



Departamento Nacional de Planeación

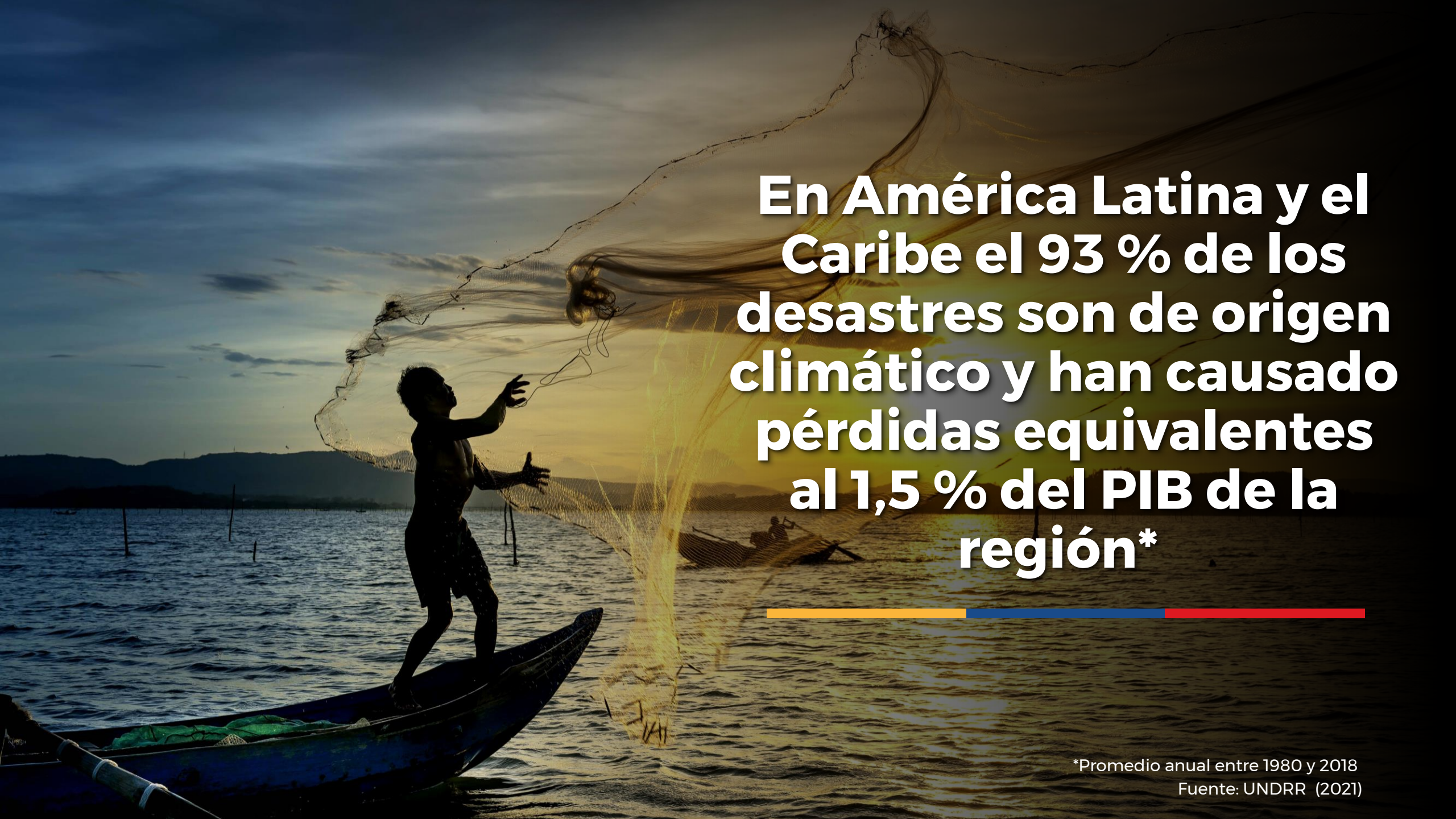


**DEPARTAMENTO
NACIONAL DE PLANEACIÓN**

Índice Municipal de Riesgo de Desastres ajustado por capacidades

Departamento Nacional de Planeación

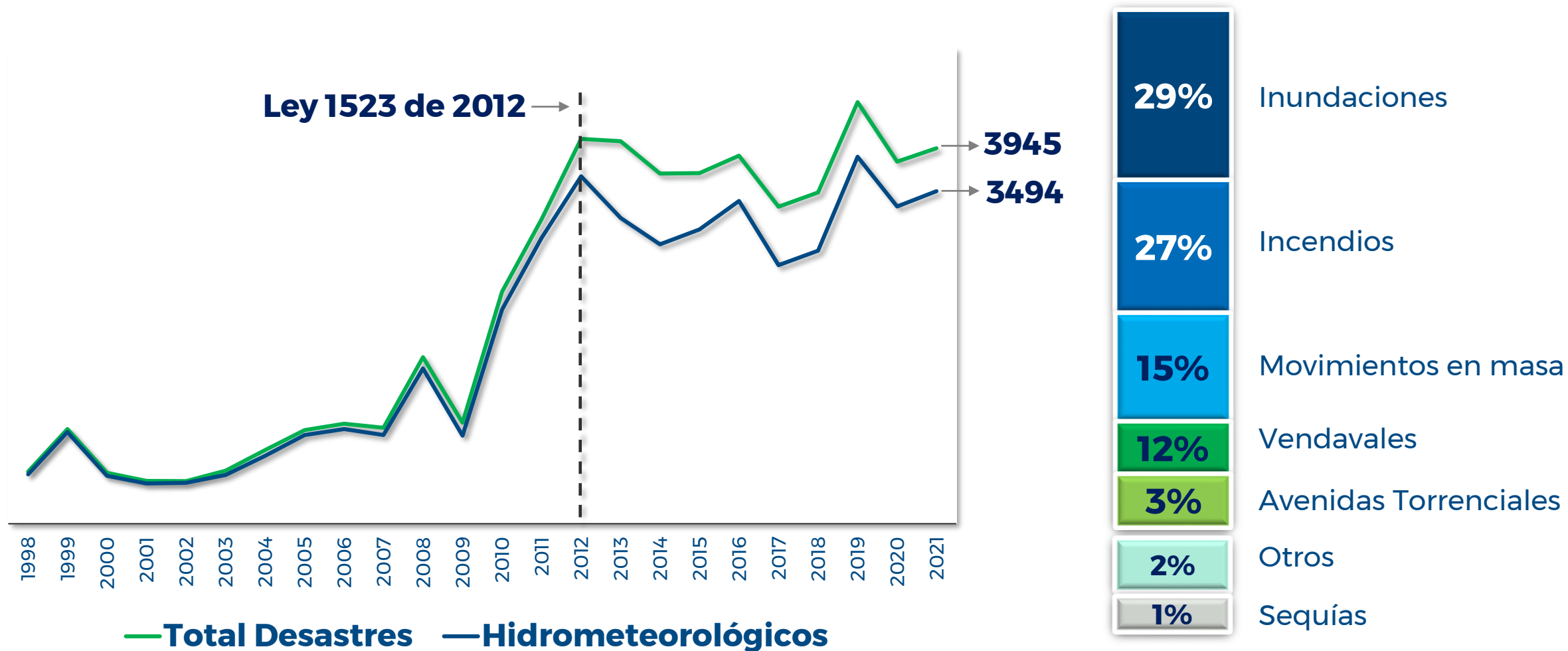
Diciembre, 2022



En América Latina y el Caribe el 93 % de los desastres son de origen climático y han causado pérdidas equivalentes al 1,5 % del PIB de la región*

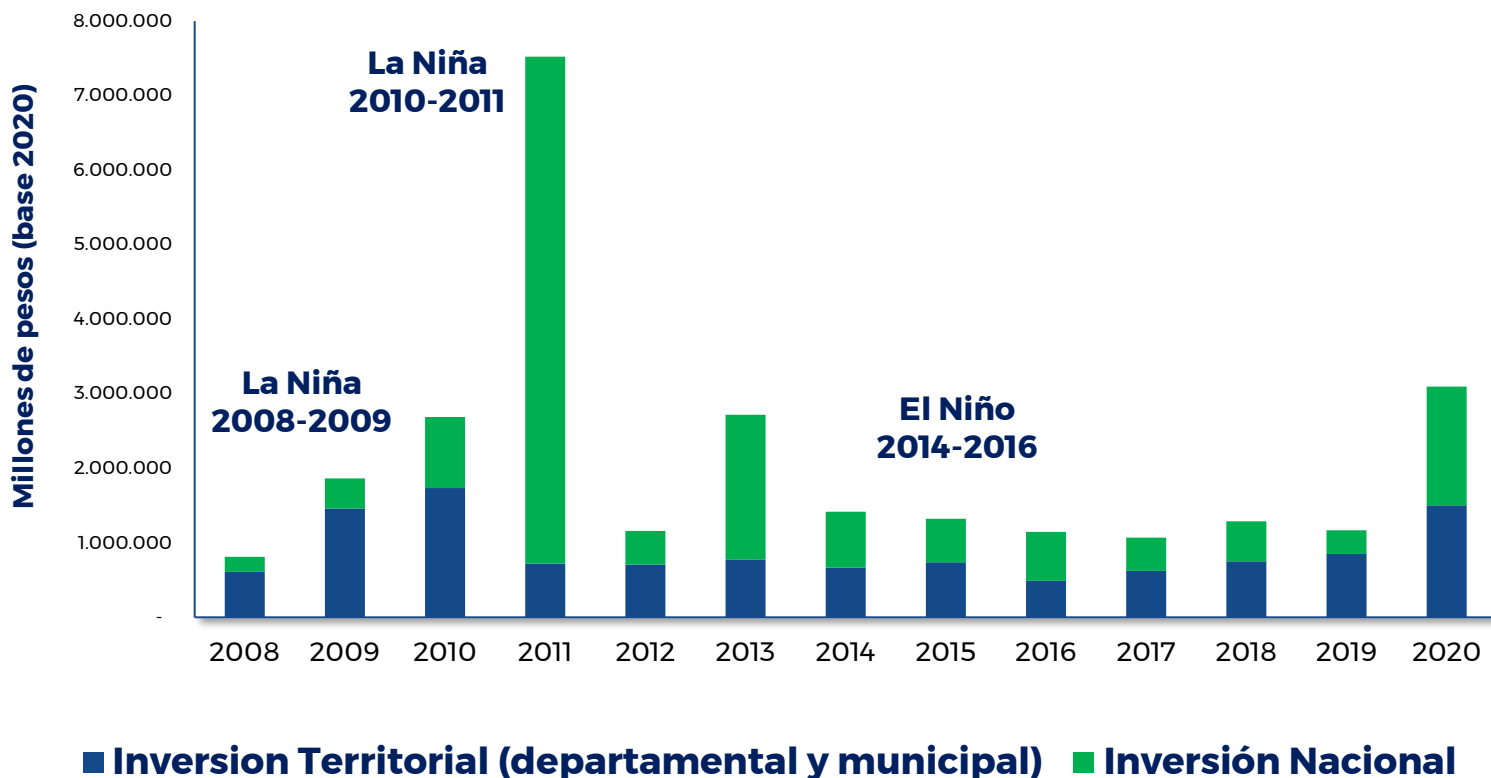
*Promedio anual entre 1980 y 2018
Fuente: UNDRR (2021)

Más del 85% de los desastres que ocurren en Colombia son de origen hidrometeorológico



Aumento de las inversiones en gestión del riesgo en episodios de variabilidad climática

Inversión pública asociada a la gestión del riesgo de desastres (2008-2020)



Promedio anual de inversión en gestión del riesgo 2008-2020

\$2,09 billones de 2020

2,7 % del PIB de 2020

Porcentaje de la inversión total 2008 - 2018

57%

8%

34%

Nacional

Departamental

Municipal

Conocimiento del riesgo

3%

Reducción del riesgo

5%

Manejo de desastres

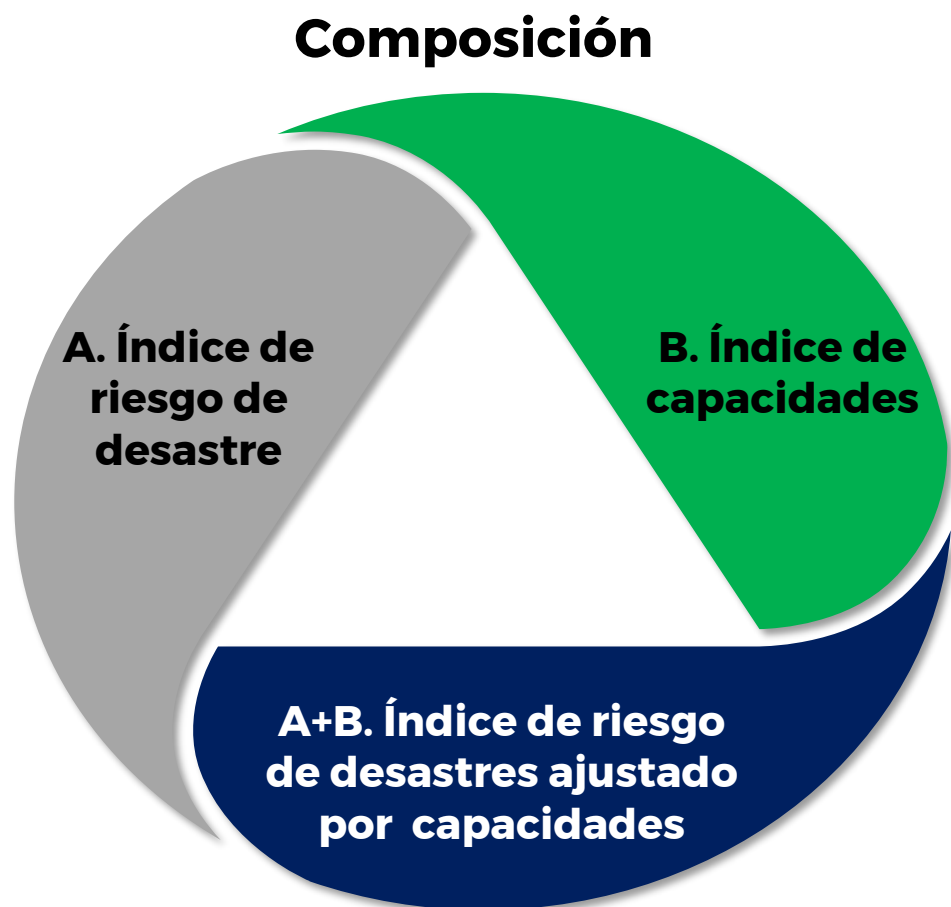
92%

Priorizar la oferta del estado para construir resiliencia territorial




Índice Municipal de Riesgo de Desastres ajustado por Capacidades

Mide el riesgo de desastre por eventos hidrometeorológicos y las capacidades que tienen las entidades territoriales municipales para gestionarlo.



Utilidad

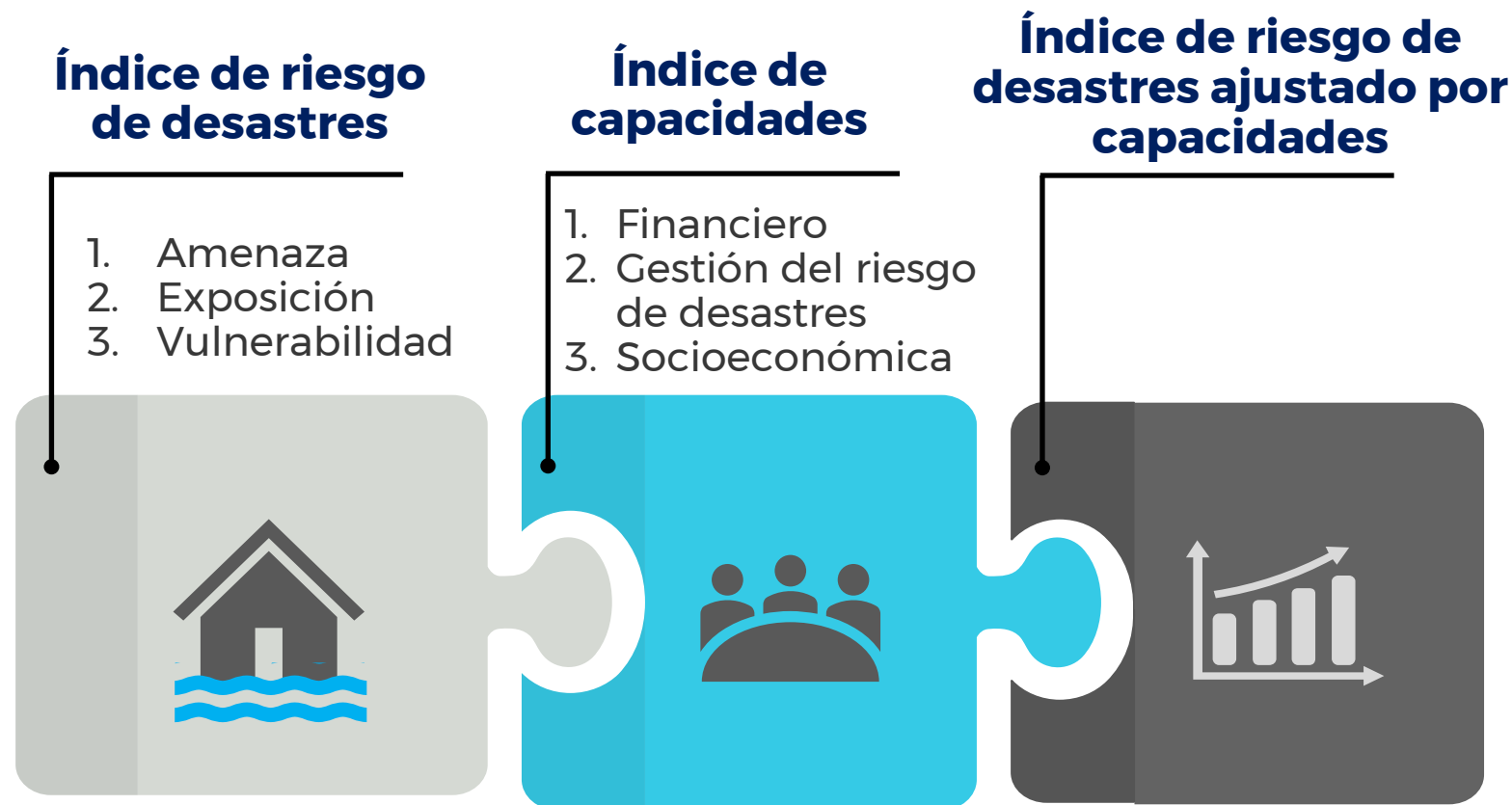
- ▶ Diferencia en el mecanismo que dispara los fenómenos: **exceso de lluvias** o **déficit de lluvias**.
- ▶ Reconoce las **particularidades del territorio** en términos de riesgo de desastres y capacidades.
- ▶ Incorpora **datos e información** de las entidades técnicas para promover su uso.
- ▶ Permite **orientar** políticas públicas y **focalizar** acciones e inversiones.



**Índice de riesgo de desastres
ajustado por capacidades
Exceso de lluvias**

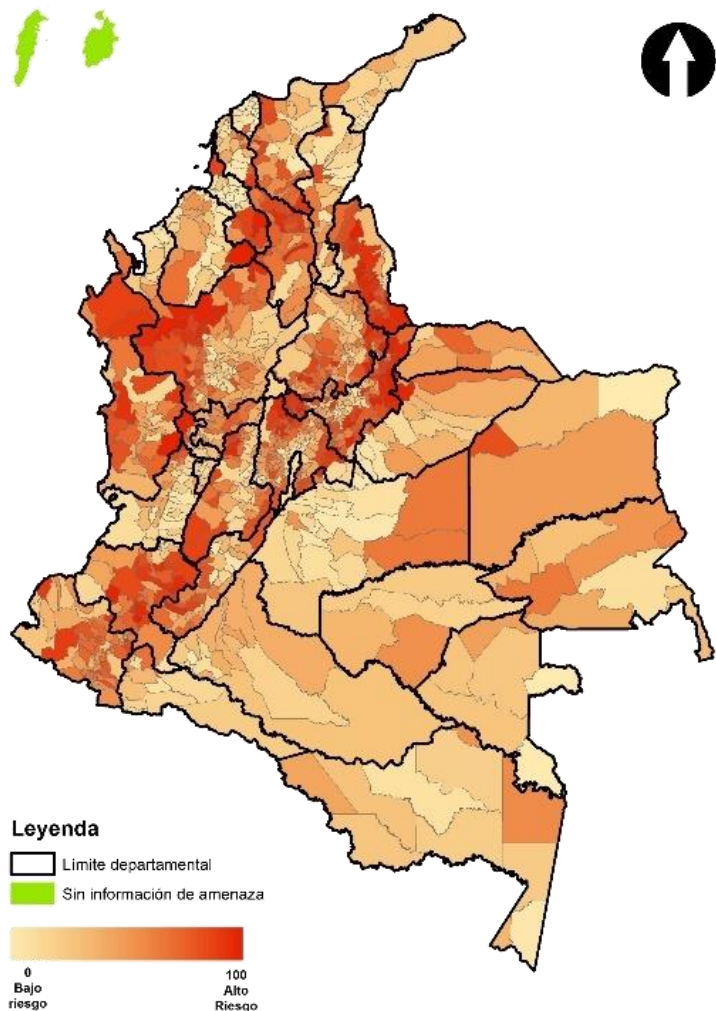
Índice Municipal de Riesgo de Desastres ajustado por capacidades ante eventos de exceso de lluvias

Mide la proporción de la **población** que es vulnerable socialmente y está expuesta a las condiciones más críticas de **inundaciones lentas, avenidas torrenciales y movimientos en masa** y las capacidades de los municipios para gestionar esas condiciones de riesgo.



En Colombia hay 3,2 millones de personas en condiciones de riesgo de desastre por exceso de lluvias

Índice de riesgo de desastres - Exceso de lluvias



Top 10 municipal

	Municipio	Índice
1	Maripí (Boyacá)	58,3
2	Chita (Boyacá)	57,5
3	Carcasi (Santander)	57,1
4	Pisba (Boyacá)	56,4
5	El Tarra (Norte de Santander)	55,8
6	Villa Caro (Norte de Santander)	55,6
7	San José del Palmar (Chocó)	52,8
8	Pueblo Rico (Risaralda)	52,0
9	Almaguer (Cauca)	51,4
10	Mistrató (Risaralda)	50,8

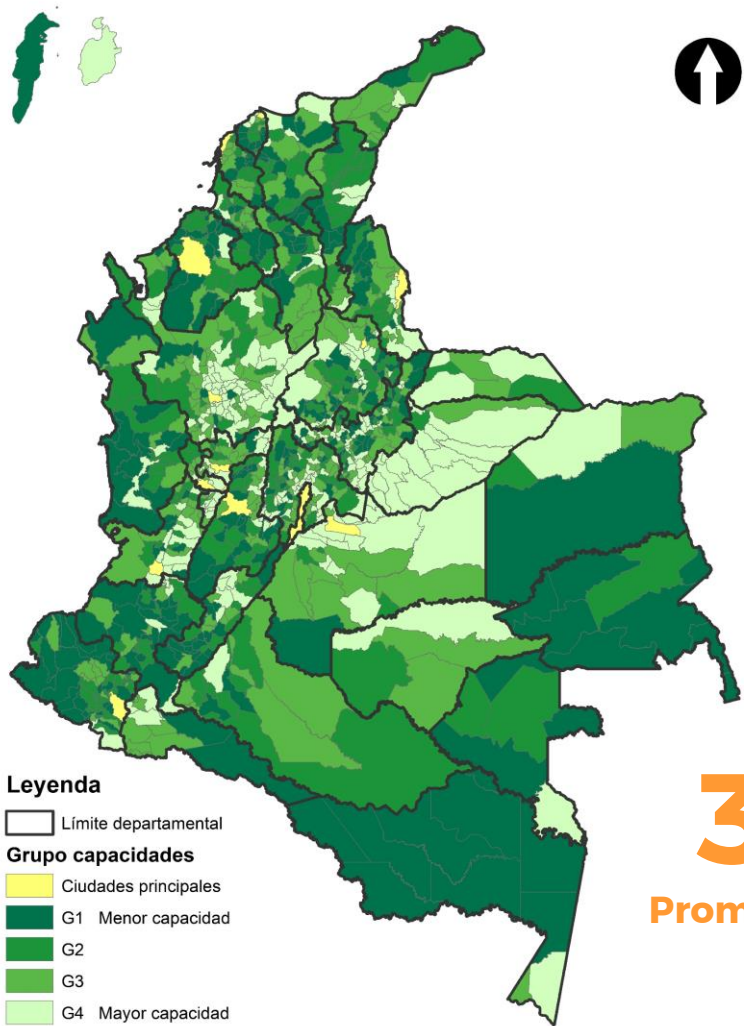
Capacidades territoriales para intervenir sus condiciones de riesgo de desastres

A partir de tres (3) dimensiones y seis (6) variables.



646 municipios tienen bajas capacidades para gestionar el riesgo de desastre

Índice de capacidades - Exceso de lluvias



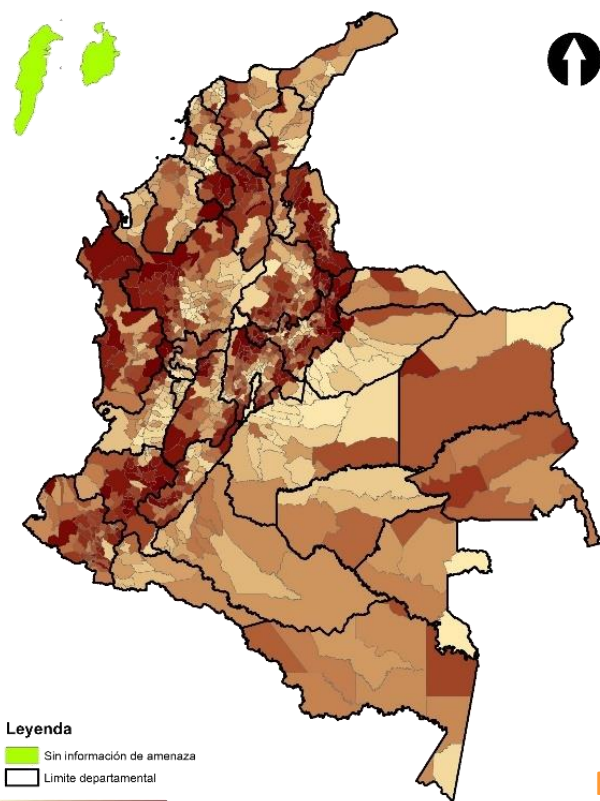
30,6
Promedio Nacional

Top 10 municipal

	Municipio	Puntaje
1	San Andrés de Sotavento (Córdoba)	5,4
2	Magui (Nariño)	5,6
3	Cumbal (Nariño)	5,7
4	Roberto Payán (Nariño)	6,2
5	Barbacoas (Nariño)	6,3
6	Altos del Rosario (Bolívar)	7,0
7	Tangua (Nariño)	7,3
8	Córdoba (Nariño)	7,8
9	Rioblanco (Tolima)	7,8
10	Sucre (Santander)	8,0

543 municipios tienen las mayores condiciones de riesgo de desastre y las más bajas capacidades

Índice de riesgo de desastres ajustado por capacidades - Exceso de lluvias



47,3
Promedio Nacional

Top 10 municipal

	Municipio	Puntaje IMRC
1	Chita (Boyacá)	72,9
2	El Tarra (Norte de Santander)	72,6
3	Guaca (Santander)	70,7
4	Carcasí (Santander)	70,5
5	Maripí (Boyacá)	70,3
6	Sucre (Sucre)	69,7
7	Almaguer (Cauca)	69,4
8	Ayapel (Córdoba)	68,8
9	Quípama (Boyacá)	68,7
10	Pueblo Rico (Risaralda)	68,6

Índice de riesgo de desastres ajustado por capacidades

Déficit de llluvias

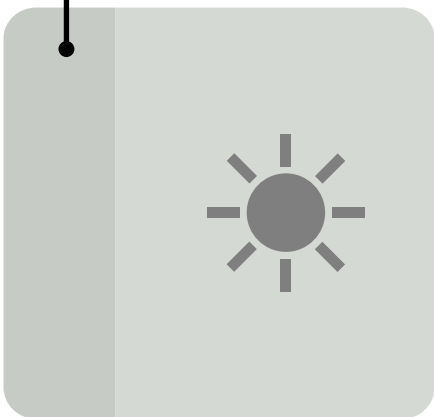


Índice de Riesgo de Desastres ajustado por capacidades ante eventos de déficit de lluvias

Es una herramienta que mide a nivel municipal el riesgo de desastres ante **sequías extremas e incendios forestales** y las capacidades que tienen los municipios para gestionarlo para gestionarlos. .

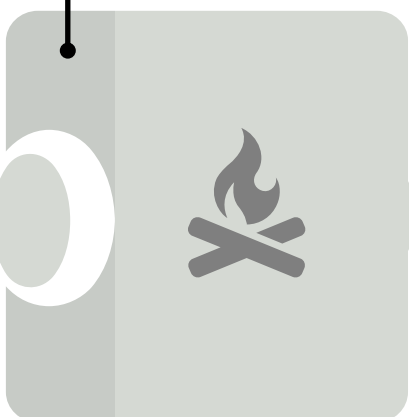
Índice de riesgo de desastre ante sequía extrema

1. Amenaza
2. Exposición
3. Vulnerabilidad



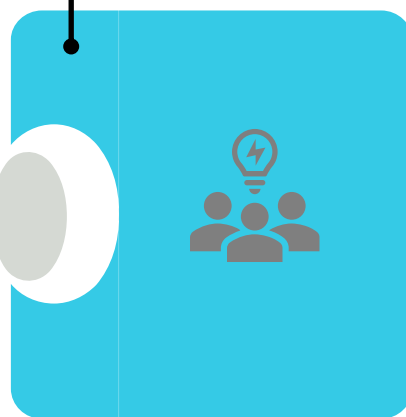
Índice de riesgo de desastre ante incendio forestal

1. Amenaza
2. Exposición
3. Vulnerabilidad



Índice de capacidades

1. Financiera
2. Gestión del riesgo de desastres
3. Socioeconómica



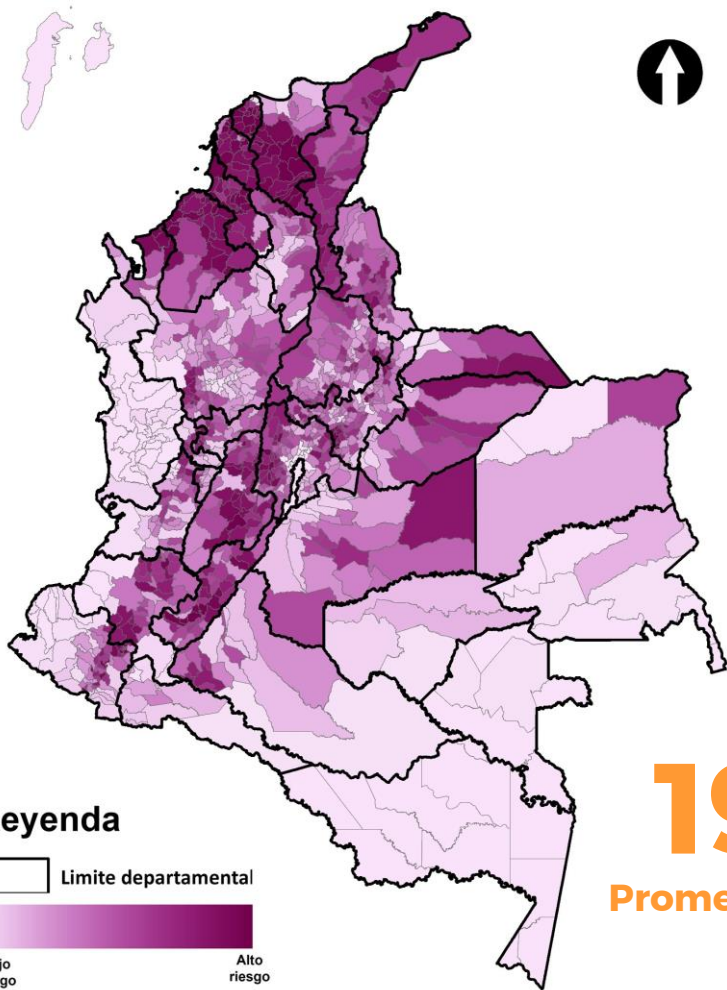
Índice de riesgo de desastres ajustado por capacidades



Índice de Riesgo de Desastres - Déficit de lluvias

En la **región Caribe** se concentran los municipios con el mayor riesgo de desastre ante sequia extrema e incendio forestal.

Índice de riesgo de desastres – Déficit de lluvias



442 municipios (39%) tienen las mayores condiciones de riesgo de desastres ante sequia extrema e incendio forestal.

Top 10 municipal

Municipio	Puntaje índice de riesgo
1 Campo de la Cruz (Atlántico)	100
2 Clemencia (Bolívar)	100
3 Candelaria (Atlántico)	100
4 Santa Rosa (Bolívar)	94,6
5 Algarrobo (Magdalena)	89,6
6 Quipile (Cundinamarca)	87,2
7 Sabanalarga (Atlántico)	84,3
8 Tenza (Boyacá)	83,4
9 Polonuevo (Atlántico)	82,0
10 Ariguaní (Magdalena)	82,0

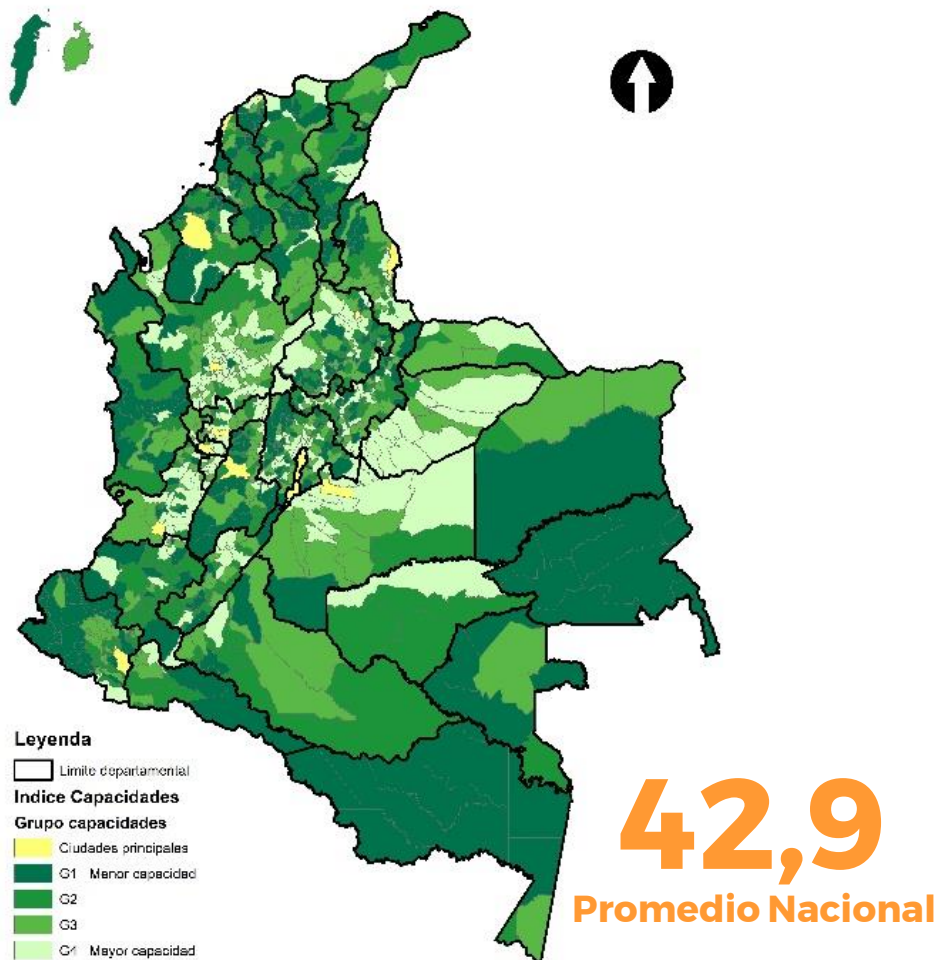
Capacidades territoriales para intervenir sus condiciones de riesgo de desastres

A partir de tres (3) dimensiones y siete (7) variables.



618 municipios tienen bajas capacidades para gestionar el riesgo de desastre

Índice de capacidades - Déficit de lluvias

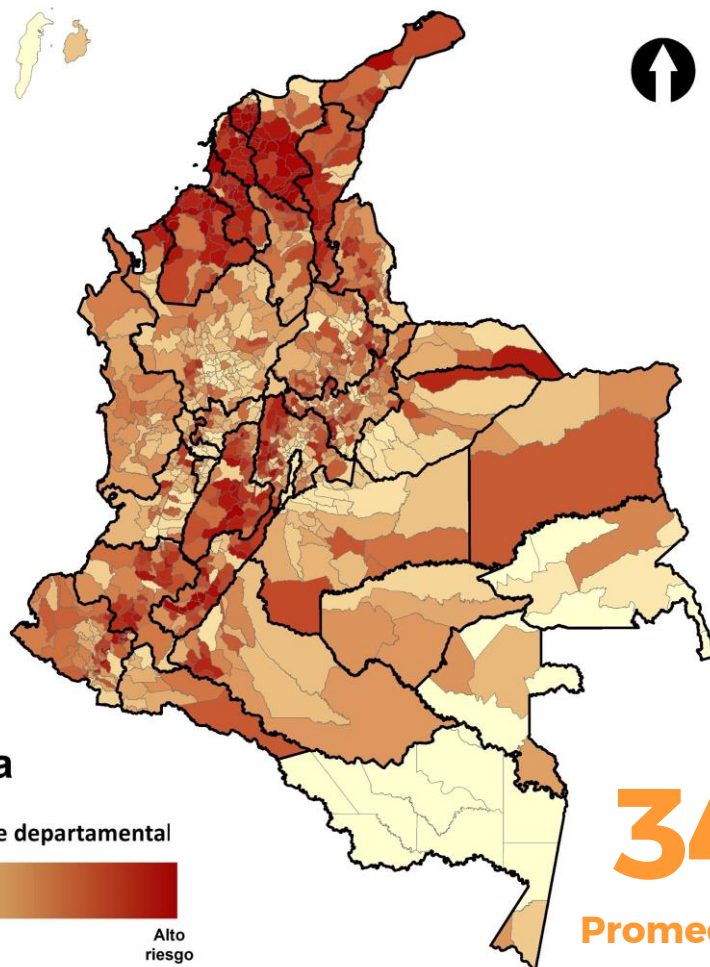


Top 10 municipal

	Municipio	Puntaje de capacidades
1	Puerto Leguísimo (Putumayo)	14,6
2	Cerro de San Antonio (Magdalena)	14,8
3	Hatillo de Loba (Bolívar)	16,3
4	Roberto Payán (Nariño)	16,9
5	María La Baja (Bolívar)	17,0
6	Córdoba (Nariño)	17,7
7	Cepitá (Santander)	17,8
8	Topaipí (Cundinamarca)	18,6
9	Aguada (Santander)	18,7
10	Purísima de la Concepción (Córdoba)	19,1

464 municipios tienen las mayores condiciones de riesgo de desastre y las más bajas capacidades

Índice de riesgo de desastres ajustado por capacidades - Déficit de lluvias



Top 10 municipal

	Municipio	Puntaje de IMRC
1	Ponedera (Atlántico)	81,0
2	Candelaria (Atlántico)	79,3
3	Campo de La Cruz (Atlántico)	77,1
4	Coyaima (Tolima)	76,0
5	Piojó (Atlántico)	75,2
6	Quipile (Cundinamarca)	74,2
7	Tenza (Boyacá)	73,8
8	Clemencia (Bolívar)	73,7
9	Sabanalarga (Atlántico)	73,1
10	Puerto Escondido (Córdoba)	73,0

Los 10 municipios con mayor riesgo de desastre y menor capacidad en el país, tienen debilidades

Exceso de lluvias



Gestión del riesgo de desastres

Seis no tienen adoptado su PMGRD y su EMRE.

El **44 %** de la inversión en gestión del riesgo de desastre para 2016 - 2019 se concentró en el **manejo de desastres** y, **1 % en conocimiento del riesgo**.



Ordenamiento Territorial

Nueve tienen su instrumento de ordenamiento territorial desactualizado



Catastro Multipropósito

Todos tienen desactualizado su catastro en el área urbana y rural.

Déficit de lluvias

Ninguno tiene adoptado su PMGRD y su EMRE.

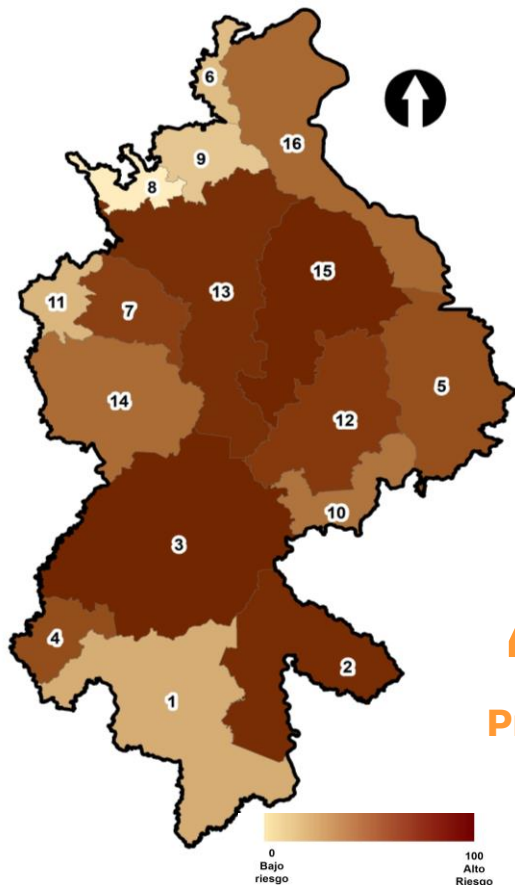
El **45 %** de la inversión en gestión del riesgo de desastre para 2016 - 2019 se concentró en el **manejo de desastres**, y **menos del 1 % en conocimiento del riesgo**.

Ocho tienen su instrumento de ordenamiento territorial desactualizado

Todos tienen desactualizado su catastro en el área urbana y rural.



Índice de riesgo de desastres ajustado por capacidades - Exceso de lluvias



47,3
Promedio Nacional
IMRC

- ❑ **24,3 %** de su población está expuesta y es vulnerable socialmente a las condiciones más críticas de **movimientos en masa, inundaciones lentas y avenidas torrenciales municipales**.
- ❑ **18 %** de los municipios no tienen capacidades para gestionar sus condiciones de riesgo de desastres

Top 10 municipal

	Municipio	Puntaje IMRC
1	Municipio 15	69,7
2	Municipio 3	68,8
3	Municipio 2	63,3
4	Municipio 13	62,5
5	Municipio 12	59,6
6	Municipio 7	58,1
7	Municipio 4	54,9
8	Municipio 5	54,8
9	Municipio 16	49,9
10	Municipio 14	48,4



Los 10 municipios con mayor riesgo ante **movimientos en masa, avenidas torrenciales e inundaciones lentas** en el departamento, tienen **debilidades** que propician su **construcción:**

Cuatro tienen **adoptado** su PMGRD y su EMRE.

El **72 %** de la inversión en gestión del riesgo de desastre para 2016 - 2019 se concentró en el **manejo de desastres**, 19 % en reducción del riesgo, 8 % en gobernanza del riesgo y **1 % en conocimiento del riesgo.**

Siete tienen su instrumento de ordenamiento territorial **desactualizado**

Todos tienen su **catastro desactualizado** en el área urbana y rural.

Un municipio se encuentra en un núcleo activo de deforestación.

Un municipio tiene resguardos indígenas titulados

Qué se debe tener en cuenta para su adecuada interpretación?

- Su **actualización y mejora** depende de la generación de nuevos datos e información.
- El índice **no es una herramienta predictiva**, por lo que sus resultados deben ser analizados desde la perspectiva de la prevención.
- Los resultados **no reemplazan los estudios de riesgo de desastres** que exigen los instrumentos de ordenamiento territorial y ambiental, ni son una zonificación de amenaza, vulnerabilidad y riesgo de desastres.
- Existen incertidumbres asociadas a la escala y la calidad de la información.

Índice Municipal

¿Le gustaría conocer
avenidas torrenciales

or Capacidades

asa, inundaciones y
ar las condiciones



Compartir



Departamento Nacional de Planeación



**DEPARTAMENTO
NACIONAL DE PLANEACIÓN**