

Análisis Estadístico Encuesta Consejeros (as) Territoriales de Planeación

Febrero 2014

Ficha Técnica

➤ **Población Objetivo:**

- Asistentes al XVII Congreso del Sistema Nacional de Planeación.

➤ **Tamaño de la Muestra**

- 207 personas (Hombres y Mujeres).

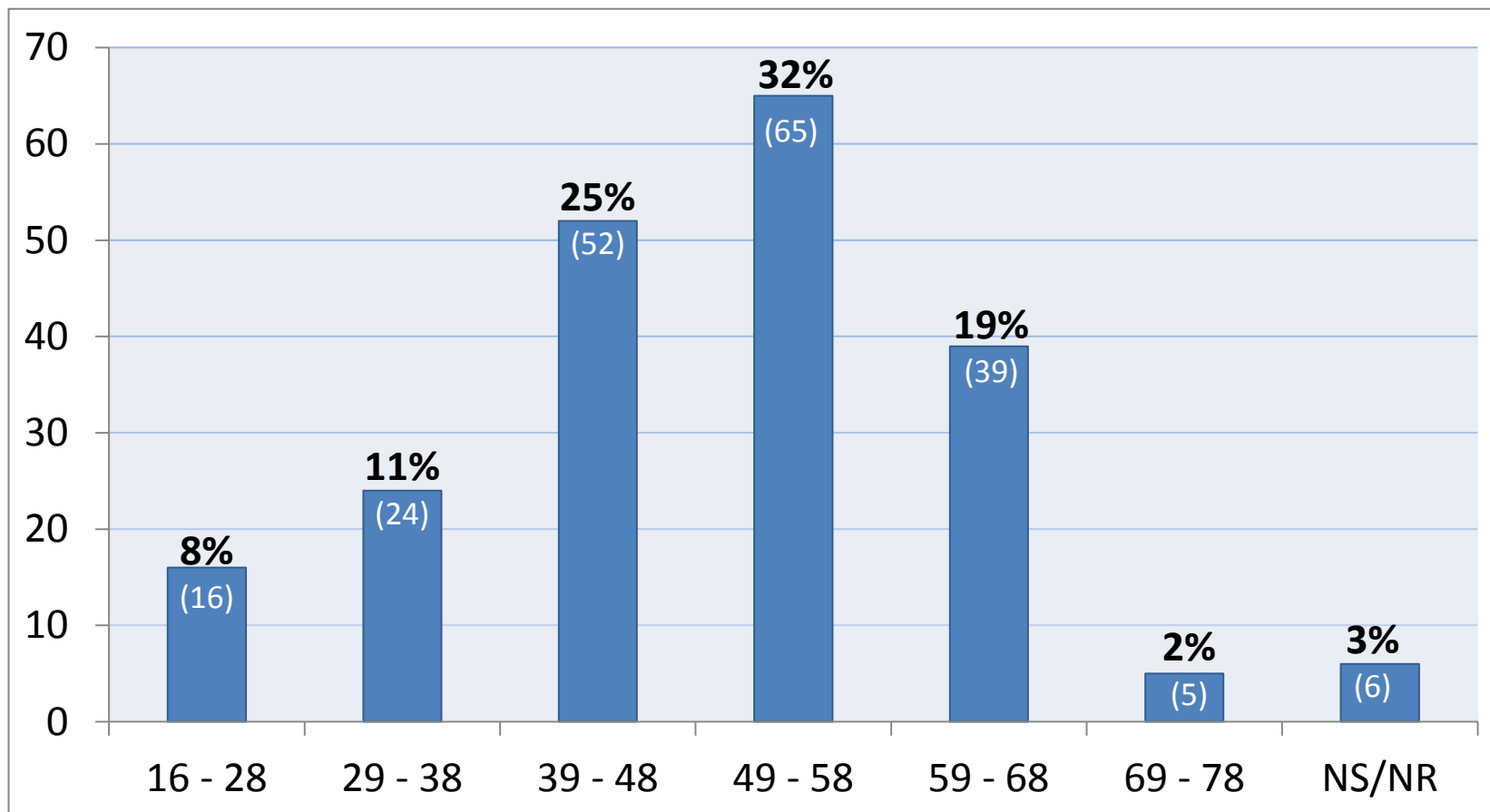
➤ **Técnica de recolección de datos**

- Se entregaron encuestas a todos los asistentes al Congreso. Su diligenciamiento fue voluntario.

➤ **Momento Estadístico:**

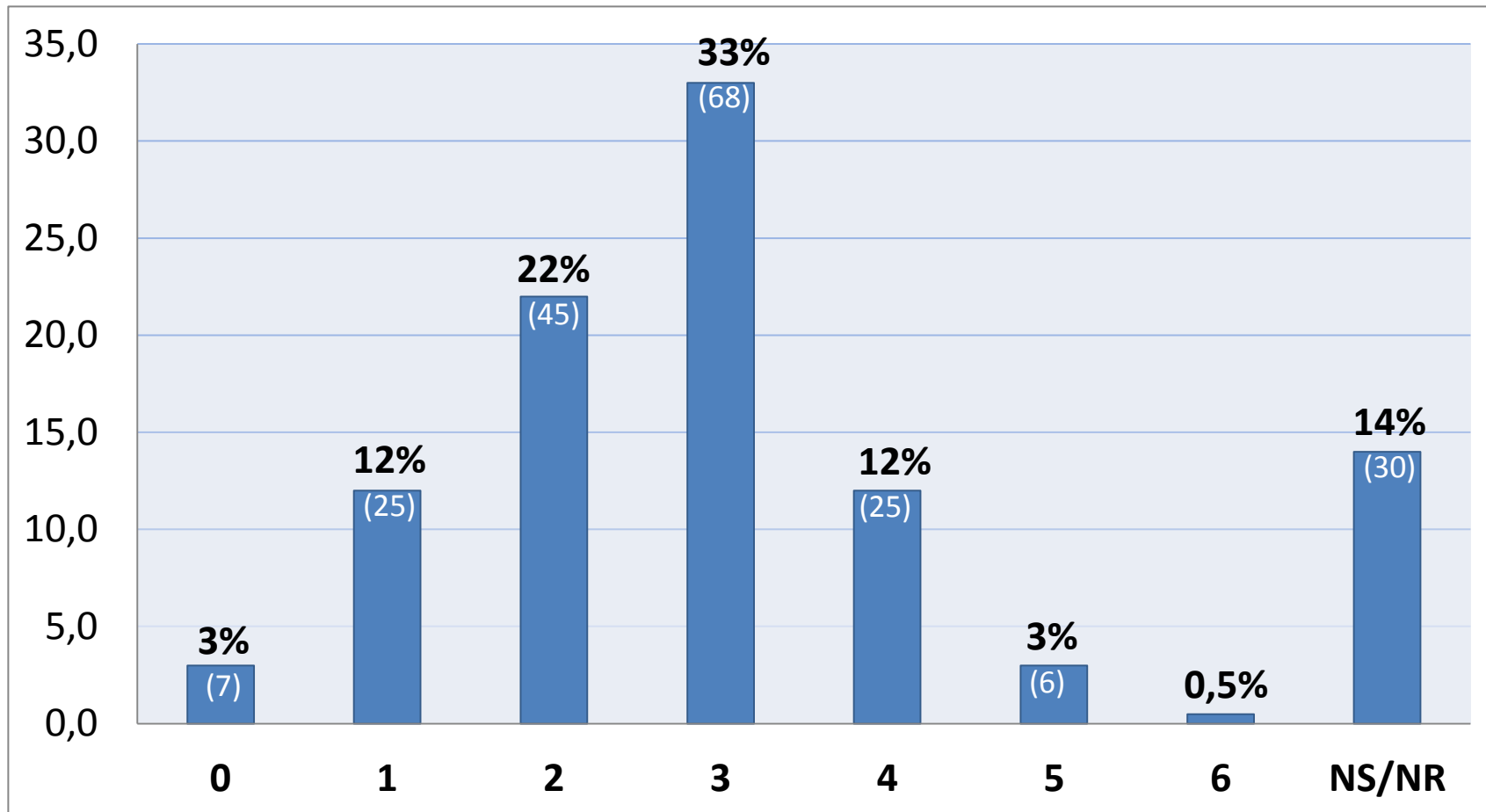
- 26 y 27 de Septiembre, 2013 - Leticia, Amazonas.

Rango de Edades de los Consejeros Territoriales



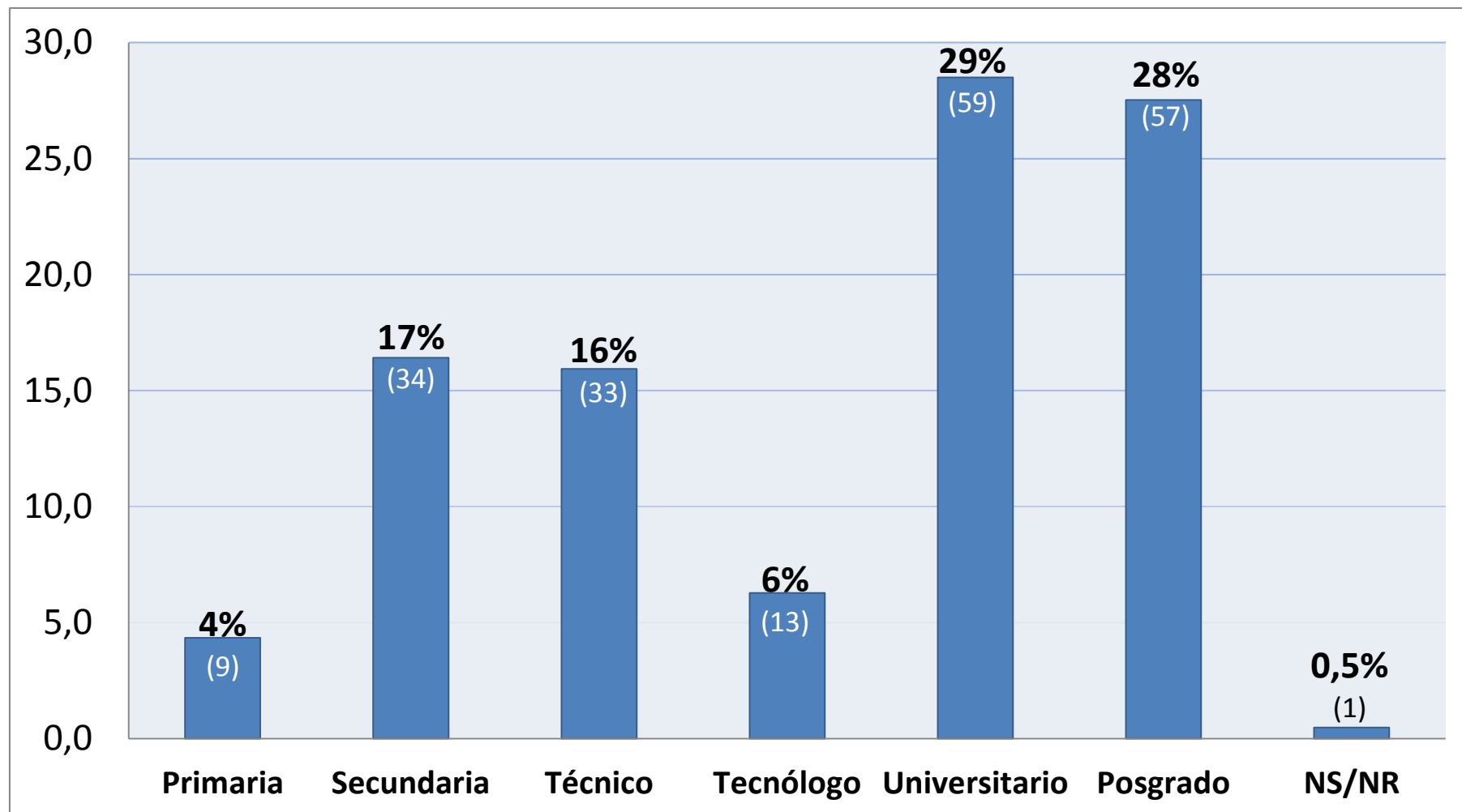
Fuente: Encuesta Consejeros Territoriales de Planeación
XVII Congreso Sistema Nacional de Planeación - 2013

Nivel Socioeconómico de los Consejeros Territoriales



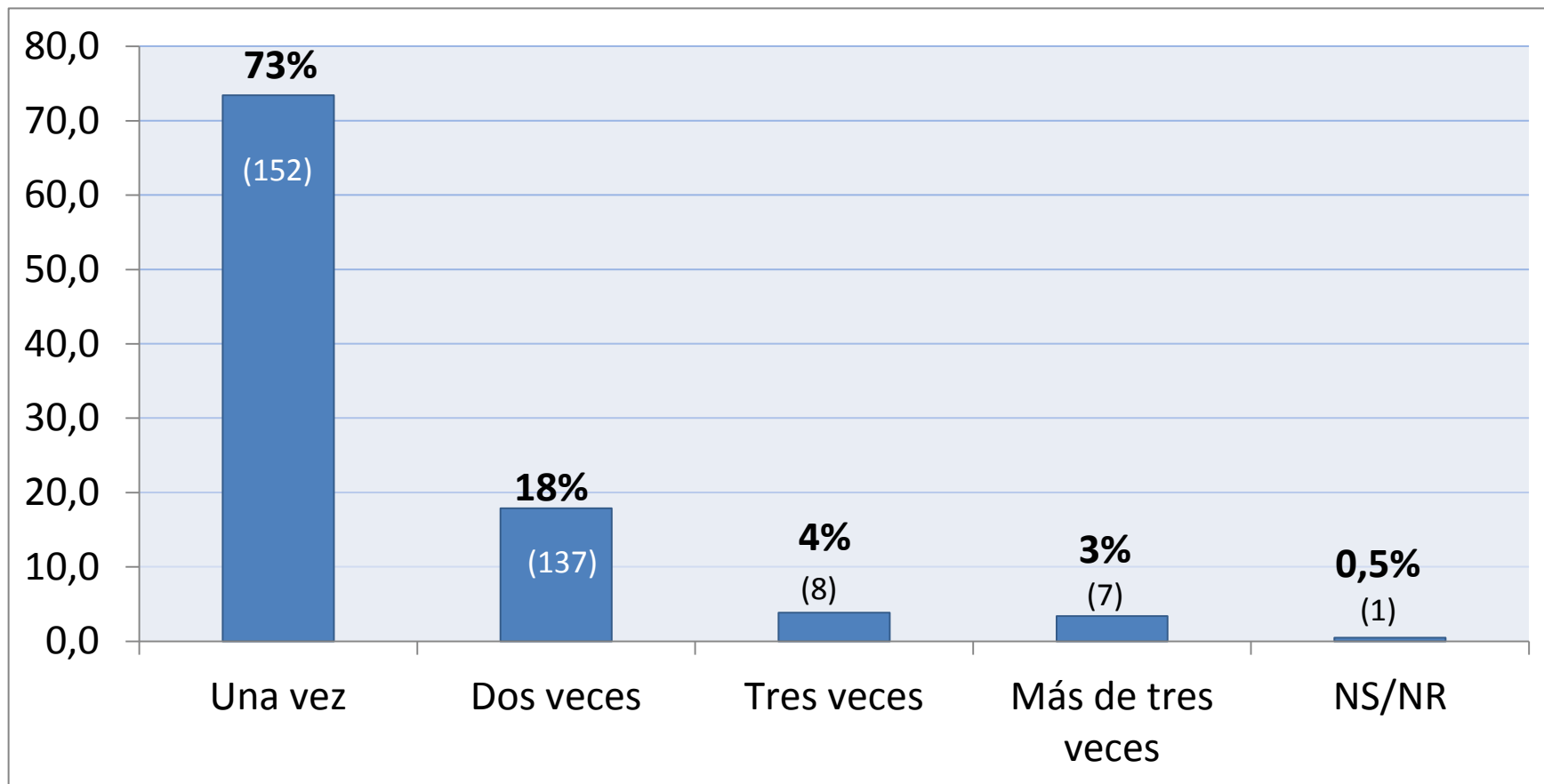
Fuente: Encuesta Consejeros Territoriales de Planeación
XVII Congreso Sistema Nacional de Planeación - 2013

Nivel Educativo de los Consejeros Territoriales



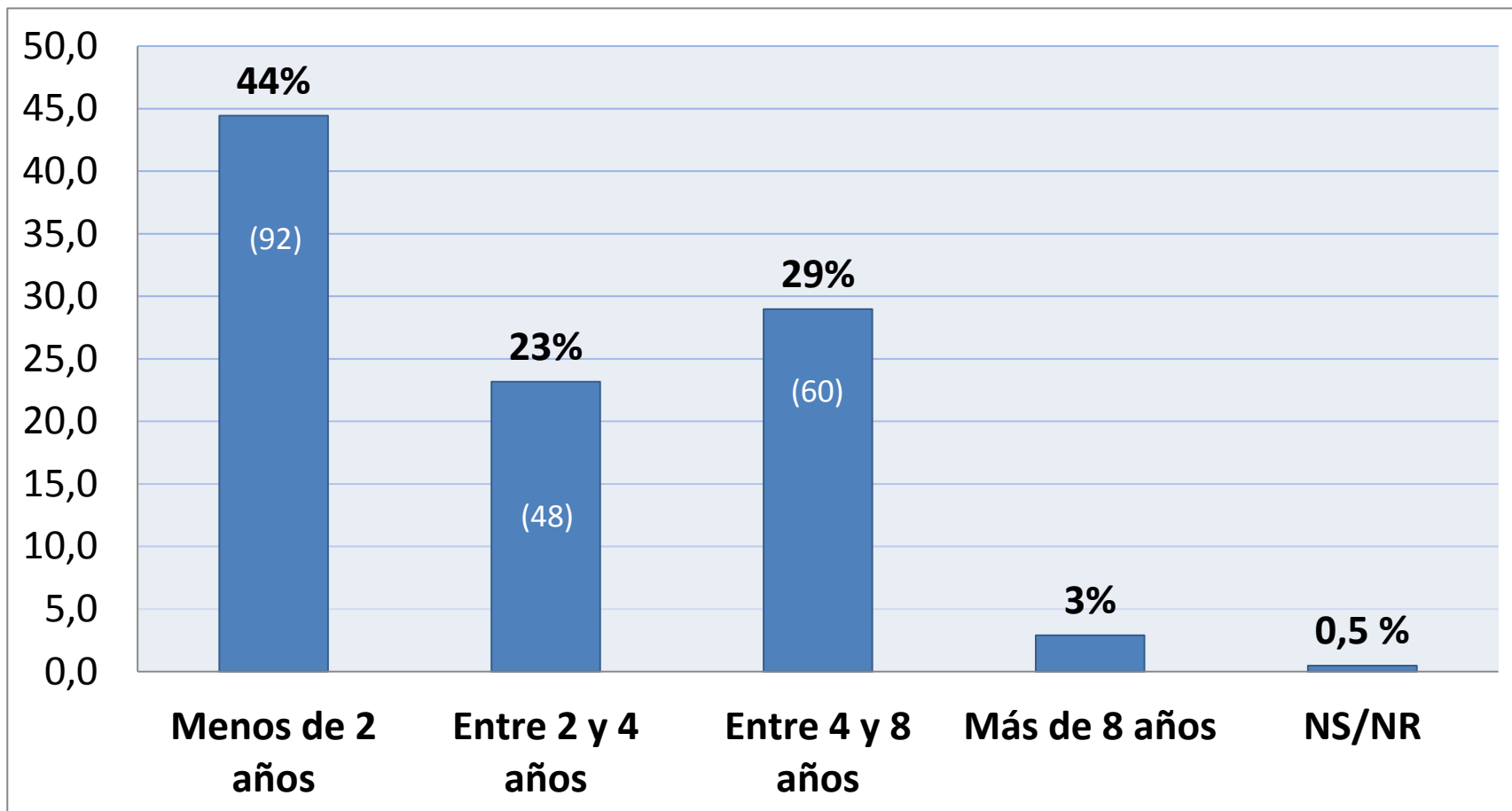
Fuente: Encuesta Consejeros Territoriales de Planeación
XVII Congreso Sistema Nacional de Planeación - 2013

¿Cuántas veces ha sido Consejero Territorial?



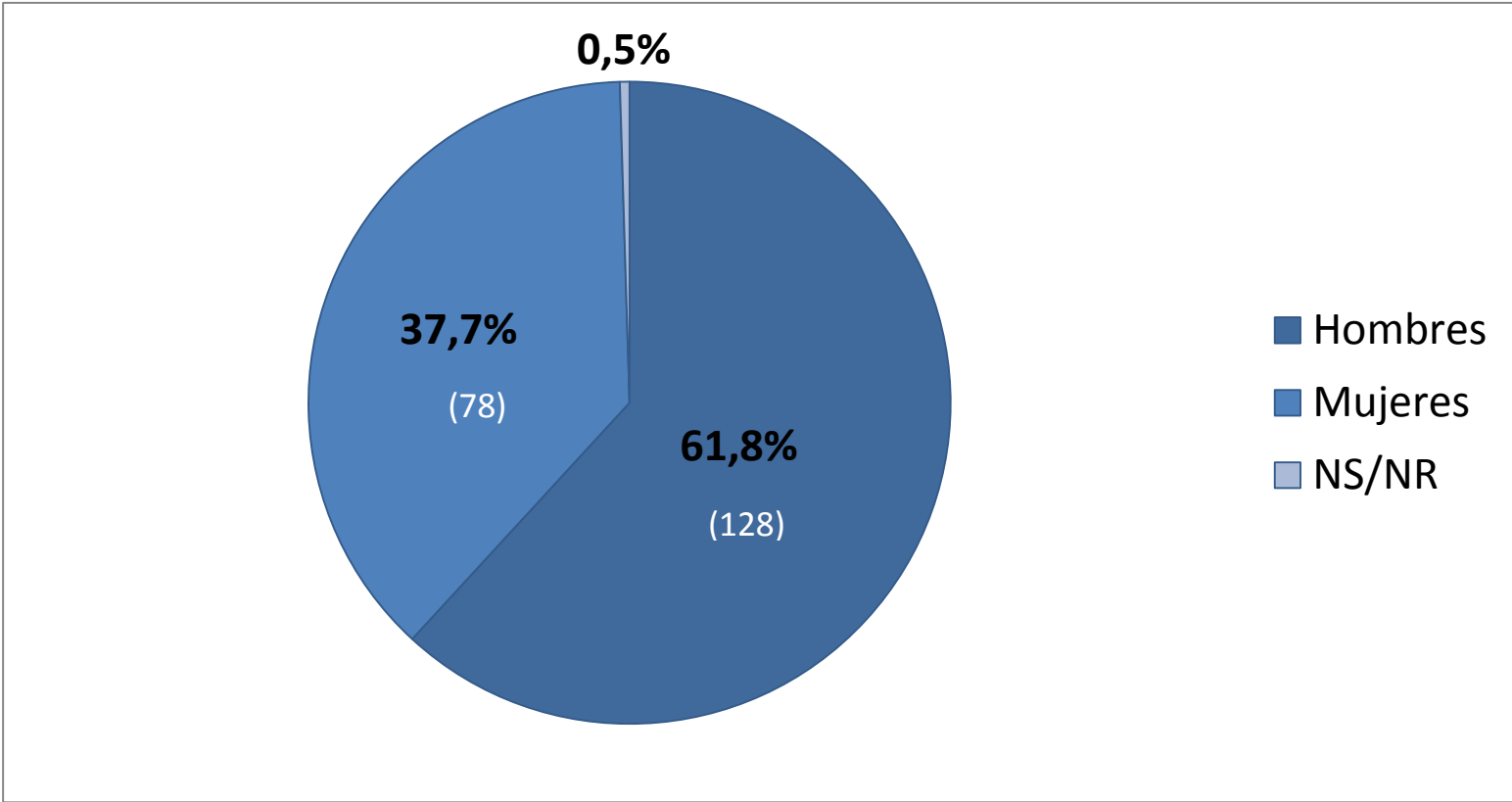
Fuente: Encuesta Consejeros Territoriales de Planeación
XVII Congreso Sistema Nacional de Planeación - 2013

¿Cuánto tiempo ha sido Consejero Territorial?



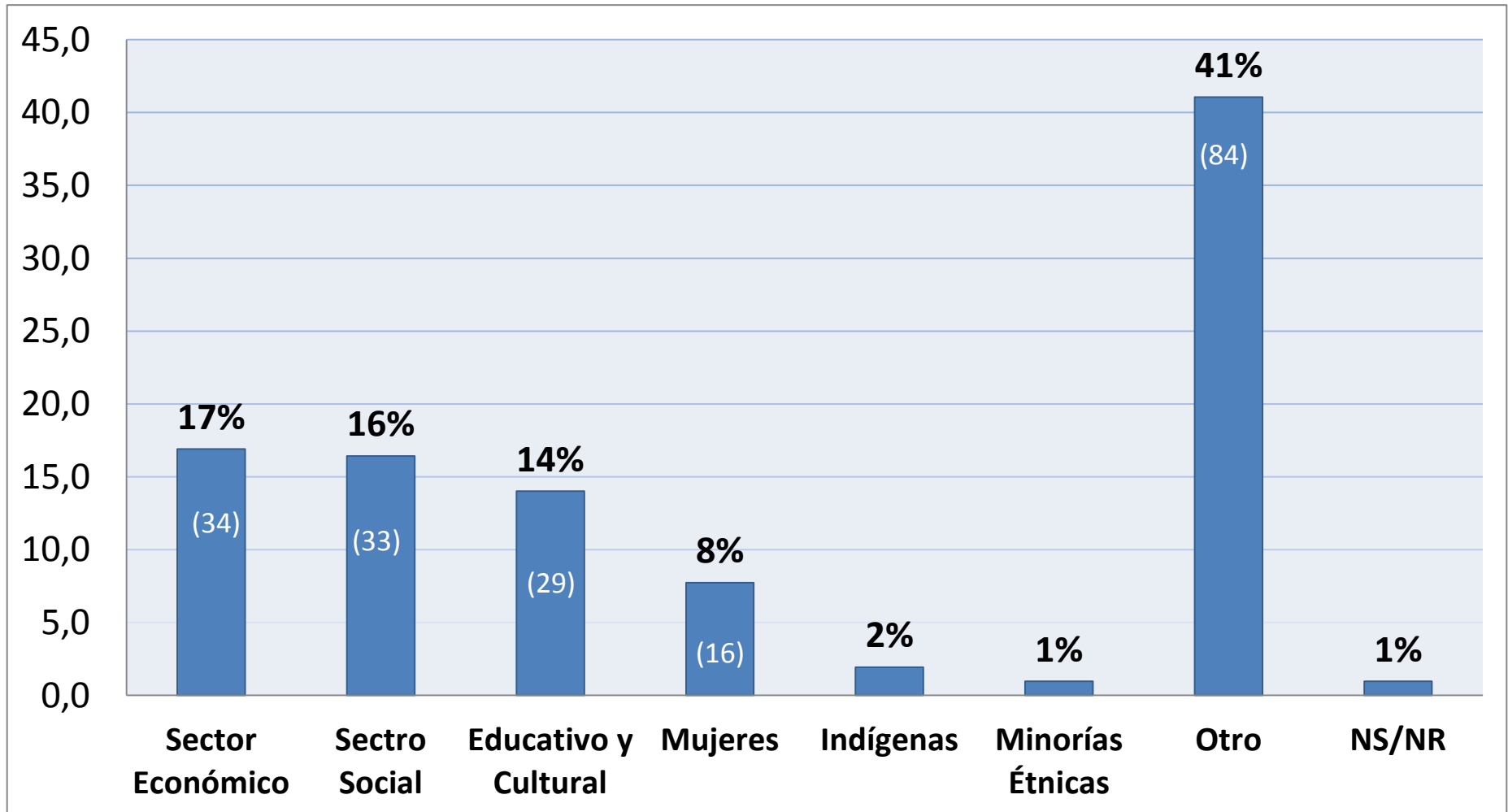
Fuente: Encuesta Consejeros Territoriales de Planeación
XVII Congreso Sistema Nacional de Planeación - 2013

Consejeros Territoriales por Sexo



Fuente: Encuesta Consejeros Territoriales de Planeación
XVII Congreso Sistema Nacional de Planeación - 2013

¿Cuál sector representa?



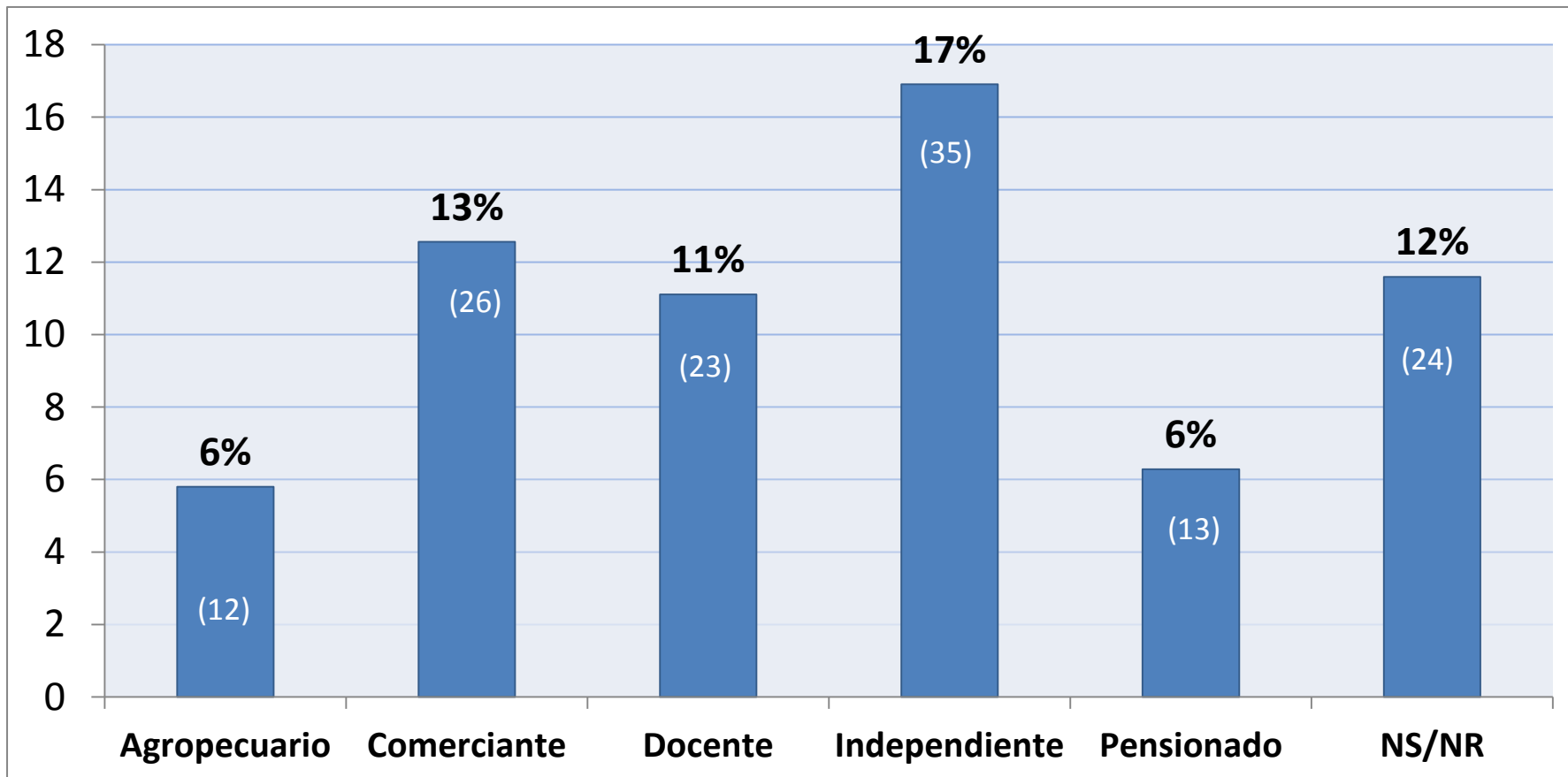
Fuente: Encuesta Consejeros Territoriales de Planeación
XVII Congreso Sistema Nacional de Planeación - 2013

¿Cuál sector representa?

Además de los sectores priorizados en la diapositiva anterior, los Consejeros Territoriales que contestaron la encuesta, mencionaron:

Adultos Mayores	Economía Social y Solidaria	Profesionales
Agrícola	Ediles	Rural
Agroindustrial	Estudiantes Universitarios	Salud
Agropecuaria	Gobiernos Locales	Servicios Públicos
Ambiental	Hotelería y Turismo	Sindicatos
Campesino	Iglesia Católica	Transportadores
Comercio	Iglesias Cristianas	Turismo
Comunal	Evangélicas	Vivienda
Comunicaciones	JAC	Desplazados
Comunitario	JAL	Personas en situación de
Cooperativo	Juventudes	discapacidad
Corregimientos	LGTB	Ecológico
Deportes	Medio Ambiente	ONG
Deportivo	Prevención y Atención de	Organizaciones de paz
	Desastres	

Principales Actividades Económicas Consejeros Territoriales



Fuente: Encuesta Consejeros Territoriales de Planeación
XVII Congreso Sistema Nacional de Planeación - 2013

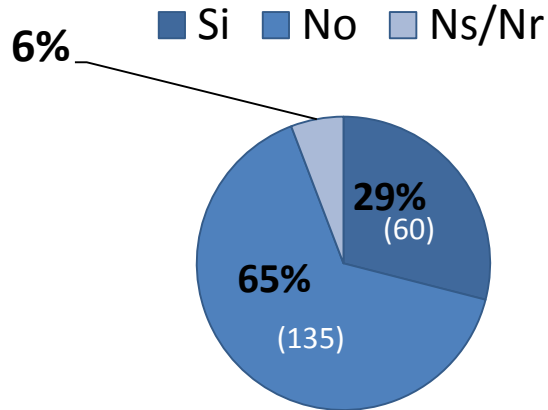
Actividades Económicas Consejeros Territoriales II

Además de las actividades económicas priorizadas en la diapositiva anterior, los Consejeros Territoriales que contestaron la encuesta, mencionaron:

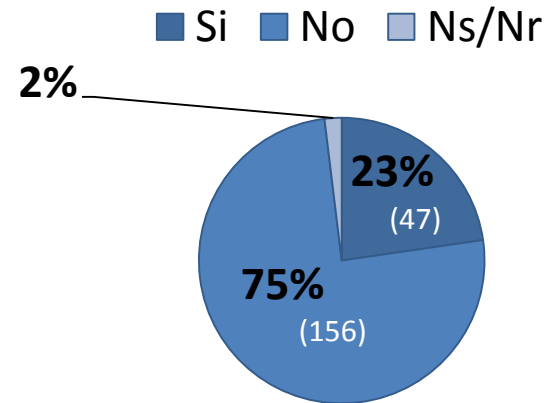
Abogado	Desempleado	Locutor
Agricultor	DT Futbol	Madre Comunitaria
Ama de Casa	Empleado	Negocios Inmobiliarios
Ambientalista	Empresario	Periodista
Arquitectura	Estilista	Procesos Educativos
Artesano	Estudiante	Comunitarios
Asistente técnico	Ganadero	Servidor Publico
Biólogo	Generador de Desarrollo	Técnica Contable
Comunicador	Gestión de Negocios	Trabajadora social
Construcción	Gestor Empresarial	Transportador
Consultor	Ingeniero Ambiental	
Contratista	Ingeniero Industrial	

¿Ha ocupado algún cargo de libre nombramiento o de elección popular?

¿Ha ocupado algún cargo de libre nombramiento?

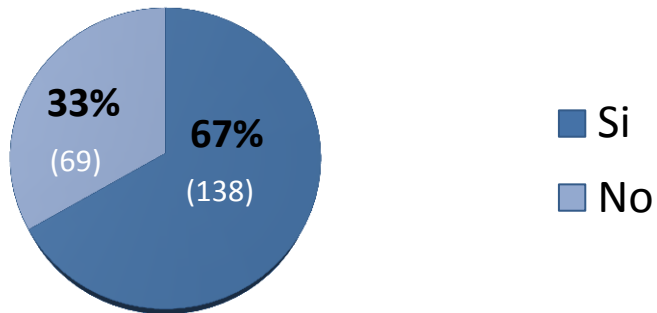


¿Ha ocupado algún cargo de elección popular?

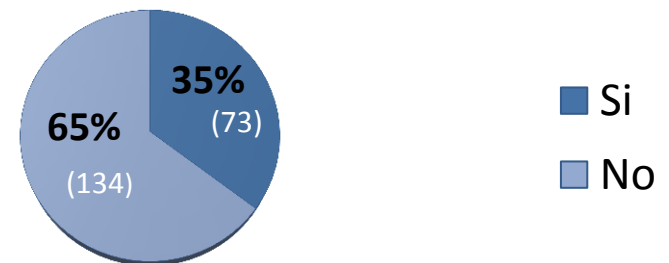


Nivel Territorial

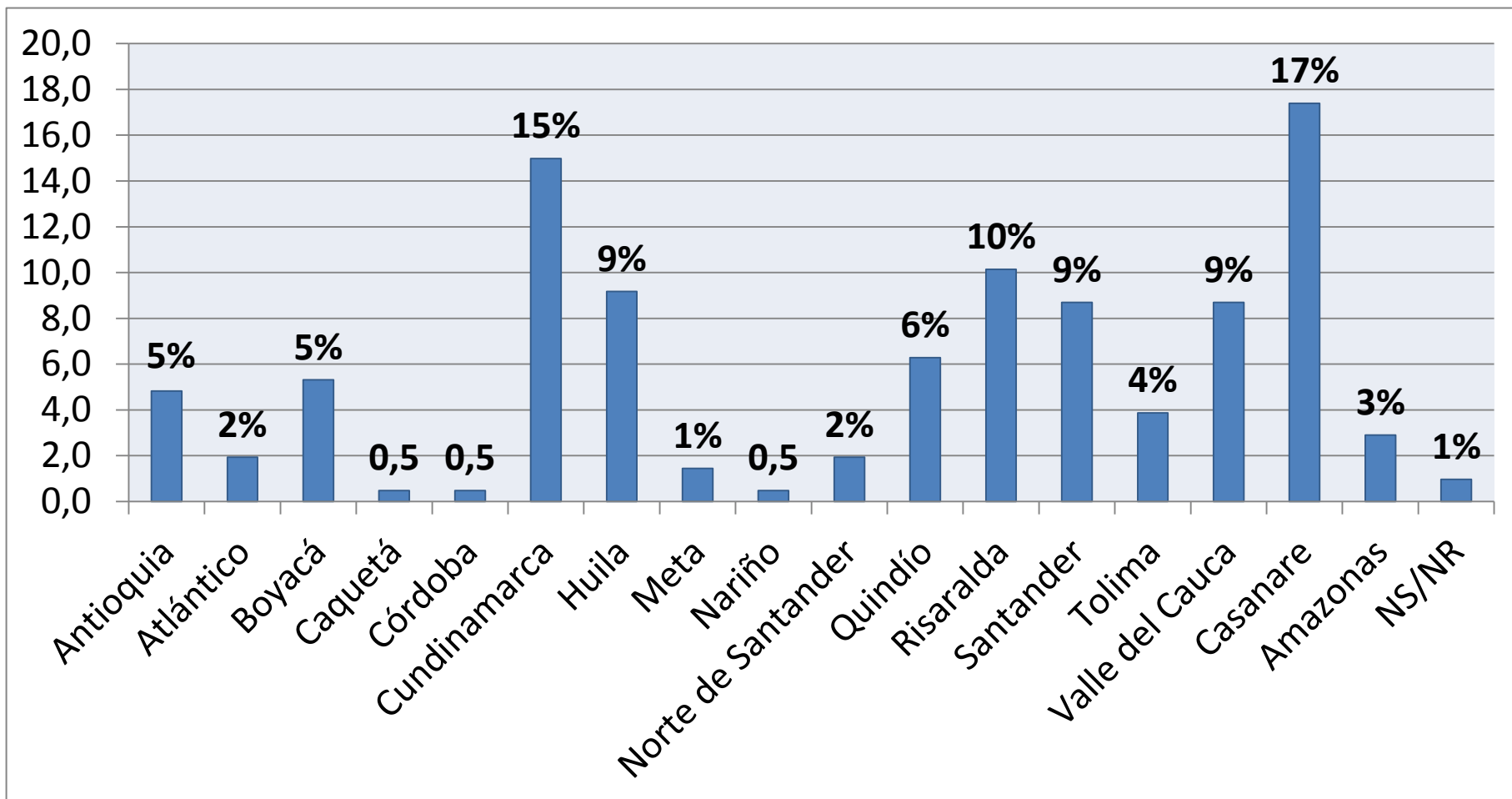
¿Es usted Consejero Municipal?



¿Es usted Consejero Departamental?



¿Cuáles fueron los Departamentos con mayor participación en el Congreso?



Fuente: Encuesta Consejeros Territoriales de Planeación
XVII Congreso Sistema Nacional de Planeación - 2013