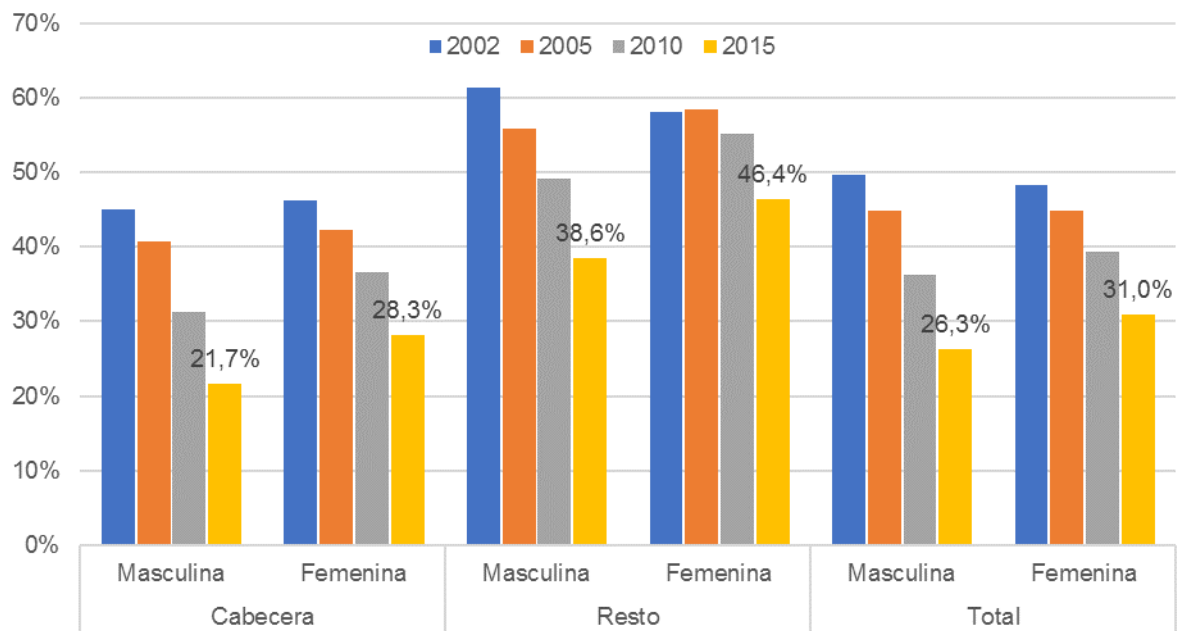




## ESTADÍSTICAS DE GÉNERO

### POBREZA MONETARIA

Años	Cabecera		Resto		Total	
	Masculina	Femenina	Masculina	Femenina	Masculina	Femenina
2002	45,0%	46,3%	61,4%	58,2%	49,7%	48,3%
2005	40,7%	42,4%	55,9%	58,5%	44,9%	44,9%
2010	31,3%	36,7%	49,2%	55,2%	36,2%	39,5%
2015	21,7%	28,3%	38,6%	46,4%	26,3%	31,0%



Fuente: DANE, ECH (2002 y 2005) - GEIH (2010 y 2015)