



**DNP** Departamento  
Nacional  
de Planeación

# Departamento Nacional de Planeación

[www.dnp.gov.co](http://www.dnp.gov.co)



**DNP** Departamento  
Nacional  
de Planeación

# **Panorama Laboral. Abril 2016.**

**Bogotá D.C. Mayo 31 de 2016**



**DNP** Departamento  
Nacional  
de Planeación

# Contenido

---

**Indicadores de Mercado Laboral – abril 2016**

Seguridad social – febrero 2016

Anexo de seguimiento a metas – abril 2016



# Resumen mensual. Abril

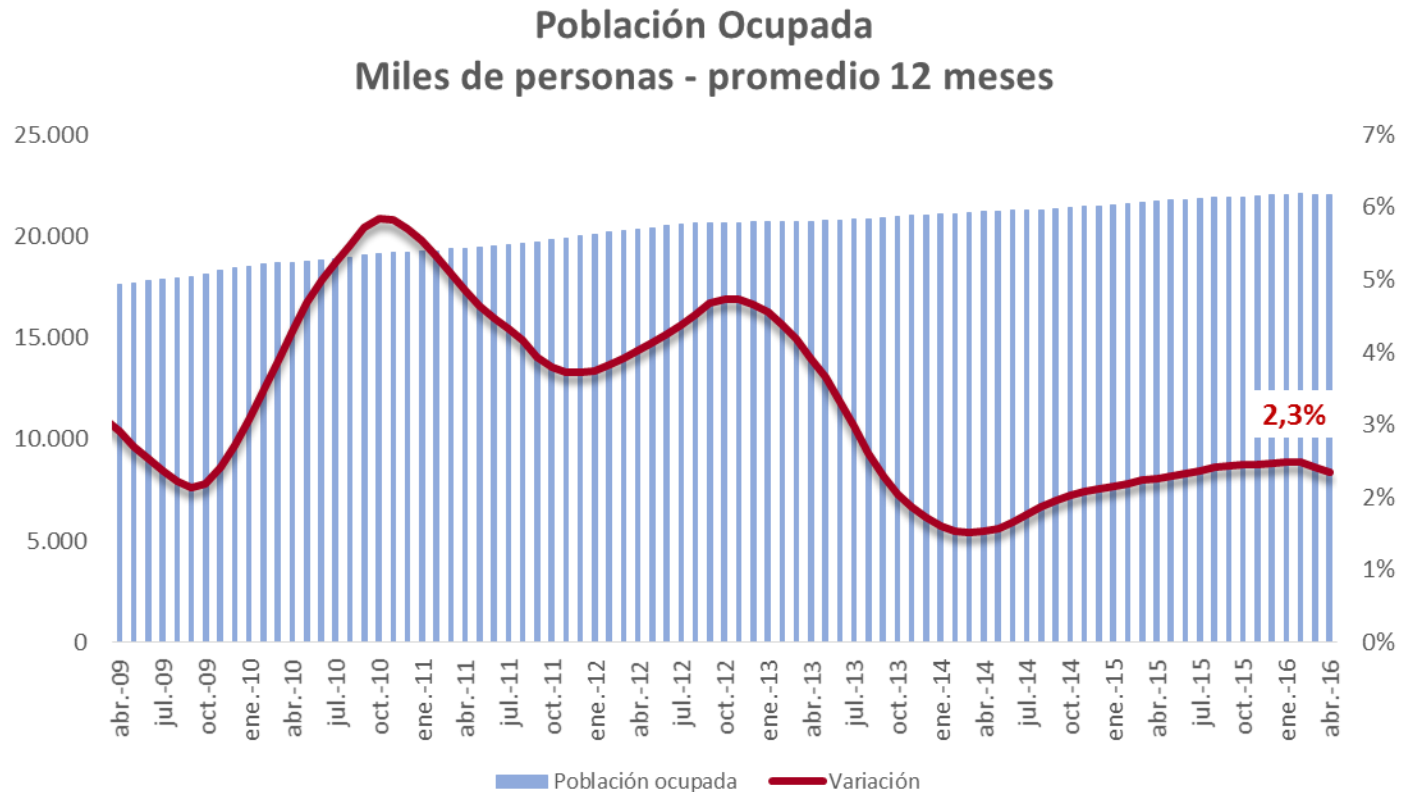
	2015	2016	Variación	Var. (%)
<b><i>(Tasas en %)</i></b>				
Tasa global de participación (TGP)	65,5	64,6	-0,9	
Tasa de ocupación (TO)	59,3	58,8	-0,5	
<b>Tasa de desempleo (TD)</b>	9,5	9,0	<b>-0,5</b>	
Tasa de subempleo subjetivo (TS)	28,4	29,3	0,9	
Tasa de subempleo objetivo (TSO)	11,3	10,4	-0,9	
<b><i>(Poblaciones en miles de personas)</i></b>				
Población económicamente activa	24.388	24.377	(11)	0,0
Población económicamente inactiva	12.847	13.369	522	4,1
<b>Ocupados</b>	22.070	22.179	<b>109</b>	0,5
Desocupados	2.318	2.198	(120)	-5,2
Subempleados Subjetivos	6.923	7.143	220	3,2
Subempleados Objetivos	2.756	2.526	(230)	-8,4



- El número de ocupados aumentó en **109 mil personas** y el **desempleo bajó a 9,0%** (frente a 9,5% de 2015).
- *Las actividades económicas en las que el empleo creció fueron **actividades inmobiliarias** (5,4%) y **comercio** (3,5%).*
- **Ciudades con menor desempleo:** Barranquilla (8.1%), Cartagena (8,3%) y Bogotá (8,5%)
- **Ciudades con mayor desempleo:** Quibdó (19,7%), Armenia (16,2%) y Cúcuta (15.9%)



## El empleo creció en 2,3%



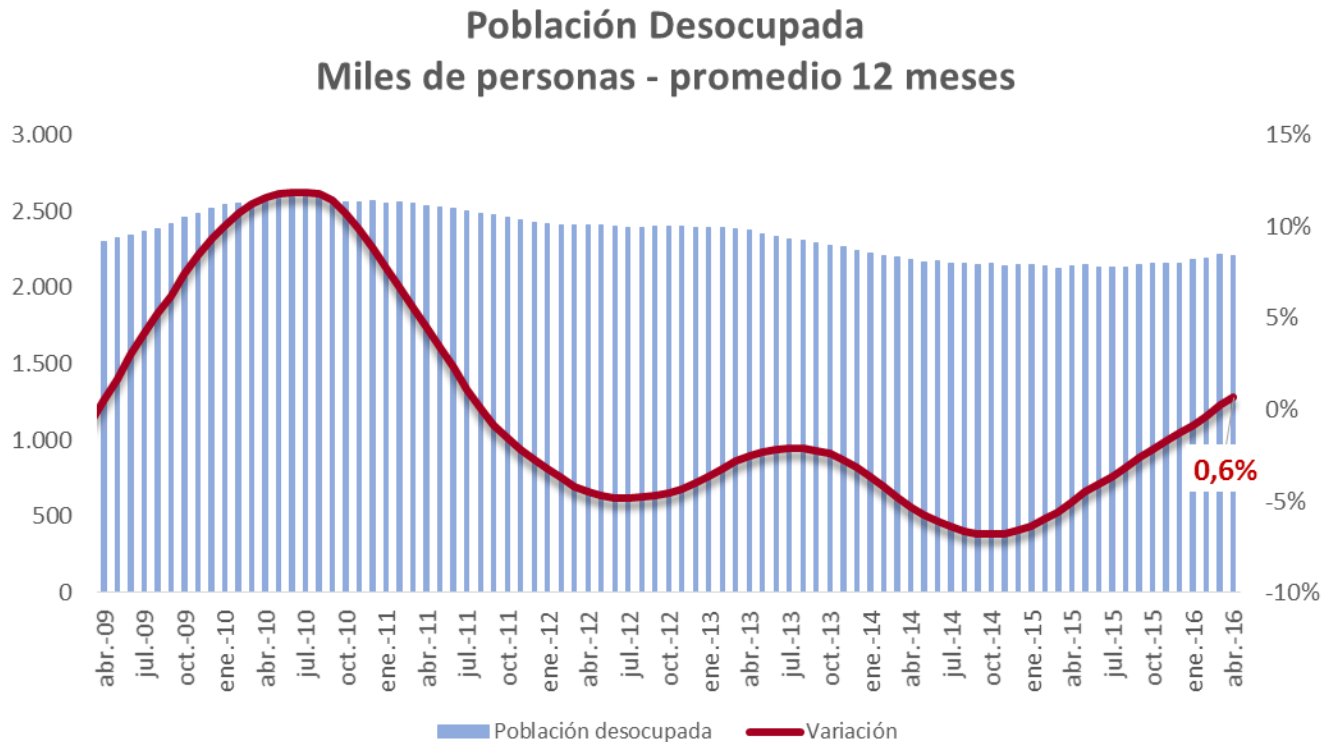
La población ocupada aumentó en promedio en 503 mil personas durante los últimos 12 meses



# Número de desocupados y sus variaciones

Total nacional, Abril 2009 – Abril 2016 (promedio 12 meses)

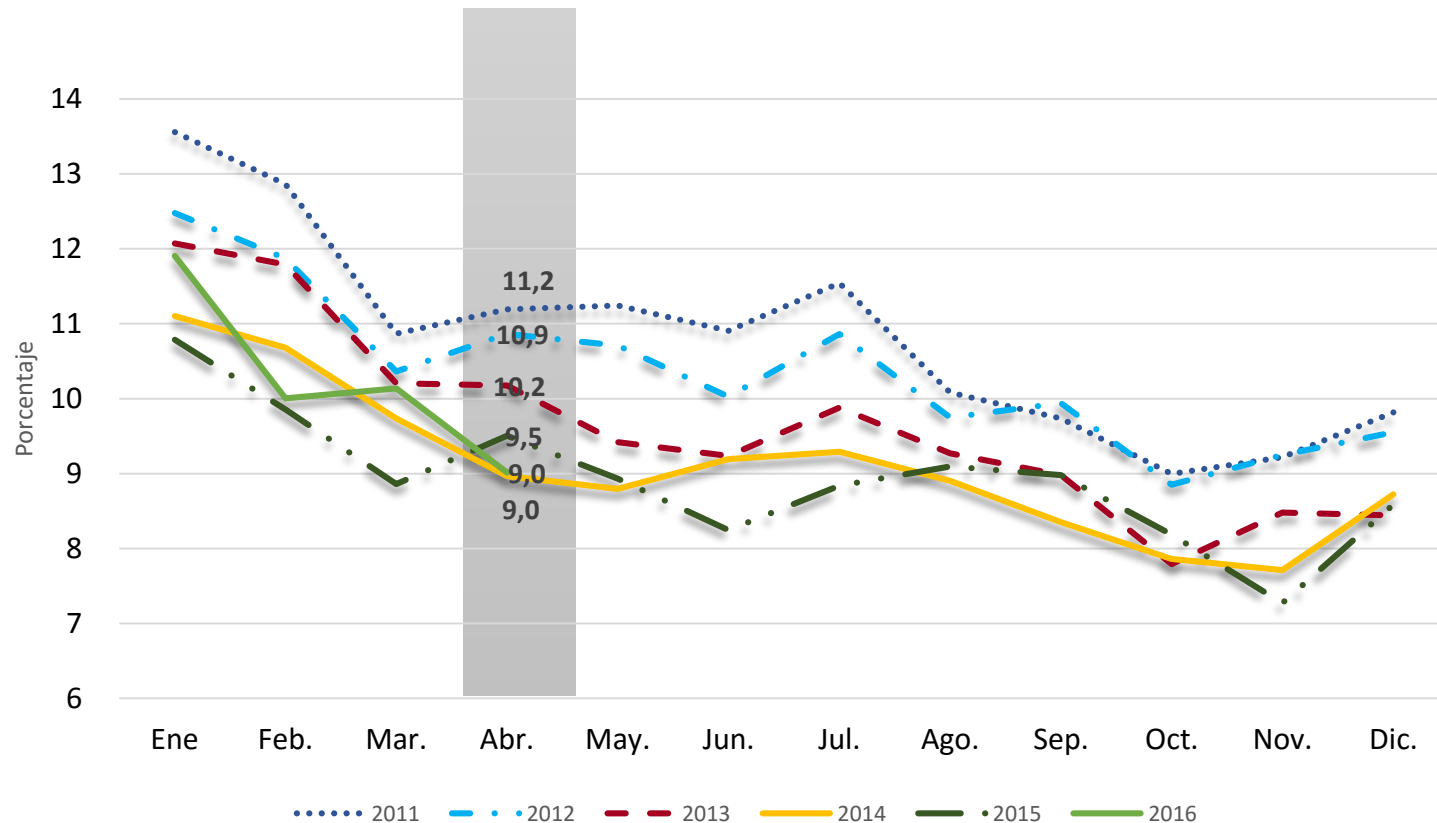
## El desempleo aumentó 0,6%



La población desempleada creció en promedio 14 mil personas durante los últimos 12 meses.



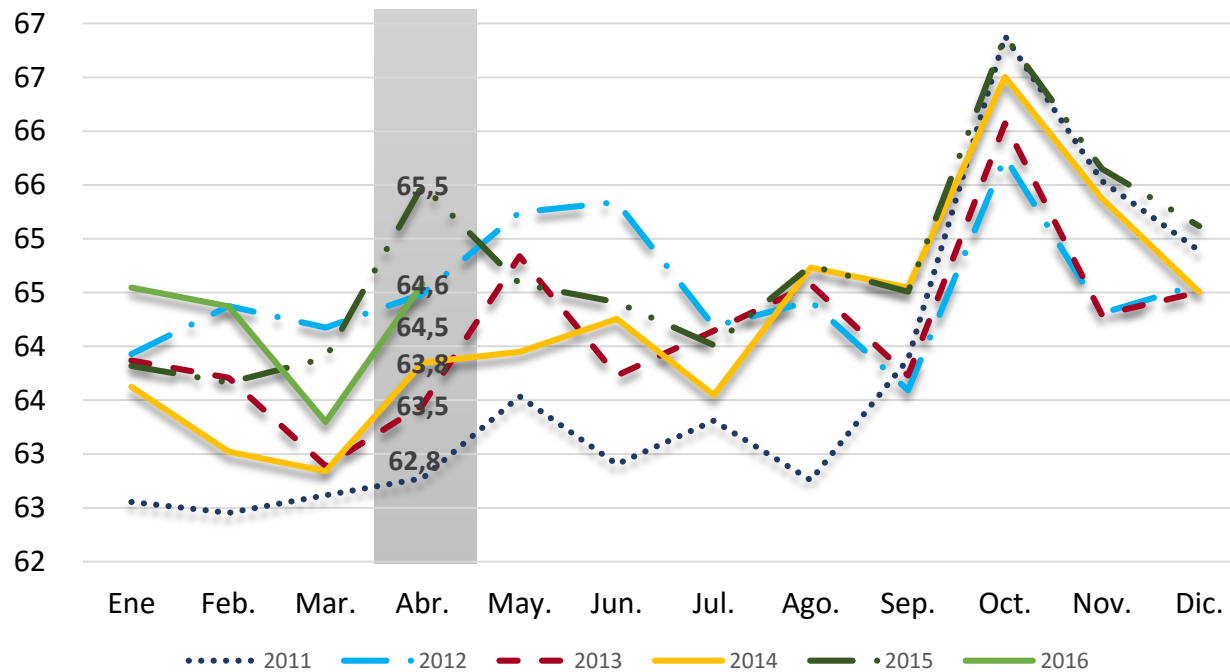
# Tasa de desempleo



Fuente: GEIH - DANE

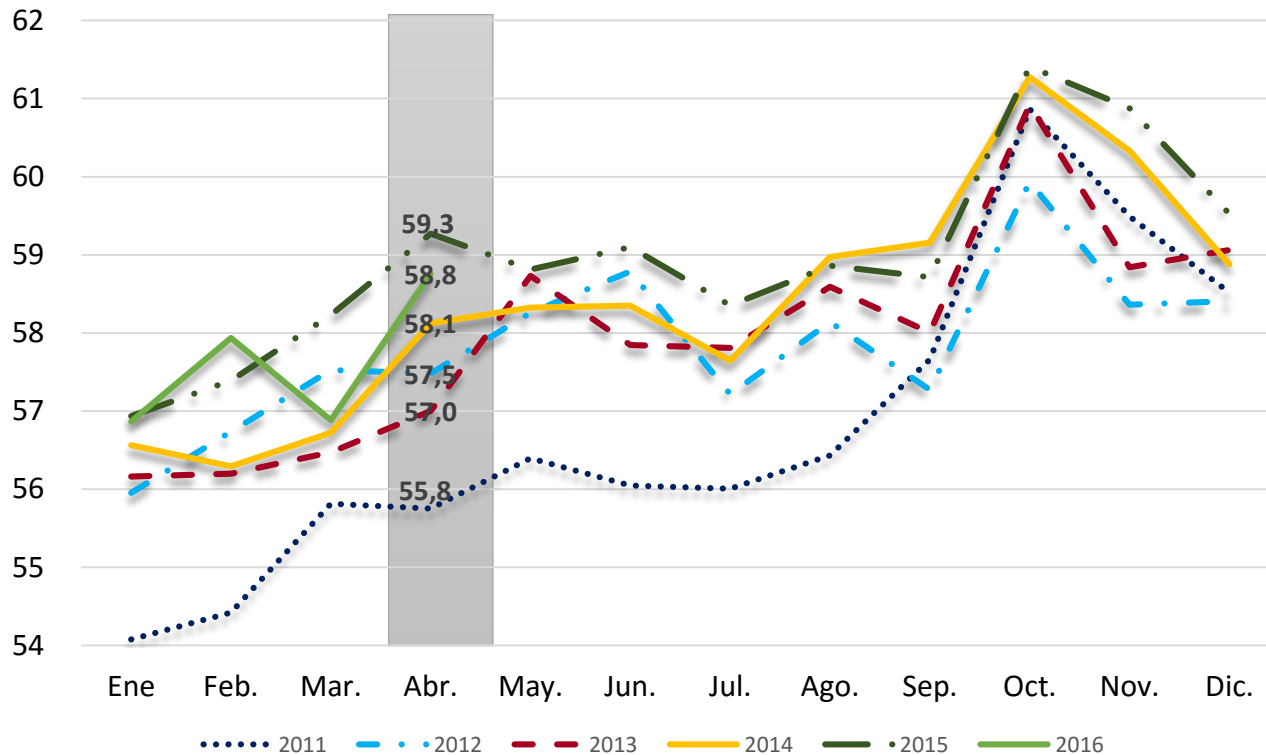


## Tasa Global de participación





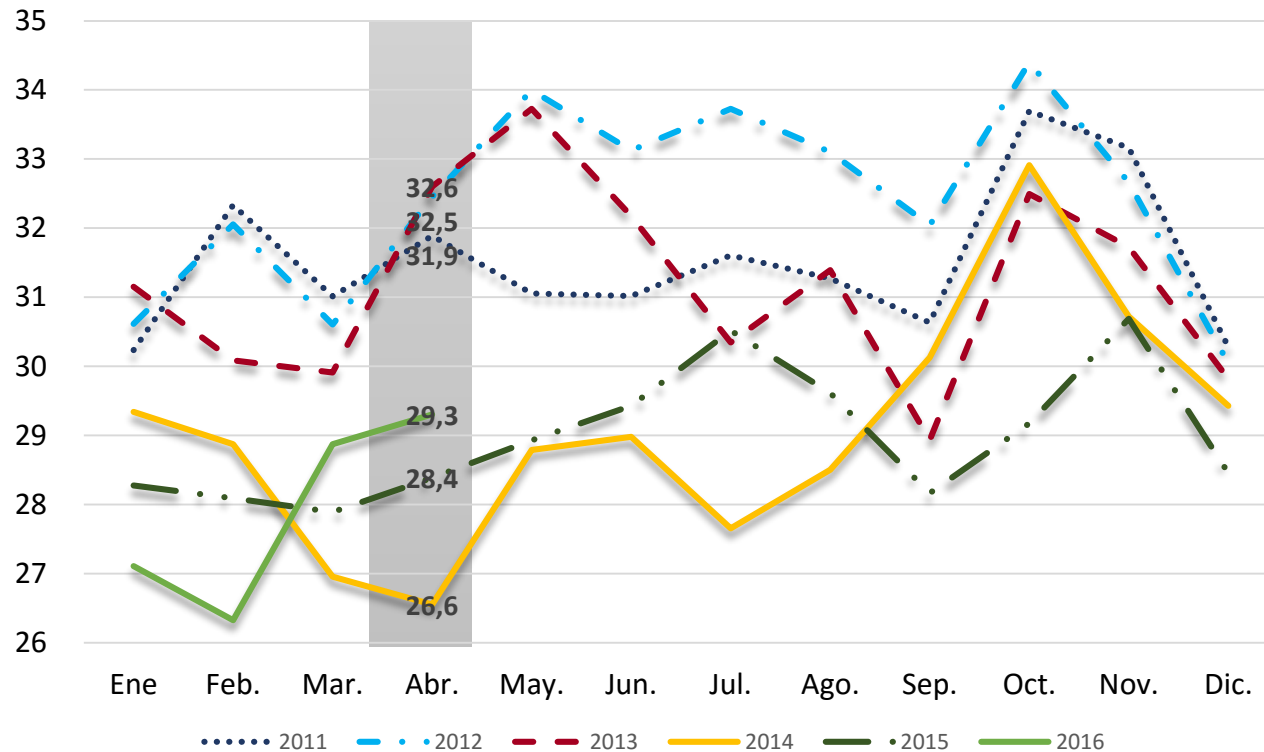
## Tasa de ocupación



Fuente: GEIH - DANE

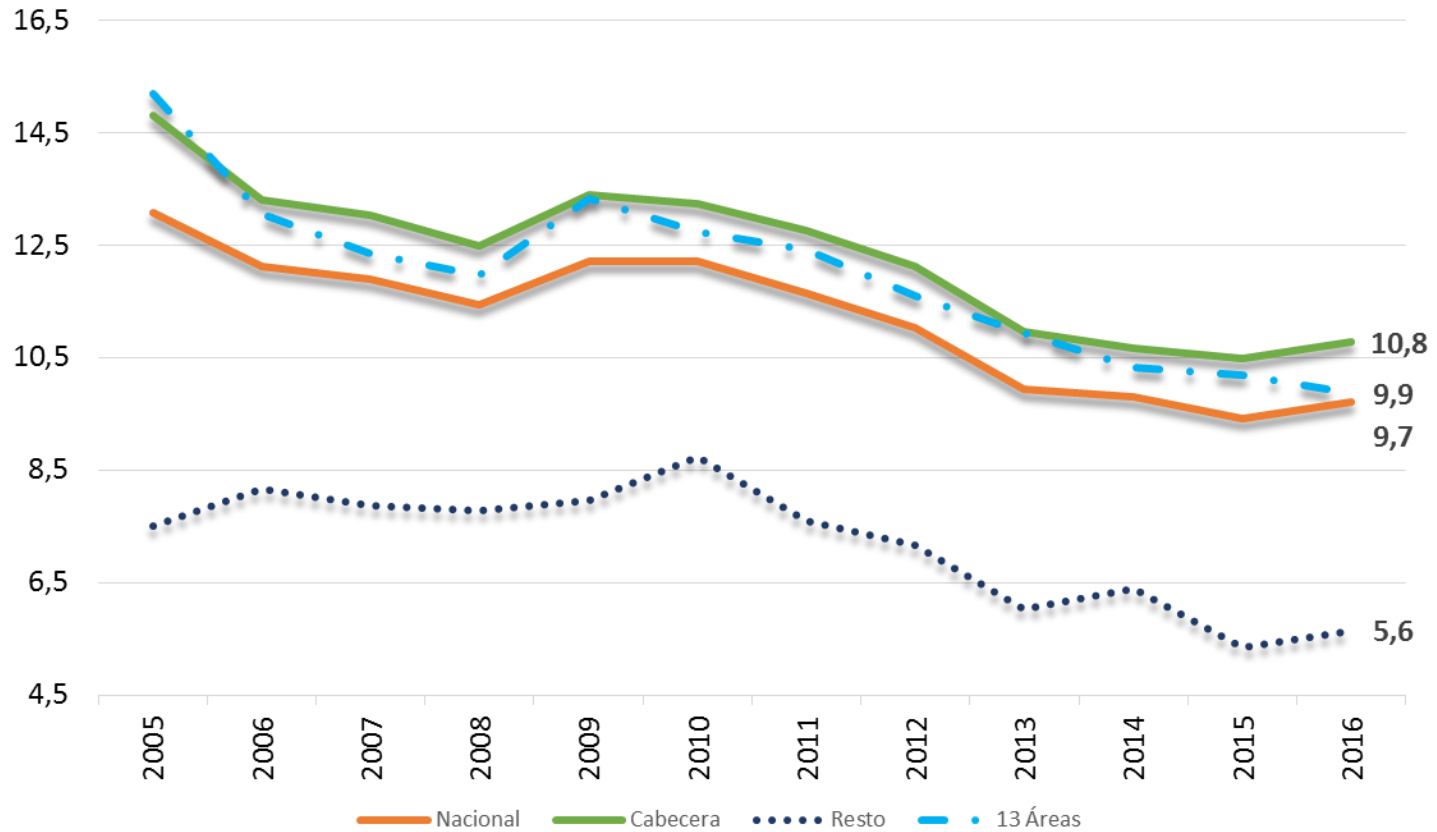


## Tasa de subempleo subjetivo



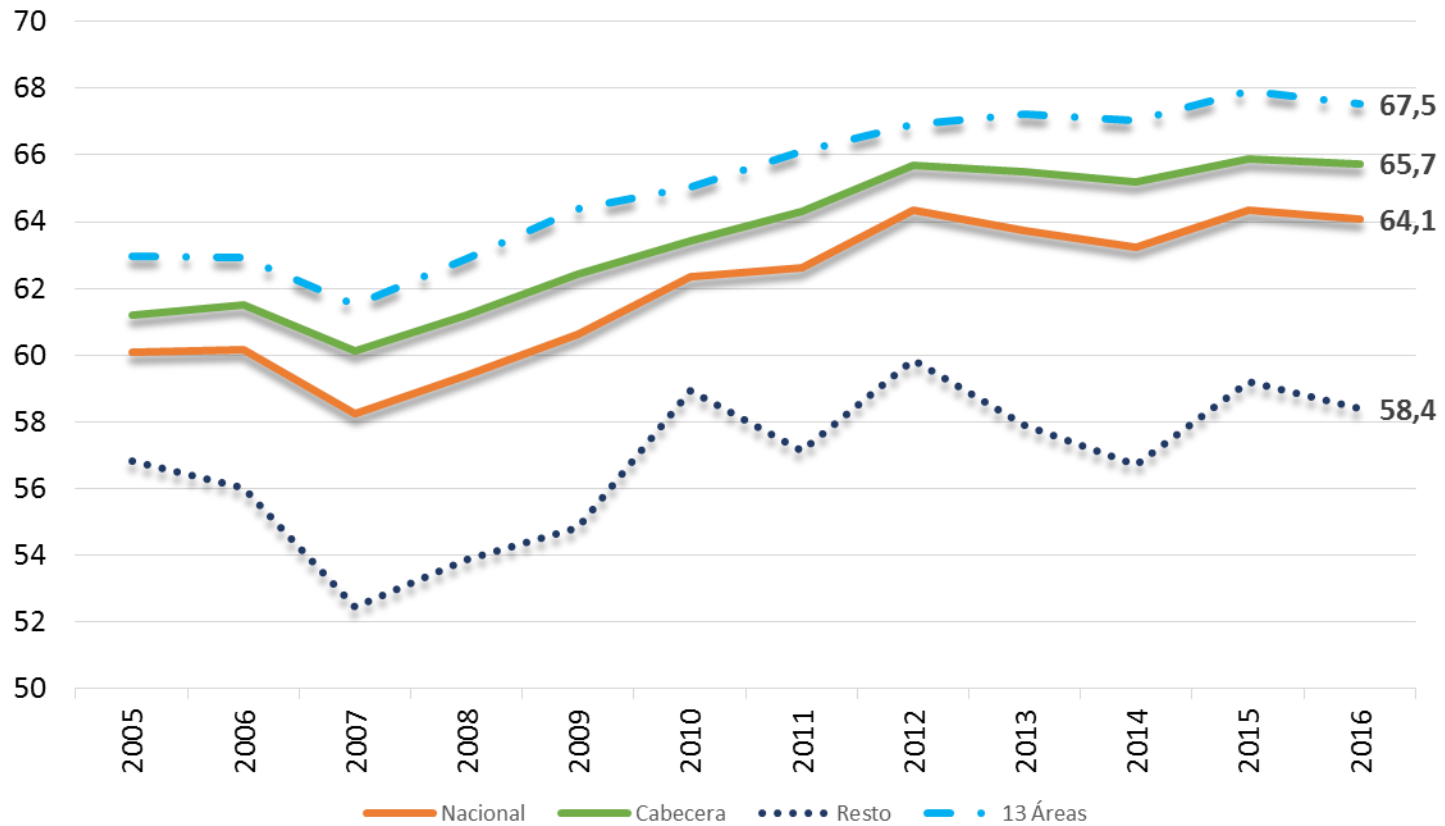


# Tasa de desempleo



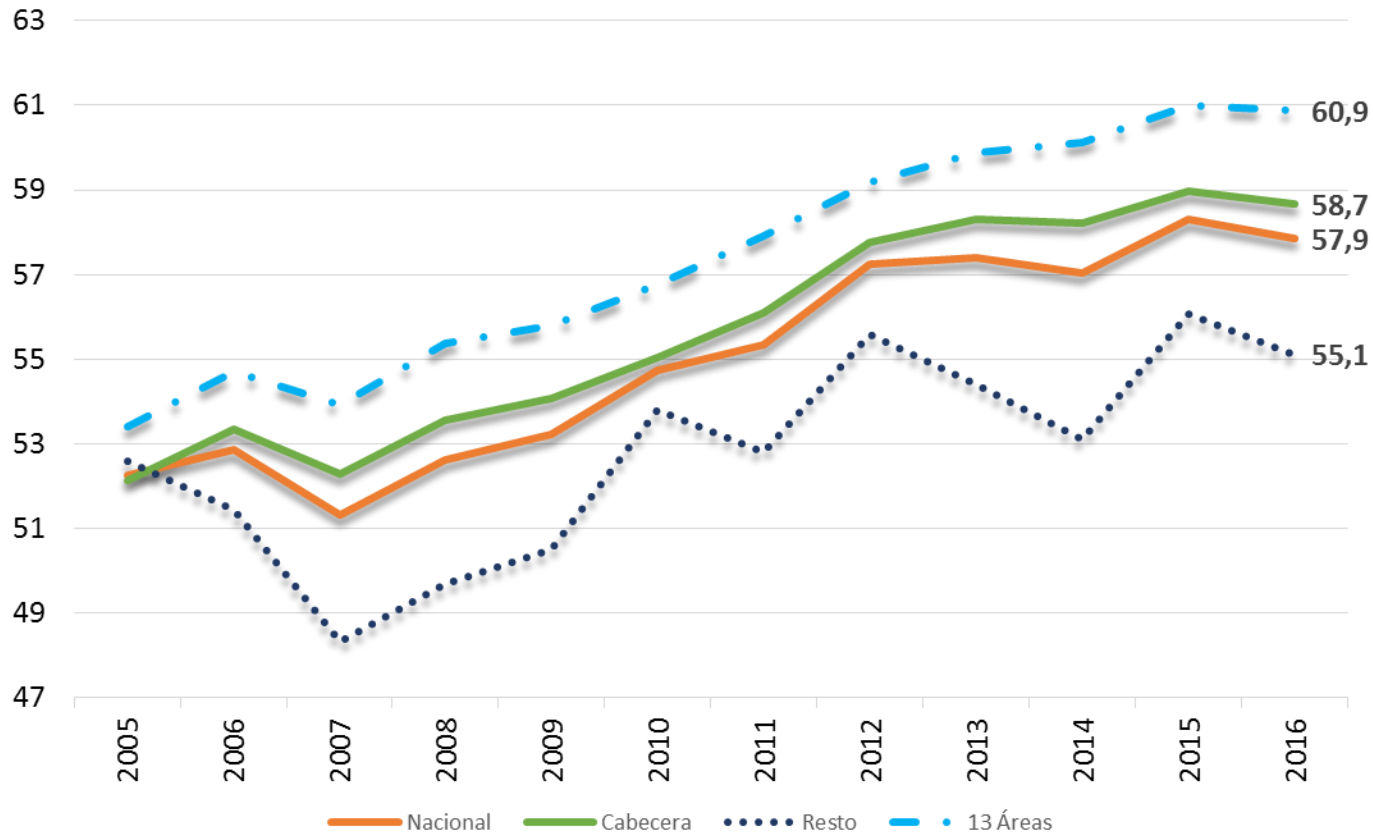


## Tasa Global de participación



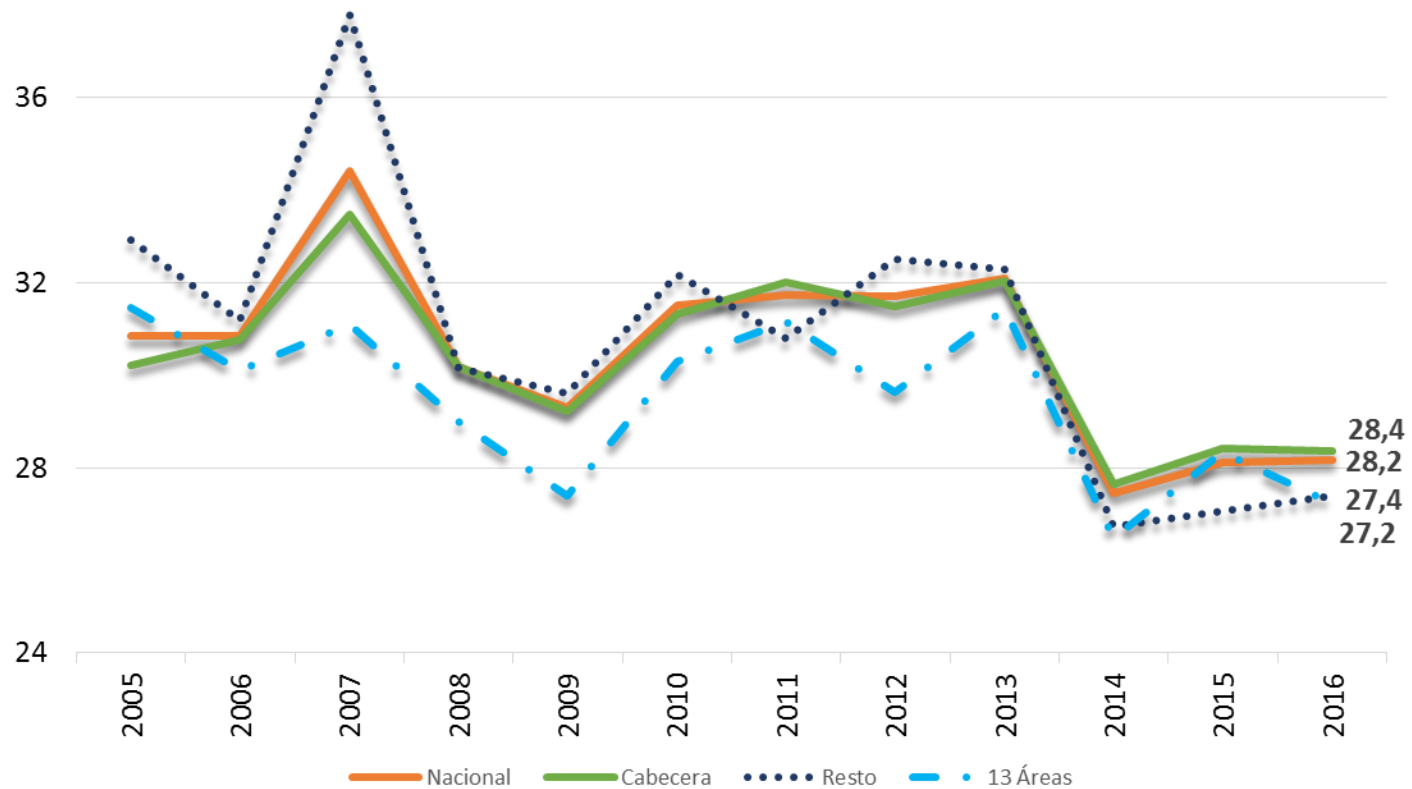


# Tasa de ocupación



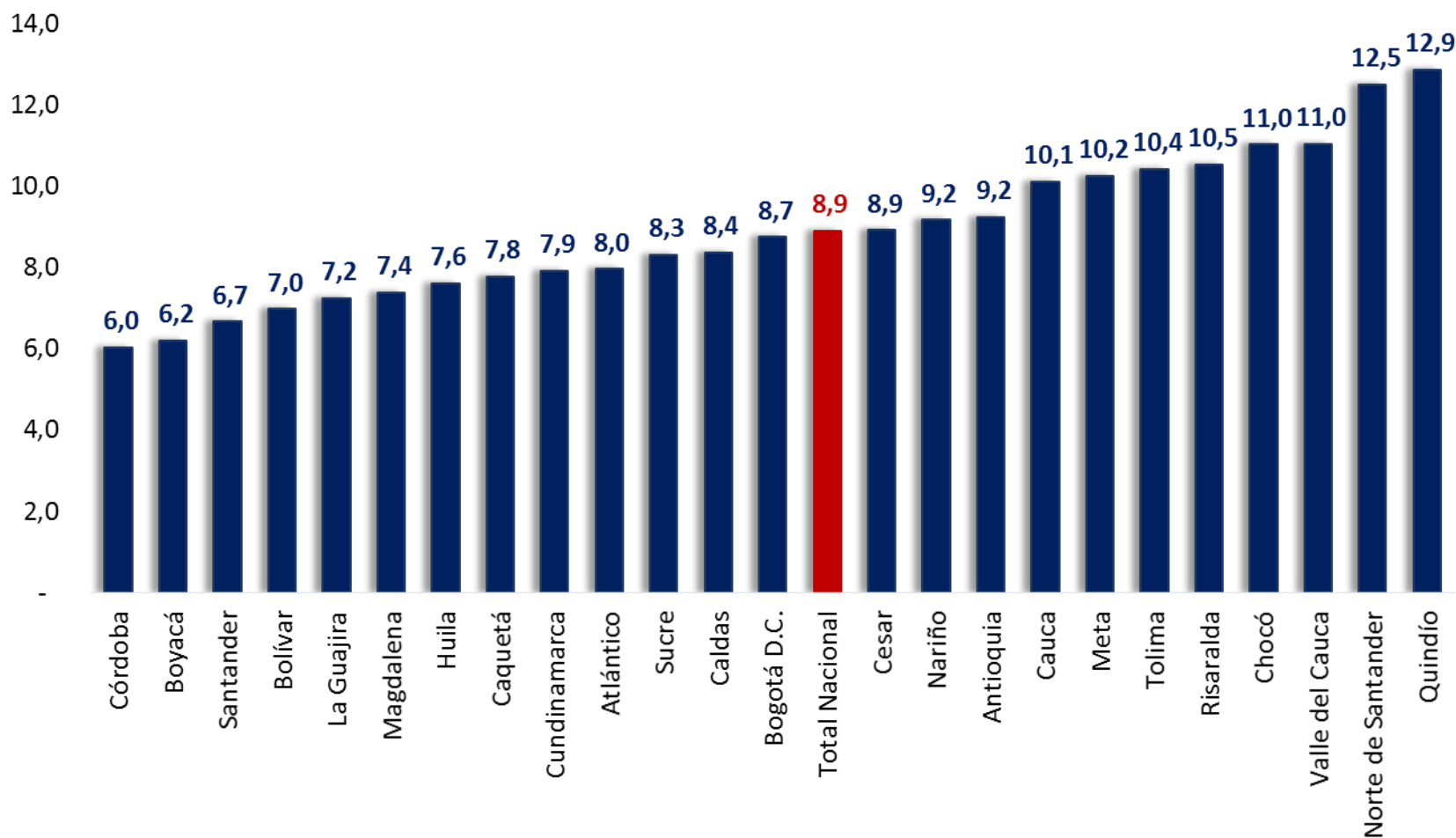


## Tasa de subempleo subjetivo



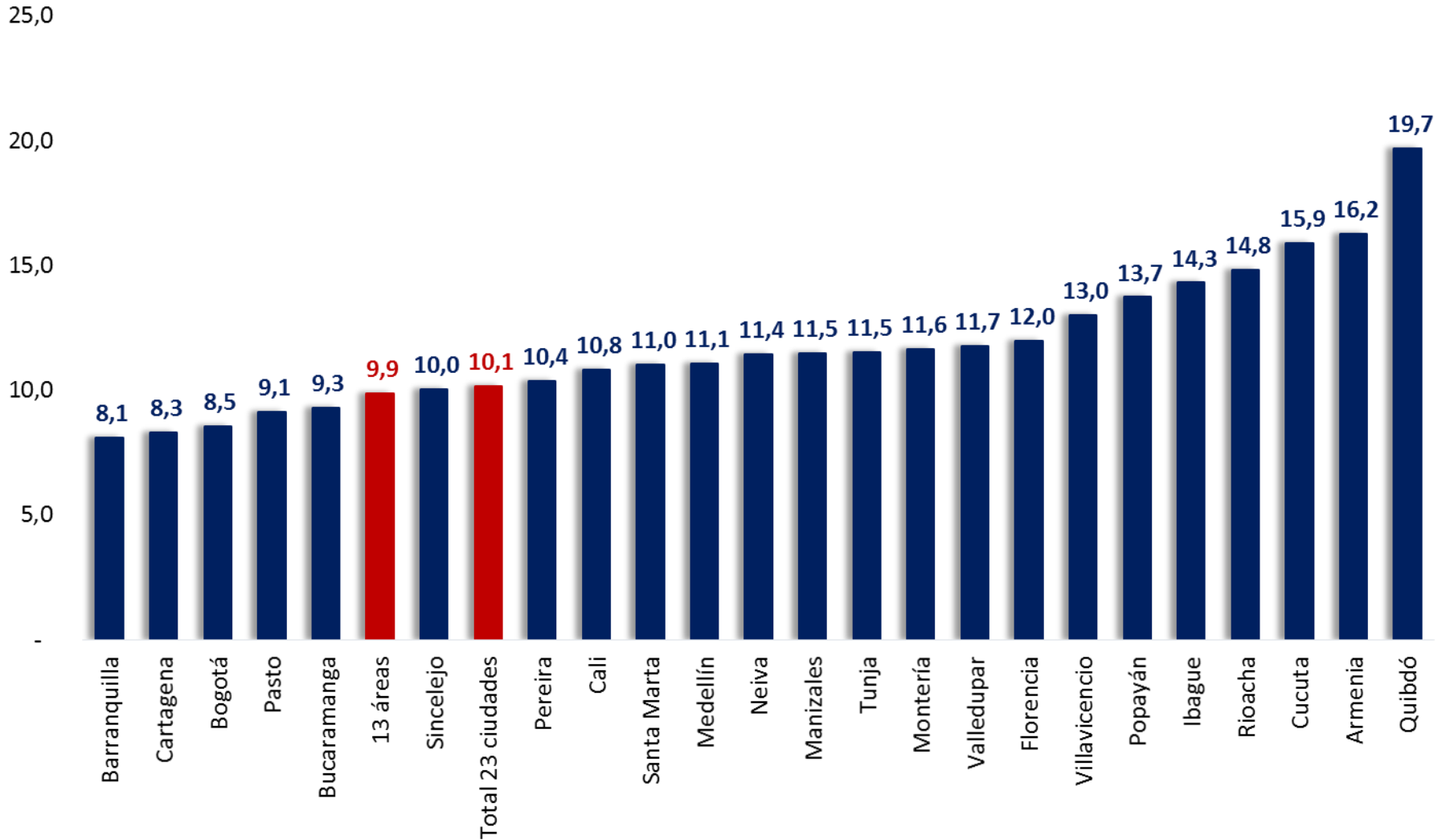


# Tasa de desempleo por departamento Año 2015 (anual)



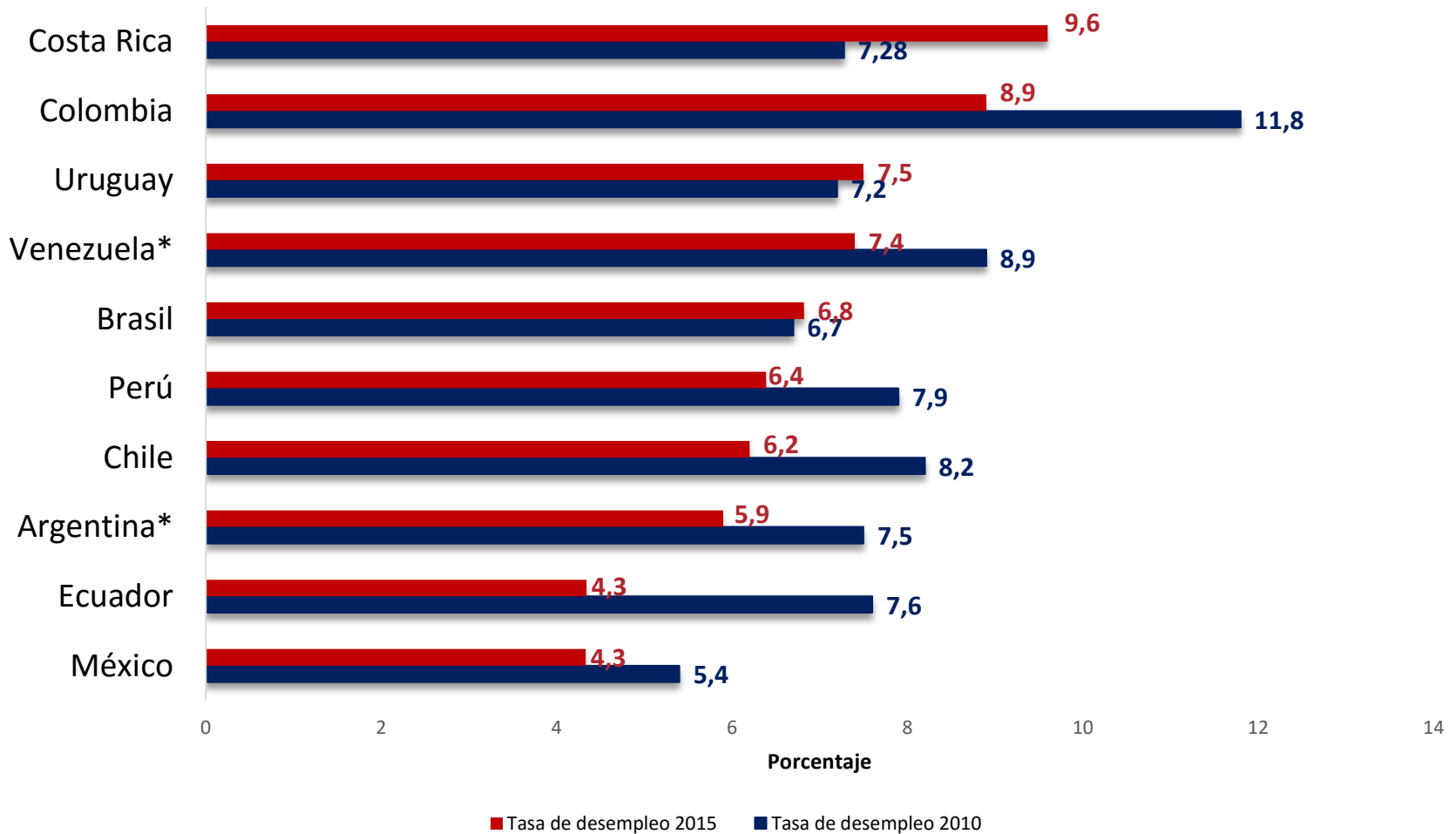


# Tasa de desempleo por ciudad Trimestre móvil Feb – Abr.2016





# Comparación internacional de la tasa de desempleo (2010 y 2015)



\*Corresponde a la información del tercer trimestre de los años 2010 y 2014

Fuente: Institutos Nacionales de Estadística de cada país.



**DNP** Departamento  
Nacional  
de Planeación

# Contenido

---

Indicadores de Mercado Laboral – abril 2016

**Seguridad social – febrero 2016**

Anexo de seguimiento a metas – abril 2016



# Seguridad Social

COBERTURA		2015	2016	Fecha de corte	Fuente
Salud Regimen Contributivo	Cotizantes activos	10.689.402	11.640.326	Marzo	BDUA-SISPRO
	Riesgos Profesionales*	628.951	684.595		
	Afiliados activos	9.384.339	10.019.614	Marzo	Ministerio de Salud
Cajas de Compensación Familiar*	Empresas afiliadas	514.587	558.728	Marzo	Superintendencia del Subsidio Familiar
	Trabajadores afiliados	8.280.639	8.719.704		

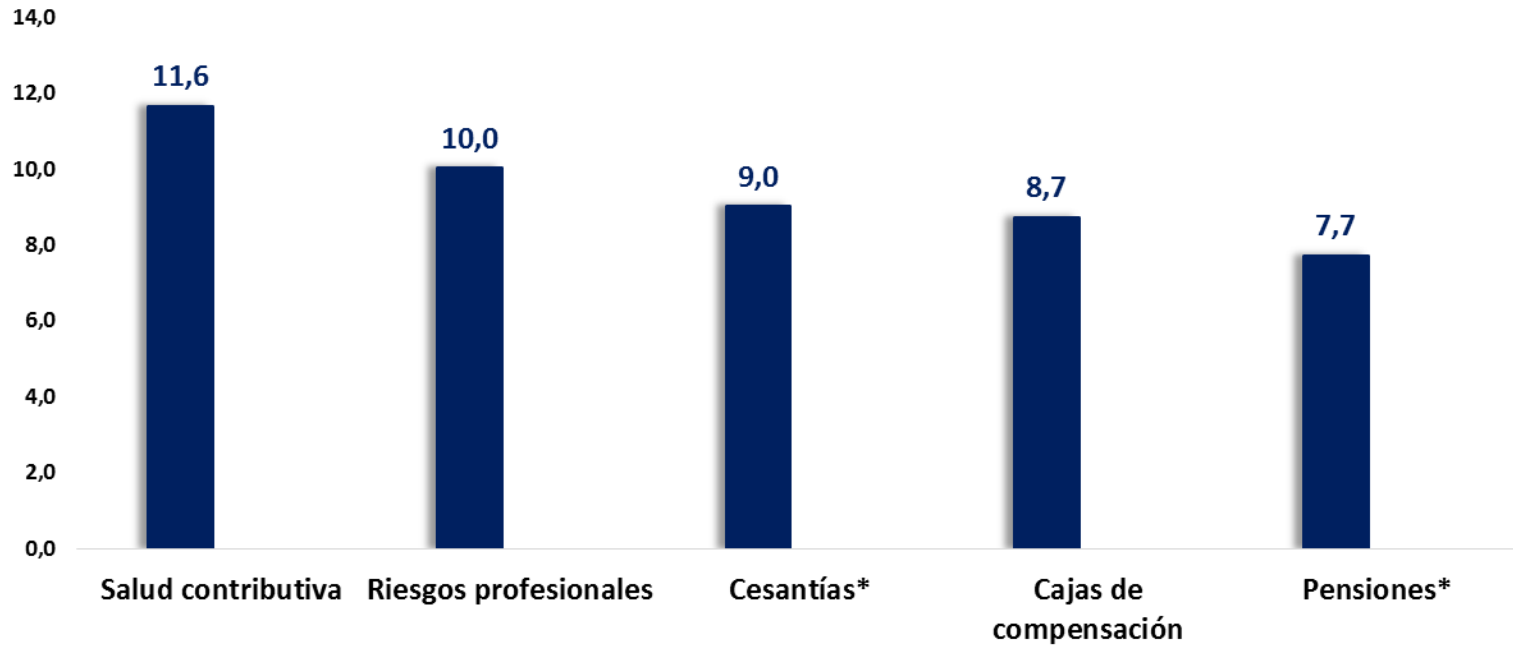
COBERTURA		2015	2016	Fecha de corte	Fuente
Pensiones	Cotizantes régimen de Prima Media	1.957.043	2.109.674	Febrero	Superfinanciera
	Cotizantes régimen de Ahorro Individual	5.263.416	5.600.379		
	Total Cotizantes	7.220.459	7.710.053		
Cesantías FPC+FNA	Fondos de Cesantías	8.633.721	9.008.150	Febrero	Superintendencia Financiera

\* La estadística corresponde a número de afiliaciones, no a número de personas afiliadas



## Número de cotizantes a regímenes contributivos

Millones de personas  
Febrero de 2016

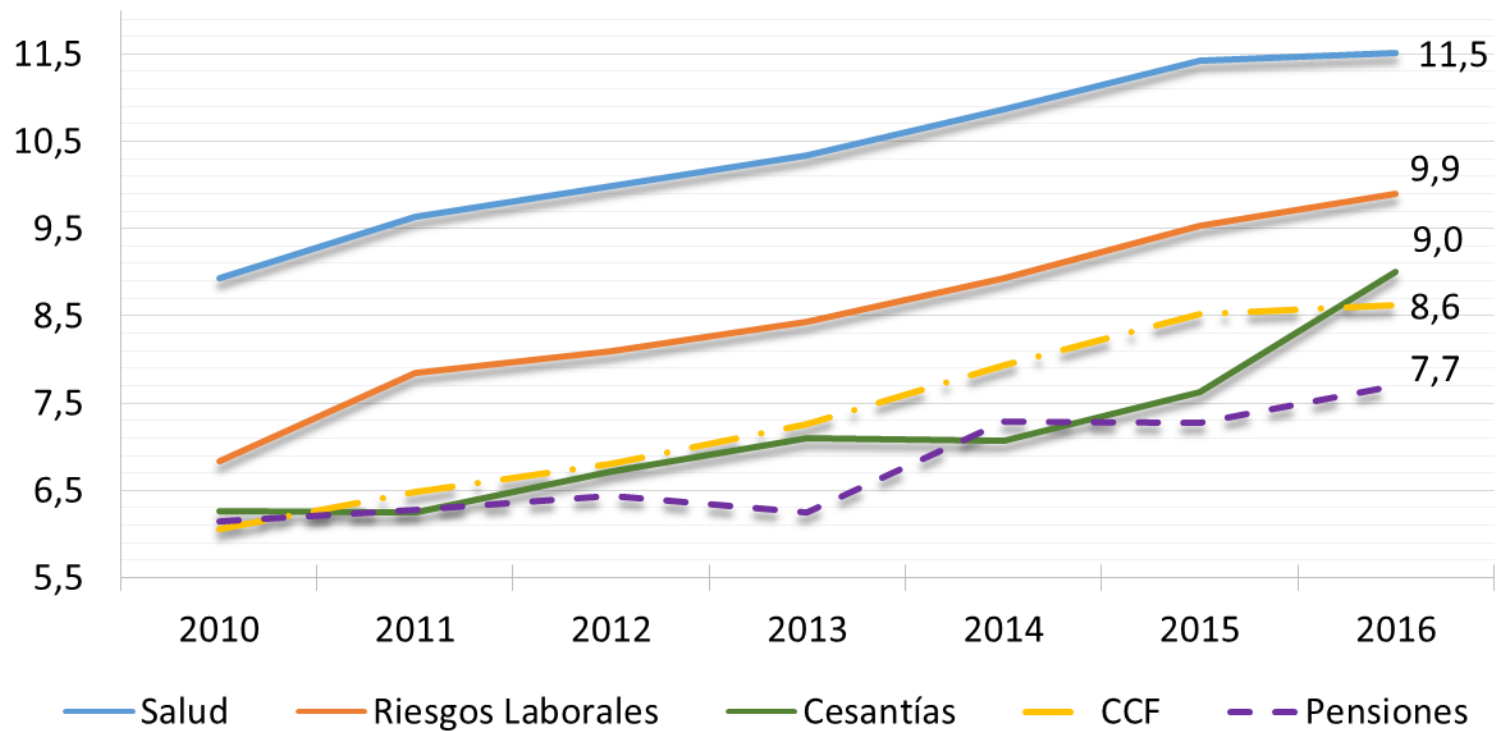


\*Datos a Febrero



## Número de cotizantes a regímenes contributivos

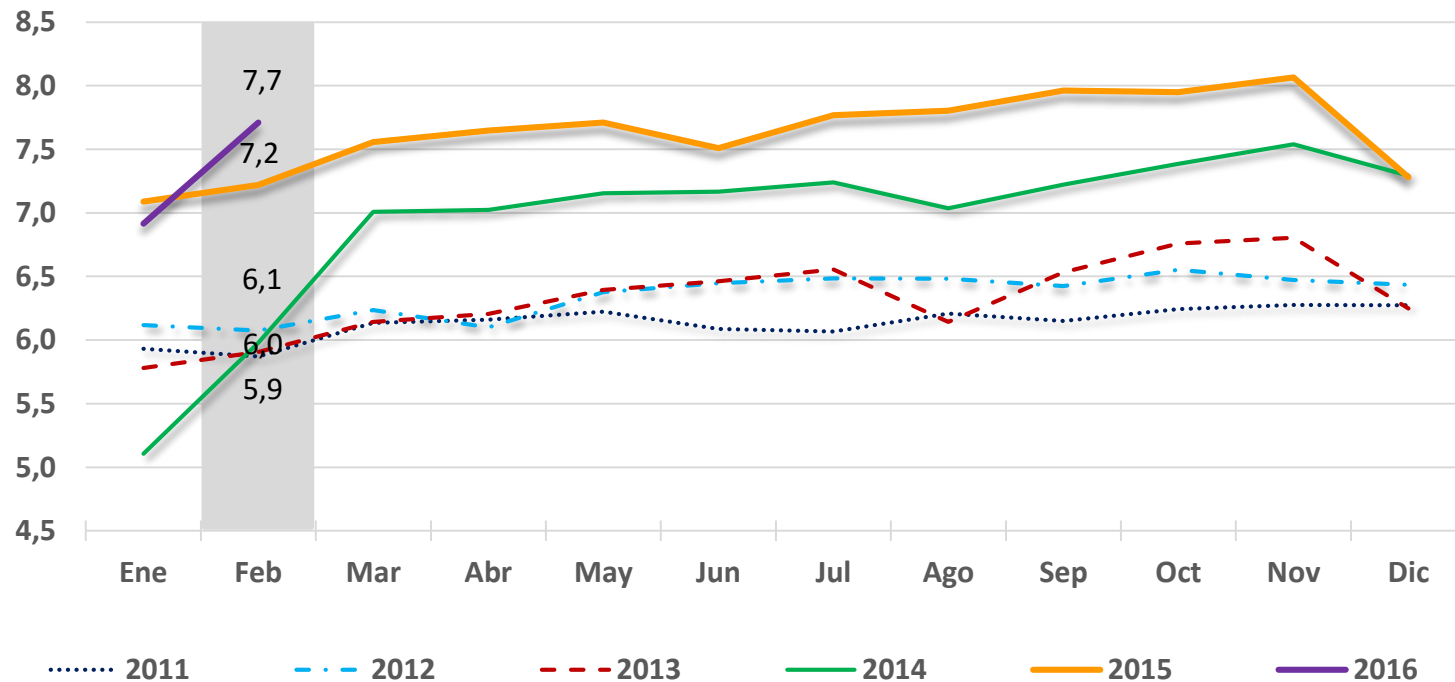
Millones de personas 2010 -2015 (Diciembre) 2016 (Febrero)





## Pensiones (RPM + RAI)

Total cotizantes a febrero de 2016  
(Millones de personas)



Fuente: Superintendencia Financiera

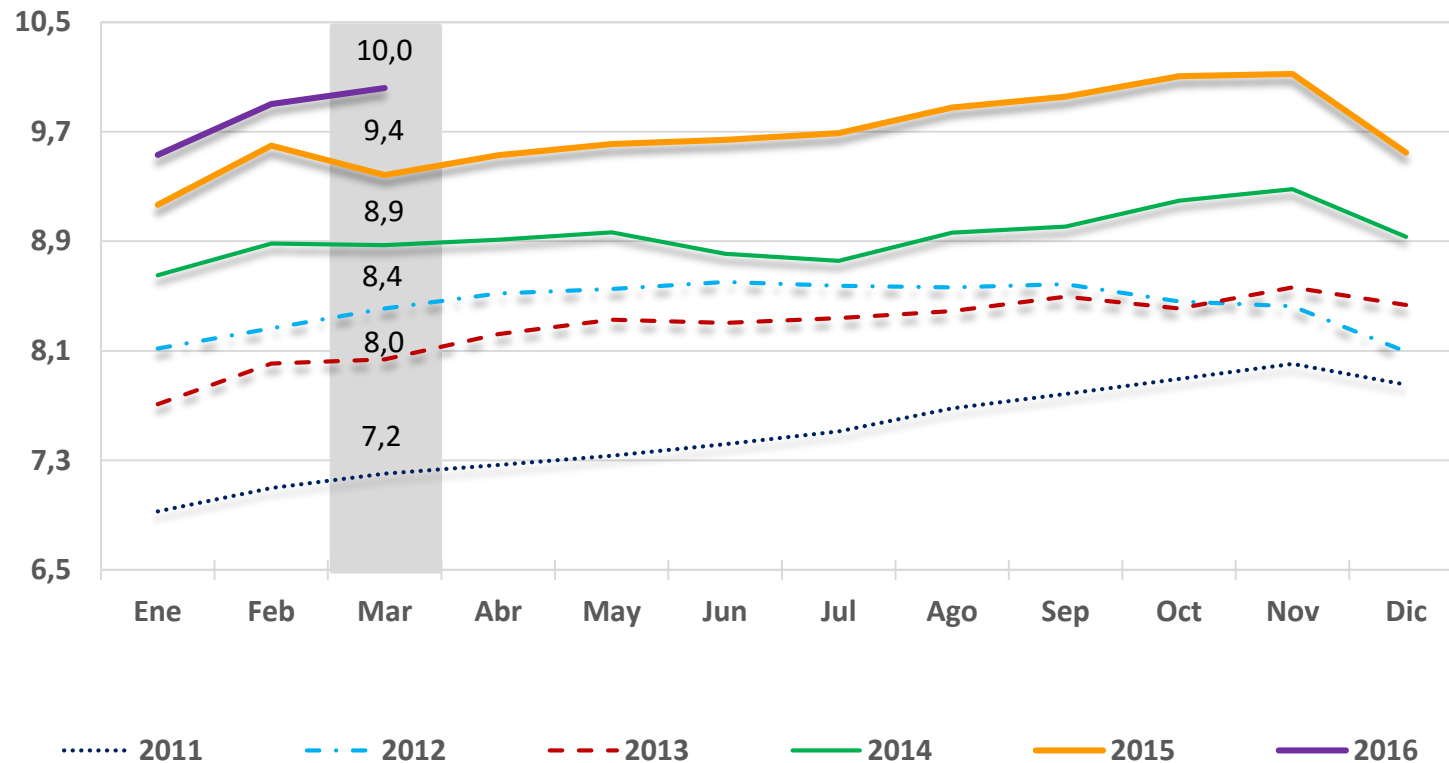
RPM: Régimen de prima media

RAI: Régimen de ahorro individual



## Riesgos laborales

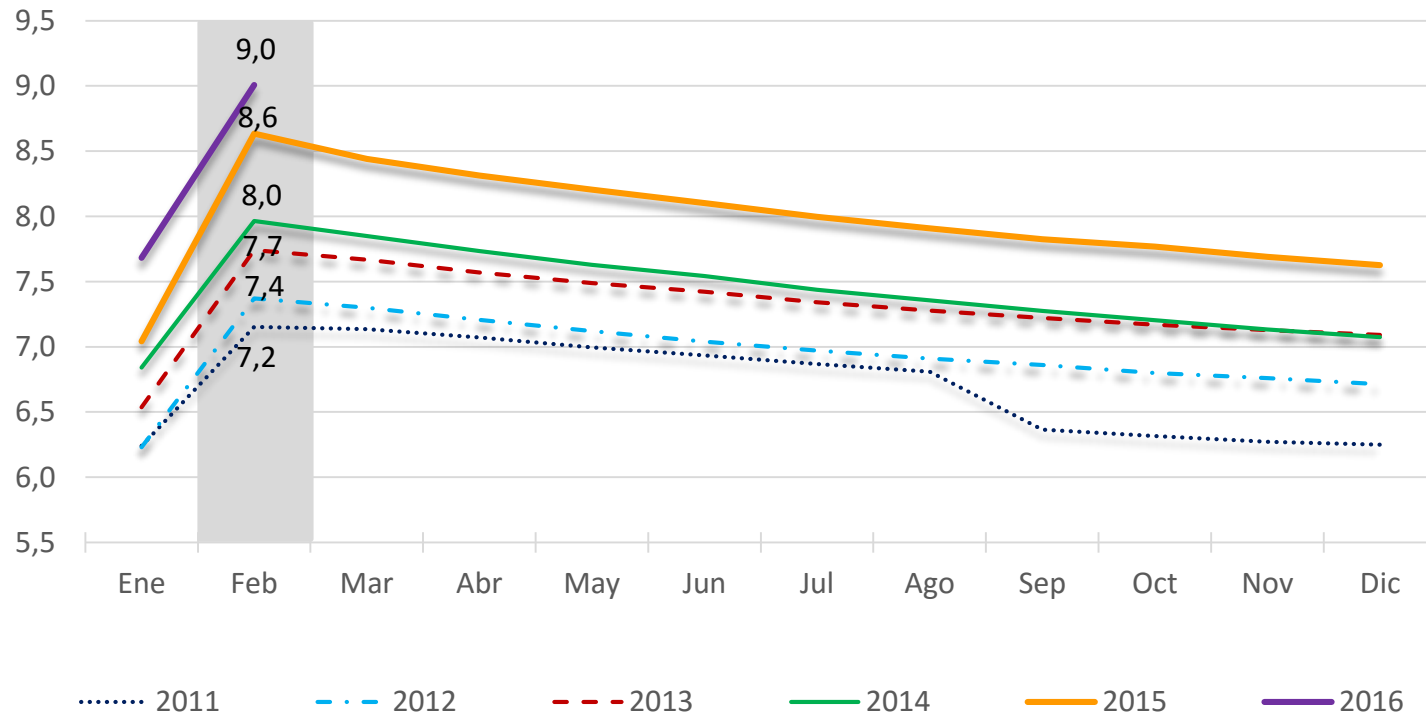
Número de afiliados a marzo de 2016  
(Millones de personas)





## Cesantías

Número de afiliados a febrero de 2016  
(Millones de personas)

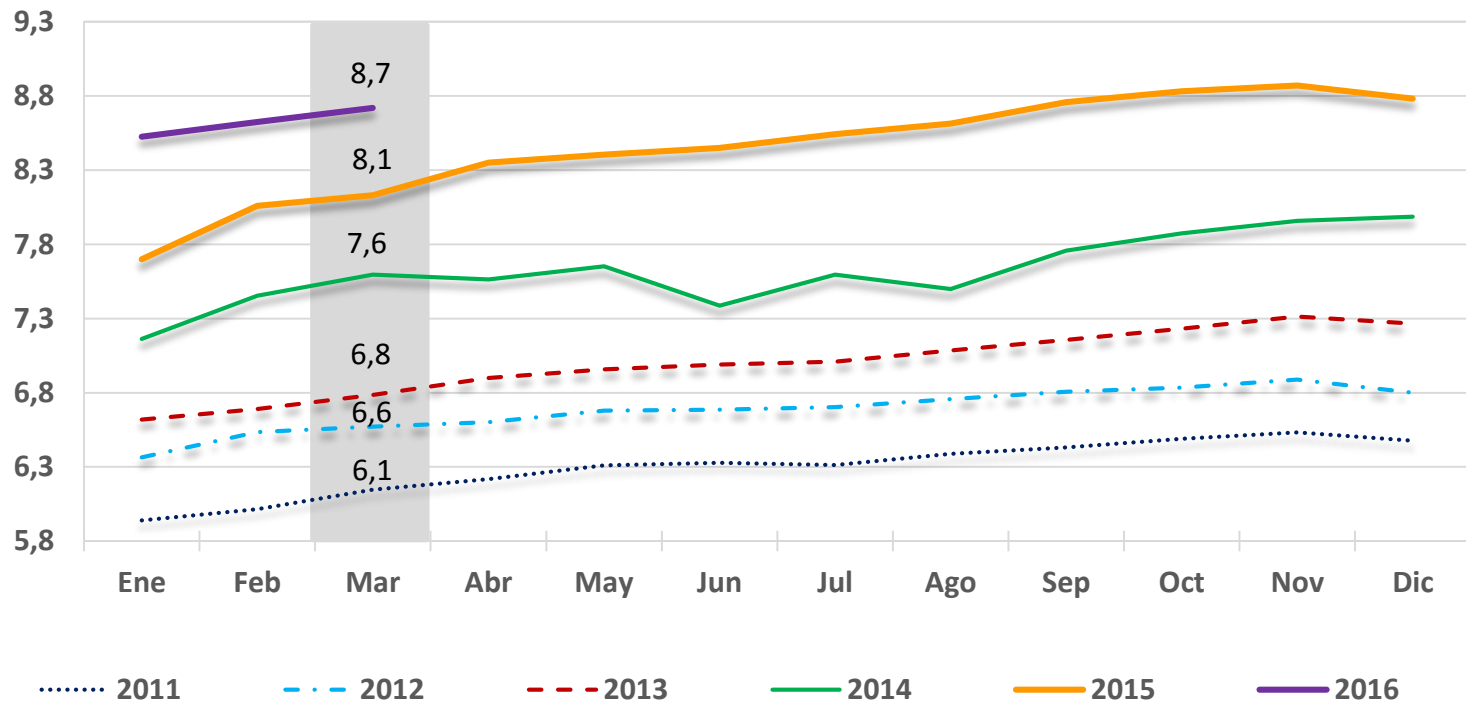


Fuentes: Superintendencia Financiera y Fondo Nacional del ahorro



## Cajas de Compensación Familiar

Número de afiliados marzo de 2016  
(Millones de personas)



Fuente: Superintendencia de subsidio familiar



**DNP** Departamento  
Nacional  
de Planeación

# Contenido

---

Indicadores de Mercado Laboral – abril 2016

Seguridad social – febrero 2016

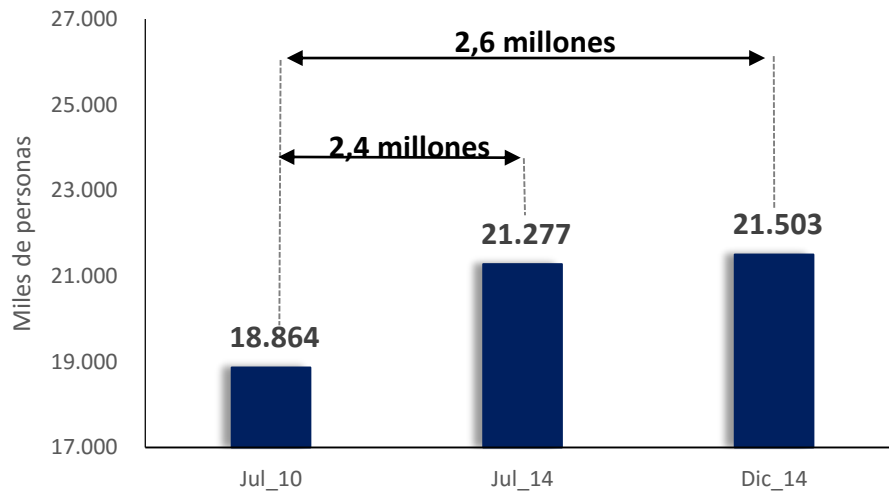
**Anexo de seguimiento a metas – abril 2016**



# Número de ocupados y sus variaciones

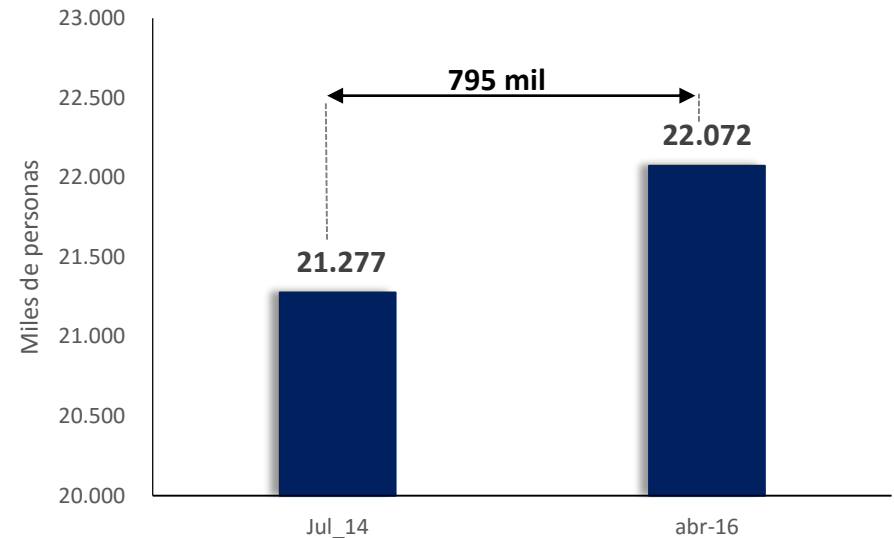
Total nacional, julio 2010 – Abril 2016 (promedio 12 meses)

## PRIMER GOBIERNO J. M. SANTOS



*En el 1er. gobierno de J.M. Santos se generaron entre 2.4 y 2.6 millones de empleos*

## SEGUNDO GOBIERNO J.M. SANTOS



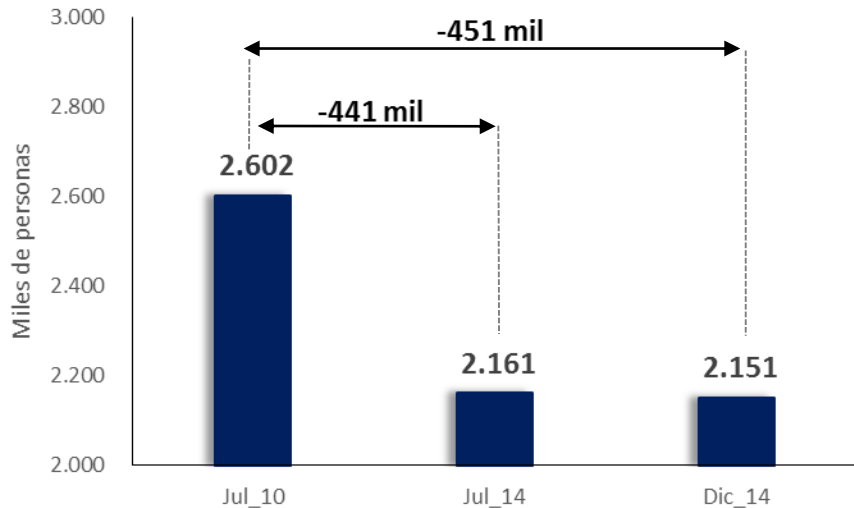
*En el 2do. gobierno de J.M. Santos se han generado 795 mil empleos.*



# Número de desocupados y sus variaciones

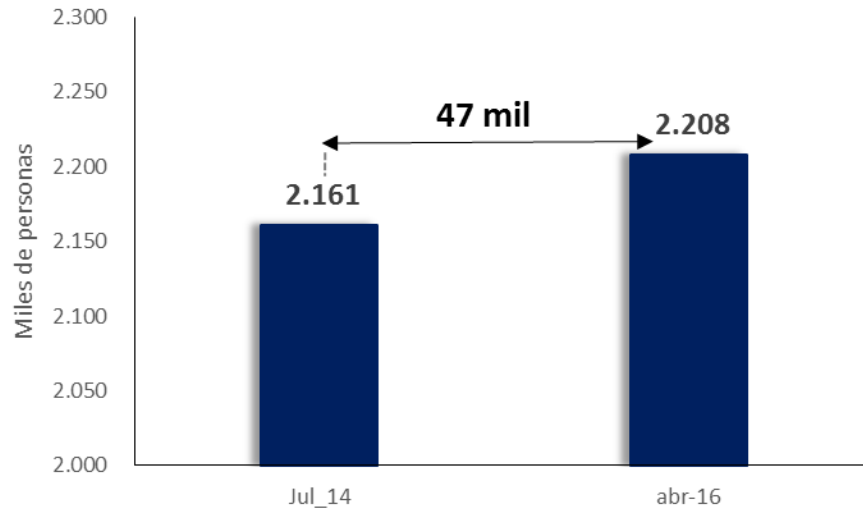
Total nacional, julio 2010 – Abril 2016 (promedio 12 meses)

## PRIMER GOBIERNO J. M. SANTOS



*En el 1er. gobierno de J.M. Santos los desempleados disminuyeron entre 441 mil 451 mil personas.*

## SEGUNDO GOBIERNO J.M. SANTOS



*En el 2do. gobierno de J.M. Santos los desempleados han aumentado en 47 mil personas*



# Seguimiento a metas

## Tasa de desempleo

*Meta a 2018: 8.0%*

Metodología	Línea base	Dato actual	Periodo de referencia dato actual	Variación	% cumplimiento meta
Anual (Ago13-jul14)	<b>9.2</b>	<b>9,1</b>	Anual (abr15-16)	<b>-0,1</b>	<b>4,9%</b>
Trimestral (feb - abr15)	9,4	9,7	Trimestral (feb - abr16)	0,3	-21,9%
Mensual (abr 15)	9,5	9,0	Mensual (abr16)	-0,5	32,5%

## Ocupados

*Meta a 2018: 2,000 miles de personas*

Metodología	Línea base	Dato actual	Periodo de referencia dato actual	Variación	% cumplimiento meta
Anual (Ago13-jul14)	<b>21.277</b>	<b>22.072</b>	Anual (abr15-abr16)	<b>795</b>	<b>39,8%</b>
Trimestral (feb - abr15)	21.683	21.815	Trimestral (feb - abr16)	132	6,6%
Mensual (abr 15)	22.070	22.179	Mensual (abr16)	109	5,4%



**DNP** Departamento  
Nacional  
de Planeación

## Datos de Contacto

Tel. (+57 1) 3815000  
Calle 26 13-19 Piso 34  
Bogotá - Colombia

[www.dnp.gov.co](http://www.dnp.gov.co)