



**DNP** Departamento  
Nacional  
de Planeación

# Departamento Nacional de Planeación

[www.dnp.gov.co](http://www.dnp.gov.co)



**DNP** Departamento  
Nacional  
de Planeación

# Panorama Laboral. Abril 2017.

Bogotá D.C. Mayo 31 de 2017



**DNP** Departamento  
Nacional  
de Planeación

# Contenido

---

**Indicadores de Mercado Laboral – abril 2017**

Seguridad social – febrero 2017

Anexo de seguimiento a metas – abril 2017



# Resumen mensual. Abril

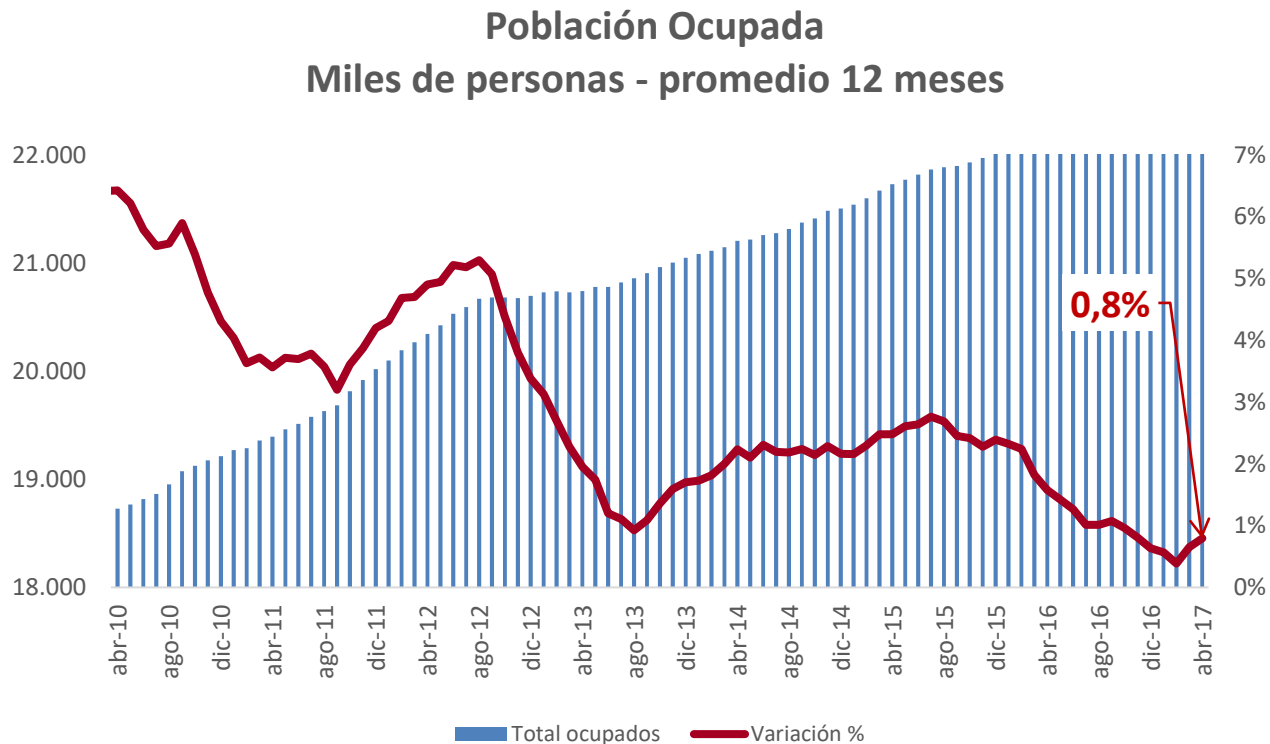
	2016	2017	Variación	Var. (%)
<b><i>(Tasas en %)</i></b>				
Tasa global de participación (TGP)	64,6	65,1	0,5	
Tasa de ocupación (TO)	58,8	59,3	0,5	
<b>Tasa de desempleo (TD)</b>	9,0	8,9	<b>-0,1</b>	
Tasa de subempleo subjetivo (TS)	29,3	27,3	-2,0	
Tasa de subempleo objetivo (TSO)	10,4	9,9	-0,5	
<b><i>(Poblaciones en miles de personas)</i></b>				
Población económicamente activa	24.377	24.885	508	2,1
Población económicamente inactiva	13.369	13.365	(4)	0,0
<b>Ocupados</b>	22.179	22.669	<b>489</b>	2,2
Desocupados	2.198	2.217	19	0,9
Subempleados Subjetivos	7.143	6.789	(354)	-5,0
Subempleados Objetivos	2.526	2.462	(64)	-2,5



- El número de ocupados aumentó en 489 **mil personas** y el **desempleo se ubicó en 8,9%** (frente a 9,0% de 2016).
- Las actividades económicas en las que el empleo creció fueron: ***industria*** (7,3%), ***inmobiliarias***(5,8%) y ***agricultura*** (2,8%).
- **Ciudades con menor desempleo:** Barranquilla(7,7%), Santa Marta (8,0%) y Cartagena (9,1%).
- **Ciudades con mayor desempleo:** Quibdó (18,2%), Cúcuta(16,7%) y Armenia (14,7%).



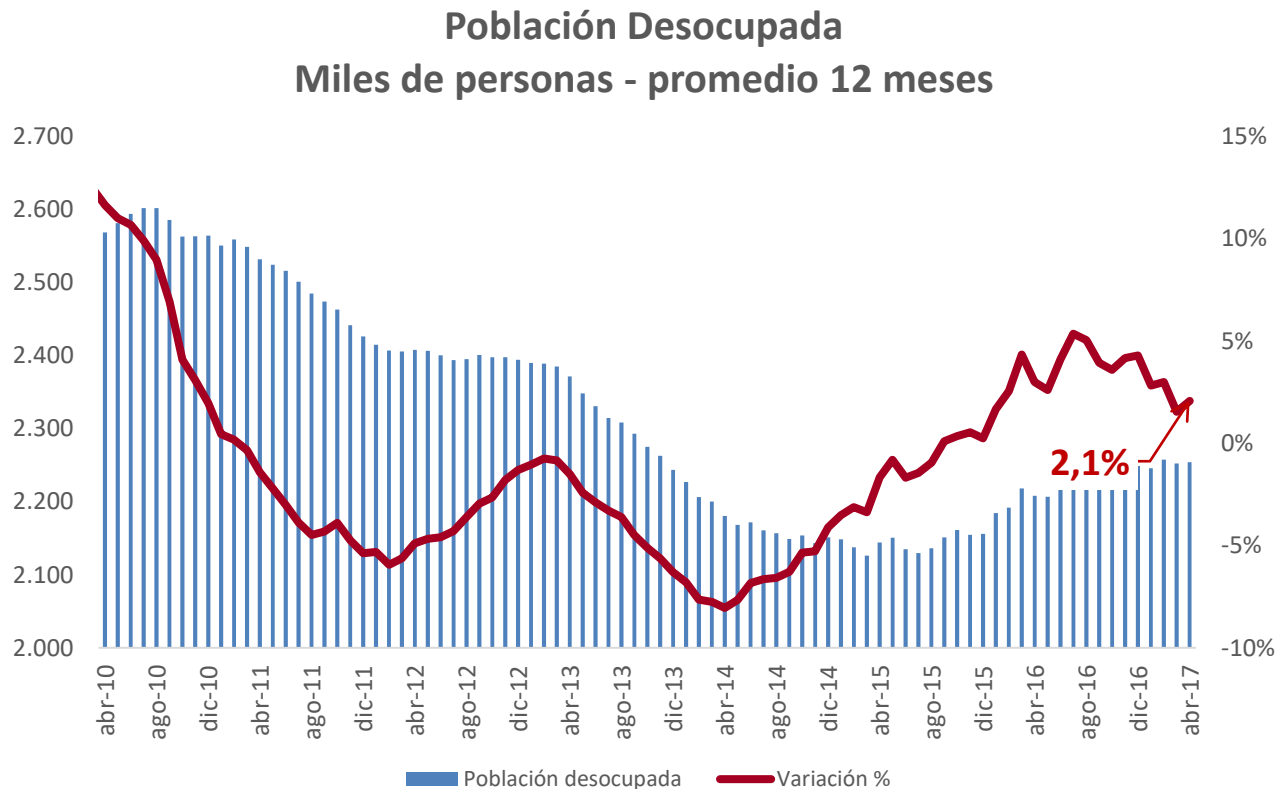
## El empleo creció en 0,8%



La población ocupada aumentó en promedio en 175 mil personas durante los últimos 12 meses



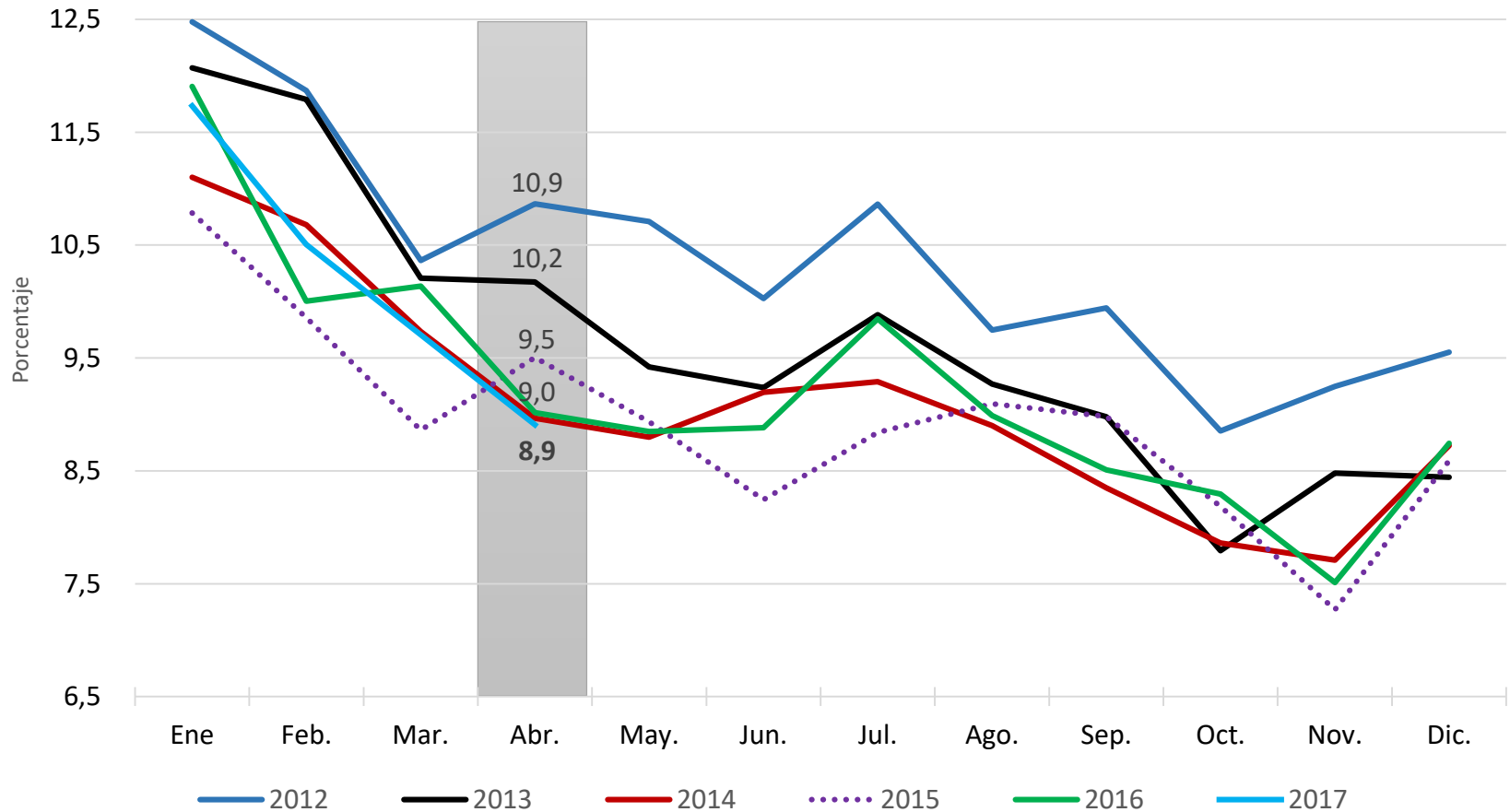
## El desempleo aumentó 2,1%



La población desempleada creció en promedio 46 mil personas durante los últimos 12 meses.



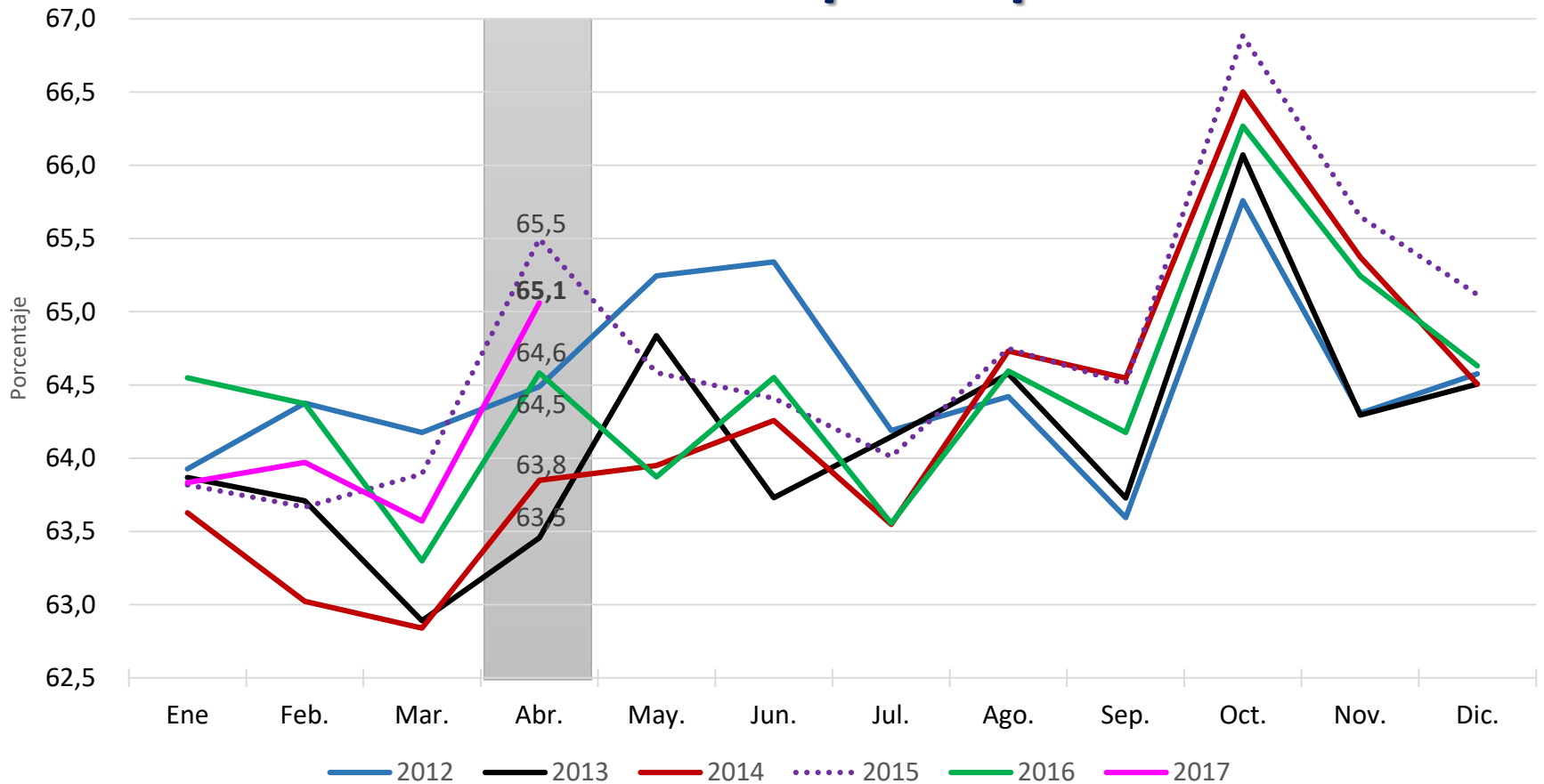
# Tasa de desempleo



Fuente: GEIH - DANE



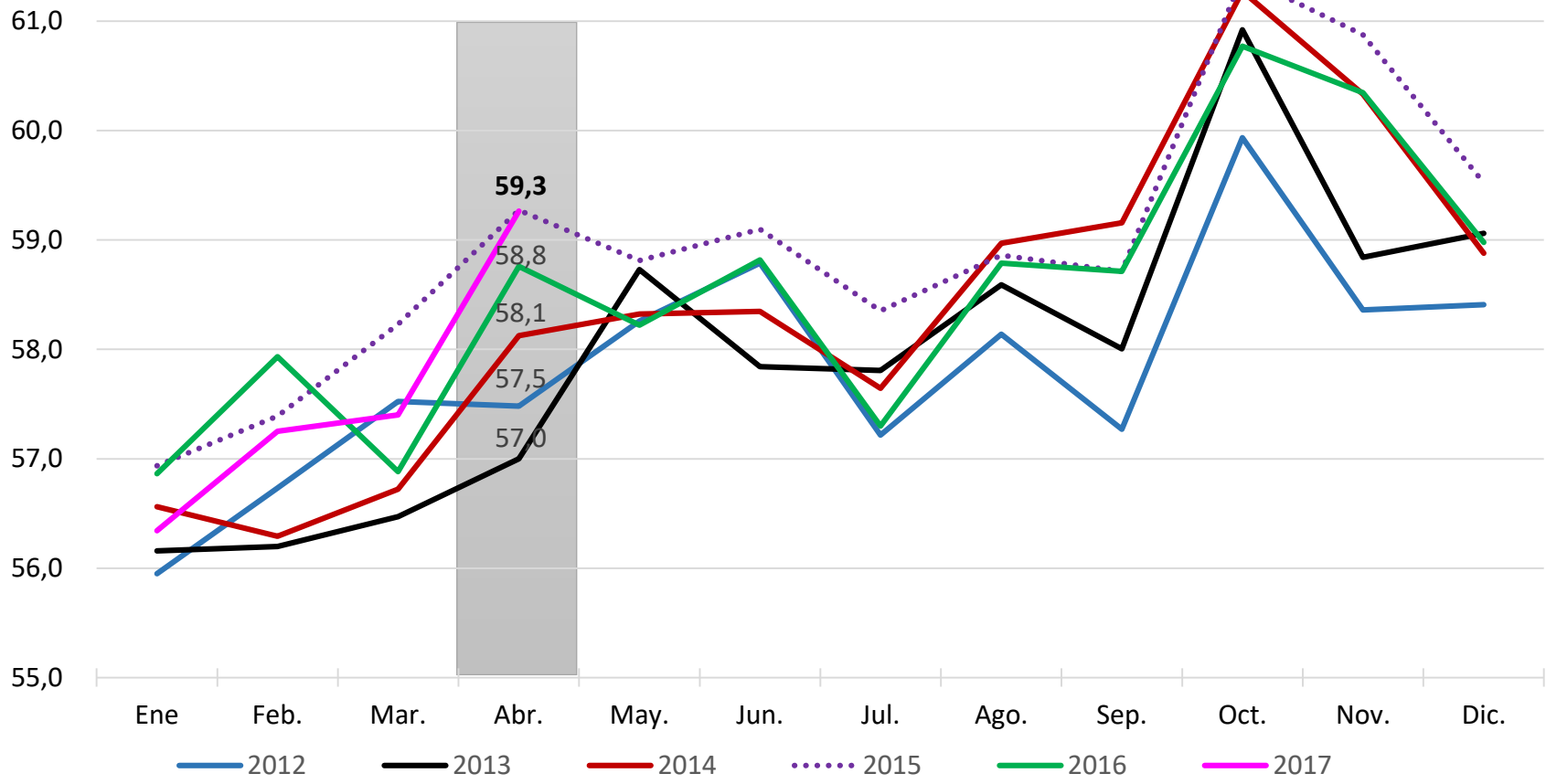
## Tasa Global de participación



Fuente: GEIH - DANE



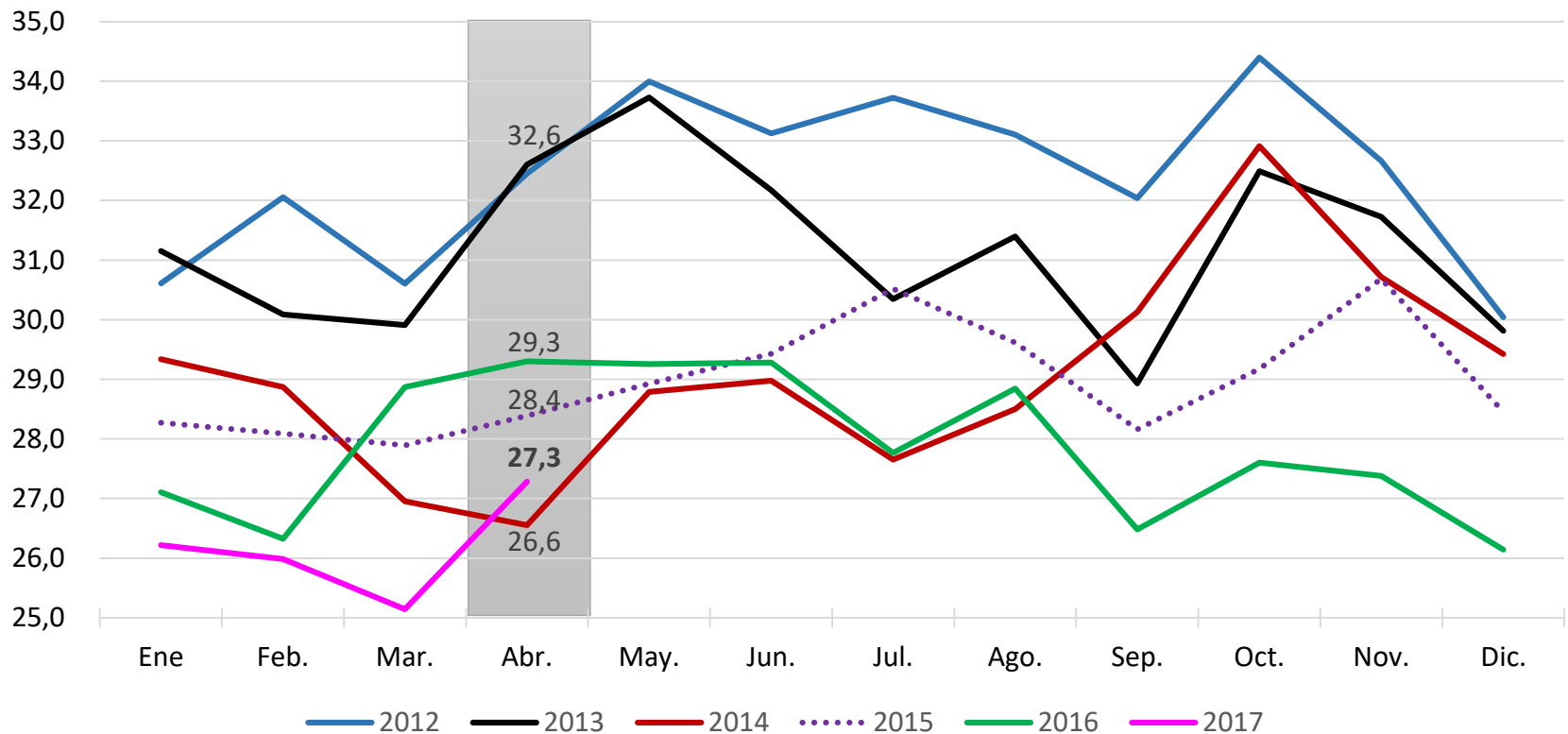
# Tasa de ocupación



Fuente: GEIH - DANE



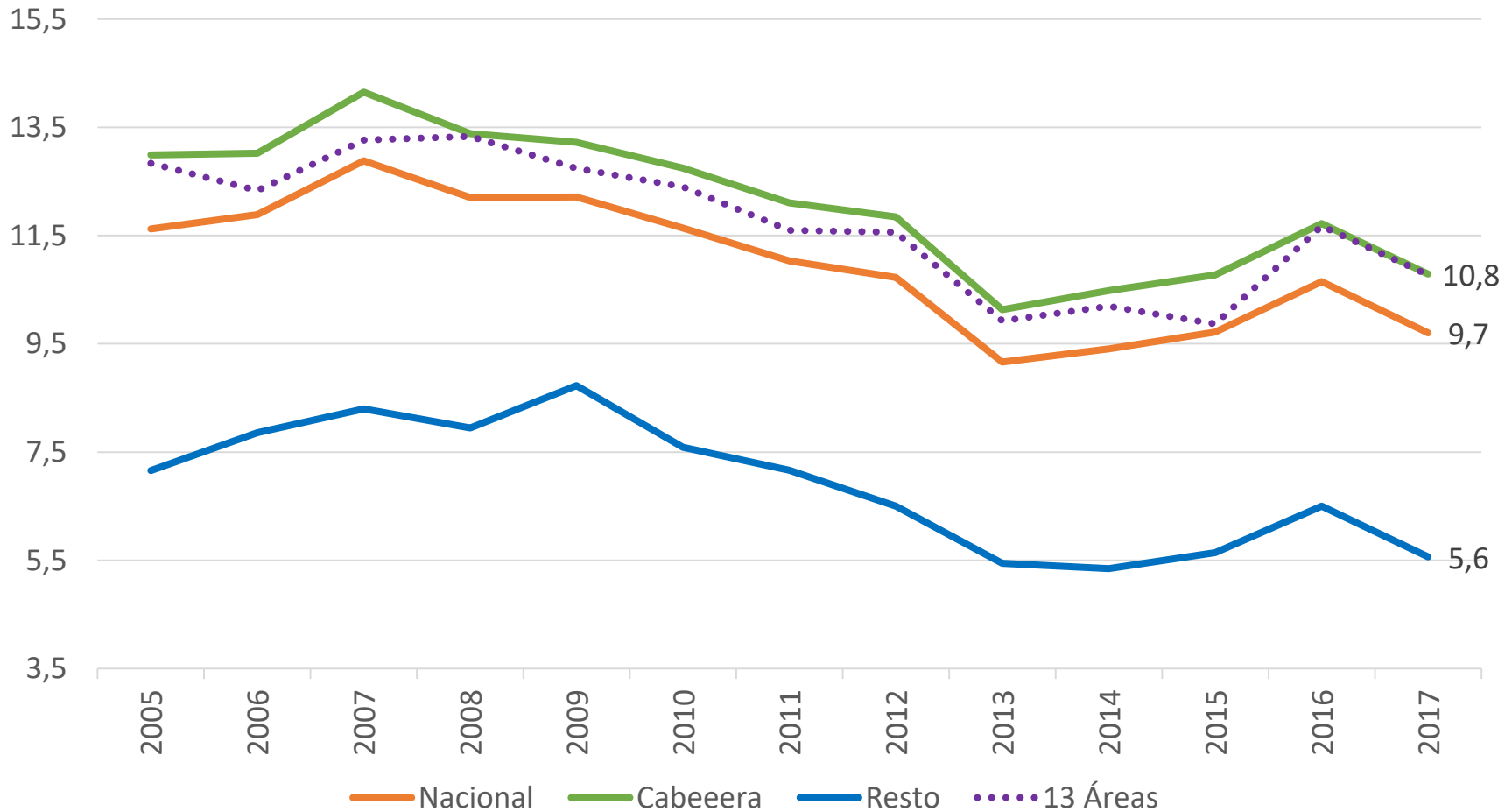
## Tasa de subempleo subjetivo



Fuente: GEIH - DANE

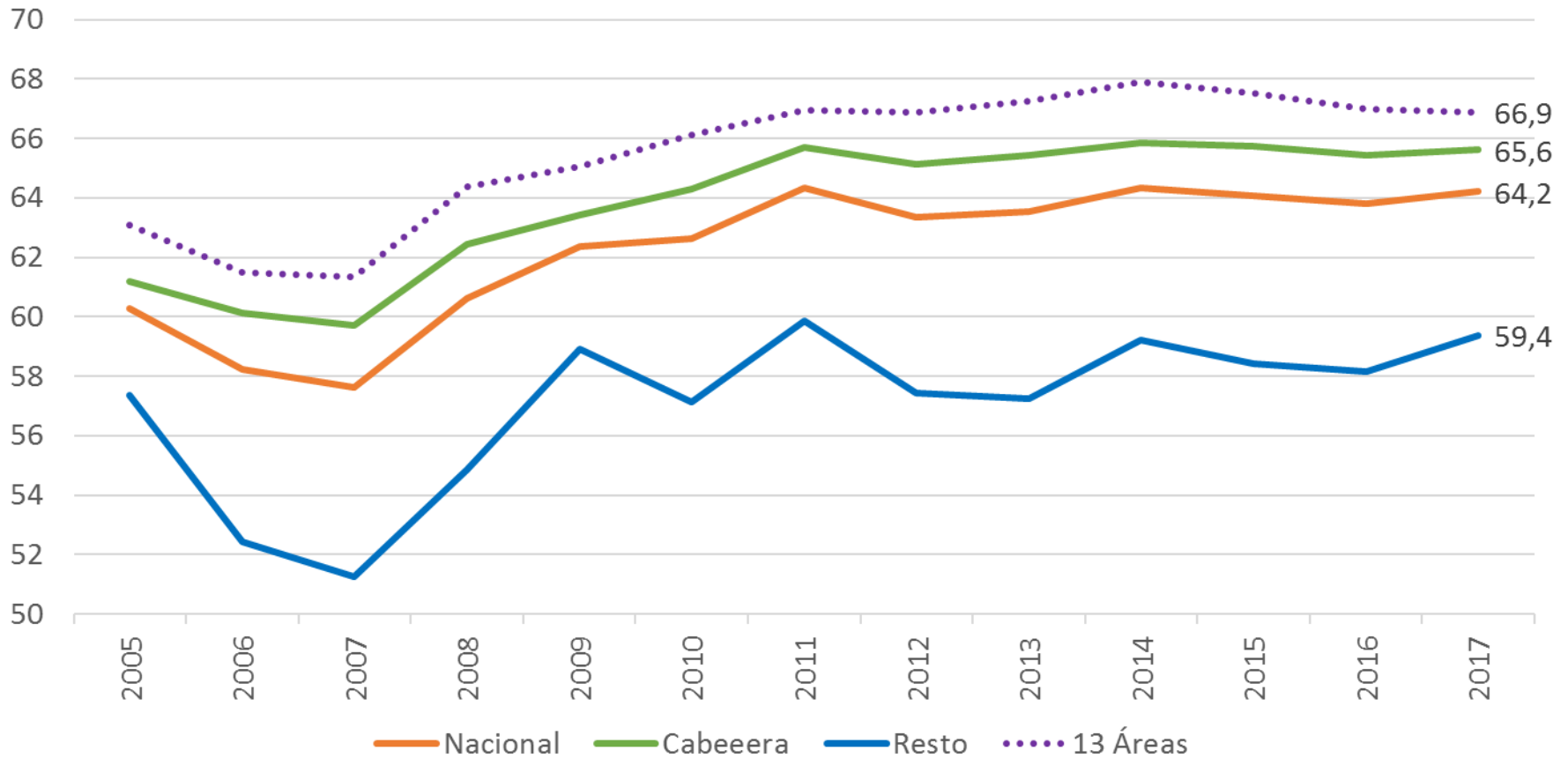


## Tasa de desempleo





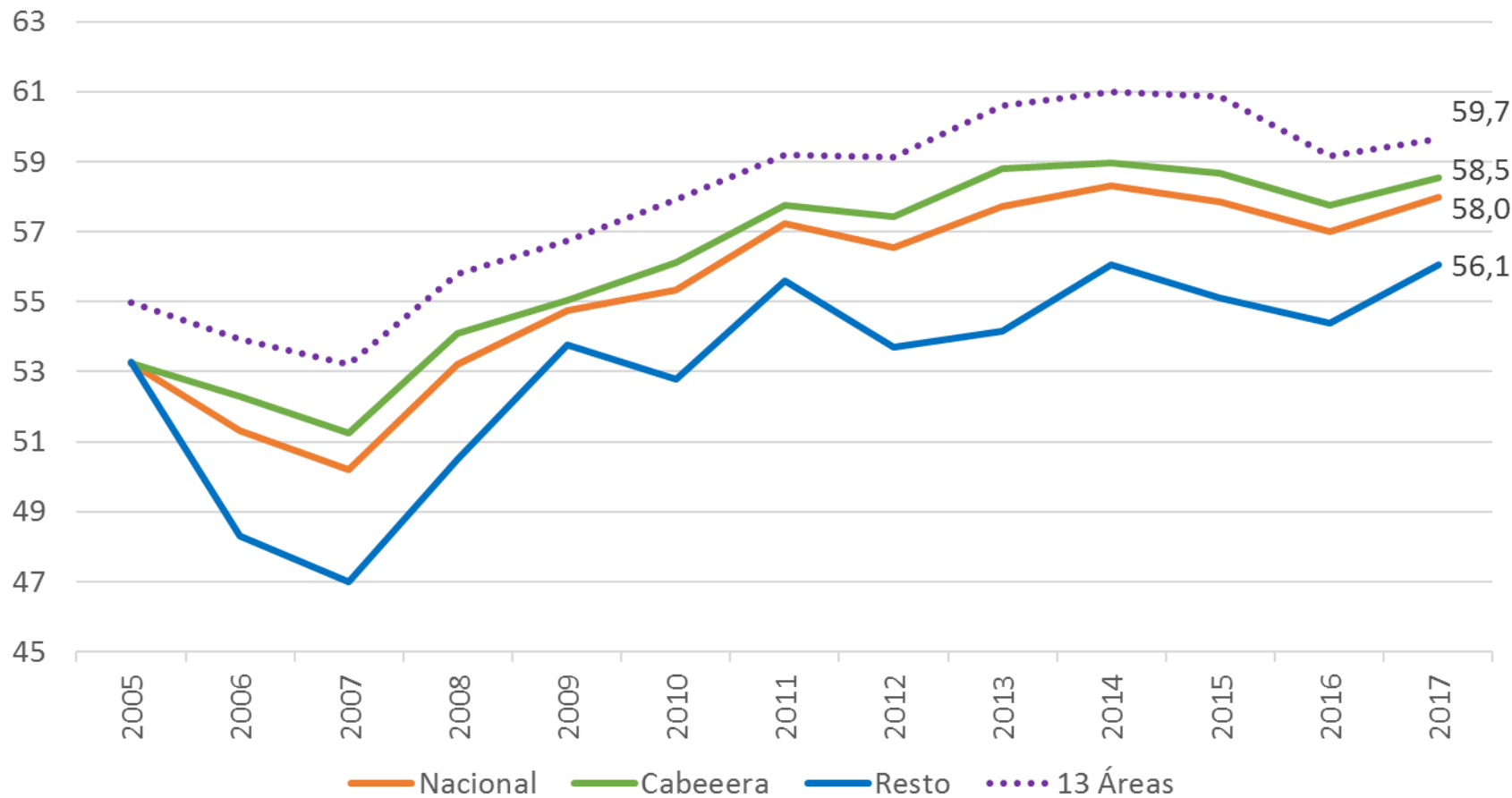
## Tasa Global de participación



Fuente: GEIH - DANE



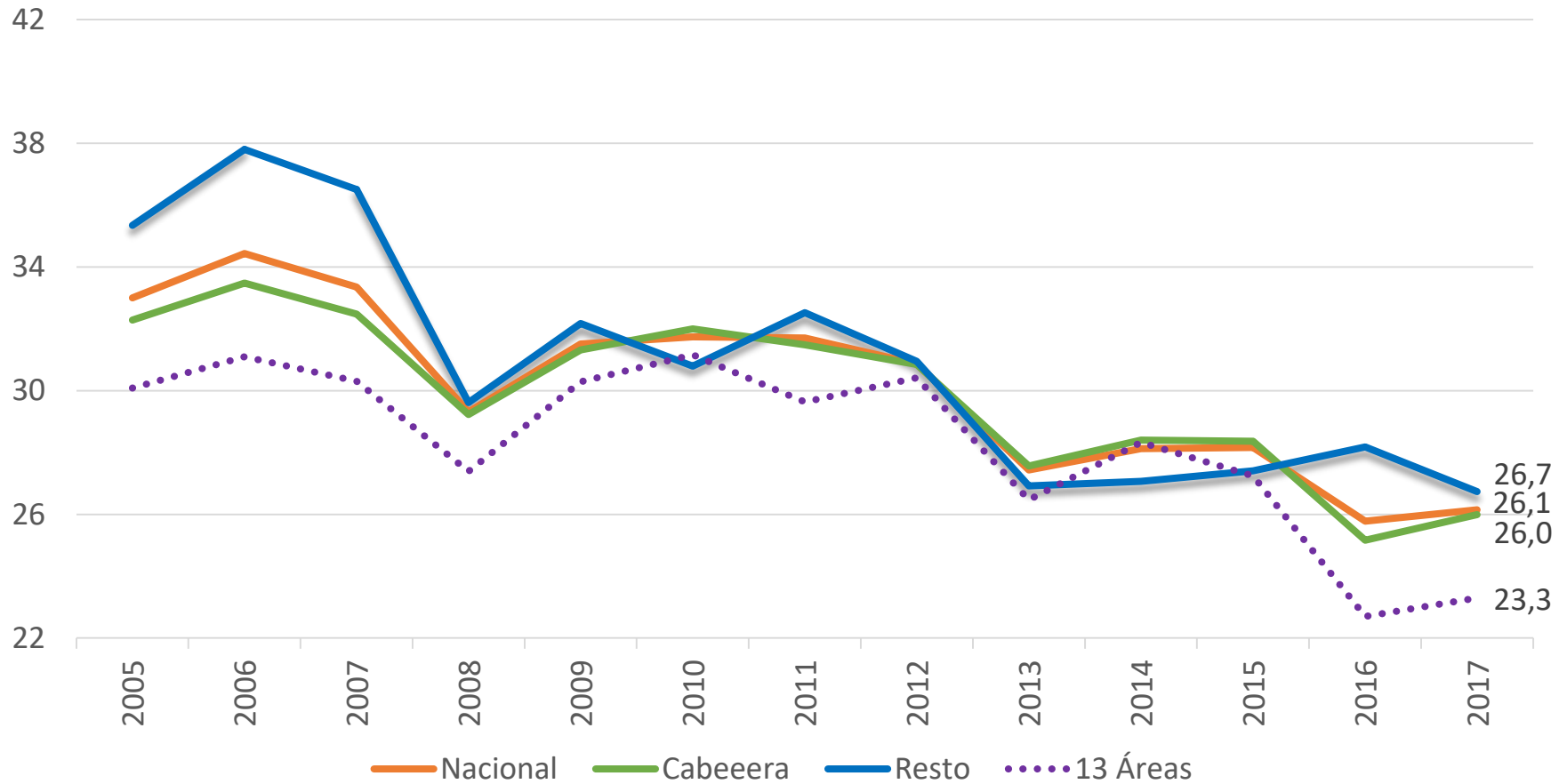
## Tasa de ocupación



Fuente: GEIH - DANE



## Tasa de subempleo subjetivo

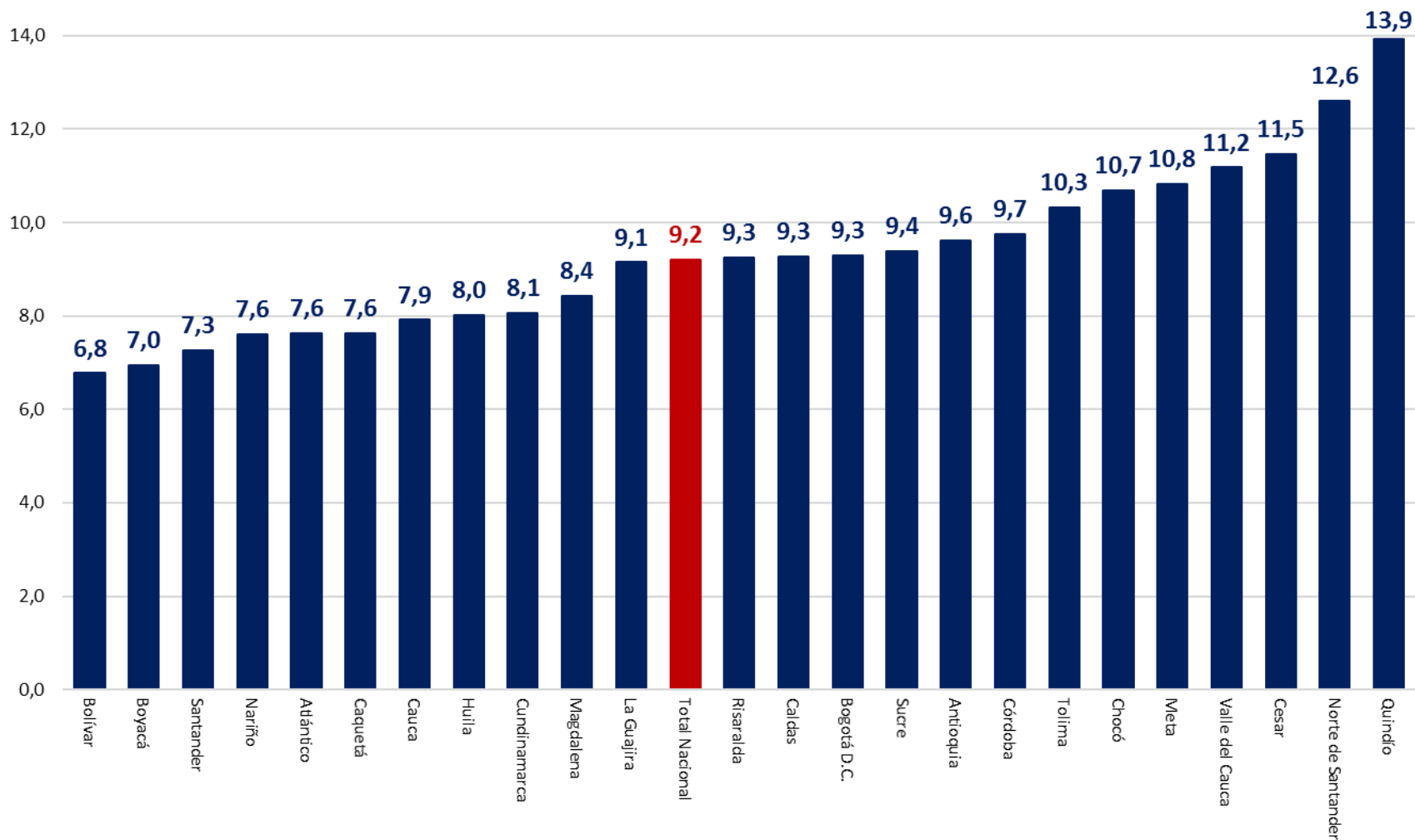


Fuente: GEIH - DANE



**DNP** Departamento  
Nacional  
de Planeación

# Tasa de desempleo por departamento Año 2016 (anual)

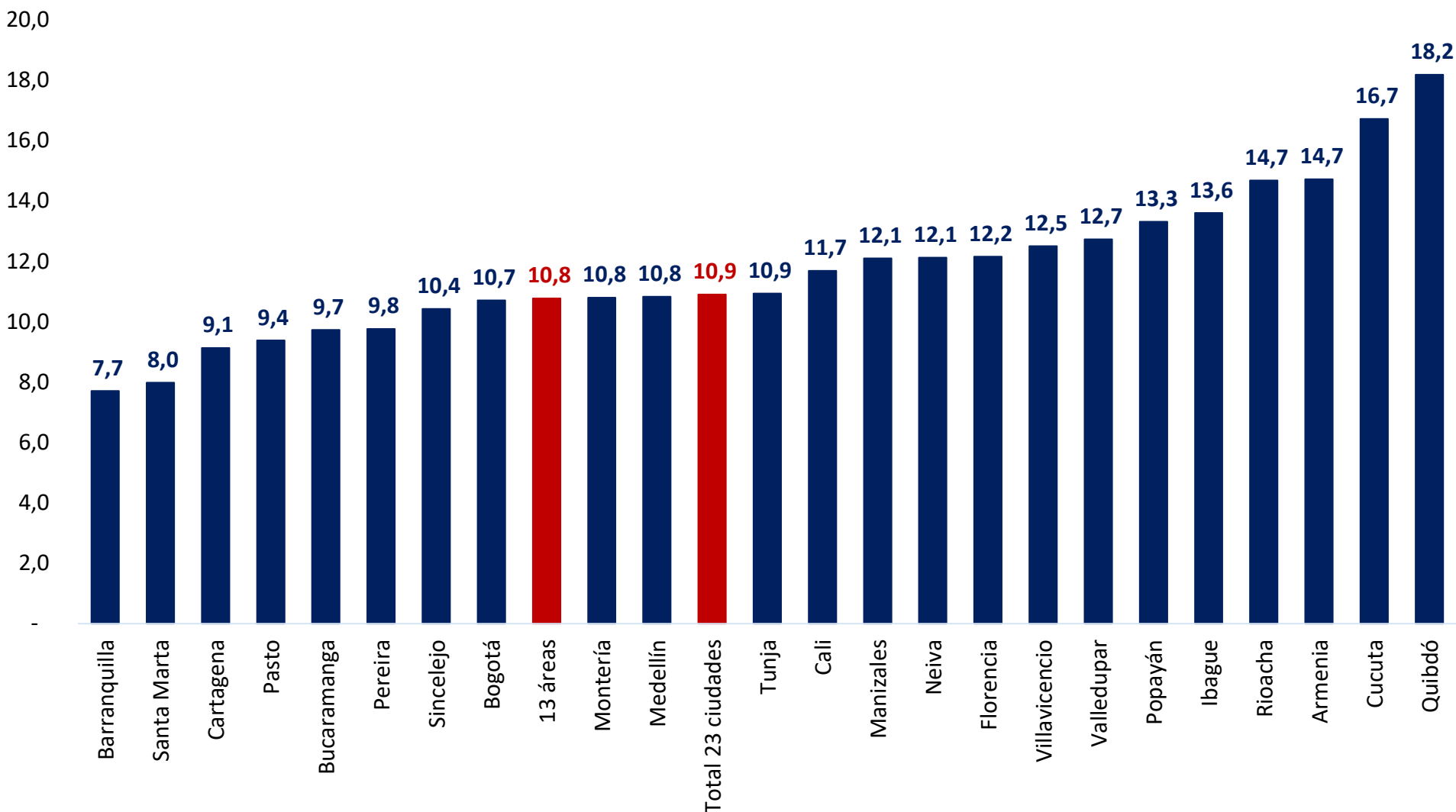


Fuente: GEIH – DANE



# Tasa de desempleo por ciudad

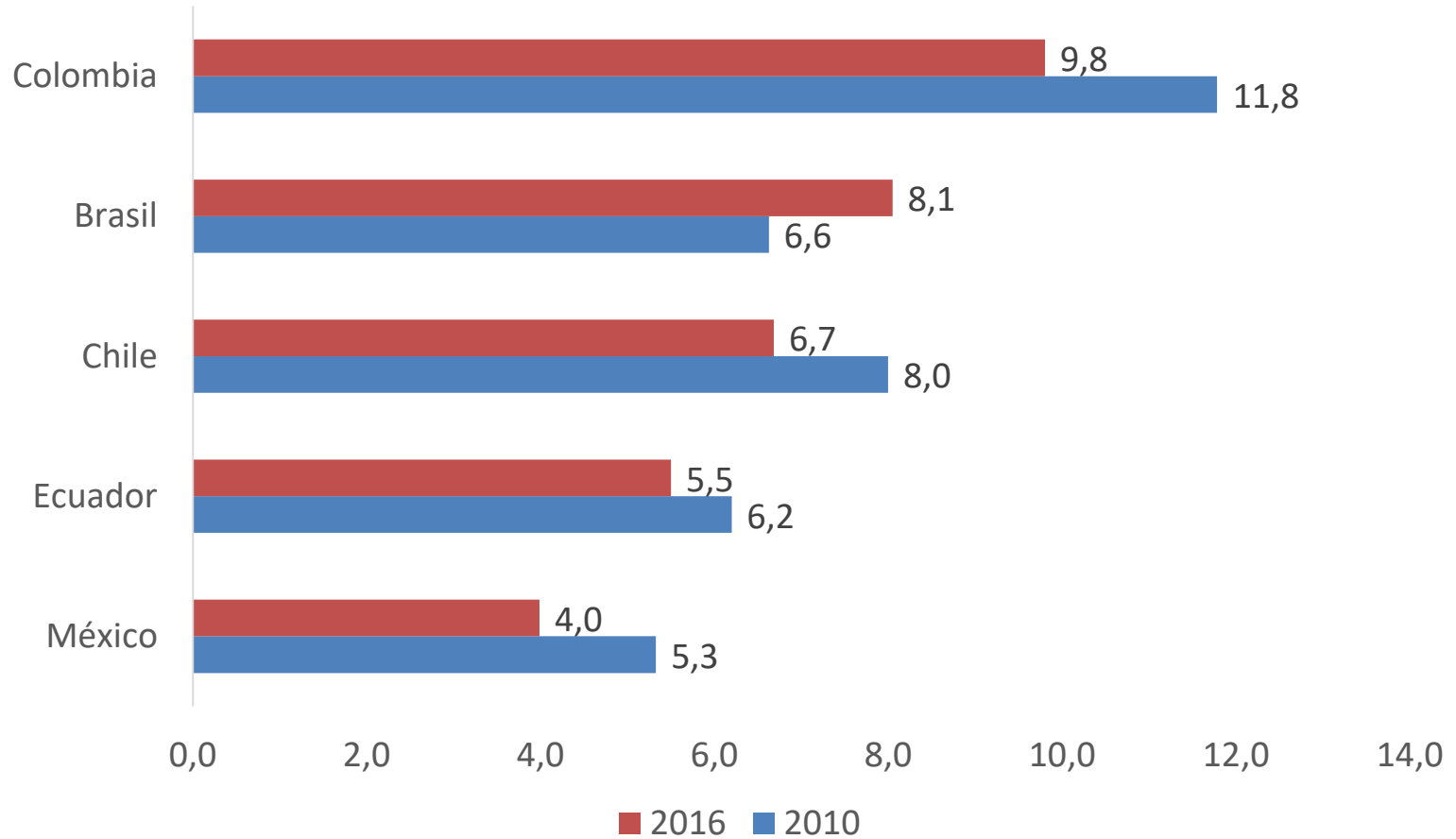
## Trimestre móvil febrero – abril 2017



Fuente: GEIH – DANE



## Comparación internacional de la tasa de desempleo (2010 y 2016\*)



\*Los datos de 2016 corresponden a diferentes meses del primer semestre de 2016

Fuente: Institutos Nacionales de Estadística de cada país.



**DNP** Departamento  
Nacional  
de Planeación

# Contenido

---

Indicadores de Mercado Laboral – abril 2017

**Seguridad social – febrero 2017**

Anexo de seguimiento a metas – abril 2017



# Seguridad Social

COBERTURA		2016	2017	Fecha de corte	Variación	Variación %
Salud Régimen Contributivo	Cotizantes activos	11.640.326	12.055.087	Marzo	414.761	3,6
	Riesgos Laborales*					
	Empresas afiliadas	678.389	713.497	Marzo	35.108	5,2
	Afiliados activos	9.903.140	9.965.917		62.777	0,6
Cajas de Compensación Familiar*	Empresas afiliadas	549.861	588.206	Enero	38.345	7,0
	Trabajadores afiliados	8.602.860	9.103.821		500.961	5,8

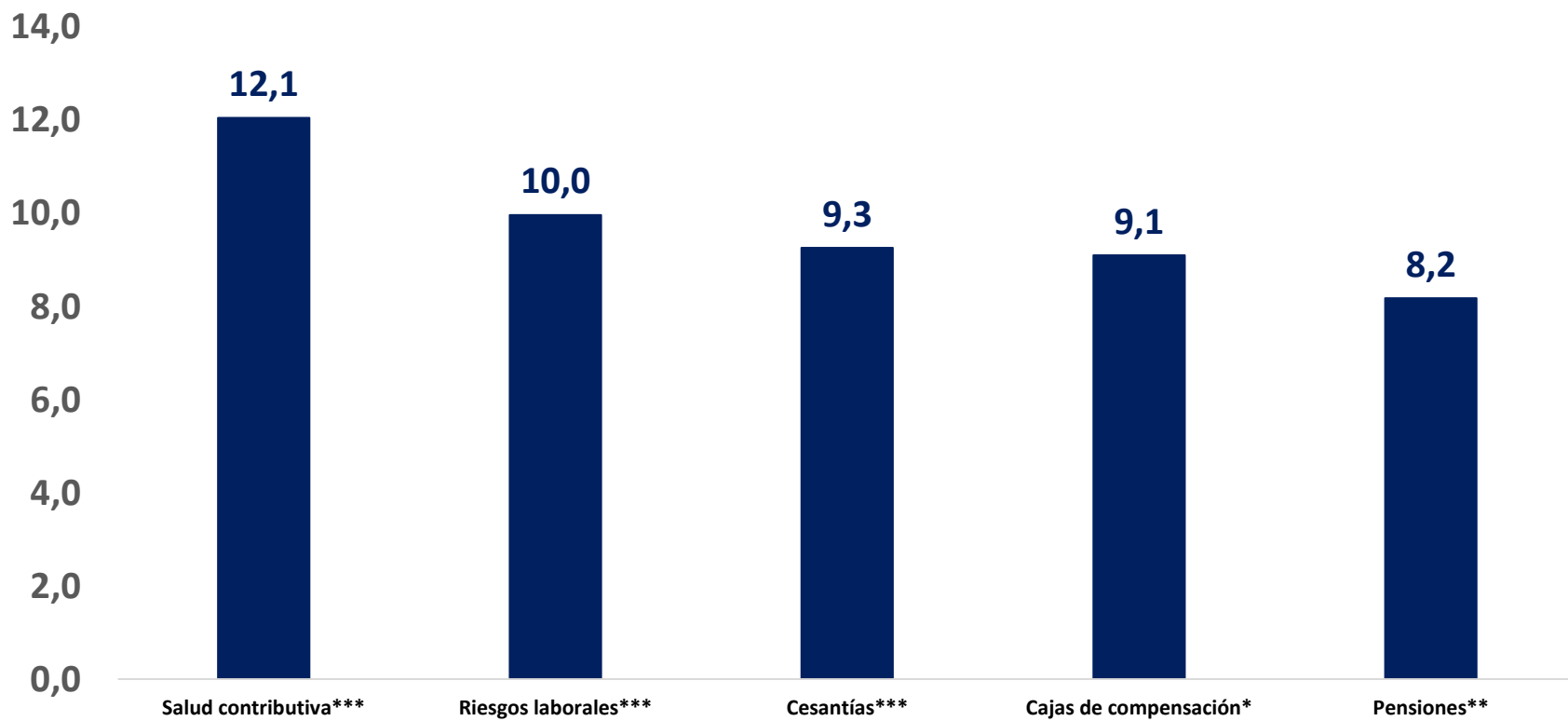
COBERTURA		2016	2017	Fecha de corte	Variación	Variación %
Pensiones	Cotizantes régimen de Prima Media	2.109.674	2.238.043	Febrero	128.369	6,1
	Cotizantes régimen de Ahorro Individual	5.600.379	5.939.286		338.907	6,1
	Total Cotizantes	7.710.053	8.177.329		467.276	6,1
Cesantías FPC+FNA	Fondos de Cesantías	8.868.471	9.260.705	Marzo	392.234	4,4

\* La estadística corresponde a número de afiliaciones, no a número de personas afiliadas



## Número de cotizantes a regímenes contributivos

Millones de personas  
Febrero de 2017

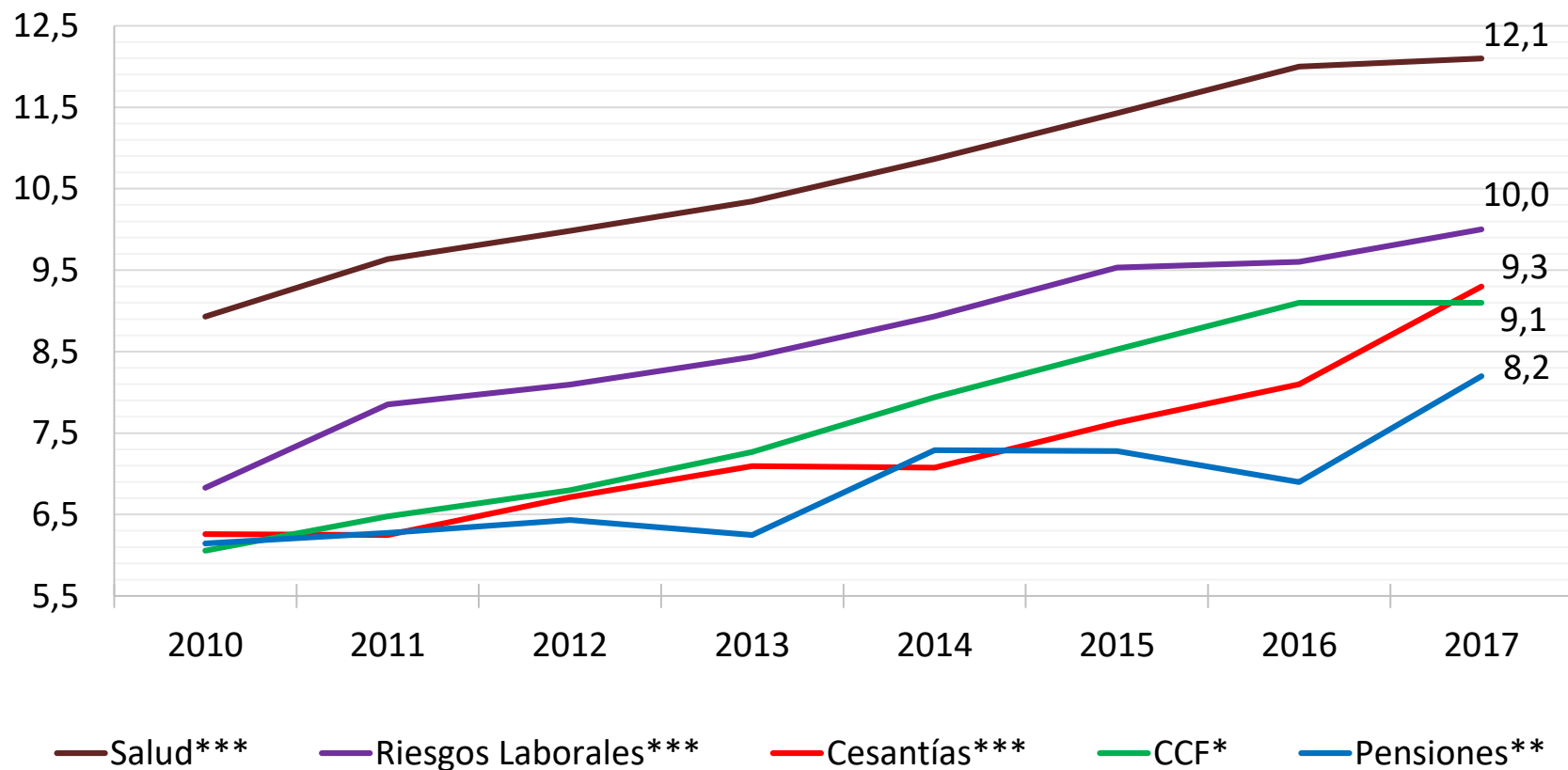


Datos a: \*Enero \*\*Febrero \*\*\*Marzo de 2017



## Número de cotizantes a regímenes contributivos

Millones de personas 2010 -2017 (Febrero) 2016 (Febrero)

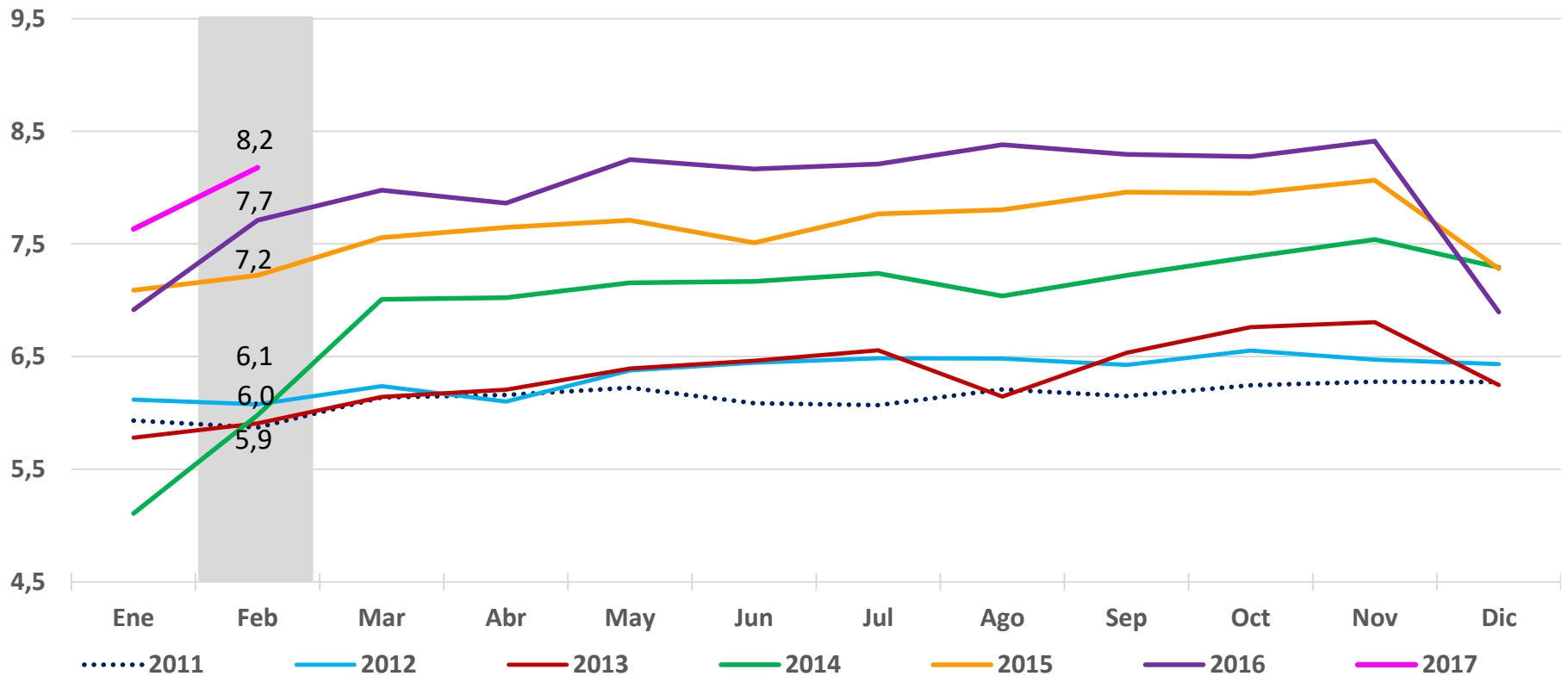


Datos a: \*Enero \*\*Febrero \*\*\*Marzo de 2017



## Pensiones (RPM + RAI)

Total cotizantes a febrero de 2017  
(Millones de personas)



Fuente: Superintendencia Financiera

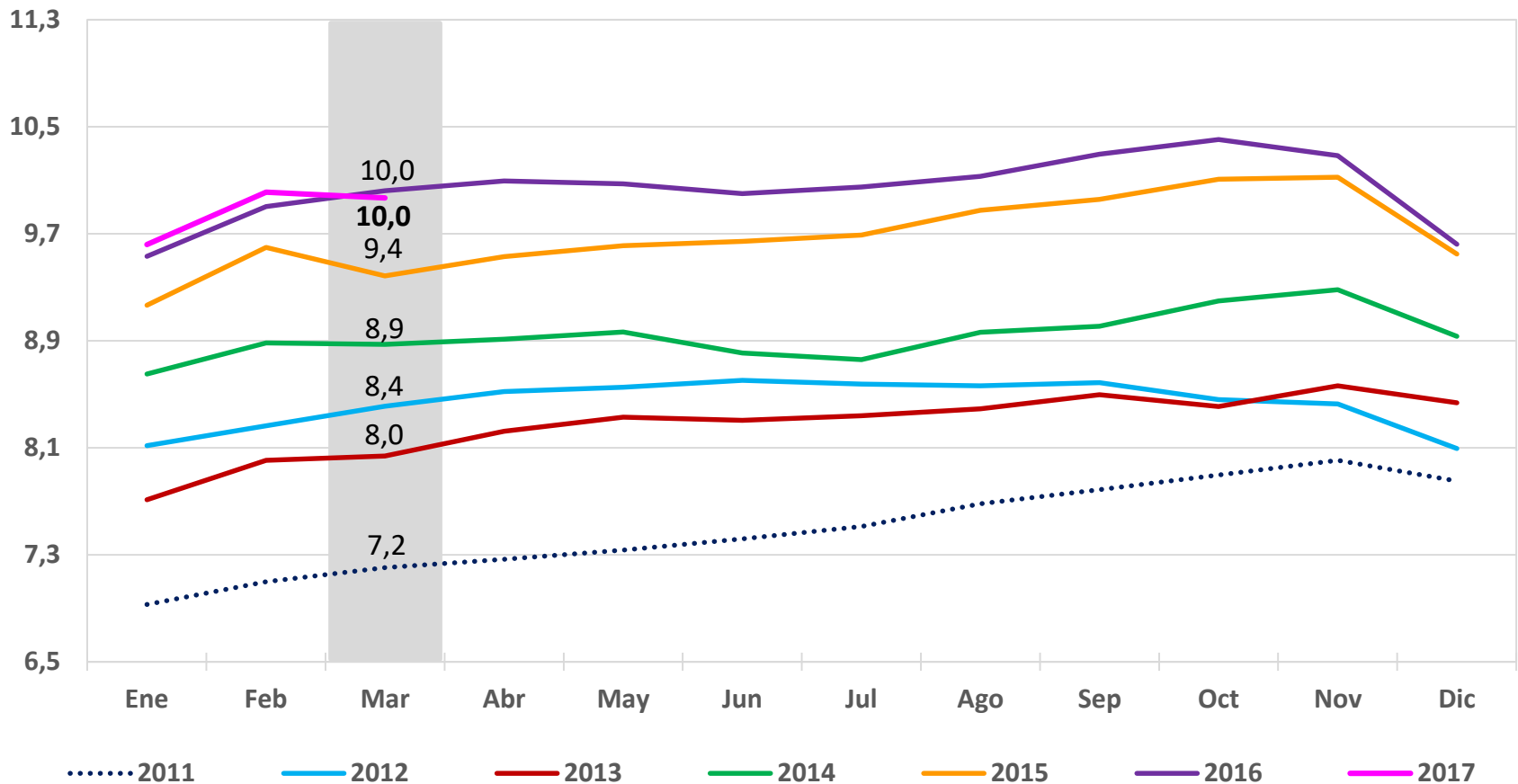
RPM: Régimen de prima media

RAI: Régimen de ahorro individual



## Riesgos laborales

Número de afiliaciones a marzo de 2017  
(Millones de personas)

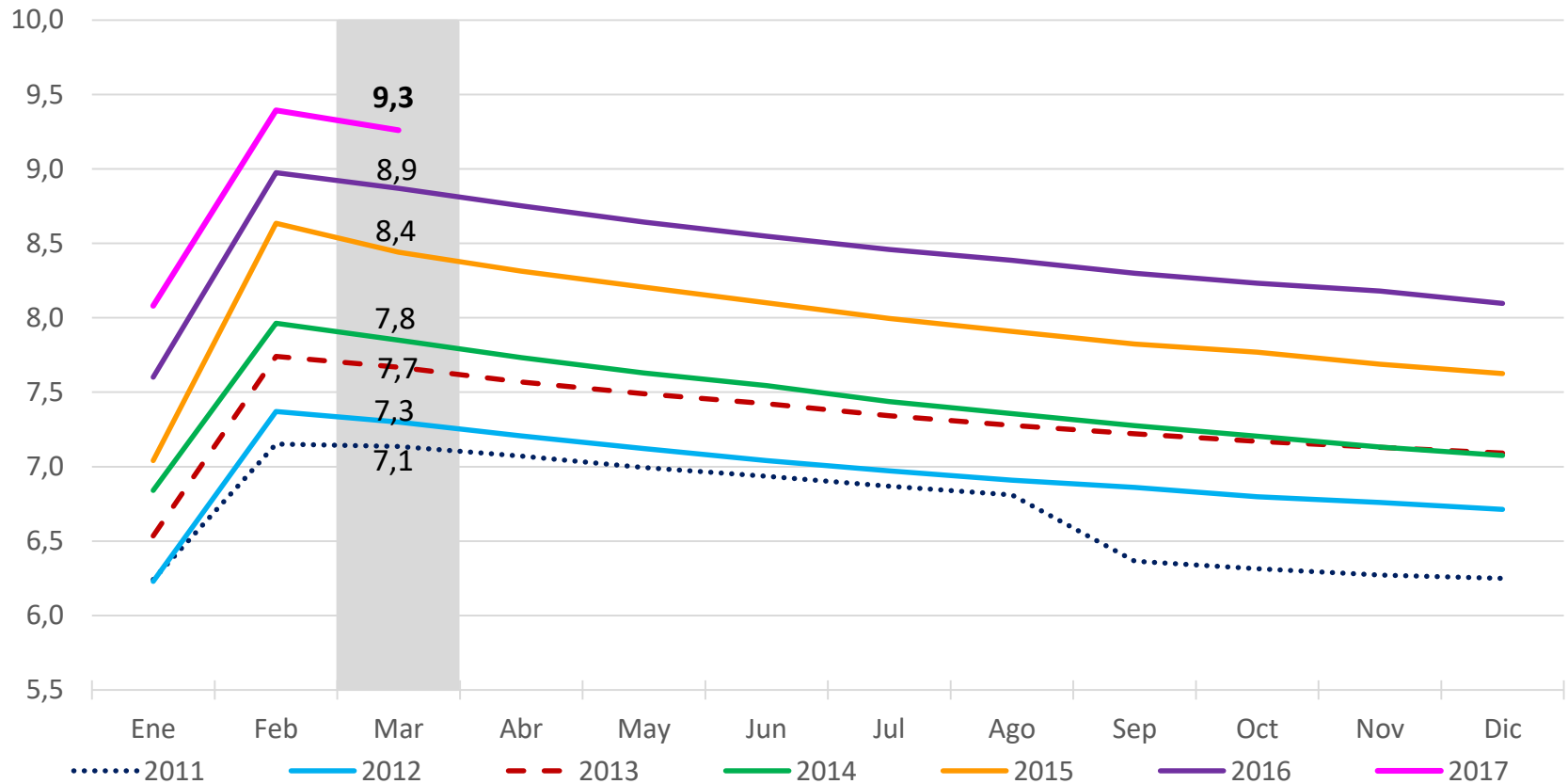


Fuente: Ministerio de Trabajo



## Cesantías

Número de afiliados a marzo de 2017  
(Millones de personas)

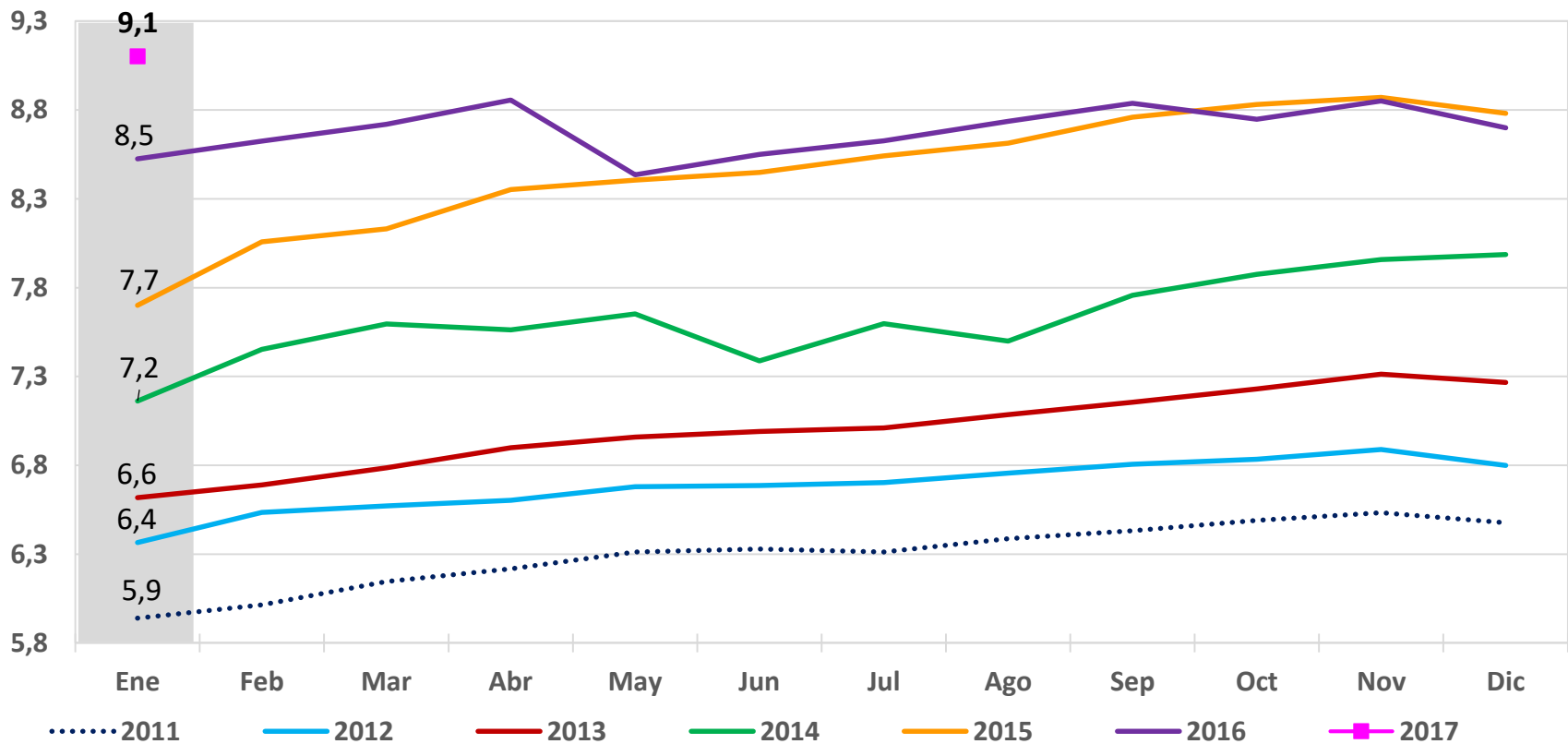


Fuentes: Superintendencia Financiera y Fondo Nacional del ahorro



## Cajas de Compensación Familiar

Número de afiliados enero de 2017  
(Millones de personas)



Fuente: Superintendencia de subsidio familiar



**DNP** Departamento  
Nacional  
de Planeación

# Contenido

---

Indicadores de Mercado Laboral – abril 2017

Seguridad social – febrero 2017

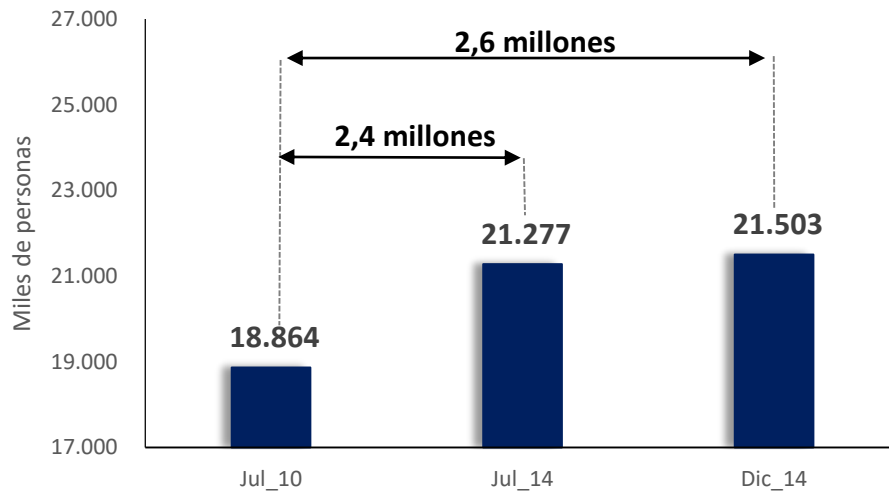
**Anexo de seguimiento a metas – abril 2017**



# Número de ocupados y sus variaciones

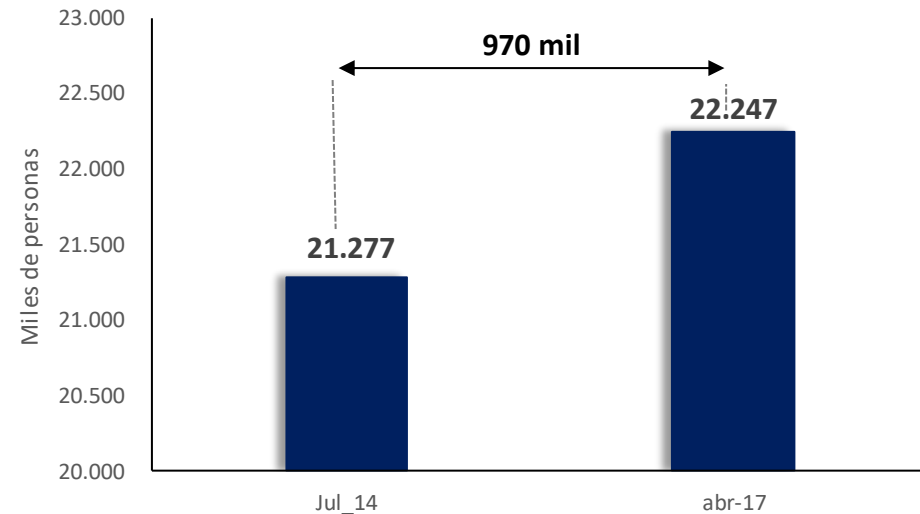
Total nacional, julio 2010 – Abril 2017 (promedio 12 meses)

## PRIMER GOBIERNO J. M. SANTOS



*En el 1er. gobierno de J.M. Santos se generaron entre 2.4 y 2.6 millones de empleos*

## SEGUNDO GOBIERNO J.M. SANTOS



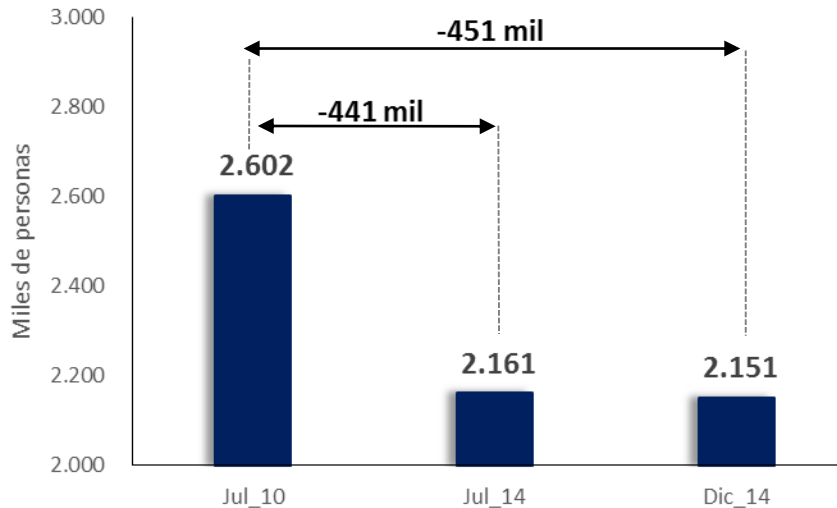
*En el 2do. gobierno de J.M. Santos se han generado 970 mil empleos.*



# Número de desocupados y sus variaciones

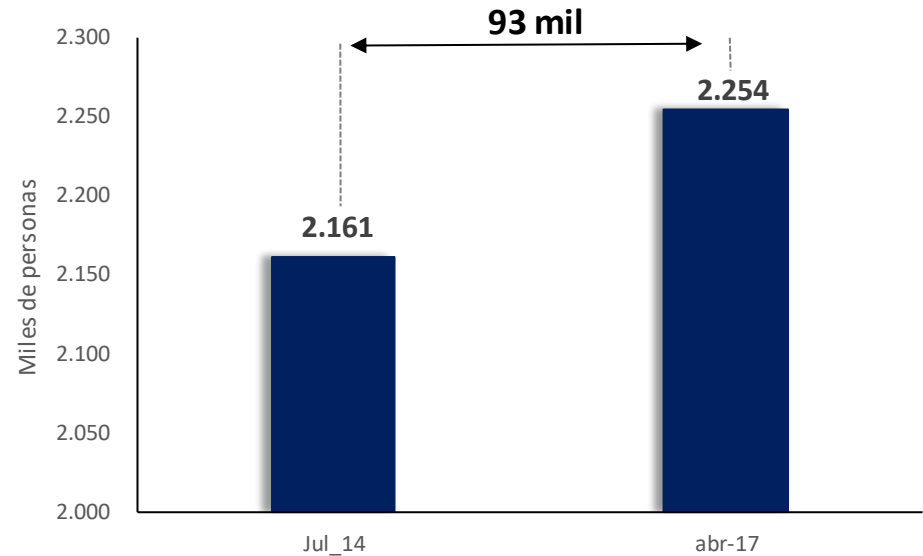
Total nacional, julio 2010 – Abril 2017 (promedio 12 meses)

## PRIMER GOBIERNO J. M. SANTOS



*En el 1er. gobierno de J.M. Santos los desempleados disminuyeron entre 441 mil y 451 mil personas.*

## SEGUNDO GOBIERNO J.M. SANTOS



*En el 2do. gobierno de J.M. Santos los desempleados han aumentado en 93 mil personas*



**DNP** Departamento  
Nacional  
de Planeación

## Datos de Contacto

Tel. (+57 1) 3815000  
Calle 26 13-19 Piso 34  
Bogotá - Colombia

[www.dnp.gov.co](http://www.dnp.gov.co)