



DNP Departamento
Nacional
de Planeación

Departamento Nacional de Planeación

www.dnp.gov.co



DNP Departamento
Nacional
de Planeación

Panorama Laboral. Diciembre 2016.

Bogotá D.C. Enero 27 de 2017



DNP Departamento
Nacional
de Planeación

Contenido

Indicadores de Mercado Laboral – diciembre 2016

Seguridad social – noviembre 2016

Anexo de seguimiento a metas – diciembre 2016

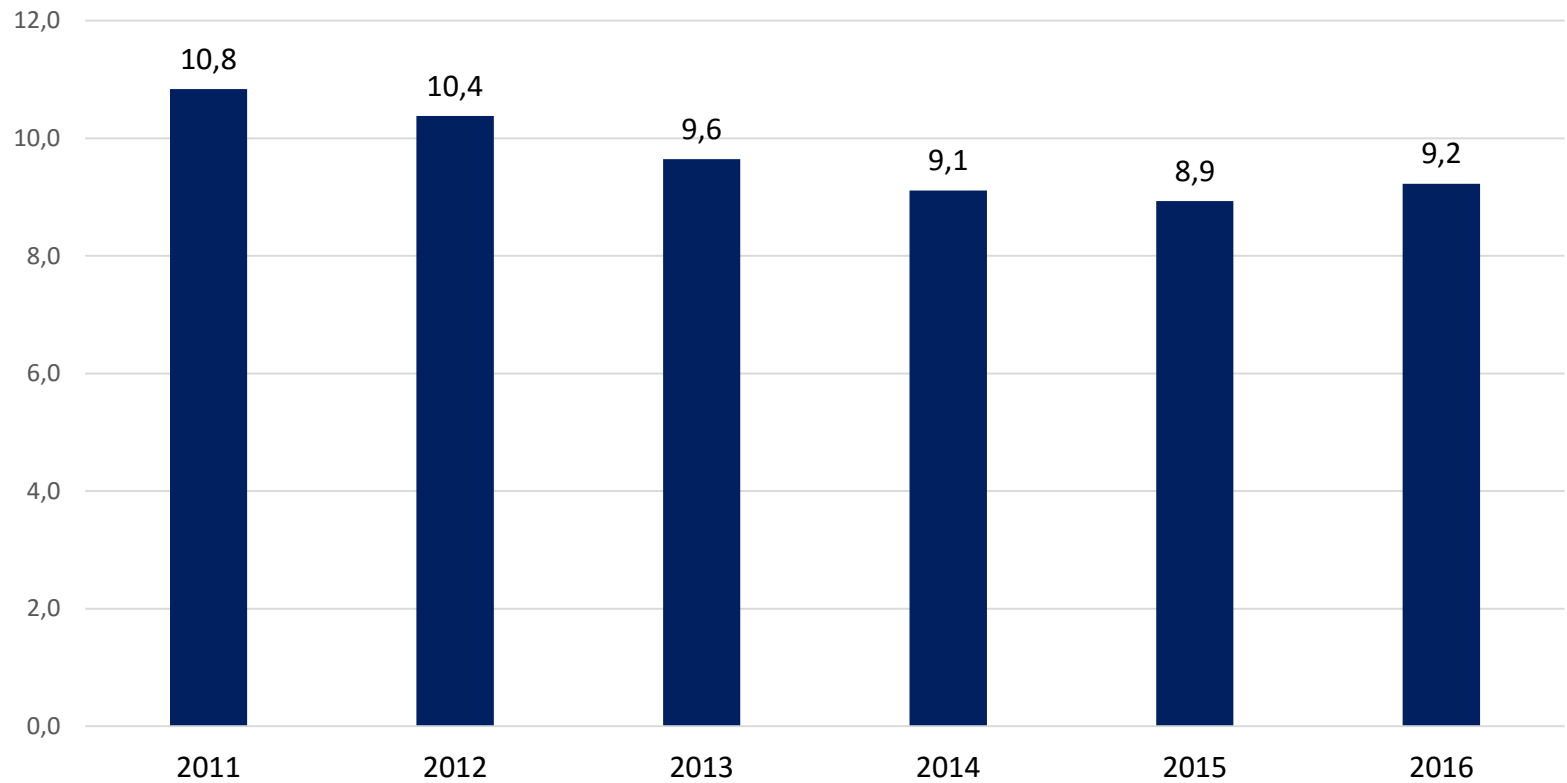


Resumen mensual. Diciembre

	2015	2016	Variación	Var. (%)
<i>(Tasas en %)</i>				
Tasa global de participación (TGP)	65,1	64,6	-0,5	
Tasa de ocupación (TO)	59,5	59,0	-0,5	
Tasa de desempleo (TD)	8,6	8,7	0,2	
Tasa de subempleo subjetivo (TS)	28,5	26,1	-2,3	
Tasa de subempleo objetivo (TSO)	10,2	9,0	-1,2	
<i>(Poblaciones en miles de personas)</i>				
Población económicamente activa	24.469	24.613	144	0,6
Población económicamente inactiva	13.108	13.470	362	2,8
Ocupados	22.367	22.461	94	0,4
Desocupados	2.102	2.152	50	2,4
Subempleados Subjetivos	6.963	6.435	(528)	-7,6
Subempleados Objetivos	2.495	2.210	(285)	-11,4

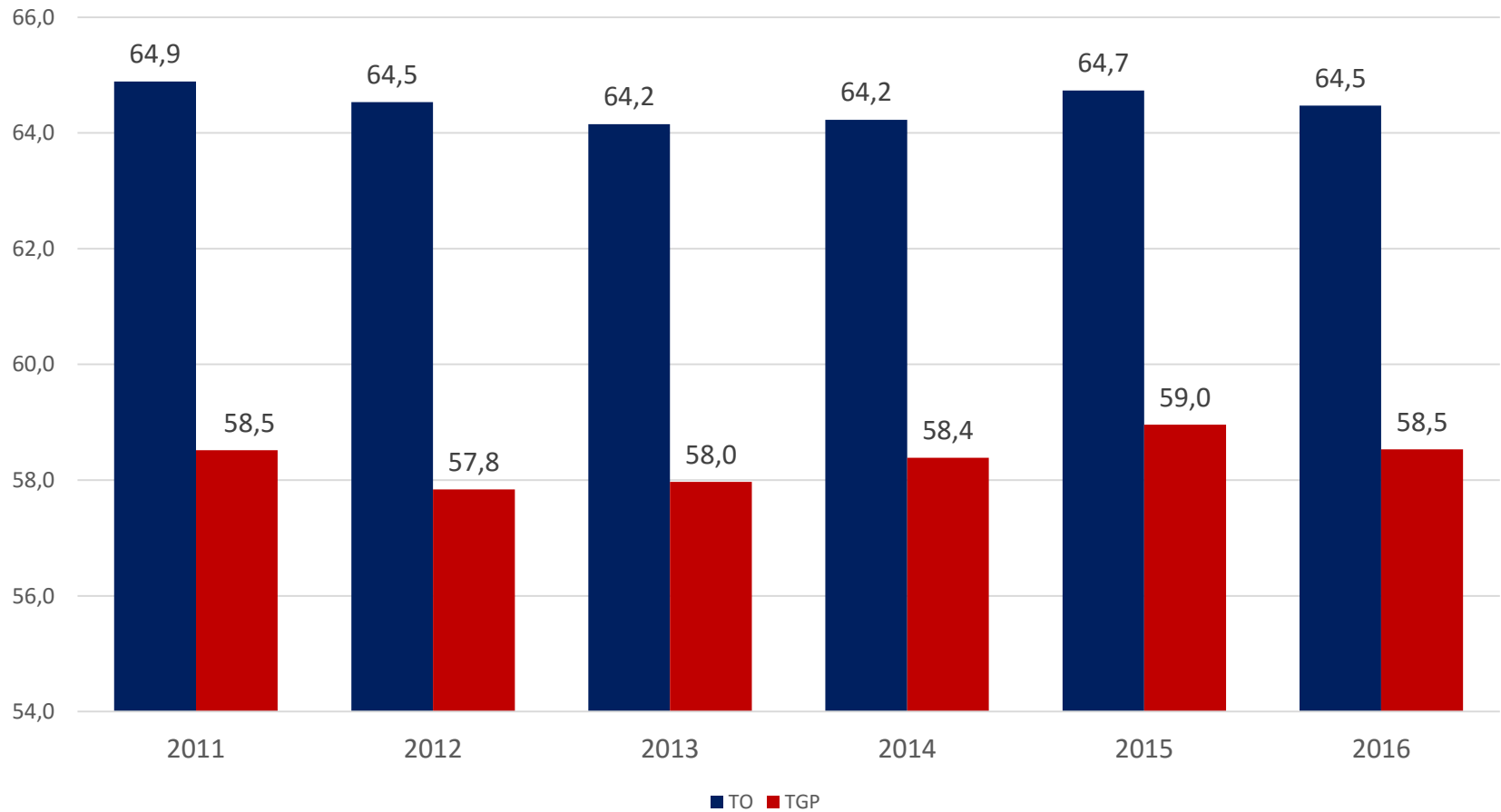


- El número de ocupados aumentó en **94 mil personas** y el **desempleo se ubicó en 8,7%** (frente a 8,6% de 2015).
- Las actividades económicas en las que el empleo creció fueron: **actividades inmobiliarias** (4,0%), **industria** (2,8%) y **comercio** (1,7%).
- **Ciudades con menor desempleo:** Barranquilla (7,3%), Bucaramanga (8,2%) y Santa Marta (8,2%),
- **Ciudades con mayor desempleo:** Quibdó (15,1%), Armenia (13,2%) y Cúcuta (12,5%)





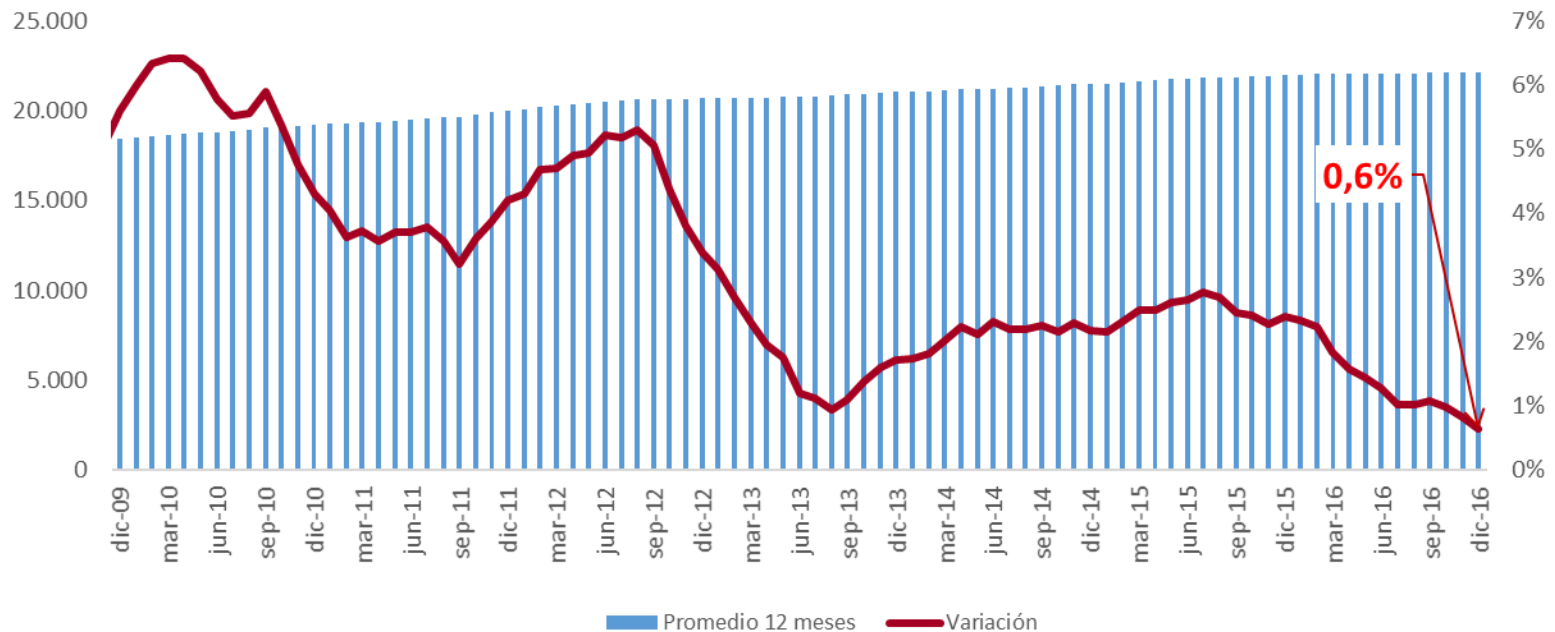
Tasa de Ocupación y Tasa Global de Participación Comparativo Anual. 2011 - 2016





El empleo creció en 0,6%

Población Ocupada
Miles de personas - promedio 12 meses

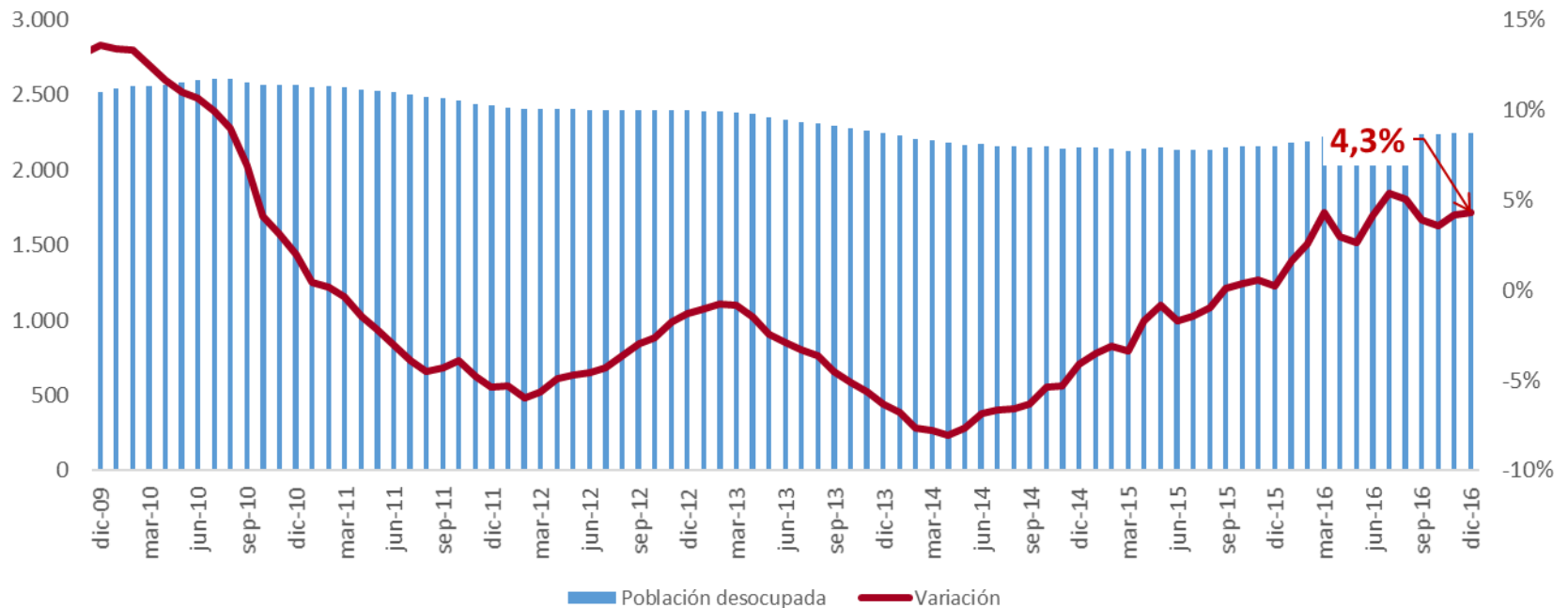


La población ocupada aumentó en promedio en 139 mil personas durante los últimos 12 meses



El desempleo aumentó 4,3%

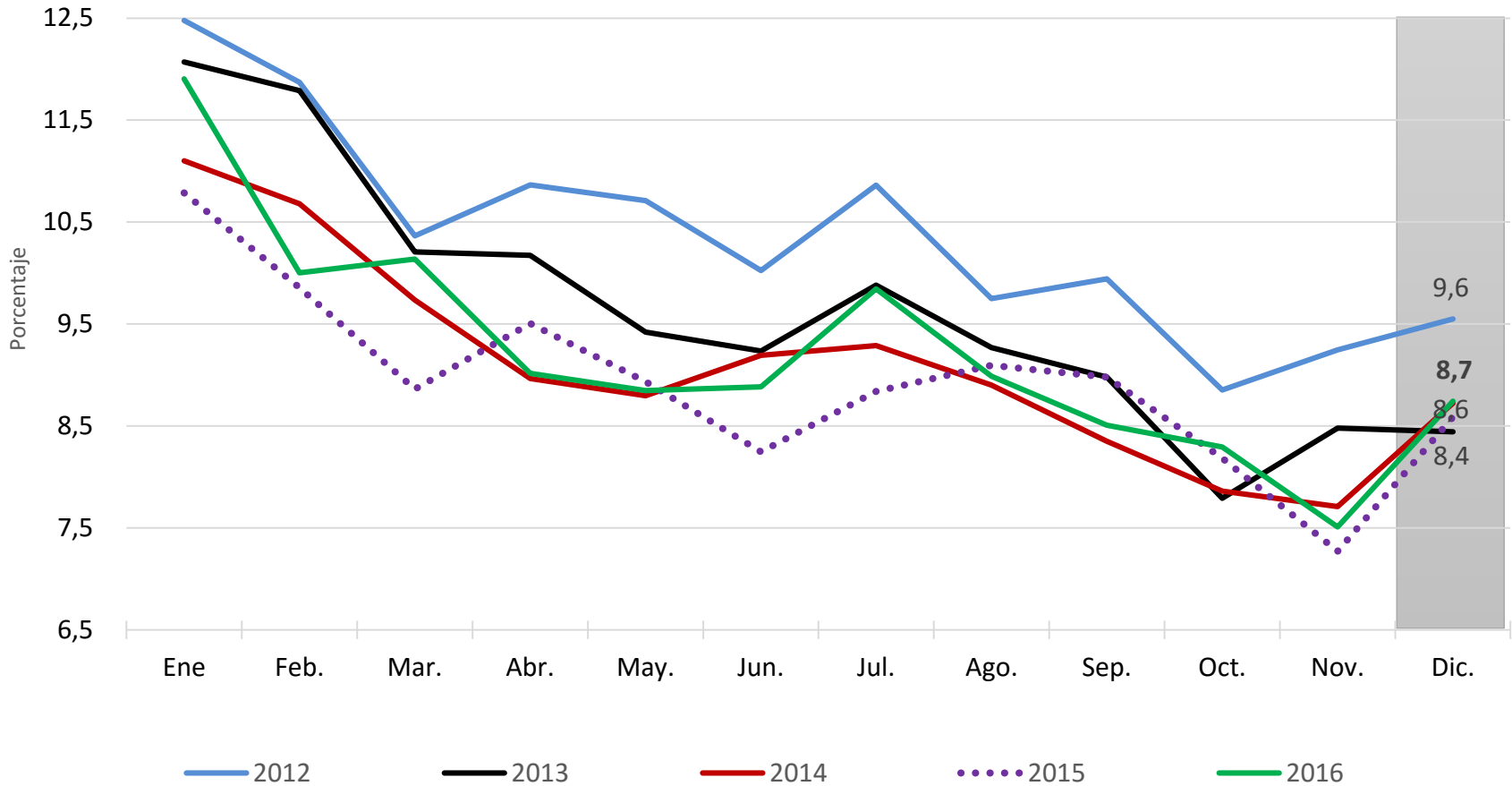
Población Desocupada
Miles de personas - promedio 12 meses



La población desempleada creció en promedio 93 mil personas durante los últimos 12 meses.



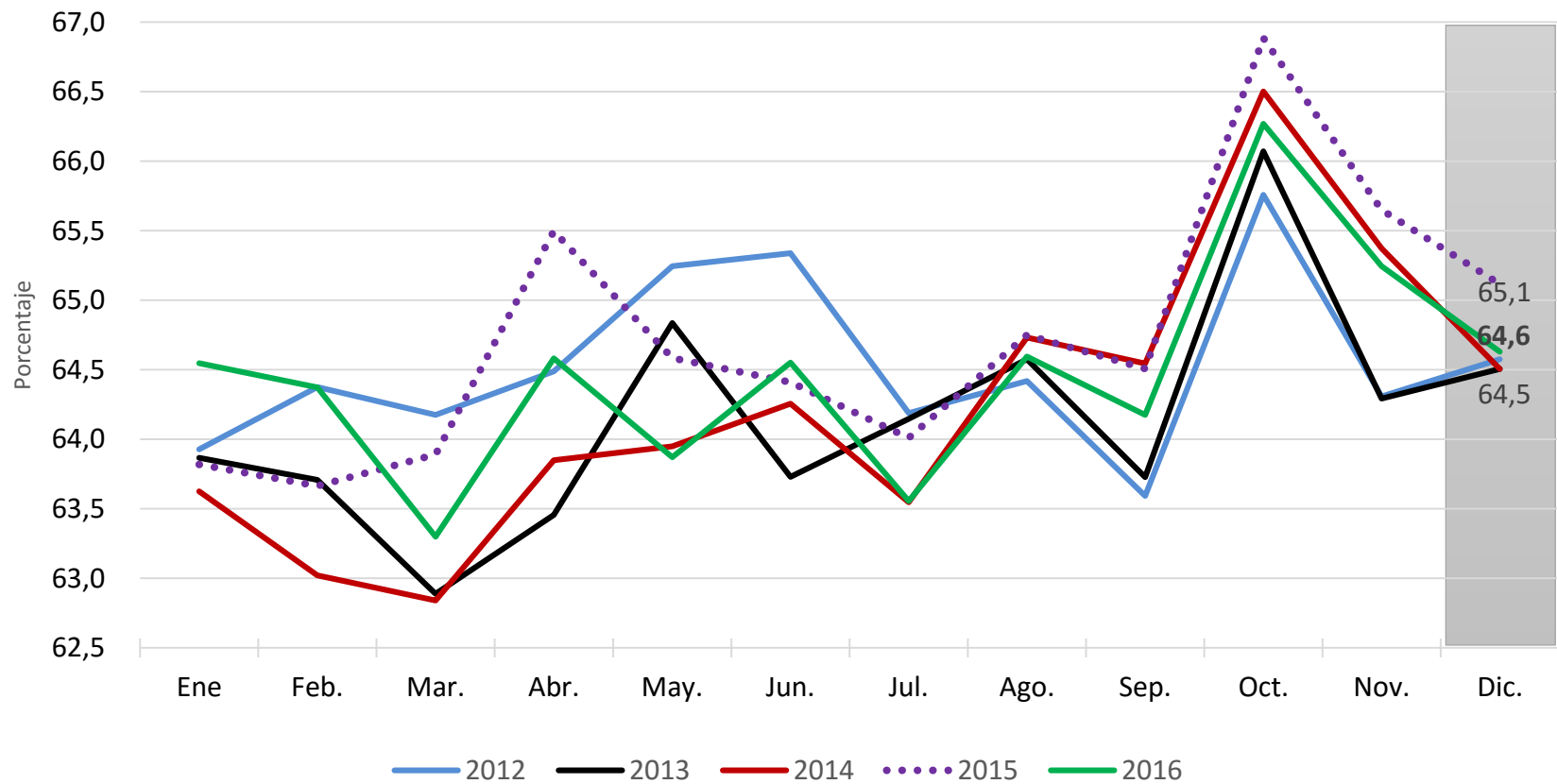
Tasa de desempleo



Fuente: GEIH - DANE



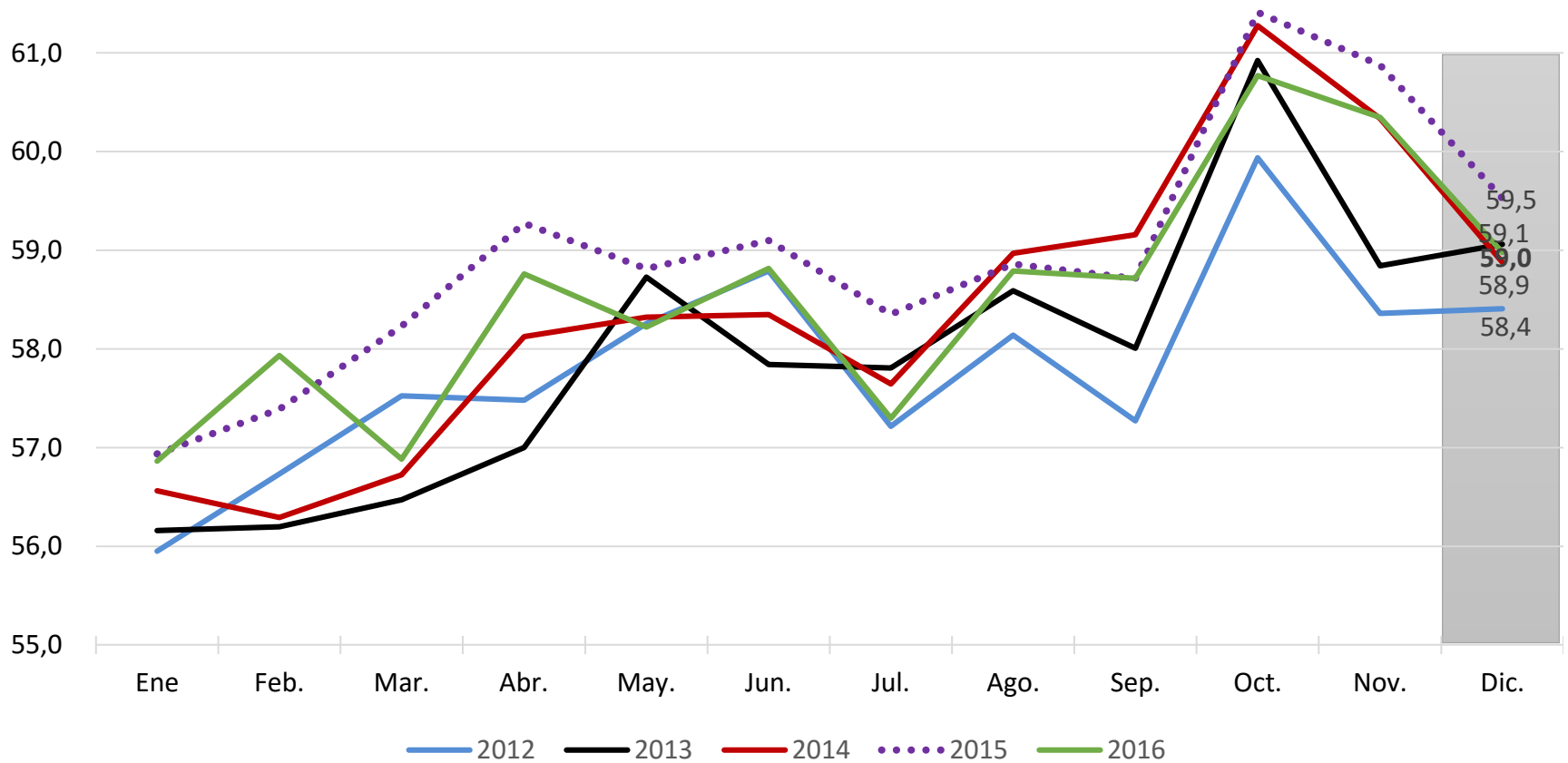
Tasa Global de participación



Fuente: GEIH - DANE



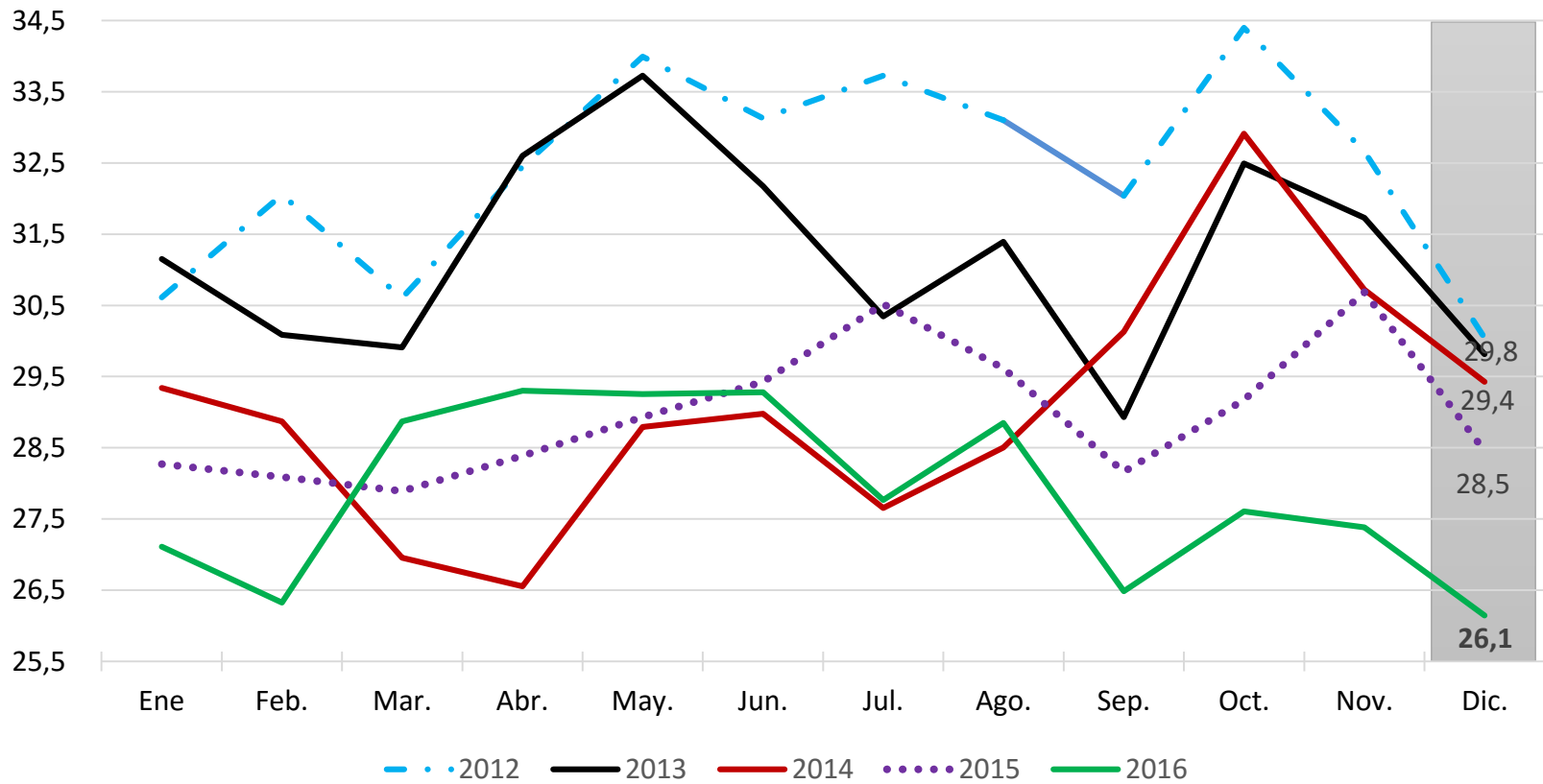
Tasa de ocupación



Fuente: GEIH - DANE



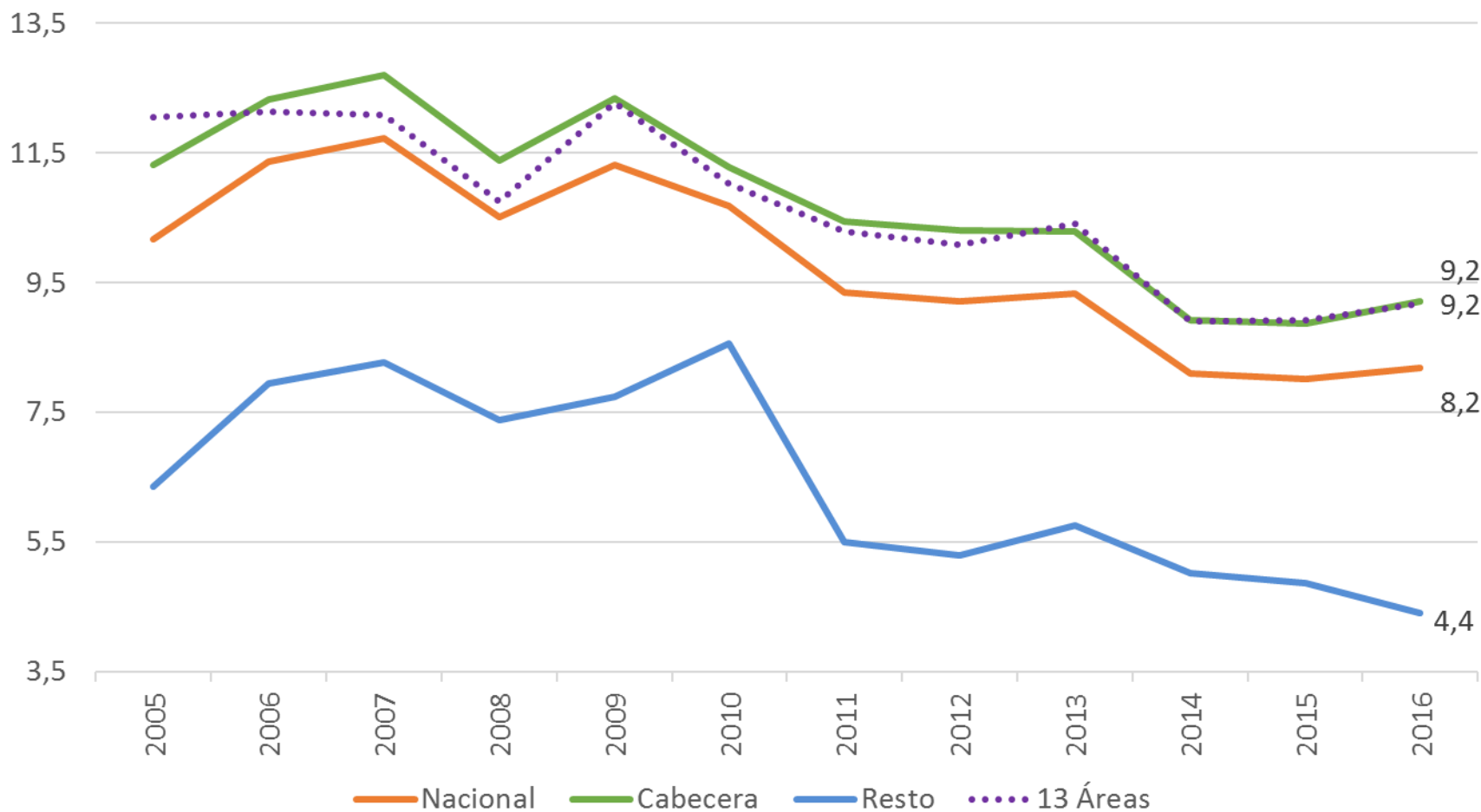
Tasa de subempleo subjetivo



Fuente: GEIH - DANE



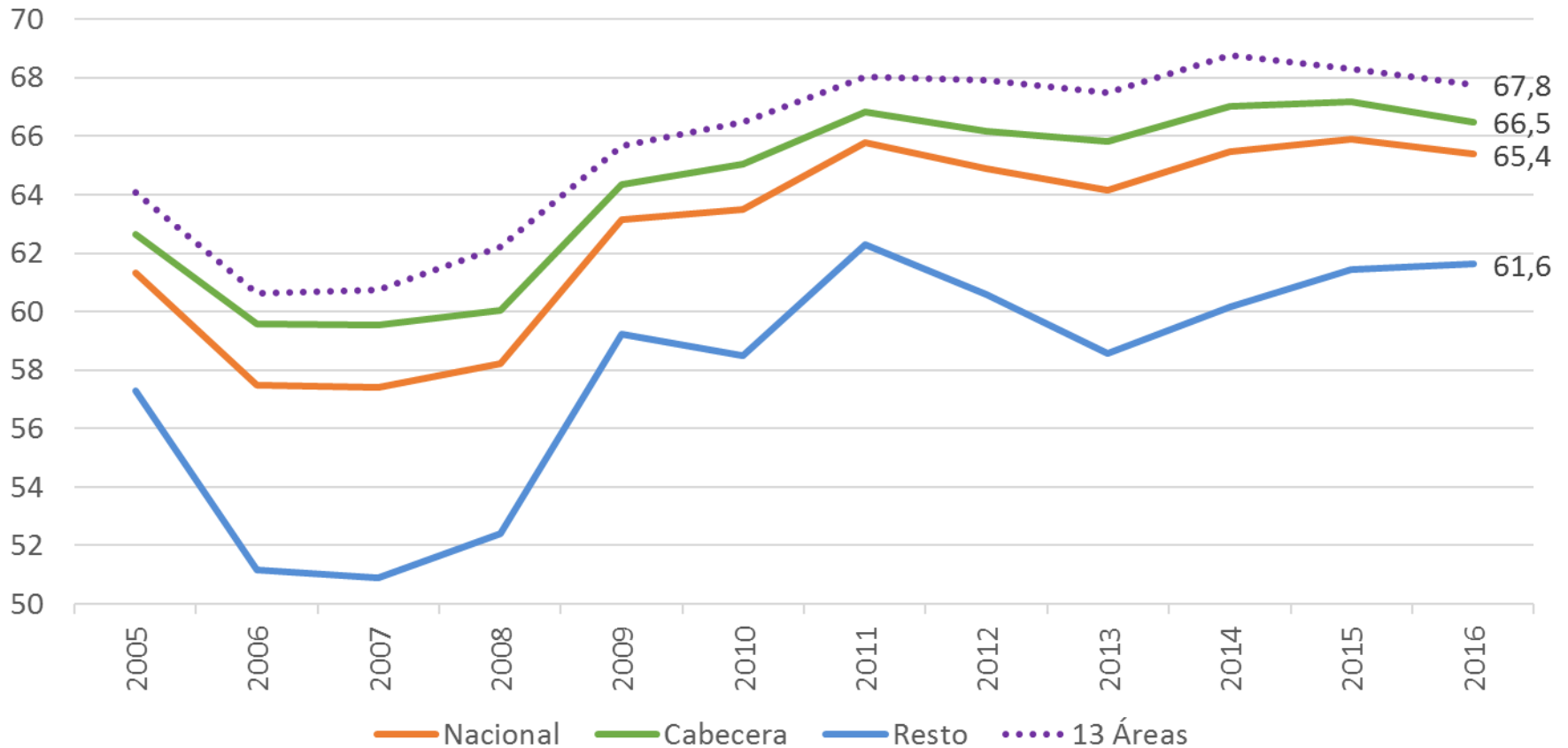
Tasa de desempleo



Fuente: GEIH - DANE



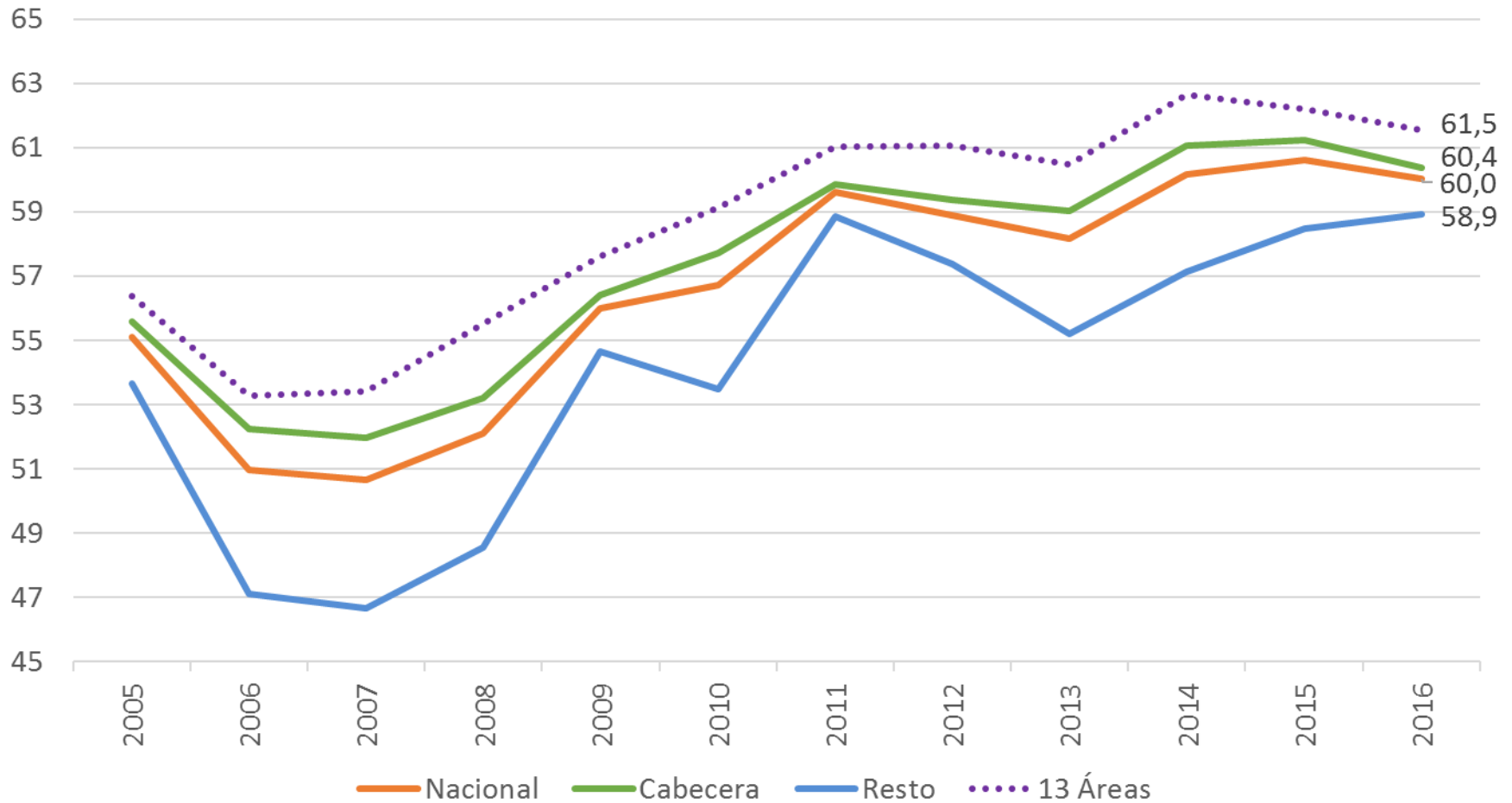
Tasa Global de participación



Fuente: GEIH - DANE



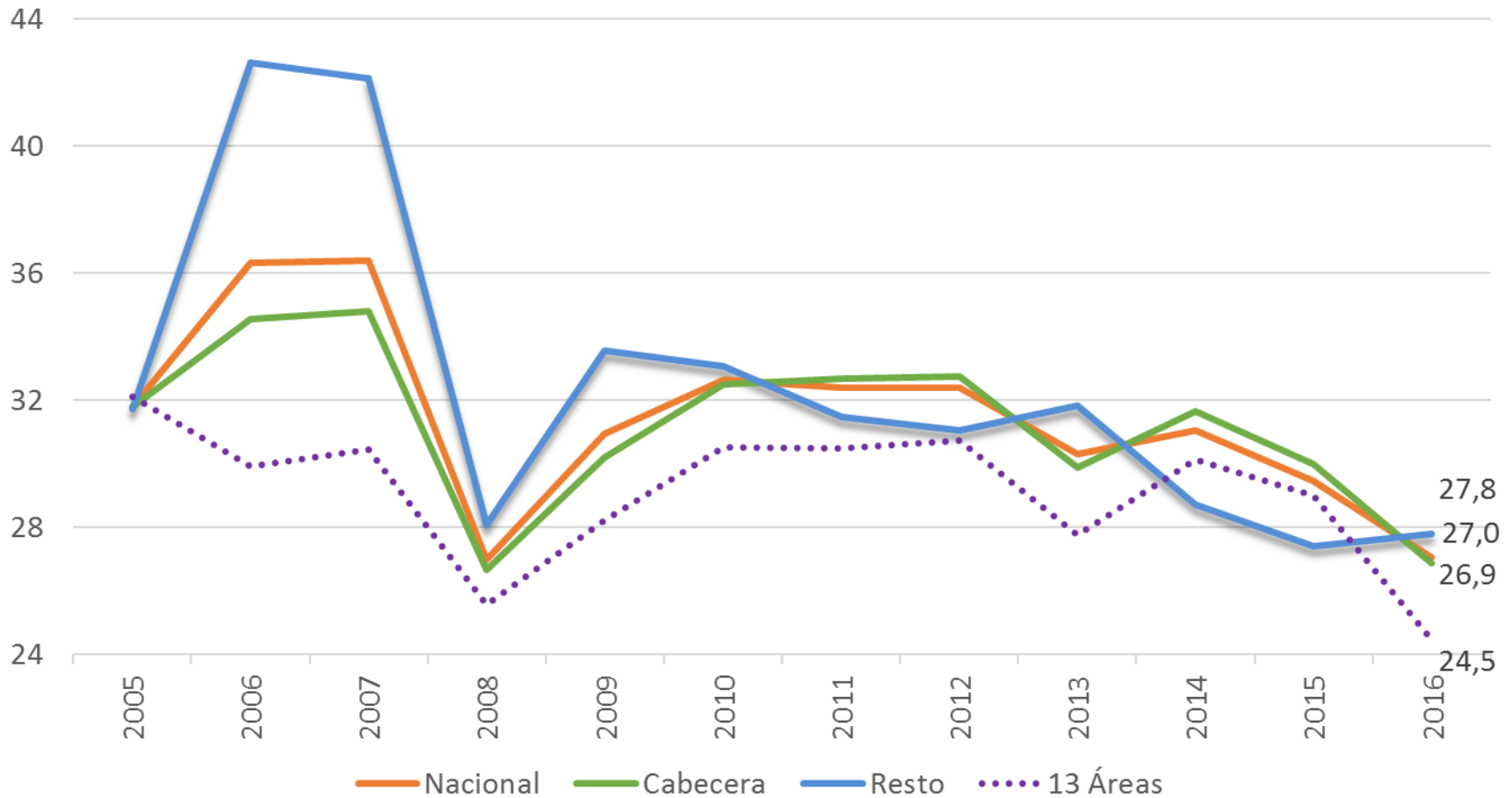
Tasa de ocupación



Fuente: GEIH - DANE



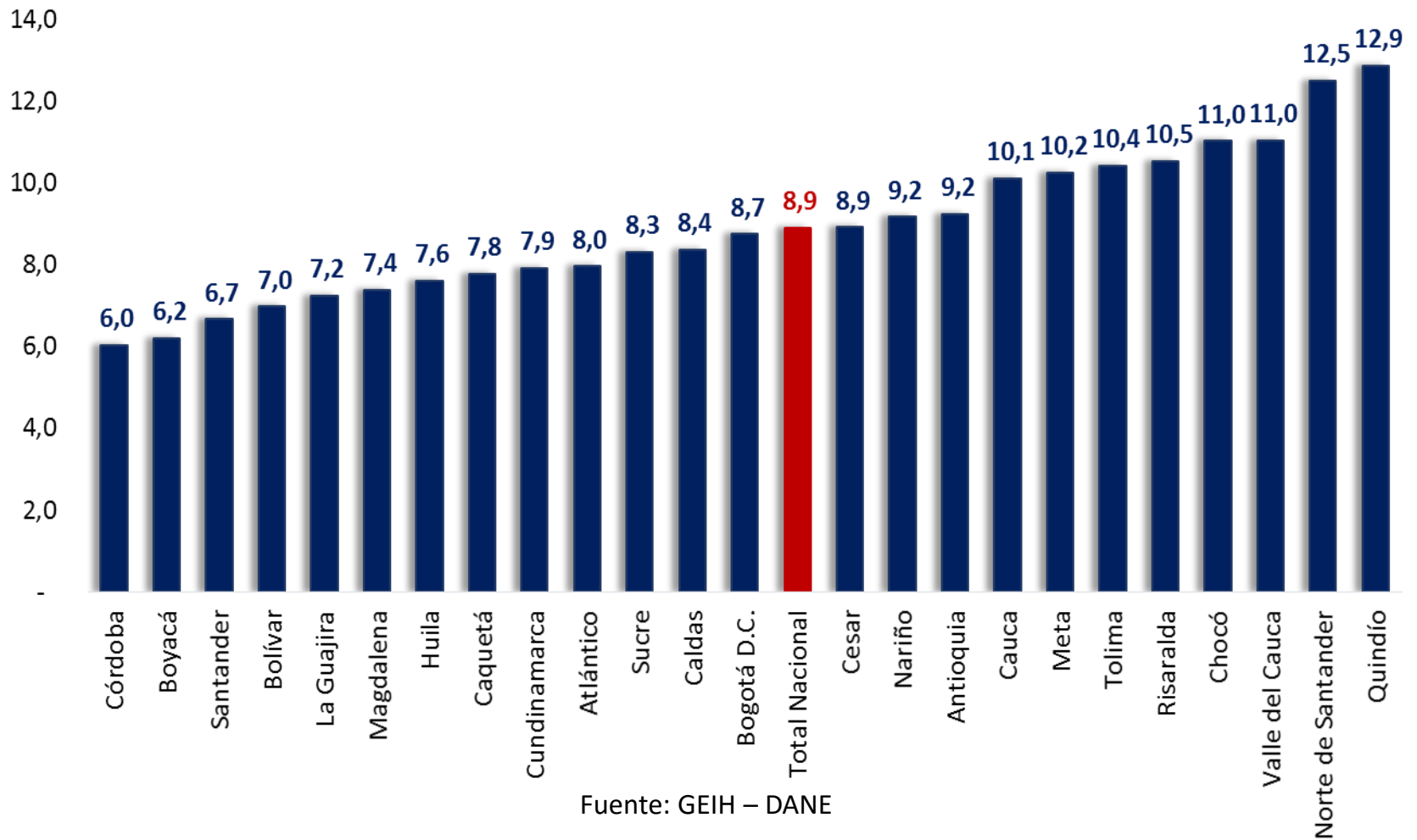
Tasa de subempleo subjetivo



Fuente: GEIH - DANE



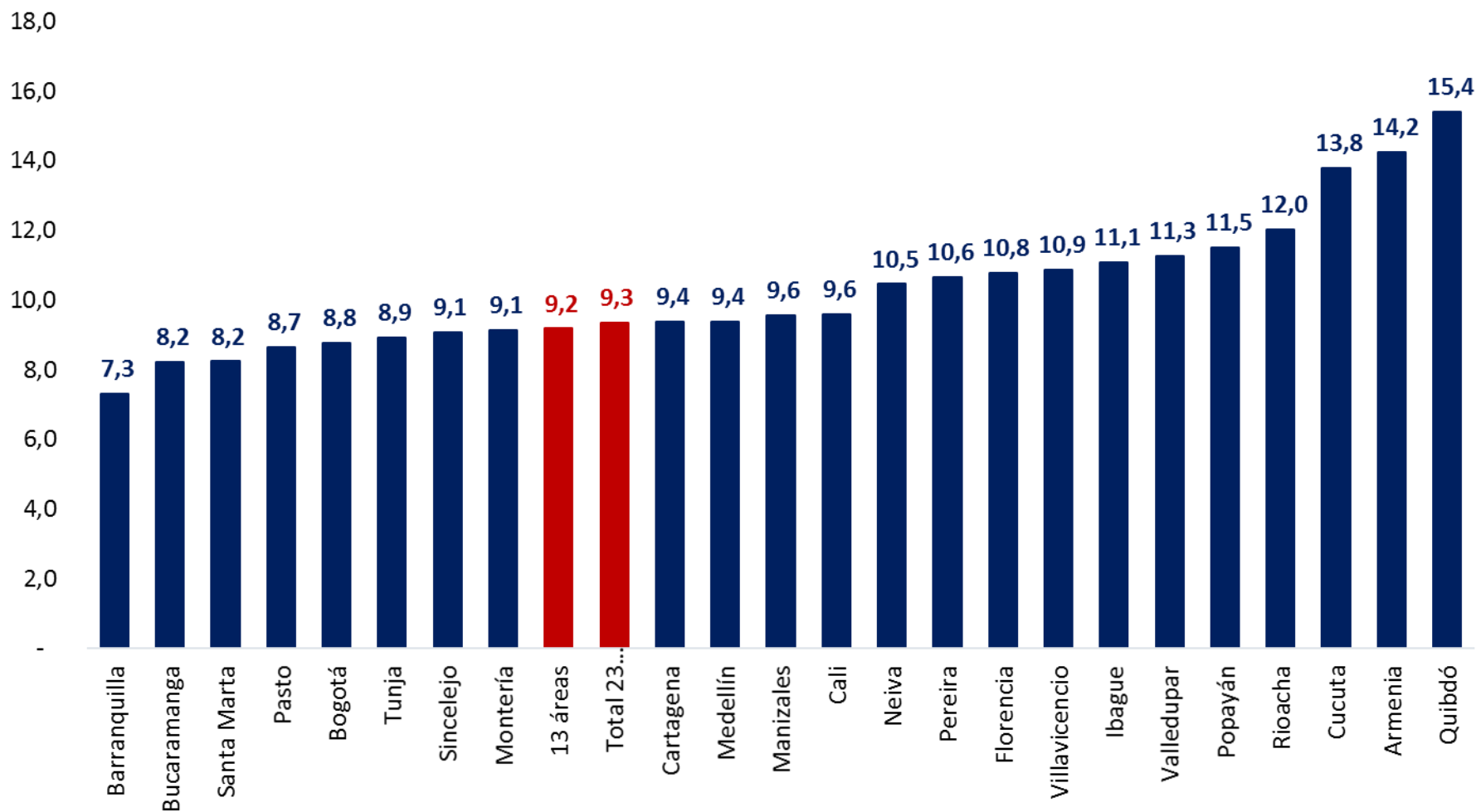
Tasa de desempleo por departamento Año 2015 (anual)





Tasa de desempleo por ciudad

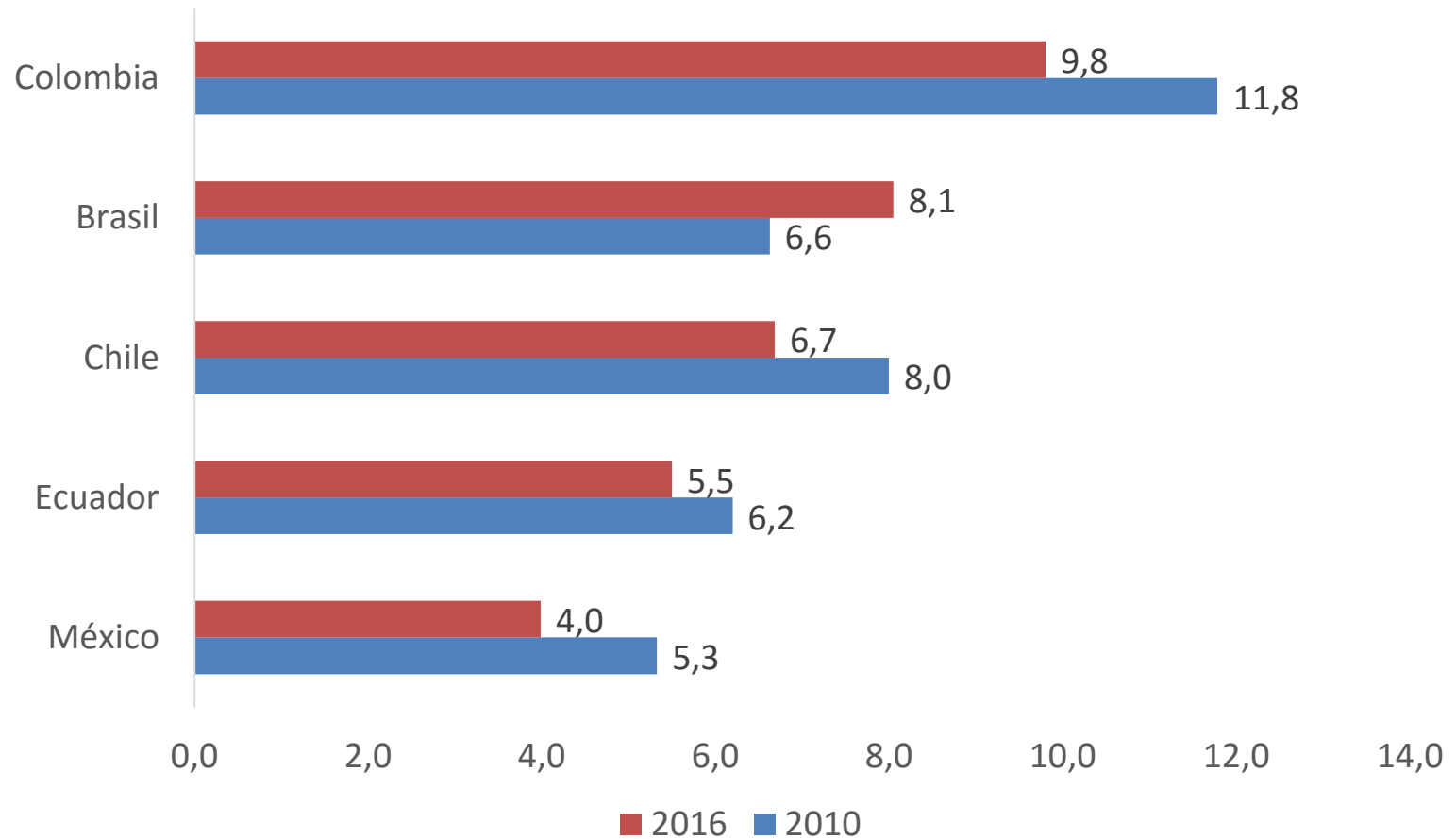
Trimestre móvil octubre – diciembre 2016



Fuente: GEIH – DANE



Comparación internacional de la tasa de desempleo (2010 y 2016*)



*Los datos de 2016 corresponden a diferentes meses del primer semestre de 2016

Fuente: Institutos Nacionales de Estadística de cada país.



DNP Departamento
Nacional
de Planeación

Contenido

Indicadores de Mercado Laboral – diciembre 2016

Seguridad social – noviembre 2016

Anexo de seguimiento a metas – diciembre 2016



Seguridad Social

COBERTURA		2015	2016	Fecha de corte	Variación	Variación %
Salud Regimen Contributivo	Cotizantes activos	11.315.179	12.137.234	Noviembre	822.055	7,3
	Riesgos Laborales*					
	Empresas afiliadas	664.850	704.894	Noviembre	40.044	6,0
	Afiliados activos	10.122.568	10.283.986		161.418	1,6
Cajas de Compensación Familiar*	Empresas afiliadas	550.524	591.007	Noviembre	40.483	7,4
	Trabajadores afiliados	8.870.244	8.850.230		-20.014	-0,2

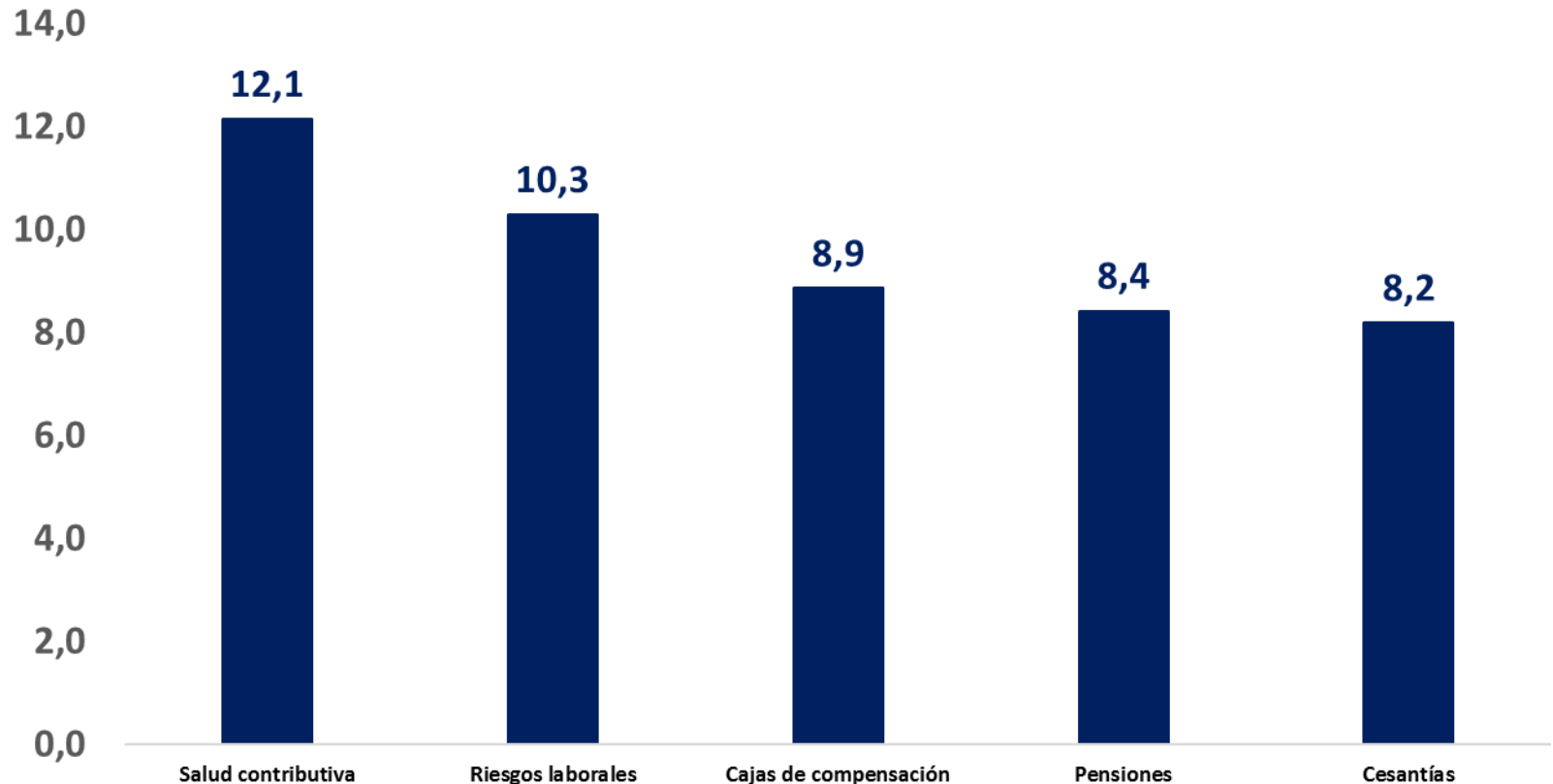
COBERTURA		2015	2016	Fecha de corte	Variación	Variación %
Pensiones	Cotizantes régimen de Prima Media	2.129.633	2.290.210	Noviembre	160.577	7,5
	Cotizantes régimen de Ahorro Individual	5.934.499	6.123.281		188.782	3,2
	Total Cotizantes	8.064.132	8.413.491		349.359	4,3
Cesantías FPC+FNA	Fondos de Cesantías	7.688.530	8.178.981	Noviembre	490.451	6,4

* La estadística corresponde a número de afiliaciones, no a número de personas afiliadas



Número de cotizantes a regímenes contributivos

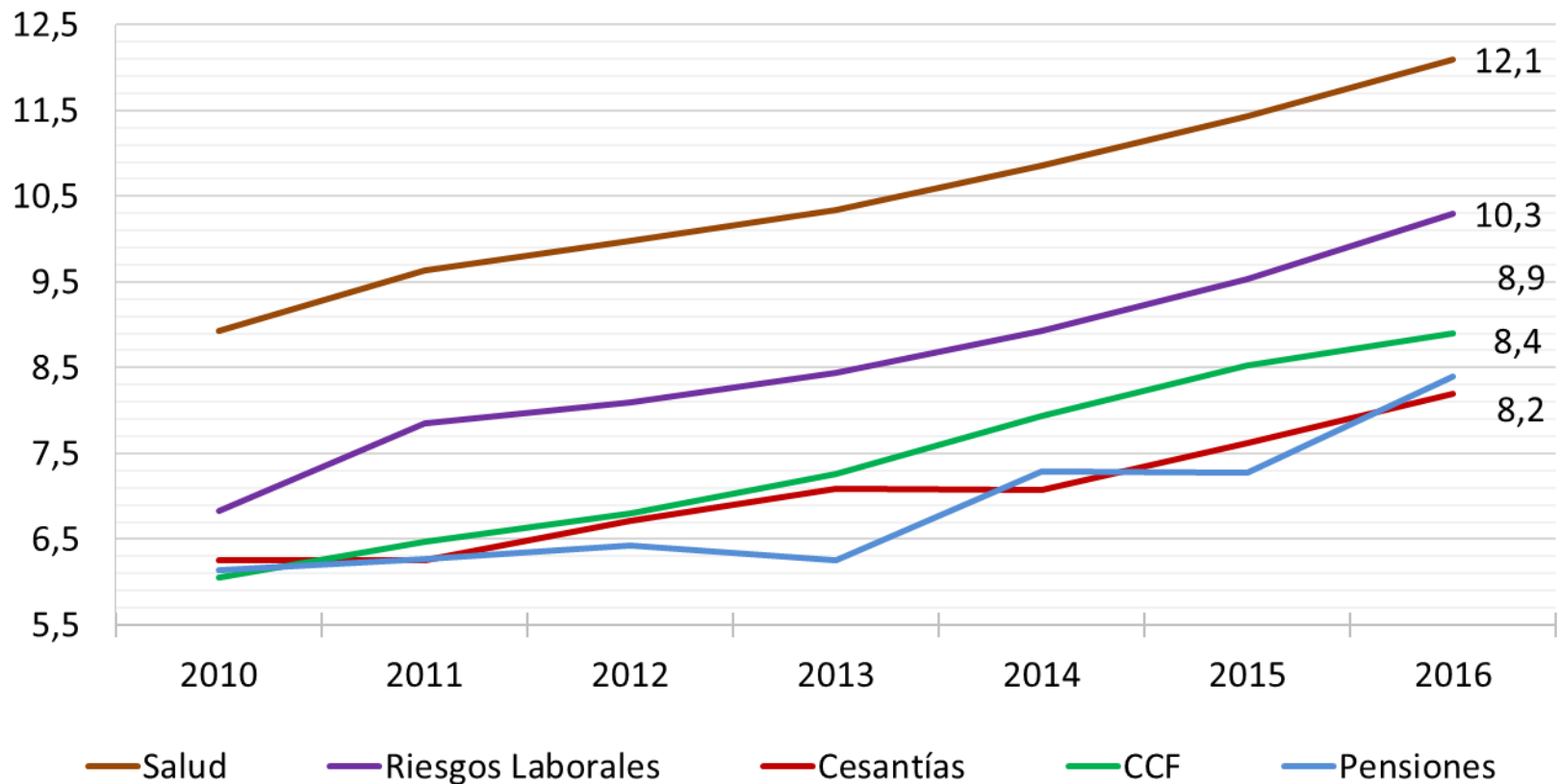
Millones de personas
Noviembre de 2016





Número de cotizantes a regímenes contributivos

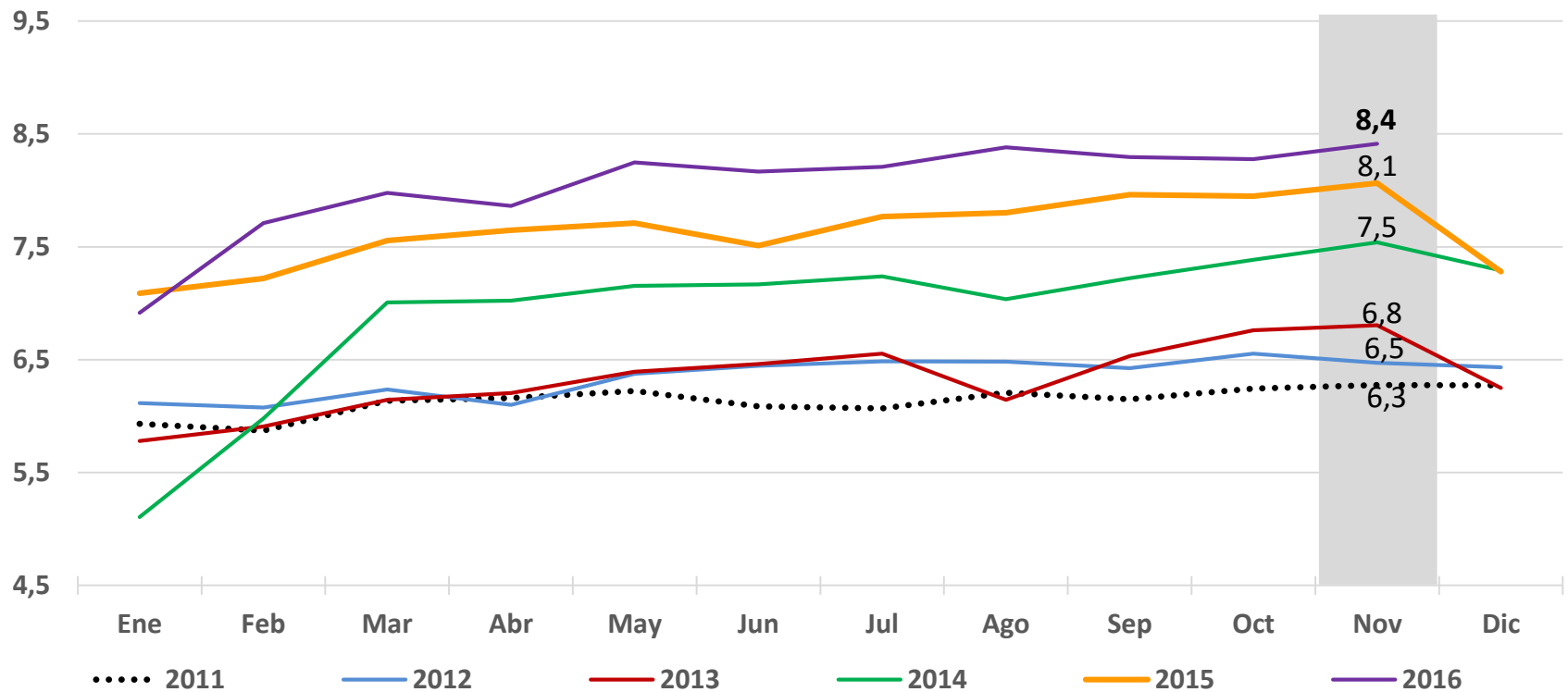
Millones de personas 2010 -2015 (diciembre) 2016 (Noviembre)





Pensiones (RPM + RAI)

Total cotizantes a noviembre de 2016
(Millones de personas)



Fuente: Superintendencia Financiera

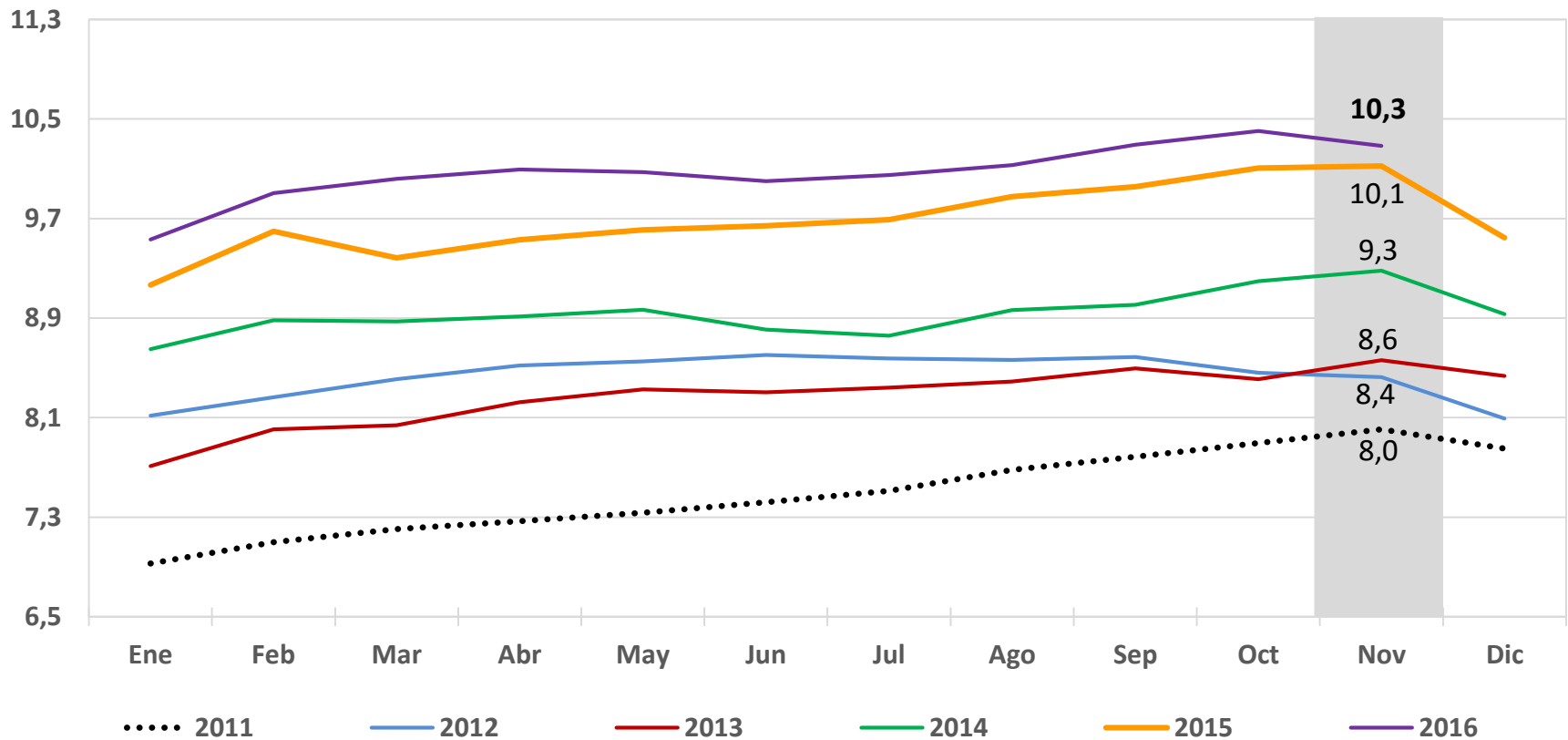
RPM: Régimen de prima media

RAI: Régimen de ahorro individual



Riesgos laborales

Número de afiliaciones a noviembre de 2016
(Millones de personas)

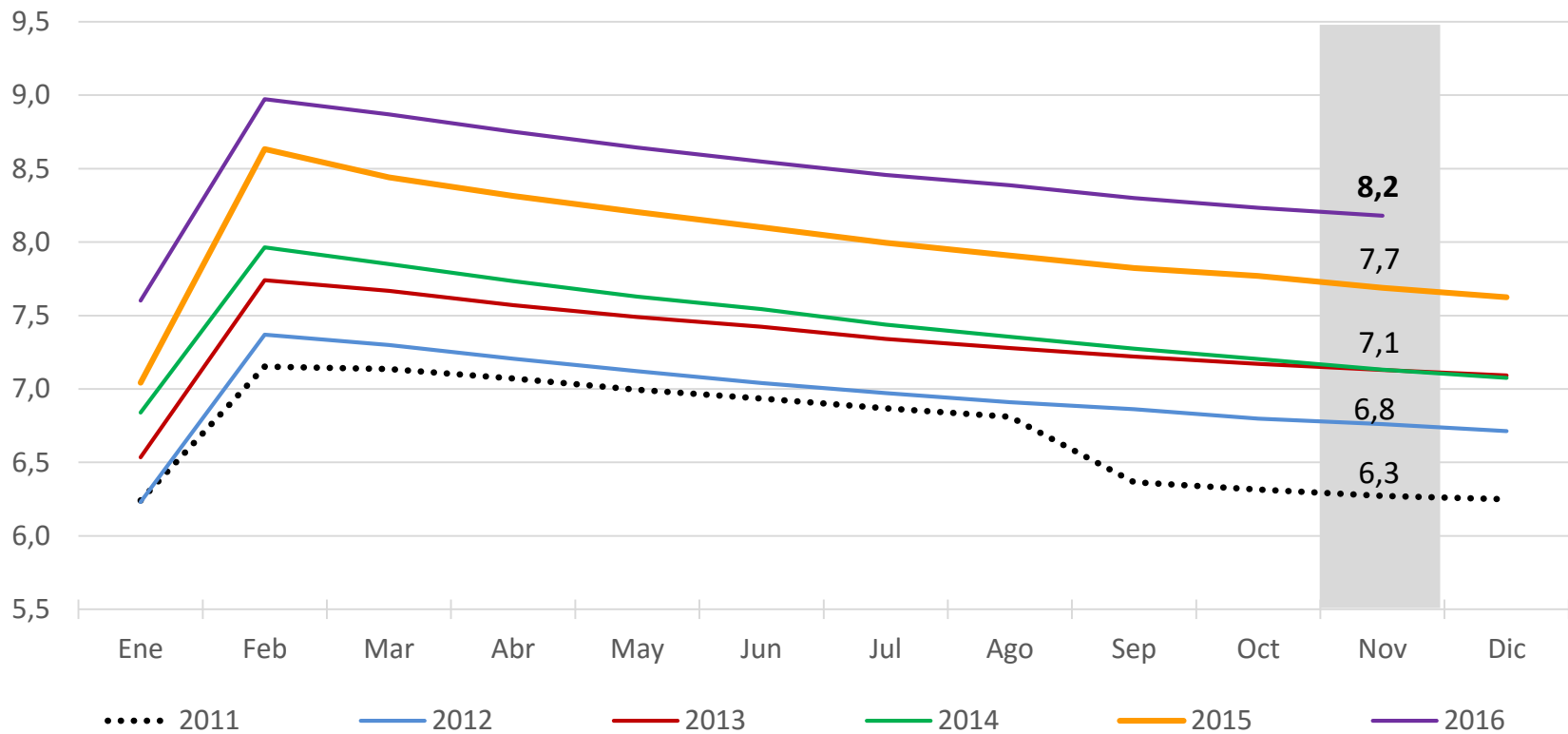


Fuente: Ministerio de Trabajo



Cesantías

Número de afiliados a noviembre de 2016
(Millones de personas)

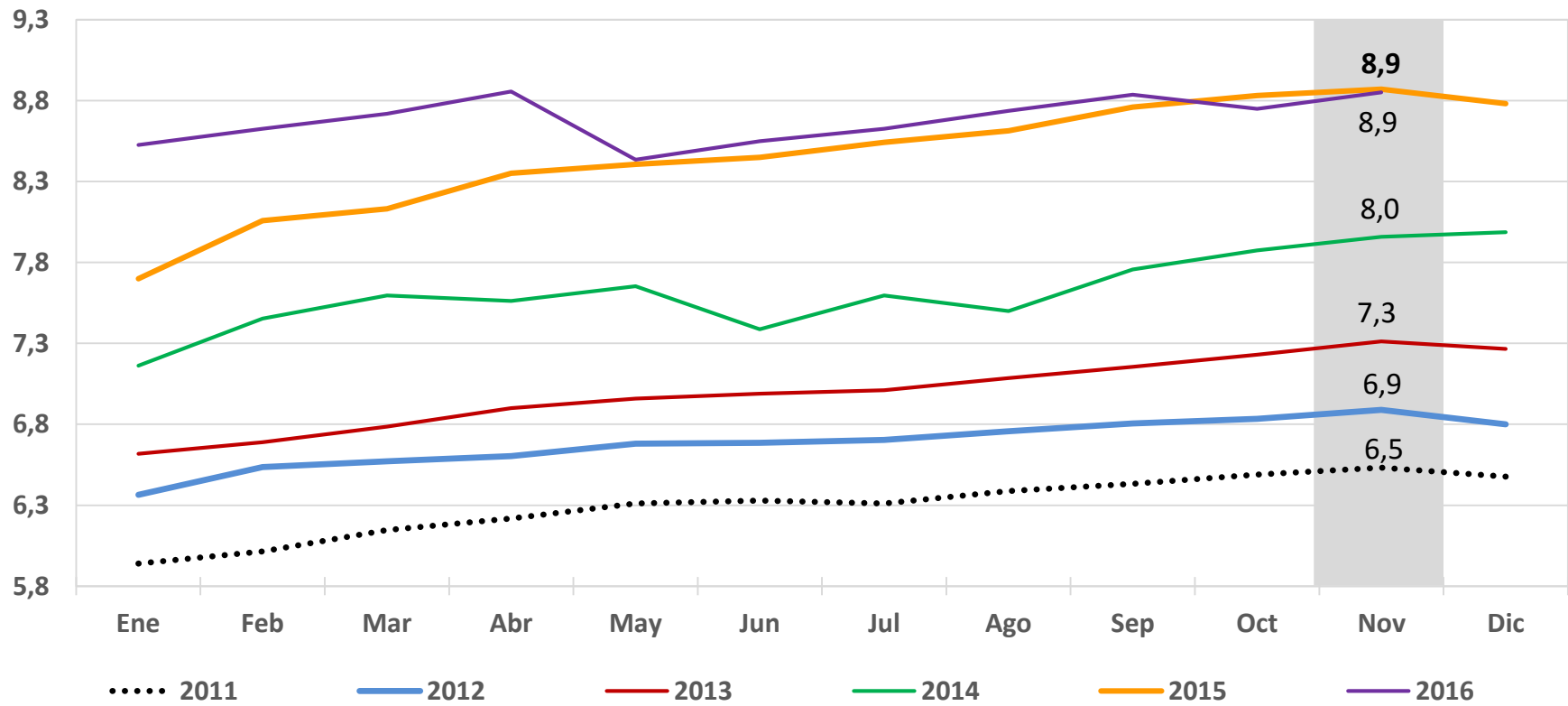


Fuentes: Superintendencia Financiera y Fondo Nacional del ahorro



Cajas de Compensación Familiar

Número de afiliados noviembre de 2016
(Millones de personas)



Fuente: Superintendencia de subsidio familiar



DNP Departamento
Nacional
de Planeación

Contenido

Indicadores de Mercado Laboral – diciembre 2016

Seguridad social – noviembre 2016

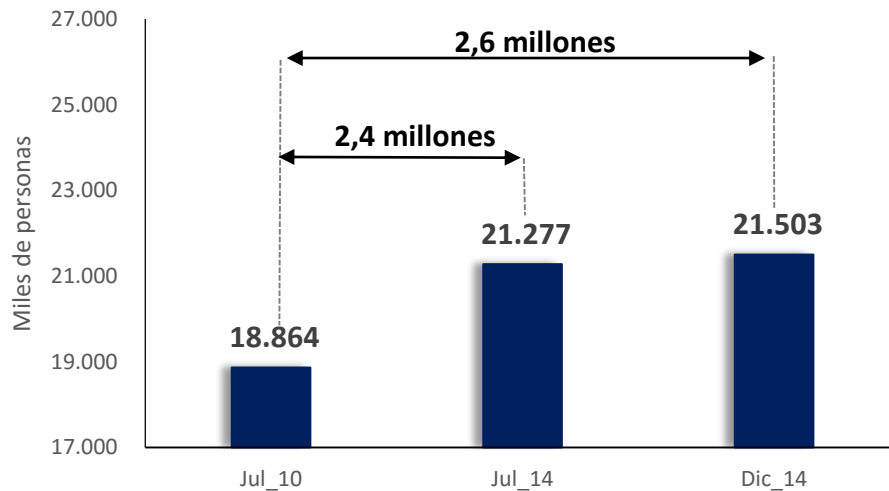
Anexo de seguimiento a metas – diciembre 2016



Número de ocupados y sus variaciones

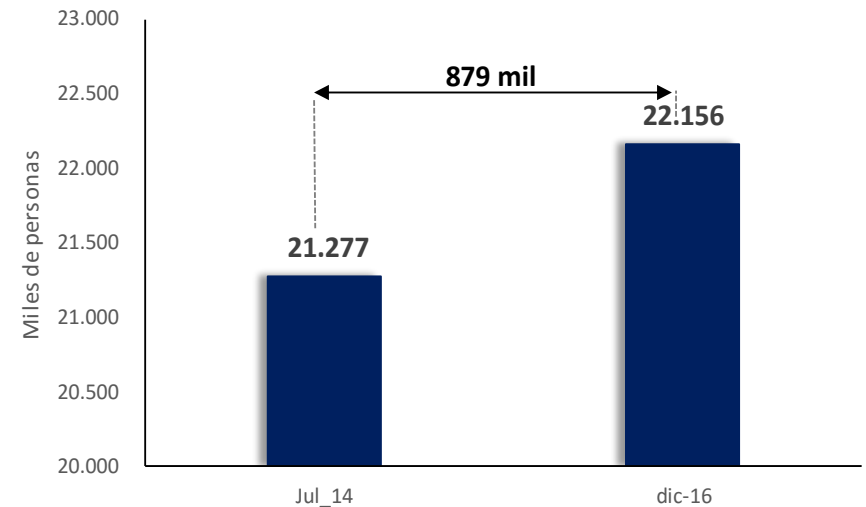
Total nacional, julio 2010 – Diciembre 2016 (promedio 12 meses)

PRIMER GOBIERNO J. M. SANTOS



En el 1er. gobierno de J.M. Santos se generaron entre 2.4 y 2.6 millones de empleos

SEGUNDO GOBIERNO J.M. SANTOS



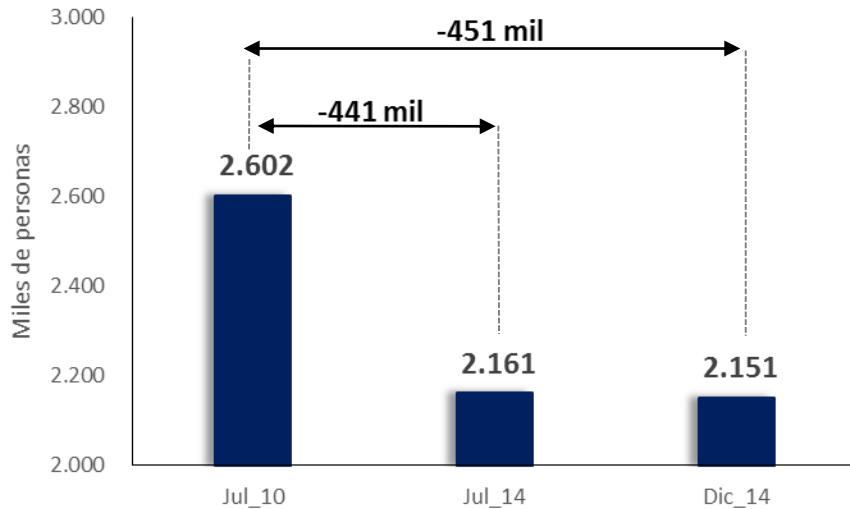
En el 2do. gobierno de J.M. Santos se han generado 879 mil empleos.



Número de desocupados y sus variaciones

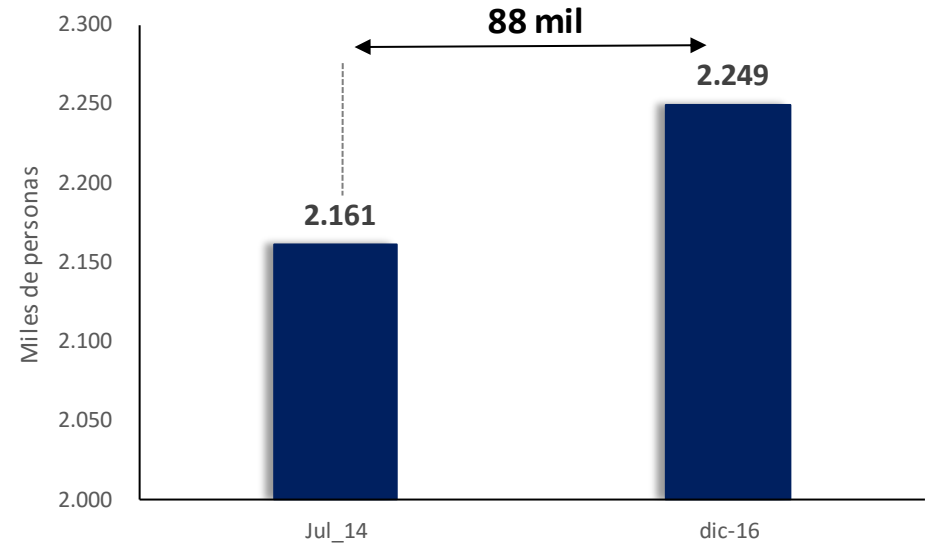
Total nacional, julio 2010 – Diciembre 2016 (promedio 12 meses)

PRIMER GOBIERNO J. M. SANTOS



En el 1er. gobierno de J.M. Santos los desempleados disminuyeron entre 441 mil y 451 mil personas.

SEGUNDO GOBIERNO J.M. SANTOS



En el 2do. gobierno de J.M. Santos los desempleados han aumentado en 88 mil personas



DNP Departamento
Nacional
de Planeación

Datos de Contacto

Tel. (+57 1) 3815000
Calle 26 13-19 Piso 34
Bogotá - Colombia

www.dnp.gov.co