



DNP Departamento
Nacional
de Planeación

Departamento Nacional de Planeación

www.dnp.gov.co



DNP Departamento
Nacional
de Planeación

Panorama Laboral. Febrero 2017.

Bogotá D.C. Marzo 28 de 2017



DNP Departamento
Nacional
de Planeación

Contenido

Indicadores de Mercado Laboral – febrero 2017

Seguridad social – enero 2017

Anexo de seguimiento a metas – febrero 2017



Resumen mensual. Febrero

	2016	2017	Variación	Var. (%)
<i>(Tasas en %)</i>				
Tasa global de participación (TGP)	64,4	64,0	-0,4	
Tasa de ocupación (TO)	57,9	57,3	-0,7	
Tasa de desempleo (TD)	10,0	10,5	0,5	
Tasa de subempleo subjetivo (TS)	26,3	26,0	-0,3	
Tasa de subempleo objetivo (TSO)	11,7	10,6	-1,1	
<i>(Poblaciones en miles de personas)</i>				
Población económicamente activa	24.244	24.415	172	0,7
Población económicamente inactiva	13.418	13.751	333	2,5
Ocupados	21.819	21.851	32	0,1
Desocupados	2.425	2.565	140	5,8
Subempleados Subjetivos	6.382	6.345	(37)	-0,6
Subempleados Objetivos	2.829	2.584	(245)	-8,7

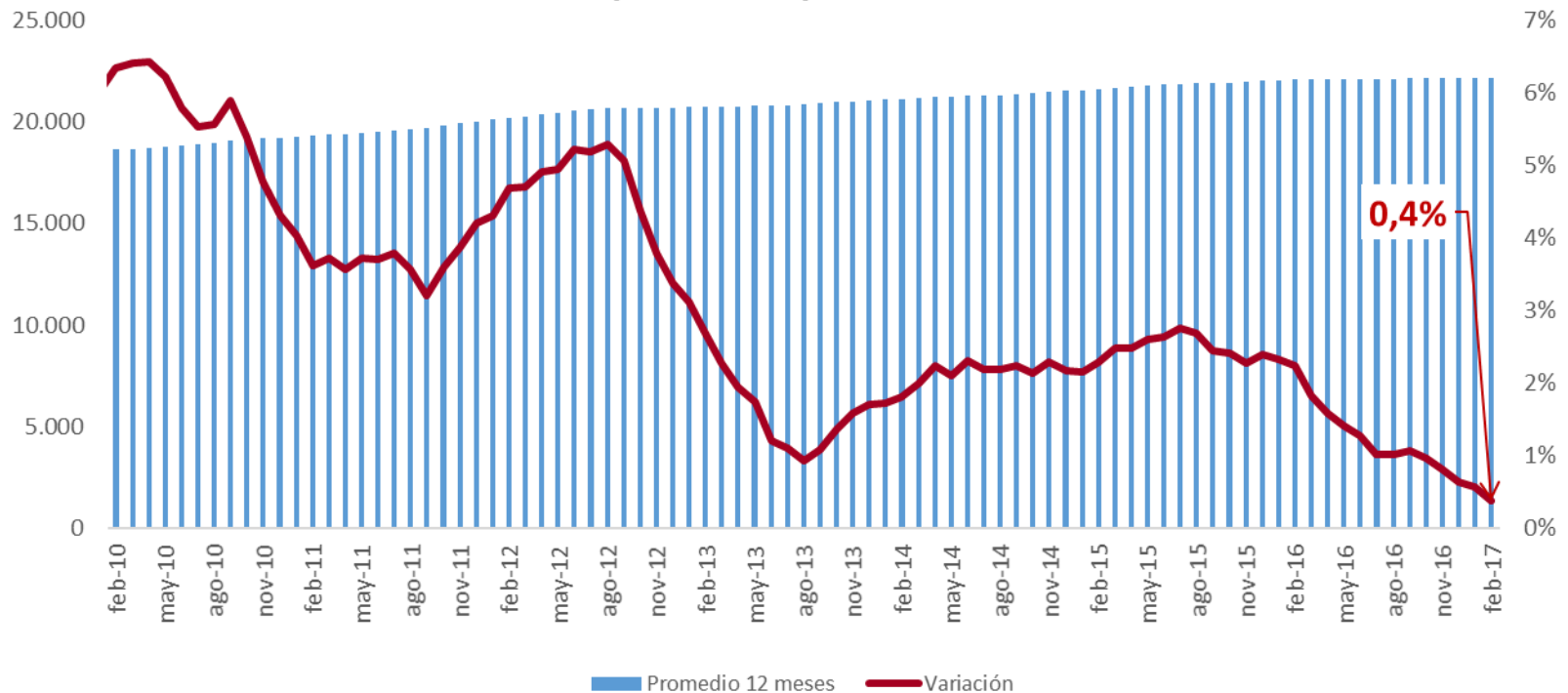


- El número de ocupados aumentó en **32 mil personas** y el **desempleo se ubicó en 10,5%** (frente a 10,0% de 2016).
- Las actividades económicas en las que el empleo creció fueron: **actividades inmobiliarias** (6,1%), **industria** (3,4%) y **comercio** (0,5%).
- **Ciudades con menor desempleo:** Santa Marta (8,0%), Barranquilla (8,2%) y Bucaramanga (9,3%).
- **Ciudades con mayor desempleo:** Cúcuta (18,0%), Quibdó (16,9%) y Rioacha (15,6%).



El empleo creció en 0,4%

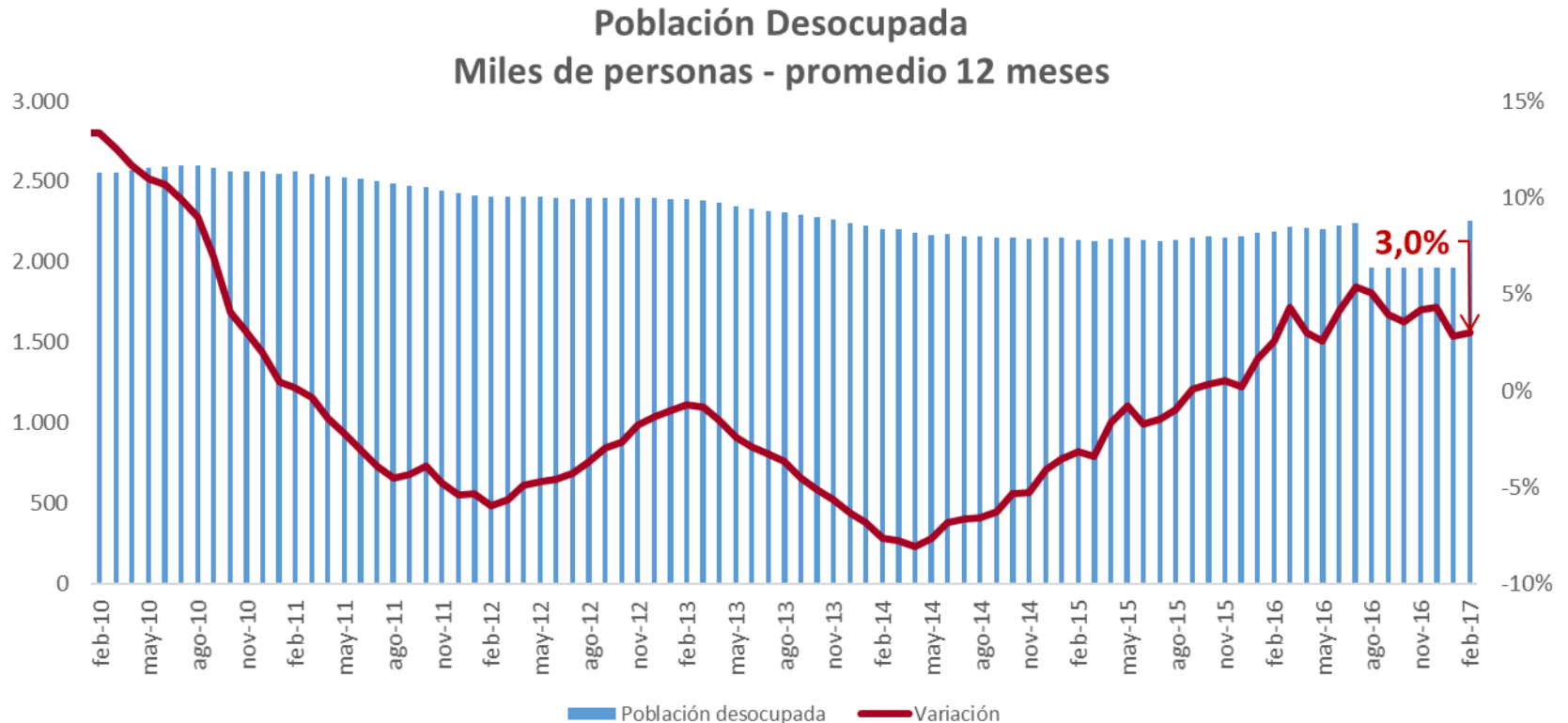
Población Ocupada
Miles de personas - promedio 12 meses



La población ocupada aumentó en promedio en 85 mil personas durante los últimos 12 meses



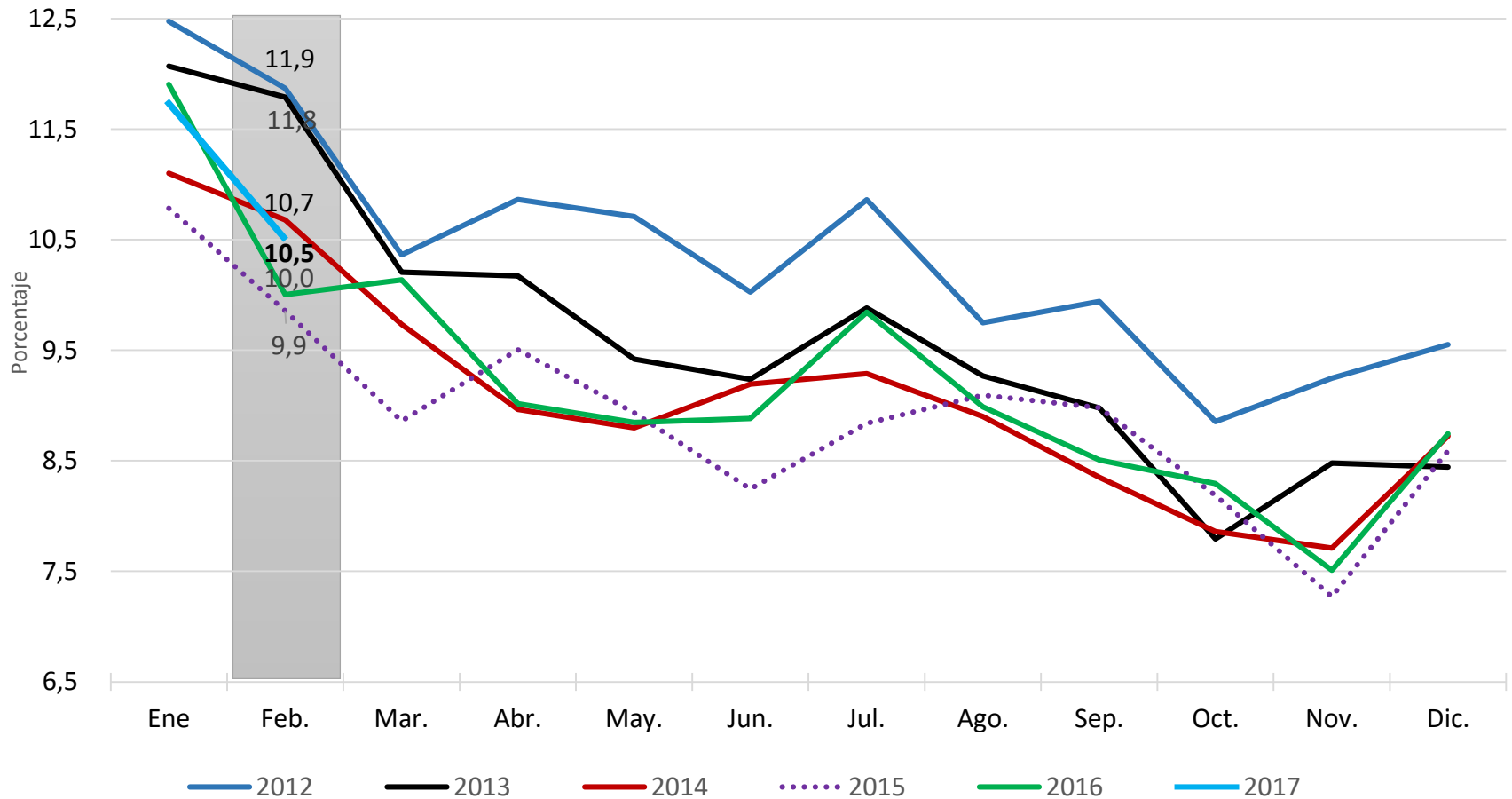
El desempleo aumentó 3,0%



La población desempleada creció en promedio 65 mil personas durante los últimos 12 meses.



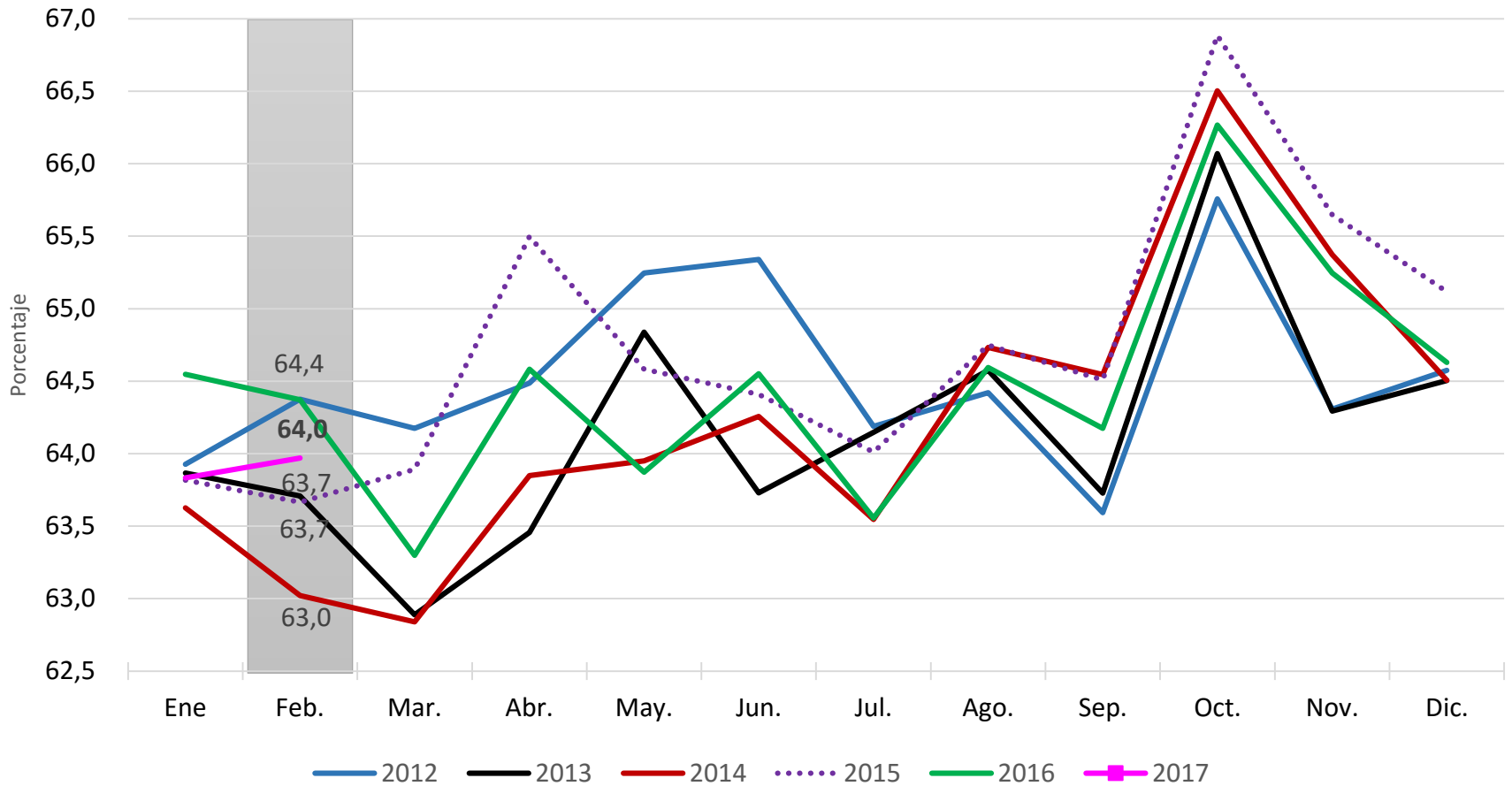
Tasa de desempleo



Fuente: GEIH - DANE



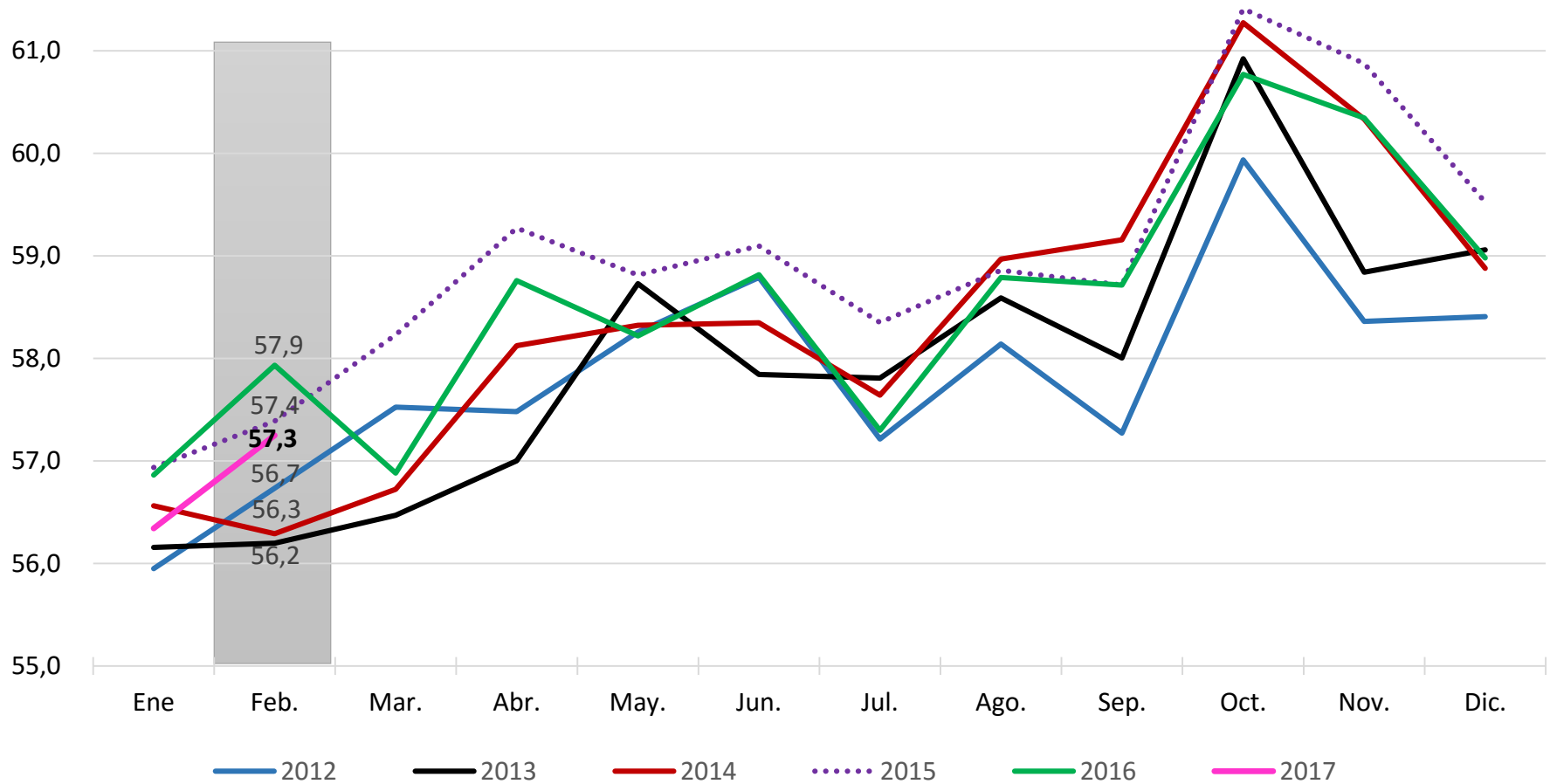
Tasa Global de participación



Fuente: GEIH - DANE



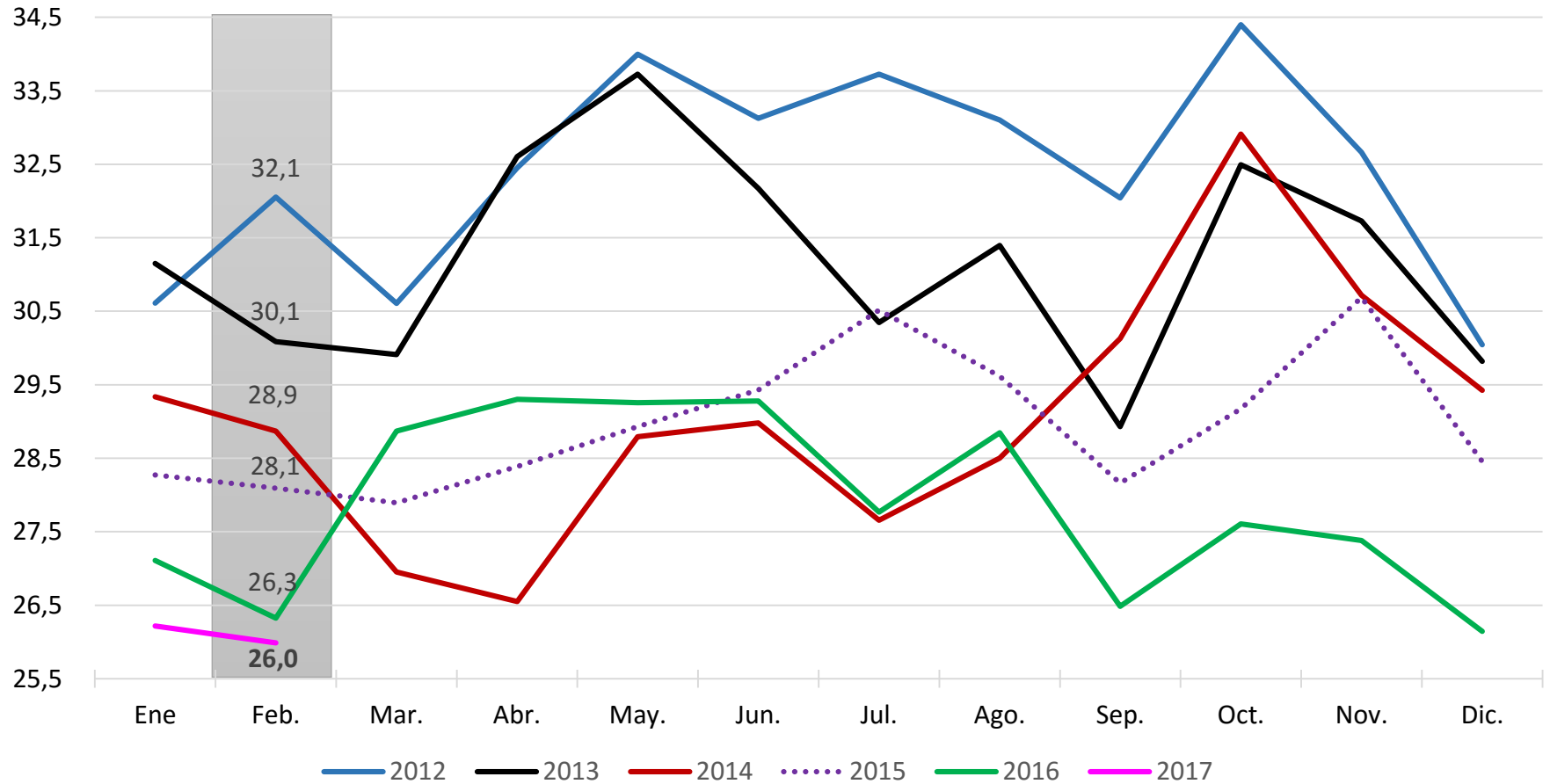
Tasa de ocupación



Fuente: GEIH - DANE



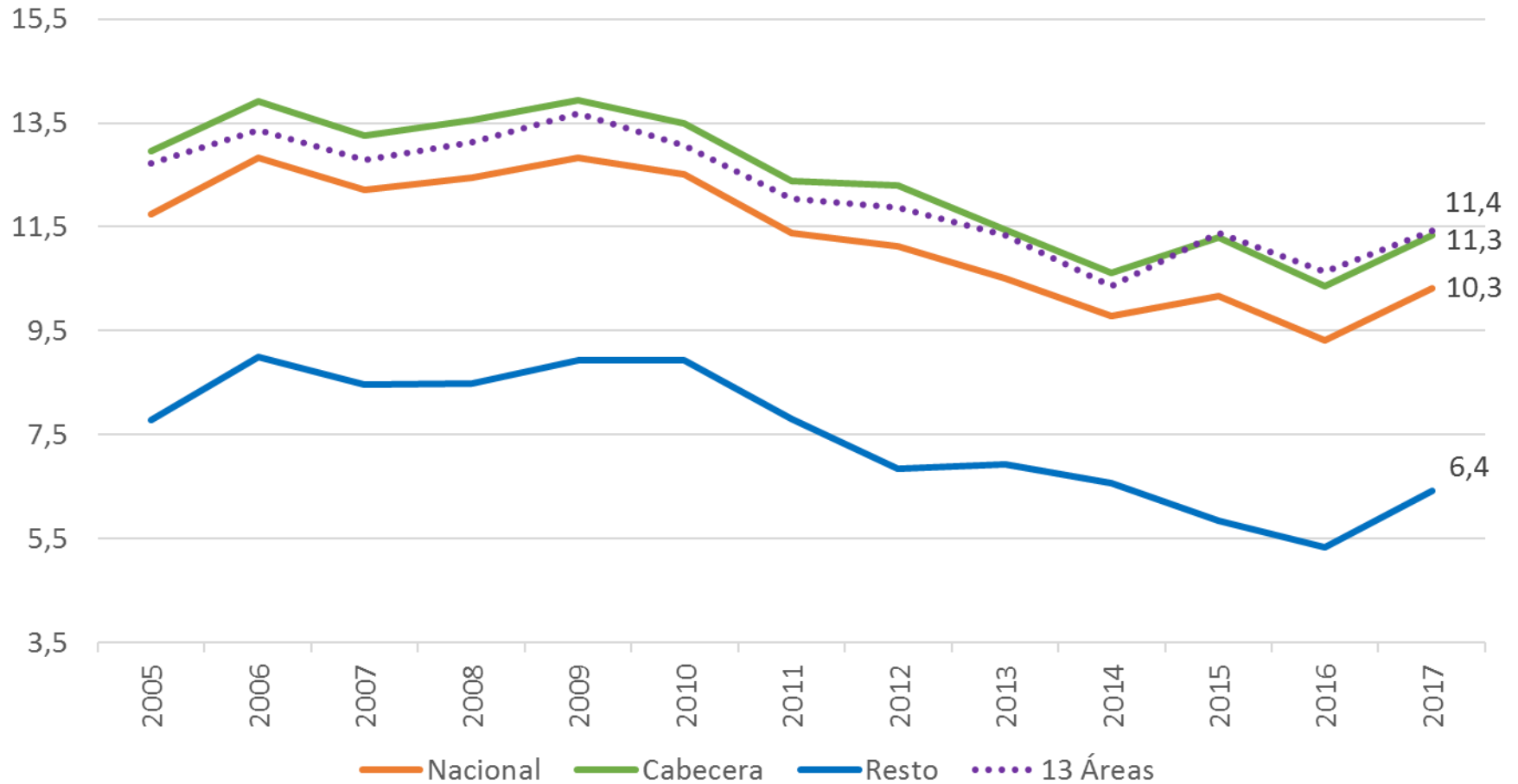
Tasa de subempleo subjetivo



Fuente: GEIH - DANE

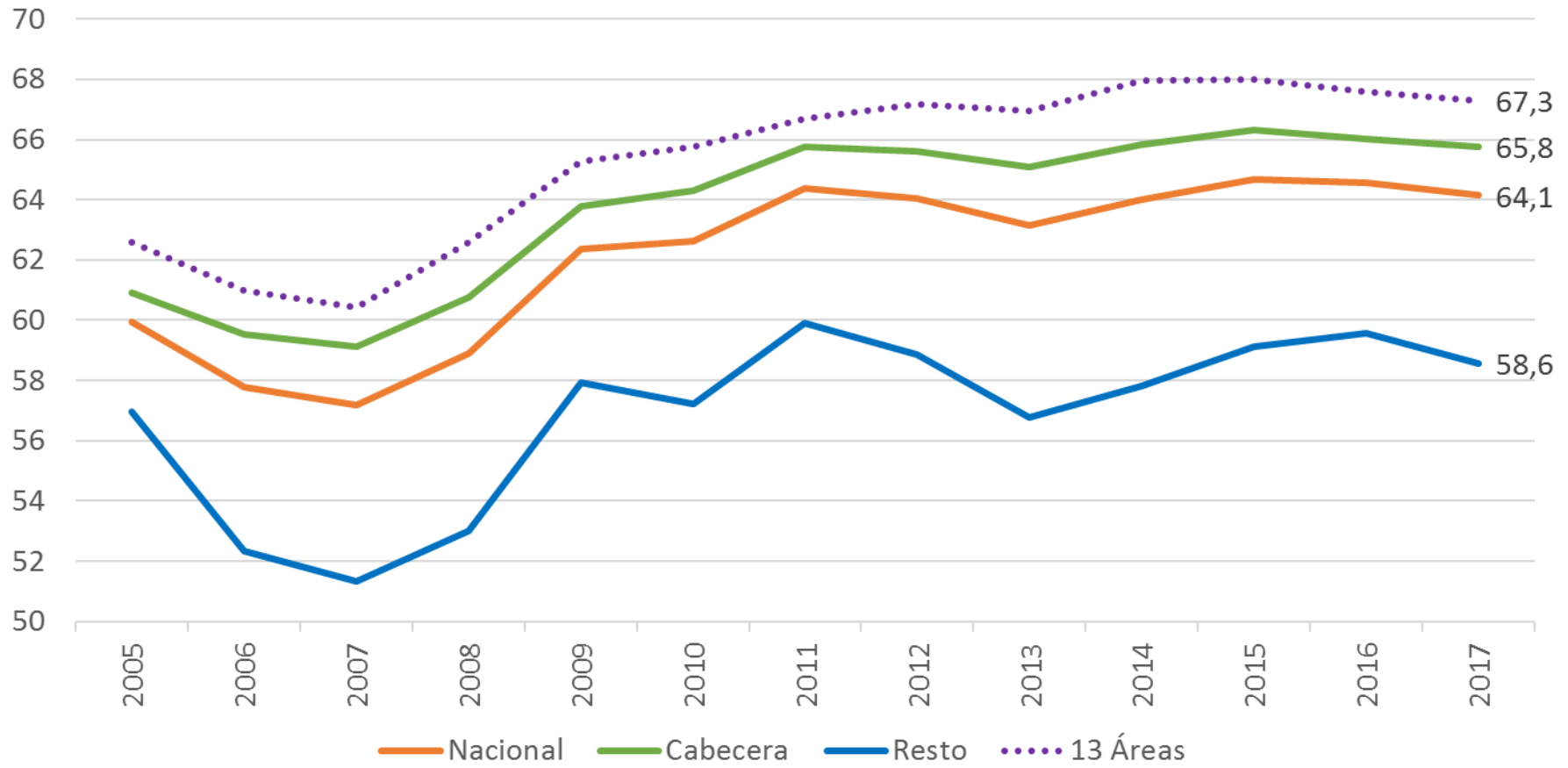


Tasa de desempleo





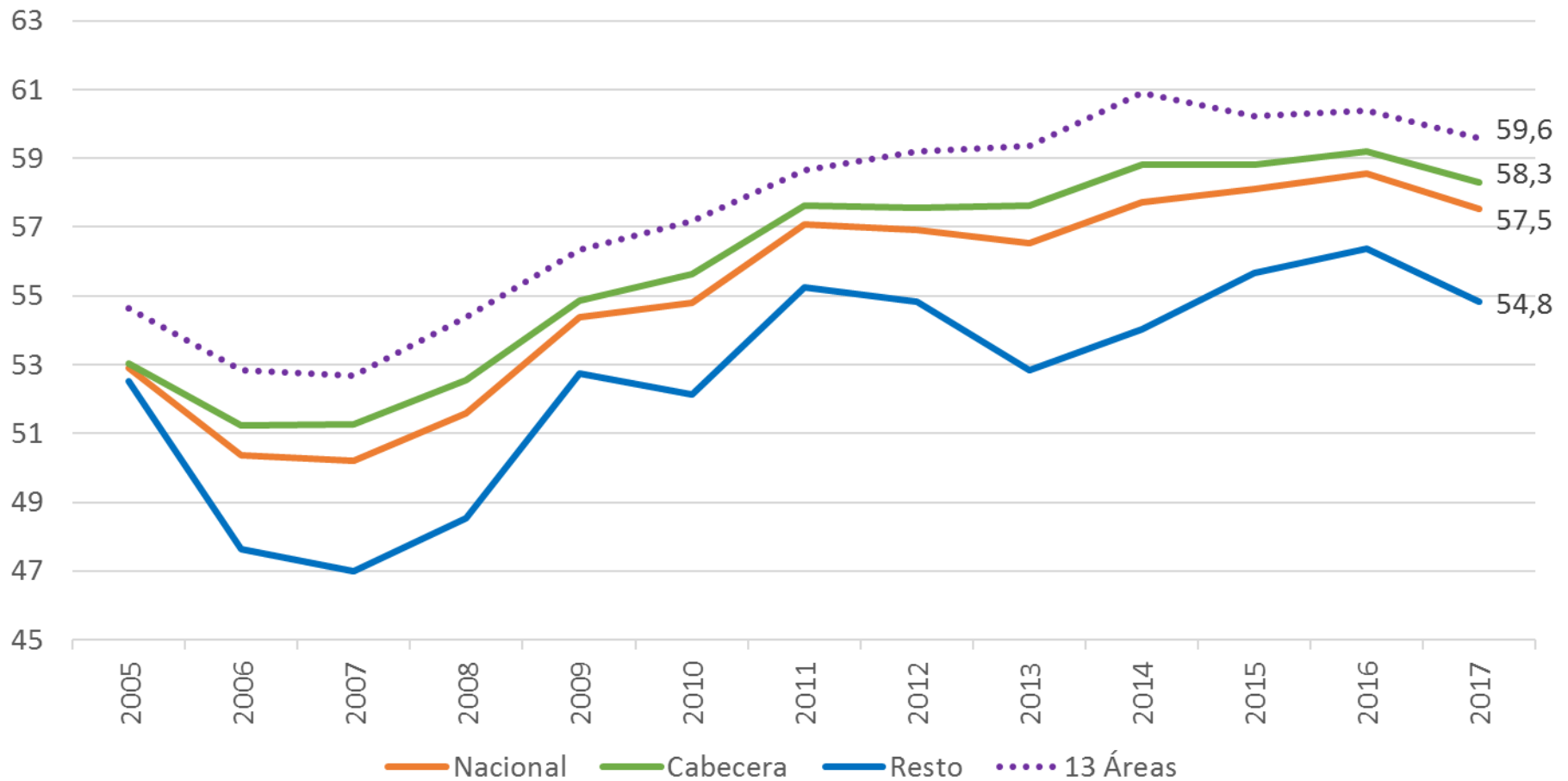
Tasa Global de participación



Fuente: GEIH - DANE



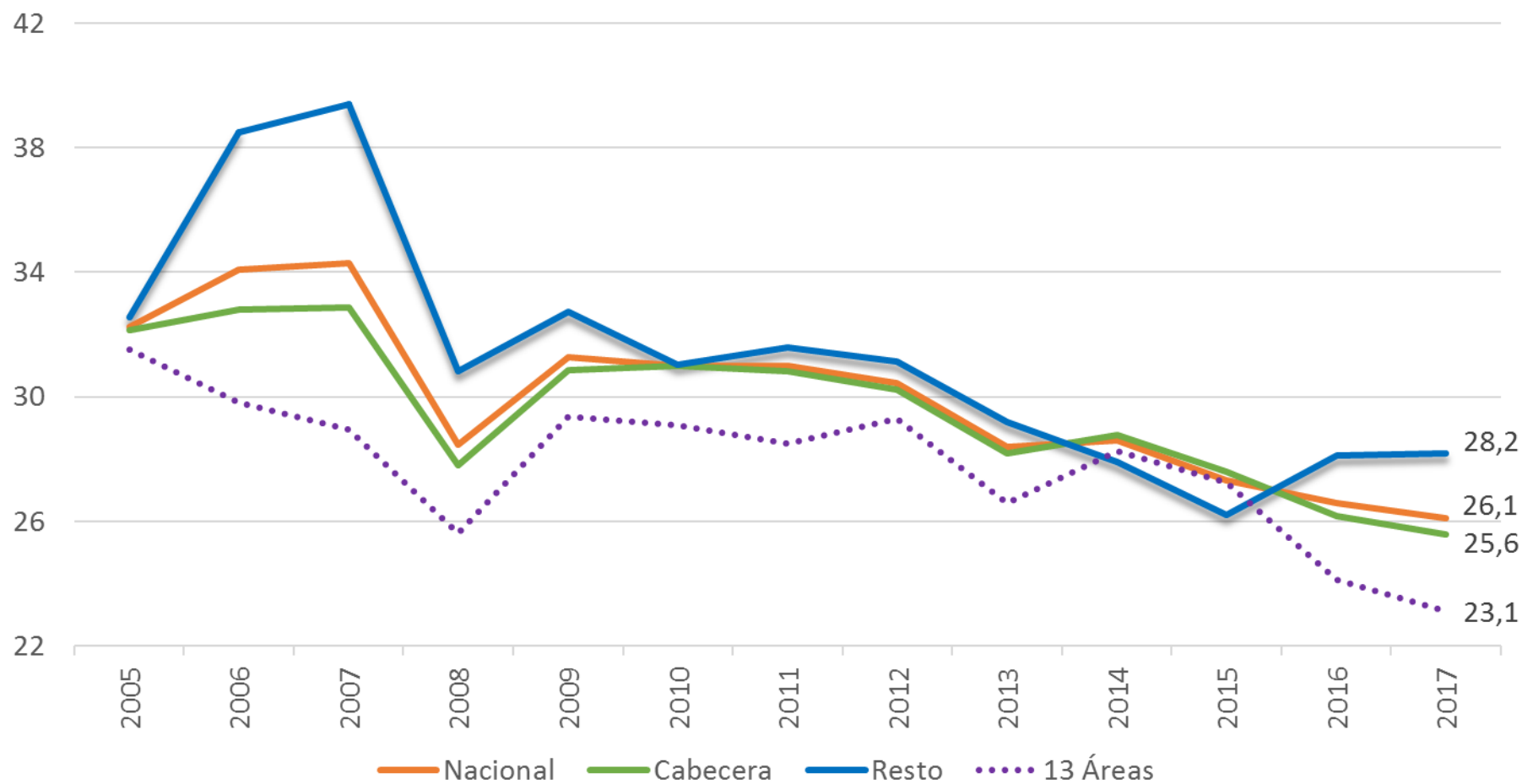
Tasa de ocupación



Fuente: GEIH - DANE



Tasa de subempleo subjetivo

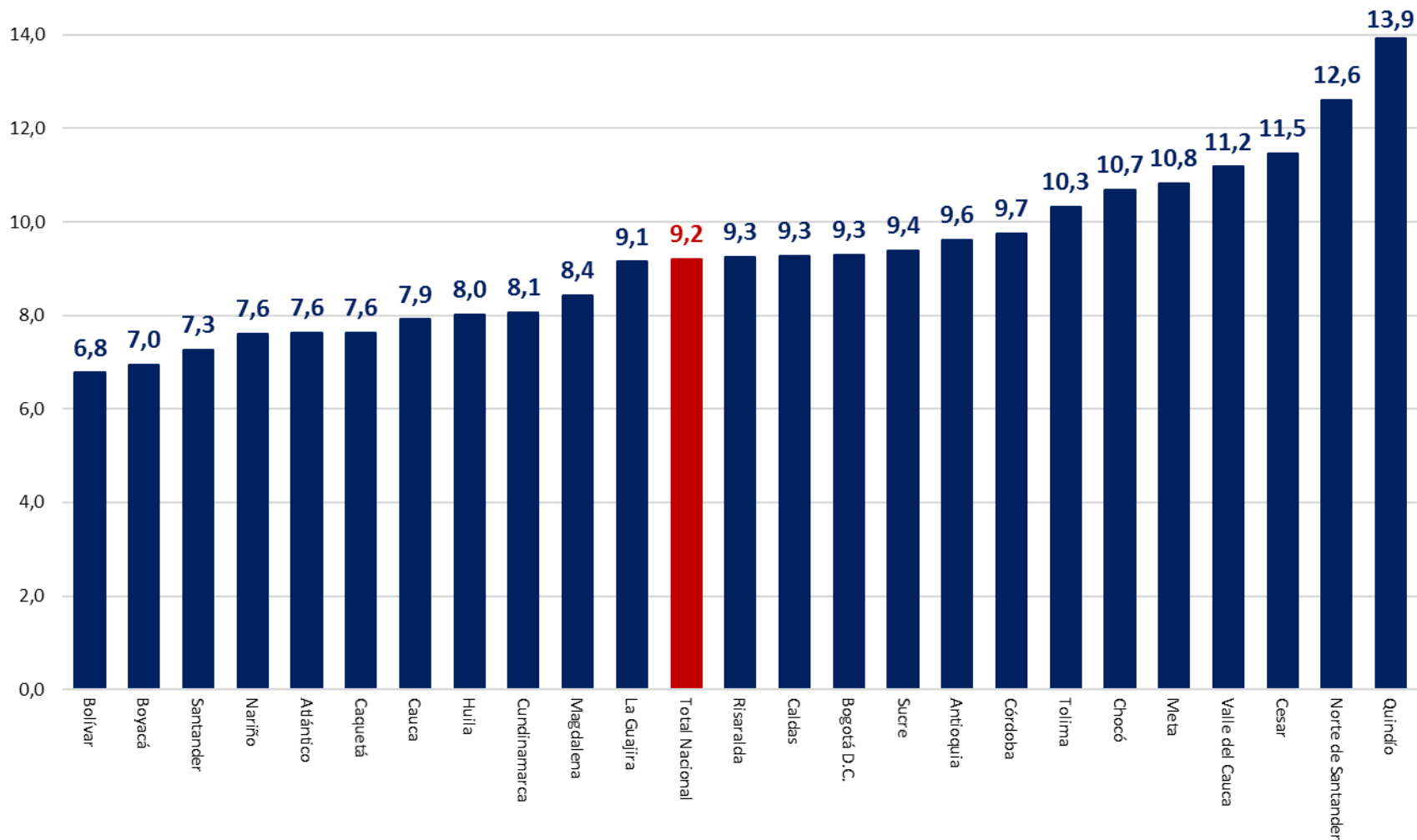


Fuente: GEIH - DANE



DNP Departamento
Nacional
de Planeación

Tasa de desempleo por departamento Año 2016 (anual)

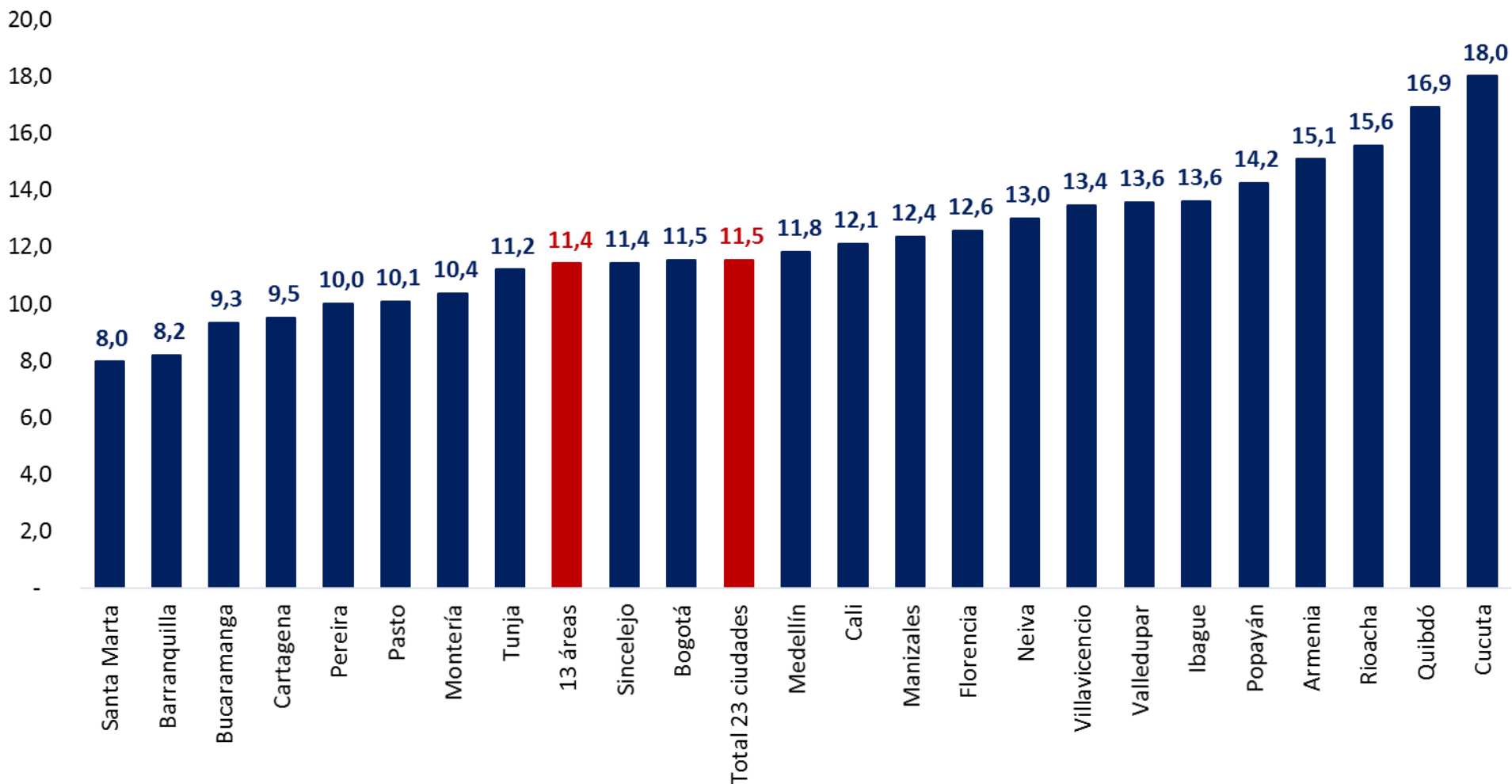


Fuente: GEIH – DANE



DNP Departamento Nacional de Planeación

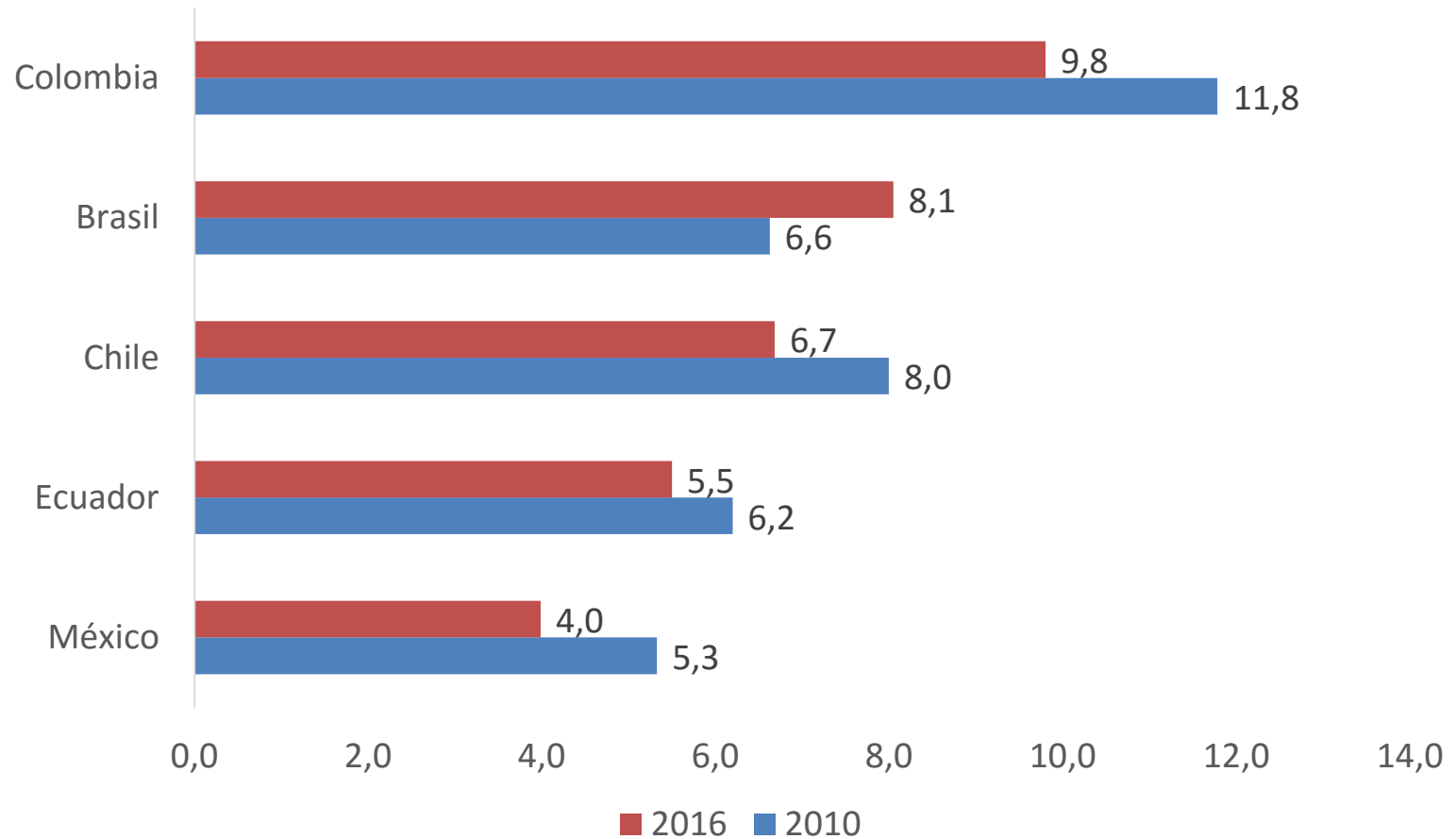
Tasa de desempleo por ciudad Trimestre móvil diciembre – febrero 2017



Fuente: GEIH – DANE



Comparación internacional de la tasa de desempleo (2010 y 2016*)



*Los datos de 2016 corresponden a diferentes meses del primer semestre de 2016

Fuente: Institutos Nacionales de Estadística de cada país.



DNP Departamento
Nacional
de Planeación

Contenido

Indicadores de Mercado Laboral – febrero 2017

Seguridad social – enero 2017

Anexo de seguimiento a metas – febrero 2017



Seguridad Social

COBERTURA		2016	2017	Fecha de corte	Variación	Variación %
Salud Regimen Contributivo	Cotizantes activos	11.426.469	12.016.670	Enero	590.201	5,2
	Riesgos Laborales*					
	Empresas afiliadas	671.063	710.749	Enero	39.686	5,9
	Afiliados activos	9.530.781	9.617.880		87.099	0,9
Cajas de Compensación Familiar*	Empresas afiliadas	549.861	588.206	Enero	38.345	7,0
	Trabajadores afiliados	8.602.860	9.103.821		500.961	5,8

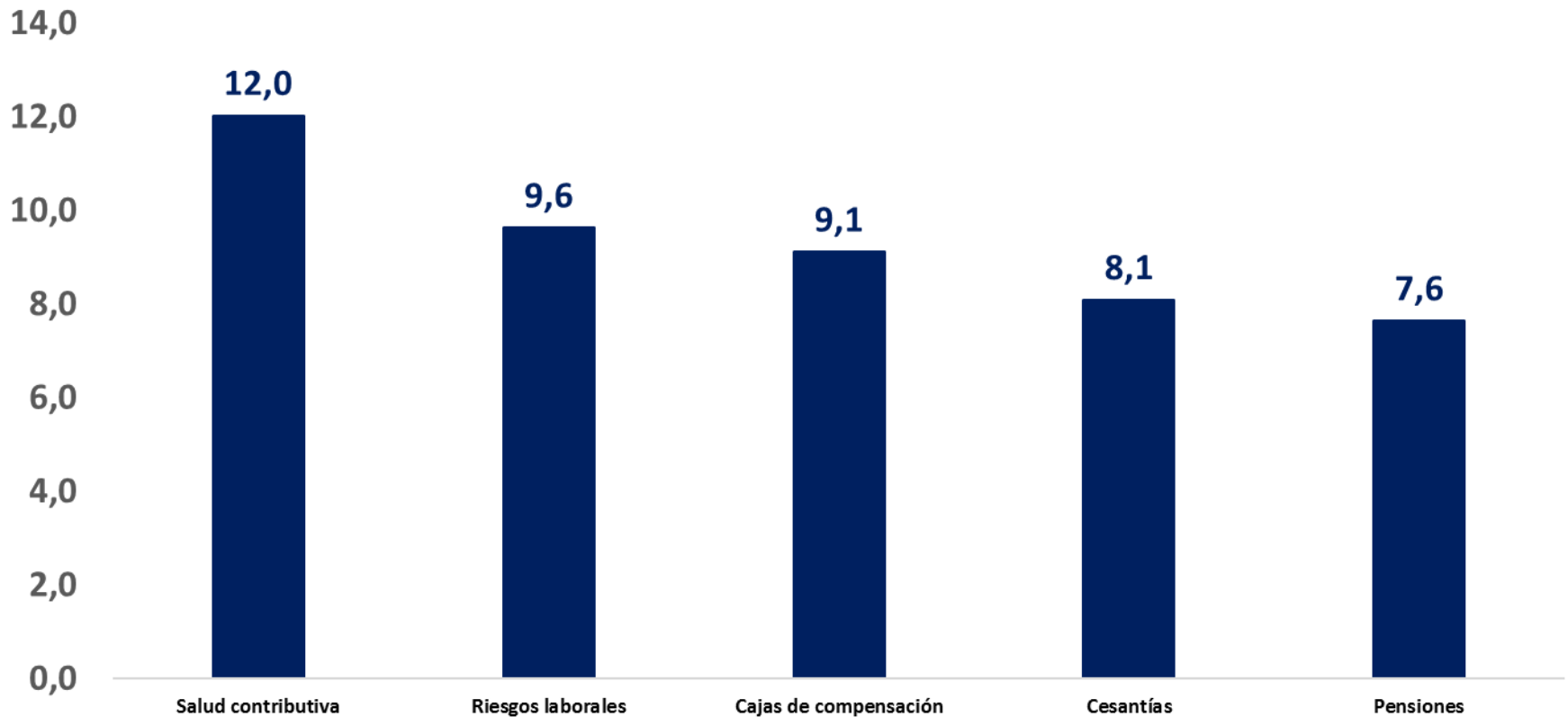
COBERTURA		2016	2017	Fecha de corte	Variación	Variación %
Pensiones	Cotizantes régimen de Prima Media	1.837.456	2.048.386	Enero	210.930	11,5
	Cotizantes régimen de Ahorro Individual	5.078.013	5.584.286		506.273	10,0
	Total Cotizantes	6.915.469	7.632.672		717.203	10,4
Cesantías FPC+FNA	Fondos de Cesantías	7.600.856	8.079.485	Enero	478.629	6,3

* La estadística corresponde a número de afiliaciones, no a número de personas afiliadas



Número de cotizantes a regímenes contributivos

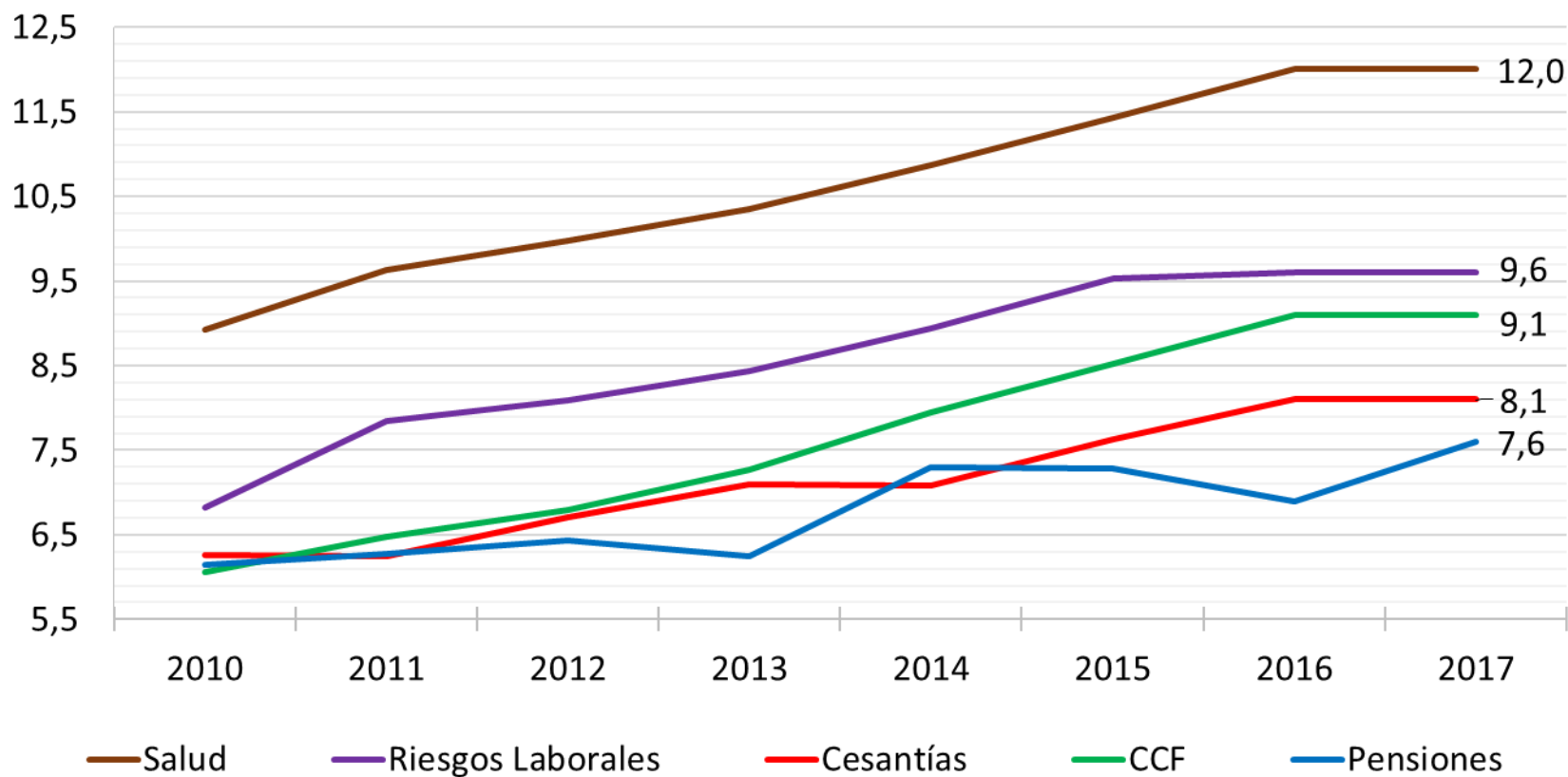
Millones de personas
Enero de 2017





Número de cotizantes a regímenes contributivos

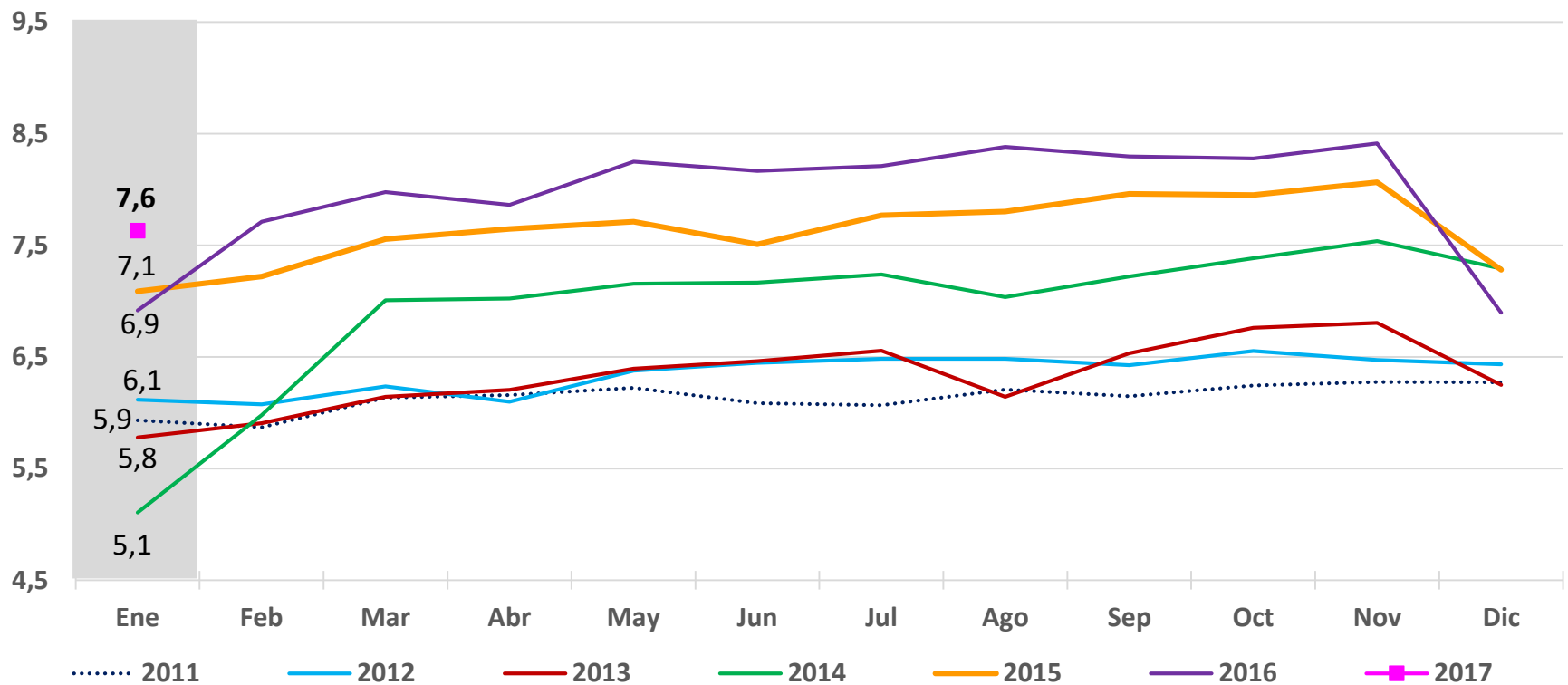
Millones de personas 2010 -2017 (Enero) 2016 (Enero)





Pensiones (RPM + RAI)

Total cotizantes a enero de 2017
(Millones de personas)



Fuente: Superintendencia Financiera

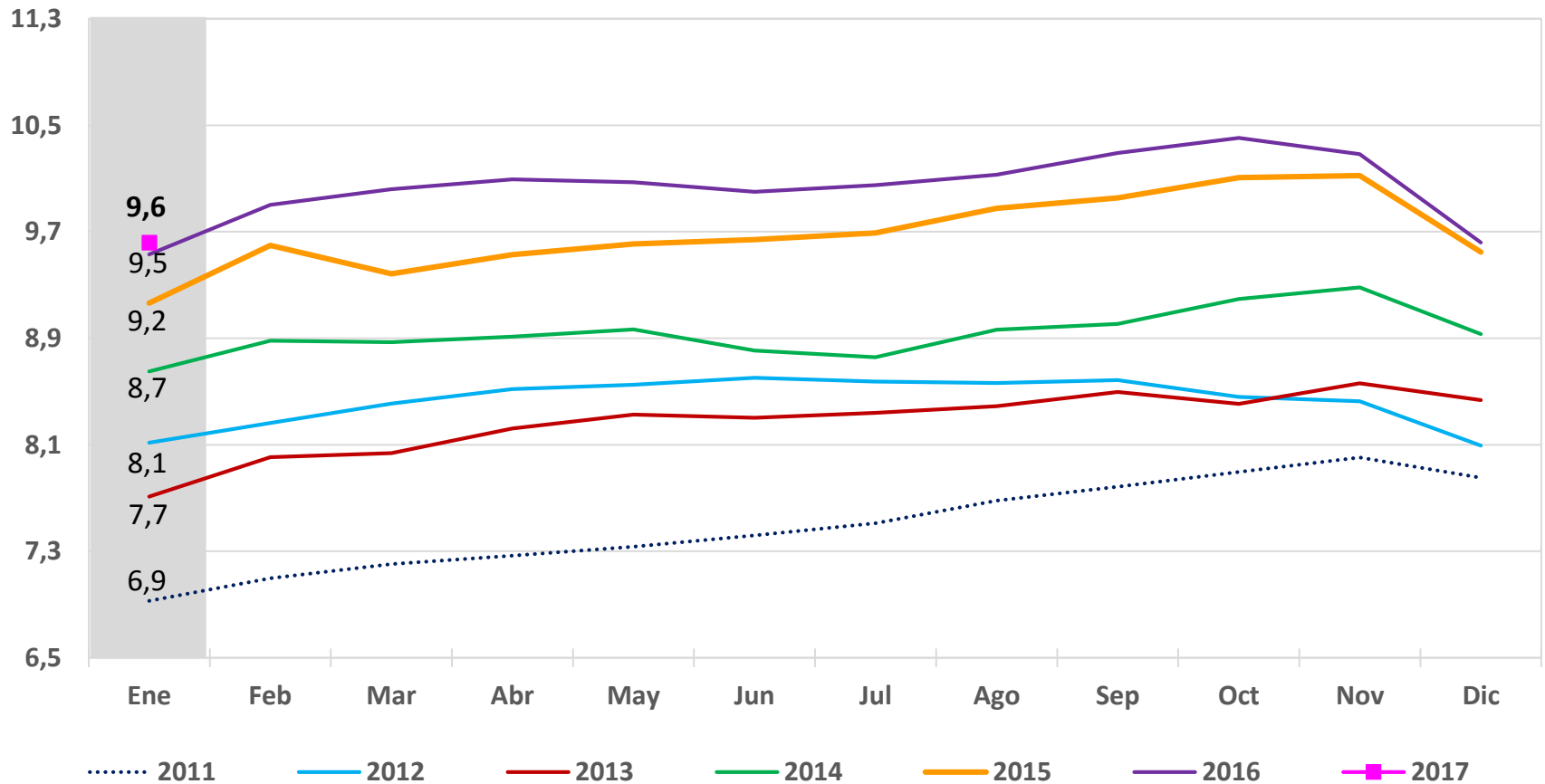
RPM: Régimen de prima media

RAI: Régimen de ahorro individual



Riesgos laborales

Número de afiliaciones a enero de 2017
(Millones de personas)

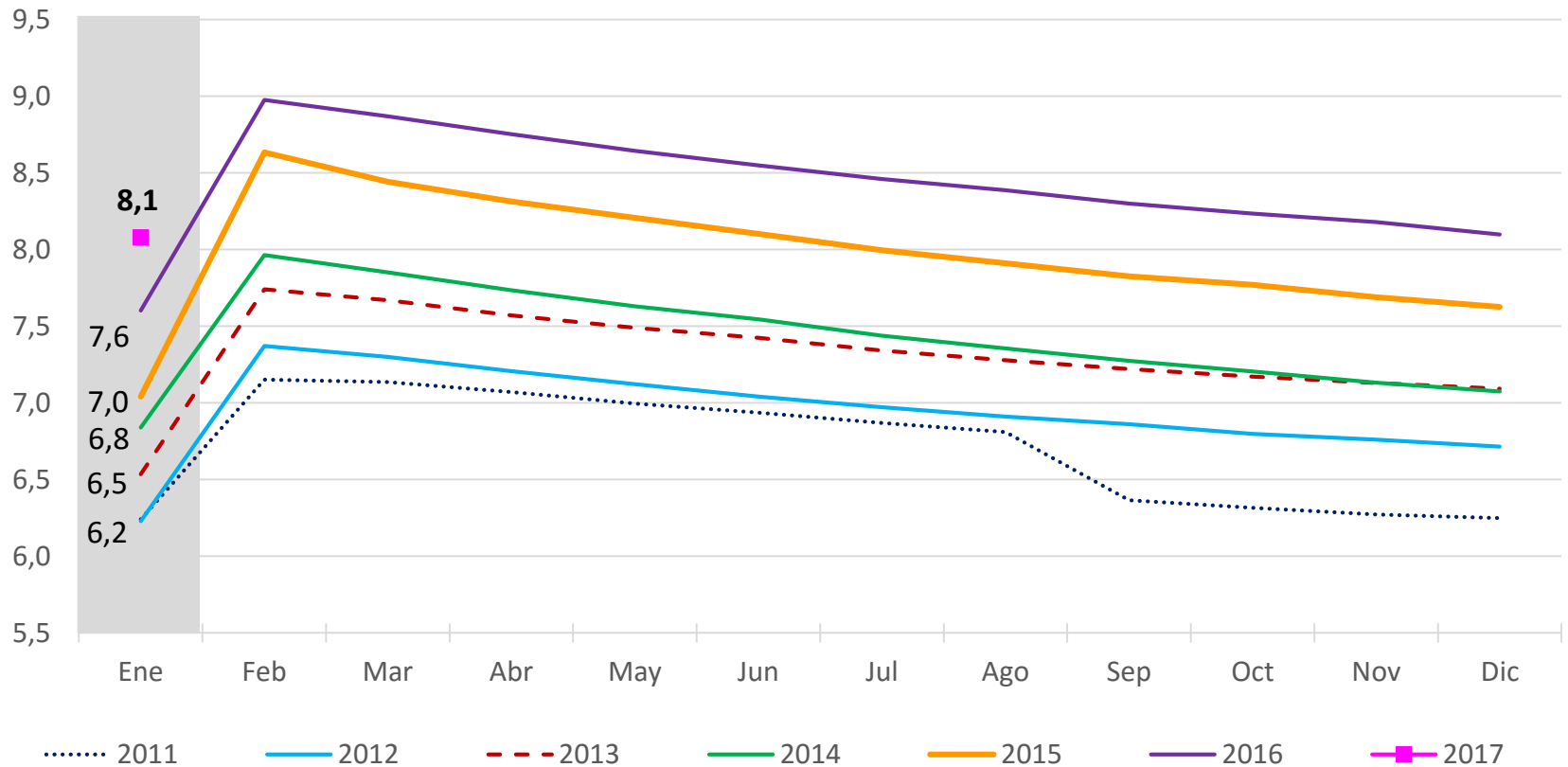


Fuente: Ministerio de Trabajo



Cesantías

Número de afiliados a enero de 2017
(Millones de personas)

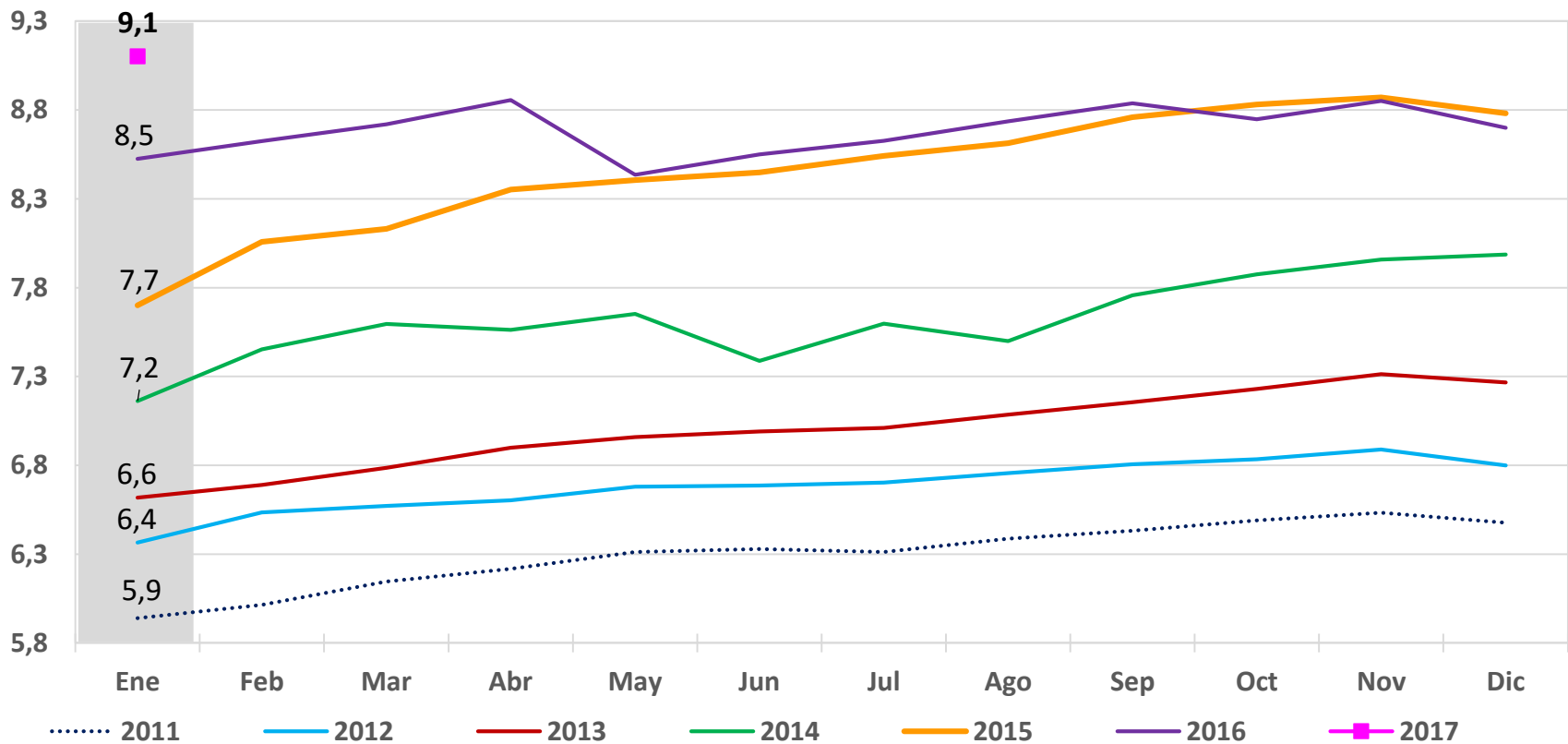


Fuentes: Superintendencia Financiera y Fondo Nacional del ahorro



Cajas de Compensación Familiar

Número de afiliados enero de 2017
(Millones de personas)



Fuente: Superintendencia de subsidio familiar



DNP Departamento
Nacional
de Planeación

Contenido

Indicadores de Mercado Laboral – febrero 2017

Seguridad social – enero 2017

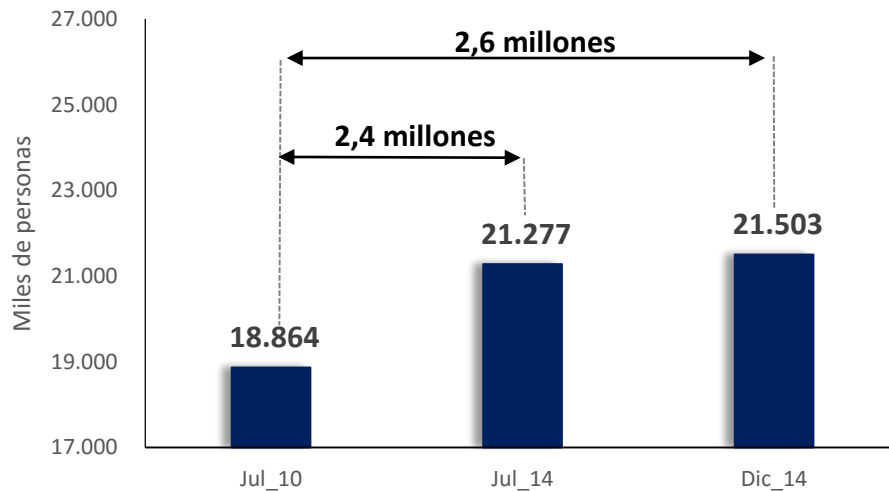
Anexo de seguimiento a metas – febrero 2017



Número de ocupados y sus variaciones

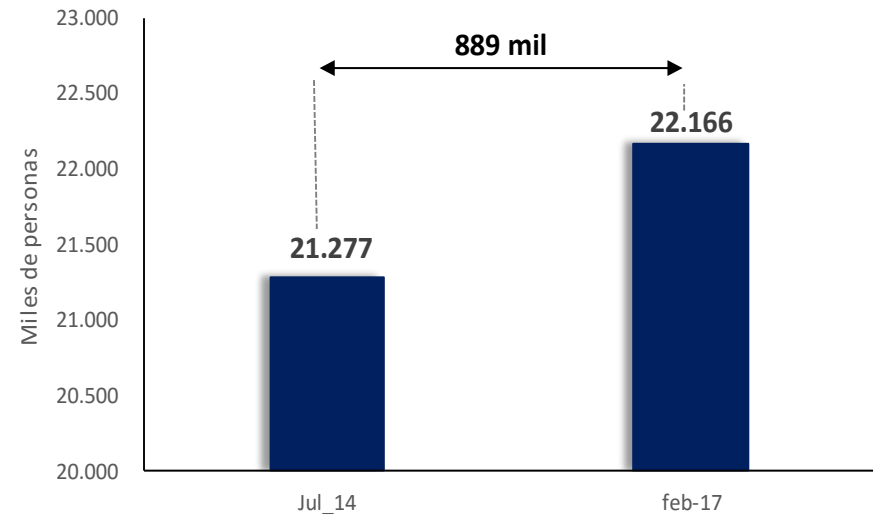
Total nacional, julio 2010 – Febrero 2017 (promedio 12 meses)

PRIMER GOBIERNO J. M. SANTOS



En el 1er. gobierno de J.M. Santos se generaron entre 2.4 y 2.6 millones de empleos

SEGUNDO GOBIERNO J.M. SANTOS



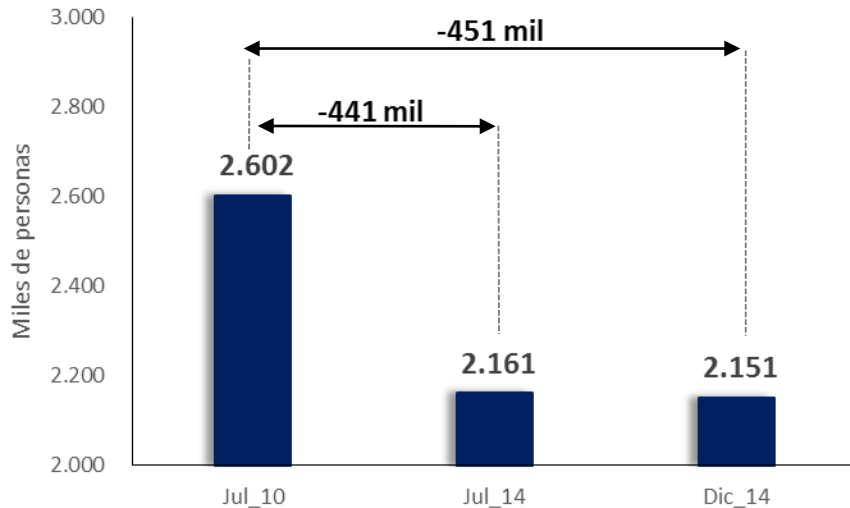
En el 2do. gobierno de J.M. Santos se han generado 889 mil empleos.



Número de desocupados y sus variaciones

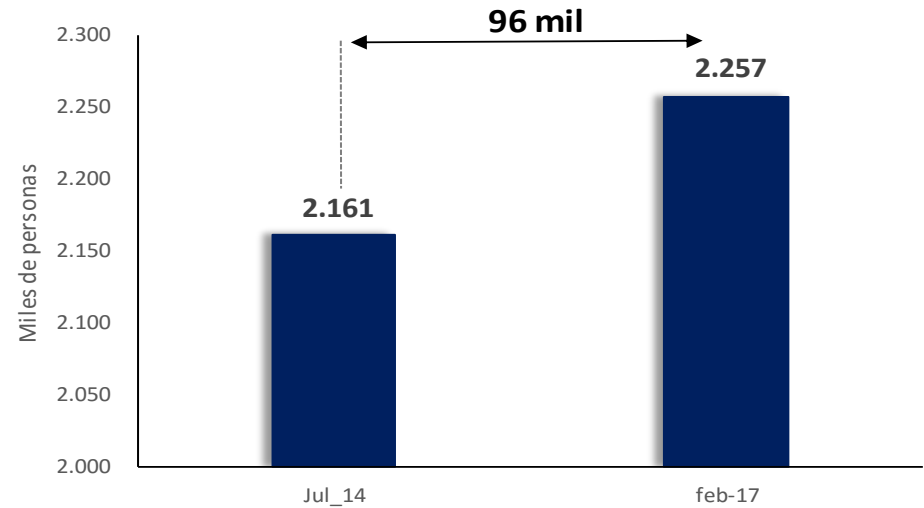
Total nacional, julio 2010 – Febrero 2017 (promedio 12 meses)

PRIMER GOBIERNO J. M. SANTOS



En el 1er. gobierno de J.M. Santos los desempleados disminuyeron entre 441 mil y 451 mil personas.

SEGUNDO GOBIERNO J.M. SANTOS



En el 2do. gobierno de J.M. Santos los desempleados han aumentado en 96 mil personas



DNP Departamento
Nacional
de Planeación

Datos de Contacto

Tel. (+57 1) 3815000
Calle 26 13-19 Piso 34
Bogotá - Colombia

www.dnp.gov.co