



**DNP** Departamento  
Nacional  
de Planeación

# Departamento Nacional de Planeación

[www.dnp.gov.co](http://www.dnp.gov.co)



**DNP** Departamento  
Nacional  
de Planeación

# **Panorama Laboral. Julio 2016.**

**Bogotá D.C. Agosto 31 de 2016**



**DNP** Departamento  
Nacional  
de Planeación

# Contenido

---

**Indicadores de Mercado Laboral – julio 2016**

Seguridad social – junio 2016

Anexo de seguimiento a metas – julio 2016



	2015	2016	Variación	Var. (%)
<b><i>(Tasas en %)</i></b>				
Tasa global de participación (TGP)	64,0	63,6	-0,5	
Tasa de ocupación (TO)	58,4	57,3	-1,1	
<b>Tasa de desempleo (TD)</b>	8,8	9,8	<b>1,0</b>	
Tasa de subempleo subjetivo (TS)	30,5	27,8	-2,8	
Tasa de subempleo objetivo (TSO)	11,0	10,3	-0,7	
<b><i>(Poblaciones en miles de personas)</i></b>				
Población económicamente activa	23.917	24.070	153	0,6
Población económicamente inactiva	13.447	13.802	355	2,6
<b>Ocupados</b>	21.803	21.700	<b>-102</b>	-0,5
Desocupados	2.114	2.370	256	12,1
Subempleados Subjetivos	7.299	6.683	-615	-8,4
Subempleados Objetivos	2.636	2.479	-157	-6,0

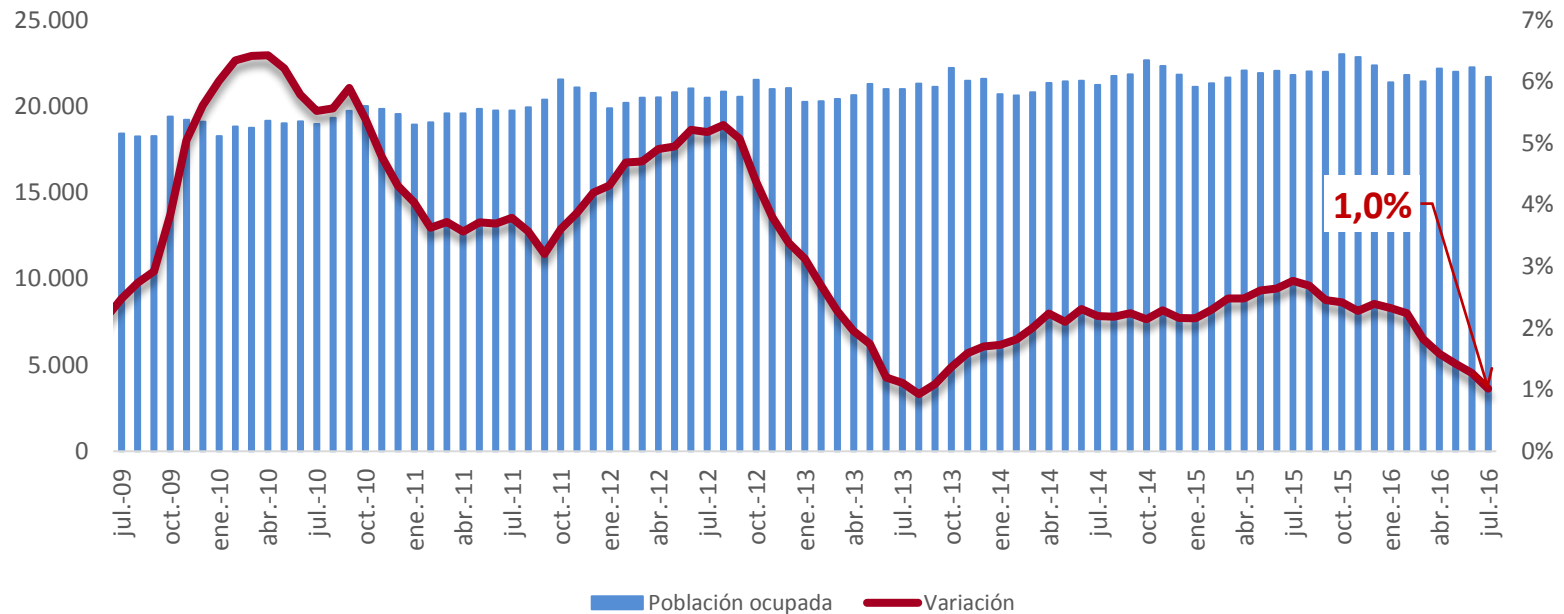


- El número de ocupados disminuyó en 102 mil personas y el desempleo se ubicó en **9,8%** (frente a 8,8% de 2015).
- *Las actividades económicas en las que el empleo creció fueron **actividades construcción** (4,2%) y **agricultura** (3,7%), **comercio**(2,1%)*
- **Ciudades con menor desempleo:** Cartagena (8,3%), Bucaramanga (8,5%) y Bogotá (9,0%).
- **Ciudades con mayor desempleo:** Quibdó (17,0%), Cúcuta (15.4%) y Armenia (14,2%)



## El empleo creció en 1,0%

Población Ocupada  
Miles de personas - promedio 12 meses

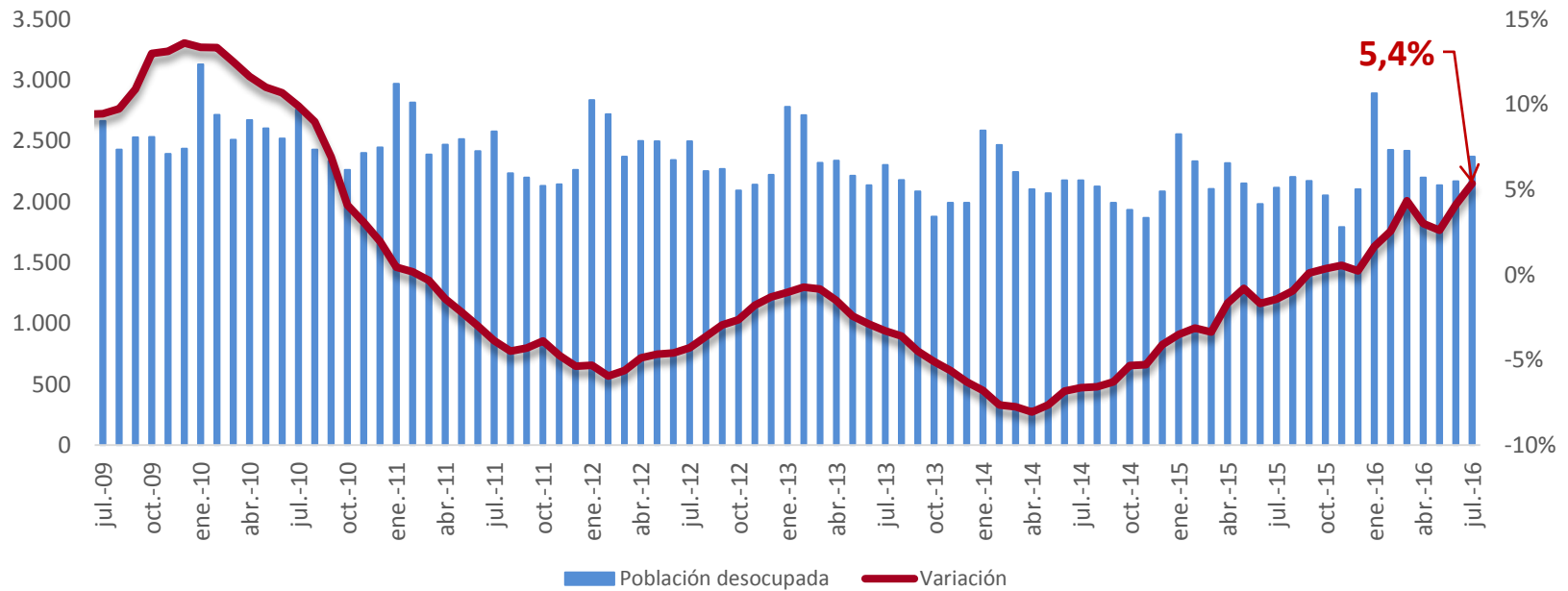


La población ocupada aumentó en promedio en 221 mil personas durante los últimos 12 meses



## El desempleo aumentó 5,4%

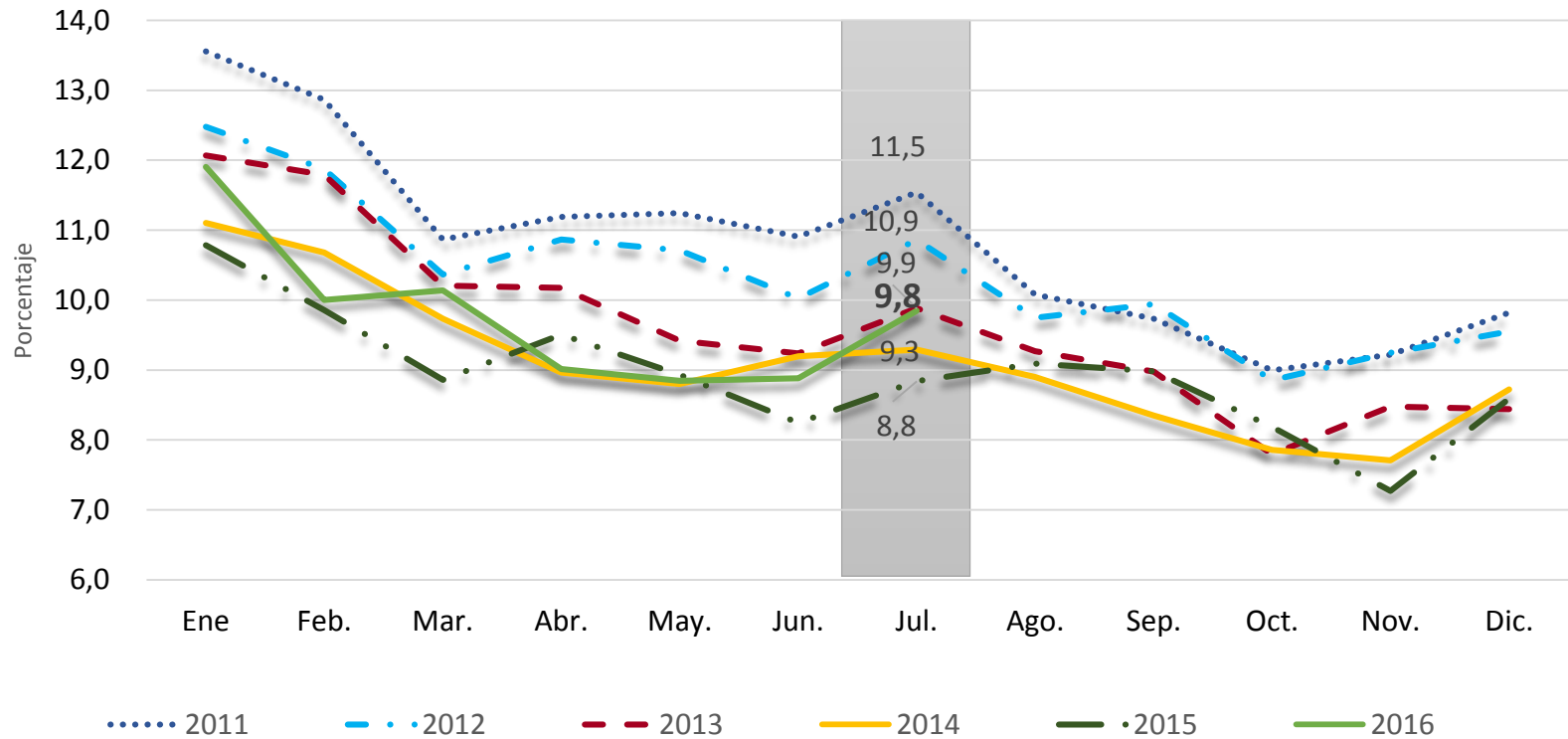
Población Desocupada  
Miles de personas - promedio 12 meses



La población desempleada creció en promedio 114 mil personas durante los últimos 12 meses.



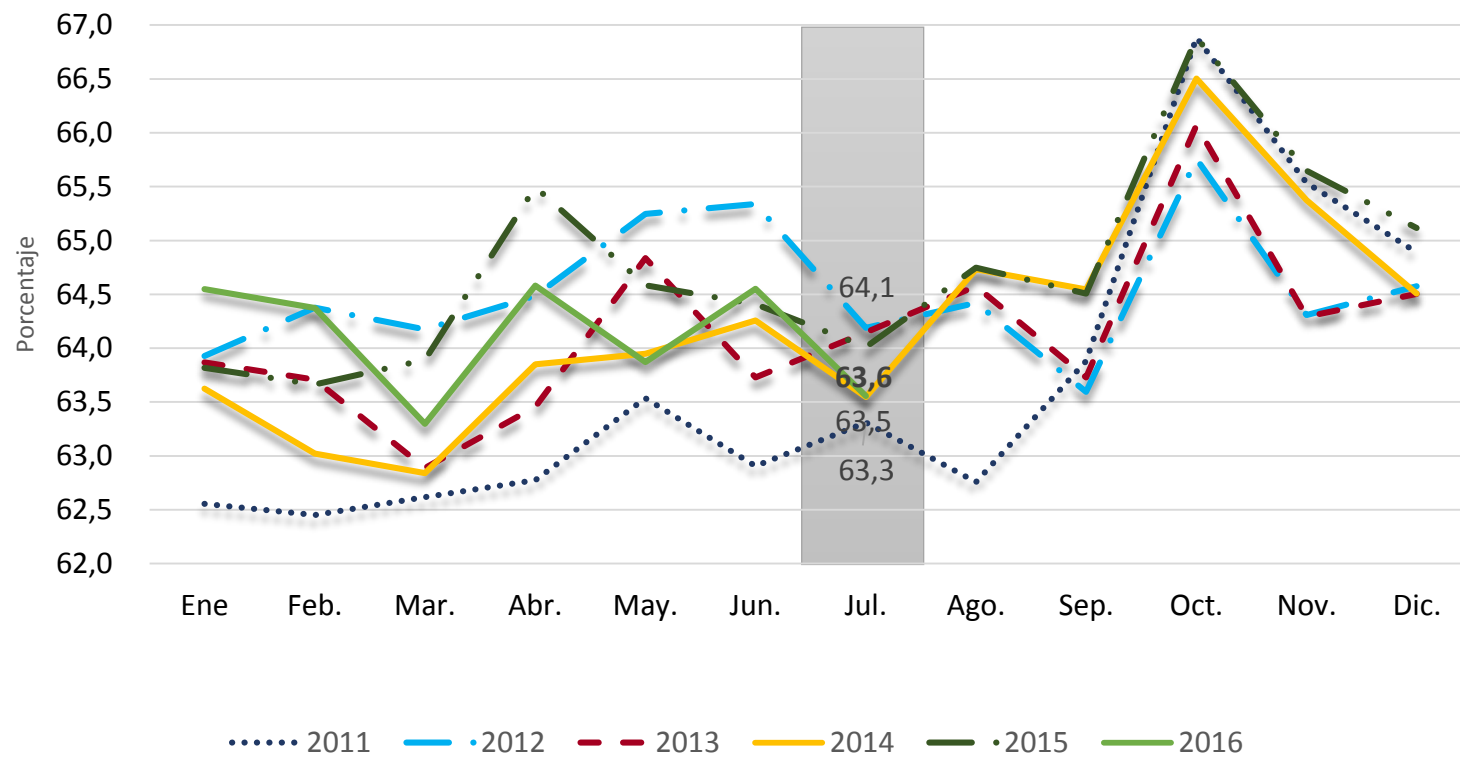
# Tasa de desempleo



Fuente: GEIH - DANE



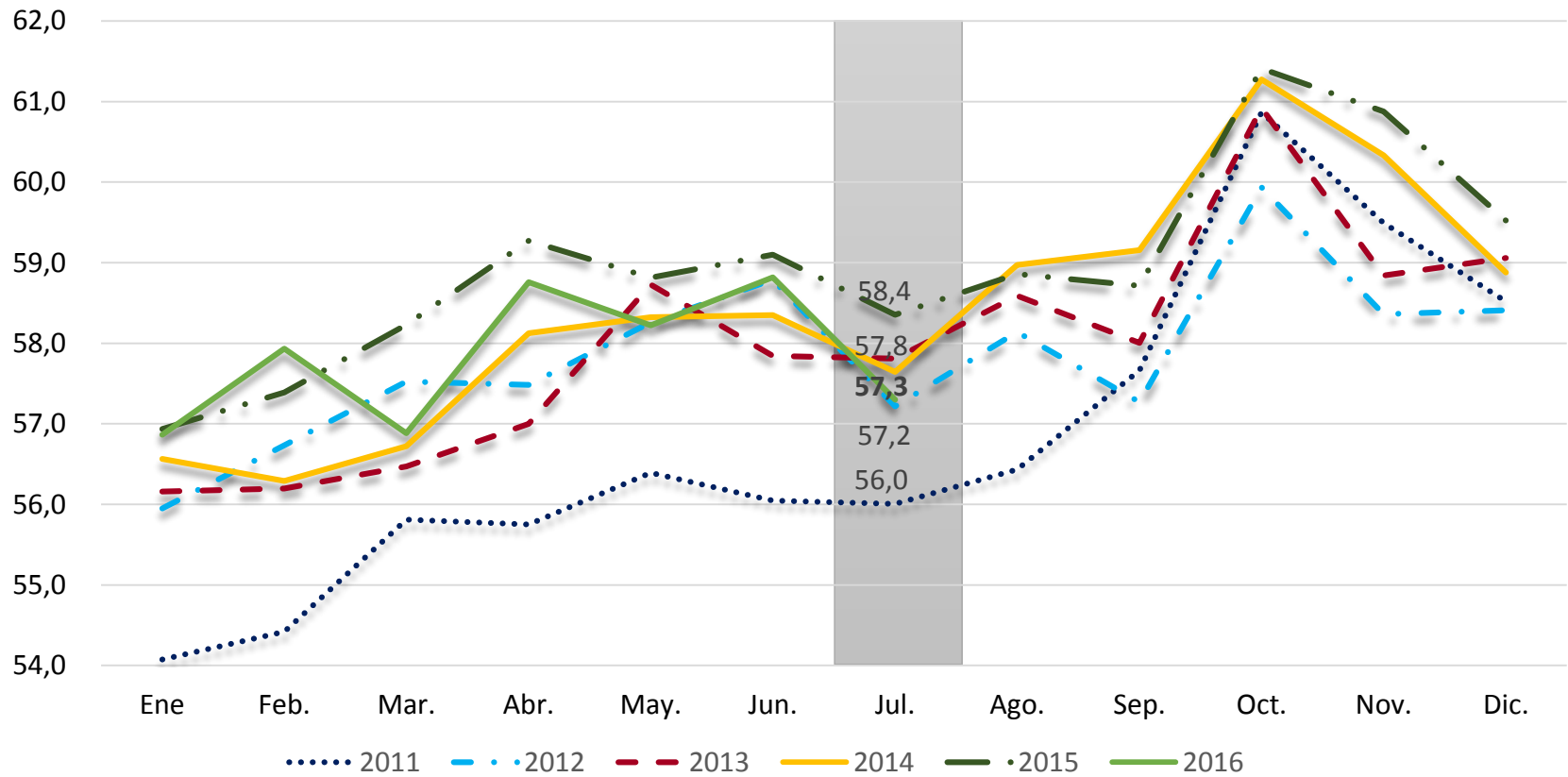
## Tasa Global de participación



Fuente: GEIH - DANE



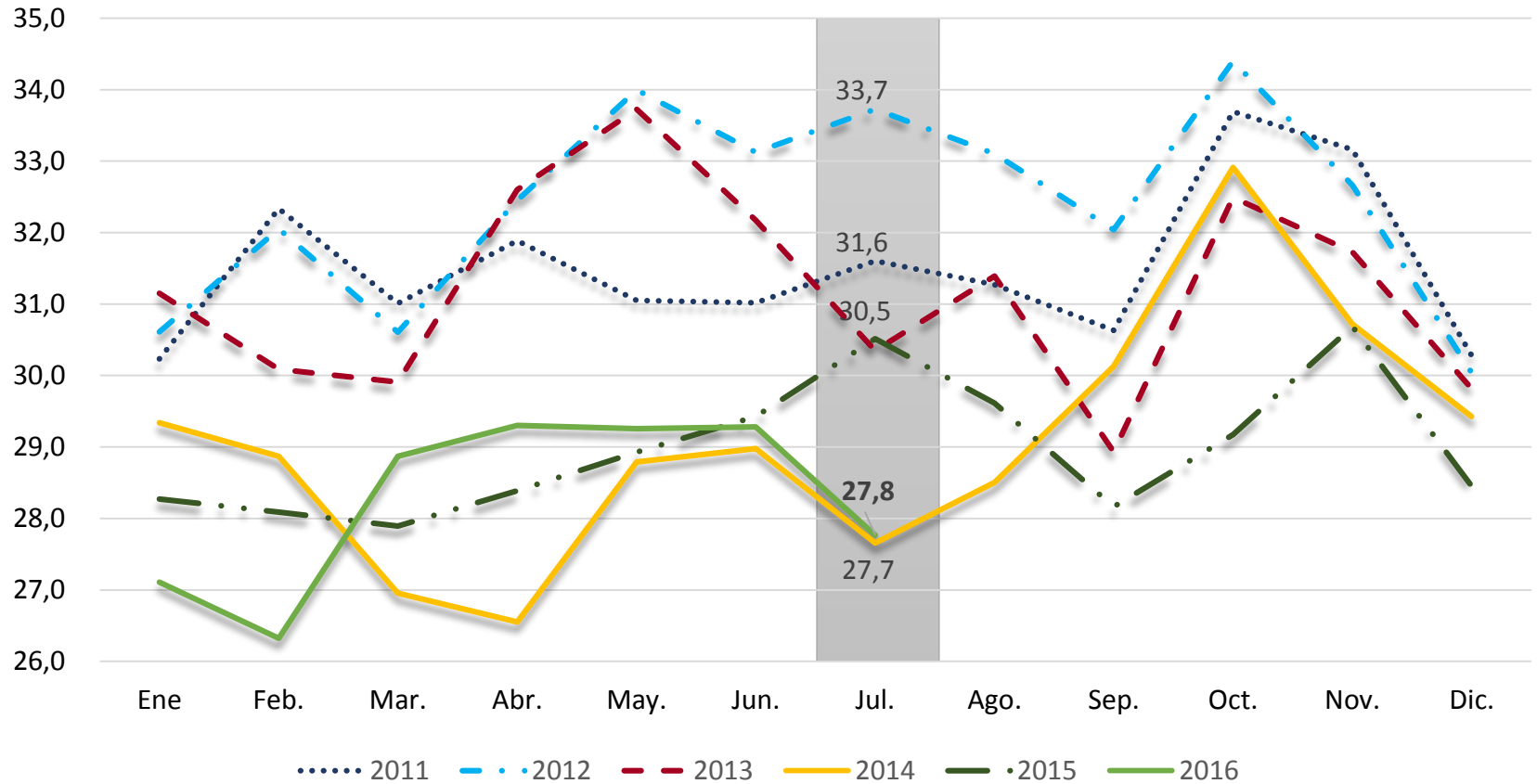
# Tasa de ocupación



Fuente: GEIH - DANE



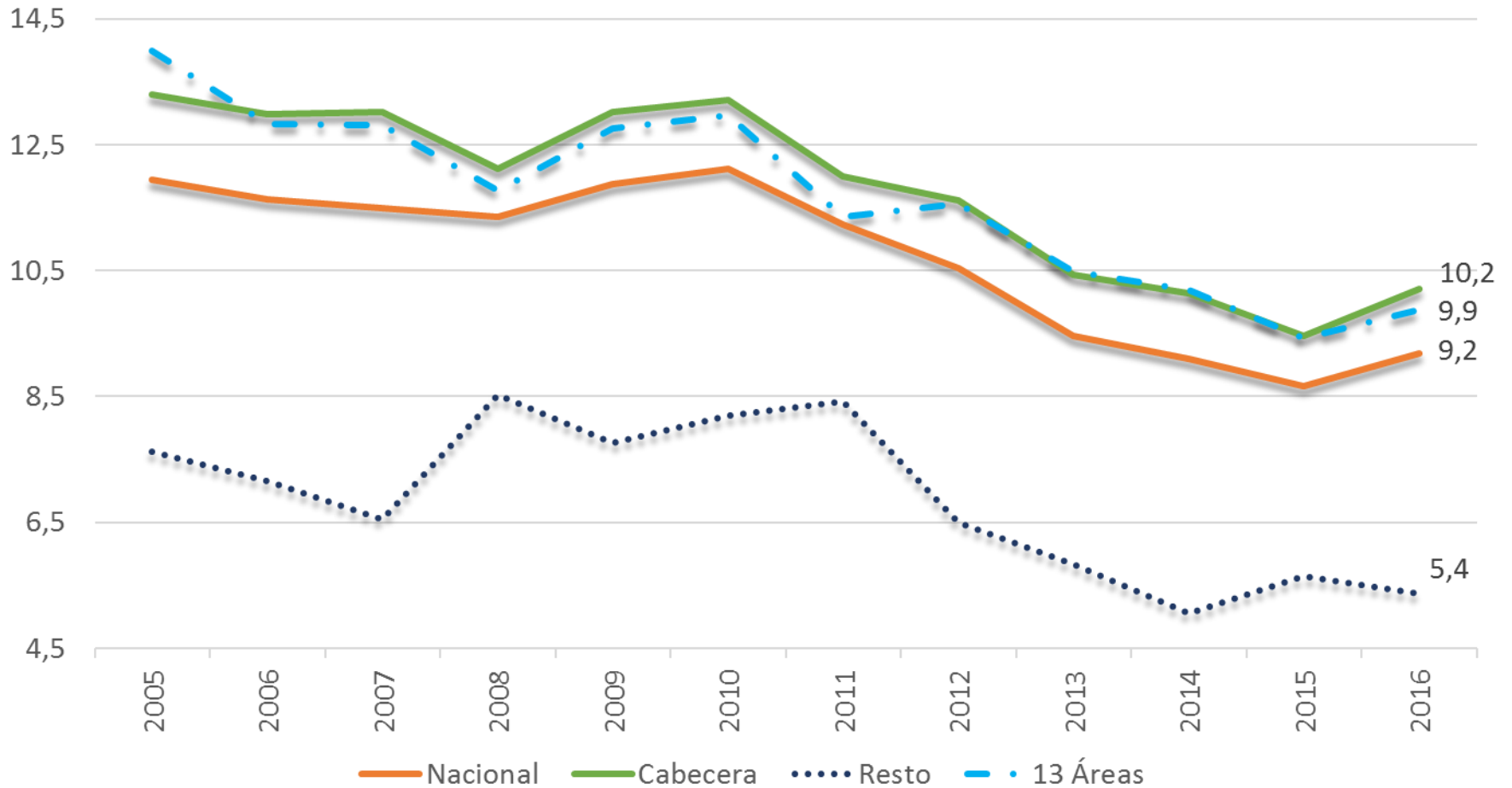
## Tasa de subempleo subjetivo



Fuente: GEIH - DANE

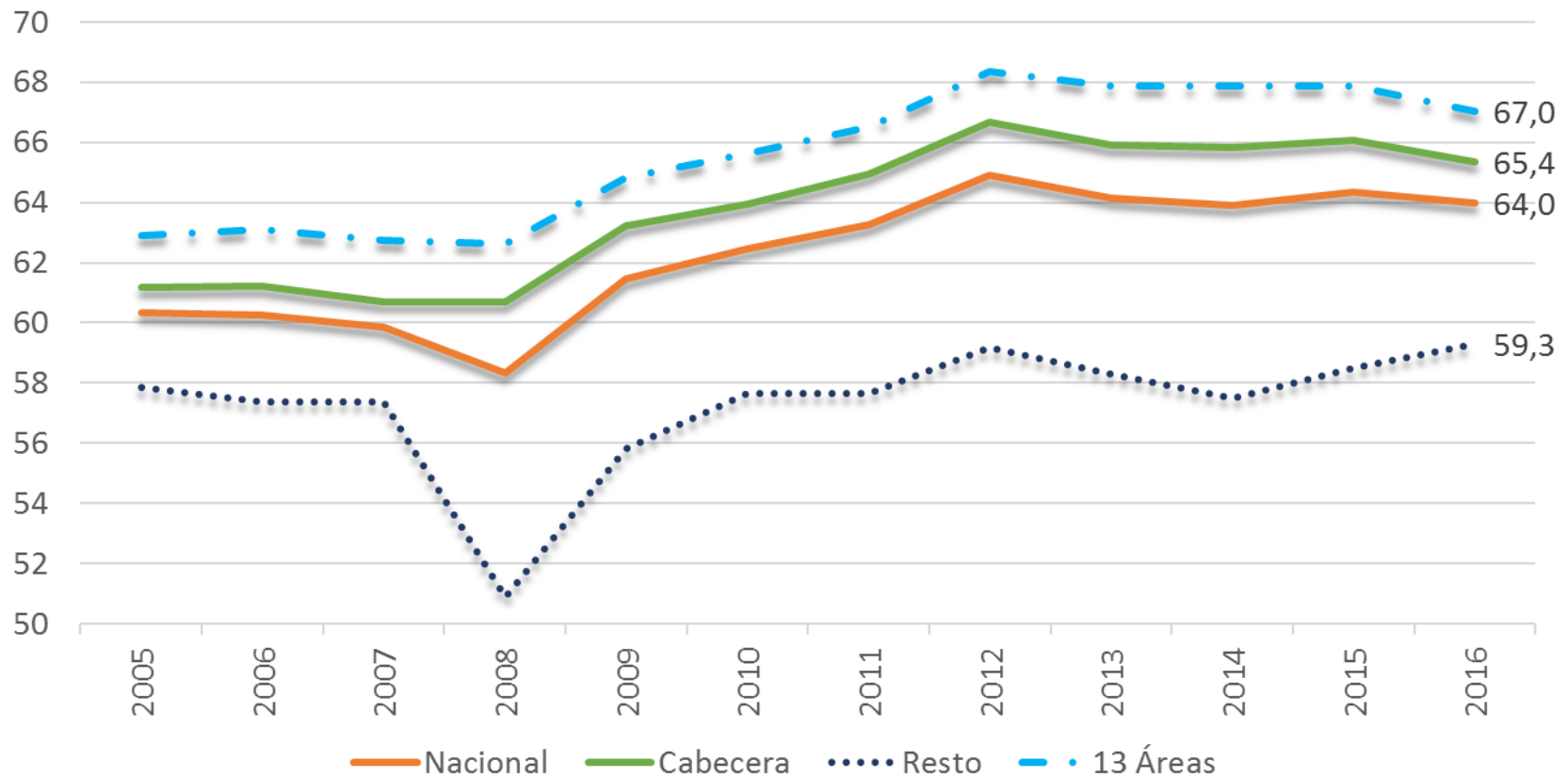


# Tasa de desempleo





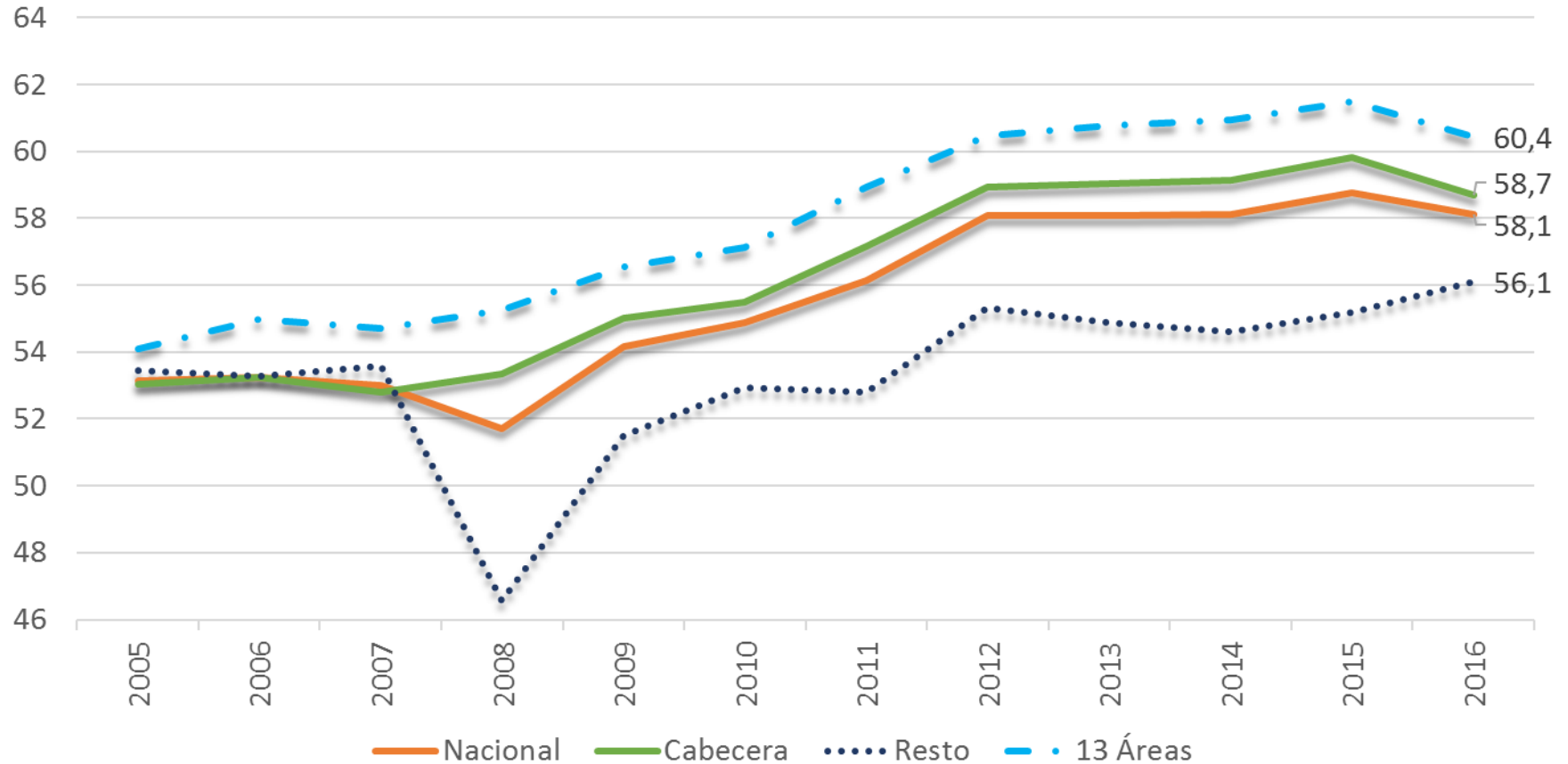
## Tasa Global de participación



Fuente: GEIH - DANE



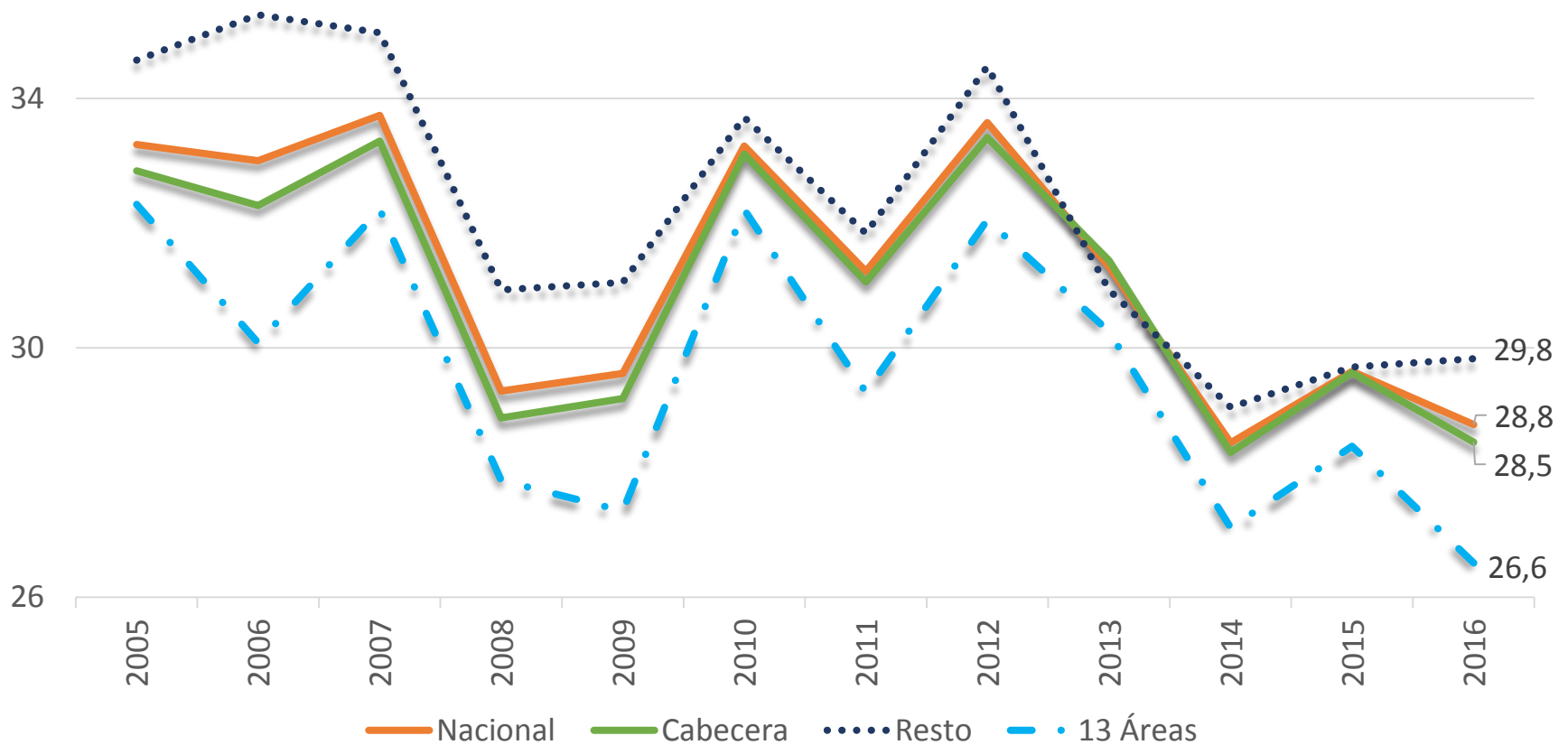
# Tasa de ocupación



Fuente: GEIH - DANE



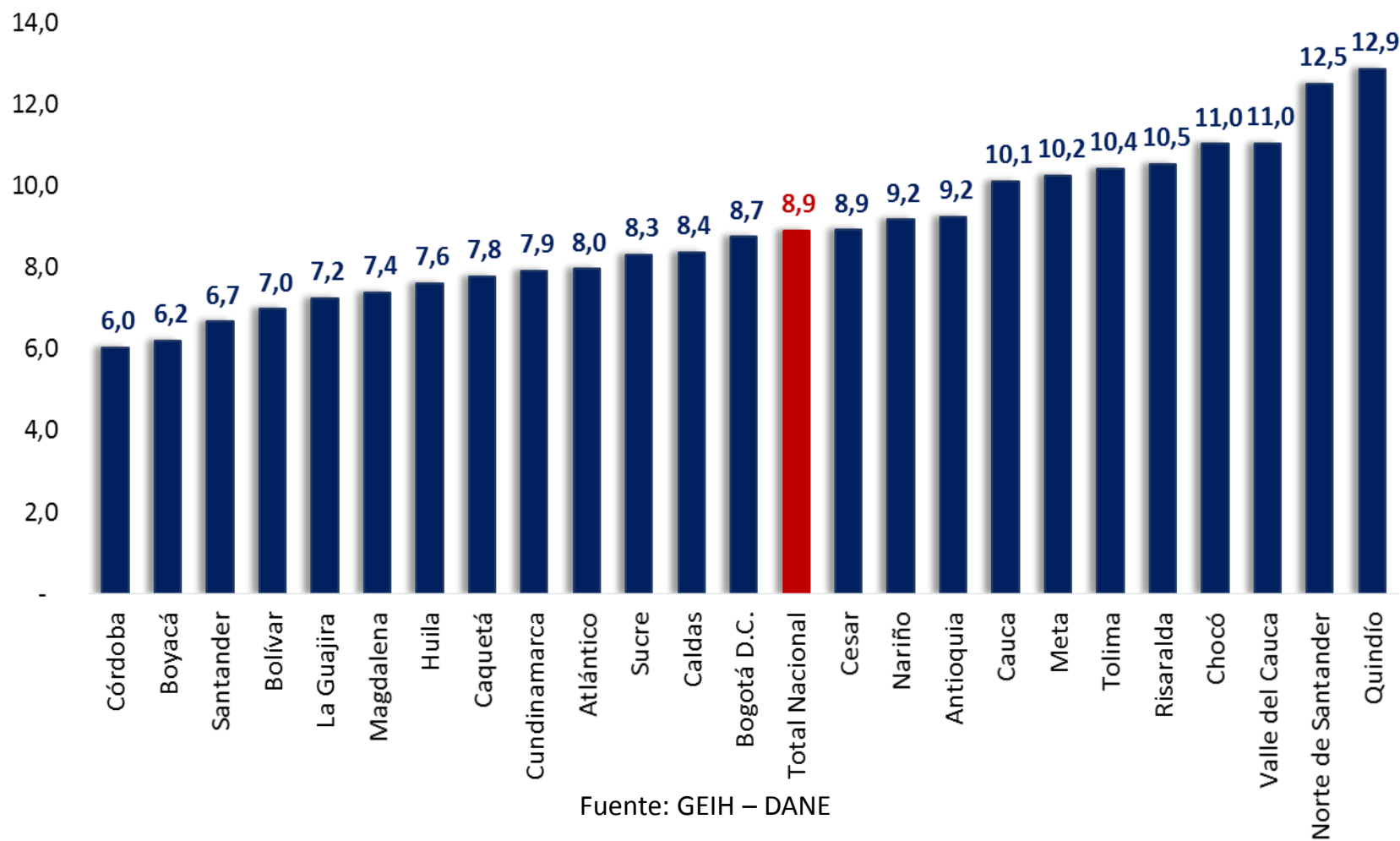
## Tasa de subempleo subjetivo



Fuente: GEIH - DANE

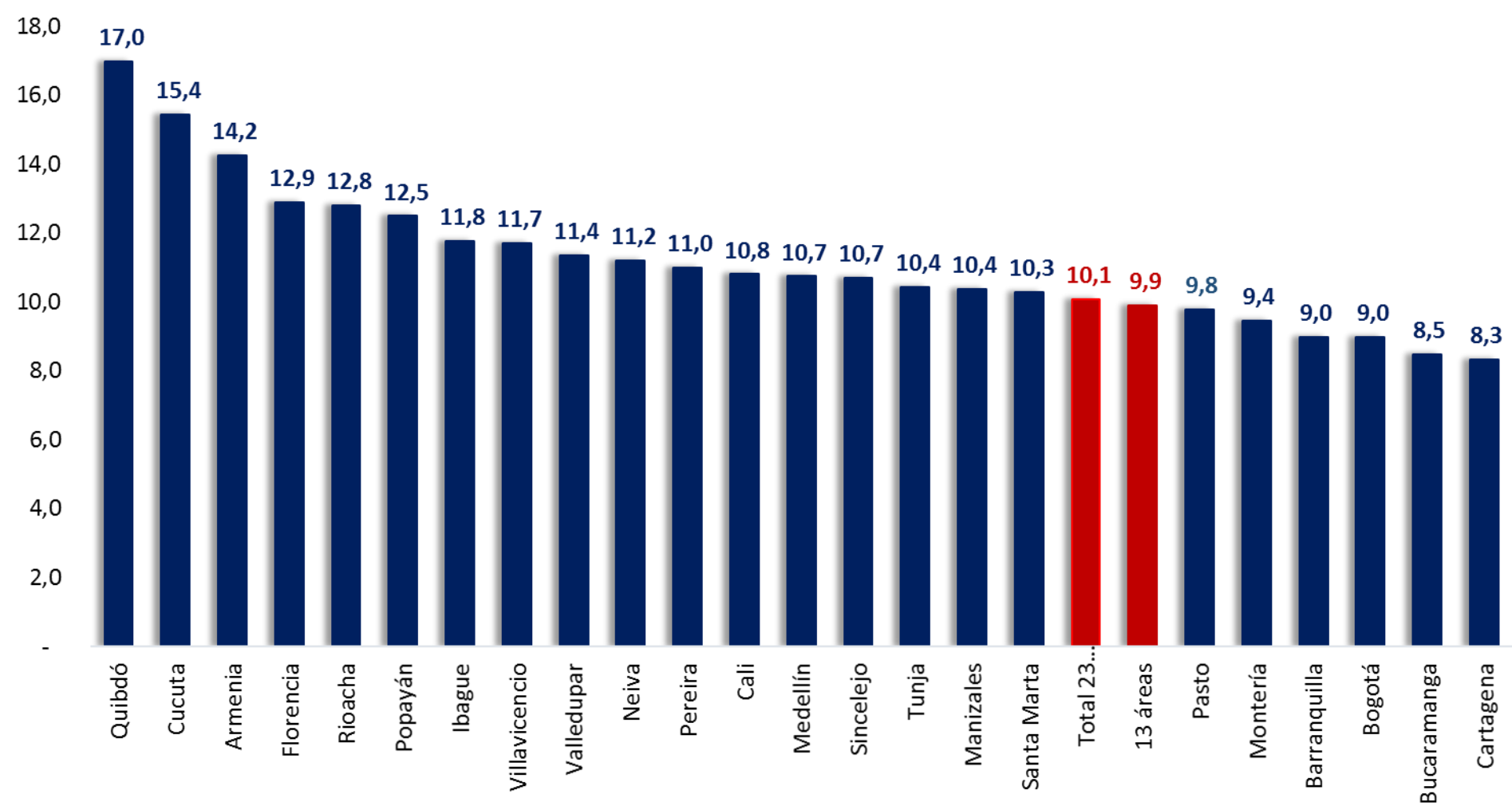


# Tasa de desempleo por departamento Año 2015 (anual)





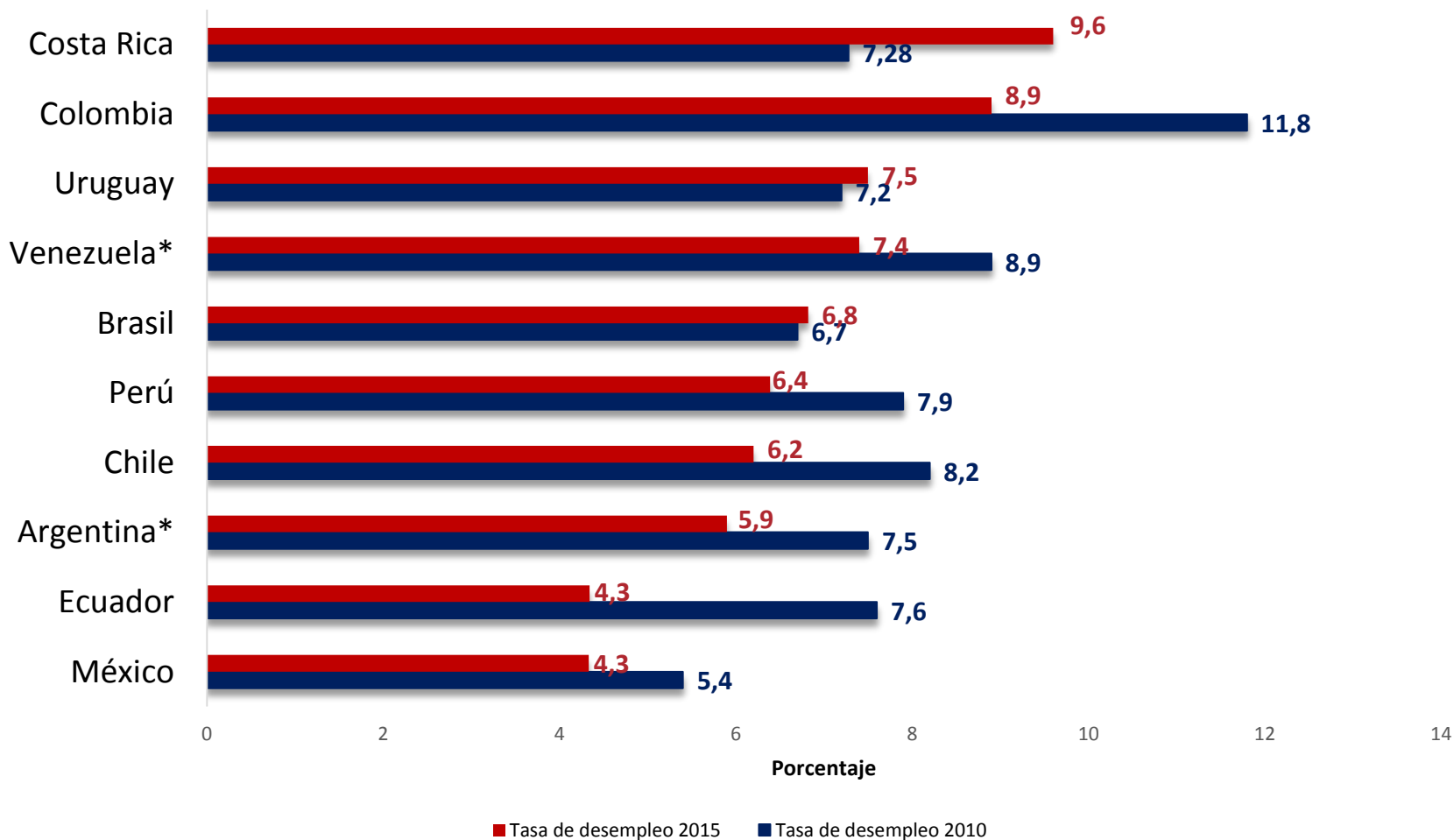
# Tasa de desempleo por ciudad Trimestre móvil mayo – julio 2016



Fuente: GEIH – DANE



# Comparación internacional de la tasa de desempleo (2010 y 2015)



\*Corresponde a la información del tercer trimestre de los años 2010 y 2015

Fuente: Institutos Nacionales de Estadística de cada país.



**DNP** Departamento  
Nacional  
de Planeación

# Contenido

---

Indicadores de Mercado Laboral – julio 2016

**Seguridad social – junio 2016**

Anexo de seguimiento a metas – julio 2016



# Seguridad Social

COBERTURA		2015	2016	Fecha de corte	Fuente
Salud Regimen Contributivo	Cotizantes activos	11.045.858	11.867.478	Junio	BDUA-SISPRO
	Riesgos Laborales*				
	Empresas afiliadas	641.921	685.506	Junio	Ministerio de Salud
	Afiliados activos	9.641.399	9.999.743		
Cajas de Compensación Familiar*	Empresas afiliadas	532.538	564.344	Junio	Superintendencia del Subsidio Familiar
	Trabajadores afiliados	8.451.013	8.549.894		

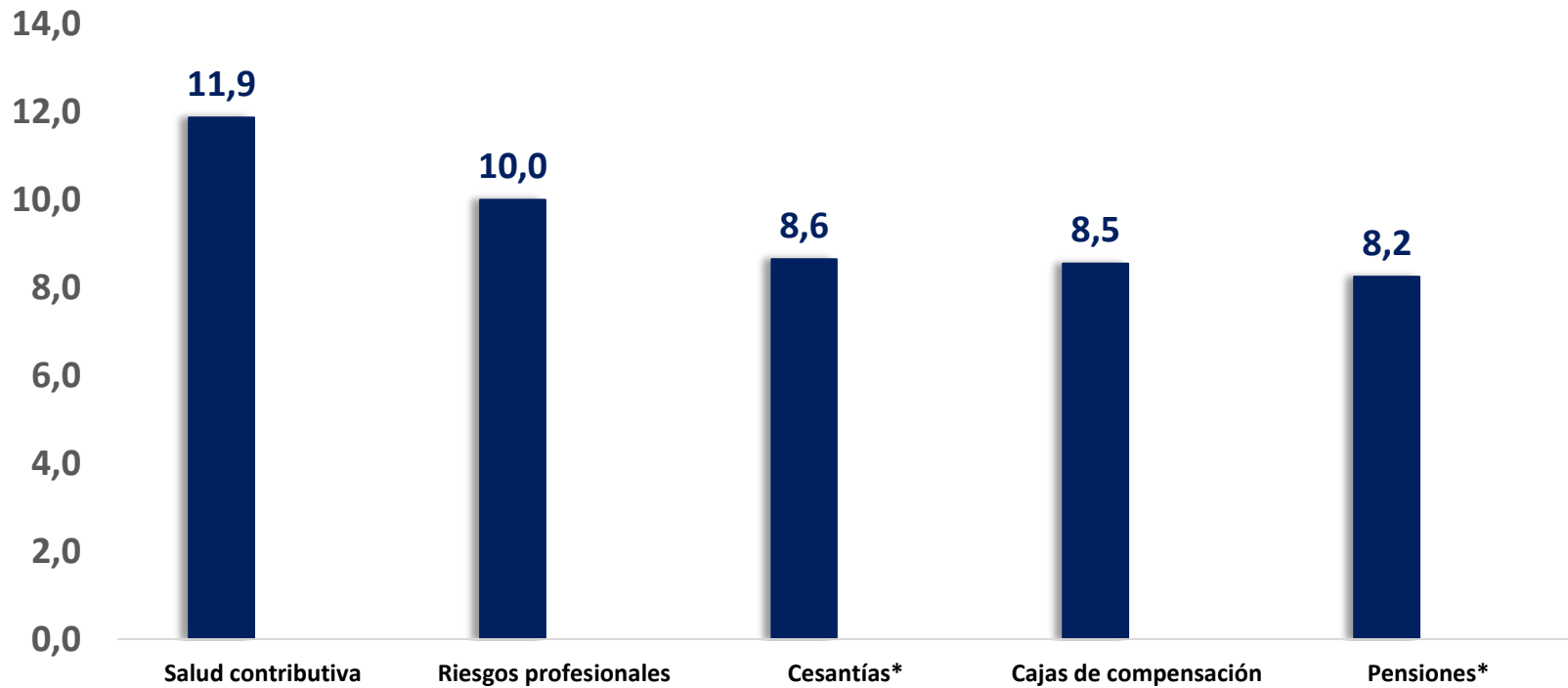
COBERTURA		2015	2016	Fecha de corte	Fuente
Pensiones	Cotizantes régimen de Prima Media	1.986.797	2.244.459	Mayo	Superfinanciera
	Cotizantes régimen de Ahorro Individual	5.724.068	6.003.345		
	Total Cotizantes	7.710.865	8.247.804		
Cesantías FPC+FNA	Fondos de Cesantías	8.205.451	8.645.786	Mayo	Superintendencia Financiera

\* La estadística corresponde a número de afiliaciones, no a número de personas afiliadas



## Número de cotizantes a regímenes contributivos

Millones de personas  
junio de 2016

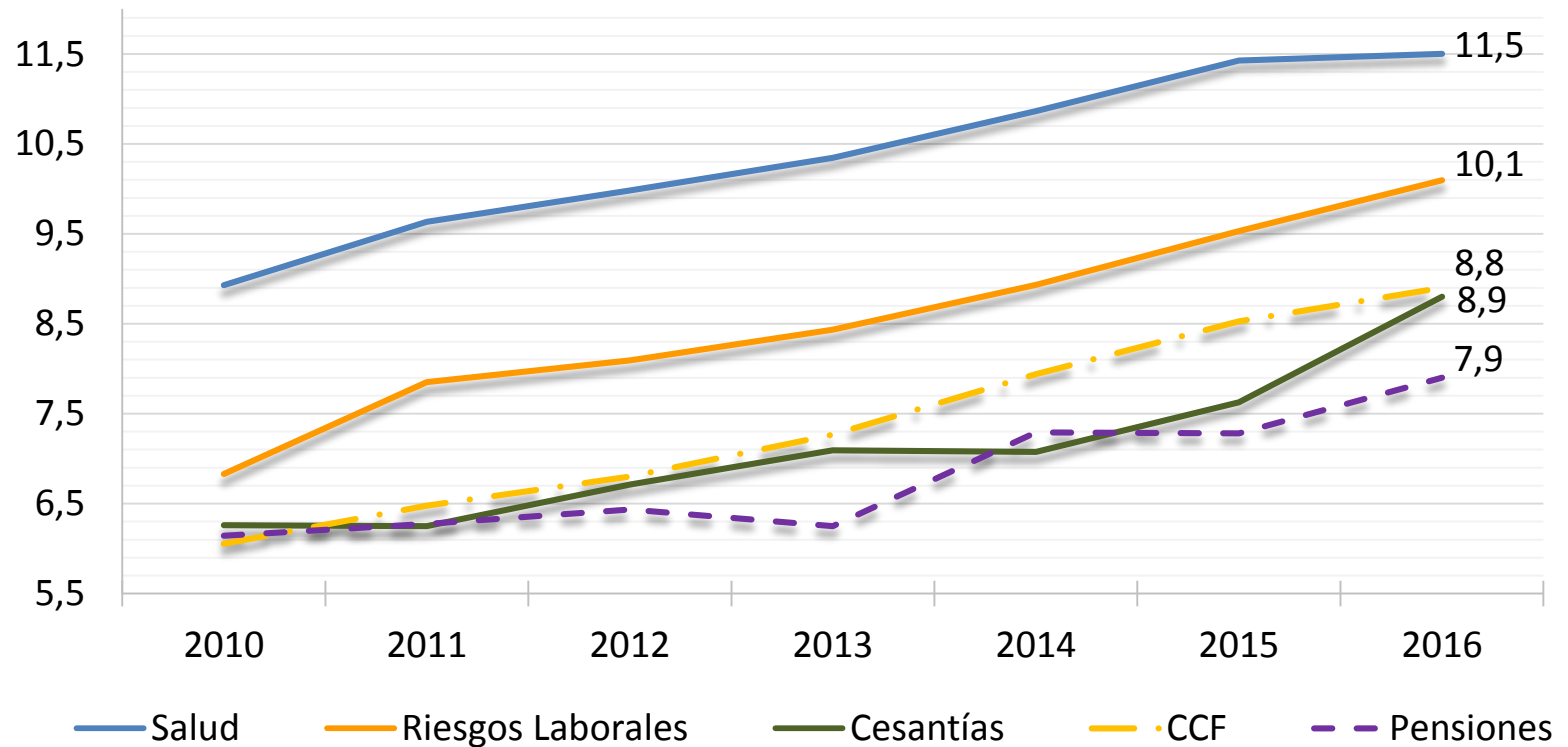


\*Datos a Mayo



## Número de cotizantes a regímenes contributivos

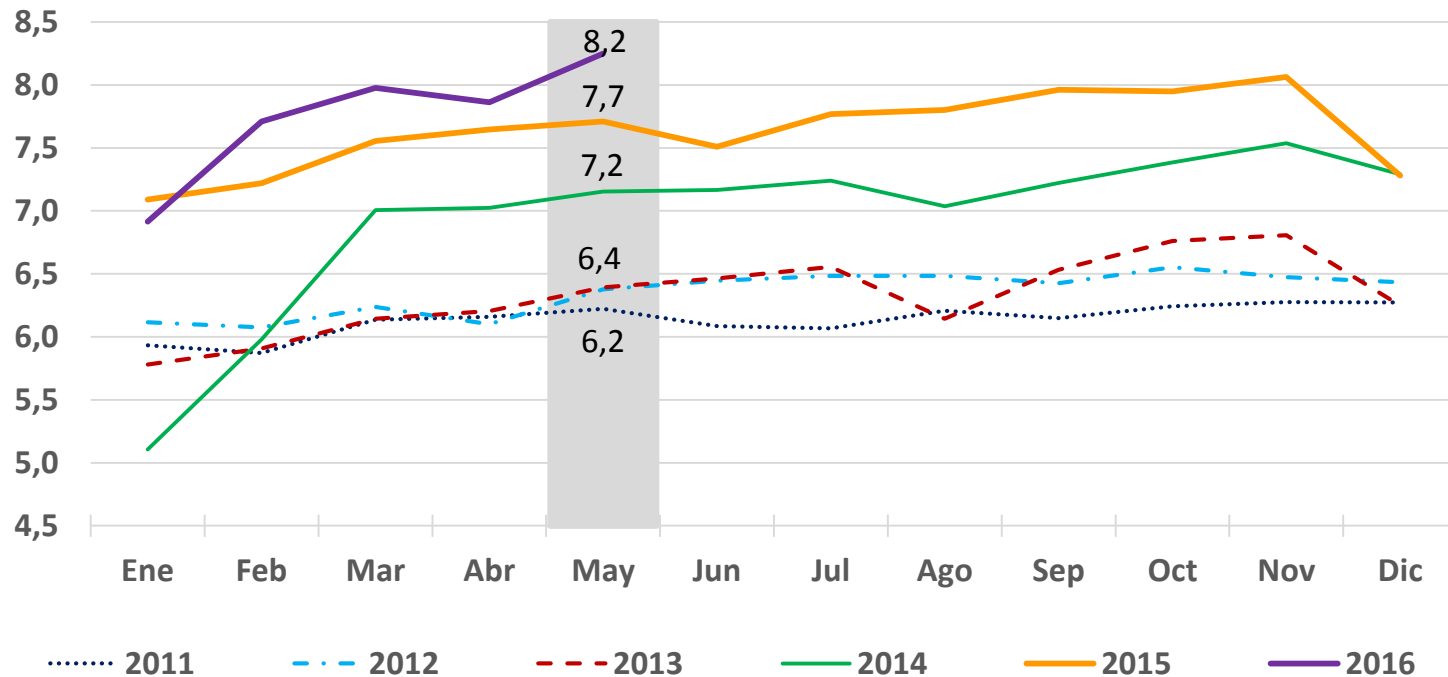
Millones de personas 2010 -2015 (diciembre) 2016 (mayo)





## Pensiones (RPM + RAI)

Total cotizantes a mayo de 2016  
(Millones de personas)



Fuente: Superintendencia Financiera

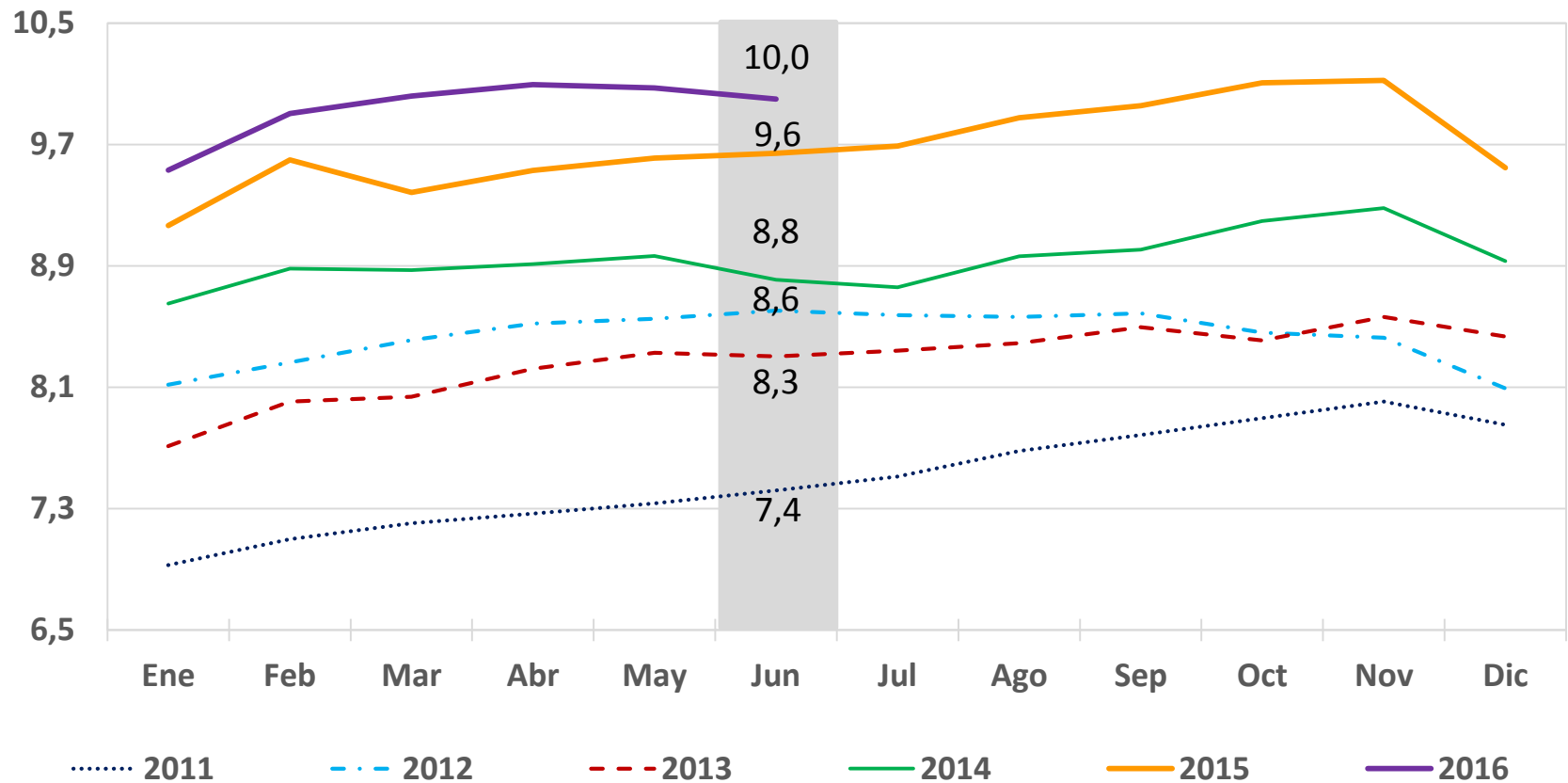
RPM: Régimen de prima media

RAI: Régimen de ahorro individual



## Riesgos laborales

Número de afiliaciones a junio de 2016  
(Millones de personas)

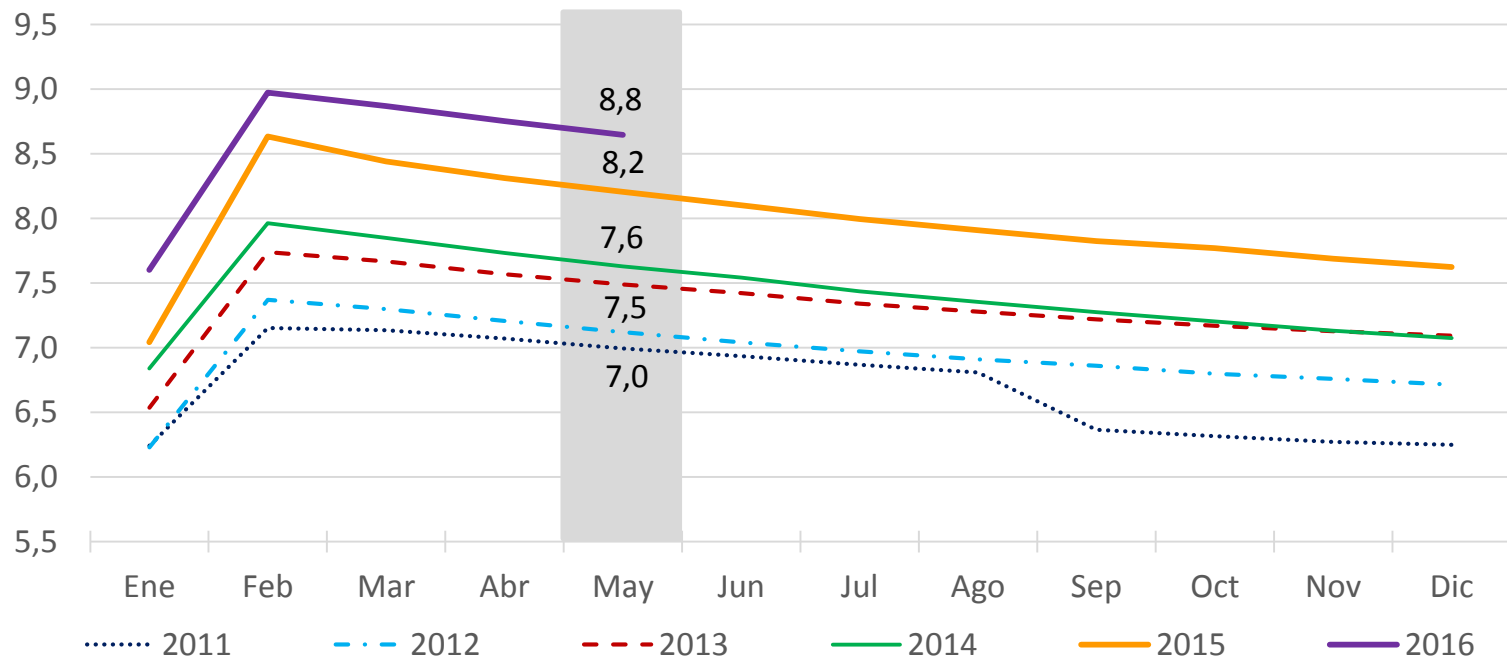


Fuente: Ministerio de Salud



## Cesantías

Número de afiliados a mayo de 2016  
(Millones de personas)

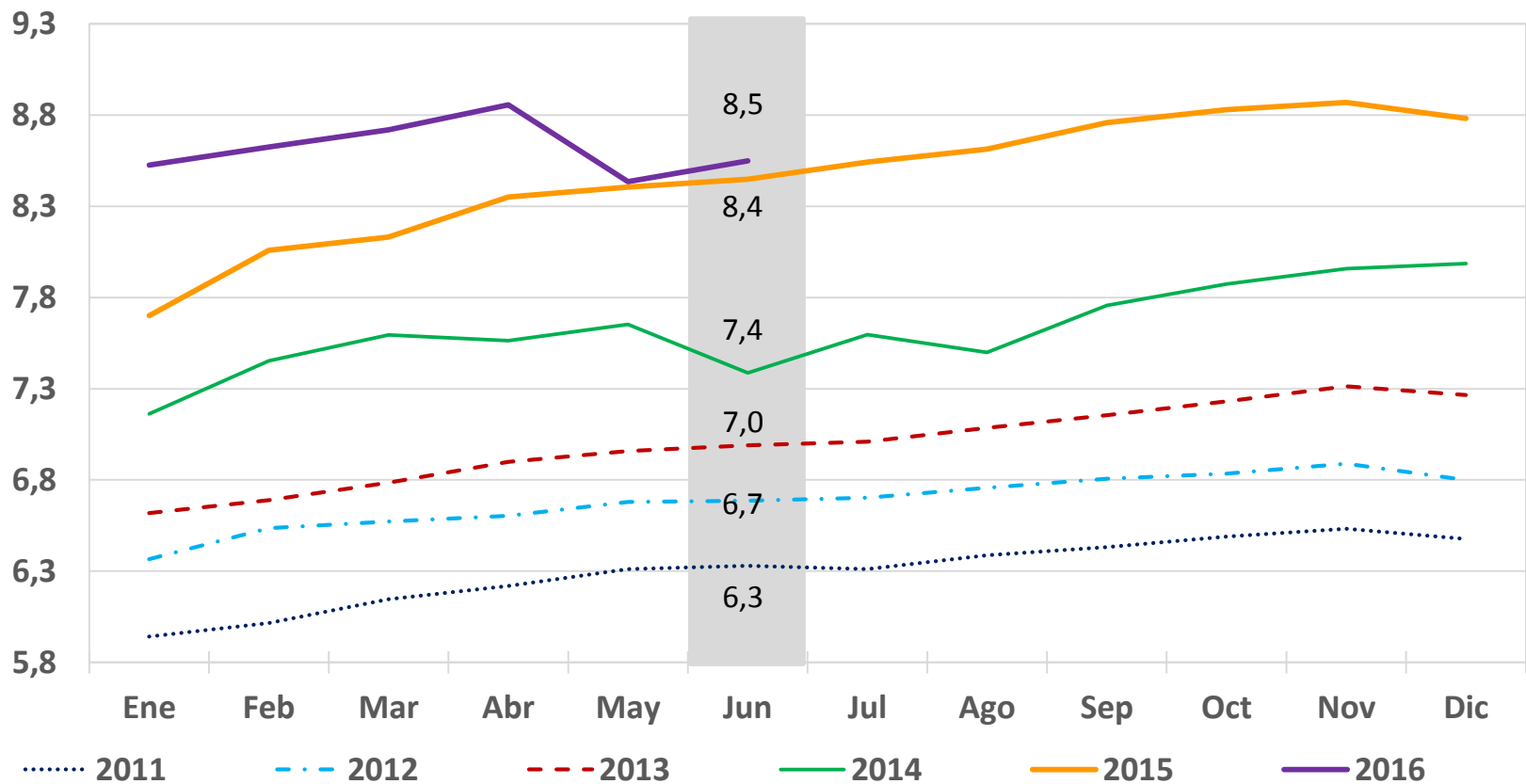


Fuentes: Superintendencia Financiera y Fondo Nacional del ahorro



## Cajas de Compensación Familiar

Número de afiliados junio de 2016  
(Millones de personas)



Fuente: Superintendencia de subsidio familiar



**DNP** Departamento  
Nacional  
de Planeación

# Contenido

---

Indicadores de Mercado Laboral – julio 2016

Seguridad social – junio 2016

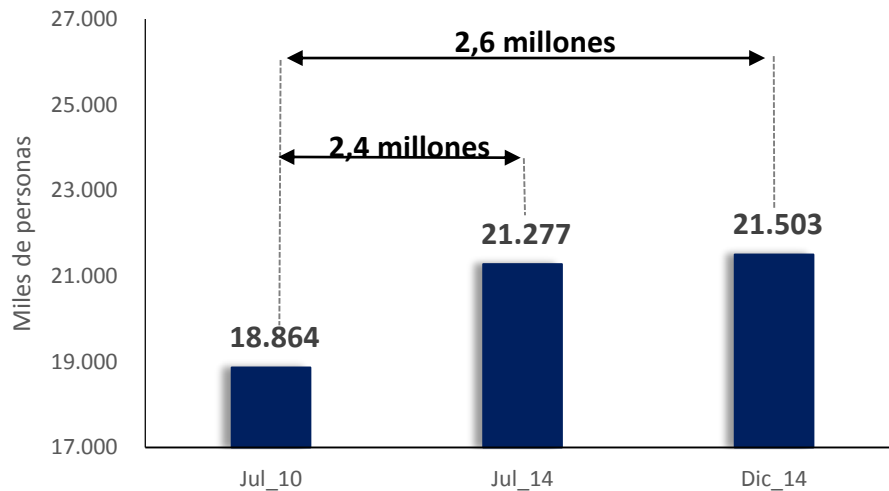
**Anexo de seguimiento a metas – julio 2016**



# Número de ocupados y sus variaciones

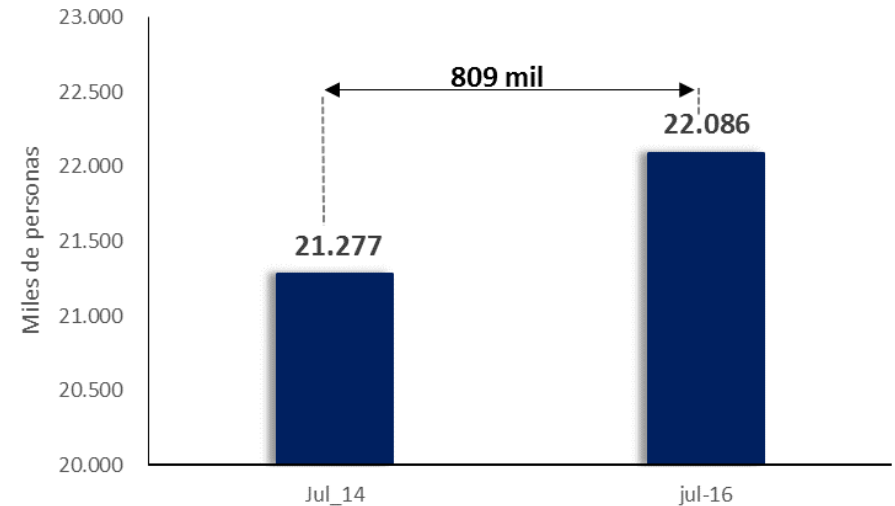
Total nacional, julio 2010 – Julio 2016 (promedio 12 meses)

## PRIMER GOBIERNO J. M. SANTOS



*En el 1er. gobierno de J.M. Santos se generaron entre 2.4 y 2.6 millones de empleos*

## SEGUNDO GOBIERNO J.M. SANTOS



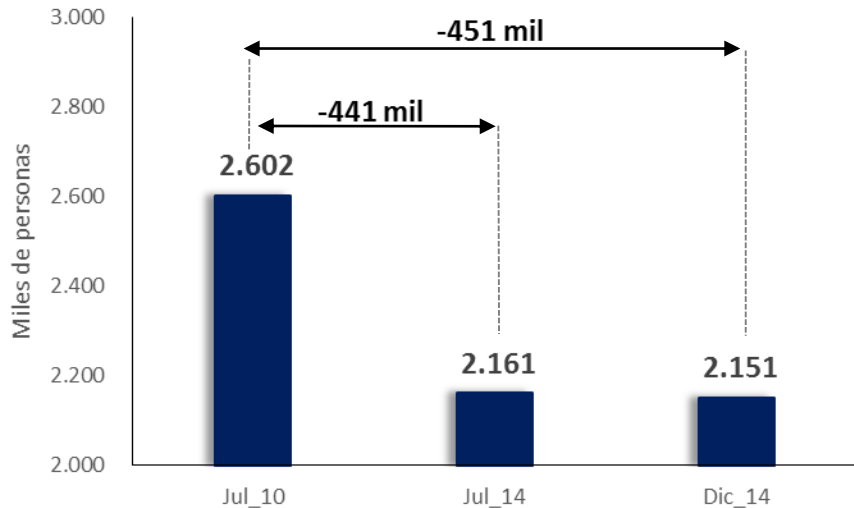
*En el 2do. gobierno de J.M. Santos se han generado 809 mil empleos.*



# Número de desocupados y sus variaciones

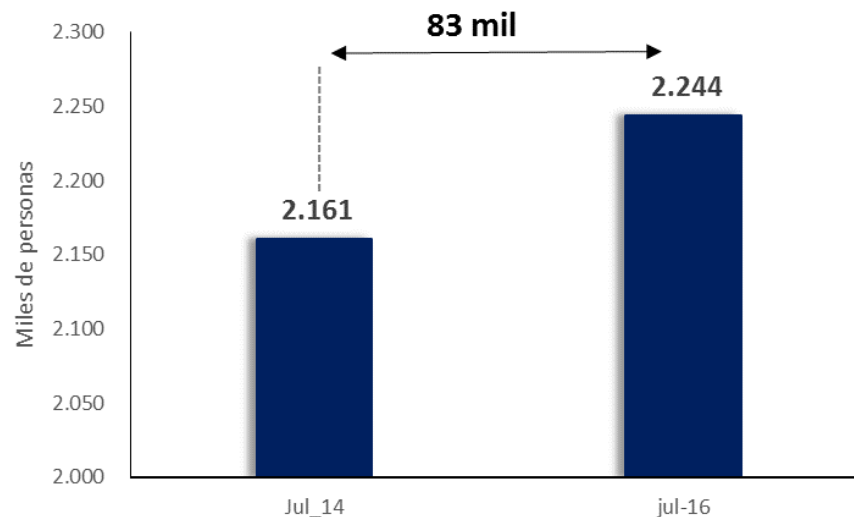
Total nacional, julio 2010 – Julio 2016 (promedio 12 meses)

## PRIMER GOBIERNO J. M. SANTOS



*En el 1er. gobierno de J.M. Santos los desempleados disminuyeron entre 441 mil 451 mil personas.*

## SEGUNDO GOBIERNO J.M. SANTOS



*En el 2do. gobierno de J.M. Santos los desempleados han aumentado en 83 mil personas*



# Seguimiento a metas

## Tasa de desempleo

**Meta a 2018: 8.0%**

Metodología	Línea base	Dato actual	Periodo de referencia dato actual	Variación	% cumplimiento meta
Anual (Ago13-jul14)	<b>9.2</b>	<b>9.2</b>	Anual (Ago15-jul16)	<b>0,0</b>	<b>0,0%</b>
Trimestral (may-jul 15)	8.7	9.2	Trimestral (may - jul16)	0.5	-76,9%
Mensual (jul 15)	8.8	9.8	Mensual (jul16)	1,0	-119,8%

## Ocupados

**Meta a 2018: 2,000 miles de personas**

Metodología	Línea base	Dato actual	Periodo de referencia dato actual	Variación	% cumplimiento meta
Anual (Ago13-jul14)	<b>21.277</b>	<b>22,086</b>	Anual (Ago15-jul16)	<b>809</b>	<b>40.5%</b>
Trimestral (may-jul 15)	21,928	22,984	Trimestral (may-jul16)	56	2.8%
Mensual (jul 15)	21,803	21,700	Mensual (jul16)	-102	-5,1%



**DNP** Departamento  
Nacional  
de Planeación

## Datos de Contacto

Tel. (+57 1) 3815000  
Calle 26 13-19 Piso 34  
Bogotá - Colombia

[www.dnp.gov.co](http://www.dnp.gov.co)