



DNP Departamento
Nacional
de Planeación

Departamento Nacional de Planeación

www.dnp.gov.co



DNP Departamento
Nacional
de Planeación

Panorama Laboral. Junio 2016.

Bogotá D.C. Julio 29 de 2016



DNP Departamento
Nacional
de Planeación

Contenido

Indicadores de Mercado Laboral – junio 2016

Seguridad social – mayo 2016

Anexo de seguimiento a metas – junio 2016



	2015	2016	Variación	Var. (%)
<i>(Tasas en %)</i>				
Tasa global de participación (TGP)	64,4	64,6	0,1	
Tasa de ocupación (TO)	59,1	58,8	-0,3	
Tasa de desempleo (TD)	8,2	8,9	0,6	
Tasa de subempleo subjetivo (TS)	29,4	29,3	-0,1	
Tasa de subempleo objetivo (TSO)	11,3	10,3	-1,0	
<i>(Poblaciones en miles de personas)</i>				
Población económicamente activa	24.039	24.420	382	1,6
Población económicamente inactiva	13.283	13.410	127	1,0
Ocupados	22.056	22.251	194	0,9
Desocupados	1.982	2.169	187	9,4
Subempleados Subjetivos	7.074	7.150	76	1,1
Subempleados Objetivos	2.716	2.517	(199)	-7,3

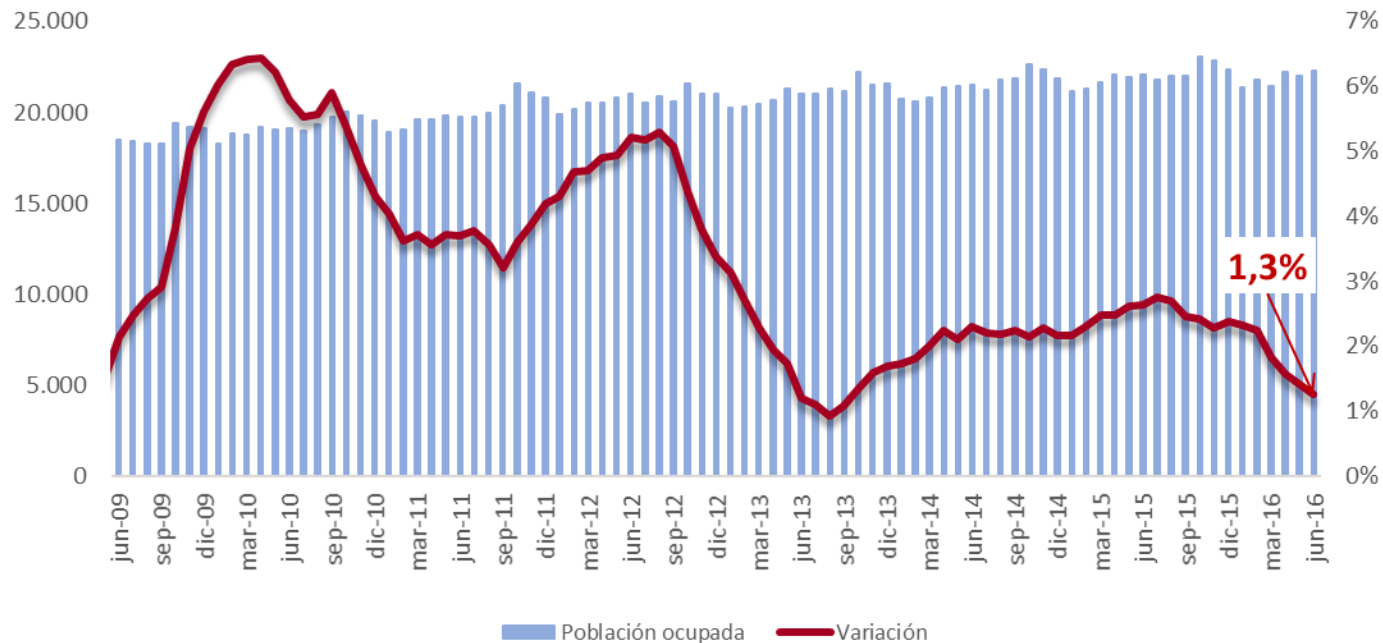


- El número de ocupados aumentó en 194 **mil personas** y el **desempleo se ubicó en 8,9%** (frente a 8,2% de 2015).
- *Las actividades económicas en las que el empleo creció fueron **actividades construcción** (5,7%) y **agricultura** (3,8%), **actividades inmobiliarias**(2,5%)*
- **Ciudades con menor desempleo:** Cartagena (8,2%), Barranquilla (8,5%) y Bogotá (8,5%).
- **Ciudades con mayor desempleo:** Quibdó (17,8%), Cúcuta (14.9%) y Armenia (14,6%)



El empleo creció en 1,3%

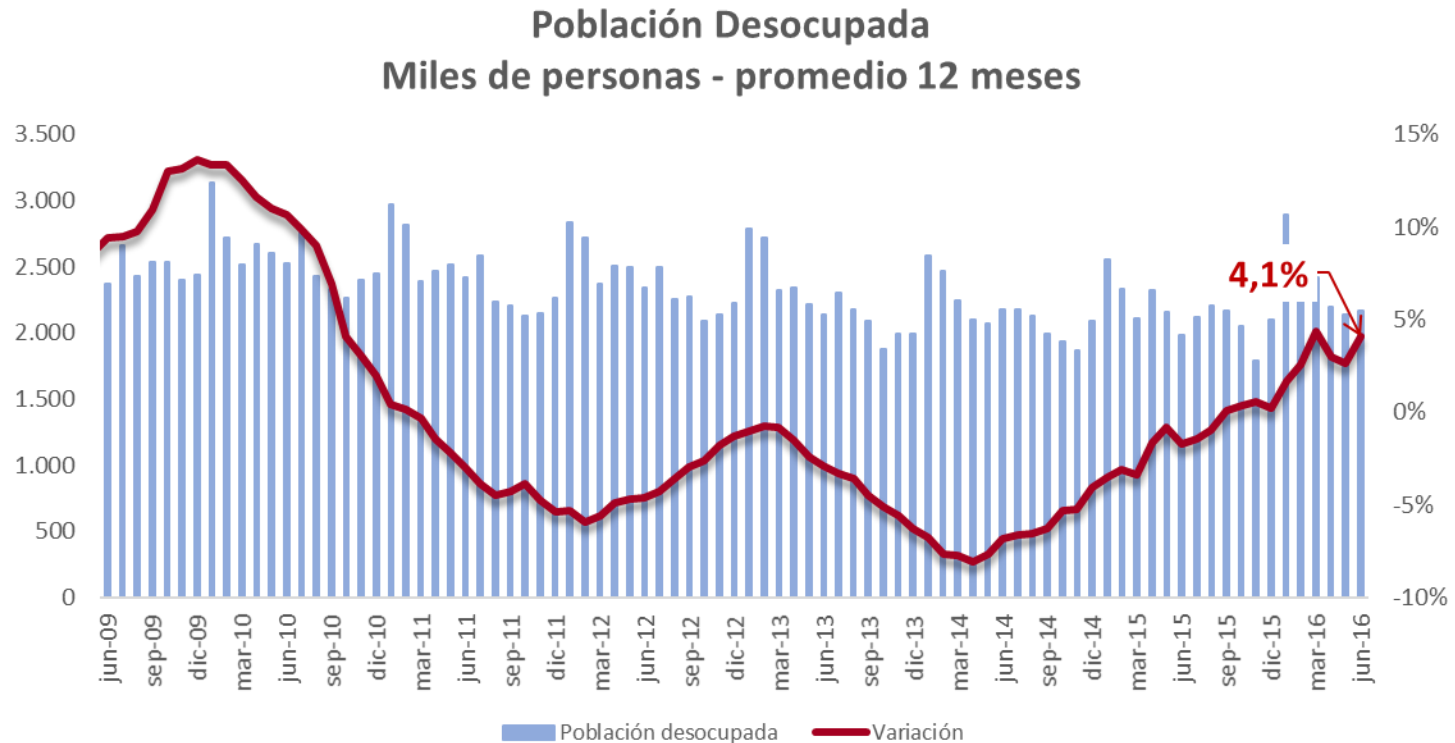
Población Ocupada
Miles de personas - promedio 12 meses



La población ocupada aumentó en promedio en 277 mil personas durante los últimos 12 meses



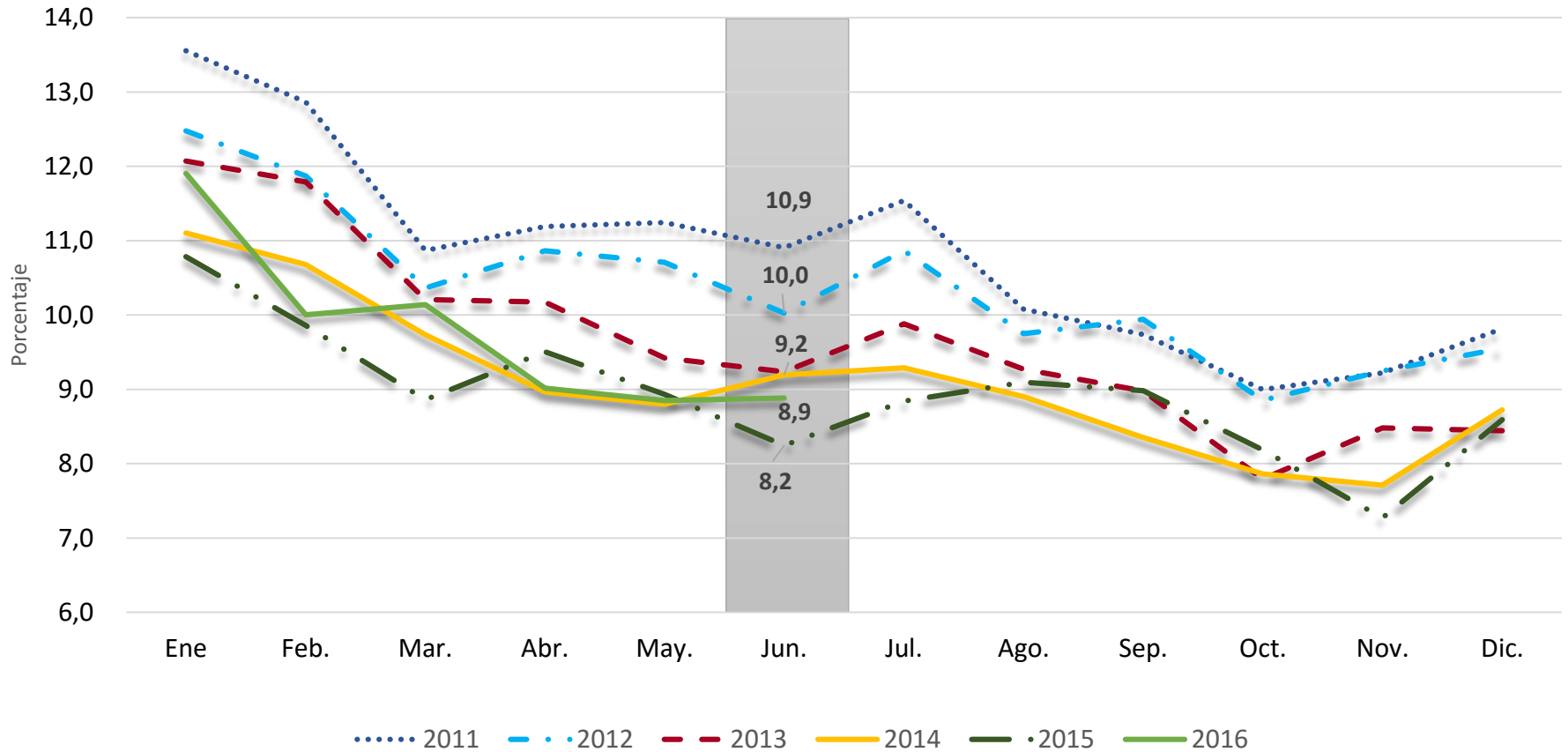
El desempleo aumentó 4,1%



La población desempleada creció en promedio 88 mil personas durante los últimos 12 meses.



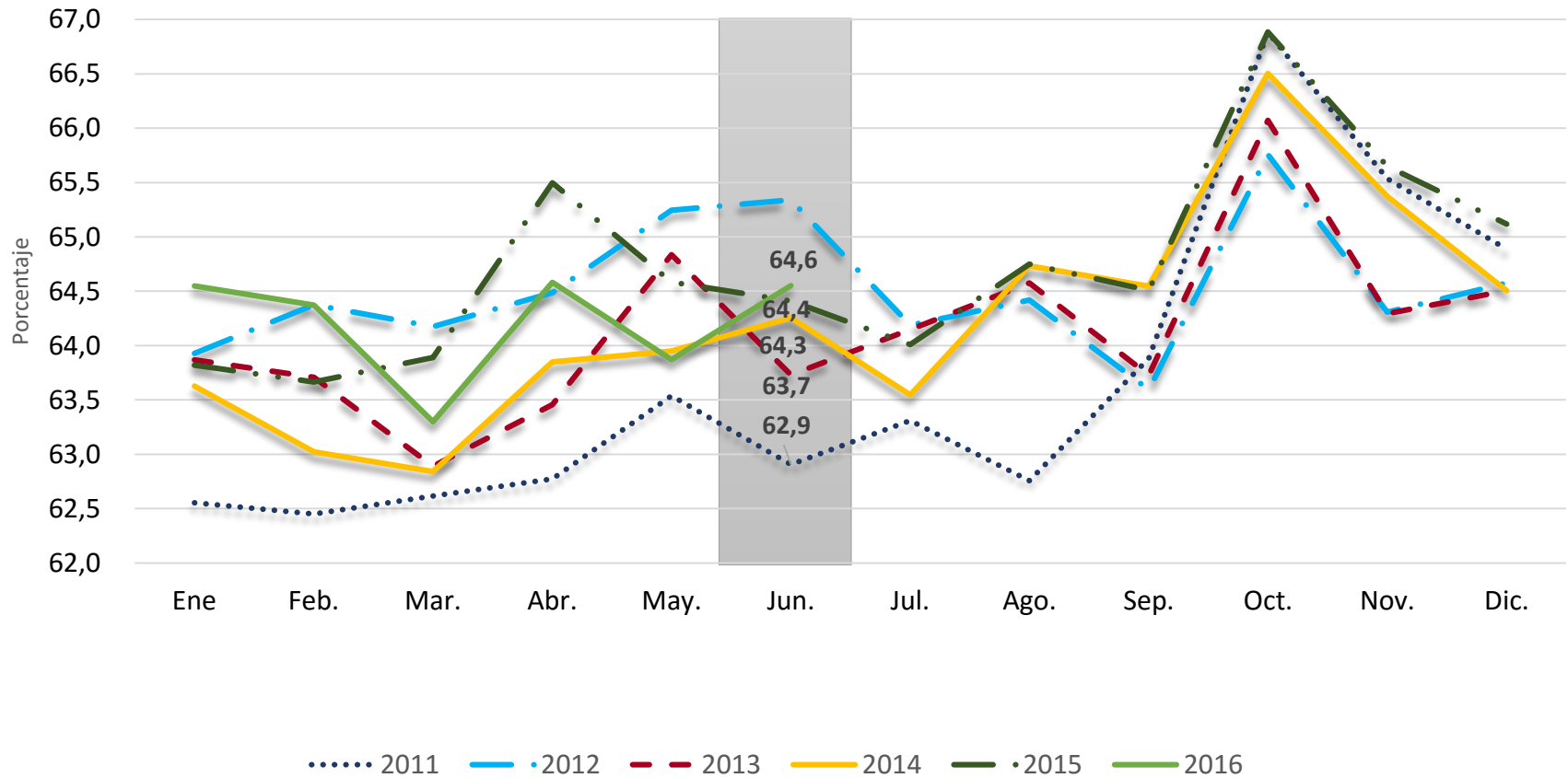
Tasa de desempleo



Fuente: GEIH - DANE



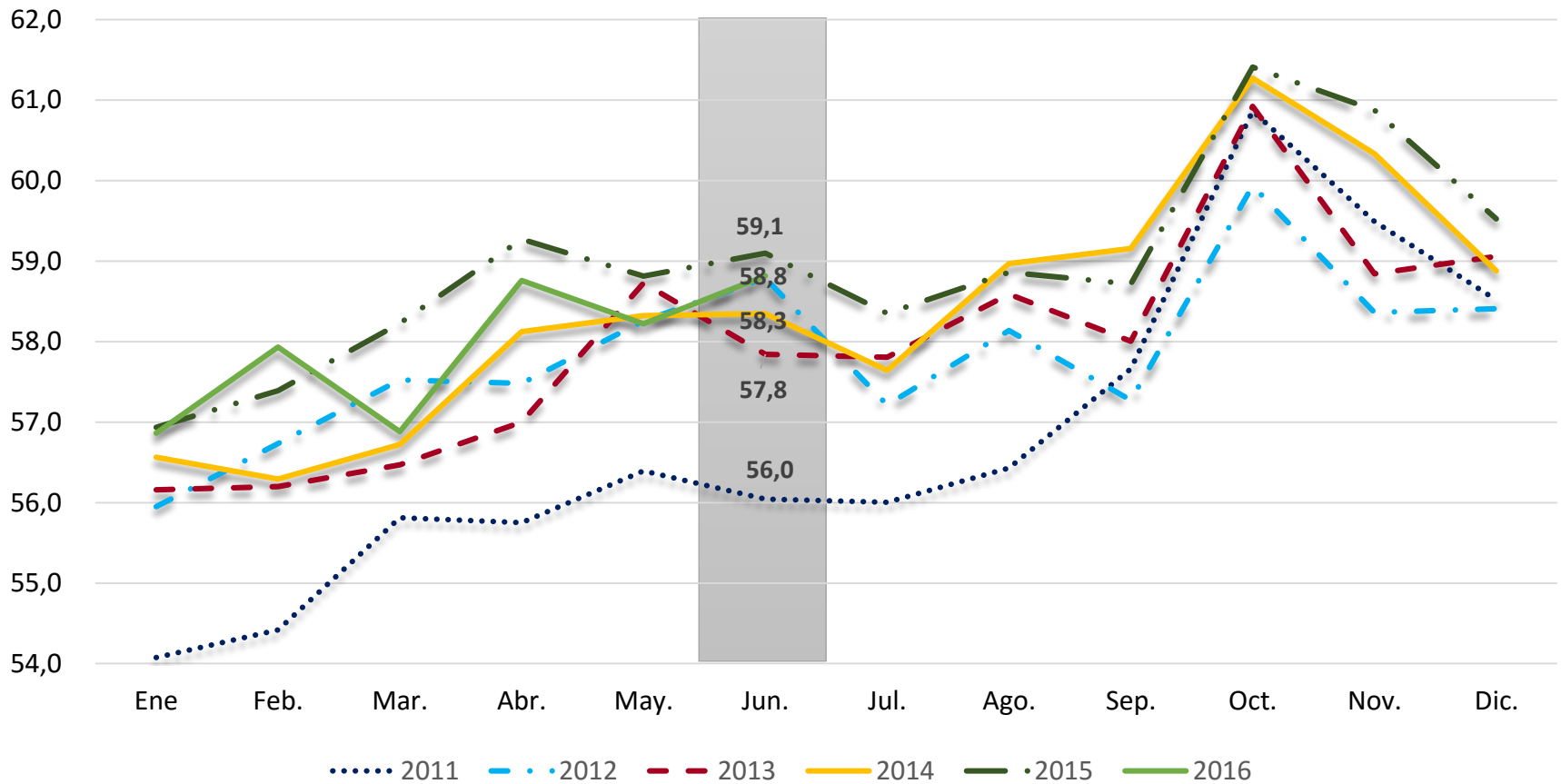
Tasa Global de participación



Fuente: GEIH - DANE



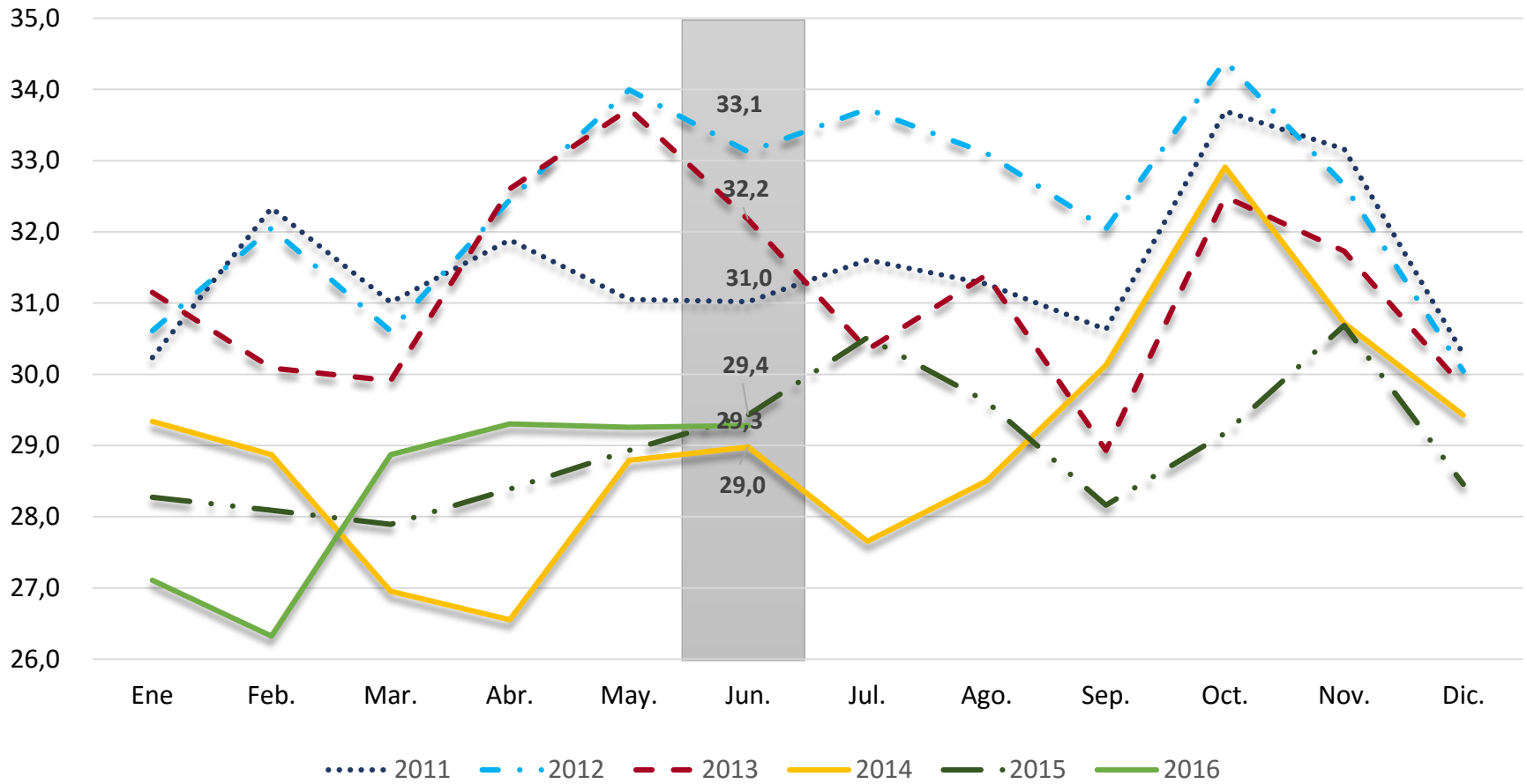
Tasa de ocupación



Fuente: GEIH - DANE



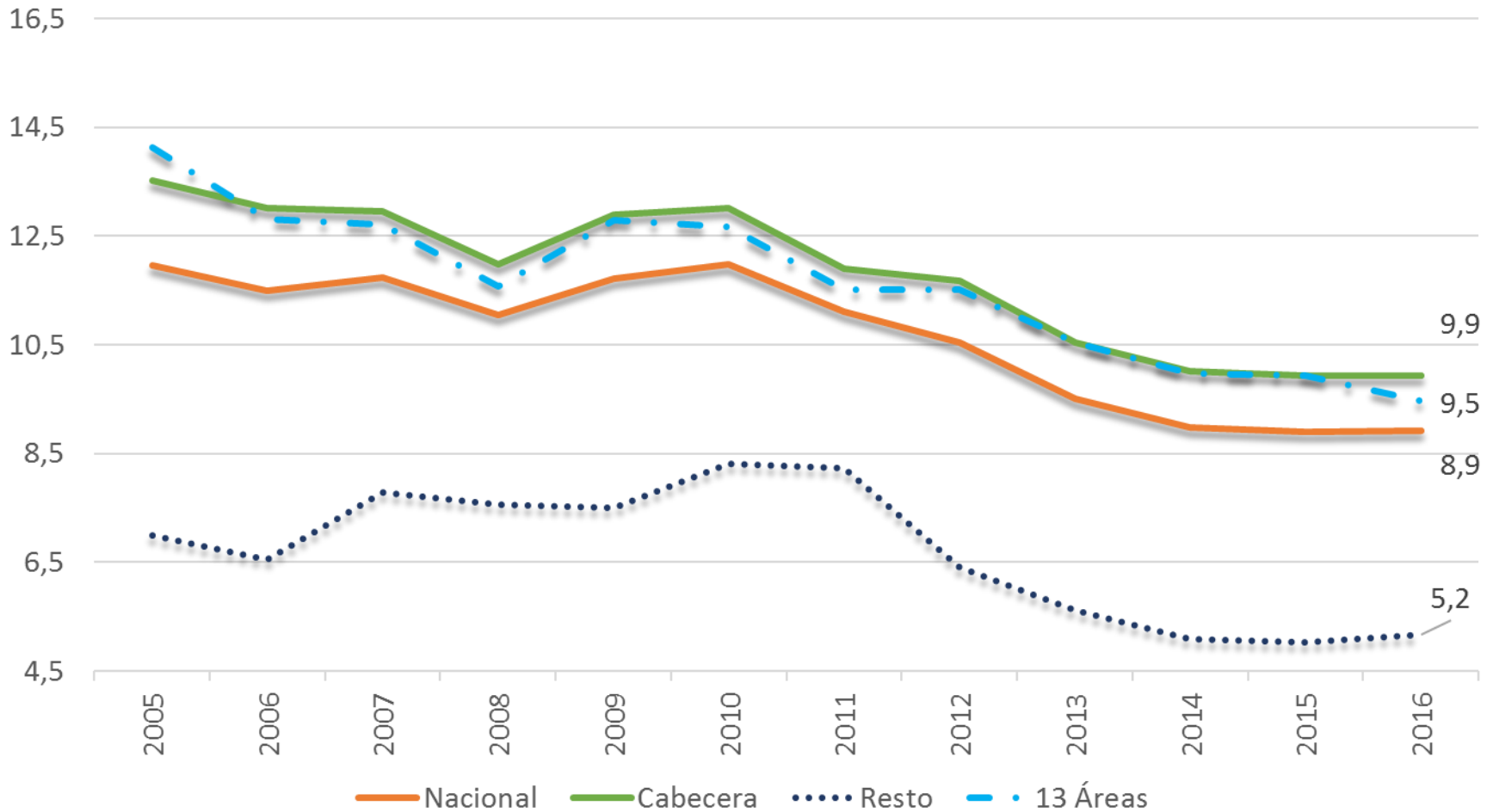
Tasa de subempleo subjetivo



Fuente: GEIH - DANE



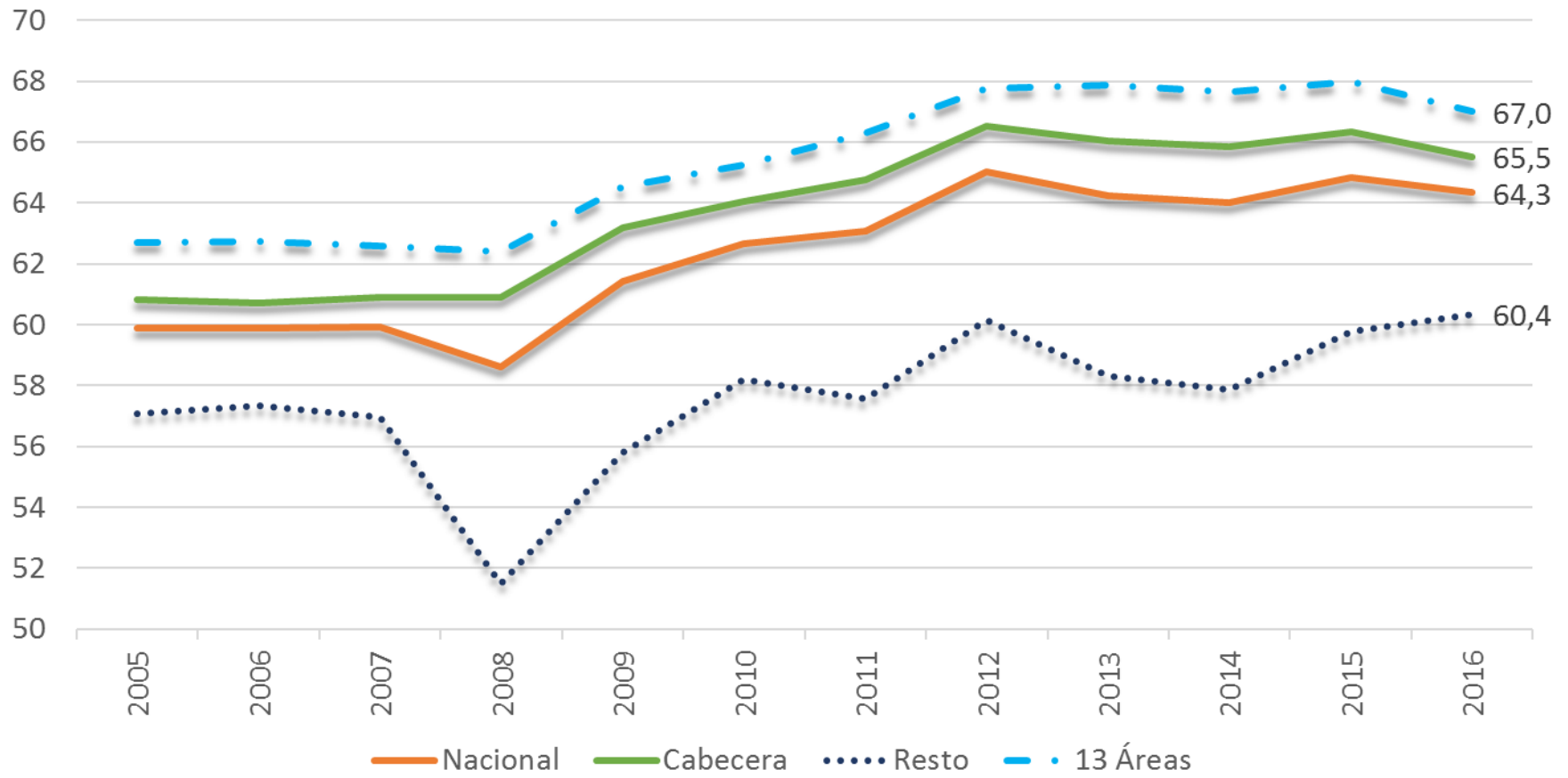
Tasa de desempleo



Fuente: GEIH - DANE



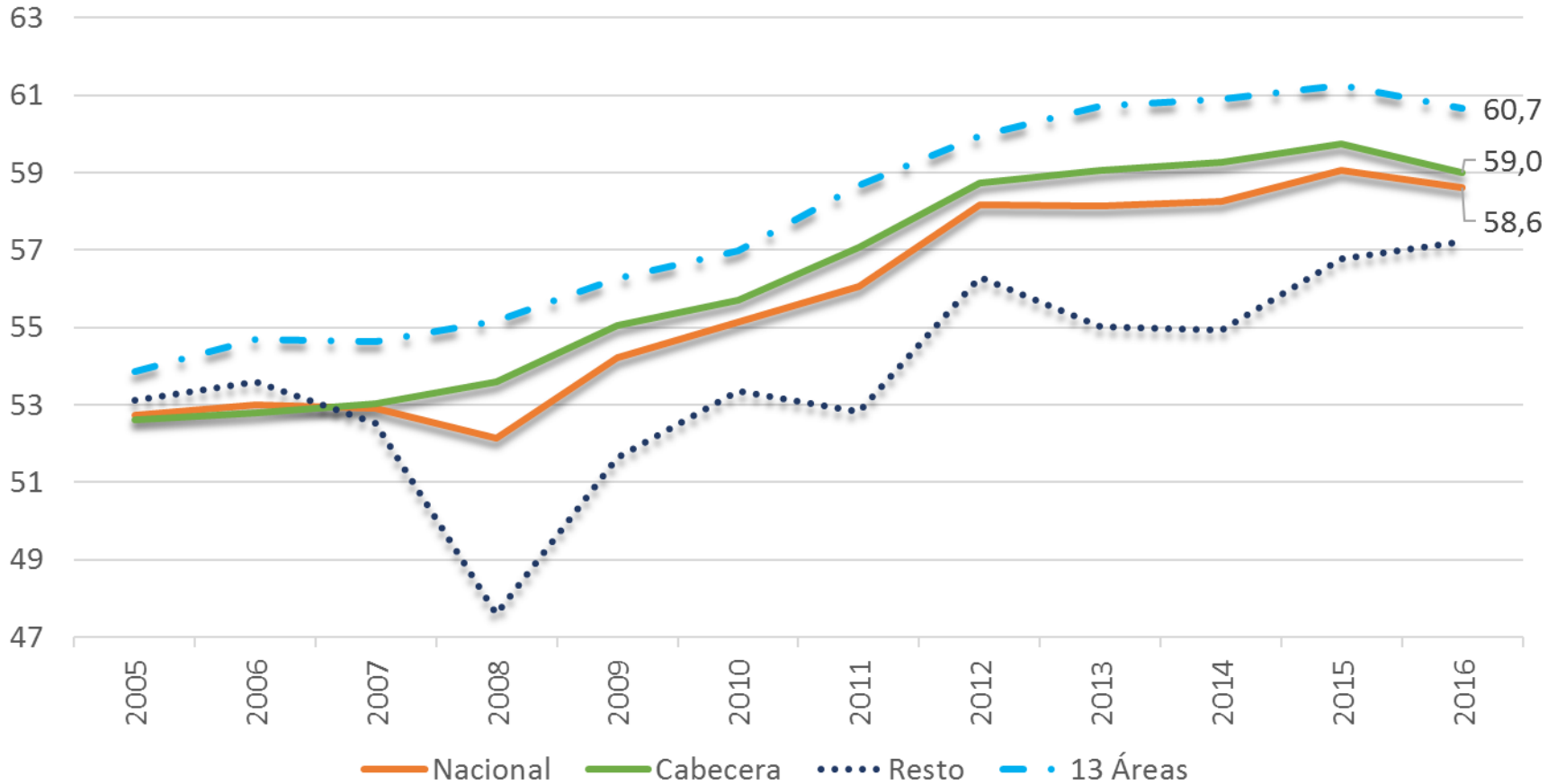
Tasa Global de participación



Fuente: GEIH - DANE



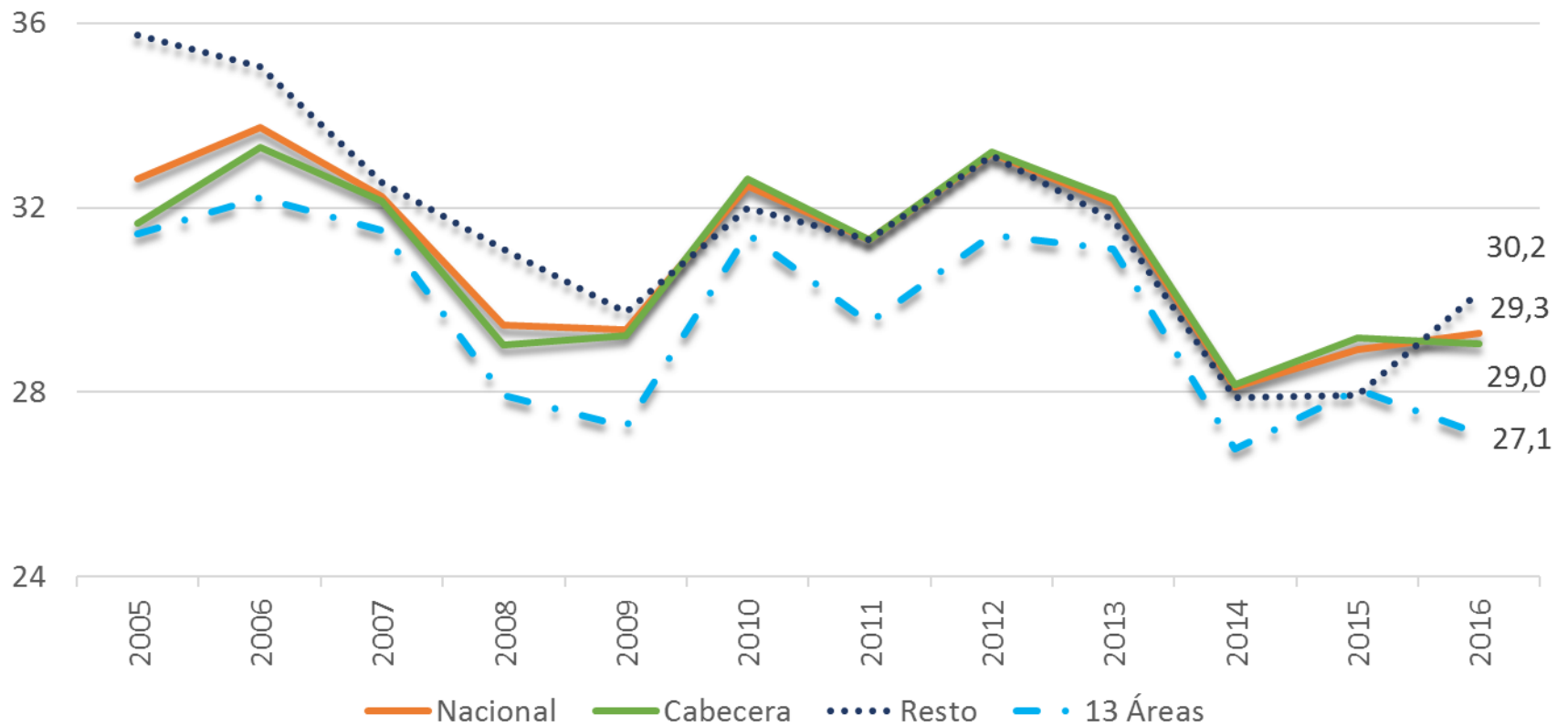
Tasa de ocupación



Fuente: GEIH - DANE



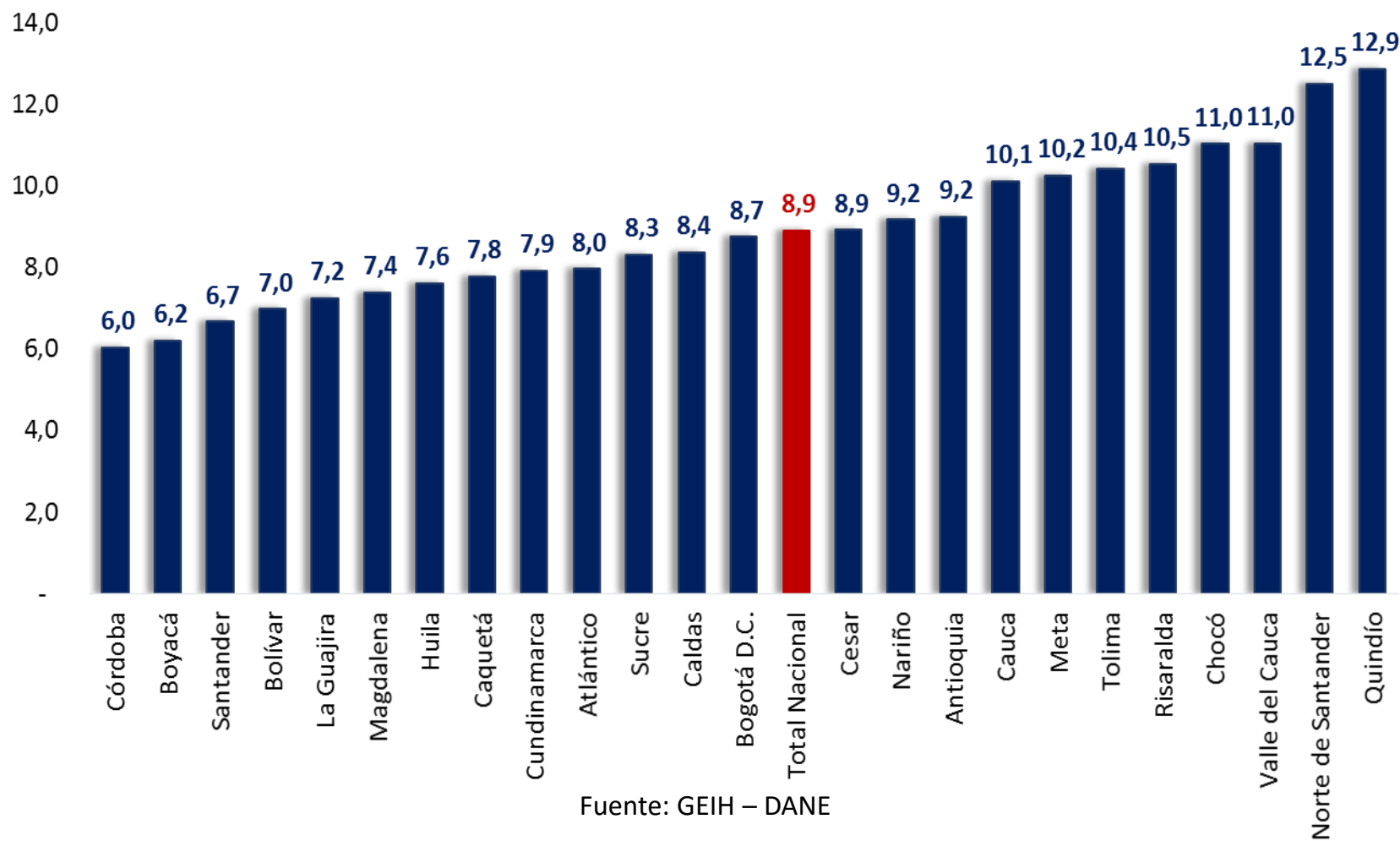
Tasa de subempleo subjetivo



Fuente: GEIH - DANE

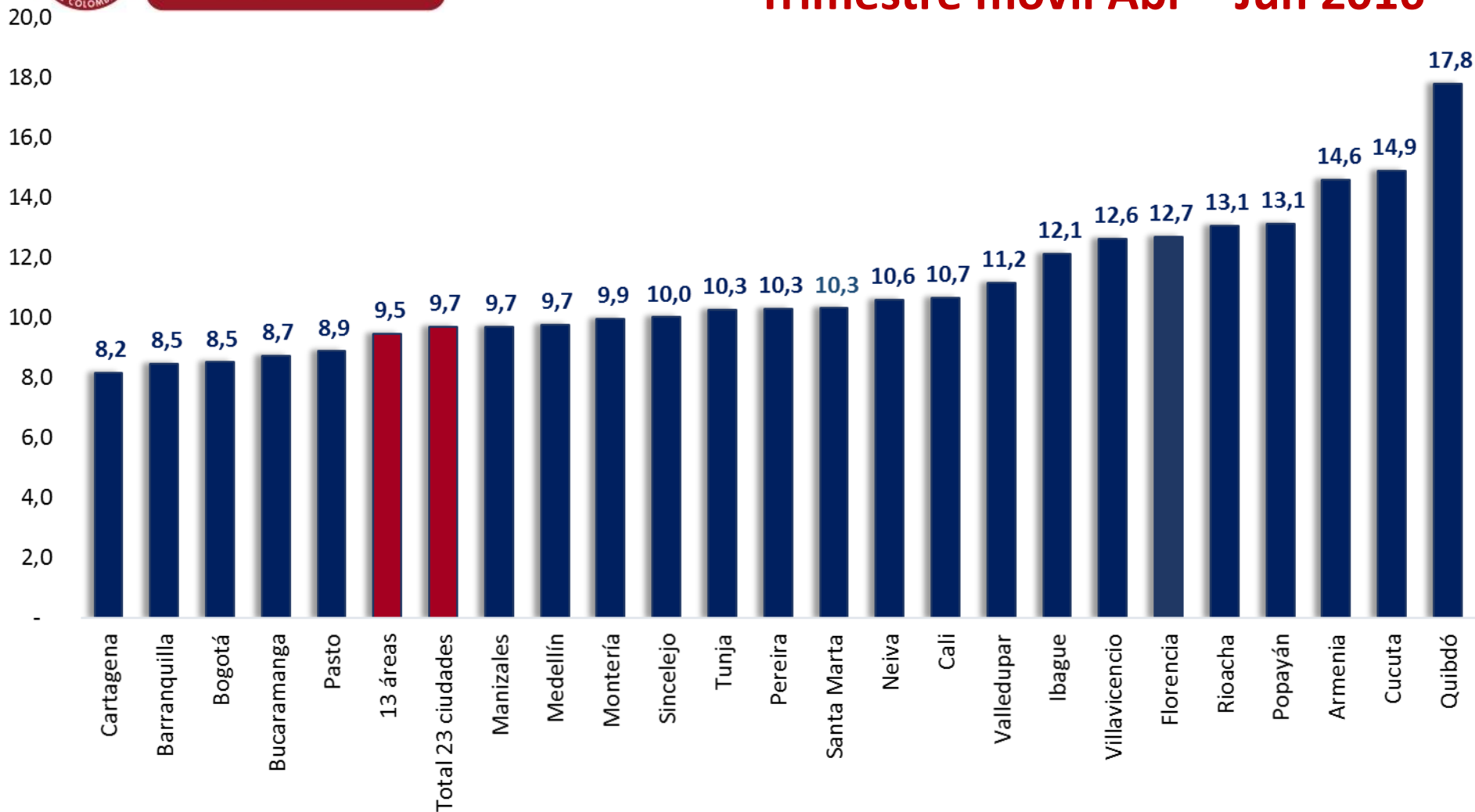


Tasa de desempleo por departamento Año 2015 (anual)



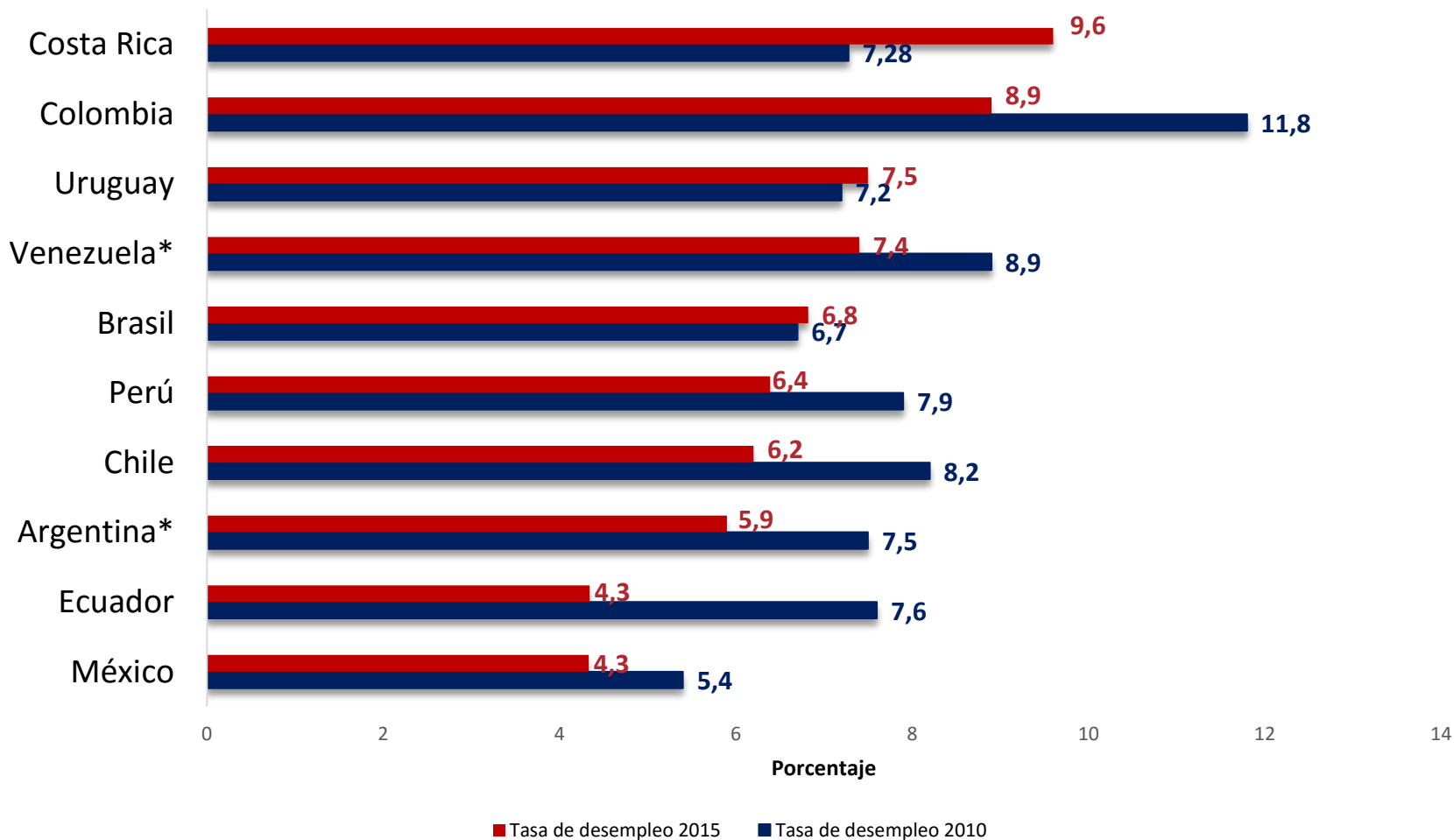


Tasa de desempleo por ciudad Trimestre móvil Abr – Jun 2016





Comparación internacional de la tasa de desempleo (2010 y 2015)



*Corresponde a la información del tercer trimestre de los años 2010 y 2015

Fuente: Institutos Nacionales de Estadística de cada país.



DNP Departamento
Nacional
de Planeación

Contenido

Indicadores de Mercado Laboral – junio 2016

Seguridad social – mayo 2016

Anexo de seguimiento a metas – junio 2016



Seguridad Social

COBERTURA		2015	2016	Mes de corte	Fuente
Salud Régimen Contributivo	Cotizantes activos	10.845.746	11.575.640	Mayo	BDUA-SISPRO
Riesgos Laborales*	Empresas afiliadas	638.289	678.858	Mayo	Ministerio de Salud
	Afiliados activos	9.609.162	10.072.586		
Cajas de Compensación Familiar*	Empresas afiliadas	524.675	562.426	Abril	Superintendencia del Subsidio Familiar
	Trabajadores afiliados	8.352.490	8.856.060		

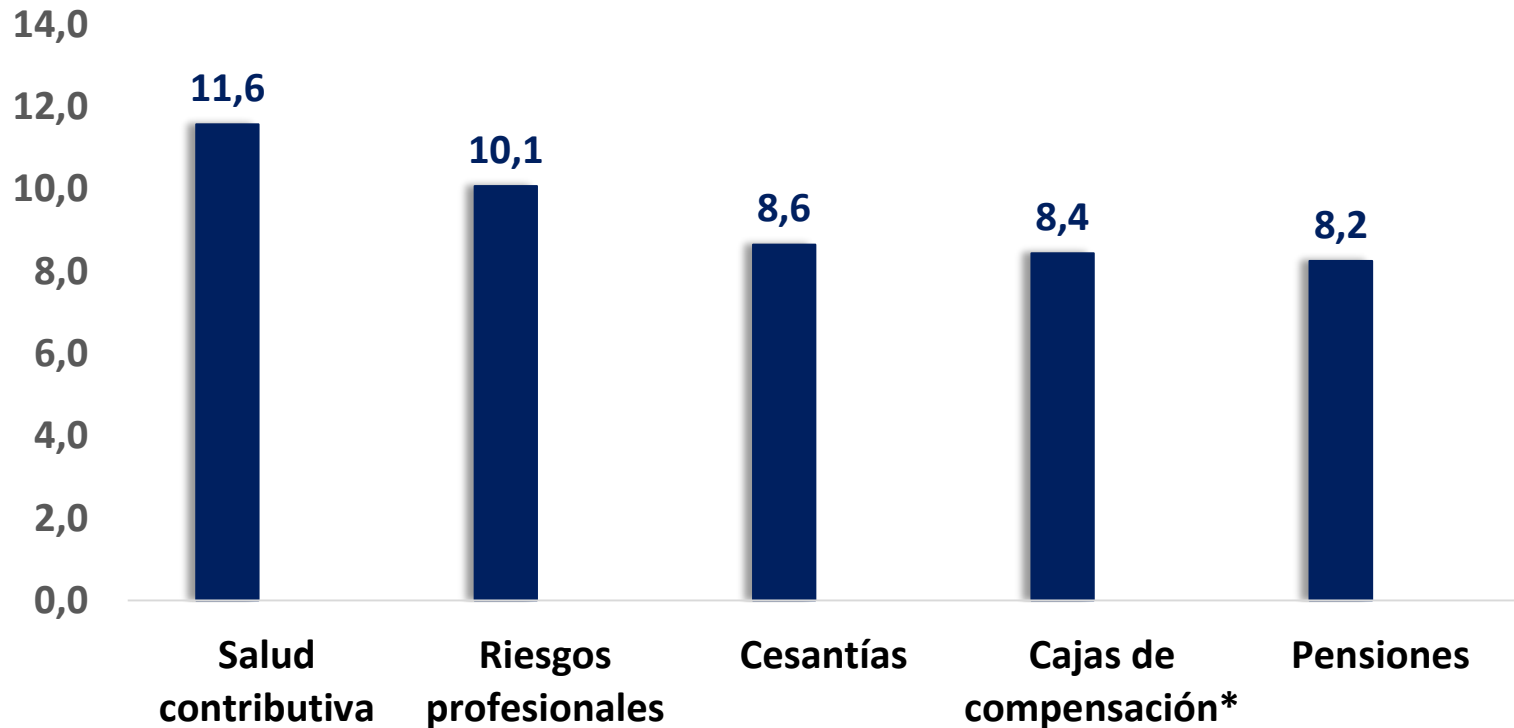
COBERTURA		2015	2016	Fecha de corte	Fuente
Pensiones	Cotizantes régimen de Prima Media	1.986.797	2.244.459	Mayo	Superfinanciera
	Cotizantes régimen de Ahorro Individual	5.724.068	6.003.345		
	Total Cotizantes	7.710.865	8.247.804		
Cesantías FPC+FNA	Fondos de Cesantías	8.205.451	8.645.786	Mayo	Superintendencia Financiera

* La estadística corresponde a número de afiliaciones, no a número de personas afiliadas



Número de cotizantes a regímenes contributivos

Millones de personas
Mayo de 2016

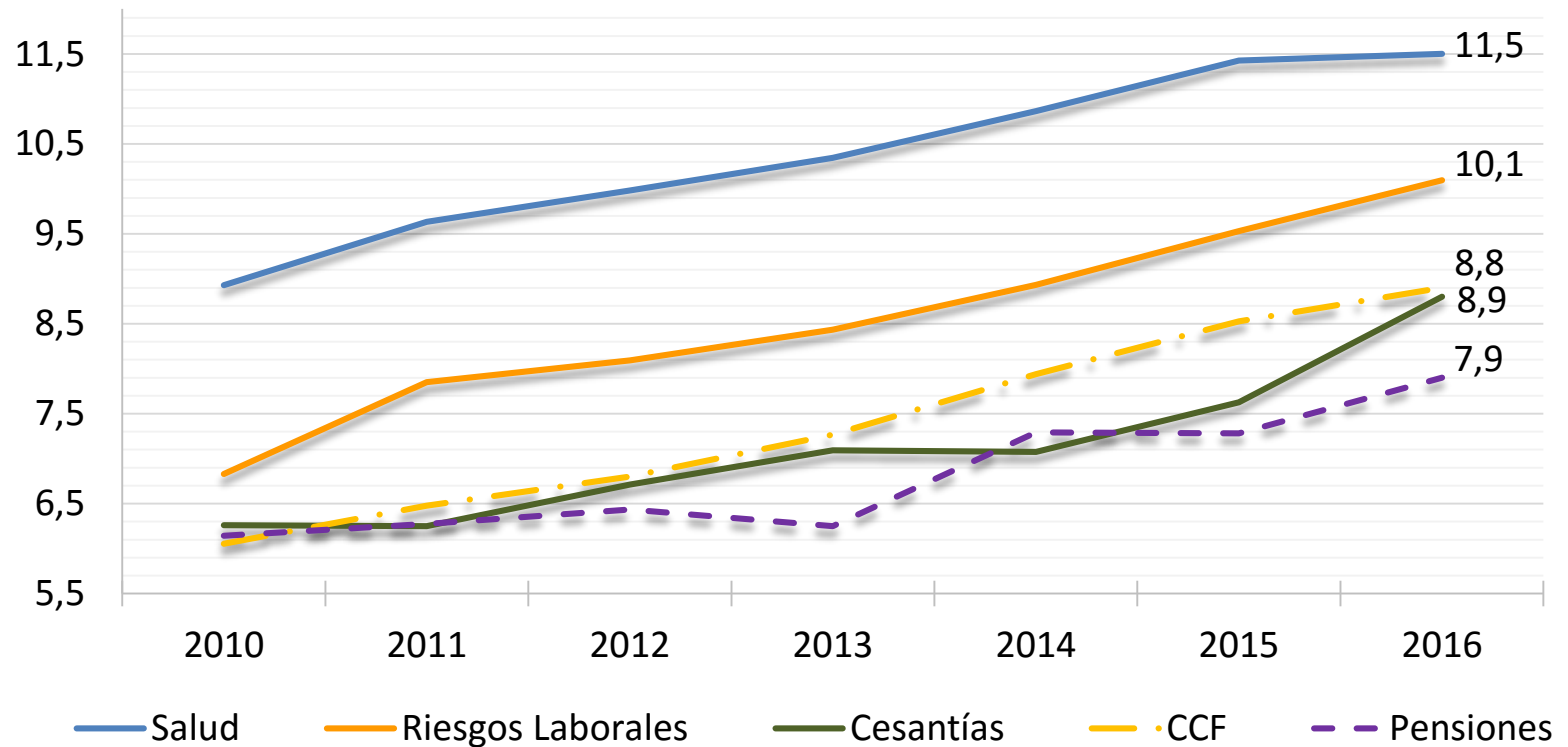


*Datos a Abril



Número de cotizantes a regímenes contributivos

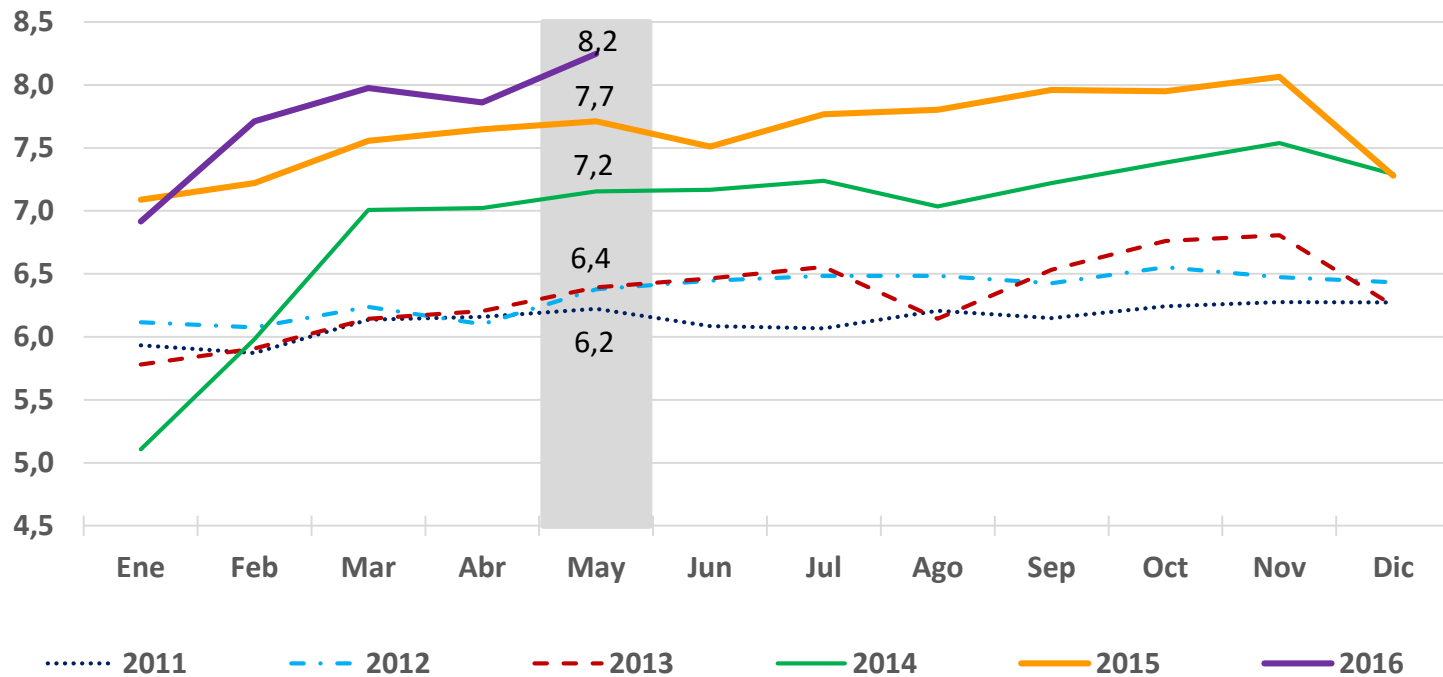
Millones de personas 2010 -2015 (Diciembre) 2016 (Abril)





Pensiones (RPM + RAI)

Total cotizantes a mayo de 2016
(Millones de personas)



Fuente: Superintendencia Financiera

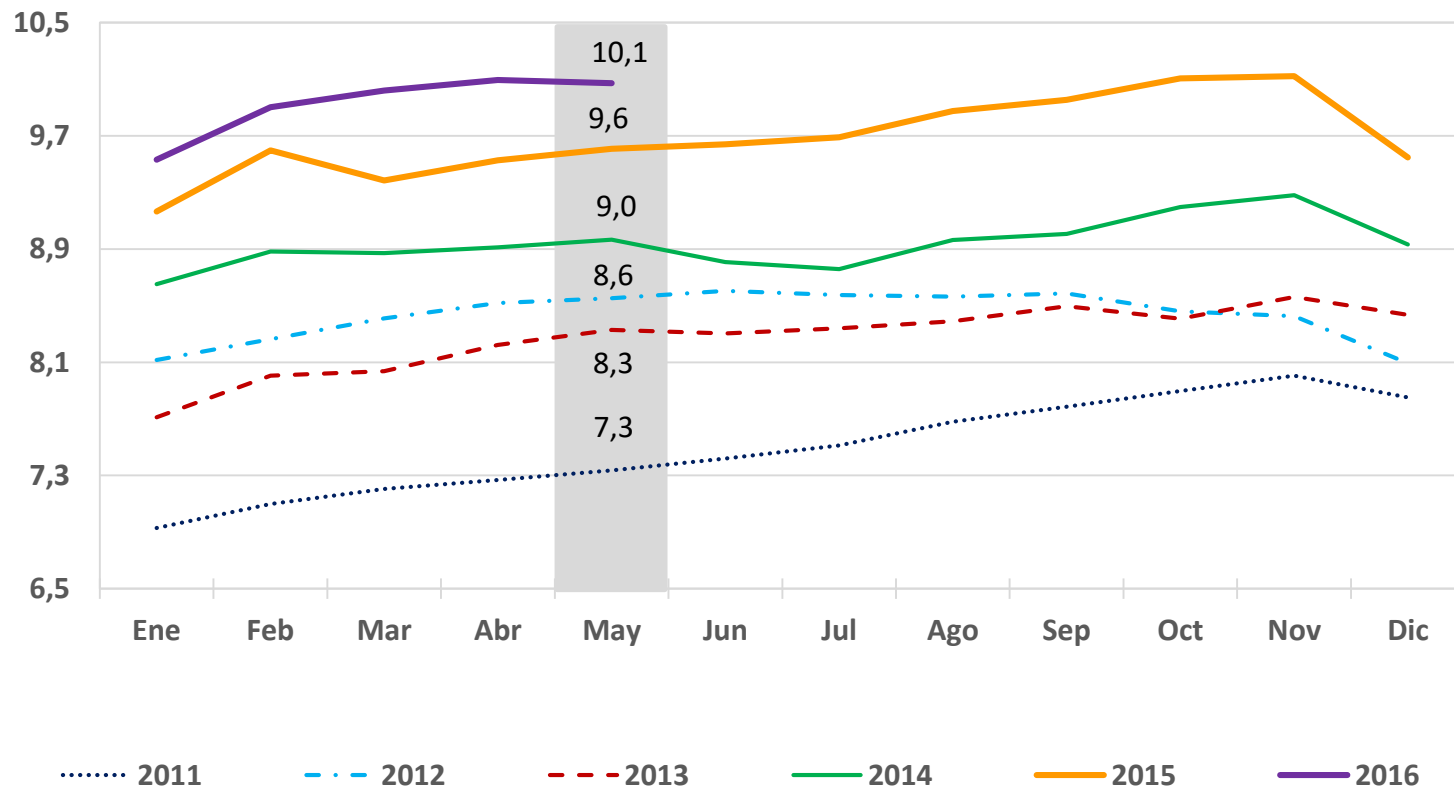
RPM: Régimen de prima media

RAI: Régimen de ahorro individual



Riesgos laborales

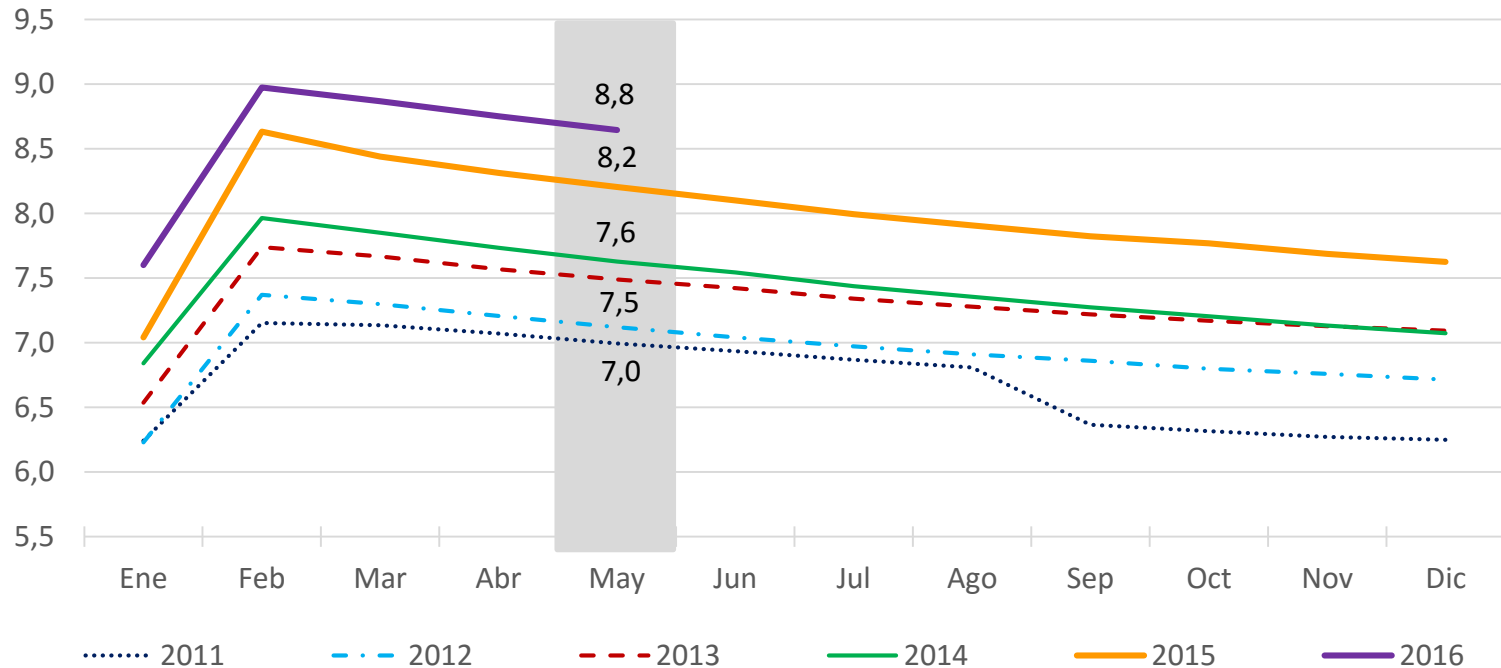
Número de afiliados a mayo de 2016
(Millones de personas)





Cesantías

Número de afiliados a mayo de 2016
(Millones de personas)

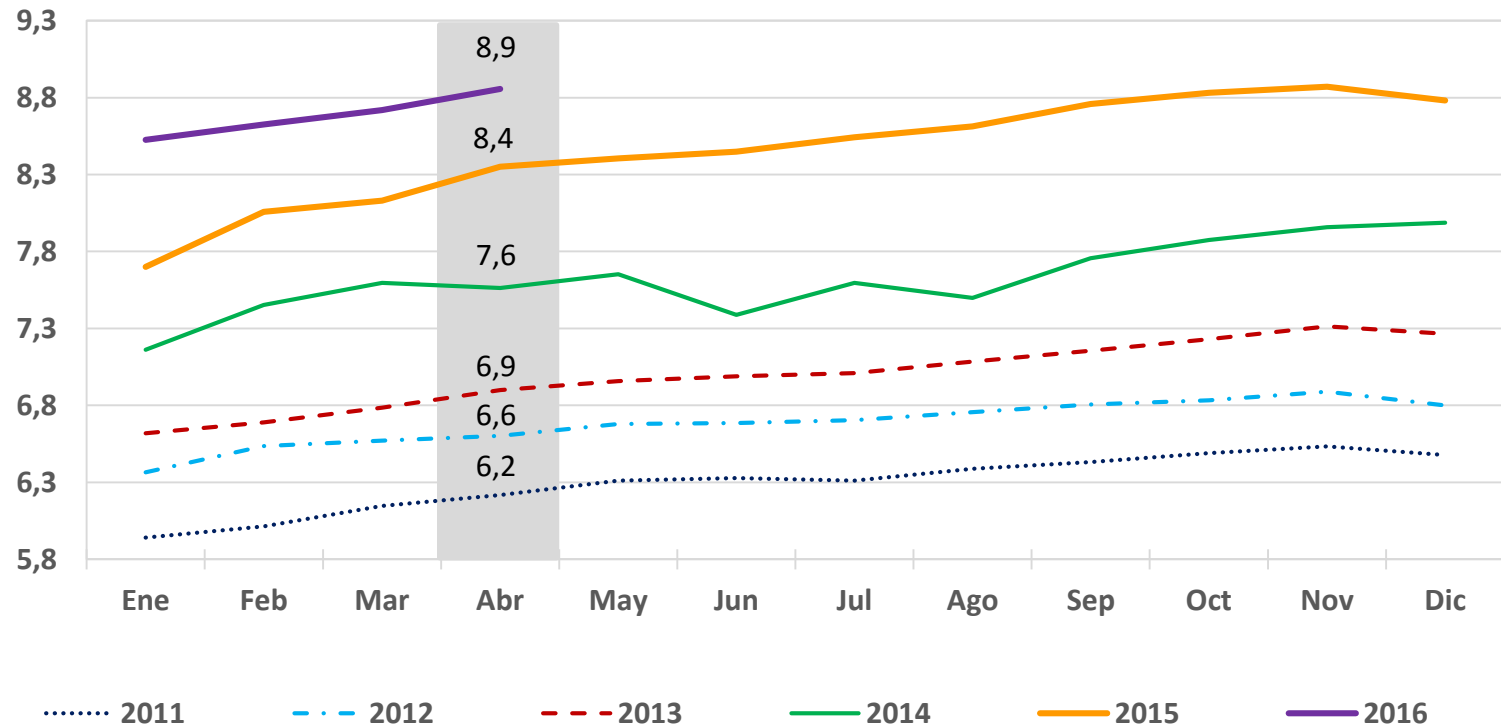


Fuentes: Superintendencia Financiera y Fondo Nacional del ahorro



Cajas de Compensación Familiar

Número de afiliados abril de 2016
(Millones de personas)



Fuente: Superintendencia de subsidio familiar



DNP Departamento
Nacional
de Planeación

Contenido

Indicadores de Mercado Laboral – junio 2016

Seguridad social – mayo 2016

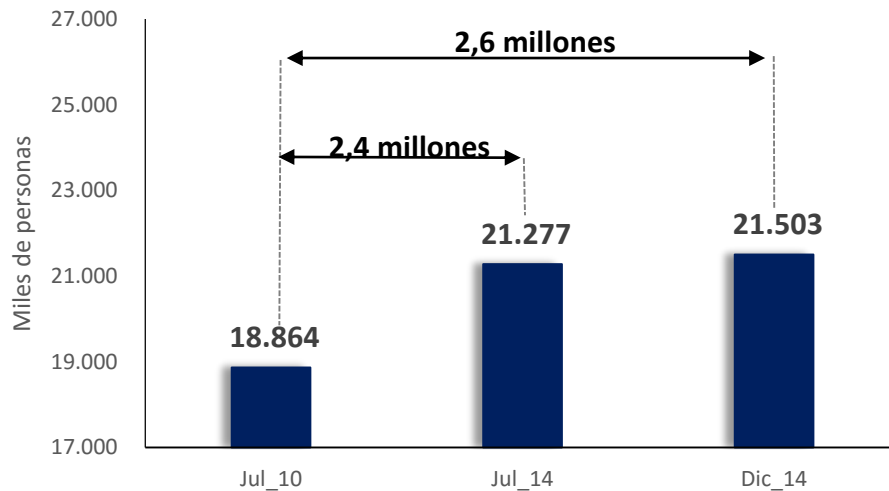
Anexo de seguimiento a metas – junio 2016



Número de ocupados y sus variaciones

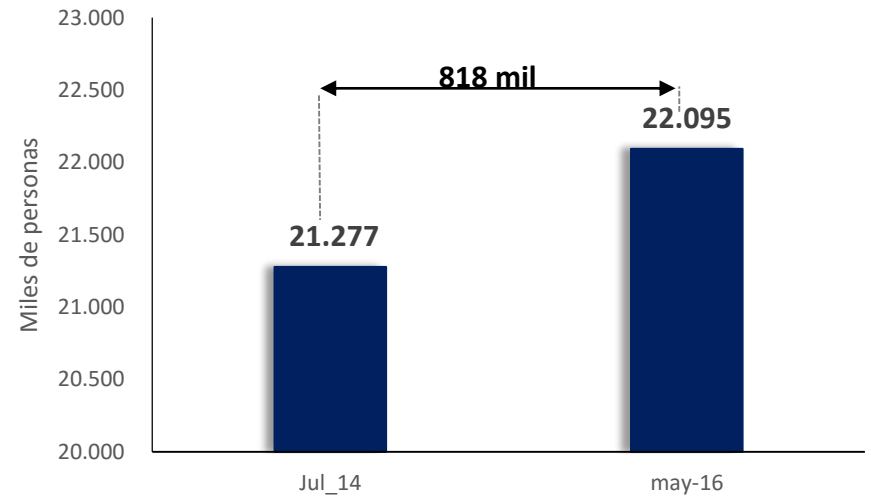
Total nacional, julio 2010 – Junio 2016 (promedio 12 meses)

PRIMER GOBIERNO J. M. SANTOS



En el 1er. gobierno de J.M. Santos se generaron entre 2.4 y 2.6 millones de empleos

SEGUNDO GOBIERNO J.M. SANTOS



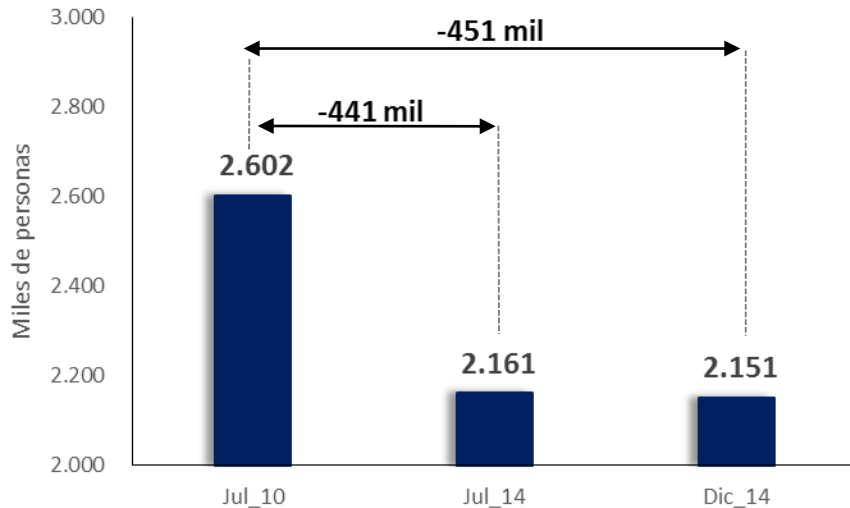
En el 2do. gobierno de J.M. Santos se han generado 818 mil empleos.



Número de desocupados y sus variaciones

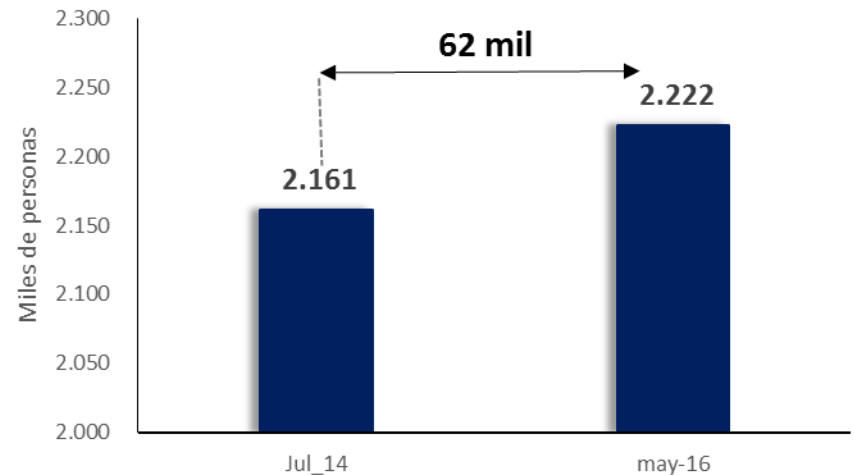
Total nacional, julio 2010 – Junio 2016 (promedio 12 meses)

PRIMER GOBIERNO J. M. SANTOS



En el 1er. gobierno de J.M. Santos los desempleados disminuyeron entre 441 mil 451 mil personas.

SEGUNDO GOBIERNO J.M. SANTOS



En el 2do. gobierno de J.M. Santos los desempleados han aumentado en 62 mil personas



Seguimiento a metas

Tasa de desempleo

Meta a 2018: 8.0%

Metodología	Línea base	Dato actual	Periodo de referencia dato actual	Variación	% cumplimiento meta
Anual (Ago13-jul14)	9.2	9.1	Anual (jun 15-16)	-0.1	4.5%
Trimestral (mar- may 15)	8.9	8.9	Trimestral (mar - jun16)	0.0	-2,0%
Mensual (may 15)	8.2	8.9	Mensual (jun16)	0,6	-259.3%

Ocupados

Meta a 2018: 2,000 miles de personas

Metodología	Línea base	Dato actual	Periodo de referencia dato actual	Variación	% cumplimiento meta
Anual (Ago13-jul14)	21.277	22,095	Anual (jun 15-16)	818	40.9%
Trimestral (mar- may 15)	22,017	22,144	Trimestral (mar - jun16)	126	6.3%
Mensual (may 15)	22.056	22.251	Mensual (jun16)	194	9.7%



DNP Departamento
Nacional
de Planeación

Datos de Contacto

Tel. (+57 1) 3815000
Calle 26 13-19 Piso 34
Bogotá - Colombia

www.dnp.gov.co