



DNP Departamento
Nacional
de Planeación

Departamento Nacional de Planeación

www.dnp.gov.co



DNP Departamento
Nacional
de Planeación

Panorama Laboral. Junio 2017

Bogotá D.C. Julio 27 de 2017



DNP Departamento
Nacional
de Planeación

Contenido

Indicadores de Mercado Laboral – junio 2017

Seguridad social – mayo 2017

Anexo de seguimiento a metas – junio 2017



	2016	2017	Variación	Var. (%)
<i>(Tasas en %)</i>				
Tasa global de participación (TGP)	64,6	65,2	0,6	
Tasa de ocupación (TO)	58,8	59,5	0,7	
Tasa de desempleo (TD)	8,9	8,7	-0,2	
Tasa de subempleo subjetivo (TS)	29,3	29,1	-0,2	
Tasa de subempleo objetivo (TSO)	10,3	10,7	0,4	
<i>(Poblaciones en miles de personas)</i>				
Población económicamente activa	24.420	24.980	560	2,3
Población económicamente inactiva	13.410	13.354	(56)	-0,4
Ocupados	22.251	22.803	552	2,5
Desocupados	2.169	2.177	8	0,4
Subempleados Subjetivos	7.150	7.269	118	1,7
Subempleados Objetivos	2.517	2.666	150	6,0

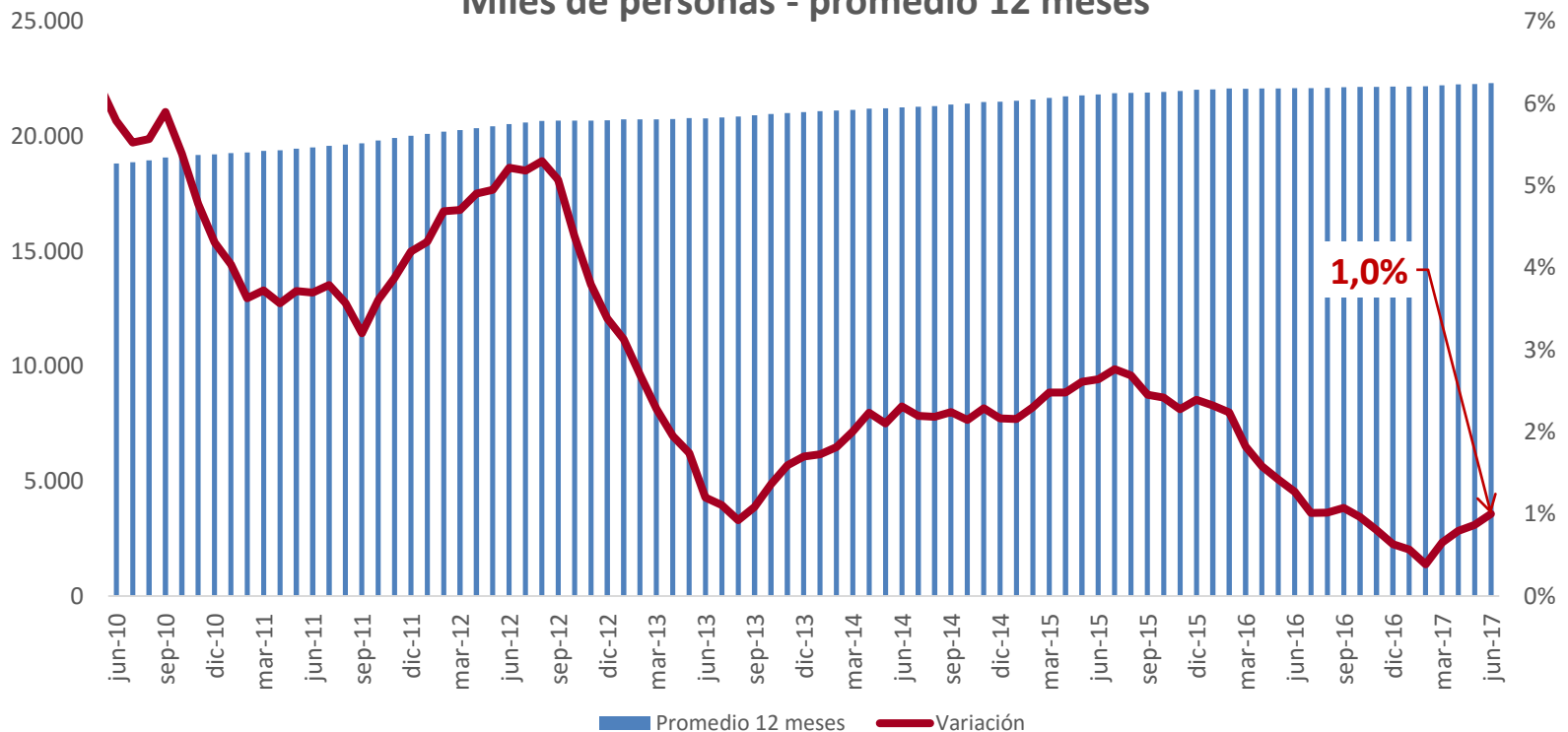


- El número de ocupados aumentó en 552 **mil personas** y el **desempleo se ubicó en 8,7%** (frente a 8,9% de 2016).
- Las actividades económicas en las que el empleo creció fueron: **Industria** (7,4%), **agricultura** (5,2%) e **inmobiliarias**(5,0%).
- **Ciudades con menor desempleo:** Bucaramanga (7,6%), Santa Marta (8,2%) y Barranquilla(8,4%).
- **Ciudades con mayor desempleo:** Quibdó (18,3%), Cúcuta(16,1%) y Armenia (14,6%).



El empleo creció en 1,0%

Población Ocupada
Miles de personas - promedio 12 meses



La población ocupada aumentó en promedio en 221 mil personas durante los últimos 12 meses



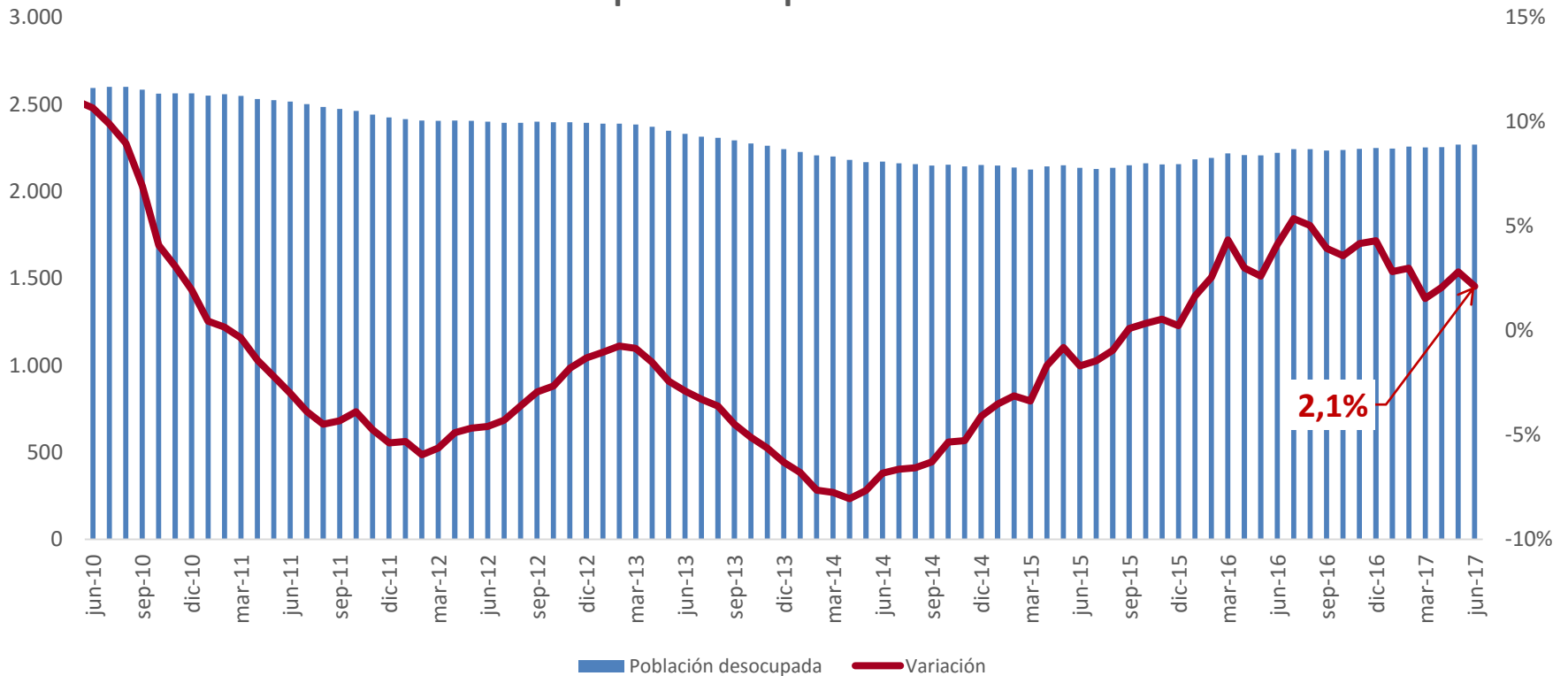
Número de desocupados y sus variaciones

Total nacional, Junio 2010 – junio 2017 (promedio 12 meses)

El desempleo aumentó 2,1%

Población Desocupada

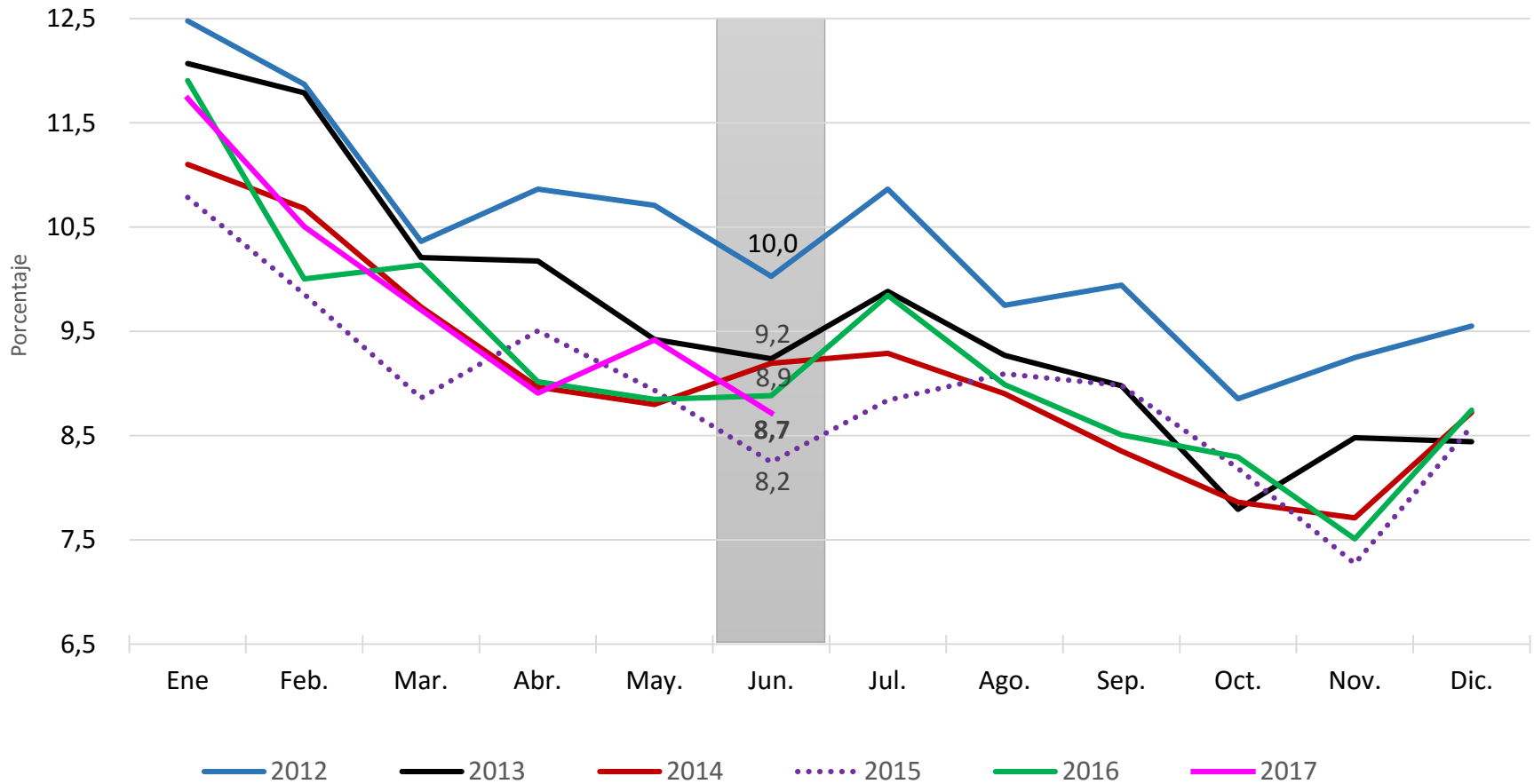
Miles de personas - promedio 12 meses



La población desempleada creció en promedio 47 mil personas durante los últimos 12 meses.



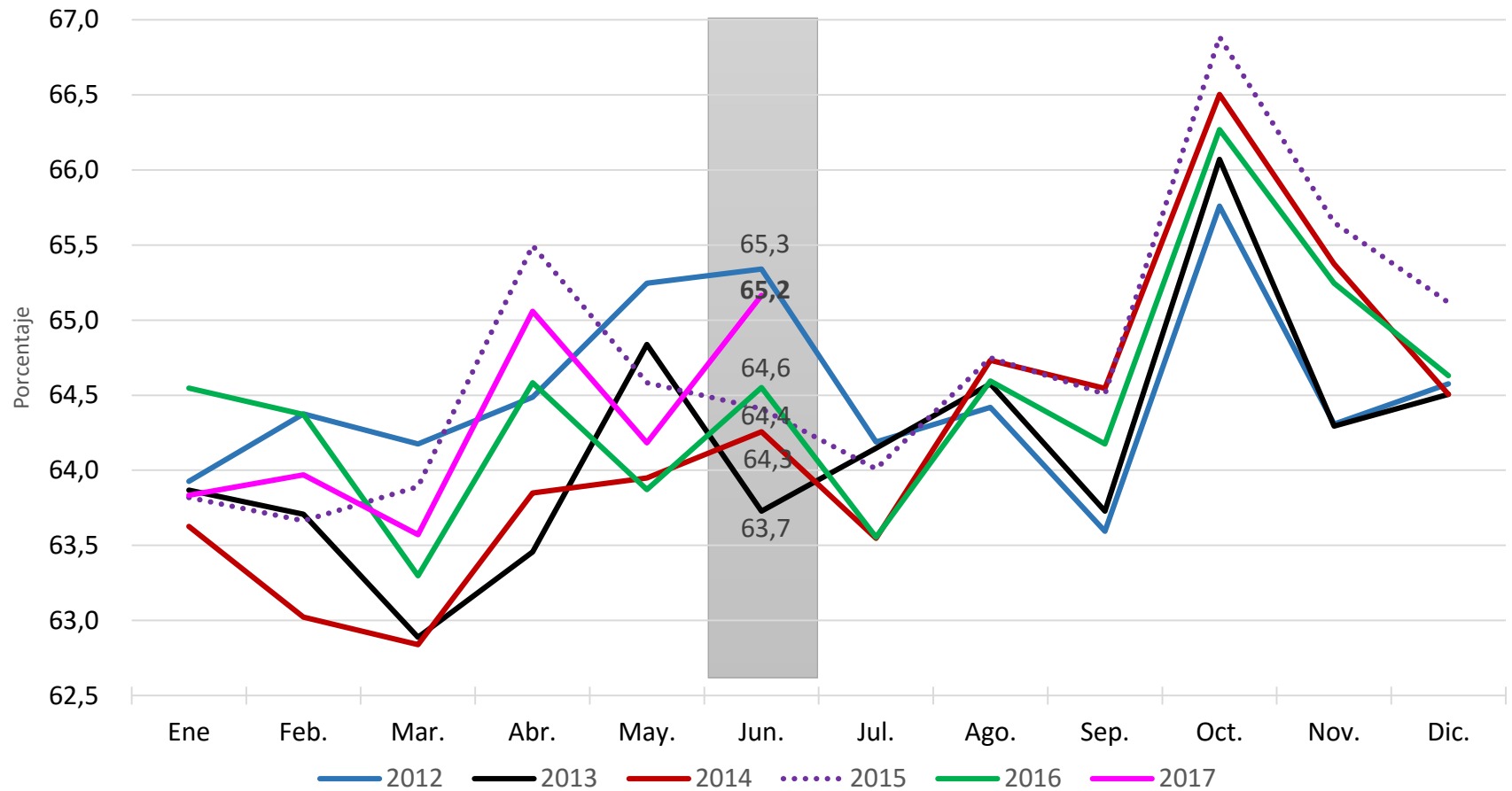
Tasa de desempleo



Fuente: GEIH - DANE



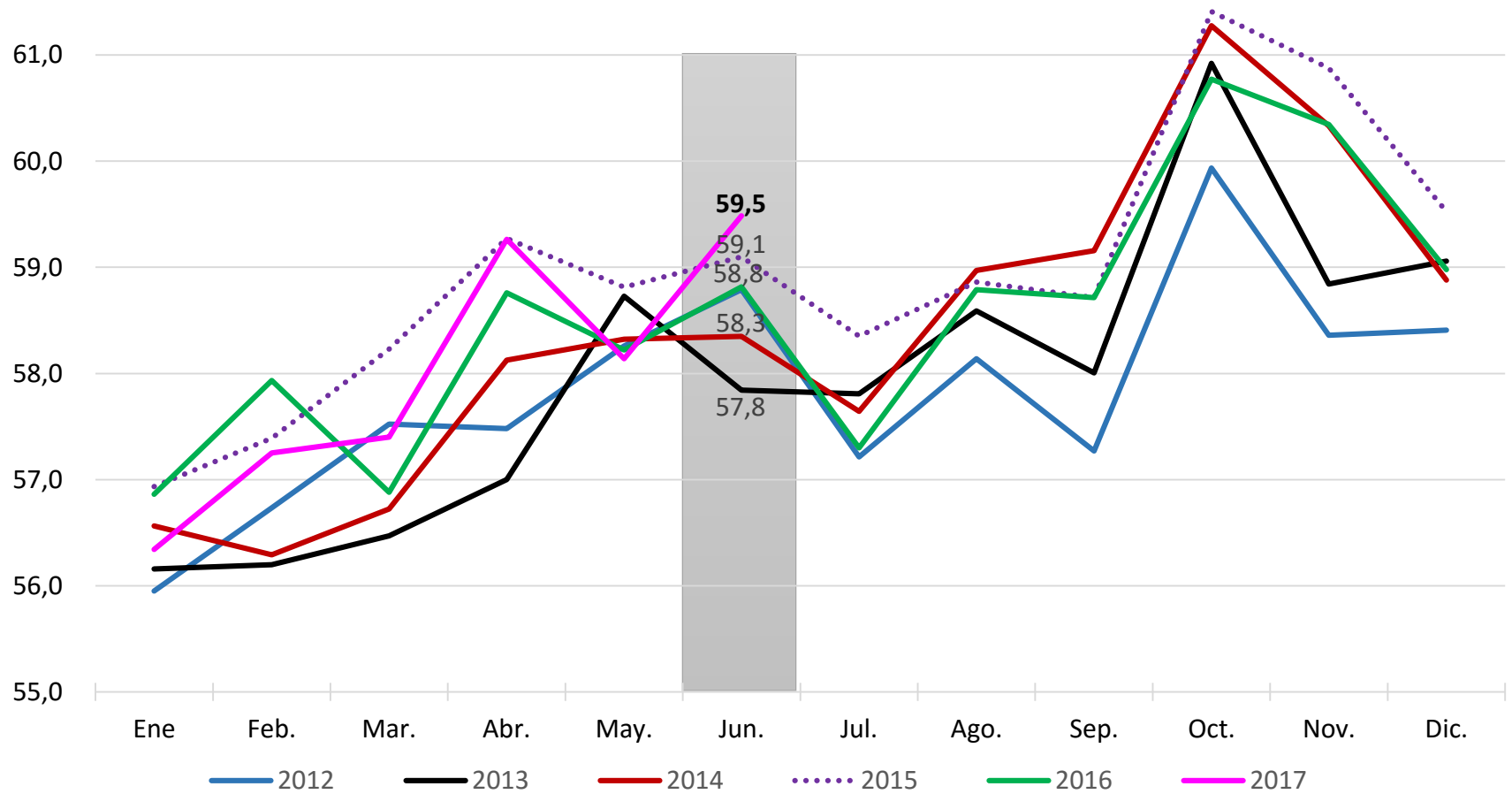
Tasa Global de participación



Fuente: GEIH - DANE



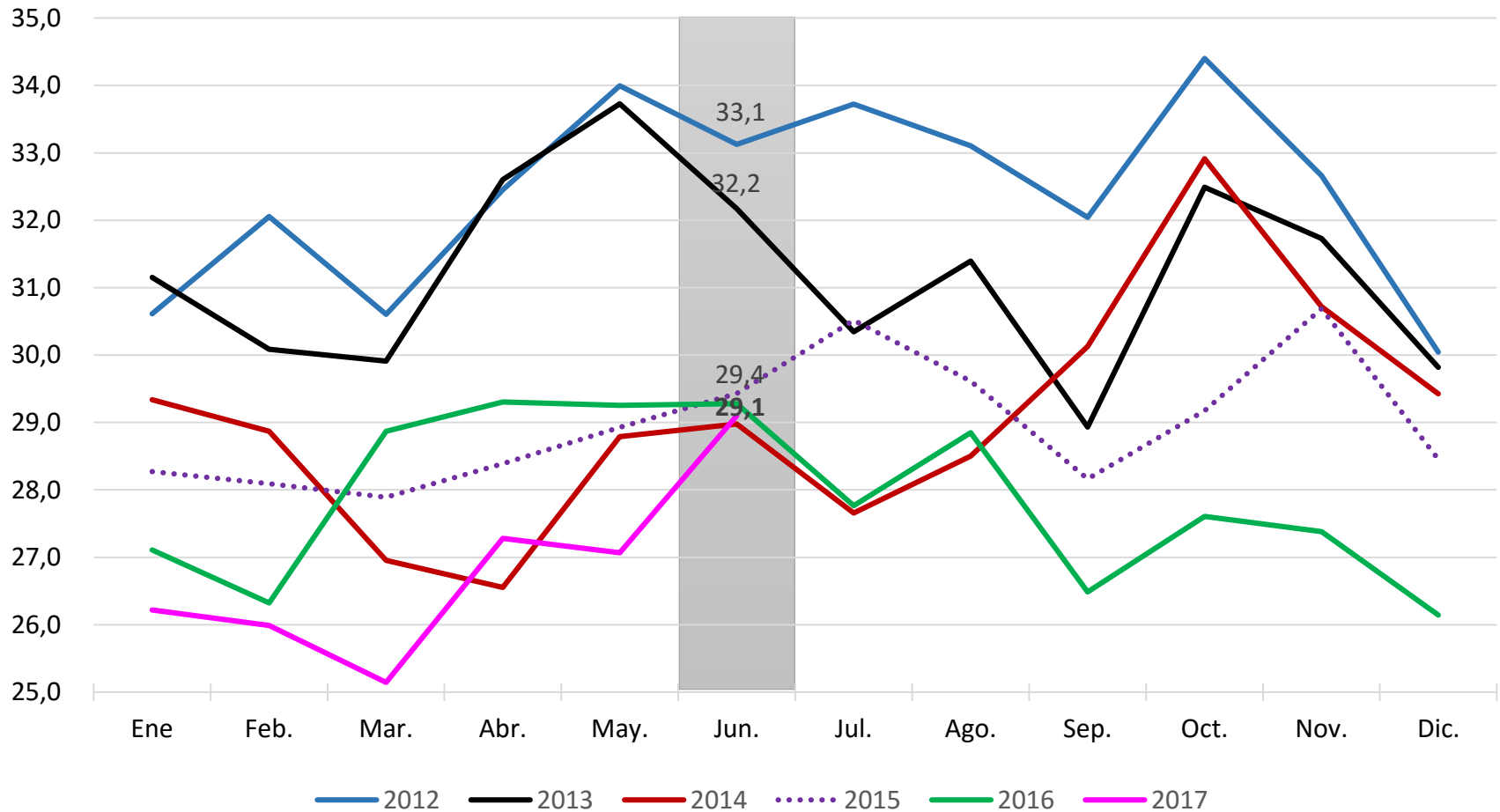
Tasa de ocupación



Fuente: GEIH - DANE



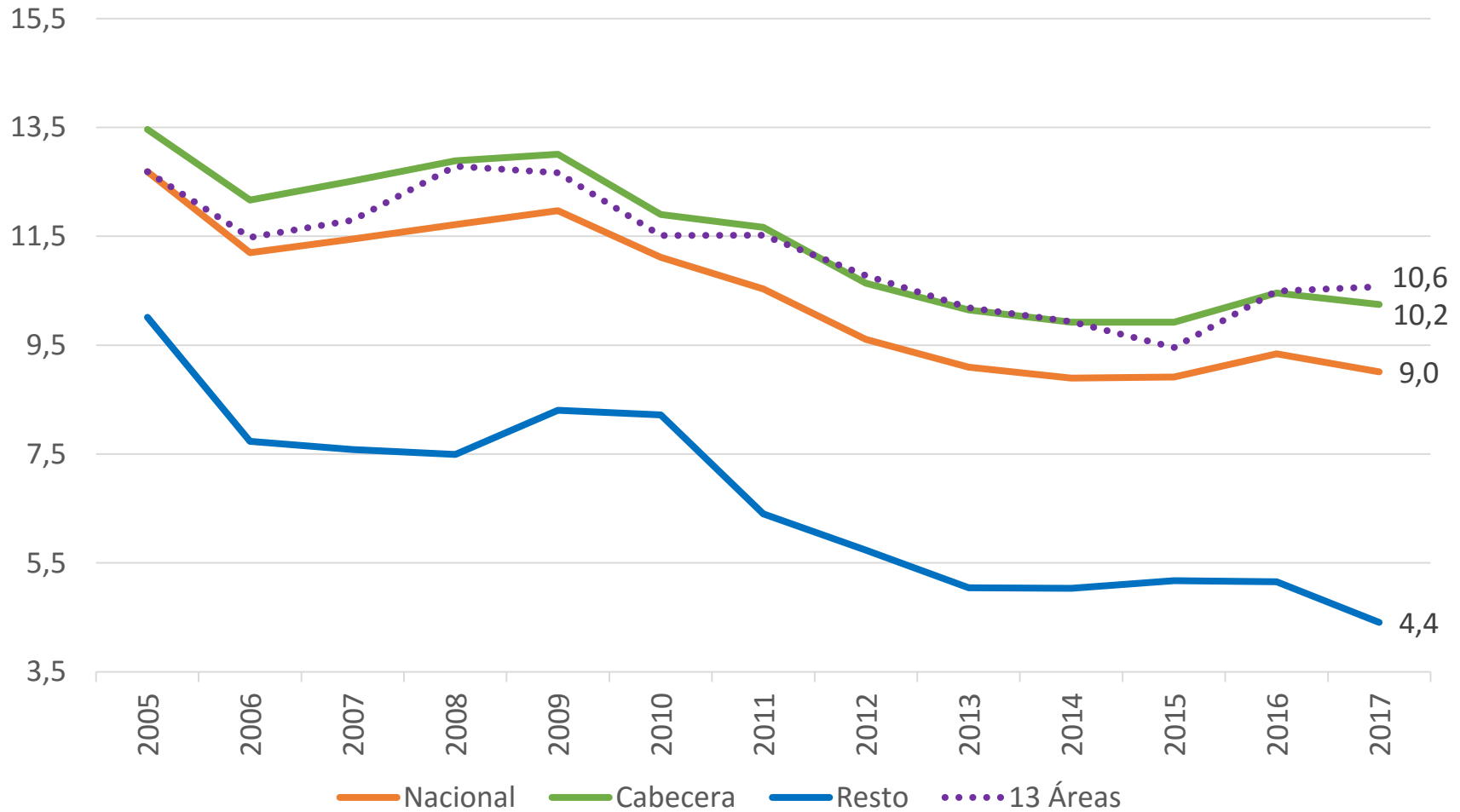
Tasa de subempleo subjetivo



Fuente: GEIH - DANE



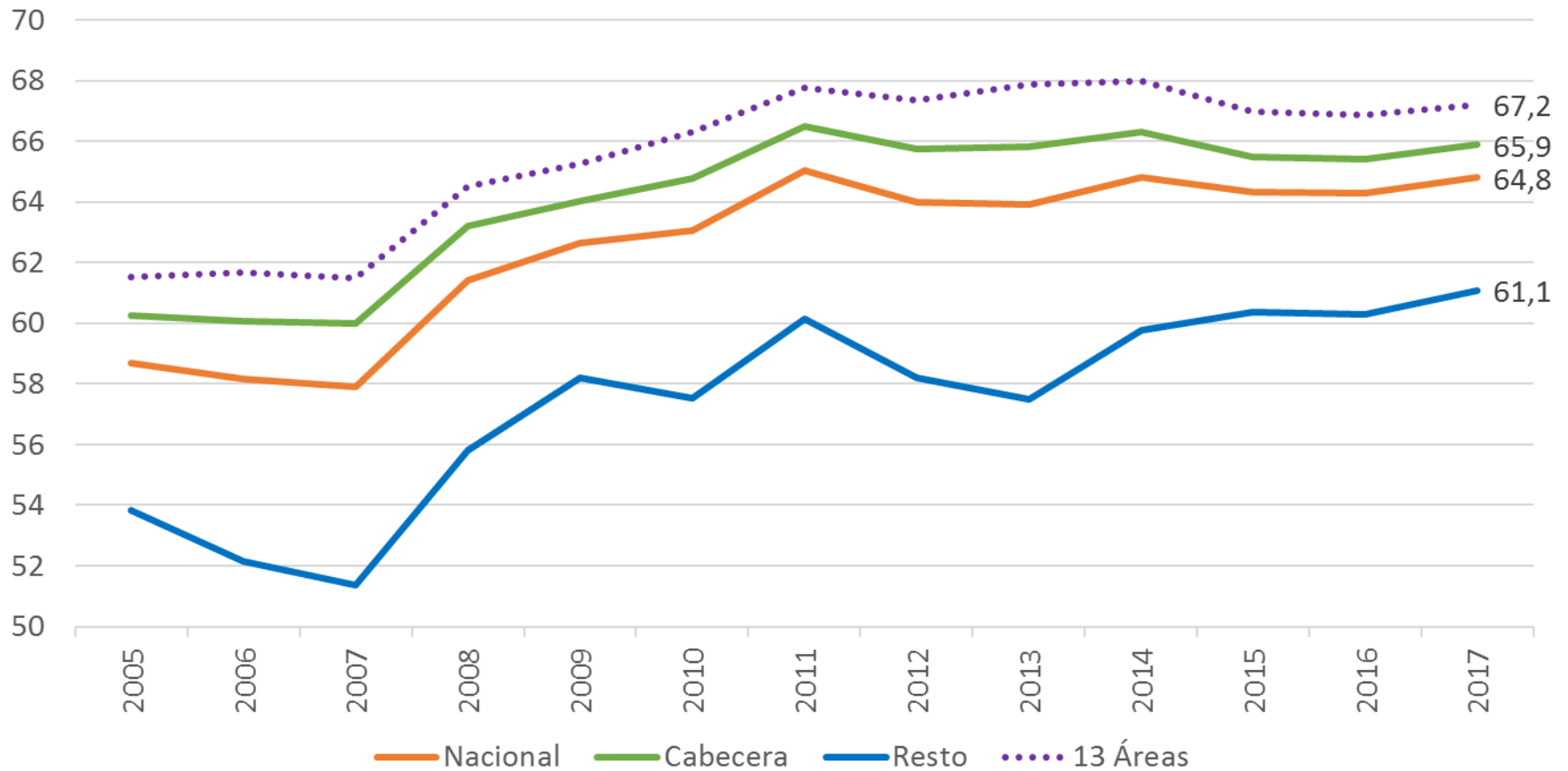
Tasa de desempleo



Fuente: GEIH - DANE



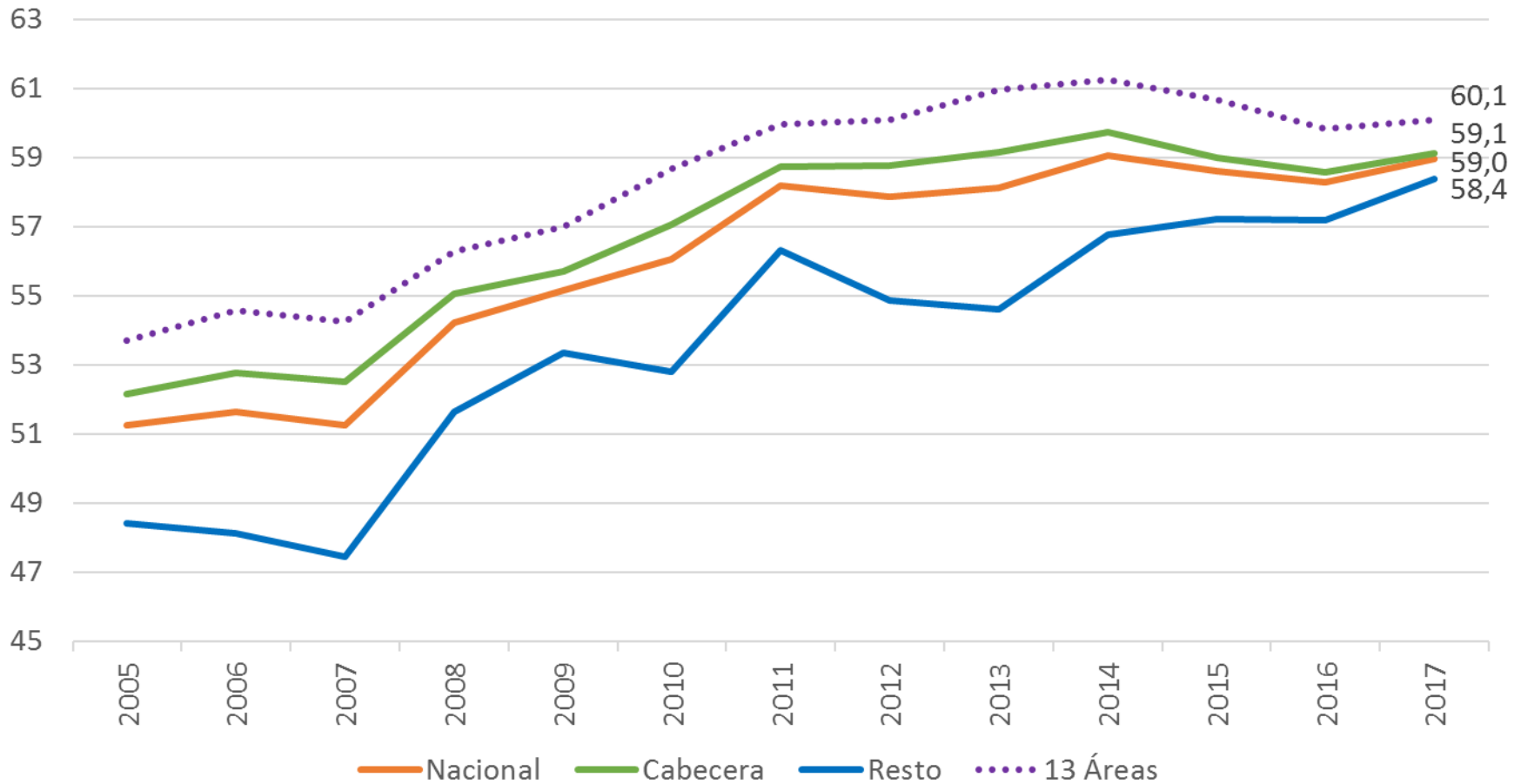
Tasa Global de participación



Fuente: GEIH - DANE



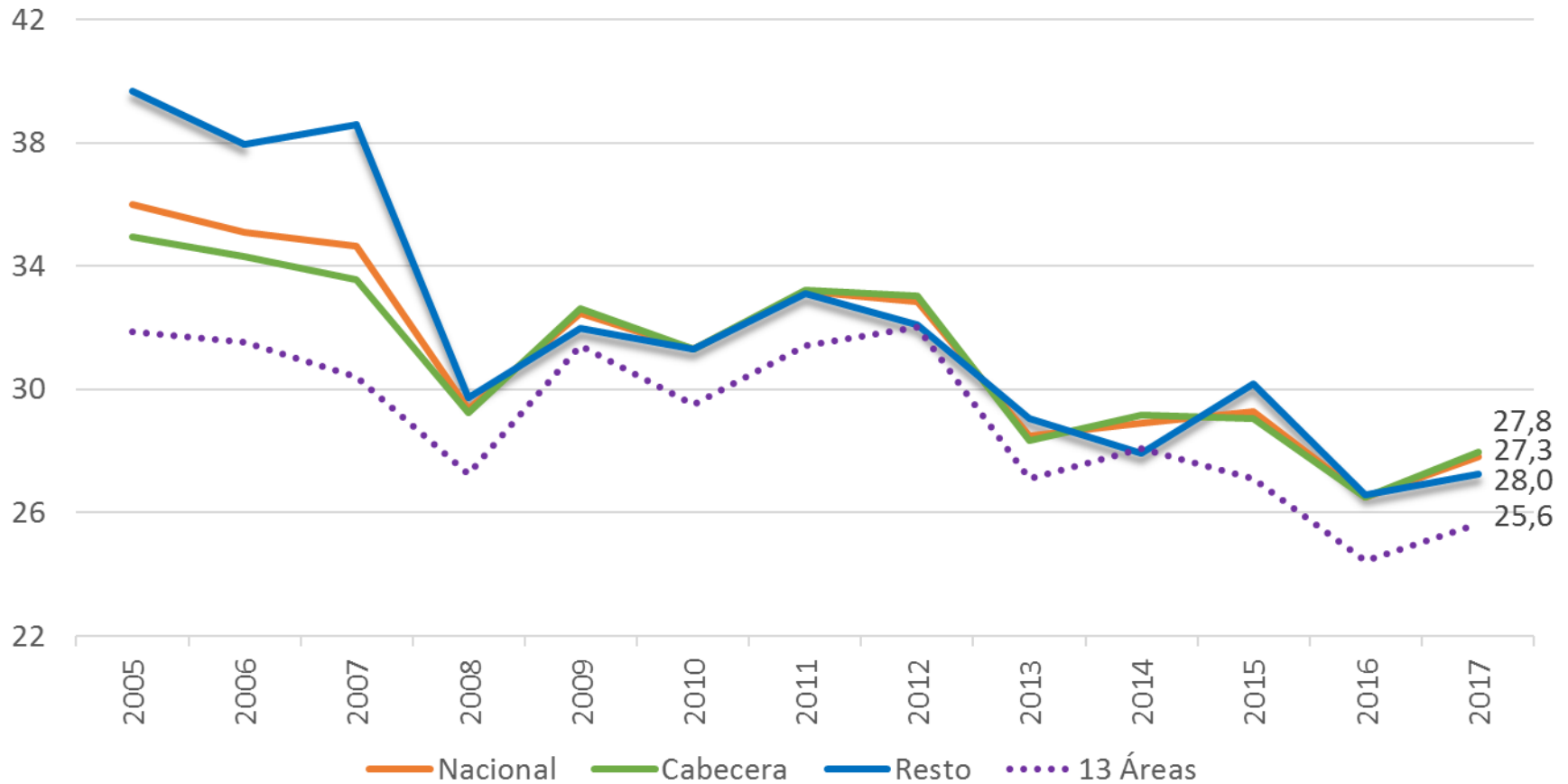
Tasa de ocupación



Fuente: GEIH - DANE



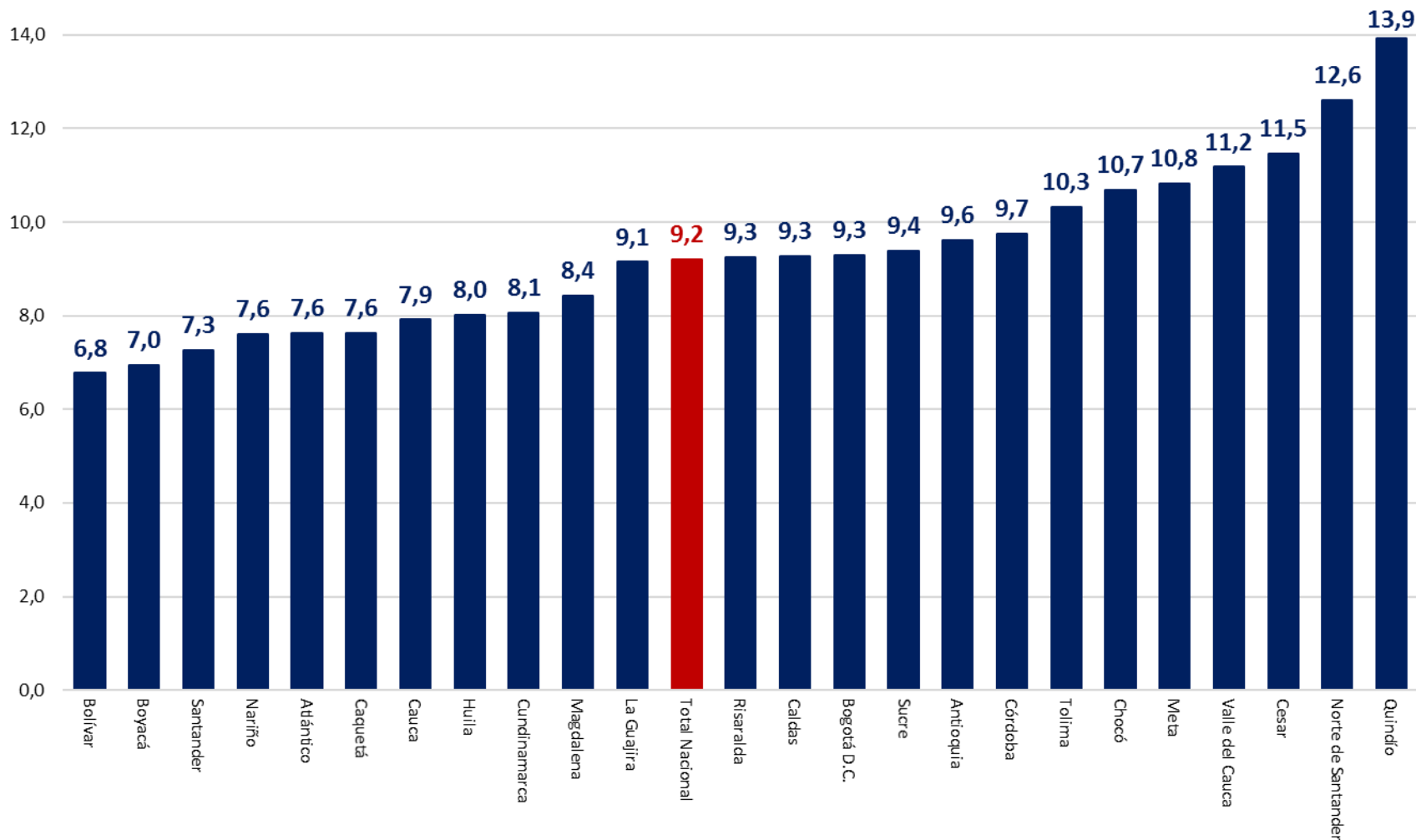
Tasa de subempleo subjetivo



Fuente: GEIH - DANE



Tasa de desempleo por departamento Año 2016 (anual)

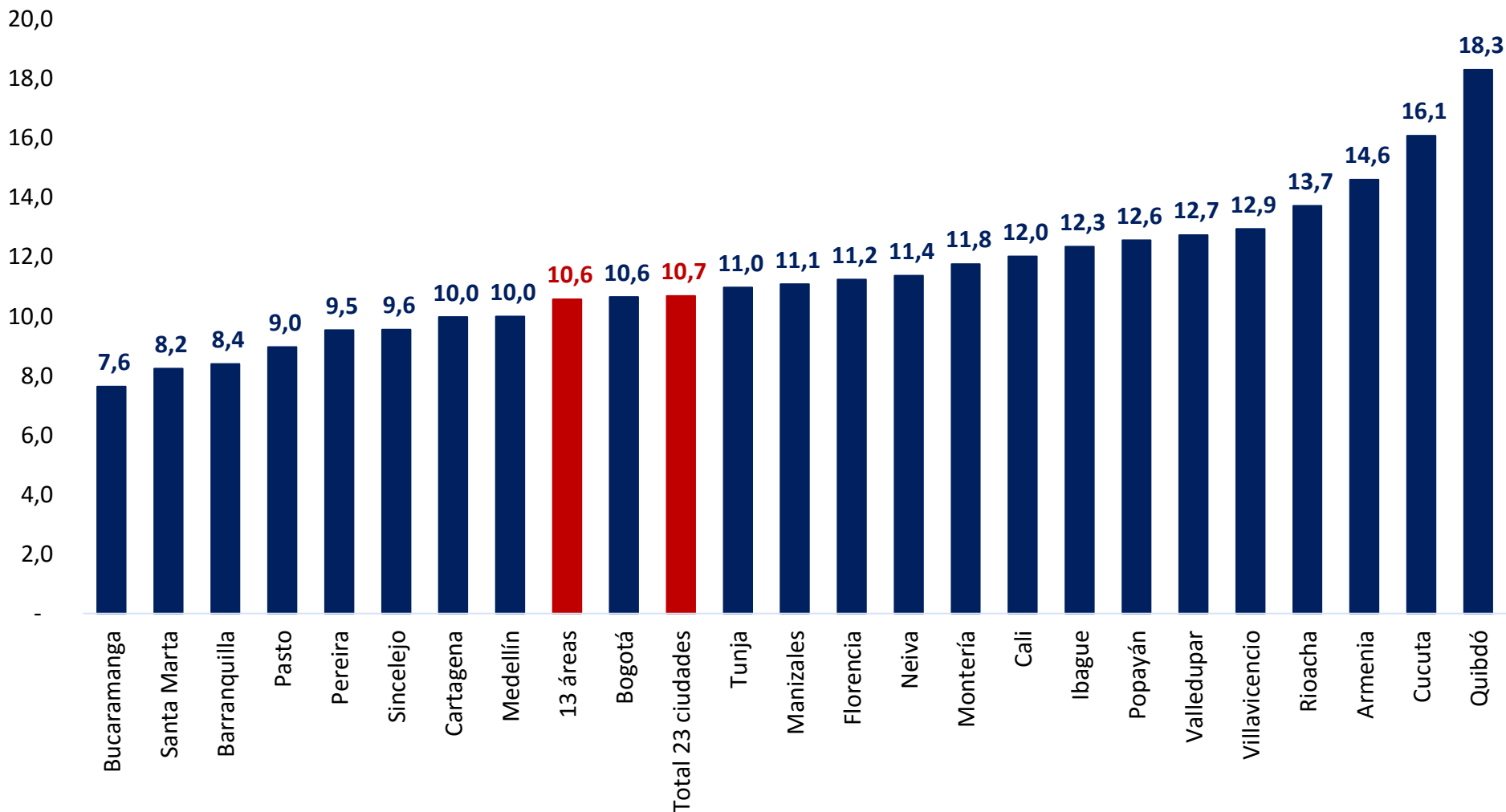


Fuente: GEIH – DANE



Tasa de desempleo por ciudad

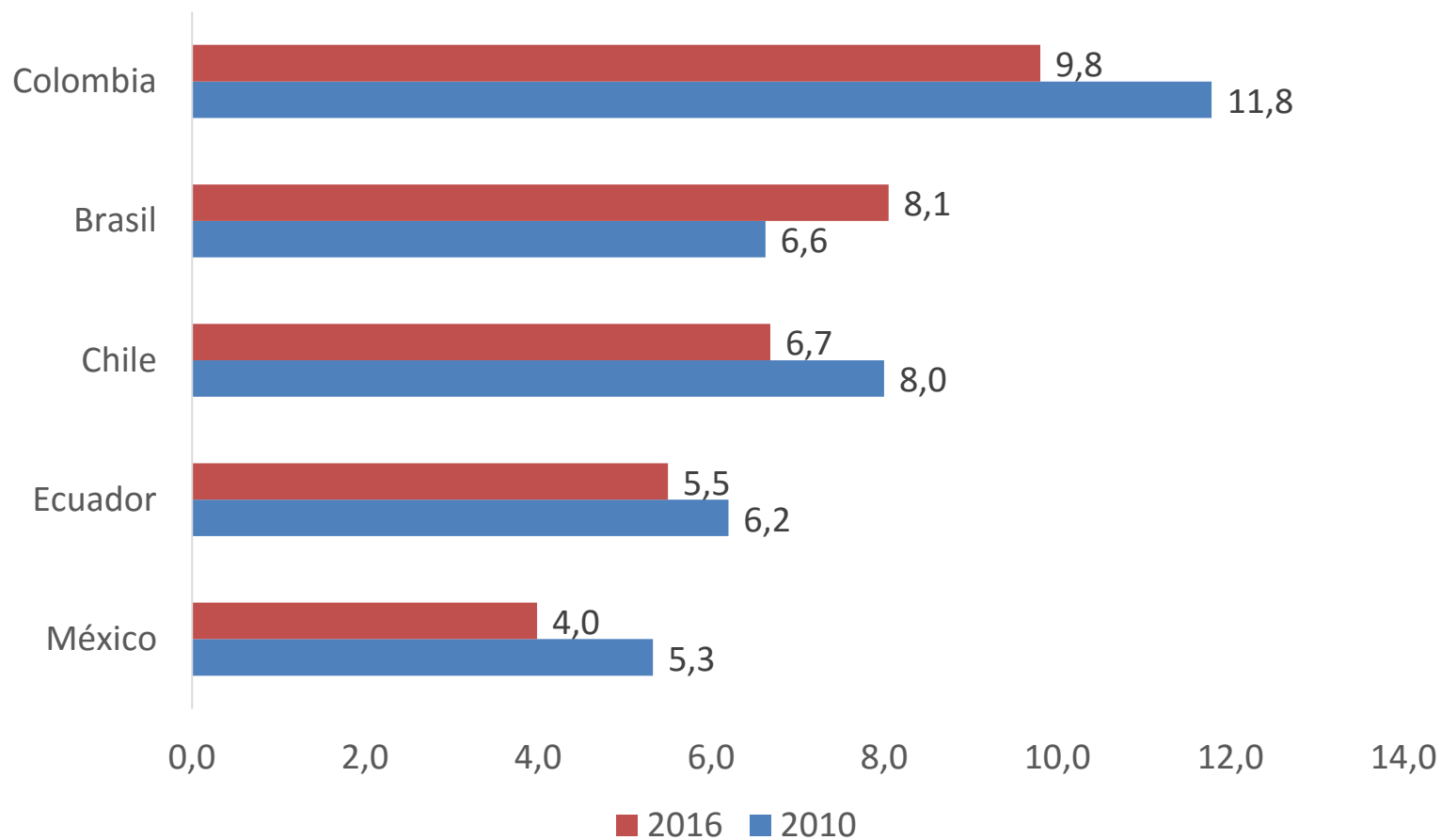
Trimestre móvil Abril – Junio 2017



Fuente: GEIH – DANE



Comparación internacional de la tasa de desempleo (2010 y 2016*)



*Los datos de 2016 corresponden a diferentes meses del primer semestre de 2016

Fuente: Institutos Nacionales de Estadística de cada país.



DNP Departamento
Nacional
de Planeación

Contenido

Indicadores de Mercado Laboral – junio 2017

Seguridad social – mayo 2017

Anexo de seguimiento a metas – junio 2017



Seguridad Social

		2016	2017	Fecha de corte	Variación	Variación %
Salud Régimen Contributivo	Cotizantes activos	11.575.640	11.981.351	Mayo	405.711	3,5
Riesgos Laborales*	Empresas afiliadas	678.858	731.714	Mayo	52.856	7,8
	Afiliados activos	10.072.586	10.285.265		212.679	2,1
Cajas de Compensación Familiar*	Empresas afiliadas	559.882	614.592	Mayo	54.710	9,8
	Trabajadores afiliados	8.844.990	9.573.920		728.930	8,2

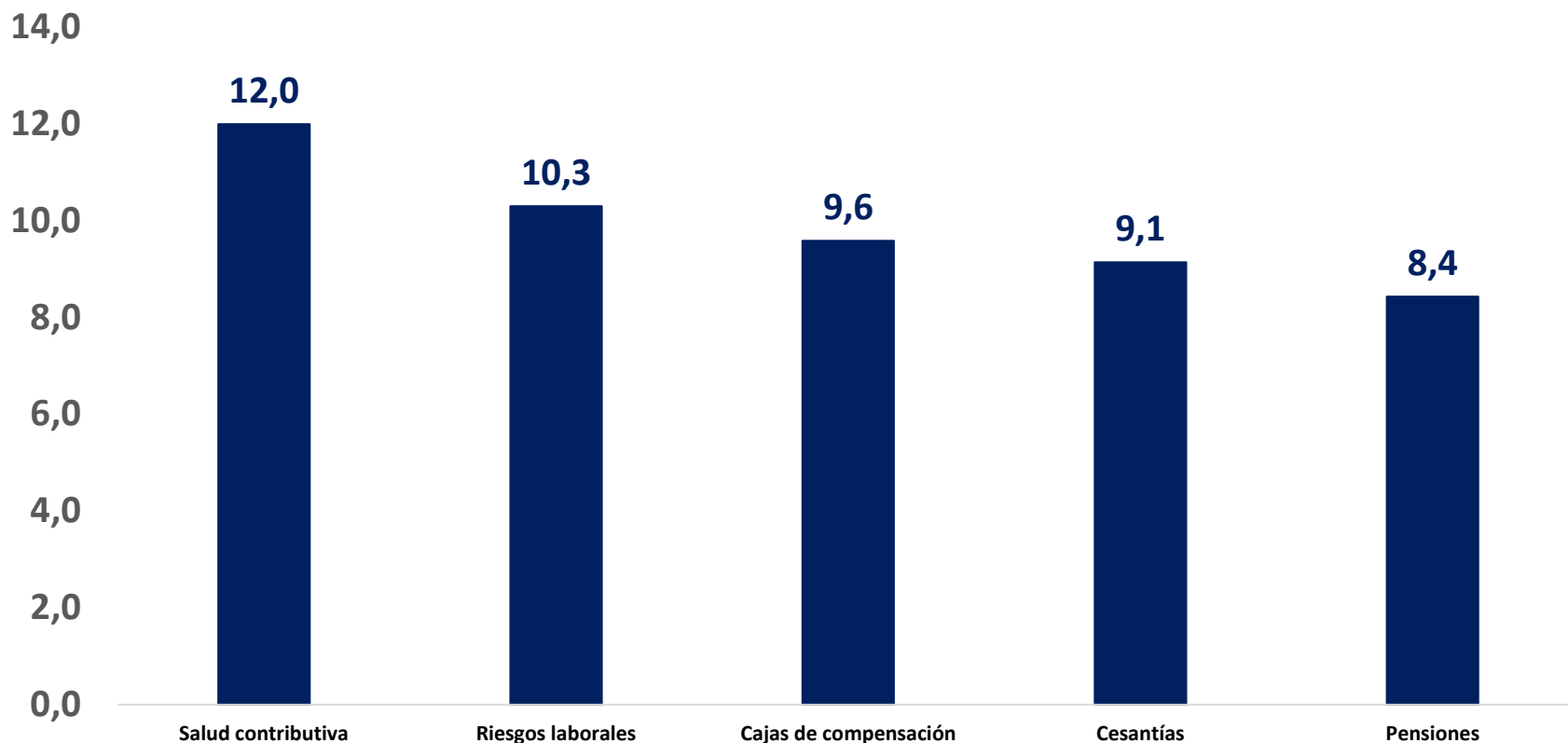
COBERTURA		2016	2017	Fecha de corte	Variación	Variación %
Pensiones	Cotizantes régimen de Prima Media	2.244.459	2.314.915	Mayo	70.456	3,1
	Cotizantes régimen de Ahorro Individual	6.003.345	6.110.241		106.896	1,8
	Total Cotizantes	8.247.804	8.425.156		177.352	2,2
Cesantías FPC+FNA	Fondos de Cesantías	8.643.635	9.129.292	Mayo	485.657	5,6

* La estadística corresponde a número de afiliaciones, no a número de personas afiliadas



Número de cotizantes a regímenes contributivos

Millones de personas
Mayo de 2017

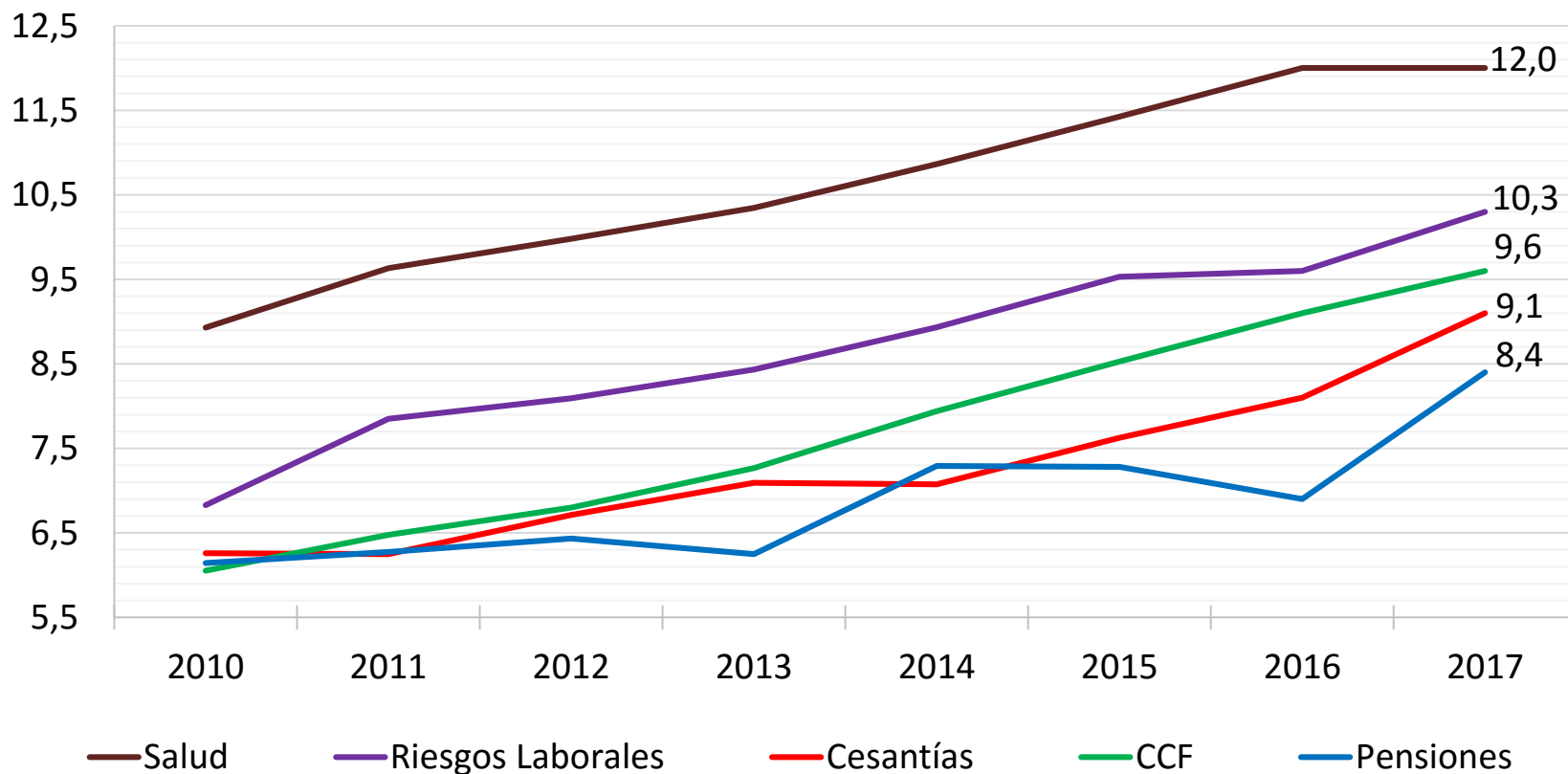


Datos a: Mayo de 2017



Número de cotizantes a regímenes contributivos

Millones de personas 2010 -2017 (Mayo) 2016 (Mayo)

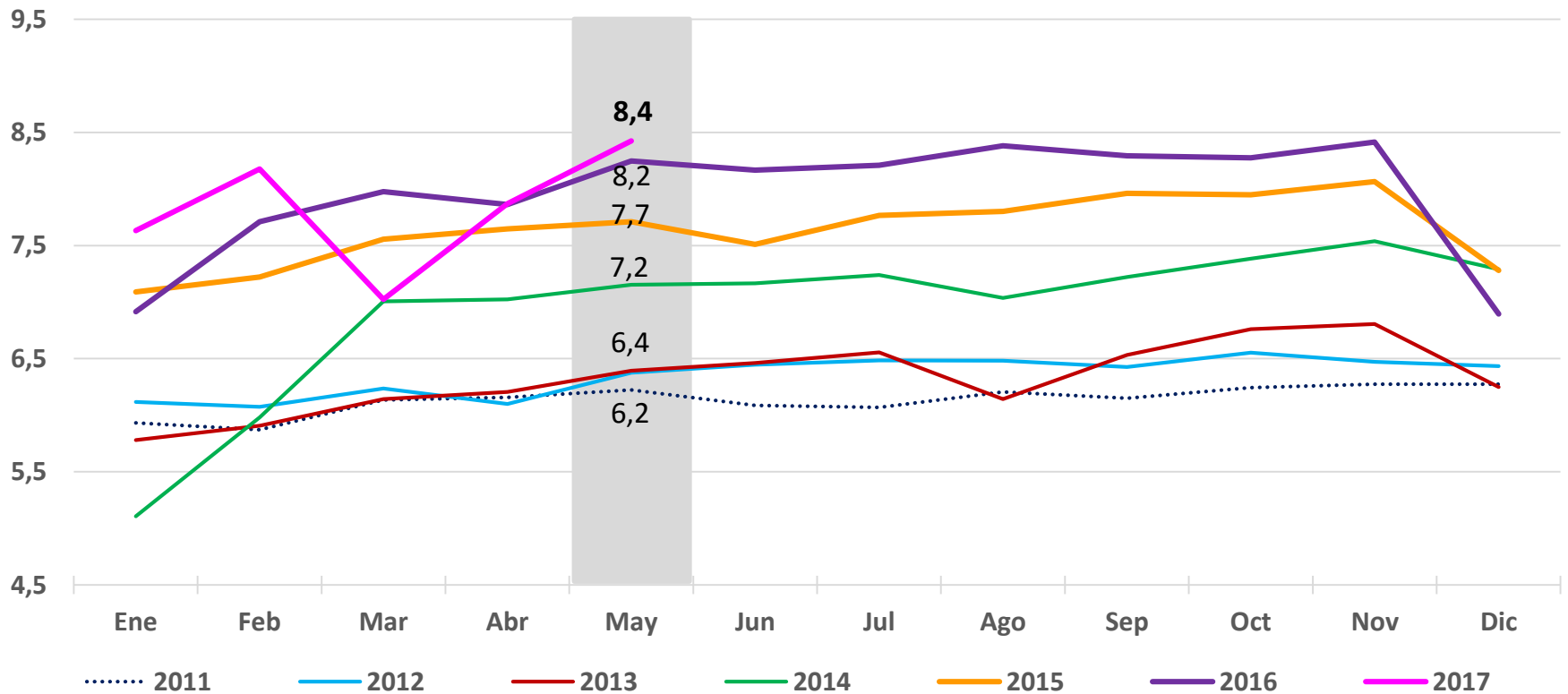


Datos a: Mayo de 2017



Pensiones (RPM + RAI)

Total cotizantes a mayo de 2017
(Millones de personas)



Fuente: Superintendencia Financiera

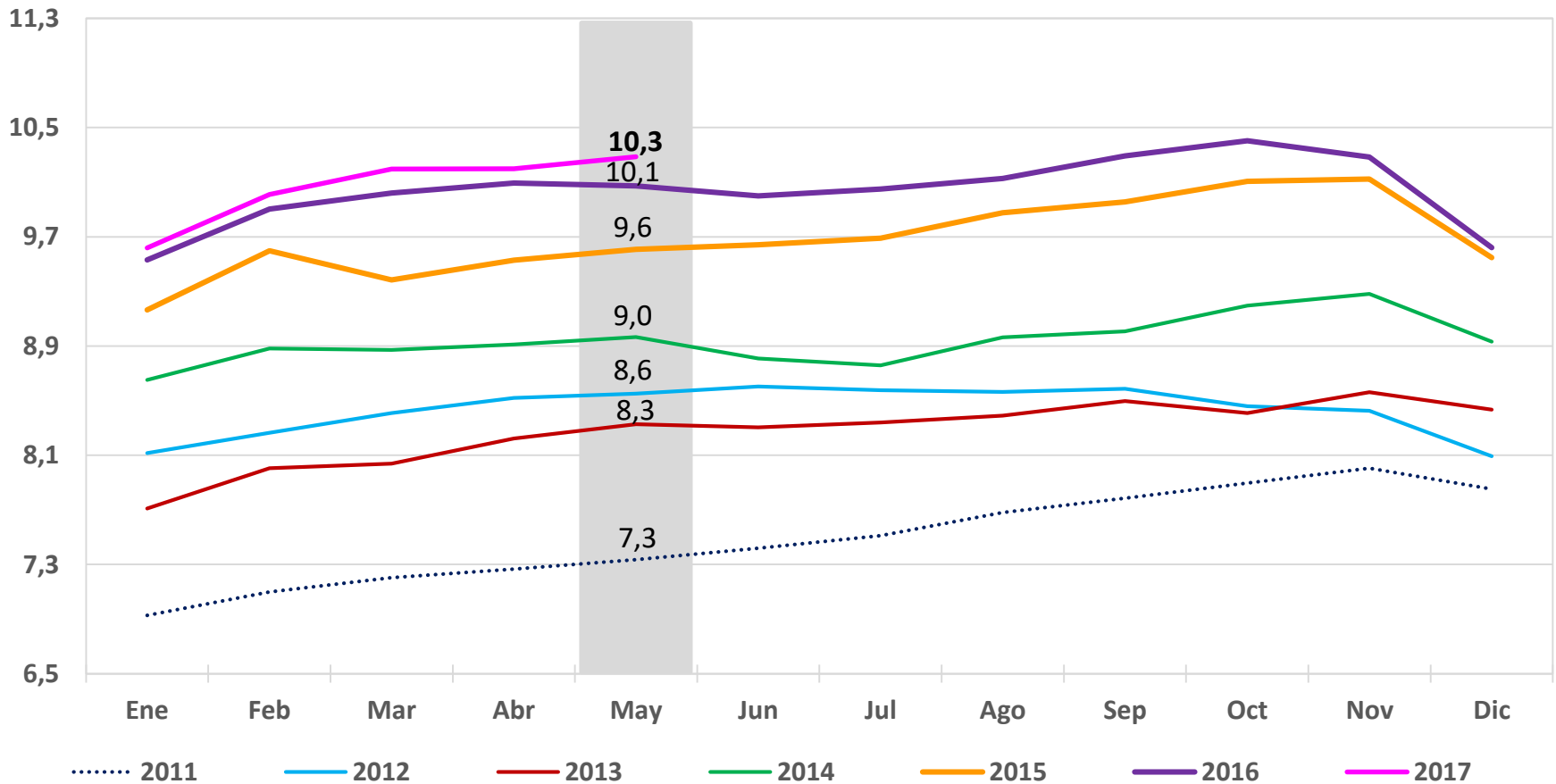
RPM: Régimen de prima media

RAI: Régimen de ahorro individual



Riesgos laborales

Número de afiliaciones a mayo de 2017
(Millones de personas)

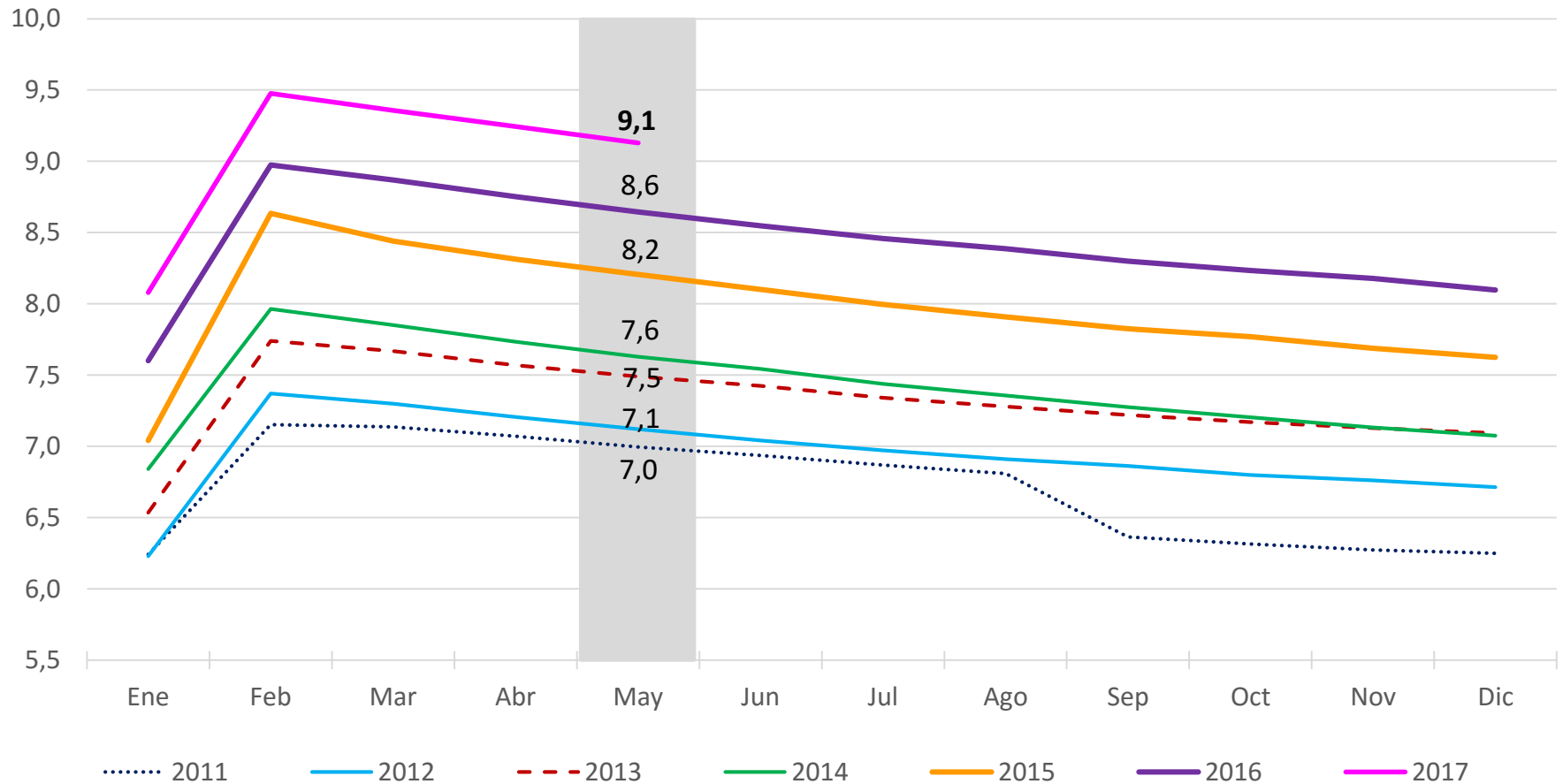


Fuente: Ministerio de Trabajo



Cesantías

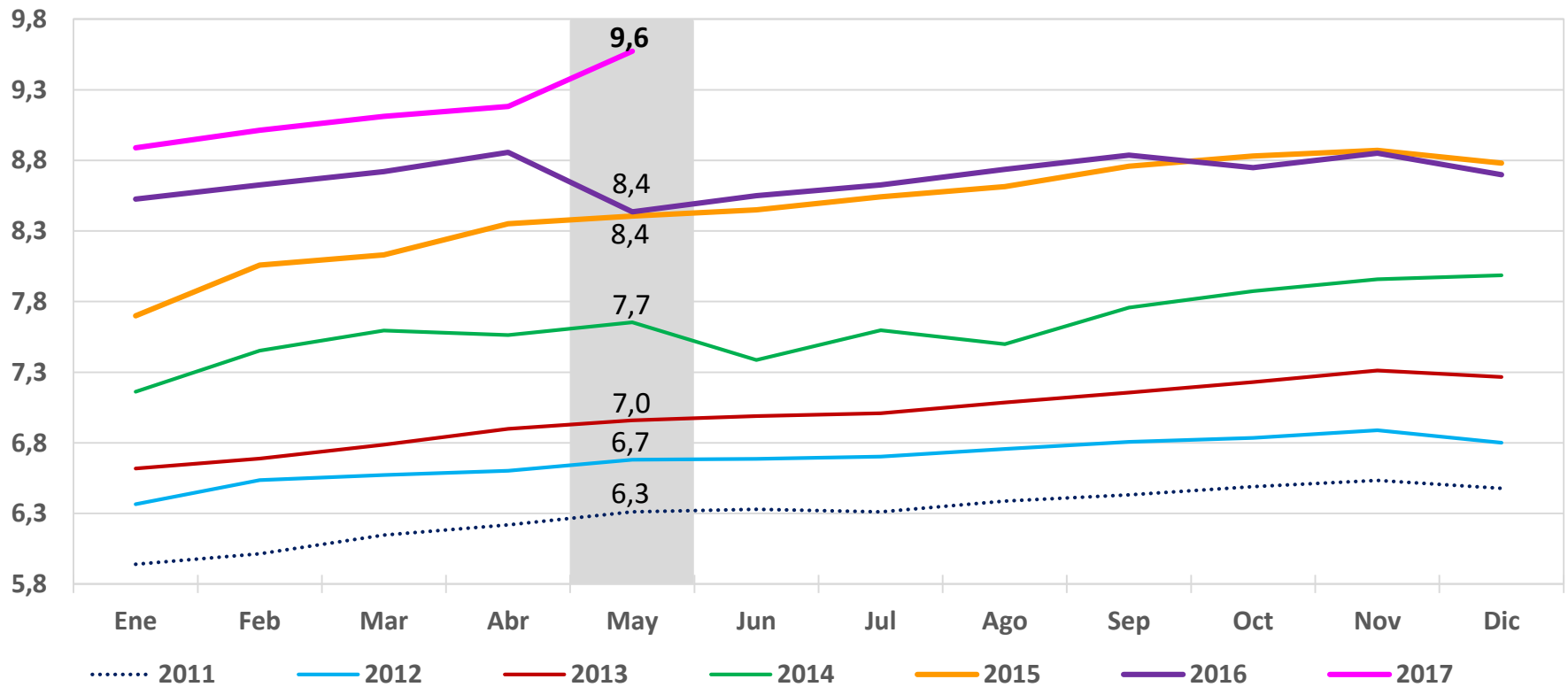
Número de afiliados a mayo de 2017
(Millones de personas)





Cajas de Compensación Familiar

Número de afiliados mayo de 2017
(Millones de personas)



Fuente: Superintendencia de subsidio familiar



DNP Departamento
Nacional
de Planeación

Contenido

Indicadores de Mercado Laboral – junio 2017

Seguridad social – mayo 2017

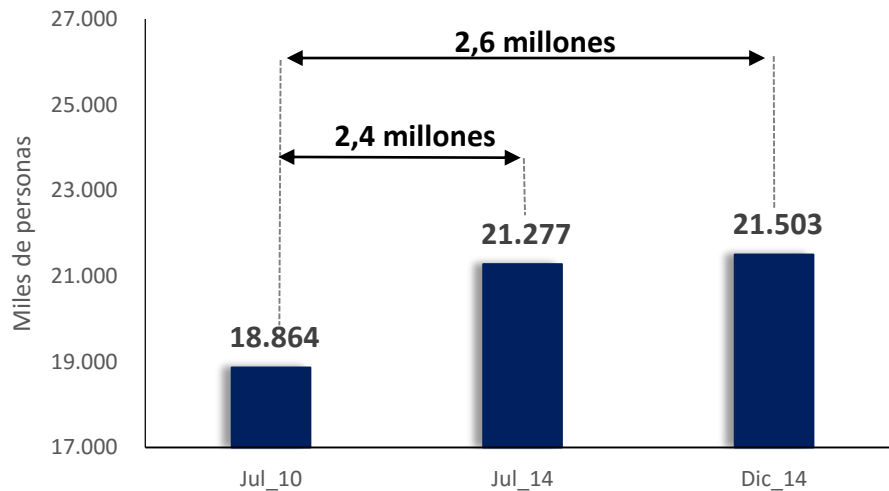
Anexo de seguimiento a metas – junio 2017



Número de ocupados y sus variaciones

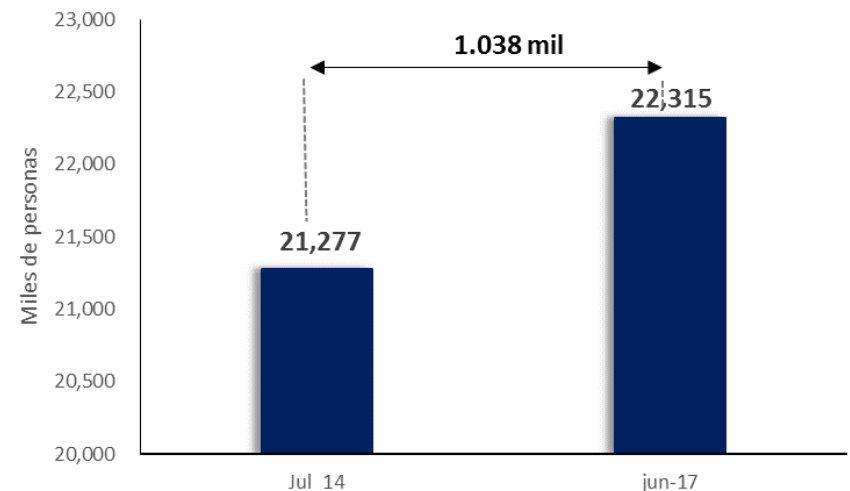
Total nacional, julio 2010 – Junio 2017 (promedio 12 meses)

PRIMER GOBIERNO J. M. SANTOS



En el 1er. gobierno de J.M. Santos se generaron entre 2.4 y 2.6 millones de empleos

SEGUNDO GOBIERNO J.M. SANTOS



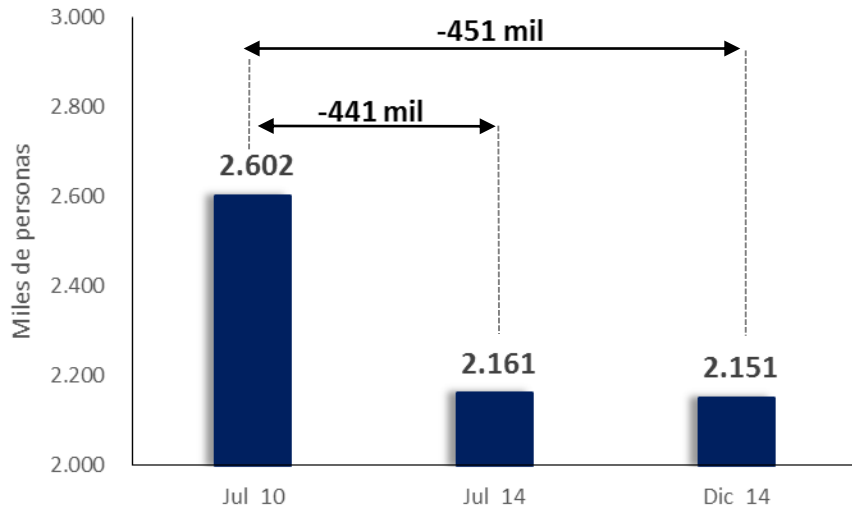
En el 2do. gobierno de J.M. Santos se han generado 1 millón de empleos.



Número de desocupados y sus variaciones

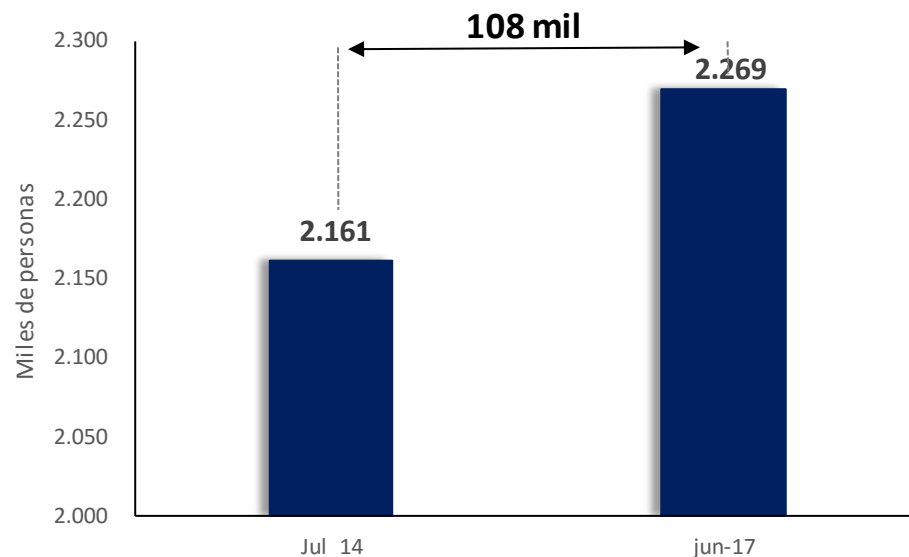
Total nacional, julio 2010 – Junio 2017 (promedio 12 meses)

PRIMER GOBIERNO J. M. SANTOS



En el 1er. gobierno de J.M. Santos los desempleados disminuyeron entre 441 mil y 451 mil personas.

SEGUNDO GOBIERNO J.M. SANTOS



En el 2do. gobierno de J.M. Santos los desempleados han aumentado en 108 mil personas



DNP Departamento
Nacional
de Planeación

Datos de Contacto

Tel. (+57 1) 3815000
Calle 26 13-19 Piso 34
Bogotá - Colombia

www.dnp.gov.co