



**DNP** Departamento  
Nacional  
de Planeación

# Departamento Nacional de Planeación

[www.dnp.gov.co](http://www.dnp.gov.co)



**DNP** Departamento  
Nacional  
de Planeación

# **Panorama Laboral. Marzo 2016.**

**Bogotá D.C. Mayo 2 de 2016**



**DNP** Departamento  
Nacional  
de Planeación

# Contenido

---

**Indicadores de Mercado Laboral – marzo 2016**

Seguridad social – enero 2016

Anexo de seguimiento a metas – marzo 2016



**DNP** Departamento  
Nacional  
de Planeación

# Resumen mensual. Febrero





- Se crearon **211 mil nuevos puestos** de trabajo y el **desempleo subió a 10.1%** (frente a 8.9% de 2015).
- El empleo **augmentó** principalmente en los sectores de **actividades inmobiliarias** (15.8%), comercio (3.7%) y servicios sociales (2.8%).
- **Ciudades con menor desempleo:** Bucaramanga (9.5%), Cartagena (8.2%) y Barranquilla (8.7%)
- **Ciudades con mayor desempleo:** Quibdó (20.2%), Cúcuta (17.9%) e Ibagué (16.9%).
- El desempleo se redujo en **nueve** ciudades y **tres** presentaron una tasa de desempleo de un dígito



**DNP** Departamento  
Nacional  
de Planeación

# Número de ocupados y sus variaciones

Total nacional, Enero 2008 – Marzo 2016 (promedio 12 meses)

## El empleo aumentó en X.X%

La población ocupada creció en promedio en 483 mil personas durante los últimos 12 meses



**DNP** Departamento  
Nacional  
de Planeación

# Número de desocupados y sus variaciones

Total nacional, Enero 2008 – Marzo 2016 (promedio 12 meses)

## El desempleo aumentó X.X%

La población desempleada creció en promedio 55 mil personas durante los últimos 12 meses.



**DNP** Departamento  
Nacional  
de Planeación

*Total Nacional*  
*Mensual. Enero 2011 - Marzo 2016*

# Tasa de desempleo

Fuente: GEIH - DANE





**DNP** Departamento  
Nacional  
de Planeación

*Total Nacional*  
*Mensual. Enero 2011 - Marzo 2016*

# Tasa Global de participación

Fuente: GEIH - DANE



**DNP** Departamento  
Nacional  
de Planeación

*Total Nacional*  
*Mensual. Enero 2011 - Marzo 2016*

# Tasa de ocupación

Fuente: GEIH - DANE



**DNP** Departamento  
Nacional  
de Planeación

*Total Nacional*  
*Mensual. Enero 2011 - Febrero 2016*

## Tasa de subempleo subjetivo

Fuente: GEIH - DANE



**DNP** Departamento  
Nacional  
de Planeación

*Trimestre móvil Noviembre - Marzo  
Por zona de residencia, 2002 - 2016*

# Tasa de desempleo



**DNP** Departamento  
Nacional  
de Planeación

*Trimestre móvil Noviembre - Marzo  
Por zona de residencia, 2002 - 2016*

# Tasa Global de participación

Fuente: GEIH - DANE



**DNP** Departamento  
Nacional  
de Planeación

*Trimestre móvil Noviembre - Marzo  
Por zona de residencia, 2002 - 2016*

## Tasa de ocupación



**DNP** Departamento  
Nacional  
de Planeación

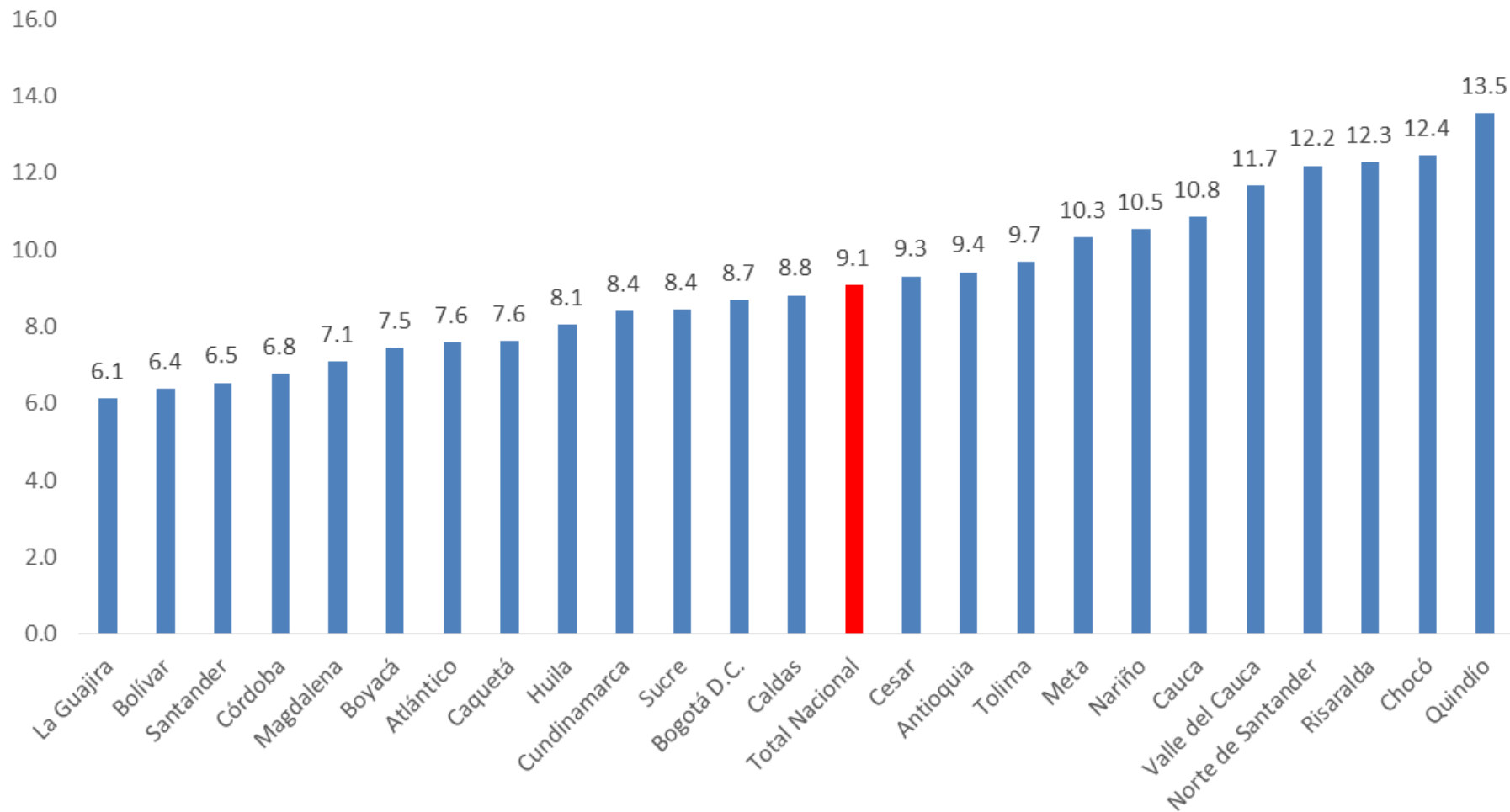
*Trimestre móvil Noviembre - Marzo  
Por zona de residencia, 2002 - 2016*

## Tasa de subempleo subjetivo

Fuente: GEIH - DANE



# Tasa de desempleo por departamento Año 2014 (anual)

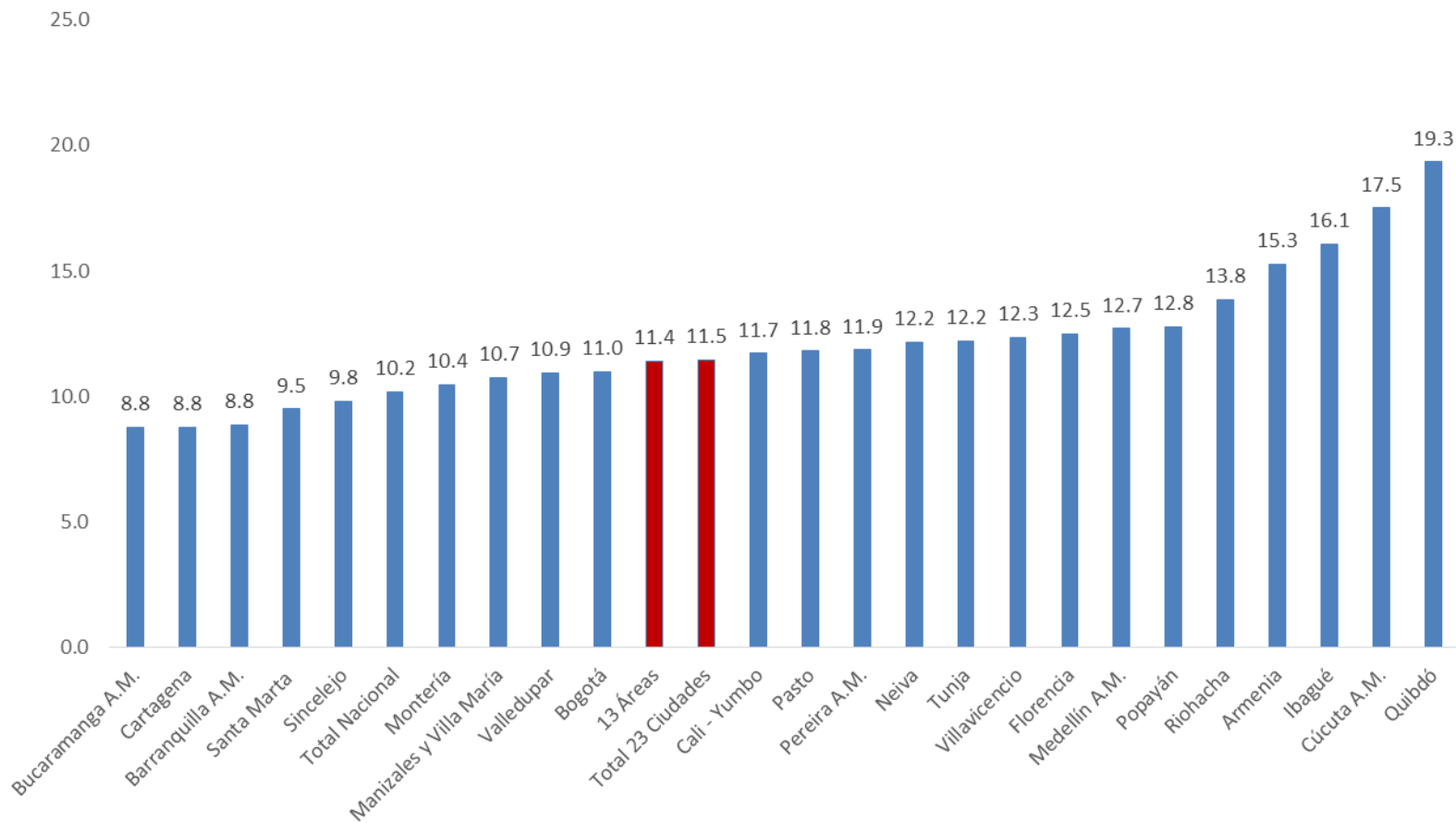


Fuente: GEIH – DANE





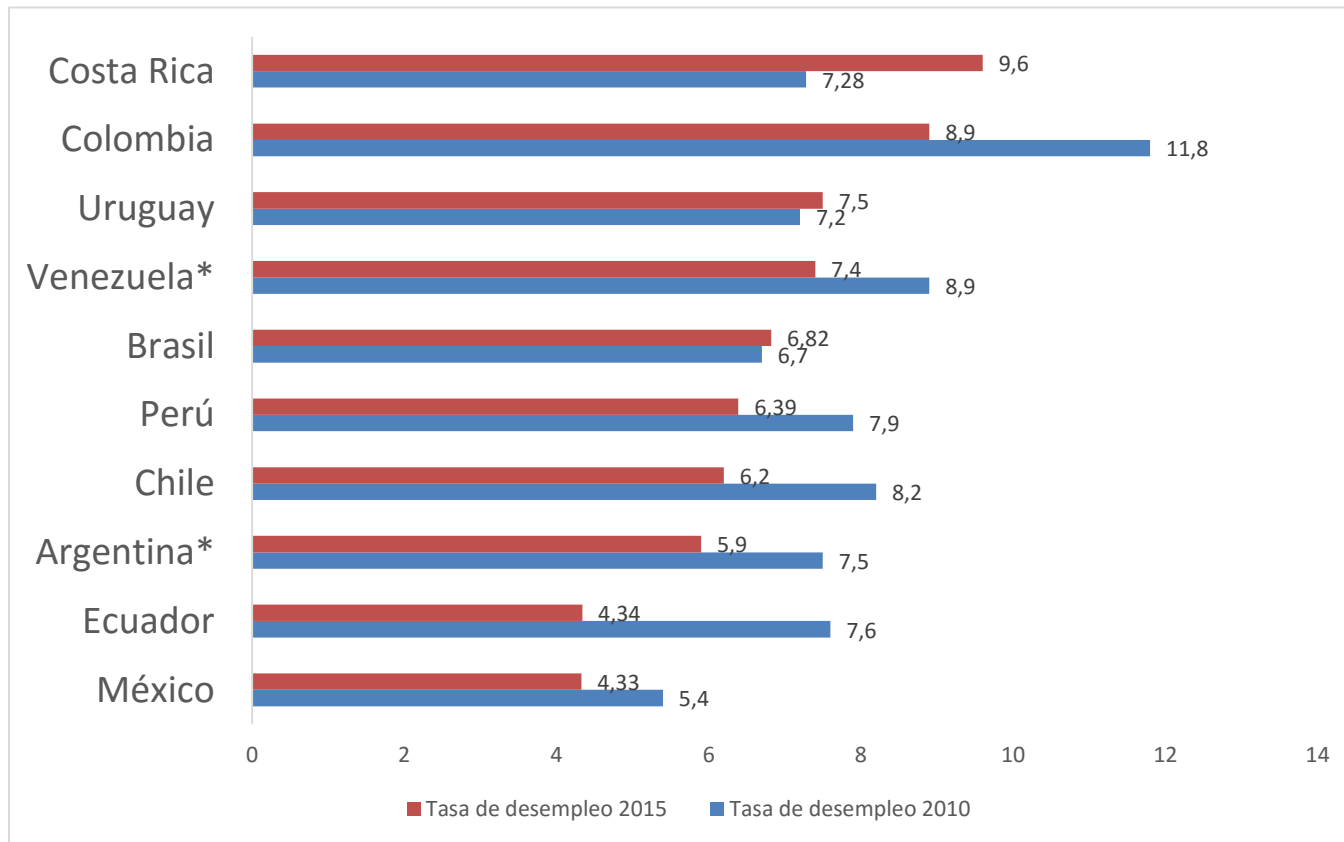
# Tasa de desempleo por ciudad Trimestre móvil Nov.2015 – Mar.2016



Fuente: GEIH – DANE



# Comparación internacional de la tasa de desempleo (2010 y 2015)



\*Corresponde a la información del tercer trimestre de los años 2010 y 2014

Fuente: Institutos Nacionales de Estadística de cada país.



**DNP** Departamento  
Nacional  
de Planeación

# Contenido

---

Indicadores de Mercado Laboral – marzo 2016

**Seguridad social – enero 2016**

Anexo de seguimiento a metas – marzo 2016



# Seguridad Social

COBERTURA		2015	2016	Fecha de corte	Fuente
Salud Regimen Contributivo	Cotizantes activos	10.627.079	11.518.224	Febrero	BDUA-SISPRO
Riesgos Profesionales*	Empresas afiliadas	637.136	678.389	Febrero	Ministerio de Salud
	Afiliados activos	9.597.467	9.903.140		
Cajas de Compensación Familiar*	Empresas afiliadas	506.878	549.861	Febrero	Superintendencia del Subsidio Familiar
	Trabajadores afiliados	8.057.281	8.625.718		

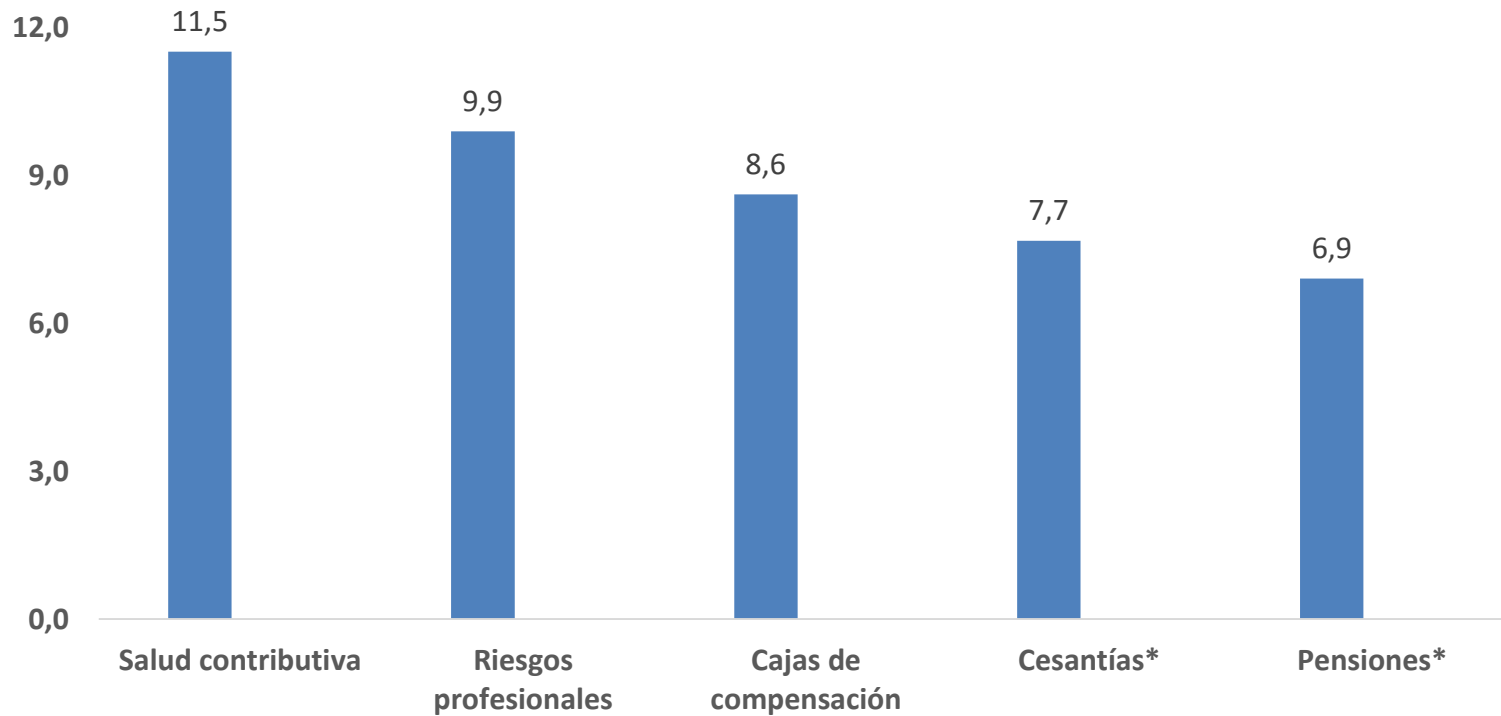
COBERTURA		2015	2016	Fecha de corte	Fuente
Pensiones	Cotizantes régimen de Prima Media	1.719.251	1.837.456	Enero	Superfinanciera
	Cotizantes régimen de Ahorro Individual	5.369.500	5.078.013		
	Total Cotizantes	7.088.751	6.915.469		
Cesantías FPC+FNA	Fondos de Cesantías	7.041.387	7.681.533	Enero	Superintendencia Financiera

\* La estadística corresponde a número de afiliaciones, no a número de personas afiliadas



## Número de cotizantes a regímenes contributivos

Millones de personas  
Febrero de 2016

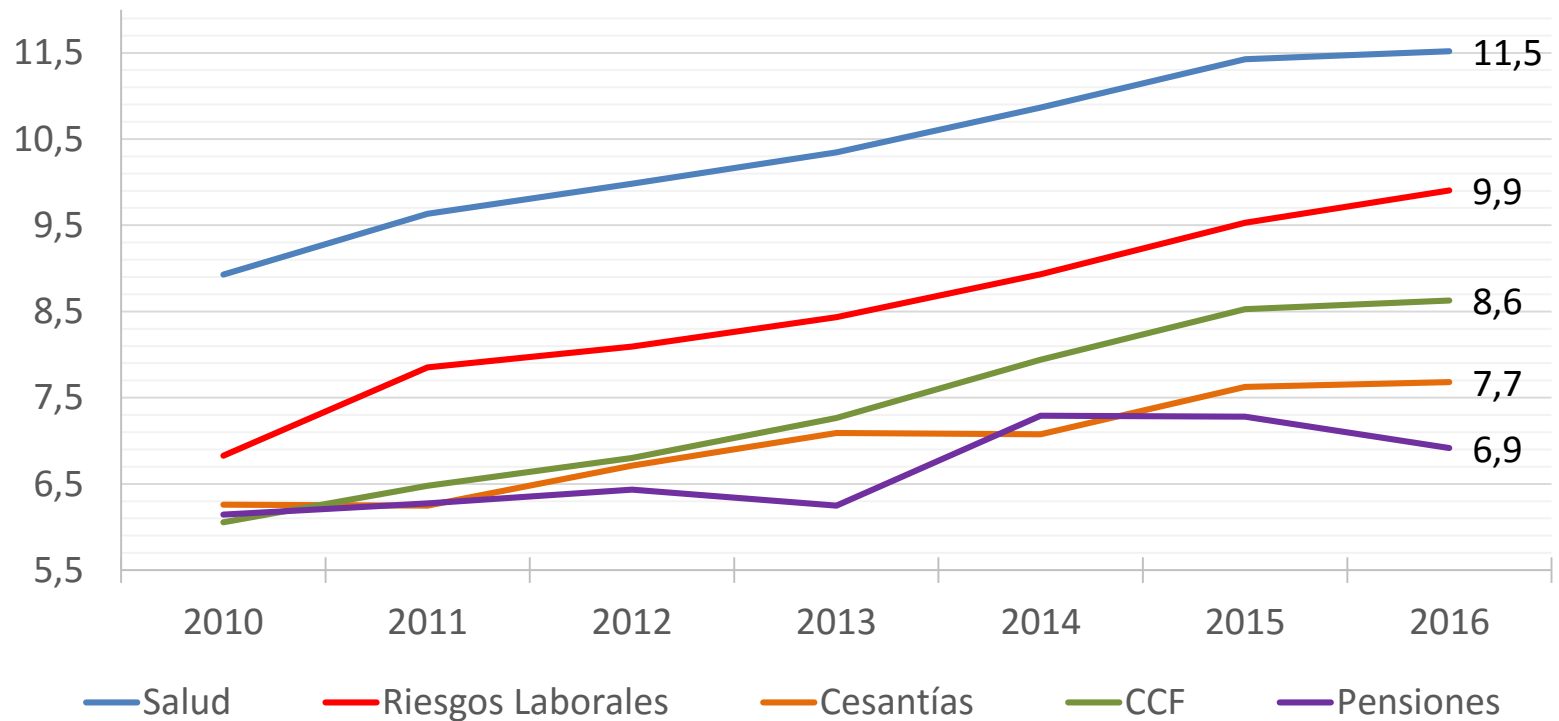


\*Datos a Enero



## Número de cotizantes a regímenes contributivos

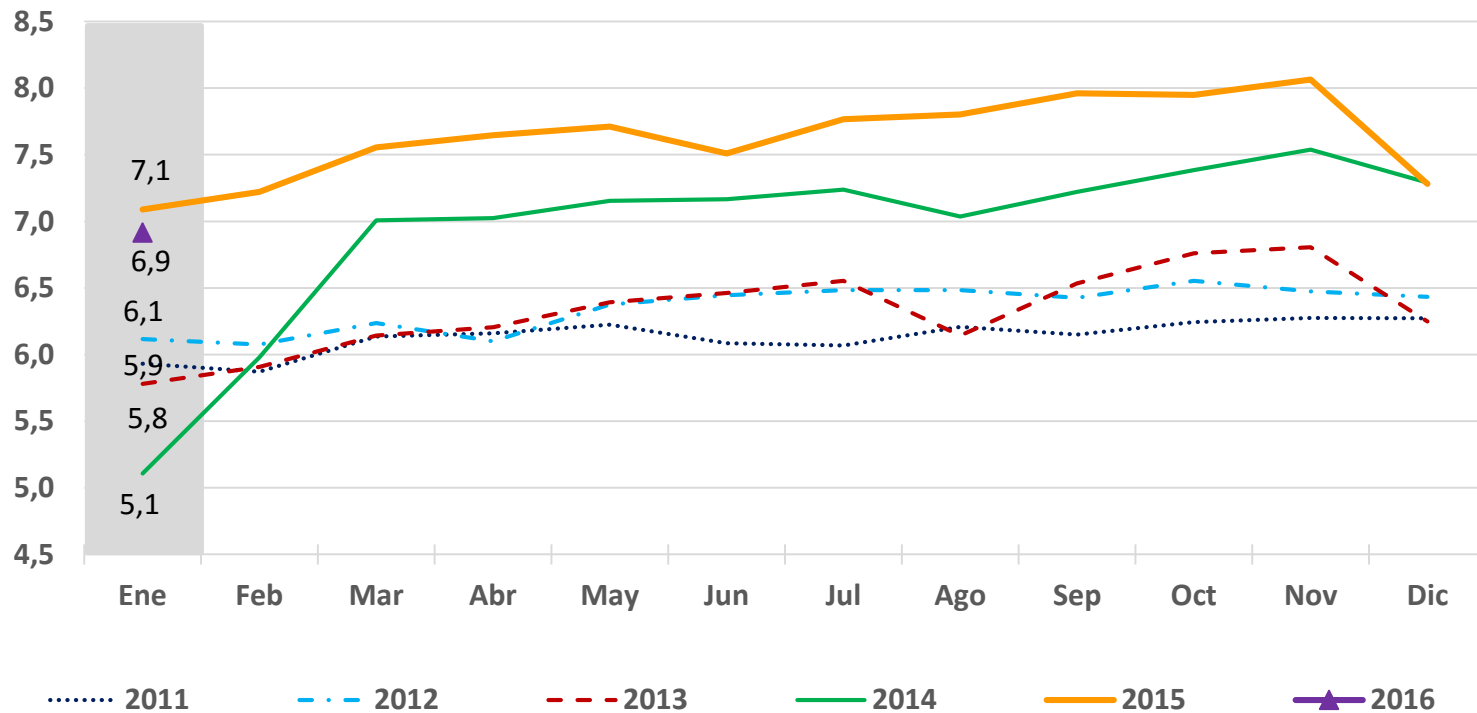
Millones de personas 2010 -201 (Enero ) 2016 (Enero)





## Pensiones (RPM + RAI)

Total cotizantes a enero de 2016  
(Millones de personas)



Fuente: Superintendencia Financiera

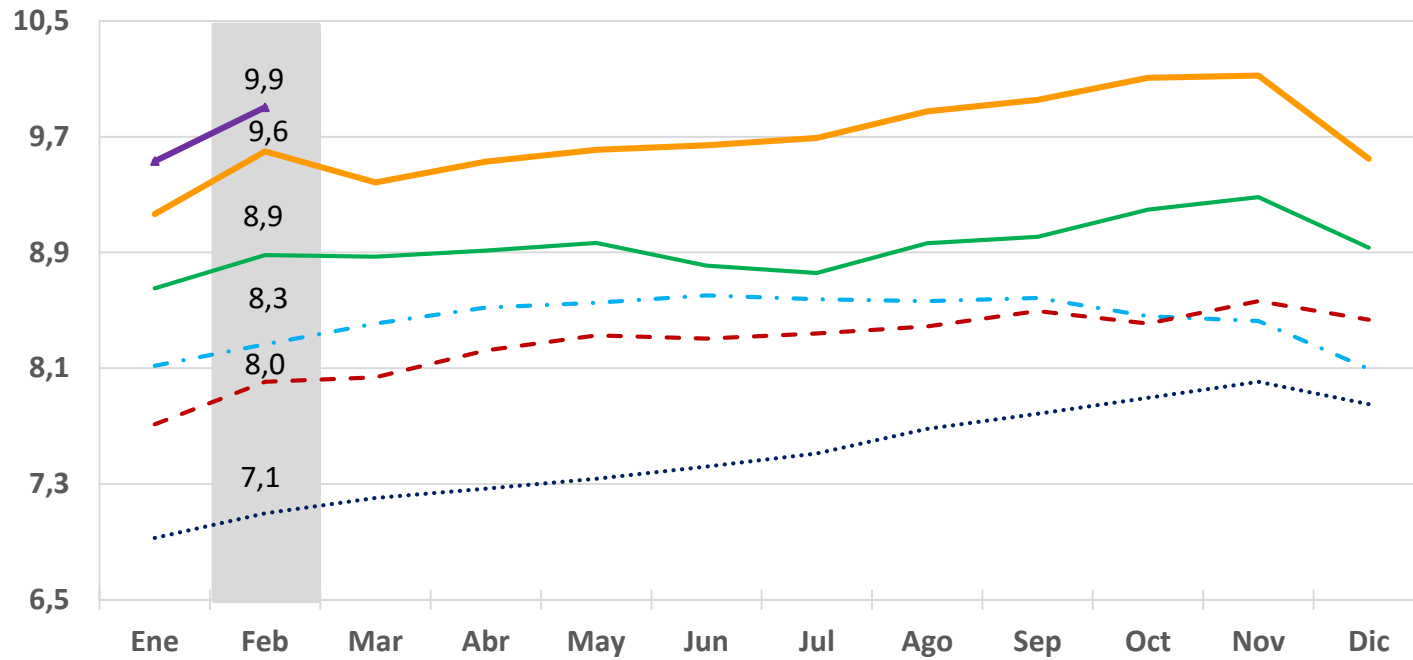
RPM: Régimen de prima media

RAI: Régimen de ahorro individual



## Riesgos laborales

Número de afiliados a febrero de 2016  
(Millones de personas)

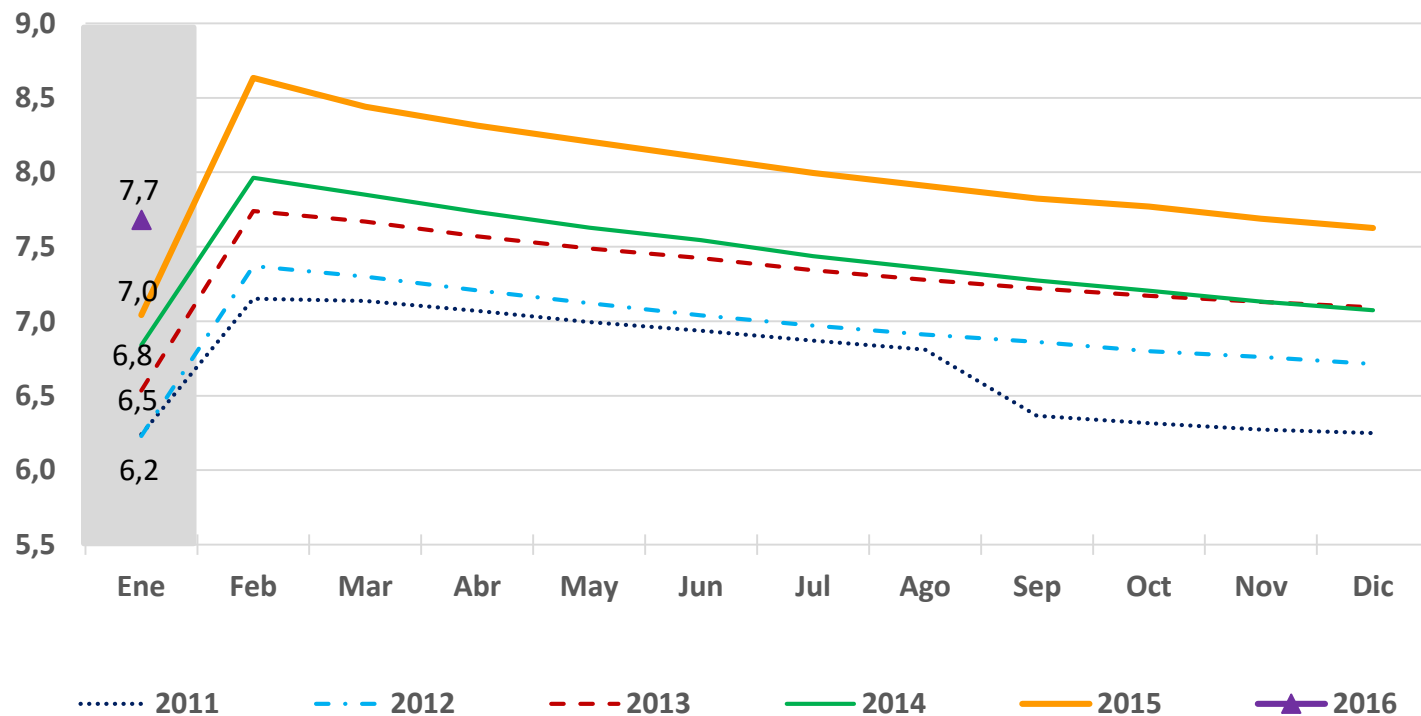






## Cesantías

Número de afiliados a enero de 2016  
(Millones de personas)

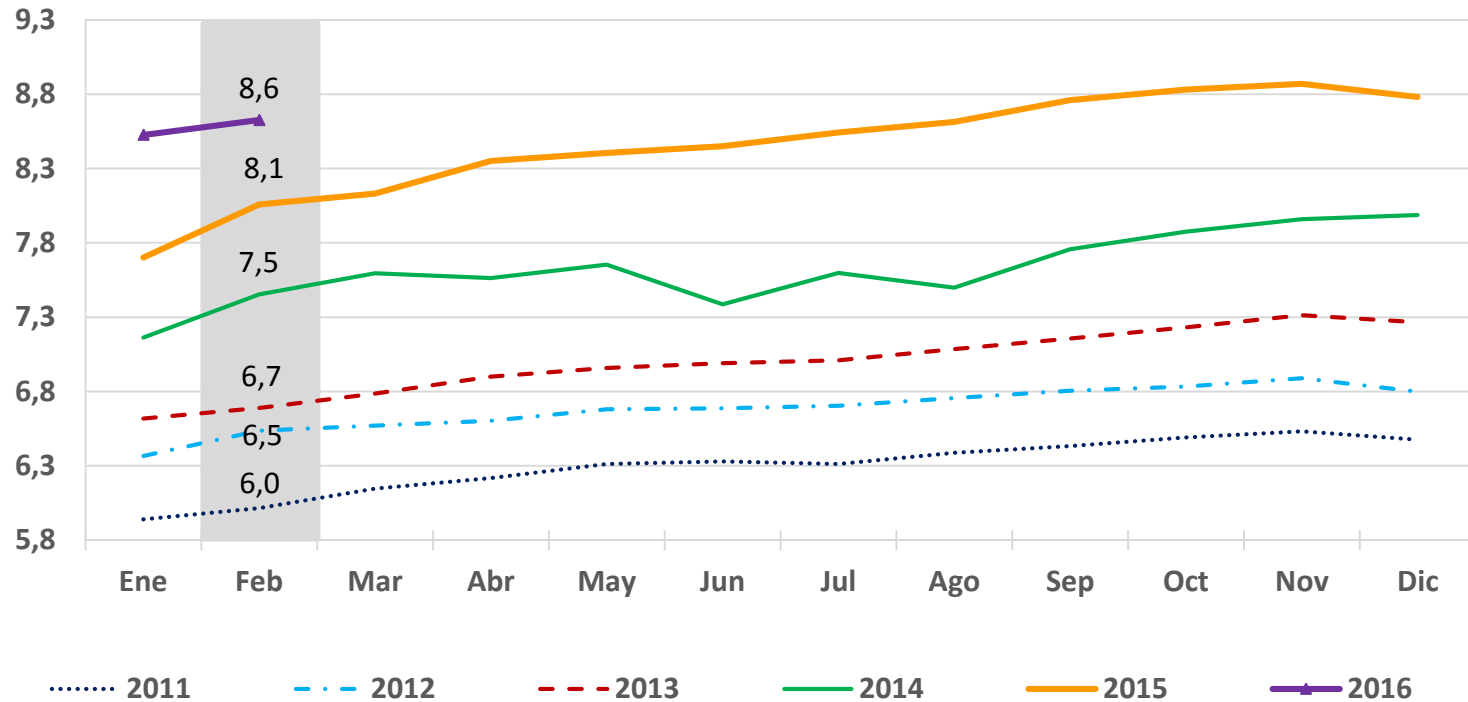


Fuentes: Superintendencia Financiera y Fondo Nacional del ahorro



## Cajas de Compensación Familiar

Número de afiliados febrero de 2016  
(Millones de personas)



Fuente: Superintendencia de subsidio familiar



**DNP** Departamento  
Nacional  
de Planeación

# Contenido

---

Indicadores de Mercado Laboral – marzo 2016

Seguridad social – enero 2016

**Anexo de seguimiento a metas – marzo 2016**

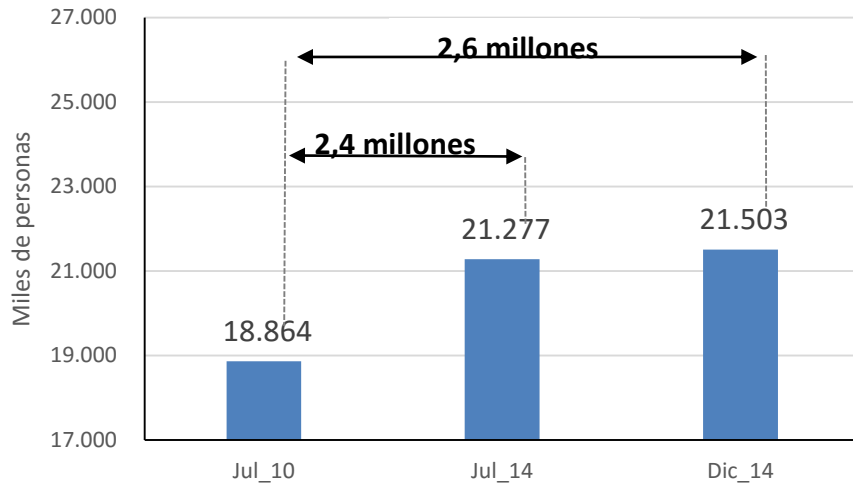


# Número de ocupados y sus variaciones

Total nacional, julio 2010 – Marzo 2016 (promedio 12 meses)

## PRIMER GOBIERNO J. M. SANTOS

## SEGUNDO GOBIERNO J.M. SANTOS



*En el 1er. gobierno de J.M. Santos se generaron entre 2.4 y 2.6 millones de empleos*

*En el 2do. gobierno de J.M. Santos se han generado 745 mil empleos.*

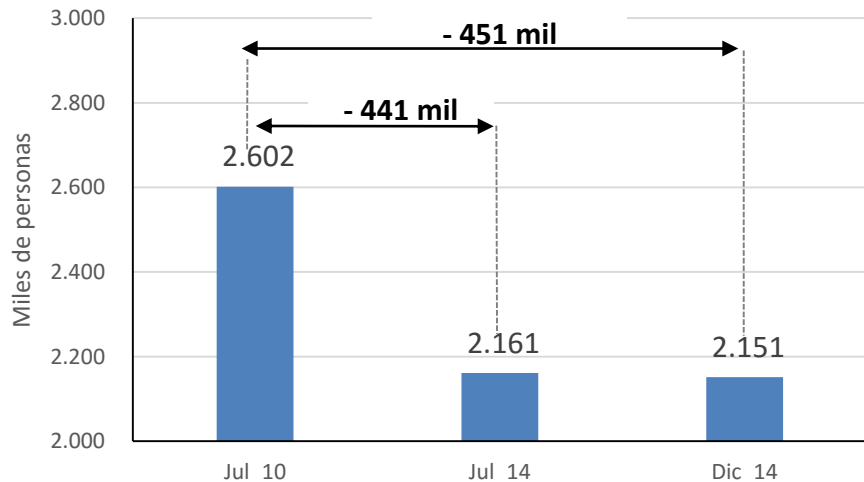


# Número de desocupados y sus variaciones

Total nacional, julio 2010 – Marzo 2016 (promedio 12 meses)

## PRIMER GOBIERNO J. M. SANTOS

## SEGUNDO GOBIERNO J.M. SANTOS



*En el 1er. gobierno de J.M. Santos los desempleados disminuyeron entre 441 mil 451 mil personas.*

*En el 2do. gobierno de J.M. Santos los desempleados han aumentado en 42 mil personas*



# Seguimiento a metas

## *Tasa de desempleo*

**Meta a 2018: 8.0%**

Metodología	Línea base	Dato actual	Periodo de referencia dato actual	Variación	% cumplimiento meta
Anual (Ago13-jul14)	<b>9.2</b>		Anual (Feb15-Ene16)		
Trimestral (Nov14-Ene15)			Trimestral (Nov15-Ene16)		
Mensual (Ene15)			Mensual (Ene16)		

## *Ocupados*

**Meta a 2018: 2,000 miles de personas**

Metodología	Línea base	Dato actual	Periodo de referencia dato actual	Variación	% cumplimiento meta
Anual (Ago13-jul14)	<b>21,277</b>		Anual (Feb15-Ene16)		
Trimestral (Nov14-Ene15)			Trimestral (Nov15-Ene16)		
Mensual (Ene15)			Mensual (Ene16)		



**DNP** Departamento  
Nacional  
de Planeación

## Datos de Contacto

Tel. (+57 1) 3815000  
Calle 26 13-19 Piso 34  
Bogotá - Colombia

[www.dnp.gov.co](http://www.dnp.gov.co)