



DNP Departamento
Nacional
de Planeación

Departamento Nacional de Planeación

www.dnp.gov.co



DNP Departamento
Nacional
de Planeación

Panorama Laboral. Marzo 2017.

Bogotá D.C. Abril 28 de 2017



DNP Departamento
Nacional
de Planeación

Contenido

Indicadores de Mercado Laboral – marzo 2017

Seguridad social – febrero 2017

Anexo de seguimiento a metas – marzo 2017



Resumen mensual. Marzo

	2016	2017	Variación absoluta	Var. (%)
<i>(Tasas en %)</i>				
Tasa global de participación (TGP)	63,3	63,6	0,3	
Tasa de ocupación (TO)	56,9	57,4	0,5	
Tasa de desempleo (TD)	10,1	9,7	-0,4	
Tasa de subempleo subjetivo (TS)	28,9	25,1	-3,7	
Tasa de subempleo objetivo (TSO)	10,2	9,1	-1,1	
<i>(Poblaciones en miles de personas)</i>				
Población económicamente activa	23.866	24.290	424	1,8
Población económicamente inactiva	13.838	13.919	81	0,6
Ocupados	21.447	21.932	486	2,3
Desocupados	2.419	2.357	(62)	-2,6
Subempleados Subjetivos	6.890	6.108	(783)	-11,4
Subempleados Objetivos	2.423	2.209	(214)	-8,9

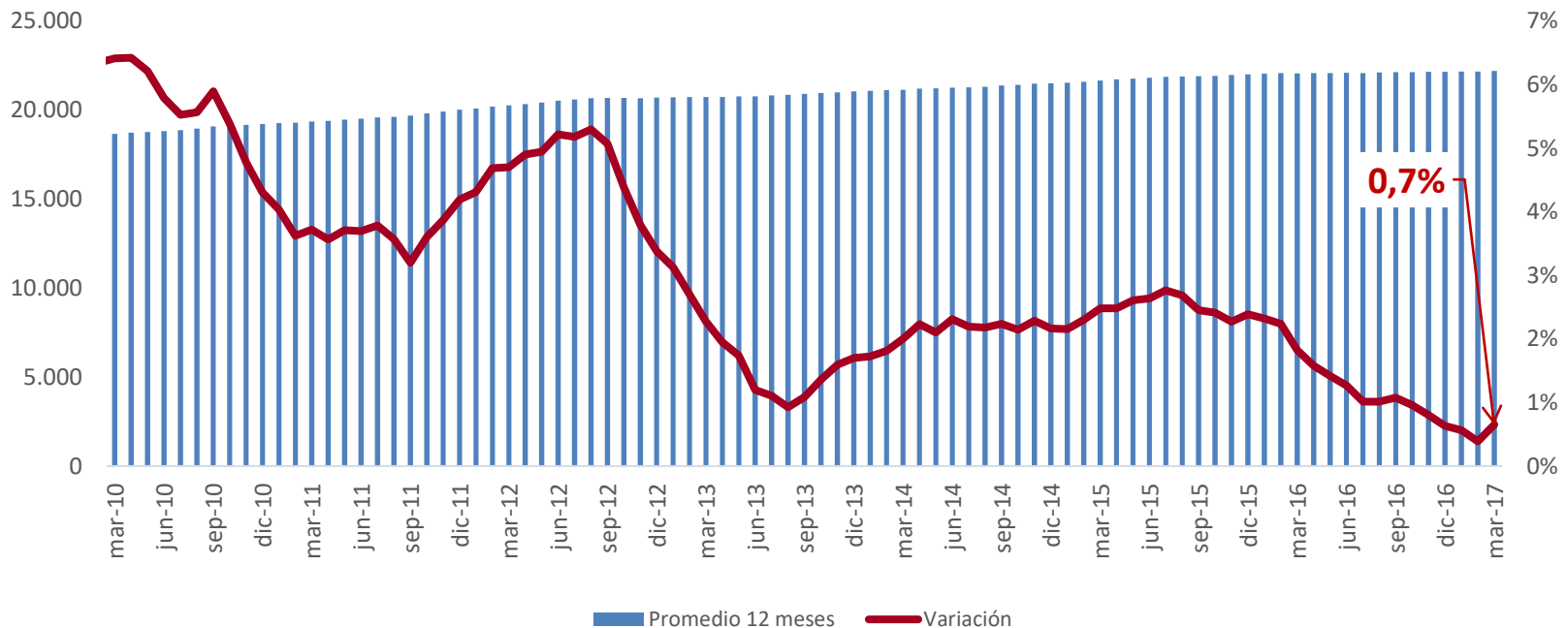


- El número de ocupados aumentó en 486 **mil personas** y el **desempleo se ubicó en 9,7%** (frente a 10,1% de 2016).
- Las actividades económicas en las que el empleo creció fueron: ***actividades inmobiliarias*** (5,3%), ***industria*** (5,2%) y ***agricultura*** (2,6%).
- **Ciudades con menor desempleo:** Santa Marta (7,9%), Barranquilla (8,0%) y Cartagena (9,6%).
- **Ciudades con mayor desempleo:** Cúcuta (18,3%), Quibdó (17,9%) y Riohacha (16,7%).



El empleo creció en 0,7%

Población Ocupada
Miles de personas - promedio 12 meses

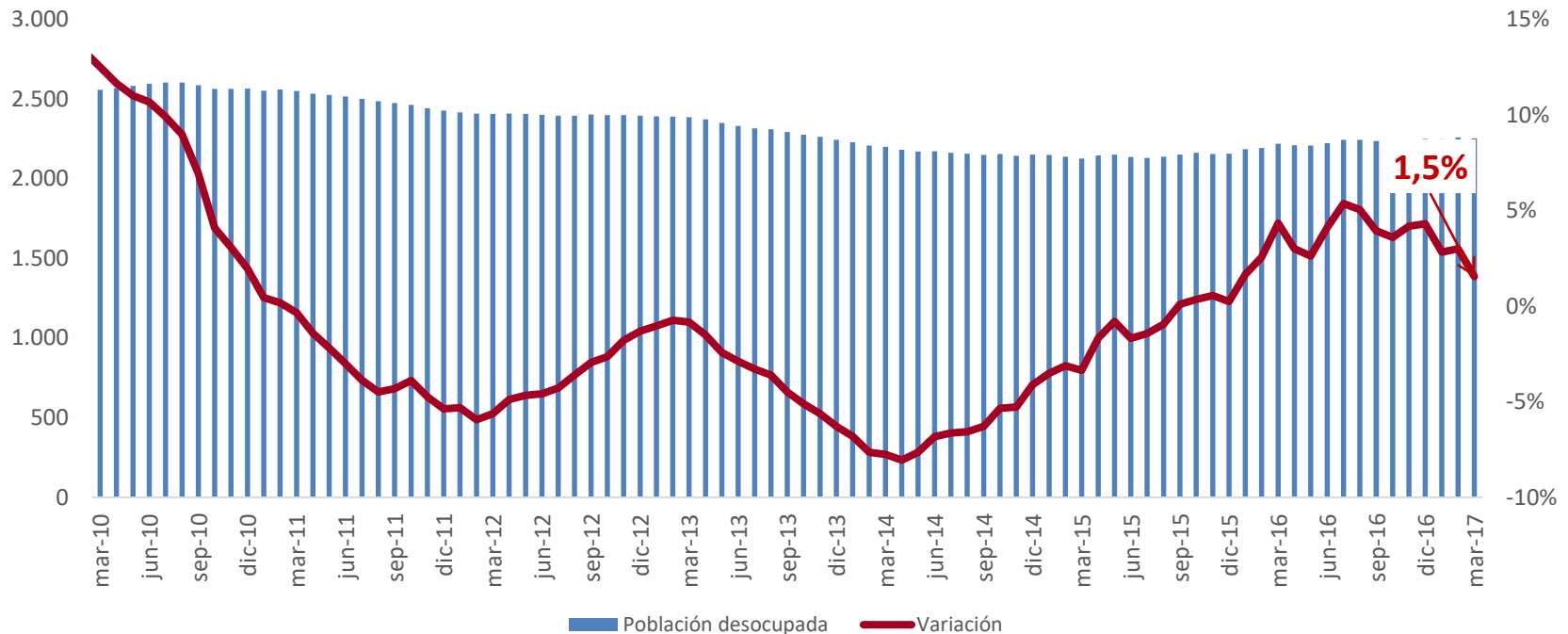


La población ocupada aumentó en promedio en 144 mil personas durante los últimos 12 meses



El desempleo aumentó 1,5%

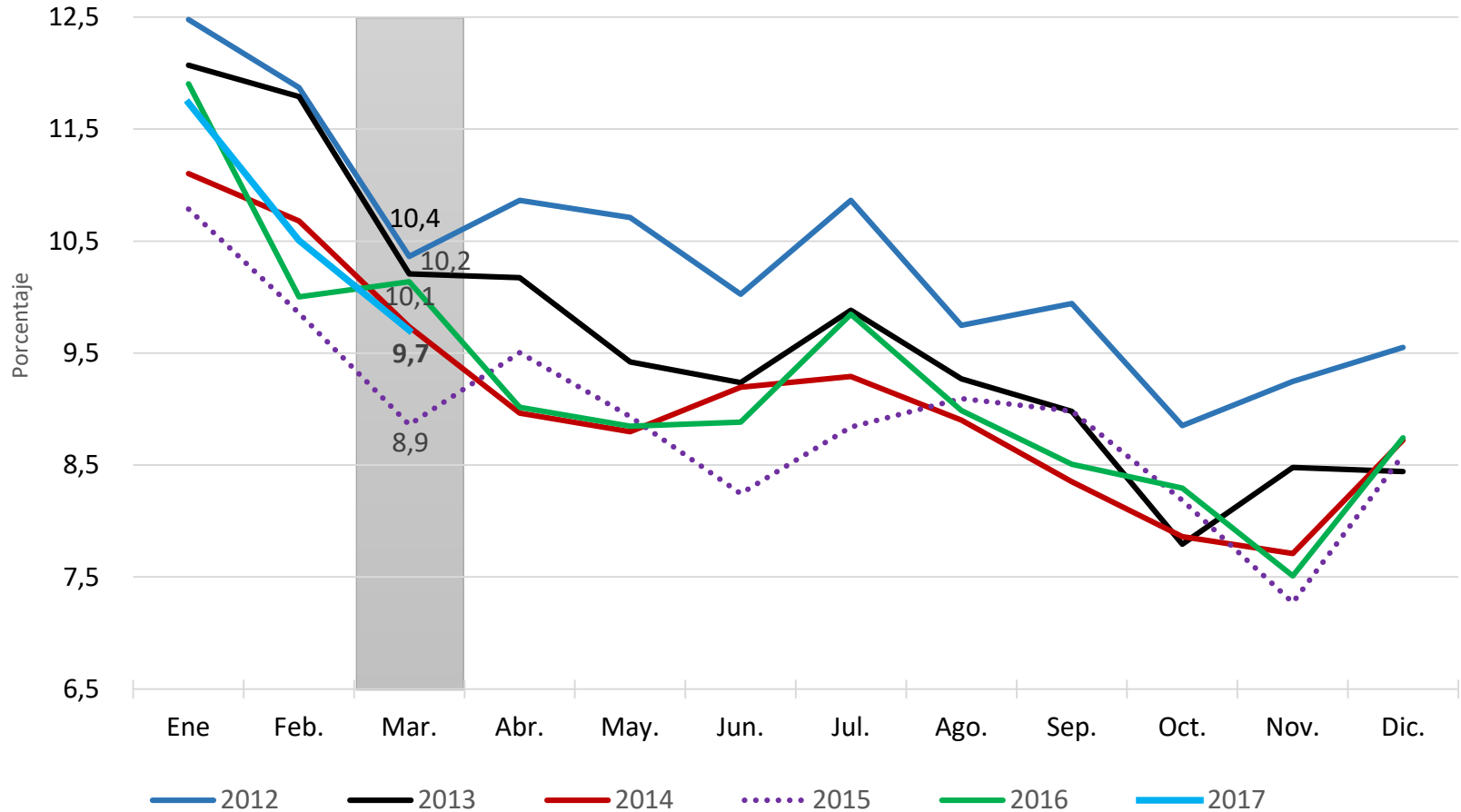
Población Desocupada
Miles de personas - promedio 12 meses



La población desempleada creció en promedio 34 mil personas durante los últimos 12 meses.



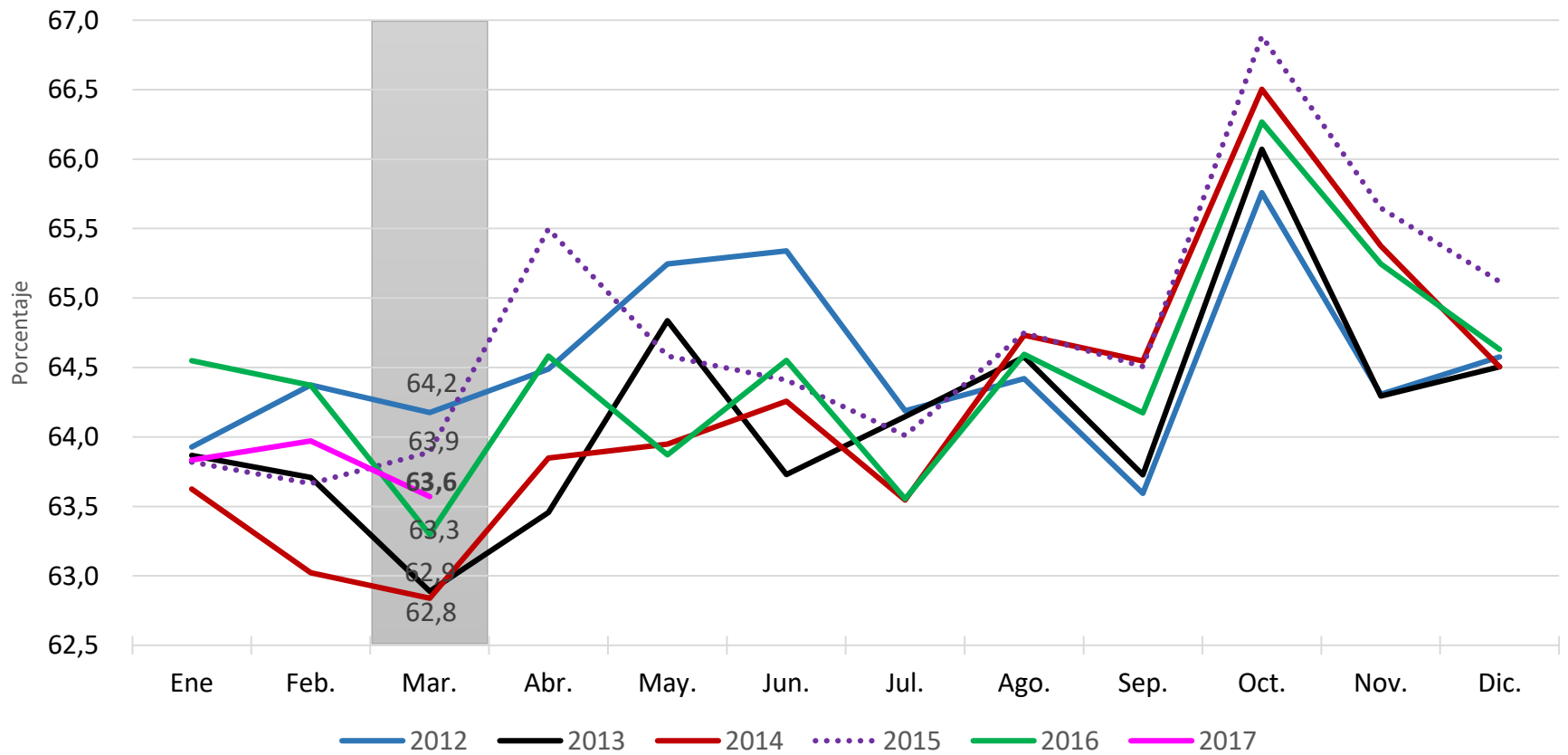
Tasa de desempleo



Fuente: GEIH - DANE



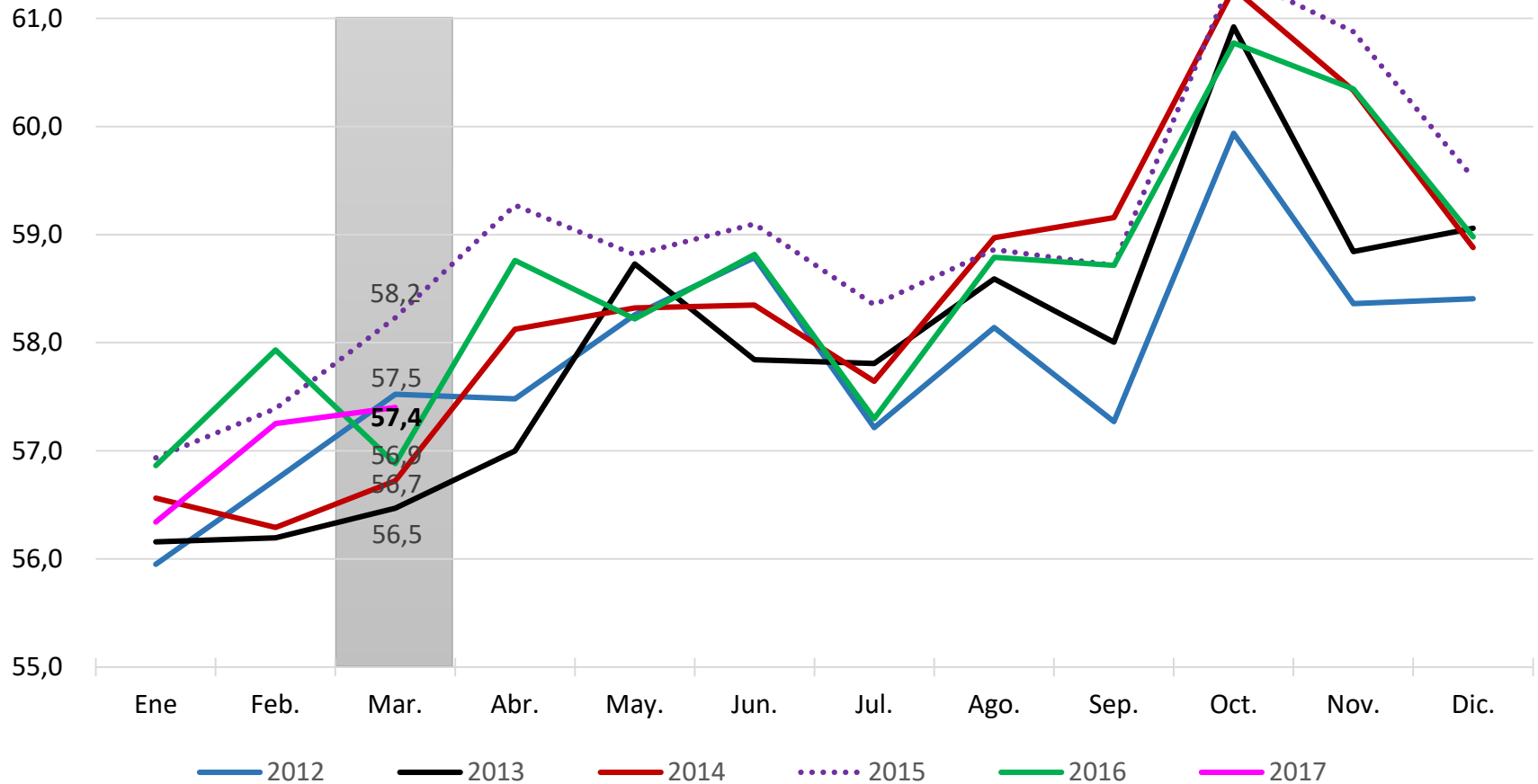
Tasa Global de participación



Fuente: GEIH - DANE



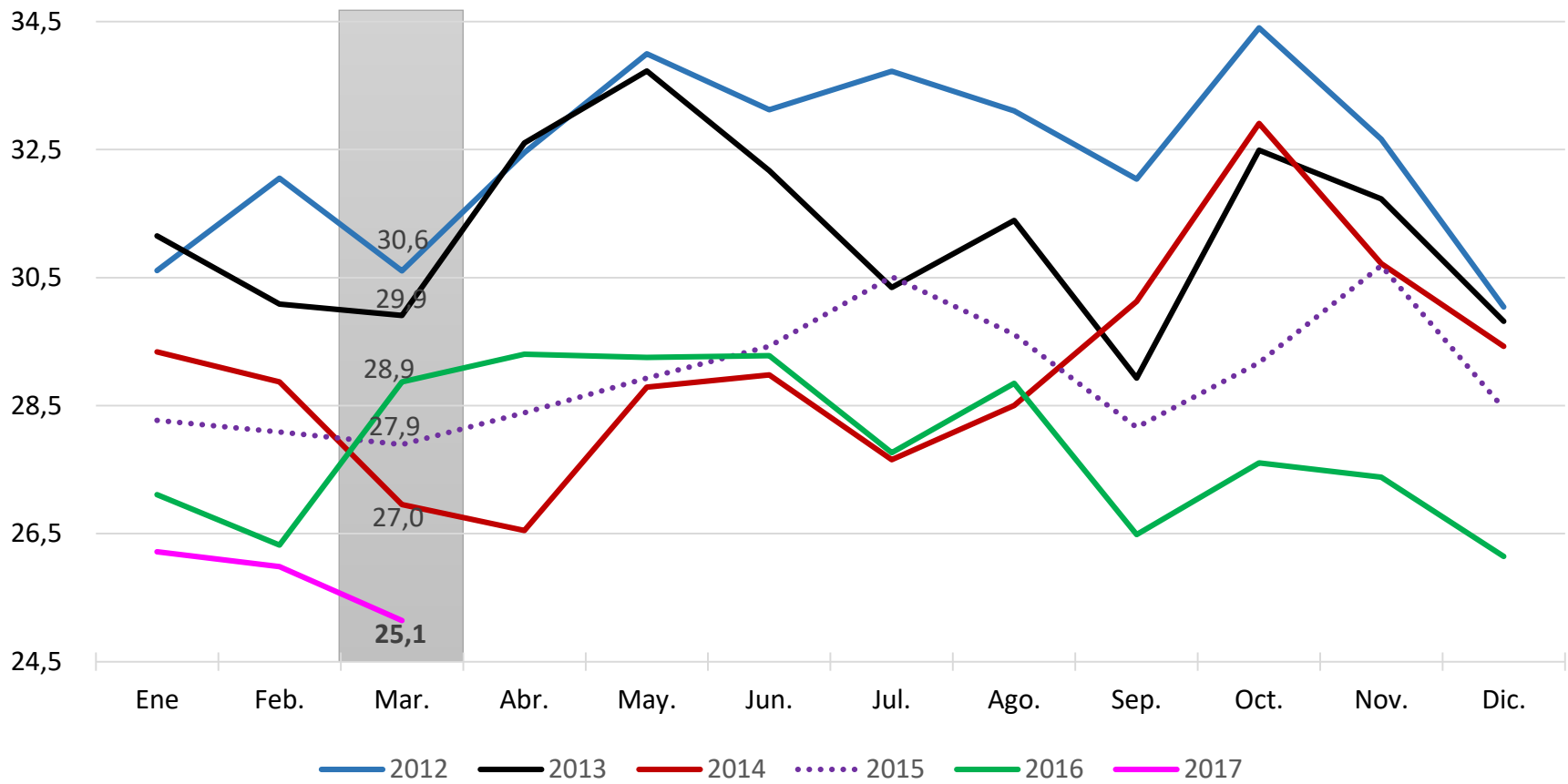
Tasa de ocupación



Fuente: GEIH - DANE



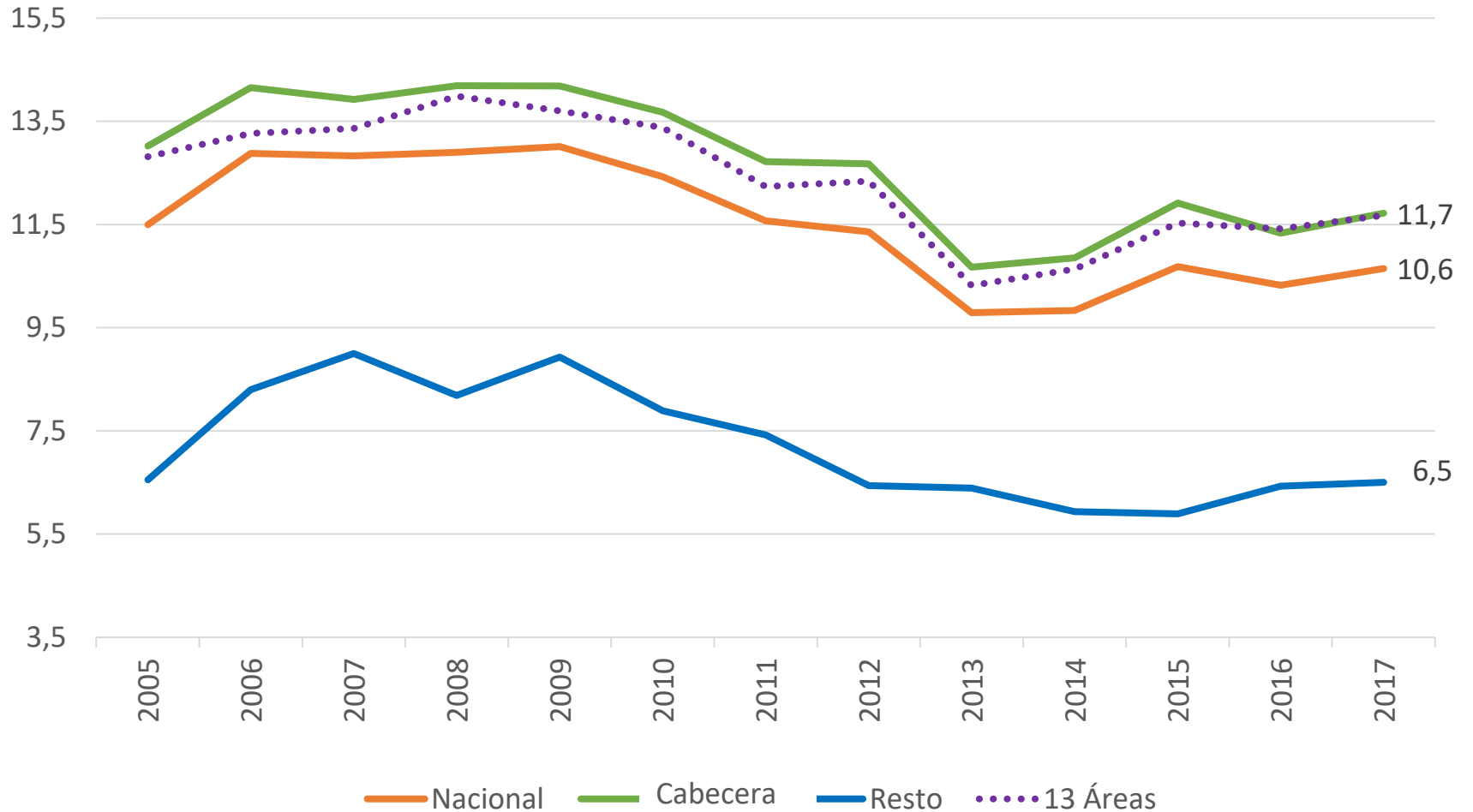
Tasa de subempleo subjetivo



Fuente: GEIH - DANE



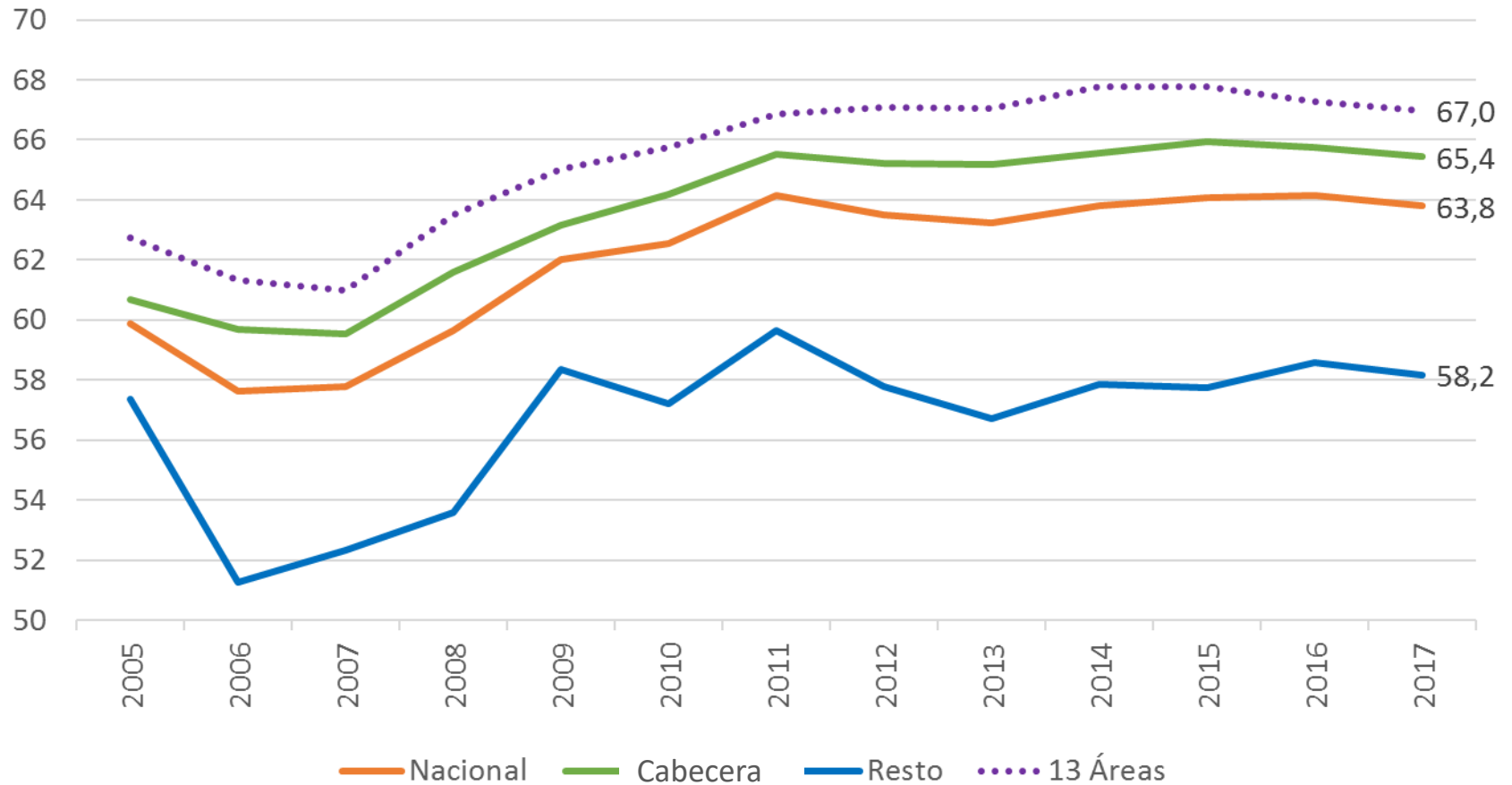
Tasa de desempleo



Fuente: GEIH - DANE



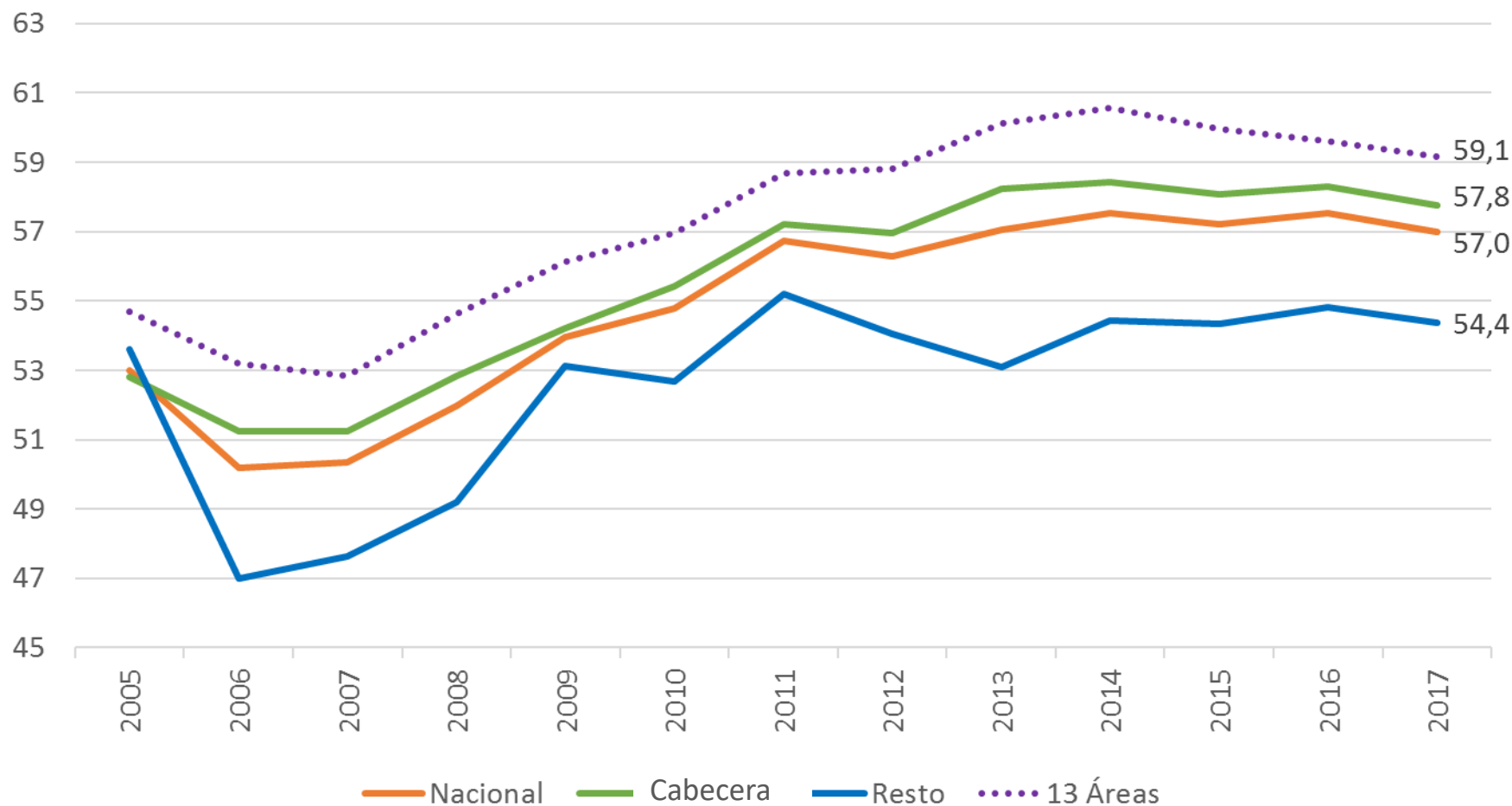
Tasa Global de participación



Fuente: GEIH - DANE



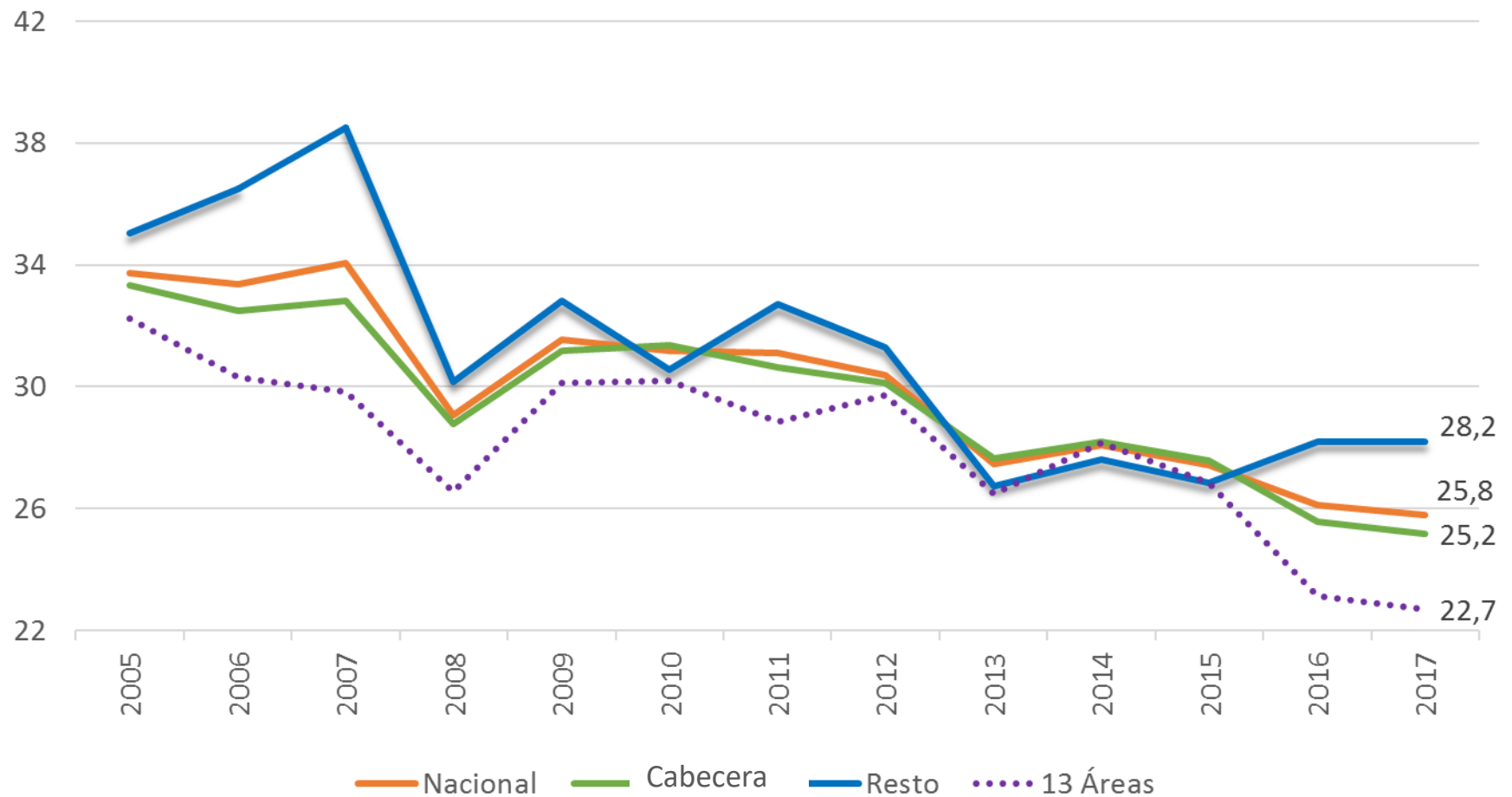
Tasa de ocupación



Fuente: GEIH - DANE



Tasa de subempleo subjetivo

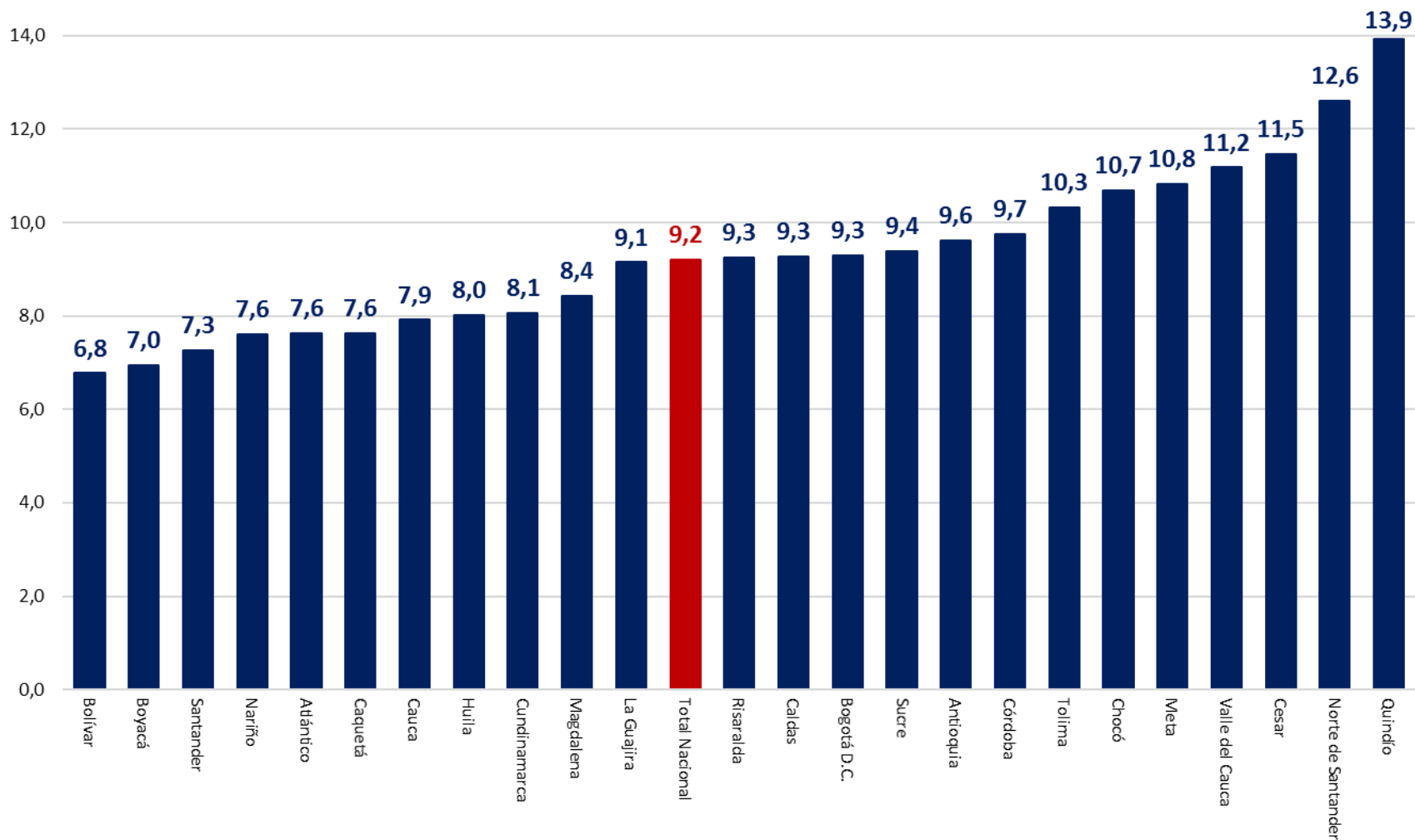


Fuente: GEIH - DANE



DNP Departamento
Nacional
de Planeación

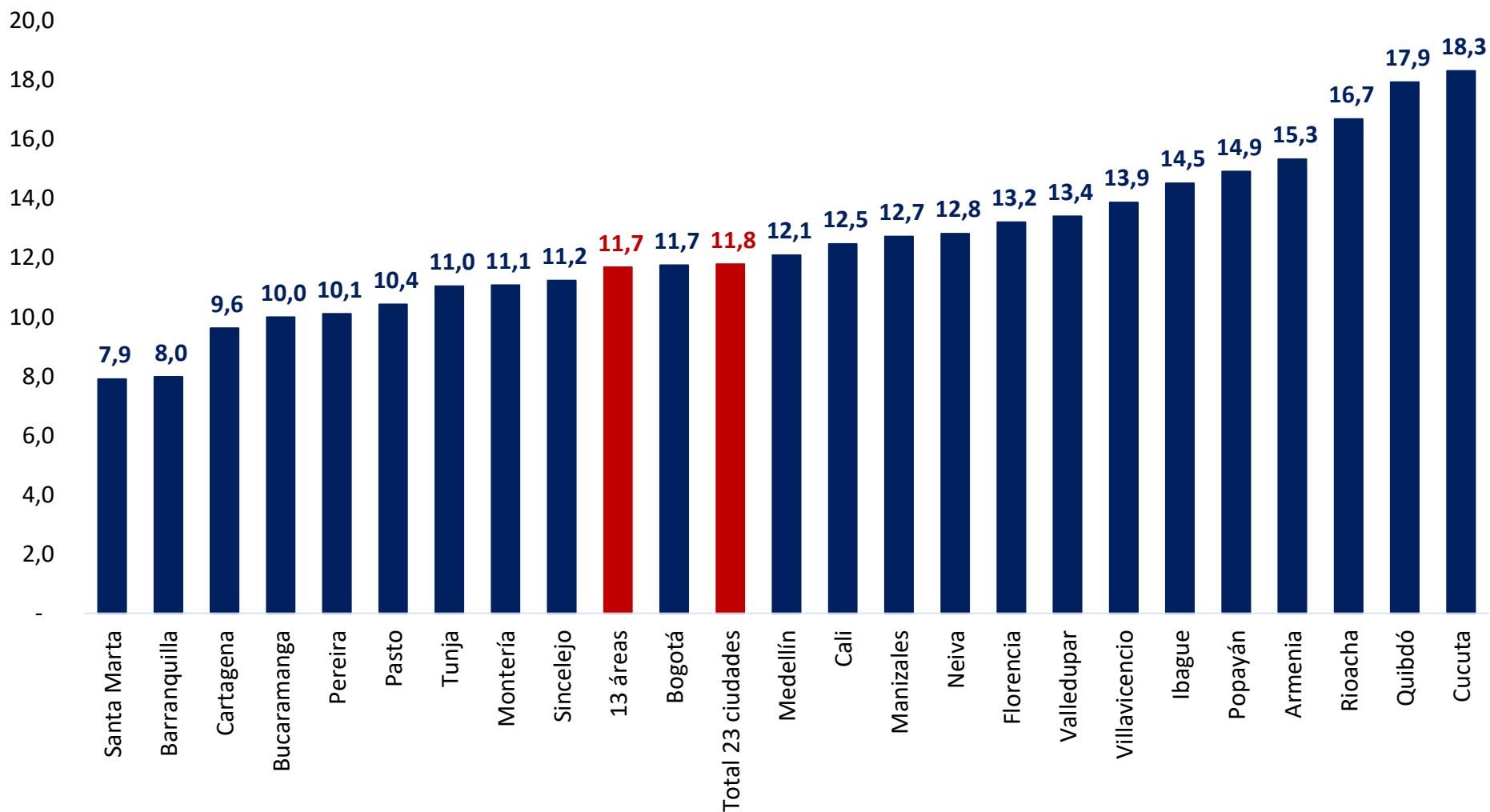
Tasa de desempleo por departamento Año 2016 (anual)



Fuente: GEIH – DANE



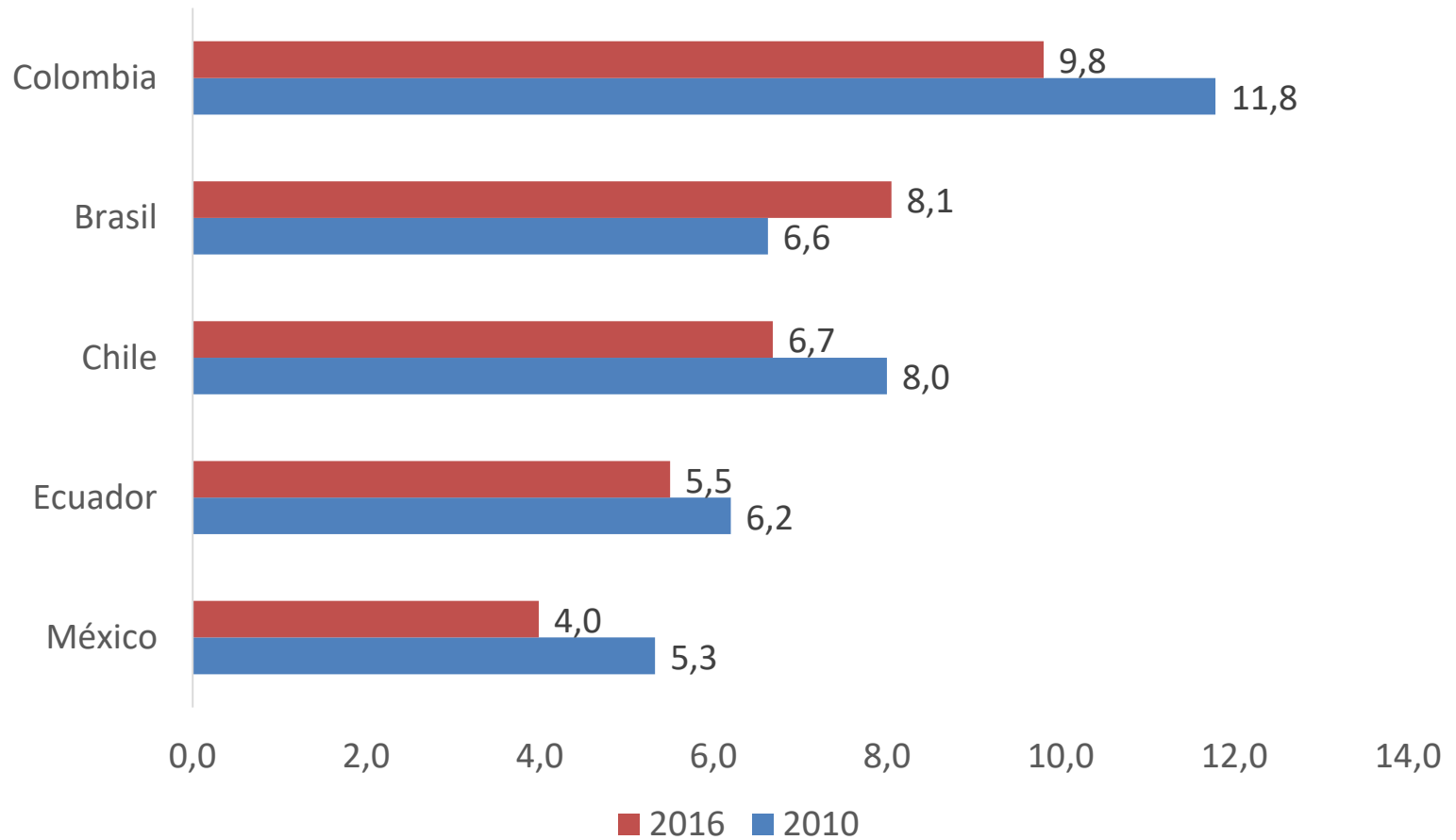
Tasa de desempleo por ciudad Trimestre móvil enero – marzo 2017



Fuente: GEIH – DANE



Comparación internacional de la tasa de desempleo (2010 y 2016*)



*Los datos de 2016 corresponden a diferentes meses del primer semestre de 2016

Fuente: Institutos Nacionales de Estadística de cada país.



DNP Departamento
Nacional
de Planeación

Contenido

Indicadores de Mercado Laboral – marzo 2017

Seguridad social – febrero 2017

Anexo de seguimiento a metas – marzo 2017



Seguridad Social

Subsistema		2016	2017	Mes de corte	Variación	Variación %
Salud Régimen Contributivo	Cotizantes activos	11.518.224	11.944.917	Febrero	426.693	3,7
	Riesgos Laborales*					
	Empresas afiliadas	671.063	710.749	Enero	39.686	5,9
	Afiliados activos	9.530.781	9.617.880		87.099	0,9
Cajas de Compensación Familiar*	Empresas afiliadas	549.861	588.206	Enero	38.345	7,0
	Trabajadores afiliados	8.602.860	9.103.821		500.961	5,8

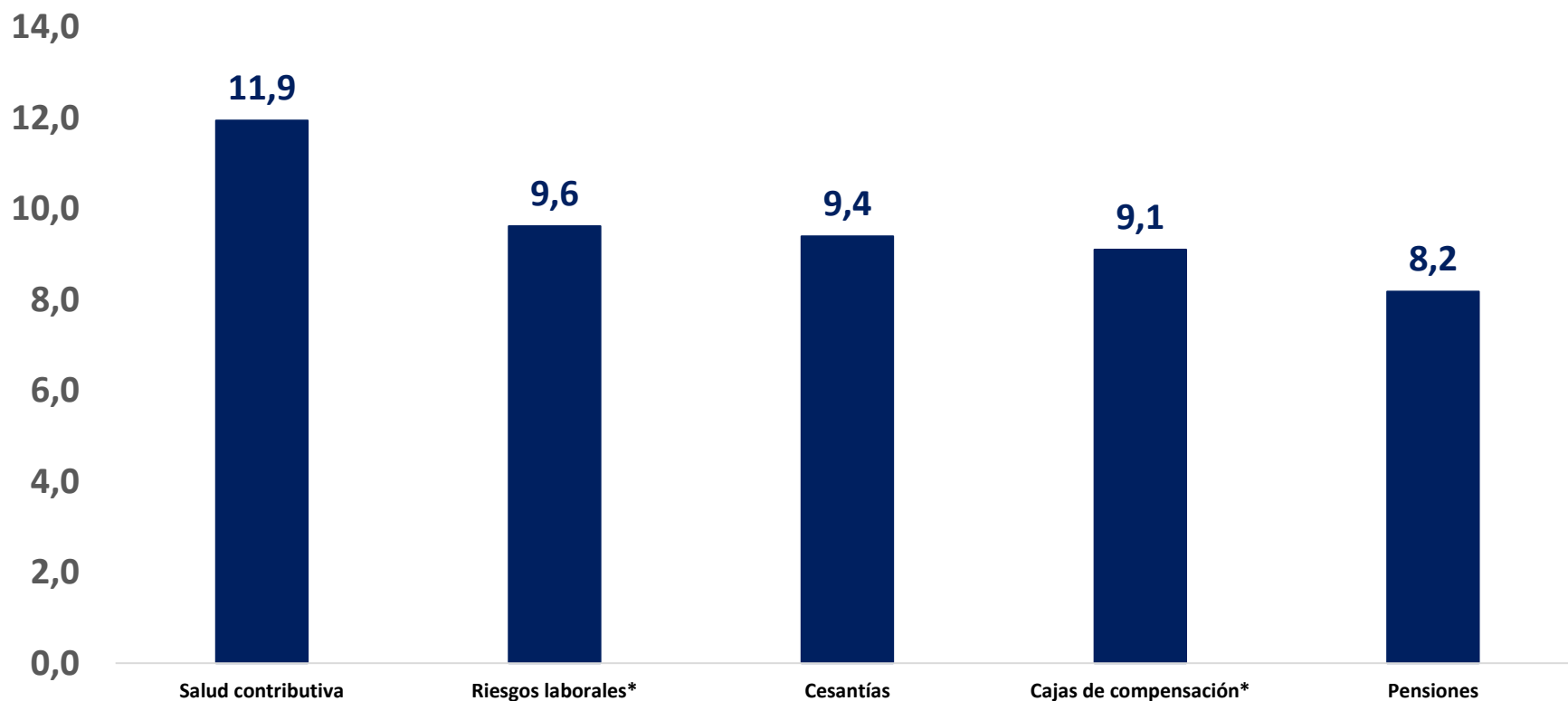
Subsistema		2016	2017	Mes de corte	Variación	Variación %
Pensiones	Cotizantes régimen de Prima Media	2.109.674	2.238.043	Febrero	128.369	6,1
	Cotizantes régimen de Ahorro Individual	5.600.379	5.939.286		338.907	6,1
	Total Cotizantes	7.710.053	8.177.329		467.276	6,1
Cesantías FPC+FNA	Fondos de Cesantías	8.973.669	9.393.435	Febrero	419.766	4,7

* La estadística corresponde a número de afiliaciones, no a número de personas afiliadas



Número de cotizantes a regímenes contributivos

Millones de personas
Febrero y enero de 2017

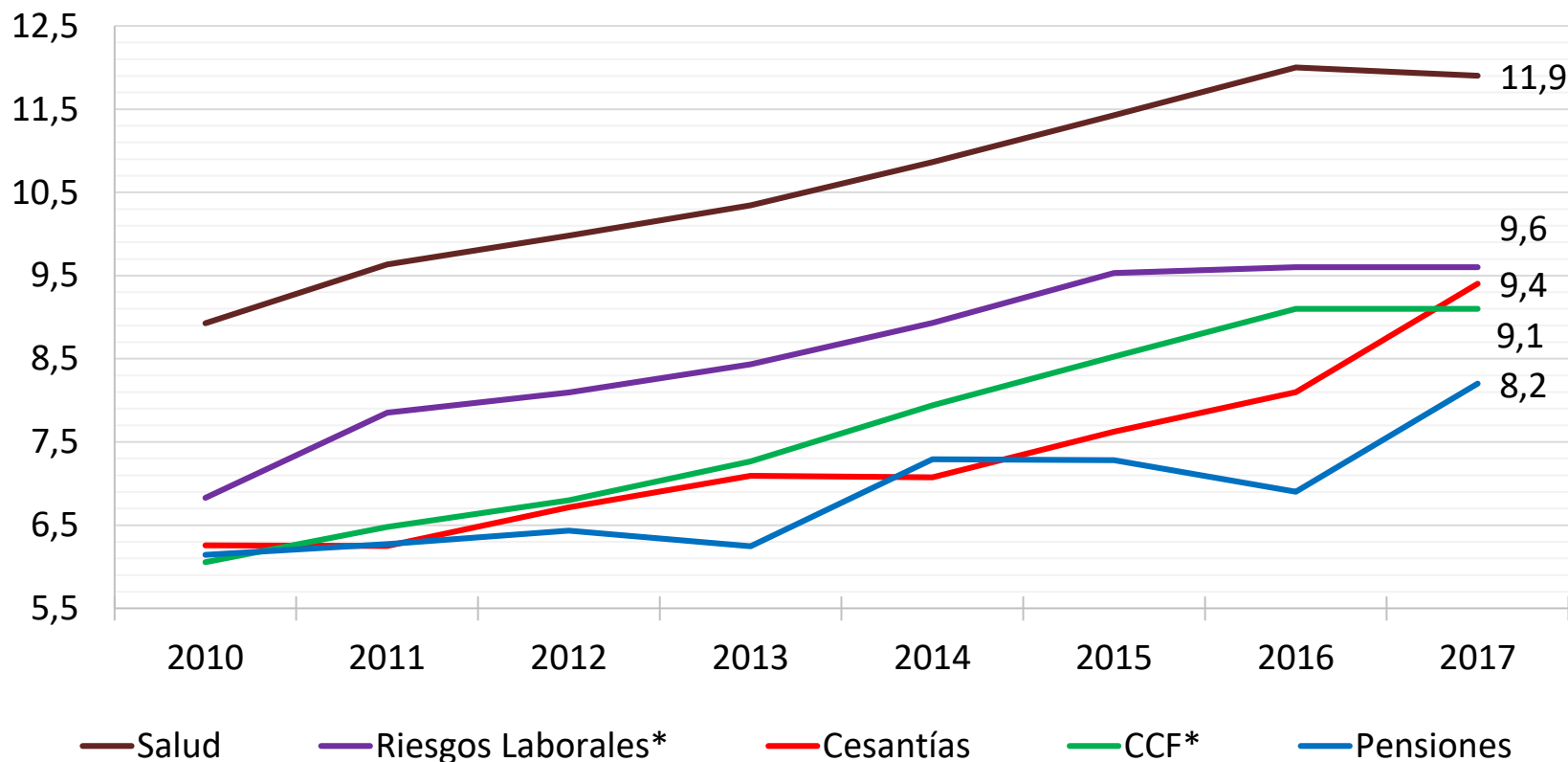


*Datos a Enero de 2017



Número de cotizantes a regímenes contributivos

Millones de personas 2010 -2017 (Febrero) 2016 (Febrero y enero)

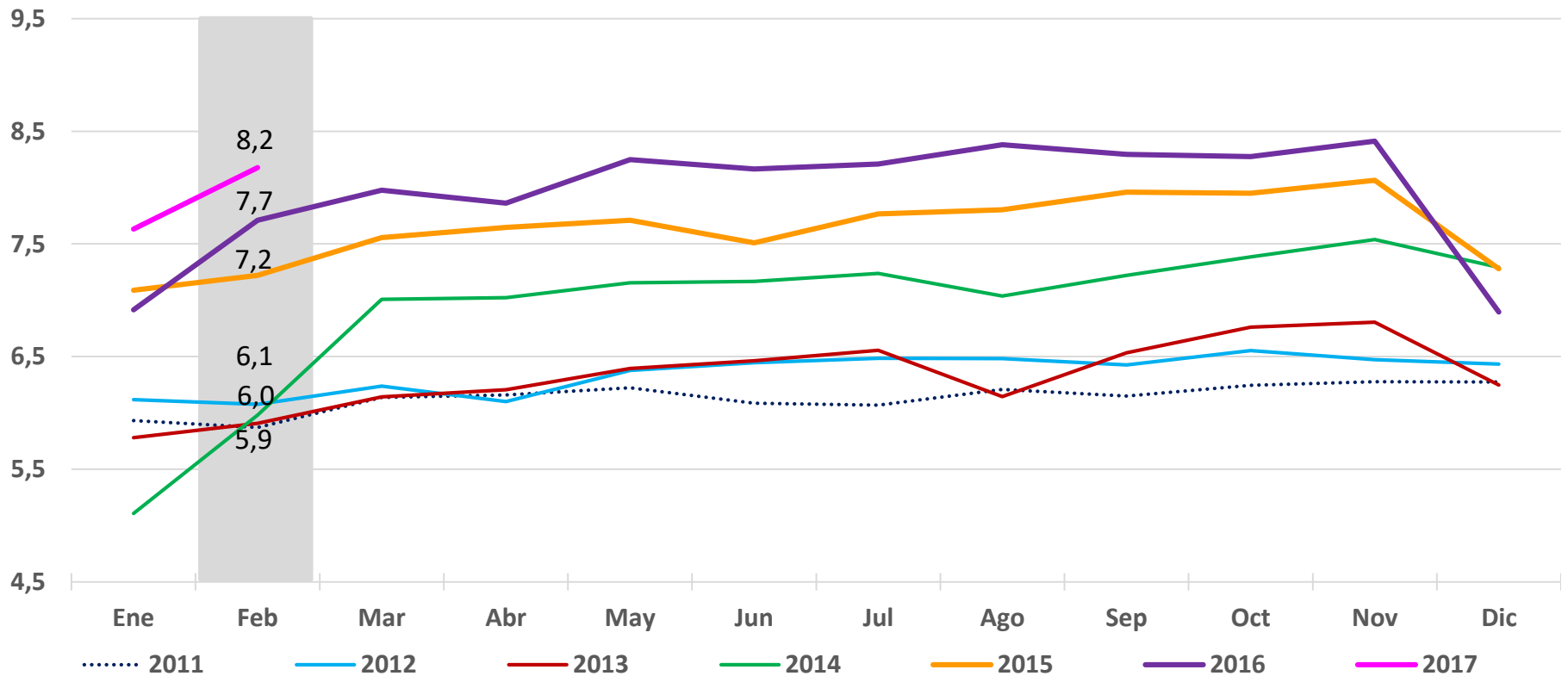


*Datos a Enero de 2017



Pensiones (RPM + RAI)

Total cotizantes a febrero de 2017
(Millones de personas)



Fuente: Superintendencia Financiera

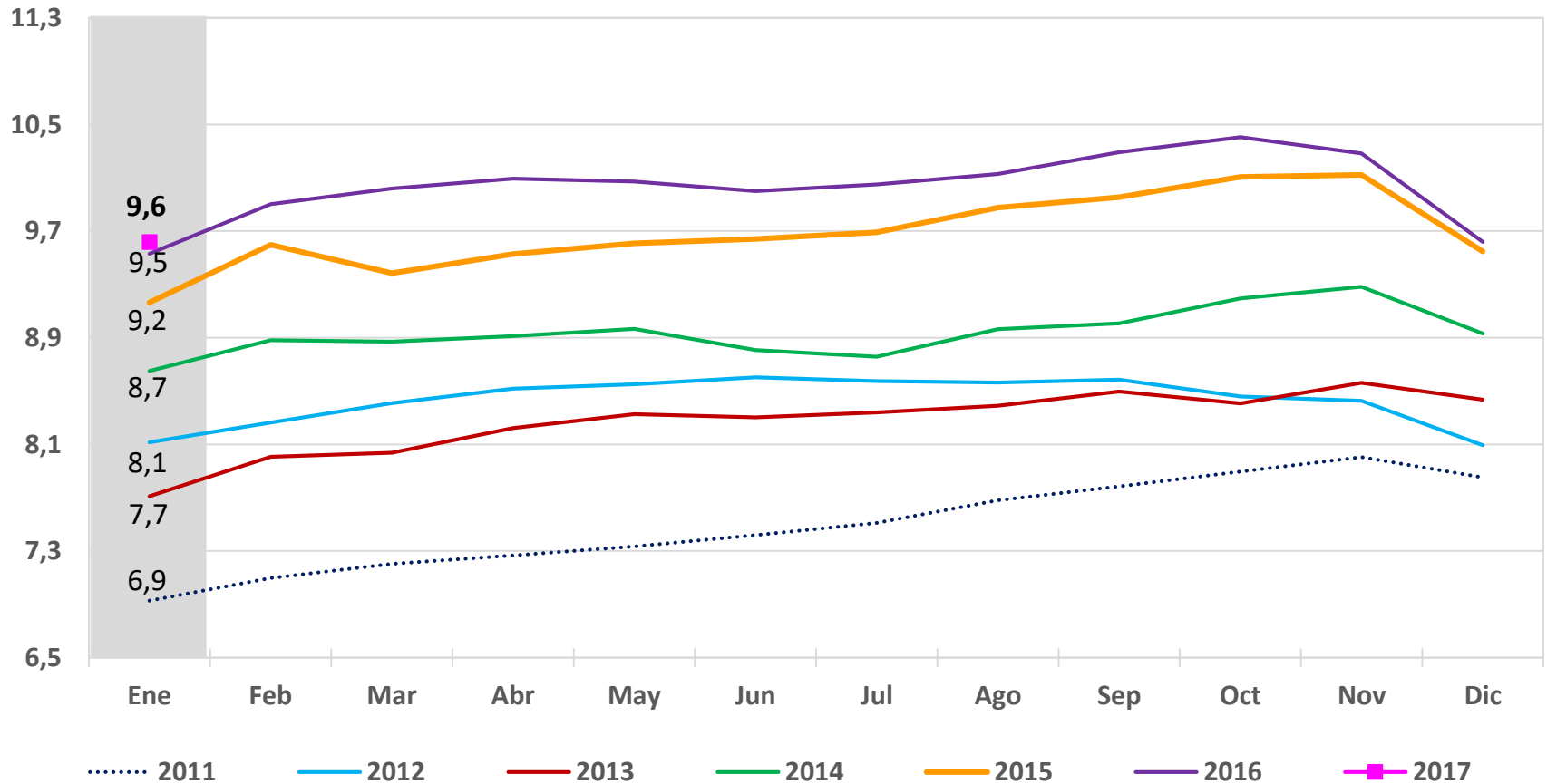
RPM: Régimen de prima media

RAI: Régimen de ahorro individual



Riesgos laborales

Número de afiliaciones a enero de 2017
(Millones de personas)

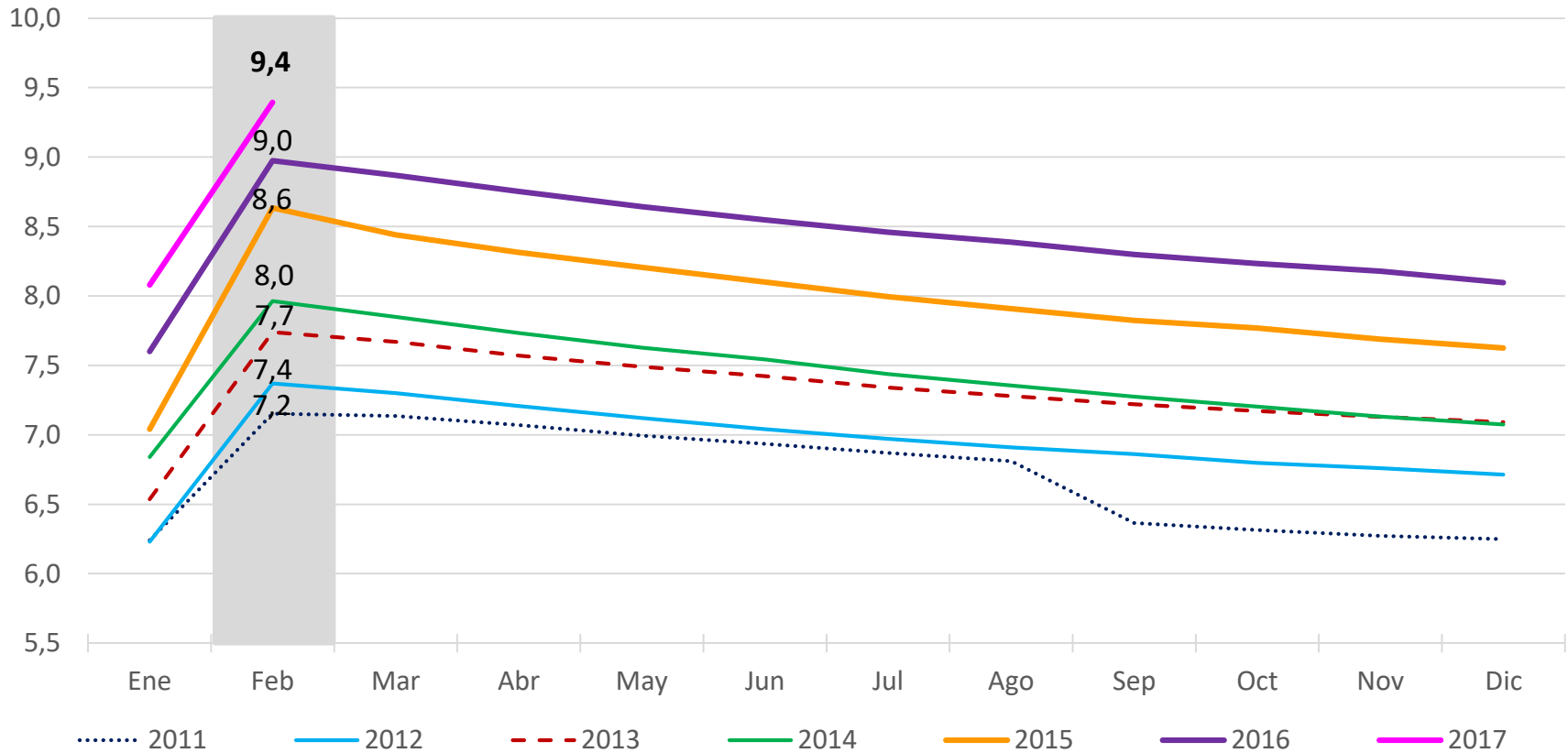


Fuente: Ministerio de Trabajo



Cesantías

Número de afiliados a febrero de 2017
(Millones de personas)

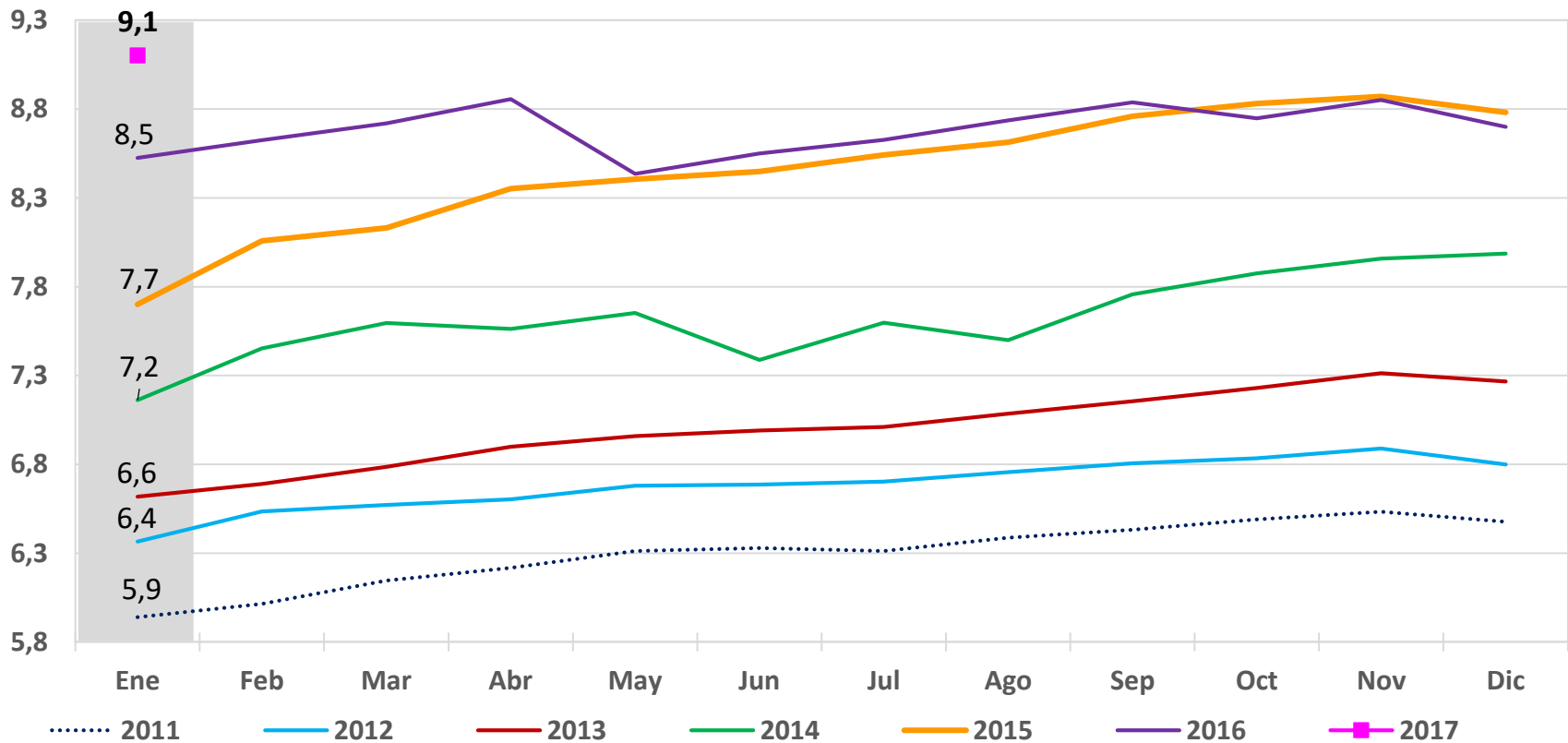


Fuentes: Superintendencia Financiera y Fondo Nacional del ahorro



Cajas de Compensación Familiar

Número de afiliados enero de 2017
(Millones de personas)



Fuente: Superintendencia de subsidio familiar



DNP Departamento
Nacional
de Planeación

Contenido

Indicadores de Mercado Laboral – marzo 2017

Seguridad social – febrero 2017

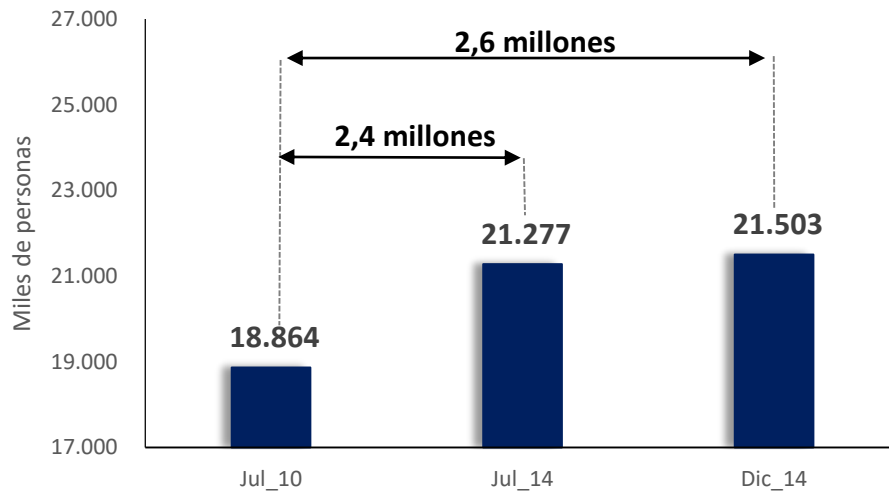
Anexo de seguimiento a metas – marzo 2017



Número de ocupados y sus variaciones

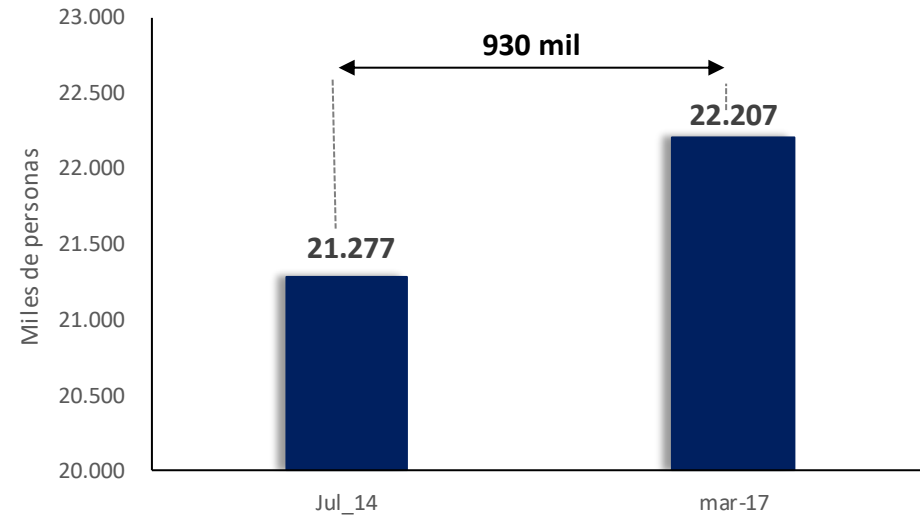
Total nacional, julio 2010 – Marzo 2017 (promedio 12 meses)

PRIMER GOBIERNO J. M. SANTOS



En el 1er. gobierno de J.M. Santos se generaron entre 2.4 y 2.6 millones de empleos

SEGUNDO GOBIERNO J.M. SANTOS



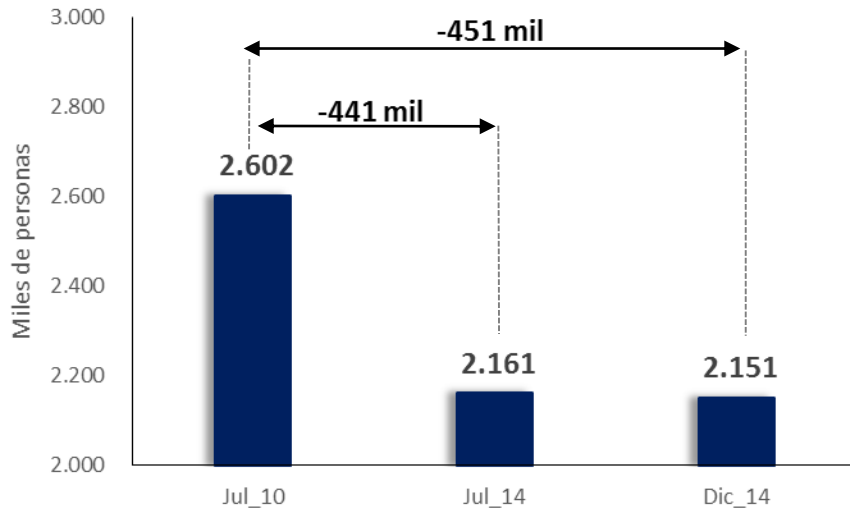
En el 2do. gobierno de J.M. Santos se han generado 930 mil empleos.



Número de desocupados y sus variaciones

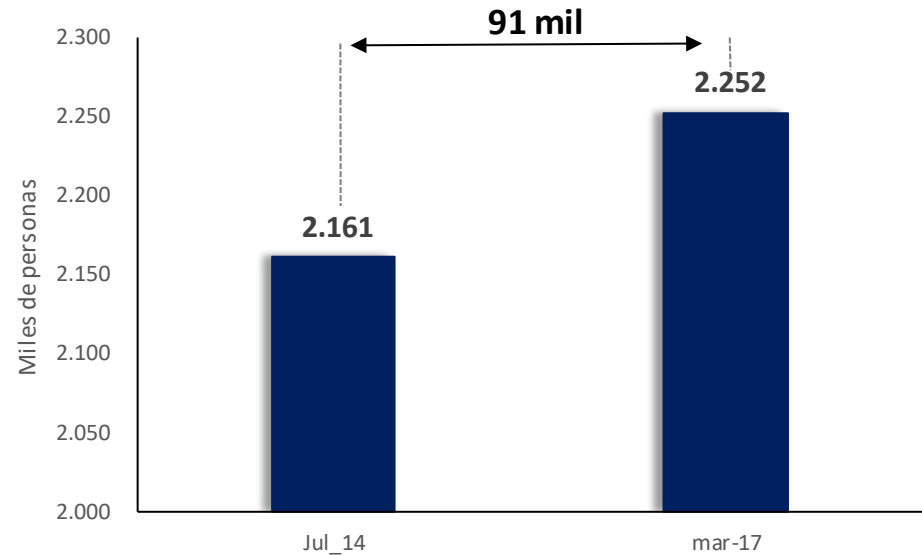
Total nacional, julio 2010 – Marzo 2017 (promedio 12 meses)

PRIMER GOBIERNO J. M. SANTOS



En el 1er. gobierno de J.M. Santos los desempleados disminuyeron entre 441 mil y 451 mil personas.

SEGUNDO GOBIERNO J.M. SANTOS



En el 2do. gobierno de J.M. Santos los desempleados han aumentado en 91 mil personas



DNP Departamento
Nacional
de Planeación

Datos de Contacto

Tel. (+57 1) 3815000
Calle 26 13-19 Piso 34
Bogotá - Colombia

www.dnp.gov.co