



DNP Departamento
Nacional
de Planeación

Departamento Nacional de Planeación

www.dnp.gov.co



DNP Departamento
Nacional
de Planeación

Panorama Laboral. Mayo 2016.

Bogotá D.C. Junio 30 de 2016



DNP Departamento
Nacional
de Planeación

Contenido

Indicadores de Mercado Laboral – mayo 2016

Seguridad social – marzo 2016

Anexo de seguimiento a metas – mayo 2016



Resumen mensual. Mayo

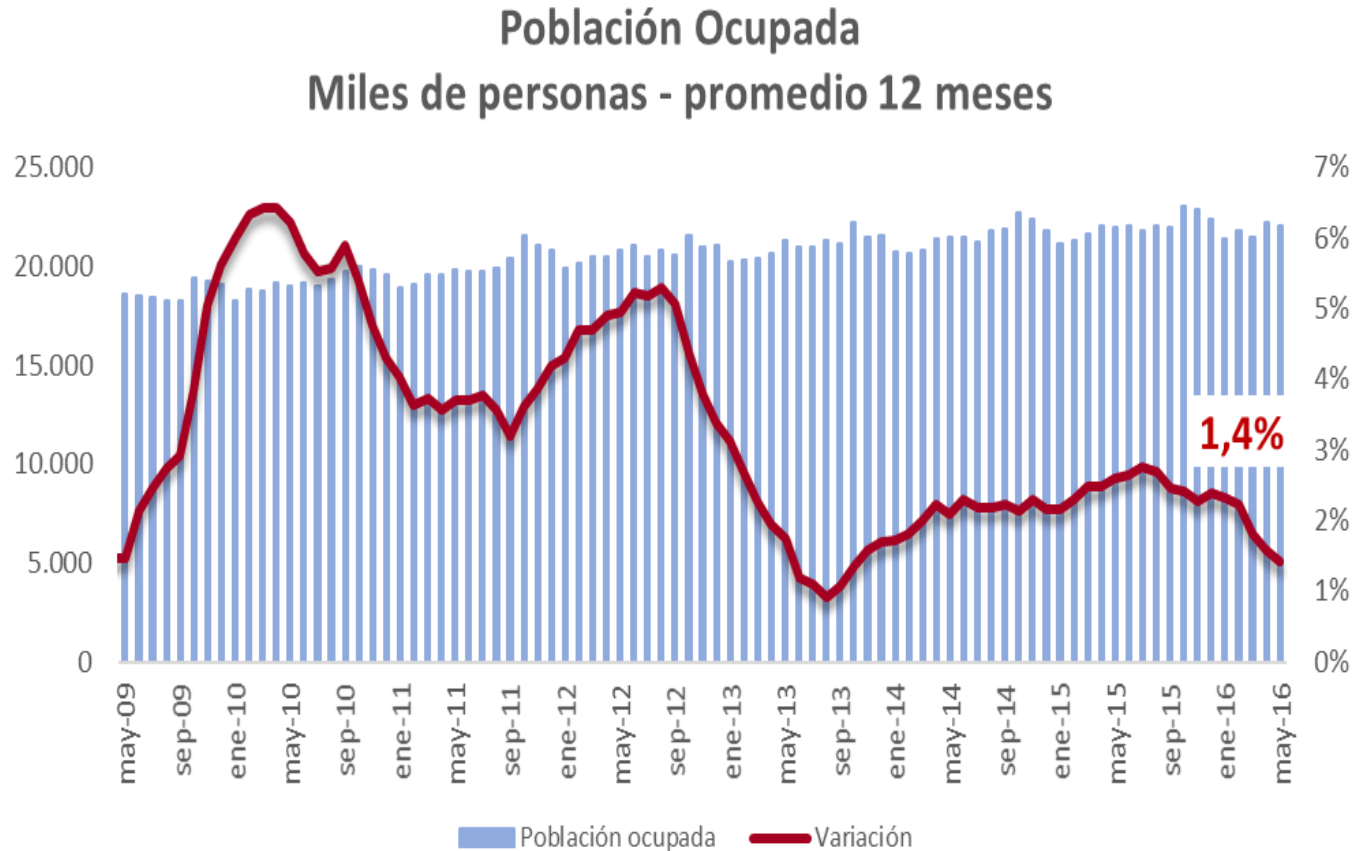
	2015	2016	Variación	Var. (%)
<i>(Tasas en %)</i>				
Tasa global de participación (TGP)	64,6	63,9	-0,7	
Tasa de ocupación (TO)	58,8	58,2	-0,6	
Tasa de desempleo (TD)	8,9	8,8	-0,1	
Tasa de subempleo subjetivo (TS)	28,9	29,3	0,3	
Tasa de subempleo objetivo (TSO)	11,8	10,6	-1,2	
<i>(Poblaciones en miles de personas)</i>				
Población económicamente activa	24.076	24.136	60	0,3
Población económicamente inactiva	13.203	13.652	449	3,4
Ocupados	21.925	22.001	76	0,3
Desocupados	2.151	2.135	(15)	-0,7
Subempleados Subjetivos	6.965	7.061	96	1,4
Subempleados Objetivos	2.839	2.564	(275)	-9,7



- El número de ocupados aumentó en **76 mil personas** y el **desempleo bajó a 8,8%** (frente a 8,9% de 2015).
- *Las actividades económicas en las que el empleo creció fueron **actividades inmobiliarias** (6,6%) y **comercio** (2,4%), **agricultura** (1,8%)*
- **Ciudades con menor desempleo:** Cartagena (7,9%), Bogotá (8,0%) y Barranquilla (8.6%)
- **Ciudades con mayor desempleo:** Quibdó (18,5%), Armenia (15,4%) y Cúcuta (14.7%)
- La participación laboral cayó principalmente en trece áreas (de 68.1% a 66.1%) por aumento en inactivos (estudiantes y oficios del hogar).



El empleo creció 1,4%

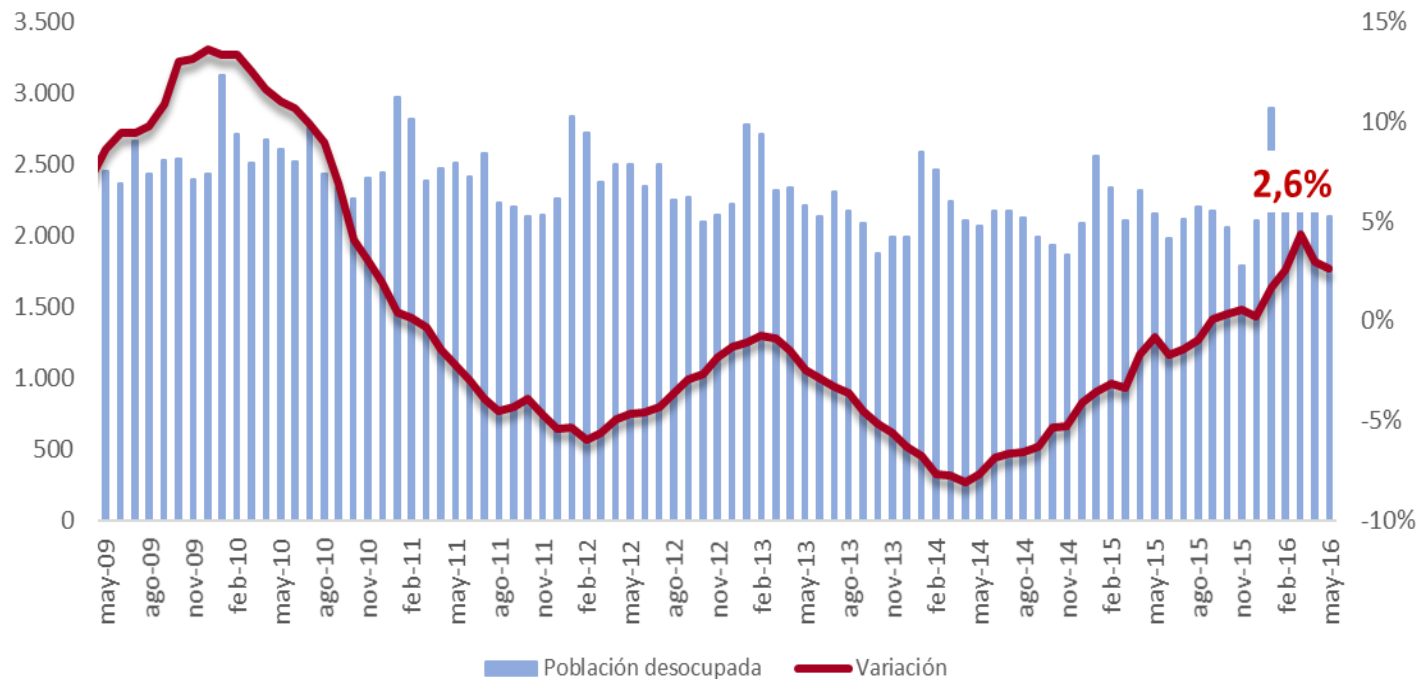


Población ocupada aumentó en promedio en 309 mil personas durante los últimos 12 meses



El desempleo aumentó 2,6%

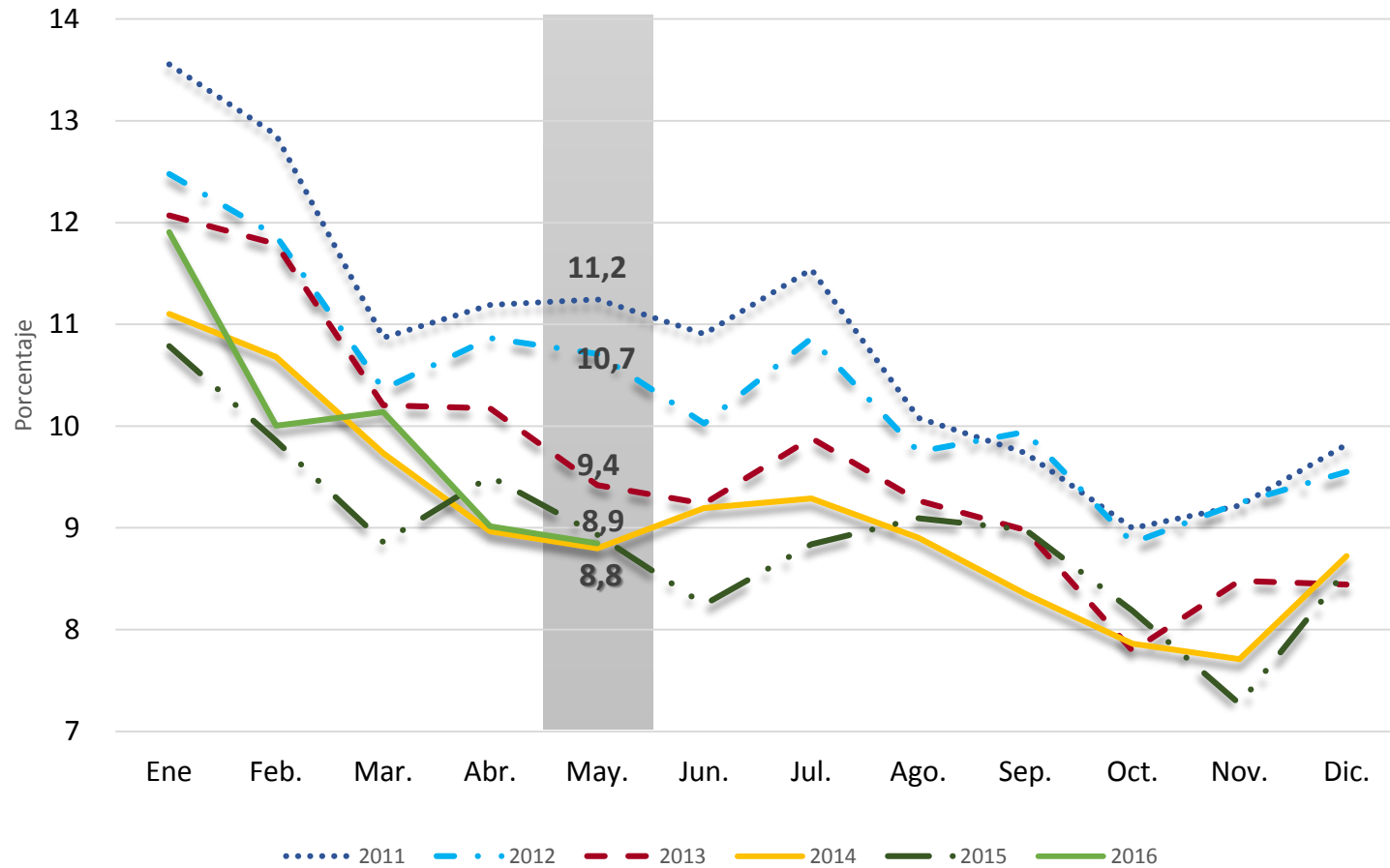
Población Desocupada
Miles de personas - promedio 12 meses



Población desempleada creció en promedio 56 mil personas durante los últimos 12 meses.



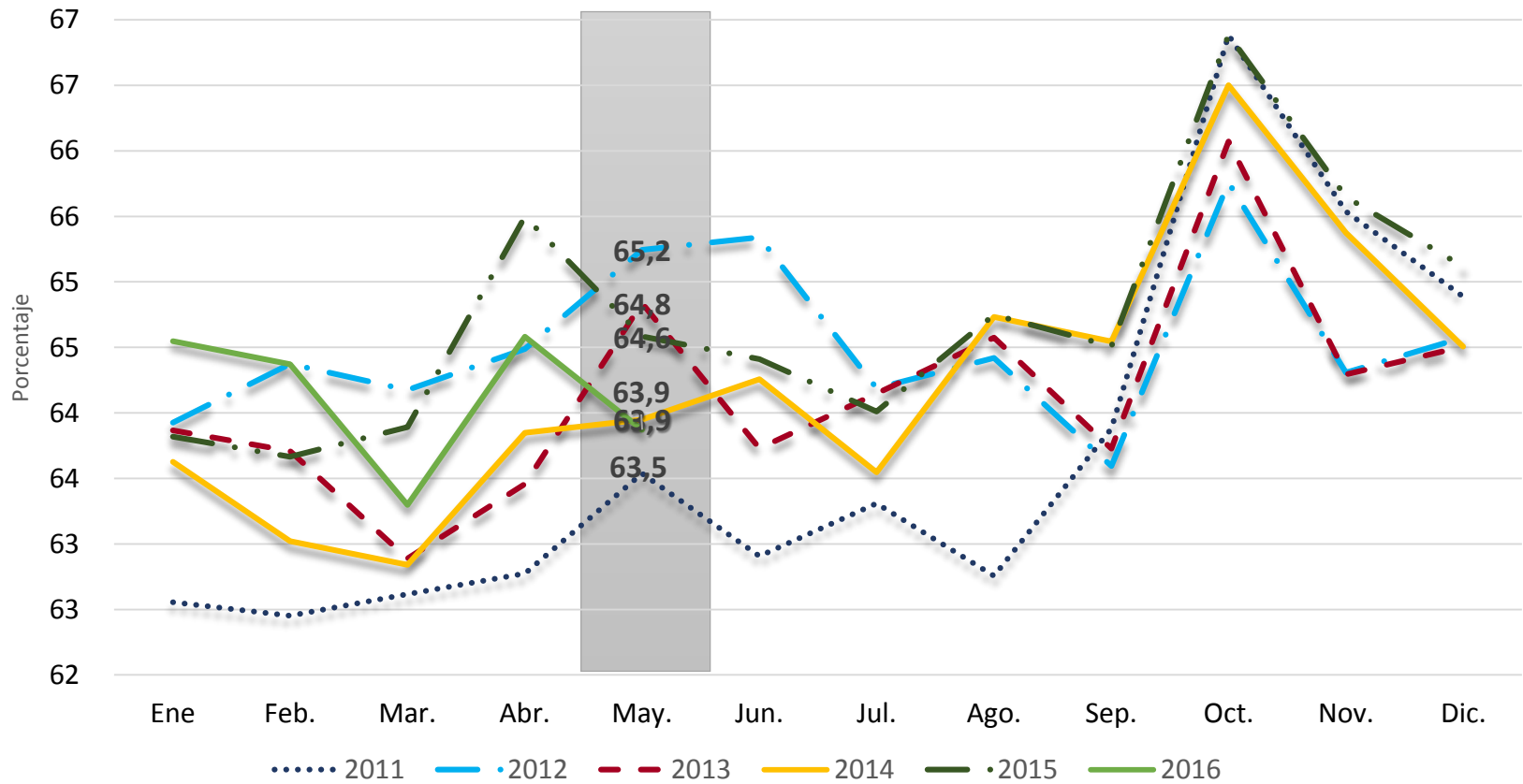
Tasa de desempleo



Fuente: GEIH - DANE



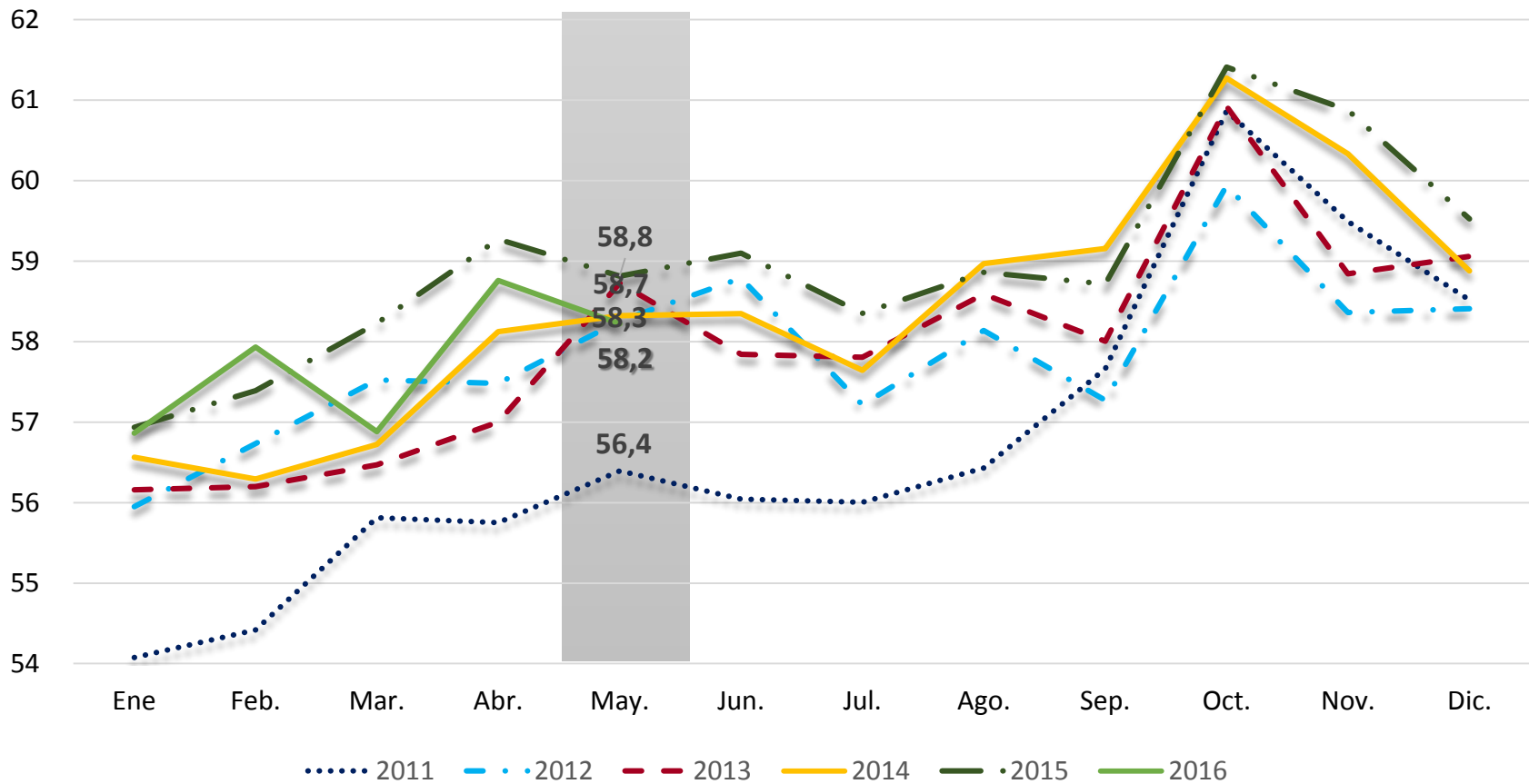
Tasa Global de participación



Fuente: GEIH - DANE



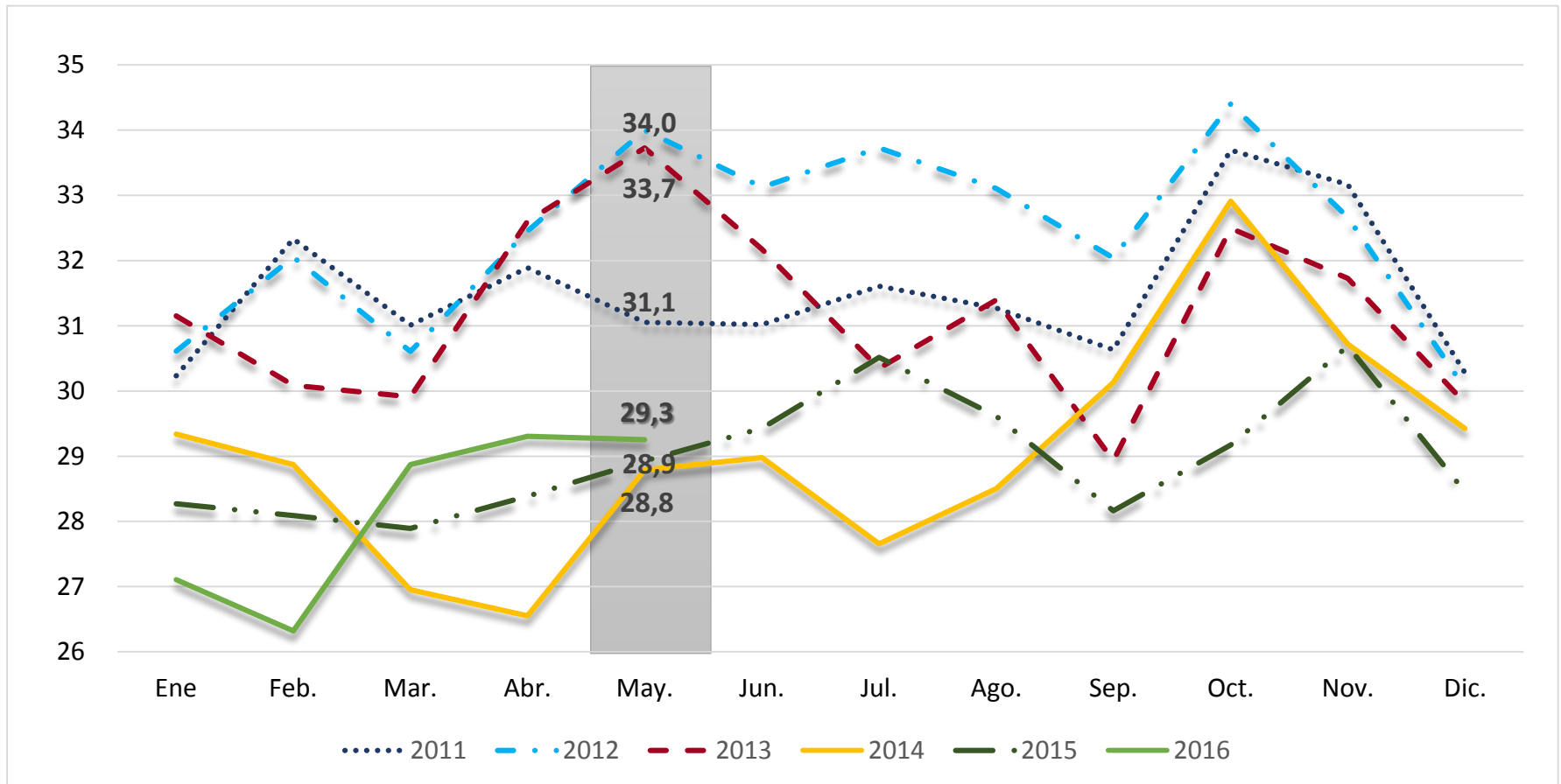
Tasa de ocupación



Fuente: GEIH - DANE



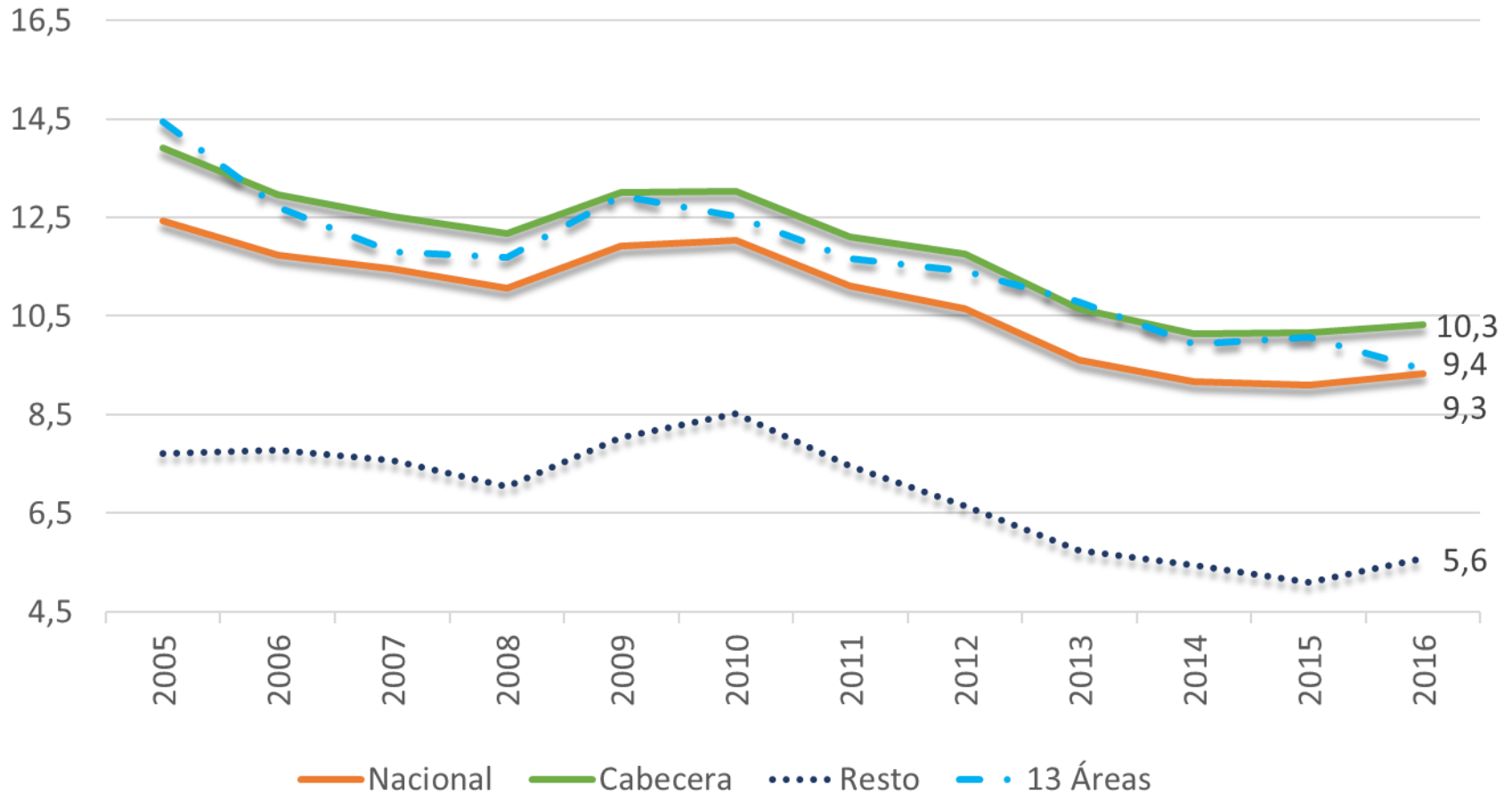
Tasa de subempleo subjetivo



Fuente: GEIH - DANE



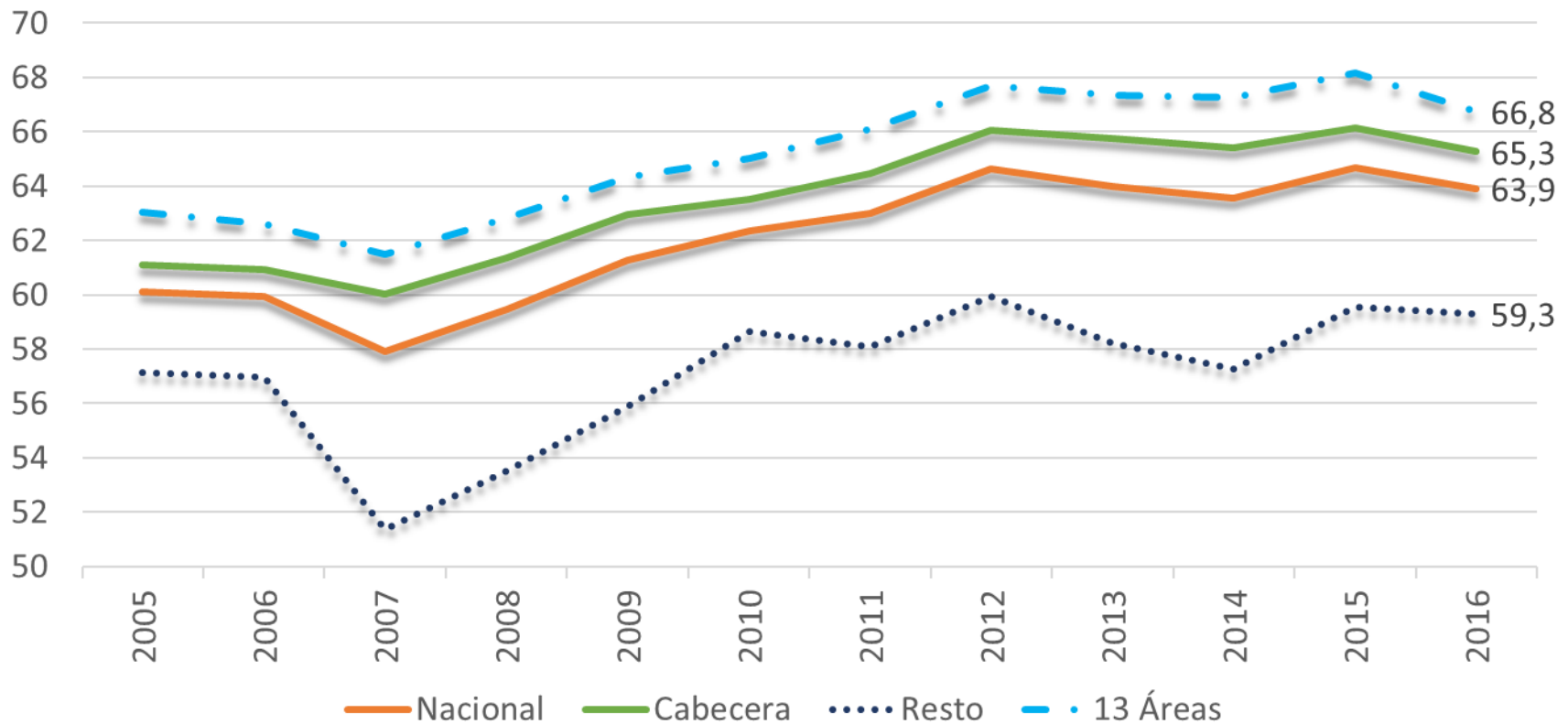
Tasa de desempleo



Fuente: GEIH - DANE



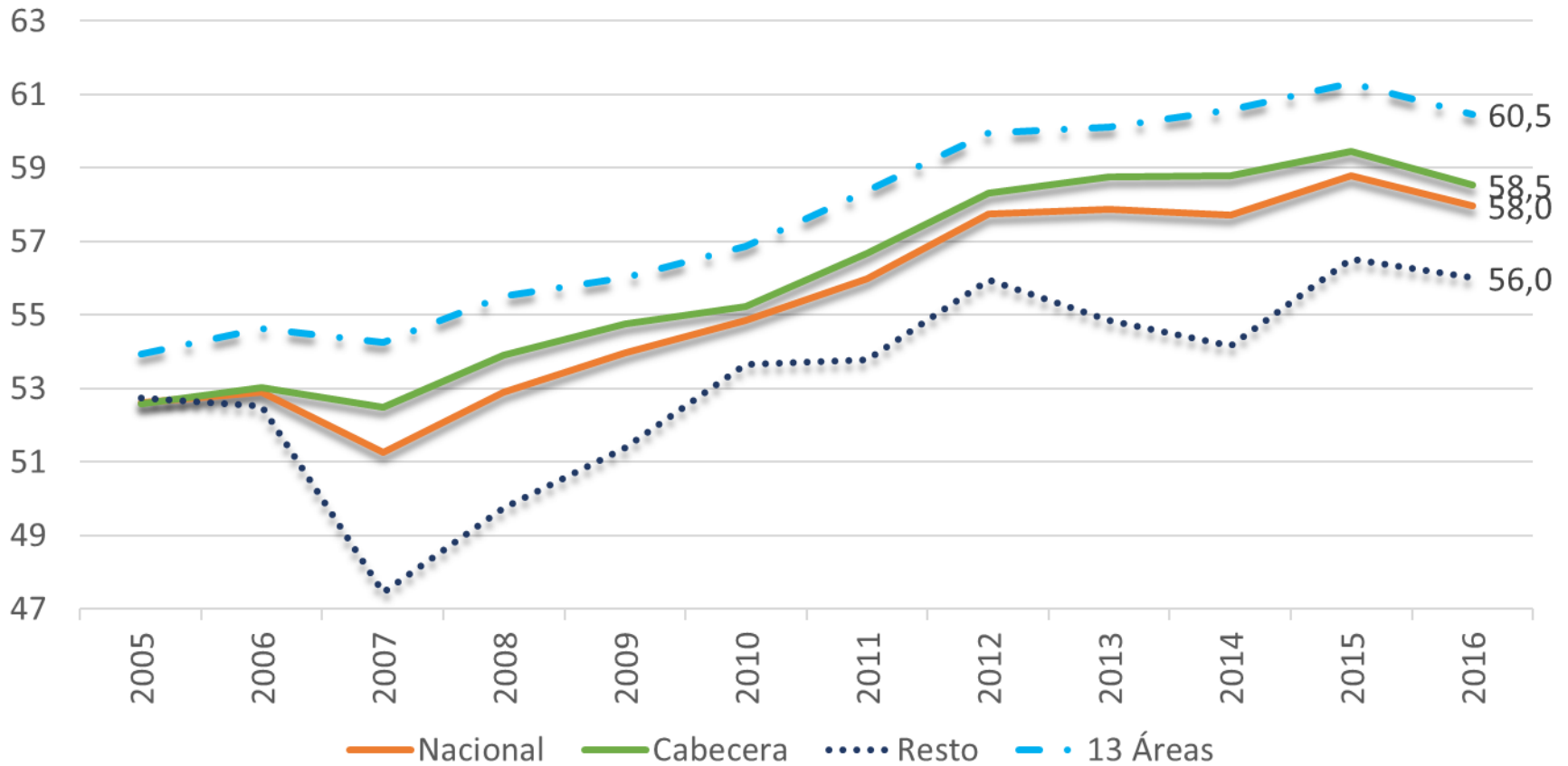
Tasa Global de participación



Fuente: GEIH - DANE

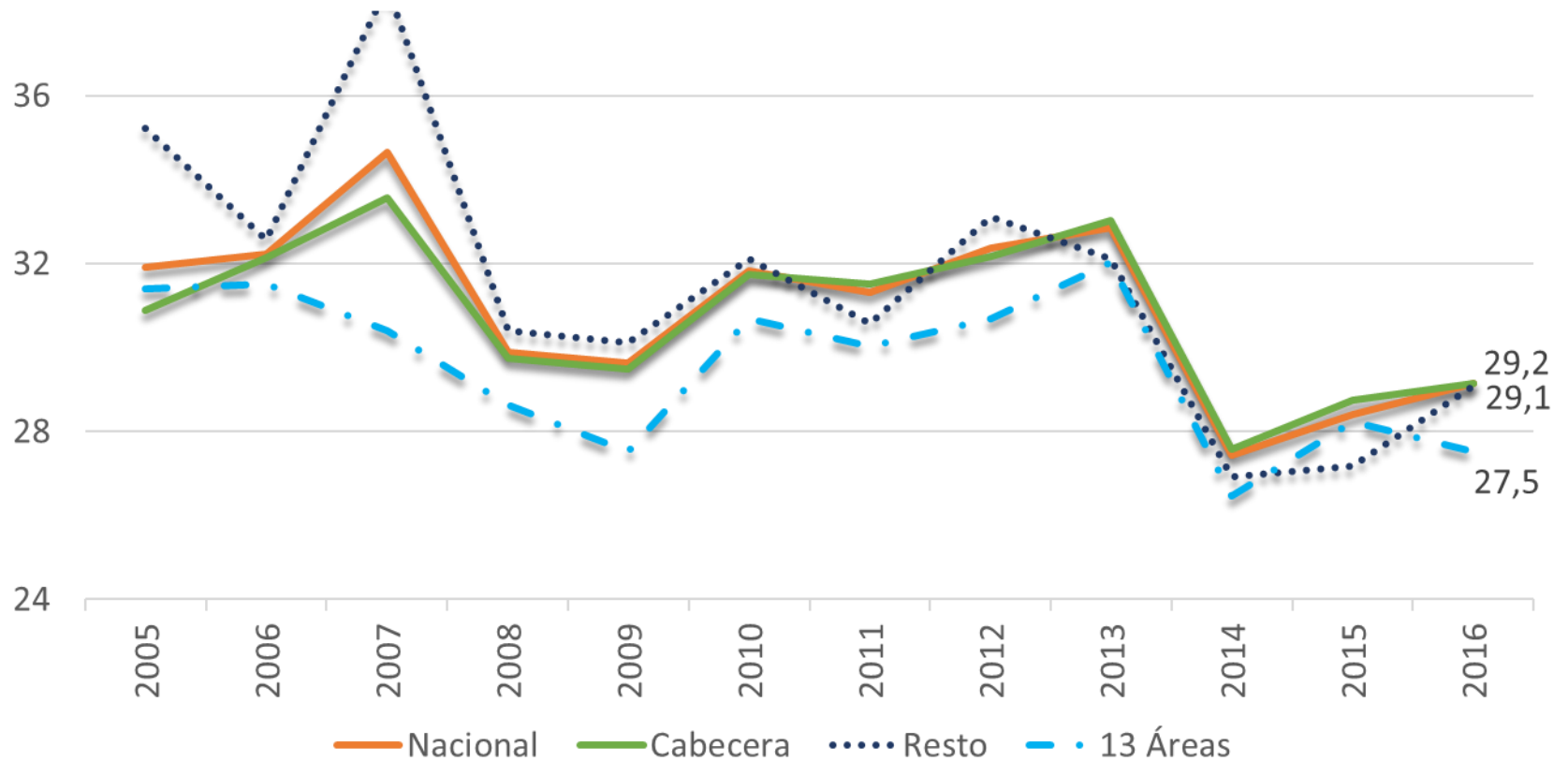


Tasa de ocupación





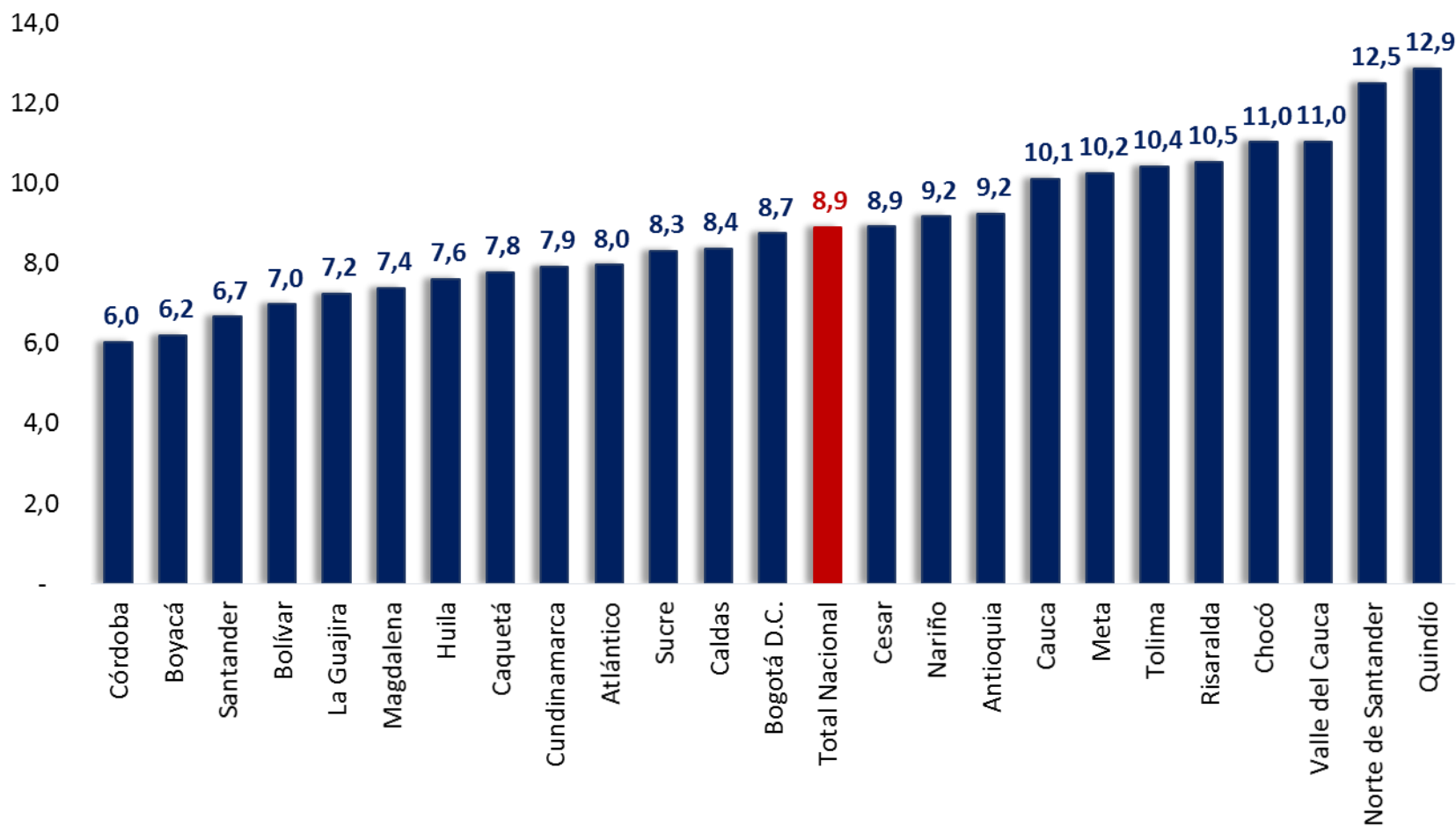
Tasa de subempleo subjetivo



Fuente: GEIH - DANE



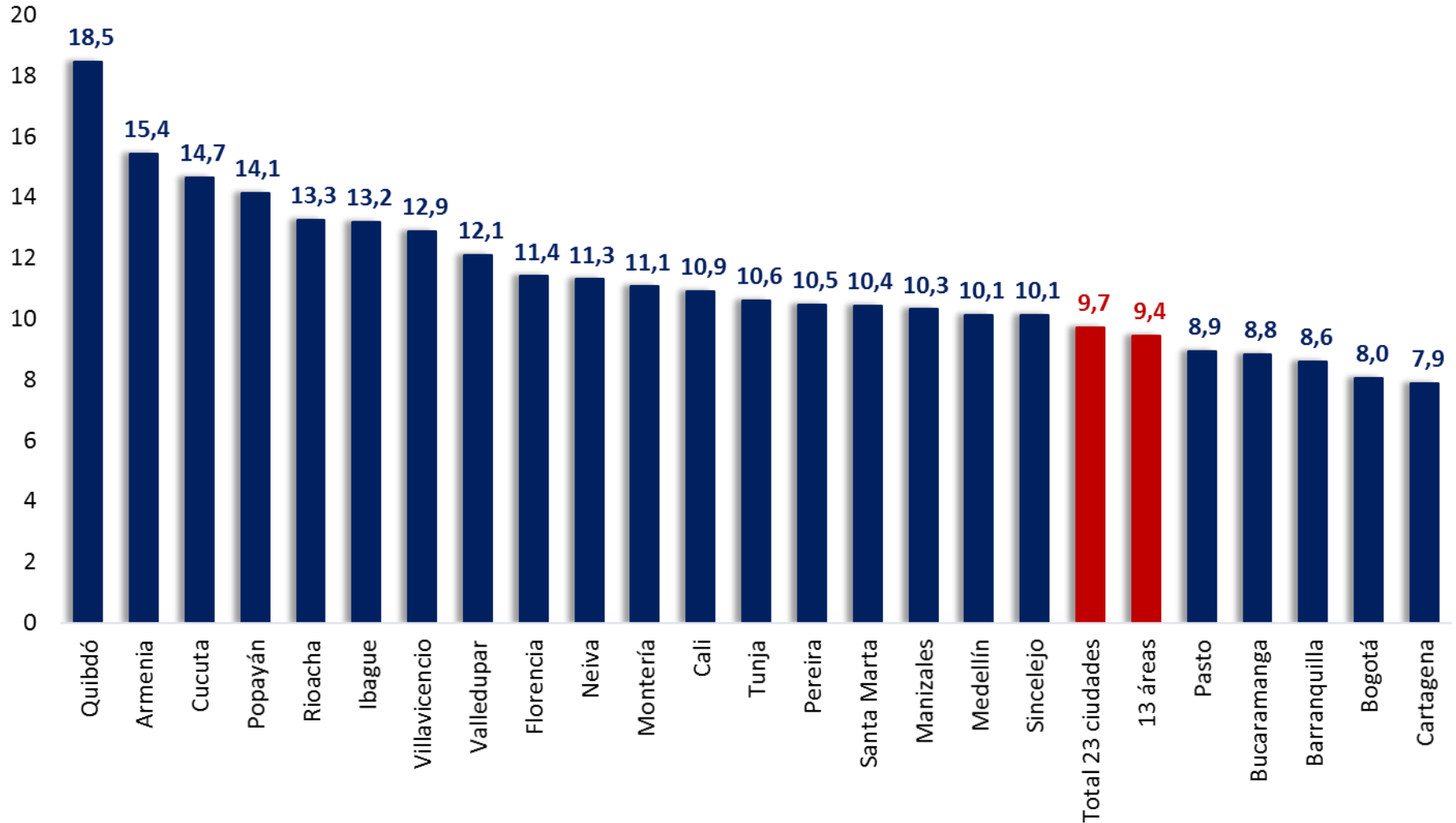
Tasa de desempleo por departamento Año 2015 (anual)



Fuente: GEIH – DANE



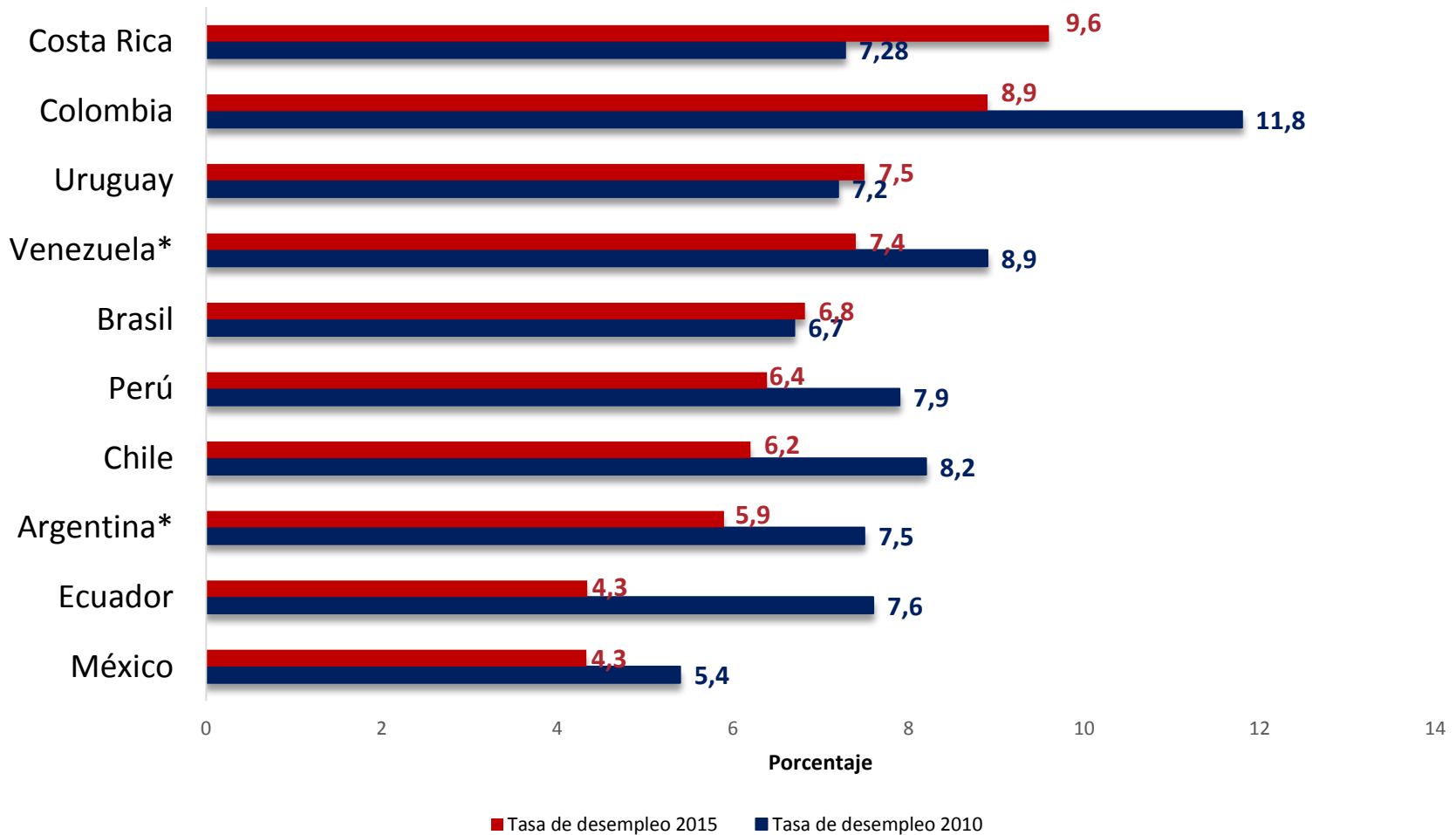
Tasa de desempleo por ciudad Trimestre móvil Mar – May 2016



Fuente: GEIH – DANE



Comparación internacional de la tasa de desempleo (2010 y 2015)



*Corresponde a la información del tercer trimestre de los años 2010 y 2014

Fuente: Institutos Nacionales de Estadística de cada país.



DNP Departamento
Nacional
de Planeación

Contenido

Indicadores de Mercado Laboral – mayo 2016

Seguridad social – marzo 2016

Anexo de seguimiento a metas – mayo 2016



Seguridad Social

COBERTURA		2015	2016	Fecha de corte	Fuente
Salud Régimen Contributivo	Cotizantes activos	10.752.826	11.474.493	Abril	BDUA-SISPRO
Riesgos Laborales*	Empresas afiliadas	633.822	674.930	Abril	Ministerio de Salud
	Afiliados activos	9.528.082	10.094.294		
Cajas de Compensación Familiar*	Empresas afiliadas	524.675	562.426	Abril	Superintendencia del Subsidio Familiar
	Trabajadores afiliados	8.352.490	8.856.060		

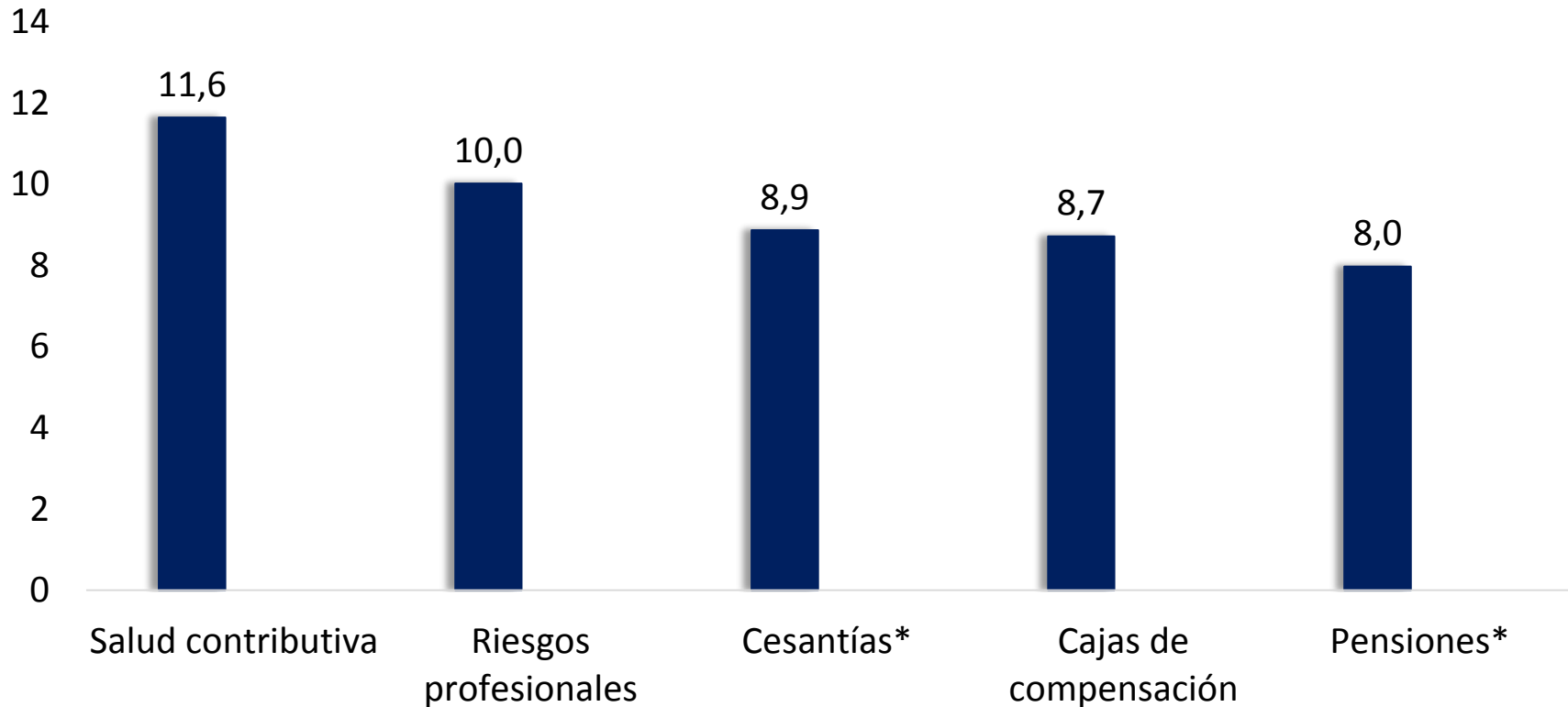
COBERTURA		2015	2016	Fecha de corte	Fuente
Pensiones	Cotizantes régimen de Prima Media	2.039.799	2.141.460	Marzo	Superfinanciera
	Cotizantes régimen de Ahorro Individual	5.516.026	5.834.826		
	Total Cotizantes	7.555.825	7.976.286		
Cesantías FPC+FNA	Fondos de Cesantías	8.440.300	8.868.471	Marzo	Superintendencia Financiera

* La estadística corresponde a número de afiliaciones, no a número de personas afiliadas



Número de cotizantes a regímenes contributivos

Millones de personas
Marzo de 2016

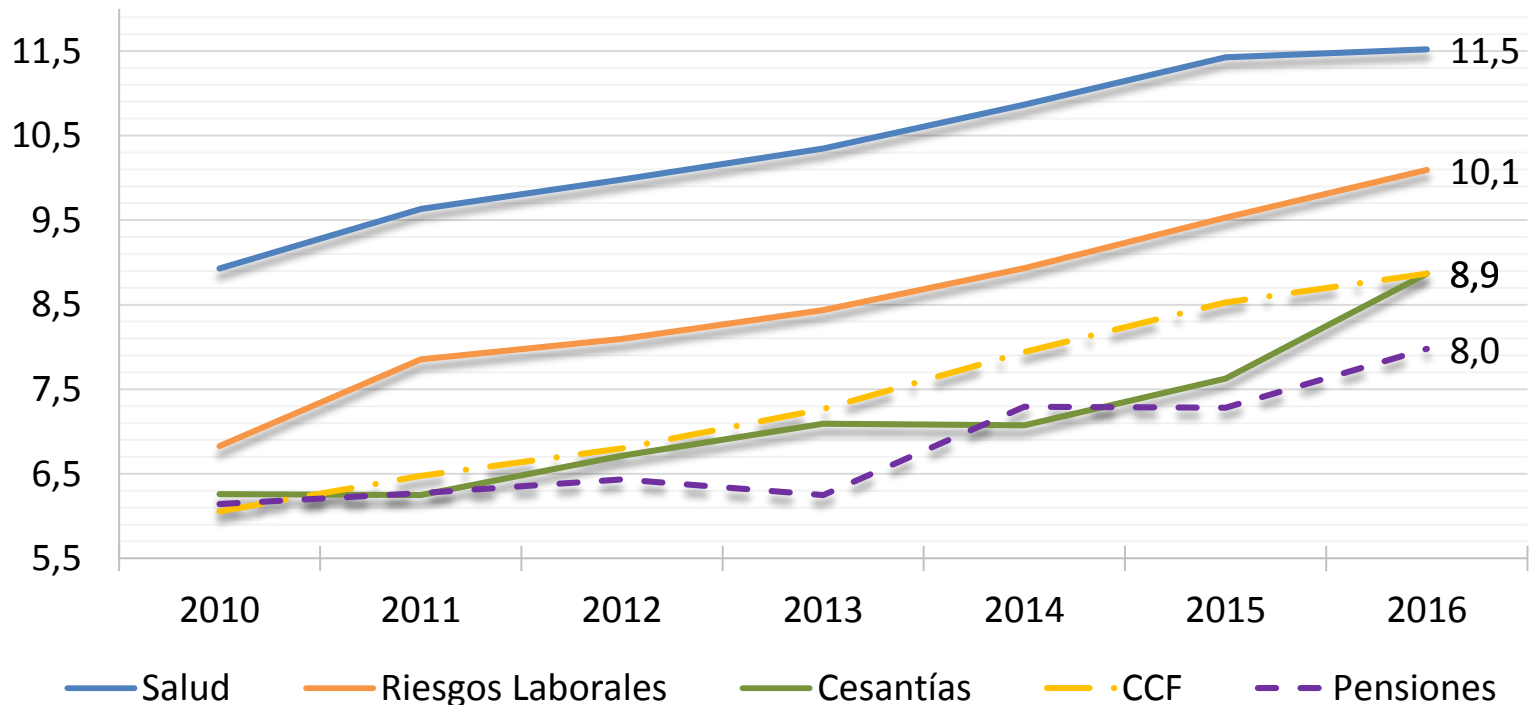


*Datos a Marzo



Número de cotizantes a regímenes contributivos

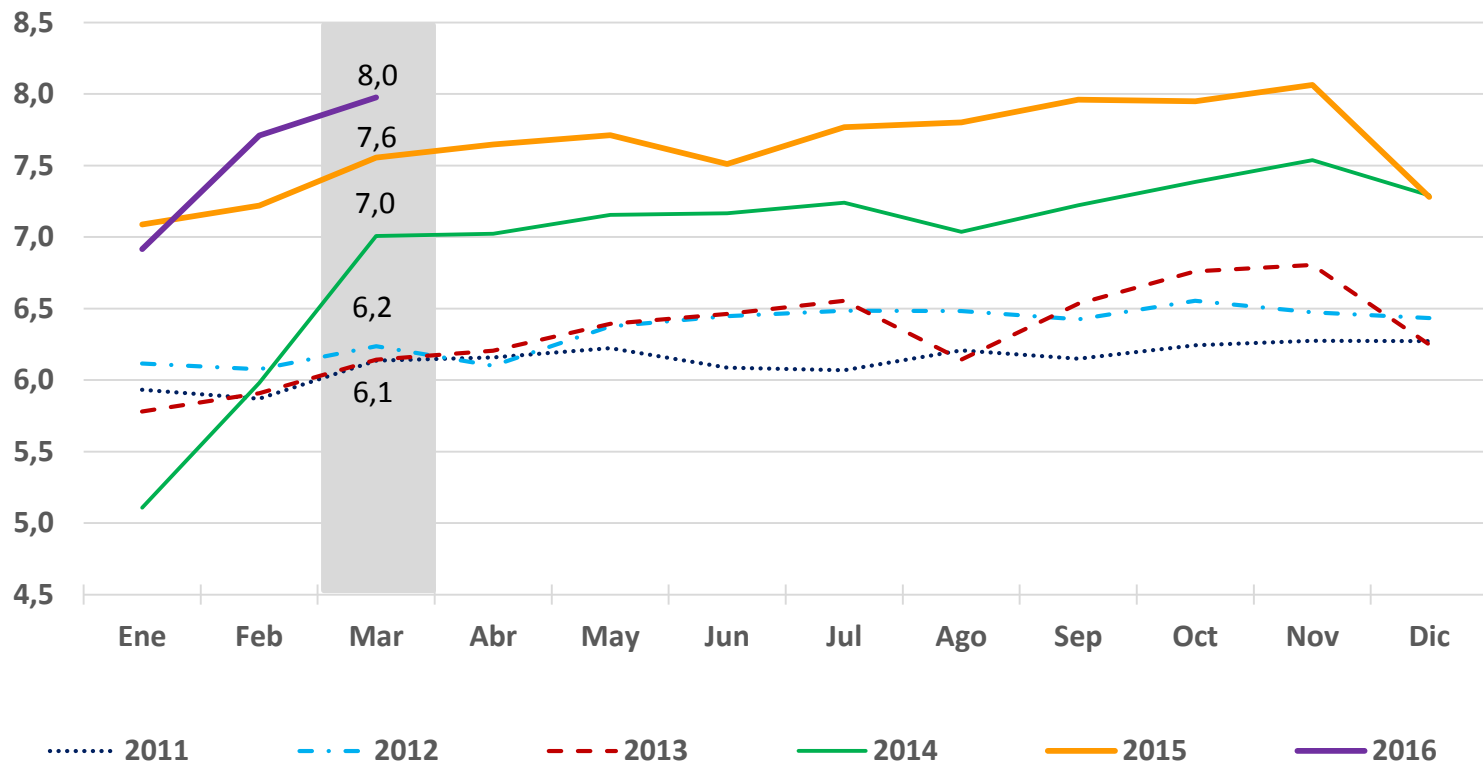
Millones de personas 2010 -2015 (Diciembre) 2016 (Marzo)





Pensiones (RPM + RAI)

Total cotizantes a marzo de 2016
(Millones de personas)



Fuente: Superintendencia Financiera

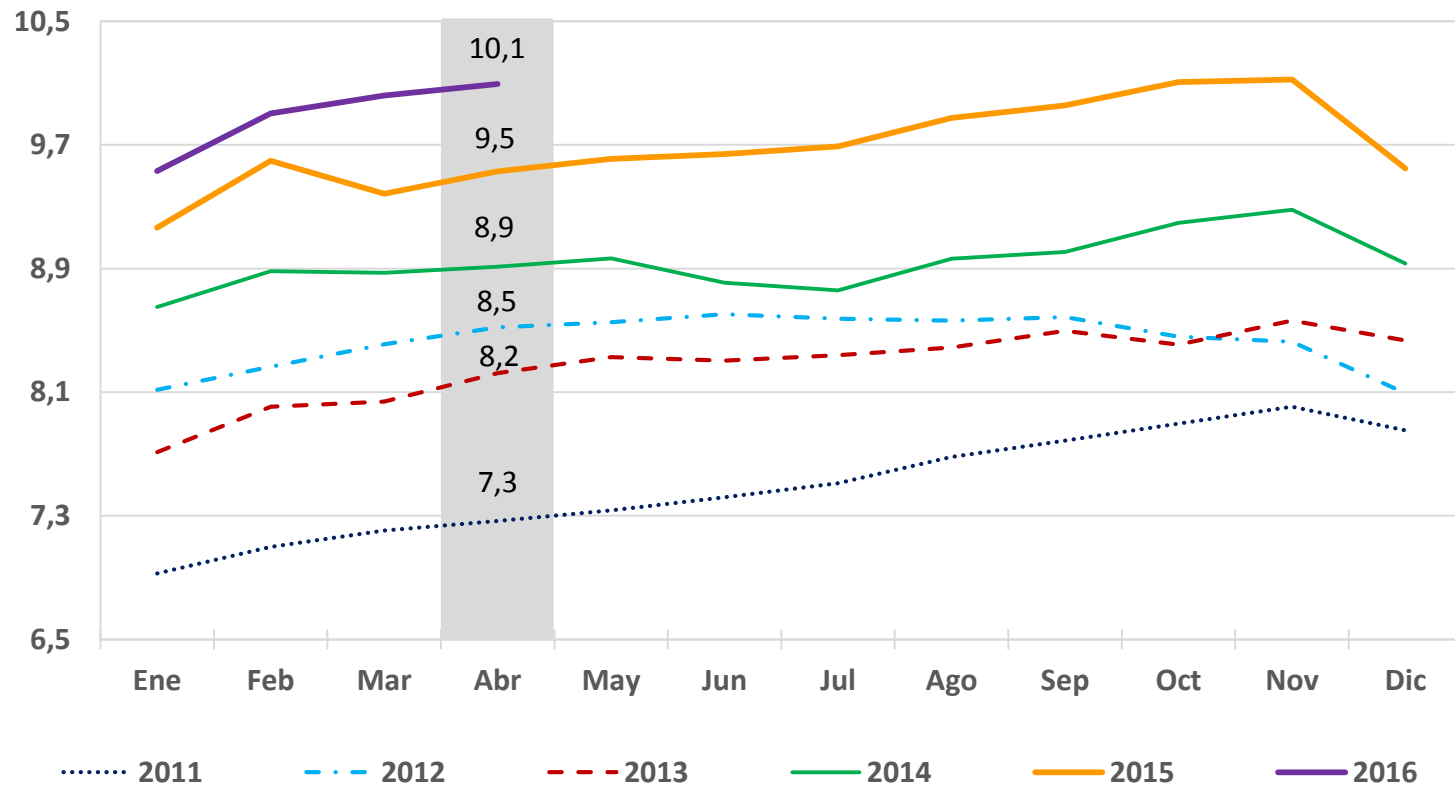
RPM: Régimen de prima media

RAI: Régimen de ahorro individual



Riesgos laborales

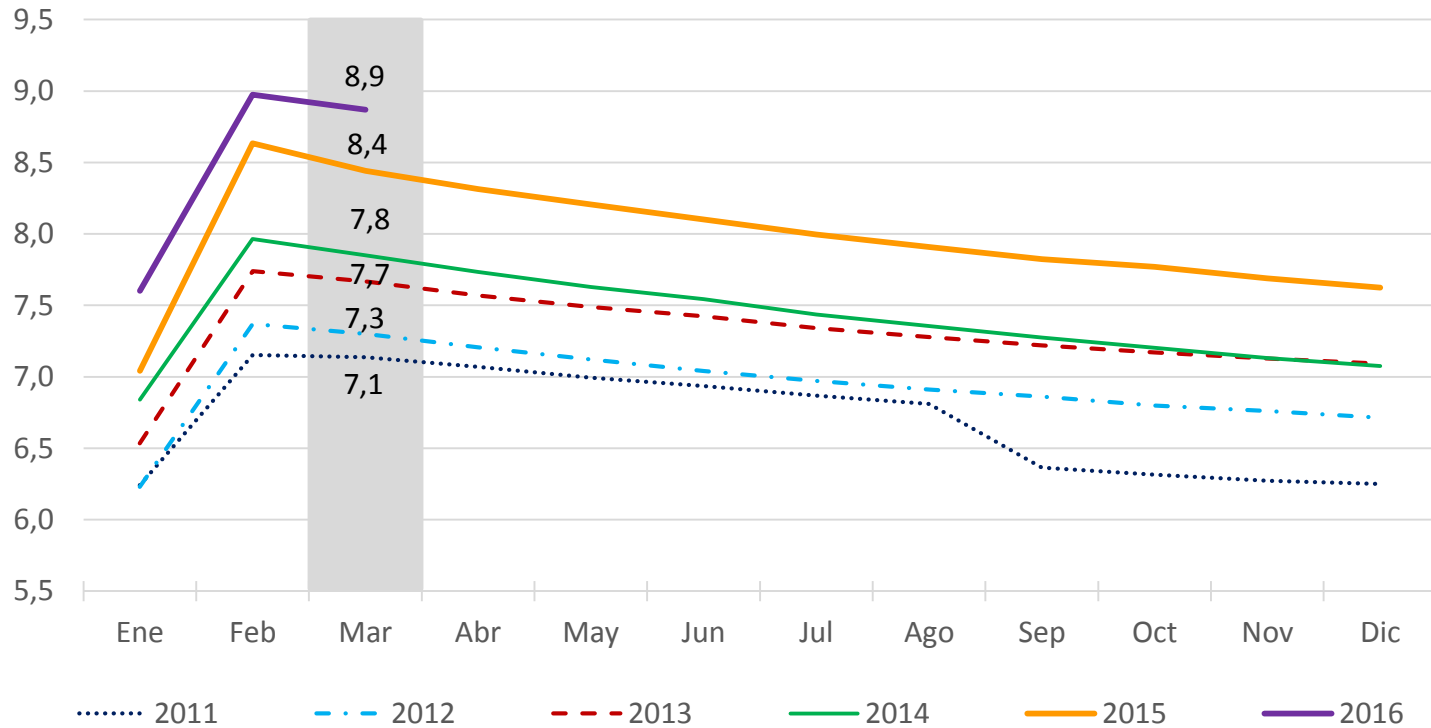
Número de afiliados a abril de 2016
(Millones de personas)





Cesantías

Número de afiliados a marzo de 2016
(Millones de personas)

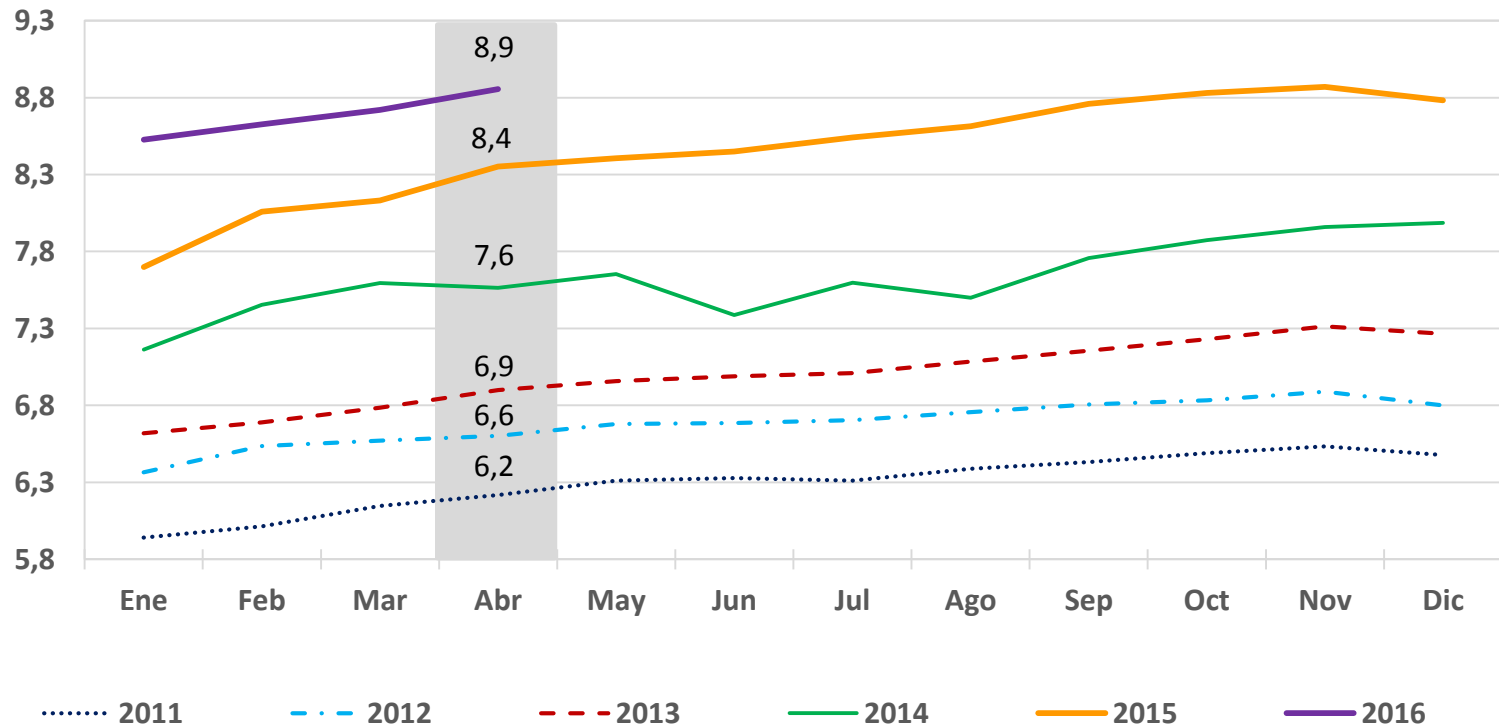


Fuentes: Superintendencia Financiera y Fondo Nacional del ahorro



Cajas de Compensación Familiar

Número de afiliados abril de 2016
(Millones de personas)



Fuente: Superintendencia de subsidio familiar



DNP Departamento
Nacional
de Planeación

Contenido

Indicadores de Mercado Laboral – mayo 2016

Seguridad social – marzo 2016

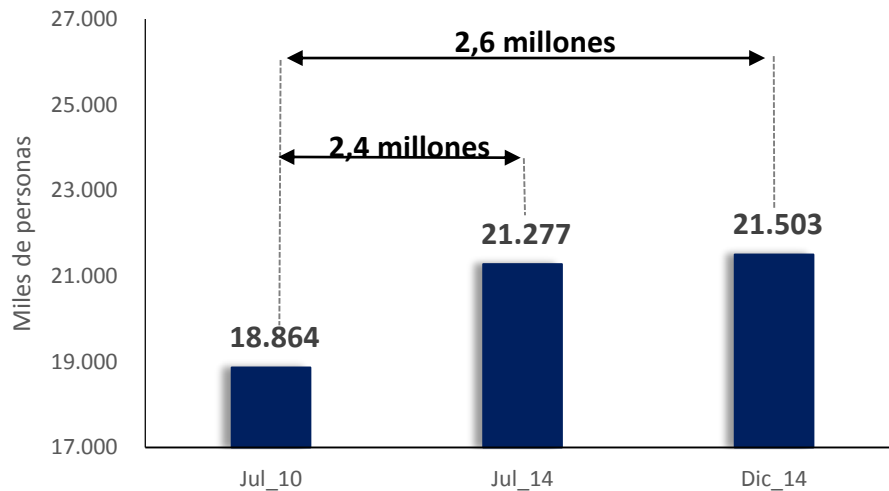
Anexo de seguimiento a metas – mayo 2016



Número de ocupados y sus variaciones

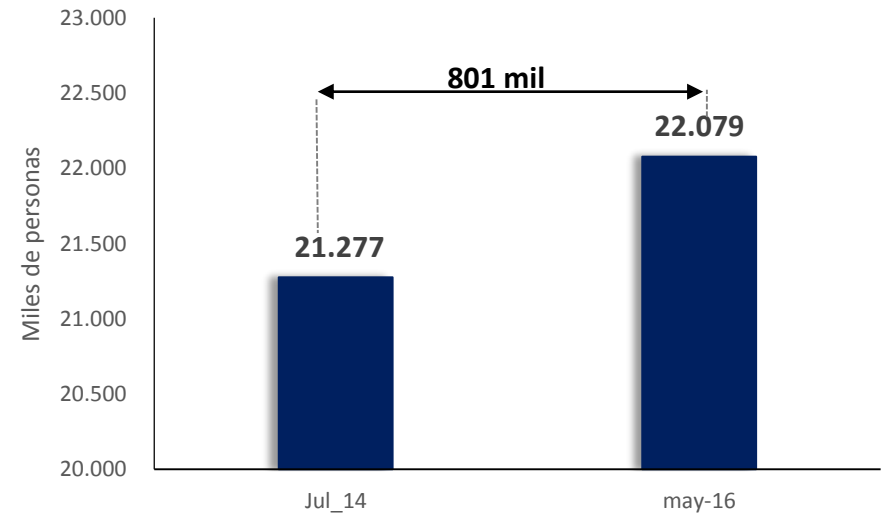
Total nacional, julio 2010 – Mayo 2016 (promedio 12 meses)

PRIMER GOBIERNO J. M. SANTOS



En el 1er. gobierno de J.M. Santos se generaron entre 2.4 y 2.6 millones de empleos

SEGUNDO GOBIERNO J.M. SANTOS



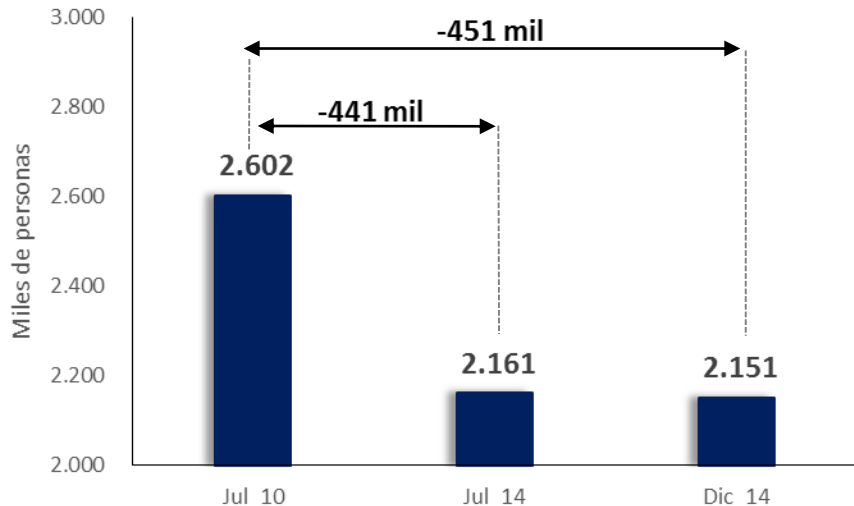
En el 2do. gobierno de J.M. Santos se han generado 801 mil empleos.



Número de desocupados y sus variaciones

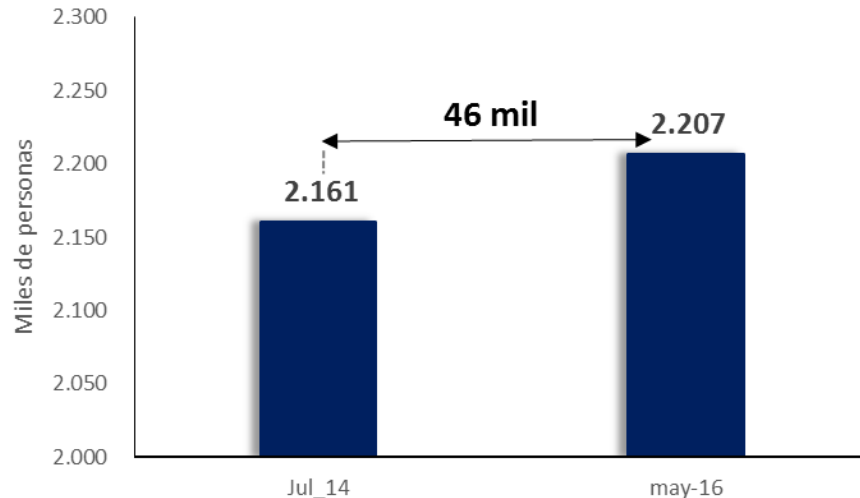
Total nacional, julio 2010 – Mayo 2016 (promedio 12 meses)

PRIMER GOBIERNO J. M. SANTOS



En el 1er. gobierno de J.M. Santos los desempleados disminuyeron entre 441 mil 451 mil personas.

SEGUNDO GOBIERNO J.M. SANTOS



En el 2do. gobierno de J.M. Santos los desempleados han aumentado en 46 mil personas



Seguimiento a metas

Tasa de desempleo

Meta a 2018: 8.0%

Metodología	Línea base	Dato actual	Periodo de referencia dato actual	Variación	% cumplimiento meta
Anual (Ago13-jul14)	9.2	9,1	Anual (may 15-16)	-0,1	8,9%
Trimestral (mar- may 15)	9,1	9,3	Trimestral (mar - may16)	0,2	-20,6%
Mensual (may 15)	8,9	8,8	Mensual (may16)	-0,1	9,2%

Ocupados

Meta a 2018: 2,000 miles de personas

Metodología	Línea base	Dato actual	Periodo de referencia dato actual	Variación	% cumplimiento meta
Anual (Ago13-jul14)	21.277	22.079	Anual (may 15-16)	801	40,1%
Trimestral (mar- may 15)	21.884	21.876	Trimestral (mar - may16)	-9	-0,4%
Mensual (may 15)	21.925	22.001	Mensual (may16)	76	3,8%



DNP Departamento
Nacional
de Planeación

Datos de Contacto

Tel. (+57 1) 3815000
Calle 26 13-19 Piso 34
Bogotá - Colombia

www.dnp.gov.co