



**DNP** Departamento  
Nacional  
de Planeación

# Departamento Nacional de Planeación

[www.dnp.gov.co](http://www.dnp.gov.co)



**DNP** Departamento  
Nacional  
de Planeación

# Panorama Laboral. Mayo 2017.

Bogotá D.C. Junio 30 de 2017



**DNP** Departamento  
Nacional  
de Planeación

# Contenido

---

**Indicadores de Mercado Laboral – mayo 2017**

Seguridad social – abril 2017

Anexo de seguimiento a metas – mayo 2017



# Resumen mensual. Mayo

	2016	2017	Variación	Var. (%)
<b><i>(Tasas en %)</i></b>				
Tasa global de participación (TGP)	63,9	64,2	0,3	
Tasa de ocupación (TO)	58,2	58,1	-0,1	
<b>Tasa de desempleo (TD)</b>	8,8	9,4	<b>0,6</b>	
Tasa de subempleo subjetivo (TS)	29,3	27,1	-2,2	
Tasa de subempleo objetivo (TSO)	10,6	9,9	-0,8	
<b><i>(Poblaciones en miles de personas)</i></b>				
Población económicamente activa	24.136	24.577	441	1,8
Población económicamente inactiva	13.652	13.715	63	0,5
<b>Ocupados</b>	22.001	22.263	<b>262</b>	1,2
Desocupados	2.135	2.314	179	8,4
Subempleados Subjetivos	7.061	6.652	(409)	-5,8
Subempleados Objetivos	2.564	2.421	(143)	-5,6

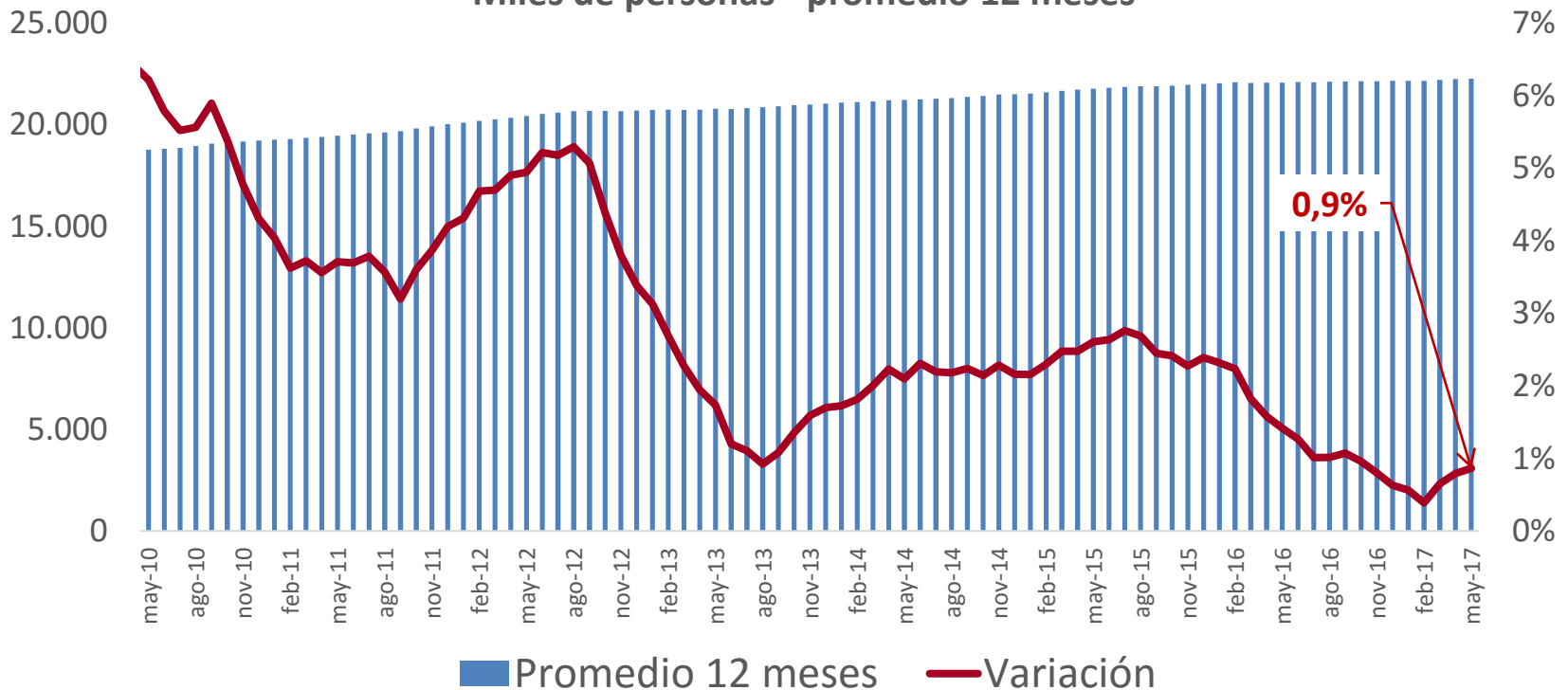


- El número de ocupados aumentó en 262 **mil personas** y el **desempleo se ubicó en 9,4%** (frente a 8,8% de 2016).
- Las actividades económicas en las que el empleo creció fueron: **Industria** (9,8%), **agricultura** (7,5%) e **inmobiliarias**(3,0%).
- **Ciudades con menor desempleo:** Barranquilla(7,9%), Santa Marta (8,1%) y Bucaramanga (8,3%).
- **Ciudades con mayor desempleo:** Quibdó (17,5%), Cúcuta(16,6%) y Armenia (14,8%).



## El empleo creció en 0,9%

Población Ocupada  
Miles de personas - promedio 12 meses



La población ocupada aumentó en promedio en 191 mil personas durante los últimos 12 meses



## El desempleo aumentó 2,8%

Población Desocupada

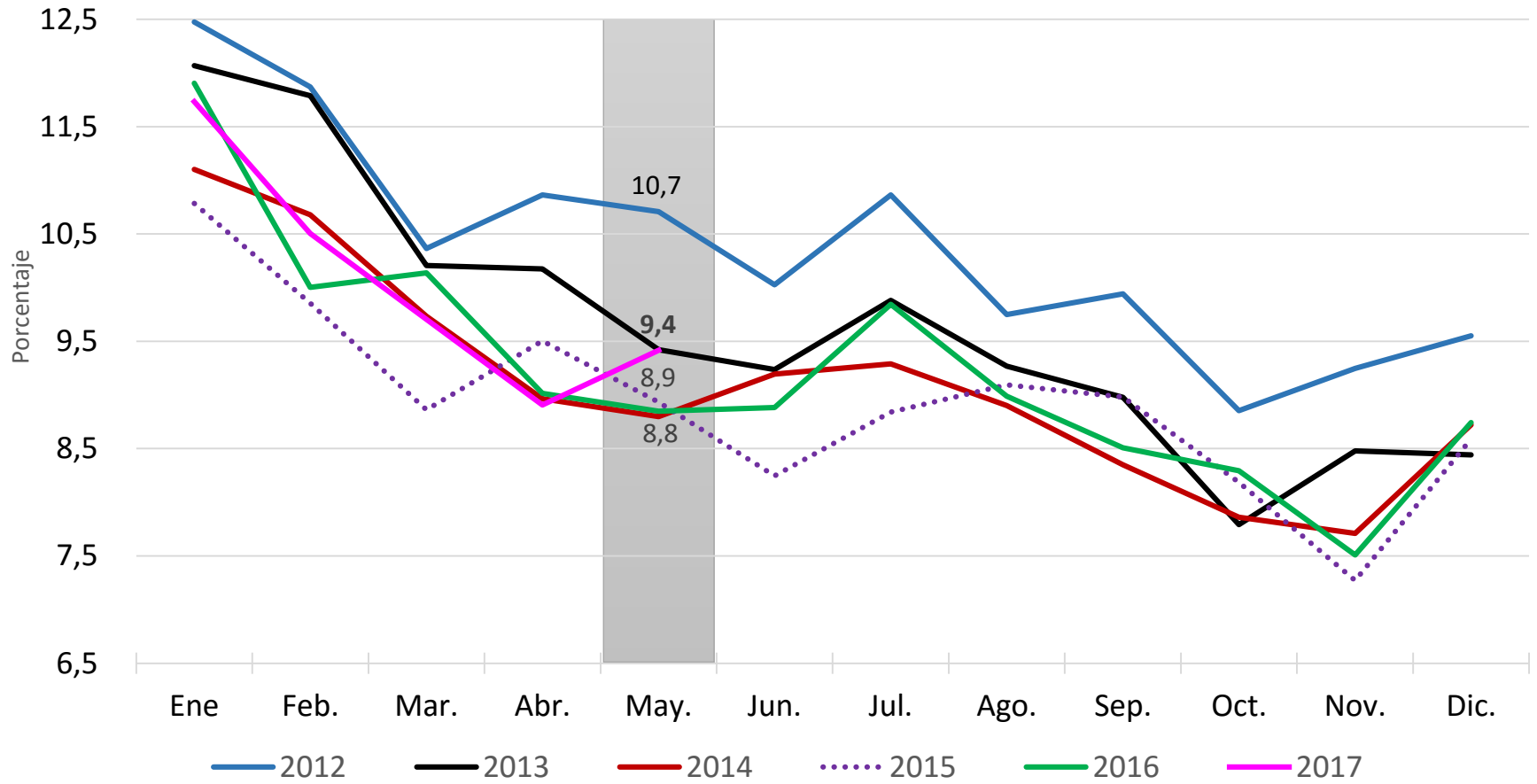
Miles de personas - promedio 12 meses



La población desempleada creció en promedio 62 mil personas durante los últimos 12 meses.



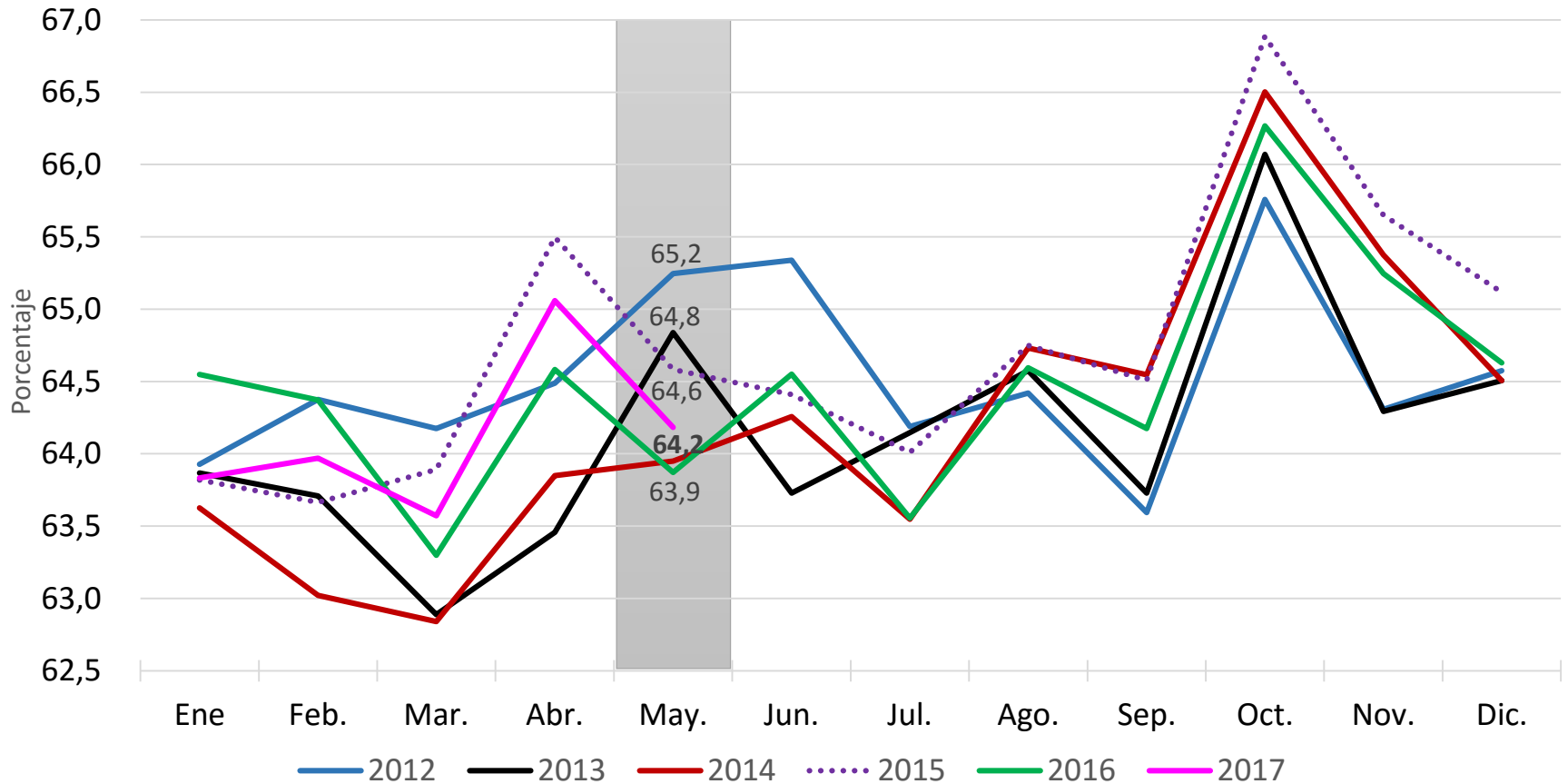
# Tasa de desempleo



Fuente: GEIH - DANE



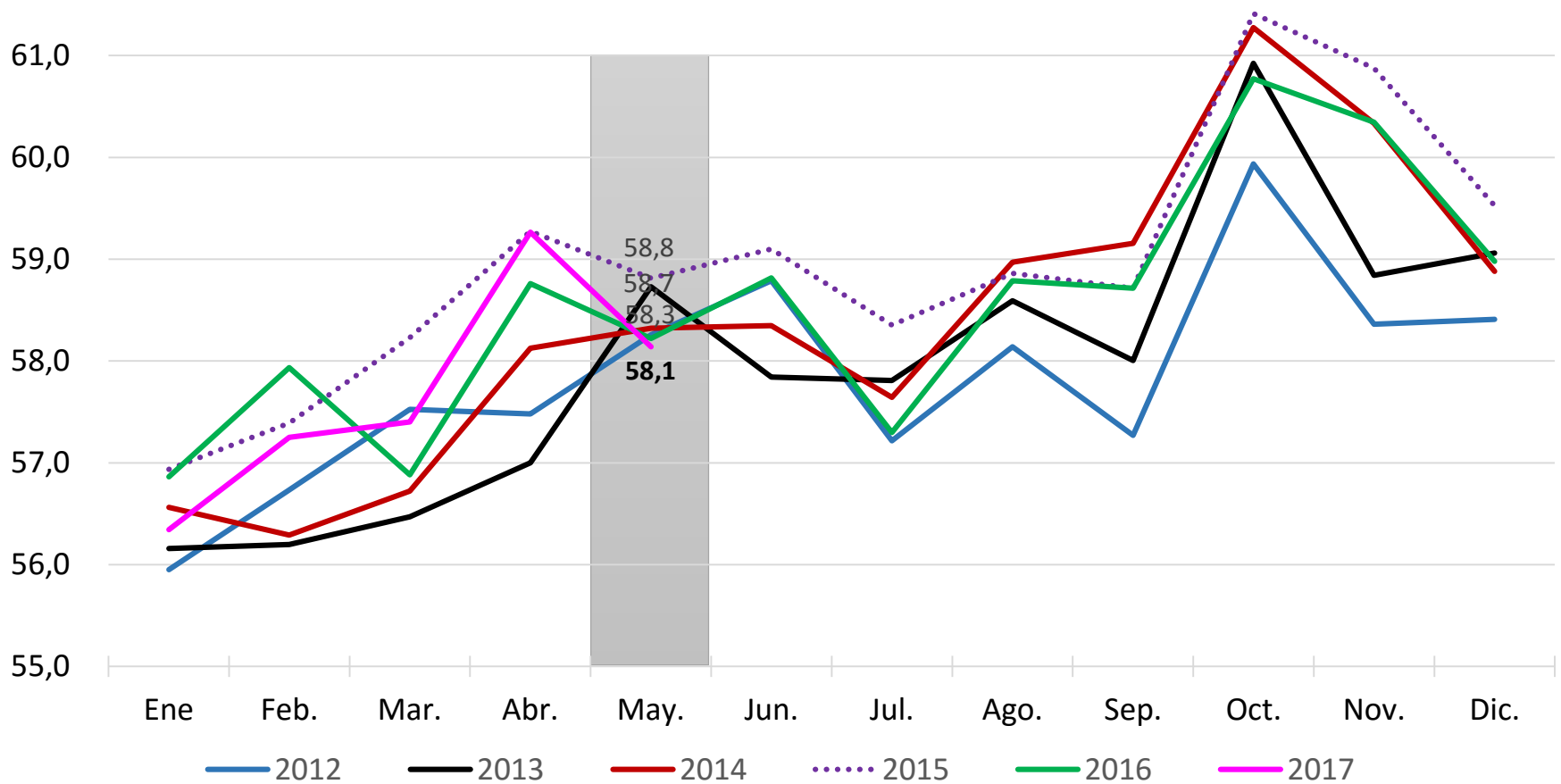
## Tasa Global de participación



Fuente: GEIH - DANE



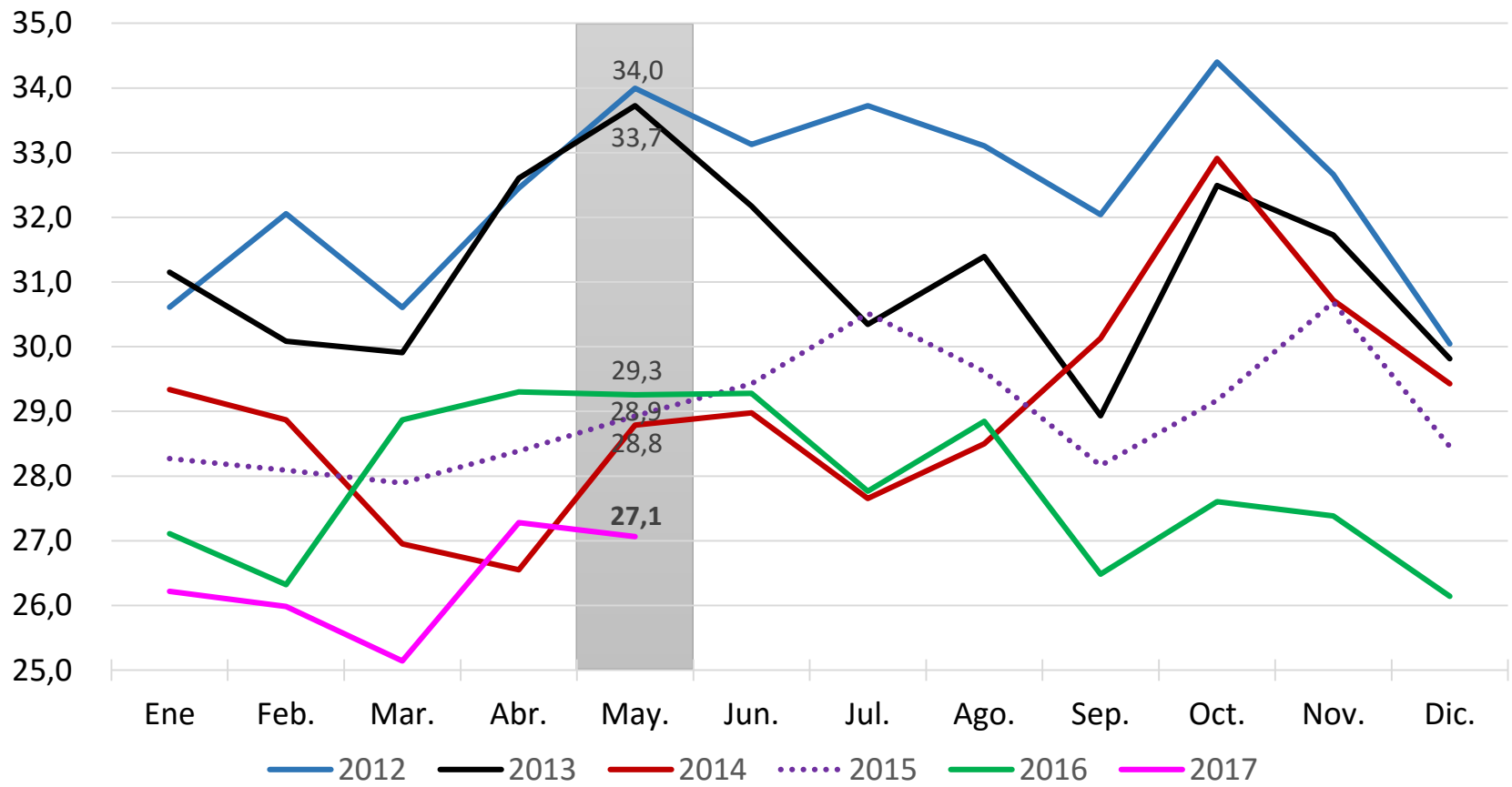
# Tasa de ocupación



Fuente: GEIH - DANE



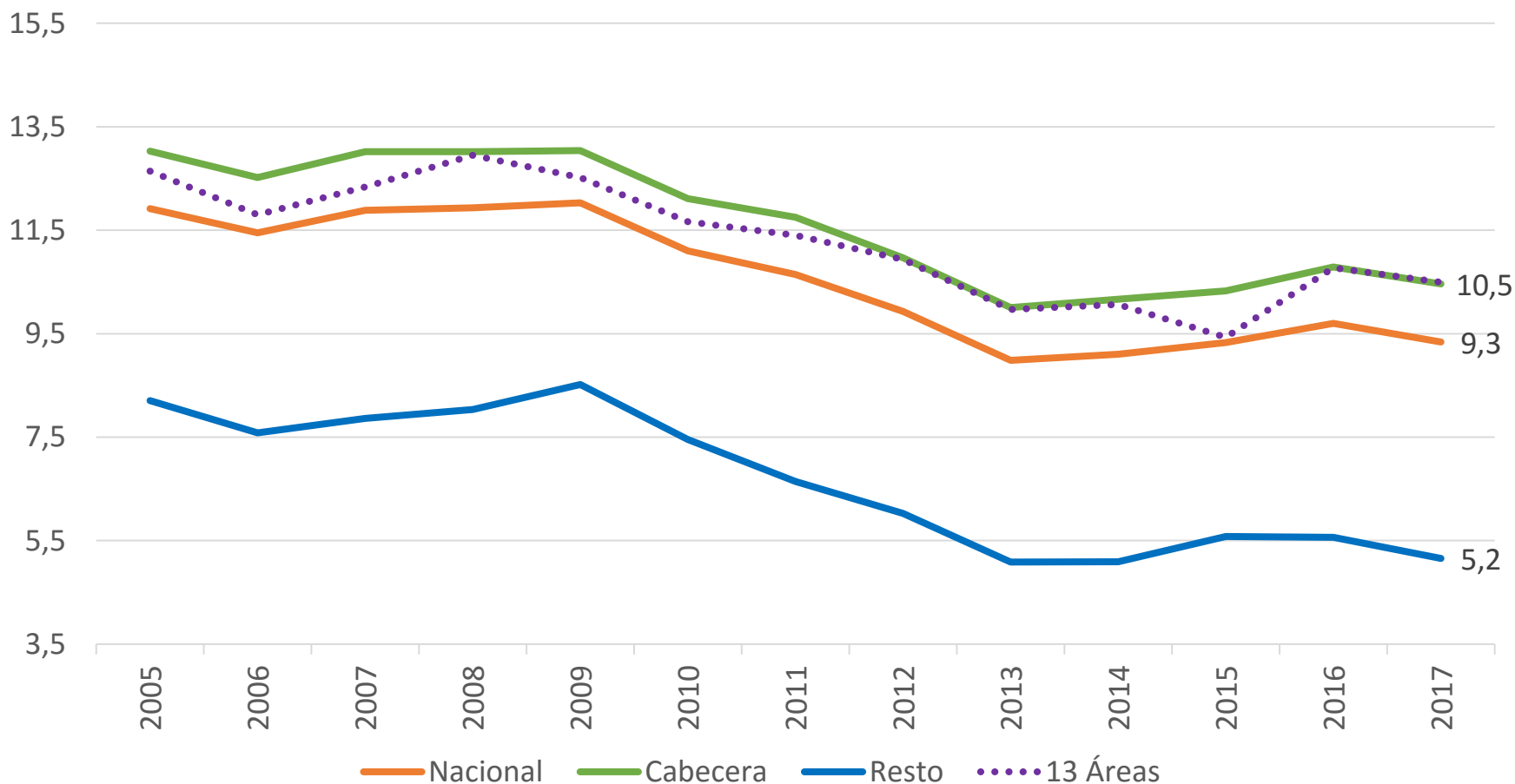
## Tasa de subempleo subjetivo



Fuente: GEIH - DANE



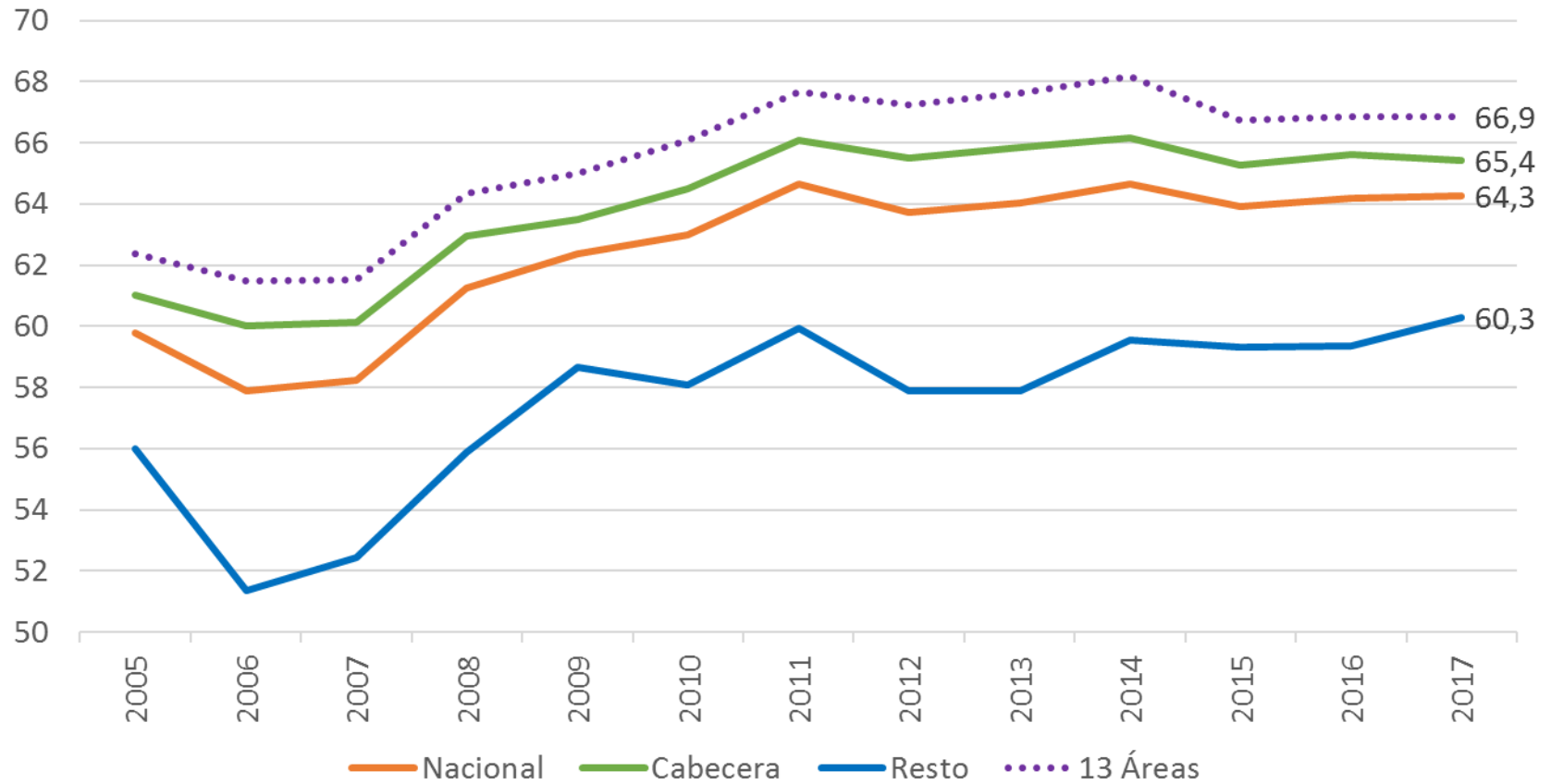
## Tasa de desempleo



Fuente: GEIH - DANE



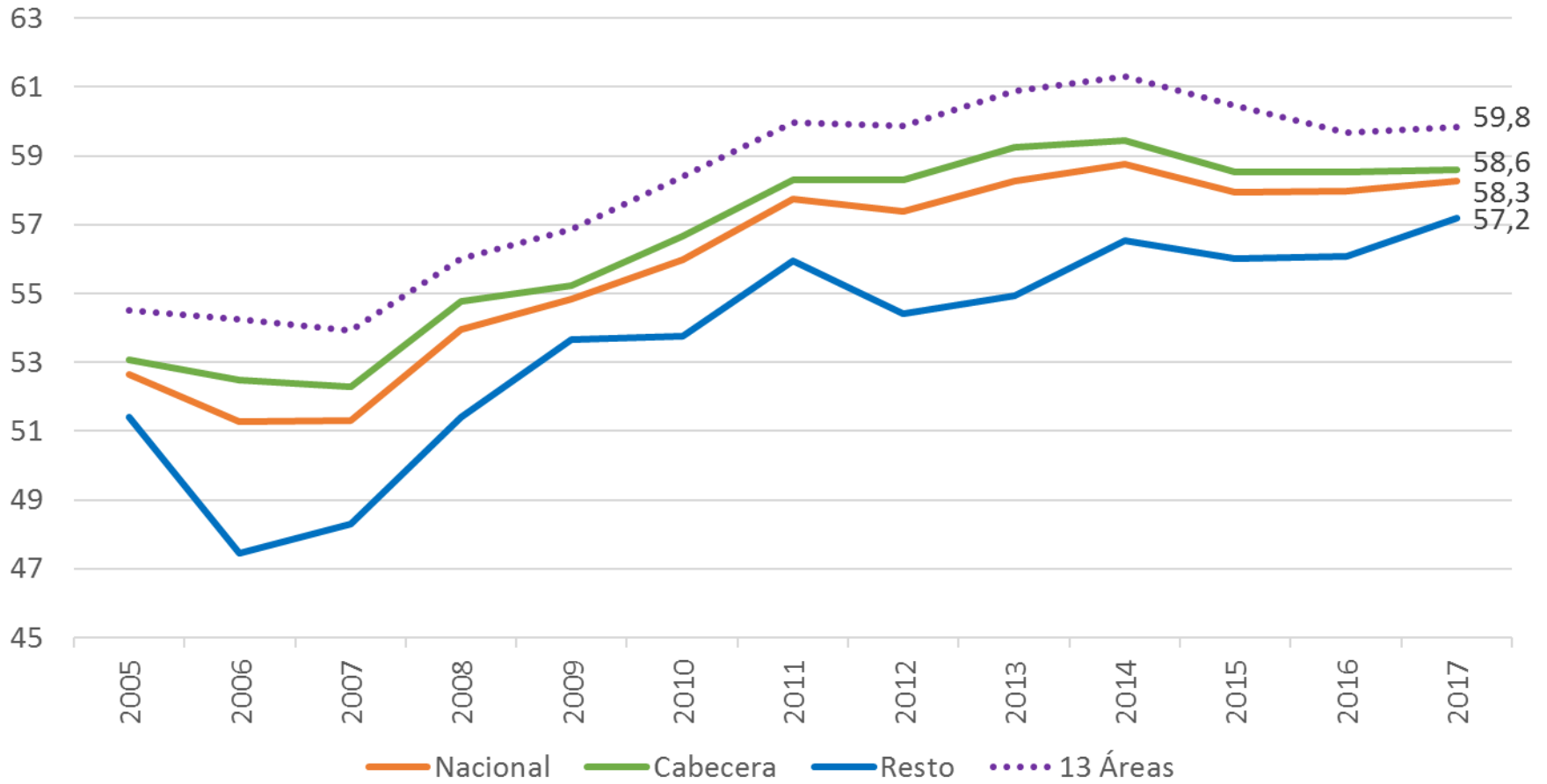
## Tasa Global de participación



Fuente: GEIH - DANE



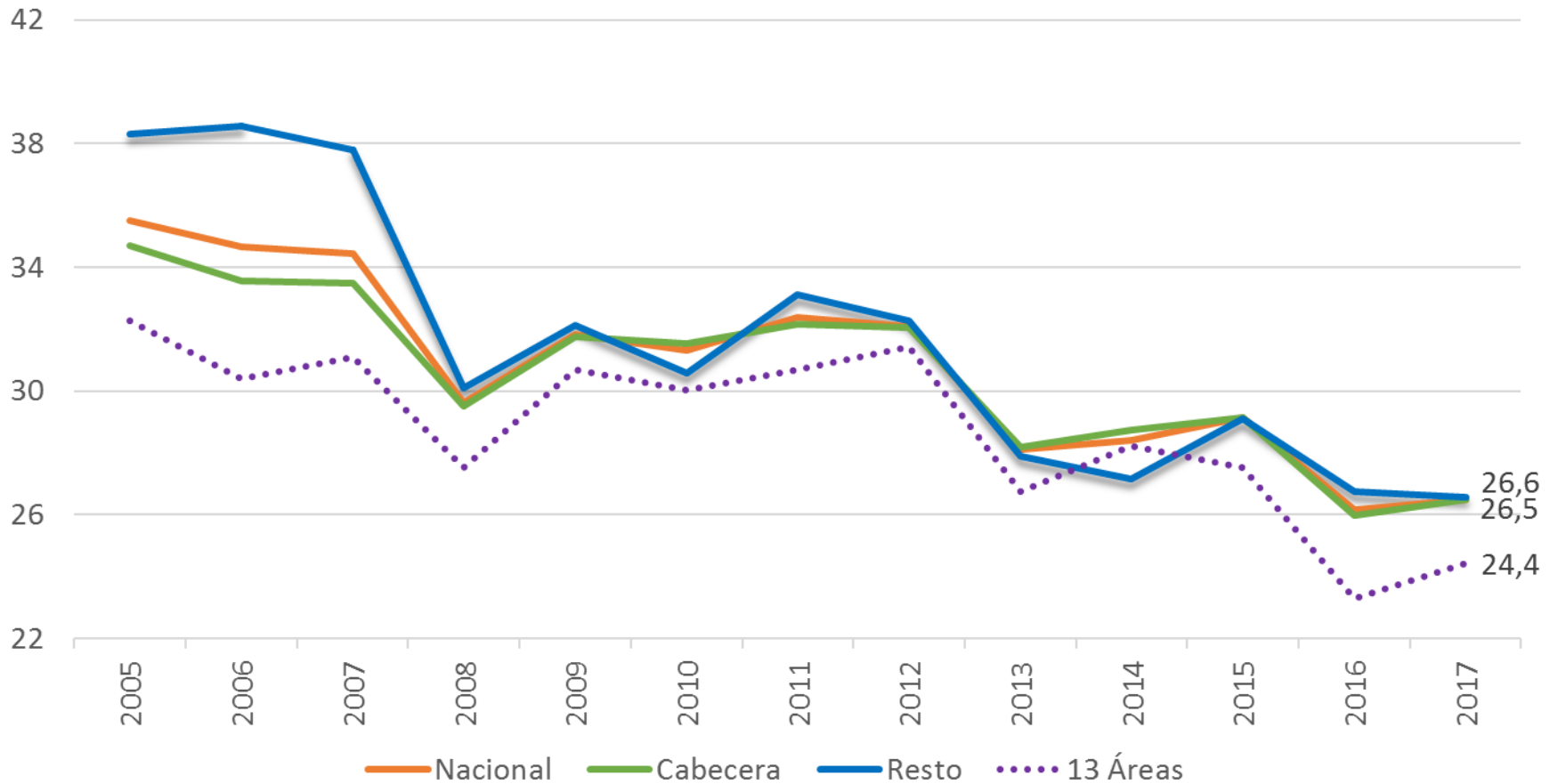
## Tasa de ocupación



Fuente: GEIH - DANE



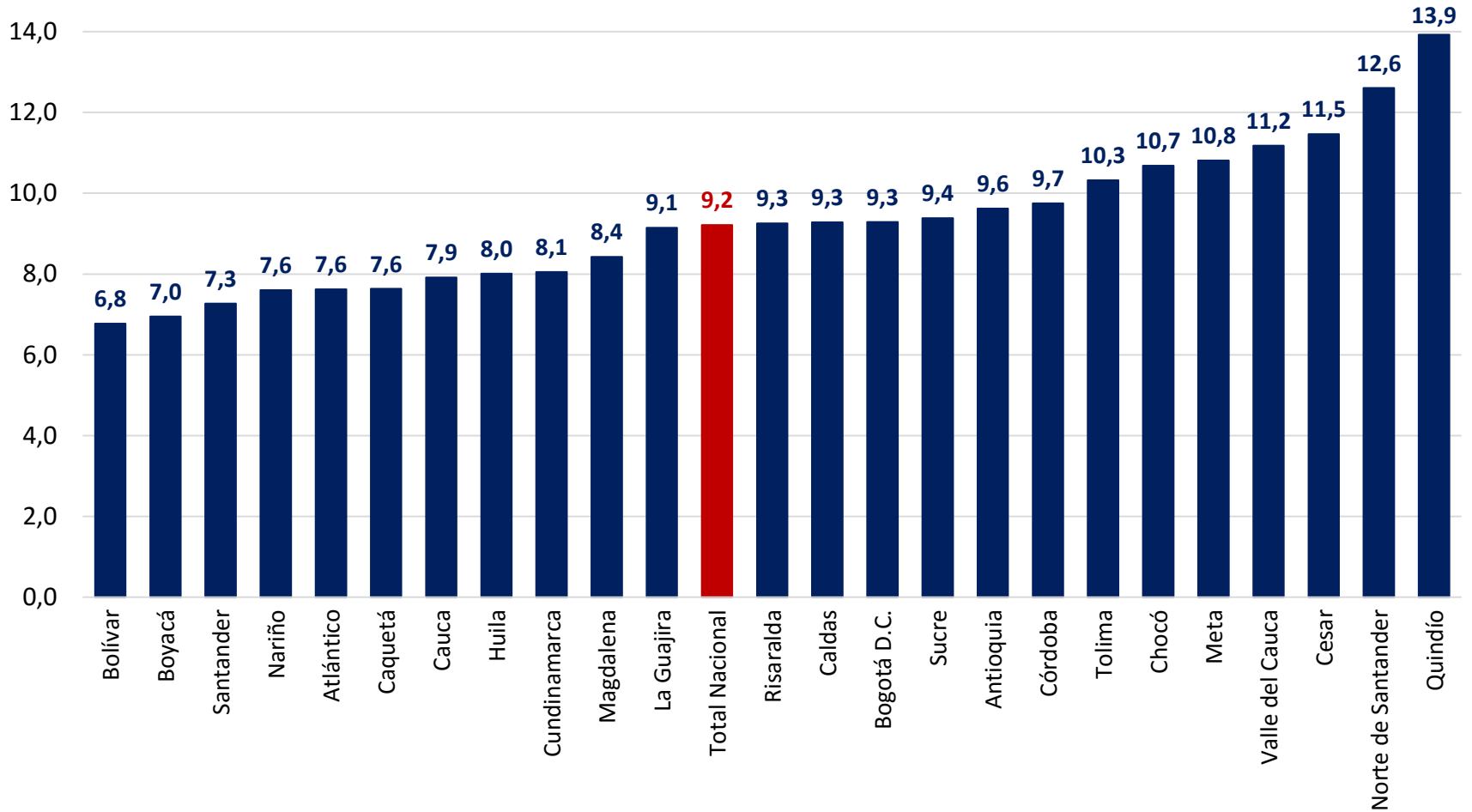
## Tasa de subempleo subjetivo



Fuente: GEIH - DANE



# Tasa de desempleo por departamento Año 2016 (anual)

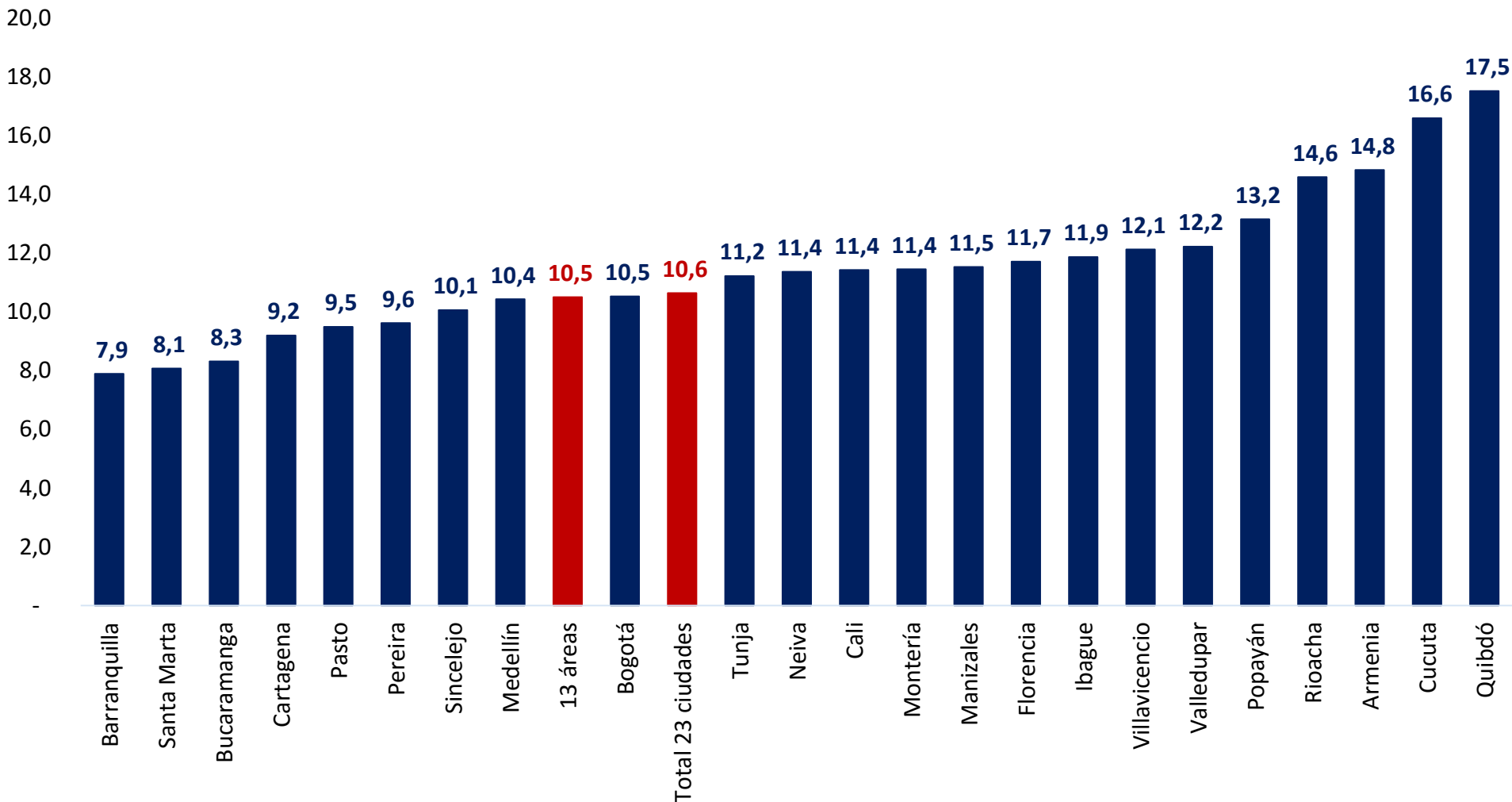


Fuente: GEIH – DANE



# Tasa de desempleo por ciudad

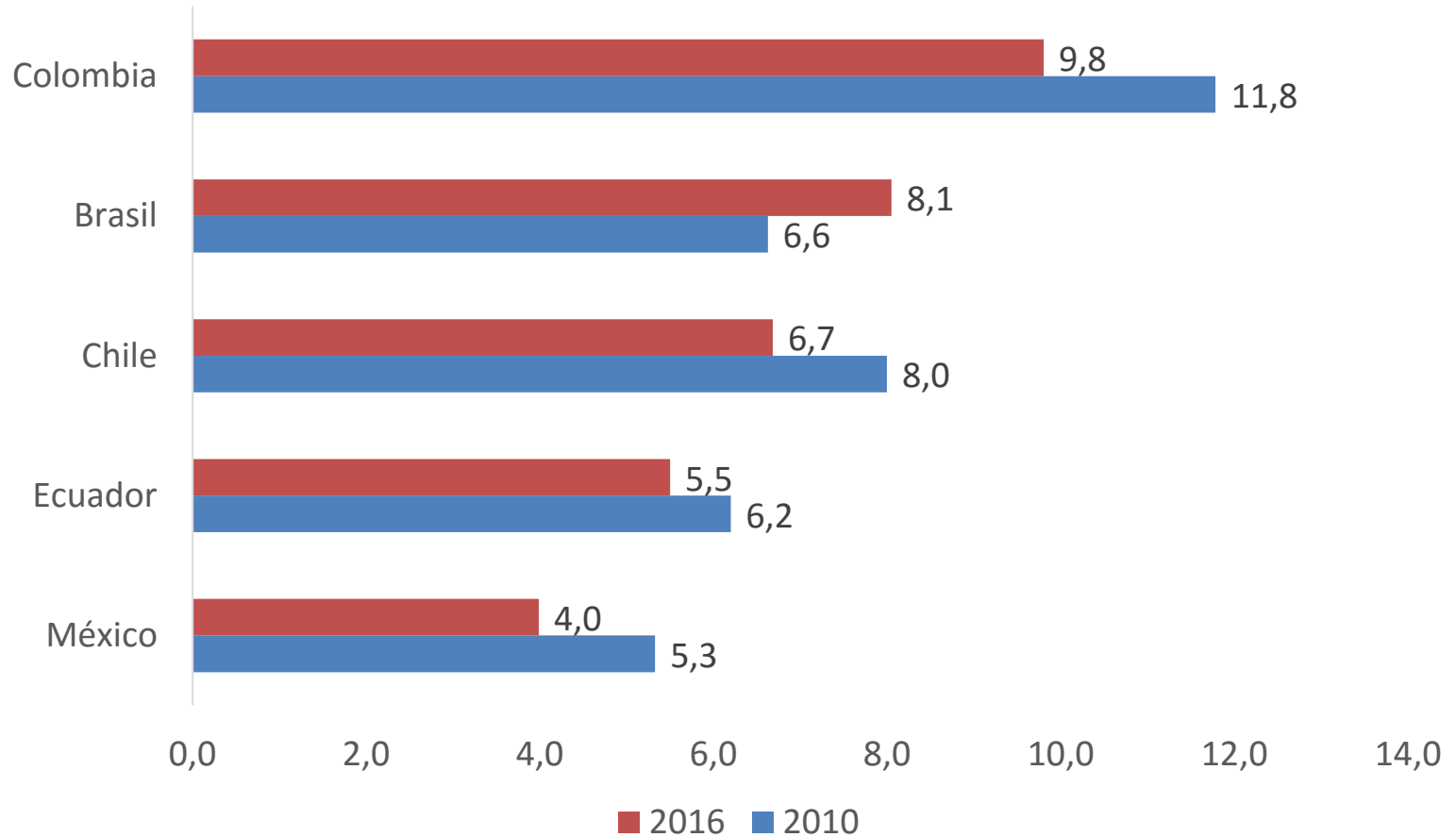
## Trimestre móvil Marzo – Mayo 2017



Fuente: GEIH – DANE



## Comparación internacional de la tasa de desempleo (2010 y 2016\*)



\*Los datos de 2016 corresponden a diferentes meses del primer semestre de 2016

Fuente: Institutos Nacionales de Estadística de cada país.



**DNP** Departamento  
Nacional  
de Planeación

# Contenido

---

Indicadores de Mercado Laboral – mayo 2017

**Seguridad social – abril 2017**

Anexo de seguimiento a metas – mayo 2017



# Seguridad Social

COBERTURA		2016	2017	Fecha de corte	Variación	Variación %
Salud Régimen Contributivo	Cotizantes activos	11.474.493	11.980.054	Abril	505.561	4,4
	Riesgos Laborales*					
	Empresas afiliadas	674.930	725.160	Abril	50.230	7,4
	Afiliados activos	10.094.294	10.198.688		104.394	1,0
Cajas de Compensación Familiar*	Empresas afiliadas	562.426	610.395	Abril	47.969	8,5
	Trabajadores afiliados	8.898.522	9.181.921		283.399	3,2

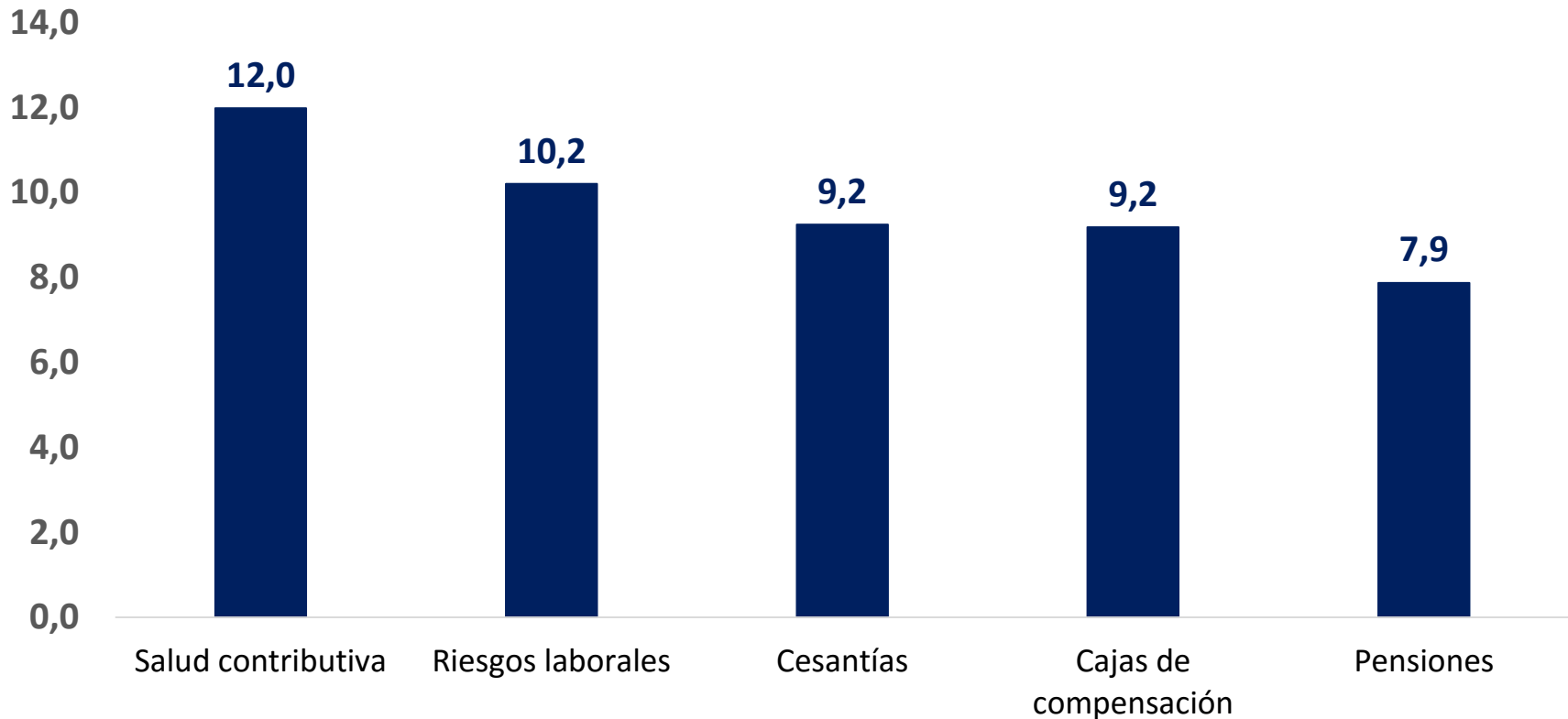
COBERTURA		2016	2017	Fecha de corte	Variación	Variación %
Pensiones	Cotizantes régimen de Prima Media	2.118.832	2.192.315	Abril	73.483	3,5
	Cotizantes régimen de Ahorro Individual	5.742.581	5.678.326		-64.255	-1,1
	Total Cotizantes	7.861.413	7.870.641		9.228	0,1
Cesantías FPC+FNA	Fondos de Cesantías	8.751.896	9.244.666	Abril	492.770	5,6

\* La estadística corresponde a número de afiliaciones, no a número de personas afiliadas



## Número de cotizantes a regímenes contributivos

Millones de personas  
Abril de 2017

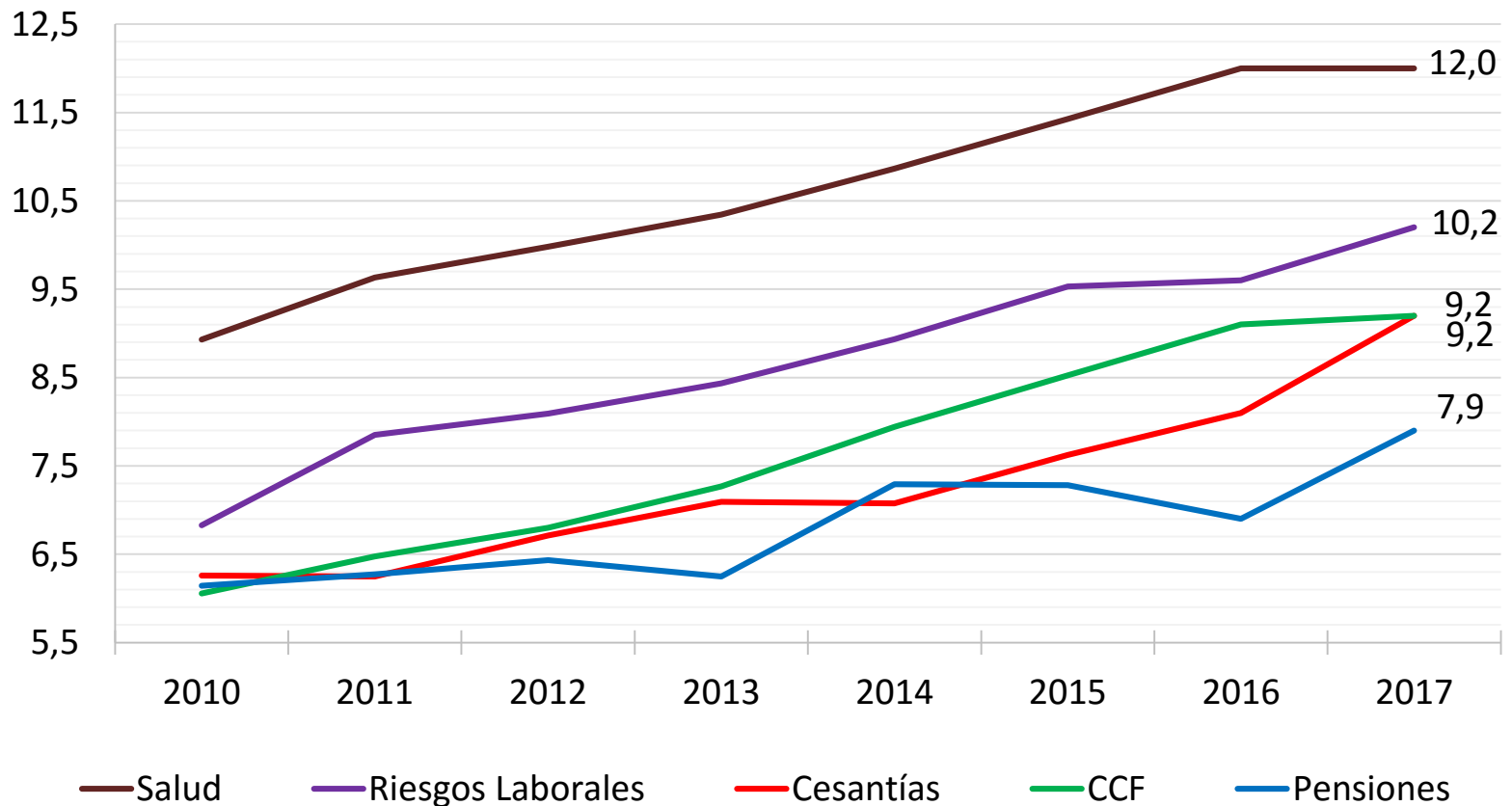


Datos a: Abril de 2017



## Número de cotizantes a regímenes contributivos

Millones de personas 2010 -2017 (Abril) 2016 (Abril)

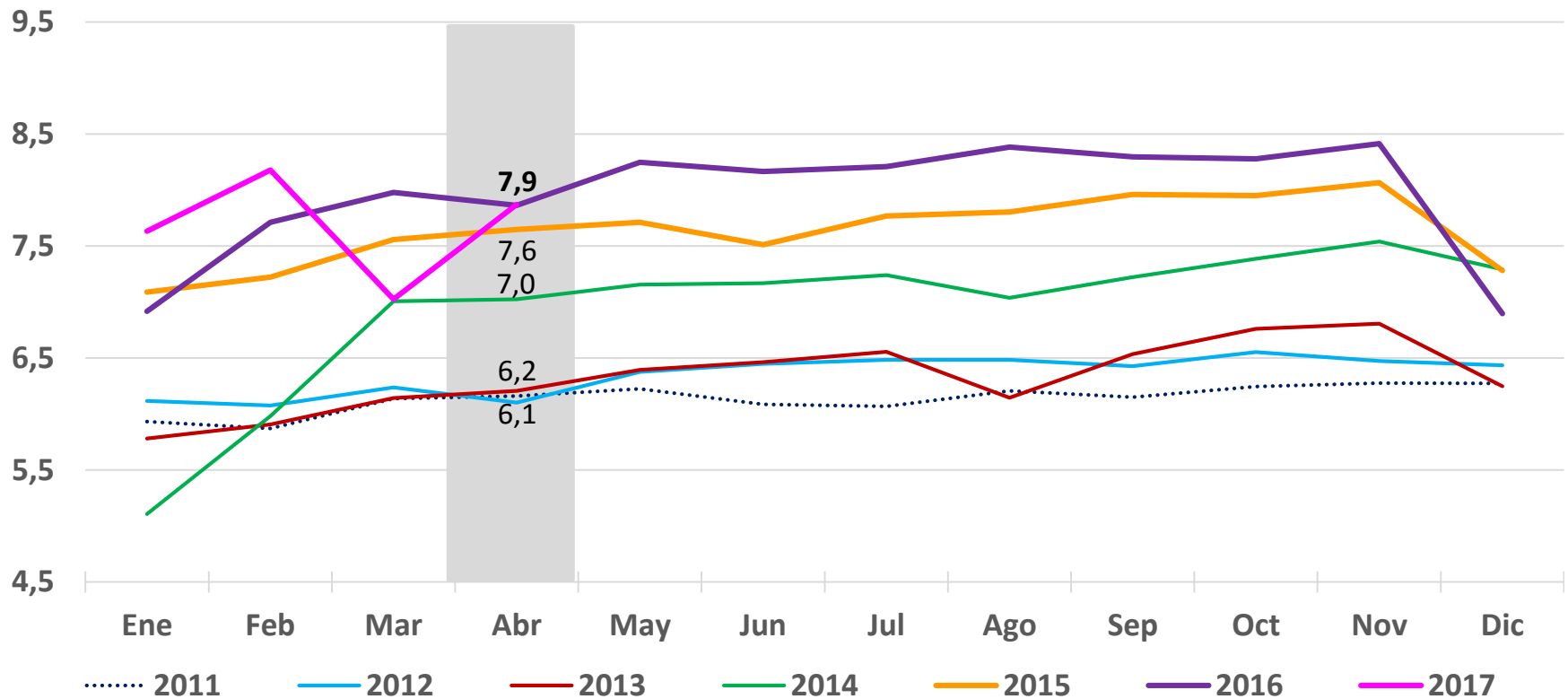


Datos a: Abril de 2017



## Pensiones (RPM + RAI)

Total cotizantes a abril de 2017  
(Millones de personas)



Fuente: Superintendencia Financiera

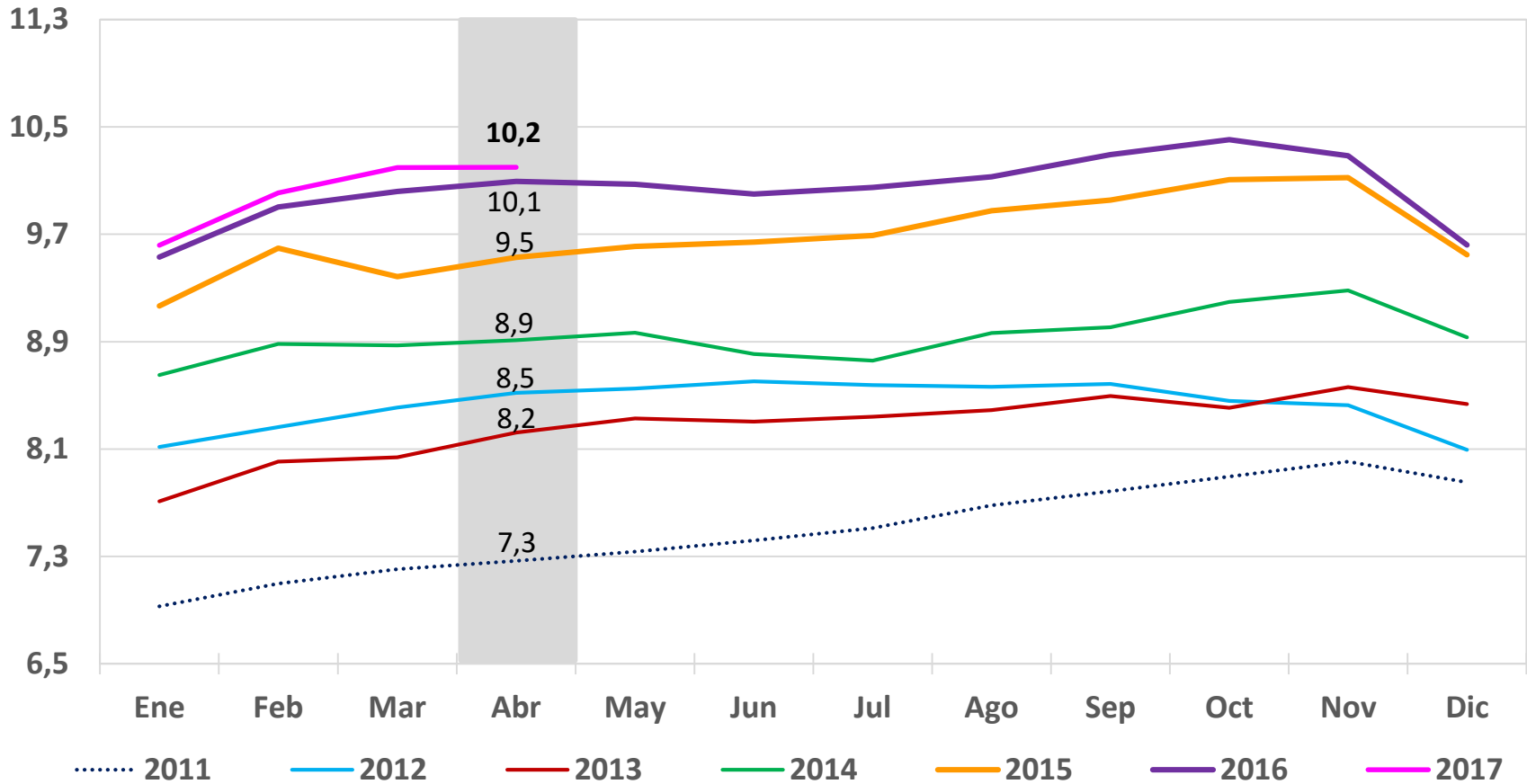
RPM: Régimen de prima media

RAI: Régimen de ahorro individual



## Riesgos laborales

Número de afiliaciones a abril de 2017  
(Millones de personas)

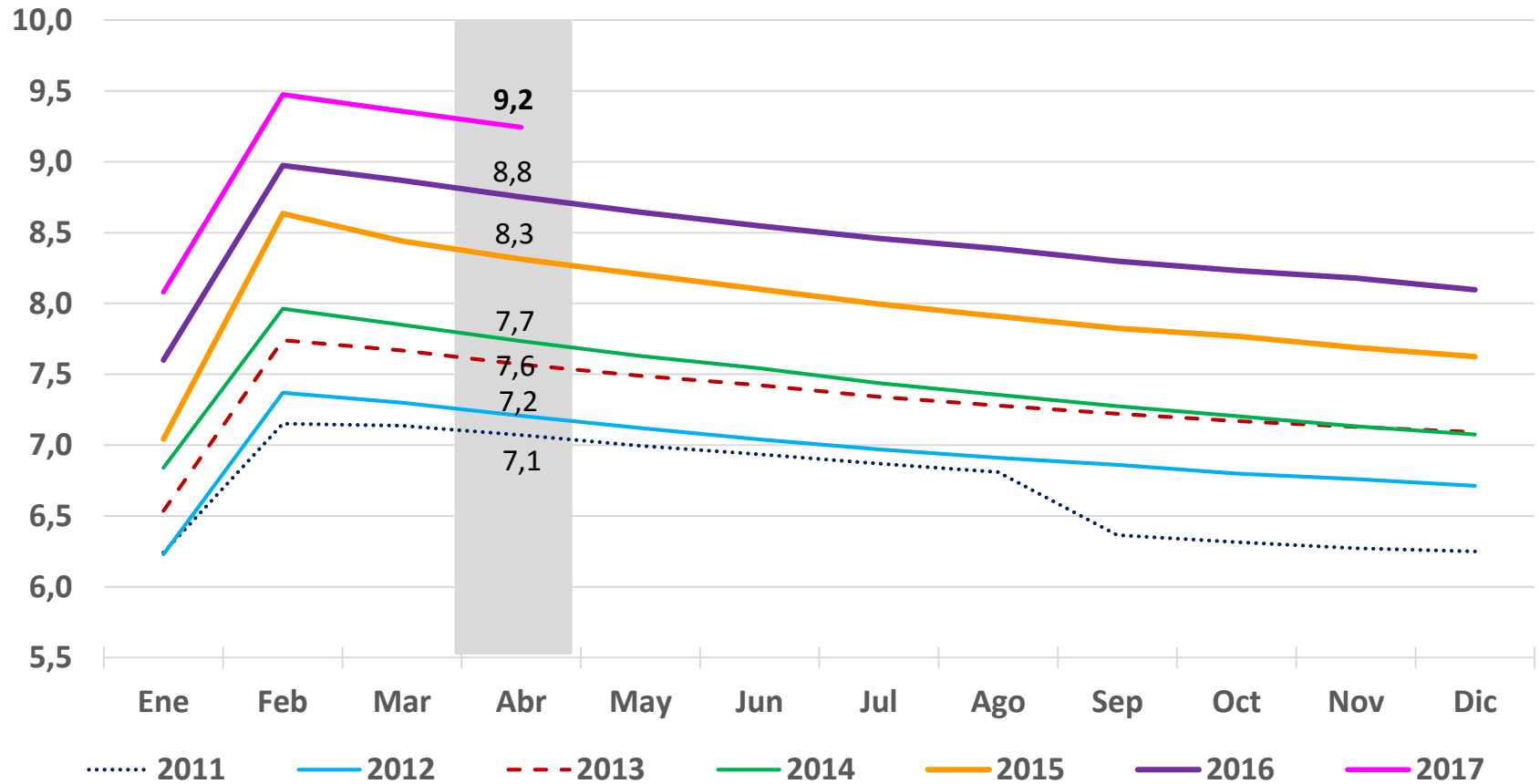


Fuente: Ministerio de Trabajo



## Cesantías

Número de afiliados a abril de 2017  
(Millones de personas)

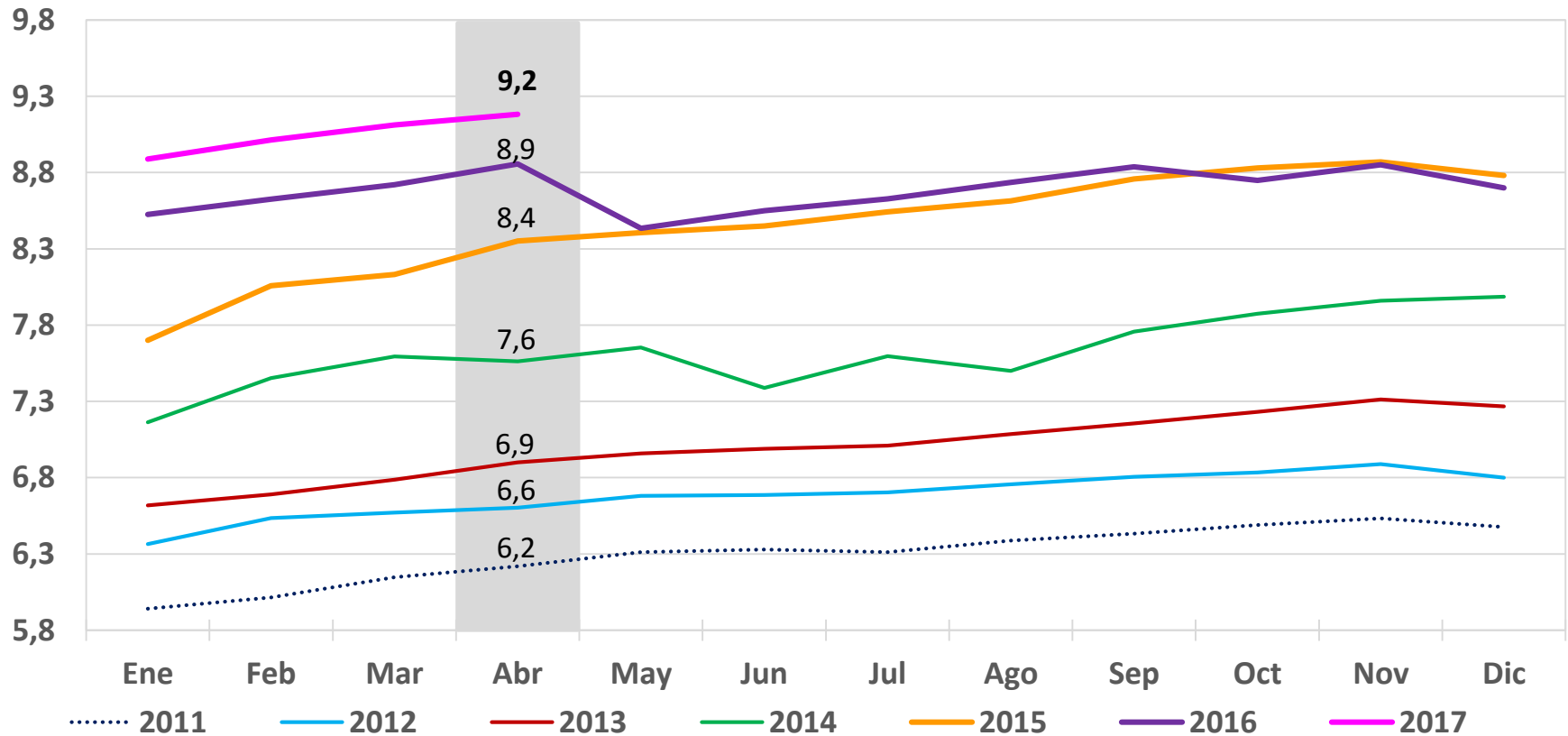


Fuentes: Superintendencia Financiera y Fondo Nacional del ahorro



## Cajas de Compensación Familiar

Número de afiliados abril de 2017  
(Millones de personas)



Fuente: Superintendencia de subsidio familiar



**DNP** Departamento  
Nacional  
de Planeación

# Contenido

---

Indicadores de Mercado Laboral – mayo 2017

Seguridad social – abril 2017

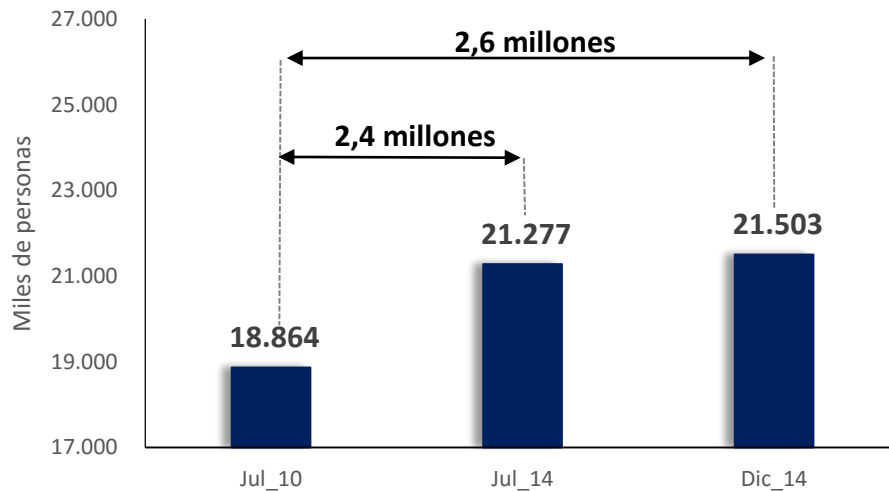
**Anexo de seguimiento a metas – mayo 2017**



# Número de ocupados y sus variaciones

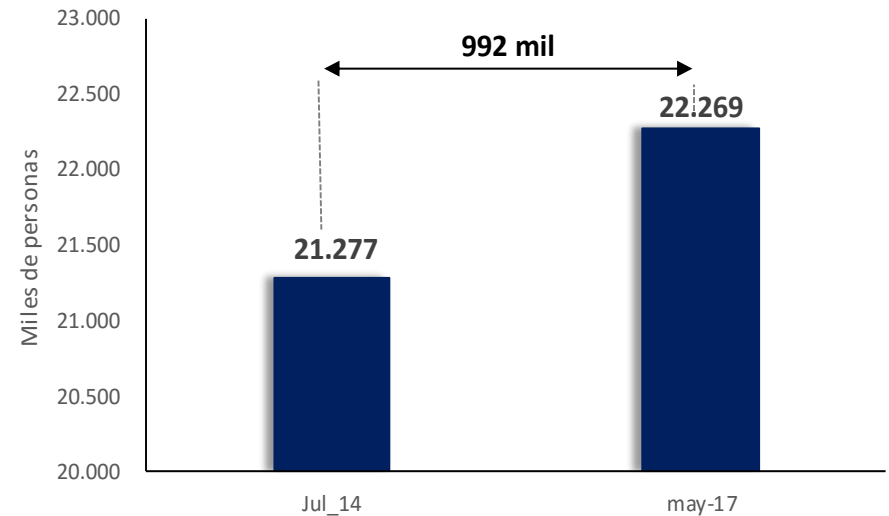
Total nacional, julio 2010 – Mayo 2017 (promedio 12 meses)

## PRIMER GOBIERNO J. M. SANTOS



*En el 1er. gobierno de J.M. Santos se generaron entre 2.4 y 2.6 millones de empleos*

## SEGUNDO GOBIERNO J.M. SANTOS



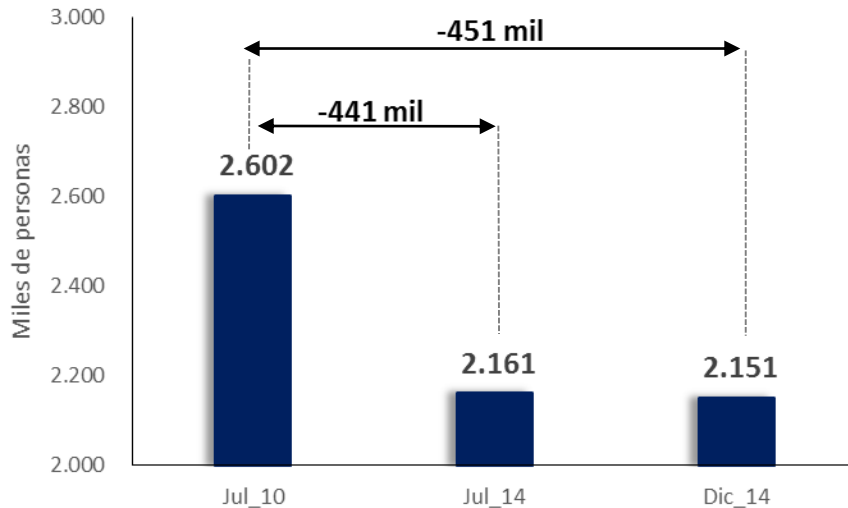
*En el 2do. gobierno de J.M. Santos se han generado 992 mil empleos.*



# Número de desocupados y sus variaciones

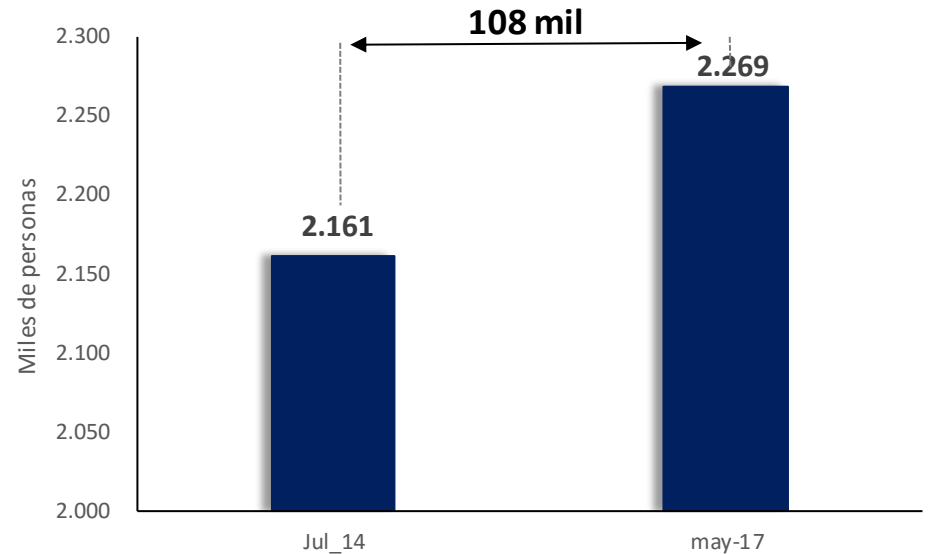
Total nacional, julio 2010 – Mayo 2017 (promedio 12 meses)

## PRIMER GOBIERNO J. M. SANTOS



*En el 1er. gobierno de J.M. Santos los desempleados disminuyeron entre 441 mil y 451 mil personas.*

## SEGUNDO GOBIERNO J.M. SANTOS



*En el 2do. gobierno de J.M. Santos los desempleados han aumentado en 108 mil personas*



**DNP** Departamento  
Nacional  
de Planeación

## Datos de Contacto

Tel. (+57 1) 3815000  
Calle 26 13-19 Piso 34  
Bogotá - Colombia

[www.dnp.gov.co](http://www.dnp.gov.co)