



**DNP** Departamento  
Nacional  
de Planeación

# Departamento Nacional de Planeación

[www.dnp.gov.co](http://www.dnp.gov.co)



**DNP** Departamento  
Nacional  
de Planeación

# **Panorama Laboral. Noviembre 2016.**

**Bogotá D.C. Diciembre 29 de 2016**



**DNP** Departamento  
Nacional  
de Planeación

# Contenido

---

**Indicadores de Mercado Laboral – noviembre 2016**

Seguridad social – septiembre - Octubre 2016

Anexo de seguimiento a metas – noviembre 2016



# Resumen mensual. Noviembre

	2015	2016	Variación	Var. (%)
<b><i>(Tasas en %)</i></b>				
Tasa global de participación (TGP)	65,6	65,2	-0,4	
Tasa de ocupación (TO)	60,9	60,3	-0,6	
<b>Tasa de desempleo (TD)</b>	7,3	7,5	<b>0,2</b>	
Tasa de subempleo subjetivo (TS)	30,7	27,4	-3,3	
Tasa de subempleo objetivo (TSO)	9,9	9,5	-0,4	
<b><i>(Poblaciones en miles de personas)</i></b>				
Población económicamente activa	24.641	24.820	179	0,7
Población económicamente inactiva	12.893	13.221	327	2,5
<b>Ocupados</b>	22.849	22.956	<b>107</b>	0,5
Desocupados	1.792	1.864	72	4,0
Subempleados Subjetivos	7.561	6.796	(765)	-10,1
Subempleados Objetivos	2.449	2.362	(88)	-3,6

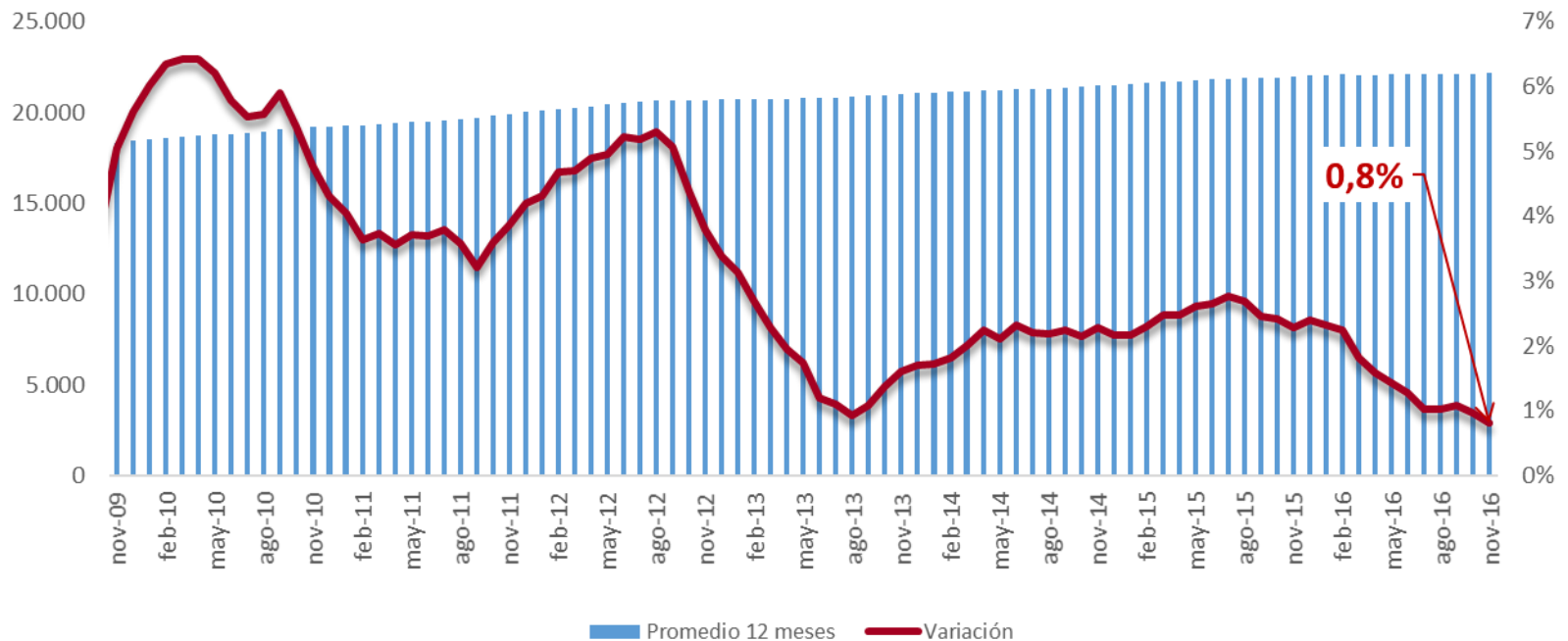


- El número de ocupados aumentó en **107 mil personas** y el **desempleo se ubicó en 7,5%** (frente a 7,3% de 2015).
- Las actividades económicas en las que el empleo creció fueron: ***actividades inmobiliarias*** (7,1%), ***construcción*** (3,8%) e ***industria*** (2,8%).
- **Ciudades con menor desempleo:** Bogotá (8,3%), Bucaramanga (8,3%) y Barranquilla (7,2%).
- **Ciudades con mayor desempleo:** Quibdó (16,6%), Armenia (14,1%) y Cúcuta (13,4%)



## El empleo creció en 0,8%

Población Ocupada  
Miles de personas - promedio 12 meses

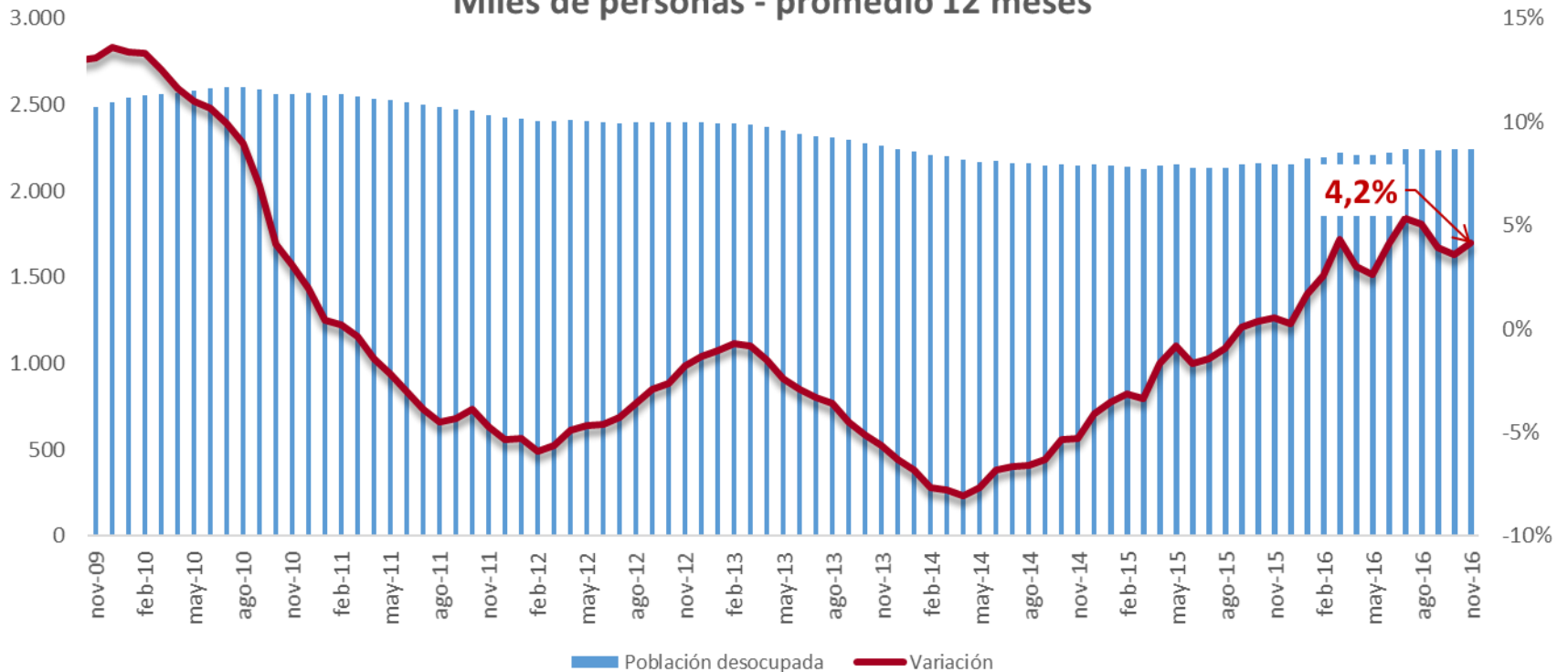


La población ocupada aumentó en promedio en 177 mil personas durante los últimos 12 meses



## El desempleo aumentó 4,2%

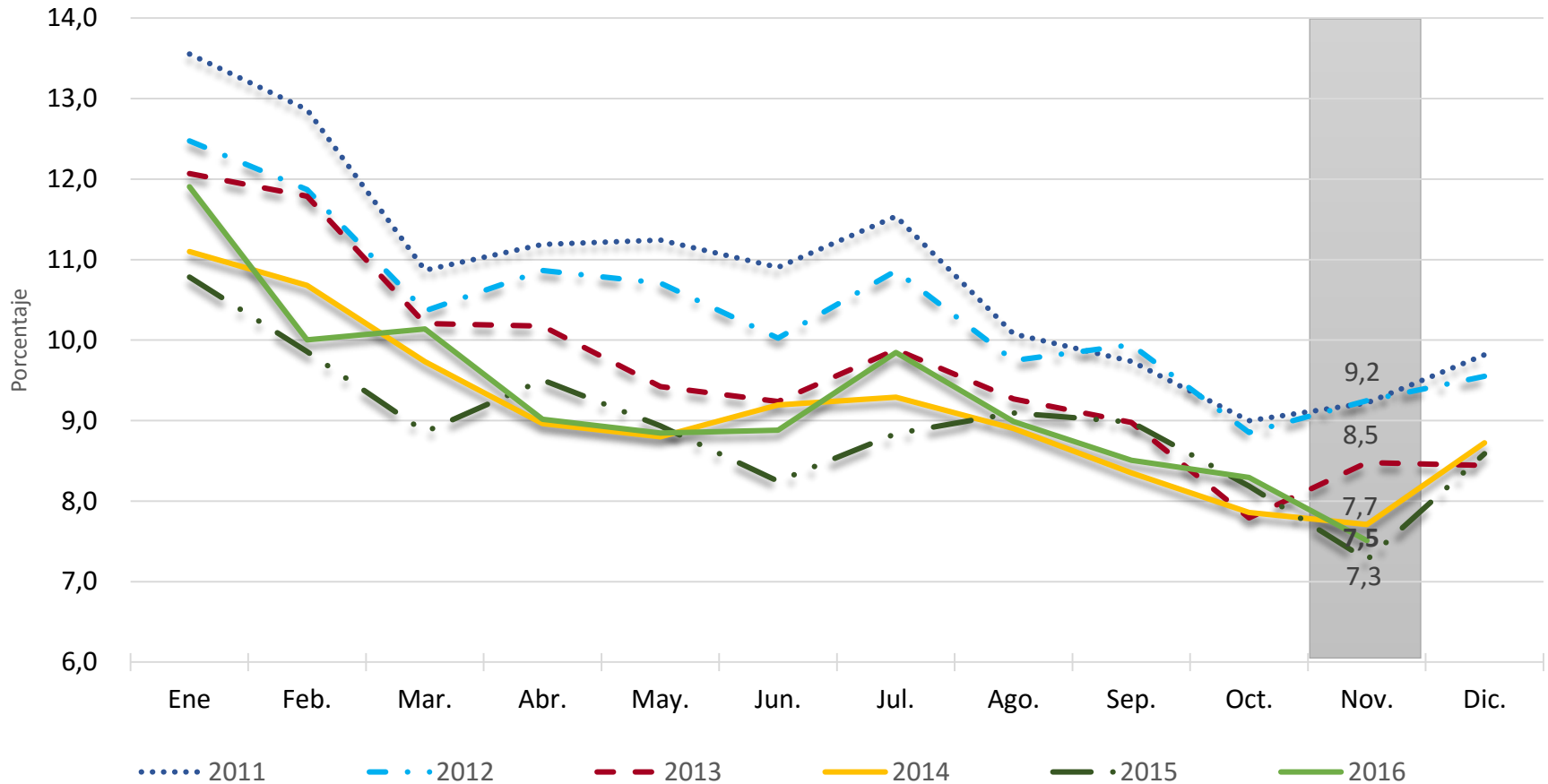
Población Desocupada  
Miles de personas - promedio 12 meses



La población desempleada creció en promedio 90 mil personas durante los últimos 12 meses.



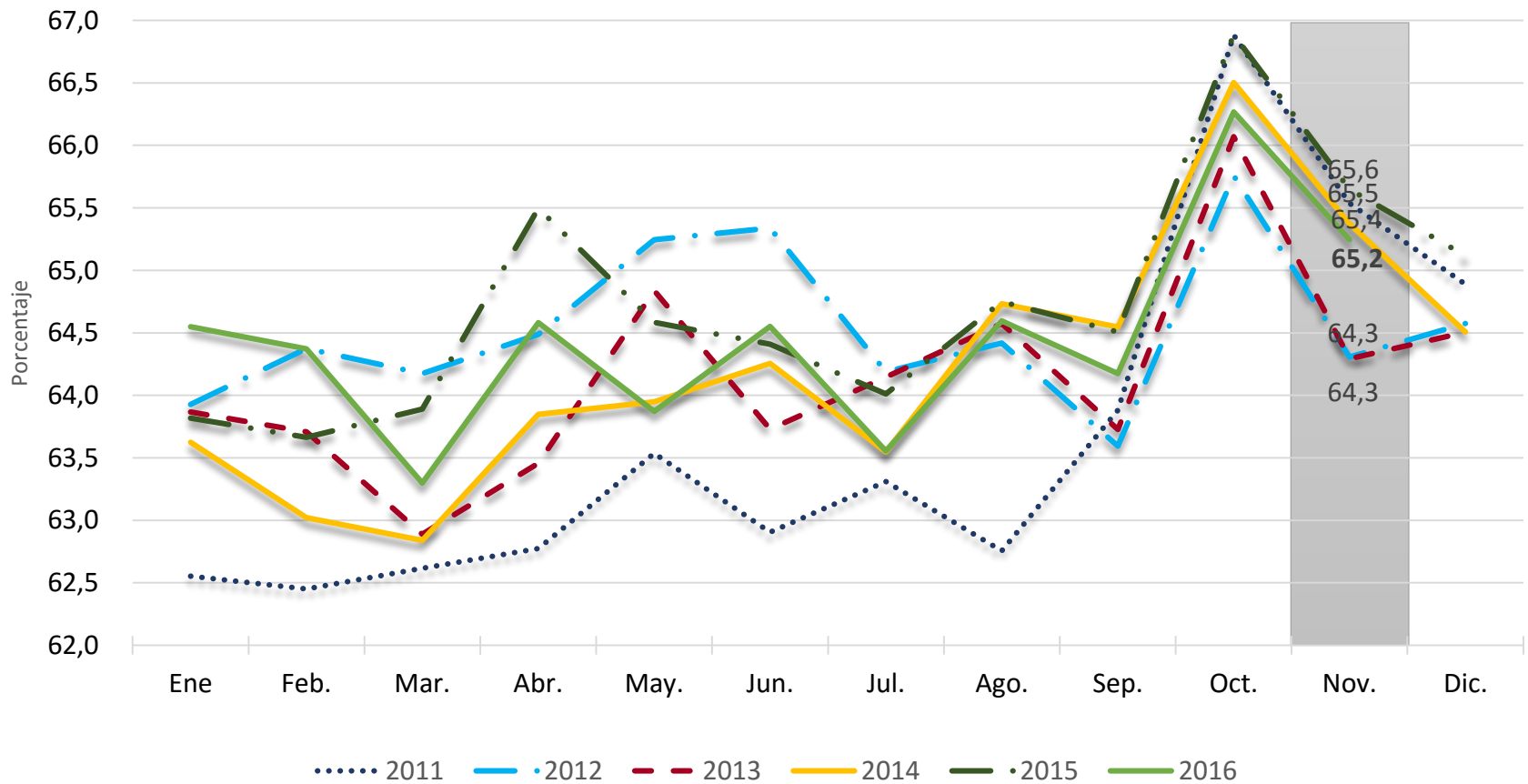
# Tasa de desempleo



Fuente: GEIH - DANE



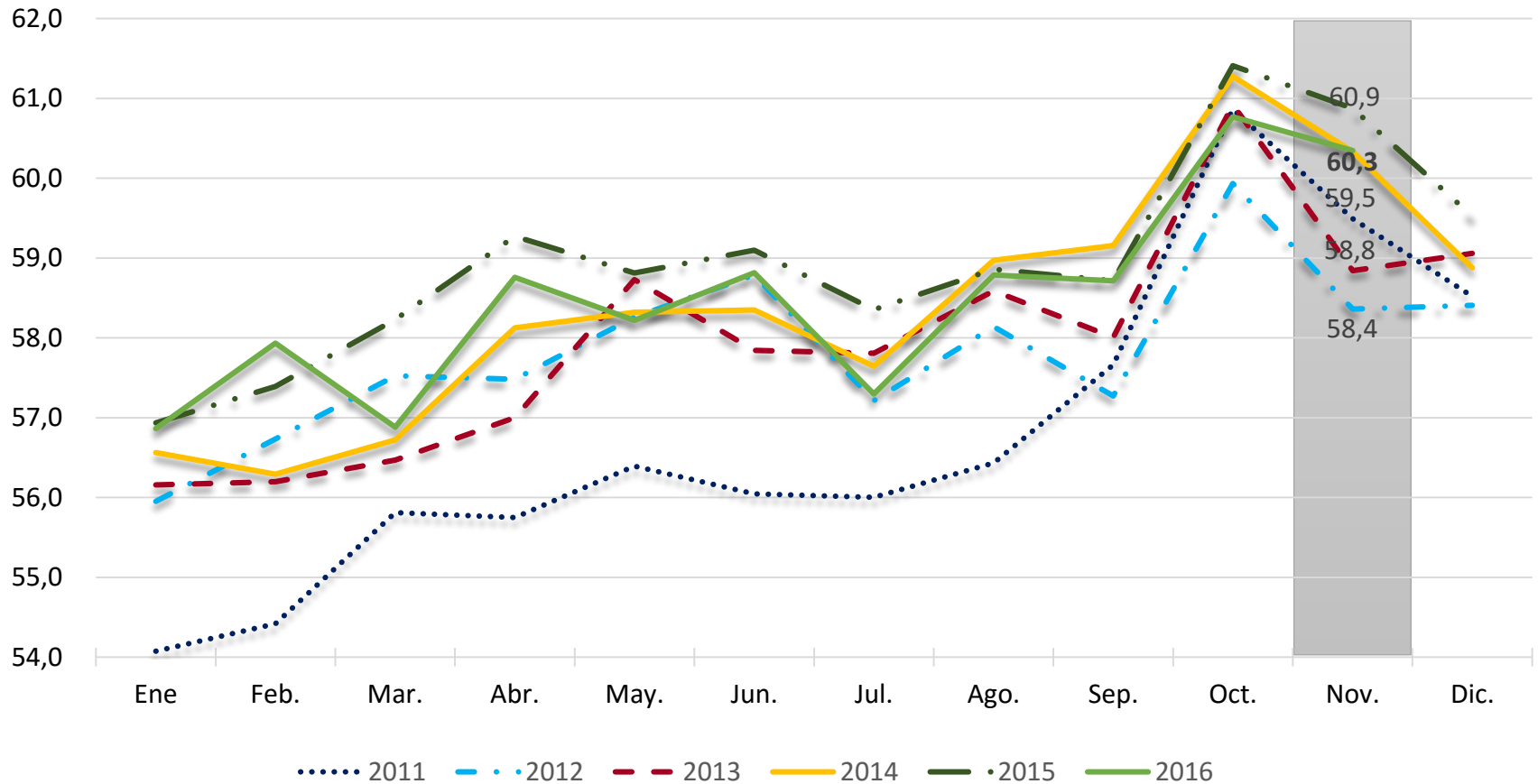
## Tasa Global de participación



Fuente: GEIH - DANE



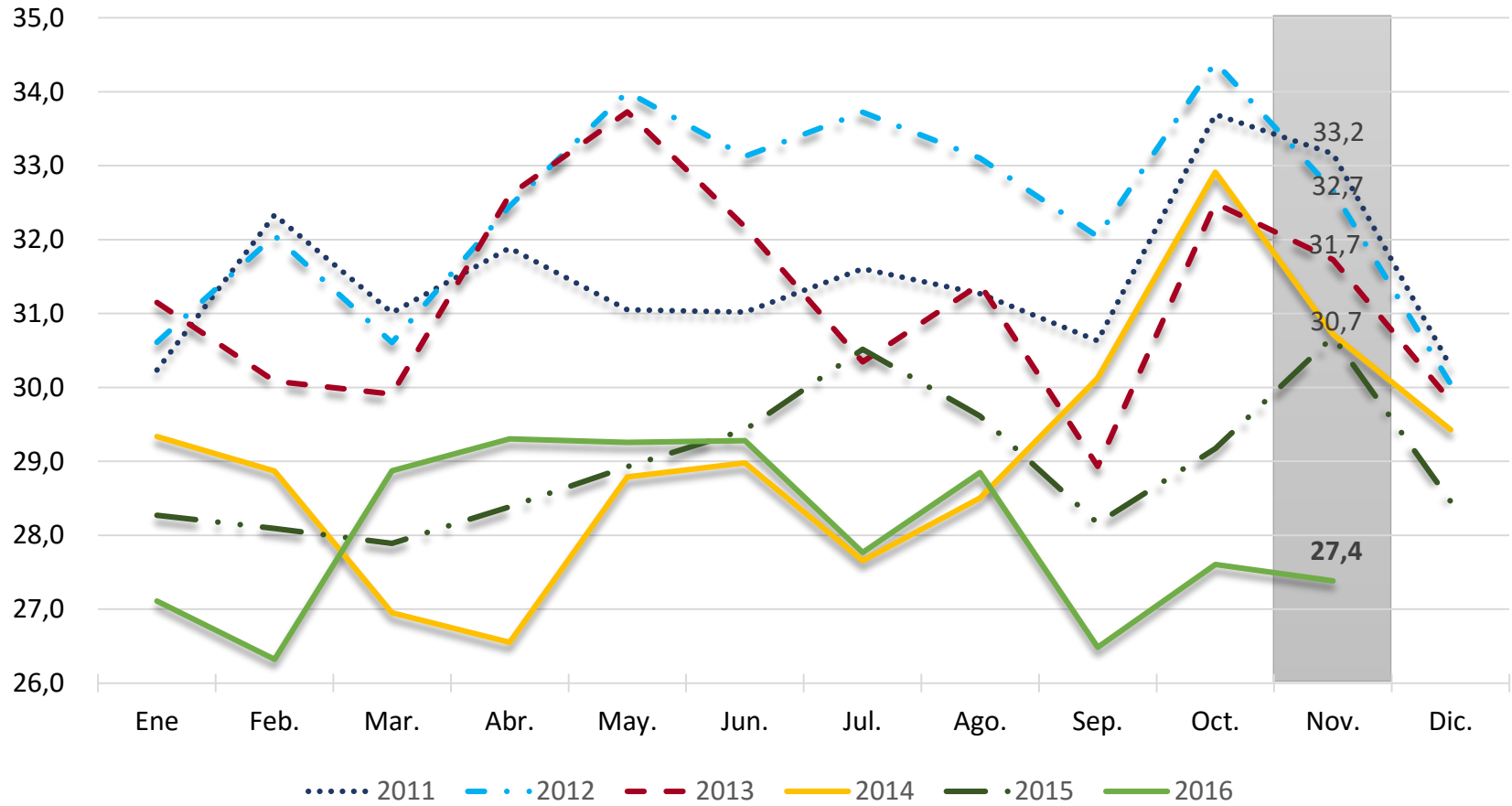
# Tasa de ocupación



Fuente: GEIH - DANE



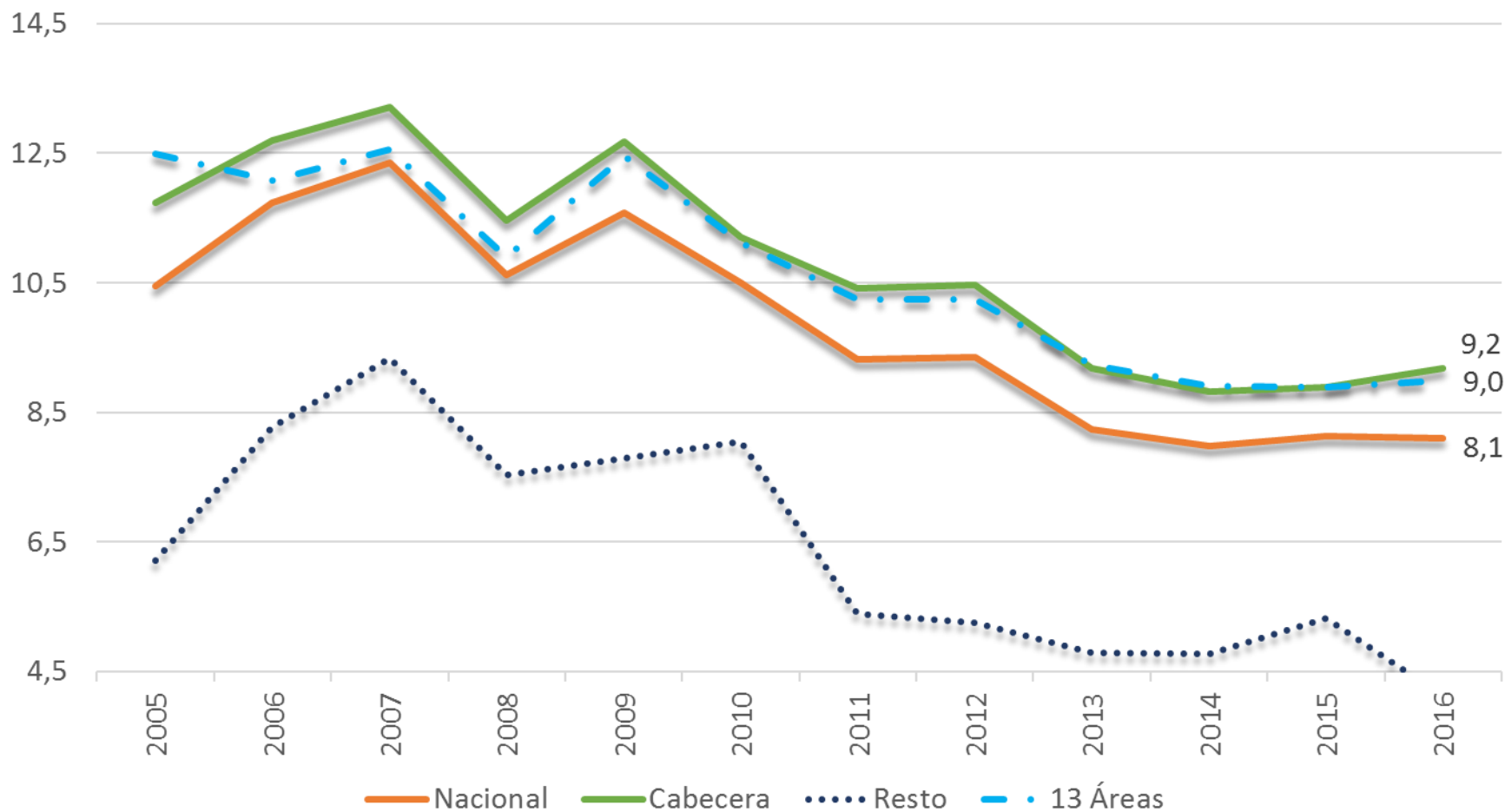
## Tasa de subempleo subjetivo



Fuente: GEIH - DANE

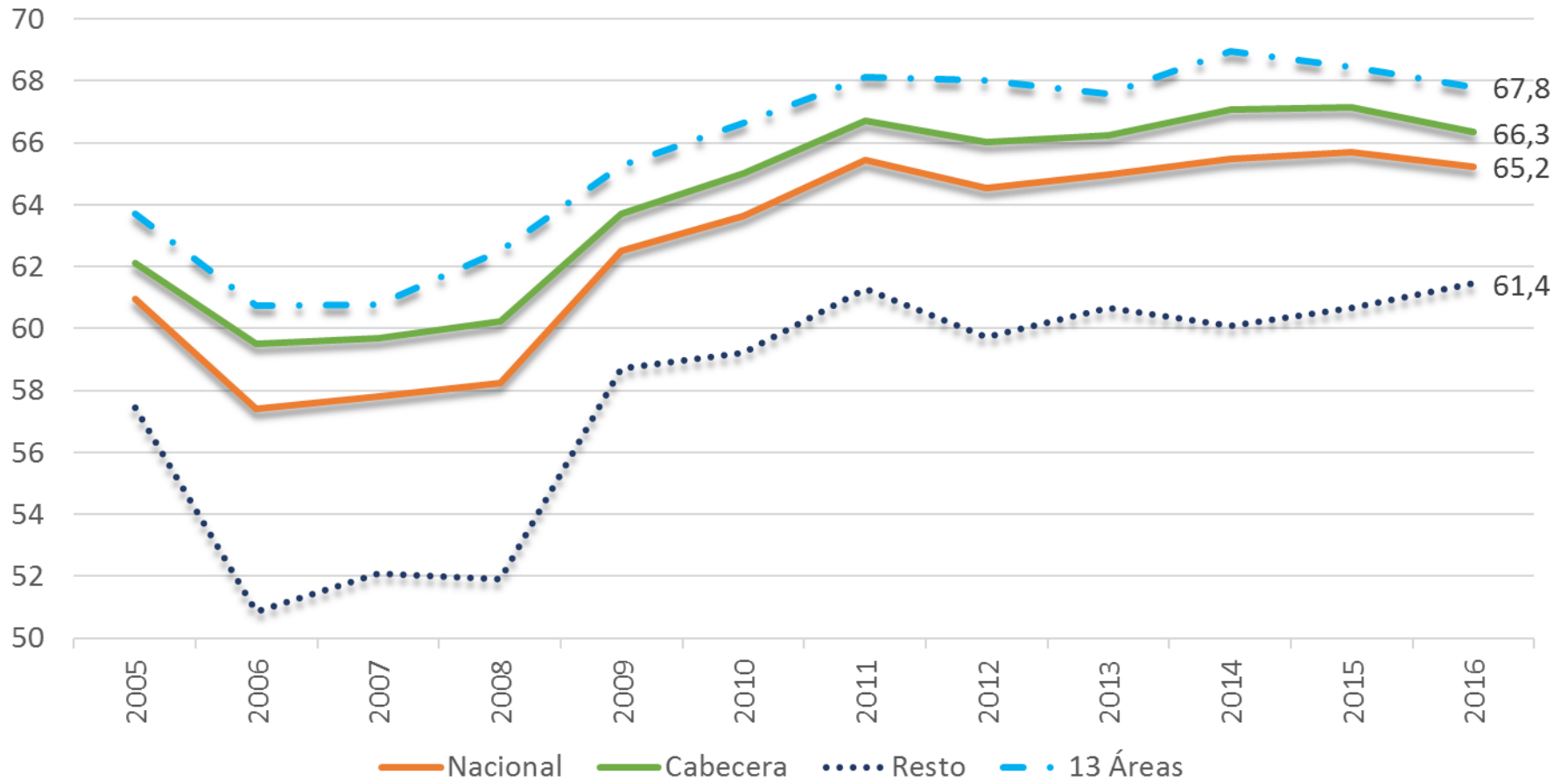


# Tasa de desempleo





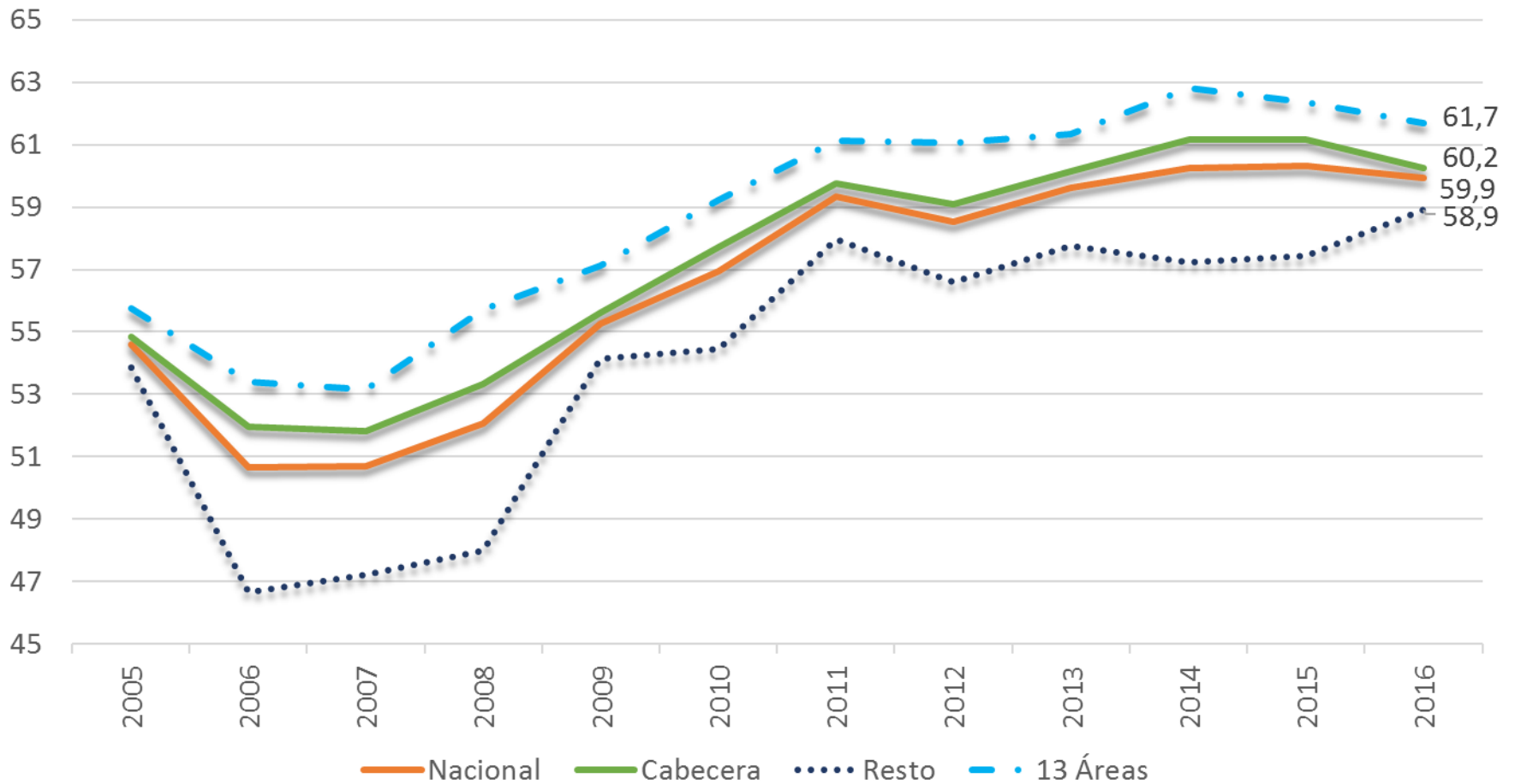
## Tasa Global de participación



Fuente: GEIH - DANE



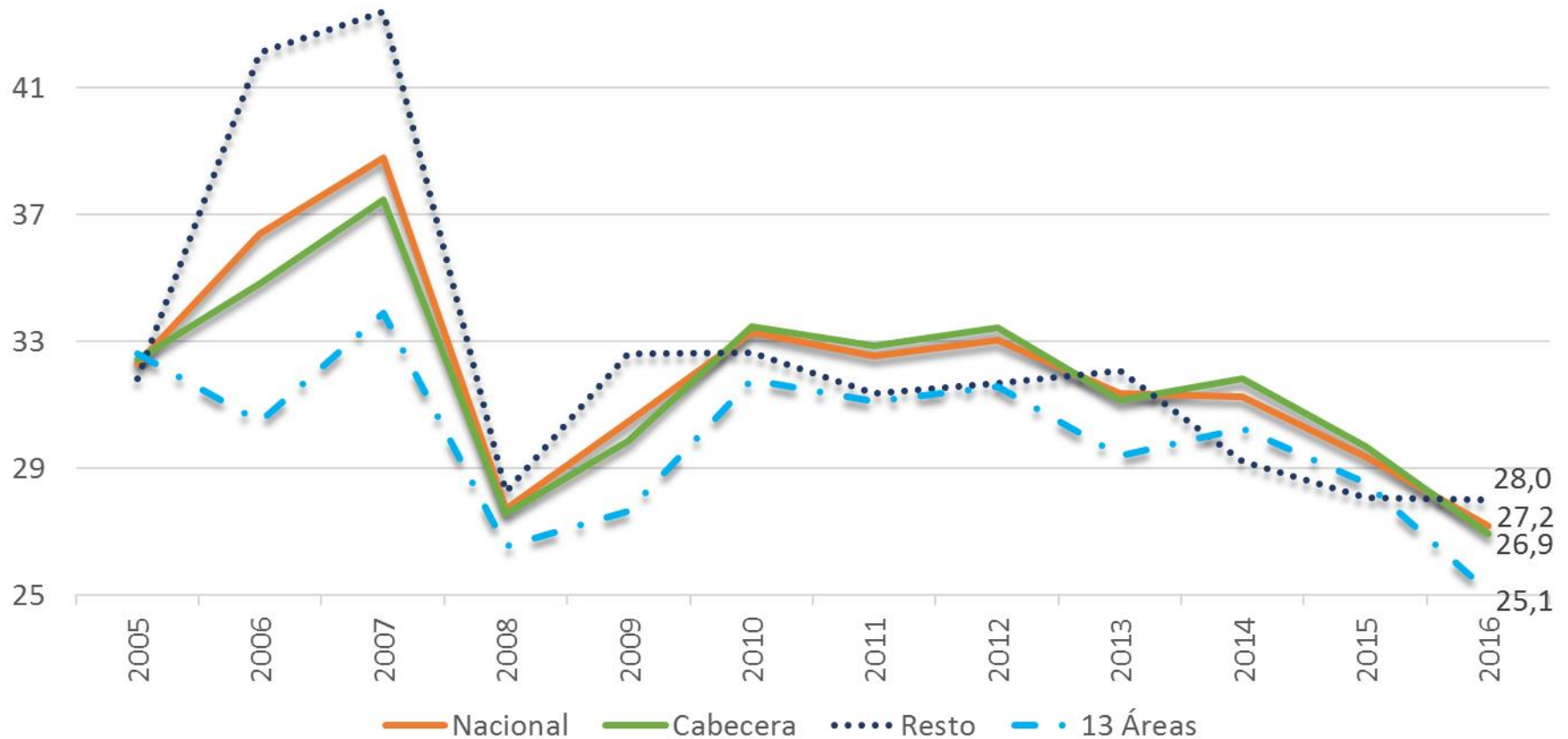
# Tasa de ocupación



Fuente: GEIH - DANE



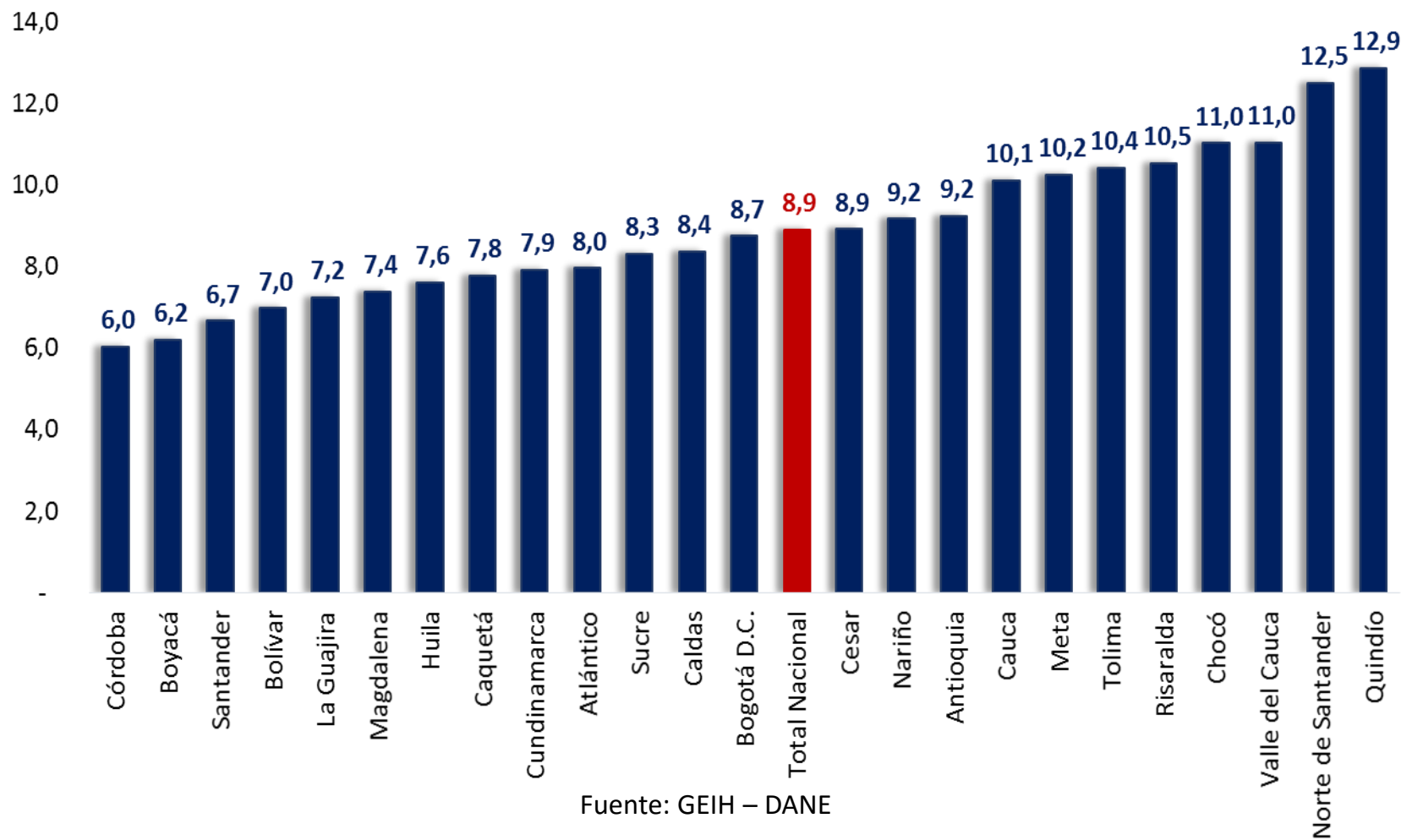
## Tasa de subempleo subjetivo



Fuente: GEIH - DANE



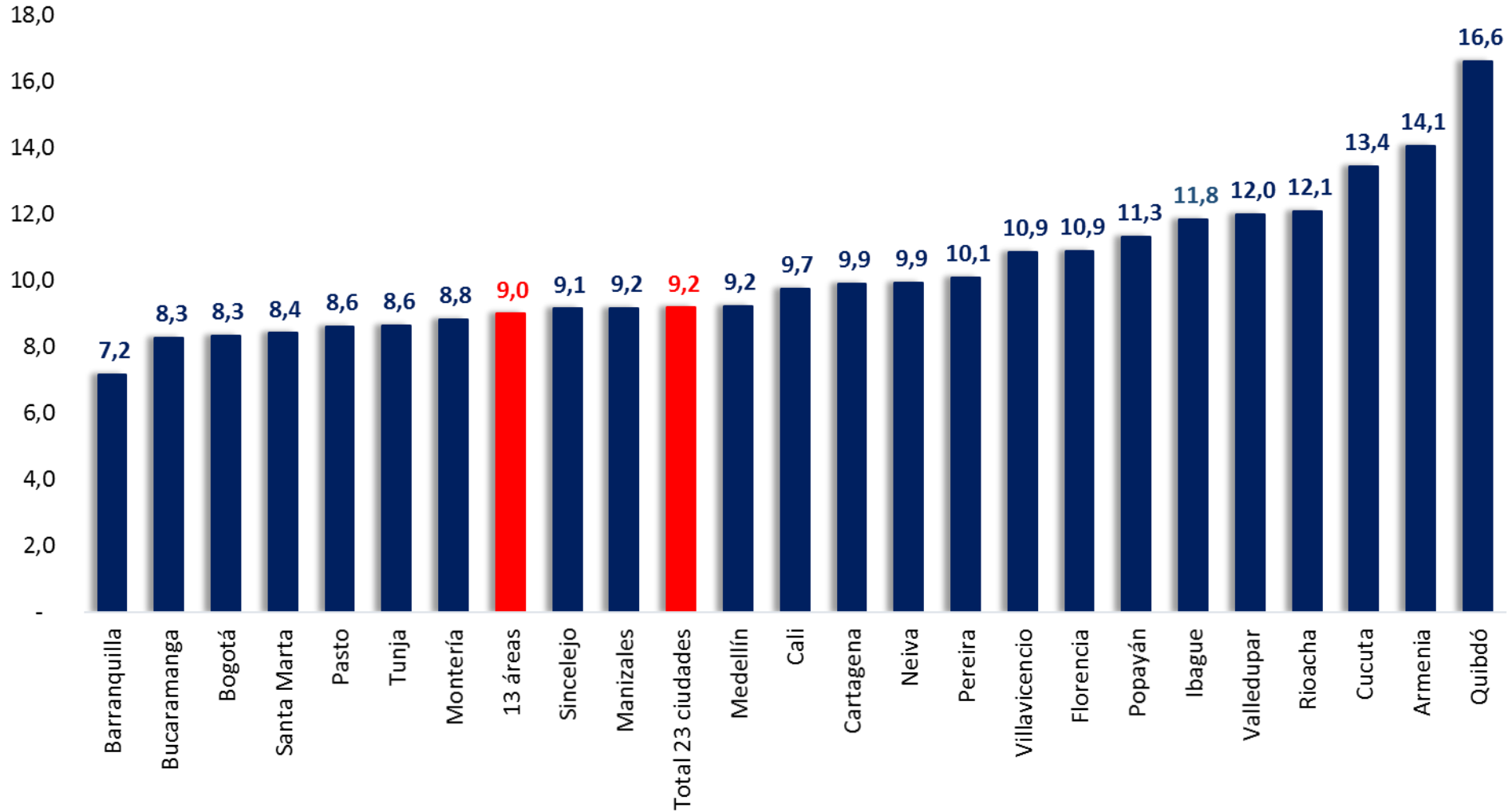
# Tasa de desempleo por departamento Año 2015 (anual)





# Tasa de desempleo por ciudad

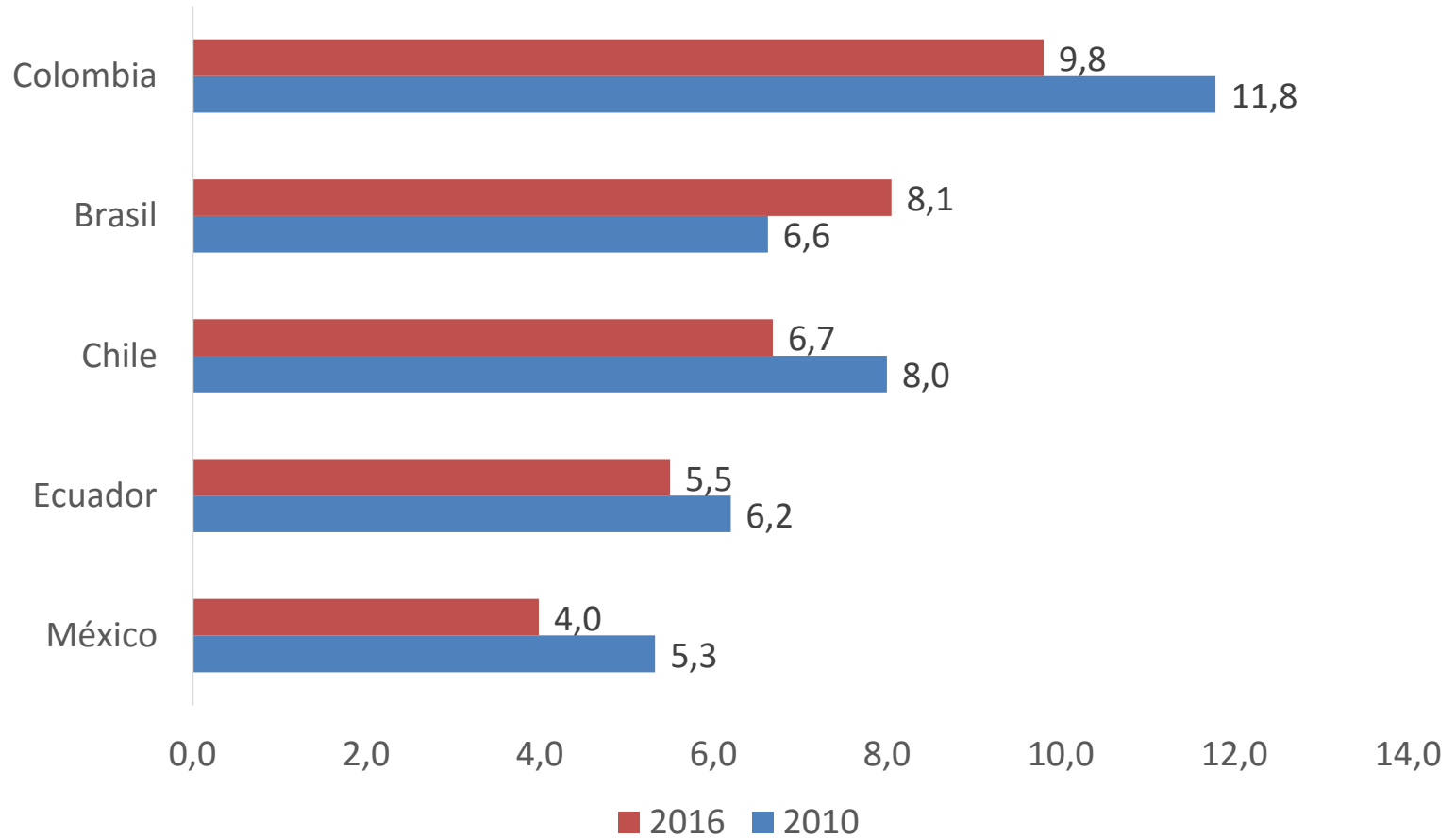
## Trimestre móvil septiembre – noviembre 2016



Fuente: GEIH – DANE



## Comparación internacional de la tasa de desempleo (2010 y 2016\*)



\*Los datos de 2016 corresponden a diferentes meses del primer semestre de 2016

Fuente: Institutos Nacionales de Estadística de cada país.



**DNP** Departamento  
Nacional  
de Planeación

# Contenido

---

Indicadores de Mercado Laboral – noviembre 2016

**Seguridad social – septiembre – Octubre 2016**

Anexo de seguimiento a metas – noviembre 2016



# Seguridad Social

COBERTURA		2015	2016	Fecha de corte	Fuente
Salud Regimen Contributivo	Cotizantes activos	11.476.014	12.167.510	Octubre	BDUA-SISPRO
	Riesgos Laborales*				
	Empresas afiliadas	662.400	700.275	Octubre	Ministerio de Salud
	Afiliados activos	10.106.283	10.403.960		
Cajas de Compensación Familiar*	Empresas afiliadas	547.102	587.625	Octubre	Superintendencia del Subsidio Familiar
	Trabajadores afiliados	8.830.674	8.748.463		

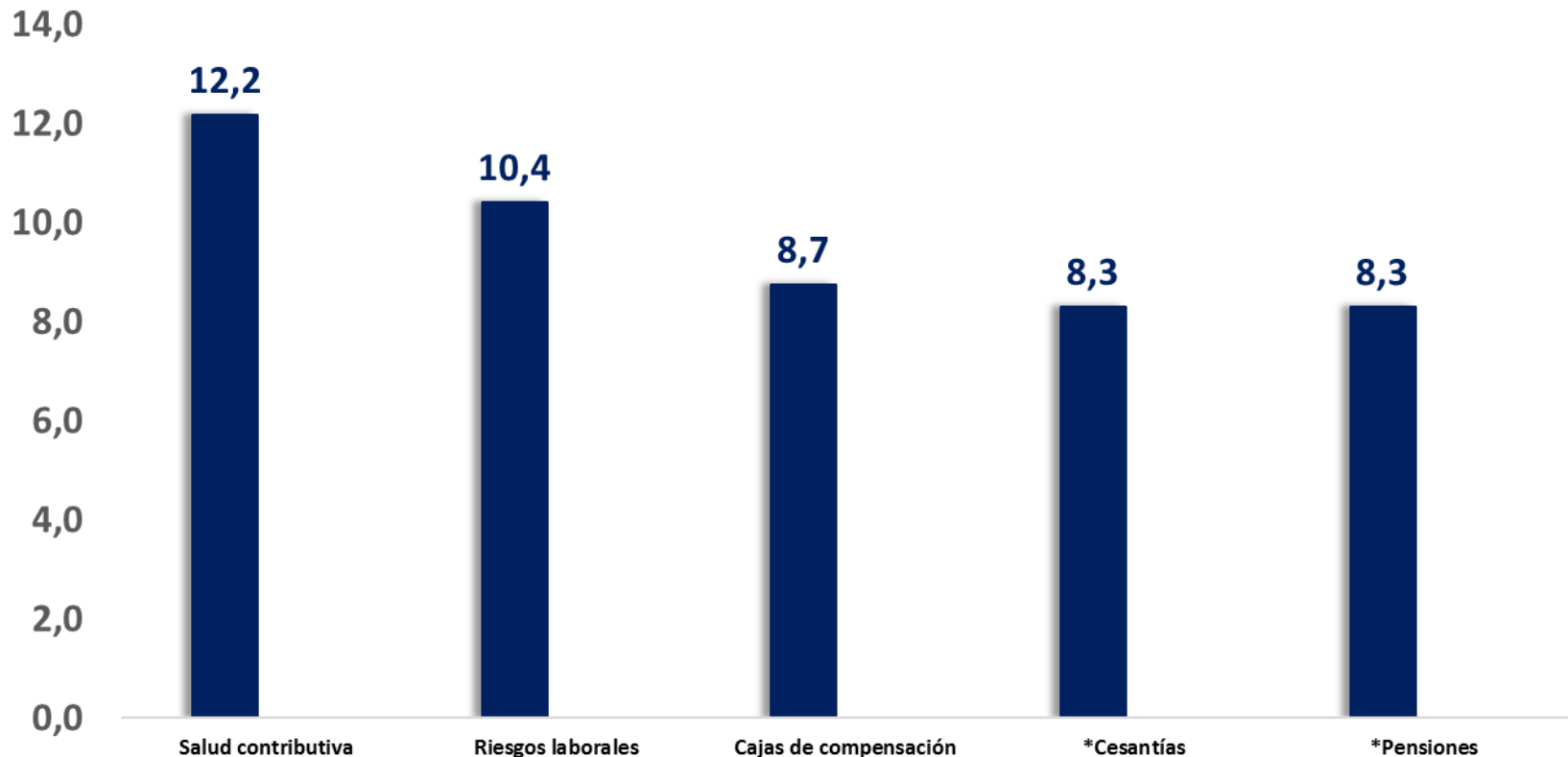
COBERTURA		2015	2016	Fecha de corte	Fuente
Pensiones	Cotizantes régimen de Prima Media	2.093.700	2.197.241	Septiembre	Superfinanciera
	Cotizantes régimen de Ahorro Individual	5.867.088	6.097.107		
	Total Cotizantes	7.960.788	8.294.348		
Cesantías FPC+FNA	Fondos de Cesantías	7.824.073	8.299.009	Septiembre	Superfinanciera

\* La estadística corresponde a número de afiliaciones, no a número de personas afiliadas



## Número de cotizantes a regímenes contributivos

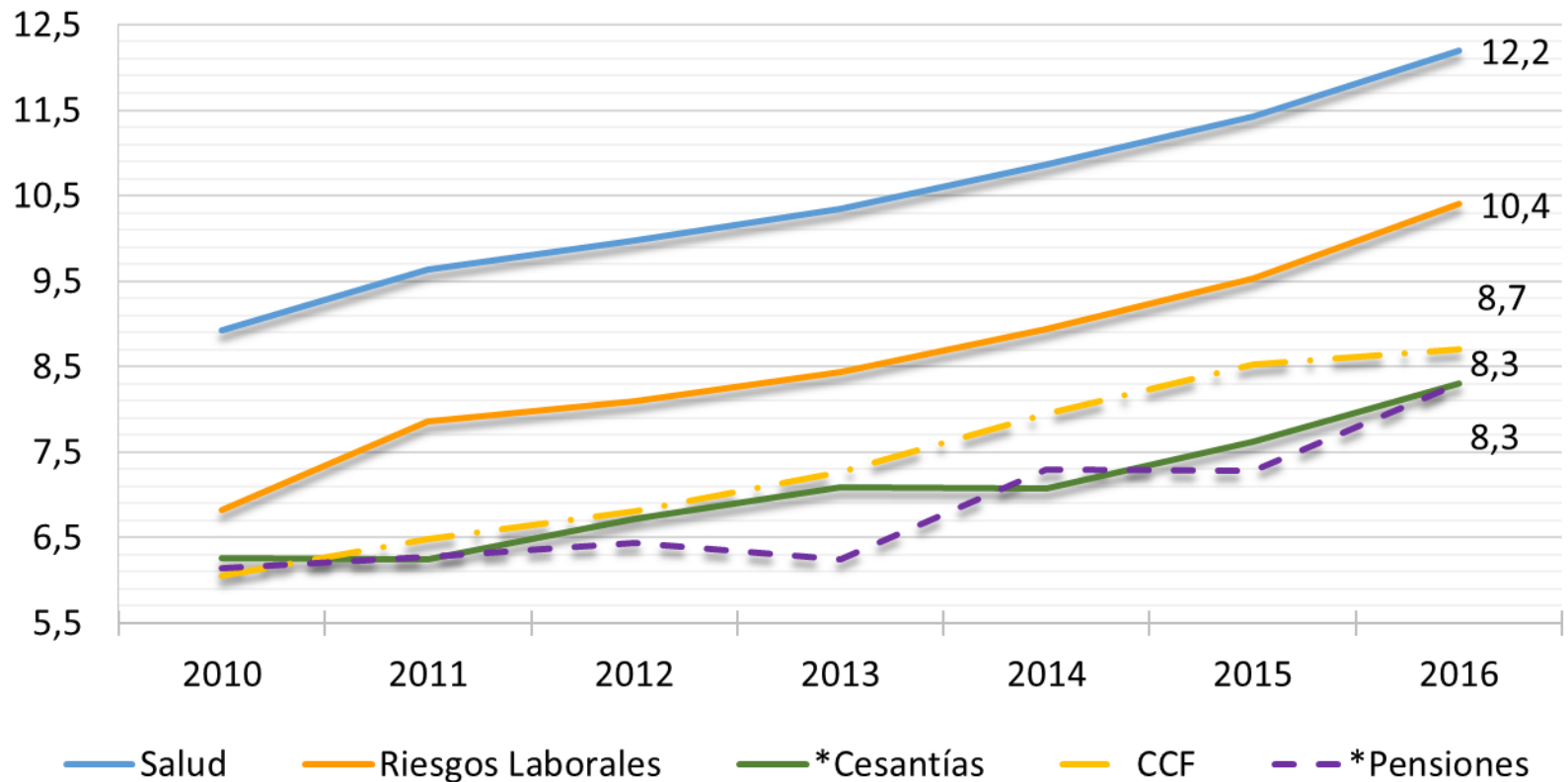
Millones de personas  
Noviembre de 2016





## Número de cotizantes a regímenes contributivos

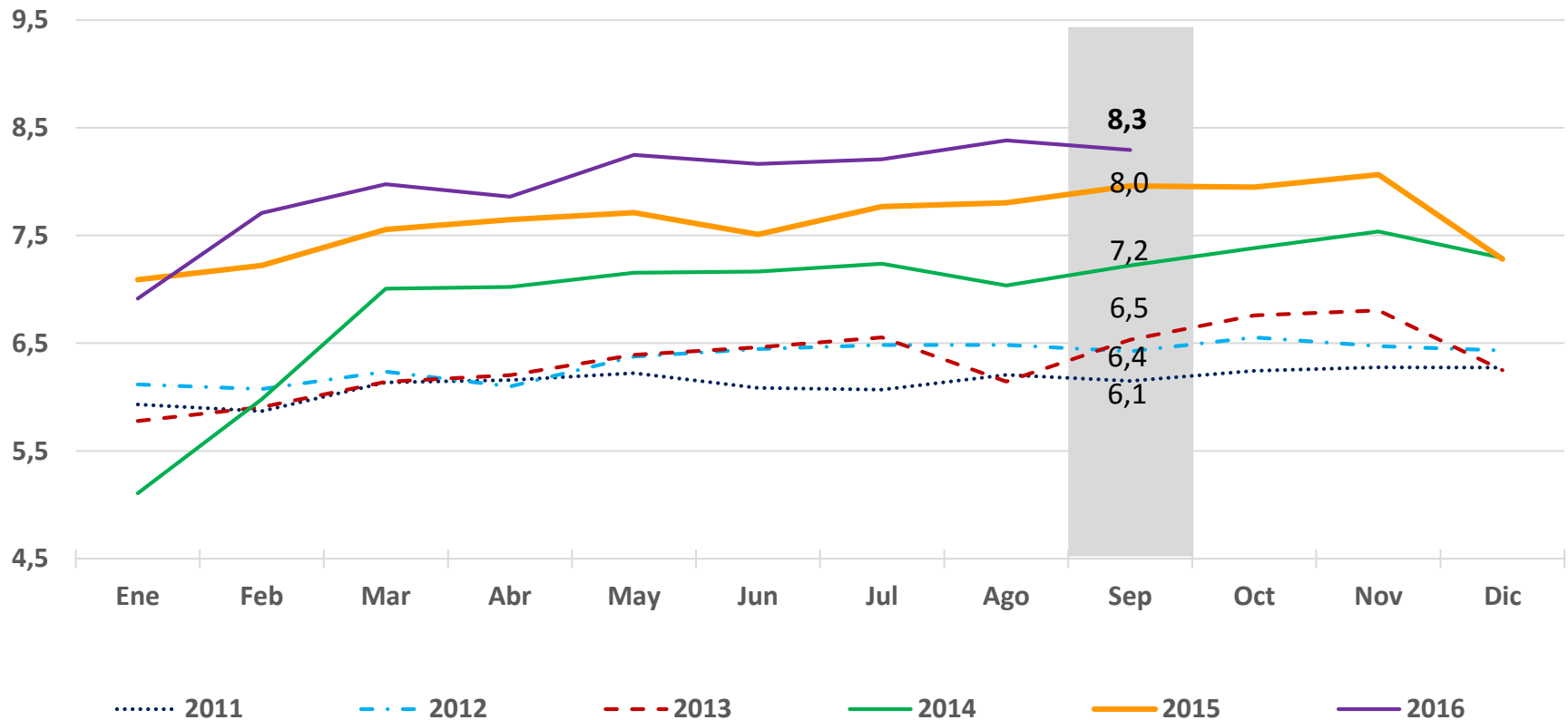
Millones de personas 2010 -2015 (diciembre) 2016 (Noviembre)





## Pensiones (RPM + RAI)

Total cotizantes a septiembre de 2016  
(Millones de personas)



Fuente: Superintendencia Financiera

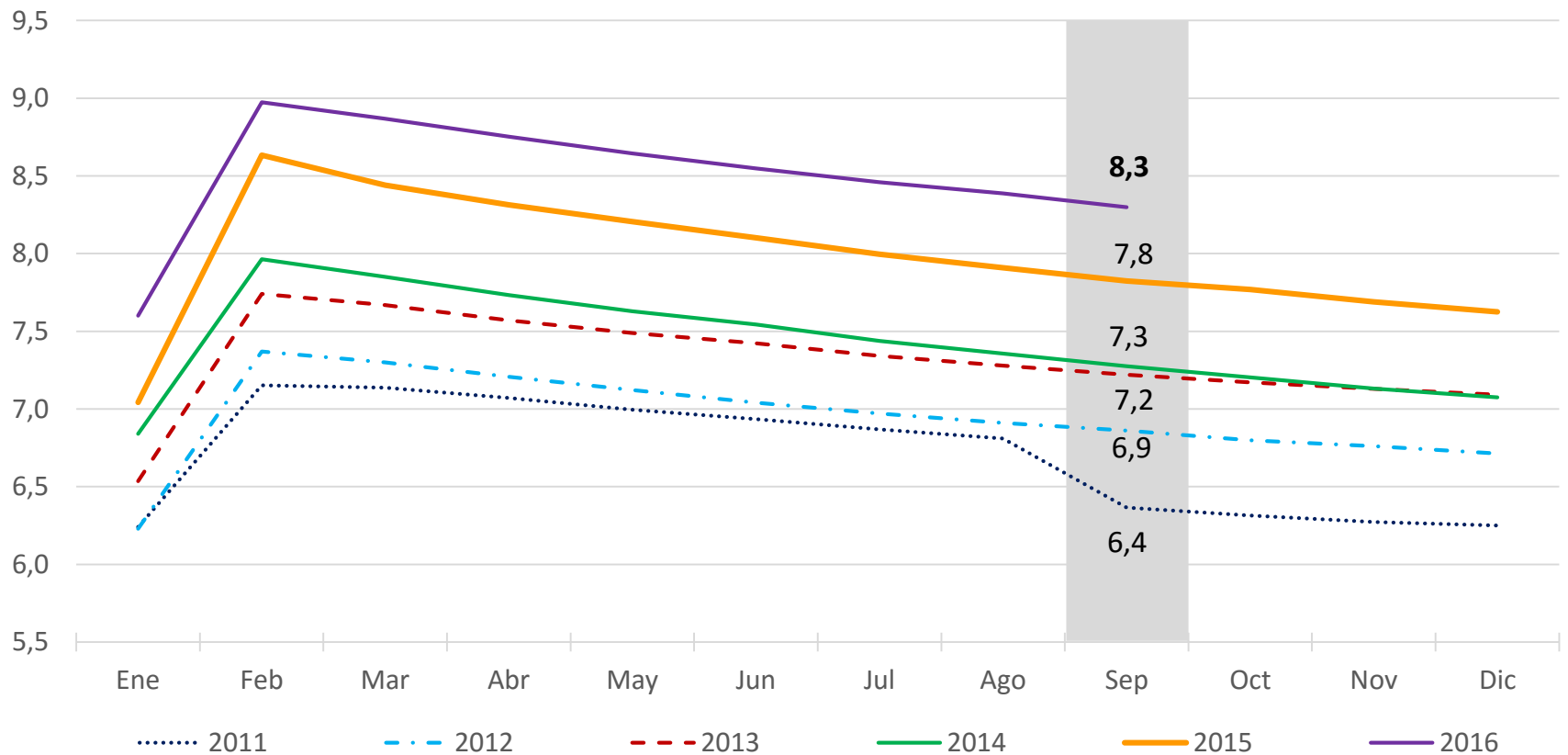
RPM: Régimen de prima media

RAI: Régimen de ahorro individual



## Cesantías

Número de afiliados a septiembre de 2016  
(Millones de personas)

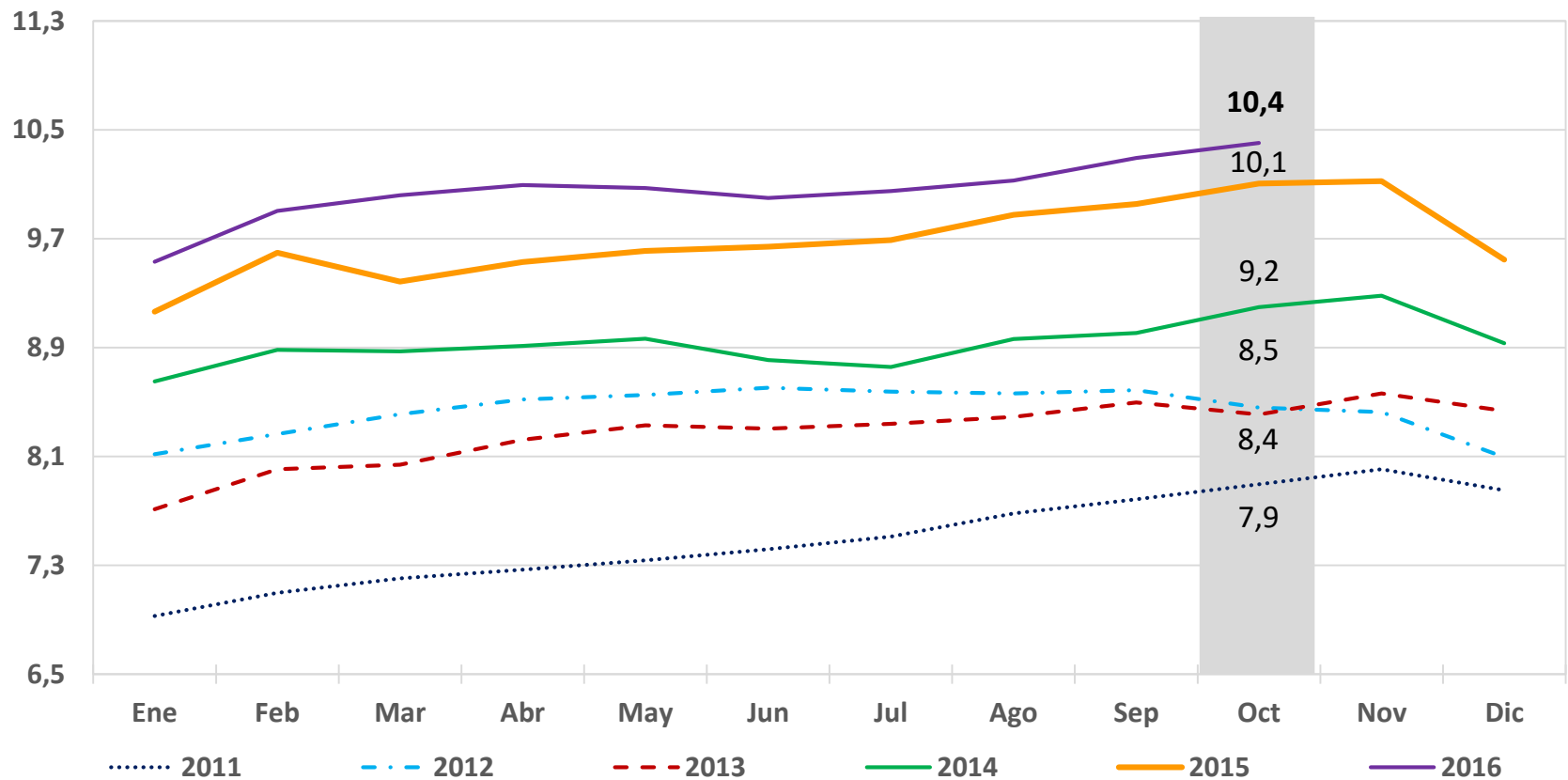


Fuentes: Superintendencia Financiera y Fondo Nacional del ahorro



## Riesgos laborales

Número de afiliaciones a octubre de 2016  
(Millones de personas)

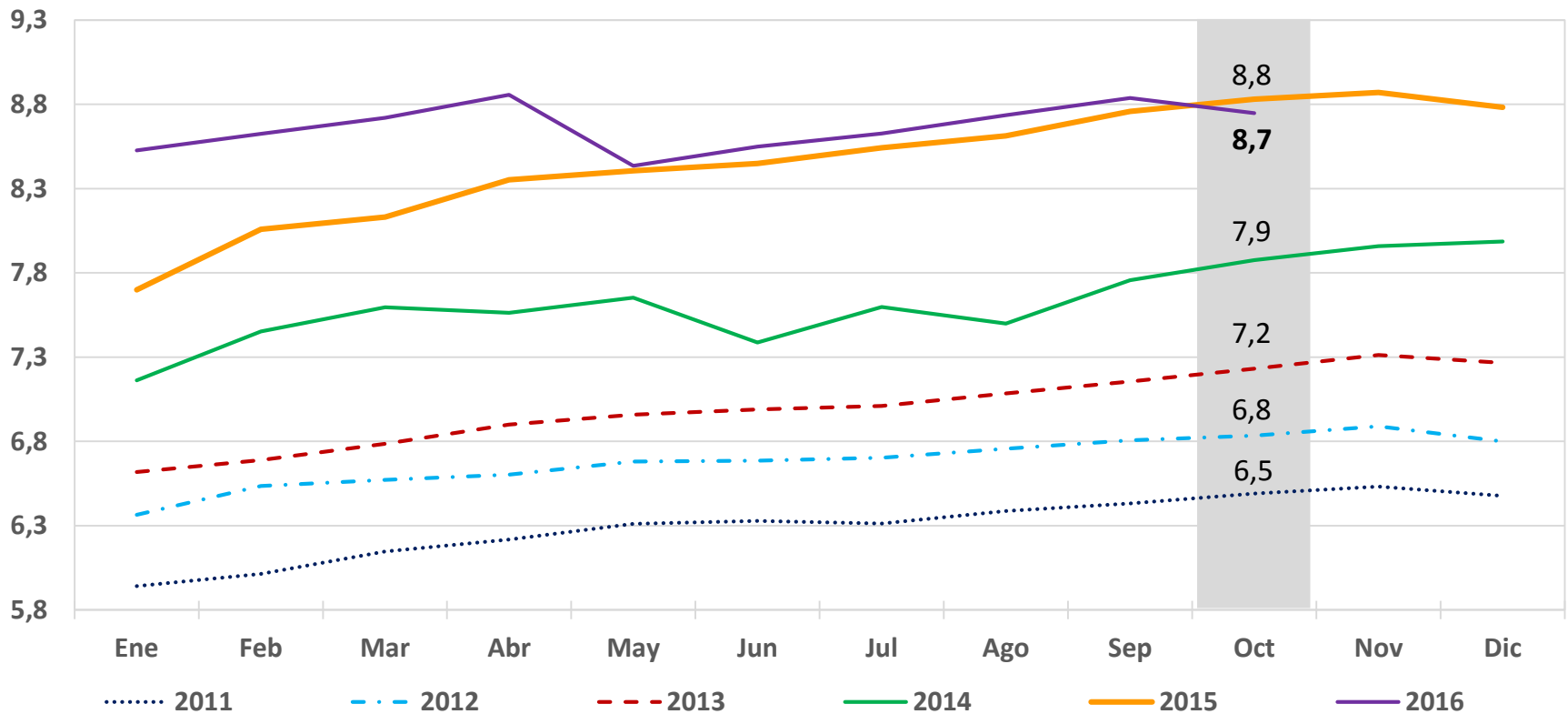


Fuente: Ministerio de Salud



## Cajas de Compensación Familiar

Número de afiliados octubre de 2016  
(Millones de personas)



Fuente: Superintendencia de subsidio familiar



**DNP** Departamento  
Nacional  
de Planeación

# Contenido

---

Indicadores de Mercado Laboral – noviembre 2016

Seguridad social – septiembre – Octubre 2016

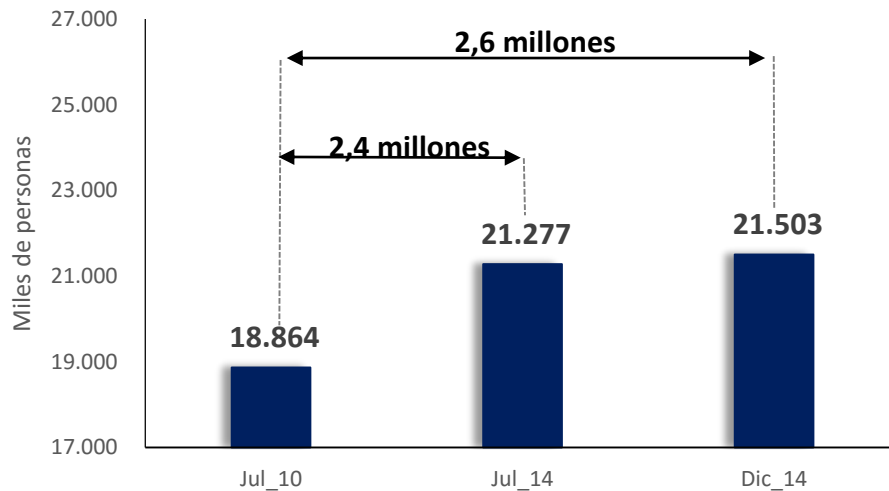
**Anexo de seguimiento a metas – noviembre 2016**



# Número de ocupados y sus variaciones

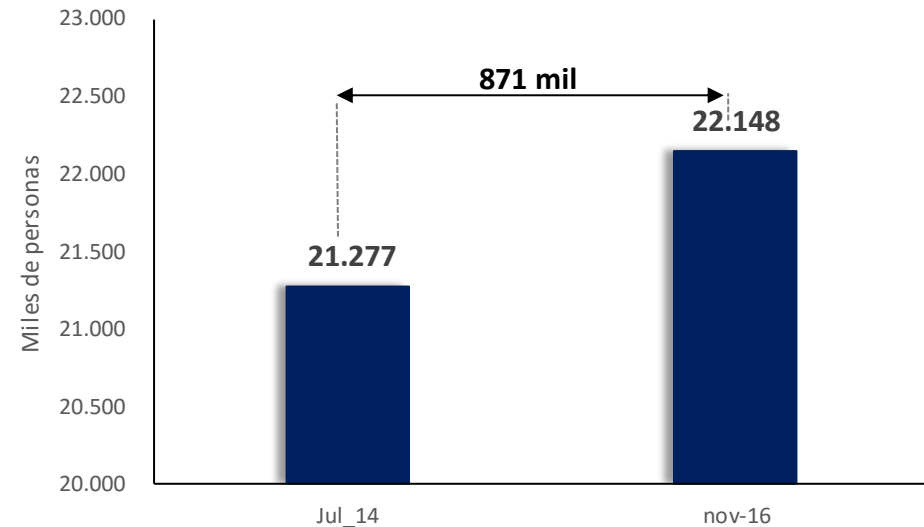
Total nacional, julio 2010 – Noviembre 2016 (promedio 12 meses)

## PRIMER GOBIERNO J. M. SANTOS



*En el 1er. gobierno de J.M. Santos se generaron entre 2.4 y 2.6 millones de empleos*

## SEGUNDO GOBIERNO J.M. SANTOS



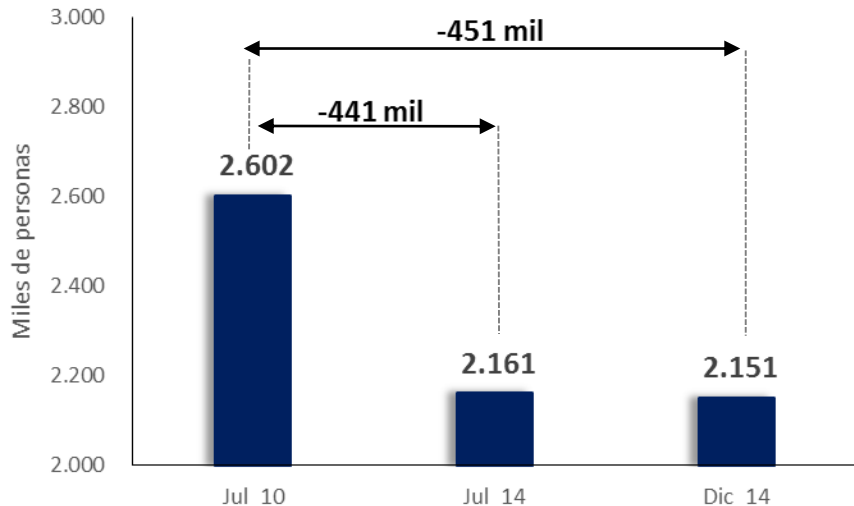
*En el 2do. gobierno de J.M. Santos se han generado 871 mil empleos.*



# Número de desocupados y sus variaciones

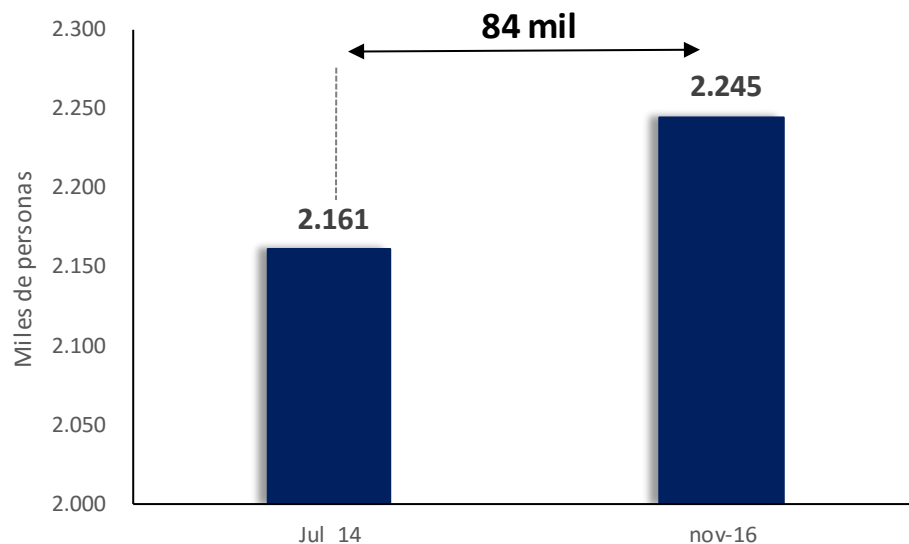
Total nacional, julio 2010 – Noviembre 2016 (promedio 12 meses)

## PRIMER GOBIERNO J. M. SANTOS



*En el 1er. gobierno de J.M. Santos los desempleados disminuyeron entre 441 mil y 451 mil personas.*

## SEGUNDO GOBIERNO J.M. SANTOS



*En el 2do. gobierno de J.M. Santos los desempleados han aumentado en 84 mil personas*



# Seguimiento a metas

## Tasa de desempleo

**Meta a 2018: 8.0%**

Metodología	Línea base	Dato actual	Periodo de referencia dato actual	Variación	% cumplimiento meta
Anual (Sep13-nov14)	<b>9.2</b>	<b>9.2</b>	Anual (Nov15-Nov16)	<b>0,0</b>	<b>-0,9%</b>
Trimestral (Sep-nov 14)	8.0	8.1	Trimestral (sep - nov16)	0.1	453.4%
Mensual (nov 14)	7.7	7.5	Mensual (nov16)	-0.2	69,2%

## Ocupados

**Meta a 2018: 2,000 miles de personas**

Metodología	Línea base	Dato actual	Periodo de referencia dato actual	Variación	% cumplimiento meta
Anual (Sep13-nov14)	<b>21,277</b>	<b>22,148</b>	Anual (Nov15 - Nov16)	<b>871</b>	<b>43,6%</b>
Trimestral (sep-nov 14)	22,281	22,778	Trimestral (sep-nov16)	497	24,9%
Mensual (nov14)	22,336	22,956	Mensual (nov16)	620	31,0%



**DNP** Departamento  
Nacional  
de Planeación

## Datos de Contacto

Tel. (+57 1) 3815000  
Calle 26 13-19 Piso 34  
Bogotá - Colombia

[www.dnp.gov.co](http://www.dnp.gov.co)