



DNP Departamento
Nacional
de Planeación

Departamento Nacional de Planeación

www.dnp.gov.co



DNP Departamento
Nacional
de Planeación

Panorama Laboral. Octubre 2016.

Bogotá D.C. Noviembre 30 de 2016



DNP Departamento
Nacional
de Planeación

Contenido

Indicadores de Mercado Laboral – octubre 2016

Seguridad social – septiembre 2016

Anexo de seguimiento a metas – octubre 2016



Resumen mensual. Octubre

	2015	2016	Variación	Var. (%)
<i>(Tasas en %)</i>				
Tasa global de participación (TGP)	66,9	66,3	-0,6	
Tasa de ocupación (TO)	61,4	60,8	-0,6	
Tasa de desempleo (TD)	8,2	8,3	0,1	
Tasa de subempleo subjetivo (TS)	29,2	27,6	-1,6	
Tasa de subempleo objetivo (TSO)	10,6	10,0	-0,6	
<i>(Poblaciones en miles de personas)</i>				
Población económicamente activa	25.077	25.181	104	0,4
Población económicamente inactiva	12.415	12.818	402	3,2
Ocupados	23.024	23.092	68	0,3
Desocupados	2.053	2.089	36	1,8
Subempleados Subjetivos	7.316	6.951	(364)	-5,0
Subempleados Objetivos	2.649	2.510	(139)	-5,2

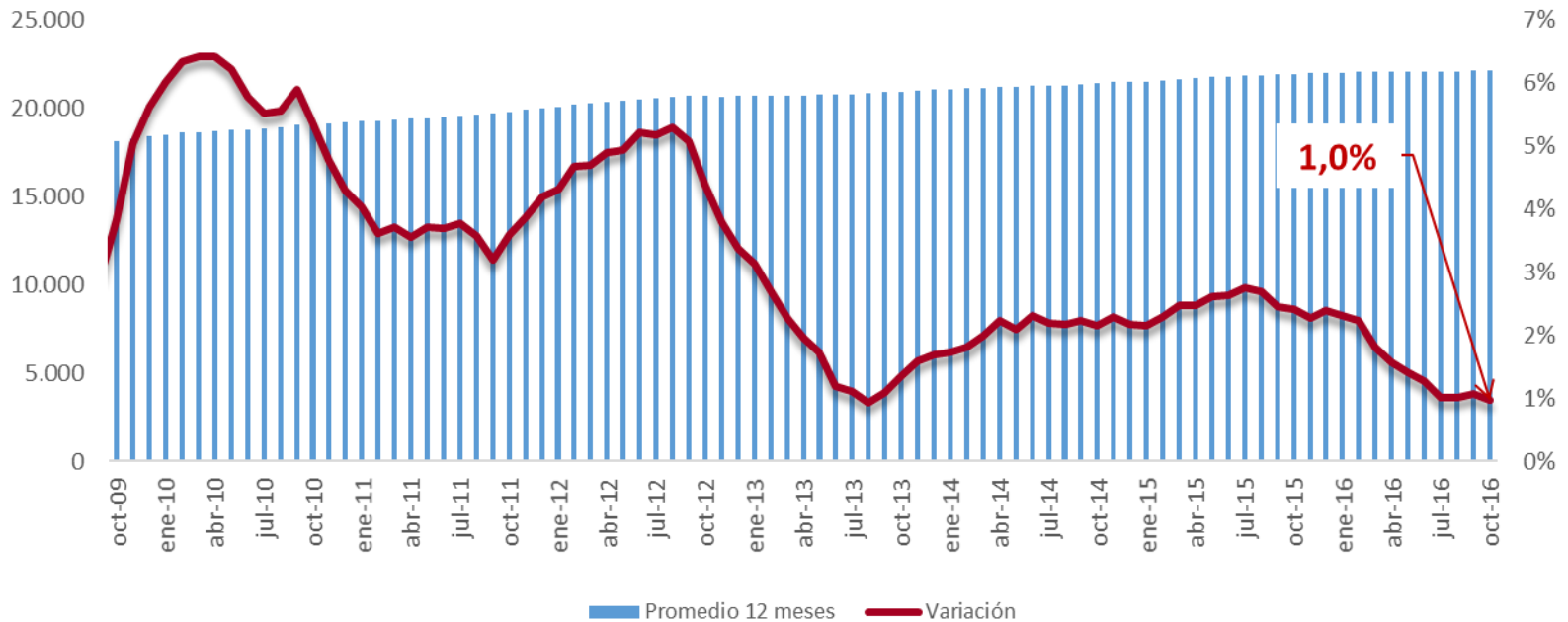


- El número de ocupados aumentó en **68 mil personas** y el **desempleo se ubicó en 8,3%** (frente a 8,2% de 2015).
- Las actividades económicas en las que el empleo creció fueron: **actividades inmobiliarias** (9,7%), **construcción** (3,4%) e **industria** (2,0%).
- **Ciudades con menor desempleo:** Barranquilla (7,8%), Bucaramanga (8,2%) y Pasto (8,2%).
- **Ciudades con mayor desempleo:** Quibdó (17,1%), Armenia (14,4%) y Cúcuta (13,9%)



El empleo creció en 1,0%

Población Ocupada
Miles de personas - promedio 12 meses

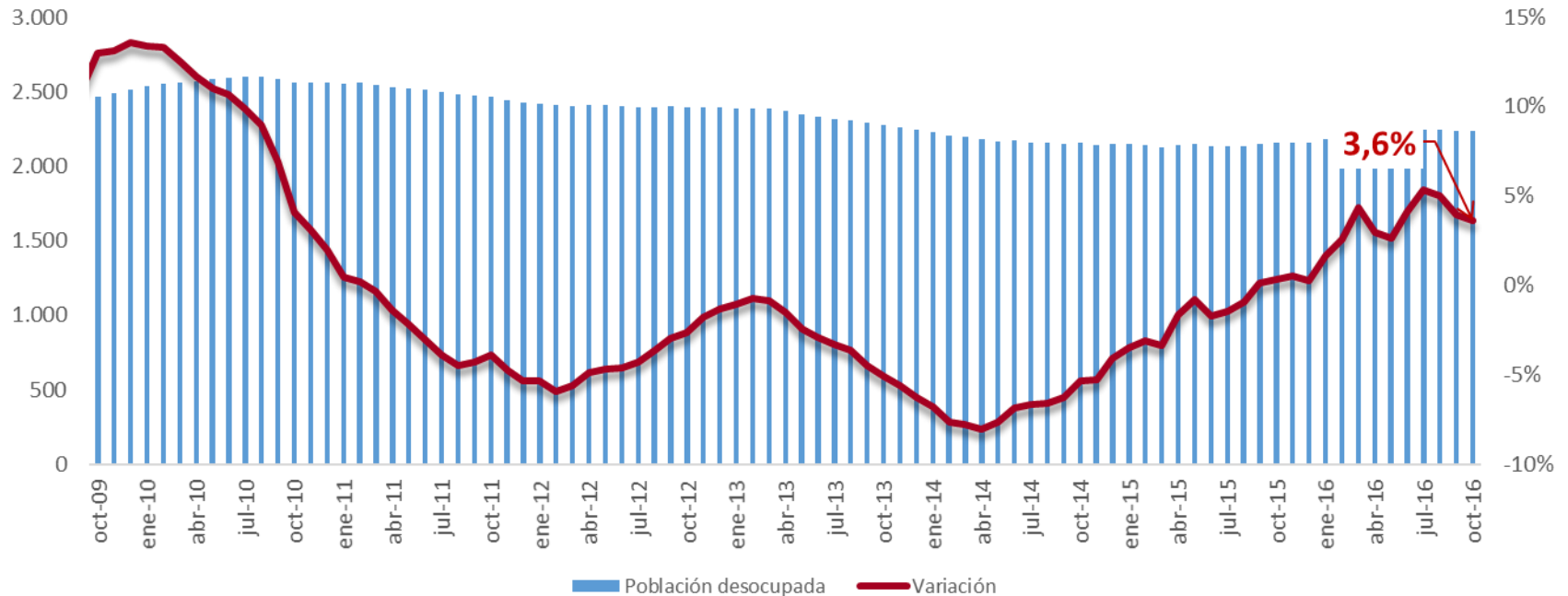


La población ocupada aumentó en promedio en 210 mil personas durante los últimos 12 meses



El desempleo aumentó 3,6%

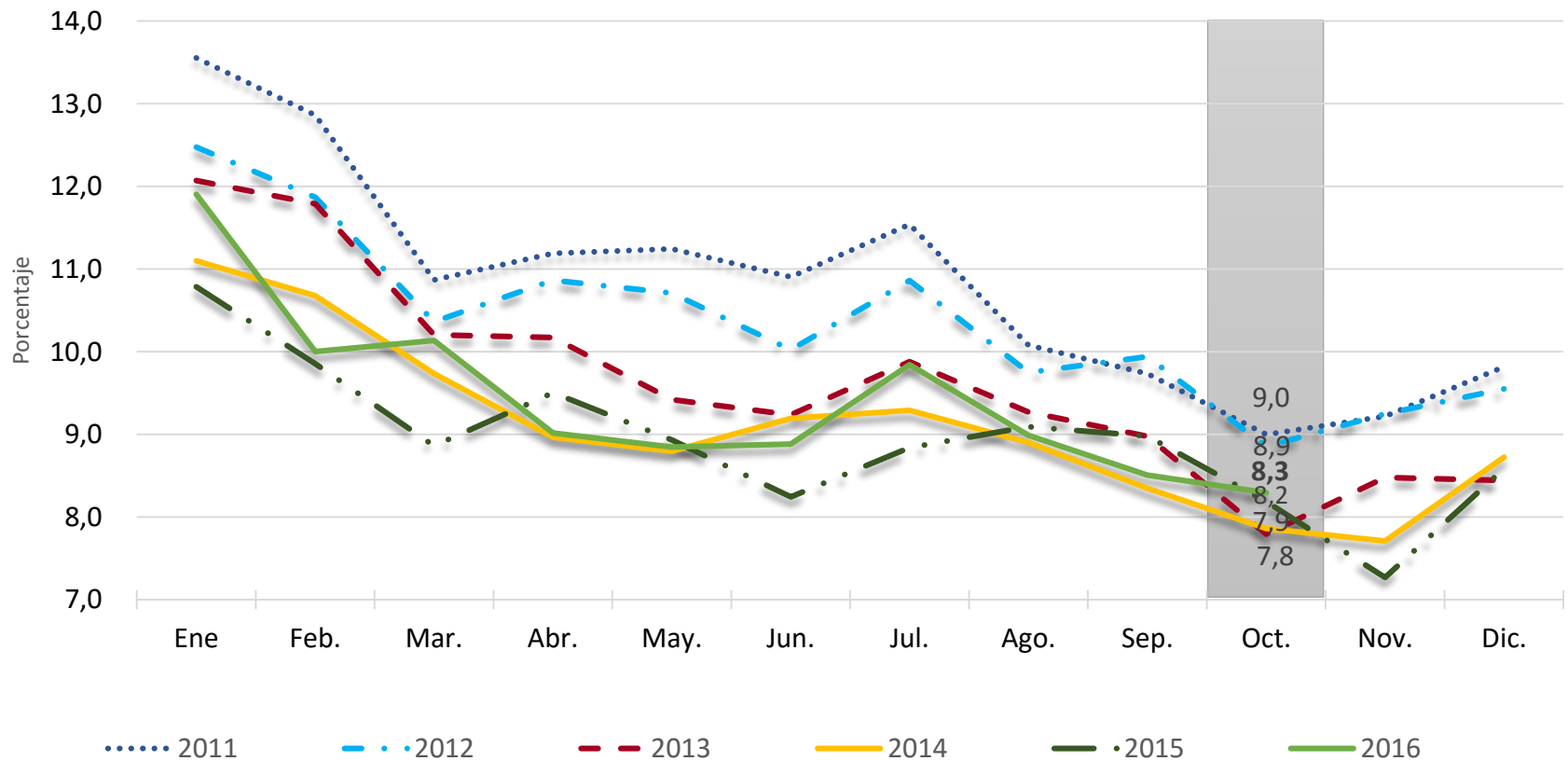
Población Desocupada
Miles de personas - promedio 12 meses



La población desempleada creció en promedio 78 mil personas durante los últimos 12 meses.



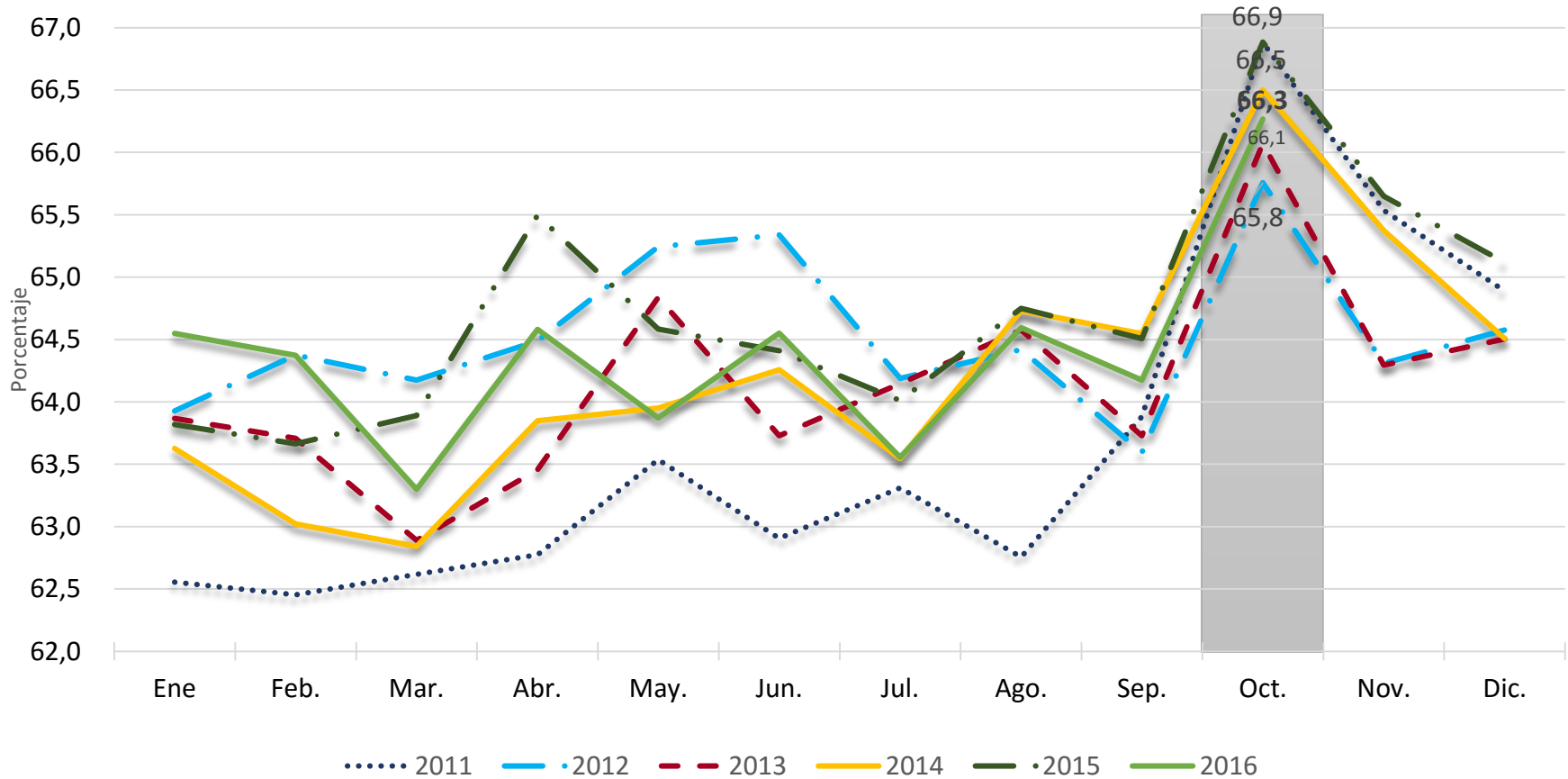
Tasa de desempleo



Fuente: GEIH - DANE



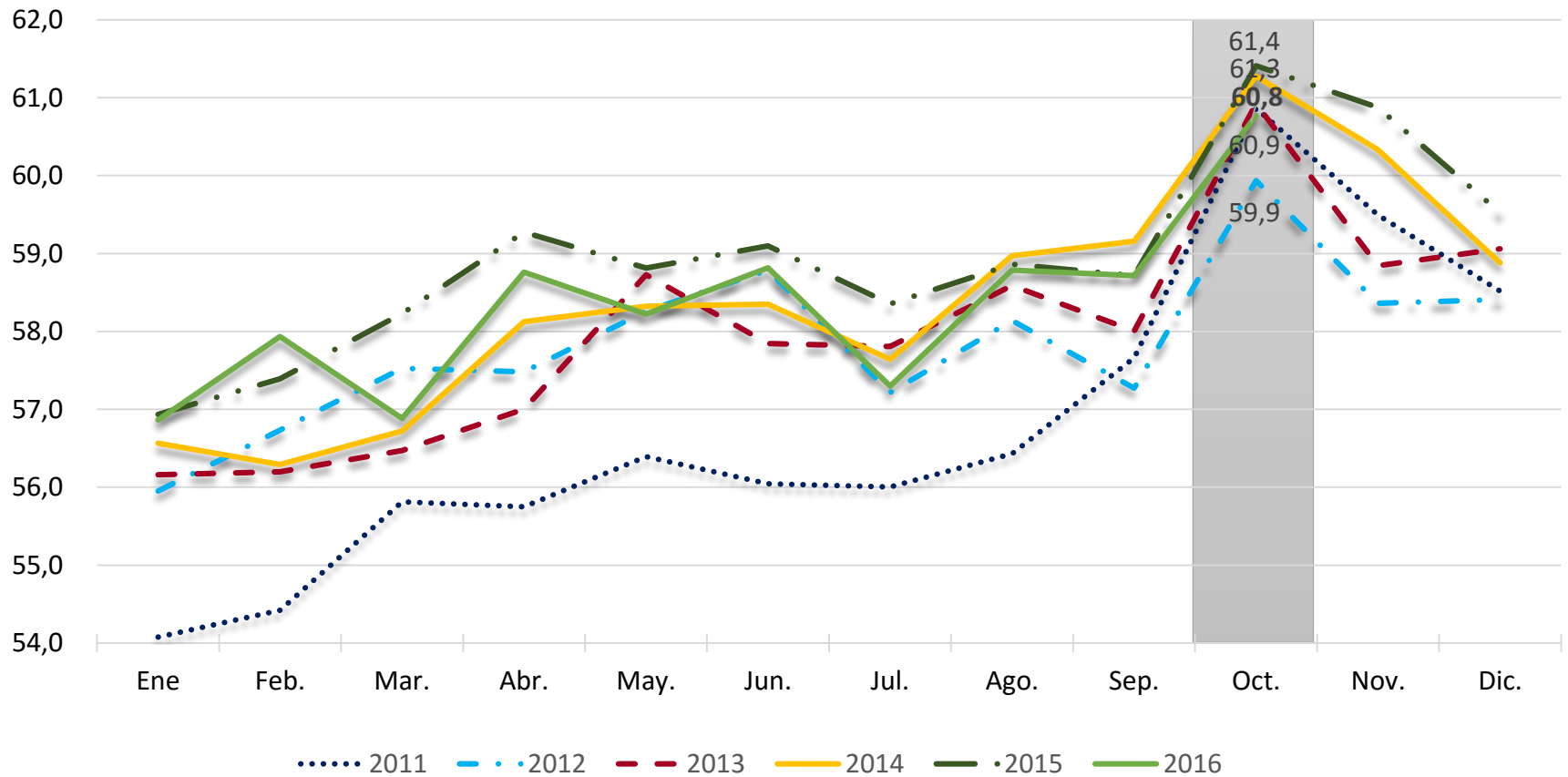
Tasa Global de participación



Fuente: GEIH - DANE



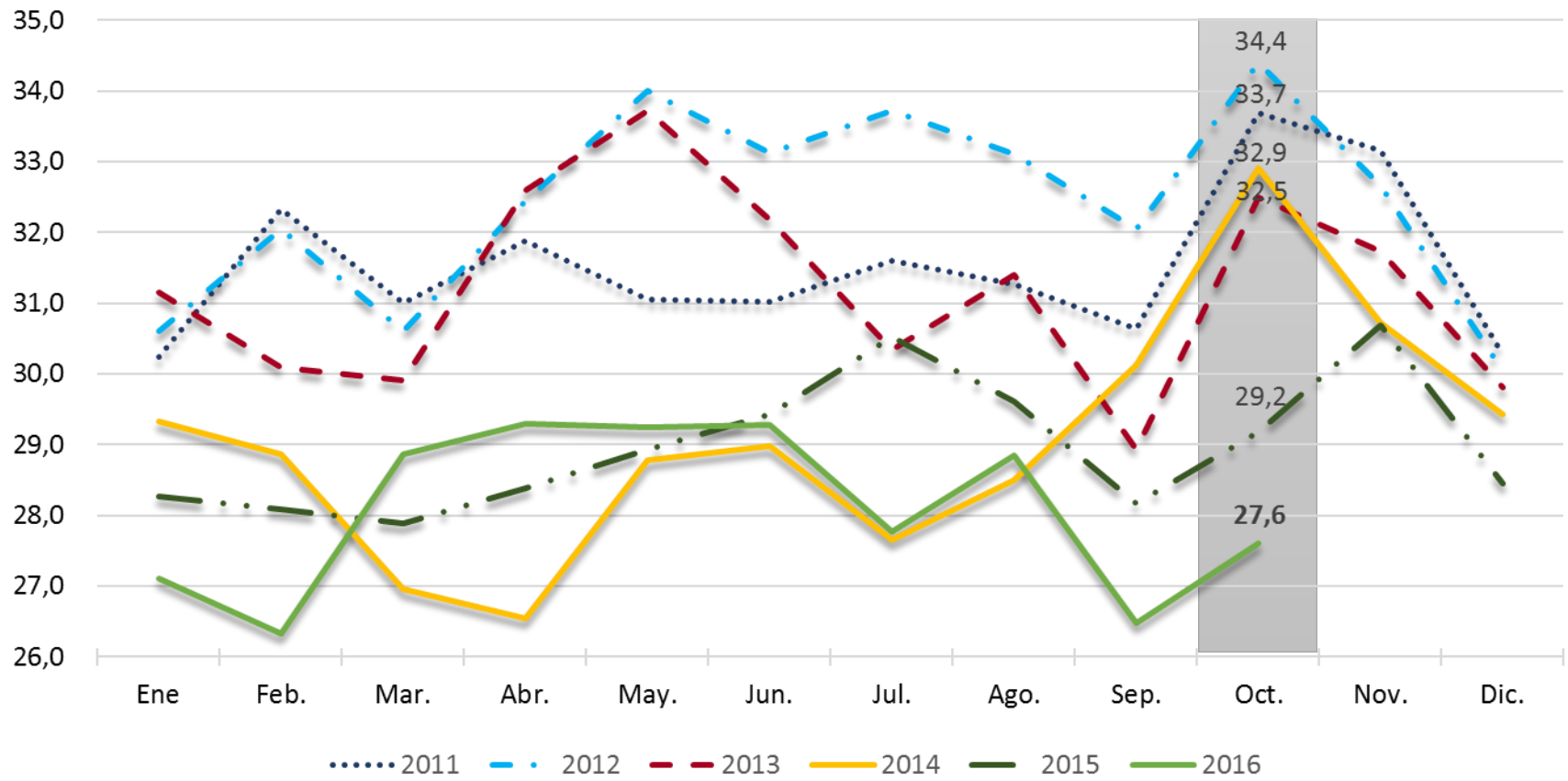
Tasa de ocupación



Fuente: GEIH - DANE



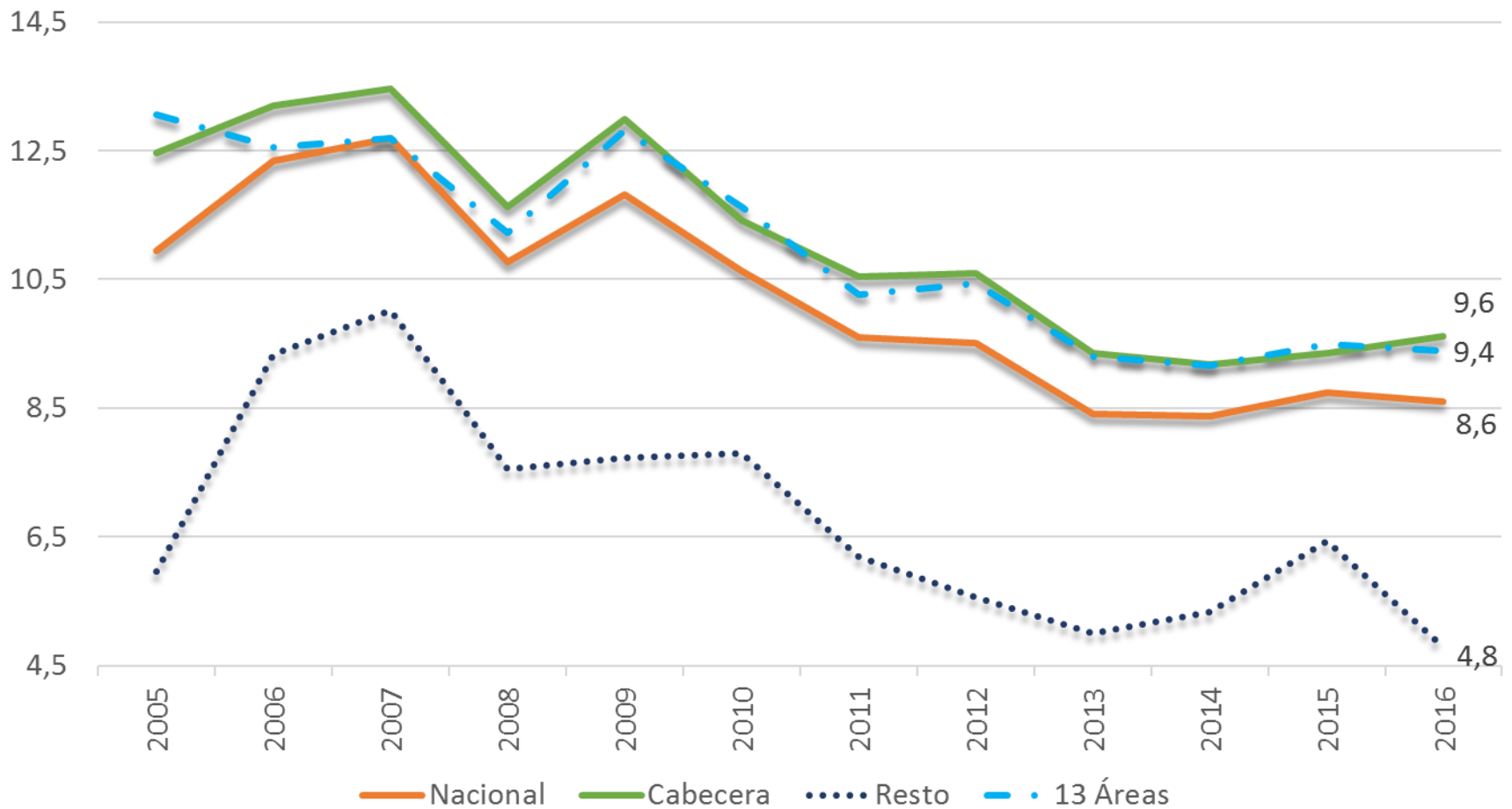
Tasa de subempleo subjetivo



Fuente: GEIH - DANE

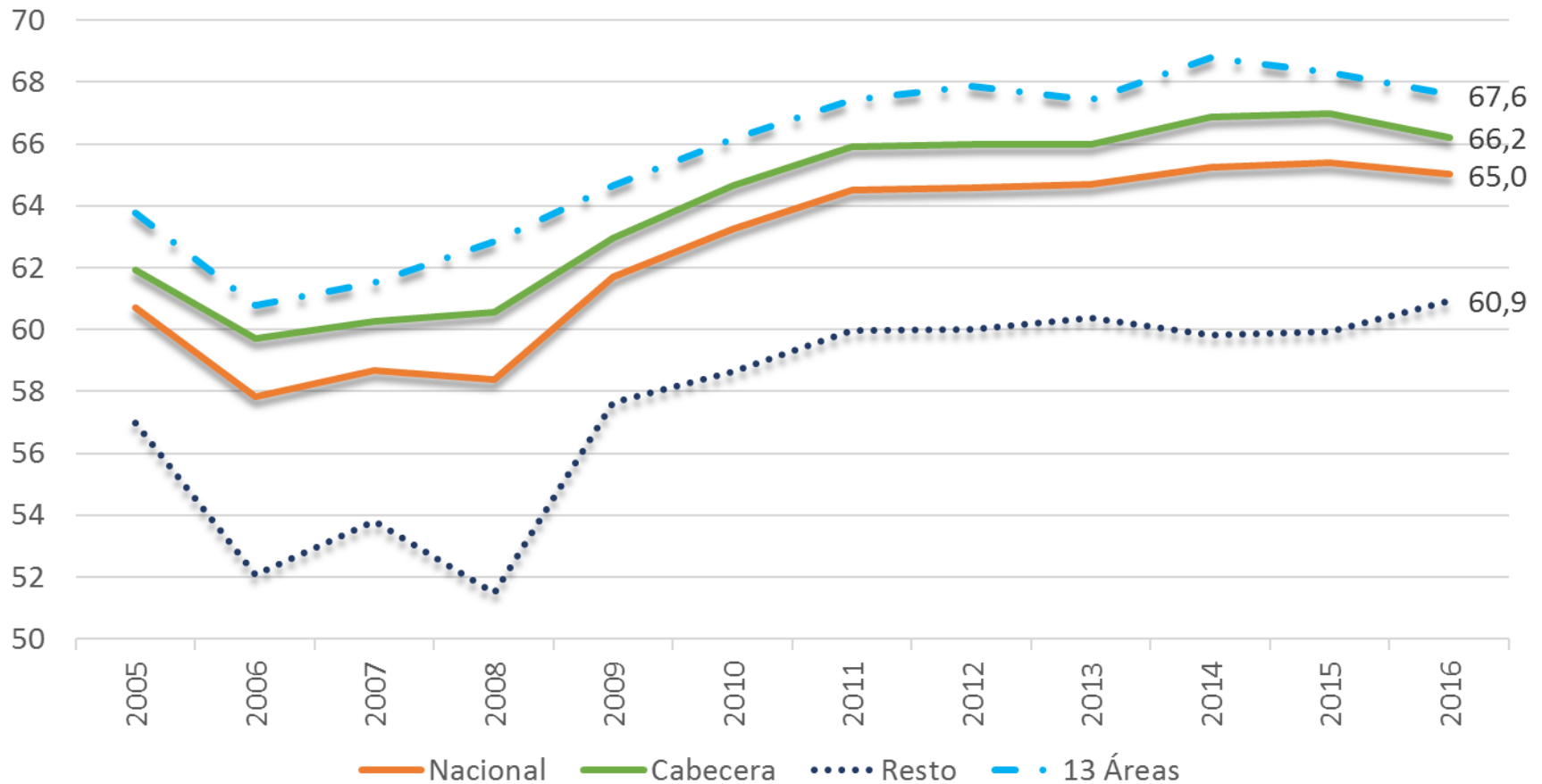


Tasa de desempleo





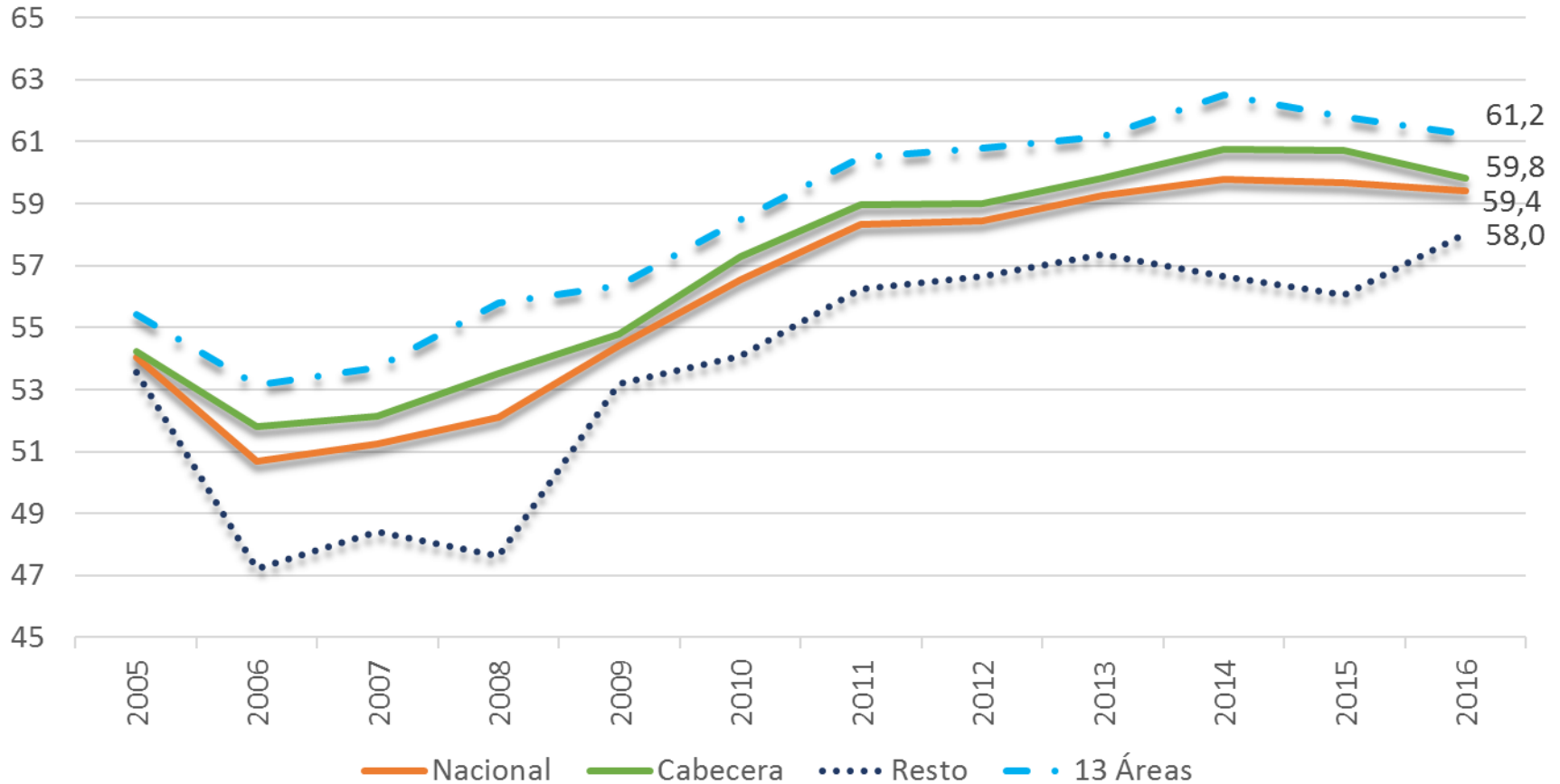
Tasa Global de participación



Fuente: GEIH - DANE



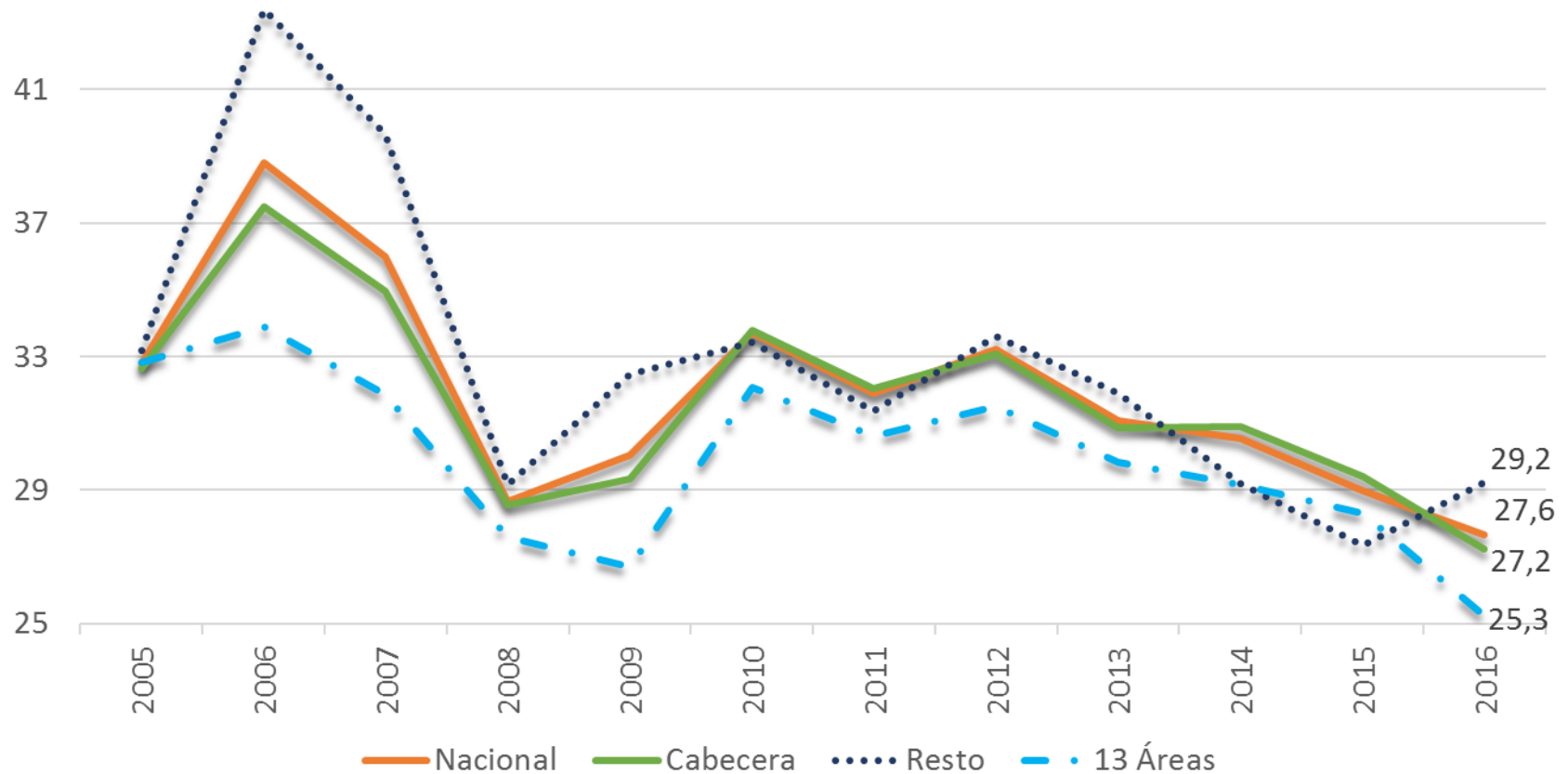
Tasa de ocupación



Fuente: GEIH - DANE



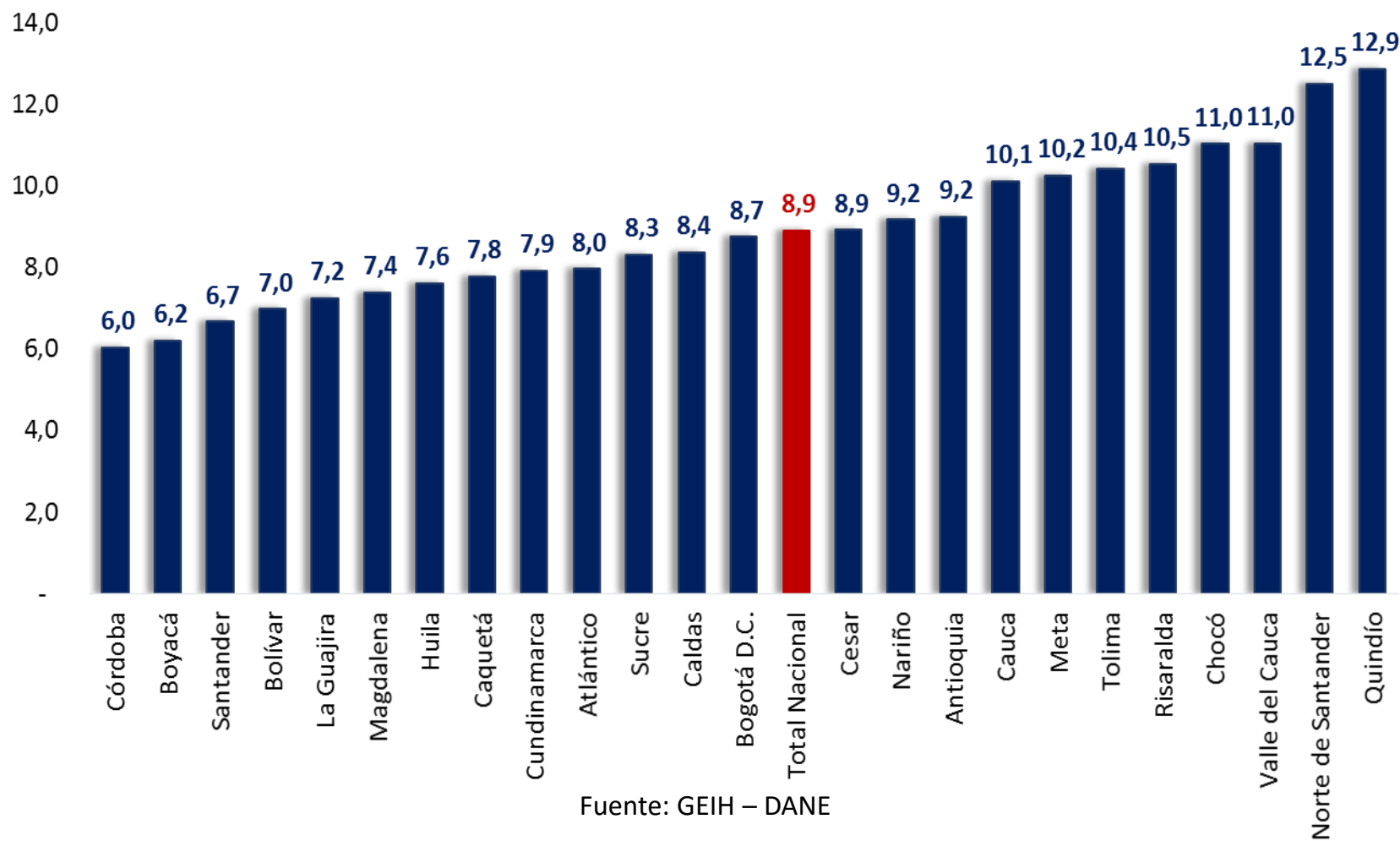
Tasa de subempleo subjetivo



Fuente: GEIH - DANE



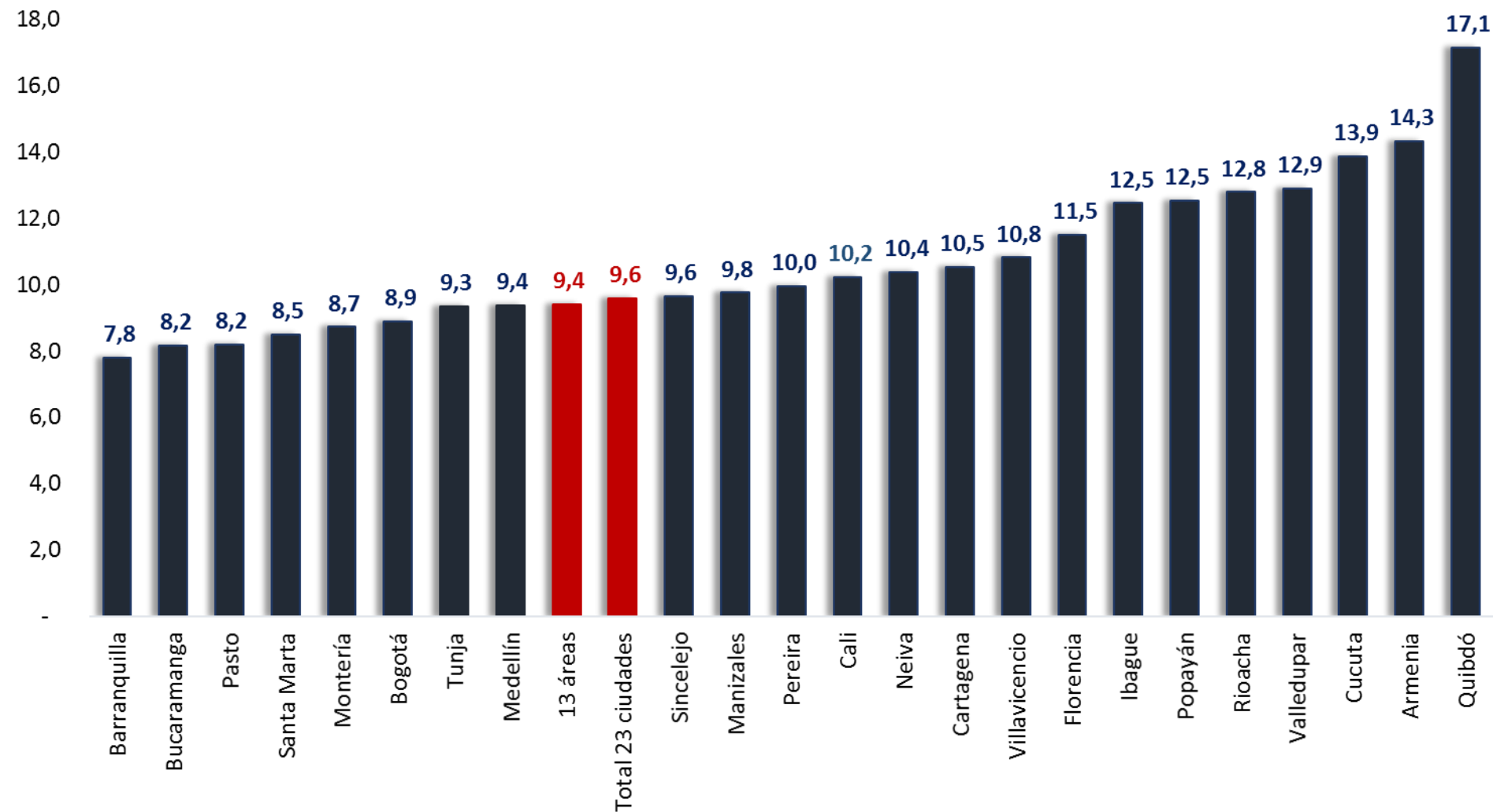
Tasa de desempleo por departamento Año 2015 (anual)





DNP Departamento Nacional de Planeación

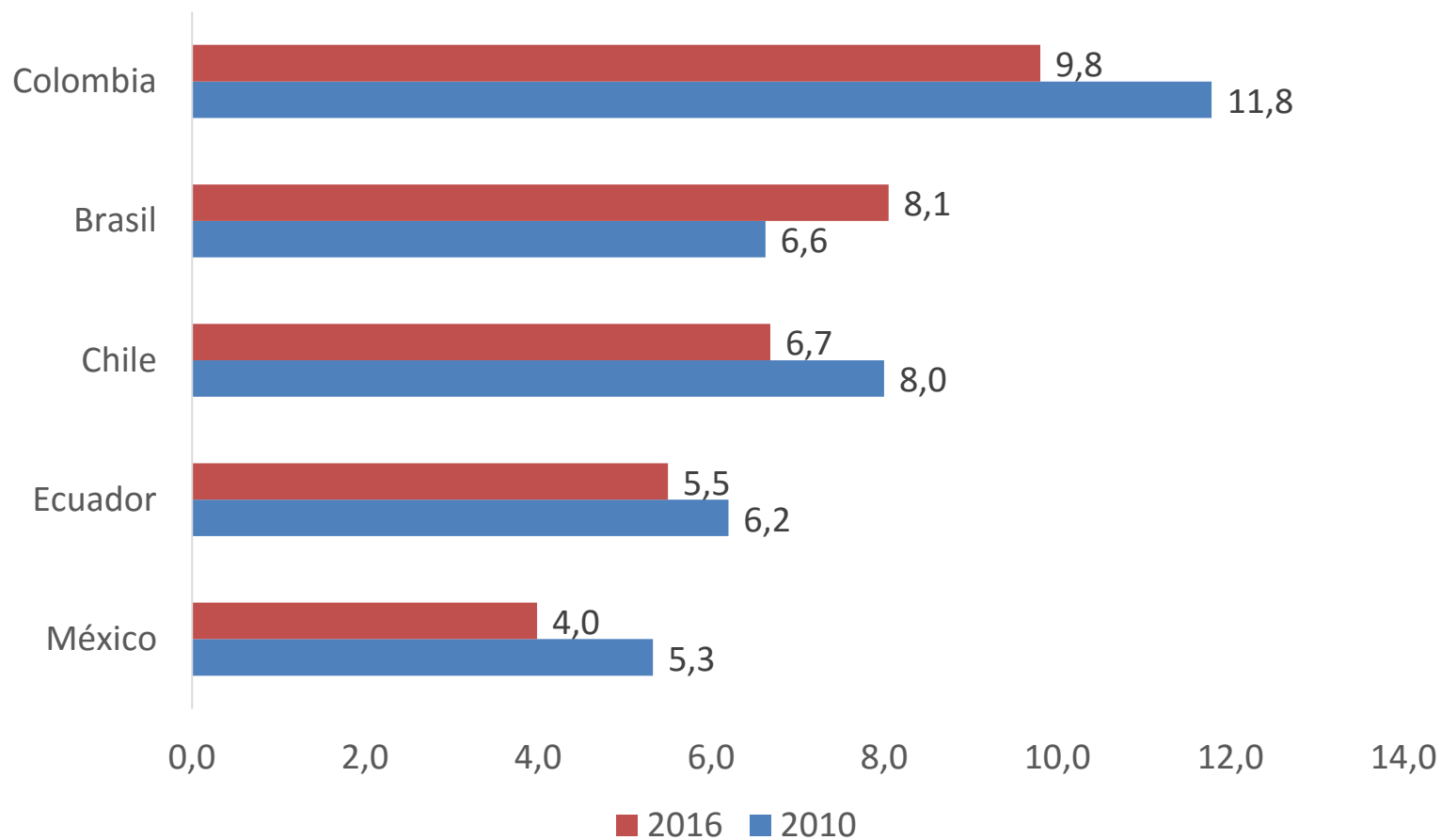
Tasa de desempleo por ciudad Trimestre móvil agosto – octubre 2016



Fuente: GEIH – DANE



Comparación internacional de la tasa de desempleo (2010 y 2016*)



*Los datos de 2016 corresponden a diferentes meses del primer semestre de 2016

Fuente: Institutos Nacionales de Estadística de cada país.



DNP Departamento
Nacional
de Planeación

Contenido

Indicadores de Mercado Laboral – octubre 2016

Seguridad social – septiembre 2016

Anexo de seguimiento a metas – octubre 2016



Seguridad Social

COBERTURA		2015	2016	Fecha de corte	Fuente
Salud Regimen Contributivo	Cotizantes activos	11.380.048	12.062.294	Septiembre	BDUA-SISPRO
	Riesgos Laborales*				
	Empresas afiliadas	657.223	695.306	Septiembre	Ministerio de Salud
	Afiliados activos	9.955.082	10.292.828		
Cajas de Compensación Familiar*	Empresas afiliadas	546.857	576.353	Septiembre	Superintendencia del Subsidio Familiar
	Trabajadores afiliados	8.759.045	8.837.319		

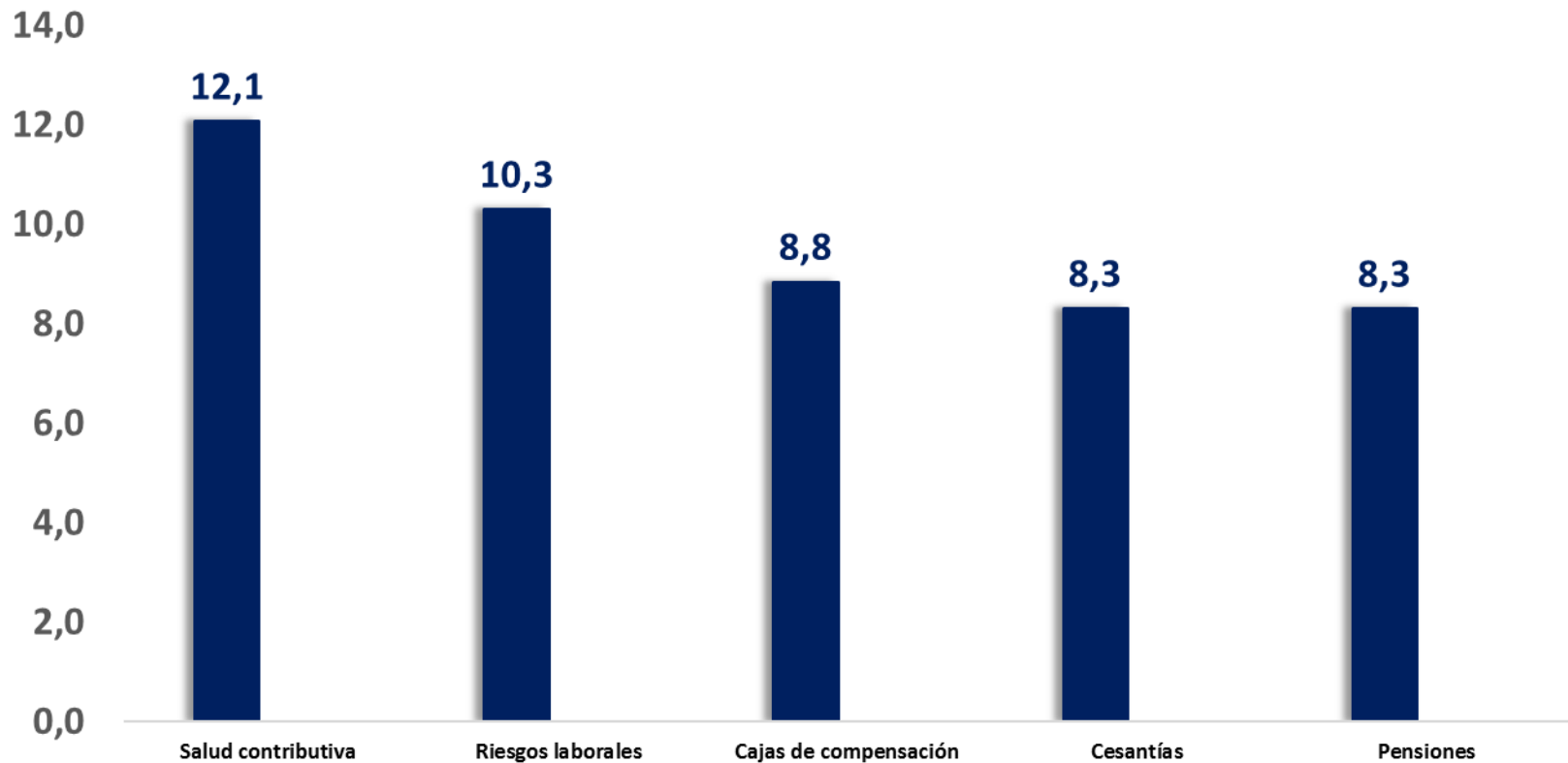
COBERTURA		2015	2016	Fecha de corte	Fuente
Pensiones	Cotizantes régimen de Prima Media	2.093.700	2.197.241	Septiembre	Superfinanciera
	Cotizantes régimen de Ahorro Individual	5.867.088	6.097.107		
	Total Cotizantes	7.960.788	8.294.348		
Cesantías FPC+FNA	Fondos de Cesantías	7.824.073	8.299.009	Septiembre	Superfinanciera

* La estadística corresponde a número de afiliaciones, no a número de personas afiliadas



Número de cotizantes a regímenes contributivos

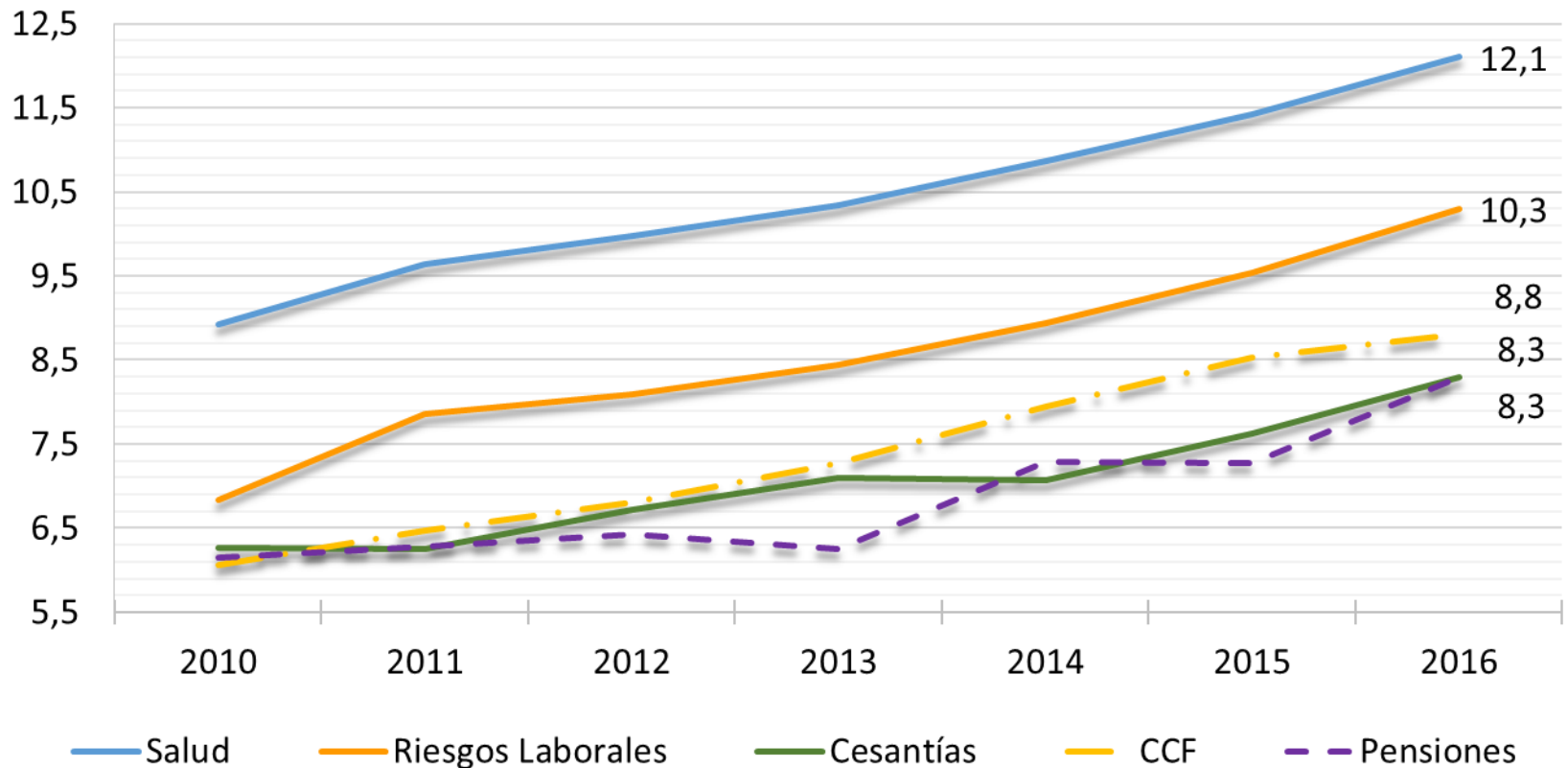
Millones de personas
Septiembre de 2016





Número de cotizantes a regímenes contributivos

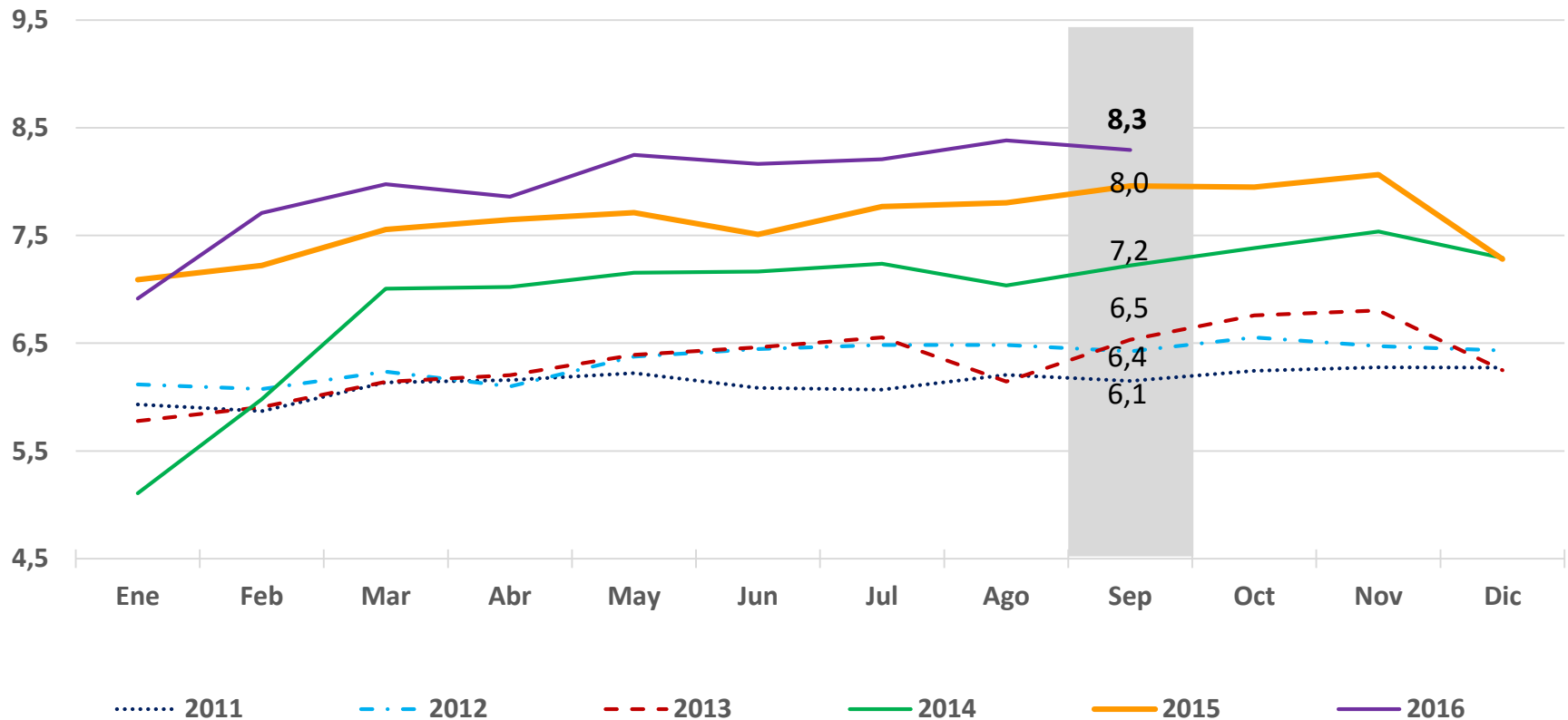
Millones de personas 2010 -2015 (diciembre) 2016 (septiembre)





Pensiones (RPM + RAI)

Total cotizantes a septiembre de 2016
(Millones de personas)



Fuente: Superintendencia Financiera

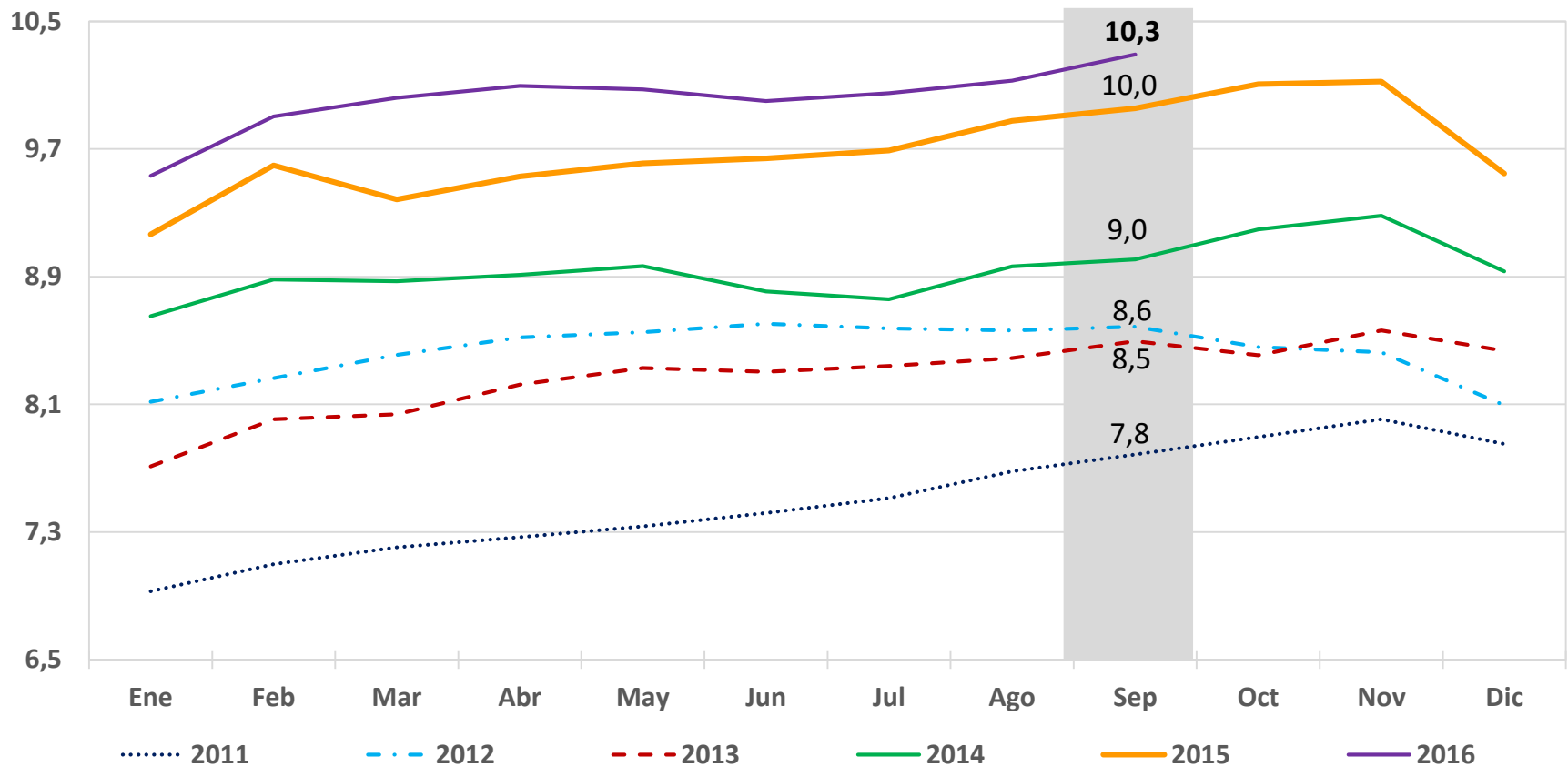
RPM: Régimen de prima media

RAI: Régimen de ahorro individual



Riesgos laborales

Número de afiliaciones a septiembre de 2016
(Millones de personas)

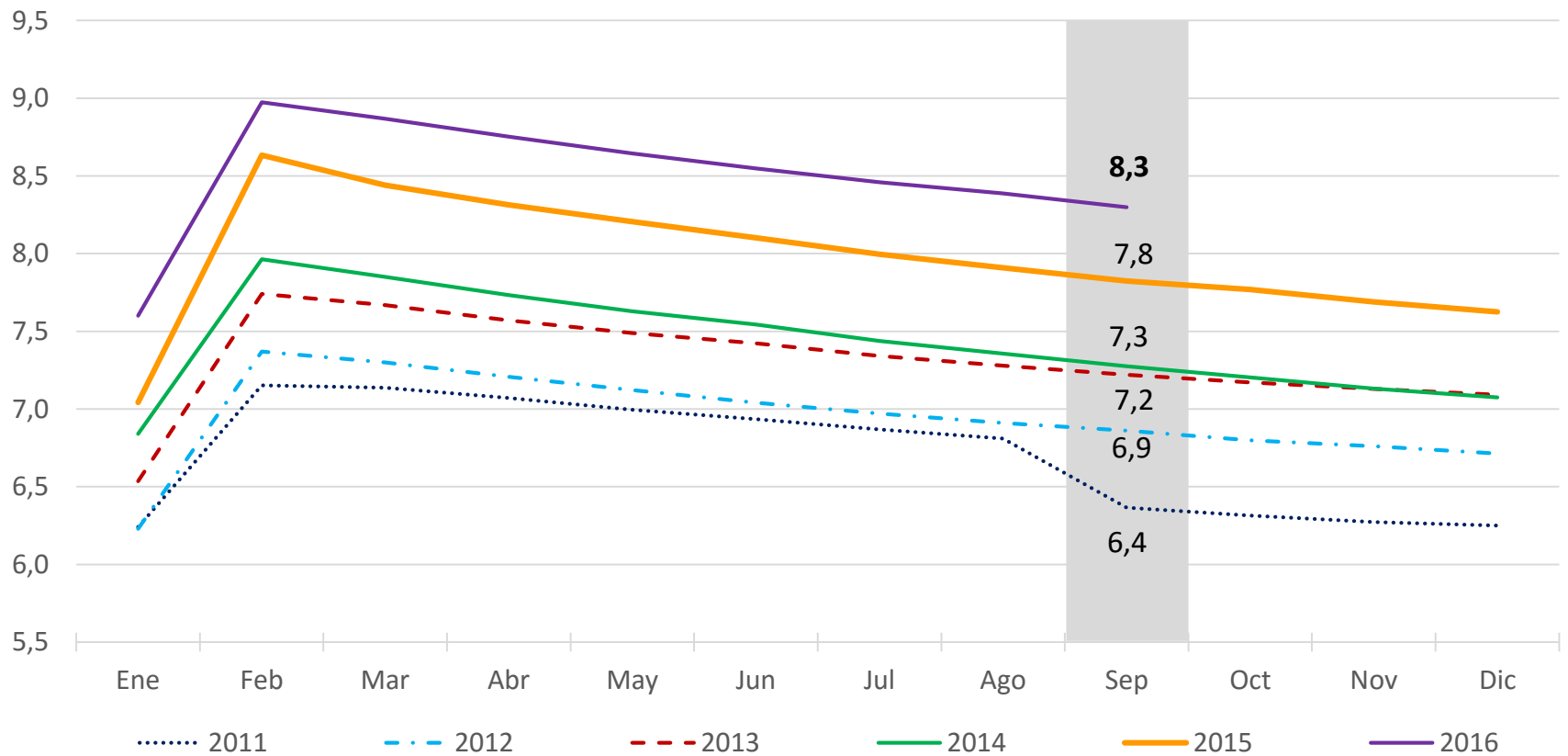


Fuente: Ministerio de Salud



Cesantías

Número de afiliados a septiembre de 2016
(Millones de personas)

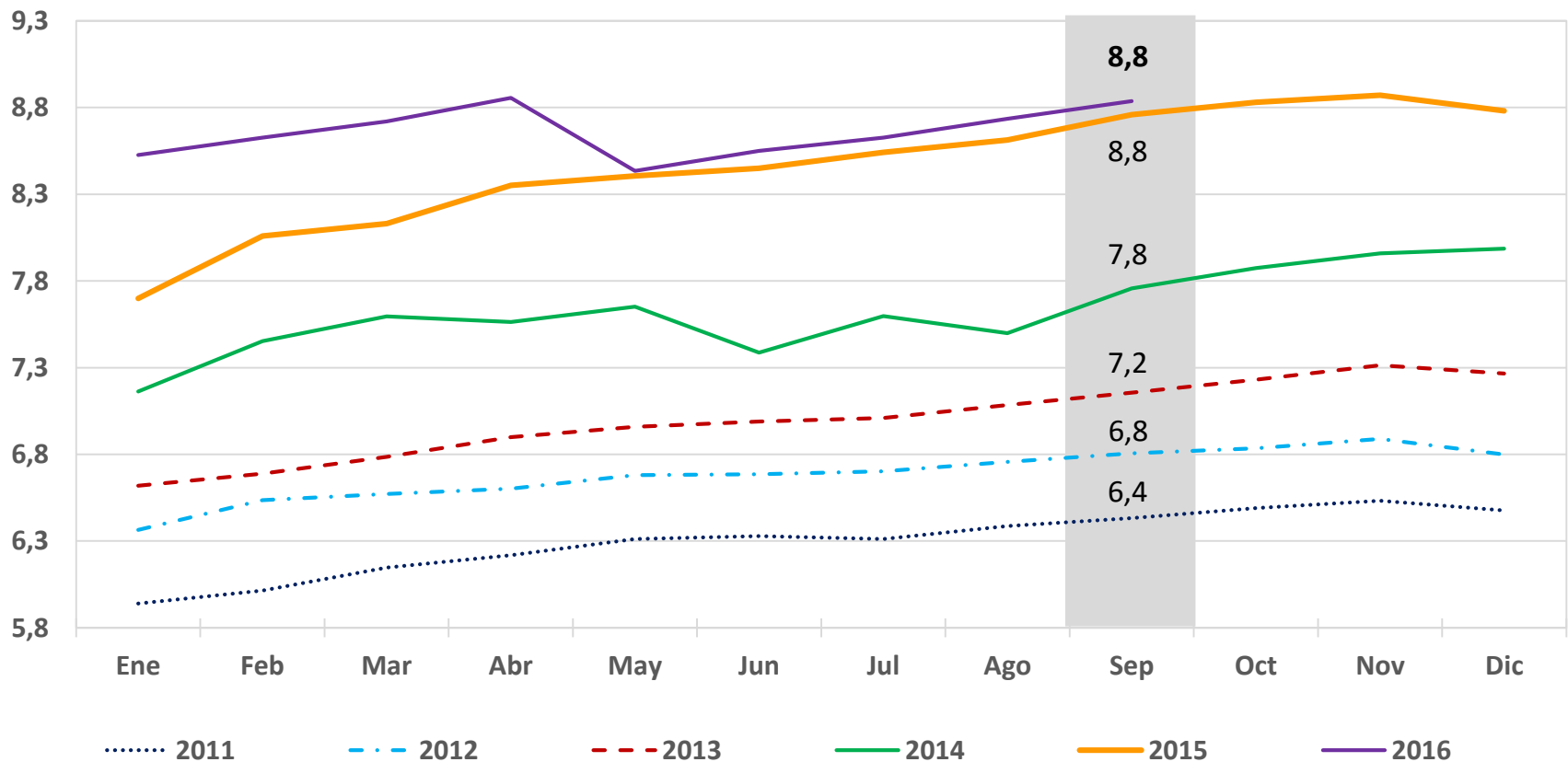


Fuentes: Superintendencia Financiera y Fondo Nacional del ahorro



Cajas de Compensación Familiar

Número de afiliados septiembre de 2016
(Millones de personas)



Fuente: Superintendencia de subsidio familiar



DNP Departamento
Nacional
de Planeación

Contenido

Indicadores de Mercado Laboral – octubre 2016

Seguridad social – septiembre 2016

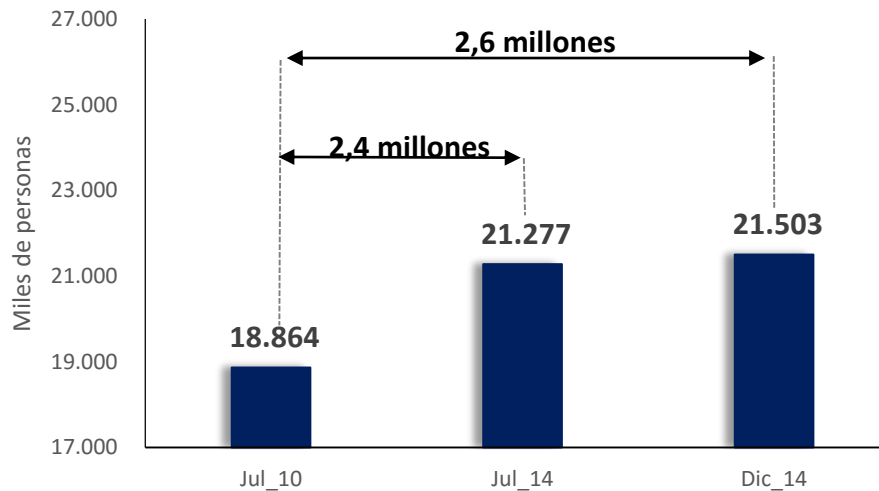
Anexo de seguimiento a metas – octubre 2016



Número de ocupados y sus variaciones

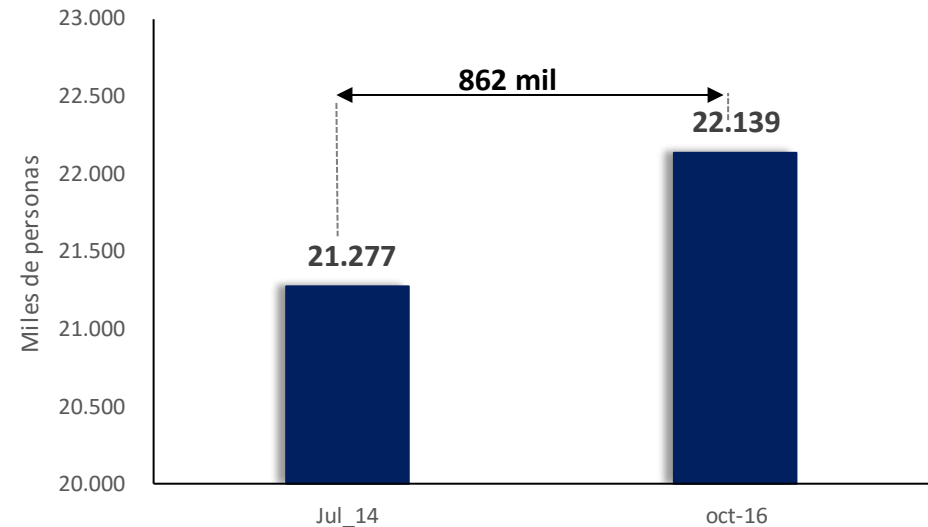
Total nacional, julio 2010 – Octubre 2016 (promedio 12 meses)

PRIMER GOBIERNO J. M. SANTOS



En el 1er. gobierno de J.M. Santos se generaron entre 2.4 y 2.6 millones de empleos

SEGUNDO GOBIERNO J.M. SANTOS



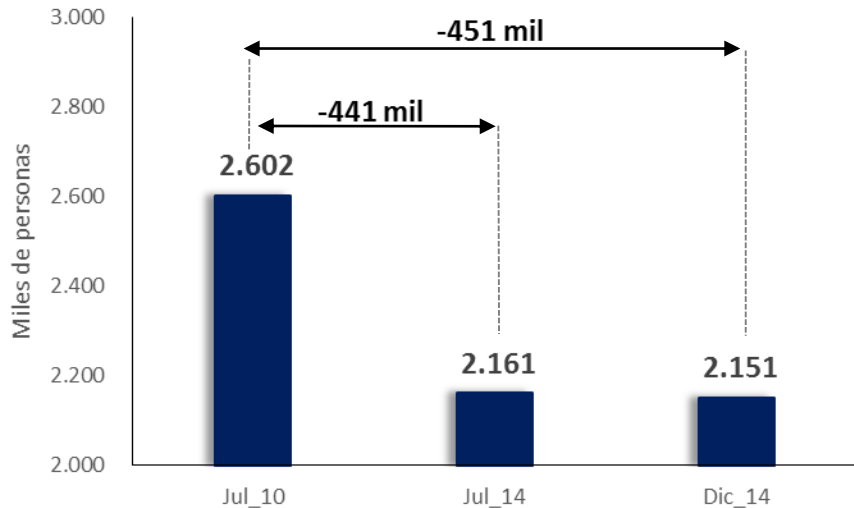
En el 2do. gobierno de J.M. Santos se han generado 862 mil empleos.



Número de desocupados y sus variaciones

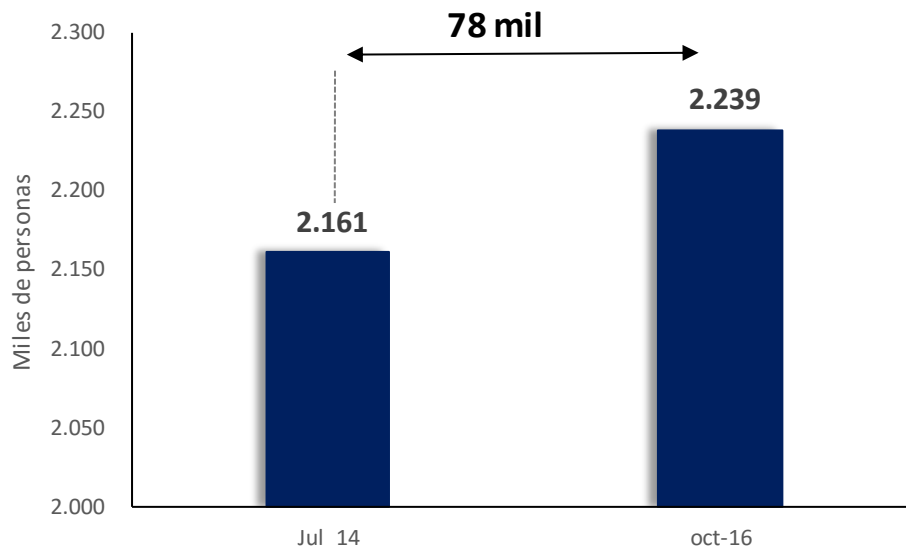
Total nacional, julio 2010 – Octubre 2016 (promedio 12 meses)

PRIMER GOBIERNO J. M. SANTOS



En el 1er. gobierno de J.M. Santos los desempleados disminuyeron entre 441 mil y 451 mil personas.

SEGUNDO GOBIERNO J.M. SANTOS



En el 2do. gobierno de J.M. Santos los desempleados han aumentado en 78 mil personas



Seguimiento a metas

Tasa de desempleo

Meta a 2018: 8.0%

Metodología	Línea base	Dato actual	Periodo de referencia dato actual	Variación	% cumplimiento meta
Anual (Ago13-oct14)	9.2	9.2	Anual (Oct15-oct16)	0,0	0,8%
Trimestral (ago-oct 14)	8.4	8.6	Trimestral (ago - oct16)	0.2	-62.6%
Mensual (oct 14)	7.9	8.3	Mensual (oct16)	0.4	-310,6%

Ocupados

Meta a 2018: 2,000 miles de personas

Metodología	Línea base	Dato actual	Periodo de referencia dato actual	Variación	% cumplimiento meta
Anual (Ago13-oct14)	21,277	22,139	Anual (Oct15 - oct16)	862	43,1%
Trimestral (ago-oct 14)	22,087	22,556	Trimestral (ago-oct16)	469	23,4%
Mensual (oct14)	22,658	23,092	Mensual (oct16)	434	21,7%



DNP Departamento
Nacional
de Planeación

Datos de Contacto

Tel. (+57 1) 3815000
Calle 26 13-19 Piso 34
Bogotá - Colombia

www.dnp.gov.co