



**DNP** Departamento  
Nacional  
de Planeación

# Departamento Nacional de Planeación

[www.dnp.gov.co](http://www.dnp.gov.co)



**DNP** Departamento  
Nacional  
de Planeación

# **Panorama Laboral. Enero 2016.**

**Bogotá D.C. Febrero 29 de 2016**



**DNP** Departamento  
Nacional  
de Planeación

# Contenido

---

**Indicadores de Mercado Laboral – enero 2016**

Seguridad social – noviembre 2015

Anexo de seguimiento a metas – enero 2016



# Resumen mensual. Diciembre

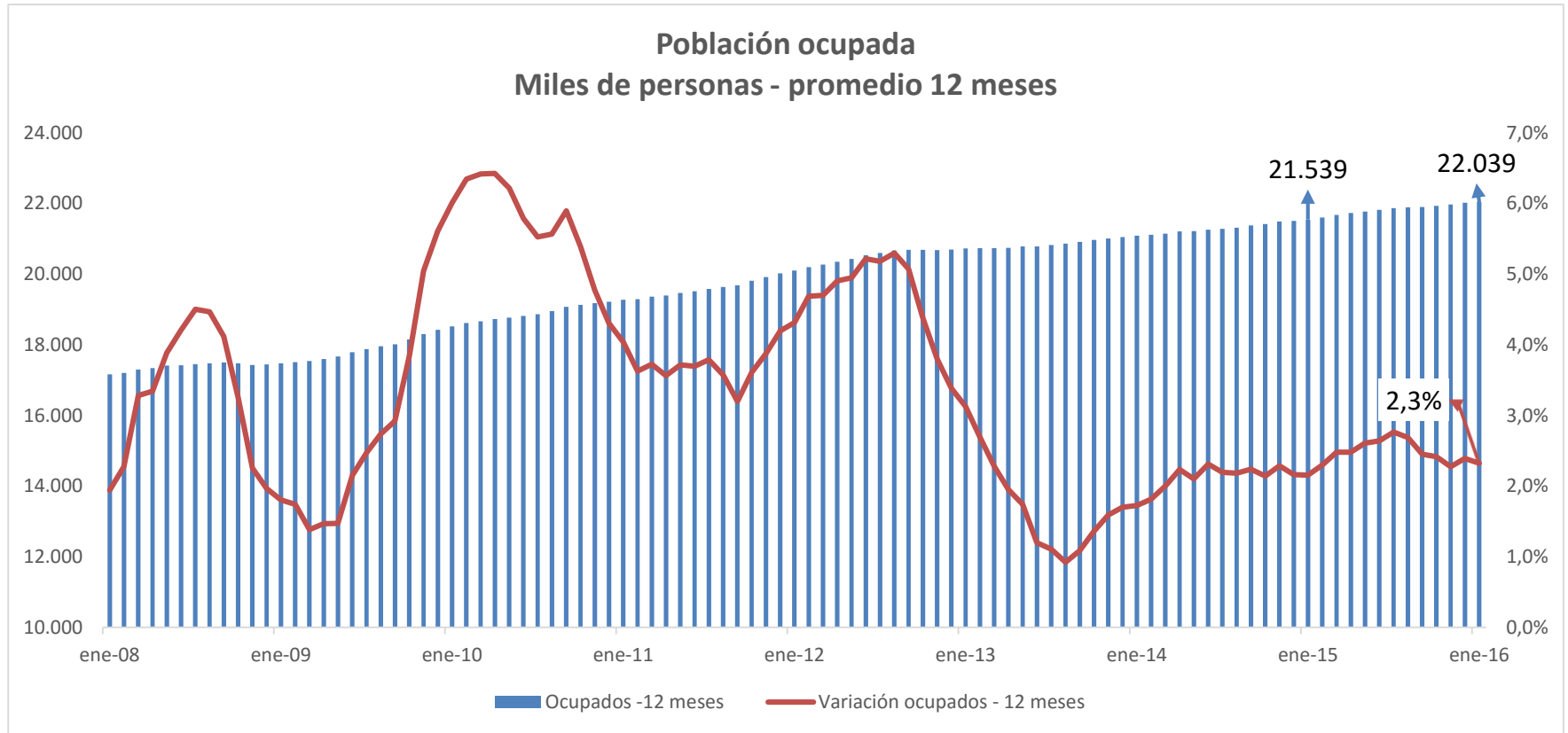
	2015	2016	Variación	Var. (%)
<b><i>(Tasas en %)</i></b>				
Tasa global de participación (TGP)	63.8	64.5	0.7	
Tasa de ocupación (TO)	56.9	56.9	-0.1	
<b>Tasa de desempleo (TD)</b>	10.8	<b>11.9</b>	<b>1.1</b>	
Tasa de subempleo subjetivo (TS)	28.3	27.1	-1.2	
Tasa de subempleo objetivo (TSO)	10.5	11.2	0.7	
<b><i>(Poblaciones en miles de personas)</i></b>				
Población económicamente activa	23,681	24,283	602	2.5
Población económicamente inactiva	13,426	13,337	(89)	-0.7
<b>Ocupados</b>	21,127	<b>21,392</b>	<b>265</b>	1.3
Desocupados	2,554	2,891	337	13.2
Subempleados Subjetivos	6,695	6,583	(113)	-1.7
Subempleados Objetivos	2,489	2,718	229	9.2



- Se crearon 265 **mil nuevos puestos** de trabajo y el **desempleo subió a 11.9%** (frente a 10.8% de 2015).
- El empleo **augmentó** principalmente en los sectores de **actividades inmobiliarias** (11.2%), comercio (4.4%) y servicios sociales (3.4%).
- **Ciudades con menor desempleo:** Bucaramanga (7.6%), Cartagena (8.6%) y Barranquilla (8.7%)
- **Ciudades con mayor desempleo:** Quibdó (16.1%), Cúcuta (15.3%) e Ibagué (14.9%).
- El desempleo se redujo en **nueve** ciudades y **siete** presentaron una tasa de desempleo de un dígito



## El empleo aumentó en 2.3%



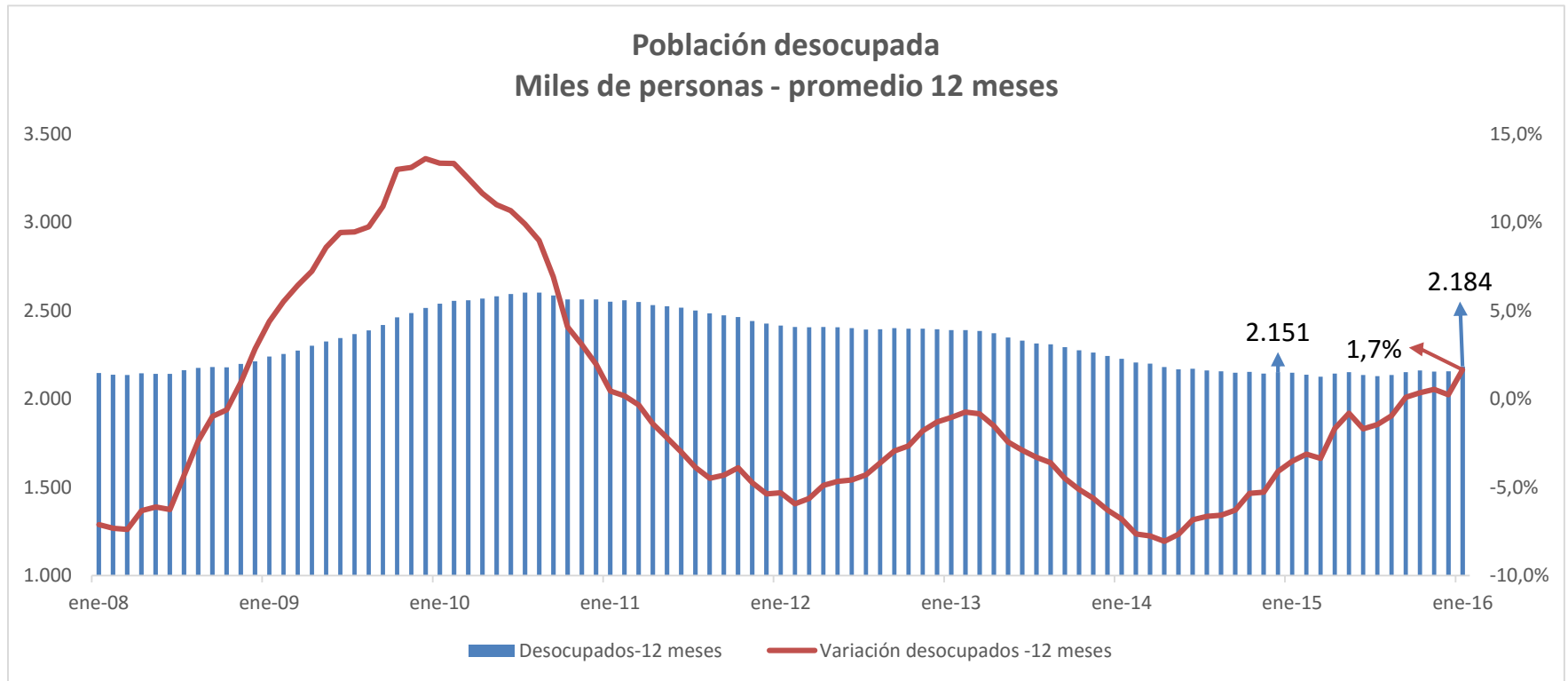
La población ocupada creció en promedio en 500 mil personas durante los últimos 12 meses



# Número de desocupados y sus variaciones

Total nacional, Enero 2008 – Enero 2016 (promedio 12 meses)

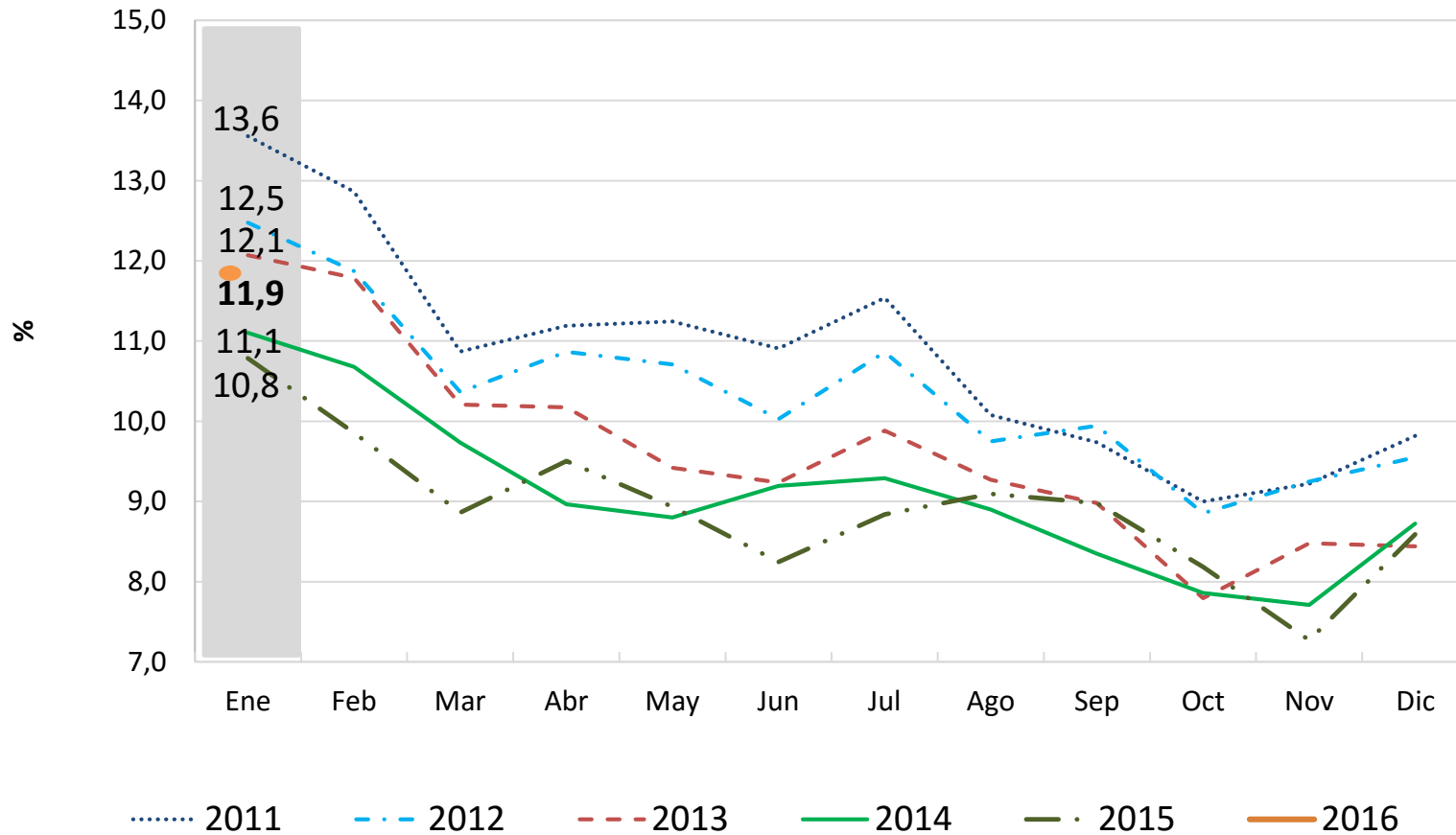
## El desempleo aumentó 1.7%



La población desempleada creció en promedio 36 mil personas durante los últimos 12 meses.



# Tasa de desempleo

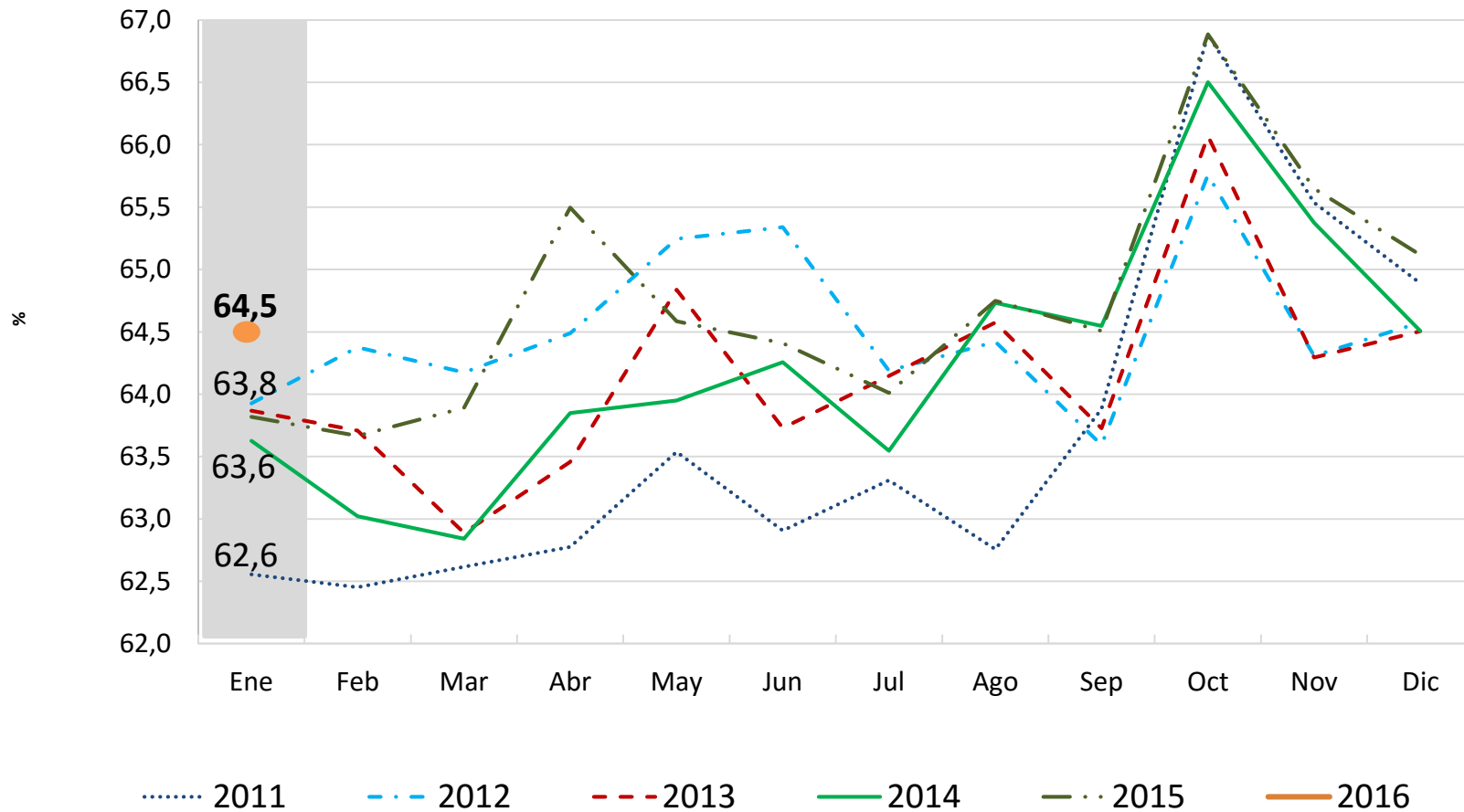


Fuente: GEIH - DANE





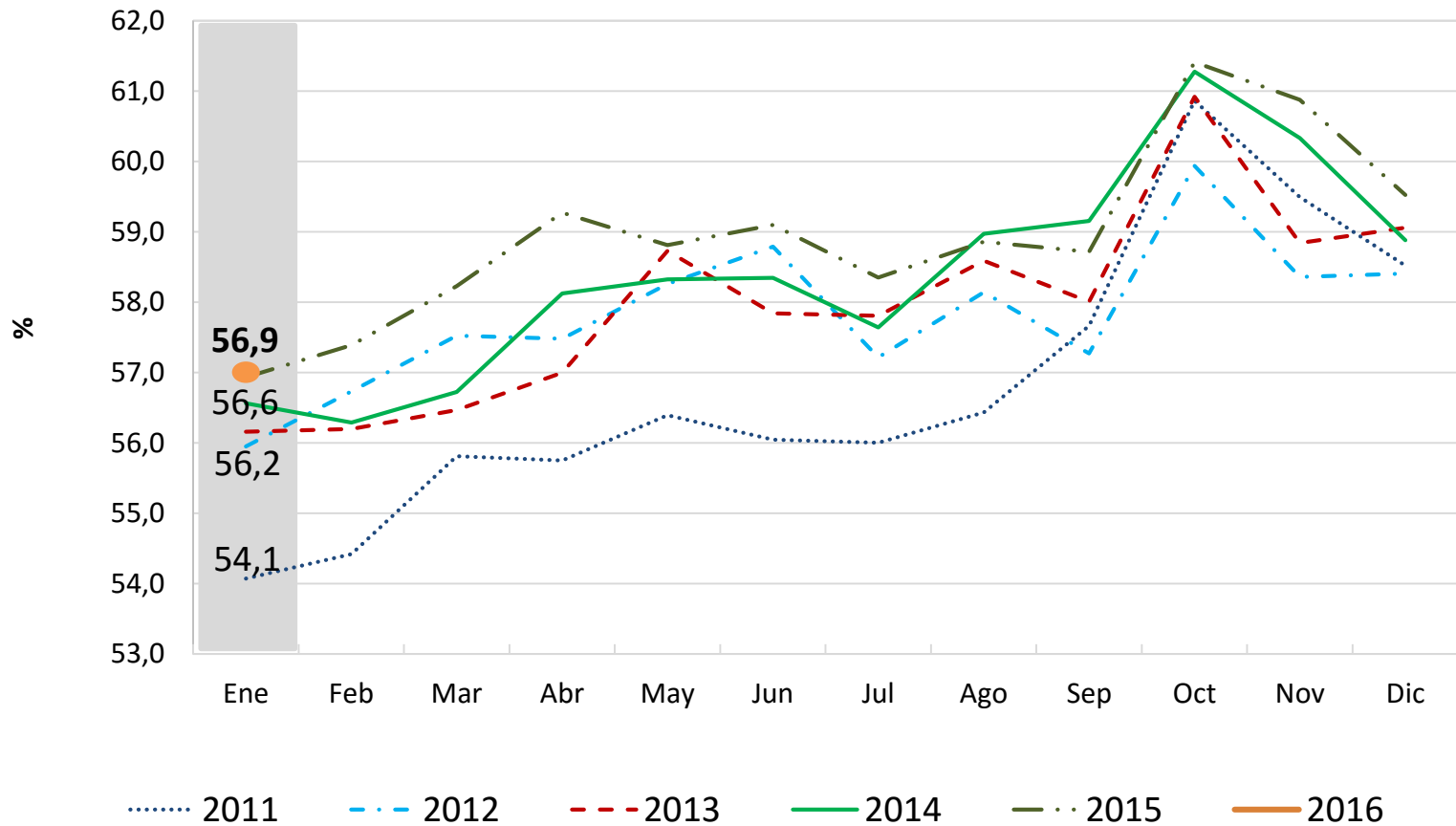
## Tasa Global de participación



Fuente: GEIH - DANE



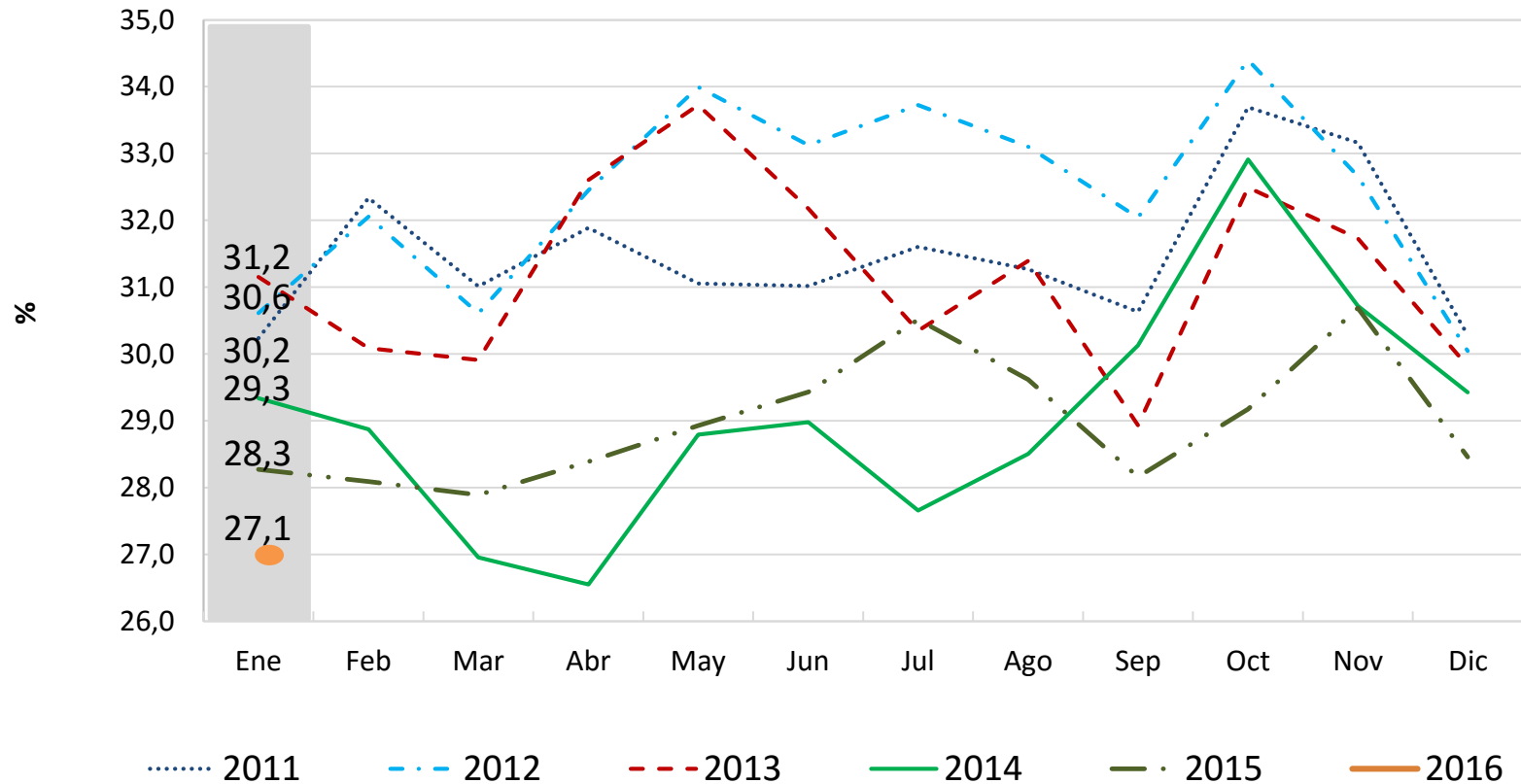
# Tasa de ocupación



Fuente: GEIH - DANE



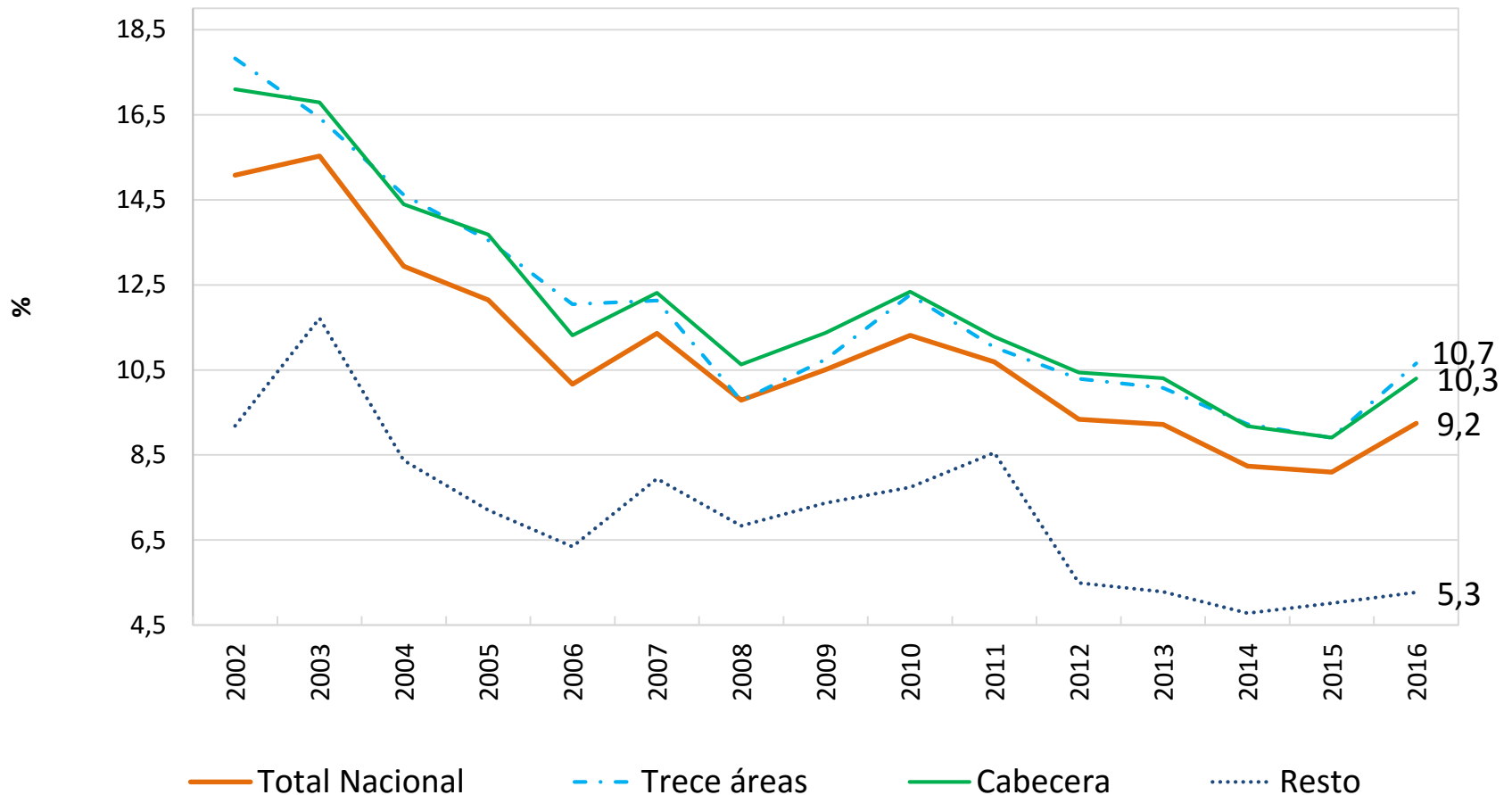
## Tasa de subempleo subjetivo



Fuente: GEIH - DANE

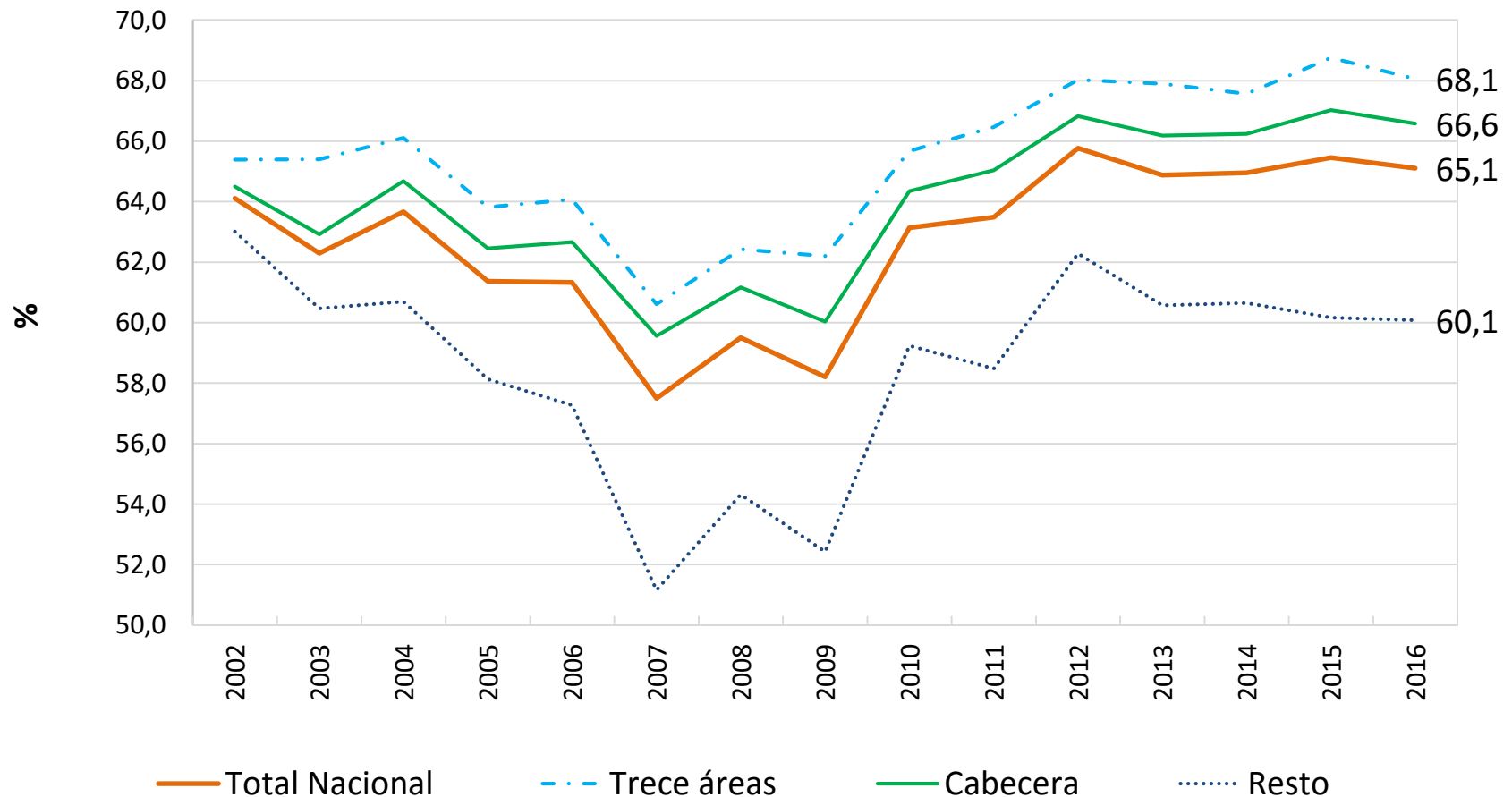


# Tasa de desempleo





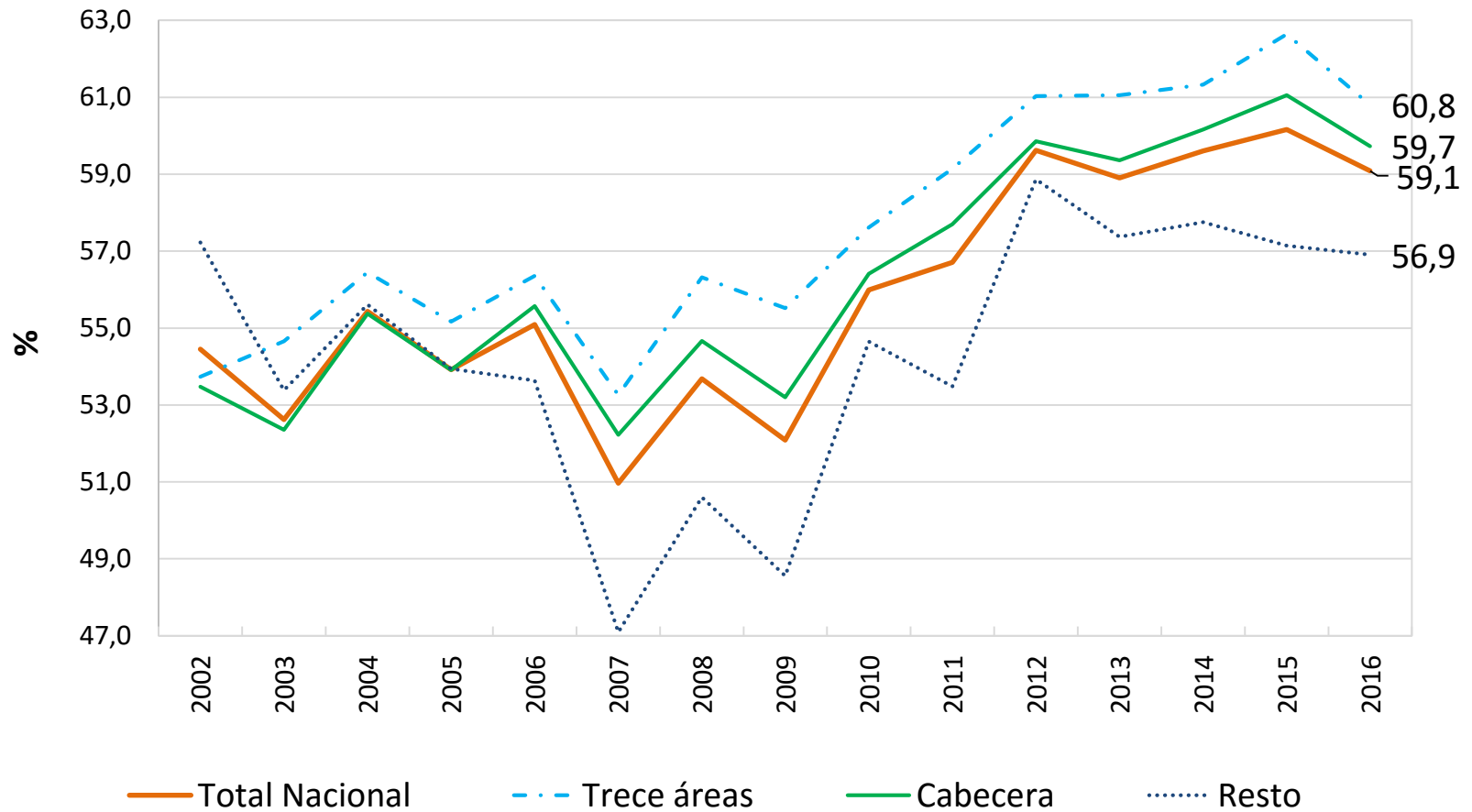
## Tasa Global de participación



Fuente: GEIH - DANE



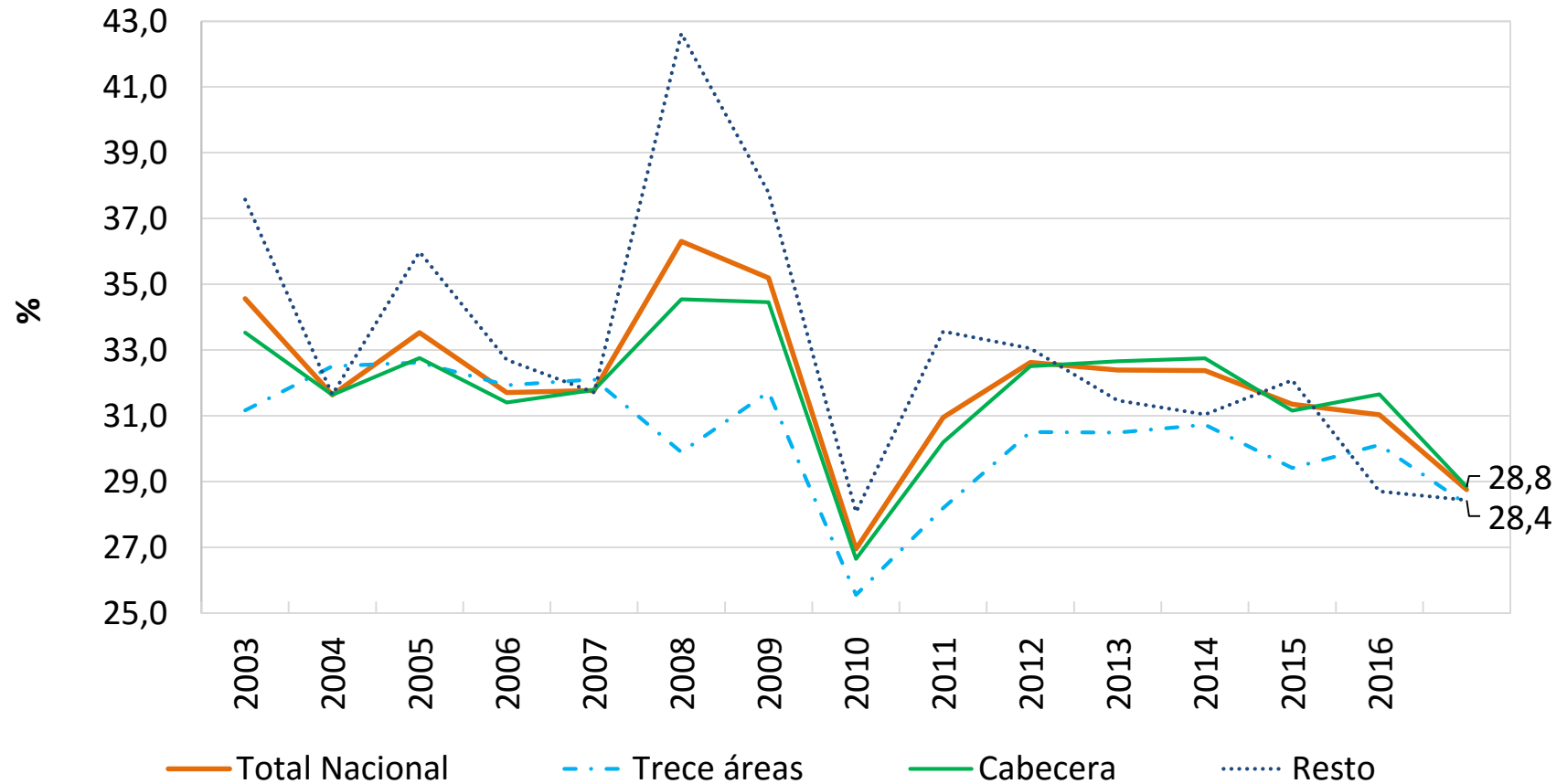
## Tasa de ocupación



Fuente: GEIH - DANE



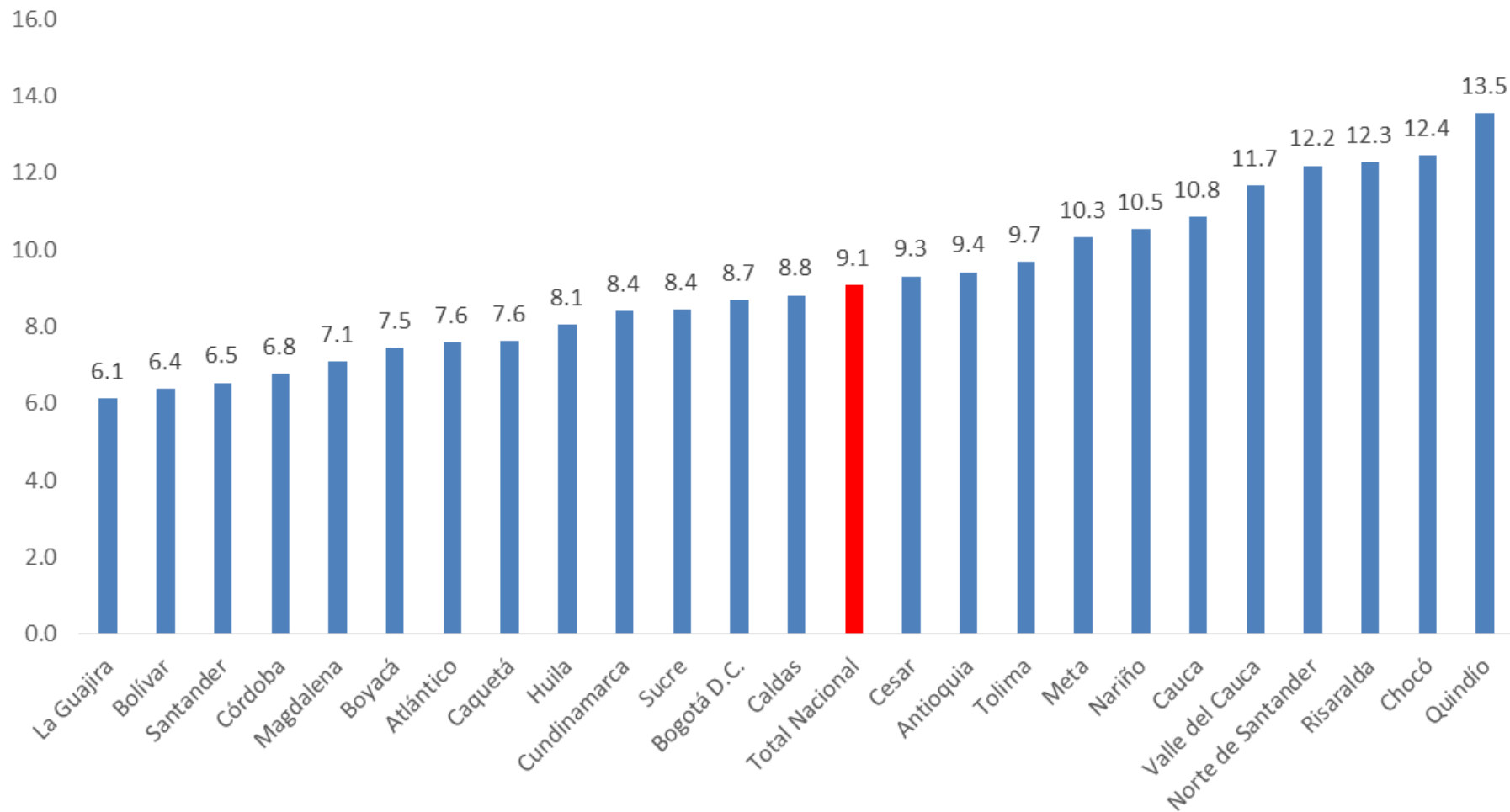
## Tasa de subempleo subjetivo



Fuente: GEIH - DANE



# Tasa de desempleo por departamento Año 2014 (anual)

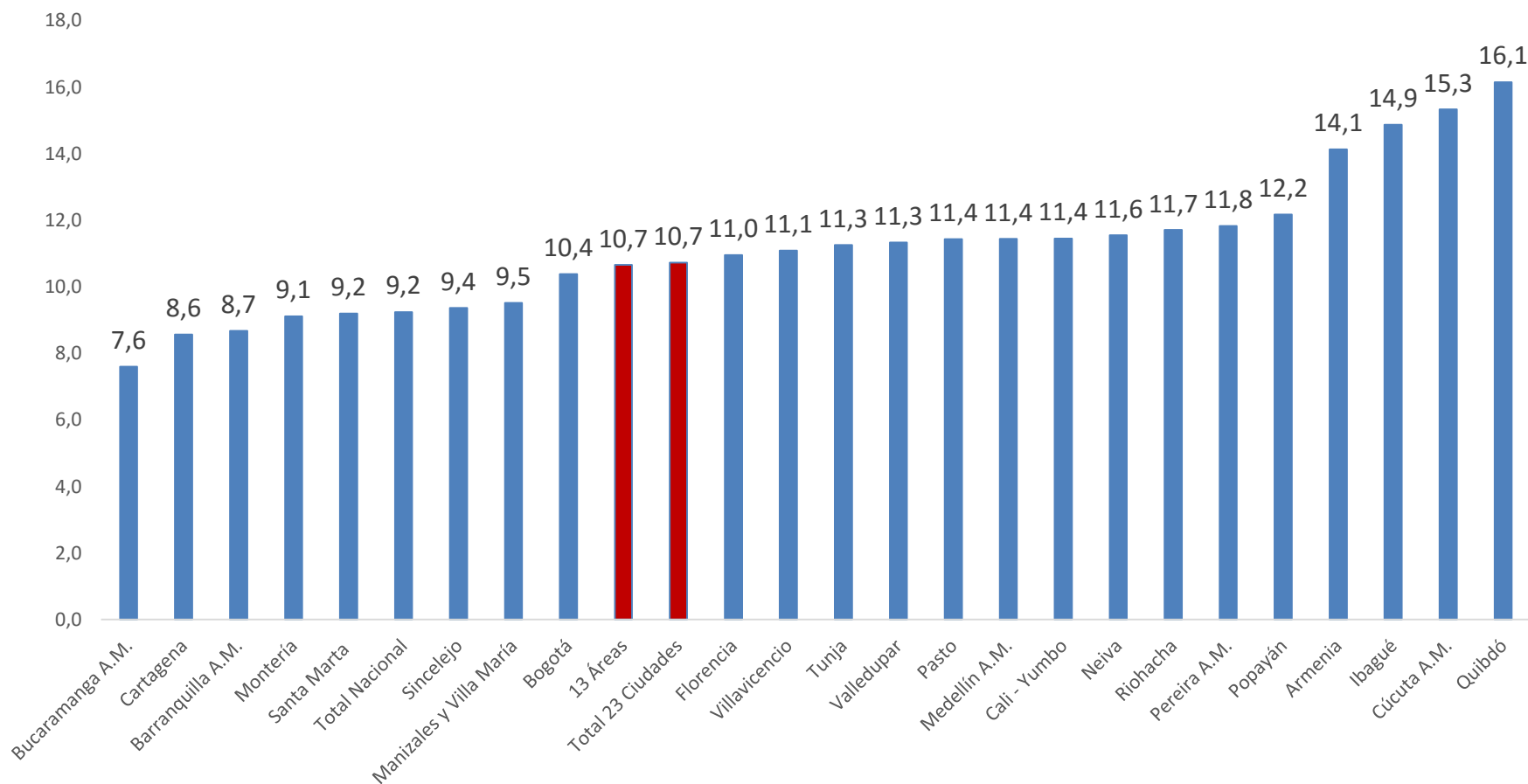


Fuente: GEIH – DANE





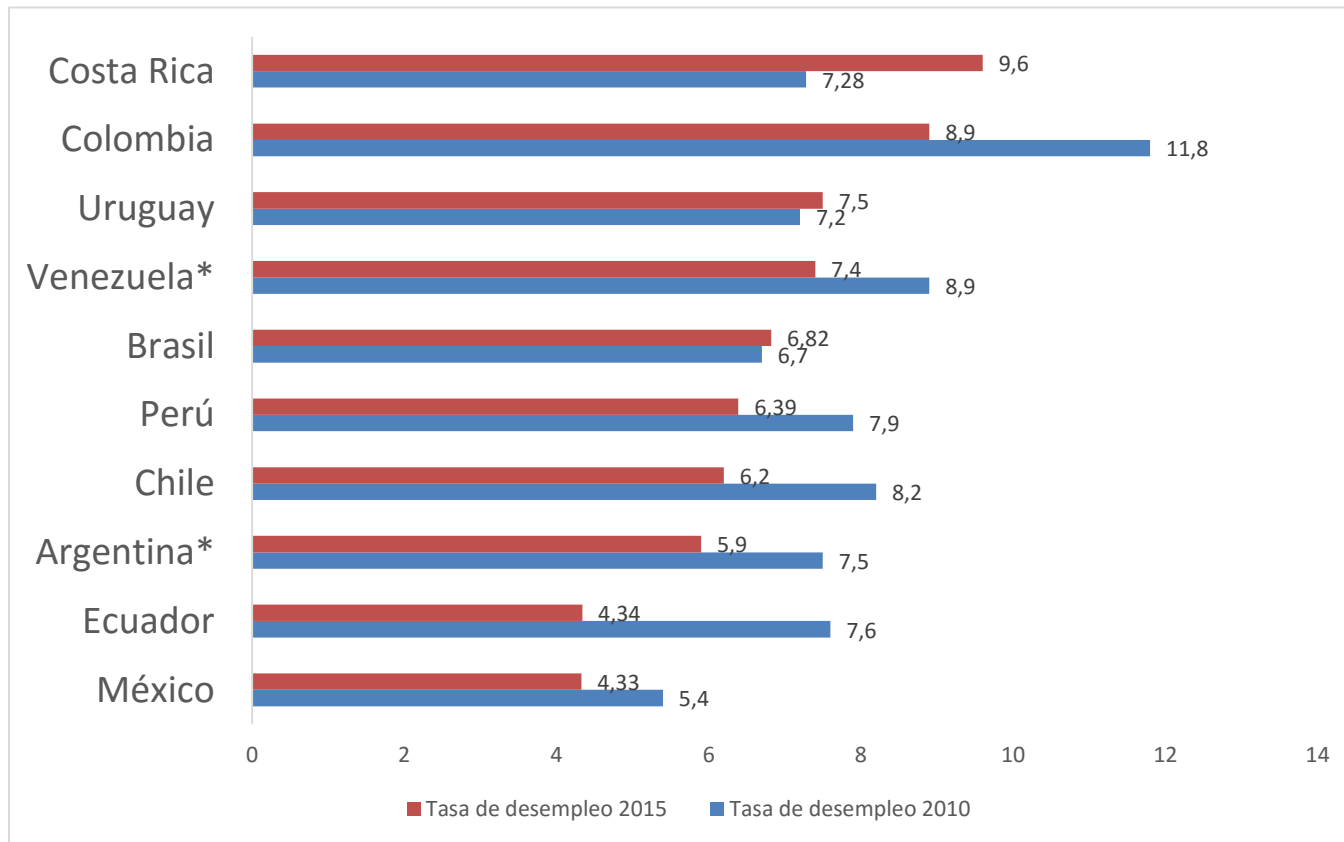
# Tasa de desempleo por ciudad Trimestre móvil Nov.2015 – Ene.2016



Fuente: GEIH – DANE



# Comparación internacional de la tasa de desempleo (2010 y 2015)



\*Corresponde a la información del tercer trimestre de los años 2010 y 2014

Fuente: Institutos Nacionales de Estadística de cada país.



**DNP** Departamento  
Nacional  
de Planeación

# Contenido

---

Indicadores de Mercado Laboral – enero 2016

**Seguridad social – noviembre 2015**

Anexo de seguimiento a metas – enero 2016



# Seguridad Social

COBERTURA		2014	2015	Fecha de corte	Fuente
Salud Regimen Contributivo	Cotizantes activos	10.863.753	11.600.150	Diciembre	BDUA-SISPRO
Riesgos Profesionales*	Empresas afiliadas	609.043	665.685	Diciembre	Ministerio de Salud
	Afiliados activos	8.932.227	9.546.636		
Cajas de Compensación Familiar*	Empresas afiliadas	506.196	551.084	Diciembre	Superintendencia del Subsidio Familiar
	Trabajadores afiliados	7.987.003	8.781.637		

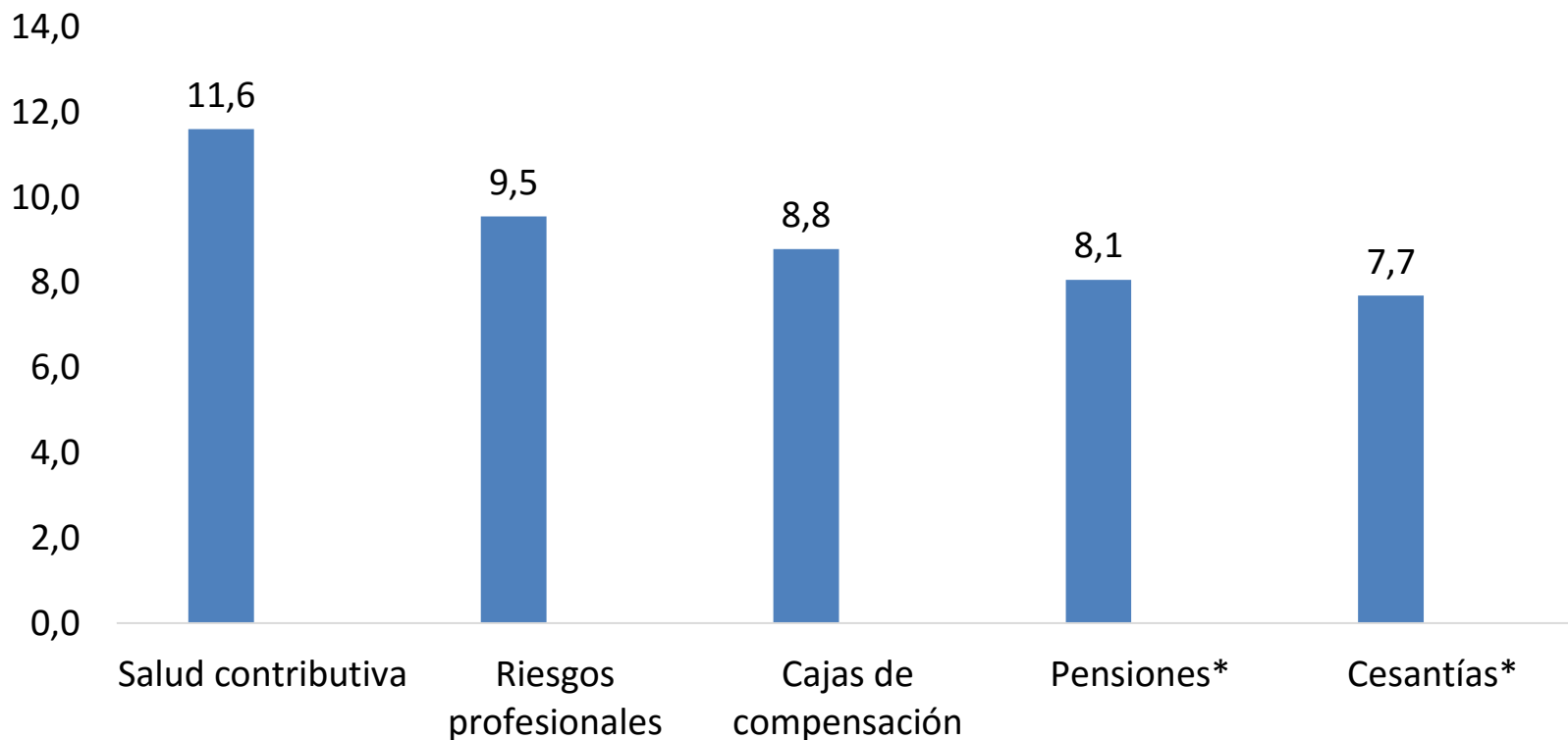
COBERTURA		2014	2015	Fecha de corte	Fuente
Pensiones	Cotizantes régimen de Prima Media	1.912.877	2.129.633	Noviembre	Superfinanciera
	Cotizantes régimen de Ahorro Individual	5.625.263	5.934.499		
	Total Cotizantes	7.538.140	8.064.132		
Cesantías FPC+FNA	Fondos de Cesantías	7.132.074	7.688.530	Noviembre	Superintendencia Financiera

\* La estadística corresponde a número de afiliaciones, no a número de personas afiliadas



## Número de cotizantes a regímenes contributivos

Millones de personas  
Diciembre de 2015

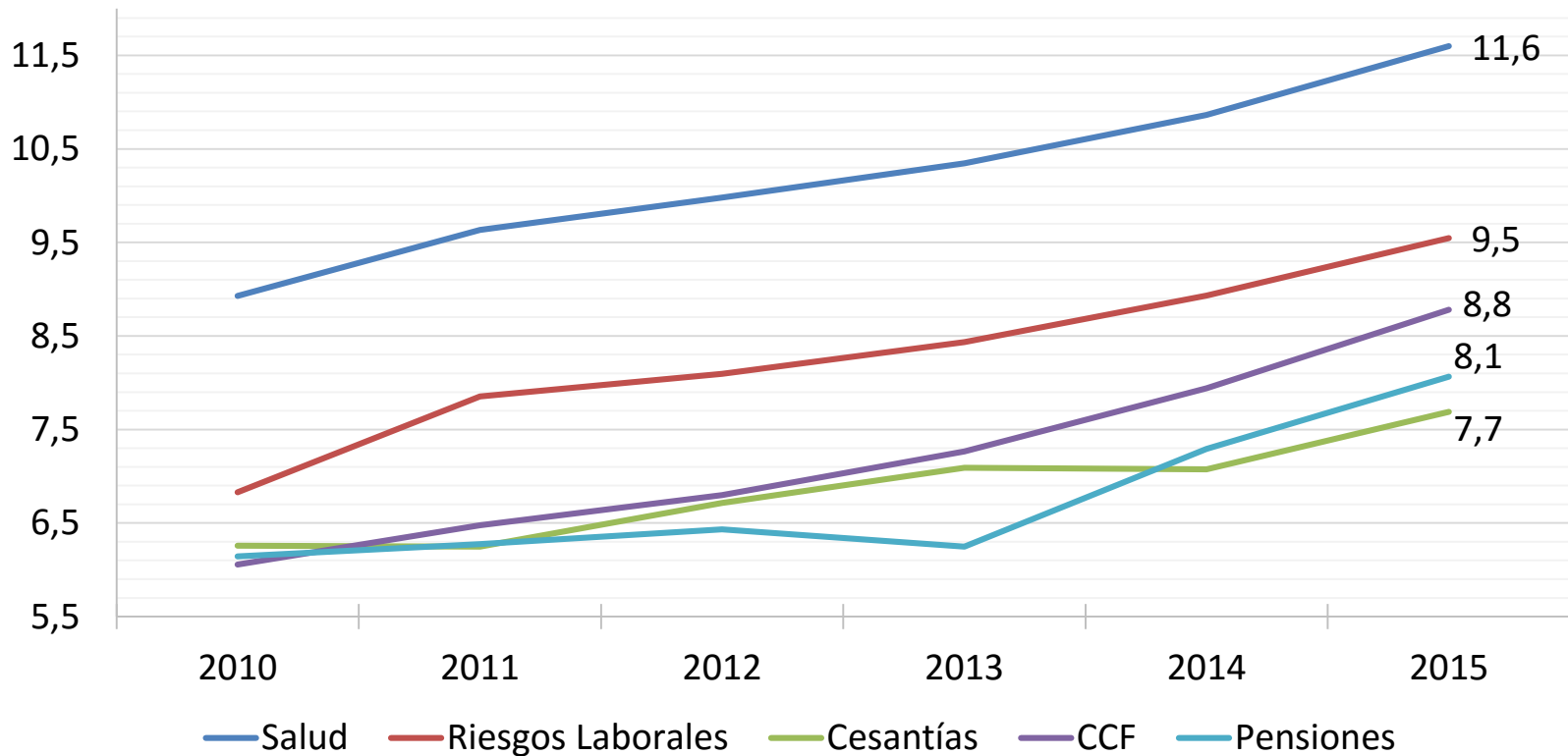


\*Datos a Noviembre



## Número de cotizantes a regímenes contributivos

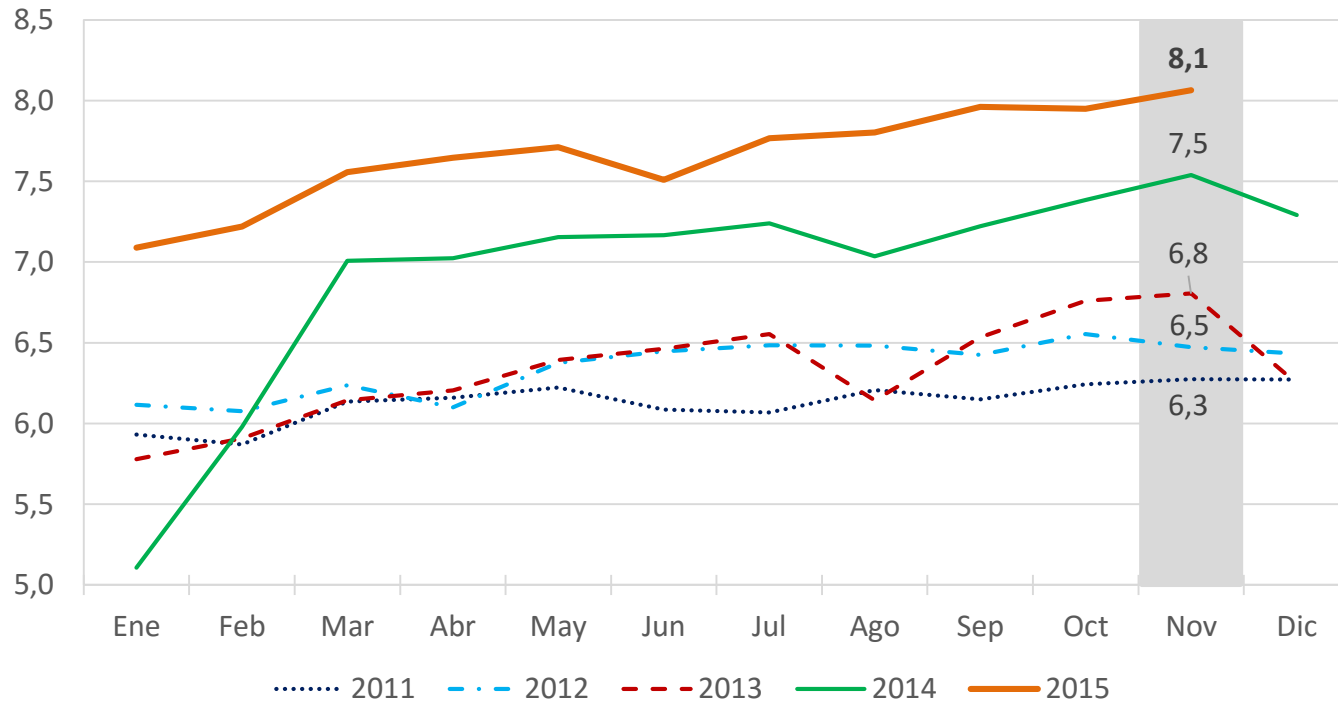
Millones de personas 2010 -2014 (Diciembre) 2015 (Noviembre)





## Pensiones (RPM + RAI)

Total cotizantes a noviembre de 2015  
(Millones de personas)



Fuente: Superintendencia Financiera

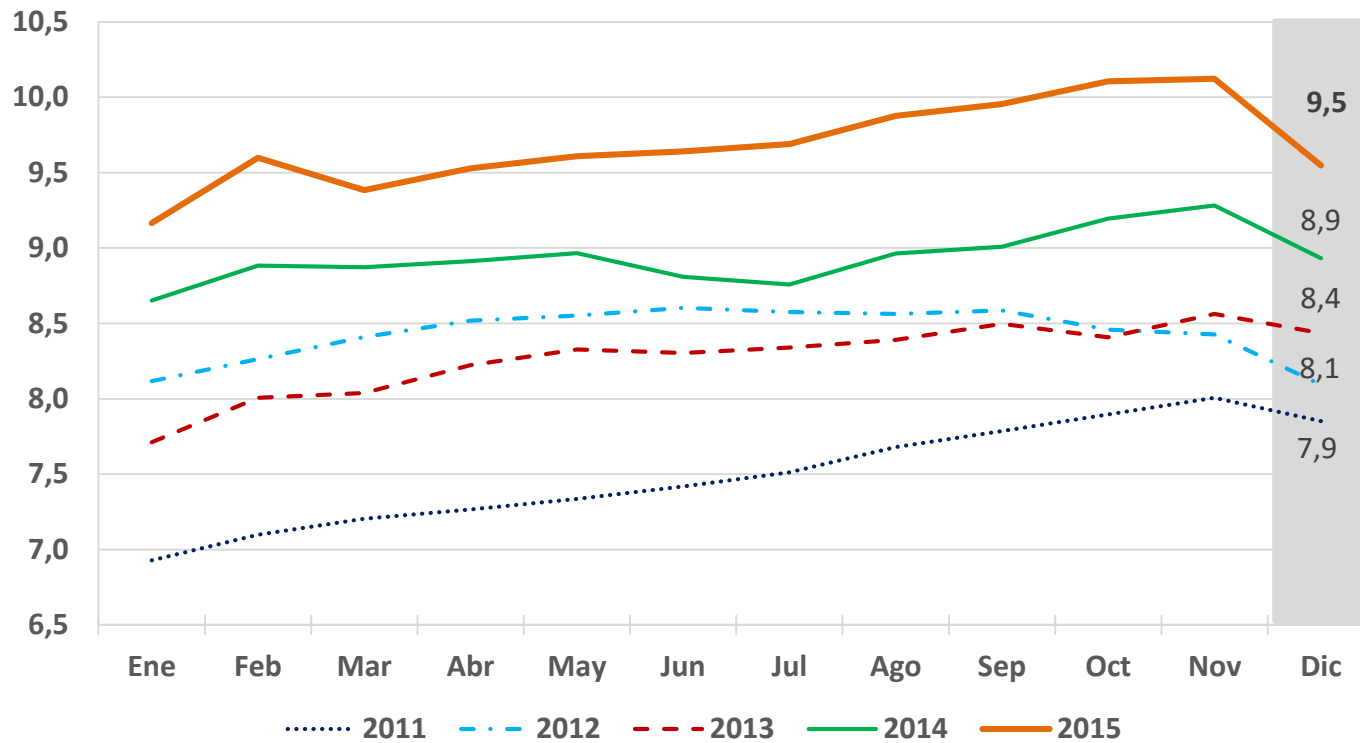
RPM: Régimen de prima media

RAI: Régimen de ahorro individual



## Riesgos laborales

Número de afiliados a diciembre de 2015  
(Millones de personas)

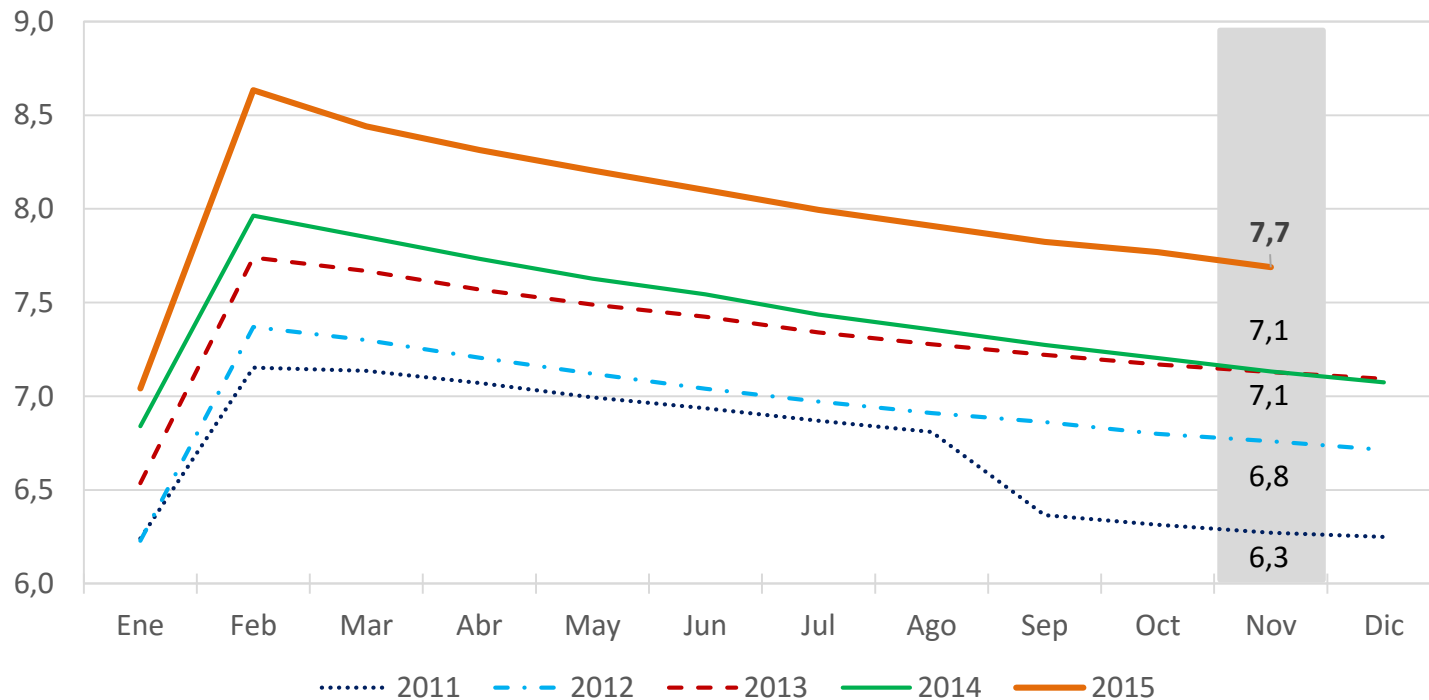






## Cesantías

Número de afiliados a noviembre de 2015  
(Millones de personas)

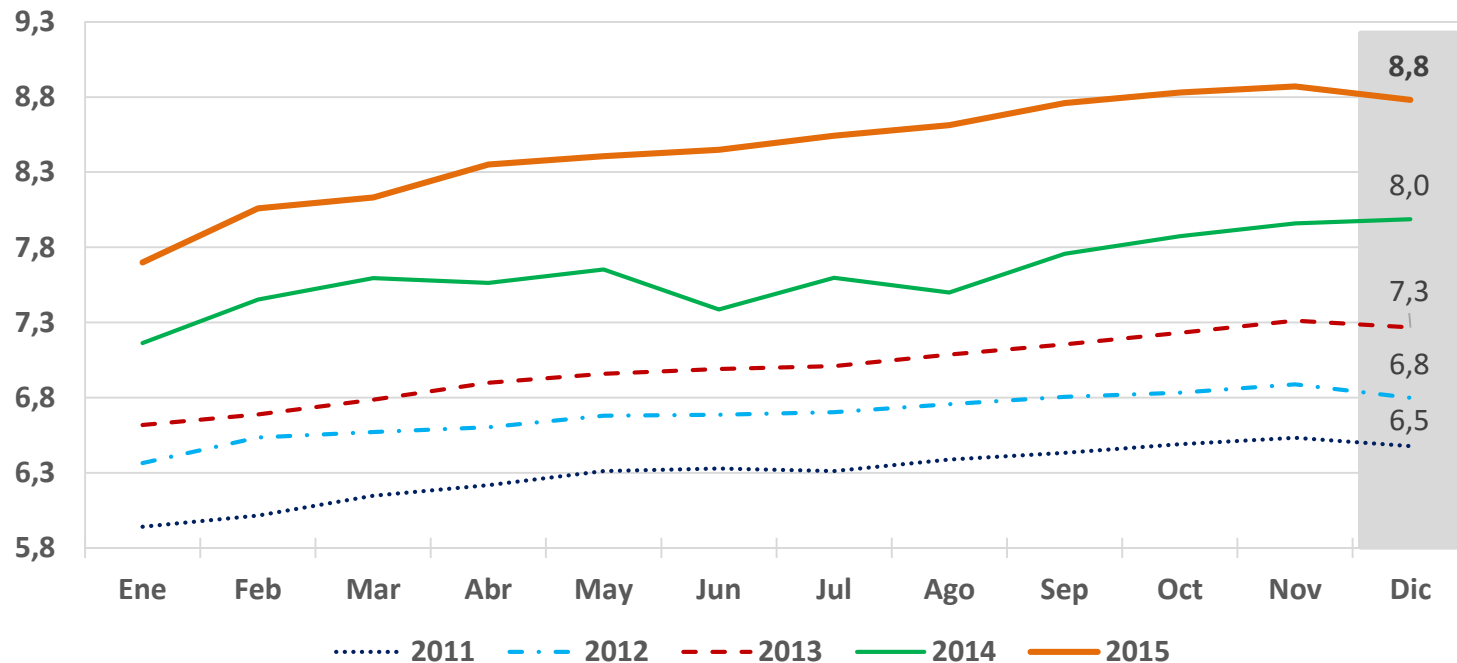


Fuentes: Superintendencia Financiera y Fondo Nacional del ahorro



## Cajas de Compensación Familiar

Número de afiliados diciembre de 2015  
(Millones de personas)



Fuente: Superintendencia de subsidio familiar



**DNP** Departamento  
Nacional  
de Planeación

# Contenido

---

Indicadores de Mercado Laboral – enero 2016

Seguridad social – noviembre 2015

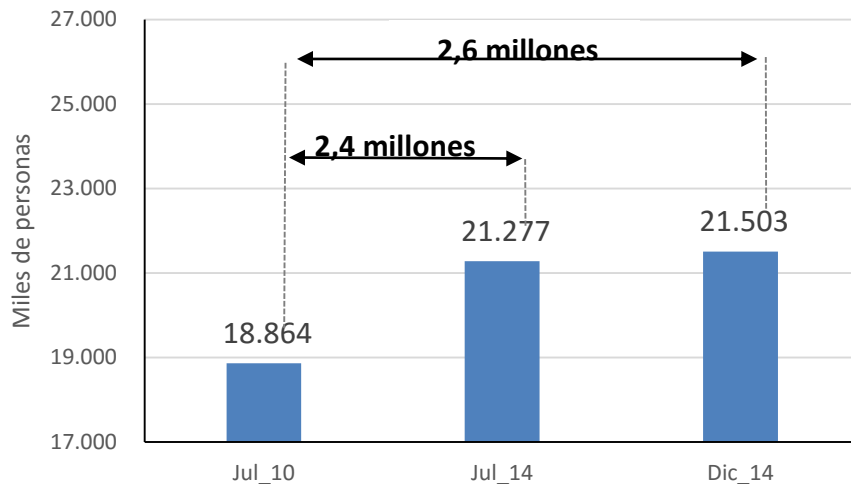
**Anexo de seguimiento a metas – enero 2016**



# Número de ocupados y sus variaciones

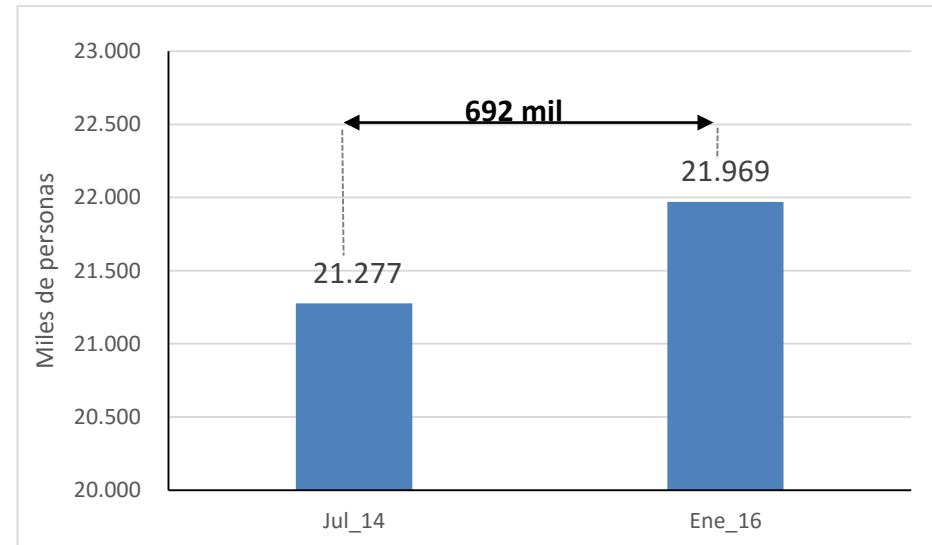
Total nacional, julio 2010 – Enero 2016 (promedio 12 meses)

## PRIMER GOBIERNO J. M. SANTOS



*En el 1er. gobierno de J.M. Santos se generaron entre 2.4 y 2.6 millones de empleos*

## SEGUNDO GOBIERNO J.M. SANTOS



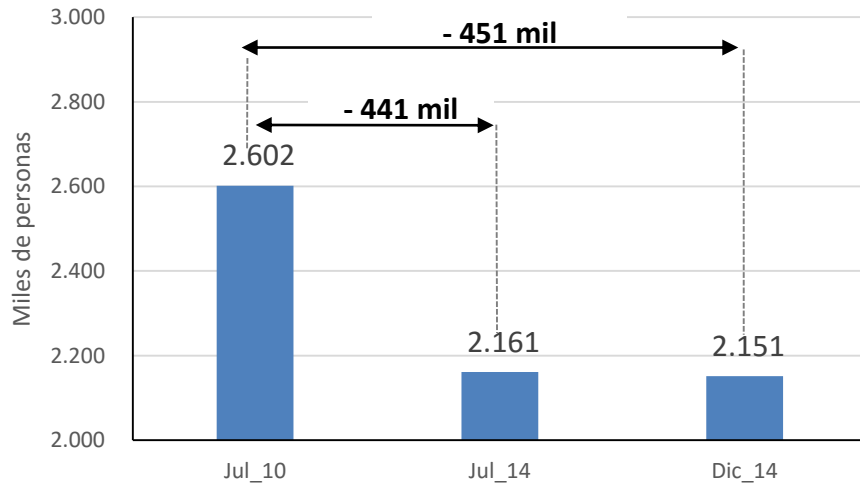
*En el 2do. gobierno de J.M. Santos se han generado 692 mil empleos.*



# Número de desocupados y sus variaciones

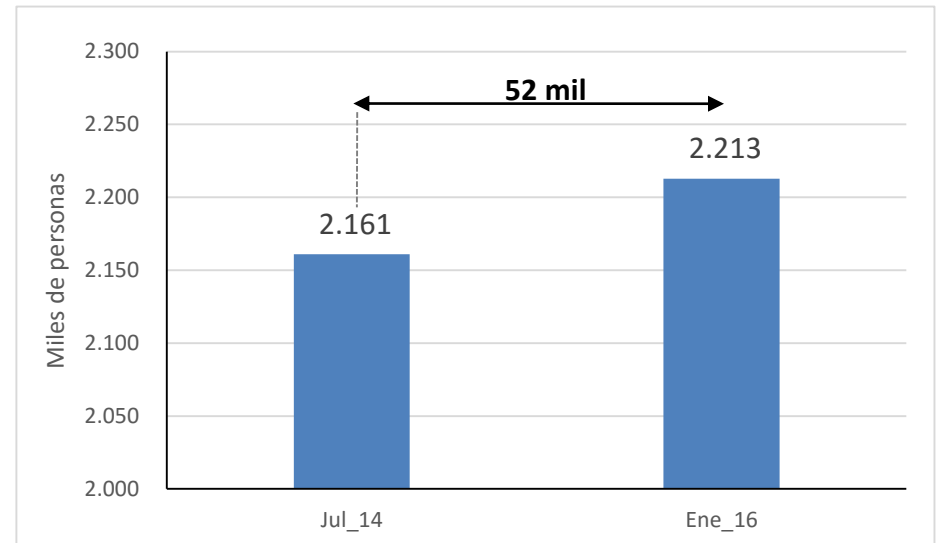
Total nacional, julio 2010 – Enero 2016 (promedio 12 meses)

## PRIMER GOBIERNO J. M. SANTOS



*En el 1er. gobierno de J.M. Santos los desempleados disminuyeron entre 441 mil 451 mil personas.*

## SEGUNDO GOBIERNO J.M. SANTOS



*En el 2do. gobierno de J.M. Santos los desempleados han aumentado en 52 mil personas*



# Seguimiento a metas

## Tasa de desempleo

**Meta a 2018: 8.0%**

Metodología	Línea base	Dato actual	Periodo de referencia dato actual	Variación	% cumplimiento meta
Anual (Ago13-jul14)	<b>9.2</b>	<b>9.0</b>	Anual (Feb15-Ene16)	<b>-0.2</b>	<b>14.8</b>
Trimestral (Nov14-Ene15)	9.3	9.2	Trimestral (Nov15-Ene16)	-0.1	6.8
Mensual (Ene15)	10.8	11.9	Mensual (Ene16)	1.1	-40.8

## Ocupados

**Meta a 2018: 2,000 miles de personas**

Metodología	Línea base	Dato actual	Periodo de referencia dato actual	Variación	% cumplimiento meta
Anual (Ago13-jul14)	<b>21,277</b>		Anual (Feb15-Ene16)	<b>762</b>	<b>38.1</b>
Trimestral (Nov14-Ene15)			Trimestral (Nov15-Ene16)	950	47.5
Mensual (Ene15)			Mensual (Ene16)	71	3.6



**DNP** Departamento  
Nacional  
de Planeación

## Datos de Contacto

Tel. (+57 1) 3815000  
Calle 26 13-19 Piso 34  
Bogotá - Colombia

[www.dnp.gov.co](http://www.dnp.gov.co)