



**DNP** Departamento  
Nacional  
de Planeación

# Departamento Nacional de Planeación

[www.dnp.gov.co](http://www.dnp.gov.co)



**DNP** Departamento  
Nacional  
de Planeación

# **Panorama Laboral. Febrero 2016.**

**Bogotá D.C. Marzo 31 de 2016**



**DNP** Departamento  
Nacional  
de Planeación

# Contenido

---

**Indicadores de Mercado Laboral – febrero 2016**

Seguridad social – diciembre 2015

Anexo de seguimiento a metas – febrero 2016



## Resumen mensual. Febrero

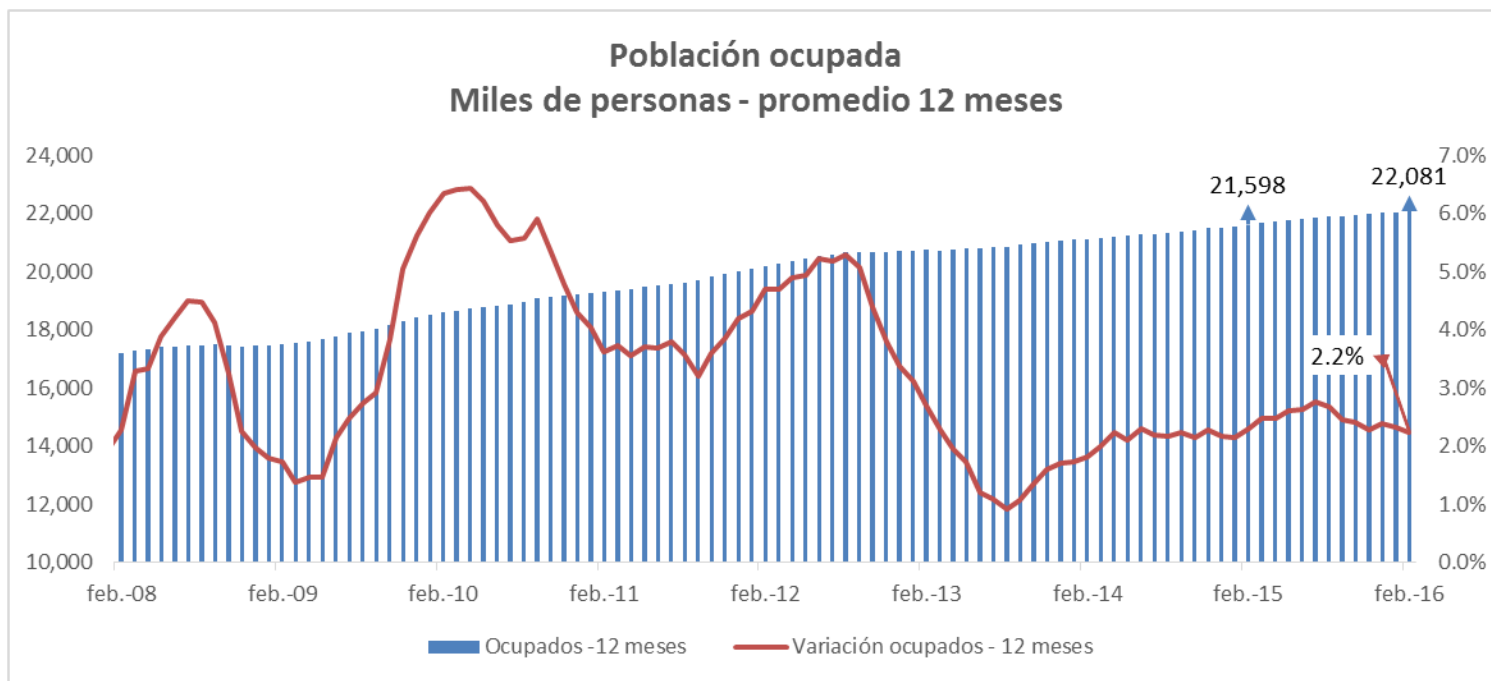
	2015	2016	Variación	Var. (%)
<b><i>(Tasas en %)</i></b>				
Tasa global de participación (TGP)	63.7	64.4	0.7	
Tasa de ocupación (TO)	57.4	57.9	0.5	
<b>Tasa de desempleo (TD)</b>	9.9	<b>10.0</b>	<b>0.1</b>	
Tasa de subempleo subjetivo (TS)	28.1	26.3	-1.8	
Tasa de subempleo objetivo (TSO)	10.0	11.7	1.7	
<b><i>(Poblaciones en miles de personas)</i></b>				
Población económicamente activa	23,651	24,244	592	2.5
Población económicamente inactiva	13,499	13,418	(81)	-0.6
<b>Ocupados</b>	21,320	<b>21,819</b>	<b>498</b>	2.3
Desocupados	2,331	2,425	94	4.0
Subempleados Subjetivos	6,644	6,382	(262)	-3.9
Subempleados Objetivos	2,370	2,829	460	19.4



- Se crearon **498 mil nuevos puestos** de trabajo y el **desempleo subió a 10.0%** (frente a 9.9% de 2015).
- El empleo **augmentó** principalmente en los sectores de **actividades inmobiliarias** (7.7%), comercio (5.1%) y servicios sociales (4.1%).
- **Ciudades con menor desempleo:** Bucaramanga (8.8%), Cartagena (8.8%) y Barranquilla (8.8%)
- **Ciudades con mayor desempleo:** Quibdó (19.3%), Cúcuta (17.5%) e Ibagué (16.1%).
- El **desempleo en Bogotá** aumentó un 24.5% en el trimestre Dic15-Feb16 con respecto al mismo periodo del año anterior y aportó el 68% de los nuevos desocupados del total nacional. Las ramas de actividad que presentaron la mayor reducción de ocupados fueron industria, construcción y transporte.
- El desempleo se redujo en **siete** ciudades y **cinco** presentaron una tasa de desempleo de un dígito



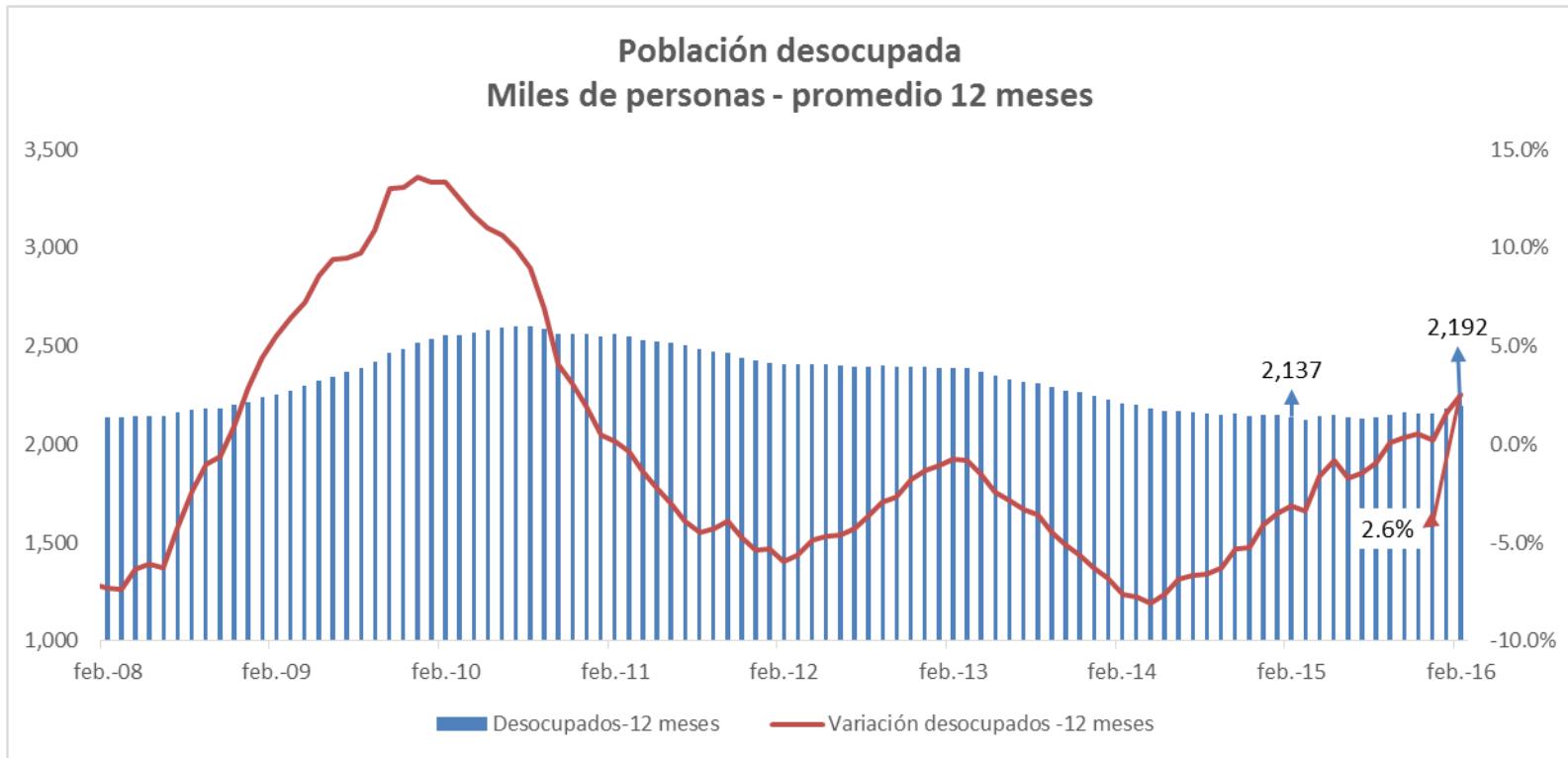
## El empleo aumentó en 2.2%



La población ocupada creció en promedio en 483 mil personas durante los últimos 12 meses



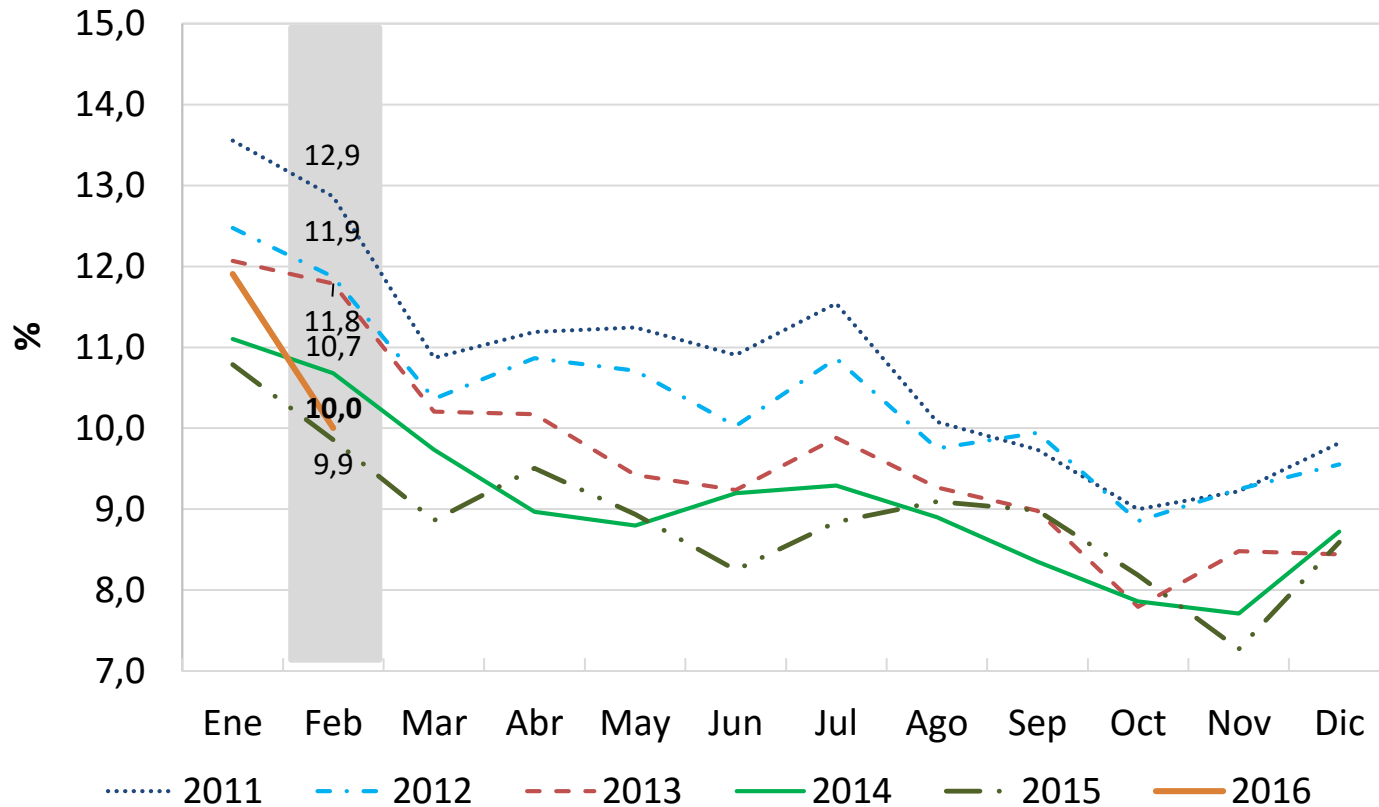
## El desempleo aumentó 2.6%



La población desempleada creció en promedio 55 mil personas durante los últimos 12 meses.



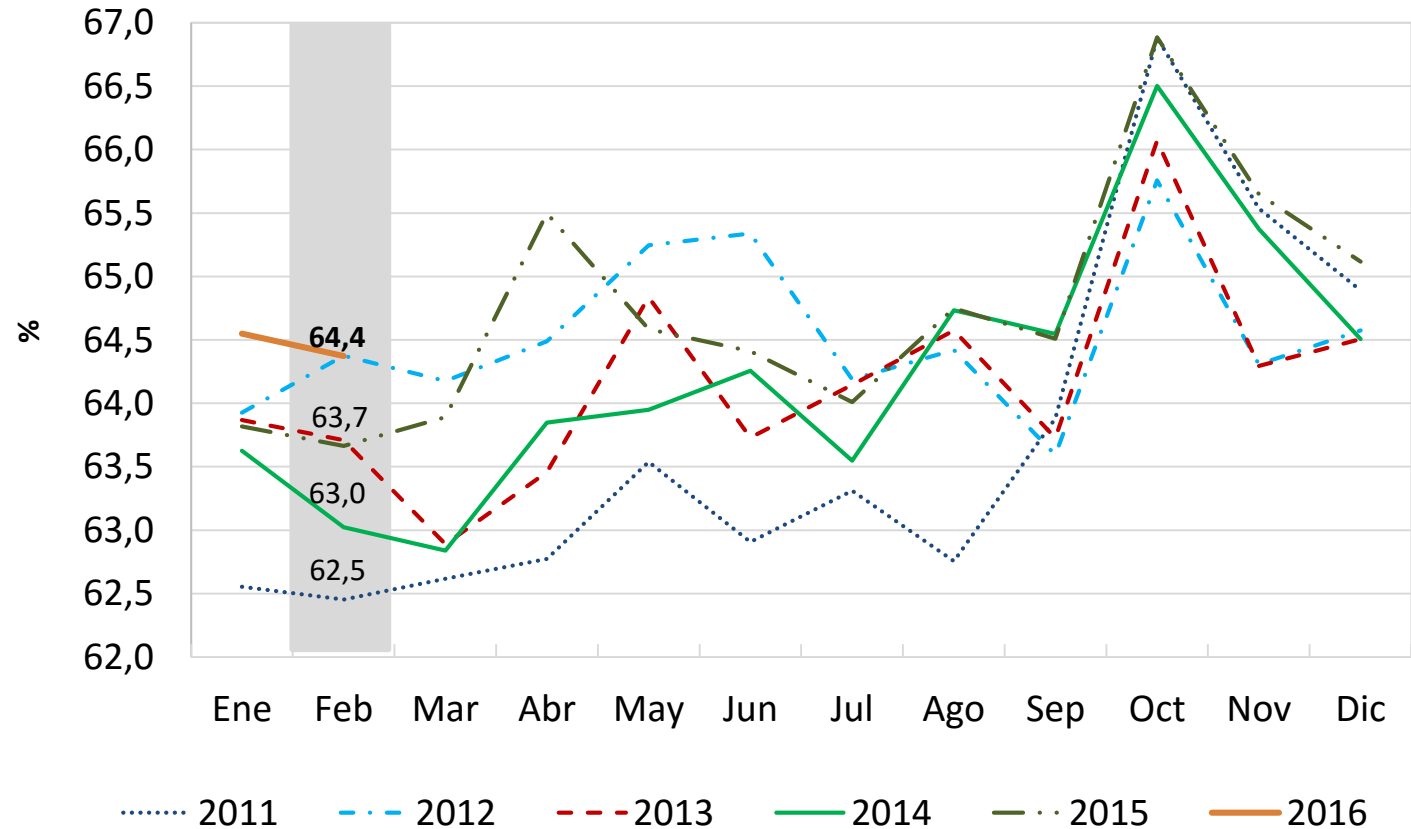
# Tasa de desempleo



Fuente: GEIH - DANE



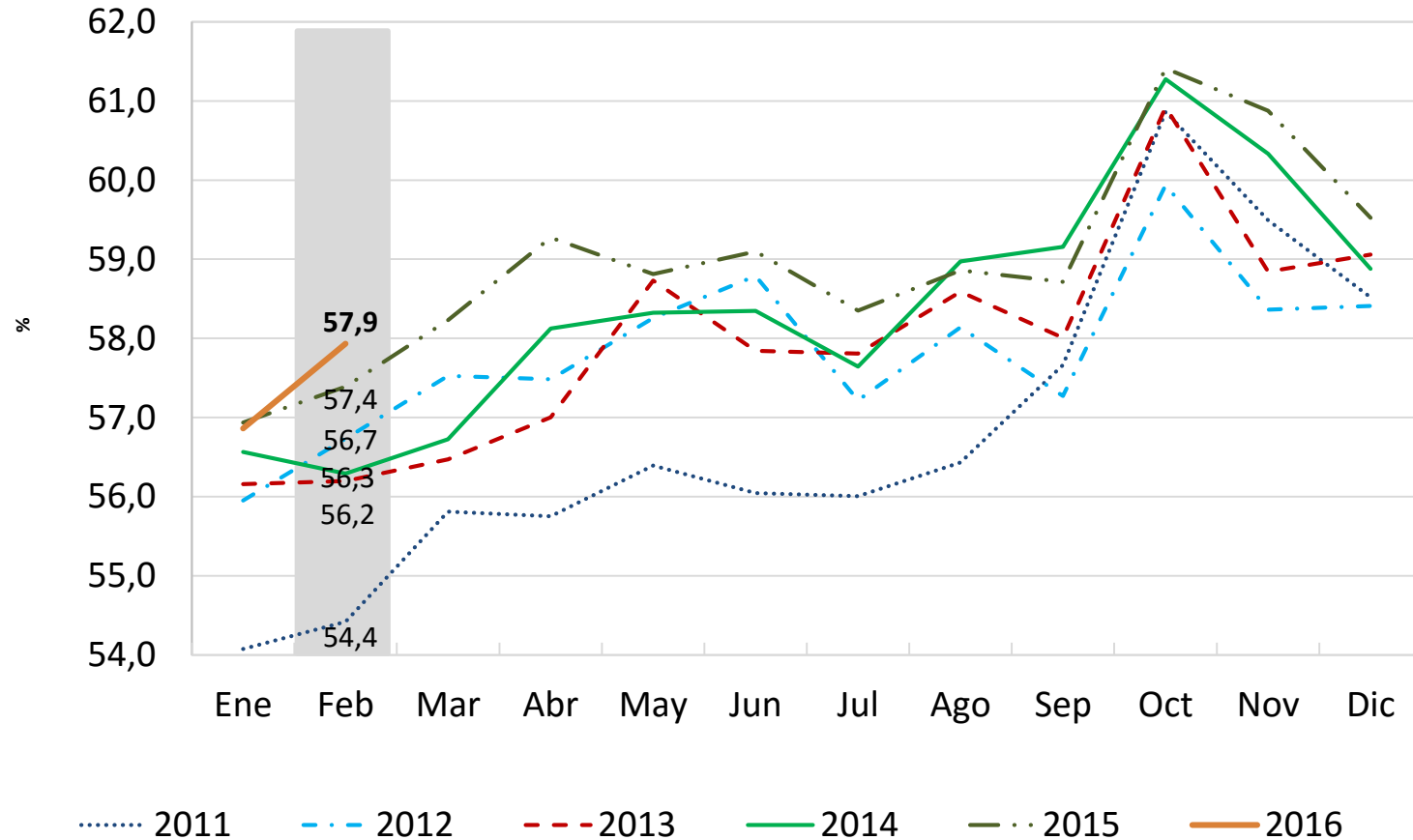
## Tasa Global de participación



Fuente: GEIH - DANE



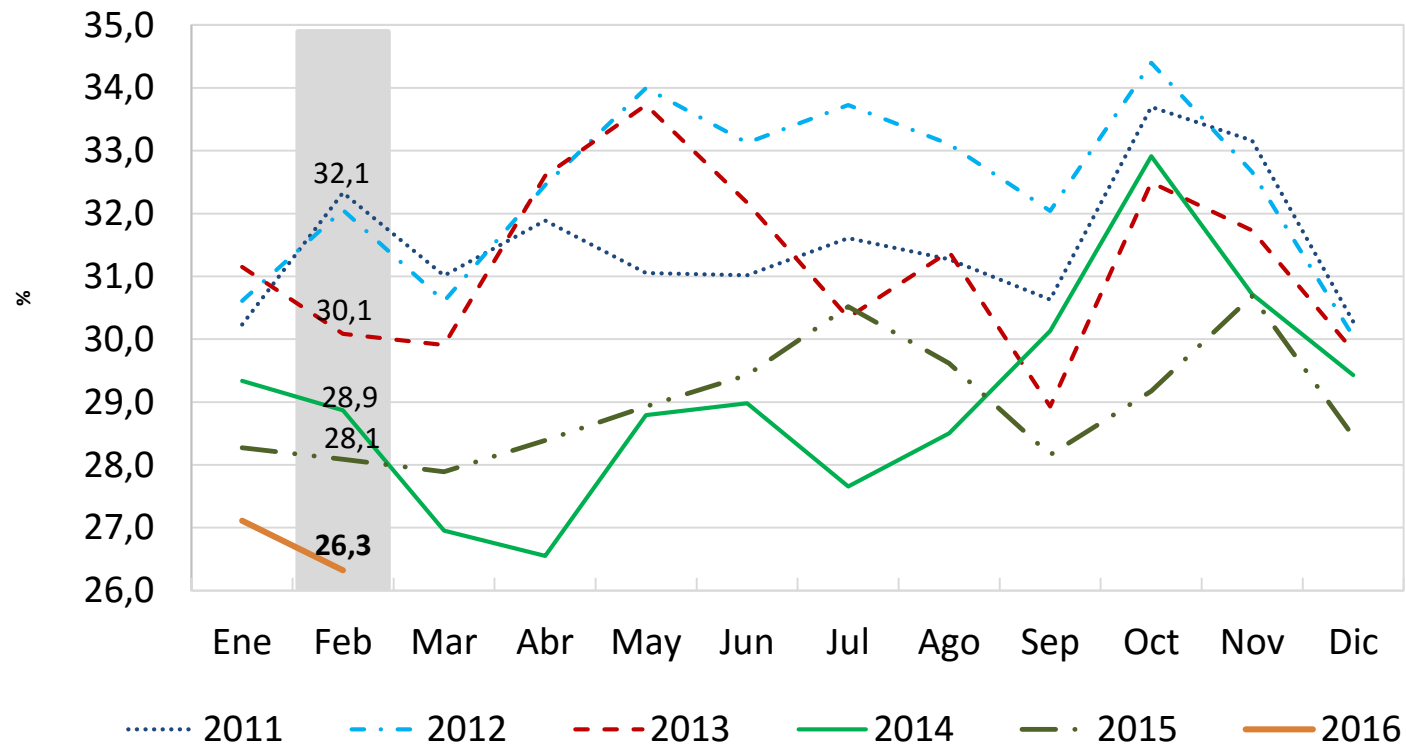
# Tasa de ocupación



Fuente: GEIH - DANE



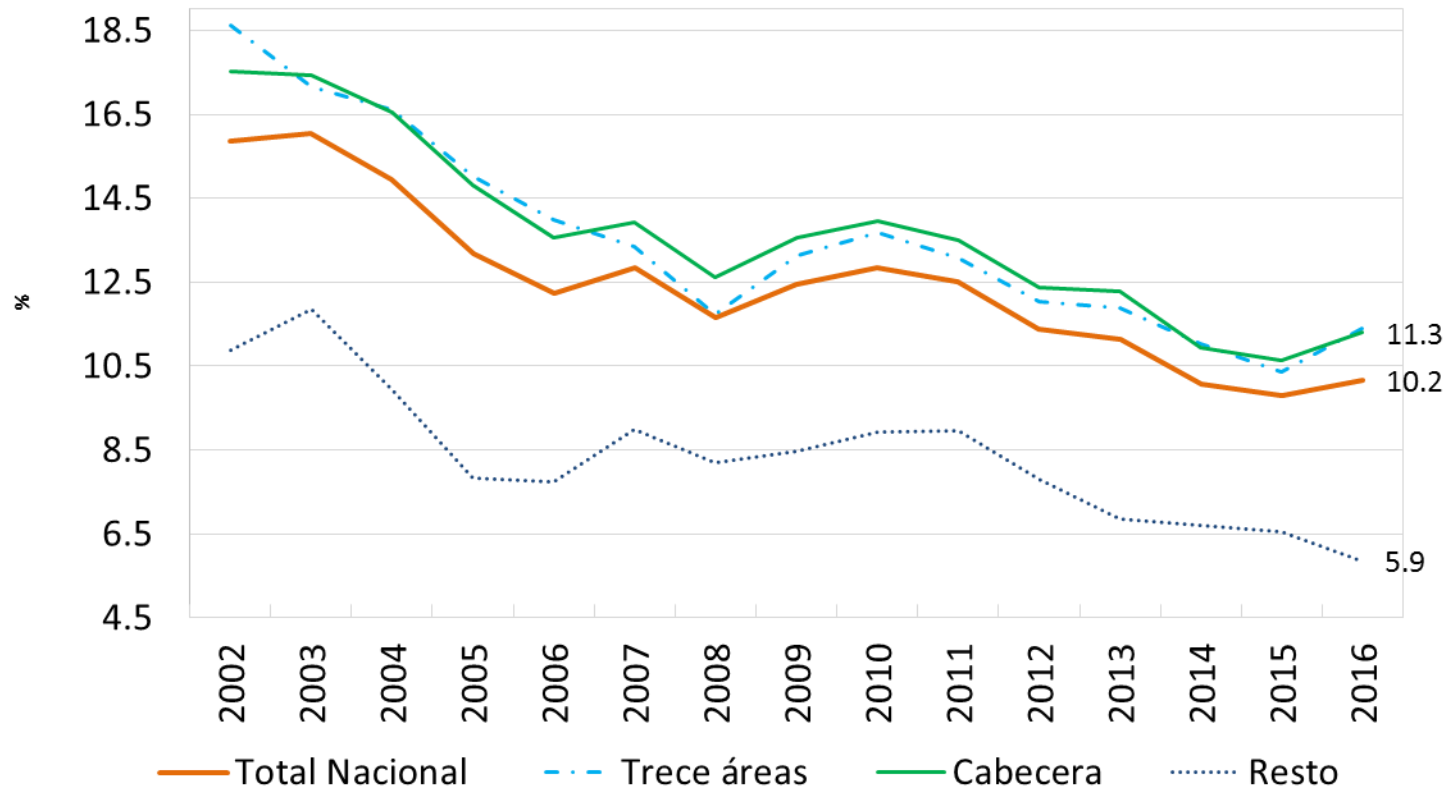
## Tasa de subempleo subjetivo



Fuente: GEIH - DANE

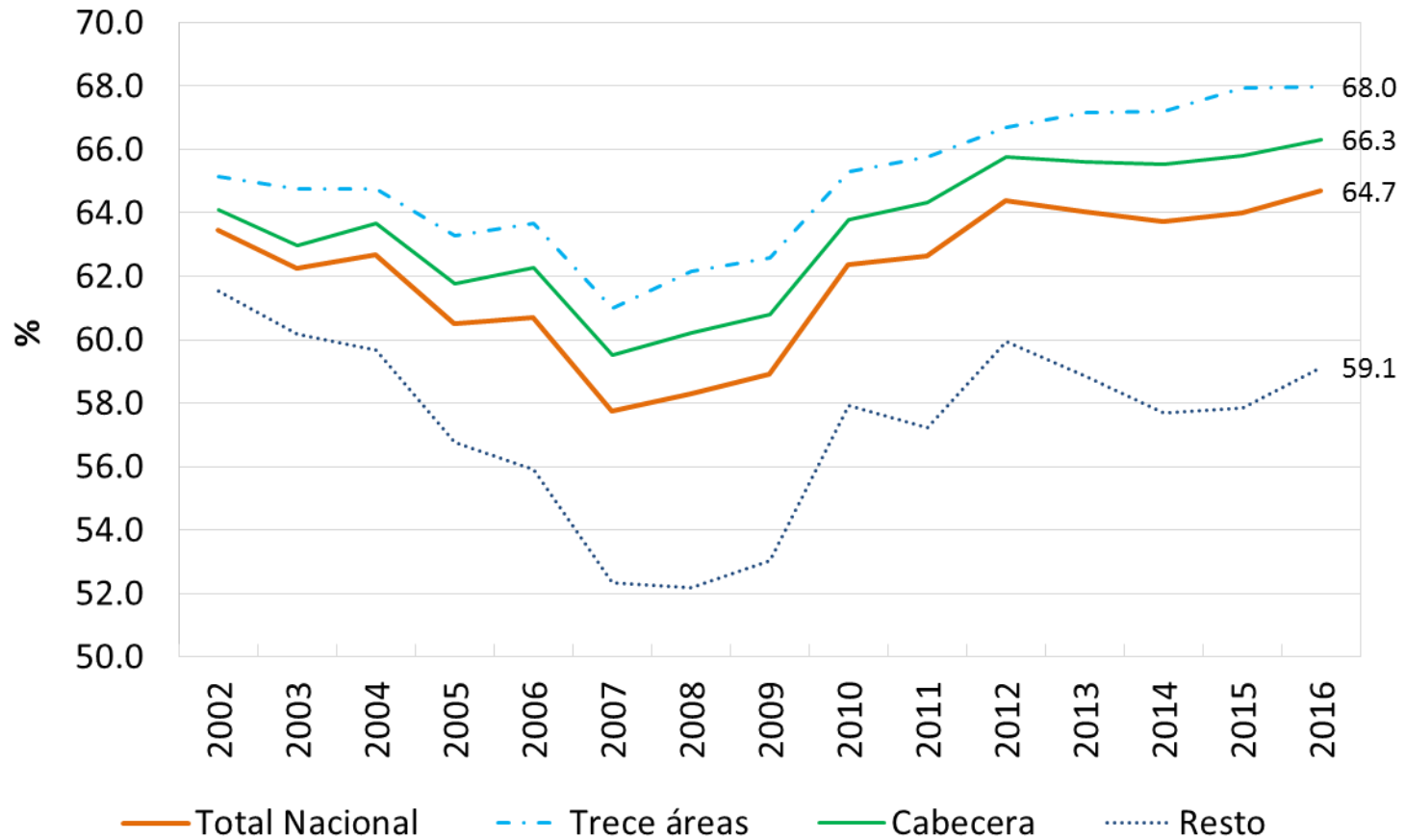


# Tasa de desempleo





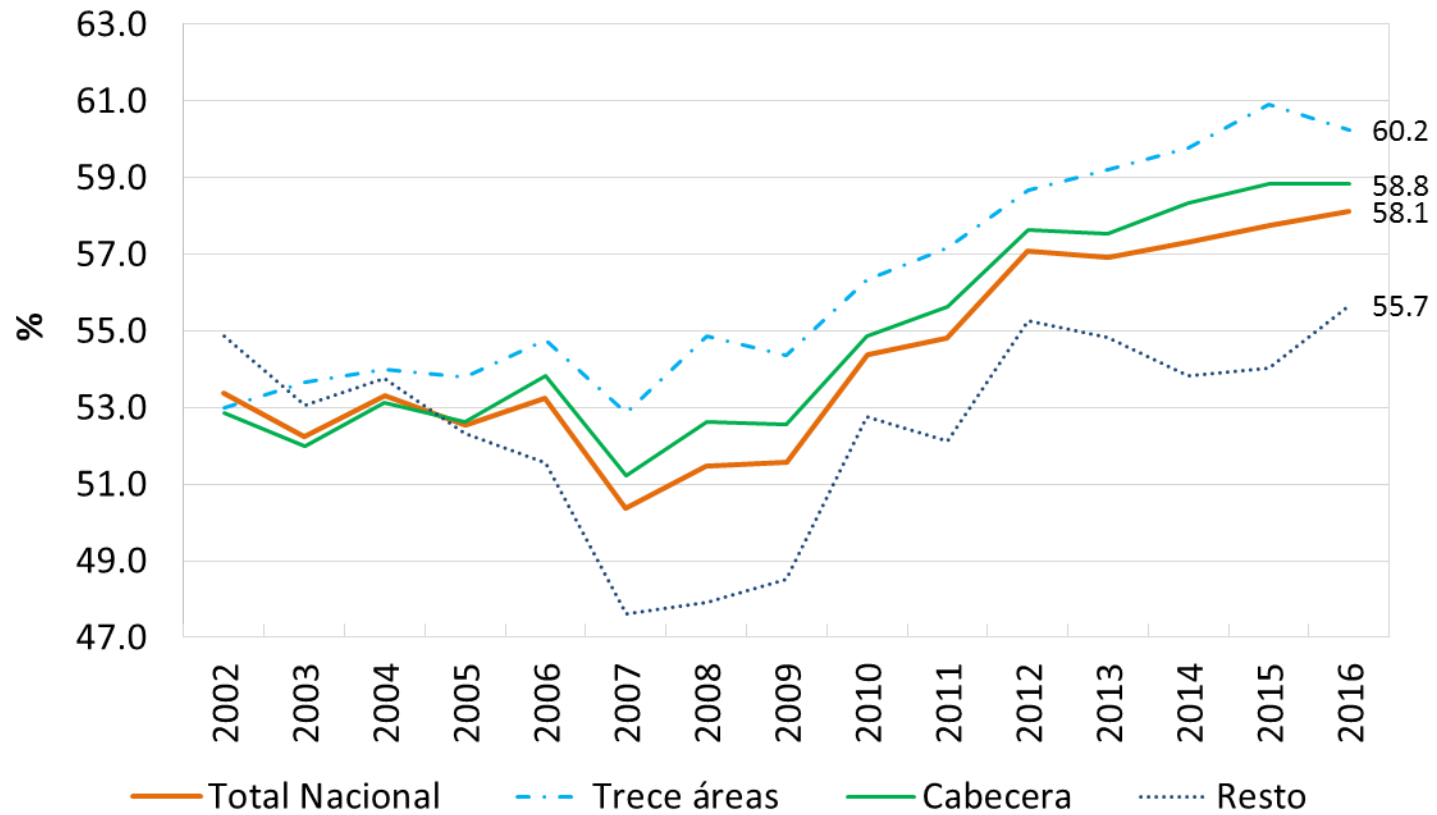
## Tasa Global de participación



Fuente: GEIH - DANE



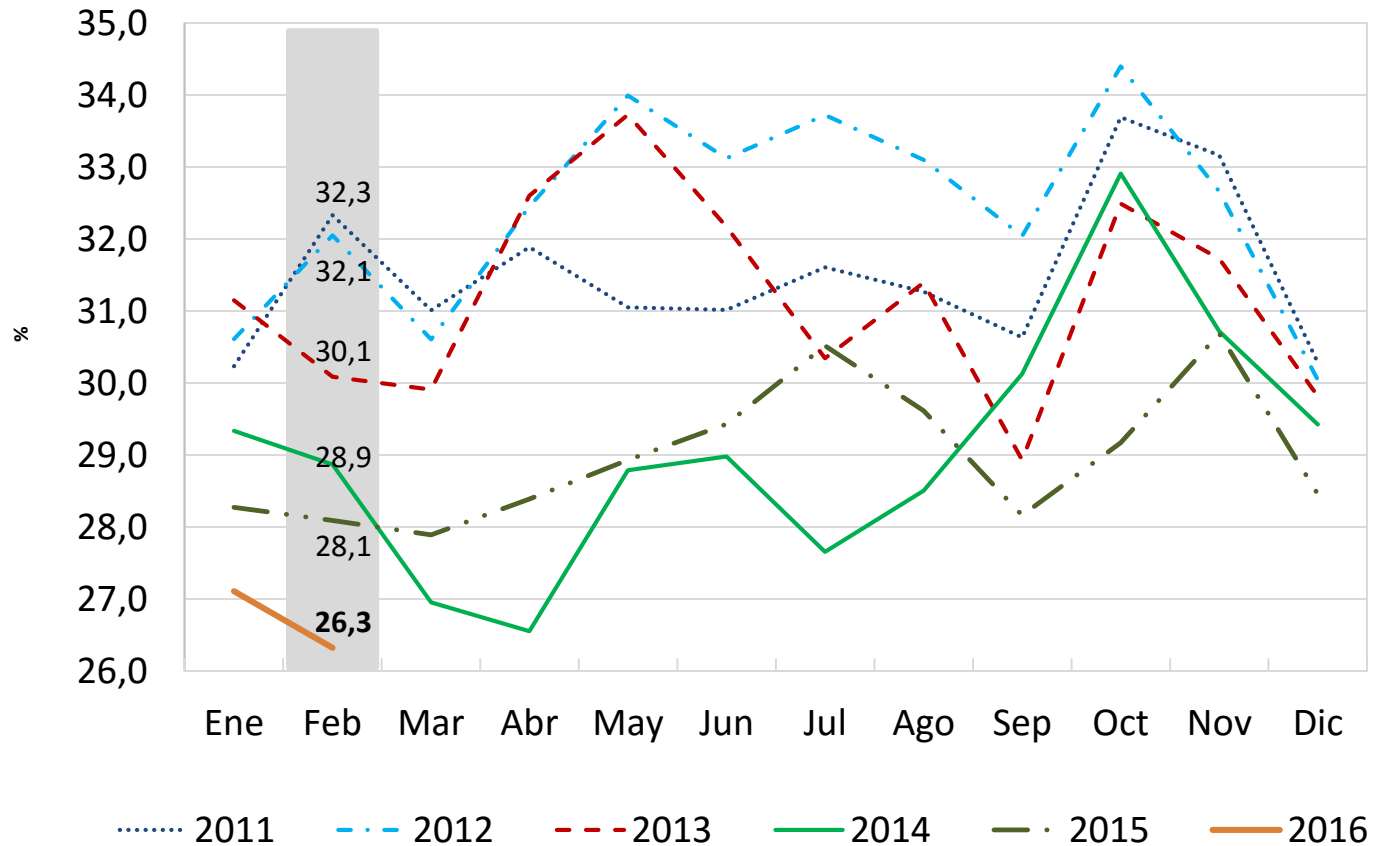
## Tasa de ocupación



Fuente: GEIH - DANE



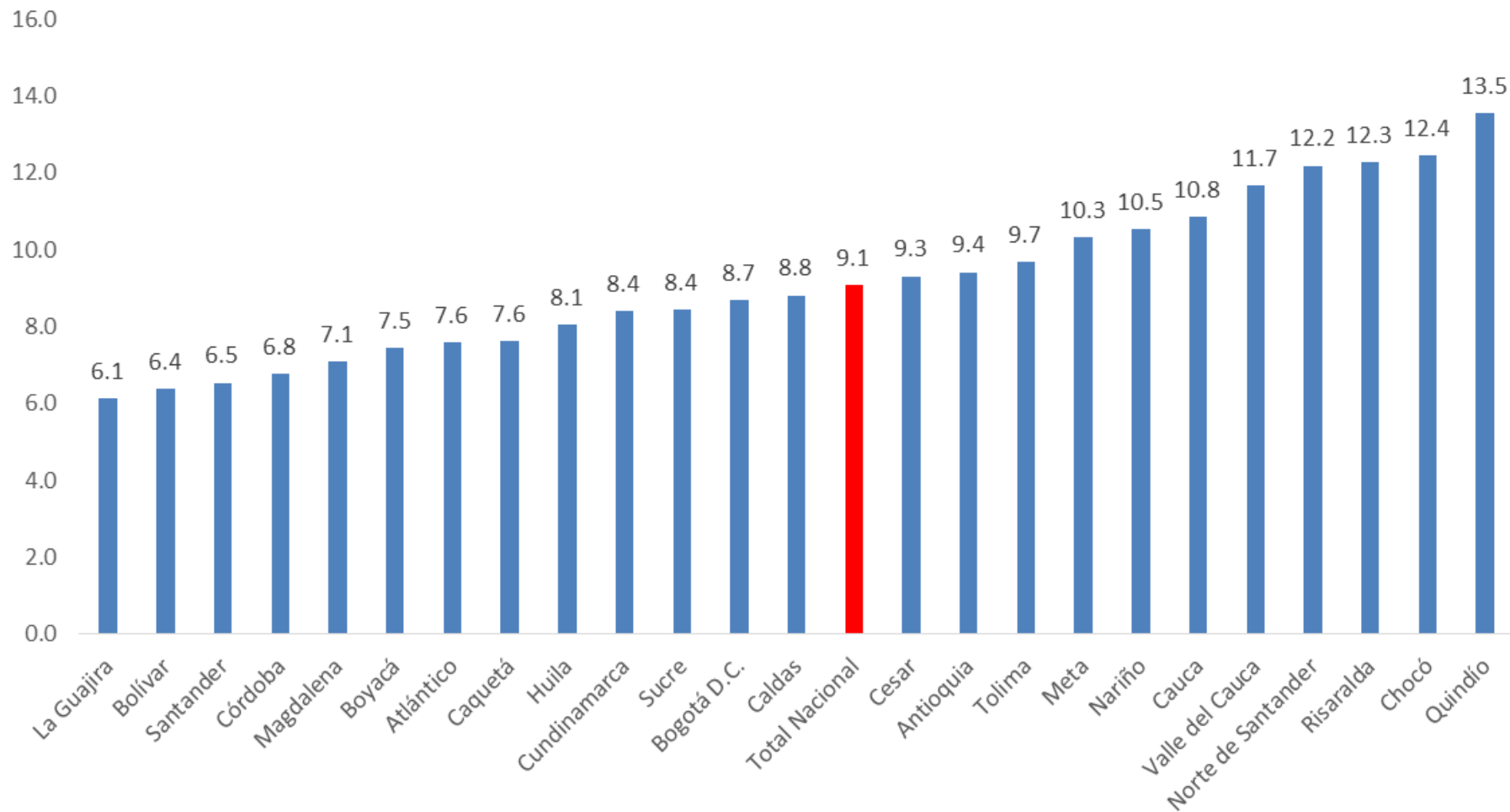
## Tasa de subempleo subjetivo



Fuente: GEIH - DANE



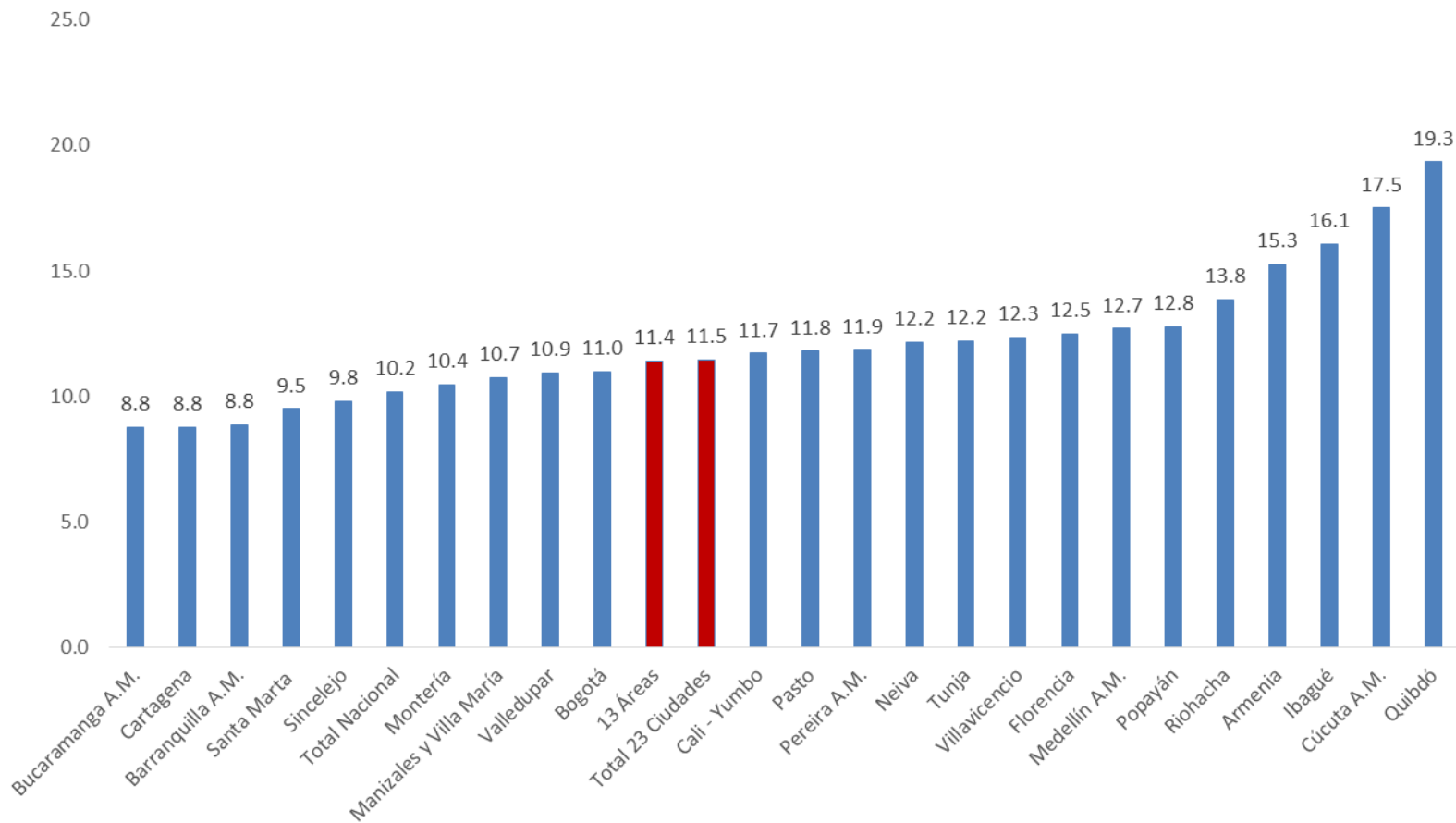
# Tasa de desempleo por departamento Año 2014 (anual)



Fuente: GEIH – DANE



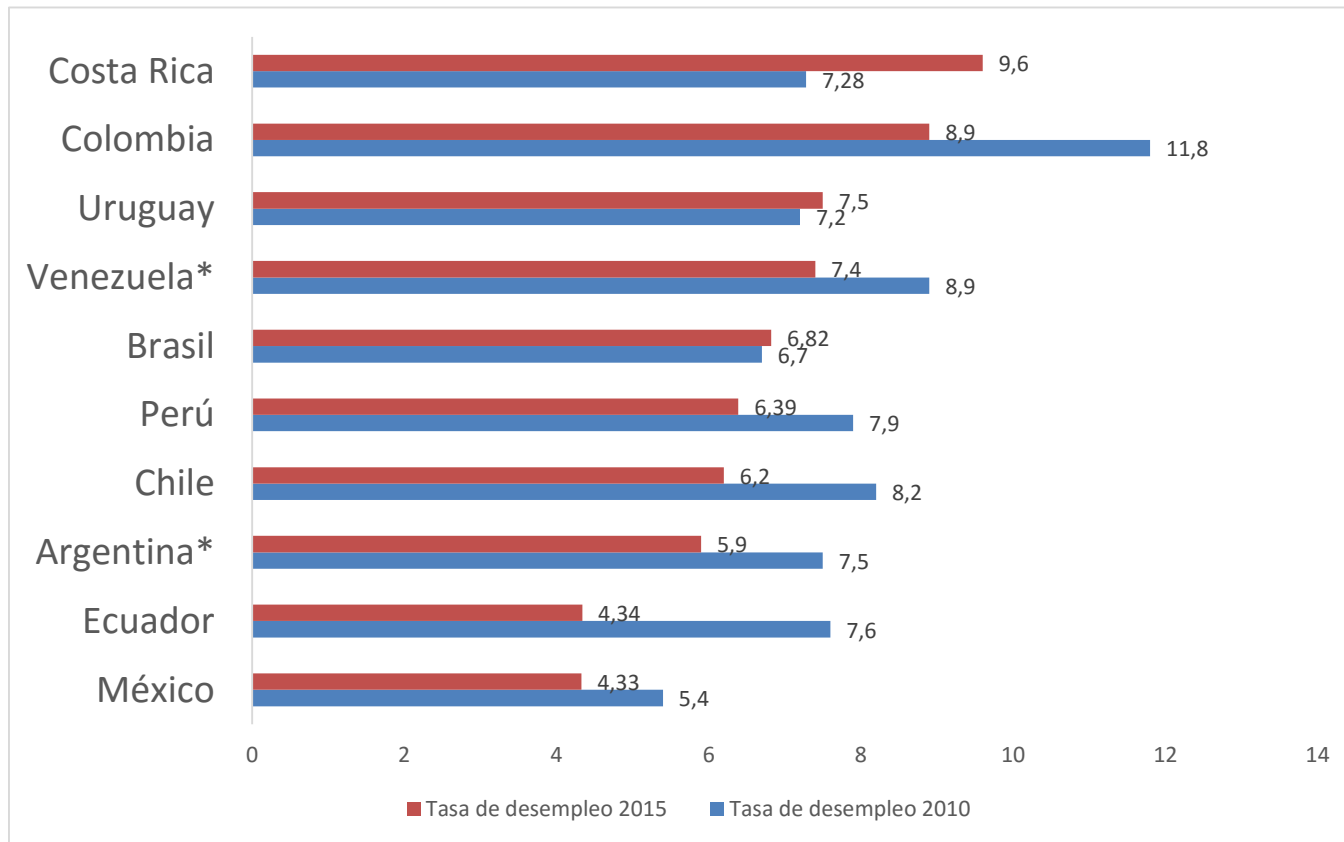
# Tasa de desempleo por ciudad Trimestre móvil Nov.2015 – Feb.2016



Fuente: GEIH – DANE



# Comparación internacional de la tasa de desempleo (2010 y 2015)



\*Corresponde a la información del tercer trimestre de los años 2010 y 2014

Fuente: Institutos Nacionales de Estadística de cada país.



**DNP** Departamento  
Nacional  
de Planeación

# Contenido

---

Indicadores de Mercado Laboral – febrero 2016

**Seguridad social – diciembre 2015**

Anexo de seguimiento a metas – febrero 2016



# Seguridad Social

COBERTURA		2015	2016	Fecha de corte	Fuente
Salud Regimen Contributivo	Cotizantes activos	10,602,195	11,426,469	Enero	BDUA-SISPRO
Riesgos Profesionales*	Empresas afiliadas	614,831	671,063	Enero	Ministerio de Salud
	Afiliados activos	9,164,919	9,530,781		
Cajas de Compensación Familiar*	Empresas afiliadas	506,878	549,861	Enero	Superintendencia del Subsidio Familiar
	Trabajadores afiliados	7,962,414	8,525,909		

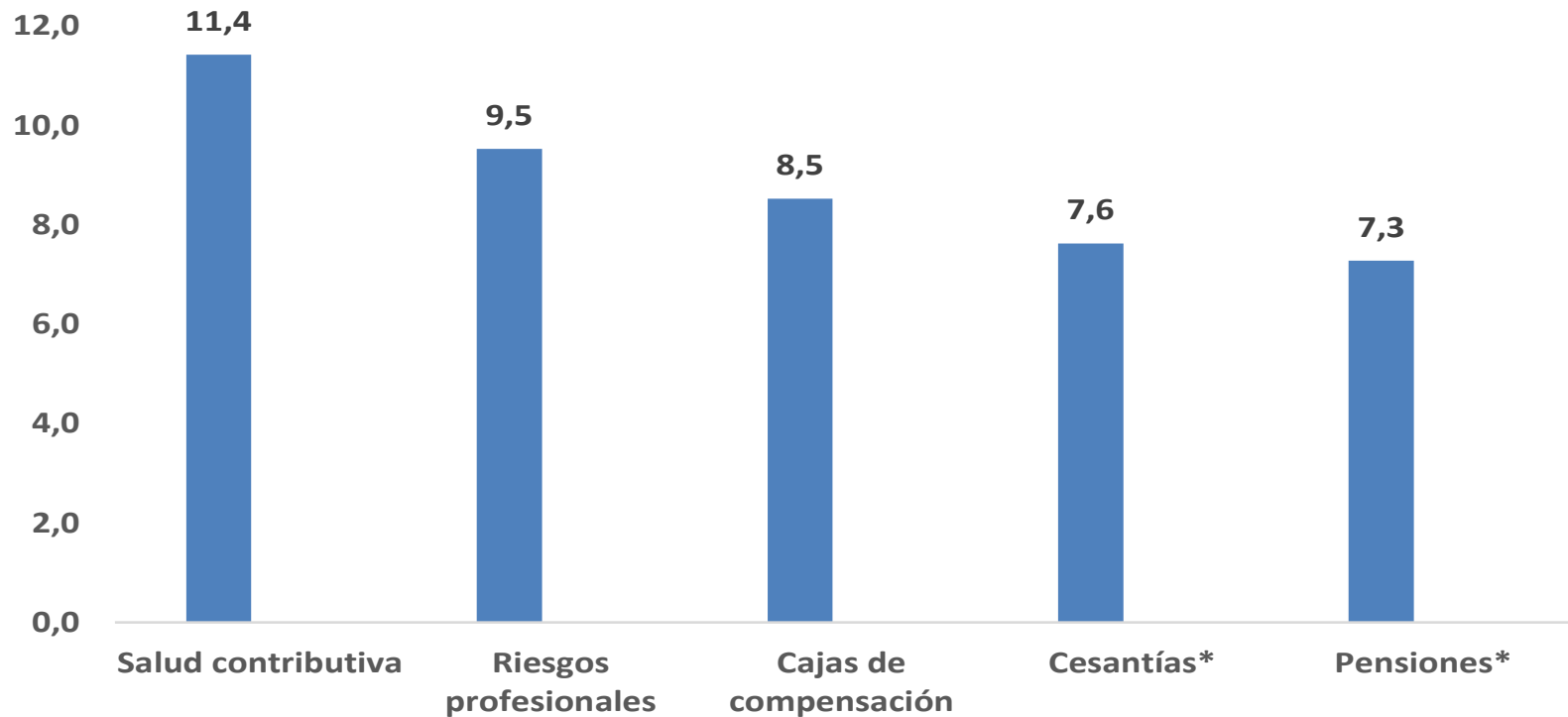
COBERTURA		2014	2015	Fecha de corte	Fuente
Pensiones	Cotizantes régimen de Prima Media	2,022,129	2,182,962	Diciembre	Superfinanciera
	Cotizantes régimen de Ahorro Individual	5,269,087	5,097,186		
	Total Cotizantes	7,291,216	7,280,148		
Cesantías FPC+FNA	Fondos de Cesantías	7,074,527	7,624,961	Diciembre	Superintendencia Financiera

\* La estadística corresponde a número de afiliaciones, no a número de personas afiliadas



## Número de cotizantes a regímenes contributivos

Millones de personas  
Enero de 2016

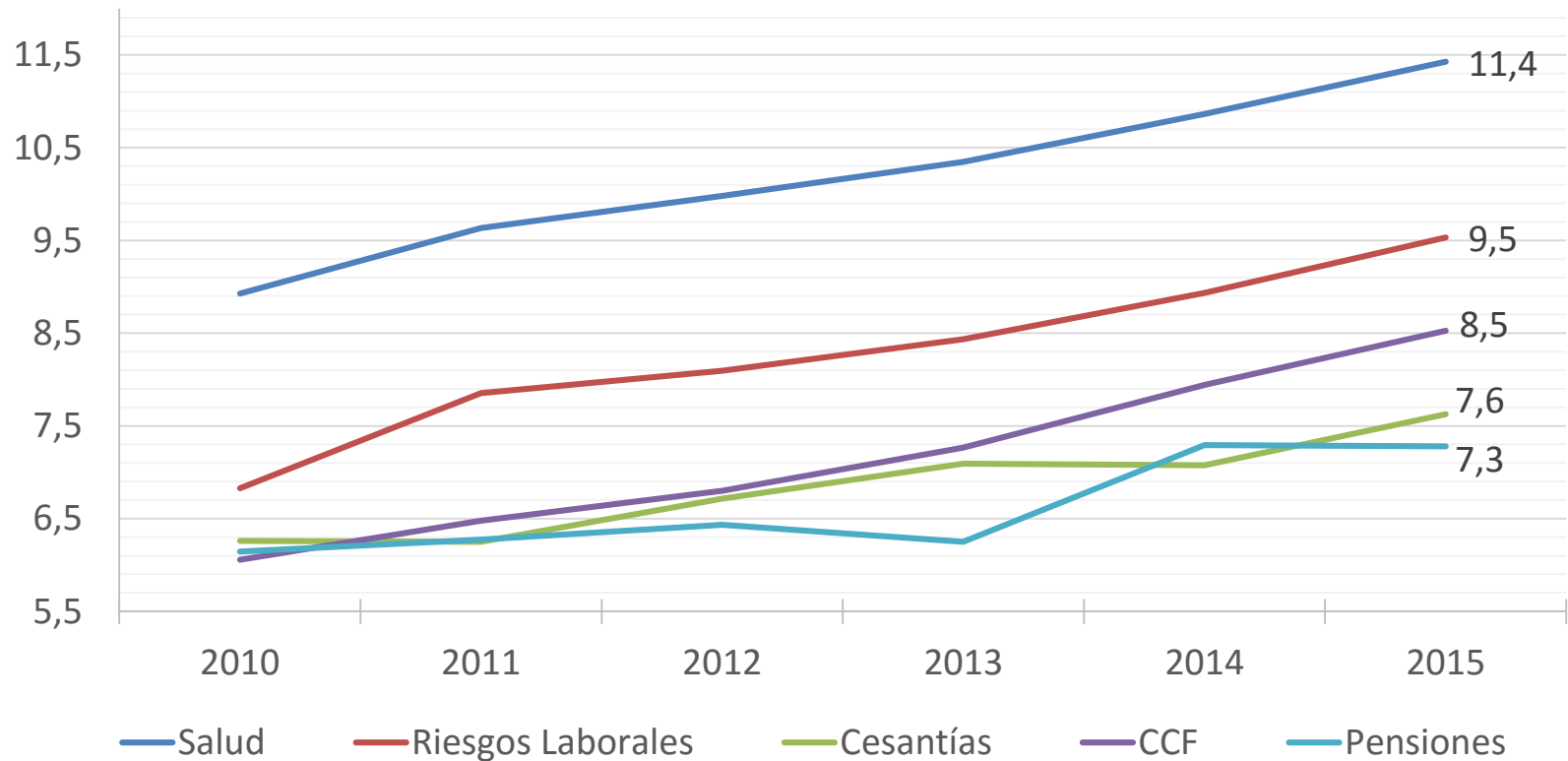


\*Datos a Diciembre



## Número de cotizantes a regímenes contributivos

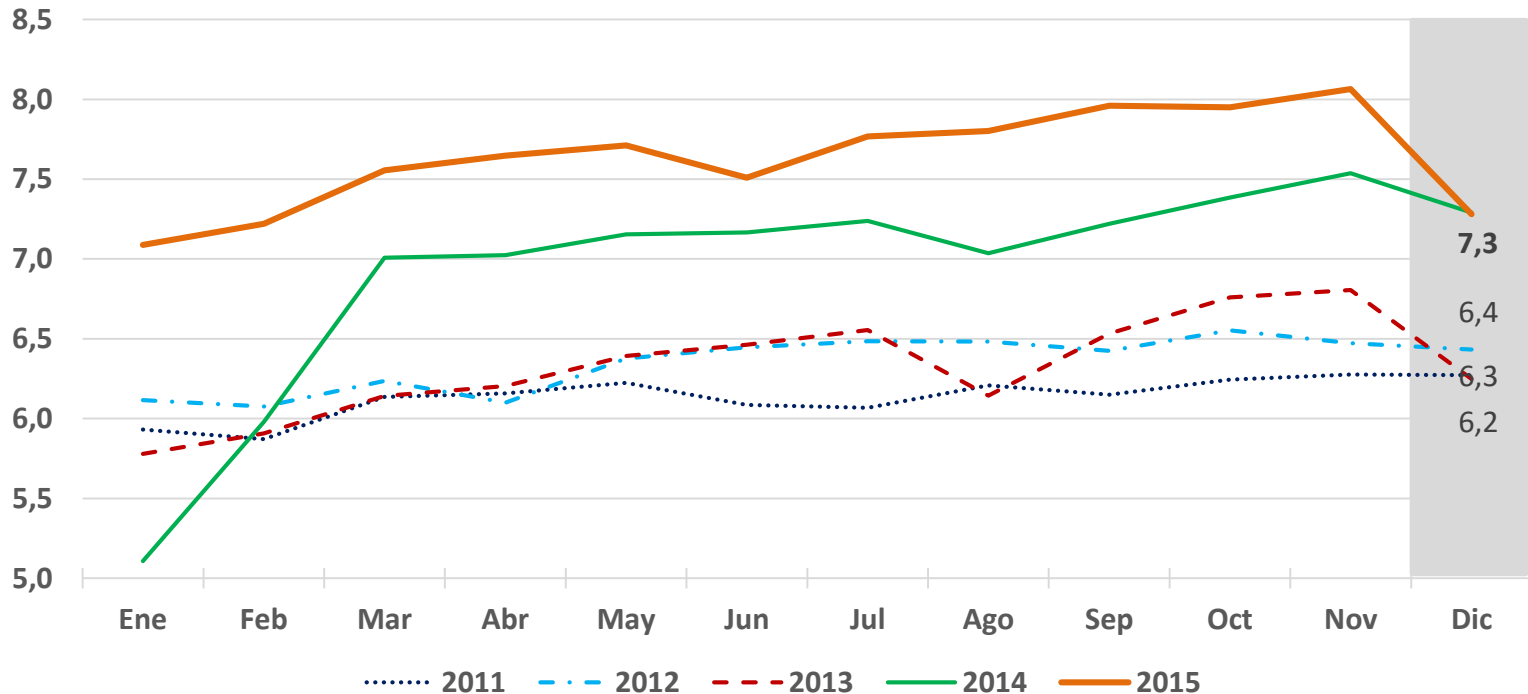
Millones de personas 2010 -2014 (Diciembre) 2015 (Diciembre)





## Pensiones (RPM + RAI)

Total cotizantes a diciembre de 2015  
(Millones de personas)



Fuente: Superintendencia Financiera

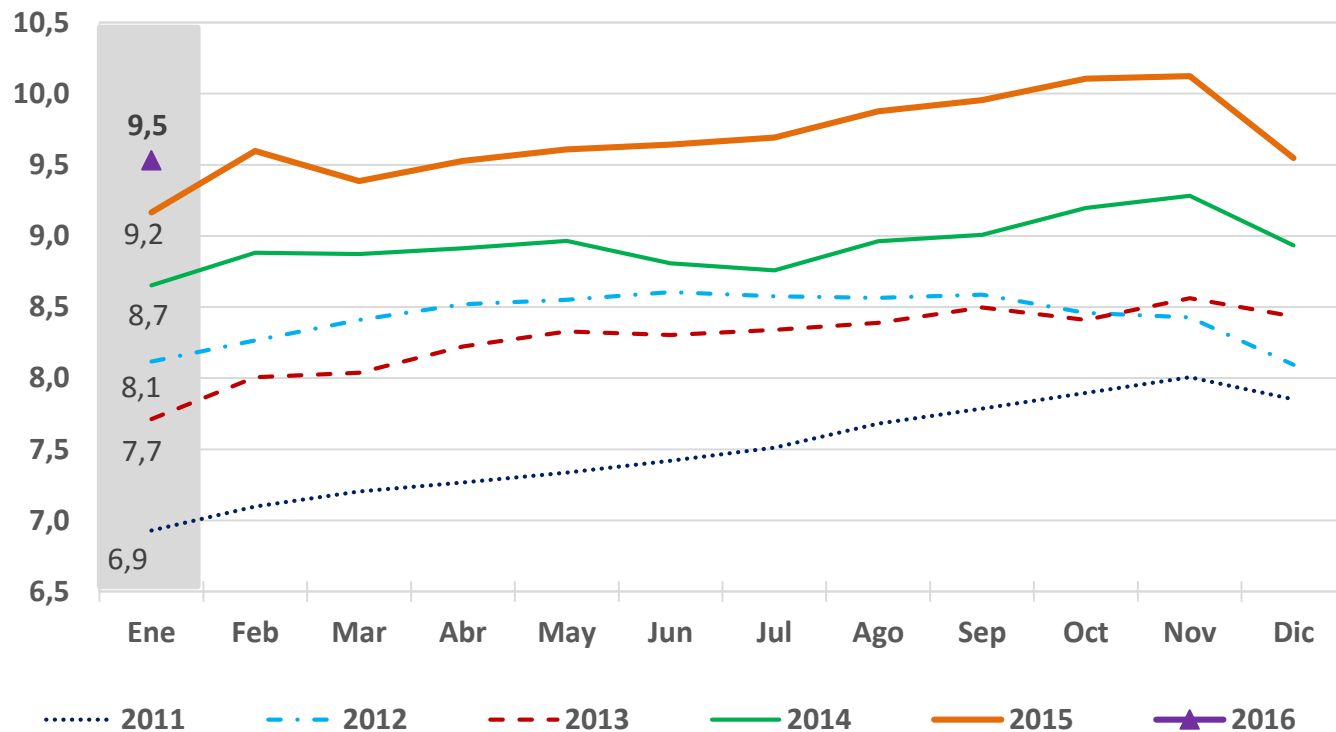
RPM: Régimen de prima media

RAI: Régimen de ahorro individual



## Riesgos laborales

Número de afiliados a enero de 2016  
(Millones de personas)

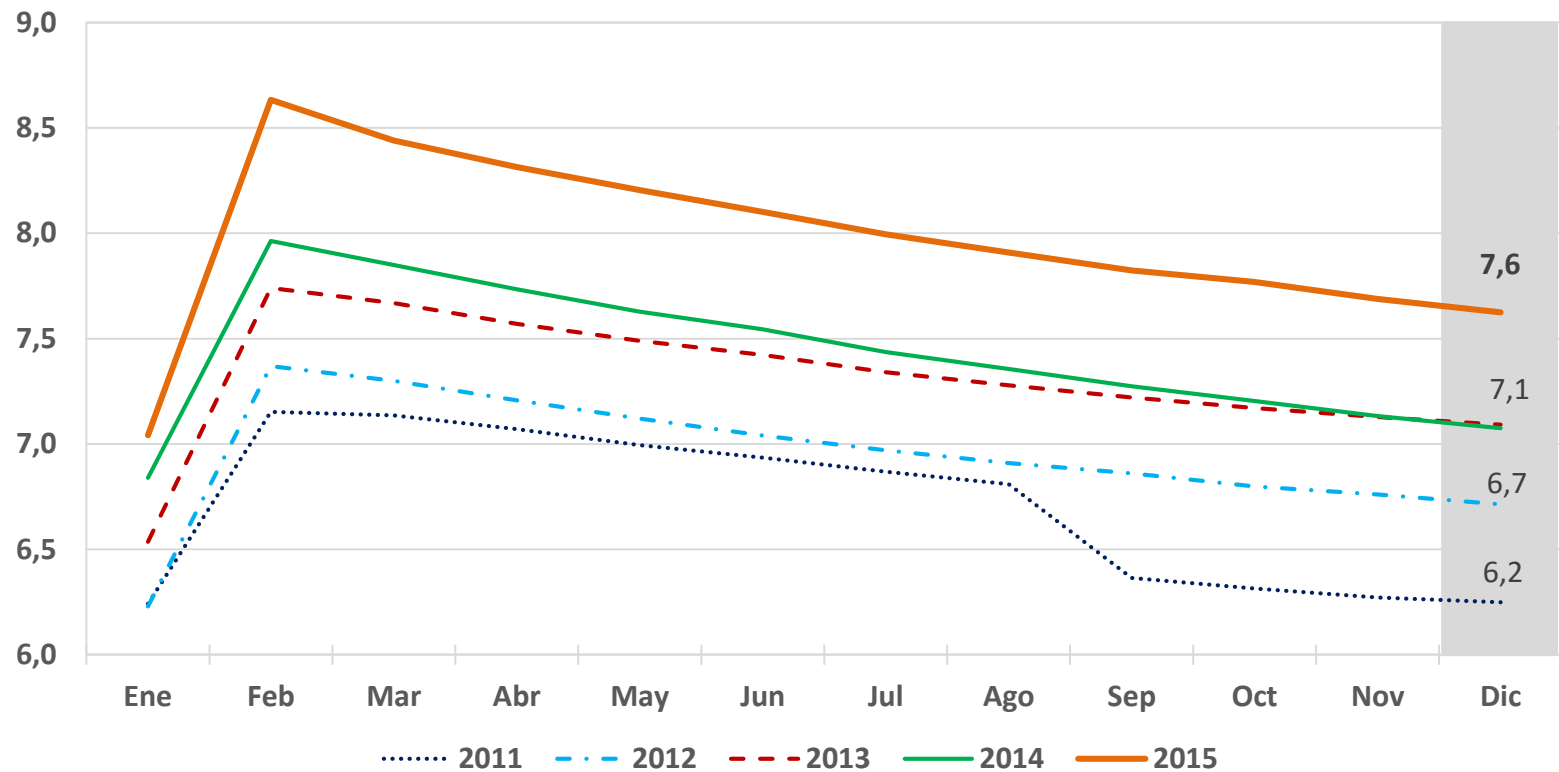


Fuente: Ministerio de Salud



## Cesantías

Número de afiliados a diciembre de 2015  
(Millones de personas)

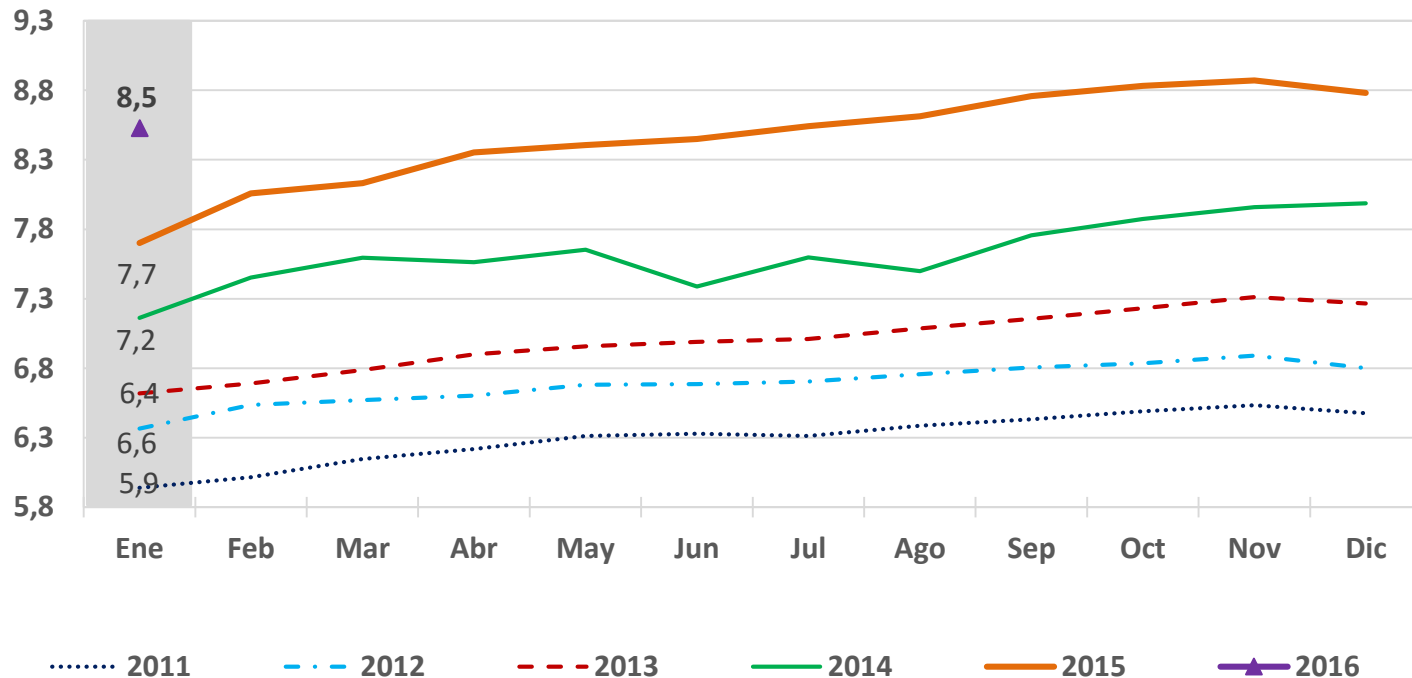


Fuentes: Superintendencia Financiera y Fondo Nacional del ahorro



## Cajas de Compensación Familiar

Número de afiliados enero de 2016  
(Millones de personas)



Fuente: Superintendencia de subsidio familiar



**DNP** Departamento  
Nacional  
de Planeación

# Contenido

---

Indicadores de Mercado Laboral – febrero 2016

Seguridad social – diciembre 2015

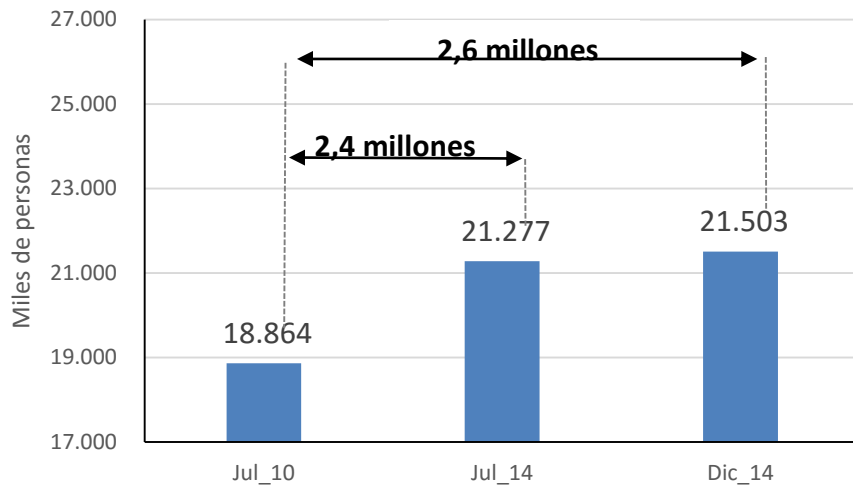
**Anexo de seguimiento a metas – febrero 2016**



# Número de ocupados y sus variaciones

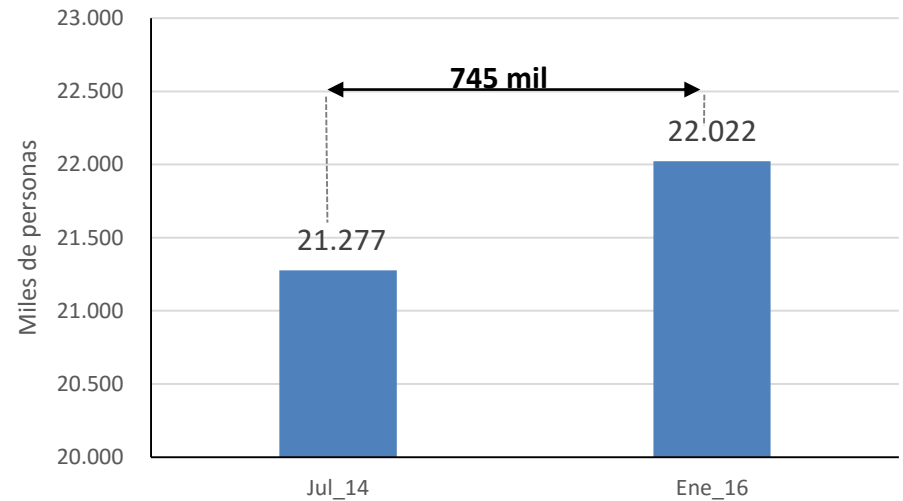
Total nacional, julio 2010 – Febrero 2016 (promedio 12 meses)

## PRIMER GOBIERNO J. M. SANTOS



*En el 1er. gobierno de J.M. Santos se generaron entre 2.4 y 2.6 millones de empleos*

## SEGUNDO GOBIERNO J.M. SANTOS



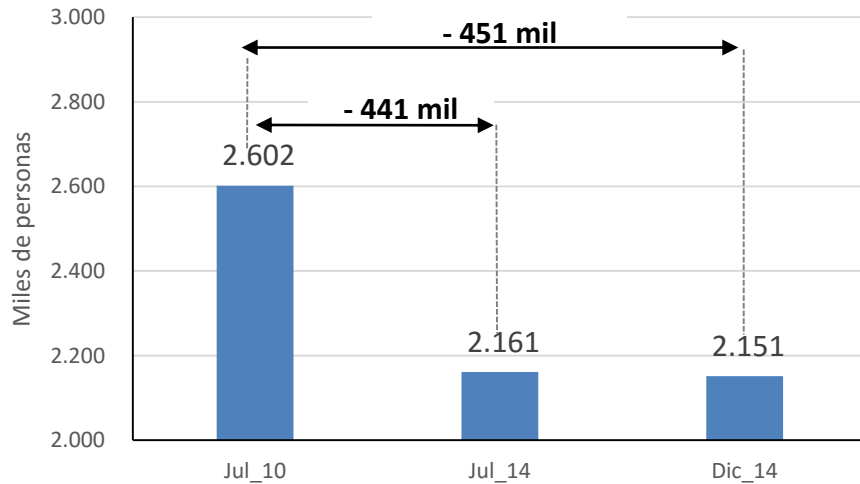
*En el 2do. gobierno de J.M. Santos se han generado 745 mil empleos.*



# Número de desocupados y sus variaciones

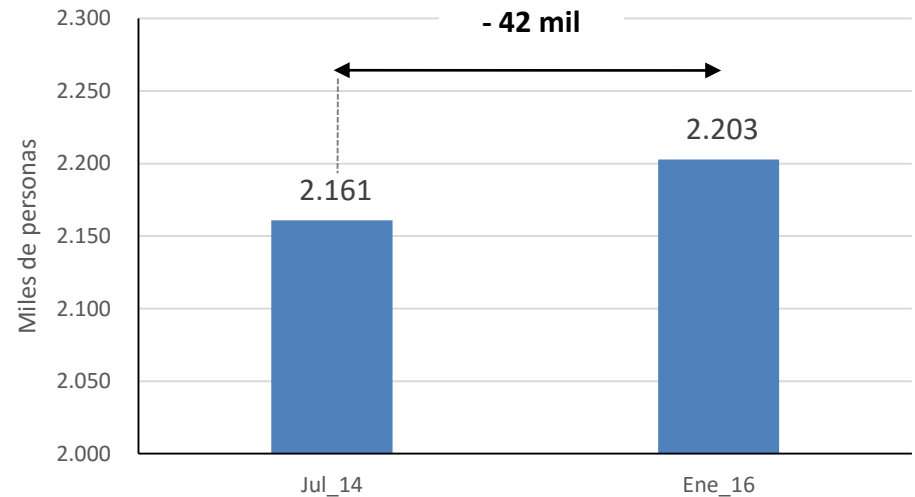
Total nacional, julio 2010 – Febrero 2016 (promedio 12 meses)

## PRIMER GOBIERNO J. M. SANTOS



*En el 1er. gobierno de J.M. Santos los desempleados disminuyeron entre 441 mil 451 mil personas.*

## SEGUNDO GOBIERNO J.M. SANTOS



*En el 2do. gobierno de J.M. Santos los desempleados han aumentado en 42 mil personas*



# Seguimiento a metas

## *Tasa de desempleo*

**Meta a 2018: 8.0%**

Metodología	Línea base	Dato actual	Periodo de referencia dato actual	Variación	% cumplimiento meta
Anual (Ago13-jul14)	<b>9.2</b>		Anual (Feb15-Ene16)		
Trimestral (Nov14-Ene15)			Trimestral (Nov15-Ene16)		
Mensual (Ene15)			Mensual (Ene16)		

## *Ocupados*

**Meta a 2018: 2,000 miles de personas**

Metodología	Línea base	Dato actual	Periodo de referencia dato actual	Variación	% cumplimiento meta
Anual (Ago13-jul14)	<b>21,277</b>		Anual (Feb15-Ene16)		
Trimestral (Nov14-Ene15)			Trimestral (Nov15-Ene16)		
Mensual (Ene15)			Mensual (Ene16)		



**DNP** Departamento  
Nacional  
de Planeación

## Datos de Contacto

Tel. (+57 1) 3815000  
Calle 26 13-19 Piso 34  
Bogotá - Colombia

[www.dnp.gov.co](http://www.dnp.gov.co)