

Departamento Nacional de Planeación

www.dnp.gov.co



DNP Departamento
Nacional
de Planeación



**TODOS POR UN
NUEVO PAÍS**
PAZ EQUIDAD EDUCACIÓN

Panorama Laboral a abril de 2018

Bogotá D.C., mayo 29 de 2018

Esta presentación es un complemento a la publicada por el Dane en:
<http://www.dane.gov.co/index.php/estadisticas-por-tema/mercado-laboral/empleo-y-desempleo>



DNP Departamento
Nacional
de Planeación



A - Indicadores de Mercado Laboral – abril 2018, datos anuales

B - Indicadores de Mercado Laboral – abril 2018, datos mes y trimestre

Índice

Indicadores de Mercado Laboral – abril 2018

Seguridad social – febrero 2018

Resultados de gobierno – abril 2018

Indicadores para jóvenes, jefes de hogar y por sexo - marzo 2018

A - Indicadores de Mercado Laboral – abril 2018, datos anuales



DNP Departamento
Nacional
de Planeación



Resumen nacional. Abril 2017 y 2018 (promedio 12 meses)

	2017	2018	Variación	Var. (%)
<i>(Tasas en %)</i>				
Tasa goobal de participación (TGP)	64,4	64,2	-0,2	
Tasa de ocupación (TO)	58,5	58,1	-0,4	
Tasa de desempleo (TD)	9,2	9,4	0,2	
Tasa de subempleo subjetivo (TS)	9,9	26,3	16,3	
Tasa de subempleo objetivo (TSO)	9,9	9,5	-0,4	
<i>(Poblaciones en miles de personas)</i>				
Población económicamente activa	24.501	24.732	231	0,9%
Población económicamente inactiva	13.518	13.795	277	2,0%
Ocupados	22.247	22.402	154	0,7%
Desocupados	2.254	2.330	77	3,4%
Subempleados Subjetivos	6.685	6.497	-188	-2,8%
Subempleados Objetivos	2.431	2.362	-70	-2,9%

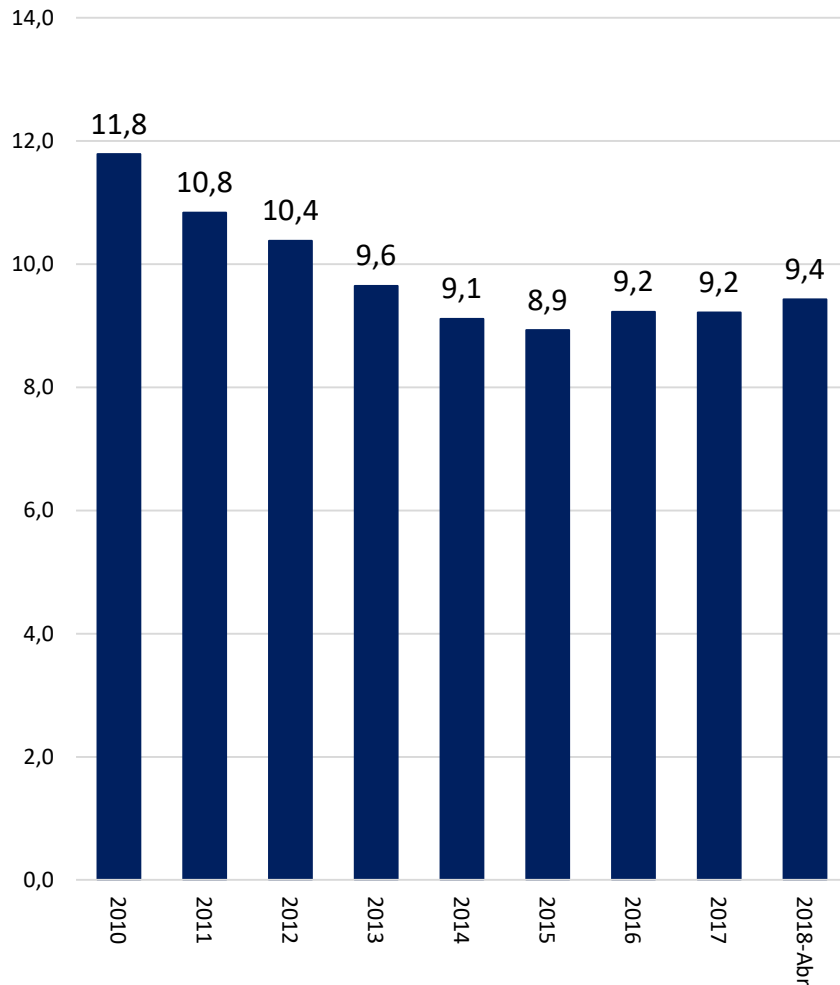
Ideas principales con datos promedio 12 meses

- El número de ocupados aumentó en 195 mil **personas** y el **desempleo se ubicó en 9,4%** (frente a 9,2% de 2017).
- Las actividades económicas en las que el empleo más creció a enero de 2018 fueron: **Suministro de electricidad, gas y agua** (9.0%), **agricultura** (5.3%) y **explotación de minas y canteras** (4.8%) .
- **Por posición ocupacional**, las que más crecieron en empleo fueron: Trabajador familiar sin remuneración (8.4%), Patrón o empleador (8,1%) y Jornalero o peón (2,7%)

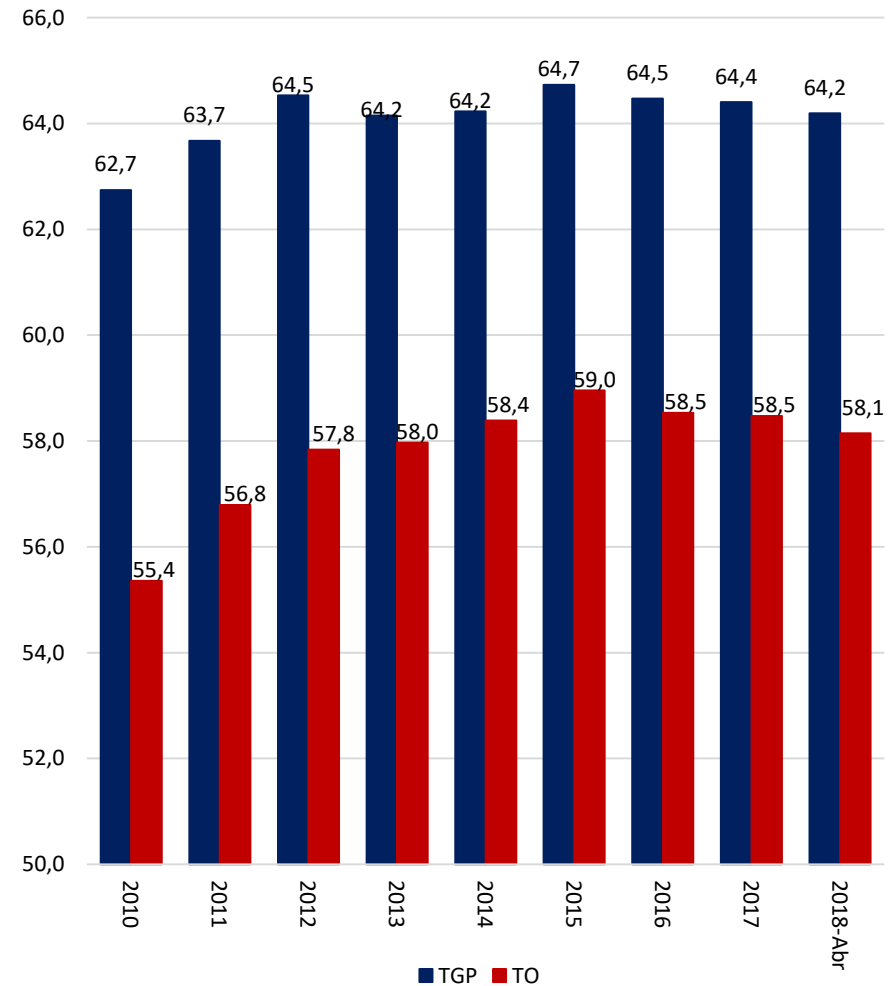


Desempleo ha disminuido 2.4 puntos entre dic. de 2010 y abr. de 2018, pese al aumento de 1.5 pp en la participación laboral

Tasa de Desempleo



Tasa Global de Participación y Ocupación



Datos: total nacional. 2010 – 2017 (dic), 2018 (abr). Promedio anual

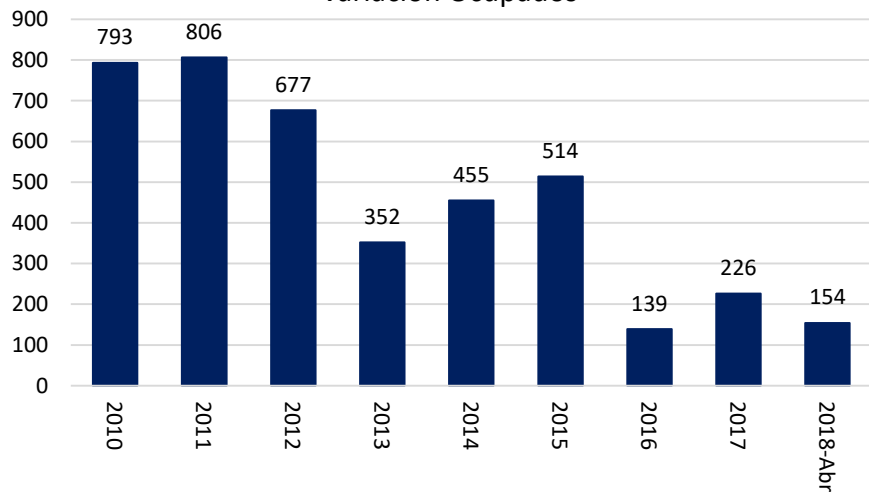


DNP Departamento Nacional de Planeación

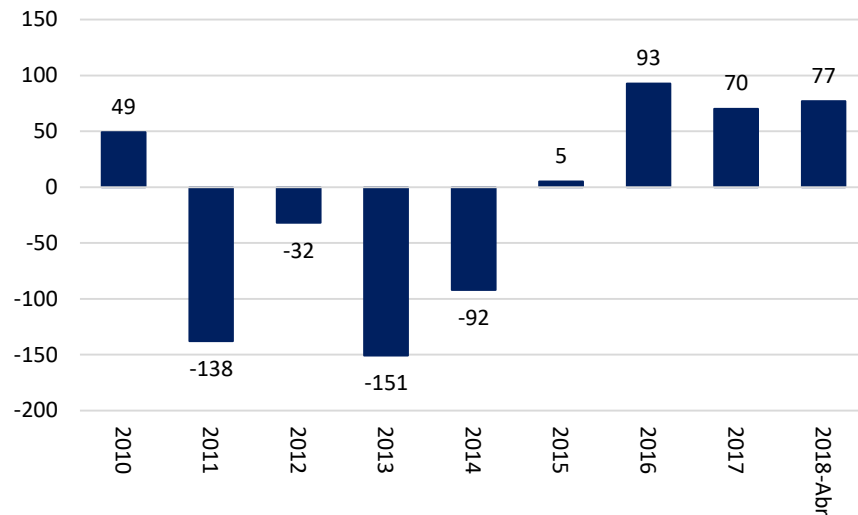


En promedio se han generado 457.000 nuevos empleos por año entre 2010 y abril 2018.

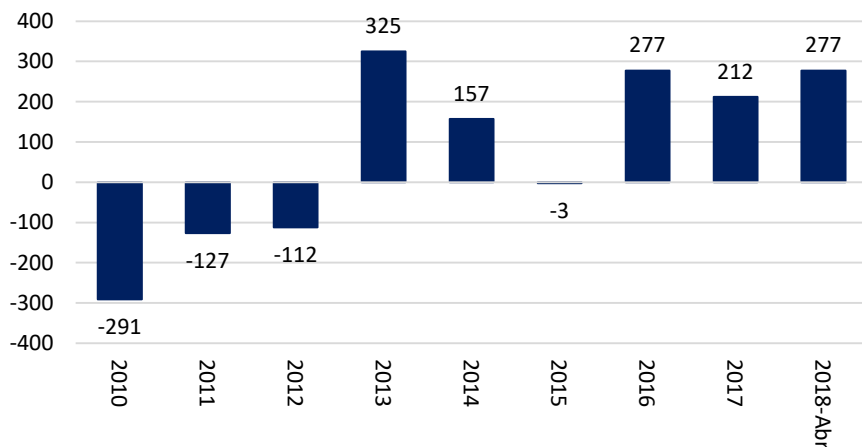
Variación Ocupados



Variación Desocupados



Variación Inactivos



La población ocupada aumentó 3.1 millones de personas entre dic. de 2010 y abr. 2018.

Datos: total nacional. 2010 – 2017 (dic), 2018 (abr). Promedio anual

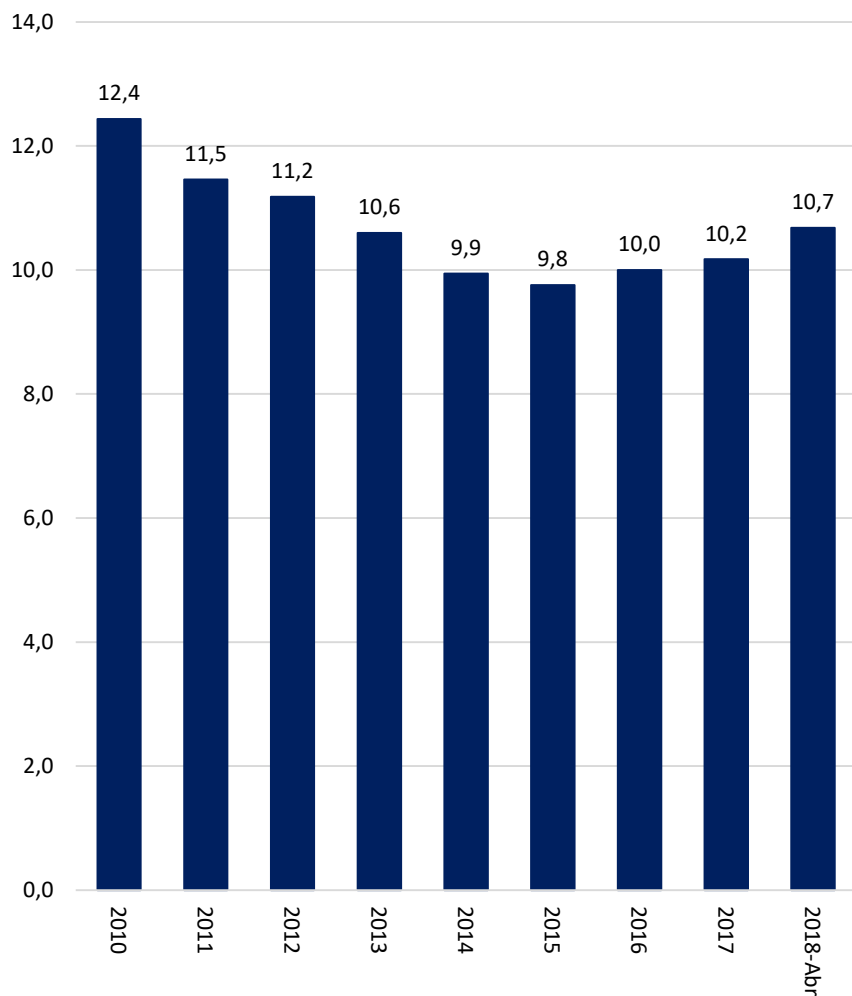


DNP Departamento Nacional de Planeación

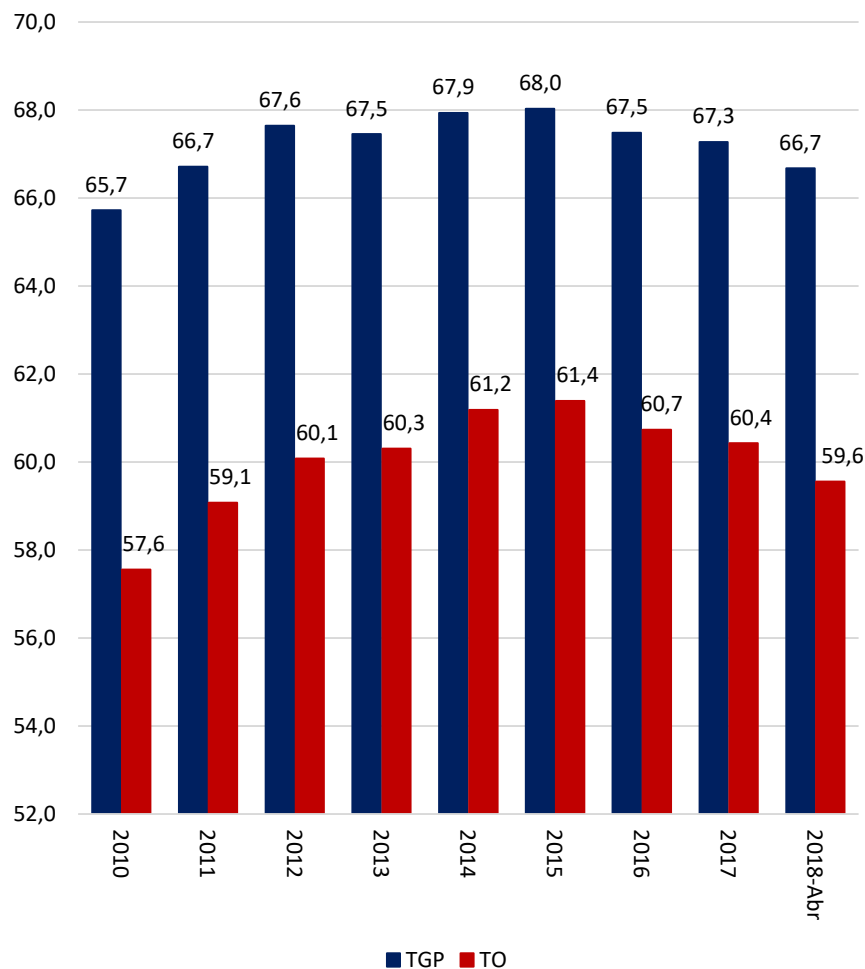


En las 13 principales áreas metrop., el desempleo ha disminuido 1.7 puntos entre dic. de 2010 y abr. de 2018

Tasa de Desempleo



Tasa Global de Participación y Ocupación



Datos: 13 áreas. 2010 – 2017 (dic), 2018 (abr). Promedio anual

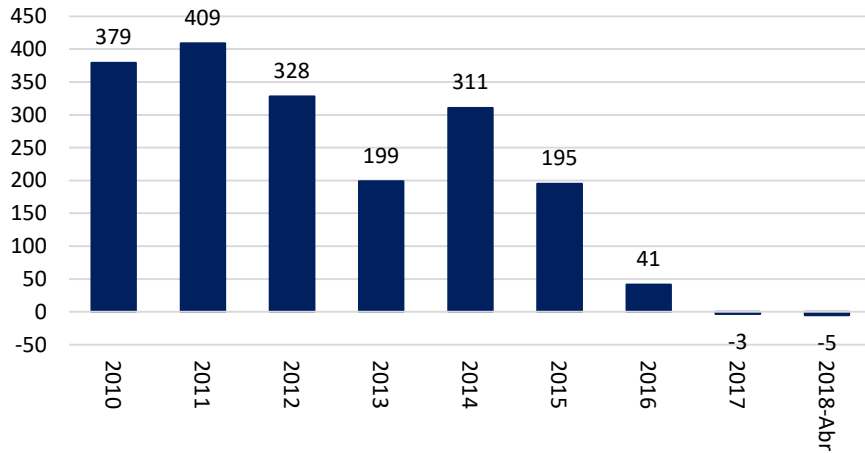


DNP Departamento Nacional de Planeación

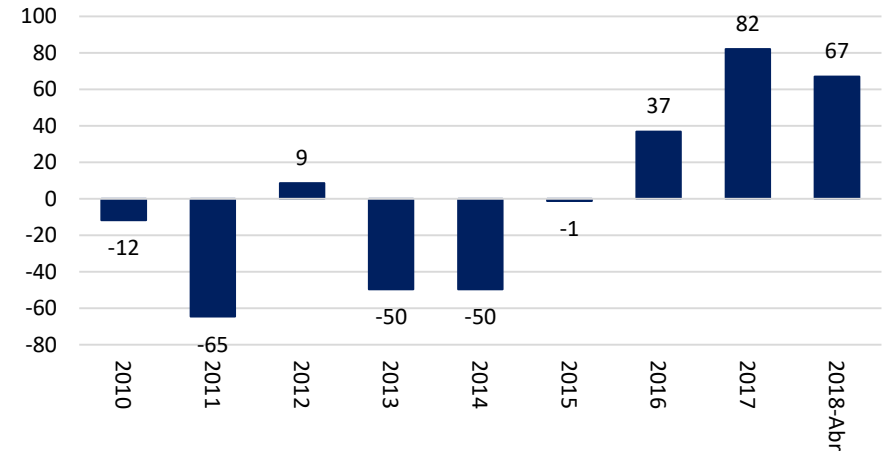


En promedio se han generado 206.000 nuevos empleos por año entre dic. de 2010 y abr. de 2018, en las 13 principales áreas metrop.

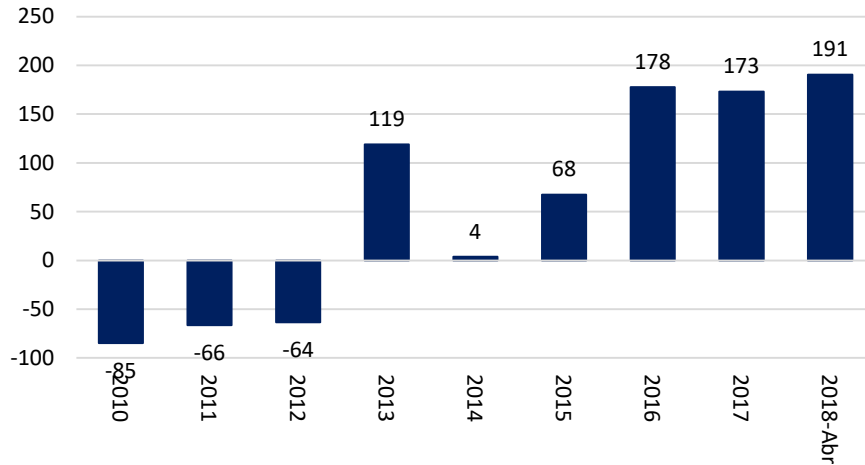
Variación Ocupados



Variación Desocupados



Variación Inactivos



La población ocupada aumentó 1.4 millones de personas entre dic. 2010 y abr. 2018.

Datos: 13 áreas. 2010 – 2017 (dic), 2018 (abr). Promedio anual

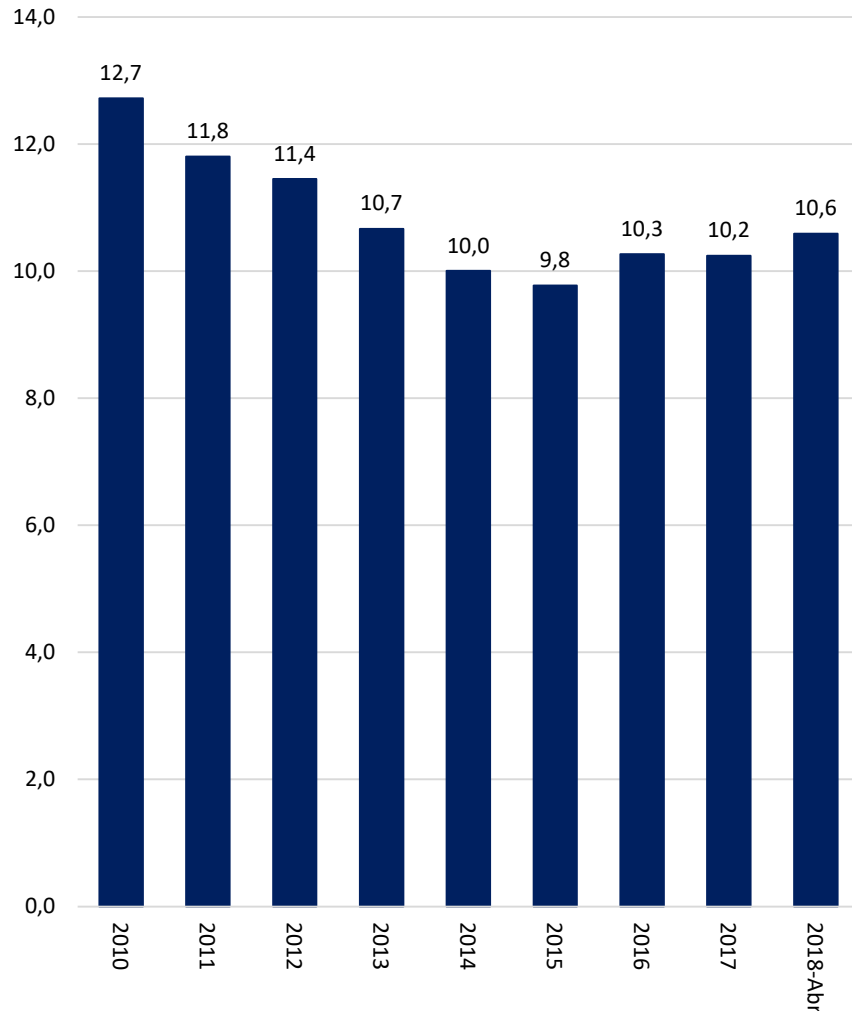


DNP Departamento Nacional de Planeación

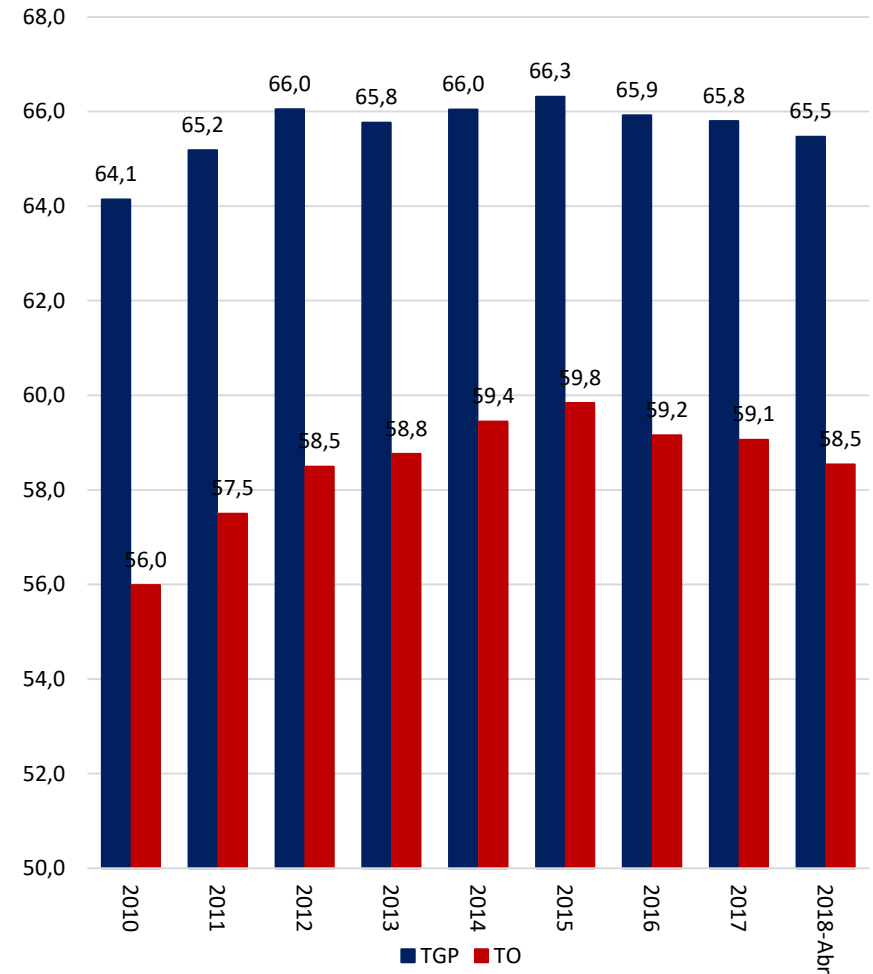


En las cabeceras, el desempleo ha disminuido 2.1 puntos entre dic. de 2010 y abr. de 2018

Tasa de Desempleo



Tasa Global de Participación y Ocupación



Datos: Cabeceras. 2010 – 2017 (dic), 2018 (abr). Promedio anual

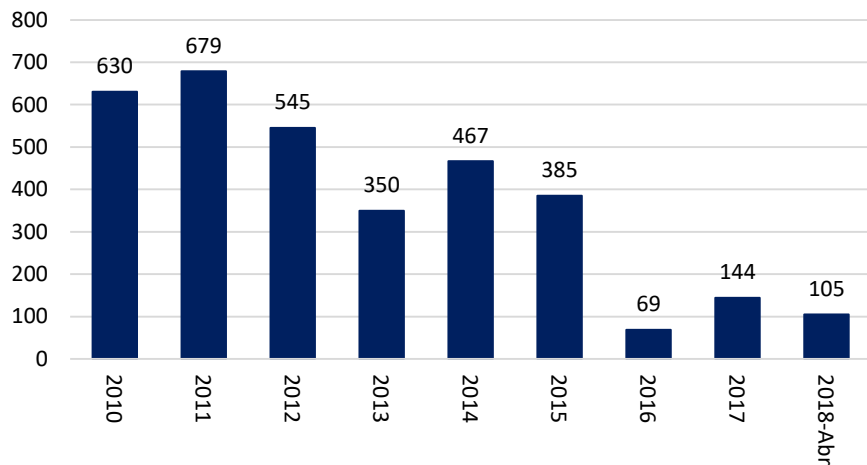


DNP Departamento Nacional de Planeación

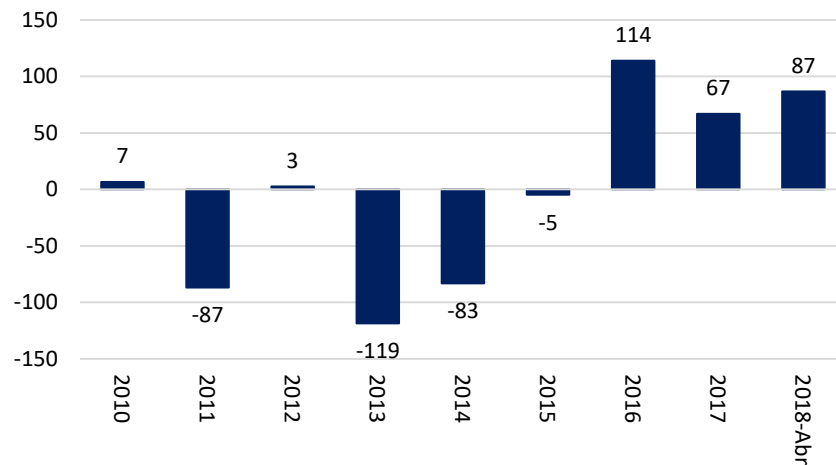


En promedio se han generado 375.000 nuevos empleos por año entre dic. de 2010 y abr. de 2018 en las cabeceras.

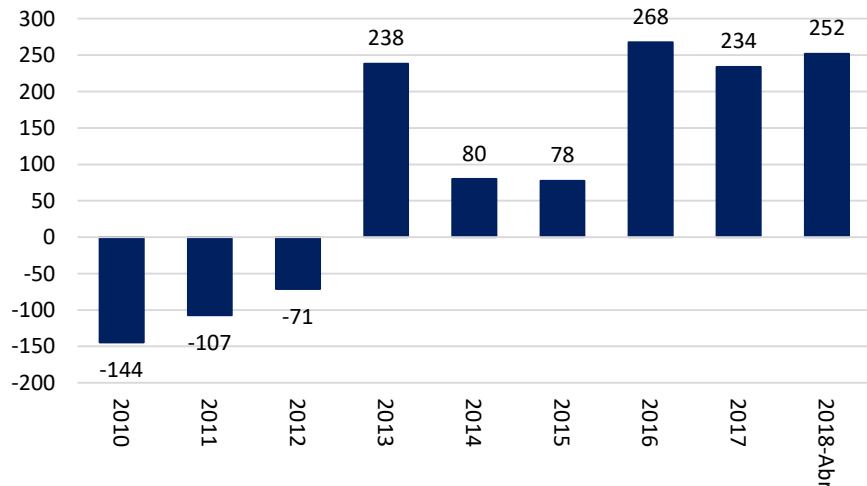
Variación Ocupados



Variación Desocupados



Variación Inactivos



La población ocupada aumentó 2.5 millones de personas entre dic. de 2010 y abr. 2018.

Datos: Cabeceras. 2010 – 2017 (dic), 2018 (abr). Promedio anual

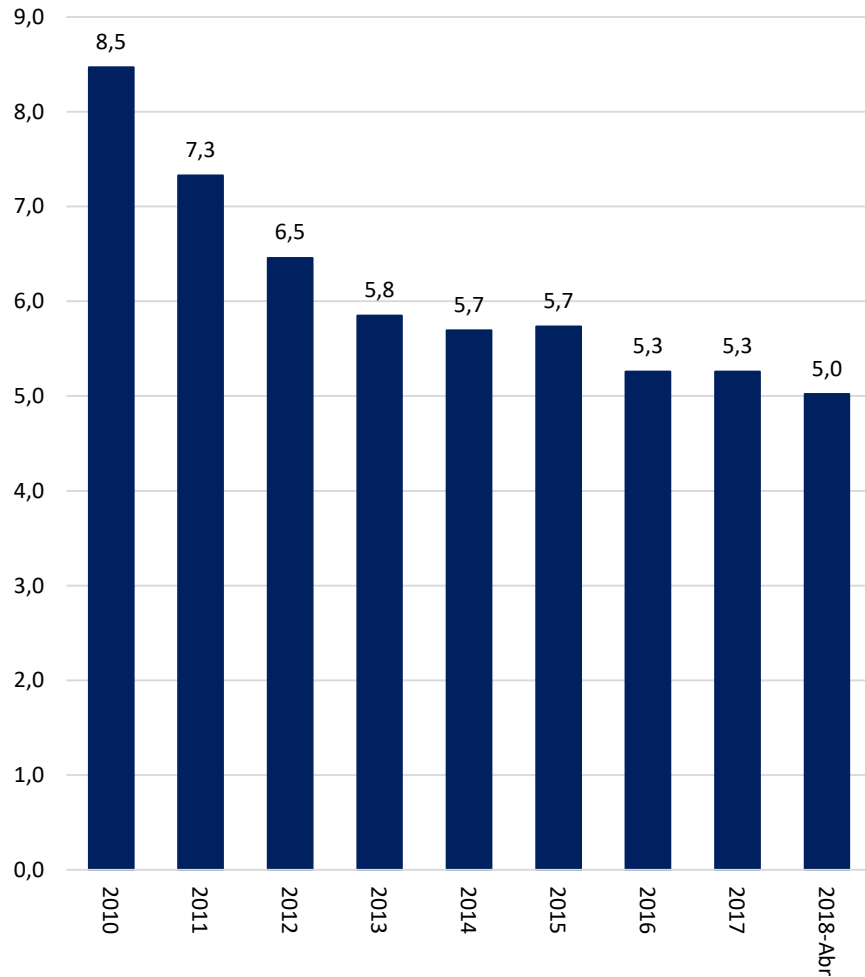


DNP Departamento Nacional de Planeación

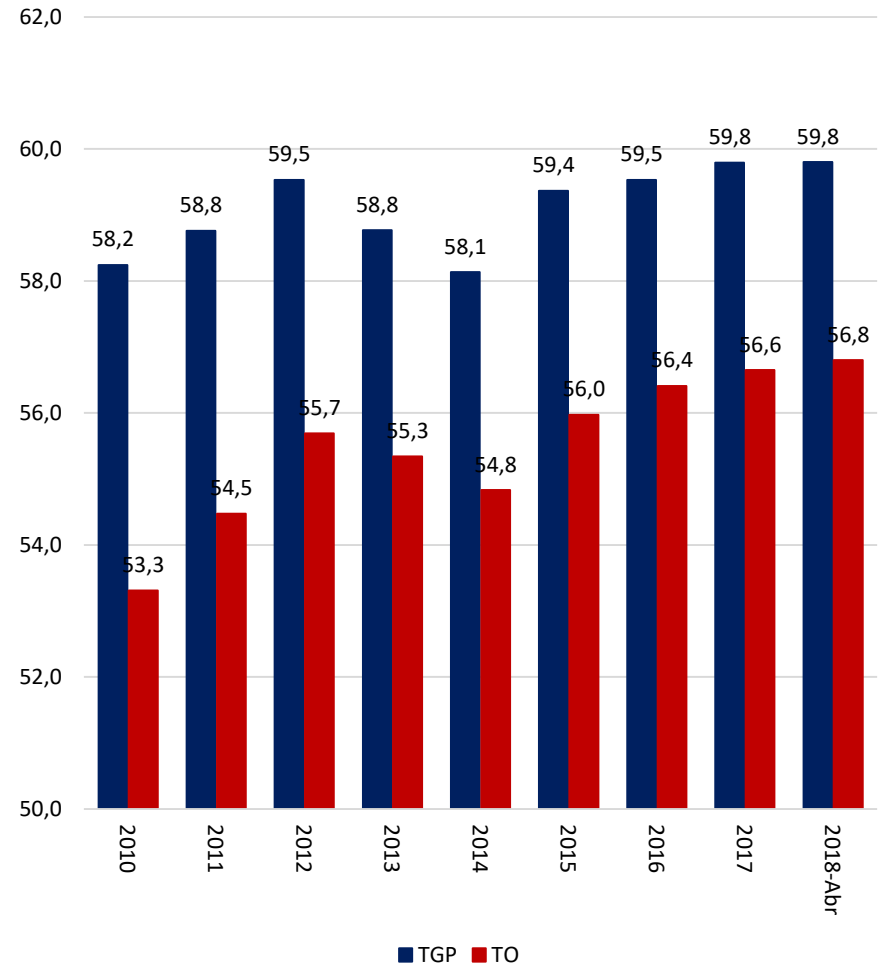


En el sector rural es donde más ha disminuido el desempleo: 3,5 puntos entre dic. de 2010 y abr. de 2018.

Tasa de Desempleo



Tasa Global de Participación y Ocupación



Datos: Centros poblados y rural disperso. 2010 – 2017 (dic), 2018 (abr). Promedio anual

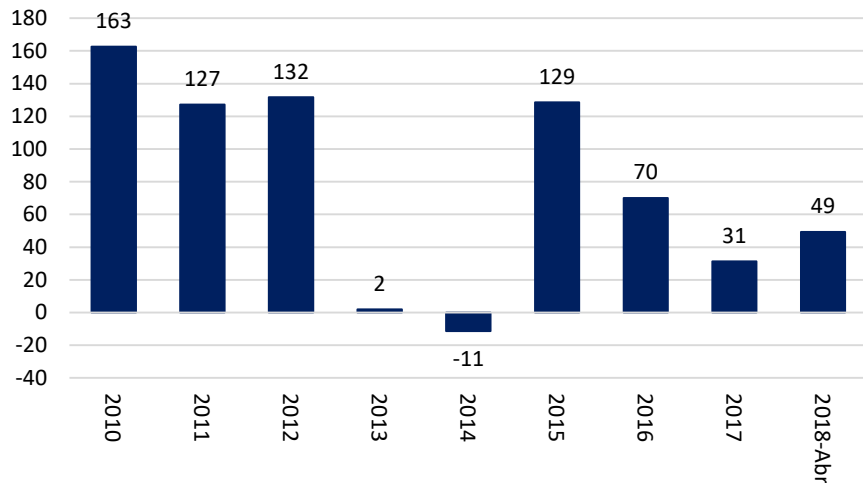


DNP Departamento Nacional de Planeación

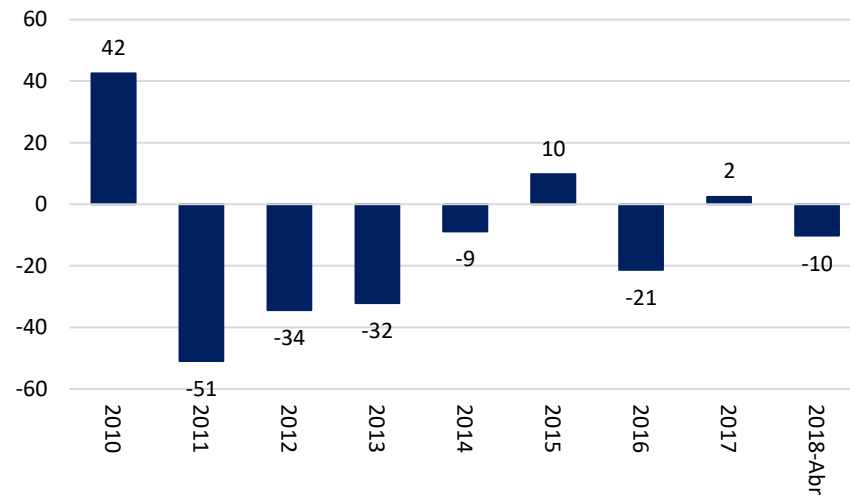


En promedio se han generado 77.000 nuevos empleos por año entre dic. De 2010 y abr. de 2018 en el sector rural.

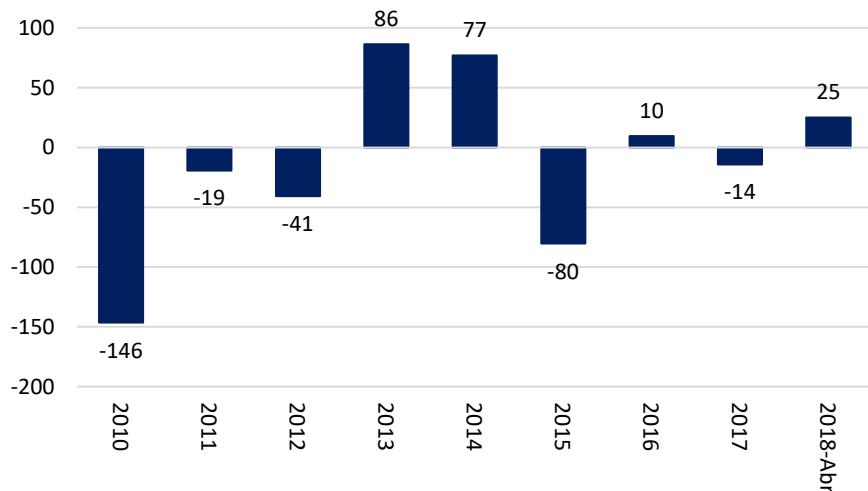
Variación Ocupados



Variación Desocupados



Variación Inactivos



La población ocupada aumentó 529 mil de personas entre dic. de 2010 y abr. 2018.

Datos: Centros poblados y rural disperso. 2010 – 2017 (dic), 2018 (abr). Promedio anual



DNP Departamento Nacional de Planeación



B- Indicadores de Mercado Laboral – Abril 2018 (mes y trim.)

Indicadores de Mercado Laboral – abril 2018

Seguridad social – febrero 2018

Resultados de gobierno – abril 2018

Indicadores para jóvenes, jefes de hogar y por sexo – marzo 2018



DNP Departamento
Nacional
de Planeación



Resumen mensual nacional. Abril

	2017	2018	Variación	Var. (%)
<i>(Tasas en %)</i>				
Tasa global de participación (TGP)	65,1	64,6	-0,4	
Tasa de ocupación (TO)	59,3	58,5	-0,8	
Tasa de desempleo (TD)	8,9	9,5	0,6	
Tasa de subempleo subjetivo (TS)	27,3	25,5	-1,8	
Tasa de subempleo objetivo (TSO)	9,9	10,0	0,1	

(Poblaciones en miles de personas)

Población económicamente activa	24.885	25.041	155	0,6
Población económicamente inactiva	13.365	13.711	346	2,6
Ocupados	22.669	22.671	2	0,0
Desocupados	2.217	2.369	153	6,9
Subempleados Subjetivos	6.789	6.376	-413	-6,1
Subempleados Objetivos	2.462	2.492	31	1,2

Ideas Principales

- El número de ocupados aumentó en 2 mil personas y el desempleo se ubicó en **9,5%** (frente a 8,9% de 2017).
- Las actividades económicas en las que el empleo creció más fueron: **agricultura** (2,3%), y **servicios sociales** (1,4%) .
- **Ciudades con menor desempleo:** Cartagena (7,9%), Barranquilla (8,3%) y Santa Marta (8,4%).
- **Ciudades con mayor desempleo:** Quibdó (17,6%), Armenia (16,2%) y Cúcuta (16,2%),



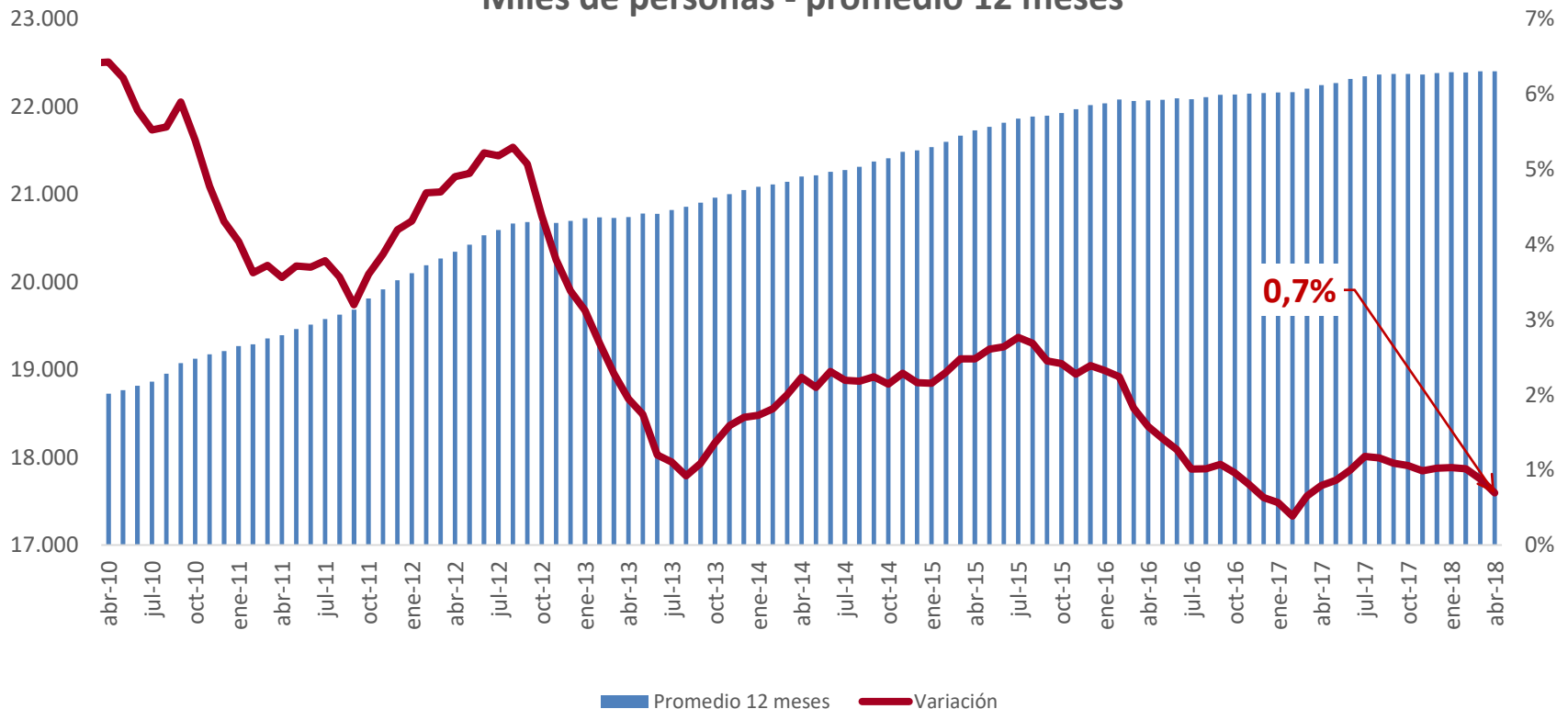
Número de ocupados y sus variaciones

Total nacional, Abril 2010 – abril 2018 (promedio 12 meses)

El empleo creció en 0,7%

Población Ocupada

Miles de personas - promedio 12 meses



La población ocupada aumentó en promedio en 154 mil personas durante los últimos 12 meses



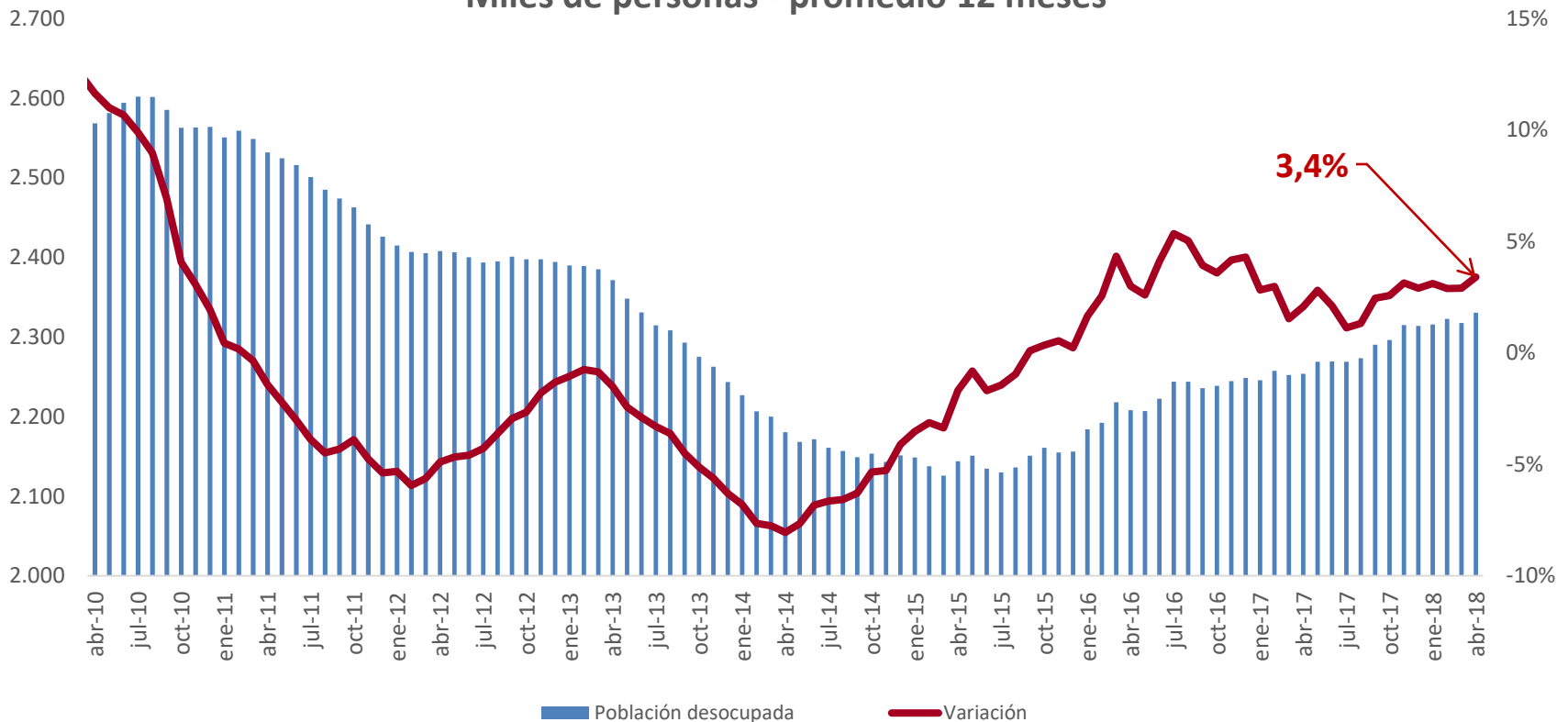
Número de desocupados y sus variaciones

Total nacional, Abril 2010 – abril 2018 (promedio 12 meses)

El desempleo aumentó 3,4%

Población Desocupada

Miles de personas - promedio 12 meses



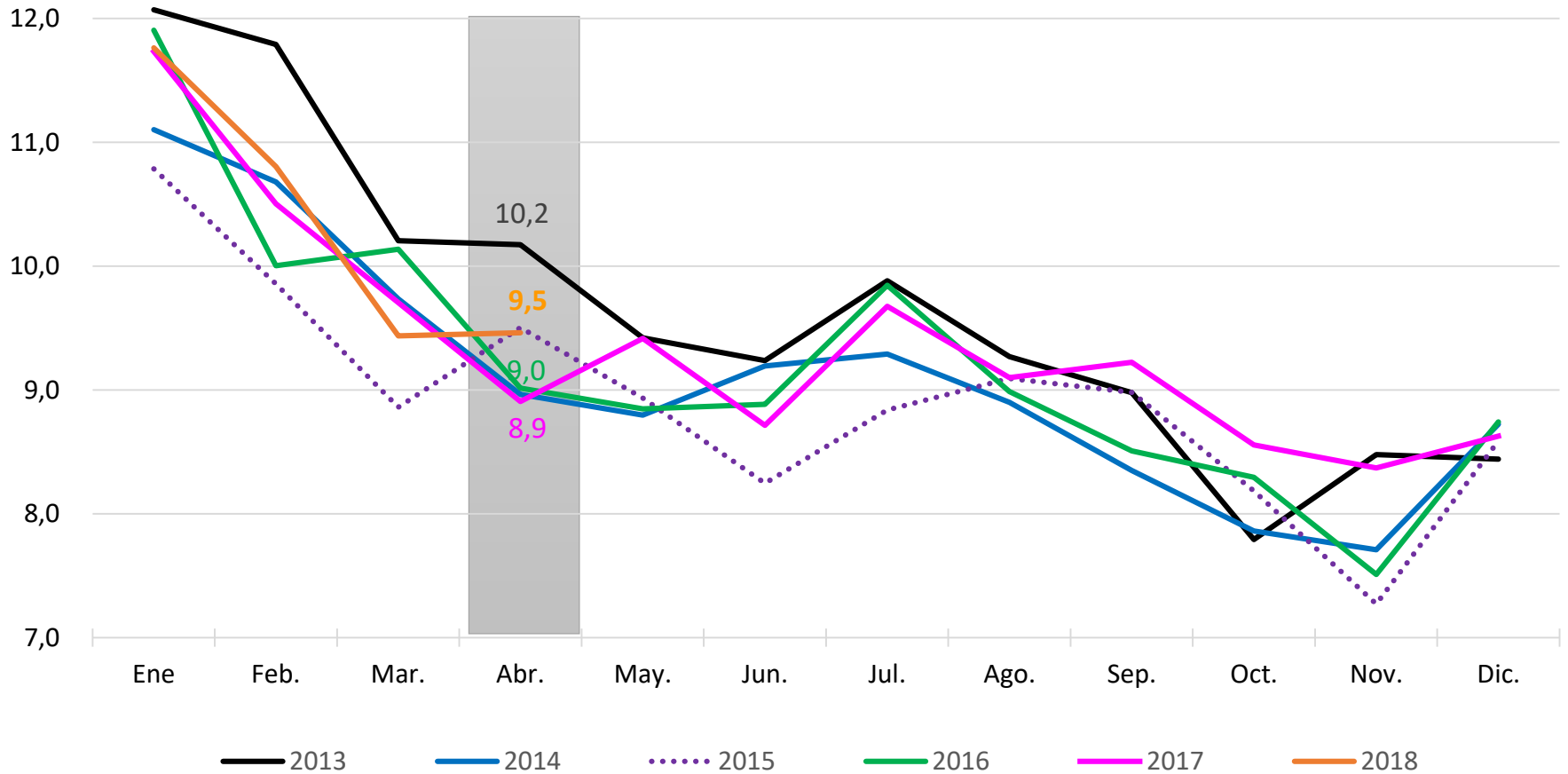
La población desempleada creció en promedio 77 mil personas durante los últimos 12 meses.



DNP Departamento Nacional de Planeación



Tasa de desempleo



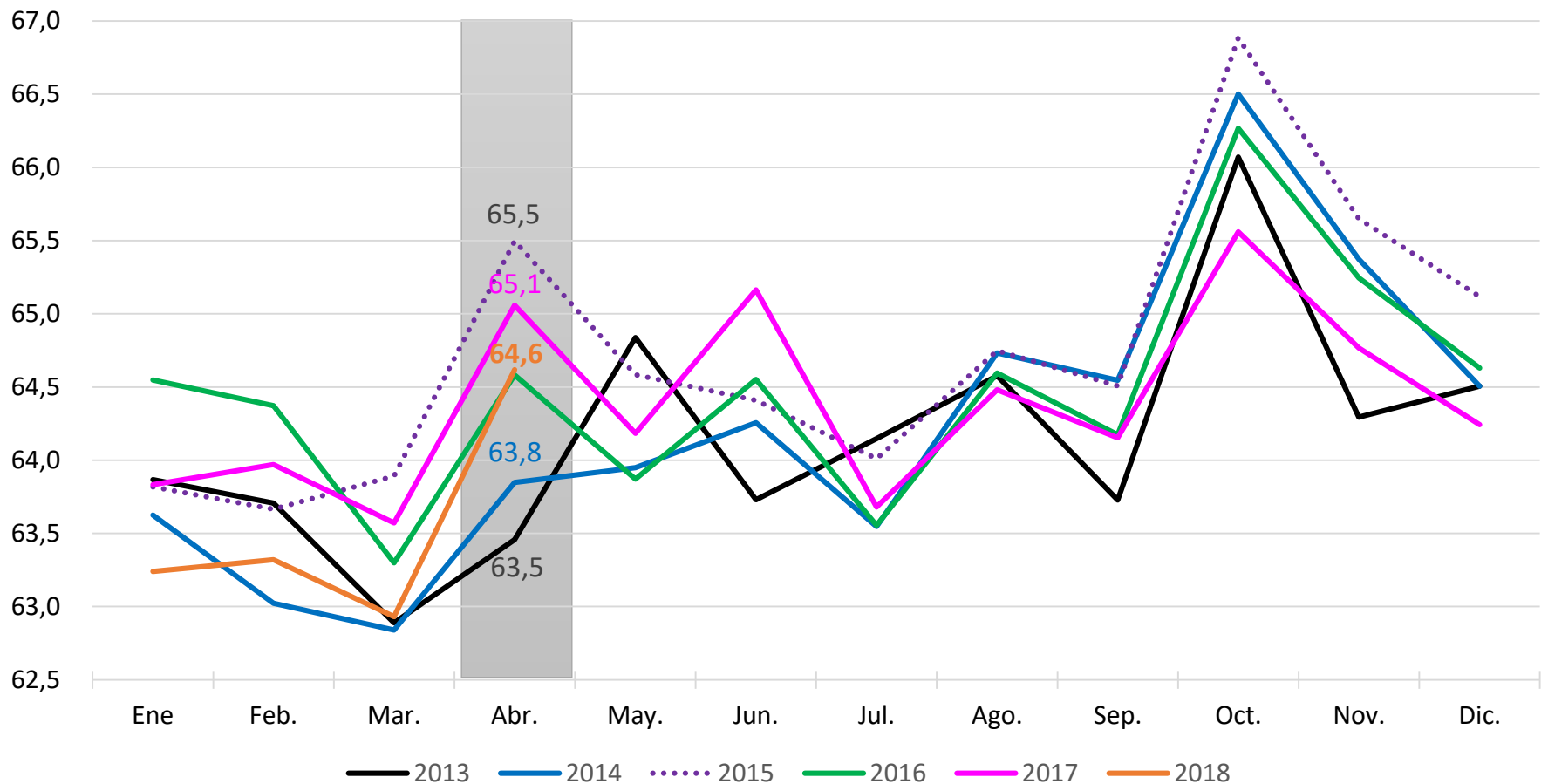
Fuente: GEIH - DANE



DNP Departamento Nacional de Planeación



Tasa Global de participación



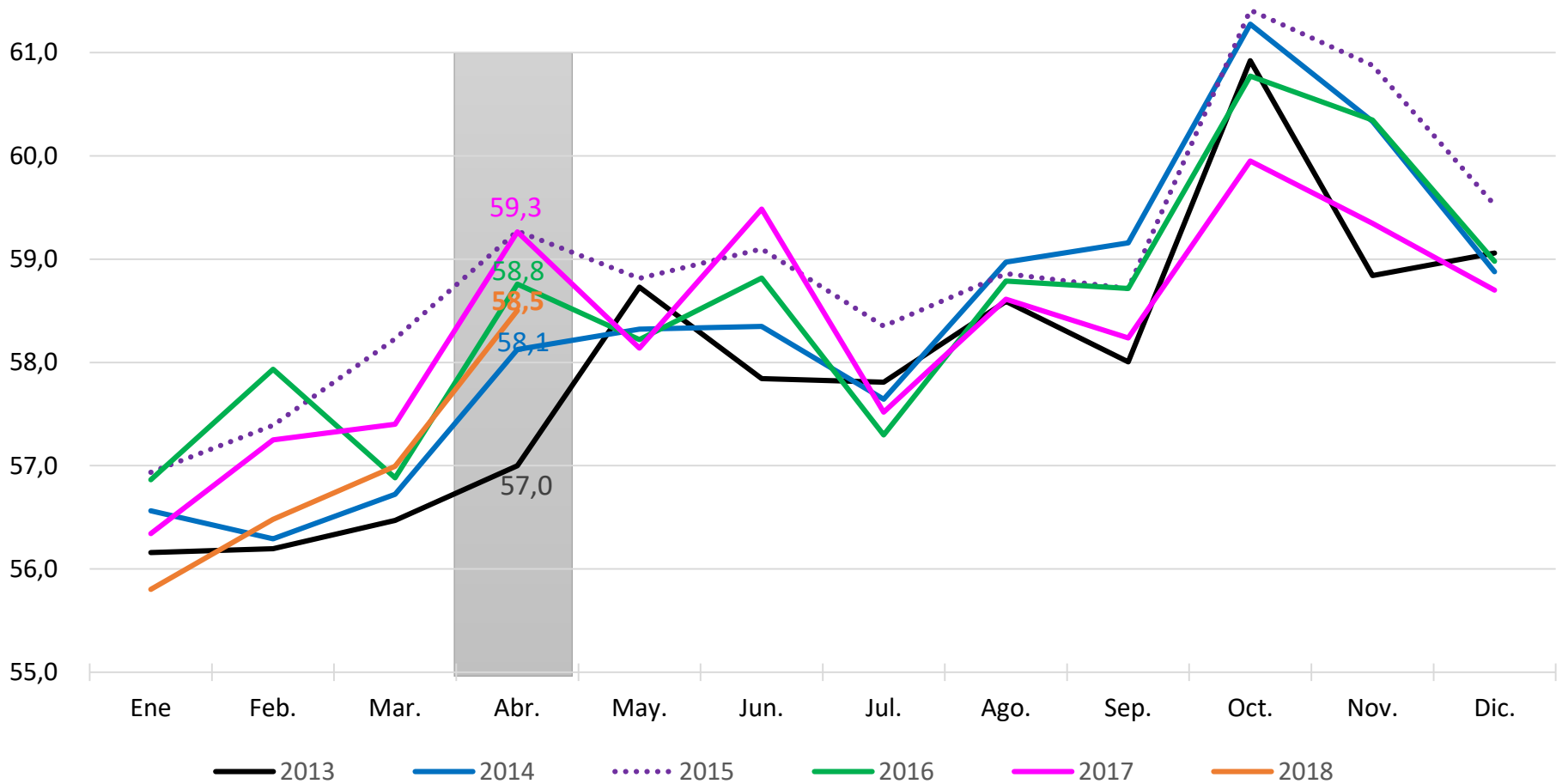
Fuente: GEIH - DANE



DNP Departamento Nacional de Planeación



Tasa de ocupación



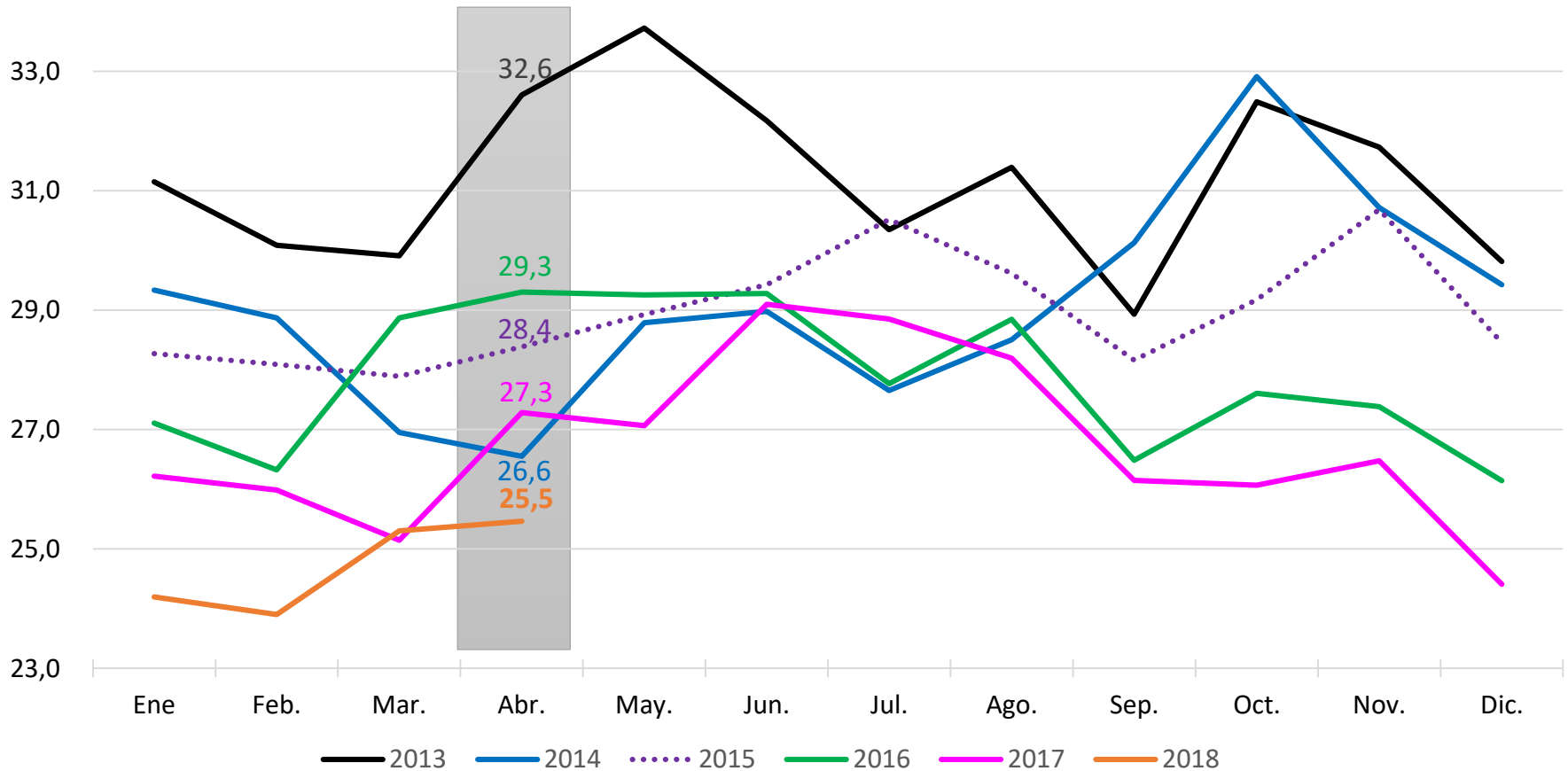
Fuente: GEIH - DANE



DNP Departamento Nacional de Planeación



Tasa de subempleo subjetivo



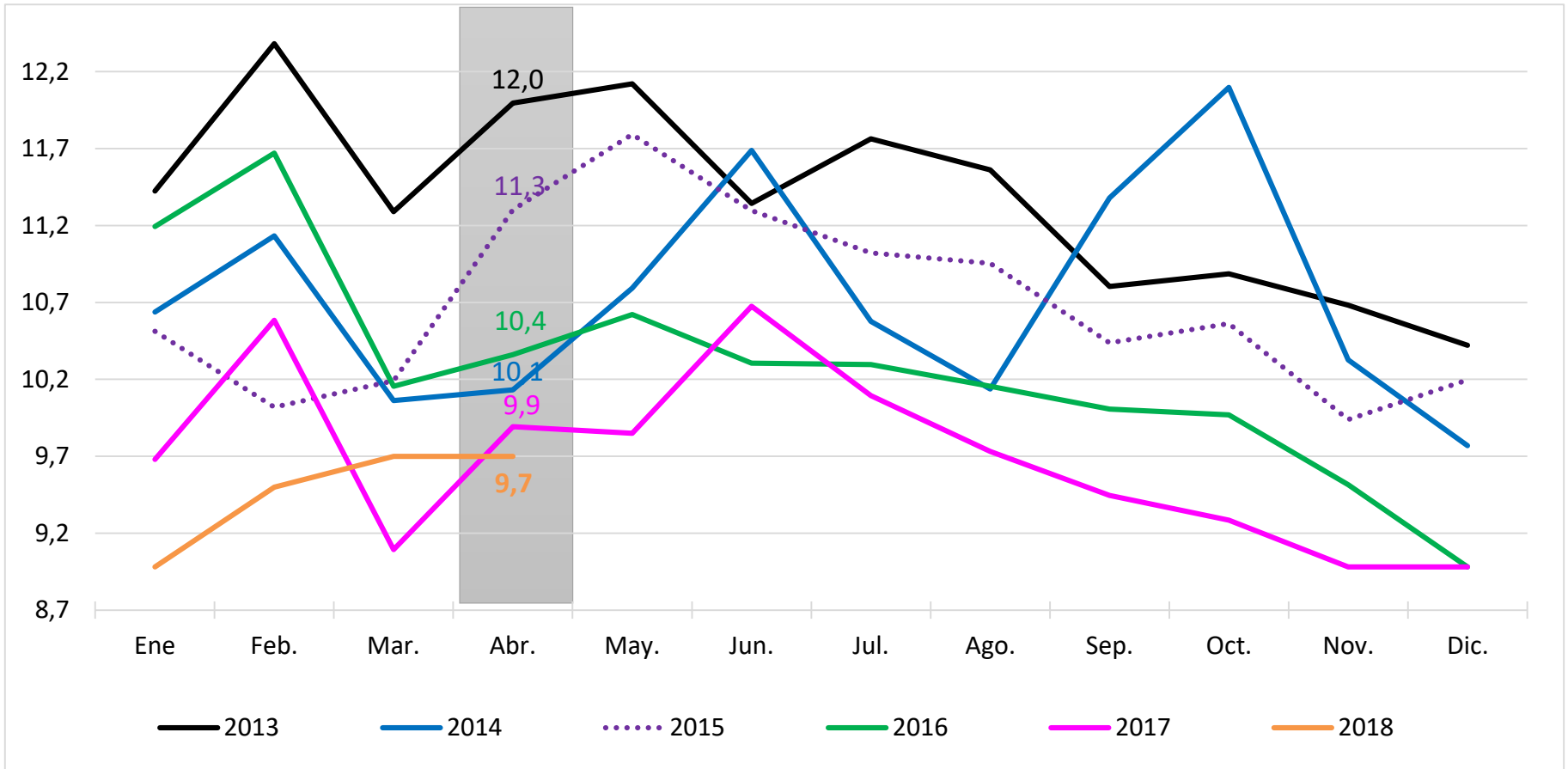
Fuente: GEIH - DANE



DNP Departamento Nacional de Planeación



Tasa de subempleo objetivo



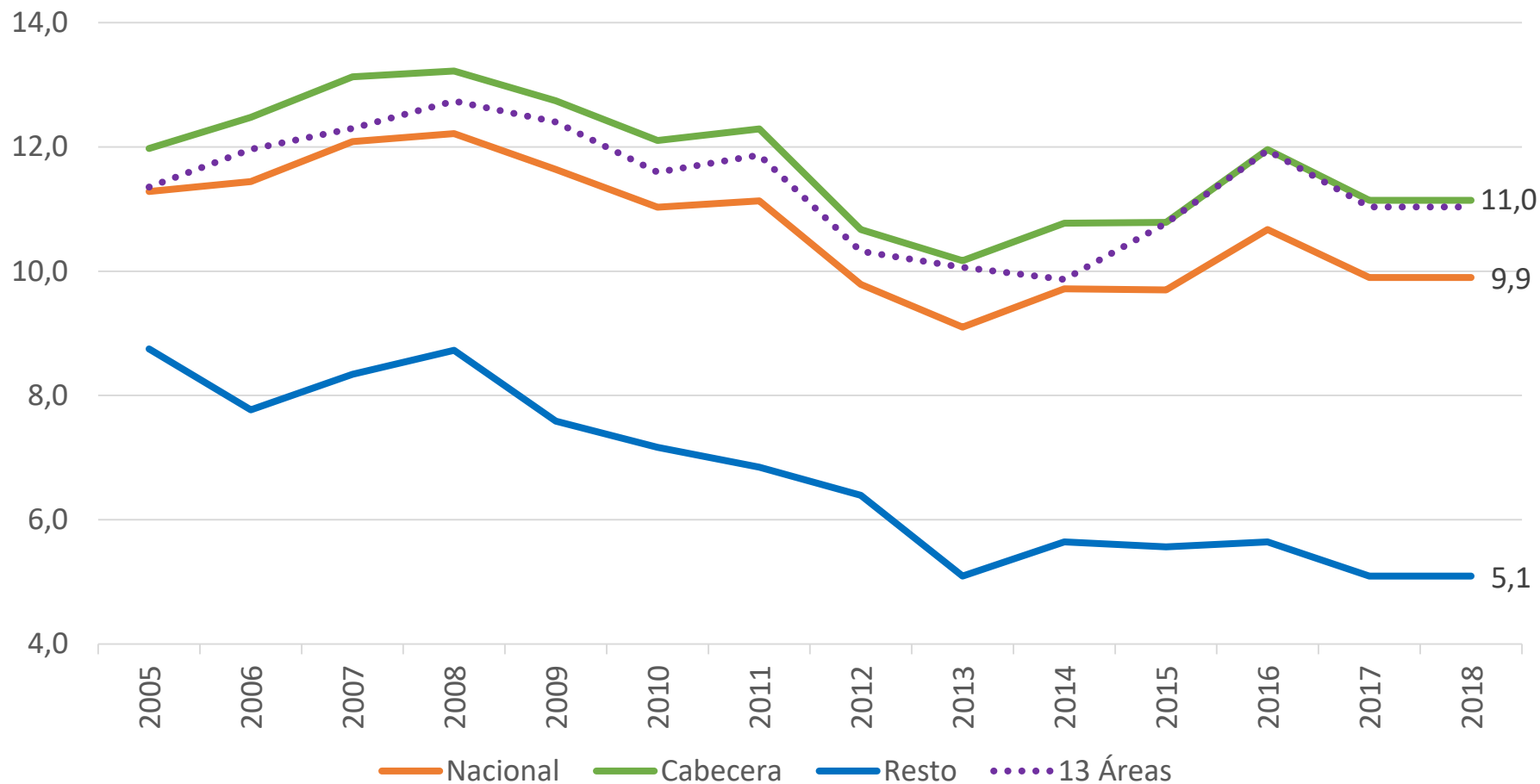
Fuente: GEIH - DANE



DNP Departamento Nacional de Planeación



Tasa de desempleo



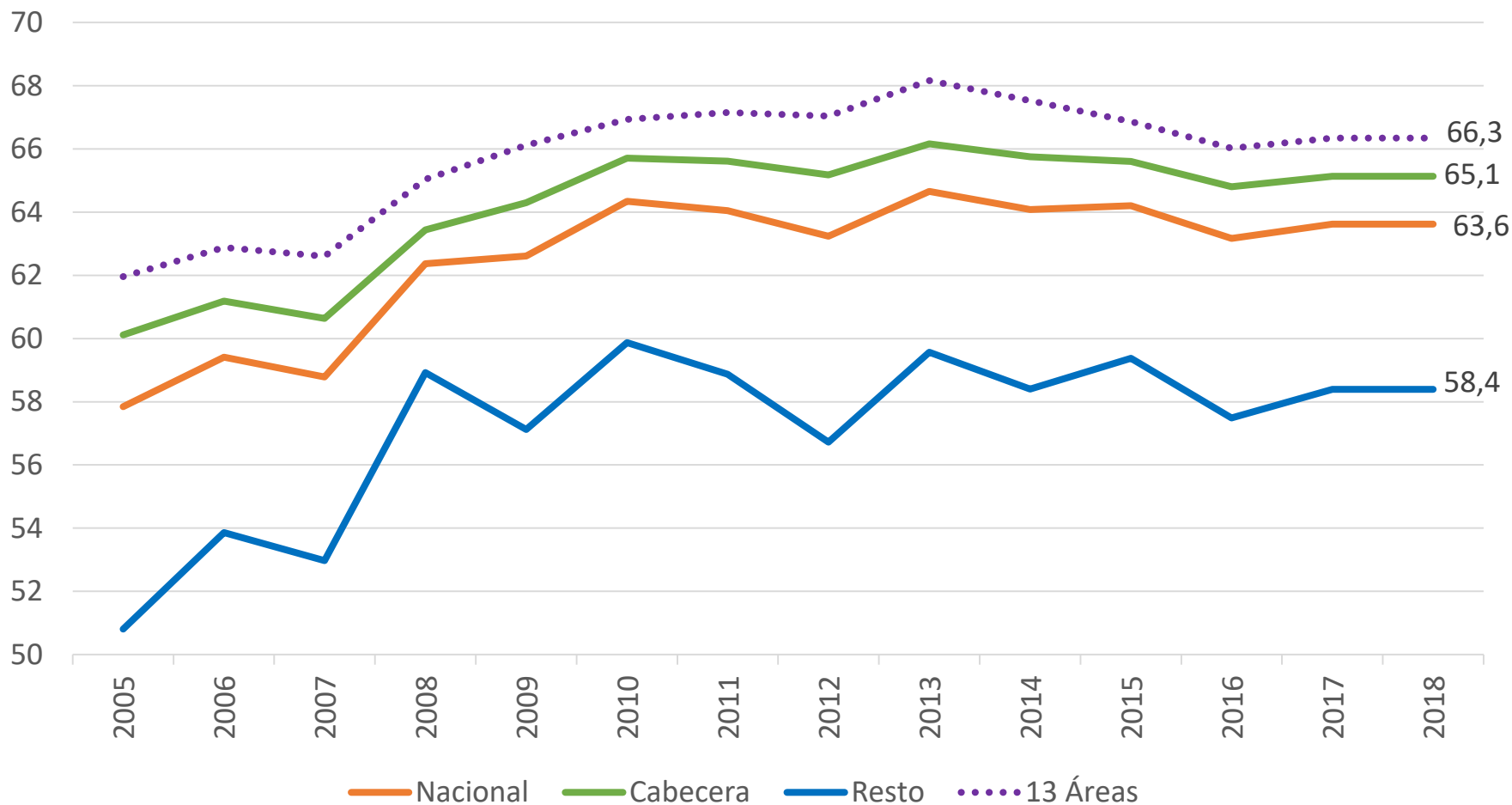
Fuente: GEIH - DANE



DNP Departamento Nacional de Planeación



Tasa Global de participación



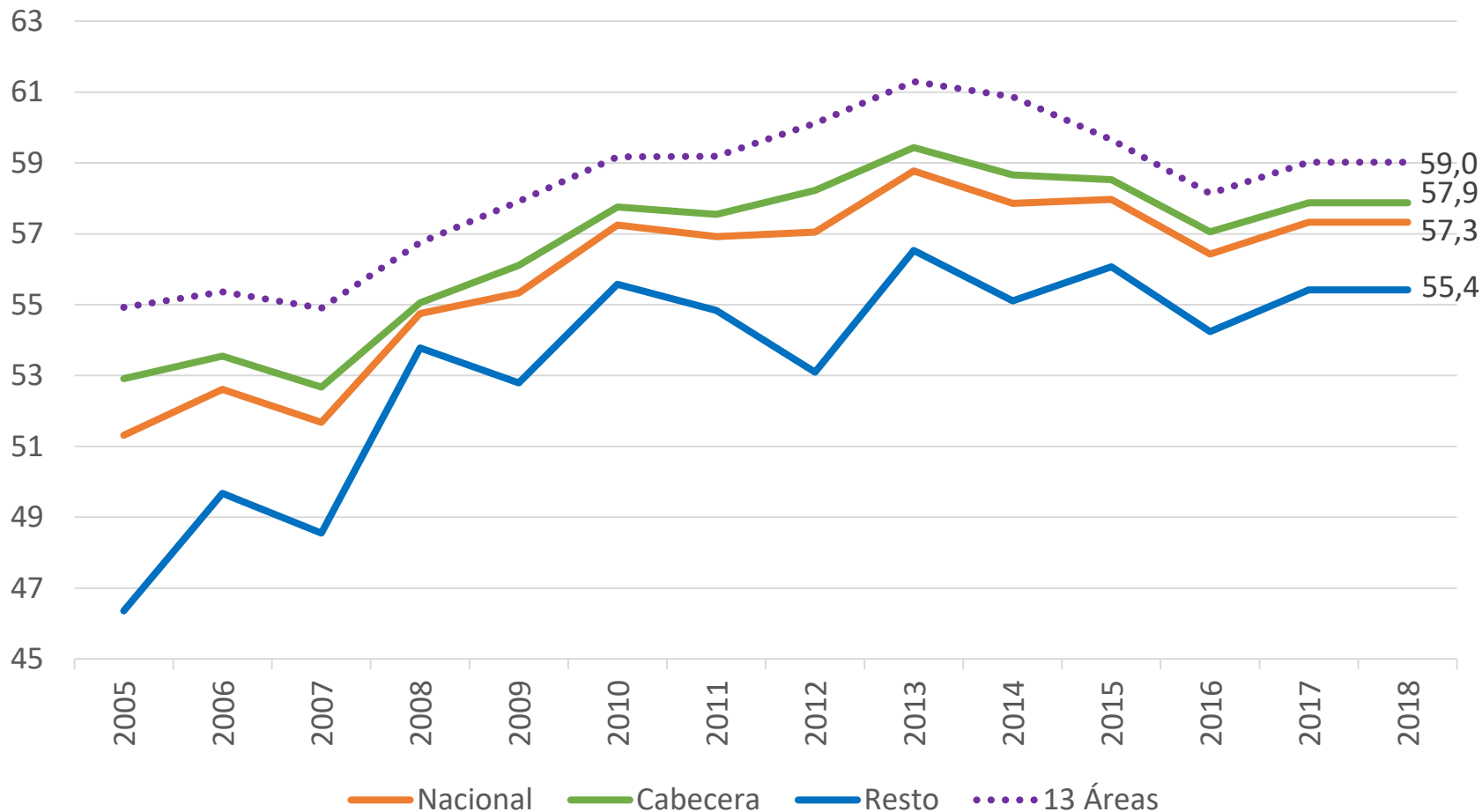
Fuente: GEIH - DANE



DNP Departamento Nacional de Planeación



Tasa de ocupación



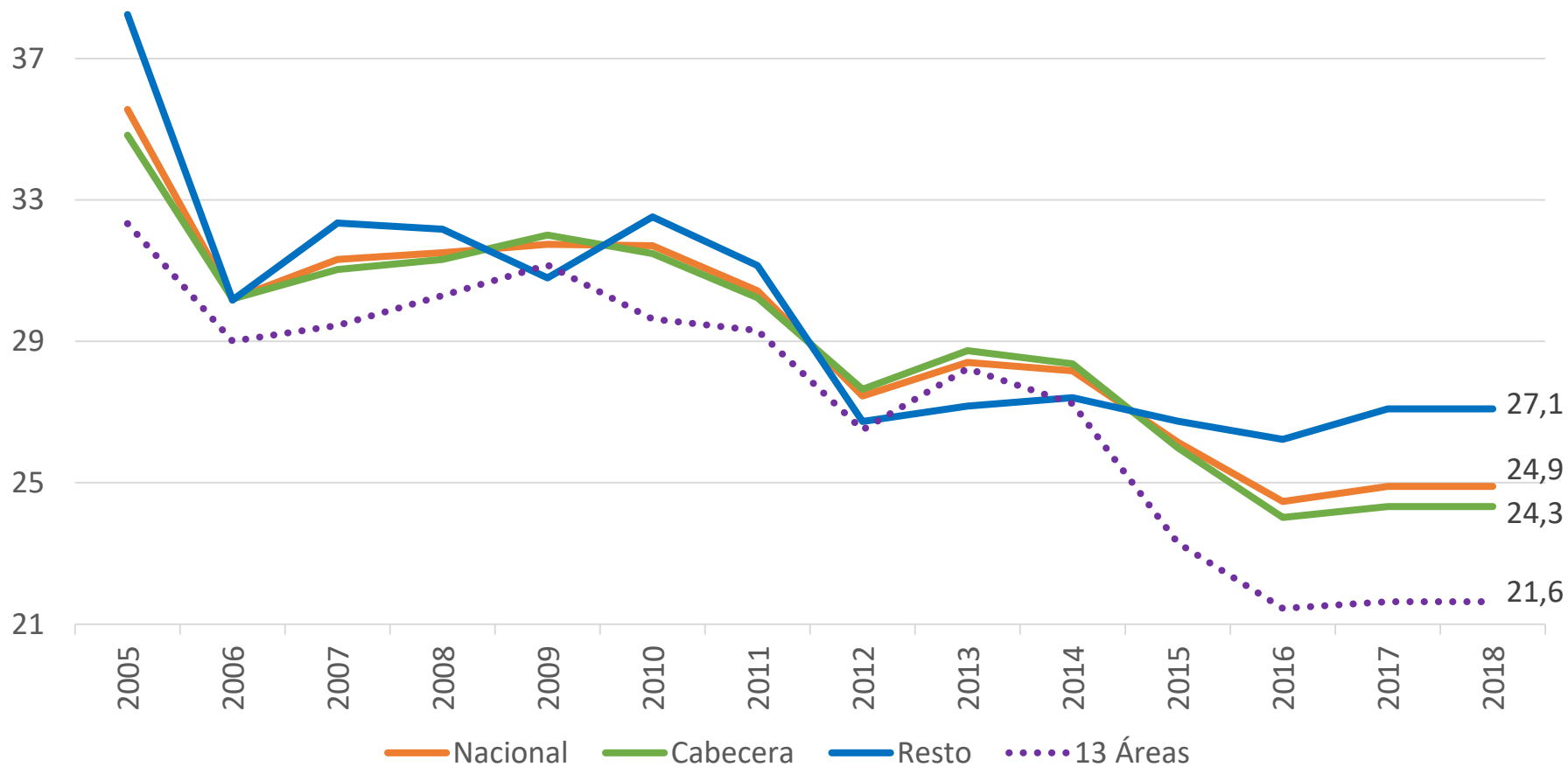
Fuente: GEIH - DANE



DNP Departamento
Nacional
de Planeación



Tasa de subempleo subjetivo



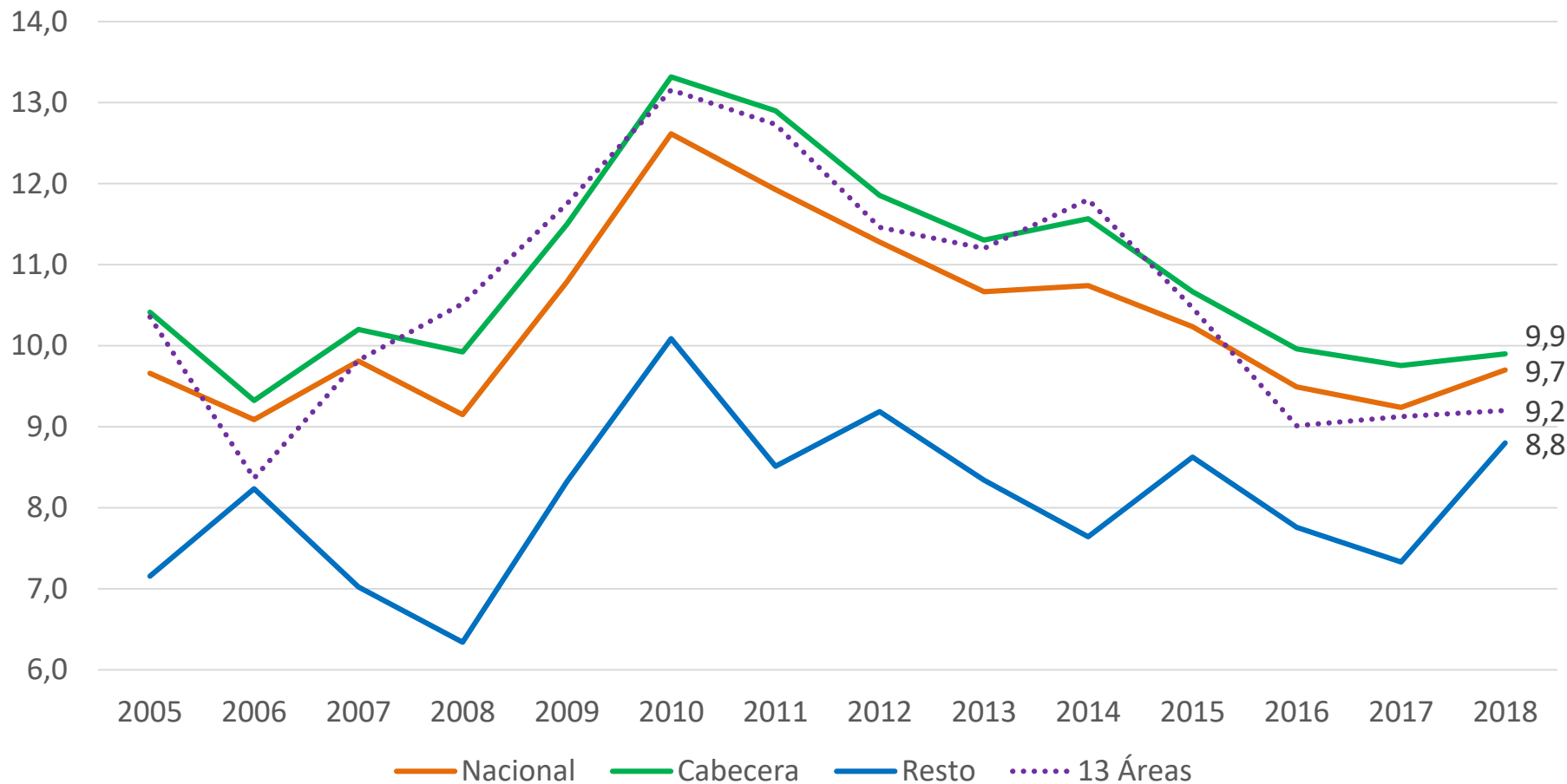
Fuente: GEIH - DANE



DNP Departamento Nacional de Planeación



Tasa de subempleo objetivo



Fuente: GEIH - DANE

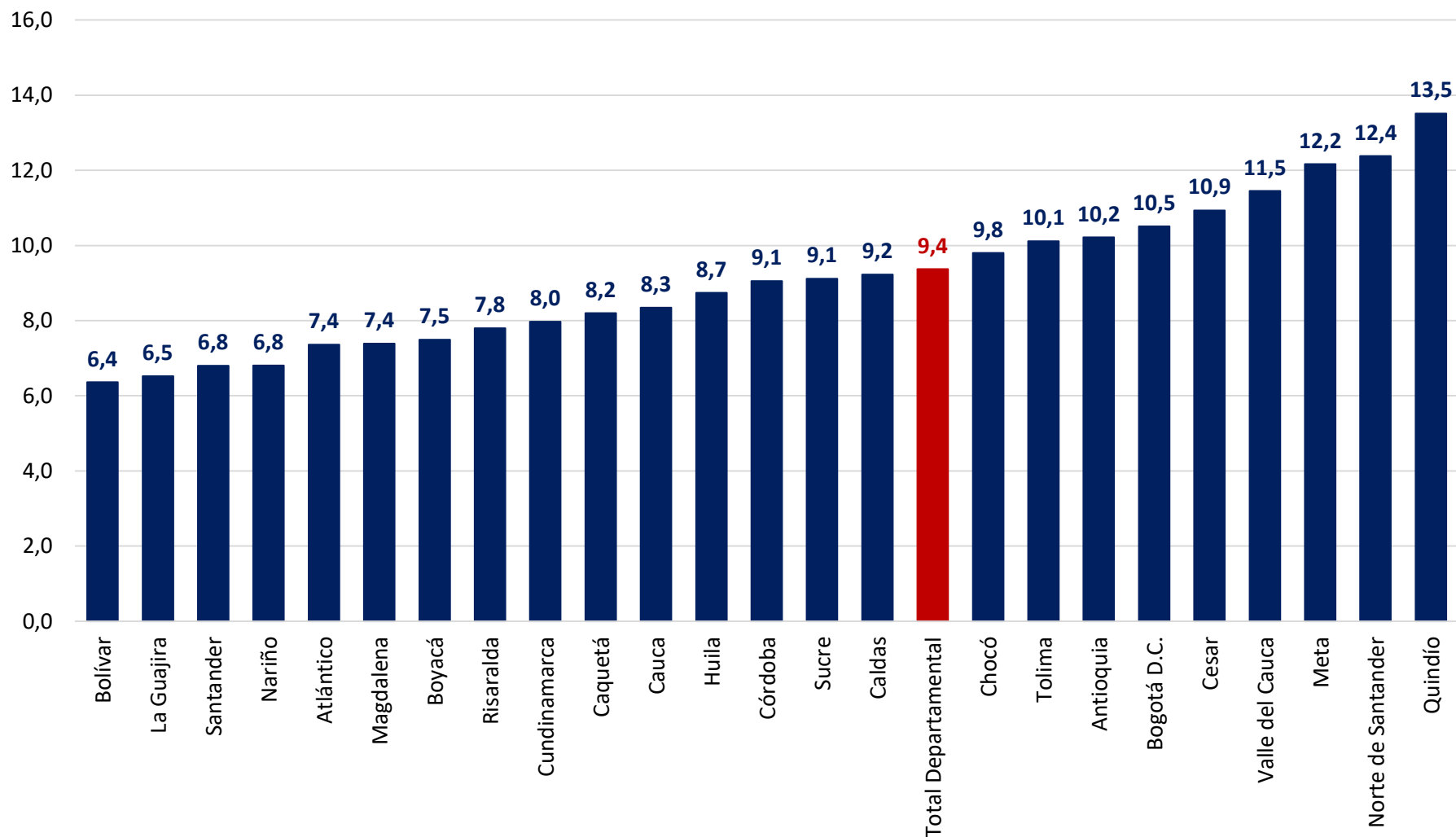


DNP Departamento Nacional de Planeación



Tasa de desempleo por departamento

Año 2017 (anual)



Fuente: GEIH – DANE

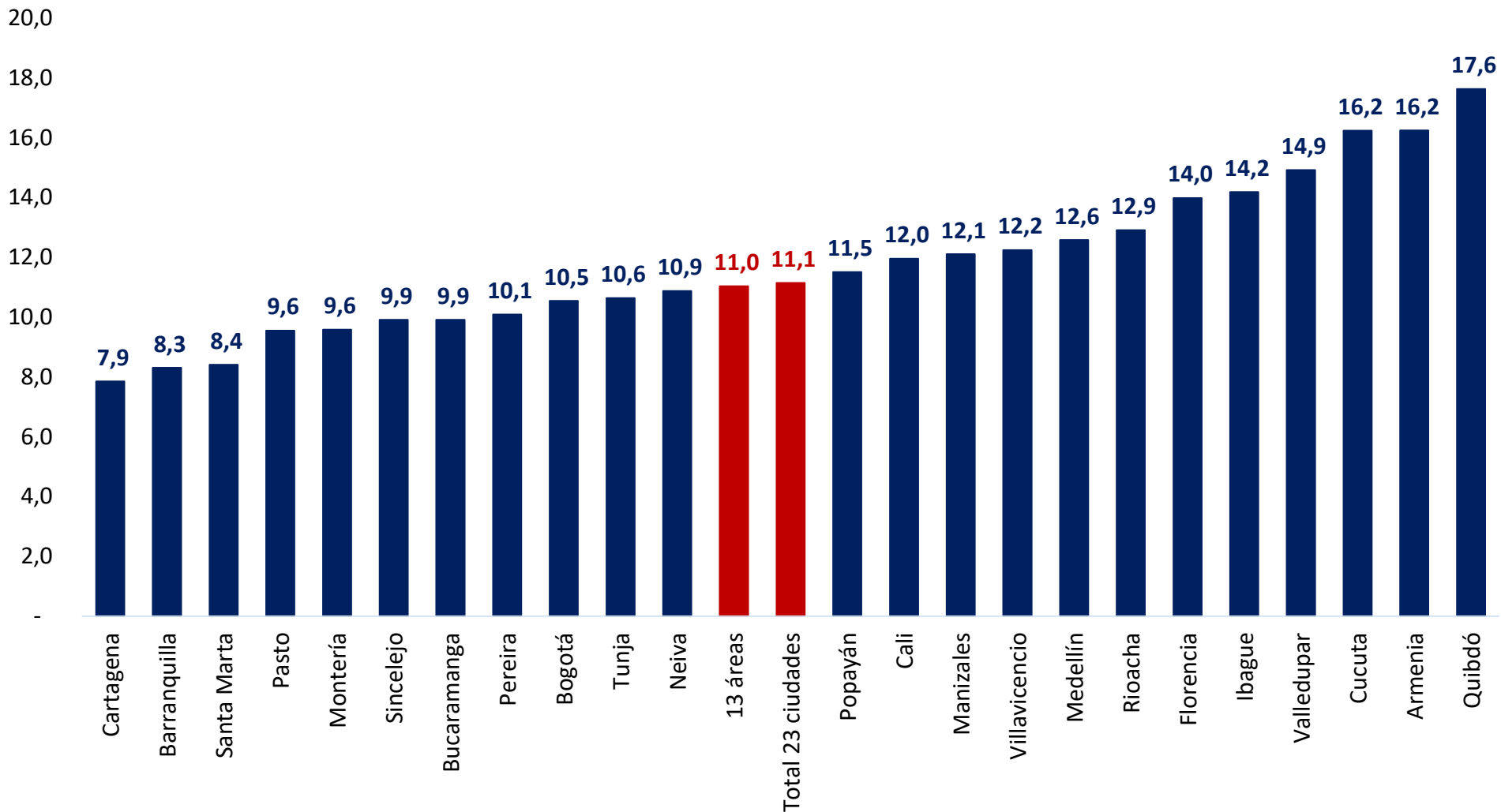


DNP Departamento
Nacional
de Planeación



Tasa de desempleo por ciudad

Trimestre móvil Feb - Abr 2018



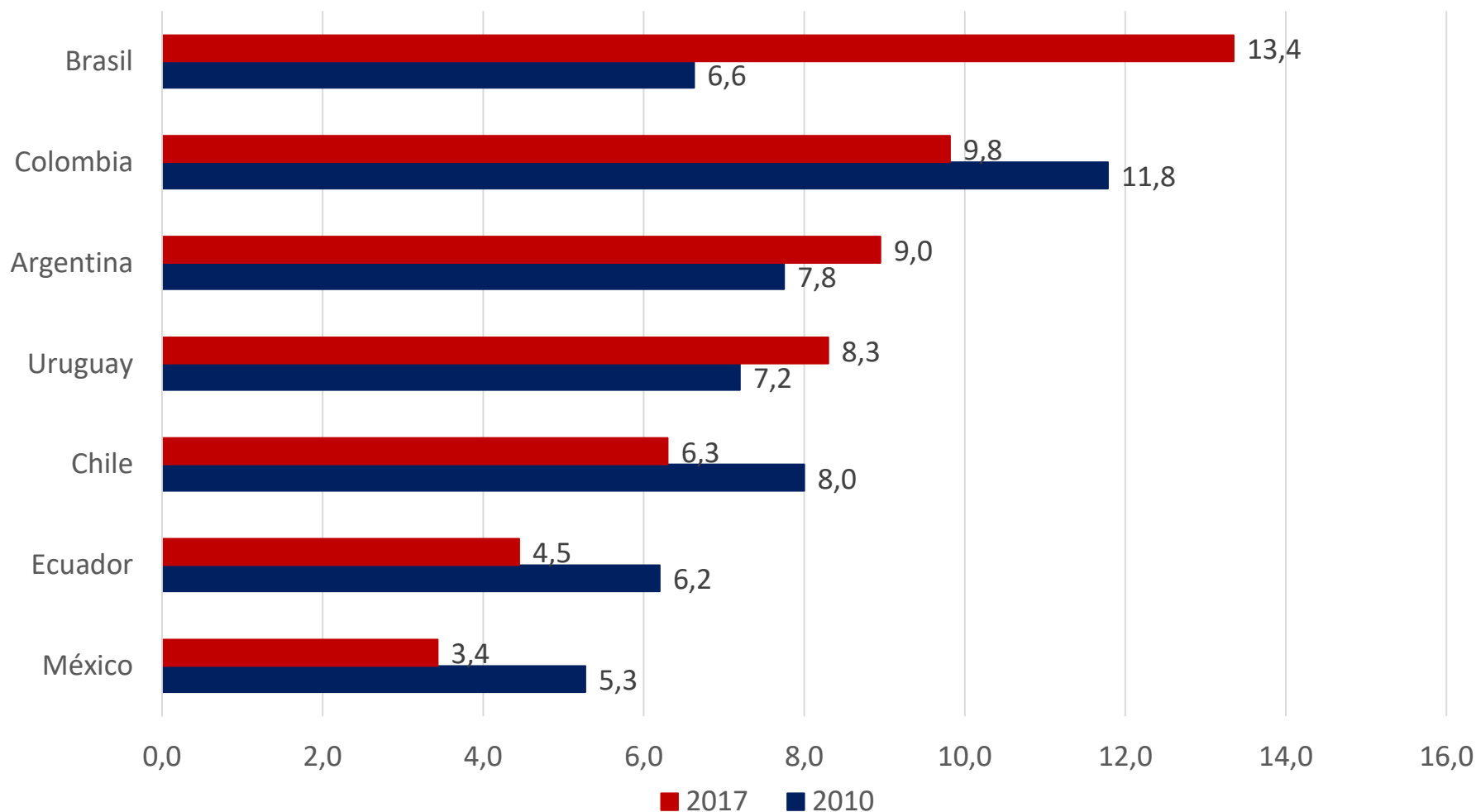
Fuente: GEIH – DANE



DNP Departamento
Nacional
de Planeación



Comparación internacional de la tasa de desempleo (2010 y 2017*)



*Los datos corresponden al primer semestre de 2017
Fuente: Institutos Nacionales de Estadística de cada país.



Seguridad social – febrero 2018

Seguridad Social

Poblaciones		2017	2018	Mes de corte	Variación	Variación %
Salud Regimen Contributivo	Cotizantes activos	11.944.917	12.137.003	Febrero	192.086	1,6
	Riesgos Laborales*					
	Empresas afiliadas	721.453	779.867	Febrero	58.414	8,1
	Afiliados activos	10.009.138	10.247.758		238.620	2,4
Cajas de Compensación Familiar*	Empresas afiliadas	598.795	635.899	Febrero	37.104	6,2
	Trabajadores afiliados	9.014.390	9.484.801		470.411	5,2
	Cotizantes régimen de Prima Media	2.238.043	2.287.159		49.116	2,2
Pensiones	Cotizantes régimen de Ahorro Individual	5.939.286	6.144.474	Febrero	205.188	3,5
	Total Cotizantes	8.177.329	8.431.633		254.304	3,1
Cesantías FPC+FNA	Fondos de Cesantías	9.475.129	9.546.988	Febrero	71.859	0,8

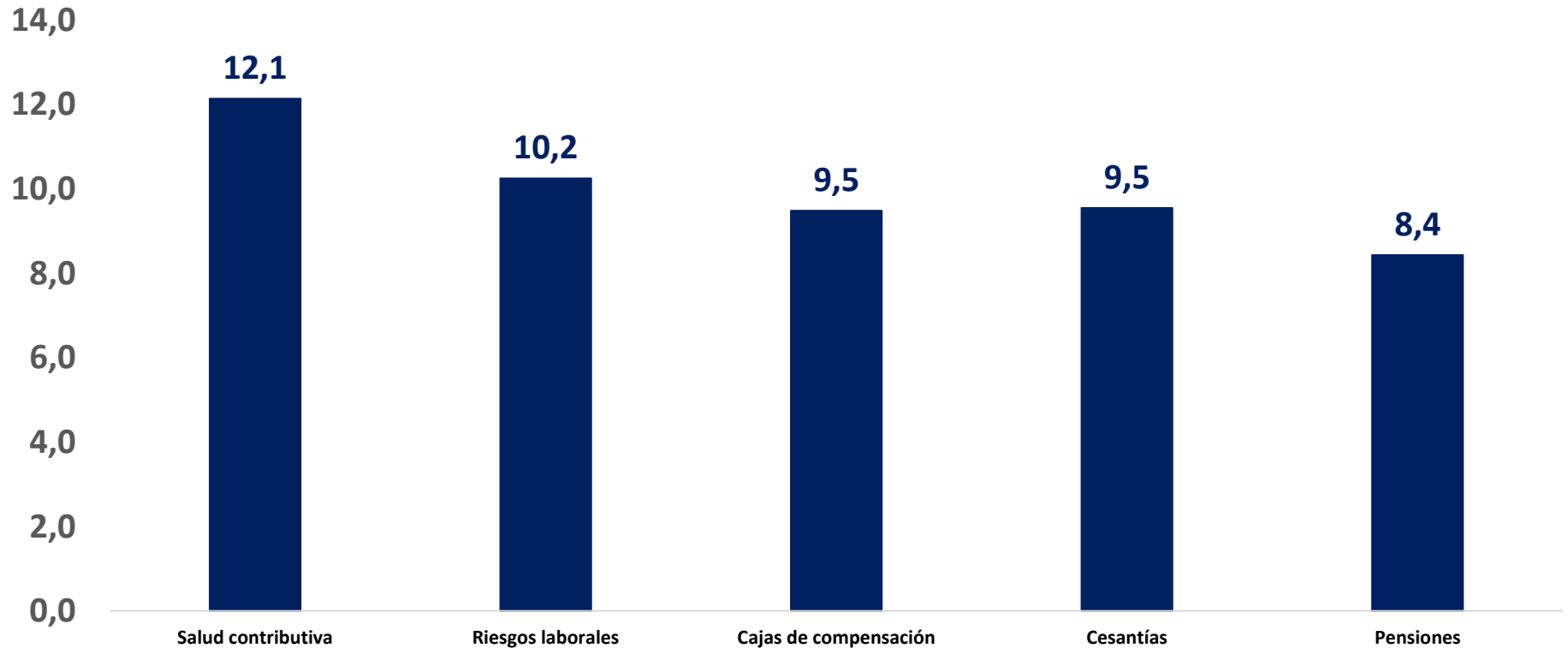
- La estadística corresponde a número de afiliaciones, no a número de personas afiliadas

Fuentes: **Salud:** Sistema Integral de Información de la Protección Social - **Riesgos Laborales:** Min. Trabajo (Direc. Riesgos Laborales) - **Cajas de Compensación:** Supersubsidio Familiar (SSF) **Cesantías:** Superfinanciera y Fondo Nacional del Ahorro (FNA) – **Pensiones:** Superfinanciera.



Número de cotizantes a regímenes contributivos

Millones de personas
Febrero de 2018



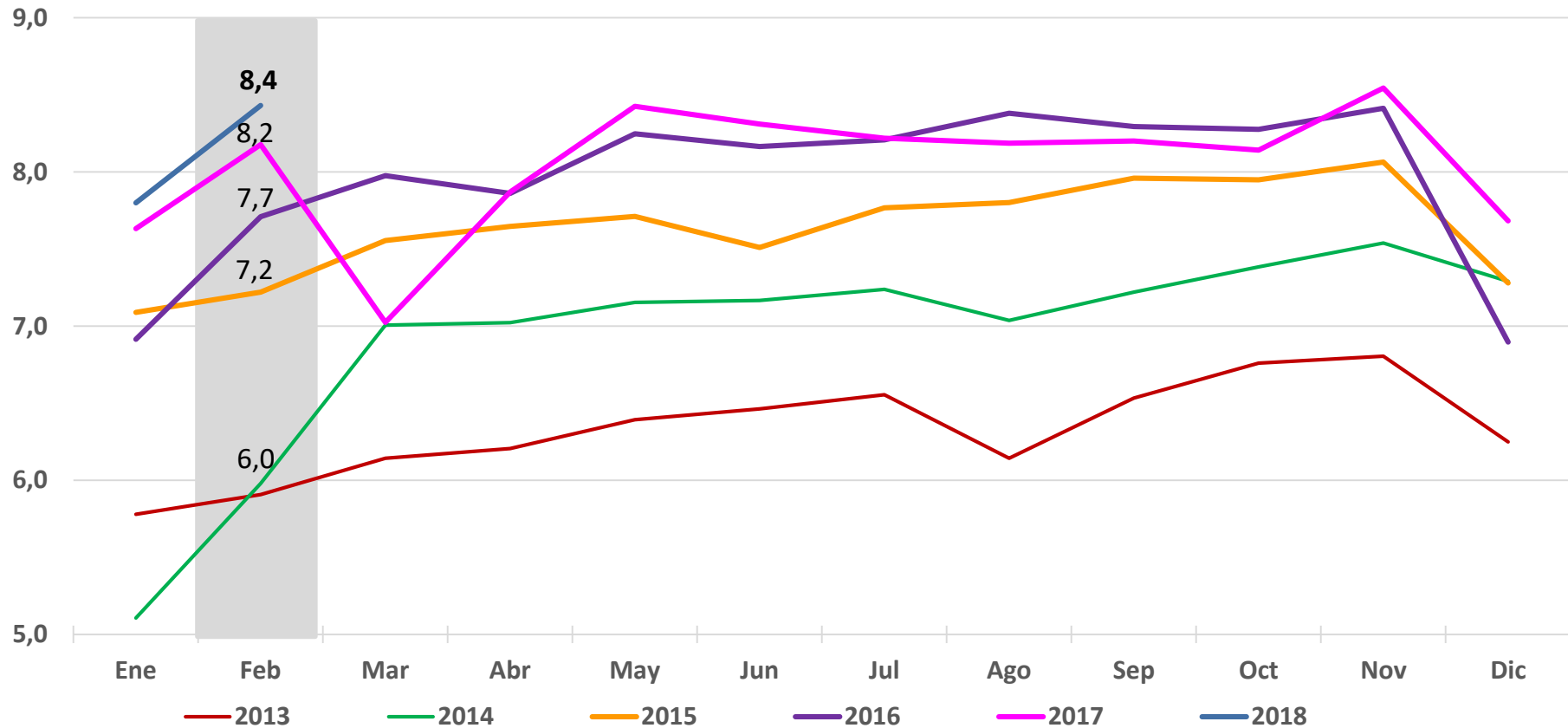
Datos a: Febrero de 2018

Fuentes: **Salud:** Sistema Integral de Información de la Protección Social - **Riesgos Laborales:** Min. Trabajo (Direc. Riesgos Laborales) - **Cajas de Compensación:** Supersubsidio Familiar (SSF) - **Cesantías:** Superfinanciera y Fondo Nacional del Ahorro (FNA) - **Pensiones:** Superfinanciera.



Pensiones (RPM + RAI)

Total cotizantes a febrero de 2018
(Millones de personas)



Fuente: Superintendencia Financiera

RPM: Régimen de prima media

RAI: Régimen de ahorro individual

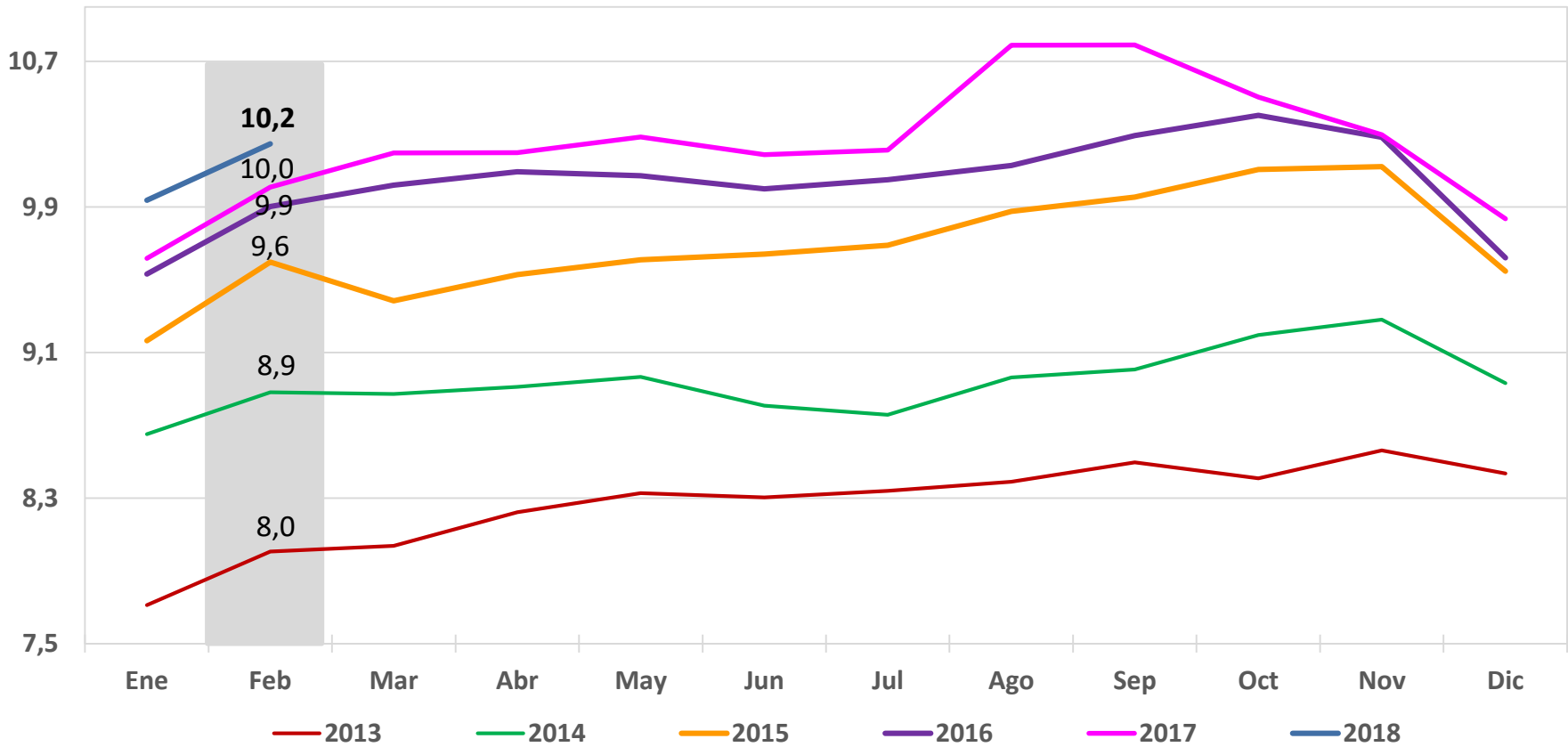


DNP Departamento Nacional de Planeación



Riesgos laborales

Número de afiliaciones a febrero de 2018
(Millones de personas)



Fuente: Ministerio de Trabajo

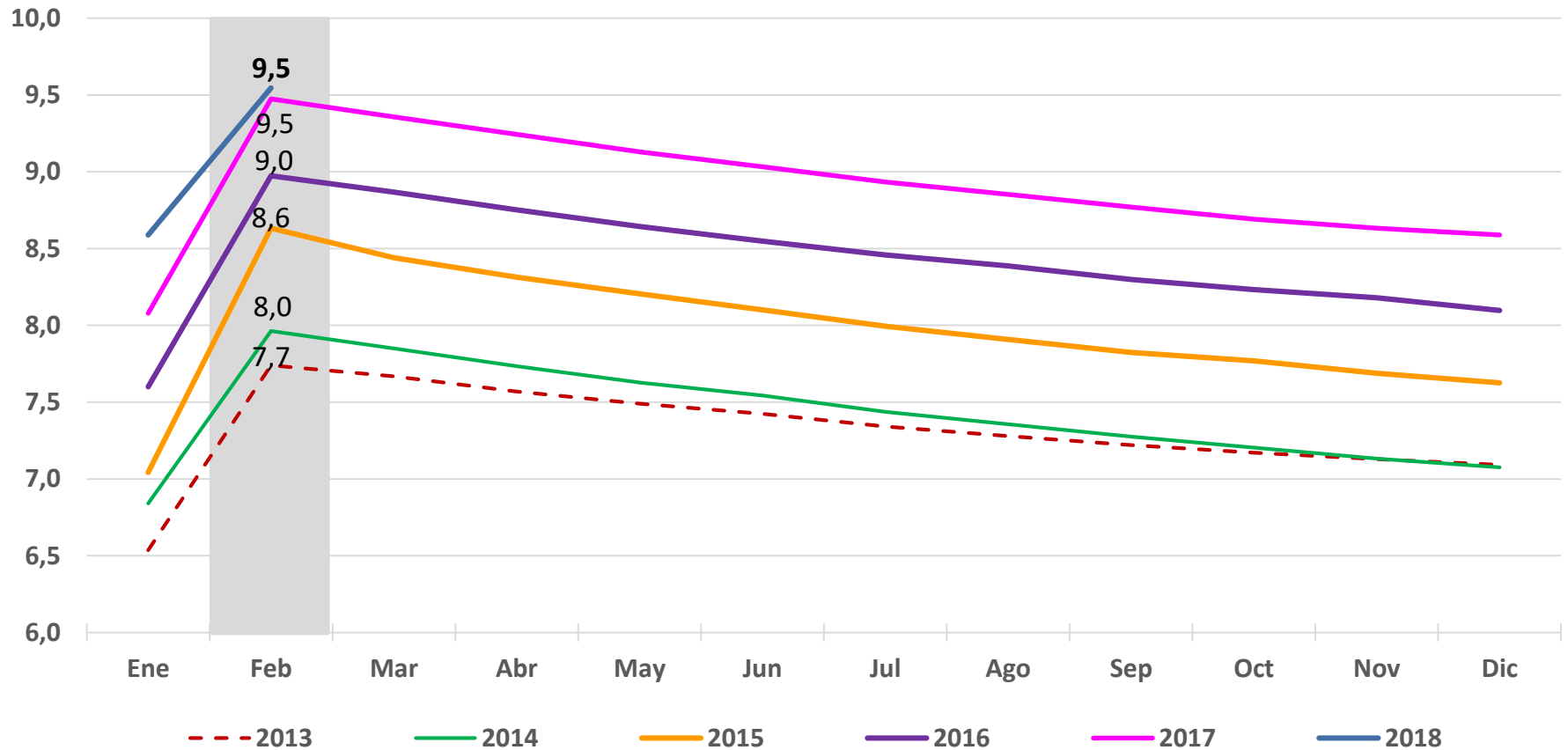


DNP Departamento Nacional de Planeación



Cesantías

Número de afiliados a febrero de 2018
(Millones de personas)



Fuentes: Superintendencia Financiera y Fondo Nacional del ahorro

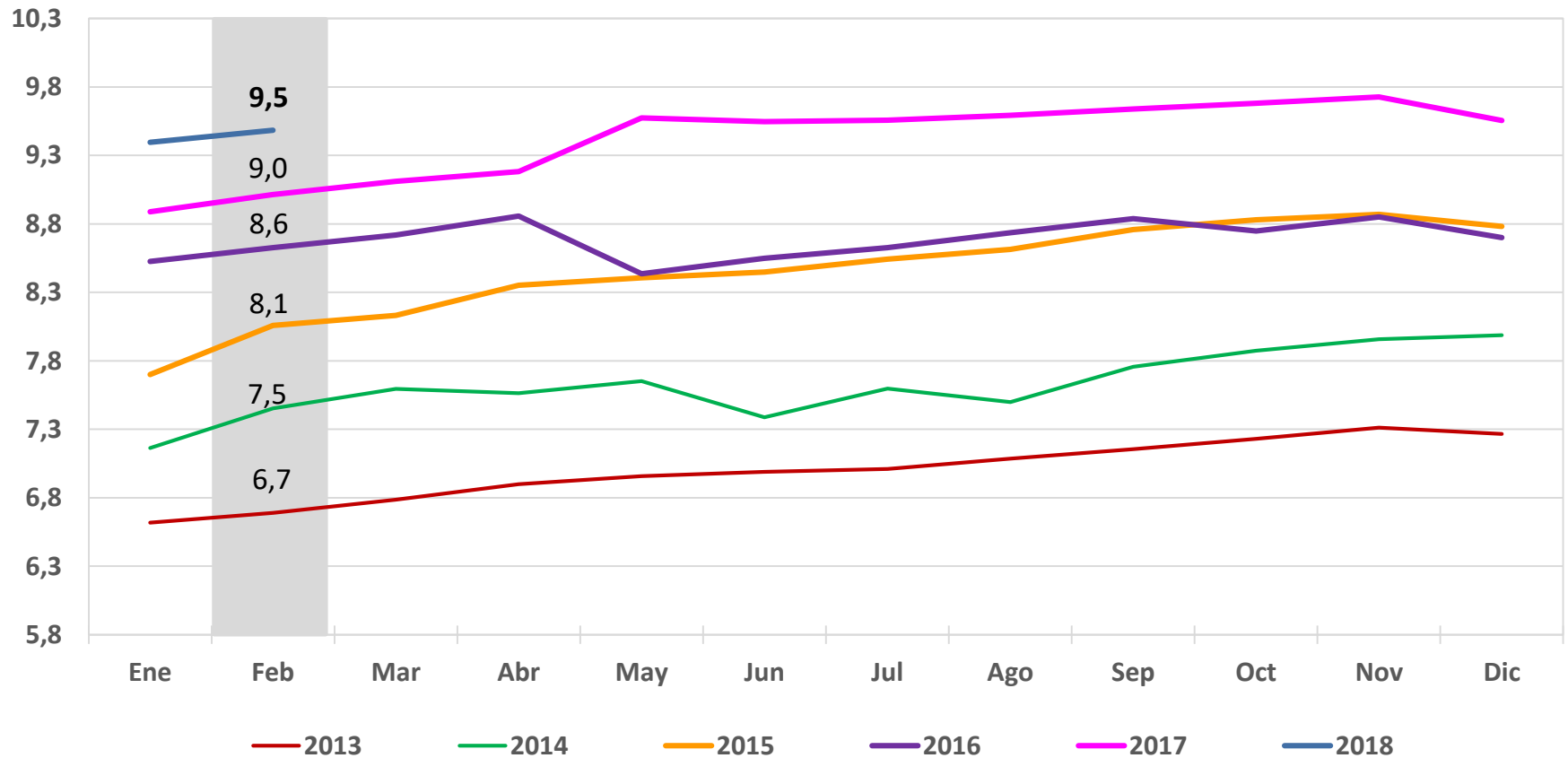


DNP Departamento Nacional de Planeación



Cajas de Compensación Familiar

Número de afiliados febrero de 2018
(Millones de personas)



Fuente: Superintendencia de subsidio familiar



DNP Departamento Nacional de Planeación

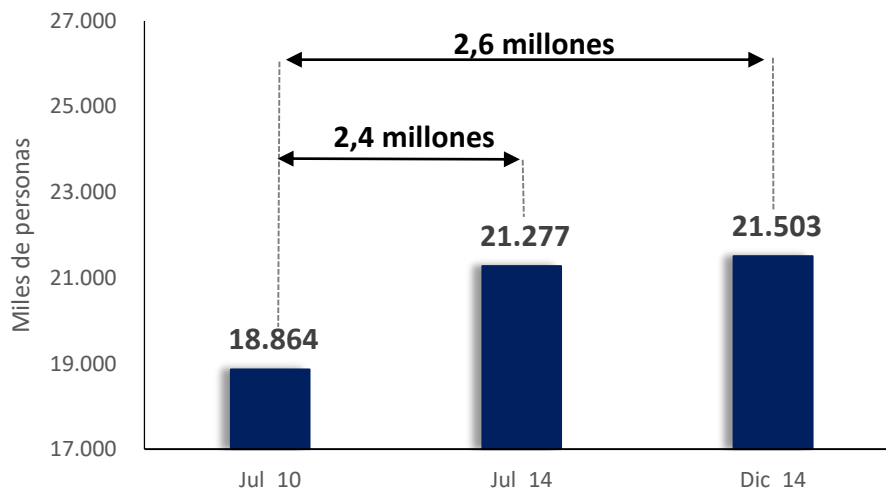


Resultados de gobierno – a abril 2018

Número de ocupados y sus variaciones

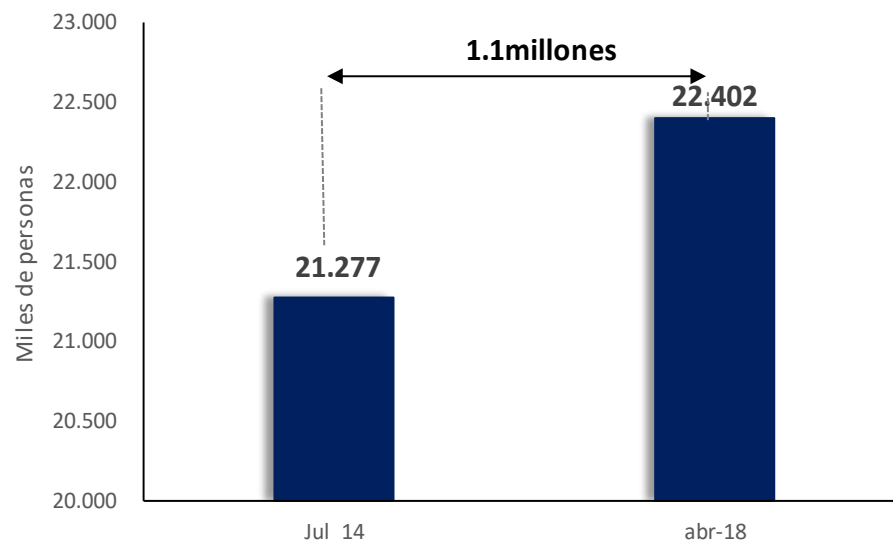
Total nacional, julio 2010 – abril 2018 (promedio 12 meses)

PRIMER GOBIERNO J. M. SANTOS



En el 1er. gobierno de J.M. Santos se generaron entre 2.4 y 2.6 millones de empleos

SEGUNDO GOBIERNO J.M. SANTOS



En el 2do. gobierno de J.M. Santos se han generado 1,1 millones de empleos.

Fuente: GEIH - DANE



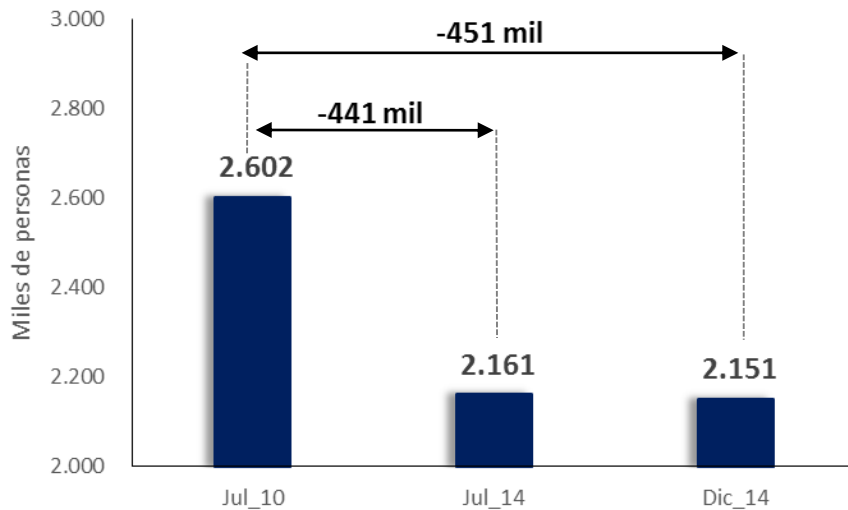
DNP Departamento Nacional de Planeación



Número de desocupados y sus variaciones

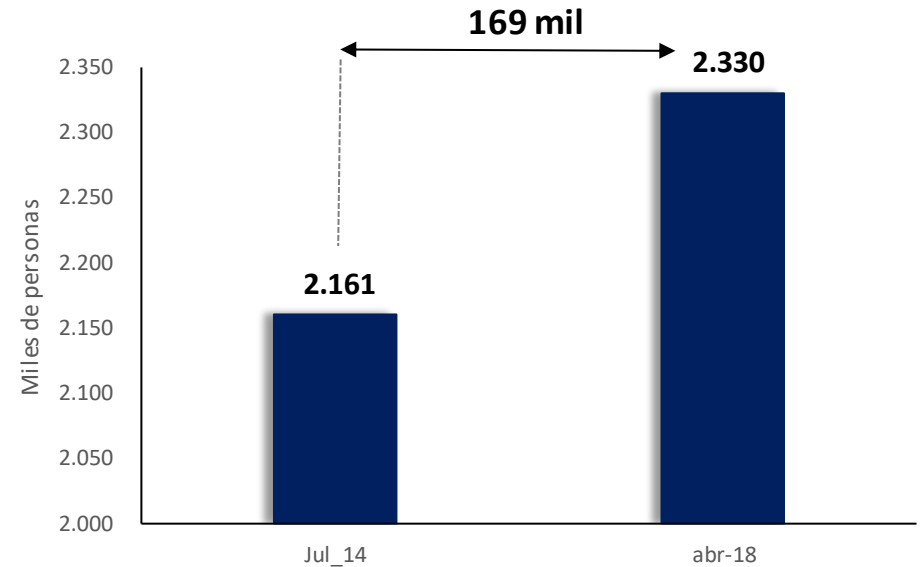
Total nacional, julio 2010 – abril 2018 (promedio 12 meses)

PRIMER GOBIERNO J. M. SANTOS



En el 1er. gobierno de J.M. Santos los desempleados disminuyeron entre 441 mil y 451 mil personas.

SEGUNDO GOBIERNO J.M. SANTOS



En el 2do. gobierno de J.M. Santos los desempleados han aumentado en 169 mil personas

Fuente: GEIH - DANE



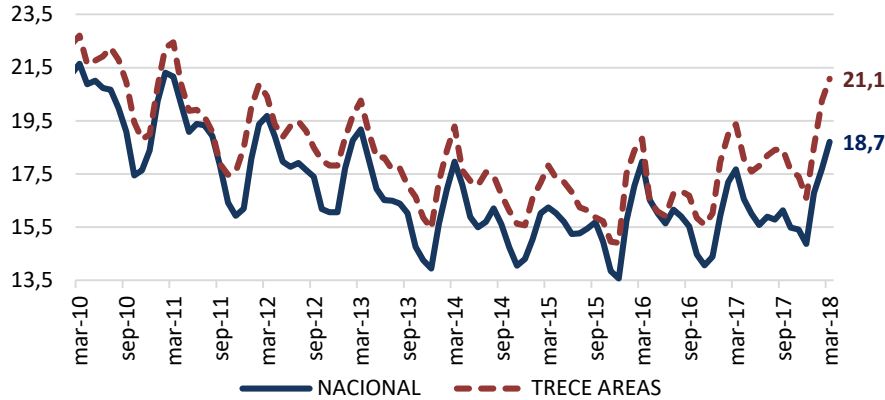
DNP Departamento
Nacional
de Planeación



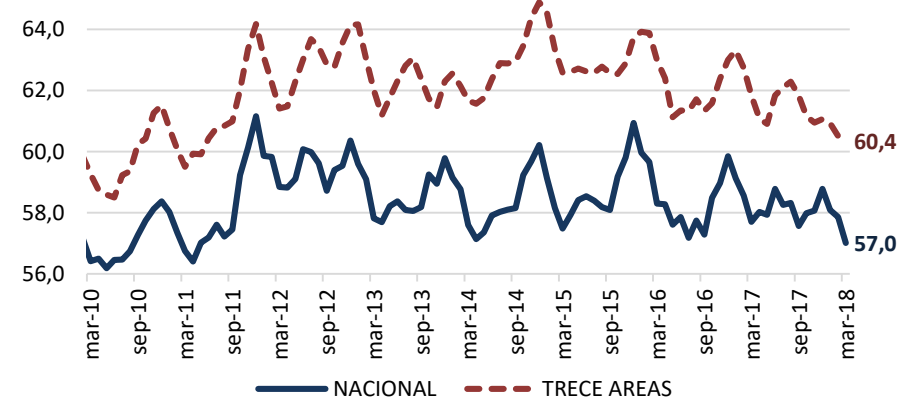
Indicadores para jóvenes, jefes de hogar y por sexo. Trim. Ene. - mar. 2018

La tasa de desempleo de jóvenes a nivel nacional se ubica en 18,7% en trim. Ene. - mar. 2018

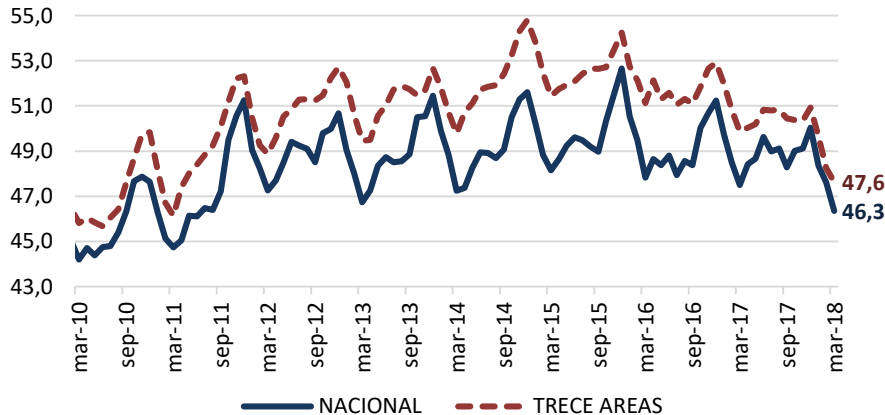
Tasa de Desempleo (%) Jóvenes*
(Promedio móvil)



Tasa Global de Participación (%) Jóvenes*
(Promedio móvil)



Tasa de Ocupación (%) Jóvenes*
(Promedio móvil)



Poblaciones Jóvenes-Nacional-trim móvil ene - mar 18 (miles)

	2017			2018		
	Nacional	Hombres	Mujeres	Nacional	Hombres	Mujeres
Ocupados	5.814	3.525	2.289	5.693	3.449	2.243
Desocupados	1.248	524	724	1.310	573	737
Inactivos	5.177	2.107	3.069	5.280	2.160	3.120

Fuente: DANE. * Jóvenes (14-28 años)

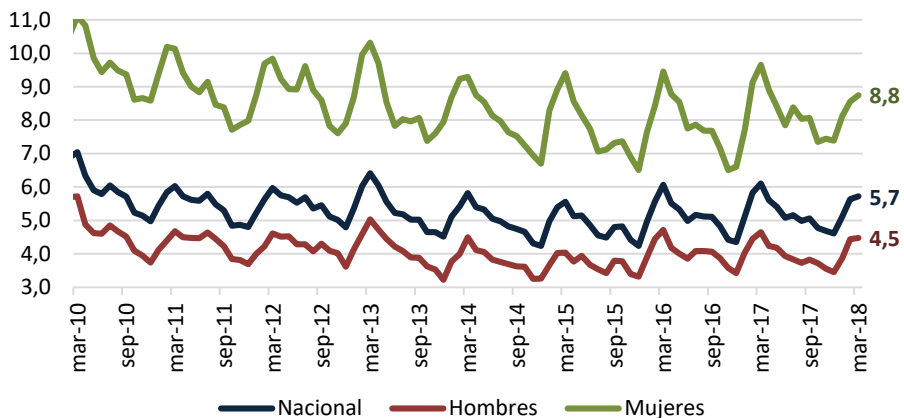


DNP Departamento Nacional de Planeación

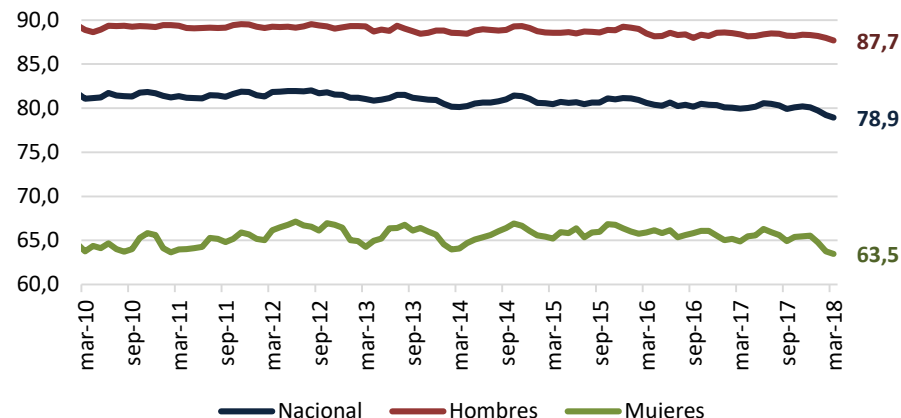


La tasa de desempleo para jefes de hogar a nivel nacional se ubica en 5,7% en trim. Ene. - mar. 2018.

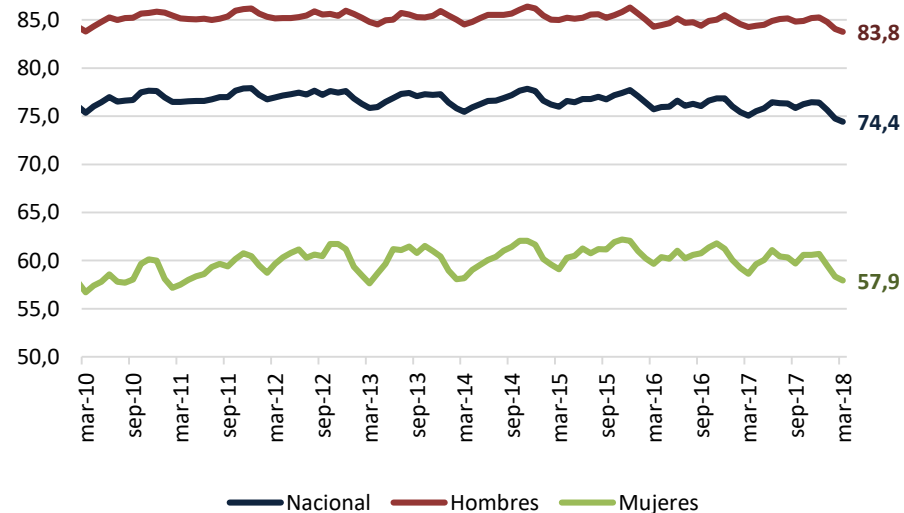
Tasa de Desempleo (%) Jefe de Hogar
(Promedio móvil)



Tasa Global de Participación (%) Jefe de Hogar
(Promedio móvil)



Tasa de Ocupación (%) Jefe de Hogar
(Promedio móvil)



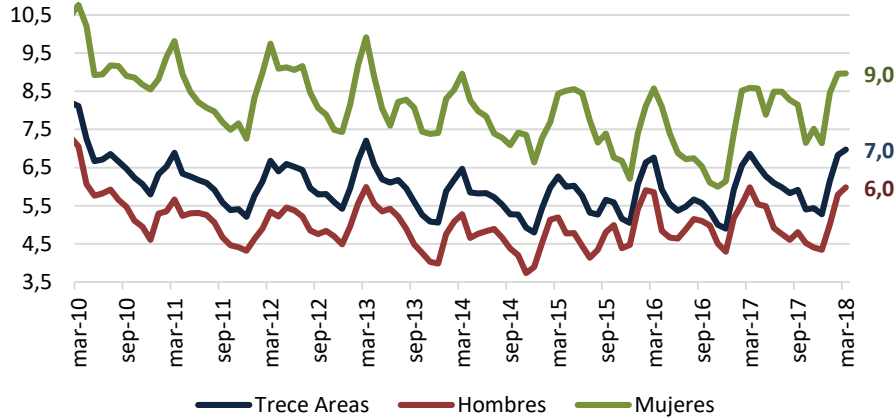
Poblaciones Jefes de hogar-Nacional-trim móvil ene - mar 18 (miles)

	2017			2018		
	Nacional	Hombres	Mujeres	Nacional	Hombres	Mujeres
Ocupados	10.727	7.725	3.002	10.794	7.760	3.034
Desocupados	698	377	321	655	364	291
Inactivos	2.865	1.067	1.798	3.054	1.141	1.913

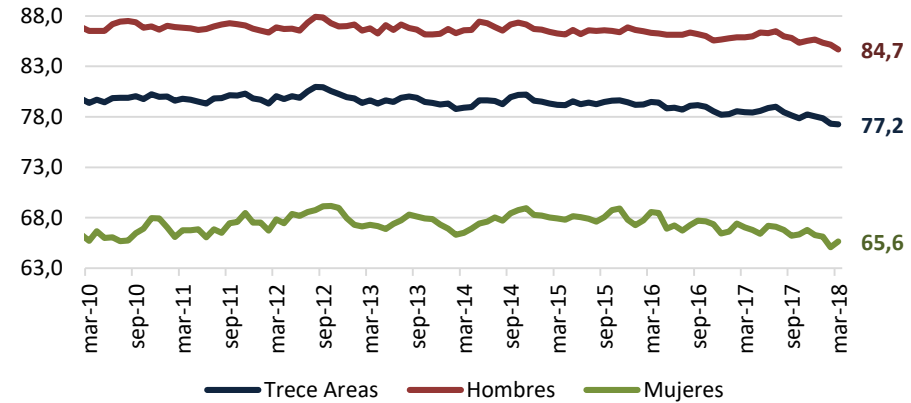


La tasa de desempleo para jefes de hogar en las trece áreas se ubica 7,0% en trim. Ene. - mar. 2018.

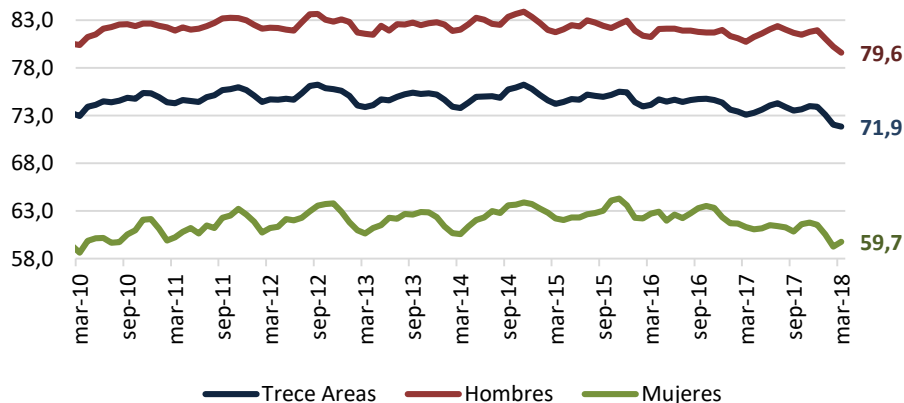
Tasa de Desempleo (%) Jefe de Hogar
(Promedio móvil)



Tasa Global de Participación (%) Jefe de Hogar
(Promedio móvil)



Tasa de Ocupación (%) Jefe de Hogar
(Promedio móvil)



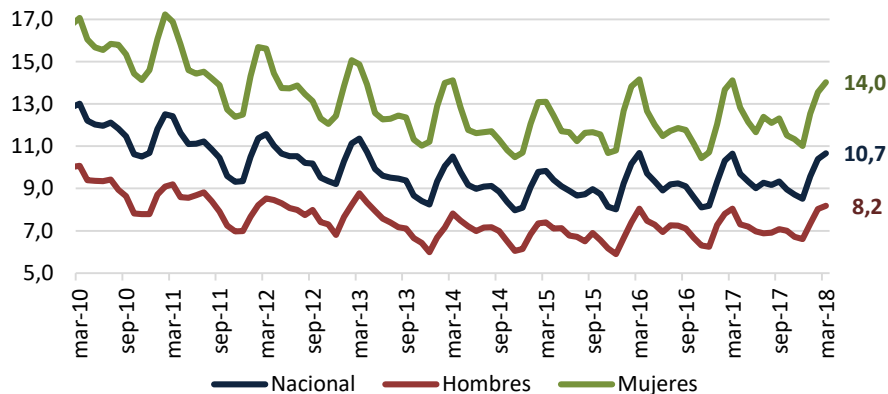
Poblaciones Jefes de hogar-Trece áreas-trim móvil ene - mar 18 (miles)

	2017			2018		
	13 Áreas	Hombres	Mujeres	13 Áreas	Hombres	Mujeres
Ocupados	4.899	3.281	1.618	4.894	3.307	1.587
Desocupados	361	209	152	367	210	156
Inactivos	1.444	574	870	1.550	637	913

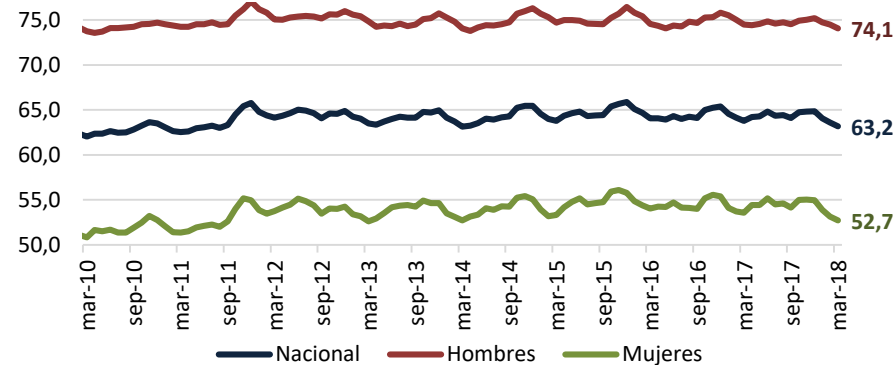


La tasa de desempleo para hombres fue de 8.2% y para las mujeres de 14.0% (total nacional)

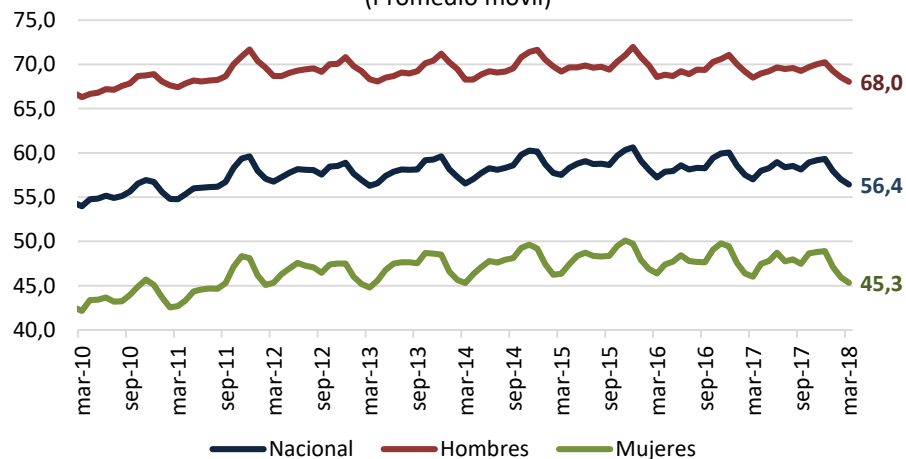
Tasa de Desempleo (%) por Sexo
(Promedio móvil)



Tasa Global de Participación (%) por Sexo
(Promedio móvil)



Tasa de Ocupación (%) por Sexo
(Promedio móvil)



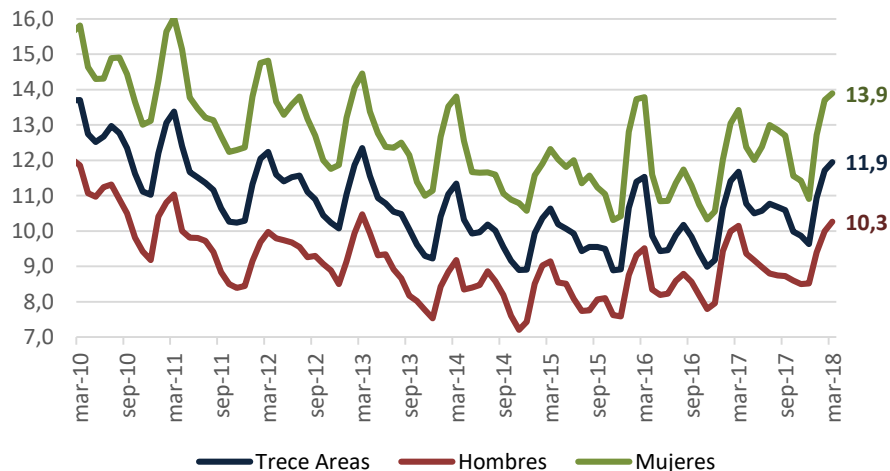
Poblaciones-Según Sexo-Nacional-trim móvil ene - mar 18 (miles)

	2017			2018		
	Nacional	Hombres	Mujeres	Nacional	Hombres	Mujeres
Ocupados	21.755	12.782	8.972	21.831	12.876	8.955
Desocupados	2.592	1.117	1.475	2.607	1.146	1.461
Inactivos	13.820	4.762	9.058	14.252	4.907	9.345

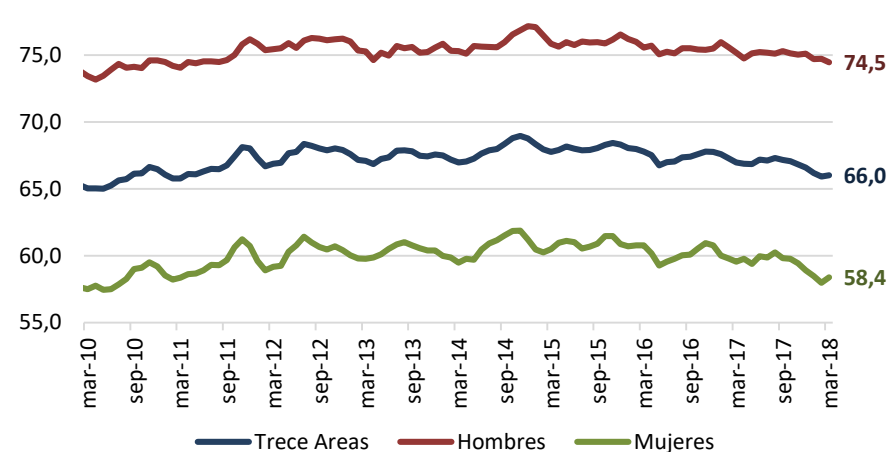


La tasa de desempleo para hombres fue de 10.3% y para mujeres de 13.9% (trece áreas)

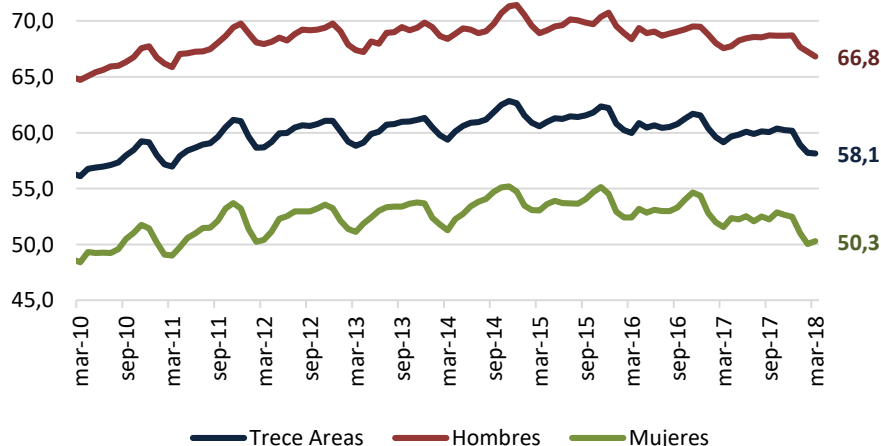
Tasa de Desempleo (%) por Sexo
(Promedio móvil)



Tasa Global de Participación (%) por Sexo
(Promedio móvil)



Tasa de Ocupación (%) por Sexo
(Promedio móvil)



Poblaciones-Según Sexo-Trece áreas-trim móvil ene - mar 18 (miles)

	2017			2018		
	13 Áreas	Hombres	Mujeres	13 Áreas	Hombres	Mujeres
Ocupados	10.542	5.711	4.831	10.508	5.732	4.775
Desocupados	1.394	645	749	1.426	655	770
Inactivos	5.887	2.098	3.789	6.141	2.190	3.951





DNP Departamento
Nacional
de Planeación

Datos de Contacto

Tel. (571) 381 5000

Calle 26 No. 13-19 Piso 34

Bogotá, Colombia

www.dnp.gov.co