

# Departamento Nacional de Planeación

---

[www.dnp.gov.co](http://www.dnp.gov.co)



**DNP** Departamento  
Nacional  
de Planeación



**TODOS POR UN  
NUEVO PAÍS**  
PAZ EQUIDAD EDUCACIÓN

# Panorama Laboral a agosto de 2017

Bogotá D.C. Septiembre 29 de 2017



**DNP** Departamento  
Nacional  
de Planeación



# Contenido

## Indicadores de Mercado Laboral – agosto 2017

Seguridad social – julio 2017

Anexo de seguimiento a metas – agosto 2017

Mercado laboral. Julio

# Resumen mensual. Agosto

	2016	2017	Variación	Var. (%)
<b><i>(Tasas en %)</i></b>				
Tasa global de participación (TGP)	63,6	63,7	0,1	
Tasa de ocupación (TO)	57,3	57,5	0,2	
<b>Tasa de desempleo (TD)</b>	9,8	9,7	<b>-0,1</b>	
Tasa de subempleo subjetivo (TS)	27,8	28,8	1,1	
Tasa de subempleo objetivo (TSO)	10,3	10,1	-0,2	
<b><i>(Poblaciones en miles de personas)</i></b>				
Población económicamente activa	24.070	24.438	368	1,5
Población económicamente inactiva	13.802	13.938	136	1,0
<b>Ocupados</b>	21.700	22.073	<b>373</b>	1,7
Desocupados	2.370	2.364	(5)	-0,2
Subempleados Subjetivos	6.683	7.050	367	5,5
Subempleados Objetivos	2.479	2.467	(12)	-0,5

# Ideas Principales

- El número de ocupados aumentó en 373 mil personas y el desempleo se ubicó en 9,7% (frente a 9,8% de 2016).
- Las actividades económicas en las que el empleo creció fueron: **Actividades inmobiliarias** (5,8%), **agricultura** (5,6%) e **Industria** (3,7%).
- **Ciudades con menor desempleo:** Bucaramanga (7,1%), Santa Marta (8,5%) y Barranquilla (8,8%).
- **Ciudades con mayor desempleo:** Quindío (16,6%), Cúcuta (16,3%) y Armenia (14,2%).

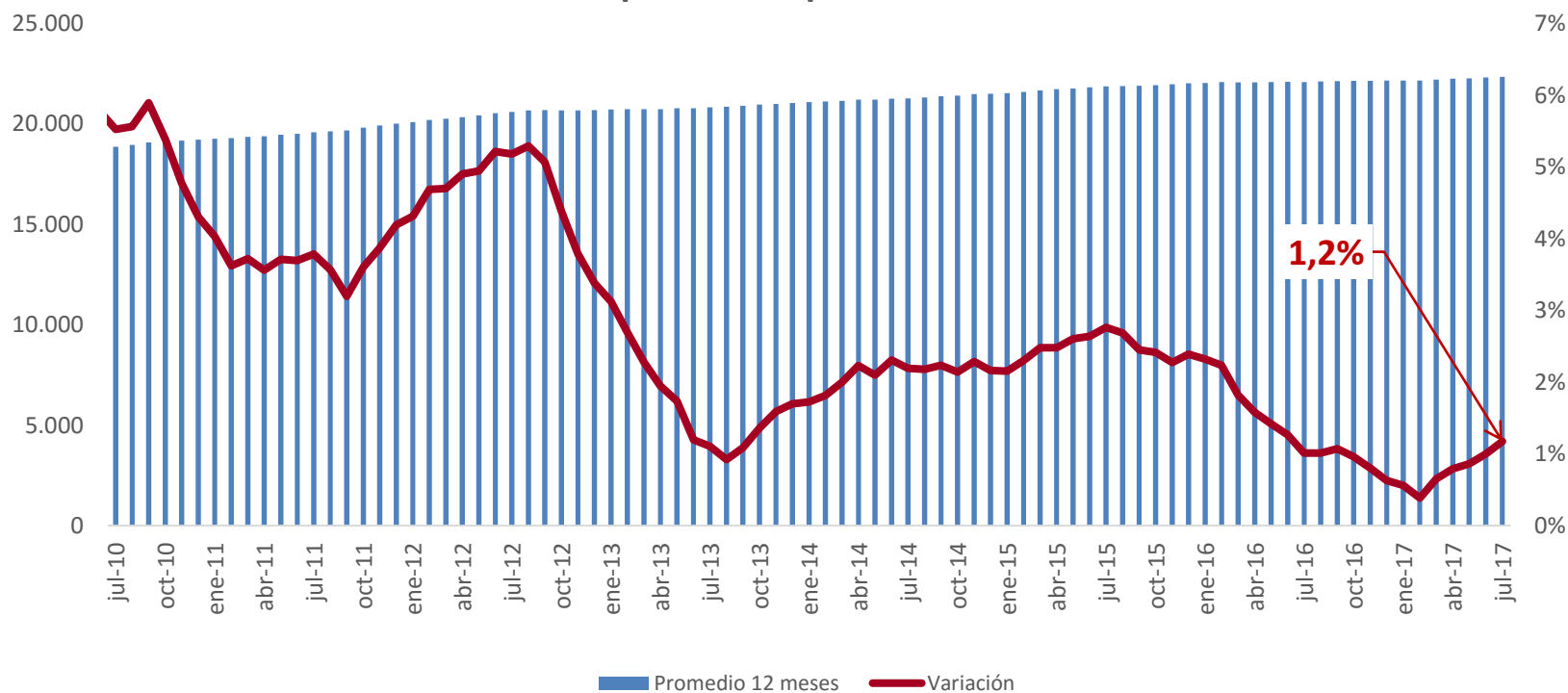


# Número de ocupados y sus variaciones

Total nacional, Agosto 2010 – agosto 2017 (promedio 12 meses)

## El empleo creció en 1,2%

Población Ocupada  
Miles de personas - promedio 12 meses



La población ocupada aumentó en promedio en 260 mil personas durante los últimos 12 meses



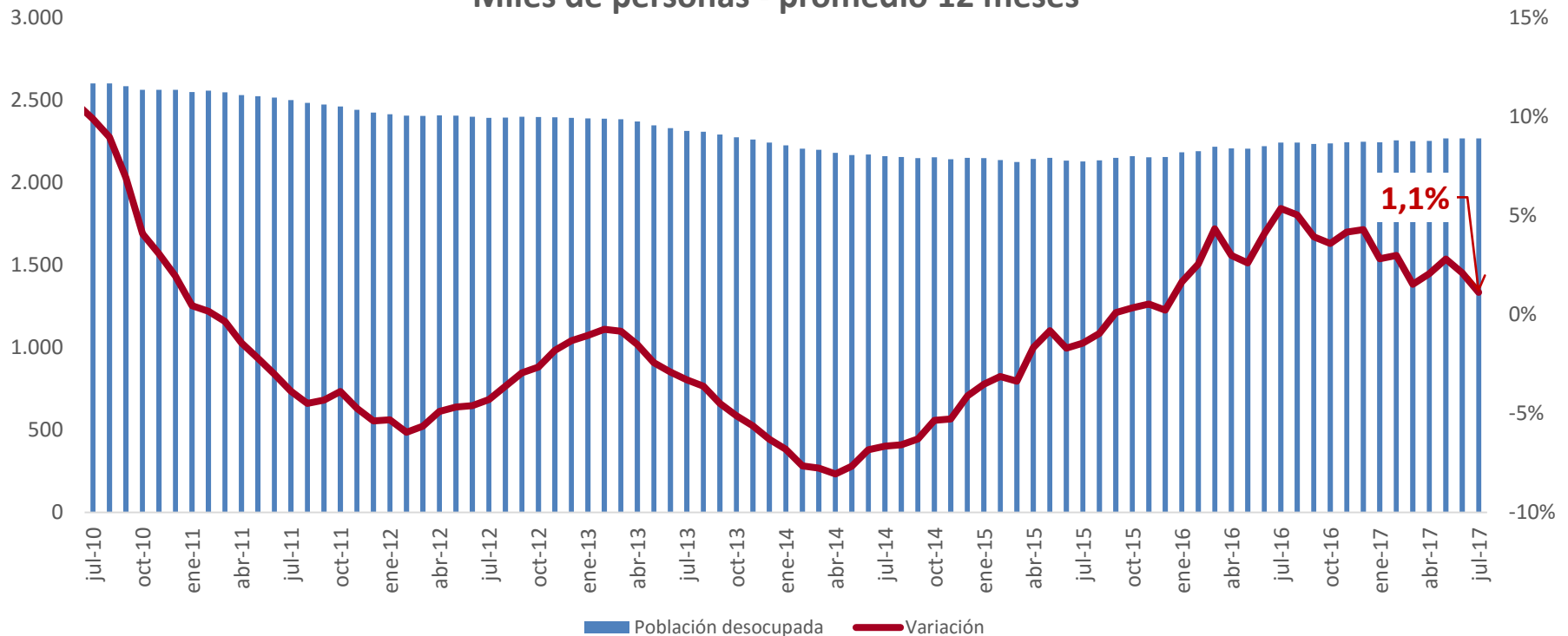
# Número de desocupados y sus variaciones

Total nacional, Agosto 2010 – agosto 2017 (promedio 12 meses)

## El desempleo aumentó 1,1%

Población Desocupada

Miles de personas - promedio 12 meses



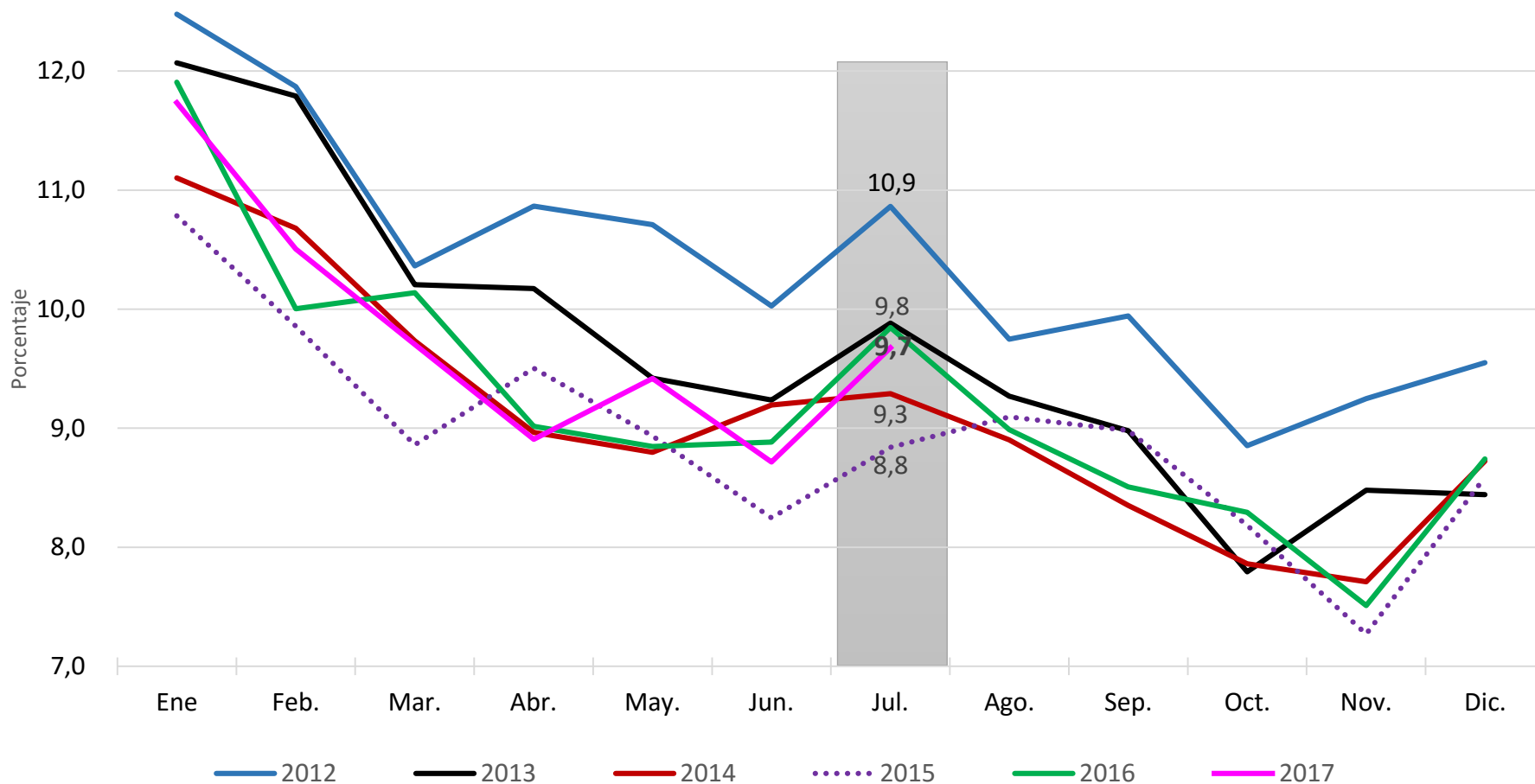
La población desempleada creció en promedio 25 mil personas durante los últimos 12 meses.



**DNP** Departamento Nacional de Planeación



## Tasa de desempleo



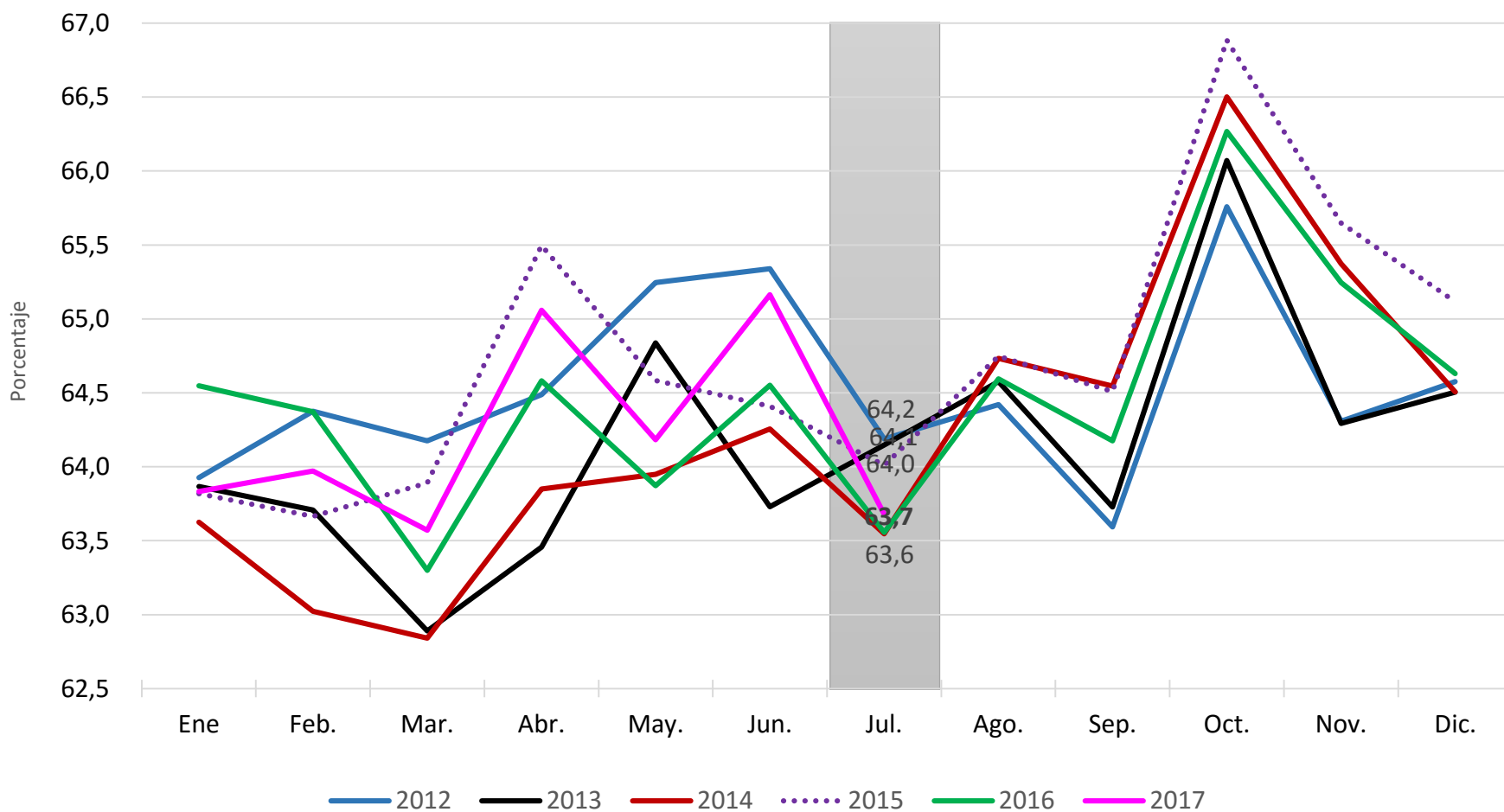
Fuente: GEIH - DANE



**DNP** Departamento Nacional de Planeación



## Tasa Global de participación



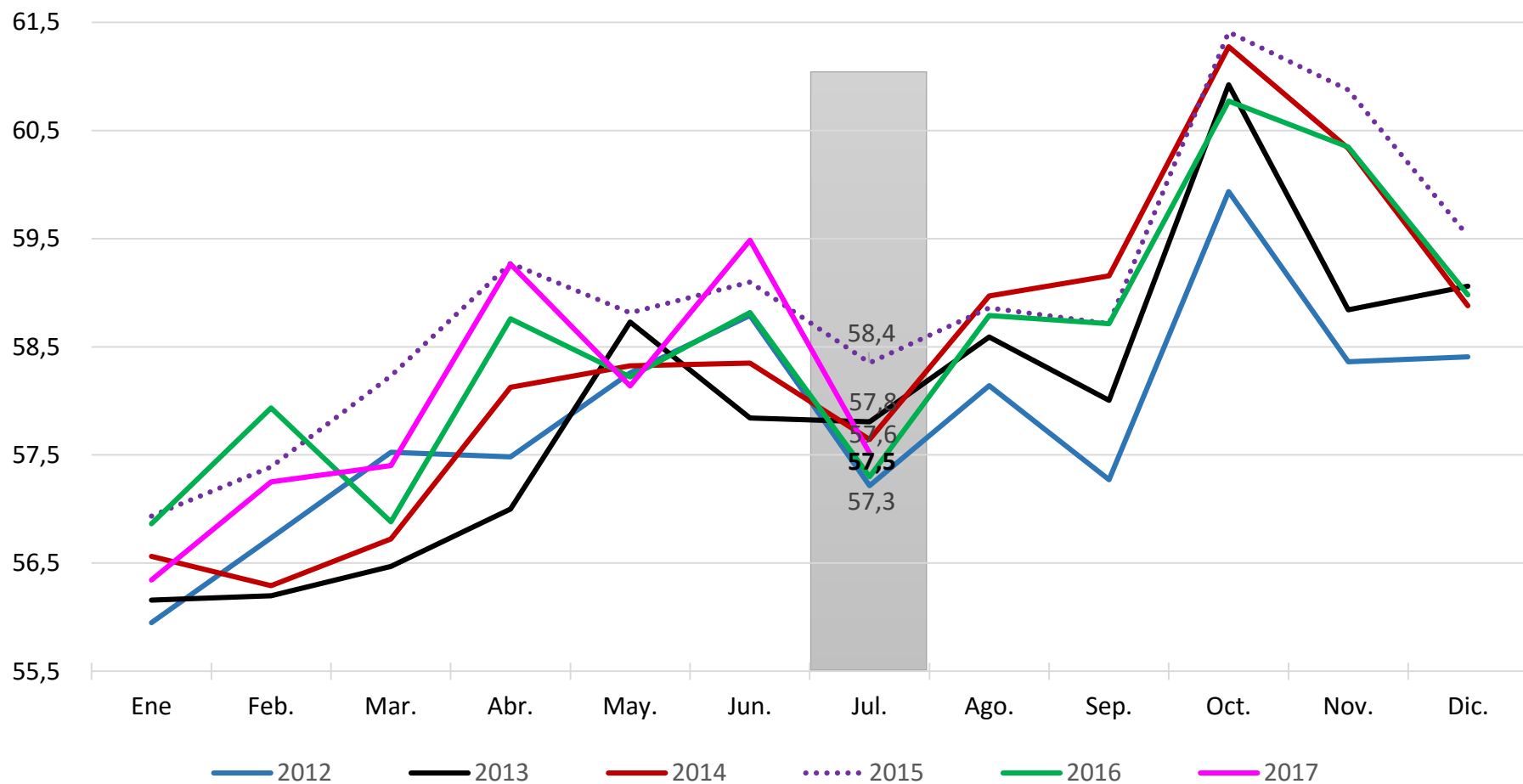
Fuente: GEIH - DANE



**DNP** Departamento Nacional de Planeación



## Tasa de ocupación



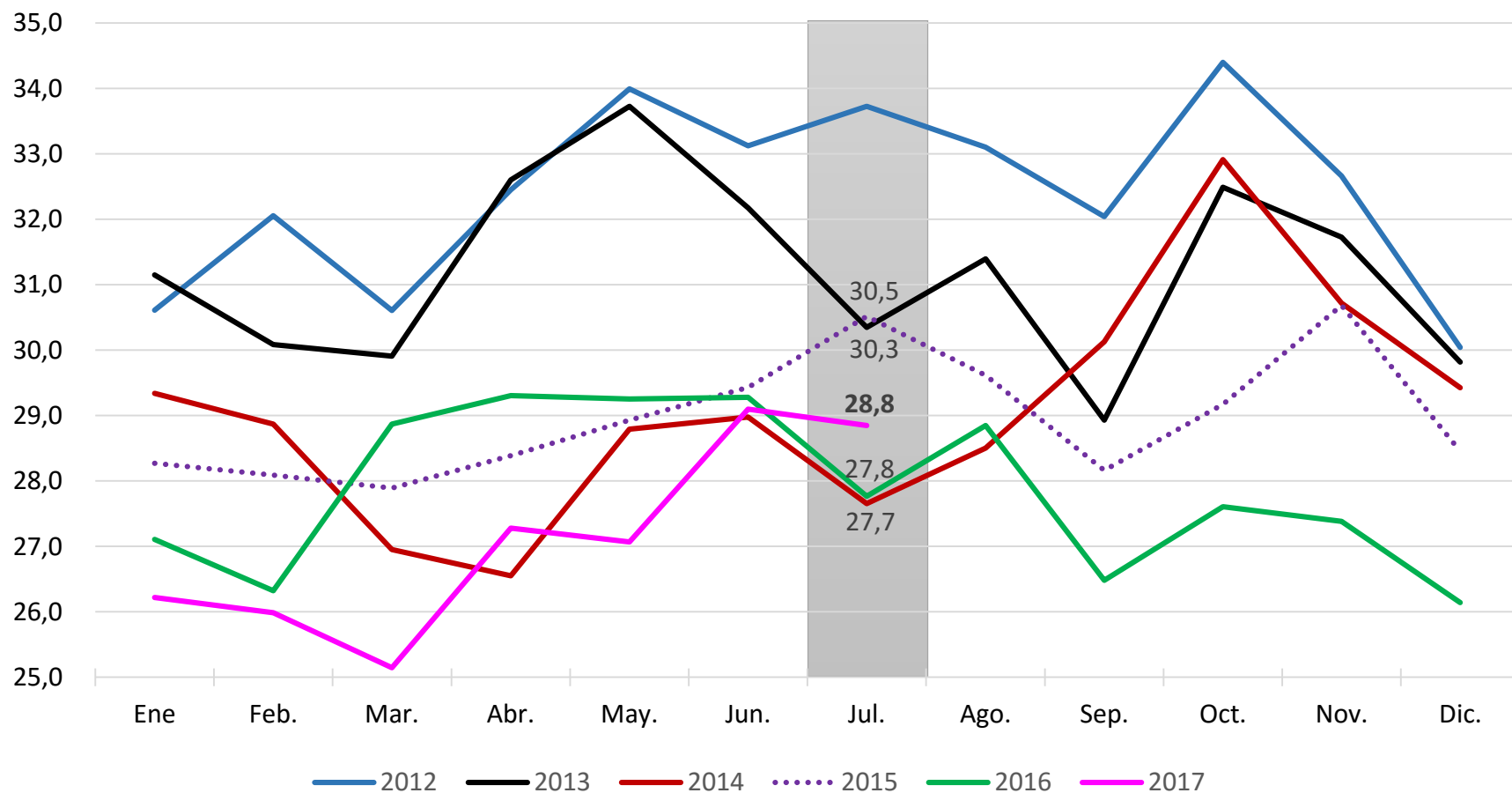
Fuente: GEIH - DANE



**DNP** Departamento Nacional de Planeación



## Tasa de subempleo subjetivo



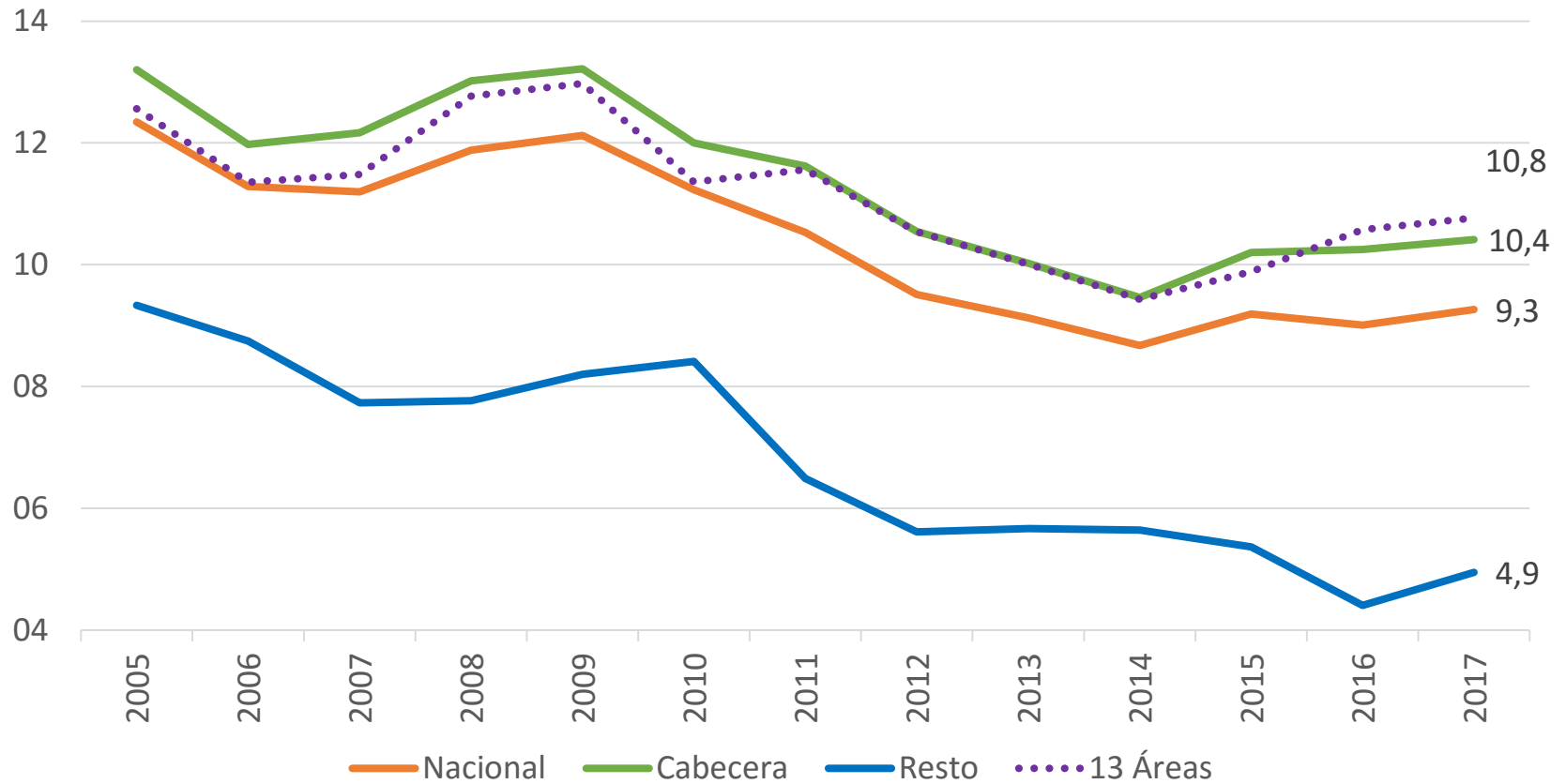
Fuente: GEIH - DANE



**DNP** Departamento Nacional de Planeación



## Tasa de desempleo



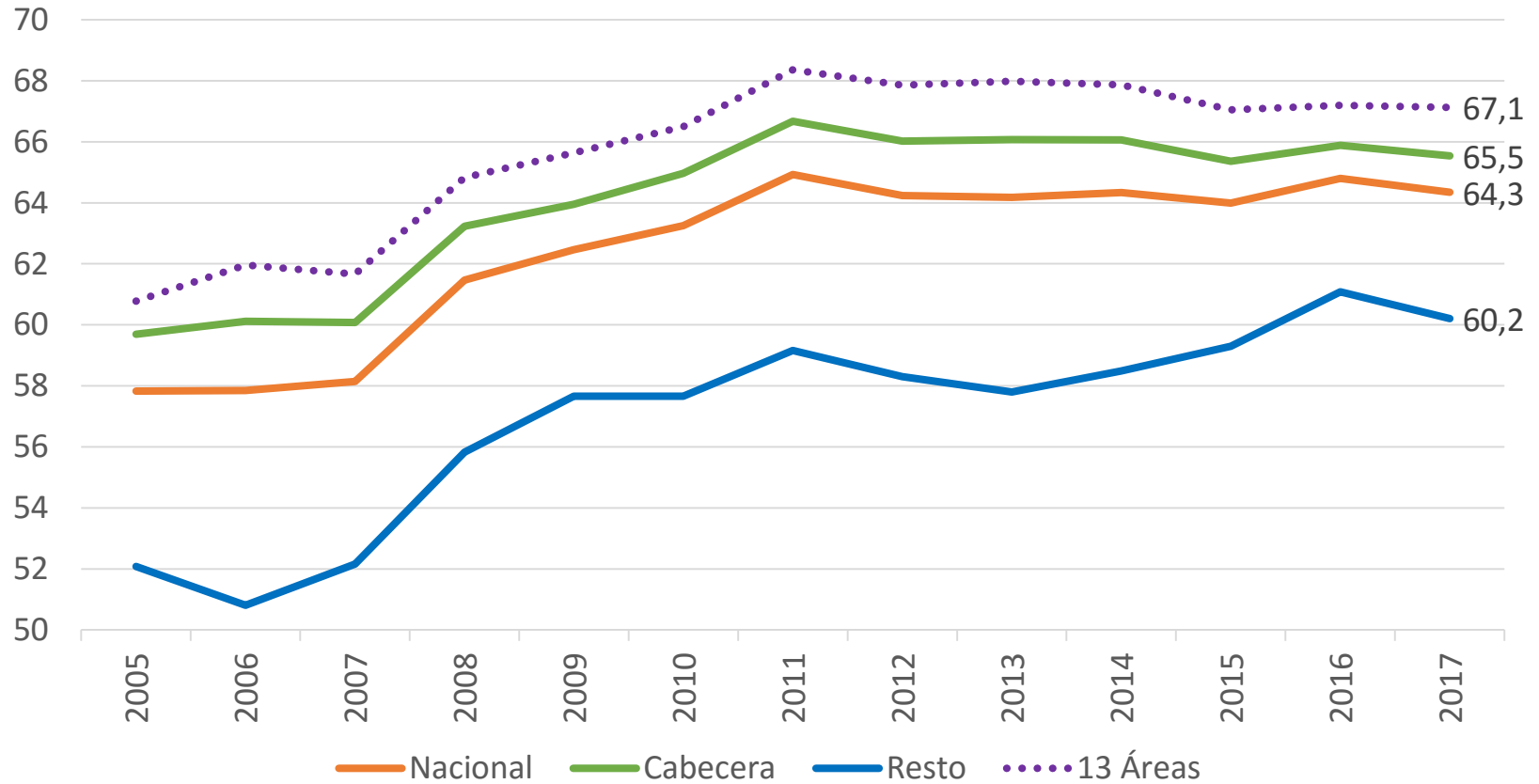
Fuente: GEIH - DANE



**DNP** Departamento  
Nacional  
de Planeación



## Tasa Global de participación



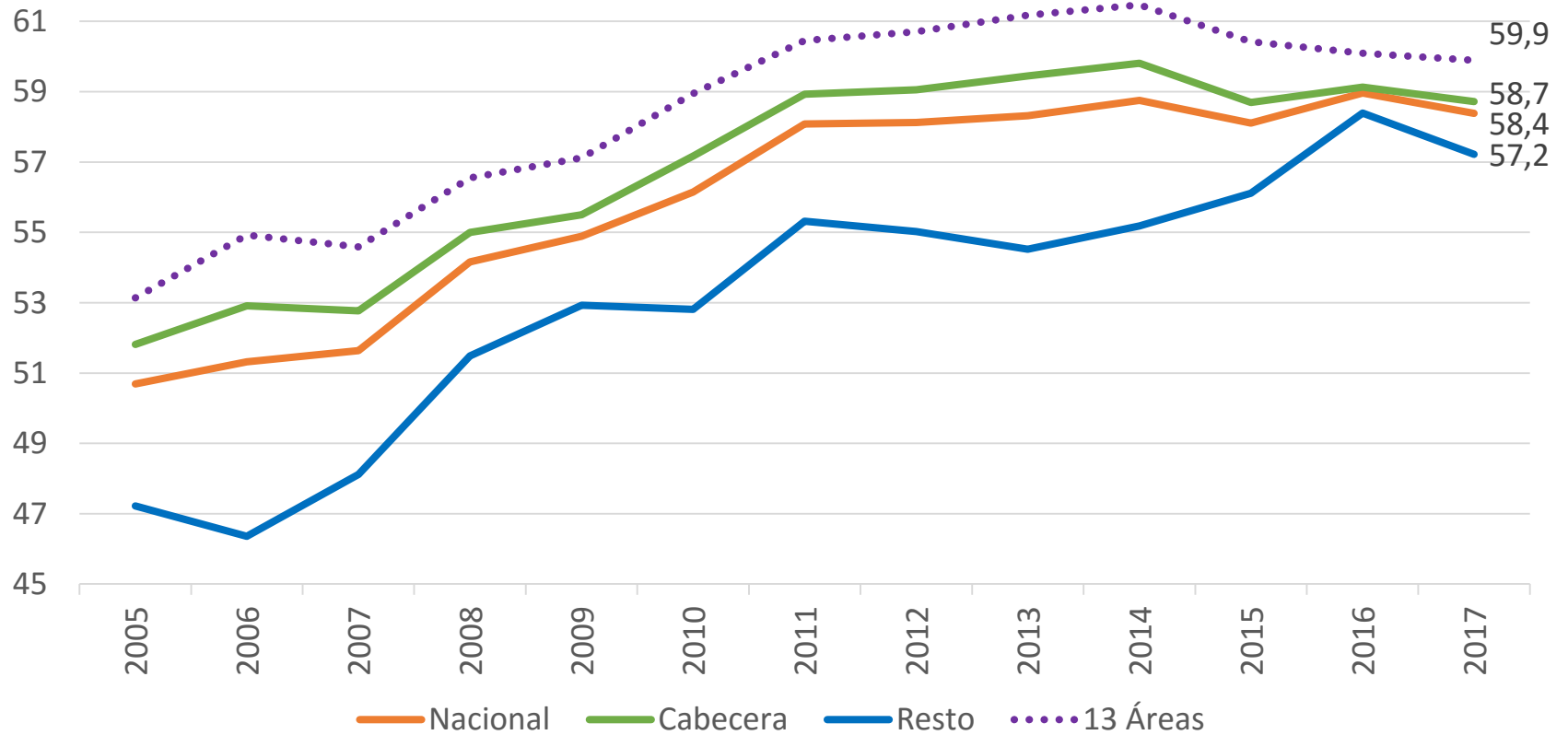
Fuente: GEIH - DANE



**DNP** Departamento  
Nacional  
de Planeación



## Tasa de ocupación



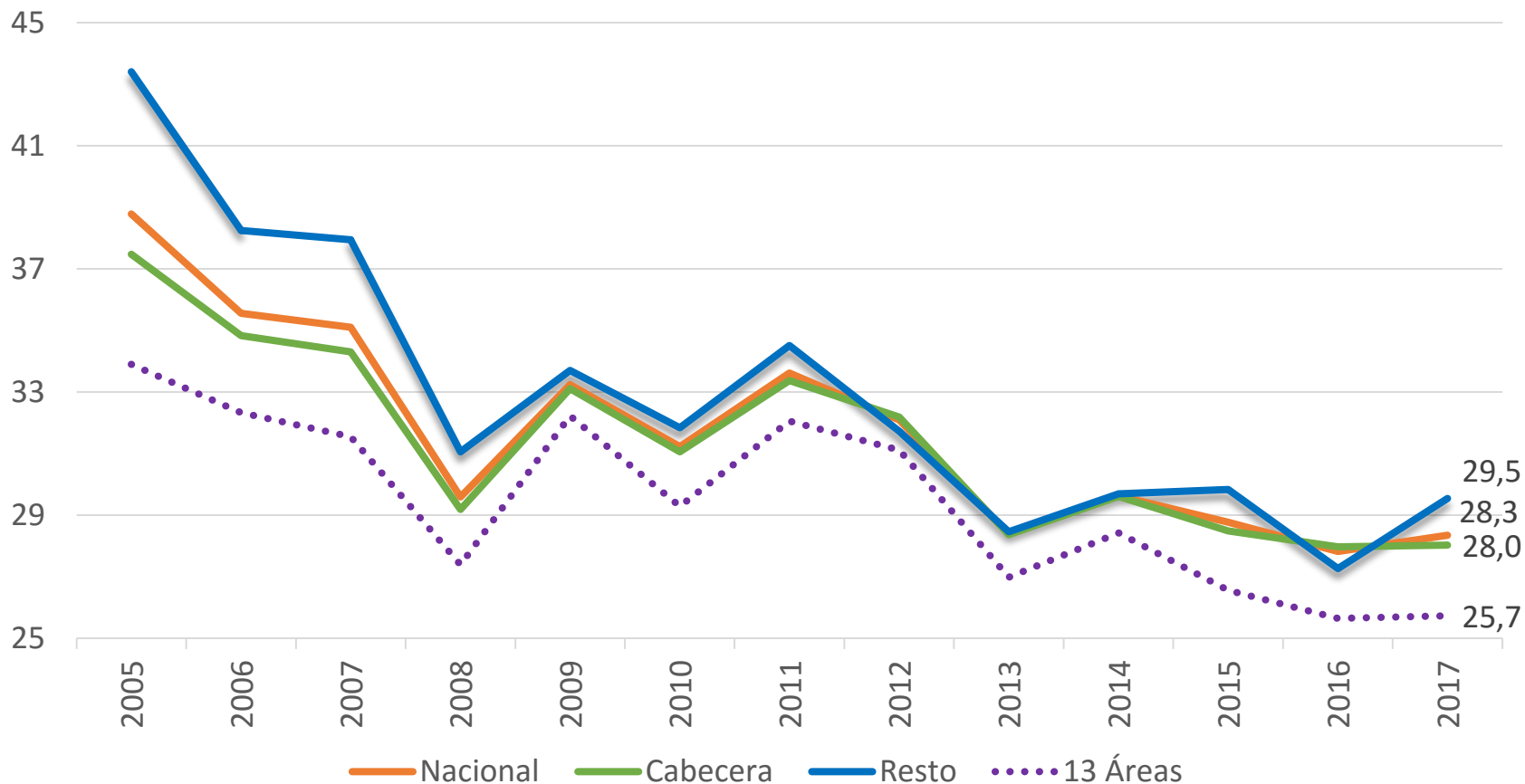
Fuente: GEIH - DANE



**DNP** Departamento  
Nacional  
de Planeación



## Tasa de subempleo subjetivo



Fuente: GEIH - DANE

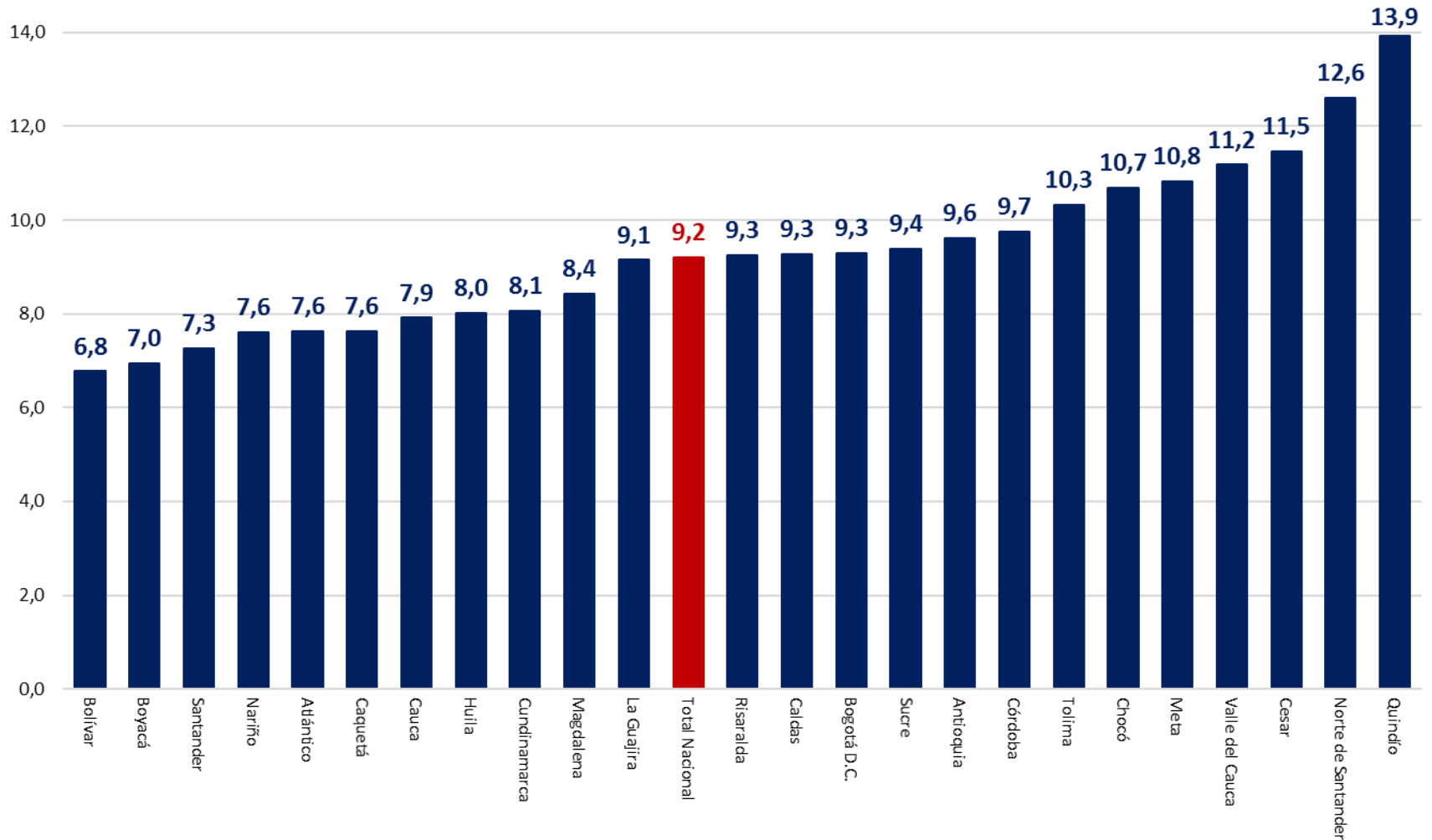


**DNP** Departamento Nacional de Planeación



# Tasa de desempleo por departamento

## Año 2016 (anual)



Fuente: GEIH – DANE

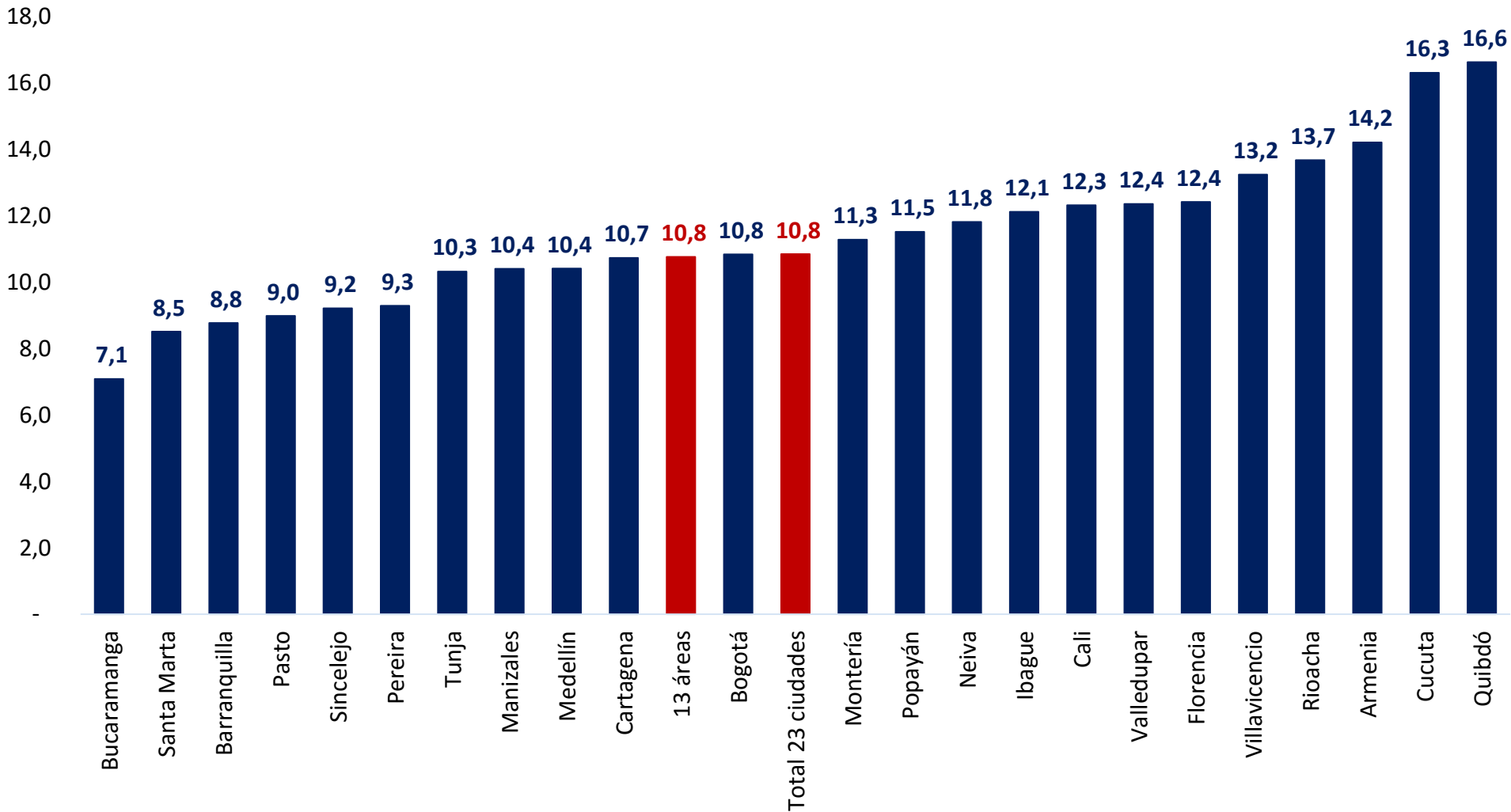


**DNP** Departamento  
Nacional  
de Planeación



# Tasa de desempleo por ciudad

## Trimestre móvil Junio – Agosto 2017



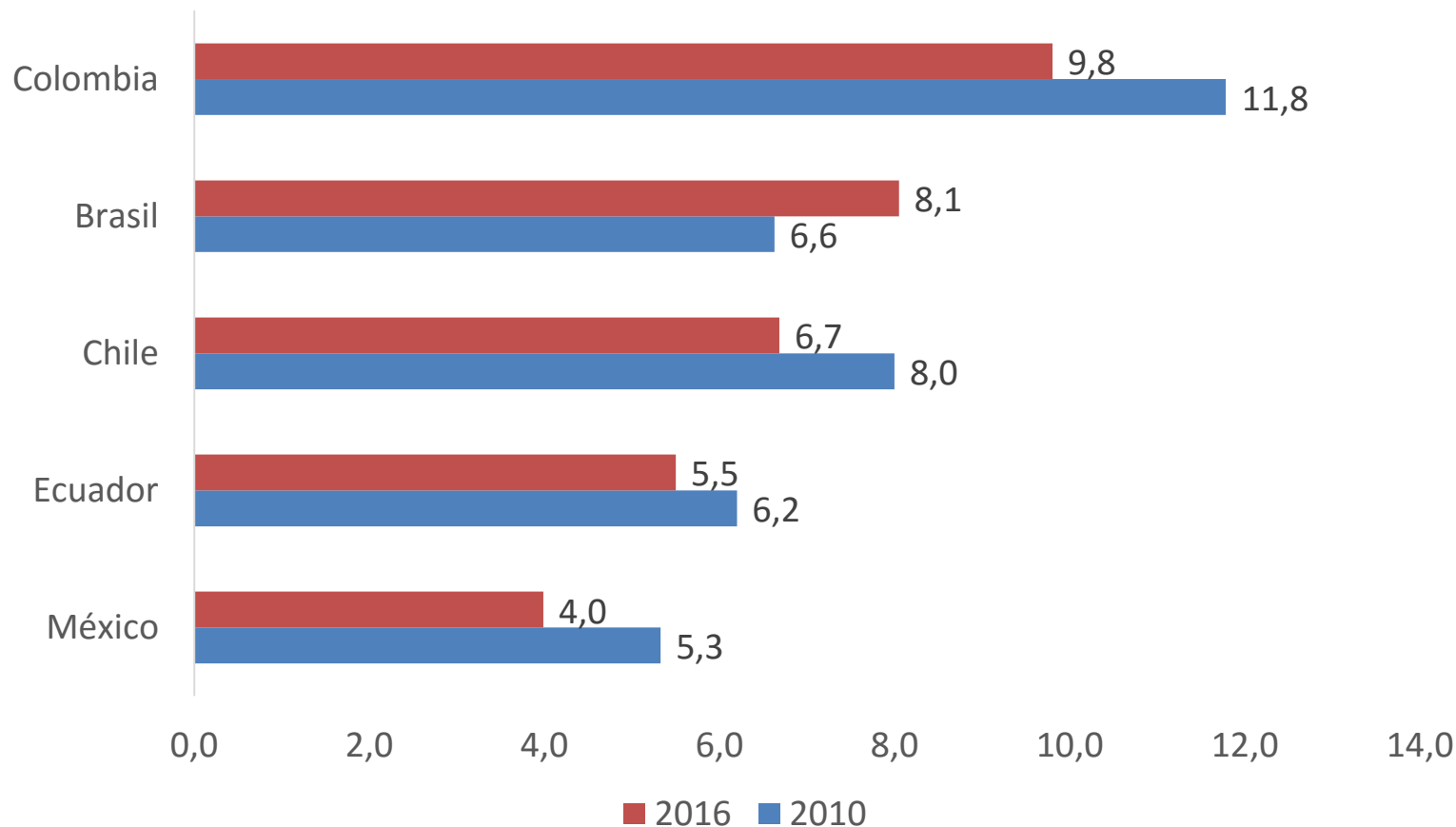
Fuente: GEIH – DANE



**DNP** Departamento  
Nacional  
de Planeación



# Comparación internacional de la tasa de desempleo (2010 y 2016\*)



\*Los datos de 2016 corresponden a diferentes meses del primer semestre de 2016

Fuente: Institutos Nacionales de Estadística de cada país.



**DNP** Departamento  
Nacional  
de Planeación



# Contenido

## Indicadores de Mercado Laboral – agosto 2017

Seguridad social – julio 2017

Anexo de seguimiento a metas – agosto 2017

Mercado laboral - julio

# Seguridad Social

		2016	2017	Mes de corte	Variación	Variación %
Salud Régimen Contributivo	Cotizantes activos	11.955.549	12.089.152	Julio	133.603	1,1
Riesgos Laborales*	Empresas afiliadas	685.046	743.883	Julio	58.837	8,6
	Afiliados activos	10.049.370	10.212.762		163.392	1,6
Cajas de Compensación Familiar*	Empresas afiliadas	565.822	617.501	Julio	51.679	9,1
	Trabajadores afiliados	8.962.498	9.557.218		594.720	6,6

COBERTURA		2016	2017	Fecha de corte	Variación	Variación %
Pensiones	Cotizantes régimen de Prima Media	2.197.242	2.276.177	Julio	78.935	3,6
	Cotizantes régimen de Ahorro Individual	6.011.271	5.943.786		-67.485	-1,1
	Total Cotizantes	8.208.513	8.219.963		11.450	0,1
Cesantías FPC+FNA	Fondos de Cesantías	8.458.191	8.934.449	Julio	476.258	5,6

\* La estadística corresponde a número de afiliaciones, no a número de personas afiliadas

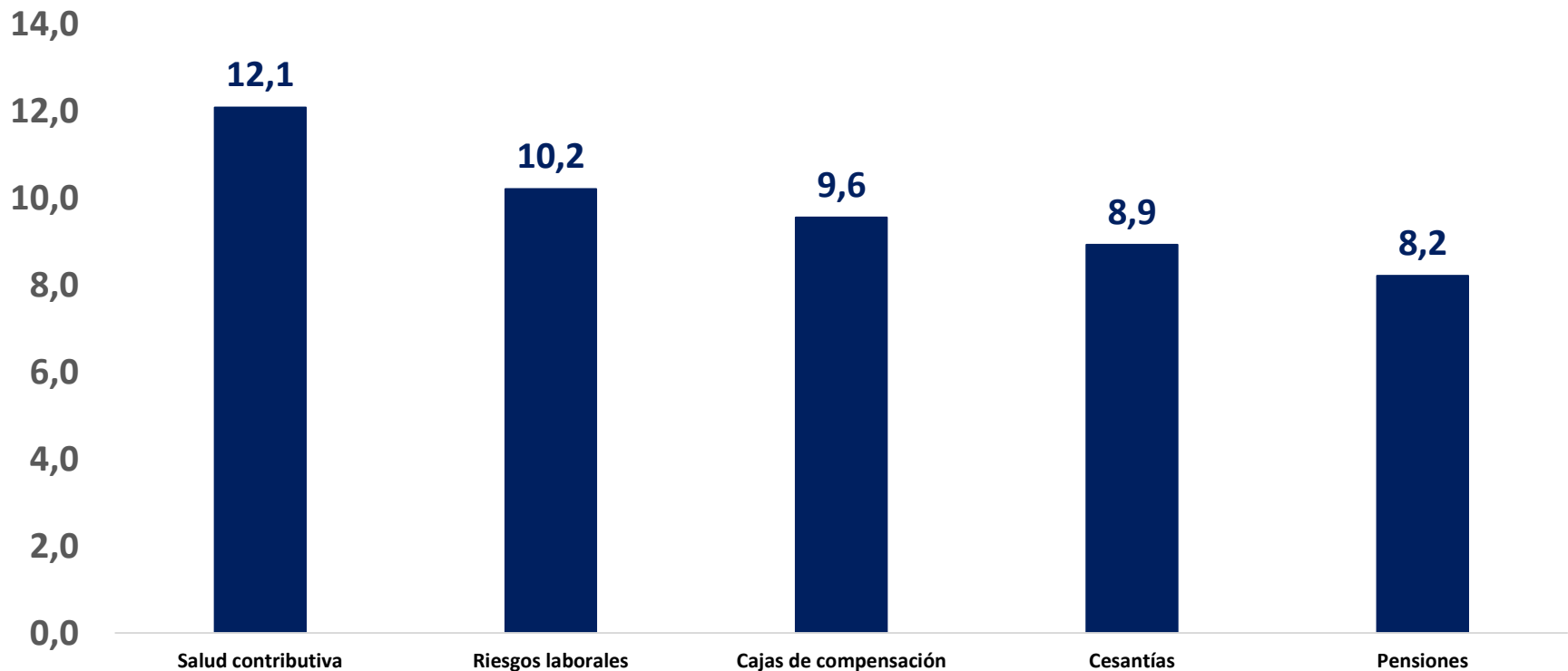
**Fuentes:** **Salud:** Sistema Integral de Información de la Protección Social (SISPRO) - **Riesgos Laborales:** Min. Trabajo (Direc. Riesgos Laborales) - **Cajas de Compensación:** Supersubsidio Familiar (SSF) - **Cesantías:** Superfinanciera y Fondo Nacional del Ahorro (FNA) - **Pensiones:** Superfinanciera.



## Número de cotizantes a regímenes contributivos

Millones de personas

Julio de 2017



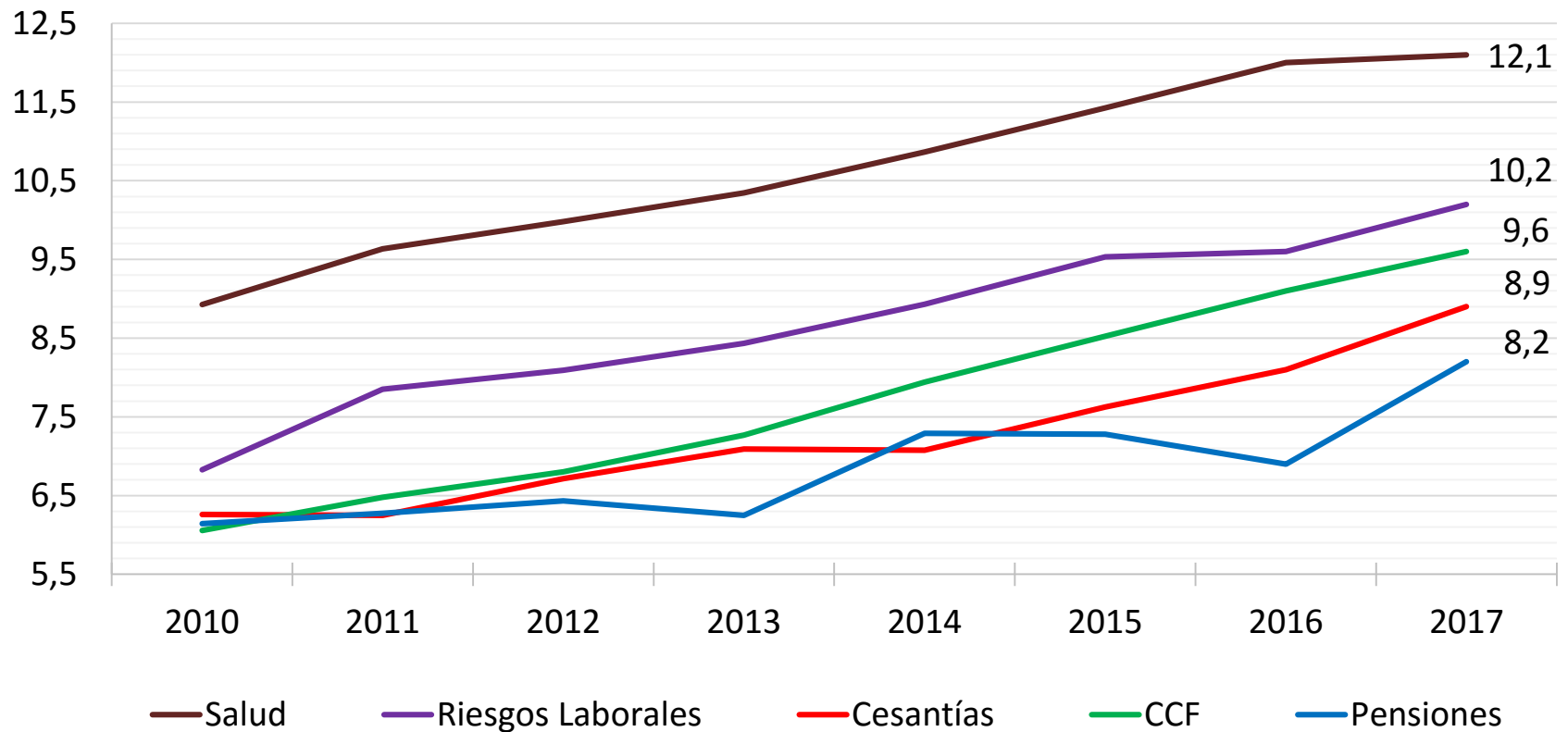
Datos a: Julio de 2017

**Fuentes:** **Salud:** Sistema Integral de Información de la Protección Social (SISPRO) - **Riesgos Laborales:** Min. Trabajo (Direc. Riesgos Laborales) - **Cajas de Compensación:** Supersubsidio Familiar (SSF) - **Cesantías:** Superfinanciera y Fondo Nacional del Ahorro (FNA) - **Pensiones:** Superfinanciera.



## Número de cotizantes a regímenes contributivos

Millones de personas 2010 -2017 (Julio) 2016 (Julio)



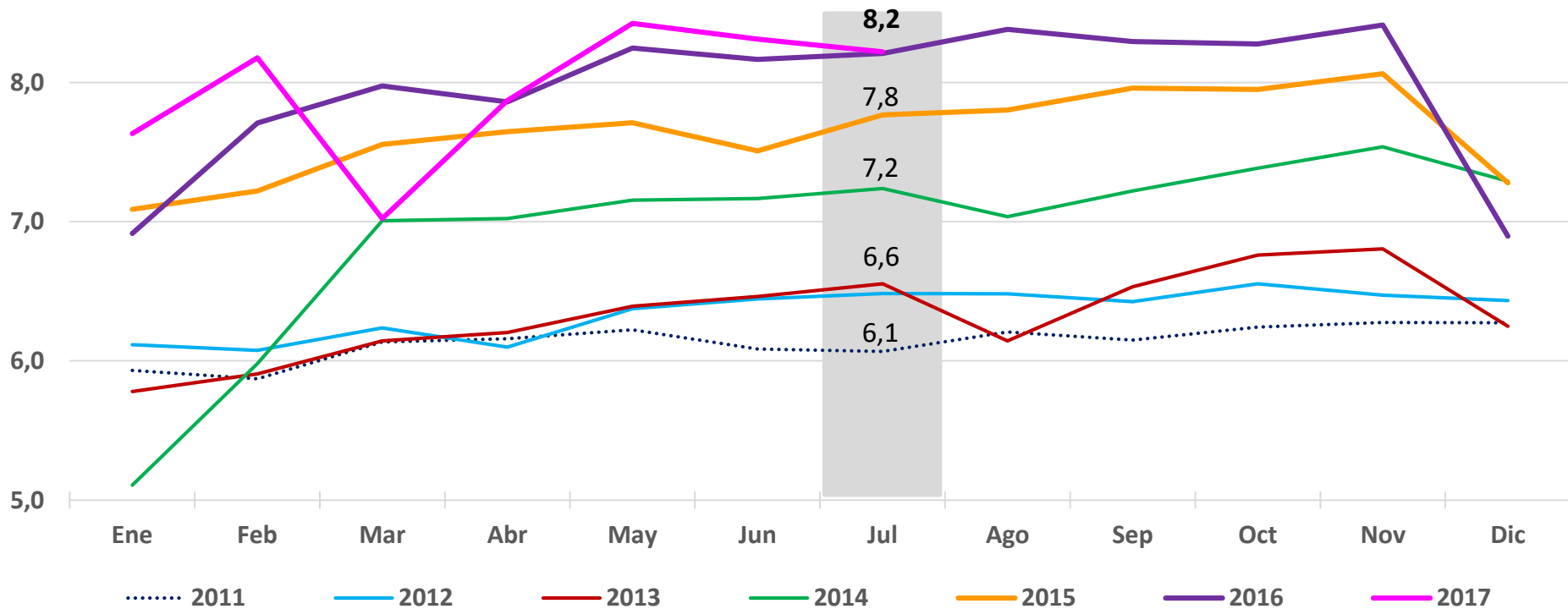
Datos a: Julio de 2017

**Fuentes:** **Salud:** Sistema Integral de Información de la Protección Social (SISPRO) - **Riesgos Laborales:** Min. Trabajo (Direc. Riesgos Laborales) - **Cajas de Compensación:** Supersubsidio Familiar (SSF) - **Cesantías:** Superfinanciera y Fondo Nacional del Ahorro (FNA) - **Pensiones:** Superfinanciera.



## Pensiones (RPM + RAI)

Total cotizantes a julio de 2017  
(Millones de personas)



Fuente: Superintendencia Financiera

RPM: Régimen de prima media

RAI: Régimen de ahorro individual

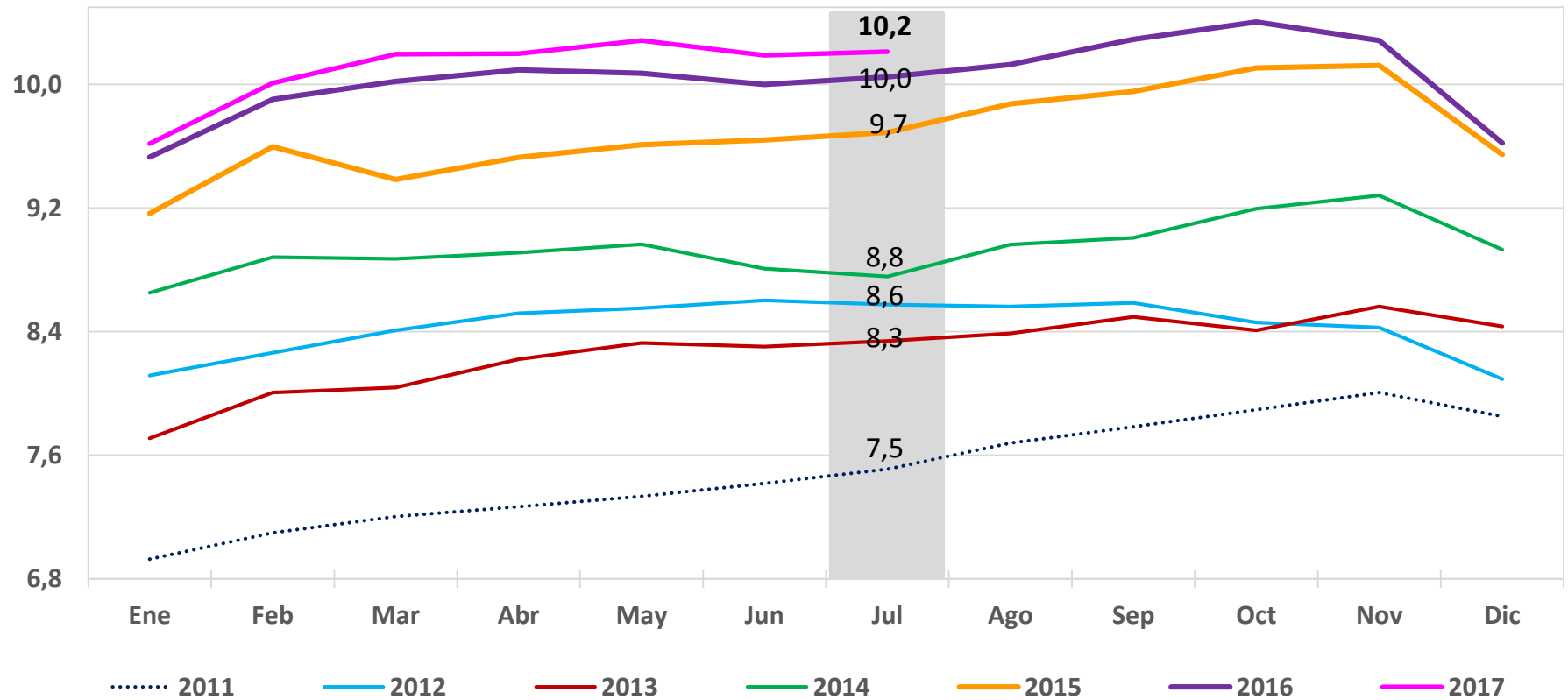


**DNP** Departamento Nacional de Planeación



## Riesgos laborales

Número de afiliaciones a julio de 2017  
(Millones de personas)



Fuente: Ministerio de Trabajo

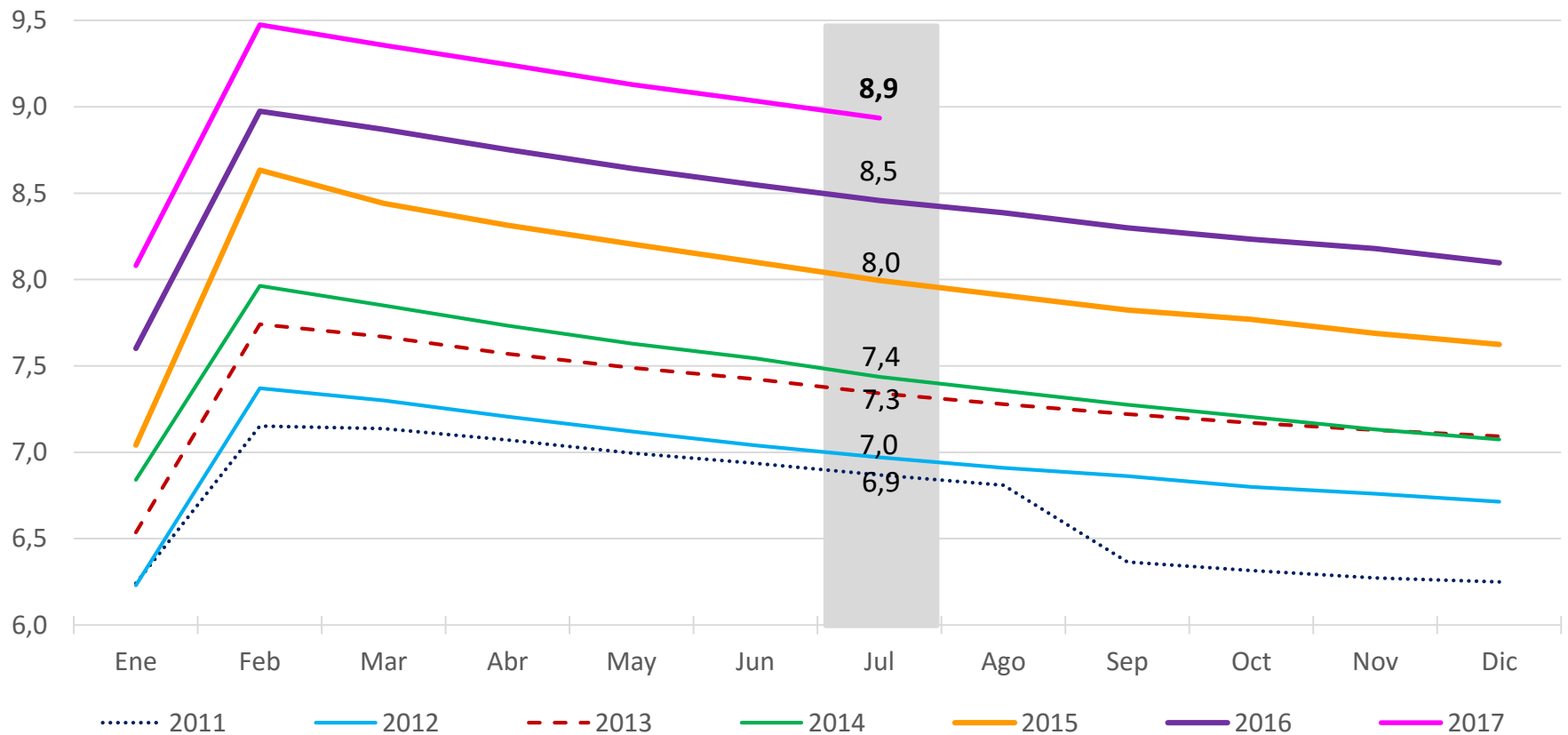


**DNP** Departamento Nacional de Planeación



## Cesantías

Número de afiliados a julio de 2017  
(Millones de personas)



Fuentes: Superintendencia Financiera y Fondo Nacional del ahorro

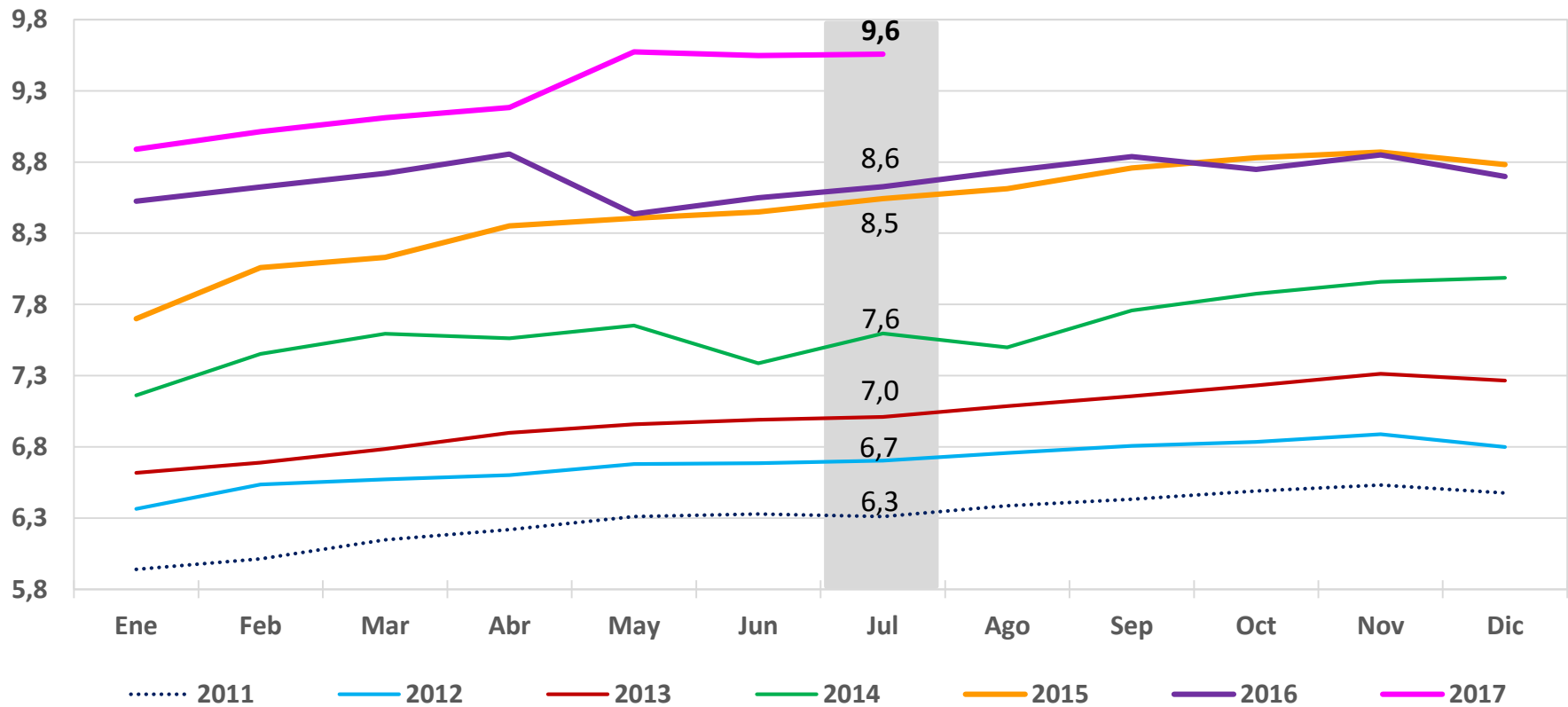


**DNP** Departamento Nacional de Planeación



## Cajas de Compensación Familiar

Número de afiliados julio de 2017  
(Millones de personas)



Fuente: Superintendencia de subsidio familiar



**DNP** Departamento Nacional de Planeación



# Contenido

## Indicadores de Mercado Laboral – agosto 2017

Seguridad social – julio 2017

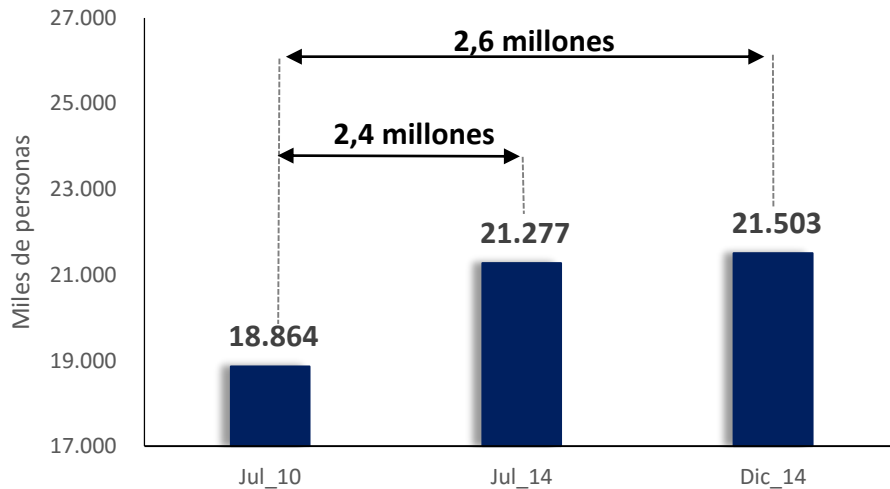
Anexo de seguimiento a metas – agosto 2017

Mercado laboral - julio

# Número de ocupados y sus variaciones

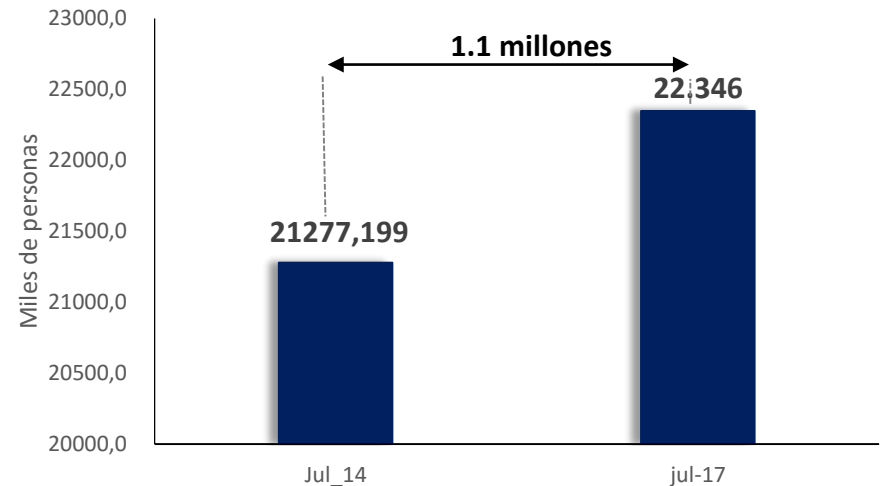
Total nacional, agosto 2010 – agosto 2017 (promedio 12 meses)

## PRIMER GOBIERNO J. M. SANTOS



*En el 1er. gobierno de J.M. Santos se generaron entre 2.4 y 2.6 millones de empleos*

## SEGUNDO GOBIERNO J.M. SANTOS



*En el 2do. gobierno de J.M. Santos se han generado 1,1 millones de empleos.*

Fuente: GEIH - DANE



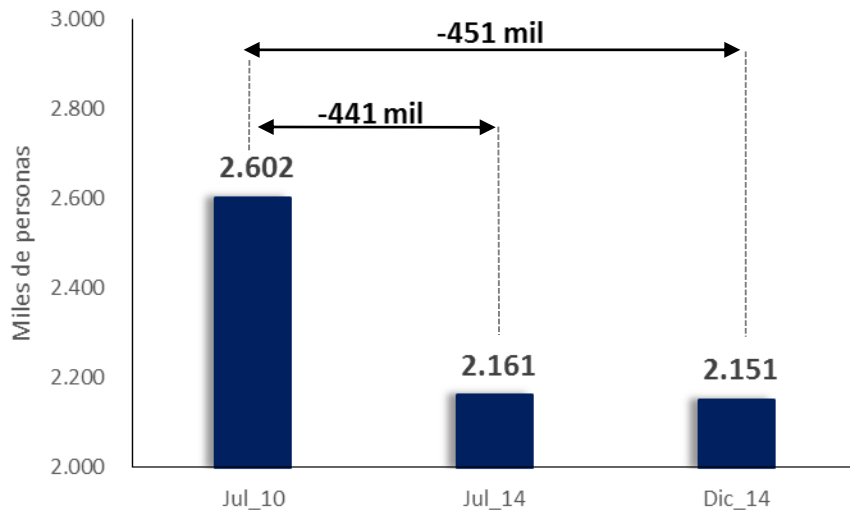
**DNP** Departamento Nacional de Planeación



# Número de desocupados y sus variaciones

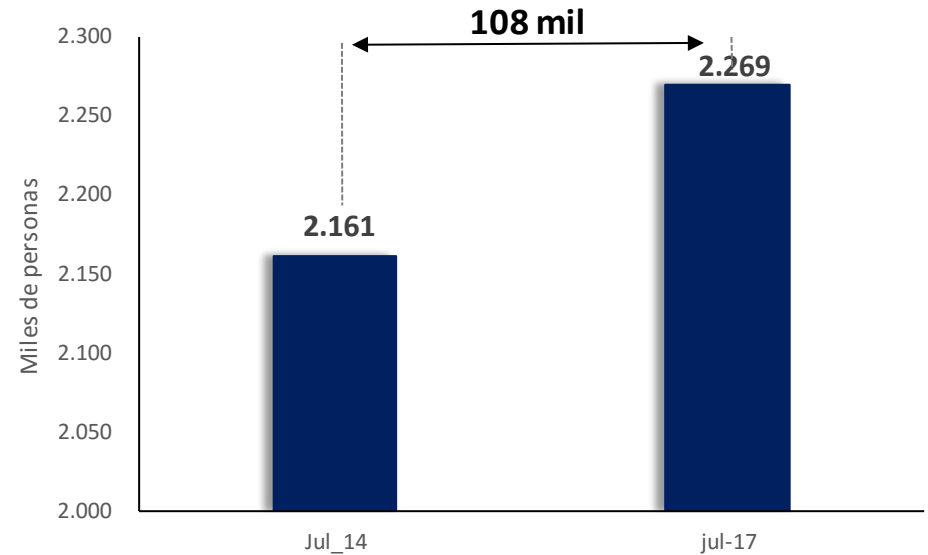
Total nacional, agosto 2010 – agosto 2017 (promedio 12 meses)

## PRIMER GOBIERNO J. M. SANTOS



*En el 1er. gobierno de J.M. Santos los desempleados disminuyeron entre 441 mil y 451 mil personas.*

## SEGUNDO GOBIERNO J.M. SANTOS



*En el 2do. gobierno de J.M. Santos los desempleados han aumentado en 108 mil personas*

Fuente: GEIH - DANE



**DNP** Departamento  
Nacional  
de Planeación



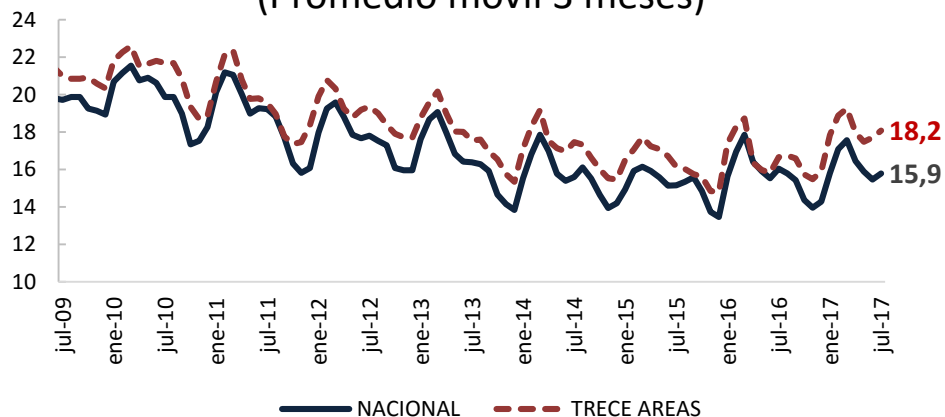
## Contenido

### Indicadores laborales:

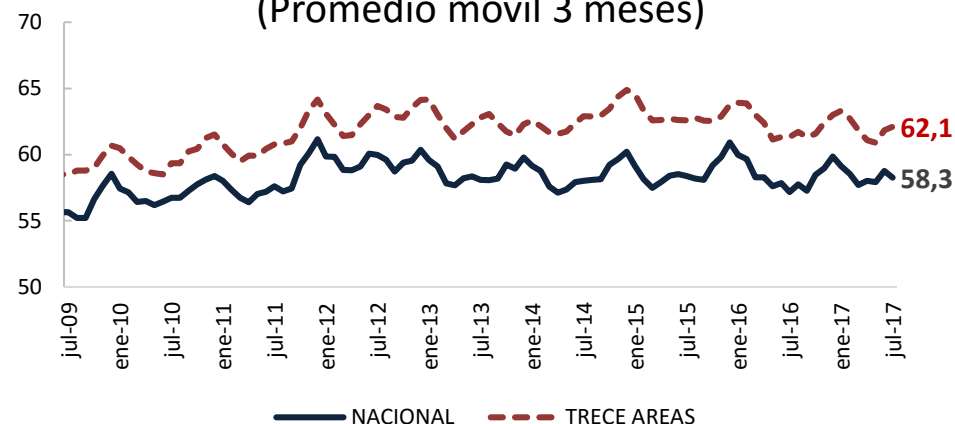
1. Para jóvenes
2. Según sexo
3. Jefes del hogar

# La tasa de desempleo de jóvenes a nivel nacional disminuyó ubicándose en un nivel de 15,9% en julio

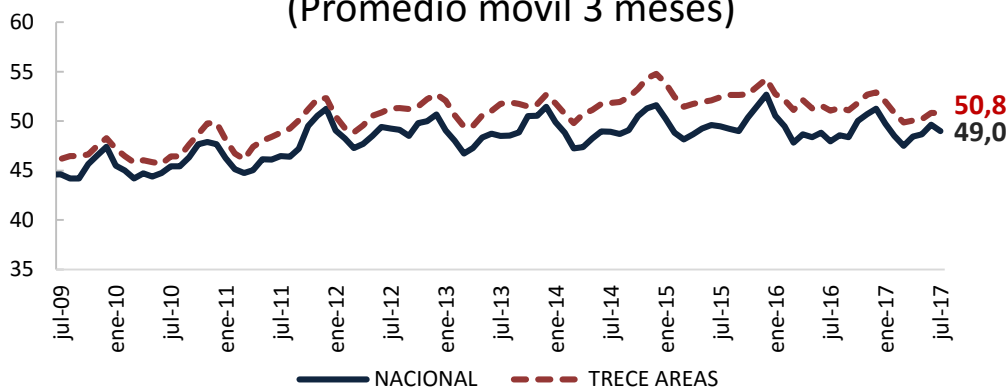
**Tasa de Desempleo (%) - Jóvenes\***  
(Promedio móvil 3 meses)



**Tasa Global de Participación (%) - Jóvenes\***  
(Promedio móvil 3 meses)



**Tasa de Ocupación (%) - Jóvenes\***  
(Promedio móvil 3 meses)



Fuente: DANE. \* Jóvenes (14-28 años)



**DNP** Departamento Nacional de Planeación

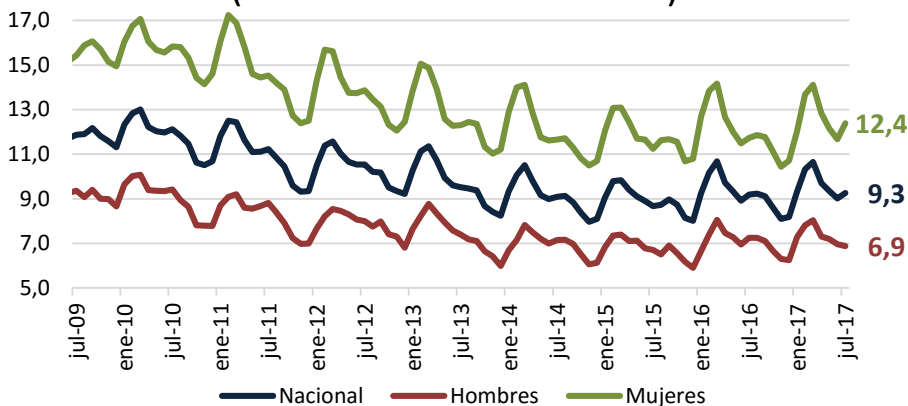


# Resumen mensual según Sexo. Julio

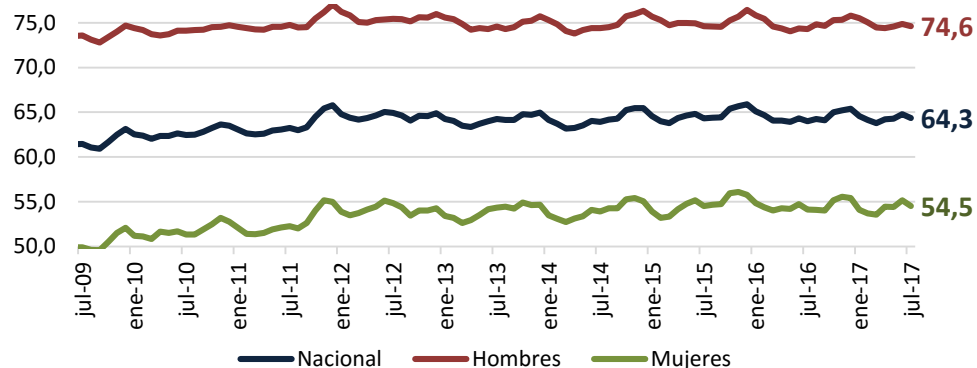
<b>Grupo</b> ( <i>Poblaciones en miles de personas</i> )	<b>2016</b>	<b>2017</b>	<b>Variación</b>	<b>Var. (%)</b>
<b>Hombres</b>				
Población económicamente activa	13.741	13.986	245	1,8
Población económicamente inactiva	4.754	4.757	3	0,1
<b>Ocupados</b>	12.745	13.025	<b>280</b>	2,2
Desocupados	997	962	-35	-3,5
Subempleados Subjetivos	3.882	3.990	108	2,8
Subempleados Objetivos	1.394	1.414	20	1,4
<b>Mujeres</b>				
Población económicamente activa	10.467	10.679	211	2,0
Población económicamente inactiva	8.867	8.912	44	0,5
<b>Ocupados</b>	9.239	9.355	<b>116</b>	1,3
Desocupados	1.228	1.324	96	7,8
Subempleados Subjetivos	3.082	3.000	(83)	-2,7
Subempleados Objetivos	1.126	1.104	(21)	-1,9

# La tasa de desempleo según sexo a nivel nacional aumento ubicándose en un nivel de 9,3% en julio

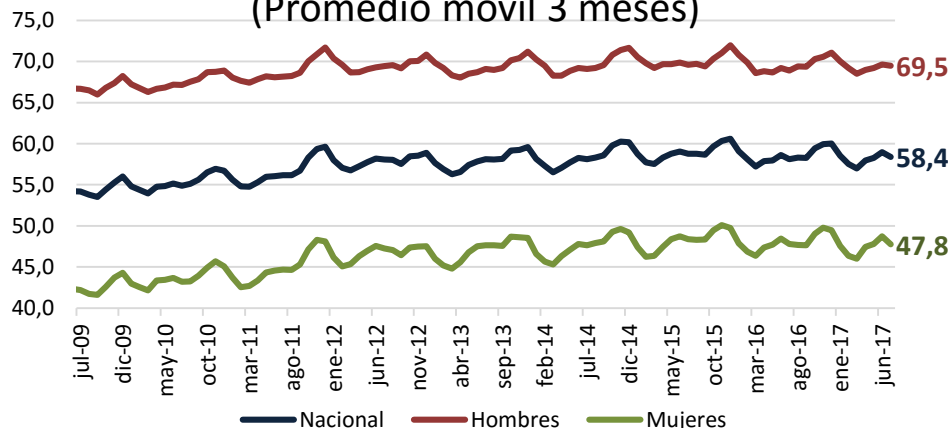
## Tasa de Desempleo (%) Según Sexo (Promedio móvil 3 meses)



## Tasa Global de Participación (%) Según Sexo (Promedio móvil)

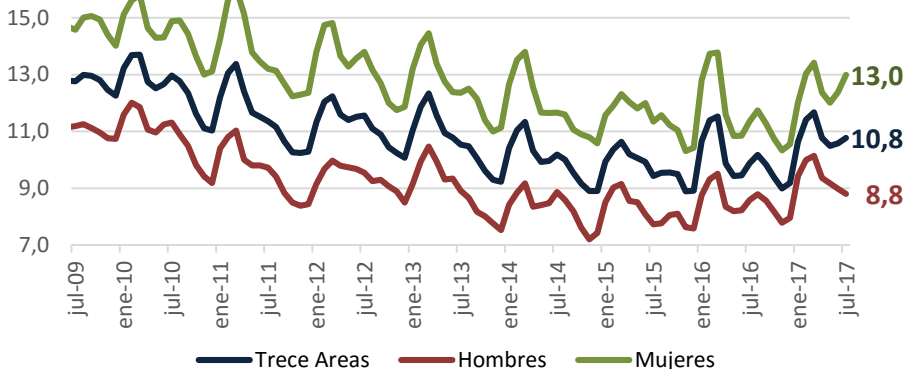


## Tasa de Ocupación (%) Según Sexo (Promedio movil 3 meses)

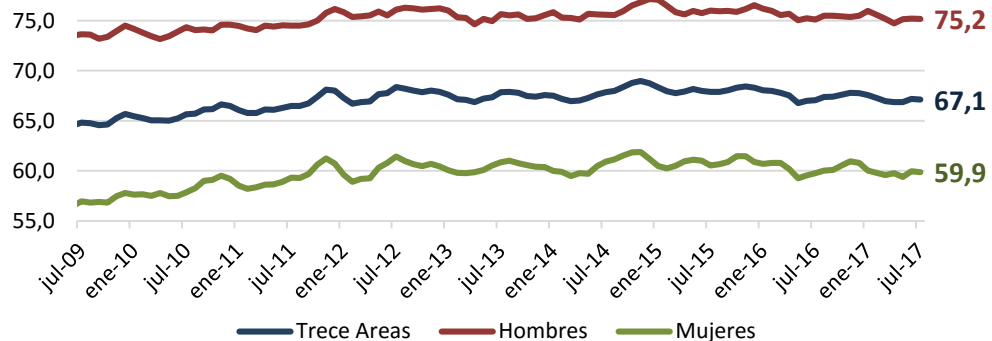


# La tasa de desempleo según sexo en las trece áreas aumentó ubicándose en un nivel de 10,8% en julio

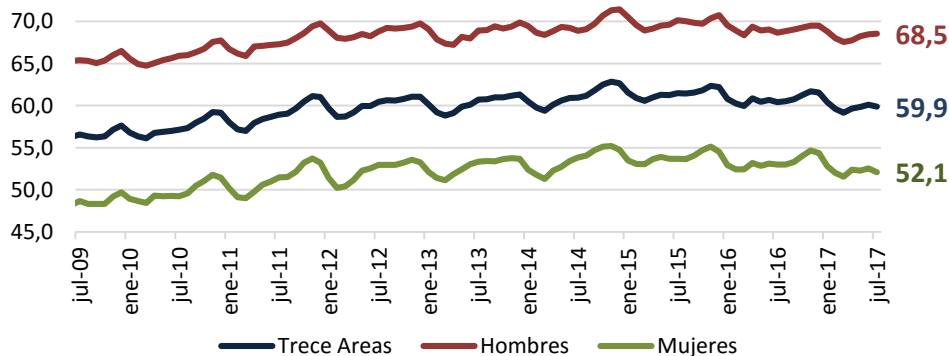
## Tasa de Desempleo (%) Según Sexo (Promedio móvil 3 meses)



## Tasa Global de Participación (%) Según Sexo (Promedio móvil 3 meses)

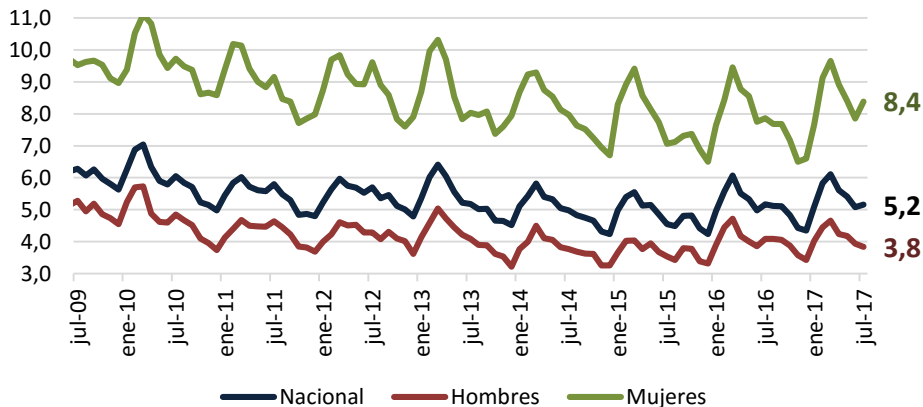


## Tasa de Ocupación (%) Según Sexo (Promedio móvil 3 meses)

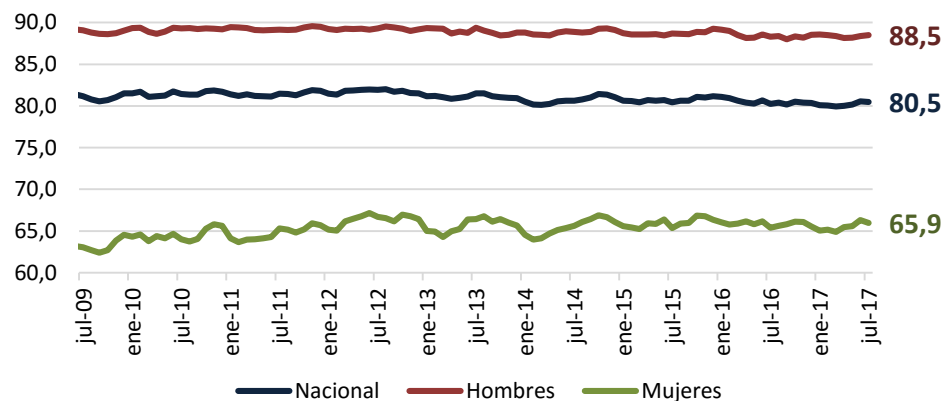


# La tasa de desempleo para jefes del hogar a nivel nacional se mantuvo igual ubicándose en un nivel de 5,2% en julio

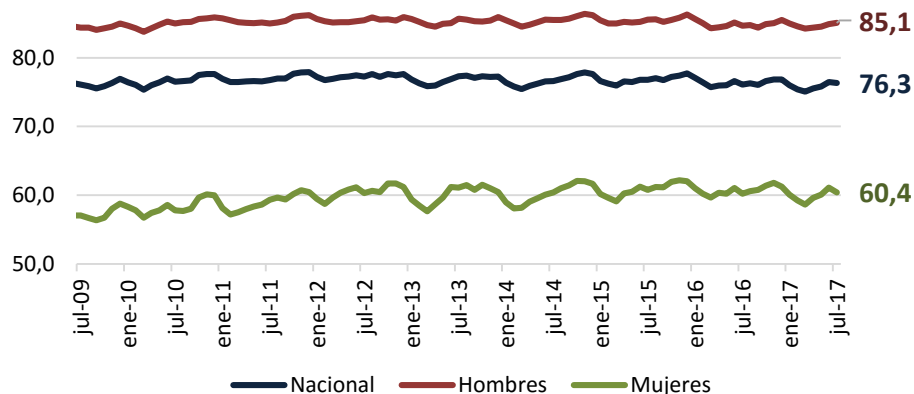
**Tasa de Desempleo (%) Jefes del Hogar**  
(Promedio móvil 3 meses)



**Tasa Global de Participación (%) Jefes del Hogar**  
(Promedio móvil 3 meses)

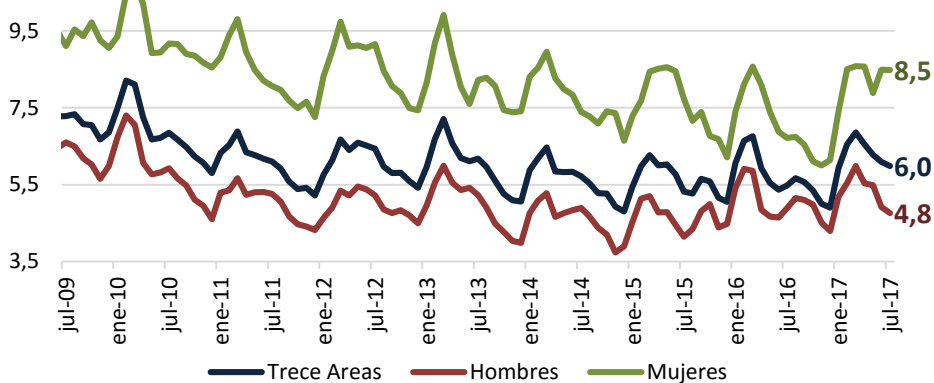


**Tasa de Ocupación (%) Jefes del Hogar**  
(Promedio móvil 3 meses)

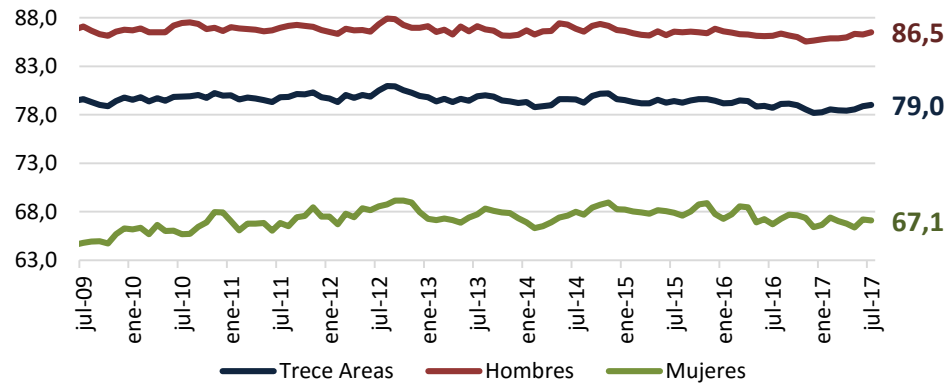


# La tasa de desempleo para jefes del hogar en las trece áreas aumentó ubicándose en un nivel de 6,0% en julio

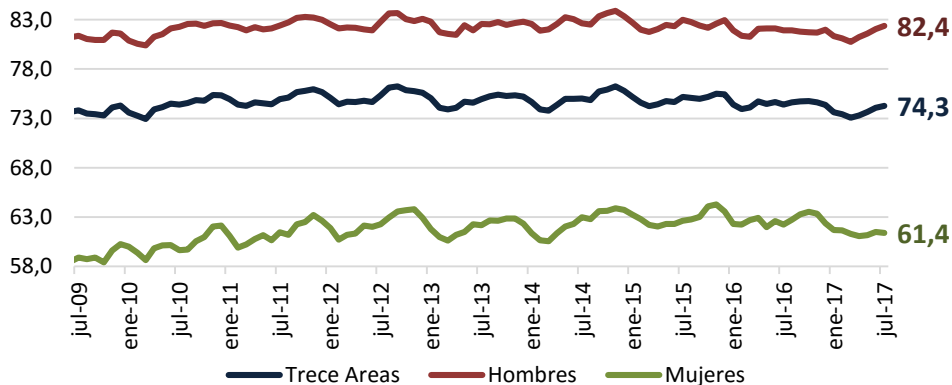
**Tasa de Desempleo (%) Jefes del Hogar**  
(Promedio móvil 3 meses)



**Tasa Global de Participación (%) Jefes del Hogar**  
(Promedio móvil 3 meses)



**Tasa de Ocupación (%) Jefes del Hogar**  
(Promedio móvil 3 meses)





---

**DNP** Departamento  
Nacional  
de Planeación

---

**Datos de Contacto**

Tel. (571) 381 5000

Calle 26 No. 13-19 Piso 34

Bogotá, Colombia

[www.dnp.gov.co](http://www.dnp.gov.co)