

Departamento Nacional de Planeación

www.dnp.gov.co



DNP Departamento
Nacional
de Planeación



**TODOS POR UN
NUEVO PAÍS**
PAZ EQUIDAD EDUCACIÓN

Panorama Laboral a diciembre de 2017

Bogotá D.C., enero 30 de 2018

Esta presentación es un complemento a la publicada por el Dane en:
<http://www.dane.gov.co/index.php/estadisticas-por-tema/mercado-laboral/empleo-y-desempleo>



DNP Departamento
Nacional
de Planeación



Índice

A - Indicadores de Mercado Laboral – Año completo 2017 (anual)

B - Indicadores de Mercado Laboral – diciembre 2017 (mensual)

Indicadores de Mercado Laboral – diciembre 2017

Seguridad social – noviembre 2017

Resultados de gobierno – diciembre 2017

Indicadores para jóvenes, jefes de hogar y por sexo – noviembre 2017

A - Indicadores de Mercado Laboral – Año completo 2017 (anual)



DNP Departamento
Nacional
de Planeación



Resumen nacional. 2016-2017 (Anual)

	2016	2017	Variación	Var. (%)
<i>(Tasas en %)</i>				
Tasa global de participación (TGP)	64,5	64,4	-0,1	
Tasa de ocupación (TO)	58,5	58,4	-0,2	
Tasa de desempleo (TD)	9,2	9,4	0,2	
Tasa de subempleo subjetivo (TS)	27,9	26,7	-1,1	
Tasa de subempleo objetivo (TSO)	10,3	9,7	-0,6	
<i>(Poblaciones en miles de personas)</i>				
Población económicamente activa	24.405	24.697	292	1,2%
Población económicamente inactiva	13.446	13.658	212	1,6%
Ocupados	22.156	22.383	226	1,0%
Desocupados	2.249	2.314	65	2,9%
Subempleados Subjetivos	6.799	6.606	(194)	-2,8%
Subempleados Objetivos	2.505	2.386	(120)	-4,8%

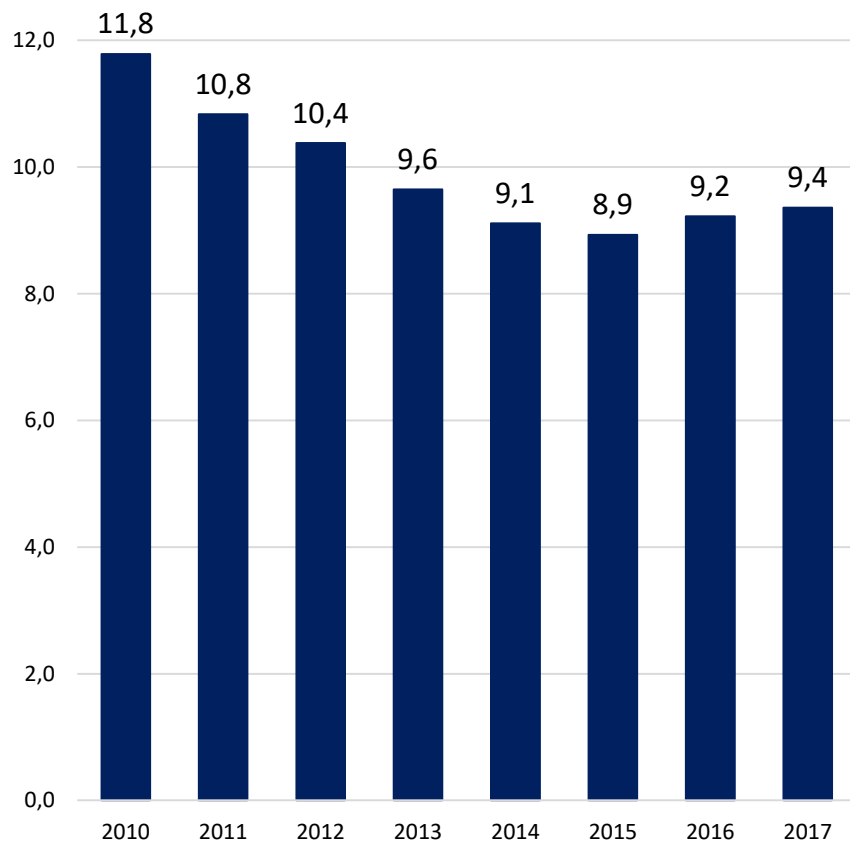
Ideas Principales

- El número de ocupados aumentó en 226 mil **personas** y el **desempleo se ubicó en 9,4%** (frente a 9,2% de 2016).
- Las actividades económicas en las que el empleo más creció durante el 2017 fueron: **actividades inmobiliarias** (4.9%), **agricultura** (4.5%) e **industria** (3.4%) .
- **Por posición ocupacional**, las que más crecieron en empleo fueron: Patrón o empleador (5,5%) y Jornalero o peón (4.3%).

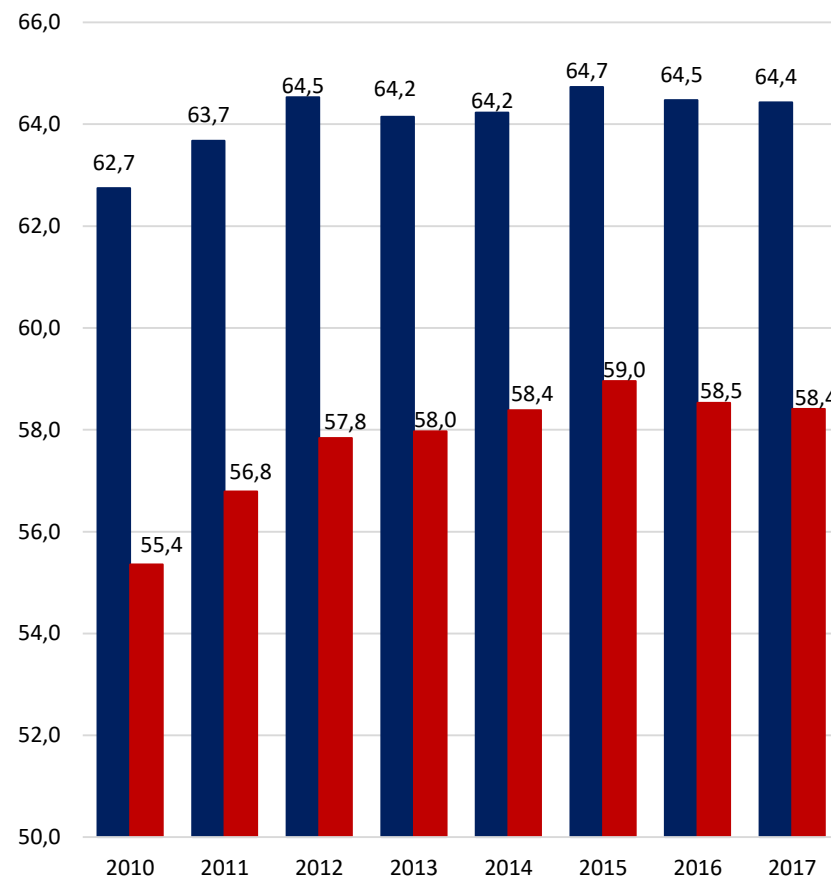


Desempleo ha disminuido 2.4 puntos entre 2010 y 2017, pese al aumento de 1.7 pp en la participación laboral

Tasa de Desempleo



Tasa Global de Participación y Ocupación



■ TGP ■ TO

Datos: total nacional. Dic 2010 – dic 2017 (promedio anual)

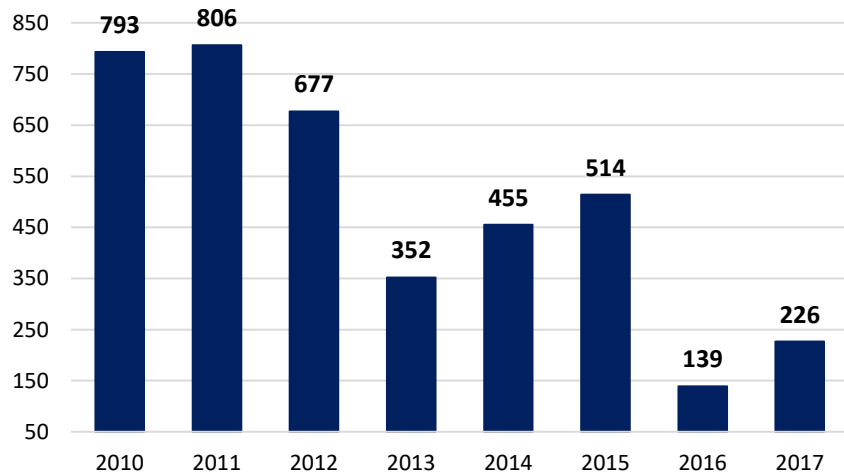


DNP Departamento Nacional de Planeación

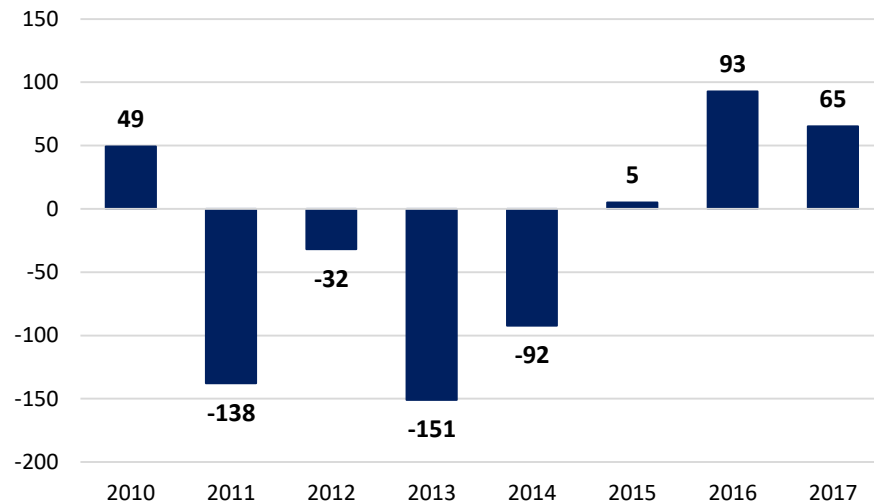


En promedio se han generado 495.000 nuevos empleos por año entre 2010 y 2017.

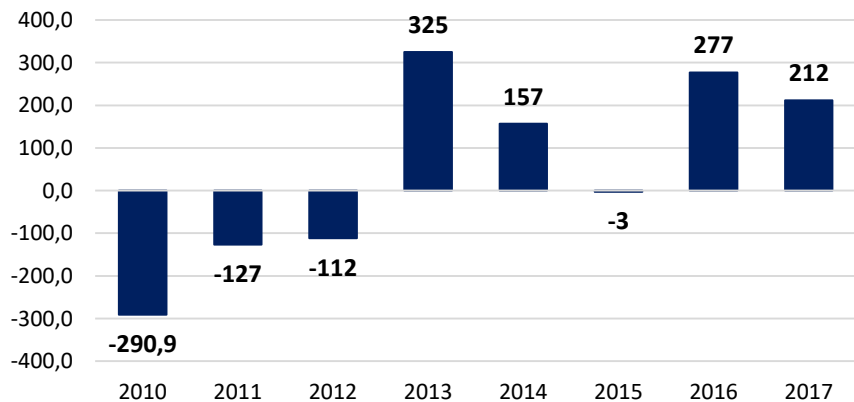
Variación Ocupados



Variación Desocupados



Variación Inactivos



La población ocupada aumentó 3.1 millones de personas durante los últimos 7 años.

Datos: total nacional. Dic 2010 – dic 2017 (promedio anual)

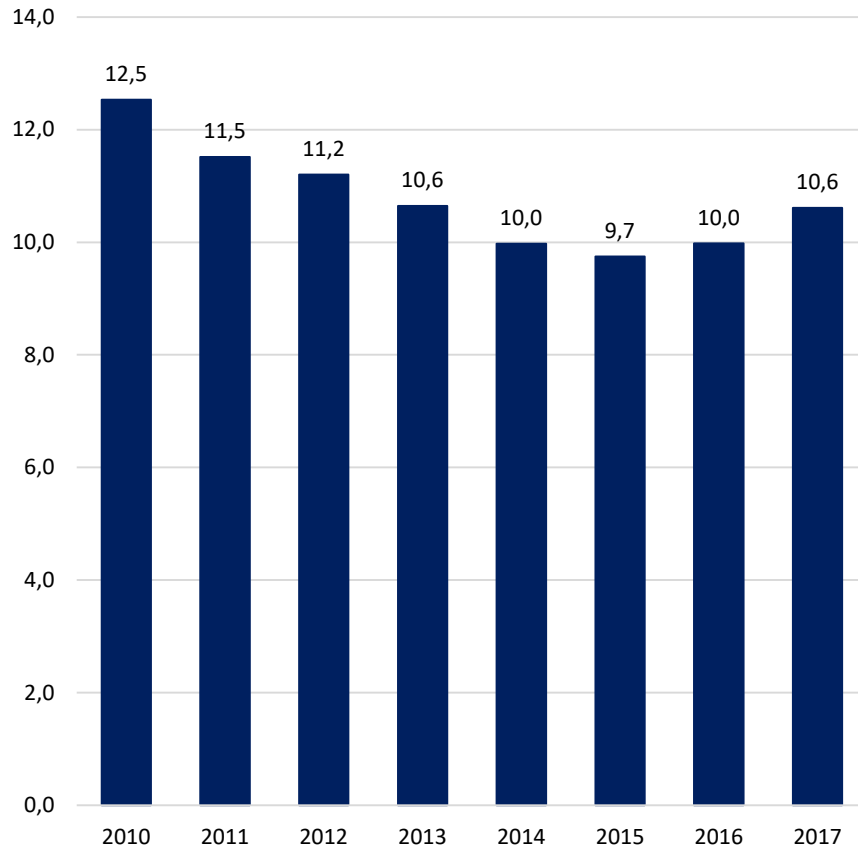


DNP Departamento Nacional de Planeación

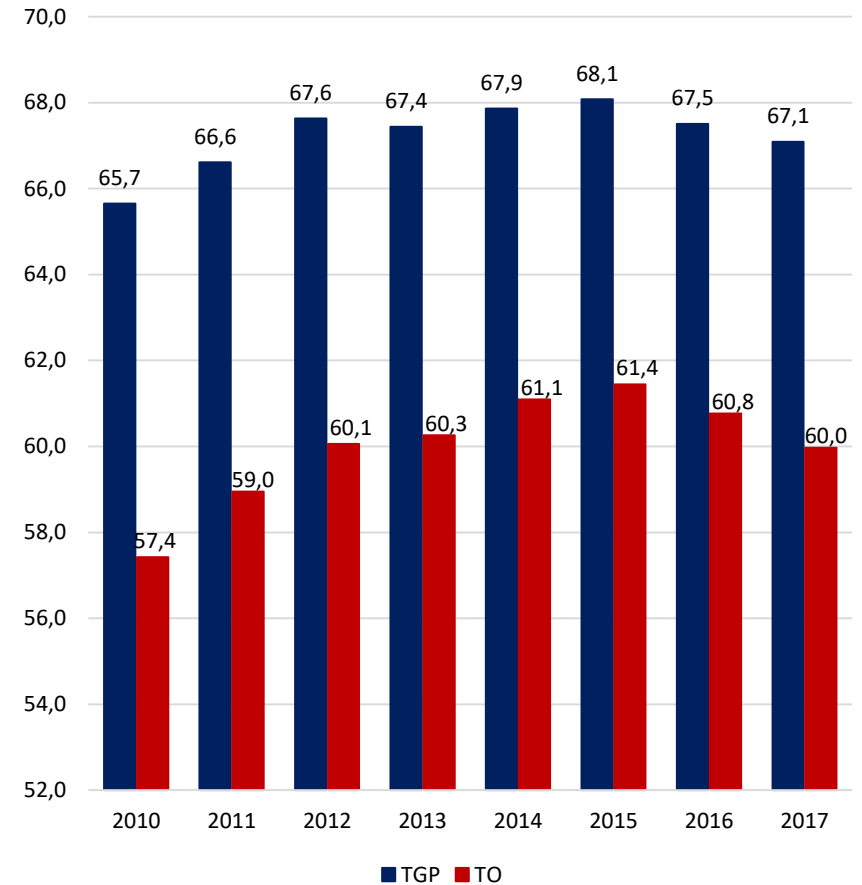


En las 13 principales áreas metropol., el desempleo ha disminuido 1.9 puntos entre 2010 y 2017.

Tasa de Desempleo



Tasa Global de Participación y Ocupación



Datos: 13 áreas metropol. Dic 2010 – dic 2017 (promedio anual)

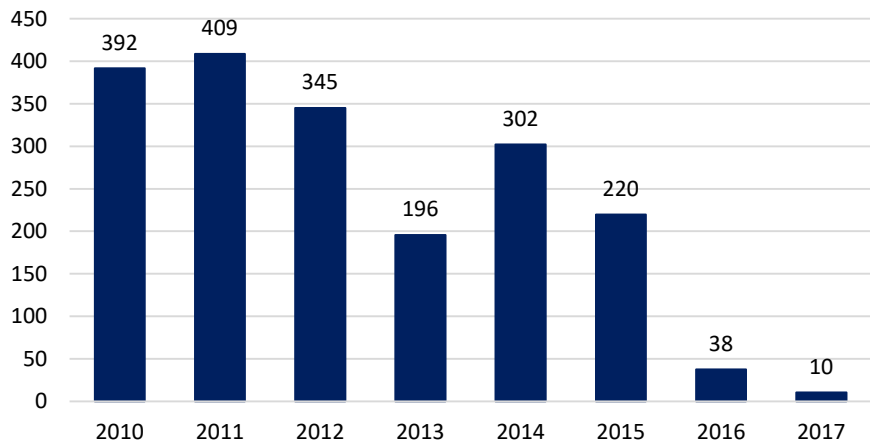


DNP Departamento Nacional de Planeación

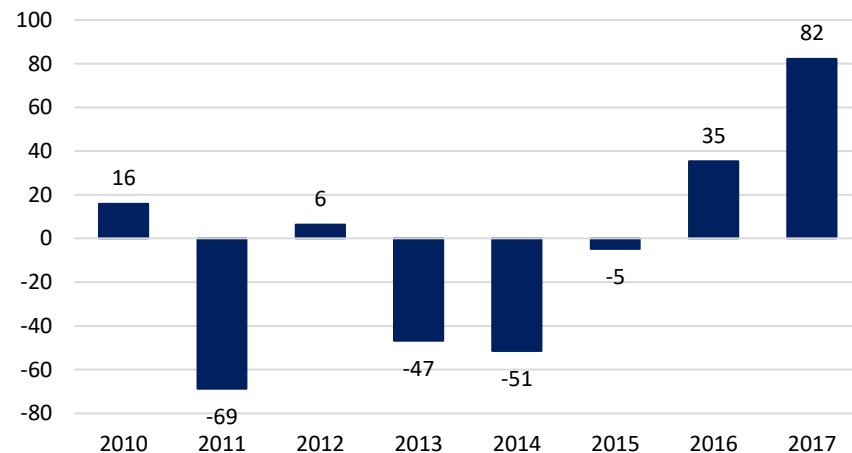


En promedio se han generado 239.000 nuevos empleos por año entre 2010 y 2017, en las 13 principales áreas metrop.

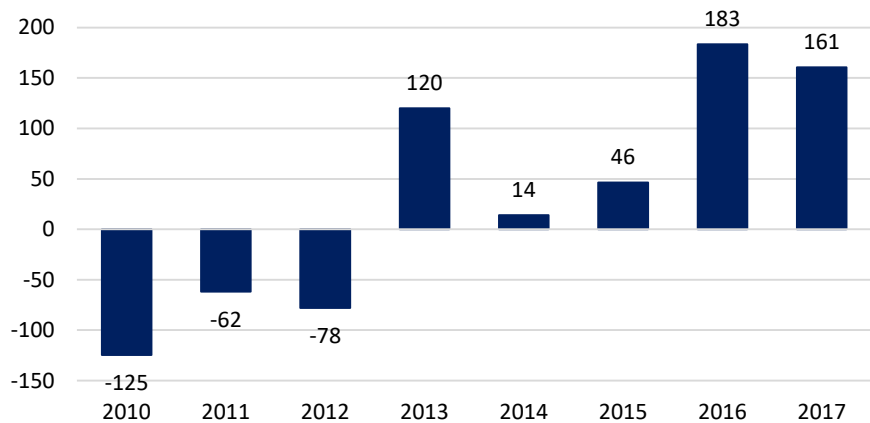
Variación Ocupados



Variación Desocupados



Variación Inactivos



La población ocupada aumentó 1.5 millones de personas durante los últimos 7 años.

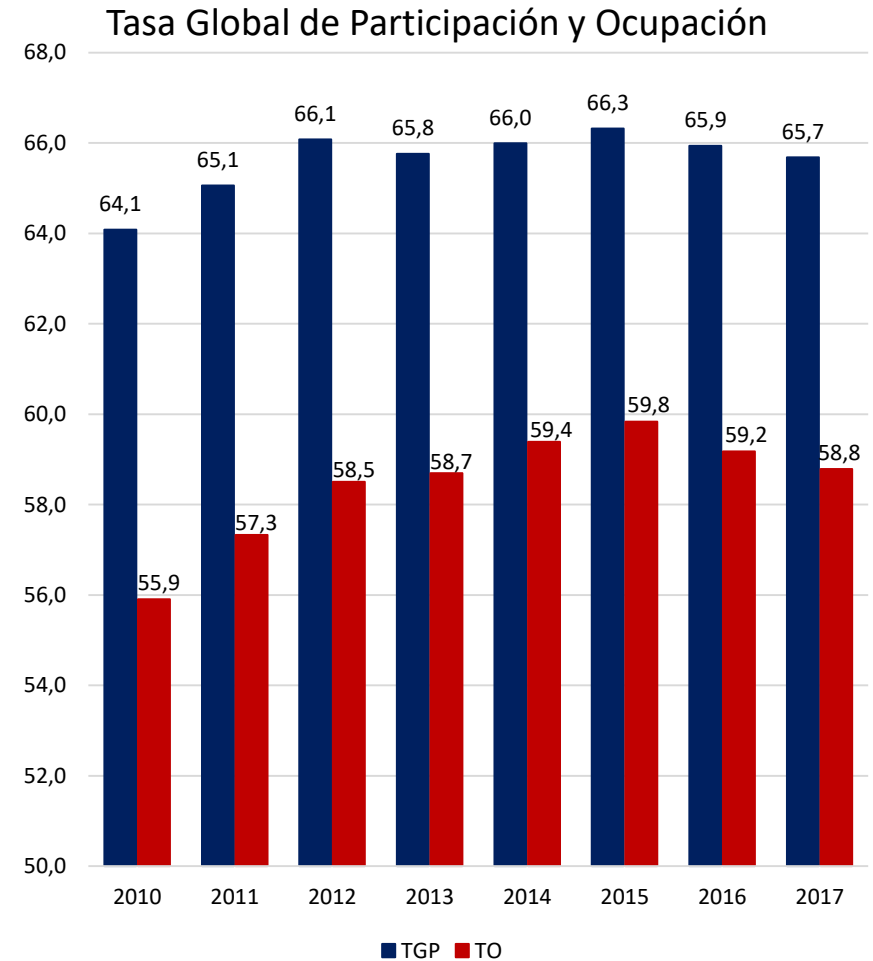
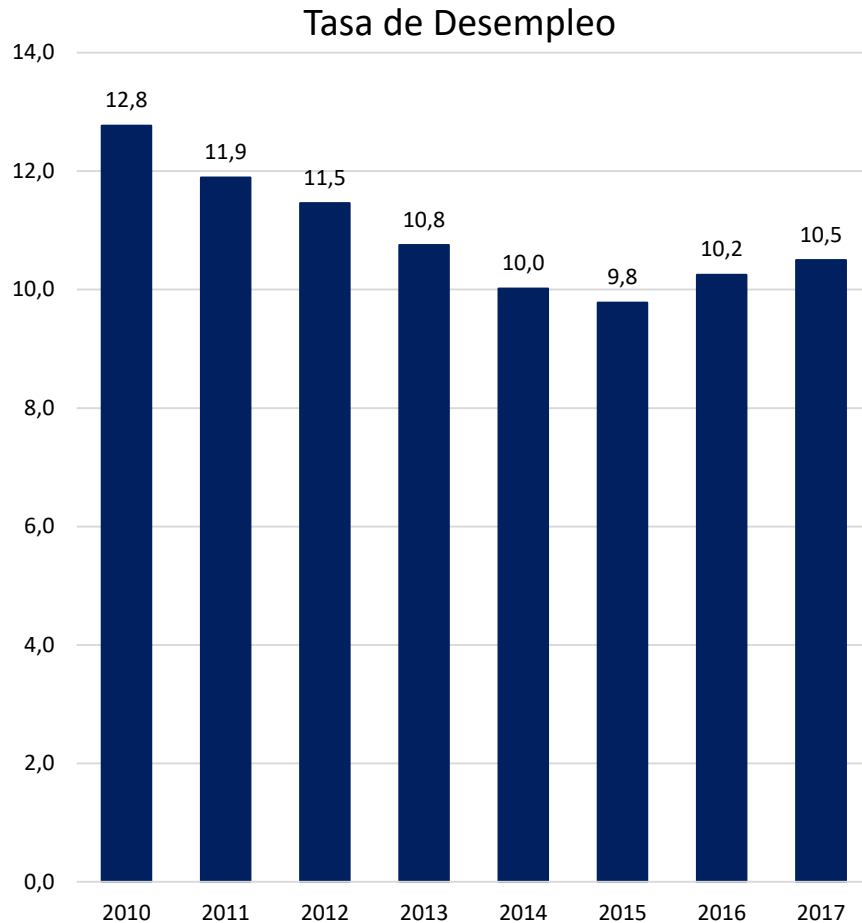
Datos: 13 áreas metropol. Dic 2010 – dic 2017 (promedio anual)



DNP Departamento Nacional de Planeación



En las cabeceras, el desempleo ha disminuido 2.9 puntos entre 2010 y 2017.



Datos: Total cabeceras . Dic 2010 – dic 2017 (promedio anual)

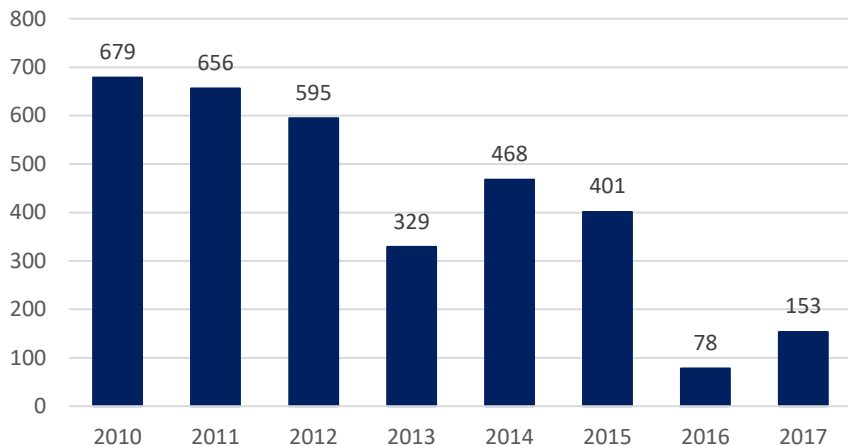


DNP Departamento Nacional de Planeación

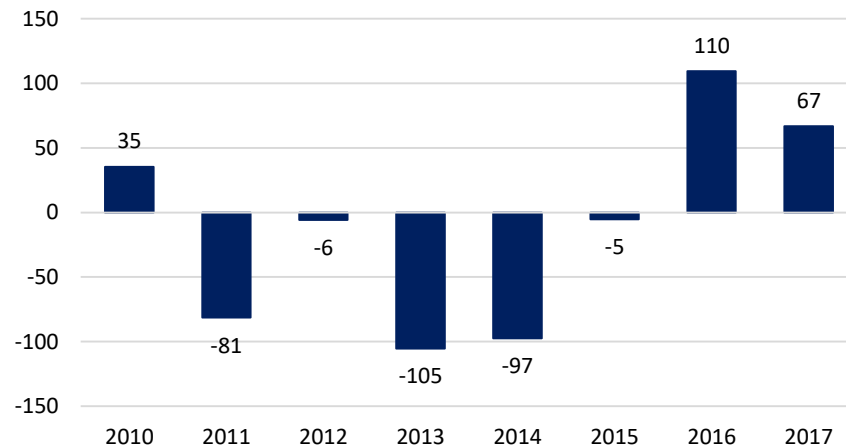


En promedio se han generado 419.000 nuevos empleos por año entre 2010 y 2017 en las cabeceras.

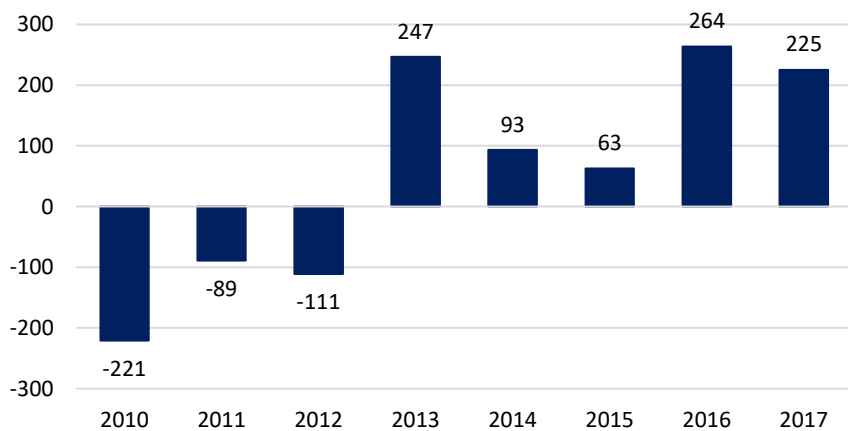
Variación Ocupados



Variación Desocupados



Variación Inactivos



La población ocupada aumentó 2.6 millones de personas durante los últimos 7 años.

Datos: Total cabeceras . Dic 2010 – dic 2017 (promedio anual)

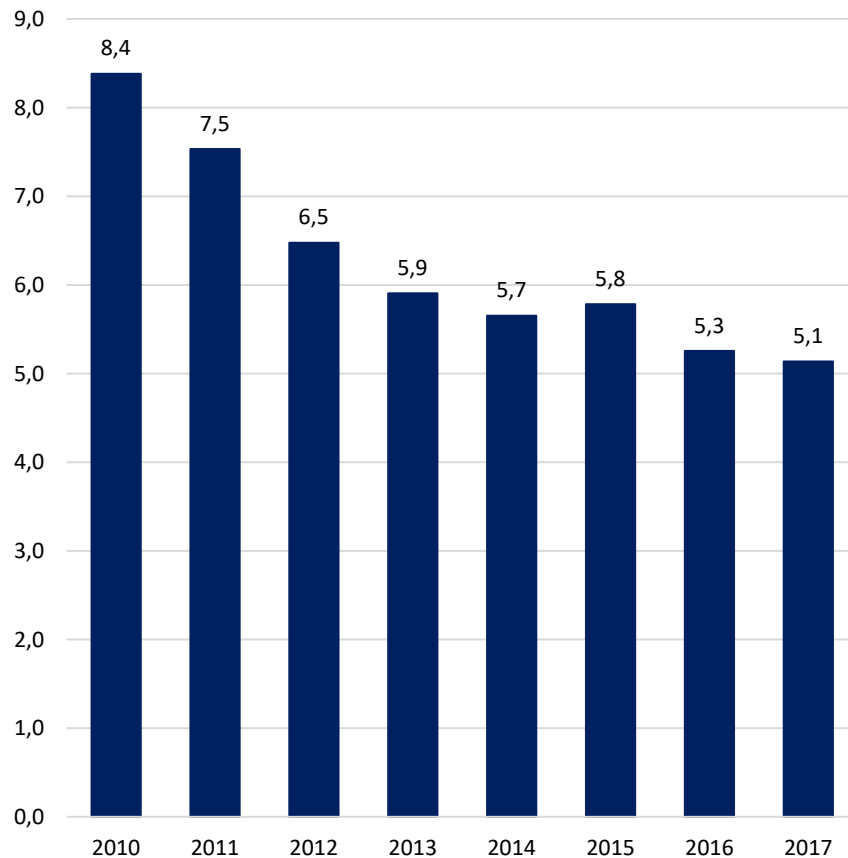


DNP Departamento Nacional de Planeación

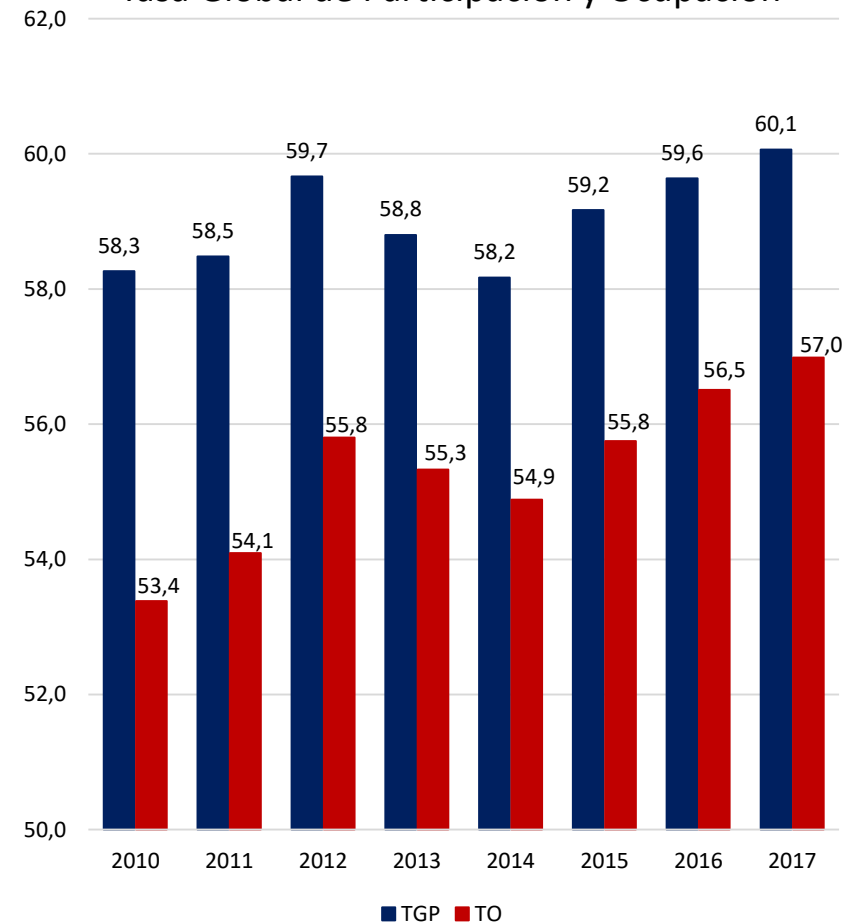


El sector rural es el que más ha disminuido el desempleo: 3.3 puntos entre 2010 y 2017.

Tasa de Desempleo



Tasa Global de Participación y Ocupación



Datos: Centros poblados y rural disperso. Dic 2010 – dic 2017 (promedio anual)

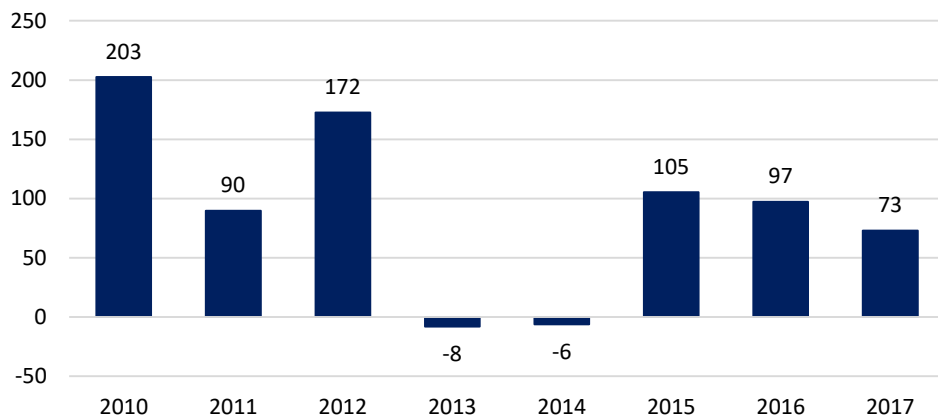


DNP Departamento Nacional de Planeación

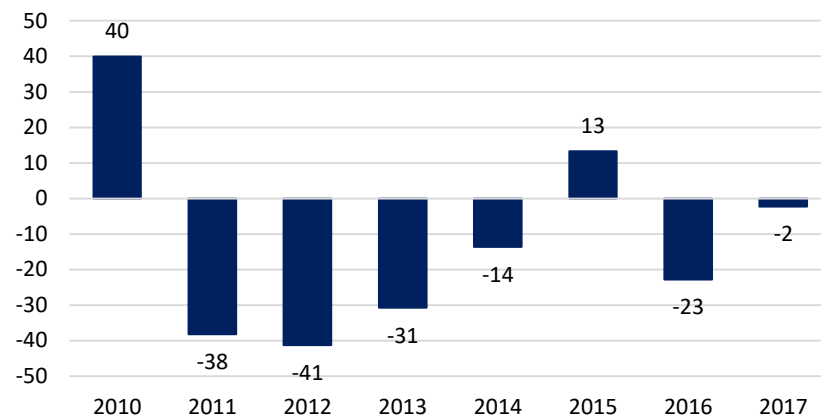


En promedio se han generado 90.000 nuevos empleos por año entre 2010 y 2017 en el sector rural.

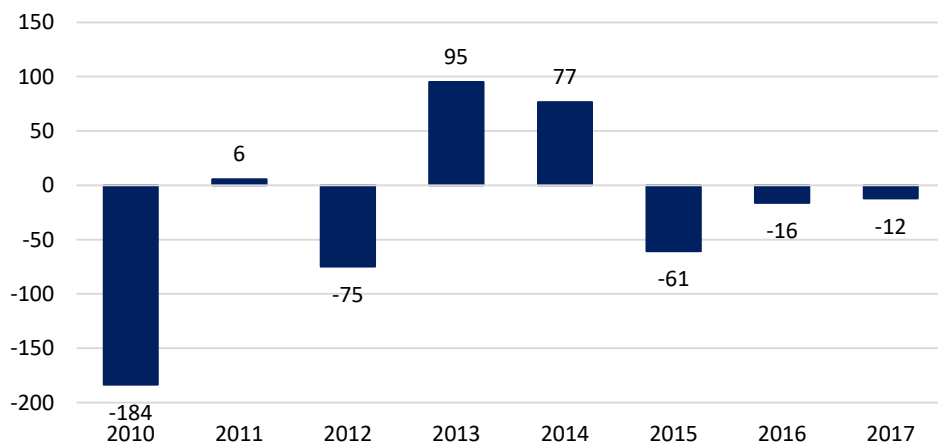
Variación Ocupados



Variación Desocupados



Variación inactivos



La población ocupada aumentó 523 mil de personas durante los últimos 7 años.

Datos: Centros poblados y rural disperso. Dic 2010 – dic 2017 (promedio anual)



DNP Departamento Nacional de Planeación



B - Indicadores de Mercado Laboral – diciembre 2017 (mensual)

Indicadores de Mercado Laboral – diciembre 2017

Seguridad social – noviembre 2017

Resultados de gobierno – diciembre 2017

Indicadores para jóvenes, jefes de hogar y por sexo – noviembre 2017



DNP Departamento
Nacional
de Planeación



Resumen mensual nacional. Diciembre

	2016	2017	Variación	Var. (%)
<i>(Tasas en %)</i>				
Tasa global de participación (TGP)	64,6	64,2	-0,4	
Tasa de ocupación (TO)	59,0	58,7	-0,3	
Tasa de desempleo (TD)	8,7	8,6	-0,1	
Tasa de subempleo subjetivo (TS)	26,1	24,4	-1,7	
Tasa de subempleo objetivo (TSO)	9,0	8,6	-0,4	
<i>(Poblaciones en miles de personas)</i>				
Población económicamente activa	24.613	24.788	175	0,7
Población económicamente inactiva	13.470	13.797	327	2,4
Ocupados	22.461	22.649	188	0,8
Desocupados	2.152	2.139	(13)	-0,6
Subempleados Subjetivos	6.435	6.051	(384)	-6,0
Subempleados Objetivos	2.210	2.135	(76)	-3,4

Ideas Principales

- El número de ocupados aumentó en 188 mil **personas** y el **desempleo se ubicó en 8,6%** (frente a 8,7% de 2016).
- Las actividades económicas en las que el empleo creció fueron: **agricultura** (5,0%), **transporte** (2,7%) y **construcción** (2,5%).
- **Ciudades con menor desempleo:** Cartagena (7,0%), Santa Marta (7,0%) y Barranquilla (7,5%).
- **Ciudades con mayor desempleo:** Quibdó (14,0%), Cúcuta (14,0%), y Armenia (13,4%).

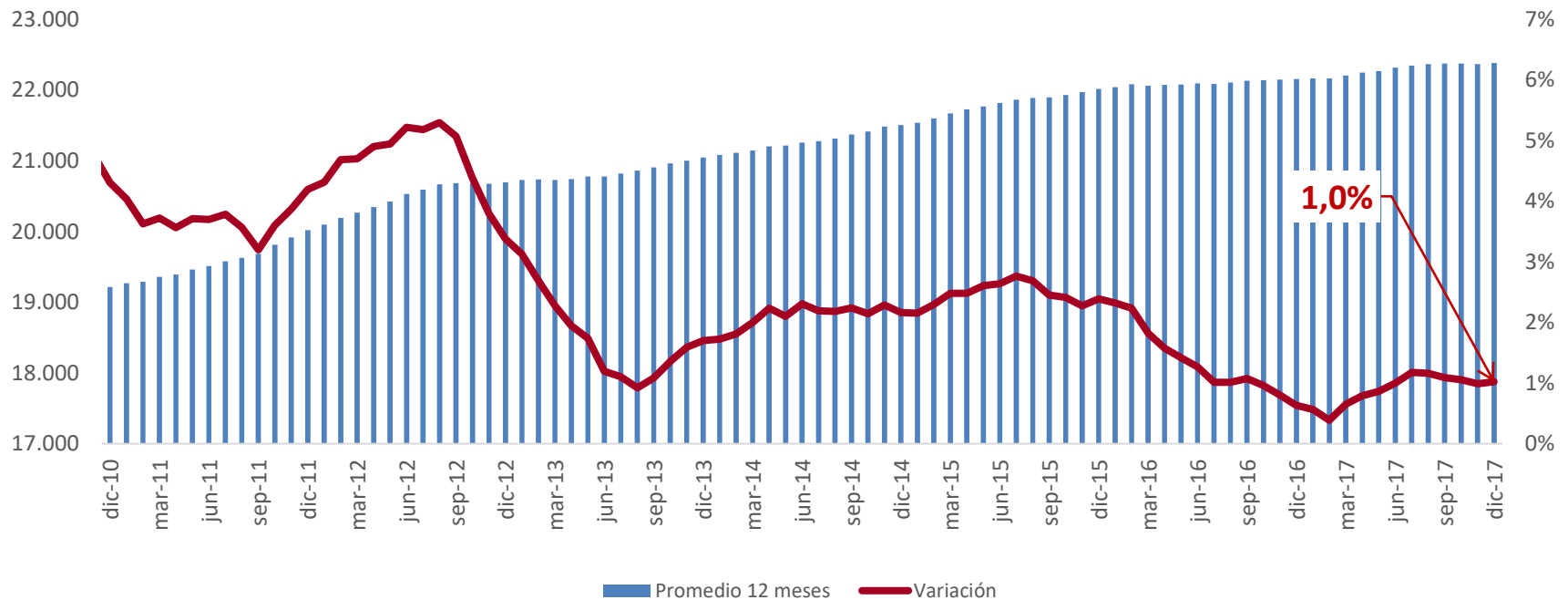


Número de ocupados y sus variaciones

Total nacional, Diciembre 2010 – diciembre 2017 (promedio 12 meses)

El empleo creció en 1,0%

Población Ocupada
Miles de personas - promedio 12 meses



La población ocupada aumentó en promedio en 226 mil personas durante los últimos 12 meses

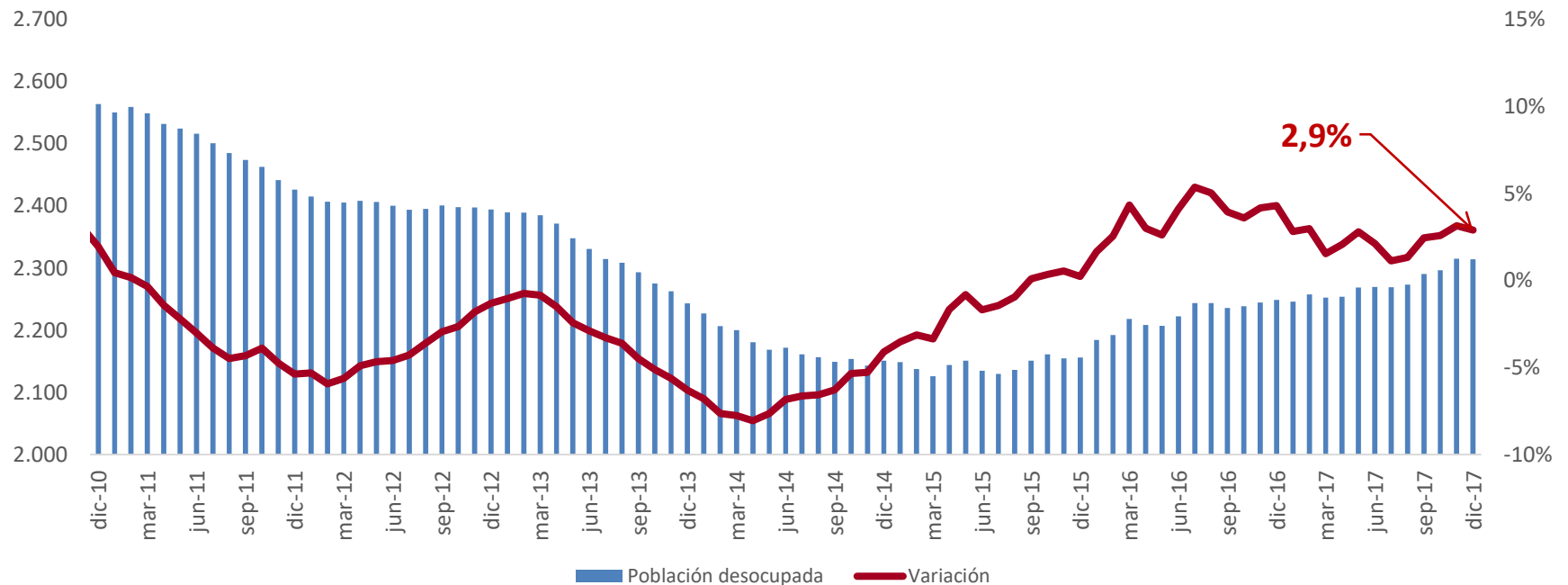


Número de desocupados y sus variaciones

Total nacional, Diciembre 2010 – diciembre 2017 (promedio 12 meses)

El desempleo aumentó 2,9%

Población Desocupada
Miles de personas - promedio 12 meses



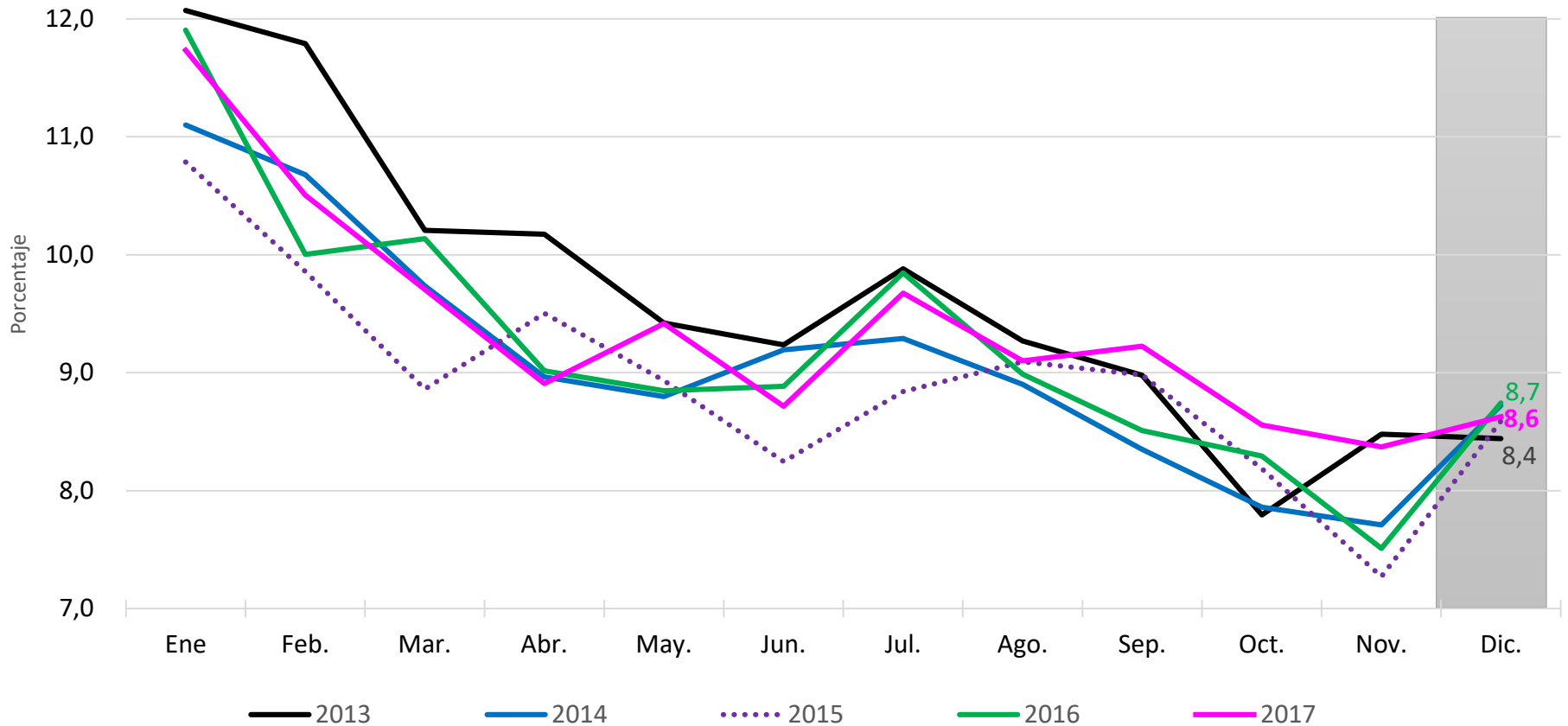
La población desempleada creció en promedio 65 mil personas durante los últimos 12 meses.



DNP Departamento Nacional de Planeación



Tasa de desempleo



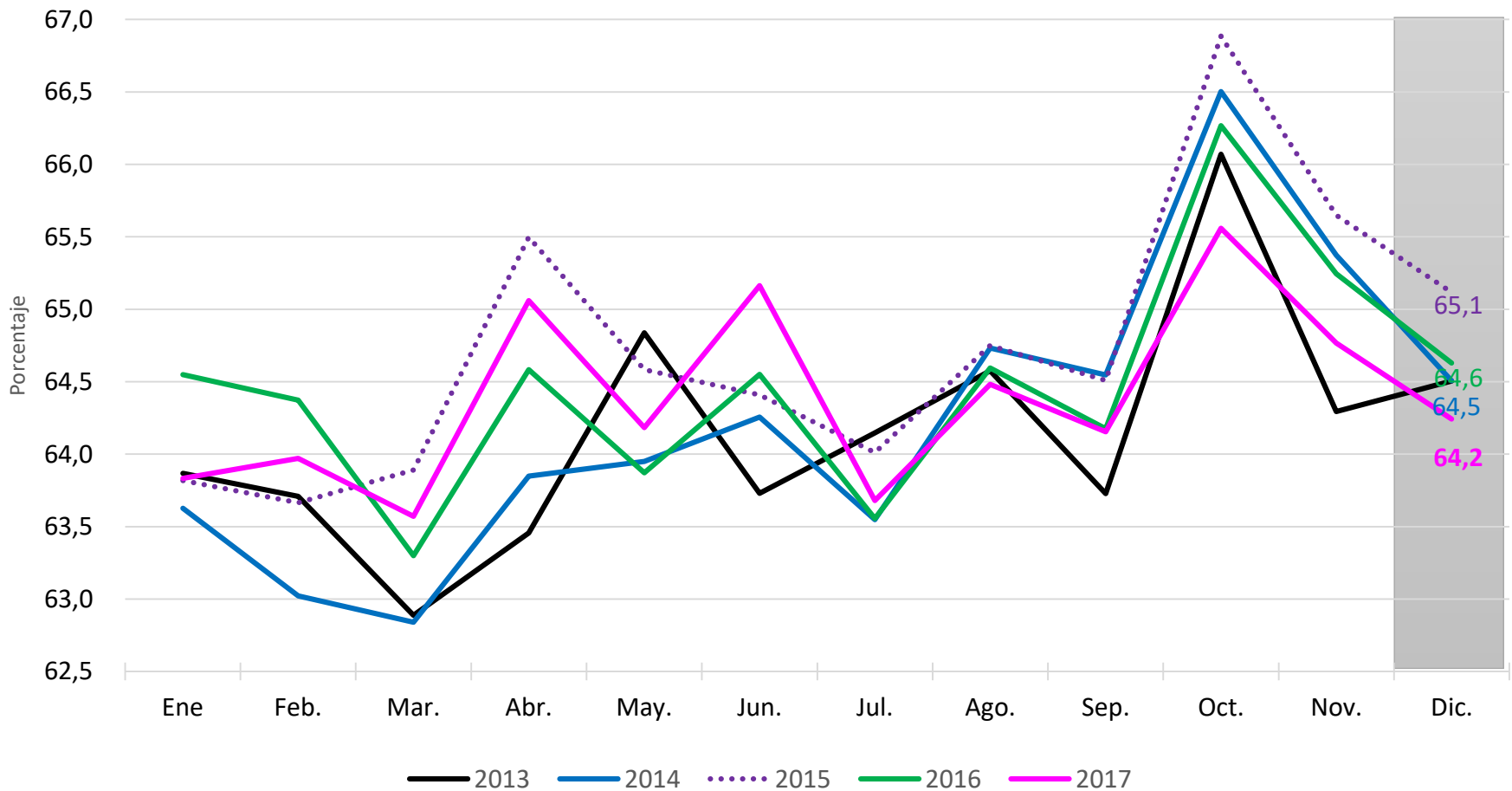
Fuente: GEIH - DANE



DNP Departamento Nacional de Planeación



Tasa Global de participación



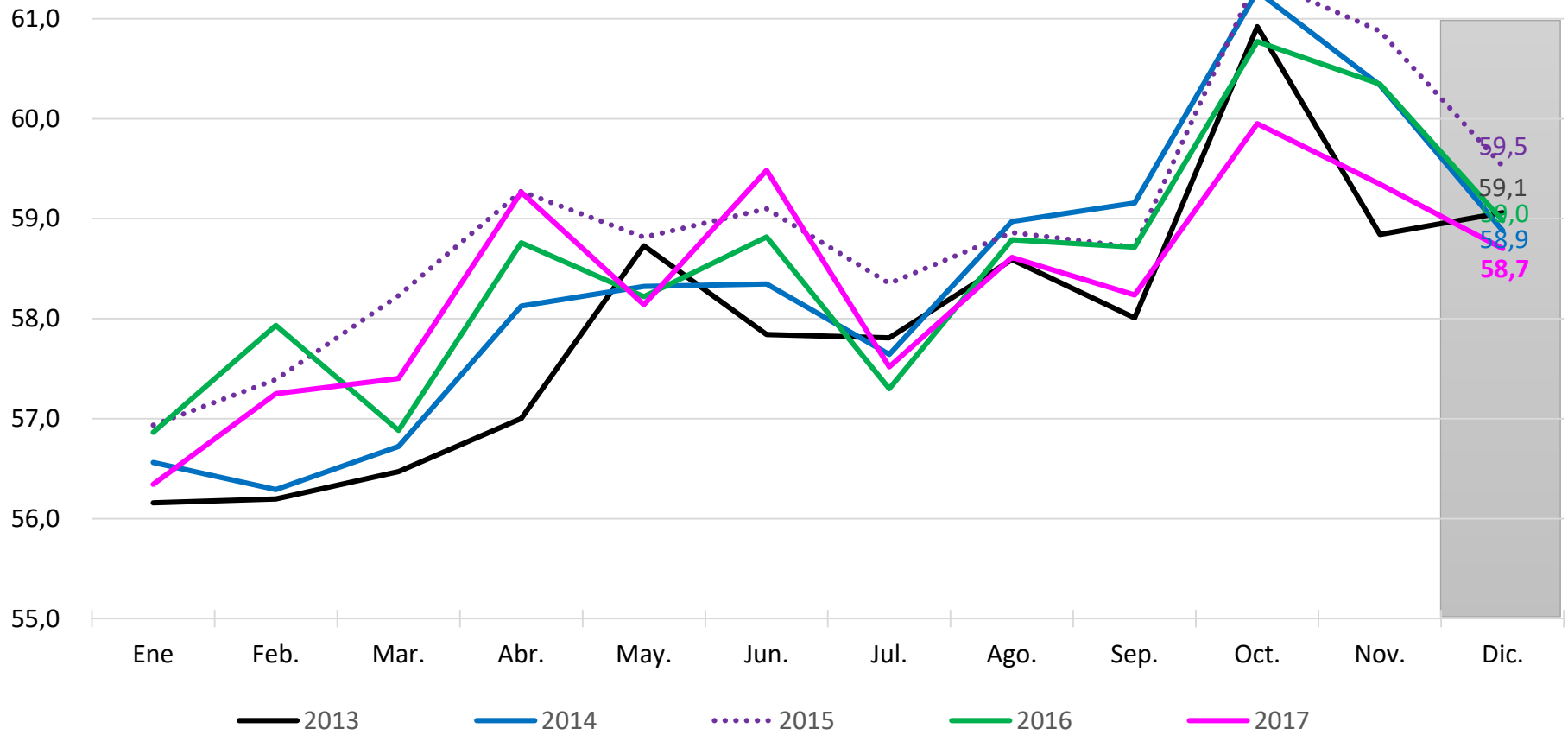
Fuente: GEIH - DANE



DNP Departamento Nacional de Planeación



Tasa de ocupación



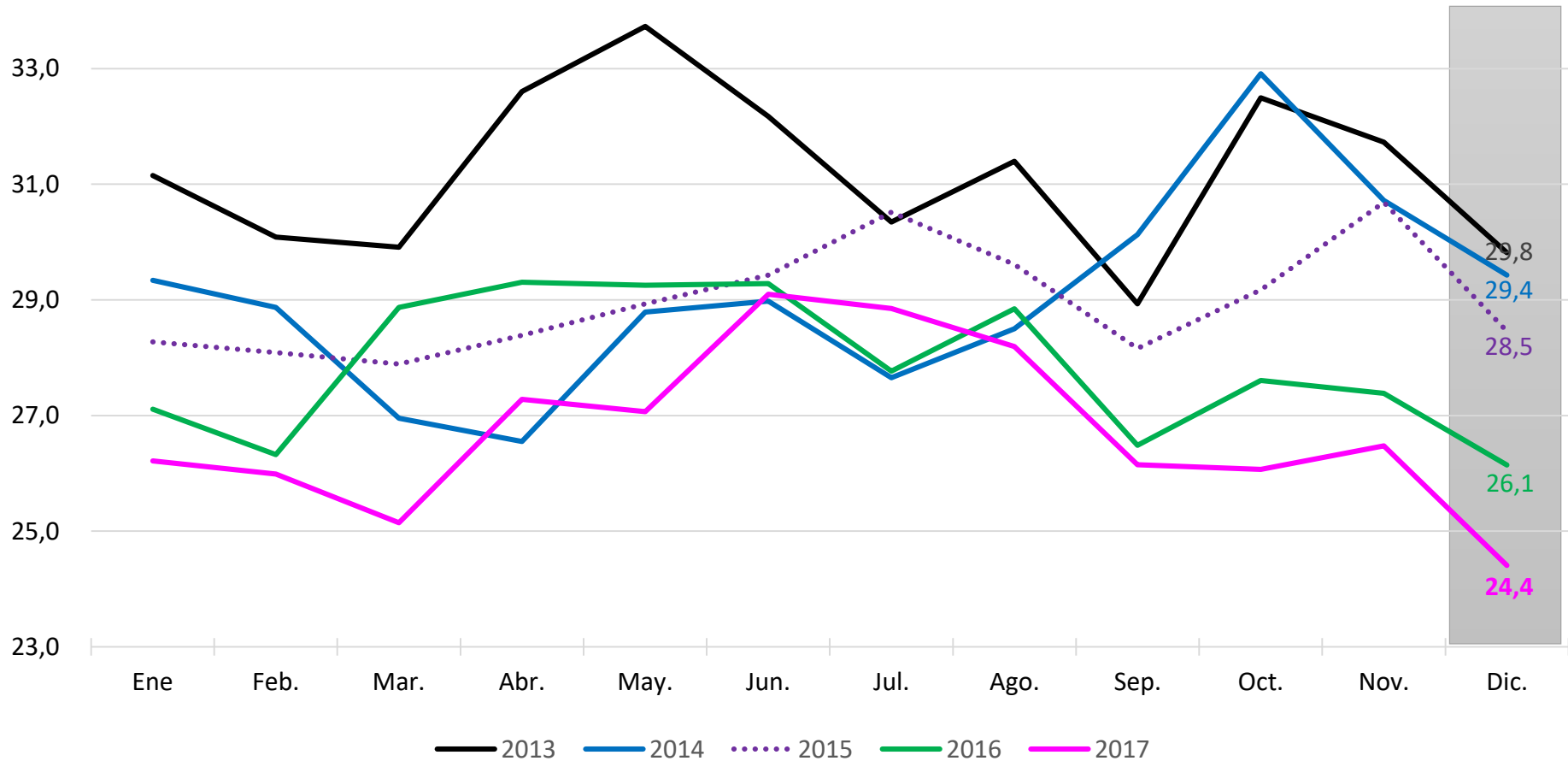
Fuente: GEIH - DANE



DNP Departamento Nacional de Planeación



Tasa de subempleo subjetivo



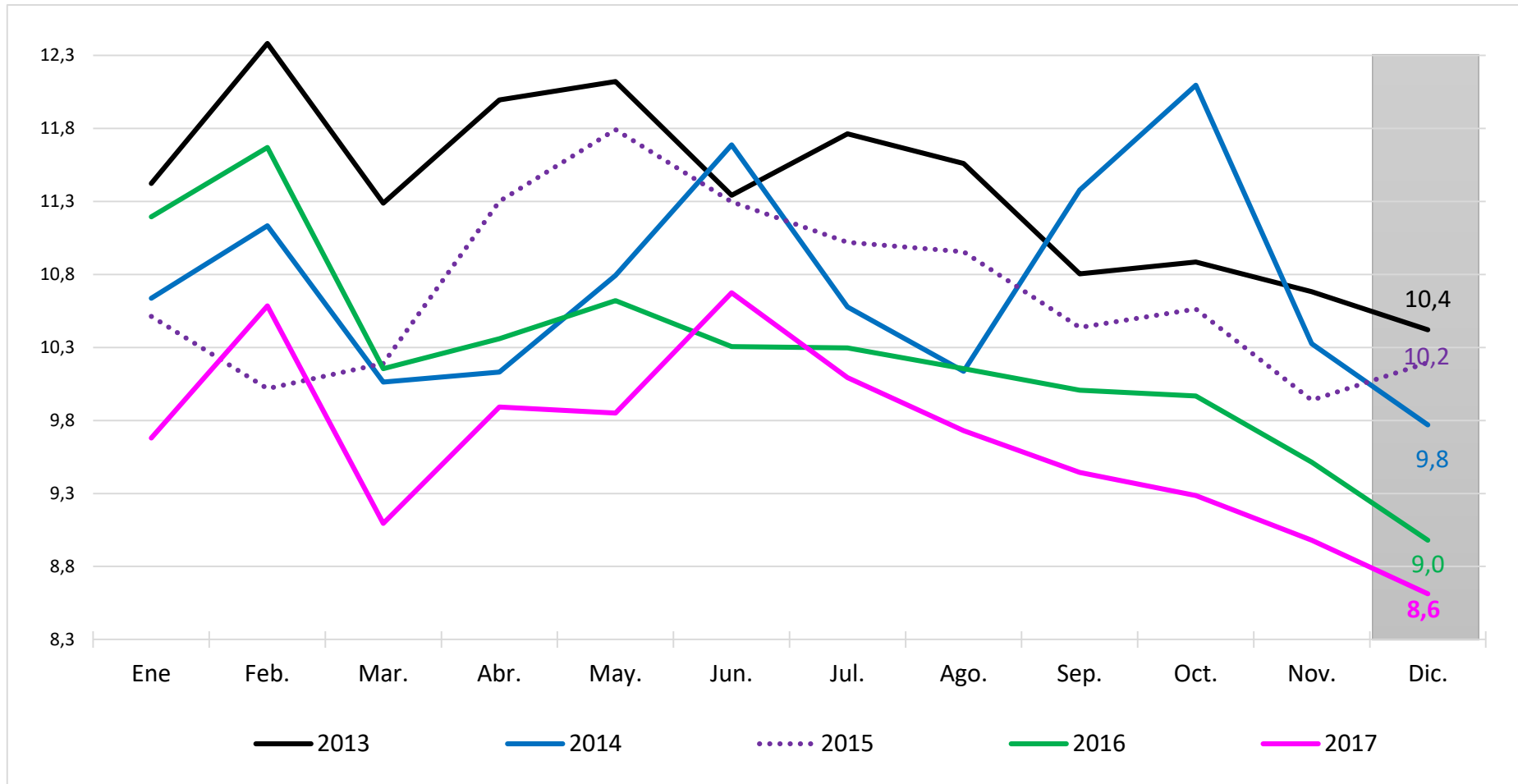
Fuente: GEIH - DANE



DNP Departamento Nacional de Planeación



Tasa de subempleo objetivo



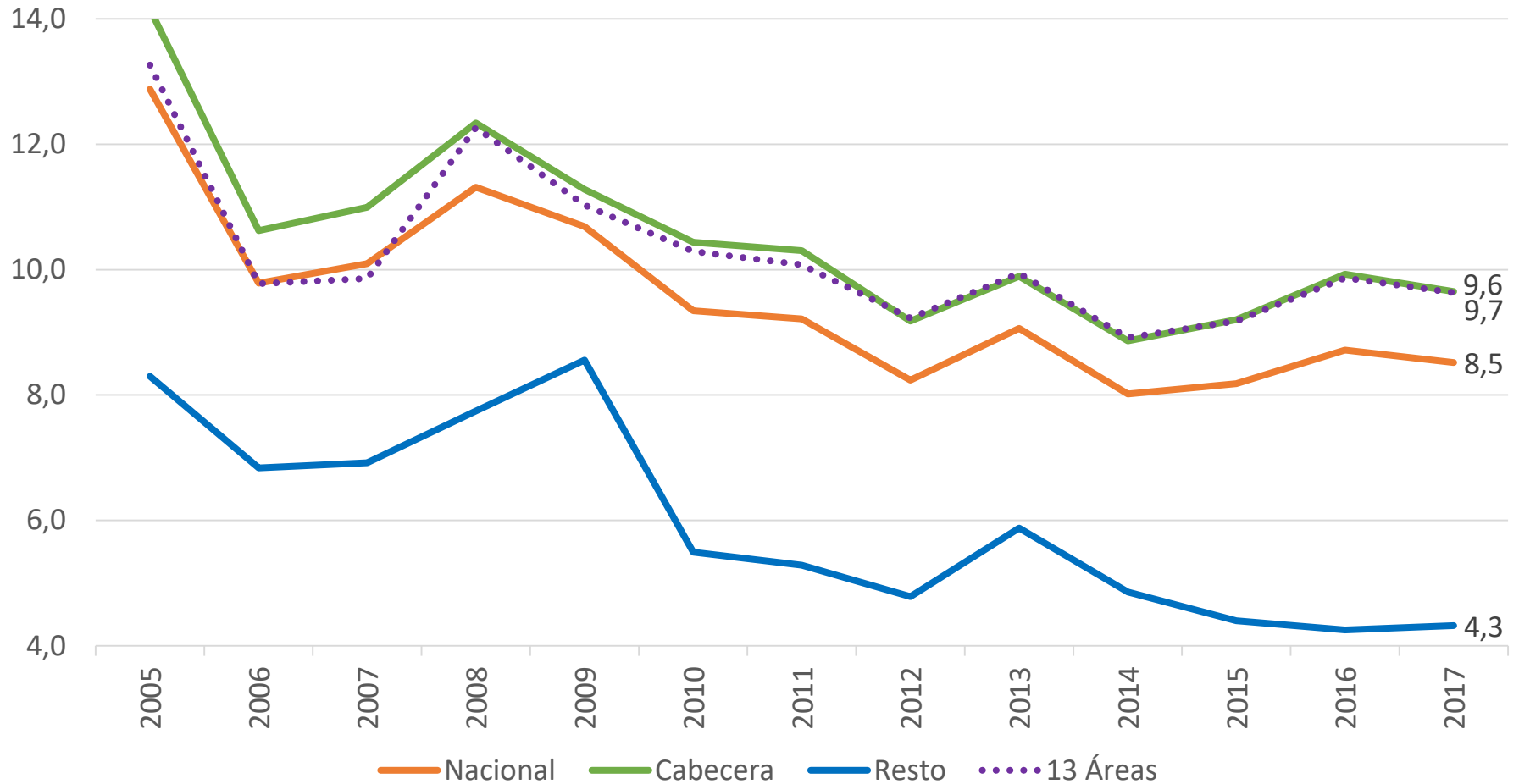
Fuente: GEIH - DANE



DNP Departamento Nacional de Planeación



Tasa de desempleo



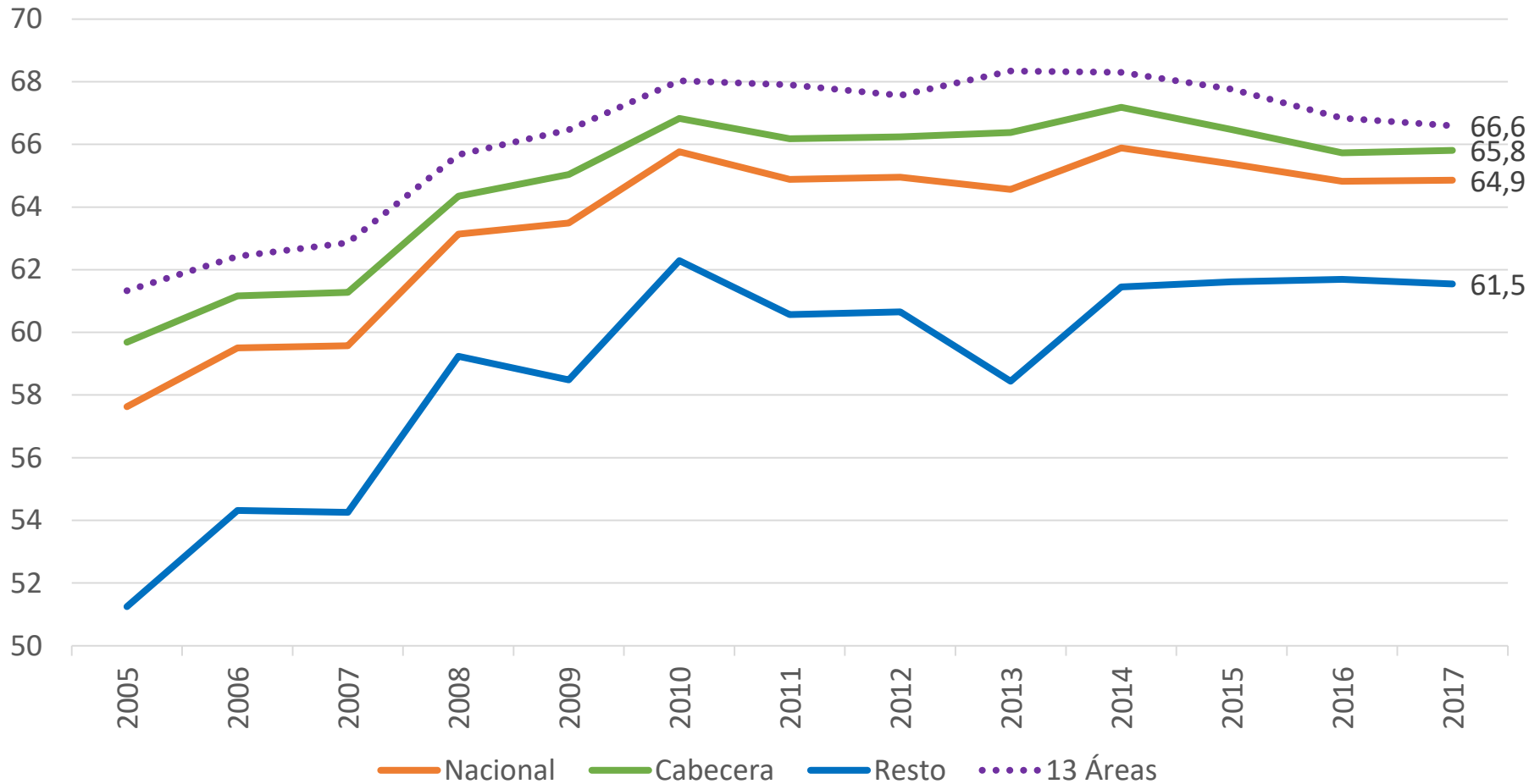
Fuente: GEIH - DANE



DNP Departamento Nacional de Planeación



Tasa Global de participación



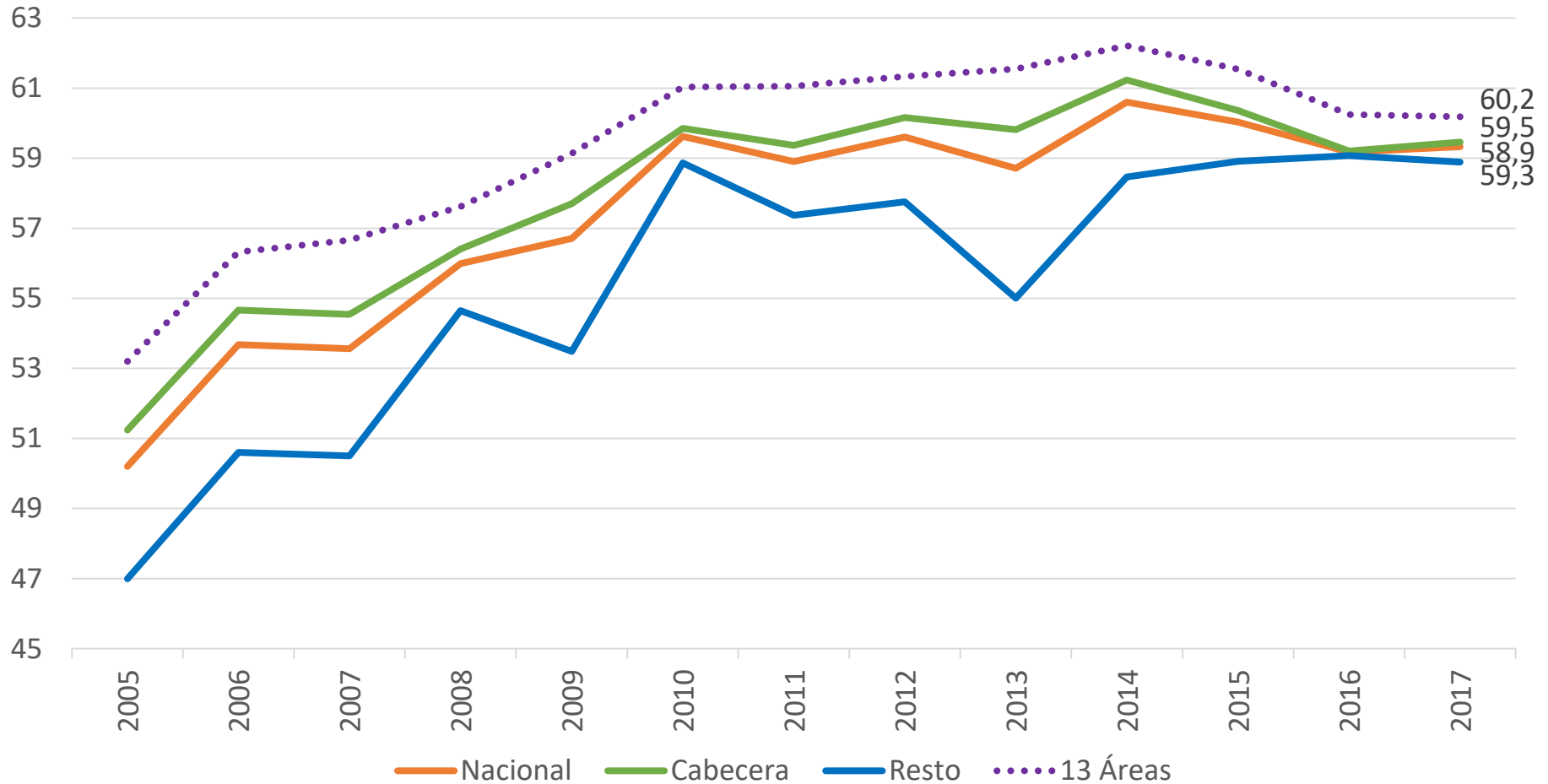
Fuente: GEIH - DANE



DNP Departamento
Nacional
de Planeación



Tasa de ocupación



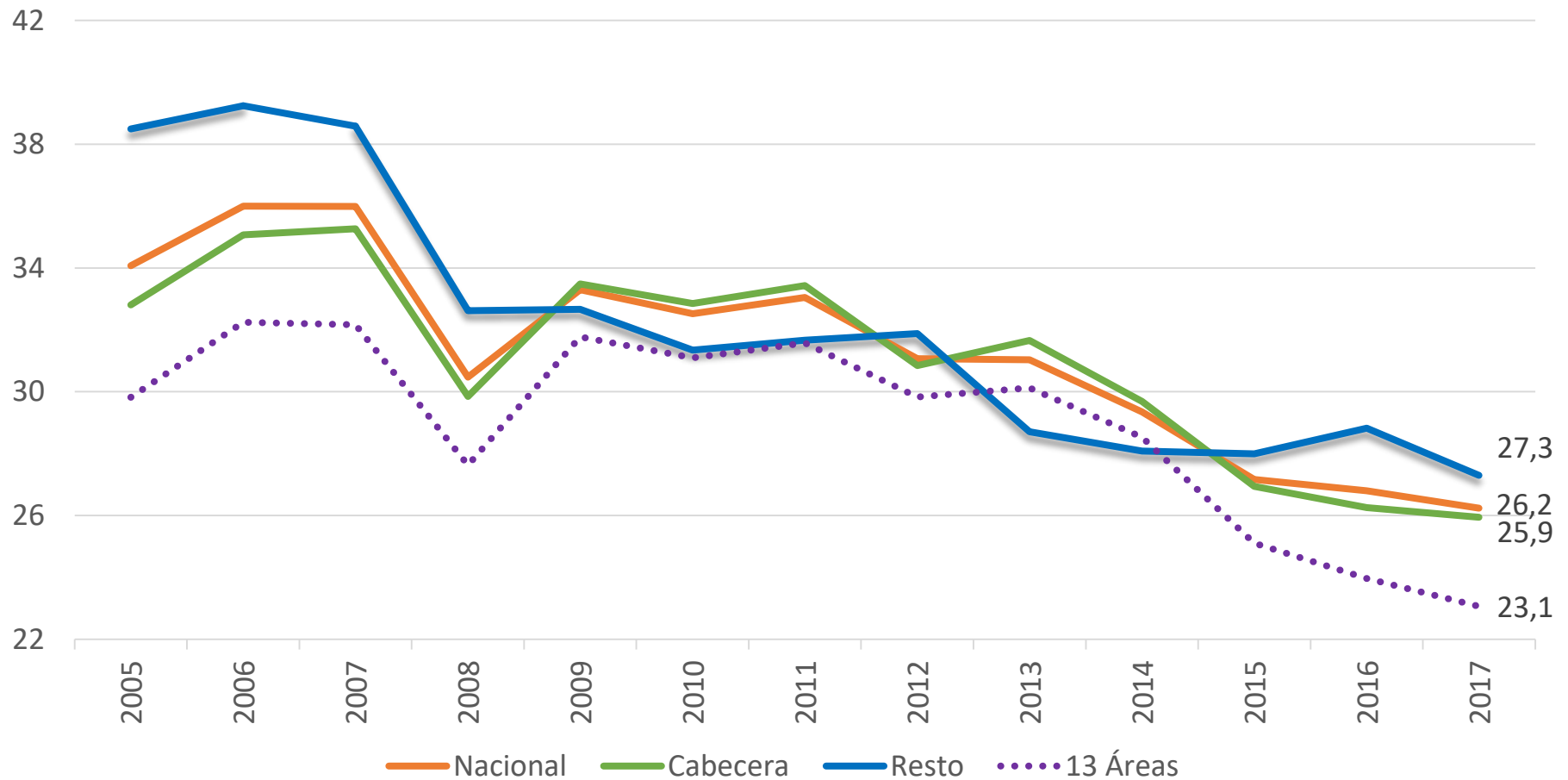
Fuente: GEIH - DANE



DNP Departamento
Nacional
de Planeación



Tasa de subempleo subjetivo



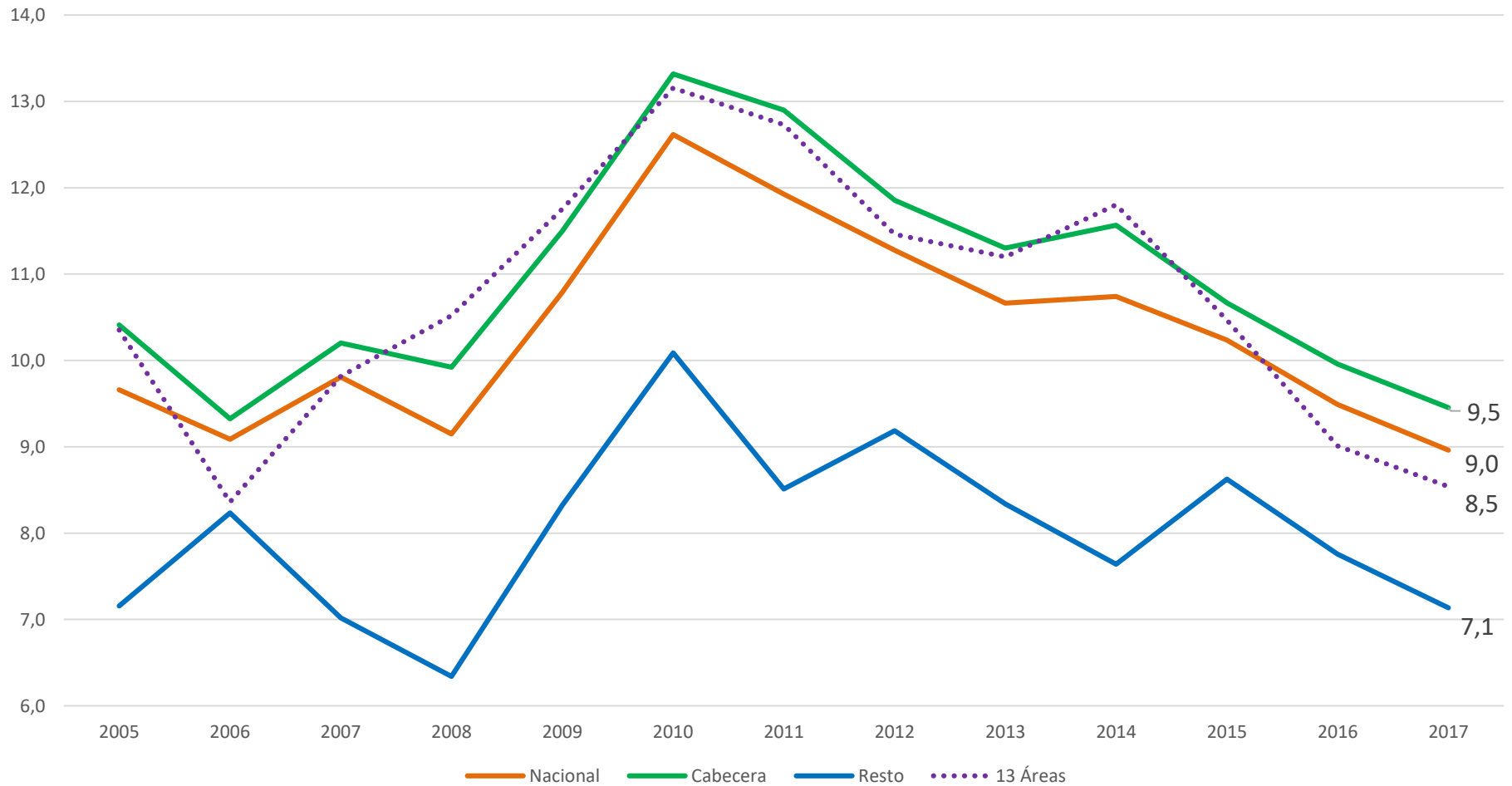
Fuente: GEIH - DANE



DNP Departamento Nacional de Planeación



Tasa de subempleo objetivo



Fuente: GEIH - DANE

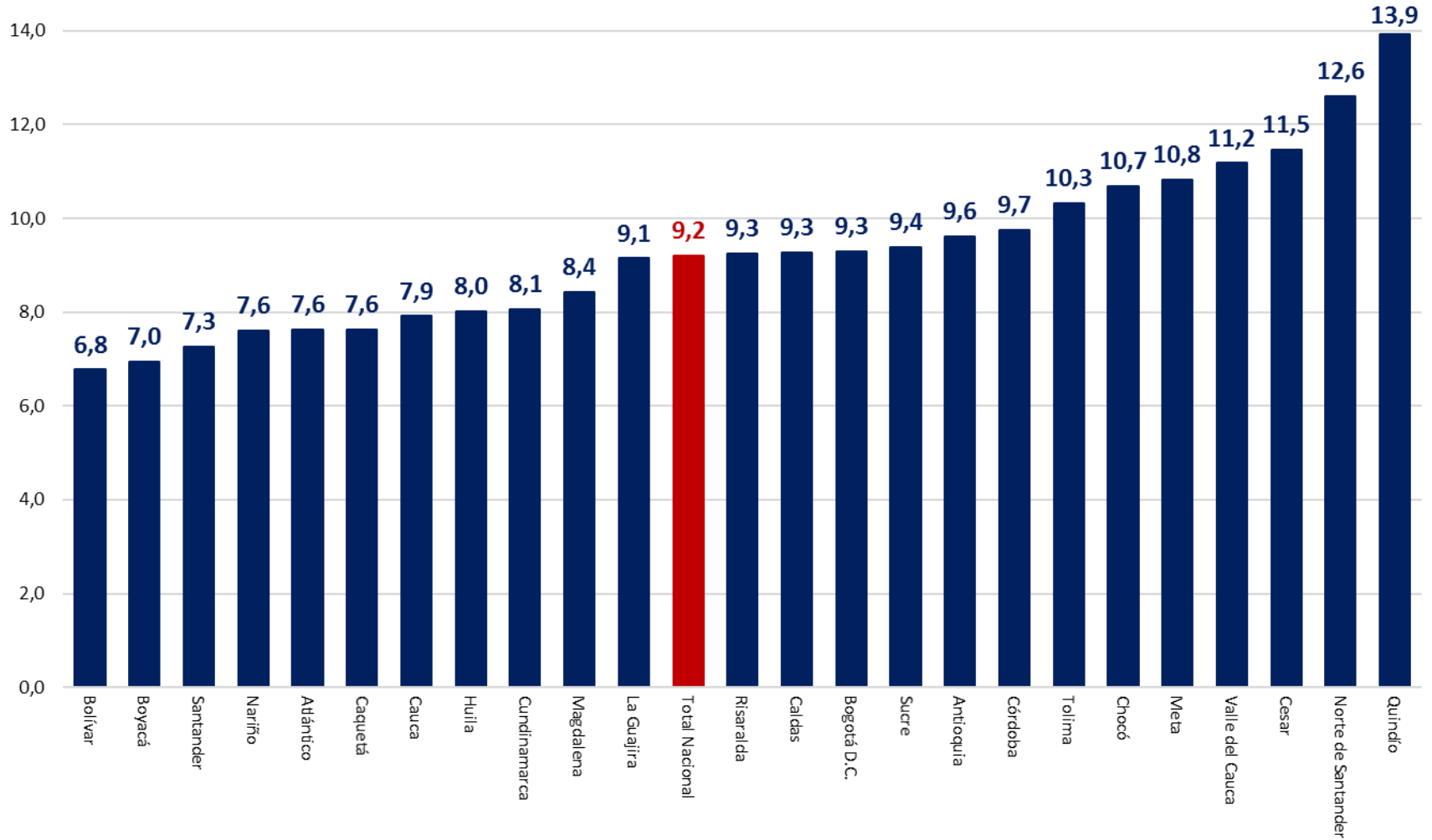


DNP Departamento
Nacional
de Planeación



Tasa de desempleo por departamento

Año 2016 (anual)



Fuente: GEIH – DANE

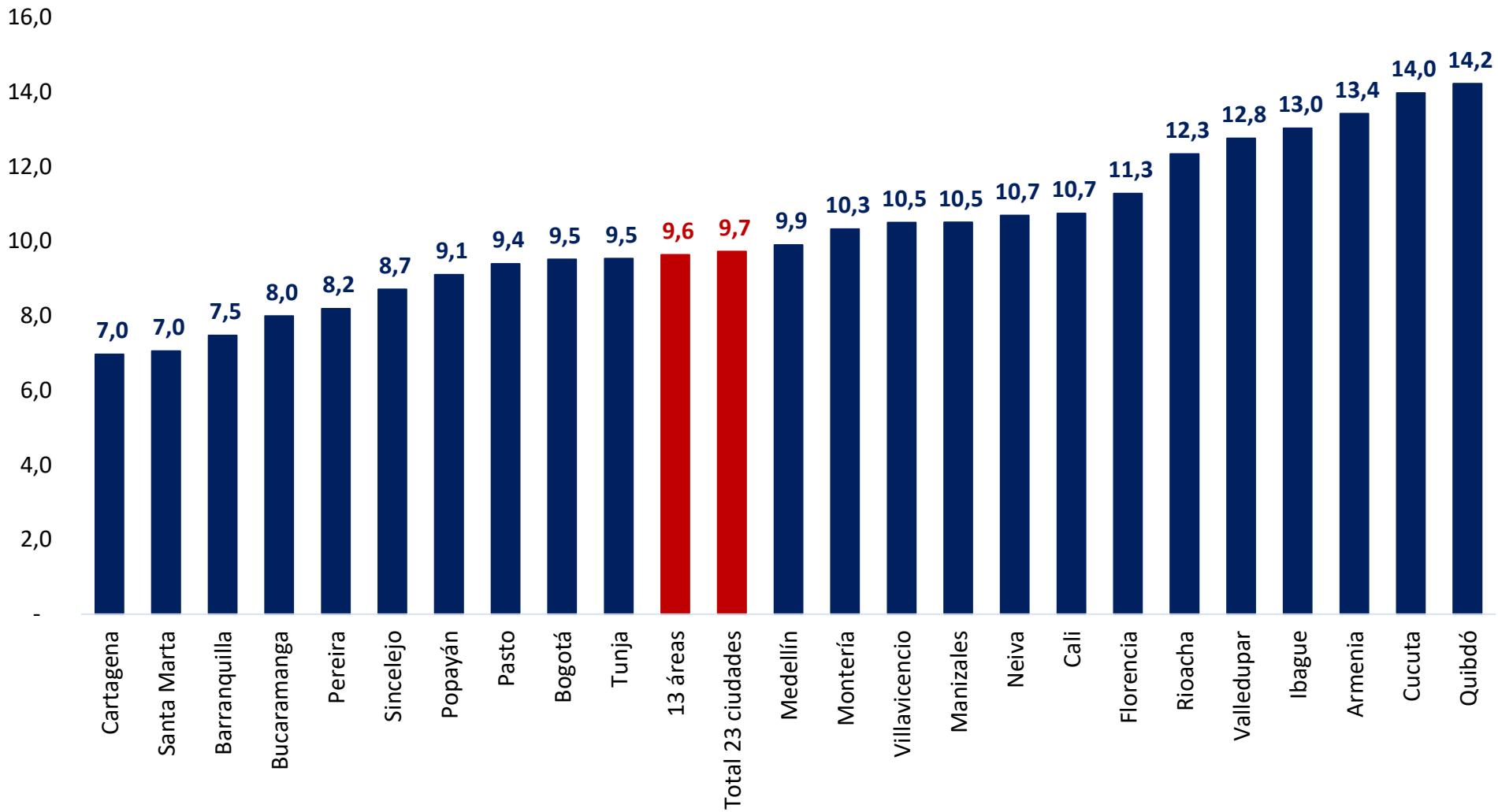


DNP Departamento
Nacional
de Planeación



Tasa de desempleo por ciudad

Trimestre móvil Octubre – Diciembre



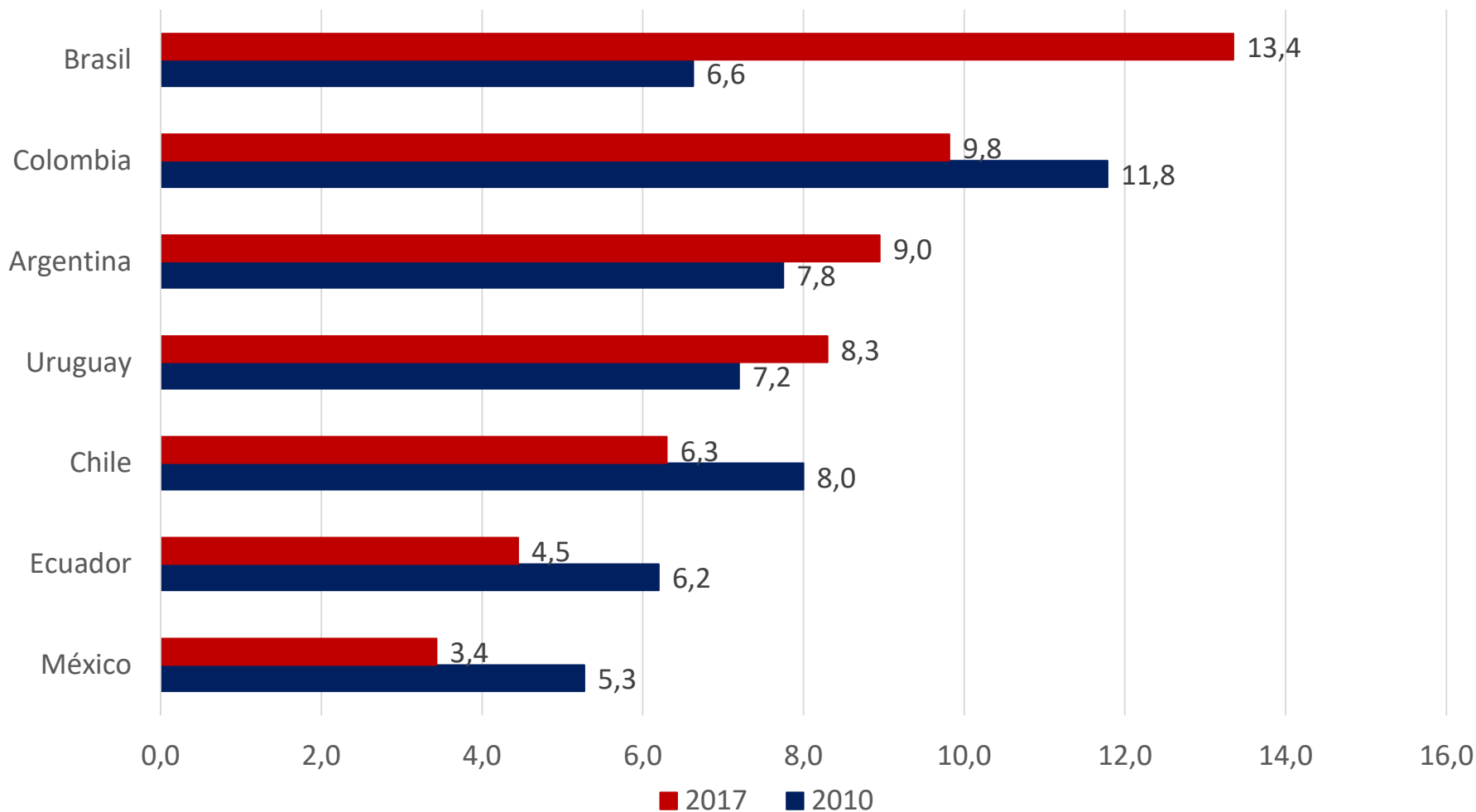
Fuente: GEIH – DANE



DNP Departamento
Nacional
de Planeación



Comparación internacional de la tasa de desempleo (2010 y 2017*)



*Los datos corresponden al primer semestre de 2017
Fuente: Institutos Nacionales de Estadística de cada país.



Seguridad social – noviembre 2017

Seguridad Social

Poblaciones		2016	2017	Mes de corte	Variación	Variación %
Salud Regimen Contributivo	Cotizantes activos	12.137.234	12.149.278	Noviembre	12.044	0,1
Riesgos Laborales*	Empresas afiliadas	704.894	750.166	Noviembre	45.272	6,4
	Afiliados activos	10.283.986	10.297.587		13.601	0,1
Cajas de Compensación Familiar*	Empresas afiliadas	591.007	627.181	Noviembre	36.174	6,1
	Trabajadores afiliados	9.195.840	9.727.104		531.264	5,8
Pensiones	Cotizantes régimen de Prima Media	2.290.210	2.332.900	Noviembre	42.690	1,9
	Cotizantes régimen de Ahorro Individual	6.123.281	6.211.306		88.025	1,4
	Total Cotizantes	8.413.491	8.544.206		130.715	1,6
Cesantías FPC+FNA	Fondos de Cesantías	8.178.981	8.632.030	Noviembre	453.049	5,5

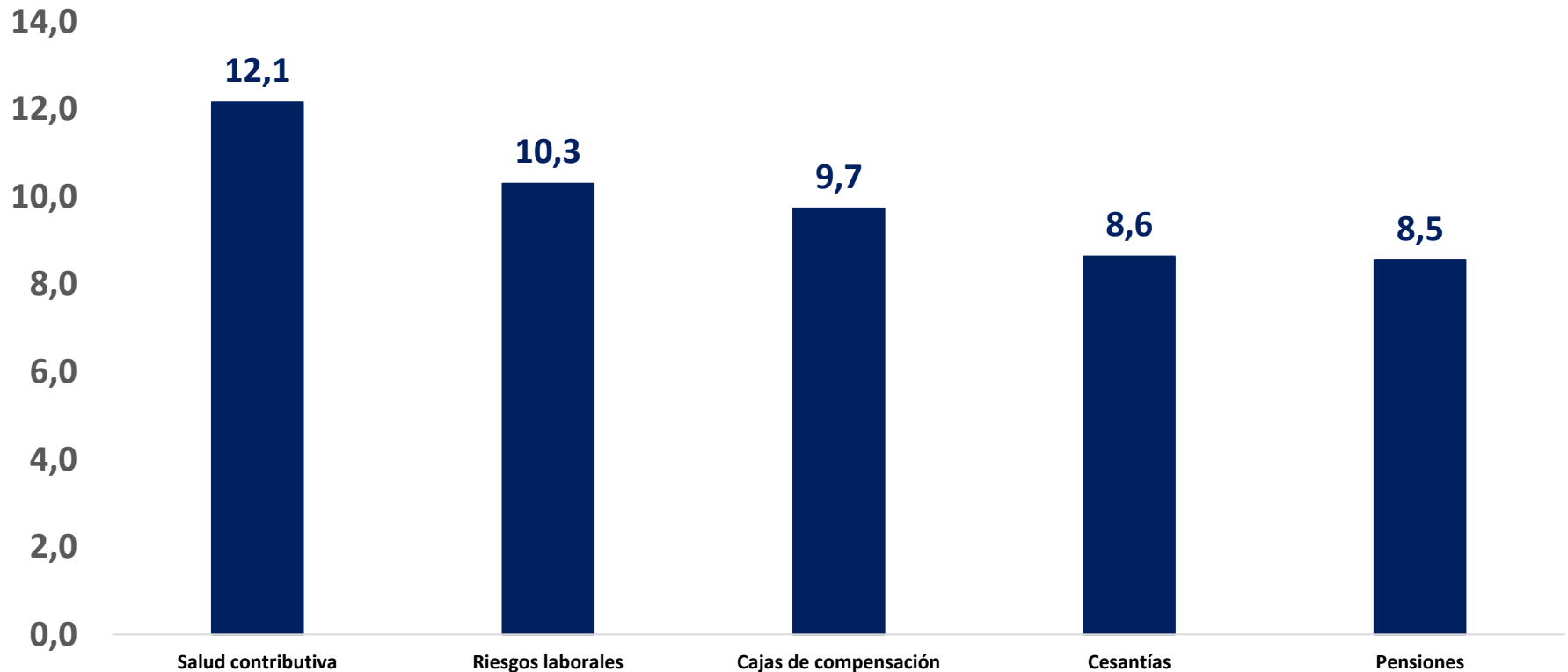
- La estadística corresponde a número de afiliaciones, no a número de personas afiliadas
- La caída en pensiones responde a ajustes en la información suministrada por el Fondo Porvenir.

Fuentes: **Salud:** Sistema Integral de Información de la Protección Social - **Riesgos Laborales:** Min. Trabajo (Direc. Riesgos Laborales) - **Cajas de Compensación:** Supersubsidio Familiar (SSF) **Cesantías:** Superfinanciera y Fondo Nacional del Ahorro (FNA) – **Pensiones:** Superfinanciera.



Número de cotizantes a regímenes contributivos

Millones de personas
Noviembre de 2017



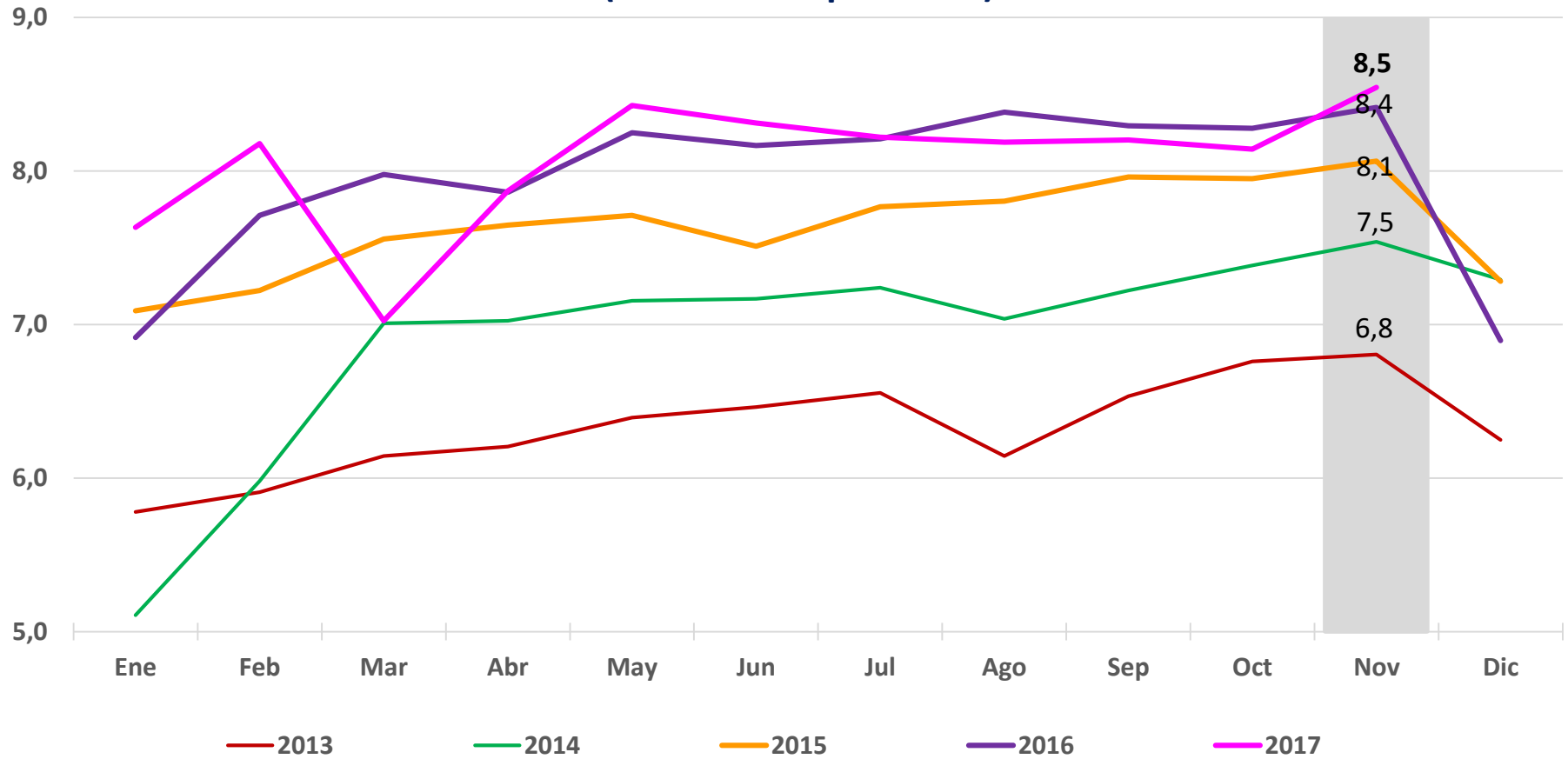
Datos a: Noviembre de 2017

Fuentes: **Salud:** Sistema Integral de Información de la Protección Social - **Riesgos Laborales:** Min. Trabajo (Direc. Riesgos Laborales) - **Cajas de Compensación:** Supersubsidio Familiar (SSF) - **Cesantías:** Superfinanciera y Fondo Nacional del Ahorro (FNA) - **Pensiones:** Superfinanciera.



Pensiones (RPM + RAI)

Total cotizantes a noviembre de 2017
(Millones de personas)



Fuente: Superintendencia Financiera

RPM: Régimen de prima media

RAI: Régimen de ahorro individual

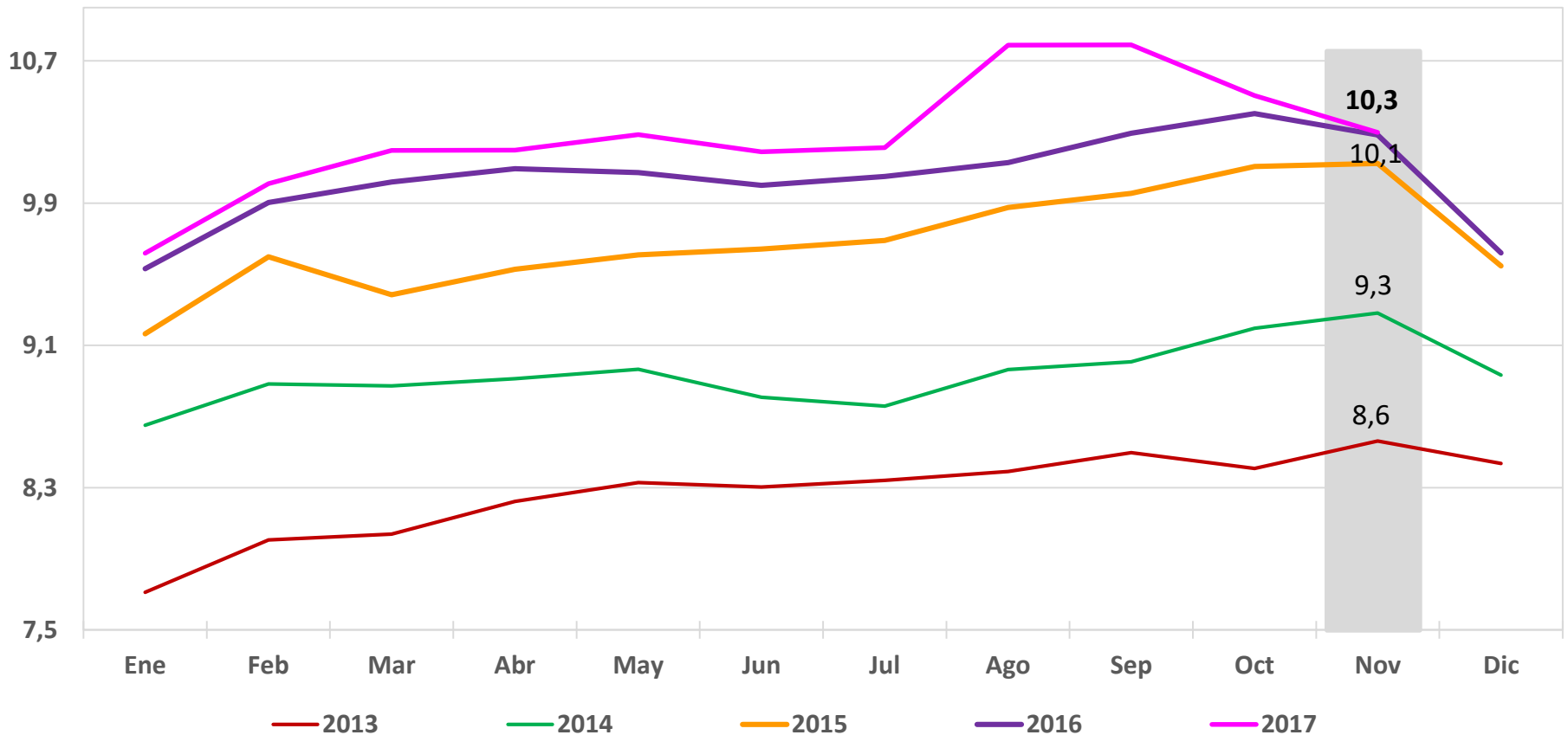


DNP Departamento Nacional de Planeación



Riesgos laborales

Número de afiliaciones a noviembre de 2017
(Millones de personas)



Fuente: Ministerio de Trabajo

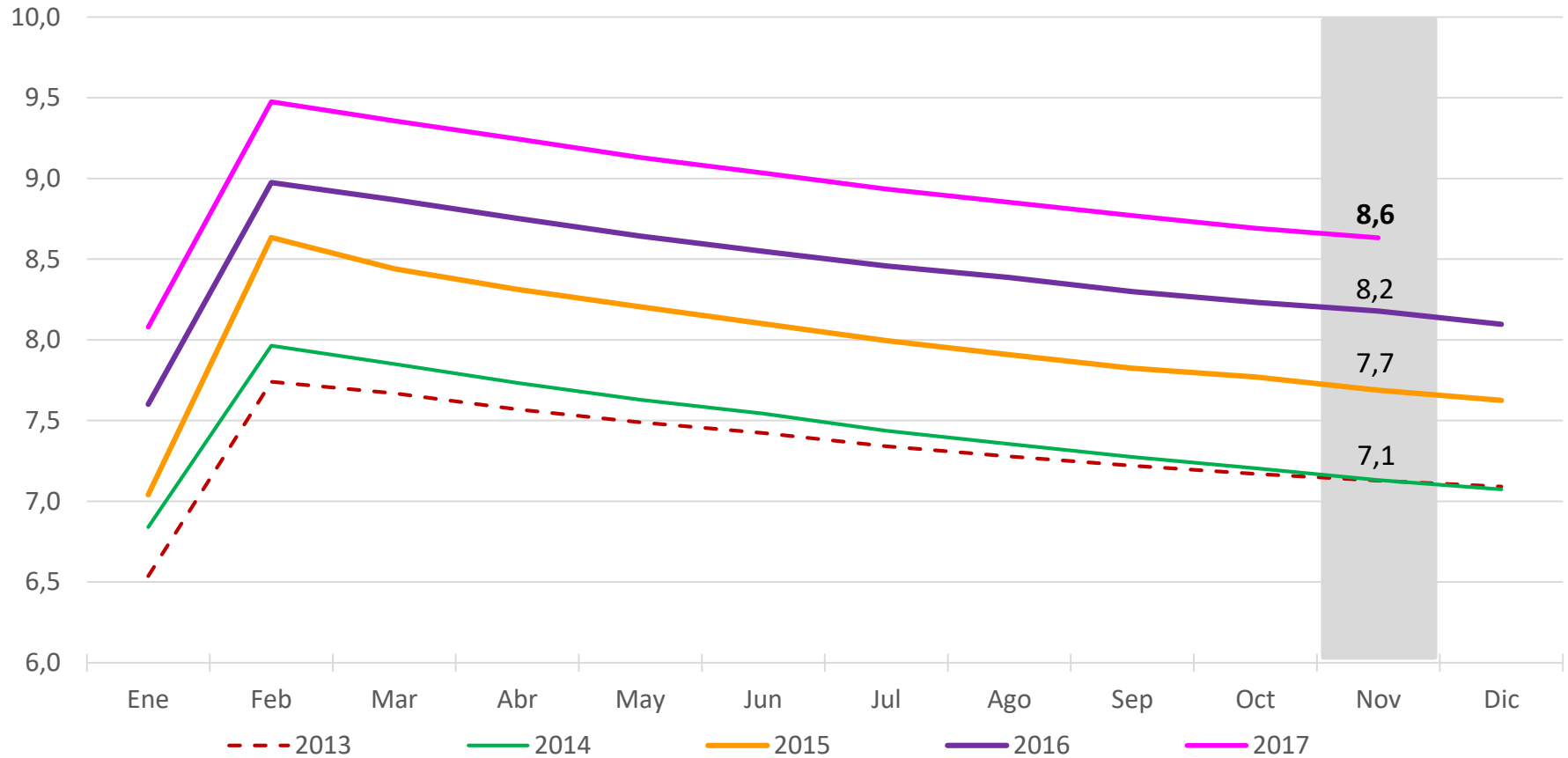


DNP Departamento Nacional de Planeación



Cesantías

Número de afiliados a noviembre de 2017
(Millones de personas)



Fuentes: Superintendencia Financiera y Fondo Nacional del ahorro

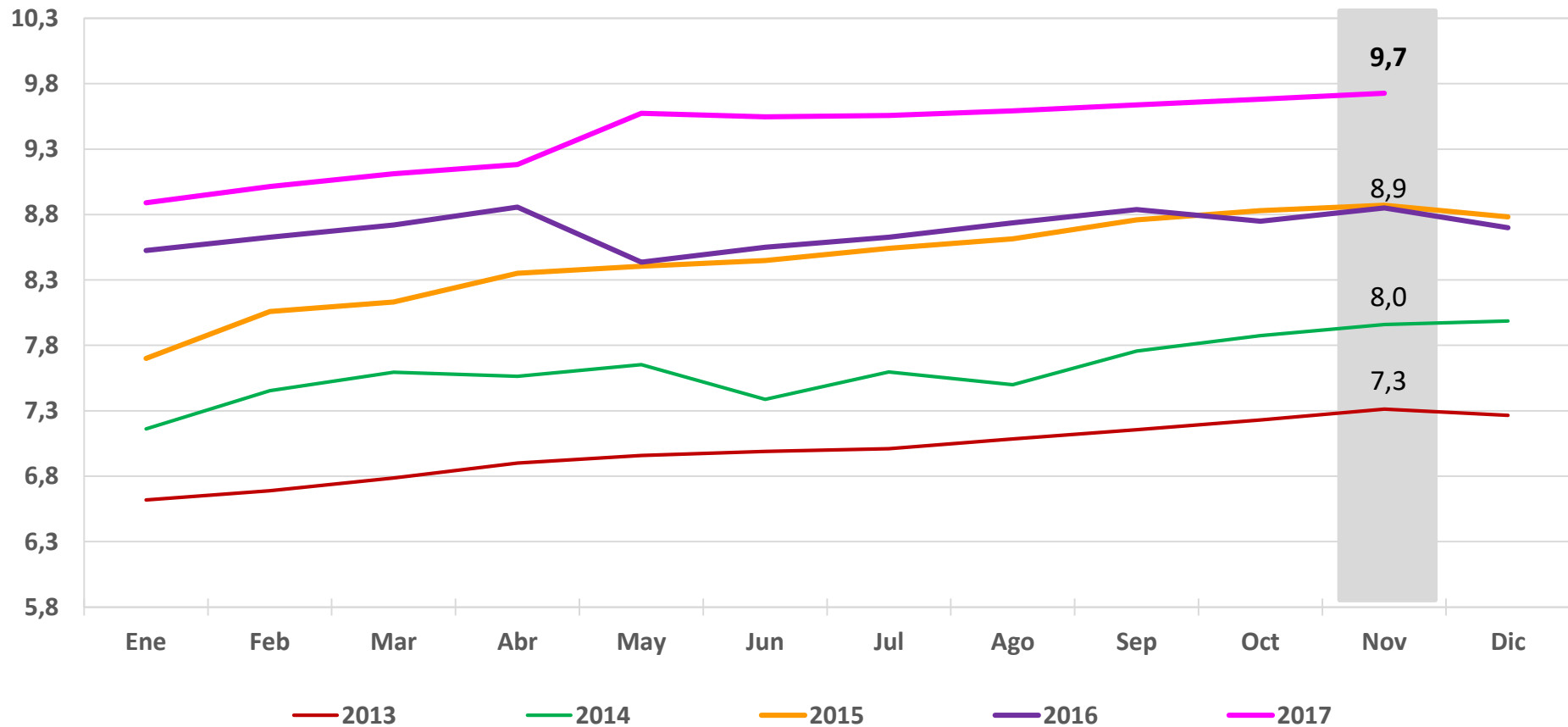


DNP Departamento Nacional de Planeación



Cajas de Compensación Familiar

Número de afiliados noviembre de 2017
(Millones de personas)



Fuente: Superintendencia de subsidio familiar



DNP Departamento Nacional de Planeación

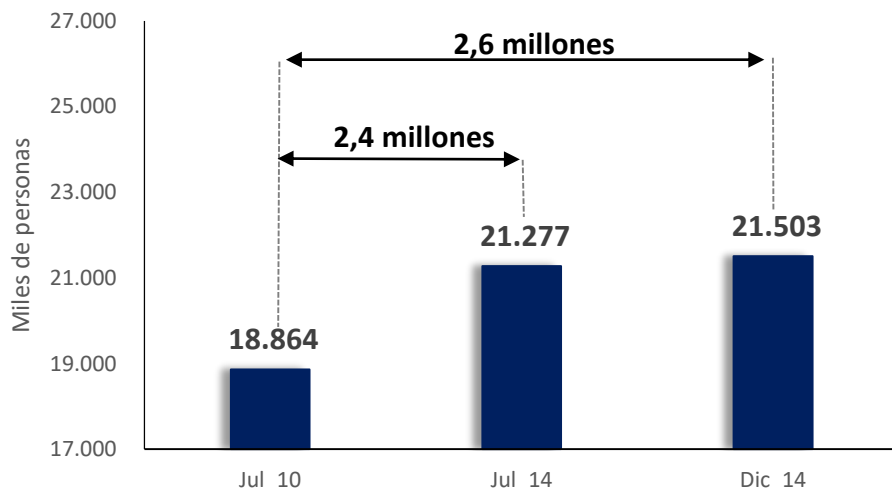


Resultados de gobierno – diciembre 2017

Número de ocupados y sus variaciones

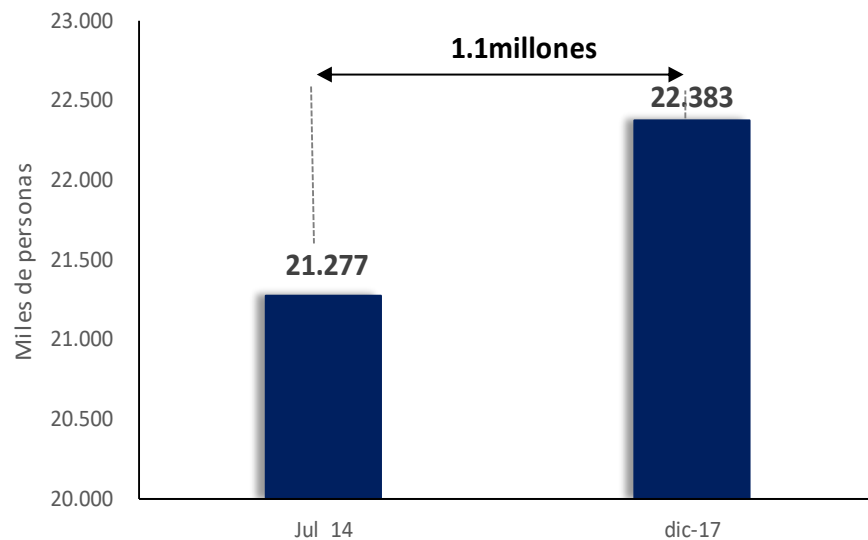
Total nacional, noviembre 2010 – noviembre 2017 (promedio 12 meses)

PRIMER GOBIERNO J. M. SANTOS



En el 1er. gobierno de J.M. Santos se generaron entre 2.4 y 2.6 millones de empleos

SEGUNDO GOBIERNO J.M. SANTOS



En el 2do. gobierno de J.M. Santos se han generado 1,1 millones de empleos.

Fuente: GEIH - DANE



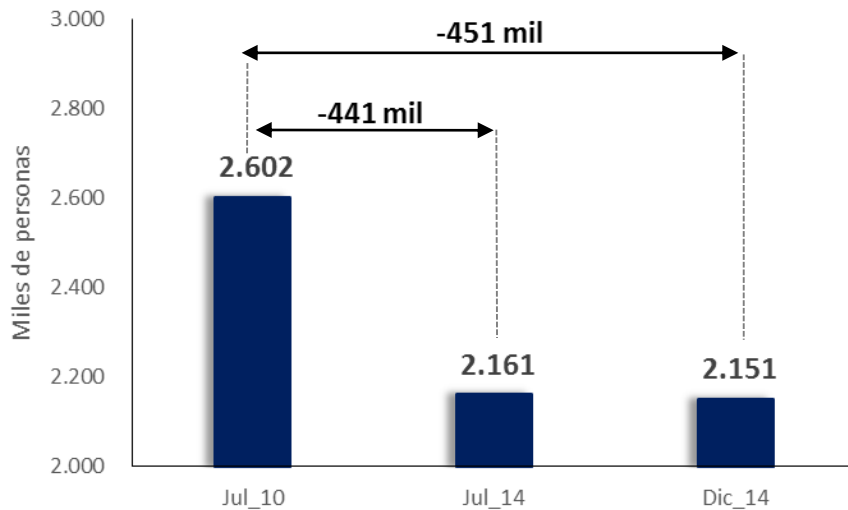
DNP Departamento Nacional de Planeación



Número de desocupados y sus variaciones

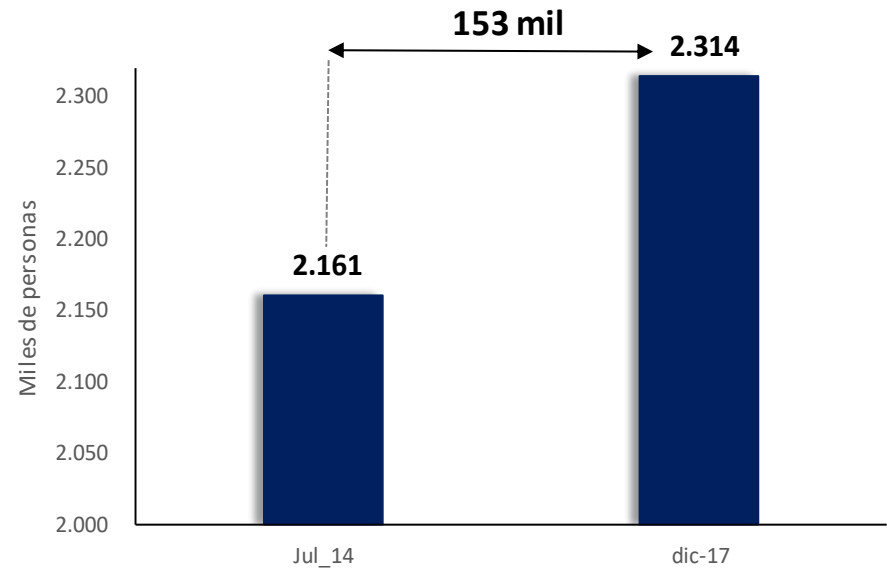
Total nacional, noviembre 2010 – noviembre 2017 (promedio 12 meses)

PRIMER GOBIERNO J. M. SANTOS



En el 1er. gobierno de J.M. Santos los desempleados disminuyeron entre 441 mil y 451 mil personas.

SEGUNDO GOBIERNO J.M. SANTOS



En el 2do. gobierno de J.M. Santos los desempleados han aumentado en 153 mil personas

Fuente: GEIH - DANE



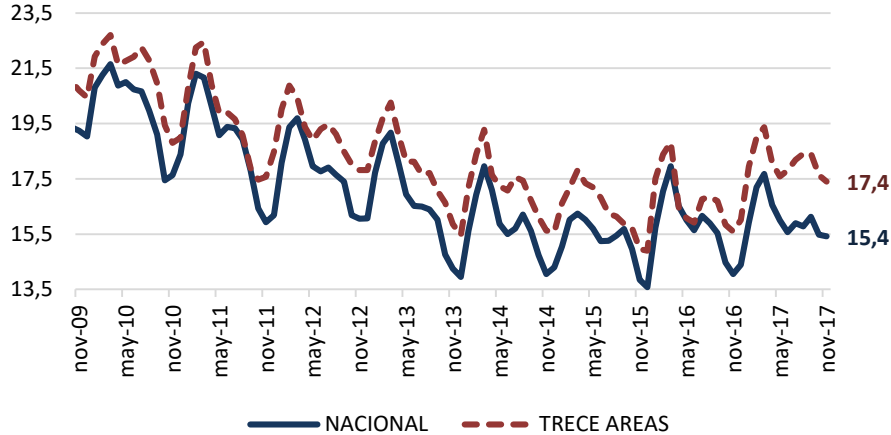
DNP Departamento
Nacional
de Planeación



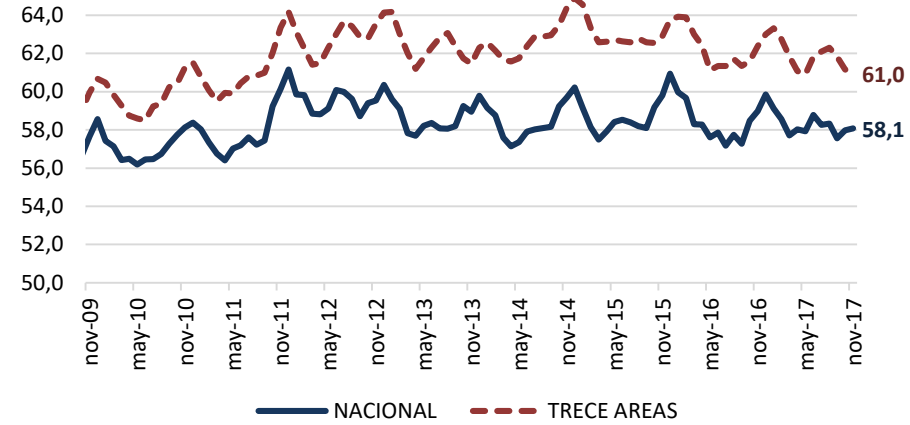
Indicadores para jóvenes, jefes de hogar y por sexo. Trim. sep. – nov. 2017

La tasa de desempleo de jóvenes a nivel nacional se ubica en 15,4% en trim. sep.-nov. de 2017

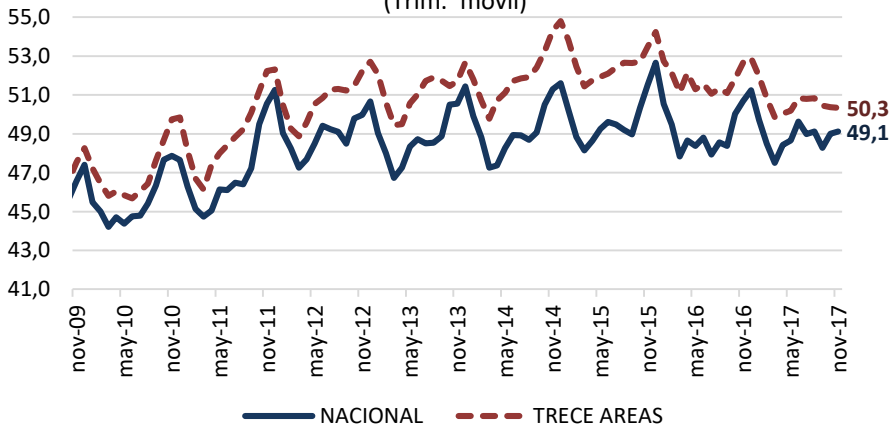
Tasa de Desempleo (%) Jóvenes*
(Trim. móvil)



Tasa Global de Participación (%) Jóvenes*
(Trim. móvil)



Tasa de Ocupación (%) Jóvenes*
(Trim. móvil)



Poblaciones Jóvenes-Nacional-trim móvil sep - nov (miles)

	2016			2017		
	Nacional	Hombres	Mujeres	Nacional	Hombres	Mujeres
Ocupados	6.187	3.648	2.539	6.047	3.587	2.460
Desocupados	1.012	431	581	1.102	475	627
Inactivos	5.008	2.046	2.962	5.162	2.117	3.044

Fuente: DANE. * Jóvenes (14-28 años)

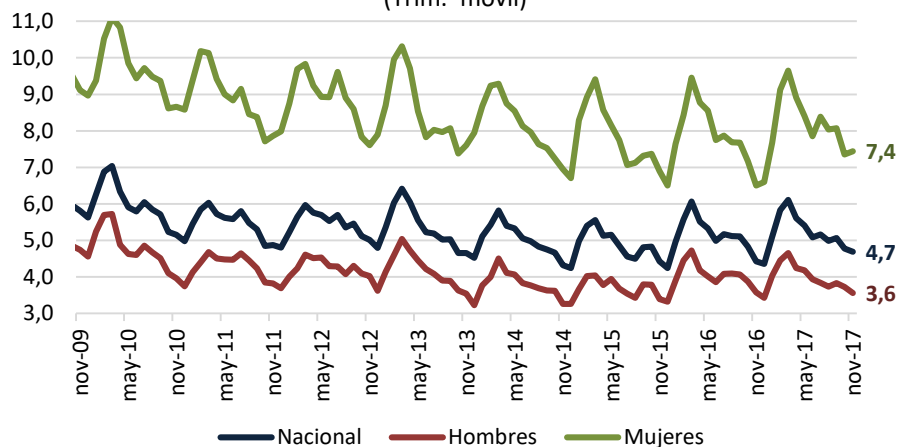


DNP Departamento Nacional de Planeación

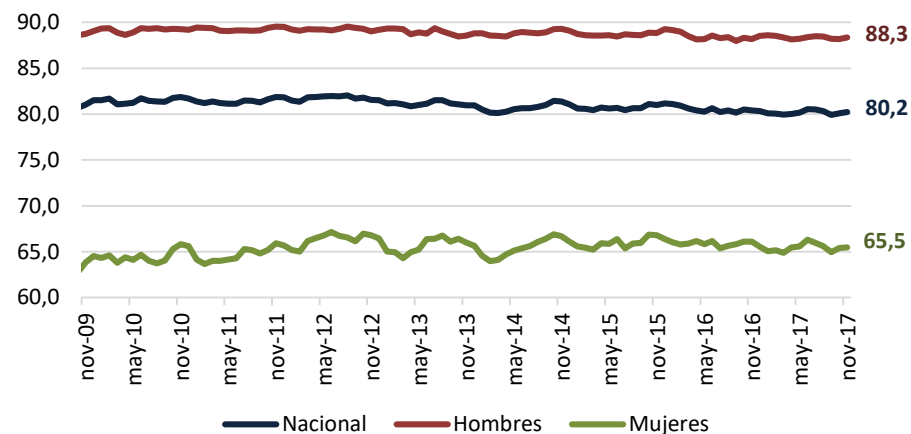


La tasa de desempleo para jefes de hogar a nivel nacional se ubica en 4,7% en trim. sep.-nov. de 2017.

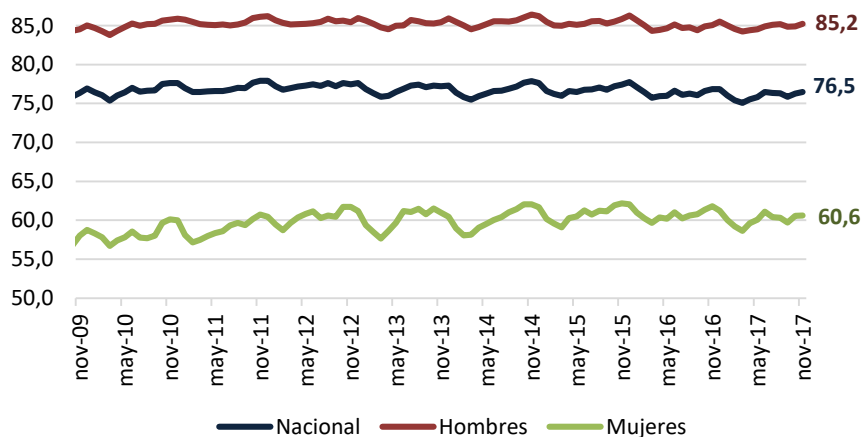
Tasa de Desempleo (%) Jefe de Hogar
(Trim. móvil)



Tasa Global de Participación (%) Jefe de Hogar
(Trim. móvil)



Tasa de Ocupación (%) Jefe de Hogar
(Trim. móvil)



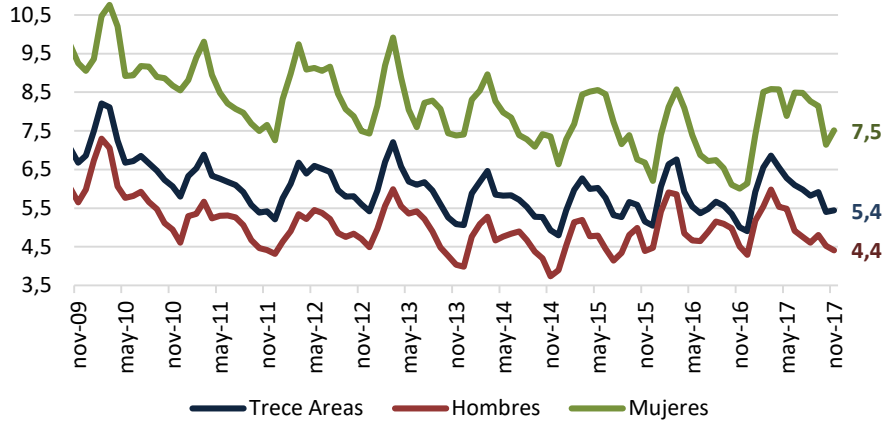
Poblaciones Jefes de hogar-Nacional-trim móvil sep - nov (miles)

	2016			2017		
	Nacional	Hombres	Mujeres	Nacional	Hombres	Mujeres
Ocupados	10.820	7.751	3.070	10.973	7.882	3.091
Desocupados	501	287	214	539	291	249
Inactivos	2.761	1.077	1.684	2.840	1.078	1.761

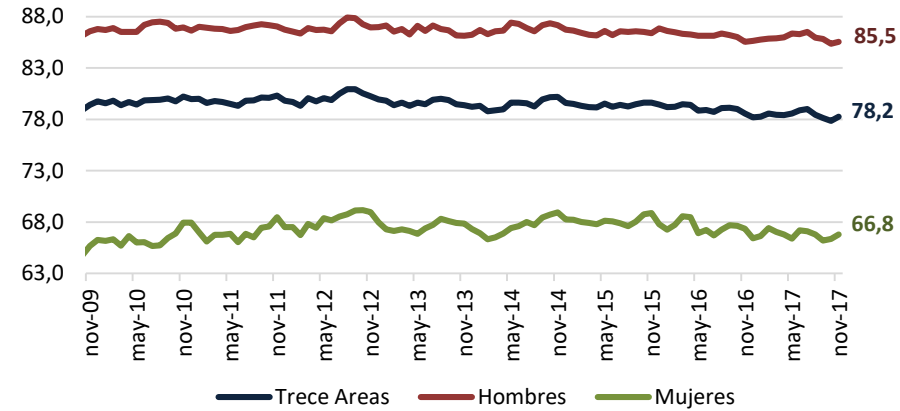


La tasa de desempleo para jefes de hogar en las trece áreas se ubica 5,4% en trim. sep.-nov. de 2017.

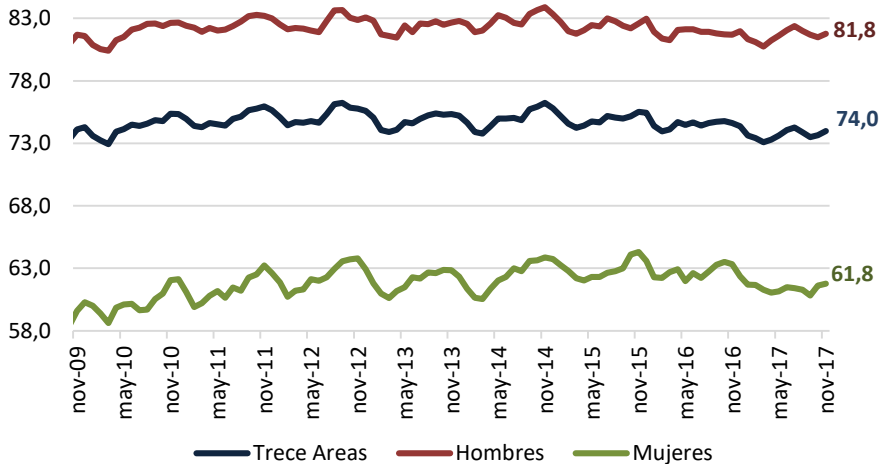
Tasa de Desempleo (%) Jefe de Hogar
(Trim. móvil)



Tasa Global de Participación (%) Jefe de Hogar
(Trim. móvil)



Tasa de Ocupación (%) Jefe de Hogar
(Trim. móvil)



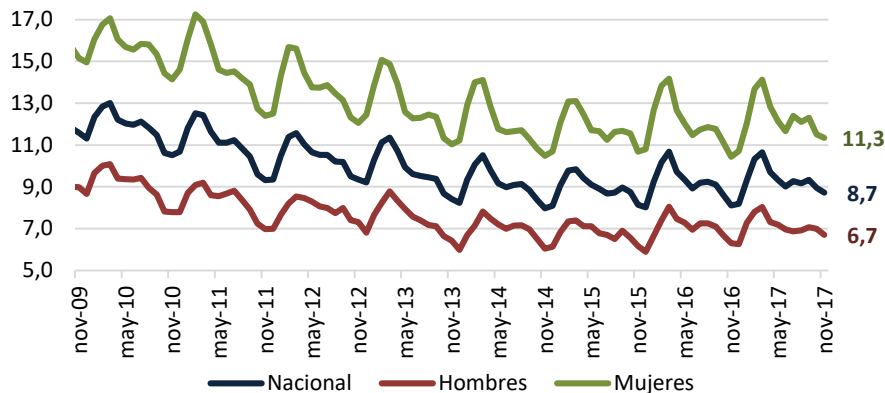
Poblaciones Jefes de hogar-Trece áreas-trim móvil sep - nov (miles)

	2016			2017		
	13 Áreas	Hombres	Mujeres	13 Áreas	Hombres	Mujeres
Ocupados	4.952	3.337	1.615	4.998	3.375	1.623
Desocupados	261	158	103	288	156	132
Inactivos	1.422	590	832	1.469	597	872

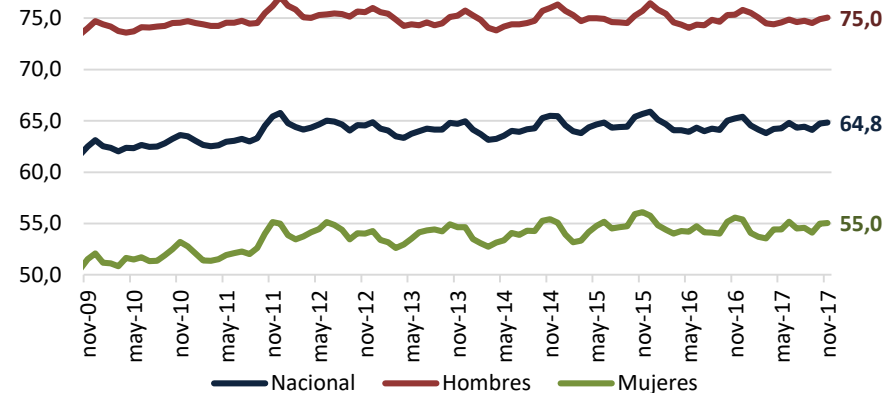


La tasa de desempleo para hombres fue de 6.7% y para las mujeres de 11.3% (total nacional)

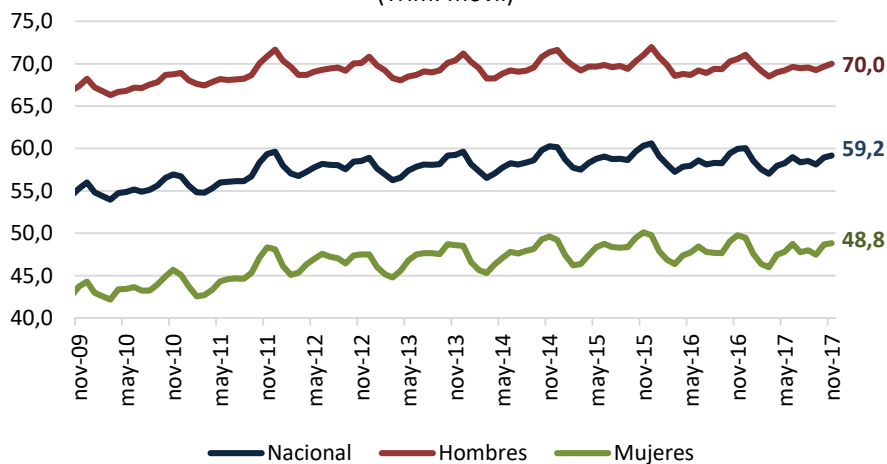
Tasa de Desempleo (%) por Sexo
(Trim. móvil)



Tasa Global de Participación (%) por Sexo
(Trim. móvil)



Tasa de Ocupación (%) por Sexo
(Trim. móvil)



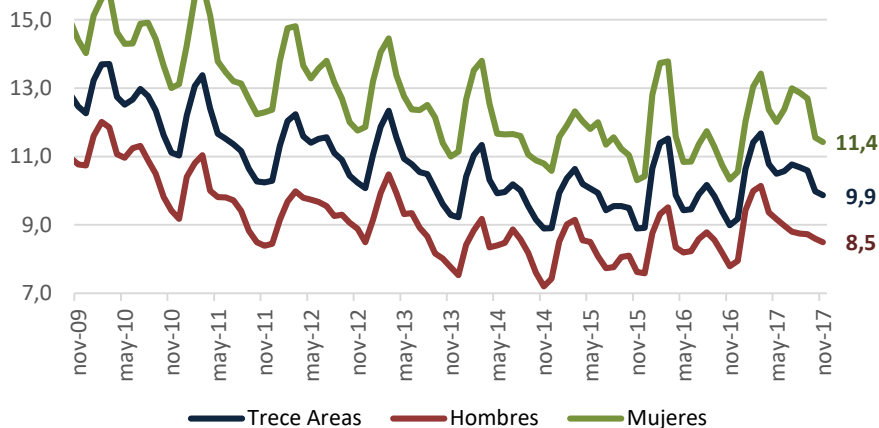
Poblaciones-Según Sexo-Nacional-trim móvil sep - nov (miles)

	2016			2017		
	Nacional	Hombres	Mujeres	Nacional	Hombres	Mujeres
Ocupados	22.778	13.112	9.666	22.784	13.181	9.603
Desocupados	2.008	882	1.126	2.175	947	1.228
Inactivos	13.212	4.584	8.628	13.542	4.697	8.845

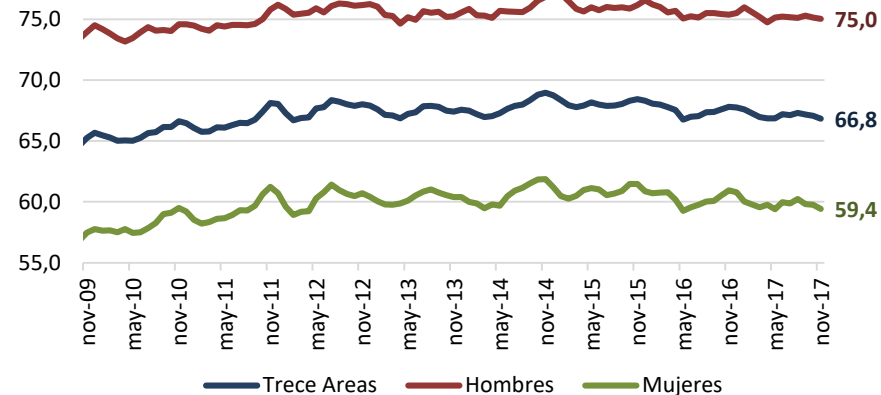


La tasa de desempleo para hombres fue de 8.5% y para mujeres de 11.4% (trece áreas)

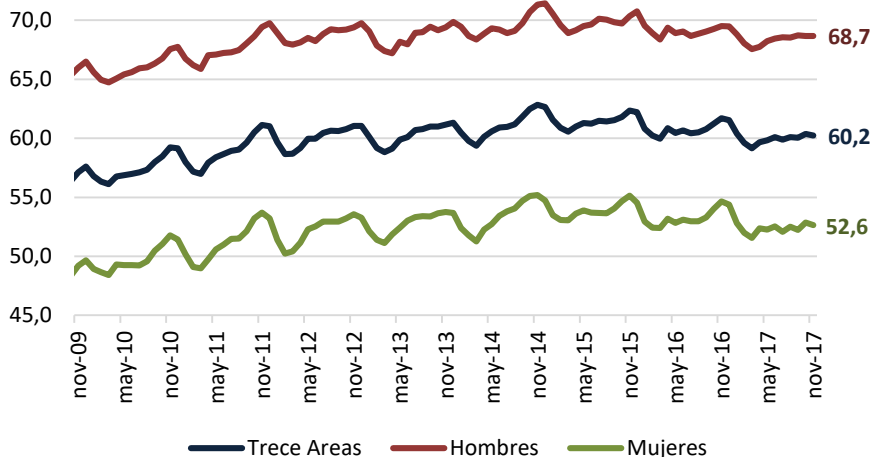
Tasa de Desempleo (%) por Sexo
(Trim. móvil)



Tasa Global de Participación (%) por Sexo
(Trim. móvil)



Tasa de Ocupación (%) por Sexo
(Trim. móvil)



Poblaciones-Según Sexo-Trece áreas-trim móvil sep - nov (miles)

	2016			2017		
	13 Áreas	Hombres	Mujeres	13 Áreas	Hombres	Mujeres
Ocupados	10.944	5.847	5.097	10.838	5.862	4.977
Desocupados	1.081	494	587	1.186	544	642
Inactivos	5.713	2.071	3.642	5.967	2.131	3.836





DNP Departamento
Nacional
de Planeación

Datos de Contacto

Tel. (571) 381 5000

Calle 26 No. 13-19 Piso 34

Bogotá, Colombia

www.dnp.gov.co