



GOBIERNO
DE COLOMBIA



DNP DEPARTAMENTO
NACIONAL
DE PLANEACIÓN

Departamento Nacional de Planeación

www.dnp.gov.co

Panorama Laboral a diciembre de 2018

Esta presentación es un
complemento a la publicada por el
Dane en:
[https://www.dane.gov.co/index.php/
estadisticas-por-tema/mercado-
laboral/empleo-y-desempleo](https://www.dane.gov.co/index.php/estadisticas-por-tema/mercado-laboral/empleo-y-desempleo)

Subdirección de Empleo y Seguridad Social

Enero 31 de 2018
dnp.gov.co



DNP DEPARTAMENTO
NACIONAL
DE PLANEACIÓN

A - Indicadores de Mercado Laboral - diciembre 2018, datos anuales

B - Indicadores de Mercado Laboral - diciembre 2018, datos mes y trimestre
Indicadores de Mercado Laboral - diciembre 2018

Seguridad social - noviembre 2018

Resultados de gobierno - diciembre 2018

Indicadores para jóvenes, jefes de hogar y por sexo - noviembre 2018

Panorama Laboral a diciembre de 2018



A - Indicadores de Mercado Laboral diciembre 2018, datos anuales

**Panorama
Laboral a
diciembre de
2018**

	2017	2018	Variación	Var. (%)
<i>(Tasas en %)</i>				
Tasa global de participación (TGP)	64,4	64,0	-0,4	
Tasa de ocupación (TO)	58,4	57,8	-0,6	
Tasa de desempleo (TD)	9,4	9,7	0,3	
Tasa de subempleo subjetivo (TS)	9,7	25,8	16,2	
Tasa de subempleo objetivo (TSO)	9,7	9,8	0,2	
<i>(Poblaciones en miles de personas)</i>				
Población económicamente activa	24.697	24.863	167	0,7%
Población económicamente inactiva	13.658	13.998	340	2,5%
Ocupados	22.383	22.457	75	0,3%
Desocupados	2.314	2.406	92	4,0%
Subempleados Subjetivos	6.606	6.425	-181	-2,7%
Subempleados Objetivos	2.386	2.441	55	2,3%

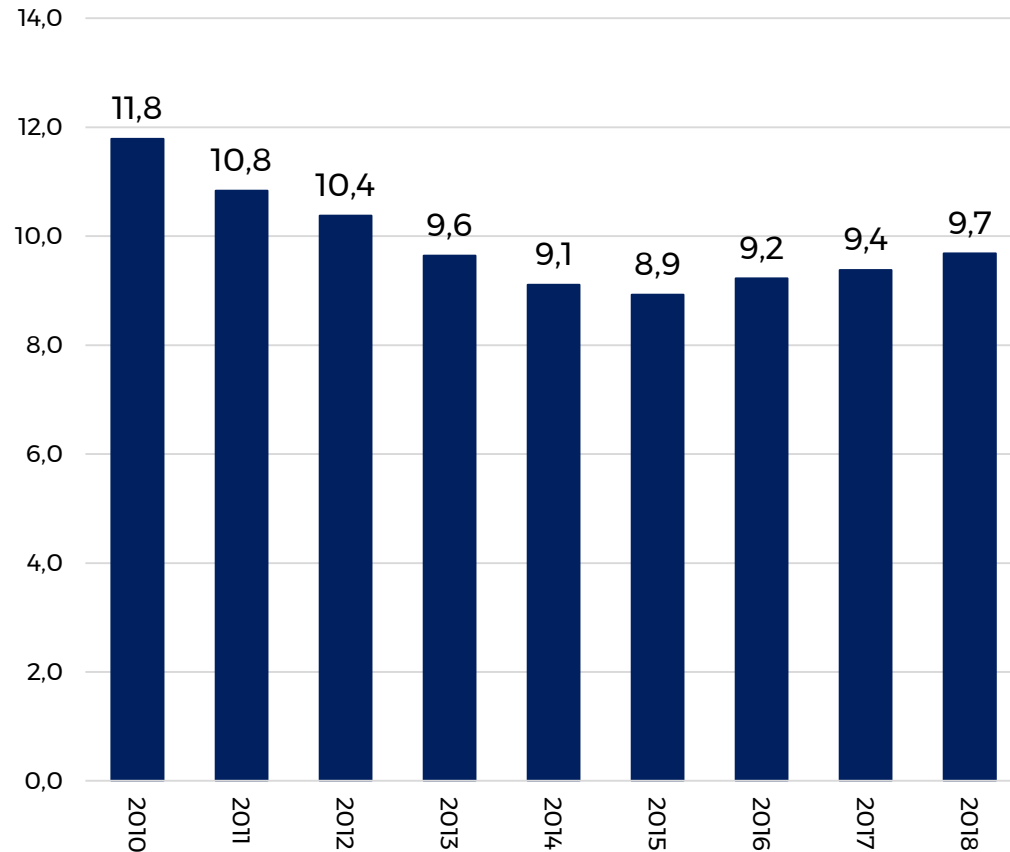
Ideas principales con datos promedio ***12 meses***

- El número de ocupados aumentó en 75 mil personas y el desempleo se ubicó en **9,7%** (frente a 9,4% de 2017).
- Las actividades económicas en las que el empleo más creció a 2018 fueron: ***Explotación de minas*** (13,6%) y ***Suministro de electricidad, gas y agua*** (10,1%).
- **Por posición ocupacional**, las categorías que más crecieron en empleo fueron: Patrón o empleador (2,5%) y Obrero, empleado del gobierno (1.4%).

Fuente: Dane - Geih

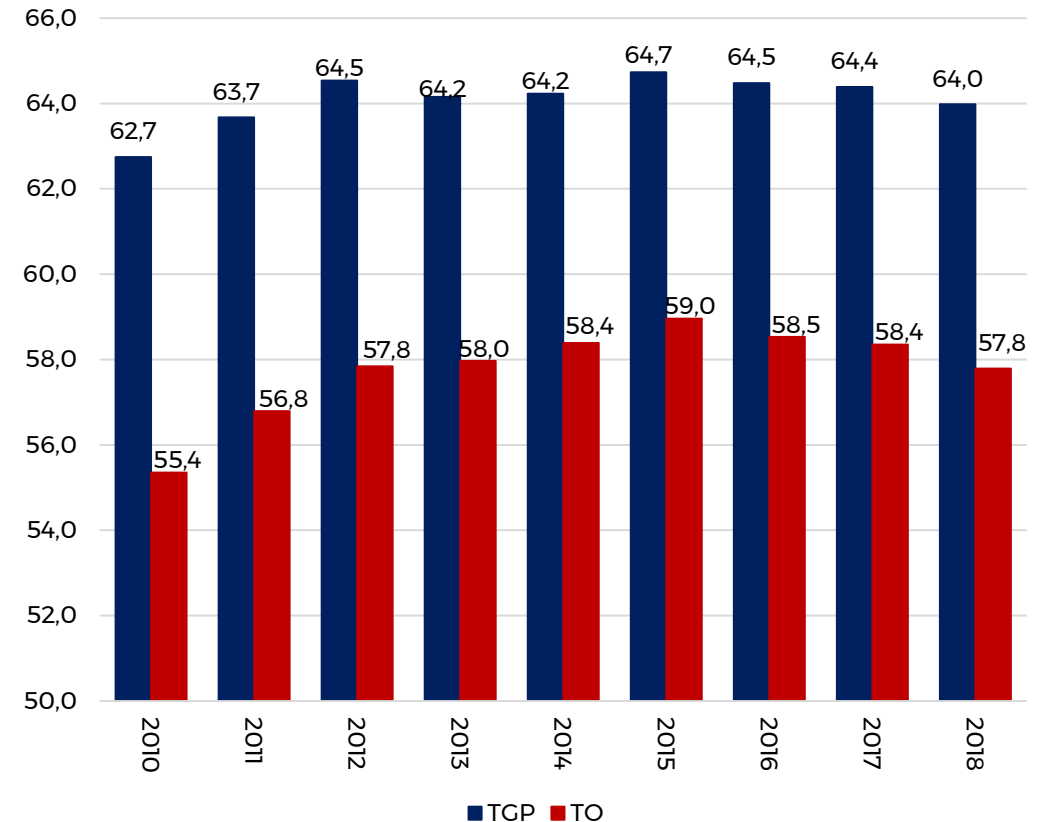
Desempleo ha disminuido 2.1 puntos entre 2010 y 2018, pese al aumento de 1.3 pp en la participación laboral

Tasa de Desempleo



Datos: total nacional. 2010 – 2018 . Promedio anual

Tasa Global de Participación y Ocupación

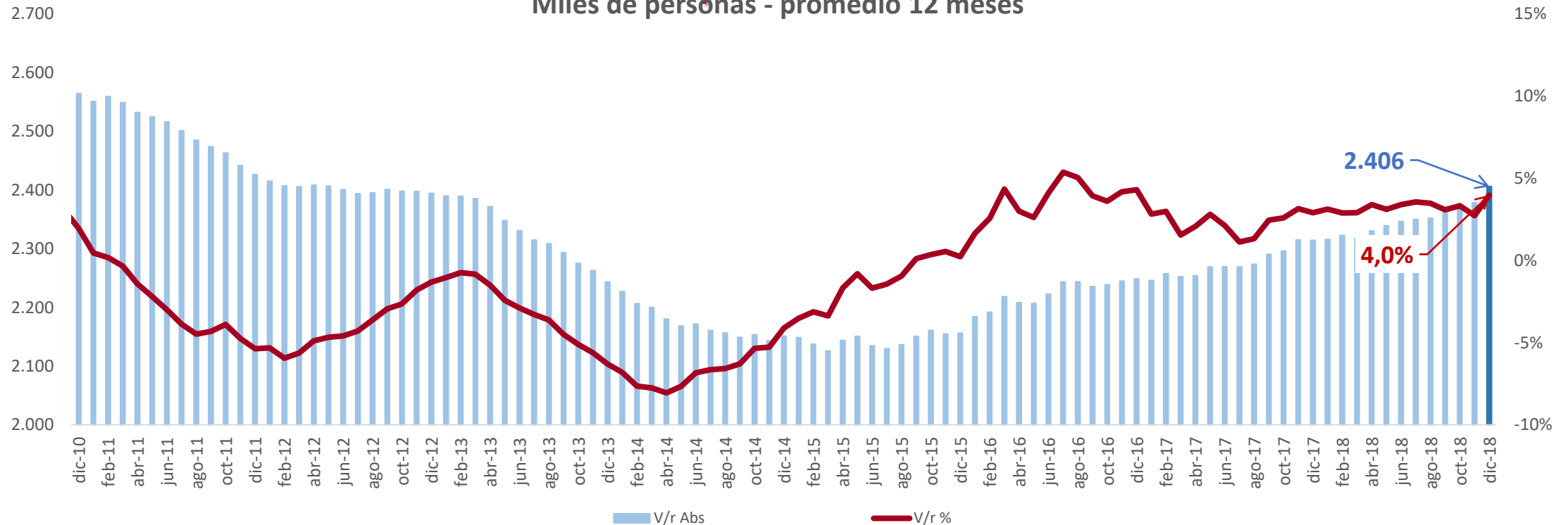


Fuente: Dane - Geih

Número de desocupados (miles) y sus variaciones Total nacional, diciembre 2010 - diciembre 2018 (promedio 12 meses)

El desempleo aumentó

Población Desocupada
4,0%
Miles de personas - promedio 12 meses

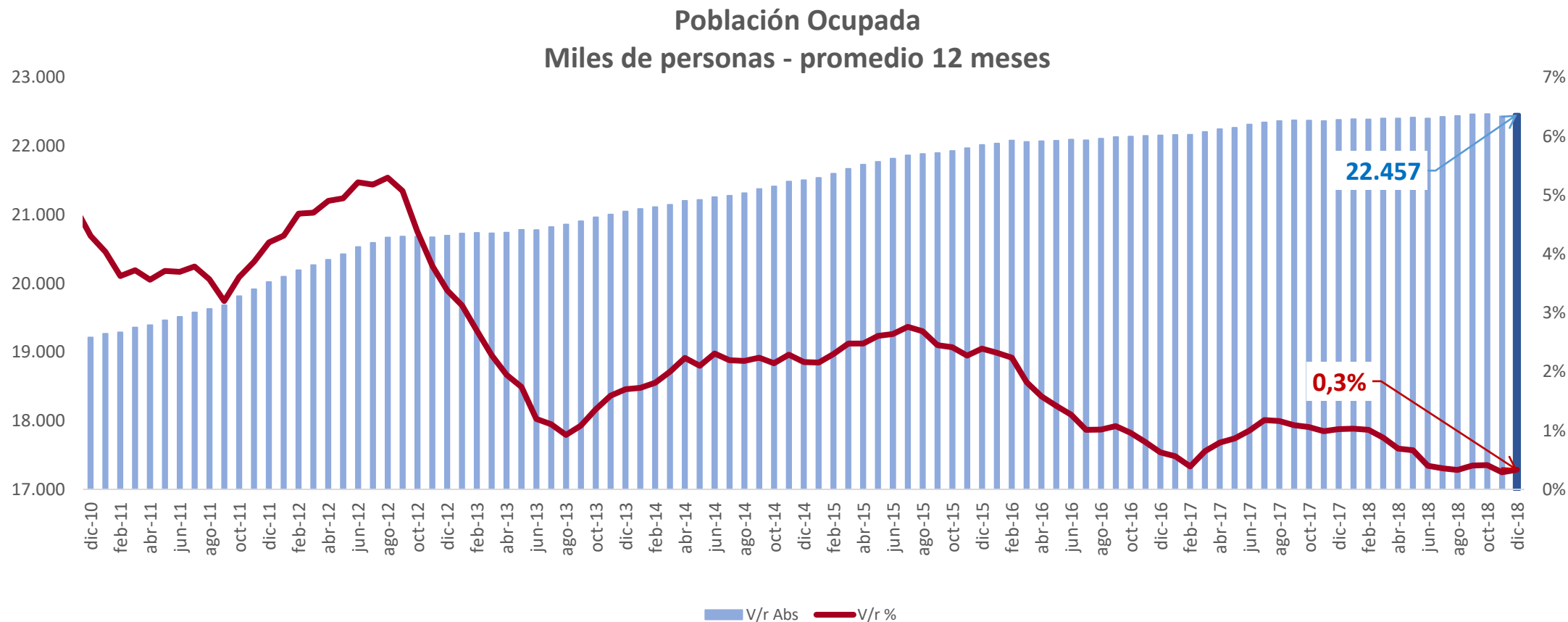


La población desempleada creció en promedio 92 mil personas durante los últimos 12 meses.

Fuente: Dane - Geih

Número de ocupados (miles) y sus variaciones
Total nacional, Diciembre 2010 – diciembre 2018 (promedio 12 meses)

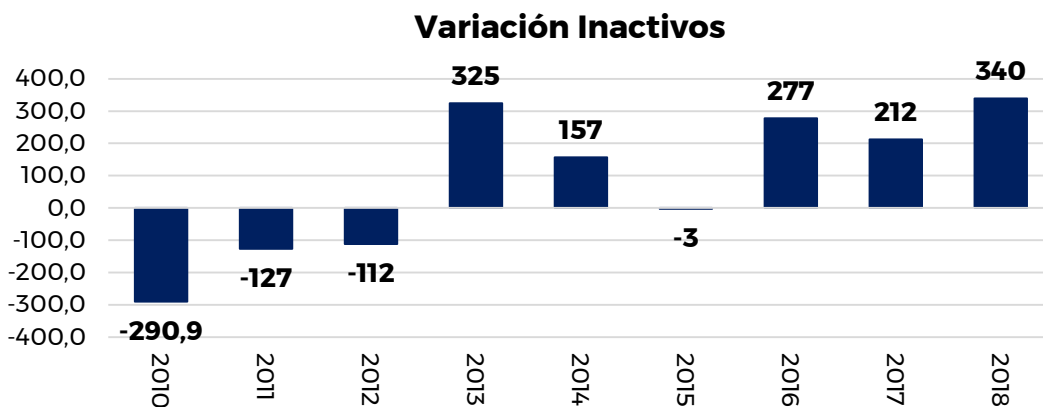
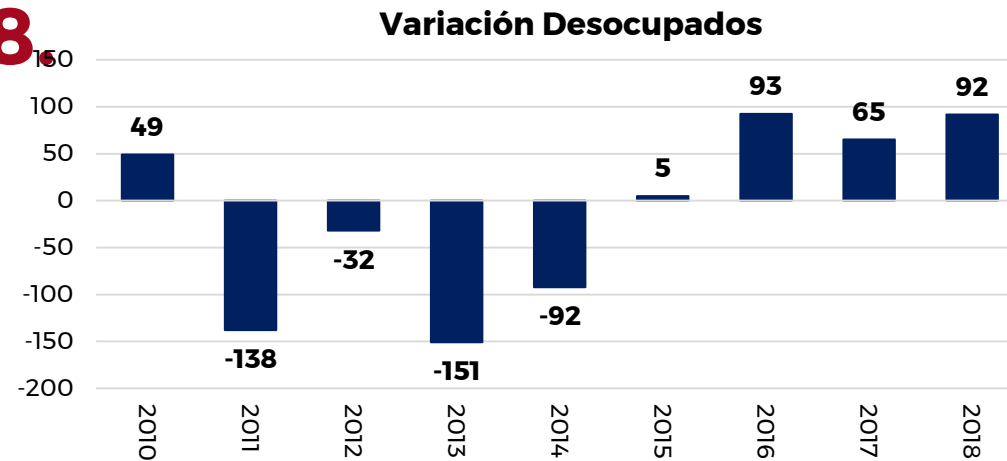
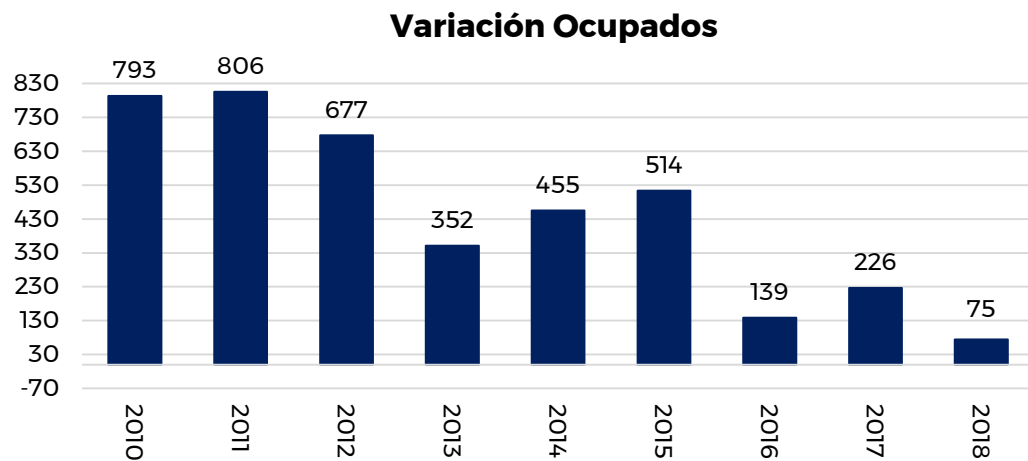
El empleo creció en 0,3%



La población ocupada aumentó en promedio en 75 mil personas durante los últimos 12 meses

Fuente: Dane - Geih

En promedio se han generado 449.000 nuevos empleos por año entre 2010 y 2018.



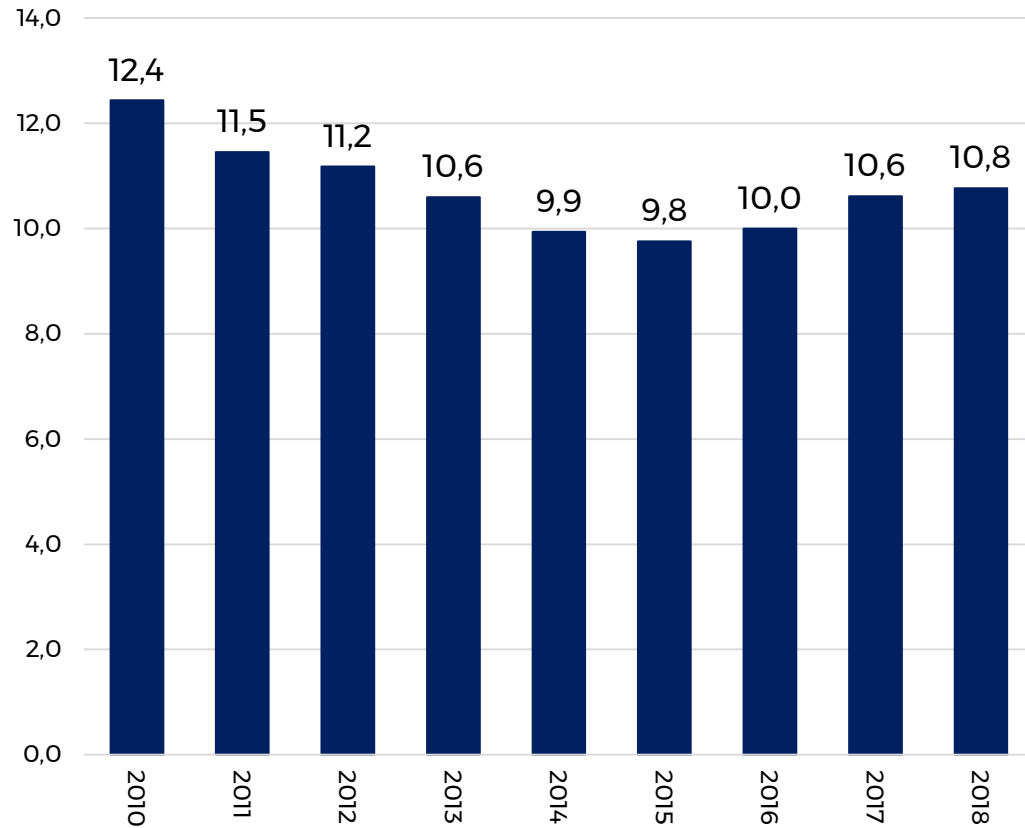
La población ocupada aumentó 3.2 millones de personas entre 2010 y 2018.

Datos: total nacional. 2010 – 2018 . Promedio anual

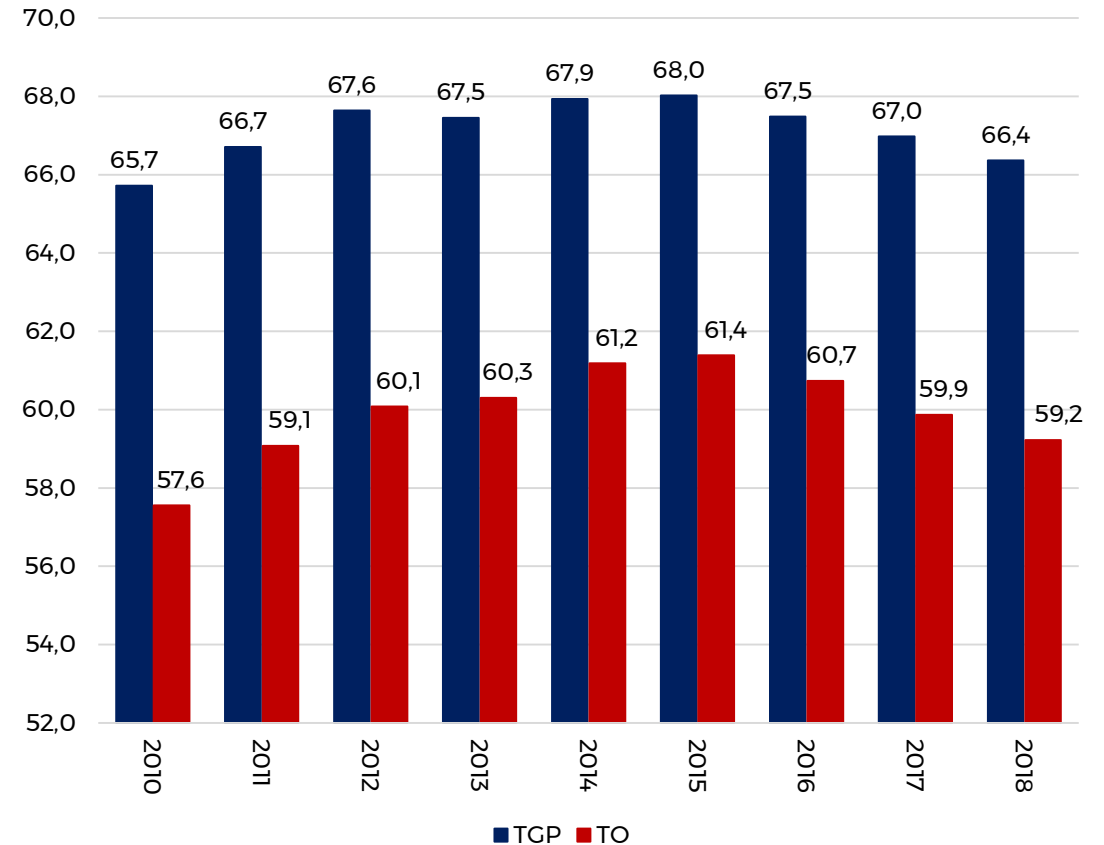
Fuente: Dane - Geih

En las 13 principales áreas metrop., el desempleo ha disminuido 1.6 puntos entre 2010 y 2018

Tasa de Desempleo



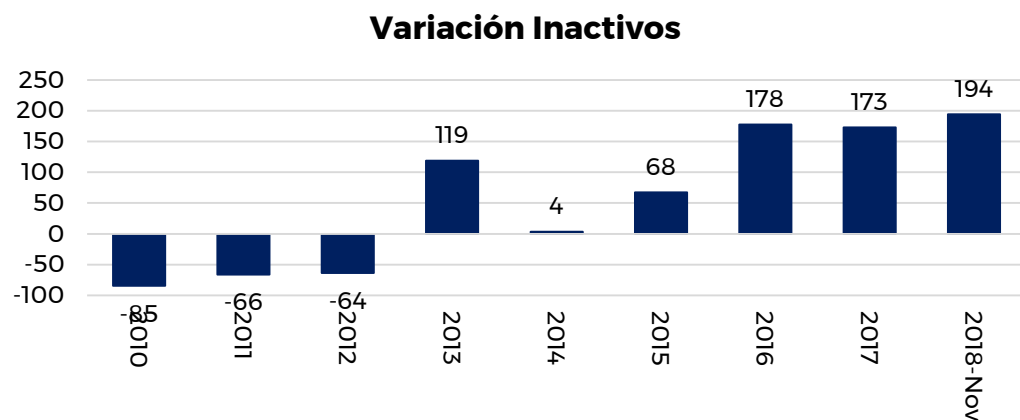
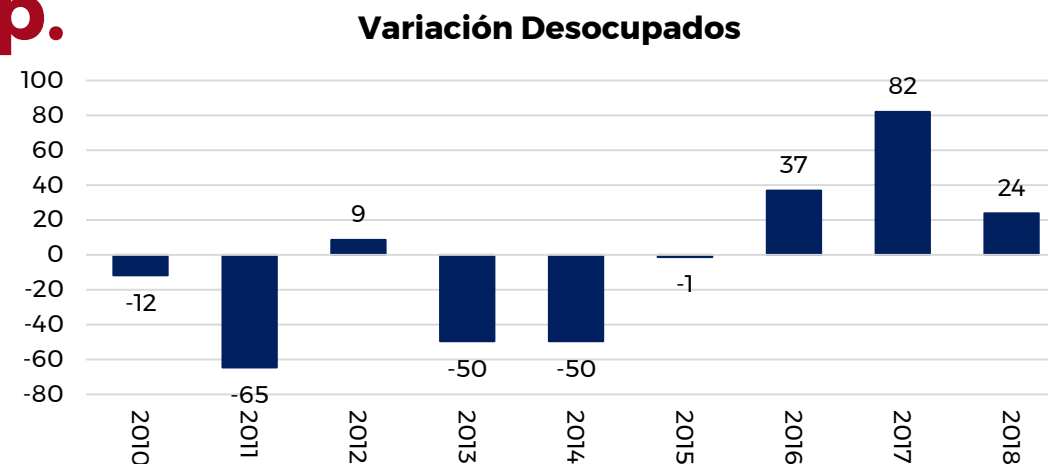
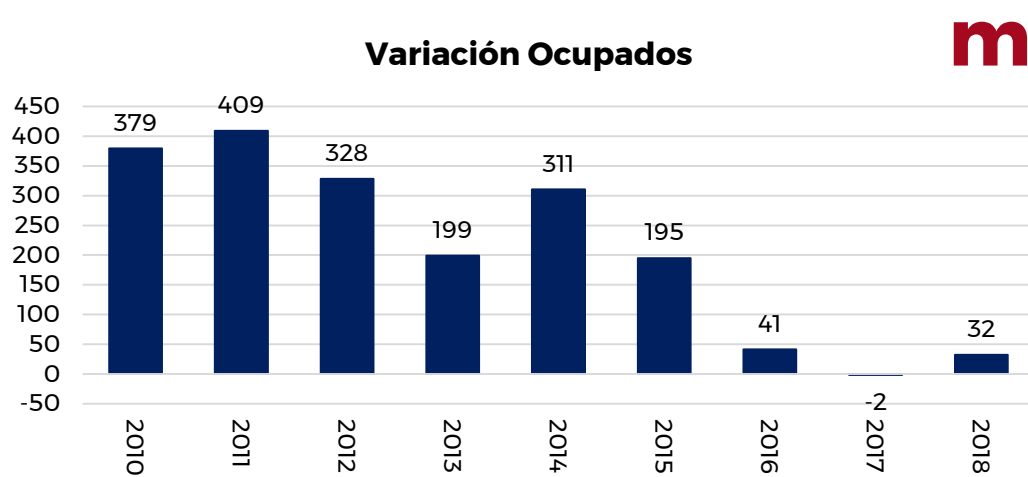
Tasa Global de Participación y Ocupación



Datos: 13 áreas. 2010 - 2018 . Promedio anual

Fuente: Dane - Geih

En promedio se han generado 210.000 nuevos empleos por año entre 2010 y 2018, en las 13 principales áreas metrop.



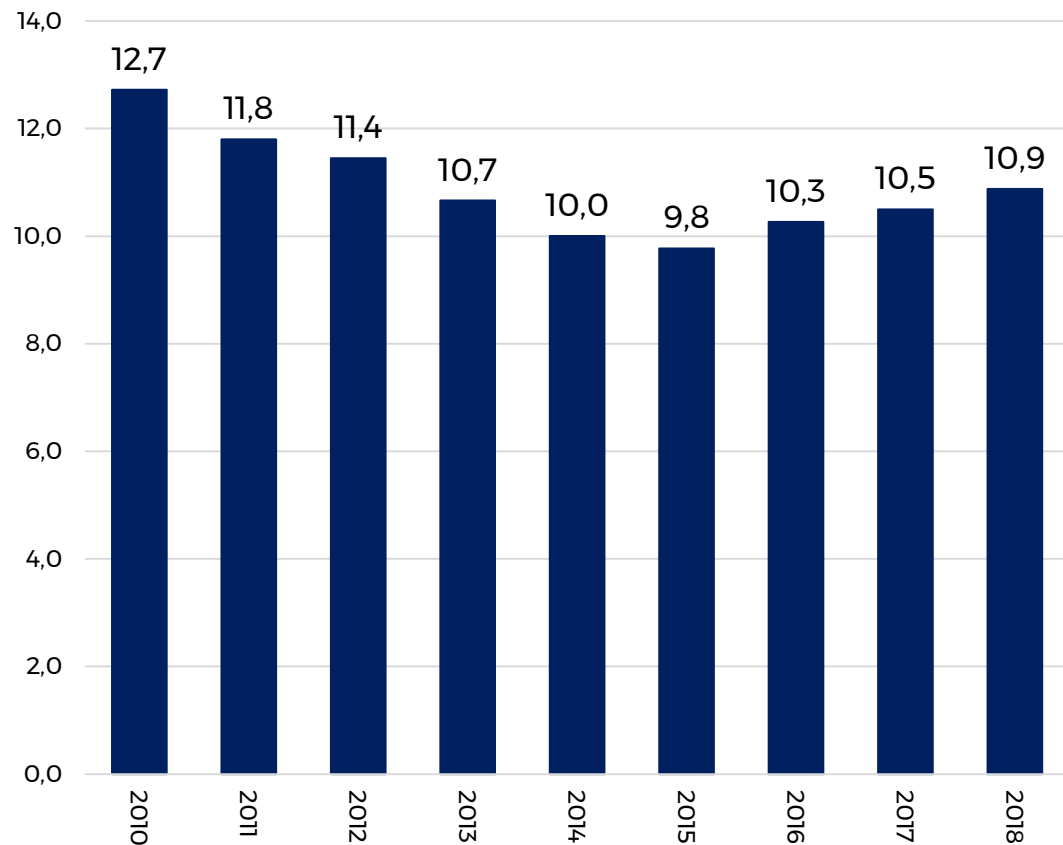
La población ocupada aumentó 1.5 millones de personas entre 2010 y 2018.

Datos: 13 áreas. 2010 (dic) - 2018 (dic). Promedio anual

Fuente: Dane - Geih

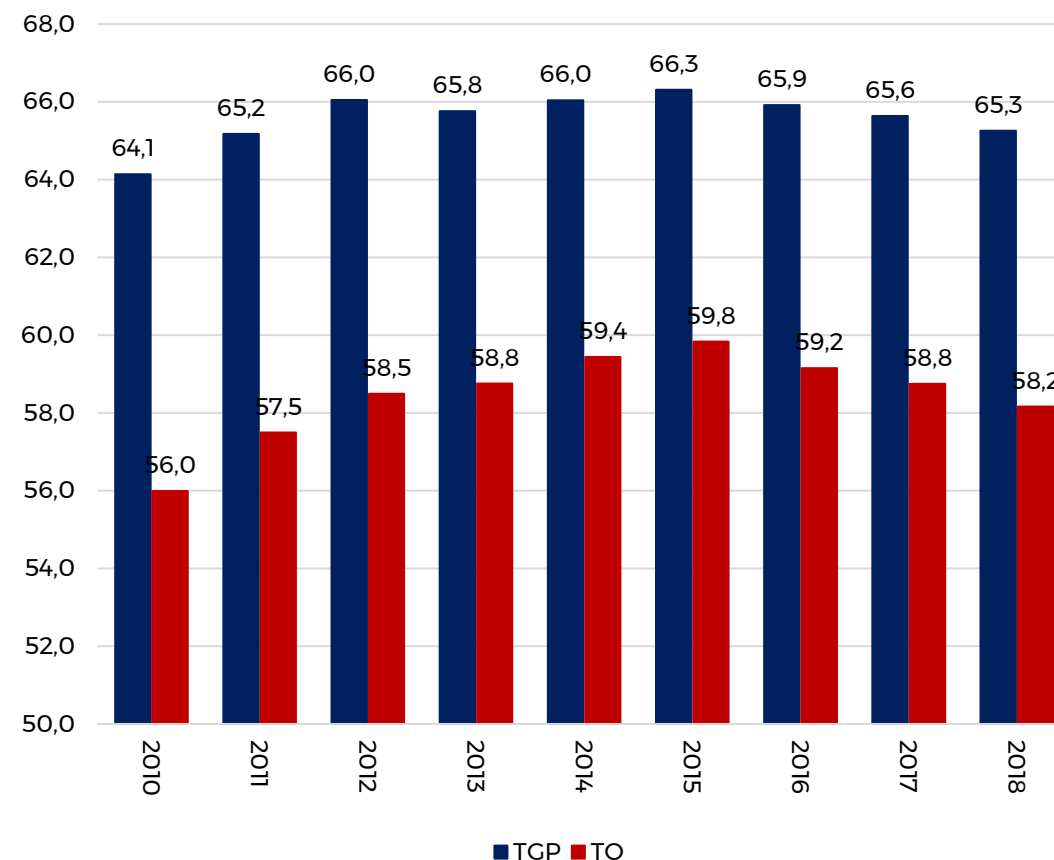
En las cabeceras, el desempleo ha disminuido 1.8 puntos entre 2010 y 2018

Tasa de Desempleo



Datos: Cabeceras. 2010 - 2018 . Promedio anual

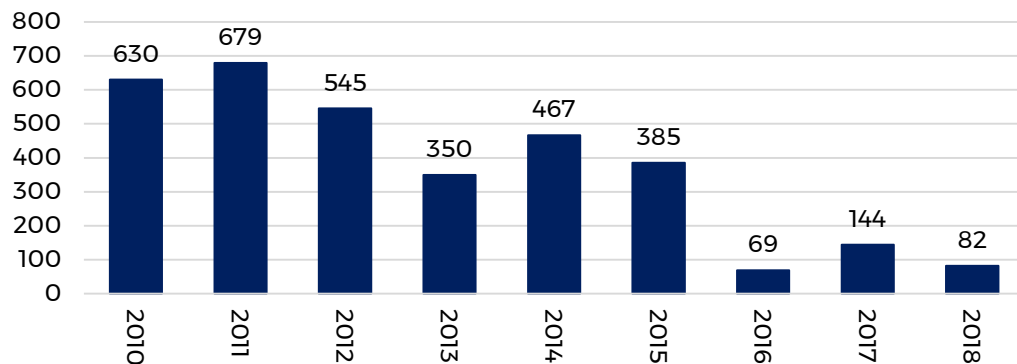
Tasa Global de Participación y Ocupación



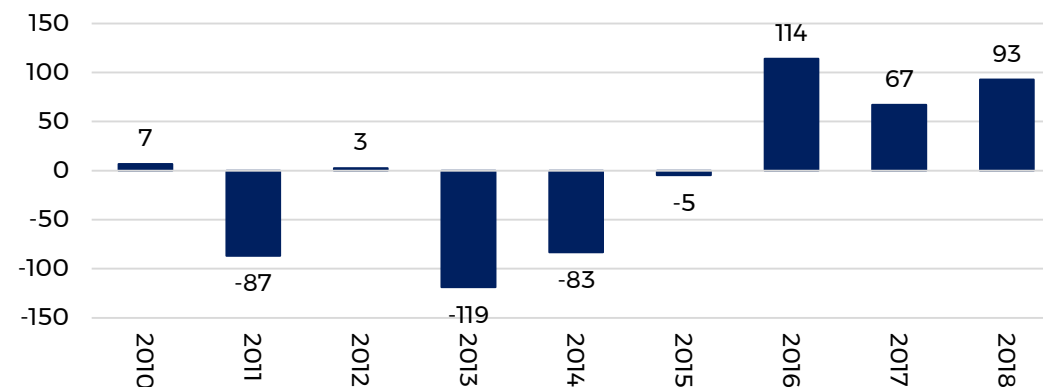
Fuente: Dane - Geih

En promedio se han generado 372.000 nuevos empleos por año entre 2010 y 2018 en las cabeceras.

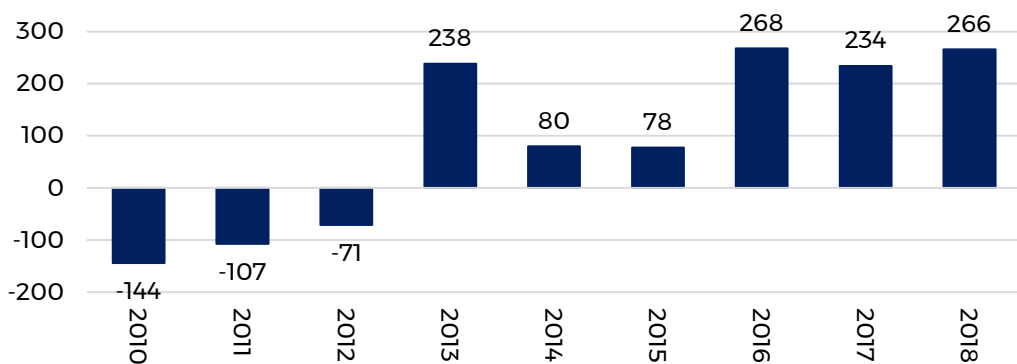
Variación Ocupados



Variación Desocupados



Variación Inactivos



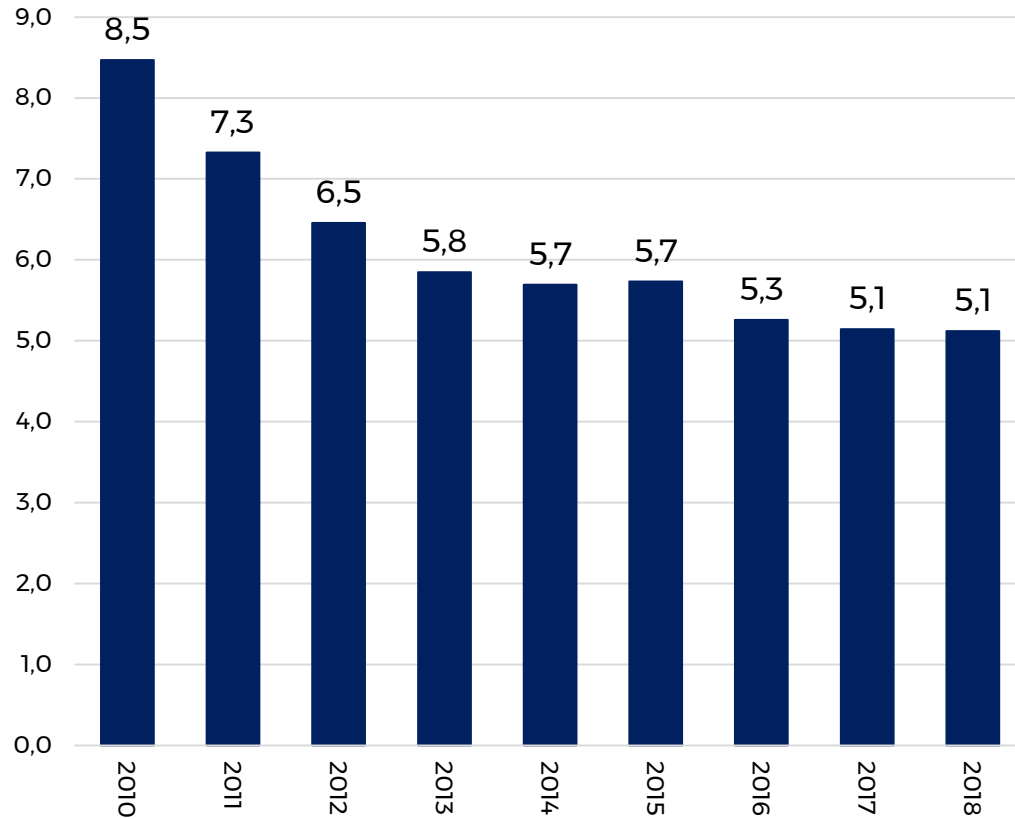
Datos: Cabeceras. 2010 - 2018 . Promedio anual

La población ocupada aumentó 2.7 millones de personas entre 2010 y 2018.

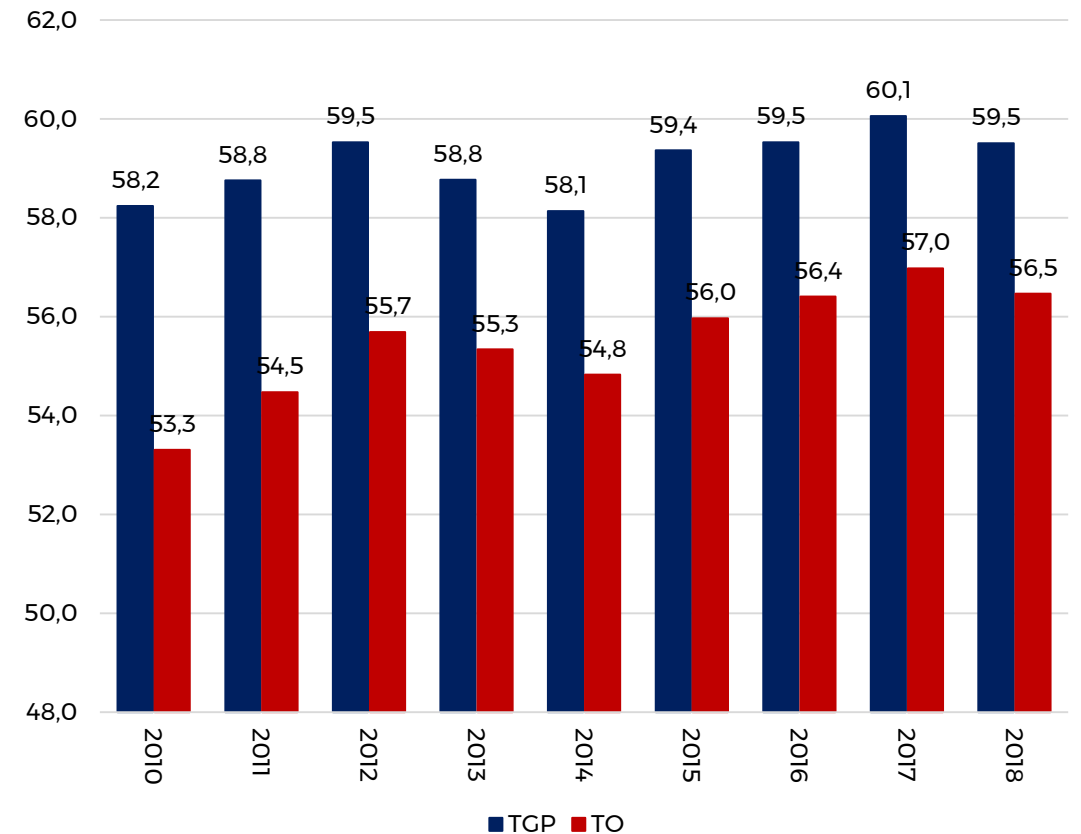
Fuente: Dane - Geih

En el sector rural es donde más ha disminuido el desempleo: 3,4 puntos entre 2010 y 2018.

Tasa de Desempleo



Tasa Global de Participación y Ocupación

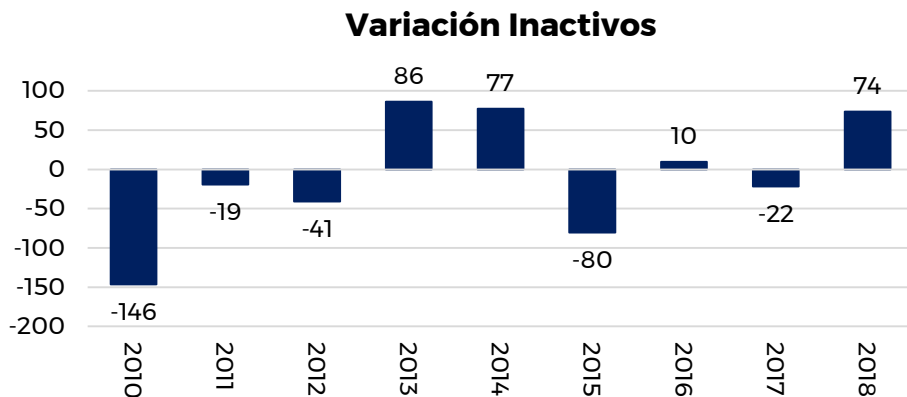
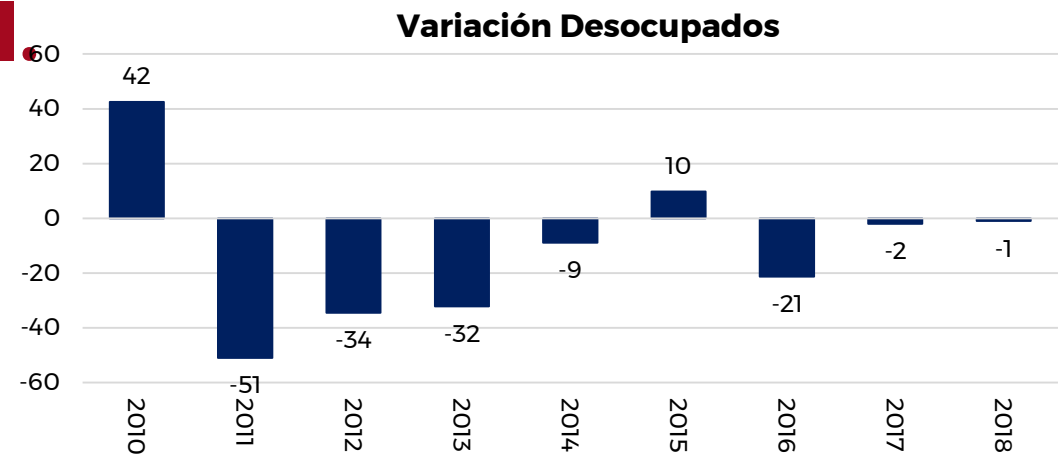
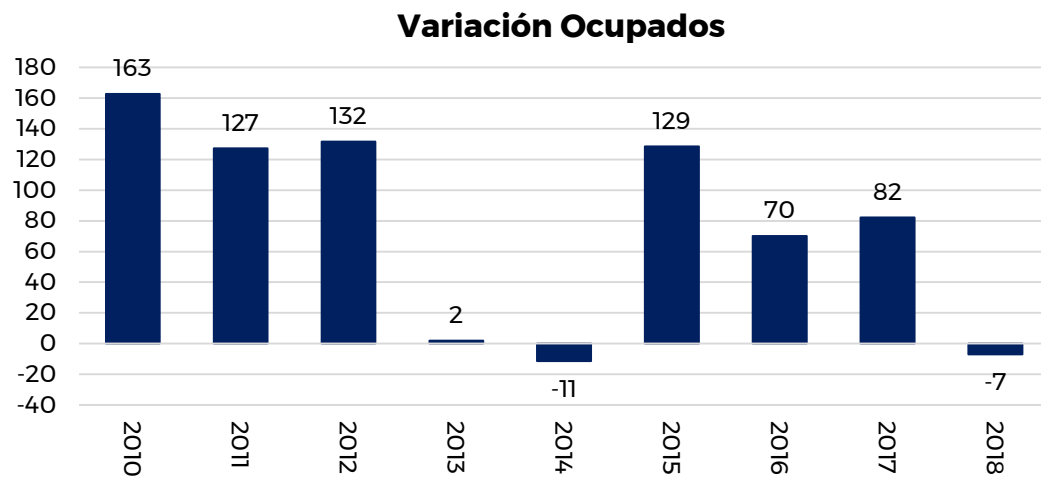


Datos: Centros poblados y rural disperso. 2010 - 2018 . Promedio anual

Fuente: Dane - Geih

En promedio se han generado 76.000 nuevos empleos por año entre 2010 y 2018 en el sector rural.

rural.



La población ocupada aumentó 523 mil de personas entre 2010 y 2018.

Datos: Centros poblados y rural disperso. 2010 - 2018 . Promedio anual

Fuente: Dane - Geih

B- Indicadores de Mercado Laboral - Diciembre 2018 (mes y trim.)

Indicadores de Mercado Laboral - diciembre 2018

Seguridad social - noviembre 2018

Resultados de gobierno - diciembre 2018

Indicadores para jóvenes, jefes de hogar y por sexo -
noviembre 2018

Panorama Laboral a diciembre de 2018

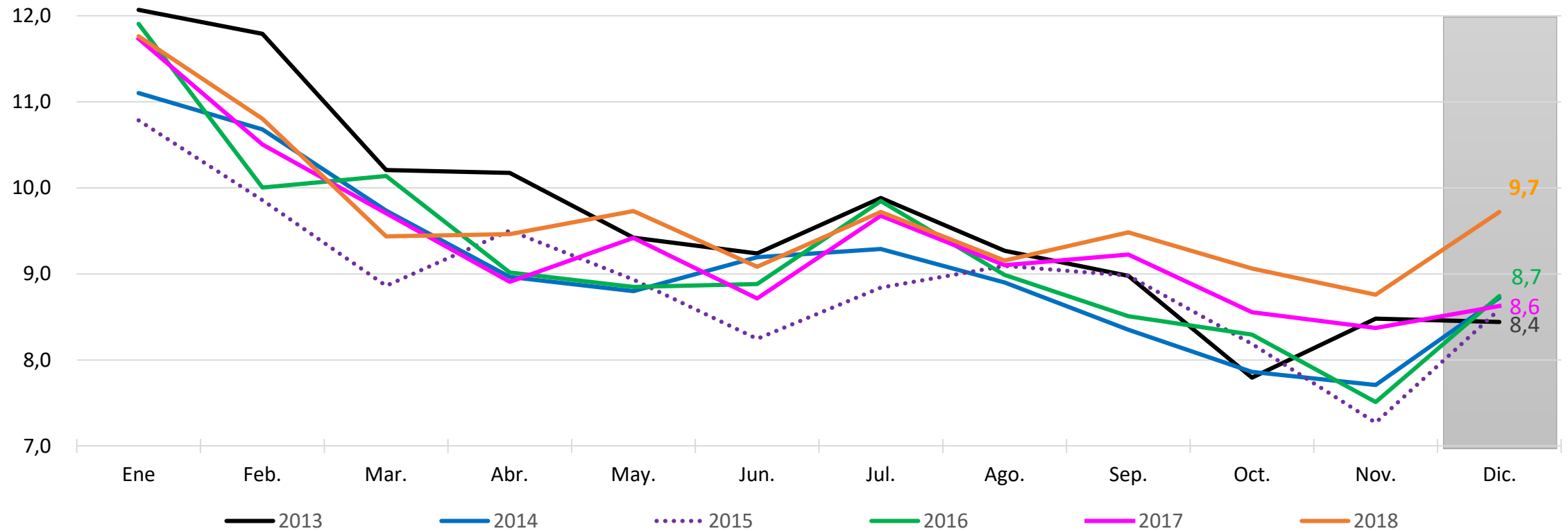
Resumen mensual nacional.

	2017	2018	Variación	Var. (%)
<i>(Tasas en %)</i>				
Tasa global de participación (TGP)	64,2	65,1	0,8	
Tasa de ocupación (TO)	58,7	58,7	0,0	
Tasa de desempleo (TD)	8,6	9,7	1,1	
Tasa de subempleo subjetivo (TS)	24,4	27,8	3,4	
Tasa de subempleo objetivo (TSO)	8,6	10,1	1,5	
<i>(Poblaciones en miles de personas)</i>				
Población económicamente activa	24.788	25.425	637	2,6
Población económicamente inactiva	13.797	13.660	-137	-1,0
Ocupados	22.649	22.953	304	1,3
Desocupados	2.139	2.472	333	15,6
Subempleados Subjetivos	6.051	7.064	1.013	16,7
Subempleados Objetivos	2.135	2.563	428	20,0

Ideas

- El número de ocupados aumento en **304 mil personas** y el **desempleo se ubicó en 9,7%** (frente a 8,6% de 2017).
- Las actividades económicas en las que el empleo creció más fueron: **Construcción** (6,6) e **industria** (2,9%).
- **Ciudades con menor desempleo:** Pasto (7,8%), Santa Marta (7,9%). Y Bucaramanga (8,2%).
- **Ciudades con mayor desempleo:** Quibdó (16,4%), Cúcuta (15,7%) e Ibagué (15,2%)

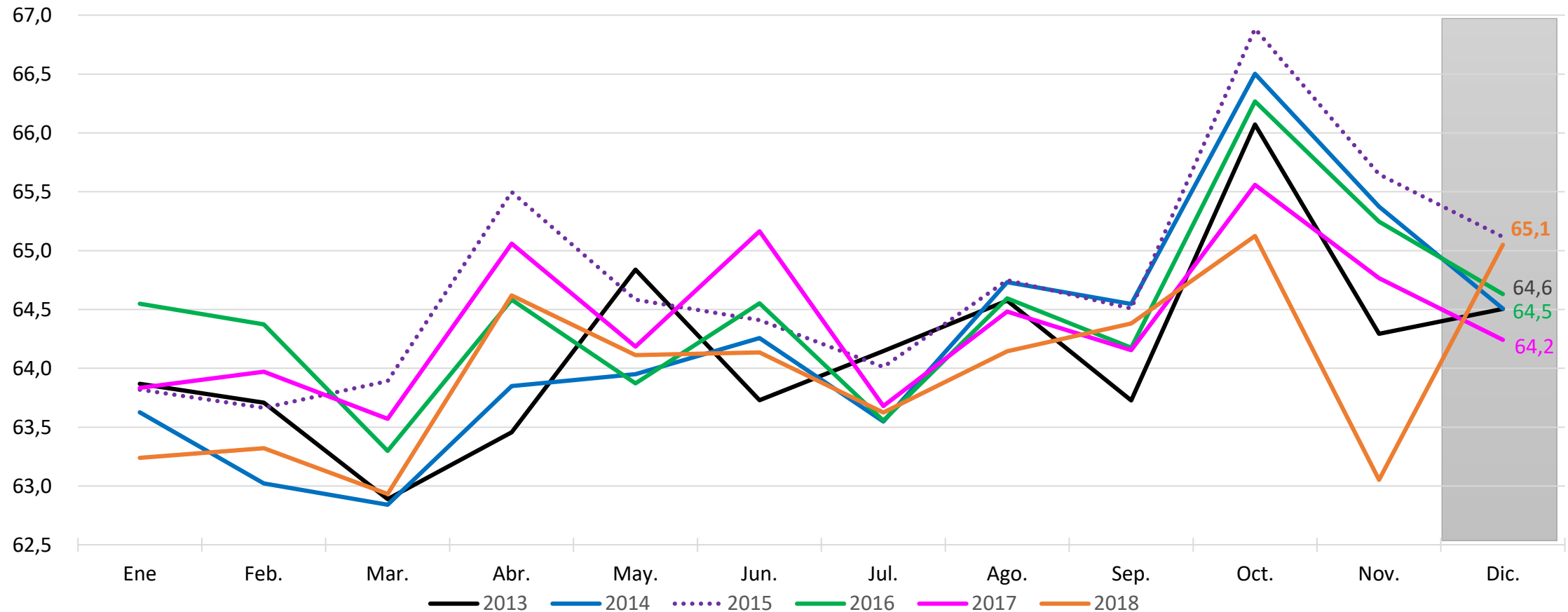
Tasa de desempleo



**Fuente: Dane -
Ceih**

Total Nacional
Mensual. Enero 2013 – Diciembre 2018

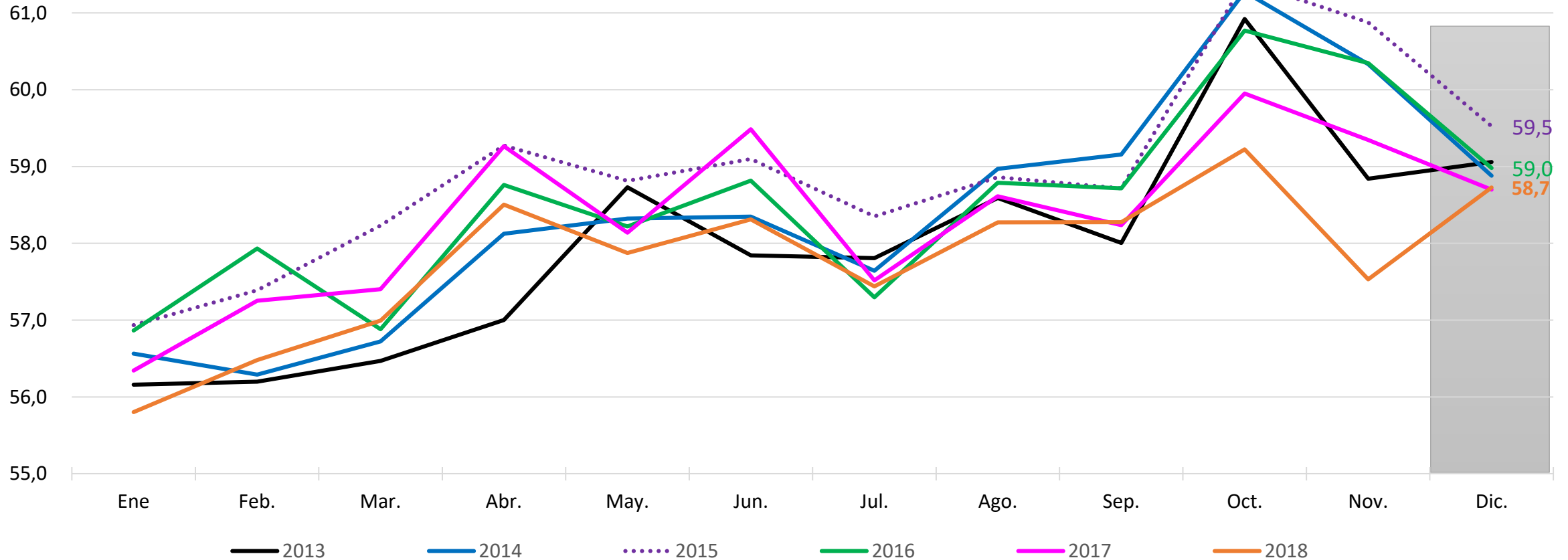
Tasa Global de participación



Fuente: Dane - Geih

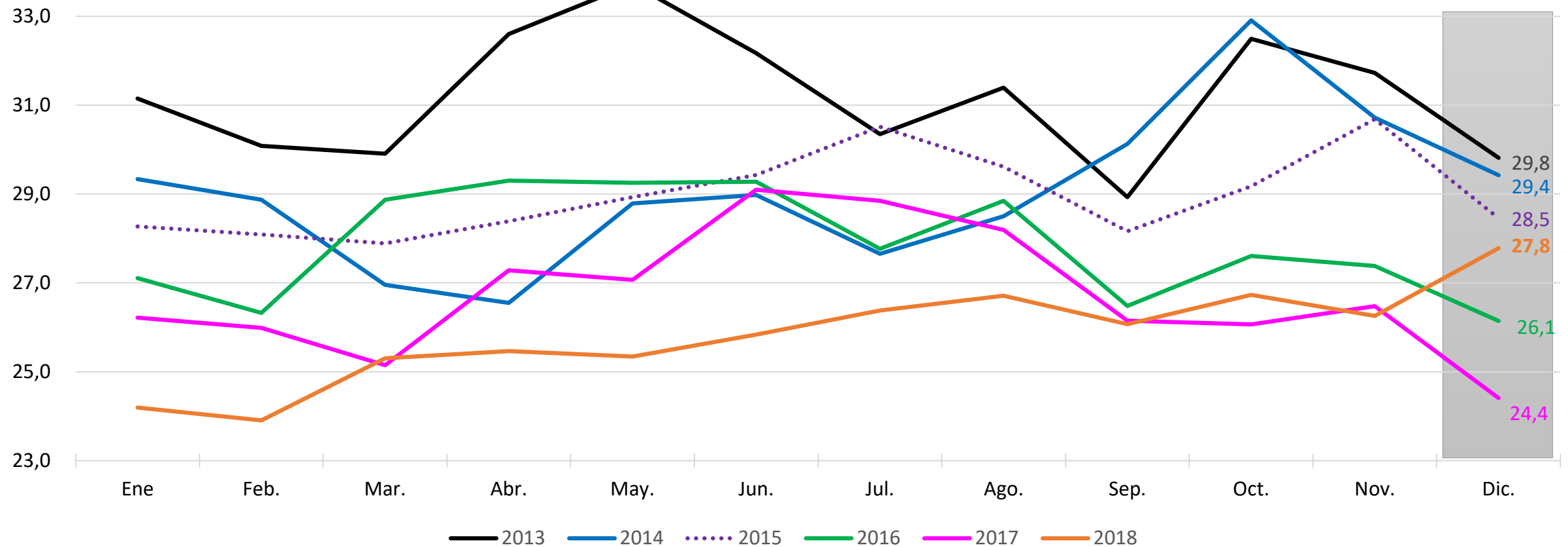
Total Nacional
Mensual. Enero 2013 – Diciembre 2018

Tasa de ocupación



Fuente: Dane -
Geih

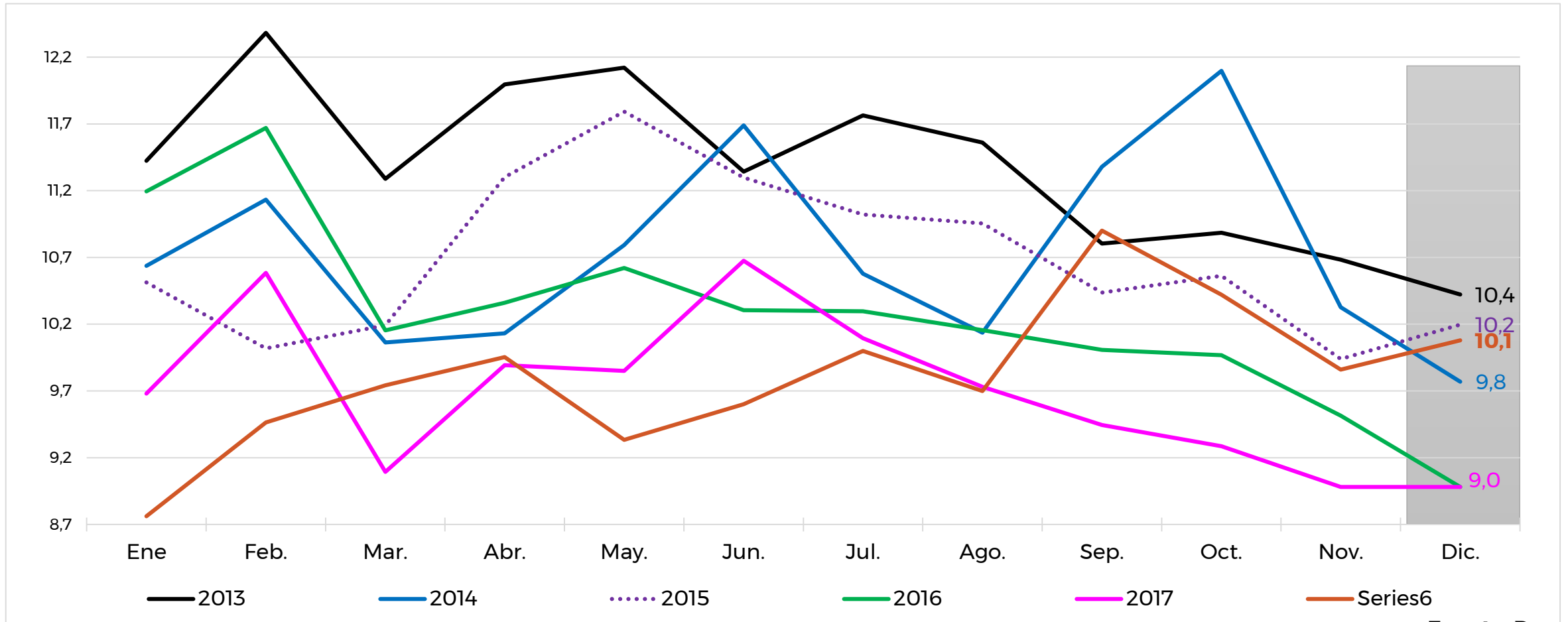
Tasa de subempleo subjetivo



Fuente: Dane -
Geih

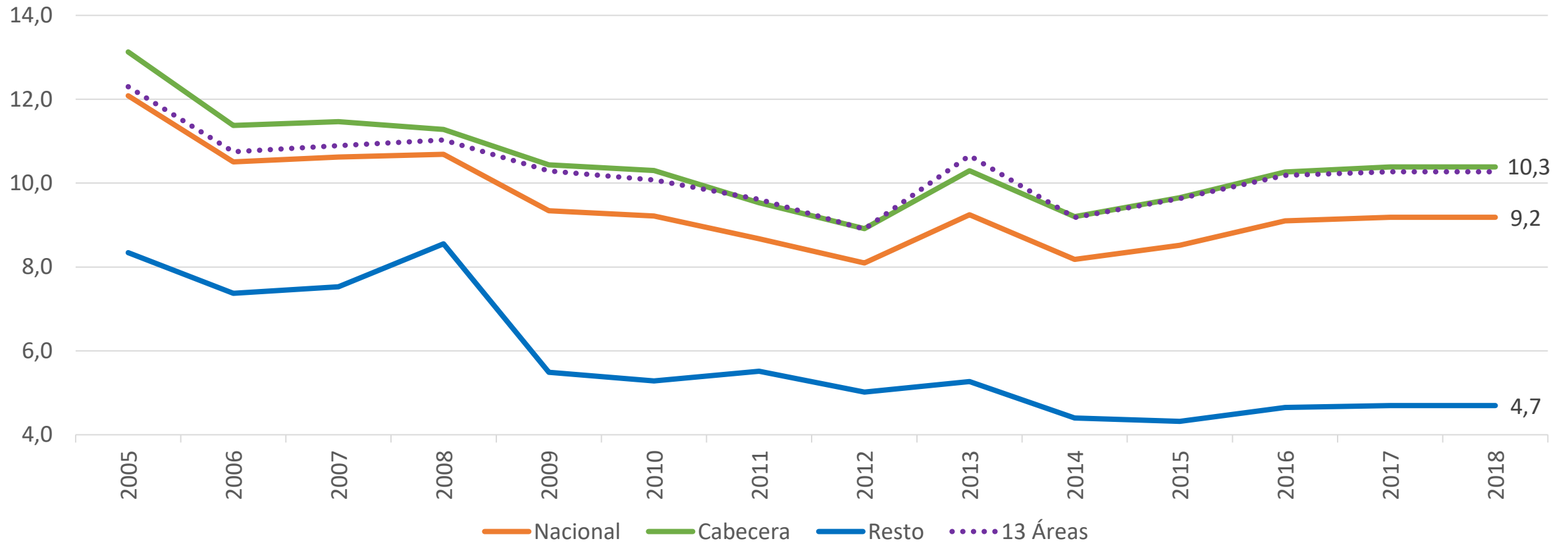
Total Nacional
Mensual. Enero 2013 – Diciembre 2018

Tasa de subempleo objetivo



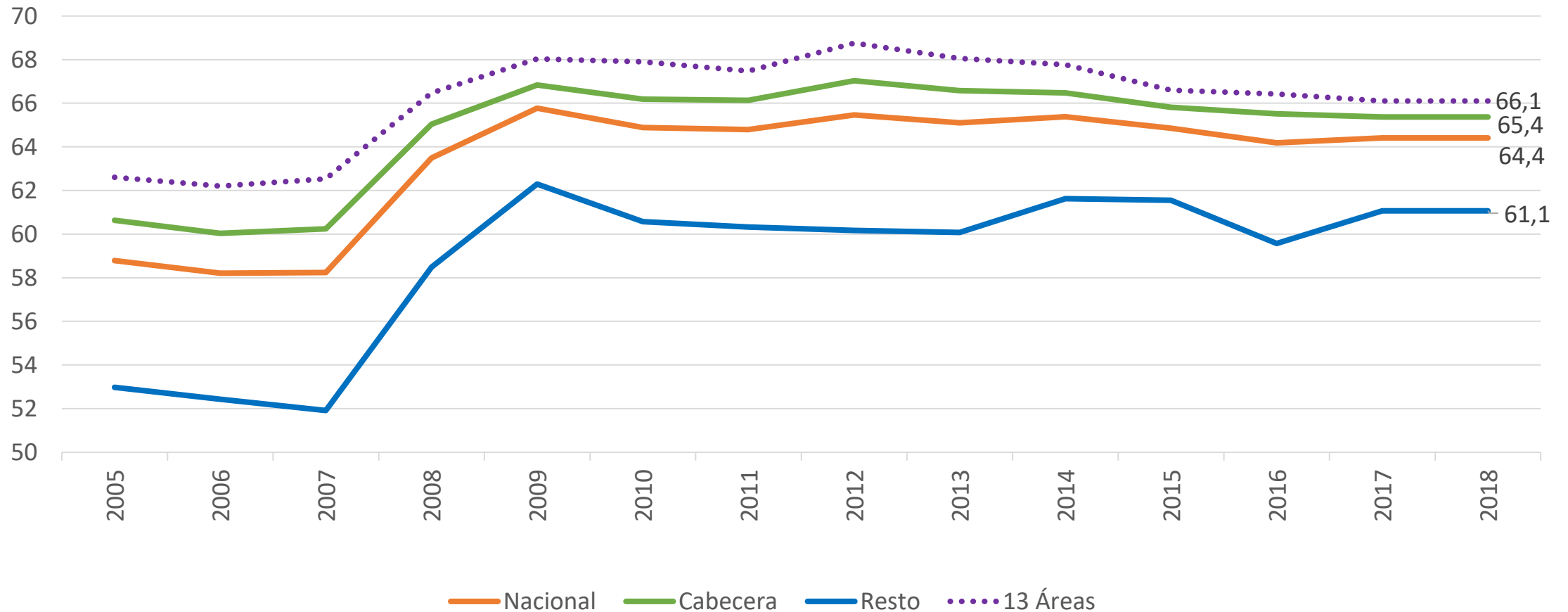
Fuente: Dane - Geih

Tasa de desempleo



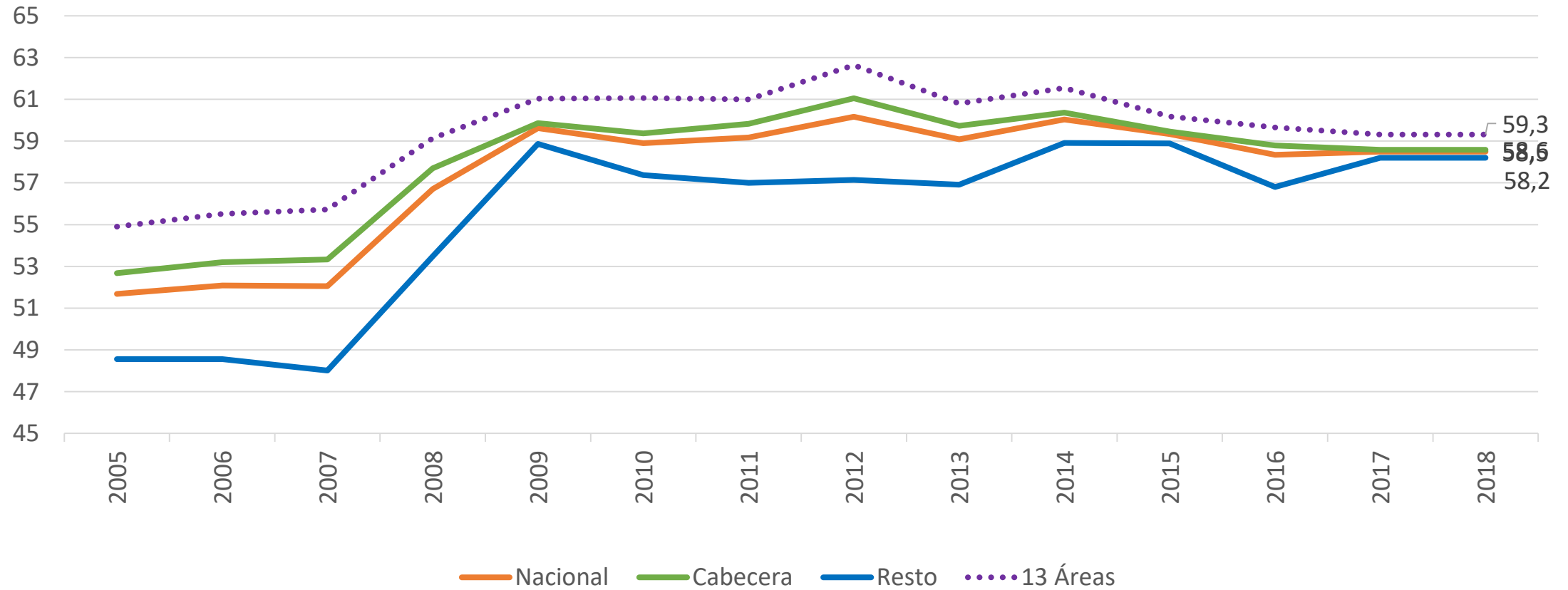
Fuente: Dane -
Ceih

Tasa Global de participación



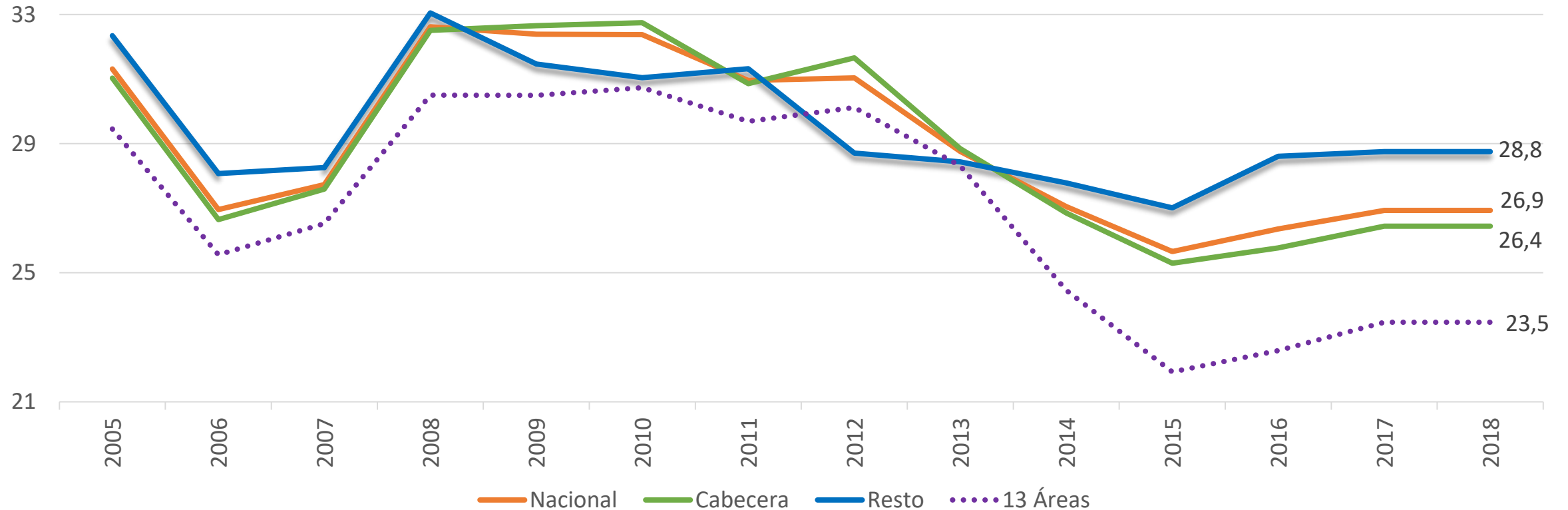
Fuente: Dane -
Ceih

Tasa de ocupación



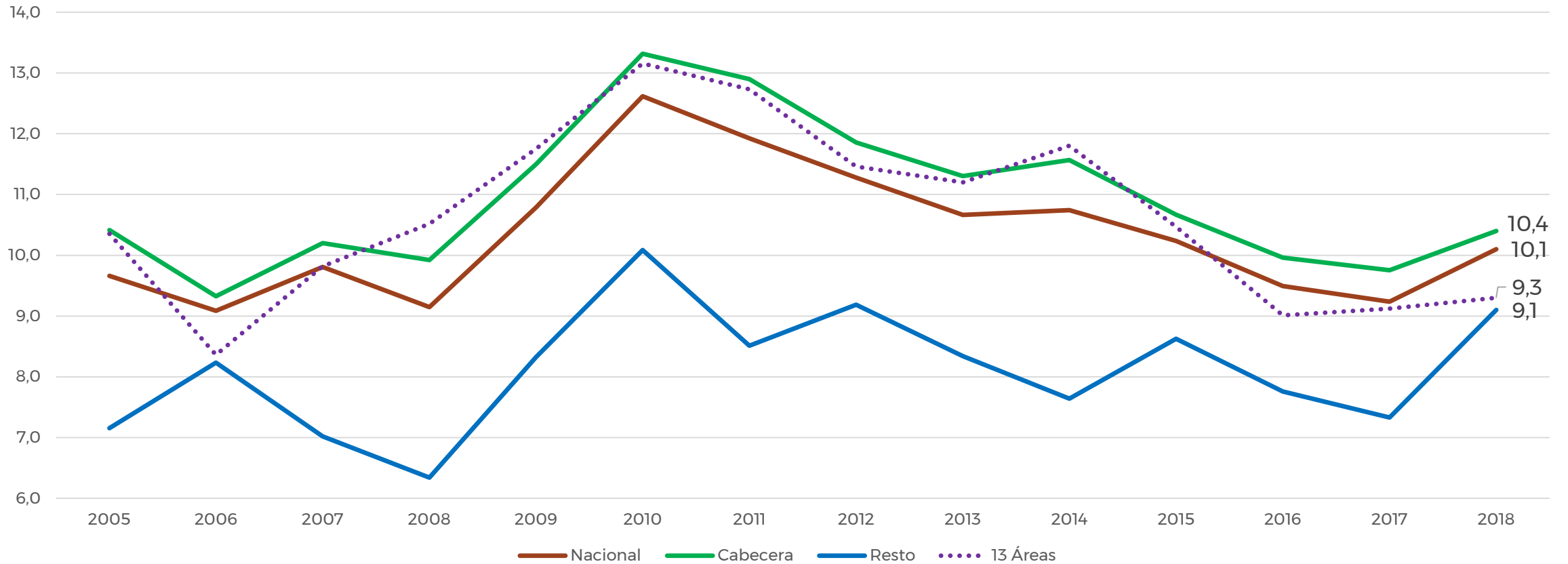
Fuente: Dane -
Ceih

Tasa de subempleo subjetivo



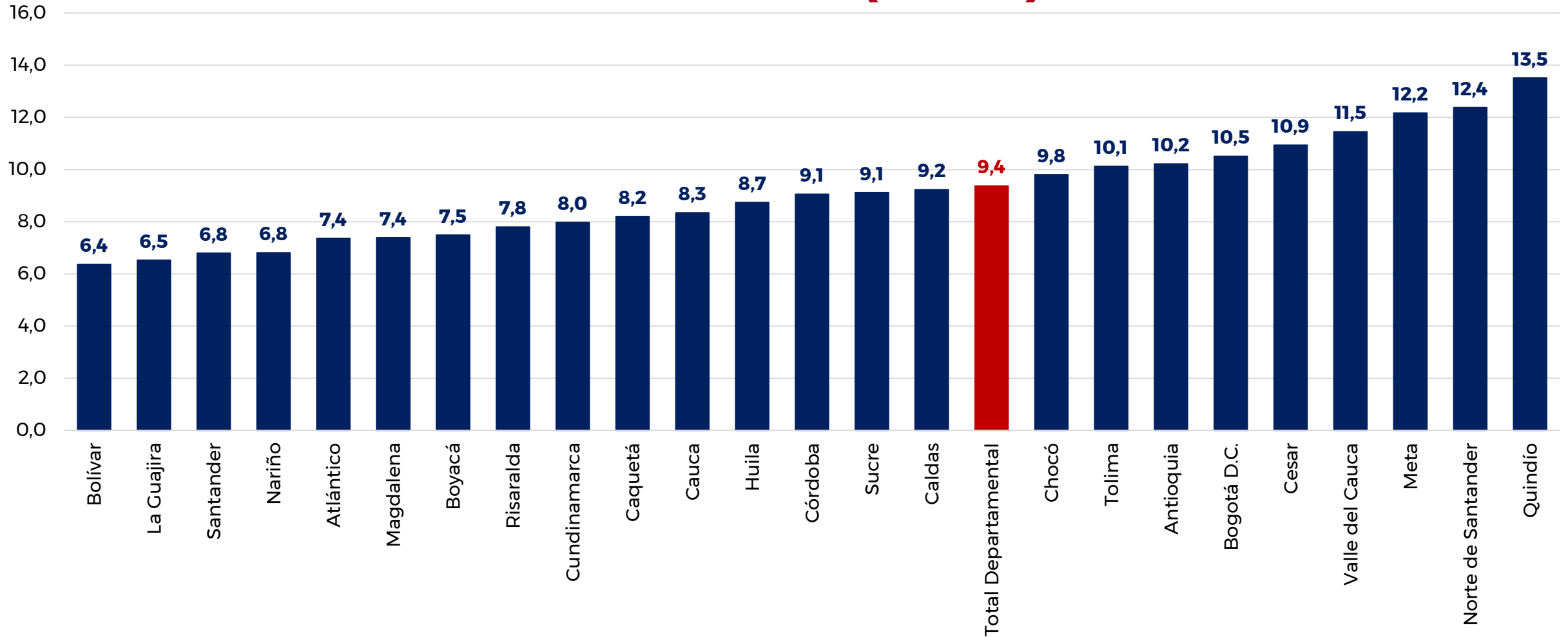
Fuente: Dane -
Ceih

Tasa de subempleo objetivo



Fuente: Dane -
Ceih

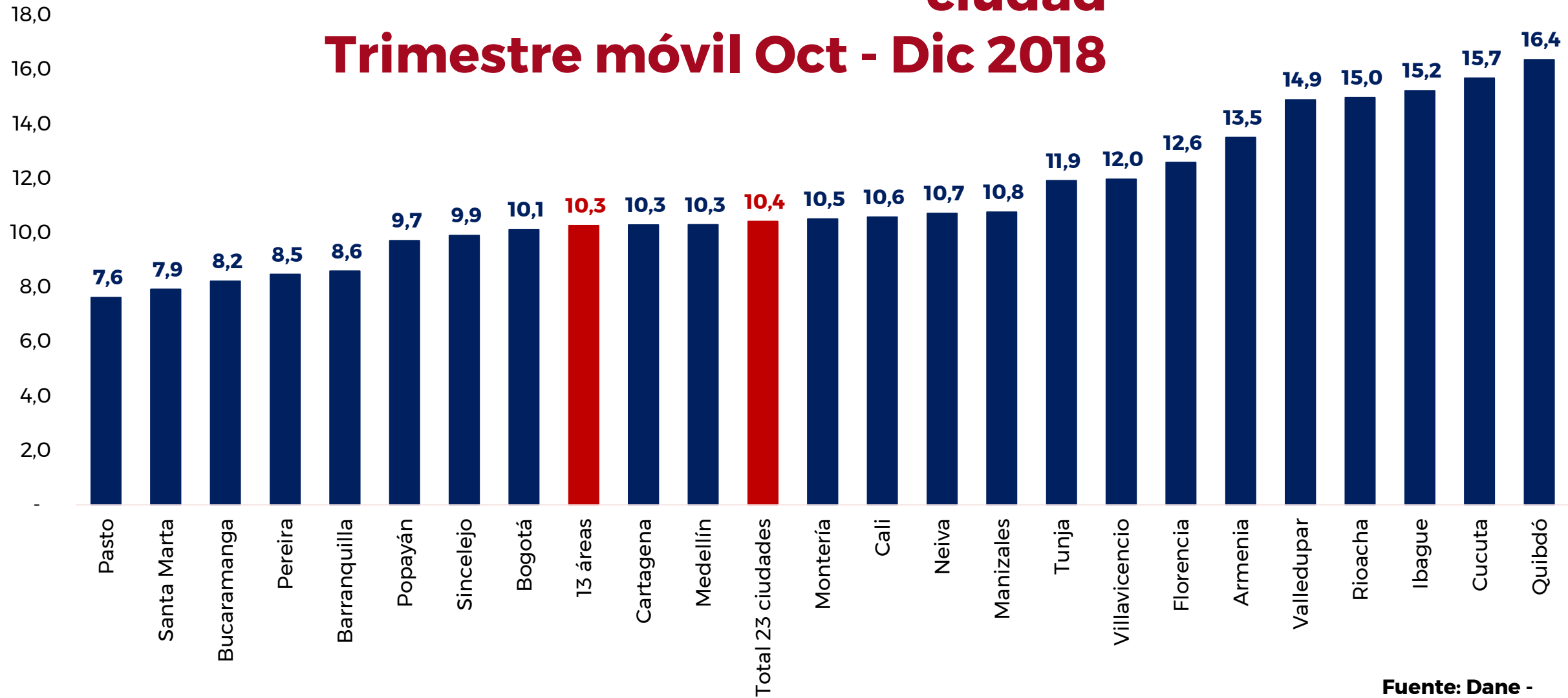
Tasa de desempleo por departamento Año 2017 (anual)



Fuente: Dane -
Ceih

Tasa de desempleo por ciudad

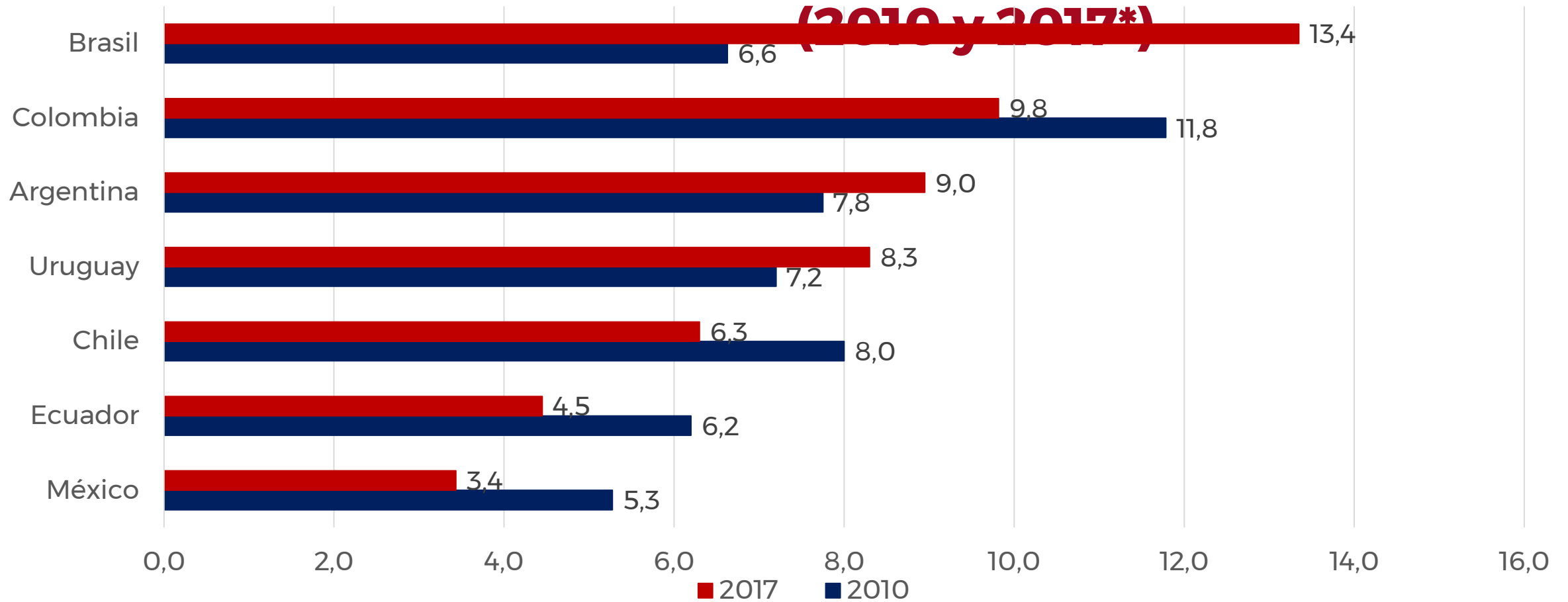
Trimestre móvil Oct - Dic 2018



Fuente: Dane - Geih

Comparación internacional de la tasa de desempleo

(2010 y 2017*)



*Los datos corresponden al primer semestre de 2017

Fuente: Institutos Nacionales de Estadística de cada país

Seguridad social - noviembre 2018

**Panorama
Laboral a
diciembre de
2018**



Seguridad social

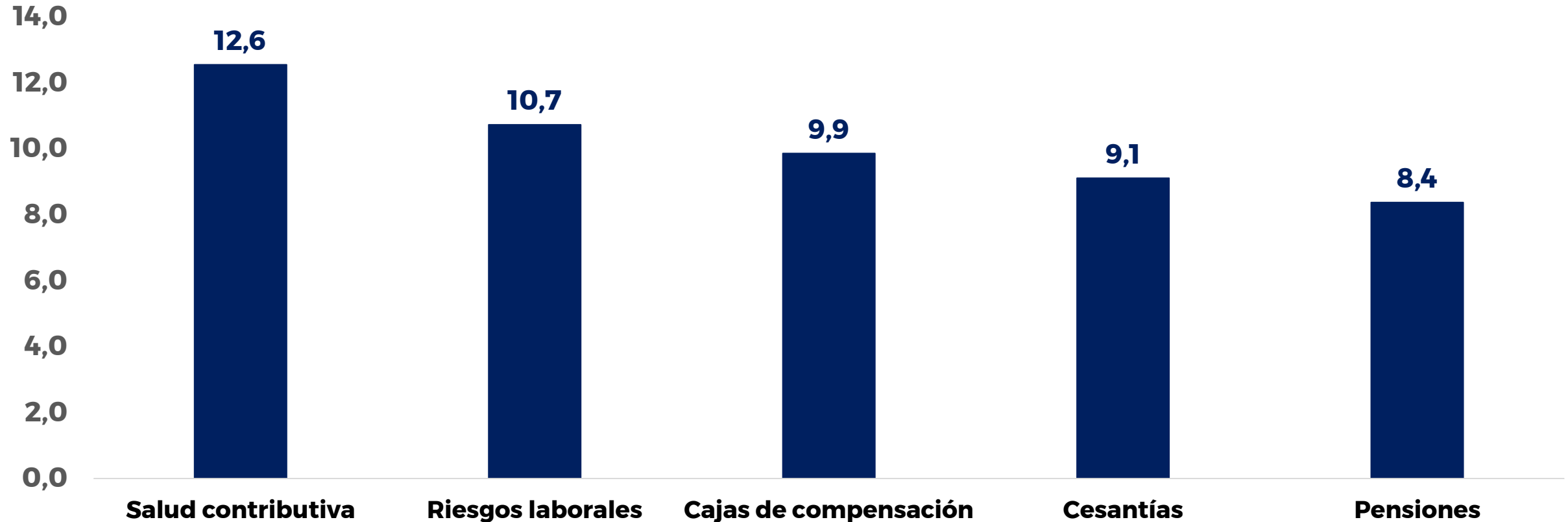
Poblaciones		2017	2018	Mes de corte	Variación	Variación %
Salud Regimen Contributivo	Cotizantes activos	12.191.795	12.554.118	Noviembre	362.323	3,0
Riesgos Laborales*	Empresas afiliadas	766.013	829.464	Noviembre	63.451	8,3
	Afiliados activos	10.469.538	10.736.656		267.118	2,6
Cajas de Compensación Familiar*	Empresas afiliadas	627.181	679.158	Noviembre	51.977	8,3
	Trabajadores afiliados	9.727.104	9.863.855		136.751	1,4
Pensiones	Cotizantes régimen de Prima Media	2.332.900	2.359.140		26.240	1,1
	Cotizantes régimen de Ahorro Individual	6.211.306	6.018.458	Noviembre	-192.848	-3,1
	Total Cotizantes	8.544.206	8.377.598		-166.608	-1,9
Cesantías FPC+FNA	Fondos de Cesantías	8.639.236	9.116.540	Noviembre	477.304	5,5

- La estadística corresponde a número de afiliaciones, no a número de personas afiliadas

Fuentes: **Salud:** Sistema Integral de Información de la Protección Social - **Riesgos Laborales:** Min. Trabajo (Direc. Riesgos Laborales) - **Cajas de Compensación:** Supersubsidio Familiar (SSF) **Cesantías:** Superfinanciera y Fondo Nacional del Ahorro (FNA) – **Pensiones:** Superfinanciera.

Seguridad social

Número de cotizantes a regímenes contributivos
Millones de personas
Noviembre de 2018

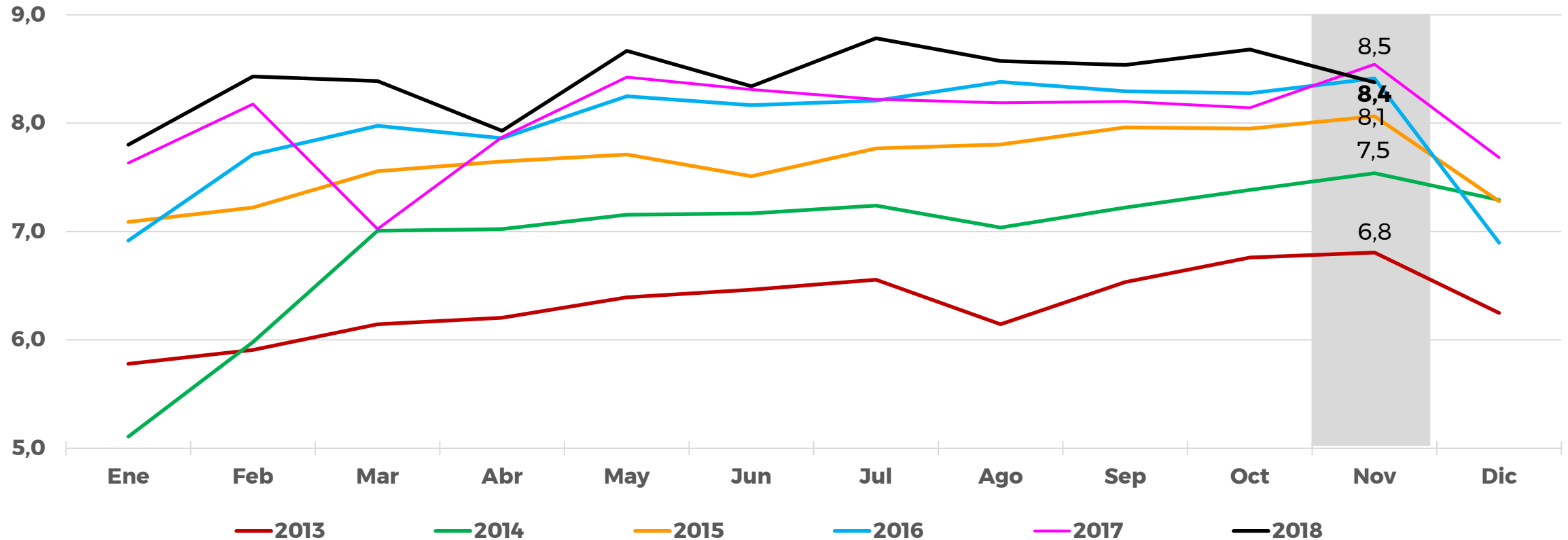


Datos a: Noviembre de 2018

Fuentes: **Salud:** Sistema Integral de Información de la Protección Social - **Riesgos Laborales:** Min. Trabajo (Direc. Riesgos Laborales) - **Cajas de Compensación:** Supersubsidio Familiar (SSF) **Cesantías:** Superfinanciera y Fondo Nacional del Ahorro (FNA) - **Pensiones:** Superfinanciera.

Seguridad social

Pensiones (RPM + RAI)
Total cotizantes a noviembre de 2018
(Millones de personas)



RPM: Régimen de prima media

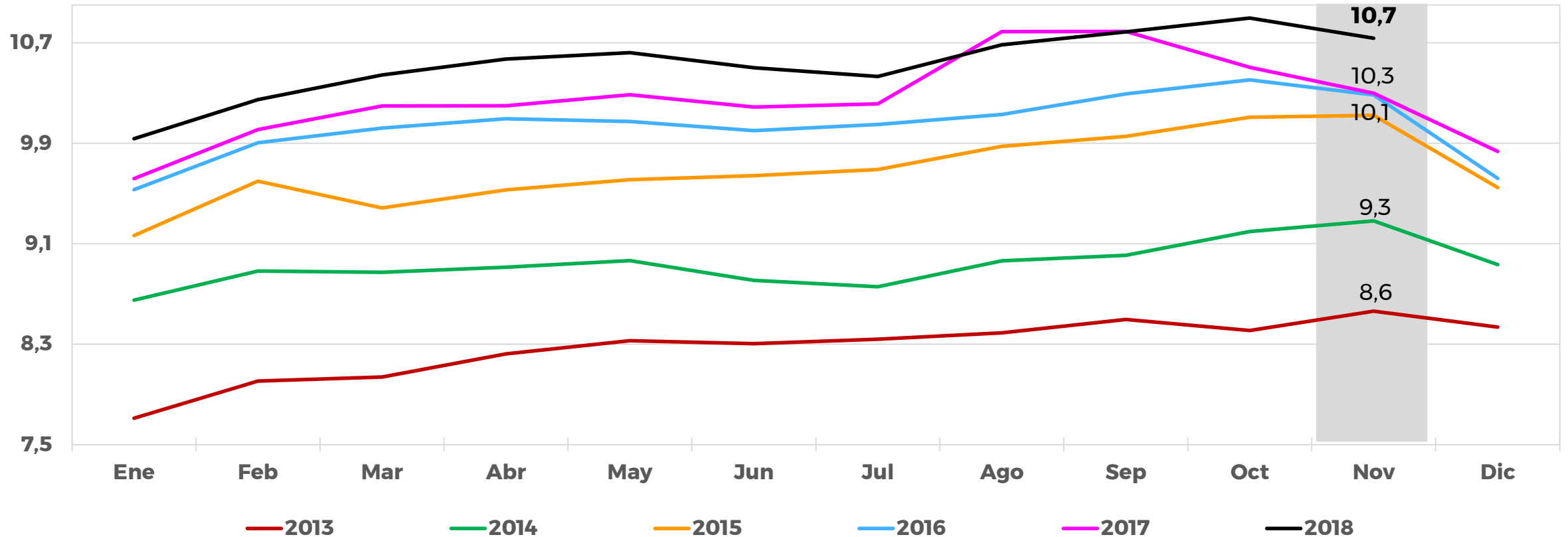
RAI: Régimen de ahorro individual

Fuente: Superfinanciera de Colombia.

Seguridad social

Riesgos laborales

Número de afiliaciones a noviembre de 2018
(Millones de personas)

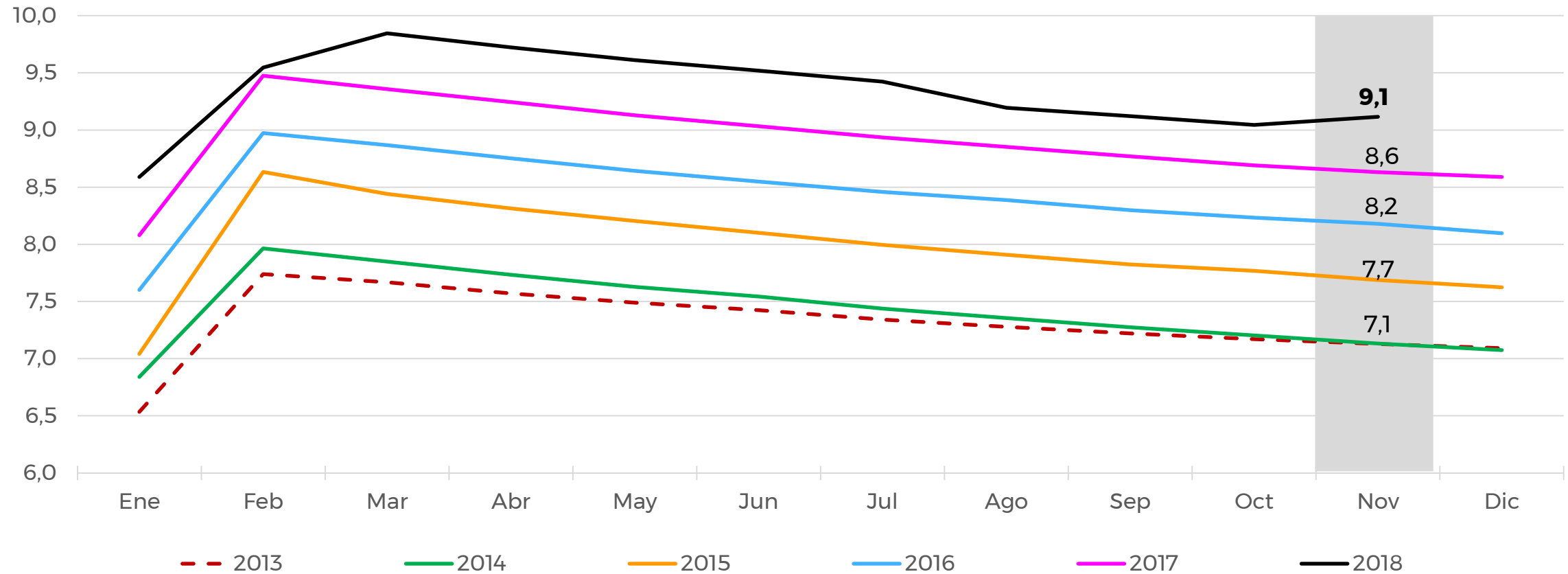


Fuente: Ministerio de Trabajo.

Seguridad social

Cesantías

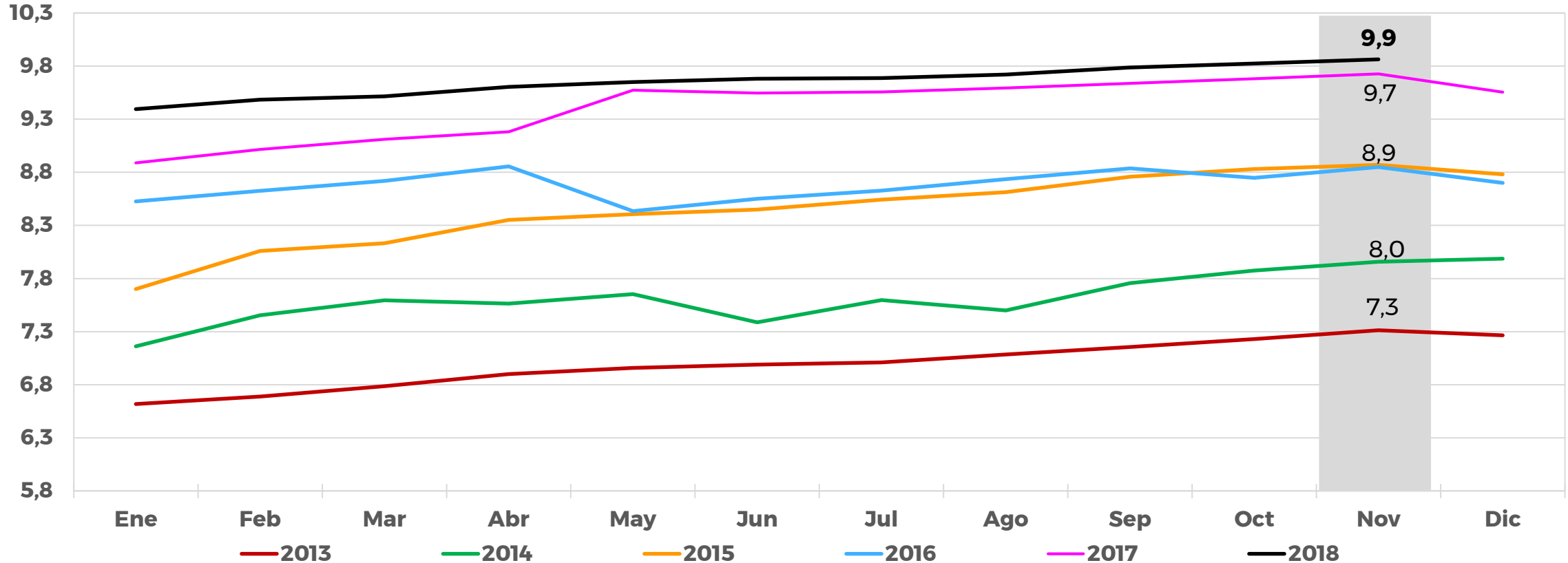
Número de afiliados a noviembre de 2018
(Millones de personas)



Fuente: Superfinanciera de Colombia y FNA.

Seguridad social

Cajas de Compensación Familiar Número de afiliados noviembre de 2018 (Millones de personas)



Fuente: Superintendencia de Subsidio Familiar.

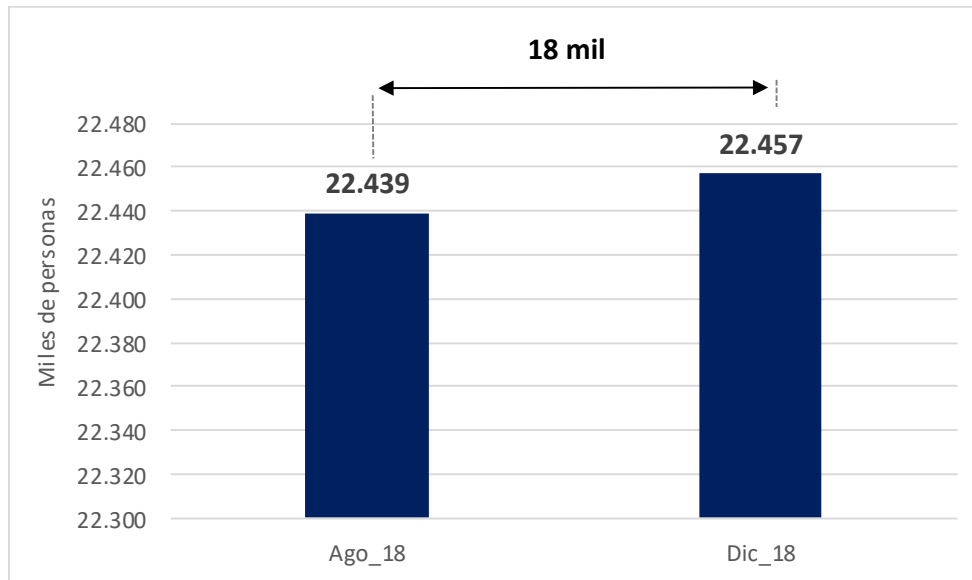
Resultados de gobierno - a diciembre 2018

**Panorama
Laboral a
diciembre de
2018**



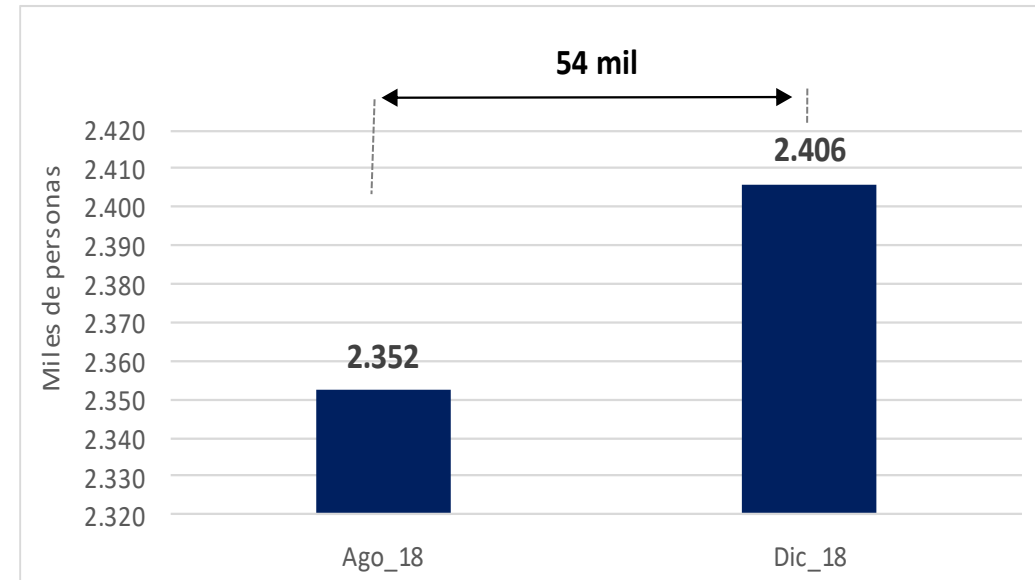
Número de ocupados y desocupados - variaciones Total nacional, agosto 2018 - diciembre 2018 (promedio 12 meses)

OCUPADOS



En los 150 primeros días de gobierno de Iván Duque se han generado 18 mil empleos.

DESOCUPADOS



En los 150 primeros días de gobierno de Iván Duque los desempleados han aumentado en 54 mil personas.

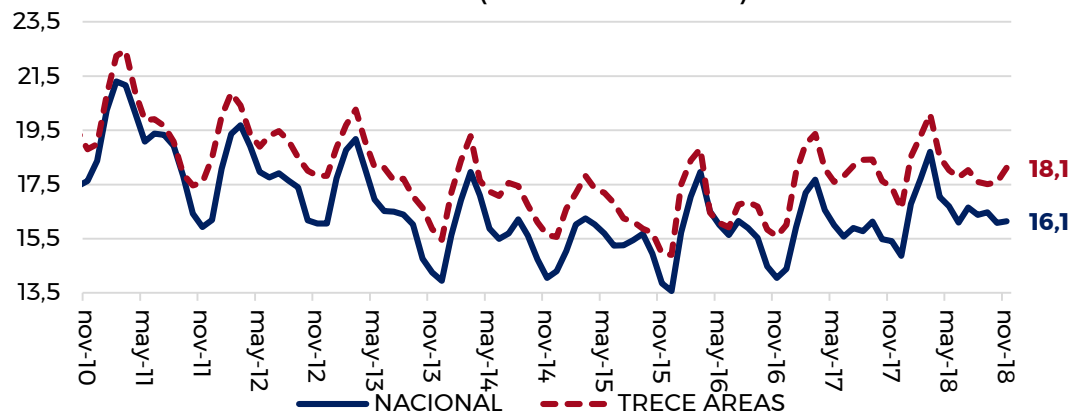
Fuente: Dane - Geh

Indicadores para jóvenes, jefes de hogar y por sexo. Trim. sep. - nov. 2018

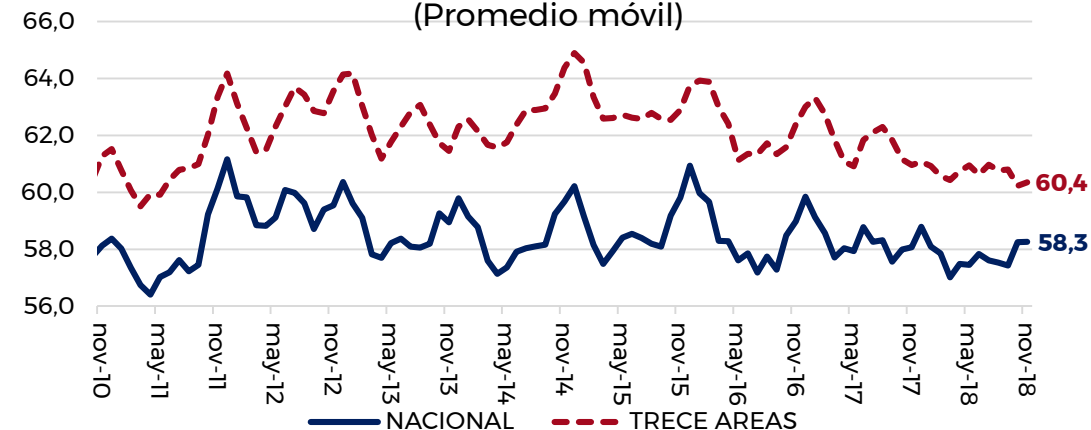
**Panorama
Laboral a
diciembre de
2018**

La tasa de desempleo de jóvenes a nivel nacional se ubica en 16,1% en trim. sep. - nov. 2018

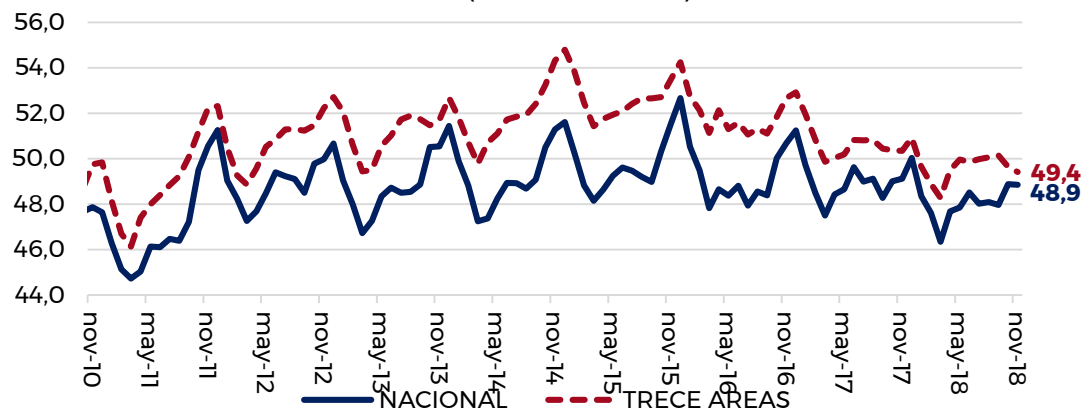
Tasa de Desempleo (%) Jóvenes*
(Promedio móvil)



Tasa Global de Participación (%) Jóvenes*
(Promedio móvil)



Tasa de Ocupación (%) Jóvenes*
(Promedio móvil)



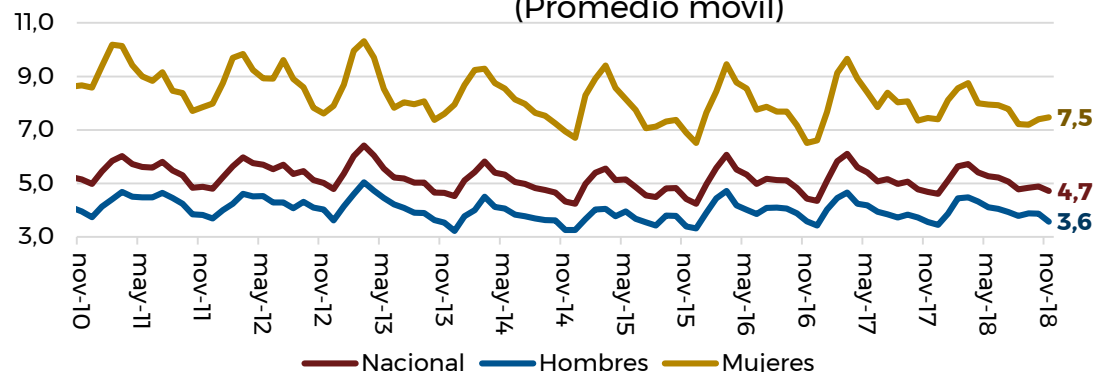
Poblaciones Jóvenes-Nacional-trim móvil sep - nov 18 (miles)

	2017			2018		
	Nacional	Hombres	Mujeres	Nacional	Hombres	Mujeres
Ocupados	6.047	3.587	2.460	6.034	3.576	2.458
Desocupados	1.102	475	627	1.162	493	669
Inactivos	5.162	2.117	3.044	5.156	2.148	3.008

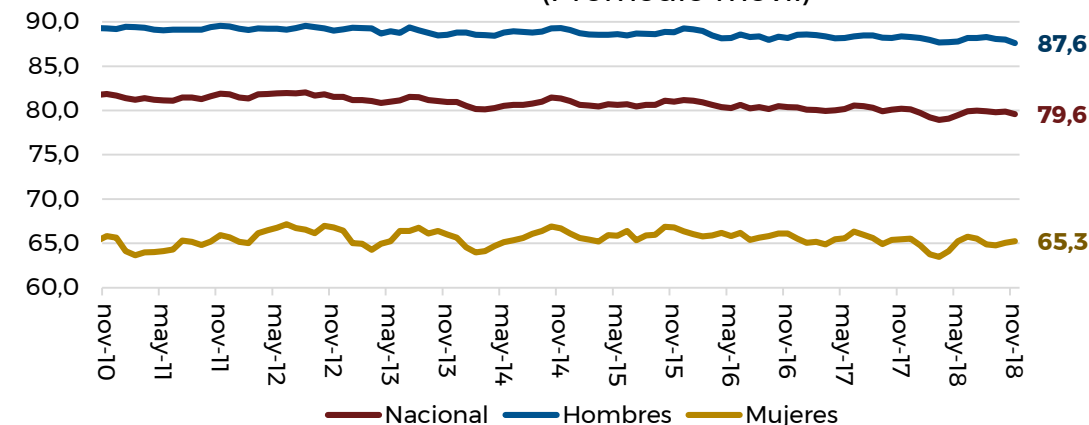
Fuente: Dane – Geih. *Jóvenes (14-28 años)

La tasa de desempleo para jefes de hogar a nivel nacional se ubica en 4,7% en trim. sep. - nov. 2018.

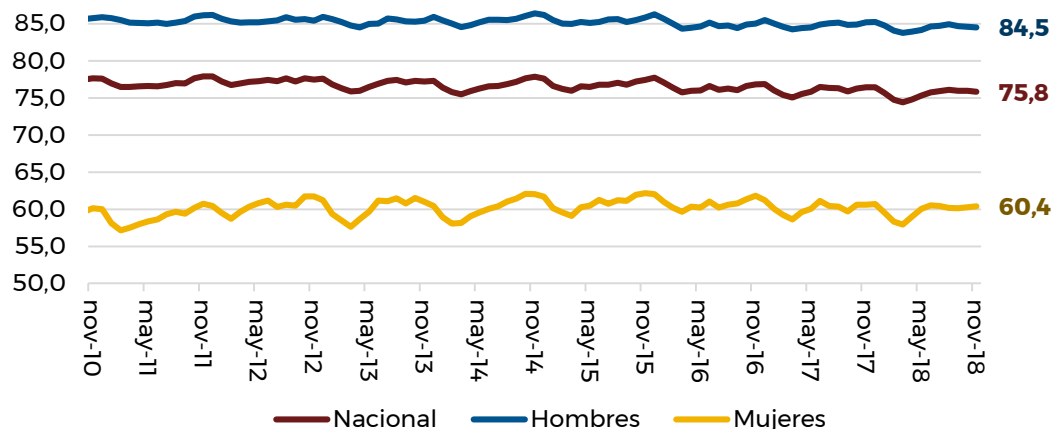
Tasa de Desempleo (%) Jefe de Hogar
(Promedio móvil)



Tasa Global de Participación (%) Jefe de Hogar
(Promedio móvil)



Tasa de Ocupación (%) Jefe de Hogar
(Promedio móvil)



Poblaciones Jefes de hogar-Nacional-trim móvil sep - nov 18 (miles)

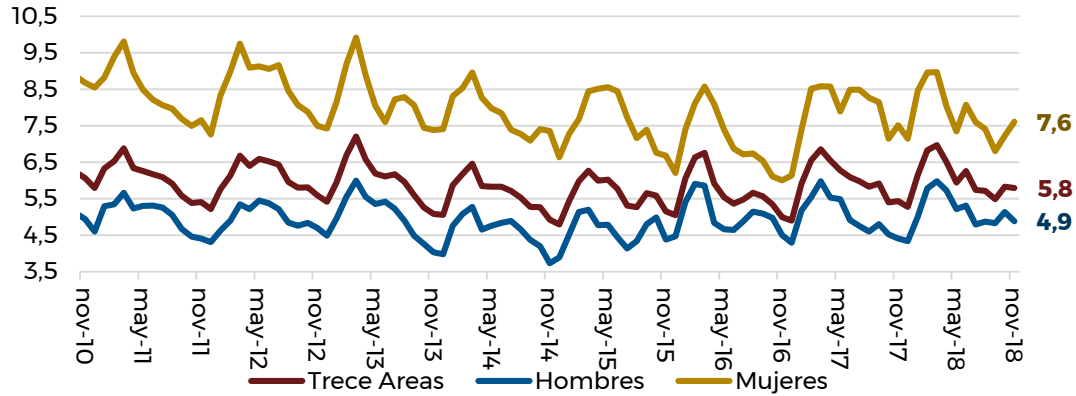
	2017			2018		
	Nacional	Hombres	Mujeres	Nacional	Hombres	Mujeres
Ocupados	10.973	7.882	3.091	11.149	7.966	3.183
Desocupados	539	291	249	552	295	257
Inactivos	2.840	1.078	1.761	2.999	1.167	1.832

Fuente: Dane – Geih.

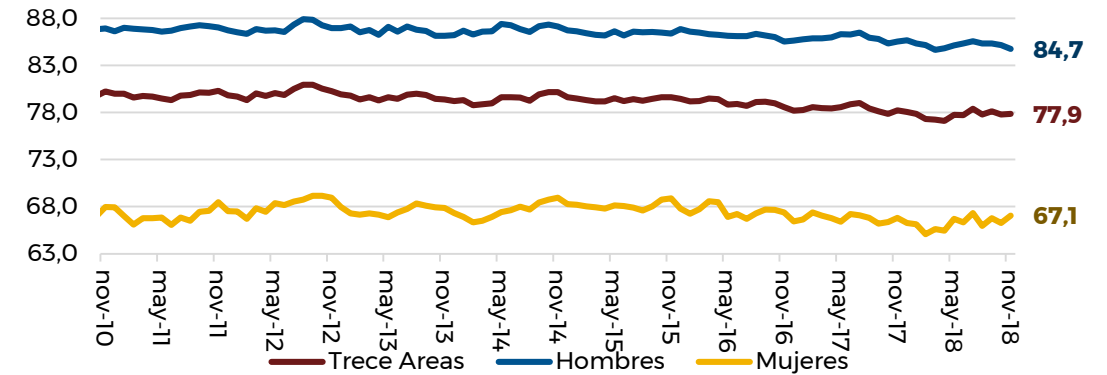
La tasa de desempleo para jefes de hogar en las trece áreas

se ubica 5,8% en trim. sep. - nov. 2018.

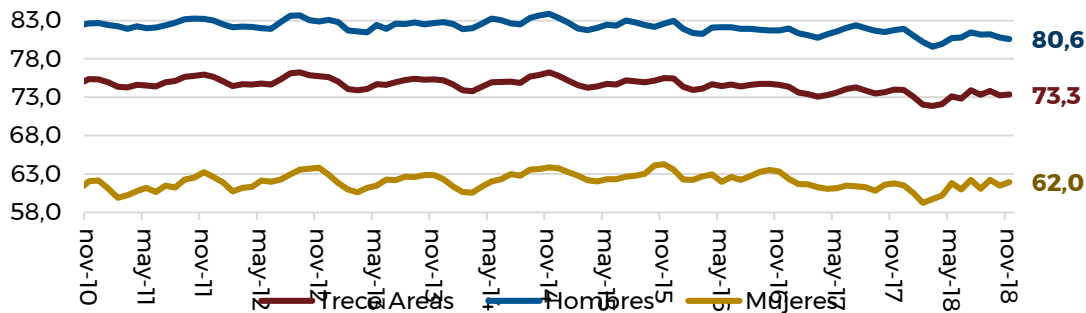
Tasa de Desempleo (%) Jefe de Hogar
(Promedio móvil)



Tasa Global de Participación (%) Jefe de Hogar
(Promedio móvil)



Tasa de Ocupación (%) Jefe de Hogar
(Promedio móvil)



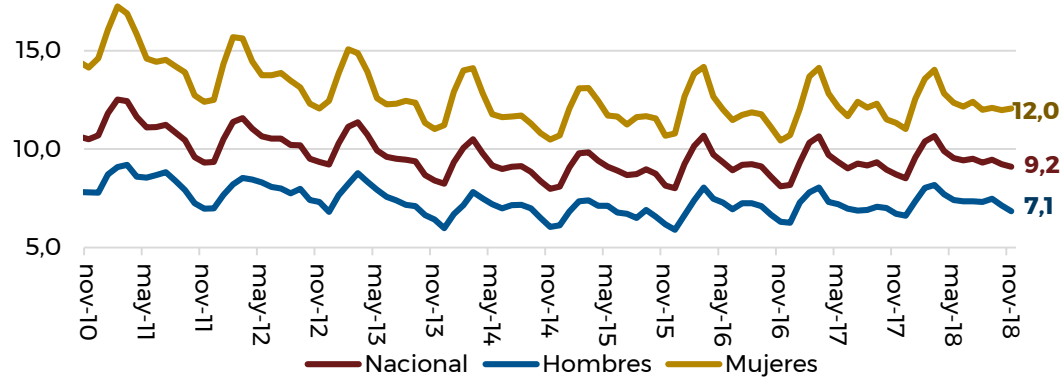
Poblaciones Jefes de hogar-Trece áreas-trim móvil sep - nov 18 (miles)

	2017			2018		
	13 Áreas	Hombres	Mujeres	13 Áreas	Hombres	Mujeres
Ocupados	4.998	3.375	1.623	5.037	3.381	1.656
Desocupados	288	156	132	310	174	136
Inactivos	1.469	597	872	1.520	640	880

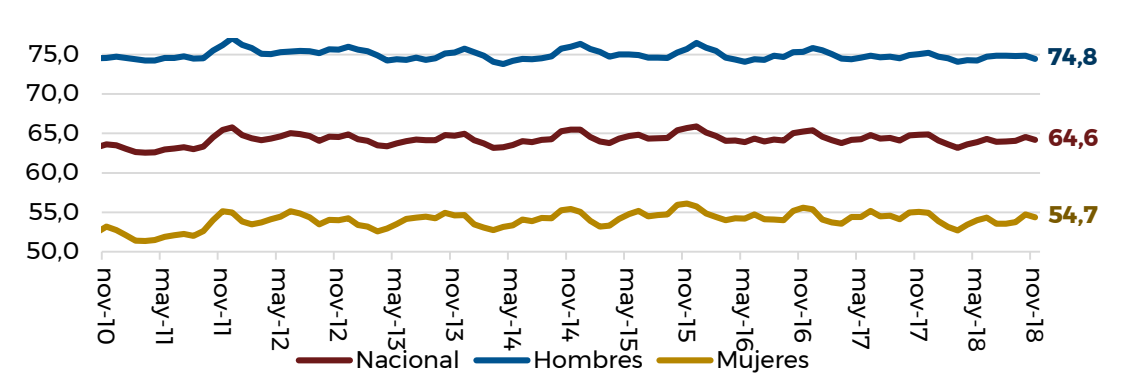
Fuente: Dane – Geih.

La tasa de desempleo para hombres fue de 7.1% y para las mujeres de 12.0% (total nacional)

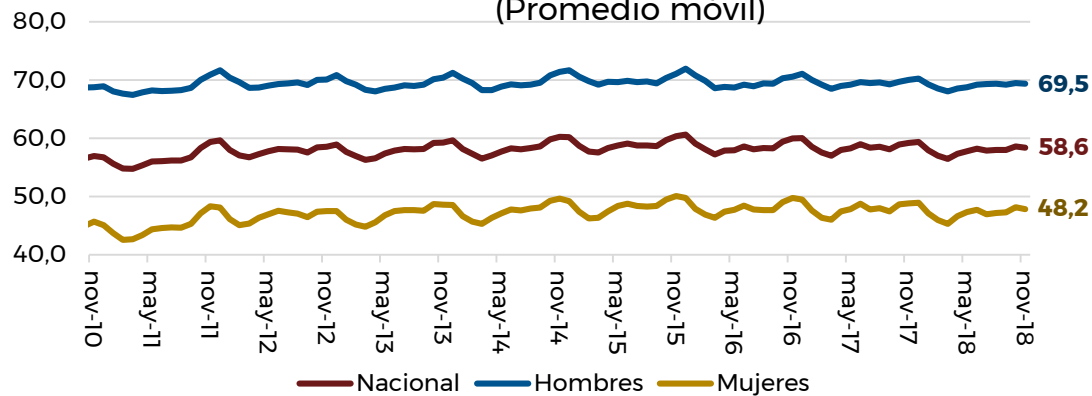
Tasa de Desempleo (%) por Sexo
(Promedio móvil)



Tasa Global de Participación (%) por Sexo
(Promedio móvil)



Tasa de Ocupación (%) por Sexo
(Promedio móvil)



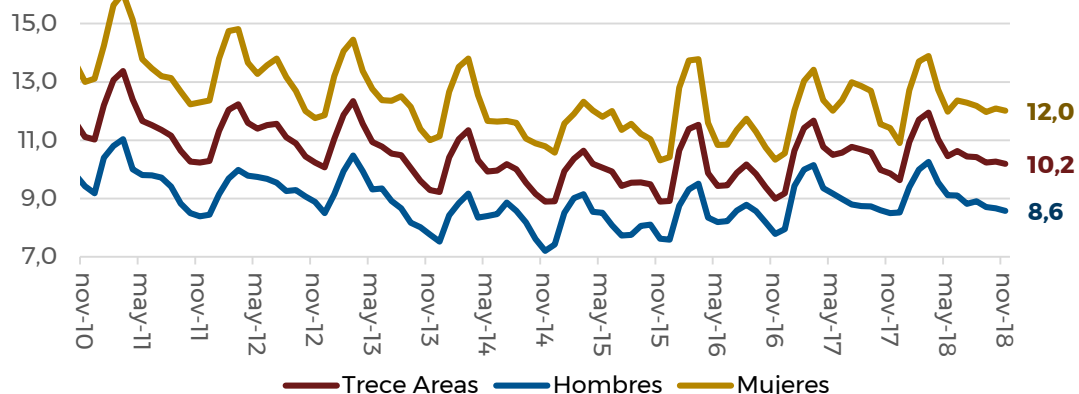
Poblaciones-Según Sexo-Nacional-trim móvil sep - nov 18 (miles)

	2017			2018		
	Nacional	Hombres	Mujeres	Nacional	Hombres	Mujeres
Ocupados	22.784	13.181	9.603	22.755	13.228	9.526
Desocupados	2.175	947	1.228	2.279	972	1.307
Inactivos	13.542	4.697	8.845	13.968	4.872	9.096

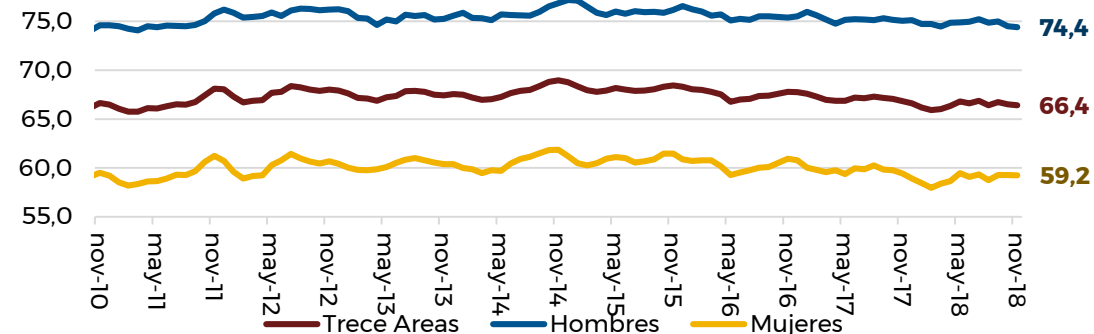
Fuente: Dane – Geih.

La tasa de desempleo para hombres fue de 8.6% y para mujeres de 12.0% (trece áreas)

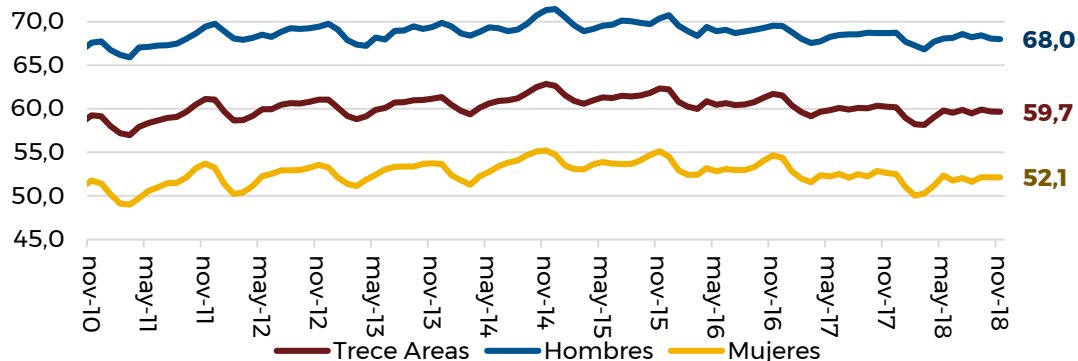
Tasa de Desempleo (%) por Sexo
(Promedio móvil)



Tasa Global de Participación (%) por Sexo
(Promedio móvil)



Tasa de Ocupación (%) por Sexo
(Promedio móvil)



Poblaciones-Según Sexo-Trece áreas-trim móvil sep - nov 18 (miles)

	2017			2018		
	13 Áreas	Hombres	Mujeres	13 Áreas	Hombres	Mujeres
Ocupados	10.838	5.862	4.977	10.881	5.888	4.993
Desocupados	1.186	544	642	1.234	552	682
Inactivos	5.967	2.131	3.836	6.124	2.218	3.906

Fuente: Dane – Geih.



GOBIERNO
DE COLOMBIA



DNP DEPARTAMENTO
NACIONAL
DE PLANEACIÓN

Departamento Nacional de Planeación

www.dnp.gov.co