

Departamento Nacional de Planeación

www.dnp.gov.co



DNP Departamento
Nacional
de Planeación



**TODOS POR UN
NUEVO PAÍS**
PAZ EQUIDAD EDUCACIÓN

Panorama Laboral a enero de 2018

Bogotá D.C., febrero 28 de 2018

Esta presentación es un complemento a la publicada por el Dane en:
<http://www.dane.gov.co/index.php/estadisticas-por-tema/mercado-laboral/empleo-y-desempleo>



DNP Departamento
Nacional
de Planeación



A - Indicadores de Mercado Laboral – enero 2018, datos anuales

B - Indicadores de Mercado Laboral – enero 2018, datos mes y trimestre

Índice

Indicadores de Mercado Laboral – enero 2018

Seguridad social – diciembre 2017

Resultados de gobierno – enero 2018

Indicadores para jóvenes, jefes de hogar y por sexo–diciembre 2017

A - Indicadores de Mercado Laboral – enero 2018, datos anuales



DNP Departamento
Nacional
de Planeación



Resumen nacional. Enero 2017 y 2018 (promedio 12 meses)

	2017	2018	Variación	Var. (%)
<i>(Tasas en %)</i>				
Tasa global de participación (TGP)	64,4	64,3	-0,1	
Tasa de ocupación (TO)	58,5	58,3	-0,2	
Tasa de desempleo (TD)	9,2	9,4	0,2	
Tasa de subempleo subjetivo (TS)	10,1	26,6	16,4	
Tasa de subempleo objetivo (TSO)	10,1	9,6	-0,6	

(Poblaciones en miles de personas)

Población económicamente activa	24.409	24.708	298	1,2%
Población económicamente inactiva	13.484	13.695	211	1,6%
Ocupados	22.164	22.392	228	1,0%
Desocupados	2.246	2.316	70	3,1%
Subempleados Subjetivos	6.782	6.567	(215)	-3,2%
Subempleados Objetivos	2.475	2.368	(107)	-4,3%

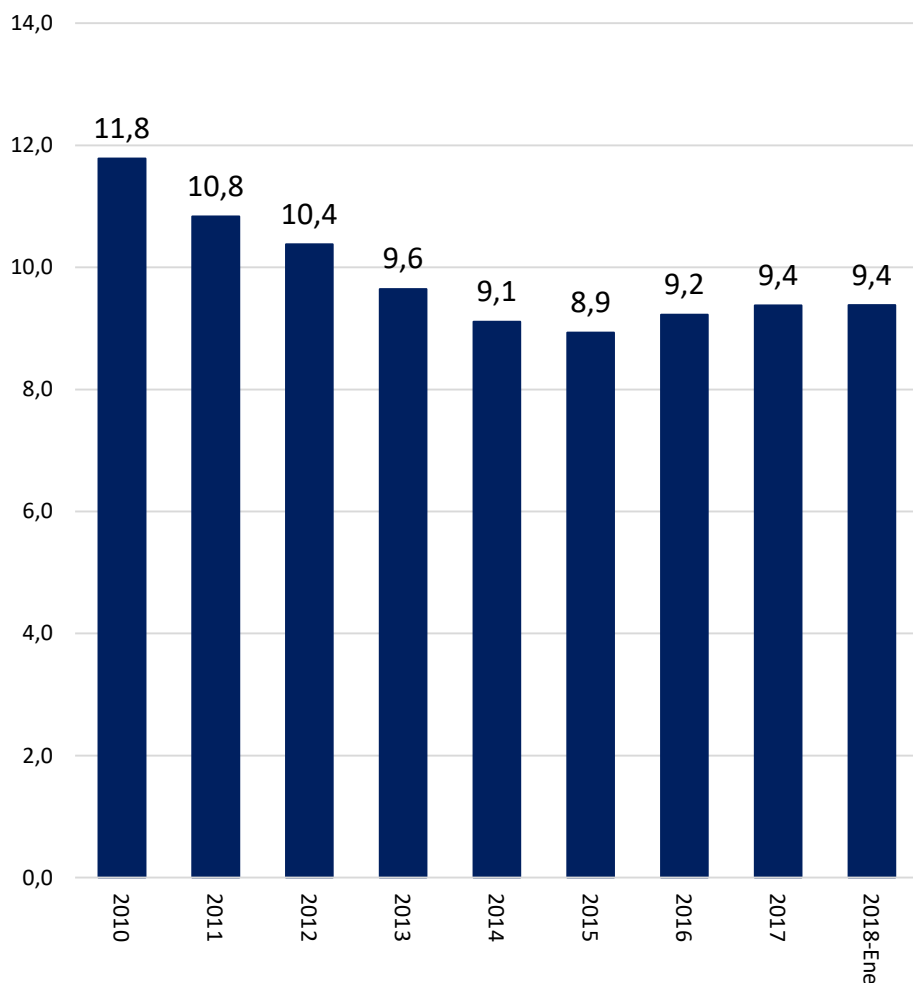
Ideas principales con datos promedio 12 meses

- El número de ocupados aumentó en 228 mil **personas** y el **desempleo se ubicó en 9,4%** (frente a 9,4% de 2017).
- Las actividades económicas en las que el empleo más creció a enero de 2018 fueron: **Suministro de electricidad, gas y agua** (5.0%), **agricultura** (5.0%) e **industria** (3.4%) .
- **Por posición ocupacional**, las que más crecieron en empleo fueron: Patrón o empleador (7,8%) y trabajador familiar sin remuneración (7.1%).

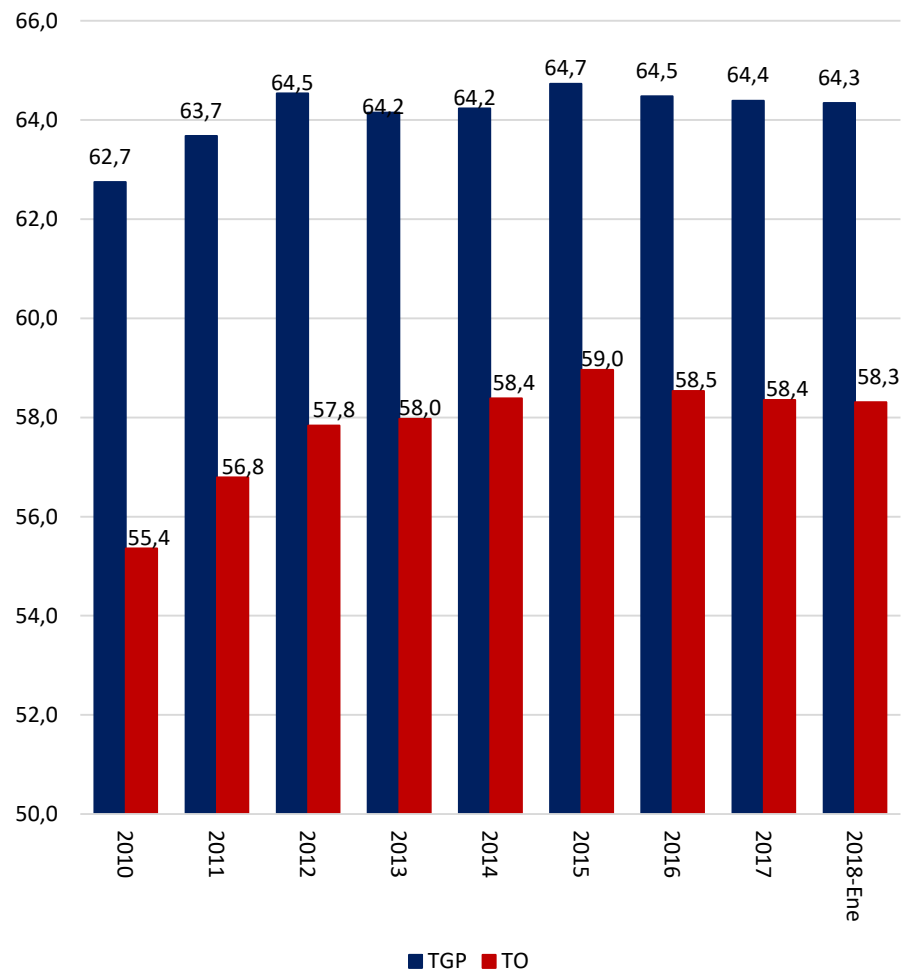


Desempleo ha disminuido 2.4 puntos entre dic. de 2010 y ene. de 2018, pese al aumento de 1.6 pp en la participación laboral

Tasa de Desempleo



Tasa Global de Participación y Ocupación



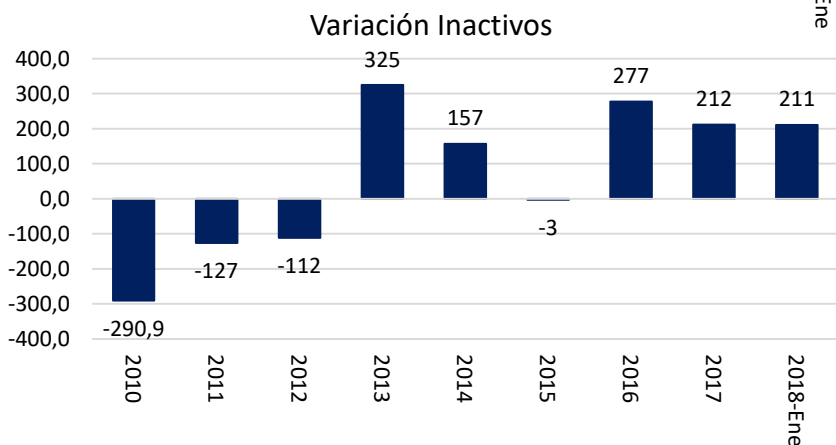
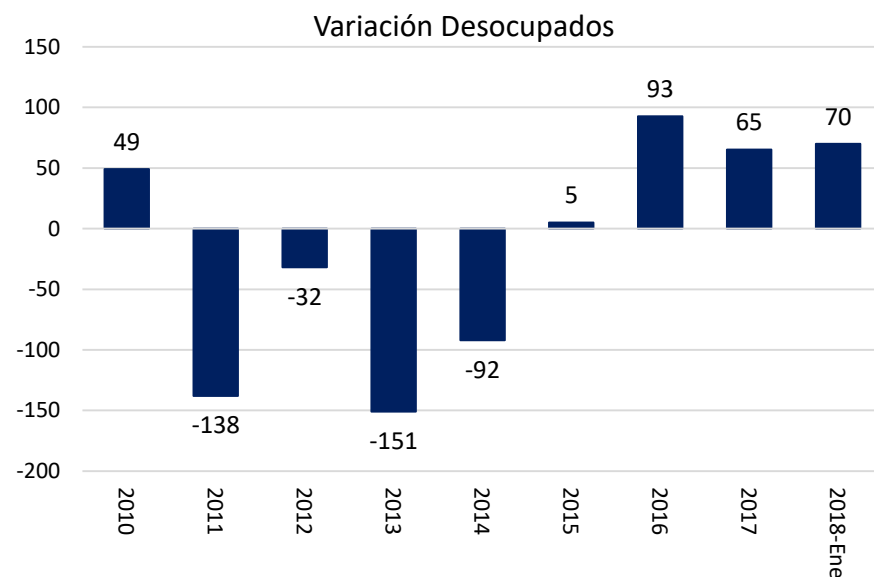
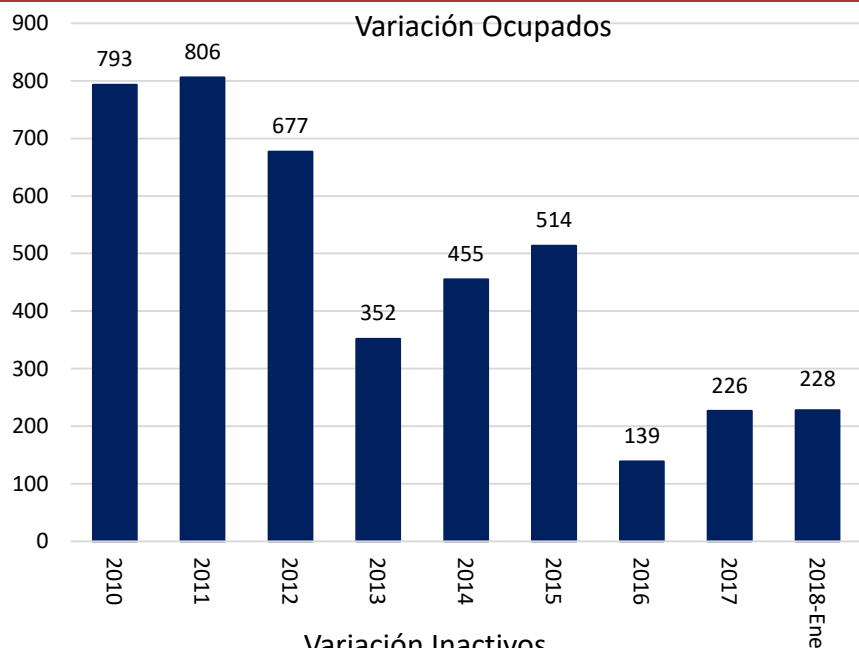
Datos: total nacional. 2010 – 2017 (dic), 2018 (ene). Promedio anual



DNP Departamento Nacional de Planeación



En promedio se han generado 466.000 nuevos empleos por año entre 2010 y enero 2018.



La población ocupada aumentó 3.2 millones de personas entre dic. de 2010 y ene. 2018.

Datos: total nacional. 2010 – 2017 (dic), 2018 (ene). Promedio anual

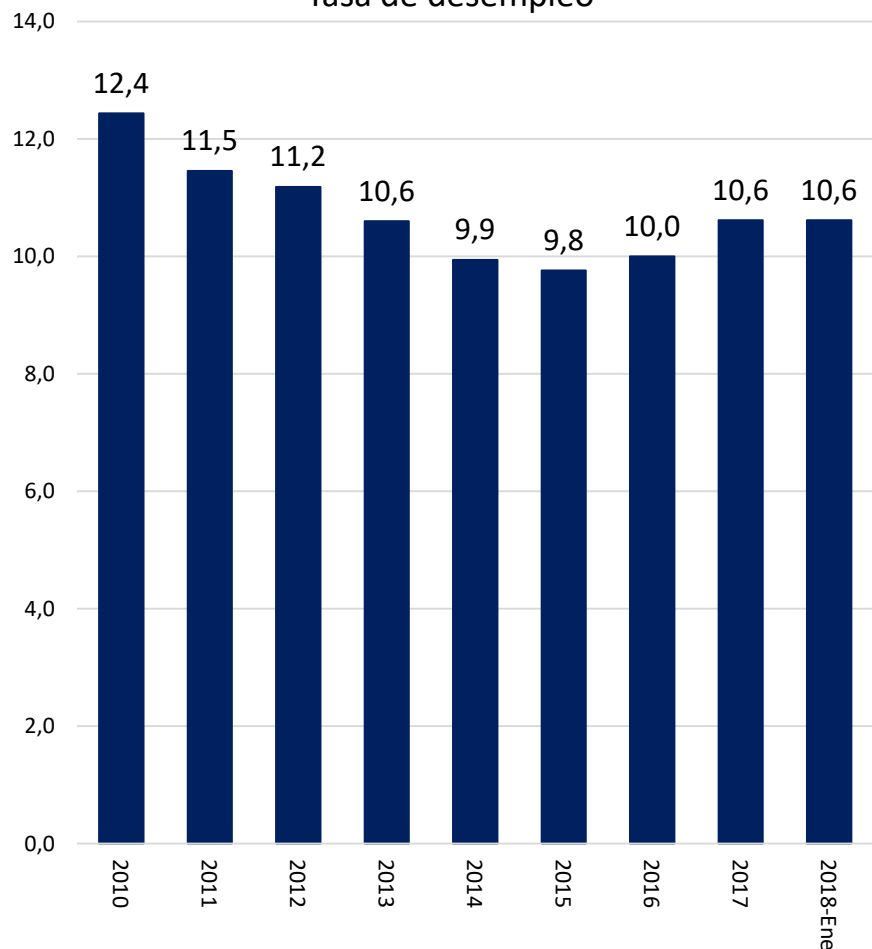


DNP Departamento Nacional de Planeación

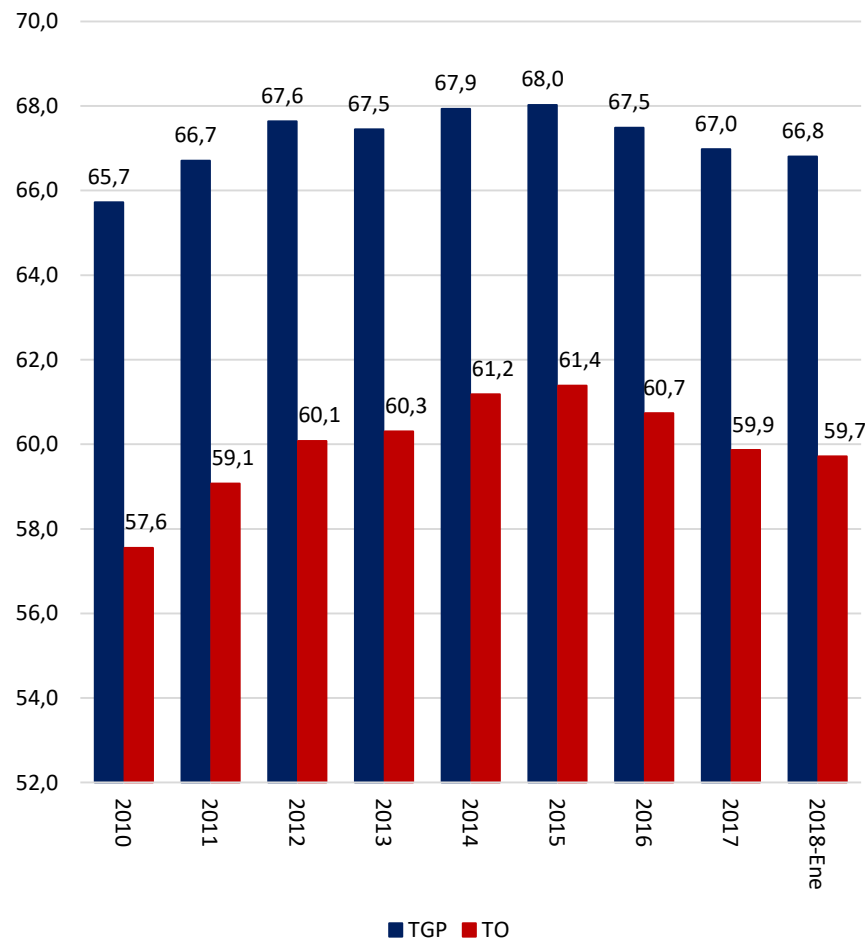


En las 13 principales áreas metrop., el desempleo ha disminuido 1.8 puntos entre dic. de 2010 y ene. de 2018

Tasa de desempleo



Tasas de participación y ocupación



Datos: 13 áreas. 2010 – 2017 (dic), 2018 (ene). Promedio anual

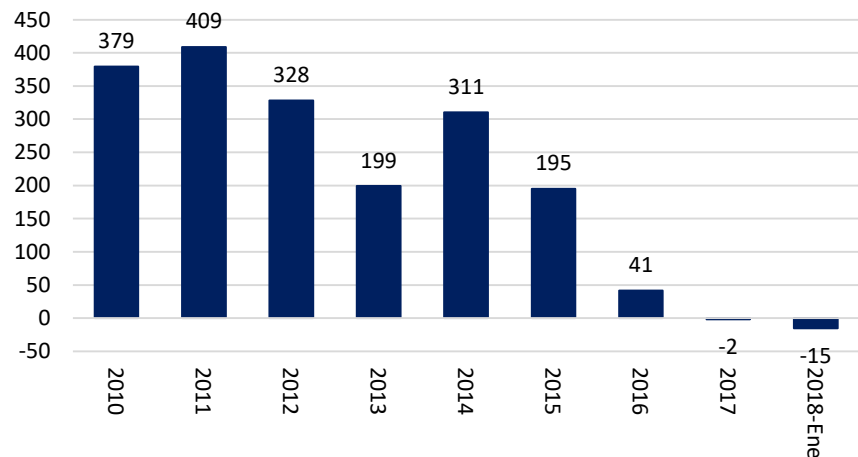


DNP Departamento Nacional de Planeación

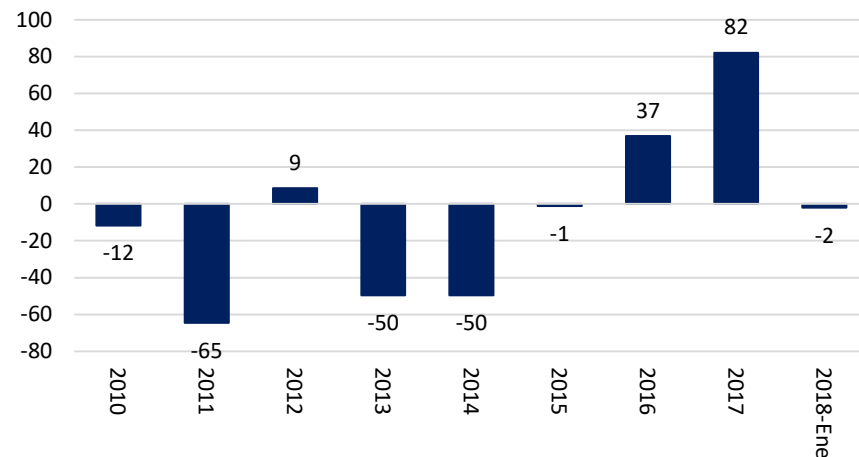


En promedio se han generado 205.000 nuevos empleos por año entre dic. de 2010 y ene. de 2018, en las 13 principales áreas metrop.

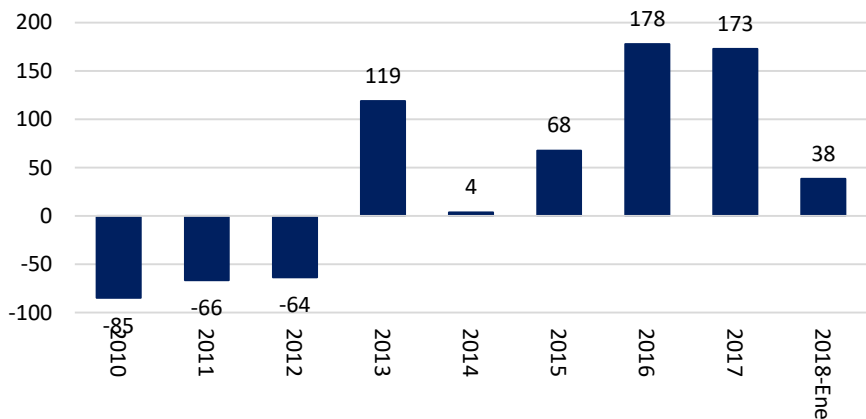
Variación Ocupados



Variación Desocupados



Variación Inactivos



La población ocupada aumentó 1.5 millones de personas entre dic. 2010 y ene. 2018.

Datos: 13 áreas. 2010 – 2017 (dic), 2018 (ene). Promedio anual

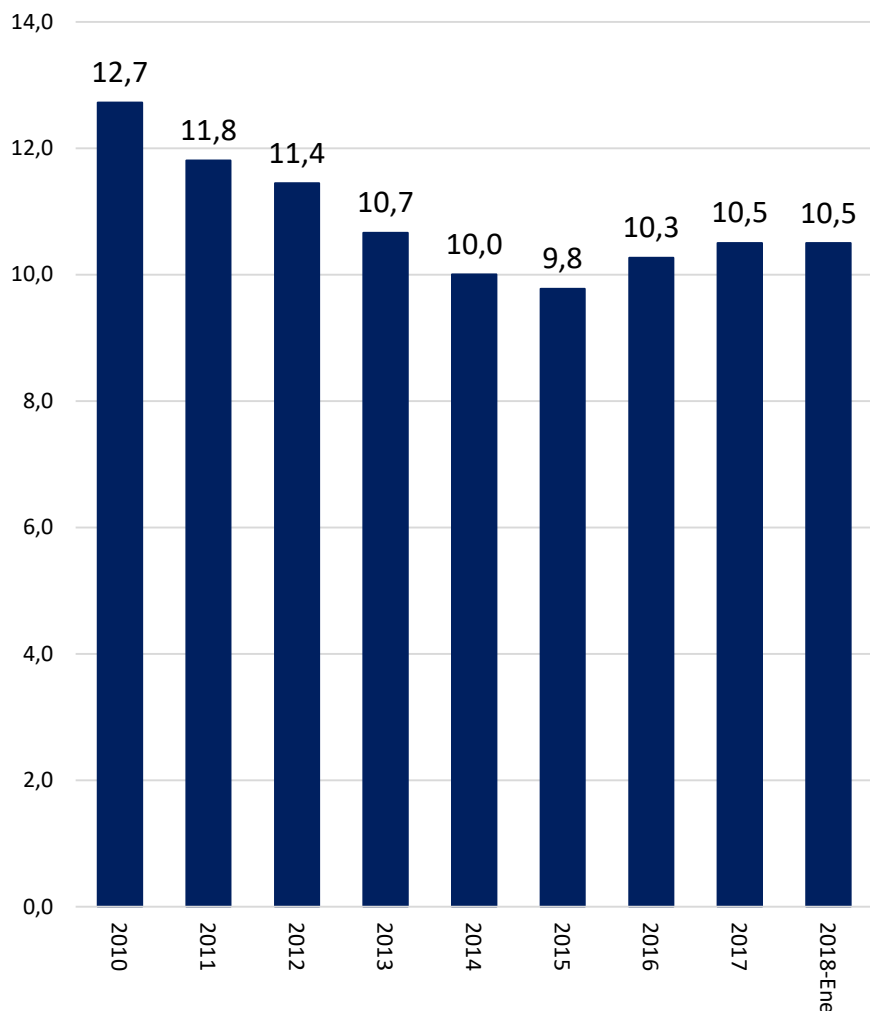


DNP Departamento Nacional de Planeación

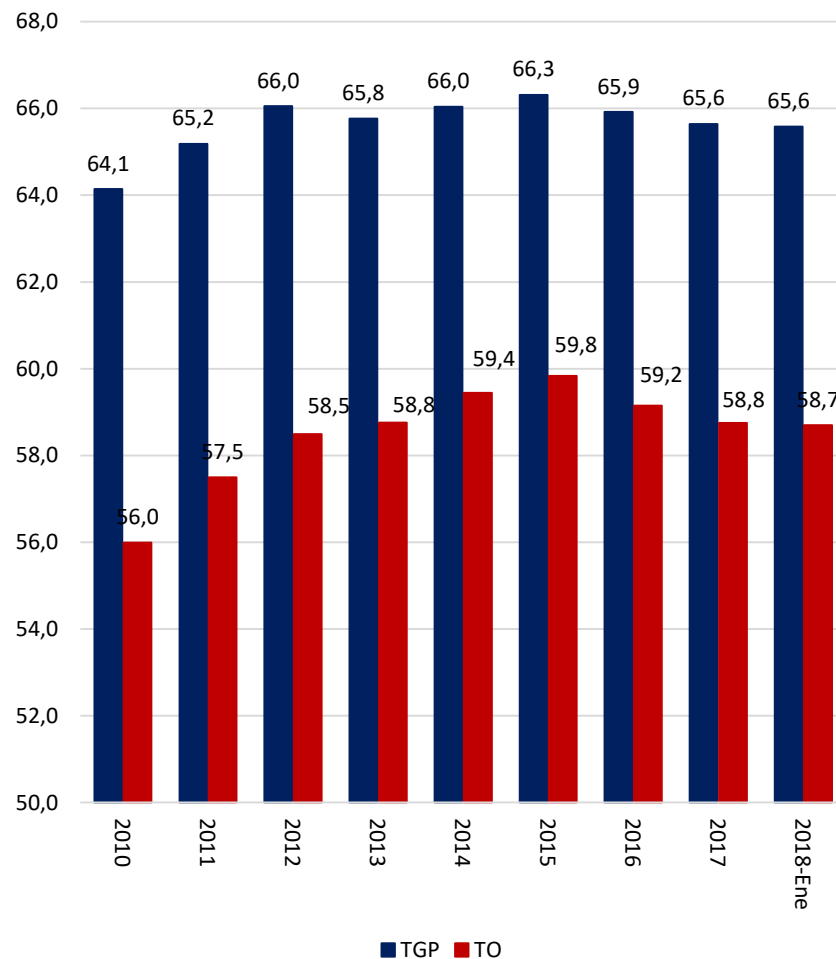


En las cabeceras, el desempleo ha disminuido 2.2 puntos entre dic. de 2010 y ene. de 2018

Tasa de Desempleo



Tasa Global de Participación y Ocupación



Datos: Cabeceras. 2010 – 2017 (dic), 2018 (ene). Promedio anual

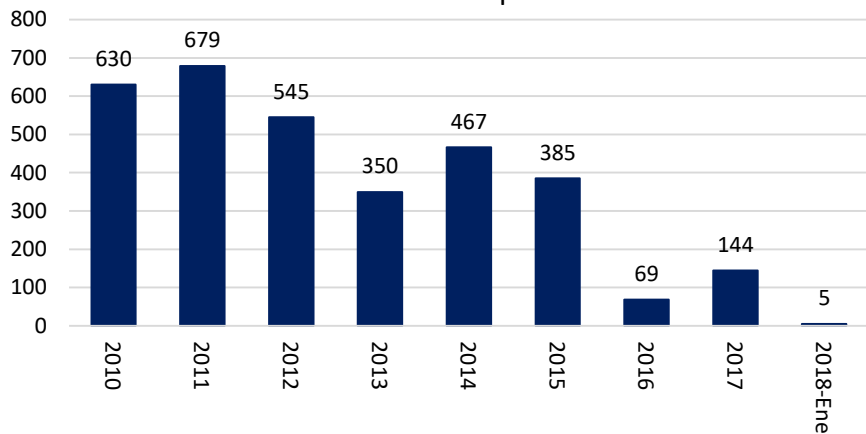


DNP Departamento Nacional de Planeación

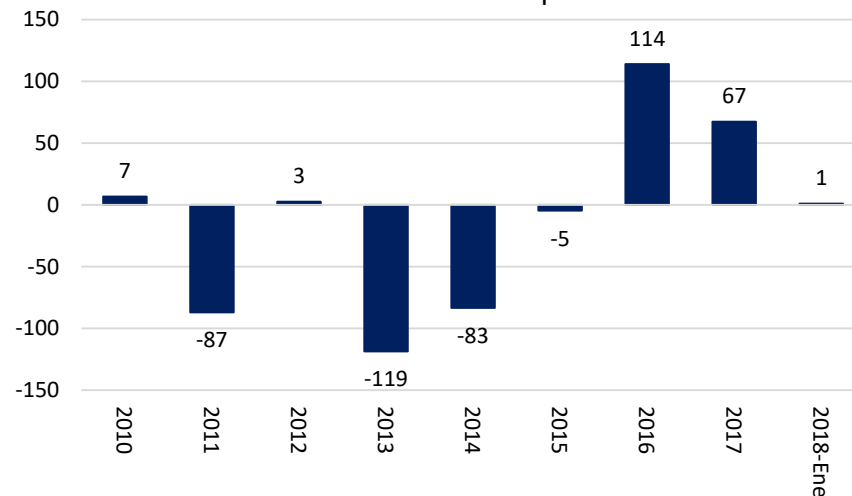


En promedio se han generado 364.000 nuevos empleos por año entre dic. de 2010 y ene. de 2018 en las cabeceras.

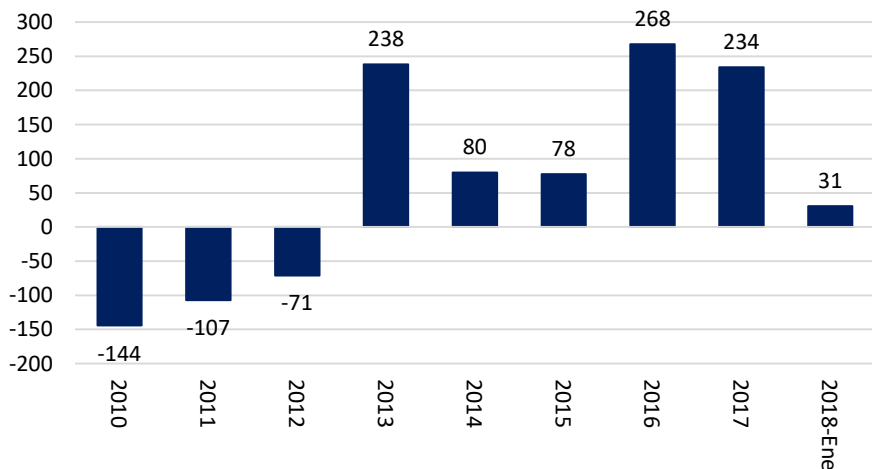
Variación Ocupados



Variación Desocupados



Variación Inactivos



La población ocupada aumentó 2.6 millones de personas entre dic. de 2010 y ene. 2018.

Datos: Cabeceras. 2010 – 2017 (dic), 2018 (ene). Promedio anual

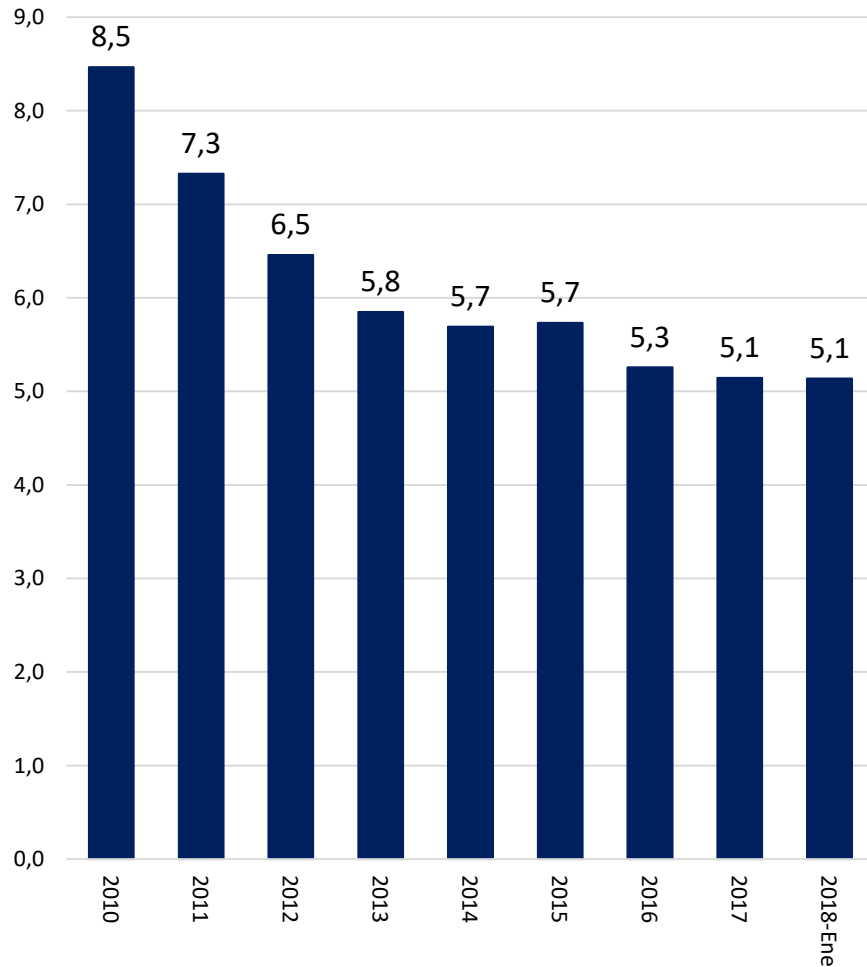


DNP Departamento Nacional de Planeación

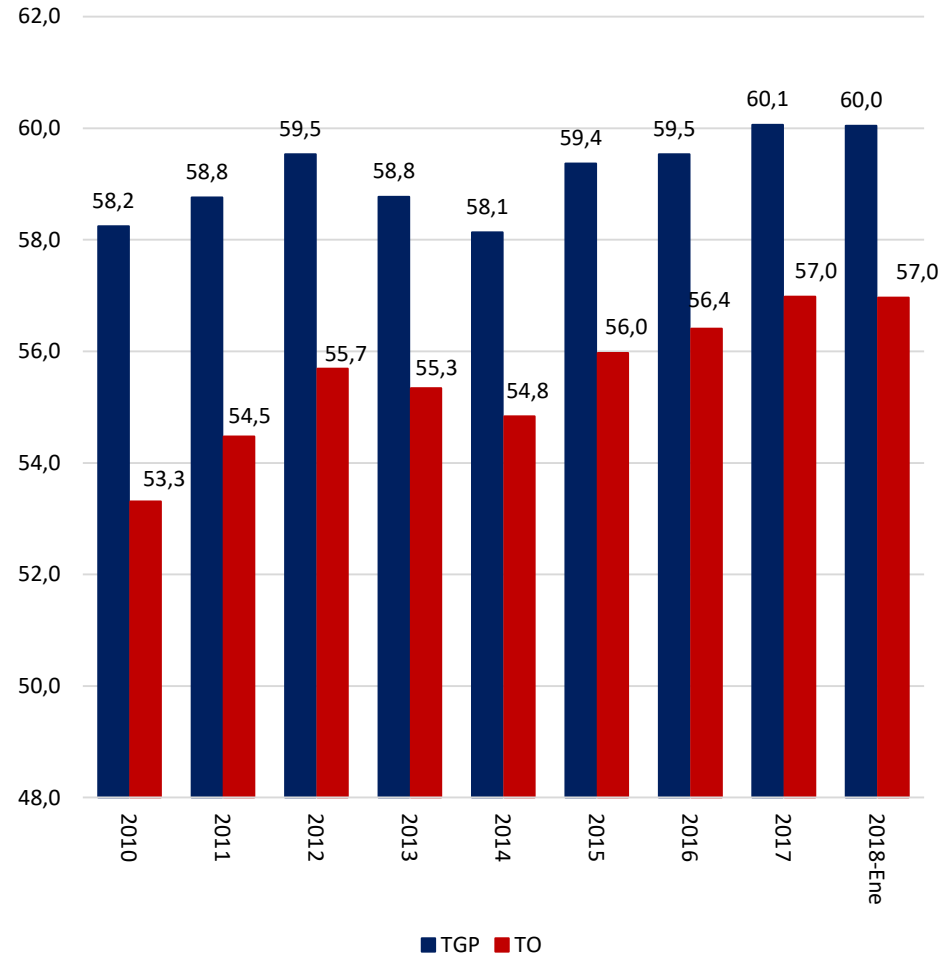


En el sector rural es donde más ha disminuido el desempleo: 3.4 puntos entre dic. de 2010 y ene. de 2018.

Tasa de Desempleo



Tasa Global de Participación y Ocupación



Datos: Centros poblados y rural disperso. 2010 – 2017 (dic), 2018 (ene). Promedio anual

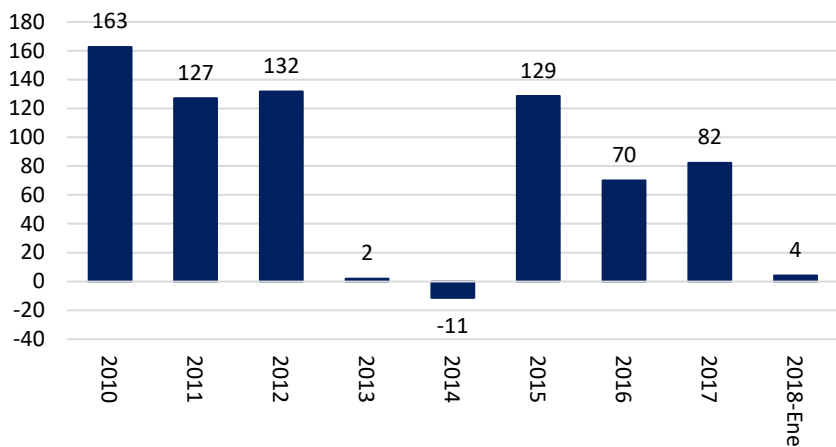


DNP Departamento Nacional de Planeación

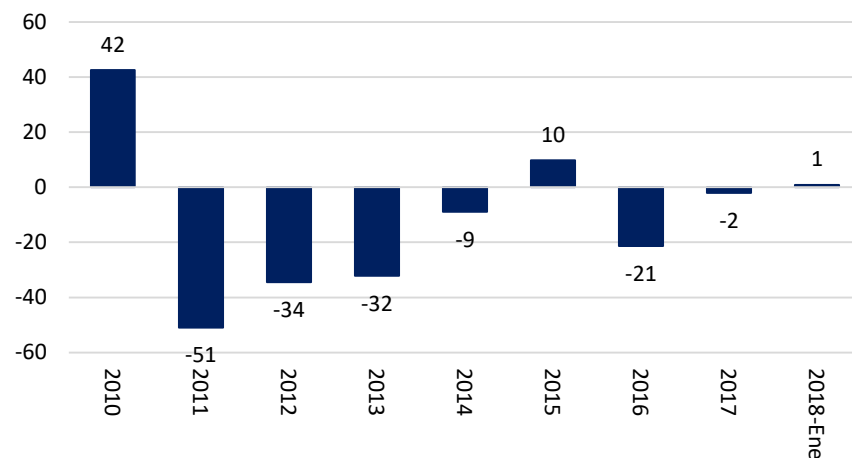


En promedio se han generado 77.000 nuevos empleos por año entre dic. De 2010 y ene. de 2018 en el sector rural.

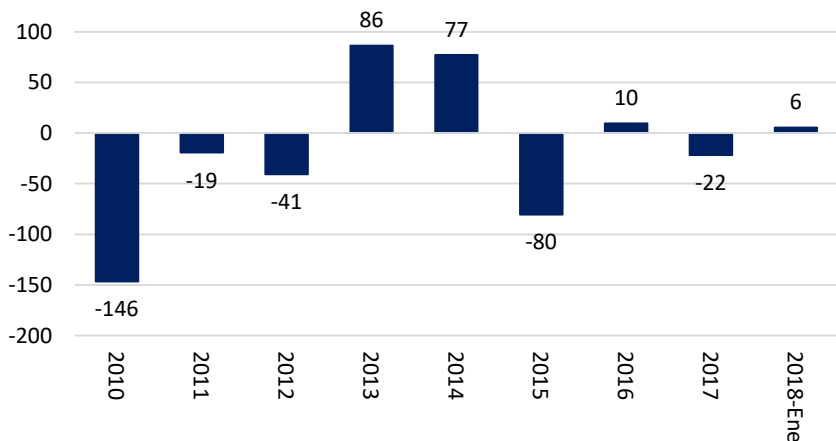
Variación Ocupados



Variación Desocupados



Variación Inactivos



La población ocupada aumentó 534 mil de personas entre dic. de 2010 y ene. 2018.

B- Indicadores de Mercado Laboral – Enero 2018 (mes y trim.)

Indicadores de Mercado Laboral – enero 2018

Seguridad social – diciembre 2017

Resultados de gobierno – enero 2018

Indicadores para jóvenes, jefes de hogar y por sexo – diciembre 2017



DNP Departamento
Nacional
de Planeación



Resumen mensual nacional. Enero

	2017	2018	Variación	Var. (%)
<i>(Tasas en %)</i>				
Tasa global de participación (TGP)	63,8	63,2	-0,6	
Tasa de ocupación (TO)	56,3	55,8	-0,5	
Tasa de desempleo (TD)	11,7	11,8	0,0	
Tasa de subempleo subjetivo (TS)	26,2	24,2	-2,0	
Tasa de subempleo objetivo (TSO)	9,7	8,8	-0,9	
<i>(Poblaciones en miles de personas)</i>				
Población económicamente activa	24.336	24.470	133	0,5
Población económicamente inactiva	13.788	14.224	435	3,2
Ocupados	21.481	21.591	111	0,5
Desocupados	2.855	2.878	23	0,8
Subempleados Subjetivos	6.380	5.921	-460	-7,2
Subempleados Objetivos	2.356	2.144	-212	-9,0

Ideas Principales

- El número de ocupados aumentó en **111 mil personas** y el **desempleo se ubicó en 11,8%** (frente a 11,7% de 2017).
- Las actividades económicas en las que el empleo creció más fueron: **agricultura** (7,9%), **inmobiliarias** (2,5%) y **transporte** (1,1%).
- **Ciudades con menor desempleo:** Cartagena (7,4%), Barranquilla (7,5%) y Santa Marta (7,9%).
- **Ciudades con mayor desempleo:** Cúcuta (16,5%), Quibdó (15,1%) y Armenia (14,6%).

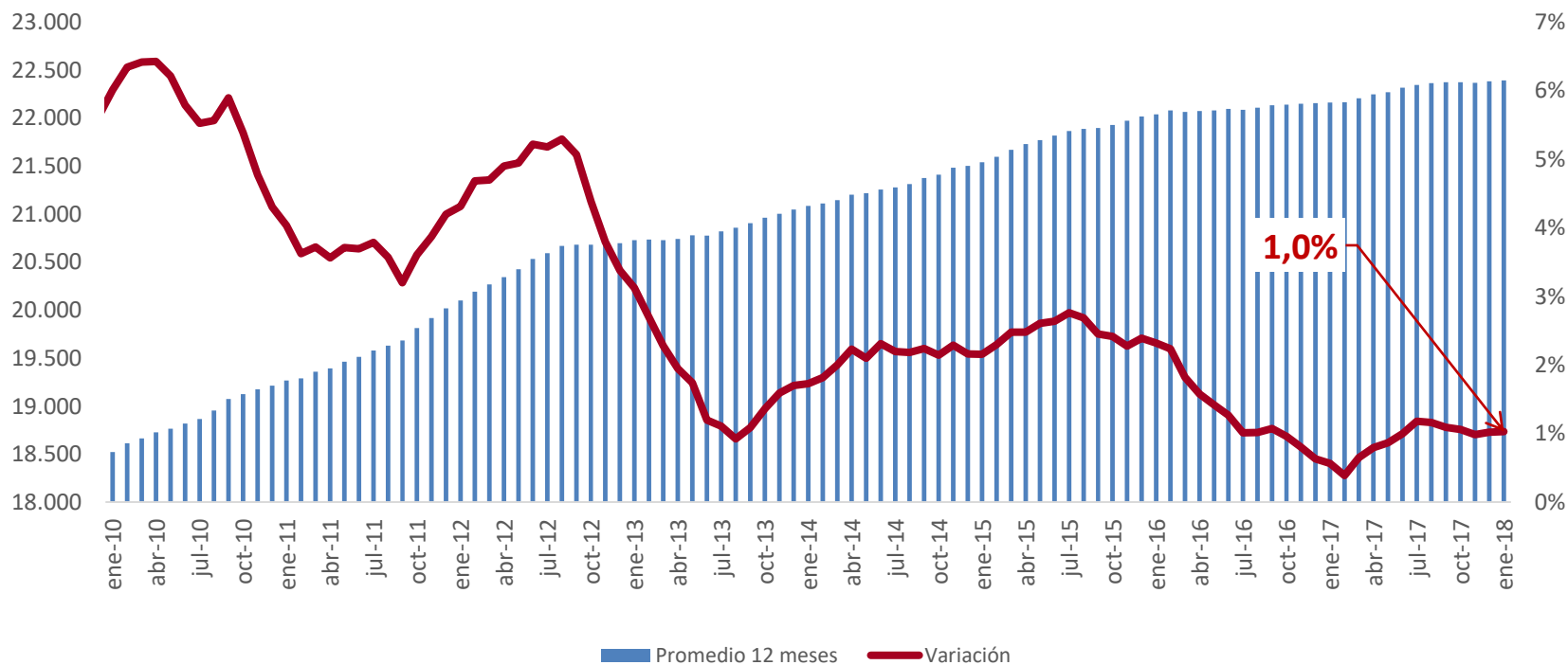


Número de ocupados y sus variaciones

Total nacional, Enero 2010 – enero 2018 (promedio 12 meses)

El empleo creció en 1,0%

Población Ocupada
Miles de personas - promedio 12 meses



La población ocupada aumentó en promedio en 228 mil personas durante los últimos 12 meses

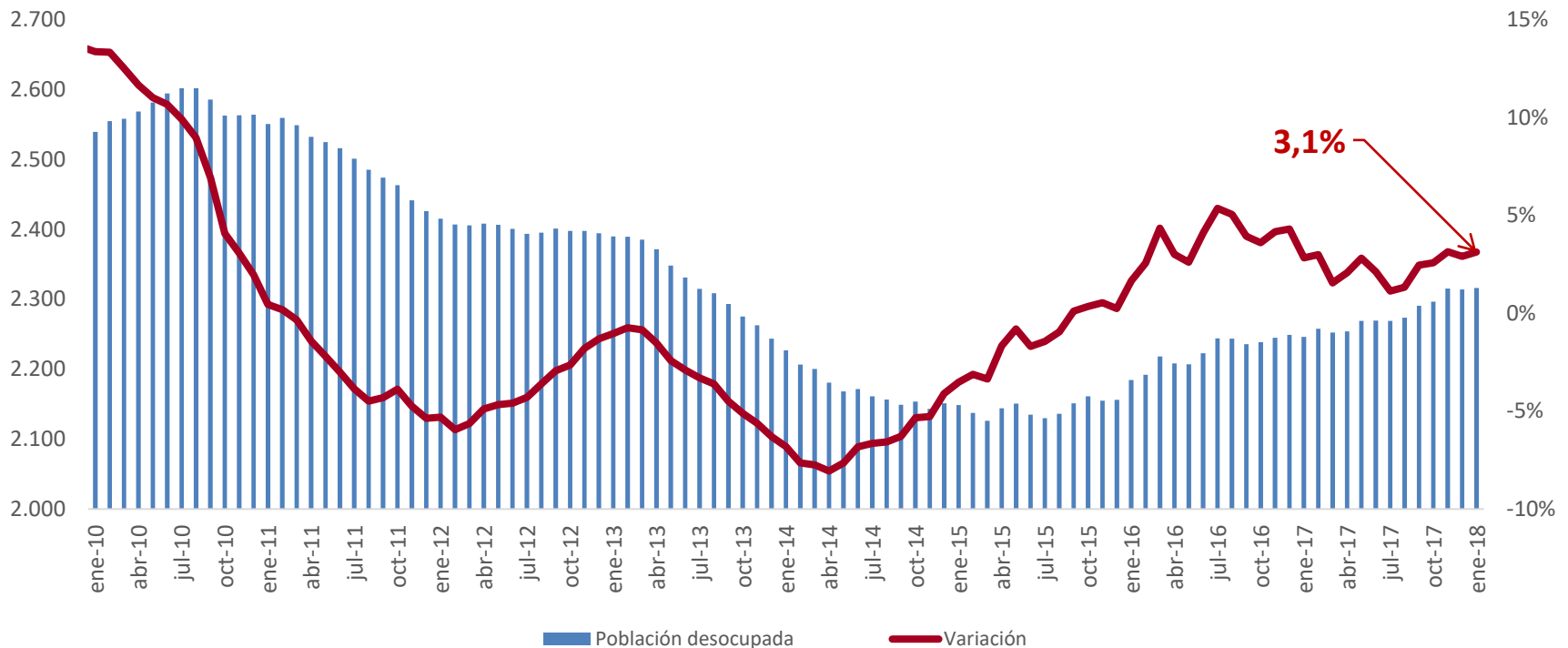


Número de desocupados y sus variaciones

Total nacional, Enero 2010 – enero 2018 (promedio 12 meses)

El desempleo aumentó 3,1%

Población Desocupada
Miles de personas - promedio 12 meses



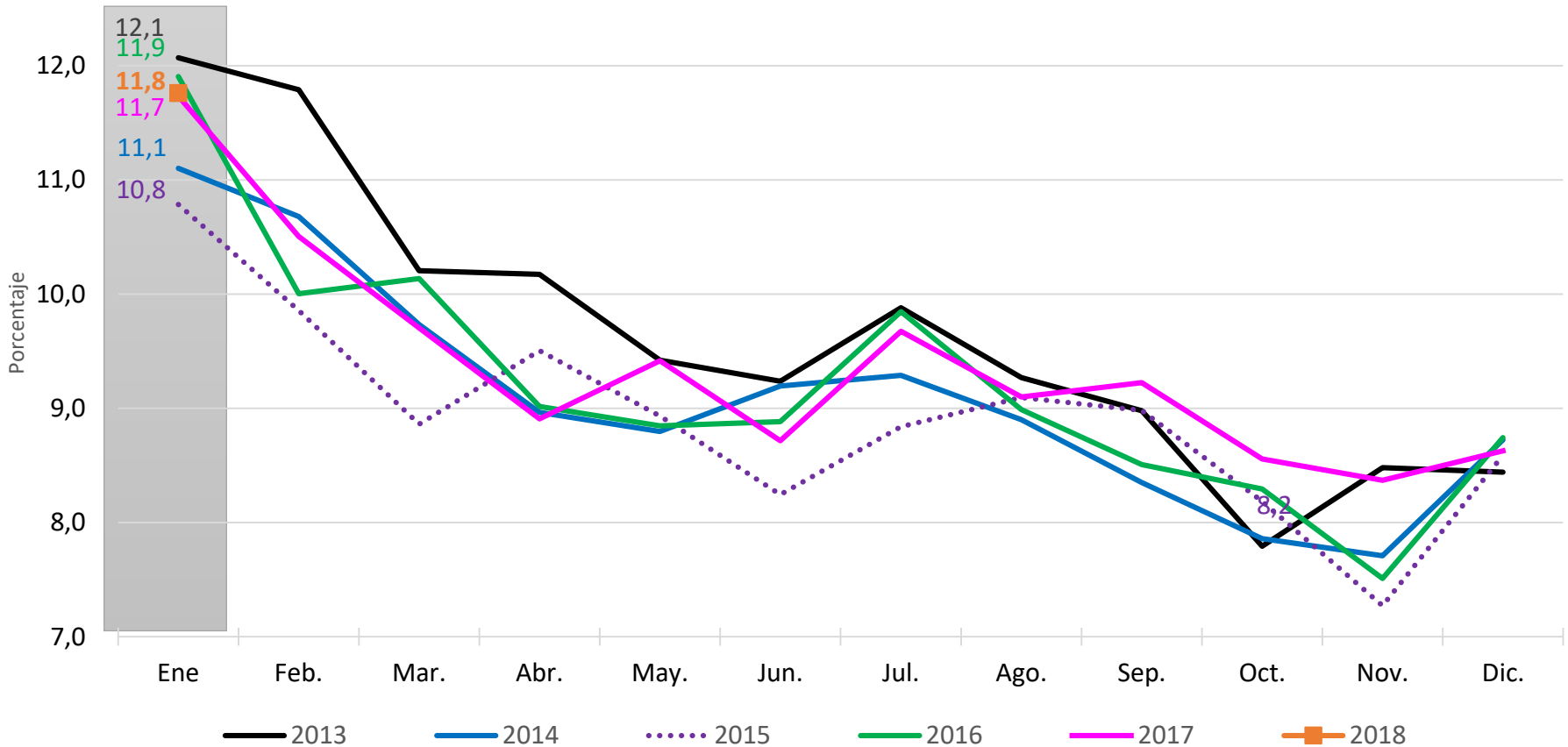
La población desempleada creció en promedio 70 mil personas durante los últimos 12 meses.



DNP Departamento Nacional de Planeación



Tasa de desempleo



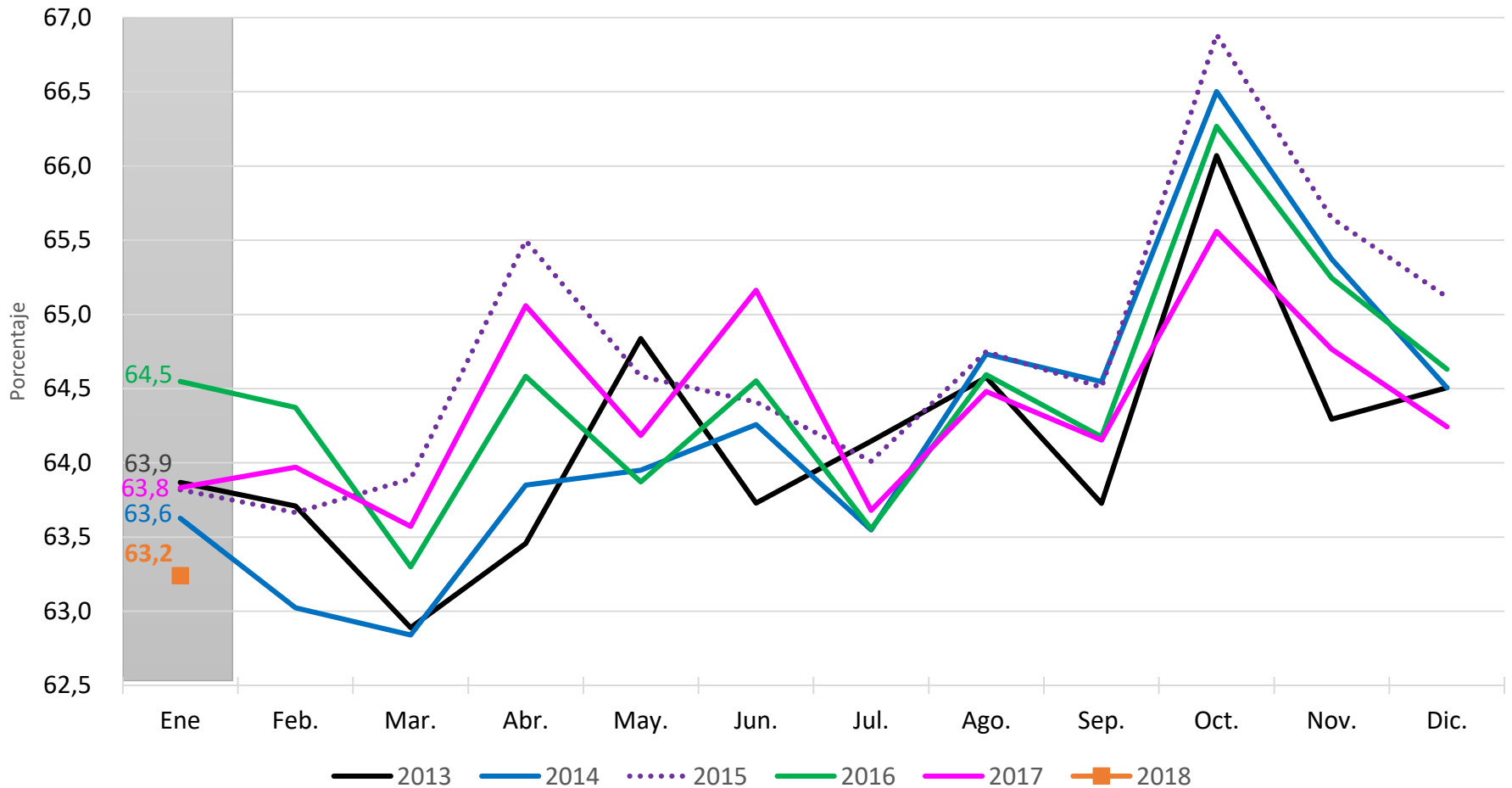
Fuente: GEIH - DANE



DNP Departamento Nacional de Planeación



Tasa Global de participación



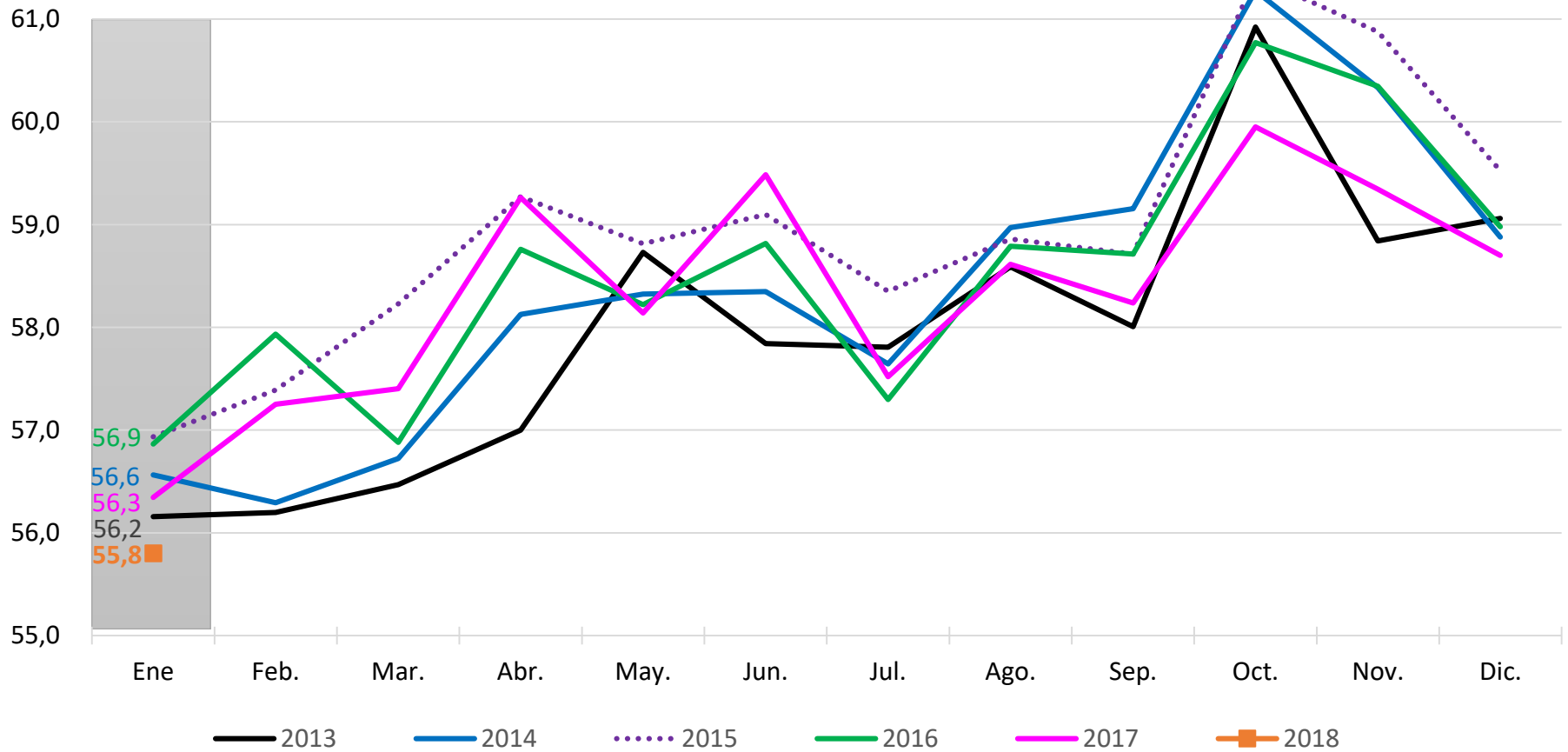
Fuente: GEIH - DANE



DNP Departamento Nacional de Planeación



Tasa de ocupación



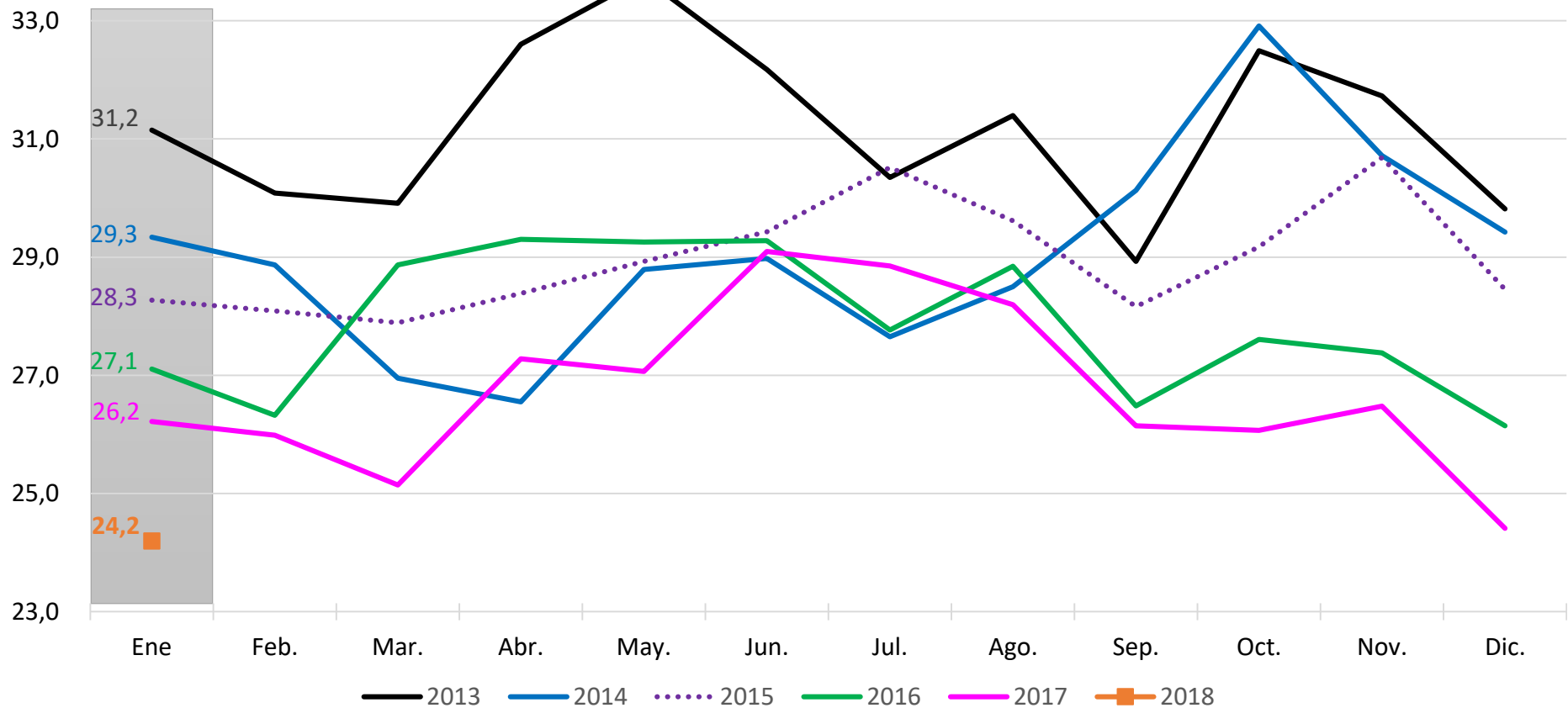
Fuente: GEIH - DANE



DNP Departamento Nacional de Planeación



Tasa de subempleo subjetivo



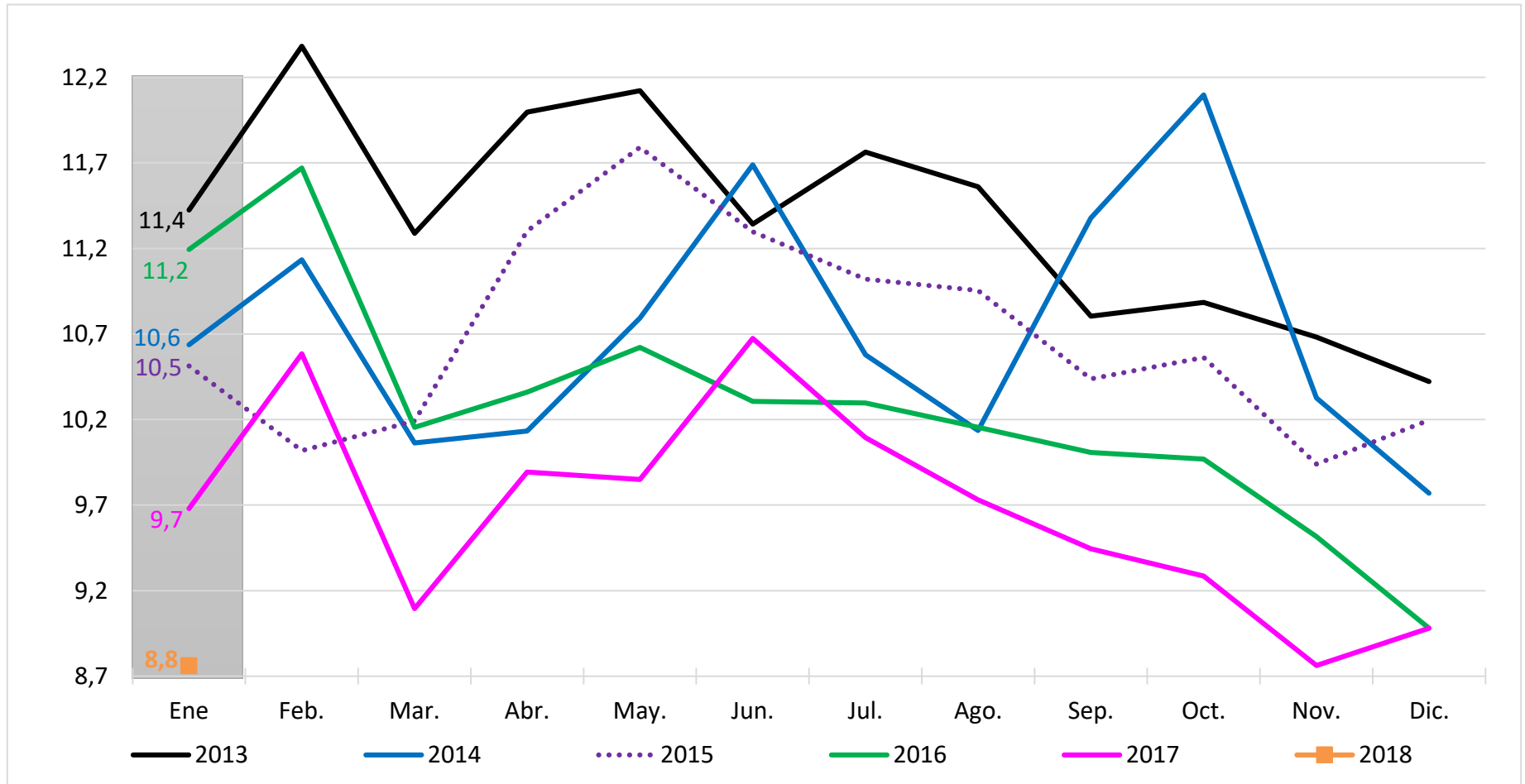
Fuente: GEIH - DANE



DNP Departamento
Nacional
de Planeación



Tasa de subempleo objetivo



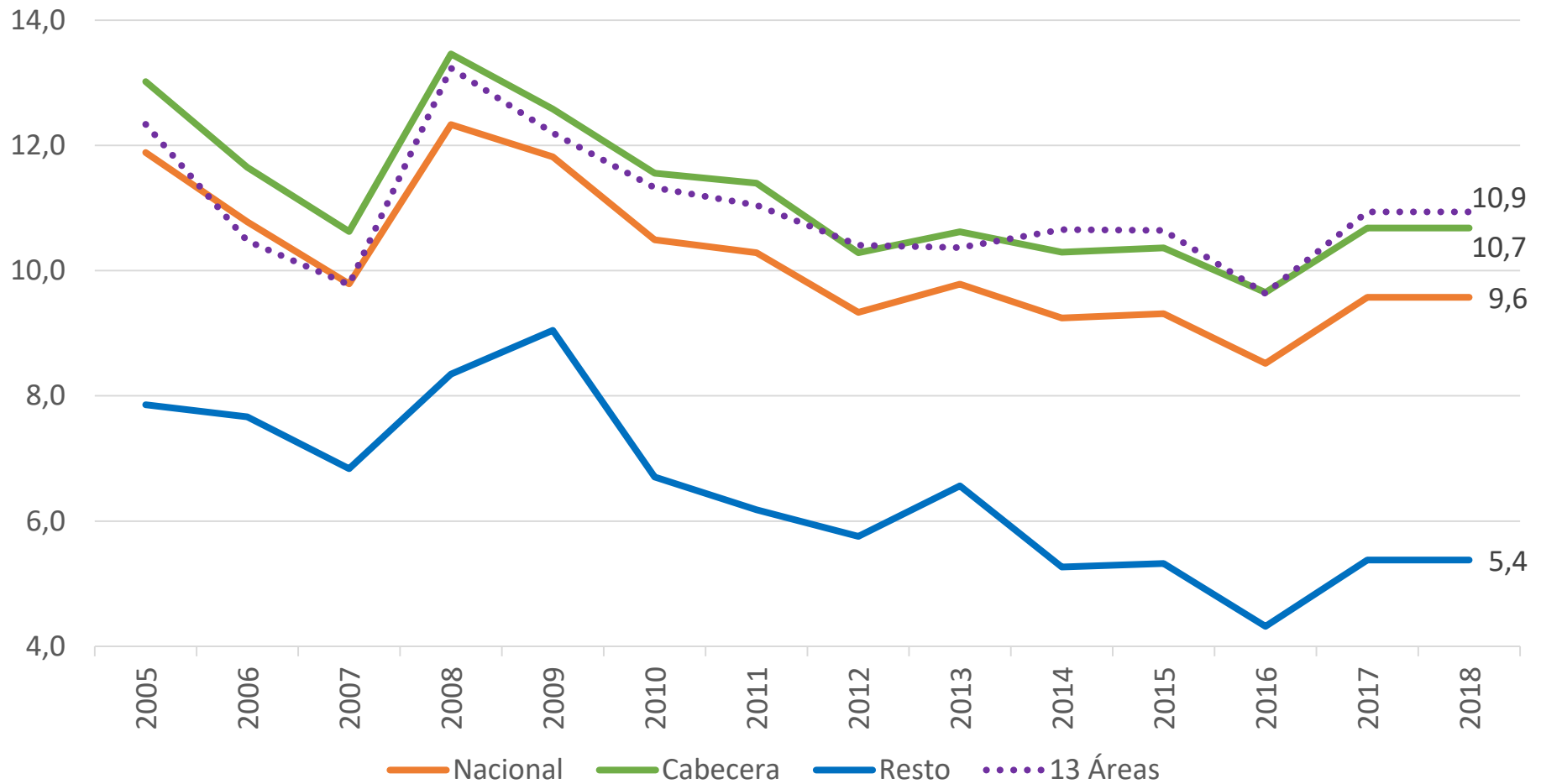
Fuente: GEIH - DANE



DNP Departamento Nacional de Planeación



Tasa de desempleo



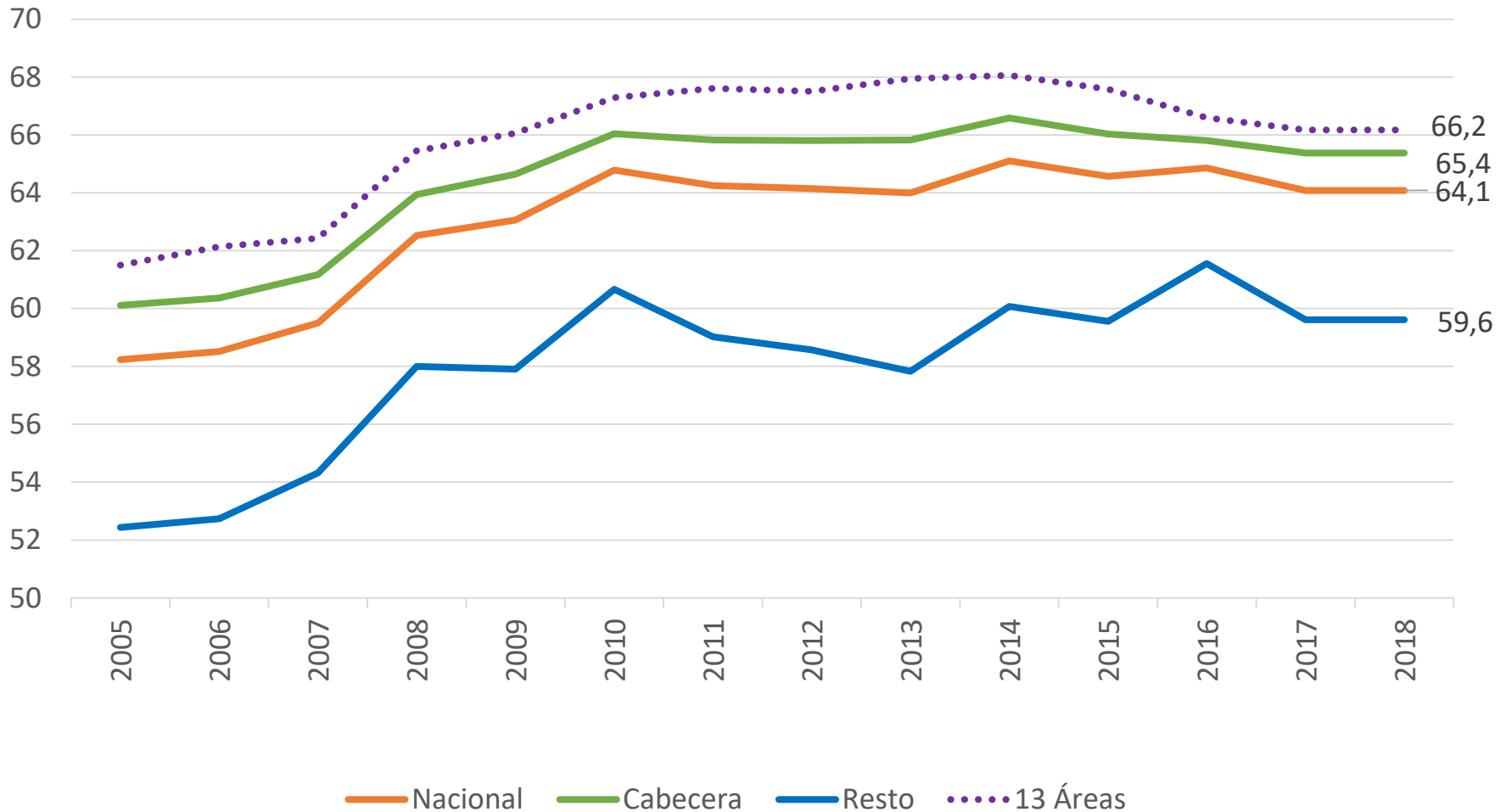
Fuente: GEIH - DANE



DNP Departamento Nacional de Planeación



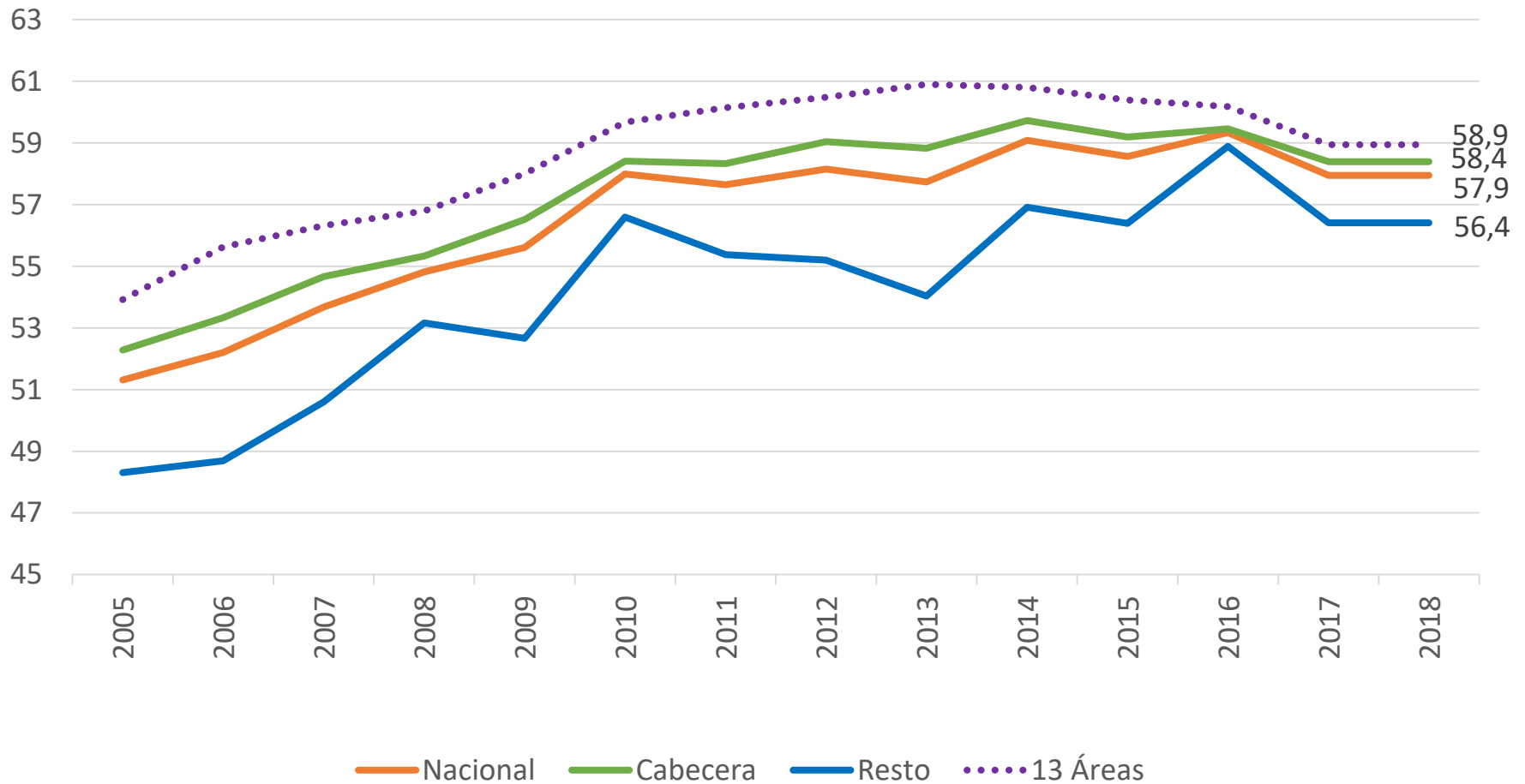
Tasa Global de participación



Fuente: GEIH - DANE



Tasa de ocupación



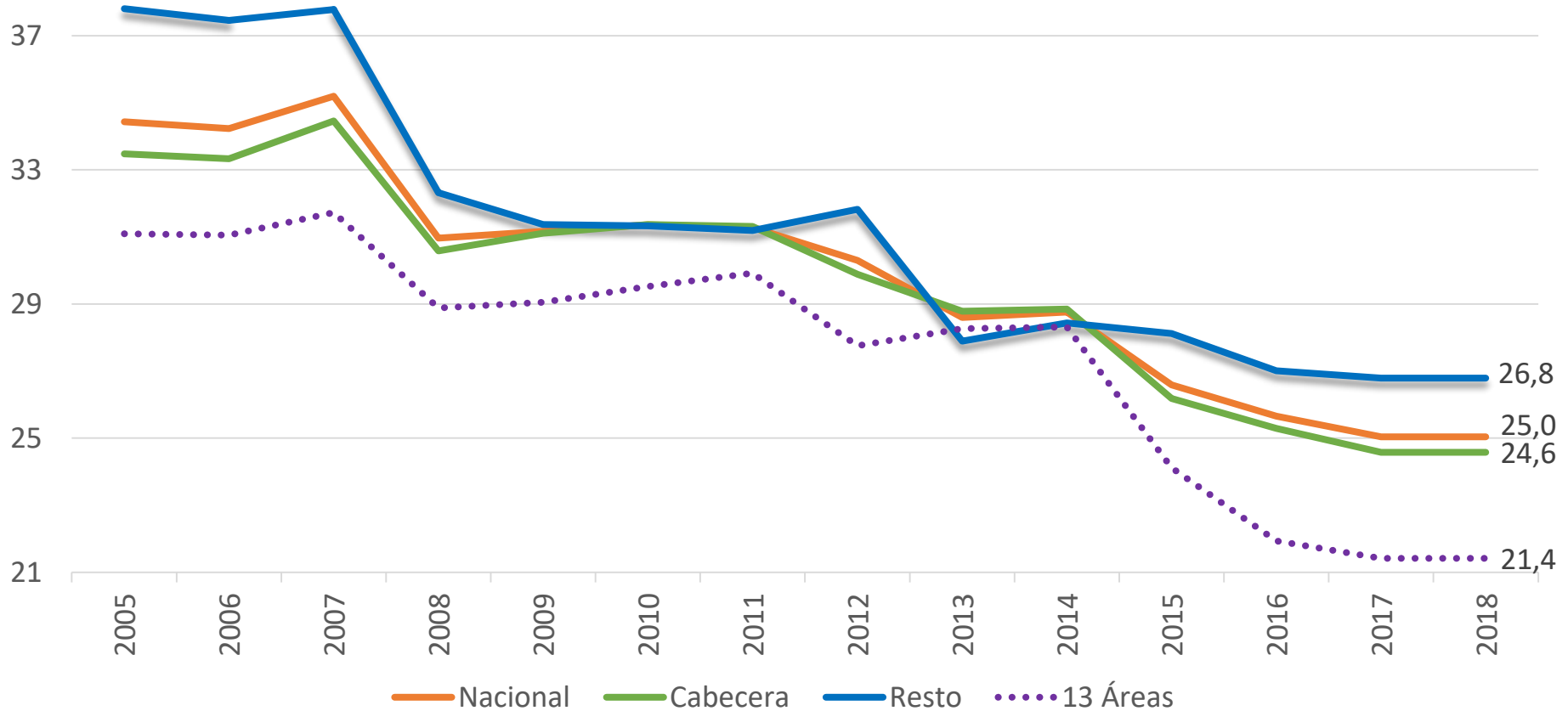
Fuente: GEIH - DANE



DNP Departamento Nacional de Planeación



Tasa de subempleo subjetivo



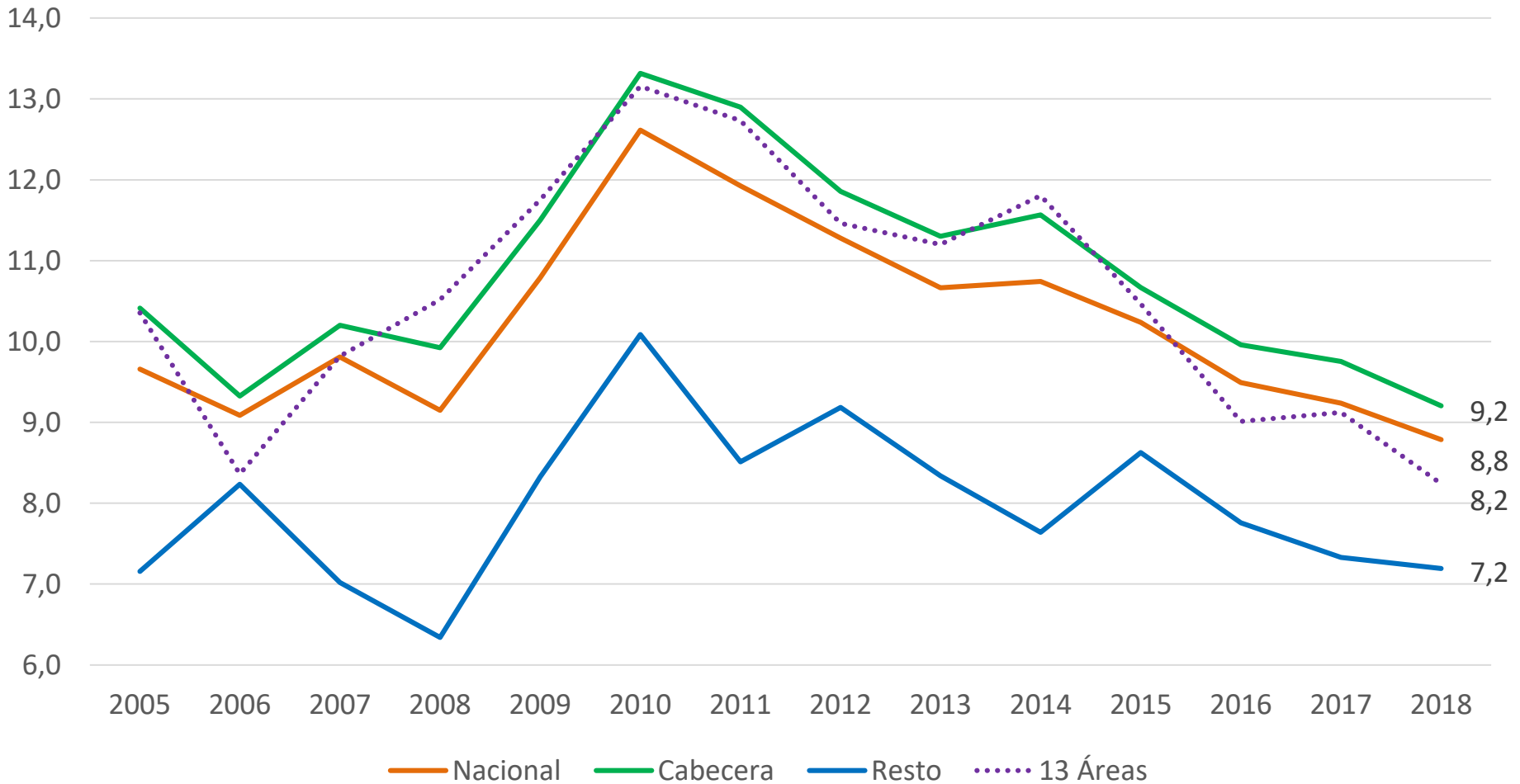
Fuente: GEIH - DANE



DNP Departamento Nacional de Planeación



Tasa de subempleo objetivo



Fuente: GEIH - DANE

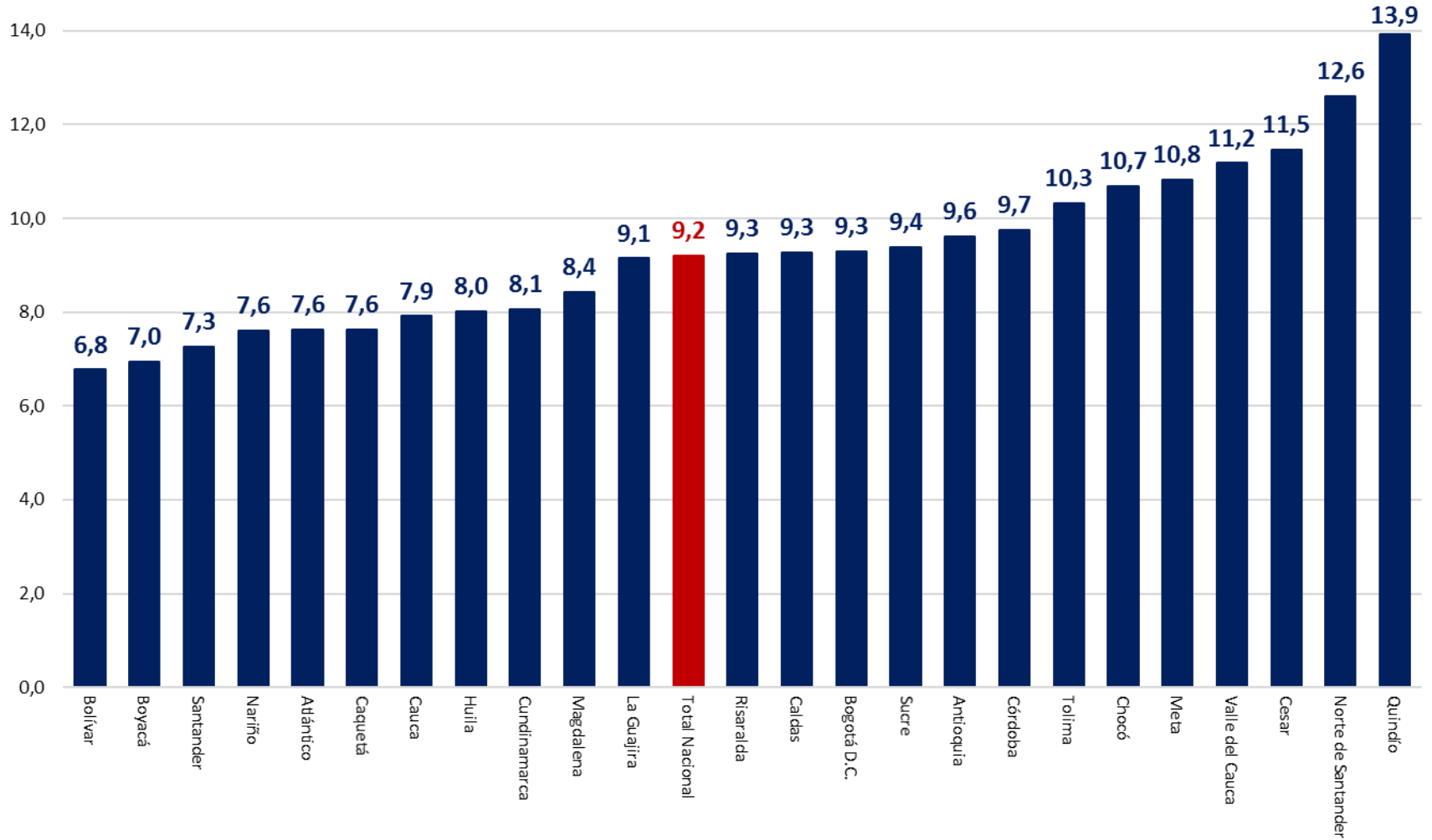


DNP Departamento Nacional de Planeación



Tasa de desempleo por departamento

Año 2016 (anual)



Fuente: GEIH – DANE

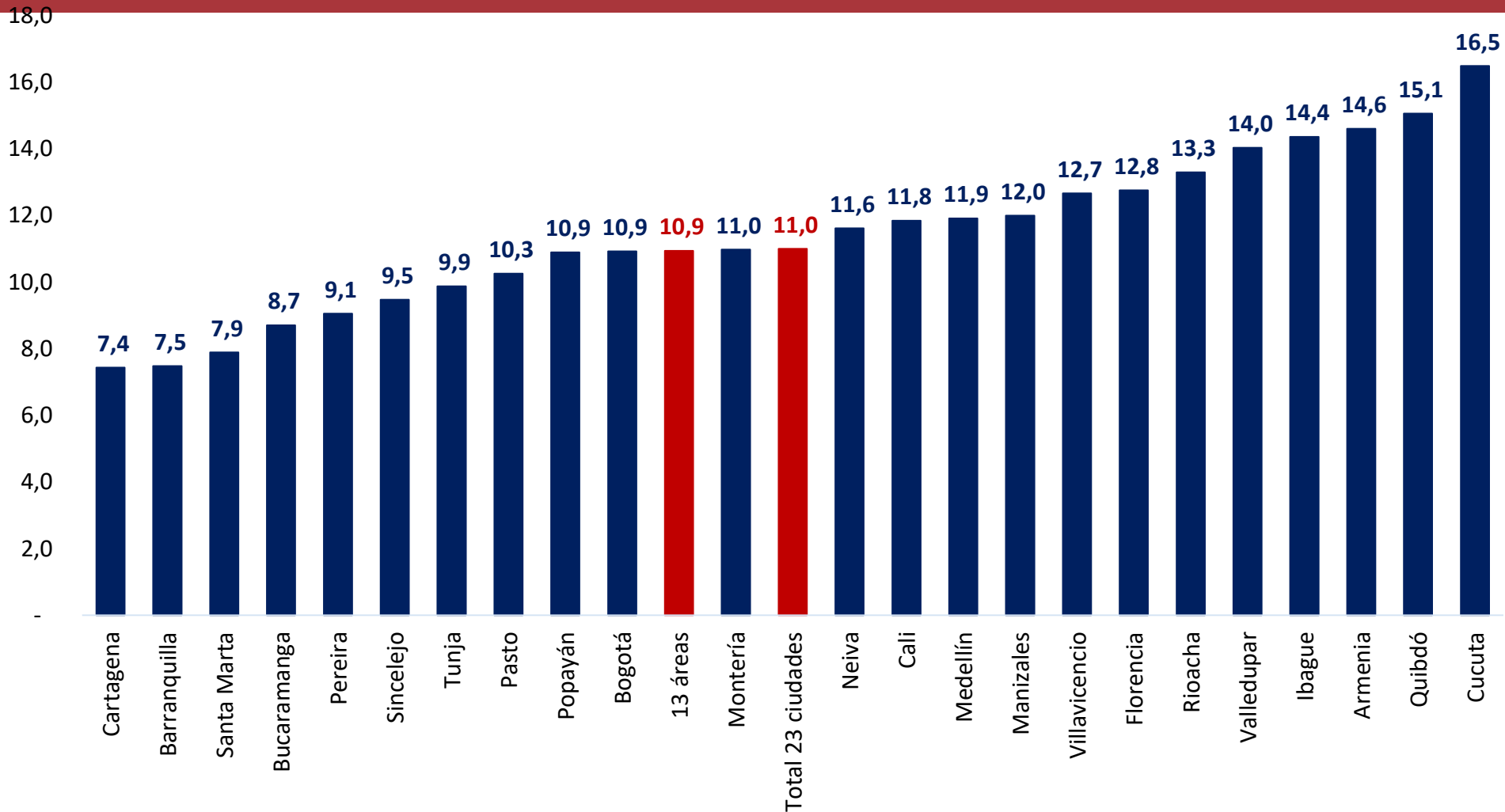


DNP Departamento
Nacional
de Planeación



Tasa de desempleo por ciudad

Trimestre móvil Nov 2017 – Ene 2018



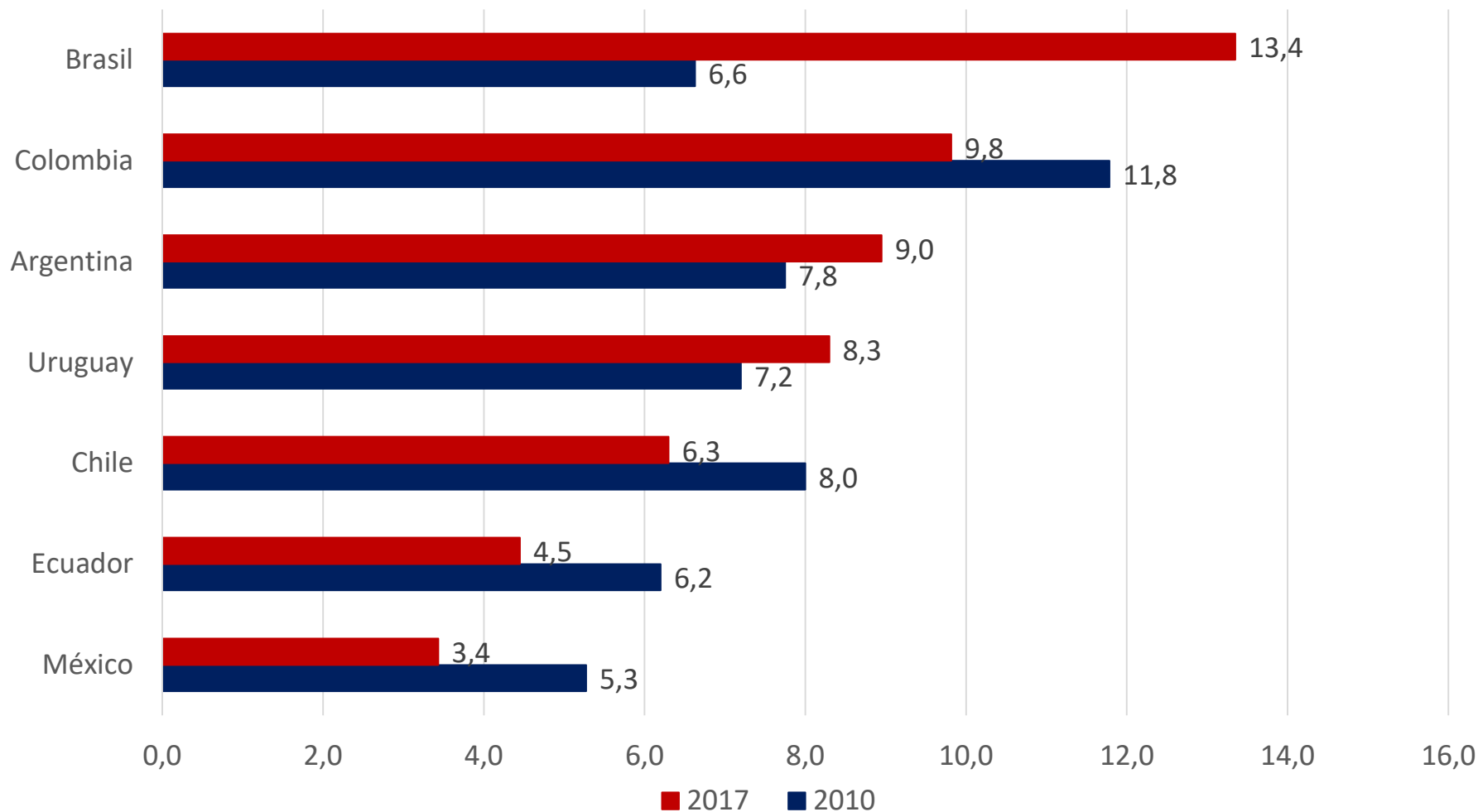
Fuente: GEIH – DANE



DNP Departamento Nacional de Planeación



Comparación internacional de la tasa de desempleo (2010 y 2017*)



*Los datos corresponden al primer semestre de 2017
Fuente: Institutos Nacionales de Estadística de cada país.



Seguridad social – diciembre 2017

Seguridad Social

Poblaciones		2016	2017	Mes de corte	Variación	Variación %
Salud Regimen Contributivo	Cotizantes activos	12.211.278	12.242.458	Diciembre	31.180	0,3
	Riesgos Laborales*					
	Empresas afiliadas	709.755	766.559	Diciembre	56.804	8,0
	Afiliados activos	9.620.231	9.834.725		214.494	2,2
Cajas de Compensación Familiar*	Empresas afiliadas	587.306	627.595	Diciembre	40.289	6,9
	Trabajadores afiliados	9.102.921	9.554.529		451.608	5,0
	Cotizantes régimen de Prima Media	2.256.019	2.350.915		94.896	4,2
Pensiones	Cotizantes régimen de Ahorro Individual	4.639.767	5.332.021	Diciembre	692.254	14,9
	Total Cotizantes	6.895.786	7.682.936		787.150	11,4
Cesantías FPC+FNA	Fondos de Cesantías	8.096.932	8.588.552	Diciembre	491.620	6,1

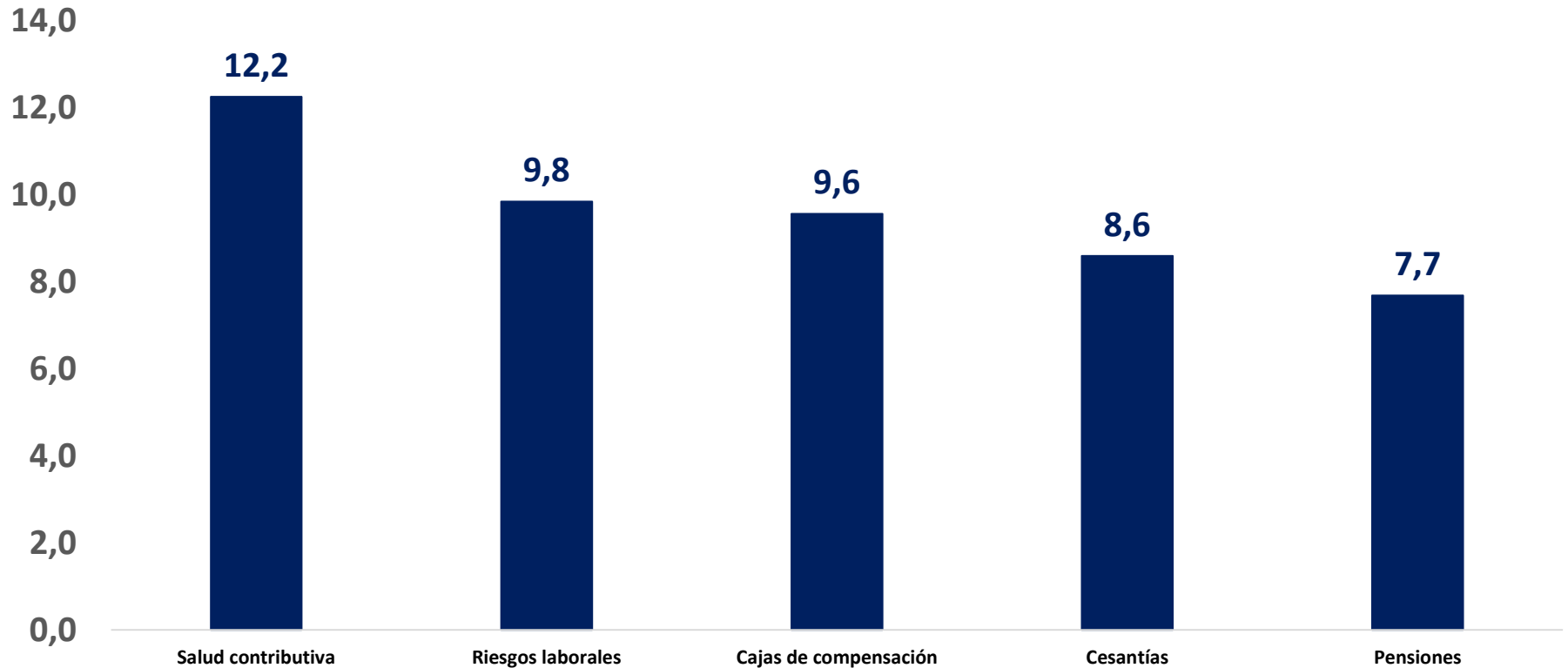
- La estadística corresponde a número de afiliaciones, no a número de personas afiliadas

Fuentes: **Salud:** Sistema Integral de Información de la Protección Social - **Riesgos Laborales:** Min. Trabajo (Direc. Riesgos Laborales) - **Cajas de Compensación:** Supersubsidio Familiar (SSF) **Cesantías:** Superfinanciera y Fondo Nacional del Ahorro (FNA) – **Pensiones:** Superfinanciera.



Número de cotizantes a regímenes contributivos

Millones de personas
Diciembre de 2017



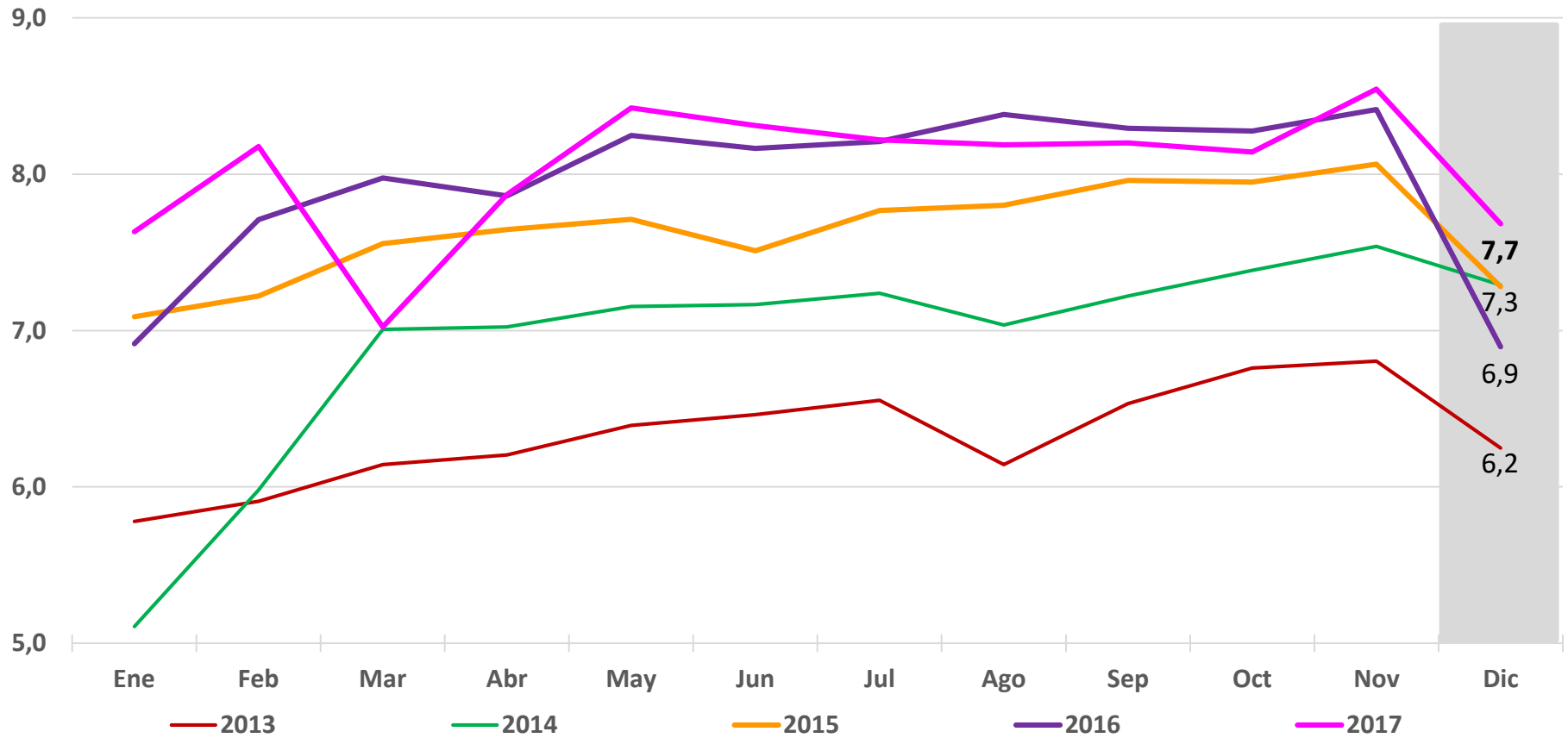
Datos a: Diciembre de 2017

Fuentes: **Salud:** Sistema Integral de Información de la Protección Social - **Riesgos Laborales:** Min. Trabajo (Direc. Riesgos Laborales) - **Cajas de Compensación:** Supersubsidio Familiar (SSF) - **Cesantías:** Superfinanciera y Fondo Nacional del Ahorro (FNA) - **Pensiones:** Superfinanciera.



Pensiones (RPM + RAI)

Total cotizantes a diciembre de 2017
(Millones de personas)



Fuente: Superintendencia Financiera

RPM: Régimen de prima media

RAI: Régimen de ahorro individual

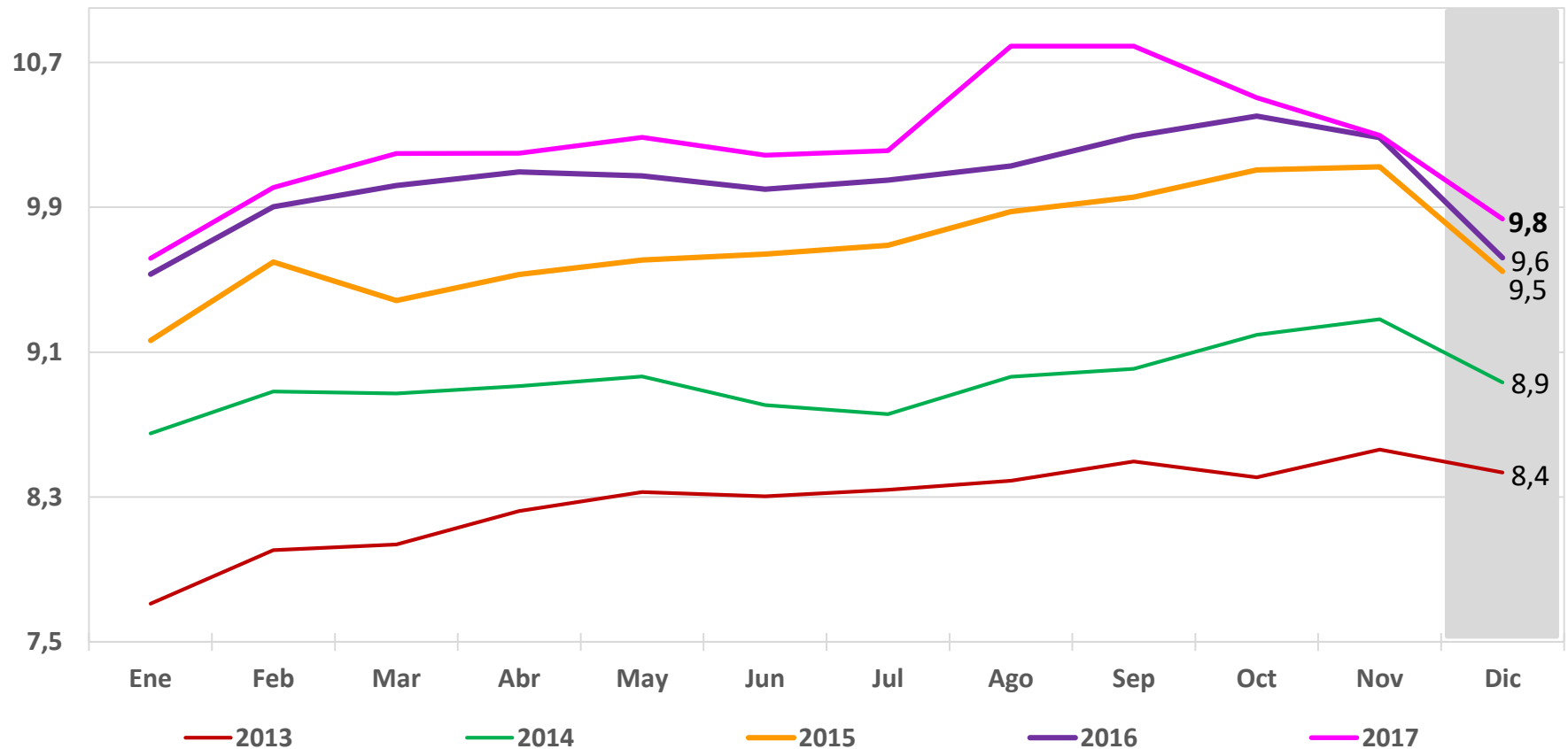


DNP Departamento Nacional de Planeación



Riesgos laborales

Número de afiliaciones a diciembre de 2017
(Millones de personas)



Fuente: Ministerio de Trabajo

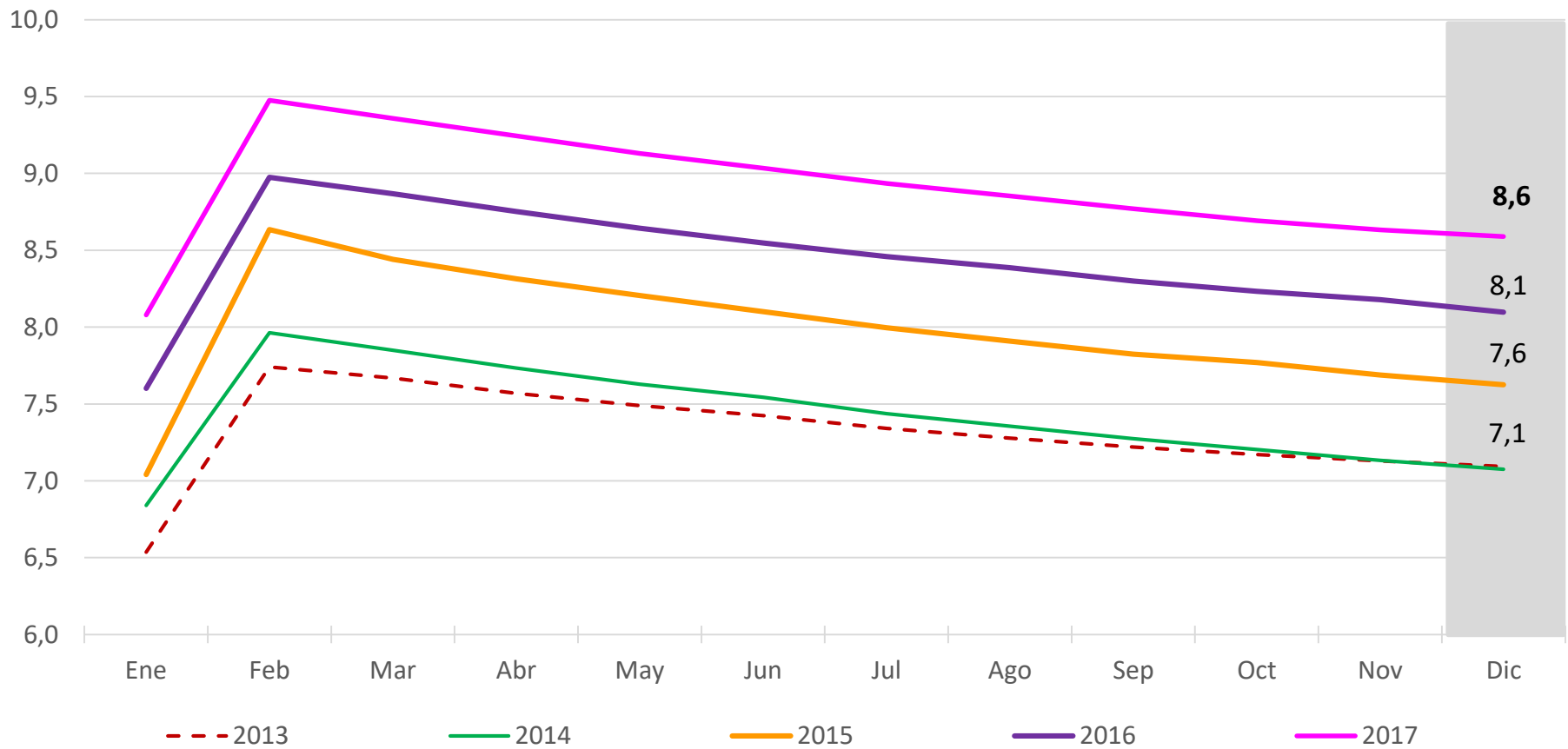


DNP Departamento Nacional de Planeación



Cesantías

Número de afiliados a diciembre de 2017
(Millones de personas)



Fuentes: Superintendencia Financiera y Fondo Nacional del ahorro

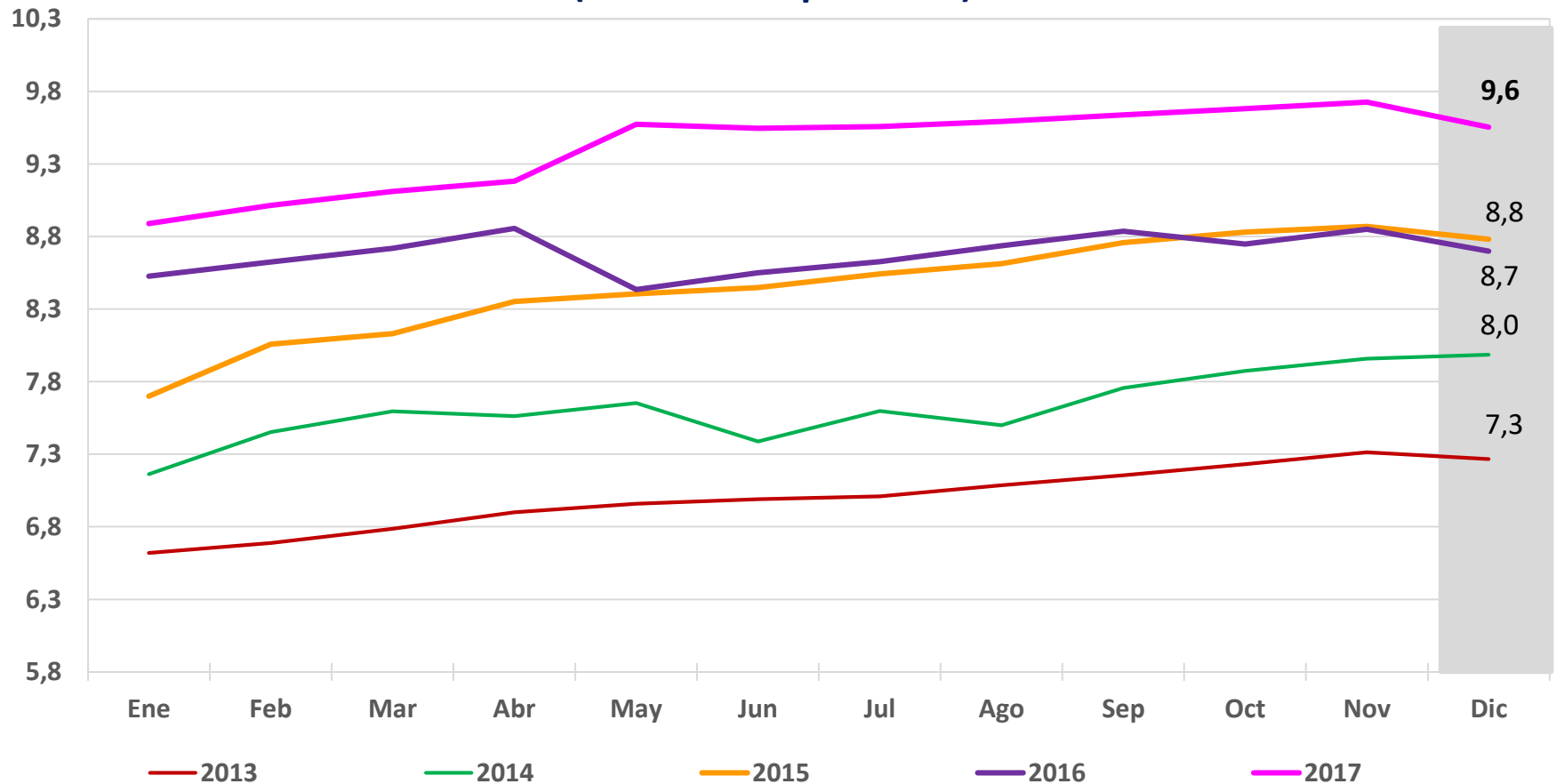


DNP Departamento Nacional de Planeación



Cajas de Compensación Familiar

Número de afiliados diciembre de 2017
(Millones de personas)



Fuente: Superintendencia de subsidio familiar

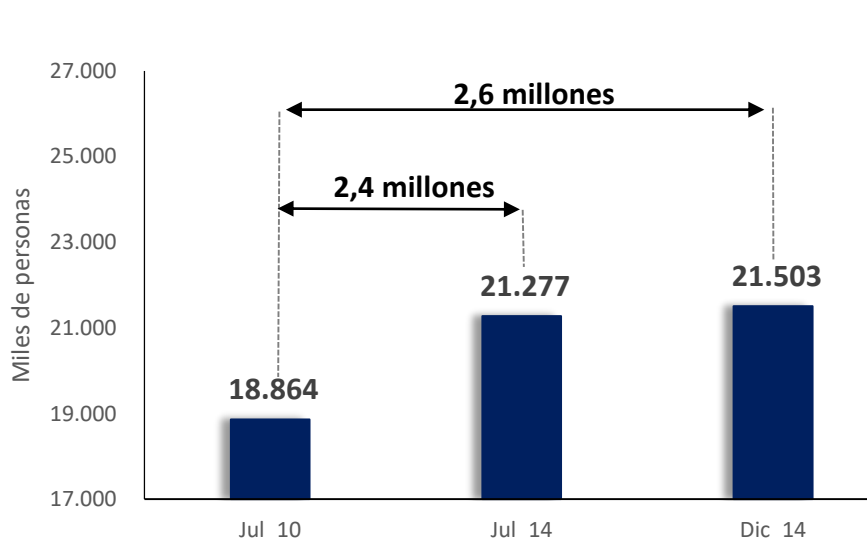


Resultados de gobierno – a enero 2018

Número de ocupados y sus variaciones

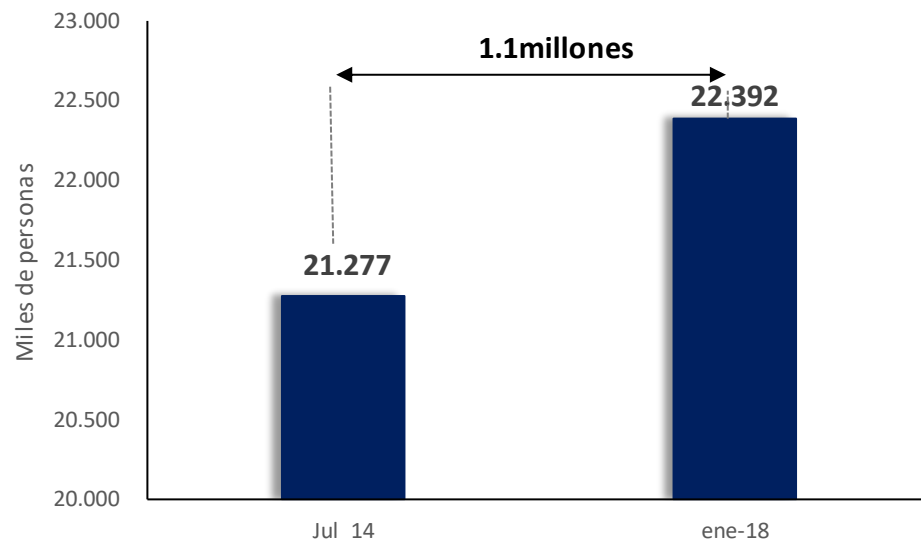
Total nacional, julio 2010 – enero 2018 (promedio 12 meses)

PRIMER GOBIERNO J. M. SANTOS



En el 1er. gobierno de J.M. Santos se generaron entre 2.4 y 2.6 millones de empleos

SEGUNDO GOBIERNO J.M. SANTOS



En el 2do. gobierno de J.M. Santos se han generado 1,1 millones de empleos.

Fuente: GEIH - DANE



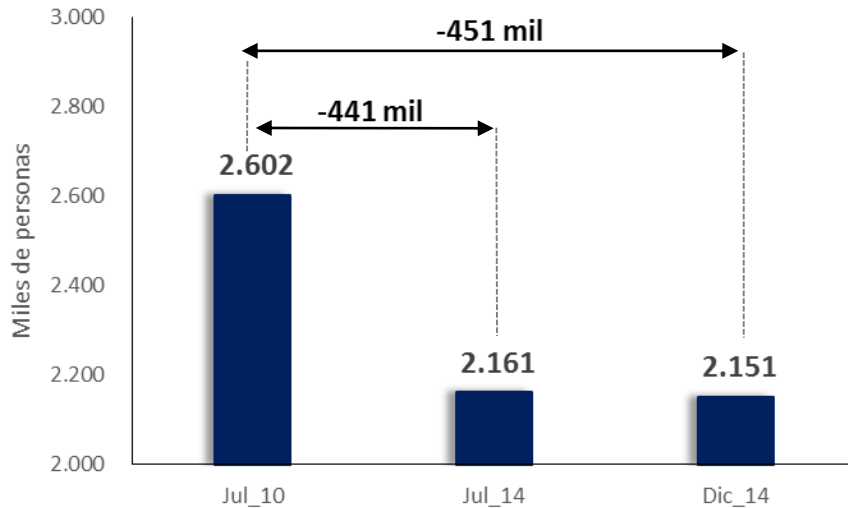
DNP Departamento Nacional de Planeación



Número de desocupados y sus variaciones

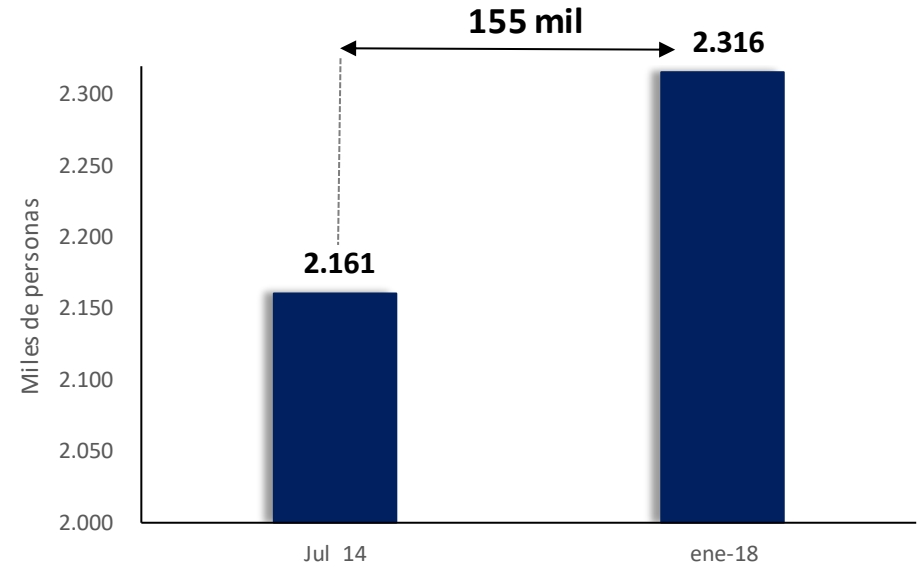
Total nacional, julio 2010 – enero 2018 (promedio 12 meses)

PRIMER GOBIERNO J. M. SANTOS



En el 1er. gobierno de J.M. Santos los desempleados disminuyeron entre 441 mil y 451 mil personas.

SEGUNDO GOBIERNO J.M. SANTOS



En el 2do. gobierno de J.M. Santos los desempleados han aumentado en 155 mil personas

Fuente: GEIH - DANE



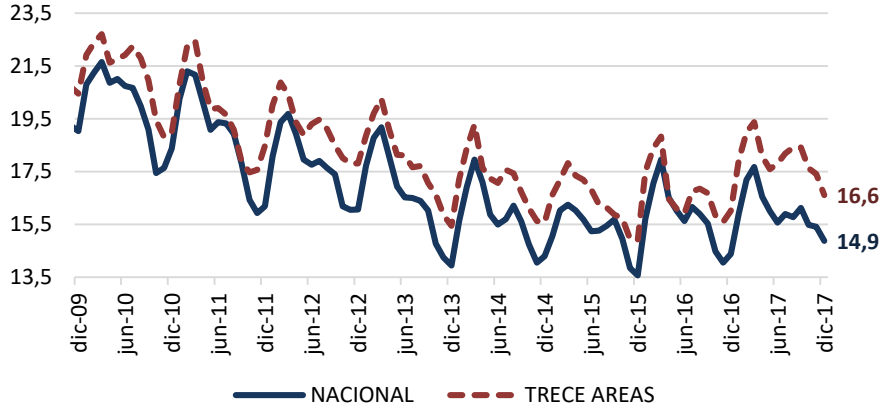
DNP Departamento
Nacional
de Planeación



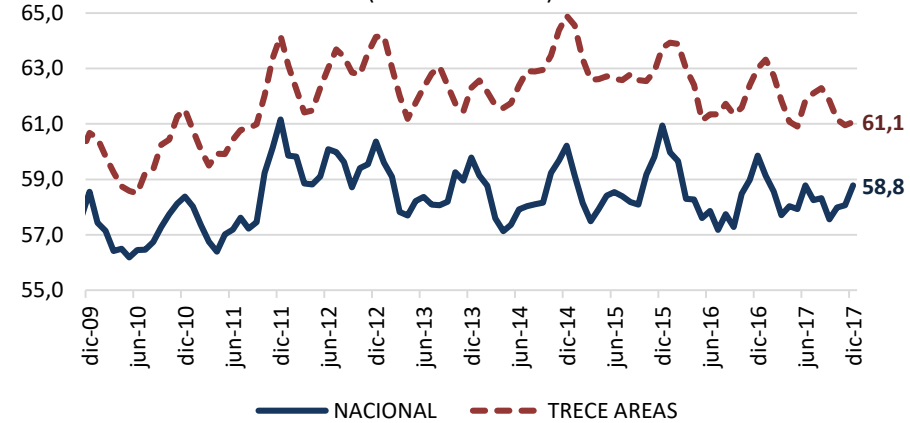
Indicadores para jóvenes, jefes de hogar y por sexo. Trim Oct – dic 2017

La tasa de desempleo de jóvenes a nivel nacional se ubica en 14,9% en trim. oct.-dic. de 2017

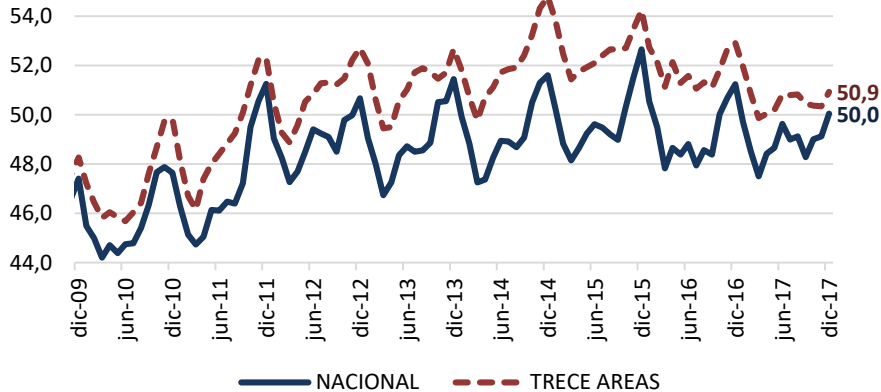
Tasa de Desempleo (%) Jóvenes*
(Promedio móvil)



Tasa Global de Participación (%) Jóvenes*
(Promedio móvil)



Tasa de Ocupación (%) Jóvenes*
(Promedio móvil)



Poblaciones Jóvenes-Nacional-trim móvil oct - dic (miles)

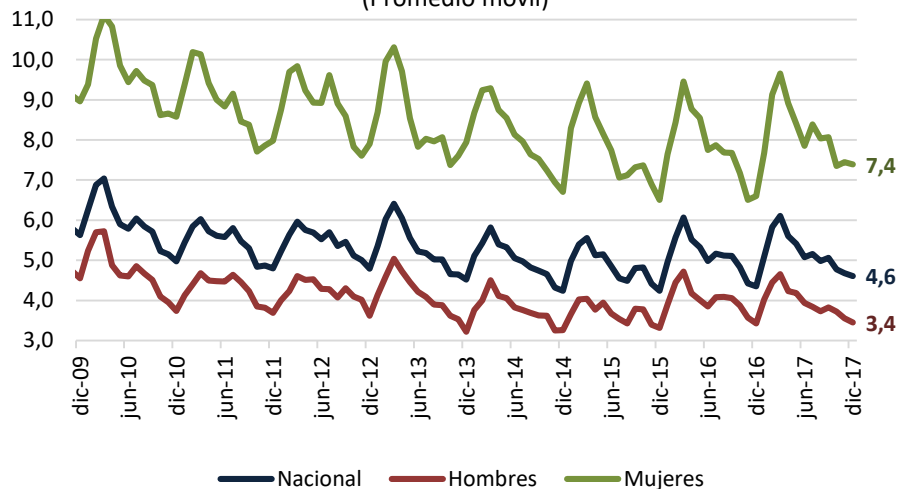
	2016			2017		
	Nacional	Hombres	Mujeres	Nacional	Hombres	Mujeres
Ocupados	6.243	3.675	2.569	6.153	3.609	2.543
Desocupados	1.049	445	604	1.075	471	604
Inactivos	4.892	1.972	2.920	5.068	2.068	3.000

Fuente: DANE. * Jóvenes (14-28 años)

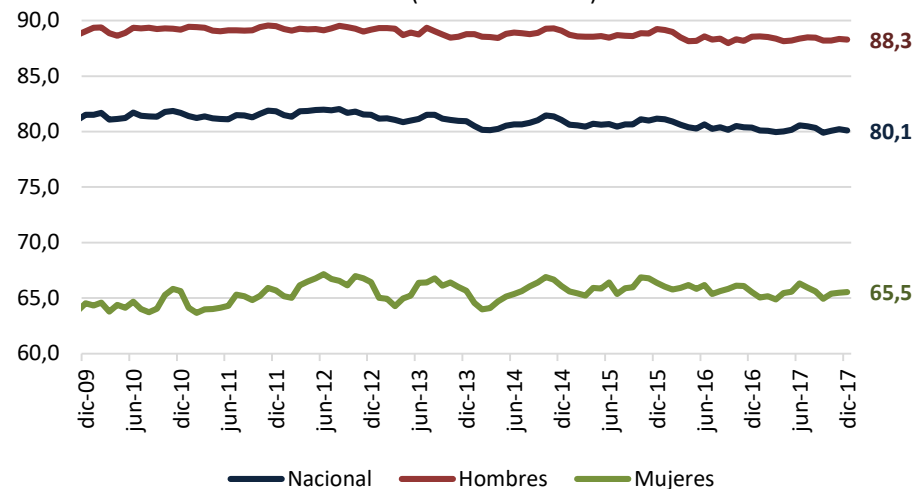


La tasa de desempleo para jefes de hogar a nivel nacional se ubica en 4,6% en trim. oct.-dic. de 2017.

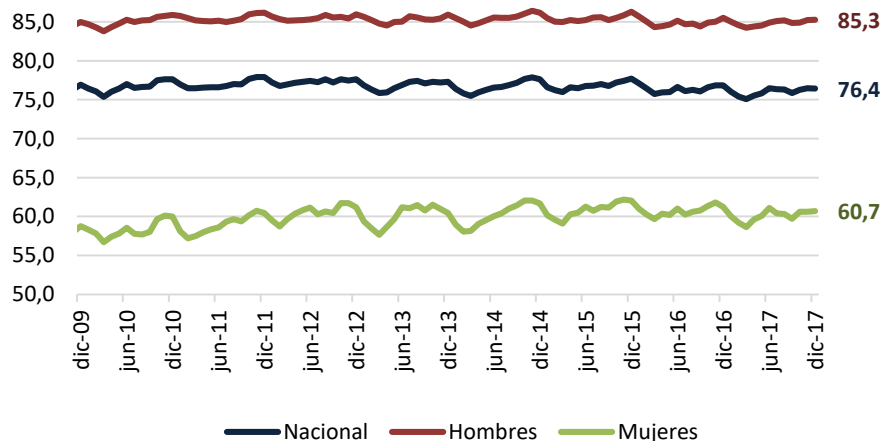
Tasa de Desempleo (%) Jefe de Hogar
(Promedio móvil)



Tasa Global de Participación (%) Jefe de Hogar
(Promedio móvil)



Tasa de Ocupación (%) Jefe de Hogar
(Promedio móvil)



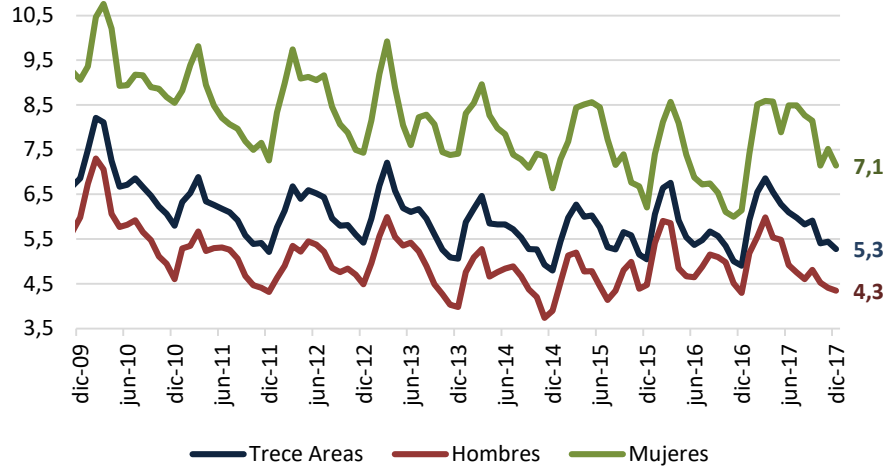
Poblaciones Jefes de hogar-Nacional-trim móvil oct - dic (miles)

	2016			2017		
	Nacional	Hombres	Mujeres	Nacional	Hombres	Mujeres
Ocupados	10.815	7.746	3.069	11.001	7.856	3.145
Desocupados	492	275	217	532	281	251
Inactivos	2.766	1.038	1.727	2.863	1.078	1.786

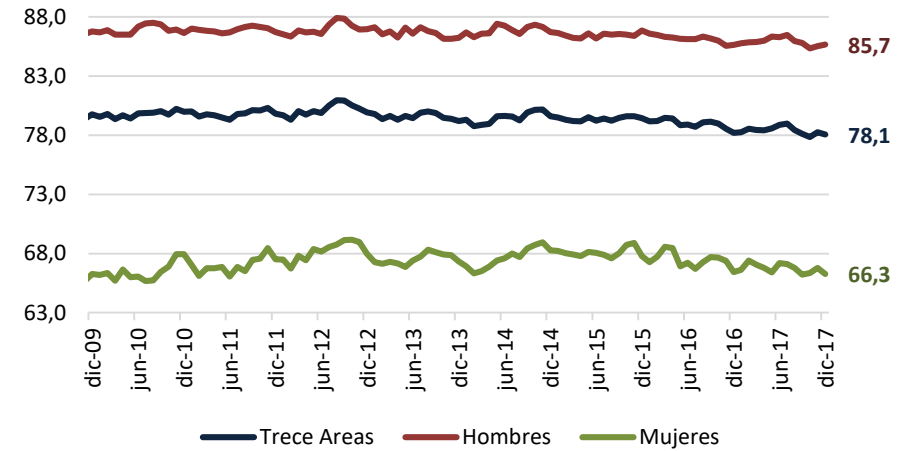


La tasa de desempleo para jefes de hogar en las trece áreas se ubica 5,3% en trim. oct.-dic. de 2017.

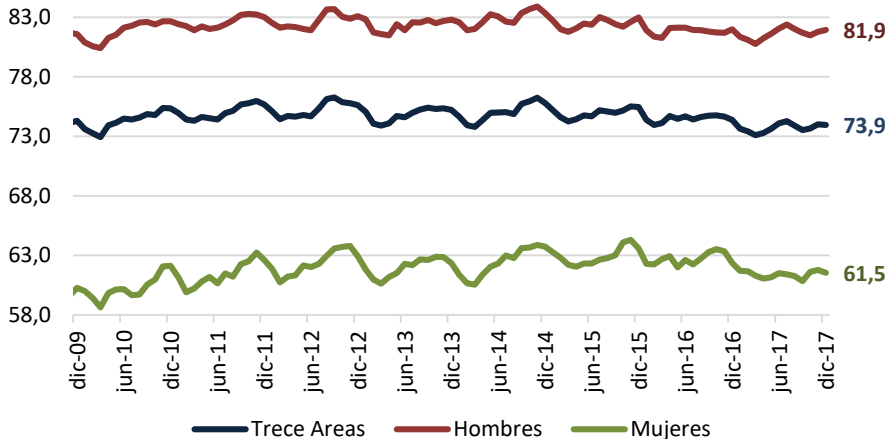
Tasa de Desempleo (%) Jefe de Hogar
(Promedio móvil)



Tasa Global de Participación (%) Jefe de Hogar
(Promedio móvil)



Tasa de Ocupación (%) Jefe de Hogar
(Promedio móvil)



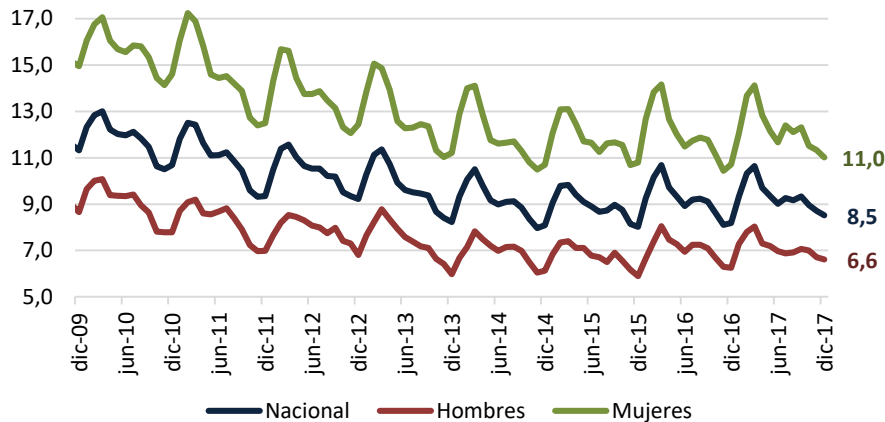
Poblaciones Jefes de hogar-Trece áreas-trim móvil oct - dic (miles)

	2016			2017		
	13 Áreas	Hombres	Mujeres	13 Áreas	Hombres	Mujeres
Ocupados	4.922	3.323	1.599	4.994	3.365	1.629
Desocupados	254	149	105	278	153	125
Inactivos	1.442	582	861	1.482	589	893

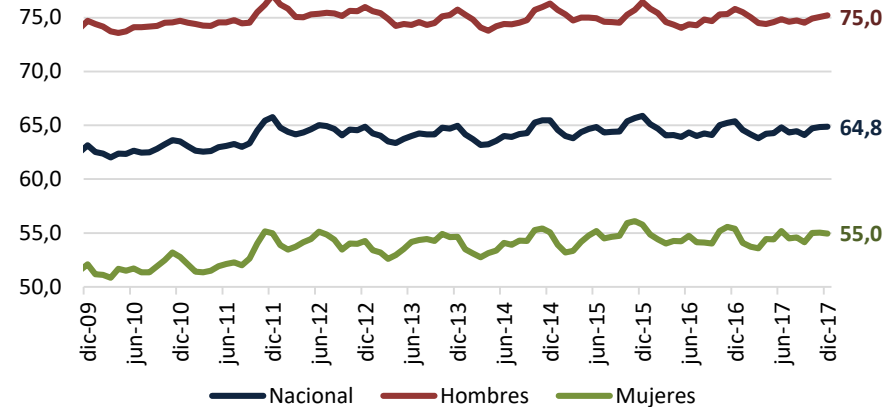


La tasa de desempleo para hombres fue de 6.6% y para las mujeres de 11.0% (total nacional)

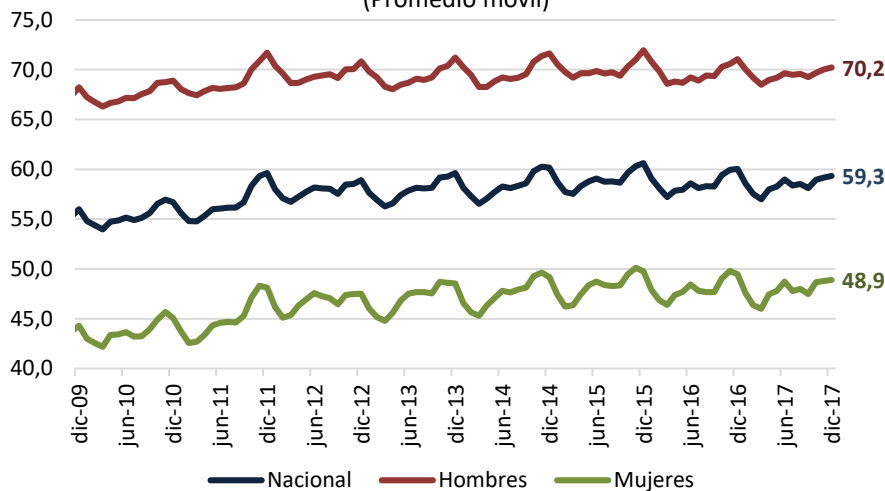
Tasa de Desempleo (%) por Sexo
(Promedio móvil)



Tasa Global de Participación (%) por Sexo
(Promedio móvil)



Tasa de Ocupación (%) por Sexo
(Promedio móvil)



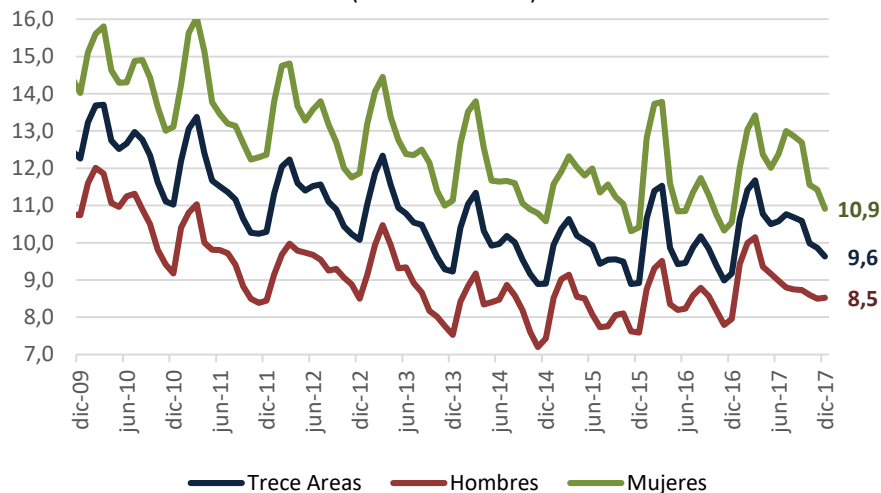
Poblaciones-Según Sexo-Nacional-trim móvil oct - dic (miles)

	2016			2017		
	Nacional	Hombres	Mujeres	Nacional	Hombres	Mujeres
Ocupados	22.837	13.219	9.617	22.868	13.237	9.631
Desocupados	2.035	881	1.153	2.129	937	1.192
Inactivos	13.170	4.499	8.671	13.546	4.672	8.874

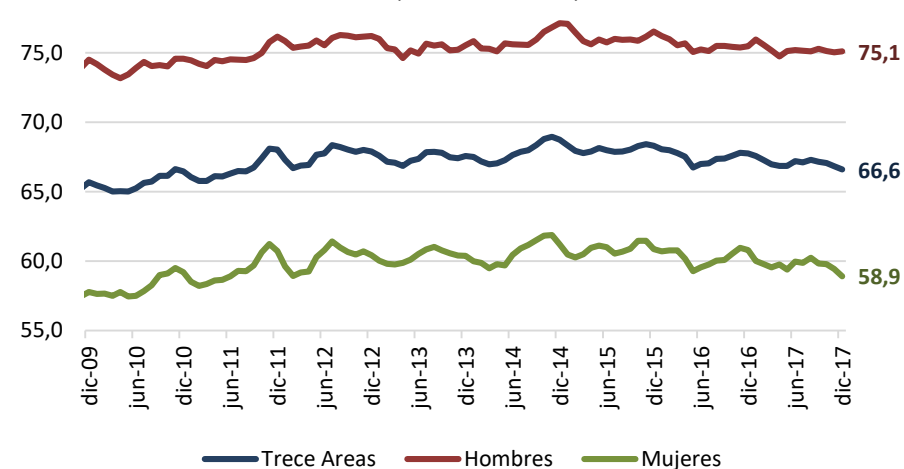


La tasa de desempleo para hombres fue de 8.5% y para mujeres de 10.9% (trece áreas)

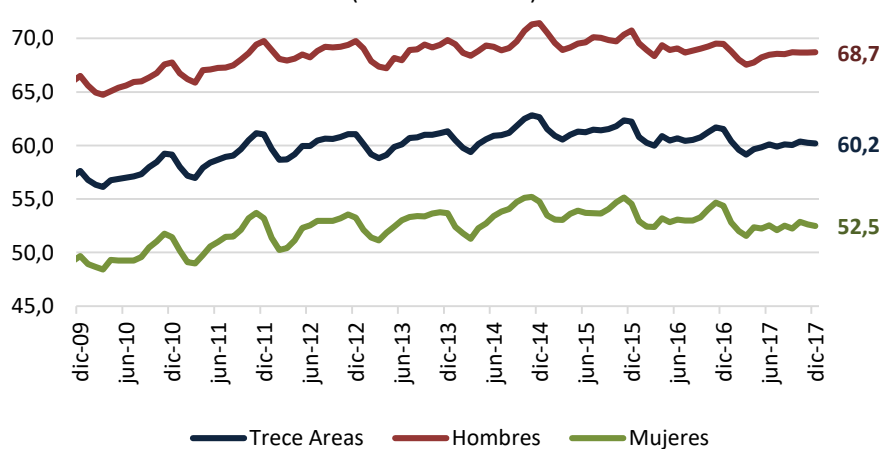
Tasa de Desempleo (%) por Sexo
(Promedio móvil)



Tasa Global de Participación (%) por Sexo
(Promedio móvil)



Tasa de Ocupación (%) por Sexo
(Promedio móvil)



Poblaciones-Según Sexo-Trece áreas-trim móvil oct - dic (miles)

	2016			2017		
	13 Áreas	Hombres	Mujeres	13 Áreas	Hombres	Mujeres
Ocupados	10.929	5.852	5.077	10.840	5.872	4.968
Desocupados	1.105	506	599	1.155	547	608
Inactivos	5.726	2.064	3.662	6.017	2.128	3.889





DNP Departamento
Nacional
de Planeación

Datos de Contacto

Tel. (571) 381 5000

Calle 26 No. 13-19 Piso 34

Bogotá, Colombia

www.dnp.gov.co