



GOBIERNO  
DE COLOMBIA



DNP DEPARTAMENTO  
NACIONAL  
DE PLANEACIÓN

Departamento Nacional de Planeación

[www.dnp.gov.co](http://www.dnp.gov.co)

# Panorama Laboral a enero de 2019

Subdirección de Empleo y Seguridad Social

Febrero 28 de 2019  
dnp.gov.co

Esta presentación es un  
complemento a la publicada por el  
Dane en:  
<https://www.dane.gov.co/index.php/estadisticas-por-tema/mercado-laboral/empleo-y-desempleo>



**DNP** DEPARTAMENTO  
NACIONAL  
DE PLANEACIÓN

**A - Indicadores de Mercado Laboral - enero 2019, datos anuales**

**B - Indicadores de Mercado Laboral - enero 2019, datos mes y trimestre**

Indicadores de Mercado Laboral - enero 2019

Seguridad social - diciembre 2018

Resultados de gobierno - enero 2019

Indicadores para jóvenes, jefes de hogar y por sexo - diciembre 2018

# **Panorama Laboral a enero de 2019**

# **A - Indicadores de Mercado Laboral enero 2019, datos anuales**

## **Panorama Laboral a enero de 2019**

	2018	2019	Variación	Var. (%)
<b><i>(Tasas en %)</i></b>				
Tasa global de participación (TGP)	64,3	64,0	-0,3	
Tasa de ocupación (TO)	58,3	57,7	-0,6	
<b>Tasa de desempleo (TD)</b>	9,4	9,8	<b>0,4</b>	
Tasa de subempleo subjetivo (TS)	9,6	26,2	16,6	
Tasa de subempleo objetivo (TSO)	9,6	10,0	0,4	
<b><i>(Poblaciones en miles de personas)</i></b>				
Población económicamente activa	24.708	24.893	185	0,7%
Población económicamente inactiva	13.695	14.004	310	2,3%
<b>Ocupados</b>	22.392	22.462	<b>70</b>	0,3%
Desocupados	2.316	2.431	115	5,0%
Subempleados Subjetivos	6.567	6.512	-55	-0,8%
Subempleados Objetivos	2.368	2.488	120	5,1%

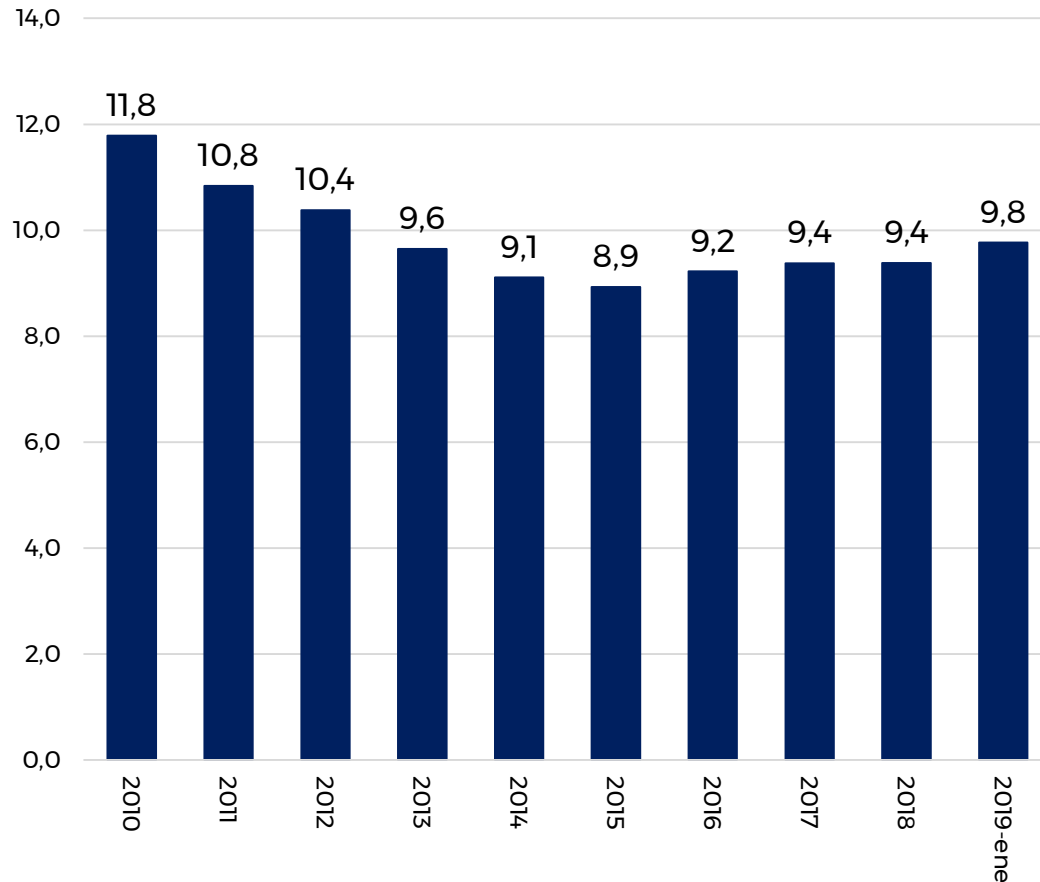
# ***Ideas principales con datos promedio 12 meses***

- El número de ocupados aumentó en 70 mil personas y el **desempleo se ubicó en 9,8%** (frente a 9,4% de 2018).
- Las actividades económicas en las que el empleo más creció a enero de 2019 fueron: ***Suministro de electricidad, gas y agua*** (8,2%) y ***Intermediación financiera*** (5,5%)
- **Por posición ocupacional**, las categorías que más crecieron en empleo fueron: ***Jornalero o Peón*** (4,0%) y ***Obrero, empleado del gobierno*** (2,1%).

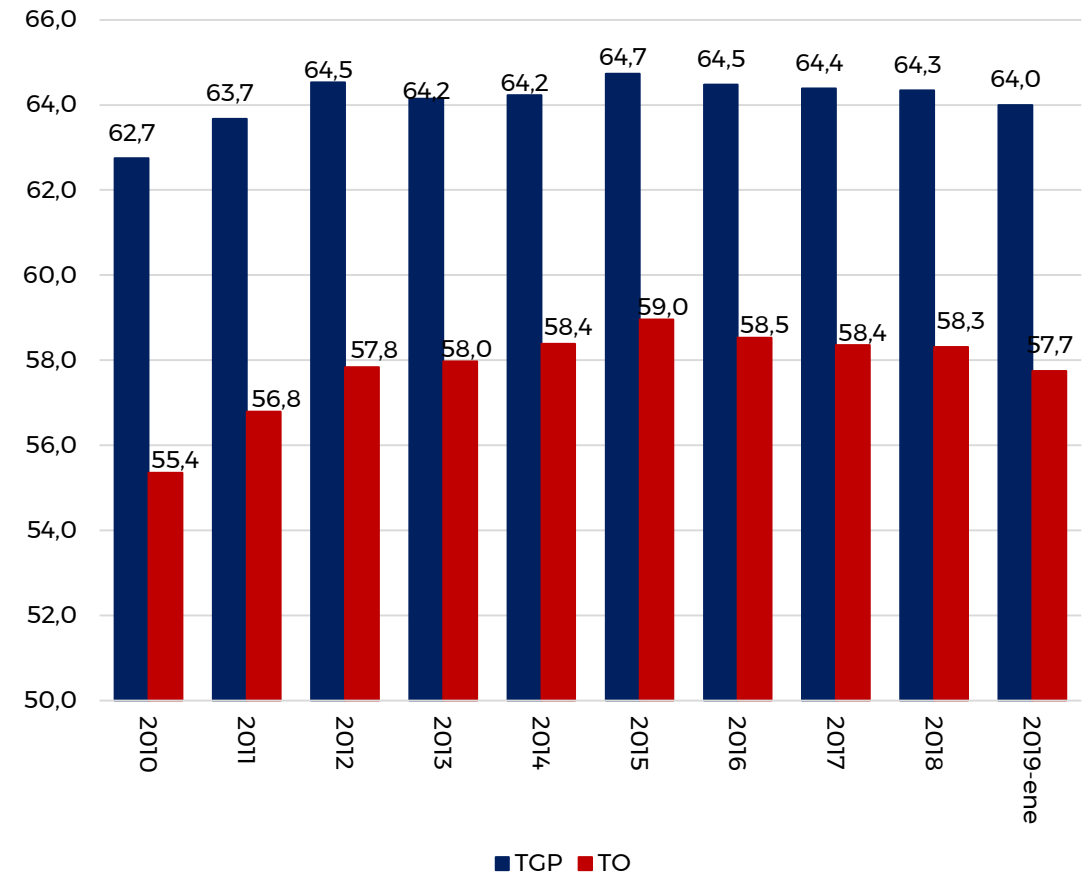
Fuente: Dane - Geih

# Desempleo ha disminuido 2.0 puntos entre dic. 2010 y ene. 2019, pese al aumento de 1.3 pp en la participación laboral

## Tasa de Desempleo



## Tasa Global de Participación y Ocupación

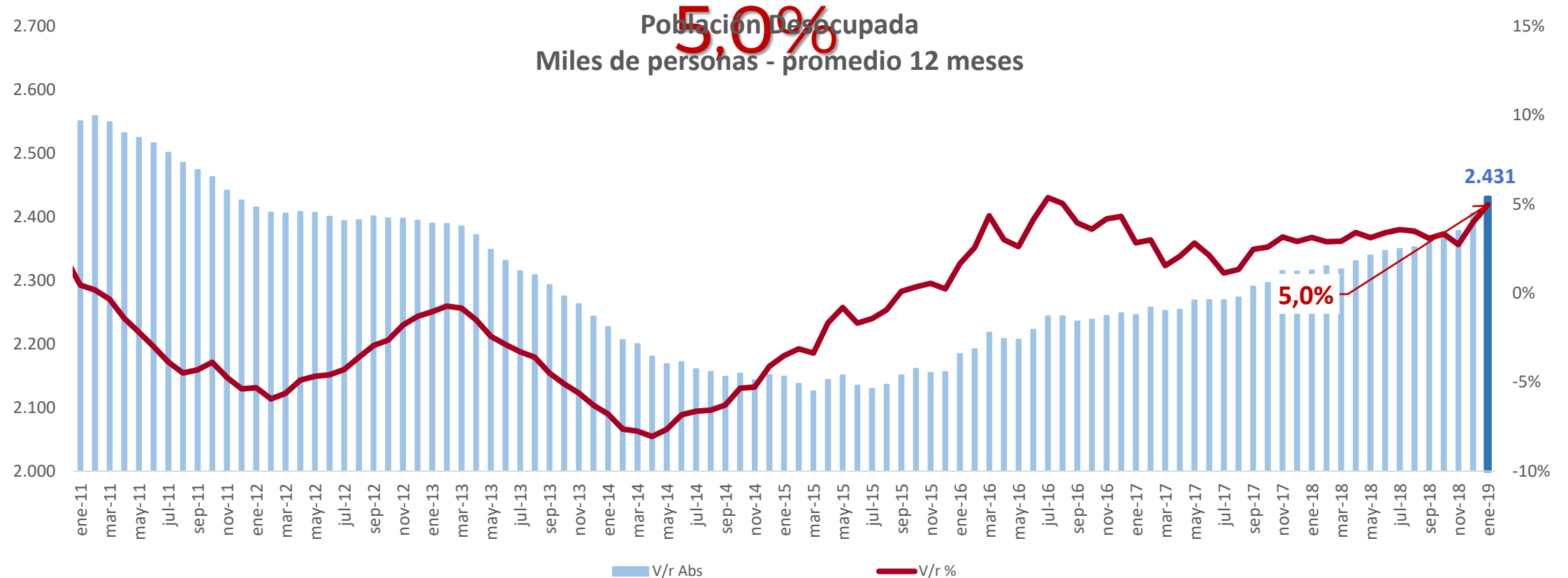


Datos: total nacional. 2010 – 2018 (dic). 2019 (ene). Promedio anual

Fuente: Dane - Geih

# Número de desocupados (miles) y sus variaciones Total nacional, enero 2011 - enero 2019 (promedio 12 meses)

## El desempleo aumentó

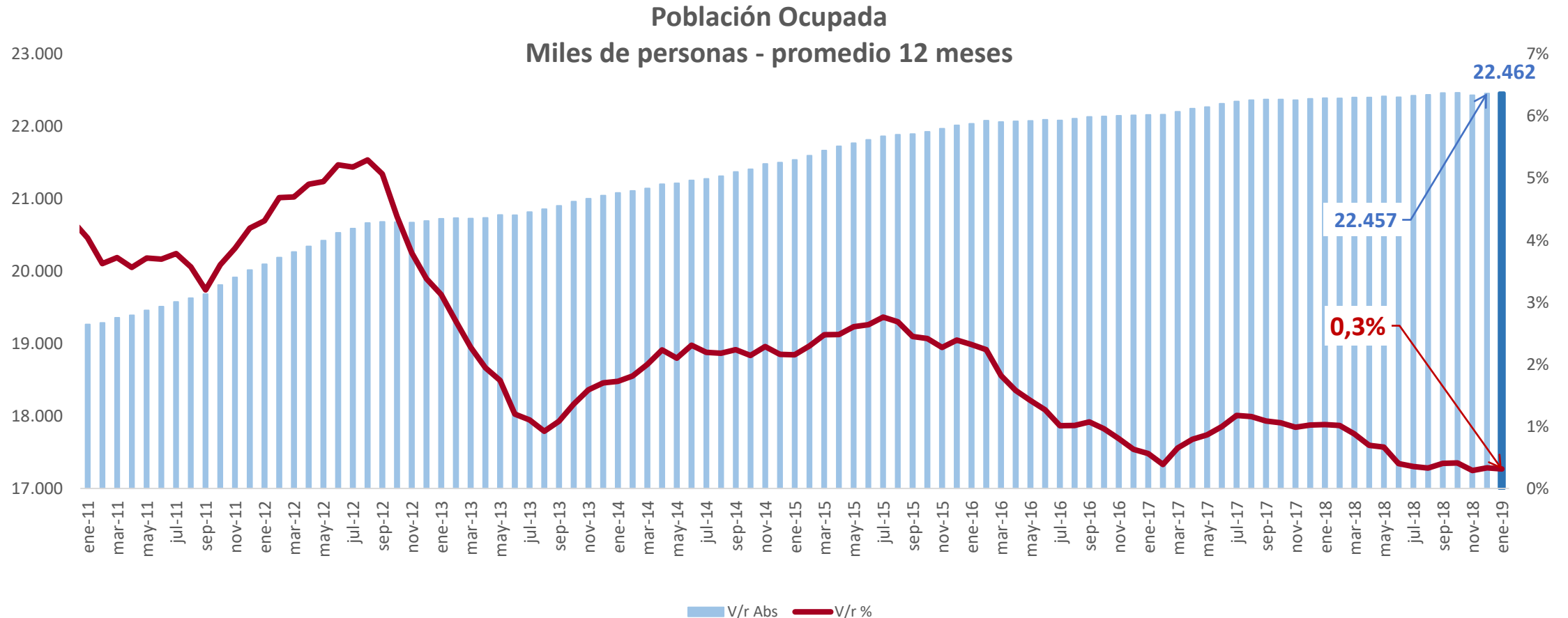


La población desempleada creció en promedio 115 mil personas durante los últimos 12 meses.

Fuente: Dane - Geih

Número de ocupados (miles) y sus variaciones  
Total nacional, Enero 2011 – enero 2019 (promedio 12 meses)

# El empleo creció en 0,3%

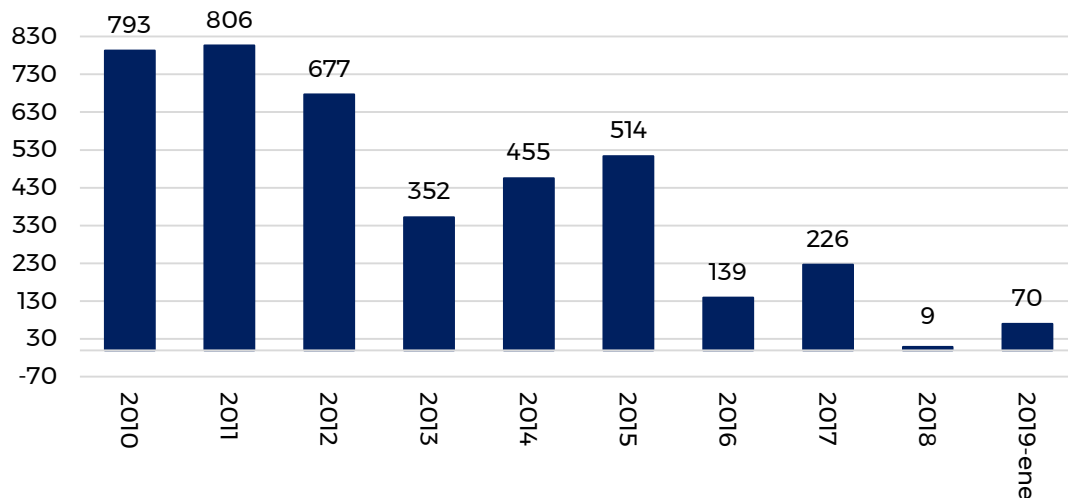


La población ocupada aumentó en promedio en 70 mil personas durante los últimos 12 meses

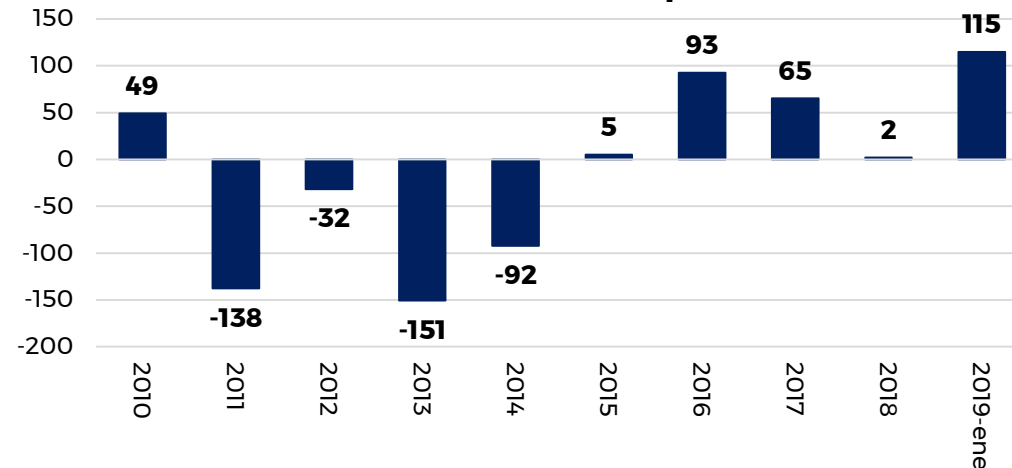
Fuente: Dane - Geih

# En promedio se han generado 404.000 nuevos empleos por año entre dic. 2010 y ene. 2019.

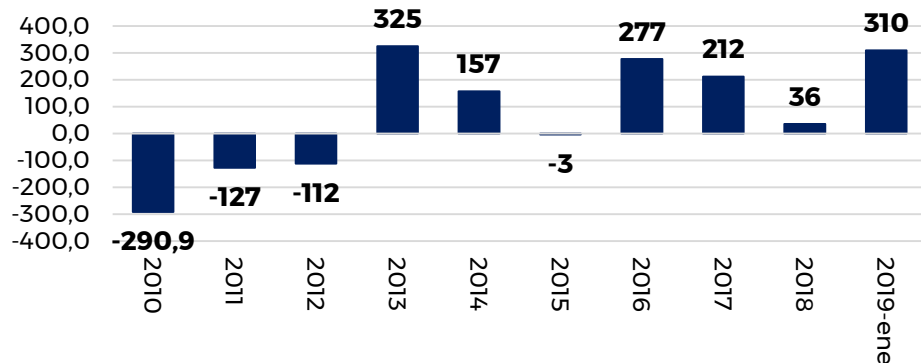
Variación Ocupados



Variación Desocupados



Variación Inactivos



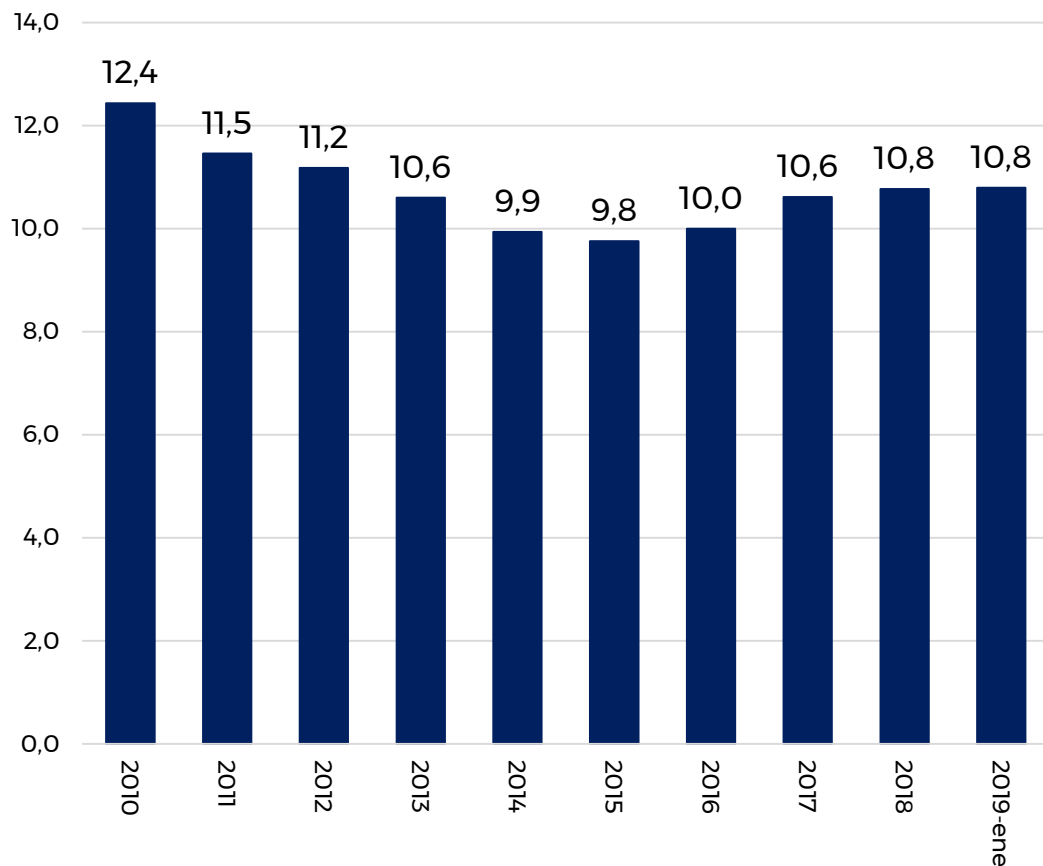
*La población ocupada aumentó 3.2 millones de personas entre dic. 2010 y ene. 2019.*

Datos: total nacional. 2010 – 2018 (dic). 2019 (ene) . Promedio anual

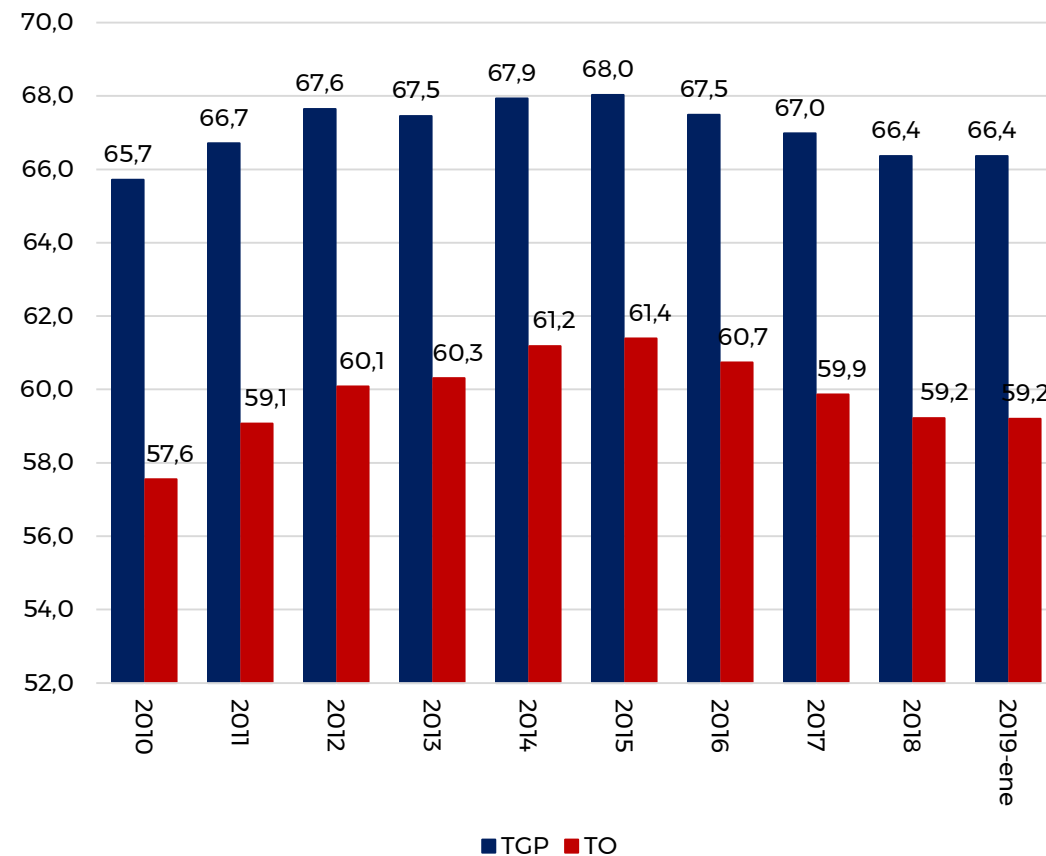
Fuente: Dane - Geih

# En las 13 principales áreas metrop., el desempleo ha disminuido 1.6 puntos entre dic. 2010 y ene. 2019

## Tasa de Desempleo



## Tasa Global de Participación y Ocupación

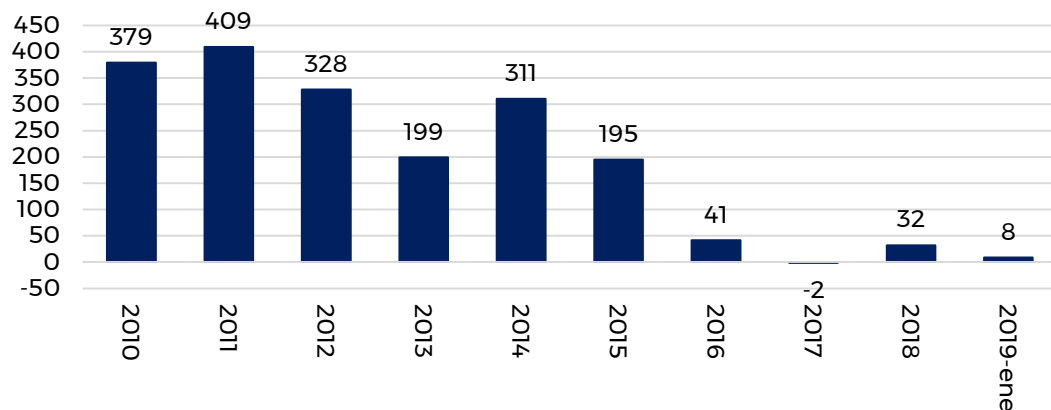


Datos: 13 áreas. 2010 – 2018 (dic). 2019 (ene) . Promedio anual

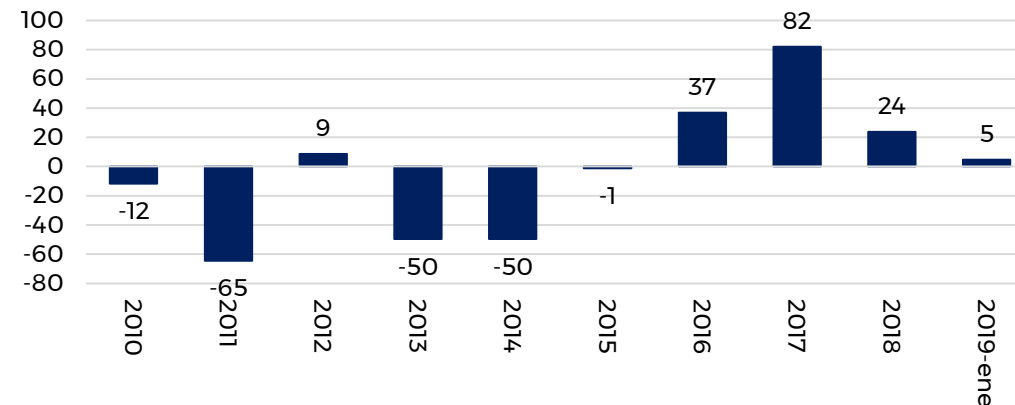
Fuente: Dane - Geih

# En promedio se han generado 190.000 nuevos empleos por año entre dic. 2010 y ene. 2019, en las 13 principales áreas metrop.

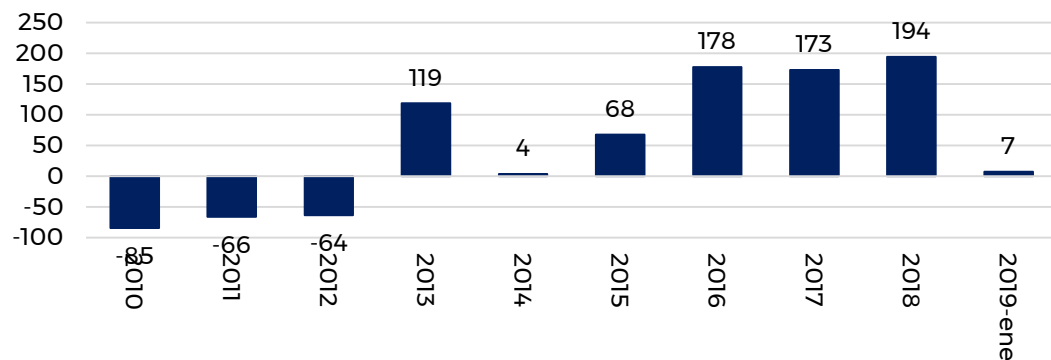
**Variación Ocupados**



**Variación Desocupados**



**Variación Inactivos**



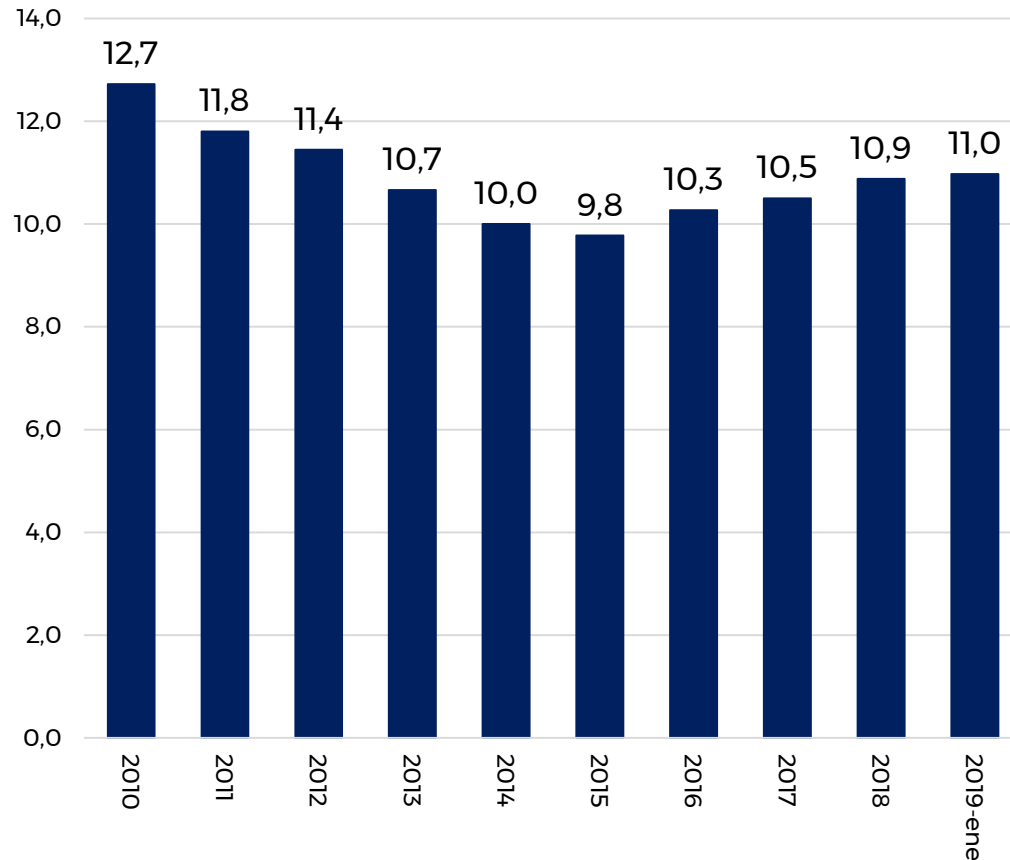
*La población ocupada aumentó 1.5 millones de personas entre dic. 2010 y ene. 2019.*

Datos: 13 áreas. 2010 - 2018 (dic). 2019 (ene). Promedio anual

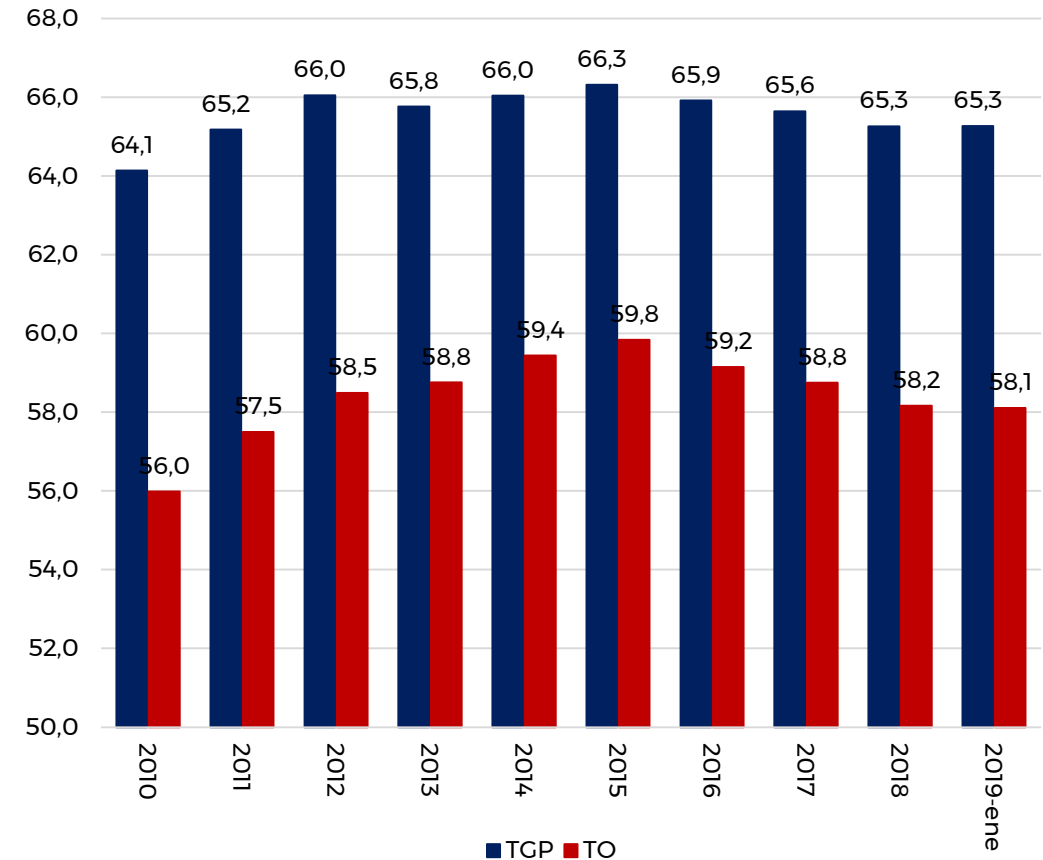
Fuente: Dane - Geih

# En las cabeceras, el desempleo ha disminuido 1.7 puntos entre dic. 2010 y ene. 2019

Tasa de Desempleo



Tasa Global de Participación y Ocupación

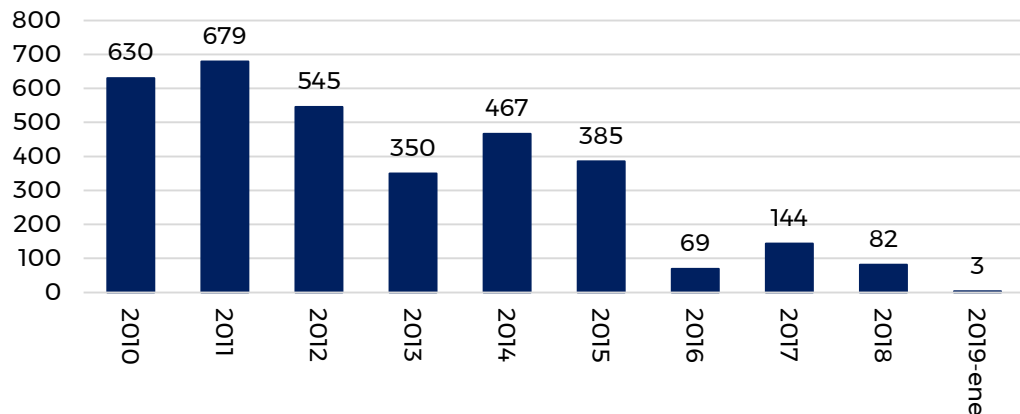


Datos: Cabeceras. 2010 – 2018 (dic). 2019 (ene) . Promedio anual

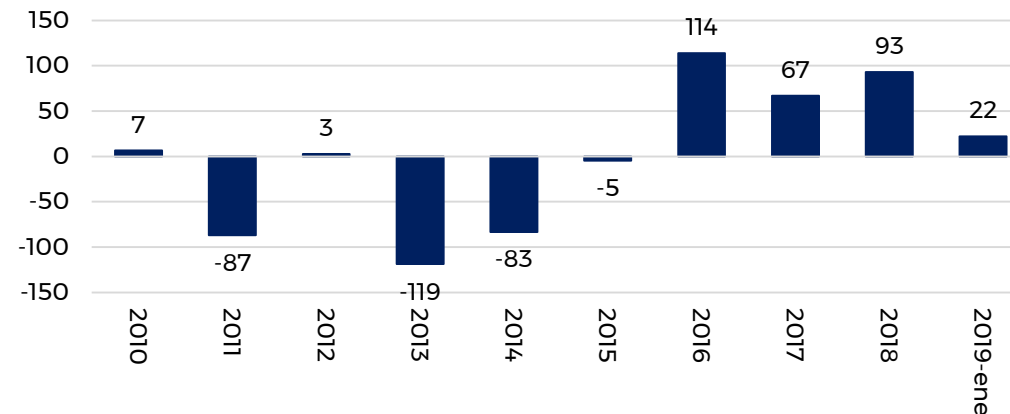
Fuente: Dane - Geih

# En promedio se han generado 335.000 nuevos empleos por año entre dic. 2010 y ene. 2019 en las cabeceras.

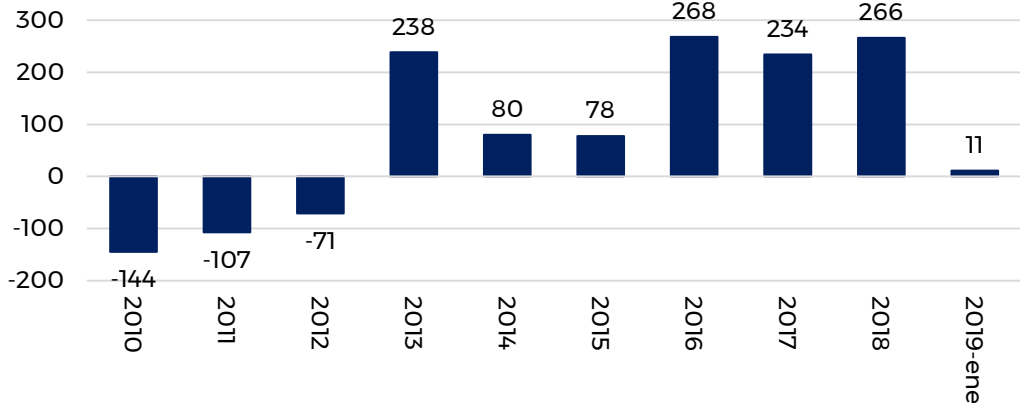
### Variación Ocupados



### Variación Desocupados



### Variación Inactivos



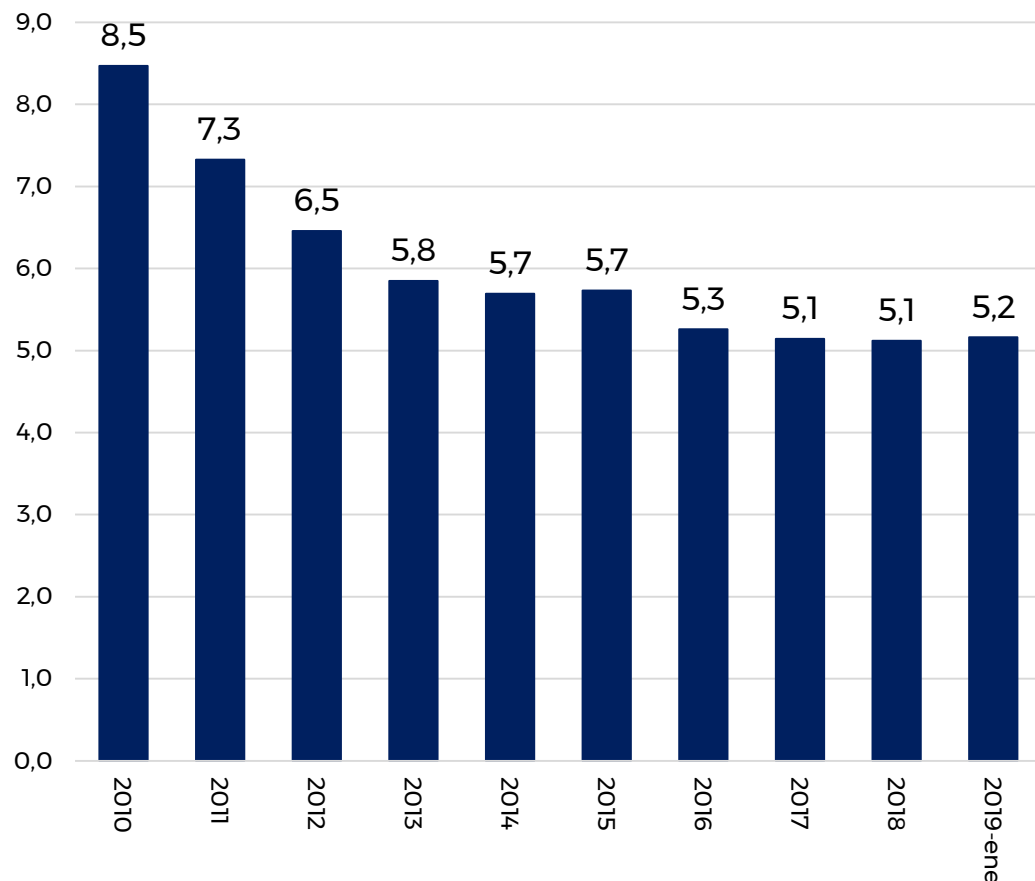
*La población ocupada aumentó 2.7 millones de personas entre dic. 2010 y ene. 2019.*

Datos: Cabeceras. 2010 – 2018 (dic). 2019 (ene) . Promedio anual

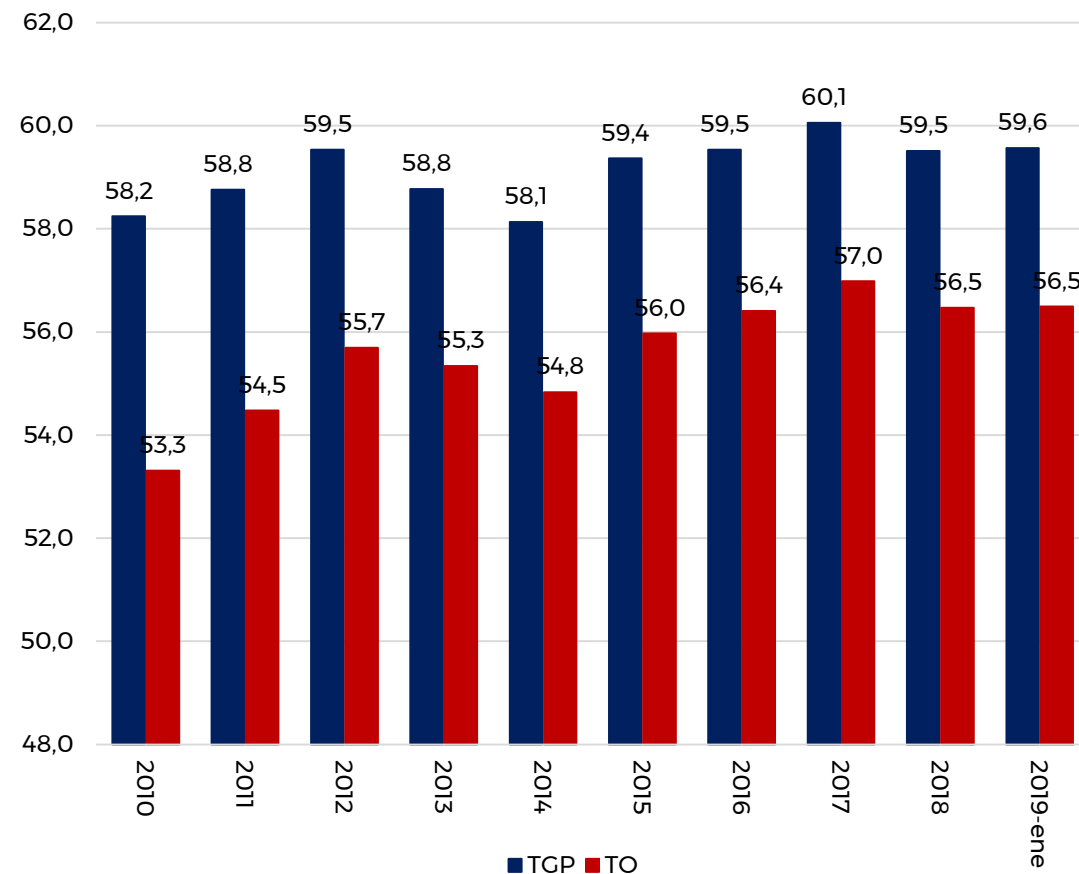
Fuente: Dane - Geih

# En el sector rural es donde más ha disminuido el desempleo: 3,3 puntos entre dic. 2010 y ene. 2019.

### Tasa de Desempleo



### Tasa Global de Participación y Ocupación

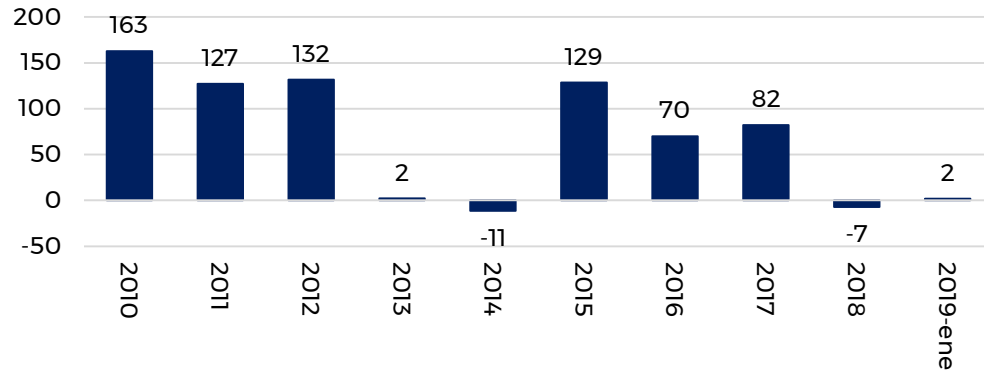


Datos: Centros poblados y rural disperso. 2010 – 2018 (dic). 2019 (ene) . Promedio anual

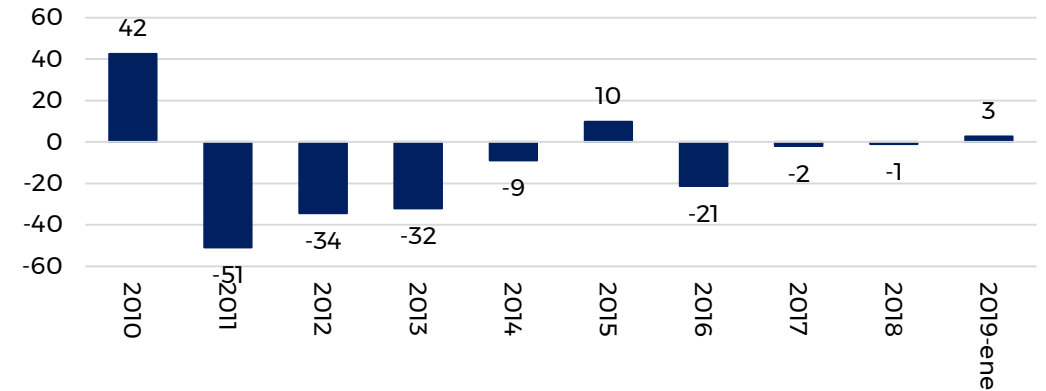
Fuente: Dane - Geih

# En promedio se han generado 69.000 nuevos empleos por año entre dic. 2010 y ene. 2019 en el sector rural.

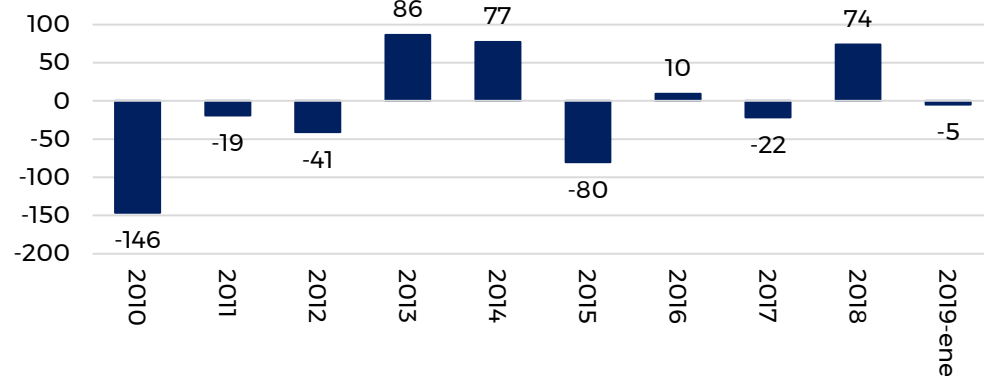
**Variación Ocupados**



**Variación Desocupados**



**Variación Inactivos**



*La población ocupada aumentó 525 mil de personas entre dic. 2010 y ene 2019.*

Datos: Centros poblados y rural disperso. 2010 – 2018 (dic). 2019 (ene) . Promedio anual

Fuente: Dane - Geih

## **B- Indicadores de Mercado Laboral - enero 2019 (mes y trim.)**

**Indicadores de Mercado Laboral - enero 2019**

**Seguridad social - diciembre 2018**

**Resultados de gobierno - enero 2019**

**Indicadores para jóvenes, jefes de hogar y por sexo - diciembre 2018**

# **Panorama Laboral a enero de 2019**

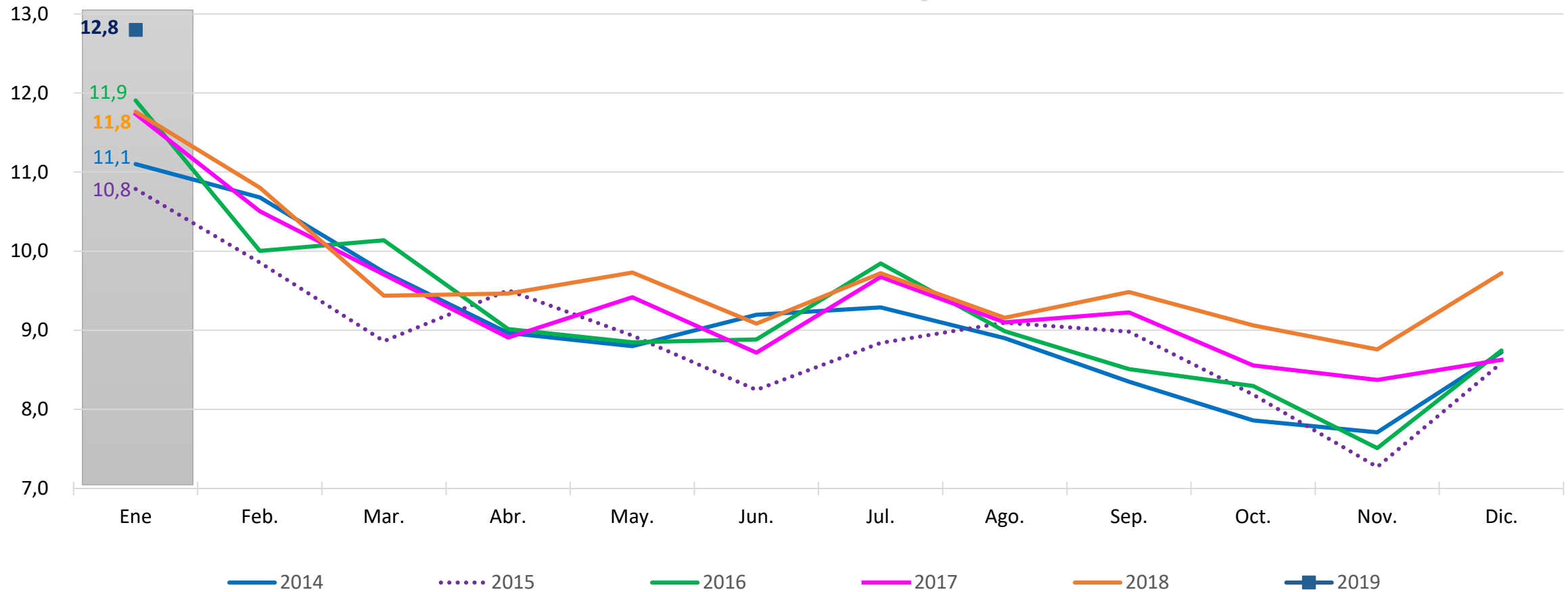
# Resumen mensual nacional.

	2018	2019	Variación	Var. (%)
<b><i>(Tasas en %)</i></b>				
Tasa global de participación (TGP)	63,2	63,5	0,2	
Tasa de ocupación (TO)	55,8	55,3	-0,5	
<b>Tasa de desempleo (TD)</b>	11,8	12,8	<b>1,0</b>	
Tasa de subempleo subjetivo (TS)	24,2	28,1	3,9	
Tasa de subempleo objetivo (TSO)	8,8	10,9	2,1	
<b><i>(Poblaciones en miles de personas)</i></b>				
Población económicamente activa	24.470	24.827	357	1,5
Población económicamente inactiva	14.224	14.300	76	0,5
<b>Ocupados</b>	21.591	21.650	<b>58</b>	0,3
Desocupados	2.878	3.177	298	10,4
Subempleados Subjetivos	5.921	6.968	1.047	17,7
Subempleados Objetivos	2.144	2.708	564	26,3

# Ideas Principales

- El número de ocupados aumento en **58 mil personas** y el **desempleo se ubicó en 12,8%** (frente a 11,8% de 2018).
- Las actividades económicas en las que el empleo creció más fueron: **Construcción** (8,0) e **servicios sociales** (2,7%).
- **Ciudades con menor desempleo:** Barranquilla (8,1%), Pereira (8,3%). Y Santa Marta (8,6%).
- **Ciudades con mayor desempleo:** Quibdó (18,9%), Cúcuta (16,9%) e Ibagué (16,6%)

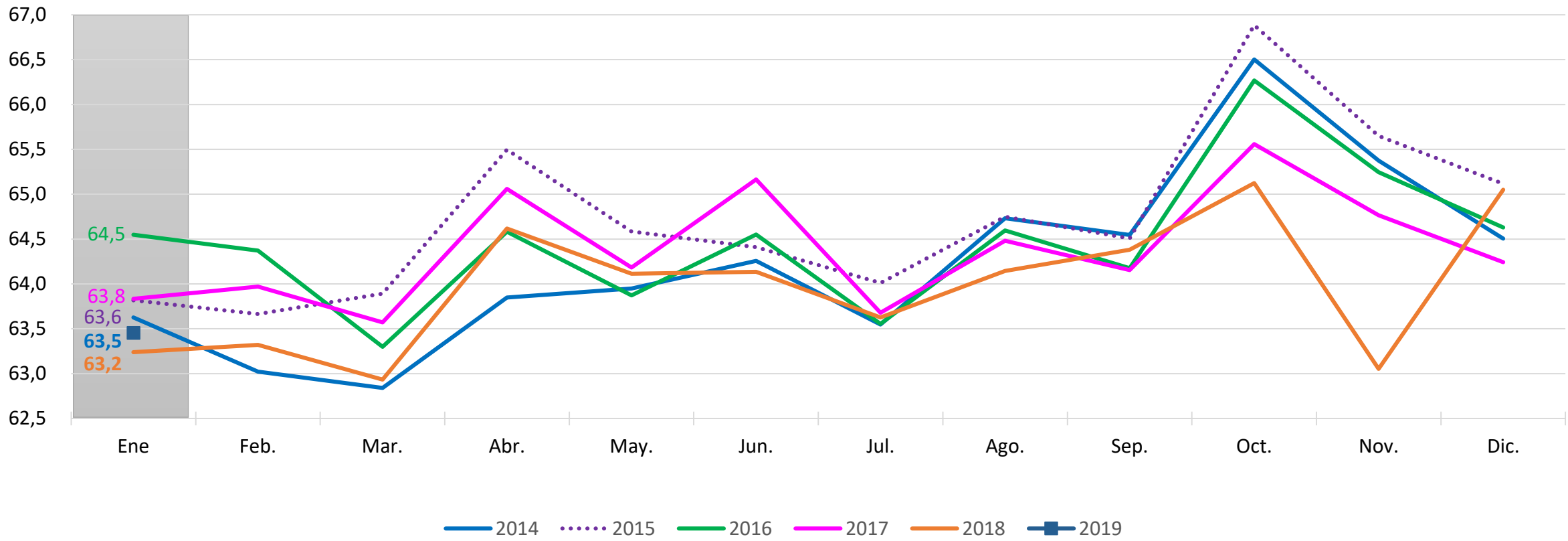
## Tasa de desempleo



Fuente: Dane -  
Geih

**Total Nacional**  
**Mensual. Enero 2014 – Enero 2019**

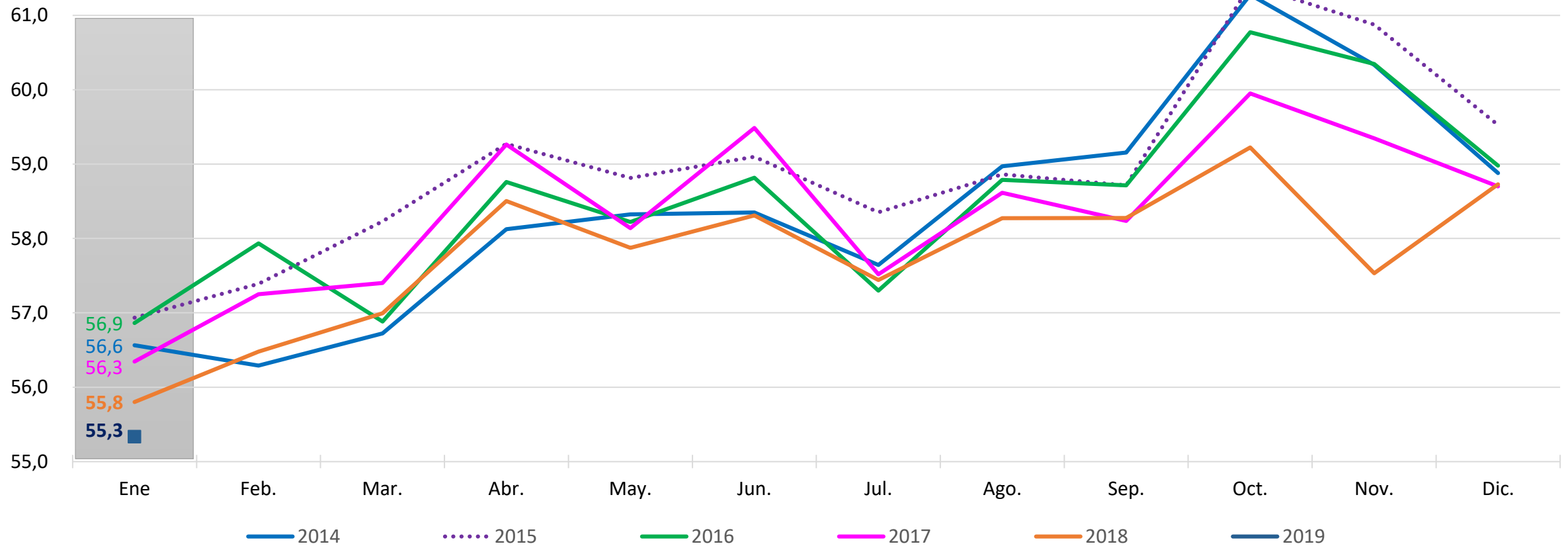
**Tasa Global de participación**



**Fuente: Dane - Geih**

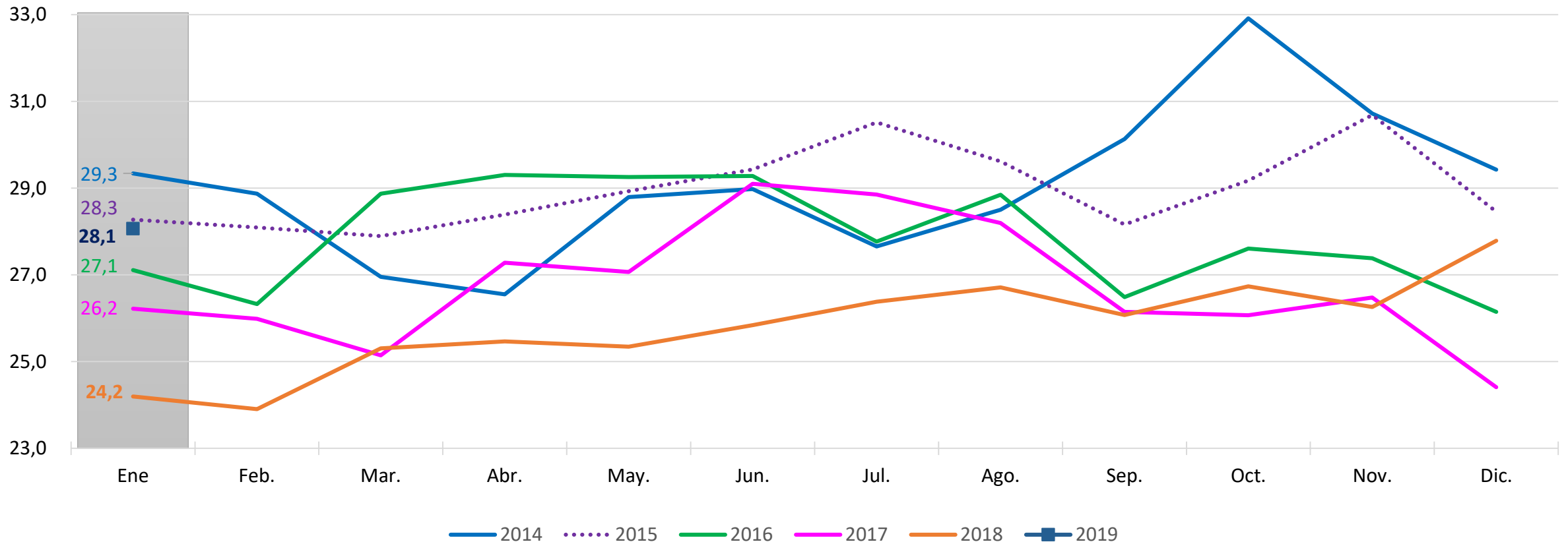
**Total Nacional**  
**Mensual. Enero 2014 – Enero 2019**

# Tasa de ocupación



Fuente: Dane - Geih

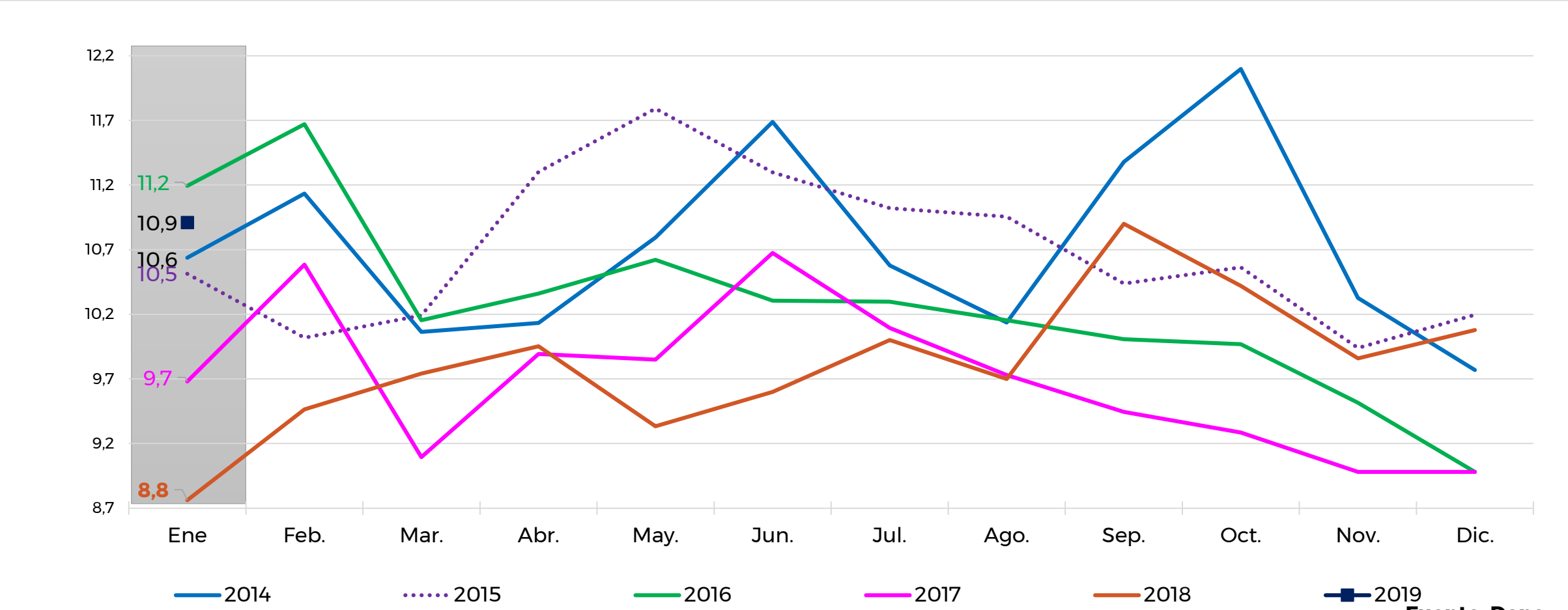
## Tasa de subempleo subjetivo



Fuente: Dane -  
Geih

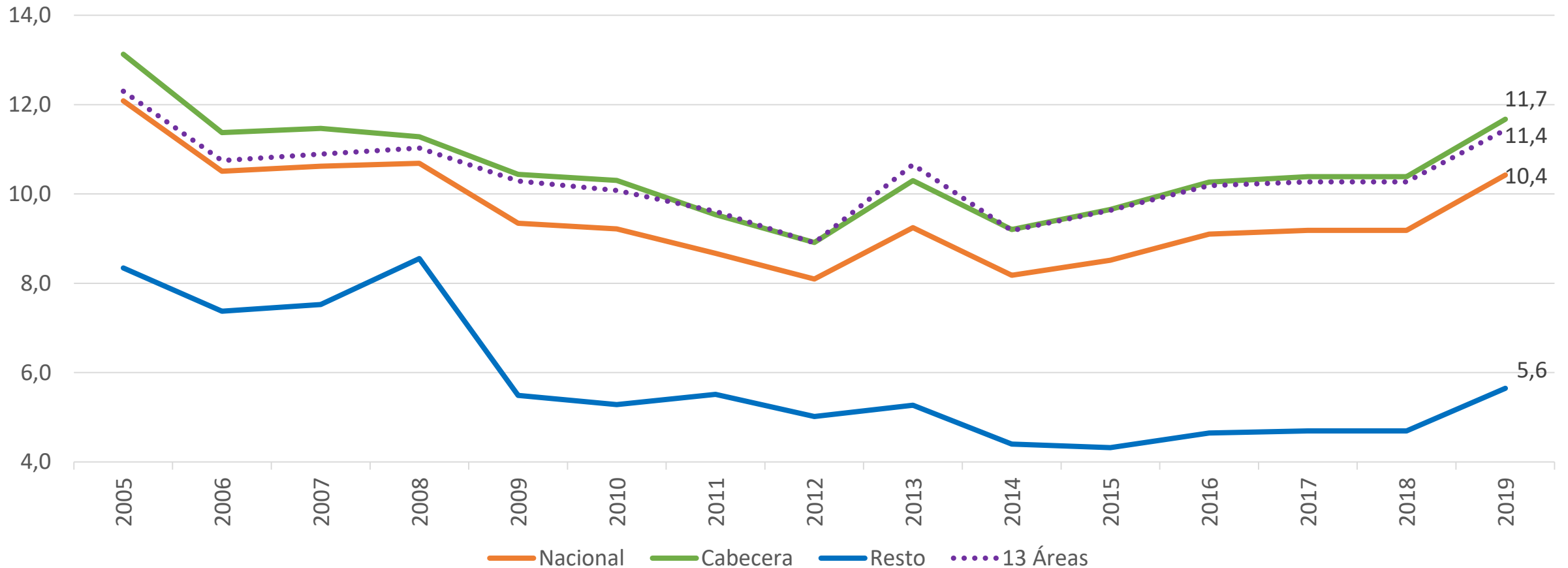
**Total Nacional**  
**Mensual. Enero 2014 – Enero 2019**

**Tasa de subempleo objetivo**



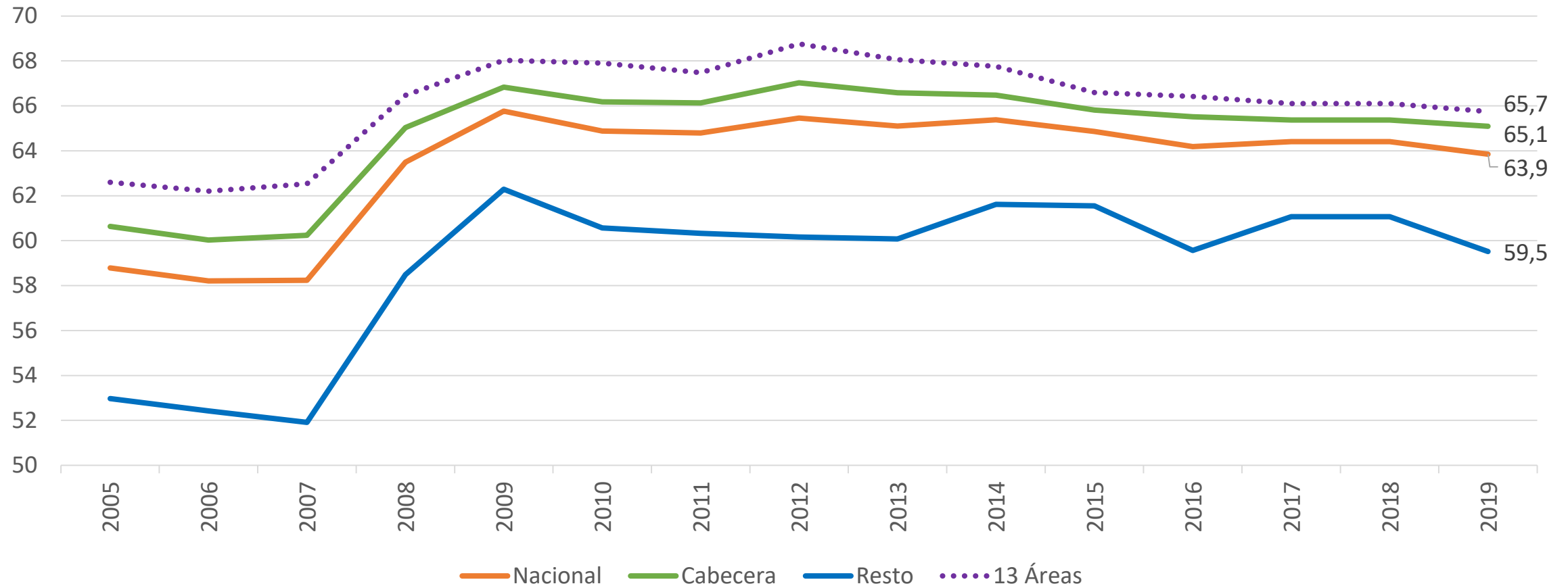
Fuente: Dane - Geih

## Tasa de desempleo



Fuente: Dane -  
Ceih

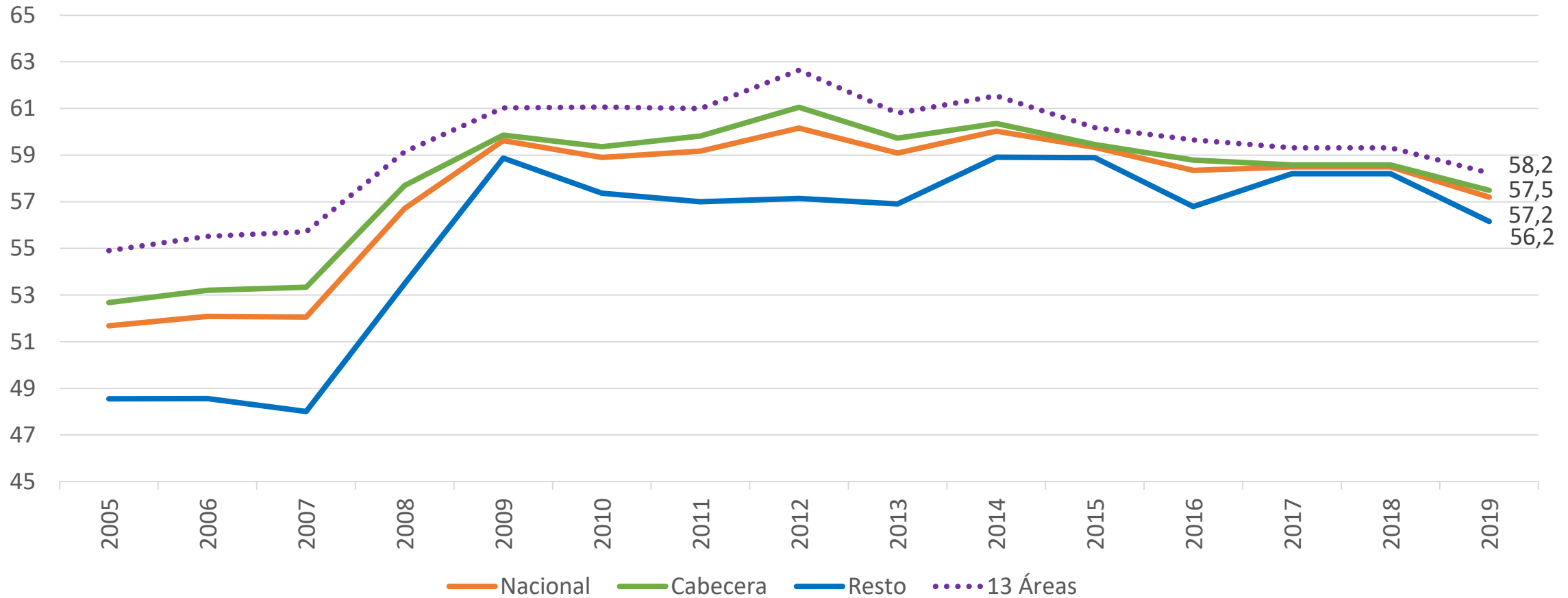
## Tasa Global de participación



Fuente: Dane -  
Ceih

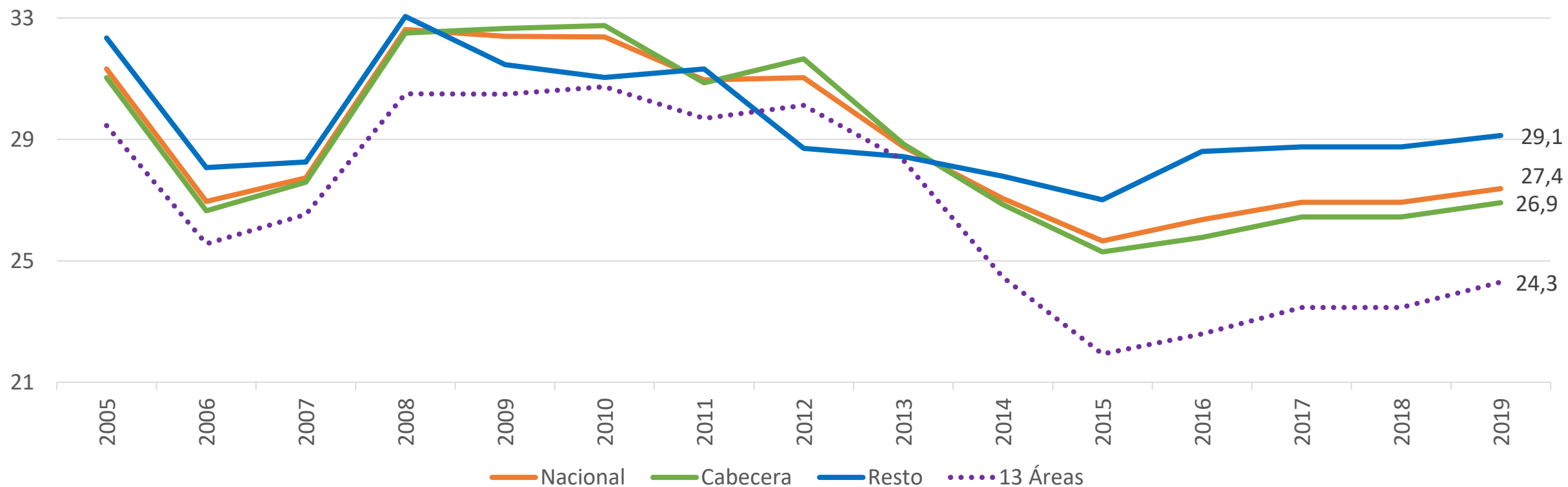
*Trimestre móvil Nov – Ene*  
*Por zona de residencia, 2005 - 2019*

## Tasa de ocupación



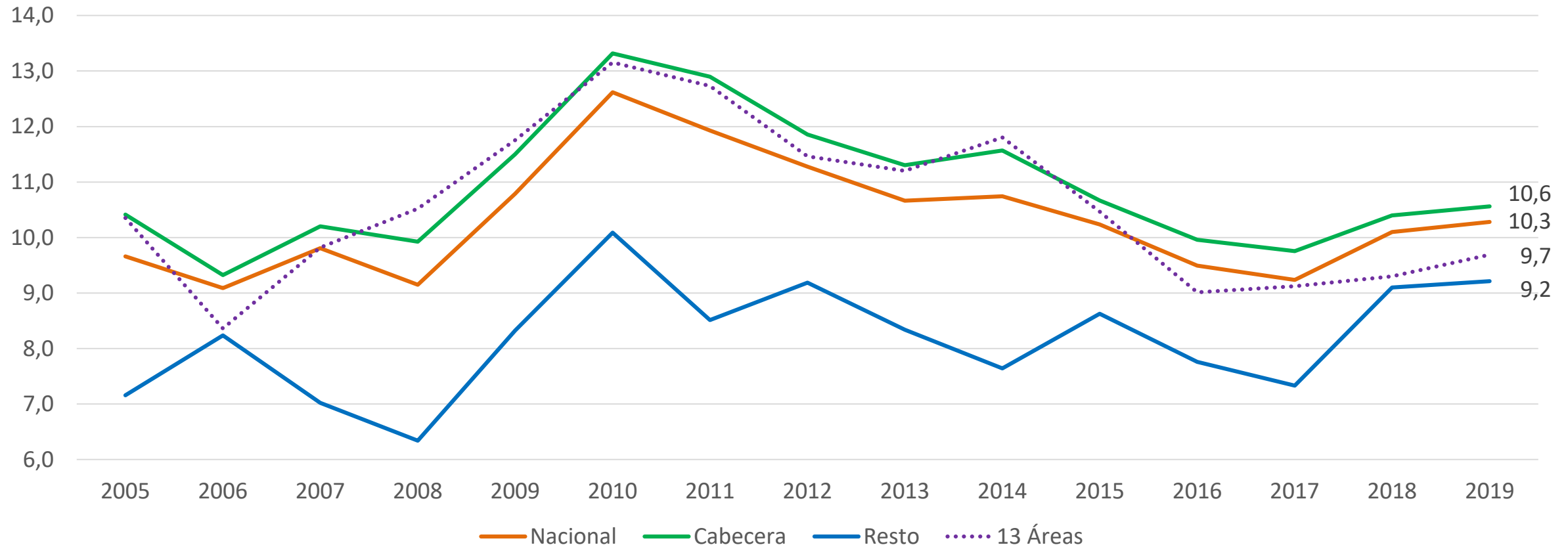
Fuente: Dane -  
Ceih

## Tasa de subempleo subjetivo



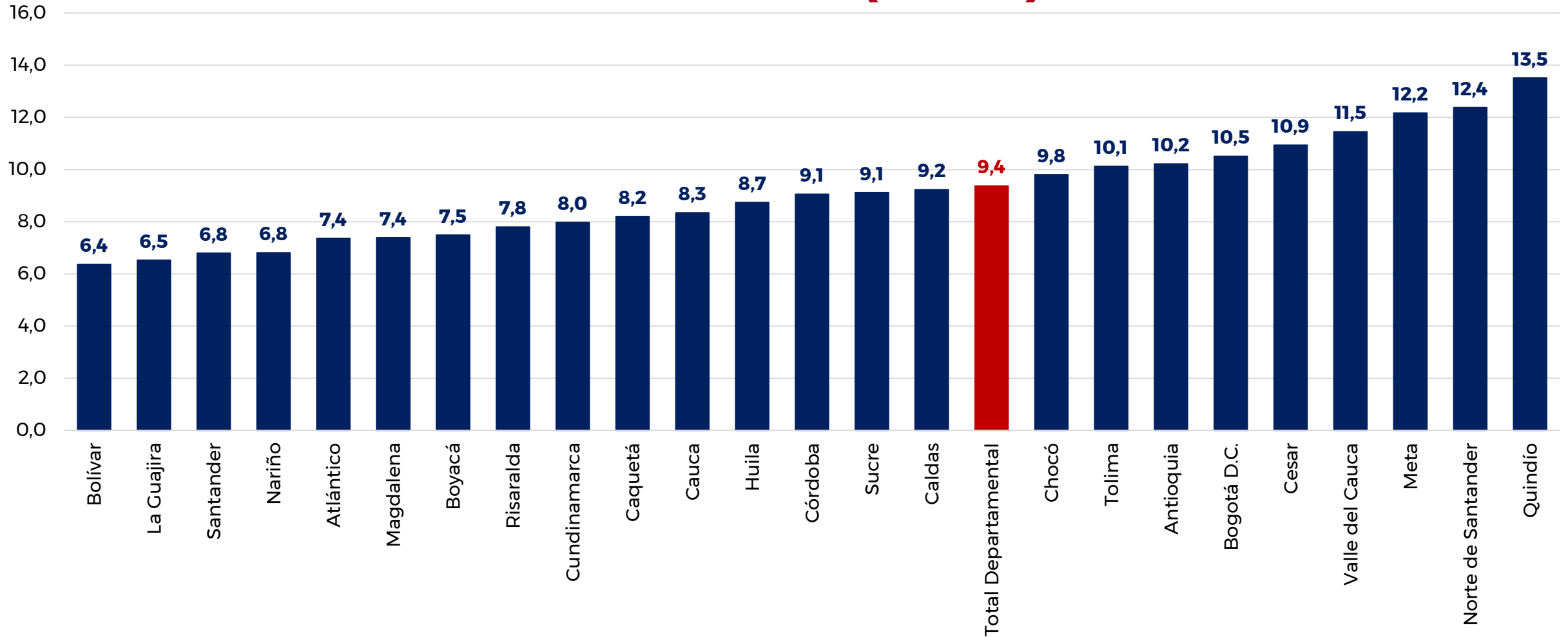
Fuente: Dane -  
Ceih

## Tasa de subempleo objetivo



Fuente: Dane -  
Geih

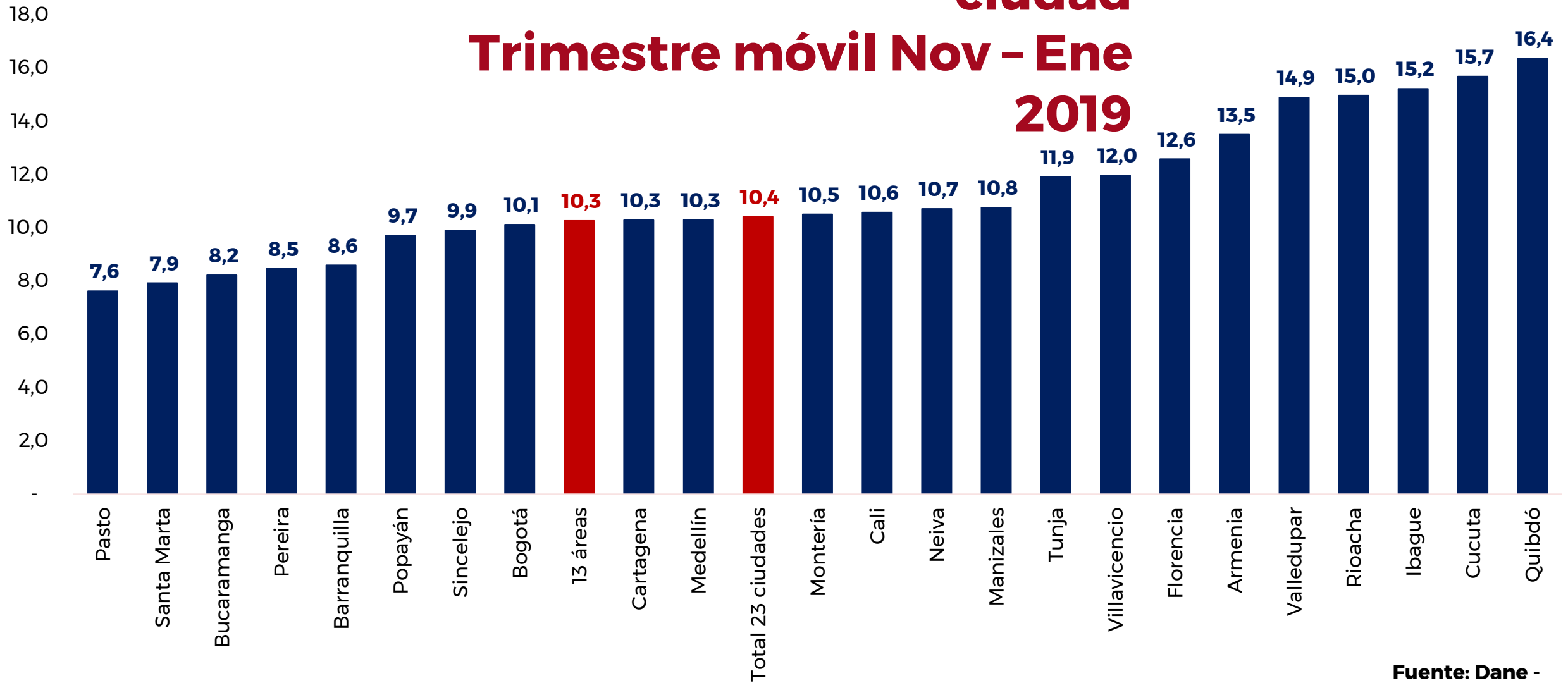
# Tasa de desempleo por departamento Año 2017 (anual)



Fuente: Dane -  
Geih

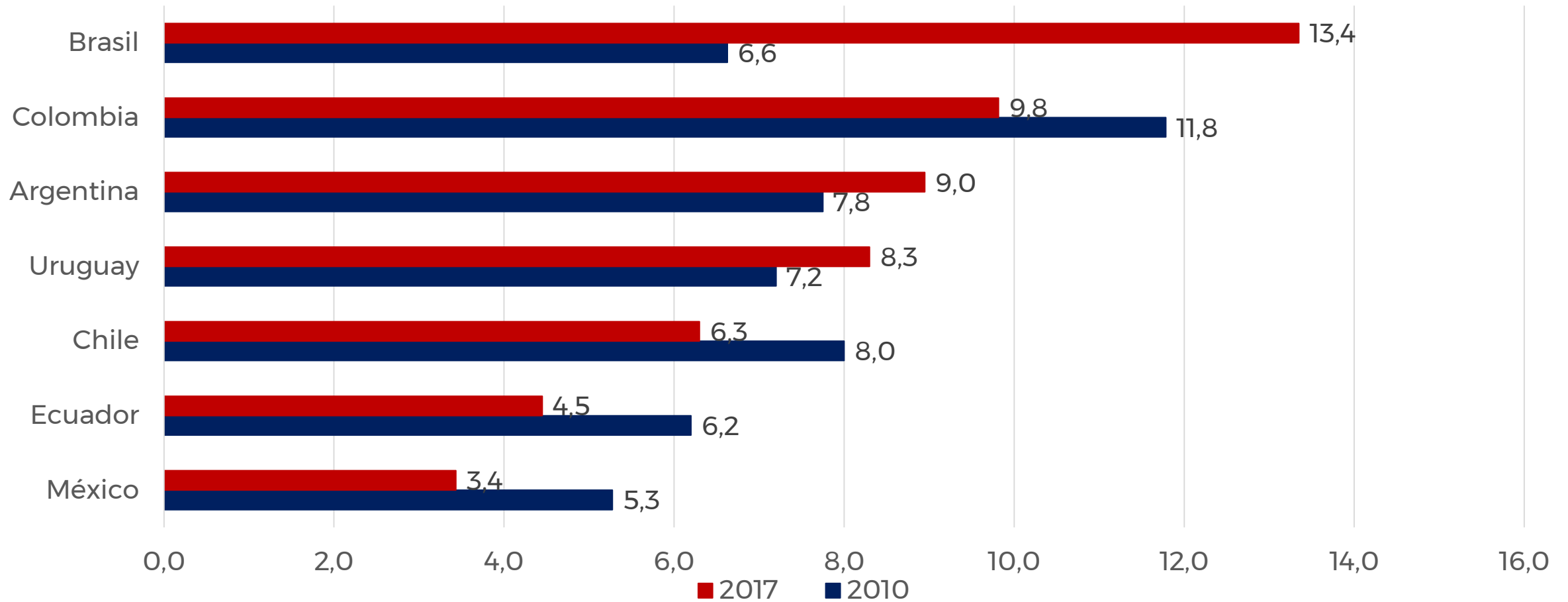
# Tasa de desempleo por ciudad

## Trimestre móvil Nov - Ene 2019



Fuente: Dane - Geih

# Comparación internacional de la tasa de desempleo (2010 y 2017\*)



\*Los datos corresponden al primer semestre de 2017

Fuente: Institutos Nacionales de Estadística de cada país

# Seguridad social - diciembre 2018

**Panorama Laboral  
a enero de 2019**

# Seguridad social

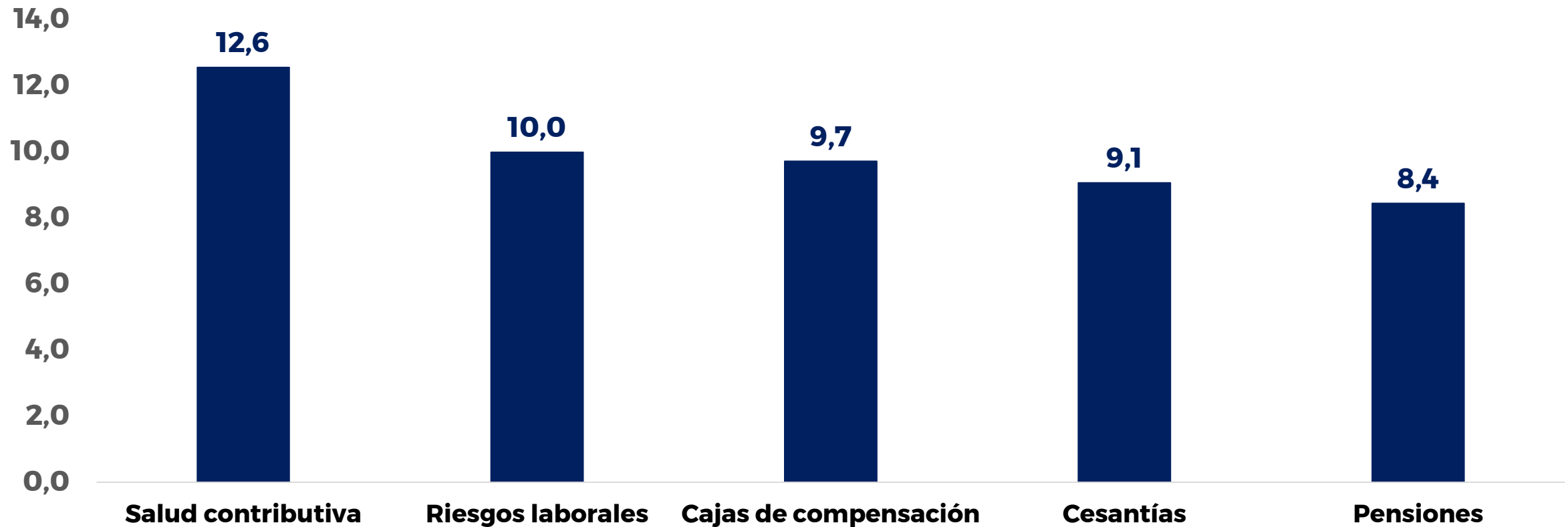
Poblaciones		2017	2018	Mes de corte	Variación	Variación %
Salud Regimen Contributivo	Cotizantes activos	12.242.458	12.552.678	Diciembre	310.220	2,5
Riesgos Laborales*	Empresas afiliadas	766.561	832.853	Diciembre	66.292	8,6
	Afiliados activos	9.834.751	9.984.691		149.940	1,5
Cajas de Compensación Familiar*	Empresas afiliadas	627.595	665.022	Diciembre	37.427	6,0
	Trabajadores afiliados	9.554.529	9.712.963		158.434	1,7
Pensiones	Cotizantes régimen de Prima Media	2.350.915	2.386.364		35.449	1,5
	Cotizantes régimen de Ahorro Individual	5.332.021	6.052.148	Diciembre	720.127	13,5
	Total Cotizantes	7.682.936	8.438.512		755.576	9,8
Cesantías FPC+FNA	Fondos de Cesantías	8.588.552	9.061.767	Diciembre	473.215	5,5

- La estadística corresponde a número de afiliaciones, no a número de personas afiliadas

**Fuentes:** **Salud:** Sistema Integral de Información de la Protección Social - **Riesgos Laborales:** Min. Trabajo (Direc. Riesgos Laborales) - **Cajas de Compensación:** Supersubsidio Familiar (SSF) **Cesantías:** Superfinanciera y Fondo Nacional del Ahorro (FNA) – **Pensiones:** Superfinanciera.

# Seguridad social

Número de cotizantes a regímenes contributivos  
Millones de personas  
Diciembre de 2018

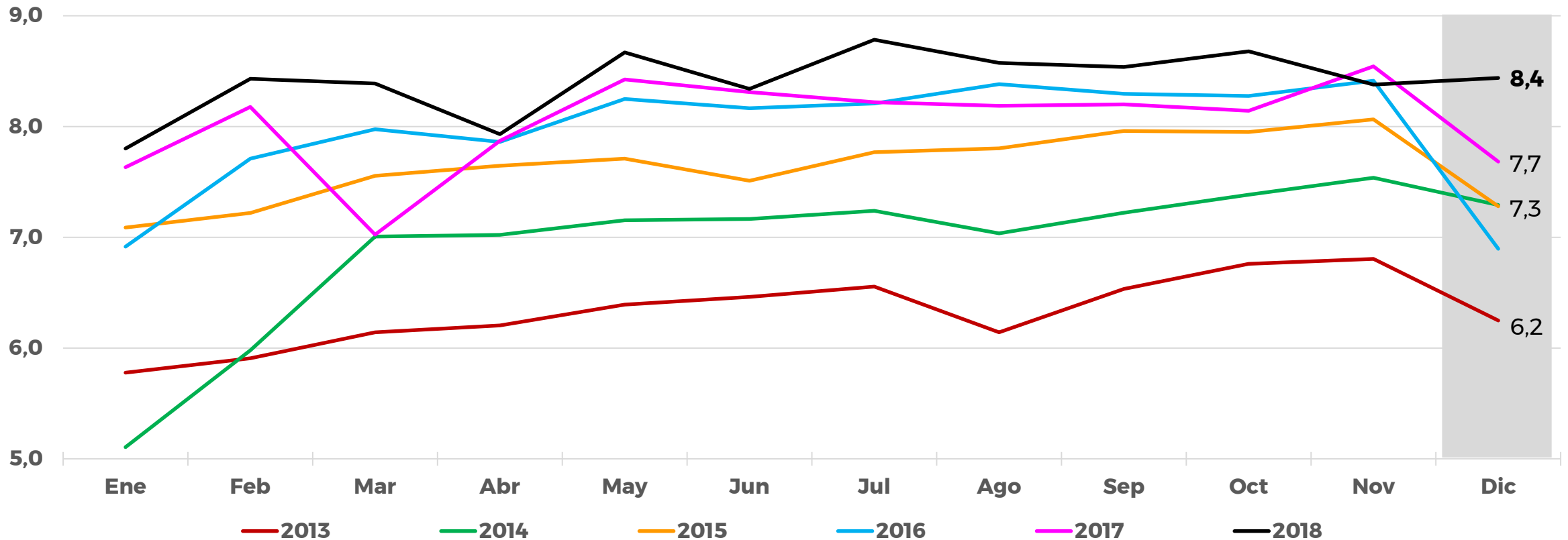


Datos a: Diciembre de 2018

Fuentes: **Salud:** Sistema Integral de Información de la Protección Social - **Riesgos Laborales:** Min. Trabajo (Direc. Riesgos Laborales) - **Cajas de Compensación:** Supersubsidio Familiar (SSF) **Cesantías:** Superfinanciera y Fondo Nacional del Ahorro (FNA) - **Pensiones:** Superfinanciera.

# Seguridad social

**Pensiones (RPM + RAI)**  
**Total cotizantes a diciembre de 2018**  
**(Millones de personas)**



RPM: Régimen de prima media

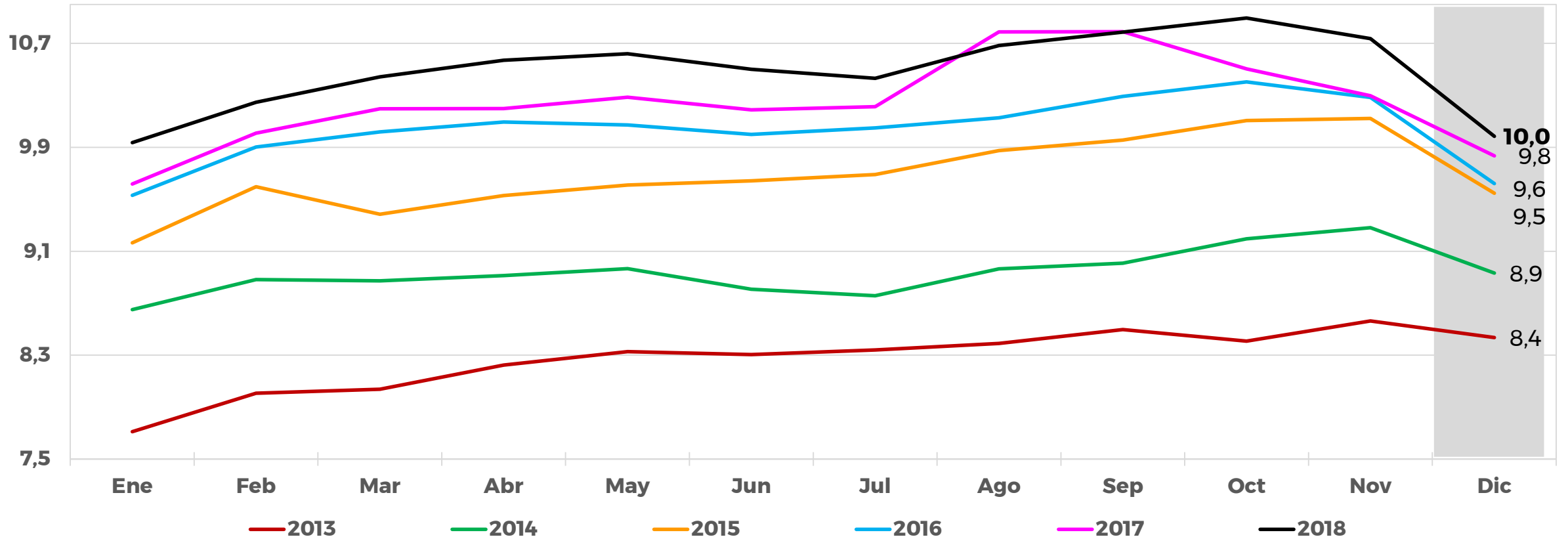
RAI: Régimen de ahorro individual

Fuente: Superfinanciera de Colombia.

# Seguridad social

## Riesgos laborales

Número de afiliaciones a diciembre de 2018  
(Millones de personas)

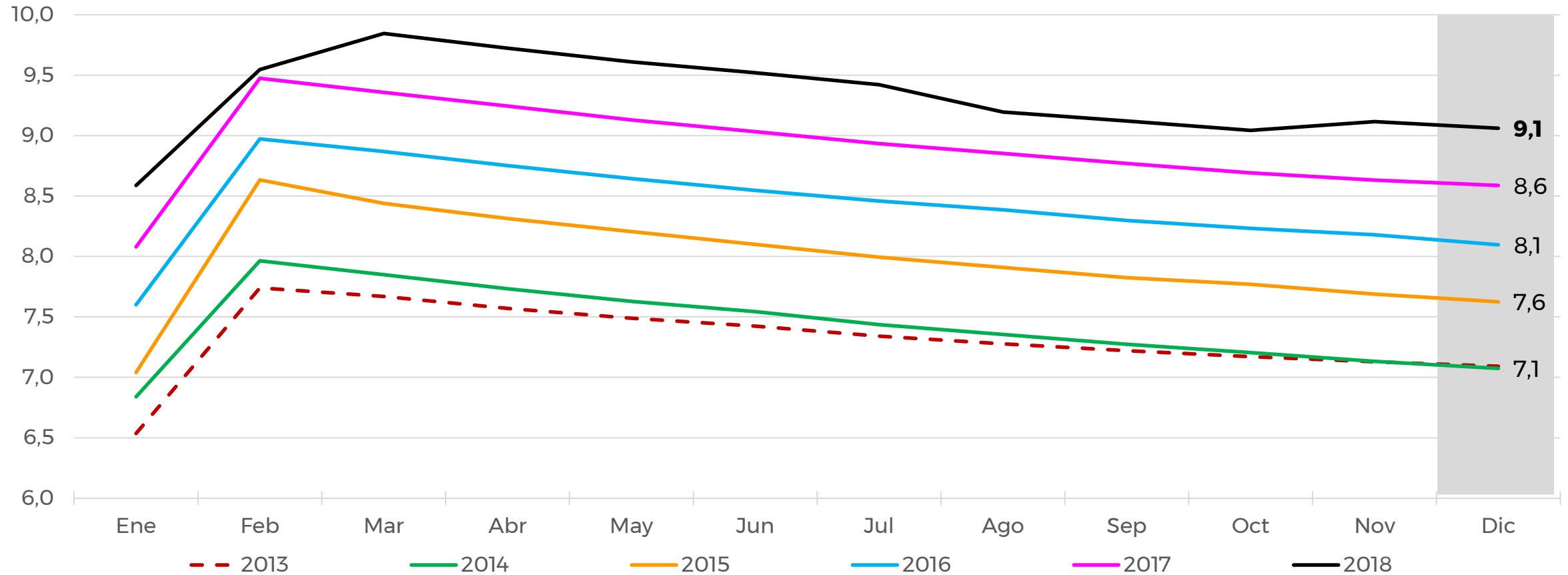


Fuente: Ministerio de Trabajo.

# Seguridad social

## Cesantías

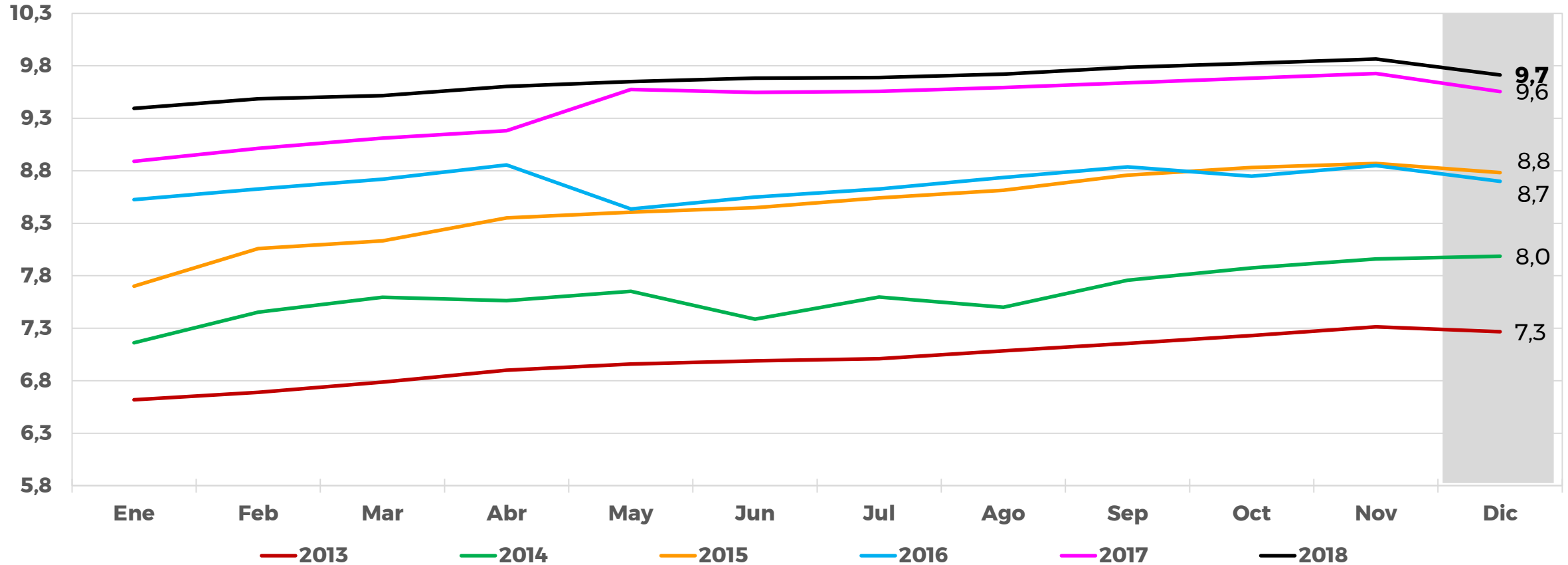
Número de afiliados a diciembre de 2018  
(Millones de personas)



Fuente: Superfinanciera de Colombia y FNA.

# Seguridad social

## Cajas de Compensación Familiar Número de afiliados diciembre de 2018 (Millones de personas)



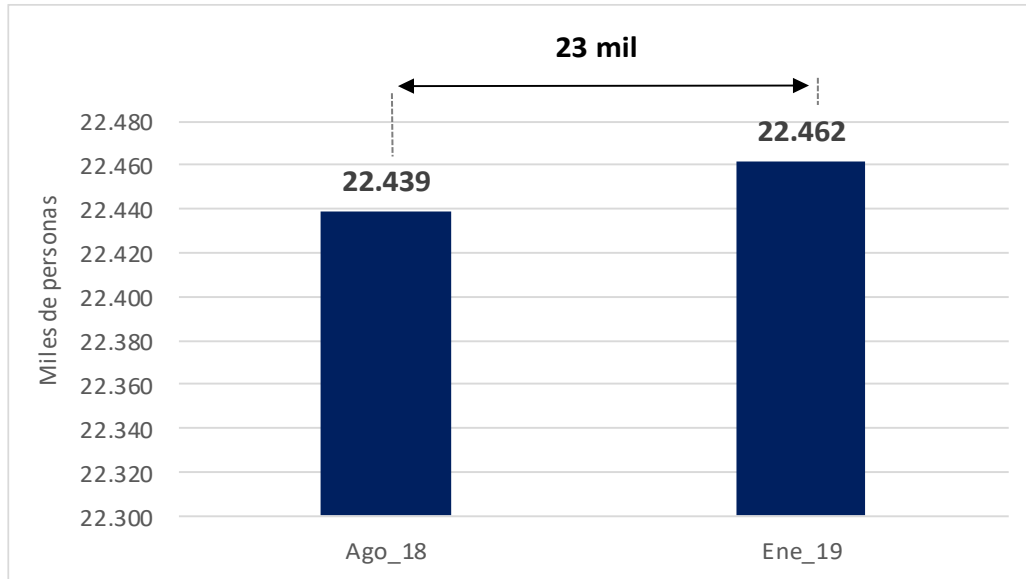
Fuente: Superintendencia de Subsidio Familiar.

# Resultados de gobierno - a enero 2019

## Panorama Laboral a enero de 2019

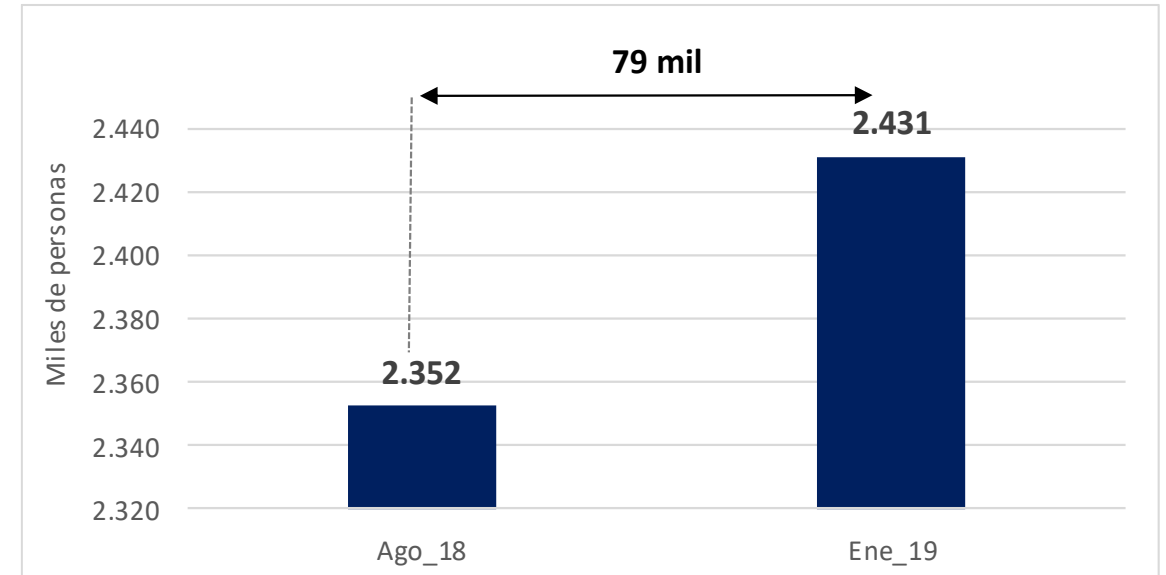
# Número de ocupados y desocupados - variaciones Total nacional, agosto 2018 - enero 2019 (promedio 12 meses)

## OCUPADOS



*En los 180 primeros días de gobierno de Iván Duque se han generado 23 mil empleos.*

## DESOCUPADOS



*En los 180 primeros días de gobierno de Iván Duque los desempleados han aumentado en 79 mil personas.*

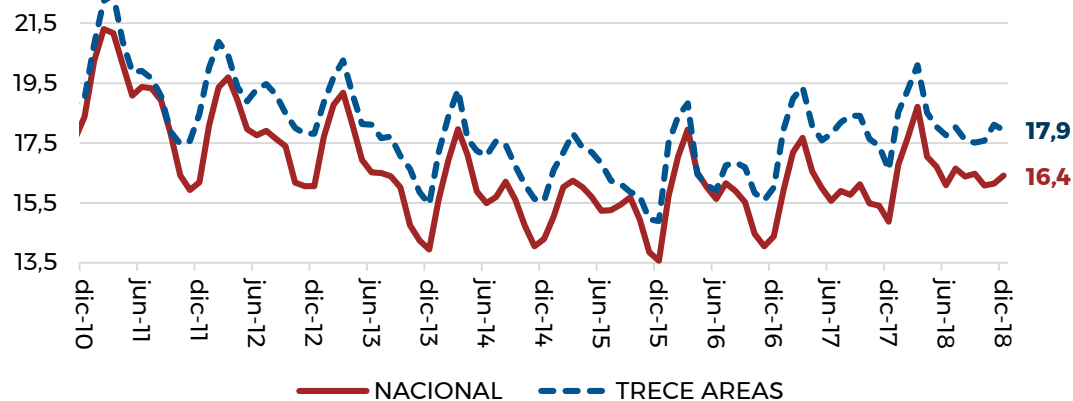
Fuente: Dane - Geh

# **Indicadores para jóvenes, jefes de hogar y por sexo. Trim. oct. - dic. 2018**

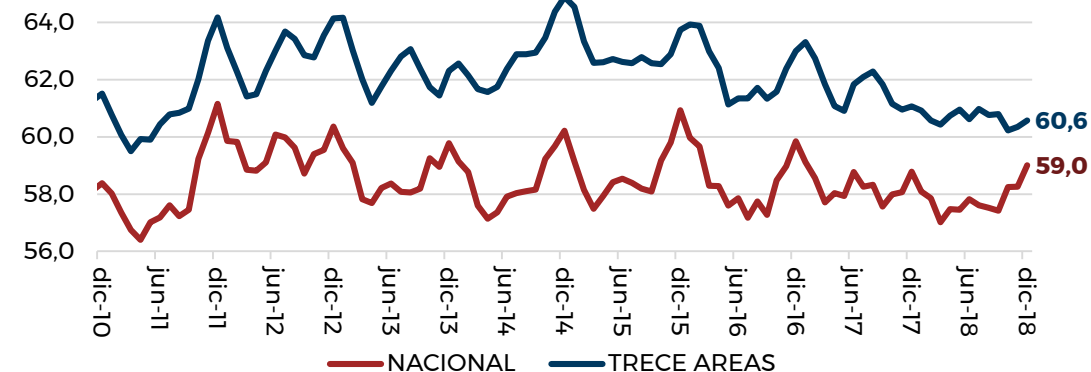
**Panorama Laboral  
a enero de 2019**

# La tasa de desempleo de jóvenes a nivel nacional se ubica en 16,4% en trim. oct. - dic. 2018

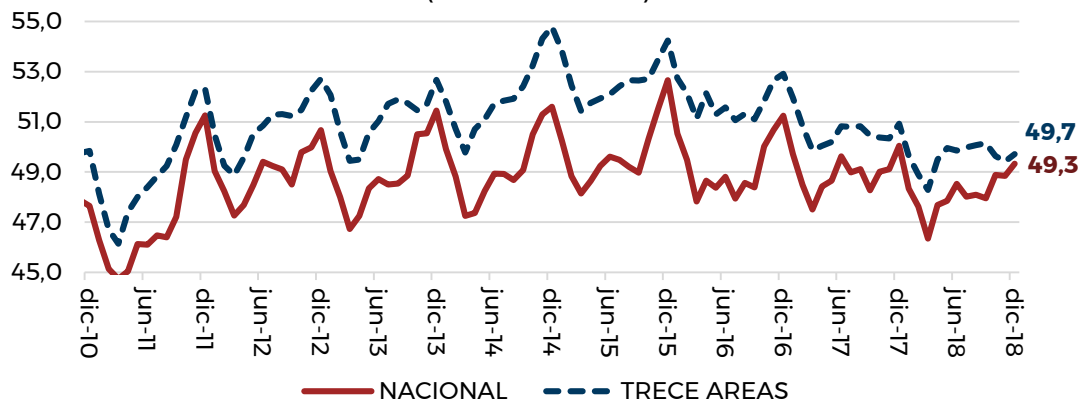
**Tasa de Desempleo (%) Jóvenes\***  
(Promedio móvil)



**Tasa Global de Participación (%) Jóvenes\***  
(Promedio móvil)



**Tasa de Ocupación (%) Jóvenes\***  
(Promedio móvil)



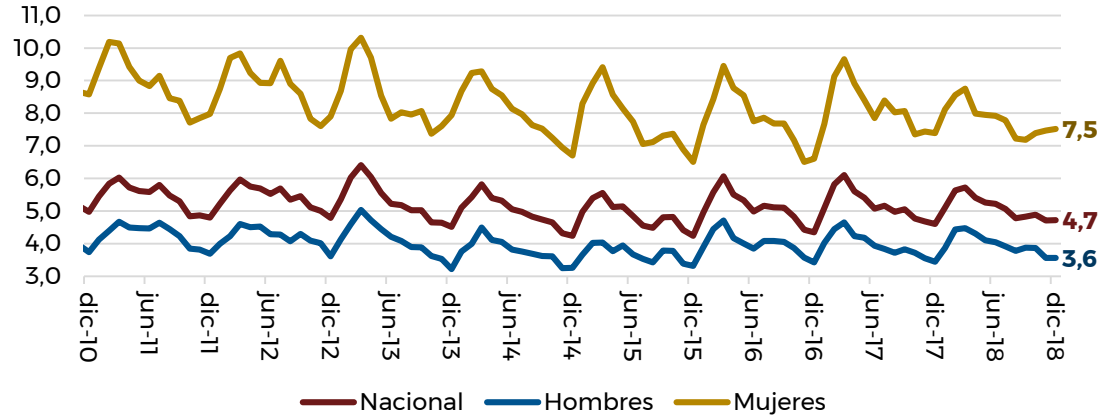
**Poblaciones Jóvenes-Nacional-trim móvil oct - dic 18 (miles)**

	2017			2018		
	Nacional	Hombres	Mujeres	Nacional	Hombres	Mujeres
Ocupados	6.153	3.609	2.543	6.100	3.659	2.440
Desocupados	1.075	471	604	1.197	497	700
Inactivos	5.068	2.068	3.000	5.069	2.069	3.000

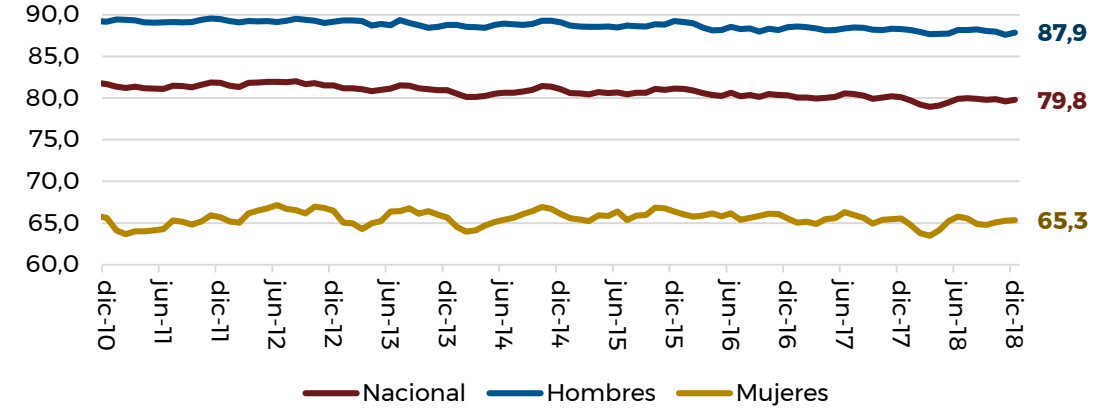
Fuente: Dane – Geih. \*Jóvenes (14-28 años)

# La tasa de desempleo para jefes de hogar a nivel nacional se ubica en 4,7% en trim. oct. - dic. 2018.

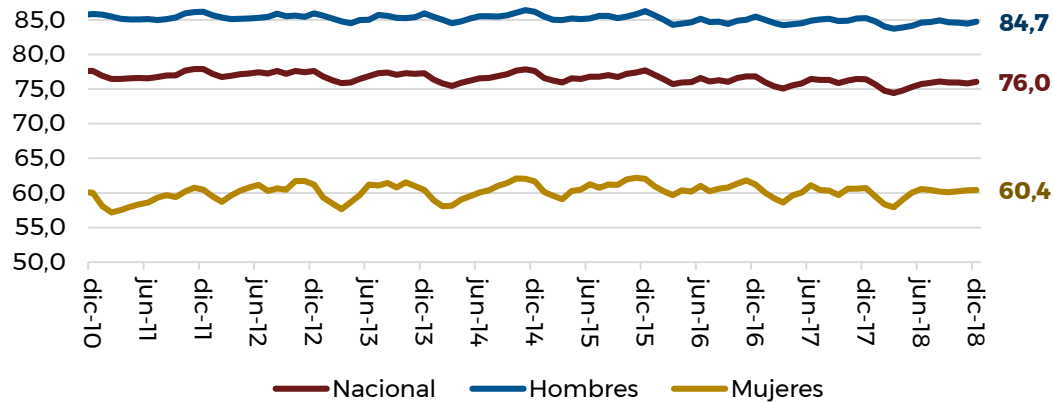
**Tasa de Desempleo (%) Jefe de Hogar**  
(Promedio móvil)



**Tasa Global de Participación (%) Jefe de Hogar**  
(Promedio móvil)



**Tasa de Ocupación (%) Jefe de Hogar**  
(Promedio móvil)



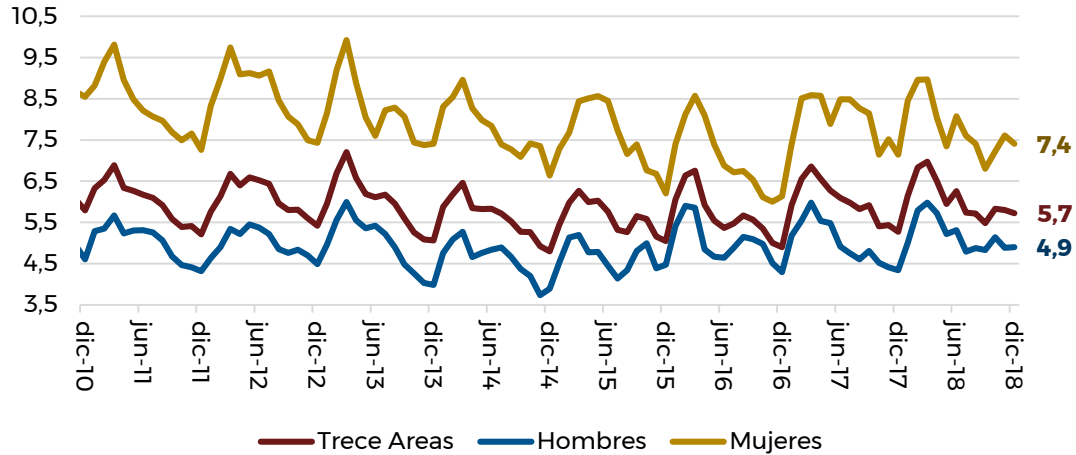
**Poblaciones Jefes de hogar-Nacional-trim móvil oct - dic 18 (miles)**

	2017			2018		
	Nacional	Hombres	Mujeres	Nacional	Hombres	Mujeres
Ocupados	11.001	7.856	3.145	11.156	7.983	3.173
Desocupados	532	281	251	553	295	258
Inactivos	2.863	1.078	1.786	2.963	1.143	1.820

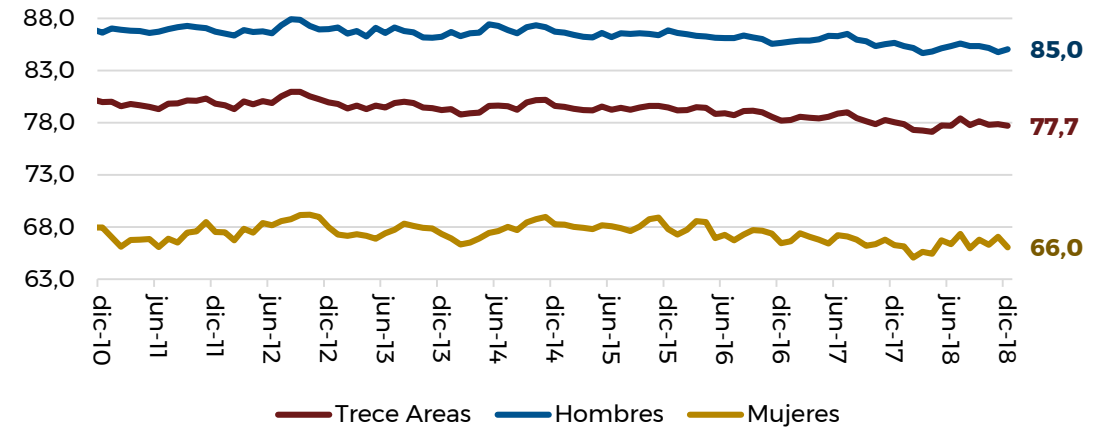
Fuente: Dane – Geih.

# La tasa de desempleo para jefes de hogar en las trece áreas se ubica 5,7% en trim. oct. - dic. 2018.

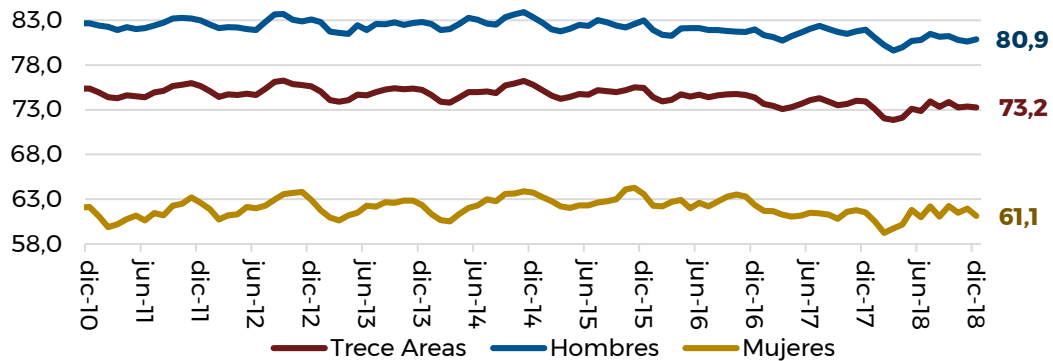
**Tasa de Desempleo (%) Jefe de Hogar**  
(Promedio móvil)



**Tasa Global de Participación (%) Jefe de Hogar**  
(Promedio móvil)



**Tasa de Ocupación (%) Jefe de Hogar**  
(Promedio móvil)



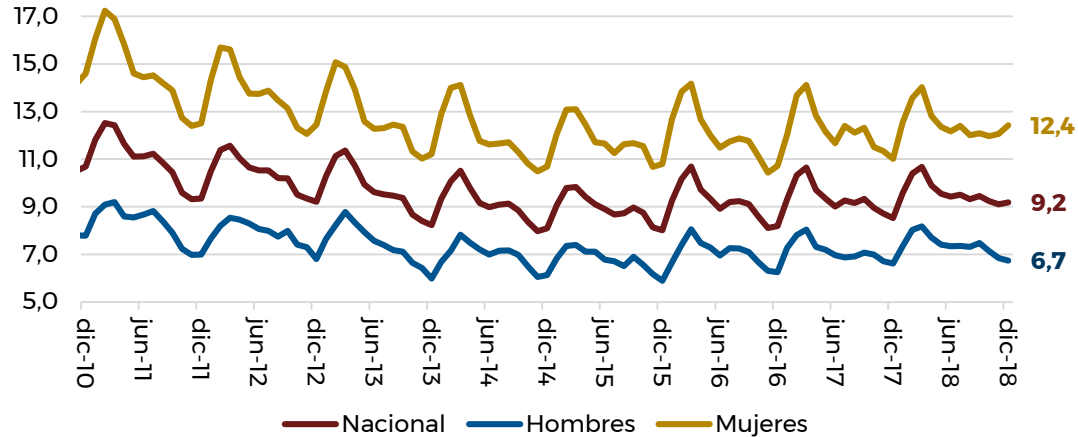
**Poblaciones Jefes de hogar-Trece áreas-trim móvil oct - dic 18 (miles)**

	2017			2018		
	13 Áreas	Hombres	Mujeres	13 Áreas	Hombres	Mujeres
Ocupados	4.994	3.365	1.629	5.022	3.401	1.620
Desocupados	278	153	125	305	175	130
Inactivos	1.482	589	893	1.529	629	900

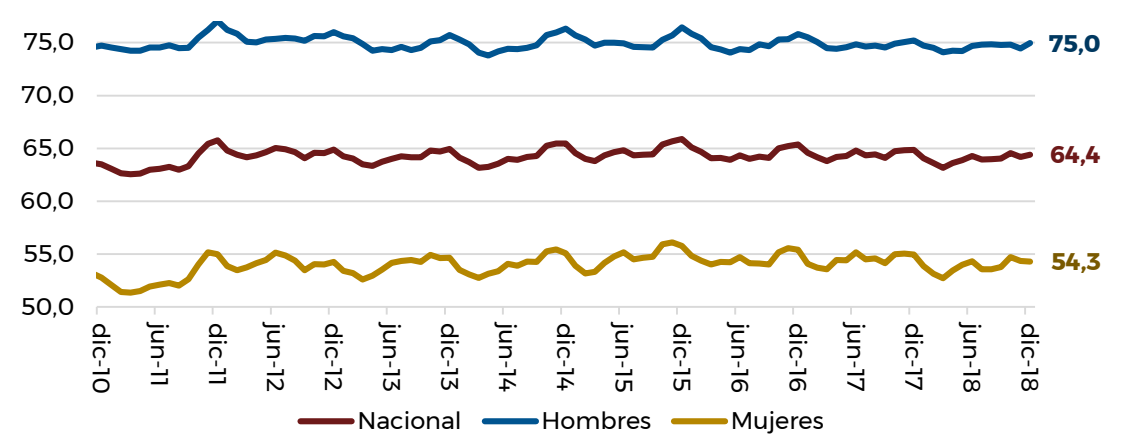
Fuente: Dane – Geih.

# La tasa de desempleo para hombres fue de 6.7% y para las mujeres de 12.4% (total nacional)

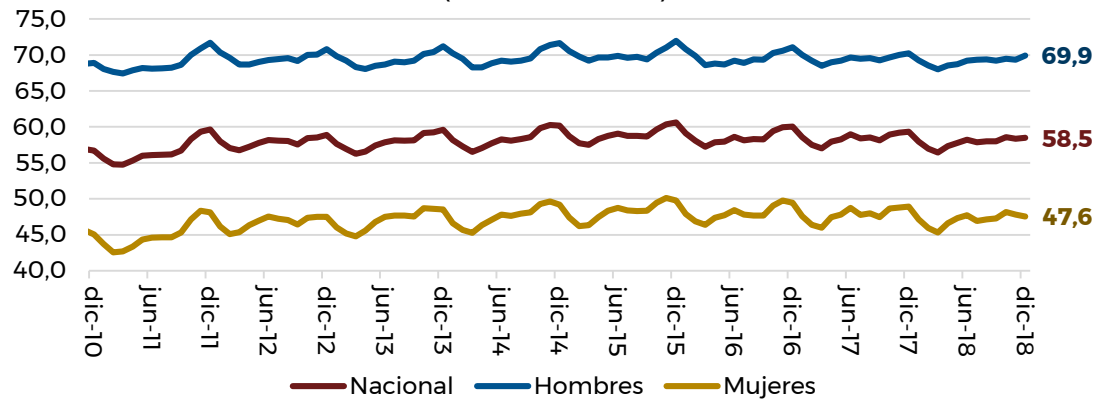
**Tasa de Desempleo (%) por Sexo**  
(Promedio móvil)



**Tasa Global de Participación (%) por Sexo**  
(Promedio móvil)



**Tasa de Ocupación (%) por Sexo**  
(Promedio móvil)



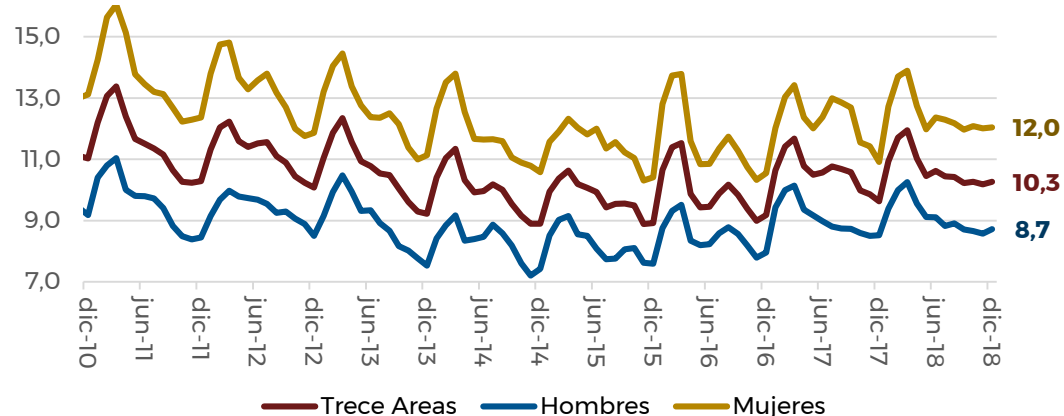
**Poblaciones-Según Sexo-Nacional-trim móvil oct - dic 18 (miles)**

	2017			2018		
	Nacional	Hombres	Mujeres	Nacional	Hombres	Mujeres
Ocupados	22.868	13.237	9.631	22.838	13.350	9.487
Desocupados	2.129	937	1.192	2.310	964	1.346
Inactivos	13.546	4.672	8.874	13.896	4.779	9.117

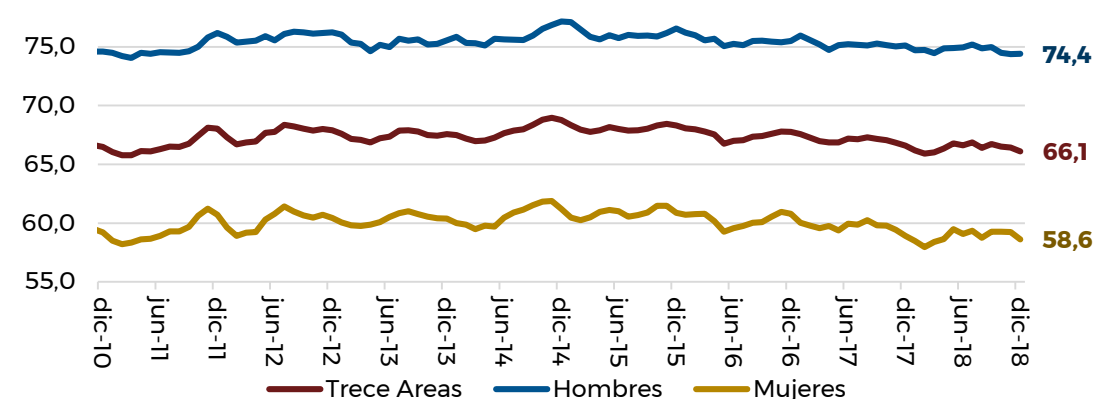
Fuente: Dane – Geih.

# La tasa de desempleo para hombres fue de 8.7% y para mujeres de 12.0% (trece áreas)

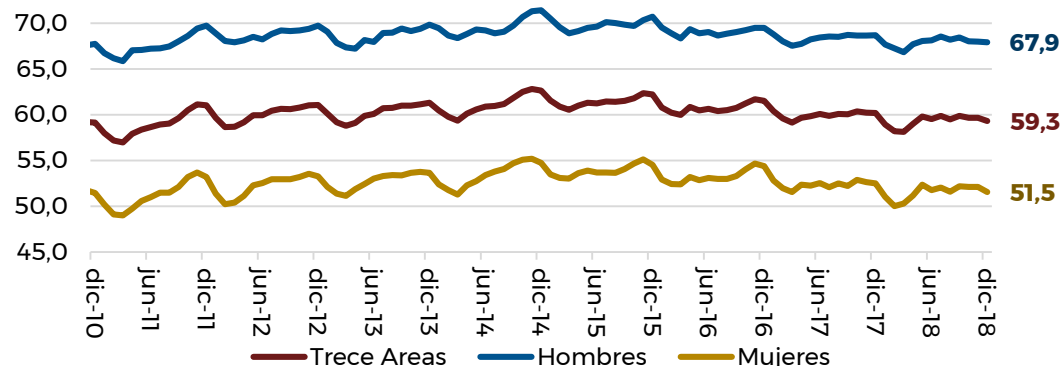
**Tasa de Desempleo (%) por Sexo**  
(Promedio móvil)



**Tasa Global de Participación (%) por Sexo**  
(Promedio móvil)



**Tasa de Ocupación (%) por Sexo**  
(Promedio móvil)



**Poblaciones-Según Sexo-Trece áreas-trim móvil oct - dic 18 (miles)**

	2017			2018		
	13 Áreas	Hombres	Mujeres	13 Áreas	Hombres	Mujeres
Ocupados	10.840	5.872	4.968	10.831	5.887	4.944
Desocupados	1.155	547	608	1.240	562	677
Inactivos	6.017	2.128	3.889	6.189	2.219	3.970

Fuente: Dane – Geih.



GOBIERNO  
DE COLOMBIA



DNP DEPARTAMENTO  
NACIONAL  
DE PLANEACIÓN

Departamento Nacional de Planeación

[www.dnp.gov.co](http://www.dnp.gov.co)