

Departamento Nacional de Planeación

www.dnp.gov.co



DNP Departamento
Nacional
de Planeación



**TODOS POR UN
NUEVO PAÍS**
PAZ EQUIDAD EDUCACIÓN

Panorama Laboral a febrero de 2018

Bogotá D.C., marzo 28 de 2018

Esta presentación es un complemento a la publicada por el Dane en:
<http://www.dane.gov.co/index.php/estadisticas-por-tema/mercado-laboral/empleo-y-desempleo>



DNP Departamento
Nacional
de Planeación



A - Indicadores de Mercado Laboral – febrero 2018, datos anuales

B - Indicadores de Mercado Laboral – febrero 2018, datos mes y trimestre

Índice

Indicadores de Mercado Laboral – febrero 2018

Seguridad social – enero 2018

Resultados de gobierno – febrero 2018

Indicadores para jóvenes, jefes de hogar y por sexo - enero 2018

A - Indicadores de Mercado Laboral – febrero 2018, datos anuales



DNP Departamento
Nacional
de Planeación



Resumen nacional. Febrero 2017 y 2018 (promedio 12 meses)

	2017	2018	Variación	Var. (%)
<i>(Tasas en %)</i>				
Tasa global de participación (TGP)	64,4	64,3	-0,1	
Tasa de ocupación (TO)	58,4	58,2	-0,2	
Tasa de desempleo (TD)	9,3	9,4	0,2	
Tasa de subempleo subjetivo (TS)	10,1	26,4	16,4	
Tasa de subempleo objetivo (TSO)	10,1	9,5	-0,6	
<i>(Poblaciones en miles de personas)</i>				
Población económicamente activa	24.424	24.713	290	1,2%
Población económicamente inactiva	13.512	13.731	219	1,6%
Ocupados	22.166	22.391	225	1,0%
Desocupados	2.257	2.323	65	2,9%
Subempleados Subjetivos	6.779	6.526	(253)	-3,7%
Subempleados Objetivos	2.455	2.346	(109)	-4,4%

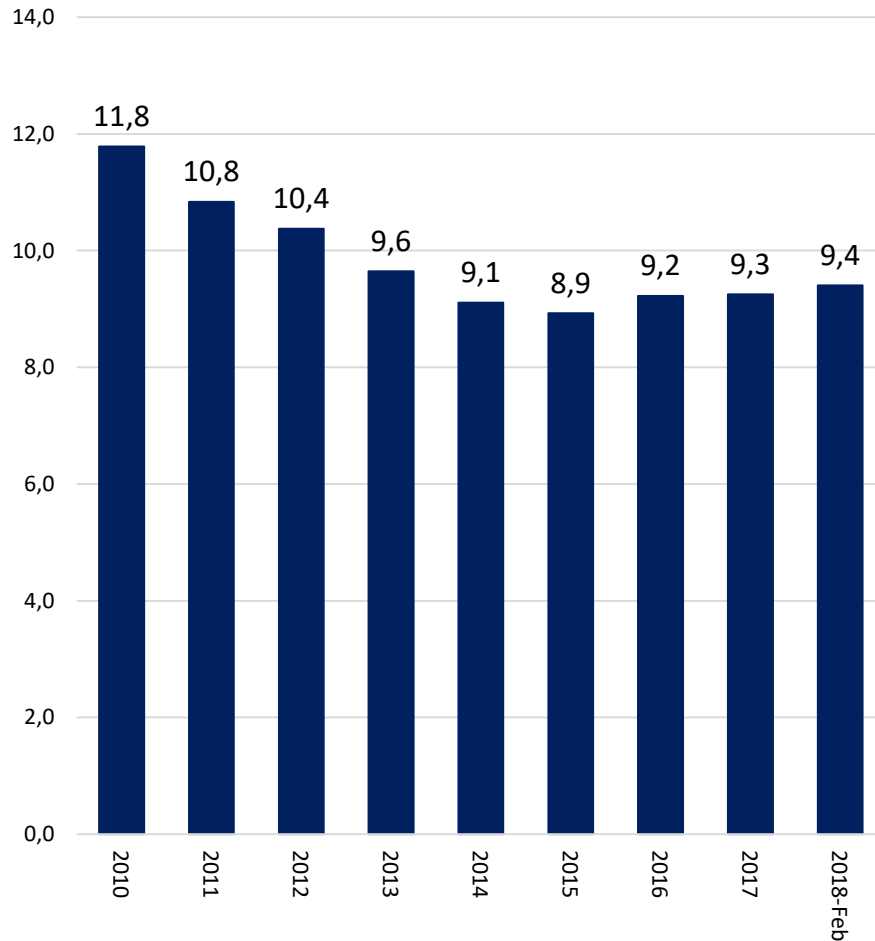
Ideas principales con datos promedio 12 meses

- El número de ocupados aumentó en 225 mil **personas** y el **desempleo se ubicó en 9,4%** (frente a 9,3% de 2017).
- Las actividades económicas en las que el empleo más creció a enero de 2018 fueron: **Suministro de electricidad, gas y agua** (10.4%), **agricultura** (5.8%) e **industria** (3.6%) .
- **Por posición ocupacional**, las que más crecieron en empleo fueron: Trabajador familiar sin remuneración (8.5%), Patrón o empleador (6,5%) y Jornalero o peón (4,5%)

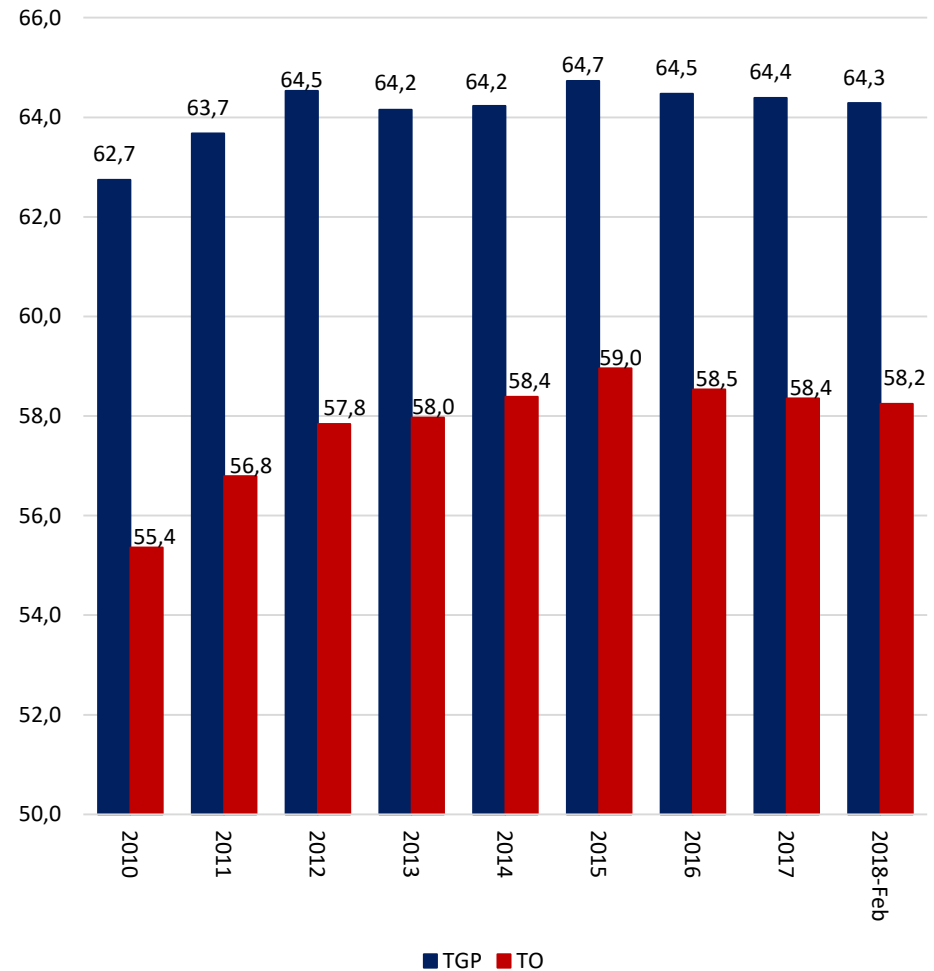


Desempleo ha disminuido 2.4 puntos entre dic. de 2010 y feb. de 2018, pese al aumento de 1.6 pp en la participación laboral

Tasa de Desempleo



Tasa Global de Participación y Ocupación



Datos: total nacional. 2010 – 2017 (dic), 2018 (feb). Promedio anual

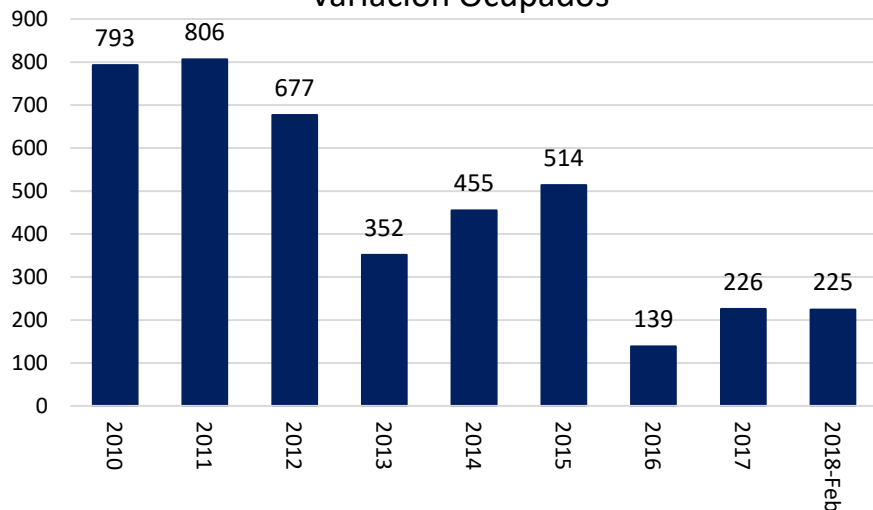


DNP Departamento Nacional de Planeación

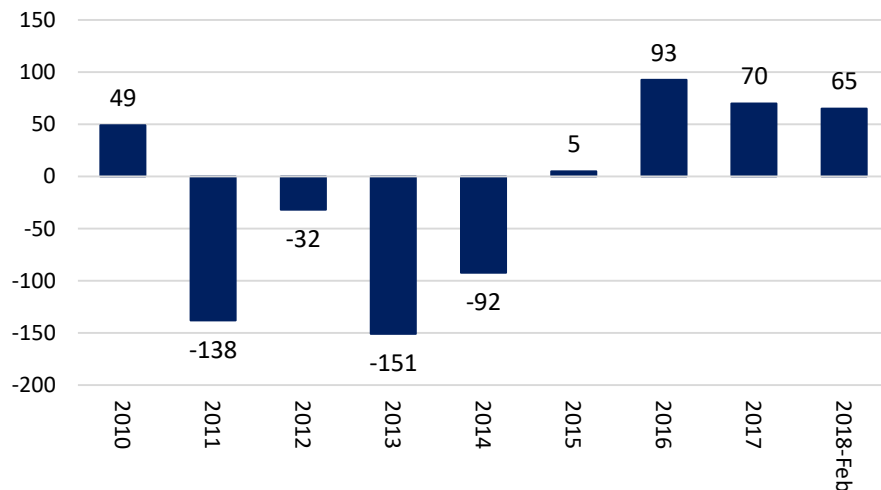


En promedio se han generado 465.000 nuevos empleos por año entre 2010 y febrero 2018.

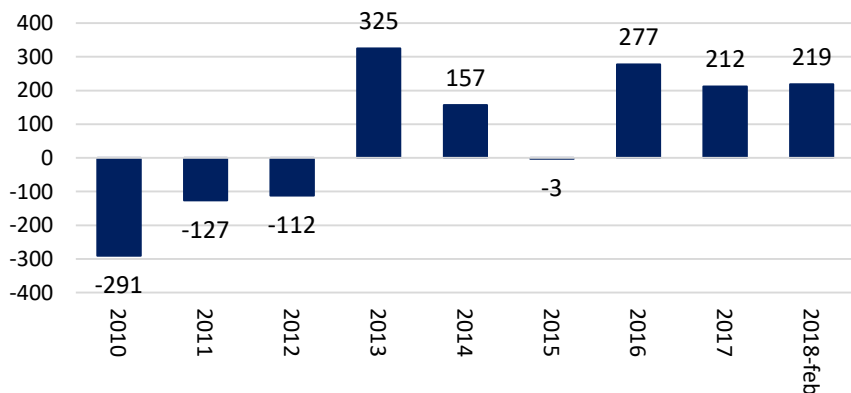
Variación Ocupados



Variación Desocupados



Variación Inactivos



La población ocupada aumentó 3.1 millones de personas entre dic. de 2010 y ene. 2018.

Datos: total nacional. 2010 – 2017 (dic), 2018 (feb). Promedio anual

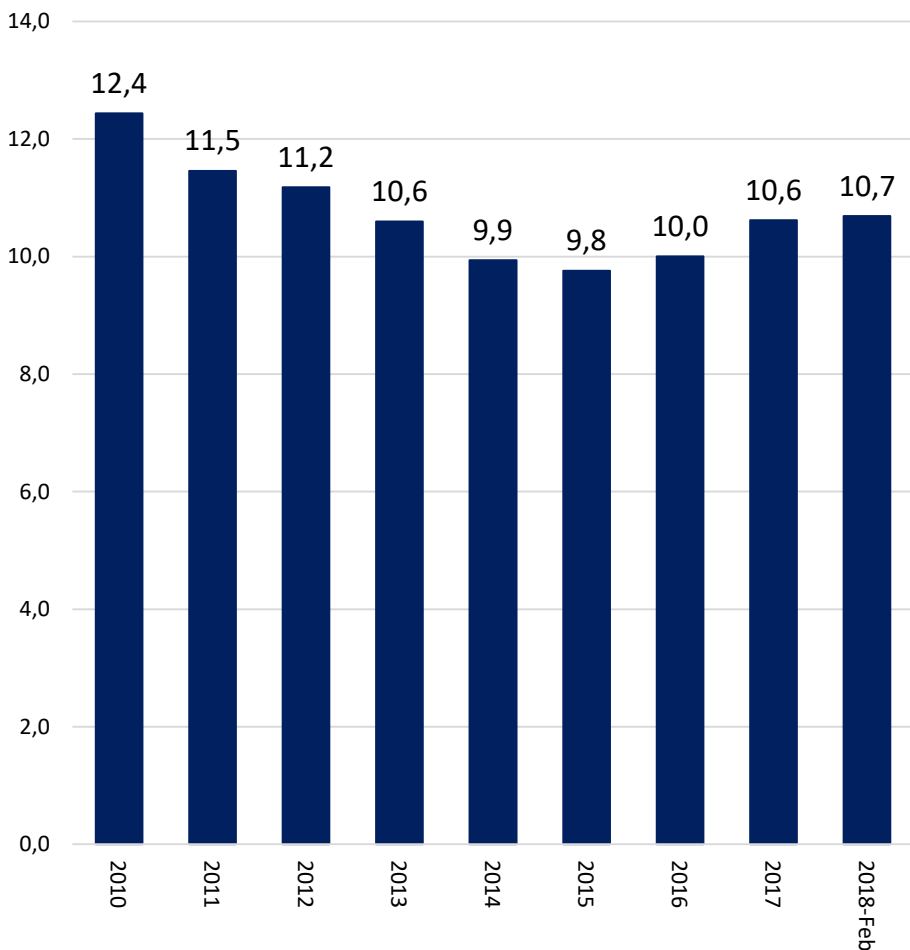


DNP Departamento Nacional de Planeación

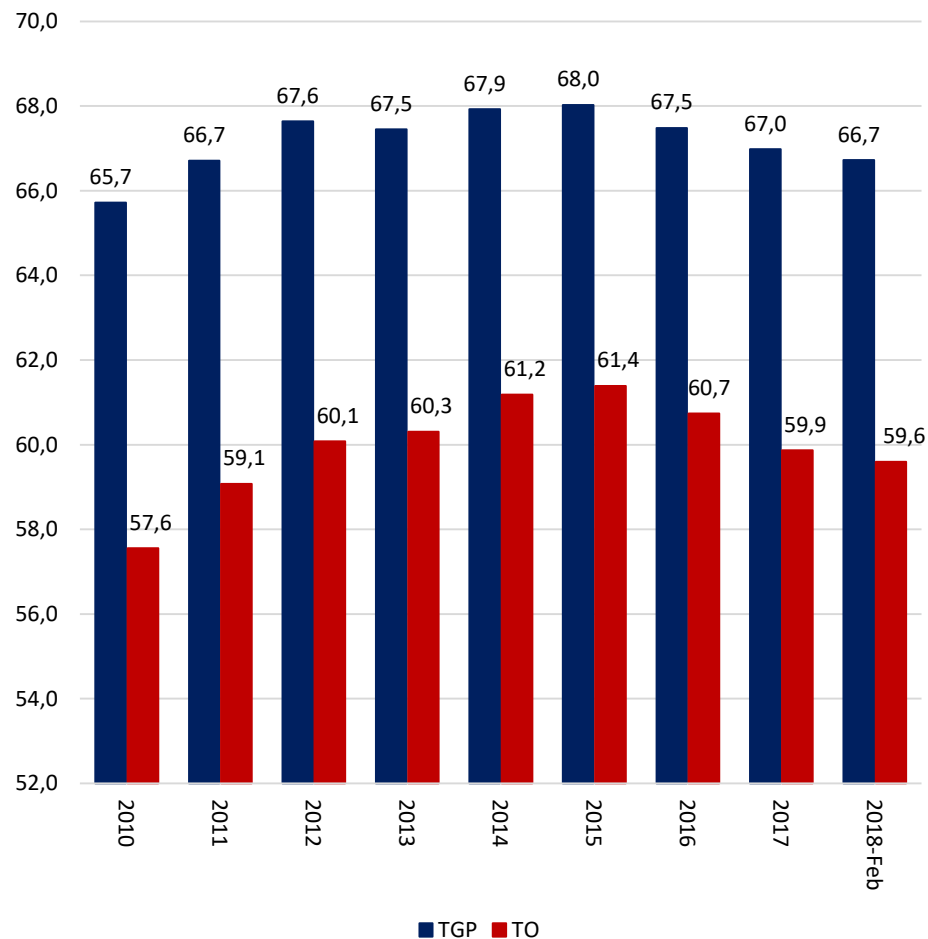


En las 13 principales áreas metrop., el desempleo ha disminuido 1.7 puntos entre dic. de 2010 y feb. de 2018

Tasa de Desempleo



Tasa Global de Participación y Ocupación



Datos: 13 áreas. 2010 – 2017 (dic), 2018 (feb). Promedio anual

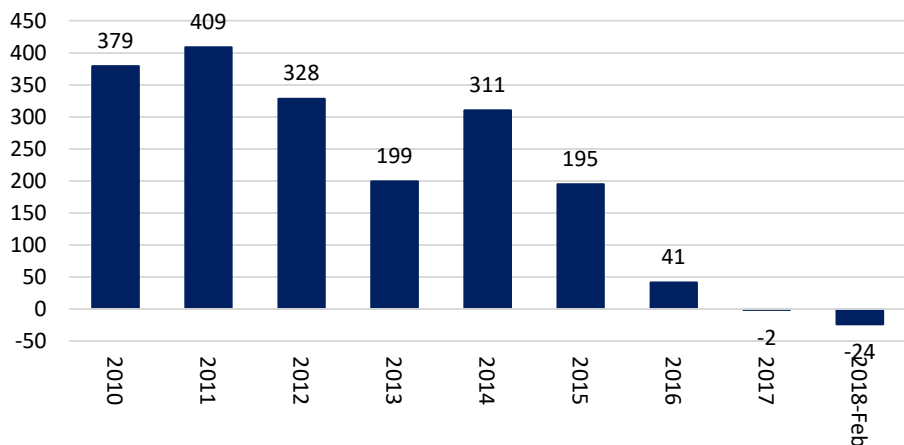


DNP Departamento Nacional de Planeación

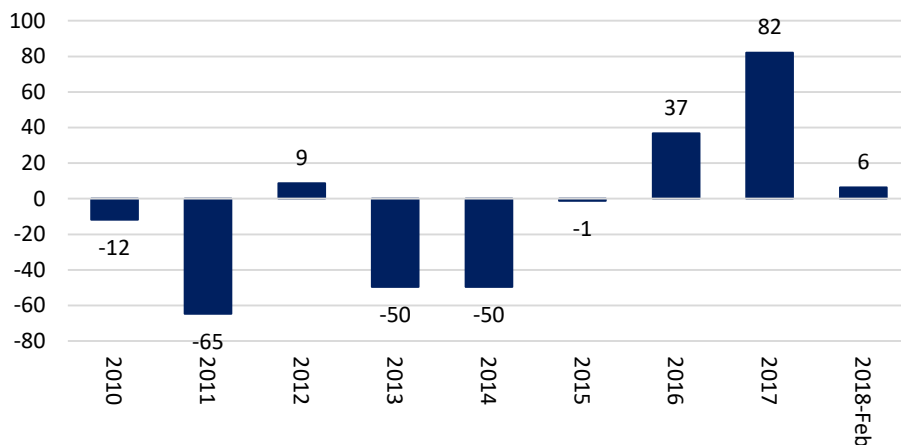


En promedio se han generado 204.000 nuevos empleos por año entre dic. de 2010 y feb. de 2018, en las 13 principales áreas metrop.

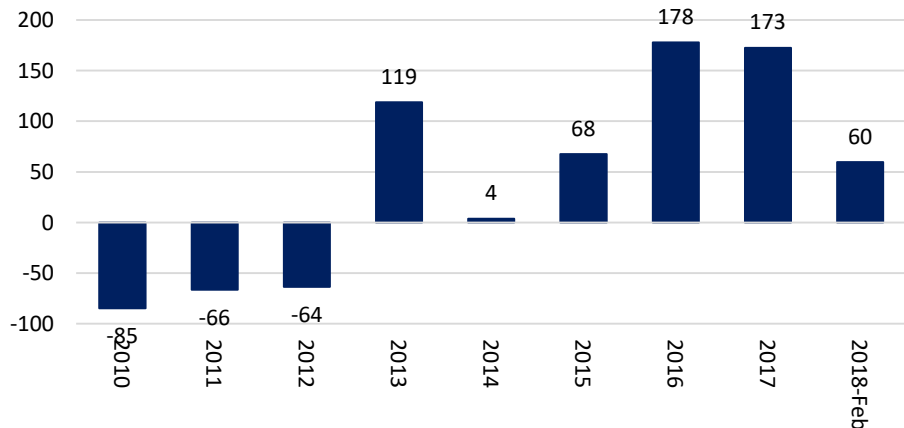
Variación Ocupados



Variación Desocupados



Variación Inactivos



La población ocupada aumentó 1.4 millones de personas entre dic. 2010 y ene. 2018.

Datos: 13 áreas. 2010 – 2017 (dic), 2018 (feb). Promedio anual

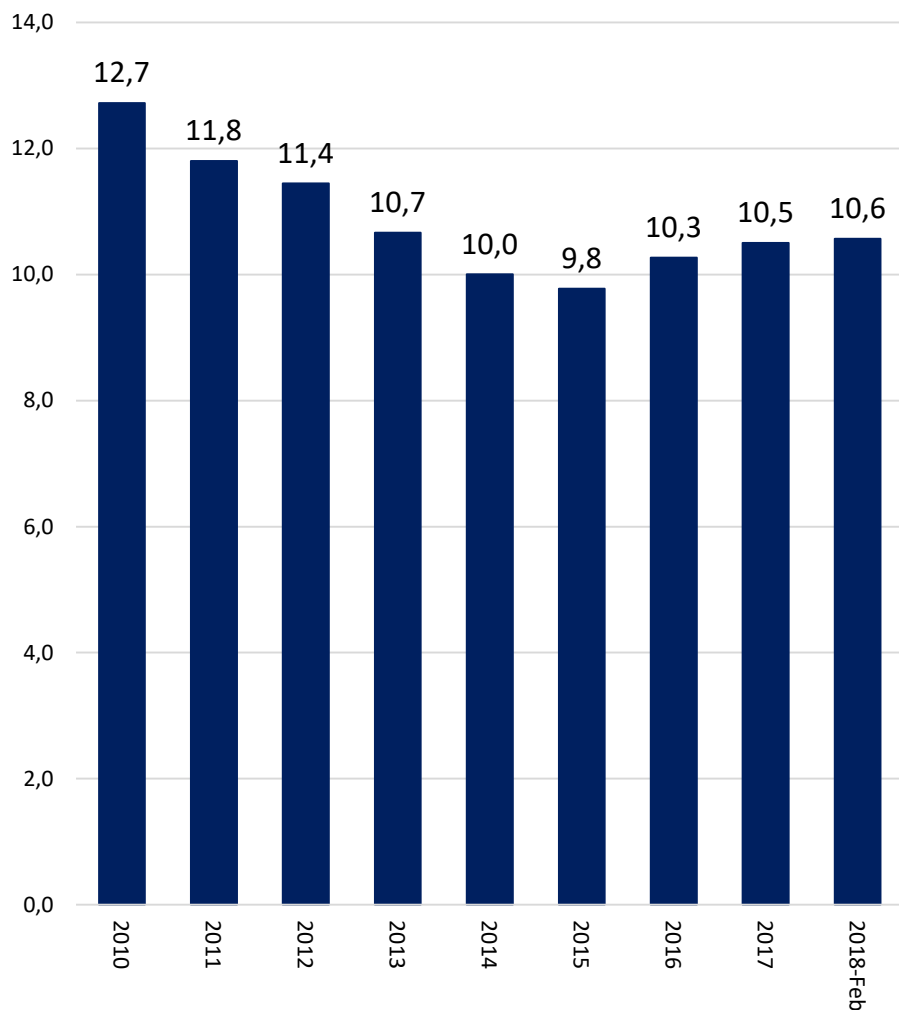


DNP Departamento Nacional de Planeación

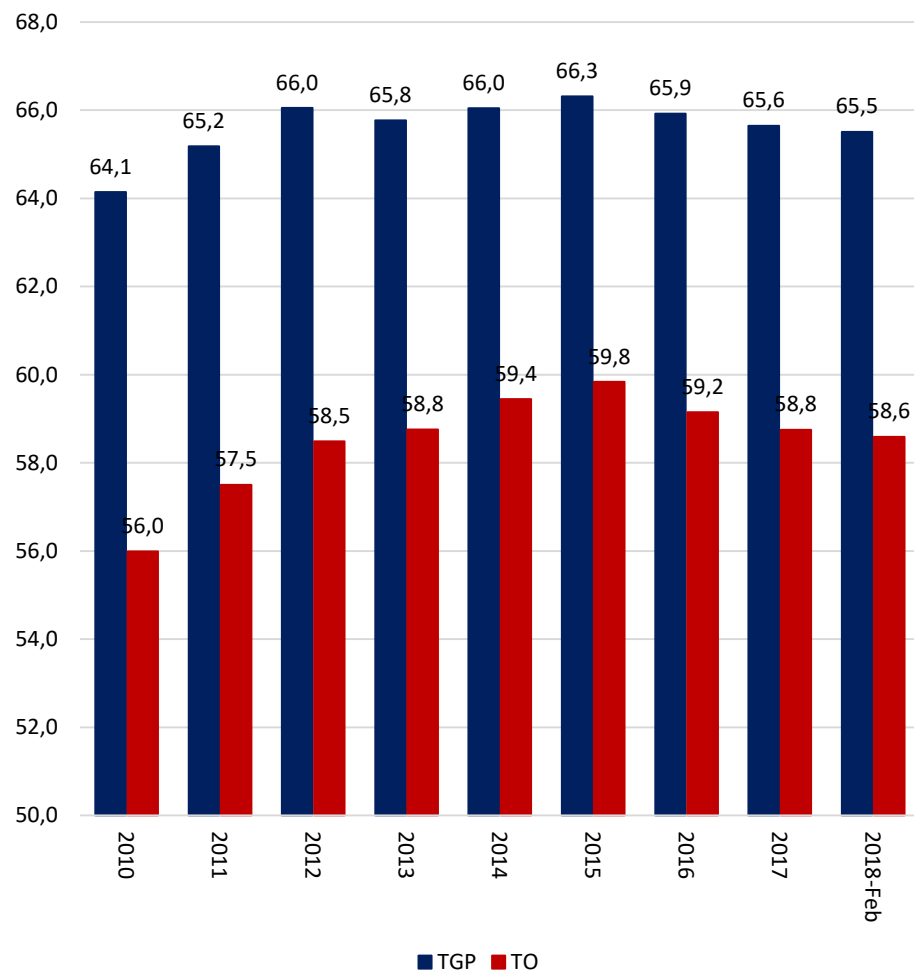


En las cabeceras, el desempleo ha disminuido 2.1 puntos entre dic. de 2010 y feb. de 2018

Tasa de Desempleo



Tasa Global de Participación y Ocupación



Datos: Cabeceras. 2010 – 2017 (dic), 2018 (feb). Promedio anual

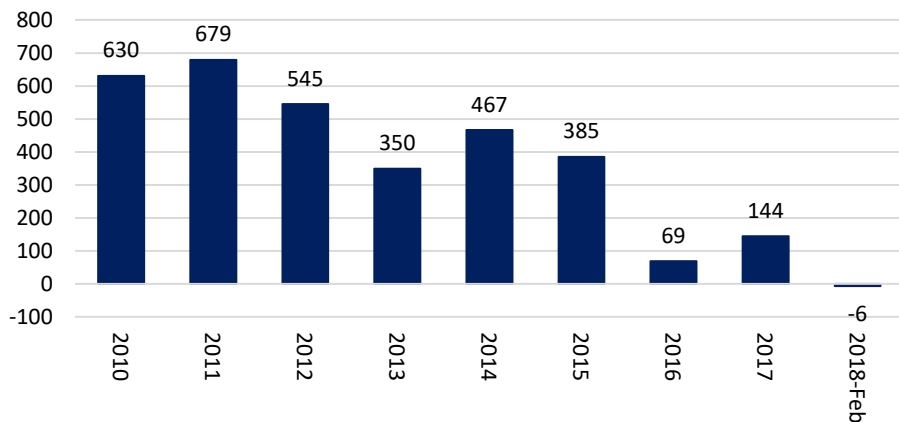


DNP Departamento Nacional de Planeación

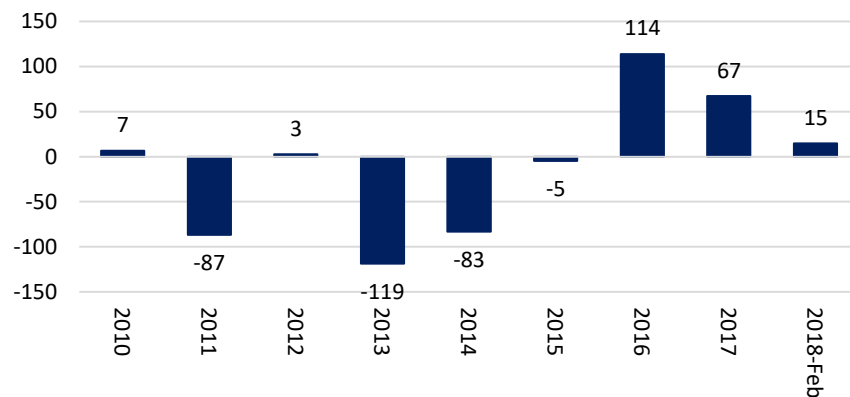


En promedio se han generado 363.000 nuevos empleos por año entre dic. de 2010 y feb. de 2018 en las cabeceras.

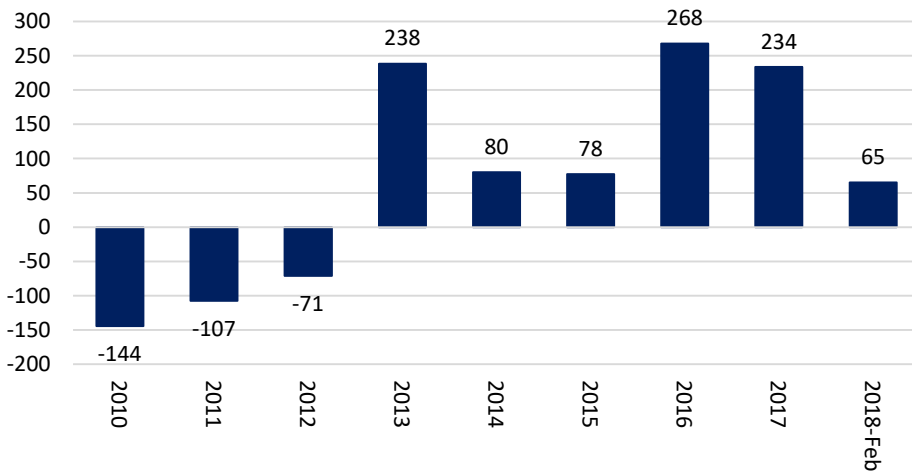
Variación Ocupados



Variación Desocupados



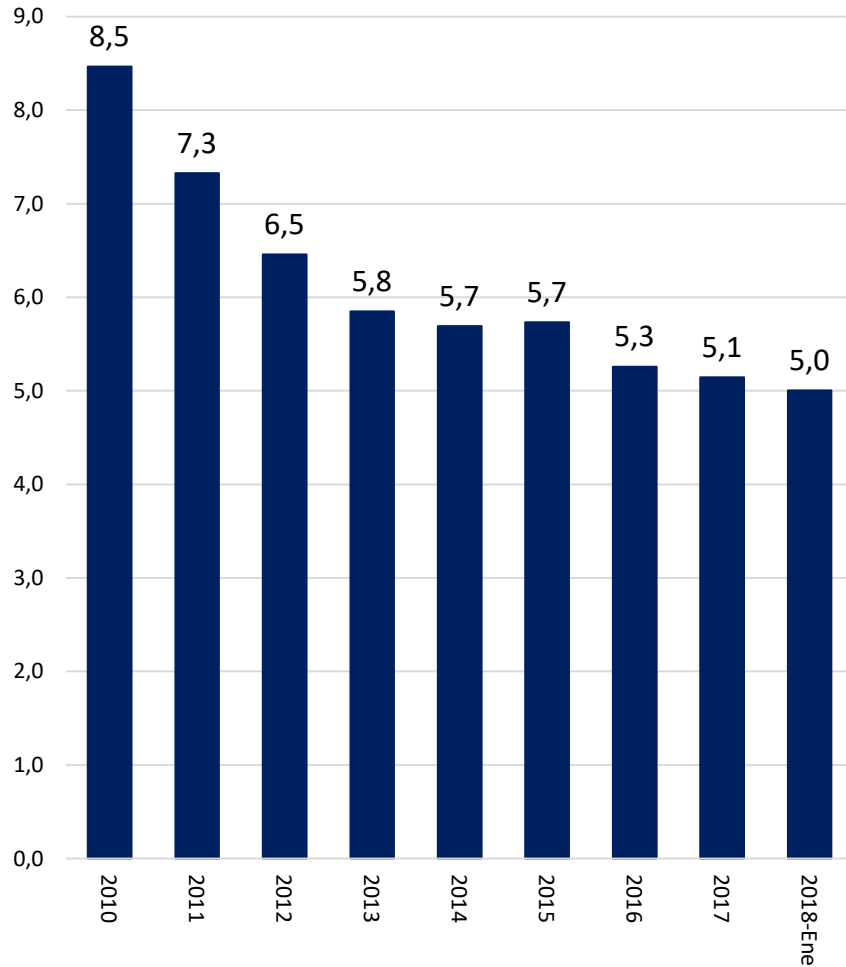
Variación Inactivos



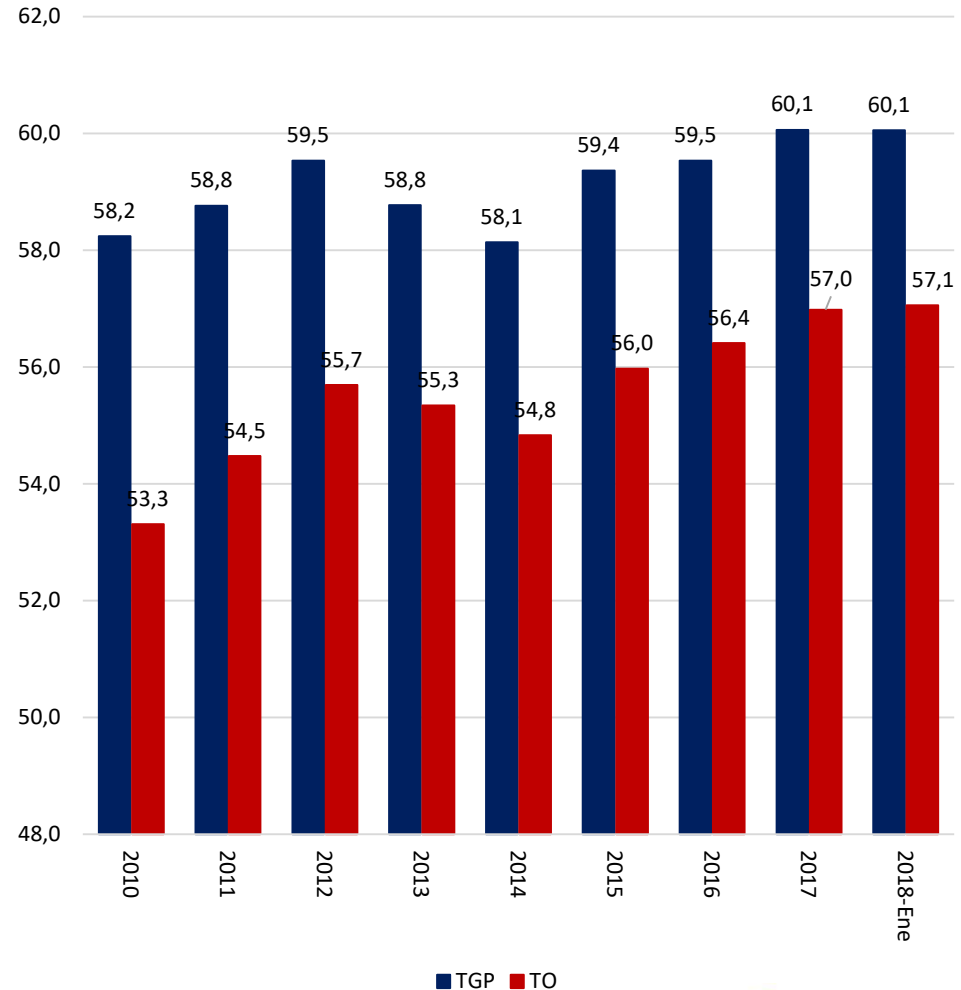
La población ocupada aumentó 2.6 millones de personas entre dic. de 2010 y feb. 2018.

En el sector rural es donde más ha disminuido el desempleo: 3,5 puntos entre dic. de 2010 y feb. de 2018.

Tasa de Desempleo



Tasa Global de Participación y Ocupación



Datos: Centros poblados y rural disperso. 2010 – 2017 (dic), 2018 (feb). Promedio anual

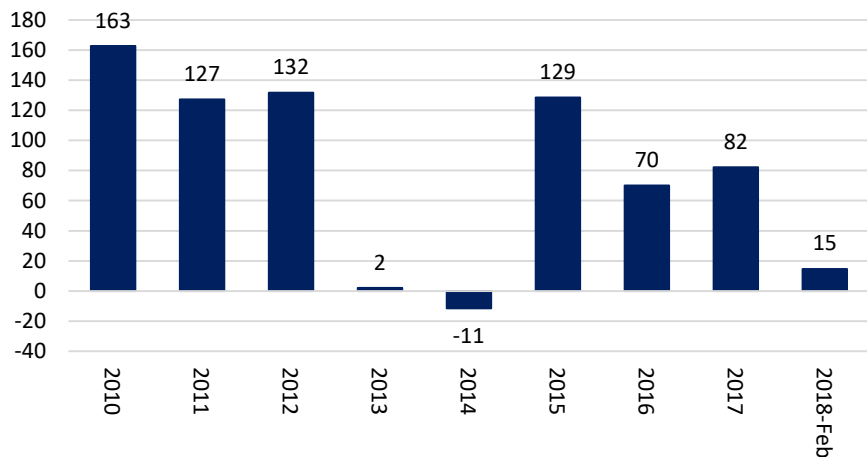


DNP Departamento Nacional de Planeación

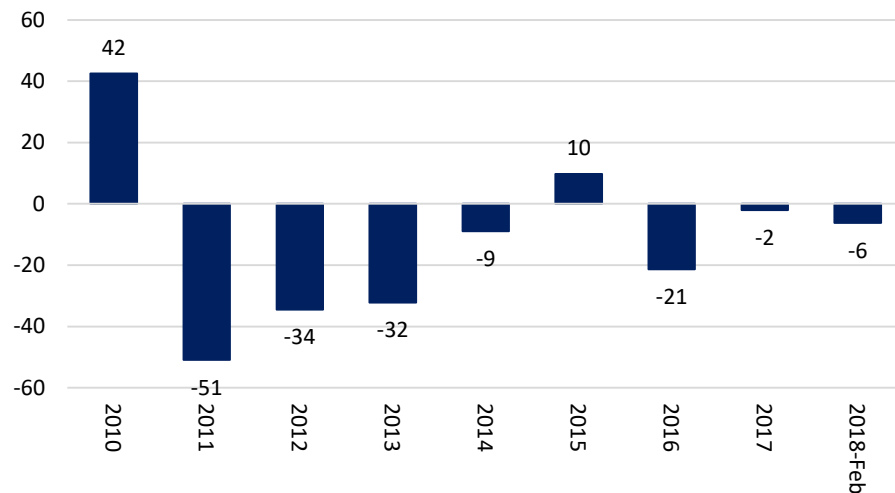


En promedio se han generado 79.000 nuevos empleos por año entre dic. De 2010 y feb. de 2018 en el sector rural.

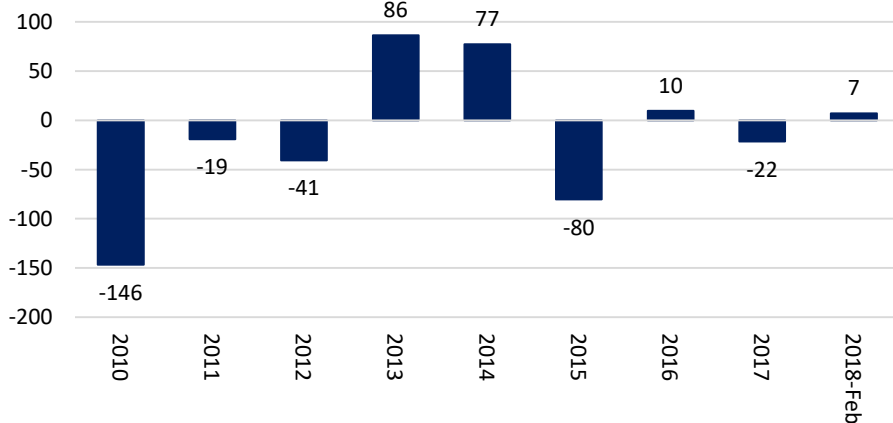
Variación Ocupados



Variación Desocupados



Variación Inactivos



La población ocupada aumentó 545 mil de personas entre dic. de 2010 y ene. 2018.

Datos: Centros poblados y rural disperso. 2010 – 2017 (dic), 2018 (feb). Promedio anual



DNP Departamento Nacional de Planeación



B- Indicadores de Mercado Laboral – Febrero 2018 (mes y trim.)

Indicadores de Mercado Laboral – febrero 2018

Seguridad social – enero 2018

Resultados de gobierno – febrero 2018

Indicadores para jóvenes, jefes de hogar y por sexo – enero 2018



DNP Departamento
Nacional
de Planeación



Resumen mensual nacional. Febrero

	2017	2018	Variación	Var. (%)
<i>(Tasas en %)</i>				
Tasa global de participación (TGP)	64,0	63,3	-0,7	
Tasa de ocupación (TO)	57,3	56,5	-0,8	
Tasa de desempleo (TD)	10,5	10,8	0,3	
Tasa de subempleo subjetivo (TS)	26,0	23,9	-2,1	
Tasa de subempleo objetivo (TSO)	10,6	9,5	-1,1	

(Poblaciones en miles de personas)

Población económicamente activa	24.415	24.485	69	0,3
Población económicamente inactiva	13.751	14.183	432	3,1
Ocupados	21.851	21.840	-11	-0,1
Desocupados	2.565	2.645	80	3,1
Subempleados Subjetivos	6.345	5.853	-492	-7,8
Subempleados Objetivos	2.584	2.317	-267	-10,3

Ideas Principales

- El número de ocupados disminuyó en **11 mil personas** y el **desempleo se ubicó en 10,8%** (frente a 10,5% de 2017).
- Las actividades económicas en las que el empleo creció más fueron: **agricultura** (7,2%), **industria** (2,7%) **e inmobiliarias** (1,2%).
- **Ciudades con menor desempleo:** Barranquilla (7,8%), Cartagena (8,1%) y Santa Marta (8,5%).
- **Ciudades con mayor desempleo:** Cúcuta (18,7%), Armenia (16,4%) y Quibdó (16,3%)

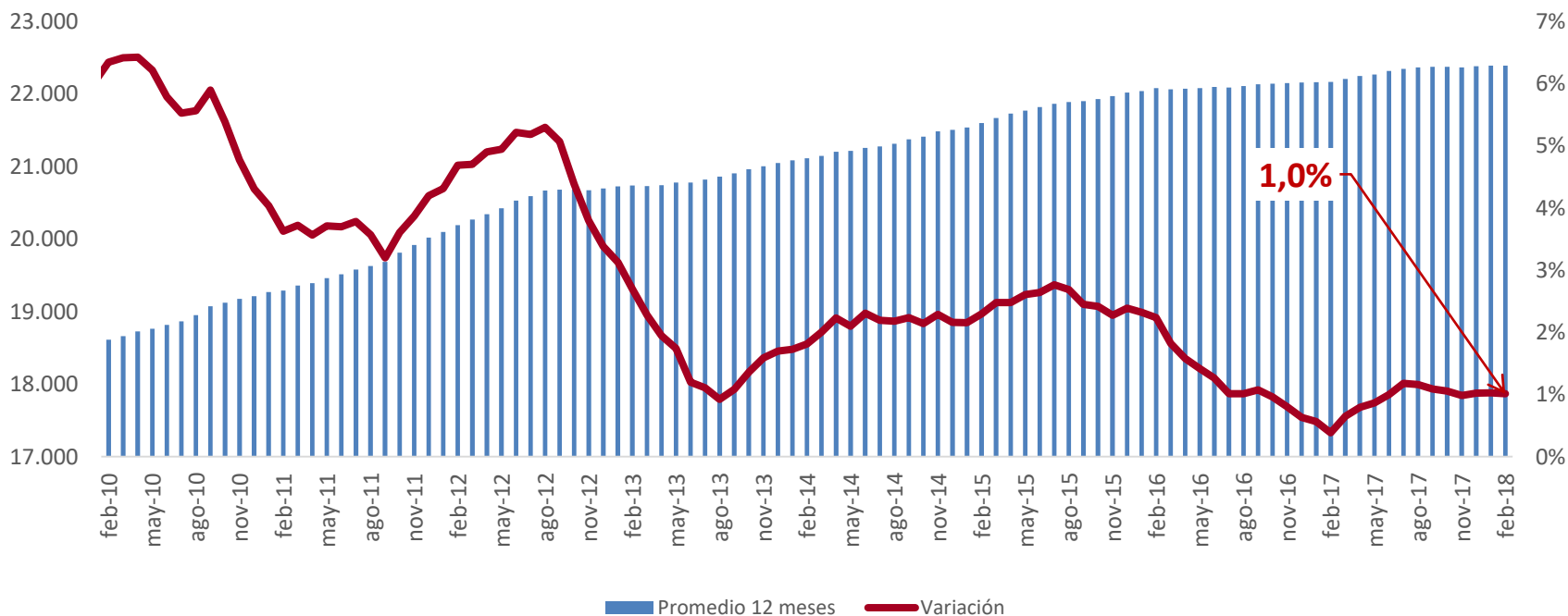


Número de ocupados y sus variaciones

Total nacional, Febrero 2010 – febrero 2018 (promedio 12 meses)

El empleo creció en 1,0%

Población Ocupada
Miles de personas - promedio 12 meses



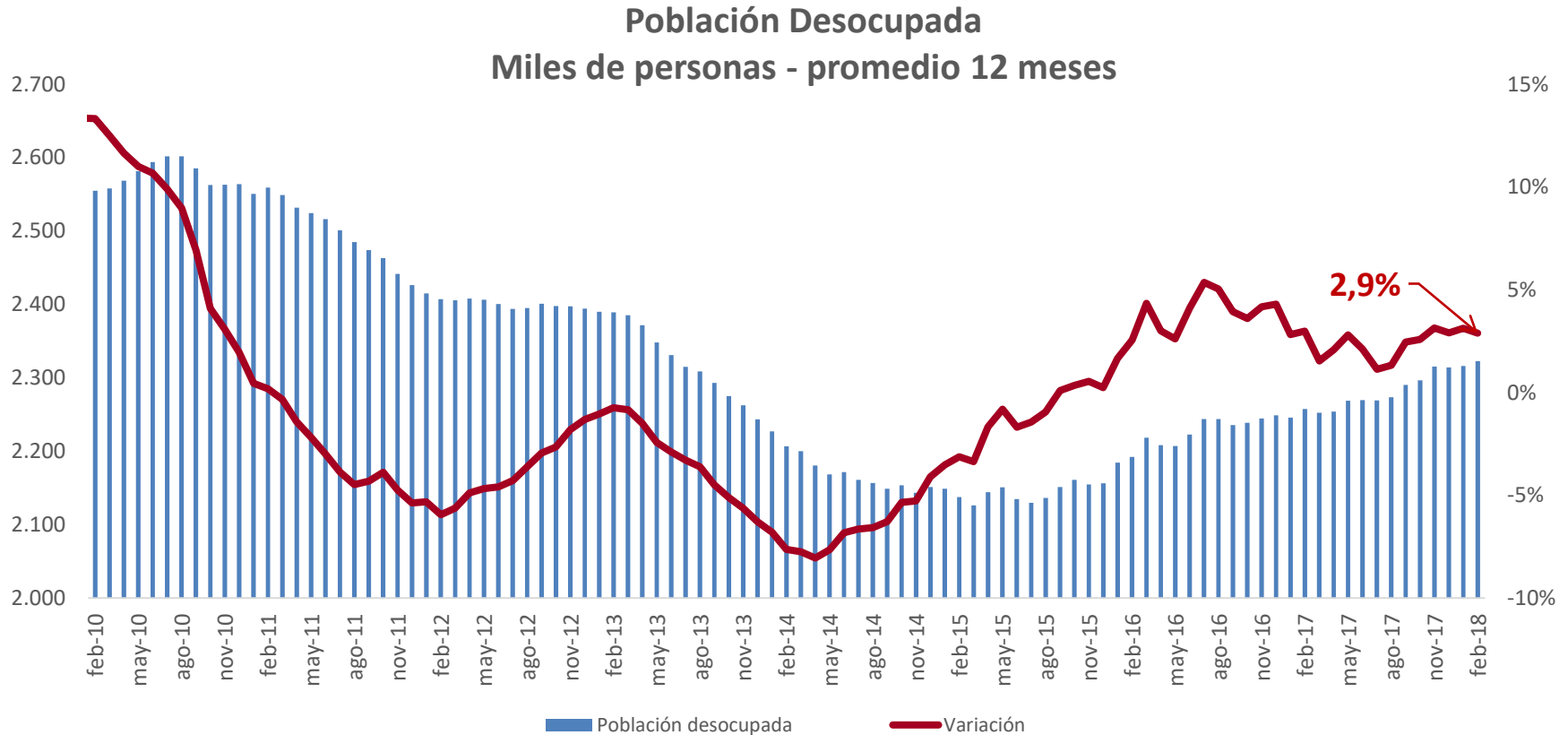
La población ocupada aumentó en promedio en 225 mil personas durante los últimos 12 meses



Número de desocupados y sus variaciones

Total nacional, Febrero 2010 – febrero 2018 (promedio 12 meses)

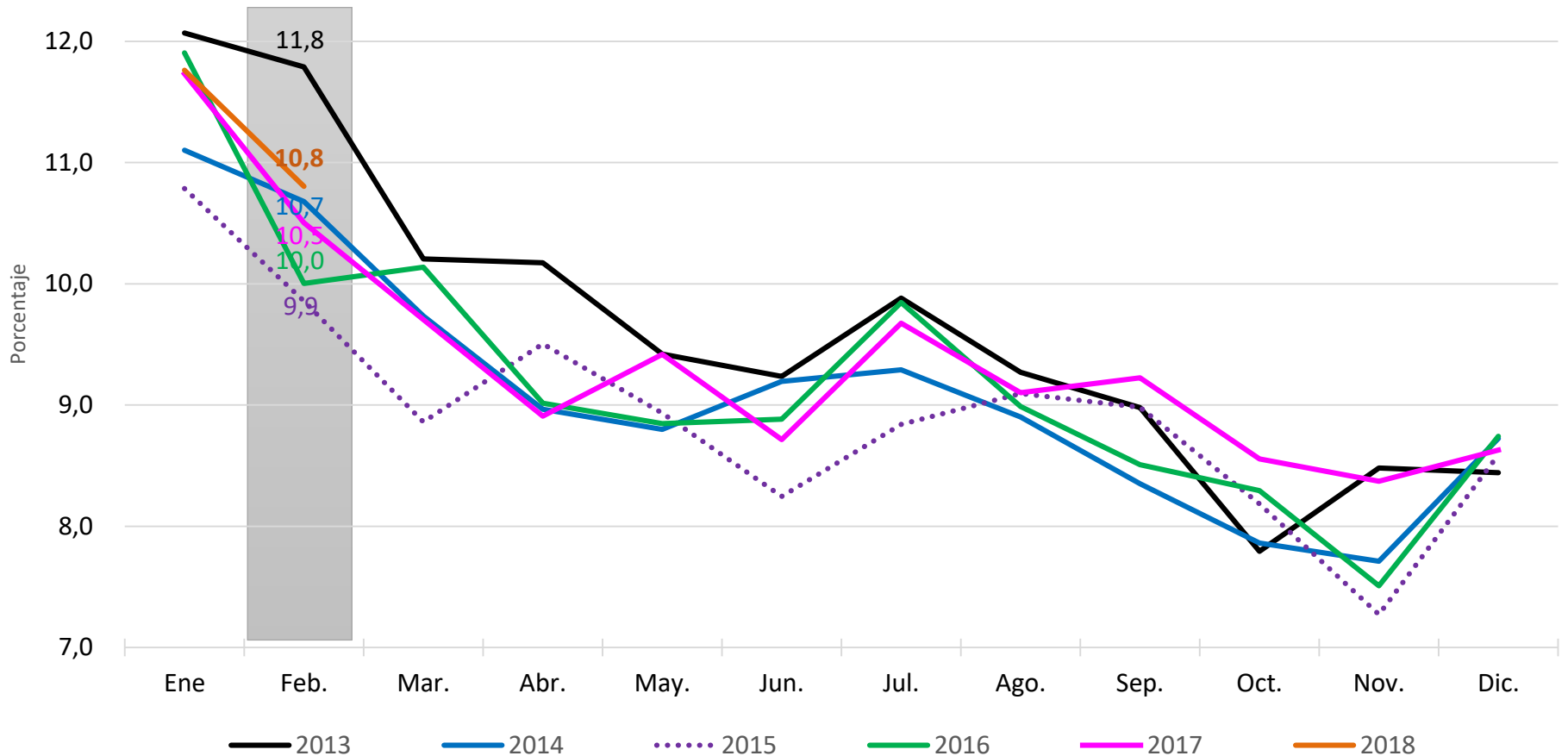
El desempleo aumentó 2,9%



La población desempleada creció en promedio 65 mil personas durante los últimos 12 meses.



Tasa de desempleo



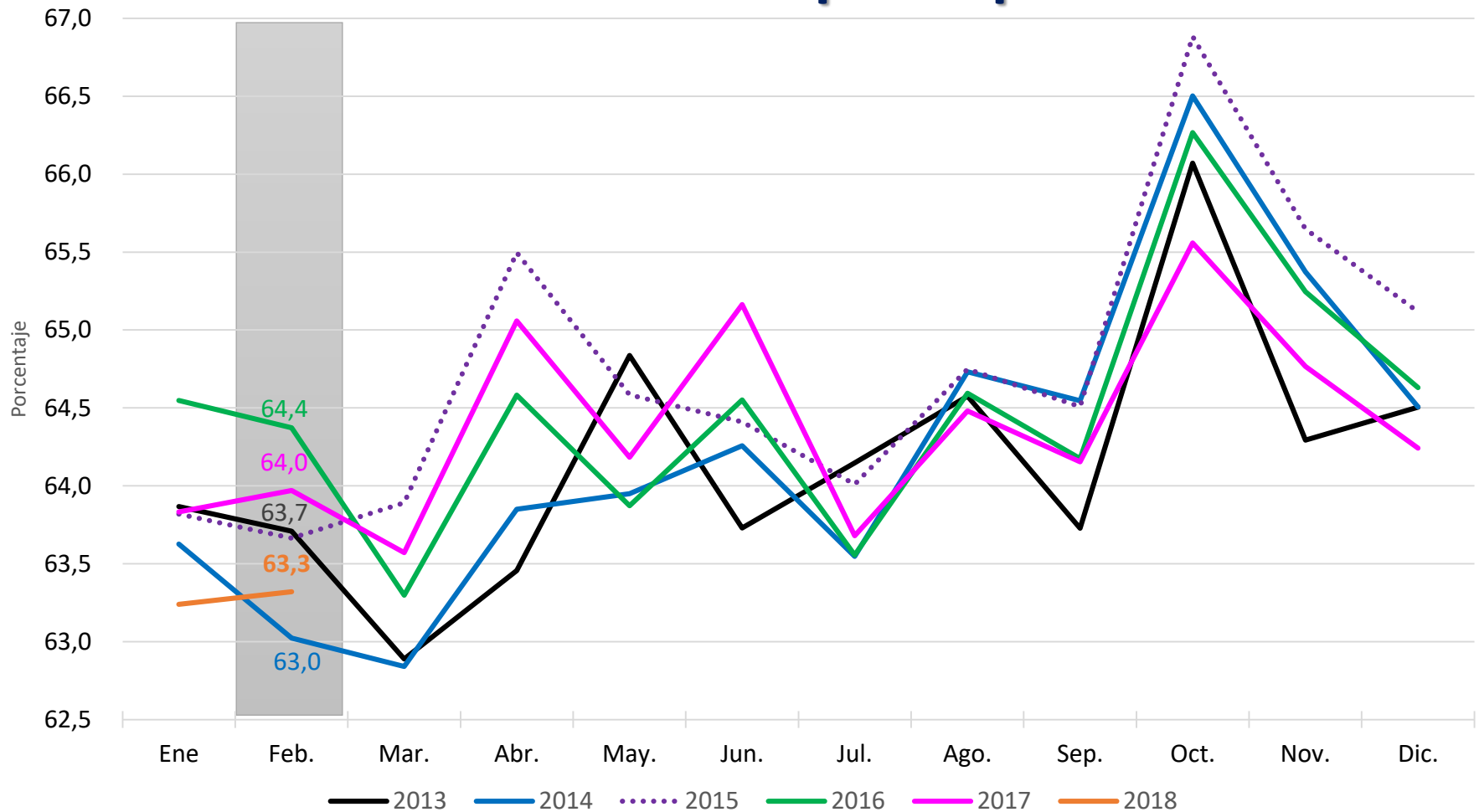
Fuente: GEIH - DANE



DNP Departamento Nacional de Planeación



Tasa Global de participación



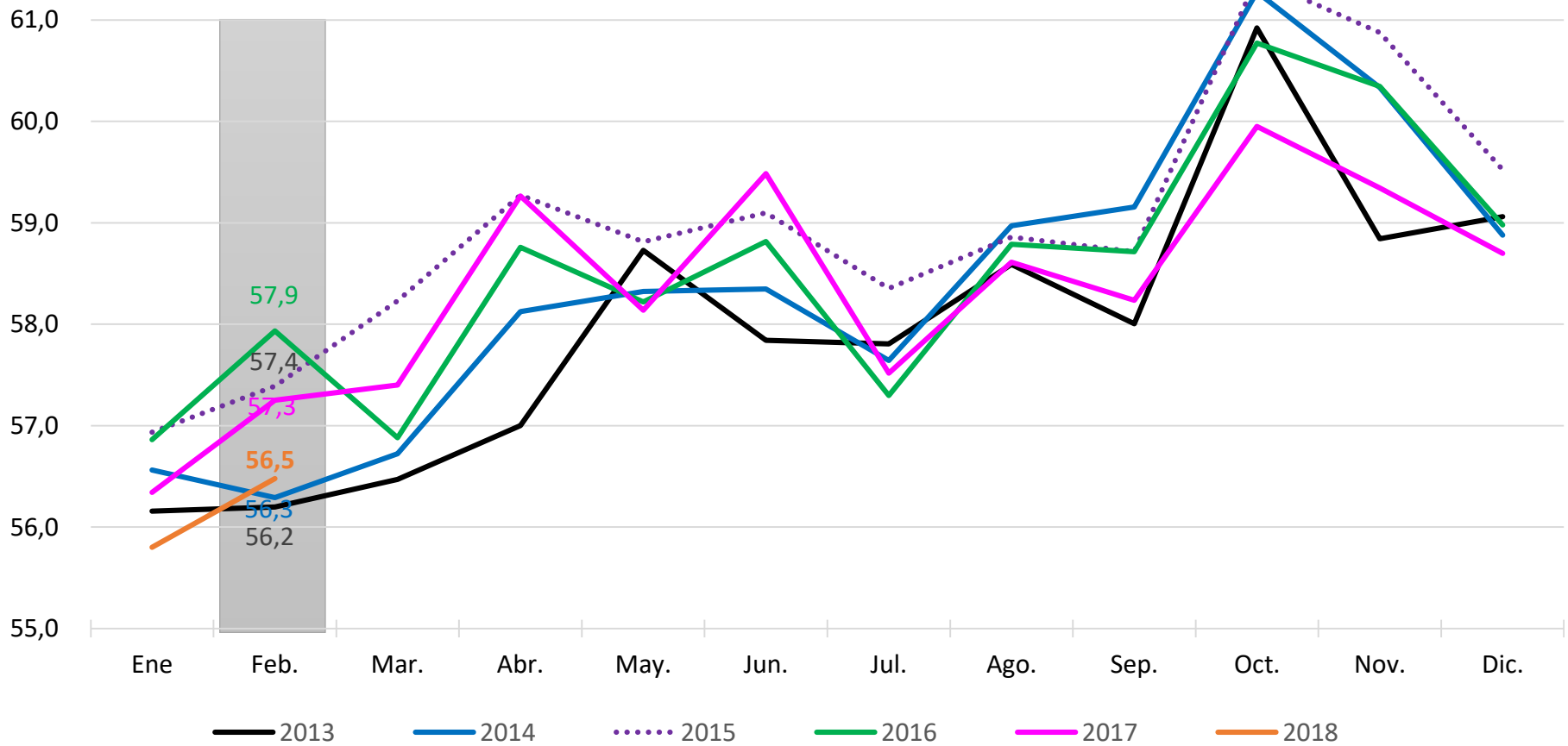
Fuente: GEIH - DANE



DNP Departamento Nacional de Planeación



Tasa de ocupación



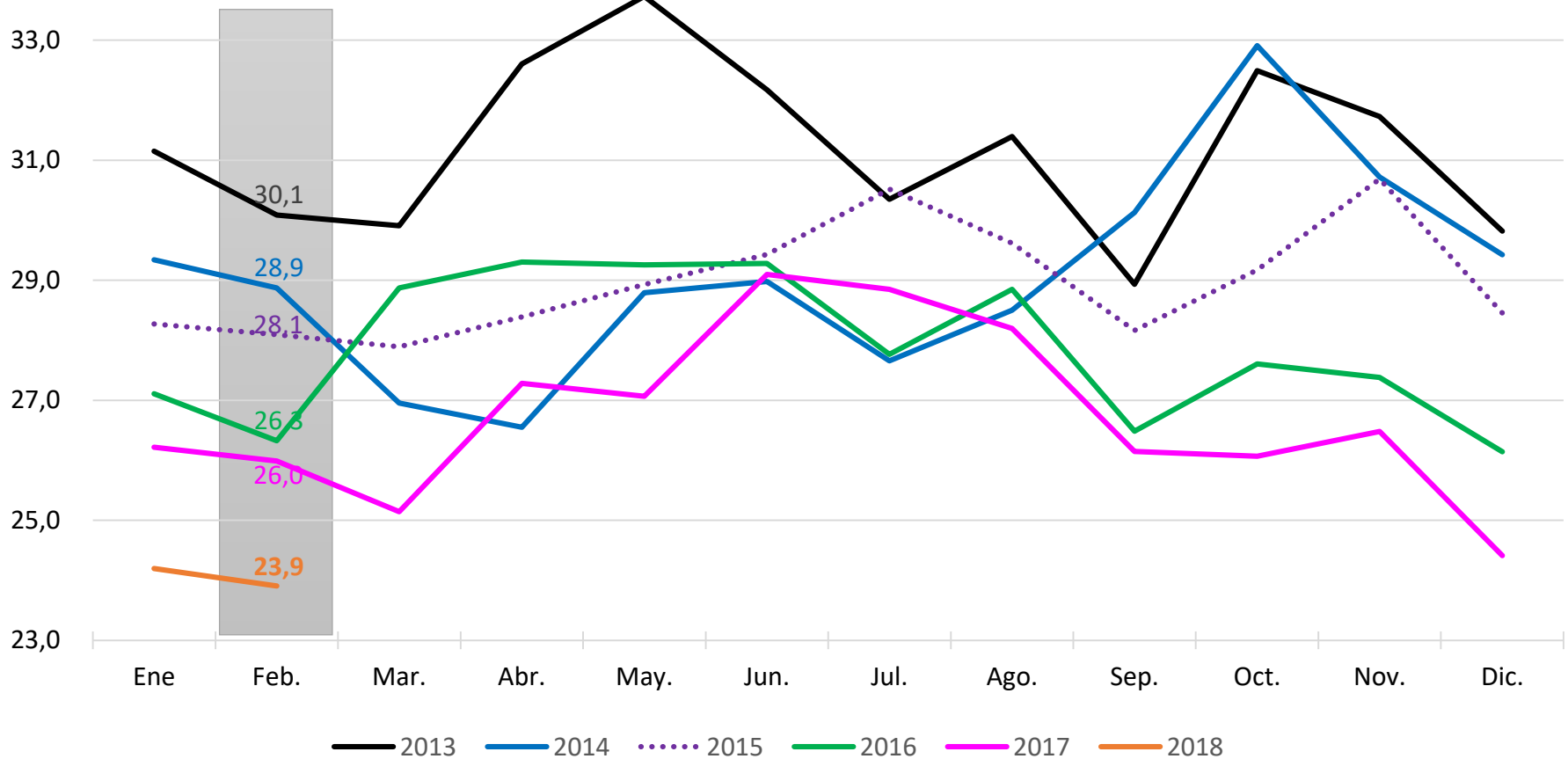
Fuente: GEIH - DANE



DNP Departamento Nacional de Planeación



Tasa de subempleo subjetivo



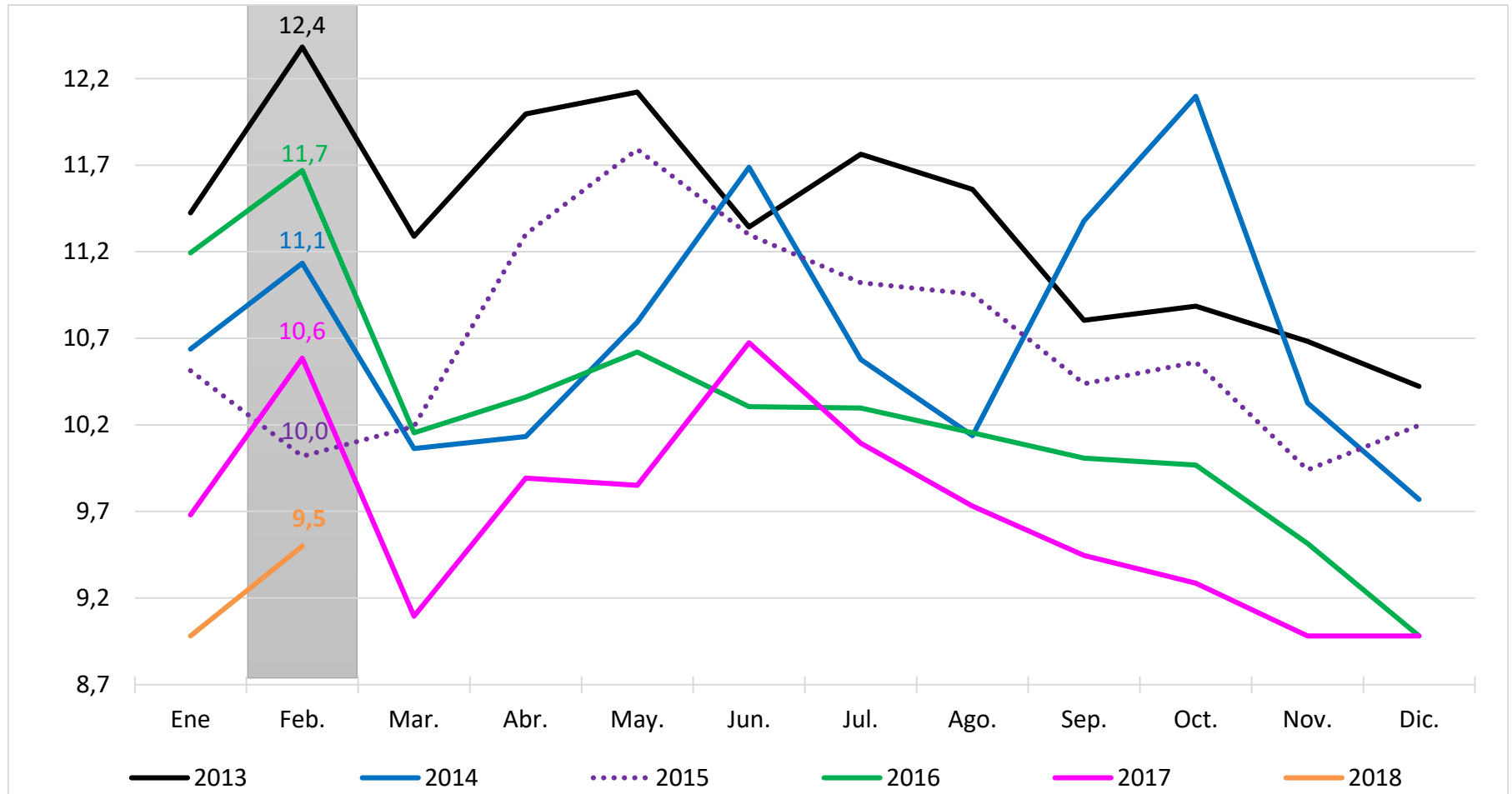
Fuente: GEIH - DANE



DNP Departamento Nacional de Planeación



Tasa de subempleo objetivo



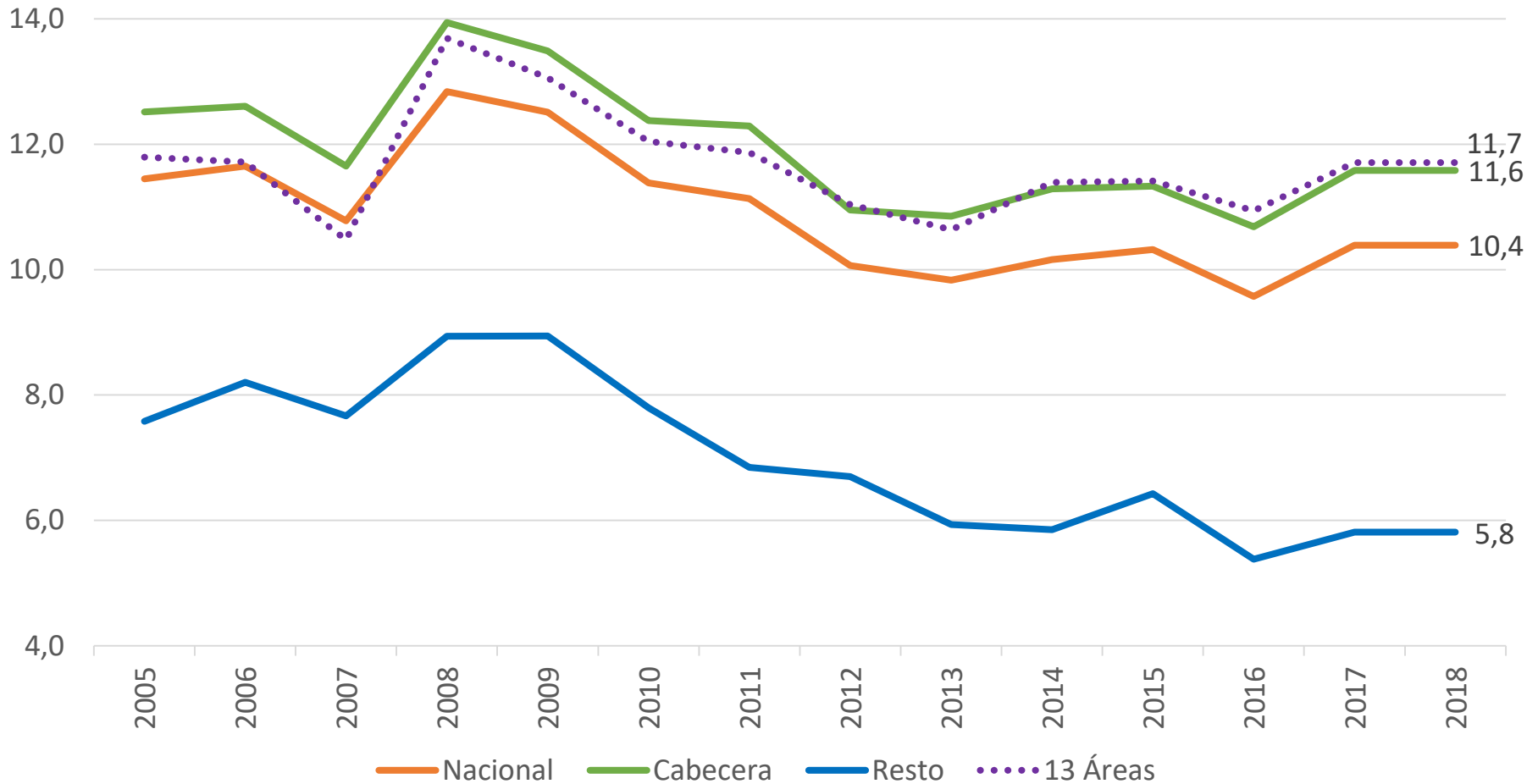
Fuente: GEIH - DANE



DNP Departamento Nacional de Planeación



Tasa de desempleo



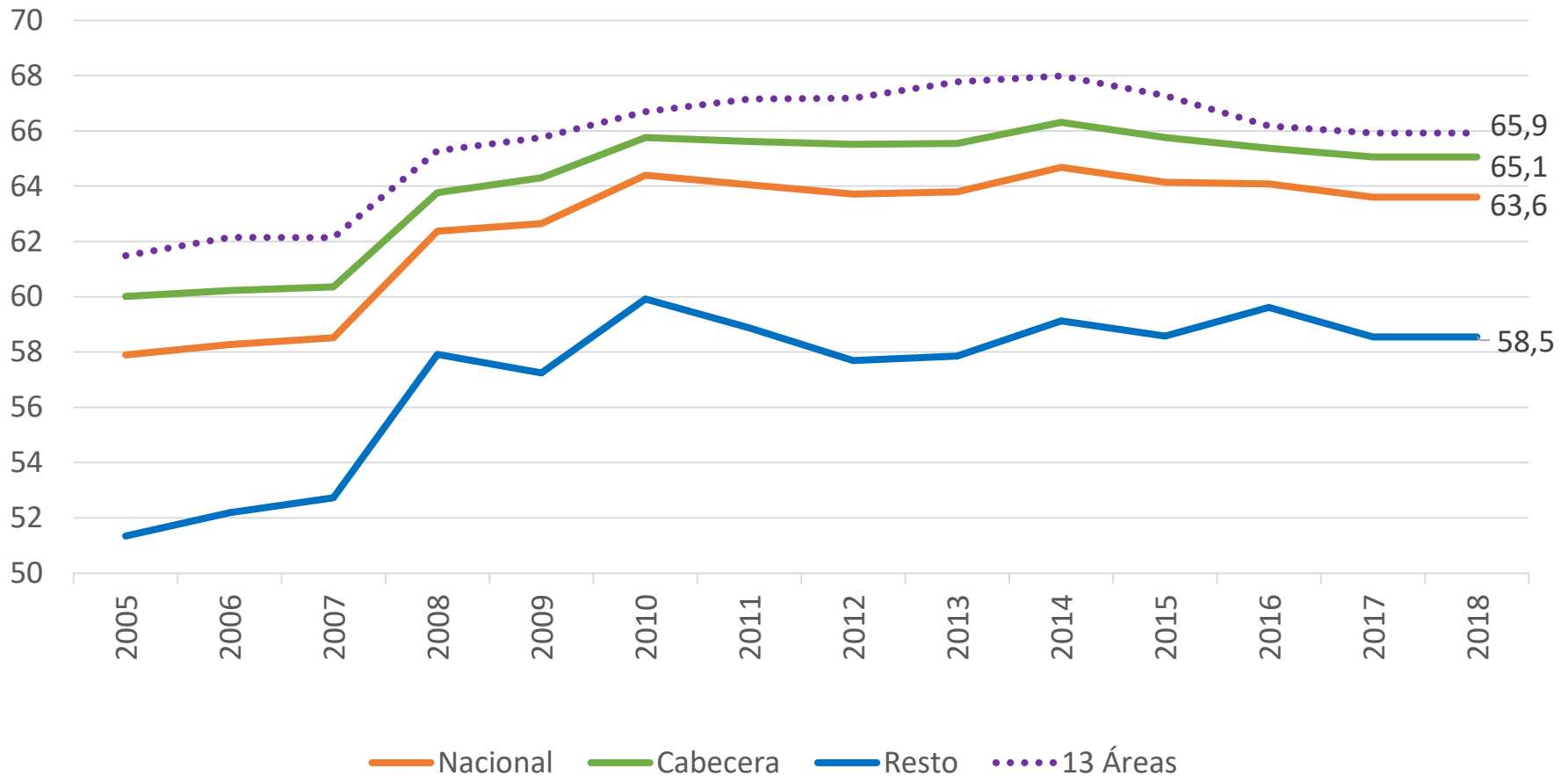
Fuente: GEIH - DANE



DNP Departamento Nacional de Planeación



Tasa Global de participación



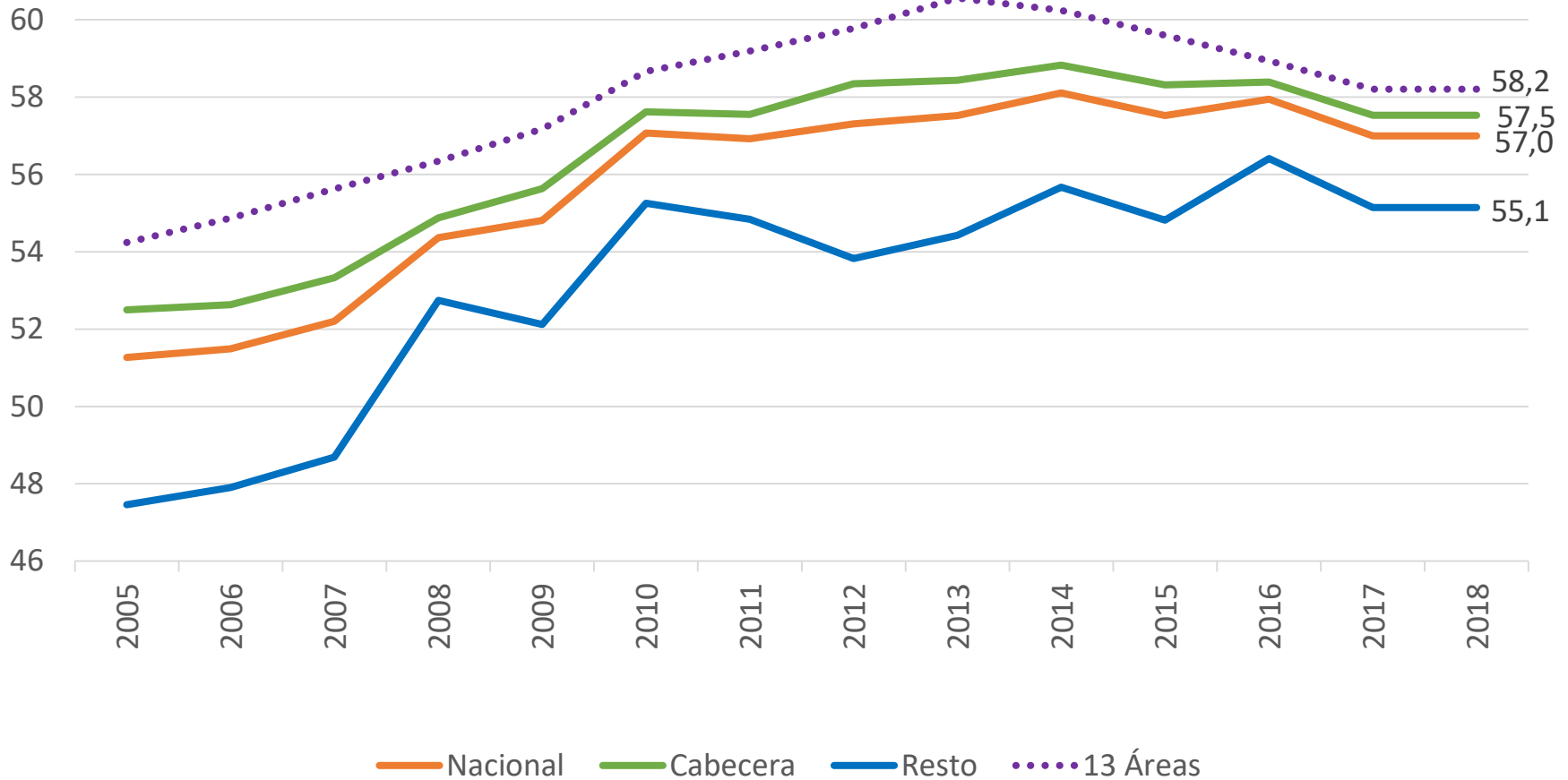
Fuente: GEIH - DANE



DNP Departamento
Nacional
de Planeación



Tasa de ocupación



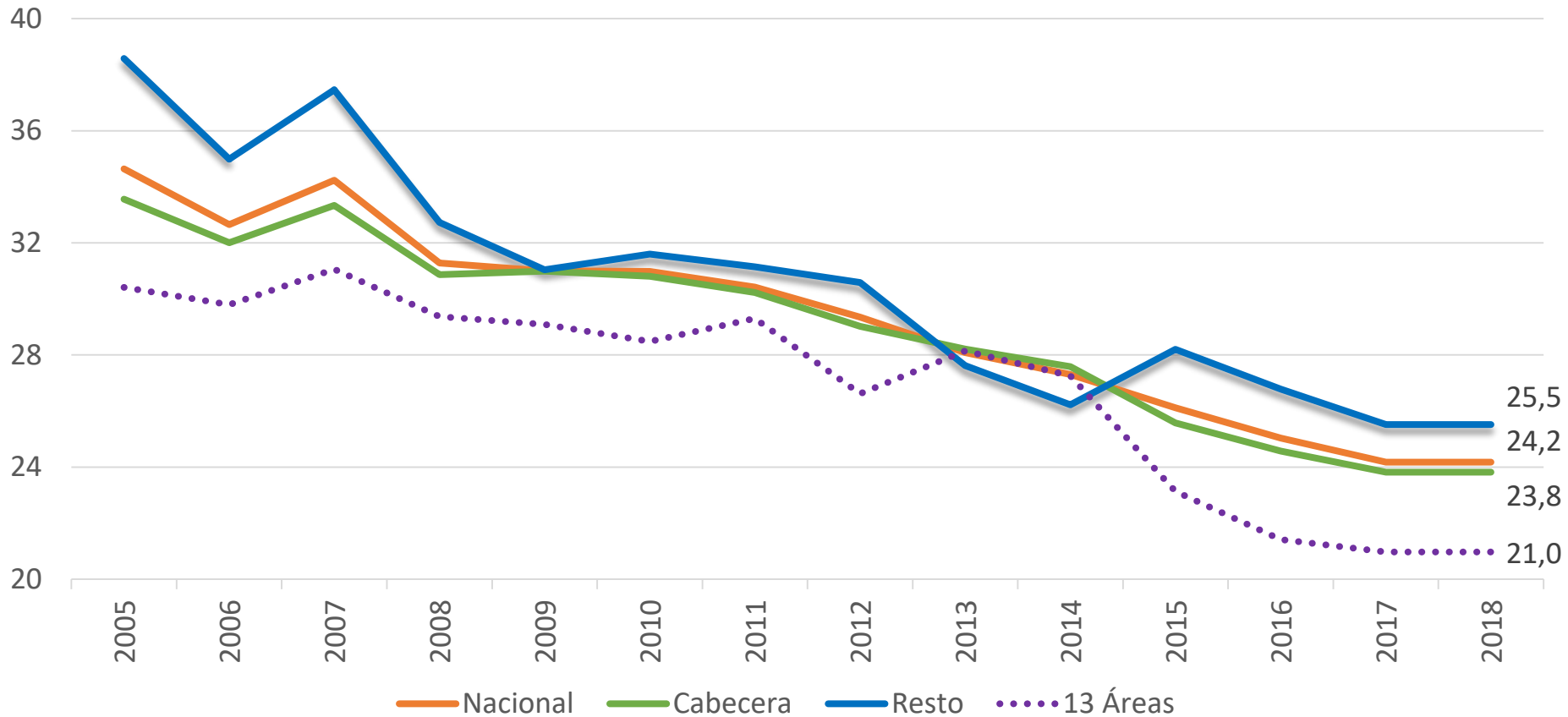
Fuente: GEIH - DANE



DNP Departamento
Nacional
de Planeación



Tasa de subempleo subjetivo



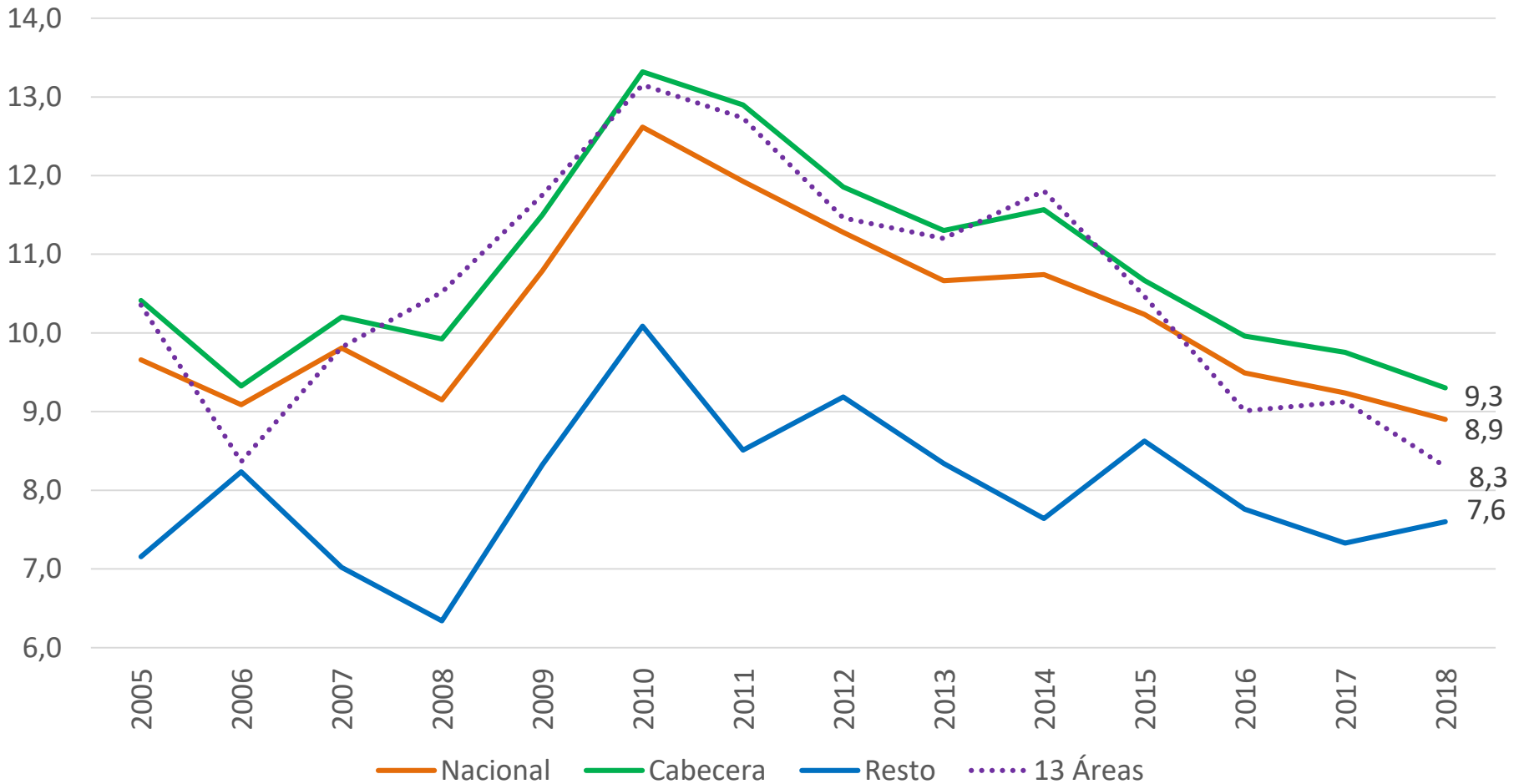
Fuente: GEIH - DANE



DNP Departamento Nacional de Planeación



Tasa de subempleo objetivo



Fuente: GEIH - DANE

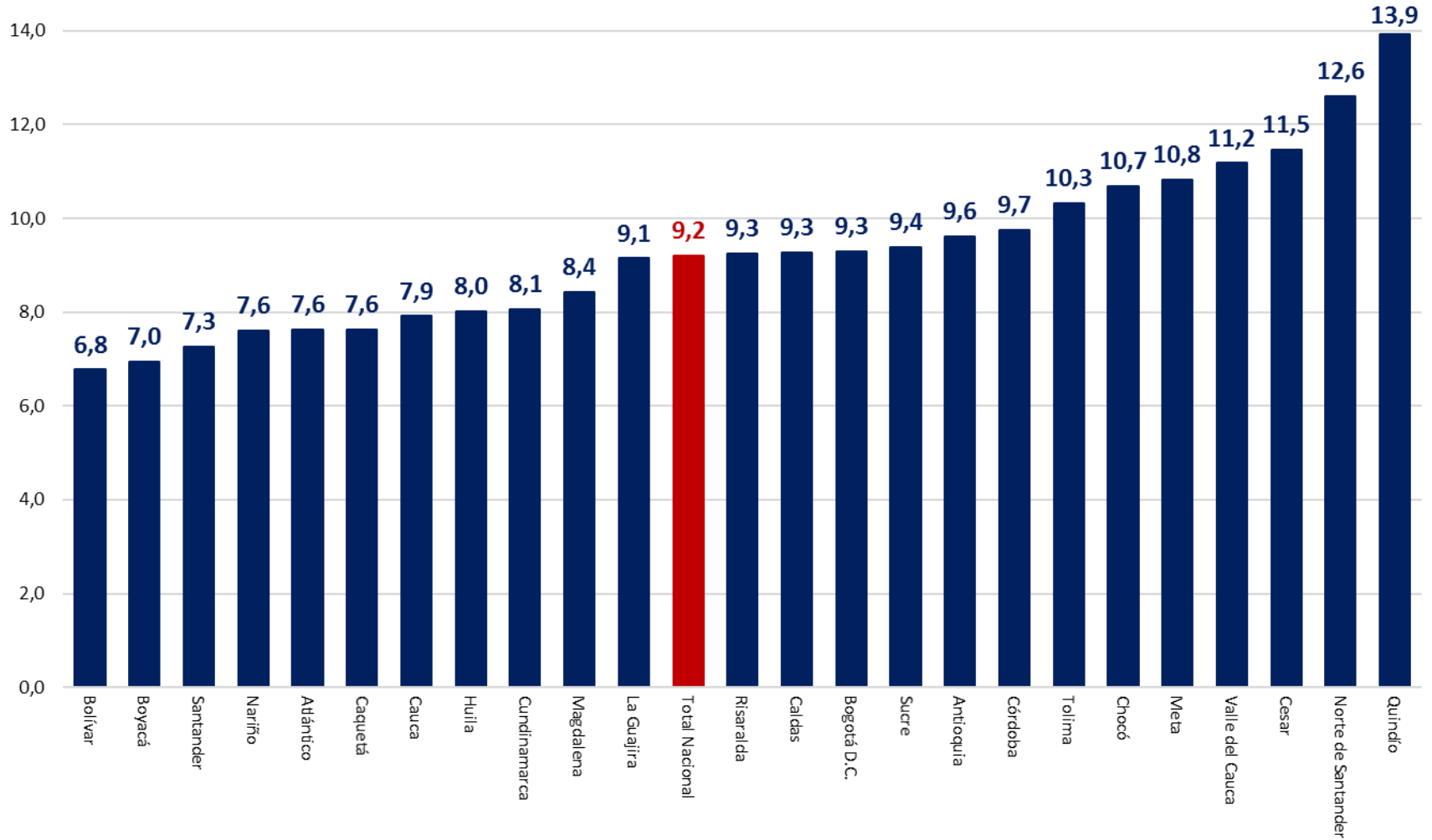


DNP Departamento Nacional de Planeación



Tasa de desempleo por departamento

Año 2016 (anual)



Fuente: GEIH – DANE

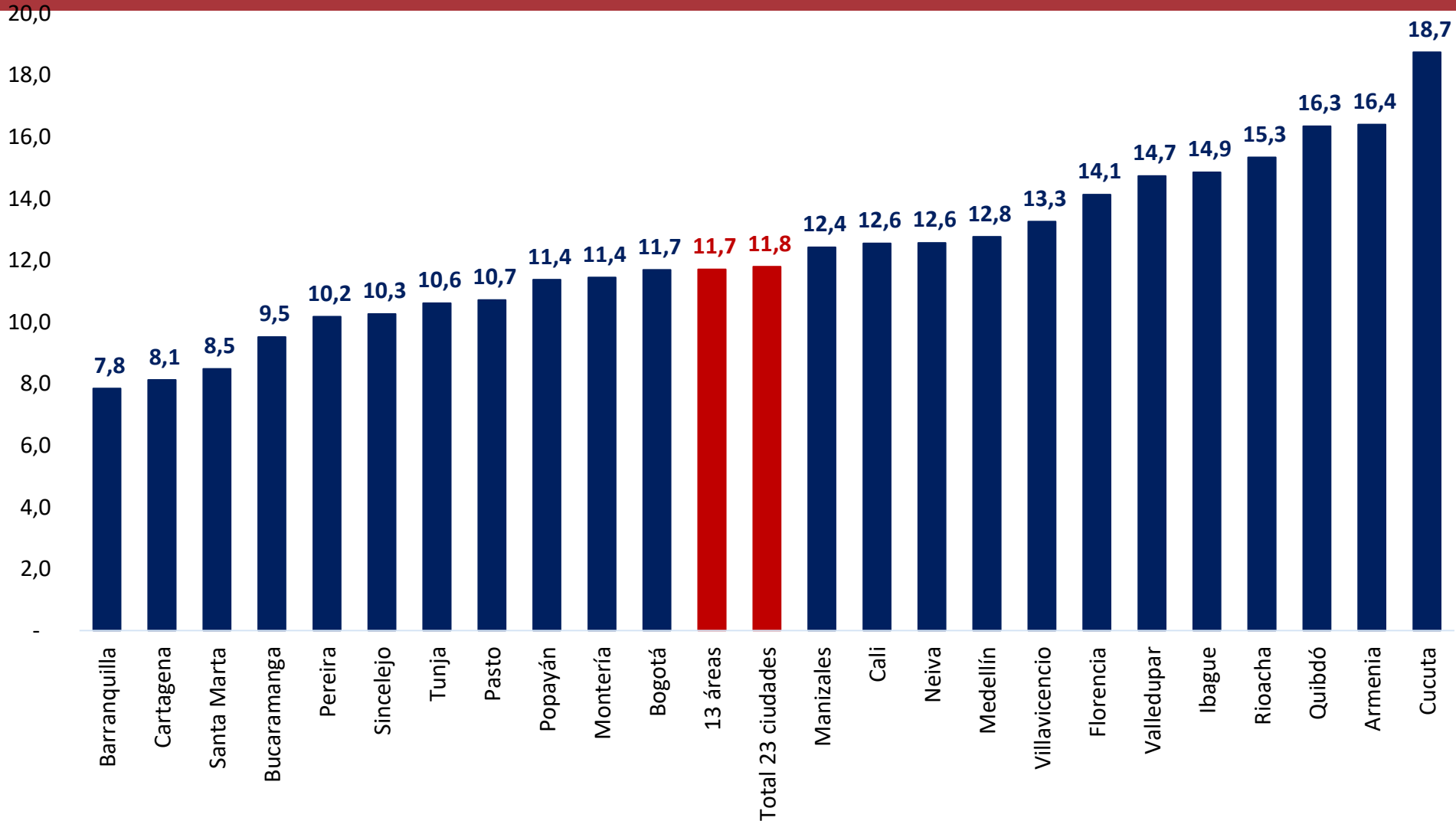


DNP Departamento
Nacional
de Planeación



Tasa de desempleo por ciudad

Trimestre móvil Dic 2017 – Feb 2018



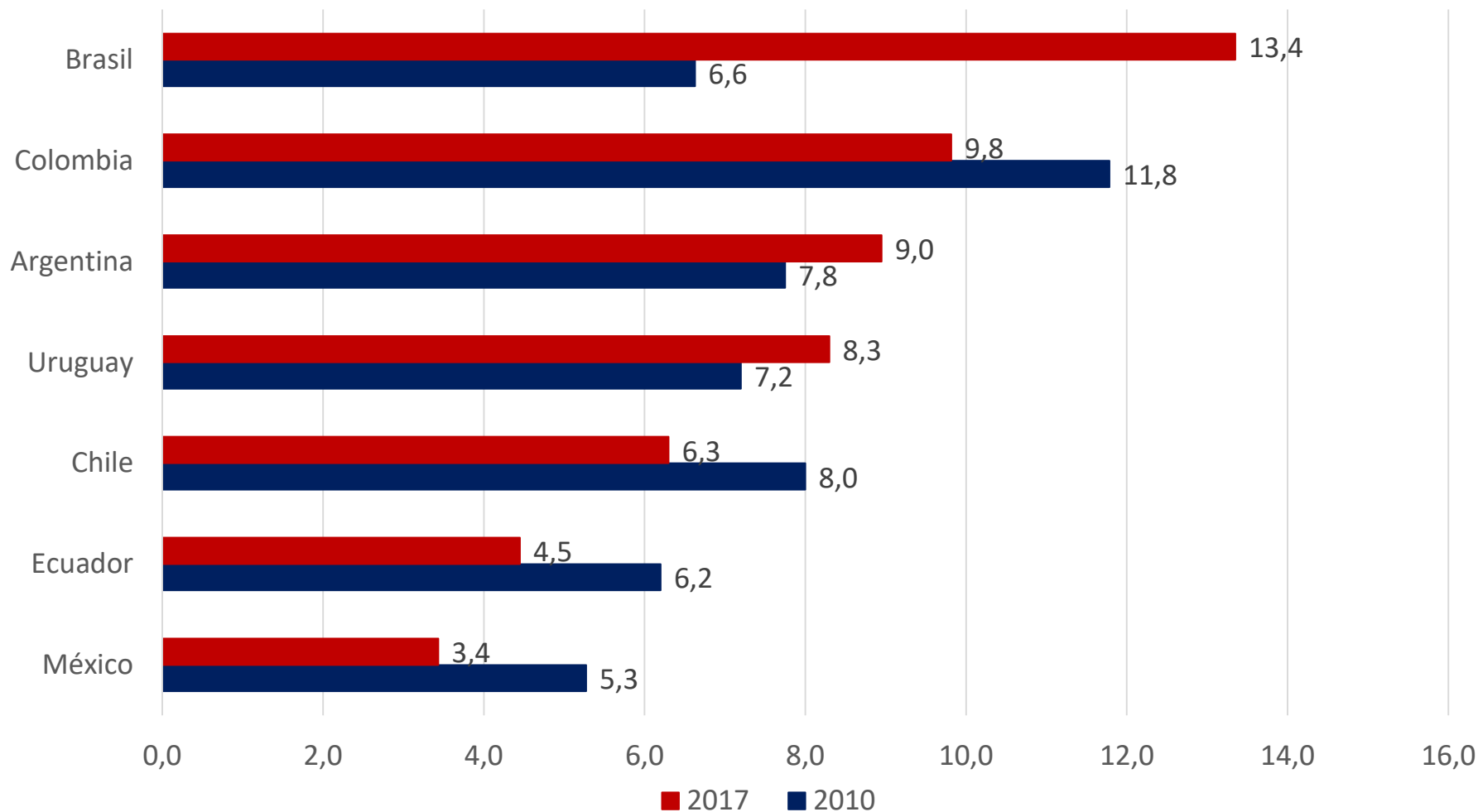
Fuente: GEIH – DANE



DNP Departamento Nacional de Planeación



Comparación internacional de la tasa de desempleo (2010 y 2017*)



*Los datos corresponden al primer semestre de 2017
Fuente: Institutos Nacionales de Estadística de cada país.



Seguridad social – enero 2018

Seguridad Social

Poblaciones		2017	2018	Mes de corte	Variación	Variación %
Salud Regimen Contributivo	Cotizantes activos	12.016.670	12.142.422	Enero	125.752	1,0
	Riesgos Laborales*					
	Empresas afiliadas	710.748	764.321	Enero	53.573	7,5
	Afiliados activos	9.617.880	9.936.580		318.700	3,3
Cajas de Compensación Familiar*	Empresas afiliadas	593.416	629.744	Enero	36.328	6,1
	Trabajadores afiliados	8.889.391	9.395.052		505.661	5,7
		Cotizantes régimen de Prima Media	2.048.386	2.142.671		94.285
Pensiones	Cotizantes régimen de Ahorro Individual	5.584.286	5.658.026	Enero	73.740	1,3
	Total Cotizantes	7.632.672	7.800.697		168.025	2,2
Cesantías FPC+FNA	Fondos de Cesantías	8.079.485	8.546.450	Enero	466.965	5,8

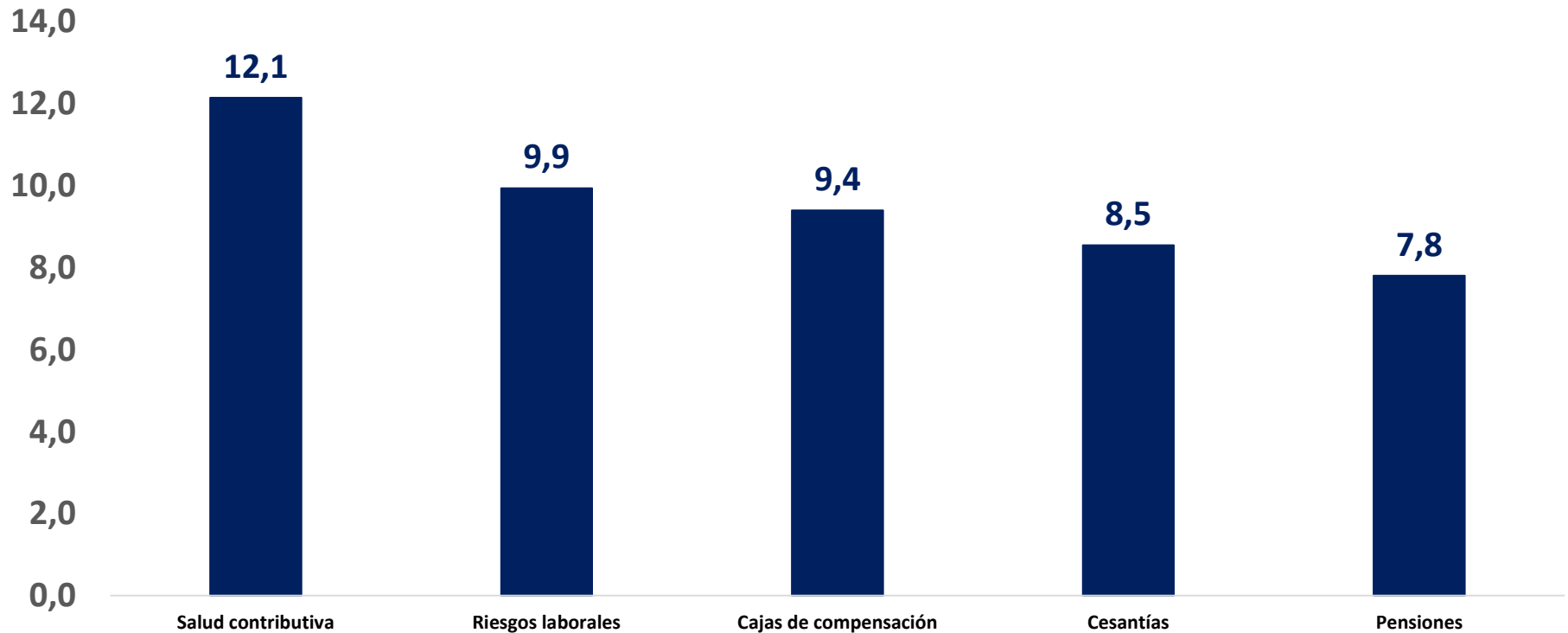
- La estadística corresponde a número de afiliaciones, no a número de personas afiliadas

Fuentes: **Salud:** Sistema Integral de Información de la Protección Social - **Riesgos Laborales:** Min. Trabajo (Direc. Riesgos Laborales) - **Cajas de Compensación:** Supersubsidio Familiar (SSF) **Cesantías:** Superfinanciera y Fondo Nacional del Ahorro (FNA) – **Pensiones:** Superfinanciera.



Número de cotizantes a regímenes contributivos

Millones de personas
Enero de 2018



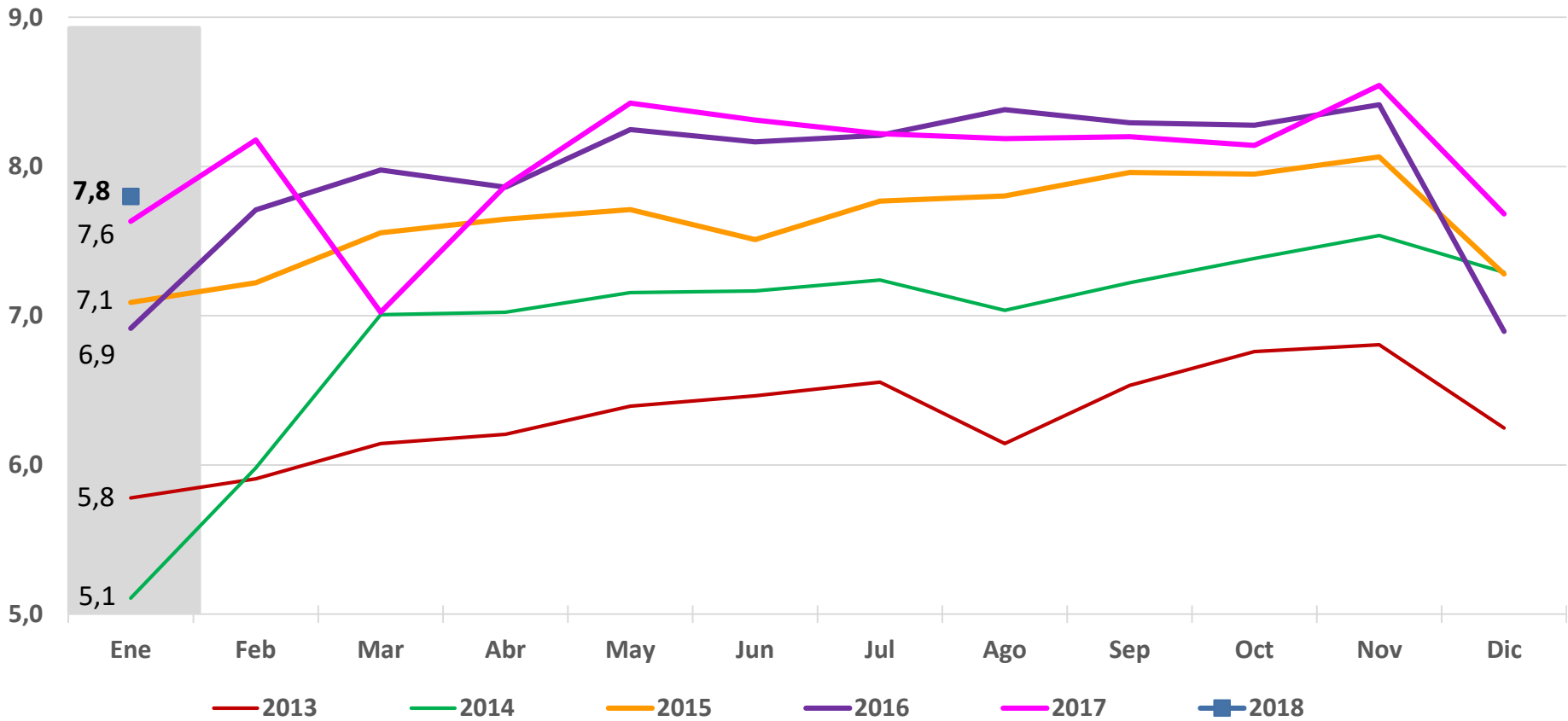
Datos a: Enero de 2018

Fuentes: **Salud:** Sistema Integral de Información de la Protección Social - **Riesgos Laborales:** Min. Trabajo (Direc. Riesgos Laborales) - **Cajas de Compensación:** Supersubsidio Familiar (SSF) - **Cesantías:** Superfinanciera y Fondo Nacional del Ahorro (FNA) - **Pensiones:** Superfinanciera.



Pensiones (RPM + RAI)

Total cotizantes a enero de 2018
(Millones de personas)



Fuente: Superintendencia Financiera

RPM: Régimen de prima media

RAI: Régimen de ahorro individual

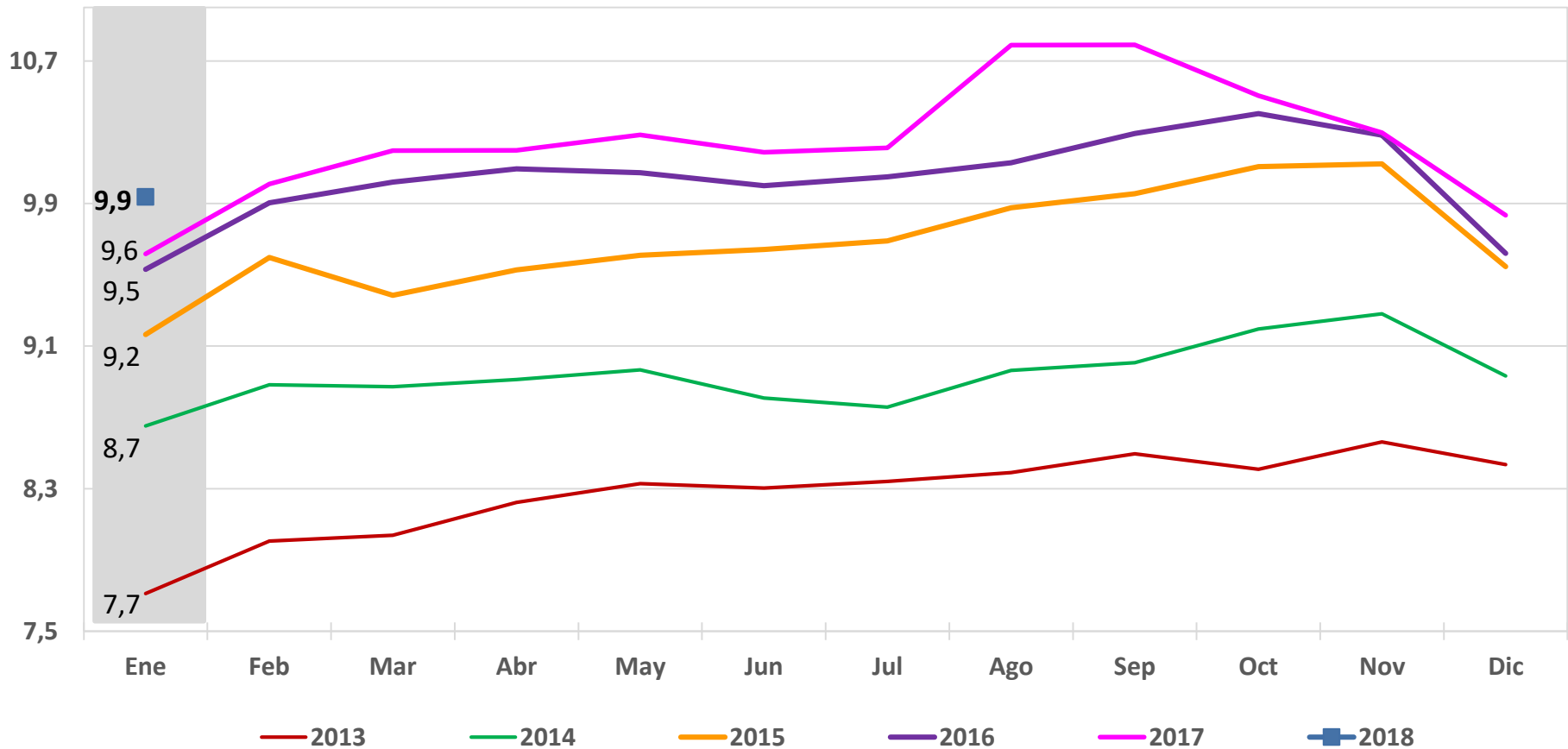


DNP Departamento Nacional de Planeación



Riesgos laborales

Número de afiliaciones a enero de 2018
(Millones de personas)



Fuente: Ministerio de Trabajo

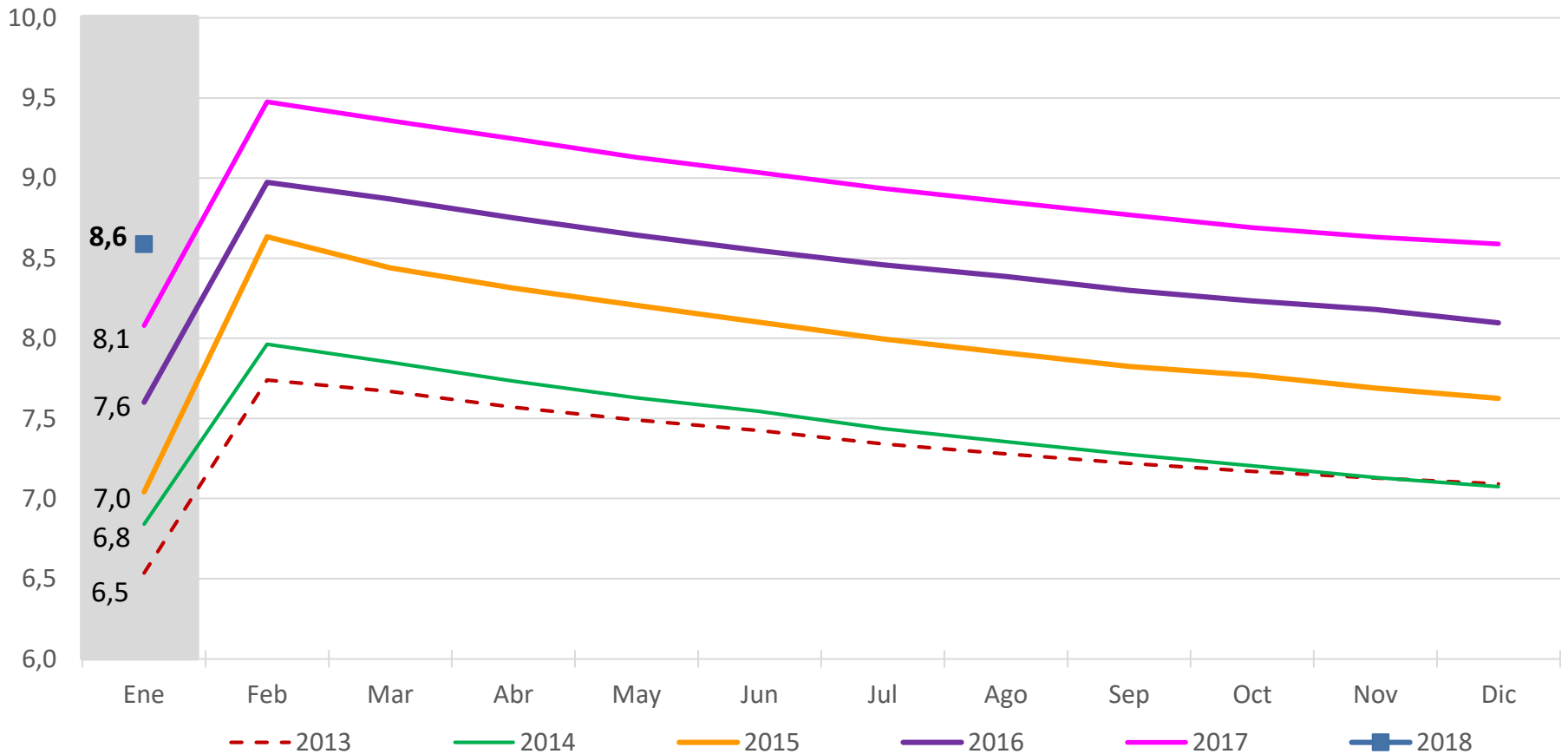


DNP Departamento Nacional de Planeación



Cesantías

Número de afiliados a enero de 2018
(Millones de personas)



Fuentes: Superintendencia Financiera y Fondo Nacional del ahorro

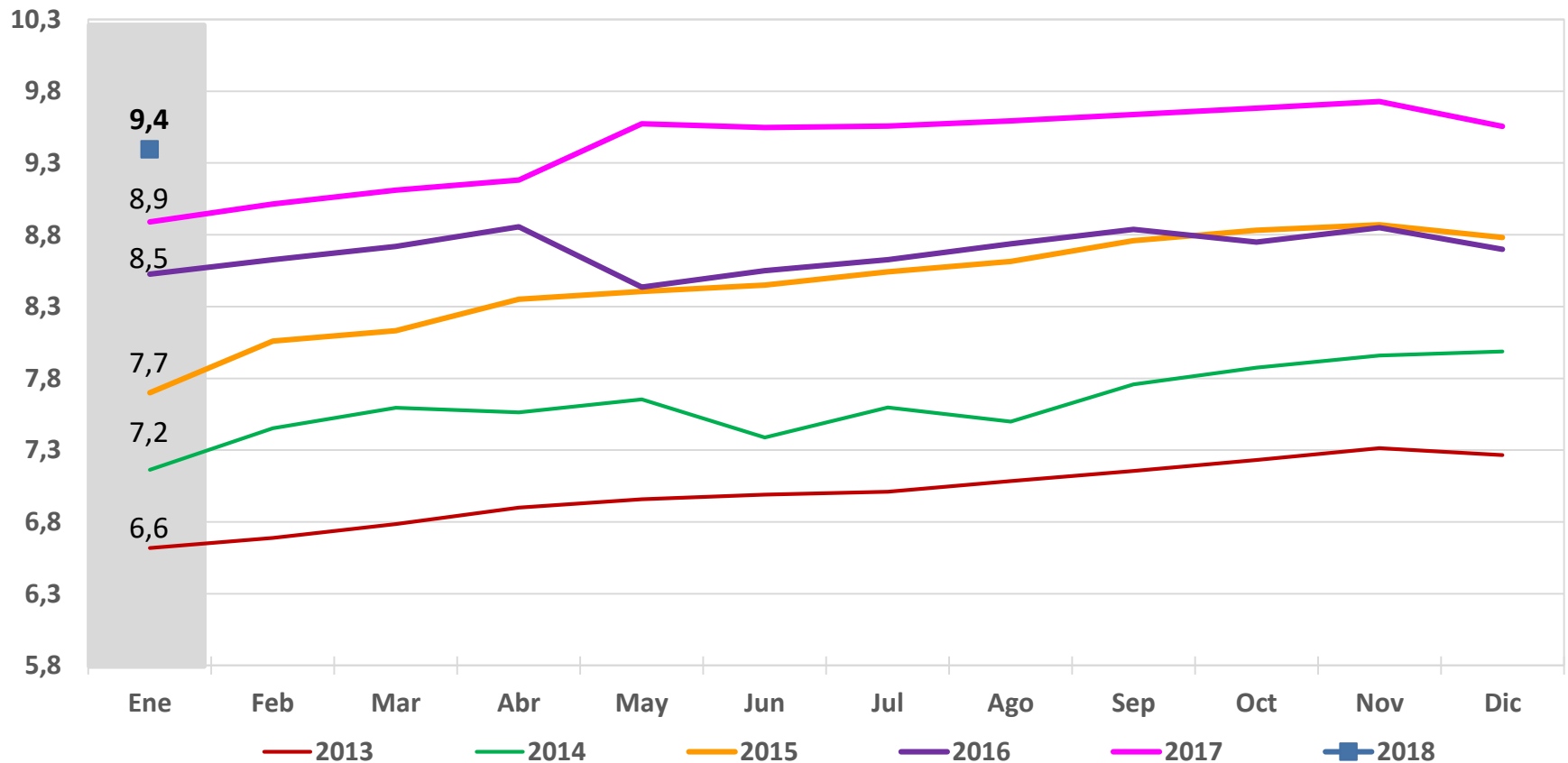


DNP Departamento Nacional de Planeación



Cajas de Compensación Familiar

Número de afiliados enero de 2018
(Millones de personas)



Fuente: Superintendencia de subsidio familiar



DNP Departamento Nacional de Planeación

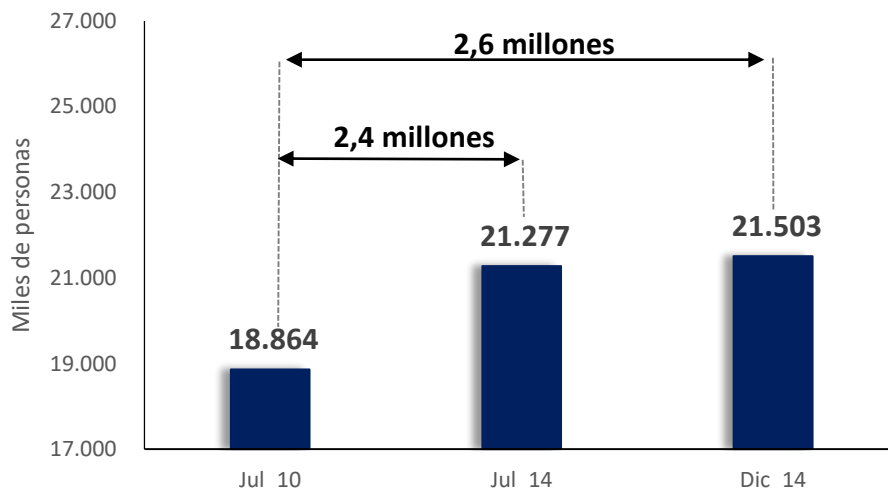


Resultados de gobierno – a enero 2018

Número de ocupados y sus variaciones

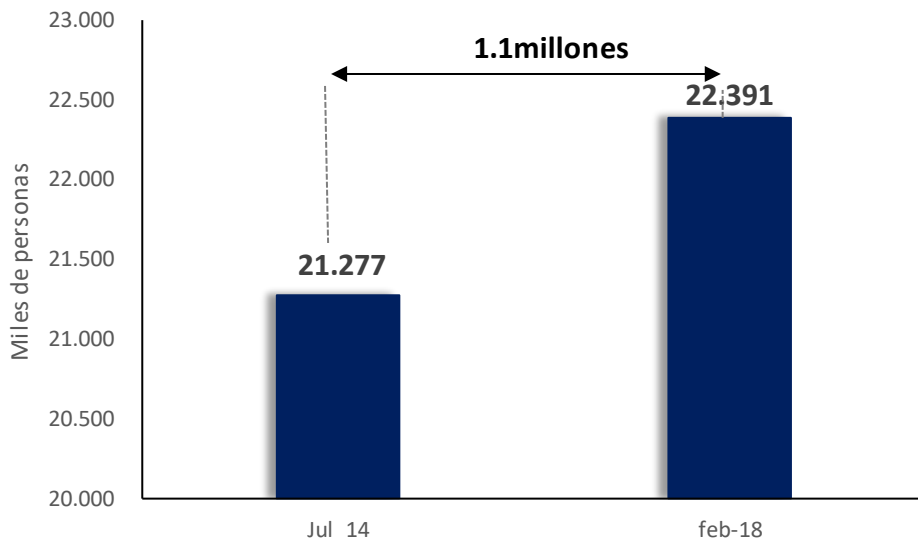
Total nacional, julio 2010 – febrero 2018 (promedio 12 meses)

PRIMER GOBIERNO J. M. SANTOS



En el 1er. gobierno de J.M. Santos se generaron entre 2.4 y 2.6 millones de empleos

SEGUNDO GOBIERNO J.M. SANTOS



En el 2do. gobierno de J.M. Santos se han generado 1,1 millones de empleos.

Fuente: GEIH - DANE



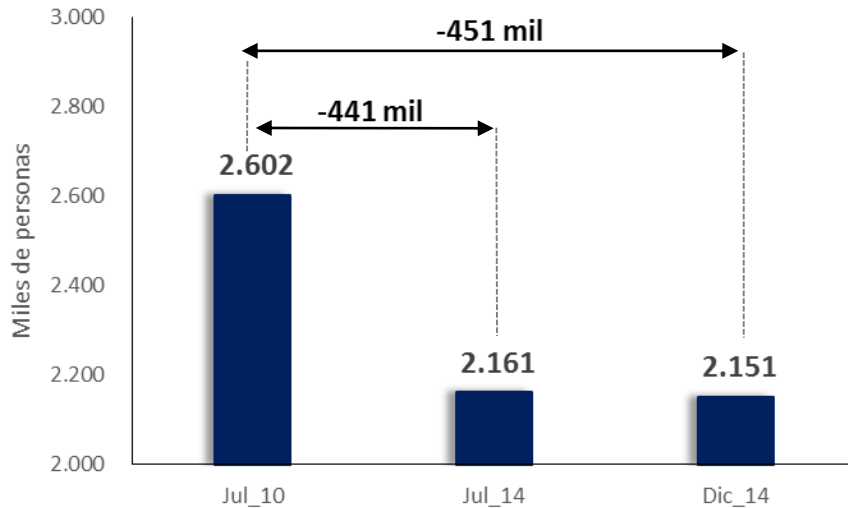
DNP Departamento Nacional de Planeación



Número de desocupados y sus variaciones

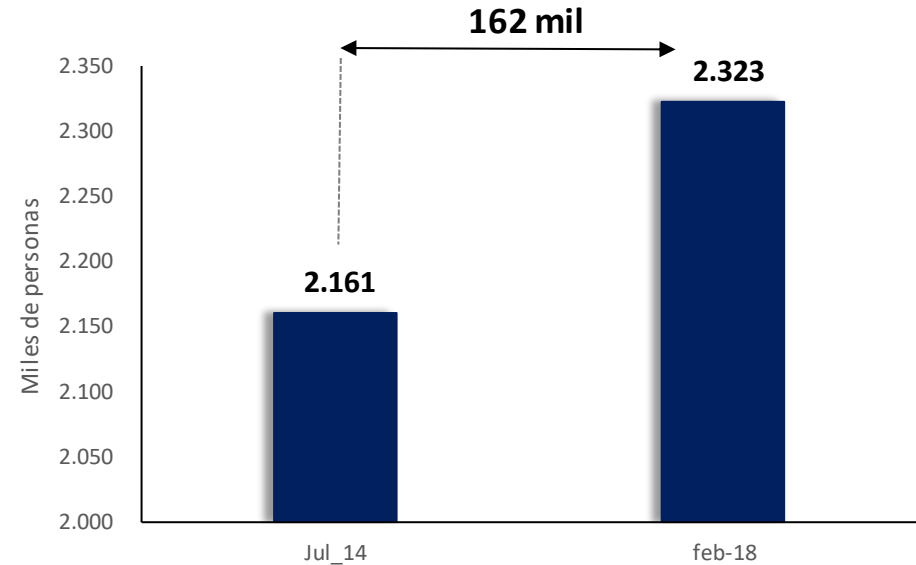
Total nacional, julio 2010 – febrero 2018 (promedio 12 meses)

PRIMER GOBIERNO J. M. SANTOS



En el 1er. gobierno de J.M. Santos los desempleados disminuyeron entre 441 mil y 451 mil personas.

SEGUNDO GOBIERNO J.M. SANTOS



En el 2do. gobierno de J.M. Santos los desempleados han aumentado en 162 mil personas

Fuente: GEIH - DANE



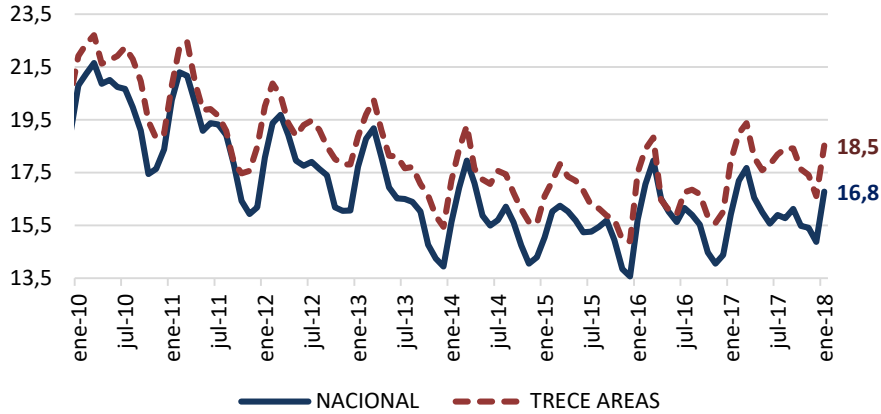
DNP Departamento
Nacional
de Planeación



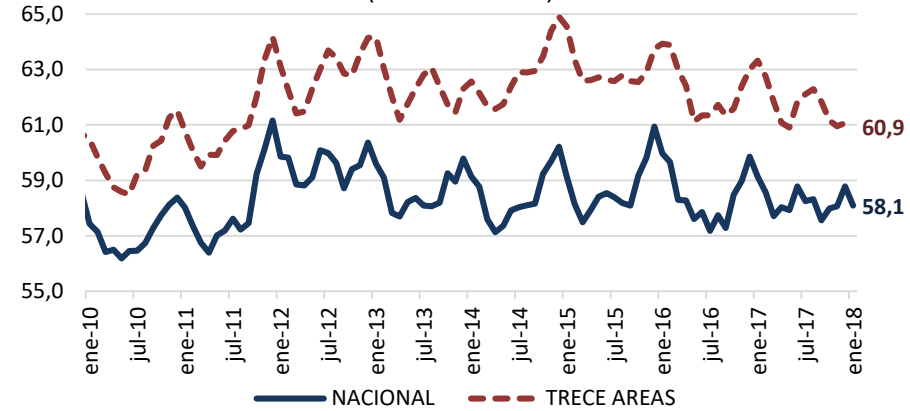
Indicadores para jóvenes, jefes de hogar y por sexo. Trim Nov. 2017 – ene. 2018

La tasa de desempleo de jóvenes a nivel nacional se ubica en 18,5% en trim. nov. 2017 - ene. 2018

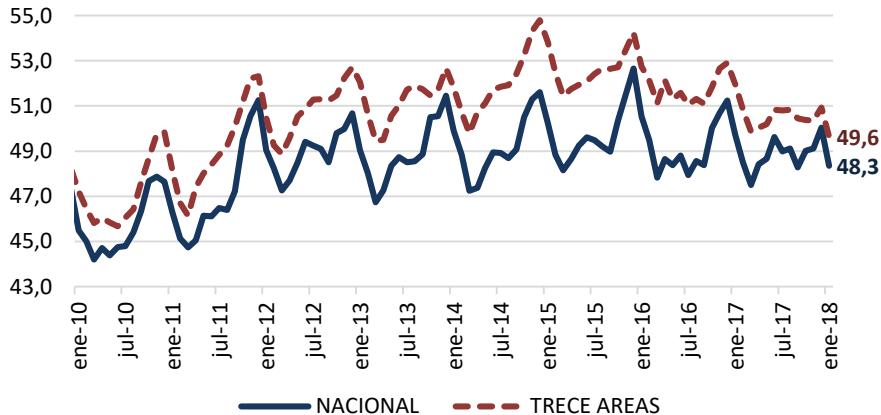
Tasa de Desempleo (%) Jóvenes*
(Promedio móvil)



Tasa Global de Participación (%) Jóvenes*
(Promedio móvil)



Tasa de Ocupación (%) Jóvenes*
(Promedio móvil)



Poblaciones Jóvenes-Nacional-trim móvil nov 17 - ene 18 (miles)

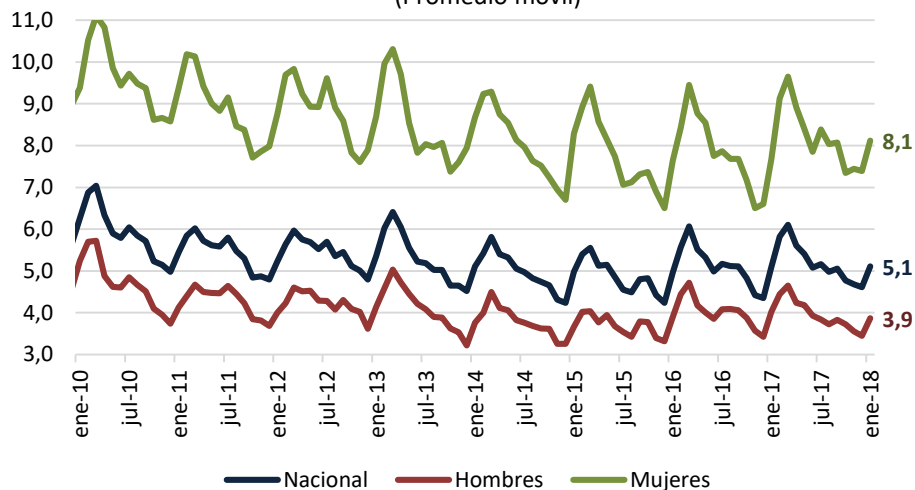
	2017			2018		
	Nacional	Hombres	Mujeres	Nacional	Hombres	Mujeres
Ocupados	6.056	3.628	2.427	5.920	3.501	2.419
Desocupados	1.146	507	639	1.194	526	667
Inactivos	4.979	1.976	3.003	5.133	2.100	3.032

Fuente: DANE. * Jóvenes (14-28 años)

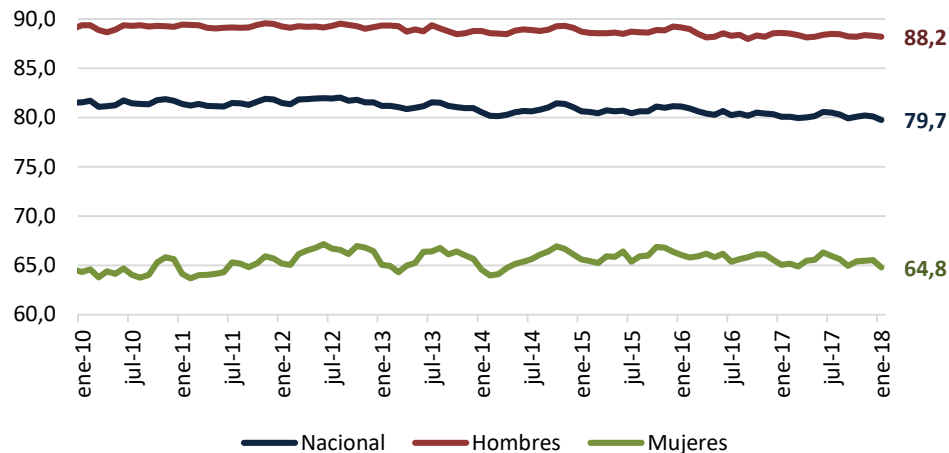


La tasa de desempleo para jefes de hogar a nivel nacional se ubica en 5,1% en trim. nov. 2017 - ene. 2018.

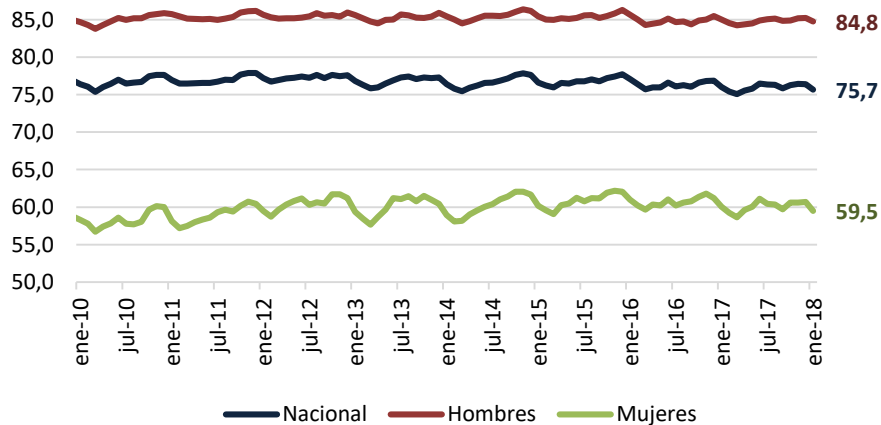
Tasa de Desempleo (%) Jefe de Hogar
(Promedio móvil)



Tasa Global de Participación (%) Jefe de Hogar
(Promedio móvil)



Tasa de Ocupación (%) Jefe de Hogar
(Promedio móvil)



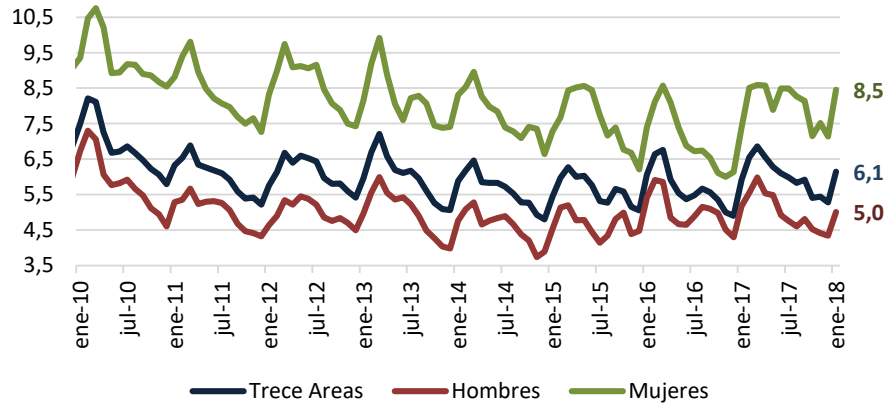
Poblaciones Jefes de hogar-Nacional-trim móvil nov 17 - ene 18 (miles)

	2017			2018		
	Nacional	Hombres	Mujeres	Nacional	Hombres	Mujeres
Ocupados	10.760	7.691	3.069	10.916	7.820	3.096
Desocupados	578	323	255	588	314	273
Inactivos	2.819	1.033	1.786	2.922	1.089	1.833

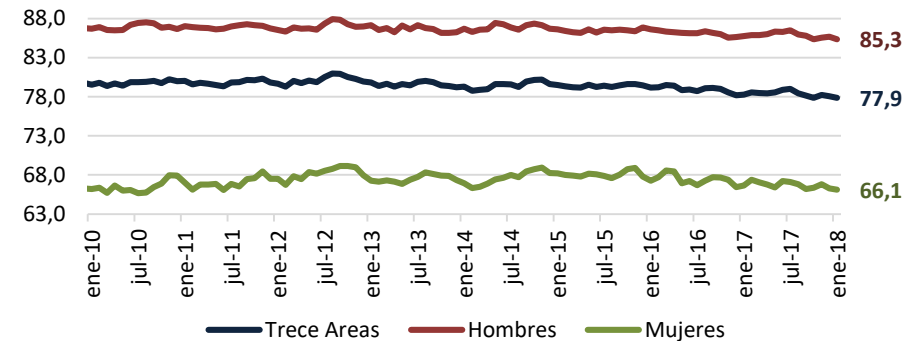


La tasa de desempleo para jefes de hogar en las trece áreas se ubica 6,1% en trim. nov. 2017 - ene. 2018.

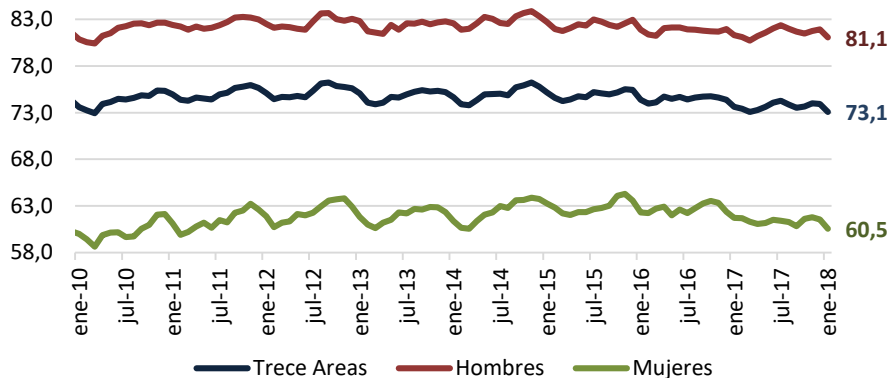
Tasa de Desempleo (%) Jefe de Hogar
(Promedio móvil)



Tasa Global de Participación (%) Jefe de Hogar
(Promedio móvil)



Tasa de Ocupación (%) Jefe de Hogar
(Promedio móvil)



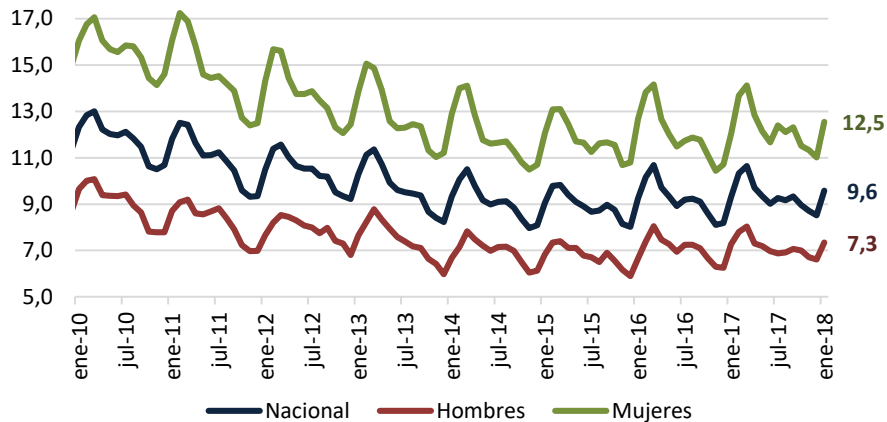
Poblaciones Jefes de hogar-Trece áreas-trim móvil nov 17 - ene 18 (miles)

	2017			2018		
	13 Áreas	Hombres	Mujeres	13 Áreas	Hombres	Mujeres
Ocupados	4.883	3.279	1.604	4.946	3.350	1.596
Desocupados	307	179	128	324	177	147
Inactivos	1.441	574	868	1.499	606	893

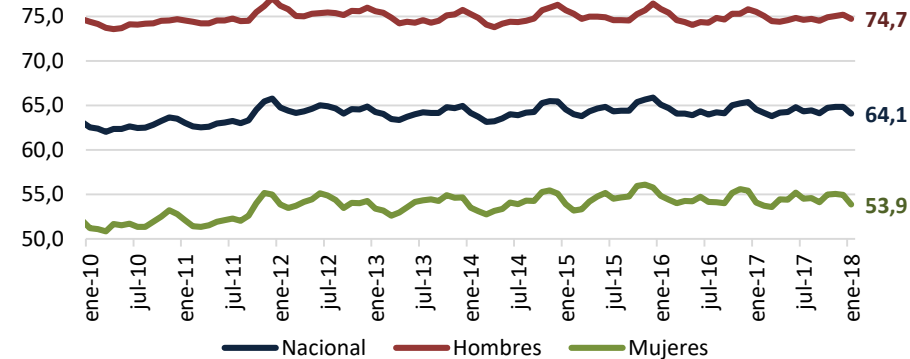


La tasa de desempleo para hombres fue de 7.3% y para las mujeres de 12.5% (total nacional)

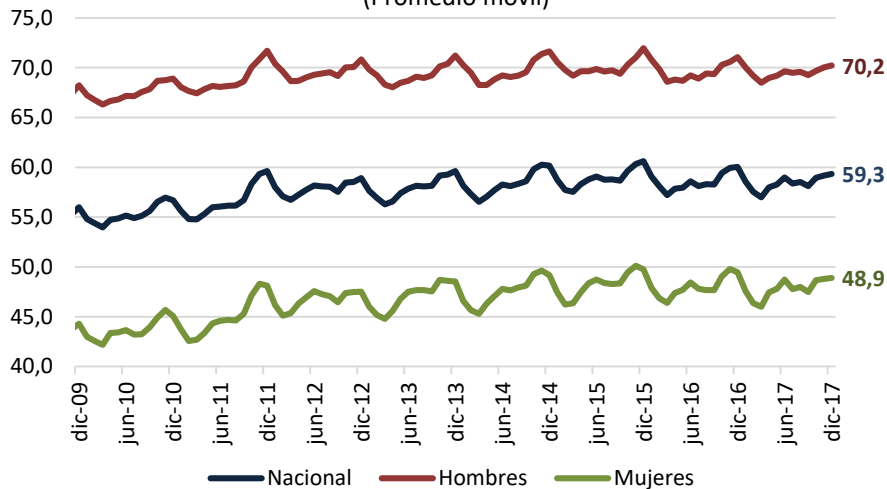
Tasa de Desempleo (%) por Sexo
(Promedio móvil)



Tasa Global de Participación (%) por Sexo
(Promedio móvil)



Tasa de Ocupación (%) por Sexo
(Promedio móvil)



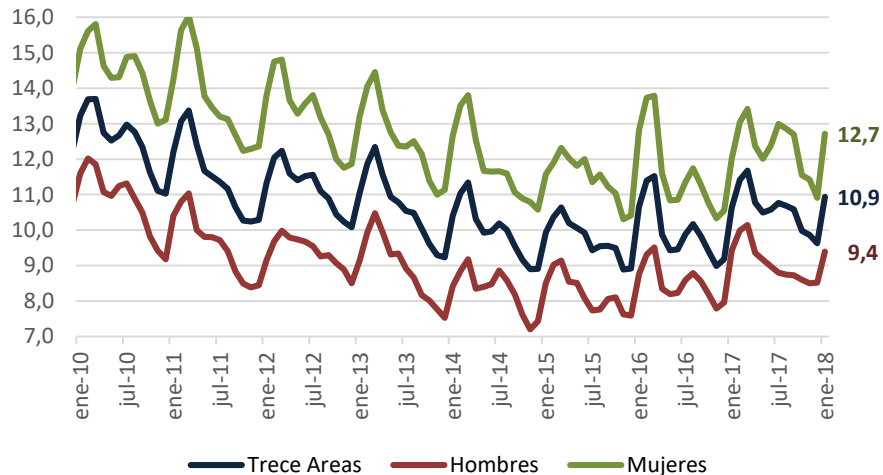
Poblaciones-Según Sexo-Nacional-trim móvil nov 17 - ene 18 (miles)

	2017			2018		
	Nacional	Hombres	Mujeres	Nacional	Hombres	Mujeres
Ocupados	22.299	13.039	9.261	22.371	13.080	9.291
Desocupados	2.290	1.023	1.267	2.369	1.036	1.333
Inactivos	13.493	4.558	8.935	13.867	4.772	9.095

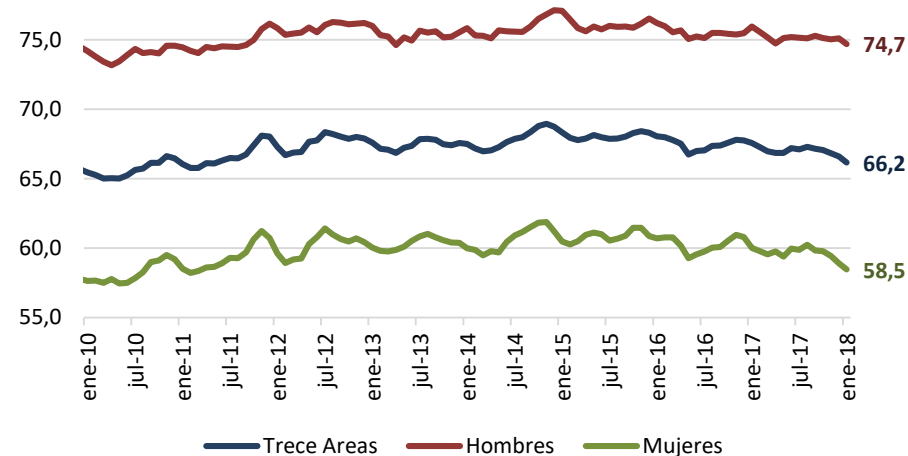


La tasa de desempleo para hombres fue de 9.4% y para mujeres de 12.7% (trece áreas)

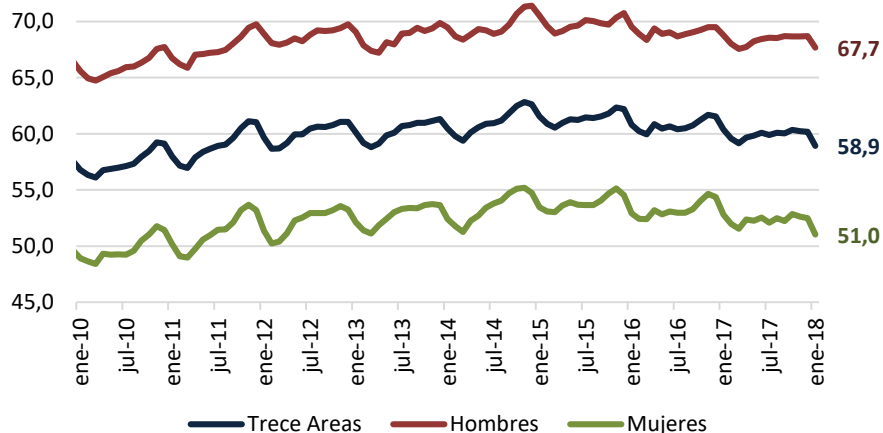
Tasa de Desempleo (%) por Sexo
(Promedio móvil)



Tasa Global de Participación (%) por Sexo
(Promedio móvil)



Tasa de Ocupación (%) por Sexo
(Promedio móvil)



Poblaciones-Según Sexo-Trece áreas-trim móvil nov 17 - ene 18 (miles)

	2017			2018		
	13 Áreas	Hombres	Mujeres	13 Áreas	Hombres	Mujeres
Ocupados	10.738	5.802	4.936	10.628	5.792	4.836
Desocupados	1.279	604	674	1.305	600	705
Inactivos	5.764	2.027	3.737	6.100	2.165	3.935





DNP Departamento
Nacional
de Planeación

Datos de Contacto

Tel. (571) 381 5000

Calle 26 No. 13-19 Piso 34

Bogotá, Colombia

www.dnp.gov.co