



GOBIERNO  
DE COLOMBIA



DNP DEPARTAMENTO  
NACIONAL  
DE PLANEACIÓN

Departamento Nacional de Planeación

[www.dnp.gov.co](http://www.dnp.gov.co)

# Panorama Laboral a febrero de 2019

Subdirección de Empleo y Seguridad Social

Marzo 29 de 2019  
dnp.gov.co

**Esta presentación es un  
complemento a la publicada por el  
Dane en:**

**<https://www.dane.gov.co/index.php/estadisticas-por-tema/mercado-laboral/empleo-y-desempleo>**



**DNP** DEPARTAMENTO  
NACIONAL  
DE PLANEACIÓN

**A - Indicadores de Mercado Laboral - febrero 2019, datos anuales**

**B - Indicadores de Mercado Laboral - febrero 2019, datos mes y trimestre**

Indicadores de Mercado Laboral - febrero 2019

Seguridad social - enero 2019

Resultados de gobierno - febrero 2019

Indicadores para jóvenes, jefes de hogar y por sexo - enero 2019

# **Panorama Laboral a febrero de 2019**

# **A - Indicadores de Mercado Laboral febrero 2019, datos anuales**

## **Panorama Laboral a febrero de 2019**

	2018	2019	Variación	Var. (%)
<b><i>(Tasas en %)</i></b>				
Tasa global de participación (TGP)	64,3	64,0	-0,2	
Tasa de ocupación (TO)	58,2	57,7	-0,5	
<b>Tasa de desempleo (TD)</b>	9,4	9,8	<b>0,4</b>	
Tasa de subempleo subjetivo (TS)	9,5	26,5	17,0	
Tasa de subempleo objetivo (TSO)	9,5	10,1	0,6	

***(Poblaciones en miles de personas)***

Población económicamente activa	24.713	24.937	224	0,9%
Población económicamente inactiva	13.731	14.002	271	2,0%
<b>Ocupados</b>	22.391	22.481	<b>90</b>	0,4%
Desocupados	2.323	2.456	133	5,7%
Subempleados Subjetivos	6.526	6.602	75	1,2%
Subempleados Objetivos	2.346	2.519	173	7,4%

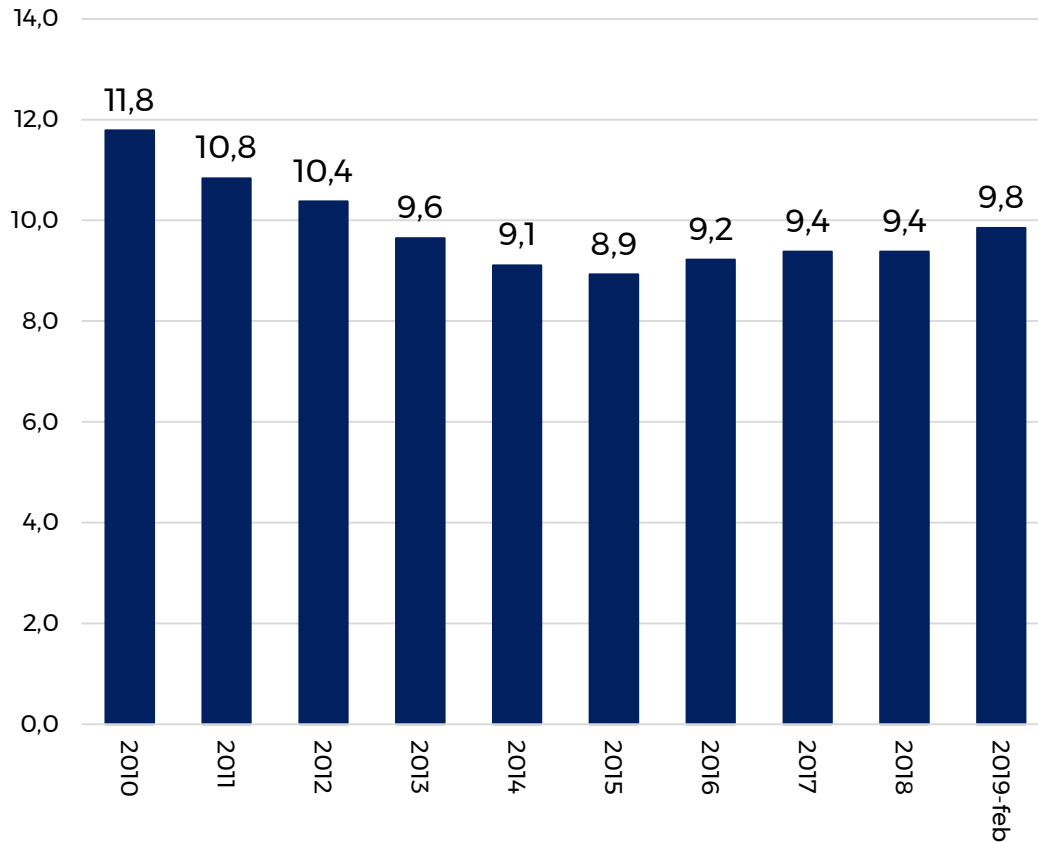
# ***Ideas principales con datos promedio 12 meses***

- El número de ocupados aumentó en **90 mil personas** y el **desempleo se ubicó en 9,8%** (frente a 9,4% de 2018).
- Las actividades económicas en las que el empleo más creció a enero de 2019 fueron: ***Explotación de Minas y Canteras*** (12,7%) e ***Intermediación financiera*** (6,7%)
- **Por posición ocupacional**, las categorías que más crecieron en empleo fueron: ***Trabajador Familiar sin Remuneración*** (9,3%) y ***Jornalero o Peón*** (4,2%)

**Fuente: Dane - Geih**

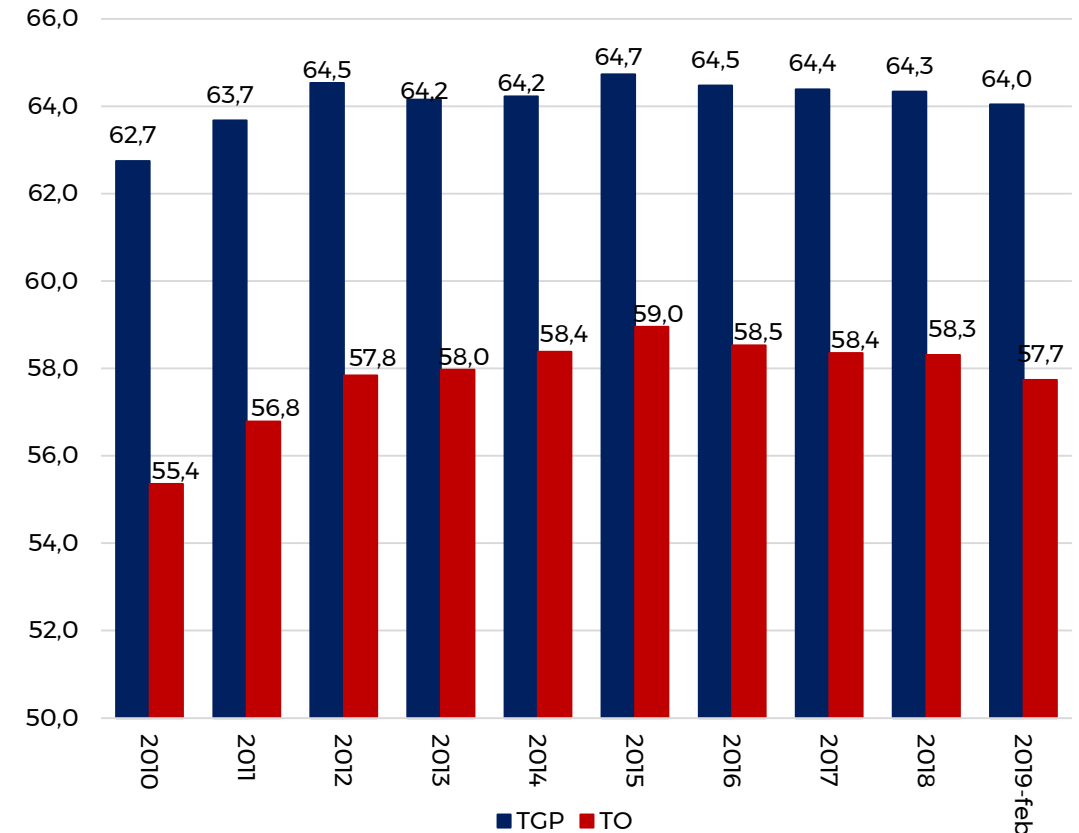
# Desempleo ha disminuido 2.0 puntos entre dic. 2010 y feb. 2019, pese al aumento de 1.3 pp en la participación laboral

## Tasa de Desempleo



Datos: total nacional. 2010 – 2018 (dic). 2019 (feb). Promedio anual

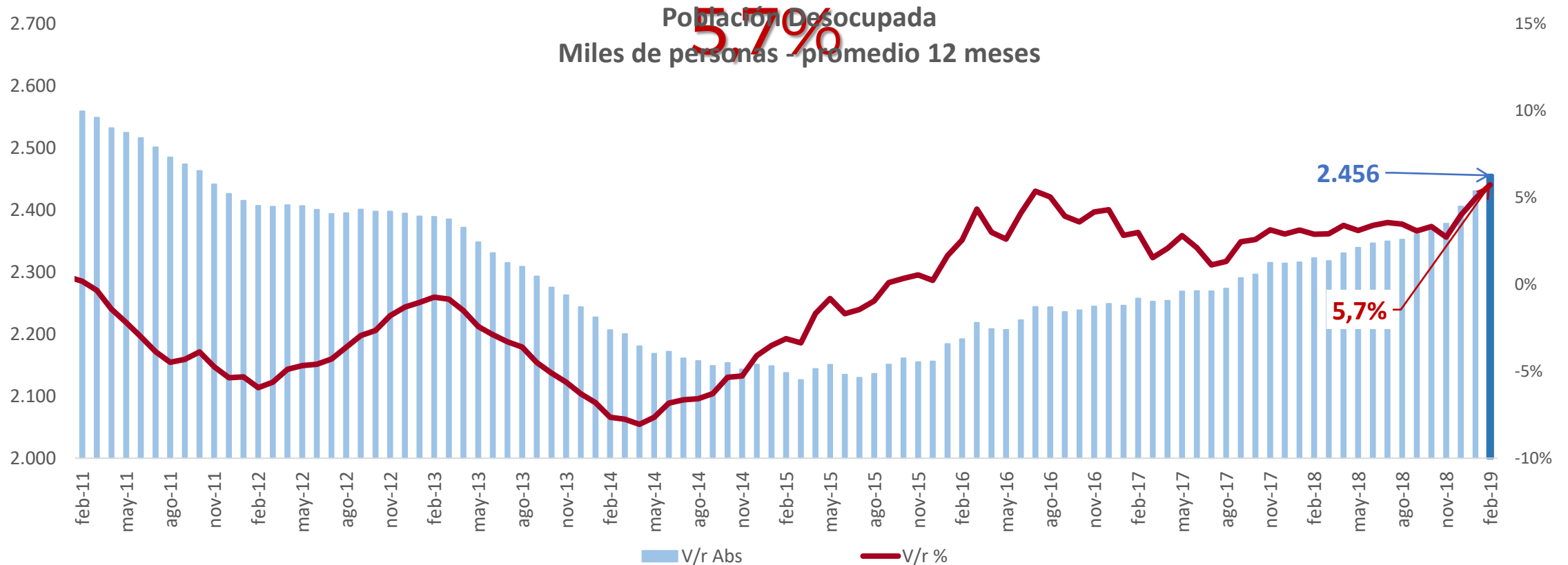
## Tasa Global de Participación y Ocupación



Fuente: Dane - Geih

# Número de desocupados (miles) y sus variaciones Total nacional, Febrero 2011 - febrero 2019 (promedio 12 meses)

## El desempleo aumentó

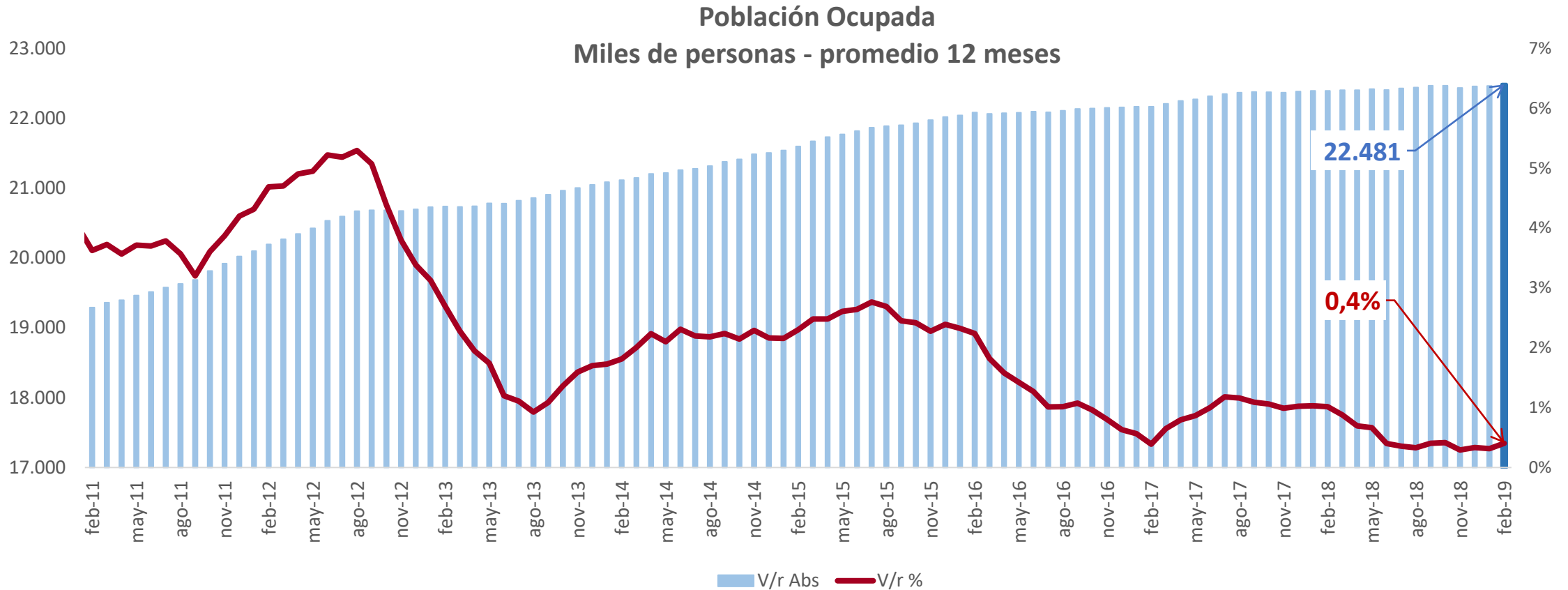


La población desempleada creció en promedio 133 mil personas durante los últimos 12 meses.

Fuente: Dane - Geih

Número de ocupados (miles) y sus variaciones  
Total nacional, Febrero 2011 – febrero 2019 (promedio 12 meses)

# El empleo creció en 0,4%

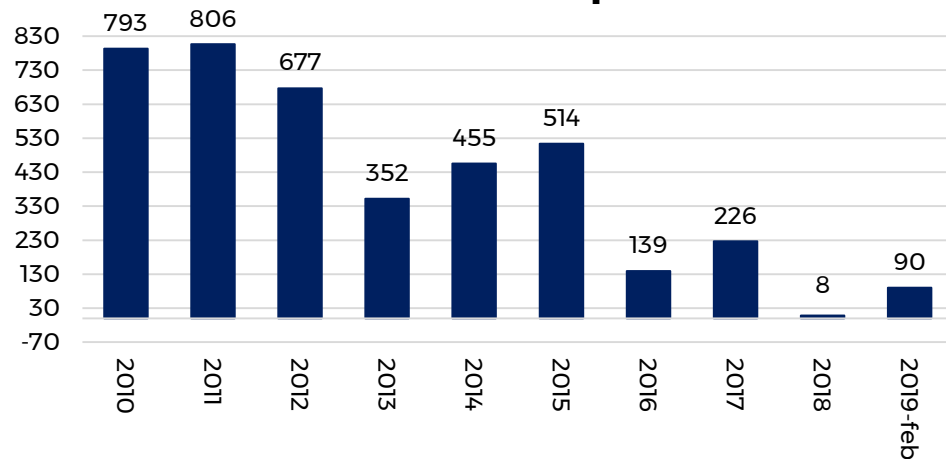


La población ocupada aumentó en promedio en 90 mil personas durante los últimos 12 meses

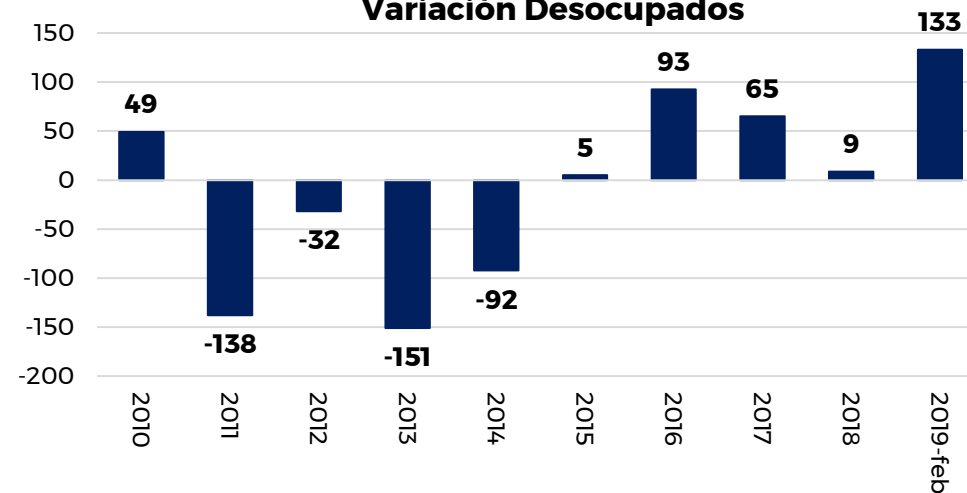
Fuente: Dane - Geih

# En promedio se han generado 406.000 nuevos empleos por año entre dic. 2010 y feb. 2019.

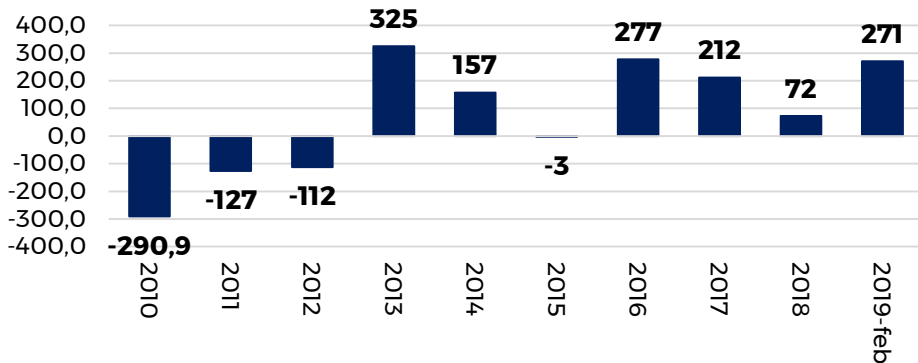
### Variación Ocupados



### Variación Desocupados



### Variación Inactivos



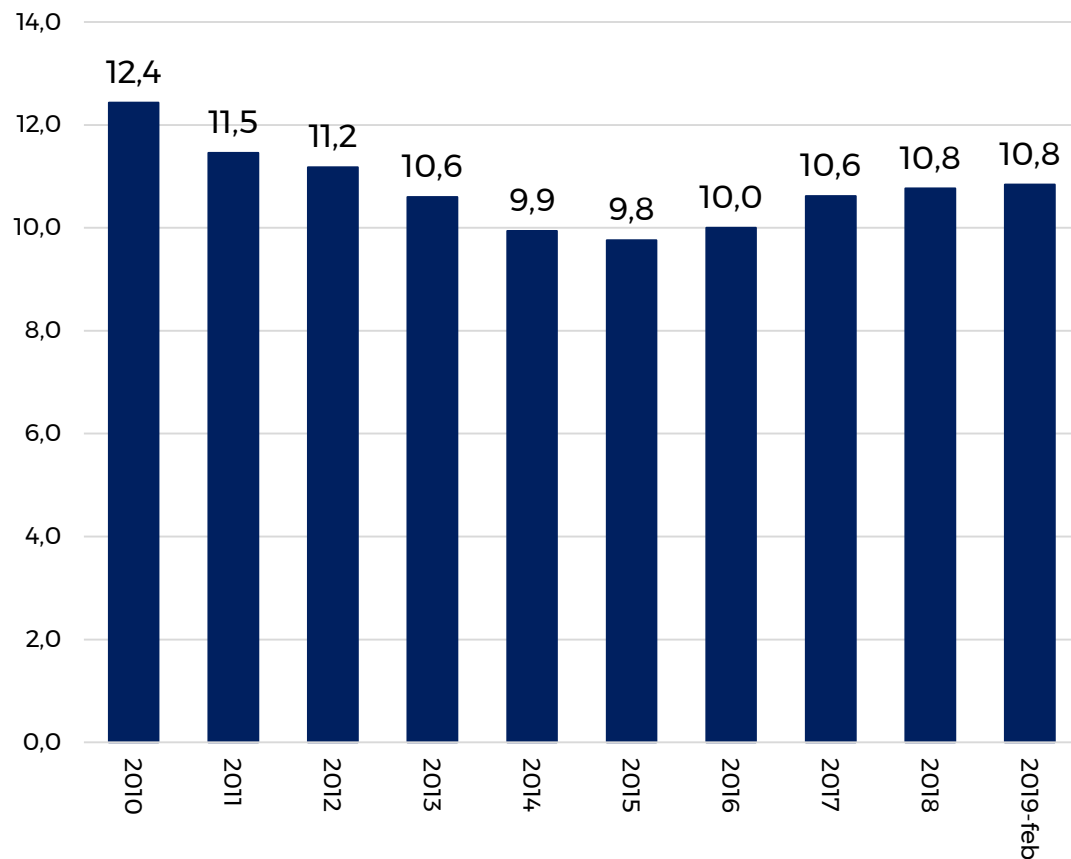
*La población ocupada aumentó 3.2 millones de personas entre dic. 2010 y feb. 2019.*

Datos: total nacional. 2010 – 2018 (dic). 2019 (feb) . Promedio anual

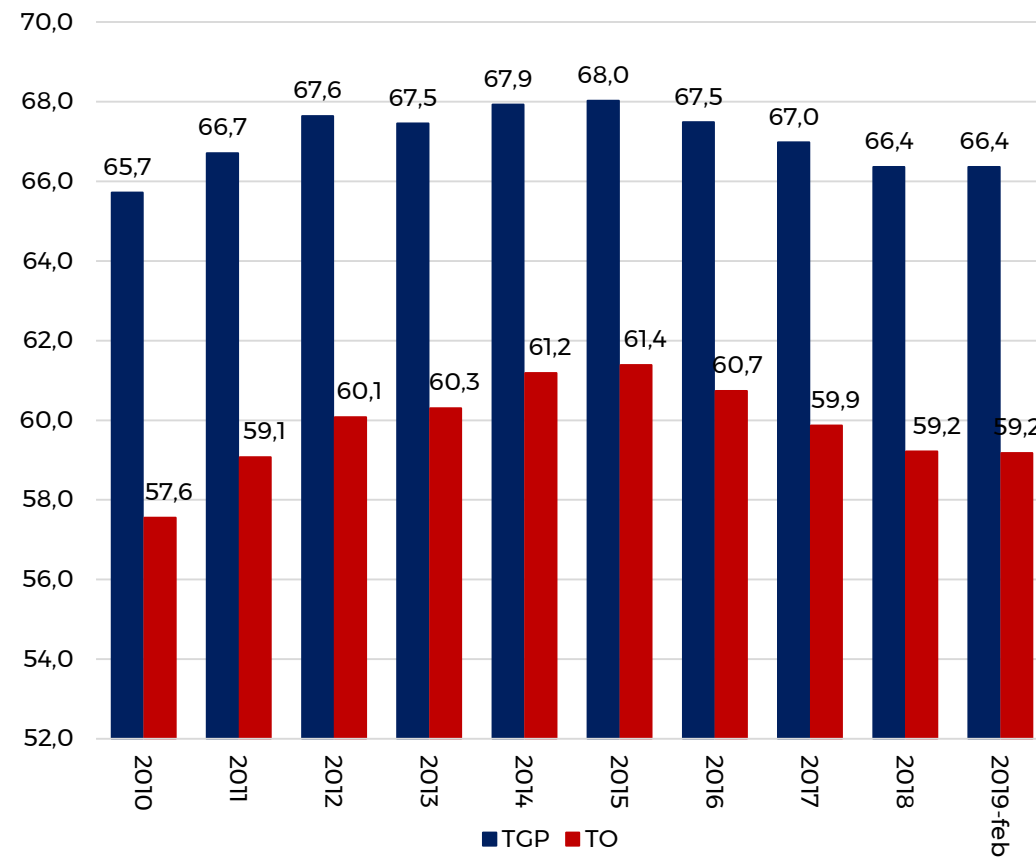
Fuente: Dane - Geih

# En las 13 principales áreas metrop., el desempleo ha disminuido 1.6 puntos entre dic. 2010 y feb. 2019

## Tasa de Desempleo



## Tasa Global de Participación y Ocupación

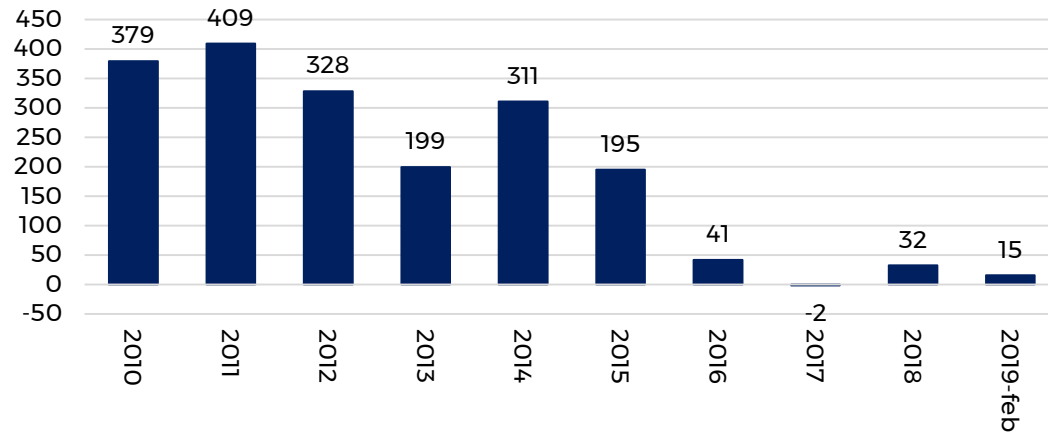


Datos: 13 áreas. 2010 – 2018 (dic). 2019 (feb) . Promedio anual

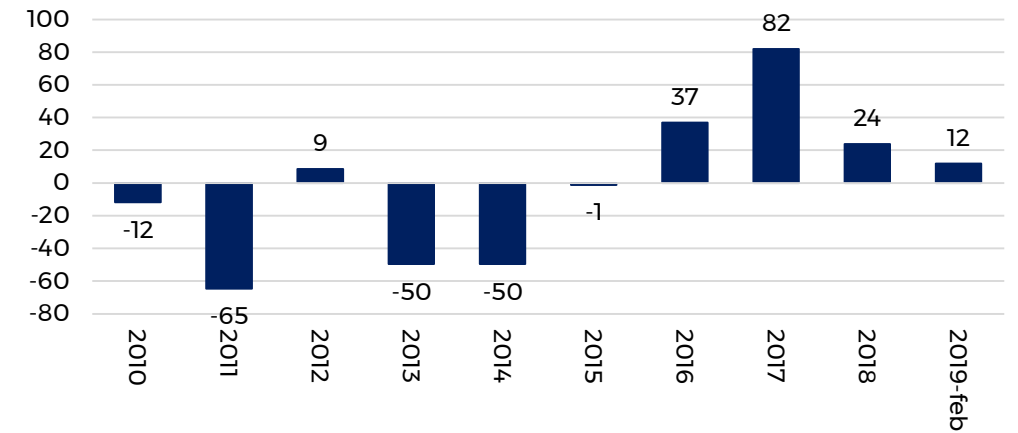
Fuente: Dane - Geih

# En promedio se han generado 191.000 nuevos empleos por año entre dic. 2010 y feb. 2019, en las 13 principales áreas metrop.

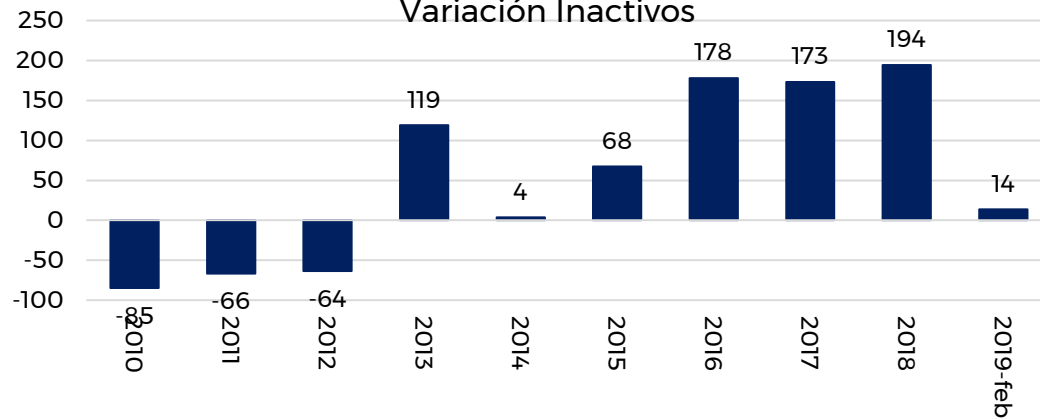
Variación Ocupados



Variación Desocupados



Variación Inactivos



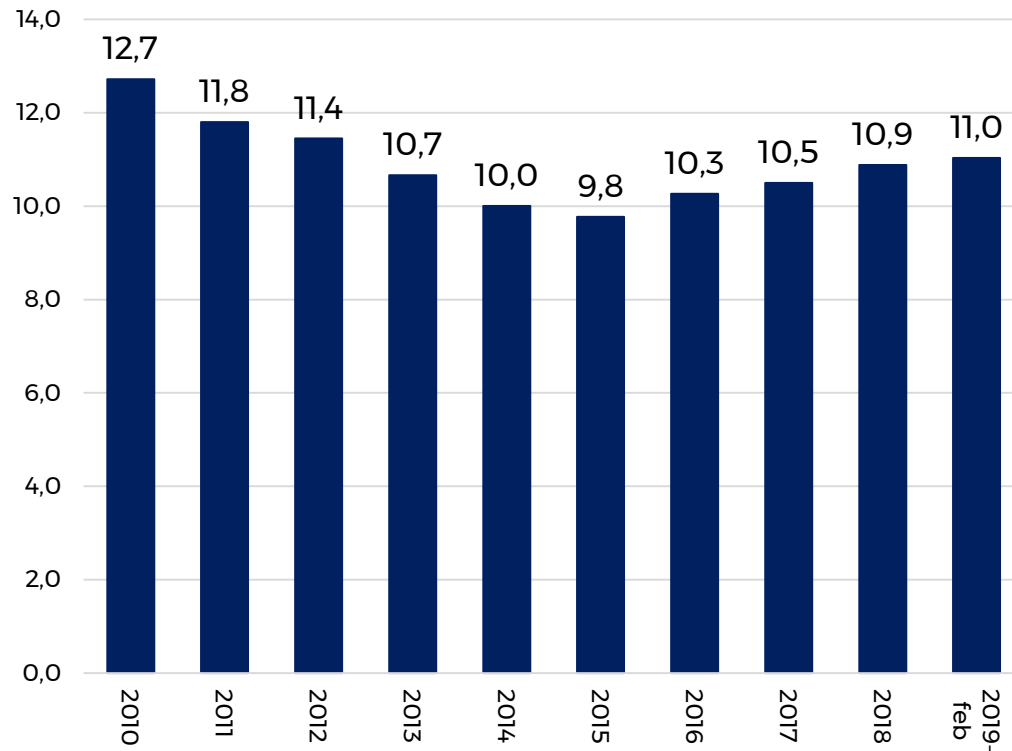
*La población ocupada aumentó 1.5 millones de personas entre dic. 2010 y feb. 2019.*

Datos: 13 áreas. 2010 - 2018 (dic). 2019 (feb). Promedio anual

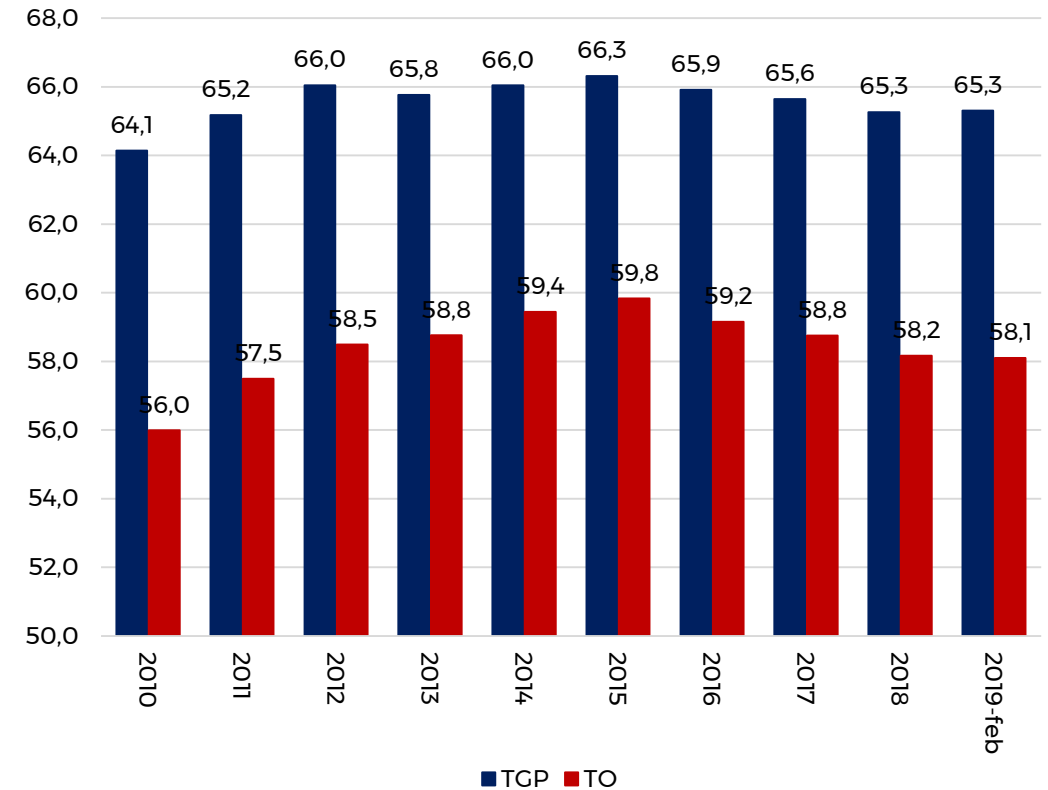
Fuente: Dane - Geih

# En las cabeceras, el desempleo ha disminuido 1.7 puntos entre dic. 2010 y feb. 2019

## Tasa de Desempleo



## Tasa Global de Participación y Ocupación

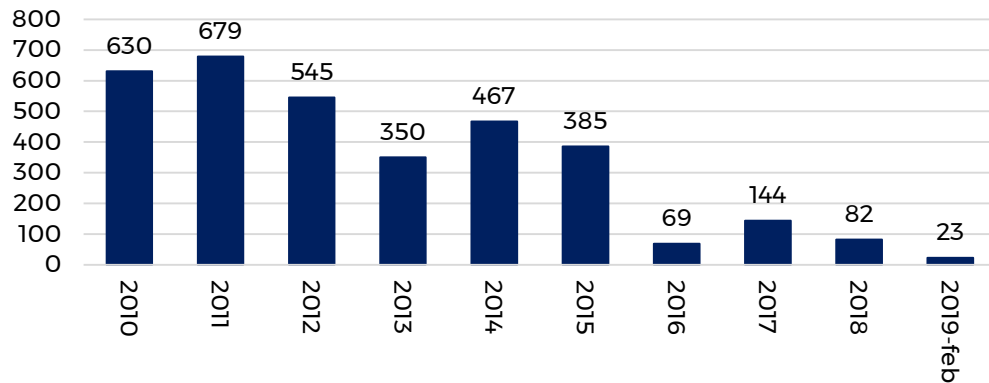


Datos: Cabeceras. 2010 – 2018 (dic). 2019 (feb) . Promedio anual

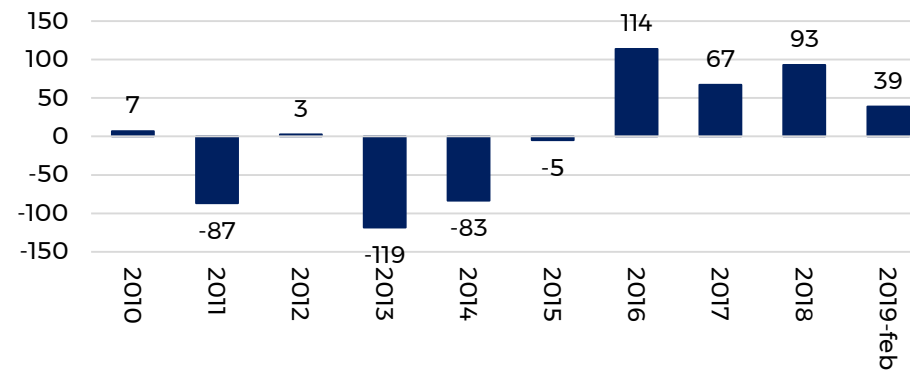
Fuente: Dane - Geih

# En promedio se han generado 337.000 nuevos empleos por año entre dic. 2010 y feb. 2019 en las cabeceras.

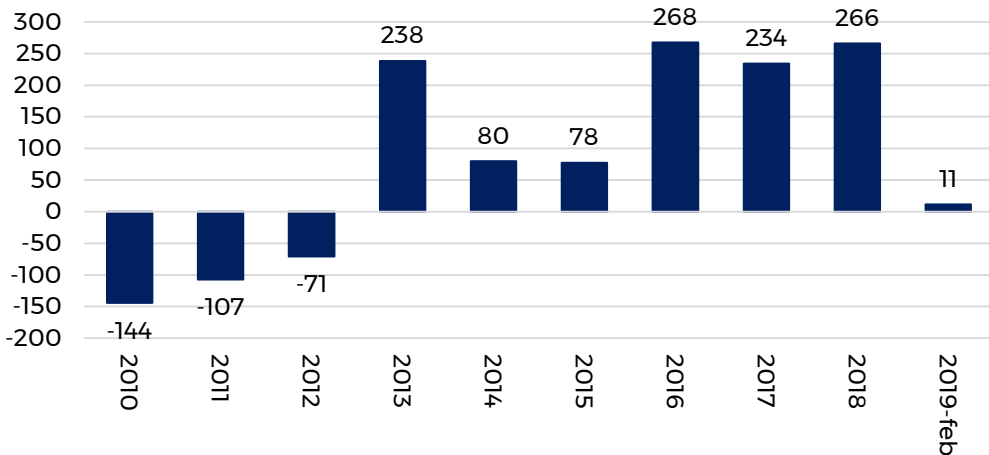
Variación Ocupados



Variación Desocupados



Variación Inactivos



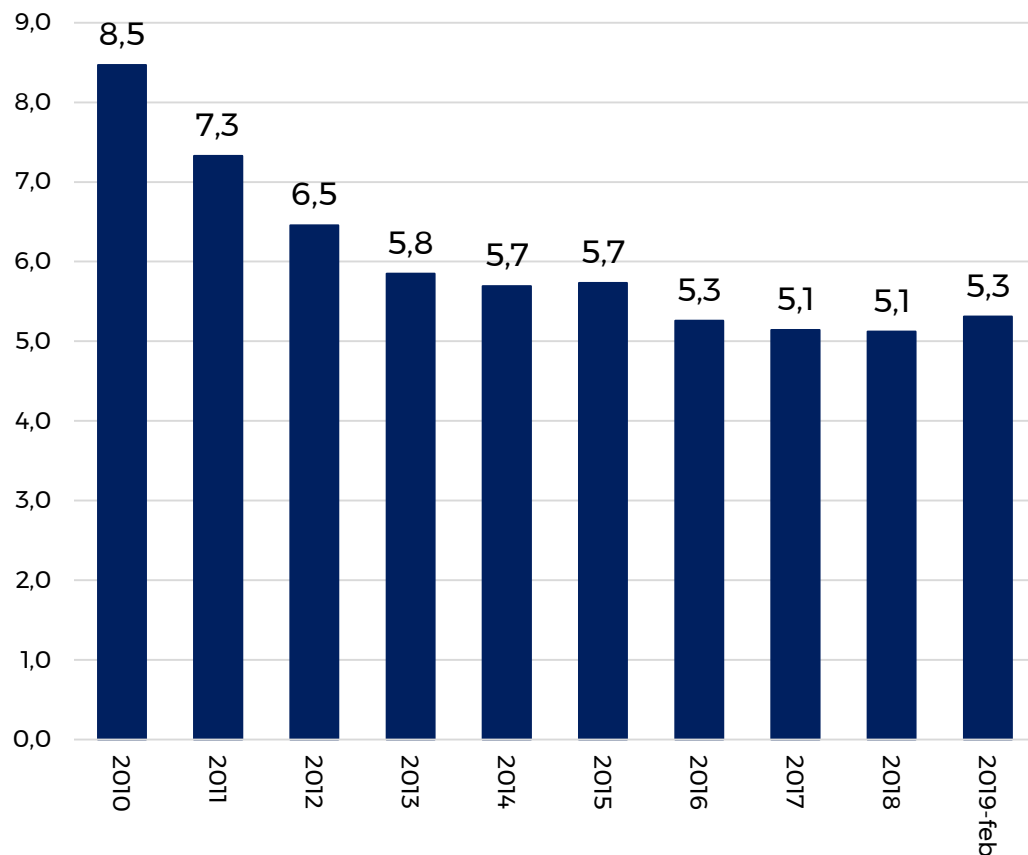
*La población ocupada aumentó 2.7 millones de personas entre dic. 2010 y feb. 2019.*

Datos: Cabeceras. 2010 – 2018 (dic). 2019 (feb) . Promedio anual

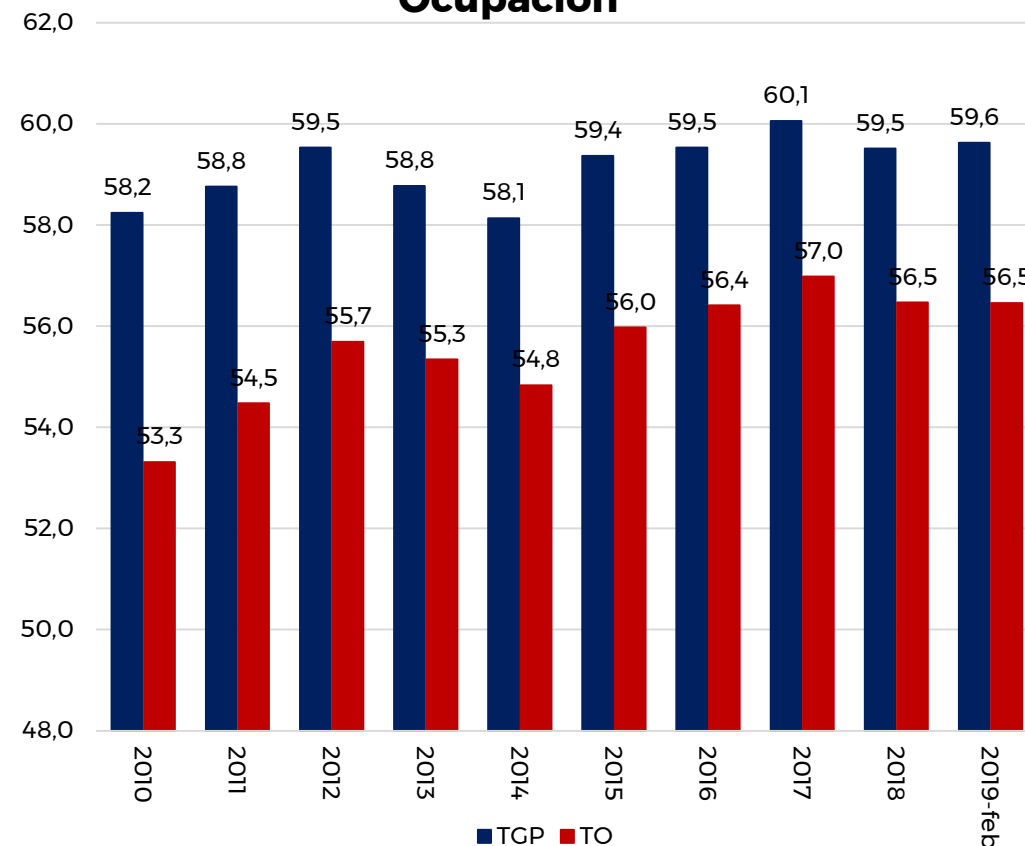
Fuente: Dane - Geih

# En el sector rural es donde más ha disminuido el desempleo: 3,2 puntos entre dic. 2010 y feb. 2019.

## Tasa de Desempleo



## Tasa Global de Participación y Ocupación

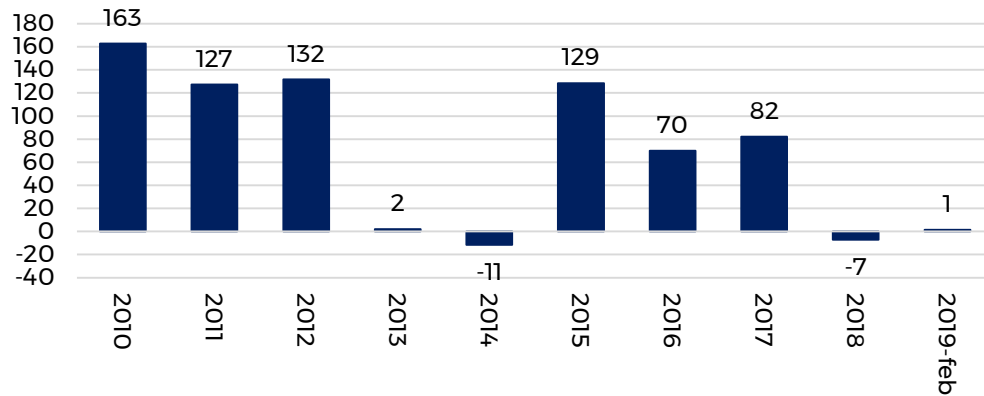


Datos: Centros poblados y rural disperso. 2010 – 2018 (dic). 2019 (feb) . Promedio anual

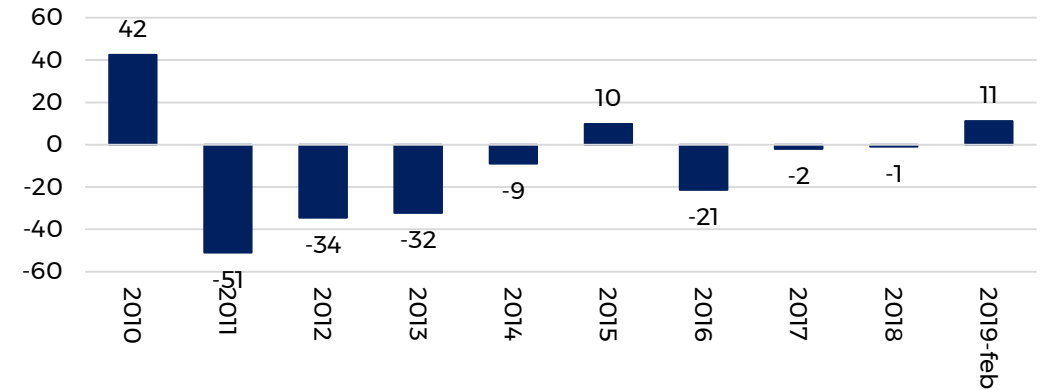
Fuente: Dane - Geih

# En promedio se han generado 69.000 nuevos empleos por año entre dic. 2010 y feb. 2019 en el sector rural.

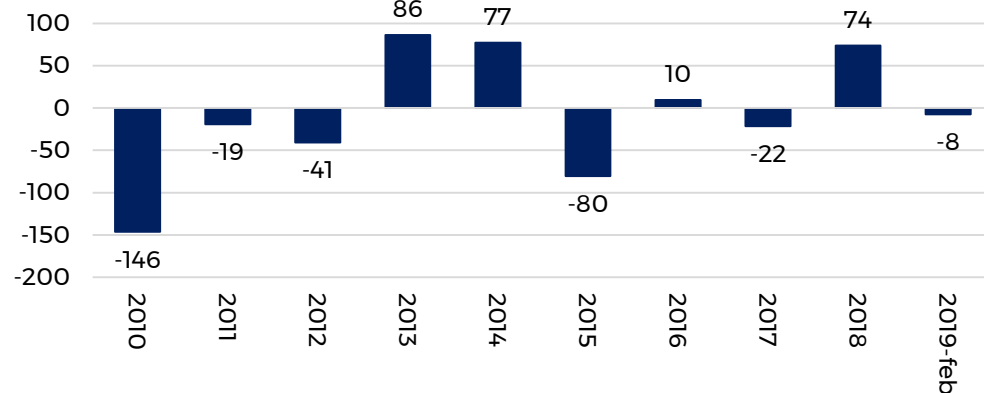
Variación Ocupados



Variación Desocupados



Variación Inactivos



*La población ocupada aumentó 525 mil de personas entre dic. 2010 y feb 2019.*

Datos: Centros poblados y rural disperso. 2010 – 2018 (dic). 2019 (feb) . Promedio anual

Fuente: Dane - Geih

## **B- Indicadores de Mercado Laboral - febrero 2019 (mes y trim.)**

### **Indicadores de Mercado Laboral - febrero 2019**

**Seguridad social - enero 2019**

**Resultados de gobierno - febrero 2019**

**Indicadores para jóvenes, jefes de hogar y por sexo - enero 2019**

# **Panorama Laboral a febrero de 2019**

# Resumen mensual nacional.

	2018	2019	Variación	Var. (%)
<b><i>(Tasas en %)</i></b>				
Tasa global de participación (TGP)	63,3	63,9	0,5	
Tasa de ocupación (TO)	56,5	56,4	-0,1	
<b>Tasa de desempleo (TD)</b>	10,8	11,8	<b>1,0</b>	
Tasa de subempleo subjetivo (TS)	23,9	27,7	3,8	
Tasa de subempleo objetivo (TSO)	9,5	10,7	1,3	

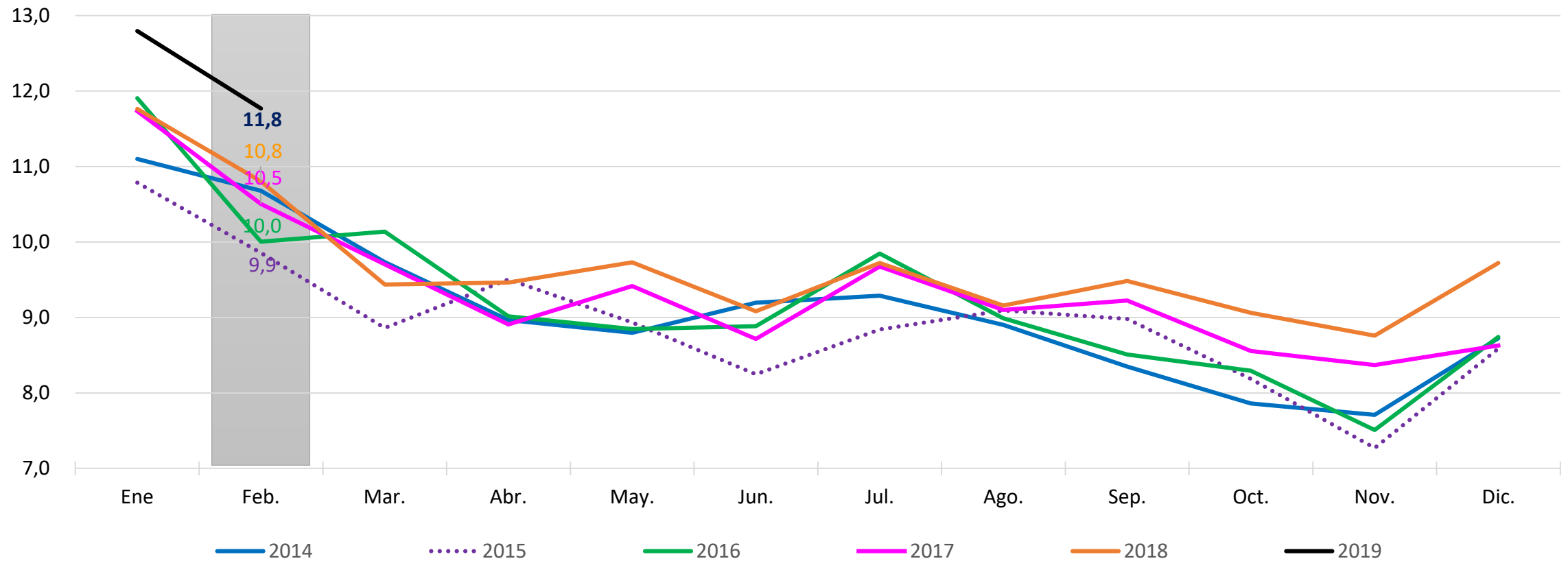
## ***(Poblaciones en miles de personas)***

Población económicamente activa	24.485	25.015	530	2,2
Población económicamente inactiva	14.183	14.153	-31	-0,2
<b>Ocupados</b>	21.840	22.071	<b>231</b>	1,1
Desocupados	2.645	2.944	299	11,3
Subempleados Subjetivos	5.853	6.923	1.070	18,3
Subempleados Objetivos	2.317	2.686	369	15,9

# Ideas Principales

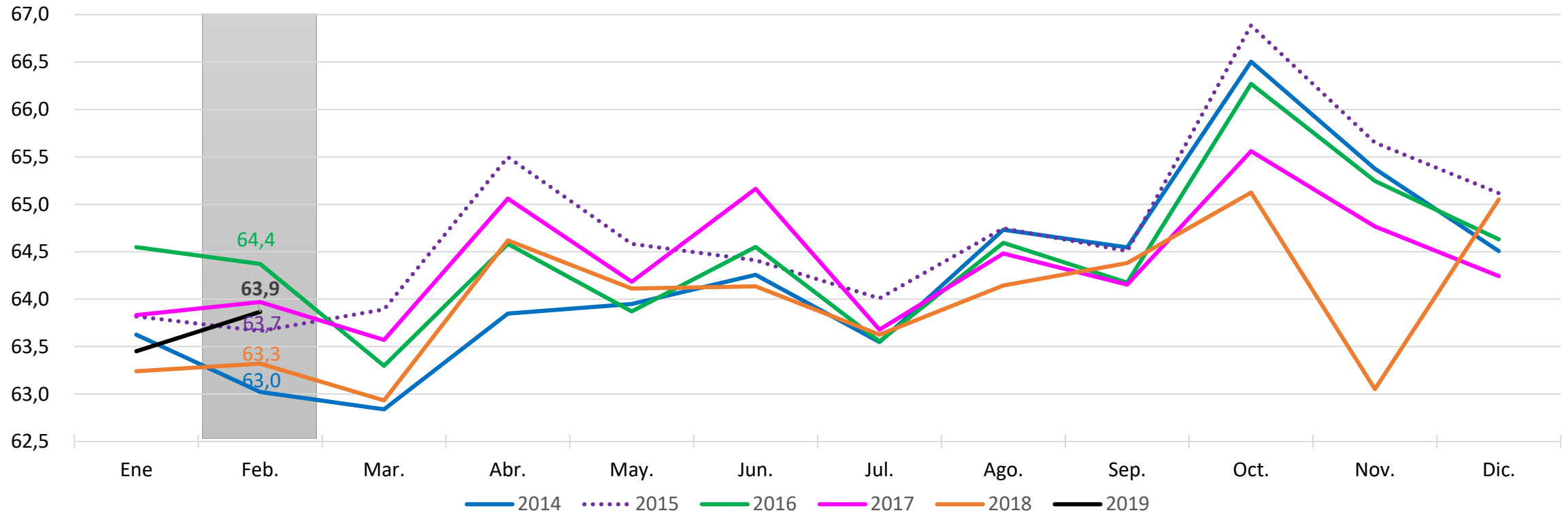
- El número de ocupados aumento en **231 mil personas** y el **desempleo se ubicó en 11,8%** (frente a 10,8% de 2018).
- Las actividades económicas en las que el empleo creció más fueron: **Construcción** (6,6) e **servicios sociales** (3,6%).
- **Ciudades con menor desempleo:** Barranquilla (7,8%), Cartagena (8,0%) y Pereira (8,8%).
- **Ciudades con mayor desempleo:** Quibdó (20,3%), Armenia (18,4%) y Cúcuta (17,7%)

## Tasa de desempleo



Fuente: Dane -  
Geih

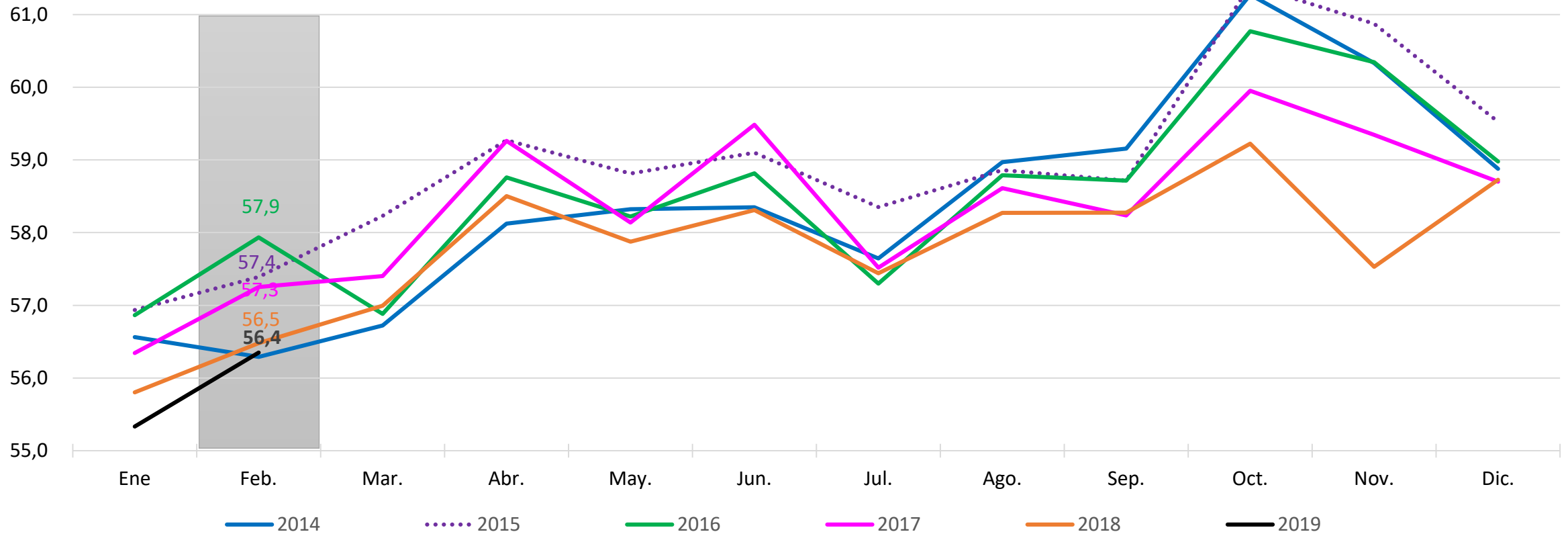
# Tasa Global de participación



Fuente: Dane - Geih

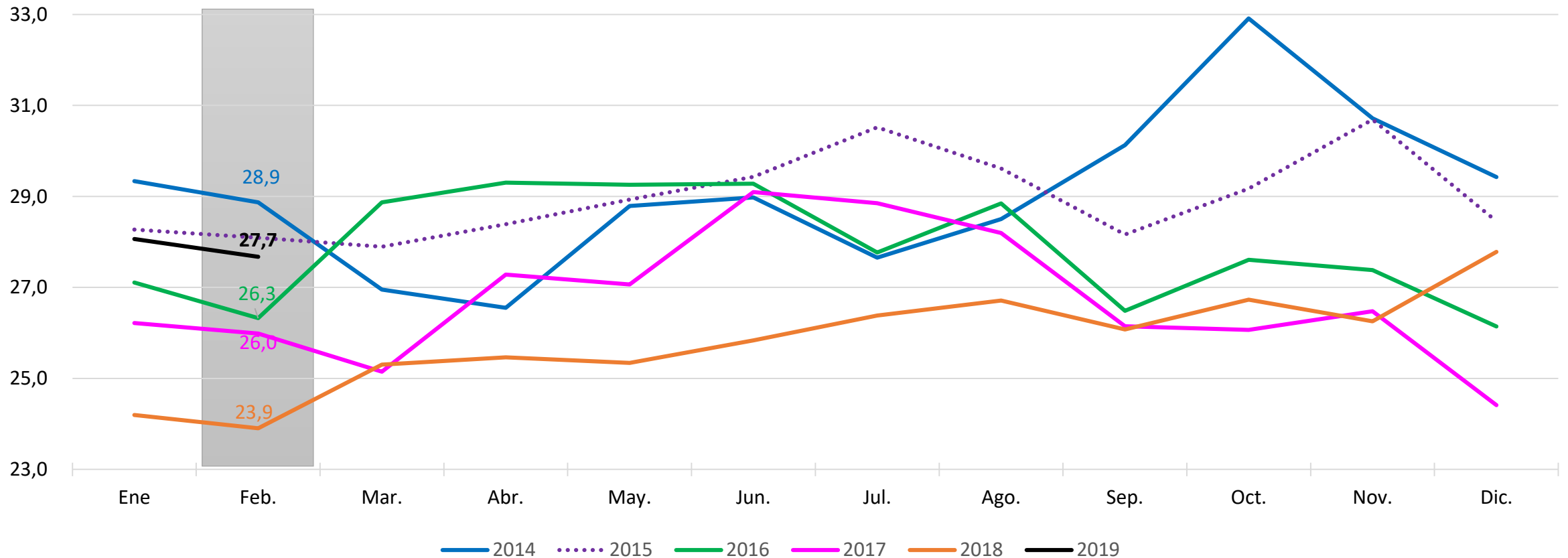
**Total Nacional**  
**Mensual. Enero 2014 – Enero 2019**

# Tasa de ocupación



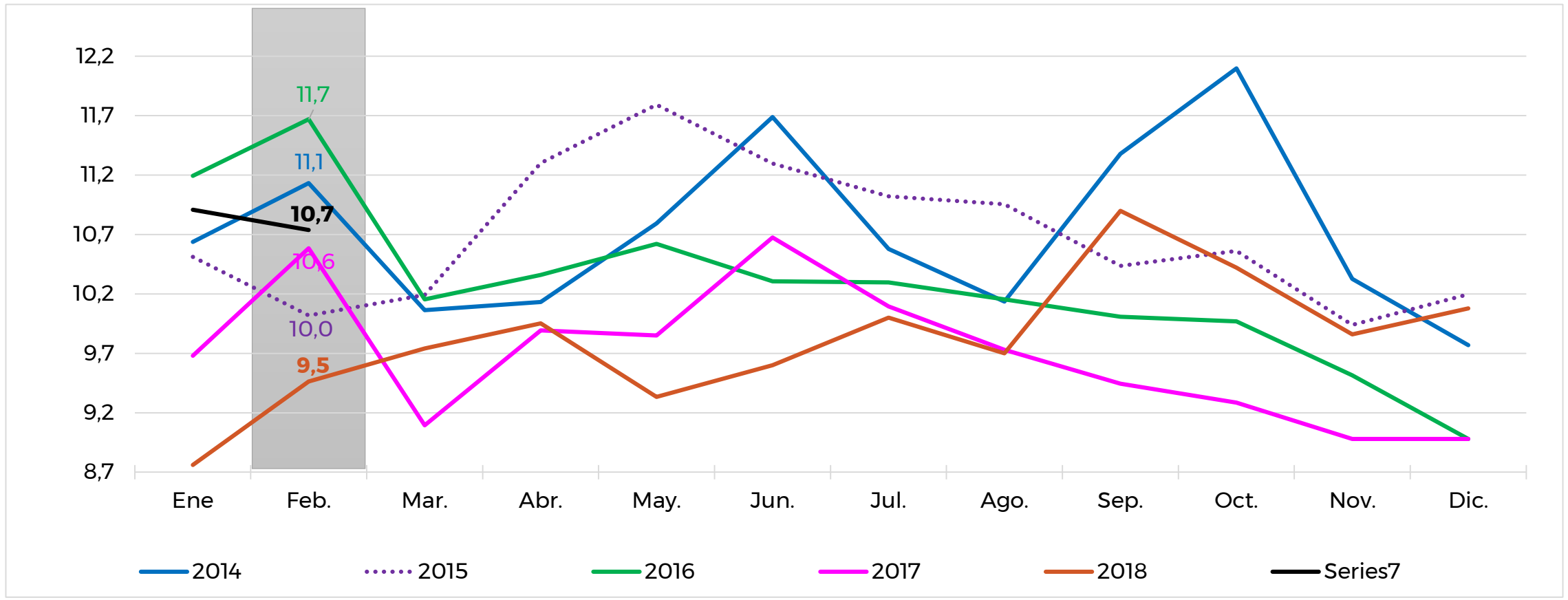
**Fuente: Dane - Geih**

## Tasa de subempleo subjetivo



Fuente: Dane -  
Geih

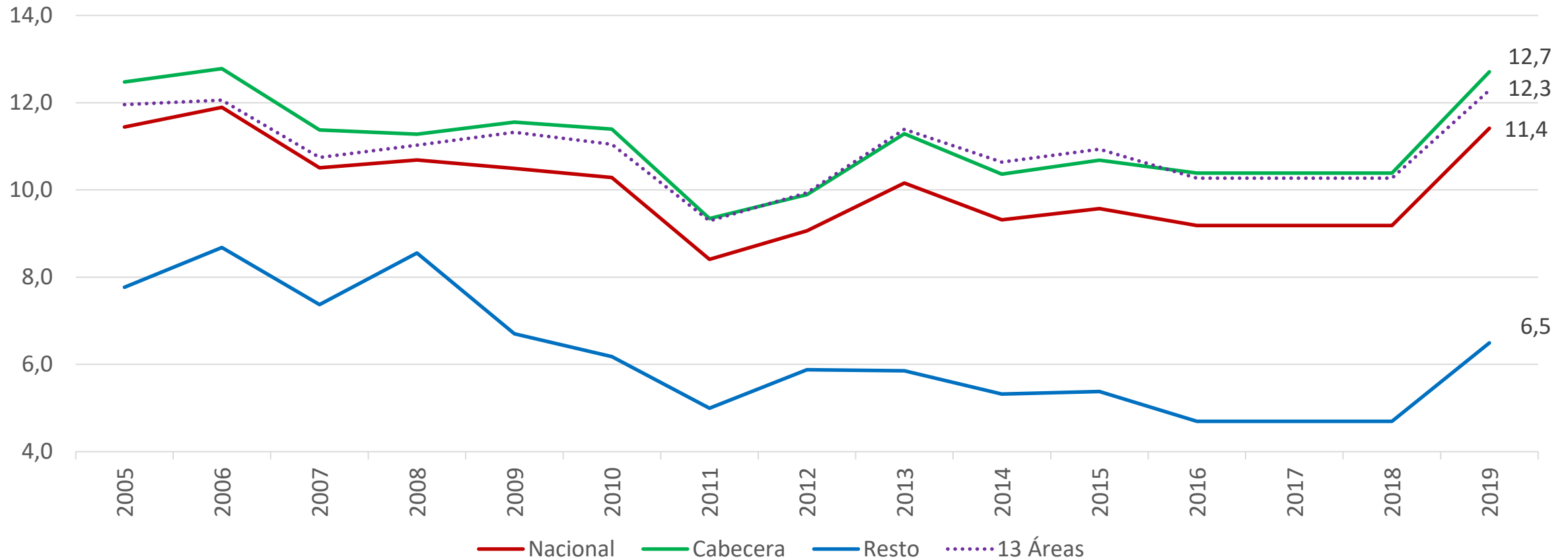
# Tasa de subempleo objetivo



Fuente: Dane - Geih

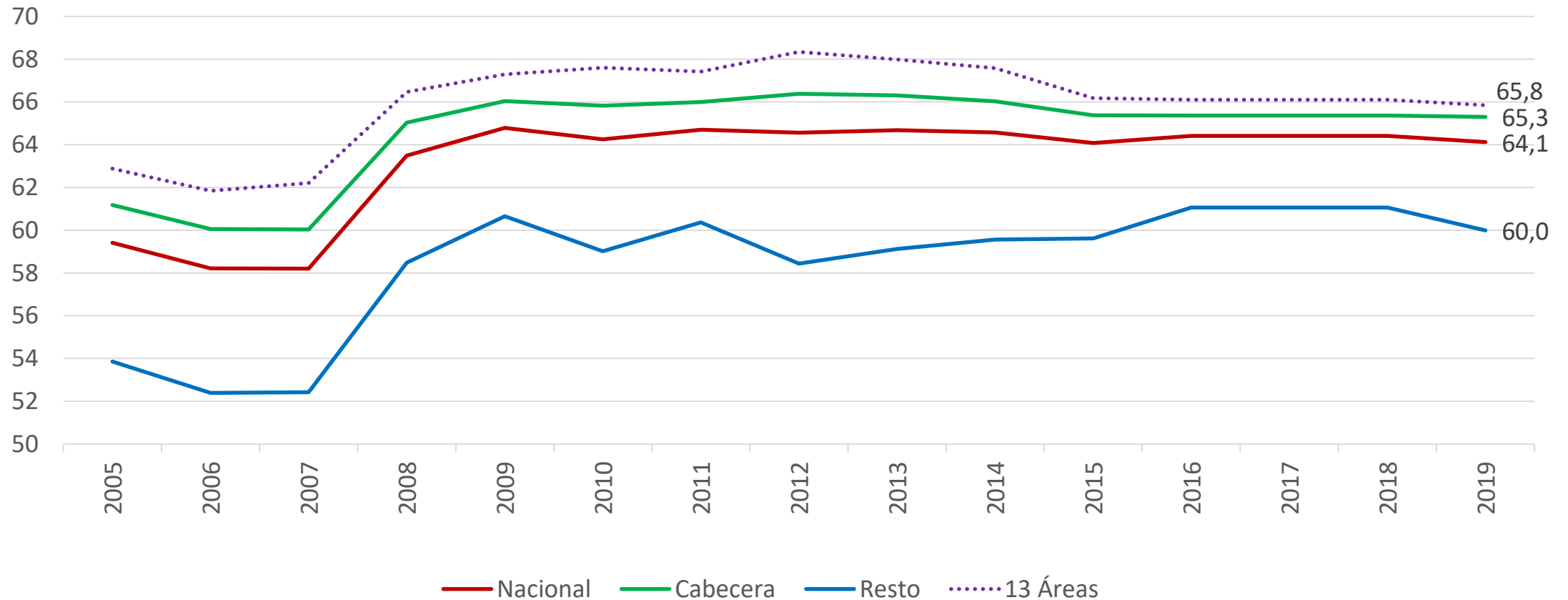
**Trimestre móvil Dic 18 – Feb 19**  
**Por zona de residencia, 2005 - 2019**

## Tasa de desempleo



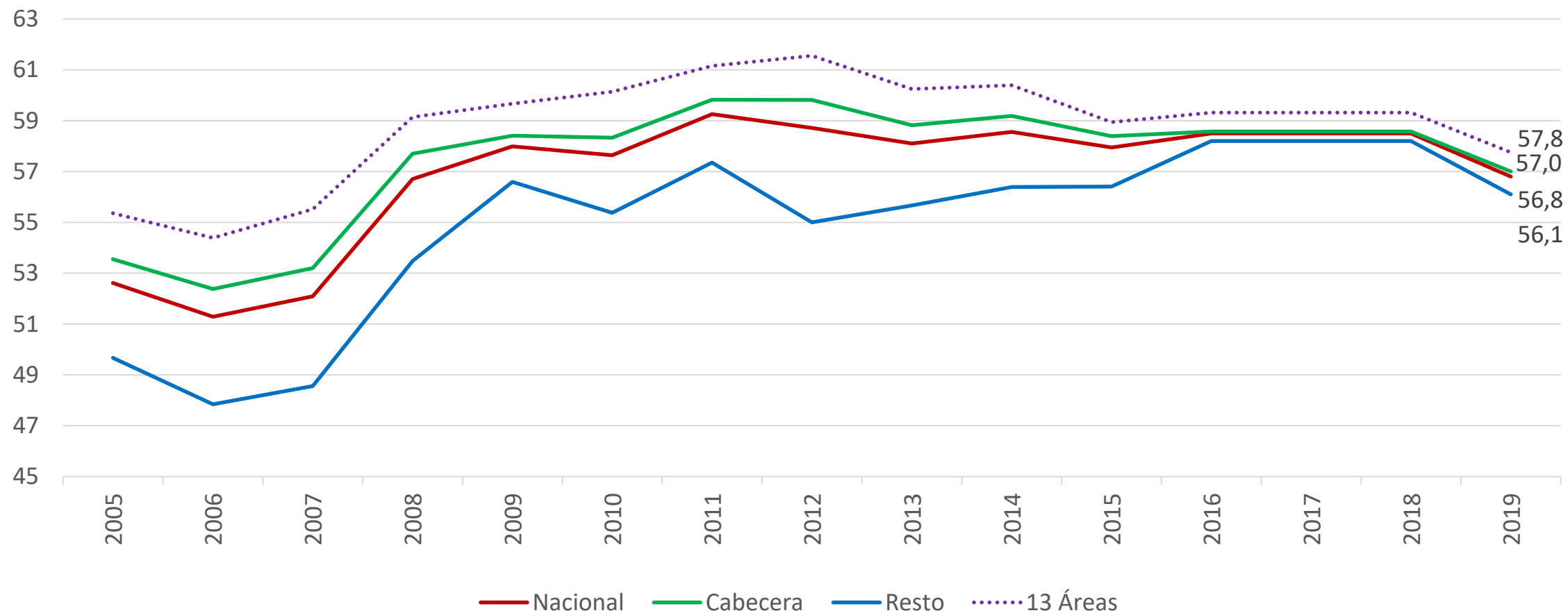
**Fuente: Dane -  
Ceih**

## Tasa Global de participación



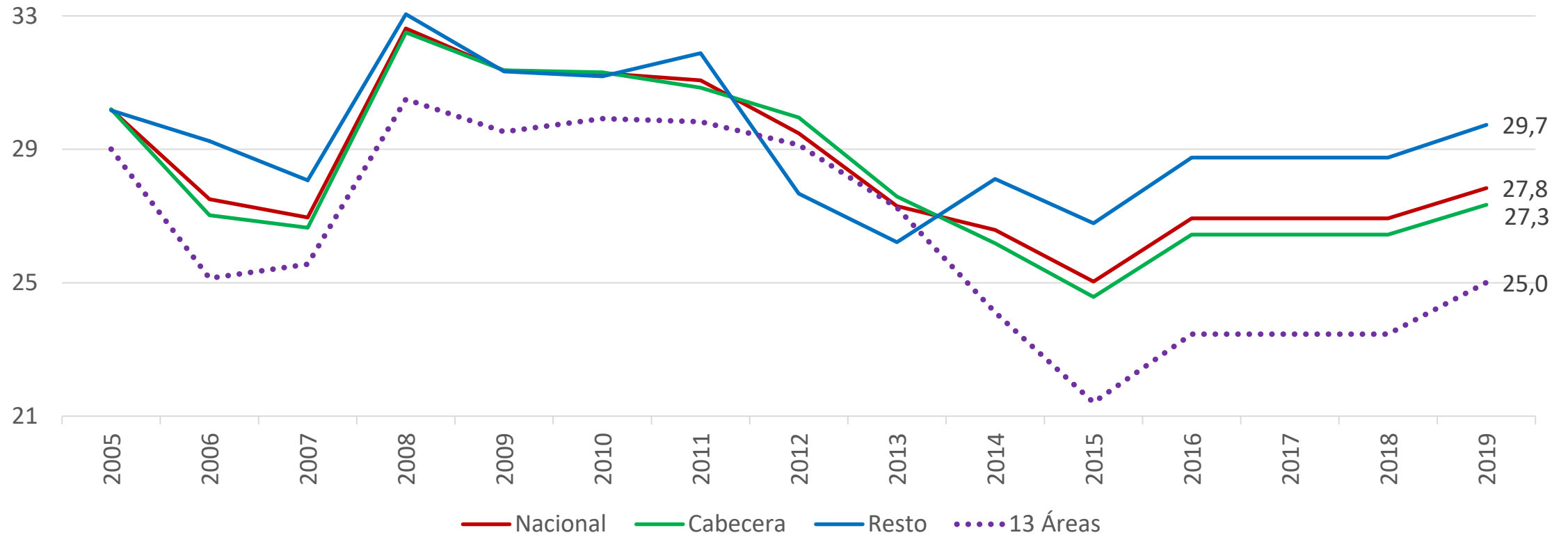
**Fuente: Dane -  
Ceih**

## Tasa de ocupación



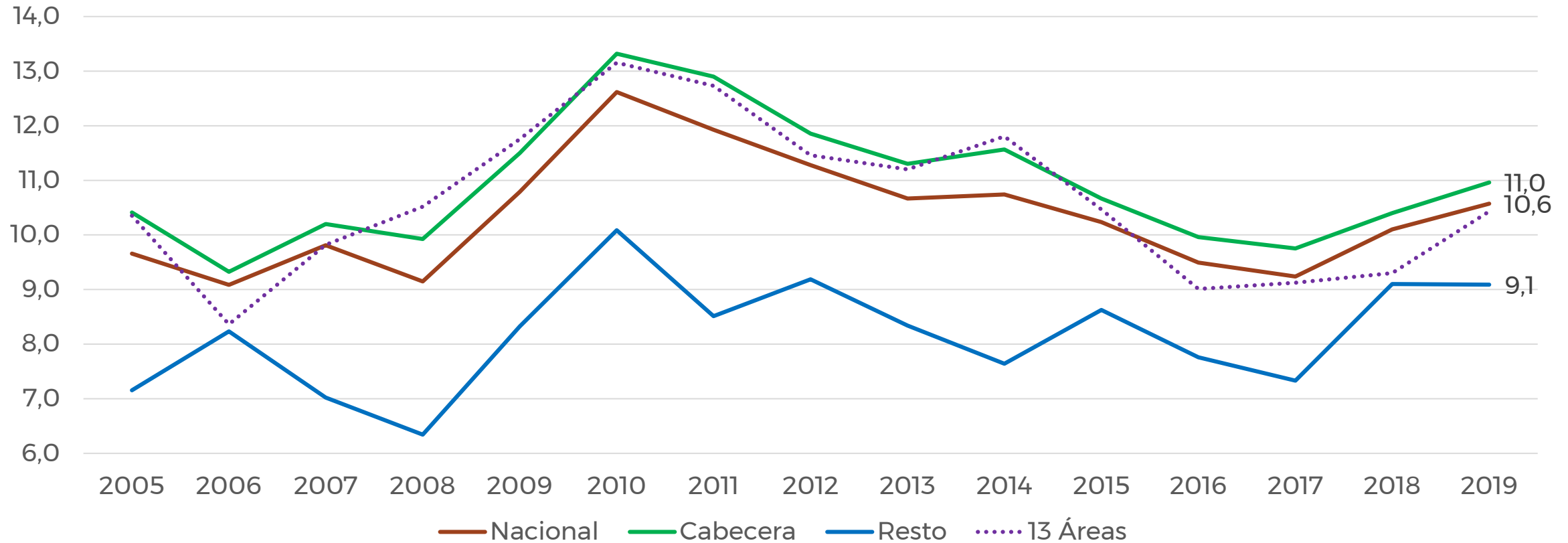
Fuente: Dane -  
Ceih

## Tasa de subempleo subjetivo



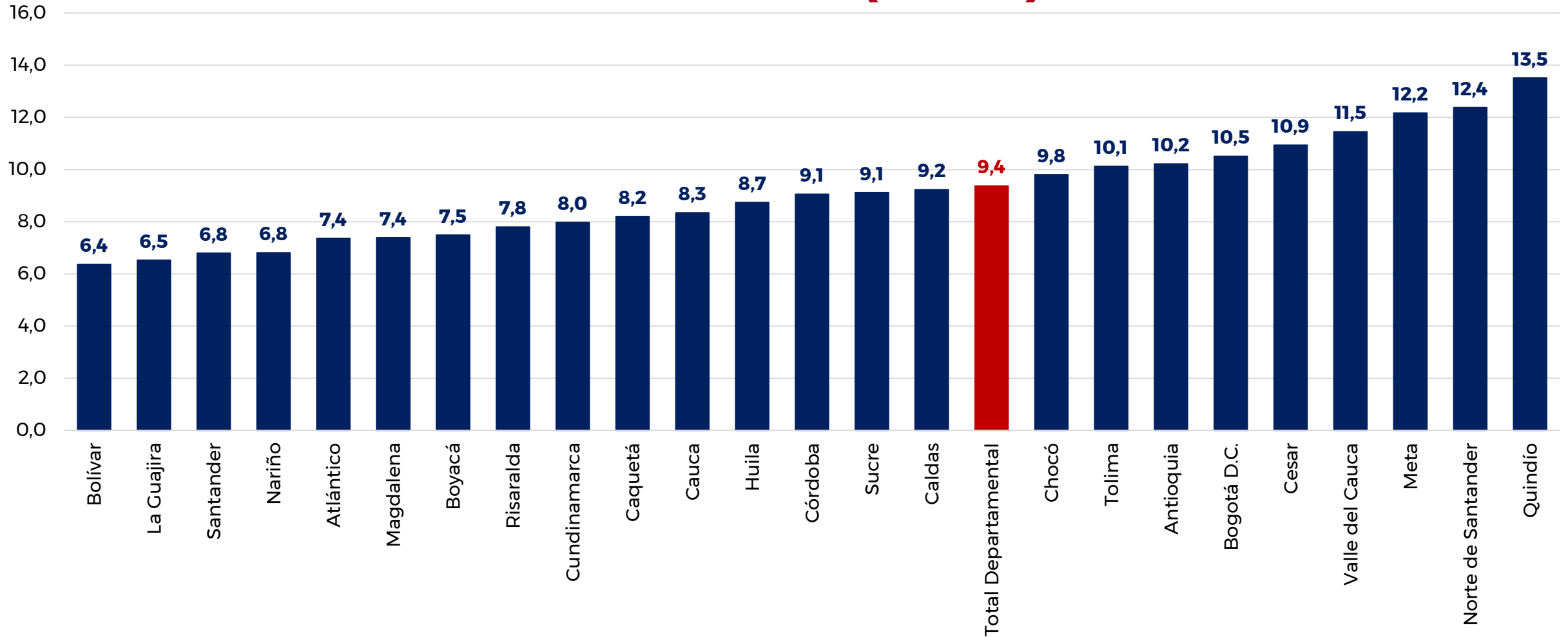
**Fuente: Dane -  
Ceih**

## Tasa de subempleo objetivo



Fuente: Dane -  
Ceih

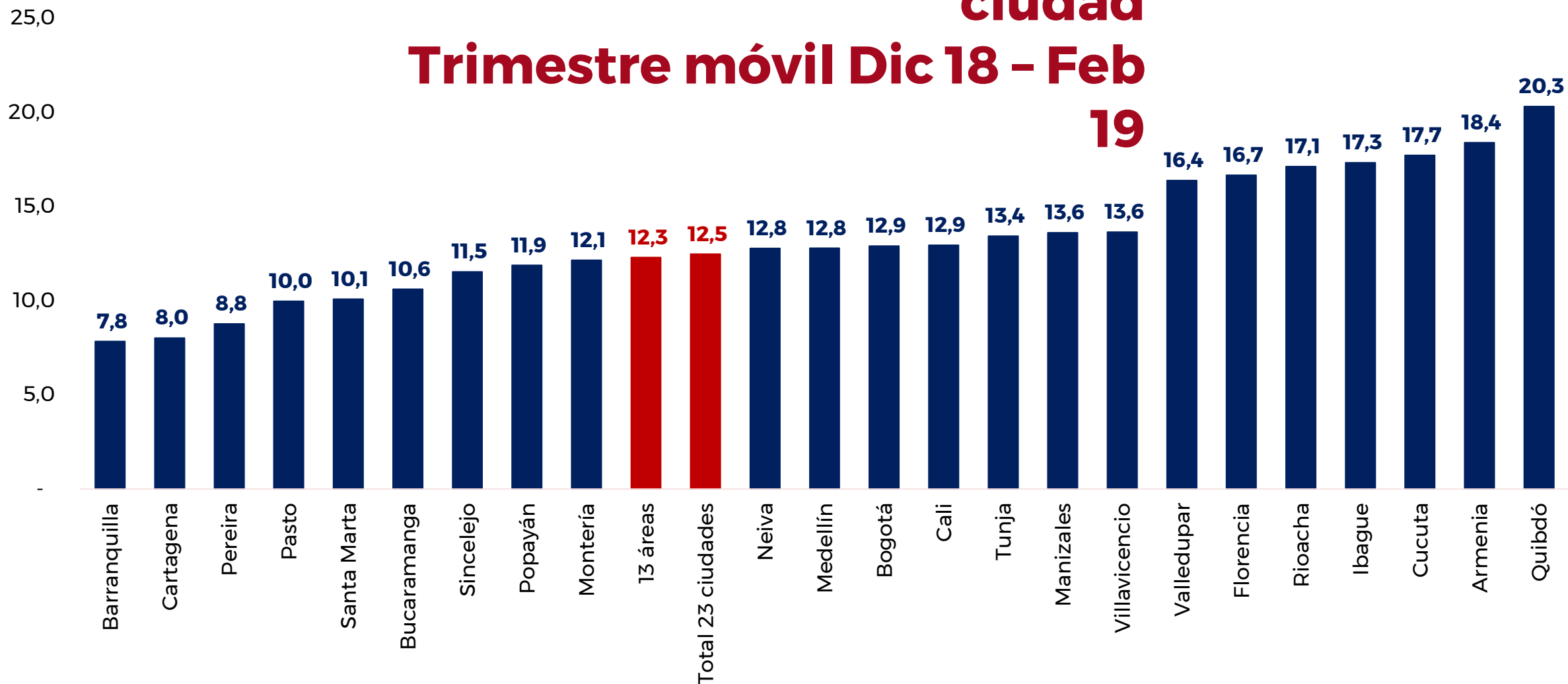
# Tasa de desempleo por departamento Año 2017 (anual)



Fuente: Dane -  
Geih

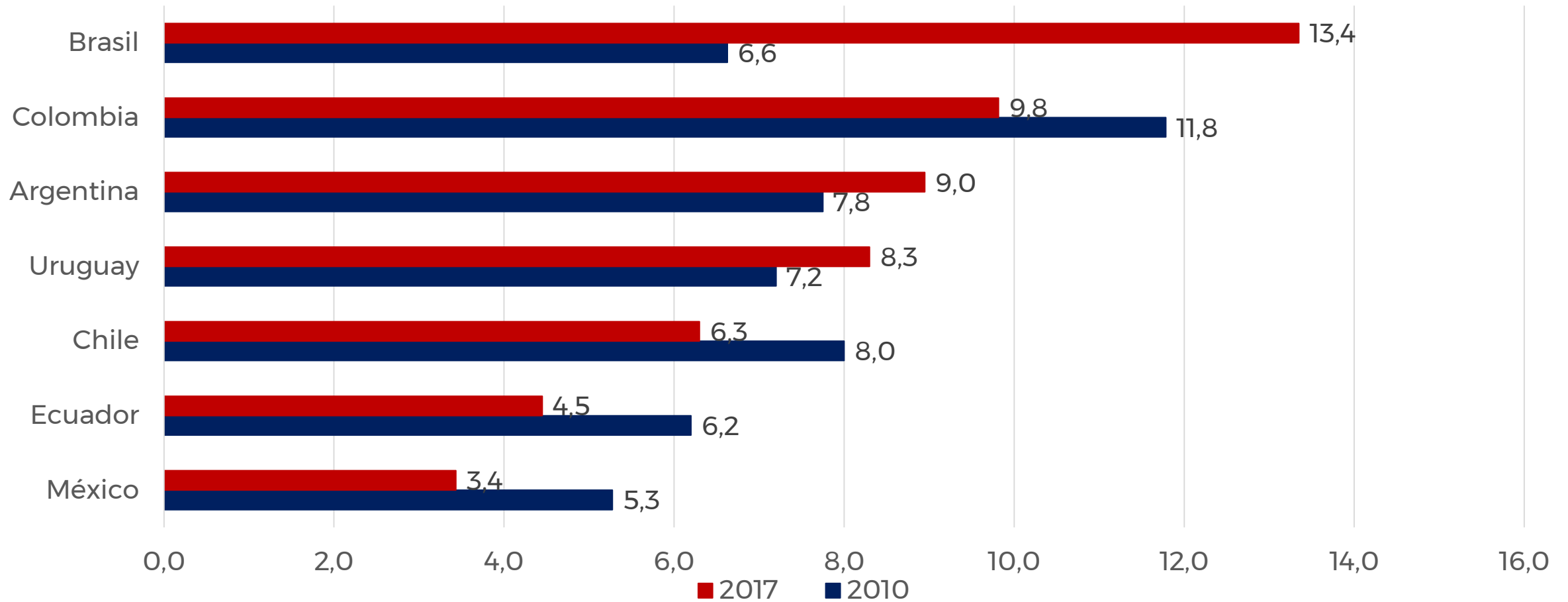
# Tasa de desempleo por ciudad

## Trimestre móvil Dic 18 - Feb 19



Fuente: Dane - Geih

# Comparación internacional de la tasa de desempleo (2010 y 2017\*)



\*Los datos corresponden al primer semestre de 2017

Fuente: Institutos Nacionales de Estadística de cada país

# Seguridad social - enero 2019

## Panorama Laboral a febrero de 2019

# Seguridad social

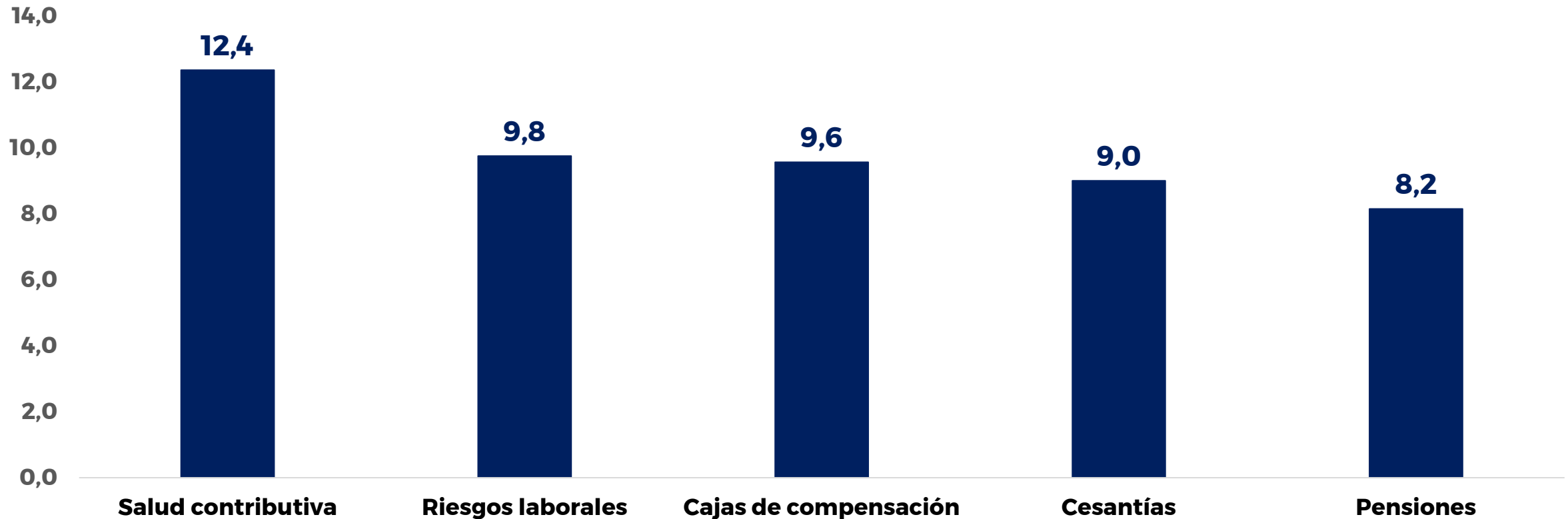
Poblaciones		2018	2019	Mes de corte	Variación	Variación %
Salud Regimen Contributivo	Cotizantes activos	12.142.422	12.364.355	Enero	221.933	1,8
Riesgos Laborales*	Empresas afiliadas	764.321	832.853	Enero	68.532	9,0
	Afiliados activos	9.936.580	9.757.774		-178.806	-1,8
Cajas de Compensación Familiar*	Empresas afiliadas	629.744	662.455	Enero	32.711	5,2
	Trabajadores afiliados	9.554.529	9.569.582		15.053	0,2
Pensiones	Cotizantes régimen de Prima Media	2.142.671	2.189.518		46.847	2,2
	Cotizantes régimen de Ahorro Individual	5.658.026	5.966.046	Enero	308.020	5,4
	Total Cotizantes	7.800.697	8.155.564		354.867	4,5
Cesantías FPC+FNA	Fondos de Cesantías	8.547.359	9.009.662	Enero	462.303	5,4

• La estadística corresponde a número de afiliaciones, no a número de personas afiliadas

**Fuentes:** **Salud:** Sistema Integral de Información de la Protección Social - **Riesgos Laborales:** Min. Trabajo (Direc. Riesgos Laborales) - **Cajas de Compensación:** Supersubsidio Familiar (SSF) **Cesantías:** Superfinanciera y Fondo Nacional del Ahorro (FNA) – **Pensiones:** Superfinanciera.

# Seguridad social

Número de cotizantes a regímenes contributivos  
Millones de personas  
Enero de 2019

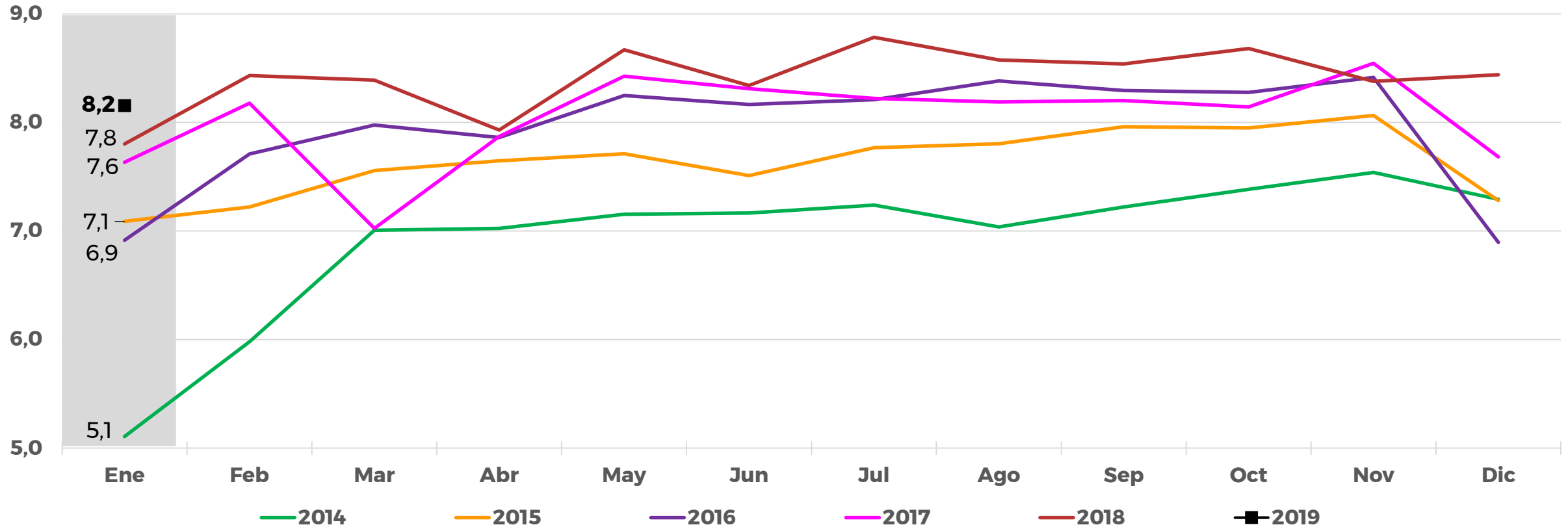


Datos a: Enero de 2019

Fuentes: **Salud:** Sistema Integral de Información de la Protección Social - **Riesgos Laborales:** Min. Trabajo (Direc. Riesgos Laborales) - **Cajas de Compensación:** Supersubsidio Familiar (SSF) **Cesantías:** Superfinanciera y Fondo Nacional del Ahorro (FNA) - **Pensiones:** Superfinanciera.

# Seguridad social

Pensiones (RPM + RAI)  
Total cotizantes a enero de 2019  
(Millones de personas)



RPM: Régimen de prima media

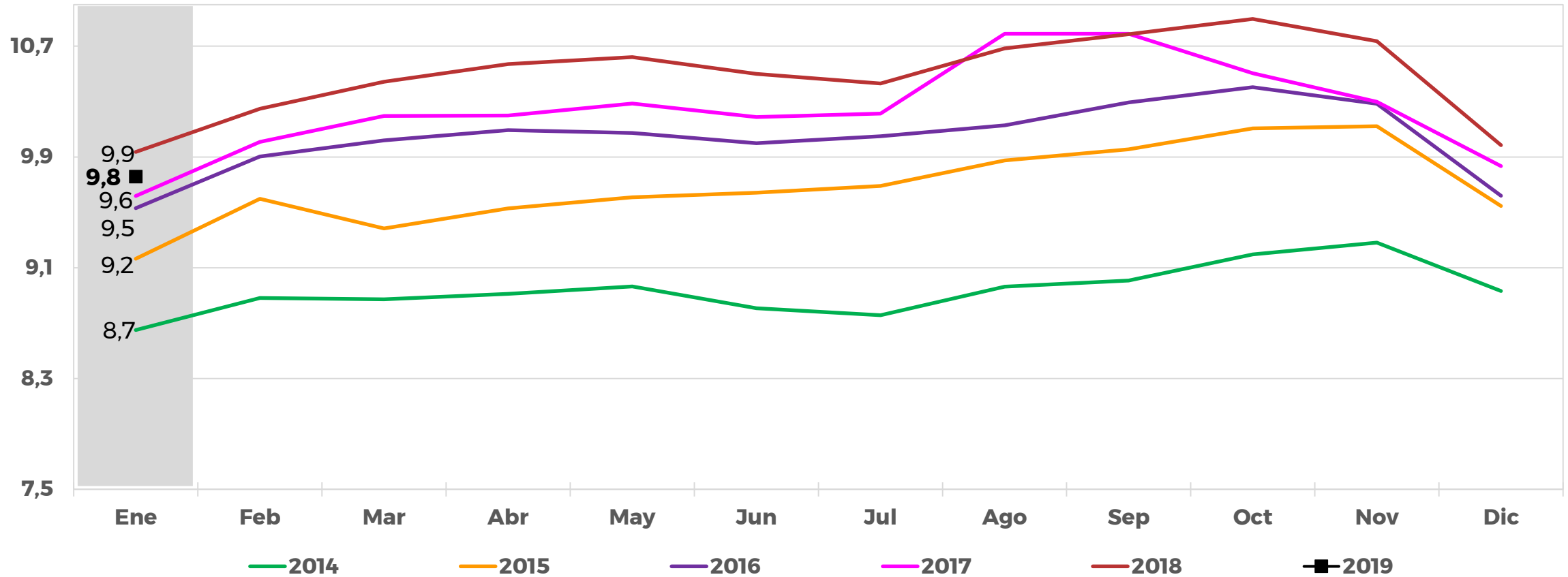
RAI: Régimen de ahorro individual

Fuente: Superfinanciera de Colombia.

# Seguridad social

## Riesgos laborales

Número de afiliaciones a enero de 2019  
(Millones de personas)

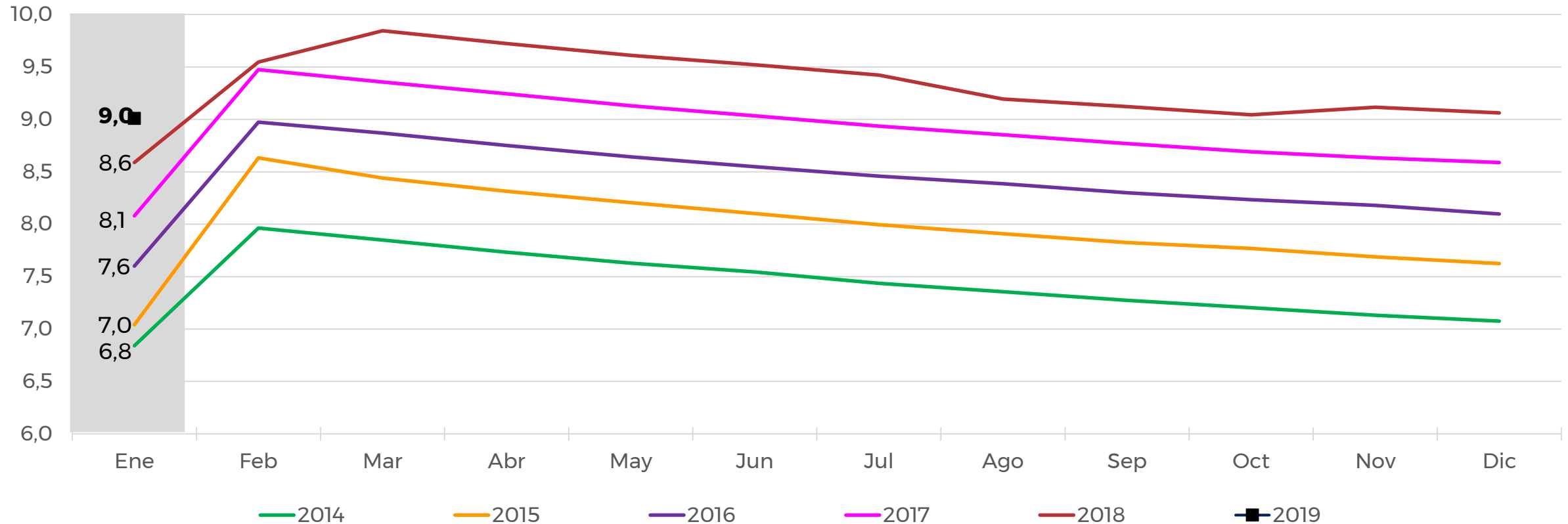


Fuente: Ministerio de Trabajo.

# Seguridad social

## Cesantías

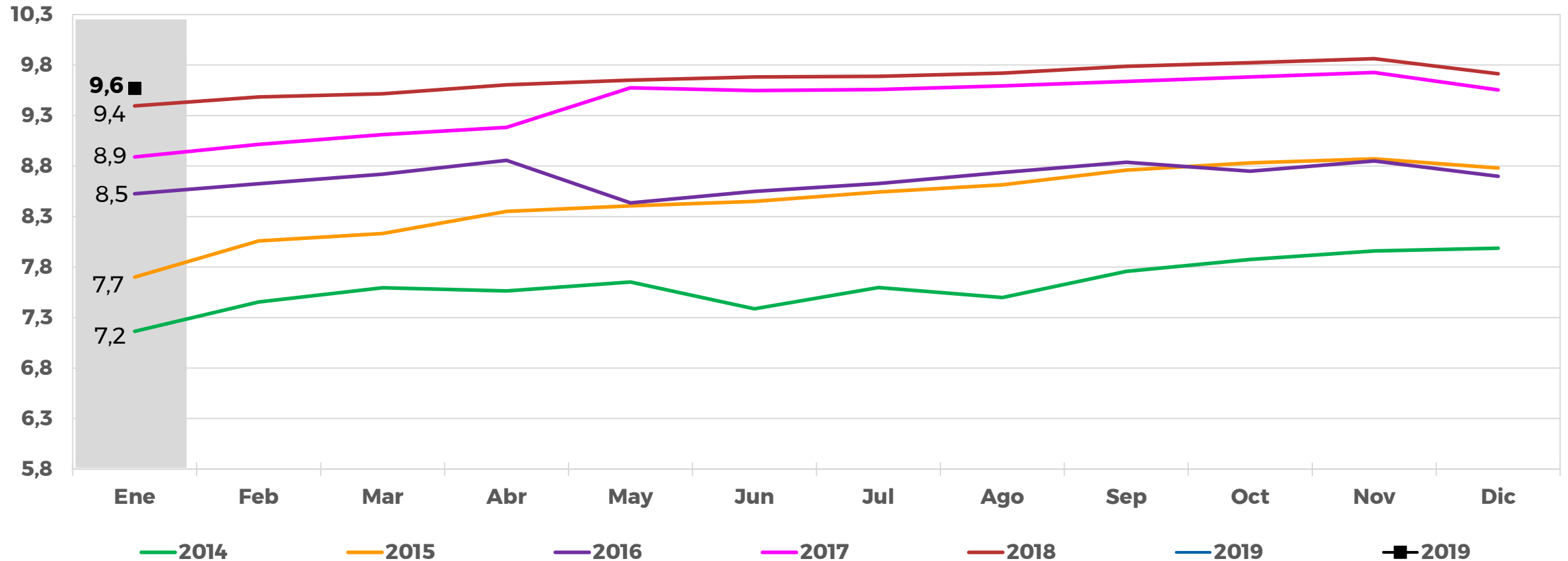
Número de afiliados a enero de 2019  
(Millones de personas)



Fuente: Superfinanciera de Colombia y FNA.

# Seguridad social

## Cajas de Compensación Familiar Número de afiliados enero de 2019 (Millones de personas)



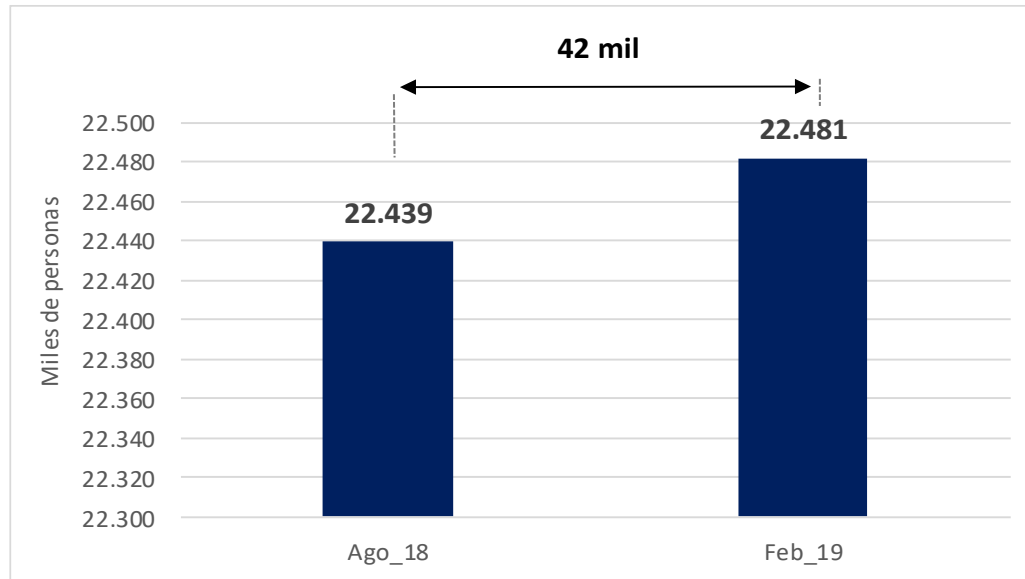
Fuente: Superintendencia de Subsidio Familiar.

# Resultados de gobierno - a febrero 2019

## Panorama Laboral a febrero de 2019

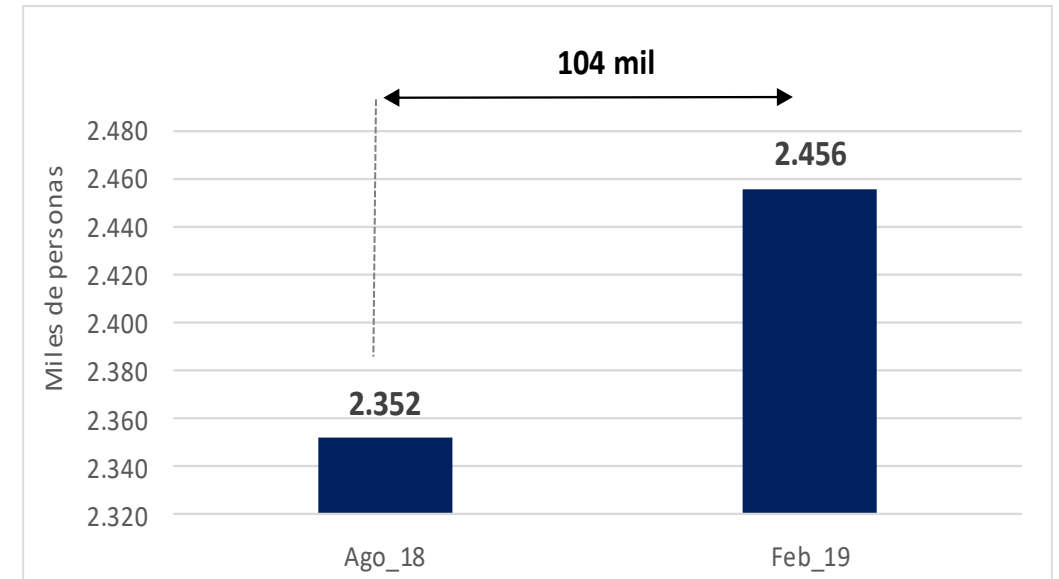
# Número de ocupados y desocupados - variaciones Total nacional, agosto 2018 - febrero 2019 (promedio 12 meses)

## OCUPADOS



*En los 210 primeros días de gobierno de Iván Duque se han generado 42 mil empleos.*

## DESOCUPADOS



*En los 210 primeros días de gobierno de Iván Duque los desempleados han aumentado en 104 mil personas.*

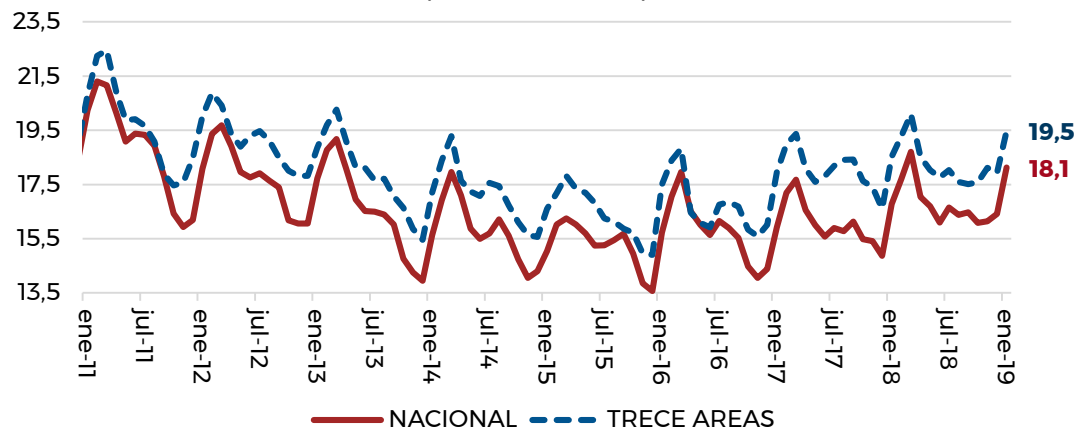
Fuente: Dane - Geh

# **Indicadores para jóvenes, jefes de hogar y por sexo. Trim. nov. 2018 - ene. 2019**

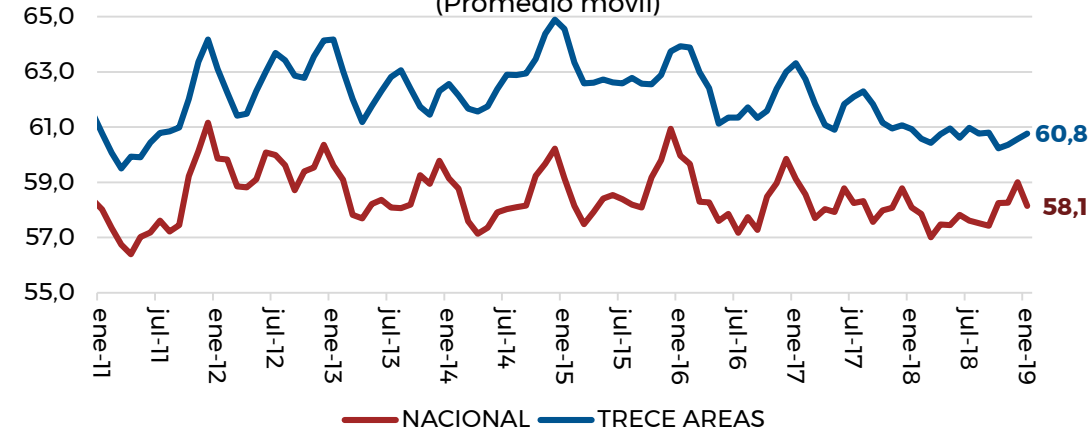
**Panorama Laboral  
a febrero de 2019**

# La tasa de desempleo de jóvenes a nivel nacional se ubica en 18,1% en trim. Nov. 18 - ene. 19

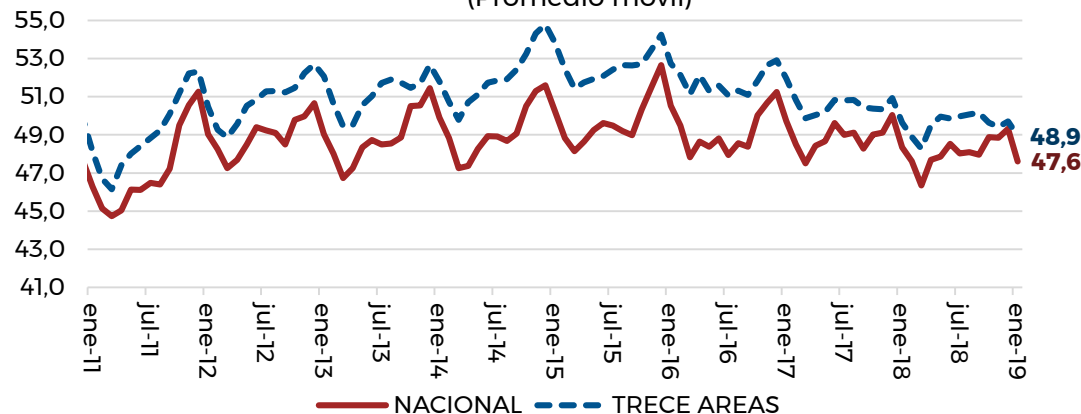
**Tasa de Desempleo (%) Jóvenes\***  
(Promedio móvil)



**Tasa Global de Participación (%) Jóvenes\***  
(Promedio móvil)



**Tasa de Ocupación (%) Jóvenes\***  
(Promedio móvil)



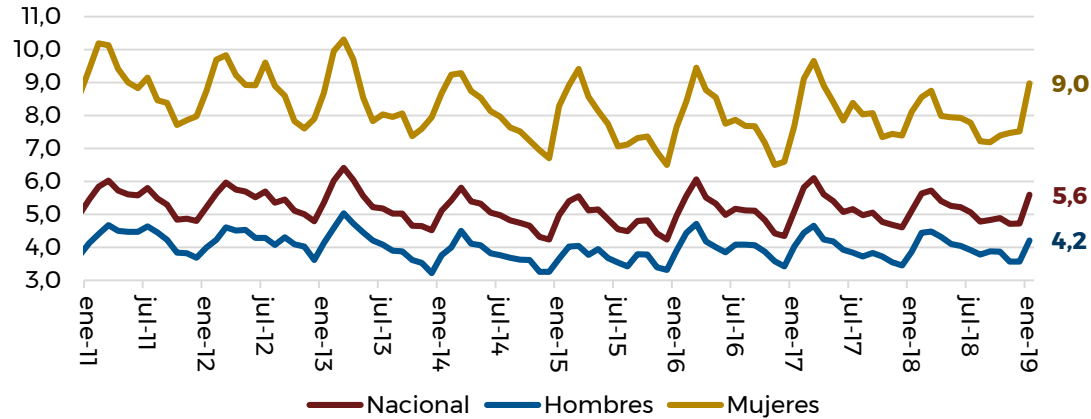
Poblaciones Jóvenes-Nacional-trim móvil nov 18 - ene 19 (miles)

	2018			2019		
	Nacional	Hombres	Mujeres	Nacional	Hombres	Mujeres
Ocupados	5.920	3.501	2.419	5.887	3.574	2.313
Desocupados	1.194	526	667	1.303	556	747
Inactivos	5.133	2.100	3.032	5.176	2.091	3.084

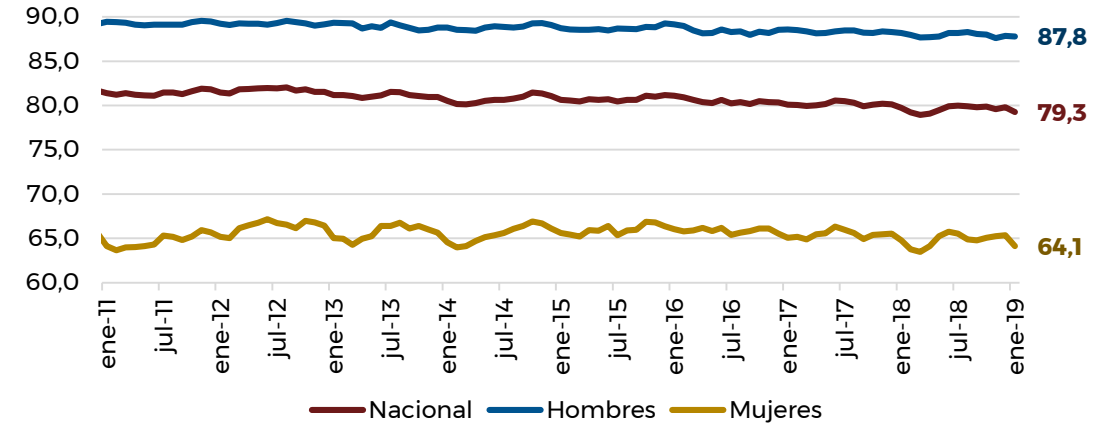
Fuente: Dane – Geih. \*Jóvenes (14-28 años)

# La tasa de desempleo para jefes de hogar a nivel nacional se ubica en 5,6% en trim. nov. 18 - ene. 19.

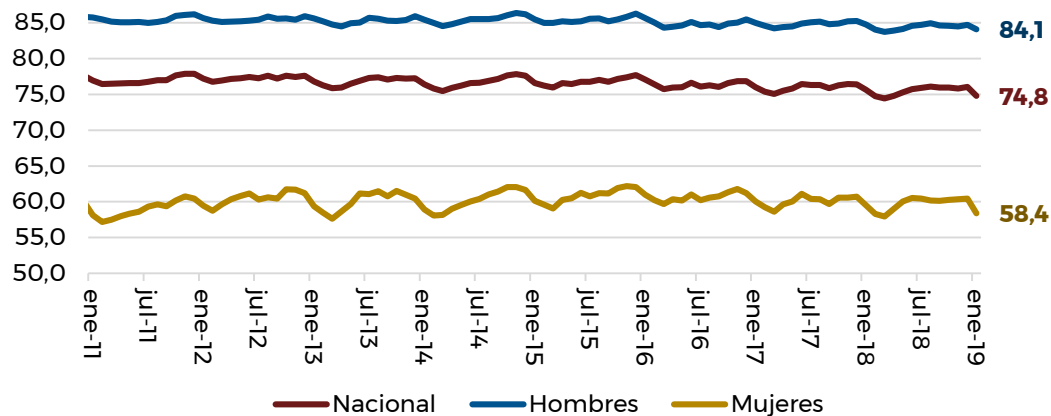
**Tasa de Desempleo (%) Jefe de Hogar**  
(Promedio móvil)



**Tasa Global de Participación (%) Jefe de Hogar**  
(Promedio móvil)



**Tasa de Ocupación (%) Jefe de Hogar**  
(Promedio móvil)



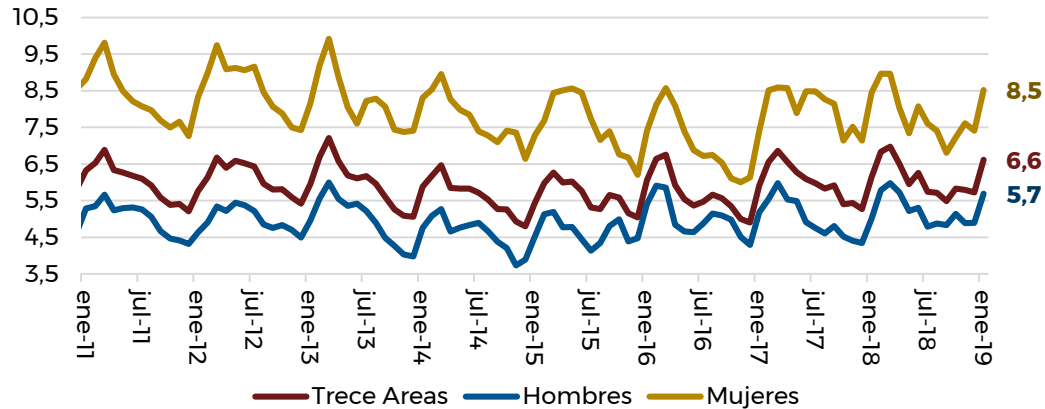
Poblaciones Jefes de hogar-Nacional-trim móvil nov 18 - ene 19 (miles)

	2018			2019		
	Nacional	Hombres	Mujeres	Nacional	Hombres	Mujeres
Ocupados	10.916	7.820	3.096	10.984	7.897	3.087
Desocupados	588	314	273	652	347	304
Inactivos	2.922	1.089	1.833	3.045	1.148	1.897

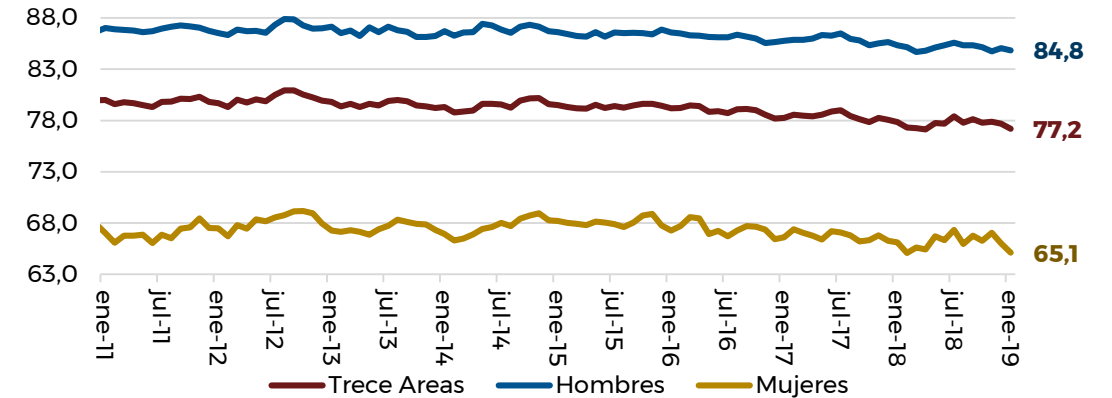
Fuente: Dane – Geih.

# La tasa de desempleo para jefes de hogar en las trece áreas se ubica 5,7% en trim. nov. 18 - ene. 19.

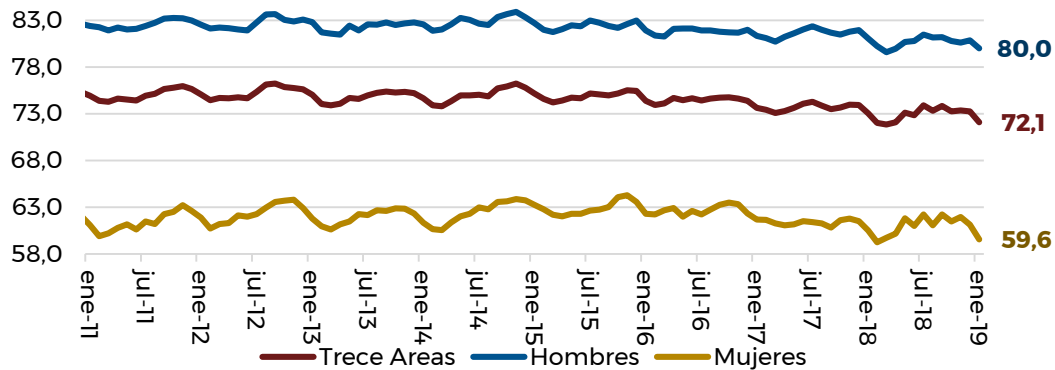
**Tasa de Desempleo (%) Jefe de Hogar**  
(Promedio móvil)



**Tasa Global de Participación (%) Jefe de Hogar**  
(Promedio móvil)



**Tasa de Ocupación (%) Jefe de Hogar**  
(Promedio móvil)



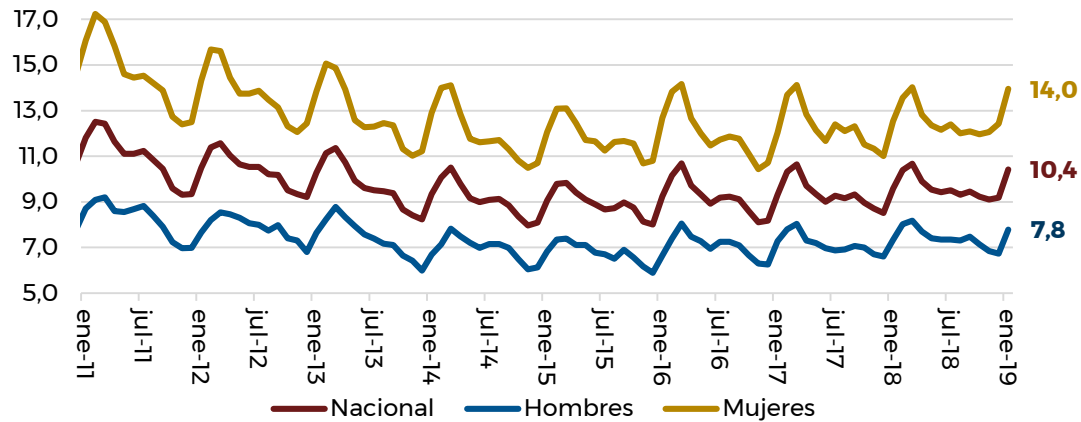
Poblaciones Jefes de hogar-Trece áreas-trim móvil nov 18 - ene 19 (miles)

	2018			2019		
	13 Áreas	Hombres	Mujeres	13 Áreas	Hombres	Mujeres
Ocupados	4.946	3.350	1.629	4.930	3.352	1.578
Desocupados	324	177	125	349	202	147
Inactivos	1.499	606	893	1.559	635	924

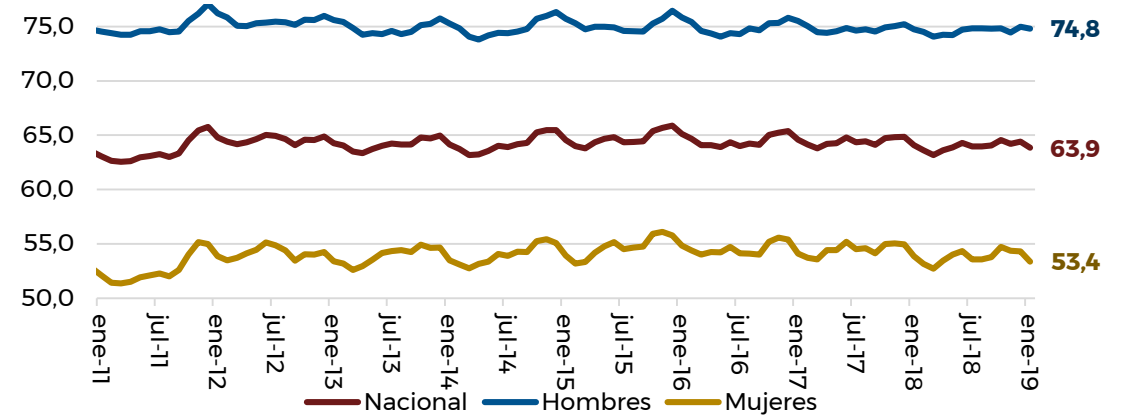
Fuente: Dane – Geih.

# La tasa de desempleo para hombres fue de 7.8% y para las mujeres de 14.0% (total nacional)

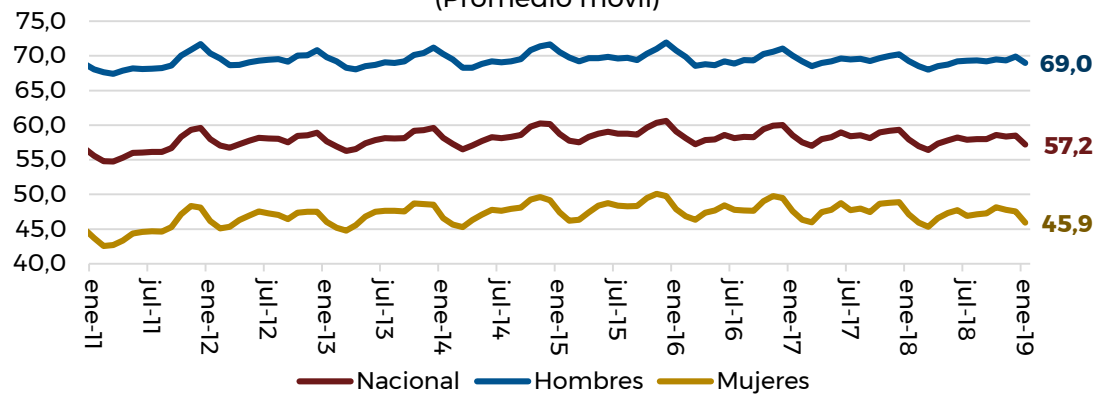
**Tasa de Desempleo (%) por Sexo**  
(Promedio móvil)



**Tasa Global de Participación (%) por Sexo**  
(Promedio móvil)



**Tasa de Ocupación (%) por Sexo**  
(Promedio móvil)



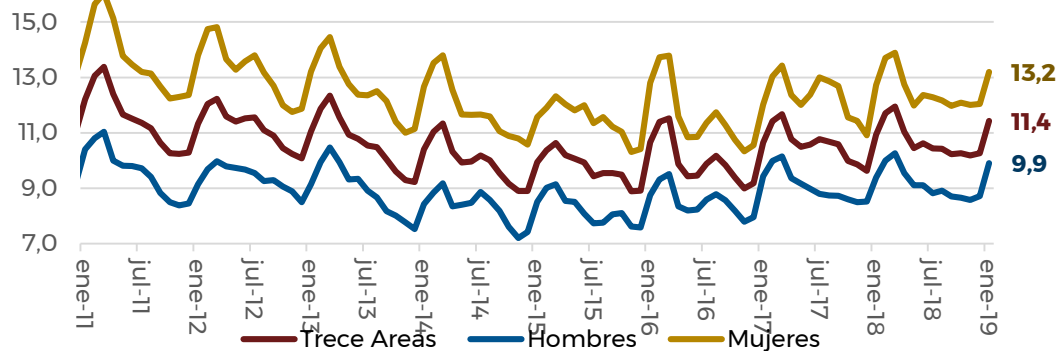
Poblaciones-Según Sexo-Nacional-trim móvil nov 18 - ene 19 (miles)

	2018			2019		
	Nacional	Hombres	Mujeres	Nacional	Hombres	Mujeres
Ocupados	22.371	13.080	9.291	22.355	13.185	9.170
Desocupados	2.369	1.036	1.333	2.601	1.114	1.488
Inactivos	13.867	4.772	9.095	14.128	4.815	9.313

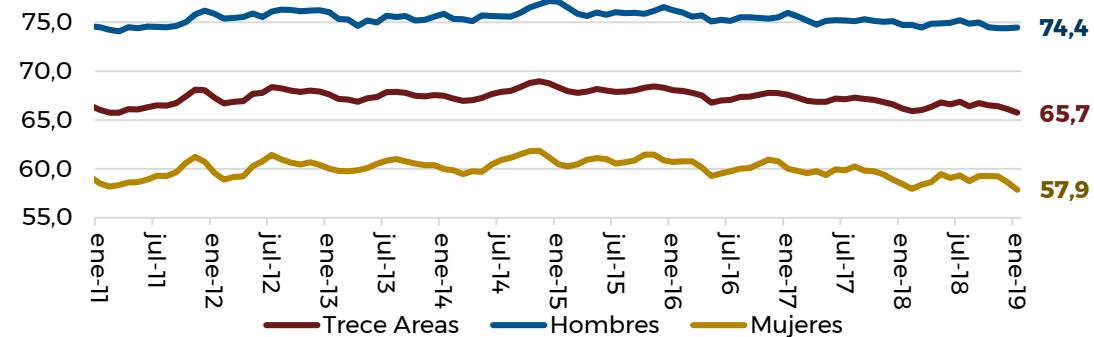
Fuente: Dane – Geih.

# La tasa de desempleo para hombres fue de 9.9% y para mujeres de 13.2% (trece áreas)

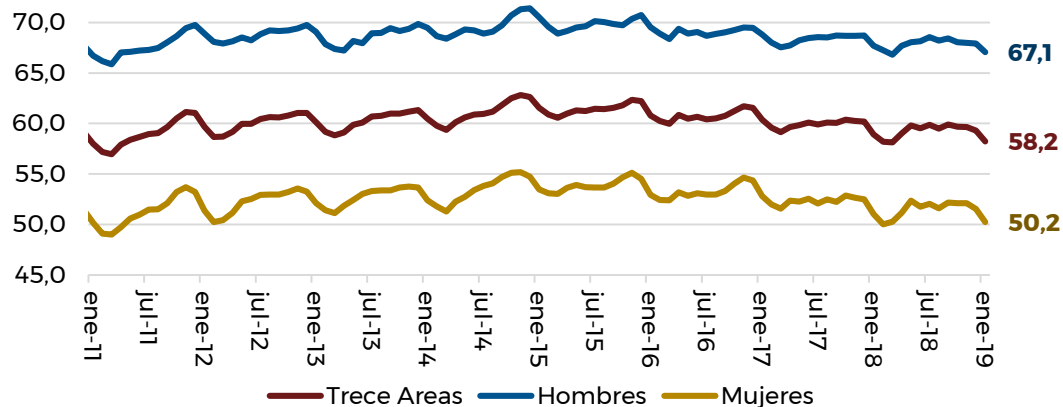
**Tasa de Desempleo (%) por Sexo**  
(Promedio móvil)



**Tasa Global de Participación (%) por Sexo**  
(Promedio móvil)



**Tasa de Ocupación (%) por Sexo**  
(Promedio móvil)



Poblaciones-Según Sexo-Trece áreas-trim móvil nov 18 - ene 19 (miles)

	2018			2019		
	13 Áreas	Hombres	Mujeres	13 Áreas	Hombres	Mujeres
Ocupados	10.628	5.792	4.836	10.644	5.820	4.825
Desocupados	1.305	600	705	1.374	640	734
Inactivos	6.100	2.165	3.935	6.262	2.218	4.044

Fuente: Dane – Geih.



GOBIERNO  
DE COLOMBIA



DNP DEPARTAMENTO  
NACIONAL  
DE PLANEACIÓN

Departamento Nacional de Planeación

[www.dnp.gov.co](http://www.dnp.gov.co)