



GOBIERNO  
DE COLOMBIA



DNP DEPARTAMENTO  
NACIONAL  
DE PLANEACIÓN

Departamento Nacional de Planeación

[www.dnp.gov.co](http://www.dnp.gov.co)

# Panorama Laboral a julio de 2018

Subdirección de Empleo y Seguridad Social

Agosto 31 de 2018  
dnp.gov.co

Esta presentación es un  
complemento a la publicada por el  
Dane en:  
[http://www.dane.gov.co/index.php/  
estadisticas-por-tema/mercado-  
laboral/empleo-y-desempleo](http://www.dane.gov.co/index.php/estadisticas-por-tema/mercado-laboral/empleo-y-desempleo)



**DNP** DEPARTAMENTO  
NACIONAL  
DE PLANEACIÓN

**A - Indicadores de Mercado Laboral - julio 2018, datos anuales**

**B - Indicadores de Mercado Laboral - julio 2018, datos mes y trimestre**

Indicadores de Mercado Laboral - julio 2018

Seguridad social - junio 2018

Resultados de gobierno - julio 2018

Indicadores para jóvenes, jefes de hogar y por sexo -  
junio 2018

# **Panorama Laboral a julio de 2018**

# **A - Indicadores de Mercado Laboral Julio 2018, datos anuales**

**Panorama  
Laboral a julio  
de 2018**

	2017	2018	Variación	Var. (%)
<b><i>(Tasas en %)</i></b>				
Tasa global de participación (TGP)	64,5	64,1	-0,4	
Tasa de ocupación (TO)	58,6	58,0	-0,6	
<b>Tasa de desempleo (TD)</b>	9,2	9,5	<b>0,3</b>	
Tasa de subempleo subjetivo (TS)	9,9	25,6	15,8	
Tasa de subempleo objetivo (TSO)	9,9	9,4	-0,5	
<b><i>(Poblaciones en miles de personas)</i></b>				
Población económicamente activa	24.615	24.776	160	0,7%
Población económicamente inactiva	13.530	13.877	347	2,6%
<b>Ocupados</b>	22.346	22.426	<b>79</b>	0,4%
Desocupados	2.269	2.350	81	3,6%
Subempleados Subjetivos	6.691	6.354	-337	-5,0%
Subempleados Objetivos	2.431	2.330	-101	-4,1%

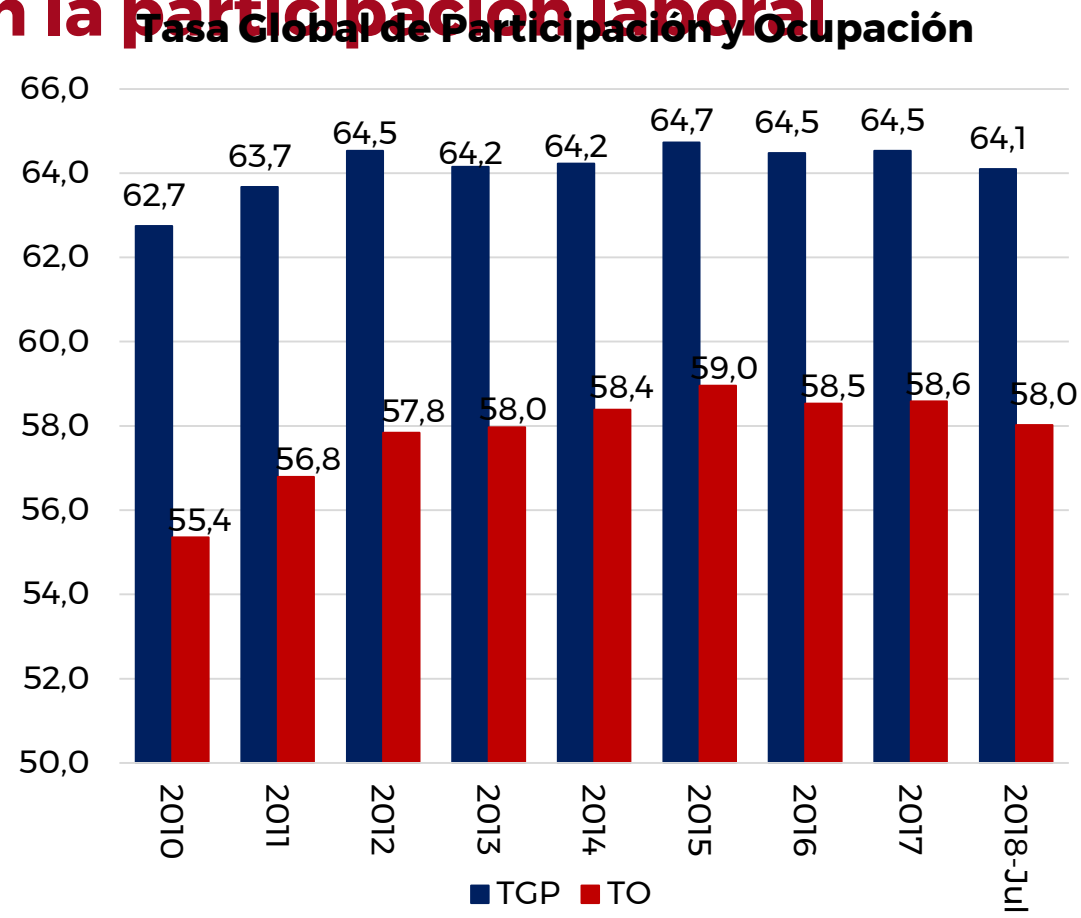
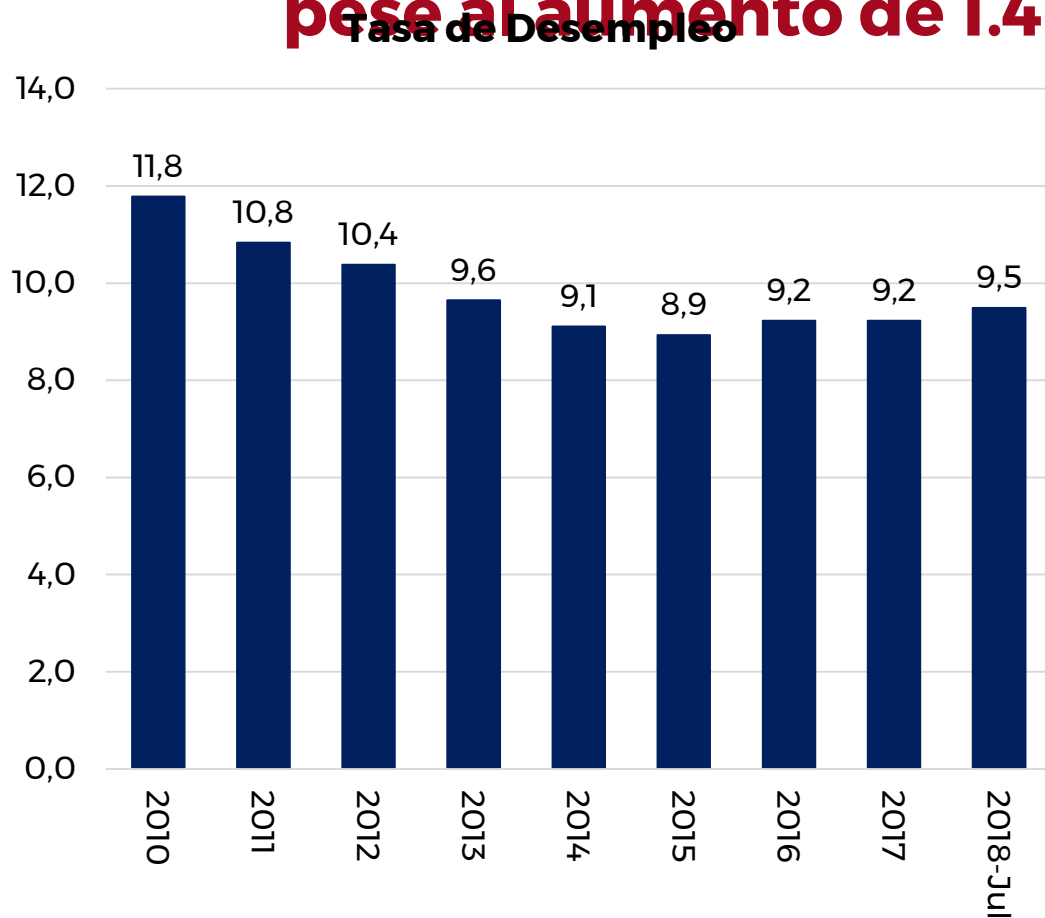
# ***Ideas principales con datos promedio 12 meses***

- El número de ocupados aumentó en 79 mil personas y el **desempleo se ubicó en 9,5%** (frente a 9,2% de 2017).
- Las actividades económicas en las que el empleo más creció a junio de 2018 fueron: ***Suministro de electricidad, gas y agua*** (9.6%), y ***agricultura*** (2.6%).
- **Por posición ocupacional**, las categorías que más crecieron en empleo fueron: Patrón o empleador (11,6%) y Trabajador familiar sin remuneración (2.8%).

Fuente: Dane - Geih

# Desempleo ha disminuido 2.3 puntos entre dic. de 2010 y jul. de 2018,

## pese al aumento de 1.4 pp en la participación laboral

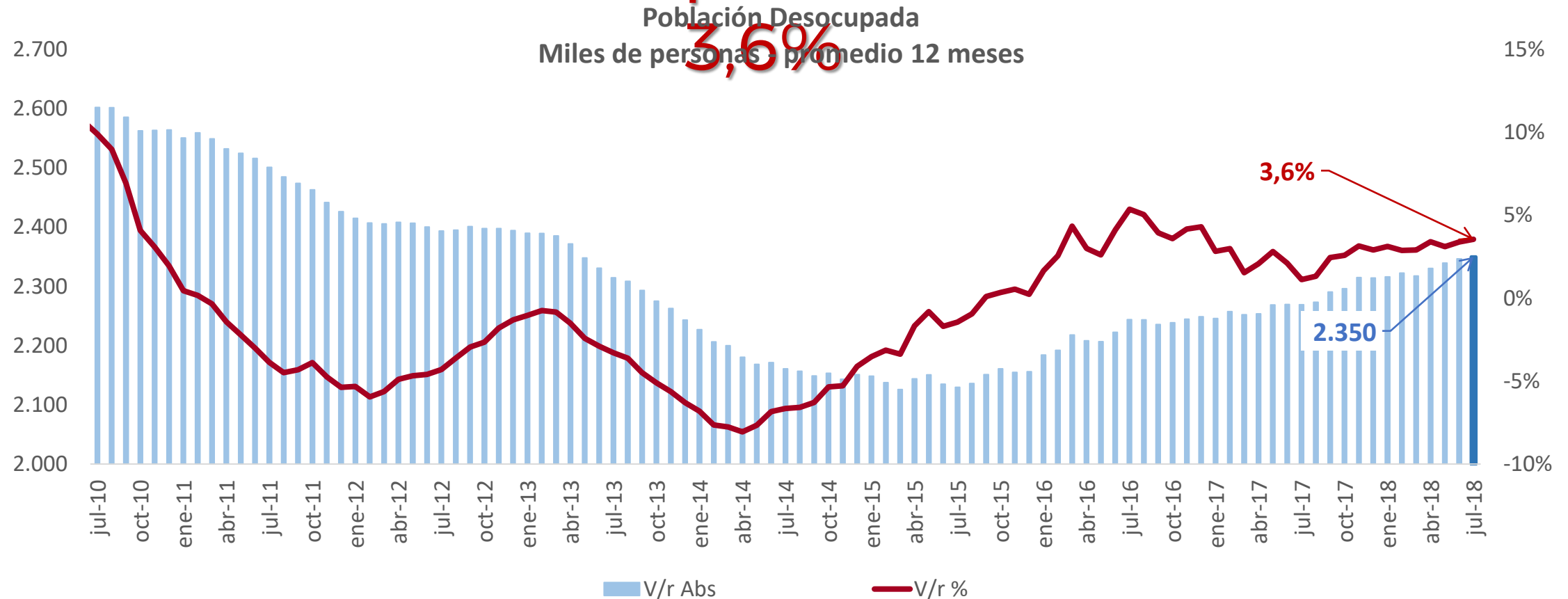


Datos: total nacional. 2010 – 2017 (dic), 2018 (jul). Promedio anual

Fuente: Dane - Geih

# Número de desocupados (miles) y sus variaciones Total nacional, Julio 2010 - julio 2018 (promedio 12 meses)

## El desempleo aumentó

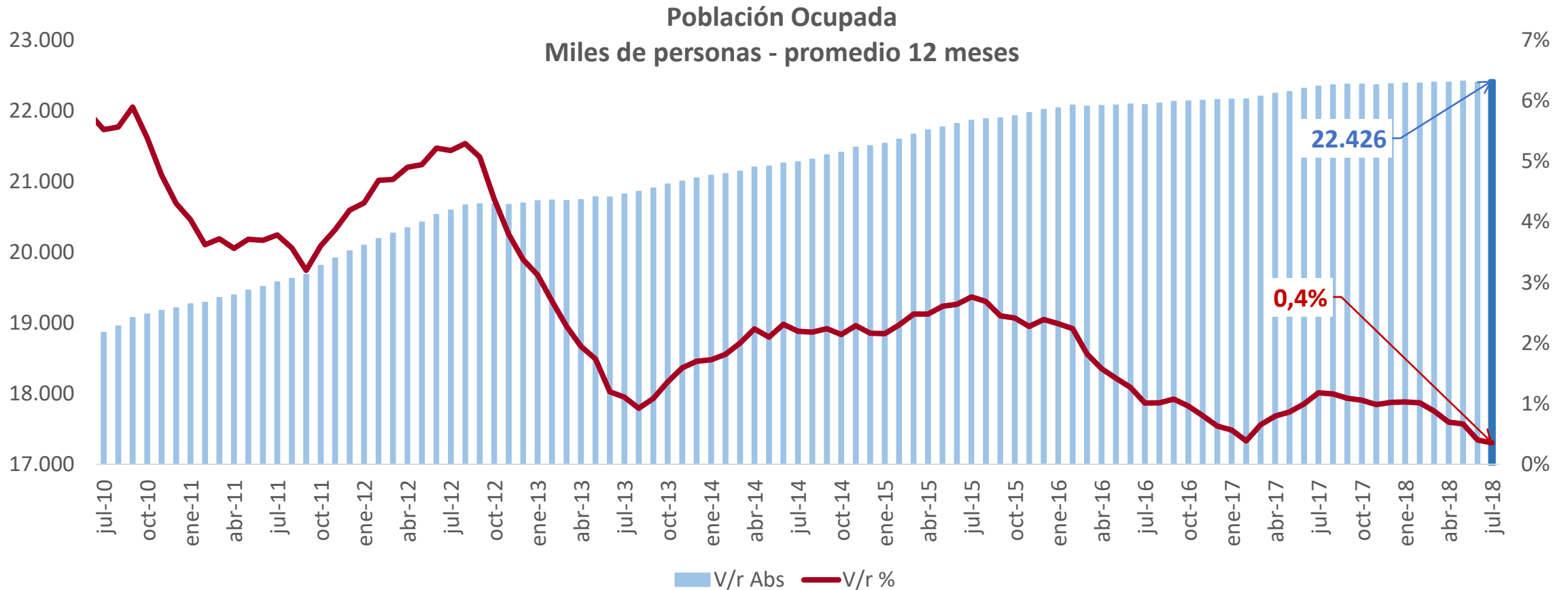


La población desempleada creció en promedio 81 mil personas durante los últimos 12 meses.

Fuente: Dane - Geih

# Número de ocupados (miles) y sus variaciones Total nacional, Julio 2010 – julio 2018 (promedio 12 meses)

## El empleo creció en 0,4%

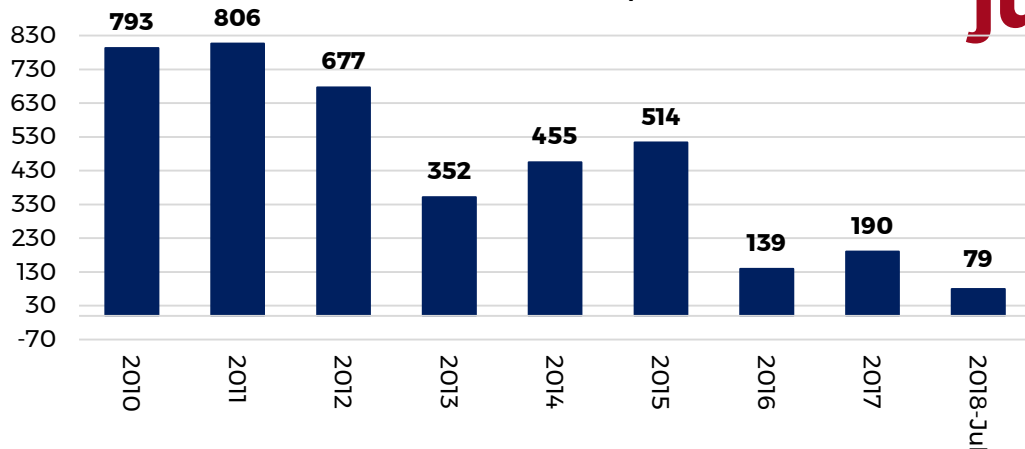


La población ocupada aumentó en promedio en 79 mil personas durante los últimos 12 meses

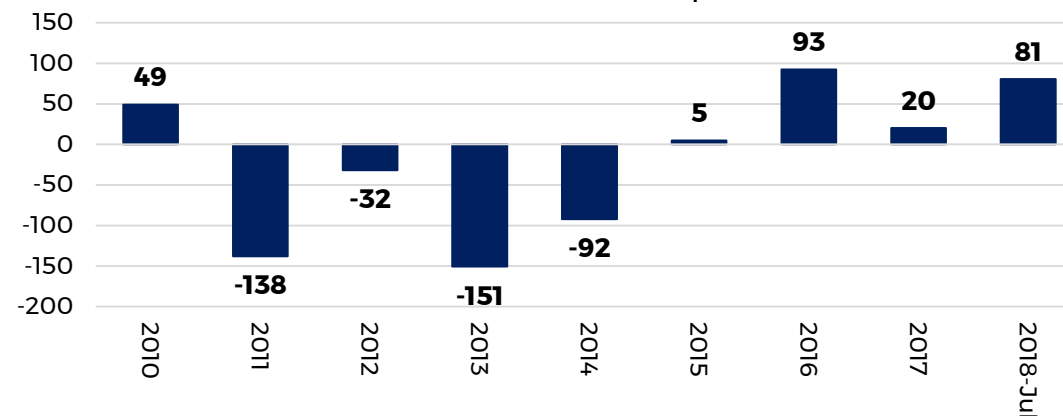
Fuente: Dane - Geih

# En promedio se han generado 445.000 nuevos empleos por año entre 2010 y julio 2018.

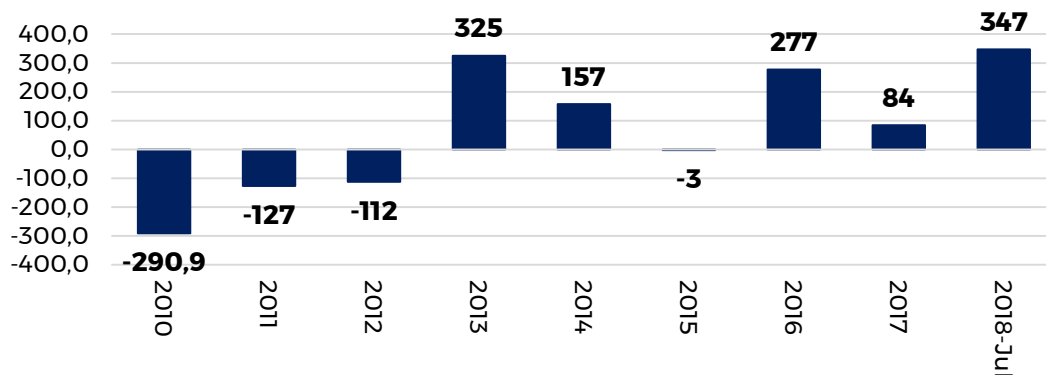
Variación Ocupados



Variación Desocupados



Variación Inactivos



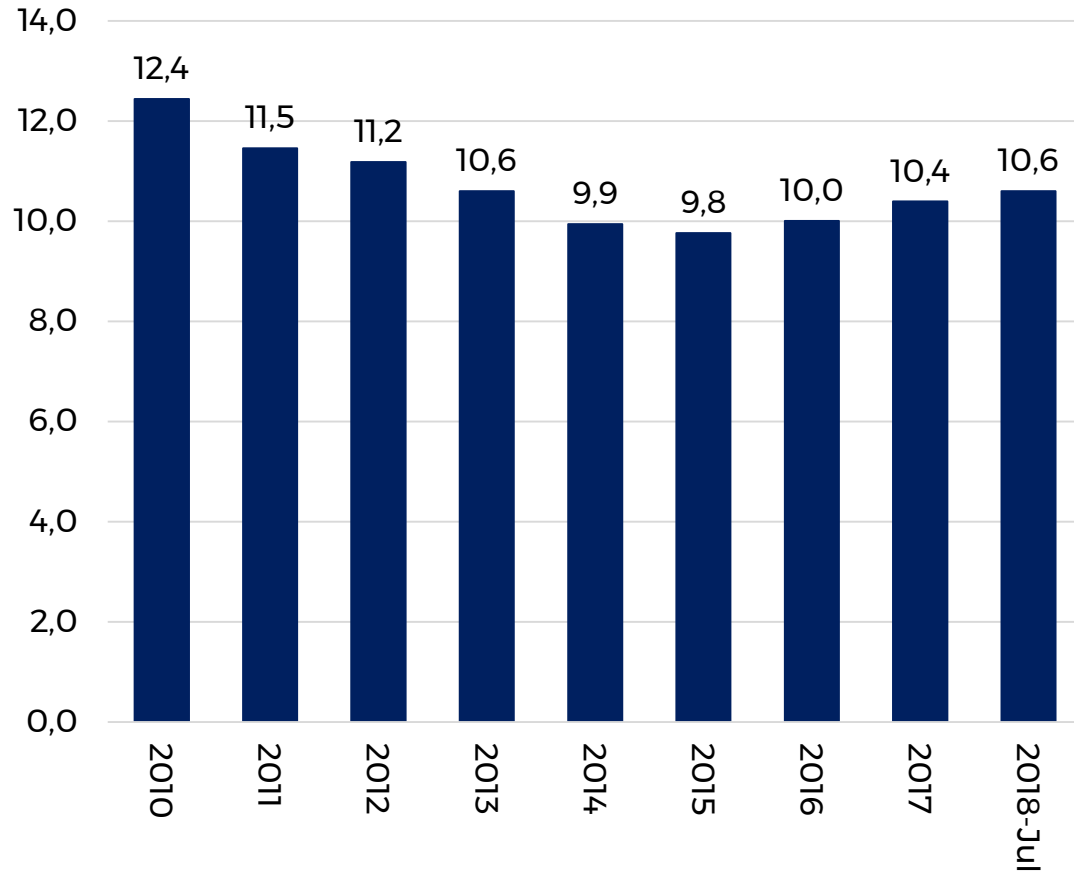
*La población ocupada aumentó 3.2 millones de personas entre dic. de 2010 y jul. 2018.*

Datos: total nacional. 2010 – 2017 (dic), 2018 (jul). Promedio anual

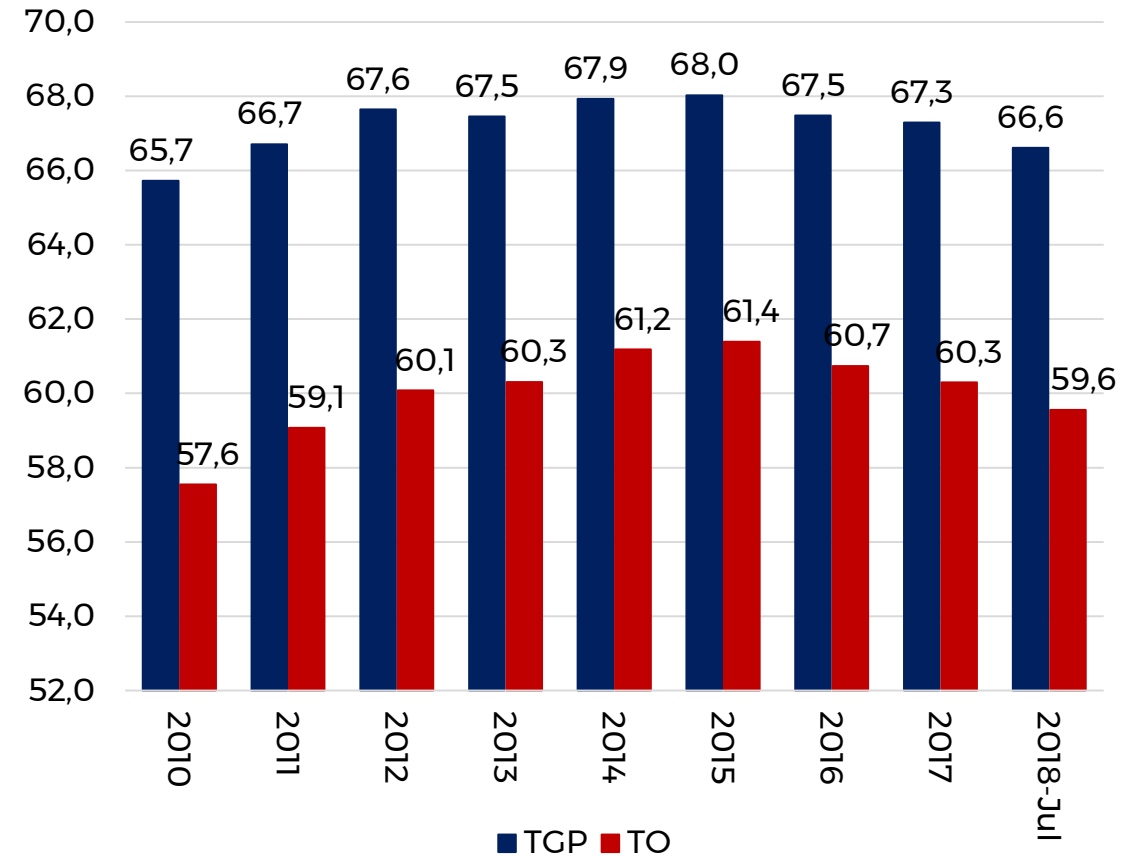
Fuente: Dane - Geih

# En las 13 principales áreas metrop., el desempleo ha disminuido 1.8 puntos entre dic. de 2010 y jul. de 2018

Tasa de Desempleo



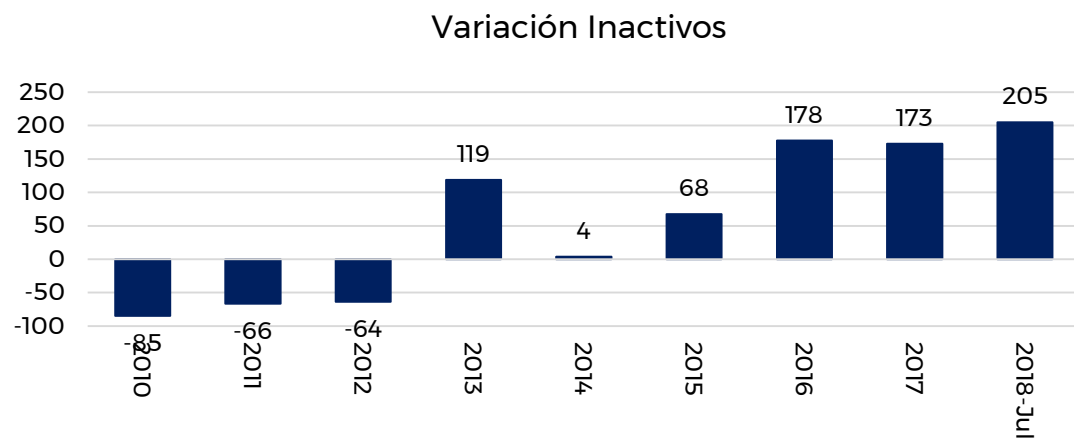
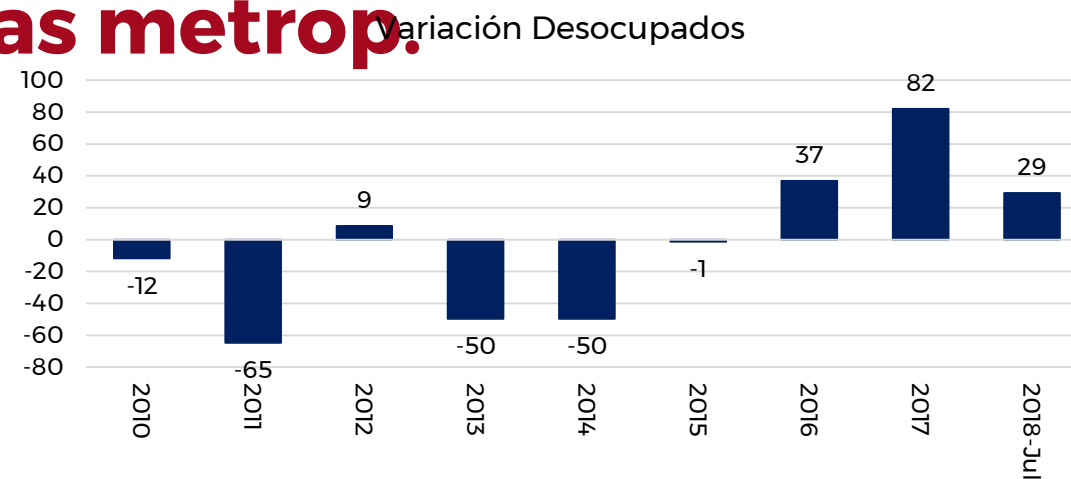
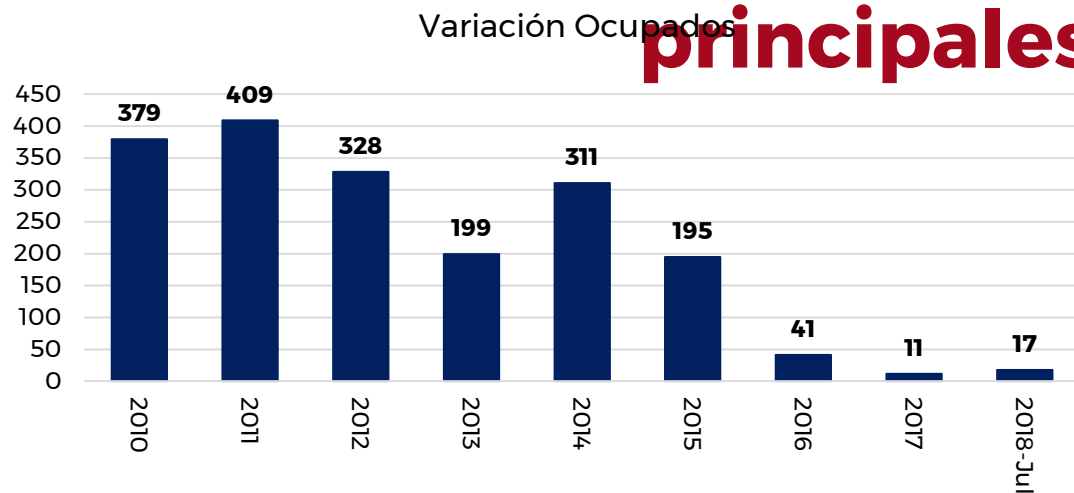
Tasa Global de Participación y Ocupación



Datos: 13 áreas. 2010 – 2017 (dic), 2018 (jul). Promedio anual

Fuente: Dane - Geih

# En promedio se han generado 210.000 nuevos empleos por año entre dic. de 2010 y jul. de 2018, en las 13 principales áreas metrop.



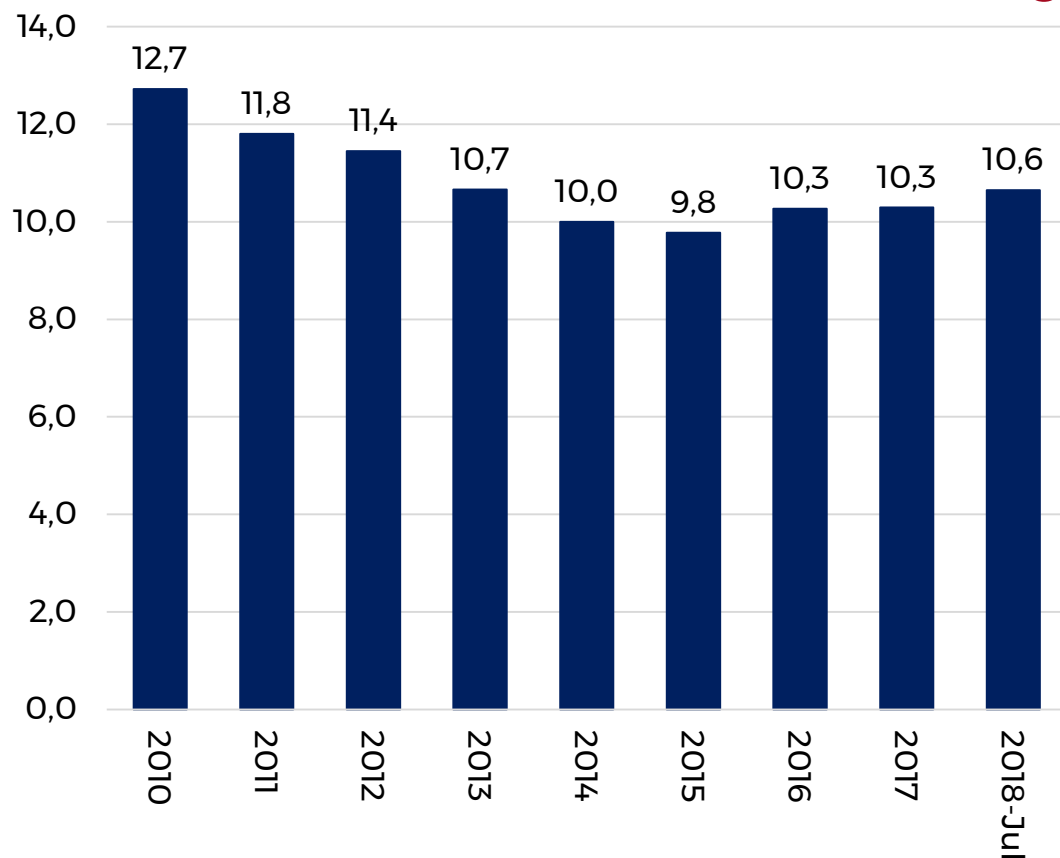
*La población ocupada aumentó 1.5 millones de personas entre dic. 2010 y jul. 2018.*

Datos: 13 áreas. 2010 – 2017 (dic), 2018 (jul). Promedio anual

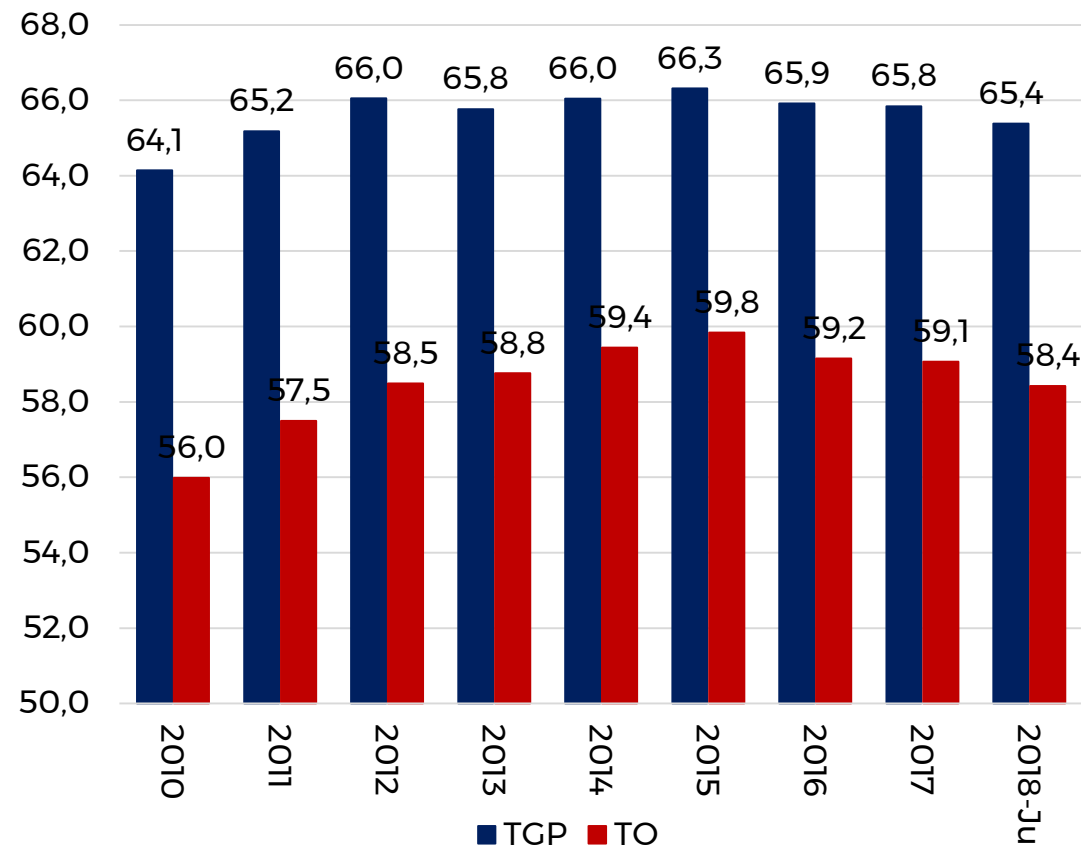
Fuente: Dane - Geih

# En las cabeceras, el desempleo ha disminuido 2.1 puntos entre dic. de 2010 y jul. de 2018

Tasa de Desempleo



Tasa Global de Participación y Ocupación

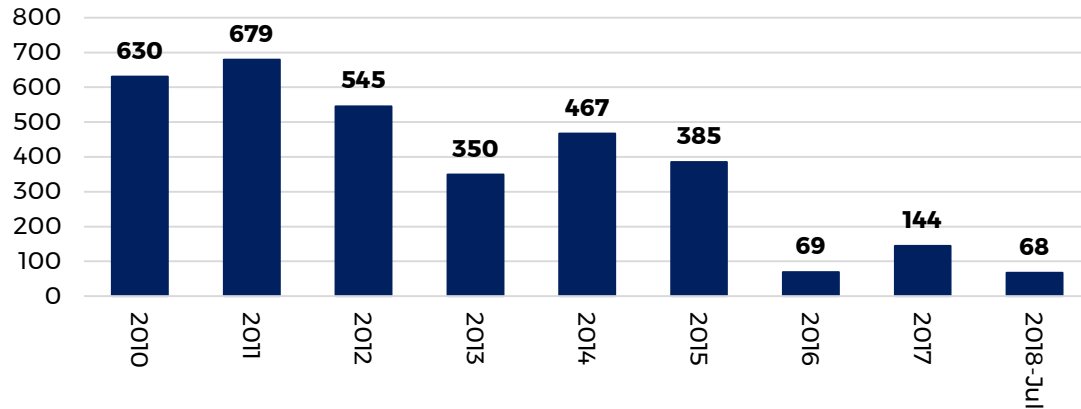


Datos: Cabeceras. 2010 – 2017 (dic), 2018 (jul). Promedio anual

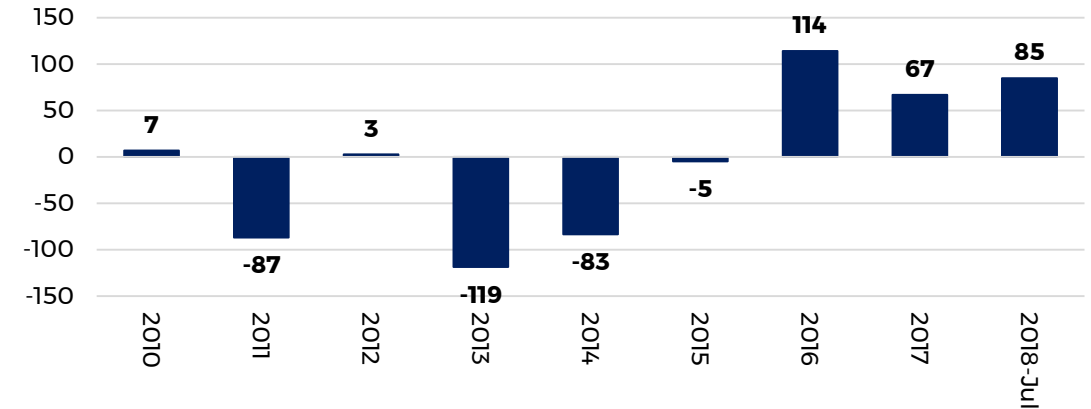
Fuente: Dane - Geih

# En promedio se han generado 371.000 nuevos empleos por año entre dic. de 2010 y jul. de 2018 en las cabeceras.

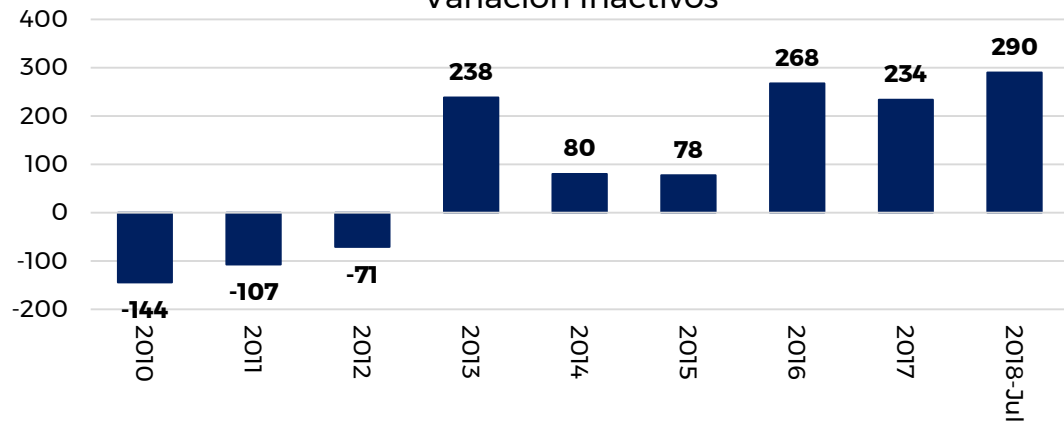
Variación Ocupados



Variación Desocupados



Variación Inactivos



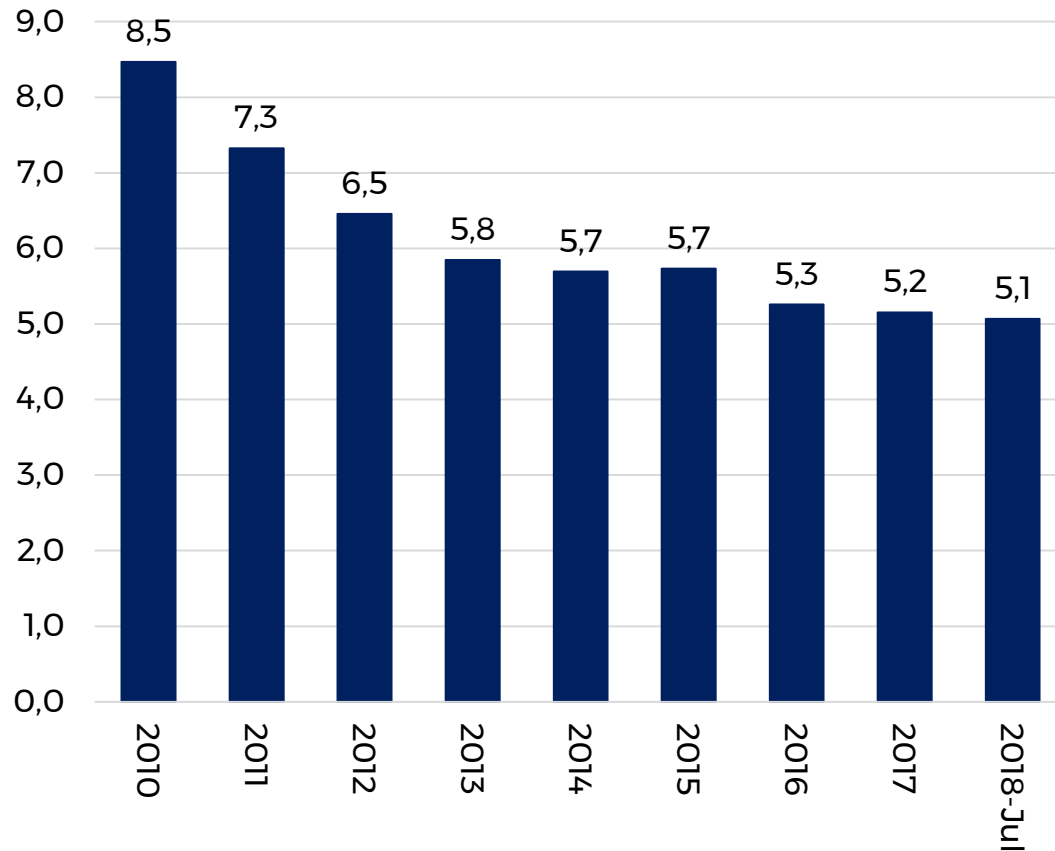
*La población ocupada aumentó 2.6 millones de personas entre dic. de 2010 y jul. 2018.*

Datos: Cabeceras. 2010 – 2017 (dic), 2018 (jul). Promedio anual

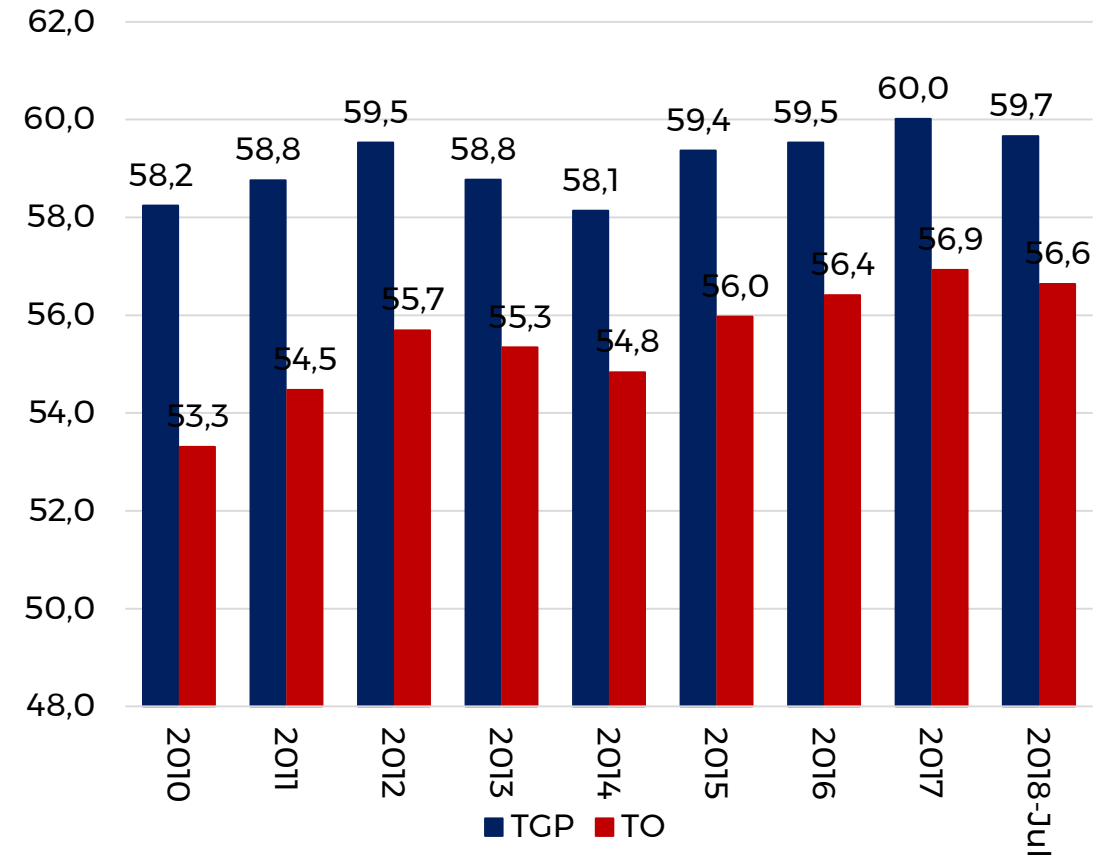
Fuente: Dane - Geih

# En el sector rural es donde más ha disminuido el desempleo: 3,4 puntos entre dic. de 2010 y jul. de 2018.

## Tasa de Desempleo



## Tasa Global de Participación y Ocupación

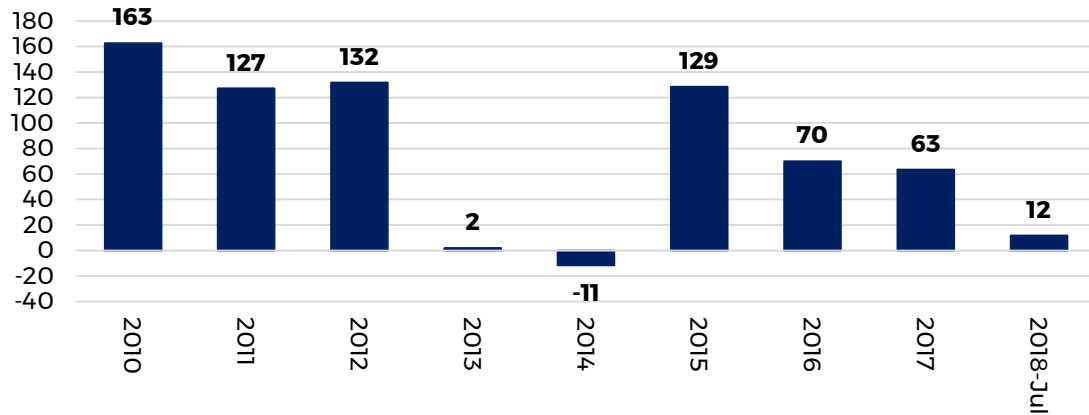


Datos: Centros poblados y rural disperso. 2010 – 2017 (dic), 2018 (jul). Promedio anual

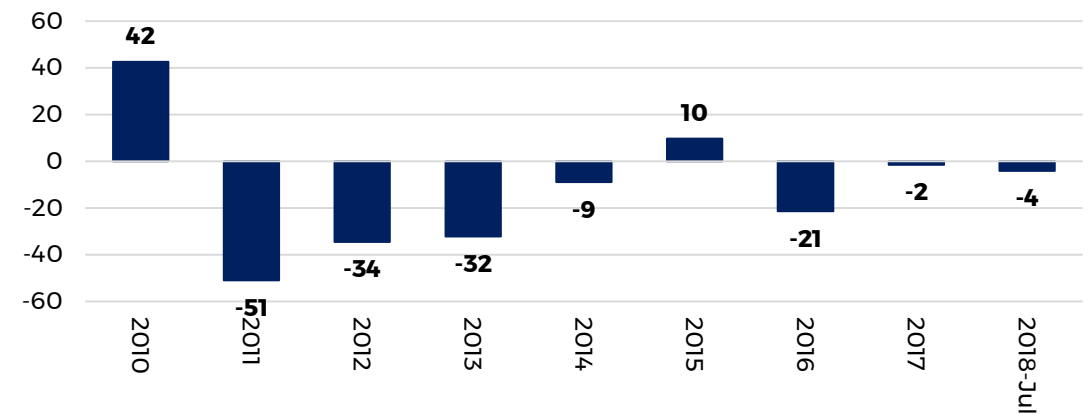
Fuente: Dane - Geih

# En promedio se han generado 76.000 nuevos empleos por año entre dic. de 2010 y jul. de 2018 en el sector rural.

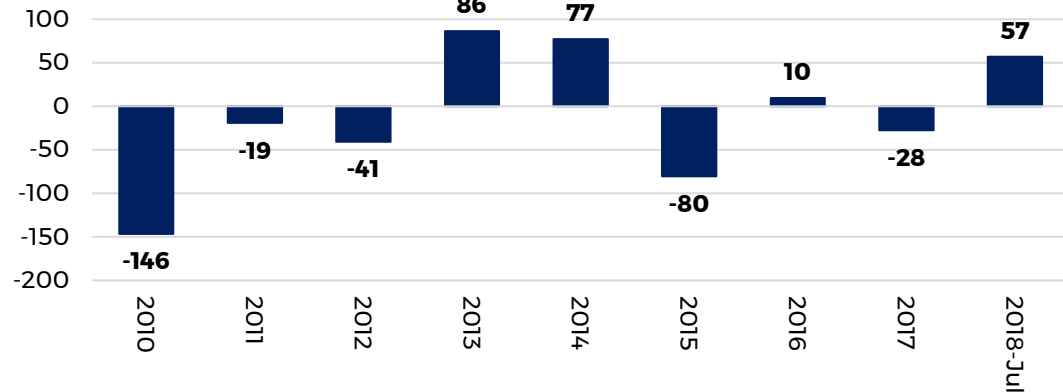
Variación Ocupados



Variación Desocupados



Variación Inactivos



*La población ocupada aumentó 523 mil de personas entre dic. de 2010 y jul. 2018.*

Datos: Centros poblados y rural disperso. 2010 – 2017 (dic), 2018 (jul). Promedio anual

Fuente: Dane - Geih

## **B- Indicadores de Mercado Laboral – Julio 2018 (mes y trim.)**

### **Indicadores de Mercado Laboral – julio 2018**

**Seguridad social – junio 2018**

**Resultados de gobierno – julio 2018**

**Indicadores para jóvenes, jefes de hogar y por sexo –  
junio 2018**

# **Panorama Laboral a julio de 2018**

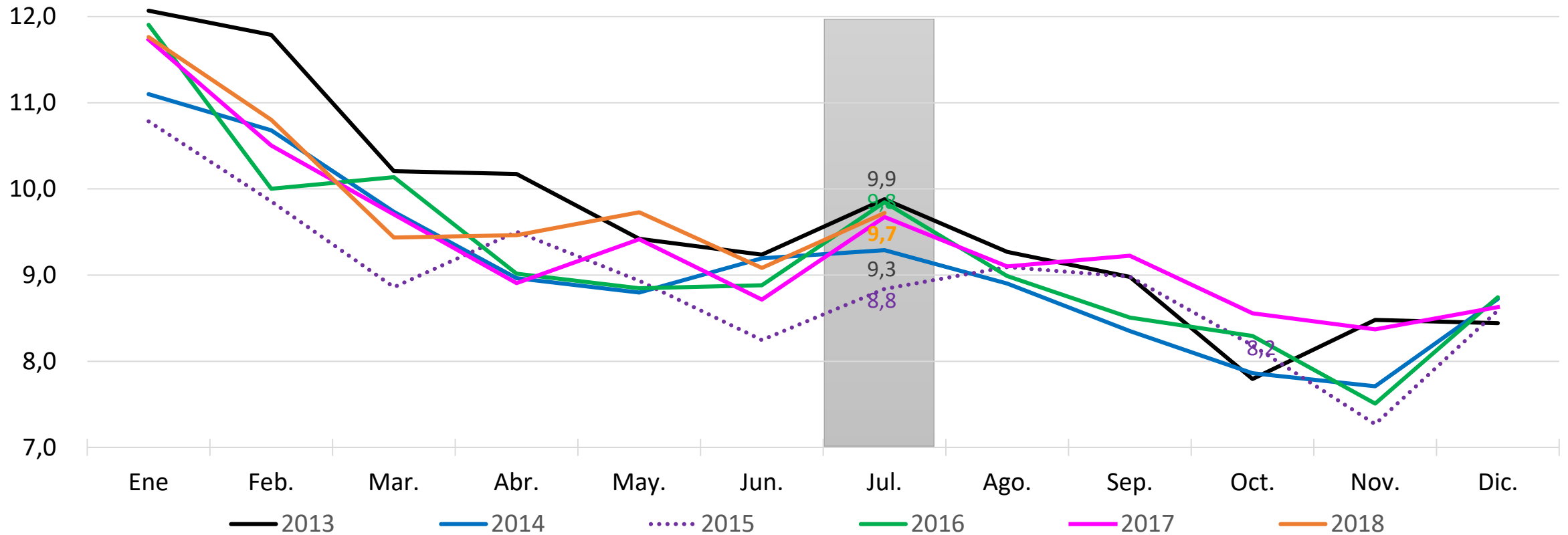
# Resumen mensual nacional.

	2017	2018	Variación	Var. (%)
<b><i>(Tasas en %)</i></b>				
Tasa global de participación (TGP)	63,7	63,6	-0,1	
Tasa de ocupación (TO)	57,5	57,4	-0,1	
<b>Tasa de desempleo (TD)</b>	9,7	9,7	<b>0,0</b>	
Tasa de subempleo subjetivo (TS)	28,8	26,4	-2,5	
Tasa de subempleo objetivo (TSO)	10,1	10,0	-0,1	
<b><i>(Poblaciones en miles de personas)</i></b>				
Población económicamente activa	24.438	24.735	297	1,2
Población económicamente inactiva	13.938	14.141	203	1,5
<b>Ocupados</b>	22.073	22.331	<b>257</b>	1,2
Desocupados	2.364	2.404	40	1,7
Subempleados Subjetivos	7.050	6.525	-525	-7,4
Subempleados Objetivos	2.467	2.467	0	0,0

# Ideas

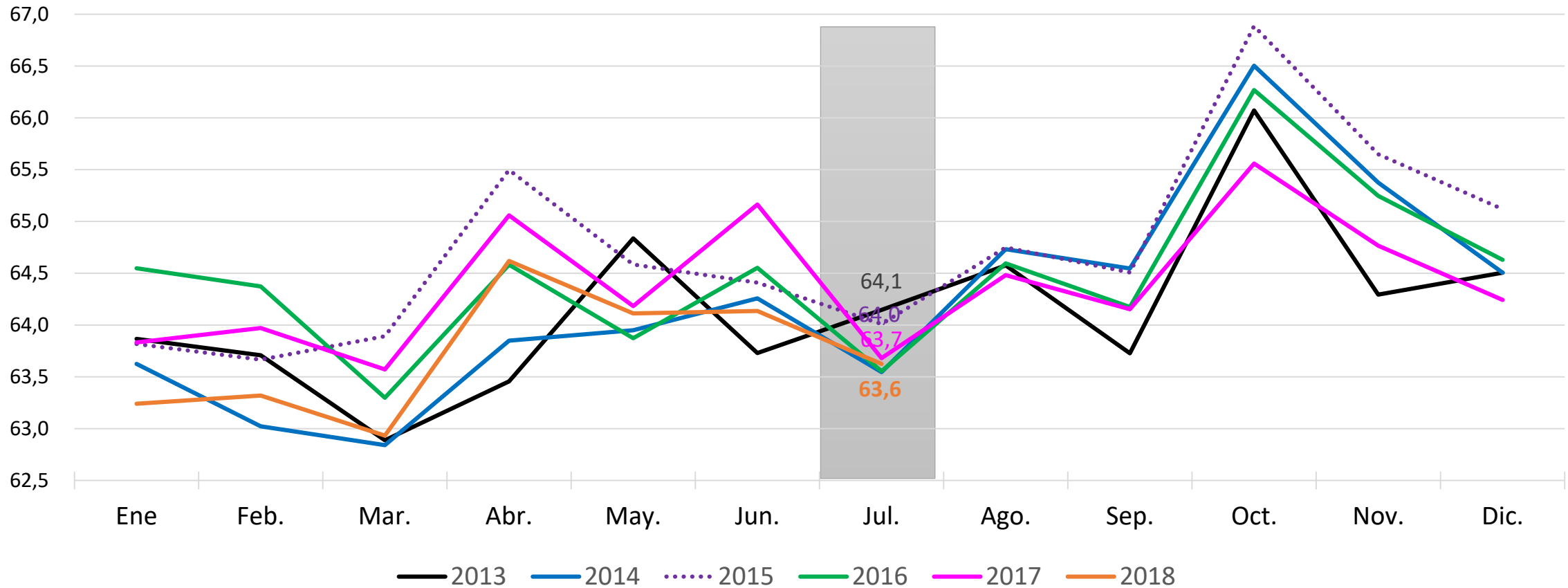
- El número de ocupados aumento en **257 mil personas** y el **desempleo se ubicó en 9,7%** (frente a 9,7% de 2017).
- Las actividades económicas en las que el empleo creció más fueron: **servicios sociales** (5,1) e **industria** (1,6%).
- **Ciudades con menor desempleo:** Cartagena (7,3%), Santa Marta (8,1%). Y Bucaramanga (8,2%).
- **Ciudades con mayor desempleo:** Quibdó (18,6%), Armenia (16,5%) y Cúcuta (15,5%).

## Tasa de desempleo



Fuente: Dane -  
Ceih

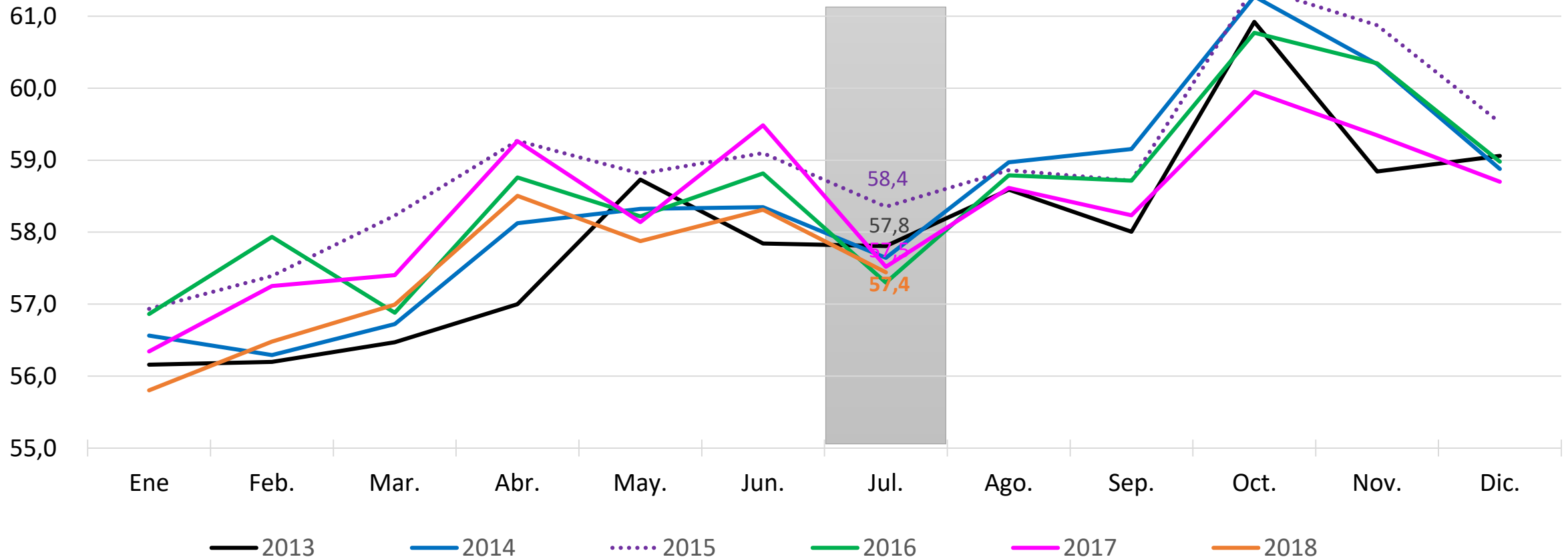
## Tasa Global de participación



Fuente: Dane -  
Geih

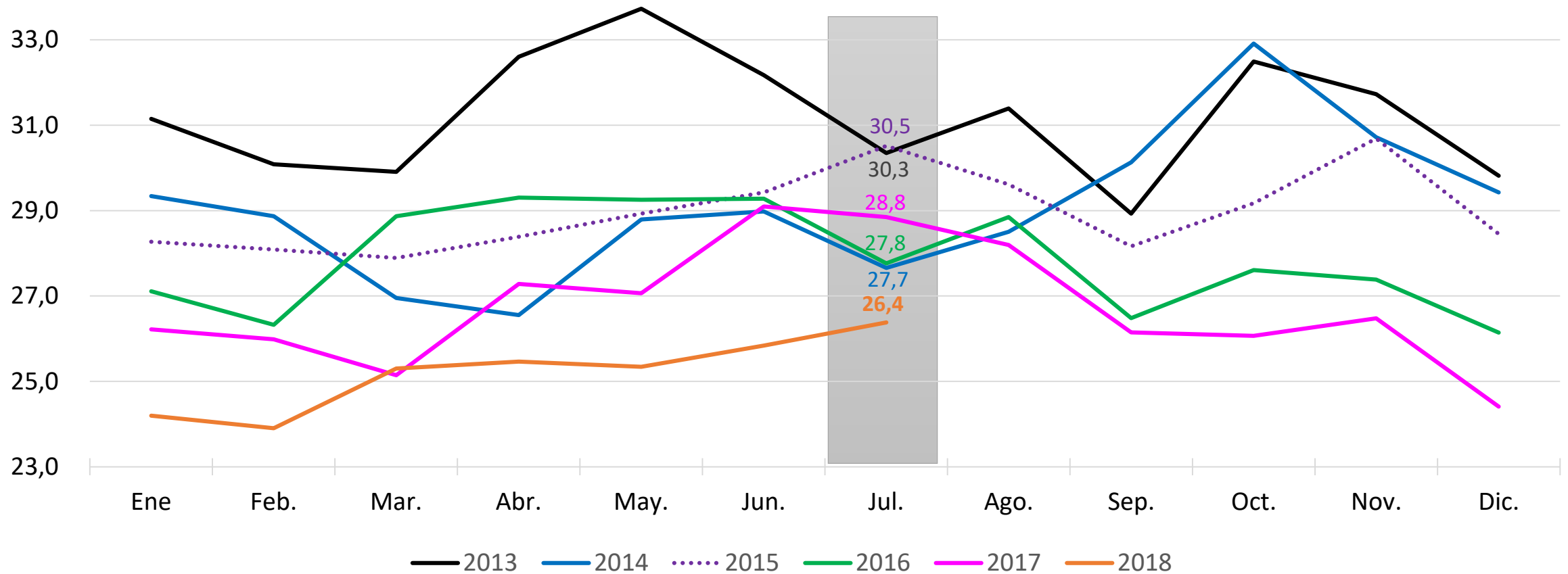
**Total Nacional**  
**Mensual. Enero 2013 – Julio 2018**

# Tasa de ocupación



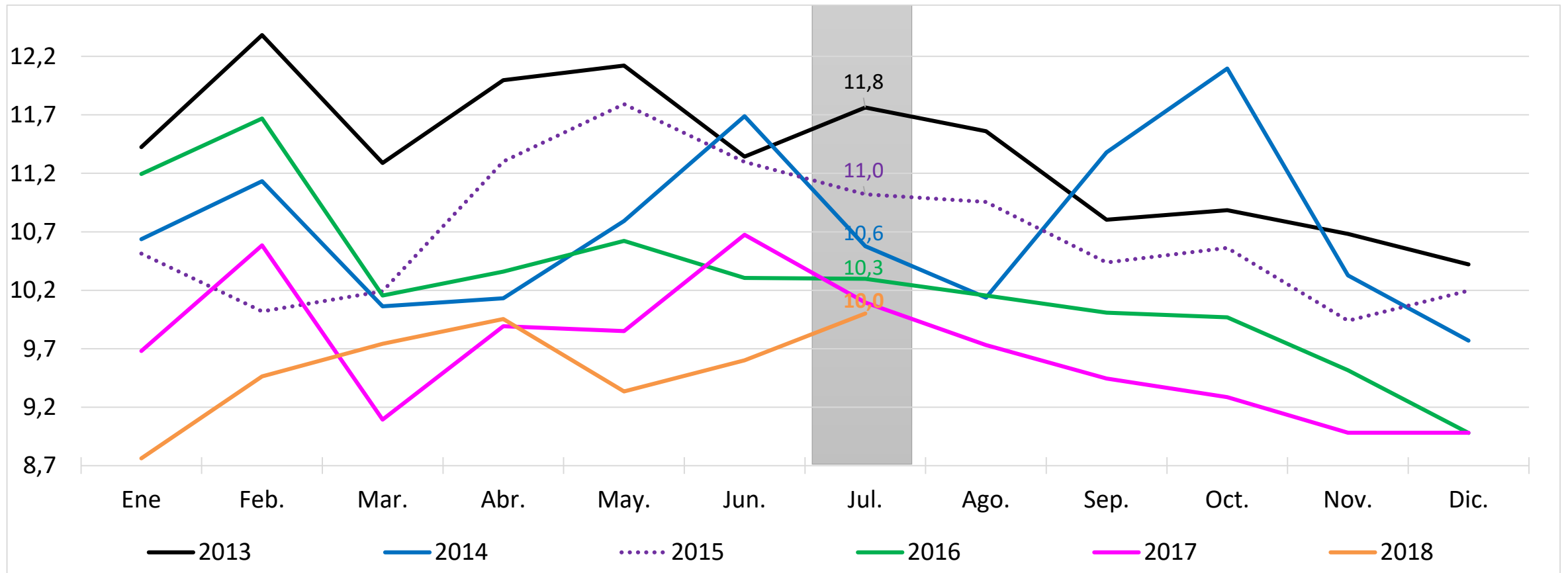
Fuente: Dane -  
Geih

## Tasa de subempleo subjetivo



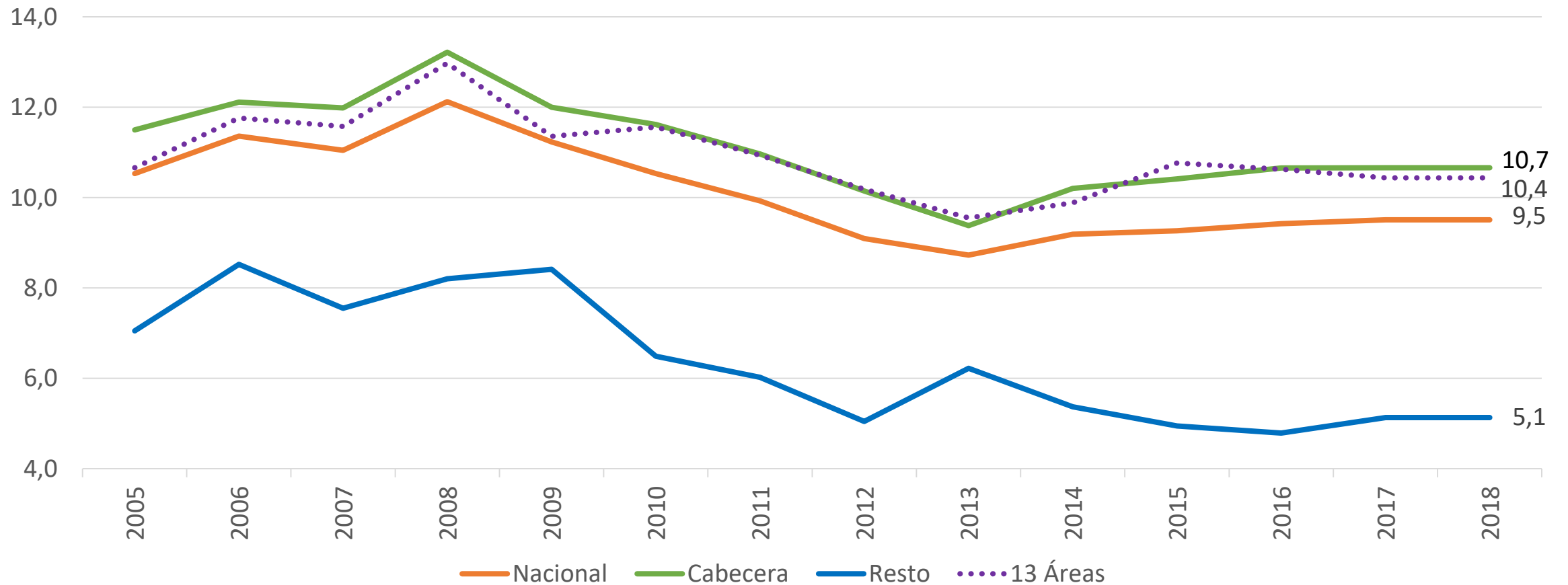
Fuente: Dane -  
Geih

## Tasa de subempleo objetivo



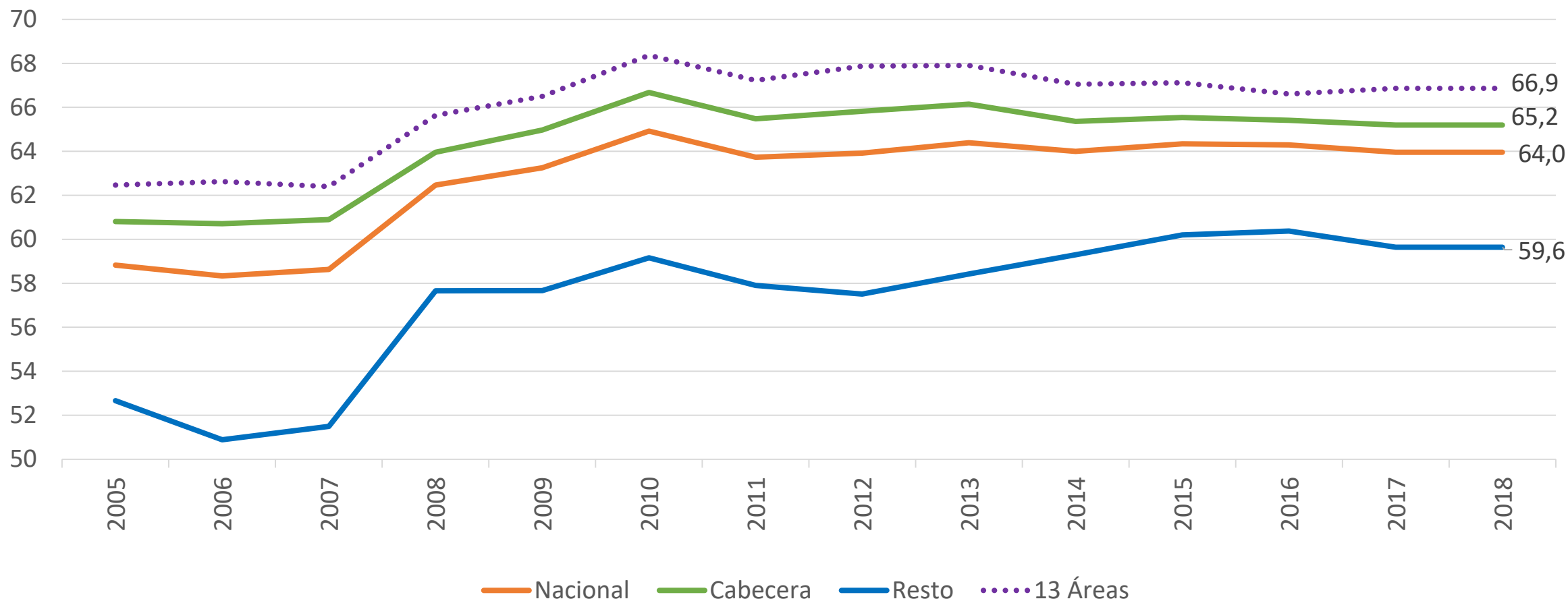
Fuente: Dane -  
Geih

## Tasa de desempleo



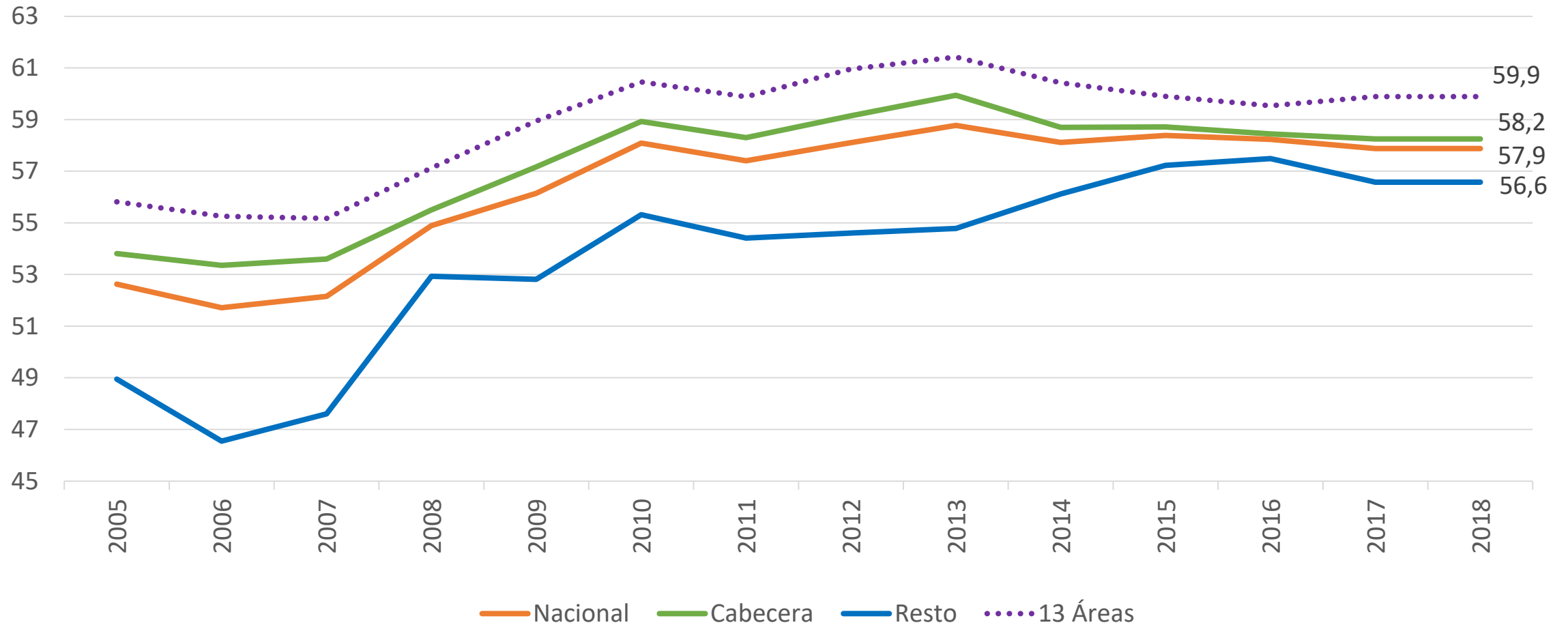
Fuente: Dane -  
Ceih

## Tasa Global de participación



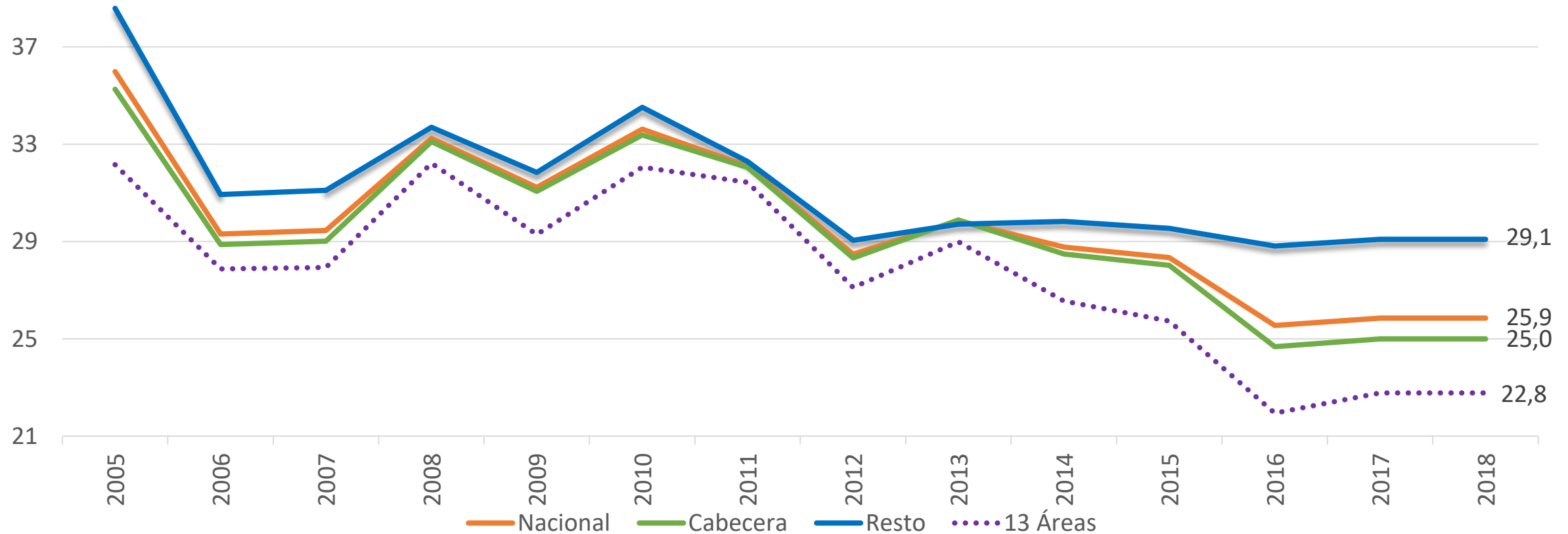
Fuente: Dane -  
Ceih

## Tasa de ocupación



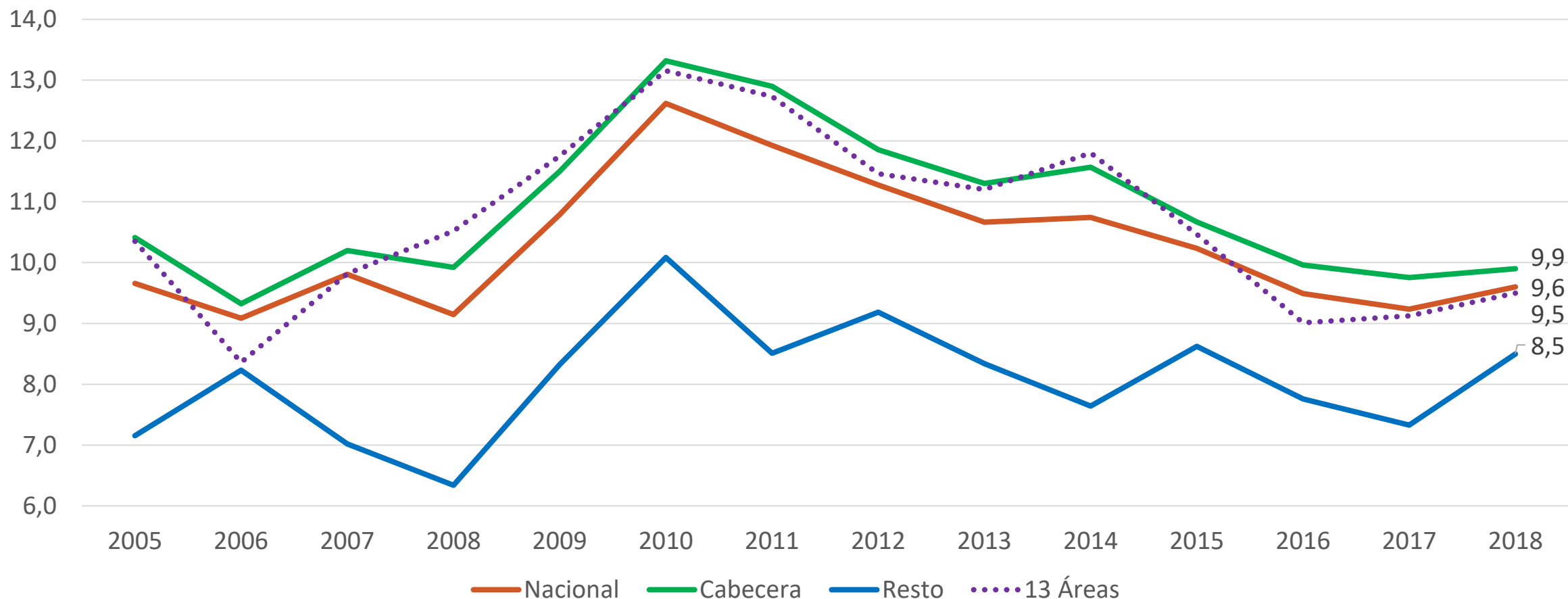
Fuente: Dane -  
Ceih

## Tasa de subempleo subjetivo



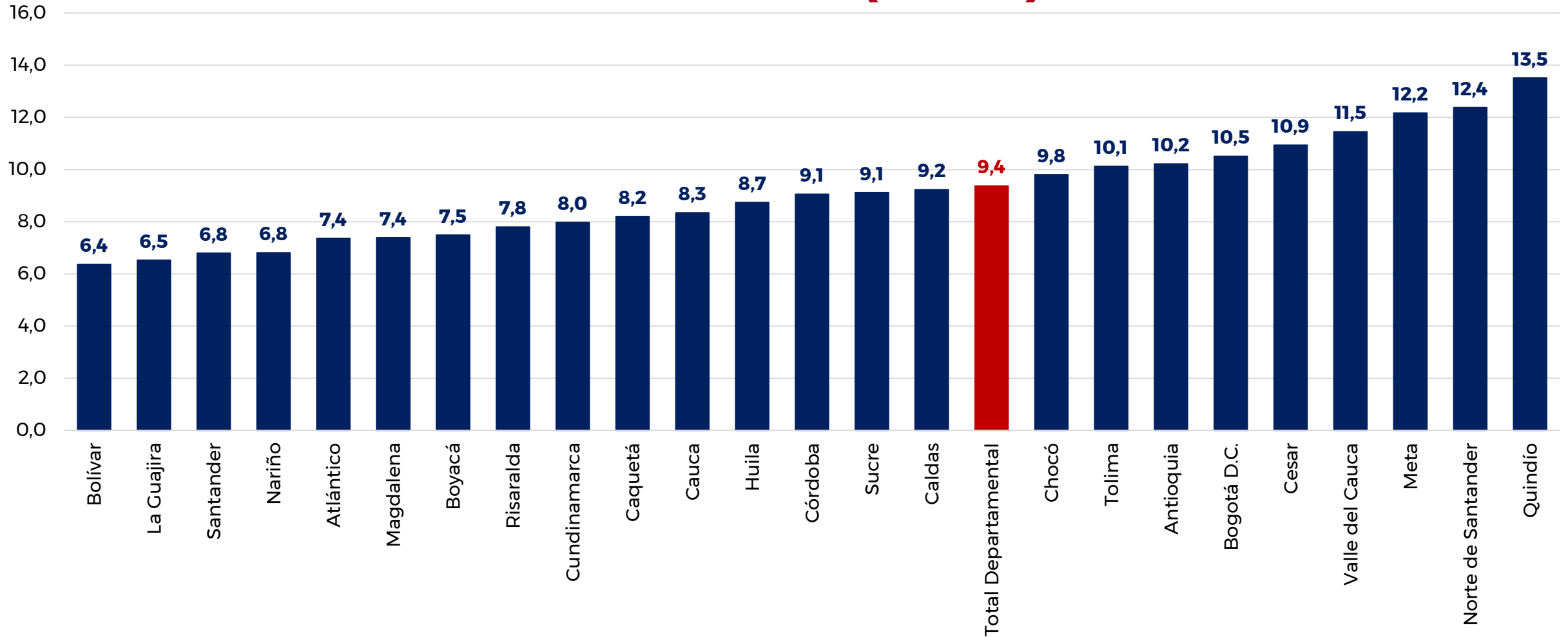
Fuente: Dane -  
Ceih

## Tasa de subempleo objetivo



Fuente: Dane -  
Geih

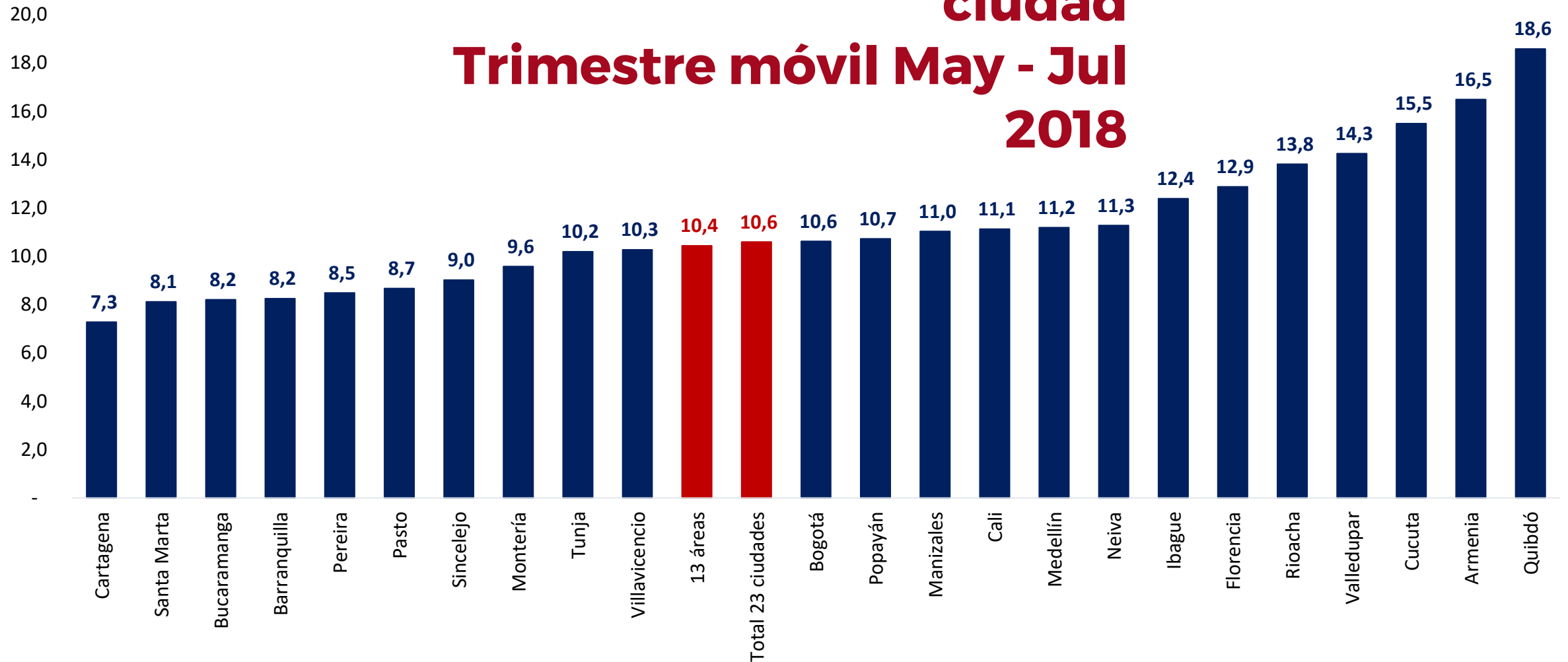
# Tasa de desempleo por departamento Año 2017 (anual)



Fuente: Dane -  
Ceih

# Tasa de desempleo por ciudad

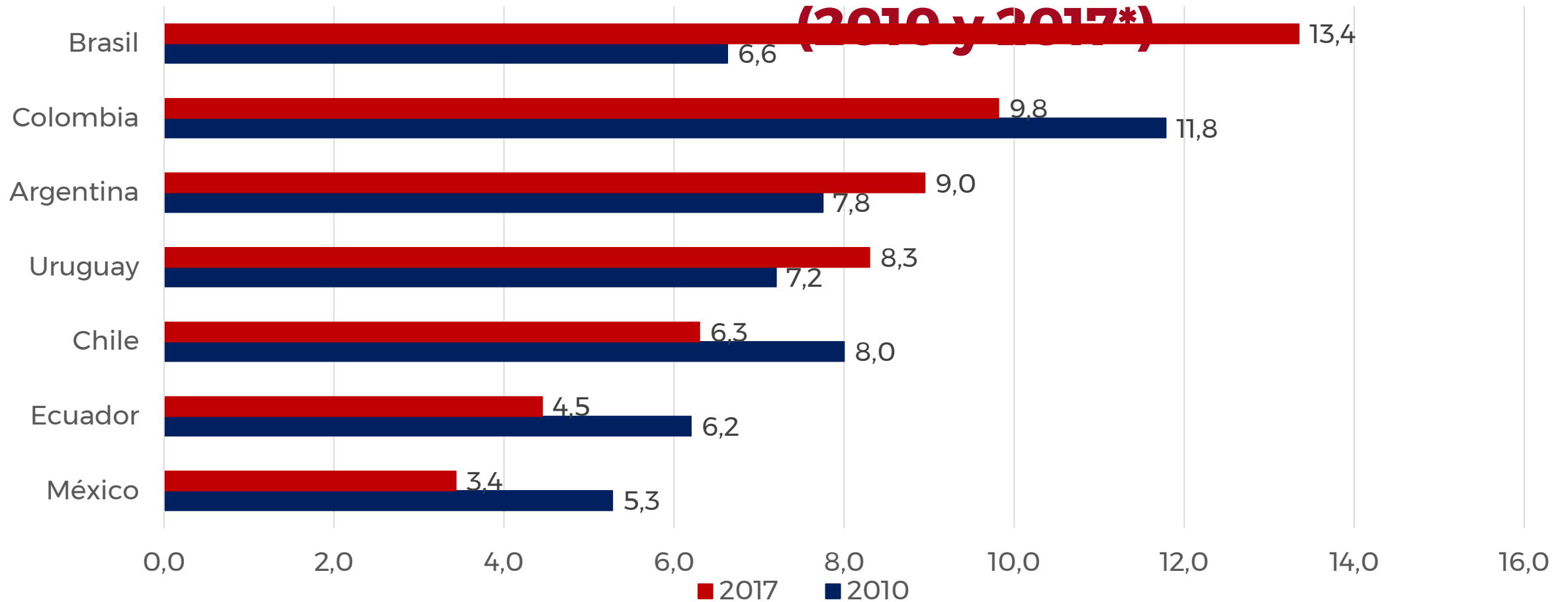
## Trimestre móvil May - Jul 2018



Fuente: Dane - Geih

# Comparación internacional de la tasa de desempleo

(2010 y 2017\*)



\*Los datos corresponden al primer semestre de 2017

Fuente: Institutos Nacionales de Estadística de cada país

# Seguridad social – junio 2018

**Panorama  
Laboral a julio  
de 2018**

# Seguridad social

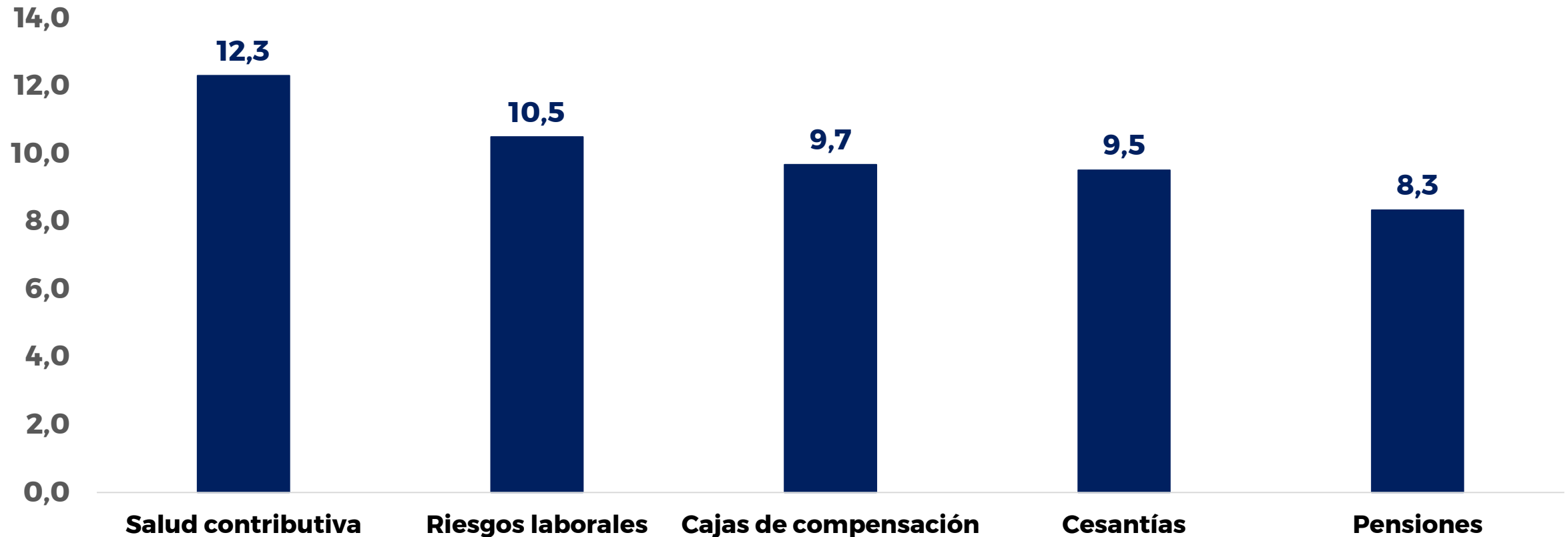
Poblaciones		2017	2018	Mes de corte	Variación	Variación %
Salud Regimen Contributivo	Cotizantes activos	12.053.123	12.309.845	Junio	256.722	2,1
Riesgos Laborales*	Empresas afiliadas	742.031	801.763	Junio	59.732	8,0
	Afiliados activos	10.207.240	10.500.354		293.114	2,9
Cajas de Compensación Familiar*	Empresas afiliadas	615.426	858.722	Junio	243.296	39,5
	Trabajadores afiliados	9.546.962	9.681.794		134.832	1,4
Pensiones	Cotizantes régimen de Prima Media	2.233.452	2.333.890	Junio	100.438	4,5
	Cotizantes régimen de Ahorro Individual	6.077.741	6.006.092		-71.649	-1,2
	Total Cotizantes	8.311.193	8.339.982		28.789	0,3
Cesantías FPC+FNA	Fondos de Cesantías	9.033.435	9.520.126	Junio	486.691	5,4

• La estadística corresponde a número de afiliaciones, no a número de personas afiliadas

**Fuentes:** **Salud:** Sistema Integral de Información de la Protección Social - **Riesgos Laborales:** Min. Trabajo (Direc. Riesgos Laborales) - **Cajas de Compensación:** Supersubsidio Familiar (SSF) **Cesantías:** Superfinanciera y Fondo Nacional del Ahorro (FNA) – **Pensiones:** Superfinanciera.

# Seguridad social

Número de cotizantes a regímenes contributivos  
Millones de personas  
Junio de 2018

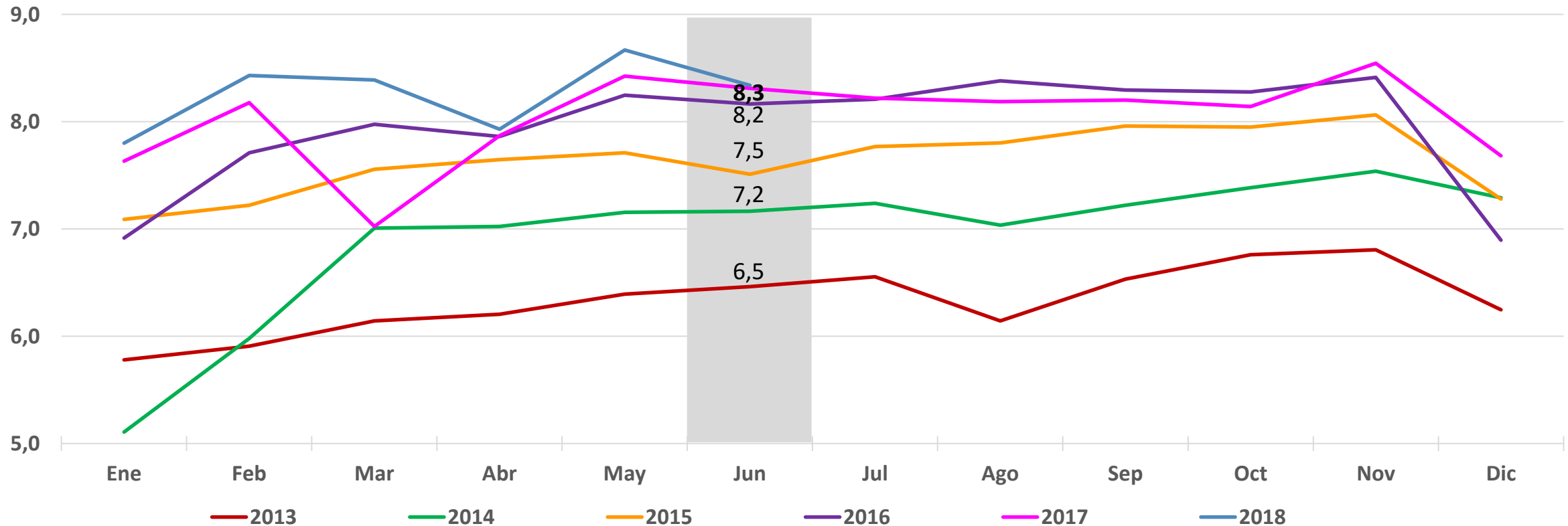


Datos a: Junio de 2018

Fuentes: **Salud:** Sistema Integral de Información de la Protección Social - **Riesgos Laborales:** Min. Trabajo (Direc. Riesgos Laborales) - **Cajas de Compensación:** Supersubsidio Familiar (SSF) **Cesantías:** Superfinanciera y Fondo Nacional del Ahorro (FNA) - **Pensiones:** Superfinanciera.

# Seguridad social

**Pensiones (RPM + RAI)**  
**Total cotizantes a junio de 2018**  
**(Millones de personas)**



RPM: Régimen de prima media

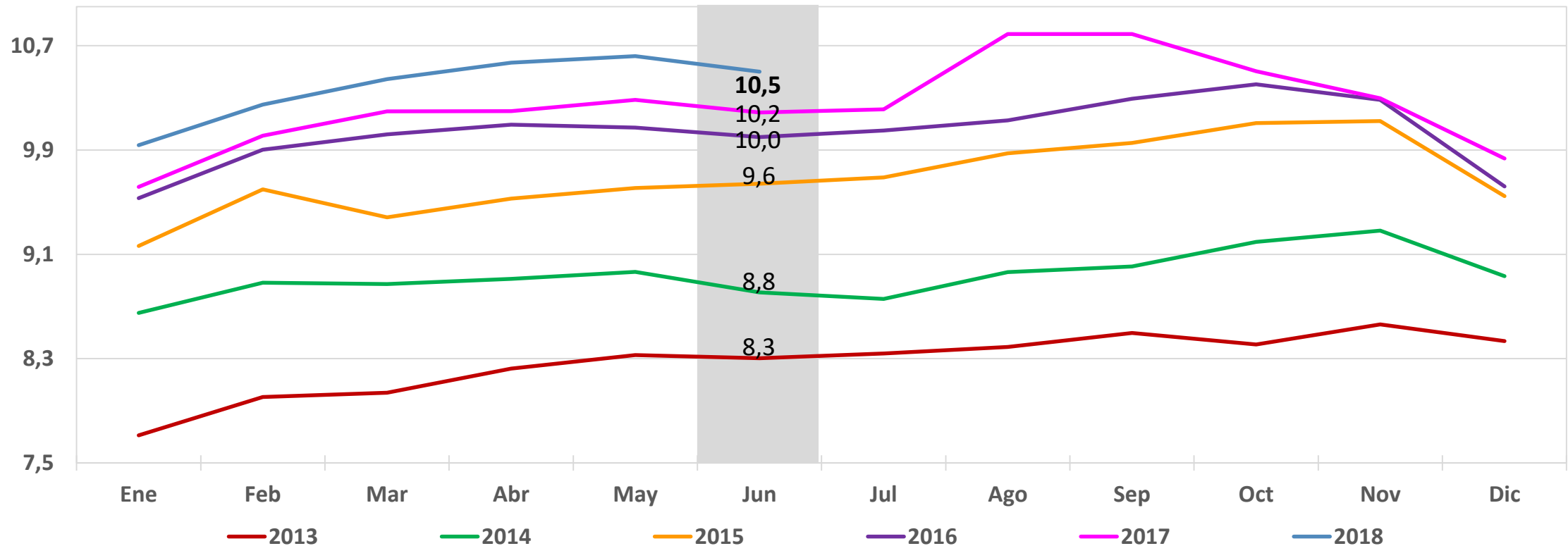
RAI: Régimen de ahorro individual

Fuente: Superfinanciera de Colombia.

# Seguridad social

## Riesgos laborales

Número de afiliaciones a junio de 2018  
(Millones de personas)

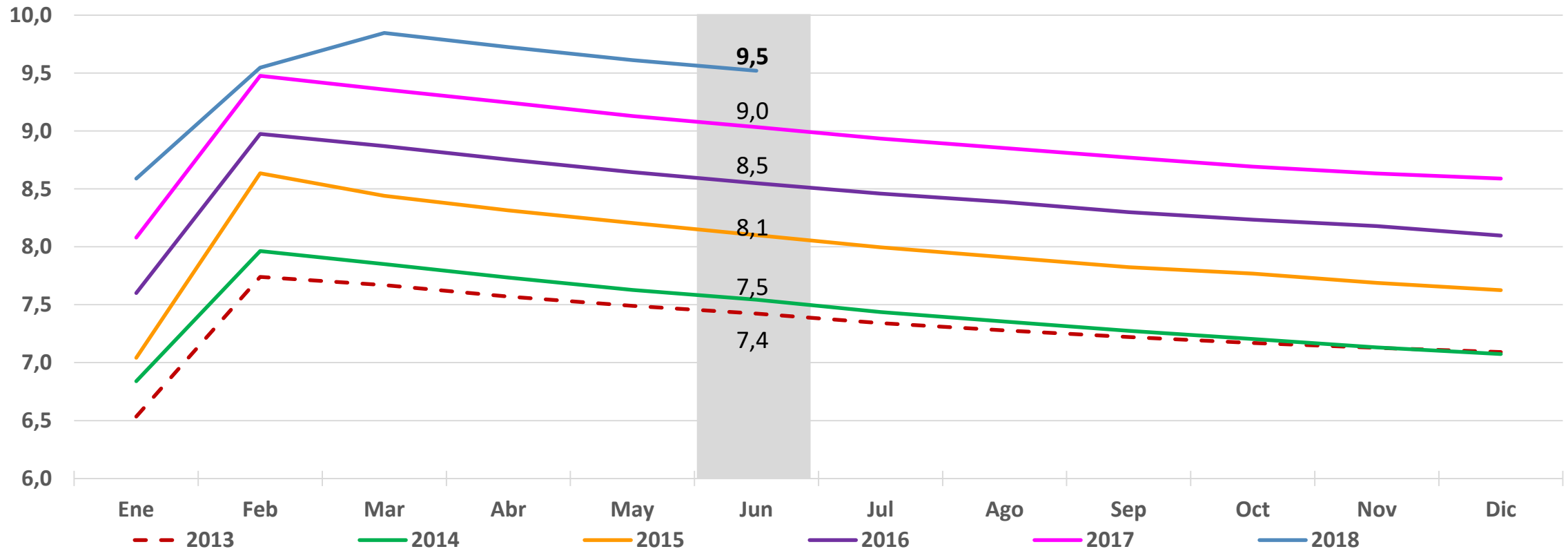


Fuente: Ministerio de Trabajo.

# Seguridad social

## Cesantías

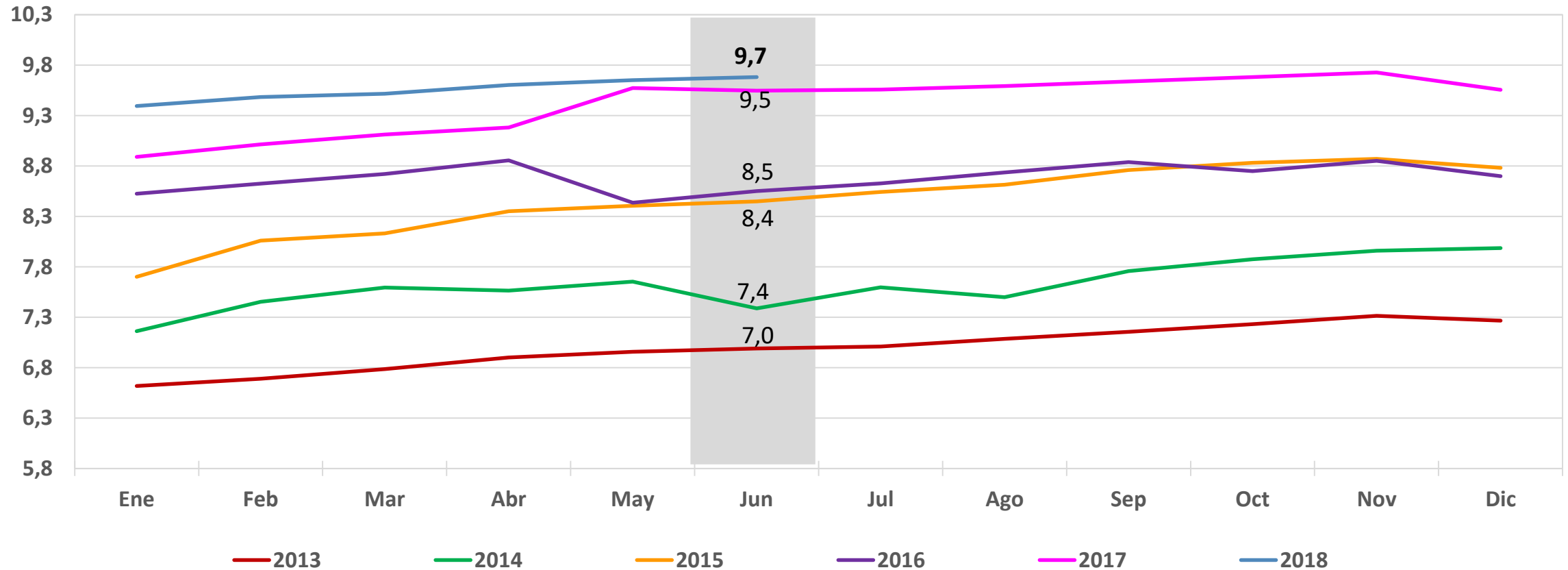
Número de afiliados a junio de 2018  
(Millones de personas)



Fuente: Superfinanciera de Colombia y FNA.

# Seguridad social

## Cajas de Compensación Familiar Número de afiliados junio de 2018 (Millones de personas)



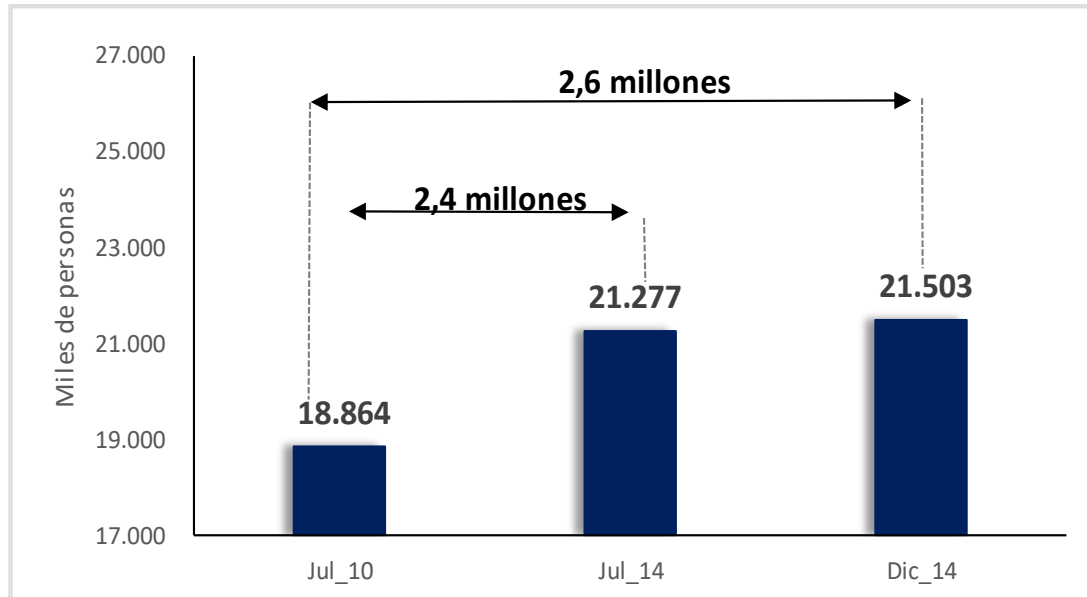
Fuente: Superintendencia de Subsidio Familiar.

# Resultados de gobierno - a julio 2018

**Panorama  
Laboral a julio  
de 2018**

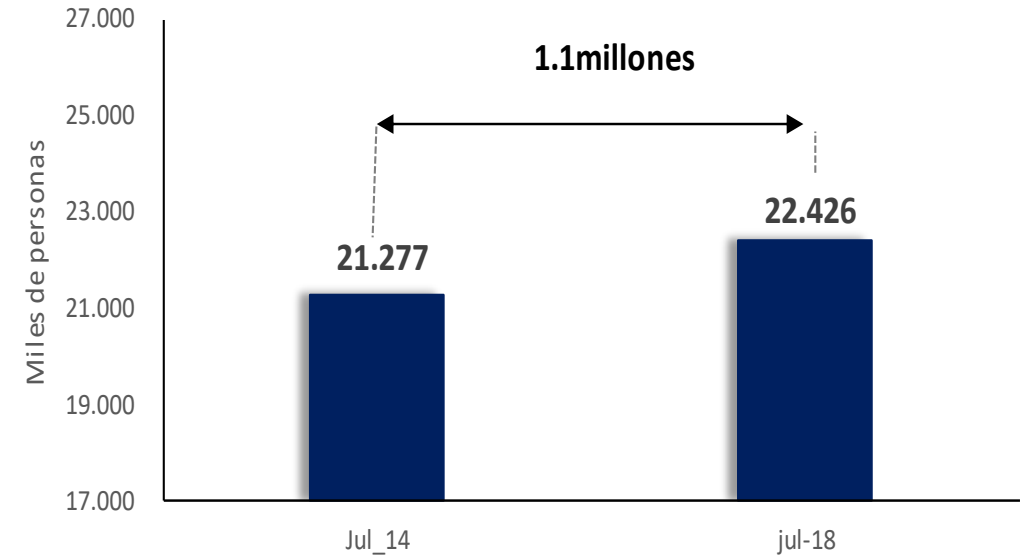
# Número de ocupados y sus variaciones Total nacional, julio 2010 – julio 2018 (promedio 12 meses)

## PRIMER GOBIERNO J. M. SANTOS



*En el 1er. gobierno de J.M. Santos se generaron entre 2.4 y 2.6 millones de empleos*

## SEGUNDO GOBIERNO J.M. SANTOS



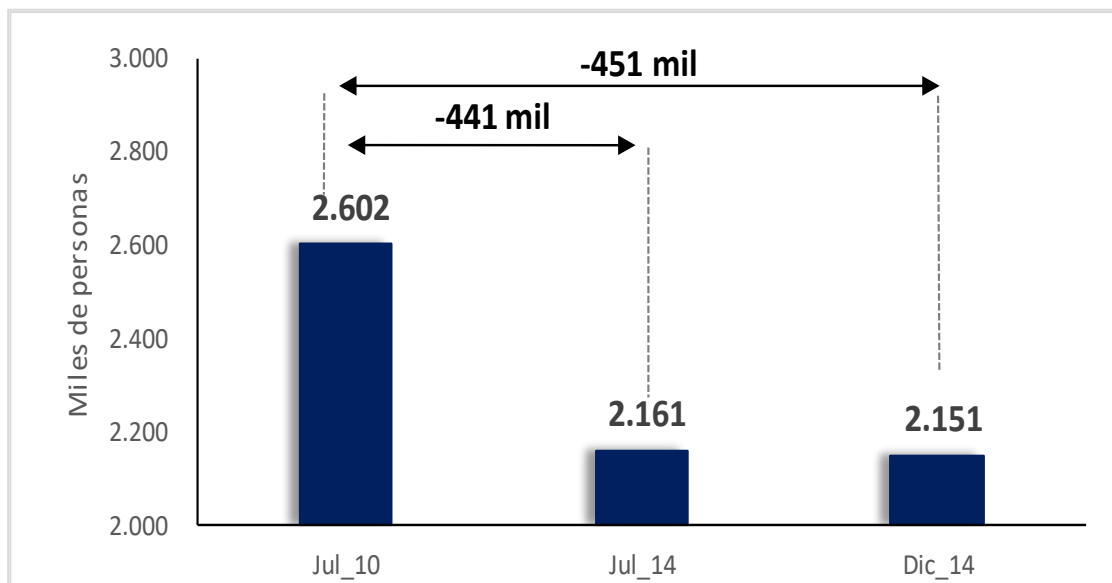
*En el 2do. gobierno de J.M. Santos se han generado 1,1 millones de empleos.*

*Entre jul. 2010 y jul. 2018 se han generado más de 3,3 millones de empleos.*

Fuente: Dane - Geh

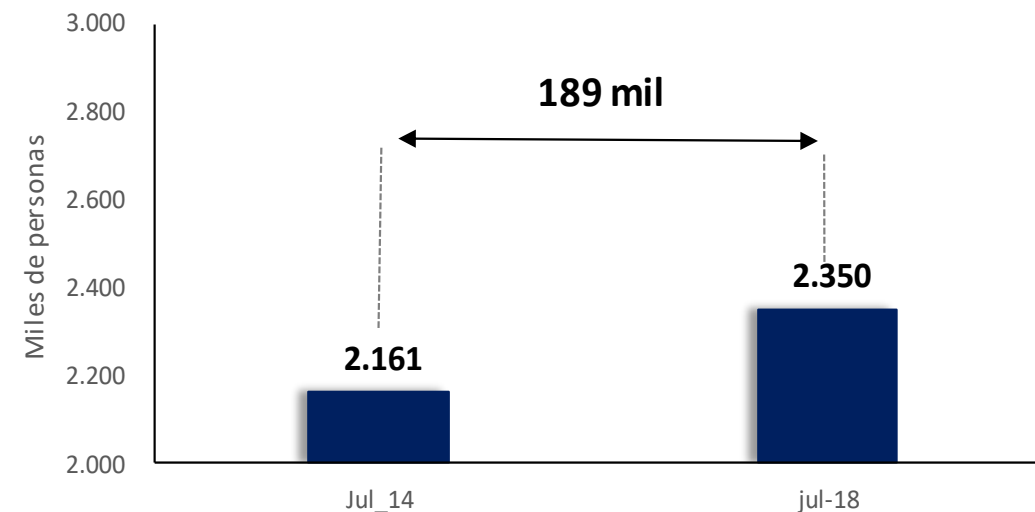
# Número de desocupados y sus variaciones Total nacional, julio 2010 – julio 2018 (promedio 12 meses)

**PRIMER GOBIERNO  
J. M. SANTOS**



*En el 1er. gobierno de J.M. Santos los desempleados disminuyeron entre 441 mil y 451 mil personas.*

**SEGUNDO GOBIERNO  
J.M. SANTOS**



*En el 2do. gobierno de J.M. Santos los desempleados han aumentado en 189 mil personas*

Fuente: Dane - Geh

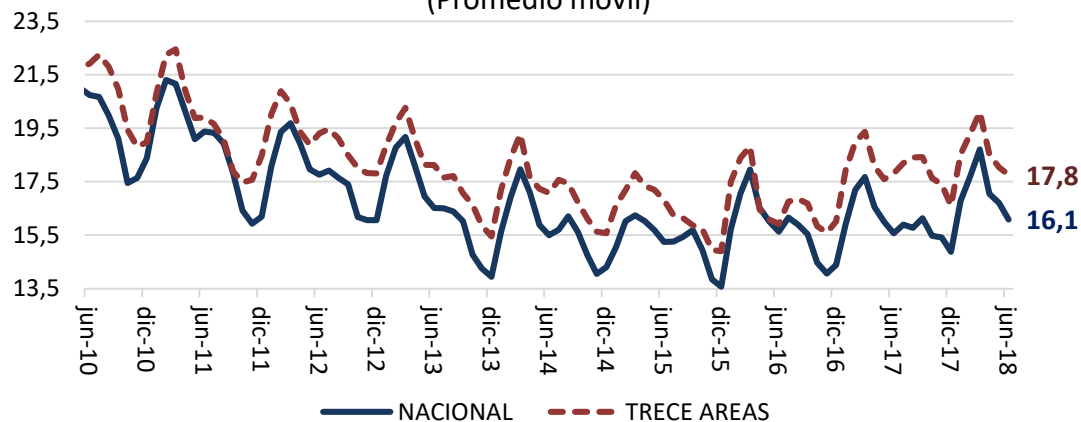
# **Indicadores para jóvenes, jefes de hogar y por sexo. Trim. abr. - jun. 2018**

**Panorama  
Laboral a julio  
de 2018**

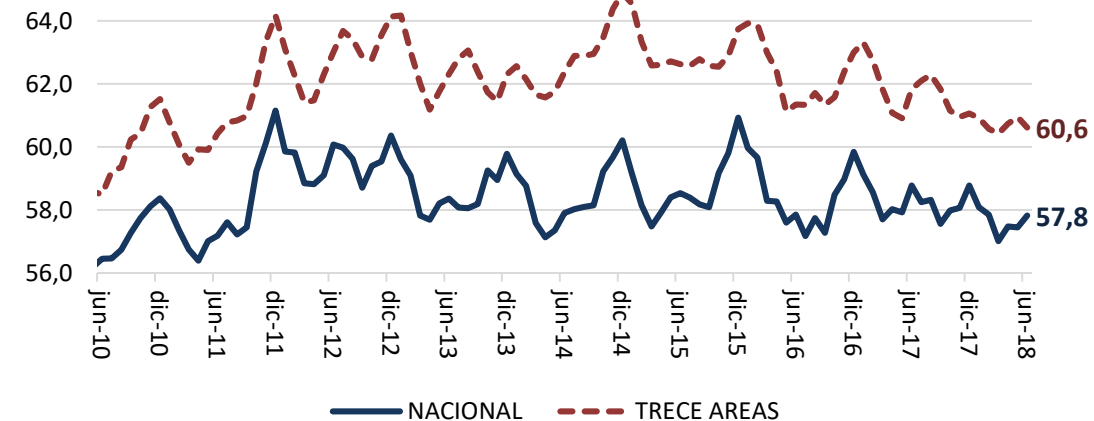


# La tasa de desempleo de jóvenes a nivel nacional se ubica en 16,1% en trim. abr. - jun. 2018

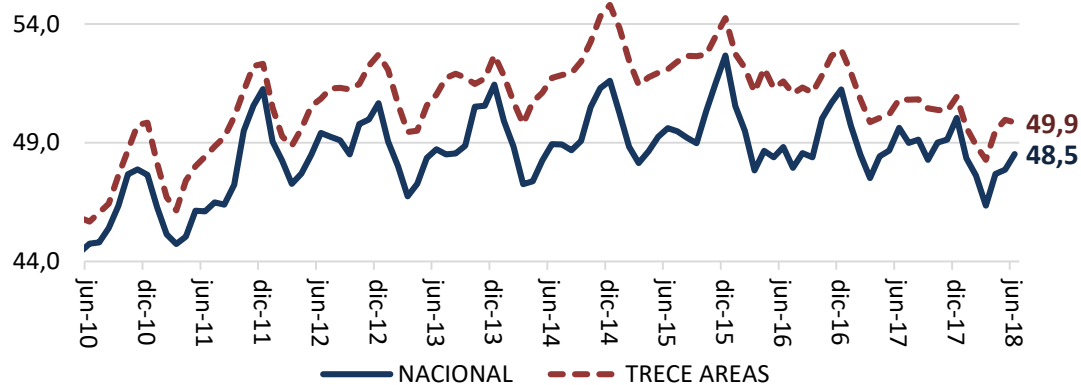
Tasa de Desempleo (%) Jóvenes\*  
(Promedio móvil)



Tasa Global de Participación (%) Jóvenes\*  
(Promedio móvil)



Tasa de Ocupación (%) Jóvenes\*  
(Promedio móvil)



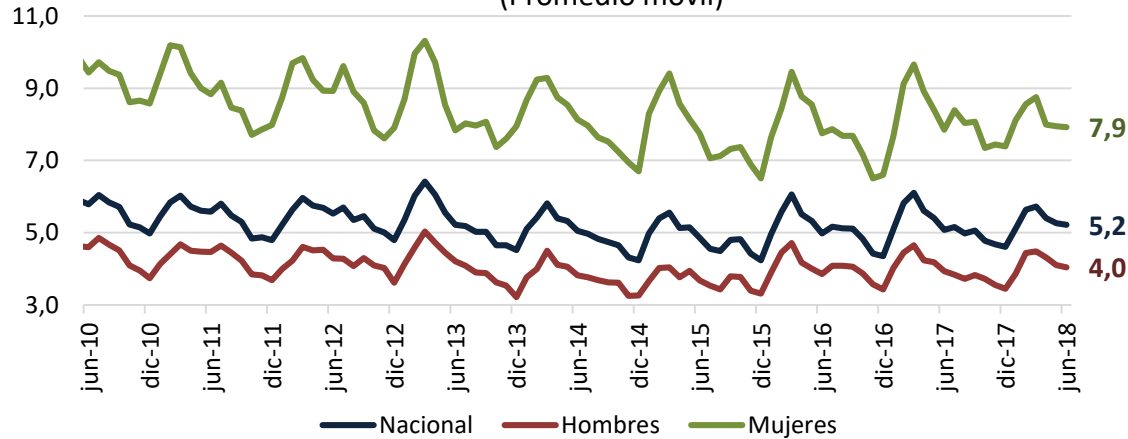
Poblaciones Jóvenes-Nacional-trim móvil abr - jun 18 (miles)

	2017			2018		
	Nacional	Hombres	Mujeres	Nacional	Hombres	Mujeres
Ocupados	6.071	3.565	2.505	5.997	3.570	2.427
Desocupados	1.120	495	625	1.150	520	630
Inactivos	5.043	2.122	2.921	5.212	2.147	3.065

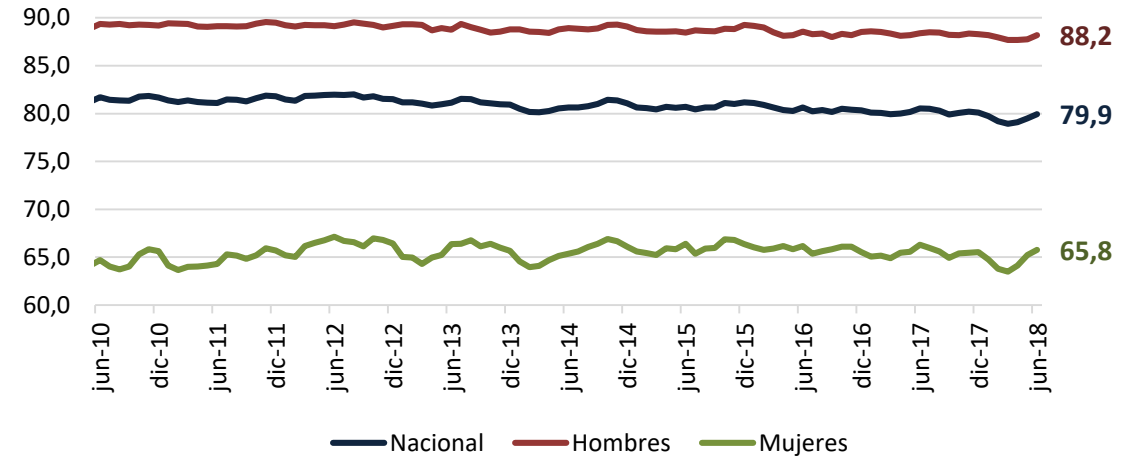
Fuente: Dane – Geih. \*Jóvenes (14-28 años)

# La tasa de desempleo para jefes de hogar a nivel nacional se ubica en 5,2% en trim. abr. - jun. 2018.

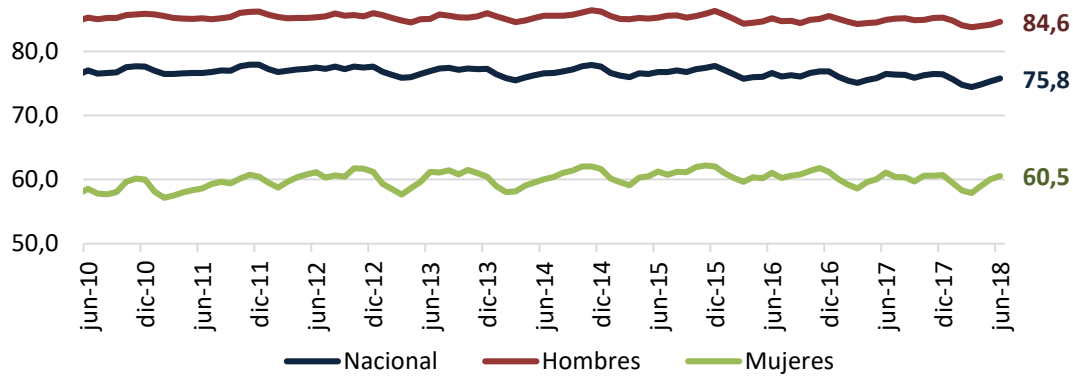
Tasa de Desempleo (%) Jefe de Hogar  
(Promedio móvil)



Tasa Global de Participación (%) Jefe de Hogar  
(Promedio móvil)



Tasa de Ocupación (%) Jefe de Hogar  
(Promedio móvil)



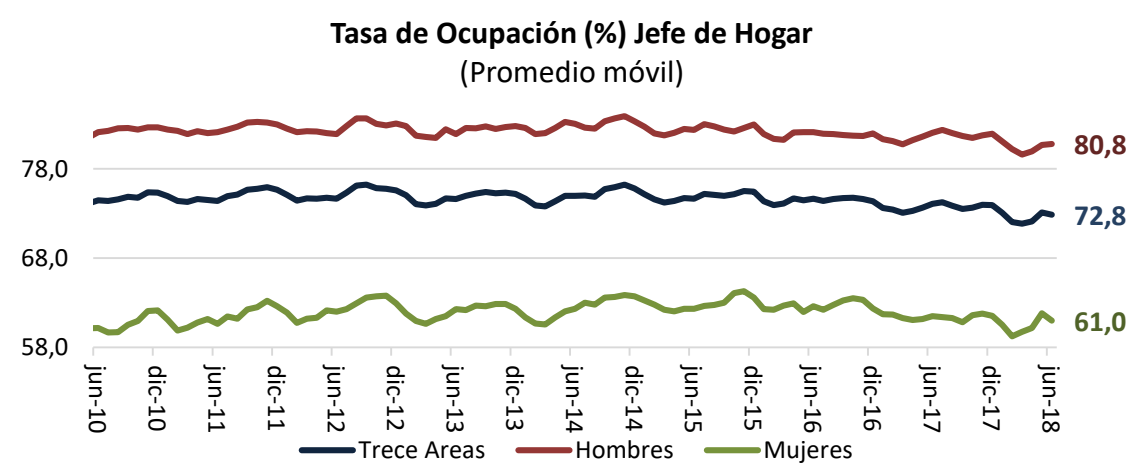
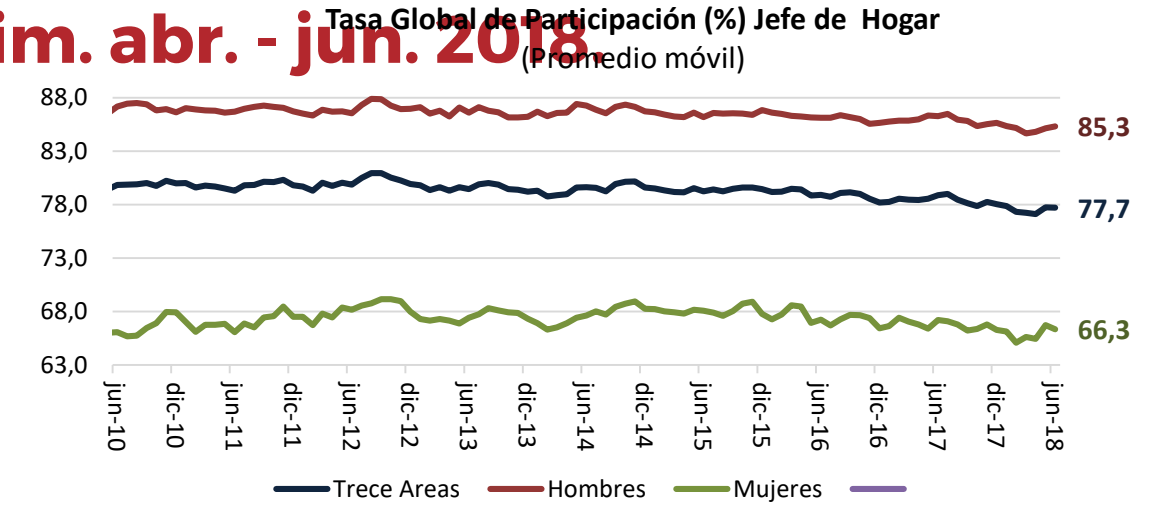
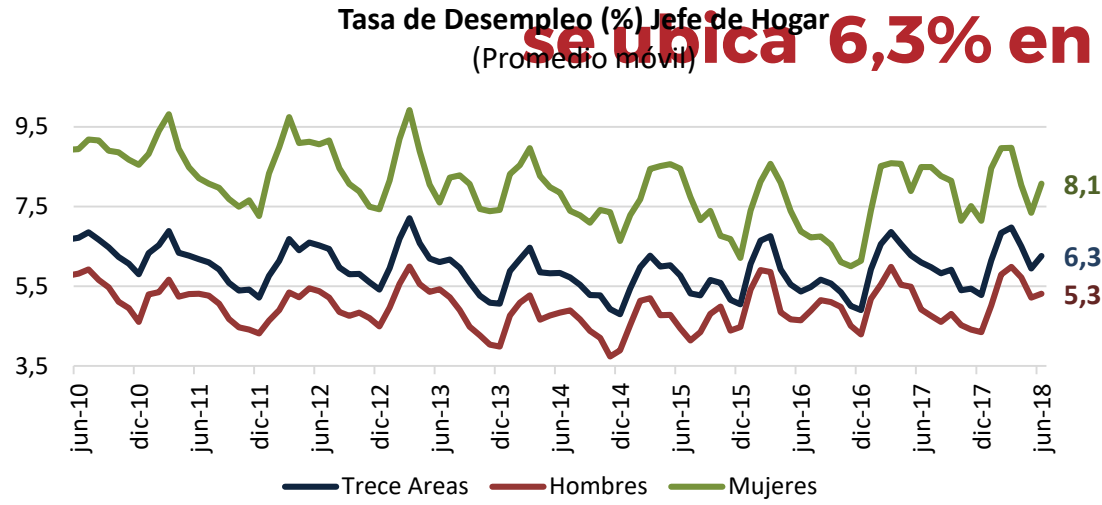
Poblaciones Jefes de hogar-Nacional-trim móvil abr - jun 18 (miles)

	2017			2018		
	Nacional	Hombres	Mujeres	Nacional	Hombres	Mujeres
Ocupados	10.818	7.753	3.065	11.038	7.789	3.249
Desocupados	579	317	261	608	328	280
Inactivos	2.751	1.061	1.690	2.926	1.088	1.838

Fuente: Dane – Geih.

# La tasa de desempleo para jefes de hogar en las trece áreas

**se ubica 6,3% en trim. abr. - jun. 2018.**



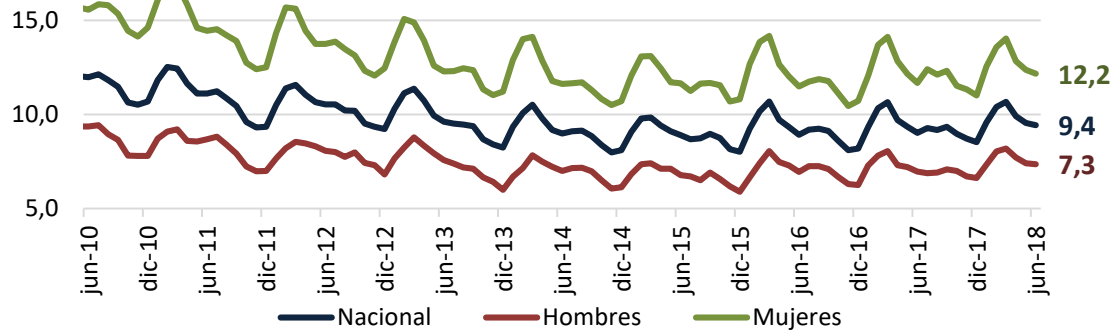
Poblaciones Jefes de hogar-Trece áreas-trim móvil abr - jun 18 (miles)

	2017			2018		
	13 Áreas	Hombres	Mujeres	13 Áreas	Hombres	Mujeres
Ocupados	4.967	3.367	1.600	4.982	3.307	1.675
Desocupados	322	174	148	333	185	147
Inactivos	1.416	563	853	1.525	600	924

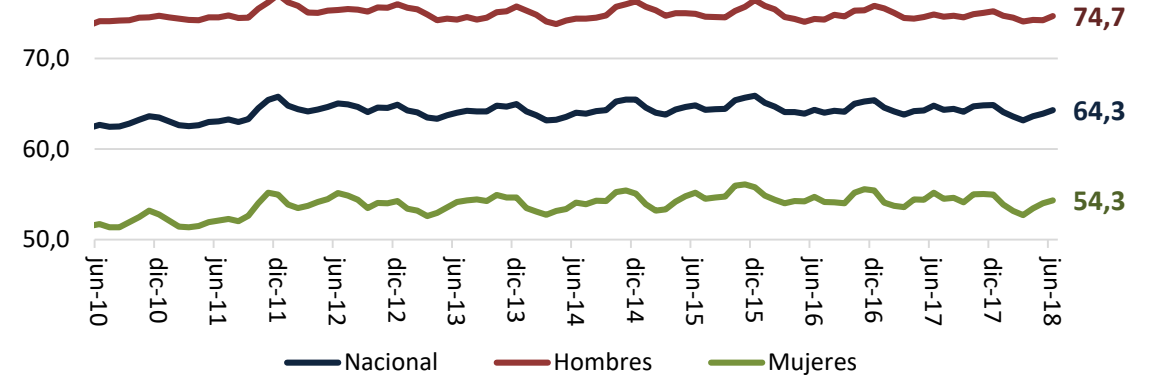
Fuente: Dane – Geih.

# La tasa de desempleo para hombres fue de 7.3% y para las mujeres de 12.2% (total nacional)

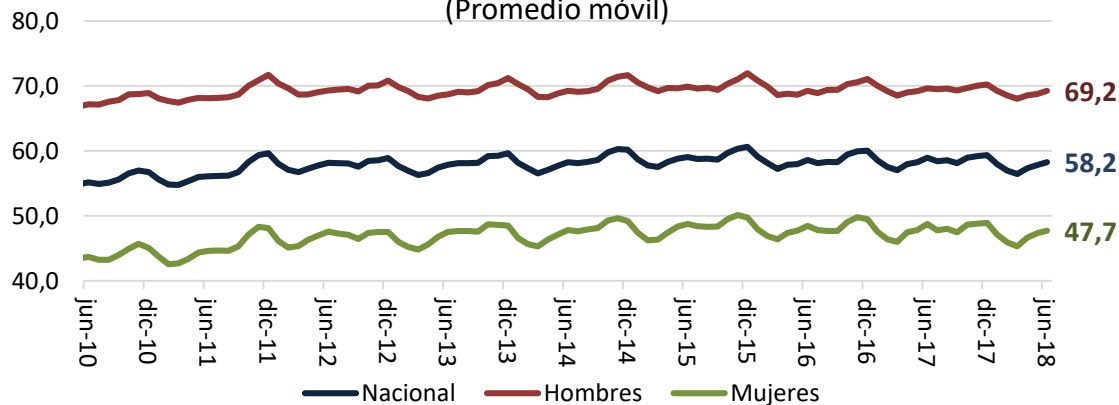
Tasa de Desempleo (%) por Sexo  
(Promedio móvil)



Tasa Global de Participación (%) por Sexo  
(Promedio móvil)



Tasa de Ocupación (%) por Sexo  
(Promedio móvil)

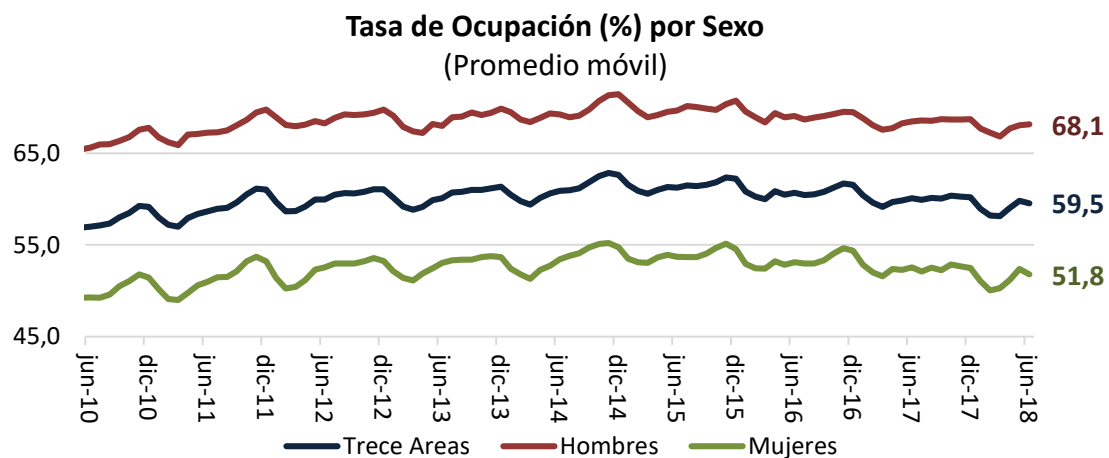
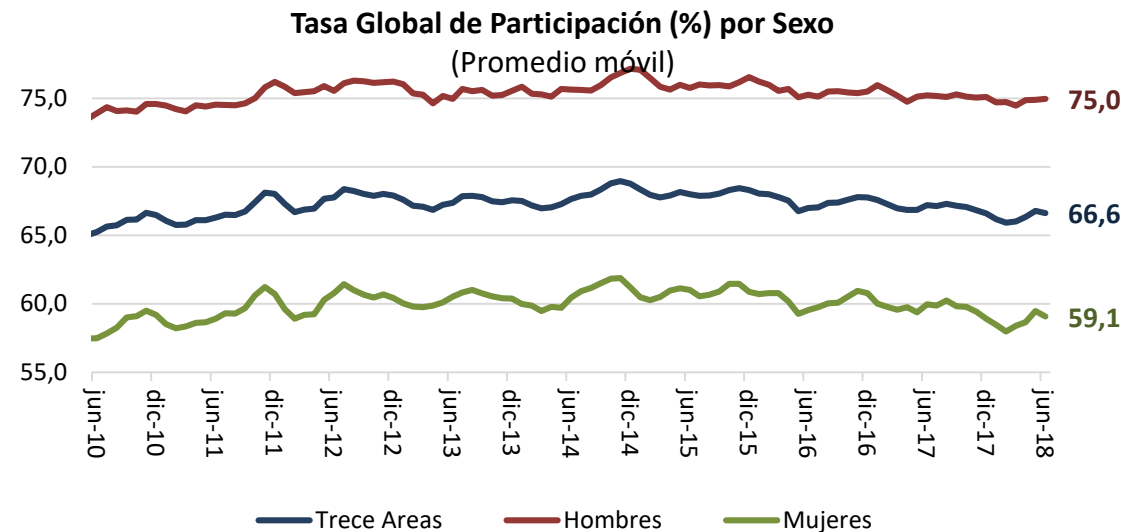
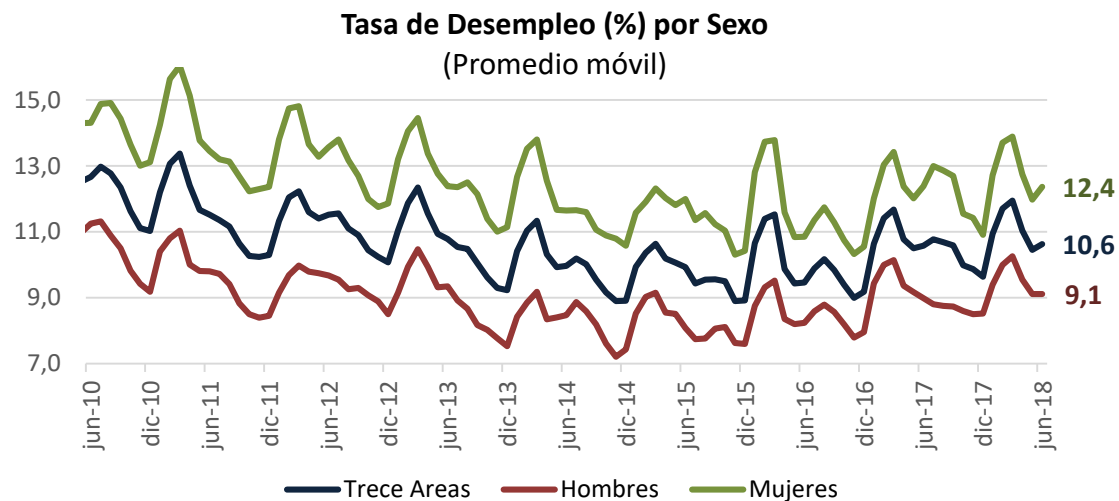


Poblaciones-Según Sexo-Nacional-trim móvil abr - jun 18 (miles)

	2017			2018		
	Nacional	Hombres	Mujeres	Nacional	Hombres	Mujeres
Ocupados	22.578	13.040	9.538	22.589	13.130	9.459
Desocupados	2.236	976	1.260	2.351	1.041	1.310
Inactivos	13.478	4.707	8.771	13.854	4.799	9.054

Fuente: Dane – Geih.

# La tasa de desempleo para hombres fue de 9.1% y para mujeres de 12.4% (trece áreas)



Poblaciones-Según Sexo-Trece áreas-trim móvil abr - jun 18 (miles)

	2017			2018		
	13 Áreas	Hombres	Mujeres	13 Áreas	Hombres	Mujeres
Ocupados	10.748	5.808	4.939	10.797	5.865	4.933
Desocupados	1.271	573	698	1.284	588	696
Inactivos	5.867	2.103	3.764	6.056	2.156	3.900

Fuente: Dane – Geih.



GOBIERNO  
DE COLOMBIA



DNP DEPARTAMENTO  
NACIONAL  
DE PLANEACIÓN

Departamento Nacional de Planeación

[www.dnp.gov.co](http://www.dnp.gov.co)