

Departamento Nacional de Planeación

www.dnp.gov.co



DNP Departamento
Nacional
de Planeación



**TODOS POR UN
NUEVO PAÍS**
PAZ EQUIDAD EDUCACIÓN

Panorama Laboral a junio de 2018

Bogotá D.C., julio 27 de 2018

Esta presentación es un complemento a la publicada por el Dane en:
<http://www.dane.gov.co/index.php/estadisticas-por-tema/mercado-laboral/empleo-y-desempleo>



DNP Departamento
Nacional
de Planeación



A - Indicadores de Mercado Laboral – junio 2018, datos anuales

B - Indicadores de Mercado Laboral – junio 2018, datos mes y trimestre

Índice

Indicadores de Mercado Laboral – junio 2018

Seguridad social – mayo 2018

Resultados de gobierno – junio 2018

Indicadores para jóvenes, jefes de hogar y por sexo - mayo 2018

A - Indicadores de Mercado Laboral – junio 2018, datos anuales



DNP Departamento
Nacional
de Planeación



Resumen nacional. Junio 2017 y 2018 (promedio 12 meses)

	2017	2018	Variación	Var. (%)
<i>(Tasas en %)</i>				
Tasa global de participación (TGP)	64,5	64,1	-0,4	
Tasa de ocupación (TO)	58,6	58,0	-0,5	
Tasa de desempleo (TD)	9,2	9,5	0,2	
Tasa de subempleo subjetivo (TS)	9,9	25,8	16,0	
Tasa de subempleo objetivo (TSO)	9,9	9,4	-0,5	
<i>(Poblaciones en miles de personas)</i>				
Población económicamente activa	24.585	24.751	166	0,7%
Población económicamente inactiva	13.519	13.860	342	2,5%
Ocupados	22.315	22.404	89	0,4%
Desocupados	2.269	2.346	77	3,4%
Subempleados Subjetivos	6.660	6.398	-262	-3,9%
Subempleados Objetivos	2.432	2.330	-102	-4,2%

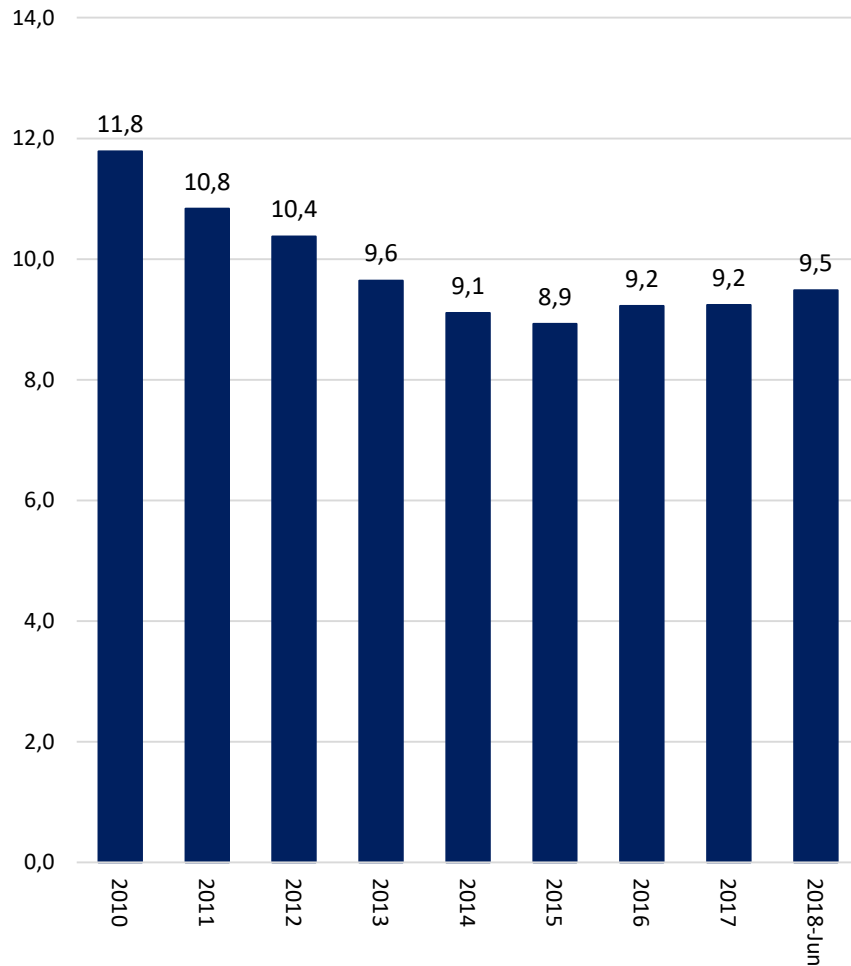
Ideas principales con datos promedio 12 meses

- El número de ocupados aumentó en **89 mil personas** y el **desempleo se ubicó en 9,5%** (frente a 9,2% de 2017).
- Las actividades económicas en las que el empleo más creció a enero de 2018 fueron: **Suministro de electricidad, gas y agua** (11.1%), **explotación de minas y canteras** (4.0%) y **agricultura** (3.5%).
- **Por posición ocupacional**, las que más crecieron en empleo fueron: Patrón o empleador (10,1%) y Trabajador familiar sin remuneración (5.2%).

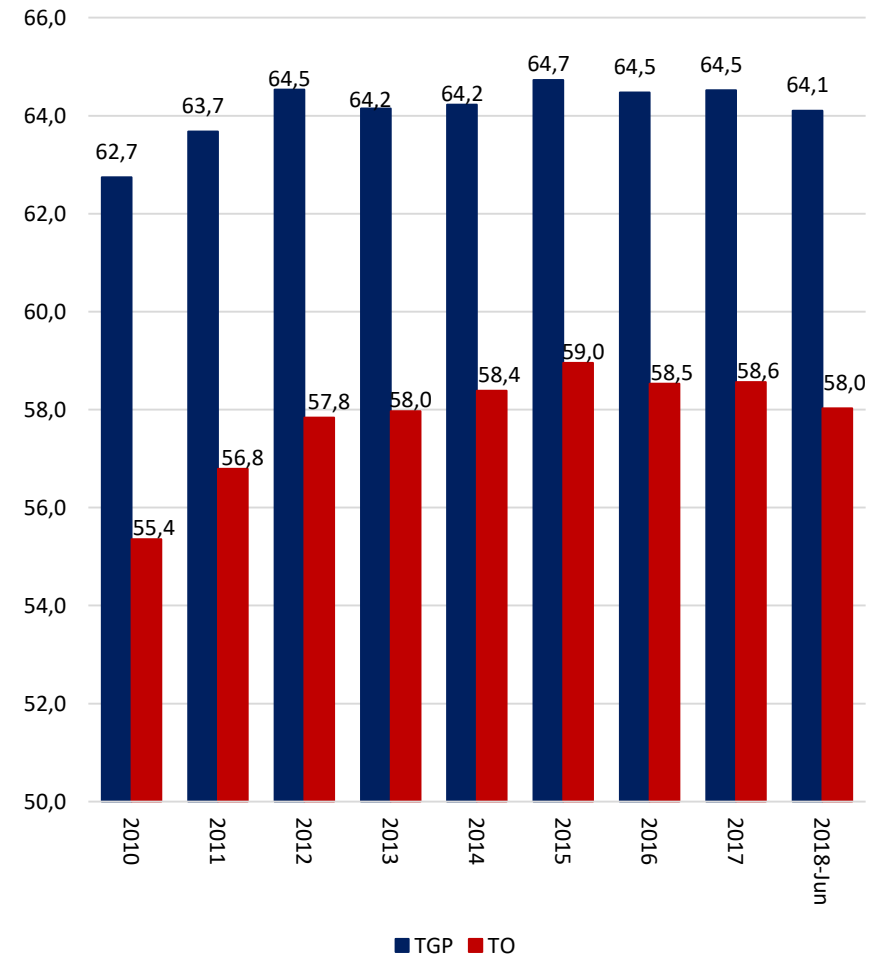


Desempleo ha disminuido 2.3 puntos entre dic. de 2010 y jun. de 2018, pese al aumento de 1.4 pp en la participación laboral

Tasa de Desempleo



Tasa Global de Participación y Ocupación



Datos: total nacional. 2010 – 2017 (dic), 2018 (jun). Promedio anual



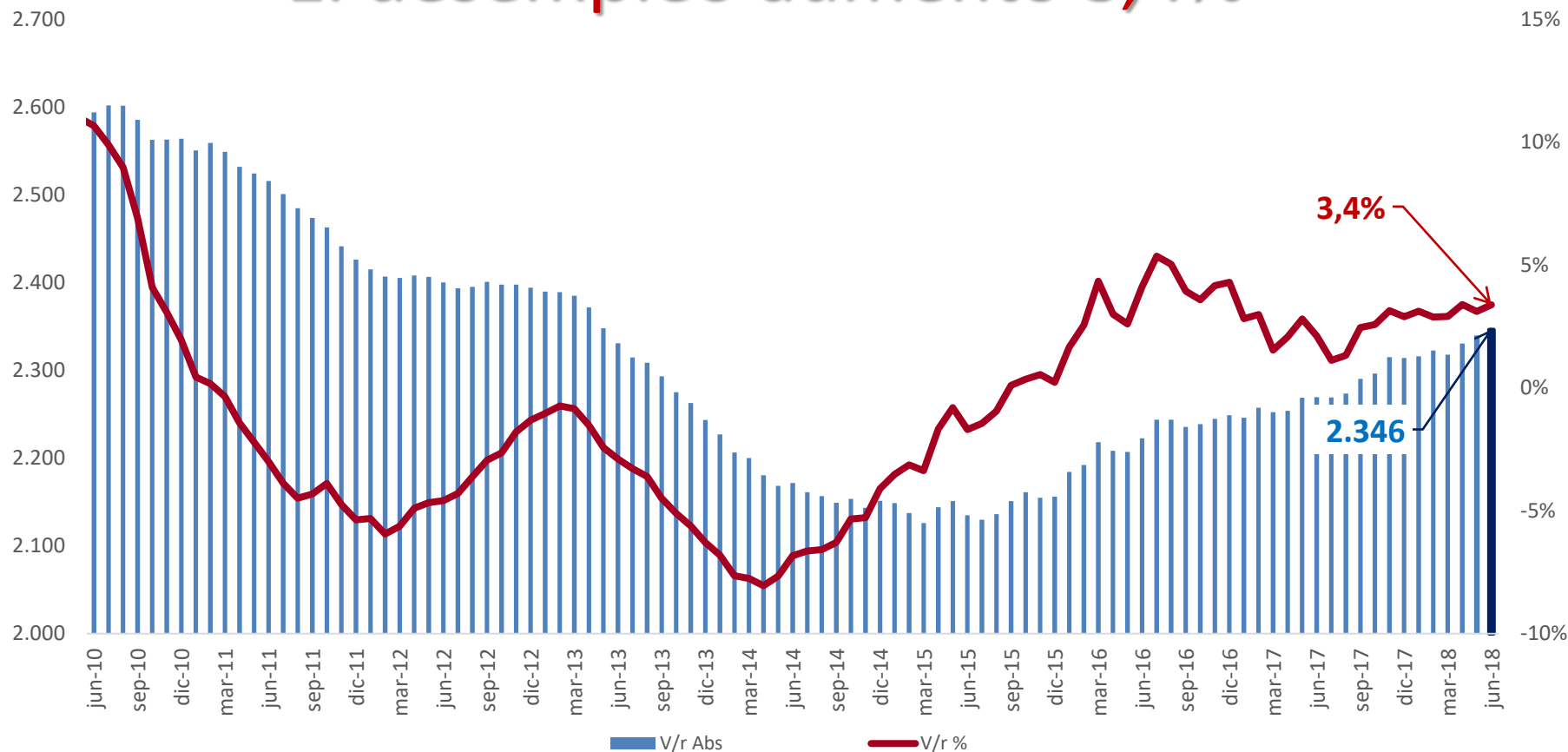
DNP Departamento Nacional de Planeación



Número de desocupados (miles) y sus variaciones

Total nacional, Junio 2010 – junio 2018 (promedio 12 meses)

El desempleo aumentó 3,4%



La población desempleada creció en promedio 77 mil personas durante los últimos 12 meses.



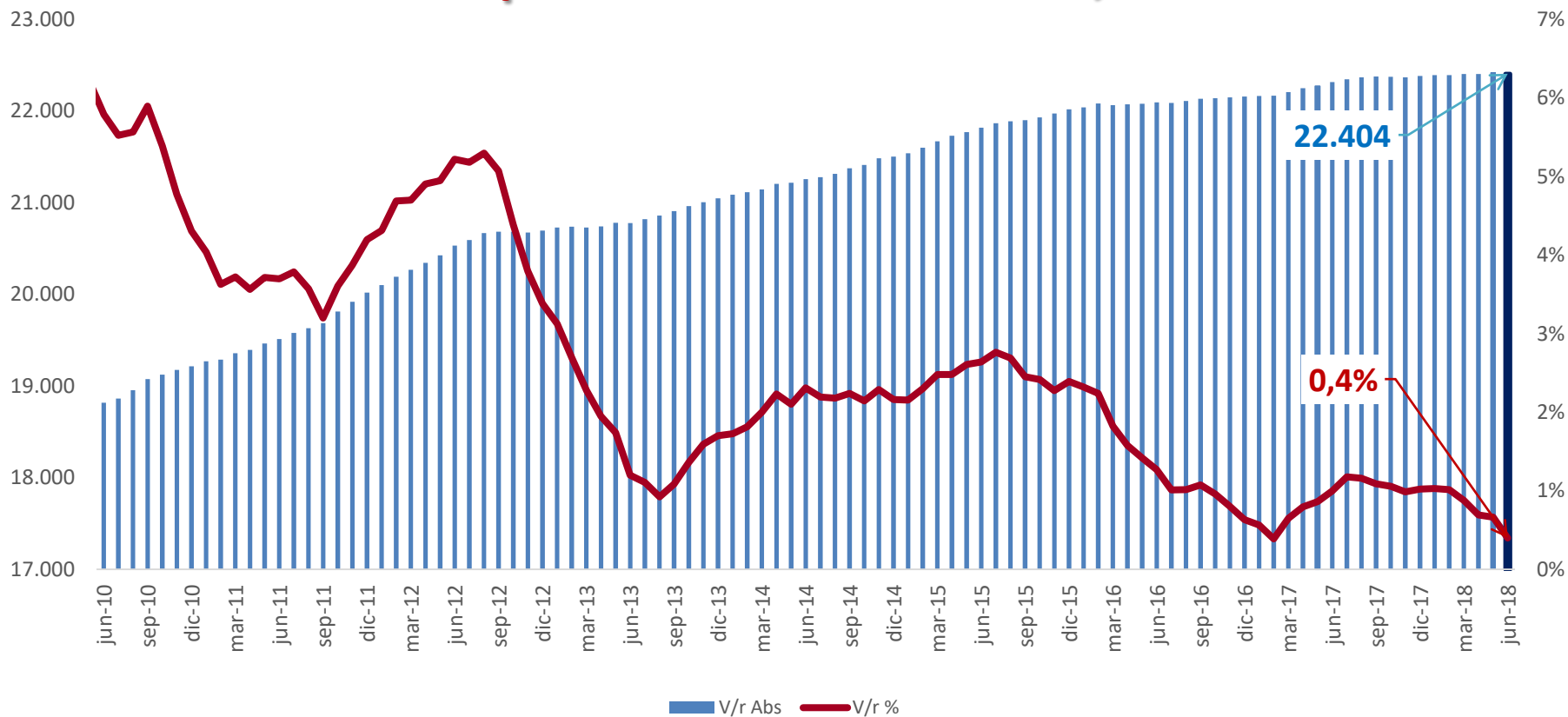
DNP Departamento Nacional de Planeación



Número de ocupados (miles) y sus variaciones

Total nacional, Junio 2010 – junio 2018 (promedio 12 meses)

El empleo creció en 0,4%



La población ocupada aumentó en promedio en 89 mil personas durante los últimos 12 meses

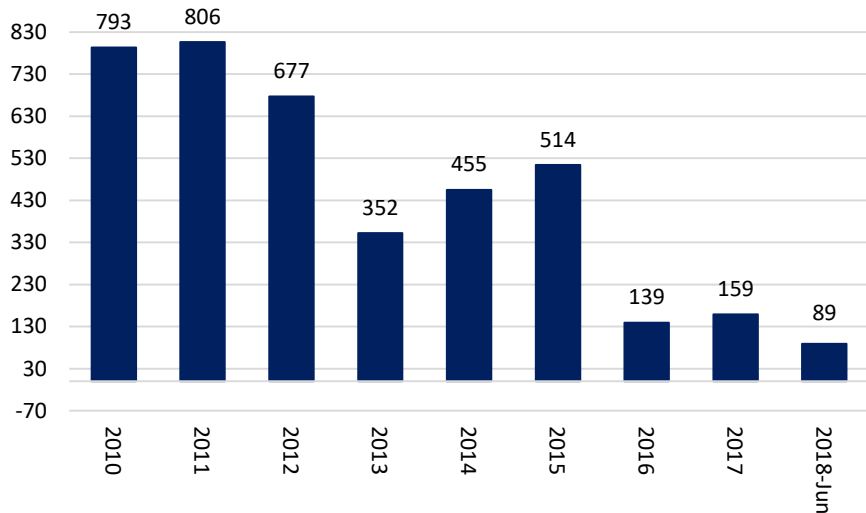


DNP Departamento Nacional de Planeación

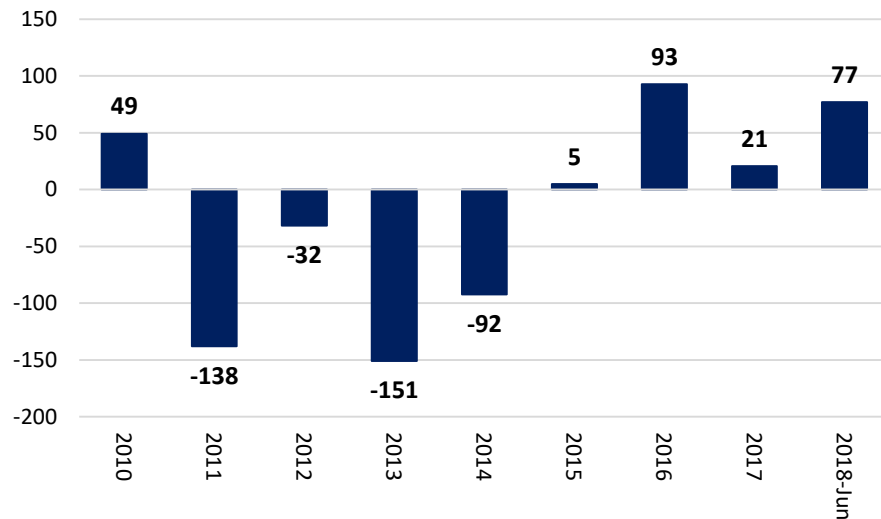


En promedio se han generado 443.000 nuevos empleos por año entre 2010 y junio 2018.

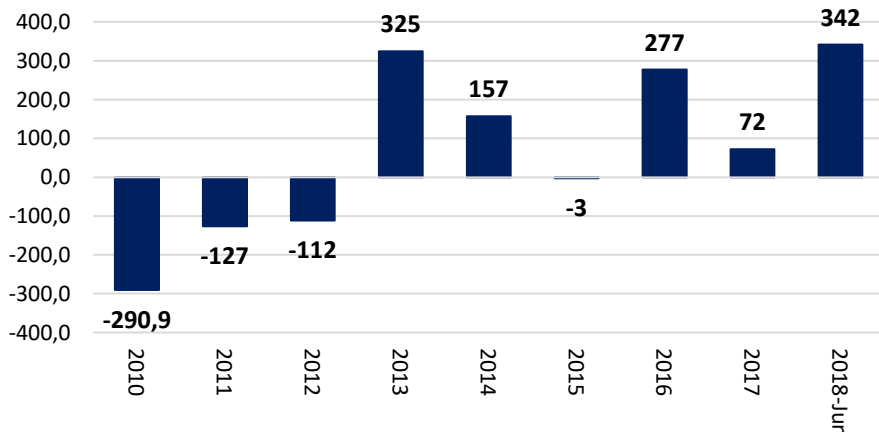
Variación Ocupados



Variación Desocupados



Variación Inactivos



La población ocupada aumentó 3.1 millones de personas entre dic. de 2010 y jun. 2018.

Datos: total nacional. 2010 – 2017 (dic), 2018 (jun). Promedio anual

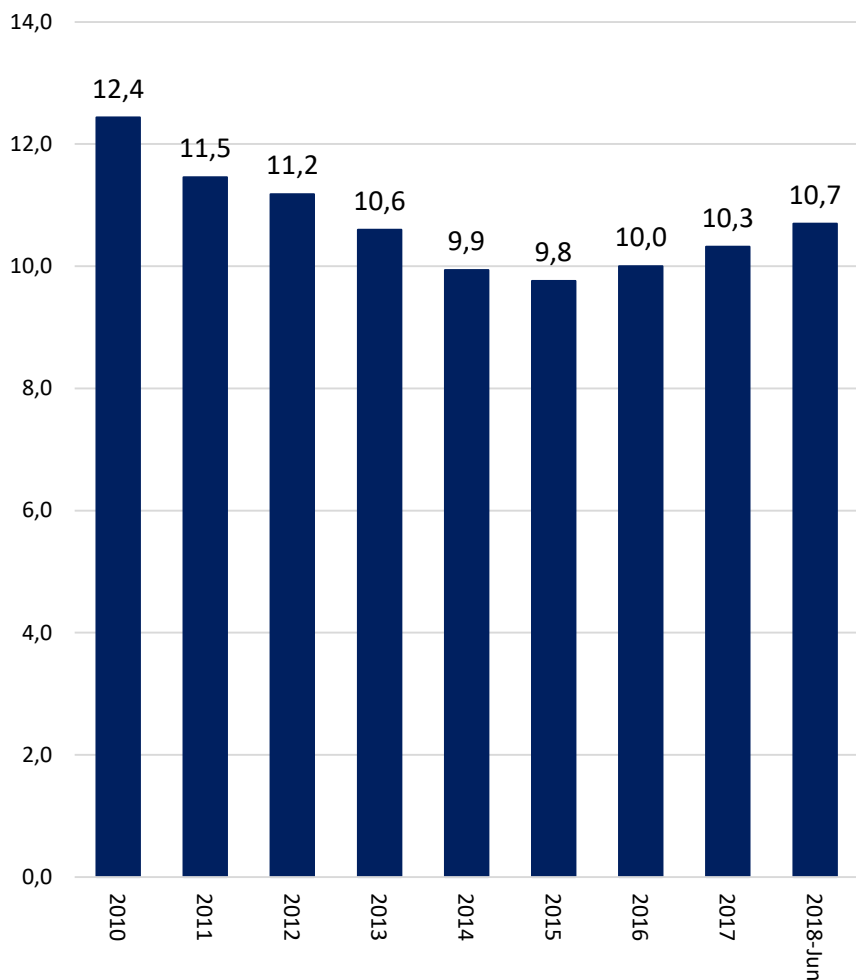


DNP Departamento Nacional de Planeación

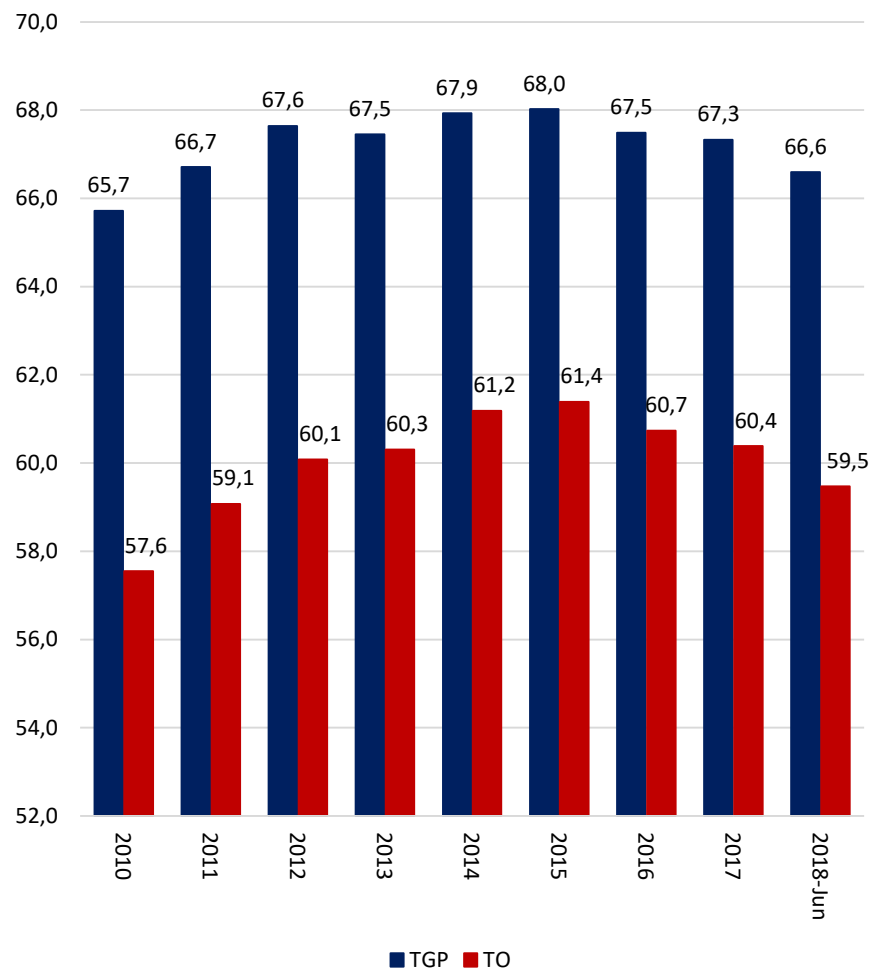


En las 13 principales áreas metrop., el desempleo ha disminuido 1.7 puntos entre dic. de 2010 y jun. de 2018

Tasa de Desempleo



Tasa Global de Participación y Ocupación



Datos: 13 áreas. 2010 – 2017 (dic), 2018 (jun). Promedio anual

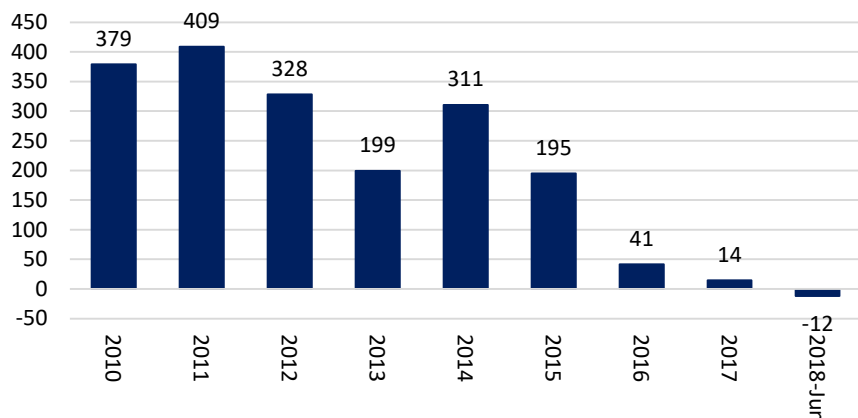


DNP Departamento Nacional de Planeación

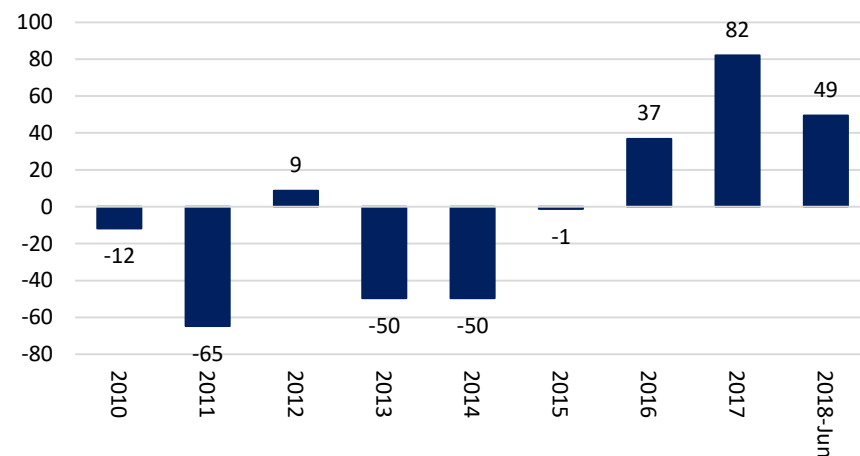


En promedio se han generado 207.000 nuevos empleos por año entre dic. de 2010 y jun. de 2018, en las 13 principales áreas metrop.

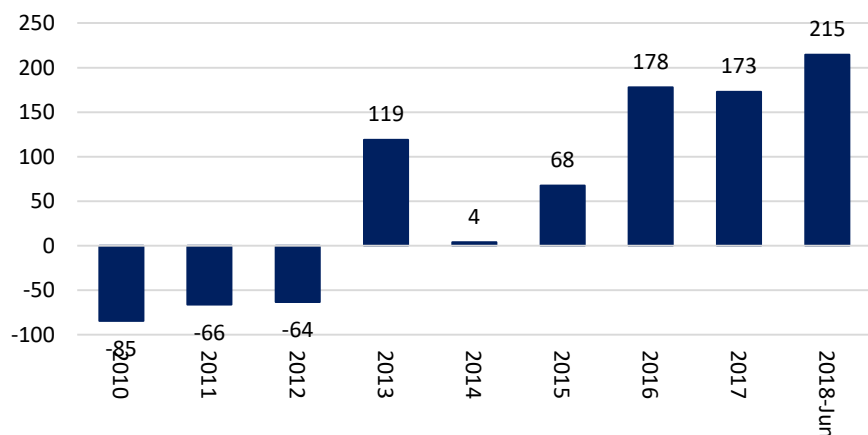
Variación Ocupados



Variación Desocupados



Variación Inactivos



La población ocupada aumentó 1.4 millones de personas entre dic. 2010 y jun. 2018.

Datos: 13 áreas. 2010 – 2017 (dic), 2018 (jun). Promedio anual

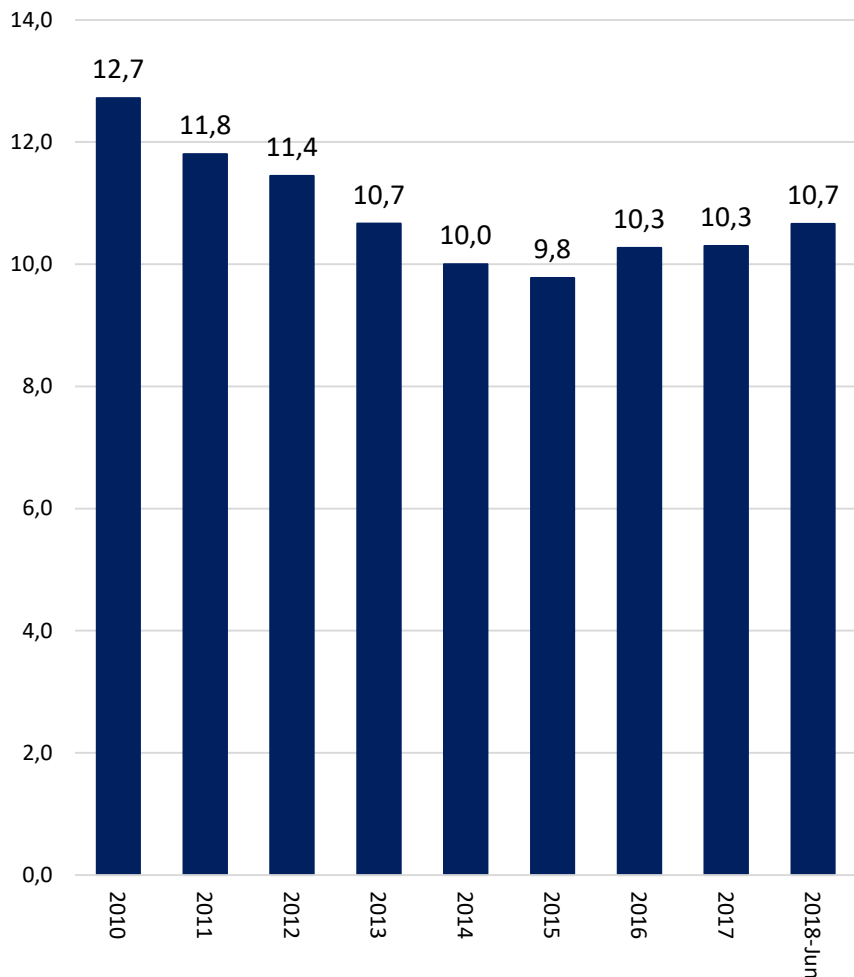


DNP Departamento Nacional de Planeación

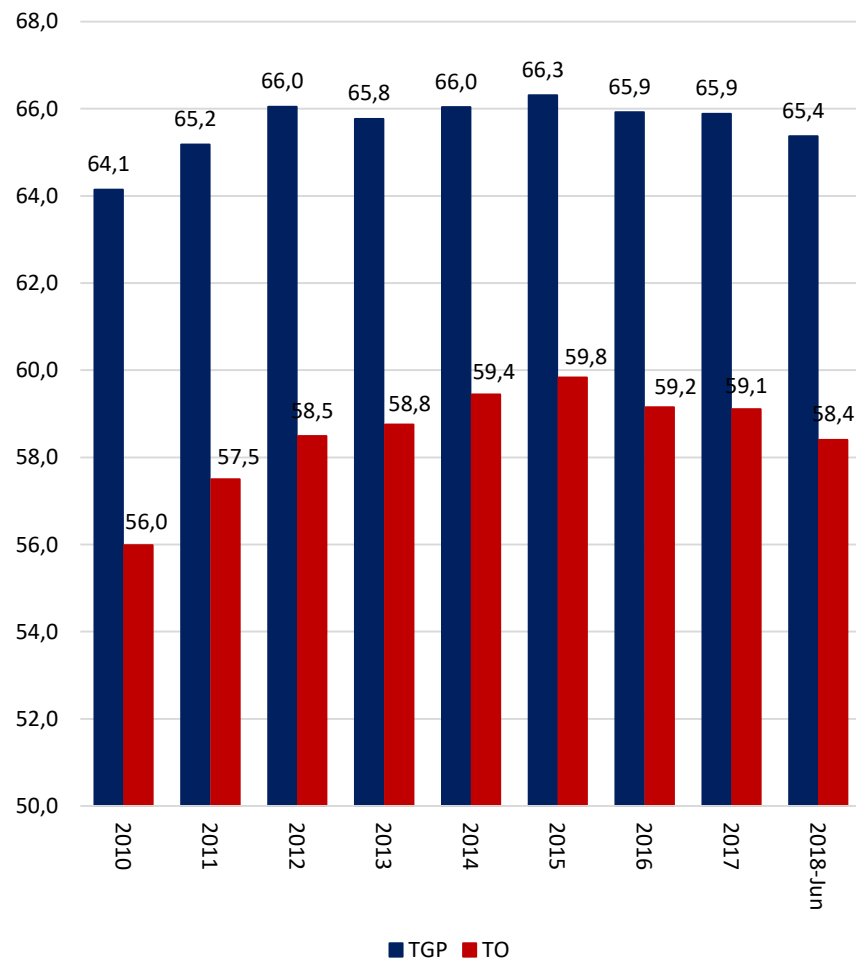


En las cabeceras, el desempleo ha disminuido 2.0 puntos entre dic. de 2010 y jun. de 2018

Tasa de Desempleo



Tasa Global de Participación y Ocupación



Datos: Cabeceras. 2010 – 2017 (dic), 2018 (jun). Promedio anual

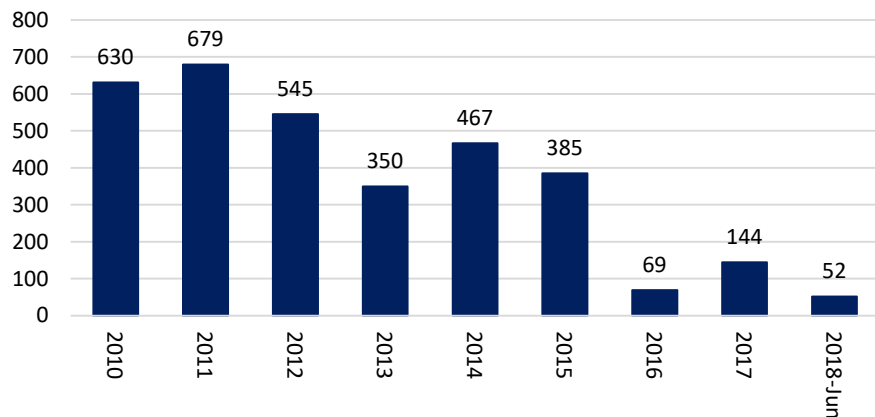


DNP Departamento Nacional de Planeación

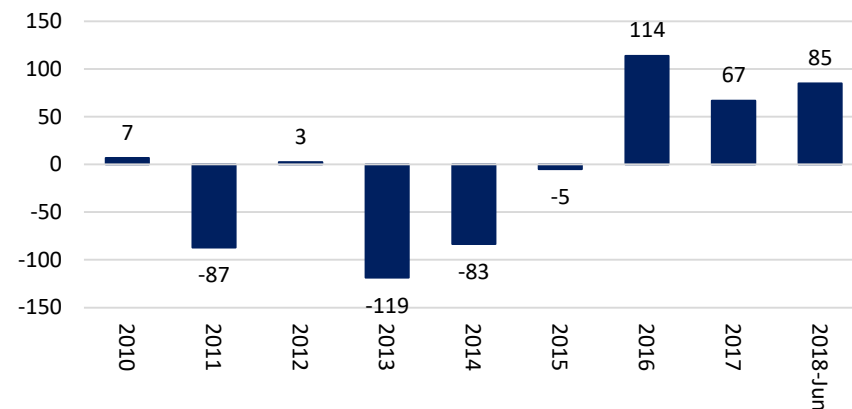


En promedio se han generado 369.000 nuevos empleos por año entre dic. de 2010 y jun. de 2018 en las cabeceras.

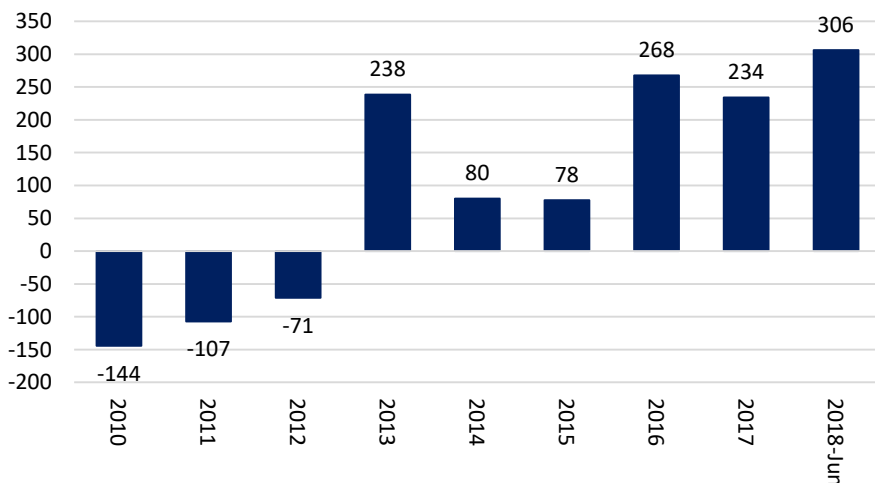
Variación Ocupados



Variación Desocupados



Variación Inactivos



La población ocupada aumentó 2.6 millones de personas entre dic. de 2010 y jun. 2018.

Datos: Cabeceras. 2010 – 2017 (dic), 2018 (jun). Promedio anual

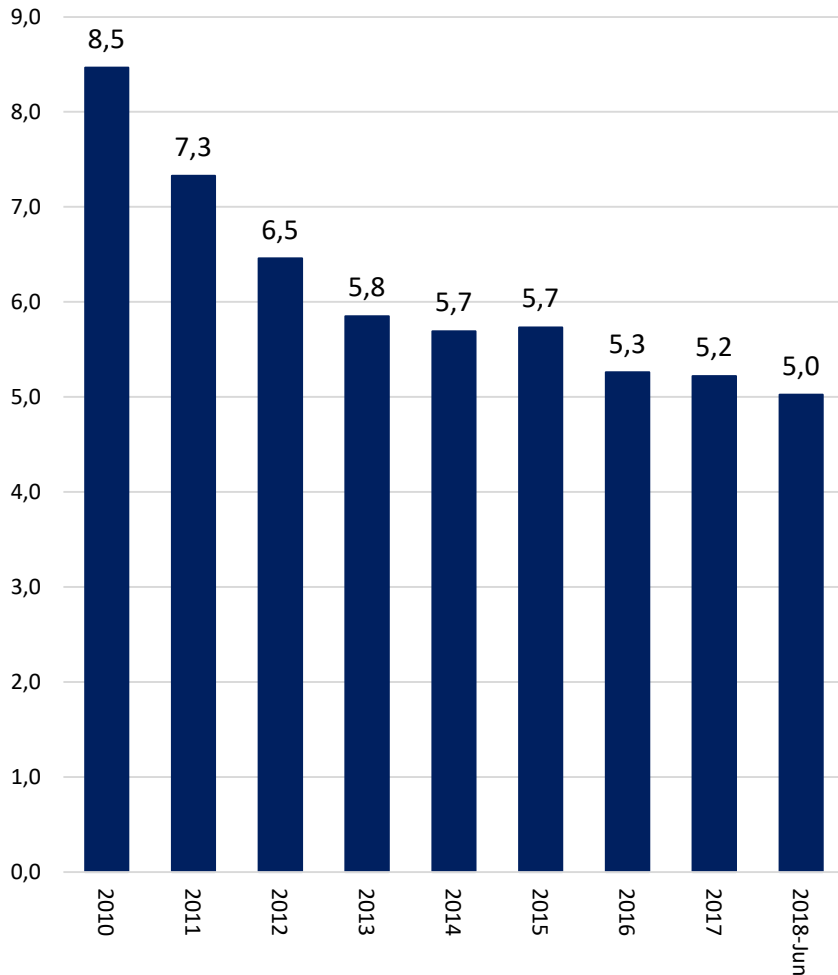


DNP Departamento Nacional de Planeación

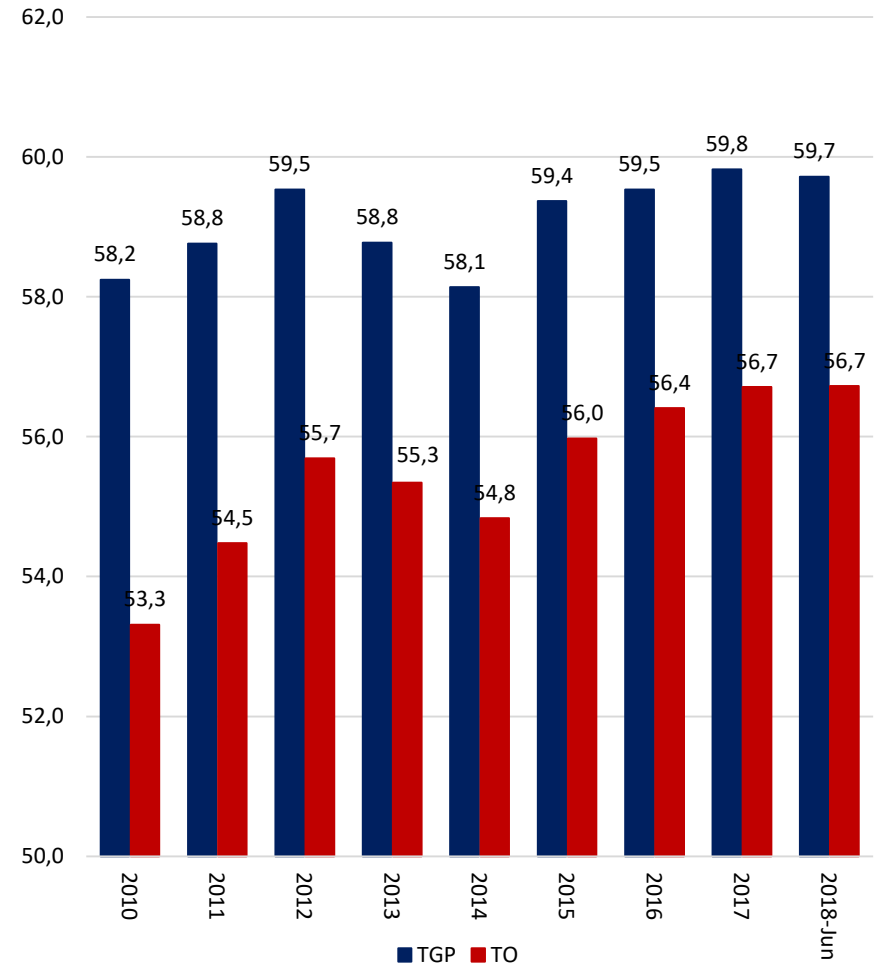


En el sector rural es donde más ha disminuido el desempleo: 3,5 puntos entre dic. de 2010 y jun. de 2018.

Tasa de Desempleo



Tasa Global de Participación y Ocupación



Datos: Centros poblados y rural disperso. 2010 – 2017 (dic), 2018 (jun). Promedio anual

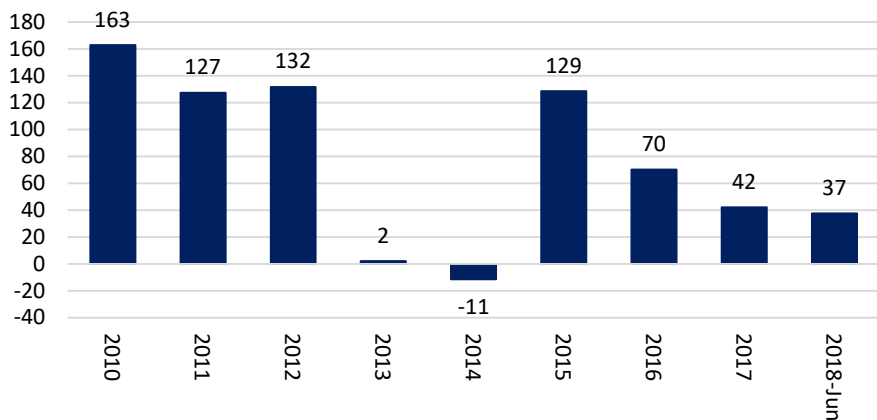


DNP Departamento Nacional de Planeación

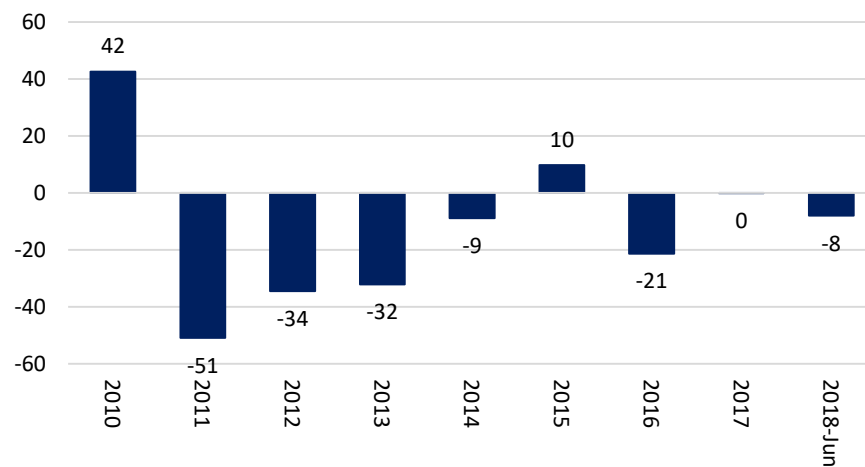


En promedio se han generado 77.000 nuevos empleos por año entre dic. De 2010 y jun. de 2018 en el sector rural.

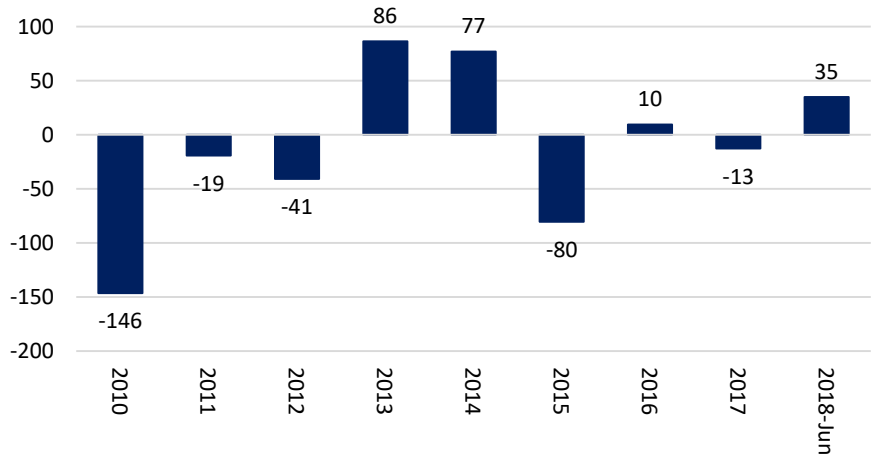
Variación Ocupados



Variación Desocupados



Variación Inactivos



La población ocupada aumentó 528 mil de personas entre dic. de 2010 y jun. 2018.

B- Indicadores de Mercado Laboral – Junio 2018 (mes y trim.)

Indicadores de Mercado Laboral – junio 2018

Seguridad social – mayo 2018

Resultados de gobierno – junio 2018

Indicadores para jóvenes, jefes de hogar y por sexo – mayo 2018



DNP Departamento
Nacional
de Planeación



Resumen mensual nacional. Junio

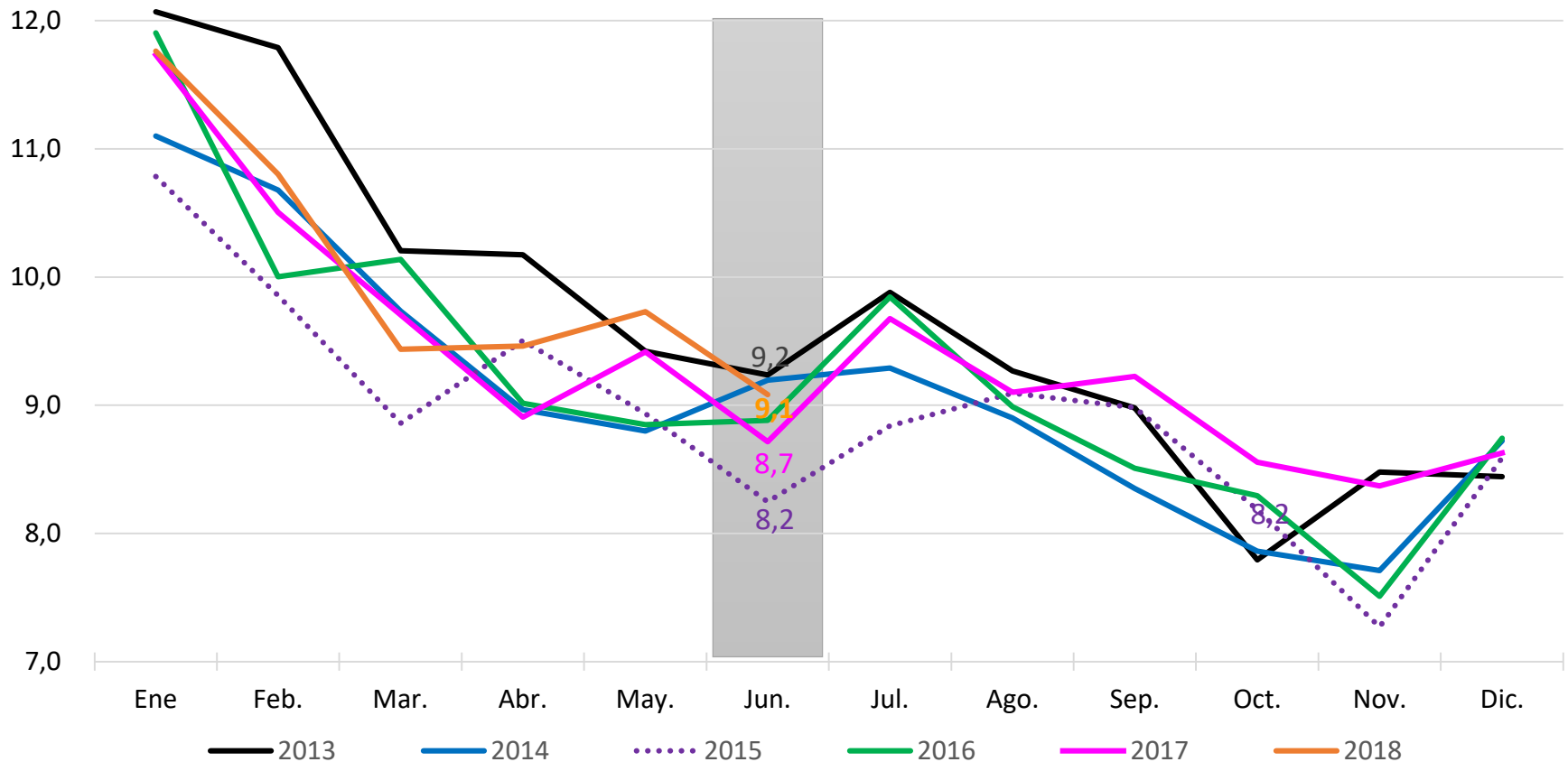
	2017	2018	Variación	Var. (%)
<i>(Tasas en %)</i>				
Tasa global de participación (TGP)	65,2	64,1	-1,0	
Tasa de ocupación (TO)	59,5	58,3	-1,2	
Tasa de desempleo (TD)	8,7	9,1	0,4	
Tasa de subempleo subjetivo (TS)	29,1	25,8	-3,3	
Tasa de subempleo objetivo (TSO)	10,7	9,6	-1,1	
<i>(Poblaciones en miles de personas)</i>				
Población económicamente activa	24.980	24.907	-73	-0,3
Población económicamente inactiva	13.354	13.928	574	4,3
Ocupados	22.803	22.645	-158	-0,7
Desocupados	2.177	2.262	85	3,9
Subempleados Subjetivos	7.269	6.435	-833	-11,5
Subempleados Objetivos	2.666	2.388	-278	-10,4

Ideas Principales

- El número de ocupados disminuyó en 158 mil **personas** y el **desempleo se ubicó en 9,1%** (frente a 8,7% de 2017).
- Las actividades económicas en las que el empleo creció más fueron: **servicios sociales** (2,9) y **construcción** (0,5%).
- **Ciudades con menor desempleo:** Cartagena (7,4%), Barranquilla (7,8%) y Santa Marta (7,8%).
- **Ciudades con mayor desempleo:** Quibdó (17,1%), Armenia (16,4%) y Valledupar (14,9%).



Tasa de desempleo



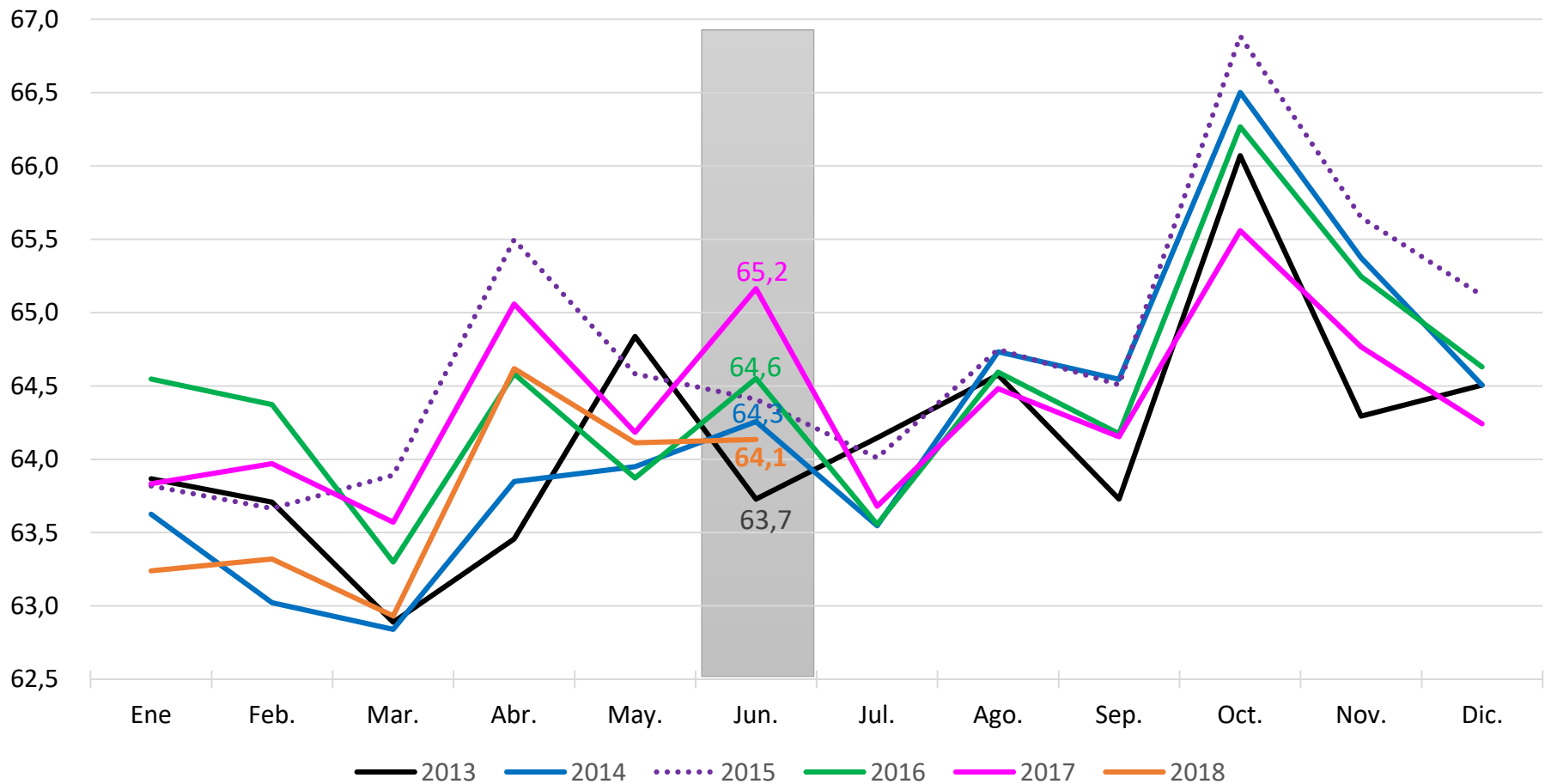
Fuente: GEIH - DANE



DNP Departamento Nacional de Planeación



Tasa Global de participación



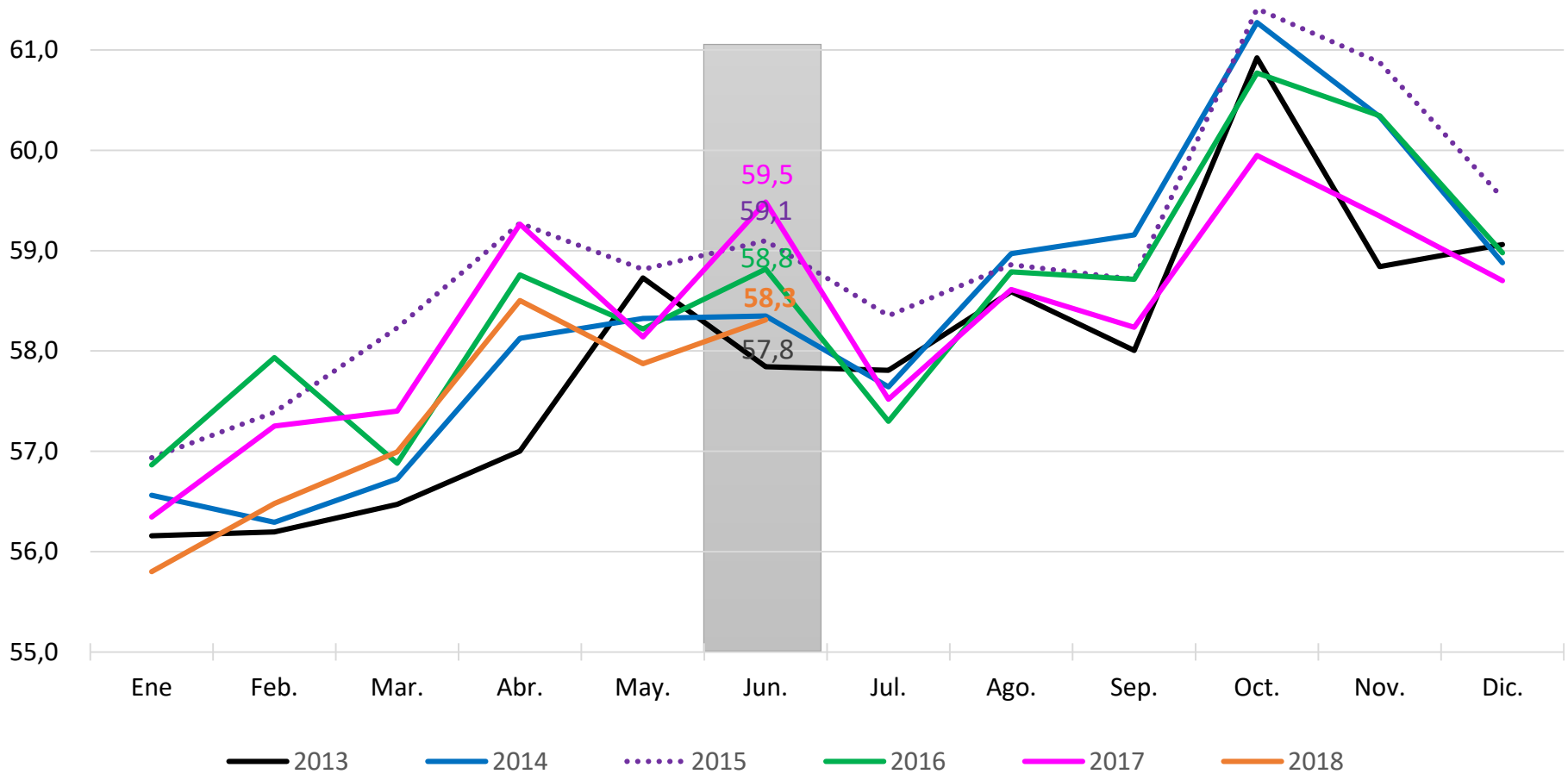
Fuente: GEIH - DANE



DNP Departamento Nacional de Planeación



Tasa de ocupación



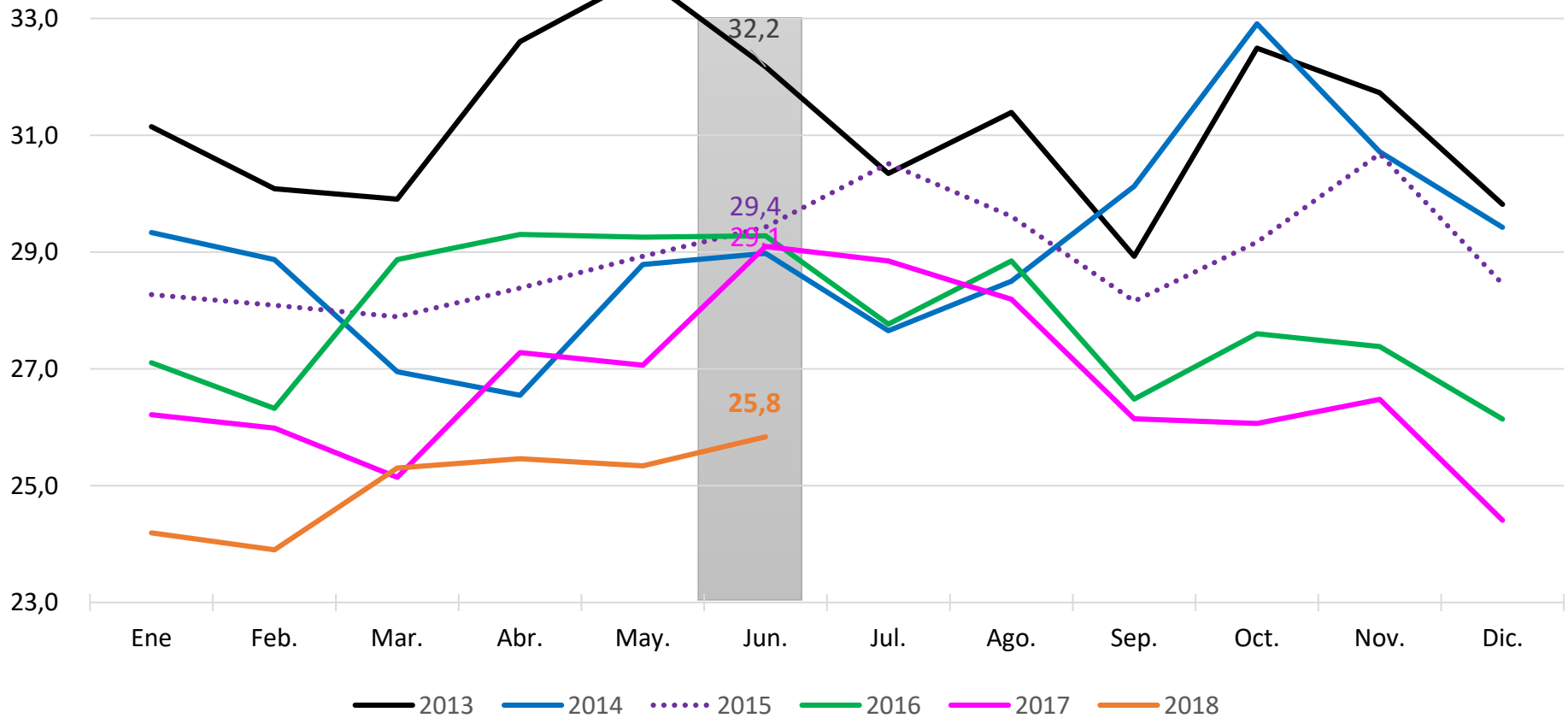
Fuente: GEIH - DANE



DNP Departamento Nacional de Planeación



Tasa de subempleo subjetivo



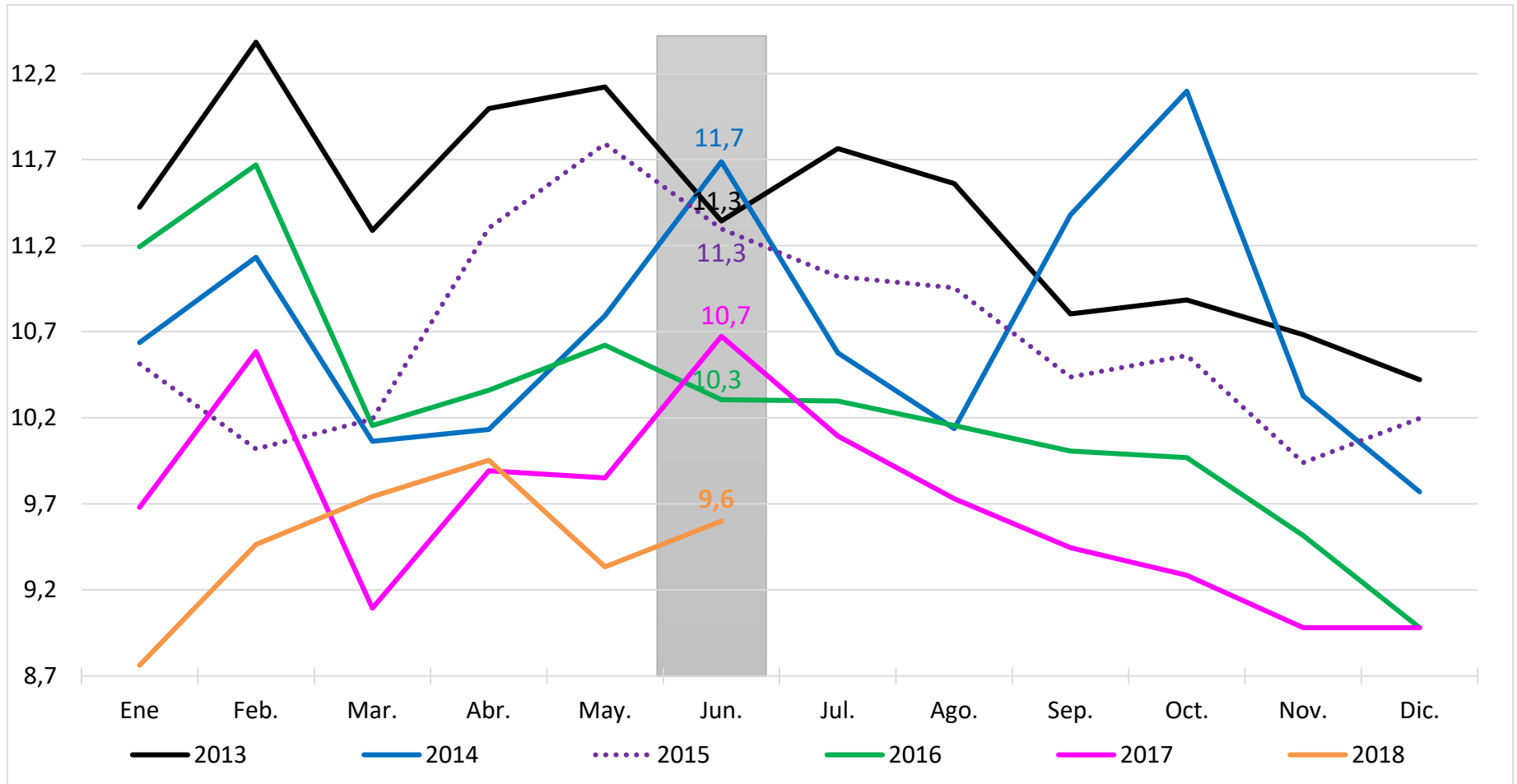
Fuente: GEIH - DANE



DNP Departamento Nacional de Planeación



Tasa de subempleo objetivo



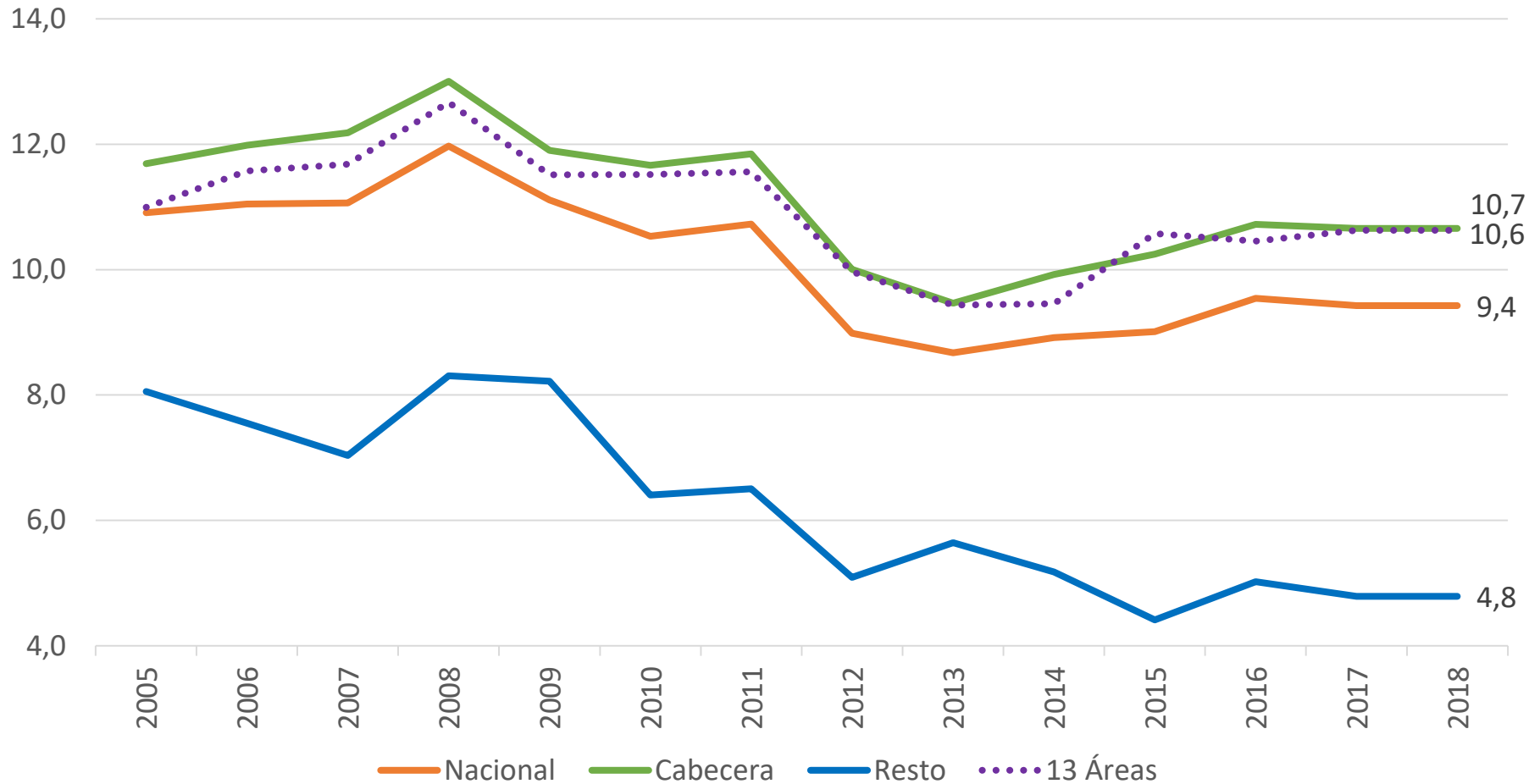
Fuente: GEIH - DANE



DNP Departamento Nacional de Planeación



Tasa de desempleo



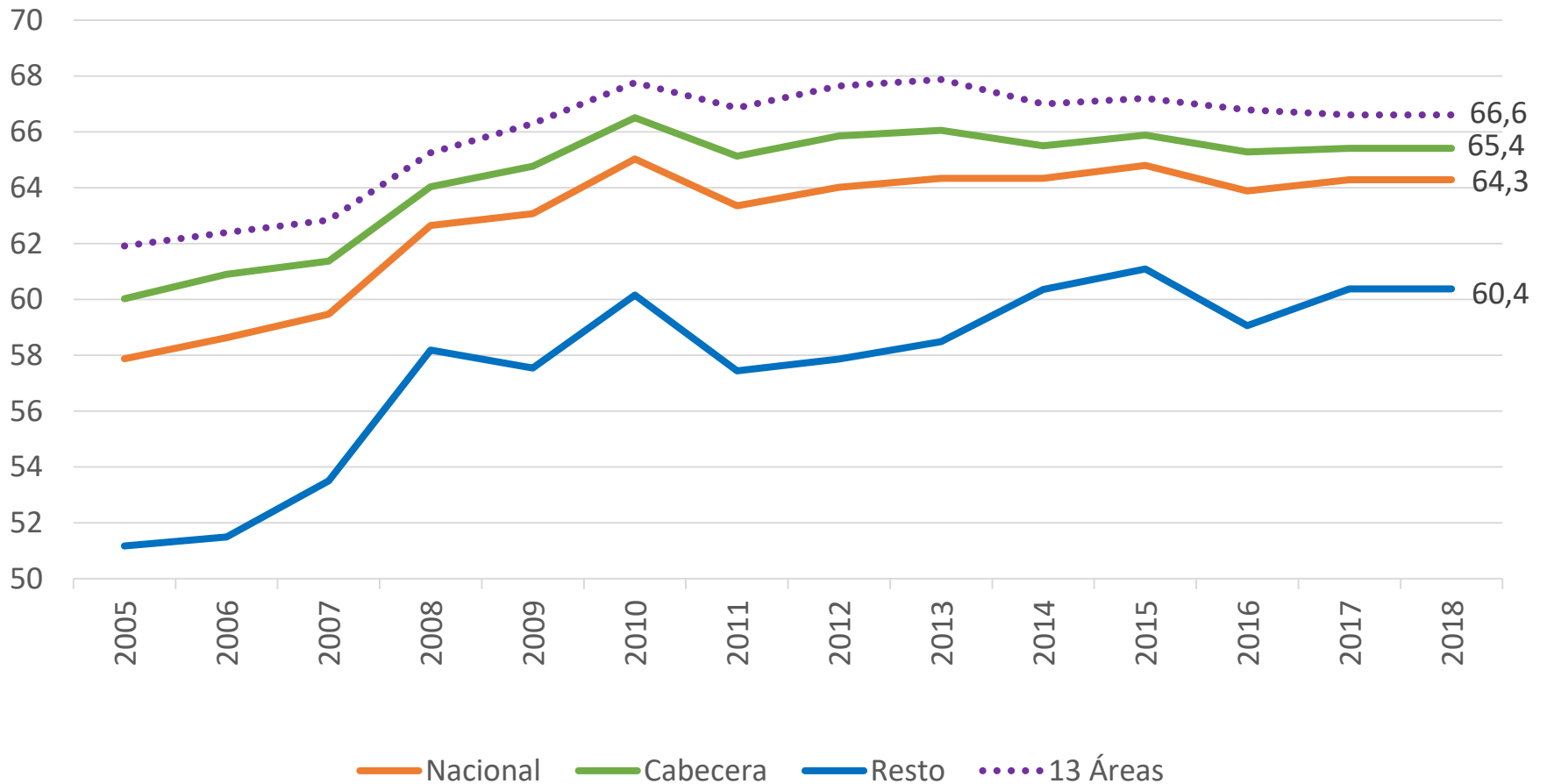
Fuente: GEIH - DANE



DNP Departamento
Nacional
de Planeación



Tasa Global de participación



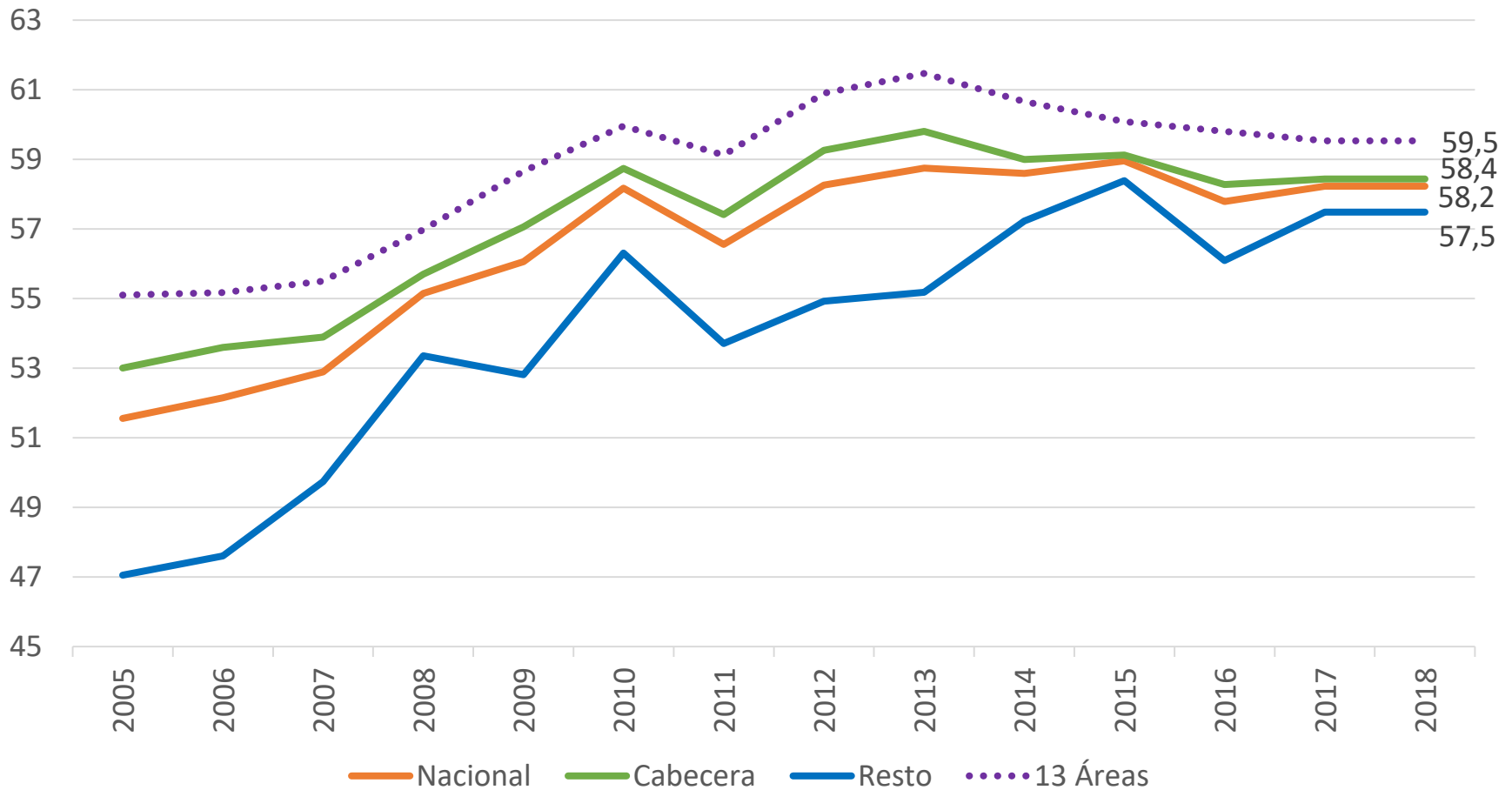
Fuente: GEIH - DANE



DNP Departamento
Nacional
de Planeación



Tasa de ocupación



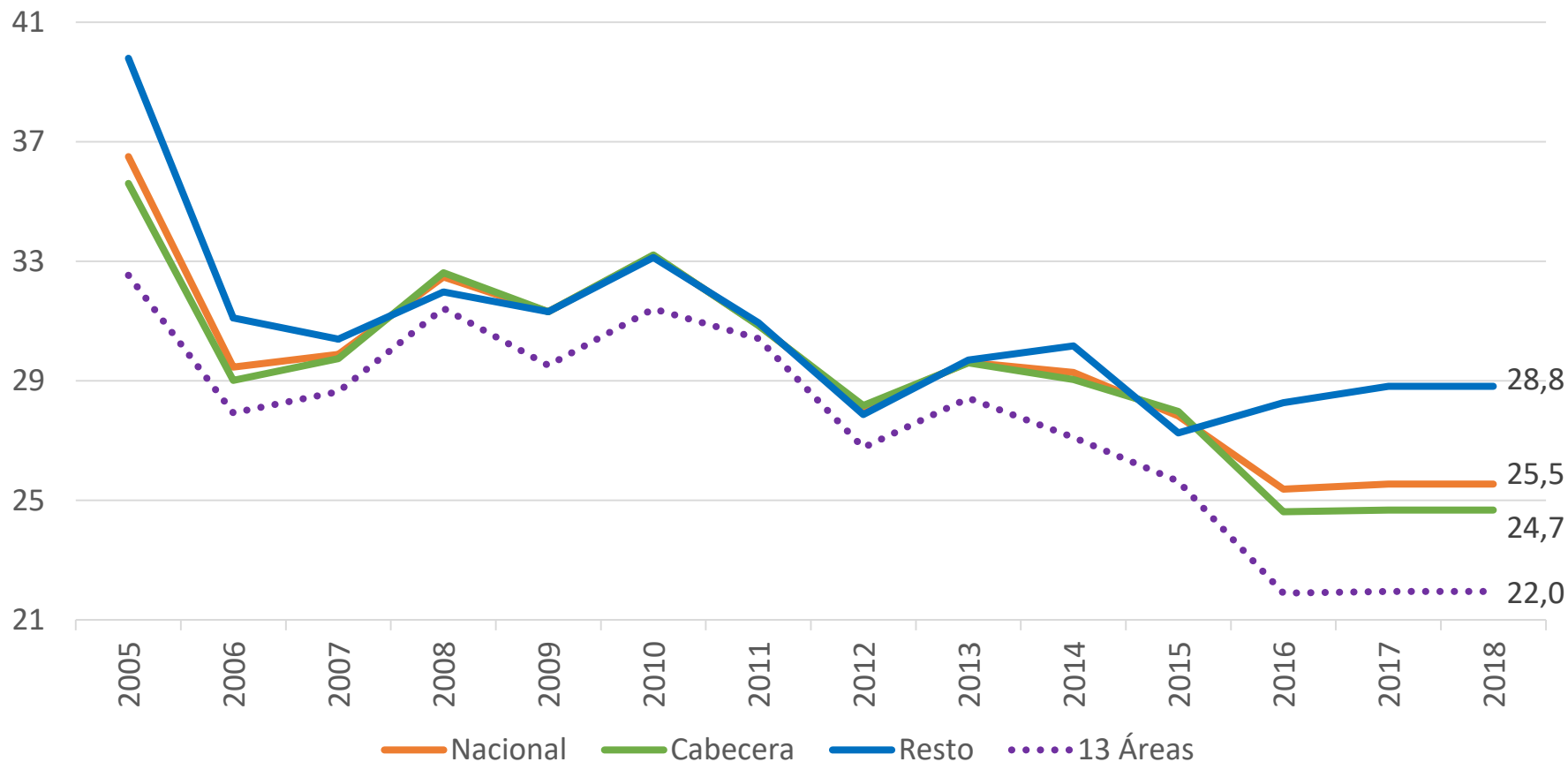
Fuente: GEIH - DANE



DNP Departamento
Nacional
de Planeación



Tasa de subempleo subjetivo



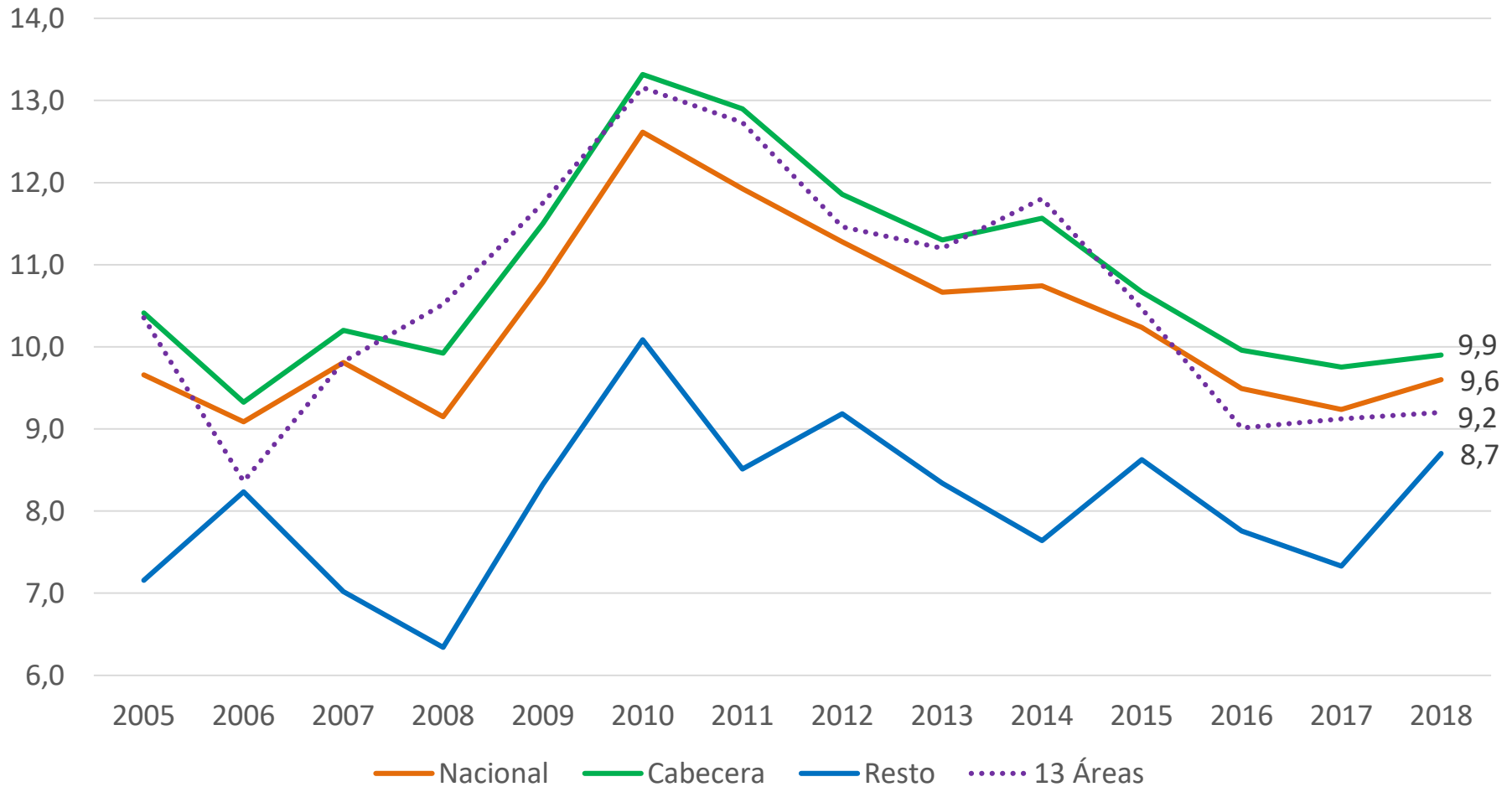
Fuente: GEIH - DANE



DNP Departamento
Nacional
de Planeación



Tasa de subempleo objetivo



Fuente: GEIH - DANE

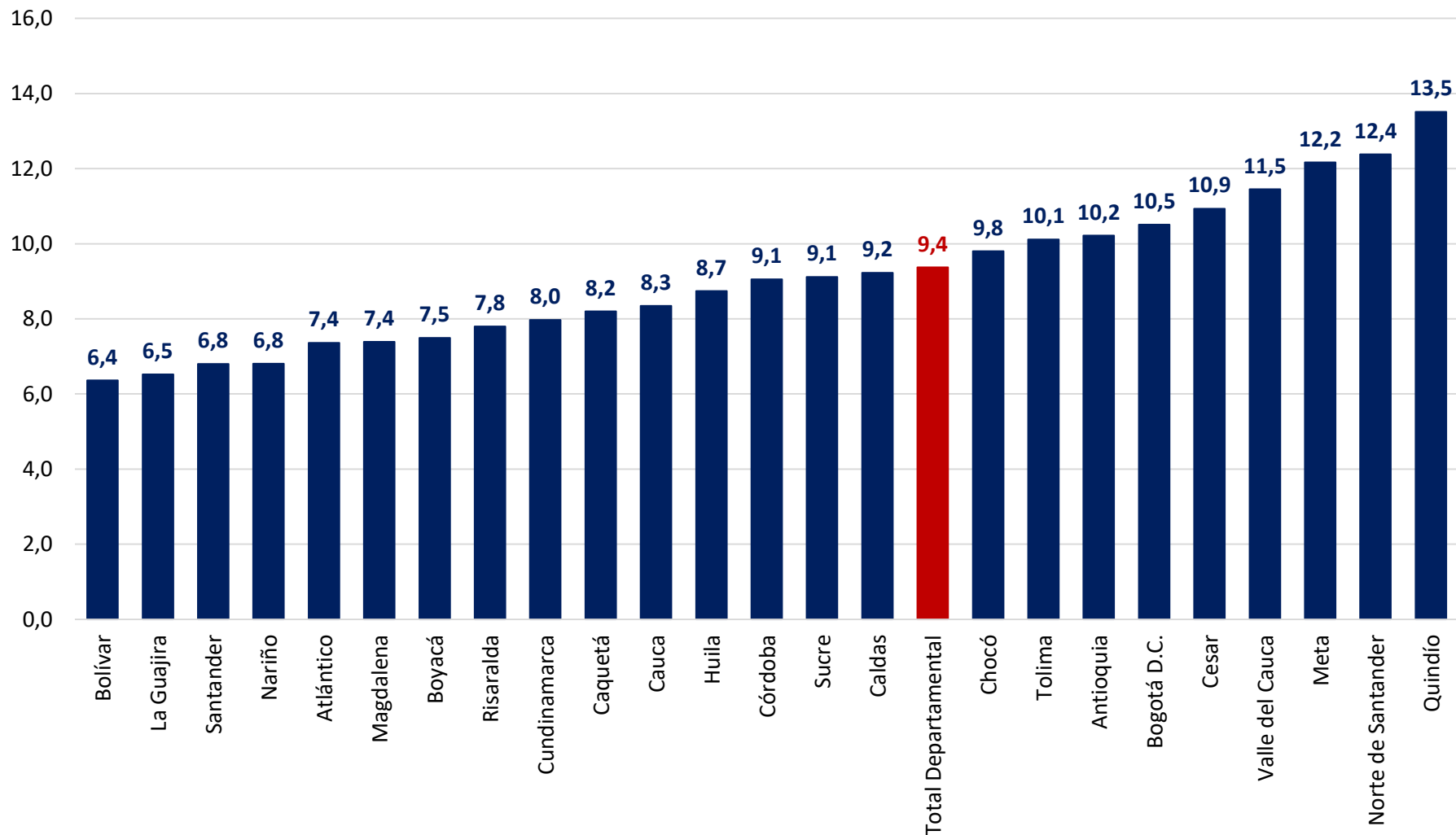


DNP Departamento Nacional de Planeación



Tasa de desempleo por departamento

Año 2017 (anual)



Fuente: GEIH – DANE

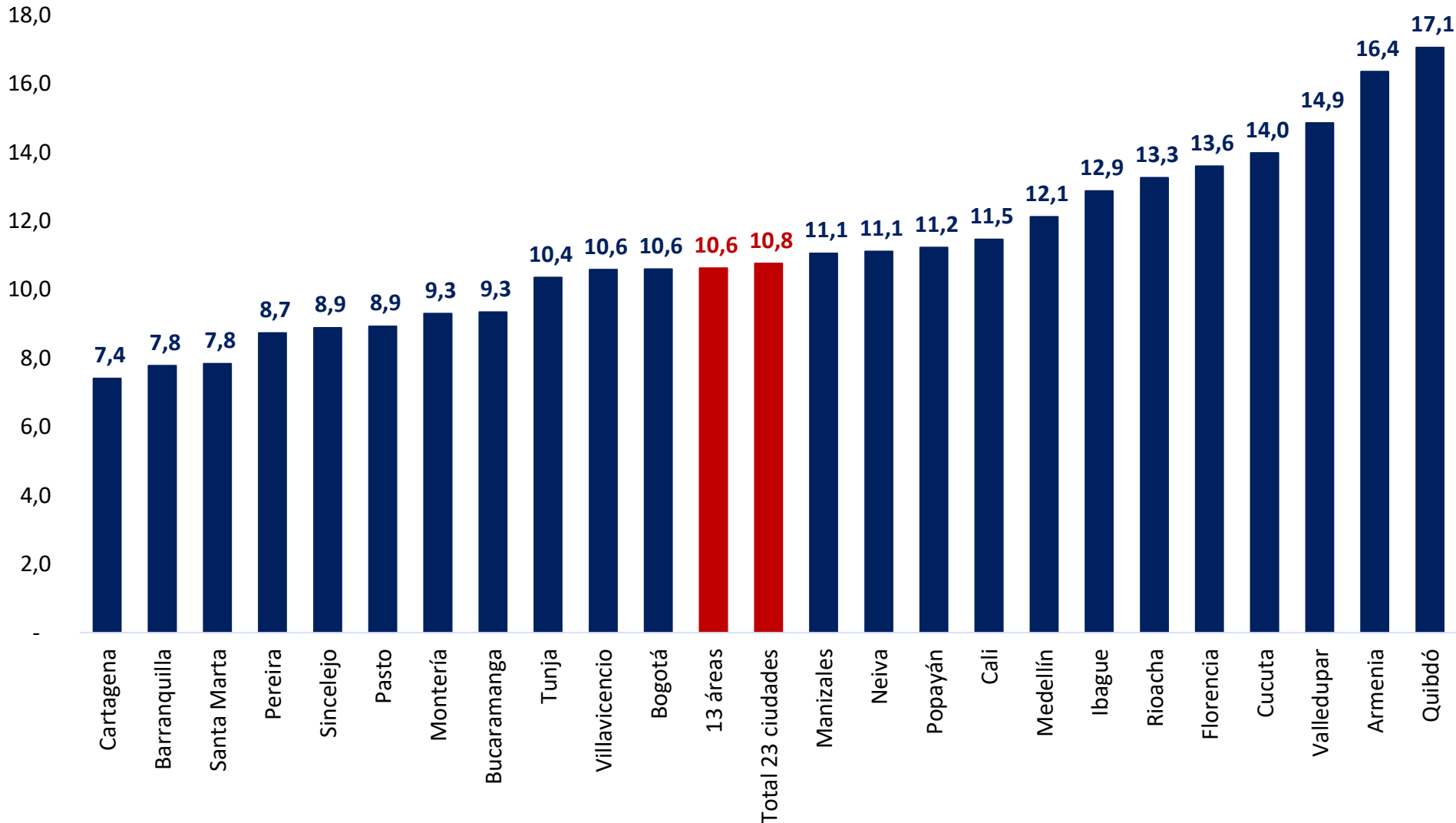


DNP Departamento
Nacional
de Planeación



Tasa de desempleo por ciudad

Trimestre móvil Abr - Jun 2018



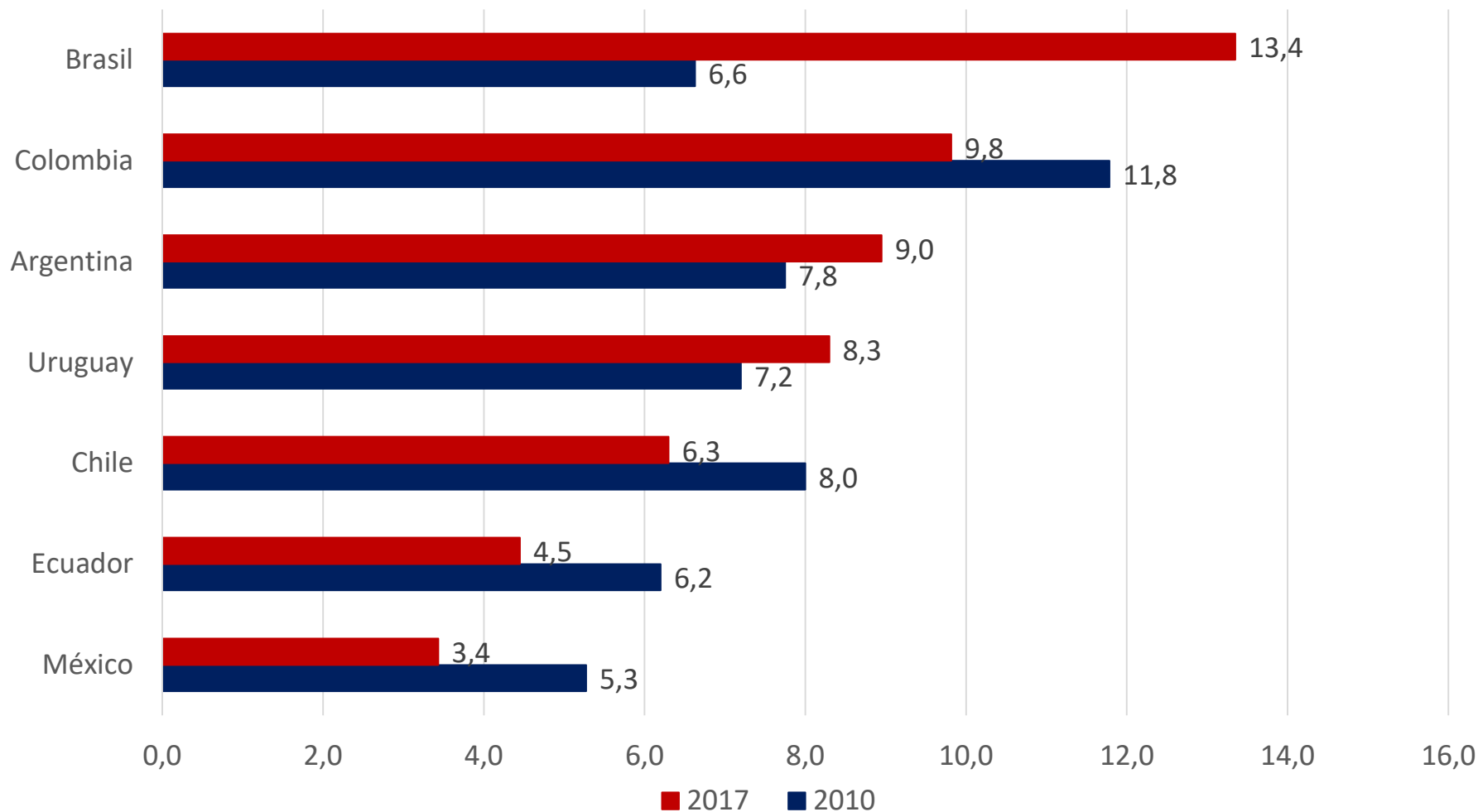
Fuente: GEIH – DANE



DNP Departamento
Nacional
de Planeación



Comparación internacional de la tasa de desempleo (2010 y 2017*)



*Los datos corresponden al primer semestre de 2017
Fuente: Institutos Nacionales de Estadística de cada país.



Seguridad social – mayo 2018

Seguridad Social

Poblaciones		2017	2018	Mes de corte	Variación	Variación %
Salud Regimen Contributivo	Cotizantes activos	11.981.351	12.290.558	Mayo	309.207	2,6
	Empresas afiliadas	737.705	798.679	Mayo	60.974	8,3
Riesgos Laborales*	Afiliados activos	10.305.373	10.621.076		315.703	3,1
	Empresas afiliadas	614.592	648.112	Mayo	33.520	5,5
Cajas de Compensación Familiar*	Trabajadores afiliados	9.573.920	9.650.441		76.521	0,8
	Cotizantes régimen de Prima Media	2.314.915	2.400.213		85.298	3,7
Pensiones	Cotizantes régimen de Ahorro Individual	6.110.241	6.268.066	Mayo	157.825	2,6
	Total Cotizantes	8.425.156	8.668.279		243.123	2,9
Cesantías FPC+FNA	Fondos de Cesantías	9.129.292	9.611.325	Mayo	482.033	5,3

- La estadística corresponde a número de afiliaciones, no a número de personas afiliadas

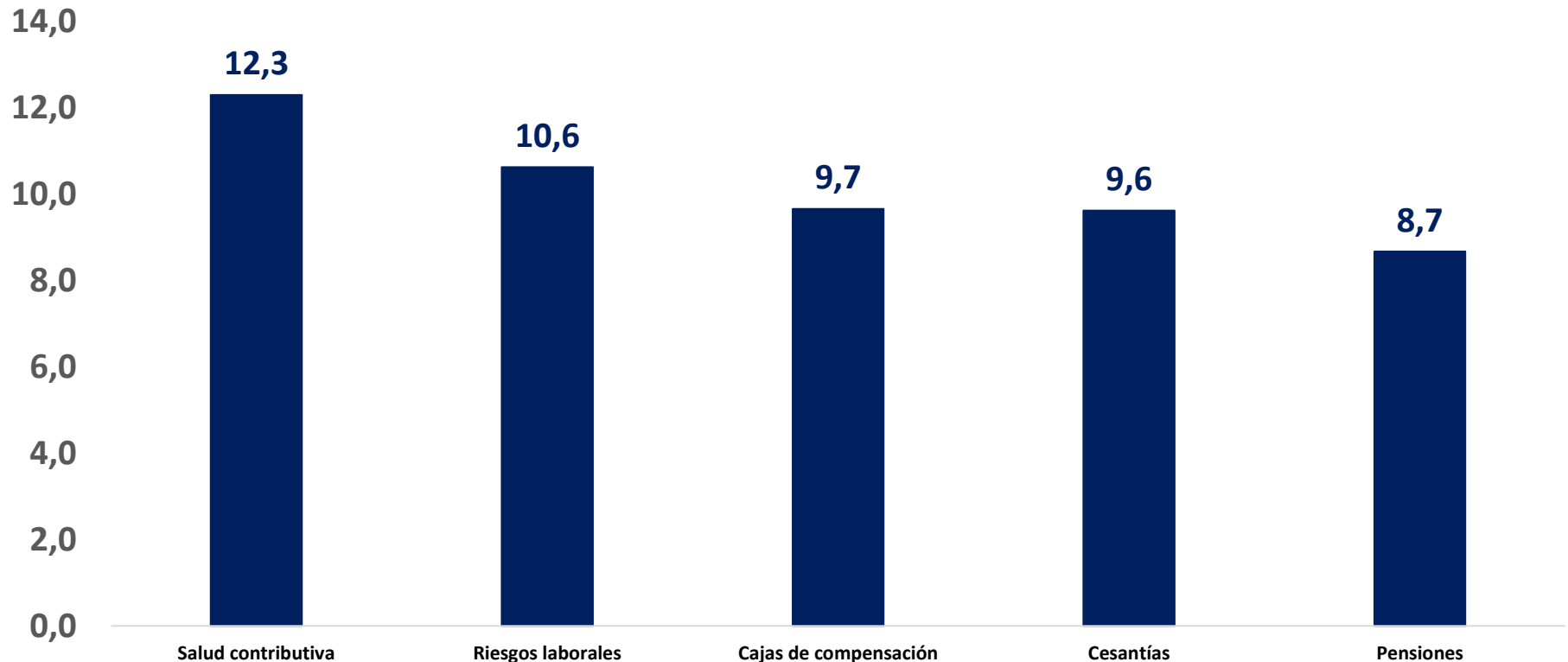
Fuentes: **Salud:** Sistema Integral de Información de la Protección Social - **Riesgos Laborales:** Min. Trabajo (Direc. Riesgos Laborales) - **Cajas de Compensación:** Supersubsidio Familiar (SSF) **Cesantías:** Superfinanciera y Fondo Nacional del Ahorro (FNA) – **Pensiones:** Superfinanciera.



Número de cotizantes a regímenes contributivos

Millones de personas

Mayo de 2018



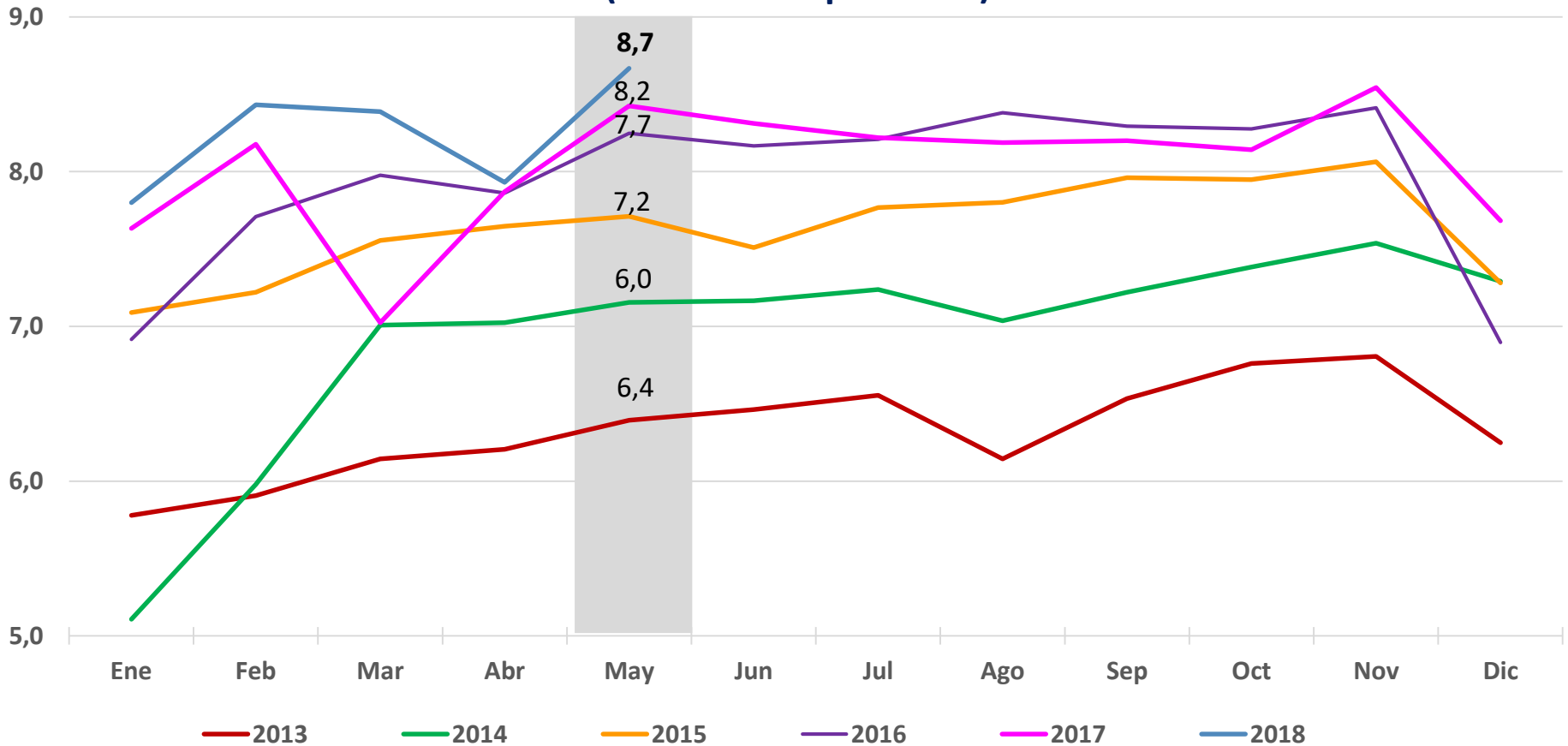
Datos a: Mayo de 2018

Fuentes: **Salud:** Sistema Integral de Información de la Protección Social - **Riesgos Laborales:** Min. Trabajo (Direc. Riesgos Laborales) - **Cajas de Compensación:** Supersubsidio Familiar (SSF) **Cesantías:** Superfinanciera y Fondo Nacional del Ahorro (FNA) - **Pensiones:** Superfinanciera.



Pensiones (RPM + RAI)

Total cotizantes a mayo de 2018
(Millones de personas)



Fuente: Superintendencia Financiera

RPM: Régimen de prima media

RAI: Régimen de ahorro individual

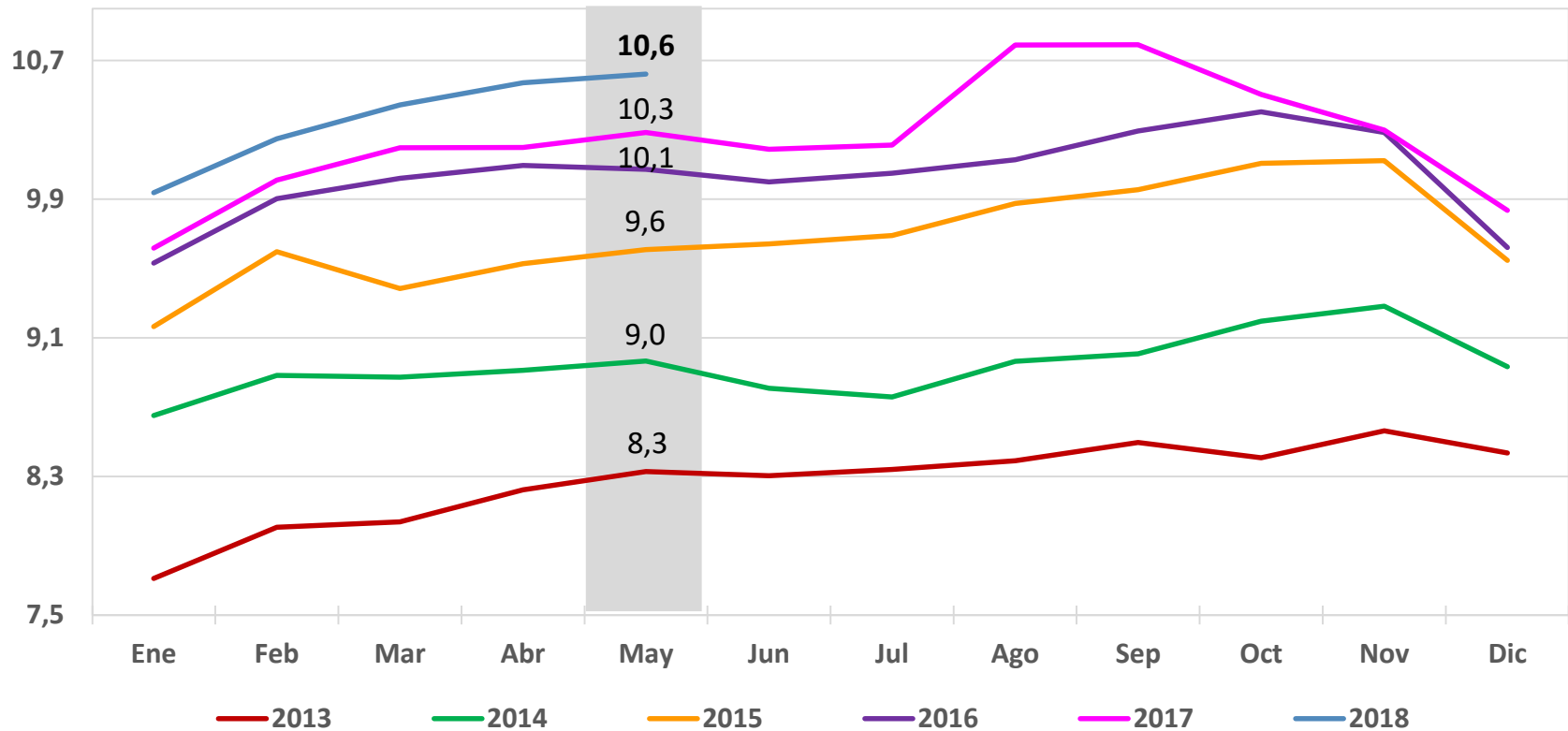


DNP Departamento Nacional de Planeación



Riesgos laborales

Número de afiliaciones a mayo de 2018
(Millones de personas)



Fuente: Ministerio de Trabajo

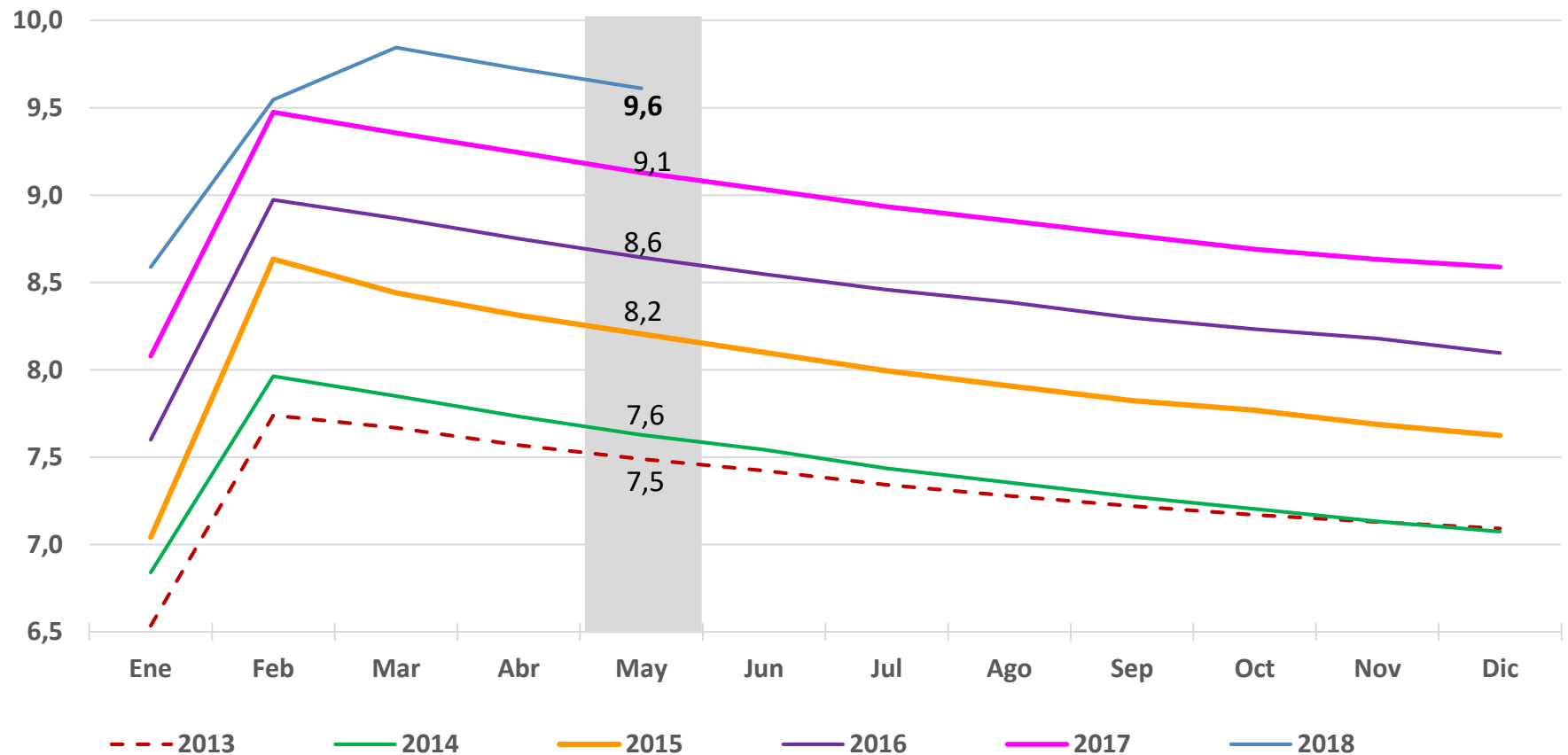


DNP Departamento Nacional de Planeación



Cesantías

Número de afiliados a mayo de 2018
(Millones de personas)



Fuentes: Superintendencia Financiera y Fondo Nacional del ahorro

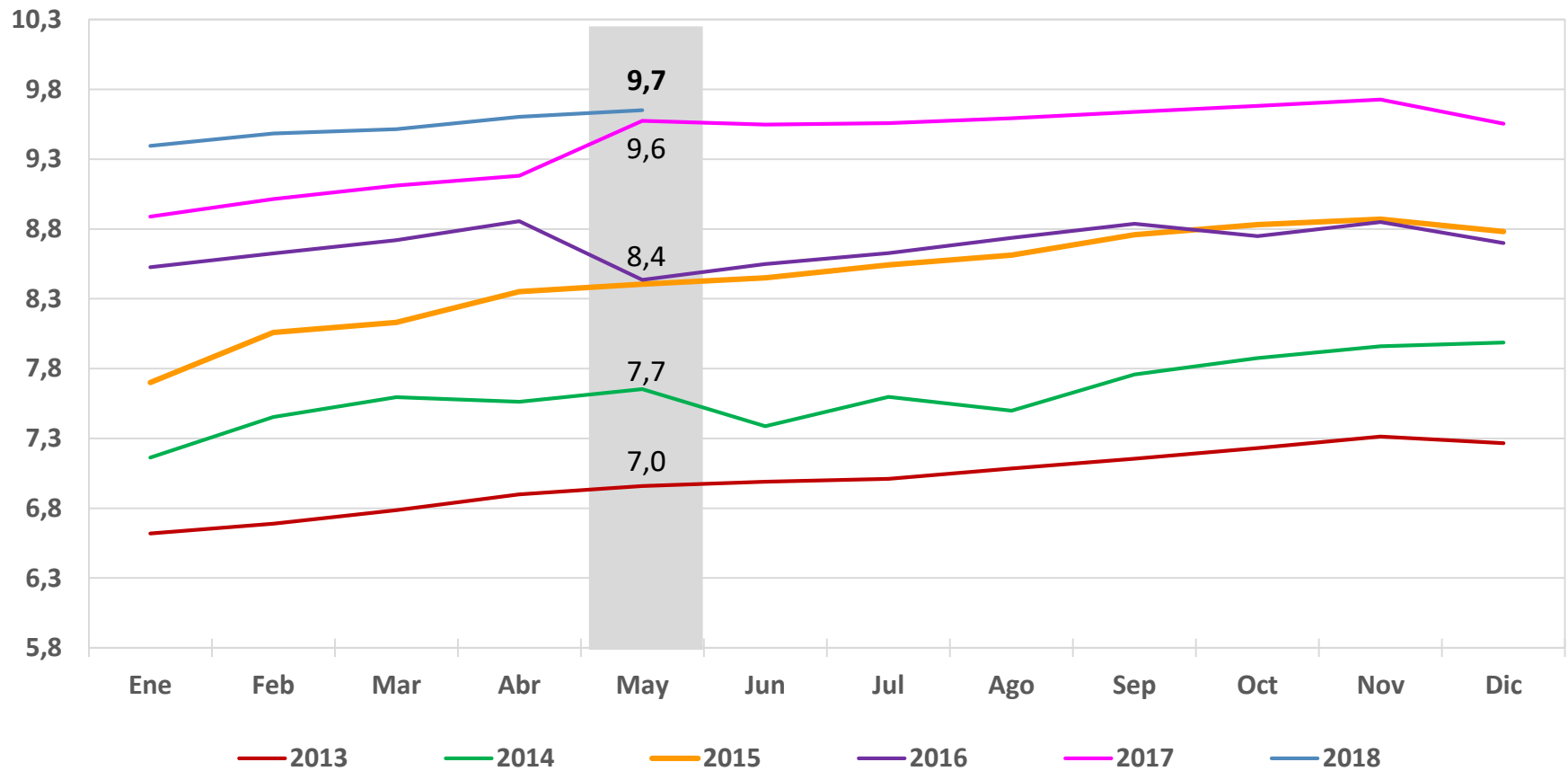


DNP Departamento Nacional de Planeación



Cajas de Compensación Familiar

Número de afiliados mayo de 2018
(Millones de personas)



Fuente: Superintendencia de subsidio familiar

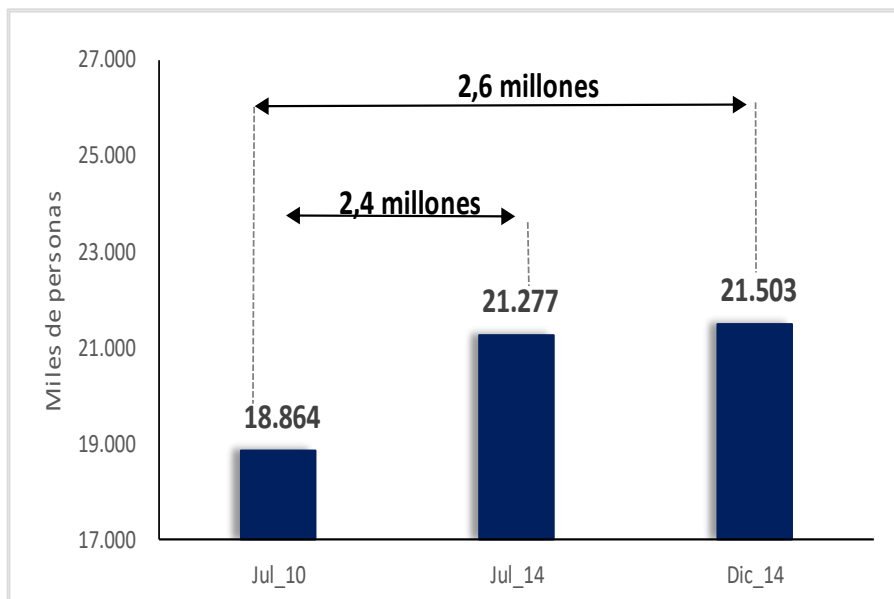


Resultados de gobierno – a junio 2018

Número de ocupados y sus variaciones

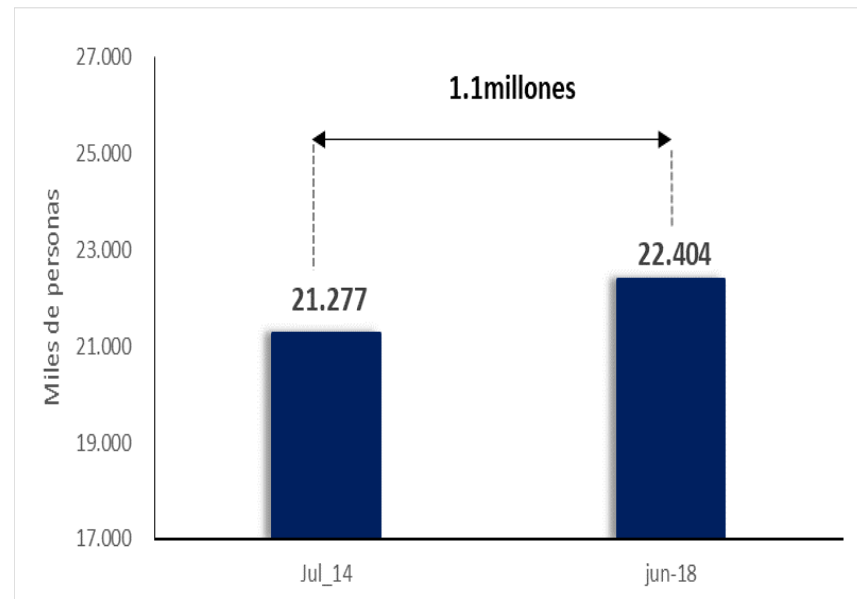
Total nacional, julio 2010 – junio 2018 (promedio 12 meses)

PRIMER GOBIERNO J. M. SANTOS



En el 1er. gobierno de J.M. Santos se generaron entre 2.4 y 2.6 millones de empleos

SEGUNDO GOBIERNO J.M. SANTOS



En el 2do. gobierno de J.M. Santos se han generado 1,1 millones de empleos.

Fuente: GEIH - DANE



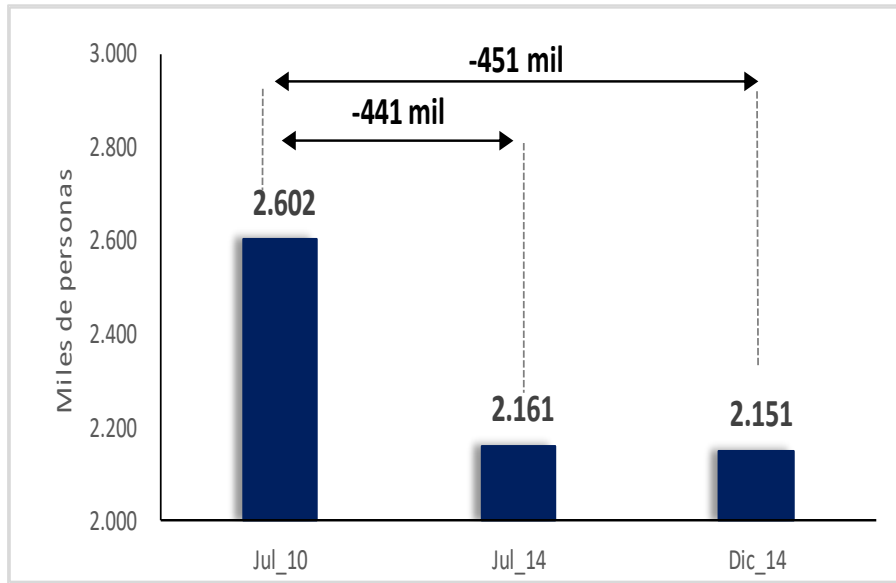
DNP Departamento
Nacional
de Planeación



Número de desocupados y sus variaciones

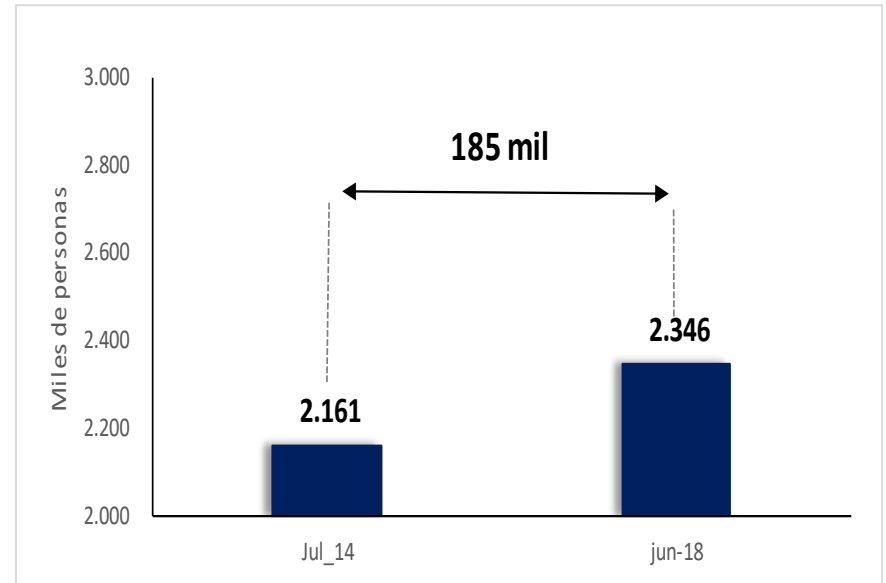
Total nacional, julio 2010 – junio 2018 (promedio 12 meses)

PRIMER GOBIERNO J. M. SANTOS



En el 1er. gobierno de J.M. Santos los desempleados disminuyeron entre 441 mil y 451 mil personas.

SEGUNDO GOBIERNO J.M. SANTOS



En el 2do. gobierno de J.M. Santos los desempleados han aumentado en 185 mil personas

Fuente: GEIH - DANE



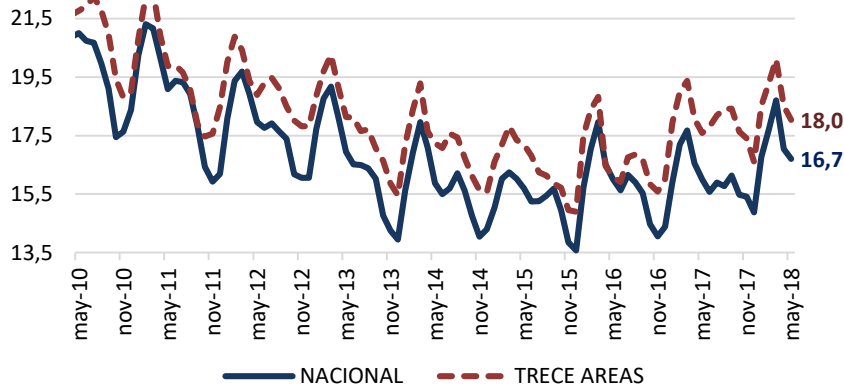
DNP Departamento
Nacional
de Planeación



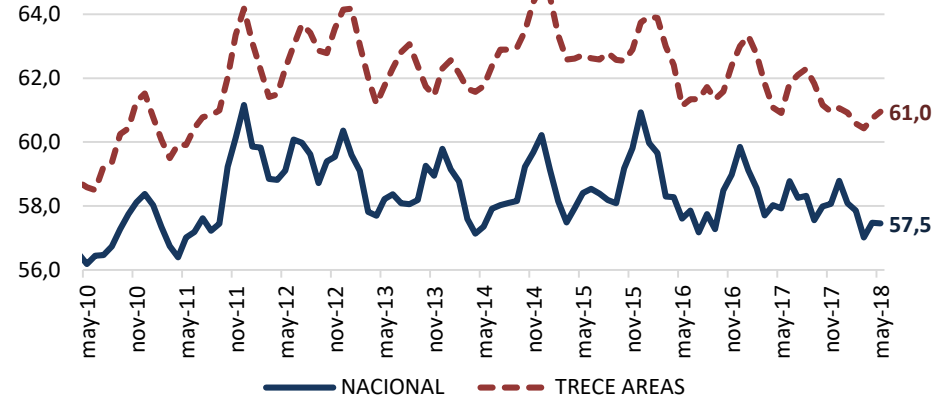
Indicadores para jóvenes, jefes de hogar y por sexo. Trim. mar. - may. 2018

La tasa de desempleo de jóvenes a nivel nacional se ubica en 16,7% en trim. Mar. - may. 2018

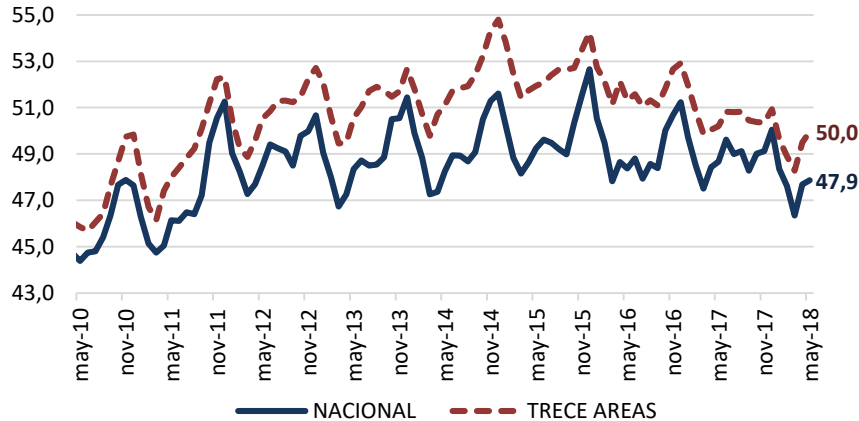
Tasa de Desempleo (%) Jóvenes*
(Promedio móvil)



Tasa Global de Participación (%) Jóvenes*
(Promedio móvil)



Tasa de Ocupación (%) Jóvenes*
(Promedio móvil)



Poblaciones Jóvenes-Nacional-trim móvil mar - may 18 (miles)

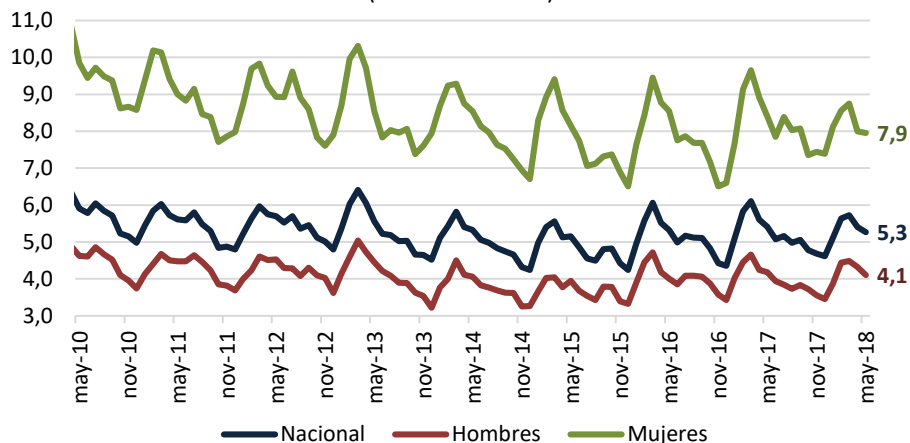
	2017			2018		
	Nacional	Hombres	Mujeres	Nacional	Hombres	Mujeres
Ocupados	5.950	3.543	2.407	5.891	3.512	2.379
Desocupados	1.133	486	647	1.181	526	655
Inactivos	5.144	2.139	3.005	5.237	2.154	3.083

Fuente: DANE. * Jóvenes (14-28 años)

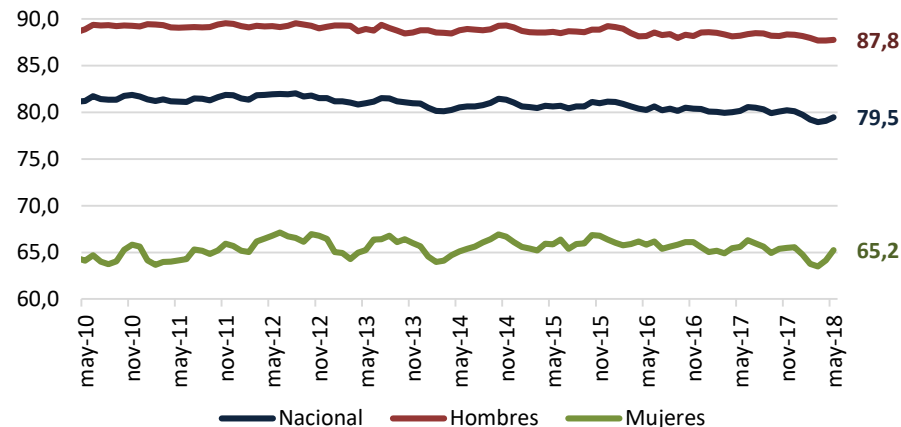


La tasa de desempleo para jefes de hogar a nivel nacional se ubica en 5,3% en trim. Mar. - may. 2018.

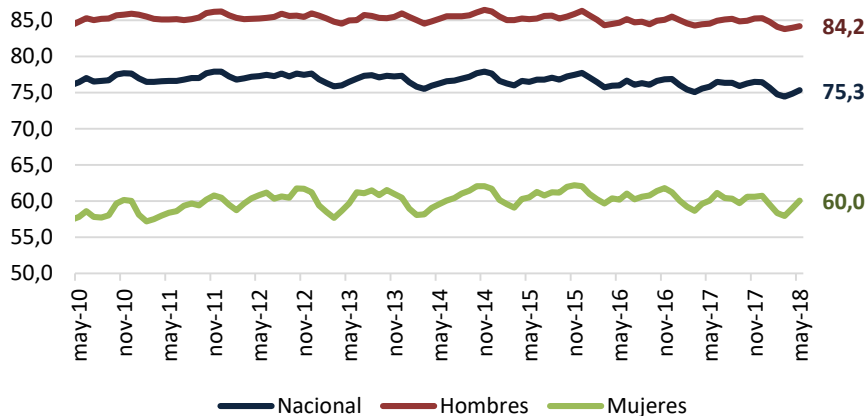
Tasa de Desempleo (%) Jefe de Hogar
(Promedio móvil)



Tasa Global de Participación (%) Jefe de Hogar
(Promedio móvil)



Tasa de Ocupación (%) Jefe de Hogar
(Promedio móvil)



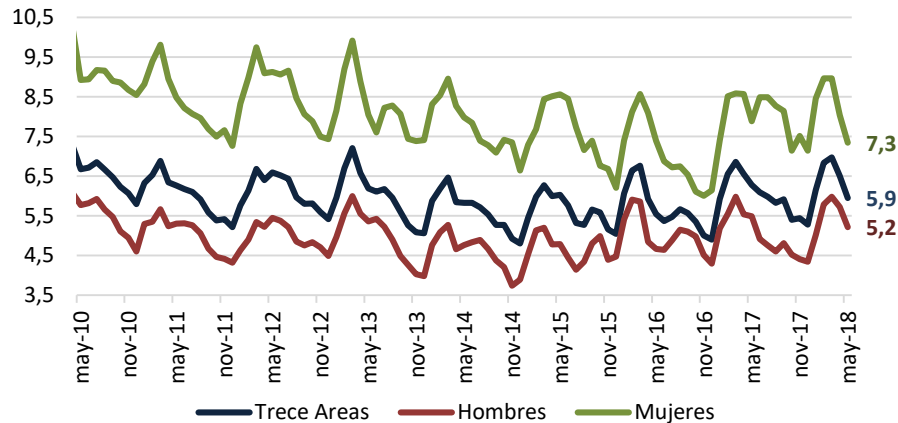
Poblaciones Jefes de hogar-Nacional-trim móvil mar - may 18 (miles)

	2017			2018		
	Nacional	Hombres	Mujeres	Nacional	Hombres	Mujeres
Ocupados	10.716	7.688	3.028	10.892	7.751	3.141
Desocupados	636	340	296	622	350	273
Inactivos	2.835	1.080	1.754	3.044	1.135	1.909

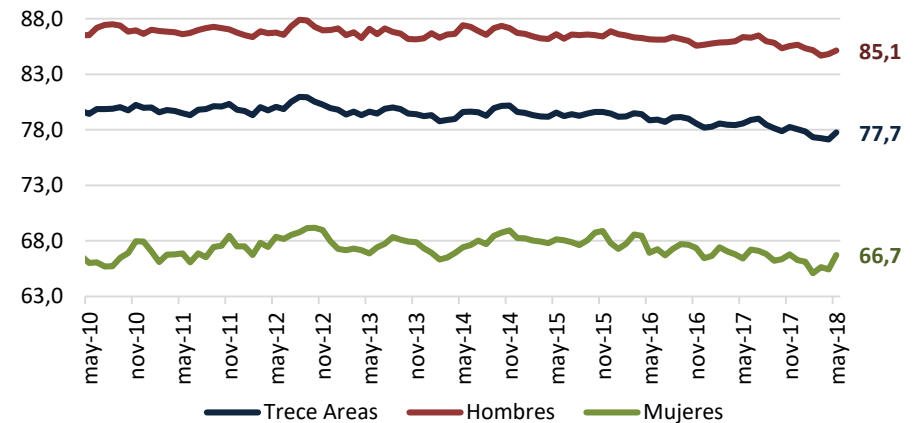


La tasa de desempleo para jefes de hogar en las trece áreas se ubica 5,9% en trim. Mar. - may. 2018.

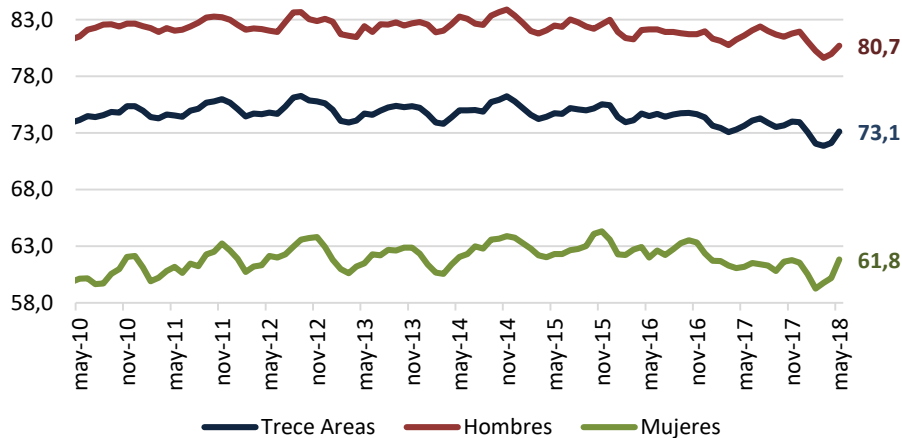
Tasa de Desempleo (%) Jefe de Hogar
(Promedio móvil)



Tasa Global de Participación (%) Jefe de Hogar
(Promedio móvil)



Tasa de Ocupación (%) Jefe de Hogar
(Promedio móvil)



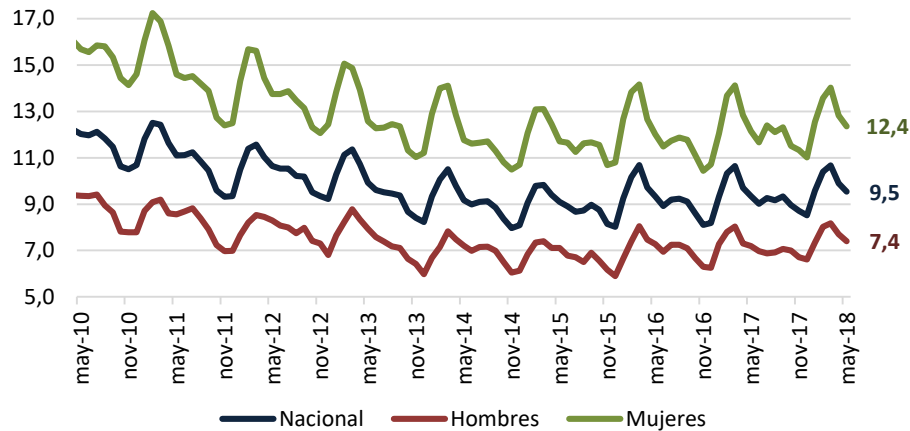
Poblaciones Jefes de hogar-Trece áreas-trim móvil mar - may 18 (miles)

	2017			2018		
	13 Áreas	Hombres	Mujeres	13 Áreas	Hombres	Mujeres
Ocupados	4.942	3.342	1.600	5.014	3.314	1.700
Desocupados	331	194	137	317	182	135
Inactivos	1.438	560	879	1.526	611	915

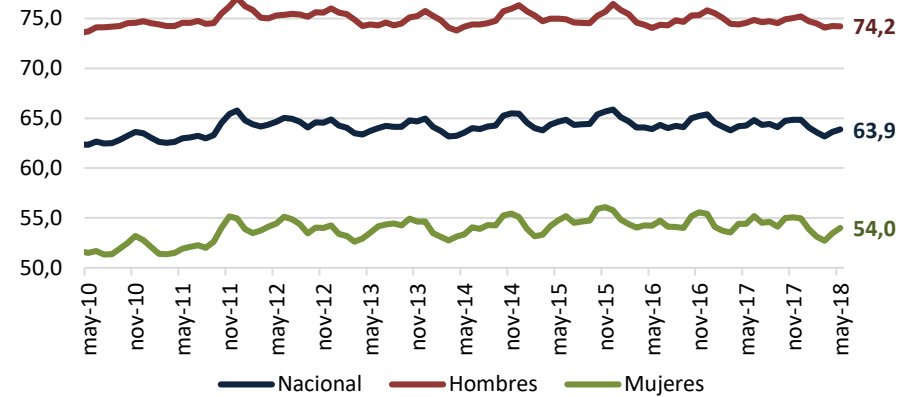


La tasa de desempleo para hombres fue de 7.4% y para las mujeres de 12.4% (total nacional)

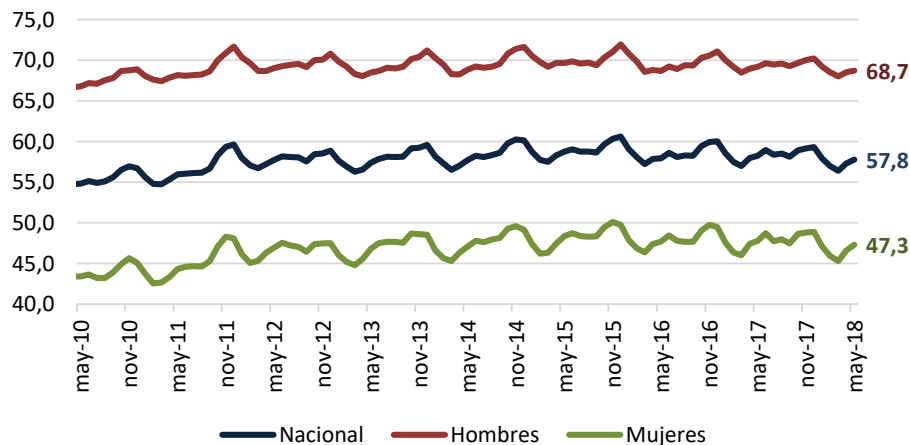
Tasa de Desempleo (%) por Sexo
(Promedio móvil)



Tasa Global de Participación (%) por Sexo
(Promedio móvil)



Tasa de Ocupación (%) por Sexo
(Promedio móvil)



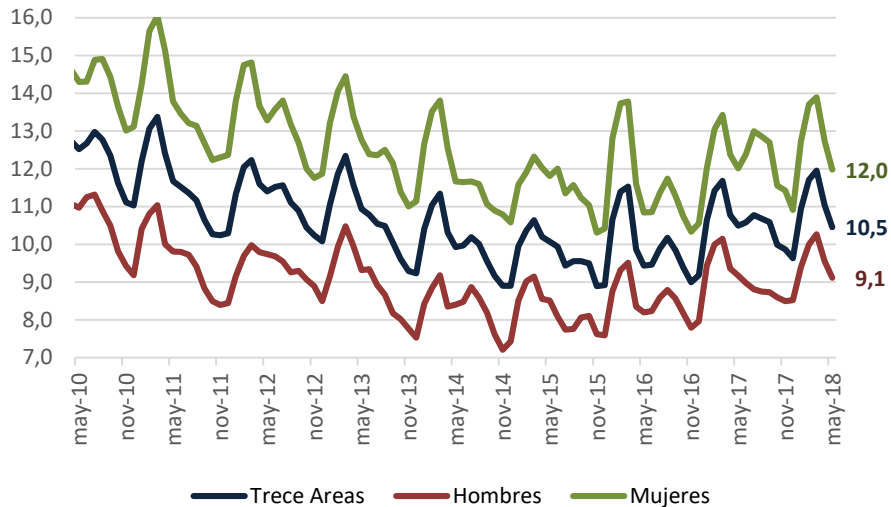
Poblaciones-Según Sexo-Nacional-trim móvil mar - may 18 (miles)

	2017			2018		
	Nacional	Hombres	Mujeres	Nacional	Hombres	Mujeres
Ocupados	22.288	12.944	9.344	22.395	13.024	9.371
Desocupados	2.296	1.004	1.292	2.363	1.041	1.321
Inactivos	13.666	4.754	8.912	13.994	4.884	9.110

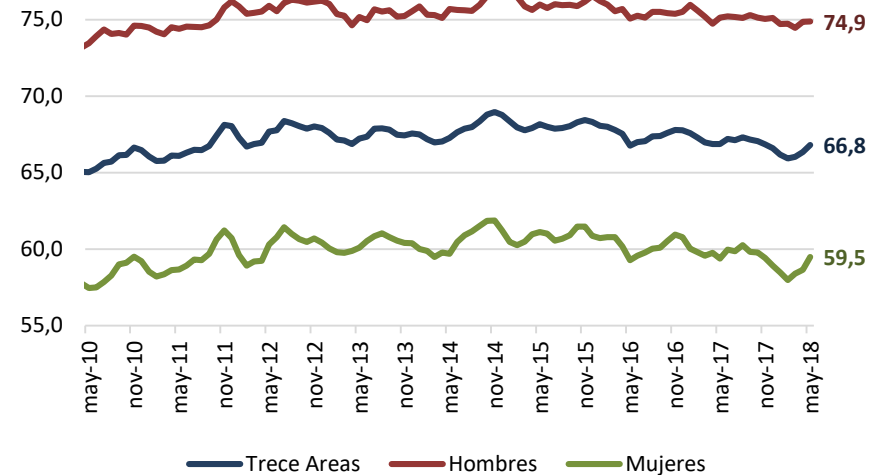


La tasa de desempleo para hombres fue de 9.1% y para mujeres de 12.0% (trece áreas)

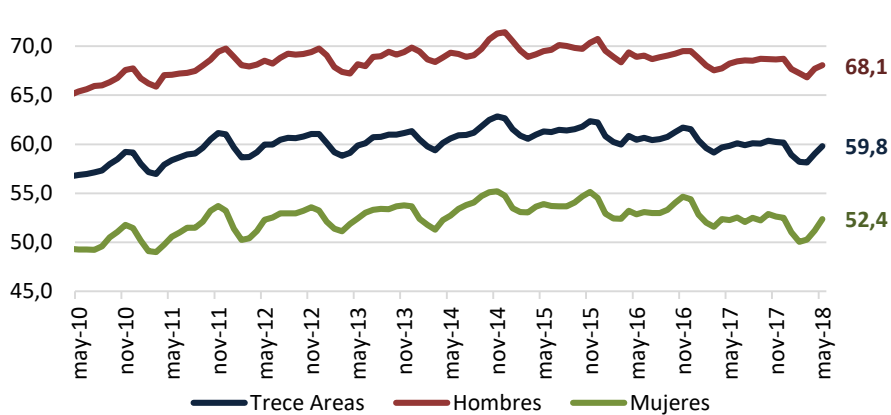
Tasa de Desempleo (%) por Sexo
(Promedio móvil)



Tasa Global de Participación (%) por Sexo
(Promedio móvil)



Tasa de Ocupación (%) por Sexo
(Promedio móvil)



Poblaciones-Según Sexo-Trece áreas-trim móvil mar - may 18 (miles)

	2017			2018		
	13 Áreas	Hombres	Mujeres	13 Áreas	Hombres	Mujeres
Ocupados	10.690	5.783	4.907	10.835	5.852	4.983
Desocupados	1.254	584	670	1.265	587	678
Inactivos	5.921	2.107	3.814	6.016	2.160	3.856





DNP Departamento
Nacional
de Planeación

Datos de Contacto

Tel. (571) 381 5000

Calle 26 No. 13-19 Piso 34

Bogotá, Colombia

www.dnp.gov.co