



GOBIERNO
DE COLOMBIA



DNP DEPARTAMENTO
NACIONAL
DE PLANEACIÓN

Departamento Nacional de Planeación

www.dnp.gov.co

Panorama Laboral a marzo de 2019

Subdirección de Empleo y Seguridad Social

Abril 30 de 2019
dnp.gov.co

**Esta presentación es un
complemento a la publicada por el
Dane en:**
<https://www.dane.gov.co/index.php/estadisticas-por-tema/mercado-laboral/empleo-y-desempleo>



DNP DEPARTAMENTO
NACIONAL
DE PLANEACIÓN

A - Indicadores de Mercado Laboral - marzo 2019, datos anuales

B - Indicadores de Mercado Laboral - marzo 2019, datos mes y trimestre

Indicadores de Mercado Laboral - marzo 2019

Seguridad social - febrero 2019

Resultados de gobierno - marzo 2019

Indicadores para jóvenes, jefes de hogar y por sexo - febrero 2019

Panorama Laboral a marzo de 2019

A - Indicadores de Mercado Laboral marzo 2019, datos anuales

Panorama Laboral a marzo de 2019

| | 2018 | 2019 | Variación | Var. (%) |
|--|--------|--------|------------|----------|
| <i>(Tasas en %)</i> | | | | |
| Tasa global de participación (TGP) | 64,2 | 64,1 | -0,2 | |
| Tasa de ocupación (TO) | 58,2 | 57,7 | -0,5 | |
| Tasa de desempleo (TD) | 9,4 | 10,0 | 0,6 | |
| Tasa de subempleo subjetivo (TS) | 9,5 | 26,7 | 17,1 | |
| Tasa de subempleo objetivo (TSO) | 9,5 | 10,2 | 0,6 | |
| <i>(Poblaciones en miles de personas)</i> | | | | |
| Población económicamente activa | 24.719 | 24.973 | 254 | 1,0% |
| Población económicamente inactiva | 13.766 | 14.008 | 241 | 1,8% |
| Ocupados | 22.402 | 22.486 | 84 | 0,4% |
| Desocupados | 2.318 | 2.488 | 170 | 7,3% |
| Subempleados Subjetivos | 6.531 | 6.658 | 127 | 1,9% |
| Subempleados Objetivos | 2.359 | 2.539 | 179 | 7,6% |

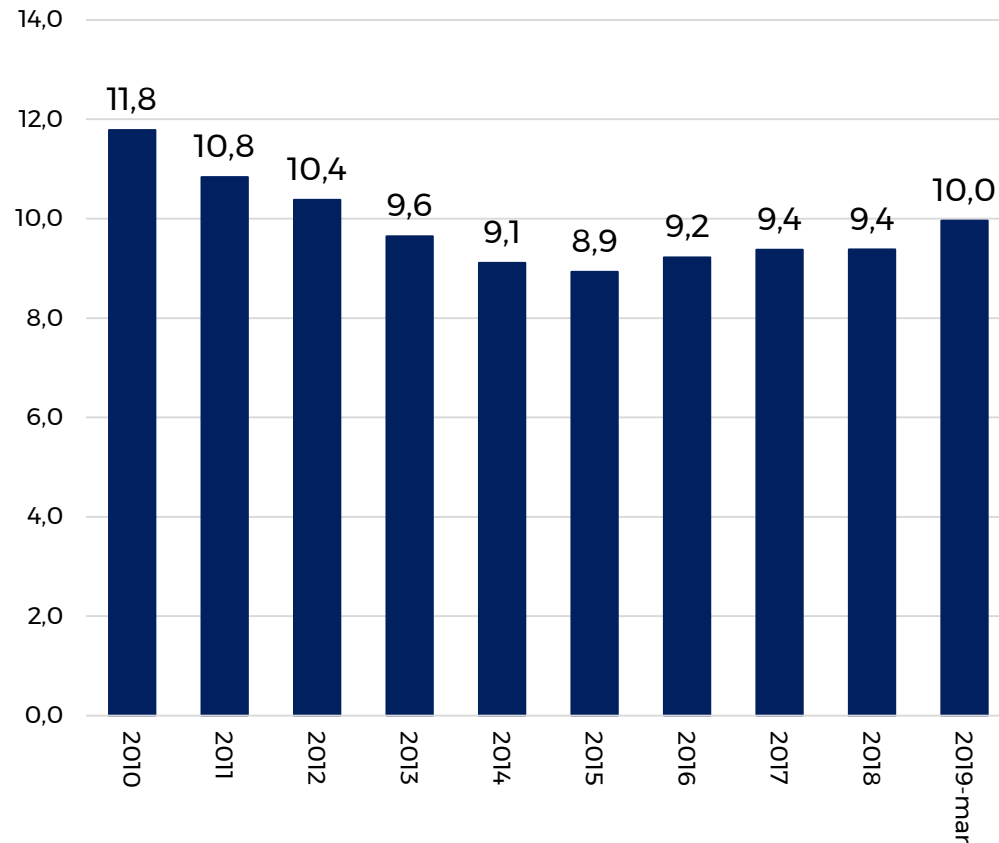
Ideas principales con datos promedio 12 meses

- El número de ocupados aumentó en **90 mil personas** y el **desempleo se ubicó en 10,0%** (frente a 9,4% de 2018).
- Las actividades económicas en las que el empleo más creció a enero de 2019 fueron: ***Explotación de Minas y Canteras*** (13,5%) y ***Construcción*** (5,9%).
- **Por posición ocupacional**, las categorías que más crecieron en empleo fueron: ***Jornalero o Peón*** (5,5%), ***Obrero, empleado del gobierno*** (4,5%).

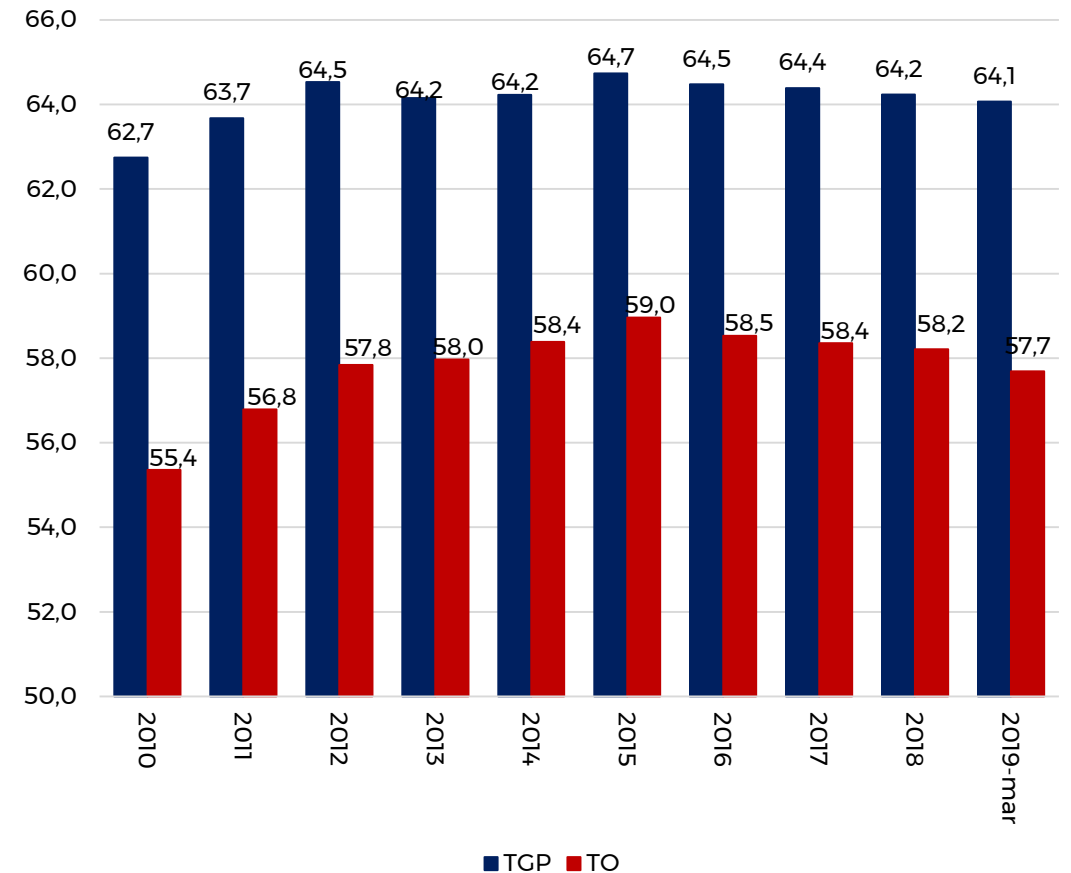
Fuente: Dane - Geih

Desempleo ha disminuido 1.8 puntos entre dic. 2010 y mar. 2019, pese al aumento de 1.4 pp en la participación laboral

Tasa de Desempleo



Tasa Global de Participación y Ocupación



Datos: total nacional. 2010 – 2018 (dic). 2019 (mar). Promedio anual

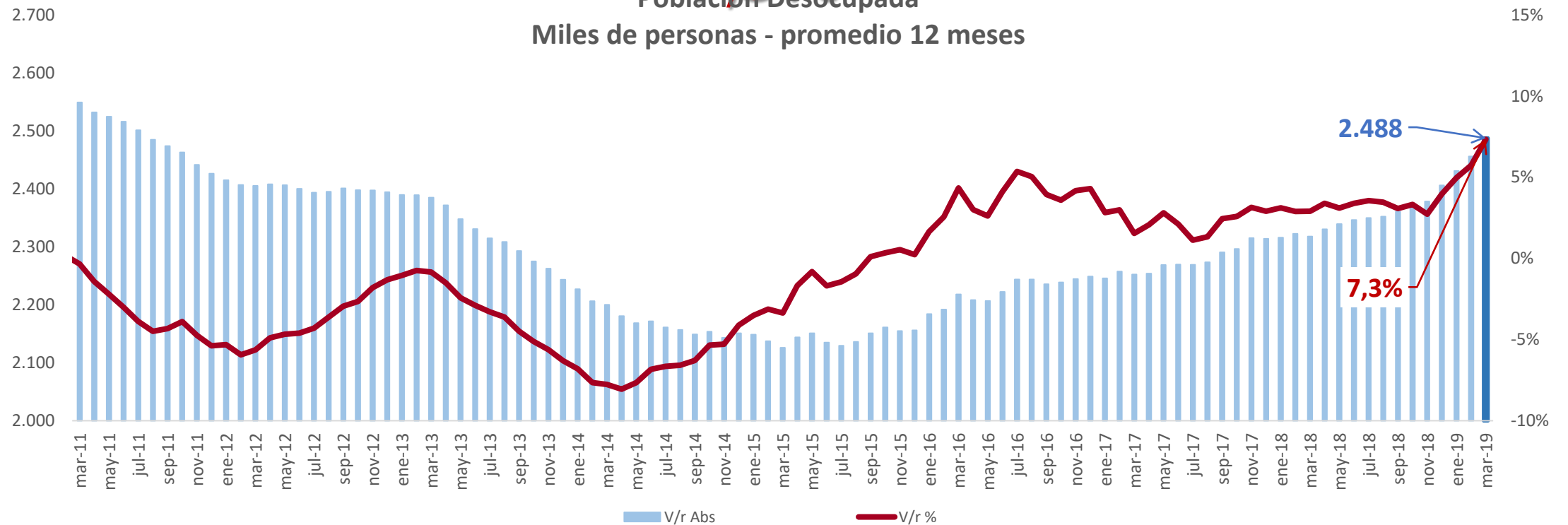
Fuente: Dane - Geih

Número de desocupados (miles) y sus variaciones Total nacional, Marzo 2011 - marzo 2019 (promedio 12 meses)

El desempleo aumentó

7.3%

Población Desocupada
Miles de personas - promedio 12 meses

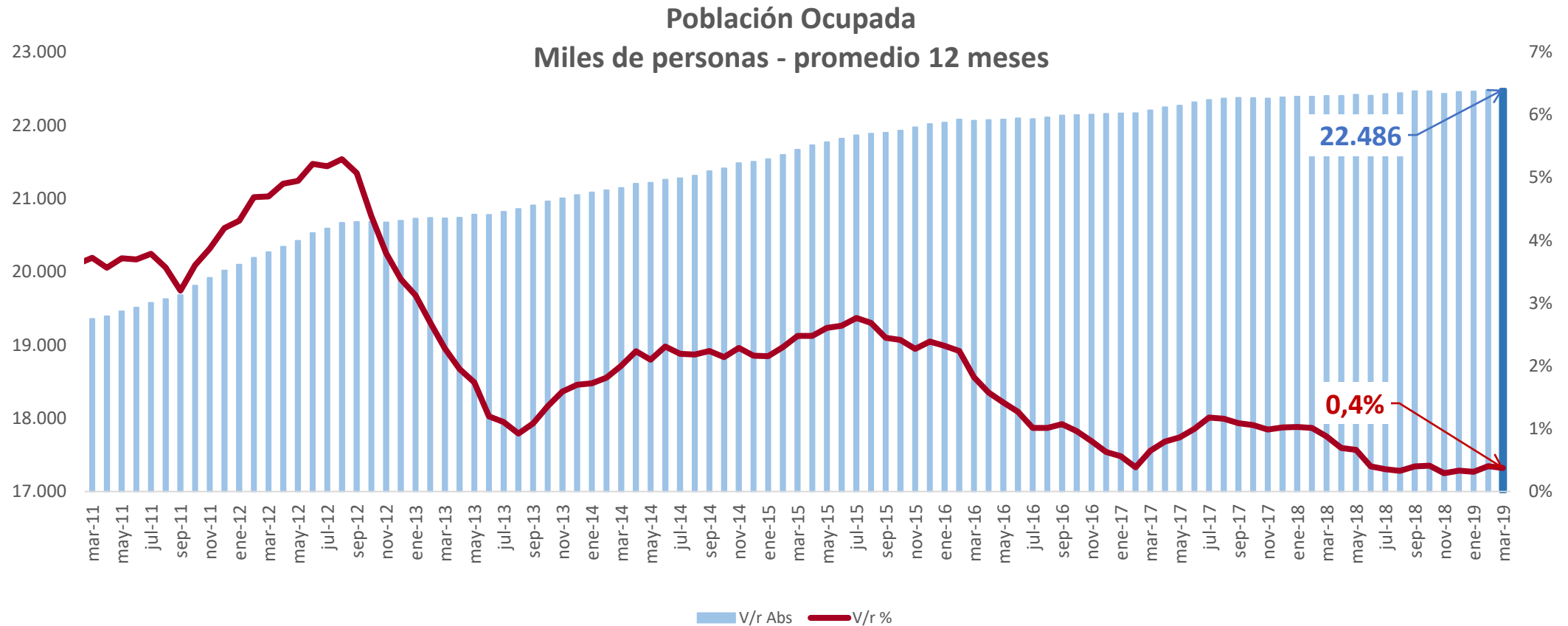


La población desempleada creció en promedio 170 mil personas durante los últimos 12 meses.

Fuente: Dane - Geih

Número de ocupados (miles) y sus variaciones
Total nacional, Marzo 2011 – marzo 2019 (promedio 12 meses)

El empleo creció en 0,4%

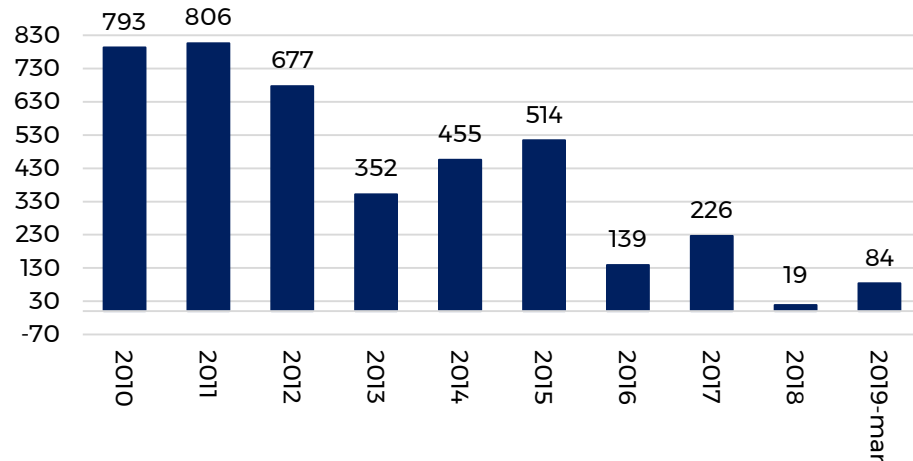


La población ocupada aumentó en promedio en 84 mil personas durante los últimos 12 meses

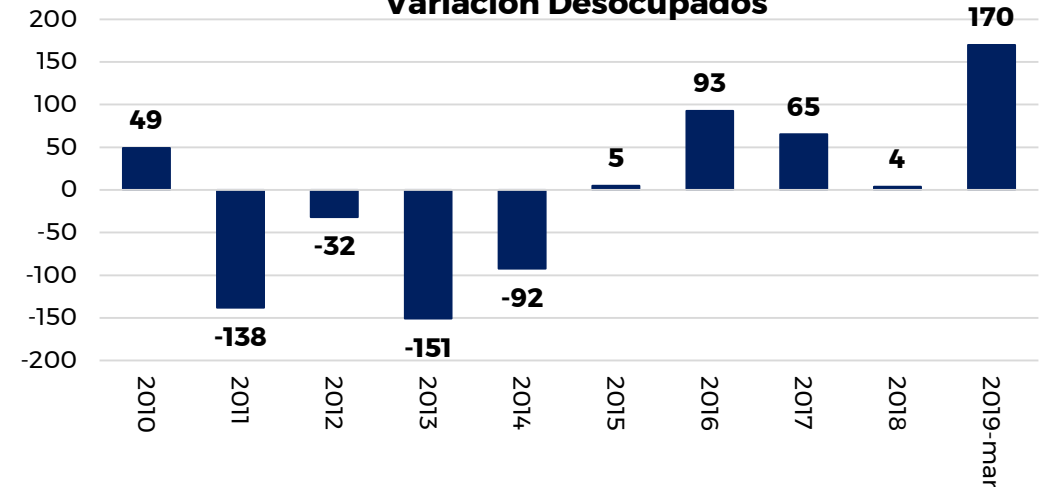
Fuente: Dane - Geih

En promedio se han generado 407.000 nuevos empleos por año entre dic. 2010 y mar 2019.

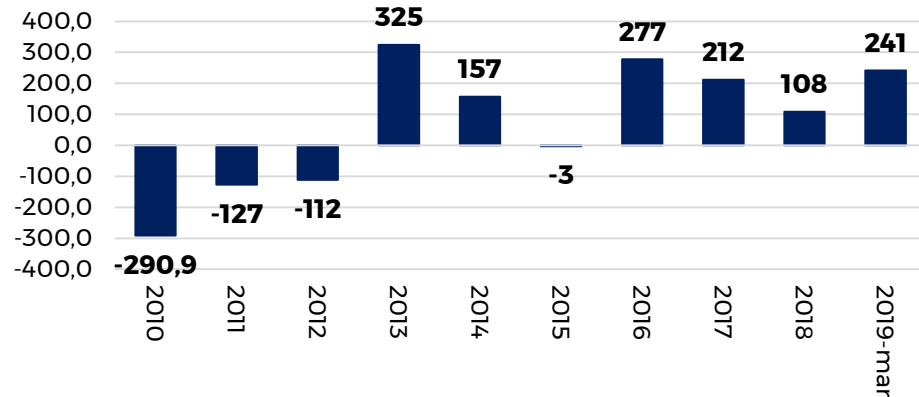
Variación Ocupados



Variación Desocupados



Variación Inactivos



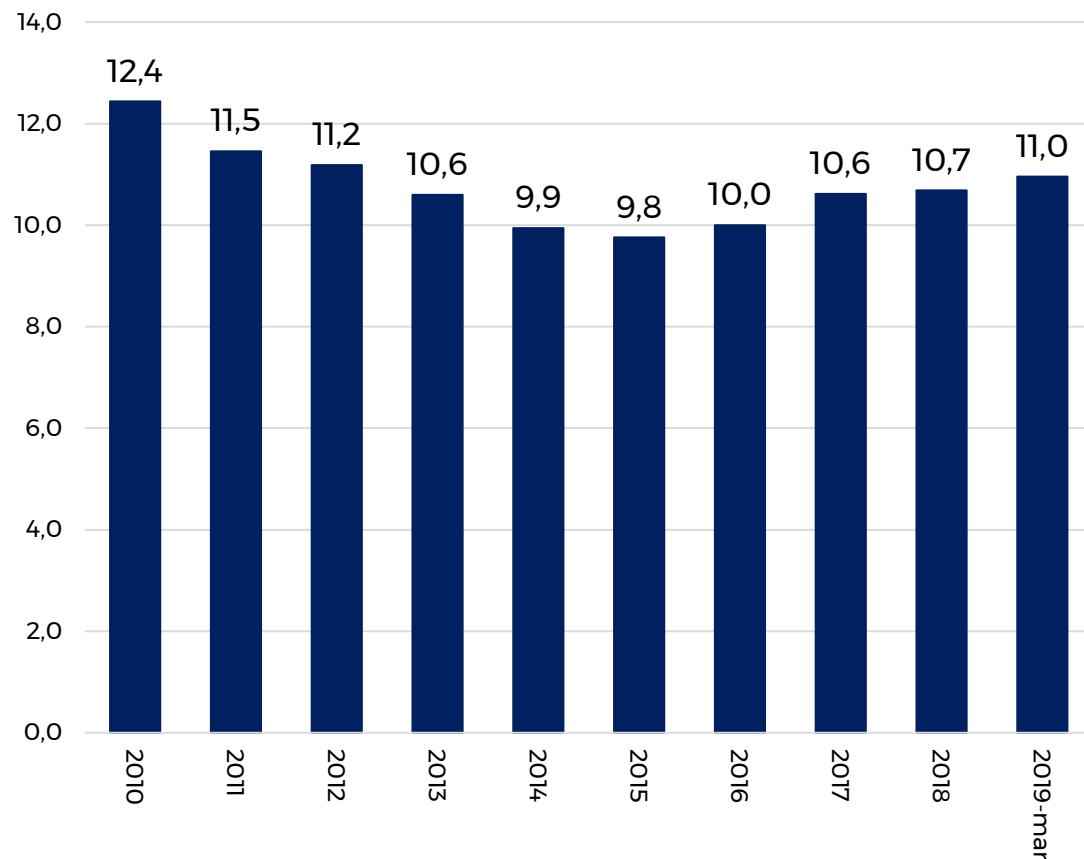
La población ocupada aumentó 3.2 millones de personas entre dic. 2010 y mar. 2019.

Datos: total nacional. 2010 – 2018 (dic). 2019 (mar) . Promedio anual

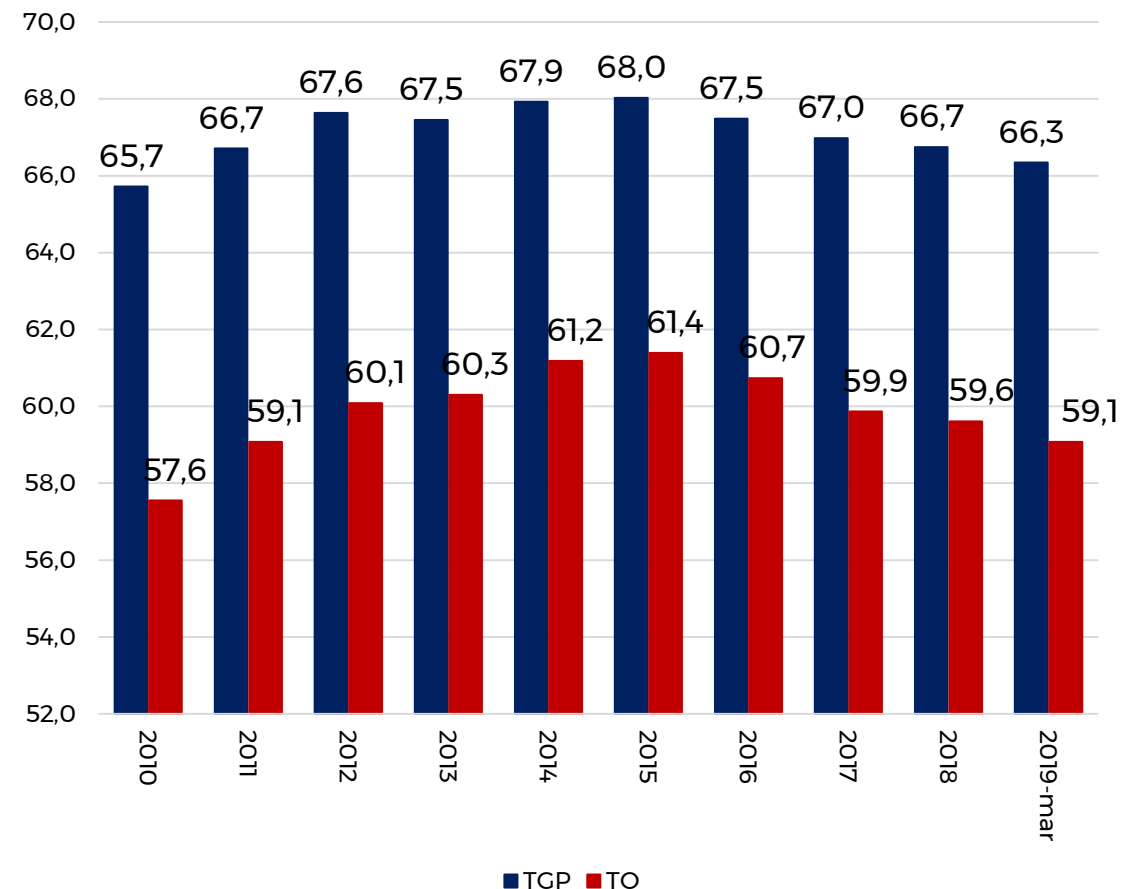
Fuente: Dane - Geih

En las 13 principales áreas metrop., el desempleo ha disminuido 1.4 puntos entre dic. 2010 y mar. 2019

Tasa de Desempleo



Tasa Global de Participación y Ocupación

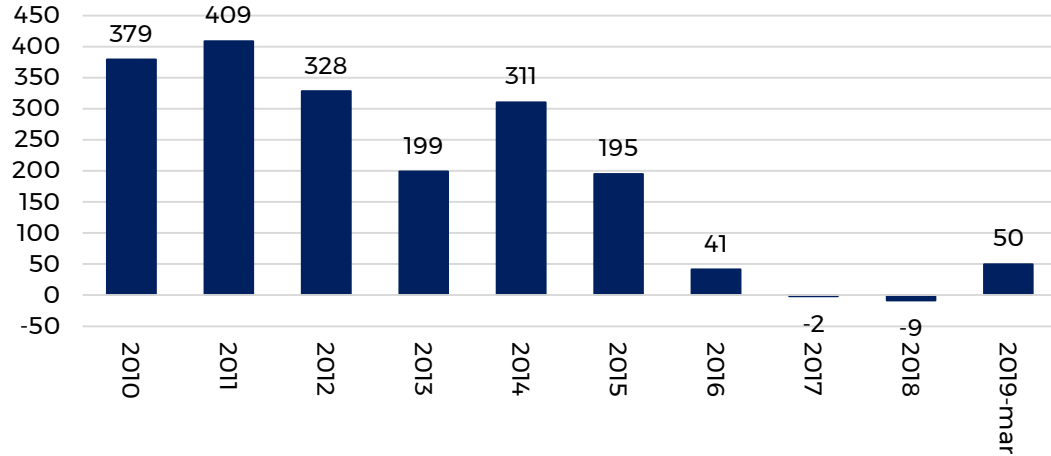


Datos: 13 áreas. 2010 – 2018 (dic). 2019 (mar) . Promedio anual

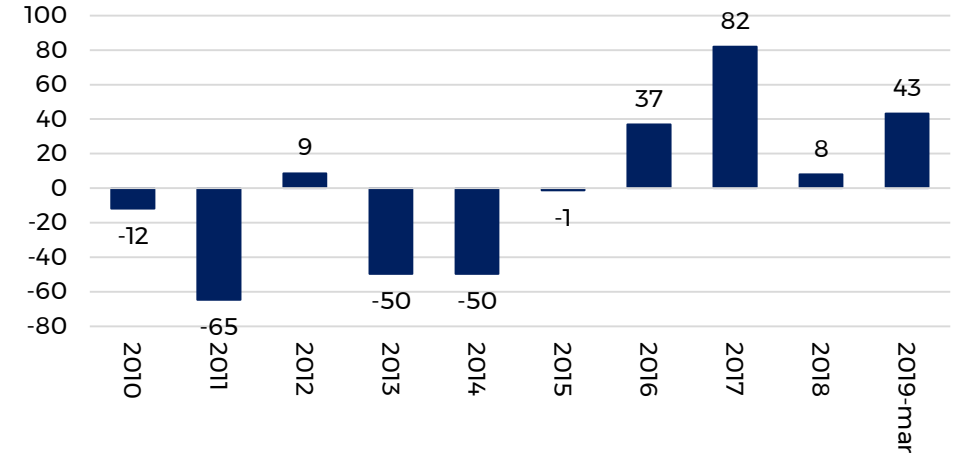
Fuente: Dane - Geih

En promedio se han generado 190.000 nuevos empleos por año entre dic. 2010 y mar. 2019, en las 13 principales áreas metrop.

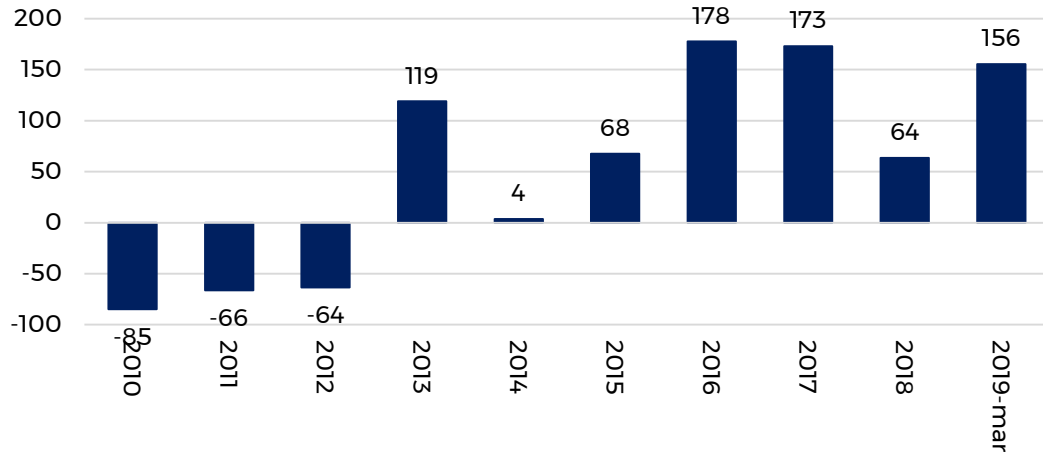
Variación Ocupados



Variación Desocupados



Variación Inactivos



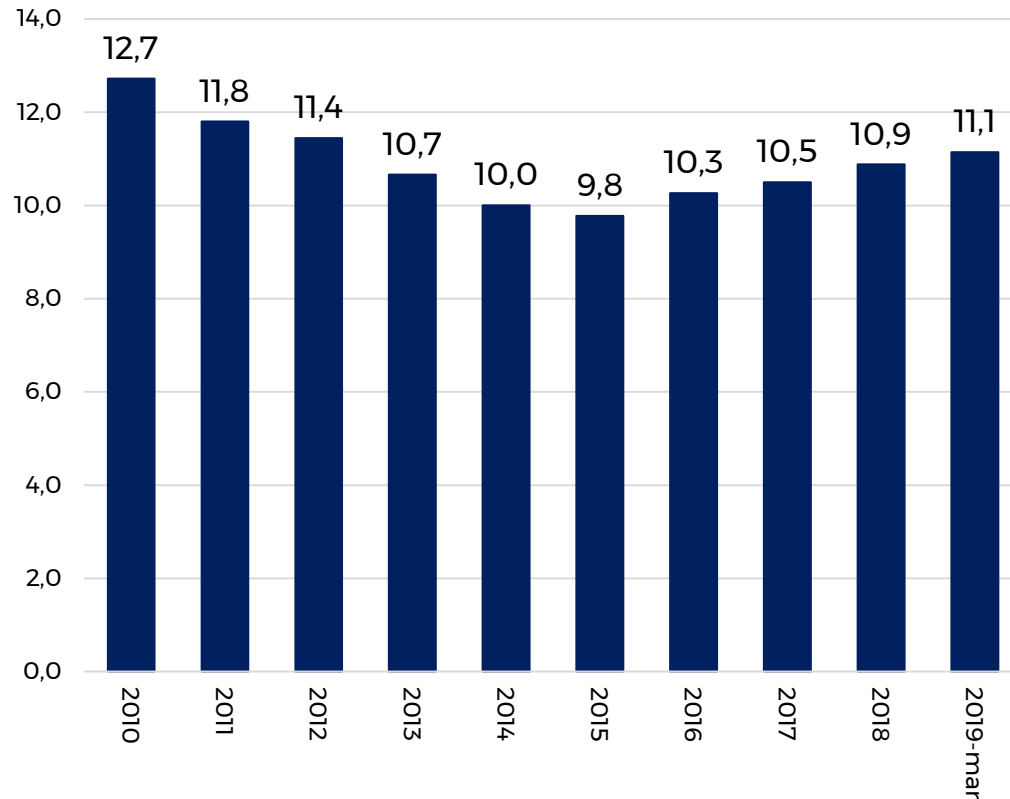
La población ocupada aumentó 1.5 millones de personas entre dic. 2010 y mar. 2019.

Datos: 13 áreas. 2010 - 2018 (dic). 2019 (mar). Promedio anual

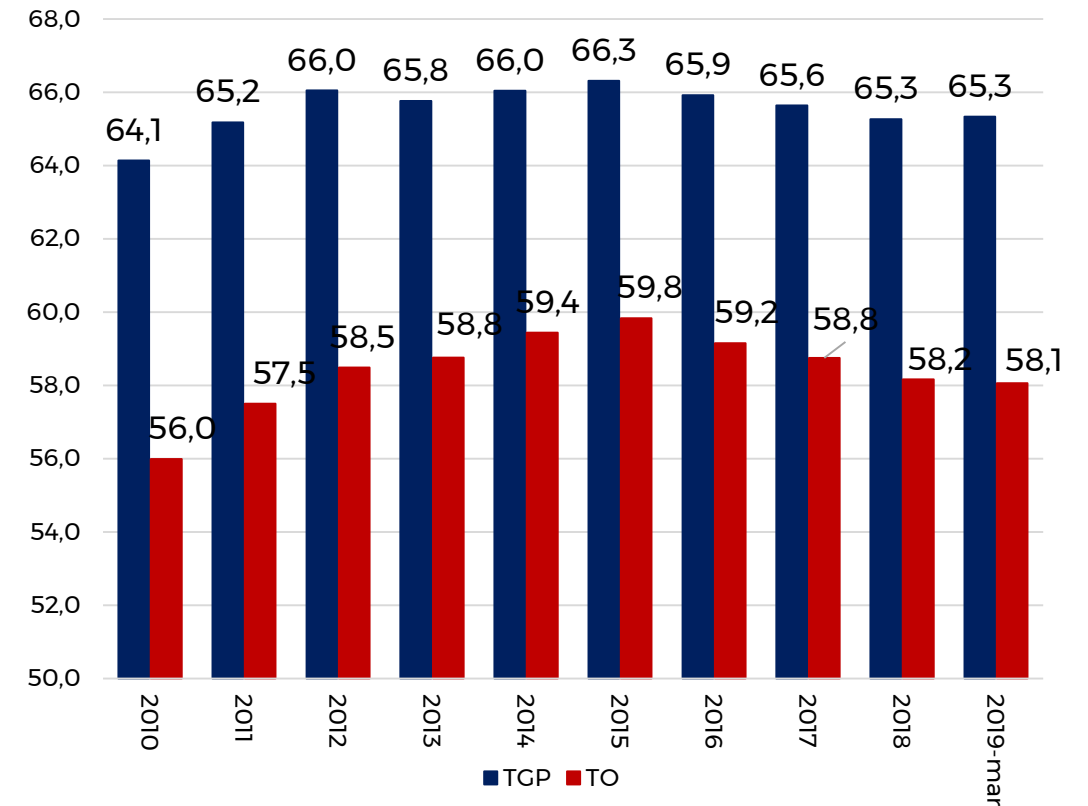
Fuente: Dane - Geih

En las cabeceras, el desempleo ha disminuido 1.6 puntos entre dic. 2010 y mar. 2019

Tasa de Desempleo



Tasa Global de Participación y Ocupación

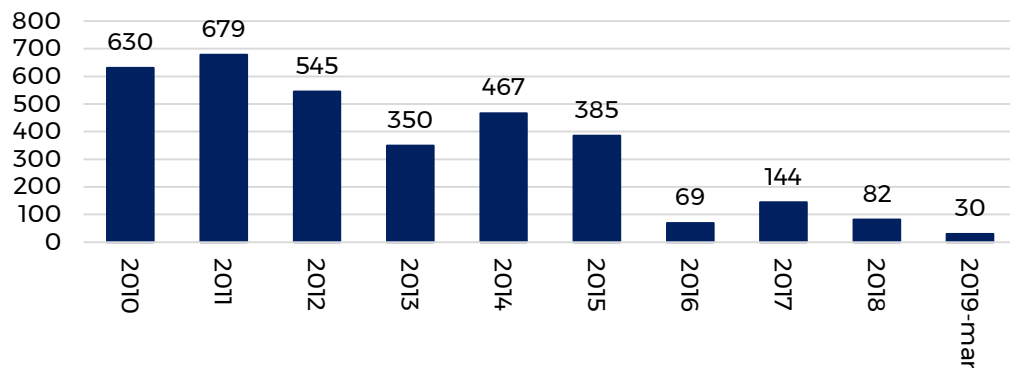


Datos: Cabeceras. 2010 – 2018 (dic). 2019 (mar) . Promedio anual

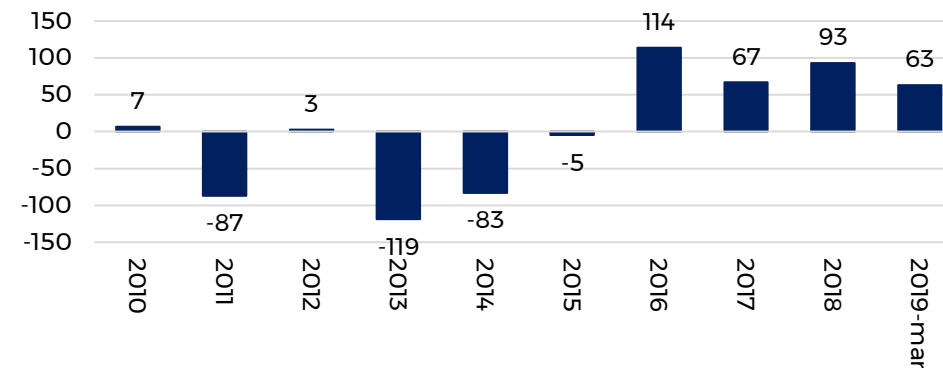
Fuente: Dane - Geih

En promedio se han generado 338.000 nuevos empleos por año entre dic. 2010 y mar. 2019 en las cabeceras.

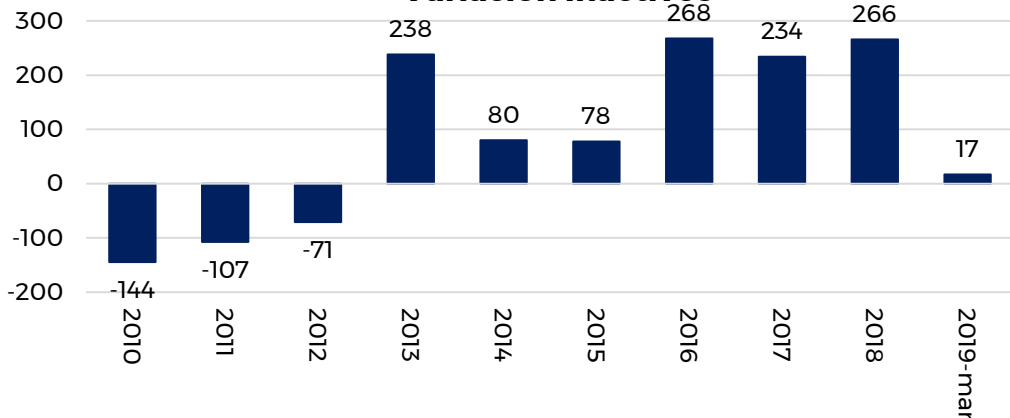
Variación Ocupados



Variación Desocupados



Variación Inactivos



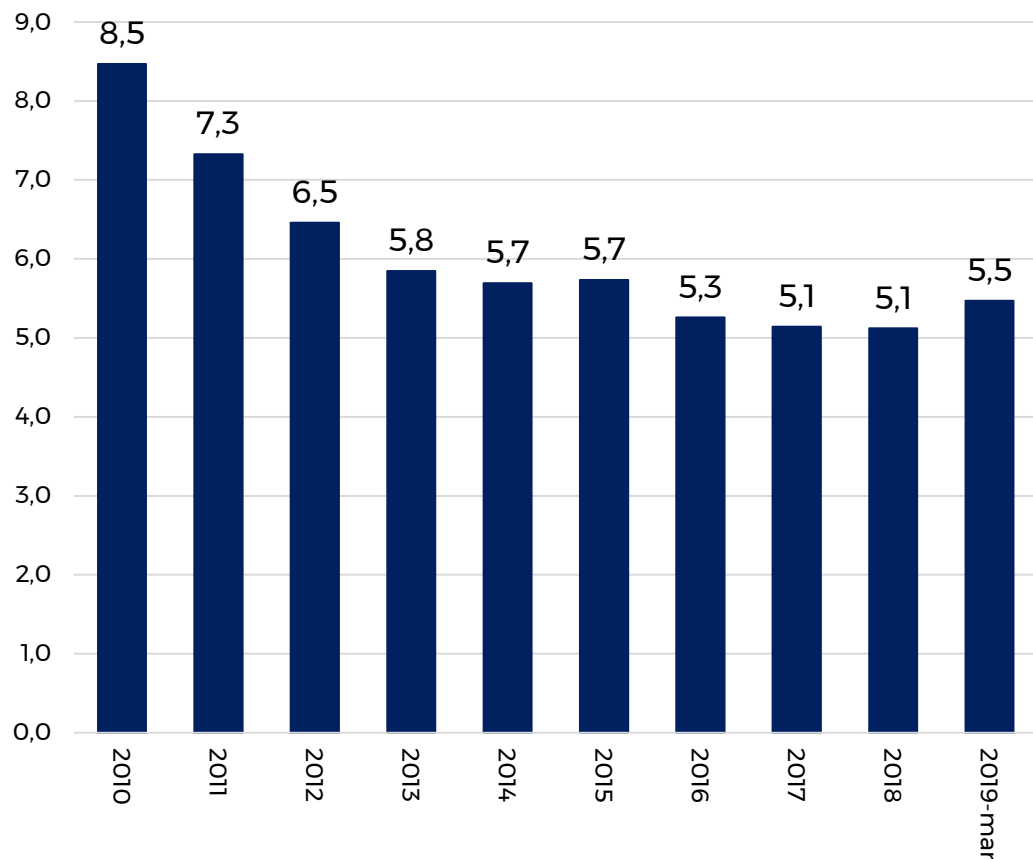
La población ocupada aumentó 2.6 millones de personas entre dic. 2010 y mar. 2019.

Datos: Cabeceras. 2010 – 2018 (dic). 2019 (mar) . Promedio anual

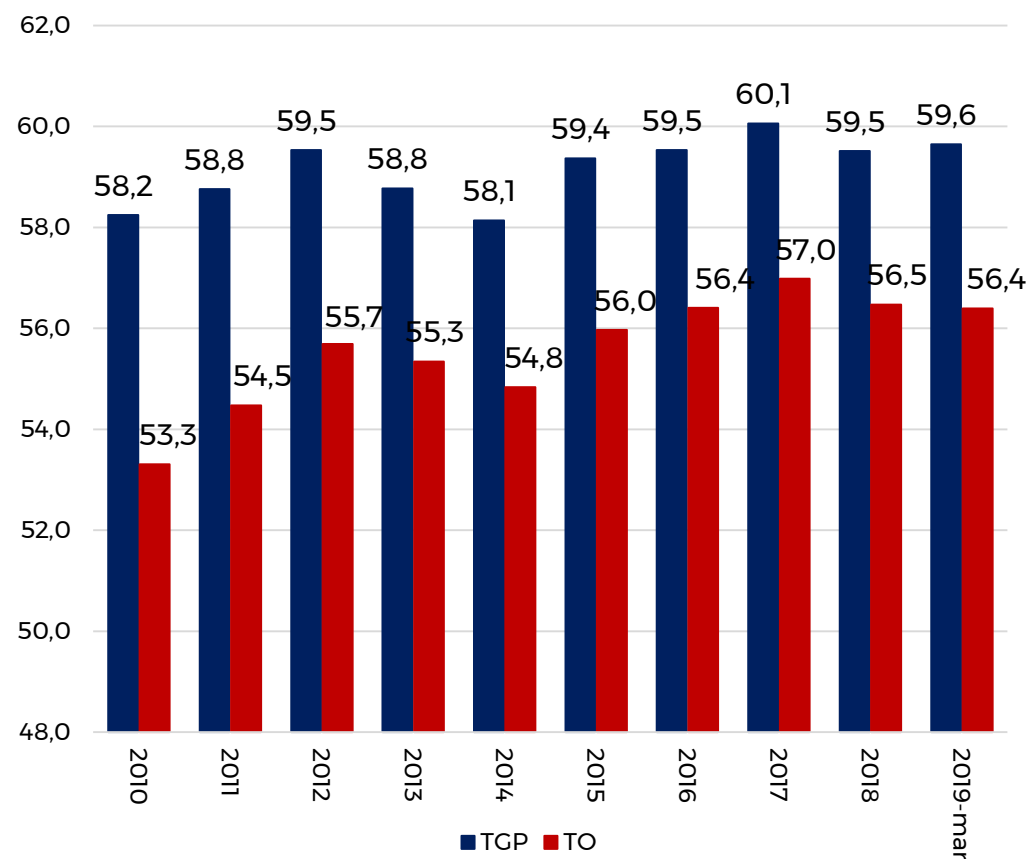
Fuente: Dane - Geih

En el sector rural es donde más ha disminuido el desempleo: 3,0 puntos entre dic. 2010 y mar. 2019.

Tasa de Desempleo



Tasa Global de Participación y Ocupación

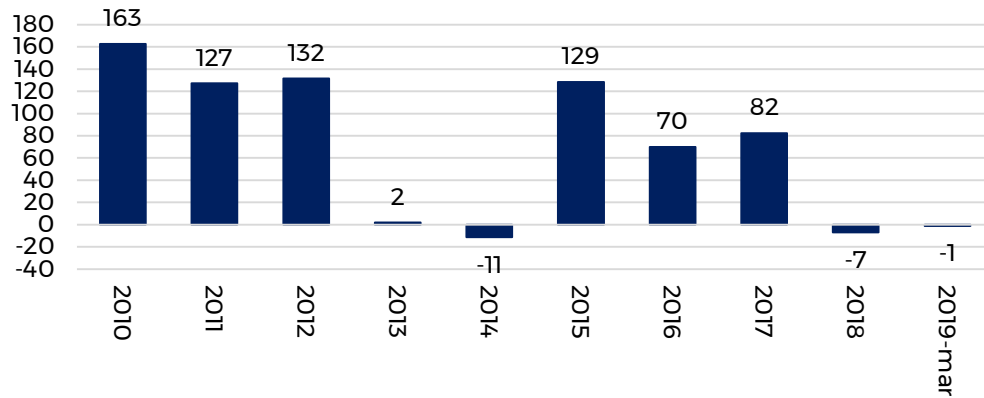


Datos: Centros poblados y rural disperso. 2010 – 2018 (dic). 2019 (mar) . Promedio anual

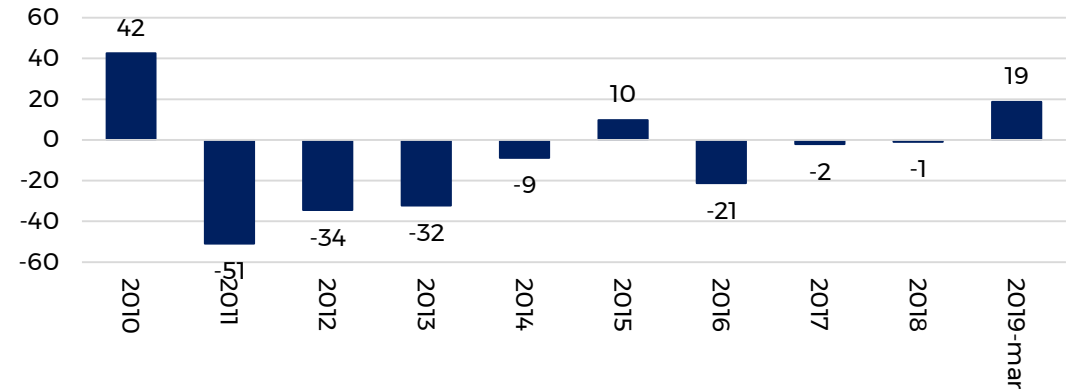
Fuente: Dane - Geih

En promedio se han generado 68.000 nuevos empleos por año entre dic. 2010 y mar. 2019 en el sector rural.

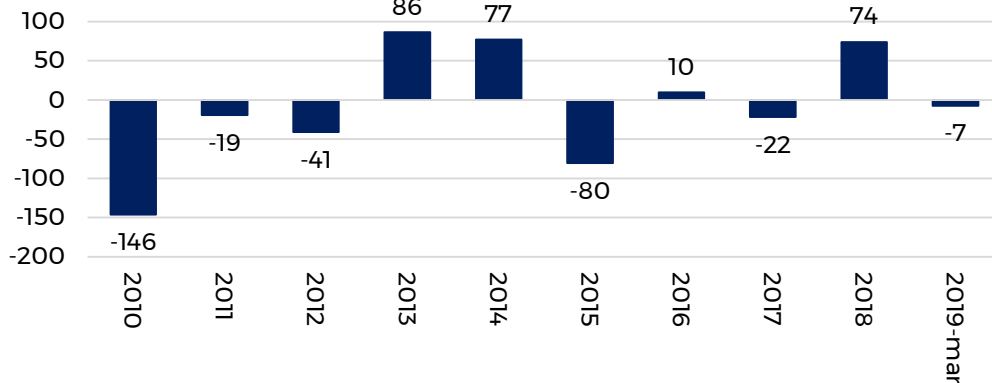
Variación Ocupados



Variación Desocupados



Variación Inactivos



La población ocupada aumentó 523 mil de personas entre dic. 2010 y mar. 2019.

Datos: Centros poblados y rural disperso. 2010 – 2018 (dic). 2019 (mar) . Promedio anual

Fuente: Dane - Geih

B- Indicadores de Mercado Laboral - marzo 2019 (mes y trim.)

Indicadores de Mercado Laboral - marzo 2019

Seguridad social - febrero 2019

Resultados de gobierno - marzo 2019

Indicadores para jóvenes, jefes de hogar y por sexo - febrero 2019

Panorama Laboral a marzo de 2019

Resumen mensual nacional.

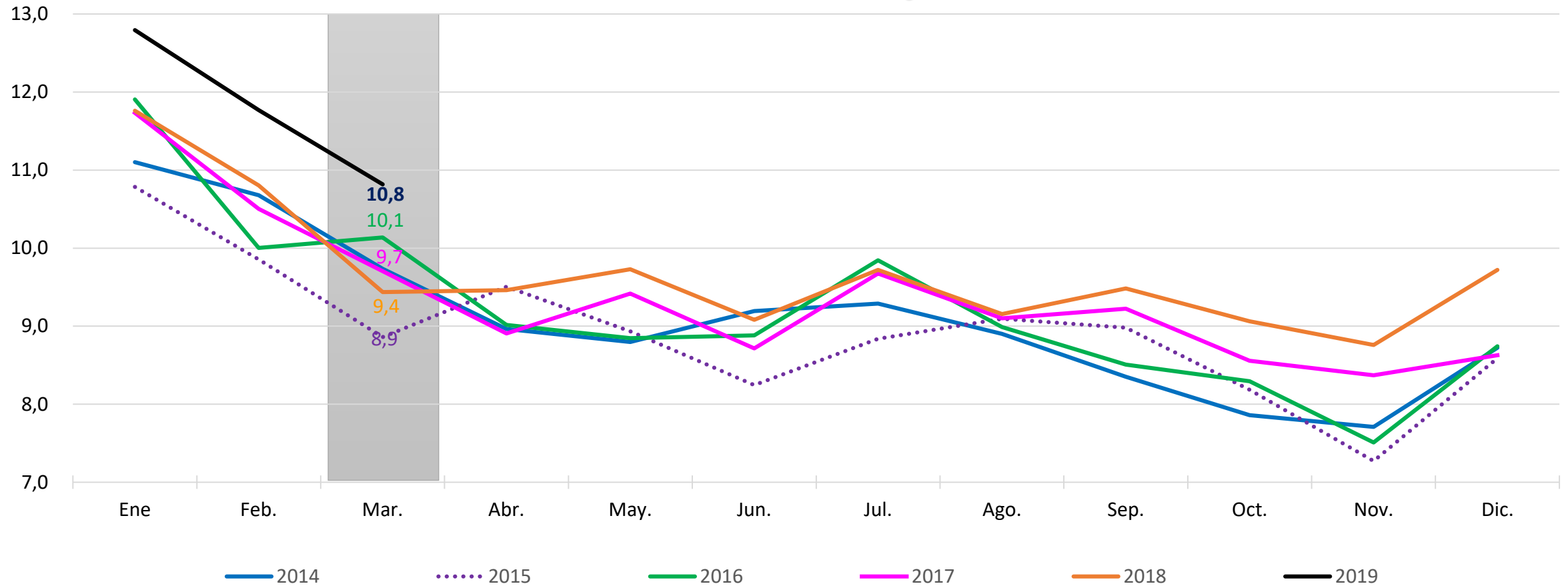
| | 2018 | 2019 | Variación | Var. (%) |
|--|--------|--------|------------|----------|
| <i>(Tasas en %)</i> | | | | |
| Tasa global de participación (TGP) | 62,9 | 63,2 | 0,3 | |
| Tasa de ocupación (TO) | 57,0 | 56,4 | -0,6 | |
| Tasa de desempleo (TD) | 9,4 | 10,8 | 1,4 | |
| Tasa de subempleo subjetivo (TS) | 25,3 | 27,6 | 2,3 | |
| Tasa de subempleo objetivo (TSO) | 9,7 | 10,5 | 0,8 | |
| | | | | |
| <i>(Poblaciones en miles de personas)</i> | | | | |
| Población económicamente activa | 24.361 | 24.796 | 435 | 1,8 |
| Población económicamente inactiva | 14.349 | 14.418 | 69 | 0,5 |
| Ocupados | 22.062 | 22.114 | 52 | 0,2 |
| Desocupados | 2.299 | 2.682 | 383 | 16,7 |
| Subempleados Subjetivos | 6.164 | 6.844 | 680 | 11,0 |
| Subempleados Objetivos | 2.373 | 2.613 | 240 | 10,1 |

Ideas Principales

- El número de ocupados aumento en **52 mil personas** y el **desempleo se ubicó en 10,8%** (frente a 9,4% de 2018).
- Las actividades económicas en las que el empleo creció más fueron: **Construcción** (10,5) y **servicios sociales** (3,5%).
- **Ciudades con menor desempleo:** Cartagena (6,8%), Barranquilla (7,4%) y Pereira (9,4%).
- **Ciudades con mayor desempleo:** Quibdó (21,6%), Armenia (19,4%) e Ibagué (18,6%).

Total Nacional
Mensual. Marzo 2014 – Marzo 2019

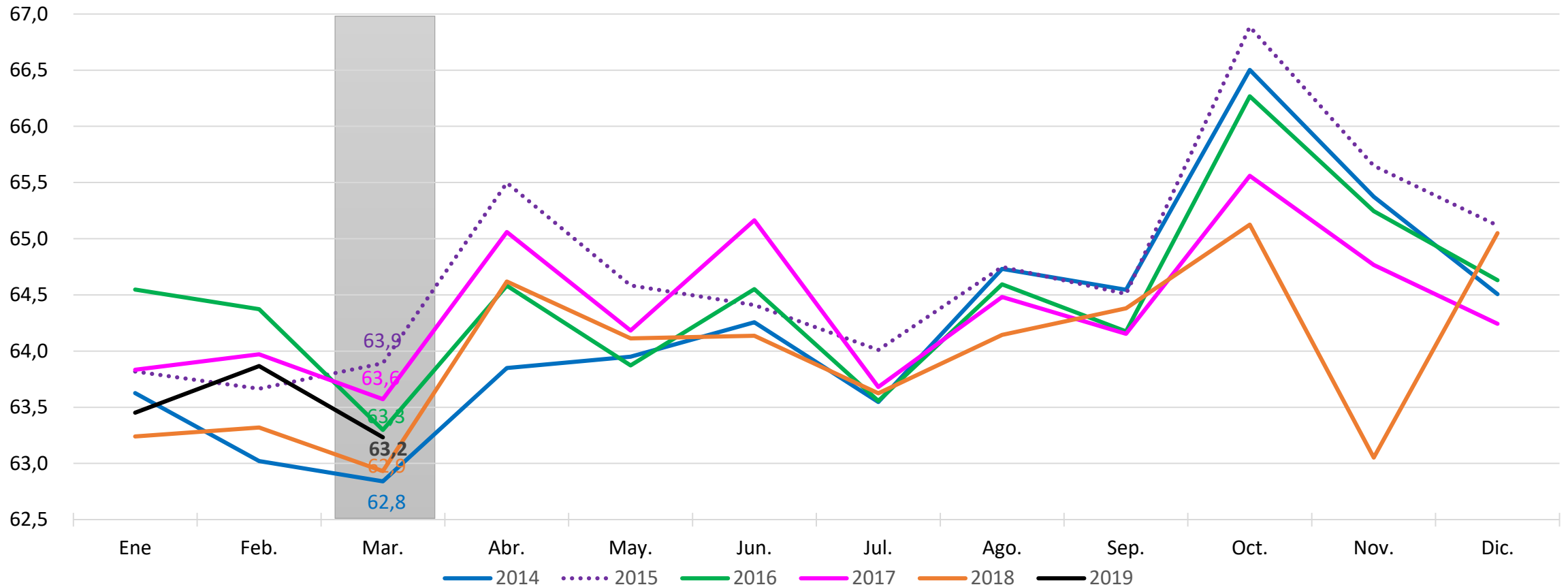
Tasa de desempleo



Fuente: Dane - Geih

Total Nacional
Mensual. Marzo 2014 – Marzo 2019

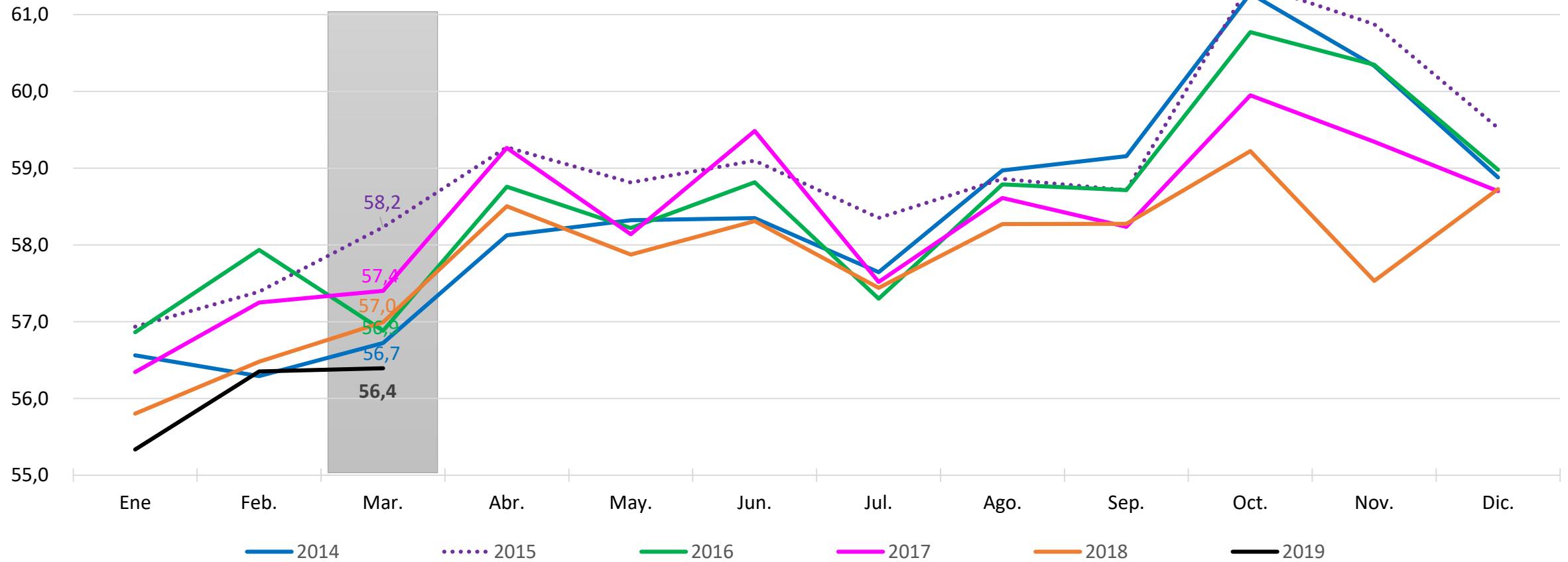
Tasa Global de participación



Fuente: Dane -
Geih

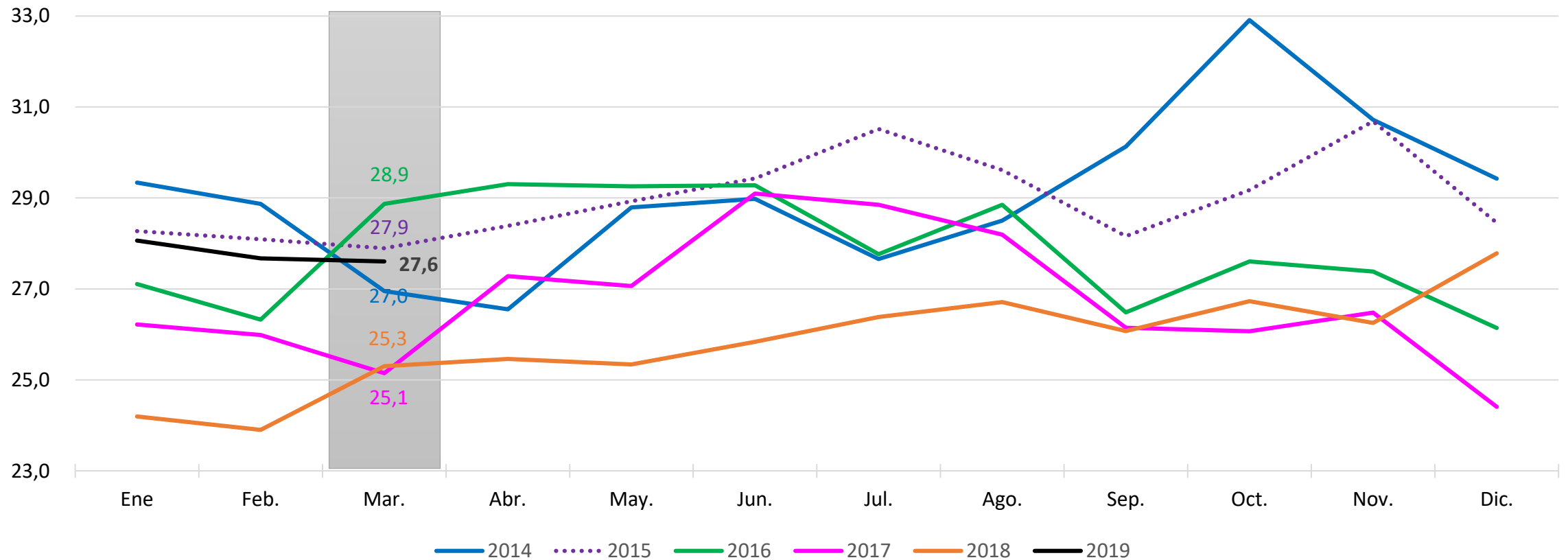
Total Nacional
Mensual. Marzo 2014 – Marzo 2019

Tasa de ocupación



Fuente: Dane - Geih

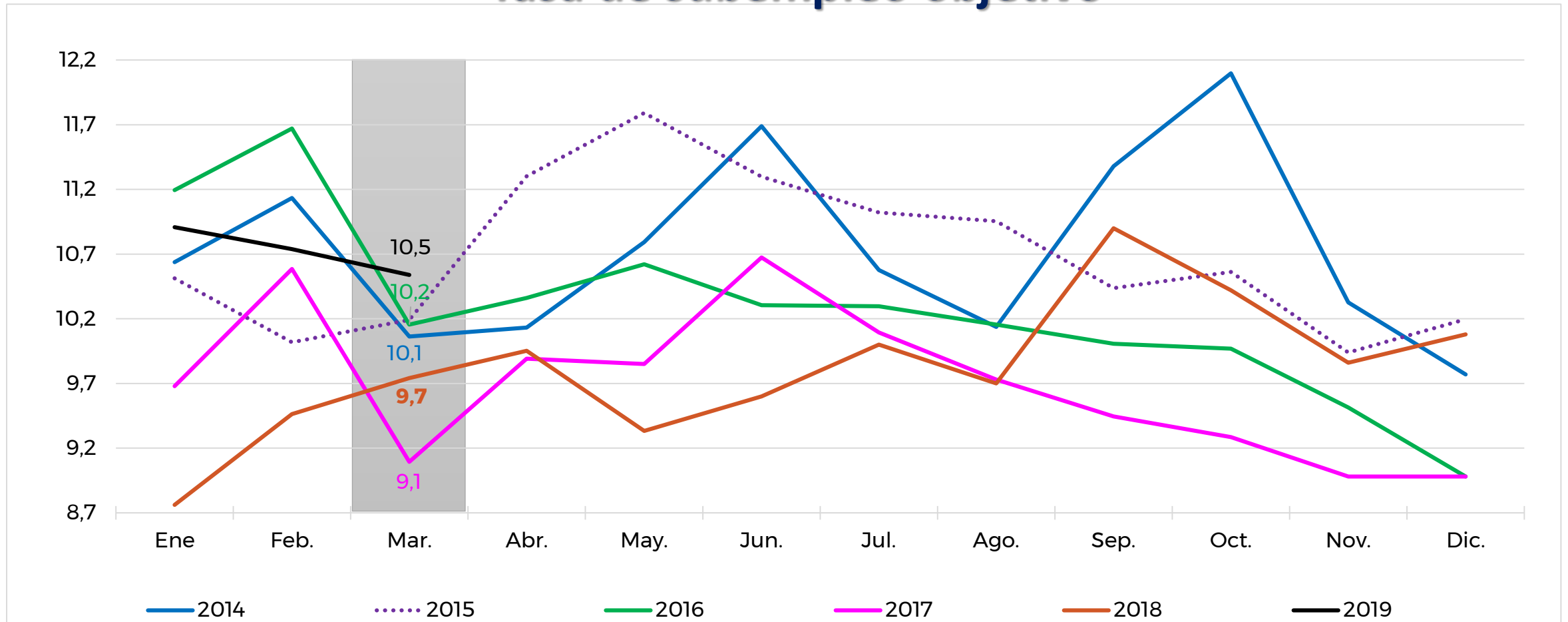
Tasa de subempleo subjetivo



Fuente: Dane -
Geih

Total Nacional
Mensual. Marzo 2014 – Marzo 2019

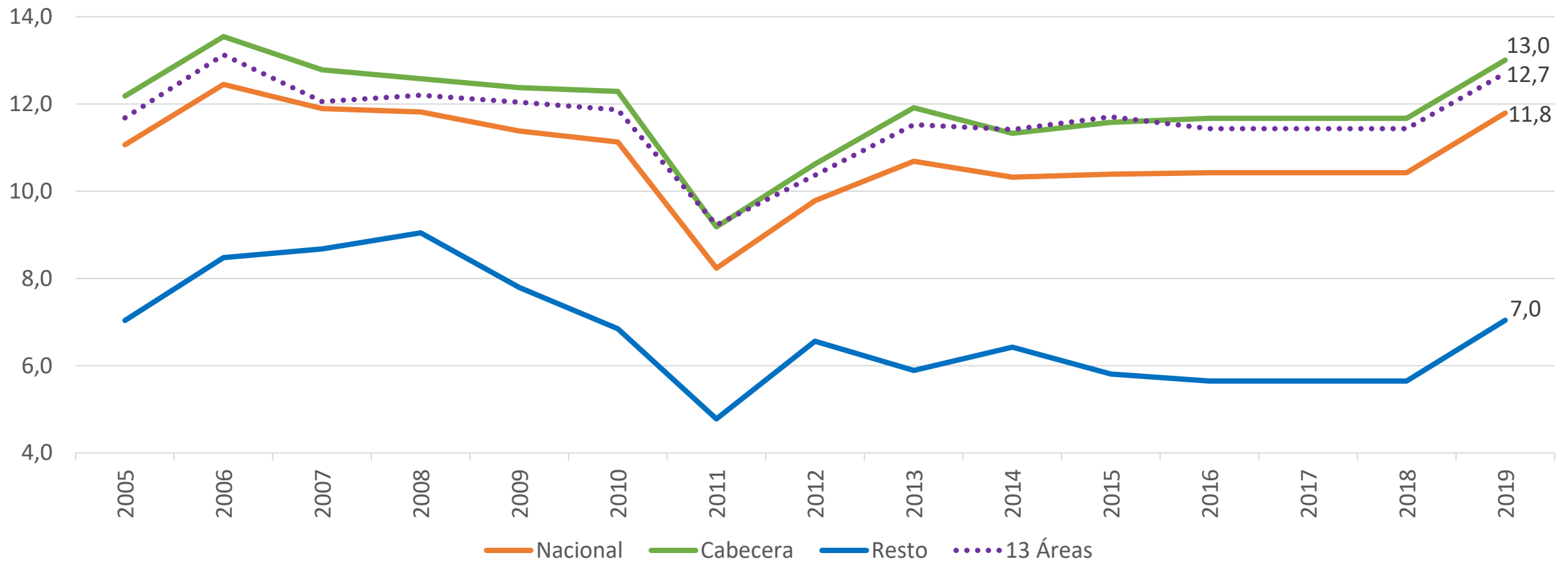
Tasa de subempleo objetivo



Fuente: Dane - Geih

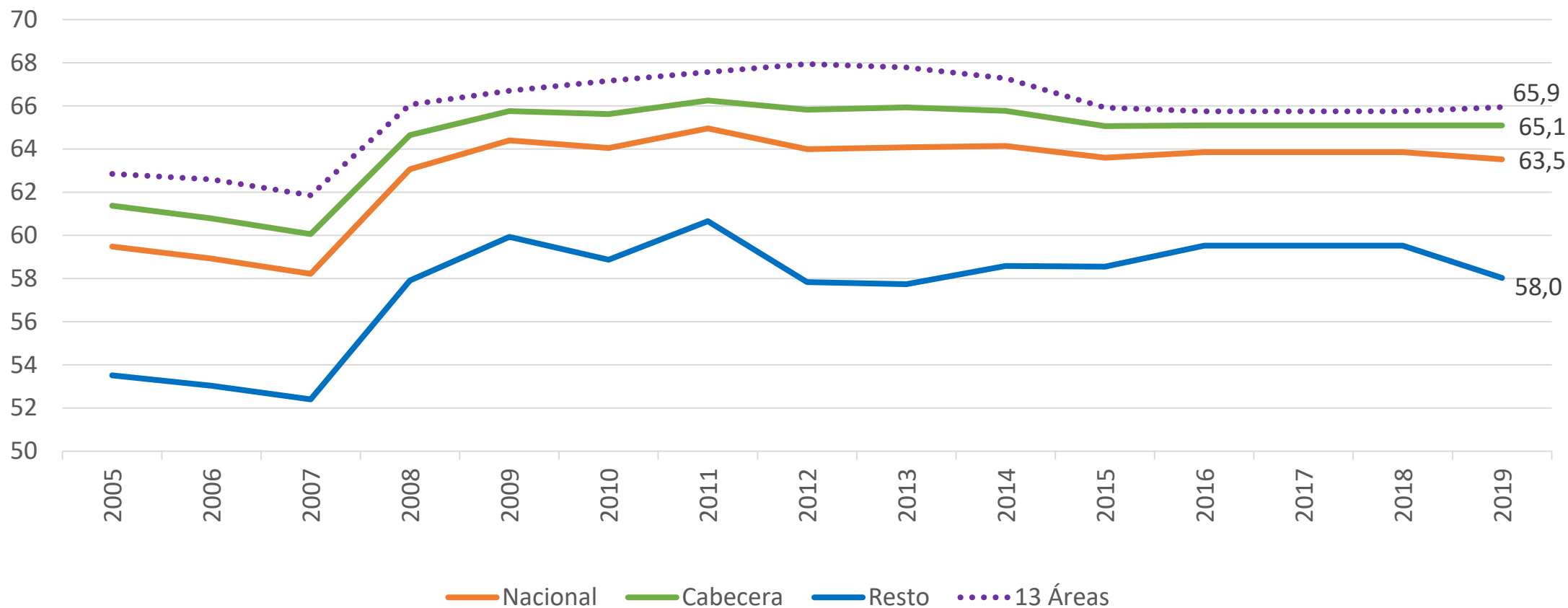
Trimestre móvil Ene – Mar 19
Por zona de residencia, 2005 - 2019

Tasa de desempleo



Fuente: Dane -
Ceih

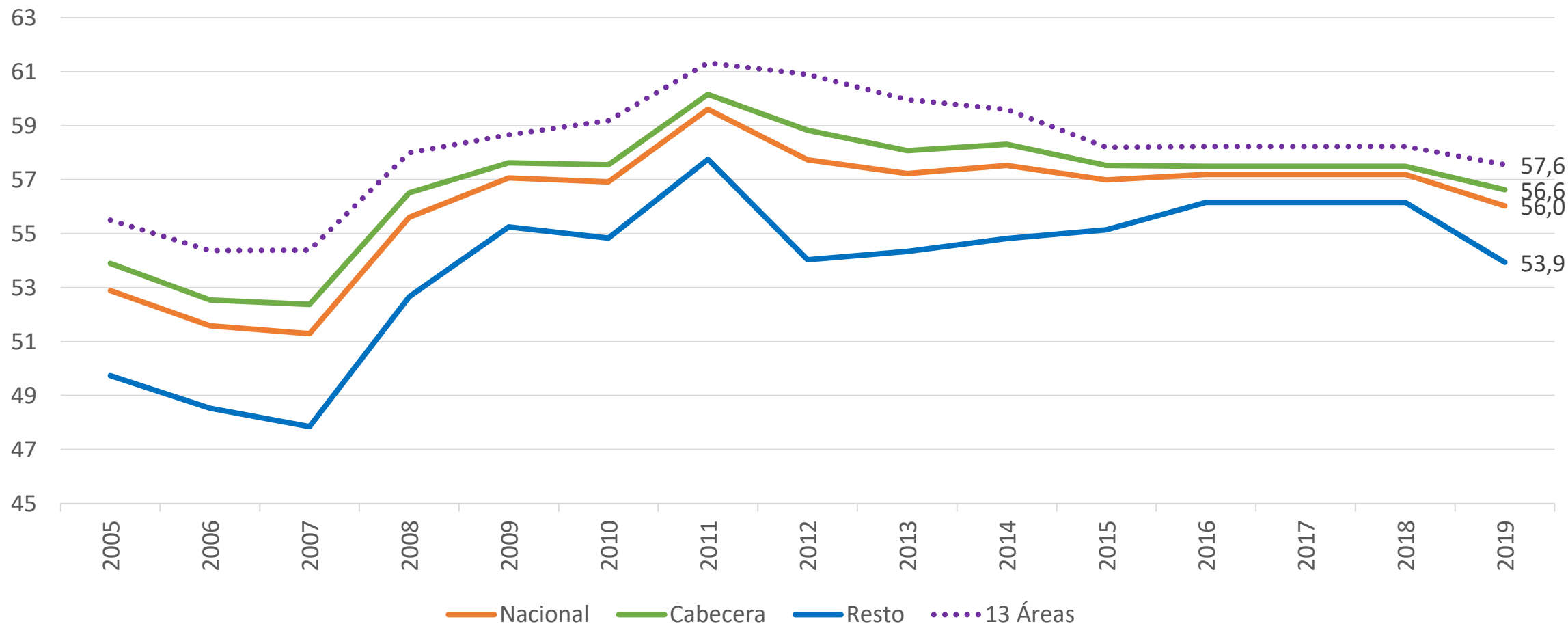
Tasa Global de participación



Fuente: Dane -
Ceih

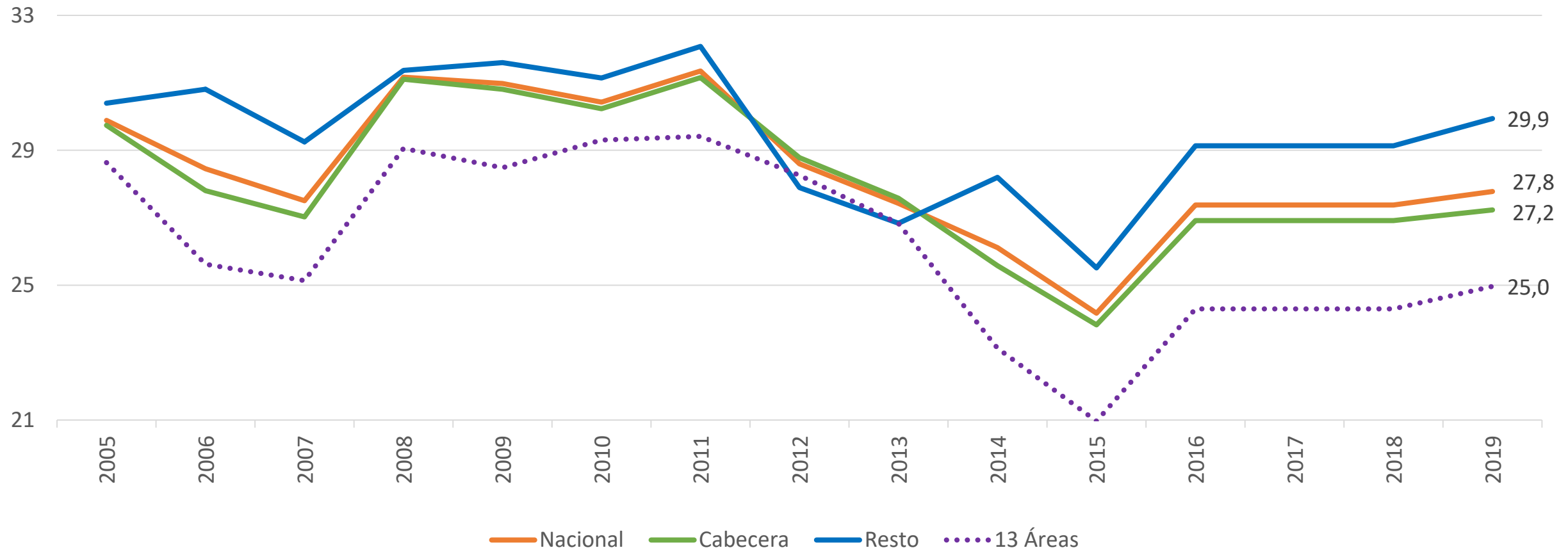
Trimestre móvil Ene – Mar 19
Por zona de residencia, 2005 - 2019

Tasa de ocupación



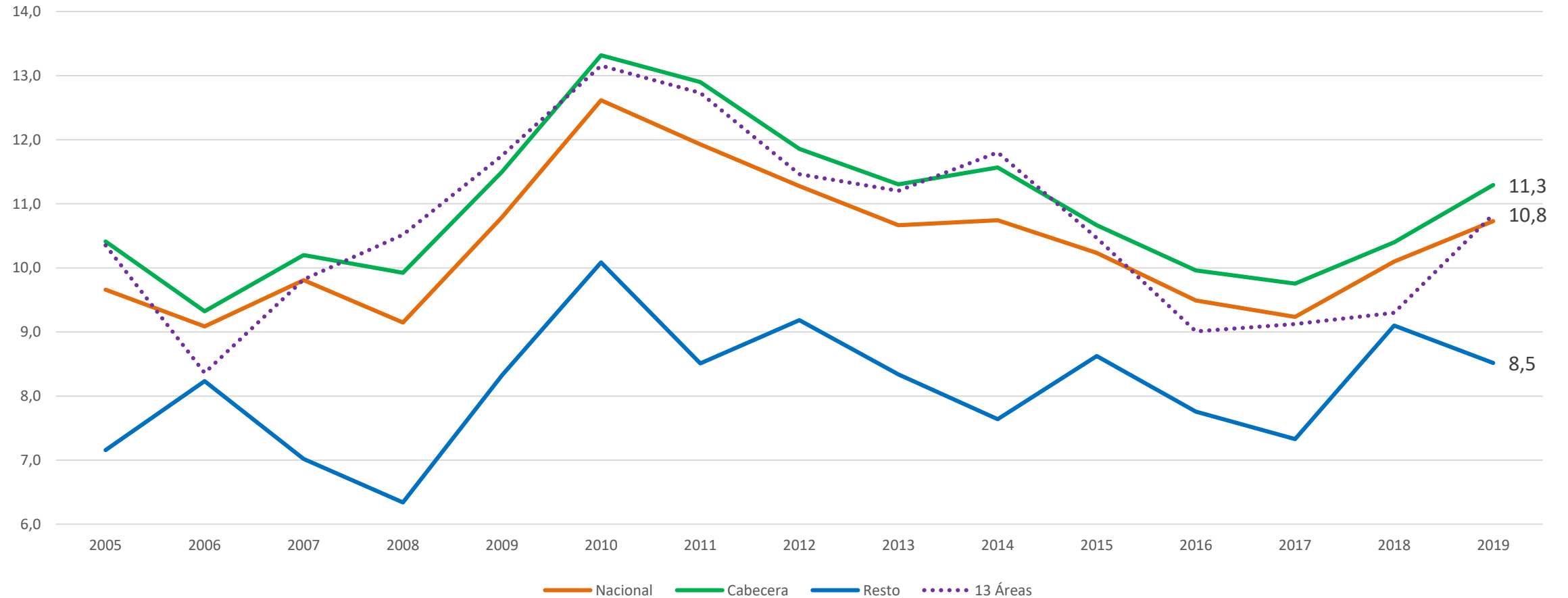
**Fuente: Dane -
Ceih**

Tasa de subempleo subjetivo



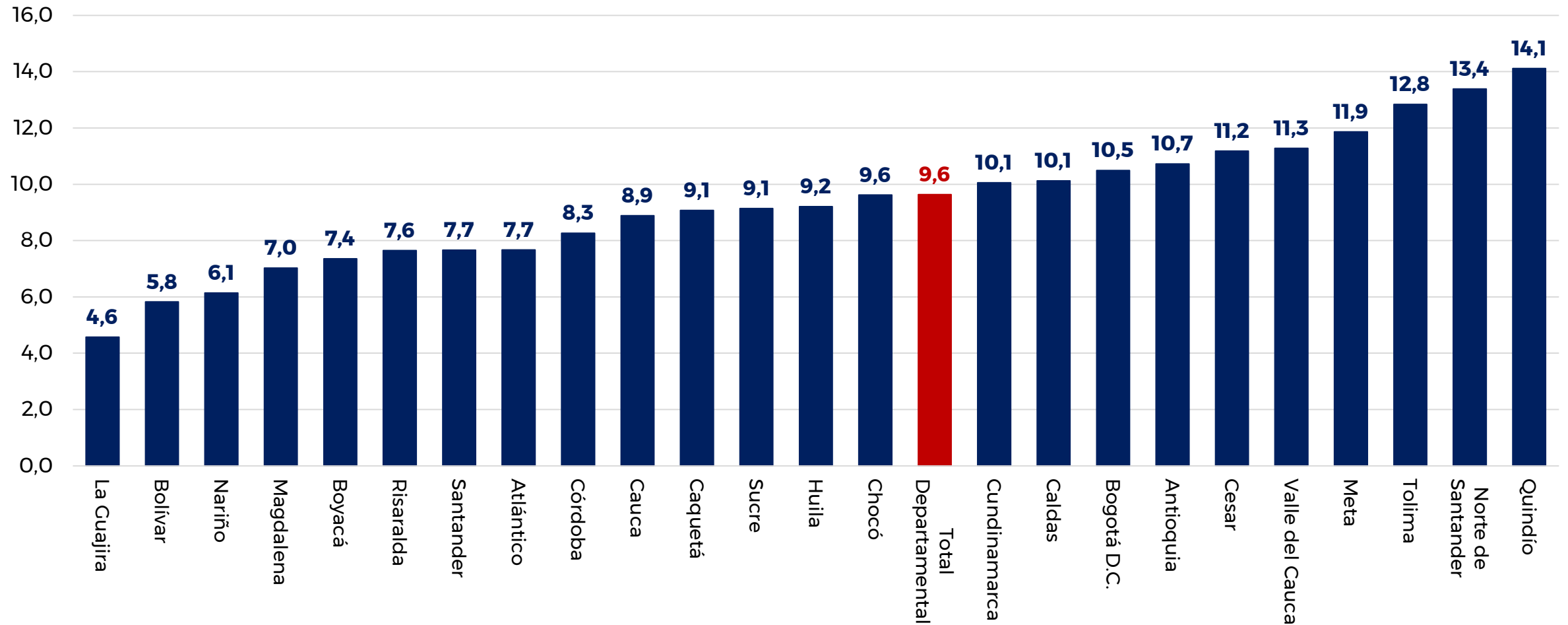
Fuente: Dane -
Ceih

Tasa de subempleo objetivo



**Fuente: Dane -
Geih**

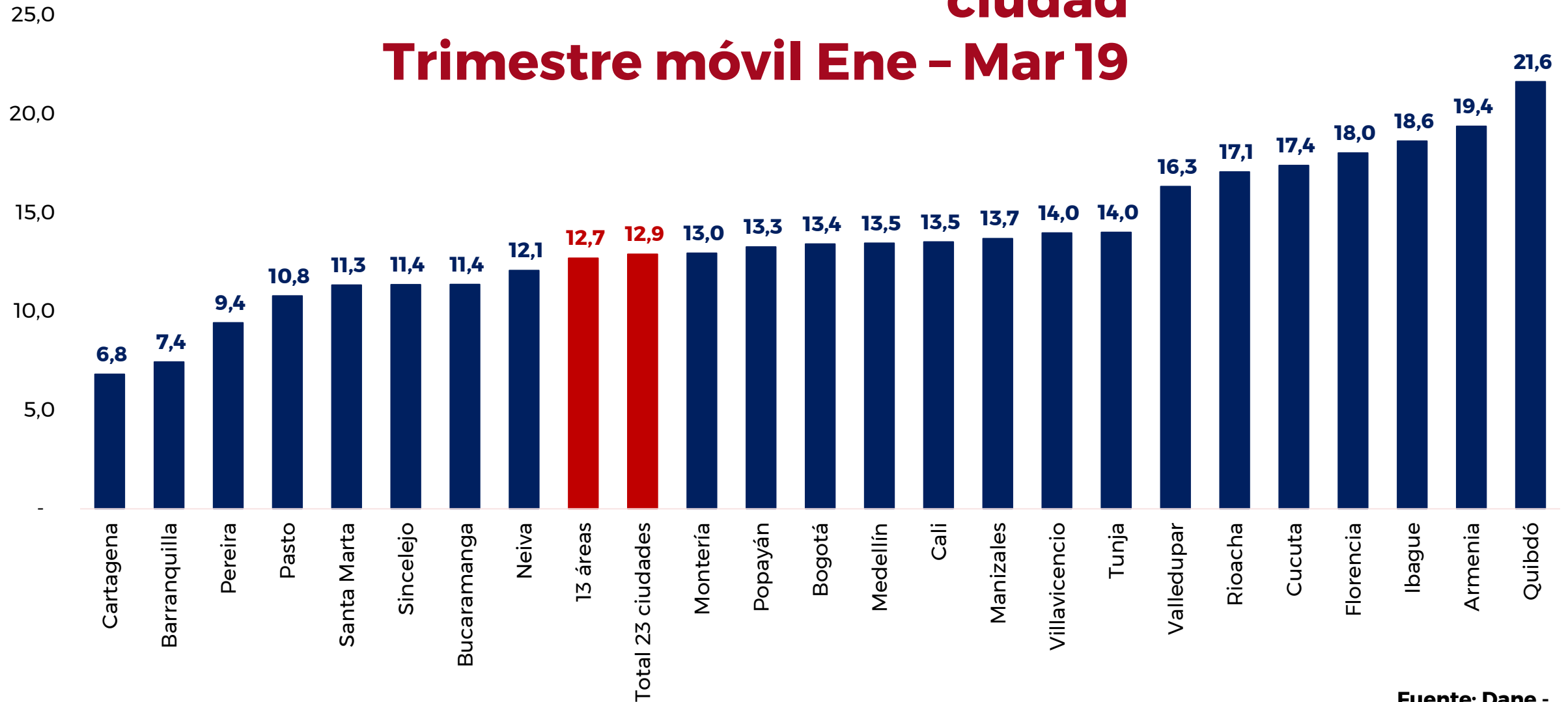
Tasa de desempleo por departamento Año 2018 (anual)



Fuente: Dane - Geih

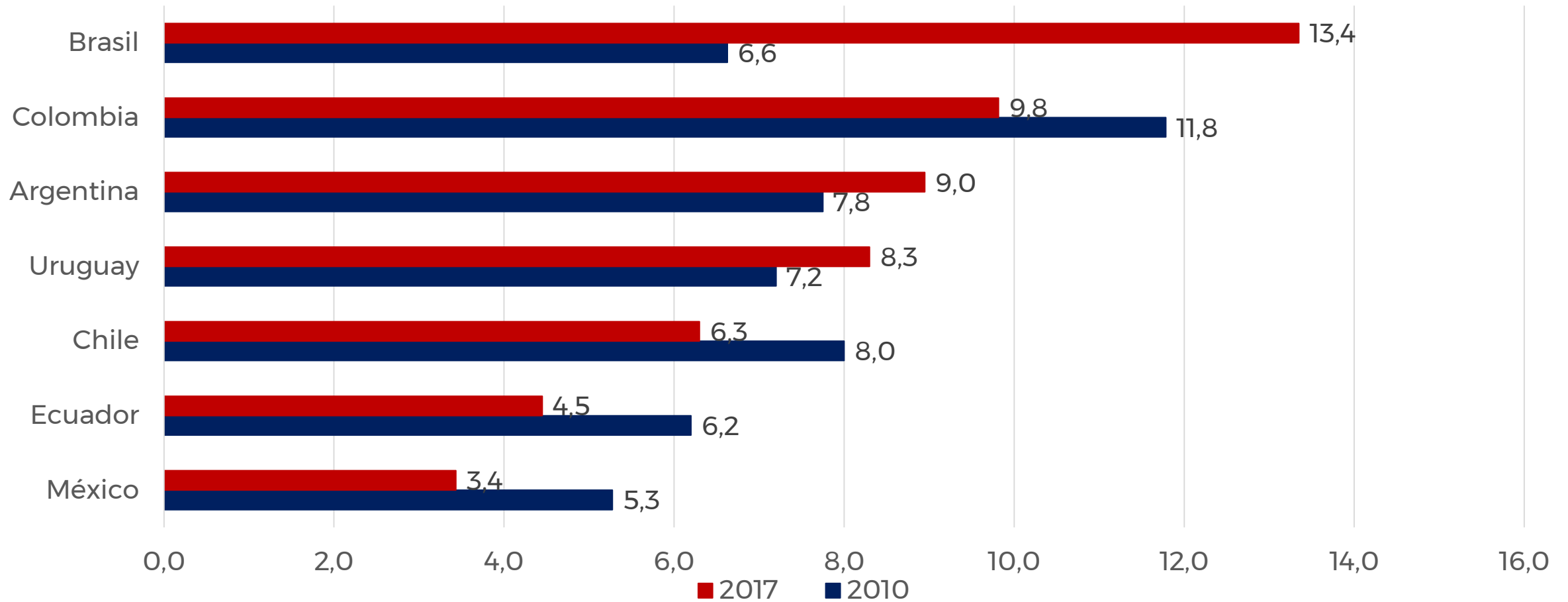
Tasa de desempleo por ciudad

Trimestre móvil Ene - Mar 19



Fuente: Dane - Geih

Comparación internacional de la tasa de desempleo (2010 y 2017*)



*Los datos corresponden al primer semestre de 2017

Fuente: Institutos Nacionales de Estadística de cada país

Seguridad social - febrero 2019

**Panorama Laboral
a marzo de 2019**

Seguridad social

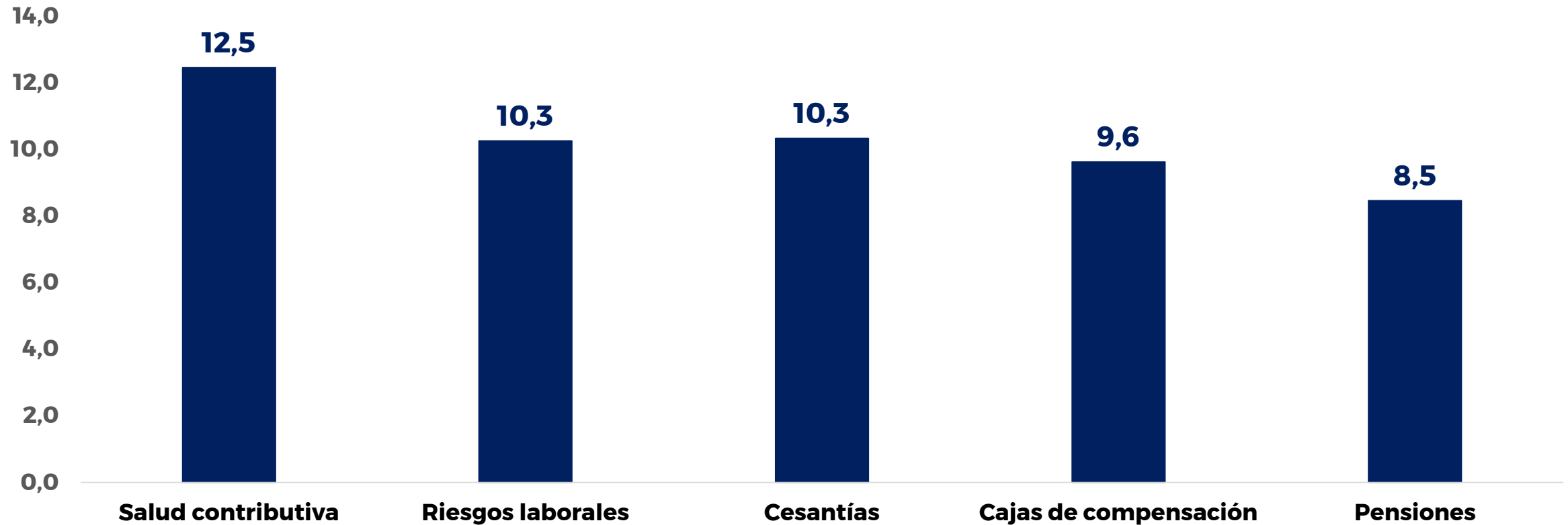
| Poblaciones | | 2018 | 2019 | Mes de corte | Variación | Variación % |
|---------------------------------|---|------------|------------|--------------|-----------|-------------|
| Salud Regimen Contributivo | Cotizantes activos | 12.137.003 | 12.451.207 | Febrero | 314.204 | 2,6 |
| Riesgos Laborales* | Empresas afiliadas | 779.867 | 779.980 | Febrero | 113 | 0,0 |
| | Afiliados activos | 10.247.758 | 10.253.530 | | 5.772 | 0,1 |
| Cajas de Compensación Familiar* | Empresas afiliadas | 635.899 | 667.787 | Febrero | 31.888 | 5,0 |
| | Trabajadores afiliados | 9.484.801 | 9.623.862 | | 139.061 | 1,5 |
| Pensiones | Cotizantes régimen de Prima Media | 2.287.159 | 2.356.803 | | 69.644 | 3,0 |
| | Cotizantes régimen de Ahorro Individual | 6.144.474 | 6.103.270 | Febrero | -41.204 | -0,7 |
| | Total Cotizantes | 8.431.633 | 8.460.073 | | 28.440 | 0,3 |
| Cesantías FPC+FNA | Fondos de Cesantías | 9.546.988 | 10.330.848 | Febrero | 783.860 | 8,2 |

- La estadística corresponde a número de afiliaciones, no a número de personas afiliadas

Fuentes: **Salud:** Sistema Integral de Información de la Protección Social - **Riesgos Laborales:** Min. Trabajo (Direc. Riesgos Laborales) - **Cajas de Compensación:** Supersubsidio Familiar (SSF) **Cesantías:** Superfinanciera y Fondo Nacional del Ahorro (FNA) – **Pensiones:** Superfinanciera.

Seguridad social

Número de cotizantes a regímenes contributivos
Millones de personas
Febrero de 2019

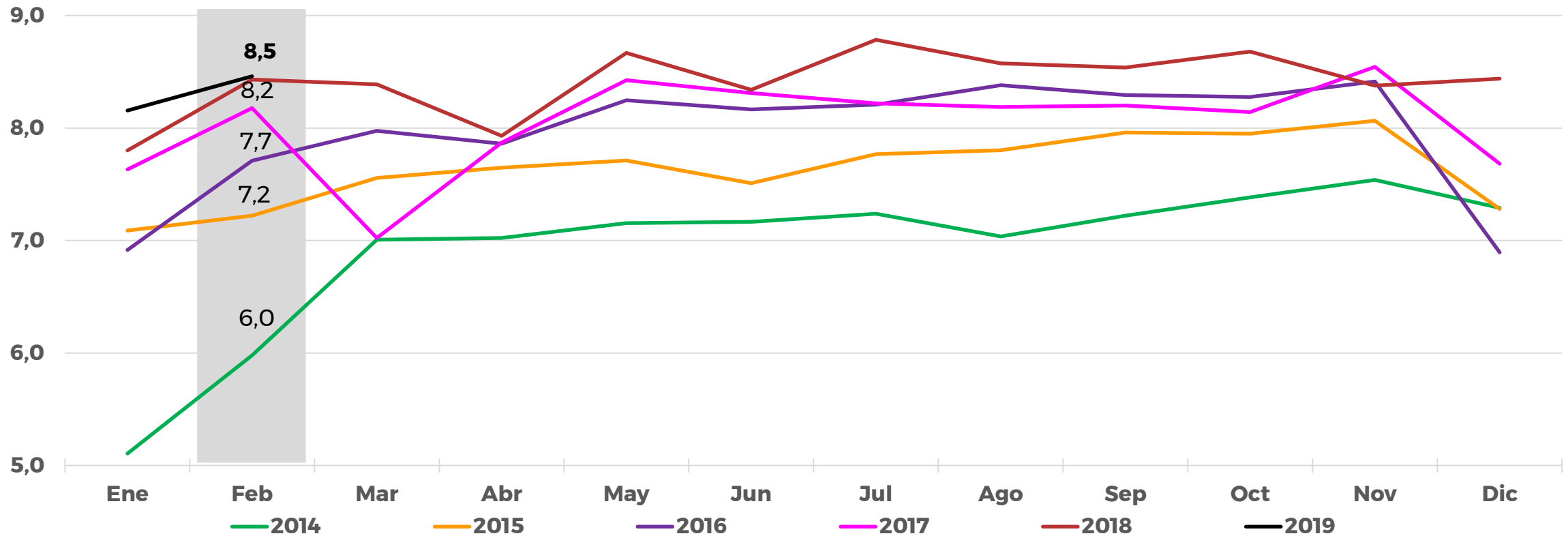


Datos a: Febrero de 2019

Fuentes: **Salud:** Sistema Integral de Información de la Protección Social - **Riesgos Laborales:** Min. Trabajo (Direc. Riesgos Laborales) - **Cajas de Compensación:** Supersubsidio Familiar (SSF) **Cesantías:** Superfinanciera y Fondo Nacional del Ahorro (FNA) - **Pensiones:** Superfinanciera.

Seguridad social

Pensiones (RPM + RAI)
Total cotizantes a febrero de 2019
(Millones de personas)



RPM: Régimen de prima media

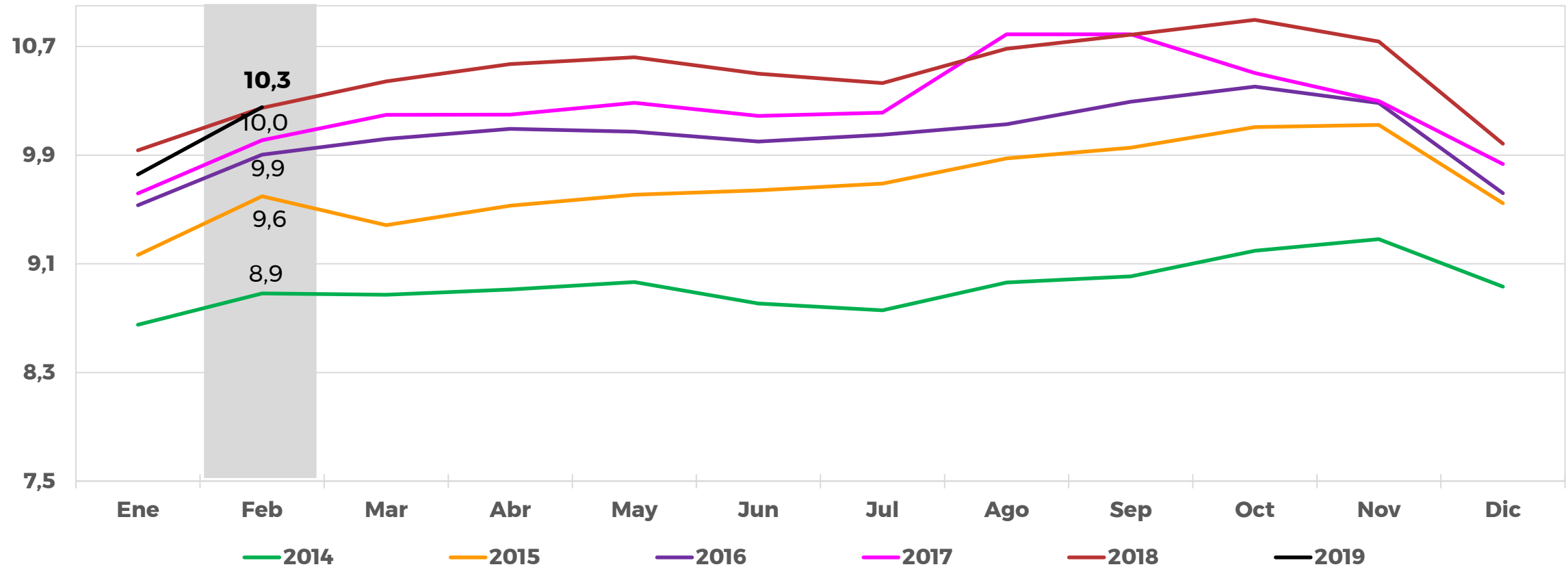
RAI: Régimen de ahorro individual

Fuente: Superfinanciera de Colombia.

Seguridad social

Riesgos laborales

Número de afiliaciones a febrero de 2019
(Millones de personas)

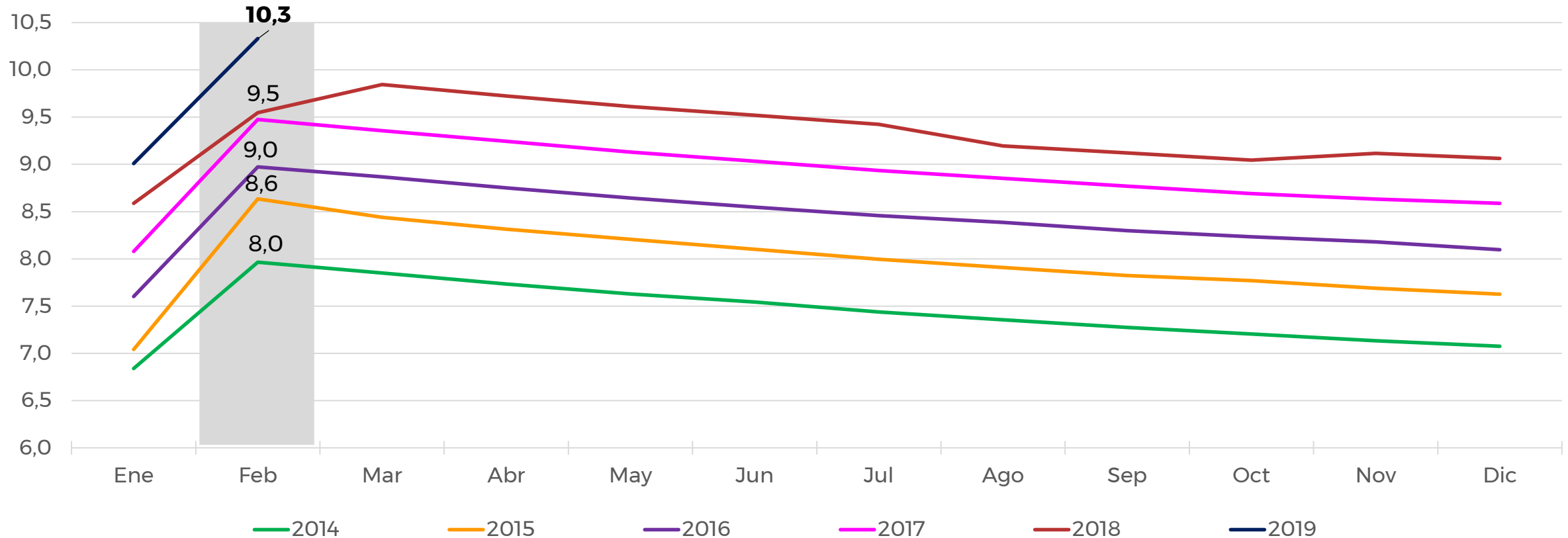


Fuente: Ministerio de Trabajo.

Seguridad social

Cesantías

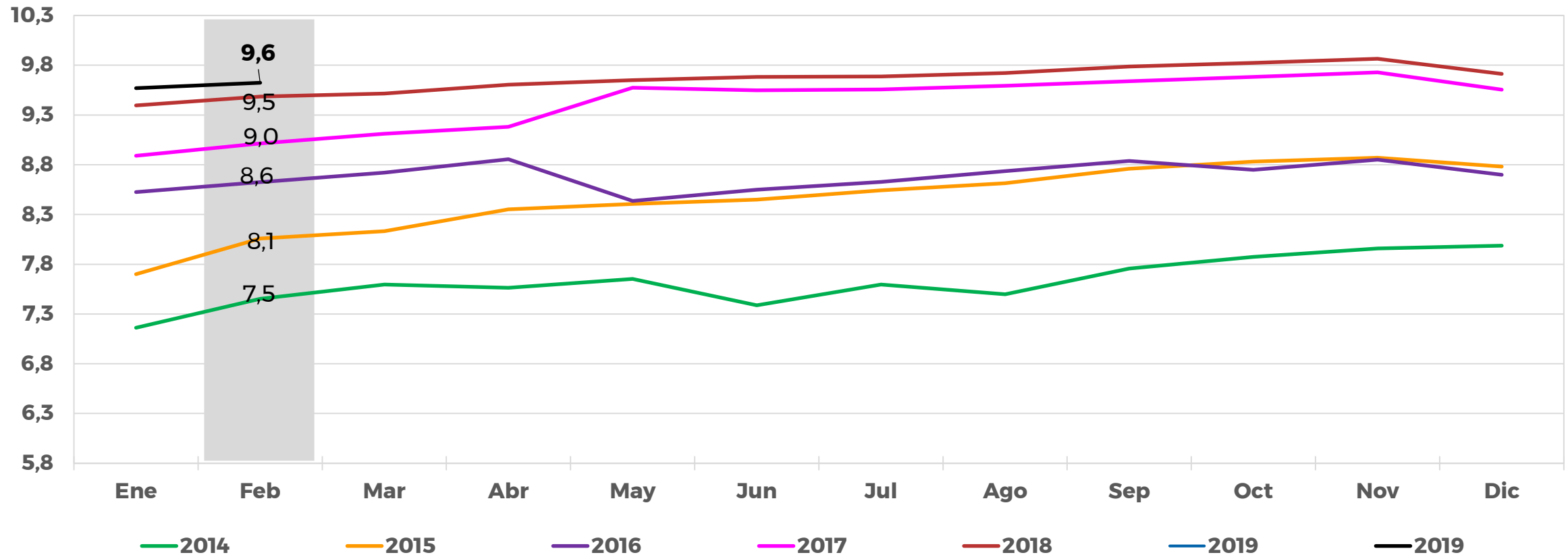
Número de afiliados a febrero de 2019
(Millones de personas)



Fuente: Superfinanciera de Colombia y FNA.

Seguridad social

Cajas de Compensación Familiar Número de afiliados febrero de 2019 (Millones de personas)



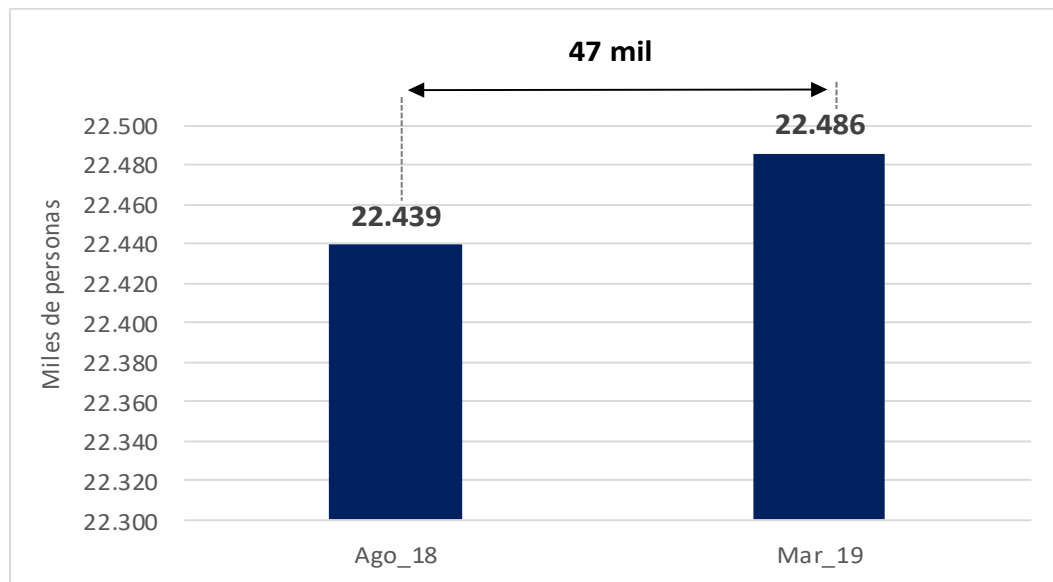
Fuente: Superintendencia de Subsidio Familiar.

Resultados de gobierno - a marzo 2019

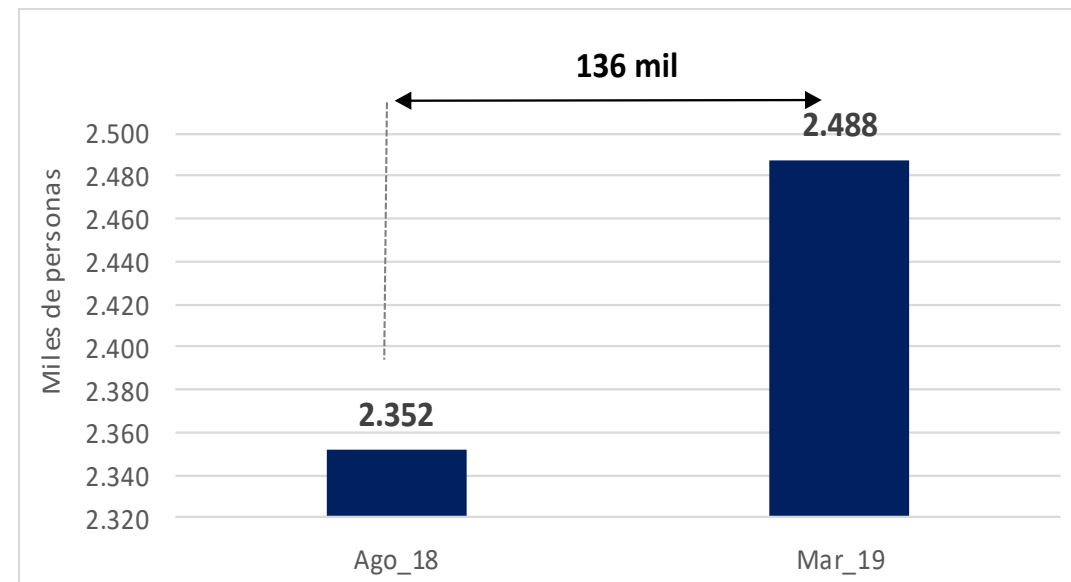
Panorama Laboral a marzo de 2019

Número de ocupados y desocupados - variaciones Total nacional, agosto 2018 - marzo 2019 (promedio 12 meses)

OCUPADOS



DESOCUPADOS



En los 240 primeros días de gobierno de Iván Duque se han generado 47 mil empleos.

En los 240 primeros días de gobierno de Iván Duque los desempleados han aumentado en 136 mil personas.

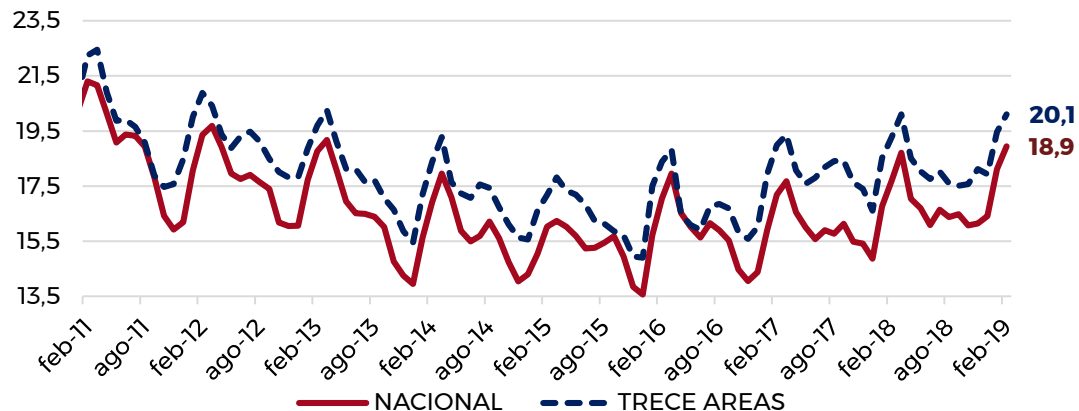
Fuente: Dane - Geh

Indicadores para jóvenes, jefes de hogar y por sexo. Trim. dic. 2018 – feb. 2019

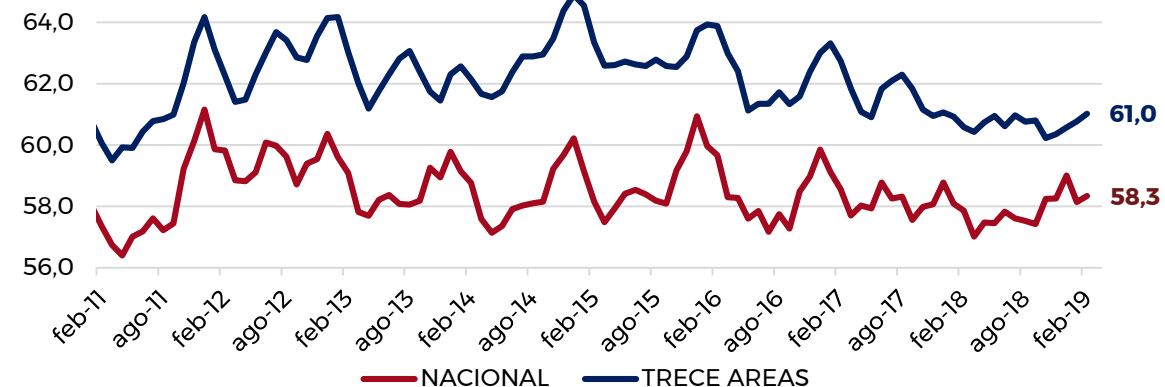
**Panorama Laboral
a febrero de 2019**

La tasa de desempleo de jóvenes a nivel nacional se ubica en 18,9% en trim. Dic. 18 - feb. 19

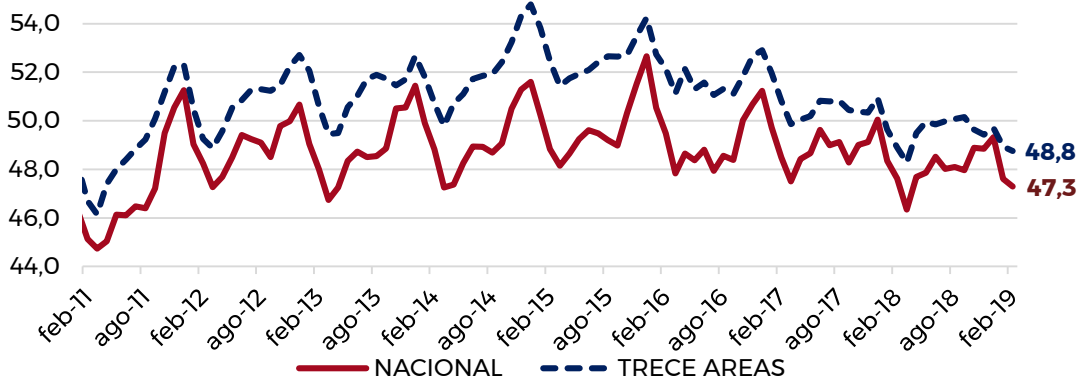
Tasa de Desempleo (%) Jóvenes*
(Promedio móvil)



Tasa Global de Participación (%) Jóvenes*
(Promedio móvil)



Tasa de Ocupación (%) Jóvenes*
(Promedio móvil)



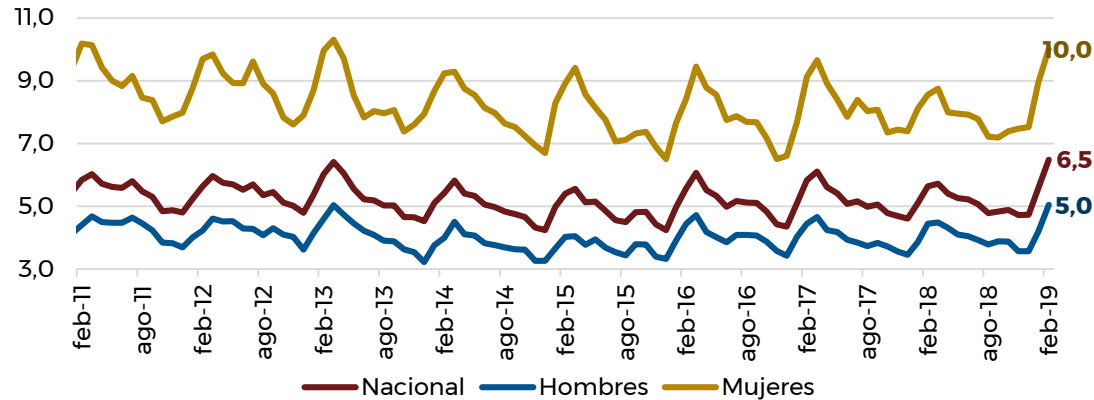
Poblaciones Jóvenes-Nacional-trim móvil dic 18 - feb 19 (miles)

| | 2018 | | | 2019 | | |
|-------------|----------|---------|---------|----------|---------|---------|
| | Nacional | Hombres | Mujeres | Nacional | Hombres | Mujeres |
| Ocupados | 5.871 | 3.512 | 2.359 | 5.852 | 3.573 | 2.279 |
| Desocupados | 1.263 | 558 | 705 | 1.368 | 577 | 790 |
| Inactivos | 5.196 | 2.136 | 3.060 | 5.156 | 2.054 | 3.102 |

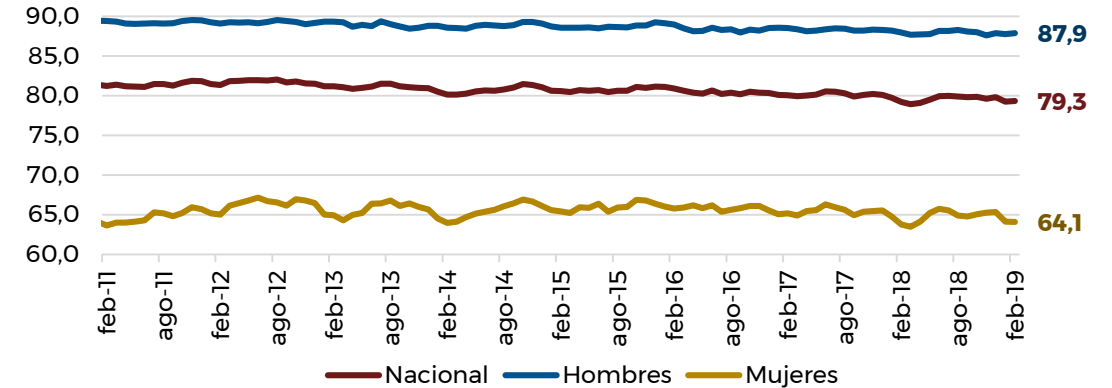
Fuente: Dane – Geih. *Jóvenes (14-28 años)

La tasa de desempleo para jefes de hogar a nivel nacional se ubica en 6,5% en trim. Nov. 18 – feb. 19.

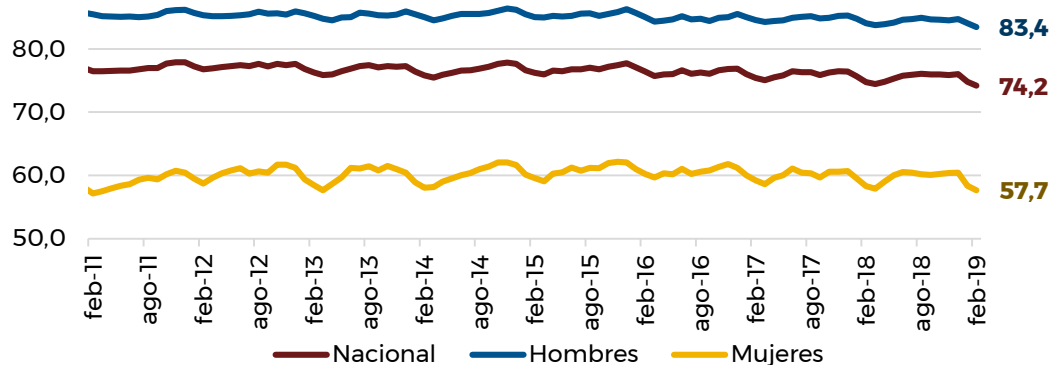
Tasa de Desempleo (%) Jefe de Hogar
(Promedio móvil)



Tasa Global de Participación (%) Jefe de Hogar
(Promedio móvil)



Tasa de Ocupación (%) Jefe de Hogar
(Promedio móvil)



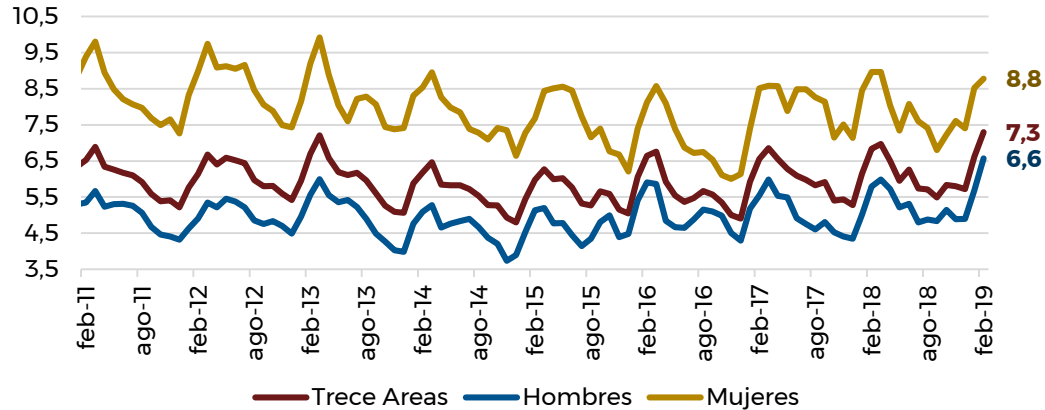
Poblaciones Jefes de hogar-Nacional-trim móvil dic 18 - feb 19 (miles)

| | 2018 | | | 2019 | | |
|-------------|----------|---------|---------|----------|---------|---------|
| | Nacional | Hombres | Mujeres | Nacional | Hombres | Mujeres |
| Ocupados | 10.804 | 7.760 | 3.034 | 10.949 | 7.897 | 3.052 |
| Desocupados | 646 | 364 | 291 | 759 | 420 | 340 |
| Inactivos | 3.004 | 1.141 | 1.913 | 3.050 | 1.148 | 1.902 |

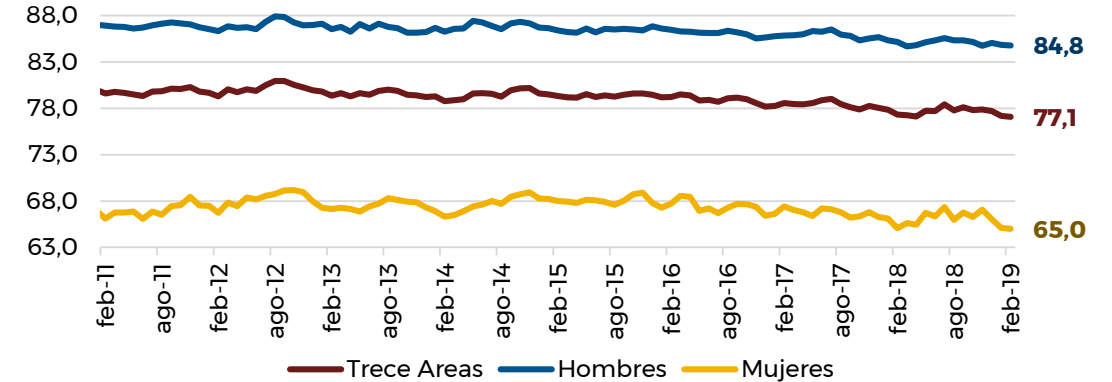
Fuente: Dane – Geih.

La tasa de desempleo para jefes de hogar en las trece áreas se ubica 7,3% en trim. dic. 18 - feb. 19.

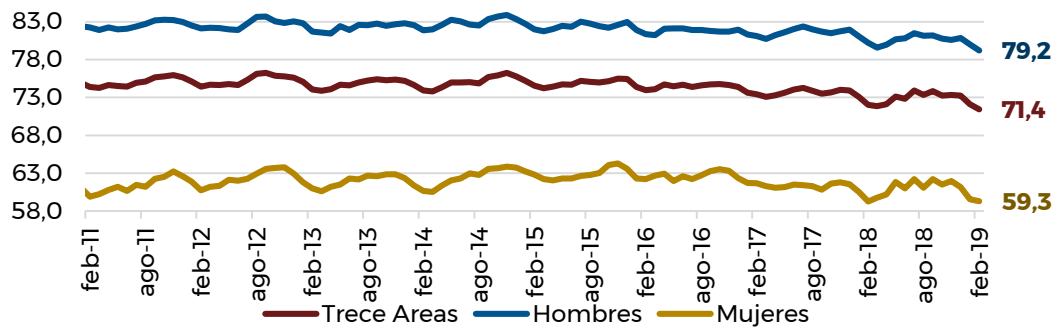
Tasa de Desempleo (%) Jefe de Hogar
(Promedio móvil)



Tasa Global de Participación (%) Jefe de Hogar
(Promedio móvil)



Tasa de Ocupación (%) Jefe de Hogar
(Promedio móvil)



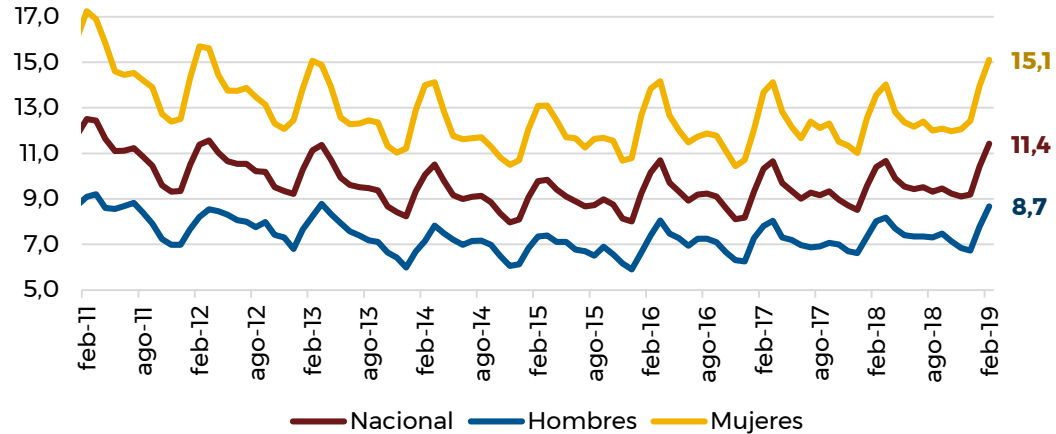
Poblaciones Jefes de hogar-Trece áreas-trim móvil dic 18 - feb 19 (miles)

| | 2018 | | | 2019 | | |
|-------------|----------|---------|---------|----------|---------|---------|
| | 13 Áreas | Hombres | Mujeres | 13 Áreas | Hombres | Mujeres |
| Ocupados | 4.861 | 3.300 | 1.561 | 4.924 | 3.329 | 1.594 |
| Desocupados | 357 | 203 | 154 | 388 | 234 | 153 |
| Inactivos | 1.531 | 610 | 920 | 1.580 | 640 | 940 |

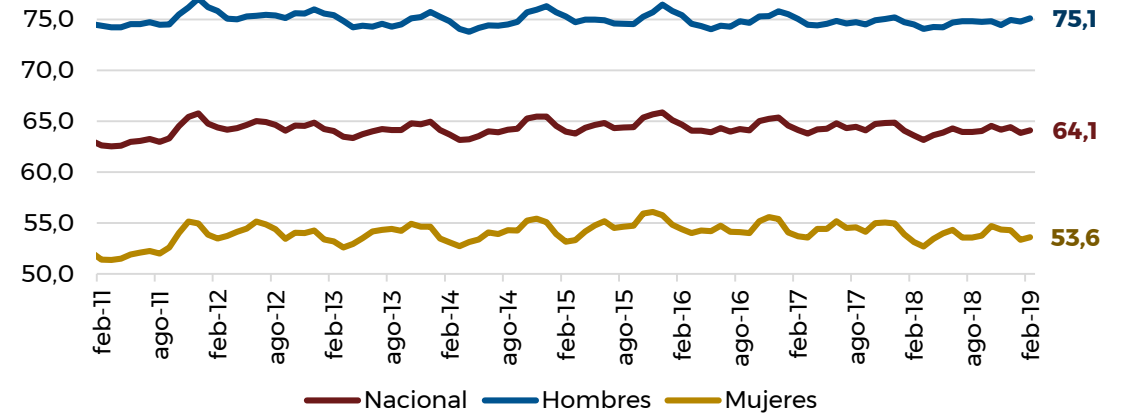
Fuente: Dane – Geih.

La tasa de desempleo para hombres fue de 8.7% y para las mujeres de 15.1% (total nacional)

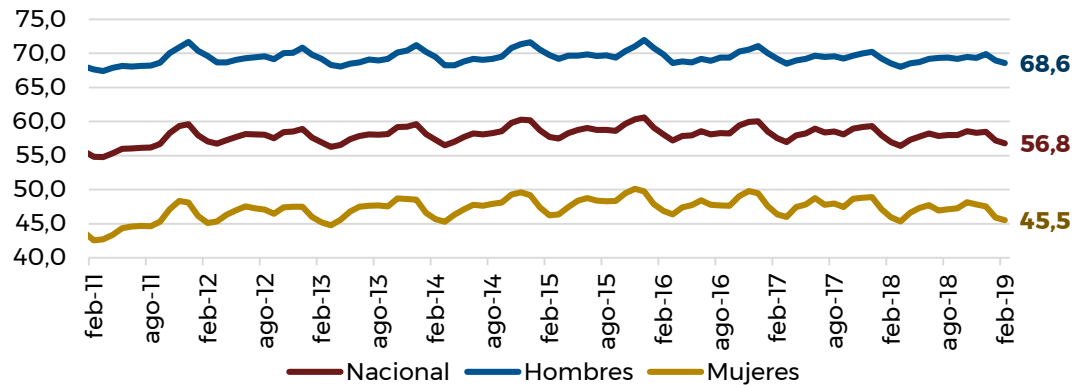
Tasa de Desempleo (%) por Sexo
(Promedio móvil)



Tasa Global de Participación (%) por Sexo
(Promedio móvil)



Tasa de Ocupación (%) por Sexo
(Promedio móvil)



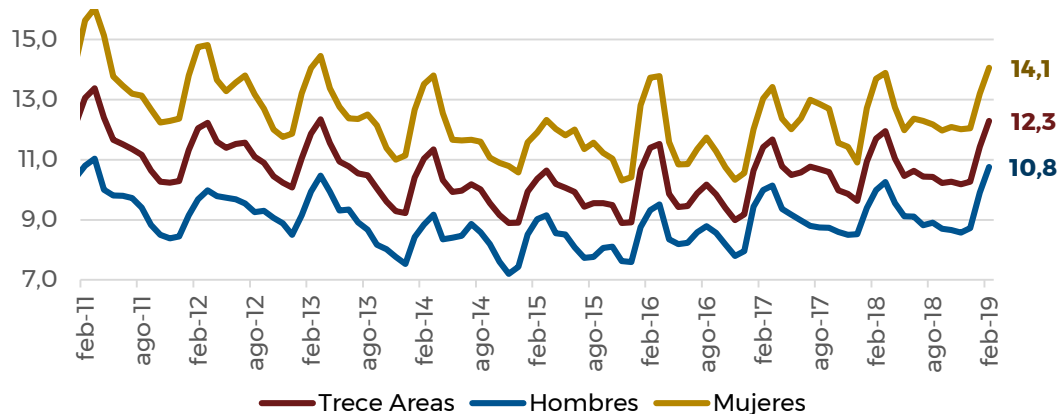
Poblaciones-Según Sexo-Nacional-trim móvil dic 18 - feb 19 (miles)

| | 2018 | | | 2019 | | |
|-------------|----------|---------|---------|----------|---------|---------|
| | Nacional | Hombres | Mujeres | Nacional | Hombres | Mujeres |
| Ocupados | 22.027 | 12.959 | 9.068 | 22.225 | 13.126 | 9.099 |
| Desocupados | 2.554 | 1.131 | 1.423 | 2.864 | 1.246 | 1.618 |
| Inactivos | 14.068 | 4.819 | 9.249 | 14.037 | 4.763 | 9.275 |

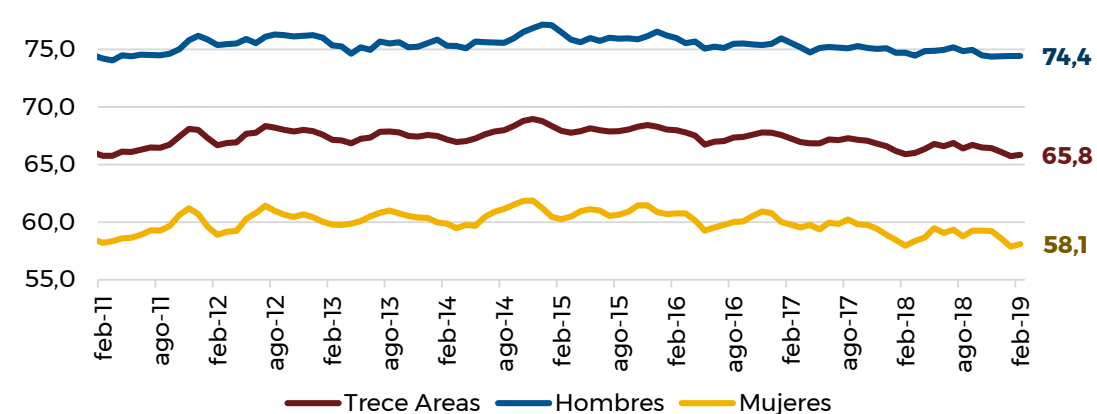
Fuente: Dane – Geih.

La tasa de desempleo para hombres fue de 10.8% y para mujeres de 14.1% (trece áreas)

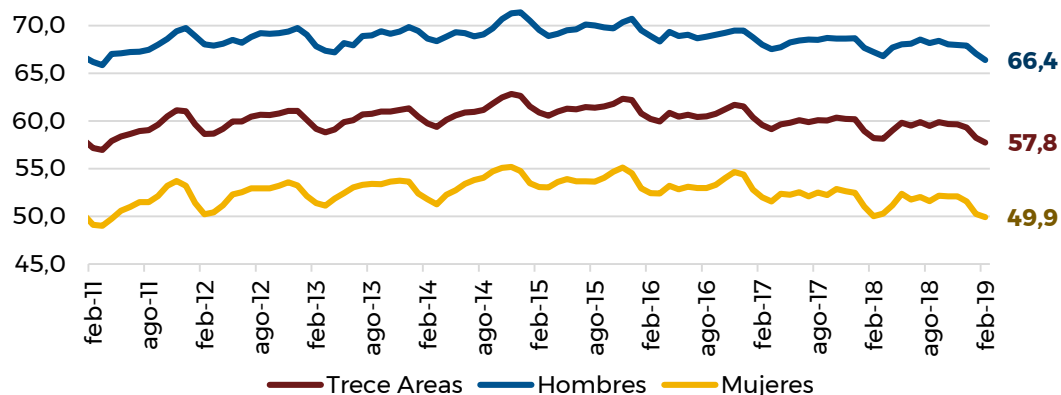
Tasa de Desempleo (%) por Sexo
(Promedio móvil)



Tasa Global de Participación (%) por Sexo
(Promedio móvil)



Tasa de Ocupación (%) por Sexo
(Promedio móvil)



Poblaciones-Según Sexo-Trece áreas-trim móvil dic 18 - feb 19 (miles)

| | 2018 | | | 2019 | | |
|-------------|----------|---------|---------|----------|---------|---------|
| | 13 Áreas | Hombres | Mujeres | 13 Áreas | Hombres | Mujeres |
| Ocupados | 10.508 | 5.762 | 4.746 | 10.569 | 5.770 | 4.799 |
| Desocupados | 1.393 | 640 | 754 | 1.481 | 696 | 785 |
| Inactivos | 6.153 | 2.166 | 3.987 | 6.250 | 2.222 | 4.028 |

Fuente: Dane – Geih.



GOBIERNO
DE COLOMBIA



DNP DEPARTAMENTO
NACIONAL
DE PLANEACIÓN

Departamento Nacional de Planeación

www.dnp.gov.co