

Departamento Nacional de Planeación

www.dnp.gov.co



DNP Departamento
Nacional
de Planeación



**TODOS POR UN
NUEVO PAÍS**
PAZ EQUIDAD EDUCACIÓN

Panorama Laboral a mayo de 2018

Bogotá D.C., junio 28 de 2018

Esta presentación es un complemento a la publicada por el Dane en:
<http://www.dane.gov.co/index.php/estadisticas-por-tema/mercado-laboral/empleo-y-desempleo>



DNP Departamento
Nacional
de Planeación



A - Indicadores de Mercado Laboral – mayo 2018, datos anuales

B - Indicadores de Mercado Laboral – mayo 2018, datos mes y trimestre

Índice

Indicadores de Mercado Laboral – mayo 2018

Seguridad social – abril 2018

Resultados de gobierno – mayo 2018

Indicadores para jóvenes, jefes de hogar y por sexo - abril 2018

A - Indicadores de Mercado Laboral – mayo 2018, datos anuales



DNP Departamento
Nacional
de Planeación



Resumen nacional. Mayo 2017 y 2018 (promedio 12 meses)

	2017	2018	Variación	Var. (%)
<i>(Tasas en %)</i>				
Tasa global de participación (TGP)	64,5	64,2	-0,3	
Tasa de ocupación (TO)	58,5	58,1	-0,4	
Tasa de desempleo (TD)	9,3	9,5	0,2	
Tasa de subempleo subjetivo (TS)	9,9	26,1	16,3	
Tasa de subempleo objetivo (TSO)	9,9	9,5	-0,4	
<i>(Poblaciones en miles de personas)</i>				
Población económicamente activa	24.538	24.757	219	0,9%
Población económicamente inactiva	13.524	13.813	289	2,1%
Ocupados	22.269	22.418	148	0,7%
Desocupados	2.269	2.339	70	3,1%
Subempleados Subjetivos	6.651	6.468	(183)	-2,8%
Subempleados Objetivos	2.419	2.354	(66)	-2,7%

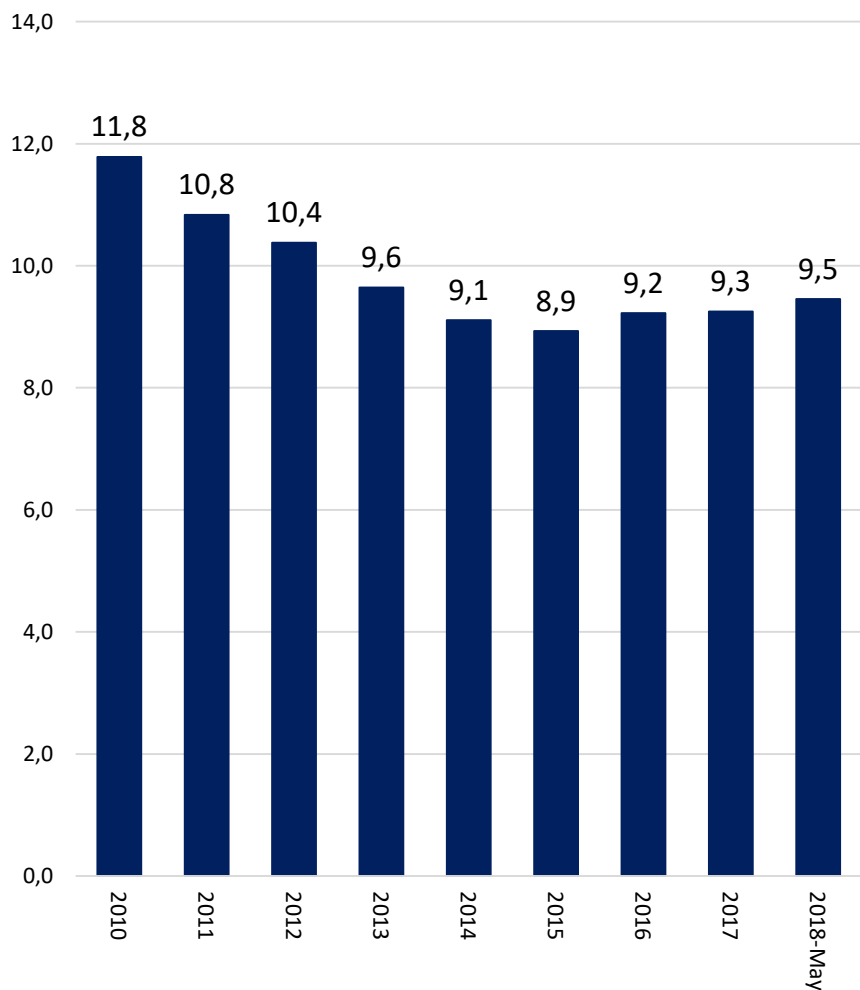
Ideas principales con datos promedio 12 meses

- El número de ocupados aumentó en 148 mil personas y el desempleo se ubicó en **9,5%** (frente a 9,3% de 2017).
- Las actividades económicas en las que el empleo más creció a enero de 2018 fueron: **Suministro de electricidad, gas y agua** (10.1%), **explotación de minas y canteras** (9.2%) y **agricultura** (5.0%).
- **Por posición ocupacional**, las que más crecieron en empleo fueron: Patrón o empleador (9,4%), Trabajador familiar sin remuneración (8.7%) y Jornalero o peón (1,6%).

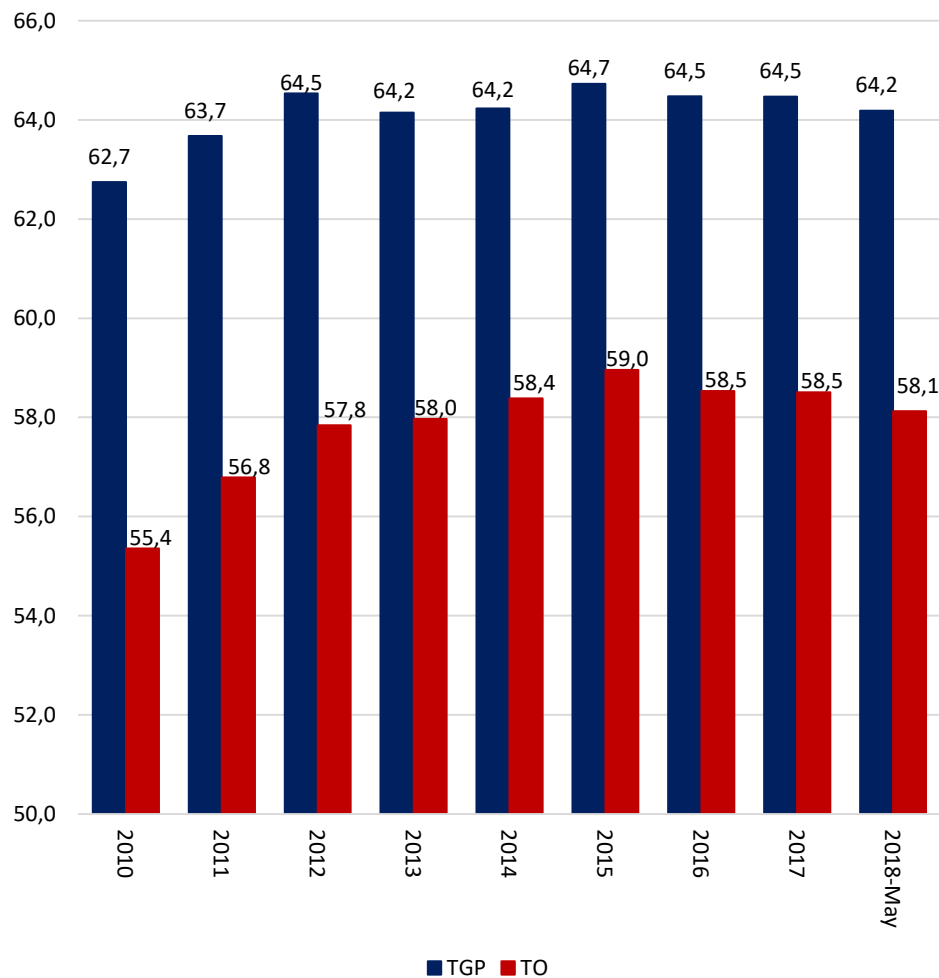


Desempleo ha disminuido 2.3 puntos entre dic. de 2010 y may. de 2018, pese al aumento de 1.5 pp en la participación laboral

Tasa de Desempleo



Tasa Global de Participación y Ocupación



Datos: total nacional. 2010 – 2017 (dic), 2018 (may). Promedio anual



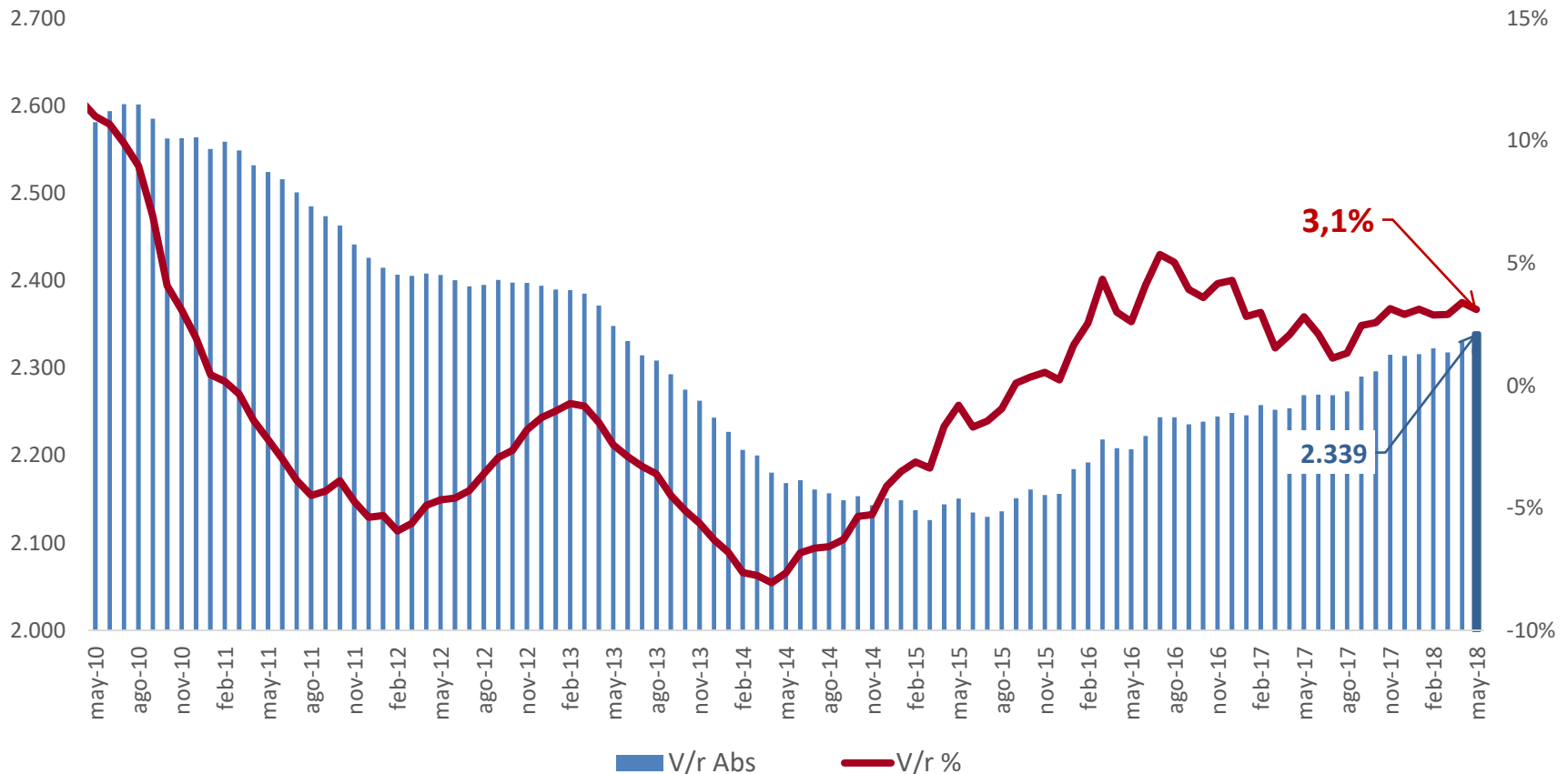
DNP Departamento Nacional de Planeación



Número de desocupados (miles) y sus variaciones

Total nacional, Mayo 2010 – mayo 2018 (promedio 12 meses)

El desempleo aumentó 3,1%



La población desempleada creció en promedio 70 mil personas durante los últimos 12 meses.



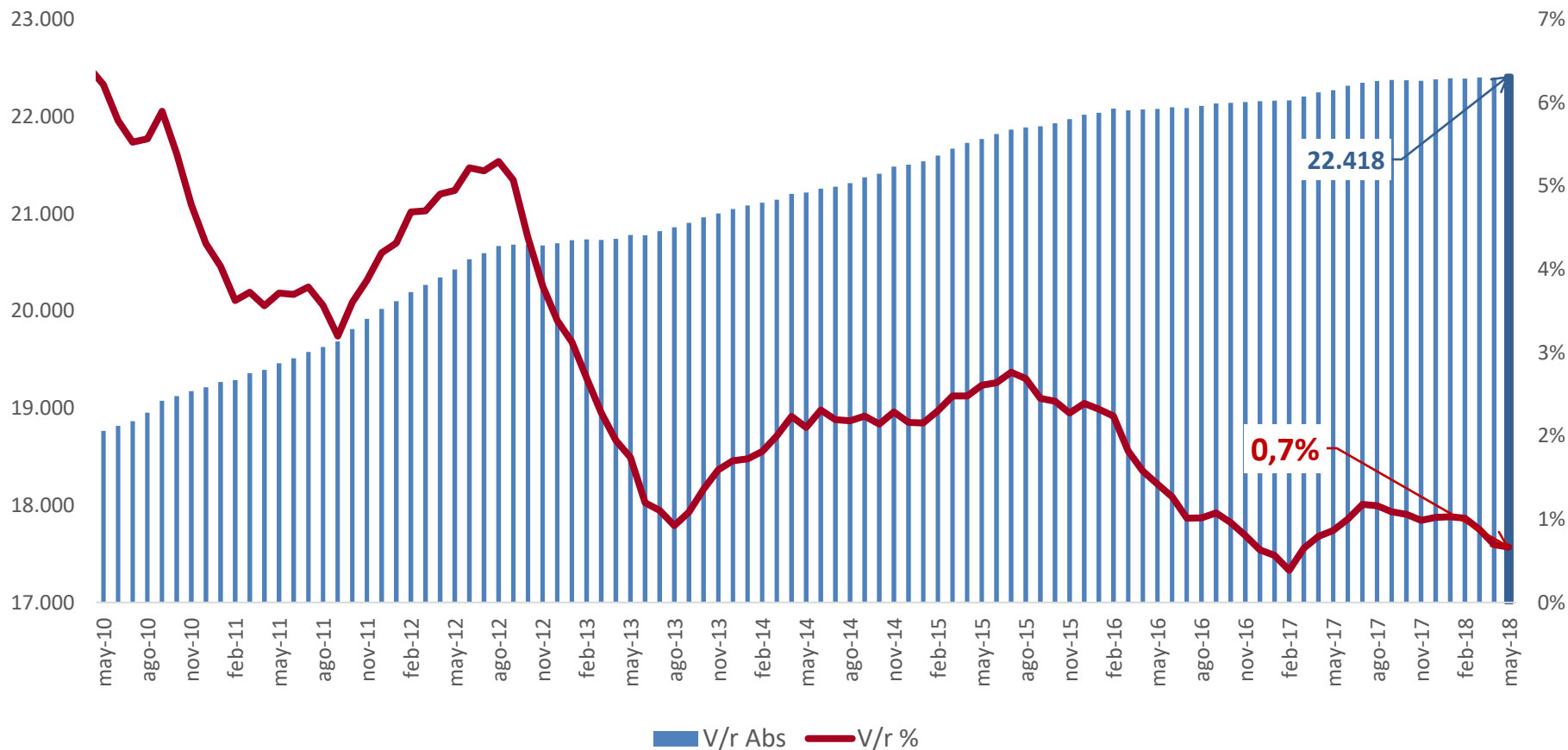
DNP Departamento Nacional de Planeación



Número de ocupados (miles) y sus variaciones

Total nacional, Mayo 2010 – mayo 2018 (promedio 12 meses)

El empleo creció en 0,7%



La población ocupada aumentó en promedio en 148 mil personas durante los últimos 12 meses

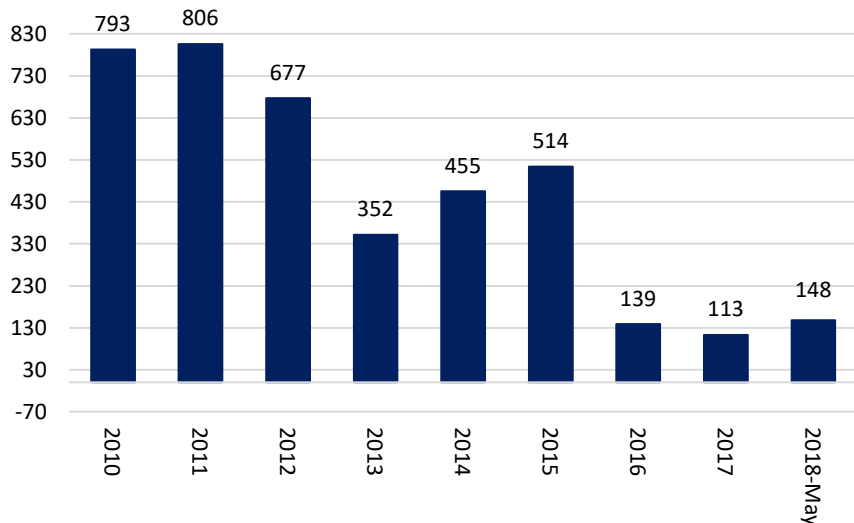


DNP Departamento Nacional de Planeación

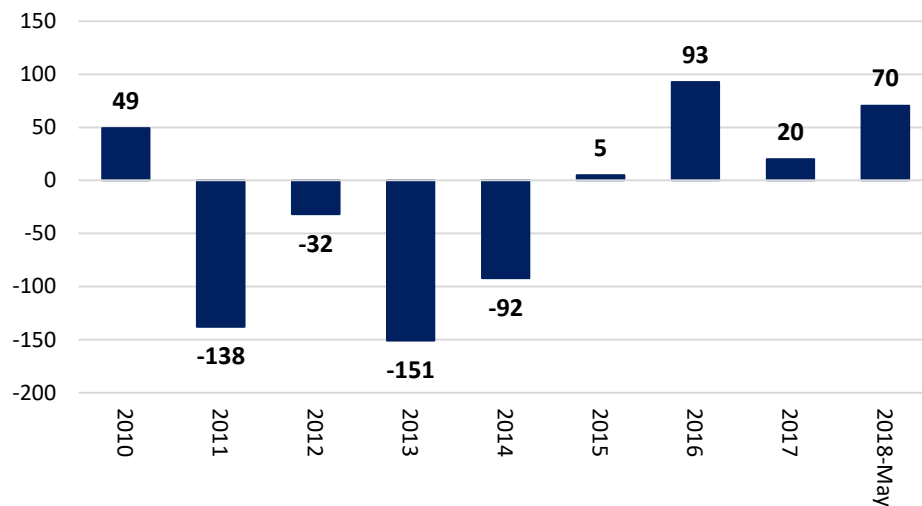


En promedio se han generado 444.000 nuevos empleos por año entre 2010 y mayo 2018.

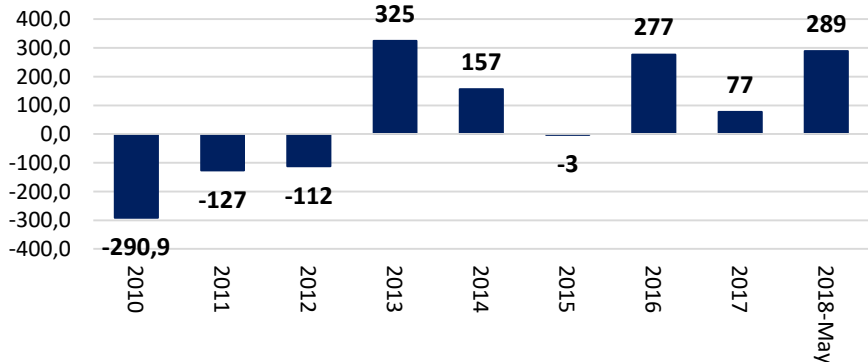
Variación Ocupados



Variación Desocupados



Variación Inactivos



La población ocupada aumentó 3.2 millones de personas entre dic. de 2010 y may. 2018.

Datos: total nacional. 2010 – 2017 (dic), 2018 (may). Promedio anual

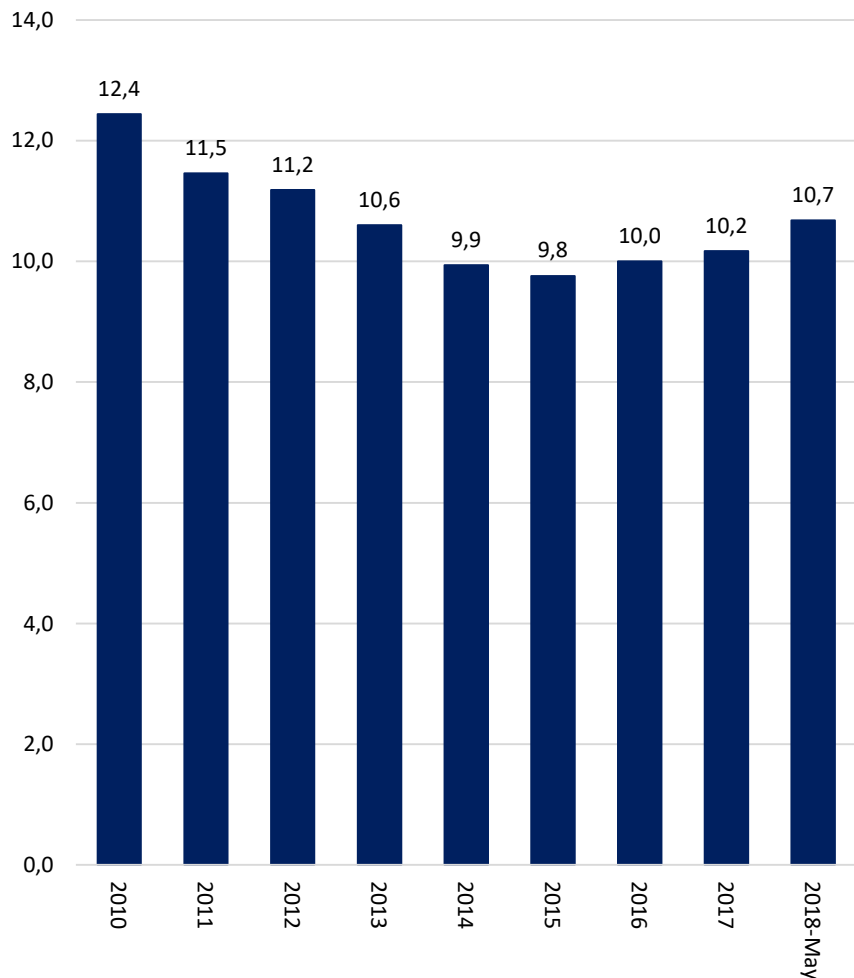


DNP Departamento Nacional de Planeación

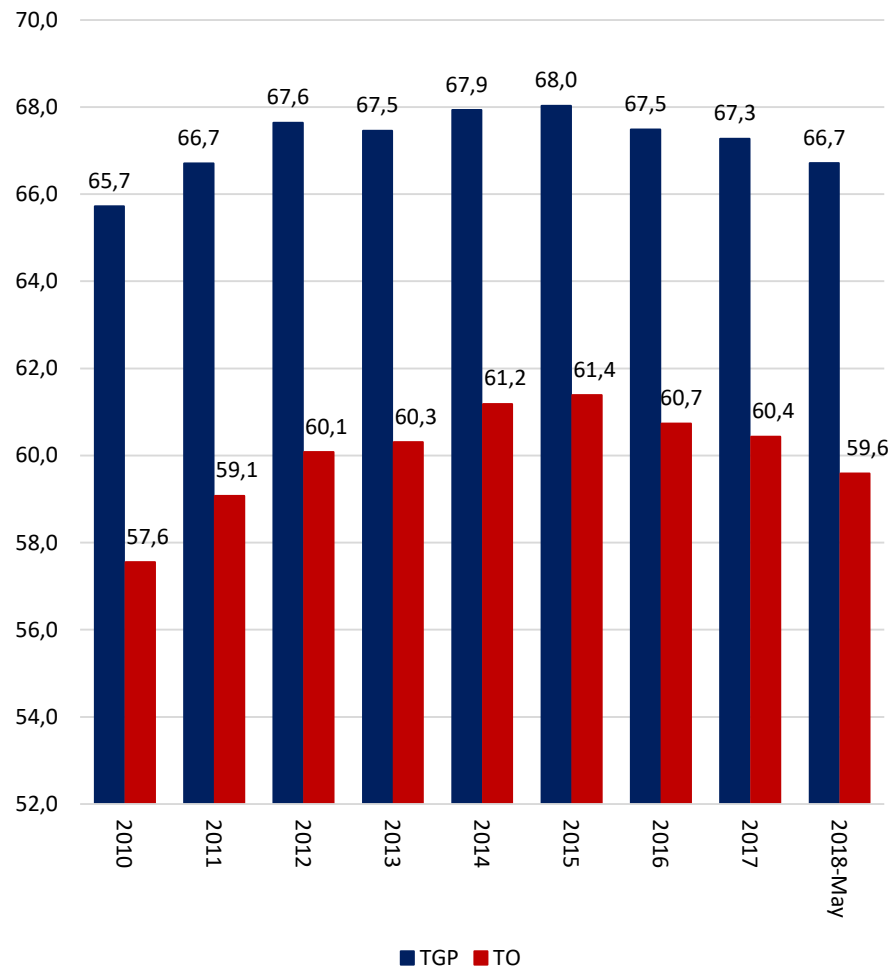


En las 13 principales áreas metrop., el desempleo ha disminuido 1.7 puntos entre dic. de 2010 y may. de 2018

Tasa de Desempleo



Tasa Global de Participación y Ocupación



Datos: 13 áreas. 2010 – 2017 (dic), 2018 (may). Promedio anual

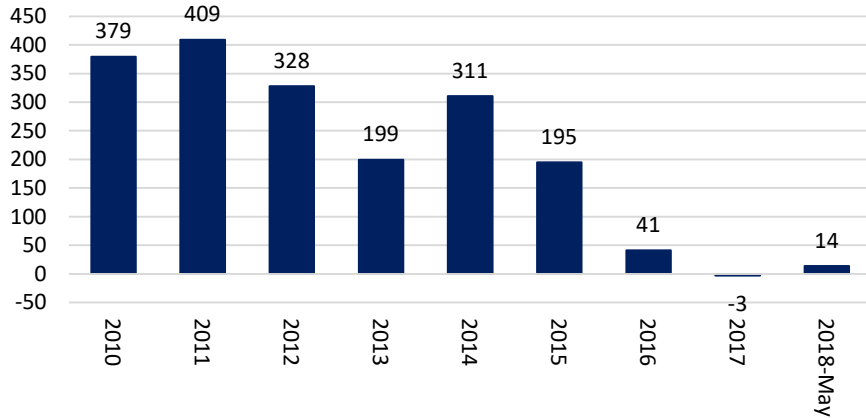


DNP Departamento Nacional de Planeación

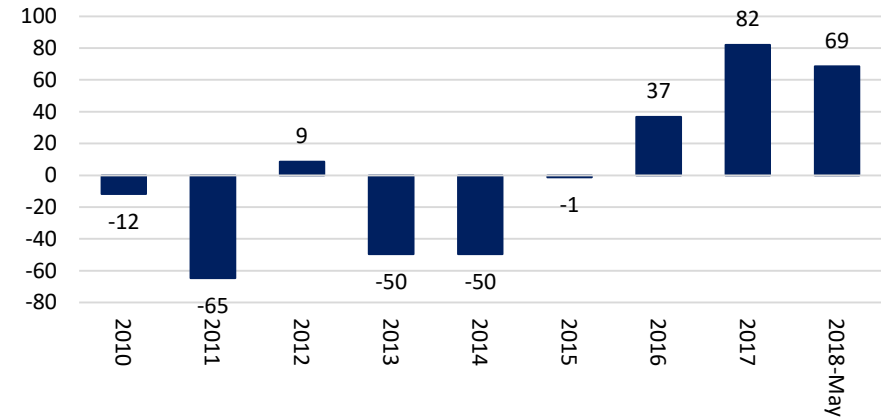


En promedio se han generado 208.000 nuevos empleos por año entre dic. de 2010 y may. de 2018, en las 13 principales áreas metrop.

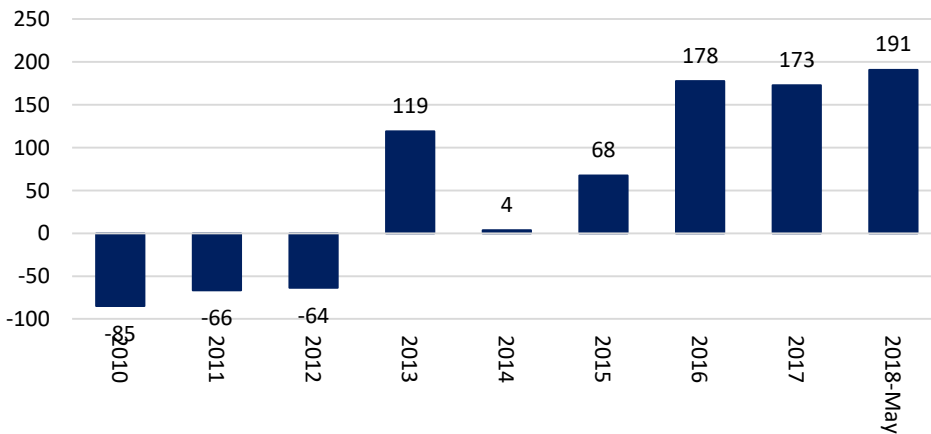
Variación Ocupados



Variación Desocupados



Variación Inactivos



La población ocupada aumentó 1.4 millones de personas entre dic. 2010 y may. 2018.

Datos: 13 áreas. 2010 – 2017 (dic), 2018 (may). Promedio anual

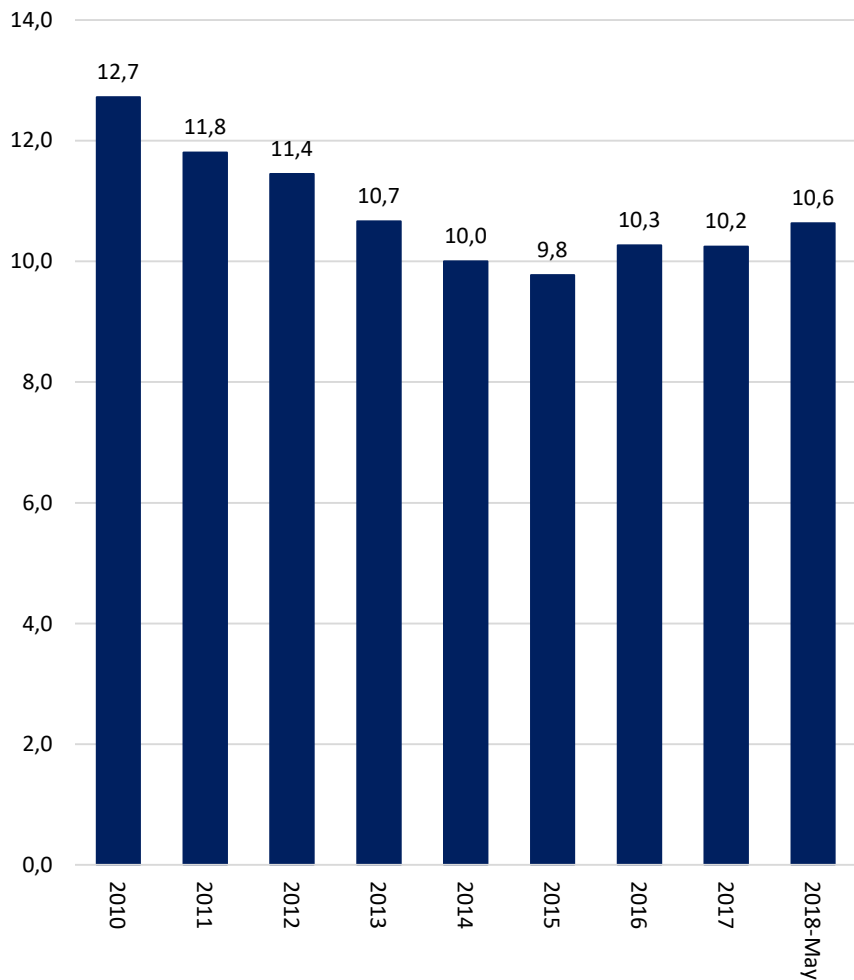


DNP Departamento Nacional de Planeación

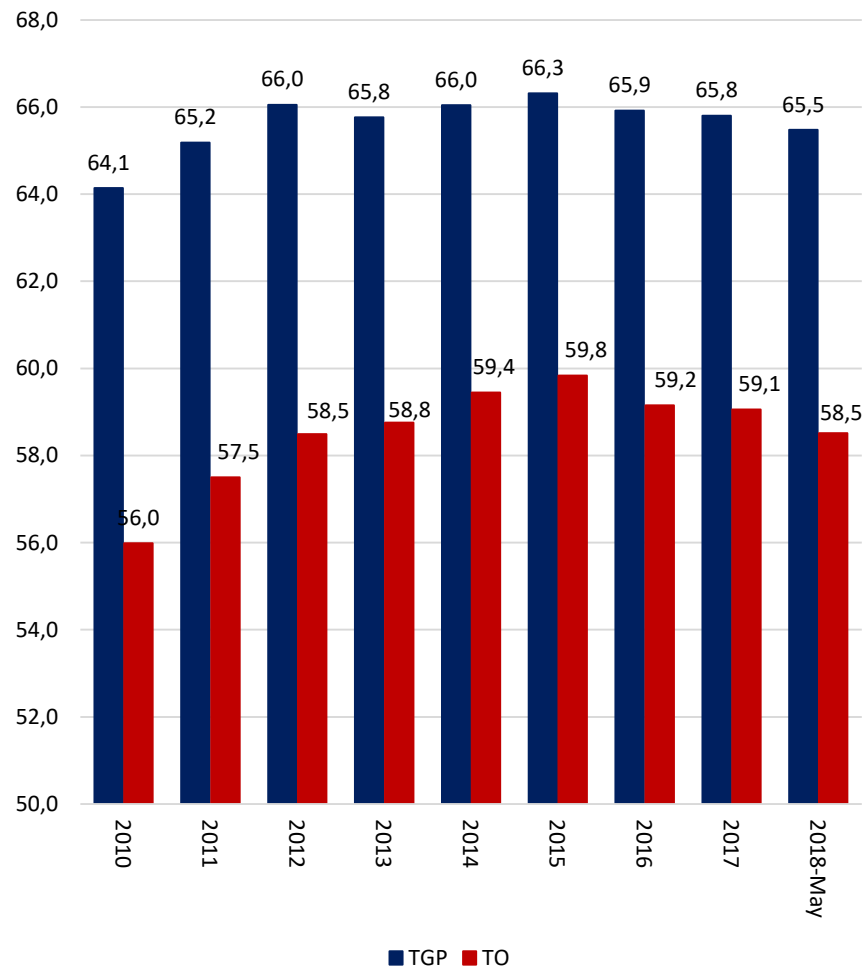


En las cabeceras, el desempleo ha disminuido 2.1 puntos entre dic. de 2010 y may. de 2018

Tasa de Desempleo



Tasa Global de Participación y Ocupaci



Datos: Cabeceras. 2010 – 2017 (dic), 2018 (may). Promedio anual

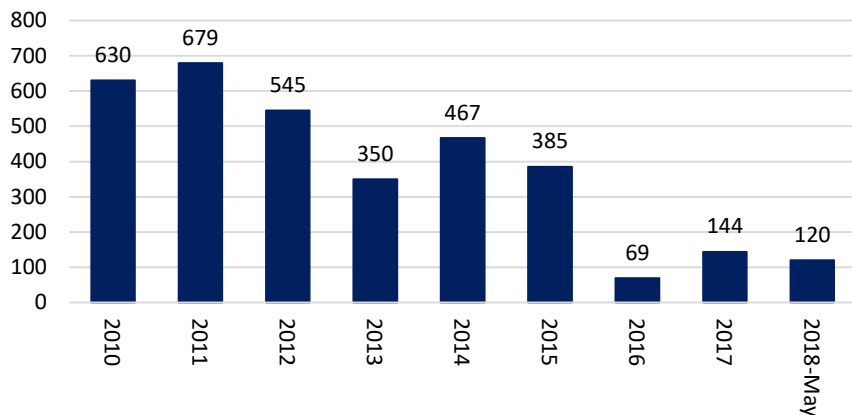


DNP Departamento Nacional de Planeación

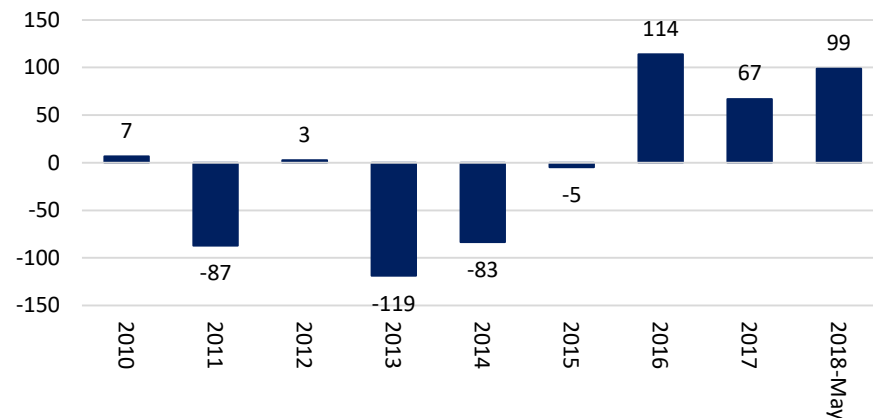


En promedio se han generado 377.000 nuevos empleos por año entre dic. de 2010 y may. de 2018 en las cabeceras.

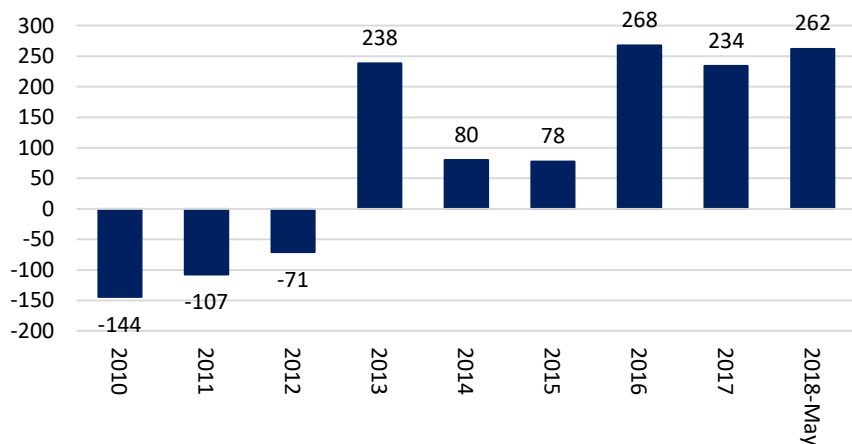
Variación Ocupados



Variación Desocupados



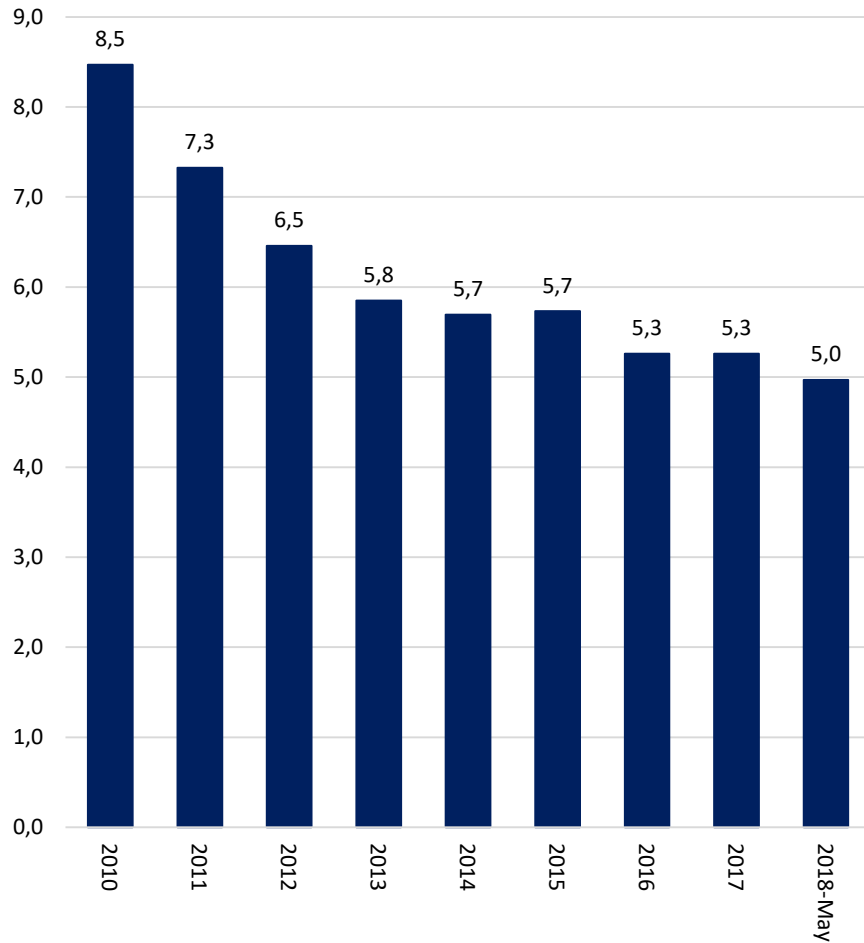
Variación Inactivos



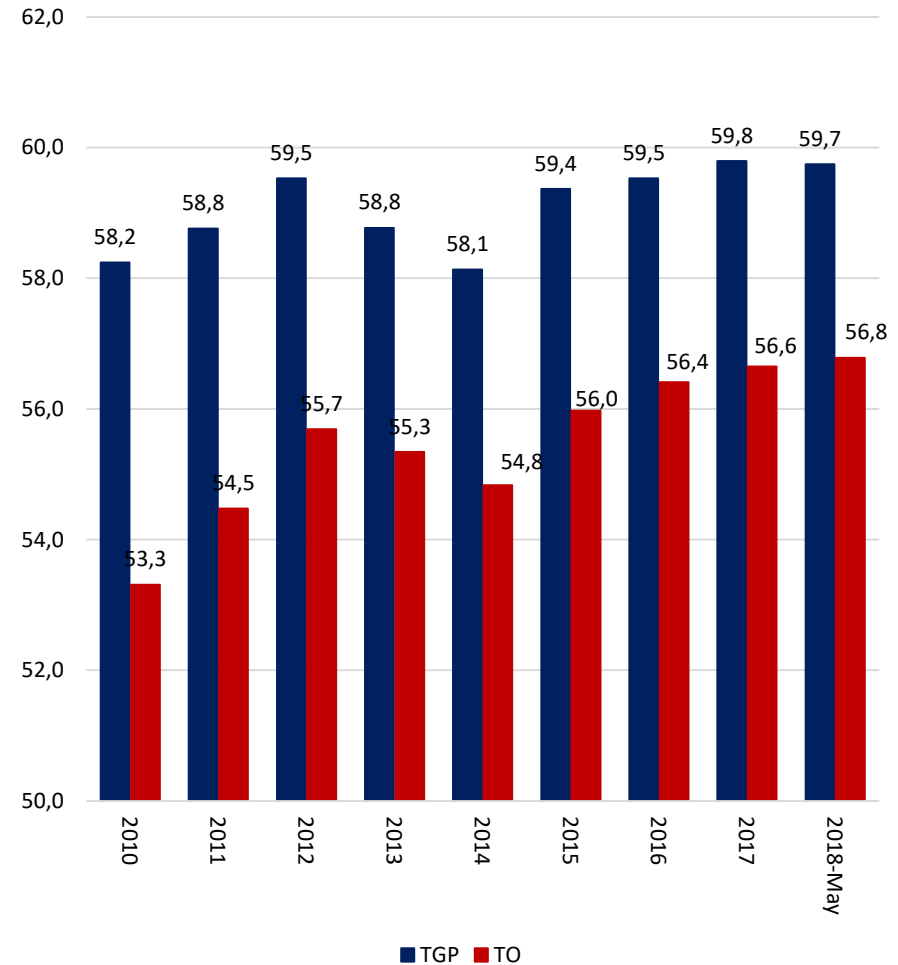
La población ocupada aumentó 2.5 millones de personas entre dic. de 2010 y may. 2018.

En el sector rural es donde más ha disminuido el desempleo: 3,5 puntos entre dic. de 2010 y may. de 2018.

Tasa de Desempleo



Tasa Global de Participación y Ocupación



■ TGP ■ TO

Datos: Centros poblados y rural disperso. 2010 – 2017 (dic), 2018 (may). Promedio anual

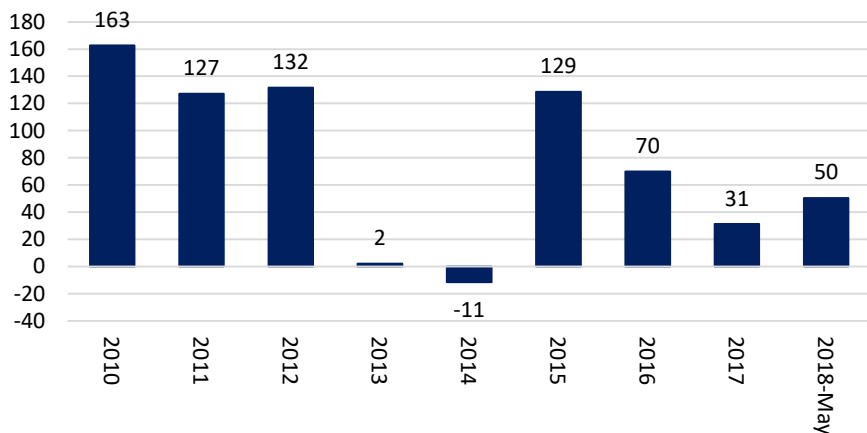


DNP Departamento Nacional de Planeación

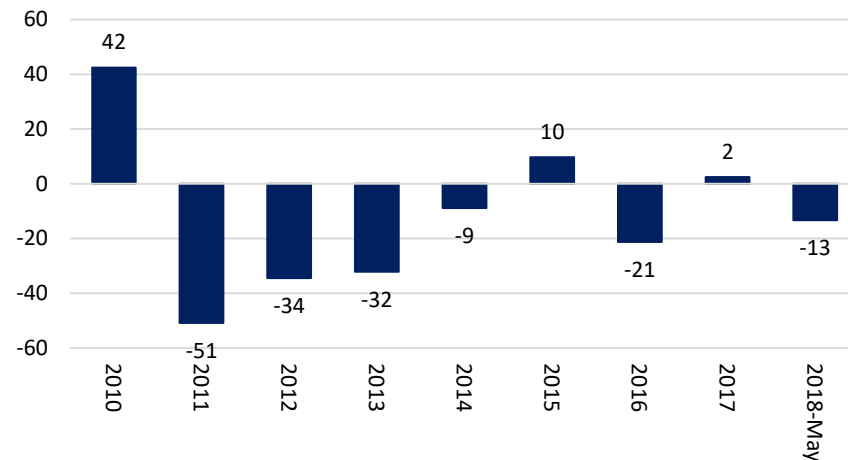


En promedio se han generado 77.000 nuevos empleos por año entre dic. De 2010 y may. de 2018 en el sector rural.

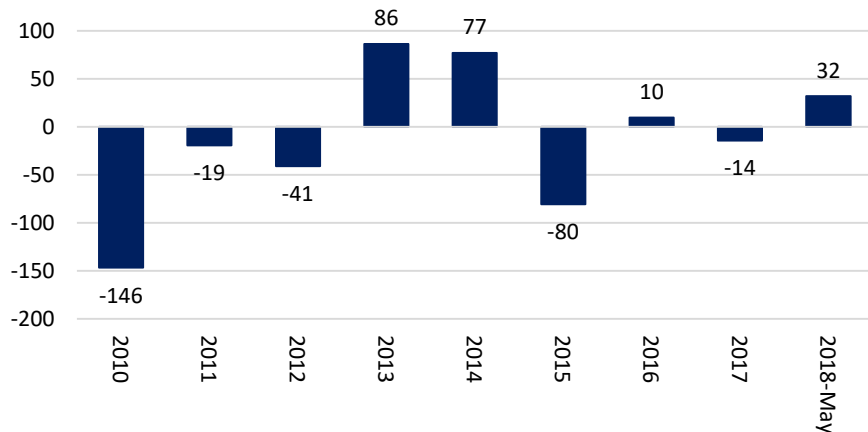
Variación Ocupados



Variación Desocupados



Variación Inactivos



La población ocupada aumentó 530 mil de personas entre dic. de 2010 y may. 2018.

B- Indicadores de Mercado Laboral – Mayo 2018 (mes y trim.)

Indicadores de Mercado Laboral – mayo 2018

Seguridad social – abril 2018

Resultados de gobierno – mayo 2018

Indicadores para jóvenes, jefes de hogar y por sexo – abril 2018



DNP Departamento
Nacional
de Planeación



Resumen mensual nacional. Mayo

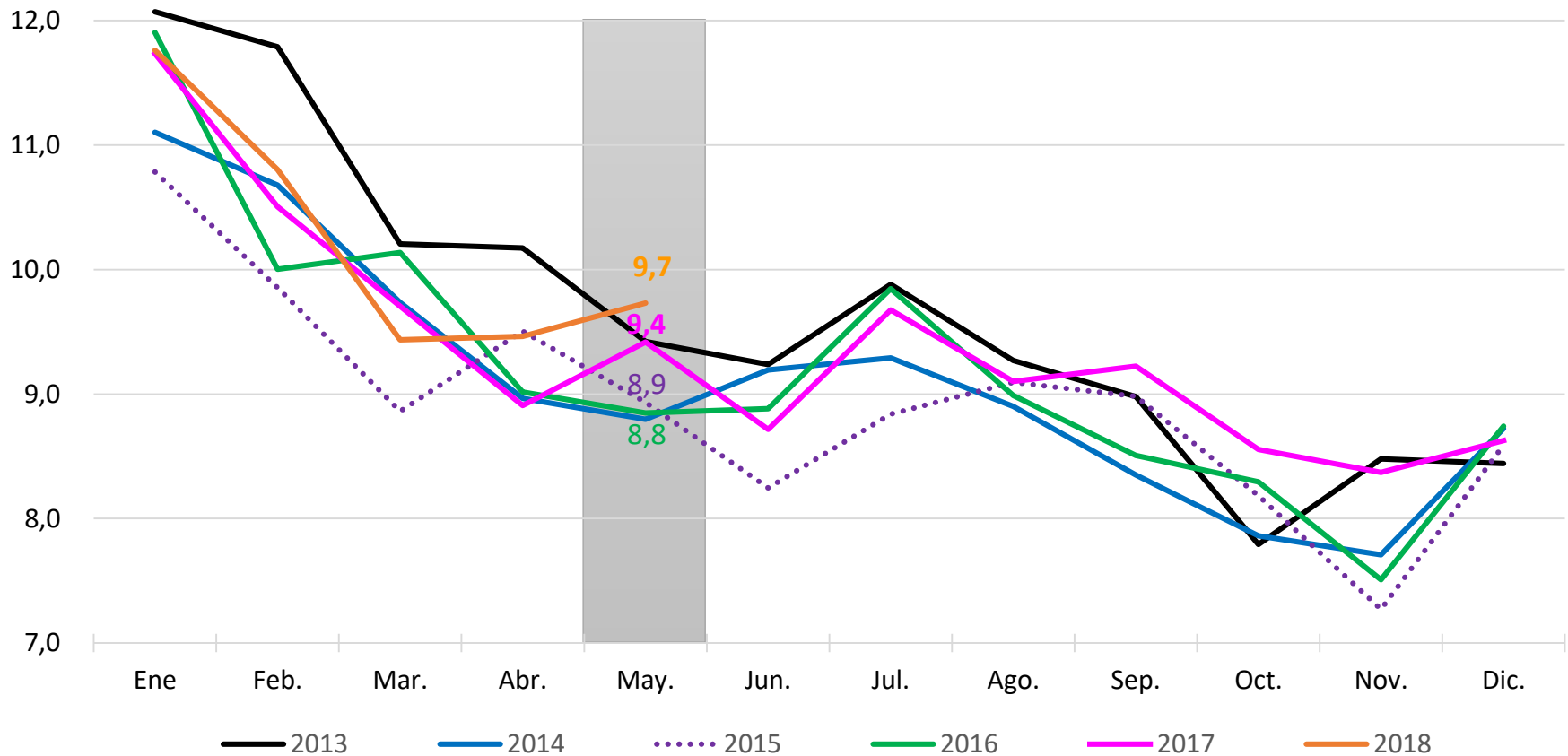
	2017	2018	Variación	Var. (%)
<i>(Tasas en %)</i>				
Tasa global de participación (TGP)	64,2	64,1	-0,1	
Tasa de ocupación (TO)	58,1	57,9	-0,3	
Tasa de desempleo (TD)	9,4	9,7	0,3	
Tasa de subempleo subjetivo (TS)	27,1	25,3	-1,7	
Tasa de subempleo objetivo (TSO)	9,9	9,3	-0,5	
<i>(Poblaciones en miles de personas)</i>				
Población económicamente activa	24.577	24.871	294	1,2
Población económicamente inactiva	13.715	13.922	207	1,5
Ocupados	22.263	22.451	188	0,8
Desocupados	2.314	2.420	106	4,6
Subempleados Subjetivos	6.652	6.303	-349	-5,3
Subempleados Objetivos	2.421	2.321	-99	-4,1

Ideas Principales

- El número de ocupados aumentó en **188 mil personas** y el **desempleo se ubicó en 9,7%** (frente a 9,4% de 2017).
- Las actividades económicas en las que el empleo creció más fueron: **servicios sociales** (3,1) y **transporte** (2,1%).
- **Ciudades con menor desempleo:** Cartagena (7,0%), Santa Marta (7,9%) y Barranquilla (8,2%).
- **Ciudades con mayor desempleo:** Quibdó (18,0%), Armenia (15,9%) y Valledupar (15,6%).



Tasa de desempleo



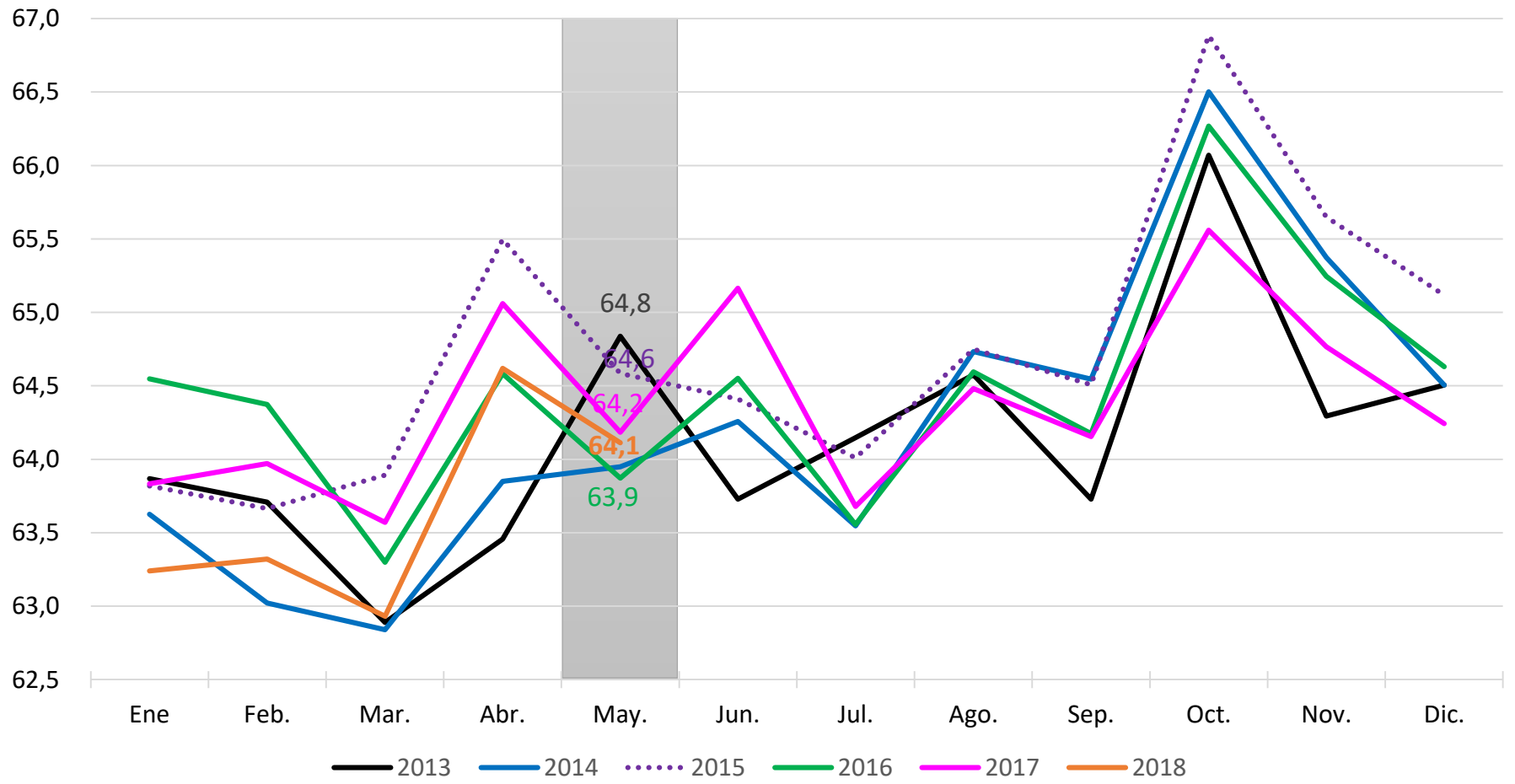
Fuente: GEIH - DANE



DNP Departamento Nacional de Planeación



Tasa Global de participación



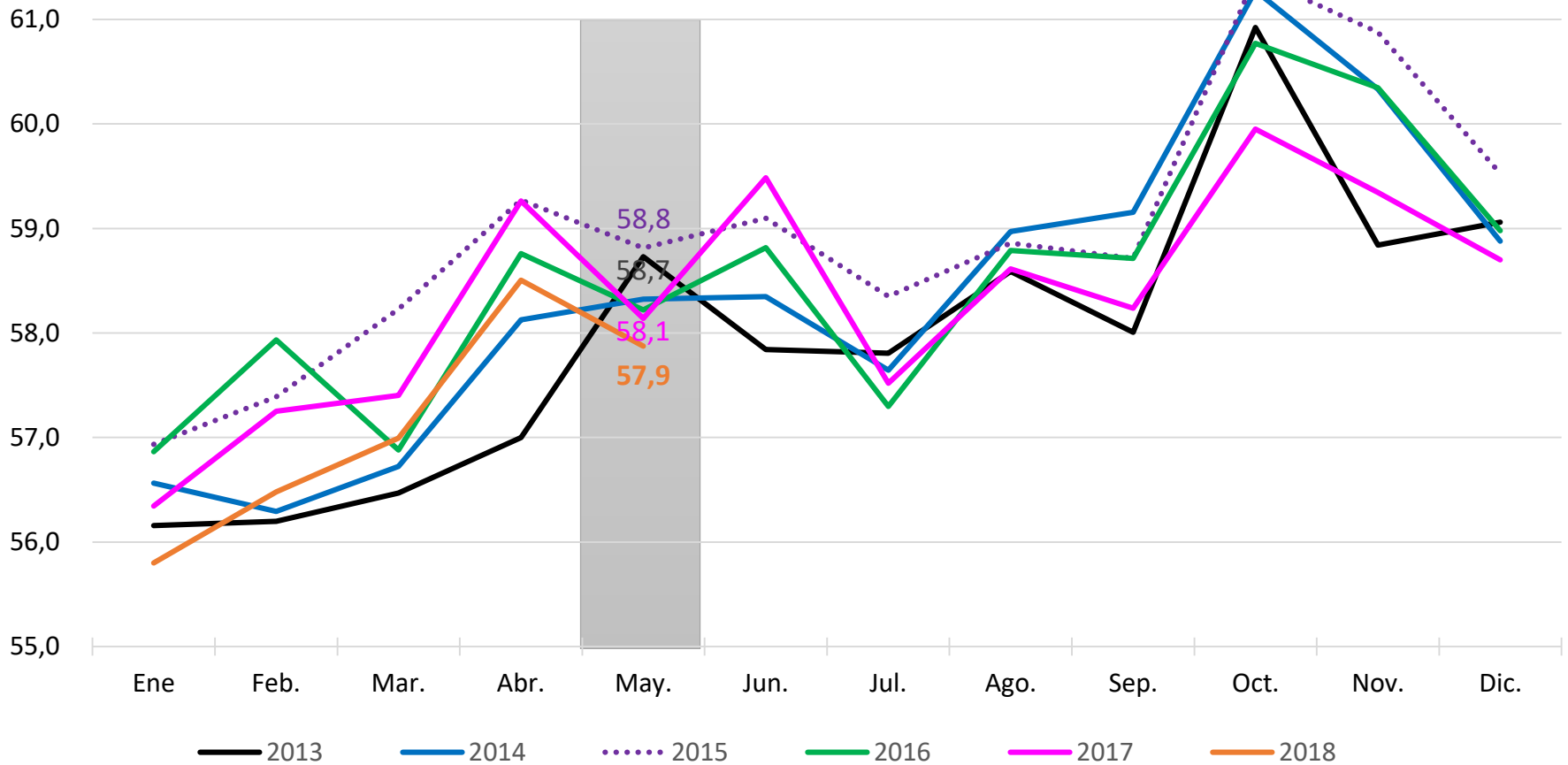
Fuente: GEIH - DANE



DNP Departamento Nacional de Planeación



Tasa de ocupación



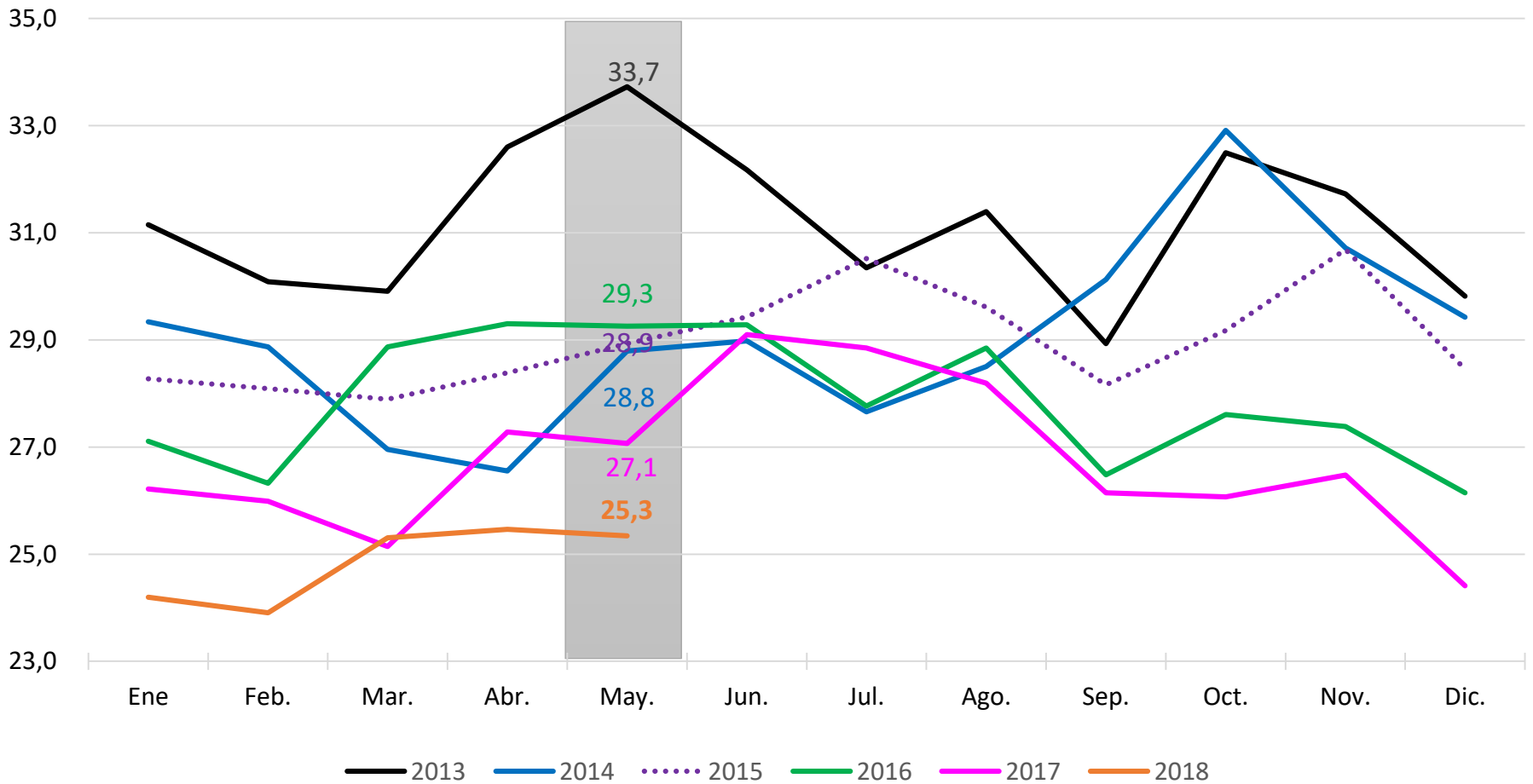
Fuente: GEIH - DANE



DNP Departamento Nacional de Planeación



Tasa de subempleo subjetivo



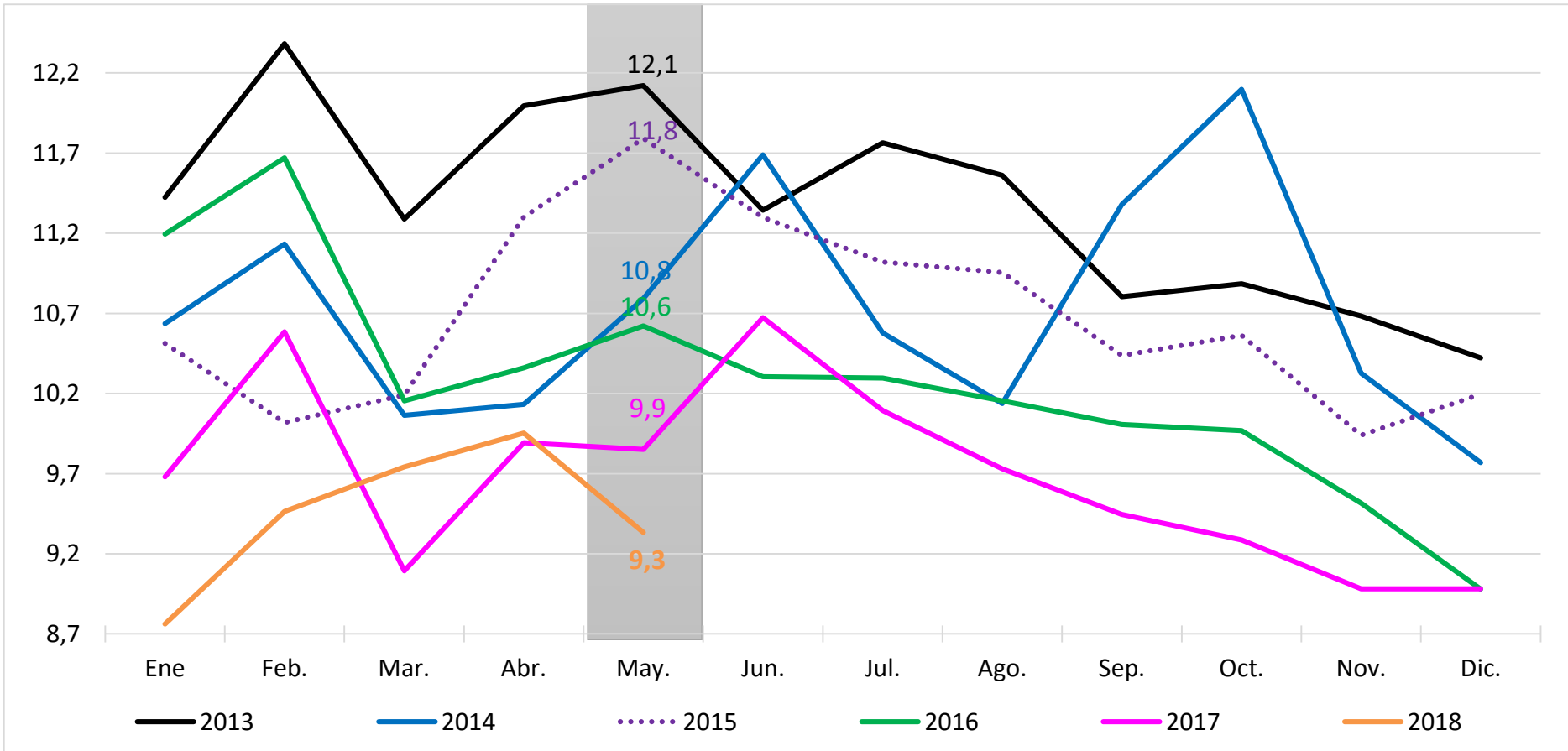
Fuente: GEIH - DANE



DNP Departamento Nacional de Planeación



Tasa de subempleo objetivo



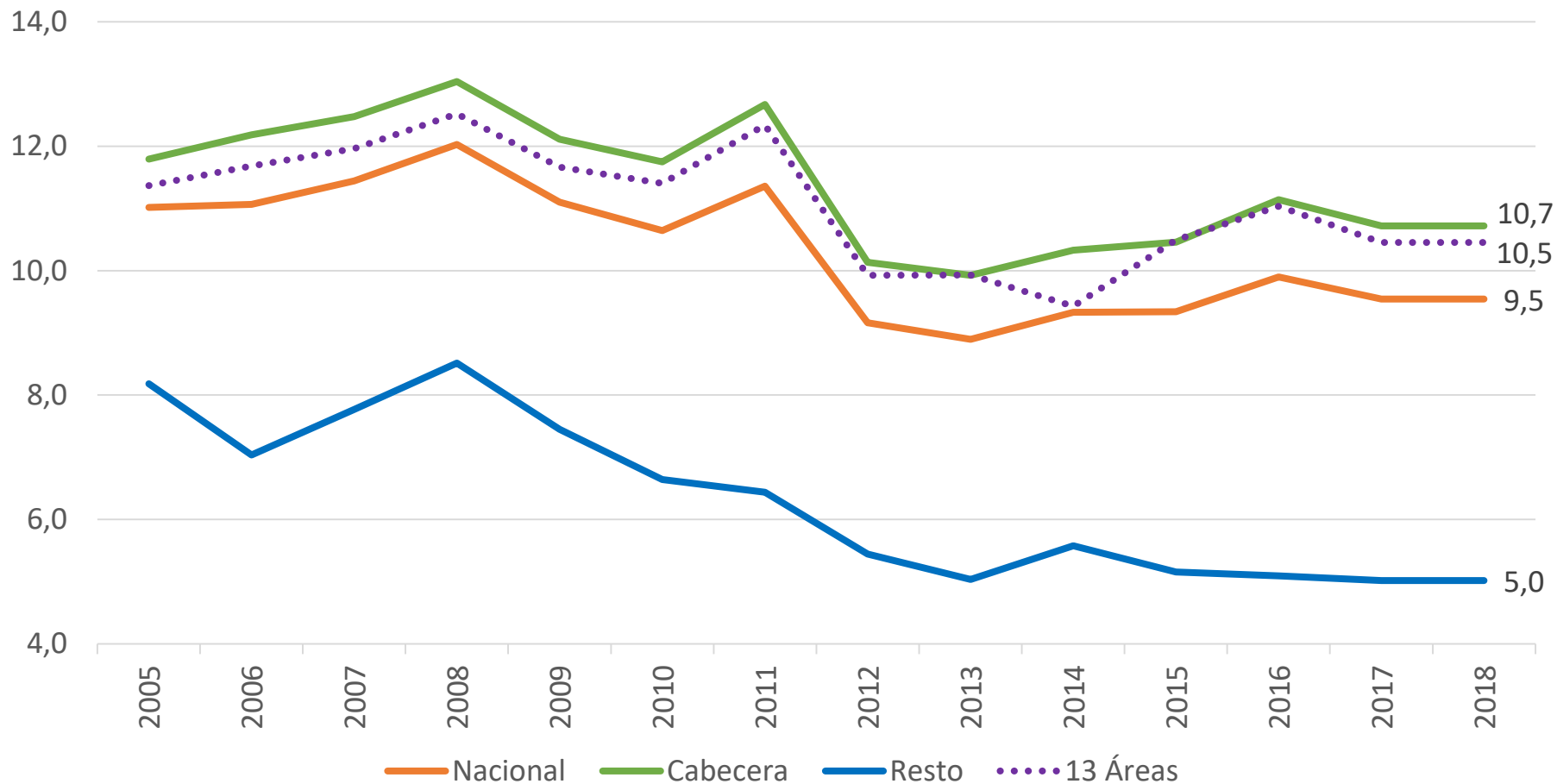
Fuente: GEIH - DANE



DNP Departamento Nacional de Planeación



Tasa de desempleo



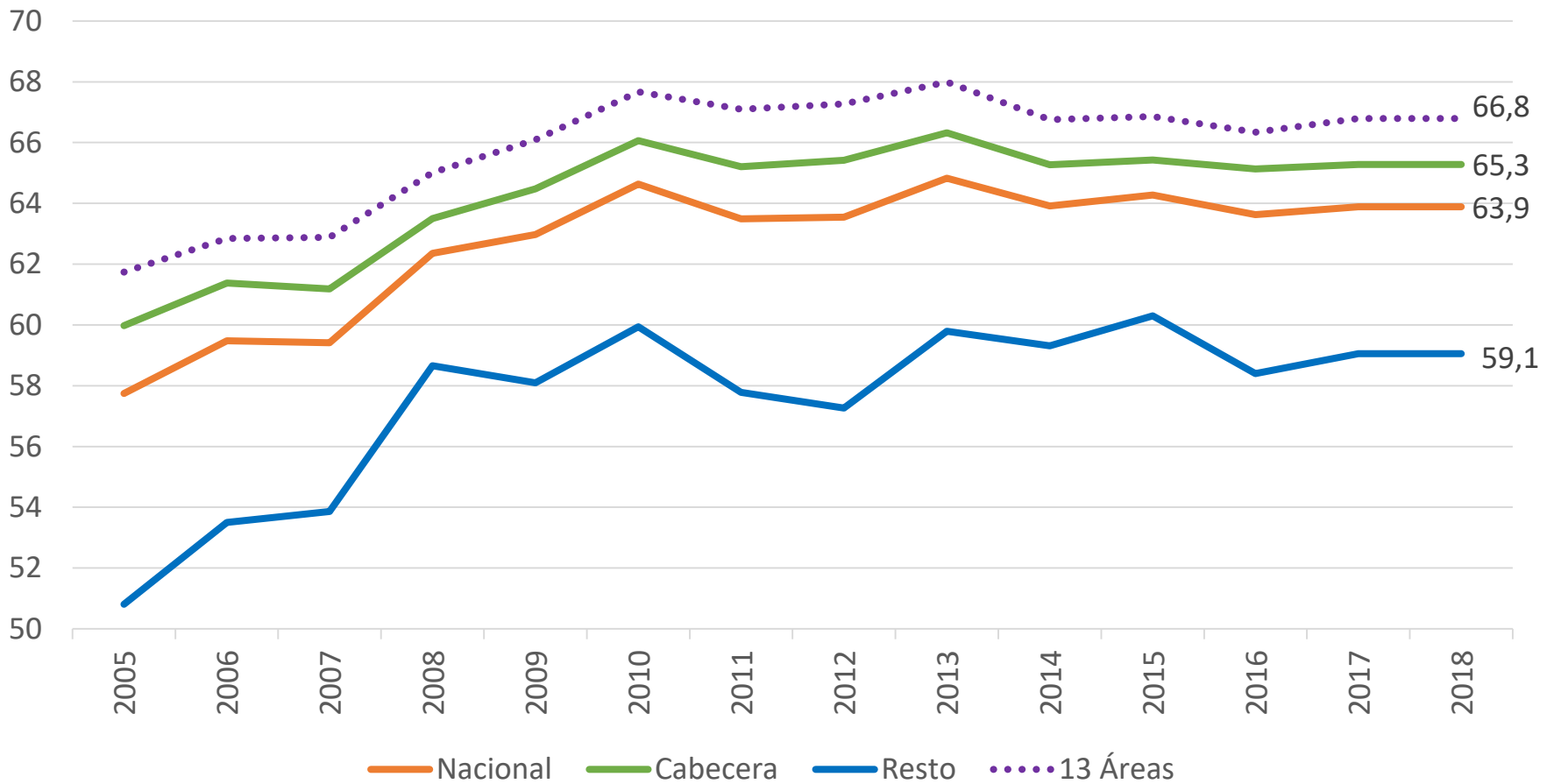
Fuente: GEIH - DANE



DNP Departamento
Nacional
de Planeación



Tasa Global de participación



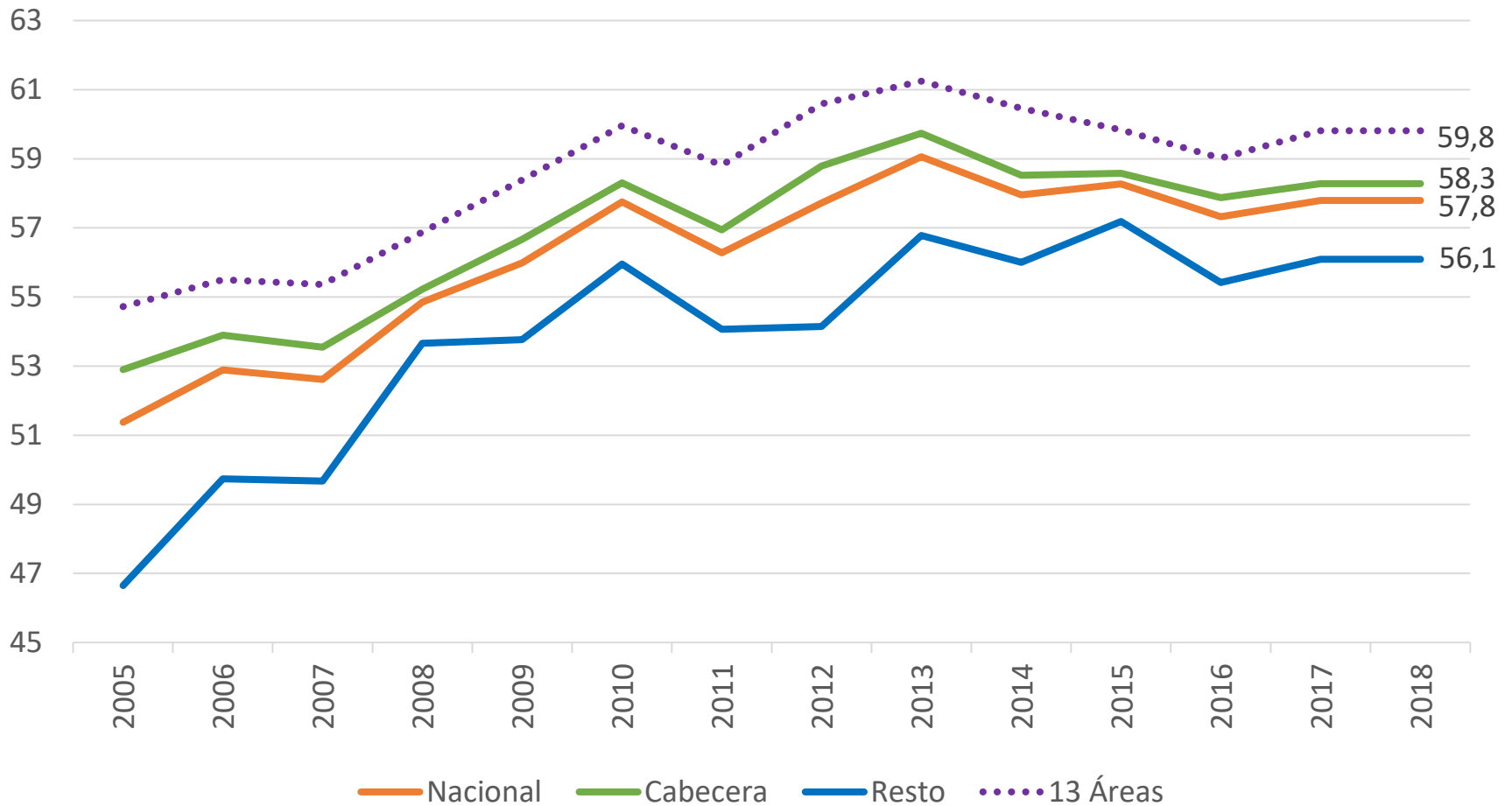
Fuente: GEIH - DANE



DNP Departamento
Nacional
de Planeación



Tasa de ocupación



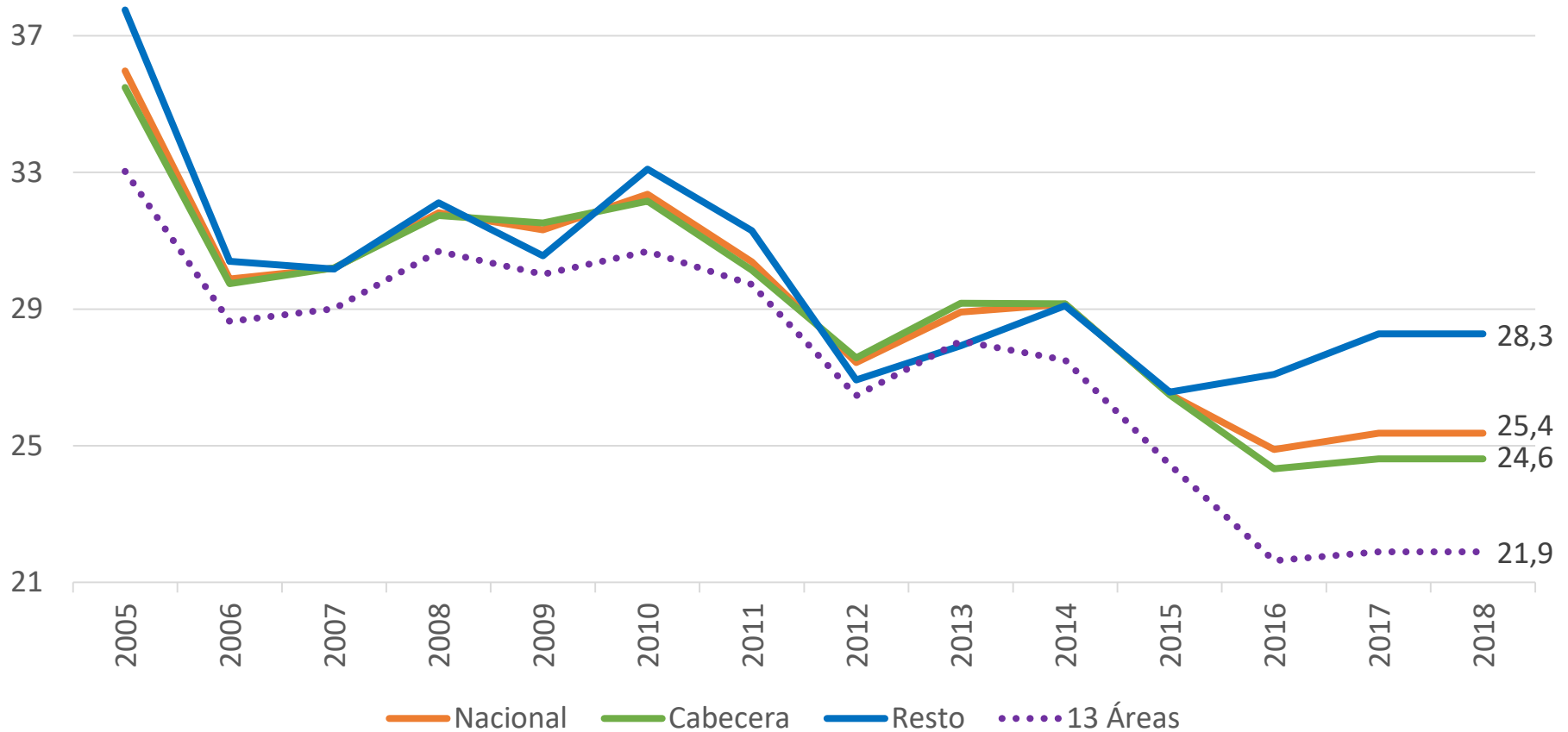
Fuente: GEIH - DANE



DNP Departamento
Nacional
de Planeación



Tasa de subempleo subjetivo



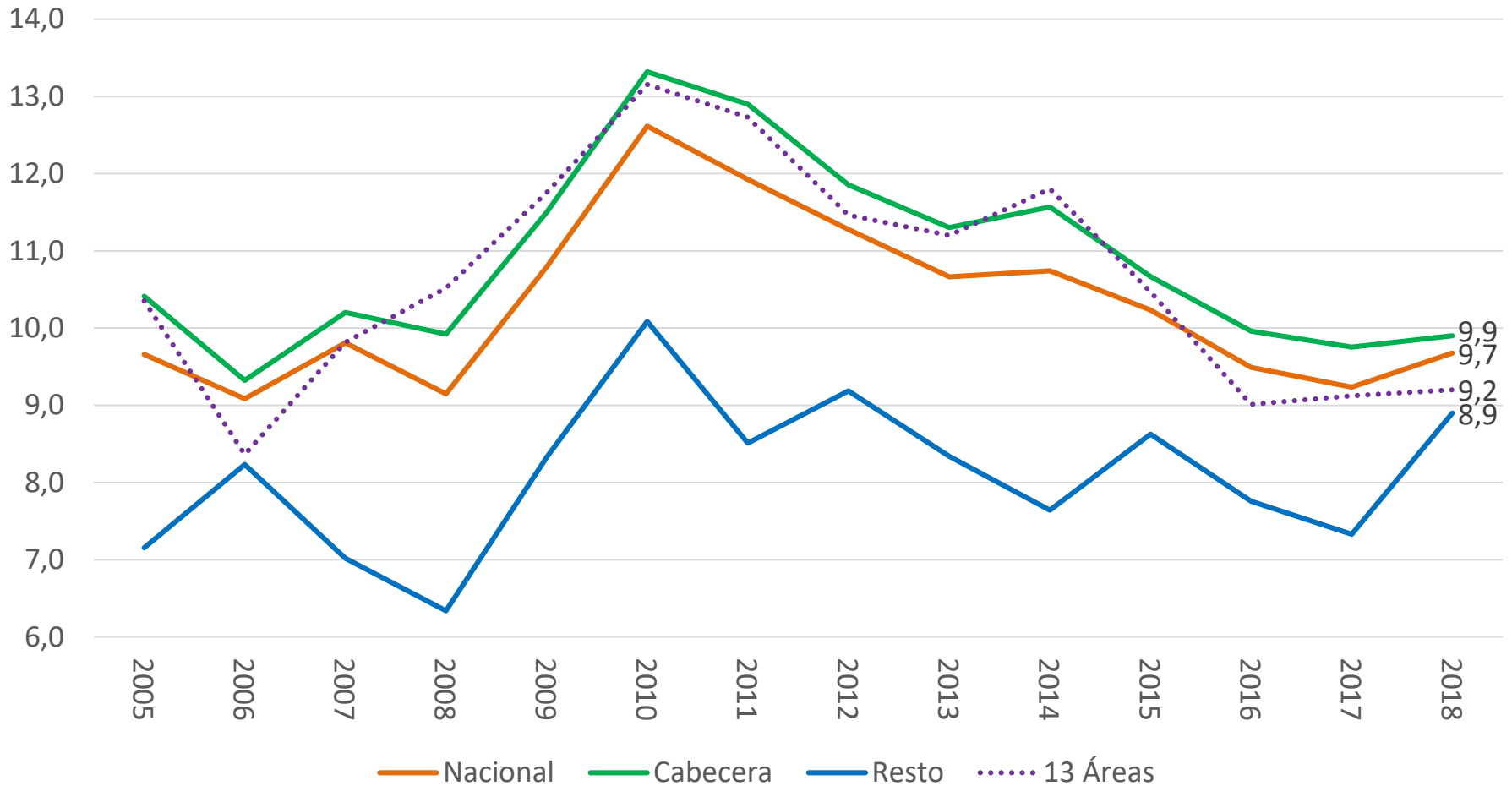
Fuente: GEIH - DANE



DNP Departamento
Nacional
de Planeación



Tasa de subempleo objetivo



Fuente: GEIH - DANE

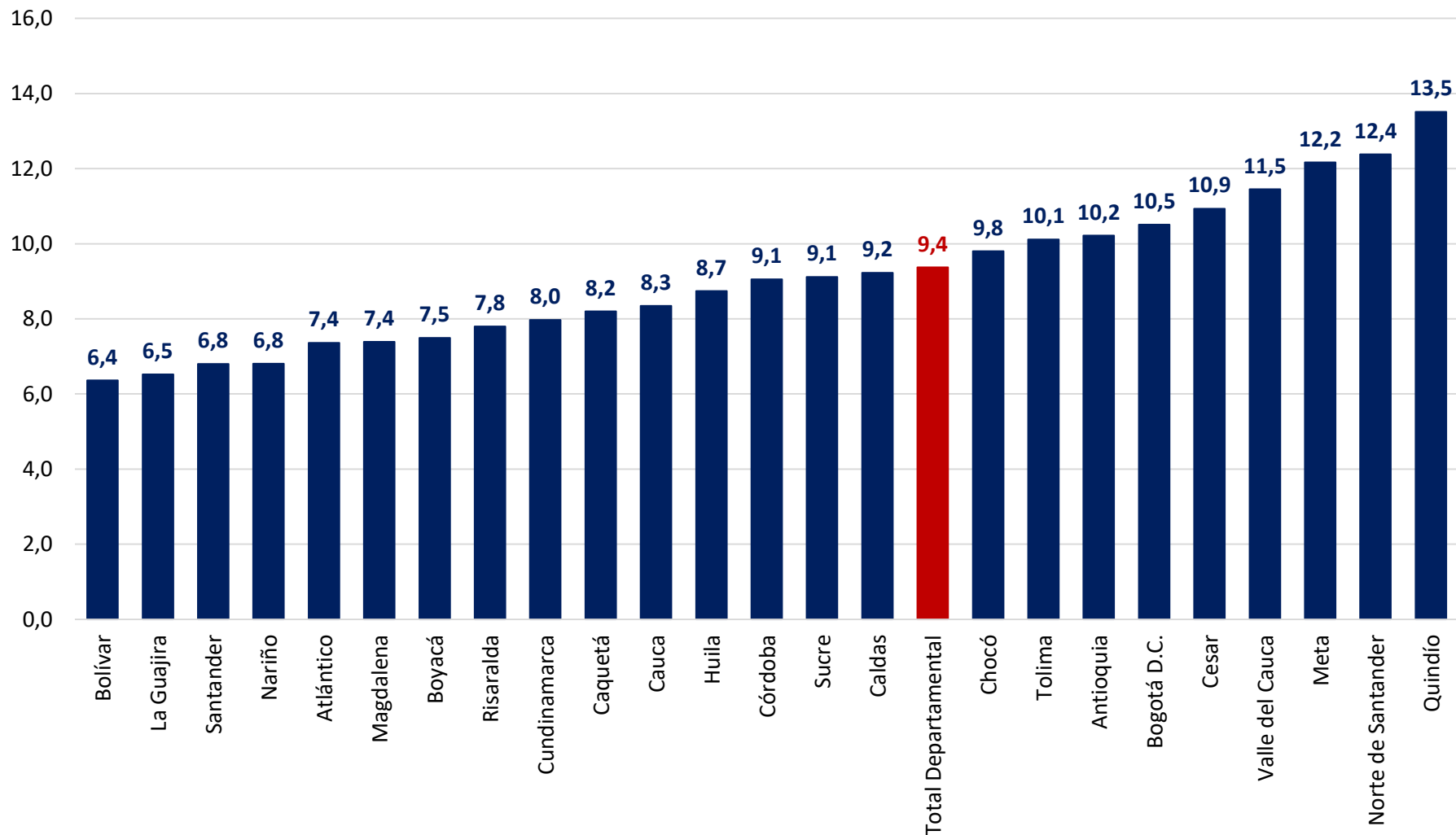


DNP Departamento Nacional de Planeación



Tasa de desempleo por departamento

Año 2017 (anual)



Fuente: GEIH – DANE

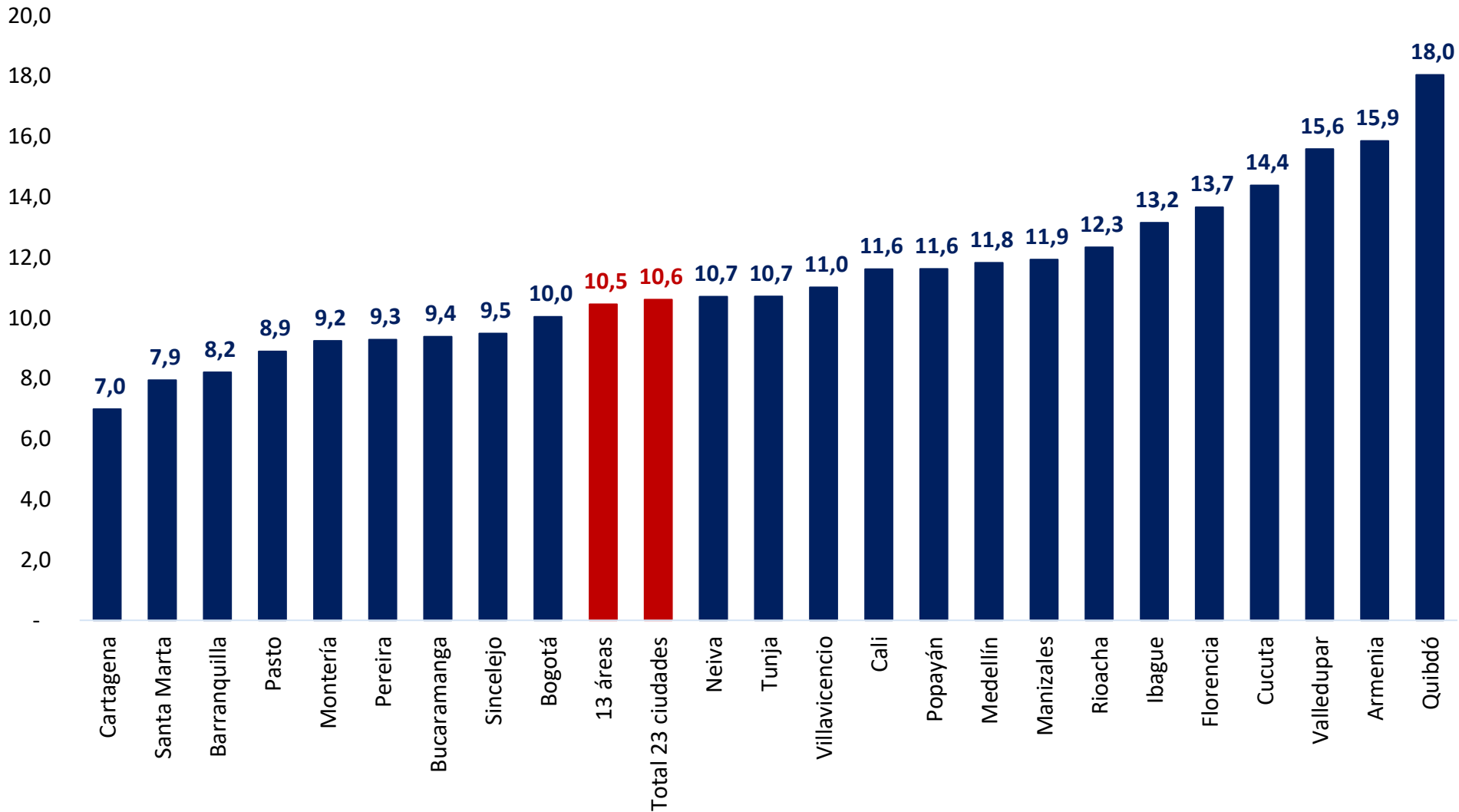


DNP Departamento
Nacional
de Planeación



Tasa de desempleo por ciudad

Trimestre móvil Mar - May 2018



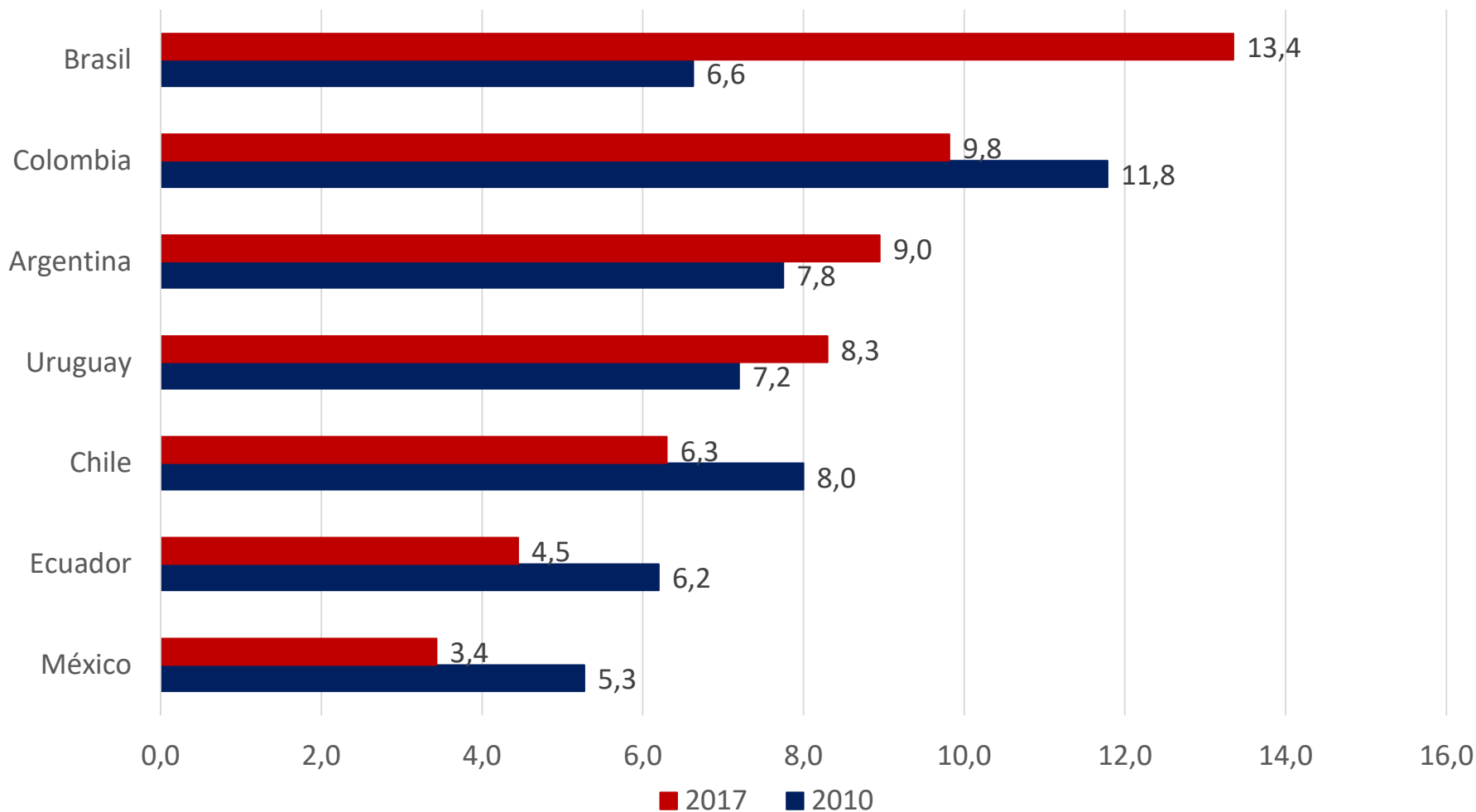
Fuente: GEIH – DANE



DNP Departamento
Nacional
de Planeación



Comparación internacional de la tasa de desempleo (2010 y 2017*)



*Los datos corresponden al primer semestre de 2017
Fuente: Institutos Nacionales de Estadística de cada país.



Seguridad social – abril 2018

Seguridad Social

Poblaciones		2017	2018	Mes de corte	Variación	Variación %
Salud Régimen Contributivo	Cotizantes activos	11.980.054	12.310.845	Abril	330.791	2,8
Riesgos Laborales*	Empresas afiliadas	732.917	793.045	Abril	60.128	8,2
	Afiliados activos	10.299.231	10.570.763		271.532	2,6
Cajas de Compensación Familiar*	Empresas afiliadas	610.395	644.942	Abril	34.547	5,7
	Trabajadores afiliados	9.181.921	9.603.595		421.674	4,6
Pensiones	Cotizantes régimen de Prima Media	2.192.315	1.760.299		-432.016	-19,7
	Cotizantes régimen de Ahorro Individual	5.678.326	6.170.229	Abril	491.903	8,7
	Total Cotizantes	7.870.641	7.930.528		59.887	0,8
Cesantías FPC+FNA	Fondos de Cesantías	9.244.666	9.722.920	Abril	478.254	5,2

- La estadística corresponde a número de afiliaciones, no a número de personas afiliadas

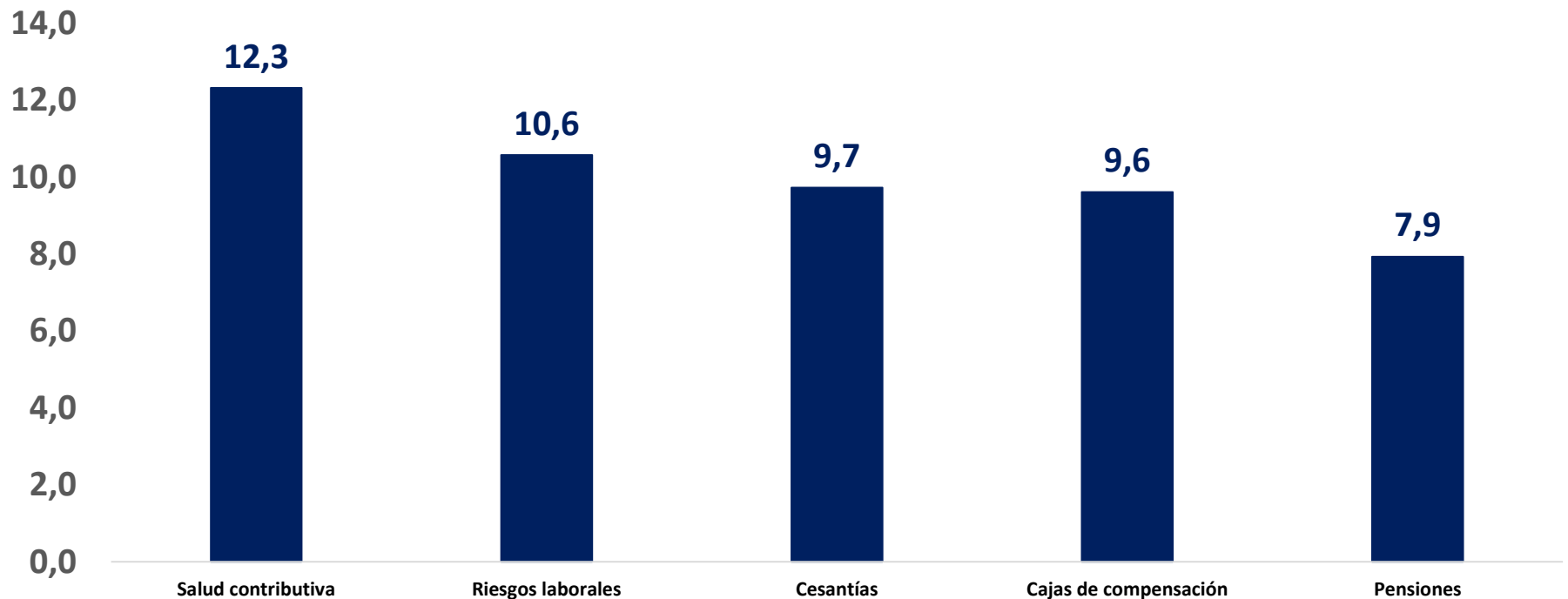
Fuentes: **Salud:** Sistema Integral de Información de la Protección Social - **Riesgos Laborales:** Min. Trabajo (Direc. Riesgos Laborales) - **Cajas de Compensación:** Supersubsidio Familiar (SSF) **Cesantías:** Superfinanciera y Fondo Nacional del Ahorro (FNA) – **Pensiones:** Superfinanciera.



Número de cotizantes a regímenes contributivos

Millones de personas

Abril de 2018



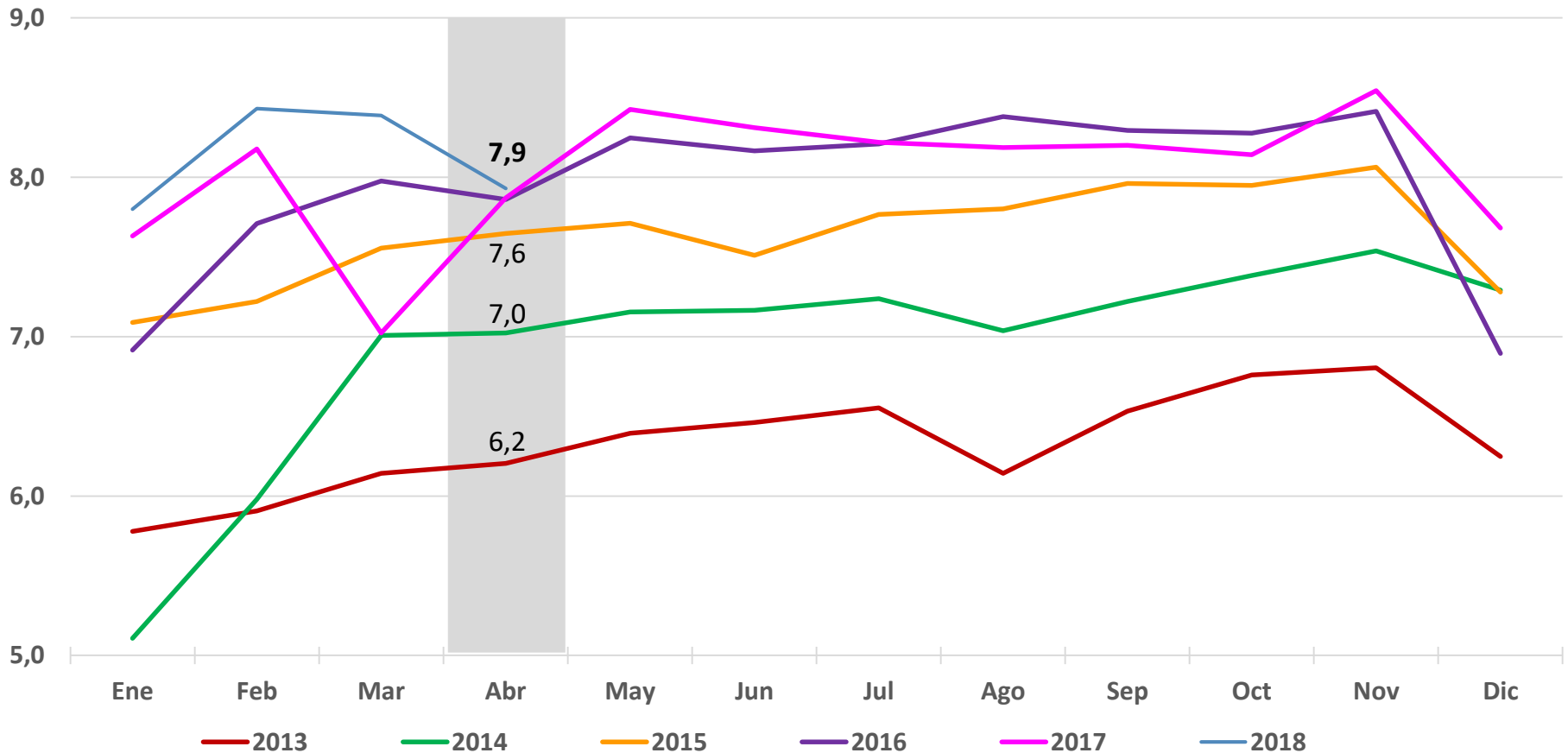
Datos a: Abril de 2018

Fuentes: **Salud:** Sistema Integral de Información de la Protección Social - **Riesgos Laborales:** Min. Trabajo (Direc. Riesgos Laborales) - **Cajas de Compensación:** Supersubsidio Familiar (SSF) - **Cesantías:** Superfinanciera y Fondo Nacional del Ahorro (FNA) - **Pensiones:** Superfinanciera.



Pensiones (RPM + RAI)

Total cotizantes a abril de 2018
(Millones de personas)



Fuente: Superintendencia Financiera

RPM: Régimen de prima media

RAI: Régimen de ahorro individual

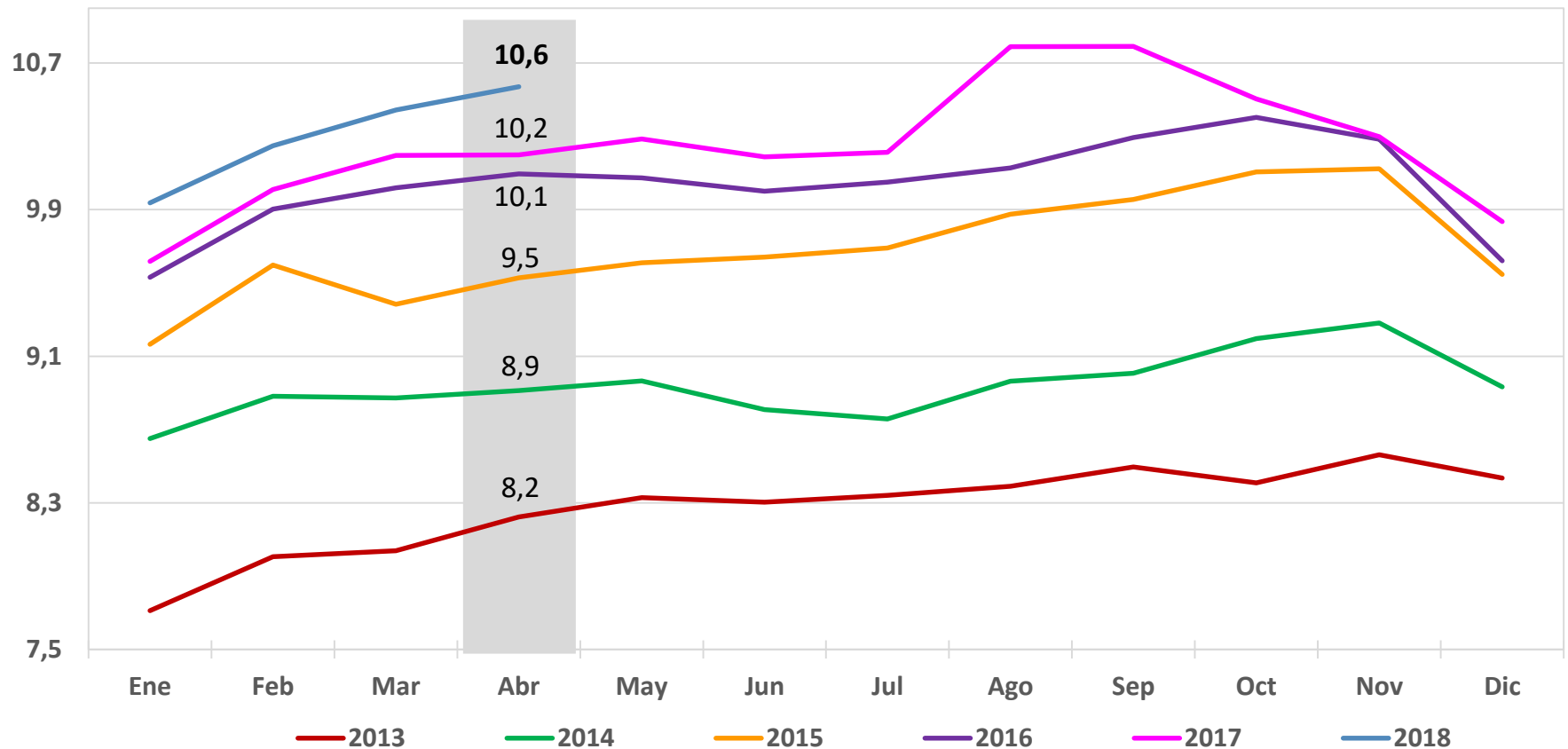


DNP Departamento Nacional de Planeación



Riesgos laborales

Número de afiliaciones a abril de 2018
(Millones de personas)



Fuente: Ministerio de Trabajo

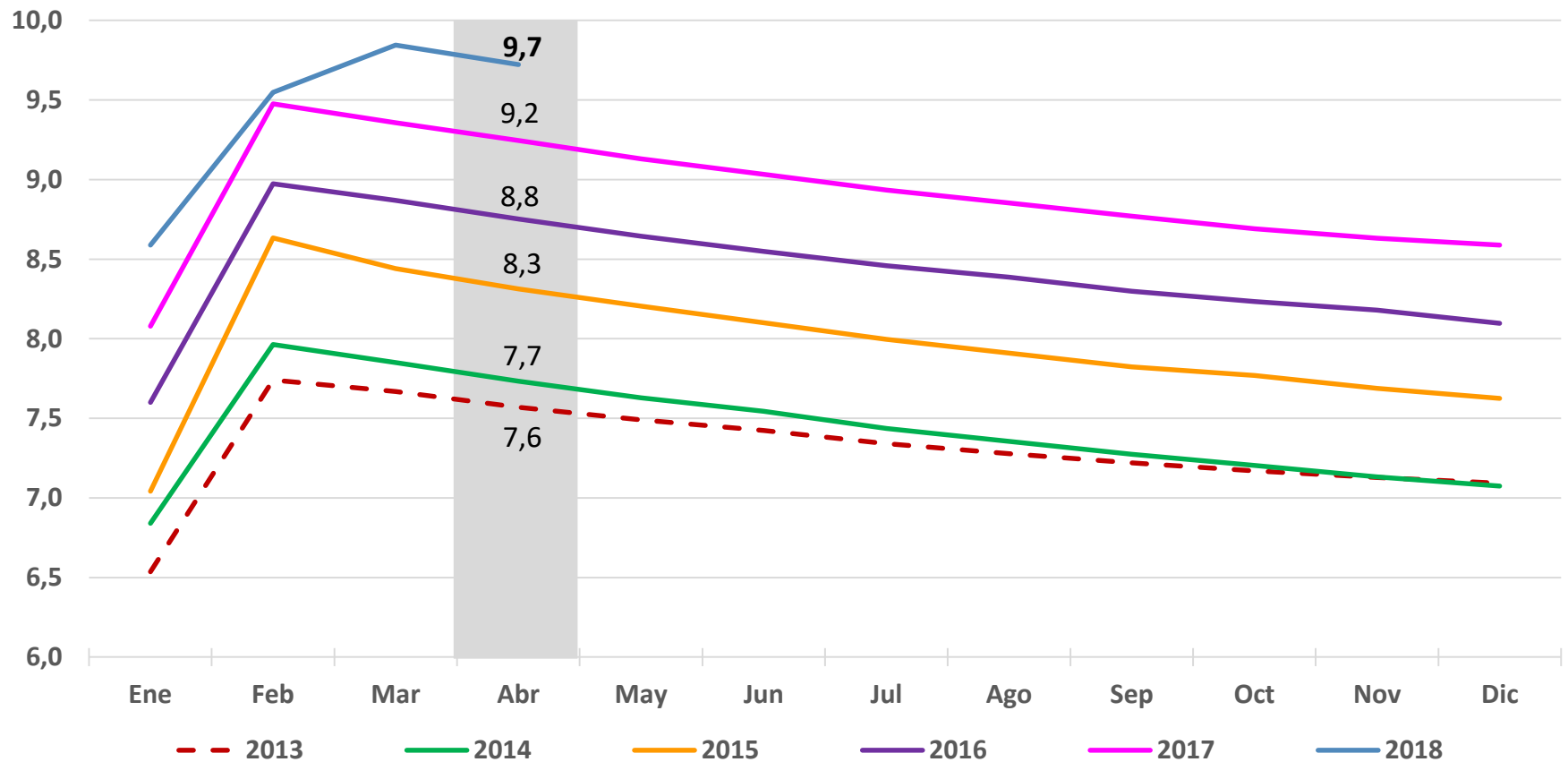


DNP Departamento Nacional de Planeación



Cesantías

Número de afiliados a abril de 2018
(Millones de personas)

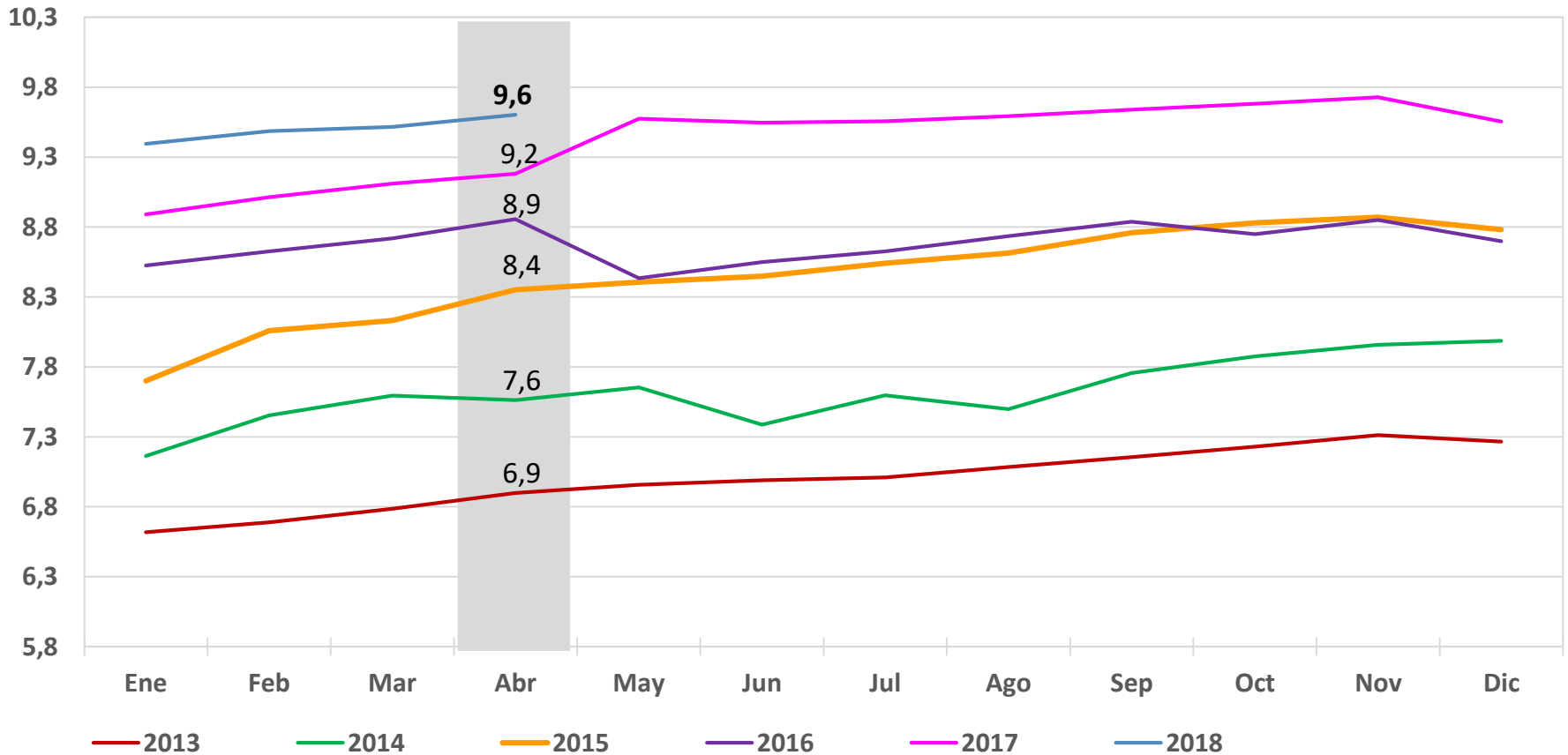


Fuentes: Superintendencia Financiera y Fondo Nacional del ahorro



Cajas de Compensación Familiar

Número de afiliados abril de 2018
(Millones de personas)



Fuente: Superintendencia de subsidio familiar



DNP Departamento Nacional de Planeación

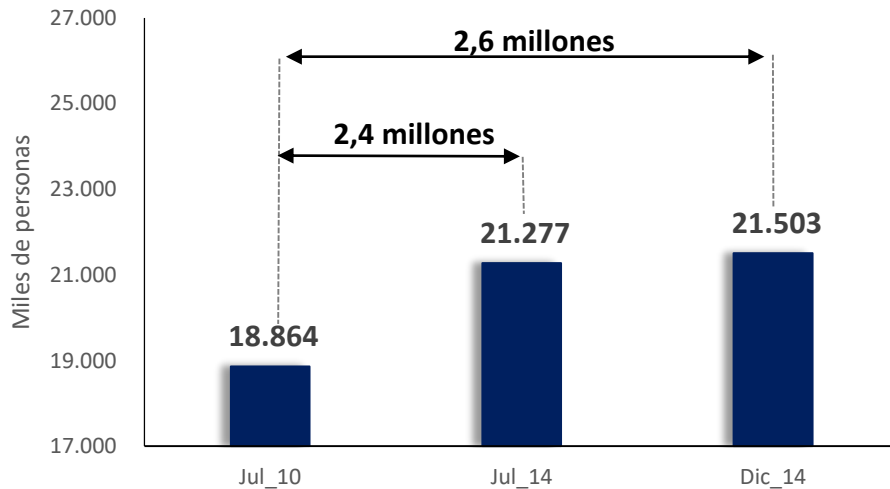


Resultados de gobierno – a mayo 2018

Número de ocupados y sus variaciones

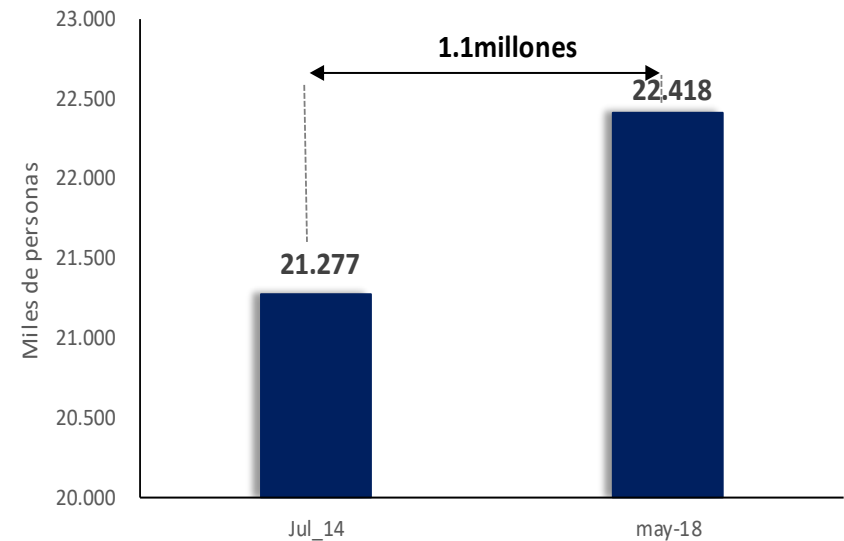
Total nacional, julio 2010 – mayo 2018 (promedio 12 meses)

PRIMER GOBIERNO J. M. SANTOS



En el 1er. gobierno de J.M. Santos se generaron entre 2.4 y 2.6 millones de empleos

SEGUNDO GOBIERNO J.M. SANTOS



En el 2do. gobierno de J.M. Santos se han generado 1,1 millones de empleos.

Fuente: GEIH - DANE



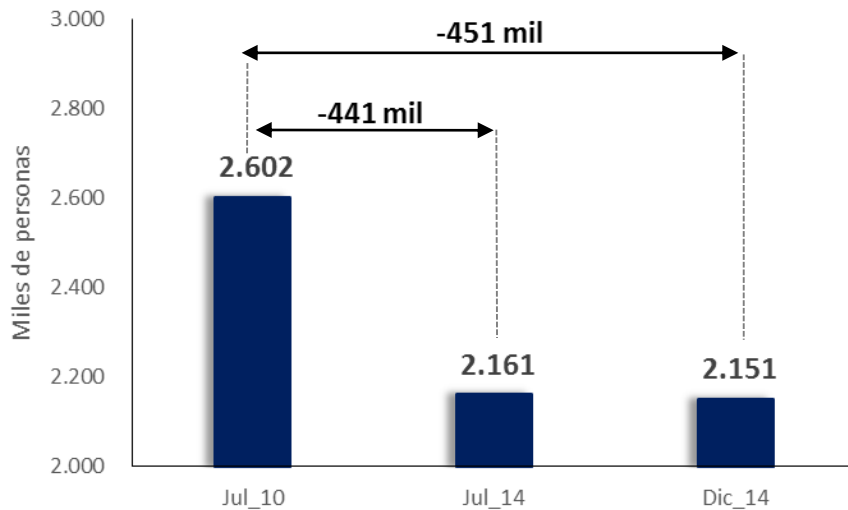
DNP Departamento
Nacional
de Planeación



Número de desocupados y sus variaciones

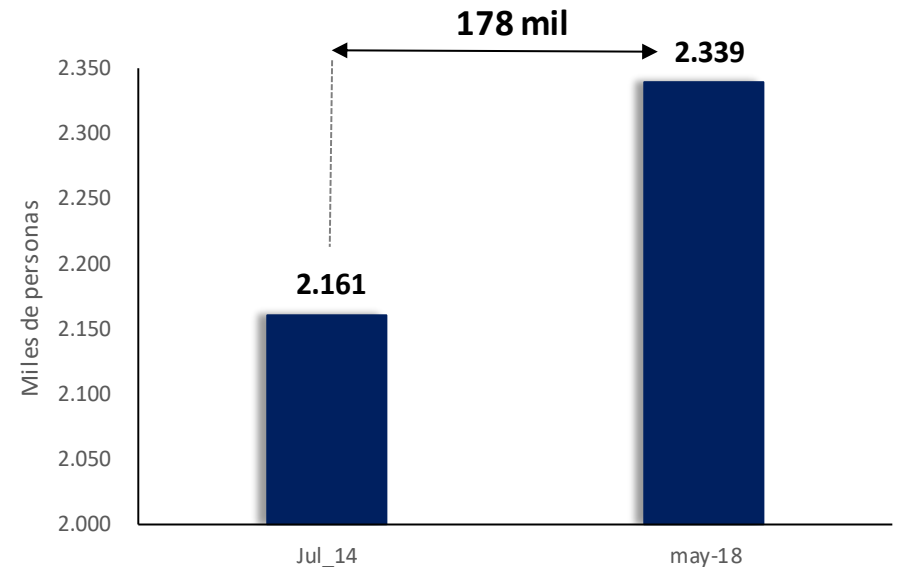
Total nacional, julio 2010 – mayo 2018 (promedio 12 meses)

PRIMER GOBIERNO J. M. SANTOS



En el 1er. gobierno de J.M. Santos los desempleados disminuyeron entre 441 mil y 451 mil personas.

SEGUNDO GOBIERNO J.M. SANTOS



En el 2do. gobierno de J.M. Santos los desempleados han aumentado en 178 mil personas

Fuente: GEIH - DANE



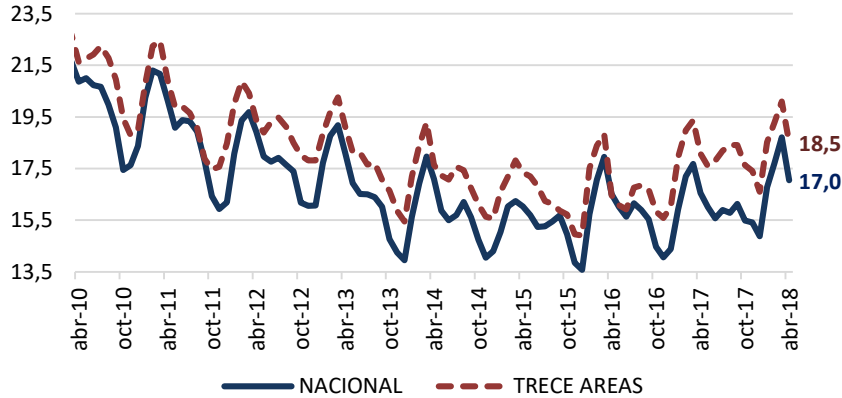
DNP Departamento
Nacional
de Planeación



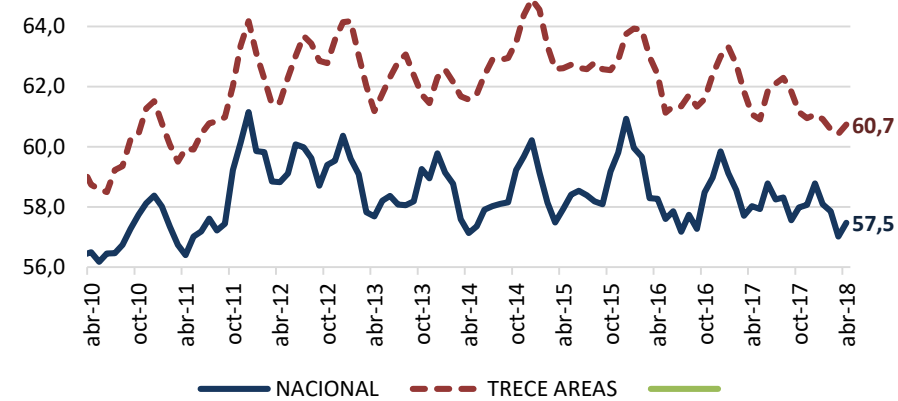
Indicadores para jóvenes, jefes de hogar y por sexo. Trim. feb. - abr. 2018

La tasa de desempleo de jóvenes a nivel nacional se ubica en 18,5% en trim. Feb. - abr. 2018

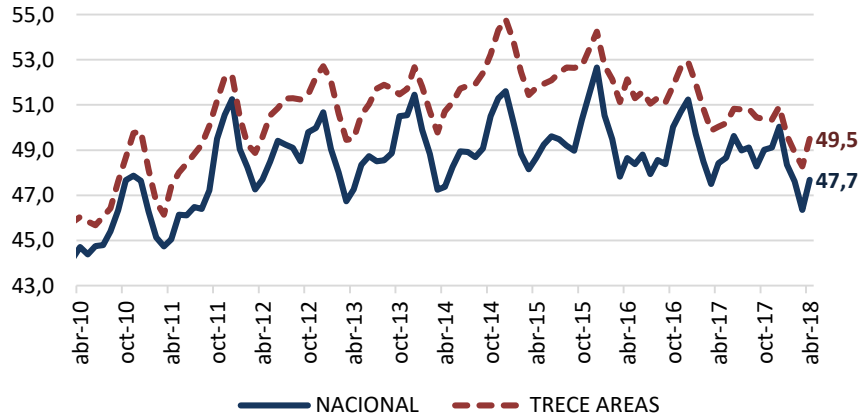
Tasa de Desempleo (%) Jóvenes*
(Promedio móvil)



Tasa Global de Participación (%) Jóvenes*
(Promedio móvil)



Tasa de Ocupación (%) Jóvenes*
(Promedio móvil)



Poblaciones Jóvenes-Nacional-trim móvil feb - abr 18 (miles)

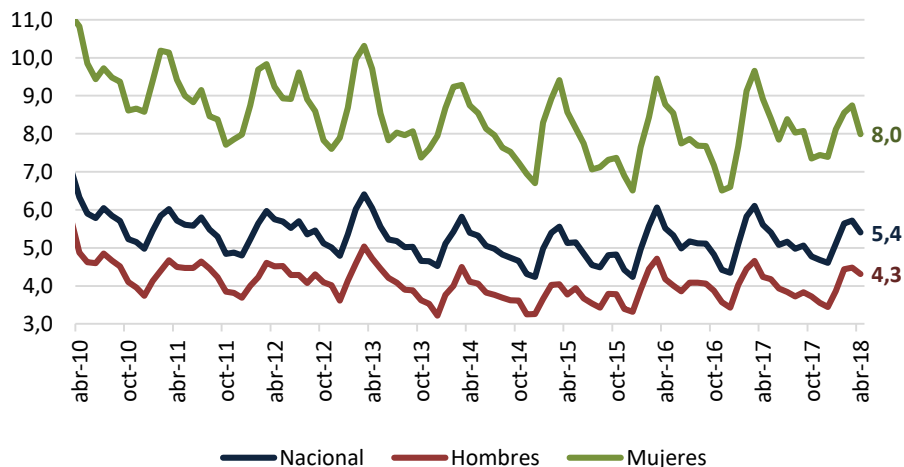
	2017			2018		
	Nacional	Hombres	Mujeres	Nacional	Hombres	Mujeres
Ocupados	5.928	3.547	2.381	5.907	3.544	2.364
Desocupados	1.176	484	692	1.214	538	675
Inactivos	5.138	2.123	3.015	5.268	2.175	3.093

Fuente: DANE. * Jóvenes (14-28 años)

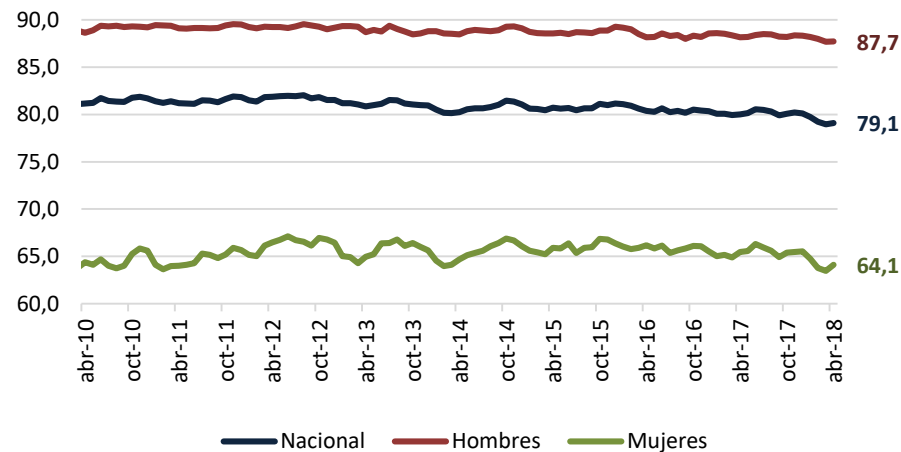


La tasa de desempleo para jefes de hogar a nivel nacional se ubica en 5,4% en trim. Feb. - abr. 2018.

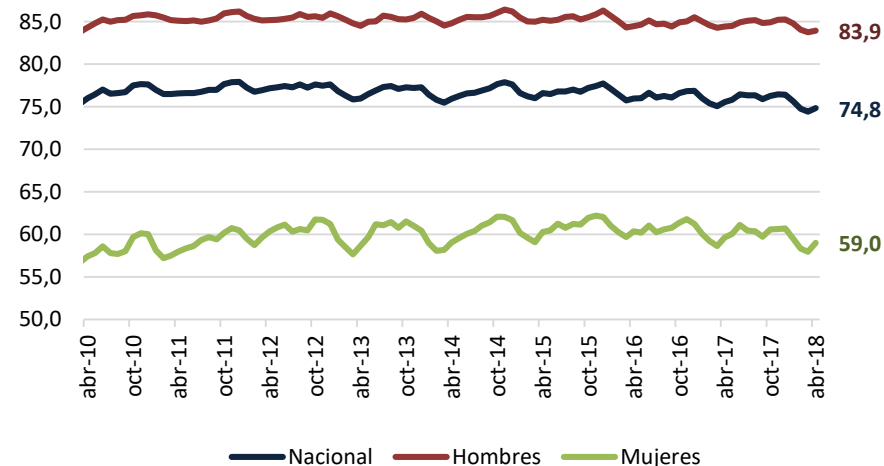
Tasa de Desempleo (%) Jefe de Hogar
(Promedio móvil)



Tasa Global de Participación (%) Jefe de Hogar
(Promedio móvil)



Tasa de Ocupación (%) Jefe de Hogar
(Promedio móvil)



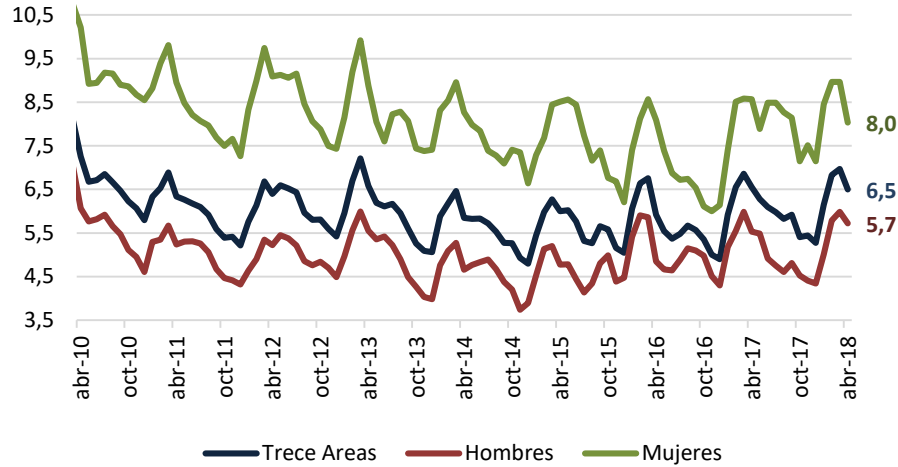
Poblaciones Jefes de hogar-Nacional-trim móvil feb - abr 18 (miles)

	2017			2018		
	Nacional	Hombres	Mujeres	Nacional	Hombres	Mujeres
Ocupados	10.716	7.688	3.028	10.892	7.751	3.141
Desocupados	636	340	296	622	350	273
Inactivos	2.835	1.080	1.754	3.044	1.135	1.909

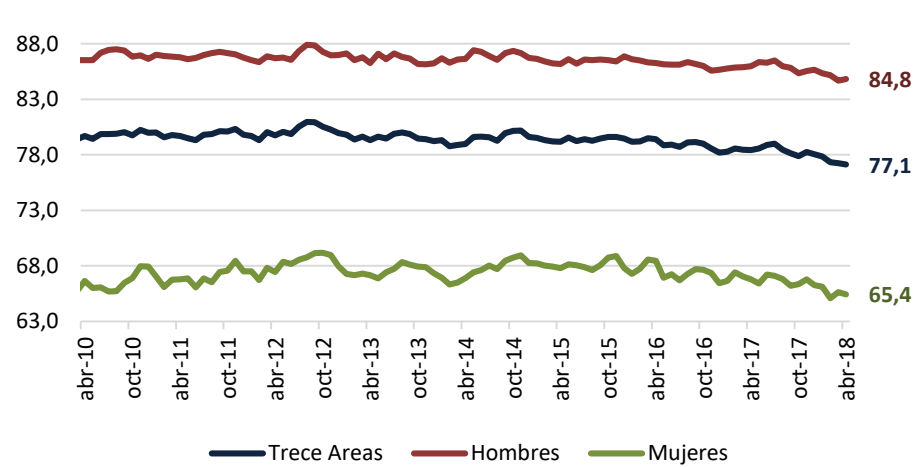


La tasa de desempleo para jefes de hogar en las trece áreas se ubica 6,5% en trim. Feb. - abr. 2018.

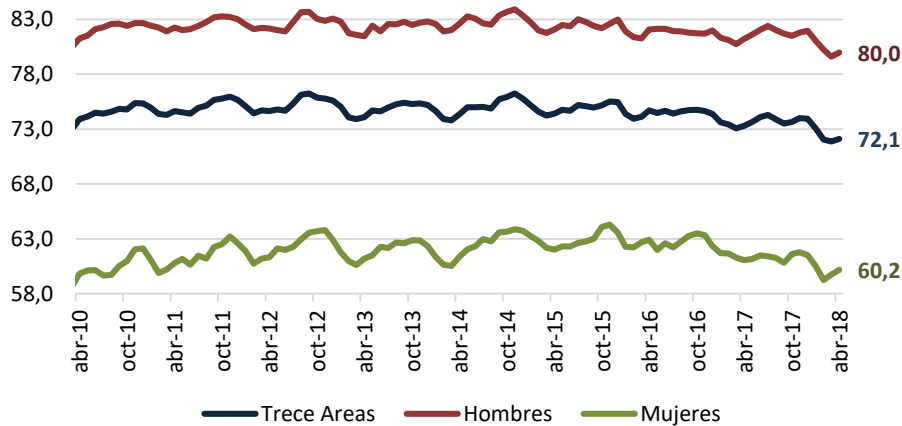
Tasa de Desempleo (%) Jefe de Hogar
(Promedio móvil)



Tasa Global de Participación (%) Jefe de Hogar
(Promedio móvil)



Tasa de Ocupación (%) Jefe de Hogar
(Promedio móvil)



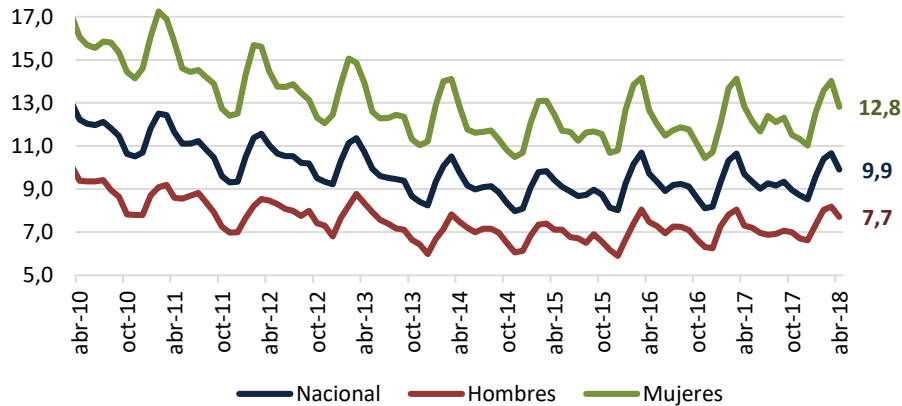
Poblaciones Jefes de hogar-Trece áreas-trim móvil feb - abr 18 (miles)

	2017			2018		
	13 Áreas	Hombres	Mujeres	13 Áreas	Hombres	Mujeres
Ocupados	4.922	3.308	1.614	4.930	3.295	1.635
Desocupados	345	194	151	343	200	143
Inactivos	1.449	571	878	1.565	625	939

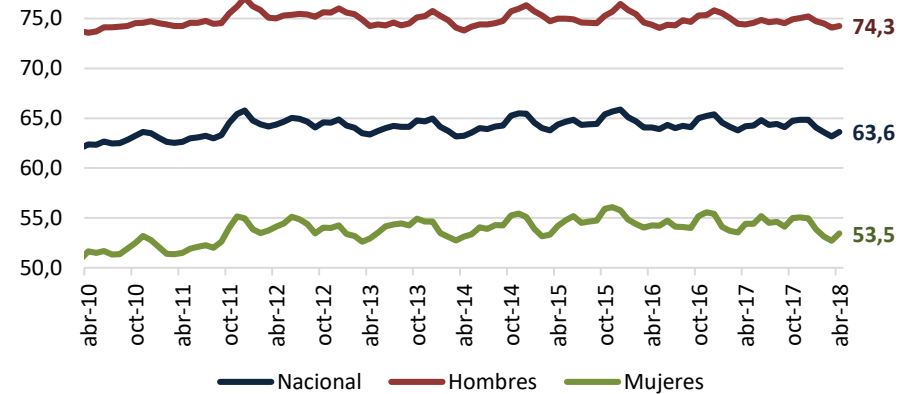


La tasa de desempleo para hombres fue de 7.7% y para las mujeres de 12.8% (total nacional)

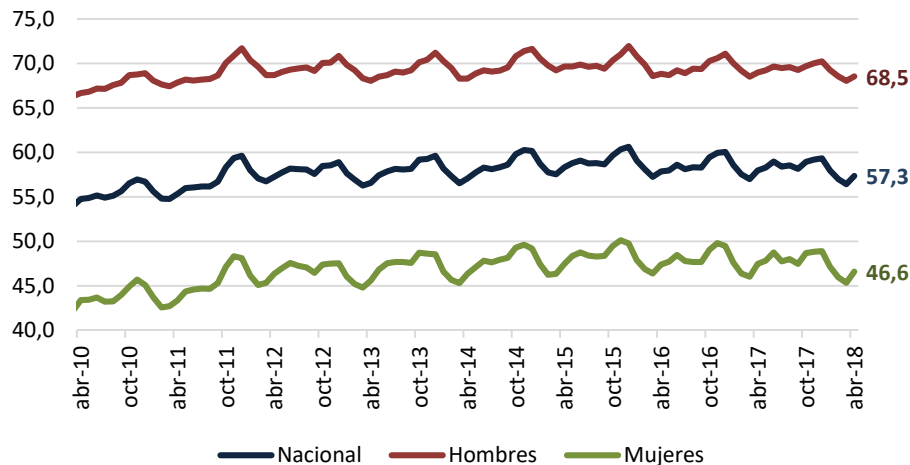
Tasa de Desempleo (%) por Sexo
(Promedio móvil)



Tasa Global de Participación (%) por Sexo
(Promedio móvil)



Tasa de Ocupación (%) por Sexo
(Promedio móvil)



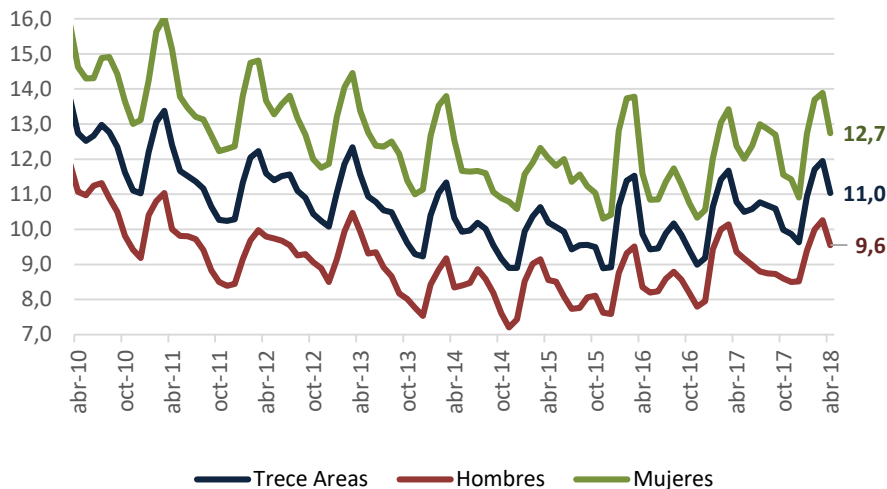
Poblaciones-Según Sexo-Nacional-trim móvil feb - abr 18 (miles)

	2017			2018		
	Nacional	Hombres	Mujeres	Nacional	Hombres	Mujeres
Ocupados	22.151	12.886	9.265	22.191	12.973	9.218
Desocupados	2.380	1.016	1.364	2.438	1.082	1.355
Inactivos	13.678	4.780	8.898	14.081	4.873	9.208

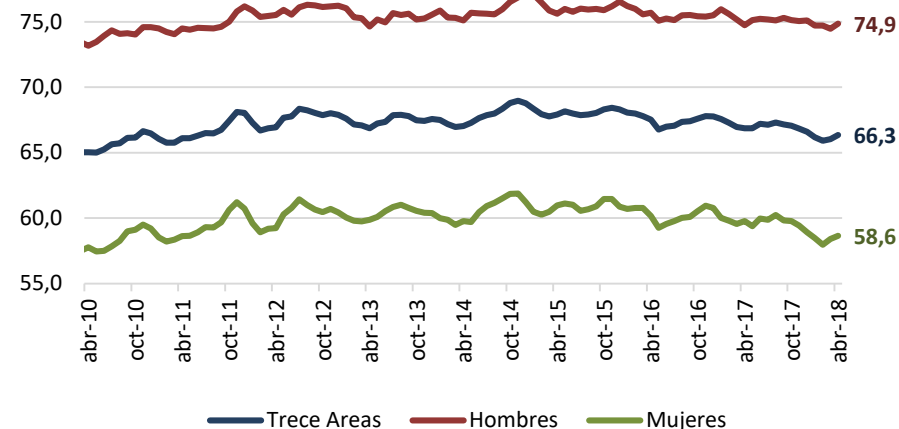


La tasa de desempleo para hombres fue de 9.6% y para mujeres de 12.7% (trece áreas)

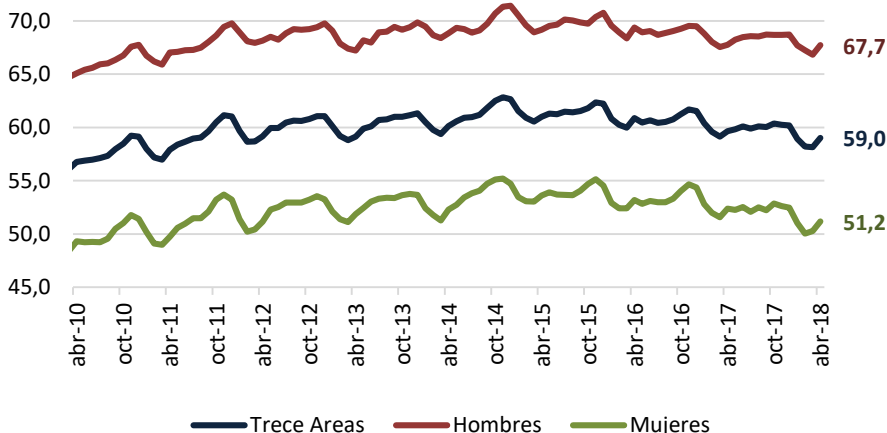
Tasa de Desempleo (%) por Sexo
(Promedio móvil)



Tasa Global de Participación (%) por Sexo
(Promedio móvil)



Tasa de Ocupación (%) por Sexo
(Promedio móvil)



Poblaciones-Según Sexo-Trece áreas-trim móvil feb - abr 18 (miles)

	2017			2018		
	13 Áreas	Hombres	Mujeres	13 Áreas	Hombres	Mujeres
Ocupados	10.646	5.733	4.912	10.680	5.815	4.865
Desocupados	1.286	592	693	1.325	614	710
Inactivos	5.913	2.138	3.774	6.091	2.159	3.932





DNP Departamento
Nacional
de Planeación

Datos de Contacto

Tel. (571) 381 5000

Calle 26 No. 13-19 Piso 34

Bogotá, Colombia

www.dnp.gov.co