



GOBIERNO
DE COLOMBIA



DNP DEPARTAMENTO
NACIONAL
DE PLANEACIÓN

Departamento Nacional de Planeación

www.dnp.gov.co

Panorama Laboral a mayo de 2019

Subdirección de Empleo y Seguridad Social

Junio 28 de 2019
dnp.gov.co

Esta presentación es un complemento a la publicada por el Dane en: <https://www.dane.gov.co/index.php/estadisticas-por-tema/mercado-laboral>



DNP DEPARTAMENTO
NACIONAL
DE PLANEACIÓN

A - Indicadores de Mercado Laboral - mayo 2019, datos anuales

B - Indicadores de Mercado Laboral - mayo 2019, datos mes y trimestre

Indicadores de Mercado Laboral - mayo 2019

Seguridad social - abril 2019

Resultados de gobierno - mayo 2019

Indicadores para jóvenes, jefes de hogar y por sexo - abril 2019

Panorama Laboral a mayo de 2019

A - Indicadores de Mercado Laboral mayo 2019, datos anuales

**Panorama Laboral
a mayo de 2019**

	2018	2019	Variación	Var. (%)
<i>(Tasas en %)</i>				
Tasa global de participación (TGP)	64,2	63,8	-0,4	
Tasa de ocupación (TO)	58,1	57,3	-0,8	
Tasa de desempleo (TD)	9,5	10,1	0,6	
Tasa de subempleo subjetivo (TS)	9,5	27,1	17,6	
Tasa de subempleo objetivo (TSO)	9,5	10,4	0,9	
<i>(Poblaciones en miles de personas)</i>				
Población económicamente activa	24.757	24.914	157	0,6%
Población económicamente inactiva	13.813	14.151	338	2,4%
Ocupados	22.418	22.397	-20	-0,1%
Desocupados	2.339	2.516	177	7,6%
Subempleados Subjetivos	6.468	6.753	286	4,4%
Subempleados Objetivos	2.354	2.589	235	10,0%

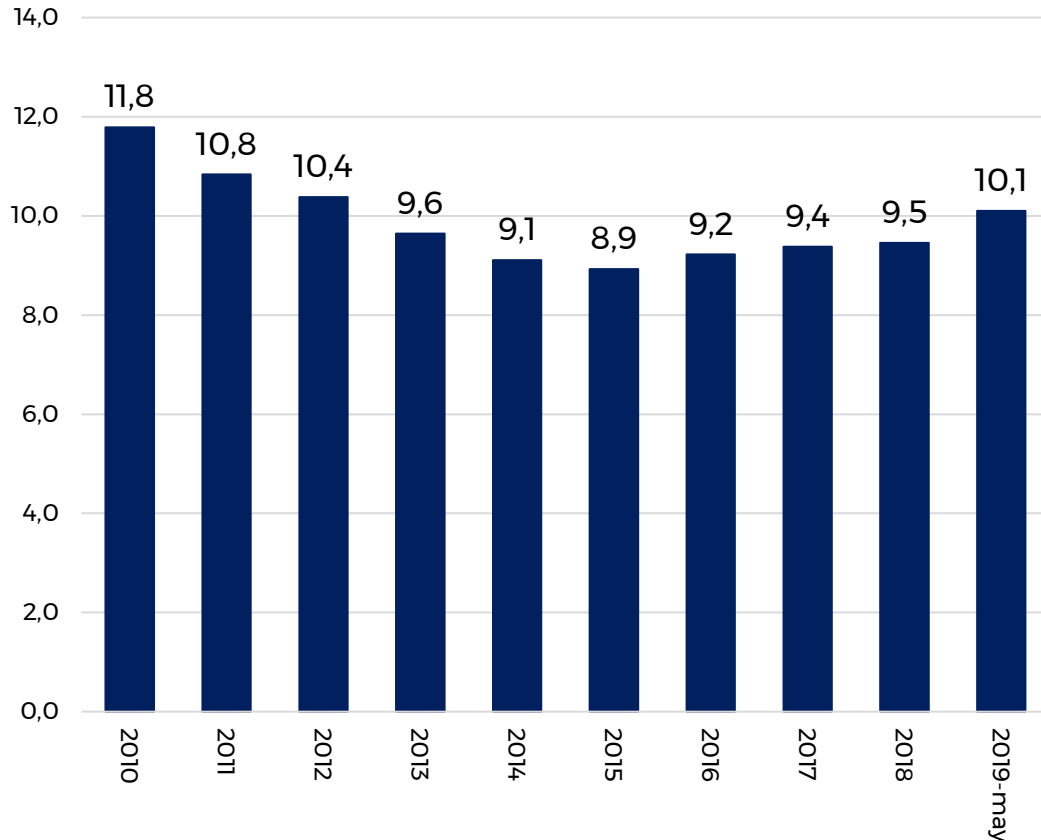
Ideas principales con datos promedio 12 meses

- El número de ocupados disminuyó en **20 mil personas** y el **desempleo se ubicó en 10,1%** (frente a 9,5% de 2018).
- Las actividades económicas en las que el empleo más creció a mayo de 2019 fueron: ***Explotación de minas y cantera*** (8,0%) y ***Construcción*** (6,5%).
- **Por posición ocupacional**, las categorías que más crecieron en empleo fueron: ***Trabajador sin remuneración en empresa*** (5,7%) y ***Obrero, empleado del gobierno*** (3,4%).

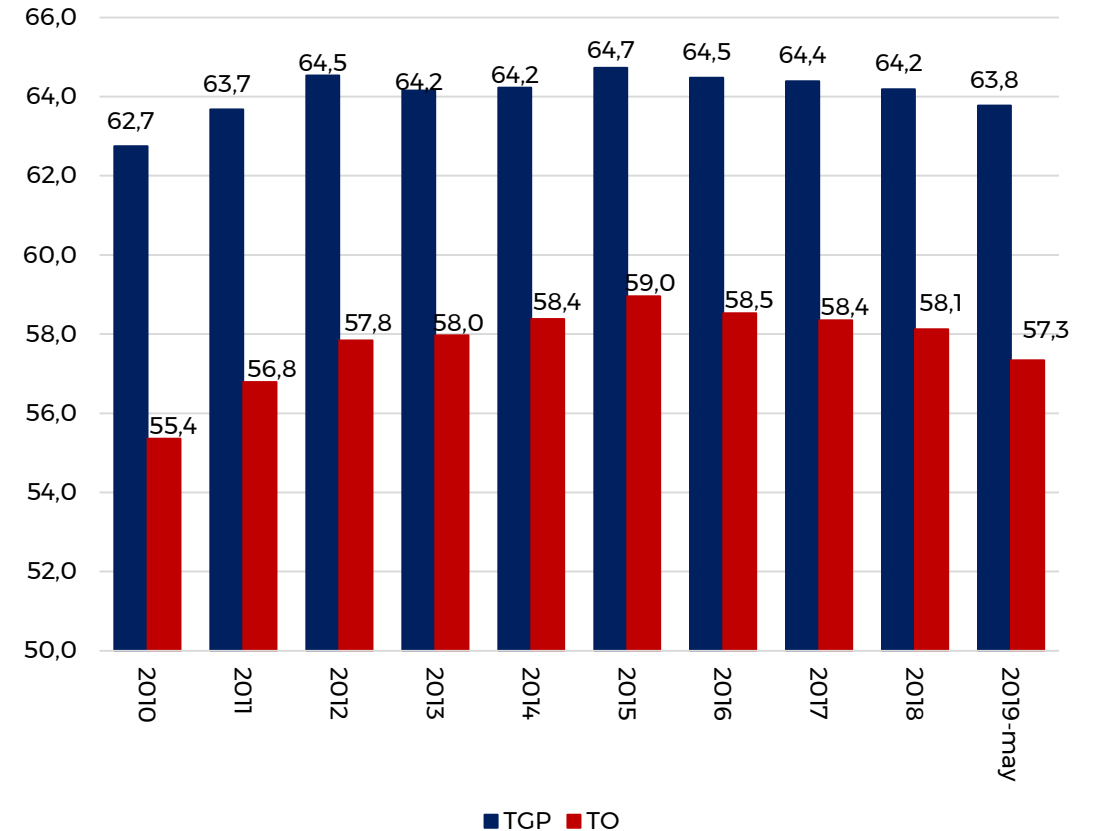
Fuente: Dane - Geih

Desempleo a nivel nacional ha disminuido 1.7 puntos entre dic. 2010 y mayo. 2019, pese al aumento de 1.1 p.p., en la participación laboral

Tasa de Desempleo



Tasa Global de Participación y Ocupación

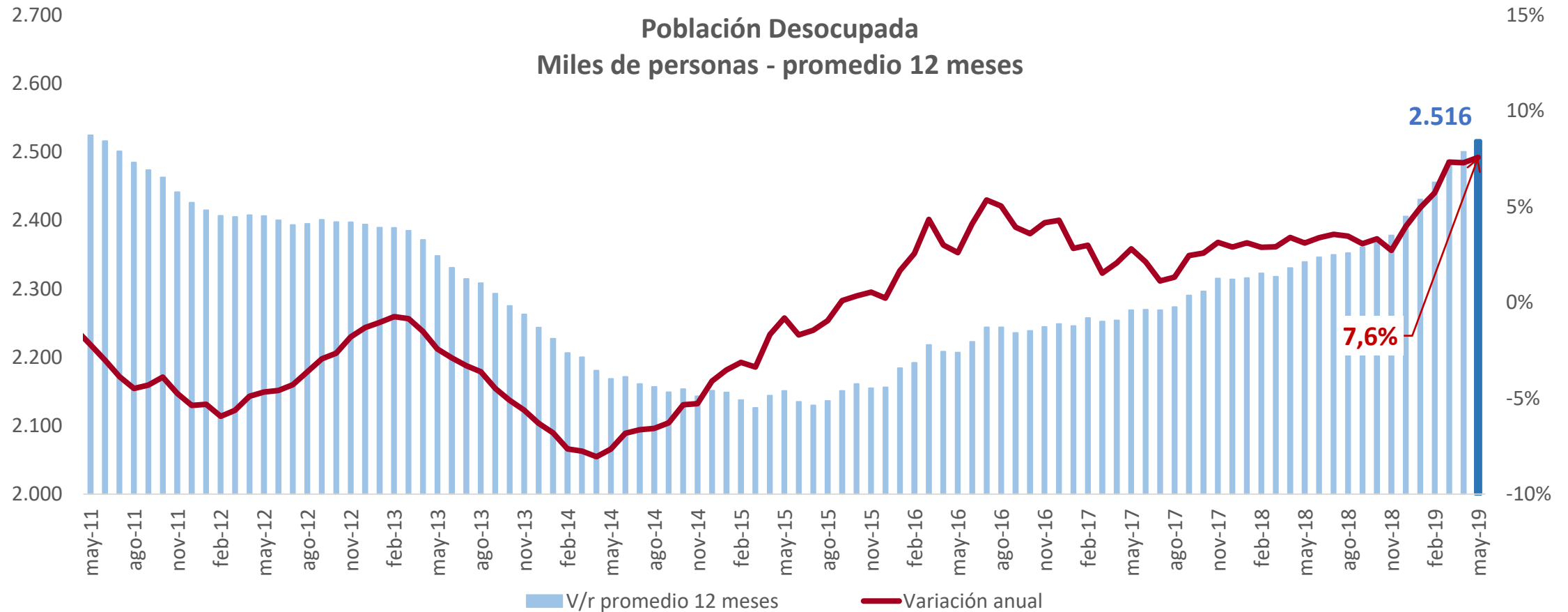


Datos: total nacional. 2010 – 2018 (dic). 2019 (may). Promedio anual

Fuente: Dane - Geih

Número de desocupados (miles) y sus variaciones
Total nacional, Mayo 2011 – mayo 2019 (promedio 12 meses)

El desempleo aumentó 7,6%

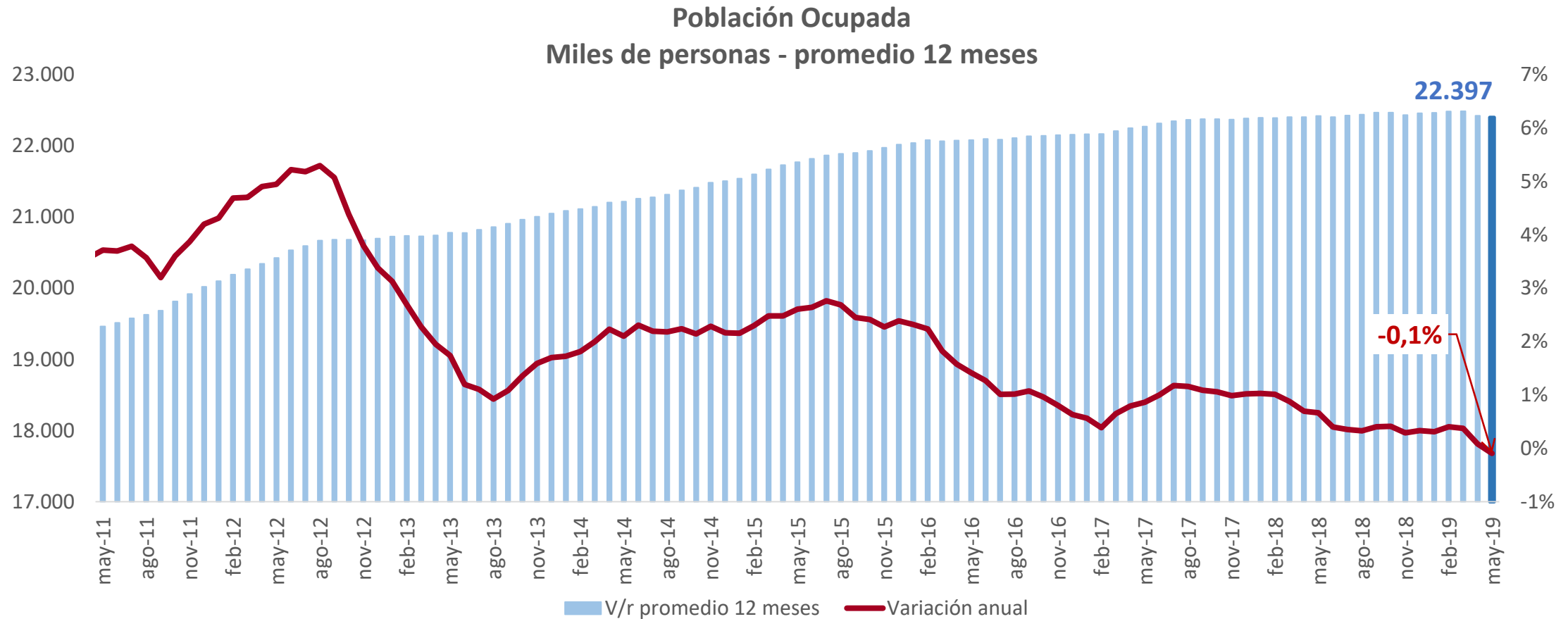


La población desempleada creció en promedio 177 mil personas durante los últimos 12 meses.

Fuente: Dane - Geih

Número de ocupados (miles) y sus variaciones
Total nacional, Mayo 2011 – mayo 2019 (promedio 12 meses)

El empleo decreció en 0,1%

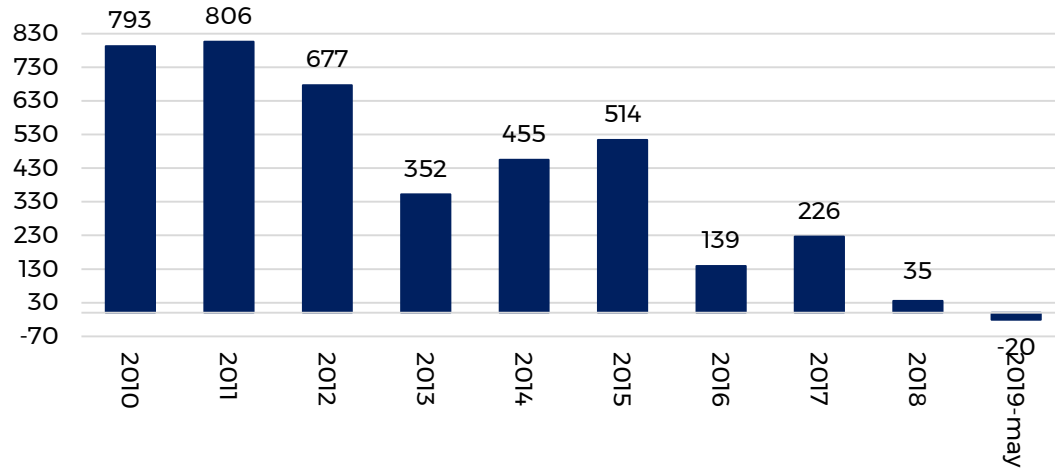


La población ocupada disminuyó en promedio en 20 mil personas durante los últimos 12 meses

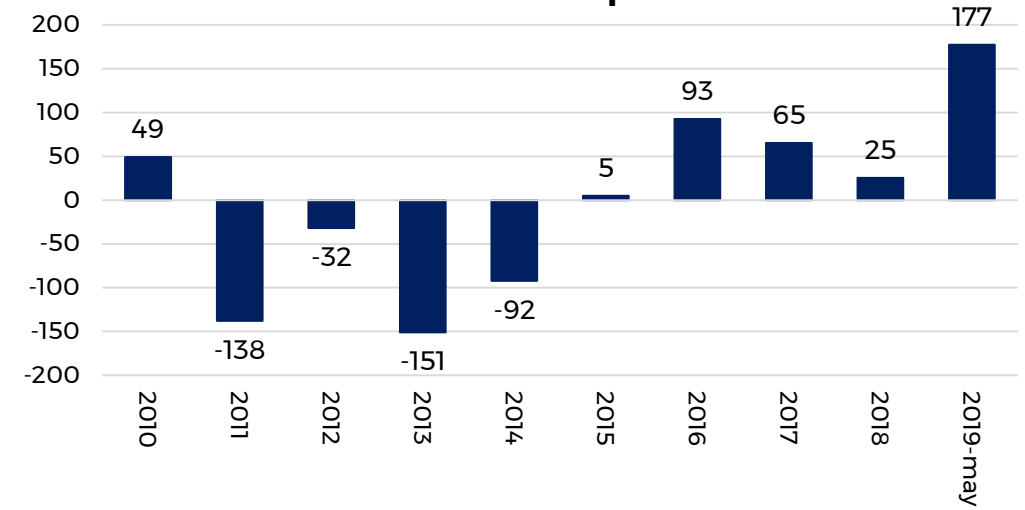
Fuente: Dane - Geih

En promedio a nivel nacional se han generado 398.000 nuevos empleos por año entre dic. 2010 y may 2019.

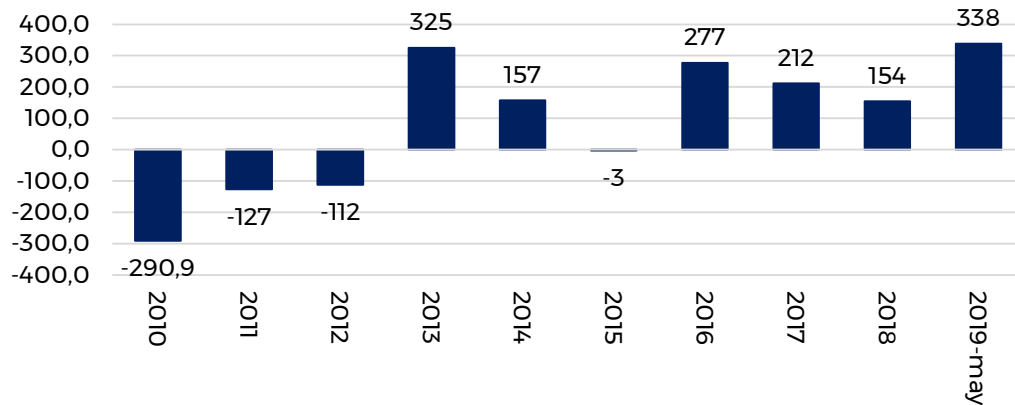
Variación Ocupados



Variación Desocupados



Variación Inactivos



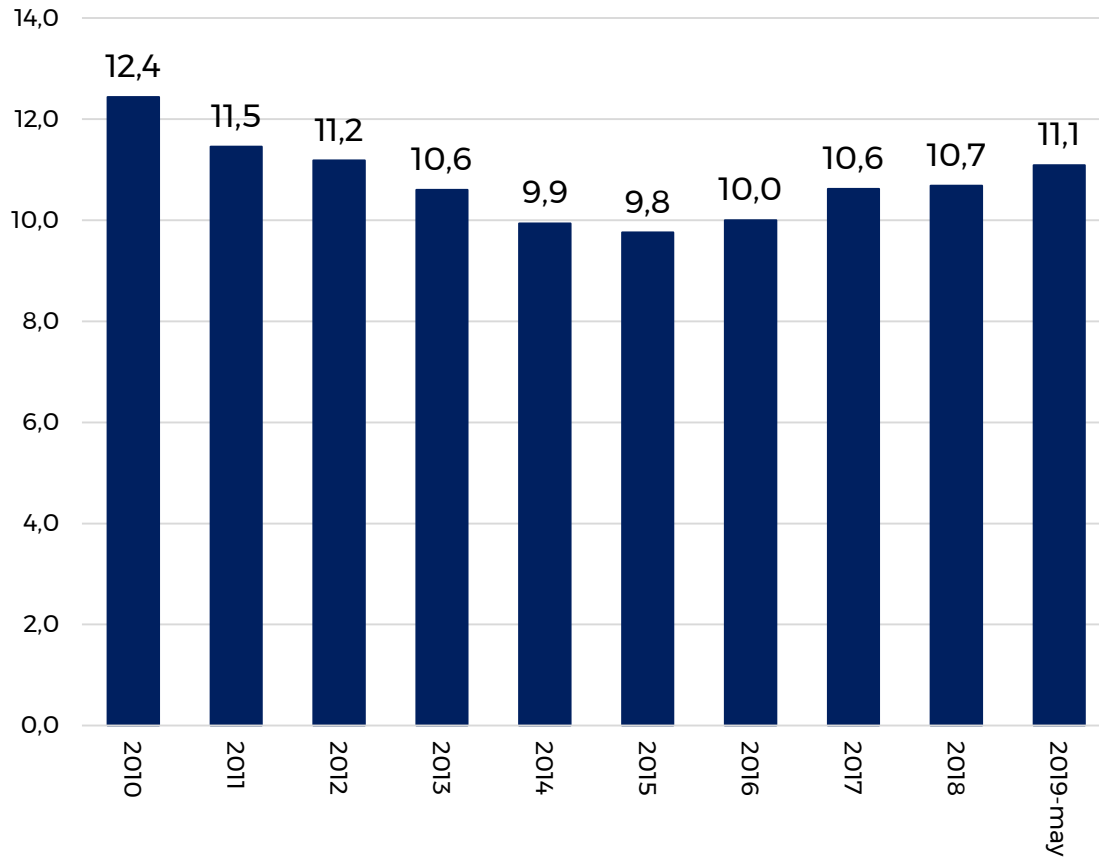
La población ocupada aumentó 3.2 millones de personas entre dic. 2010 y may. 2019.

Datos: total nacional. 2010 – 2018 (dic). 2019 (may) . Promedio anual

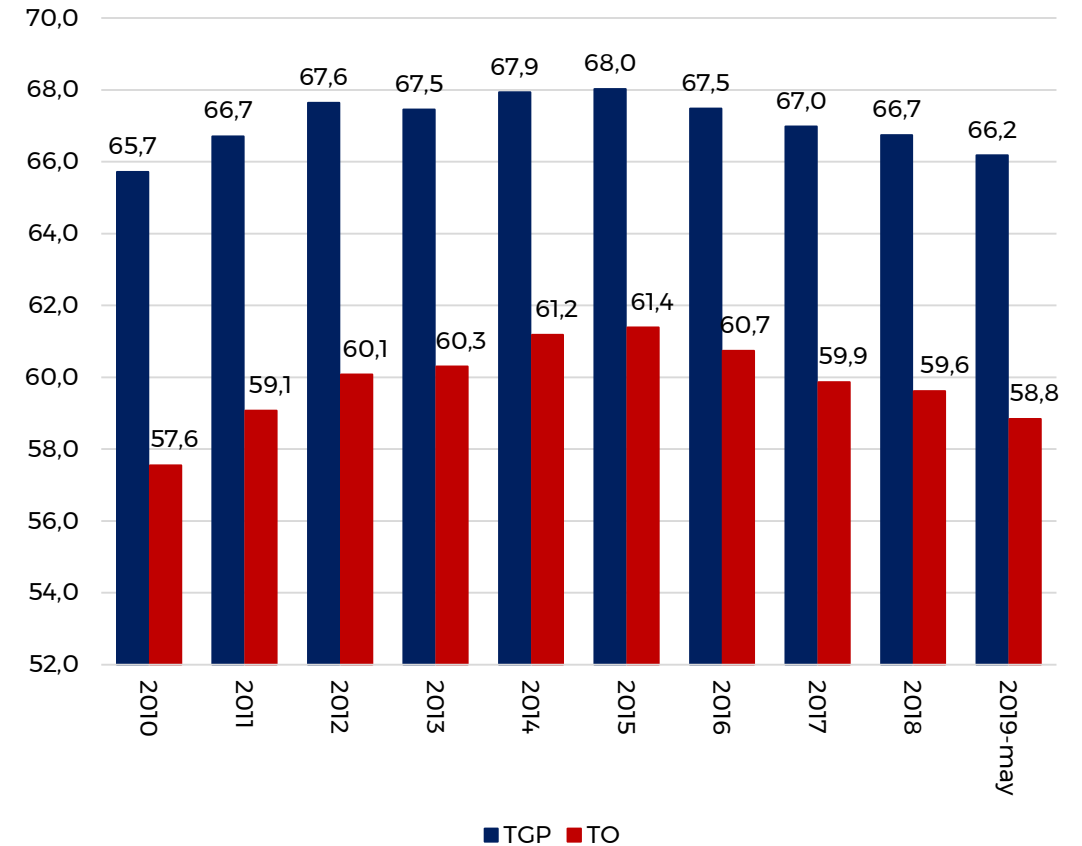
Fuente: Dane - Geih

En las 13 principales áreas metrop., el desempleo ha disminuido 1.3 puntos entre dic. 2010 y may. 2019

Tasa de Desempleo



Tasa Global de Participación y Ocupación

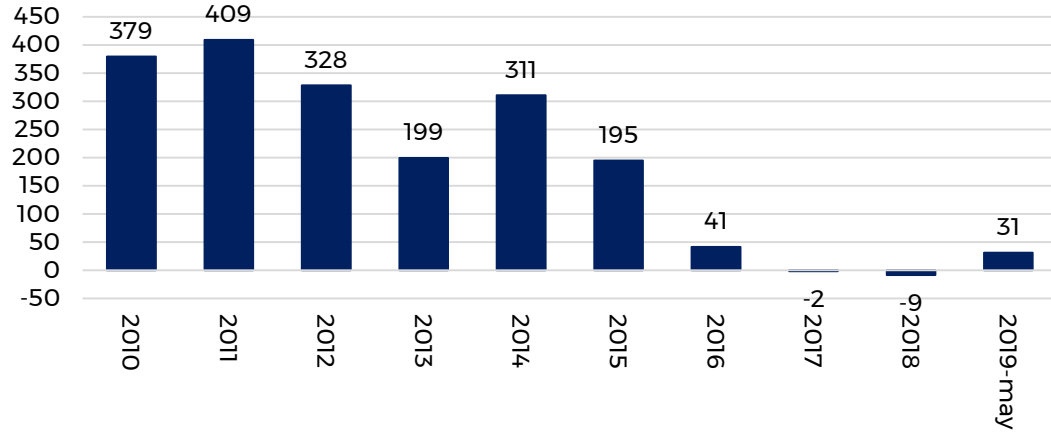


Datos: 13 áreas. 2010 – 2018 (dic). 2019 (may) . Promedio anual

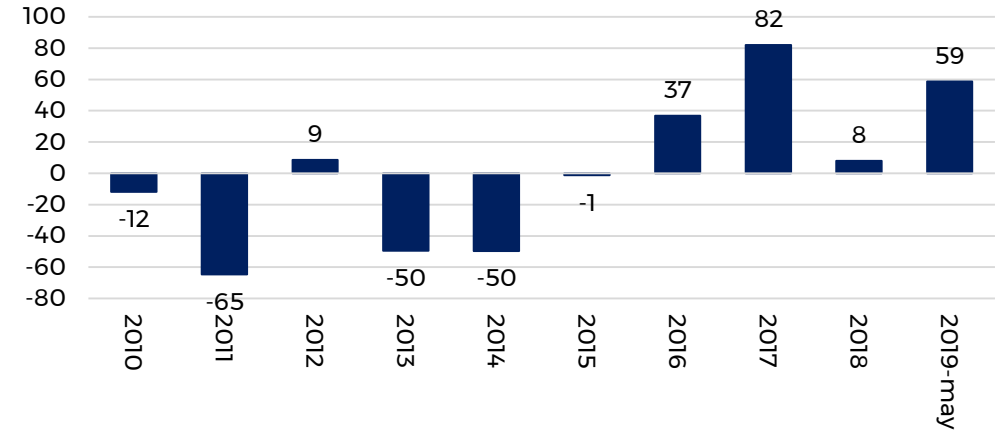
Fuente: Dane - Geih

En promedio en las 13 principales áreas metrop., se han generado 188.000 nuevos empleos por año entre dic. 2010 y may. 2019.

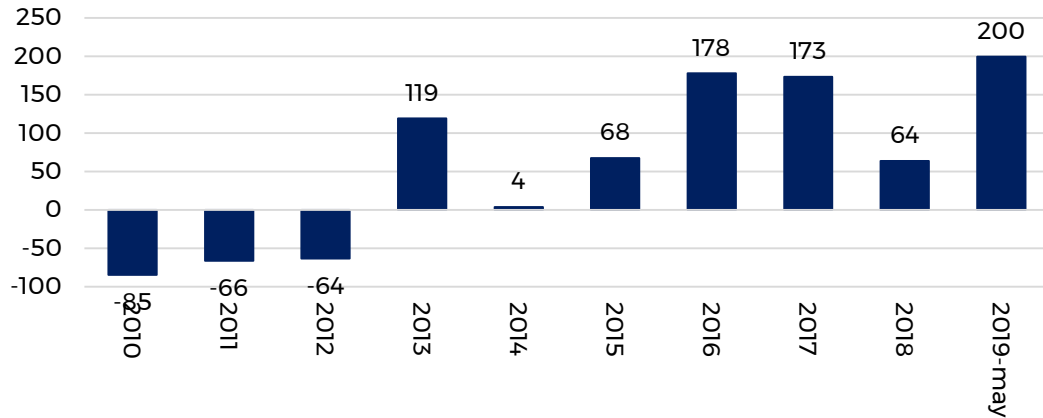
Variación Ocupados



Variación Desocupados



Variación Inactivos



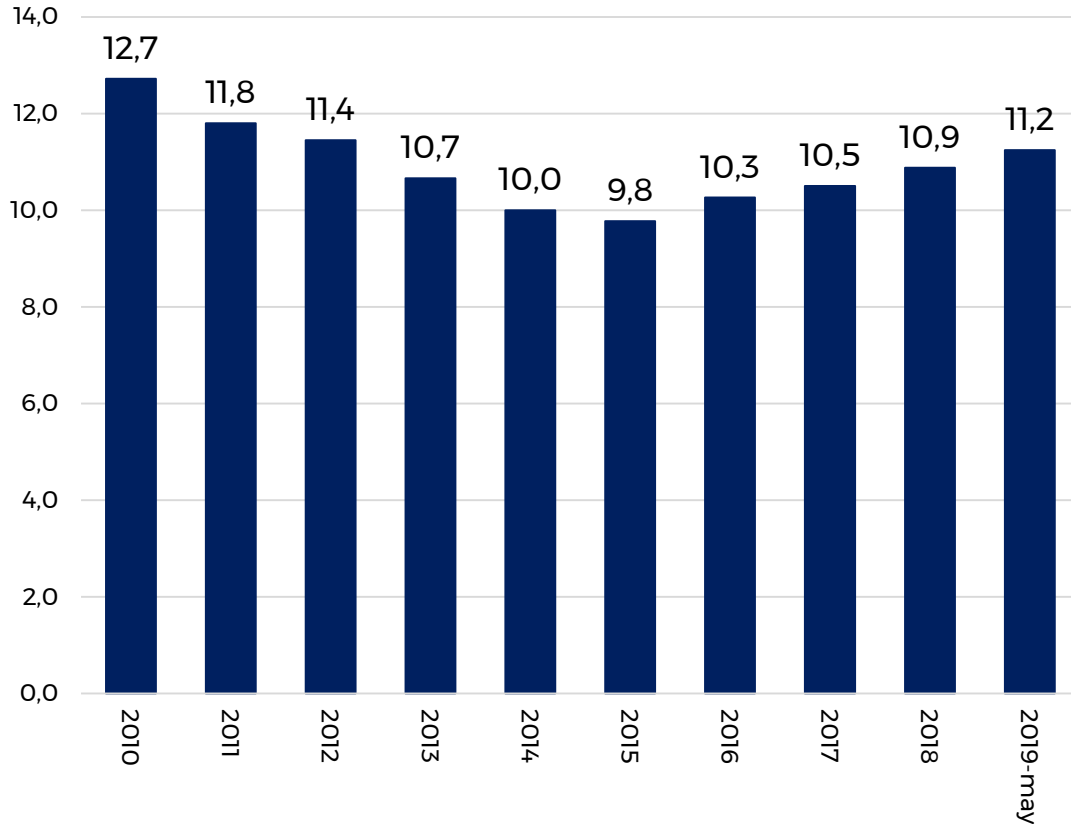
La población ocupada aumentó 1.4 millones de personas entre dic. 2010 y may. 2019.

Datos: 13 áreas. 2010 - 2018 (dic). 2019 (may). Promedio anual

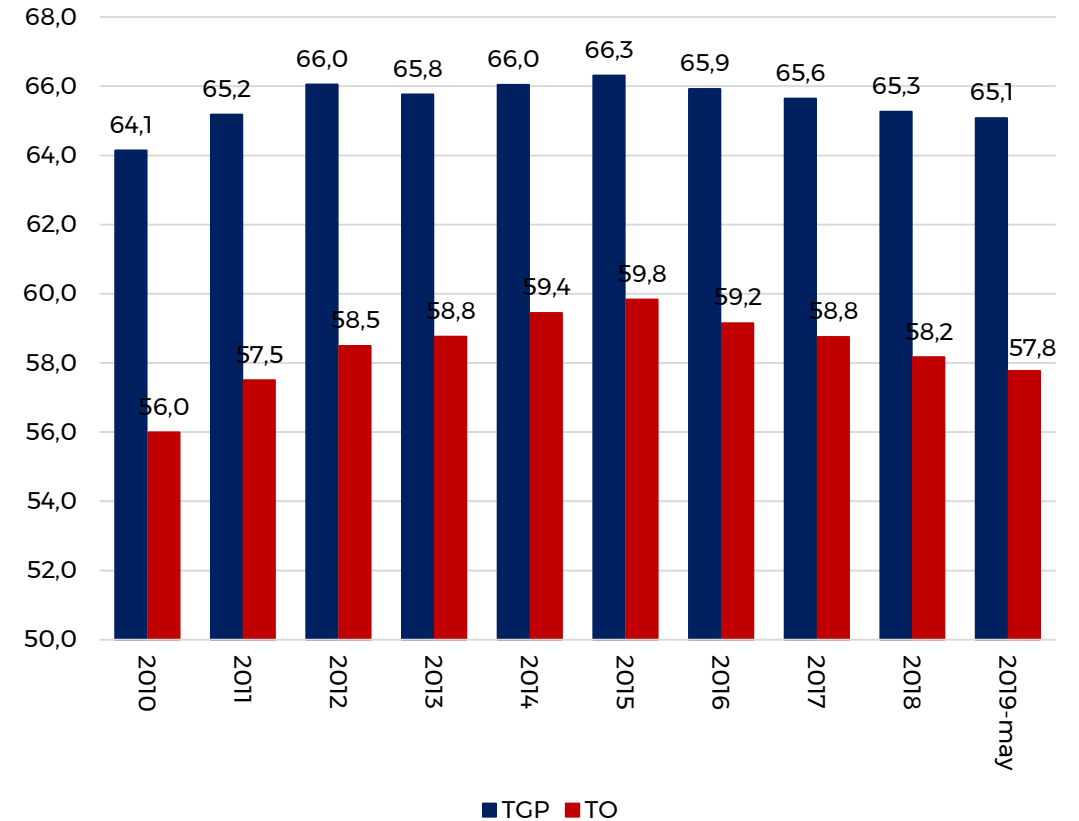
Fuente: Dane - Geih

En las cabeceras, el desempleo ha disminuido 1.5 puntos entre dic. 2010 y may. 2019

Tasa de Desempleo



Tasa Global de Participación y Ocupación

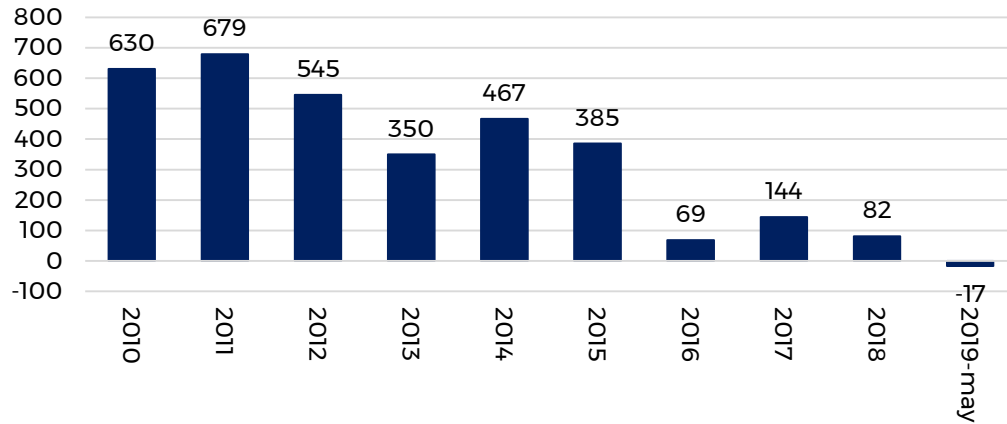


Datos: Cabeceras. 2010 – 2018 (dic). 2019 (may) . Promedio anual

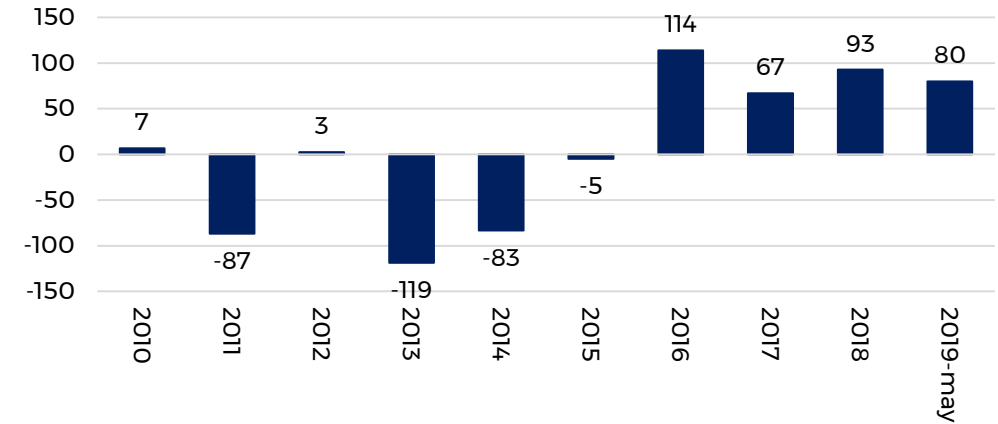
Fuente: Dane - Geih

En promedio en las cabeceras, se han generado 333.000 nuevos empleos por año entre dic. 2010 y may. 2019.

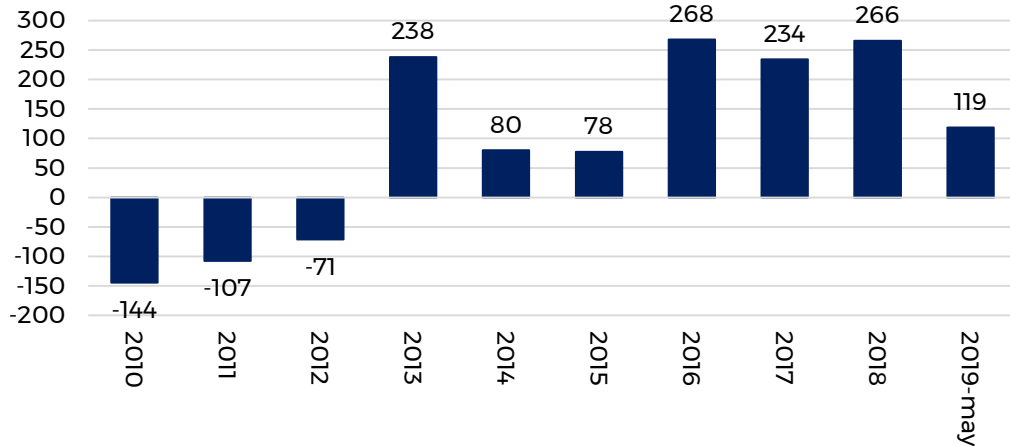
Variación Ocupados



Variación Desocupados



Variación Inactivos



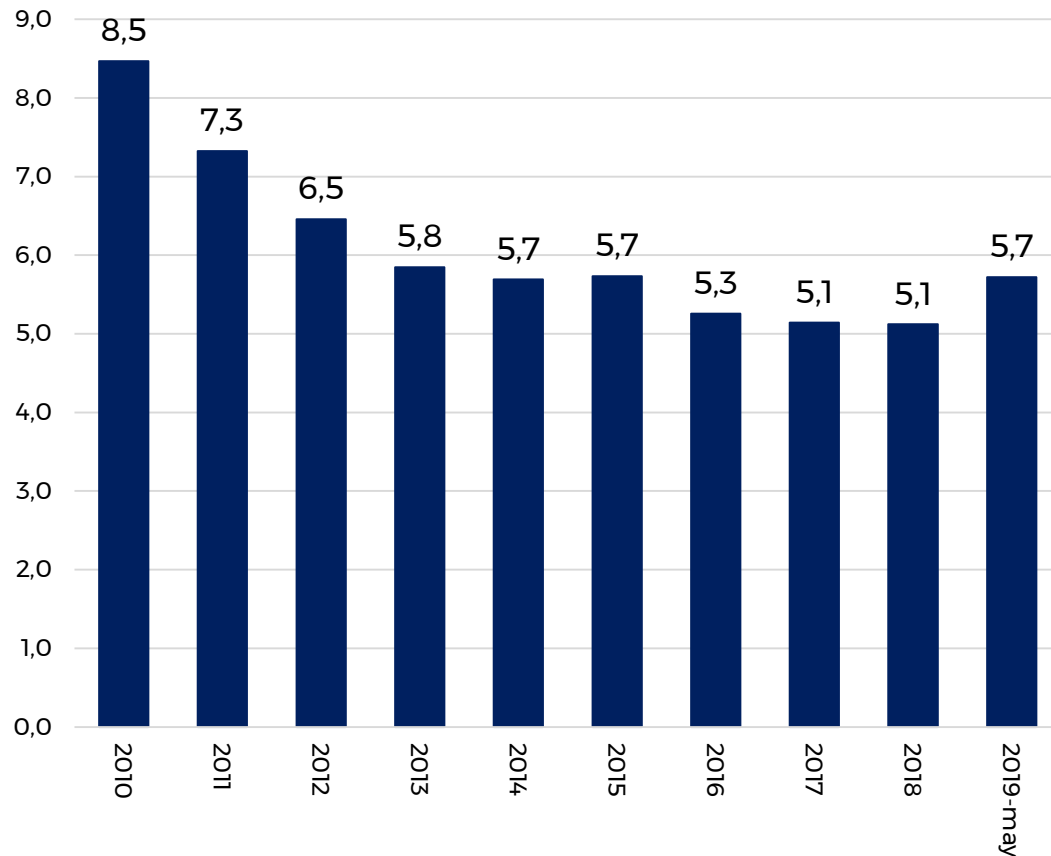
La población ocupada aumentó 2.7 millones de personas entre dic. 2010 y may. 2019.

Datos: Cabeceras. 2010 – 2018 (dic). 2019 (may) . Promedio anual

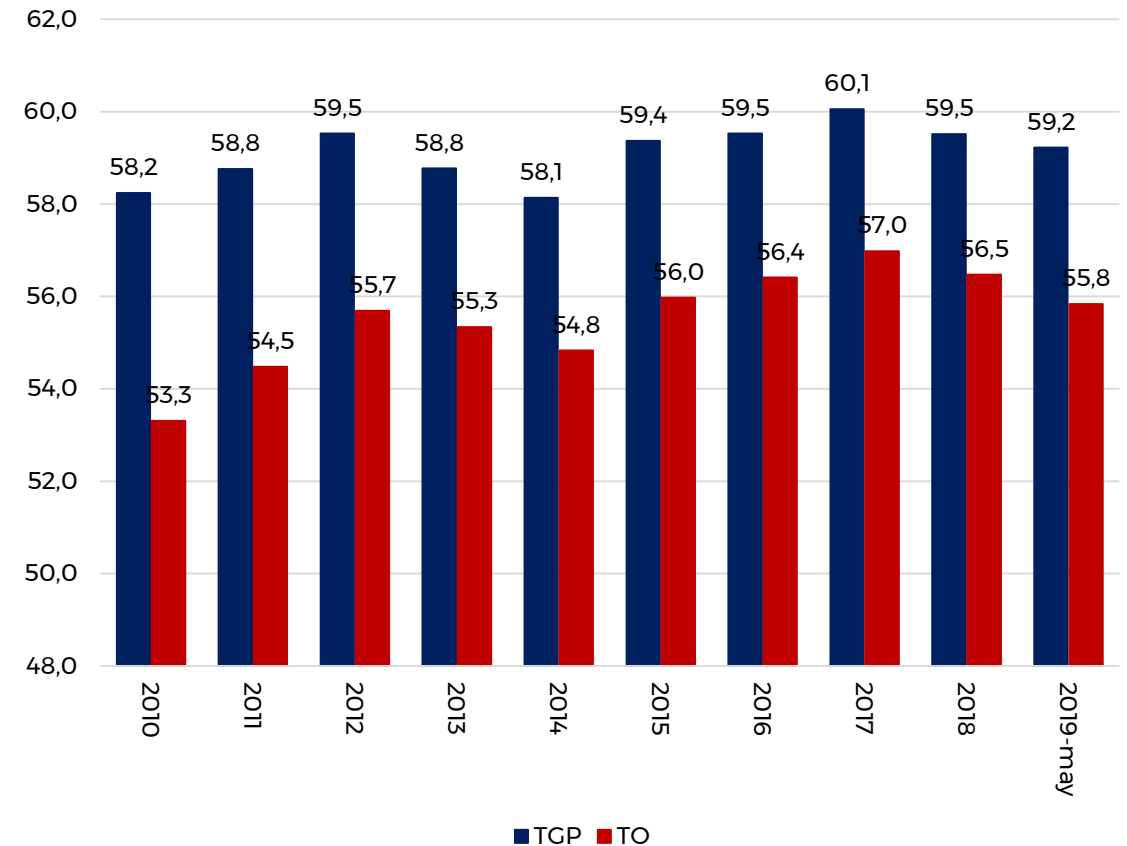
Fuente: Dane - Geih

En el sector rural es donde más ha disminuido el desempleo: 2,8 puntos entre dic. 2010 y may. 2019.

Tasa de Desempleo



Tasa Global de Participación y Ocupación

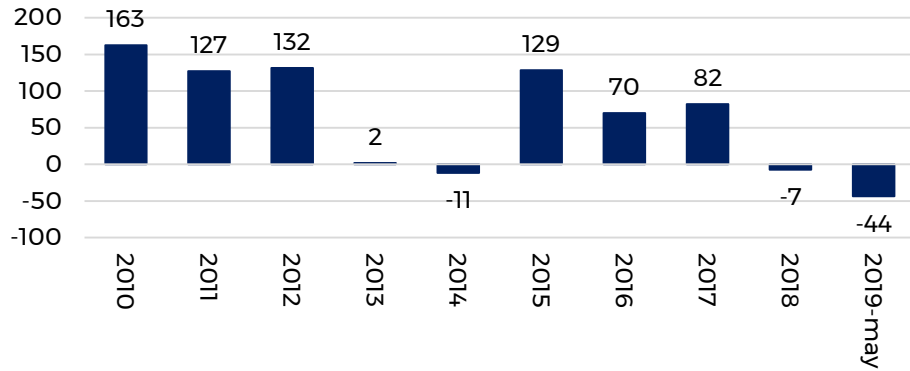


Datos: Centros poblados y rural disperso. 2010 – 2018 (dic). 2019 (may) . Promedio anual

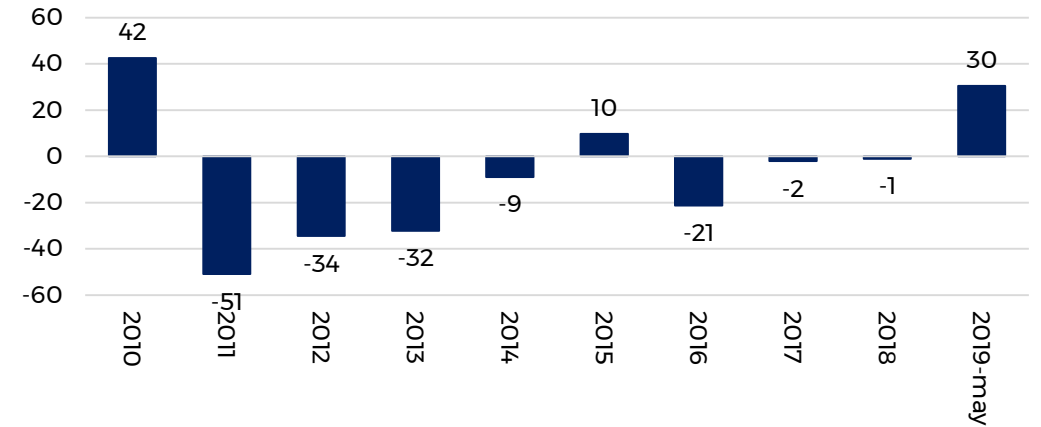
Fuente: Dane - Geih

En promedio en el sector rural, se han generado 64.000 nuevos empleos por año entre dic. 2010 y may. 2019

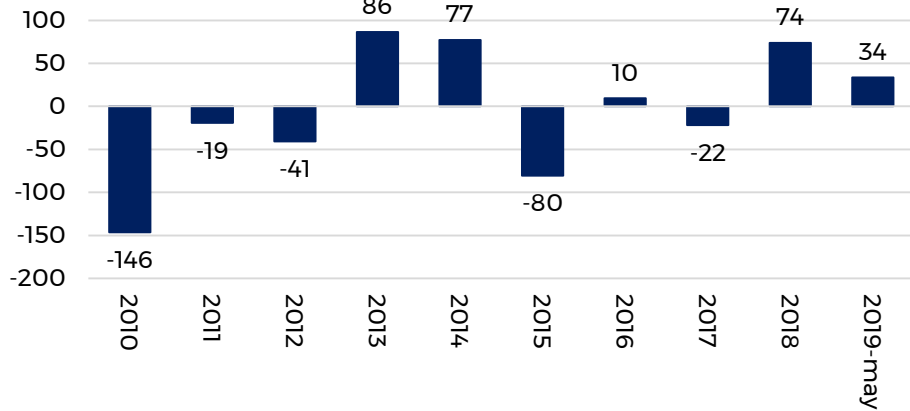
Variación Ocupados



Variación Desocupados



Variación Inactivos



La población ocupada aumentó 480 mil de personas entre dic. 2010 y may. 2019.

Datos: Centros poblados y rural disperso. 2010 – 2018 (dic). 2019 (may) . Promedio anual

Fuente: Dane - Geih

B- Indicadores de Mercado Laboral - mayo 2019 (mes y trim.)

Indicadores de Mercado Laboral - mayo 2019

Seguridad social - abril 2019

Resultados de gobierno - mayo 2019

Indicadores para jóvenes, jefes de hogar y por sexo - abril 2019

Panorama Laboral a mayo de 2019

Resumen mensual nacional. Mayo

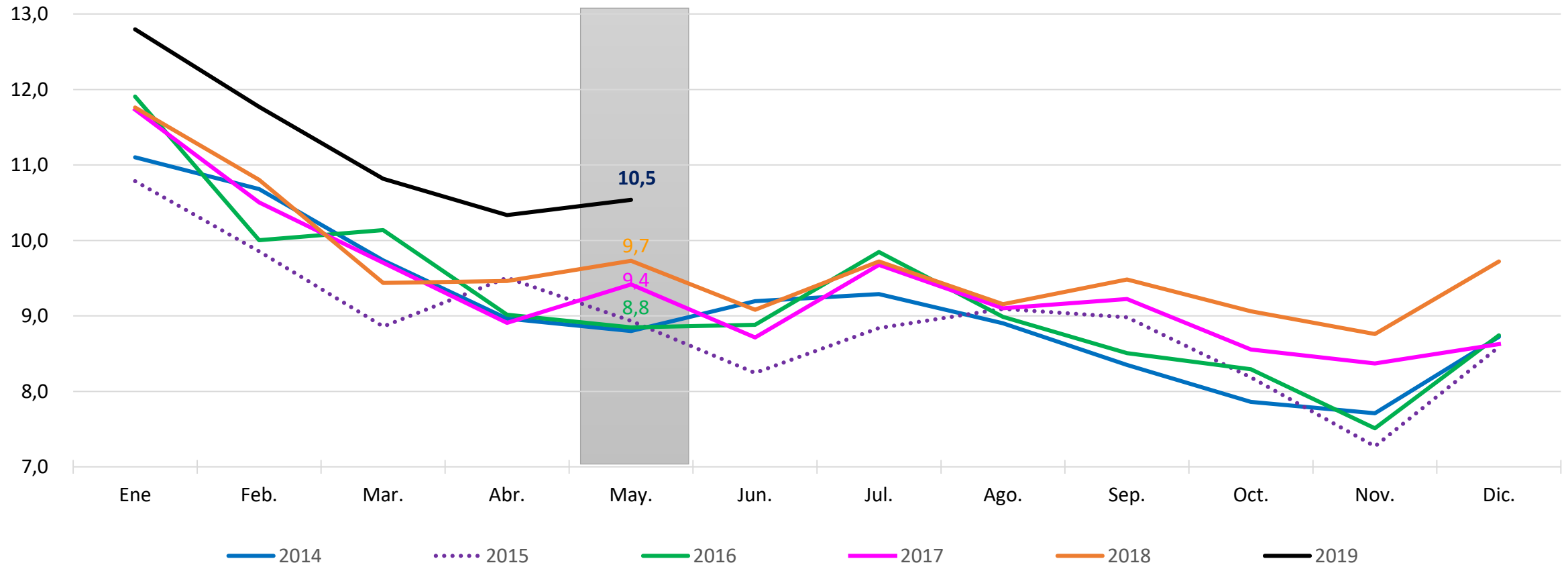
	2018	2019	Variación	Var. (%)
<i>(Tasas en %)</i>				
Tasa global de participación (TGP)	64,1	63,1	-1,1	
Tasa de ocupación (TO)	57,9	56,4	-1,5	
Tasa de desempleo (TD)	9,7	10,5	0,8	
Tasa de subempleo subjetivo (TS)	25,3	28,3	2,9	
Tasa de subempleo objetivo (TSO)	9,3	11,1	1,7	
<i>(Poblaciones en miles de personas)</i>				
Población económicamente activa	24.871	24.775	-96	-0,4
Población económicamente inactiva	13.922	14.518	596	4,3
Ocupados	22.451	22.164	-287	-1,3
Desocupados	2.420	2.611	191	7,9
Subempleados Subjetivos	6.303	7.005	702	11,1
Subempleados Objetivos	2.321	2.746	424	18,3

Ideas Principales

- El número de ocupados disminuyó en **287 mil personas** y el **desempleo se ubicó en 10,5%** (frente a 9,7% de 2018).
- Las actividades económicas en las que el empleo creció más fueron: **Construcción** (11,3) y **servicios sociales** (1,9%).
- **Ciudades con menor desempleo:** Cartagena (8,0%), Barranquilla (8,4%) y Pereira (9,1%).
- **Ciudades con mayor desempleo:** Quibdó (19,7%), Valledupar (16,7%) y Ibagué (16,6%).

Total Nacional
Mensual. Mayo 2014 – Mayo 2019

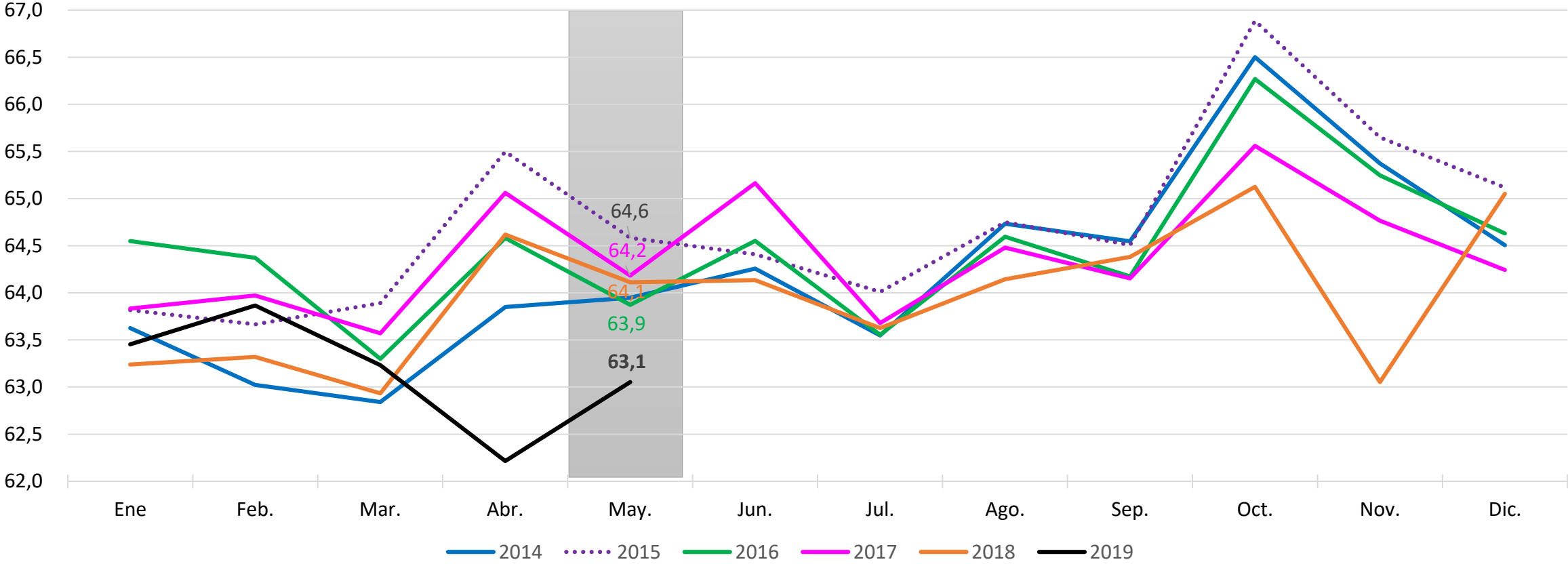
Tasa de desempleo



Fuente: Dane - Geih

Total Nacional
Mensual. Mayo 2014 – Mayo 2019

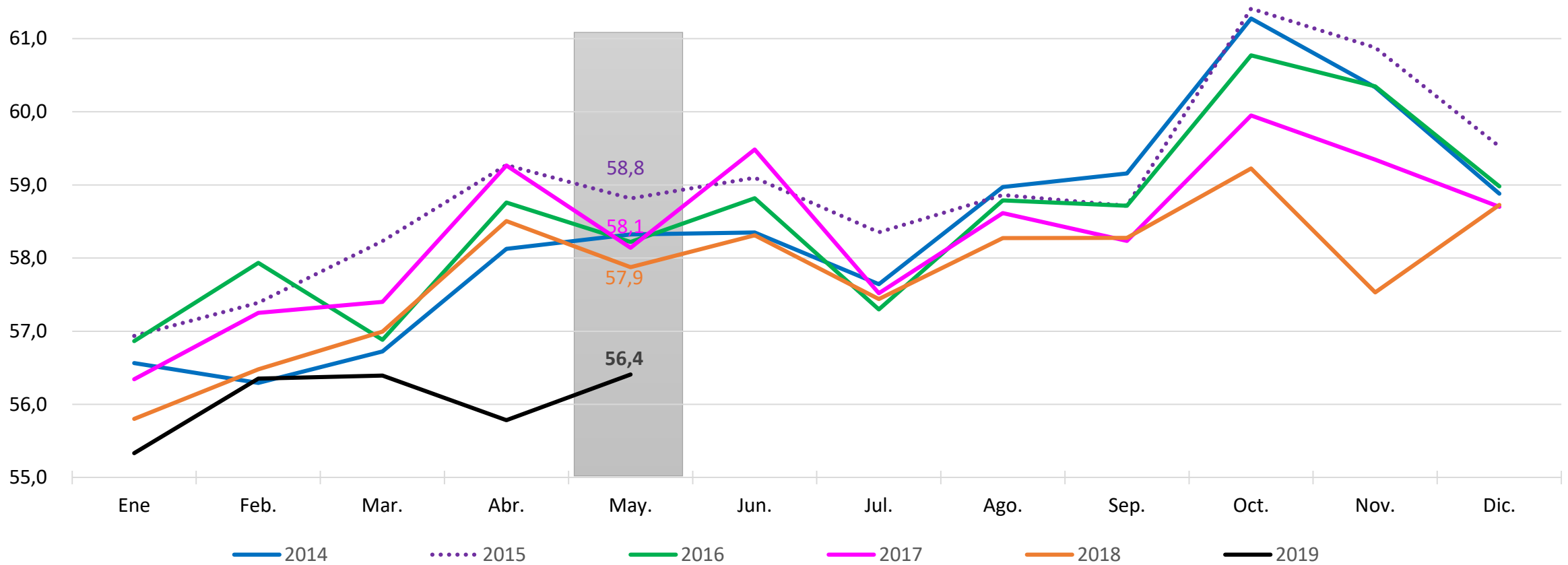
Tasa Global de participación



Fuente: Dane - Geih

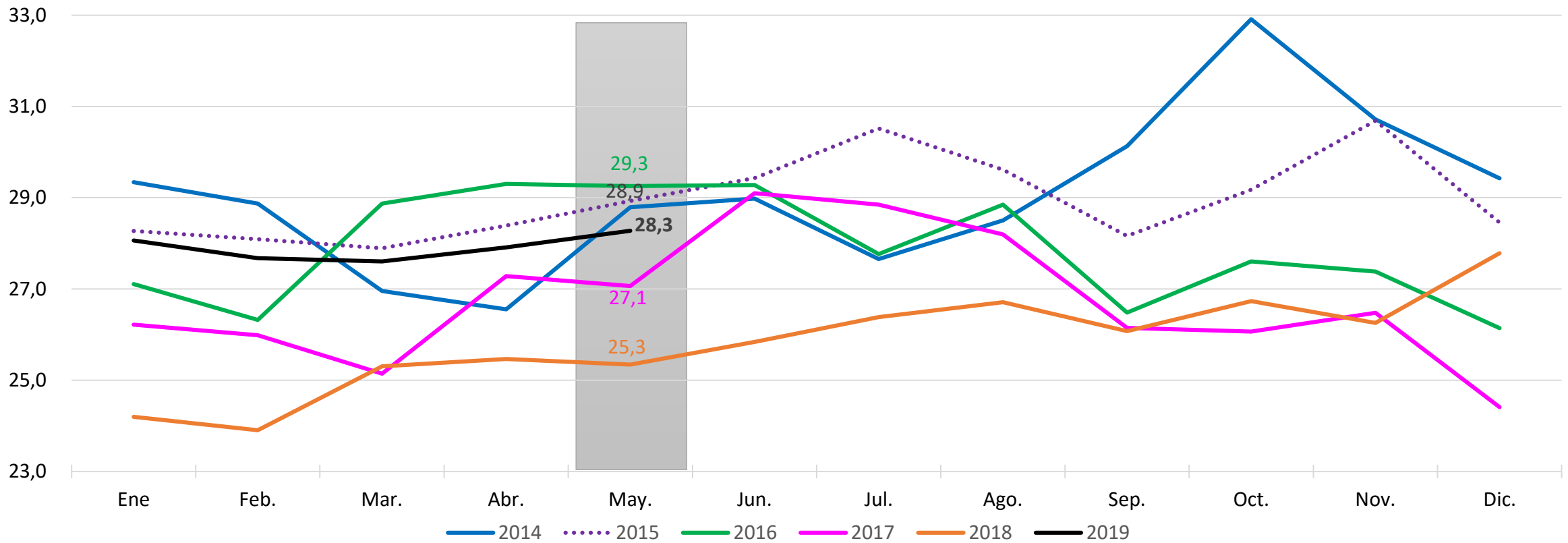
Total Nacional
Mensual. Mayo 2014 – Mayo 2019

Tasa de ocupación



Fuente: Dane - Geih

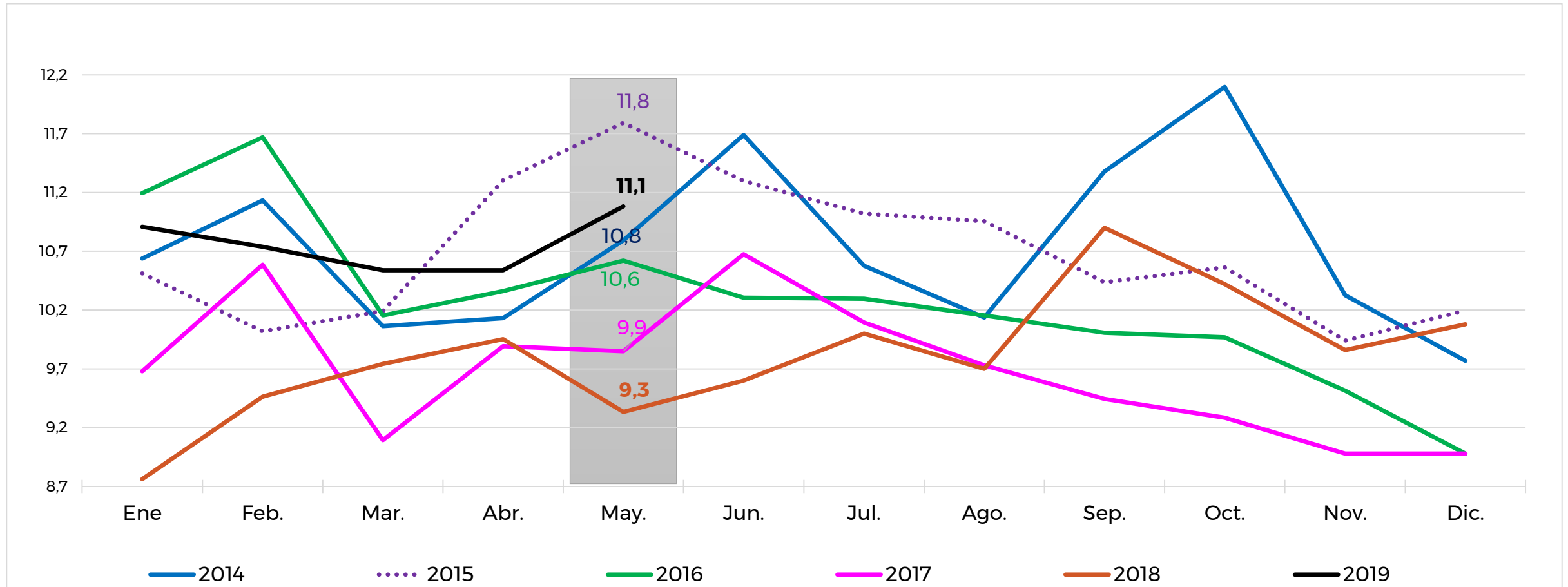
Tasa de subempleo subjetivo



Fuente: Dane - Geih

Total Nacional
Mensual. Mayo 2014 – Mayo 2019

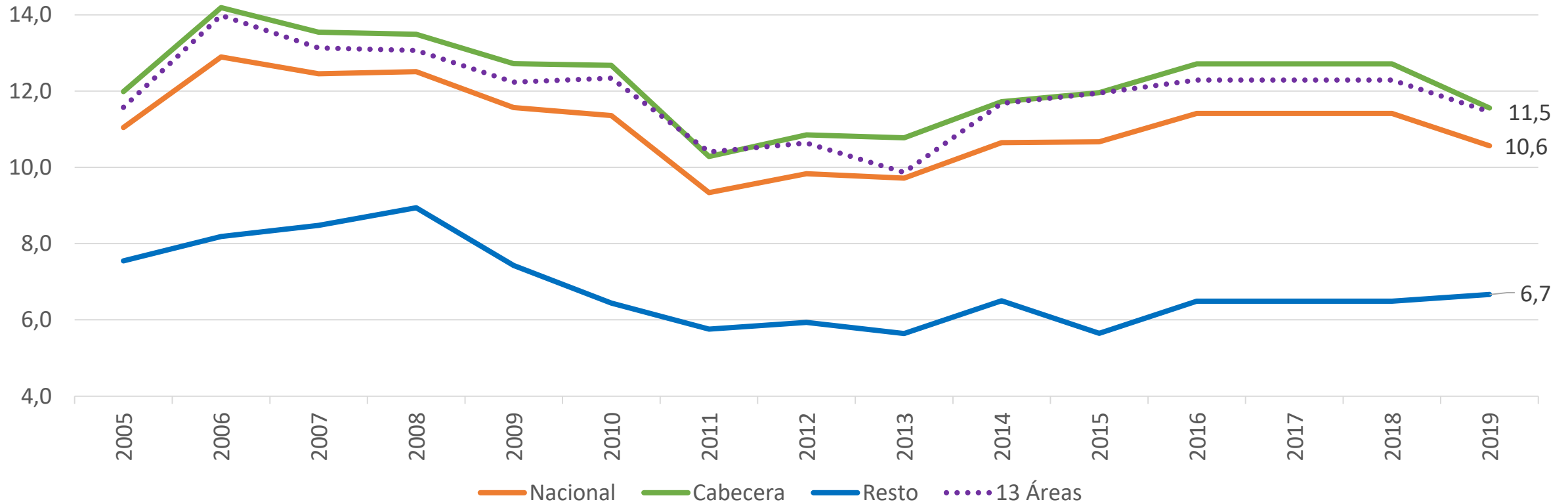
Tasa de subempleo objetivo



Fuente: Dane - Geih

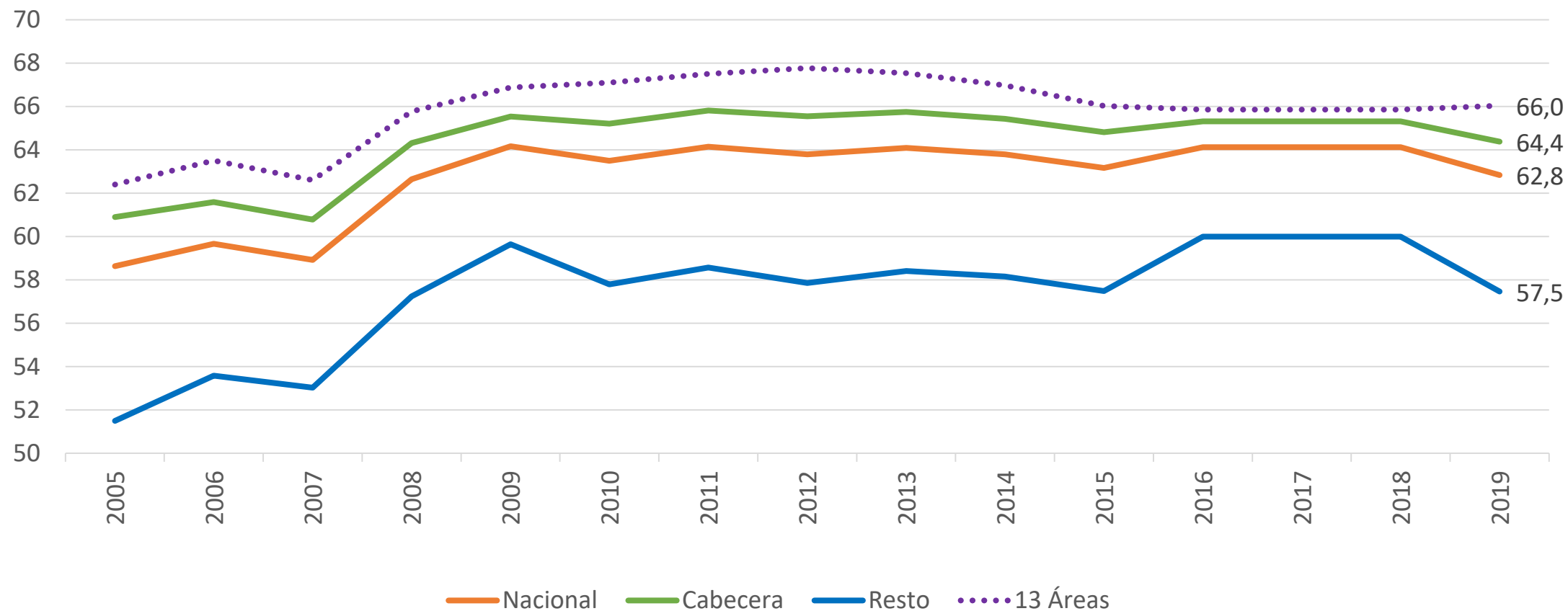
Trimestre móvil Mar – May 19
Por zona de residencia, 2005 - 2019

Tasa de desempleo



Fuente: Dane - Geih

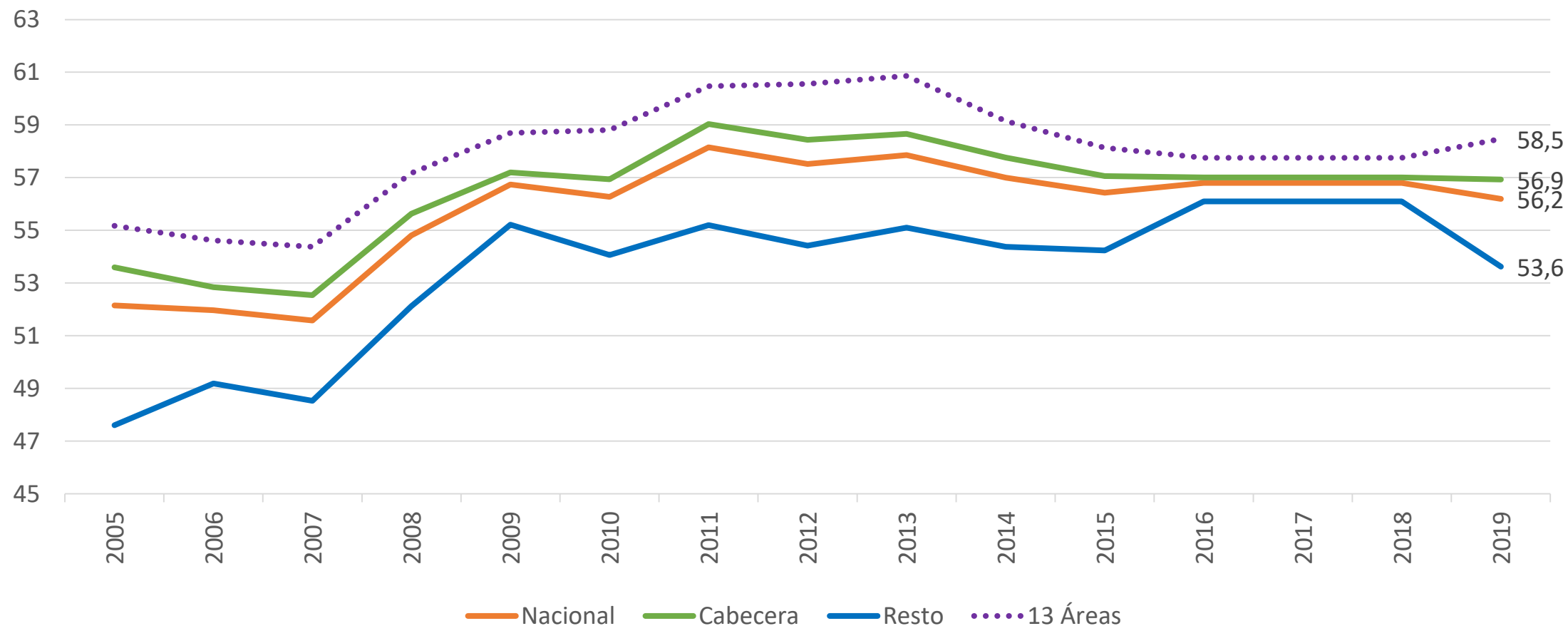
Tasa Global de participación



Fuente: Dane - Geih

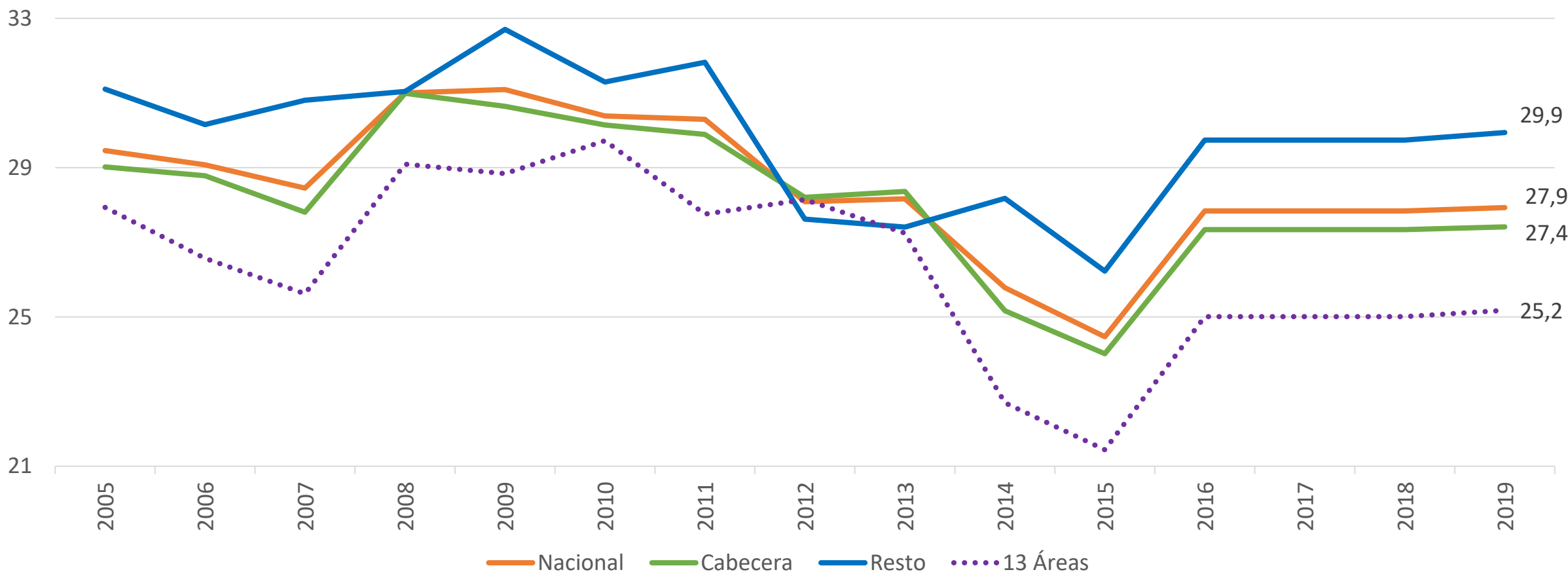
Trimestre móvil Mar – May 19
Por zona de residencia, 2005 - 2019

Tasa de ocupación



Fuente: Dane - Geih

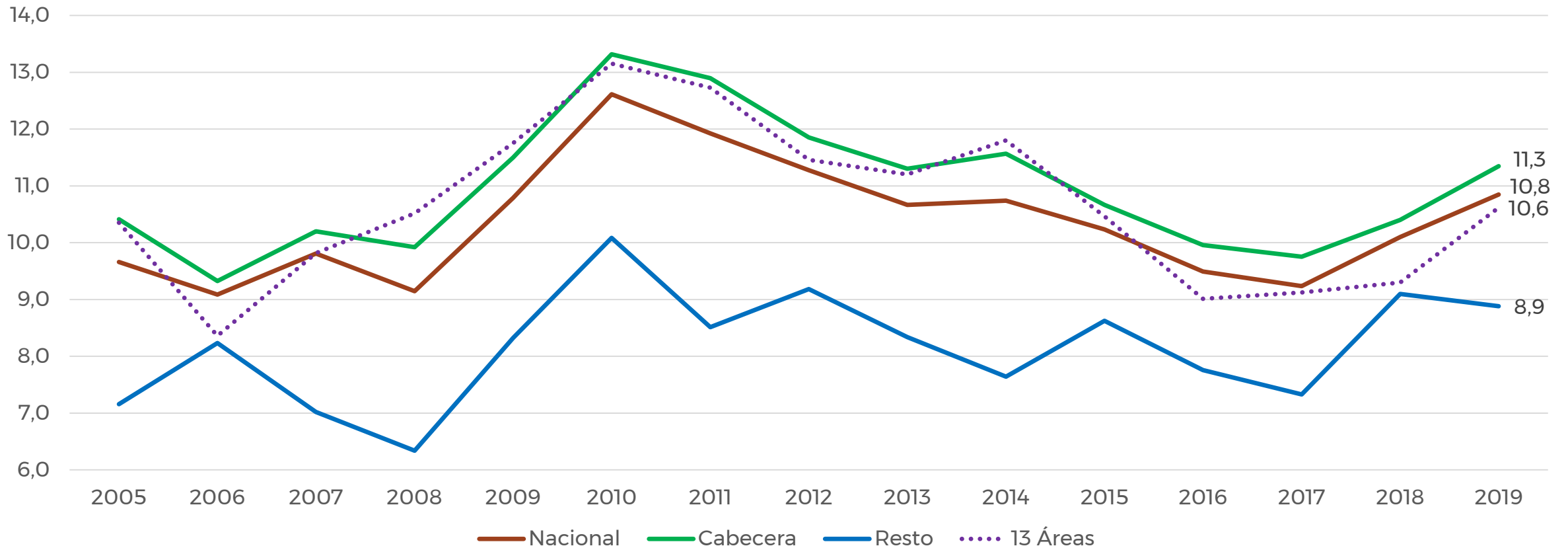
Tasa de subempleo subjetivo



Fuente: Dane - Geih

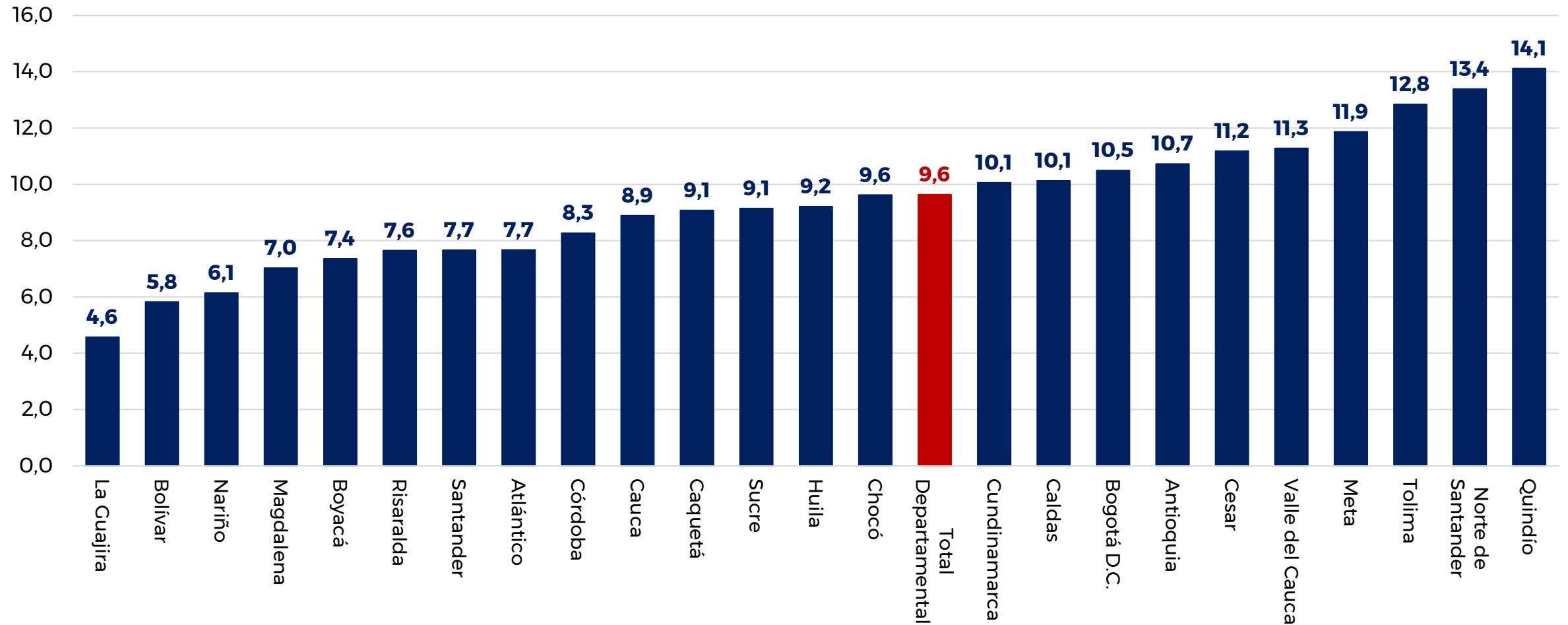
Trimestre móvil Mar – May 19
Por zona de residencia, 2005 - 2019

Tasa de subempleo objetivo



Fuente: Dane -
Ceih

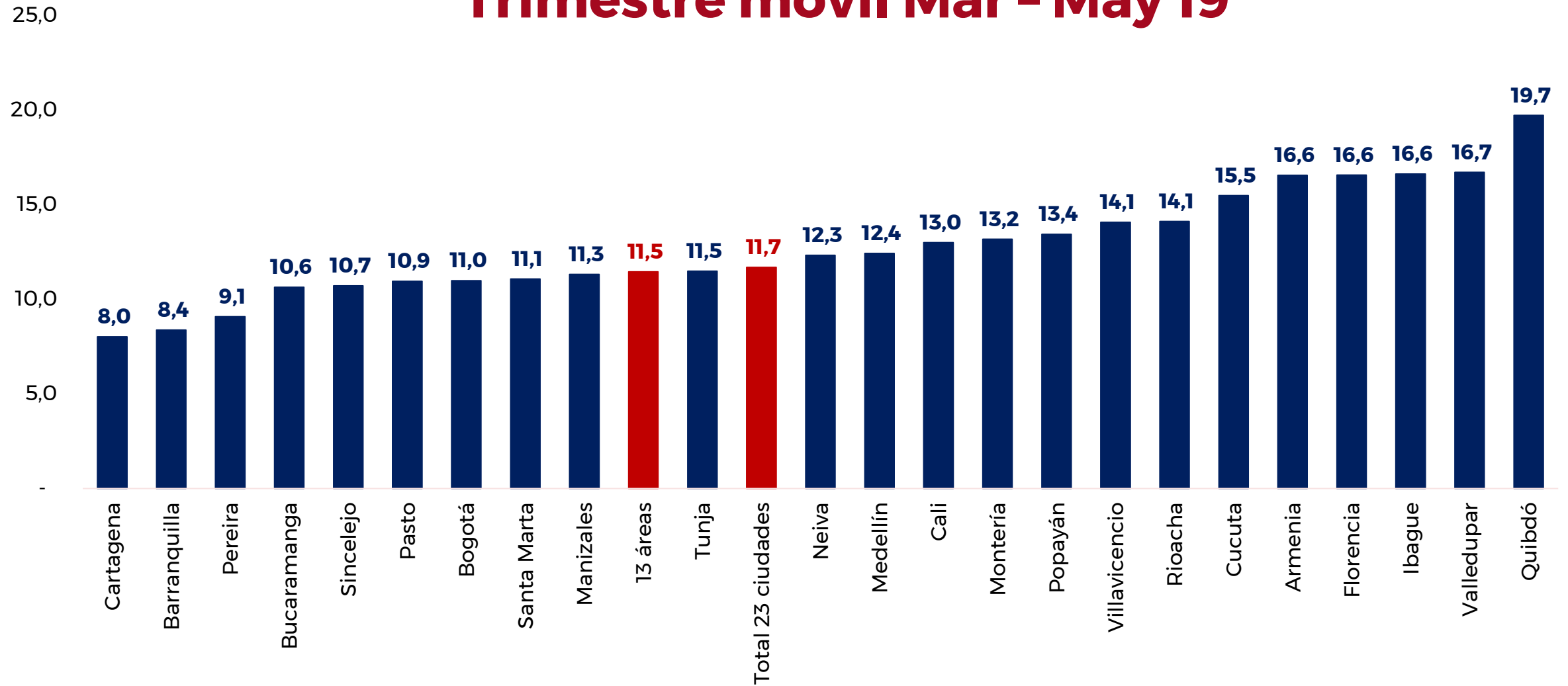
Tasa de desempleo por departamento Año 2018 (anual)



Fuente: Dane -
Geih

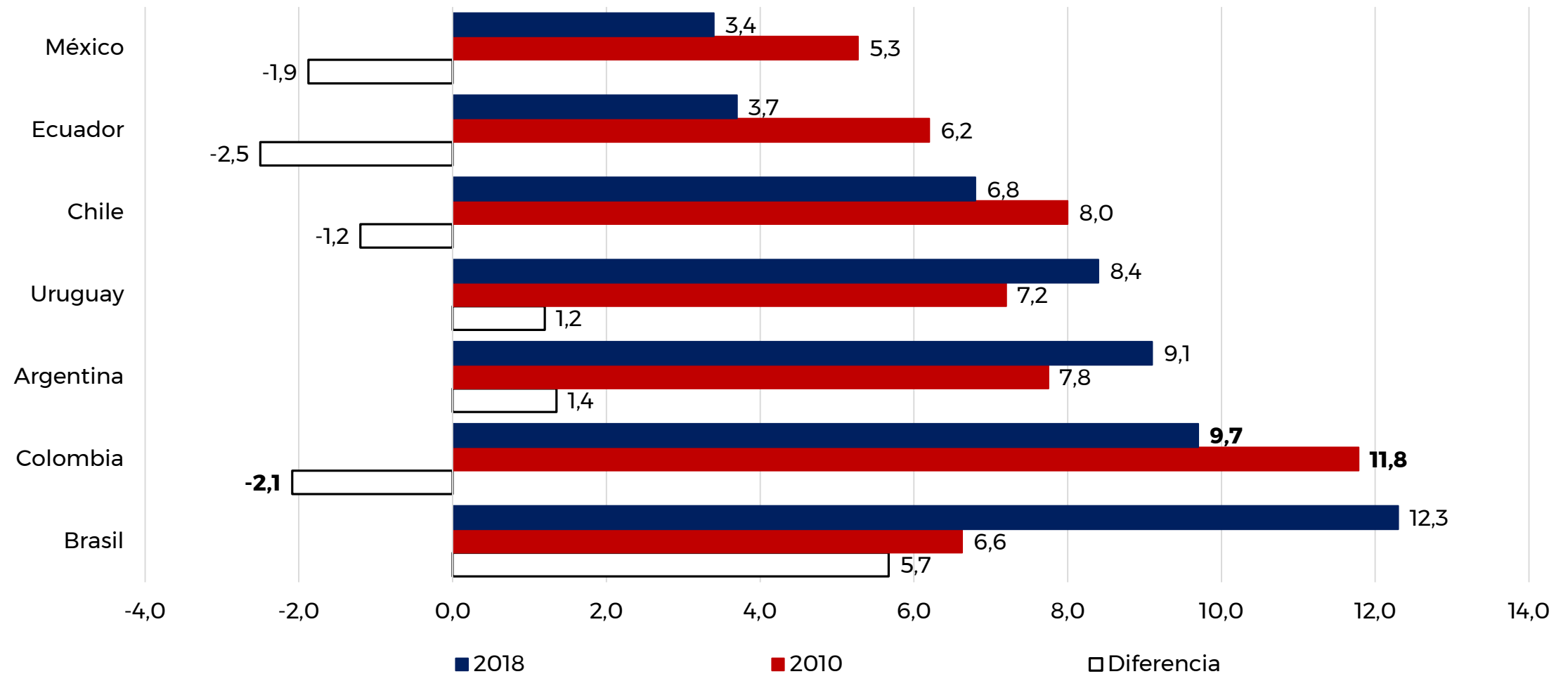
Tasa de desempleo por ciudad

Trimestre móvil Mar - May 19



Fuente: Dane - Geih

Comparación internacional de la tasa de desempleo (2010 y 2018)



Fuente: Institutos Nacionales de Estadística de cada país

Seguridad social - abril 2019

Panorama Laboral a mayo de 2019

Seguridad social

Poblaciones		2018	2019	Mes de corte	Variación	Variación %
Salud Regimen Contributivo	Cotizantes activos	12.310.845	12.578.904	Abril	268.059	2,2
Riesgos Laborales*	Empresas afiliadas	793.045	811.342	Abril	18.297	2,3
	Afiliados activos	10.570.763	10.439.318		-131.445	-1,2
Cajas de Compensación Familiar*	Empresas afiliadas	644.942	676.606	Abril	31.664	4,9
	Trabajadores afiliados	9.603.595	9.720.079		116.484	1,2
Pensiones	Cotizantes régimen de Prima Media	1.760.299	2.430.420		670.121	38,1
	Cotizantes régimen de Ahorro Individual	6.170.229	6.349.489	Abril	179.260	2,9
	Total Cotizantes	7.930.528	8.779.909		849.381	10,7
Cesantías FPC+FNA	Fondos de Cesantías	9.722.920	10.204.529	Abril	481.609	5,0

• La estadística corresponde a número de afiliaciones, no a número de personas afiliadas

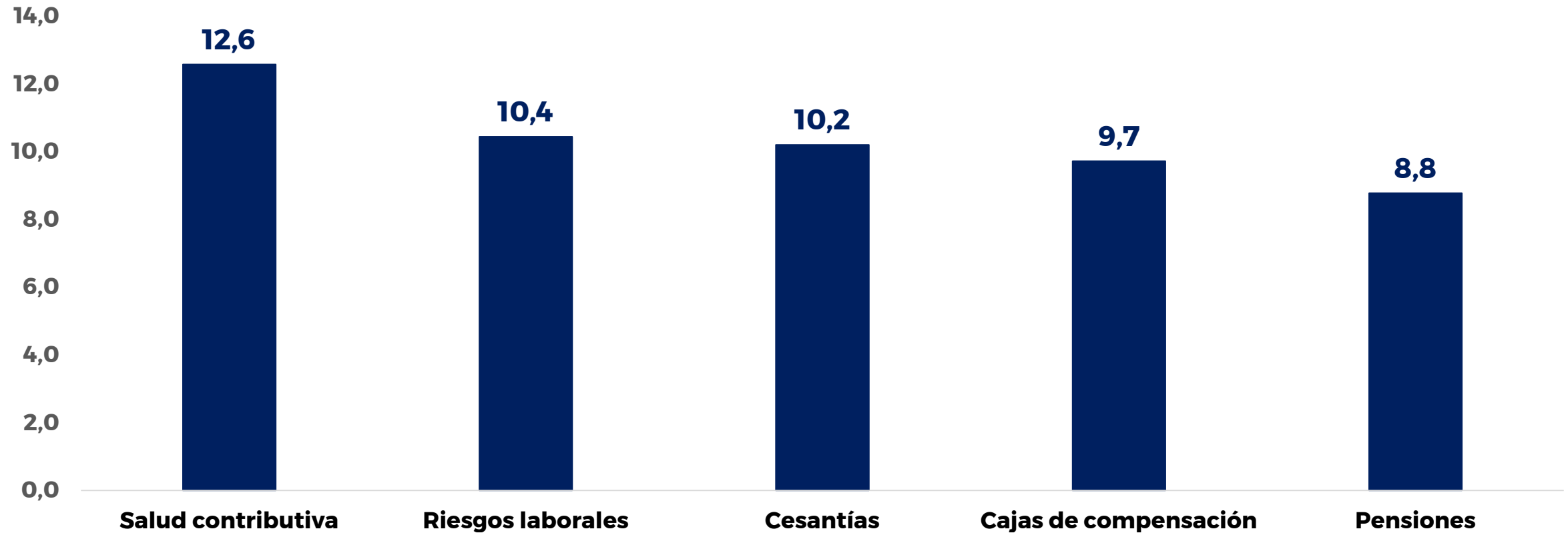
Fuentes: **Salud:** Sistema Integral de Información de la Protección Social - **Riesgos Laborales:** Min. Trabajo (Direc. Riesgos Laborales) - **Cajas de Compensación:** Supersubsidio Familiar (SSF) **Cesantías:** Superfinanciera y Fondo Nacional del Ahorro (FNA) – **Pensiones:** Superfinanciera.

Seguridad social

Número de cotizantes a regímenes contributivos

Millones de personas

Abril de 2019

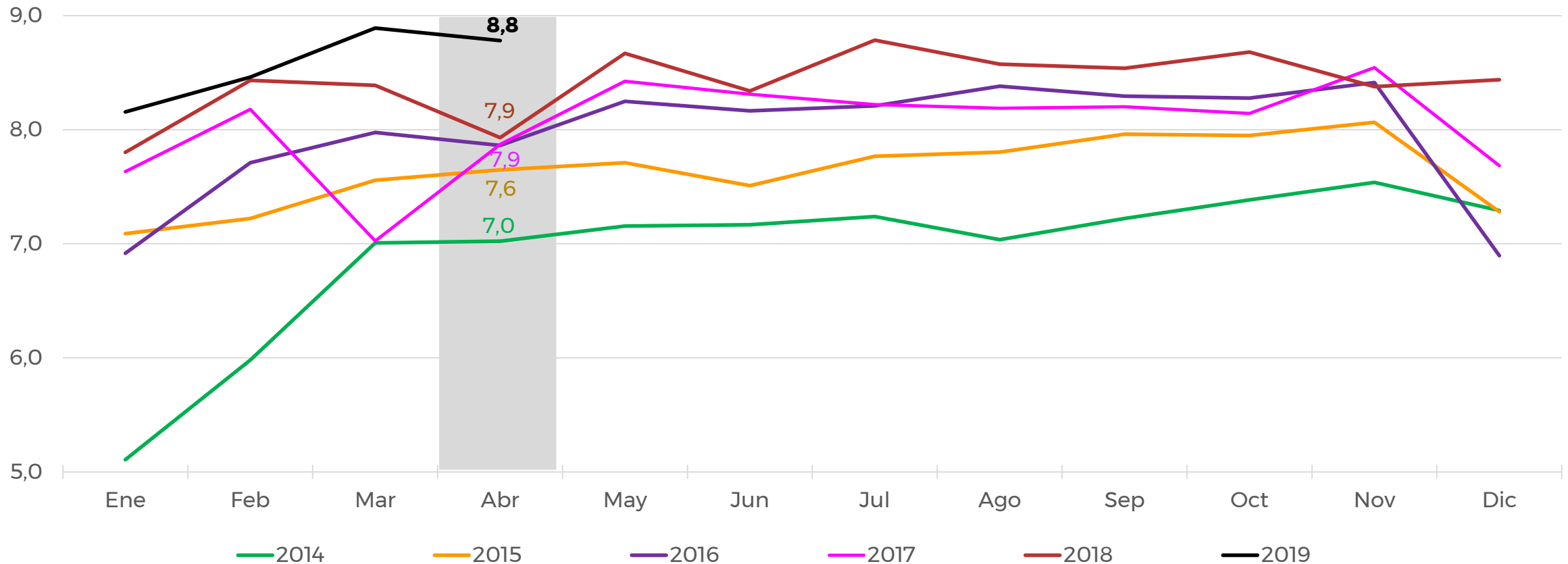


Datos a: Abril de 2019

Fuentes: Salud: Sistema Integral de Información de la Protección Social - Riesgos Laborales: Min. Trabajo (Direc. Riesgos Laborales) - Cajas de Compensación: Supersubsidio Familiar (SSF) Cesantías: Superfinanciera y Fondo Nacional del Ahorro (FNA) - Pensiones: Superfinanciera.

Seguridad social

Pensiones (RPM + RAI)
Total cotizantes a abril de 2019
(Millones de personas)



RPM: Régimen de prima media

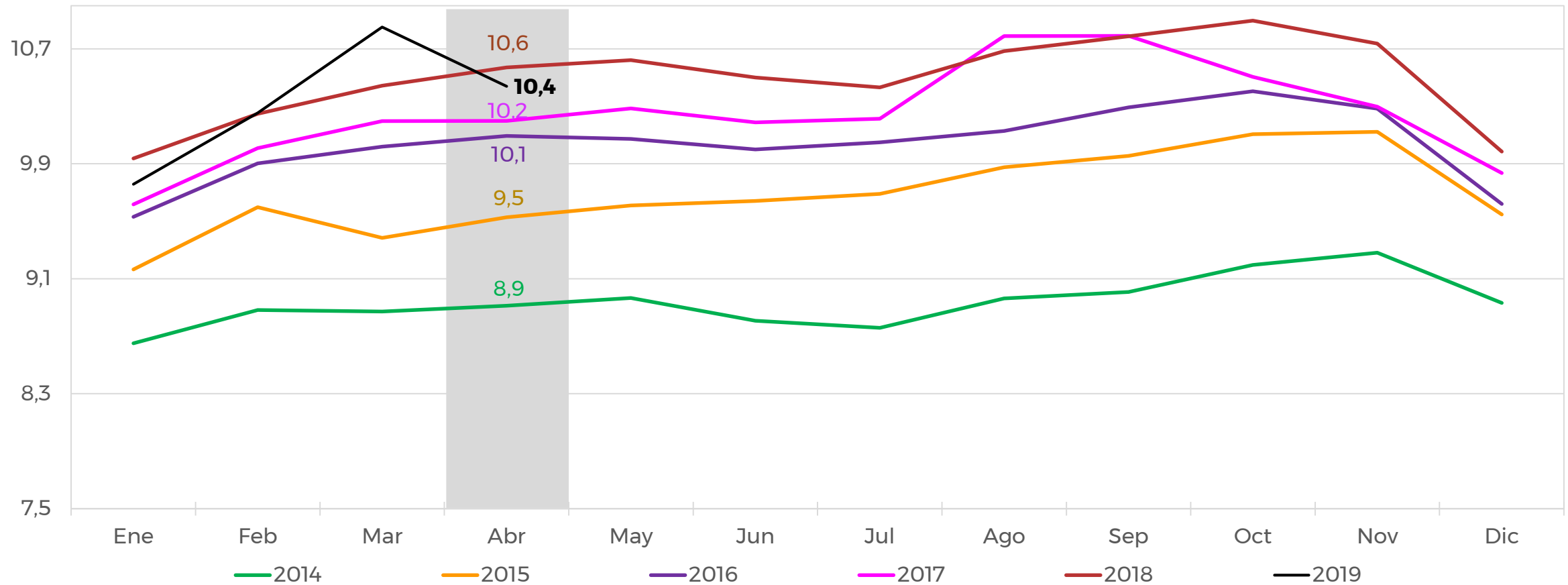
RAI: Régimen de ahorro individual

Fuente: Superfinanciera de Colombia.

Seguridad social

Riesgos laborales

Número de afiliaciones a abril de 2019
(Millones de personas)

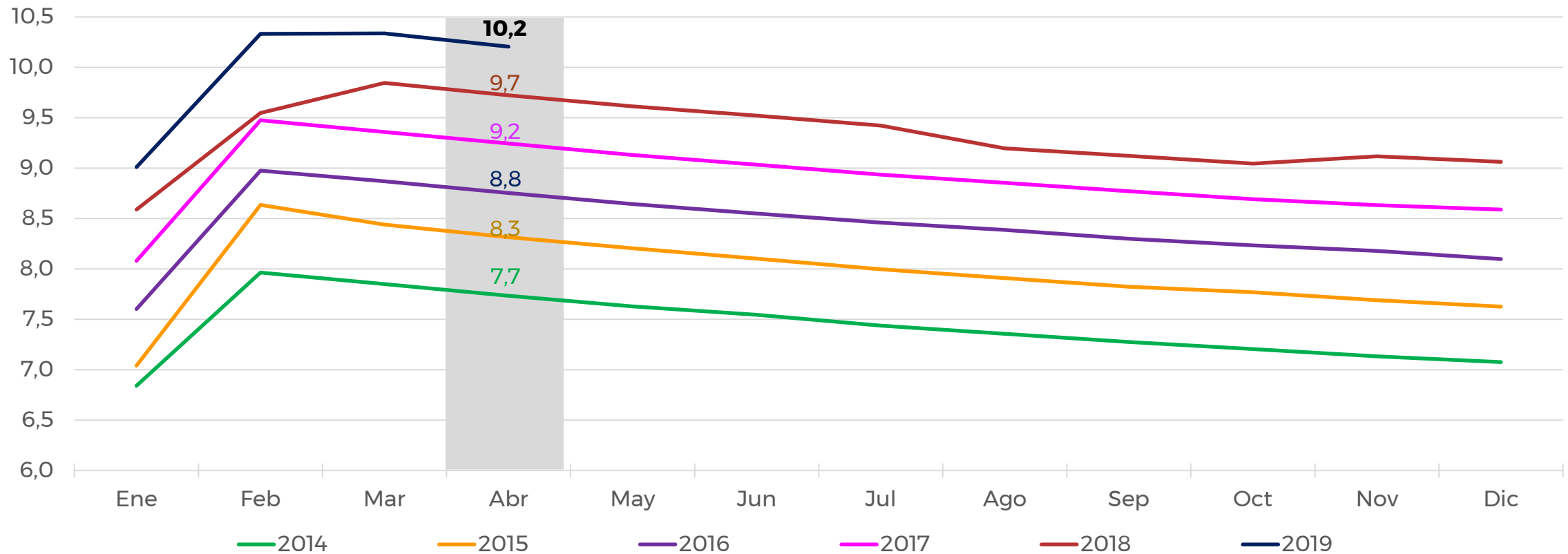


Fuente: Ministerio de Trabajo.

Seguridad social

Cesantías

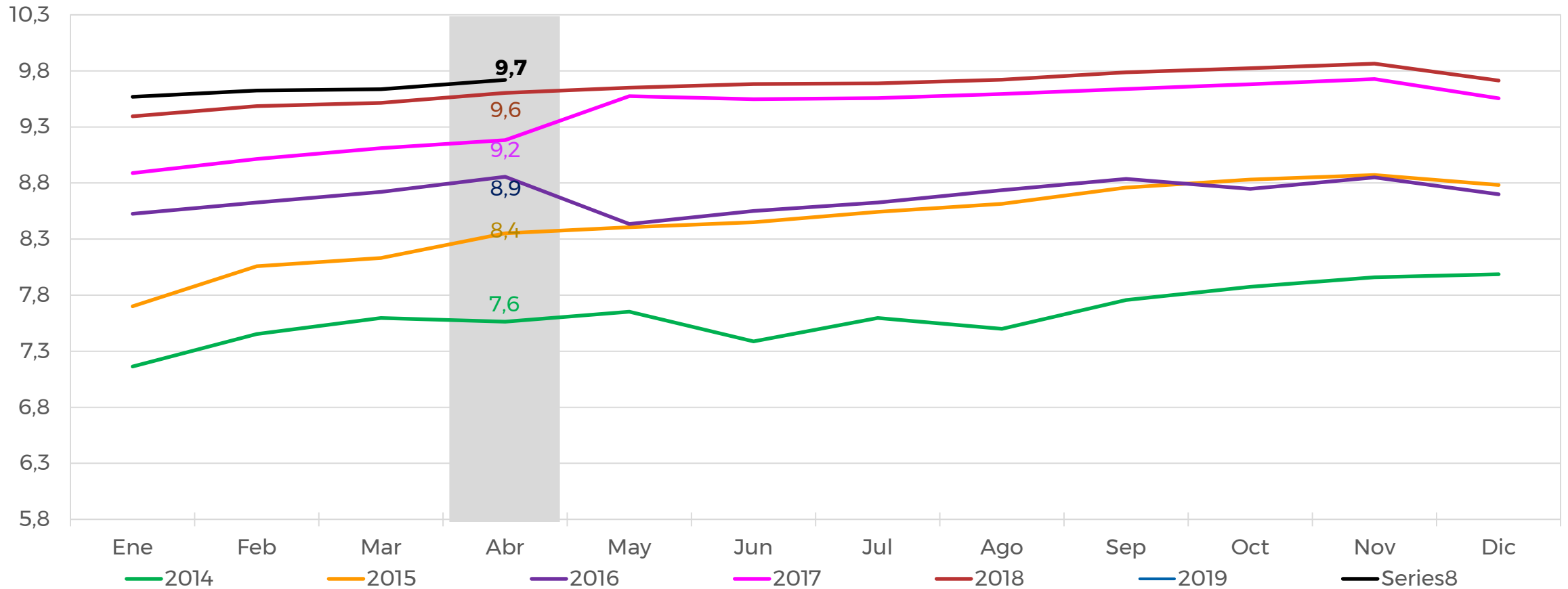
Número de afiliados a abril de 2019
(Millones de personas)



Fuente: Superfinanciera de Colombia y FNA.

Seguridad social

Cajas de Compensación Familiar Número de afiliados abril de 2019 (Millones de personas)



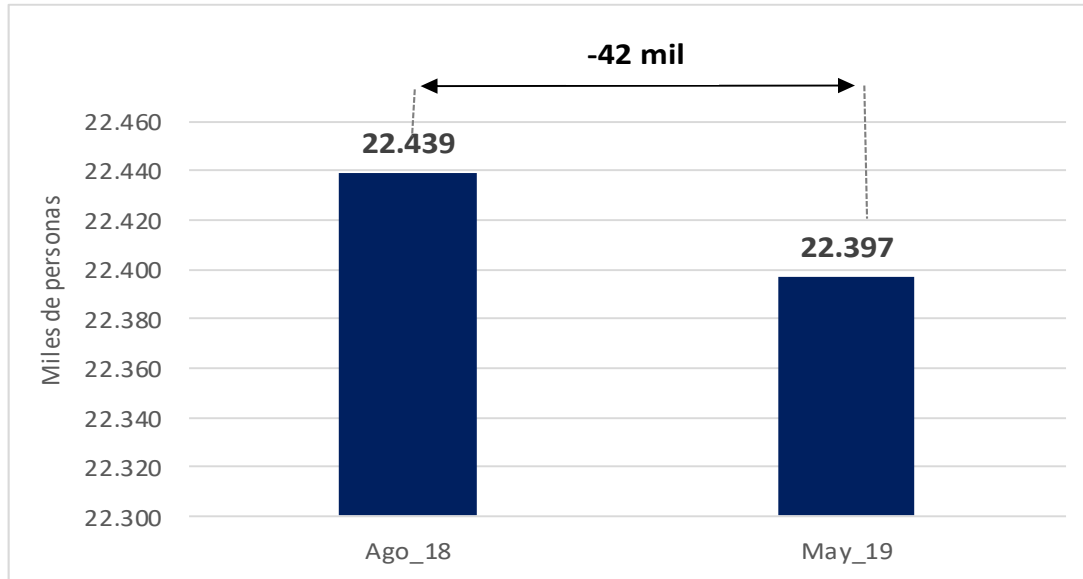
Fuente: Superintendencia de Subsidio Familiar.

Resultados de gobierno - a mayo 2019

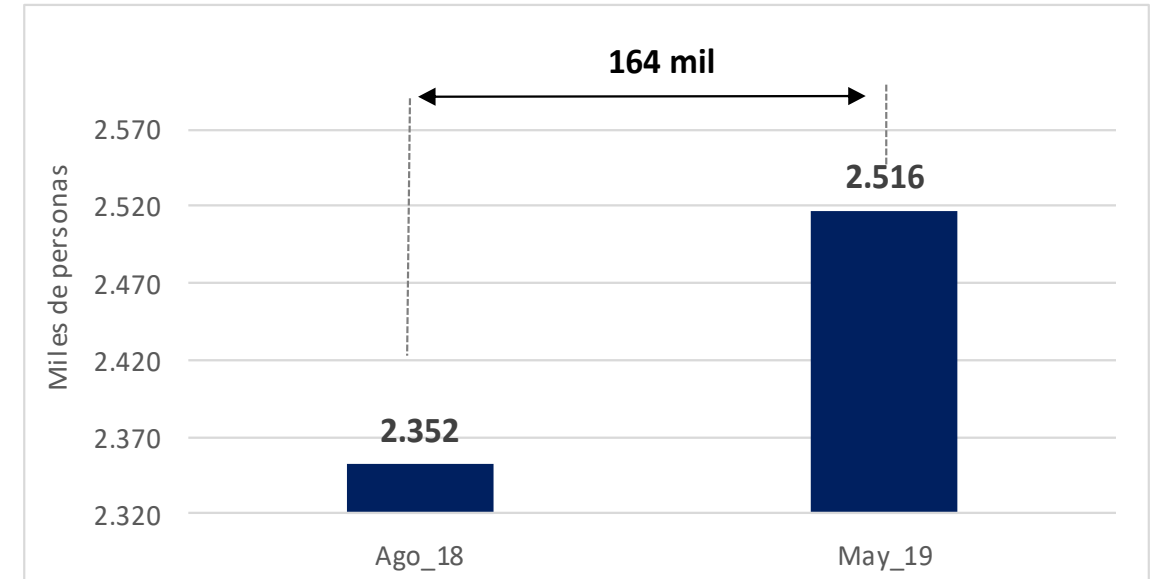
Panorama Laboral a mayo de 2019

Número de ocupados y desocupados - variaciones Total nacional, agosto 2018 - mayo 2019 (promedio 12 meses)

OCUPADOS



DESOCUPADOS



En los 300 primeros días de gobierno de Iván Duque los ocupados han disminuido en 42 mil empleos.

En los 300 primeros días de gobierno de Iván Duque los desempleados han aumentado en 164 mil personas.

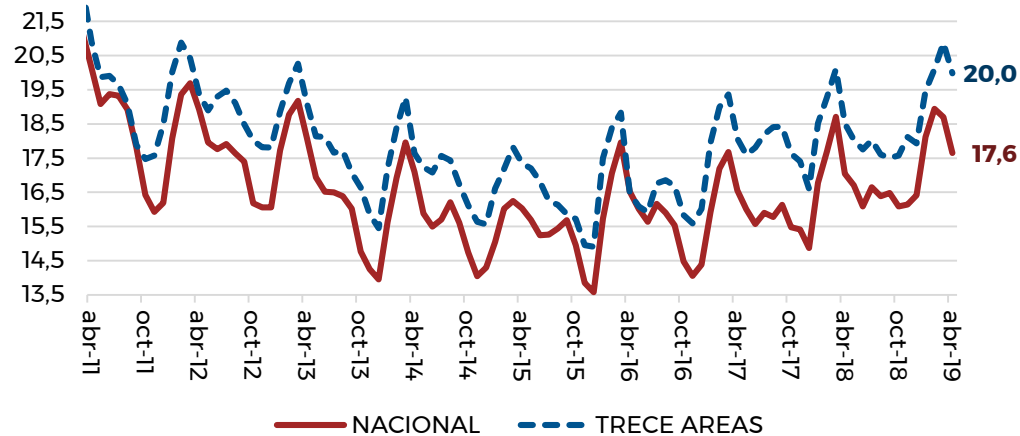
Fuente: Dane - Geh

Indicadores para jóvenes, jefes de hogar y por sexo. Trim. Feb. - abril. 2019

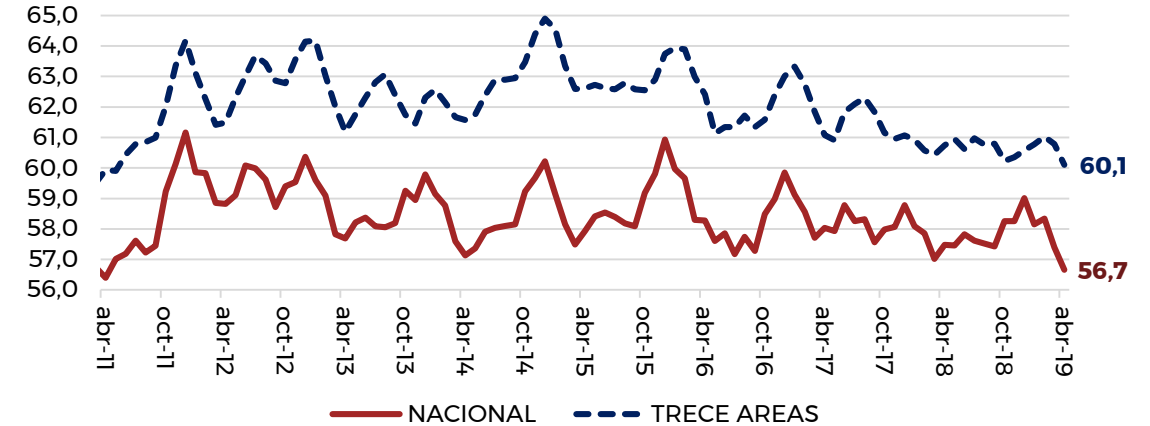
**Panorama Laboral
a mayo de 2019**

La tasa de desempleo de *jóvenes a nivel nacional* se ubica en 17,6% en trim. Feb.- abr. 19

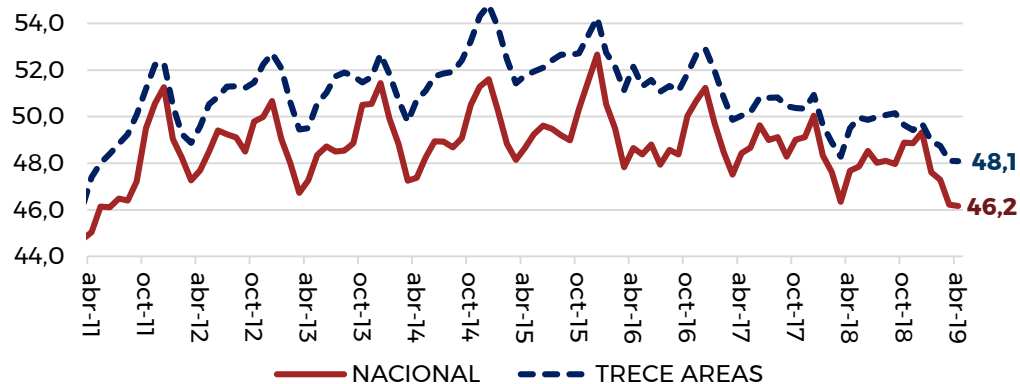
Tasa de Desempleo (%) Jóvenes*
(Promedio móvil)



Tasa Global de Participación (%) Jóvenes*
(Promedio móvil)



Tasa de Ocupación (%) Jóvenes*
(Promedio móvil)



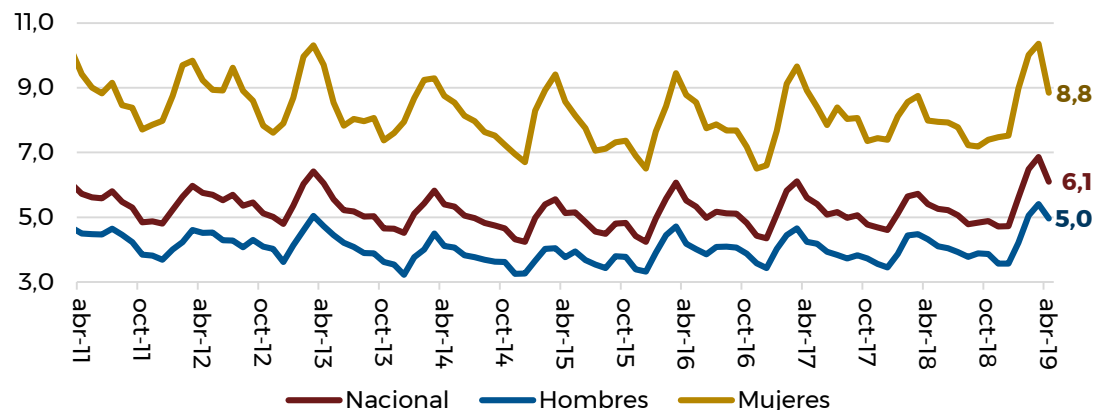
Poblaciones Jóvenes-Nacional-trim móvil feb - abr 19 (miles)

	2018			2019		
	Nacional	Hombres	Mujeres	Nacional	Hombres	Mujeres
Ocupados	5.907	3.544	2.364	5.656	3.367	2.288
Desocupados	1.214	538	675	1.285	568	716
Inactivos	5.268	2.175	3.093	5.309	2.213	3.096

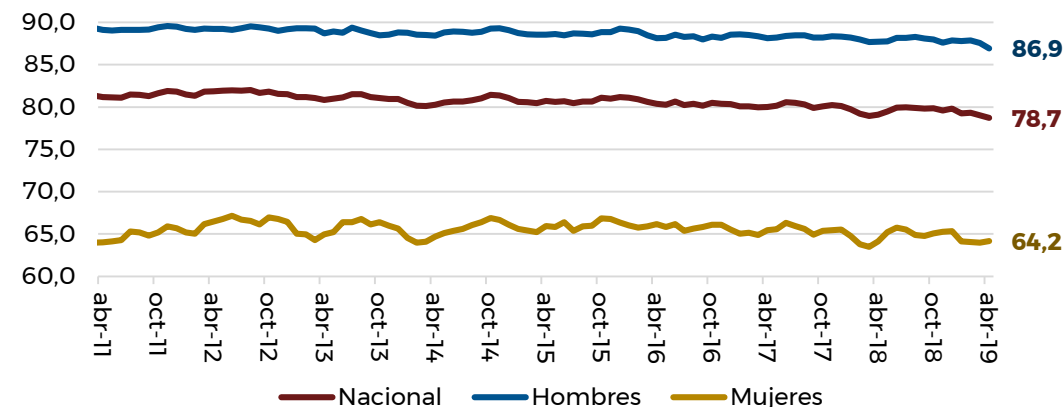
Fuente: Dane – Geih. *Jóvenes (14-28 años)

La tasa de desempleo para jefes de hogar a nivel nacional se ubica en 6,9% en trim. Feb - abr. 19.

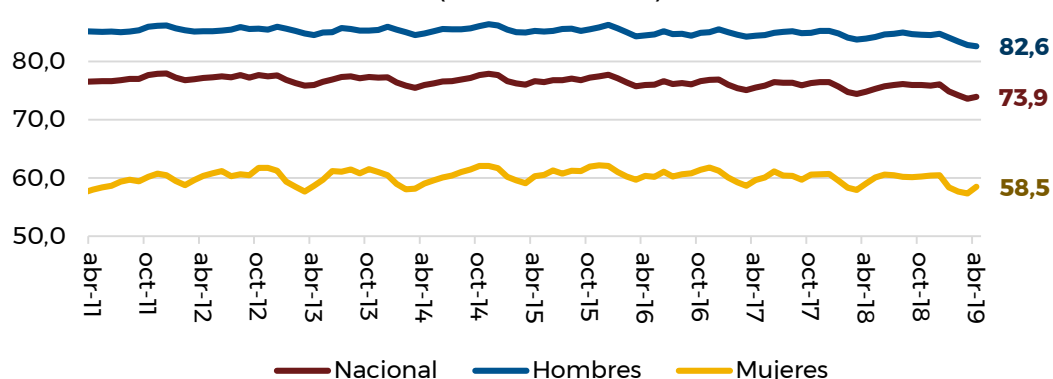
Tasa de Desempleo (%) Jefe de Hogar
(Promedio móvil)



Tasa Global de Participación (%) Jefe de Hogar
(Promedio móvil)



Tasa de Ocupación (%) Jefe de Hogar
(Promedio móvil)



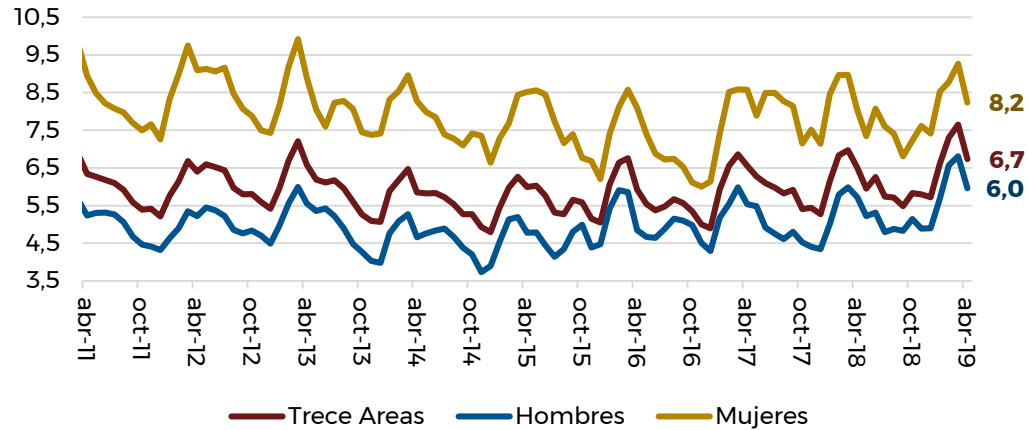
Poblaciones Jefes de hogar-Nacional-trim móvil feb - abr 19 (miles)

	2018			2019		
	Nacional	Hombres	Mujeres	Nacional	Hombres	Mujeres
Ocupados	10.892	7.751	3.141	10.961	7.829	3.132
Desocupados	622	350	273	712	408	304
Inactivos	3.044	1.135	1.909	3.159	1.240	1.919

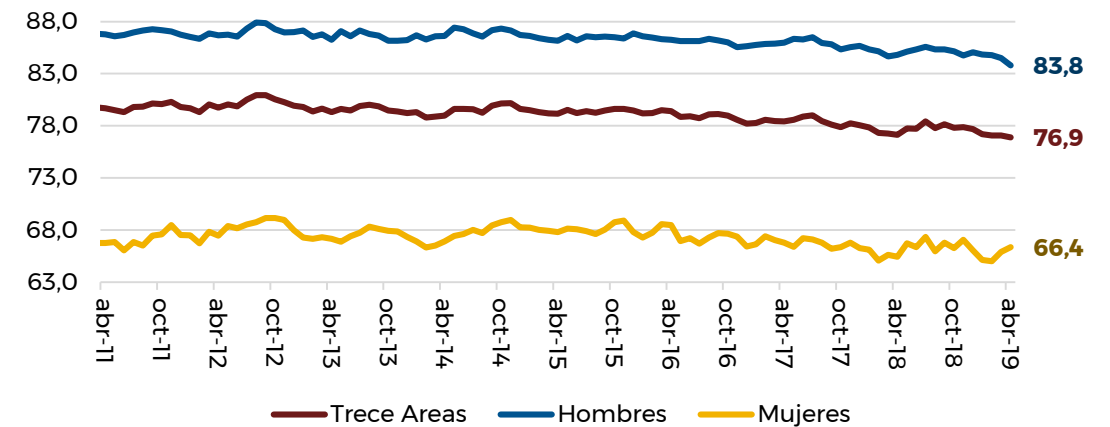
Fuente: Dane – Geih.

La tasa de desempleo para jefes de hogar en las trece áreas se ubica **6,7%** en trim. Feb. - abr. 19.

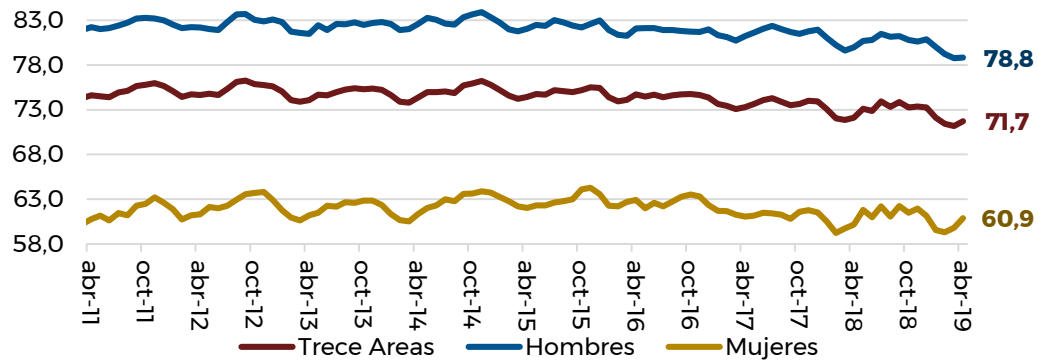
Tasa de Desempleo (%) Jefe de Hogar
(Promedio móvil)



Tasa Global de Participación (%) Jefe de Hogar
(Promedio móvil)



Tasa de Ocupación (%) Jefe de Hogar
(Promedio móvil)



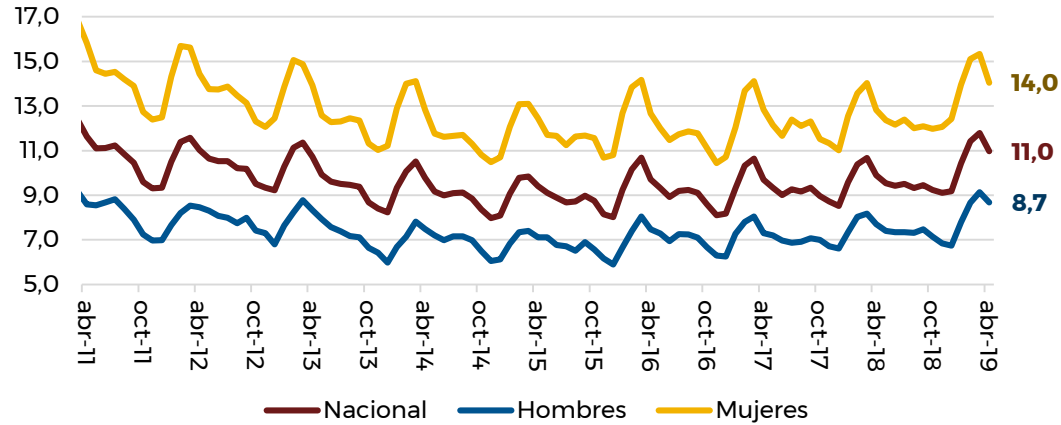
Poblaciones Jefes de hogar-Trece áreas-trim móvil feb - abr 19 (miles)

	2018			2019		
	13 Áreas	Hombres	Mujeres	13 Áreas	Hombres	Mujeres
Ocupados	4.930	3.295	1.635	5.008	3.324	1.684
Desocupados	343	200	143	362	211	151
Inactivos	1.565	625	939	1.613	683	930

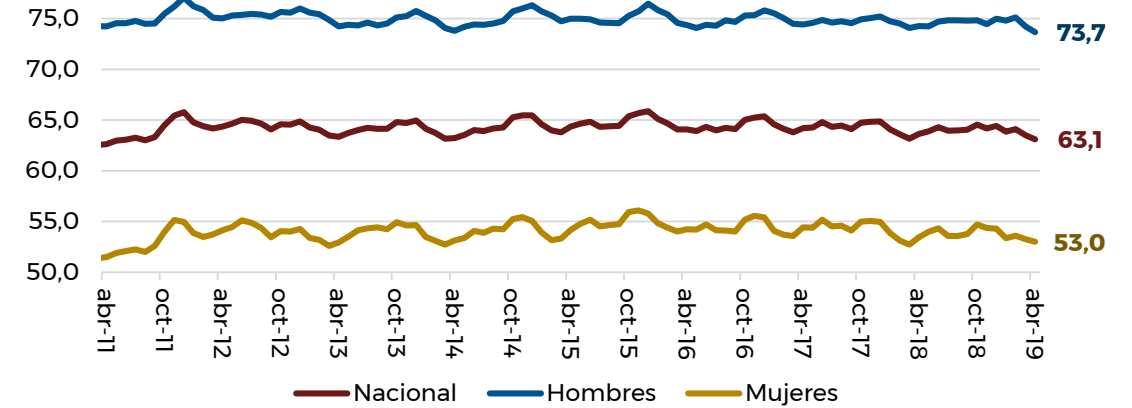
Fuente: Dane – Geih.

La tasa de desempleo para hombres fue de 8.7% y para las mujeres de 14.0% (total nacional)

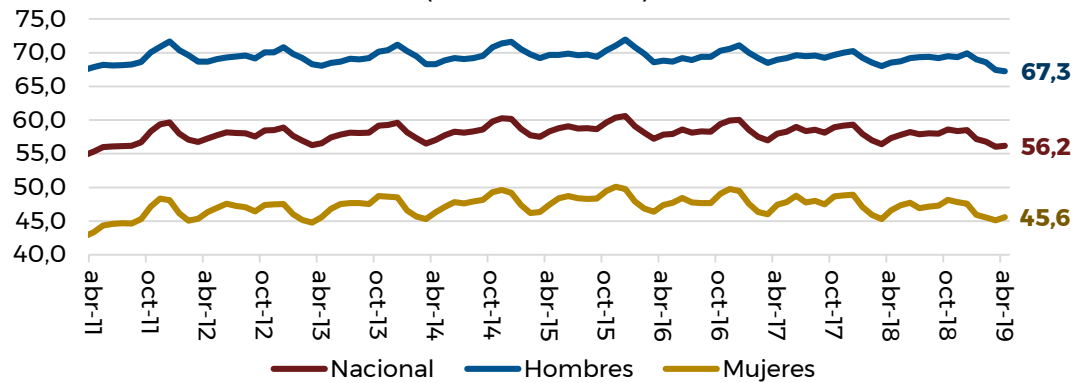
Tasa de Desempleo (%) por Sexo
(Promedio móvil)



Tasa Global de Participación (%) por Sexo
(Promedio móvil)



Tasa de Ocupación (%) por Sexo
(Promedio móvil)



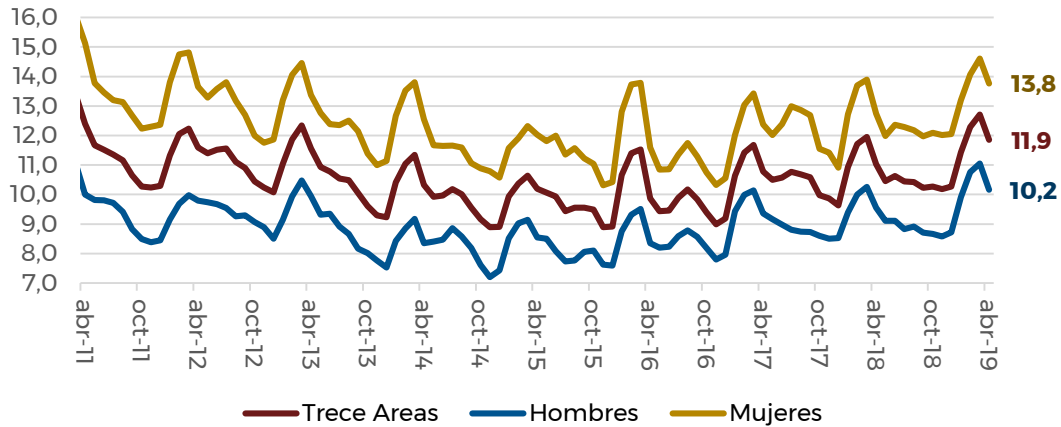
Poblaciones-Según Sexo-Nacional-trim móvil feb - abr 19 (miles)

	2018			2019		
	Nacional	Hombres	Mujeres	Nacional	Hombres	Mujeres
Ocupados	22.191	12.973	9.218	22.027	12.899	9.128
Desocupados	2.438	1.082	1.355	2.717	1.225	1.492
Inactivos	14.081	4.873	9.208	14.467	5.051	9.416

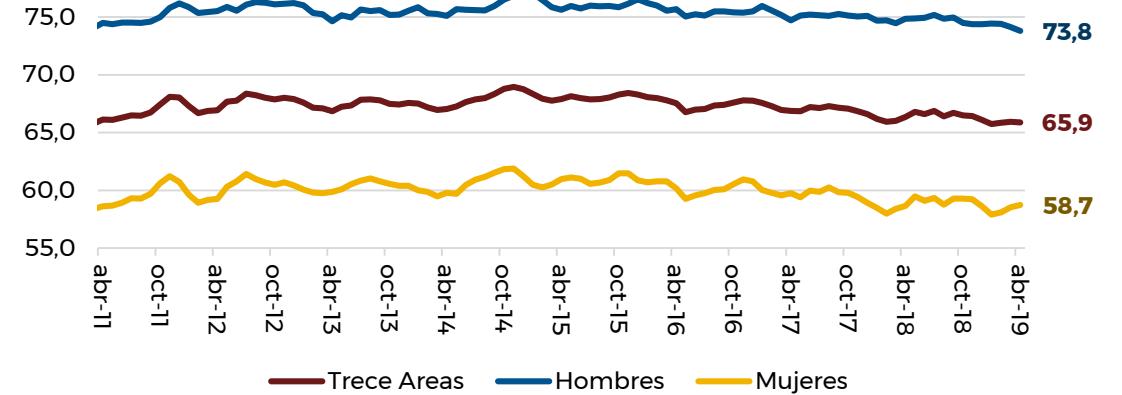
Fuente: Dane – Geih.

La tasa de desempleo para hombres fue de 10.2% y para mujeres de 13.8% (trece áreas)

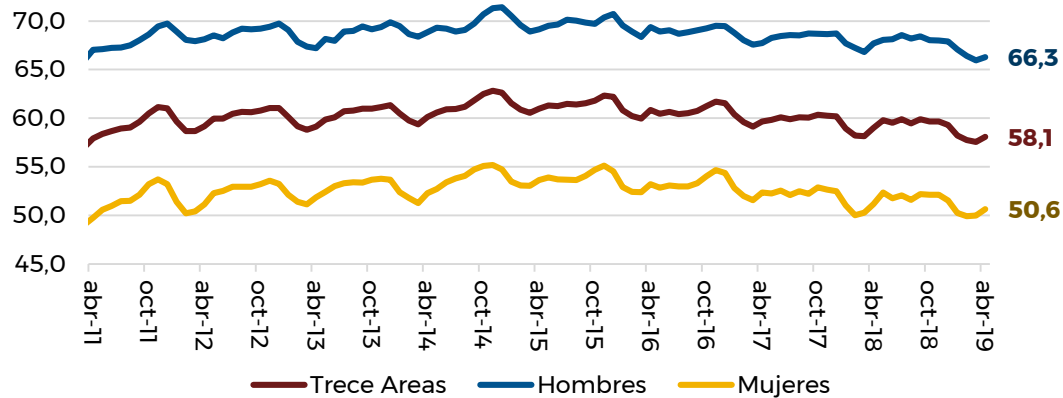
Tasa de Desempleo (%) por Sexo
(Promedio móvil)



Tasa Global de Participación (%) por Sexo
(Promedio móvil)



Tasa de Ocupación (%) por Sexo
(Promedio móvil)



Poblaciones-Según Sexo-Trece áreas-trim móvil feb - abr 19 (miles)

	2018			2019		
	13 Áreas	Hombres	Mujeres	13 Áreas	Hombres	Mujeres
Ocupados	10.680	5.815	4.865	10.650	5.773	4.878
Desocupados	1.325	614	710	1.432	653	779
Inactivos	6.091	2.159	3.932	6.259	2.282	3.977

Fuente: Dane – Geih.



GOBIERNO
DE COLOMBIA



DNP DEPARTAMENTO
NACIONAL
DE PLANEACIÓN

Departamento Nacional de Planeación

www.dnp.gov.co