

Departamento Nacional de Planeación

www.dnp.gov.co



DNP Departamento
Nacional
de Planeación



**TODOS POR UN
NUEVO PAÍS**
PAZ EQUIDAD EDUCACIÓN

Panorama Laboral a noviembre de 2017

Bogotá D.C. Diciembre 29 de 2017

Esta presentación es un complemento a la publicada por el Dane en:
<http://www.dane.gov.co/index.php/estadisticas-por-tema/mercado-laboral/empleo-y-desempleo>



DNP Departamento
Nacional
de Planeación



Indicadores de Mercado Laboral – noviembre 2017

Seguridad social – octubre 2017

Seguimiento a metas – noviembre 2017

Indicadores para jóvenes, jefes de hogar y por sexo – octubre 2017

Contenido

Resumen mensual. Noviembre

	2016	2017	Variación	Var. (%)
<i>(Tasas en %)</i>				
Tasa global de participación (TGP)	65,2	64,8	-0,5	
Tasa de ocupación (TO)	60,3	59,3	-1,0	
Tasa de desempleo (TD)	7,5	8,4	0,9	
Tasa de subempleo subjetivo (TS)	27,4	26,5	-0,9	
Tasa de subempleo objetivo (TSO)	9,5	9,0	-0,5	
<i>(Poblaciones en miles de personas)</i>				
Población económicamente activa	24.820	24.963	143	0,6
Población económicamente inactiva	13.221	13.580	359	2,7
Ocupados	22.956	22.873	(83)	-0,4
Desocupados	1.864	2.090	226	12,1
Subempleados Subjetivos	6.796	6.610	(187)	-2,7
Subempleados Objetivos	2.362	2.242	(120)	-5,1

Ideas Principales

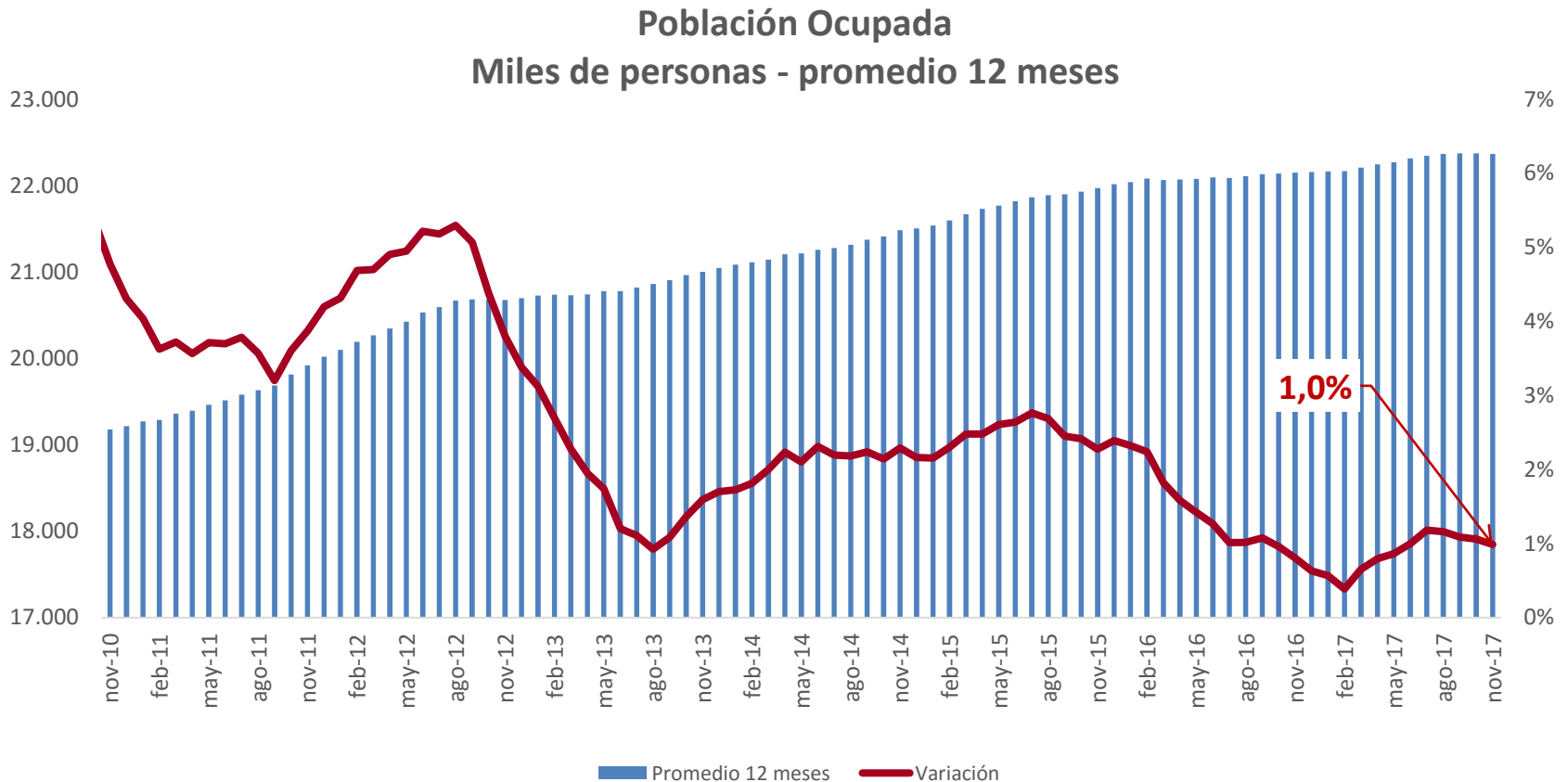
- El número de ocupados disminuyó en **83 mil personas** y el **desempleo se ubicó en 8,4%** (frente a 7,5% de 2016).
- Las actividades económicas en las que el empleo creció fueron: **agricultura** (5,9%), **Actividades inmobiliarias** (1,9%) e **industria manufacturera** (0,4%).
- **Ciudades con menor desempleo:** Santa Marta (7,5%), Cartagena (7,7%) y Pereira(7,8%).
- **Ciudades con mayor desempleo:** Quibdó (14,3%), Cúcuta (14,3%), y Armenia (13,1%).



Número de ocupados y sus variaciones

Total nacional, Noviembre 2010 – noviembre 2017 (promedio 12 meses)

El empleo creció en 1,0%



La población ocupada aumentó en promedio en 219 mil personas durante los últimos 12 meses

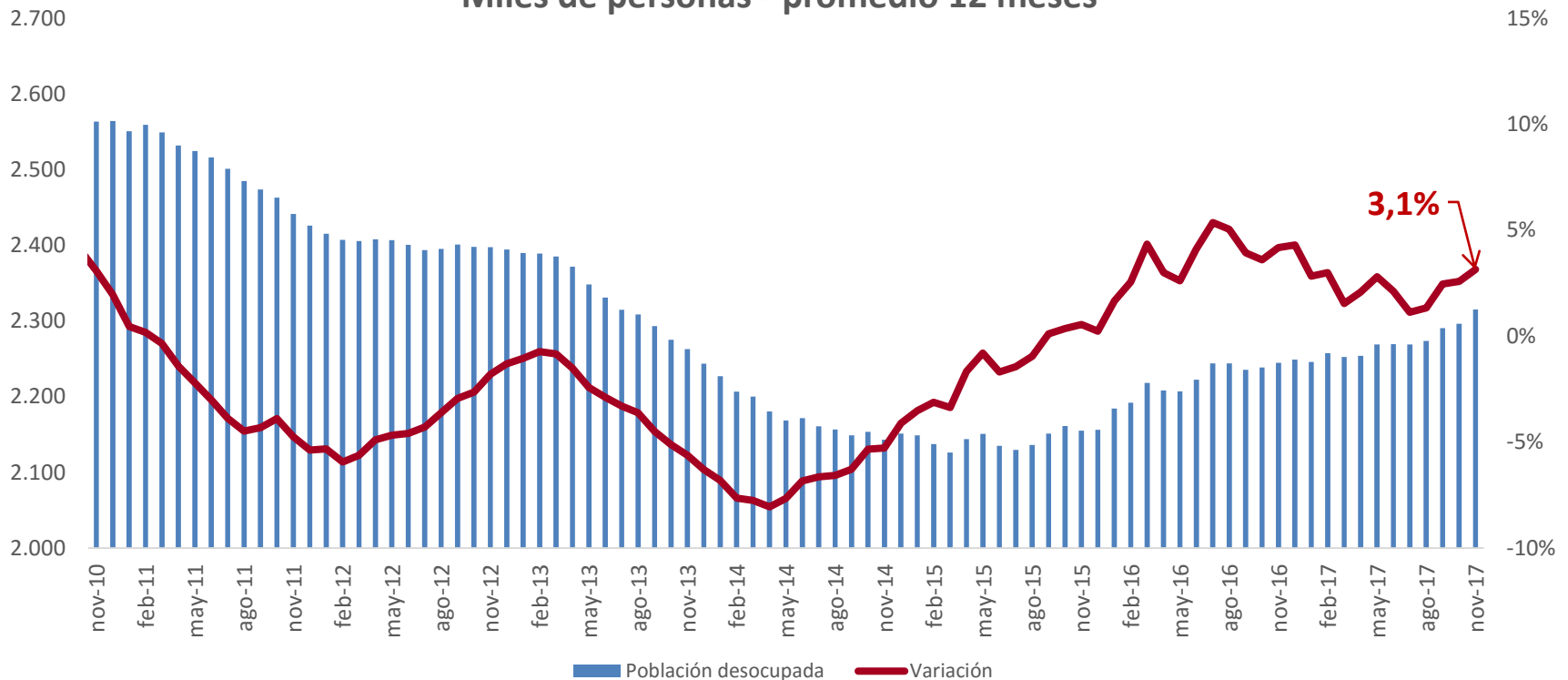


Número de desocupados y sus variaciones

Total nacional, Noviembre 2010 – noviembre 2017 (promedio 12 meses)

El desempleo aumentó 3,1%

Población Desocupada
Miles de personas - promedio 12 meses



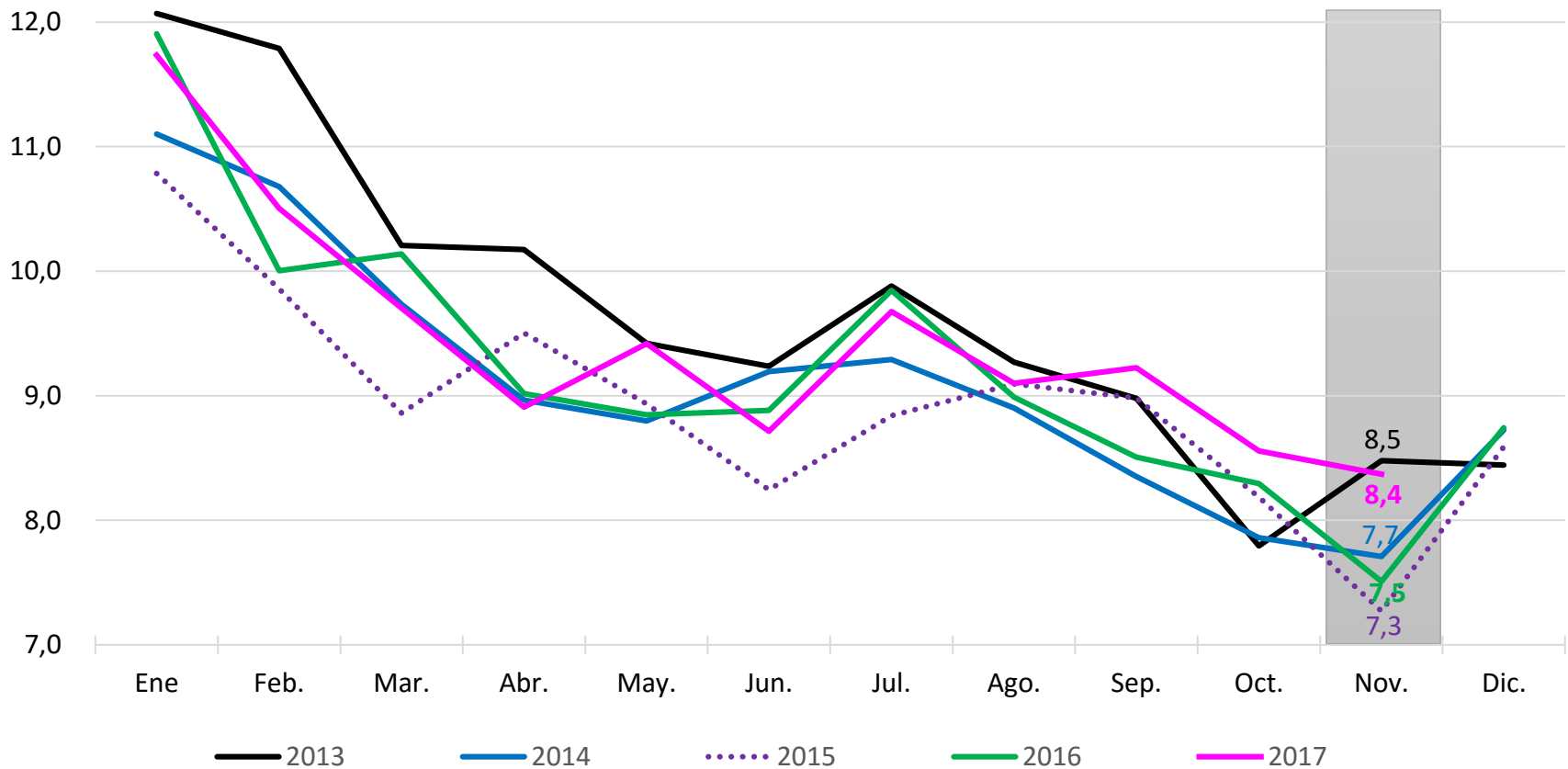
La población desempleada creció en promedio 70 mil personas durante los últimos 12 meses.



DNP Departamento Nacional de Planeación



Tasa de desempleo



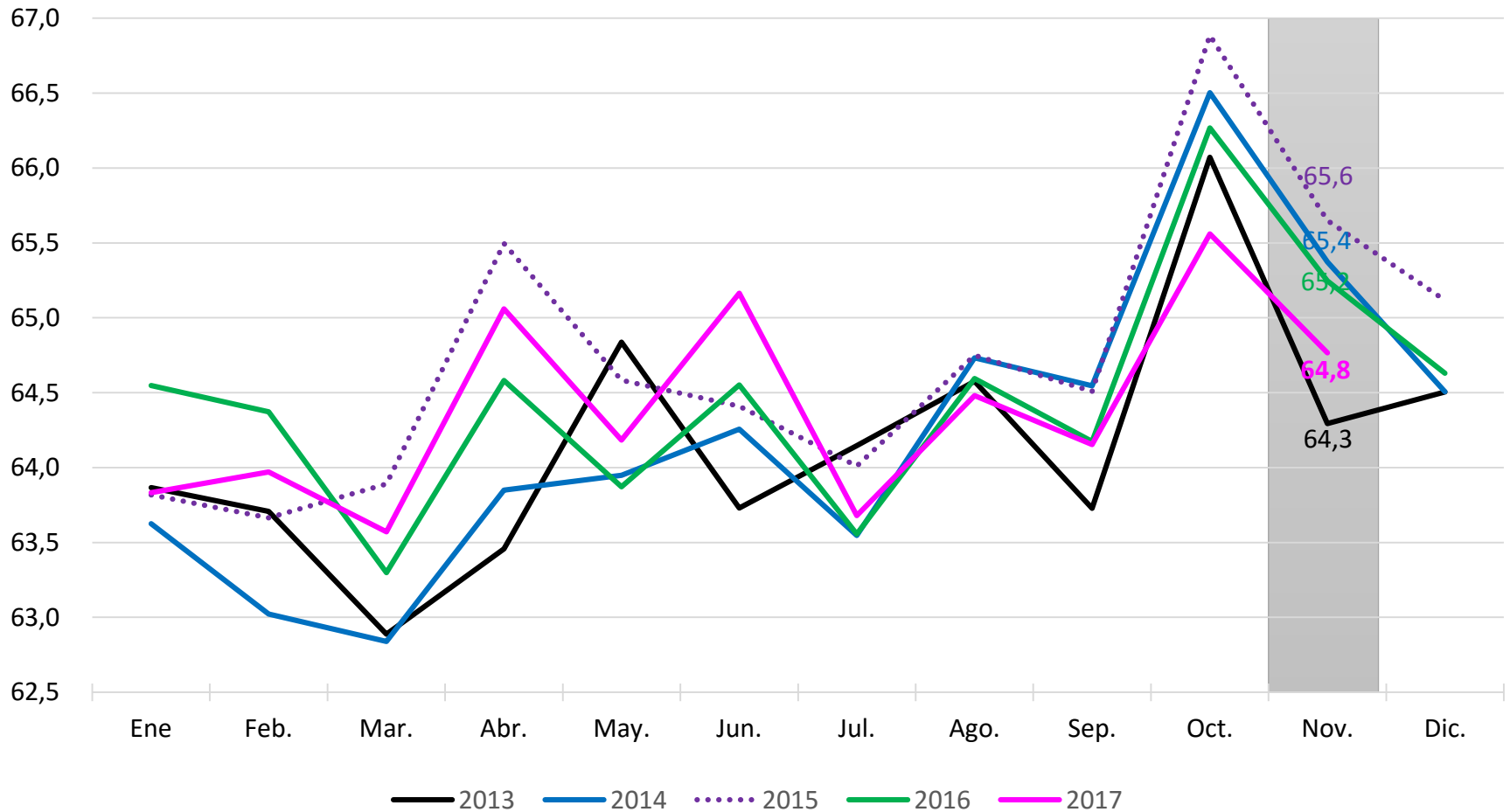
Fuente: GEIH - DANE



DNP Departamento Nacional de Planeación



Tasa Global de participación



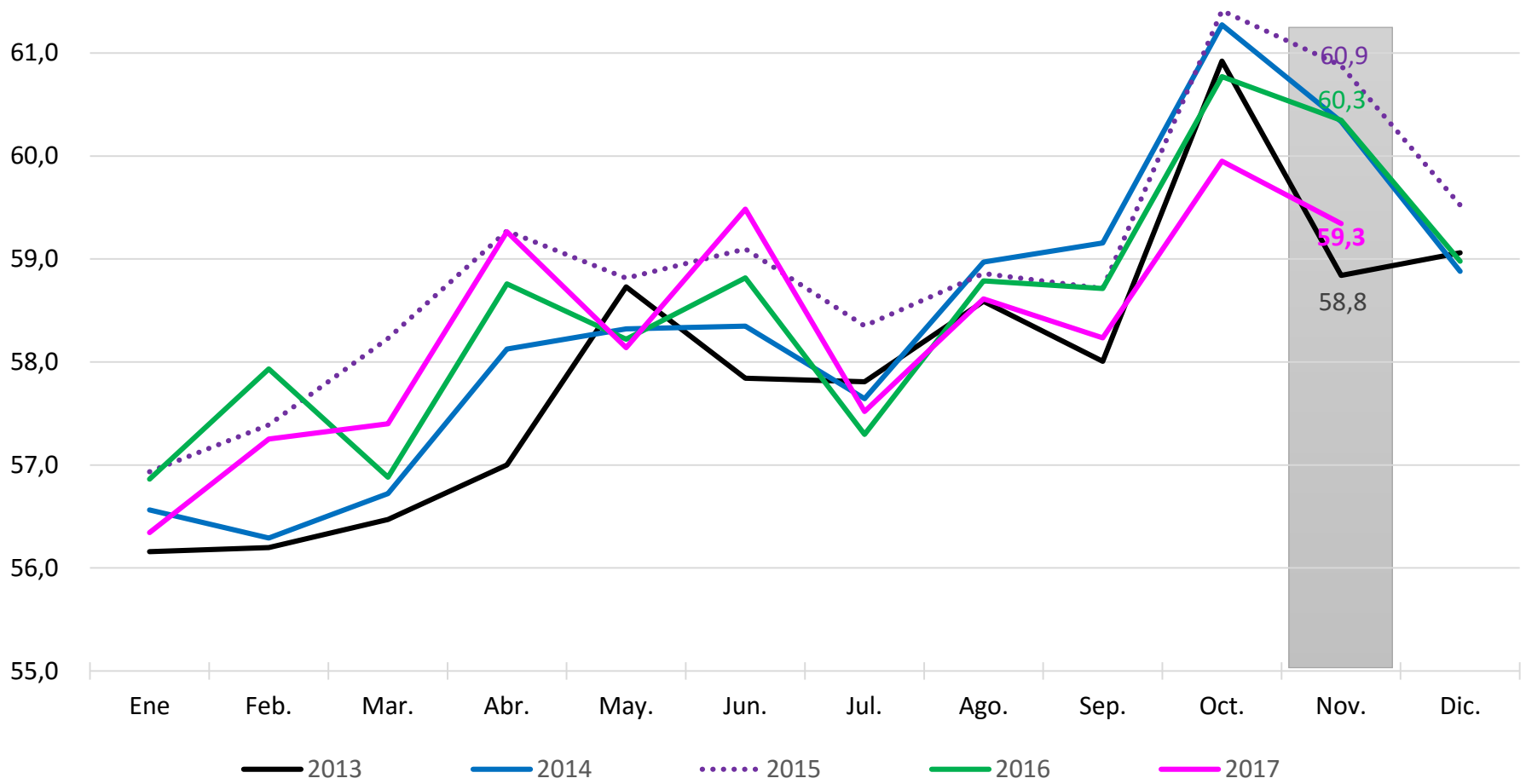
Fuente: GEIH - DANE



DNP Departamento Nacional de Planeación



Tasa de ocupación



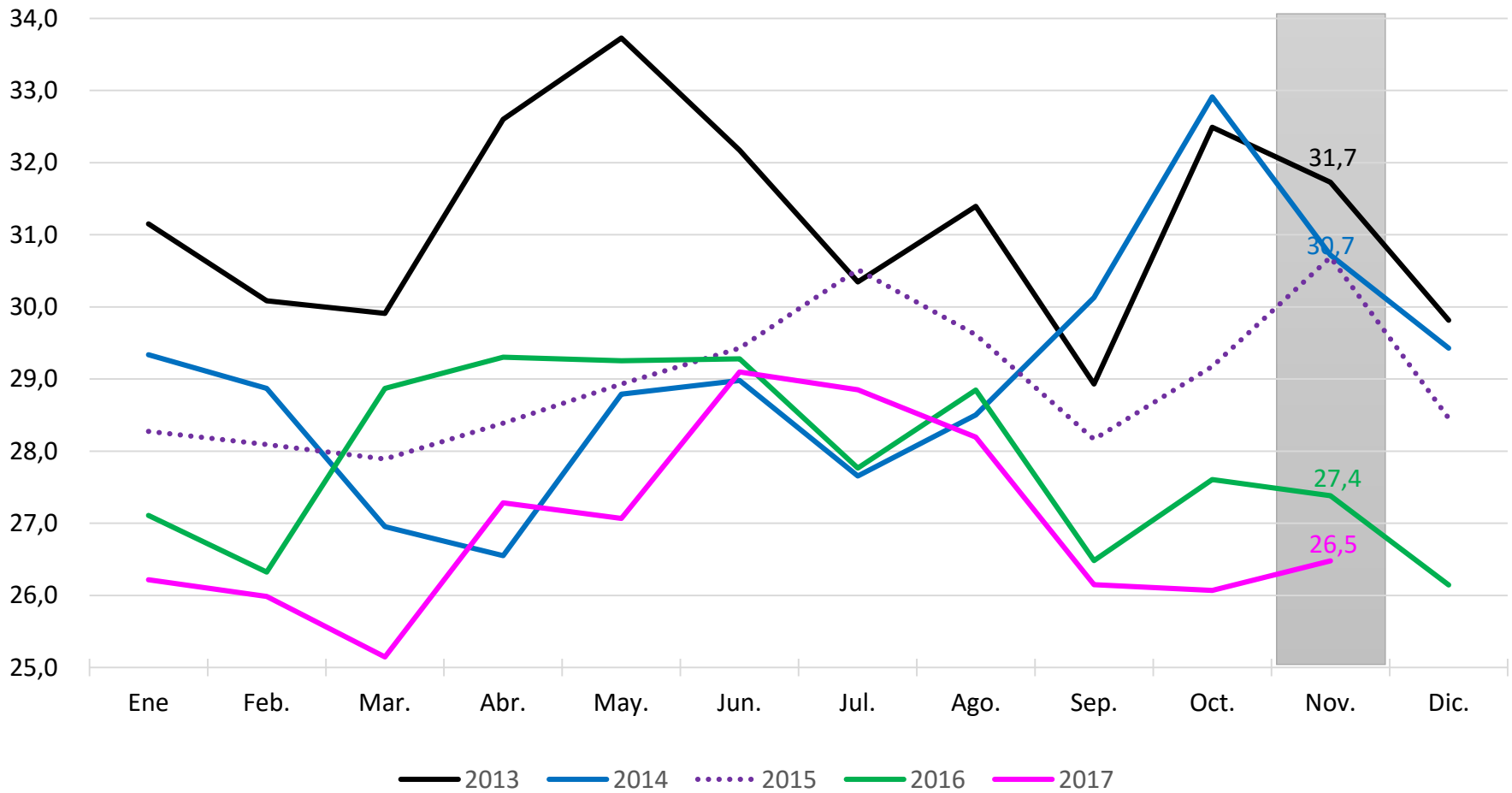
Fuente: GEIH - DANE



DNP Departamento Nacional de Planeación



Tasa de subempleo subjetivo



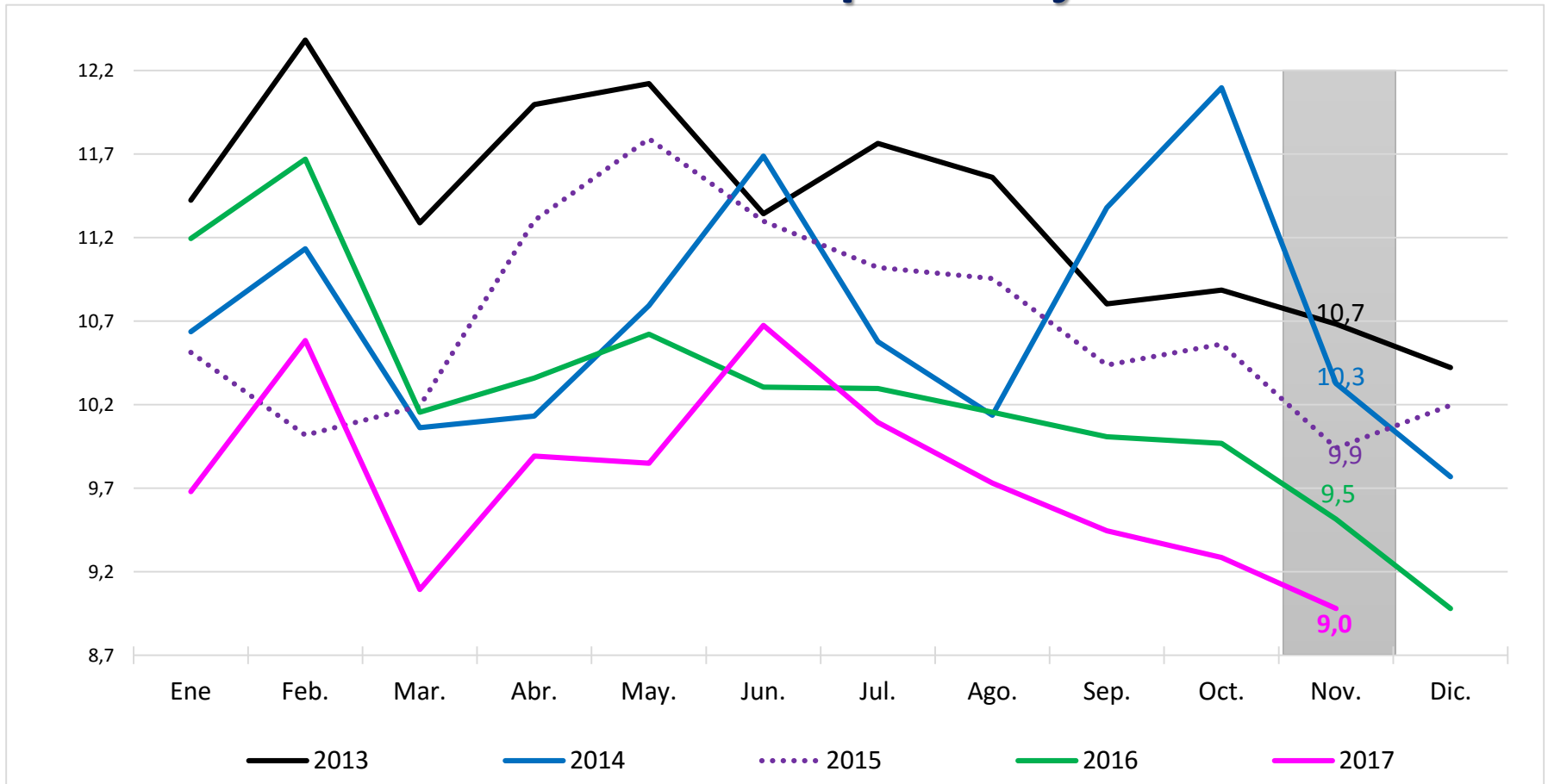
Fuente: GEIH - DANE



DNP Departamento Nacional de Planeación



Tasa de subempleo objetivo



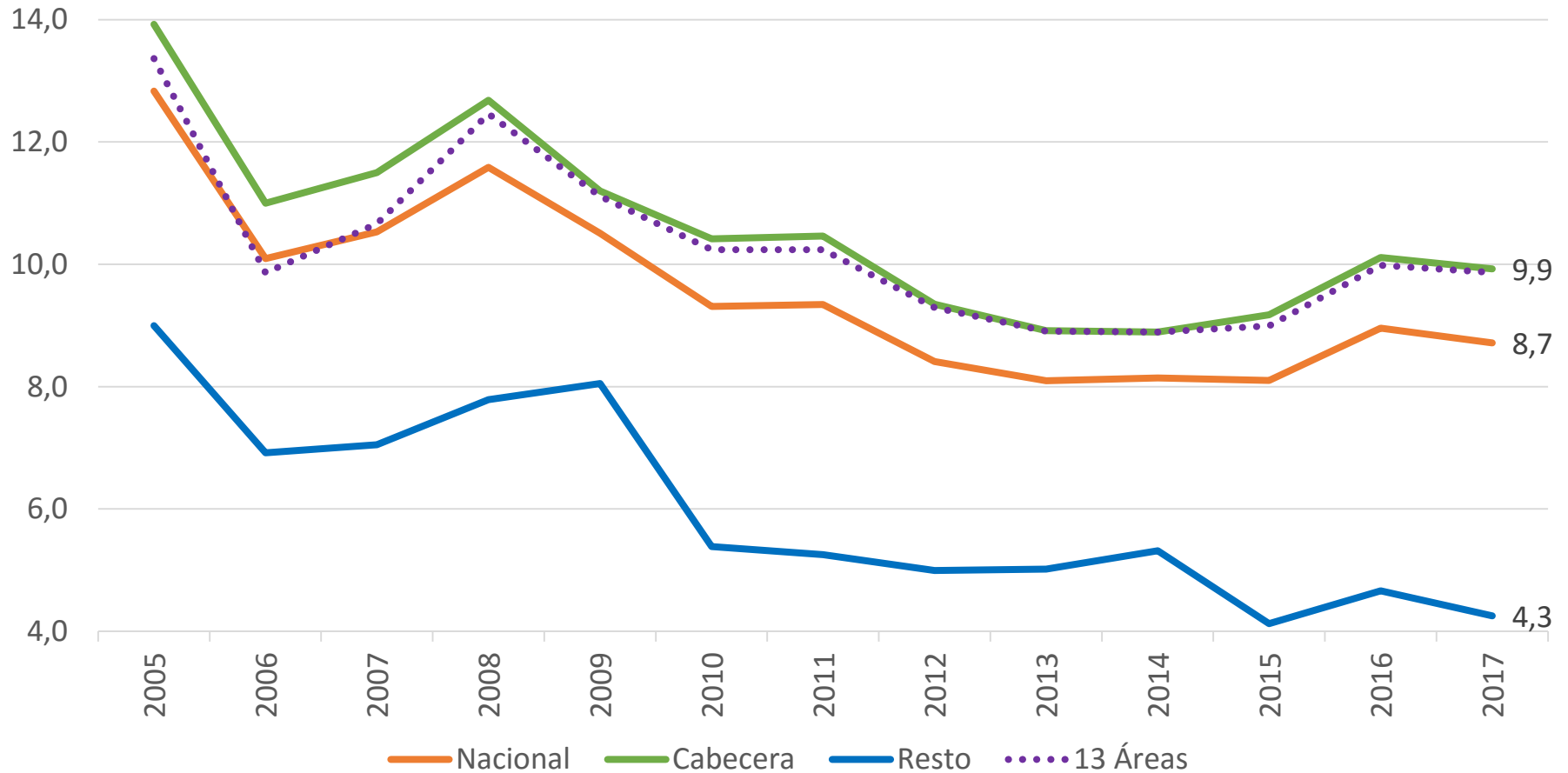
Fuente: GEIH - DANE



DNP Departamento Nacional de Planeación



Tasa de desempleo



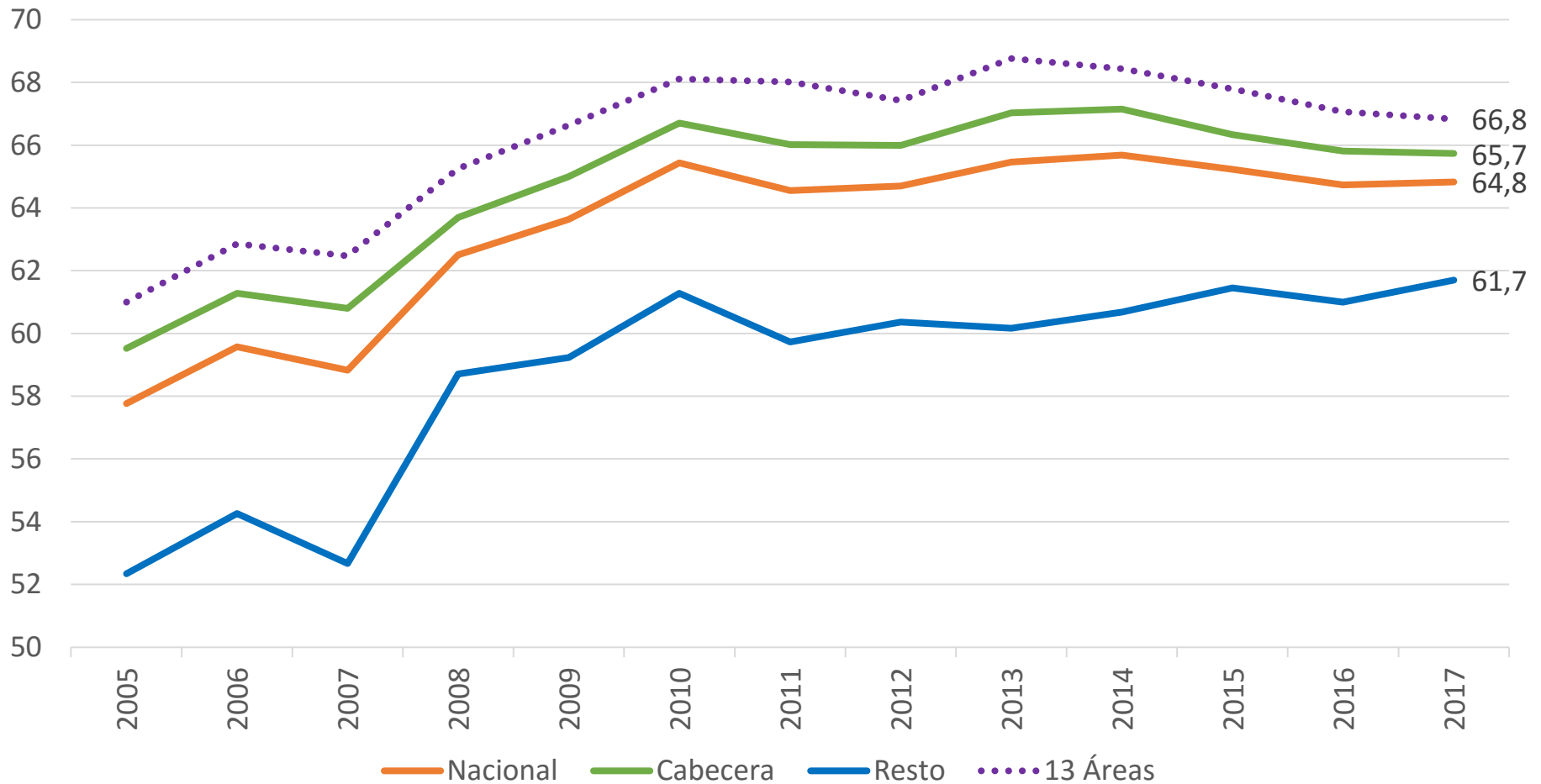
Fuente: GEIH - DANE



DNP Departamento
Nacional
de Planeación



Tasa Global de participación



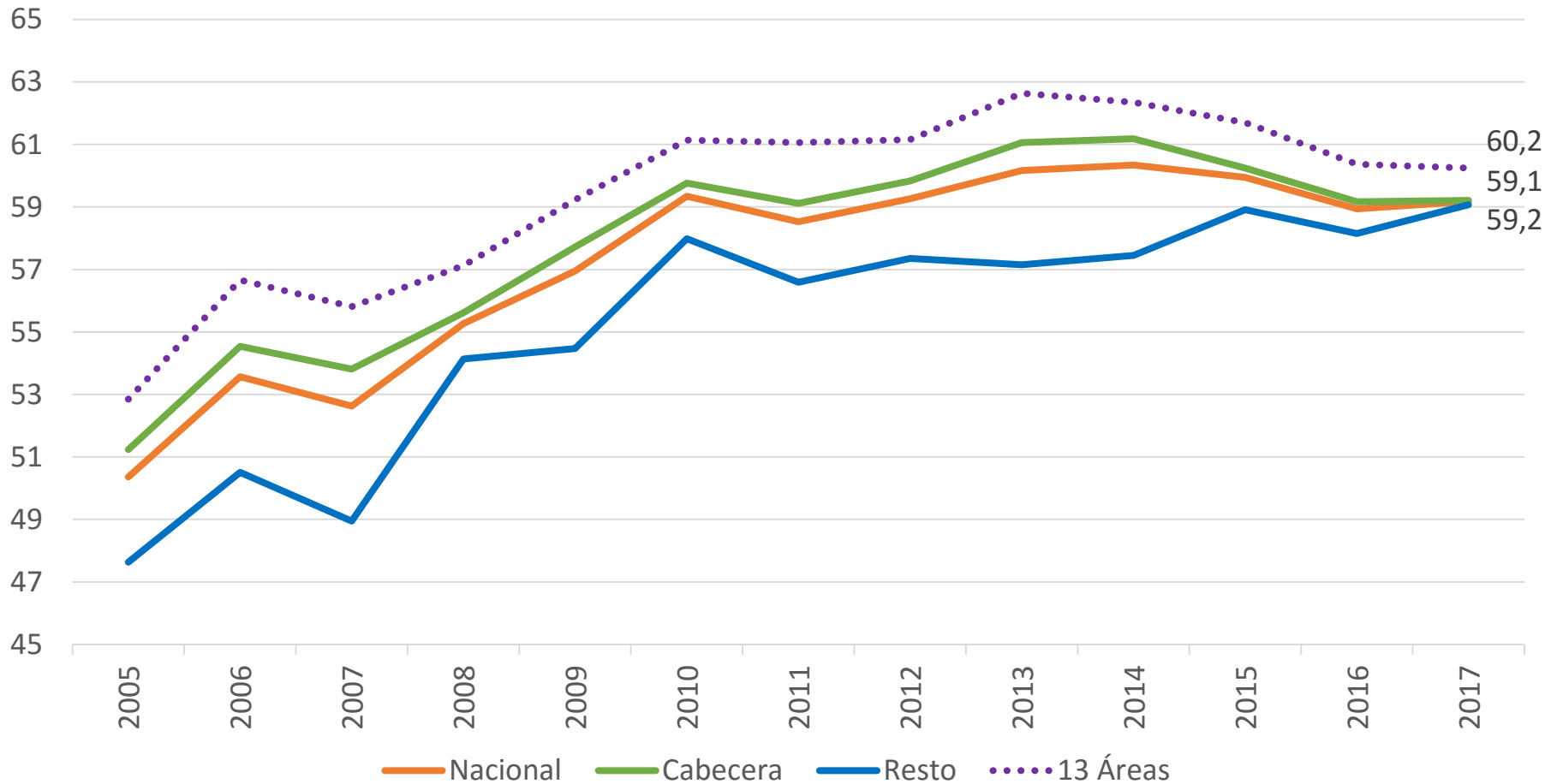
Fuente: GEIH - DANE



DNP Departamento
Nacional
de Planeación



Tasa de ocupación



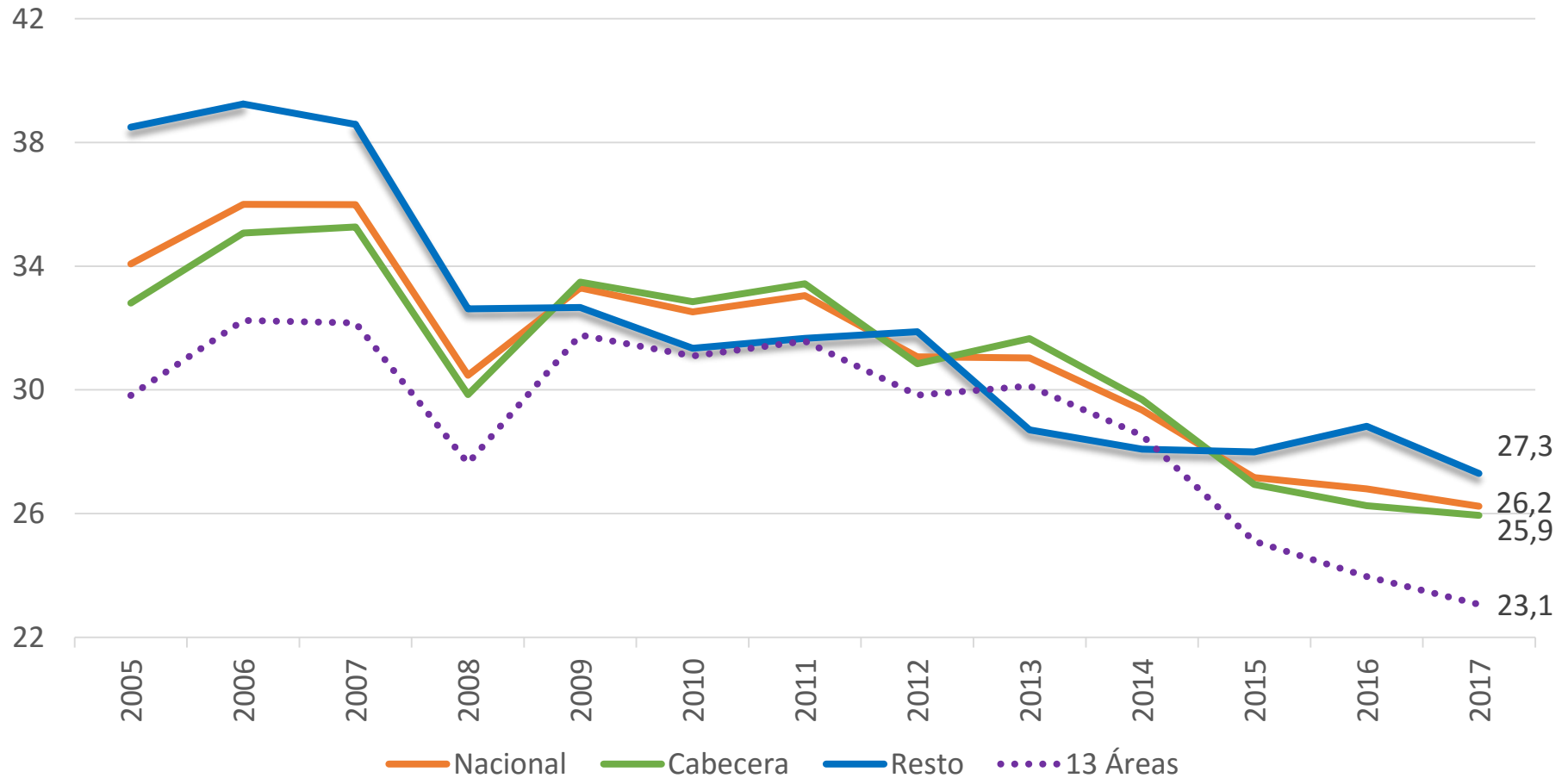
Fuente: GEIH - DANE



DNP Departamento Nacional de Planeación



Tasa de subempleo subjetivo



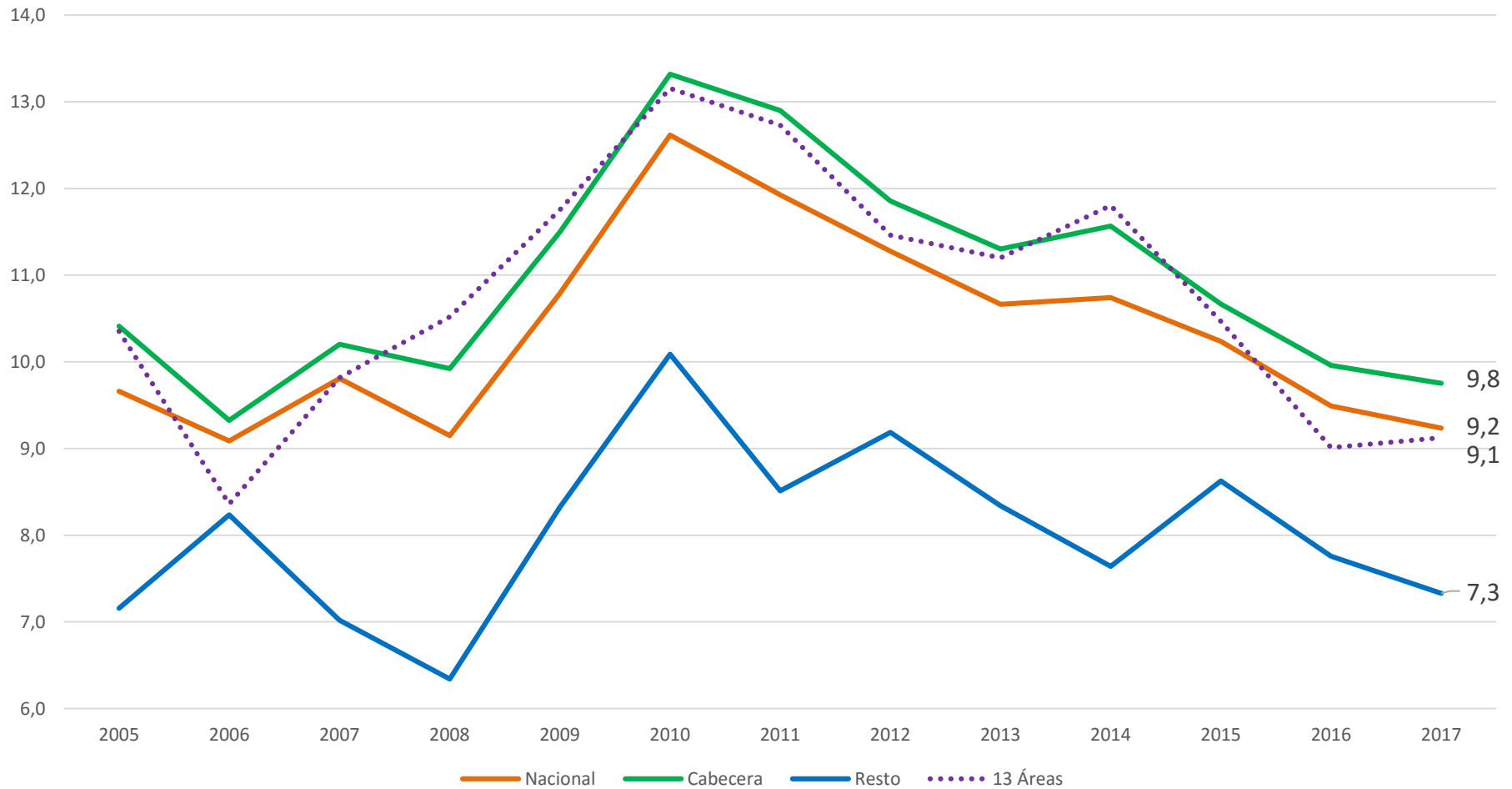
Fuente: GEIH - DANE



DNP Departamento Nacional de Planeación



Tasa de subempleo objetivo



Fuente: GEIH - DANE

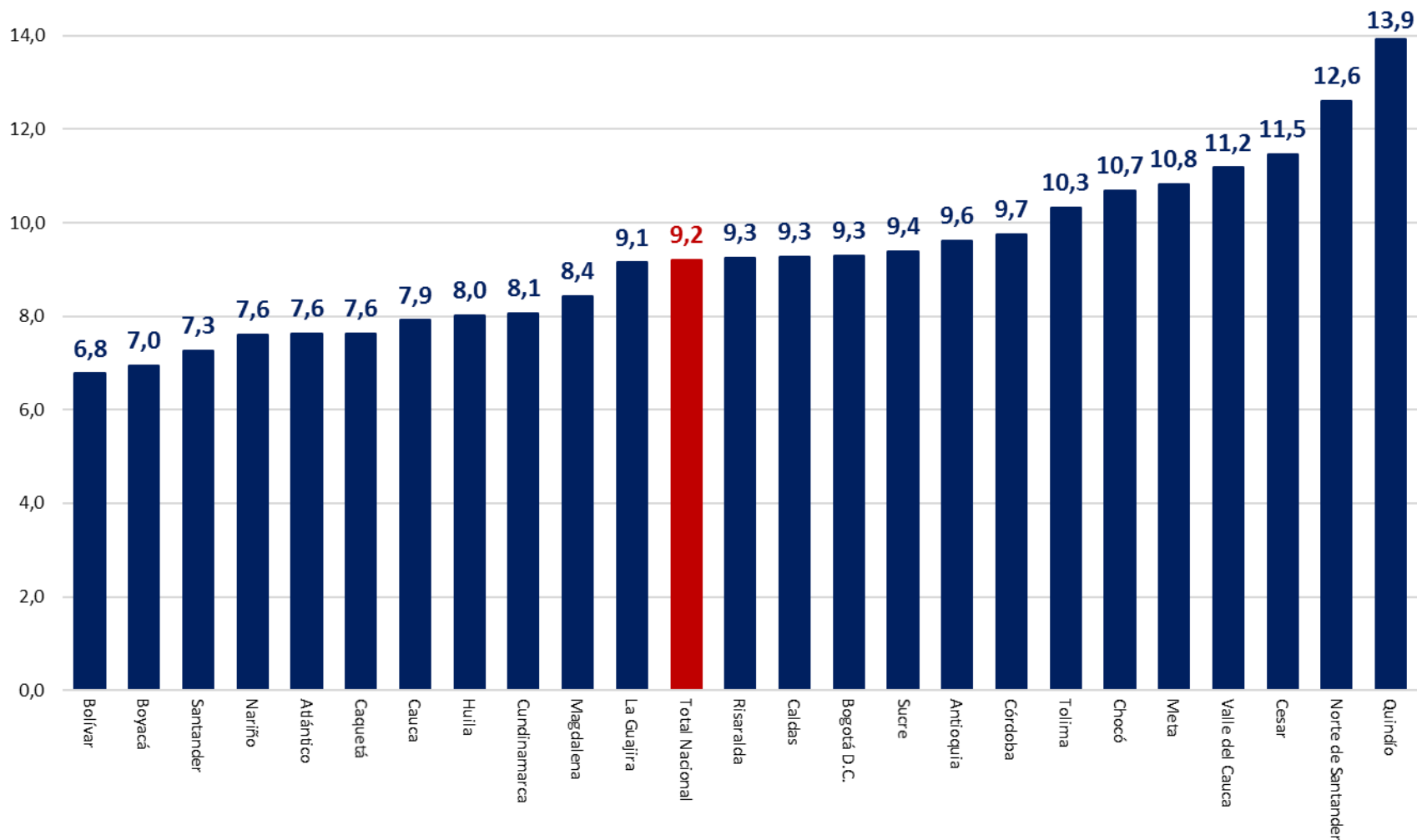


DNP Departamento Nacional de Planeación



Tasa de desempleo por departamento

Año 2016 (anual)



Fuente: GEIH – DANE

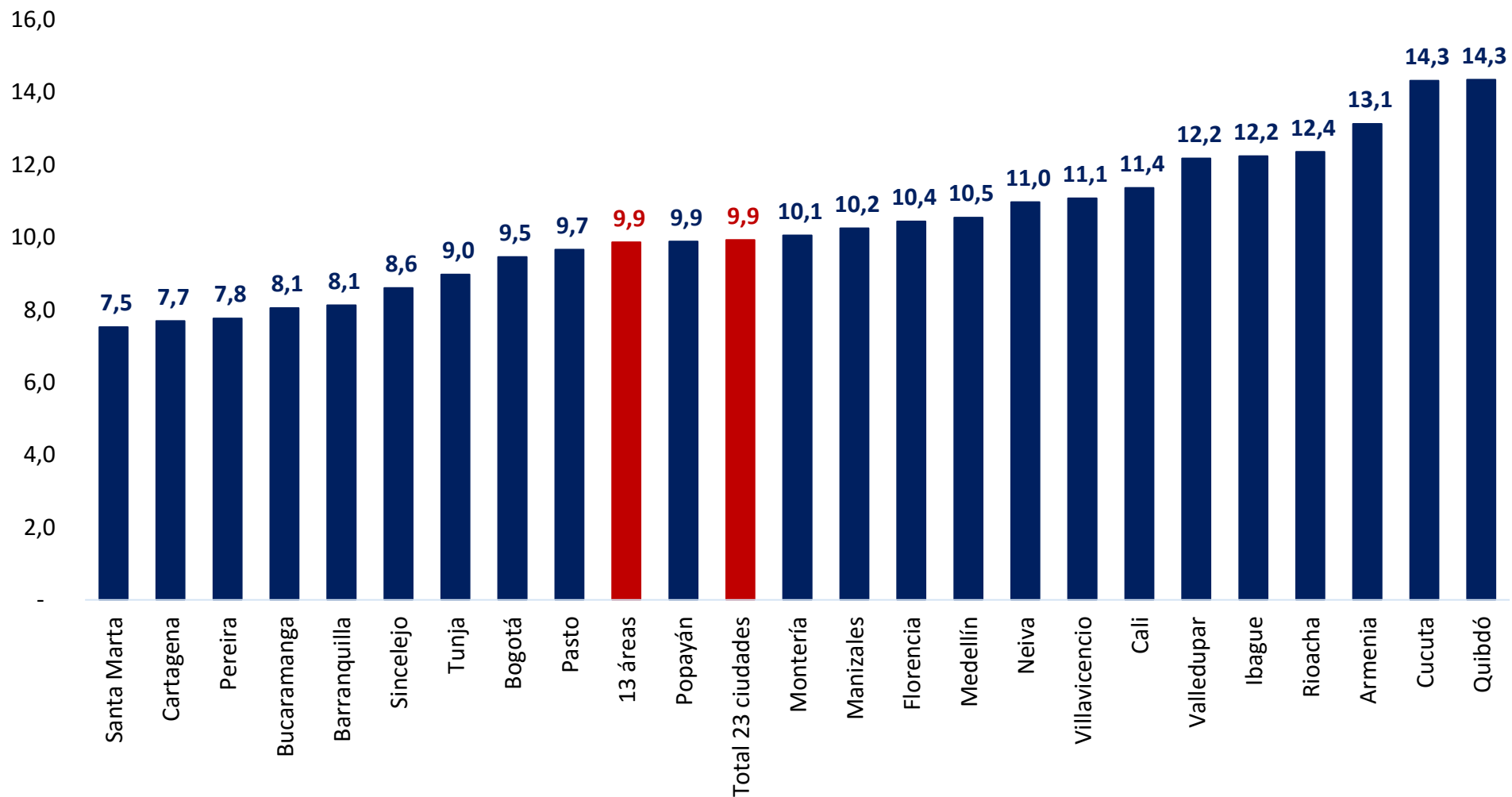


DNP Departamento Nacional de Planeación



Tasa de desempleo por ciudad

Trimestre móvil Septiembre – Noviembre



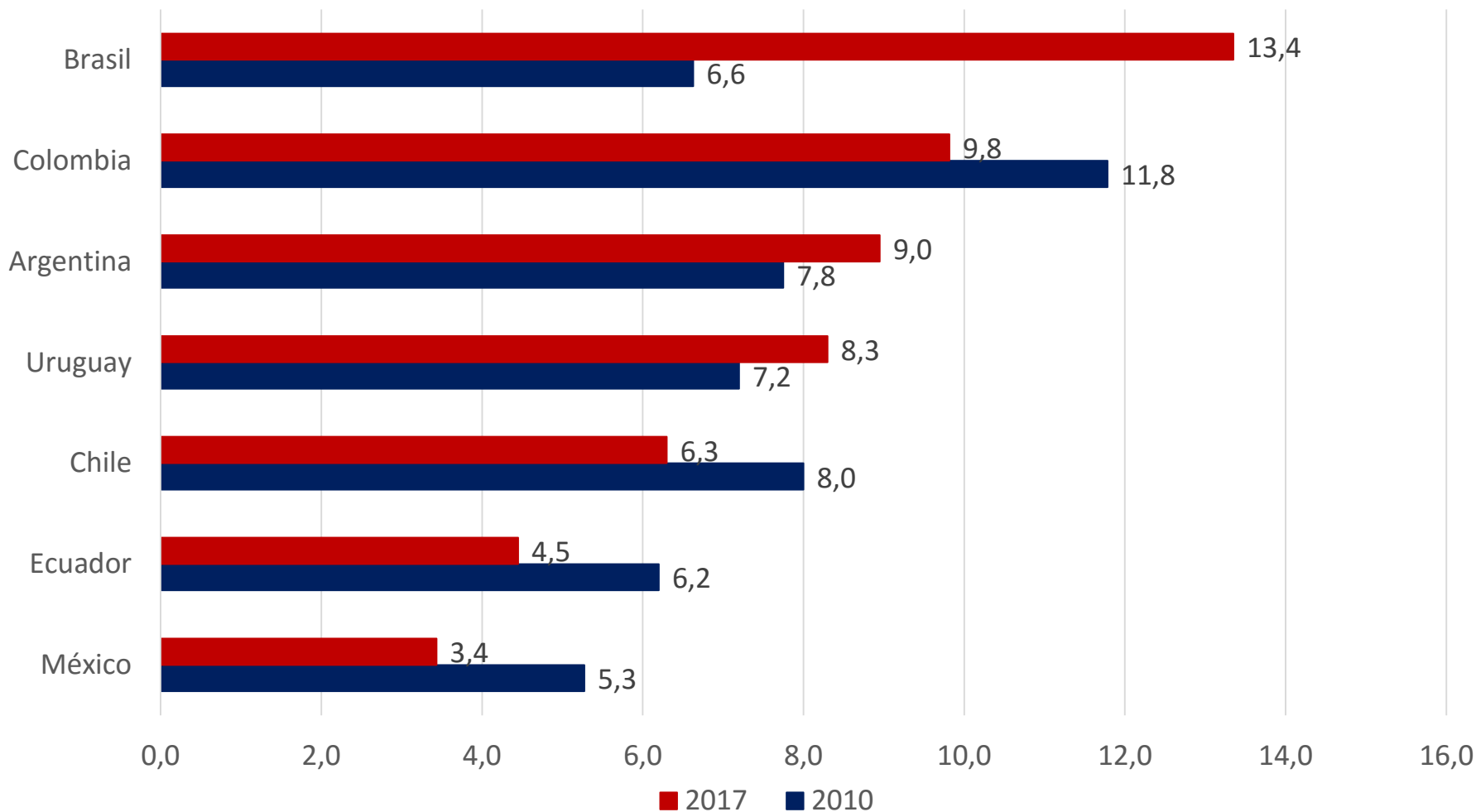
Fuente: GEIH – DANE



DNP Departamento Nacional de Planeación



Comparación internacional de la tasa de desempleo (2010 y 2017*)



*Los datos corresponden al primer semestre de 2017
Fuente: Institutos Nacionales de Estadística de cada país.



DNP Departamento Nacional de Planeación



Contenido

Indicadores de Mercado Laboral – noviembre 2017

Seguridad social – octubre 2017

Seguimiento a metas – noviembre 2017

Indicadores para jóvenes, jefes de hogar y por sexo – octubre 2017

Seguridad Social

Poblaciones		2016	2017	Mes de corte	Variación	Variación %
Salud Regimen Contributivo	Cotizantes activos	12.167.510	12.195.170	Octubre	27.660	0,2
Riesgos Laborales*	Empresas afiliadas	700.275	744.311	Octubre	44.036	6,3
	Afiliados activos	10.403.960	10.504.697		100.737	1,0
Cajas de Compensación Familiar*	Empresas afiliadas	587.625	626.508	Octubre	38.883	6,6
	Trabajadores afiliados	9.085.499	9.681.431		595.932	6,6
Pensiones	Cotizantes régimen de Prima Media	2.257.833	2.270.628	Octubre	12.795	0,6
	Cotizantes régimen de Ahorro Individual	6.018.648	5.871.111		-147.537	-2,5
	Total Cotizantes	8.413.491	8.141.739		-271.752	-3,2
Cesantías FPC+FNA	Fondos de Cesantías	8.233.074	8.691.625	Octubre	458.551	5,6

- La estadística corresponde a número de afiliaciones, no a número de personas afiliadas
- La caída en pensiones responde a ajustes en la información suministrada por el Fondo Porvenir.

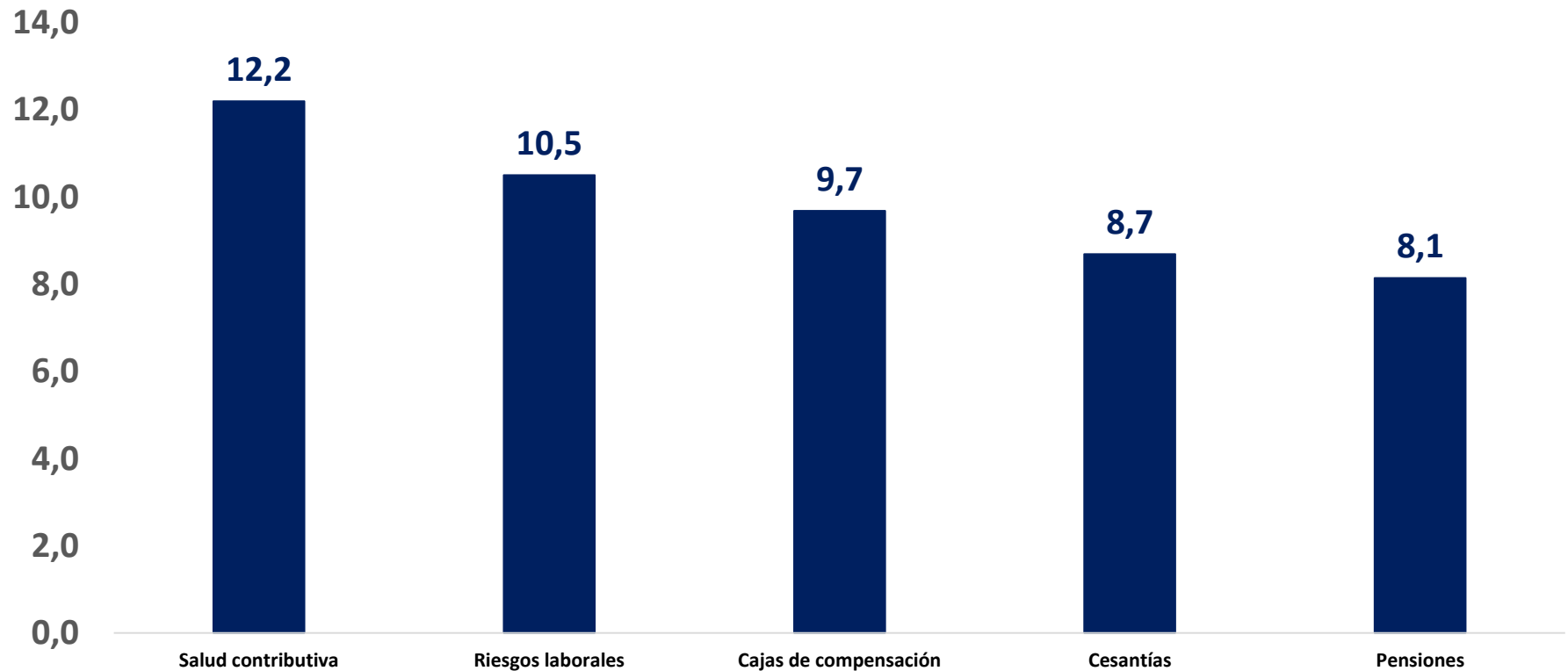
Fuentes: **Salud:** Sistema Integral de Información de la Protección Social - **Riesgos Laborales:** Min. Trabajo (Direc. Riesgos Laborales) - **Cajas de Compensación:** Supersubsidio Familiar (SSF) **Cesantías:** Superfinanciera y Fondo Nacional del Ahorro (FNA) – **Pensiones:** Superfinanciera.



Número de cotizantes a regímenes contributivos

Millones de personas

Octubre de 2017



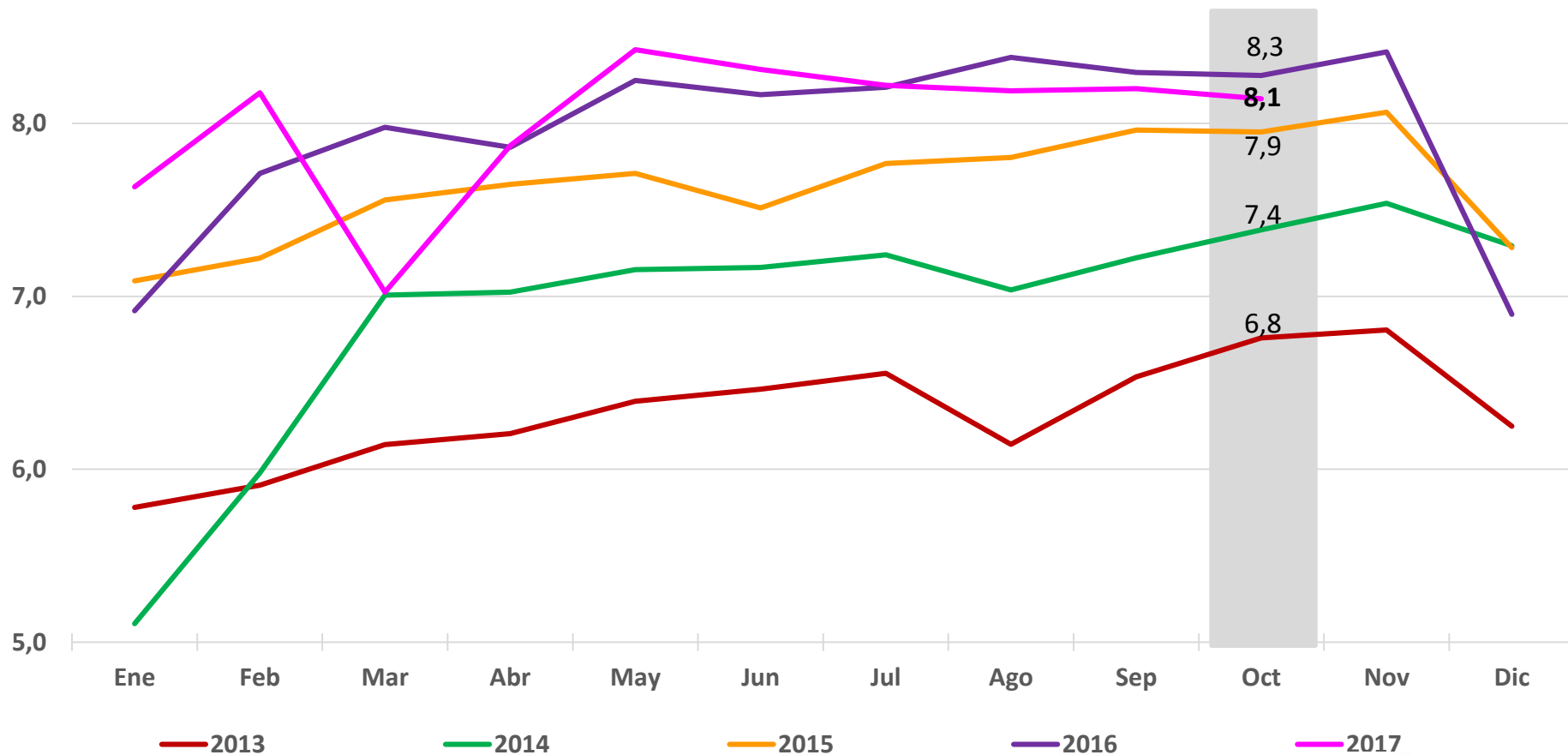
Datos a: Octubre de 2017

Fuentes: **Salud:** Sistema Integral de Información de la Protección Social - **Riesgos Laborales:** Min. Trabajo (Direc. Riesgos Laborales) - **Cajas de Compensación:** Supersubsidio Familiar (SSF) **Cesantías:** Superfinanciera y Fondo Nacional del Ahorro (FNA) - **Pensiones:** Superfinanciera.



Pensiones (RPM + RAI)

Total cotizantes a octubre de 2017
(Millones de personas)



Fuente: Superintendencia Financiera

RPM: Régimen de prima media

RAI: Régimen de ahorro individual

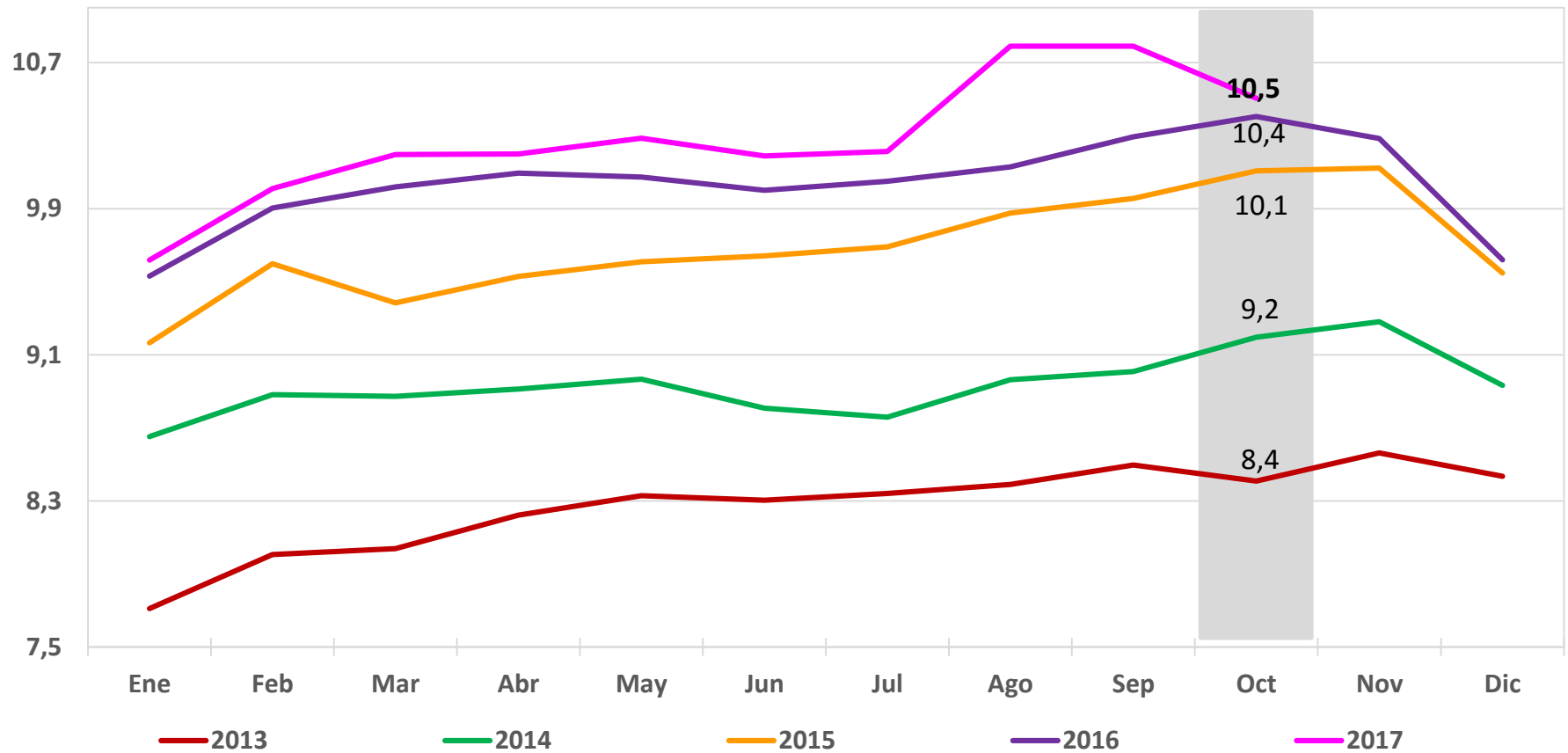


DNP Departamento Nacional de Planeación



Riesgos laborales

Número de afiliaciones a octubre de 2017
(Millones de personas)



Fuente: Ministerio de Trabajo

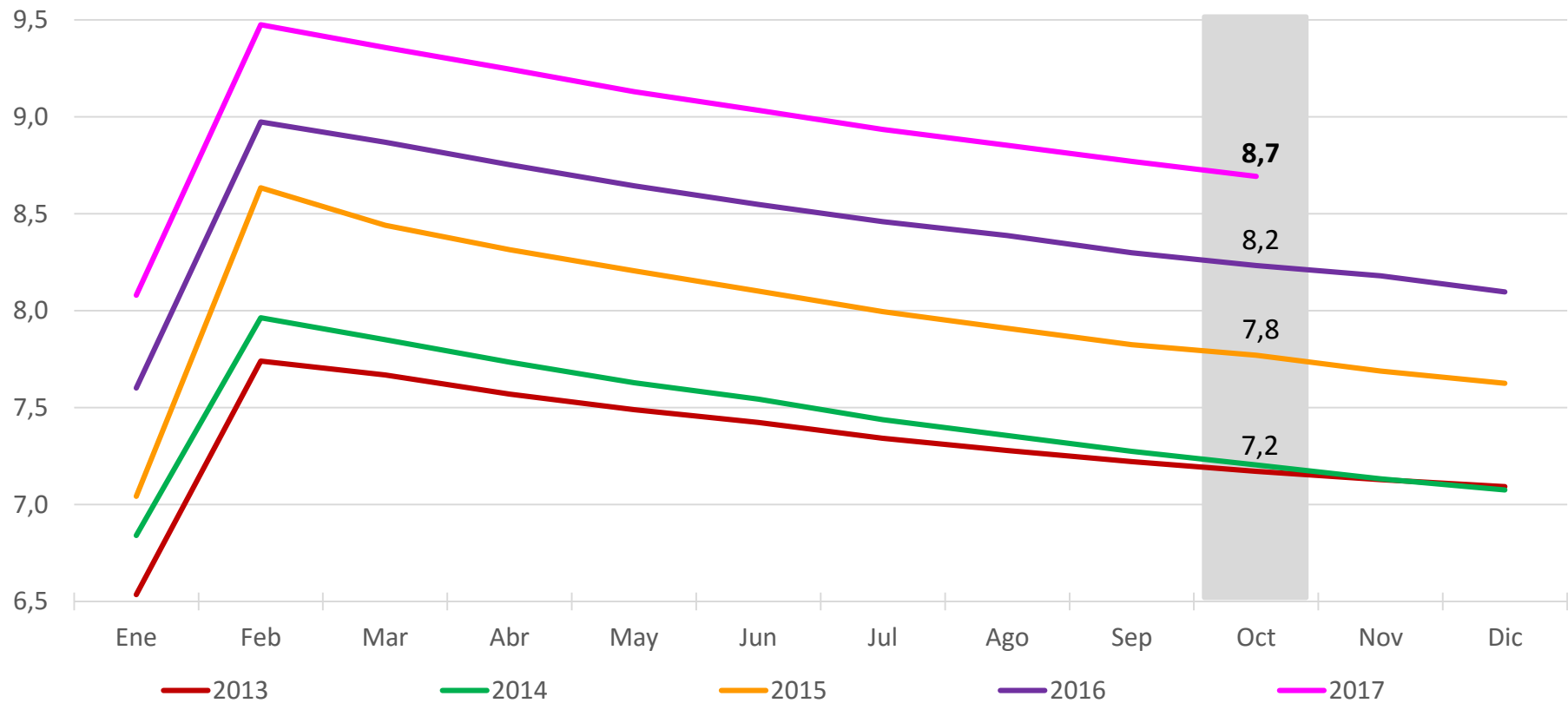


DNP Departamento Nacional de Planeación



Cesantías

Número de afiliados a octubre de 2017
(Millones de personas)



Fuentes: Superintendencia Financiera y Fondo Nacional del ahorro

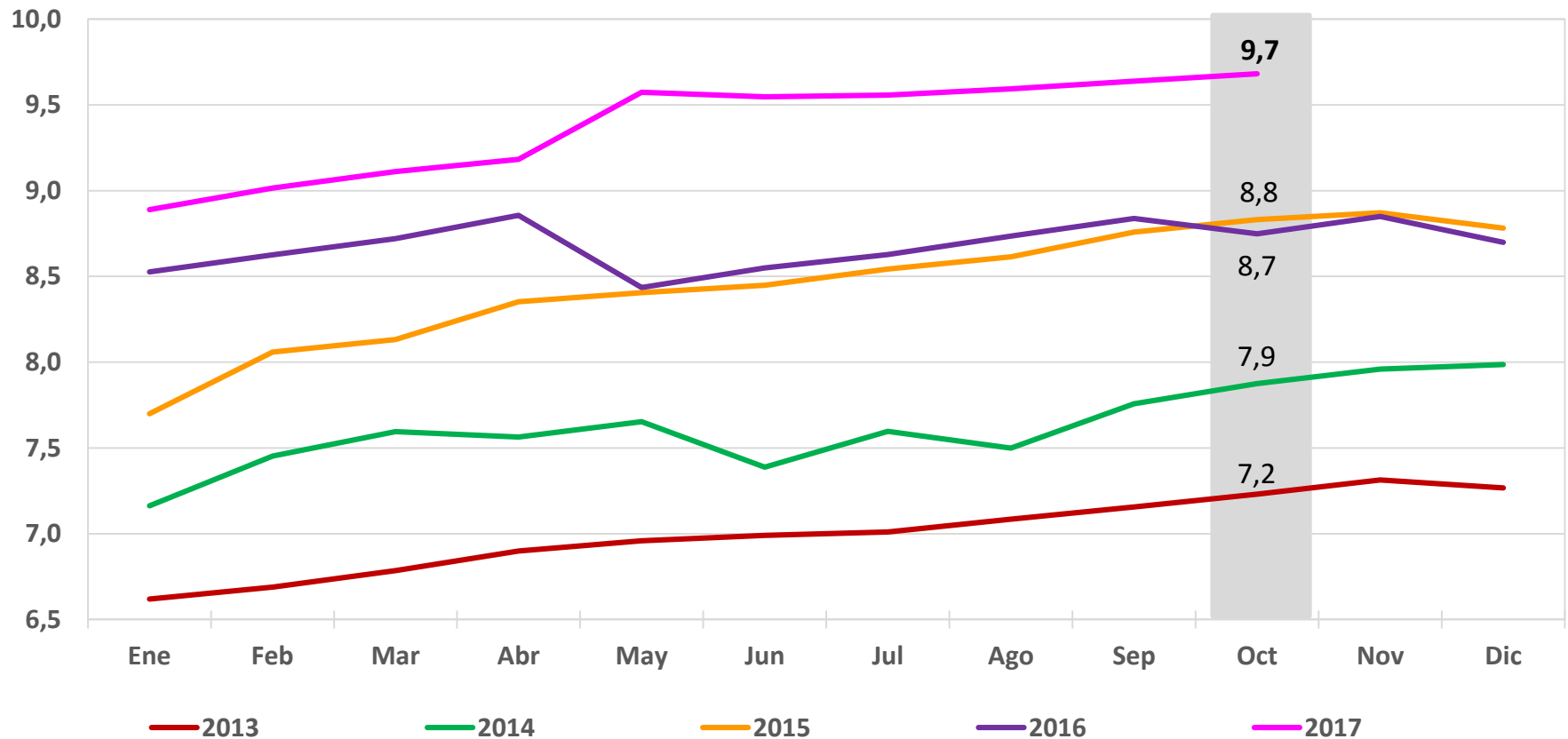


DNP Departamento Nacional de Planeación



Cajas de Compensación Familiar

Número de afiliados octubre de 2017
(Millones de personas)



Fuente: Superintendencia de subsidio familiar



DNP Departamento Nacional de Planeación



Indicadores de Mercado Laboral – noviembre 2017

Seguridad social – octubre 2017

Seguimiento a metas – noviembre 2017

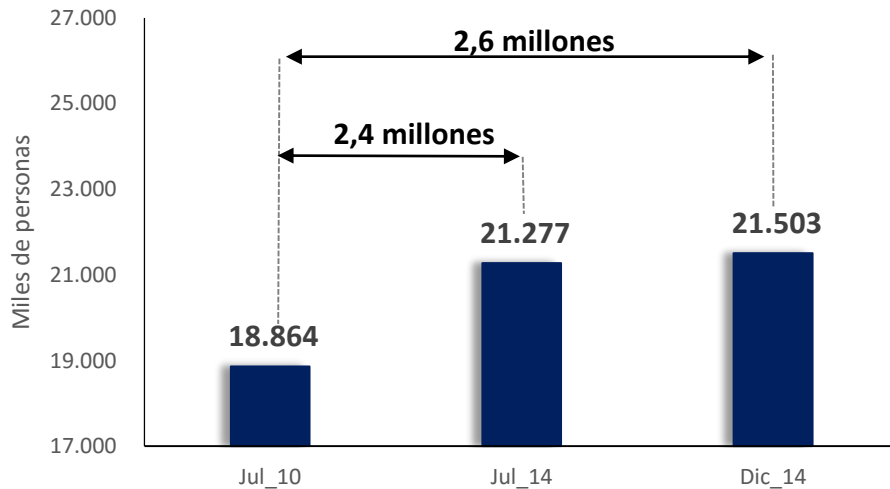
Indicadores para jóvenes, jefes de hogar y por sexo – octubre 2017

Contenido

Número de ocupados y sus variaciones

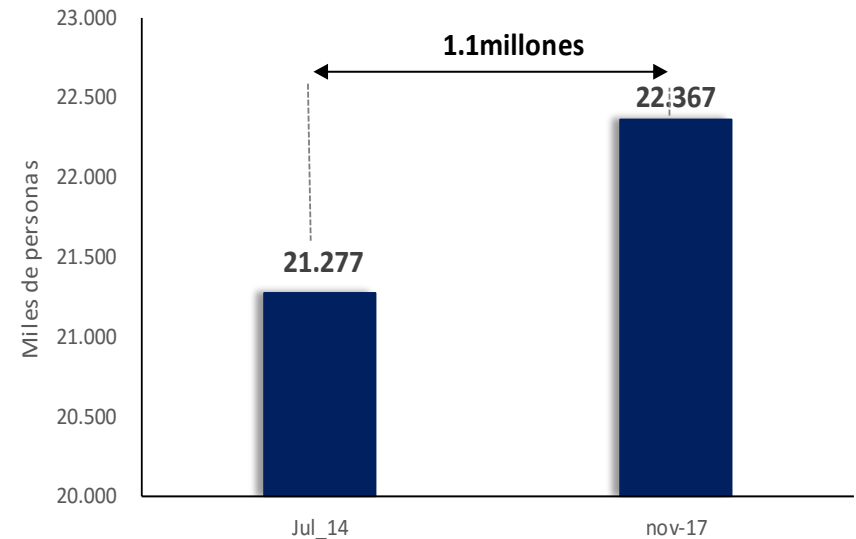
Total nacional, noviembre 2010 – noviembre 2017 (promedio 12 meses)

PRIMER GOBIERNO J. M. SANTOS



En el 1er. gobierno de J.M. Santos se generaron entre 2.4 y 2.6 millones de empleos

SEGUNDO GOBIERNO J.M. SANTOS



En el 2do. gobierno de J.M. Santos se han generado 1,1 millones de empleos.

Fuente: GEIH - DANE



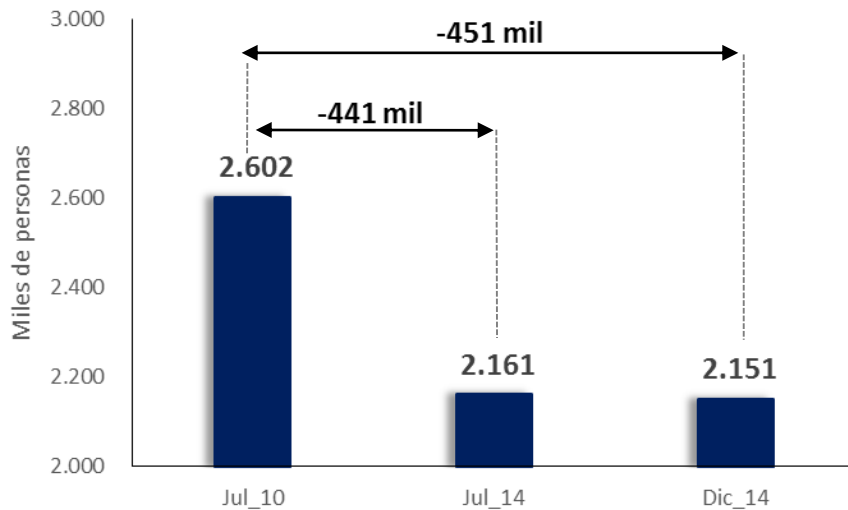
DNP Departamento
Nacional
de Planeación



Número de desocupados y sus variaciones

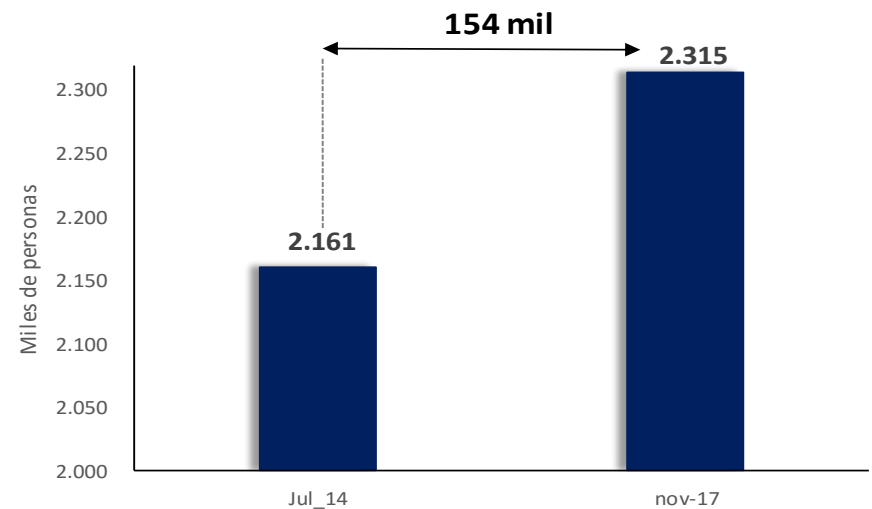
Total nacional, noviembre 2010 – noviembre 2017 (promedio 12 meses)

PRIMER GOBIERNO J. M. SANTOS



En el 1er. gobierno de J.M. Santos los desempleados disminuyeron entre 441 mil y 451 mil personas.

SEGUNDO GOBIERNO J.M. SANTOS



En el 2do. gobierno de J.M. Santos los desempleados han aumentado en 154 mil personas

Fuente: GEIH - DANE



DNP Departamento
Nacional
de Planeación



Indicadores de Mercado Laboral – noviembre 2017

Seguridad social – octubre 2017

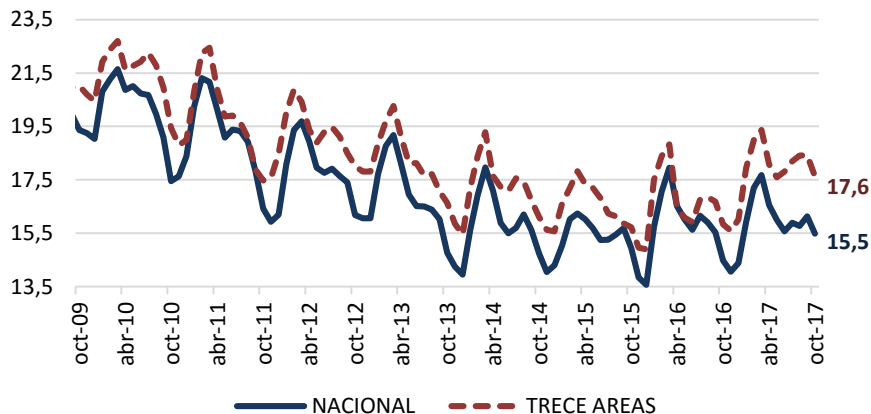
Seguimiento a metas – noviembre 2017

Indicadores para jóvenes, jefes de hogar y por sexo – octubre 2017

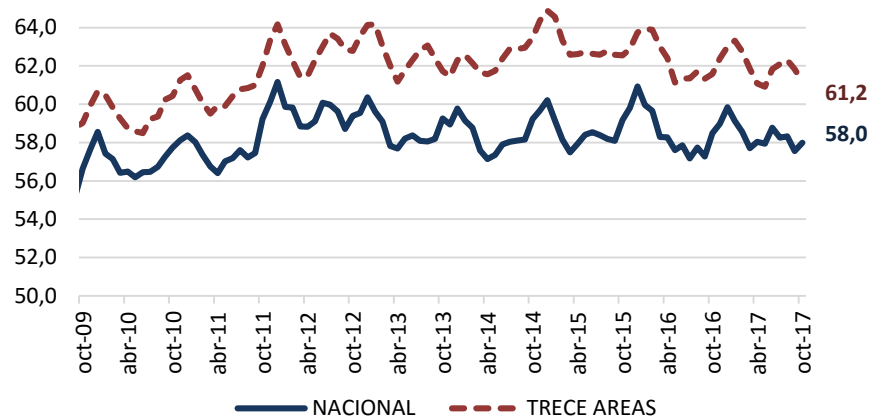
Contenido

La tasa de desempleo de jóvenes a nivel nacional se ubica en 15,5% en octubre

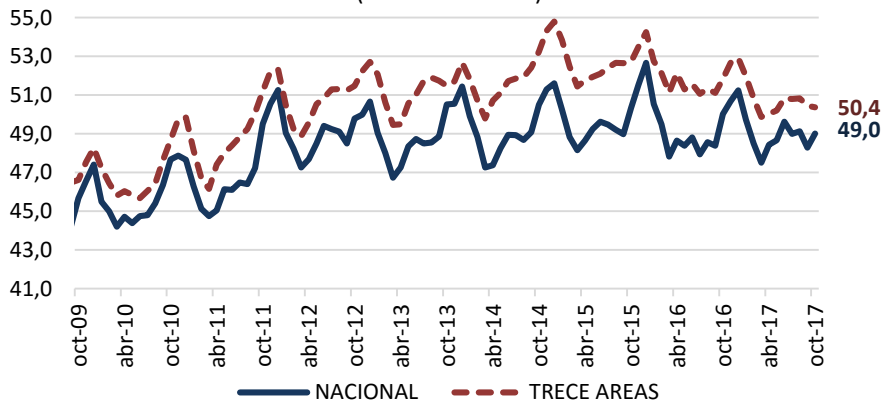
Tasa de Desempleo (%) Jóvenes*
(Promedio móvil)



Tasa Global de Participación (%) Jóvenes*
(Promedio móvil)



Tasa de Ocupación (%) Jóvenes*
(Promedio móvil)



Poblaciones Jóvenes-Nacional-trim móvil ago - oct (miles)

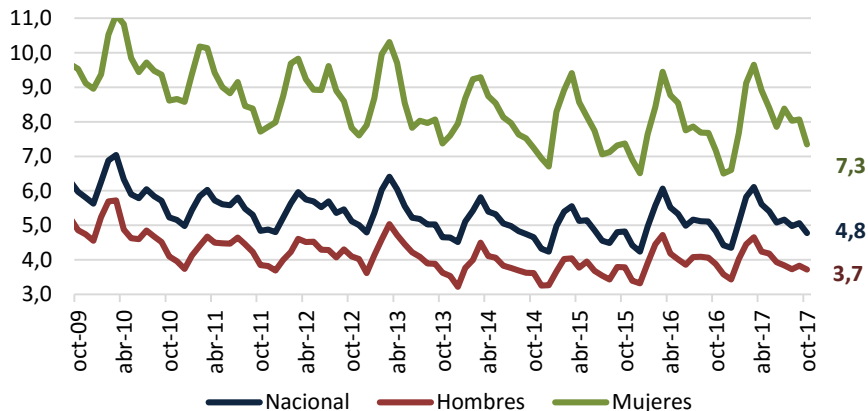
	2016			2017		
	Nacional	Hombres	Mujeres	Nacional	Hombres	Mujeres
Ocupados	6.108	3.618	2.490	6.001	3.571	2.430
Desocupados	1.034	438	595	1.099	480	619
Inactivos	5.069	2.076	2.993	5.145	2.117	3.028

Fuente: DANE. * Jóvenes (14-28 años)

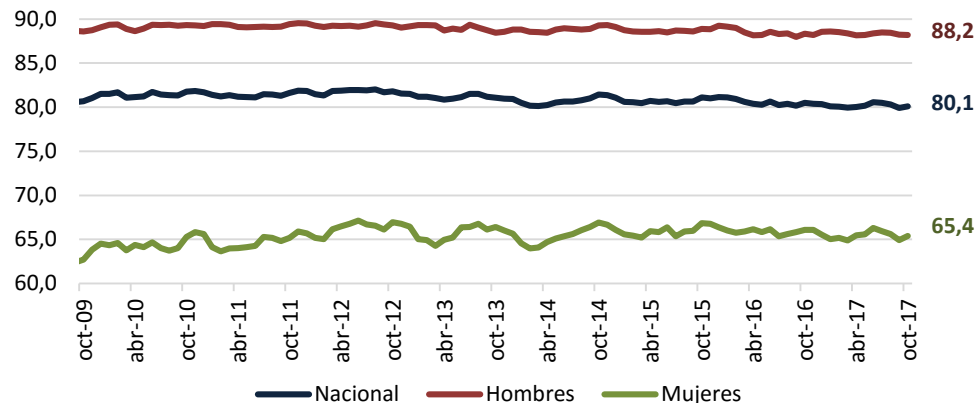


La tasa de desempleo para jefes de hogar a nivel nacional se ubica en 4,8% en octubre

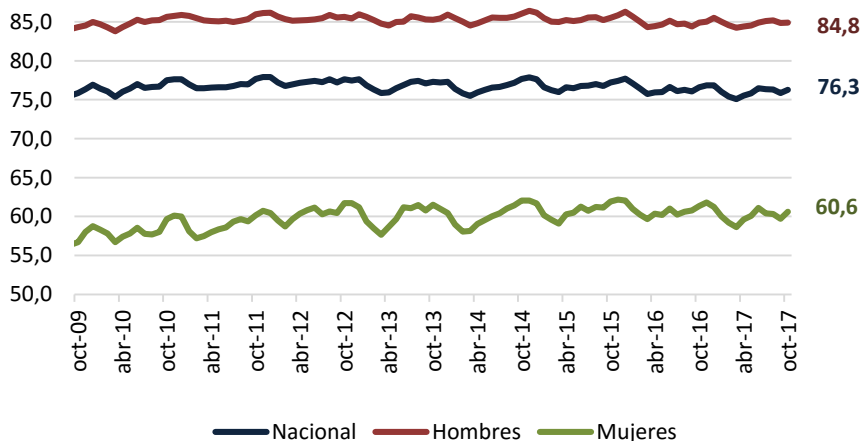
Tasa de Desempleo (%) Jefe de Hogar
(Promedio móvil)



Tasa Global de Participación (%) Jefe de Hogar
(Promedio móvil)



Tasa de Ocupación (%) Jefe de Hogar
(Promedio móvil)



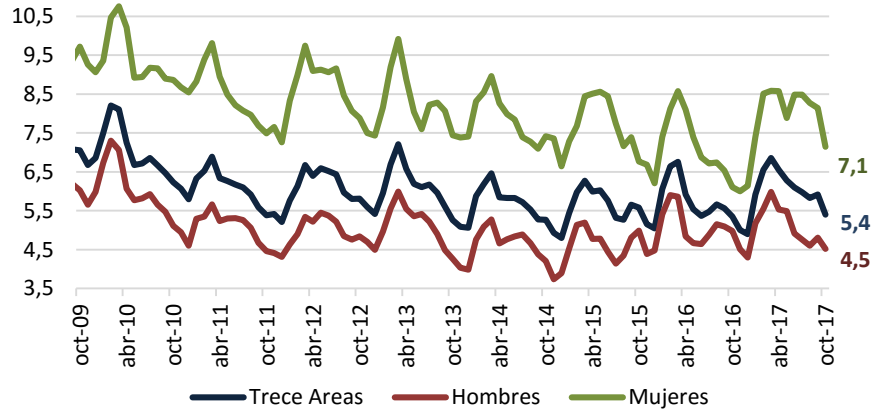
Poblaciones Jefes de hogar-Nacional-trim móvil ago - oct (miles)

	2016			2017		
	Nacional	Hombres	Mujeres	Nacional	Hombres	Mujeres
Ocupados	10.842	7.781	3.061	10.957	7.861	3.096
Desocupados	550	314	236	549	304	246
Inactivos	2.761	1.070	1.691	2.861	1.093	1.768

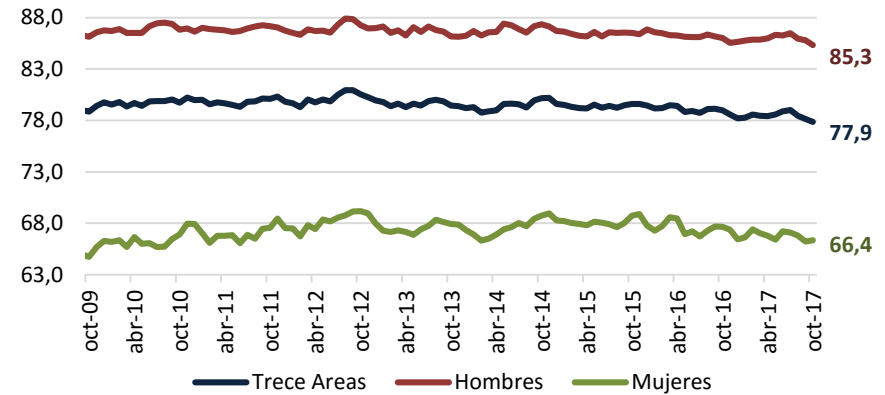


La tasa de desempleo para jefes de hogar en las trece áreas se ubica 5,4% en octubre

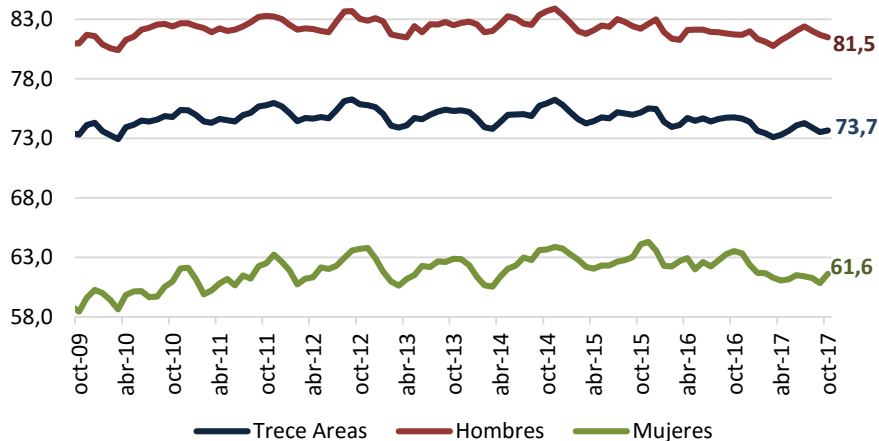
Tasa de Desempleo (%) Jefe de Hogar
(Promedio móvil)



Tasa Global de Participación (%) Jefe de Hogar
(Promedio móvil)



Tasa de Ocupación (%) Jefe de Hogar
(Promedio móvil)



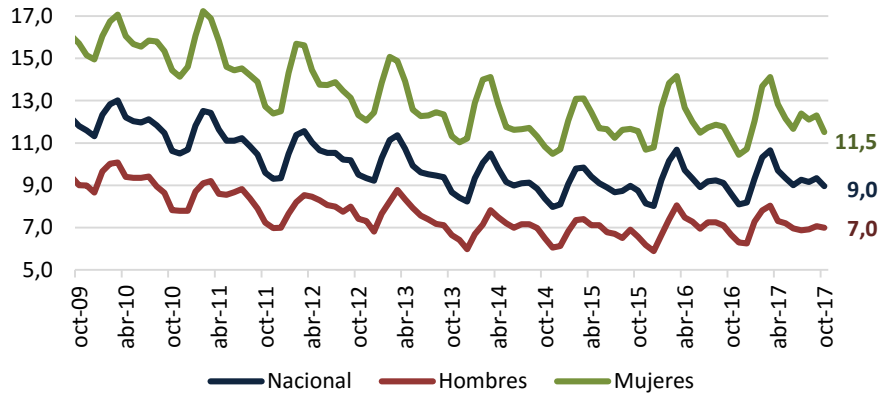
Poblaciones Jefes de hogar-Trece áreas-trim móvil ago - oct (miles)

	2016			2017		
	13 Áreas	Hombres	Mujeres	13 Áreas	Hombres	Mujeres
Ocupados	4.954	3.346	1.608	4.972	3.334	1.638
Desocupados	280	175	105	284	158	126
Inactivos	1.392	573	819	1.494	600	895

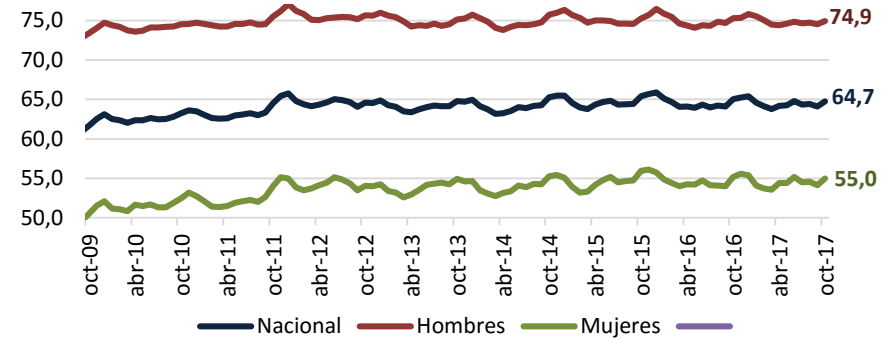


La tasa de desempleo para hombres fue de 7.0% y para las mujeres de 11.5% (total nacional)

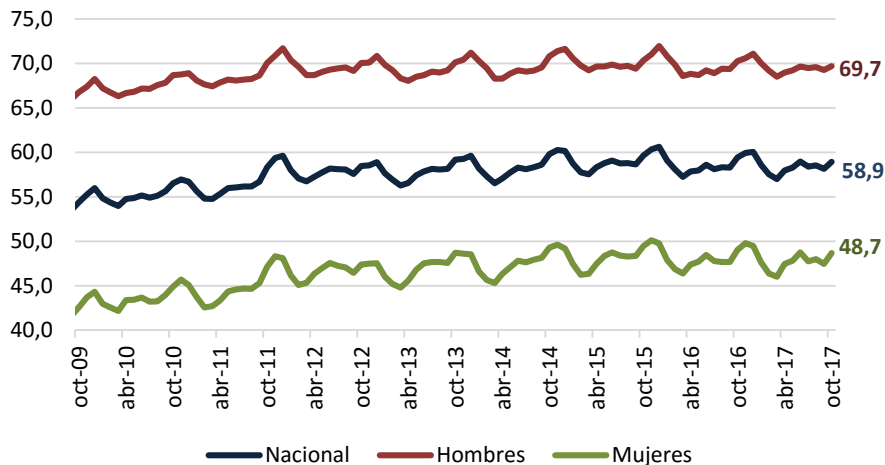
Tasa de Desempleo (%) por Sexo
(Promedio móvil)



Tasa Global de Participación (%) por Sexo
(Promedio móvil)



Tasa de Ocupación (%) por Sexo
(Promedio móvil)



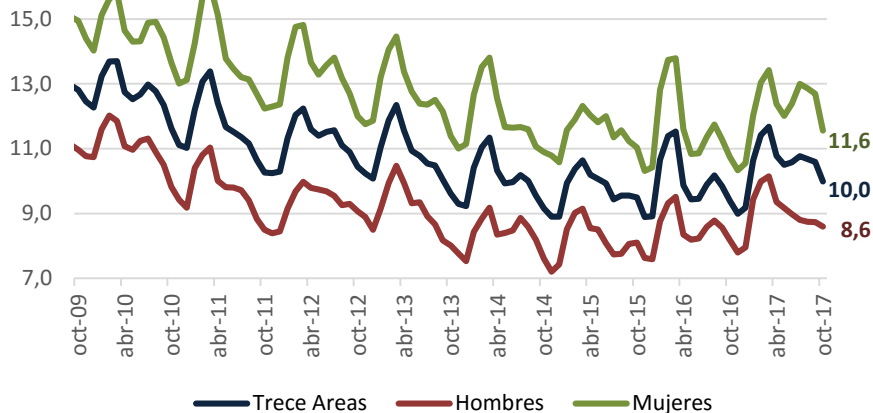
Poblaciones-Según Sexo-Nacional-trim móvil ago - oct (miles)

	2016			2017		
	Nacional	Hombres	Mujeres	Nacional	Hombres	Mujeres
Ocupados	22.556	13.043	9.514	22.666	13.102	9.563
Desocupados	2.121	931	1.190	2.230	986	1.244
Inactivos	13.280	4.584	8.696	13.564	4.718	8.847

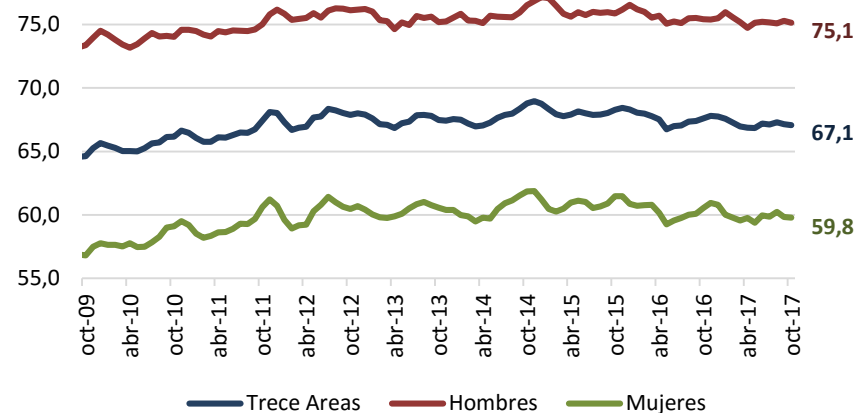


La tasa de desempleo para hombres fue de 8.6% y para mujeres de 11.6% (trece áreas)

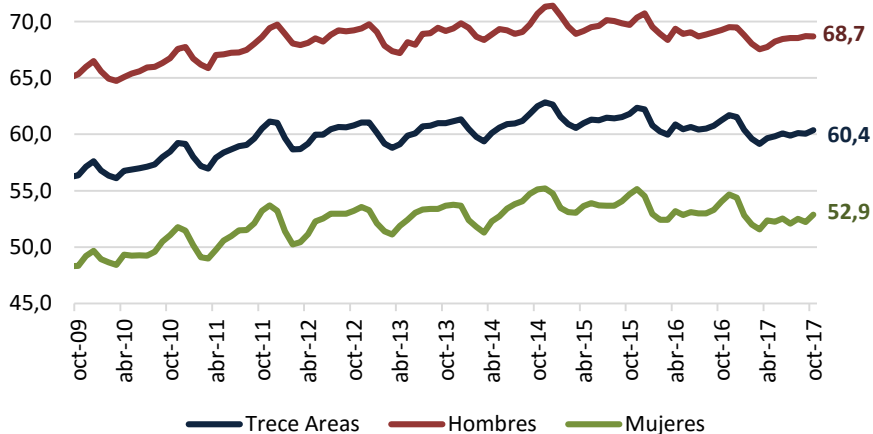
Tasa de Desempleo (%) por Sexo
(Promedio móvil)



Tasa Global de Participación (%) por Sexo
(Promedio móvil)



Tasa de Ocupación (%) por Sexo
(Promedio móvil)



Poblaciones-Según Sexo-Trece áreas-trim móvil ago - oct (miles)

	2016			2017		
	13 Áreas	Hombres	Mujeres	13 Áreas	Hombres	Mujeres
Ocupados	10.852	5.818	5.033	10.848	5.855	4.993
Desocupados	1.125	519	606	1.203	551	652
Inactivos	5.741	2.065	3.677	5.919	2.120	3.799





DNP Departamento
Nacional
de Planeación

Datos de Contacto

Tel. (571) 381 5000

Calle 26 No. 13-19 Piso 34

Bogotá, Colombia

www.dnp.gov.co