



GOBIERNO  
DE COLOMBIA



DNP DEPARTAMENTO  
NACIONAL  
DE PLANEACIÓN

Departamento Nacional de Planeación

[www.dnp.gov.co](http://www.dnp.gov.co)

# Panorama laboral a noviembre de 2018

## Subdirección de Empleo y Seguridad Social

Diciembre 27 de 2018  
dnp.gov.co

Esta presentación es un complemento a la publicada por el Dane en: <https://www.dane.gov.co/index.php/estadisticas-por-tema/mercado-laboral/empleo-y-desempleo>



GOBIERNO  
DE COLOMBIA



DNP DEPARTAMENTO  
NACIONAL  
DE PLANEACIÓN

A - Indicadores de Mercado Laboral – noviembre 2018, datos anuales

B - Indicadores de Mercado Laboral – noviembre 2018, datos mes y trimestre

Indicadores de Mercado Laboral – noviembre 2018

Seguridad social – octubre 2018

Resultados de gobierno – noviembre 2018

Indicadores para jóvenes, jefes de hogar y por sexo - octubre 2018

# Panorama Laboral a noviembre de 2018

# **A - Indicadores de Mercado Laboral Noviembre 2018, datos anuales**

**Panorama Laboral a  
noviembre de 2018**

# Resumen nacional. Noviembre 2017 y 2018 (promedio 12 meses)

	2017	2018	Variación	Var. (%)
<b><i>(Tasas en %)</i></b>				
Tasa global de participación (TGP)	64,4	63,9	-0,5	
Tasa de ocupación (TO)	58,4	57,8	-0,6	
<b>Tasa de desempleo (TD)</b>	9,4	9,6	<b>0,2</b>	
Tasa de subempleo subjetivo (TS)	9,7	25,6	15,9	
Tasa de subempleo objetivo (TSO)	9,7	9,7	0,0	
<b><i>(Poblaciones en miles de personas)</i></b>				
Población económicamente activa	24.682	24.810	128	0,5%
Población económicamente inactiva	13.631	14.009	378	2,8%
<b>Ocupados</b>	22.367	22.432	<b>65</b>	0,3%
Desocupados	2.315	2.378	63	2,7%
Subempleados Subjetivos	6.638	6.341	-297	-4,5%
Subempleados Objetivos	2.392	2.405	13	0,6%

Fuente: Dane - Geih

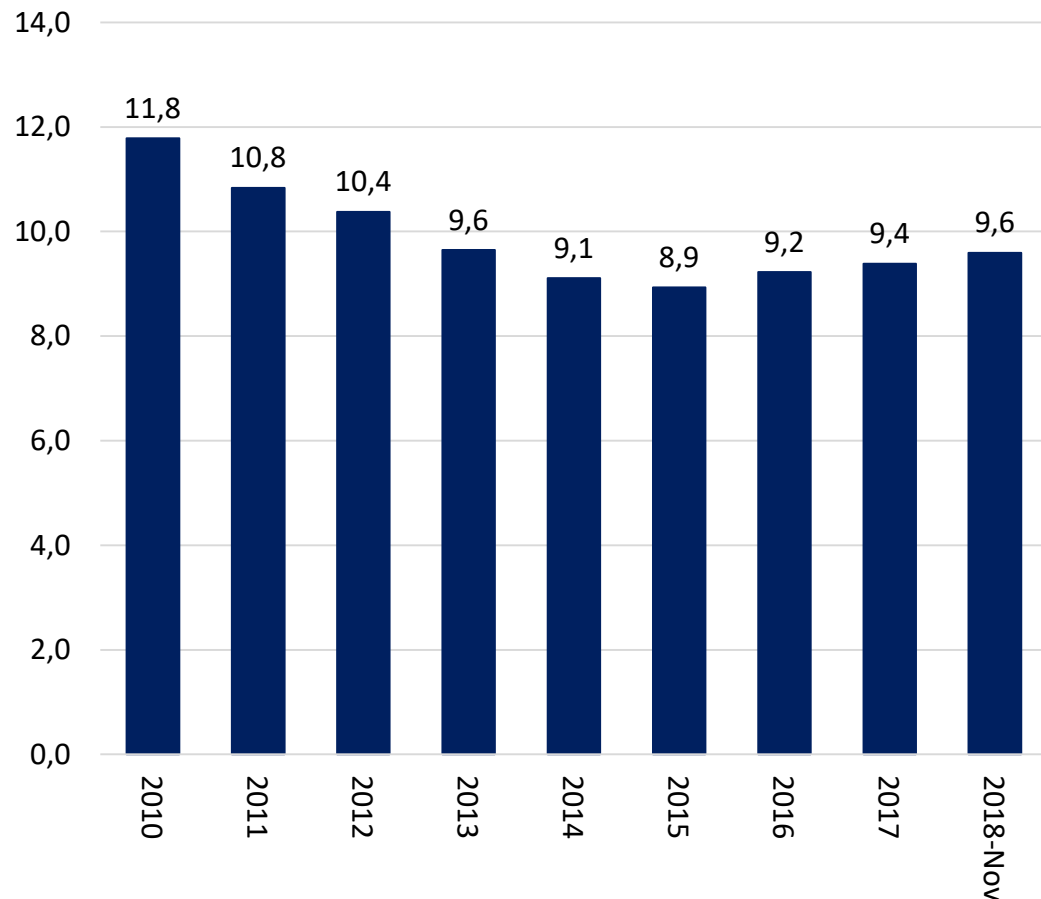
## *Ideas principales con datos promedio 12 meses*

- El número de ocupados aumentó en **65 mil personas** y el **desempleo se ubicó en 9,6%** (frente a 9,4% de 2017).
- Las actividades económicas en las que el empleo más creció a septiembre de 2018 fueron: ***Suministro de electricidad, gas y agua*** (7.9%), e ***industria manufacturera*** (1.9%).
- **Por posición ocupacional**, las categorías que más crecieron en empleo fueron: ***Patrón o empleador*** (9,7%).

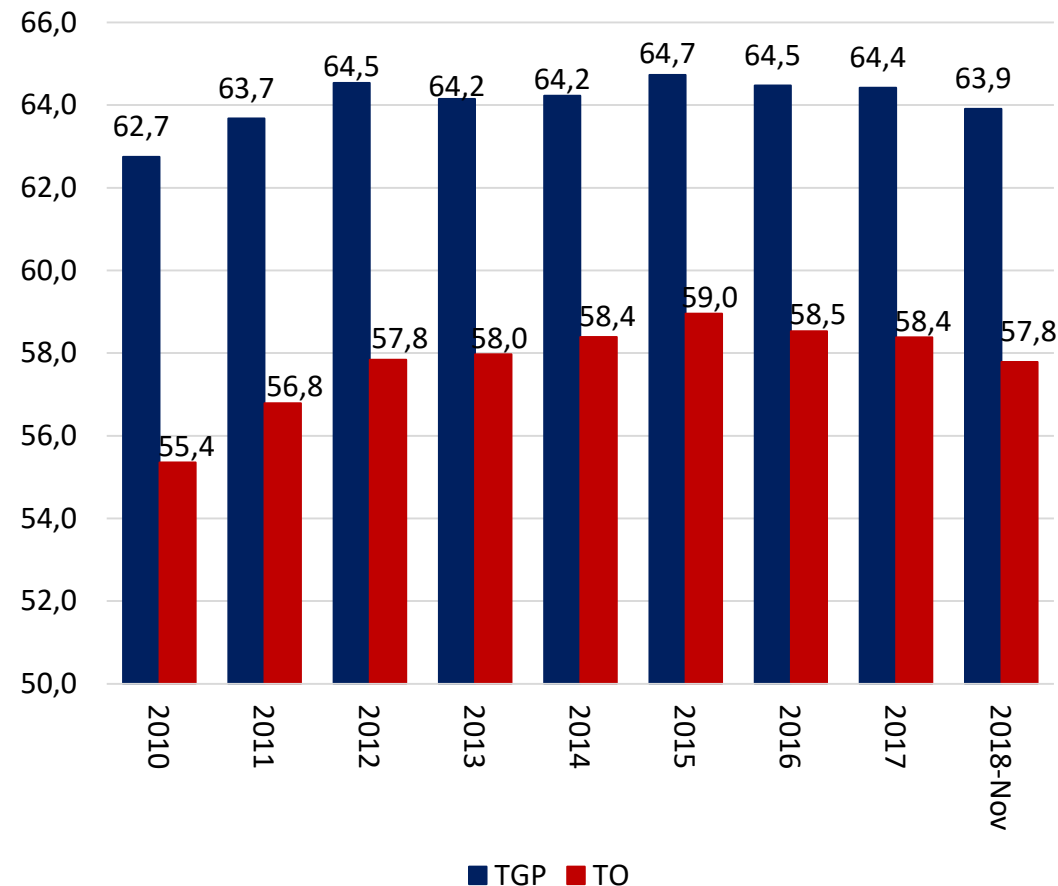
Fuente: Dane - Geih

# Desempleo ha disminuido 2.2 puntos entre dic. de 2010 y nov. de 2018, pese al aumento de 1.2 pp en la participación laboral

### Tasa de Desempleo



### Tasa Global de Participación y Ocupación

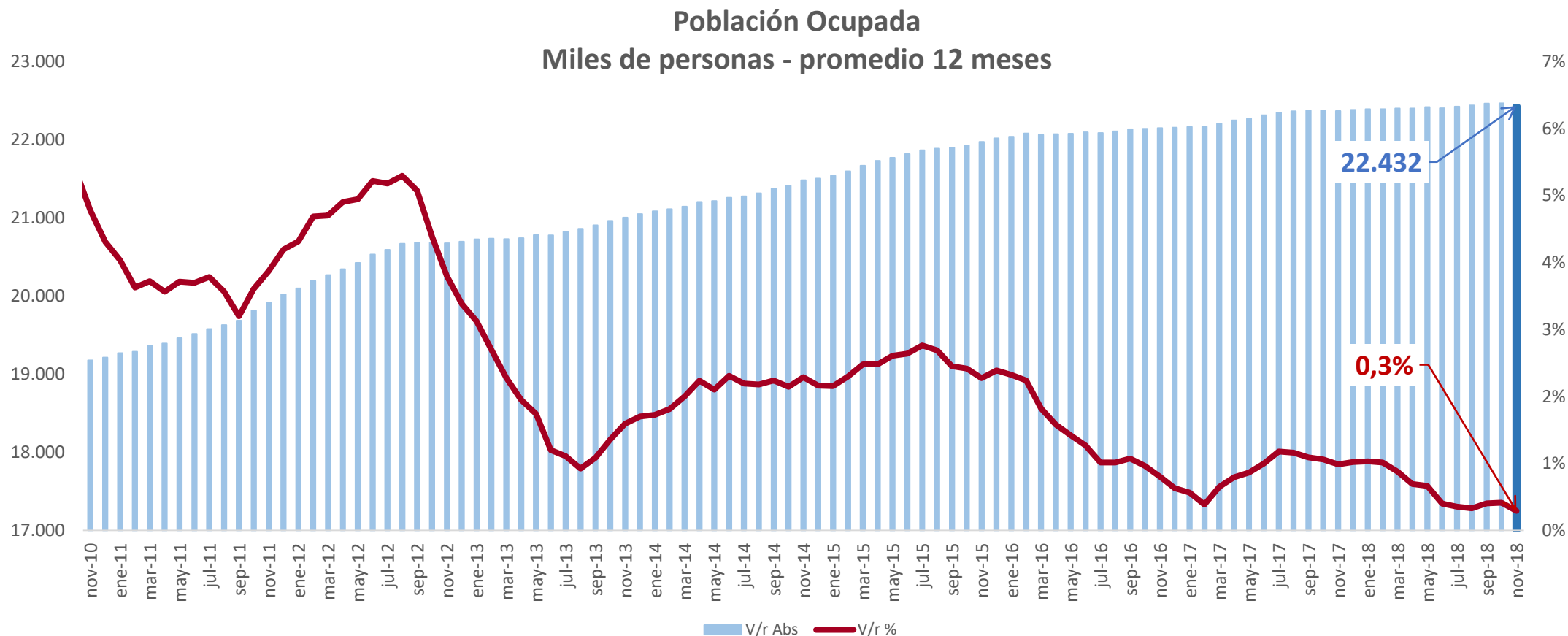


Datos: total nacional. 2010 – 2017 (dic), 2018 (nov). Promedio anual

Fuente: Dane - Geih

# Número de ocupados (miles) y sus variaciones Total nacional, Noviembre 2010 – noviembre 2018 (promedio 12 meses)

## El empleo creció en 0,3%

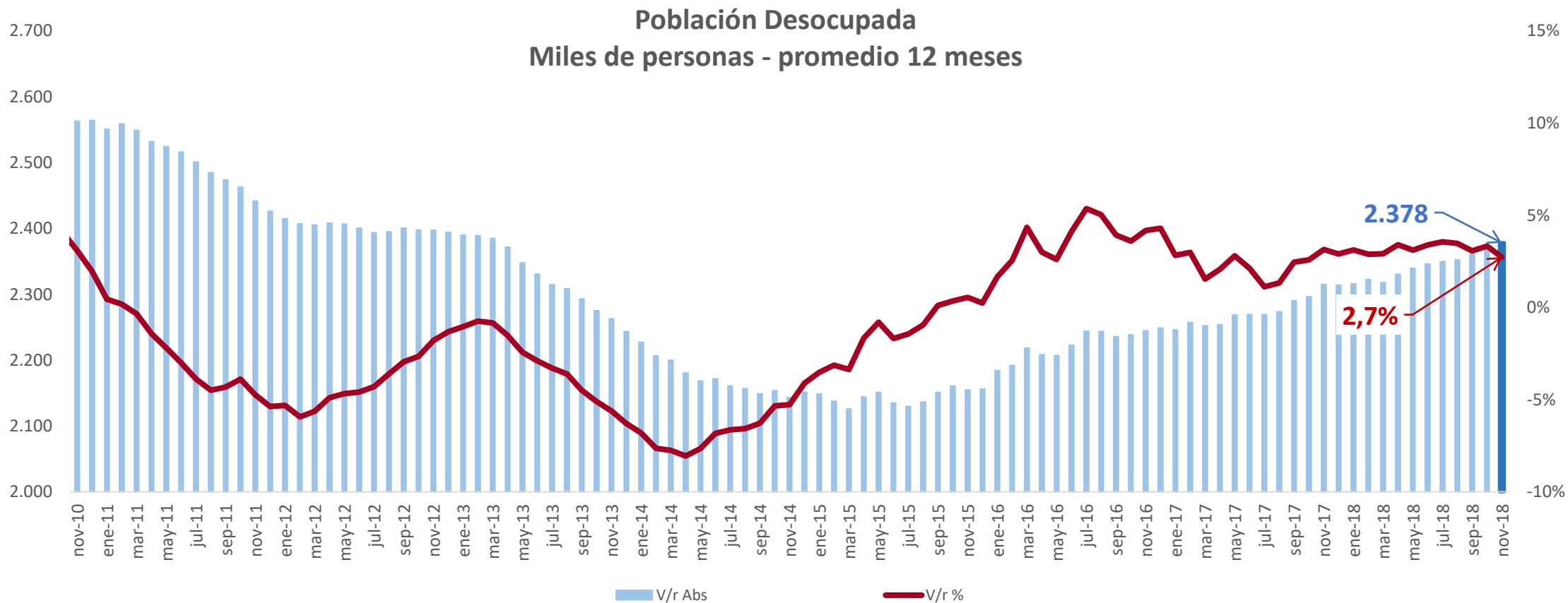


La población ocupada aumentó en promedio en 65 mil personas durante los últimos 12 meses

Fuente: Dane - Geih

# Número de desocupados (miles) y sus variaciones Total nacional, Noviembre 2010 – noviembre 2018 (promedio 12 meses)

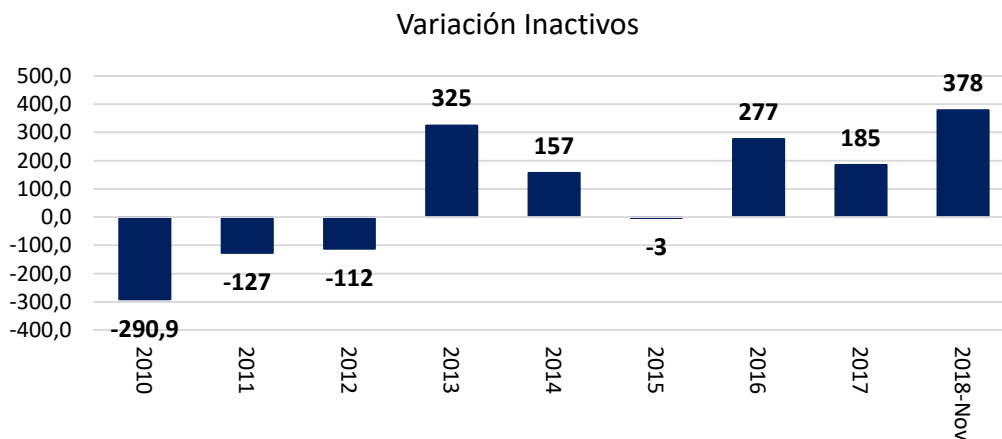
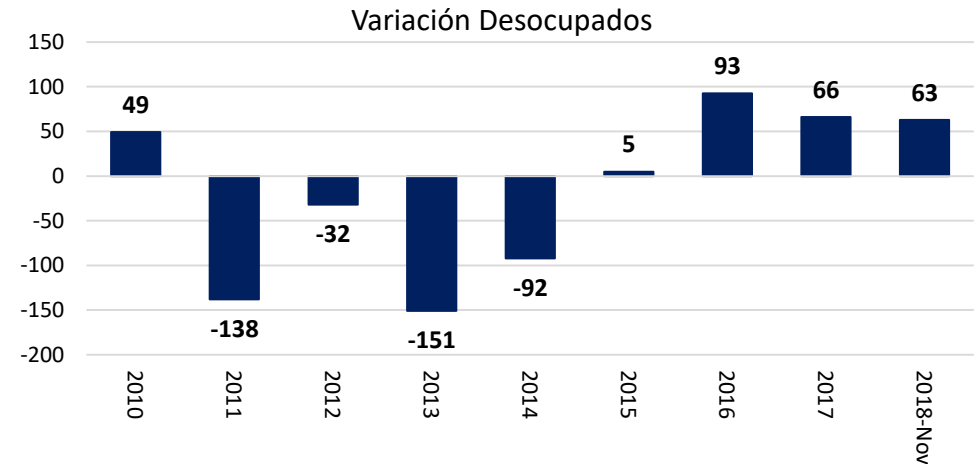
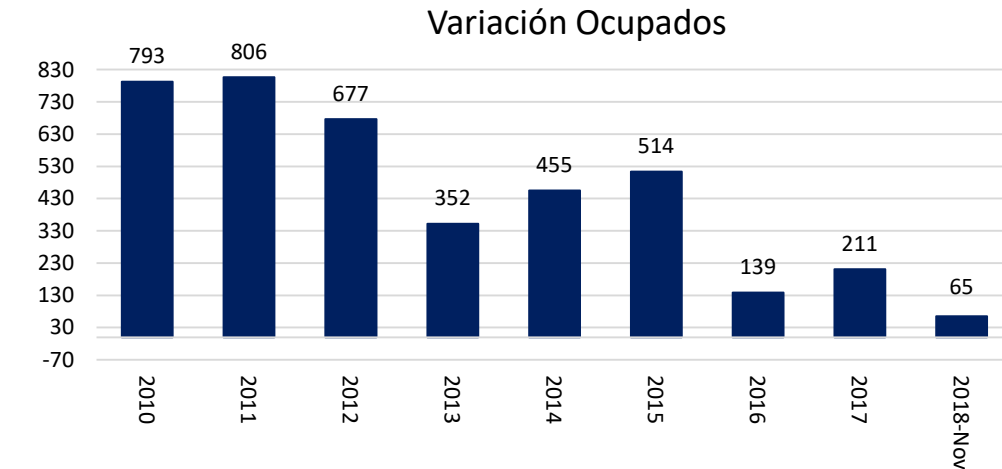
## El desempleo aumentó 2,7%



La población desempleada creció en promedio 63 mil personas durante los últimos 12 meses.

Fuente: Dane - Geih

# En promedio se han generado 446.000 nuevos empleos por año entre 2010 y noviembre 2018.



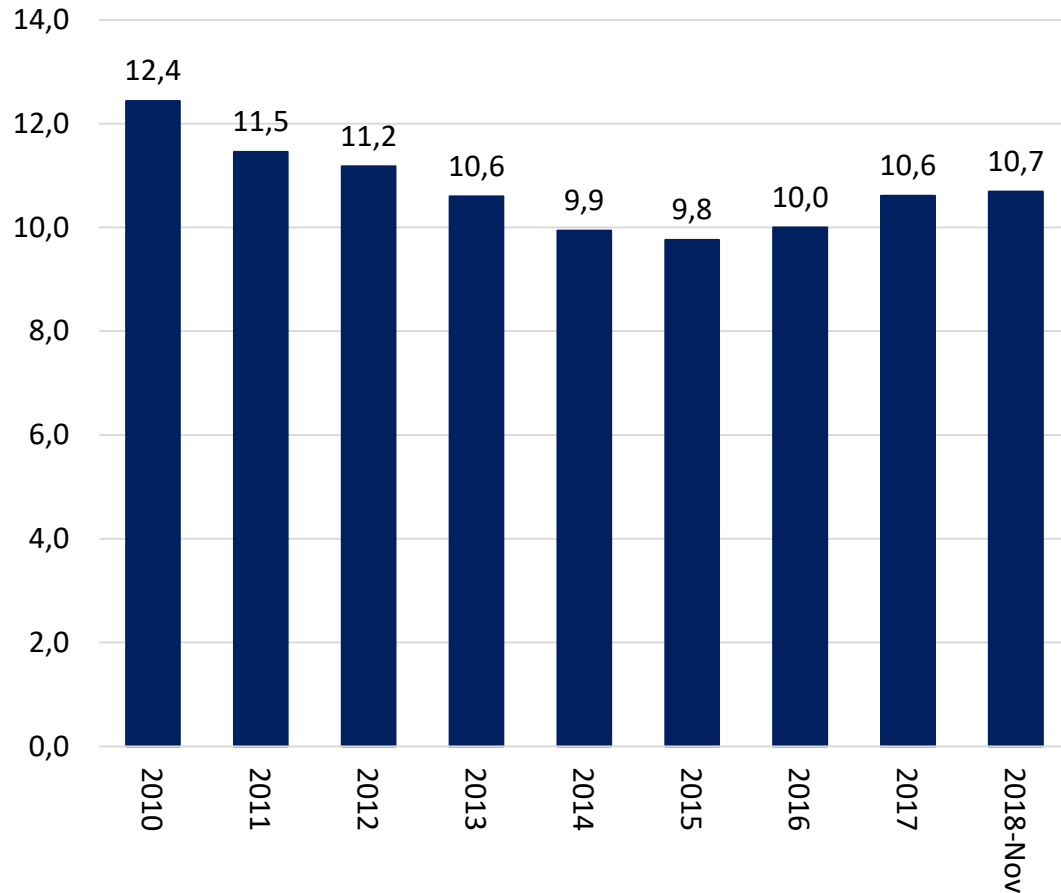
*La población ocupada aumentó 3.2 millones de personas entre dic. de 2010 y nov. 2018.*

Datos: total nacional. 2010 – 2017 (dic), 2018 (nov). Promedio anual

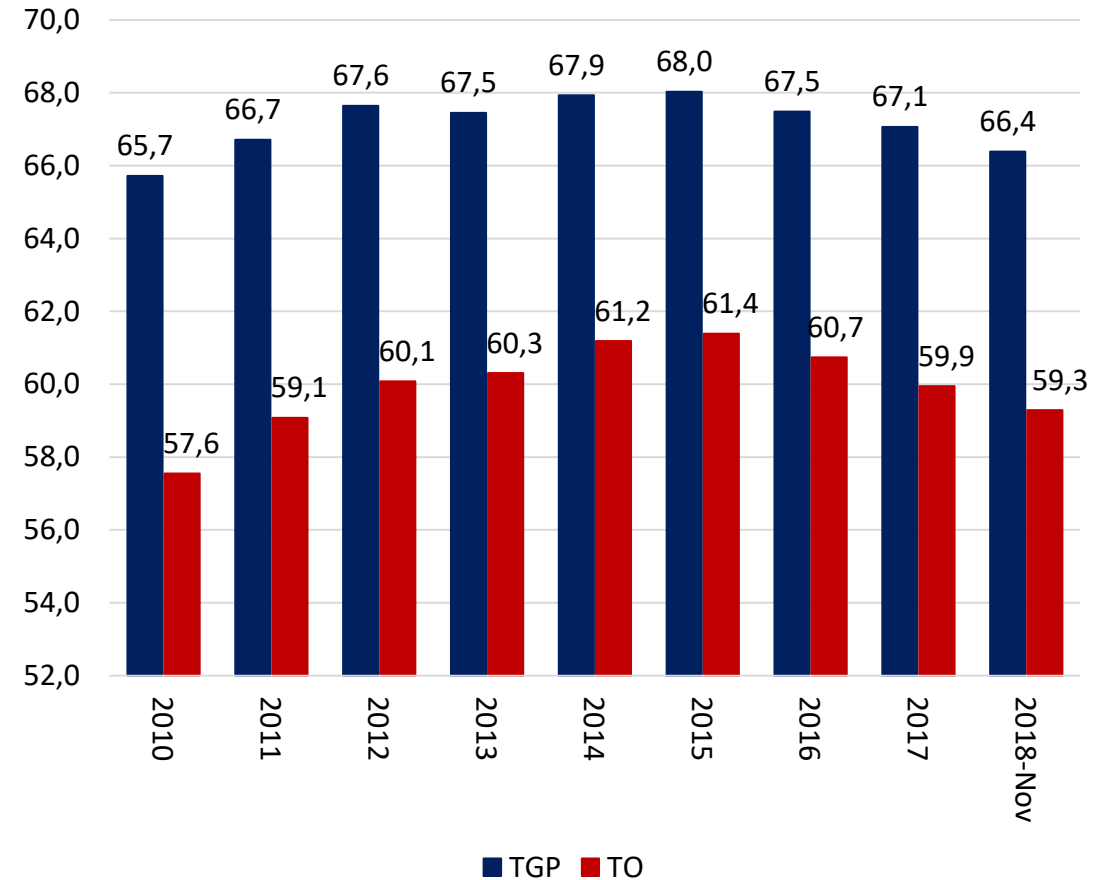
Fuente: Dane - Geih

# En las 13 principales áreas metrop., el desempleo ha disminuido 1.7 puntos entre dic. de 2010 y nov. de 2018

Tasa de Desempleo



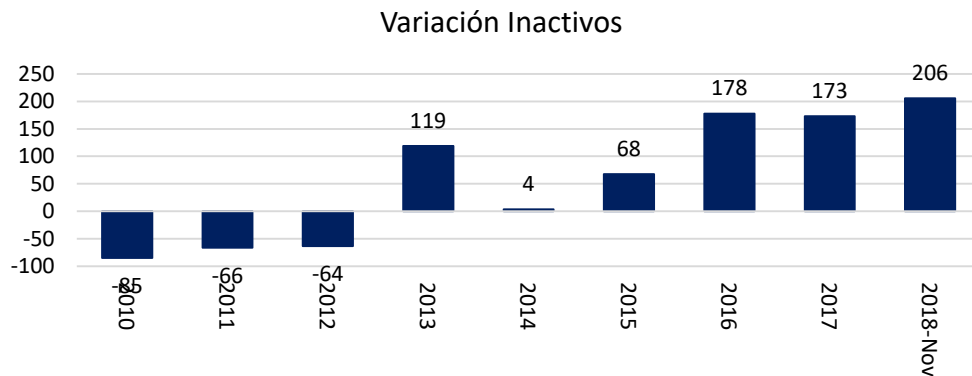
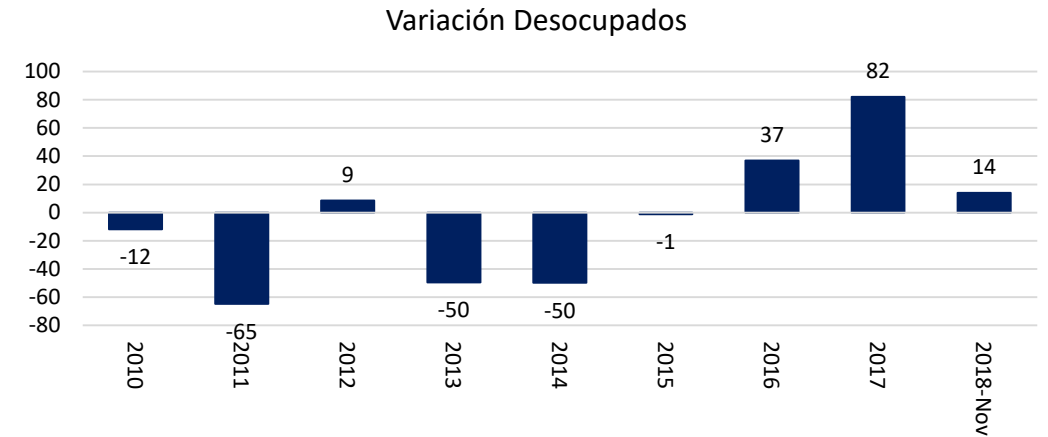
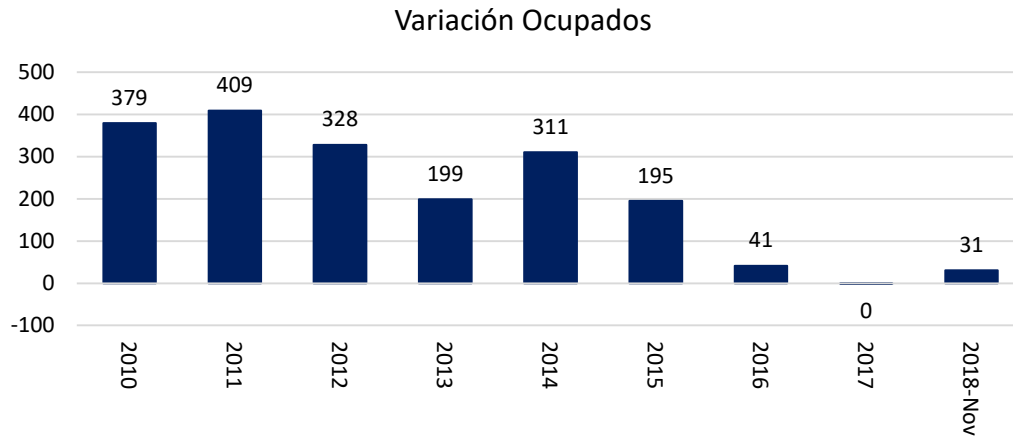
Tasa Global de Participación y Ocupación



Datos: total nacional. 2010 – 2017 (dic), 2018 (nov). Promedio anual

Fuente: Dane - Geih

# En promedio se han generado 210.000 nuevos empleos por año entre dic. de 2010 y nov. de 2018, en las 13 principales áreas metrop.

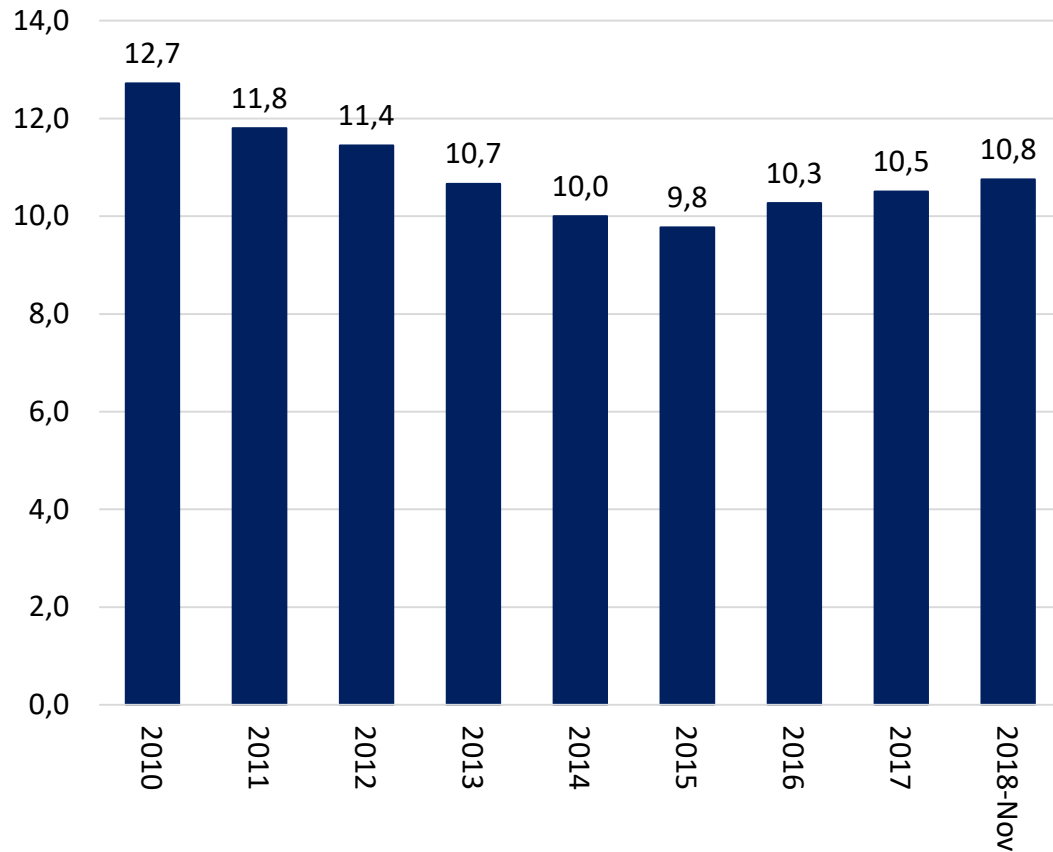


*La población ocupada aumentó 1.5 millones de personas entre dic. 2010 y nov. 2018.*

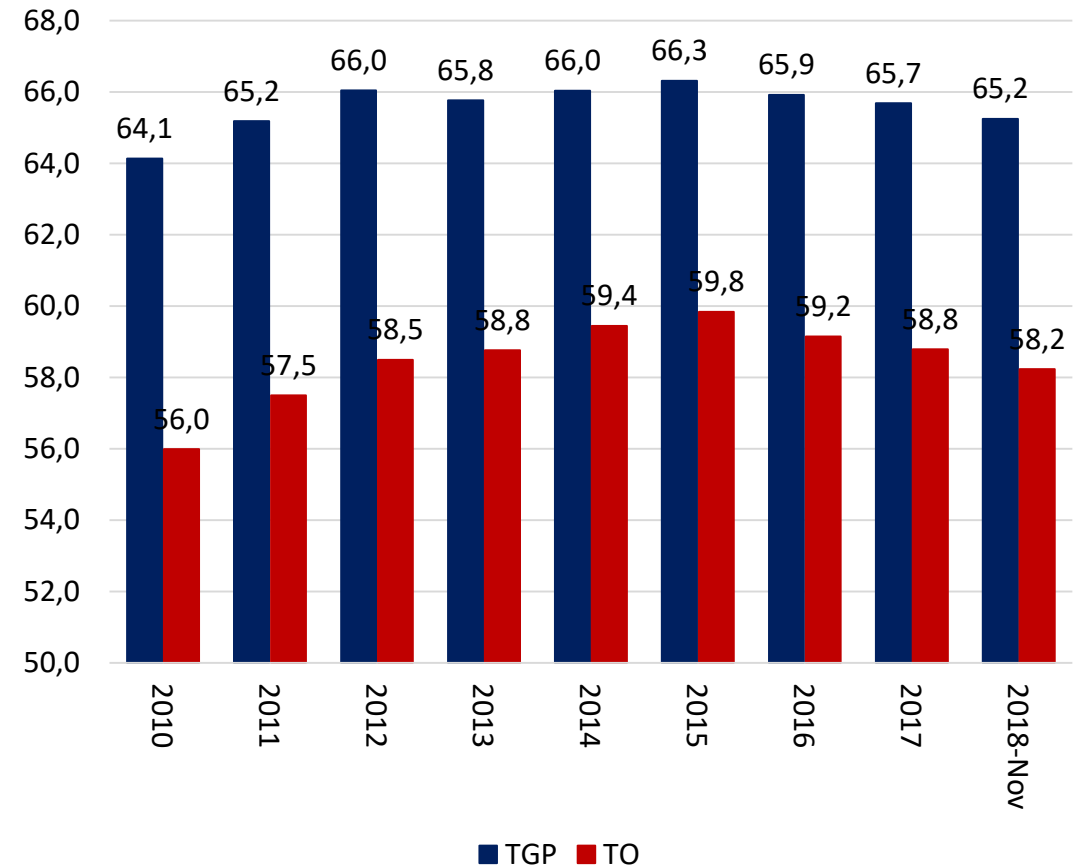
Fuente: Dane - Geih

# En las cabeceras, el desempleo ha disminuido 1,9 puntos entre dic. de 2010 y nov. de 2018

### Tasa de Desempleo



### Tasa Global de Participación y Ocupación

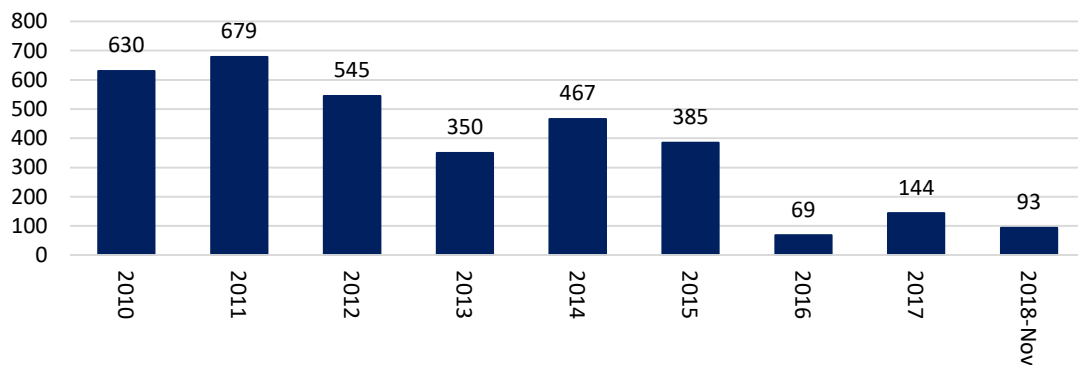


Datos: total nacional. 2010 – 2017 (dic), 2018 (nov). Promedio anual

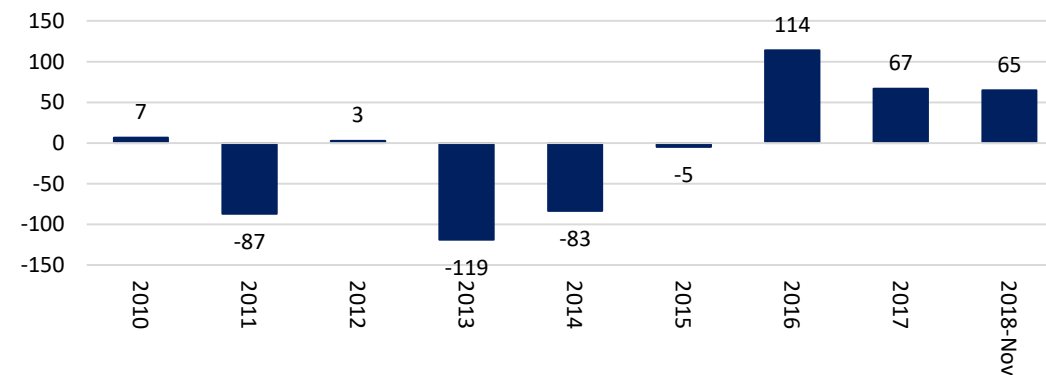
Fuente: Dane - Geih

# En promedio se han generado 374.000 nuevos empleos por año entre dic. de 2010 y nov. de 2018 en las cabeceras.

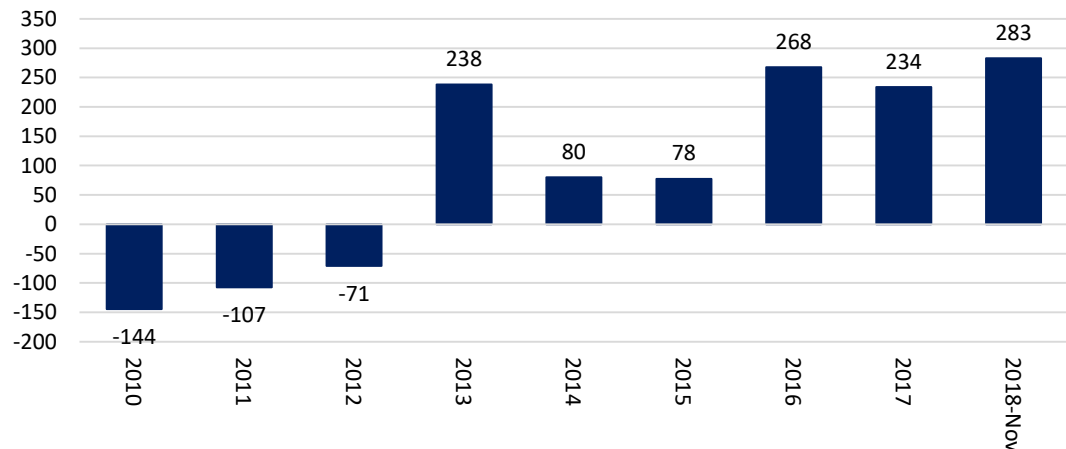
Variación Ocupados



Variación Desocupados



Variación Inactivos



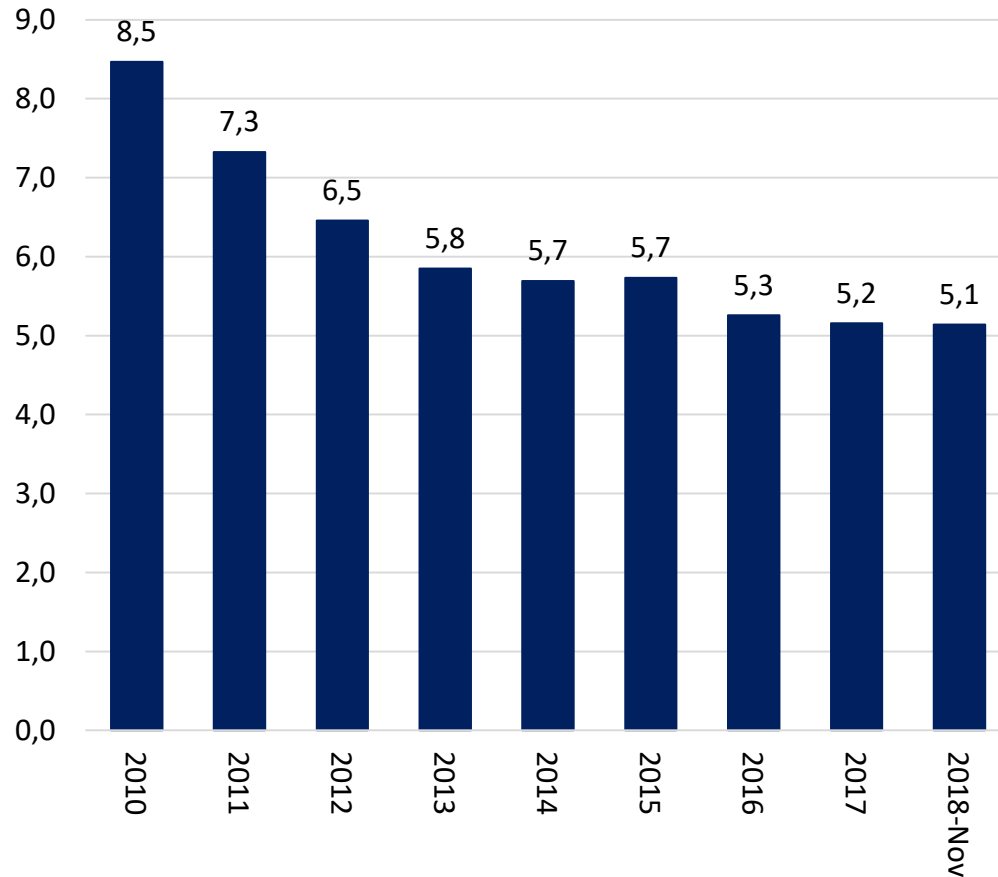
*La población ocupada aumentó 2.6 millones de personas entre dic. de 2010 y nov. 2018.*

**Datos:** total nacional. 2010 – 2017 (dic), 2018 (nov). Promedio anual

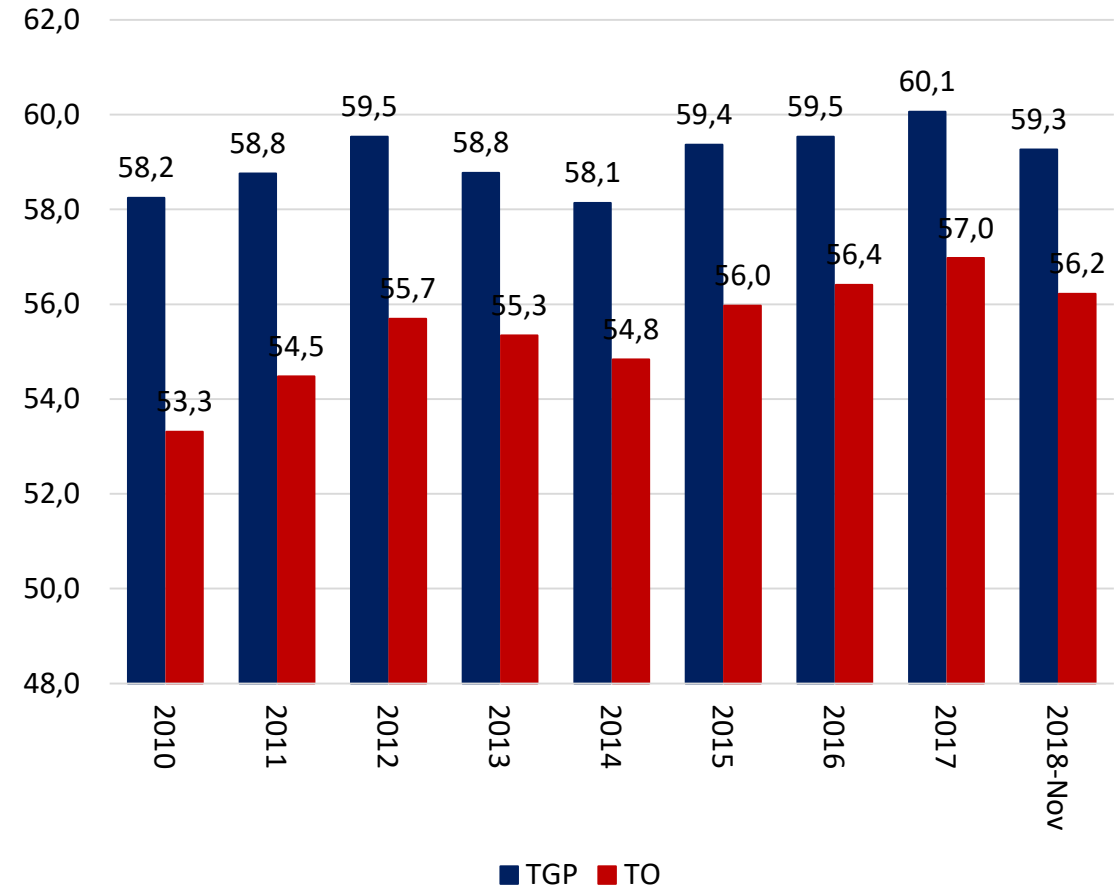
Fuente: Dane - Geih

# En el sector rural es donde más ha disminuido el desempleo: 3,4 puntos entre dic. de 2010 y nov. de 2018.

### Tasa de Desempleo



### Tasa Global de Participación y Ocupación

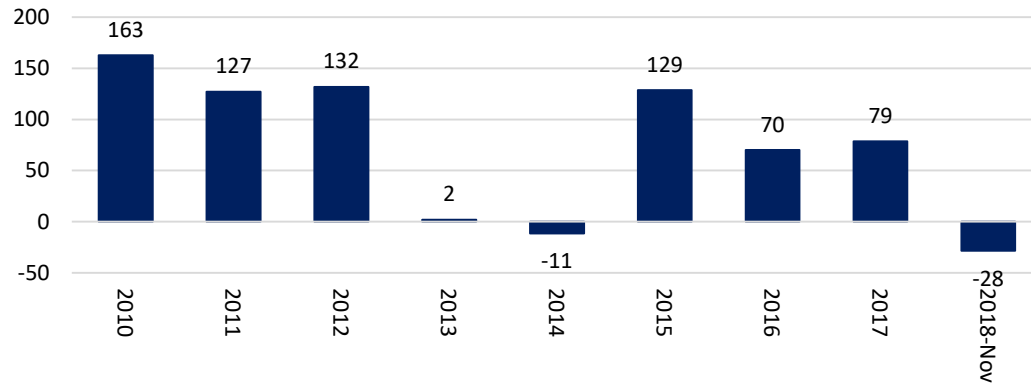


Datos: total nacional. 2010 – 2017 (dic), 2018 (nov). Promedio anual

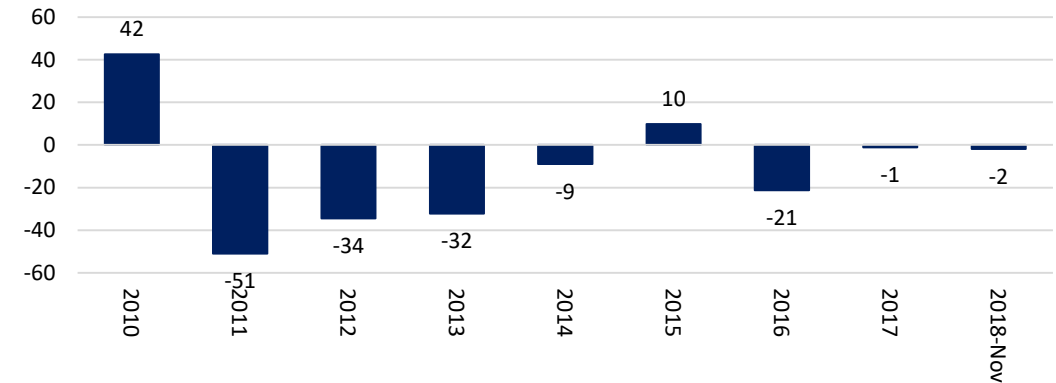
Fuente: Dane - Geih

# En promedio se han generado 73.000 nuevos empleos por año entre dic. de 2010 y nov. de 2018 en el sector rural.

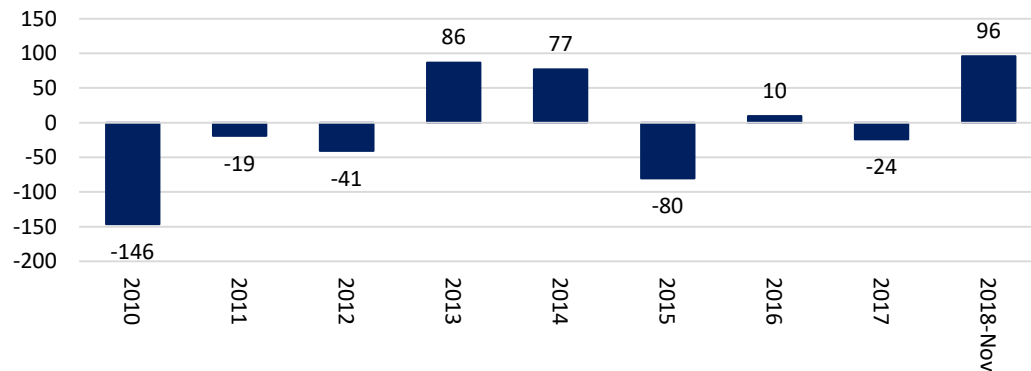
Variación Ocupados



Variación Desocupados



Variación Inactivos



*La población ocupada aumentó 527 mil de personas entre dic. de 2010 y nov. 2018.*

Datos: total nacional. 2010 – 2017 (dic), 2018 (nov). Promedio anual

Fuente: Dane - Geih

## B- Indicadores de Mercado Laboral – Noviembre 2018 (mes y trim.)

### Indicadores de Mercado Laboral – noviembre 2018

Seguridad social – octubre 2018

Resultados de gobierno – noviembre 2018

Indicadores para jóvenes, jefes de hogar y por sexo – octubre 2018

# Panorama Laboral a noviembre de 2018

# Resumen mensual nacional. Noviembre

	2017	2018	Variación	Var. (%)
<b><i>(Tasas en %)</i></b>				
Tasa global de participación (TGP)	64,8	63,1	-1,7	
Tasa de ocupación (TO)	59,3	57,5	-1,8	
<b>Tasa de desempleo (TD)</b>	8,4	8,8	<b>0,4</b>	
Tasa de subempleo subjetivo (TS)	26,5	26,3	-0,2	
Tasa de subempleo objetivo (TSO)	9,0	9,9	0,9	
<b><i>(Poblaciones en miles de personas)</i></b>				
Población económicamente activa	24.963	24.618	-345	-1,4
Población económicamente inactiva	13.580	14.425	845	6,2
<b>Ocupados</b>	22.873	22.462	<b>-412</b>	-1,8
Desocupados	2.090	2.156	67	3,2
Subempleados Subjetivos	6.610	6.464	-146	-2,2
Subempleados Objetivos	2.242	2.427	185	8,3

Fuente: Dane - Geih

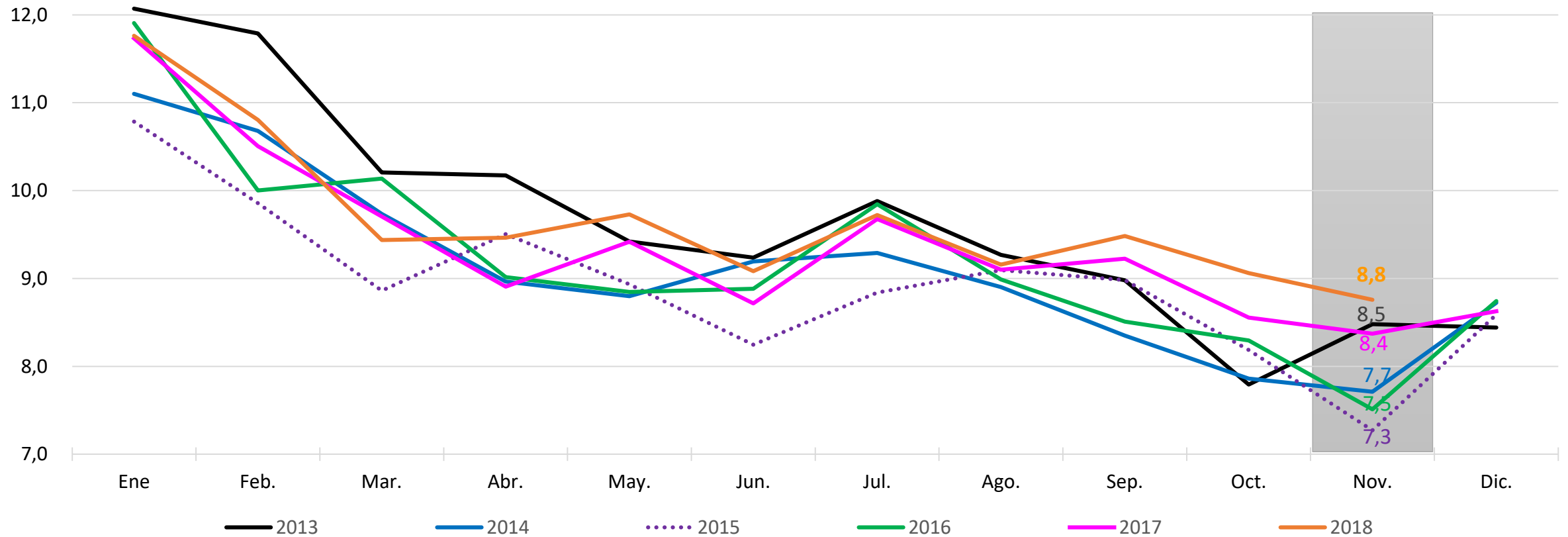
# *Ideas Principales*

- El número de ocupados disminuyó en **412 mil personas** y el **desempleo se ubicó en 8,8%** (frente a 8,4% de 2017).
- Las actividades económicas en las que el empleo creció más fueron: **construcción** (10,1) e **Industria** (4,4%).
- **Ciudades con menor desempleo: Pasto** (7,4%), **Pereira** (8,1%) y **Bucaramanga** (8,2%).
- **Ciudades con mayor desempleo: Quibdó** (17,6%), **Cúcuta** (15,8%) e **Ibagué** (15,2%).

Fuente: Dane - Geih

**Total Nacional**  
**Mensual. Enero 2013 – Noviembre 2018**

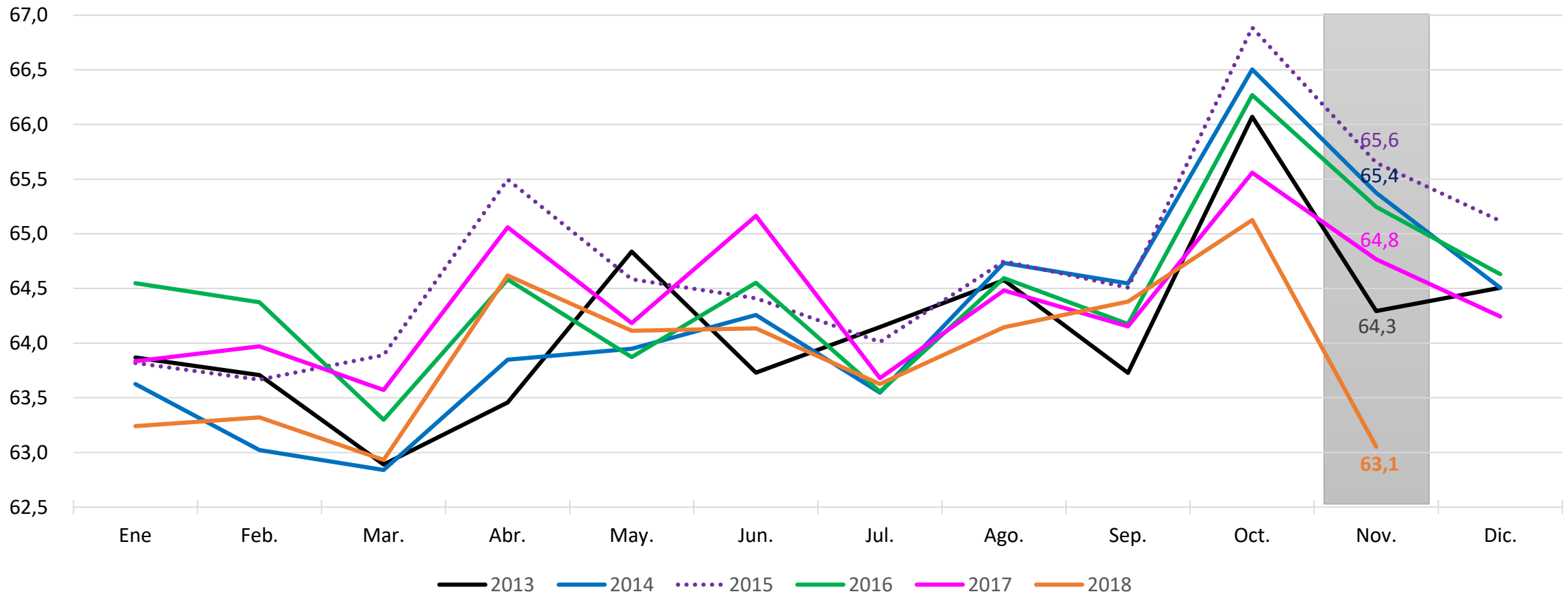
# Tasa de desempleo



Fuente: Dane - Geih

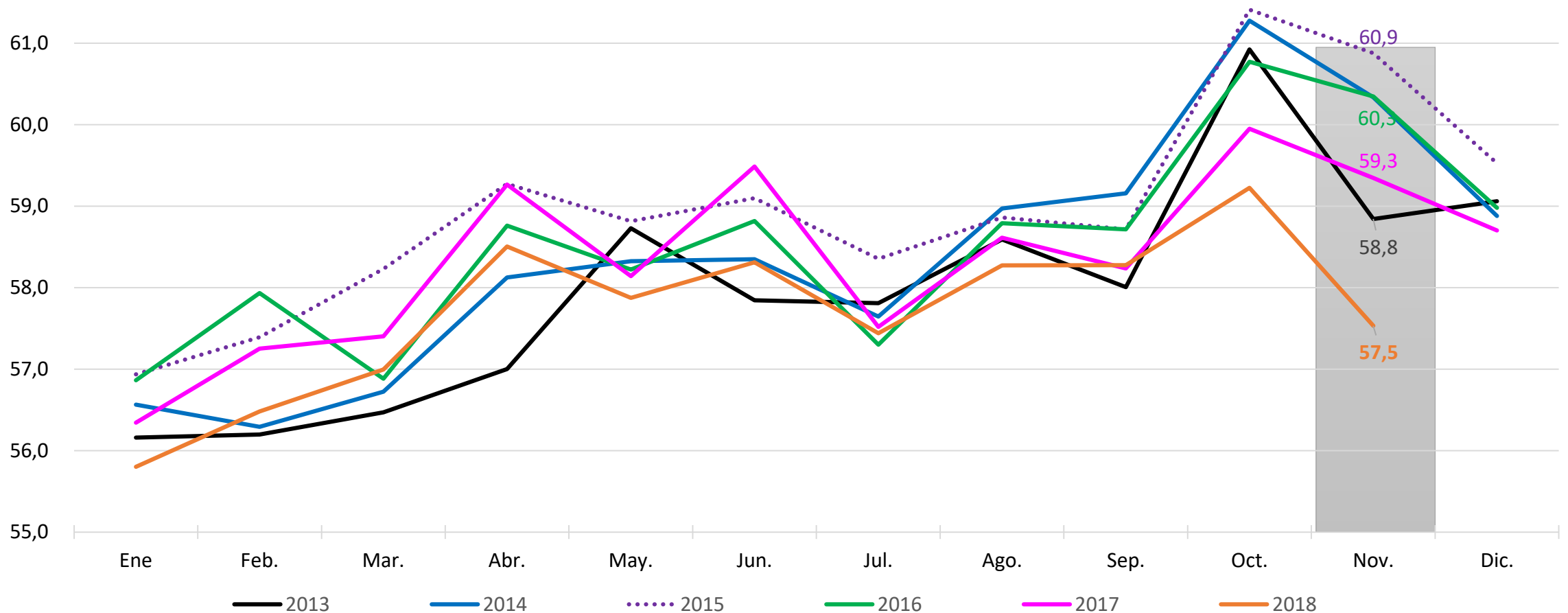
**Total Nacional**  
**Mensual. Enero 2013 – Noviembre 2018**

## Tasa Global de participación



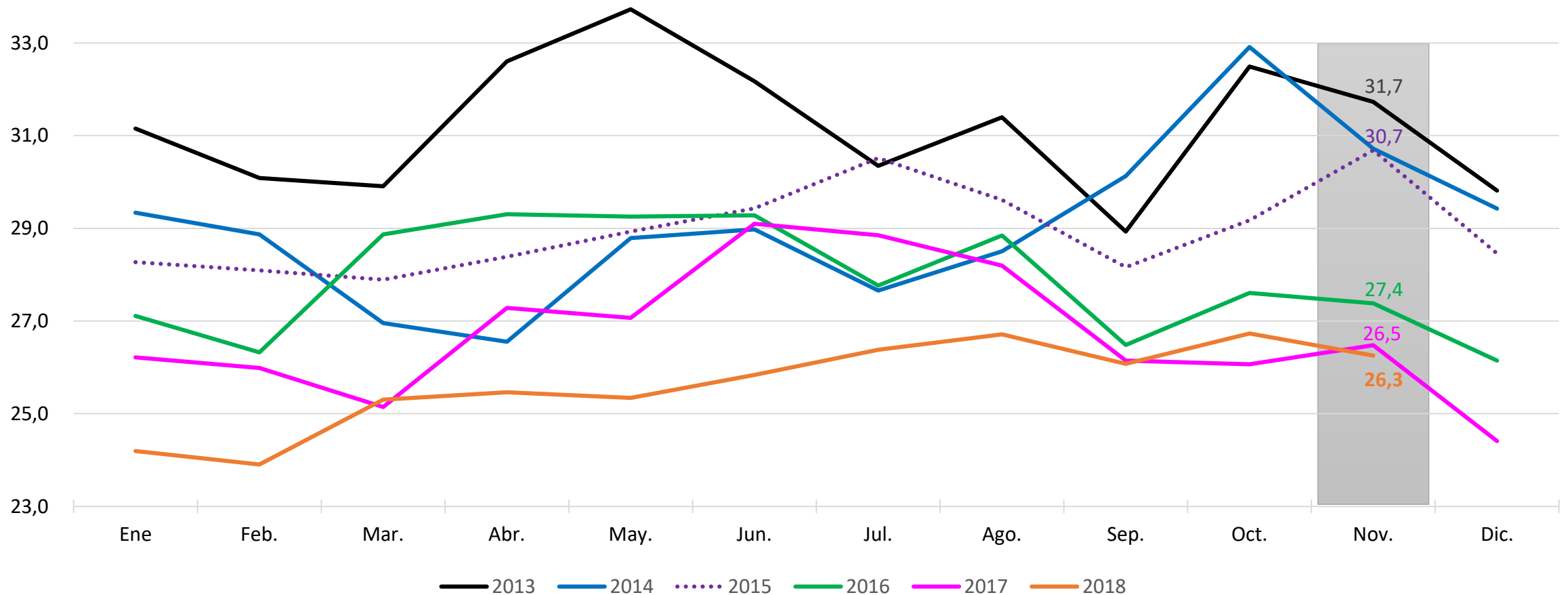
Fuente: Dane - Geih

# Tasa de ocupación



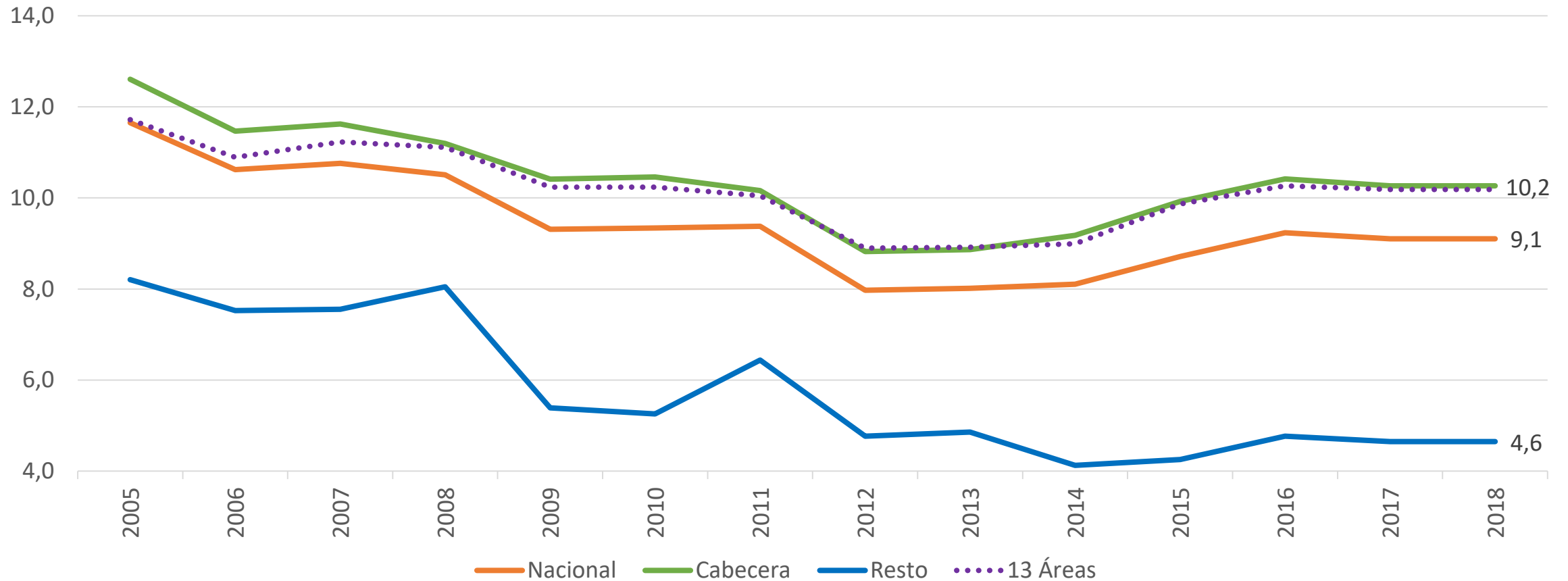
Fuente: Dane - Geih

## Tasa de subempleo subjetivo



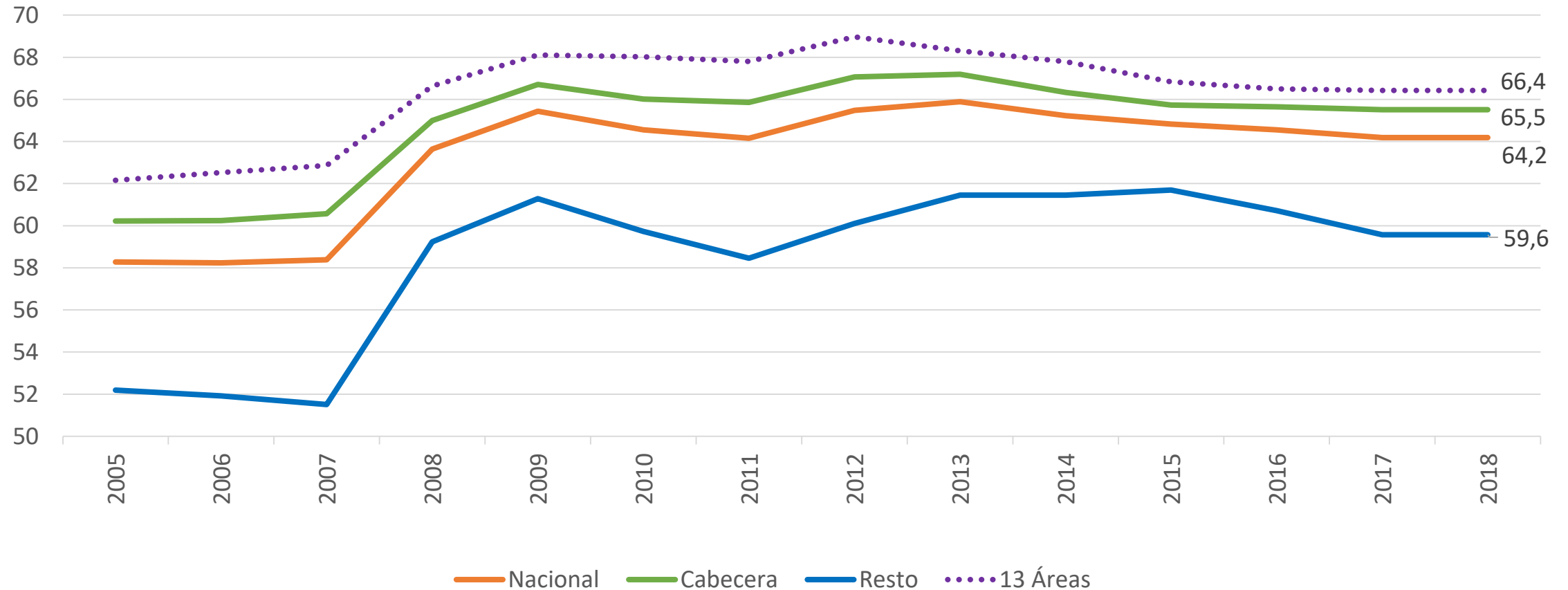
Fuente: Dane - Geih

## Tasa de desempleo



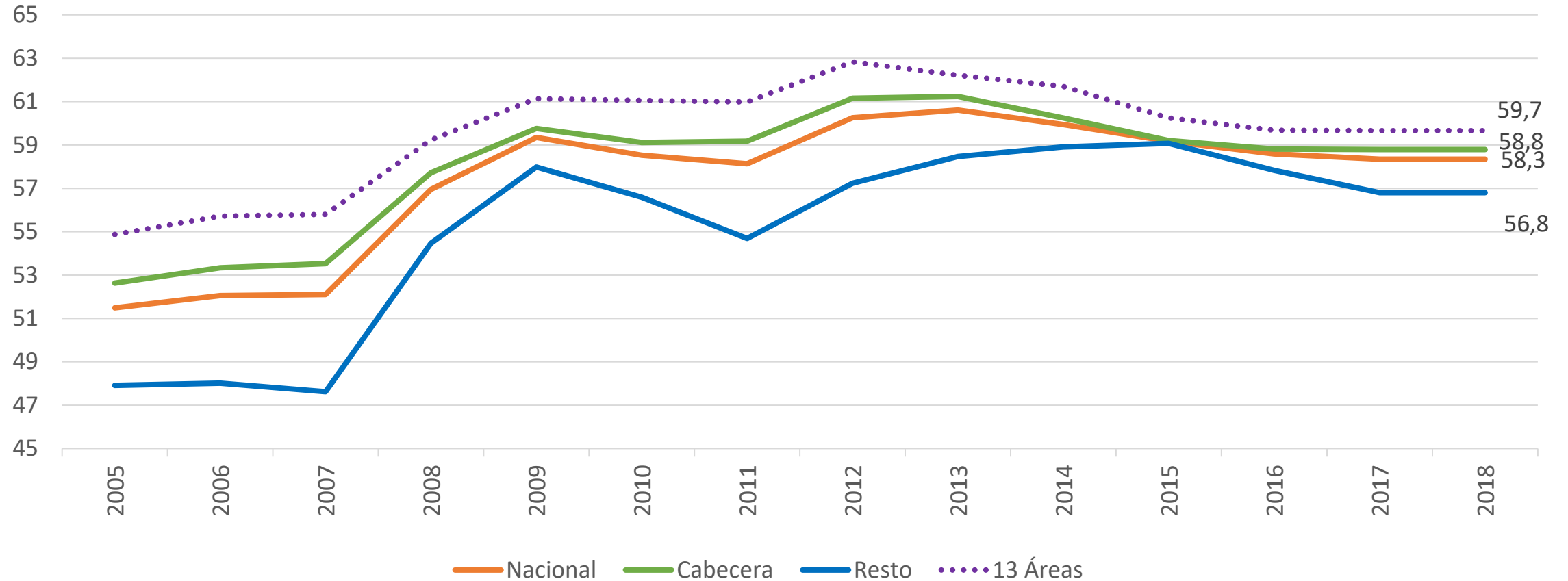
Fuente: Dane - Geih

## Tasa Global de participación



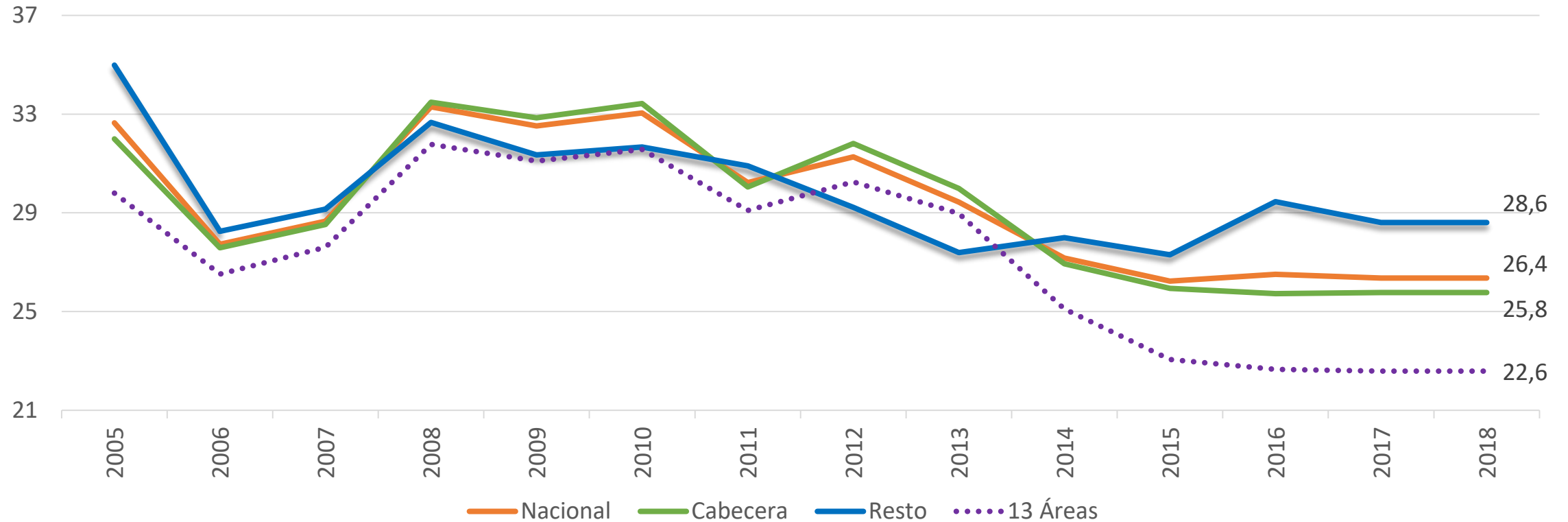
Fuente: Dane - Geih

## Tasa de ocupación



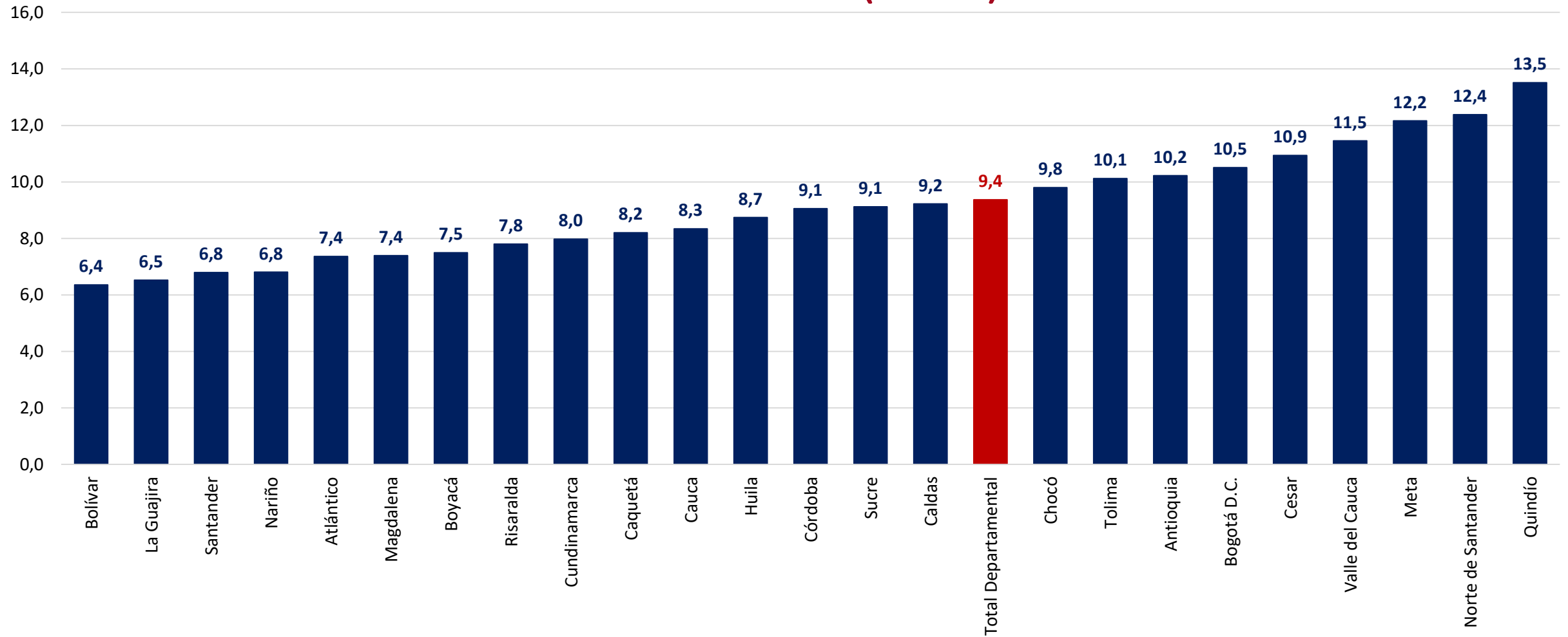
Fuente: Dane - Geih

## Tasa de subempleo subjetivo



Fuente: Dane - Geih

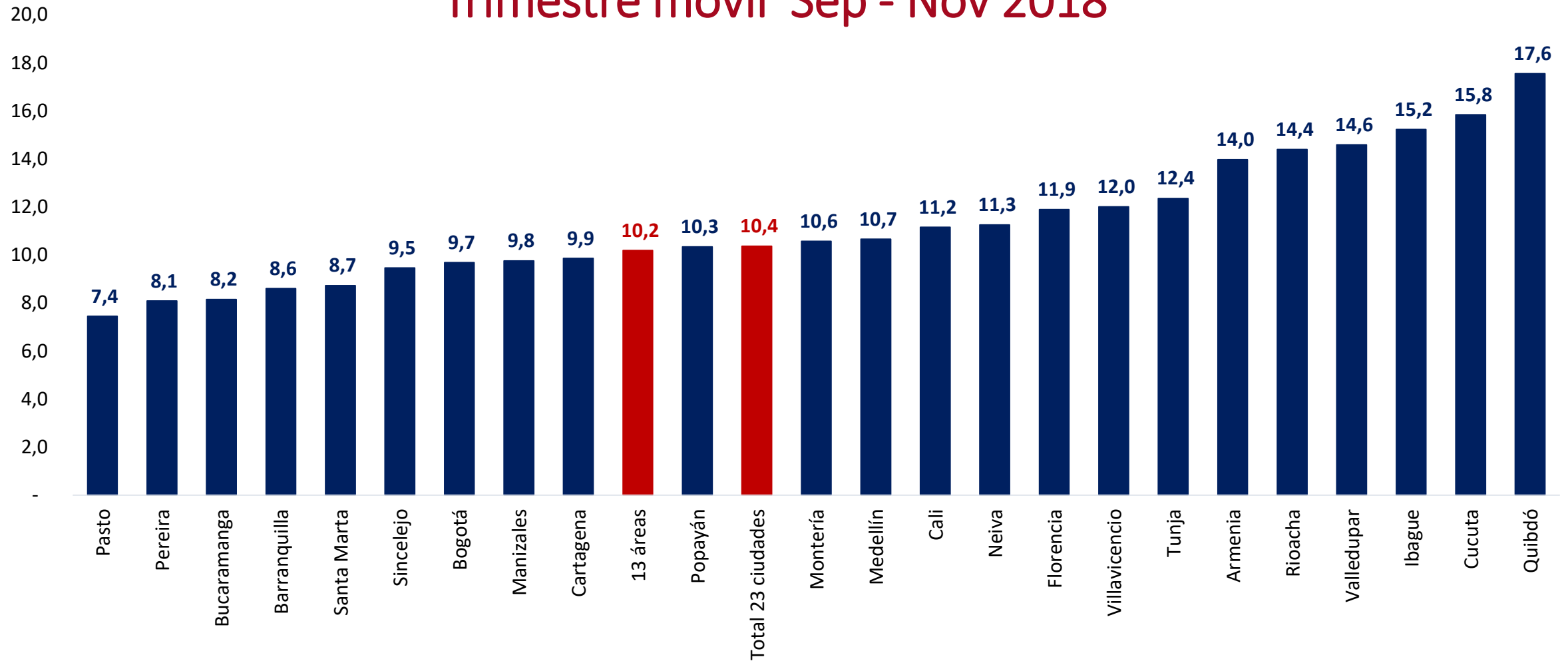
# Tasa de desempleo por departamento Año 2017 (anual)



Fuente: Dane - Geih

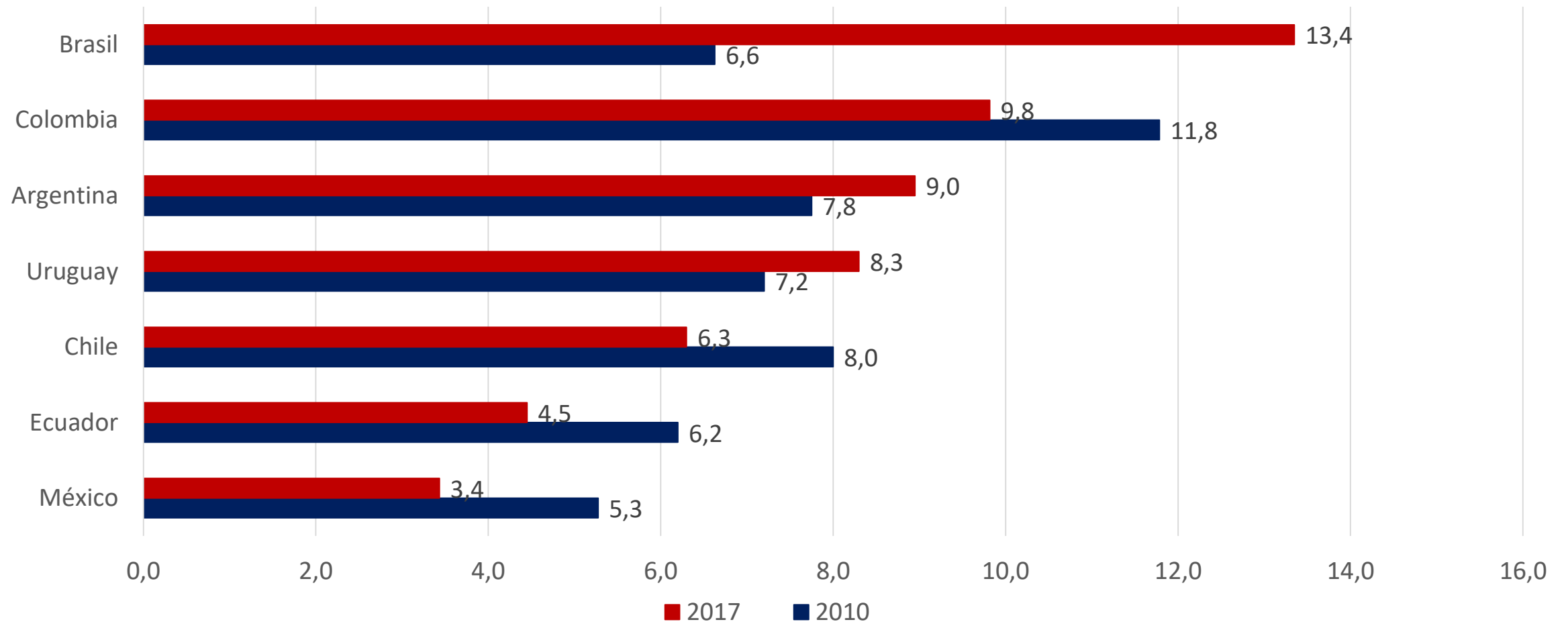
# Tasa de desempleo por ciudad

## Trimestre móvil Sep - Nov 2018



Fuente: Dane - Geih

# Comparación internacional de la tasa de desempleo (2010 y 2017\*)



\*Los datos corresponden al primer semestre de 2017

Fuente: Institutos Nacionales de Estadística de cada país

# Seguridad social – Octubre 2018

**Panorama Laboral a  
noviembre de 2018**

# Seguridad social

Poblaciones		2017	2018	Mes de corte	Variación	Variación %
Salud Regimen Contributivo	Cotizantes activos	12.166.607	12.523.127	Octubre	356.520	2,9
Riesgos Laborales*	Empresas afiliadas	760.154	826.765	Octubre	66.611	8,8
	Afiliados activos	10.542.413	10.896.209		353.796	3,4
Cajas de Compensación Familiar*	Empresas afiliadas	626.508	662.386	Octubre	35.878	5,7
	Trabajadores afiliados	9.681.431	9.823.694		142.263	1,5
Pensiones	Cotizantes régimen de Prima Media	2.270.628	2.361.844	Octubre	91.216	4,0
	Cotizantes régimen de Ahorro Individual	5.871.111	6.317.918		446.807	7,6
	Total Cotizantes	8.141.739	8.679.762		538.023	6,6
Cesantías FPC+FNA	Fondos de Cesantías	8.691.625	9.044.131	Octubre	352.506	4,1

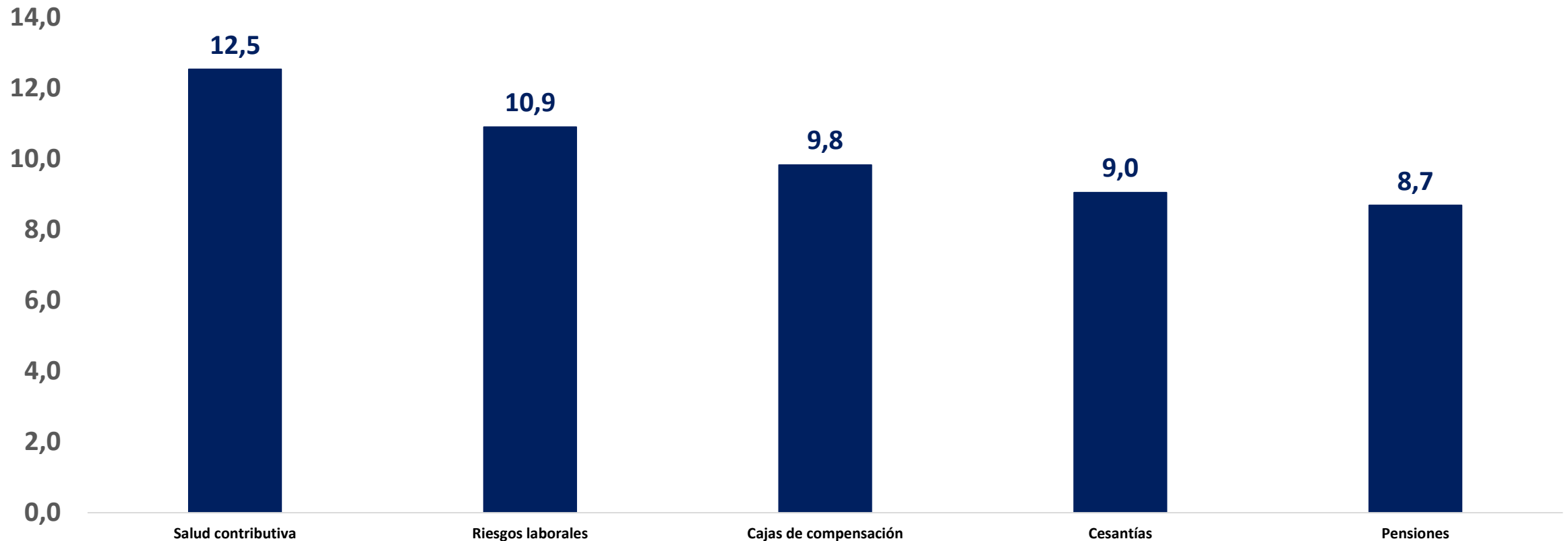
• La estadística corresponde a número de afiliaciones, no a número de personas afiliadas

**Fuentes:** **Salud:** Sistema Integral de Información de la Protección Social - **Riesgos Laborales:** Min. Trabajo (Direc. Riesgos Laborales) - **Cajas de Compensación:** Supersubsidio Familiar (SSF) **Cesantías:** Superfinanciera y Fondo Nacional del Ahorro (FNA) – **Pensiones:** Superfinanciera.

**Fuente: Dane - Geih**

# Seguridad social

Número de cotizantes a regímenes contributivos  
Millones de personas  
Octubre de 2018

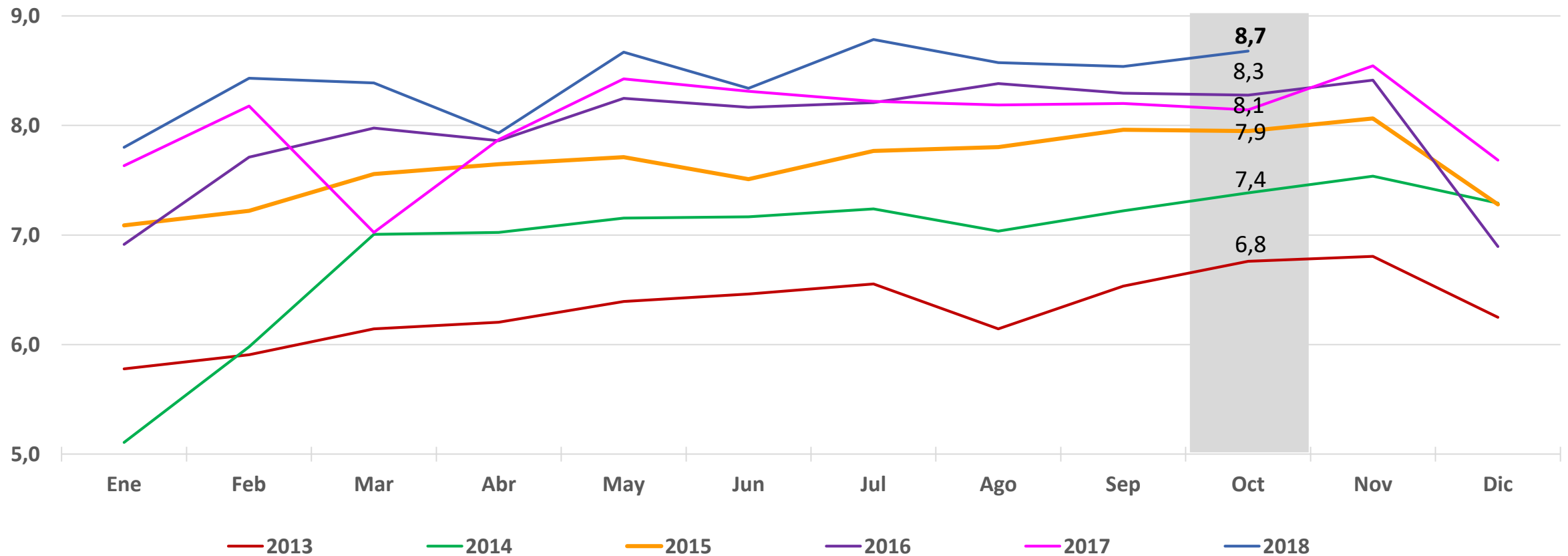


Datos a: Octubre de 2018

Fuentes: **Salud:** Sistema Integral de Información de la Protección Social - **Riesgos Laborales:** Min. Trabajo (Direc. Riesgos Laborales) - **Cajas de Compensación:** Supersubsidio Familiar (SSF) **Cesantías:** Superfinanciera y Fondo Nacional del Ahorro (FNA) - **Pensiones:** Superfinanciera.

# Seguridad social

**Pensiones (RPM + RAI)**  
**Total cotizantes a octubre de 2018**  
**(Millones de personas)**



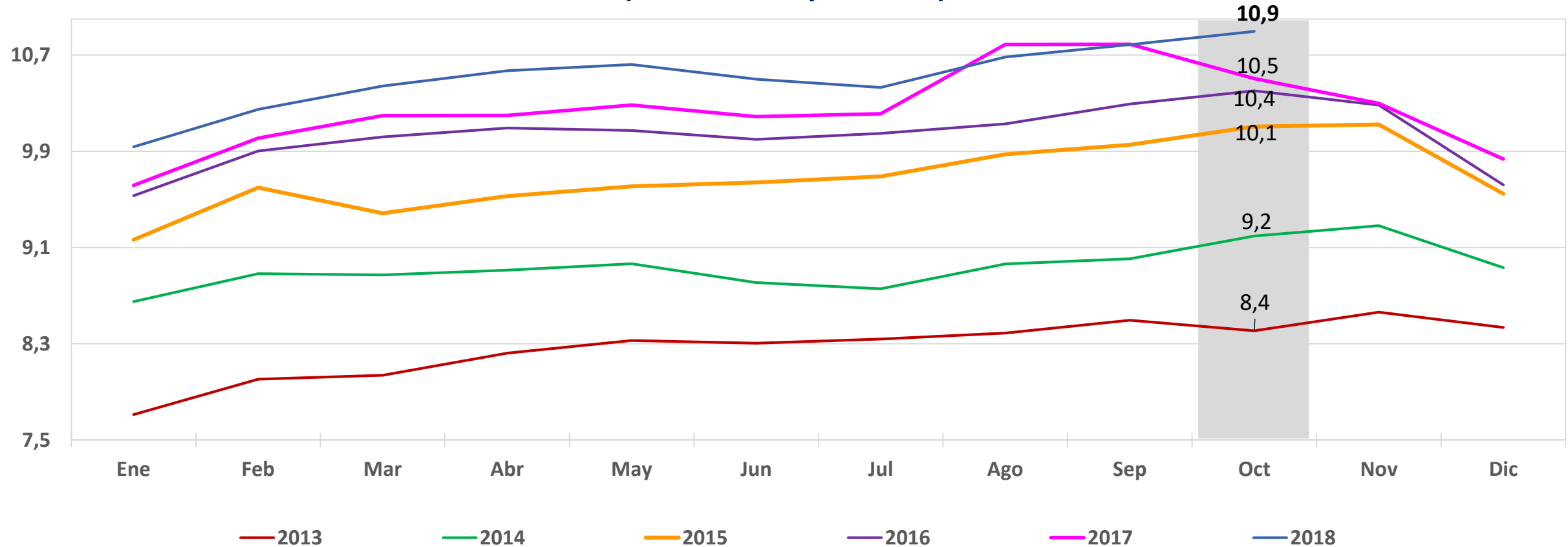
RPM: Régimen de prima media

RAI: Régimen de ahorro individual

Fuente: Superfinanciera de Colombia.

# Seguridad social

## Riesgos laborales Número de afiliaciones a octubre de 2018 (Millones de personas)

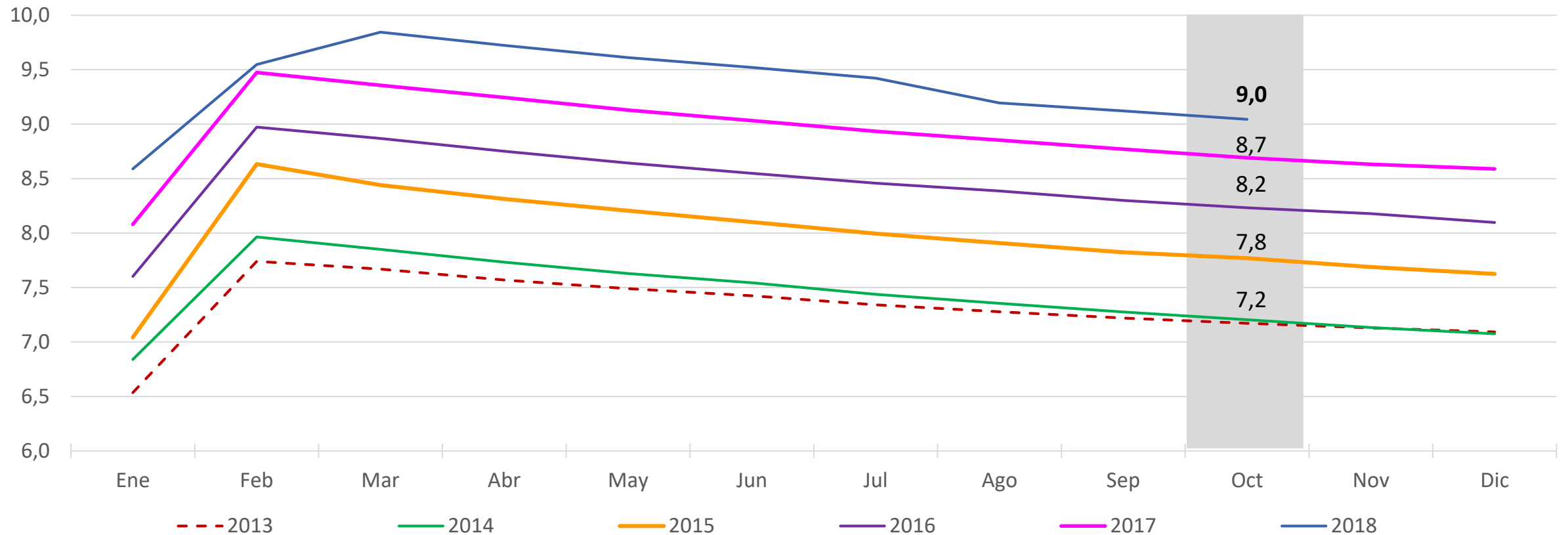


Fuente: Ministerio de Trabajo.

# Seguridad social

## Cesantías

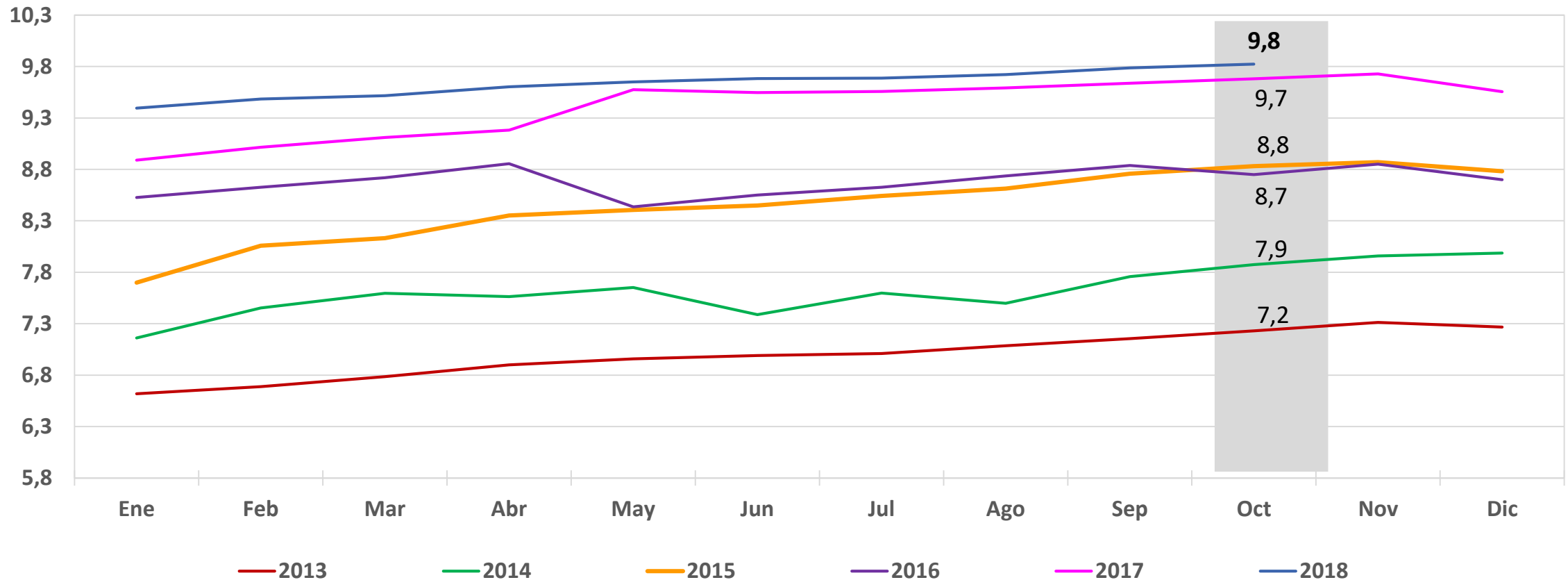
Número de afiliados a octubre de 2018  
(Millones de personas)



Fuente: Superfinanciera de Colombia y FNA.

# Seguridad social

## Cajas de Compensación Familiar Número de afiliados octubre 2018 (Millones de personas)



Fuente: Superintendencia de Subsidio Familiar.

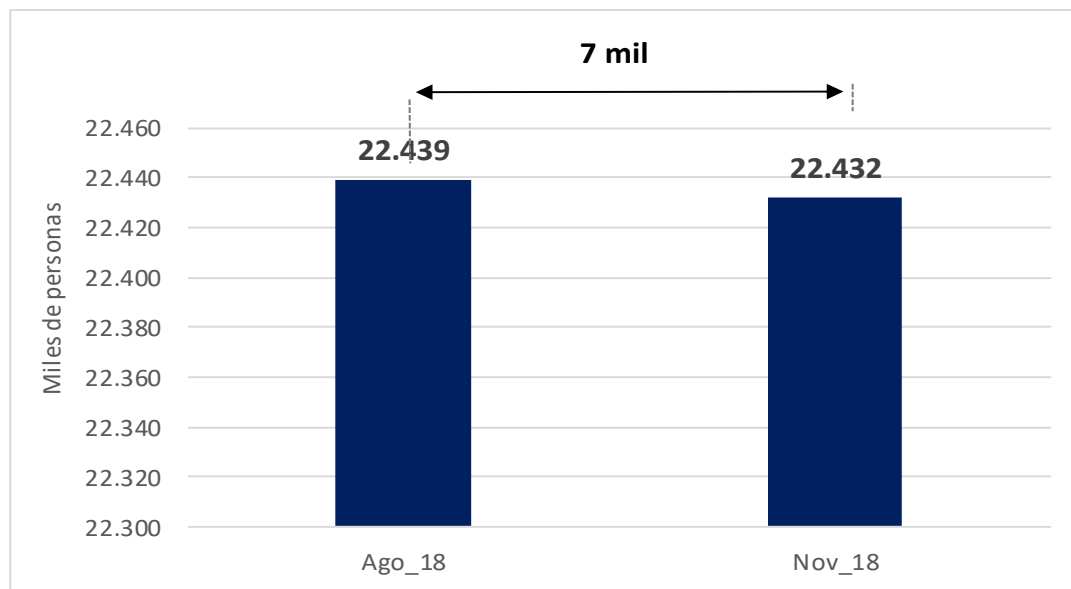
# Resultados de gobierno – a noviembre 2018

## Panorama Laboral a octubre de 2018

# Número de ocupados y desocupados - variaciones

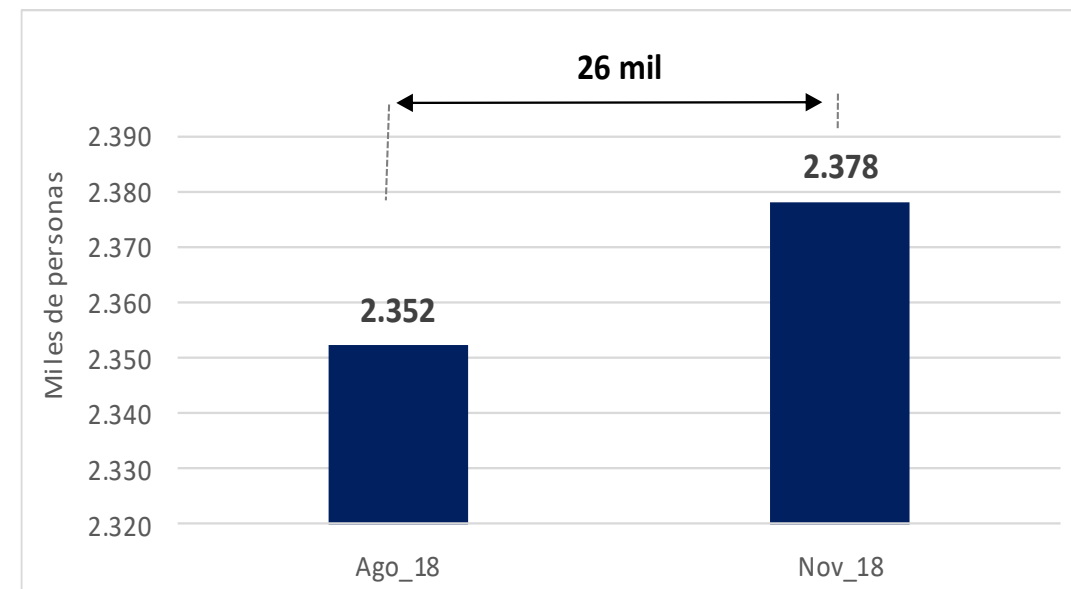
## Total nacional, agosto 2018 – noviembre 2018 (promedio 12 meses)

### OCUPADOS



*En los 120 primeros días de gobierno de Iván Duque se han generado 7 mil empleos.*

### DESOCUPADOS



*En los 120 primeros días de gobierno de Iván Duque los desempleados han aumentado en 26 mil personas.*

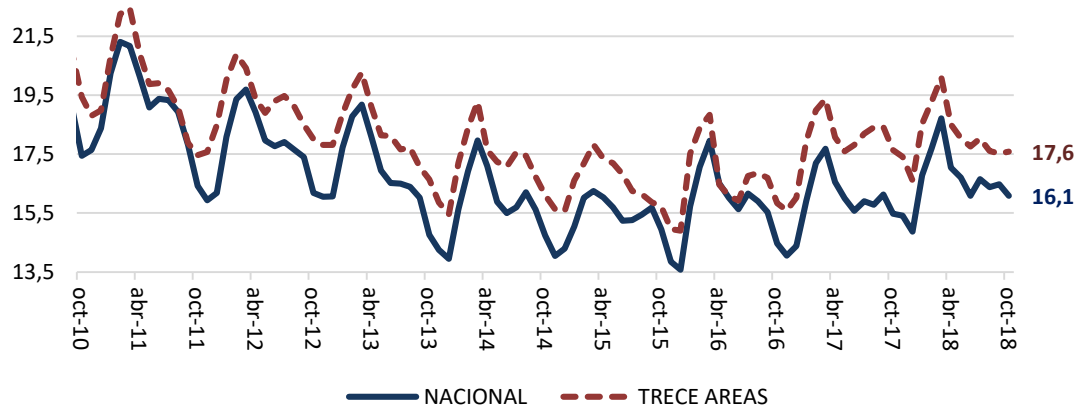
Fuente: Dane - Geih

# Indicadores para jóvenes, jefes de hogar y por sexo. Trim. ago. - oct. 2018

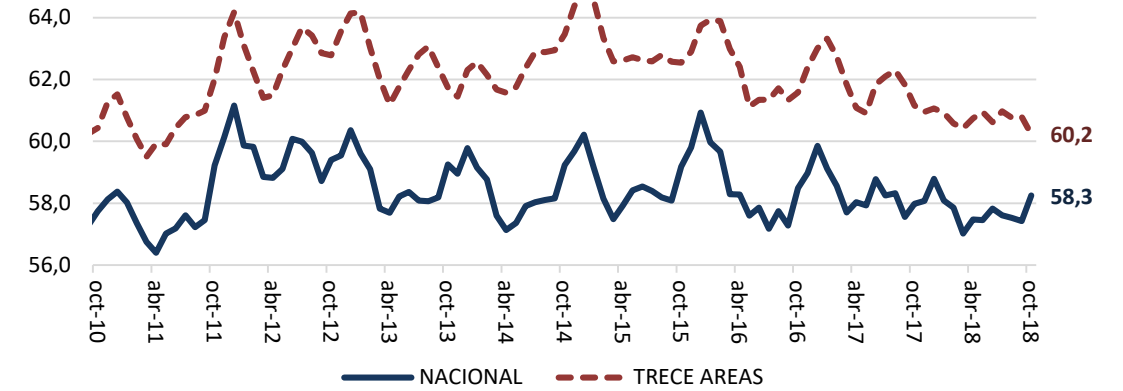
**Panorama Laboral a  
noviembre de 2018**

# La tasa de desempleo de jóvenes a nivel nacional se ubica en 16,1% en trim. ago. - oct. 2018

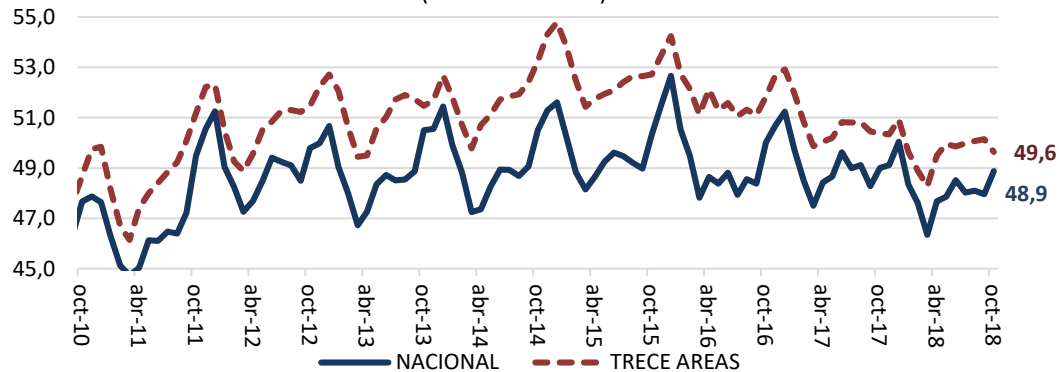
Tasa de Desempleo (%) Jóvenes\*  
(Promedio móvil)



Tasa Global de Participación (%) Jóvenes\*  
(Promedio móvil)



Tasa de Ocupación (%) Jóvenes\*  
(Promedio móvil)



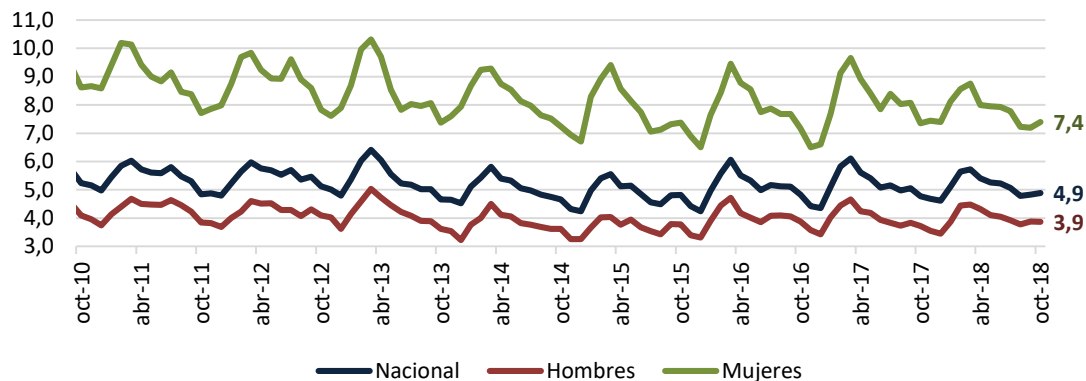
Poblaciones Jóvenes-Nacional-trim móvil ago - oct 18 (miles)

	2017			2018		
	Nacional	Hombres	Mujeres	Nacional	Hombres	Mujeres
Ocupados	6.001	3.571	2.430	6.042	3.610	2.432
Desocupados	1.099	480	619	1.158	487	671
Inactivos	5.145	2.117	3.028	5.161	2.119	3.041

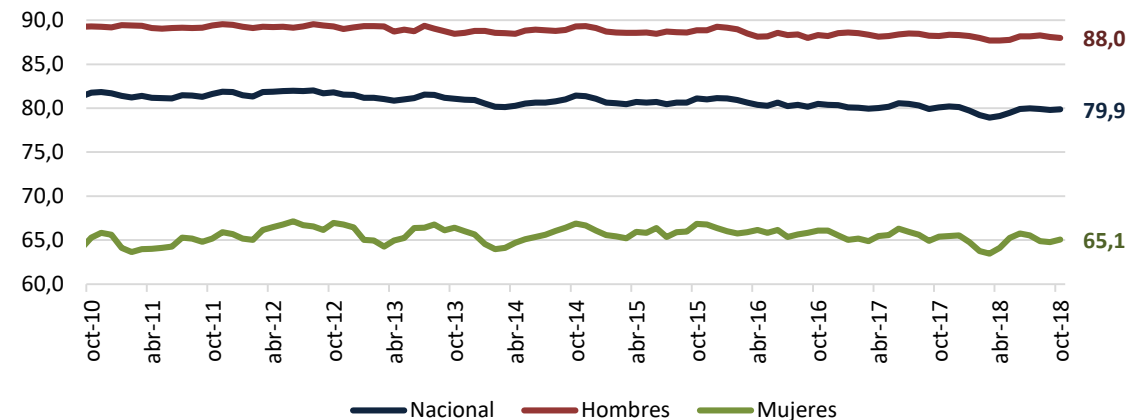
Fuente: Dane – Geih. \*Jóvenes (14-28 años)

# La tasa de desempleo para jefes de hogar a nivel nacional se ubica en 4,9% en trim. ago. - oct. 2018.

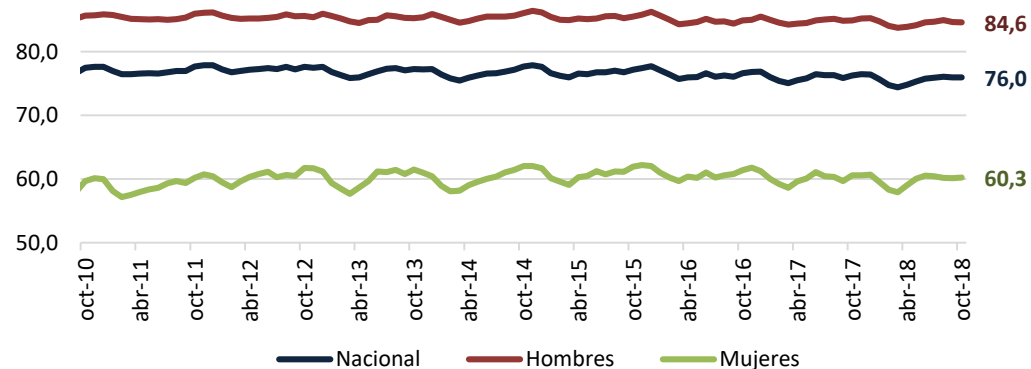
Tasa de Desempleo (%) Jefe de Hogar  
(Promedio móvil)



Tasa Global de Participación (%) Jefe de Hogar  
(Promedio móvil)



Tasa de Ocupación (%) Jefe de Hogar  
(Promedio móvil)



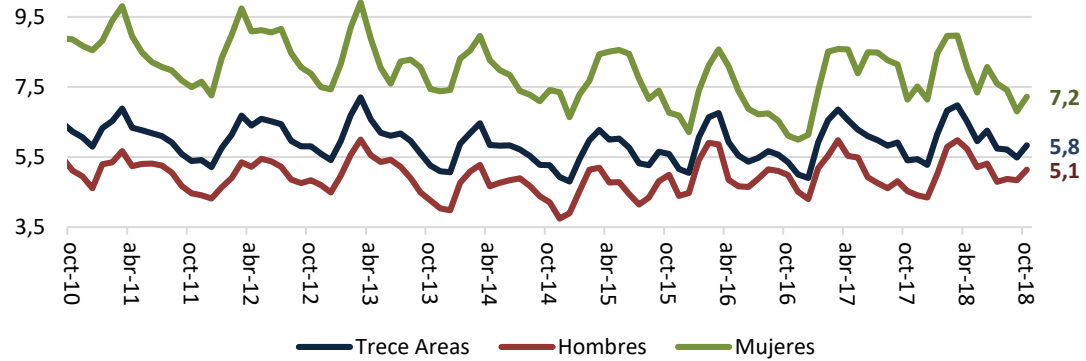
Poblaciones Jefes de hogar-Nacional-trim móvil ago - oct 18 (miles)

	2017			2018		
	Nacional	Hombres	Mujeres	Nacional	Hombres	Mujeres
Ocupados	10.957	7.861	3.096	11.199	8.050	3.148
Desocupados	549	304	246	575	324	251
Inactivos	2.861	1.093	1.768	2.968	1.142	1.826

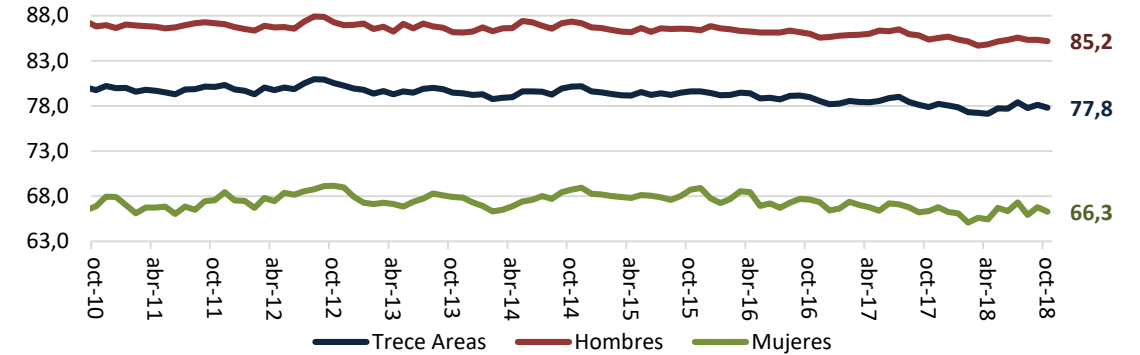
Fuente: Dane – Geih.

# La tasa de desempleo para jefes de hogar en las trece áreas se ubica 5,8% en trim. ago. - oct. 2018.

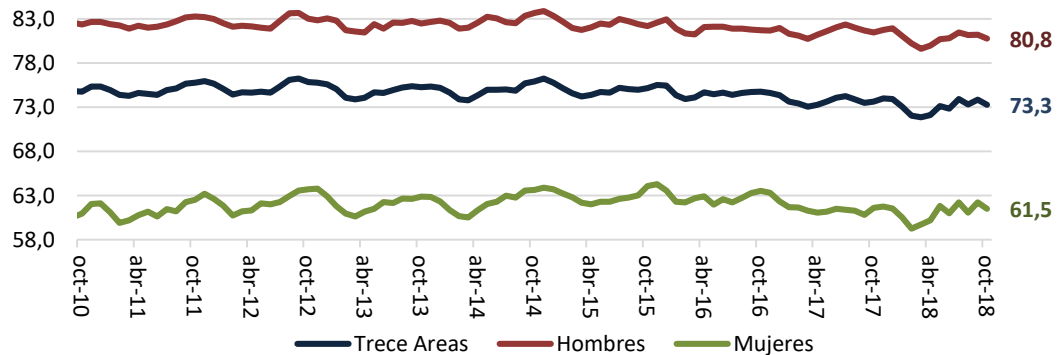
Tasa de Desempleo (%) Jefe de Hogar  
(Promedio móvil)



Tasa Global de Participación (%) Jefe de Hogar  
(Promedio móvil)



Tasa de Ocupación (%) Jefe de Hogar  
(Promedio móvil)

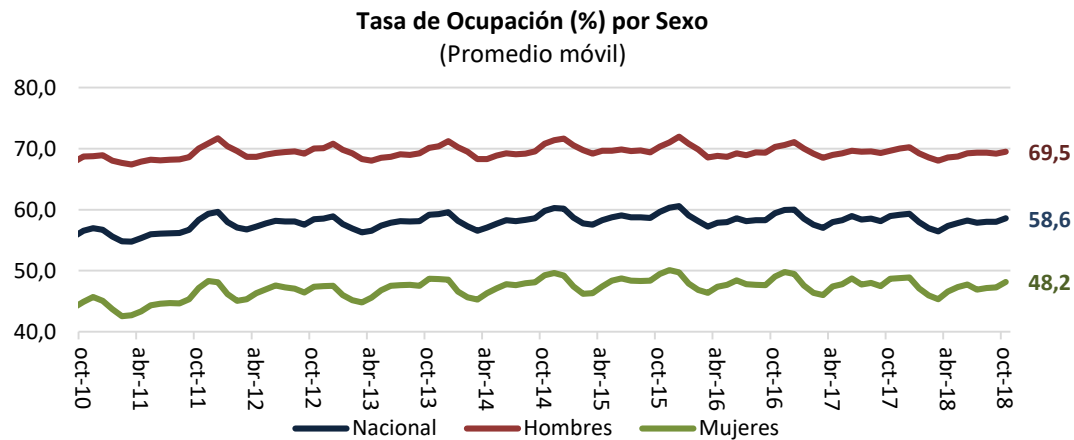
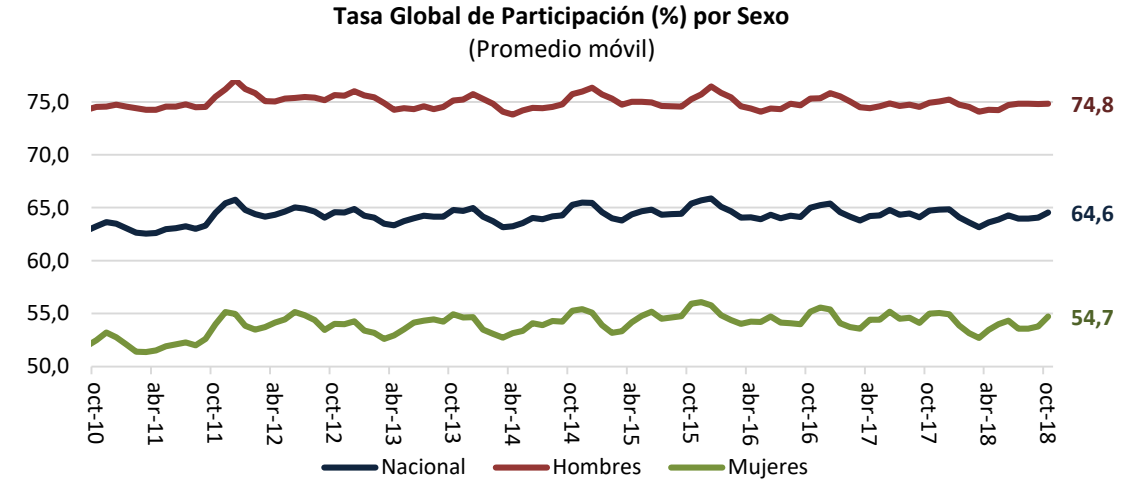
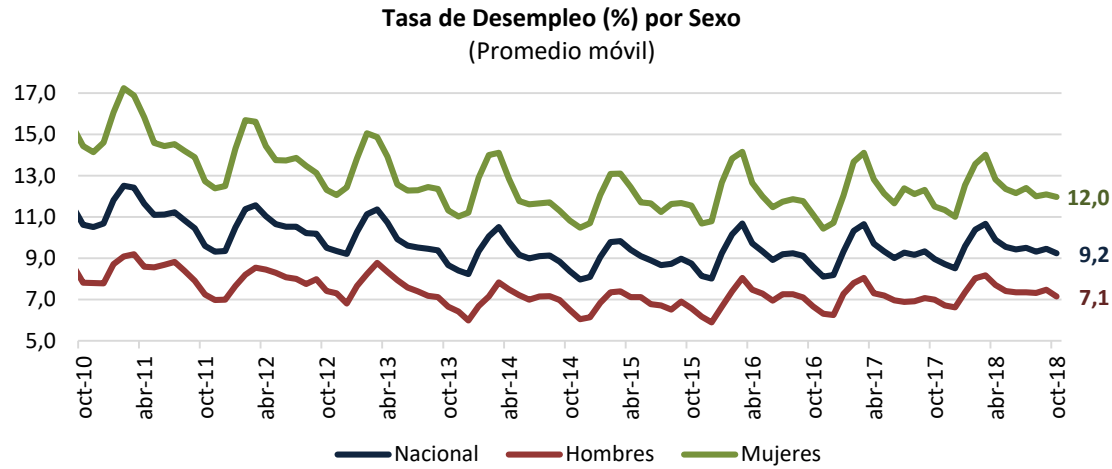


Poblaciones Jefes de hogar-Trece áreas-trim móvil ago - oct 18 (miles)

	2017			2018		
	13 Áreas	Hombres	Mujeres	13 Áreas	Hombres	Mujeres
Ocupados	4.972	3.334	1.638	5.048	3.397	1.651
Desocupados	284	158	126	313	184	129
Inactivos	1.494	600	895	1.530	624	906

Fuente: Dane – Geih.

# La tasa de desempleo para hombres fue de 7.1% y para las mujeres de 12.0% (total nacional)



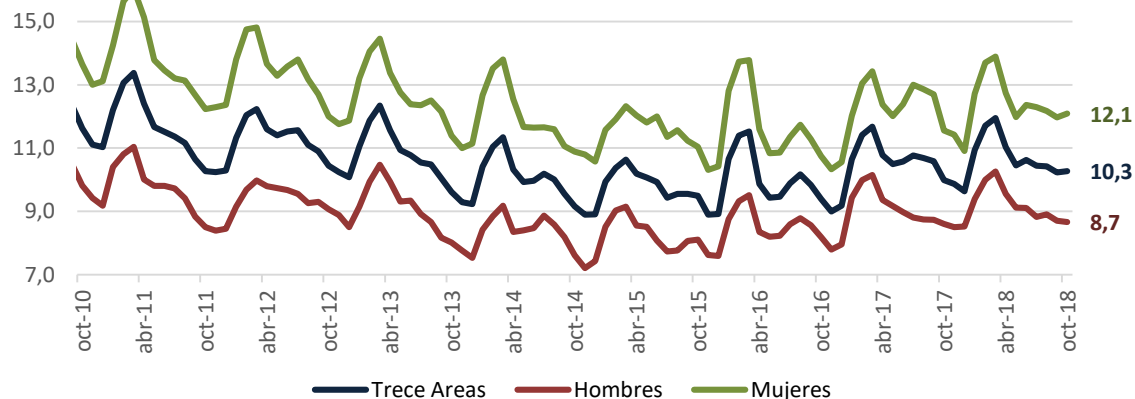
Poblaciones-Según Sexo-Nacional-trim móvil ago - oct 18 (miles)

	2017			2018		
	Nacional	Hombres	Mujeres	Nacional	Hombres	Mujeres
Ocupados	22.666	13.102	9.563	22.827	13.237	9.589
Desocupados	2.230	986	1.244	2.322	1.018	1.304
Inactivos	13.564	4.718	8.847	13.811	4.797	9.014

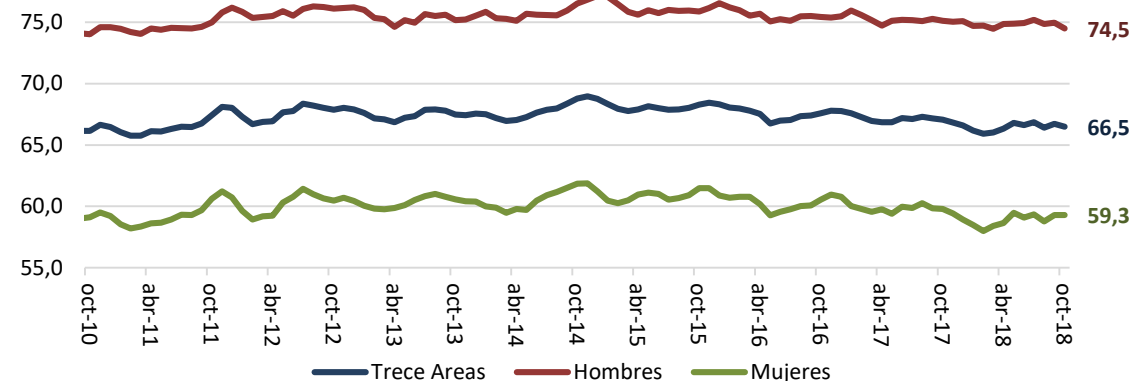
Fuente: Dane – Geih.

# La tasa de desempleo para hombres fue de 8.7% y para mujeres de 12.1% (trece áreas)

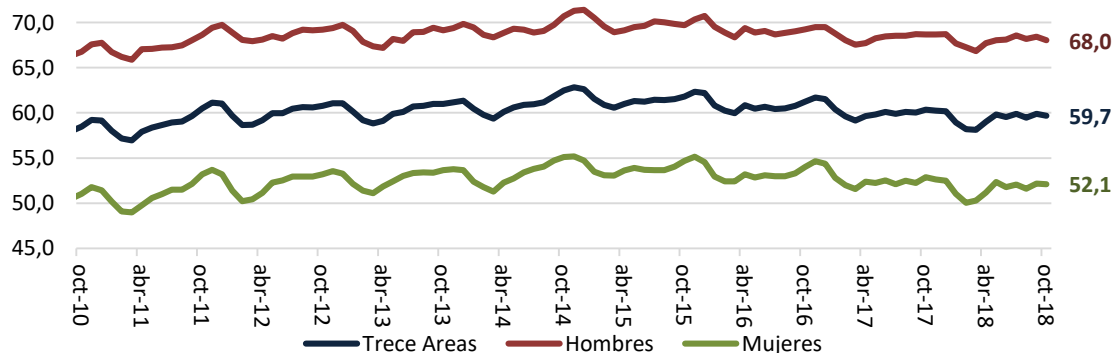
Tasa de Desempleo (%) por Sexo  
(Promedio móvil)



Tasa Global de Participación (%) por Sexo  
(Promedio móvil)



Tasa de Ocupación (%) por Sexo  
(Promedio móvil)



Poblaciones-Según Sexo-Trece áreas-trim móvil ago - oct 18 (miles)

	2017			2018		
	13 Áreas	Hombres	Mujeres	13 Áreas	Hombres	Mujeres
Ocupados	10.848	5.855	4.993	10.872	5.884	4.988
Desocupados	1.203	551	652	1.244	558	686
Inactivos	5.919	2.120	3.799	6.103	2.206	3.897

Fuente: Dane – Geih.



GOBIERNO  
DE COLOMBIA



DNP DEPARTAMENTO  
NACIONAL  
DE PLANEACIÓN

Departamento Nacional de Planeación

[www.dnp.gov.co](http://www.dnp.gov.co)