

# Departamento Nacional de Planeación

---

[www.dnp.gov.co](http://www.dnp.gov.co)



**DNP** Departamento  
Nacional  
de Planeación



**TODOS POR UN  
NUEVO PAÍS**  
PAZ EQUIDAD EDUCACIÓN

# Panorama Laboral a octubre de 2017

Bogotá D.C. Noviembre 30 de 2017

Esta presentación es un complemento a la publicada por el Dane en:  
<http://www.dane.gov.co/index.php/estadisticas-por-tema/mercado-laboral/empleo-y-desempleo>



**DNP** Departamento  
Nacional  
de Planeación



## **Indicadores de Mercado Laboral – octubre 2017**

Seguridad social – septiembre 2017

Seguimiento a metas – octubre 2017

Indicadores para jóvenes, jefes de hogar y por sexo–septiembre 2017

**Contenido**

# Resumen mensual. Octubre

	2016	2017	Variación	Var. (%)
<b><i>(Tasas en %)</i></b>				
Tasa gmobal de participación (TGP)	66,3	65,6	-0,7	
Tasa de ocupación (TO)	60,8	60,0	-0,8	
<b>Tasa de desempleo (TD)</b>	8,3	8,6	<b>0,3</b>	
Tasa de subempleo subjetivo (TS)	27,6	26,1	-1,5	
Tasa de subempleo objetivo (TSO)	10,0	9,3	-0,7	
<b><i>(Poblaciones en miles de personas)</i></b>				
Población económicamente activa	25.181	25.241	60	0,2
Población económicamente inactiva	12.818	13.260	442	3,5
<b>Ocupados</b>	23.092	23.082	<b>(10)</b>	-0,04
Desocupados	2.089	2.160	71	3,4
Subempleados Subjetivos	6.951	6.580	(372)	-5,3
Subempleados Objetivos	2.510	2.344	(166)	-6,6

# Ideas Principales

- El número de ocupados disminuyó en **10 mil personas** y el **desempleo se ubicó en 8,6%** (frente a 8,3% de 2016).
- Las actividades económicas en las que el empleo creció fueron: **agricultura** (3,9%), **Actividades inmobiliarias** (3,0%) y **servicios sociales** (1,7%).
- **Ciudades con menor desempleo:** Santa Marta (8,2%), Bucaramanga (8,4%) y Cartagena (8,4%).
- **Ciudades con mayor desempleo:** Cúcuta (14,6%), Quibdó (14,3%) y Armenia (14,0%).

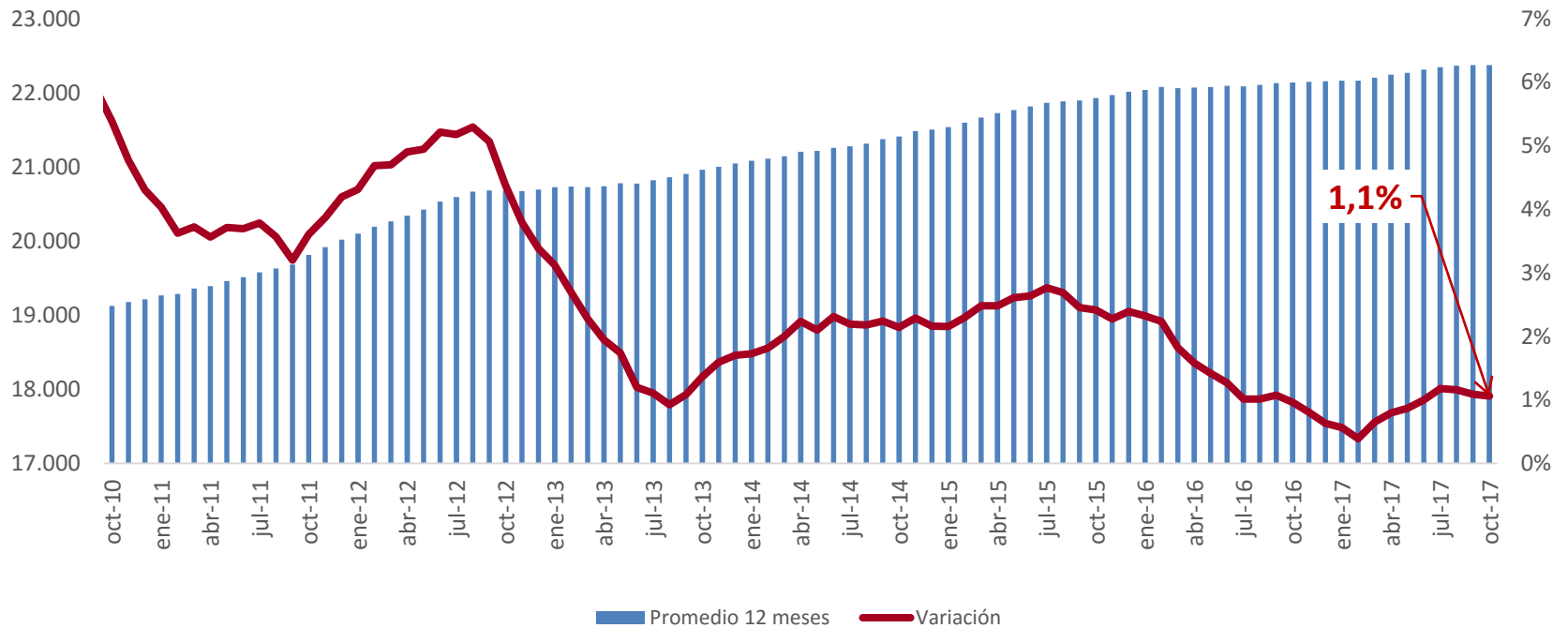


# Número de ocupados y sus variaciones

Total nacional, Octubre 2010 – octubre 2017 (promedio 12 meses)

## El empleo creció en 1,1%

Población Ocupada  
Miles de personas - promedio 12 meses



La población ocupada aumentó en promedio en 234 mil personas durante los últimos 12 meses

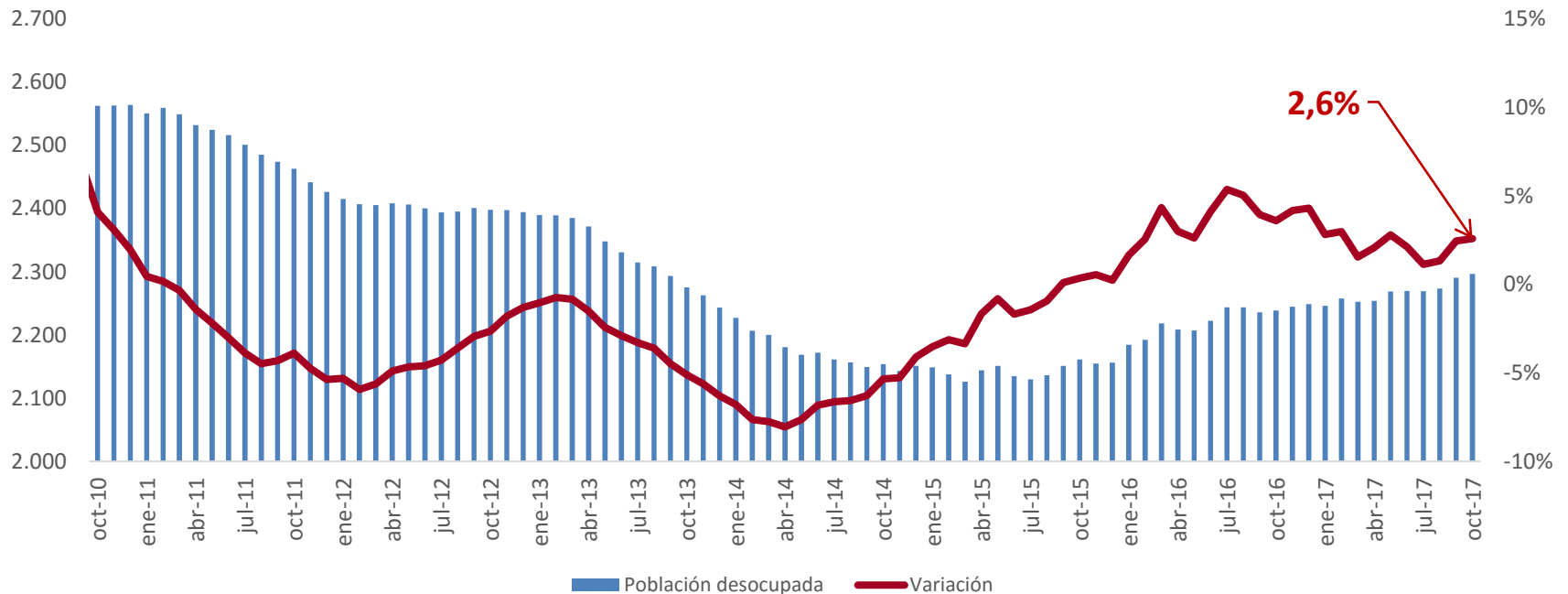


# Número de desocupados y sus variaciones

Total nacional, Octubre 2010 – octubre 2017 (promedio 12 meses)

## El desempleo aumentó 2,6%

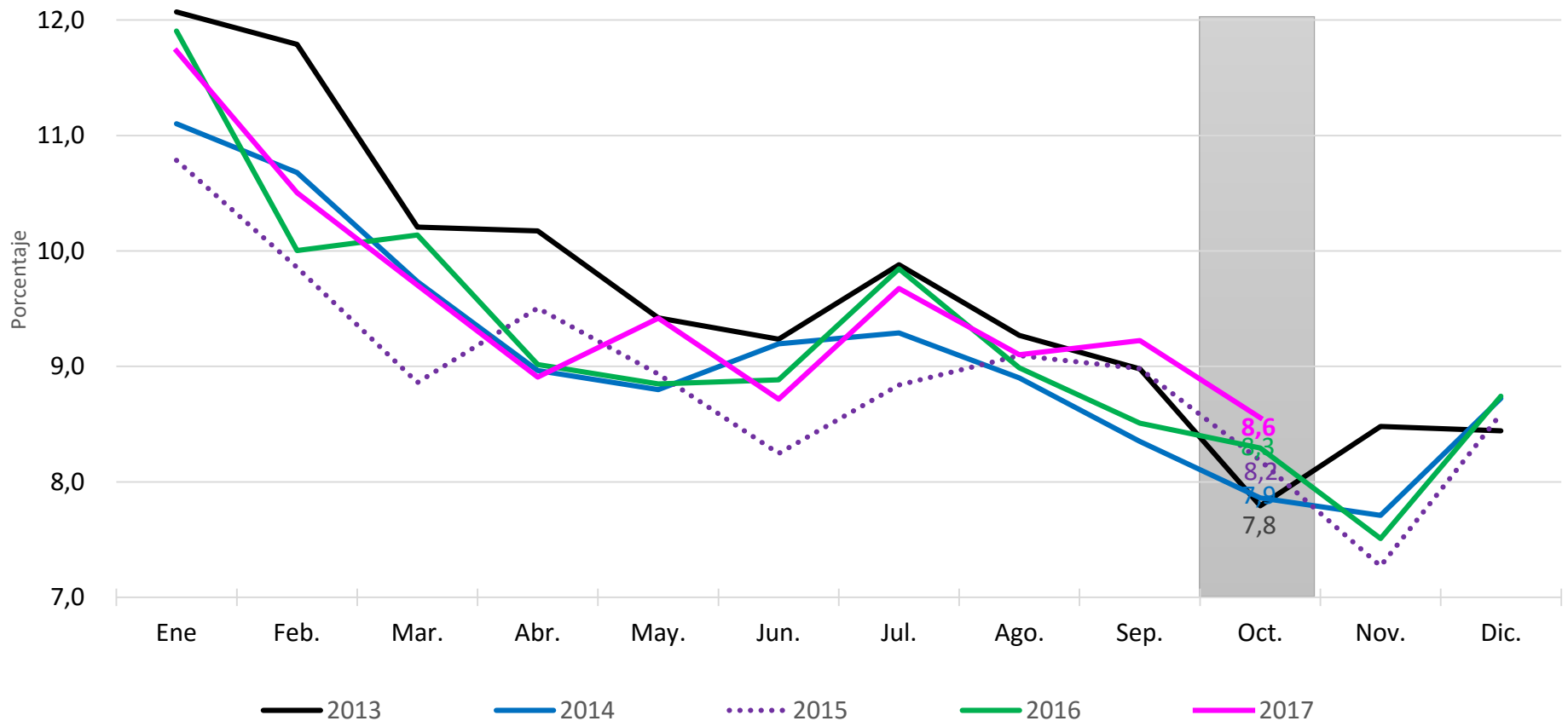
Población Desocupada  
Miles de personas - promedio 12 meses



La población desempleada creció en promedio 58 mil personas durante los últimos 12 meses.



# Tasa de desempleo



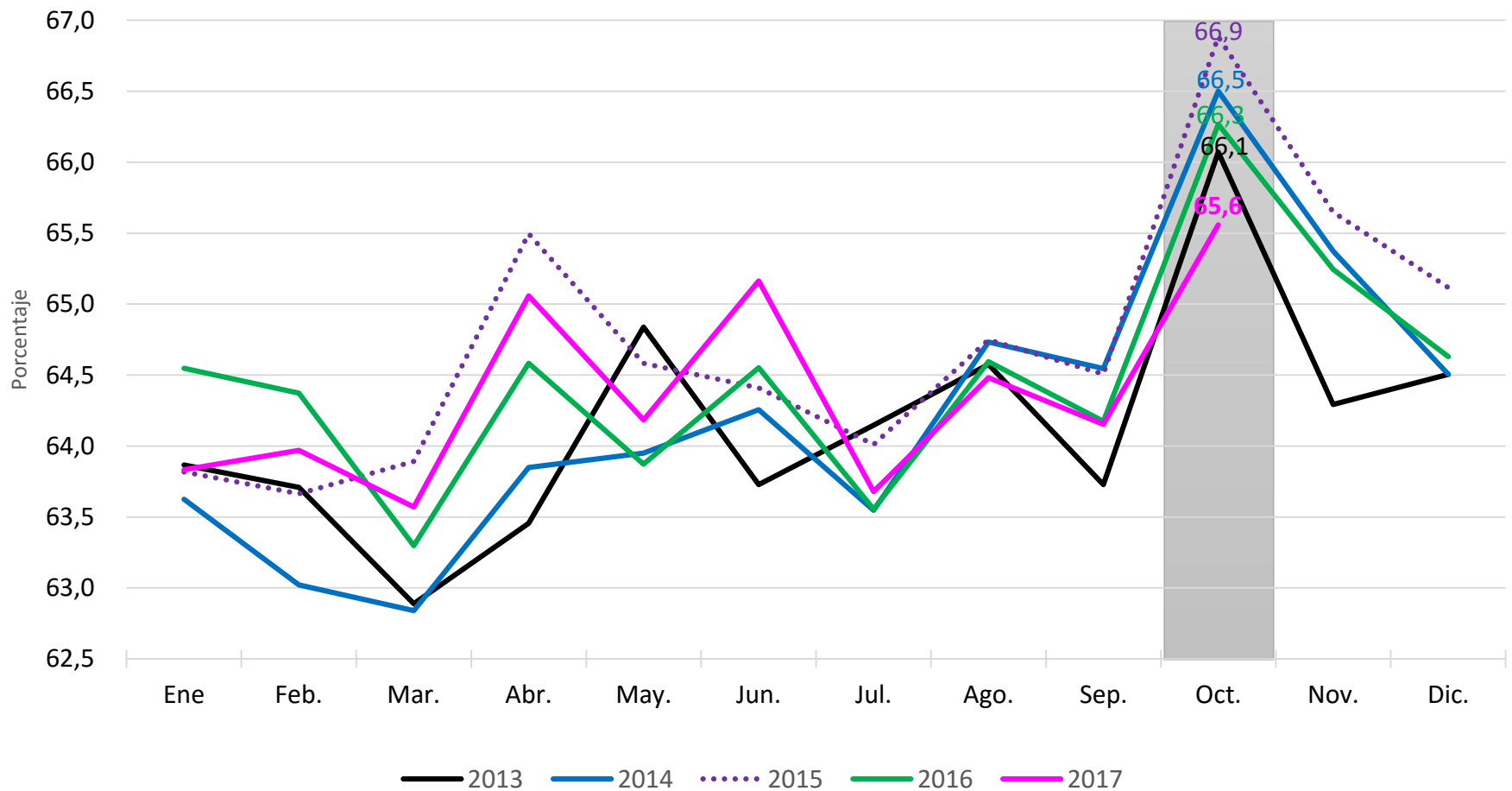
Fuente: GEIH - DANE



**DNP** Departamento Nacional de Planeación



## Tasa Global de participación



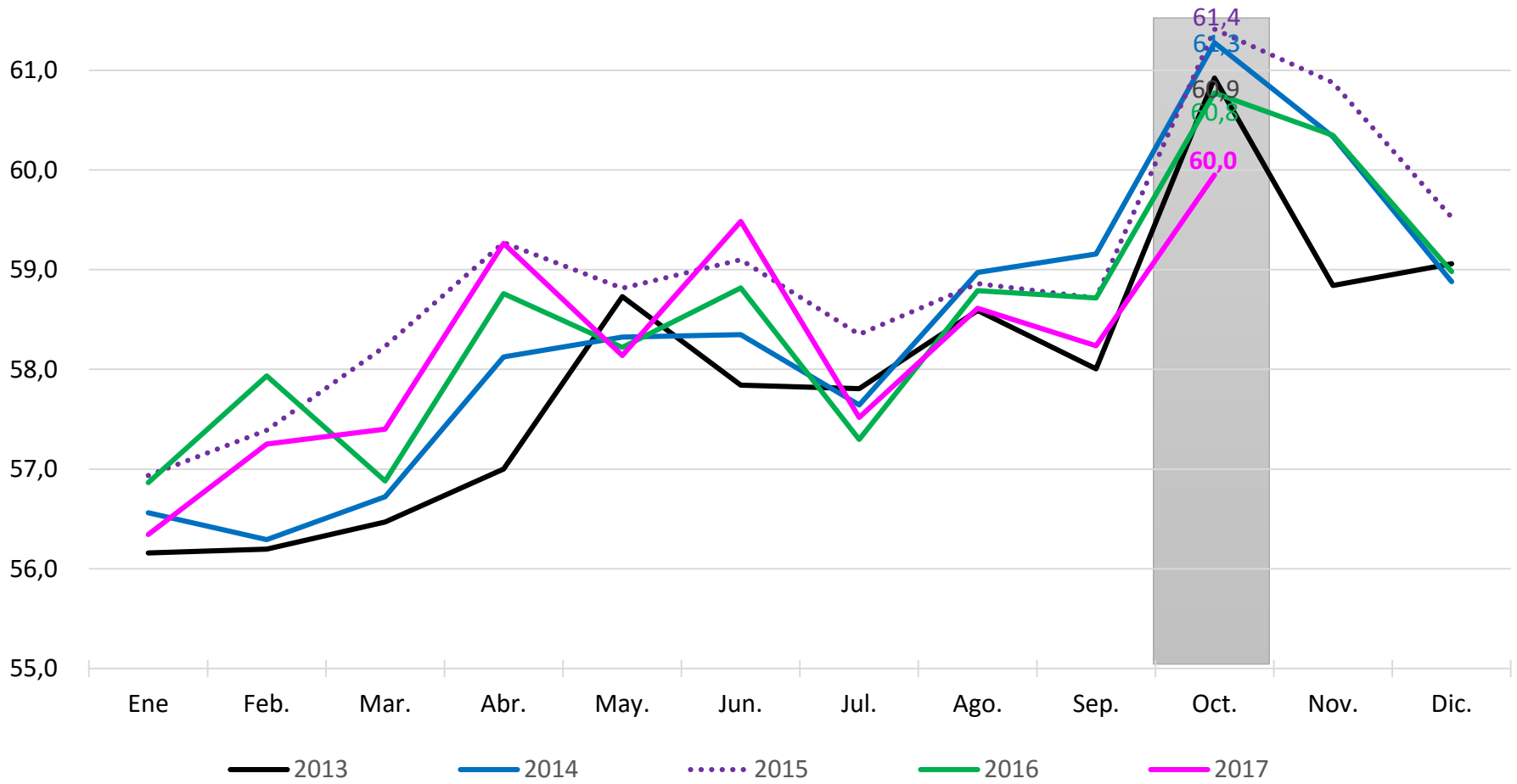
Fuente: GEIH - DANE



**DNP** Departamento Nacional de Planeación



# Tasa de ocupación



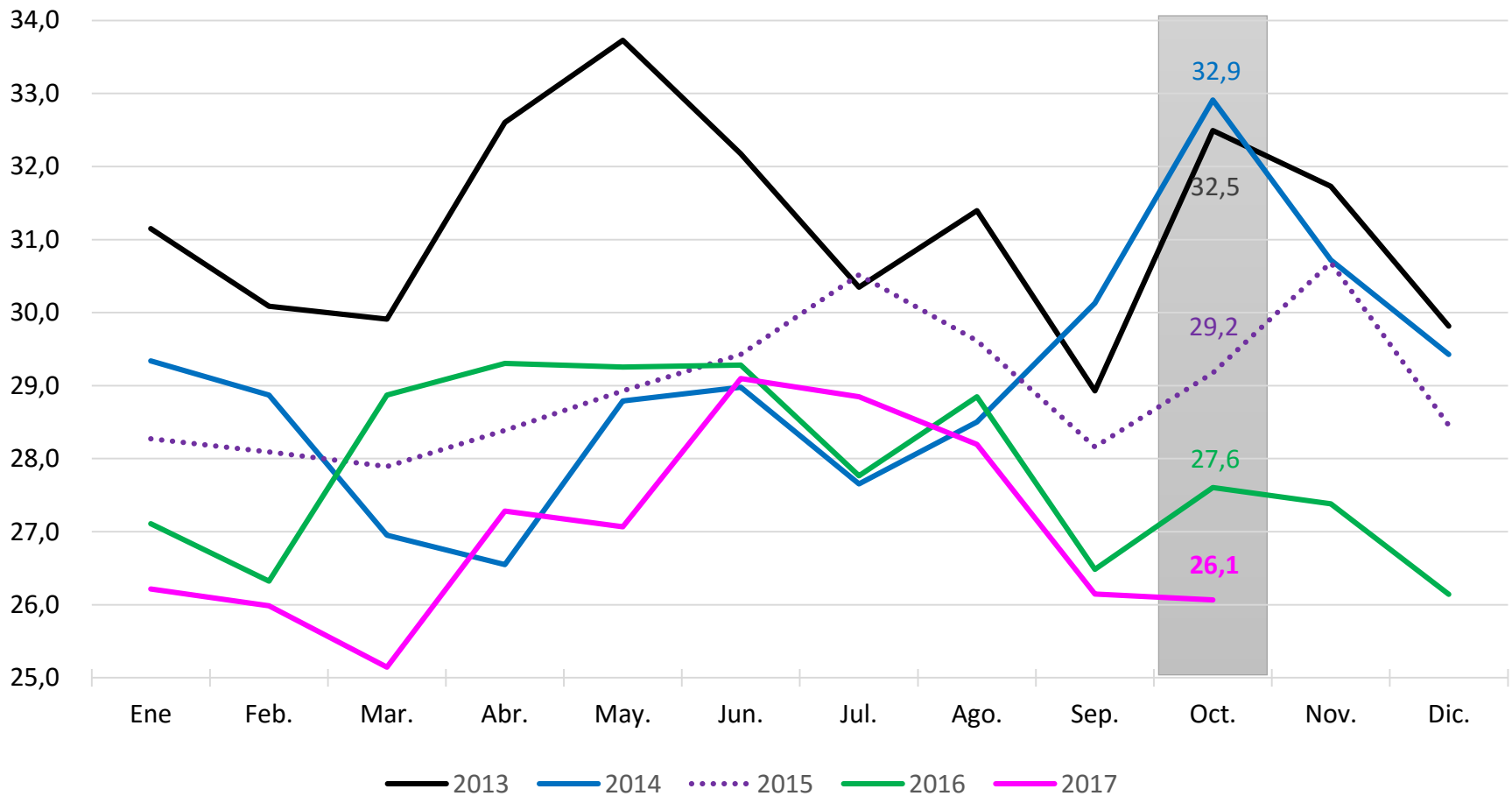
Fuente: GEIH - DANE



**DNP** Departamento Nacional de Planeación



## Tasa de subempleo subjetivo



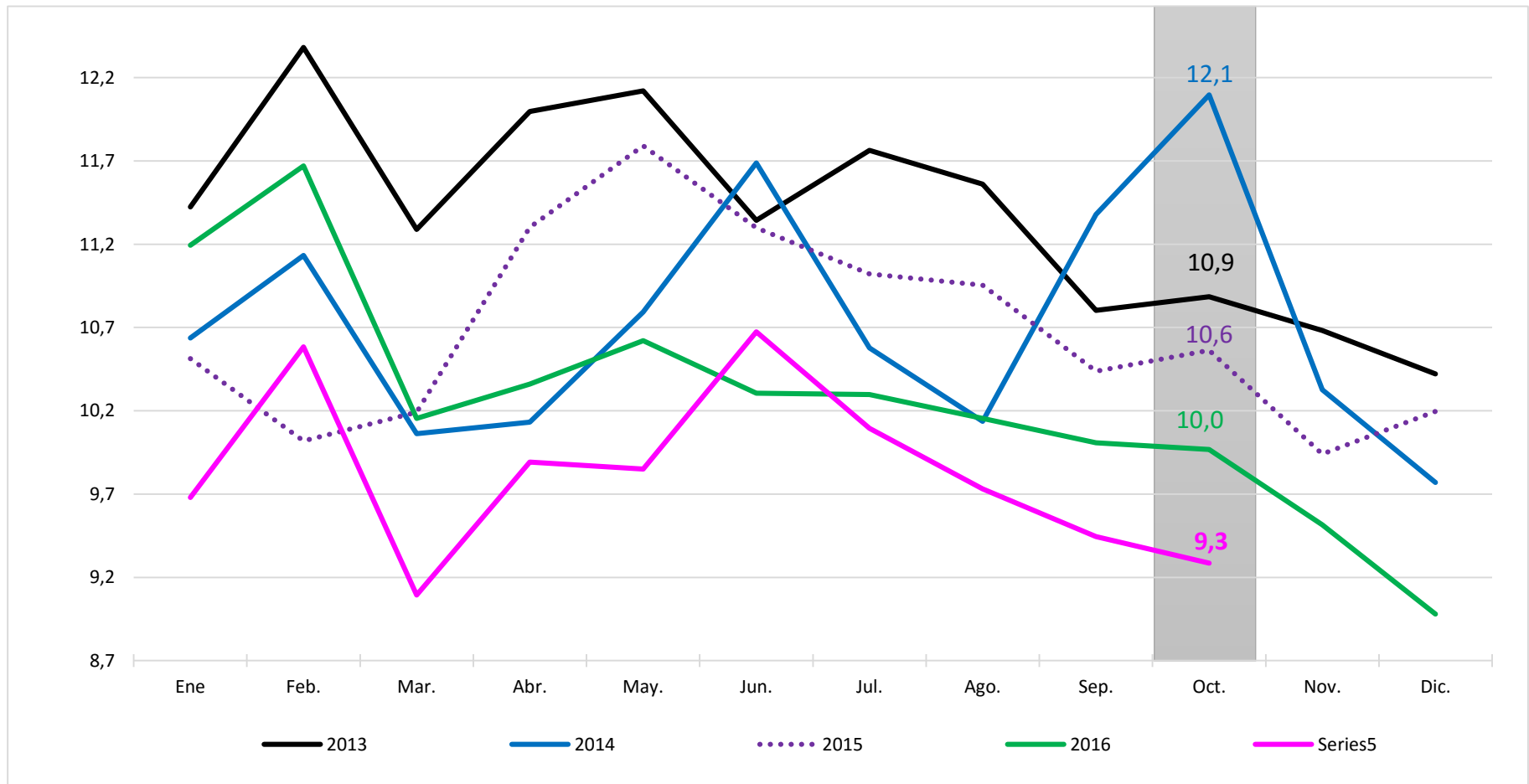
Fuente: GEIH - DANE



**DNP** Departamento Nacional de Planeación



## Tasa de subempleo objetivo



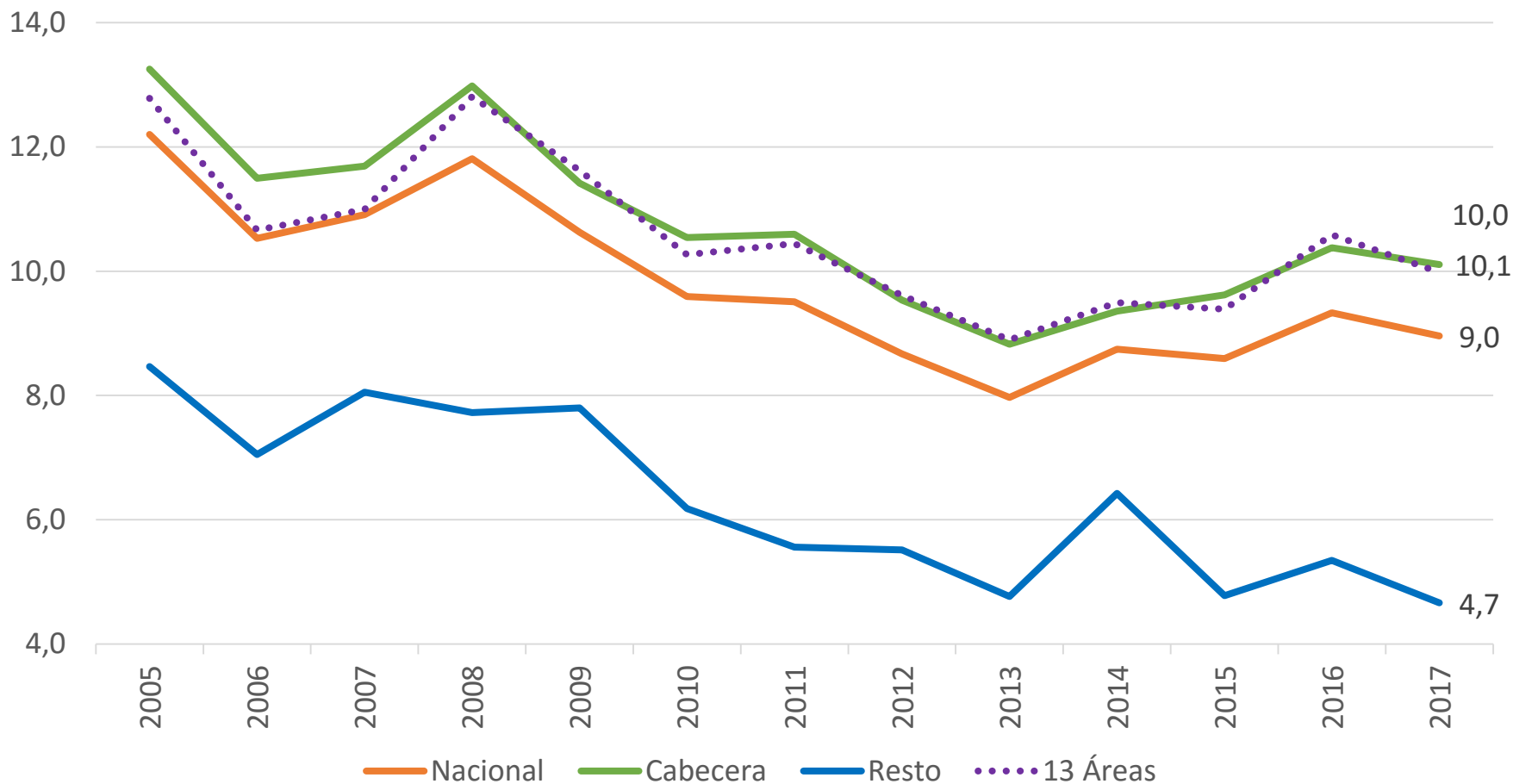
Fuente: GEIH - DANE



**DNP** Departamento Nacional de Planeación



## Tasa de desempleo



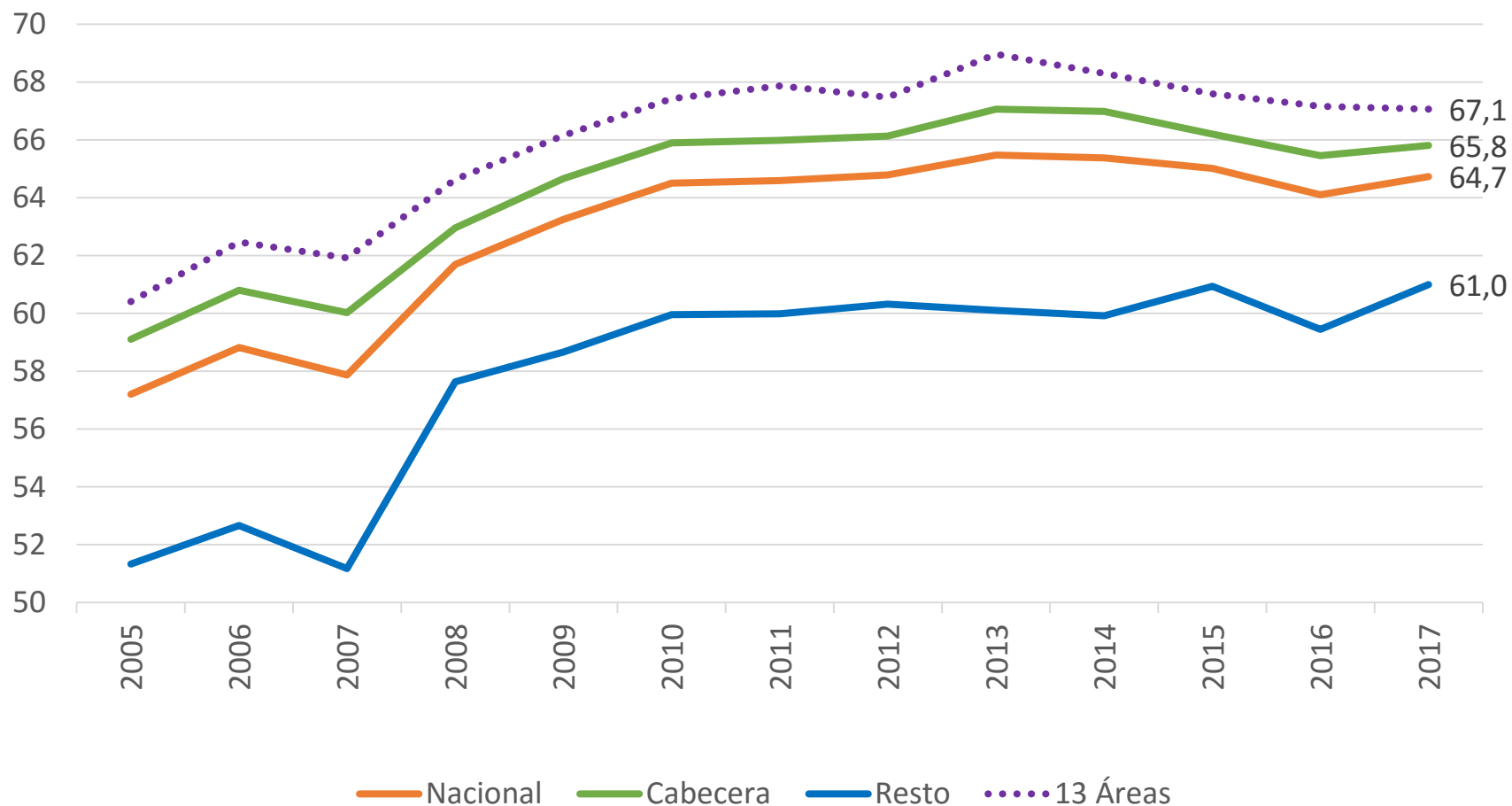
Fuente: GEIH - DANE



**DNP** Departamento  
Nacional  
de Planeación



## Tasa Global de participación



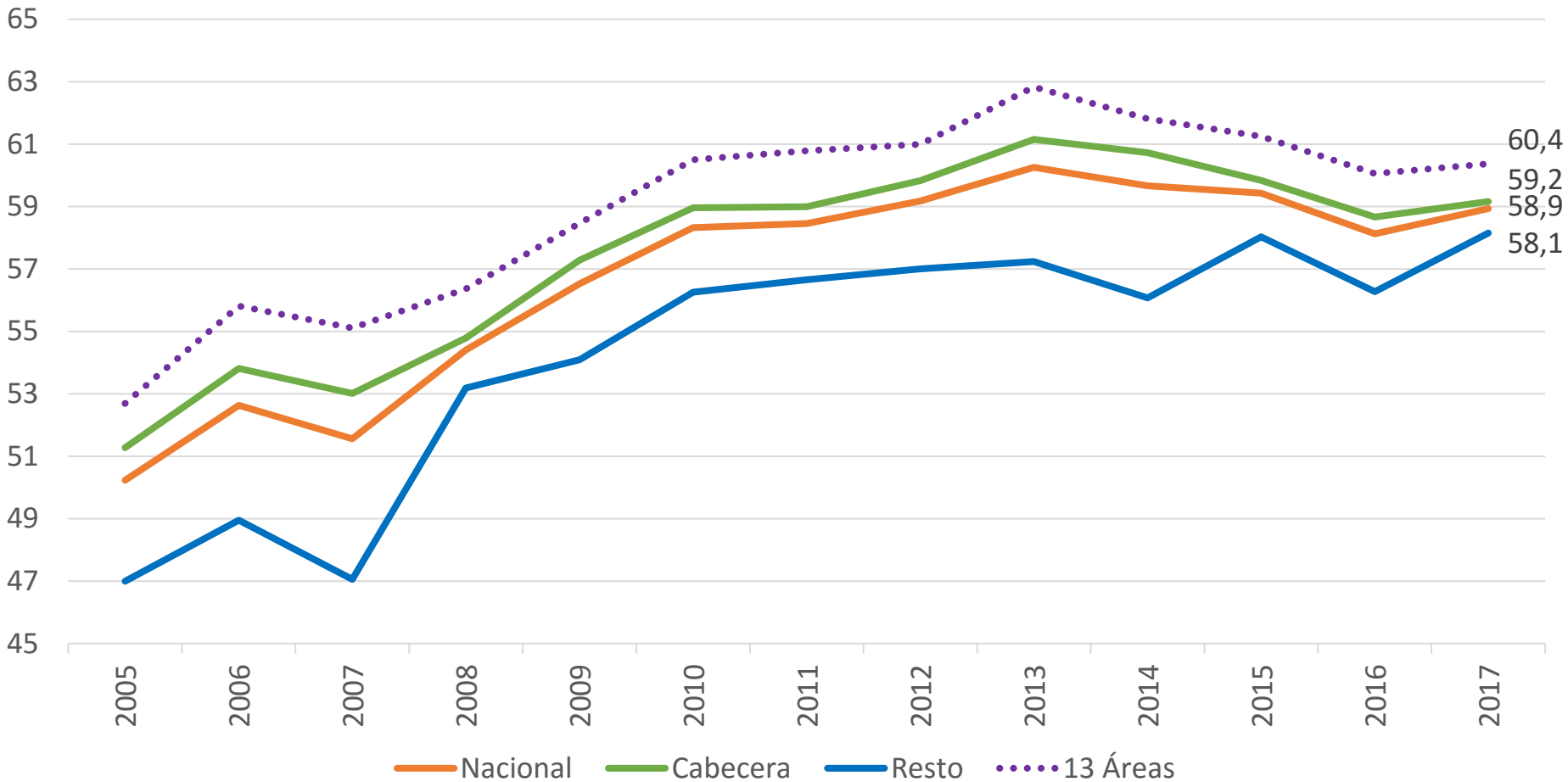
Fuente: GEIH - DANE



**DNP** Departamento  
Nacional  
de Planeación



## Tasa de ocupación



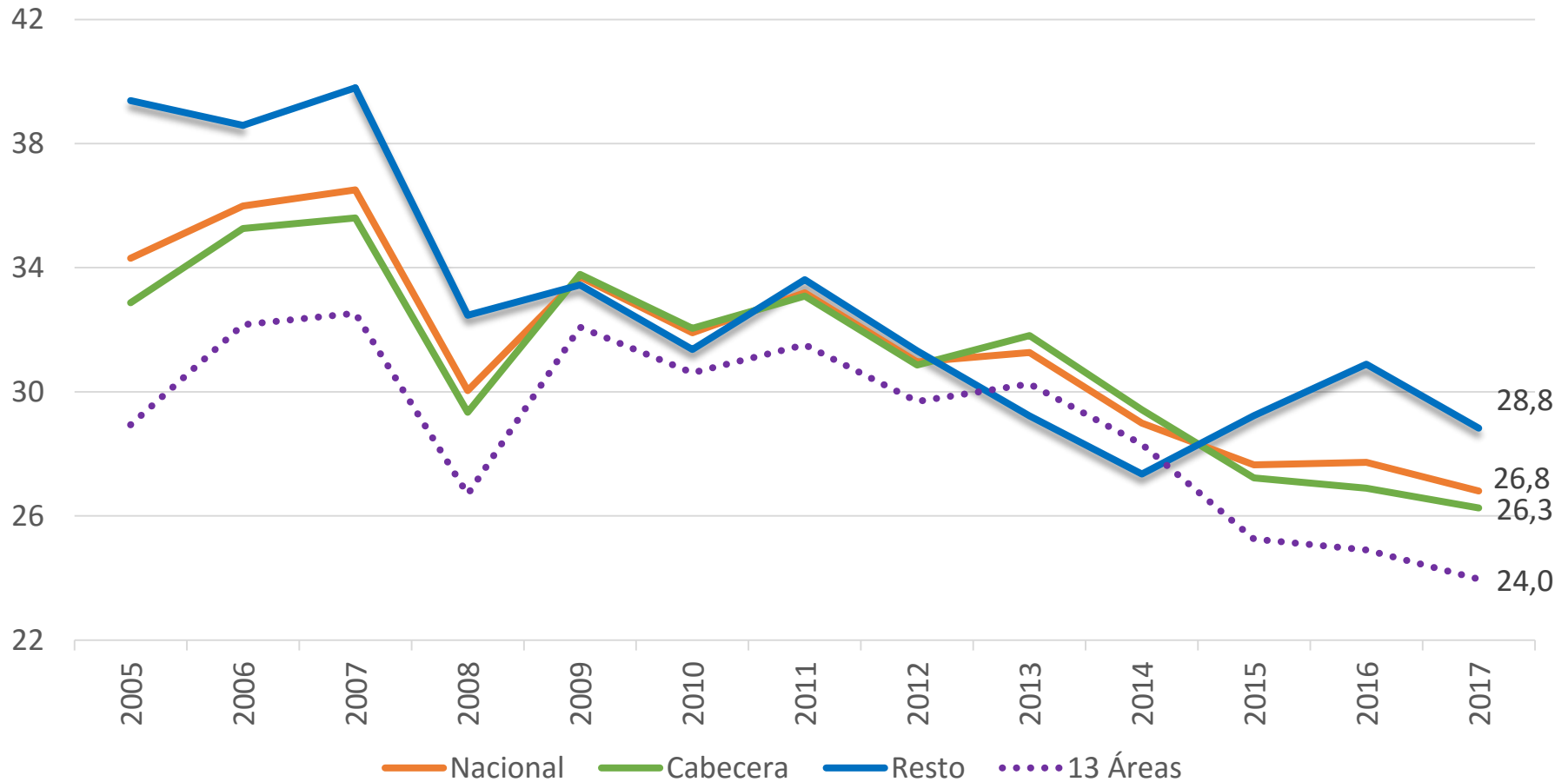
Fuente: GEIH - DANE



**DNP** Departamento  
Nacional  
de Planeación



## Tasa de subempleo subjetivo



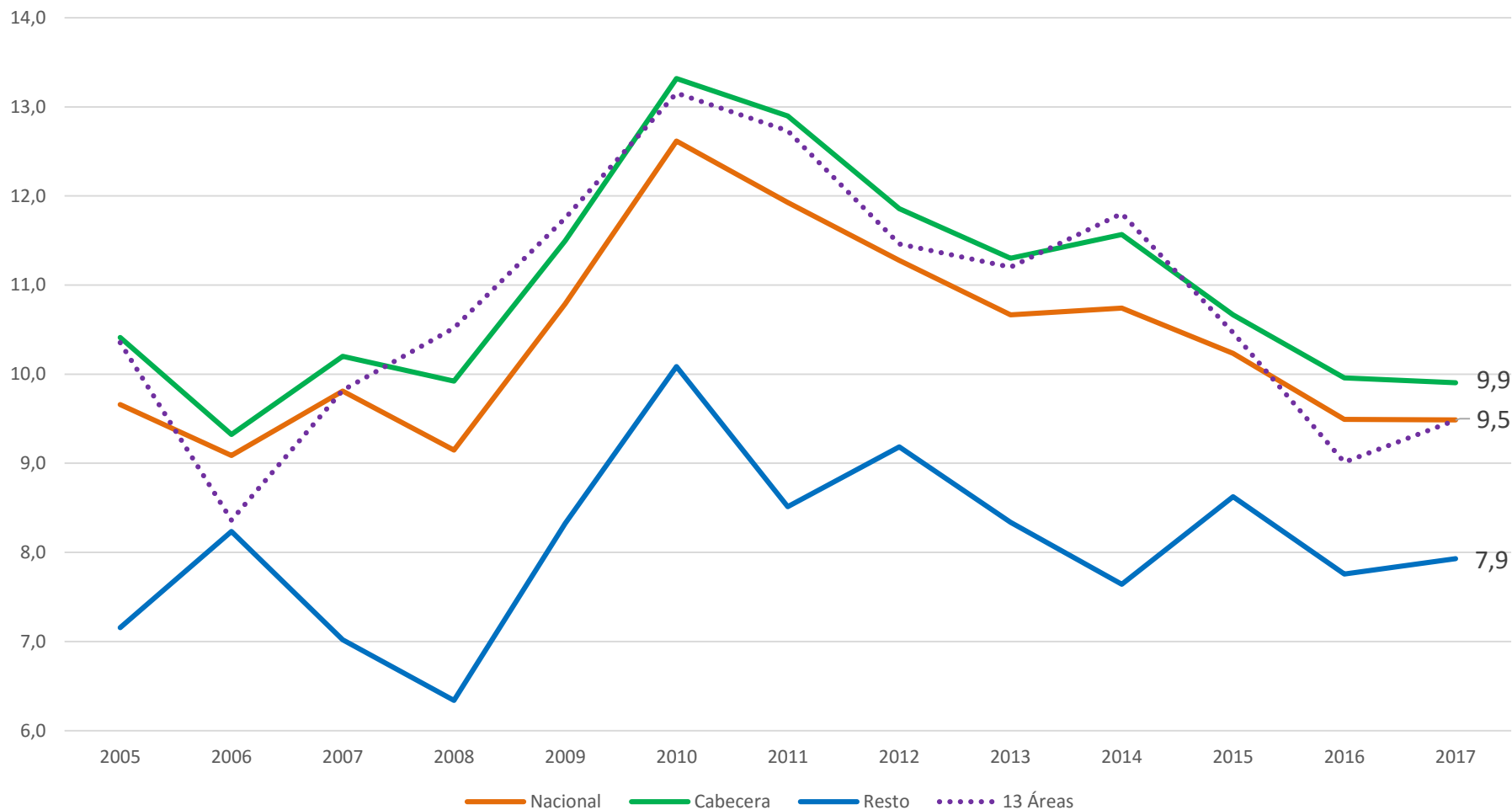
Fuente: GEIH - DANE



**DNP** Departamento Nacional de Planeación



## Tasa de subempleo objetivo



Fuente: GEIH - DANE

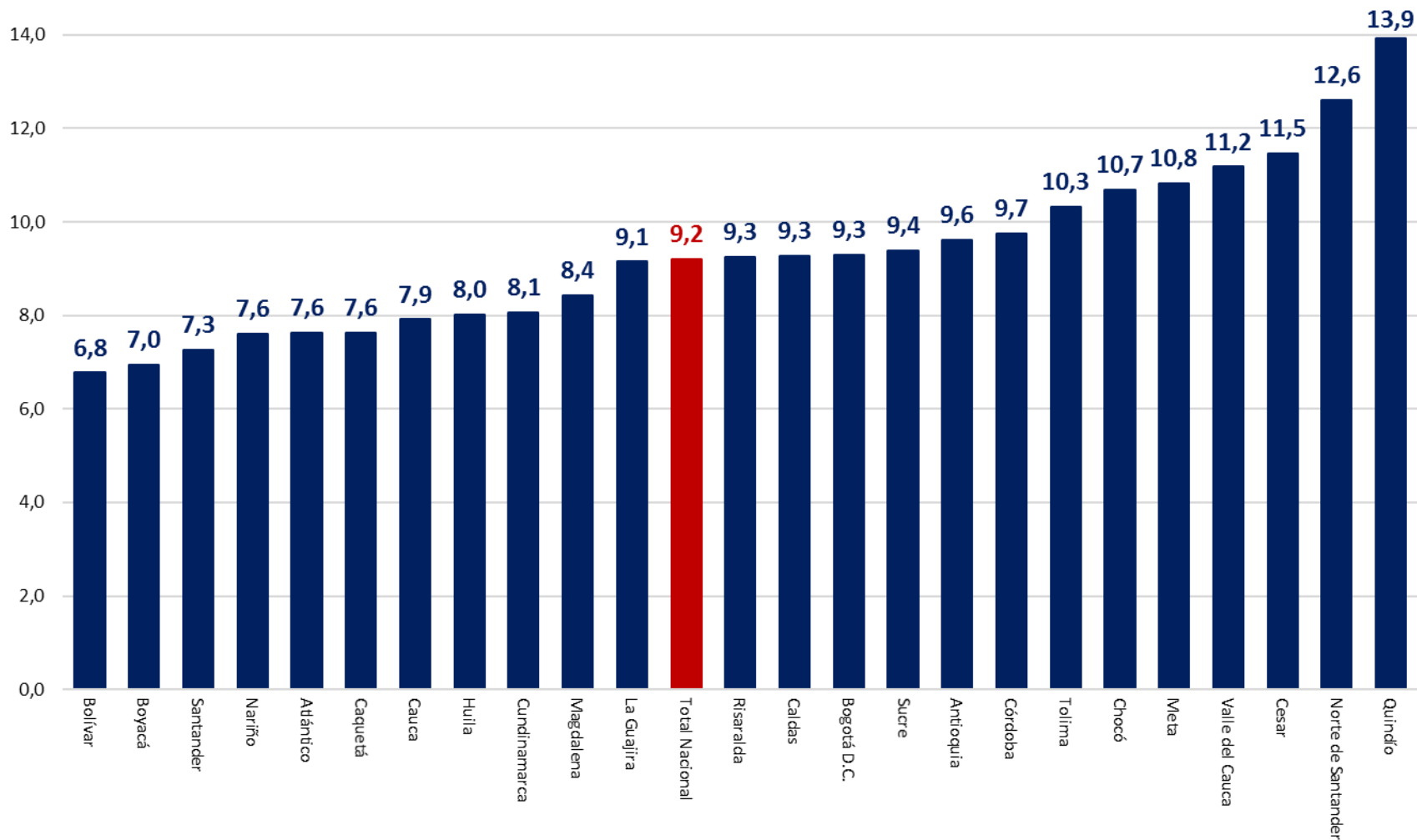


**DNP** Departamento Nacional de Planeación



# Tasa de desempleo por departamento

## Año 2016 (anual)



Fuente: GEIH – DANE

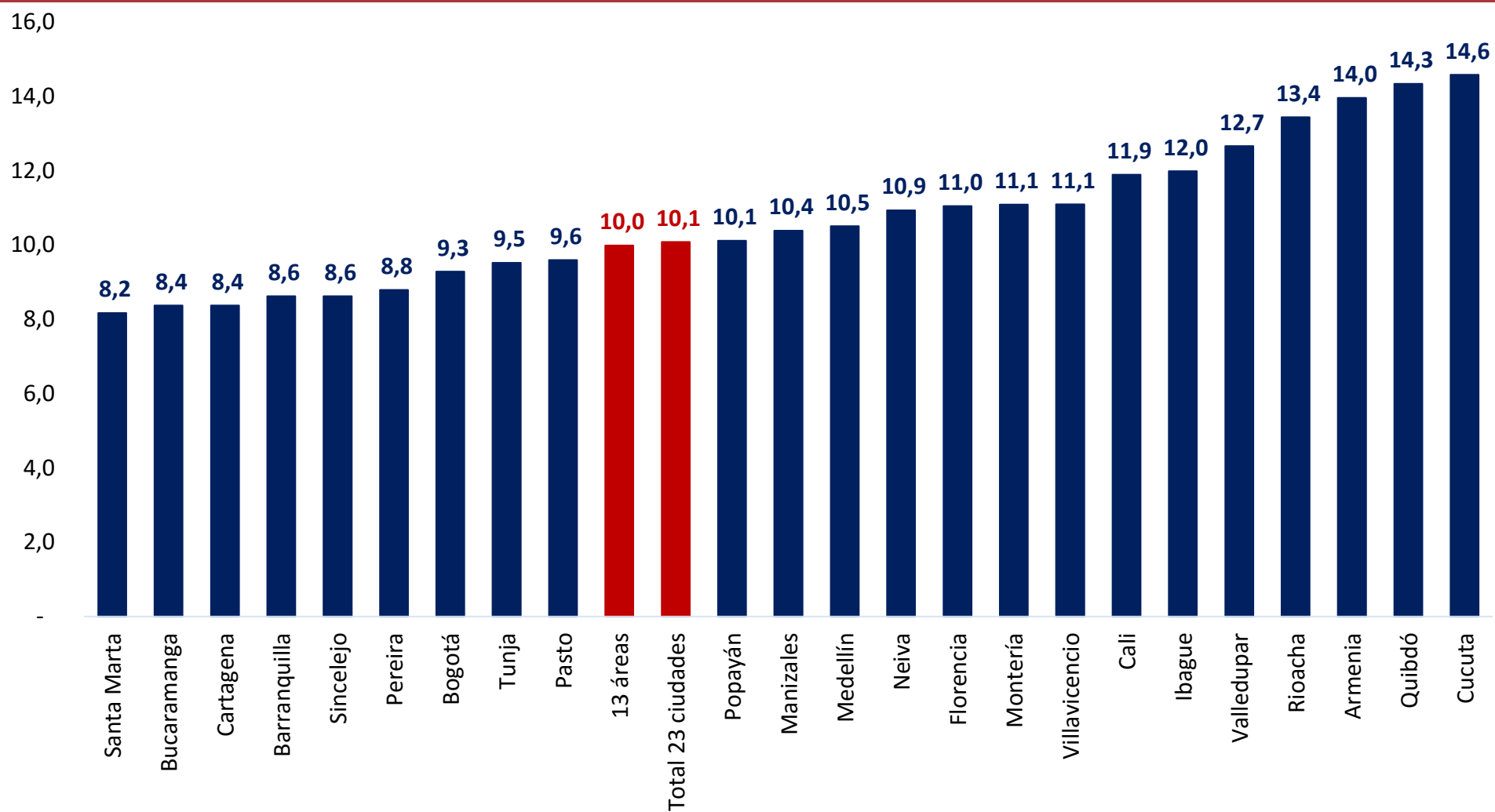


**DNP** Departamento  
Nacional  
de Planeación



# Tasa de desempleo por ciudad

## Trimestre móvil Agosto – Octubre



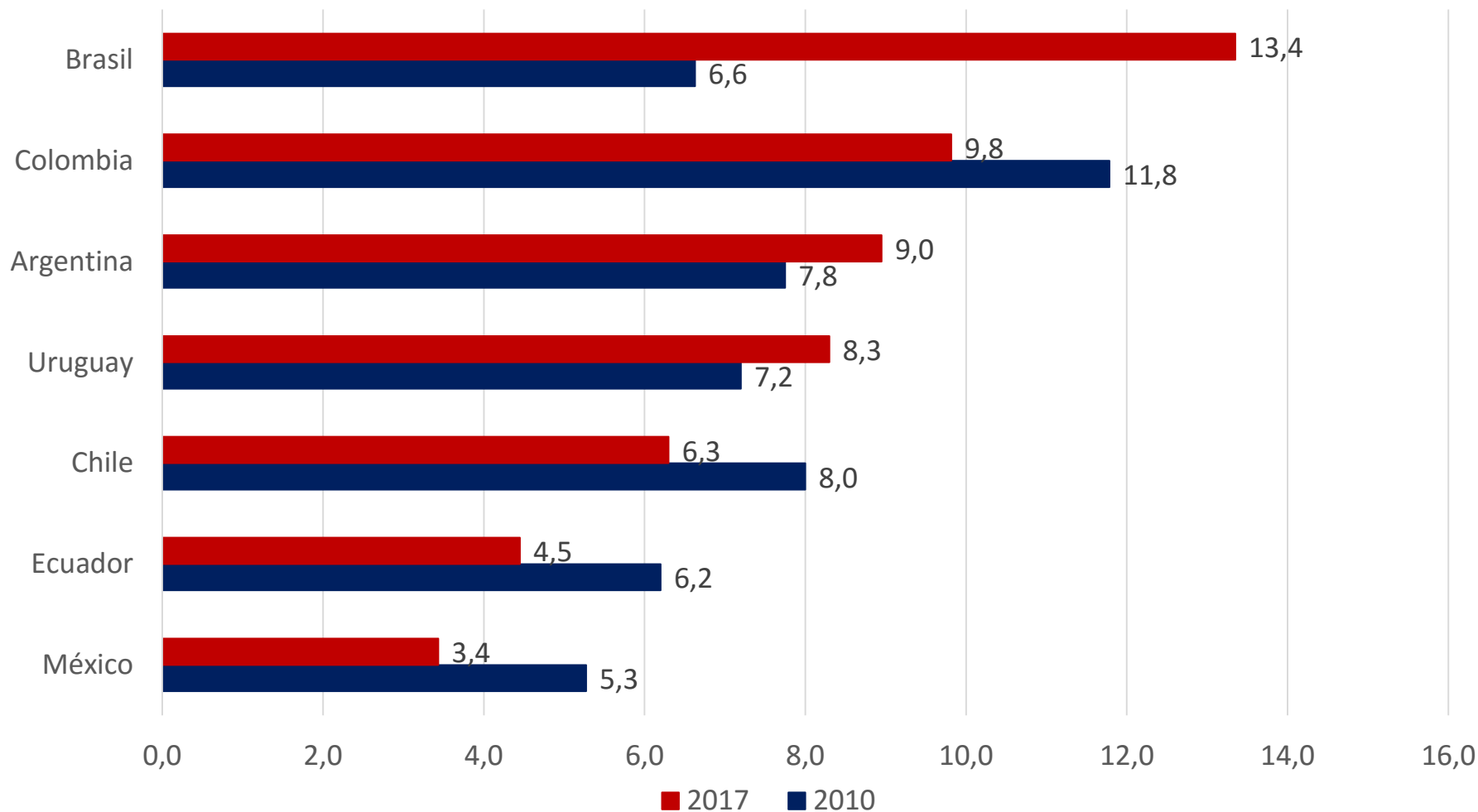
Fuente: GEIH – DANE



**DNP** Departamento  
Nacional  
de Planeación



# Comparación internacional de la tasa de desempleo (2010 y 2017\*)



\*Los datos corresponden al primer semestre de 2017  
Fuente: Institutos Nacionales de Estadística de cada país.



Indicadores de Mercado Laboral – octubre 2017

**Seguridad social – septiembre 2017**

Seguimiento a metas – octubre 2017

Indicadores para jóvenes, jefes de hogar y por sexo – septiembre 2017

**Contenido**

# Seguridad Social

		2016	2017	Mes de corte	Variación	Variación %
Salud Regimen Contributivo	Cotizantes activos	12.062.294	12.115.968	Septiembre	53.674	0,4
Riesgos Laborales*	Empresas afiliadas	695.306	750.854	Septiembre	55.548	8,0
	Afiliados activos	10.292.828	10.790.157		497.329	4,8
Cajas de Compensación Familiar*	Empresas afiliadas	576.353	627.294	Septiembre	50.941	8,8
	Trabajadores afiliados	9.162.143	9.638.225		476.082	5,2

	COBERTURA	2016	2017	Mes de corte	Variación	Variación %
Pensiones	Cotizantes régimen de Prima Media	2.197.241	2.255.581	Septiembre	58.340	2,7
	Cotizantes régimen de Ahorro Individual	6.097.107	5.945.302		-151.805	-2,5
	Total Cotizantes	8.294.348	8.200.883		-93.465	-1,1
Cesantías FPC+FNA	Fondos de Cesantías	8.299.009	8.769.832	Septiembre	470.823	5,7

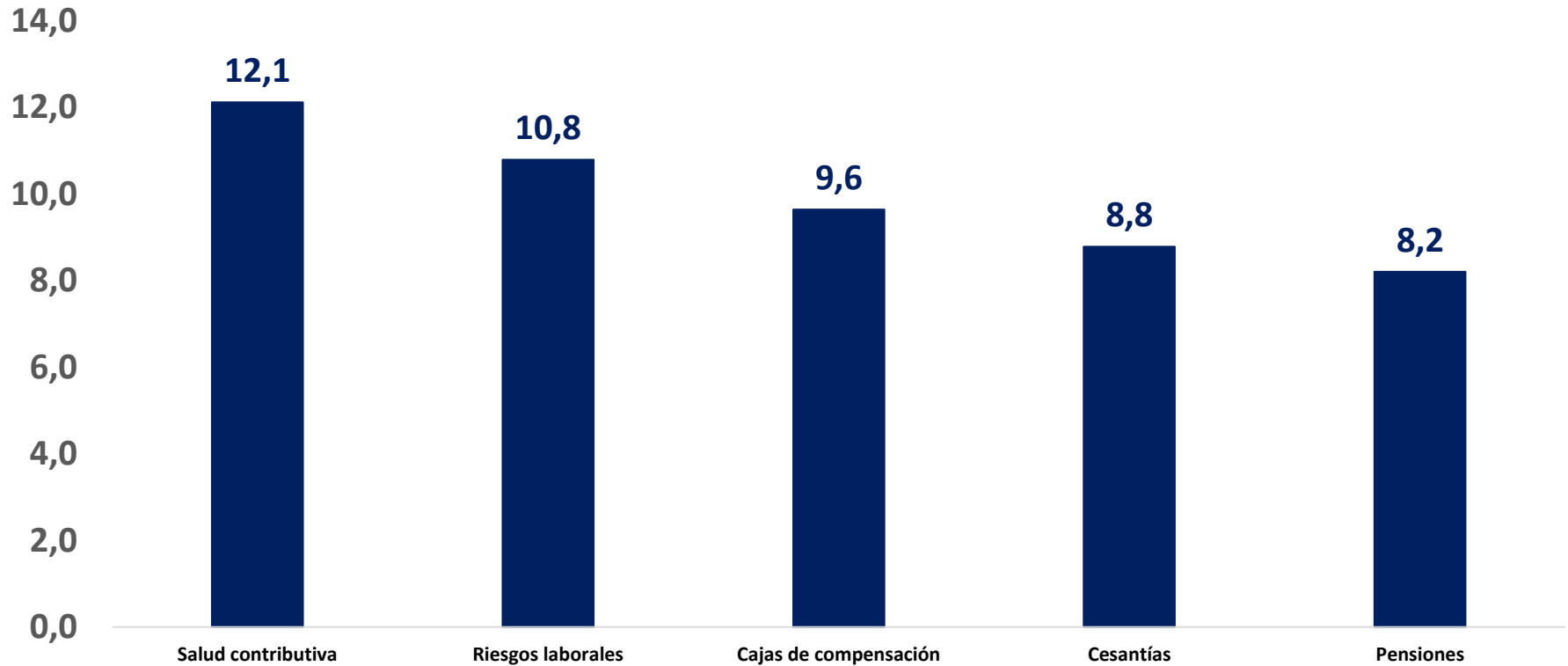
- La estadística corresponde a número de afiliaciones, no a número de personas afiliadas
- La caída en pensiones responde a ajustes en la información suministrada por el Fondo Porvenir.

Fuentes: **Salud:** Sistema Integral de Información de la Protección Social - **Riesgos Laborales:** Min. Trabajo (Direc. Riesgos Laborales) - **Cajas de Compensación:** Supersubsidio Familiar (SSF) **Cesantías:** Superfinanciera y Fondo Nacional del Ahorro (FNA) – **Pensiones:** Superfinanciera.



## Número de cotizantes a regímenes contributivos

Millones de personas  
Septiembre de 2017



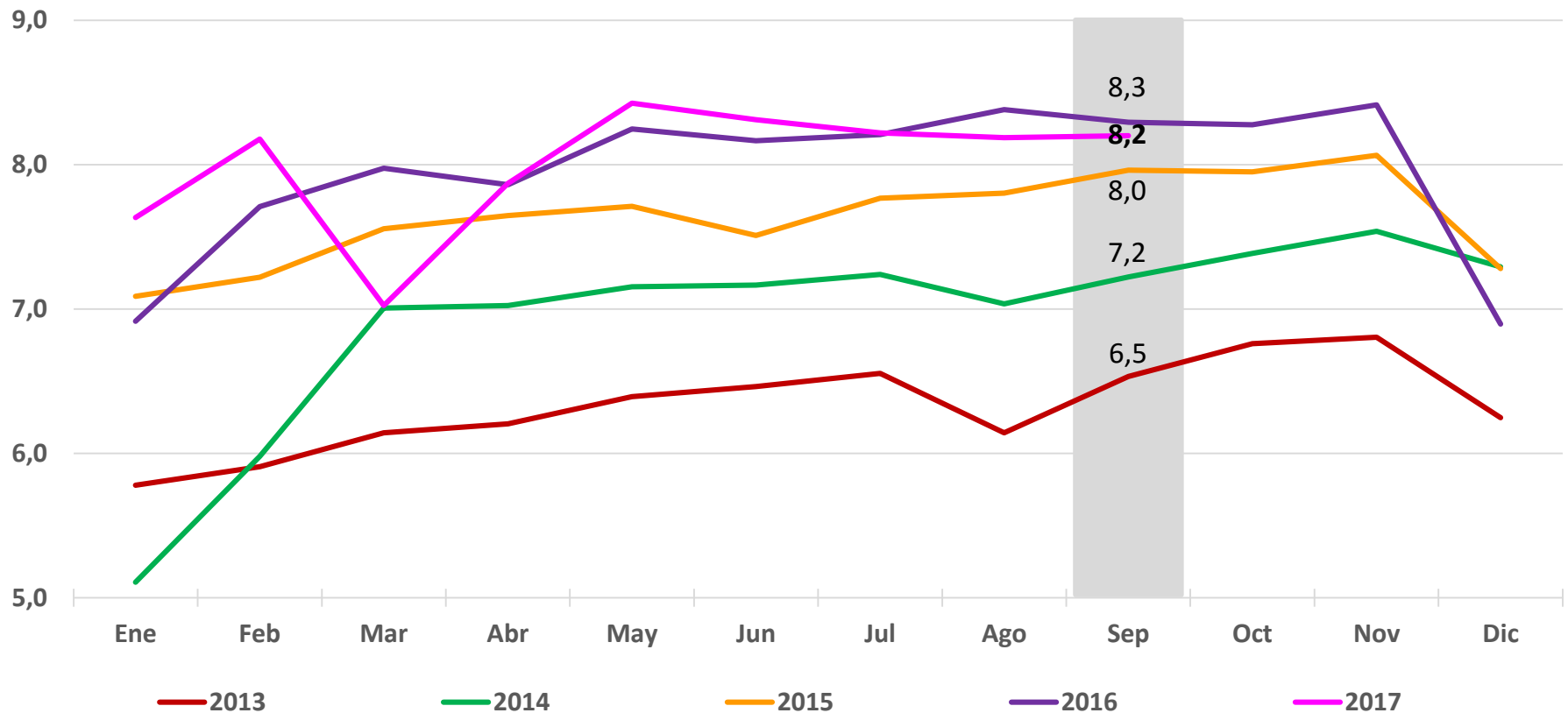
Datos a: Septiembre de 2017

Fuentes: **Salud:** Sistema Integral de Información de la Protección Social - **Riesgos Laborales:** Min. Trabajo (Direc. Riesgos Laborales) - **Cajas de Compensación:** Supersubsidio Familiar (SSF) - **Cesantías:** Superfinanciera y Fondo Nacional del Ahorro (FNA) - **Pensiones:** Superfinanciera.



## Pensiones (RPM + RAI)

Total cotizantes a septiembre de 2017  
(Millones de personas)



Fuente: Superintendencia Financiera

RPM: Régimen de prima media

RAI: Régimen de ahorro individual

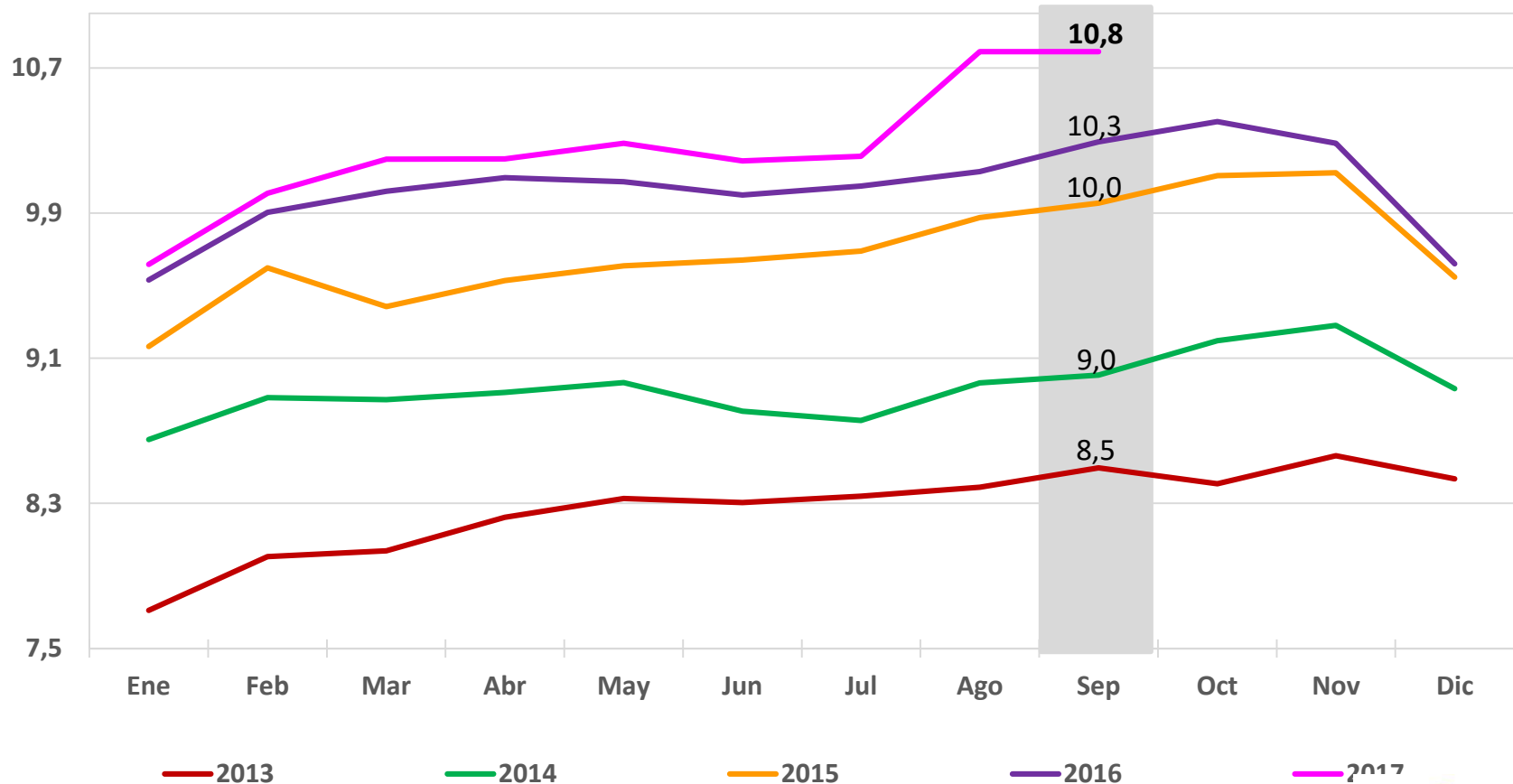


**DNP** Departamento  
Nacional  
de Planeación



## Riesgos laborales

Número de afiliaciones a septiembre de 2017  
(Millones de personas)



Fuente: Ministerio de Trabajo

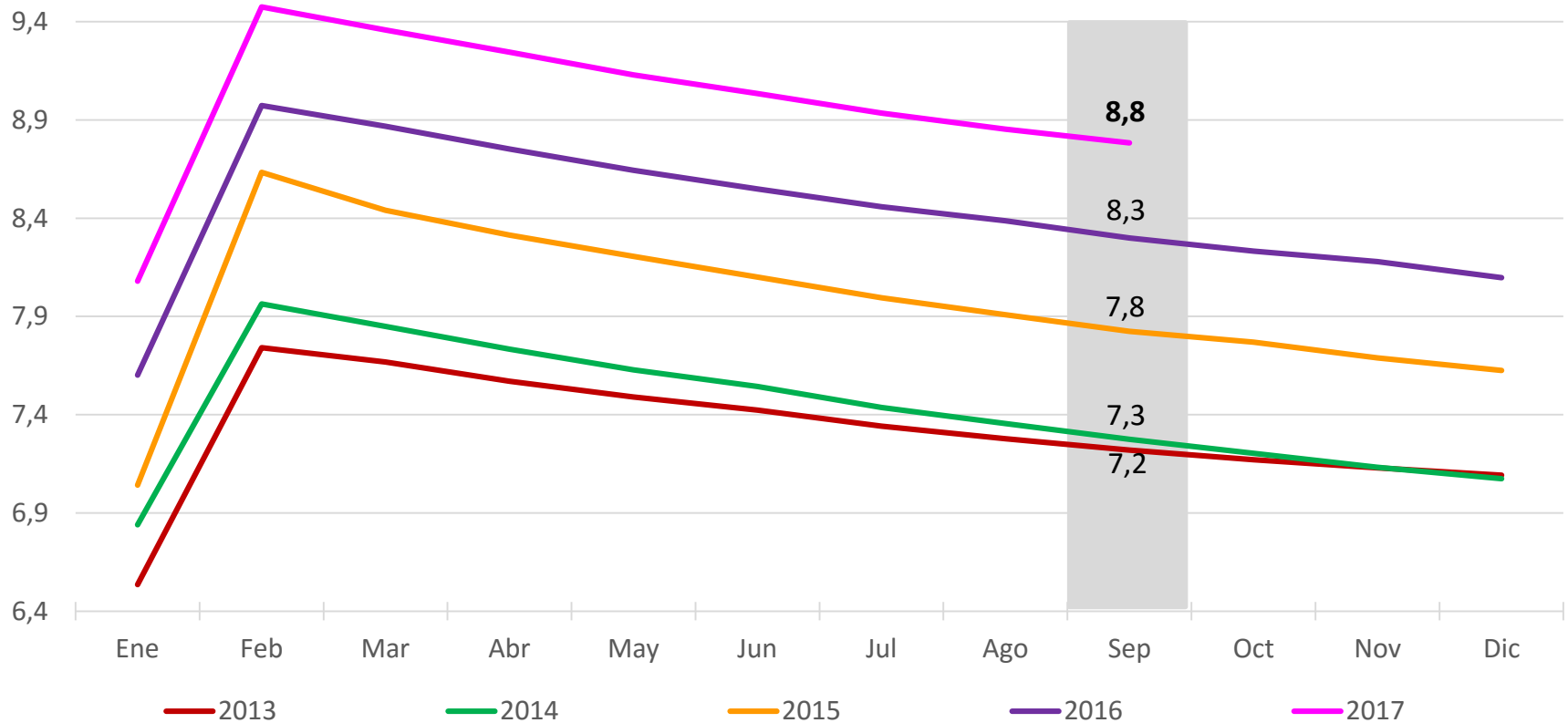


**DNP** Departamento Nacional de Planeación



## Cesantías

Número de afiliados a septiembre de 2017  
(Millones de personas)



Fuentes: Superintendencia Financiera y Fondo Nacional del ahorro

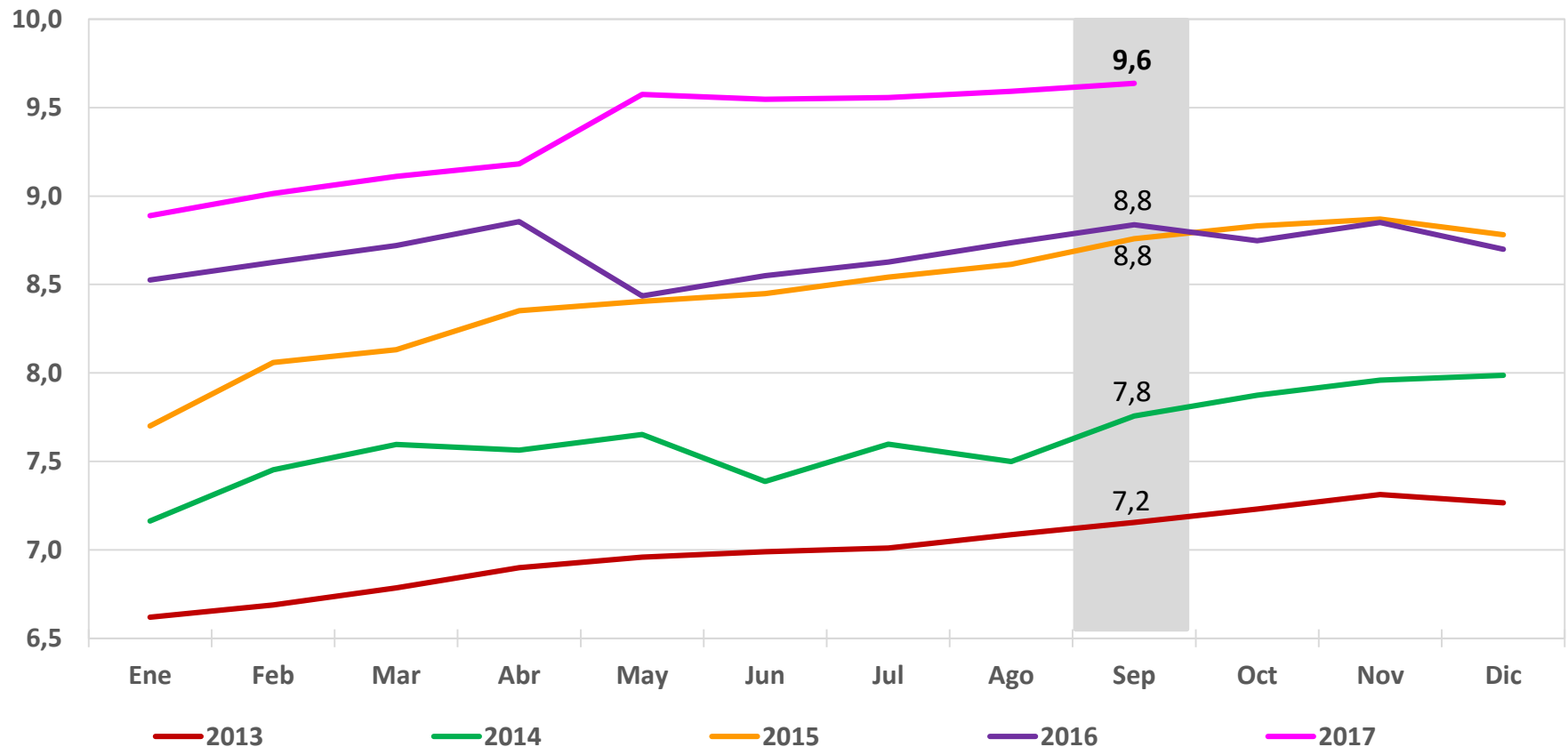


**DNP** Departamento  
Nacional  
de Planeación



## Cajas de Compensación Familiar

Número de afiliados septiembre de 2017  
(Millones de personas)



Fuente: Superintendencia de subsidio familiar



# Contenido

Indicadores de Mercado Laboral – octubre 2017

Seguridad social – septiembre 2017

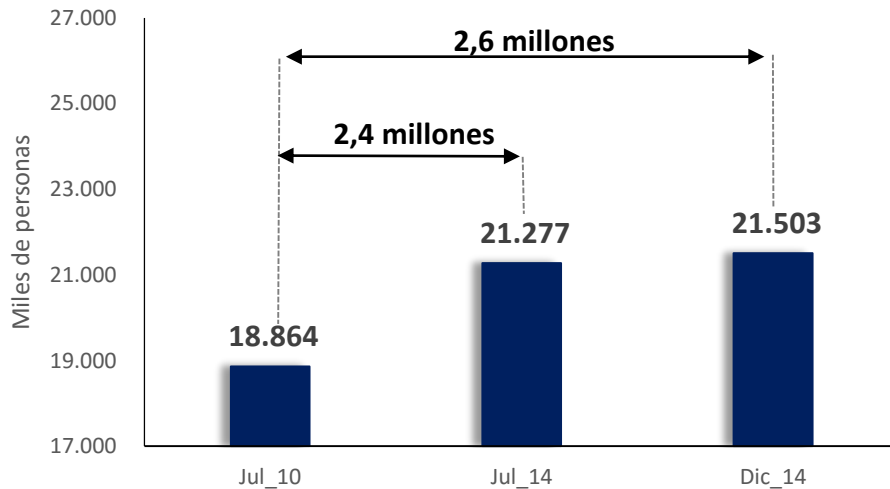
**Seguimiento a metas – octubre 2017**

Indicadores para jóvenes, jefes de hogar y por sexo – septiembre 2017

# Número de ocupados y sus variaciones

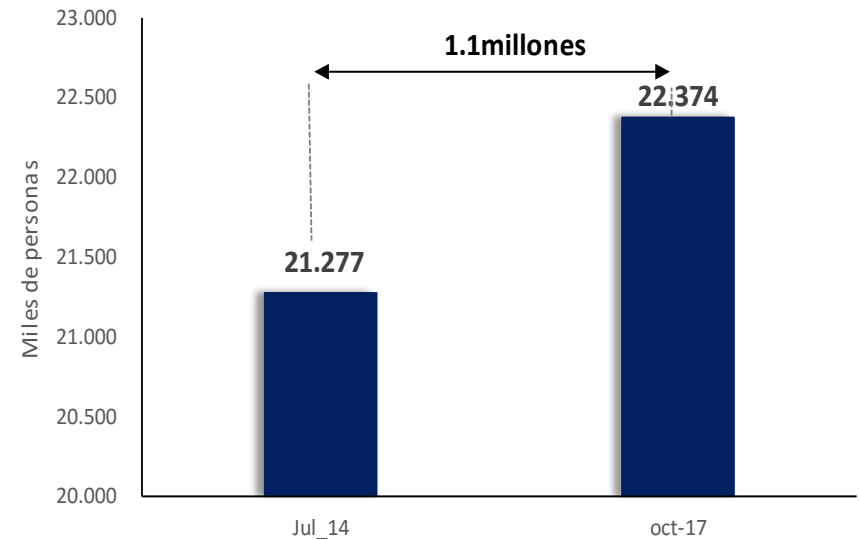
Total nacional, octubre 2010 – octubre 2017 (promedio 12 meses)

## PRIMER GOBIERNO J. M. SANTOS



*En el 1er. gobierno de J.M. Santos se generaron entre 2.4 y 2.6 millones de empleos*

## SEGUNDO GOBIERNO J.M. SANTOS



*En el 2do. gobierno de J.M. Santos se han generado 1,1 millones de empleos.*

Fuente: GEIH - DANE



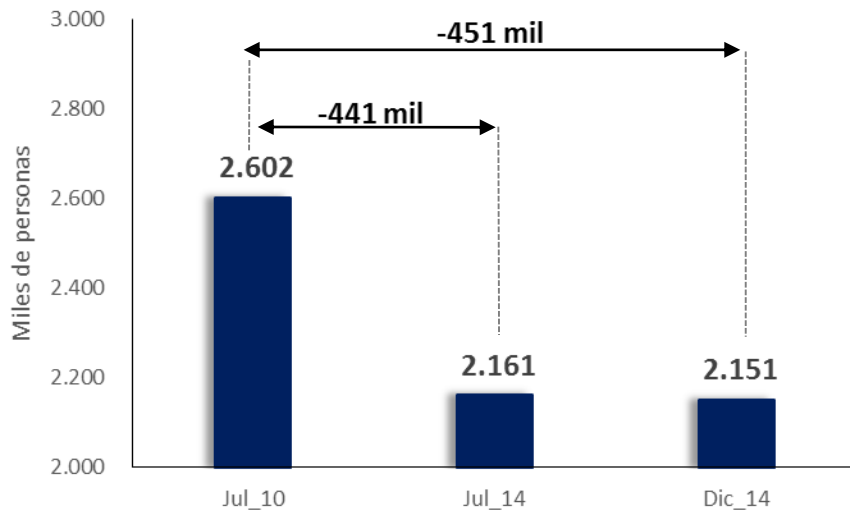
**DNP** Departamento Nacional de Planeación



# Número de desocupados y sus variaciones

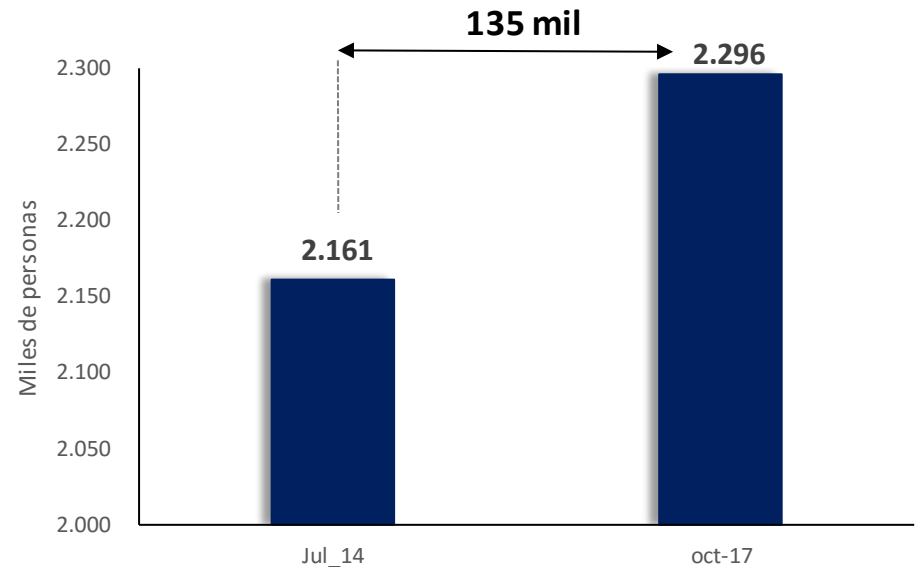
Total nacional, octubre 2010 – octubre 2017 (promedio 12 meses)

## PRIMER GOBIERNO J. M. SANTOS



*En el 1er. gobierno de J.M. Santos los desempleados disminuyeron entre 441 mil y 451 mil personas.*

## SEGUNDO GOBIERNO J.M. SANTOS



*En el 2do. gobierno de J.M. Santos los desempleados han aumentado en 135 mil personas*

Fuente: GEIH - DANE



**DNP** Departamento  
Nacional  
de Planeación



Indicadores de Mercado Laboral – octubre 2017

Seguridad social – septiembre 2017

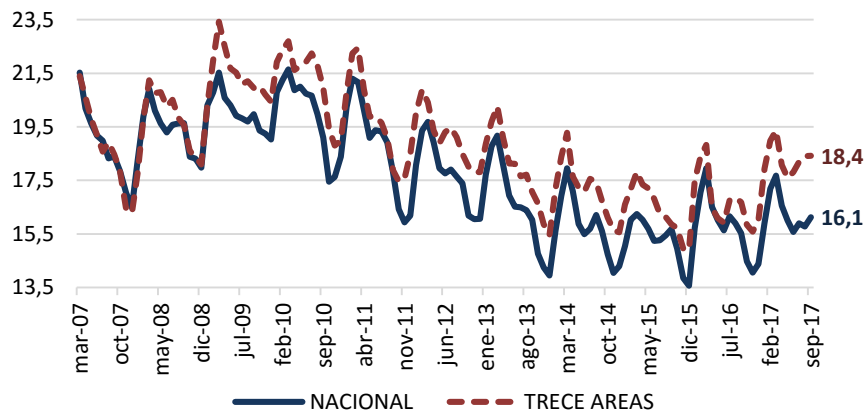
Seguimiento a metas – octubre 2017

**Indicadores para jóvenes, jefes de hogar y por sexo – septiembre 2017**

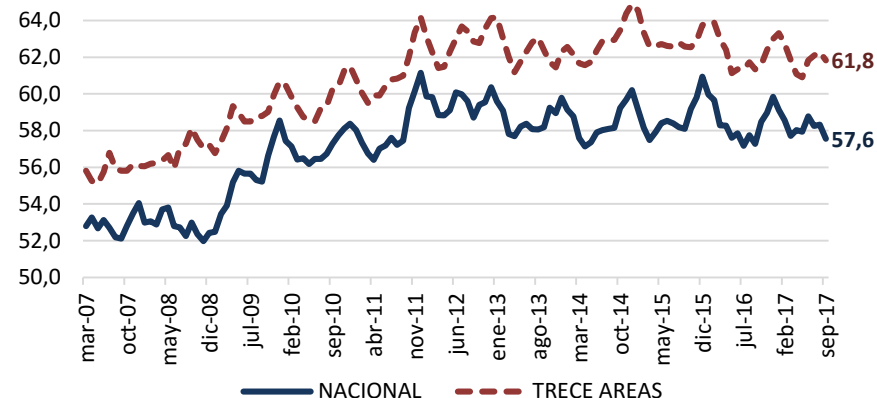
# Contenido

# La tasa de desempleo de jóvenes a nivel nacional disminuyó ubicándose en un nivel de 16,1% en septiembre

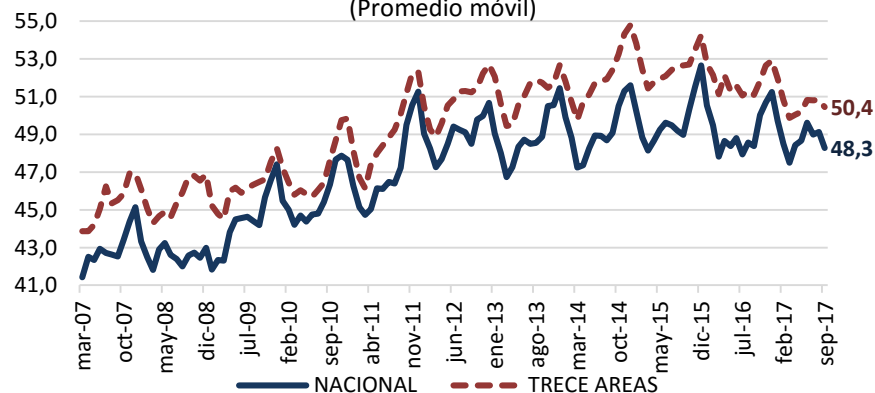
Tasa de Desempleo (%) Jóvenes\*  
(Promedio móvil)



Tasa Global de Participación (%) Jóvenes\*  
(Promedio móvil)



Tasa de Ocupación (%) Jóvenes\*  
(Promedio móvil)



Poblaciones Jóvenes-Nacional-trim móvil jul - sep (miles)

	2016			2017		
	Nacional	Hombres	Mujeres	Nacional	Hombres	Mujeres
Ocupados	6.084	3.622	2.462	5.890	3.536	2.354
Desocupados	1.070	435	635	1.133	486	647
Inactivos	4.935	2.049	2.886	5.177	2.128	3.050

Fuente: DANE. \* Jóvenes (14-28 años)

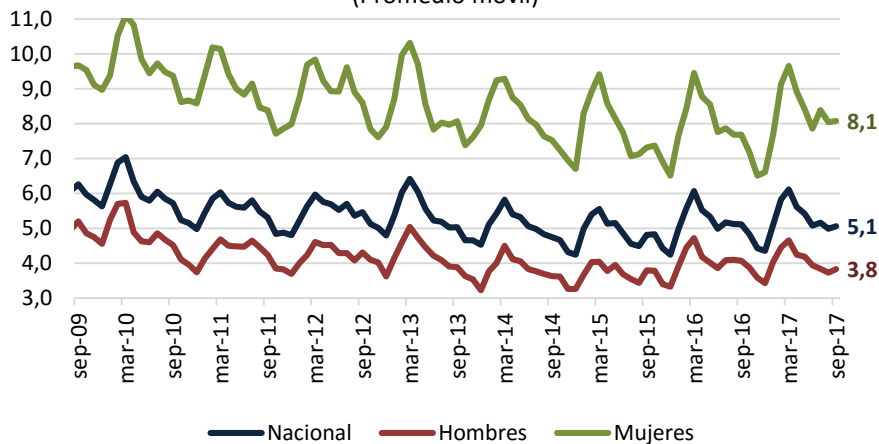


**DNP** Departamento Nacional de Planeación

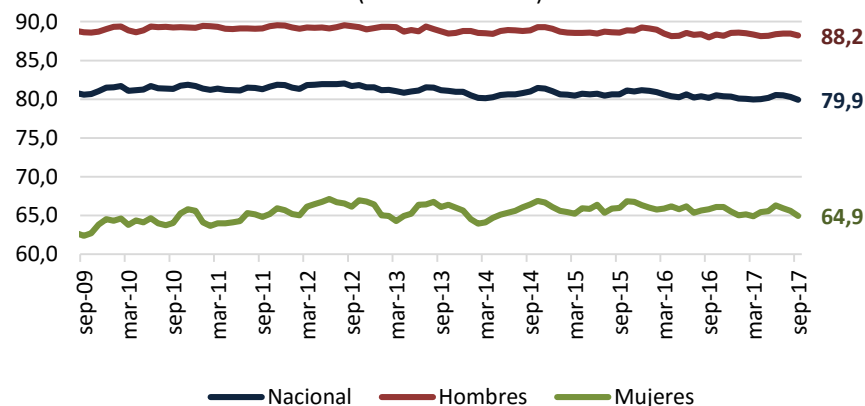


# La tasa de desempleo para jefes de hogar a nivel nacional se mantuvo en 5,1% en septiembre

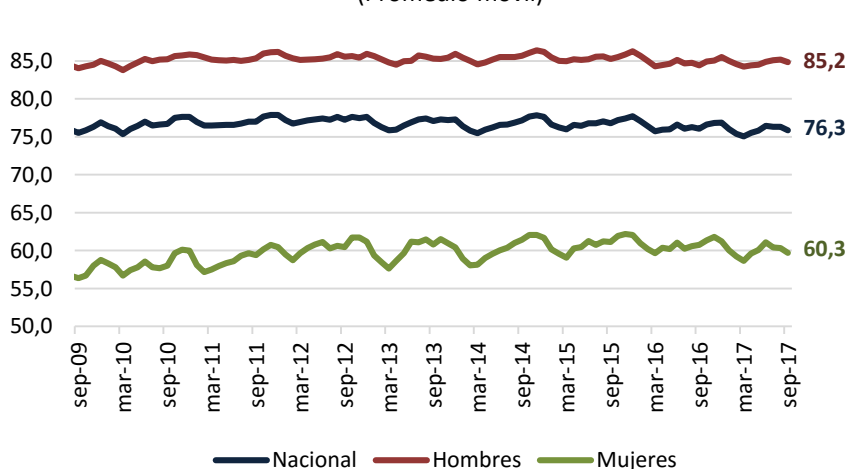
**Tasa de Desempleo (%) Jefe de Hogar**  
(Promedio móvil)



**Tasa Global de Participación (%) Jefe de Hogar**  
(Promedio móvil)



**Tasa de Ocupación (%) Jefe de Hogar**  
(Promedio móvil)



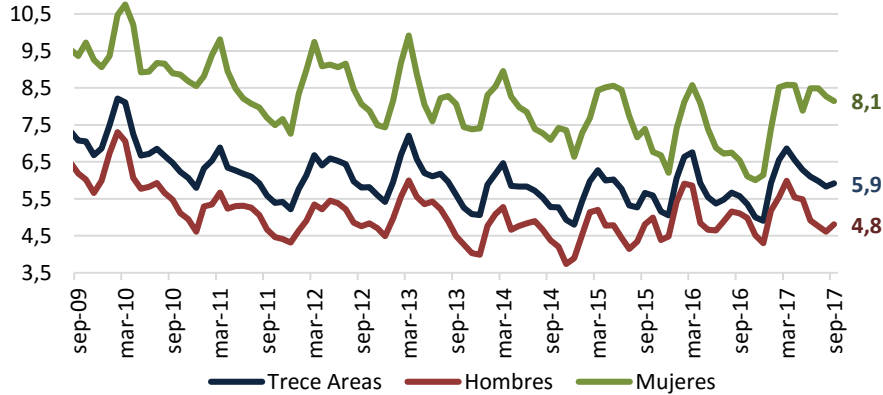
Poblaciones Jefes de hogar-Nacional-trim móvil jul - sep (miles)

	2016			2017		
	Nacional	Hombres	Mujeres	Nacional	Hombres	Mujeres
Ocupados	10.746	7.716	3.030	10.924	7.856	3.067
Desocupados	579	327	252	582	313	269
Inactivos	2.803	1.099	1.704	2.893	1.091	1.802

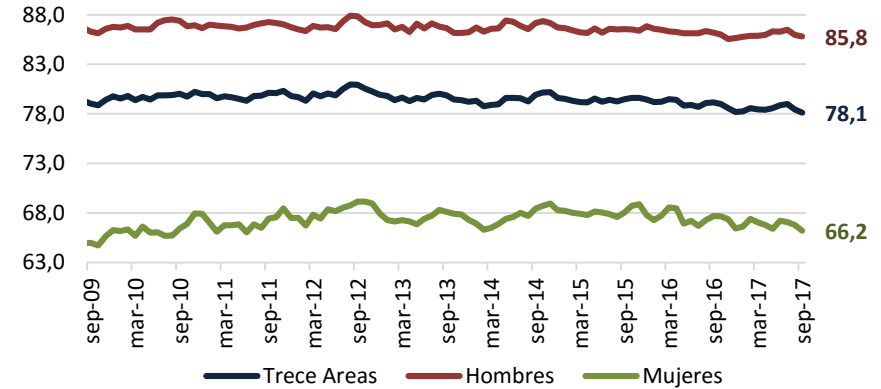


# La tasa de desempleo para jefes de hogar en las trece áreas aumentó a 5,9% en septiembre

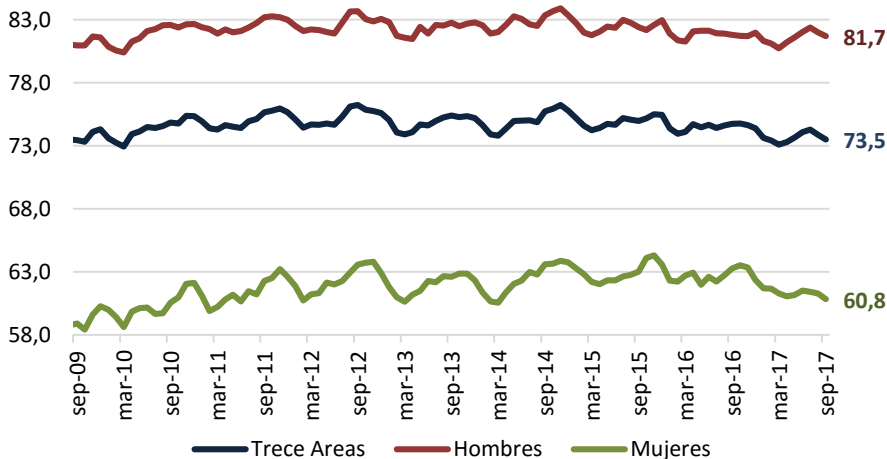
**Tasa de Desempleo (%) Jefe de Hogar**  
(Promedio móvil)



**Tasa Global de Participación (%) Jefe de Hogar**  
(Promedio móvil)



**Tasa de Ocupación (%) Jefe de Hogar**  
(Promedio móvil)



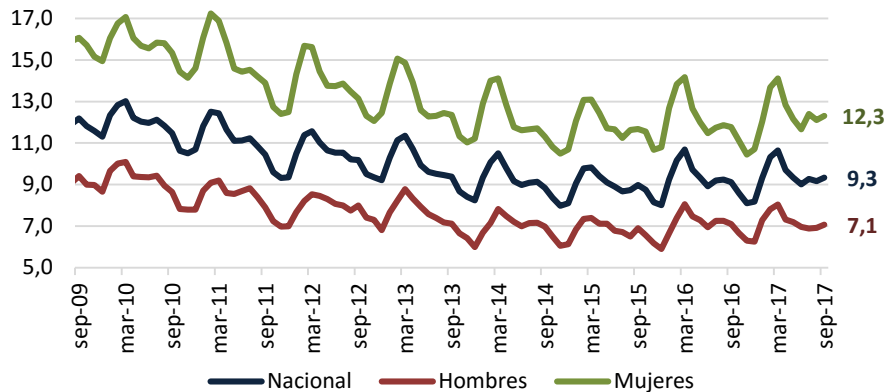
Poblaciones Jefes de hogar-Trece áreas-trim móvil jul - sep (miles)

	2016			2017		
	13 Áreas	Hombres	Mujeres	13 Áreas	Hombres	Mujeres
Ocupados	4.951	3.354	1.596	4.984	3.367	1.617
Desocupados	292	180	112	313	170	143
Inactivos	1.382	567	815	1.483	585	899

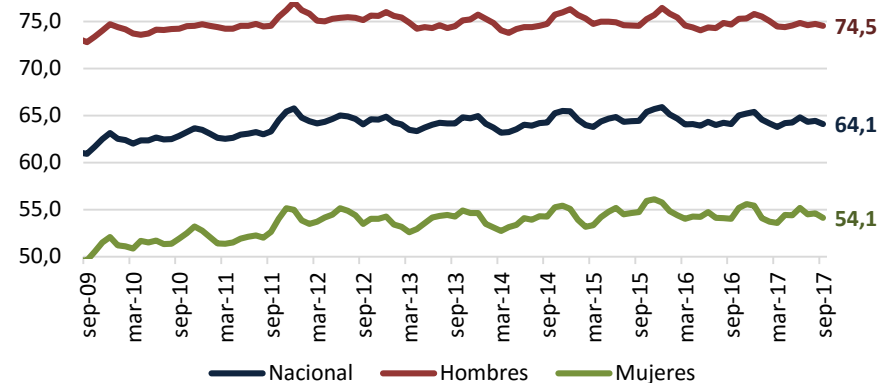


# La tasa de desempleo para hombres fue de 7.1% y para las mujeres de 12.3% (total nacional)

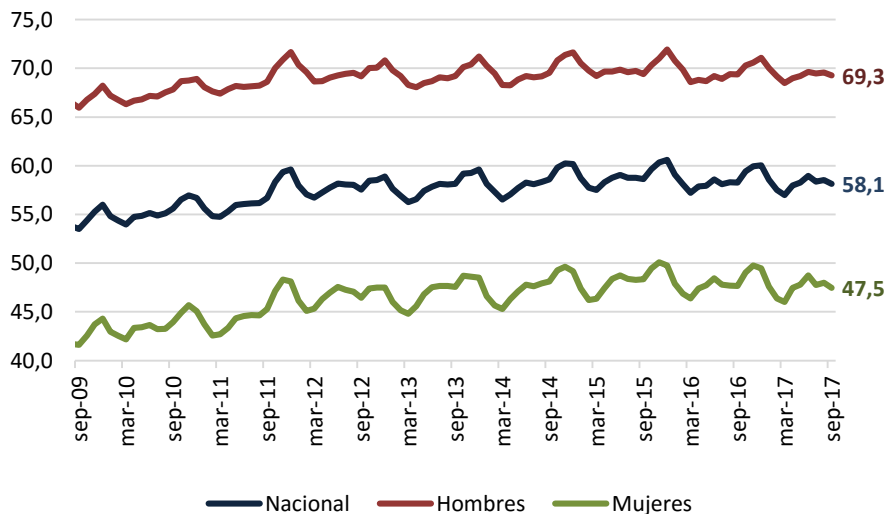
Tasa de Desempleo (%) por Sexo  
(Promedio móvil)



Tasa Global de Participación (%) por Sexo  
(Promedio móvil)



Tasa de Ocupación (%) por Sexo  
(Promedio móvil)



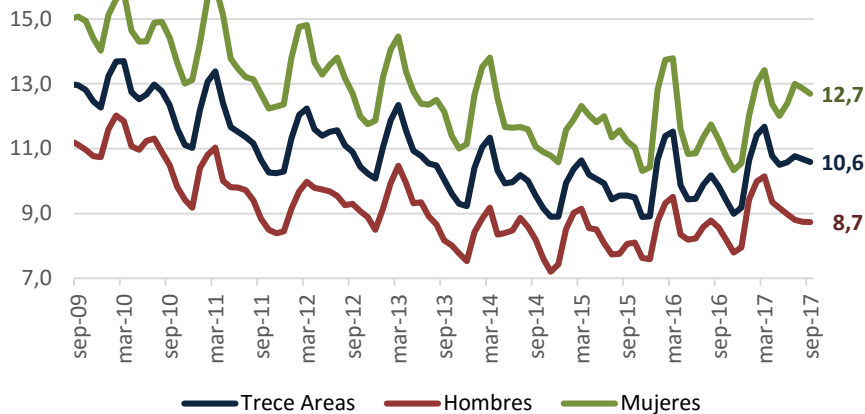
Poblaciones-Según Sexo-Nacional-trim móvil jul - sep (miles)

	2016			2017		
	Nacional	Hombres	Mujeres	Nacional	Hombres	Mujeres
Ocupados	22.092	12.858	9.234	22.329	13.011	9.318
Desocupados	2.215	983	1.232	2.298	990	1.308
Inactivos	13.608	4.696	8.912	13.790	4.784	9.006

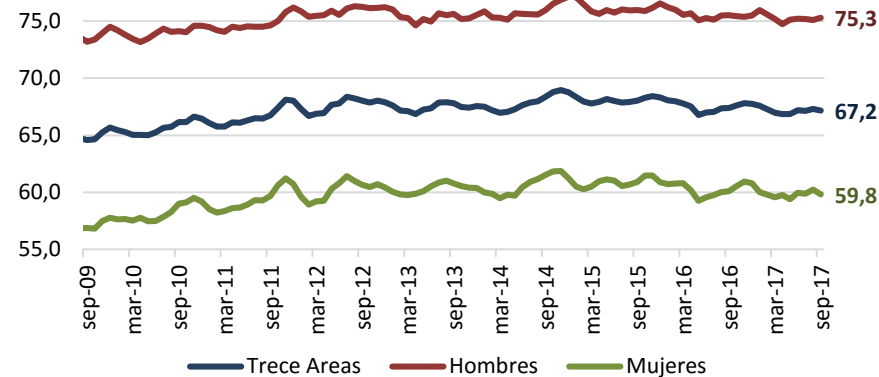


# La tasa de desempleo para hombres fue de 8.7% y para mujeres de 12.7% (trece áreas)

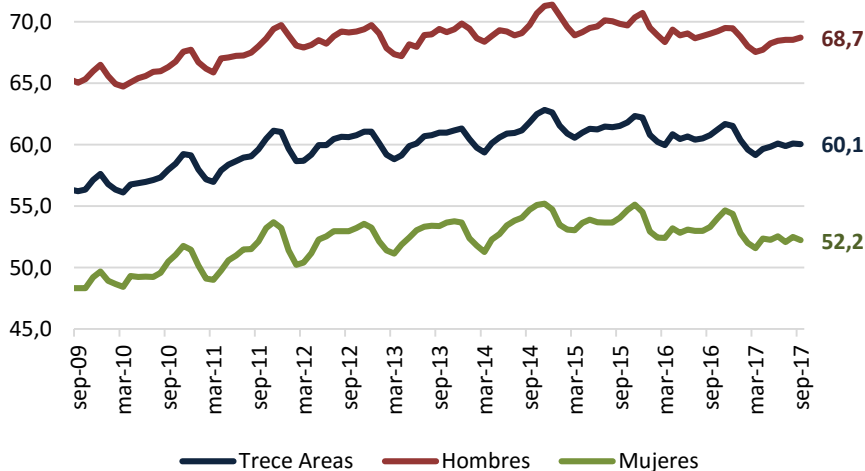
Tasa de Desempleo (%) por Sexo  
(Promedio móvil)



Tasa Global de Participación (%) por Sexo  
(Promedio móvil)



Tasa de Ocupación (%) por Sexo  
(Promedio móvil)



Poblaciones-Según Sexo-Trece áreas-trim móvil jul - sep (miles)

	2016			2017		
	13 Áreas	Hombres	Mujeres	13 Áreas	Hombres	Mujeres
Ocupados	10.753	5.793	4.960	10.779	5.852	4.927
Desocupados	1.173	543	631	1.276	560	716
Inactivos	5.770	2.055	3.715	5.894	2.105	3.790





---

**DNP** Departamento  
Nacional  
de Planeación

---

**Datos de Contacto**

Tel. (571) 381 5000

Calle 26 No. 13-19 Piso 34

Bogotá, Colombia

[www.dnp.gov.co](http://www.dnp.gov.co)