



GOBIERNO
DE COLOMBIA



DNP DEPARTAMENTO
NACIONAL
DE PLANEACIÓN

Departamento Nacional de Planeación

www.dnp.gov.co

Informalidad laboral a octubre de 2018

Subdirección de Empleo y Seguridad Social

Noviembre 28 de 2018
dnp.gov.co

Esta presentación es un complemento a la publicada por el Dane en:
<http://www.dane.gov.co/index.php/estadisticas-por-tema/mercado-laboral/empleo-y-desempleo>



GOBIERNO
DE COLOMBIA



DNP DEPARTAMENTO
NACIONAL
DE PLANEACIÓN

Indicadores de Mercado Laboral – septiembre 2018

Seguridad social – agosto 2018

Resultados de gobierno – septiembre 2018

Panorama Laboral a octubre de 2018

Resumen mensual nacional. Octubre

	2017	2018	Variación	Var. (%)
<i>(Tasas en %)</i>				
Tasa global de participación (TGP)	65,6	65,1	-0,4	
Tasa de ocupación (TO)	60,0	59,2	-0,7	
Tasa de desempleo (TD)	8,6	9,1	0,5	
Tasa de subempleo subjetivo (TS)	26,1	26,7	0,7	
Tasa de subempleo objetivo (TSO)	9,3	10,4	1,1	
<i>(Poblaciones en miles de personas)</i>				
Población económicamente activa	25.241	25.400	158	0,6
Población económicamente inactiva	13.260	13.602	342	2,6
Ocupados	23.082	23.098	16	0,1
Desocupados	2.160	2.302	142	6,6
Subempleados Subjetivos	6.580	6.790	210	3,2
Subempleados Objetivos	2.344	2.647	303	12,9

Fuente: Dane - Geih

Ideas Principales

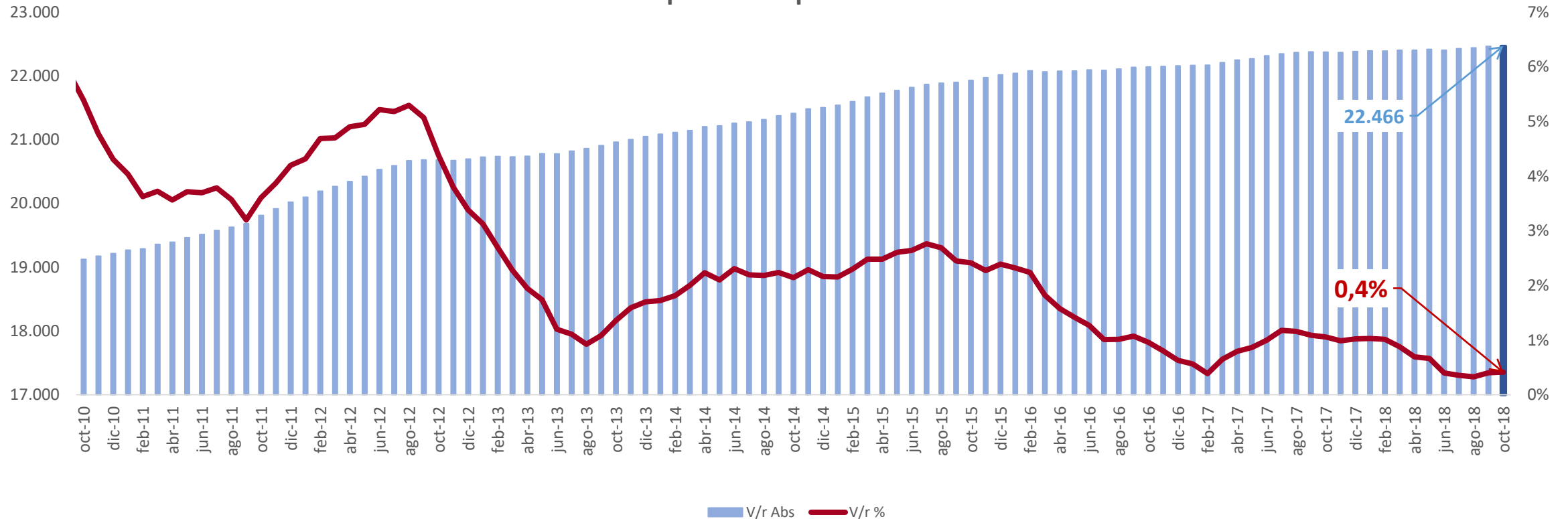
- El número de ocupados aumento en **16 mil personas** y el **desempleo se ubicó en 9,1%** (frente a 8,6% de 2017).
- Las actividades económicas en las que el empleo creció más fueron: ***construcción*** (7,4) y ***Industria*** (6,3%).
- **Ciudades con menor desempleo: Pasto (8,1%), Bucaramanga (8,3%) y Pereira (8,6%).**
- **Ciudades con mayor desempleo: Quibdó (17,9%), Cúcuta (15,9%) e Ibagué (15,0%).**

Fuente: Dane - Geih

Número de ocupados (miles) y sus variaciones Total nacional, Octubre 2010 – octubre 2018 (promedio 12 meses)

El empleo creció en 0,4%

Población Ocupada
Miles de personas - promedio 12 meses

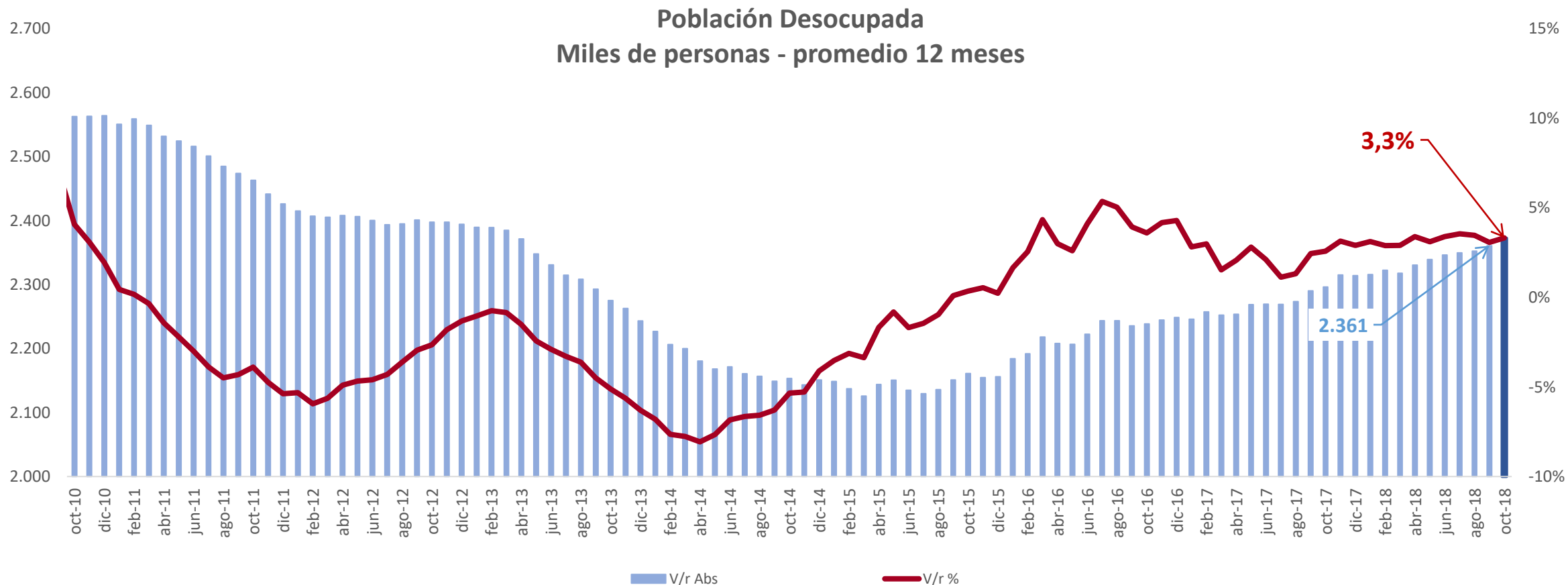


La población ocupada aumentó en promedio en 92 mil personas durante los últimos 12 meses

Fuente: Dane - Geih

Número de desocupados (miles) y sus variaciones Total nacional, Octubre 2010 – octubre 2018 (promedio 12 meses)

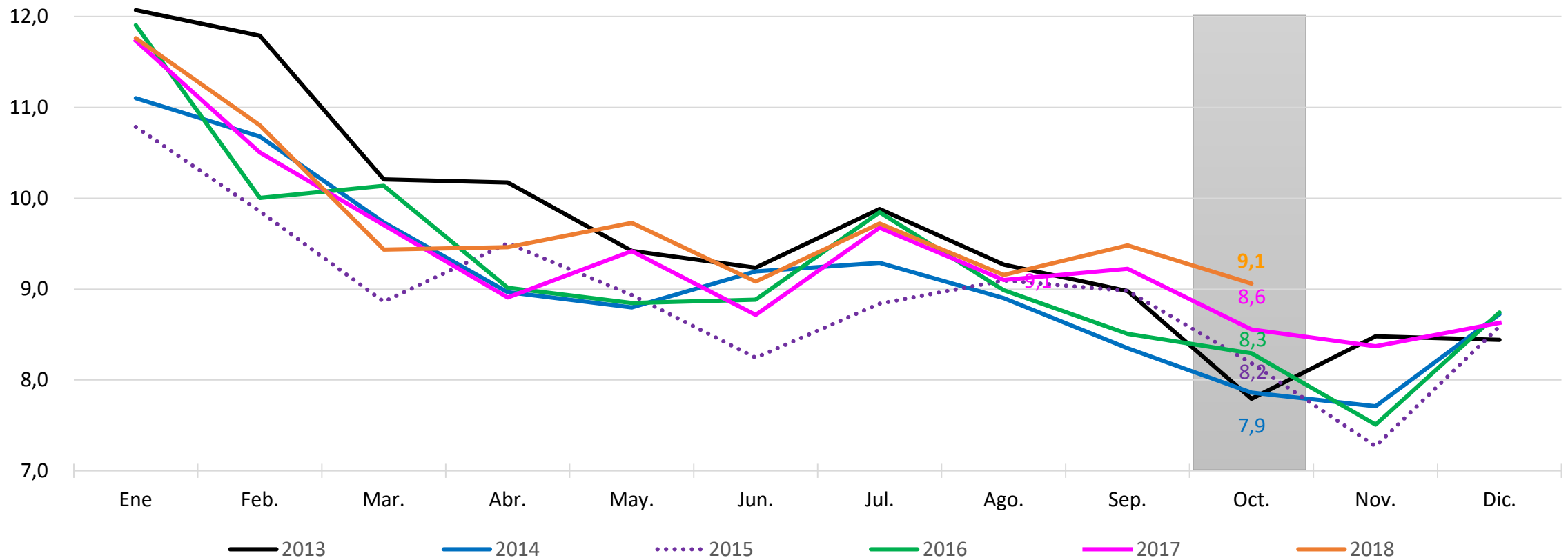
El desempleo aumentó 3,3%



La población desempleada creció en promedio 76 mil personas durante los últimos 12 meses.

Fuente: Dane - Geih

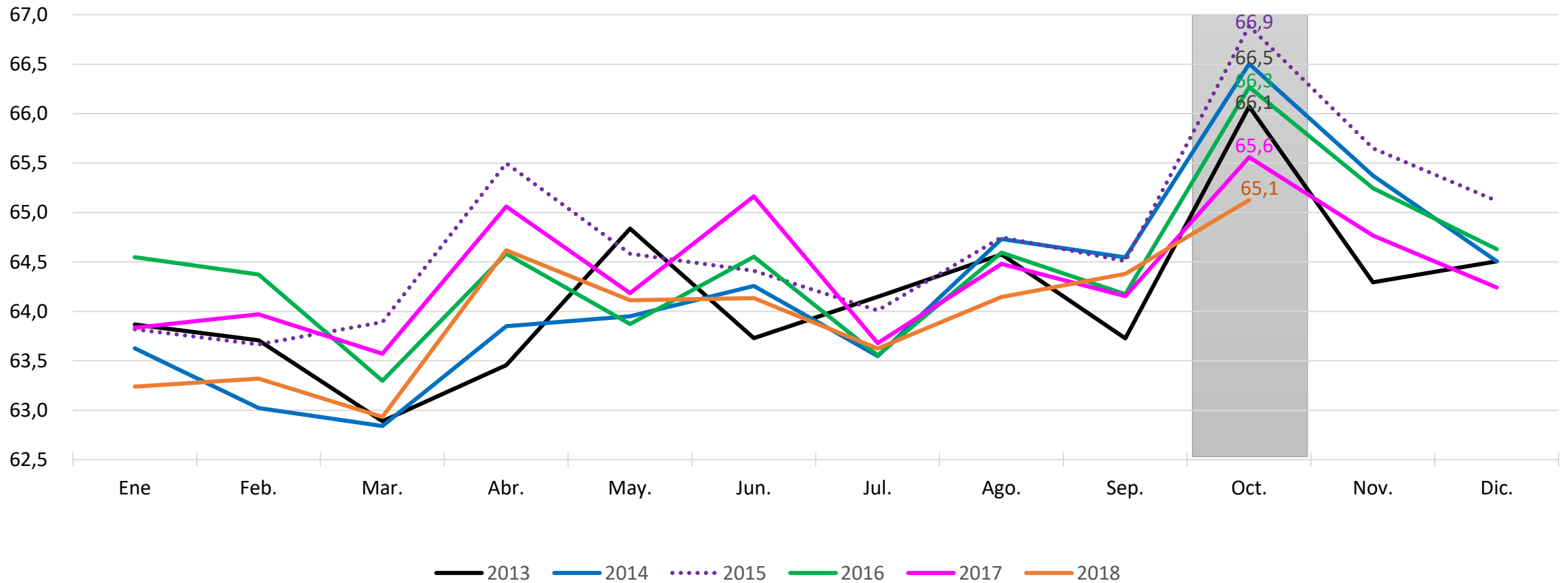
Tasa de desempleo



Fuente: Dane - Geih

Total Nacional
Mensual. Enero 2013 – Octubre 2018

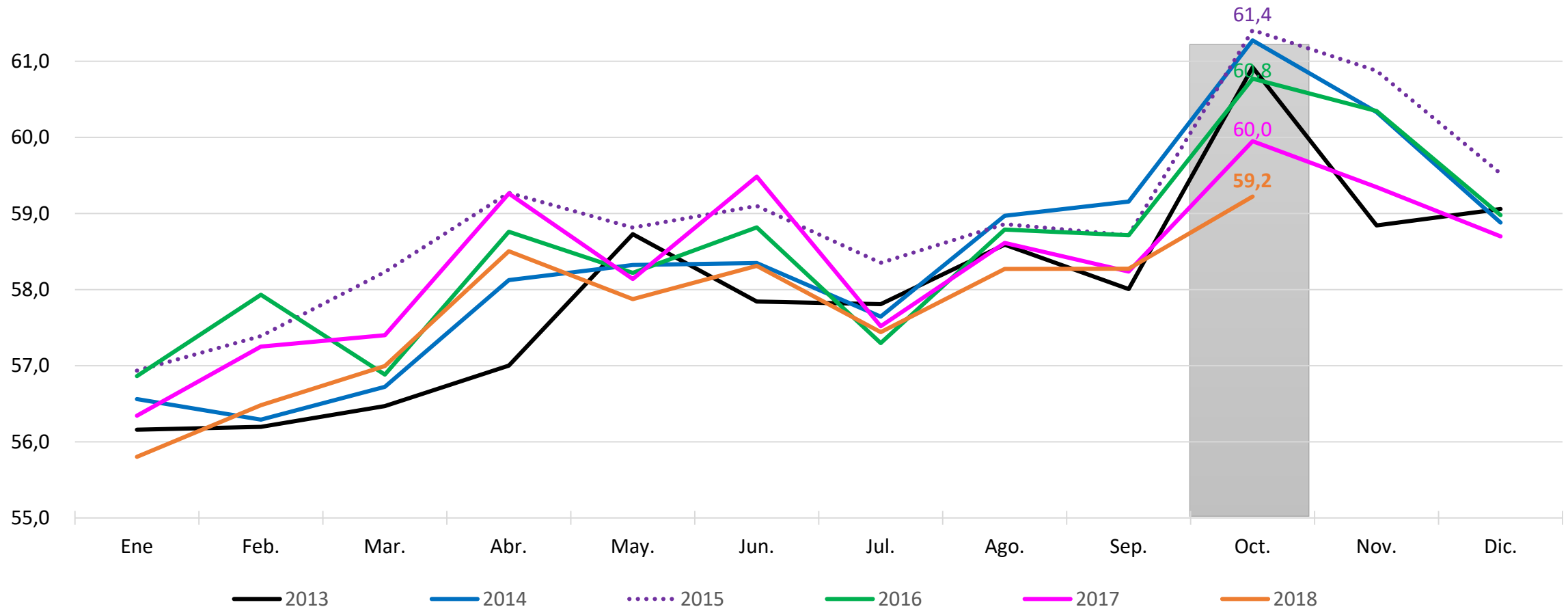
Tasa Global de participación



Fuente: Dane - Geih

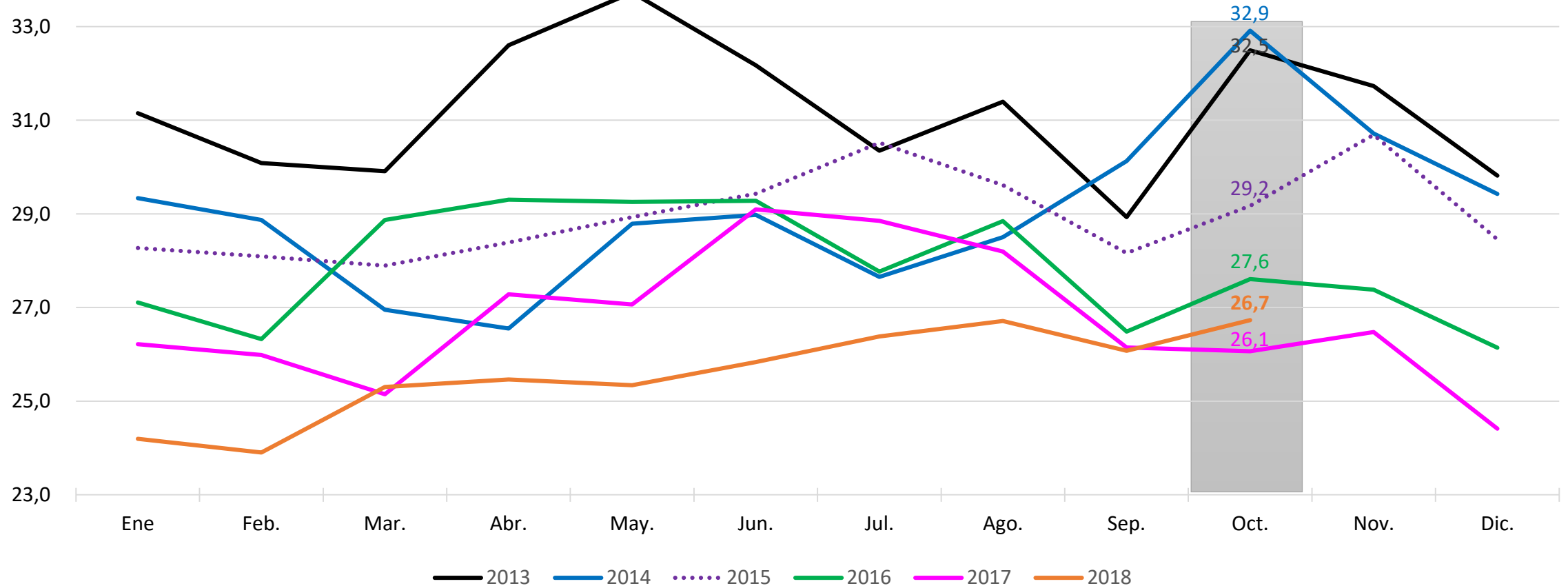
Total Nacional
Mensual. Enero 2013 – Octubre 2018

Tasa de ocupación



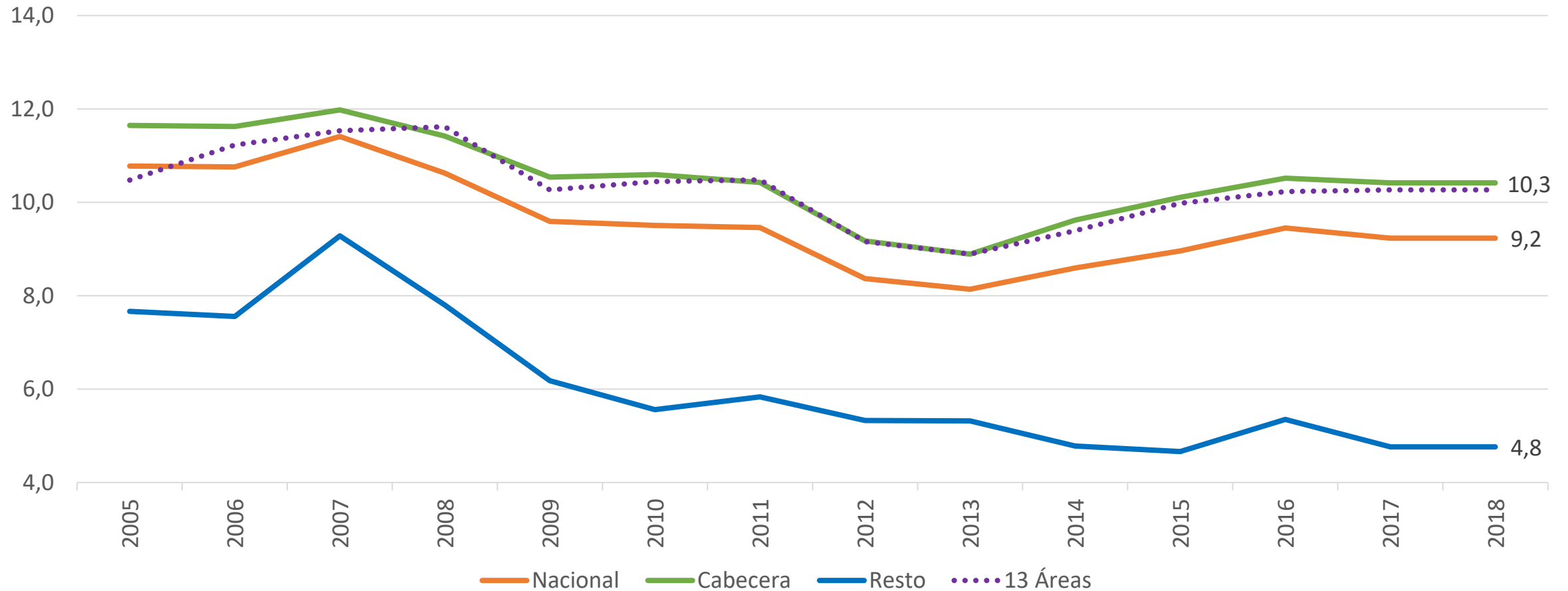
Fuente: Dane - Geih

Tasa de subempleo subjetivo



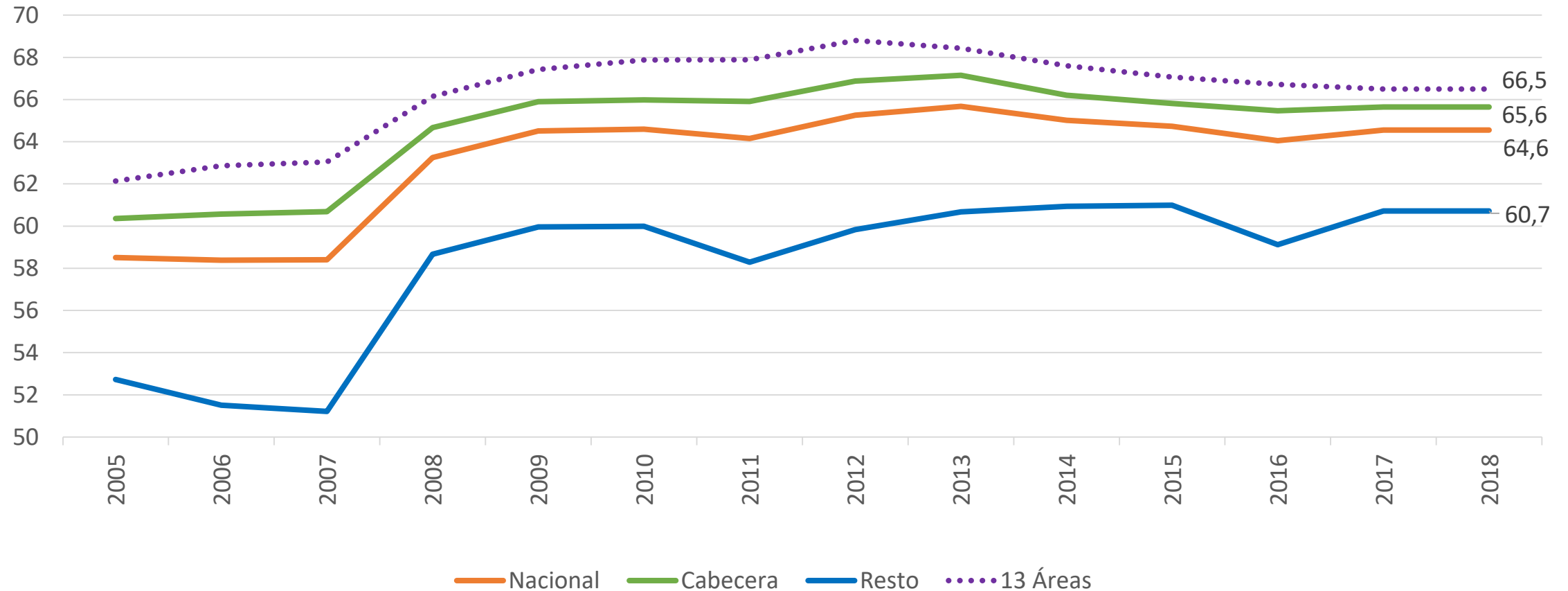
Fuente: Dane - Geih

Tasa de desempleo



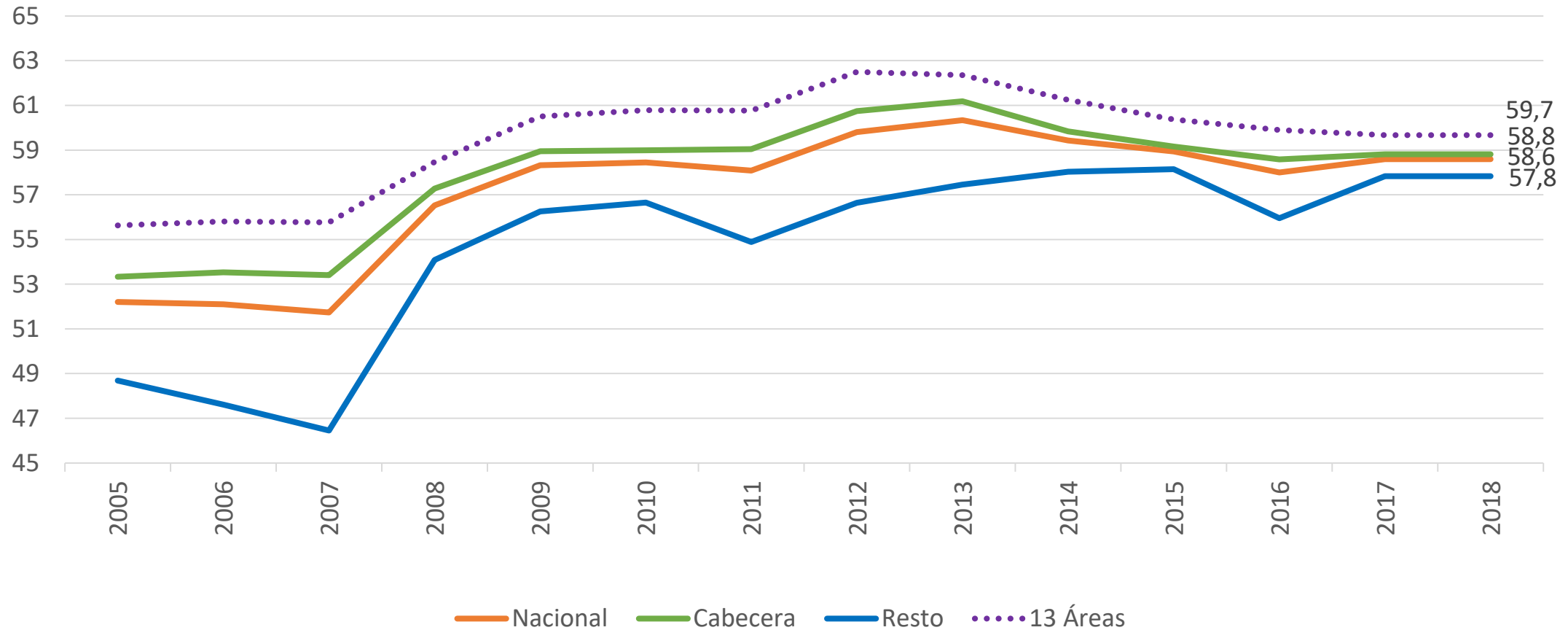
Fuente: Dane - Geih

Tasa Global de participación



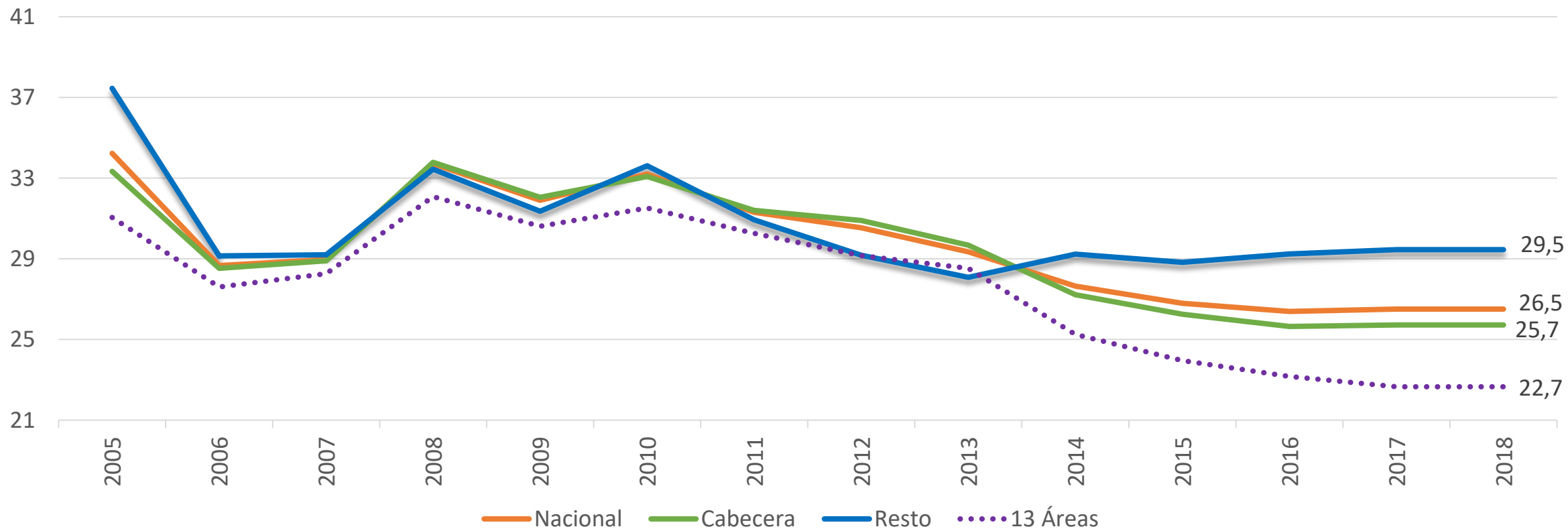
Fuente: Dane - Geih

Tasa de ocupación



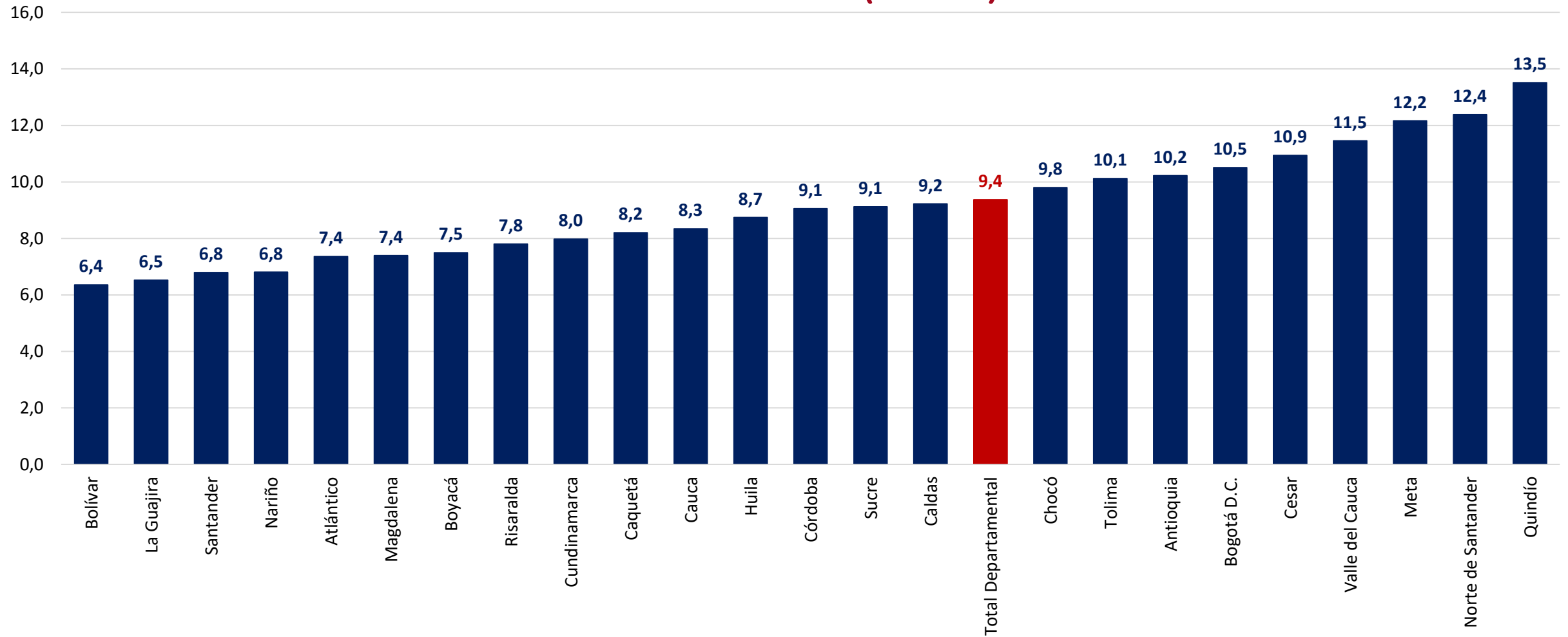
Fuente: Dane - Geih

Tasa de subempleo subjetivo



Fuente: Dane - Geih

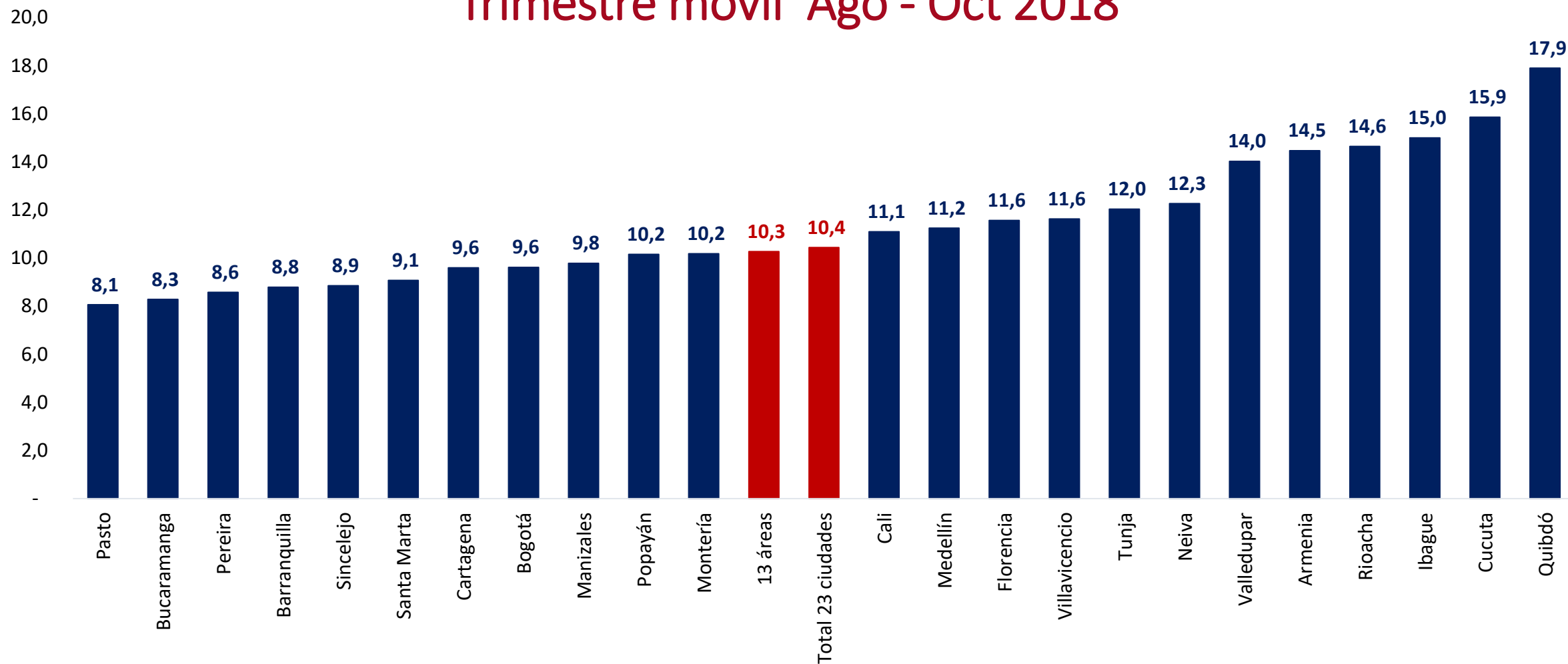
Tasa de desempleo por departamento Año 2017 (anual)



Fuente: Dane - Geih

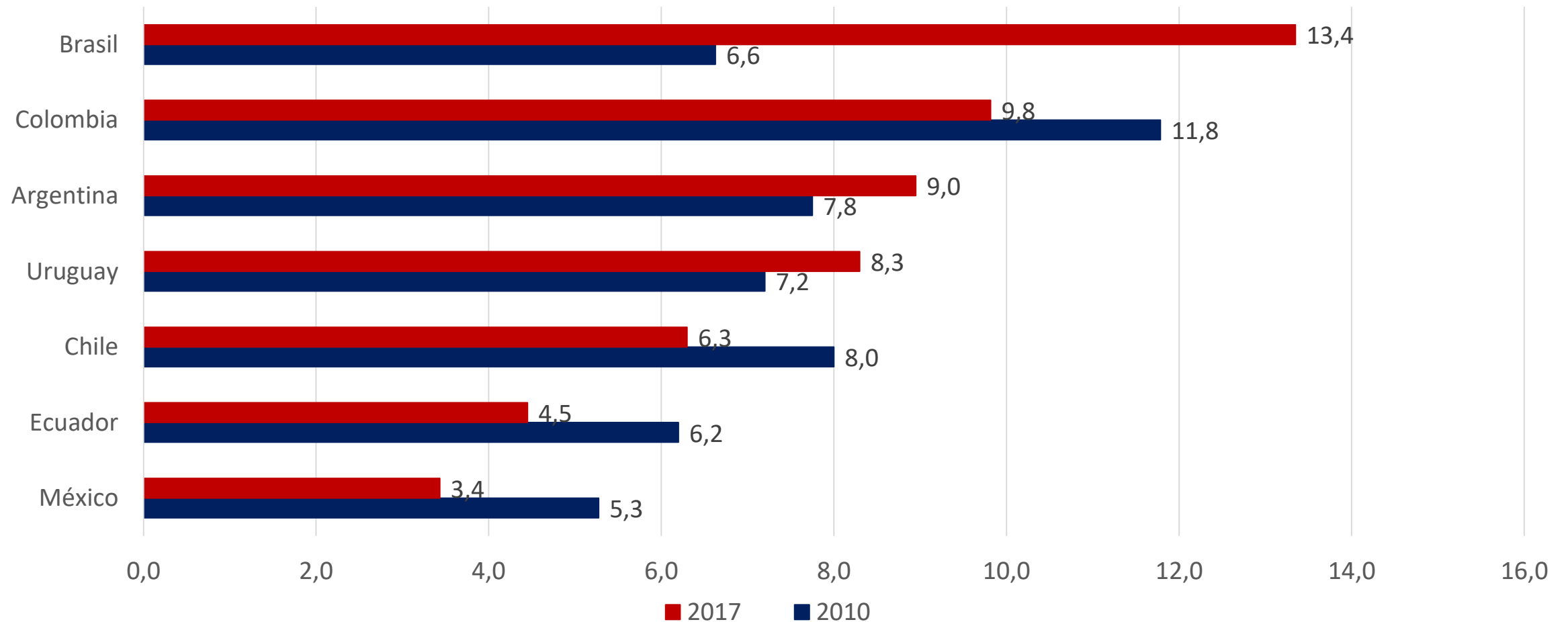
Tasa de desempleo por ciudad

Trimestre móvil Ago - Oct 2018



Fuente: Dane - Geih

Comparación internacional de la tasa de desempleo (2010 y 2017*)



*Los datos corresponden al primer semestre de 2017

Fuente: Institutos Nacionales de Estadística de cada país

Seguridad social – Septiembre 2018

**Panorama Laboral a
octubre de 2018**

Seguridad social

Poblaciones		2017	2018	Mes de corte	Variación	Variación %
Salud Regimen Contributivo	Cotizantes activos	12.155.767	12.445.467	Septiembre	289.700	2,4
Riesgos Laborales*	Empresas afiliadas	755.069	822.895	Septiembre	67.826	9,0
	Afiliados activos	10.504.894	10.786.715		281.821	2,7
Cajas de Compensación Familiar*	Empresas afiliadas	627.294	660.352	Septiembre	33.058	5,3
	Trabajadores afiliados	9.638.225	9.786.344		148.119	1,5
Pensiones	Cotizantes régimen de Prima Media	2.255.581	2.295.564	Septiembre	39.983	1,8
	Cotizantes régimen de Ahorro Individual	5.945.302	6.242.425		297.123	5,0
	Total Cotizantes	8.200.883	8.537.989		337.106	4,1
Cesantías FPC+FNA	Fondos de Cesantías	8.769.832	9.121.403	Septiembre	351.571	4,0

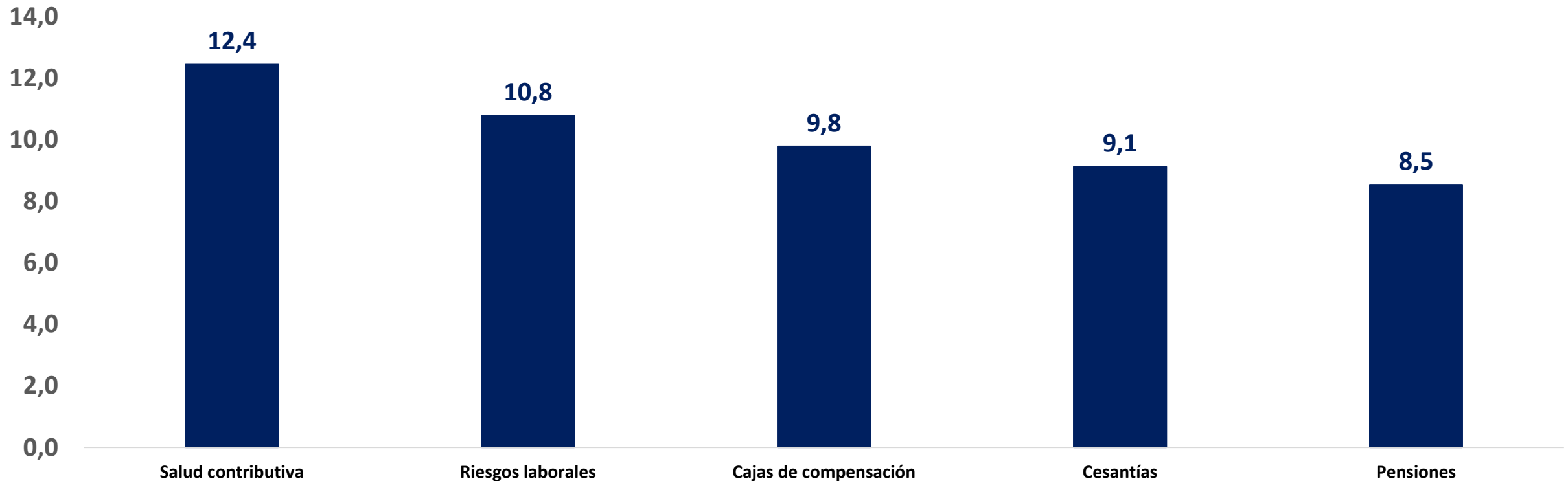
• La estadística corresponde a número de afiliaciones, no a número de personas afiliadas

Fuentes: **Salud:** Sistema Integral de Información de la Protección Social - **Riesgos Laborales:** Min. Trabajo (Direc. Riesgos Laborales) - **Cajas de Compensación:** Supersubsidio Familiar (SSF) **Cesantías:** Superfinanciera y Fondo Nacional del Ahorro (FNA) – **Pensiones:** Superfinanciera.

Fuente: Dane - Geih

Seguridad social

Número de cotizantes a regímenes contributivos
Millones de personas
Septiembre de 2018

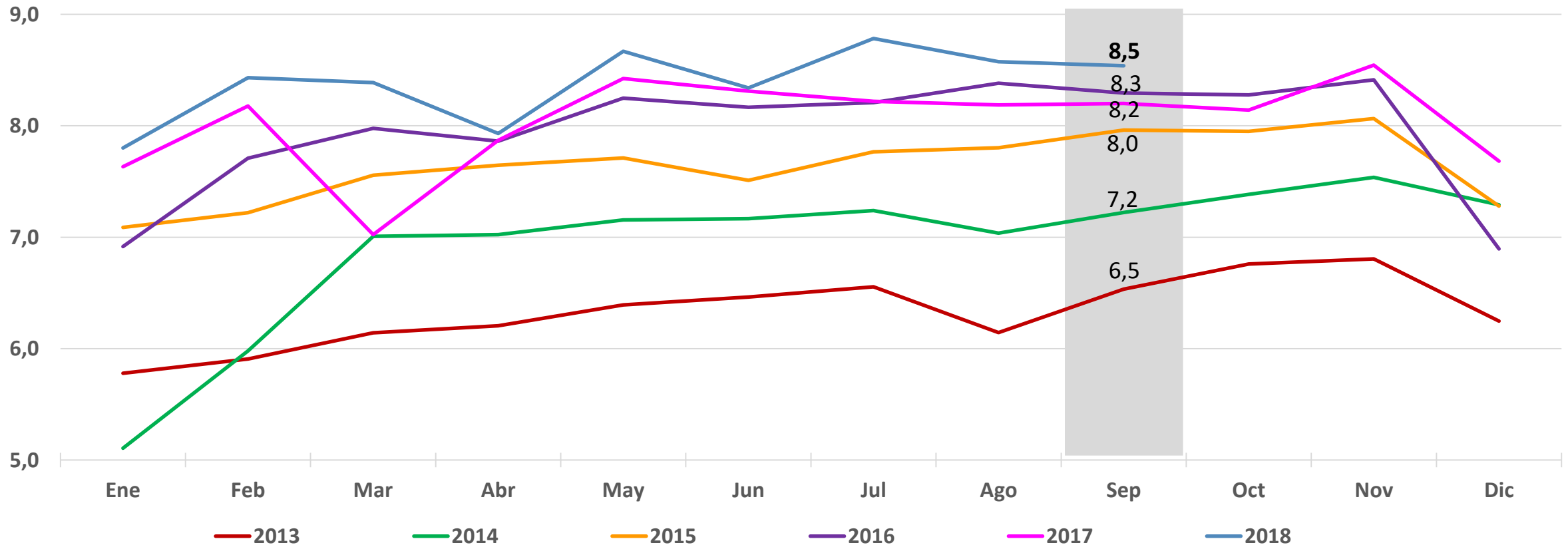


Datos a: Septiembre de 2018

Fuentes: **Salud:** Sistema Integral de Información de la Protección Social - **Riesgos Laborales:** Min. Trabajo (Direc. Riesgos Laborales) - **Cajas de Compensación:** Supersubsidio Familiar (SSF) **Cesantías:** Superfinanciera y Fondo Nacional del Ahorro (FNA) - **Pensiones:** Superfinanciera.

Seguridad social

Pensiones (RPM + RAI) Total cotizantes a septiembre de 2018 (Millones de personas)



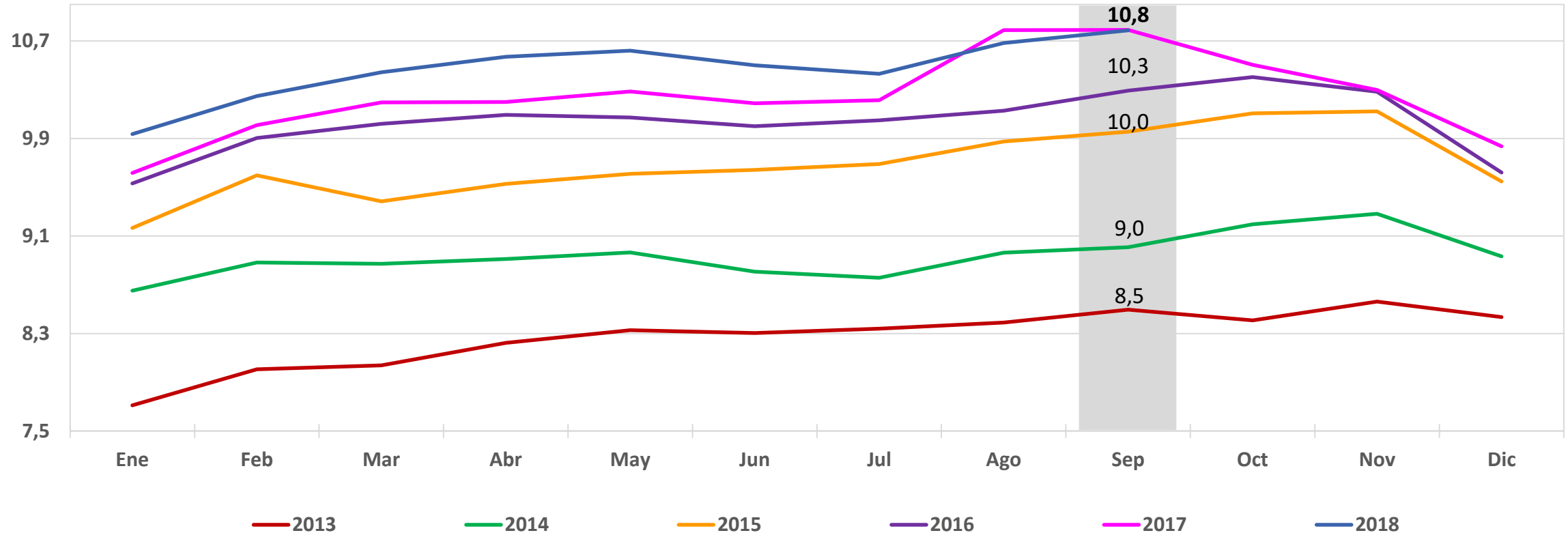
RPM: Régimen de prima media

RAI: Régimen de ahorro individual

Fuente: Superfinanciera de Colombia.

Seguridad social

Riesgos laborales Número de afiliaciones a septiembre de 2018 (Millones de personas)

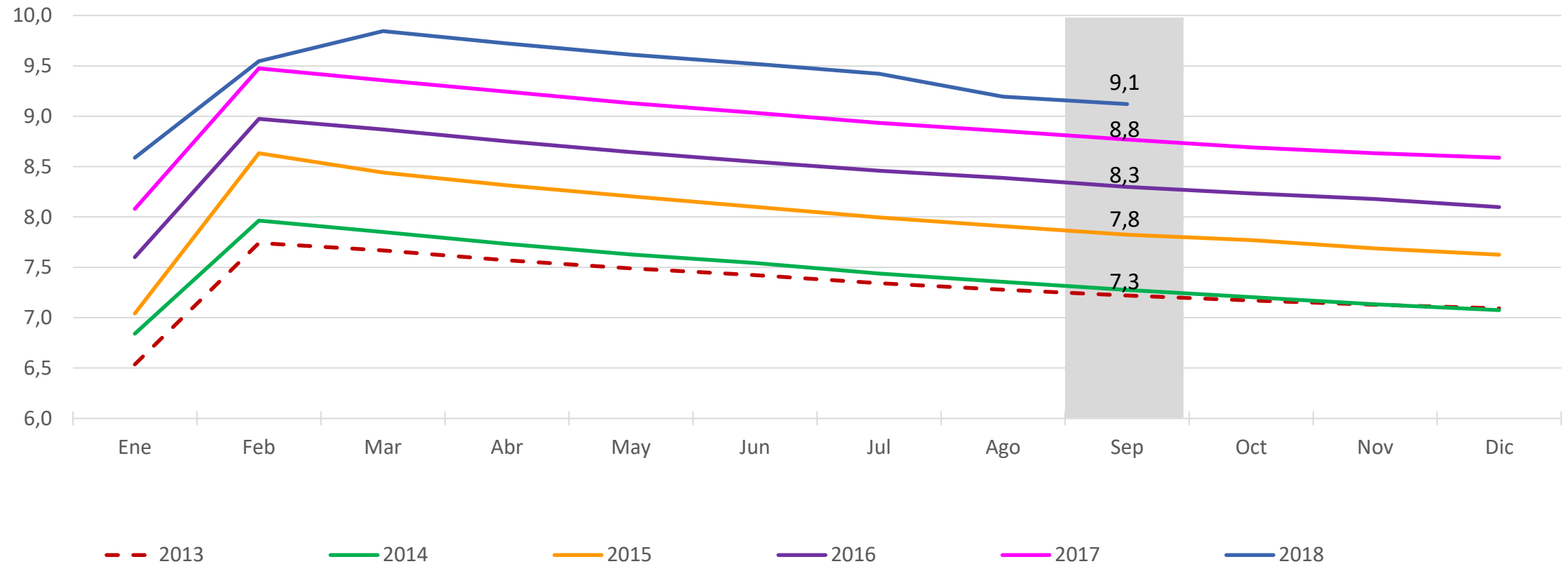


Fuente: Ministerio de Trabajo.

Seguridad social

Cesantías

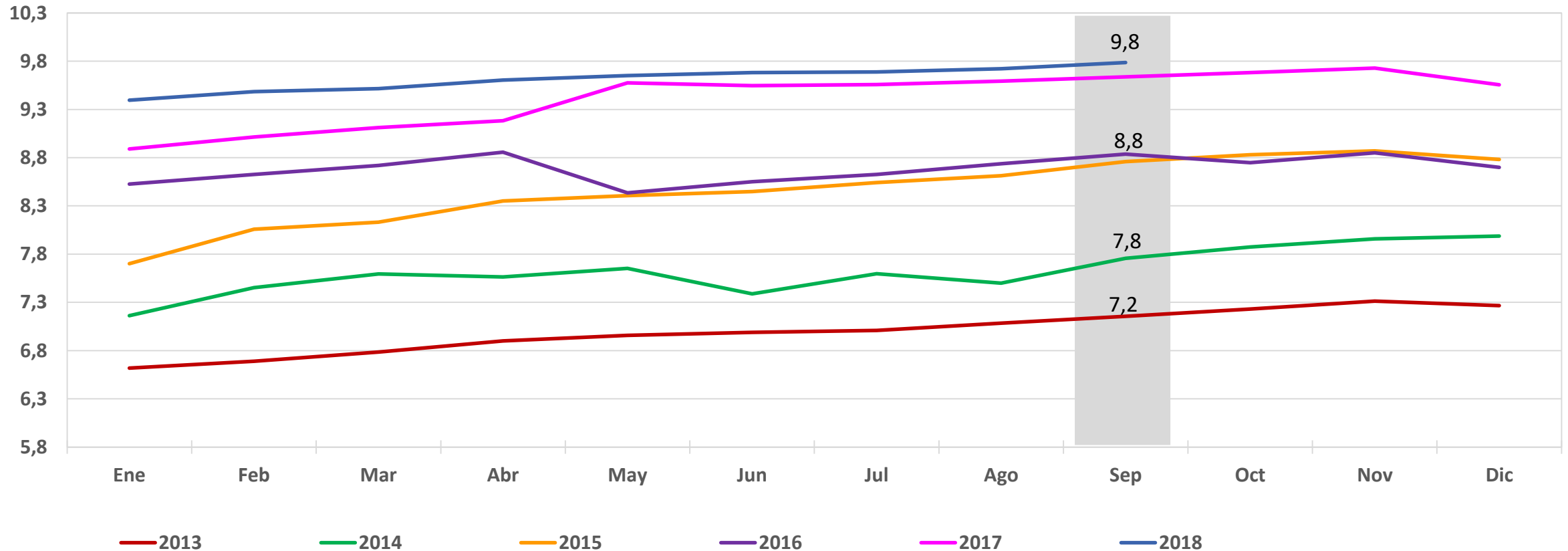
Número de afiliados a septiembre de 2018
(Millones de personas)



Fuente: Superfinanciera de Colombia y FNA.

Seguridad social

Cajas de Compensación Familiar Número de afiliados septiembre 2018 (Millones de personas)



Fuente: Superintendencia de Subsidio Familiar.

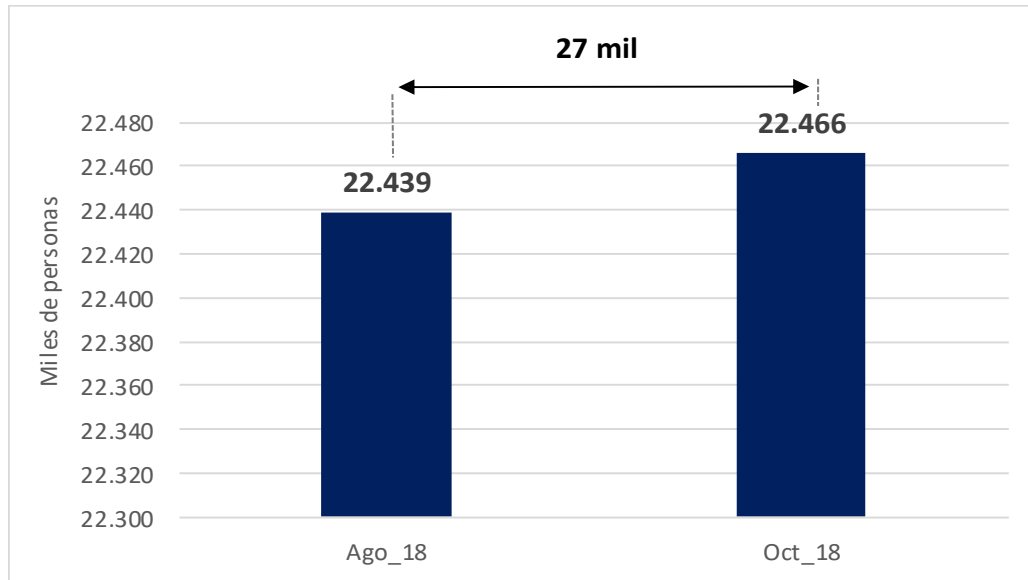
Resultados de gobierno – a octubre 2018

Panorama Laboral a octubre de 2018

Número de ocupados y desocupados - variaciones

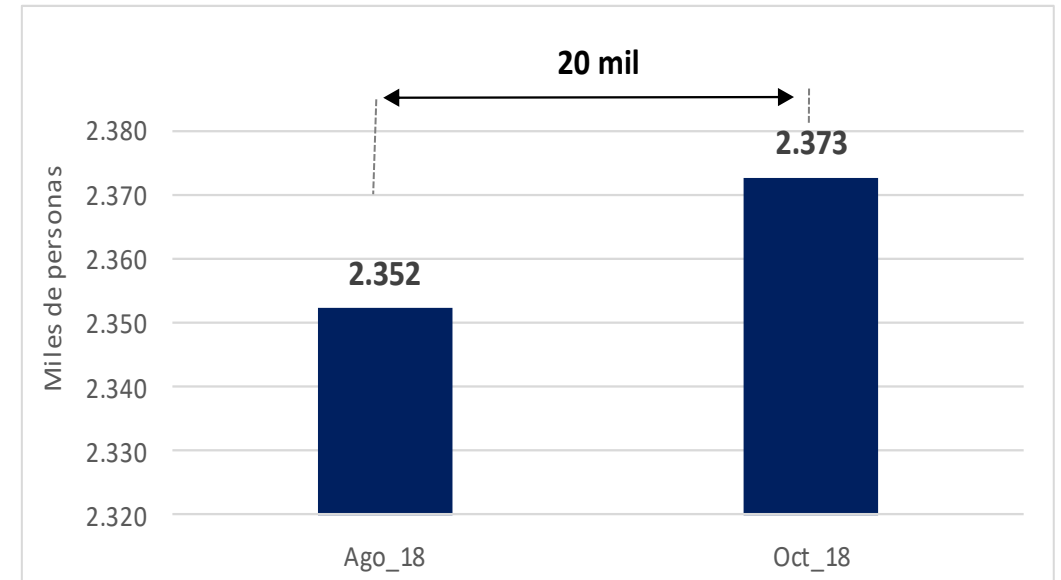
Total nacional, agosto 2018 – octubre 2018 (promedio 12 meses)

OCUPADOS



En los 90 primeros días de gobierno de Iván Duque se han generado 27 mil empleos.

DESOCUPADOS



En los 90 primeros días de gobierno de Iván Duque los desempleados han aumentado en 20 mil personas.

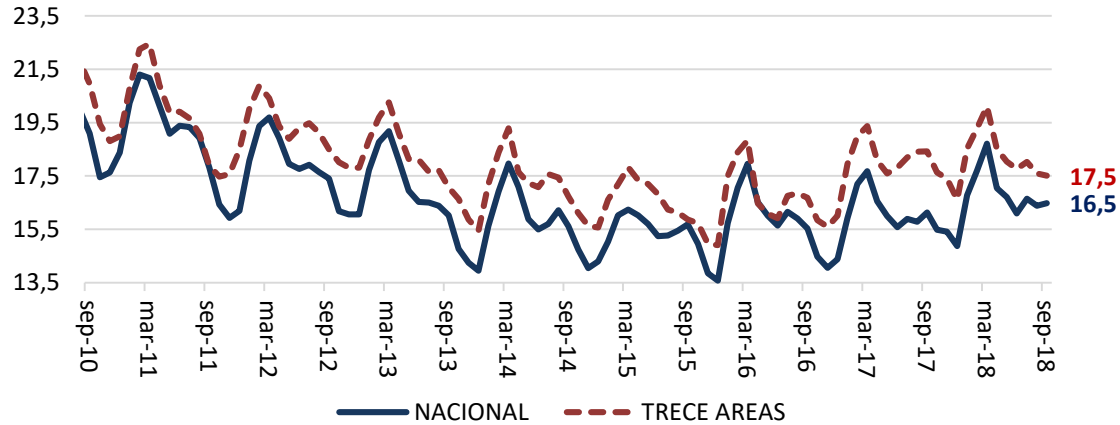
Fuente: Dane - Geih

Indicadores para jóvenes, jefes de hogar y por sexo. Trim. jul. - sep. 2018

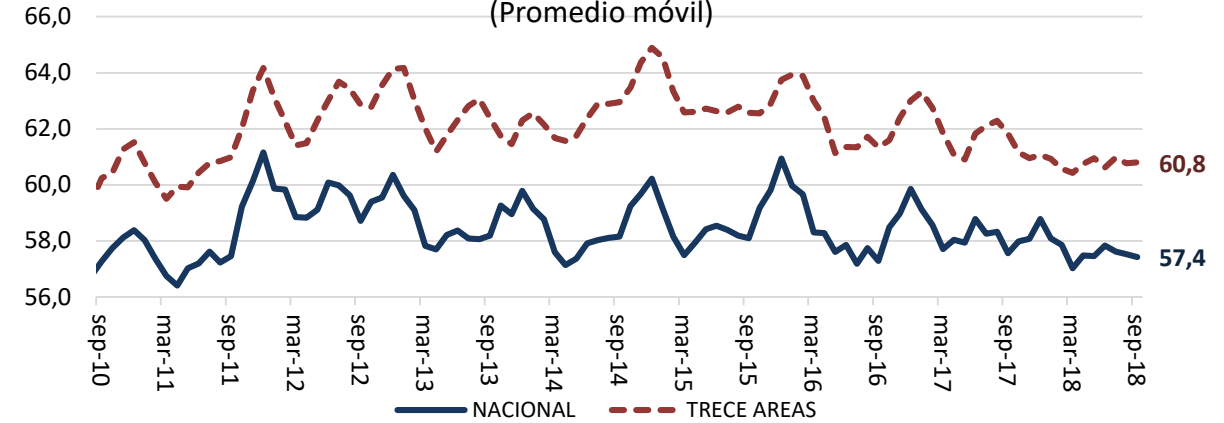
**Panorama Laboral a
octubre de 2018**

La tasa de desempleo de jóvenes a nivel nacional se ubica en 16,5% en trim. jul. - sep. 2018

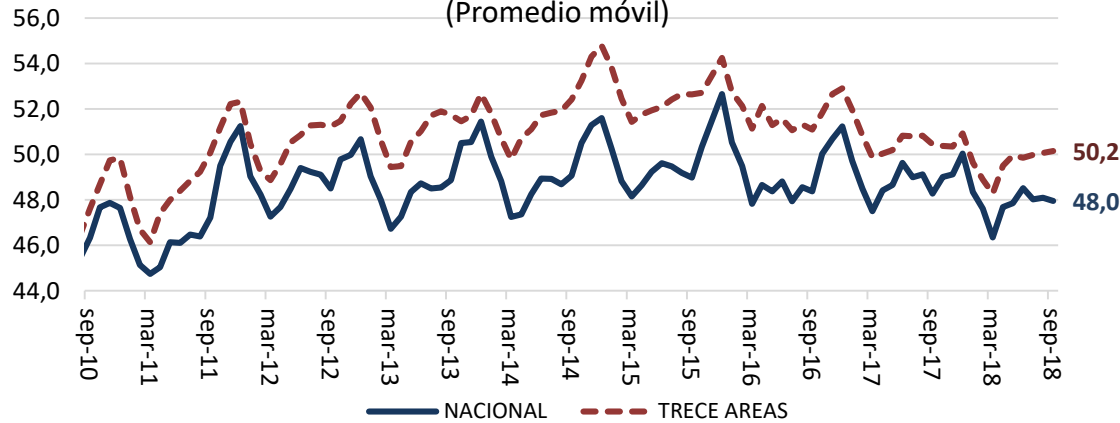
Tasa de Desempleo (%) Jóvenes*
(Promedio móvil)



Tasa Global de Participación (%) Jóvenes*
(Promedio móvil)



Tasa de Ocupación (%) Jóvenes*
(Promedio móvil)



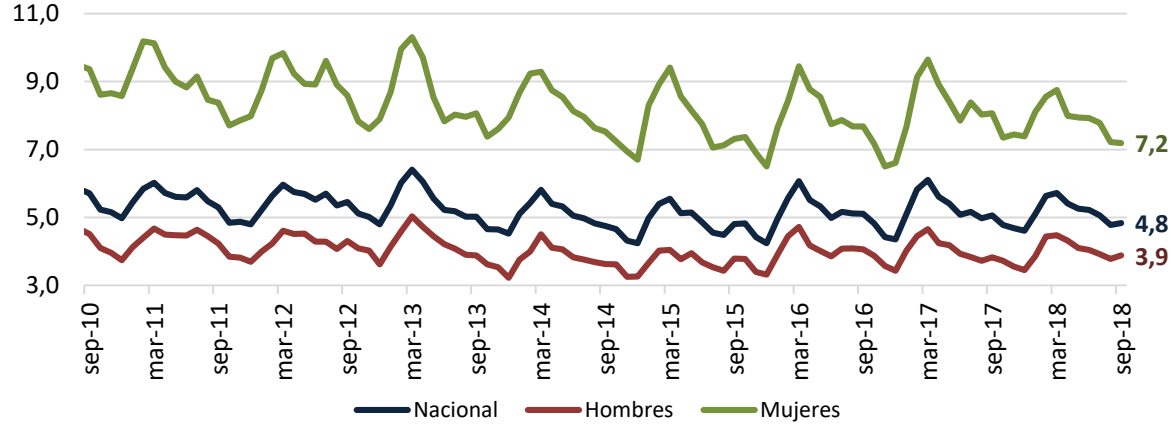
Poblaciones Jóvenes-Nacional-trim móvil jul - sep 18 (miles)

	2017			2018		
	Nacional	Hombres	Mujeres	Nacional	Hombres	Mujeres
Ocupados	5.890	3.536	2.354	5.891	3.542	2.349
Desocupados	1.133	486	647	1.162	516	647
Inactivos	5.177	2.128	3.050	5.230	2.143	3.087

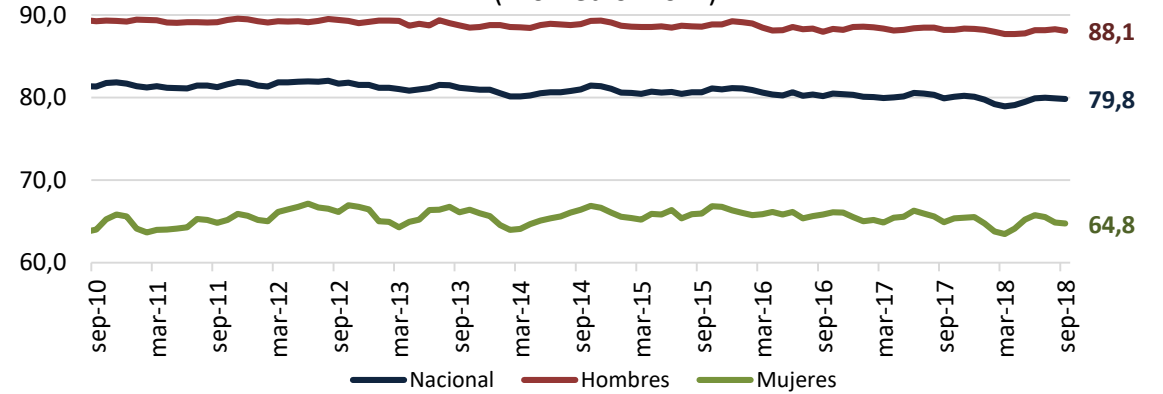
Fuente: Dane – Geih. *Jóvenes (14-28 años)

La tasa de desempleo para jefes de hogar a nivel nacional se ubica en 4,8% en trim. jul. - sep. 2018.

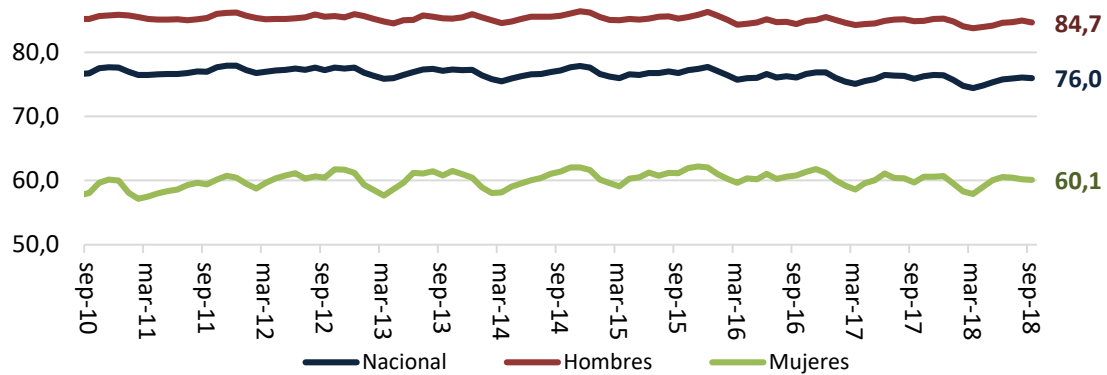
Tasa de Desempleo (%) Jefe de Hogar
(Promedio móvil)



Tasa Global de Participación (%) Jefe de Hogar
(Promedio móvil)



Tasa de Ocupación (%) Jefe de Hogar
(Promedio móvil)



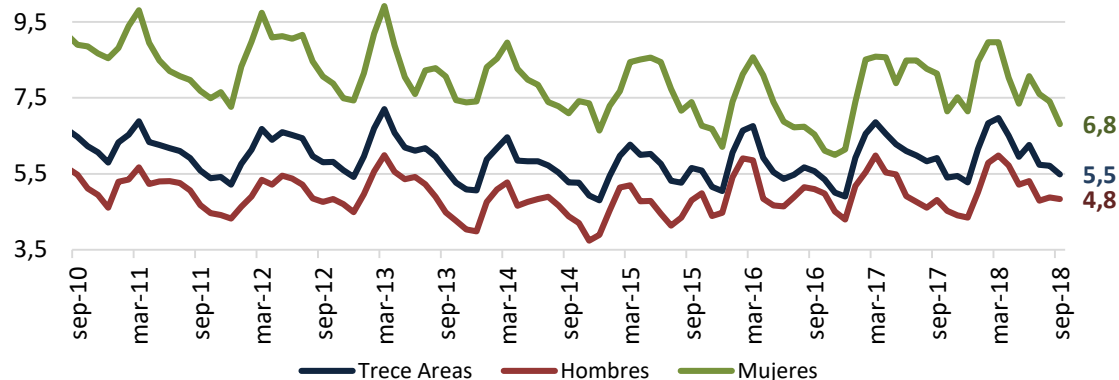
Poblaciones Jefes de hogar-Nacional-trim móvil jul - sep 18 (miles)

	2017			2018		
	Nacional	Hombres	Mujeres	Nacional	Hombres	Mujeres
Ocupados	10.924	7.856	3.067	11.185	8.048	3.138
Desocupados	582	313	269	568	325	243
Inactivos	2.893	1.091	1.802	2.972	1.133	1.839

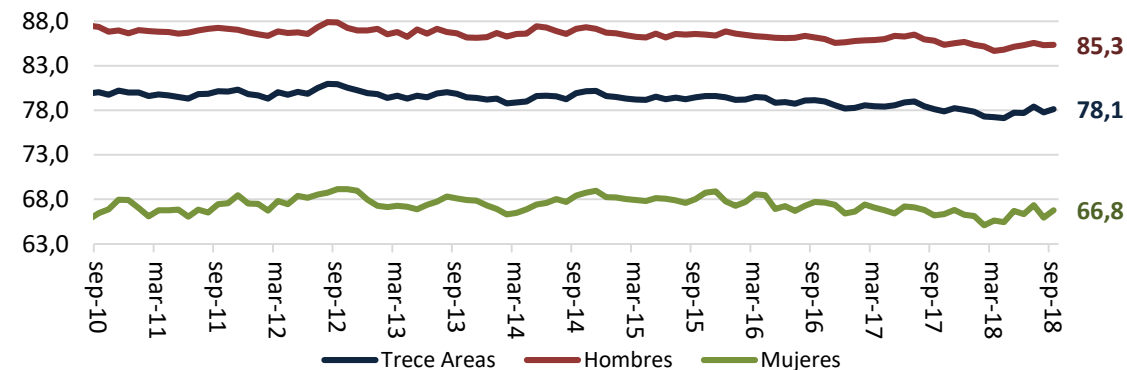
Fuente: Dane – Geih.

La tasa de desempleo para jefes de hogar en las trece áreas se ubica 5,5% en trim. jul. - sep. 2018.

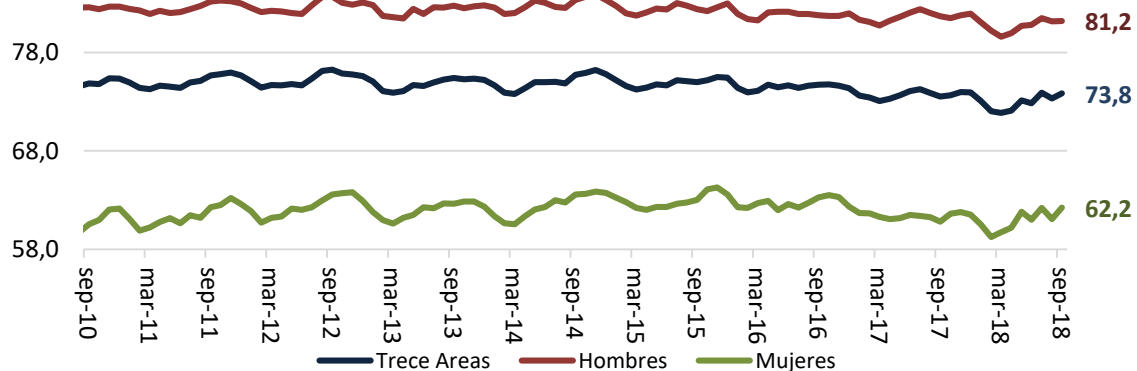
Tasa de Desempleo (%) Jefe de Hogar (Promedio móvil)



Tasa Global de Participación (%) Jefe de Hogar (Promedio móvil)



Tasa de Ocupación (%) Jefe de Hogar (Promedio móvil)



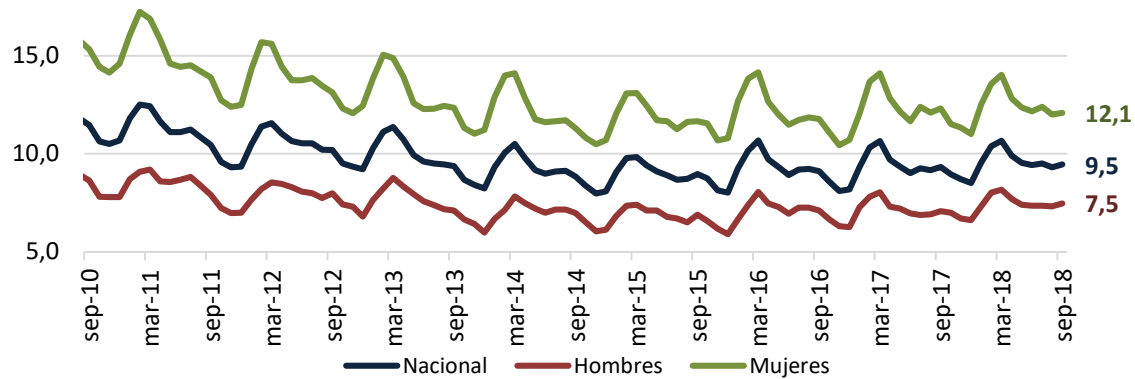
Poblaciones Jefes de hogar-Trece áreas-trim móvil jul - sep 18 (miles)

	2017			2018		
	13 Áreas	Hombres	Mujeres	13 Áreas	Hombres	Mujeres
Ocupados	4.984	3.367	1.617	5.099	3.432	1.666
Desocupados	313	170	143	296	174	122
Inactivos	1.483	585	899	1.510	620	890

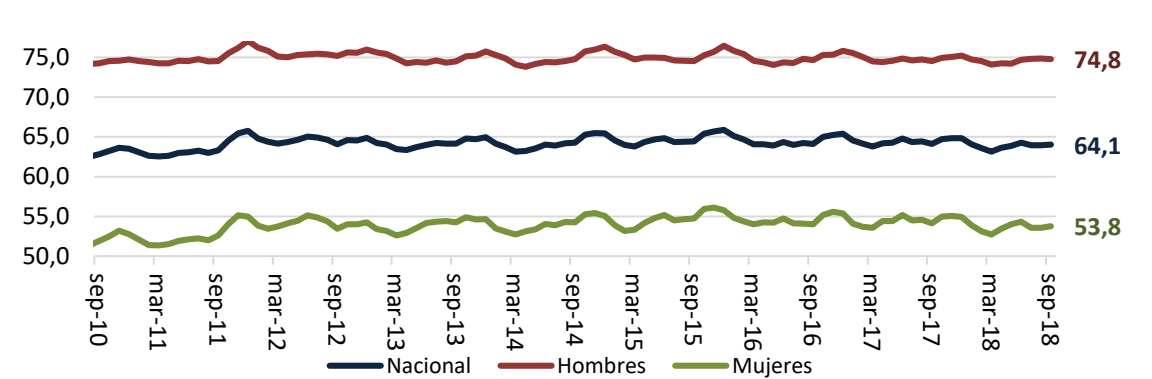
Fuente: Dane – Geih.

La tasa de desempleo para hombres fue de 7.5% y para las mujeres de 12.1% (total nacional)

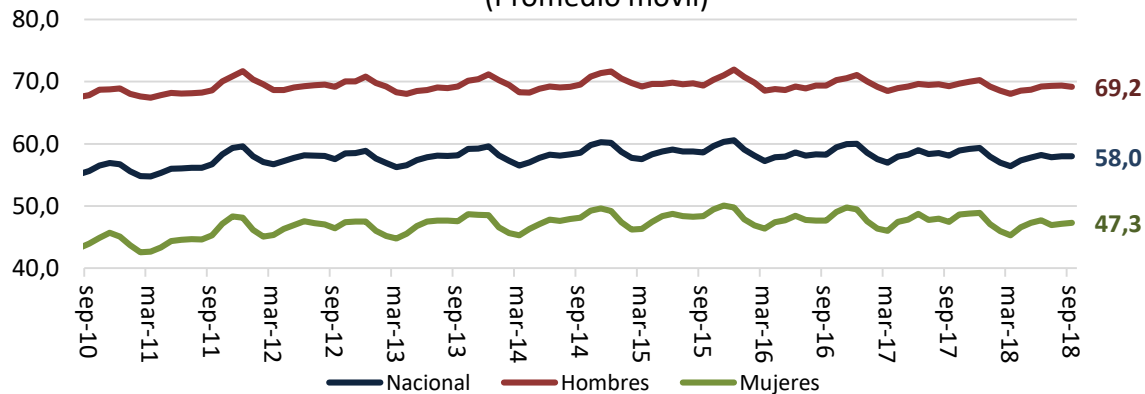
Tasa de Desempleo (%) por Sexo
(Promedio móvil)



Tasa Global de Participación (%) por Sexo
(Promedio móvil)



Tasa de Ocupación (%) por Sexo
(Promedio móvil)



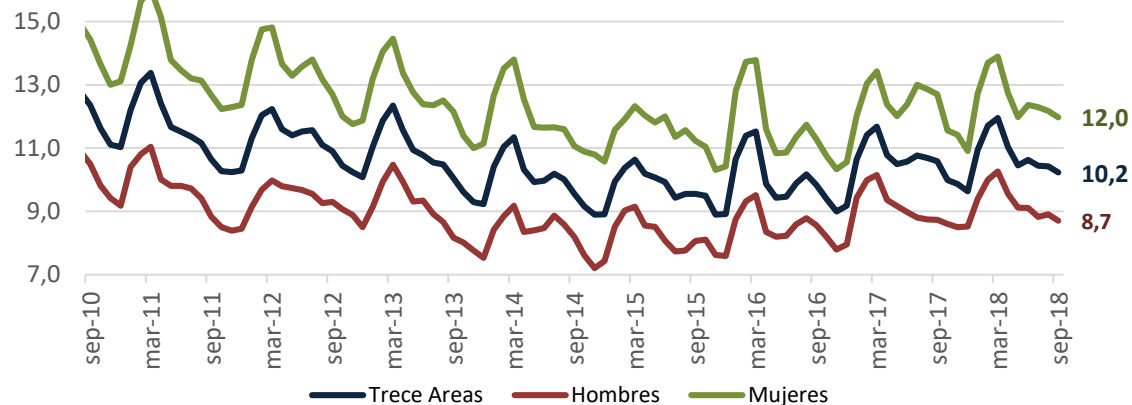
Poblaciones-Según Sexo-Nacional-trim móvil jul - sep 18 (miles)

	2017			2018		
	Nacional	Hombres	Mujeres	Nacional	Hombres	Mujeres
Ocupados	22.329	13.011	9.318	22.571	13.169	9.401
Desocupados	2.298	990	1.308	2.356	1.063	1.293
Inactivos	13.790	4.784	9.006	13.991	4.799	9.192

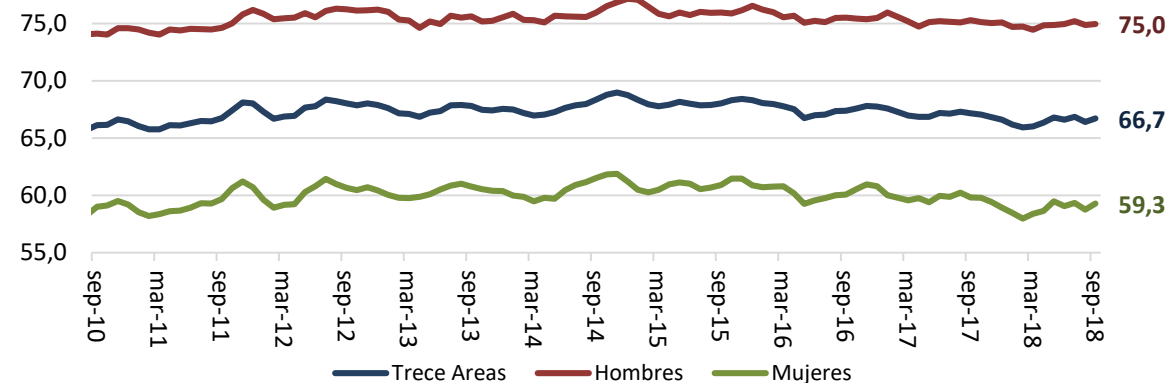
Fuente: Dane – Geih.

La tasa de desempleo para hombres fue de 8.7% y para mujeres de 12.0% (trece áreas)

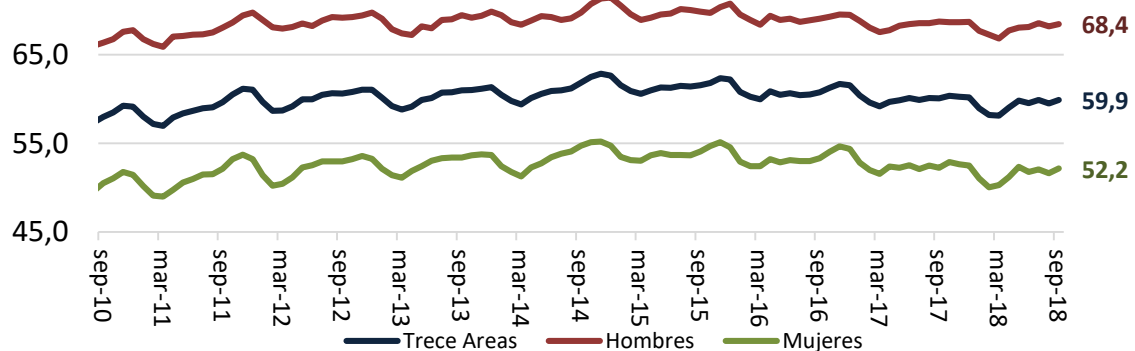
Tasa de Desempleo (%) por Sexo
(Promedio móvil)



Tasa Global de Participación (%) por Sexo
(Promedio móvil)



Tasa de Ocupación (%) por Sexo
(Promedio móvil)



Poblaciones-Según Sexo-Trece áreas-trim móvil jul - sep 18 (miles)

	2017			2018		
	13 Áreas	Hombres	Mujeres	13 Áreas	Hombres	Mujeres
Ocupados	10.779	5.852	4.927	10.900	5.912	4.988
Desocupados	1.276	560	716	1.242	564	678
Inactivos	5.894	2.105	3.790	6.056	2.163	3.893

Fuente: Dane – Geih.



GOBIERNO
DE COLOMBIA



DNP DEPARTAMENTO
NACIONAL
DE PLANEACIÓN

Departamento Nacional de Planeación

www.dnp.gov.co