

Departamento Nacional de Planeación

www.dnp.gov.co



DNP Departamento
Nacional
de Planeación



**TODOS POR UN
NUEVO PAÍS**
PAZ EQUIDAD EDUCACIÓN

Panorama Laboral a septiembre de 2017

Bogotá D.C. Octubre 27 de 2017

Esta presentación es un complemento a la publicada por el Dane la cual se encuentra en: <http://www.dane.gov.co/index.php/estadisticas-por-tema/mercado-laboral/empleo-y-desempleo>



DNP Departamento
Nacional
de Planeación



Contenido

Indicadores de Mercado Laboral – septiembre 2017

Seguridad social – agosto 2017

Seguimiento a metas – septiembre 2017

Indicadores para jóvenes, jefes de hogar y por sexo – agosto 2017

Resumen mensual. Septiembre

	2016	2017	Variación	Var. (%)
<i>(Tasas en %)</i>				
Tasa global de participación (TGP)	64,2	64,2	0,0	
Tasa de ocupación (TO)	58,7	58,2	-0,5	
Tasa de desempleo (TD)	8,5	9,2	0,7	
Tasa de subempleo subjetivo (TS)	26,5	26,1	-0,3	
Tasa de subempleo objetivo (TSO)	10,0	9,4	-0,6	

(Poblaciones en miles de personas)

Población económicamente activa	24.359	24.673	315	1,3
Población económicamente inactiva	13.598	13.786	188	1,4
Ocupados	22.286	22.397	111	0,5
Desocupados	2.072	2.276	204	9,8
Subempleados Subjetivos	6.451	6.452	0	0,0
Subempleados Objetivos	2.438	2.330	(107)	-4,4

Ideas Principales

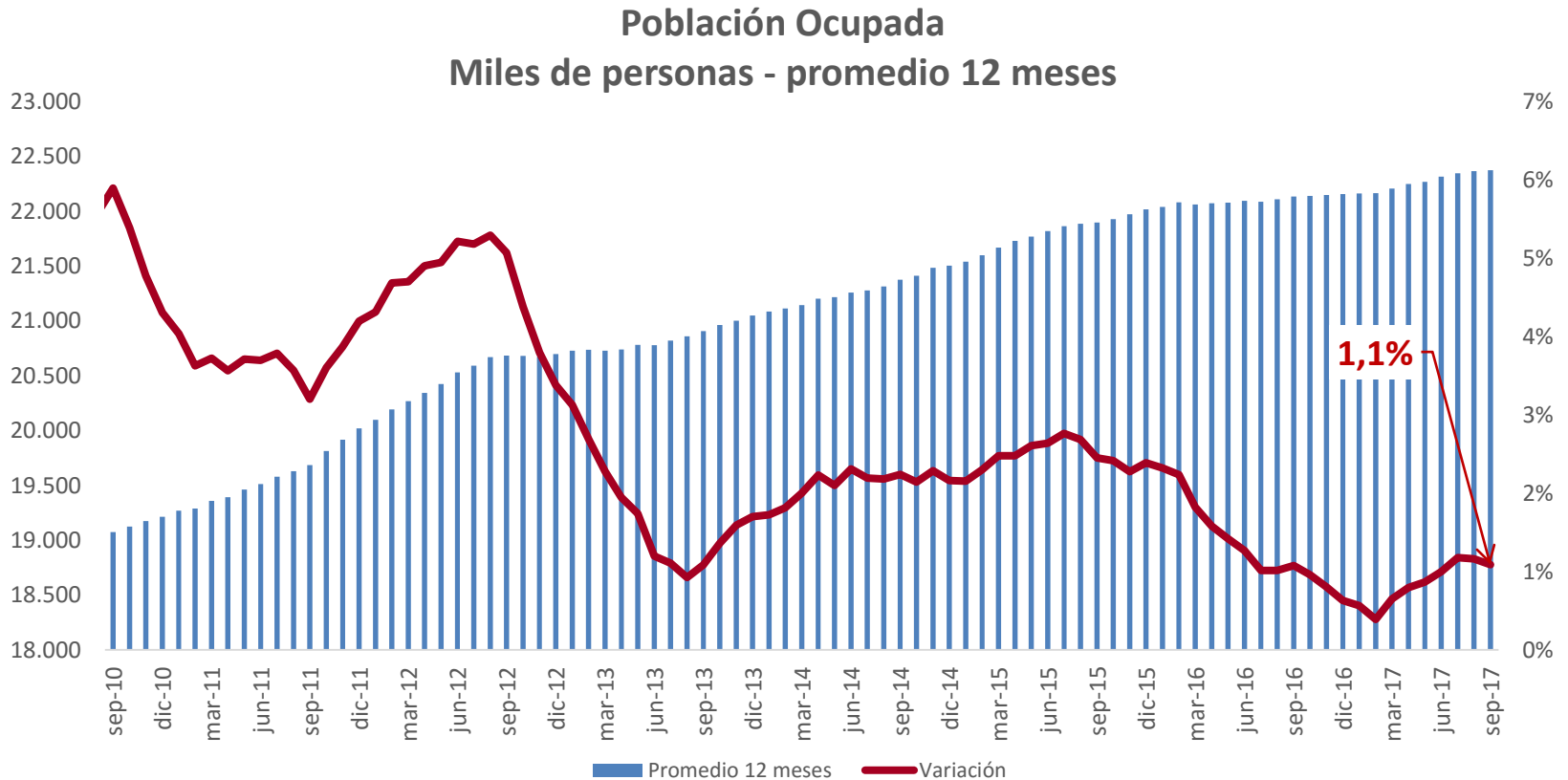
- El número de ocupados aumentó en **111 mil personas** y el **desempleo se ubicó en 9,2%** (frente a 8,5% de 2016).
- Las actividades económicas en las que el empleo creció fueron: **Actividades inmobiliarias** (7,7%), **agricultura**(4,9%) y **servicios sociales** (1,2%).
- **Ciudades con menor desempleo:** Bucaramanga (8,3%), Sincelejo (8,4%) y Pereira (8,6%).
- **Ciudades con mayor desempleo:** Cúcuta (15,3%), Armenia (13,9%) y Quindío (13,5%).



Número de ocupados y sus variaciones

Total nacional, Septiembre 2010 – septiembre 2017 (promedio 12 meses)

El empleo creció en 1,1%



La población ocupada aumentó en promedio en 241 mil personas durante los últimos 12 meses

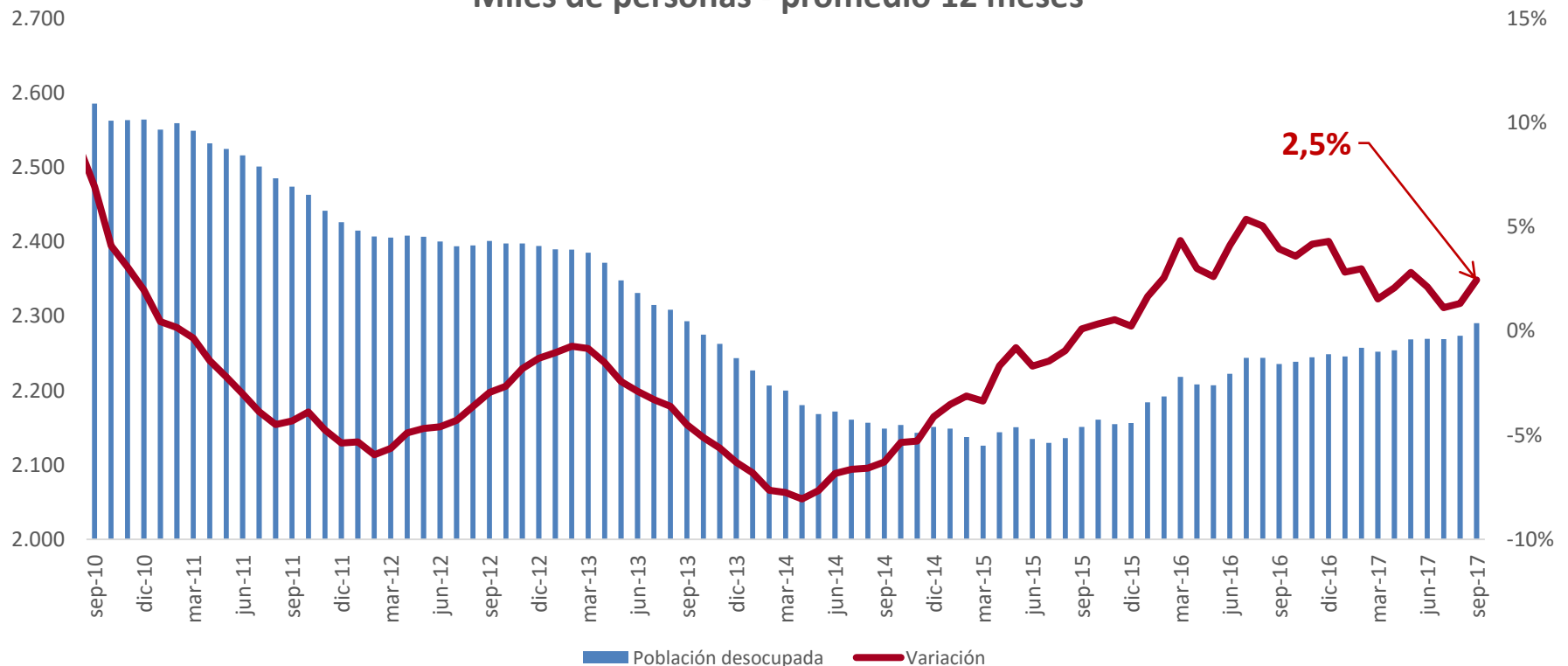


Número de desocupados y sus variaciones

Total nacional, Septiembre 2010 – septiembre 2017 (promedio 12 meses)

El desempleo aumentó 2,5%

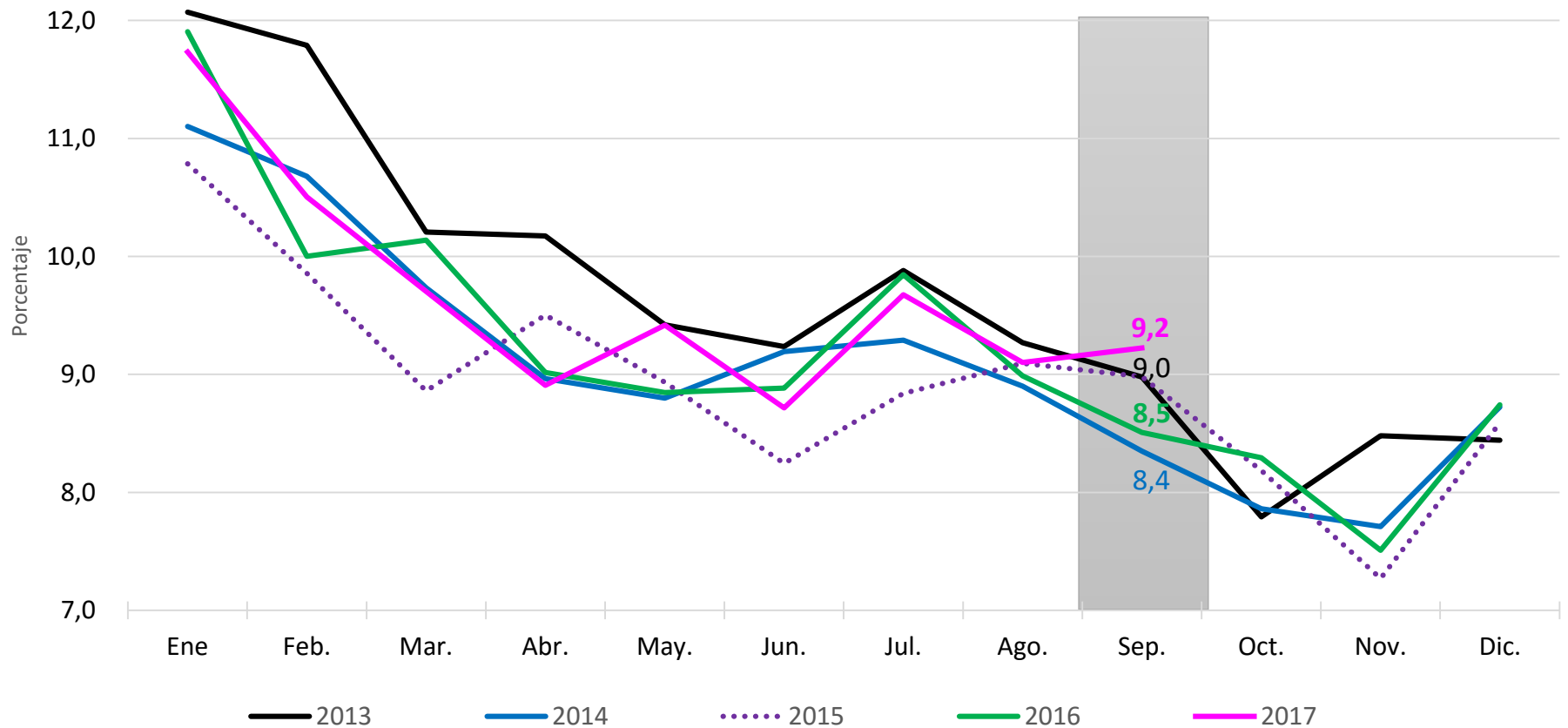
Población Desocupada
Miles de personas - promedio 12 meses



La población desempleada creció en promedio 55 mil personas durante los últimos 12 meses.



Tasa de desempleo



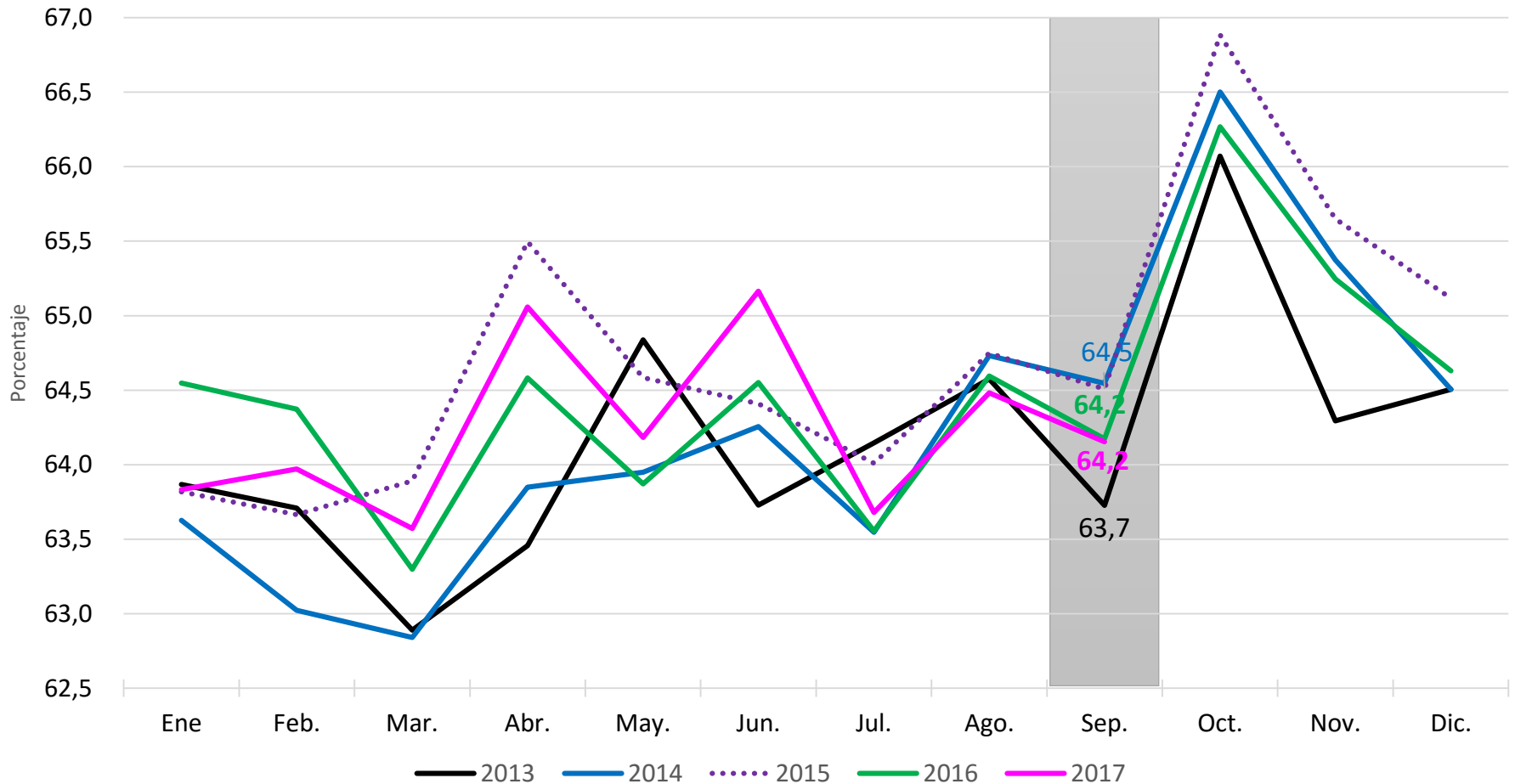
Fuente: GEIH - DANE



DNP Departamento Nacional de Planeación



Tasa Global de participación



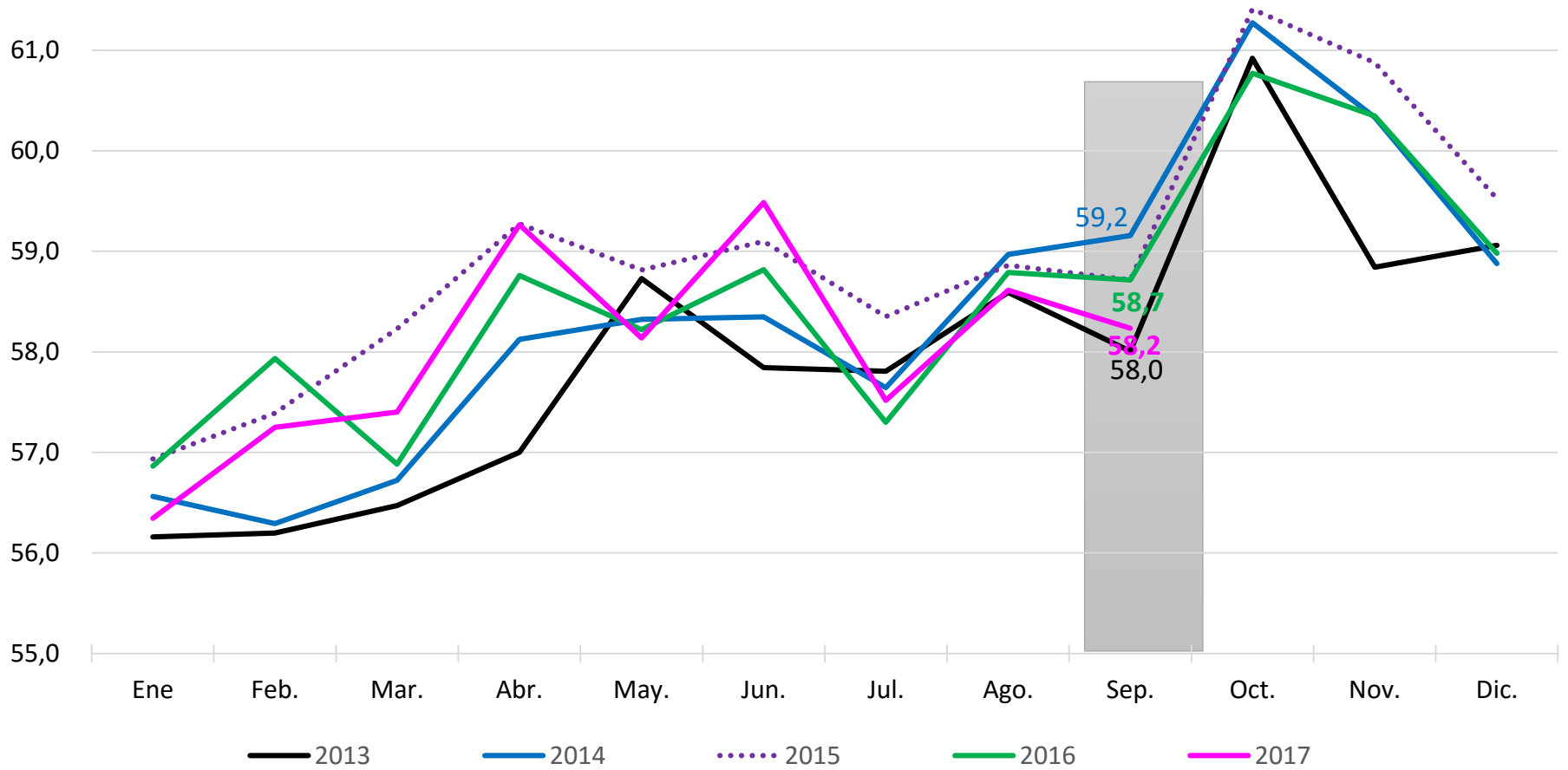
Fuente: GEIH - DANE



DNP Departamento Nacional de Planeación



Tasa de ocupación



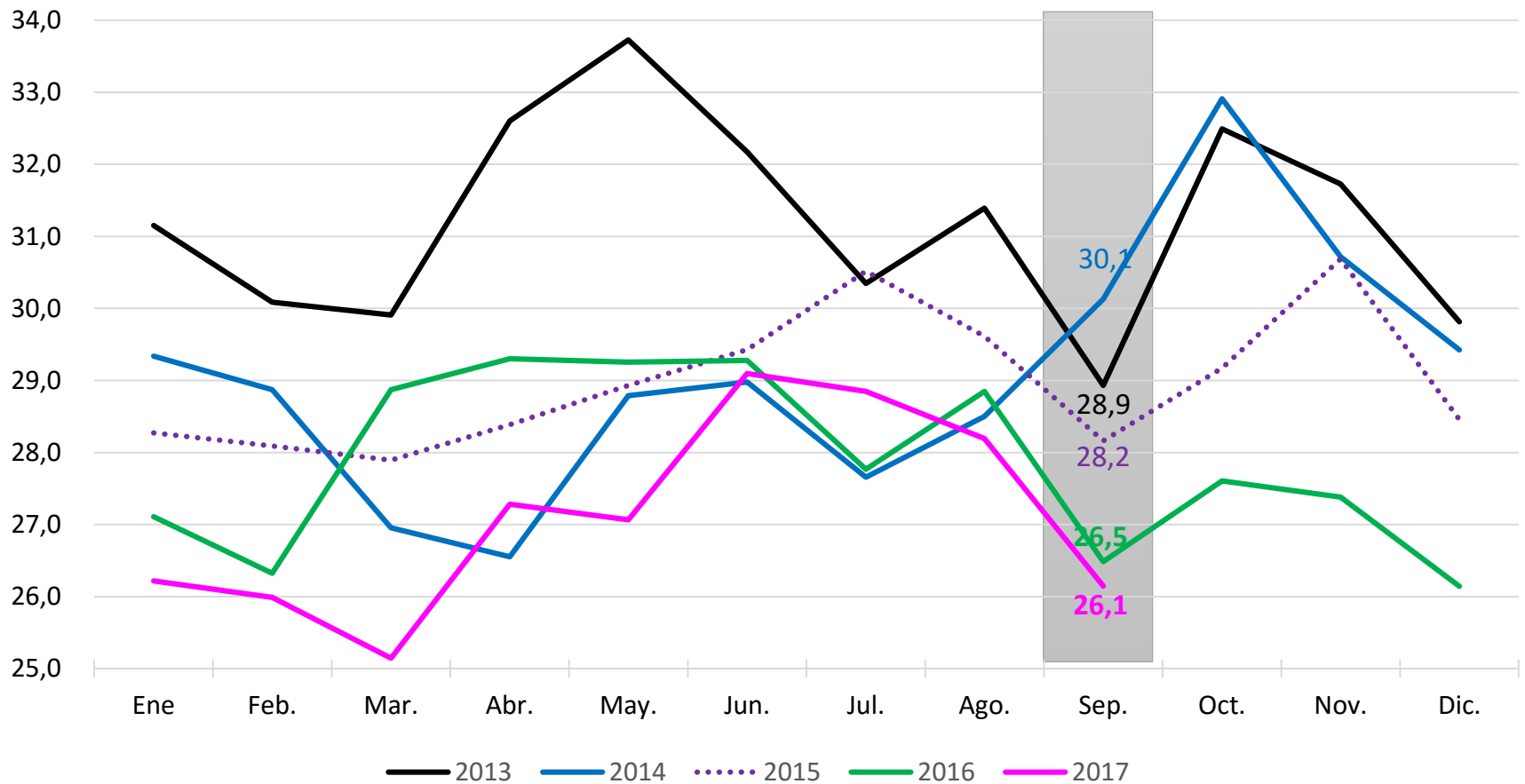
Fuente: GEIH - DANE



DNP Departamento Nacional de Planeación



Tasa de subempleo subjetivo



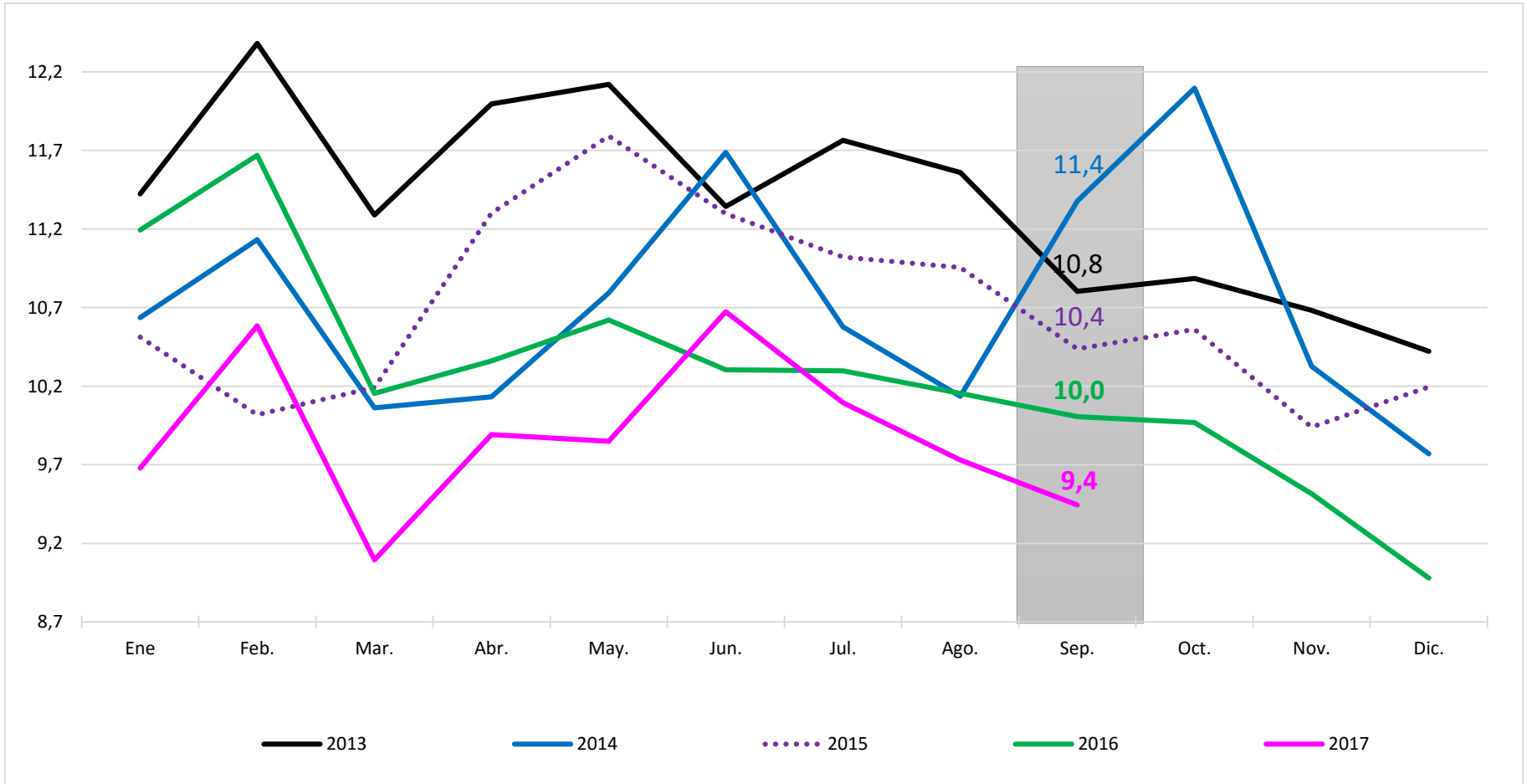
Fuente: GEIH - DANE



DNP Departamento Nacional de Planeación



Tasa de subempleo objetivo



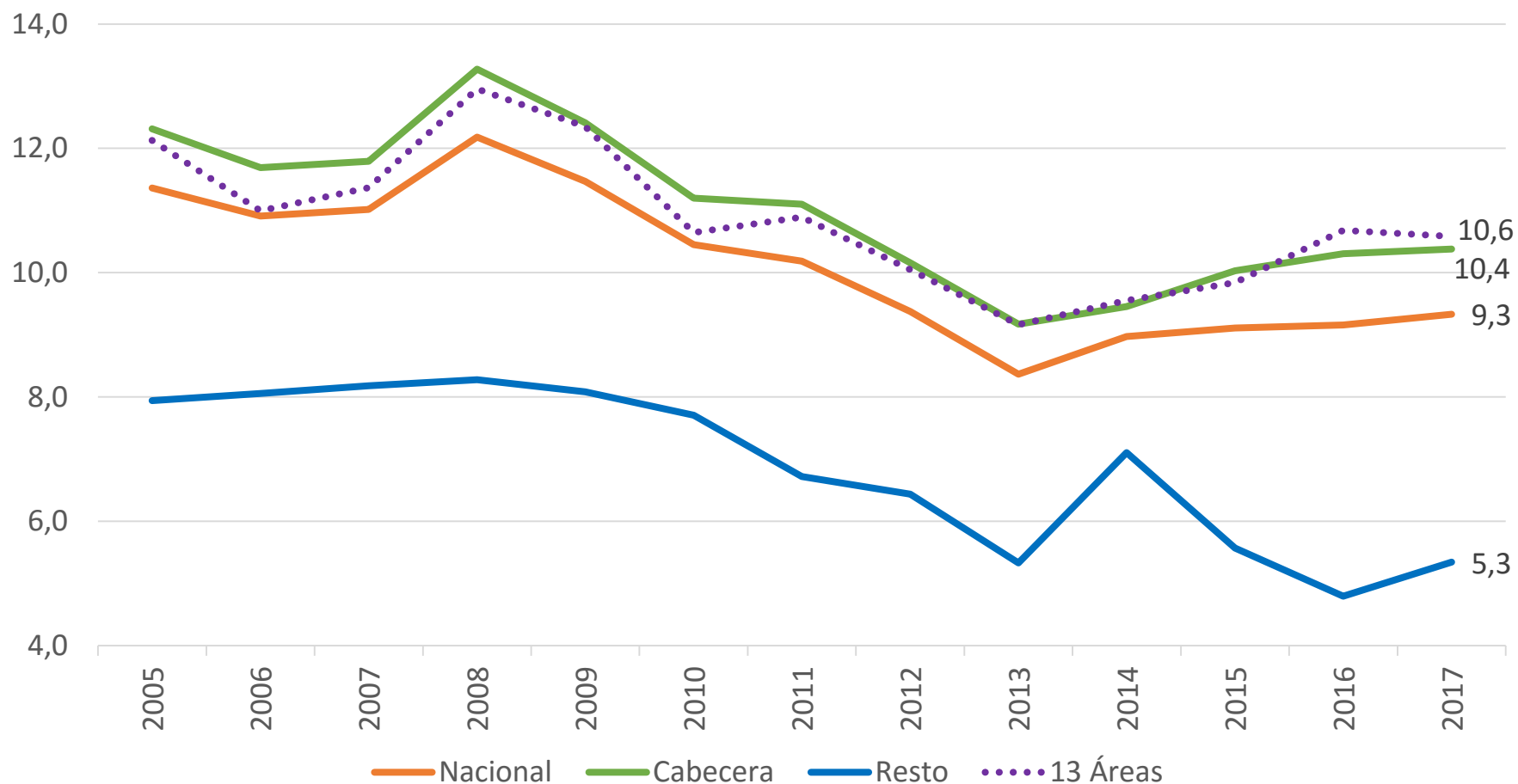
Fuente: GEIH - DANE



DNP Departamento Nacional de Planeación



Tasa de desempleo



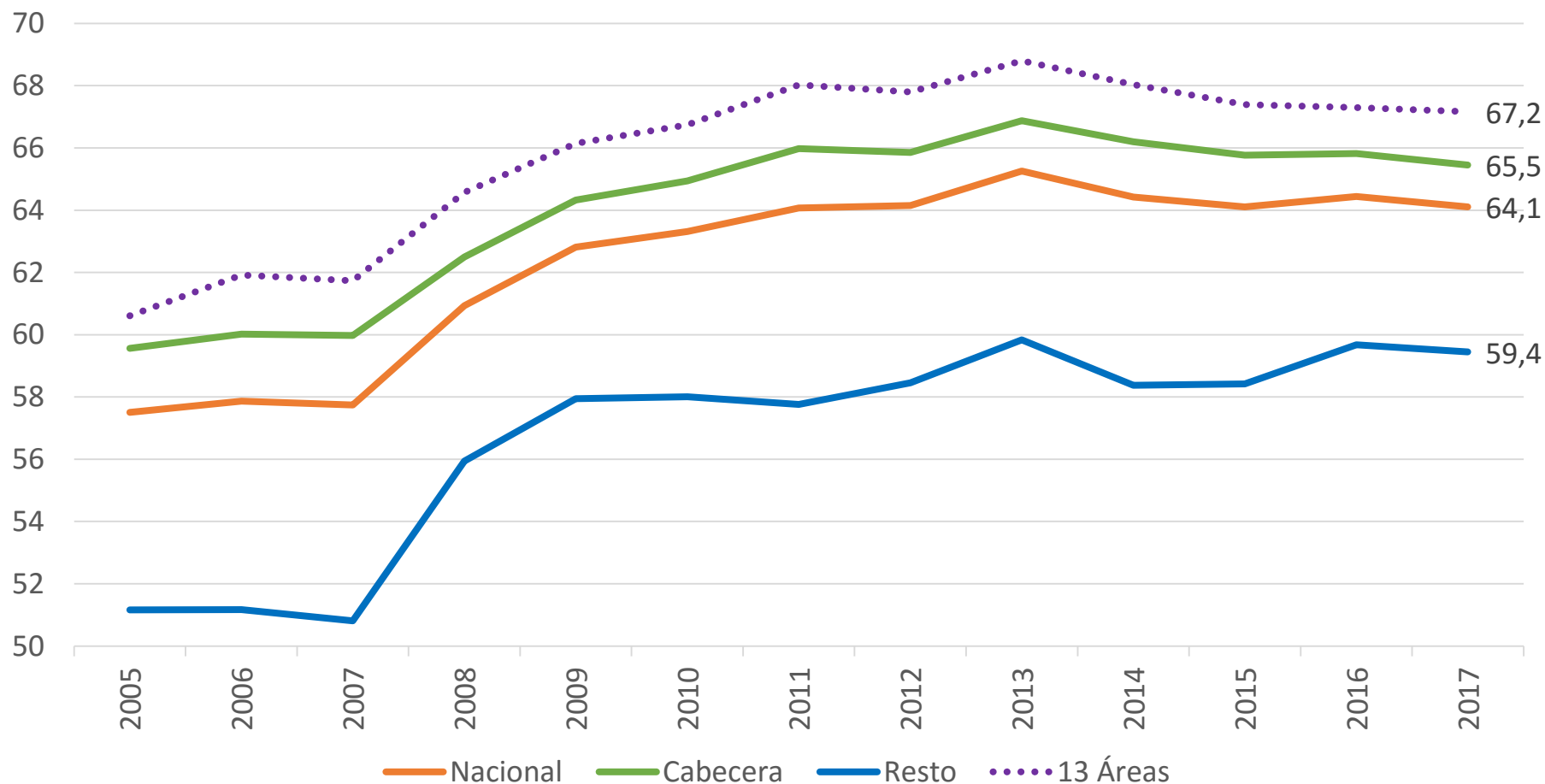
Fuente: GEIH - DANE



DNP Departamento
Nacional
de Planeación



Tasa Global de participación



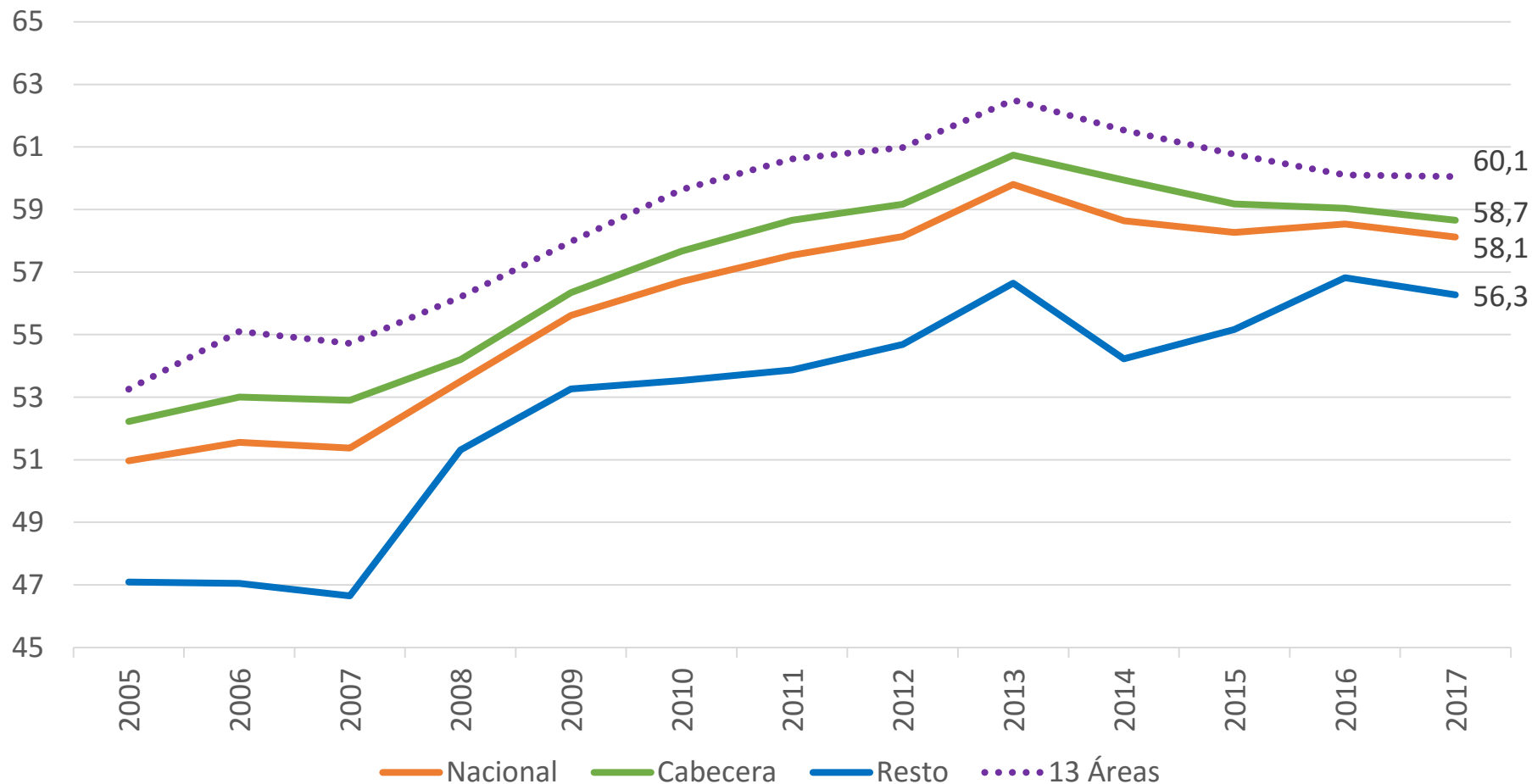
Fuente: GEIH - DANE



DNP Departamento
Nacional
de Planeación



Tasa de ocupación



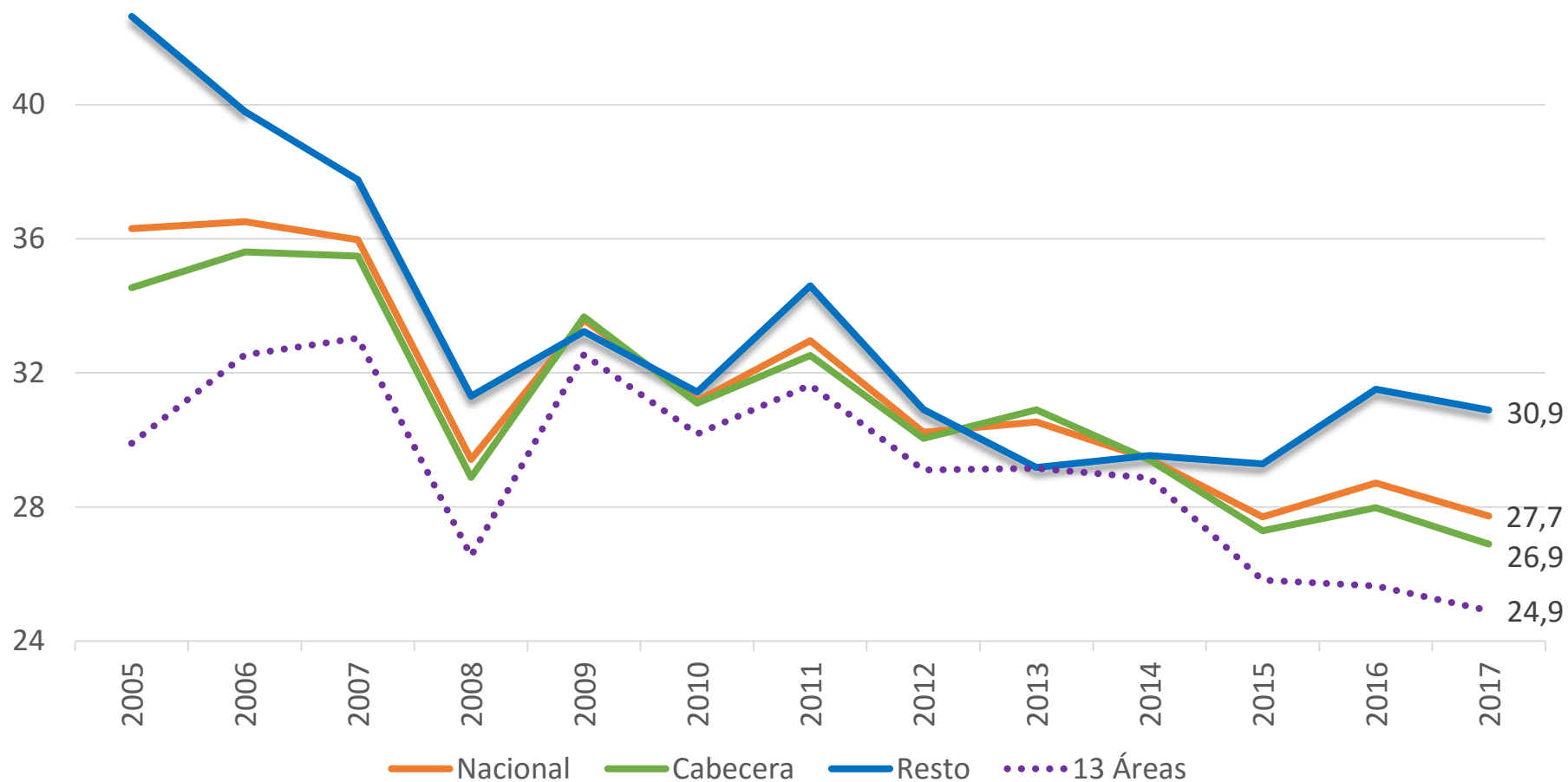
Fuente: GEIH - DANE



DNP Departamento
Nacional
de Planeación



Tasa de subempleo subjetivo



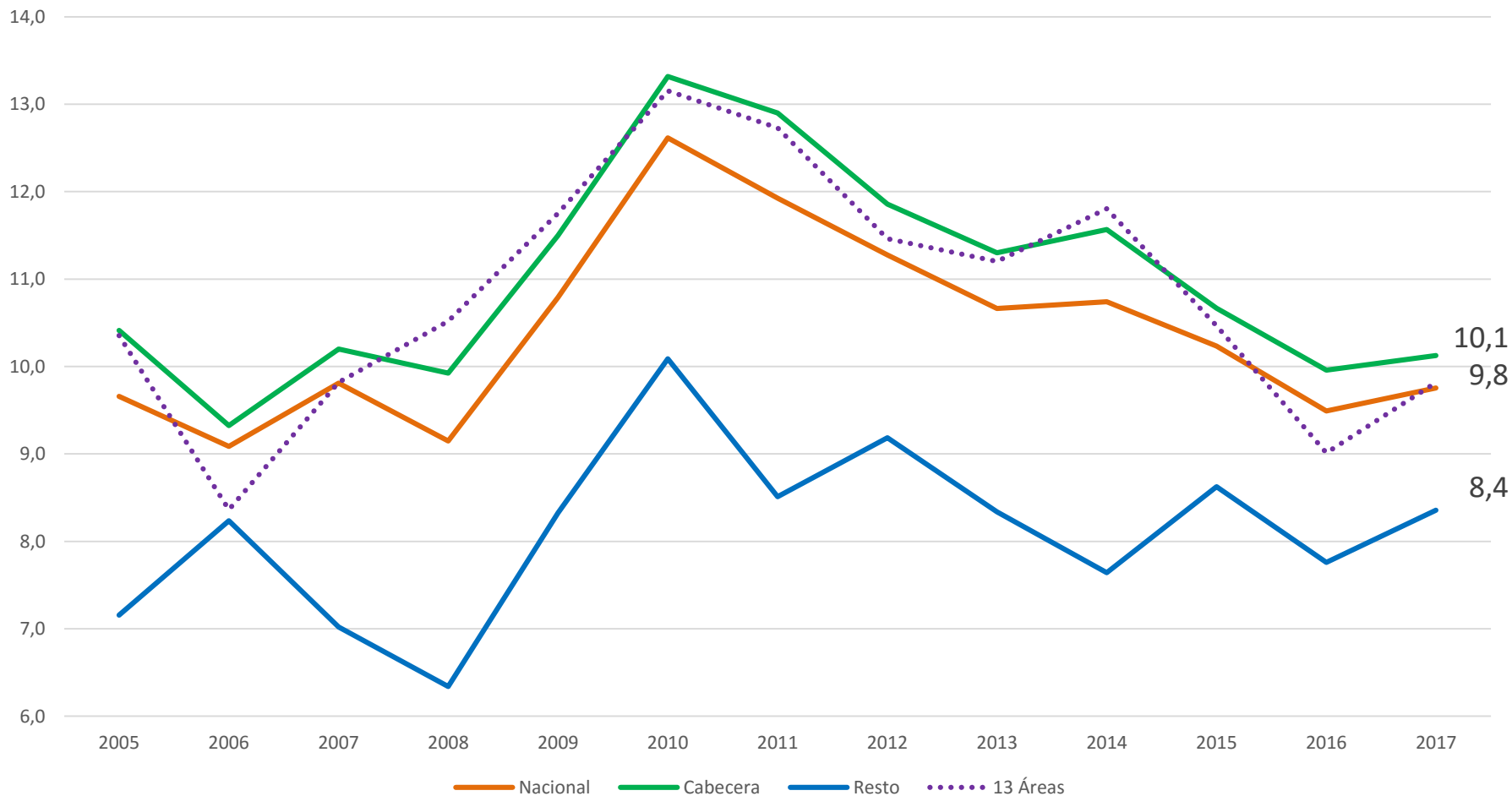
Fuente: GEIH - DANE



DNP Departamento Nacional de Planeación



Tasa de subempleo objetivo



Fuente: GEIH - DANE

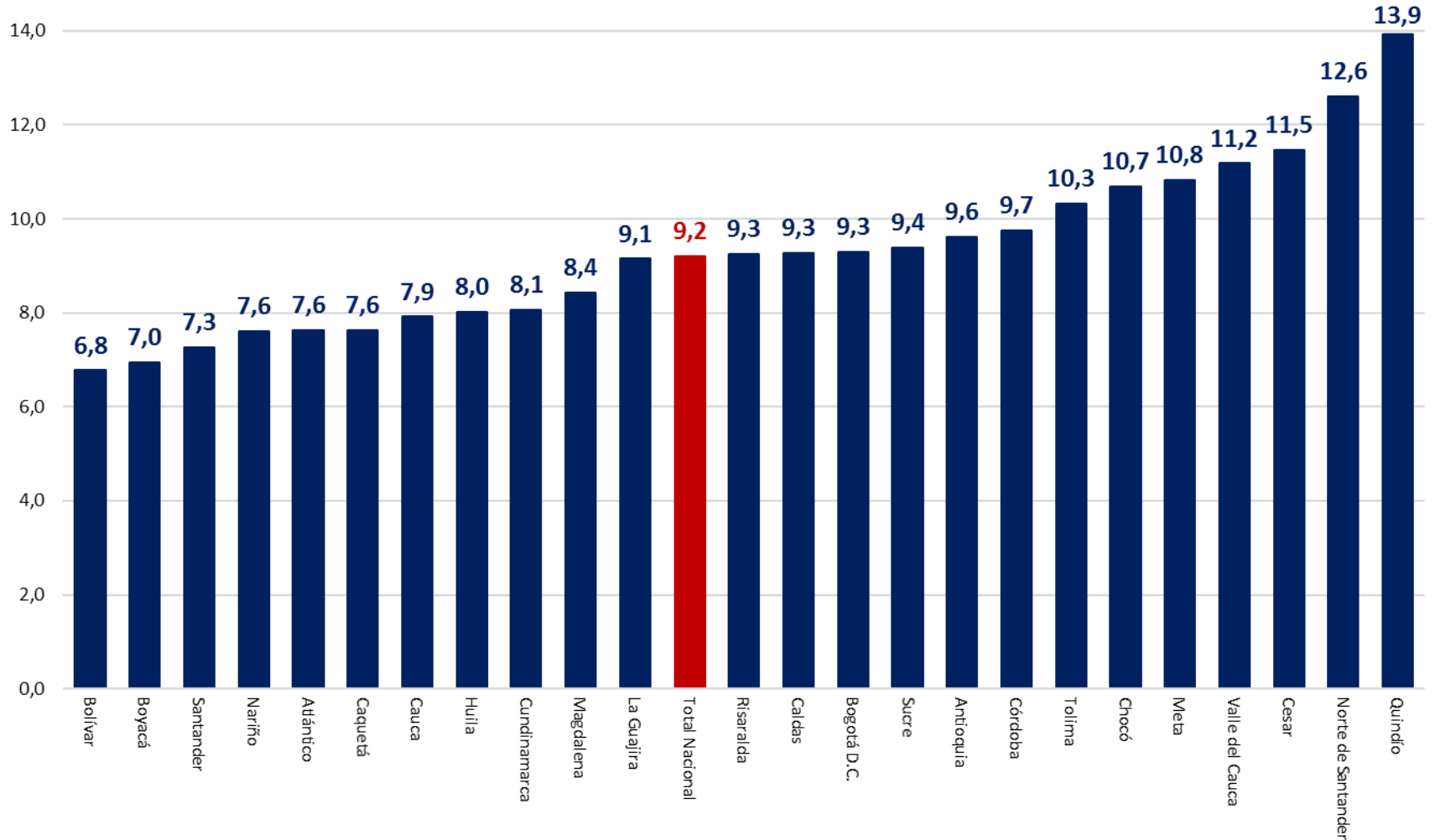


DNP Departamento
Nacional
de Planeación



Tasa de desempleo por departamento

Año 2016 (anual)



Fuente: GEIH – DANE

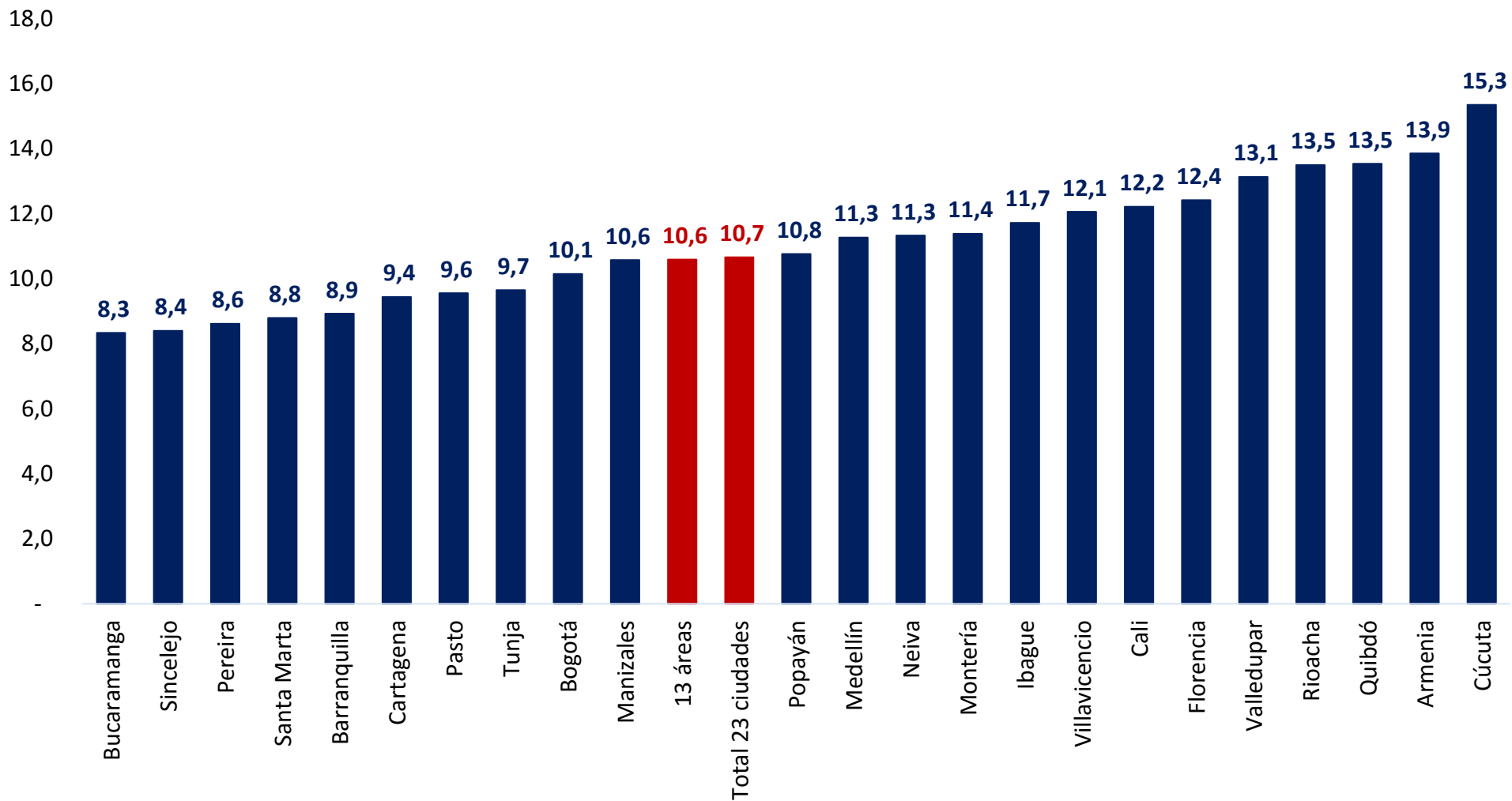


DNP Departamento
Nacional
de Planeación



Tasa de desempleo por ciudad

Trimestre móvil Julio – Septiembre



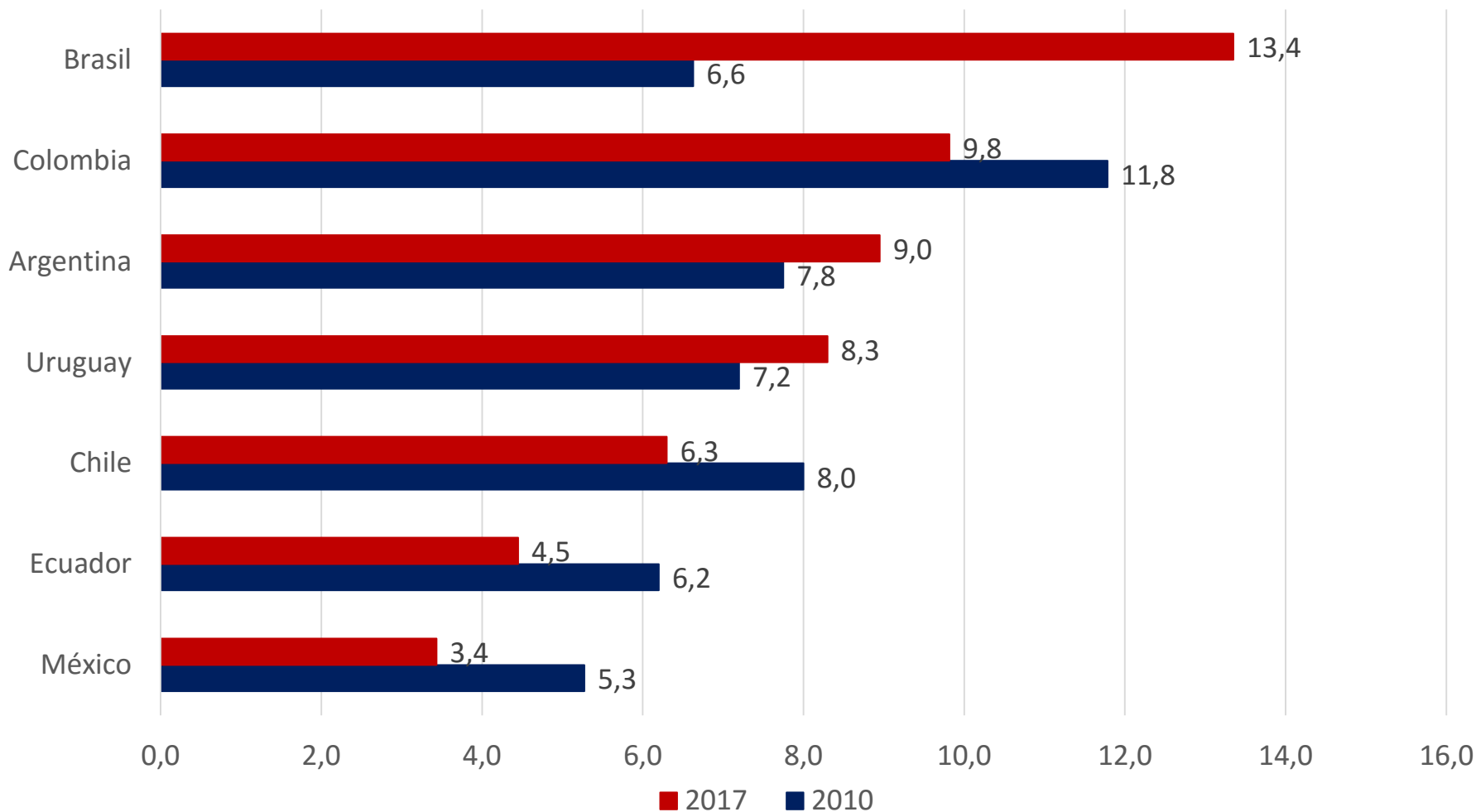
Fuente: GEIH – DANE



DNP Departamento
Nacional
de Planeación



Comparación internacional de la tasa de desempleo (2010 y 2017*)



*Los datos corresponden al primer semestre de 2017
Fuente: Institutos Nacionales de Estadística de cada país.



DNP Departamento
Nacional
de Planeación



Contenido

Indicadores de Mercado Laboral – septiembre 2017

Seguridad social – agosto 2017

Seguimiento a metas – septiembre 2017

Indicadores para jóvenes, jefes de hogar y por sexo – agosto 2017

Seguridad Social

		2016	2017	Mes de corte	Variación	Variación %
Salud Regimen Contributivo	Cotizantes activos	11.978.335	12.159.641	Agosto	181.306	1,5
Riesgos Laborales*	Empresas afiliadas	688.657	749.726	Agosto	61.069	8,9
	Afiliados activos	10.203.863	10.789.005		585.142	5,7
Cajas de Compensación Familiar*	Empresas afiliadas	570.561	622.775	Agosto	52.214	9,2
	Trabajadores afiliados	9.073.815	9.592.885		519.070	5,7

COBERTURA		2016	2017	Mes de corte	Variación	Variación %
Pensiones	Cotizantes régimen de Prima Media	2.270.115	2.304.936	Agosto	34.821	1,5
	Cotizantes régimen de Ahorro Individual	6.111.460	5.882.550		-228.910	-3,7
	Total Cotizantes	8.381.575	8.187.486		-194.089	-2,3
Cesantías FPC+FNA	Fondos de Cesantías	8.373.394	8.852.692	Agosto	479.298	5,7

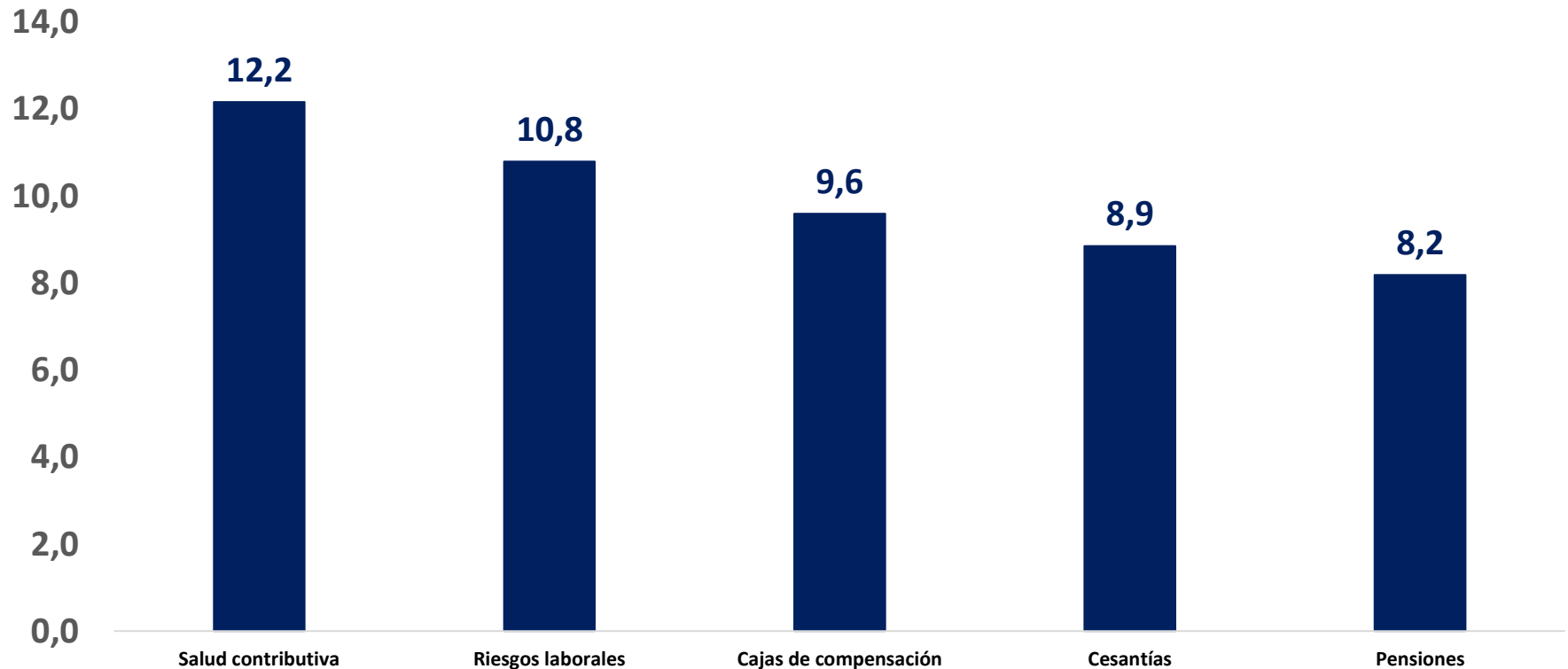
* La estadística corresponde a número de afiliaciones, no a número de personas afiliadas

Fuentes: **Salud:** Sistema Integral de Información de la Protección Social - **Riesgos Laborales:** Min. Trabajo (Direc. Riesgos Laborales) - **Cajas de Compensación:** Supersubsidio Familiar (SSF) **Cesantías:** Superfinanciera y Fondo Nacional del Ahorro (FNA) – **Pensiones:** Superfinanciera.



Número de cotizantes a regímenes contributivos

Millones de personas
Agosto de 2017



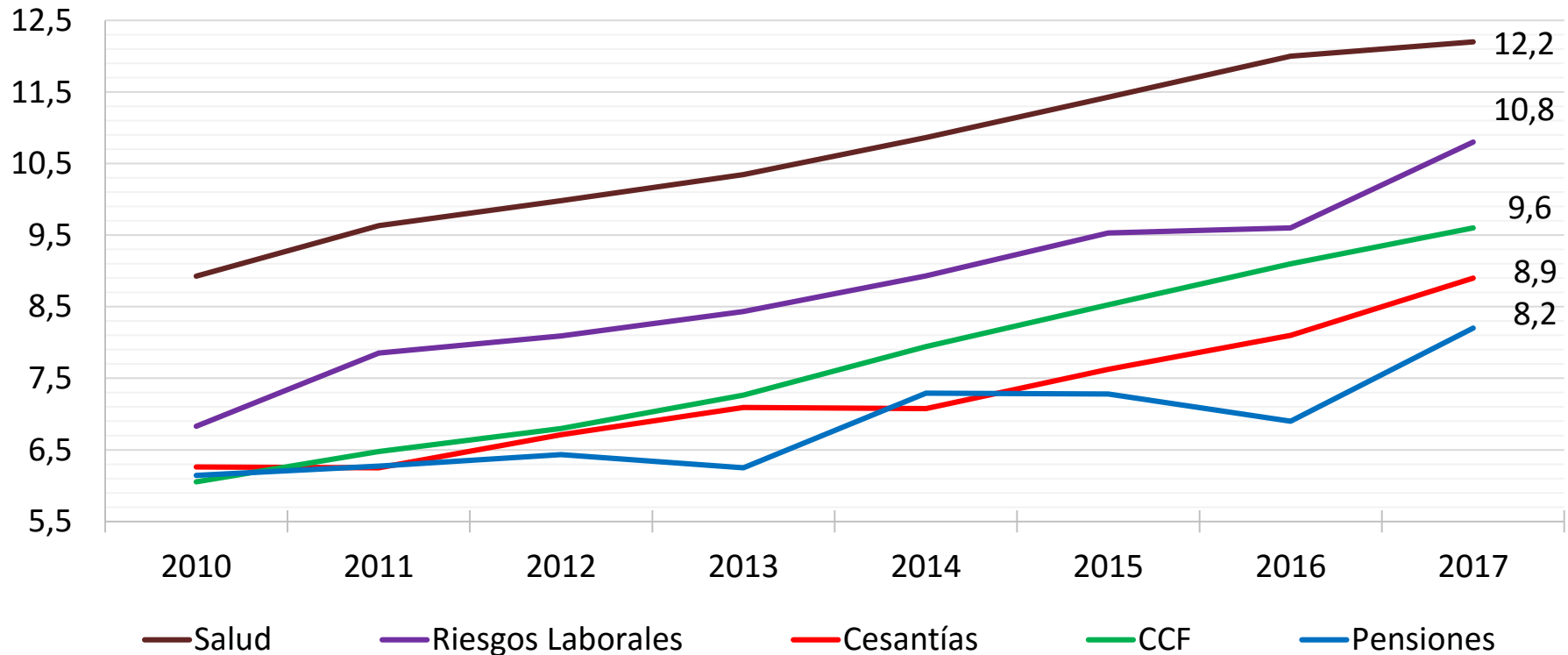
Datos a: Agosto de 2017

Fuentes: **Salud:** Sistema Integral de Información de la Protección Social - **Riesgos Laborales:** Min. Trabajo (Direc. Riesgos Laborales) - **Cajas de Compensación:** Supersubsidio Familiar (SSF) - **Cesantías:** Superfinanciera y Fondo Nacional del Ahorro (FNA) - **Pensiones:** Superfinanciera.



Número de cotizantes a regímenes contributivos

Millones de personas 2010 -2017 (Agosto) 2016 (Agosto)



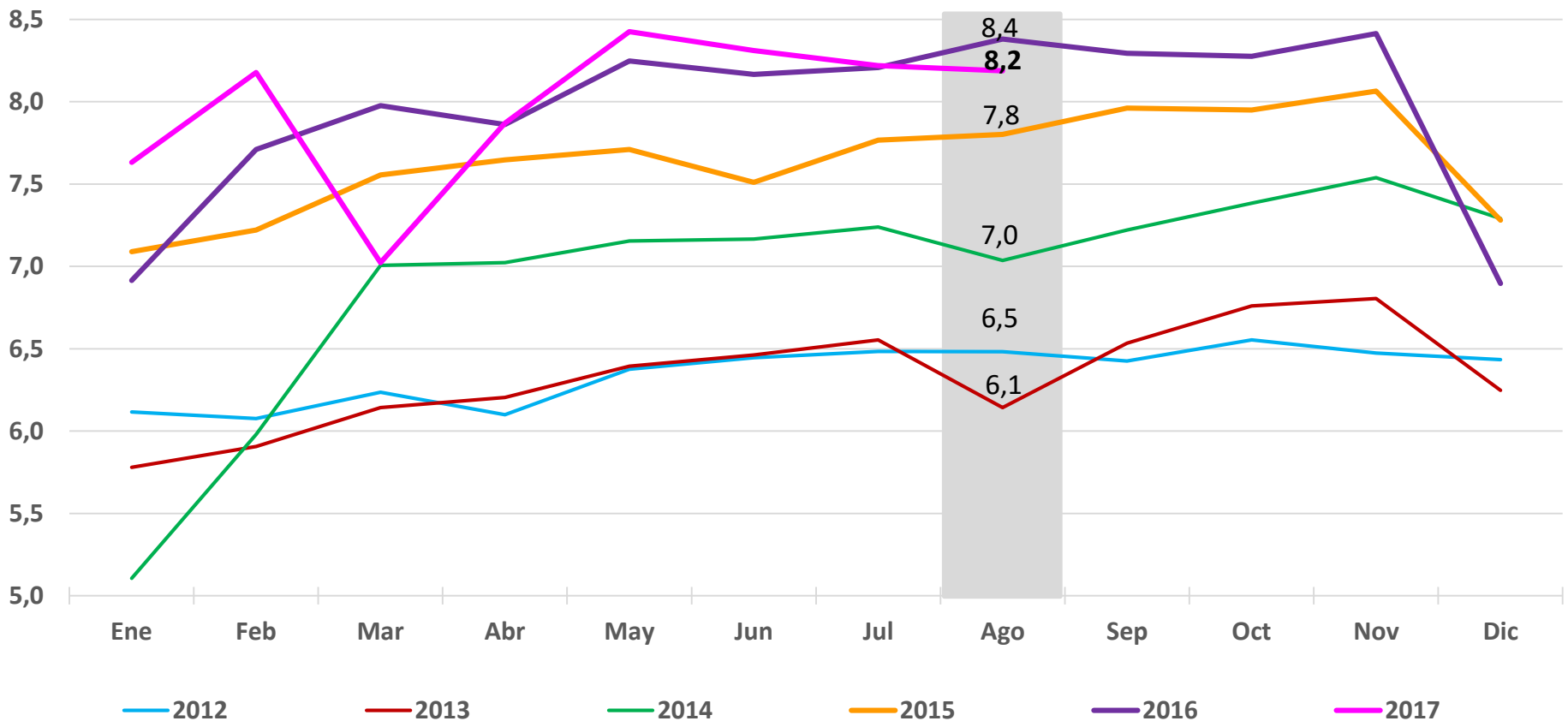
Datos a: Agosto de 2017

Fuentes: **Salud:** Sistema Integral de Información de la Protección Social - **Riesgos Laborales:** Min. Trabajo (Direc. Riesgos Laborales) - **Cajas de Compensación:** Supersubsidio Familiar (SSF) **Cesantías:** Superfinanciera y Fondo Nacional del Ahorro (FNA) - **Pensiones:** Superfinanciera.



Pensiones (RPM + RAI)

Total cotizantes a agosto de 2017
(Millones de personas)



Fuente: Superintendencia Financiera

RPM: Régimen de prima media

RAI: Régimen de ahorro individual

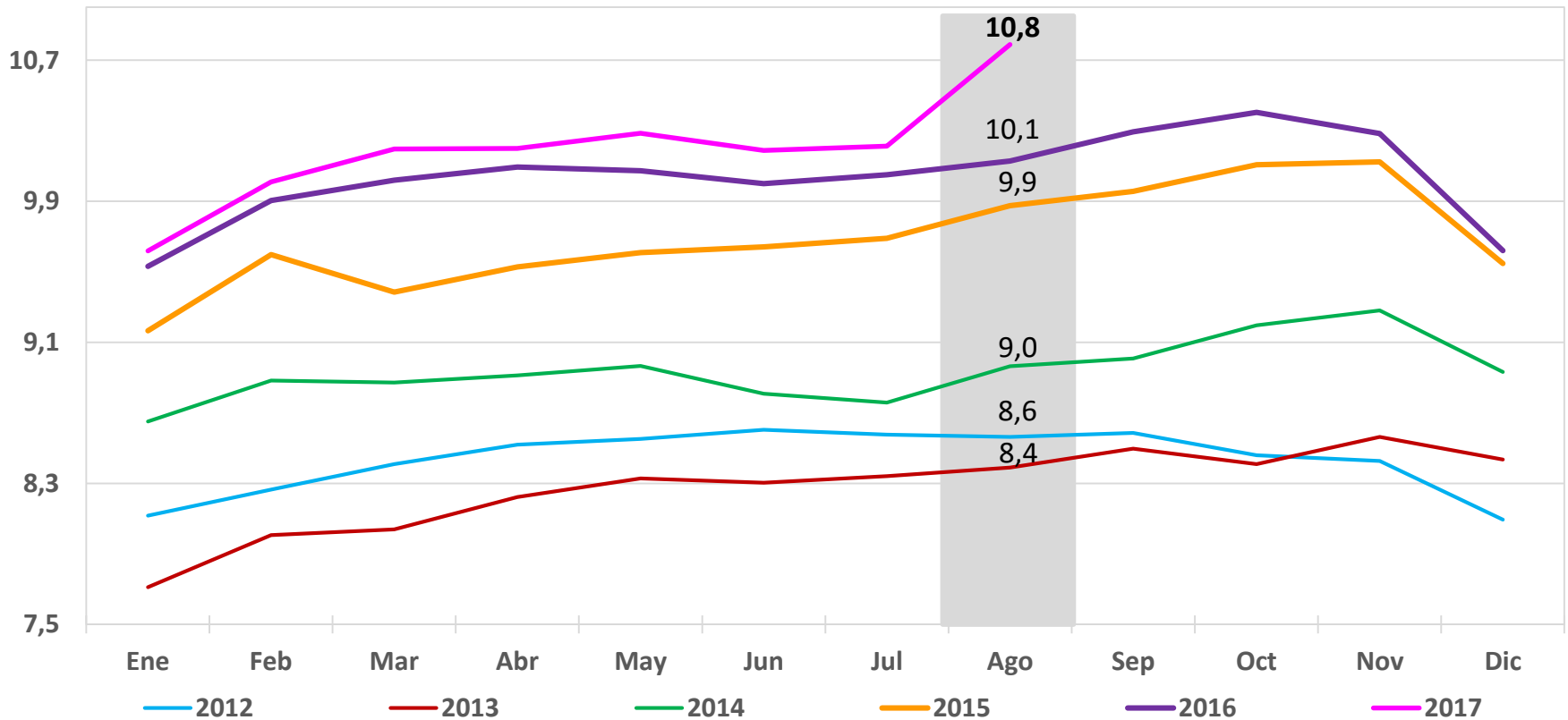


DNP Departamento Nacional de Planeación



Riesgos laborales

Número de afiliaciones a agosto de 2017
(Millones de personas)



Fuente: Ministerio de Trabajo

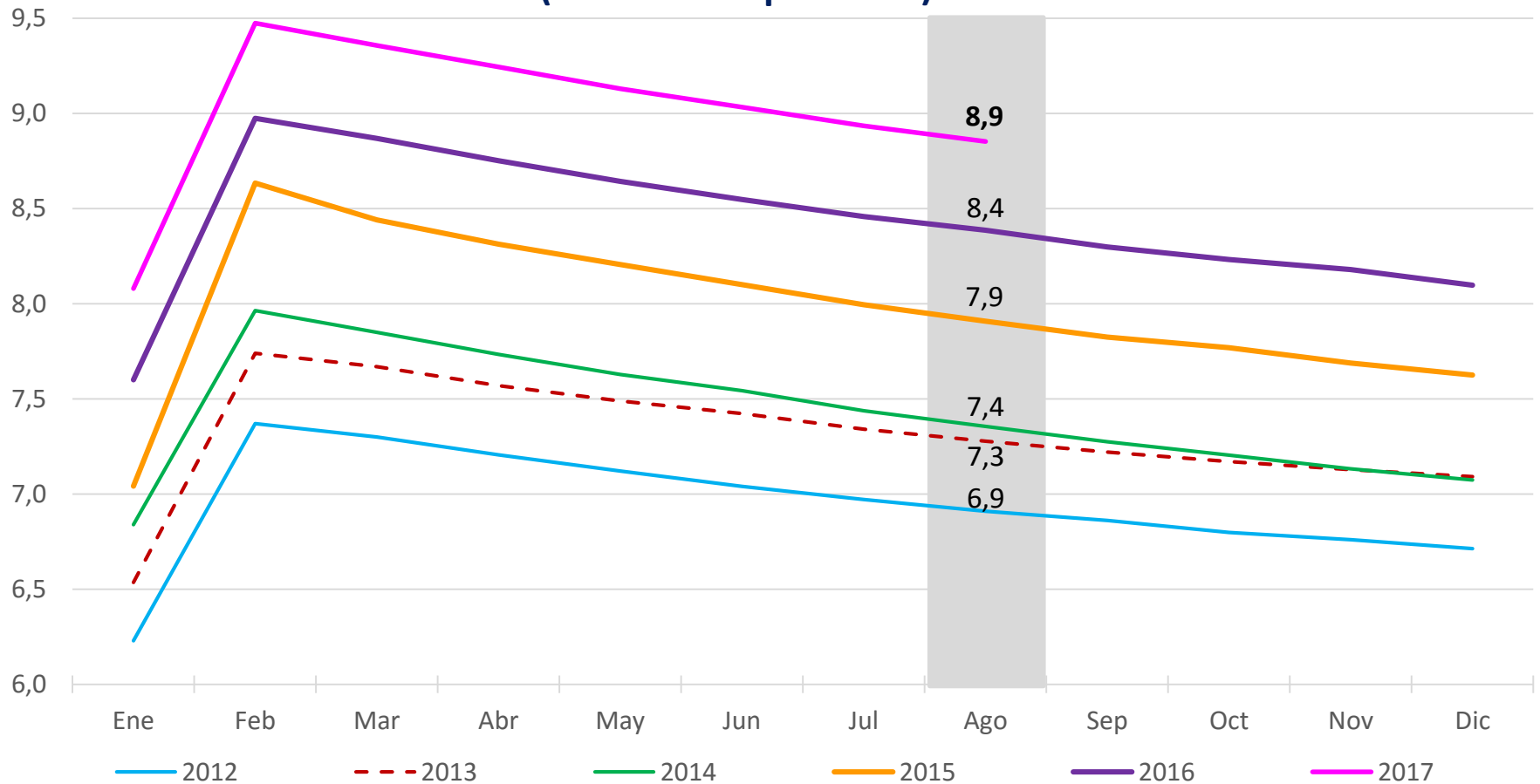


DNP Departamento Nacional de Planeación



Cesantías

Número de afiliados a agosto de 2017
(Millones de personas)



Fuentes: Superintendencia Financiera y Fondo Nacional del ahorro

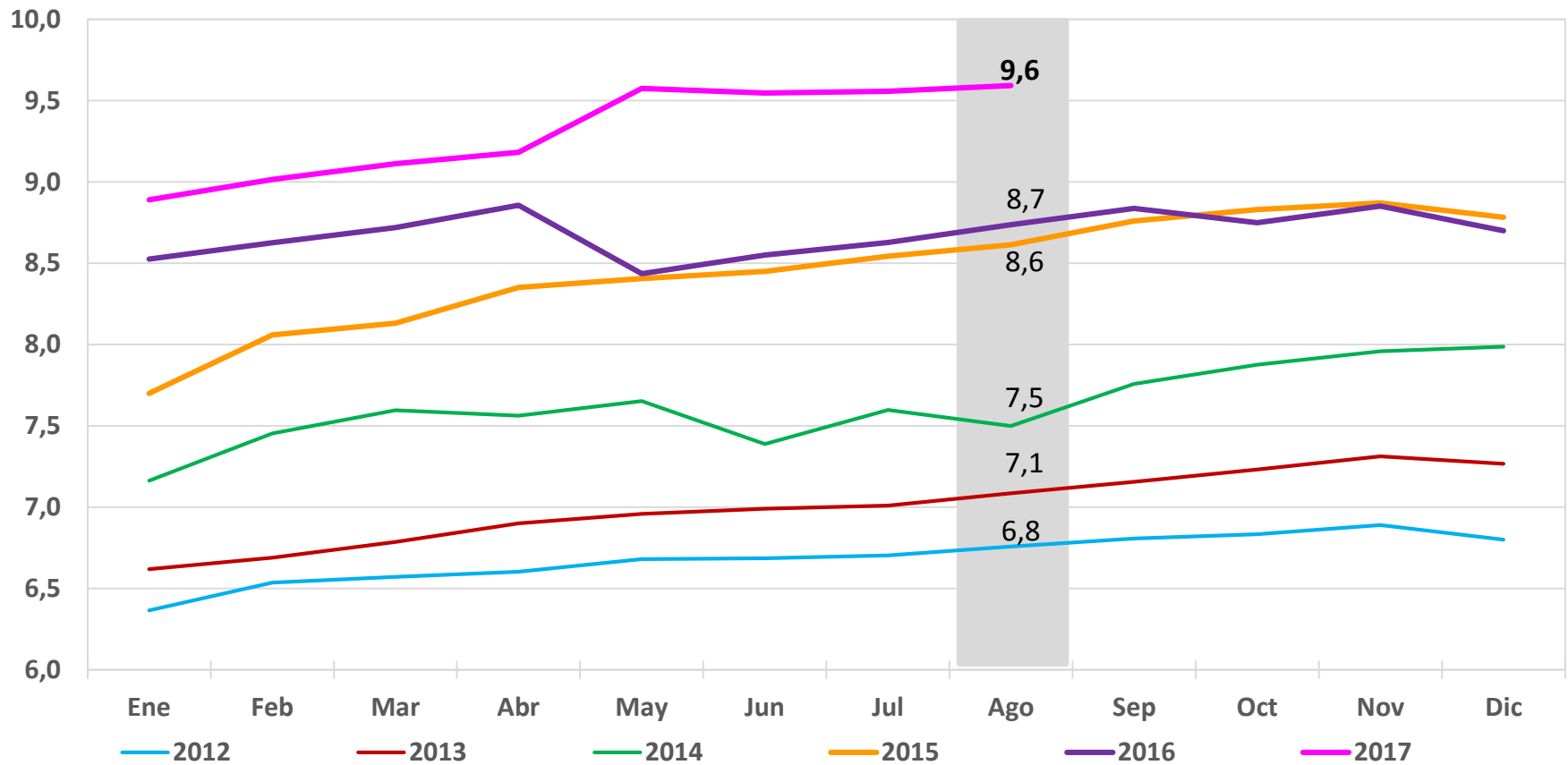


DNP Departamento Nacional de Planeación



Cajas de Compensación Familiar

Número de afiliados agosto de 2017
(Millones de personas)



Fuente: Superintendencia de subsidio familiar



DNP Departamento Nacional de Planeación



Contenido

Indicadores de Mercado Laboral – septiembre 2017

Seguridad social – agosto 2017

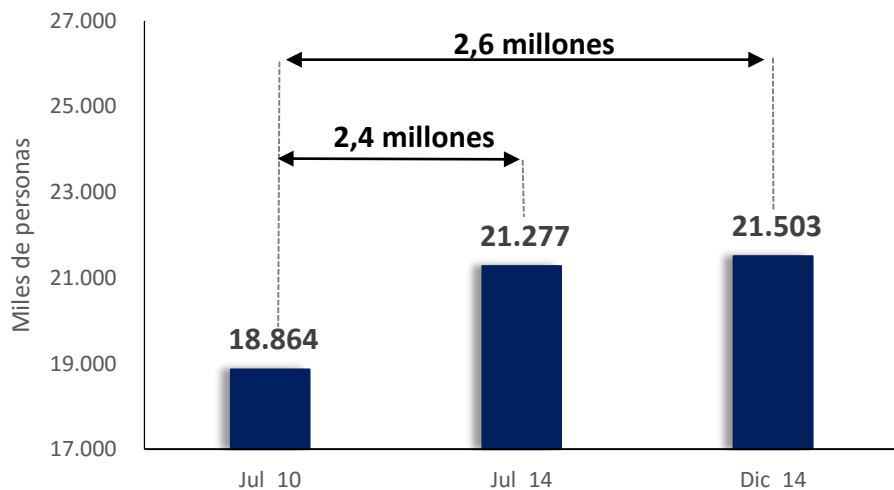
Seguimiento a metas – septiembre 2017

Indicadores para jóvenes, jefes de hogar y por sexo – agosto 2017

Número de ocupados y sus variaciones

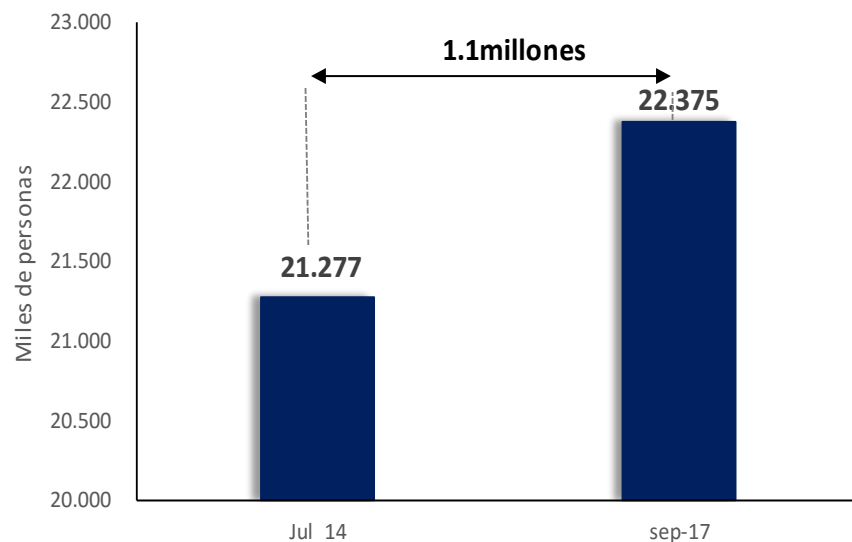
Total nacional, septiembre 2010 – septiembre 2017 (promedio 12 meses)

PRIMER GOBIERNO J. M. SANTOS



En el 1er. gobierno de J.M. Santos se generaron entre 2.4 y 2.6 millones de empleos

SEGUNDO GOBIERNO J.M. SANTOS



En el 2do. gobierno de J.M. Santos se han generado 1,1 millones de empleos.

Fuente: GEIH - DANE



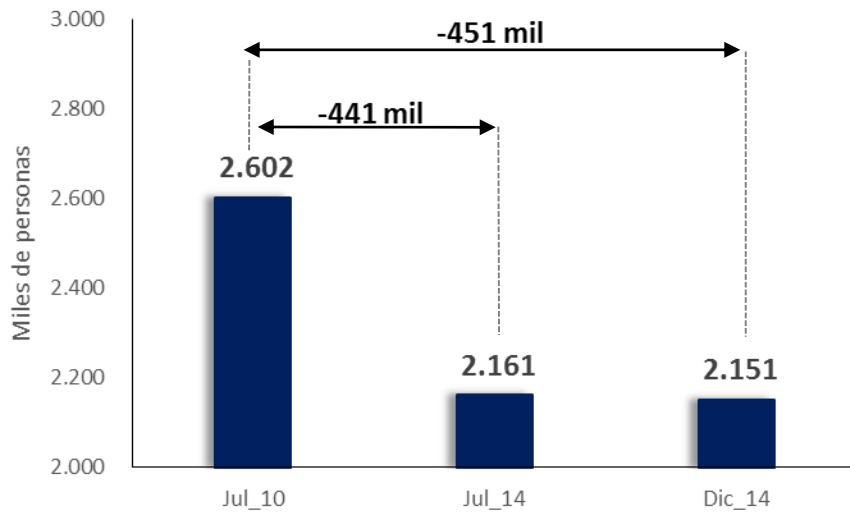
DNP Departamento Nacional de Planeación



Número de desocupados y sus variaciones

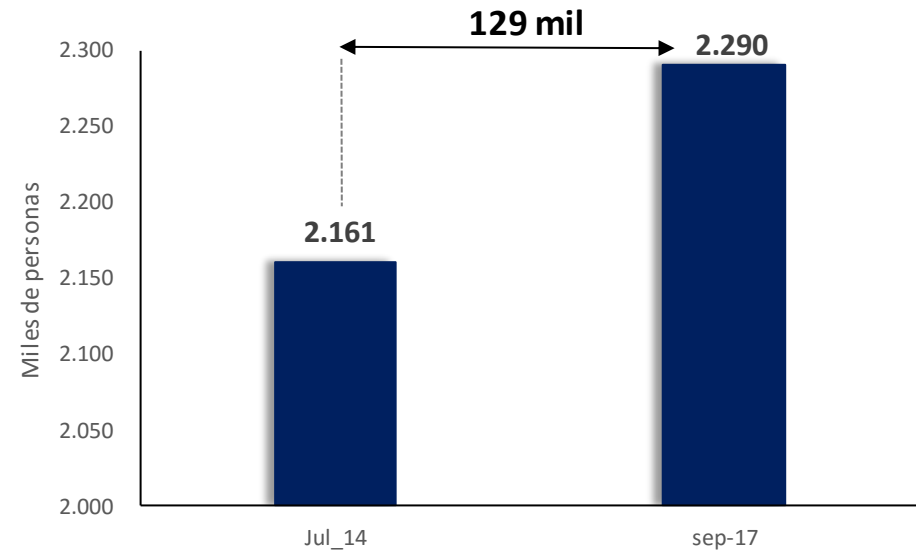
Total nacional, septiembre 2010 – septiembre 2017 (promedio 12 meses)

PRIMER GOBIERNO J. M. SANTOS



En el 1er. gobierno de J.M. Santos los desempleados disminuyeron entre 441 mil y 451 mil personas.

SEGUNDO GOBIERNO J.M. SANTOS



En el 2do. gobierno de J.M. Santos los desempleados han aumentado en 112 mil personas

Fuente: GEIH - DANE



DNP Departamento
Nacional
de Planeación



Contenido

Indicadores de Mercado Laboral – septiembre 2017

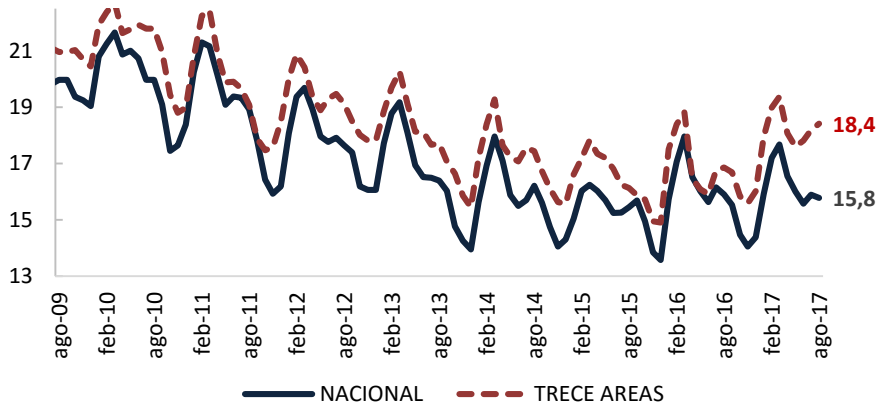
Seguridad social – agosto 2017

Seguimiento a metas – septiembre 2017

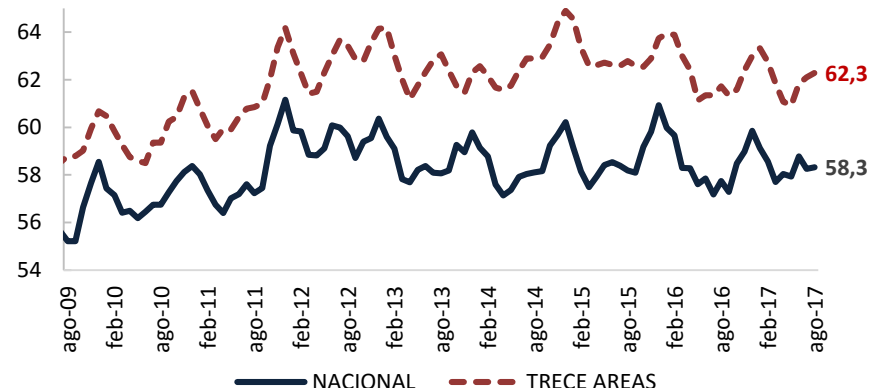
Indicadores para jóvenes, jefes de hogar y por sexo – agosto 2017

La tasa de desempleo de jóvenes a nivel nacional disminuyó ubicándose en un nivel de 15,8% en agosto

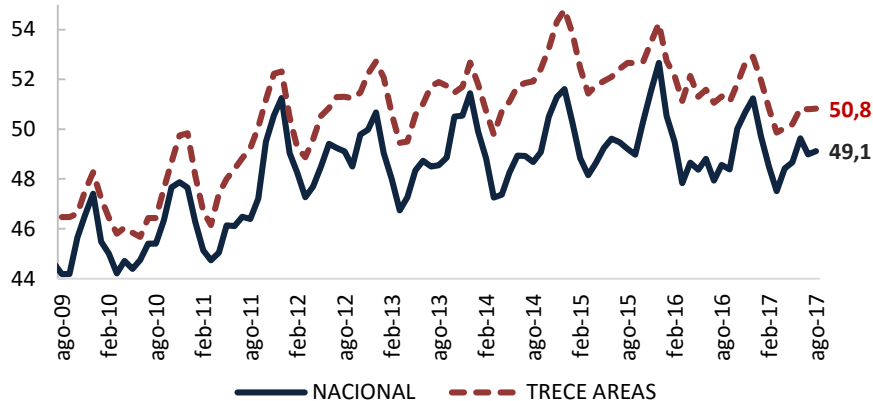
Tasa de Desempleo (%) - Jóvenes*
(Promedio móvil 3 meses)



Tasa Global de Participación (%) - Jóvenes*
(Promedio móvil 3 meses)



Tasa de Ocupación (%) - Jóvenes*
(Promedio móvil 3 meses)



Poblaciones Jóvenes-Nacional-trim móvil jun - ago (miles)

	2016			2017		
	Nacional	Hombres	Mujeres	Nacional	Hombres	Mujeres
Ocupados	5.888	3.511	2.377	5.988	3.541	2.447
Desocupados	1.113	500	613	1.122	491	631
Inactivos	5.123	2.067	3.055	5.082	2.099	2.983

Fuente: DANE. * Jóvenes (14-28 años)

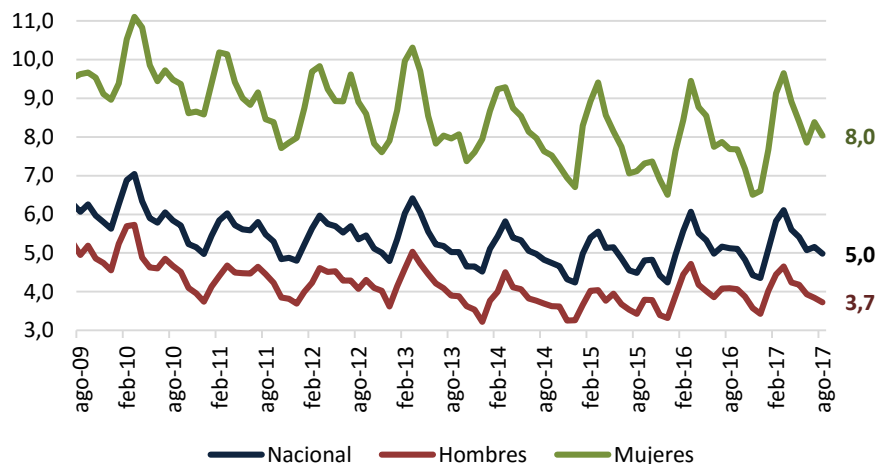


DNP Departamento Nacional de Planeación

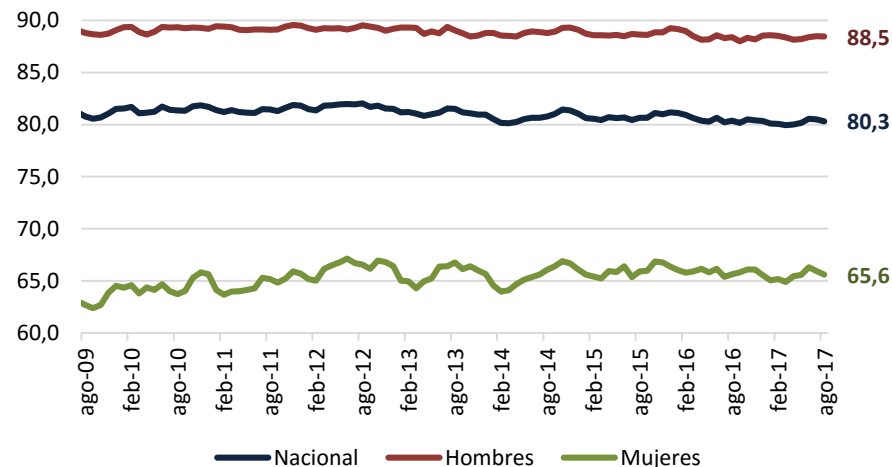


La tasa de desempleo para jefes de hogar a nivel nacional se mantuvo en 5,0% en agosto

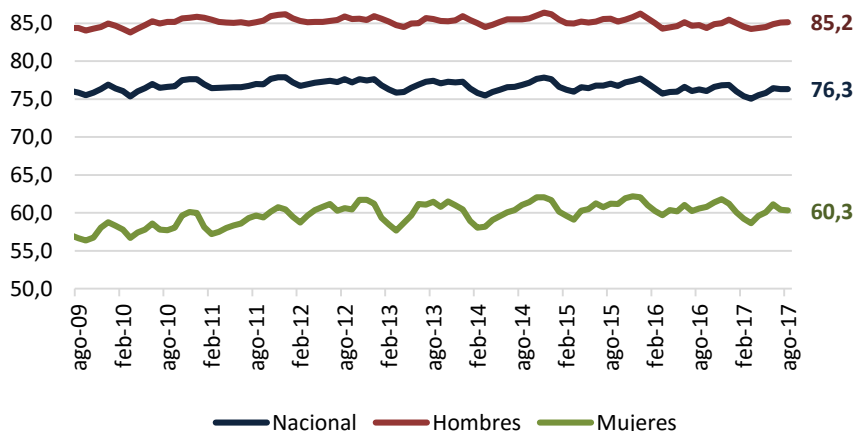
Tasa de Desempleo (%) Jefe de Hogar
(Promedio móvil)



Tasa Global de Participación (%) Jefe de Hogar
(Promedio móvil)



Tasa de Ocupación (%) Jefe de Hogar
(Promedio móvil)



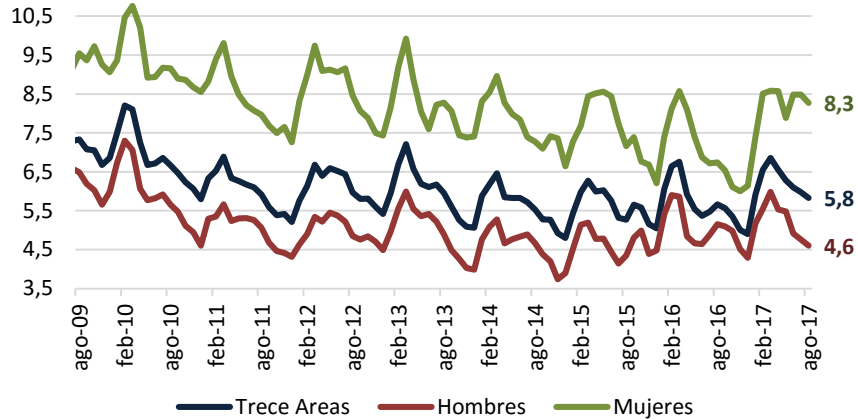
Poblaciones Jefes de hogar-Nacional-trim móvil jun - ago (miles)

	2016			2017		
	Nacional	Hombres	Mujeres	Nacional	Hombres	Mujeres
Ocupados	10.756	7.753	3.003	10.953	7.867	3.085
Desocupados	580	330	250	574	305	270
Inactivos	2.767	1.063	1.703	2.825	1.066	1.759

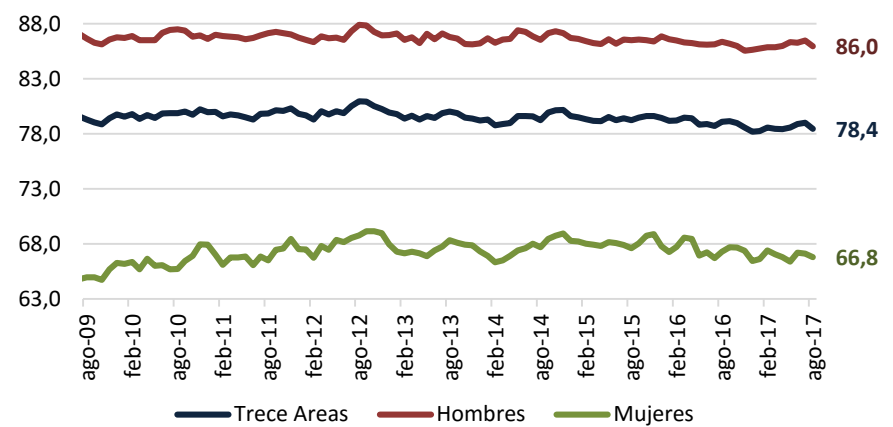


La tasa de desempleo para jefes de hogar en las trece áreas aumentó a 5,8% en agosto

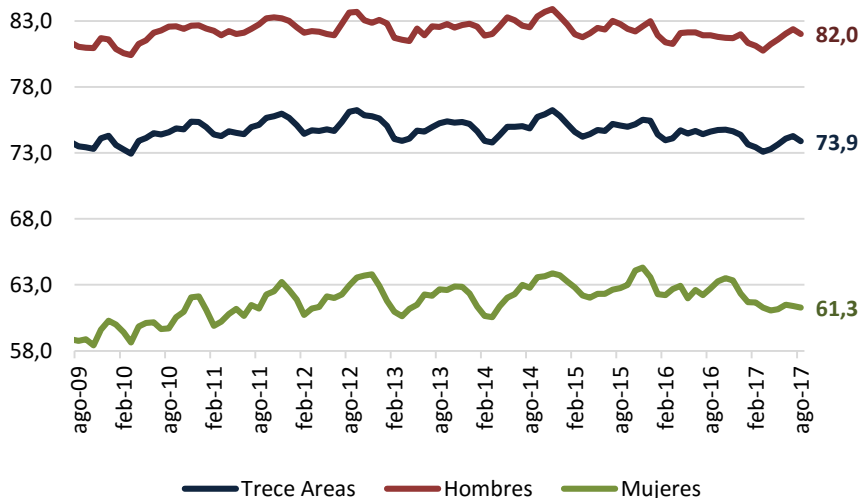
Tasa de Desempleo (%) Jefe de Hogar
(Promedio móvil)



Tasa Global de Participación (%) Jefe de Hogar
(Promedio móvil)



Tasa de Ocupación (%) Jefe de Hogar
(Promedio móvil)



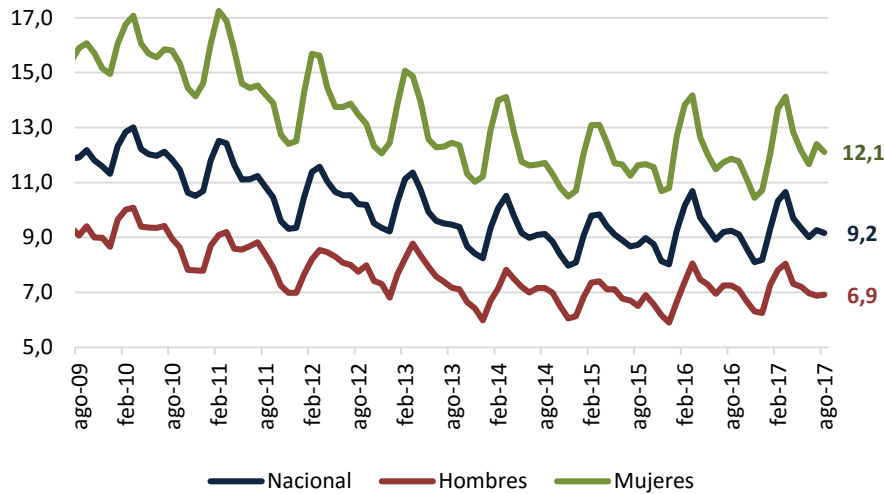
Poblaciones Jefes de hogar-Trece áreas-trim móvil jun - ago (miles)

	2016			2017		
	13 Áreas	Hombres	Mujeres	13 Áreas	Hombres	Mujeres
Ocupados	4.941	3.362	1.579	5.001	3.376	1.625
Desocupados	297	183	114	309	163	146
Inactivos	1.384	560	824	1.459	578	881

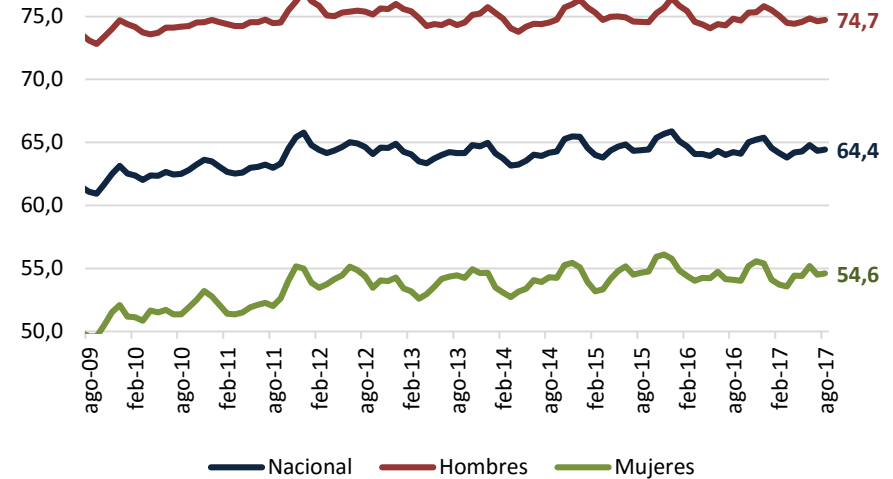


La tasa de desempleo para hombres fue de 6.9% y para las mujeres de 12.1% (total nacional)

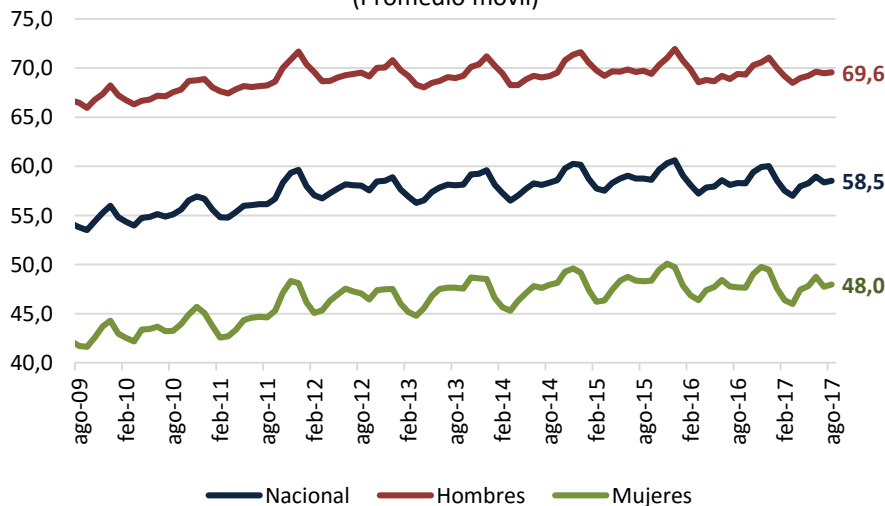
Tasa de Desempleo (%) por Sexo
(Promedio móvil)



Tasa Global de Participación (%) por Sexo
(Promedio móvil)



Tasa de Ocupación (%) por Sexo
(Promedio móvil)



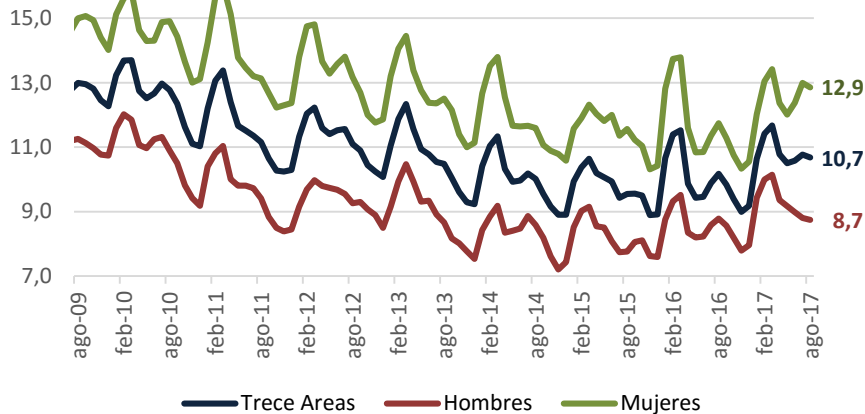
Poblaciones-Según Sexo-Nacional-trim móvil jun - ago (miles)

	2016			2017		
	Nacional	Hombres	Mujeres	Nacional	Hombres	Mujeres
Ocupados	22.080	12.851	9.229	22.465	13.055	9.410
Desocupados	2.247	1.004	1.242	2.265	969	1.296
Inactivos	13.546	4.661	8.885	13.646	4.741	8.905

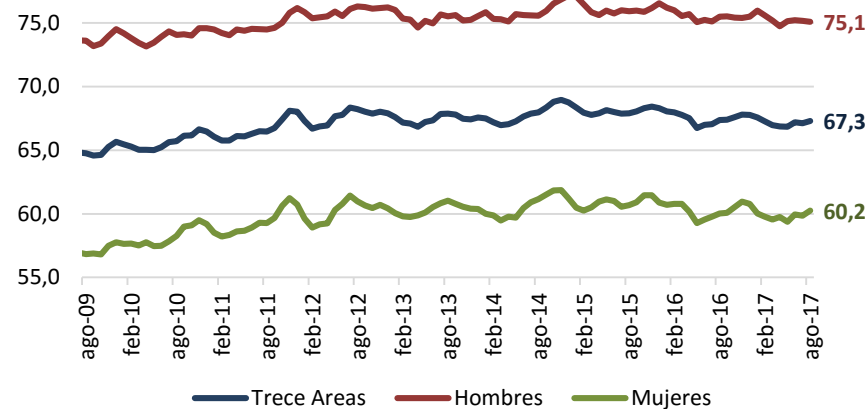


La tasa de desempleo para hombres fue de 8.7% y para mujeres de 12.9% (trece áreas)

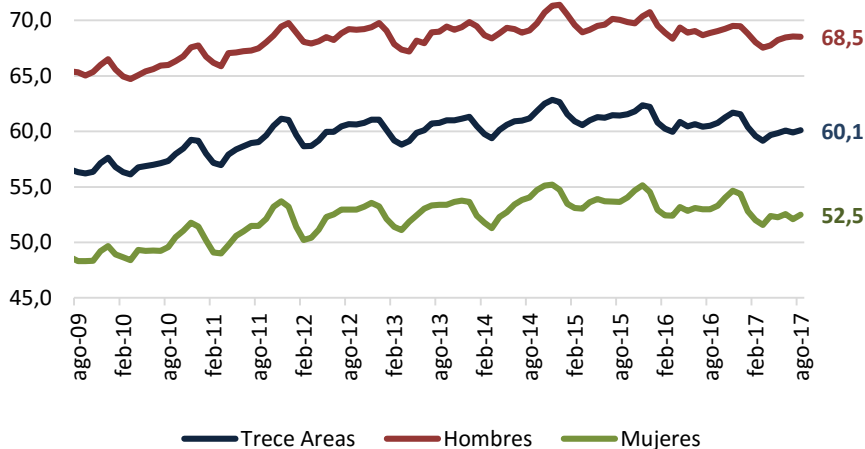
Tasa de Desempleo (%) por Sexo
(Promedio móvil)



Tasa Global de Participación (%) por Sexo
(Promedio móvil)



Tasa de Ocupación (%) por Sexo
(Promedio móvil)



Poblaciones-Según Sexo-Trece áreas-trim móvil jun - ago (miles)

	2016			2017		
	13 Áreas	Hombres	Mujeres	13 Áreas	Hombres	Mujeres
Ocupados	10.695	5.771	4.924	10.776	5.829	4.947
Desocupados	1.211	556	655	1.289	559	730
Inactivos	5.769	2.053	3.716	5.864	2.118	3.746





DNP Departamento
Nacional
de Planeación

Datos de Contacto

Tel. (571) 381 5000

Calle 26 No. 13-19 Piso 34

Bogotá, Colombia

www.dnp.gov.co