



GOBIERNO  
DE COLOMBIA



DNP DEPARTAMENTO  
NACIONAL  
DE PLANEACIÓN

Departamento Nacional de Planeación

[www.dnp.gov.co](http://www.dnp.gov.co)

# Panorama Laboral a septiembre de 2018

Esta presentación es un  
complemento a la publicada por el  
Dane en:  
[http://www.dane.gov.co/index.php/  
estadisticas-por-tema/mercado-  
laboral/empleo-y-desempleo](http://www.dane.gov.co/index.php/estadisticas-por-tema/mercado-laboral/empleo-y-desempleo)

Subdirección de Empleo y Seguridad Social

Octubre 31 de 2018  
dnp.gov.co



**DNP** DEPARTAMENTO  
NACIONAL  
DE PLANEACIÓN

# **Indicadores de Mercado Laboral - Septiembre 2018 (mes y trim.)**

## **Indicadores de Mercado Laboral - septiembre 2018**

**Seguridad social - agosto 2018**

**Resultados de gobierno - septiembre 2018**

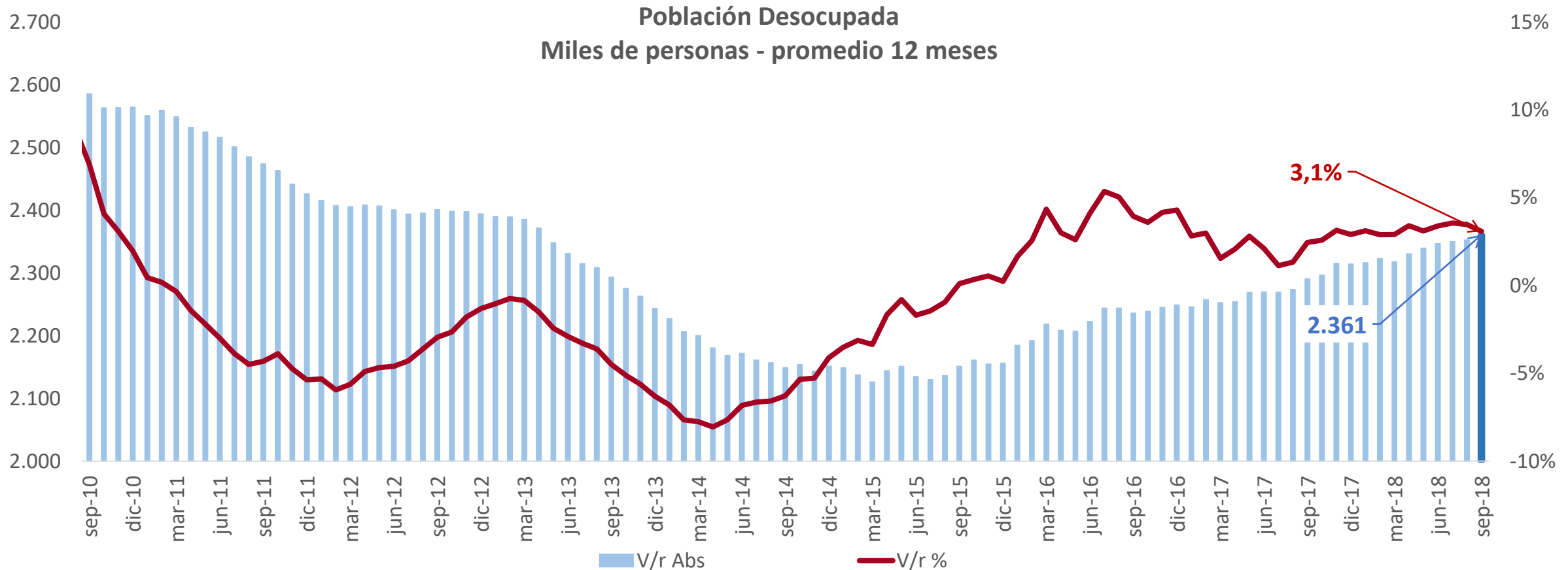
**Indicadores para jóvenes, jefes de hogar y por sexo - agosto 2018**

# **Panorama Laboral a septiembre de 2018**

# Número de desocupados (miles) y sus variaciones

## Total nacional, Septiembre 2010 - septiembre 2018 (promedio 12 meses)

### El desempleo aumentó 3,1%

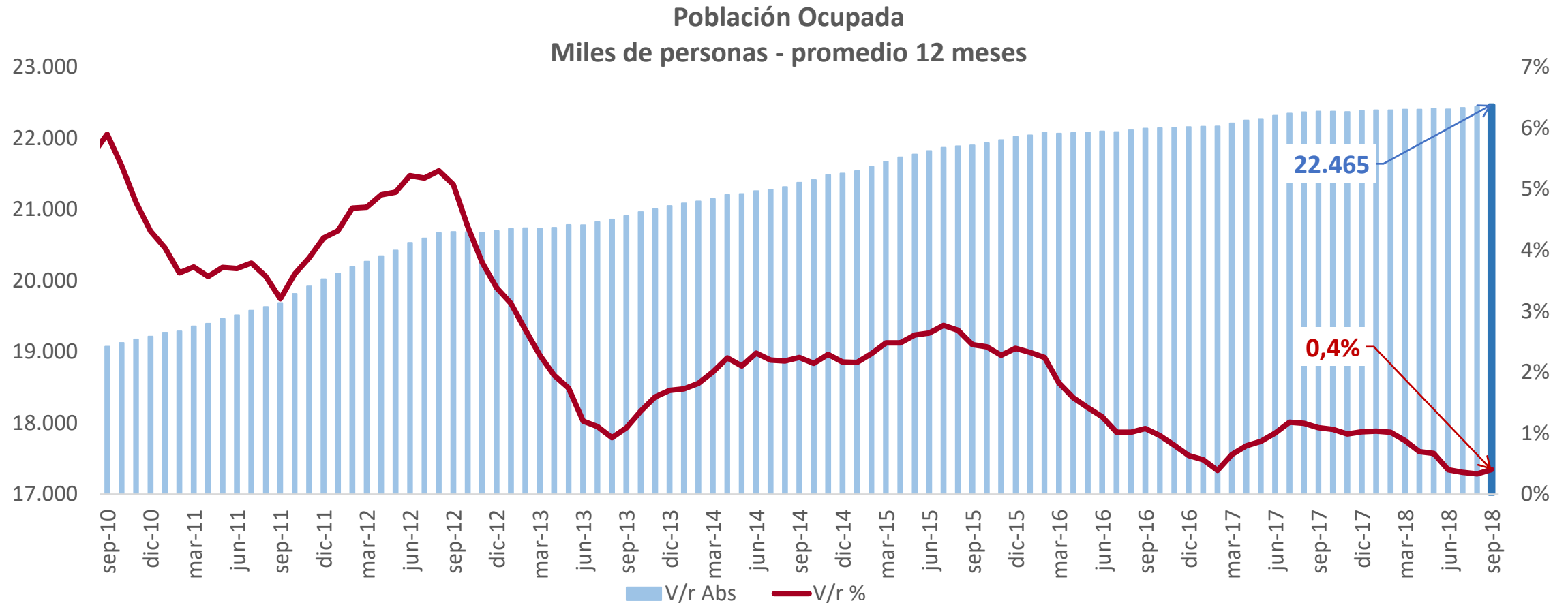


La población desempleada creció en promedio 70 mil personas durante los últimos 12 meses.

Fuente: Dane - Geih

Número de ocupados (miles) y sus variaciones  
 Total nacional, Septiembre 2010 – septiembre 2018 (promedio 12 meses)

# El empleo creció en 0,4%



La población ocupada aumentó en promedio en 90 mil personas durante los últimos 12 meses

Fuente: Dane - Geih

# Resumen mensual nacional.

	2017	2018	Variación	Var. (%)
<b><u>(Tasas en %)</u></b>				
Tasa global de participación (TGP)	64,2	64,4	0,2	
Tasa de ocupación (TO)	58,2	58,3	0,0	
<b>Tasa de desempleo (TD)</b>	9,2	9,5	<b>0,3</b>	
Tasa de subempleo subjetivo (TS)	26,1	26,1	-0,1	
Tasa de subempleo objetivo (TSO)	9,4	10,9	1,5	

## **(Poblaciones en miles de personas)**

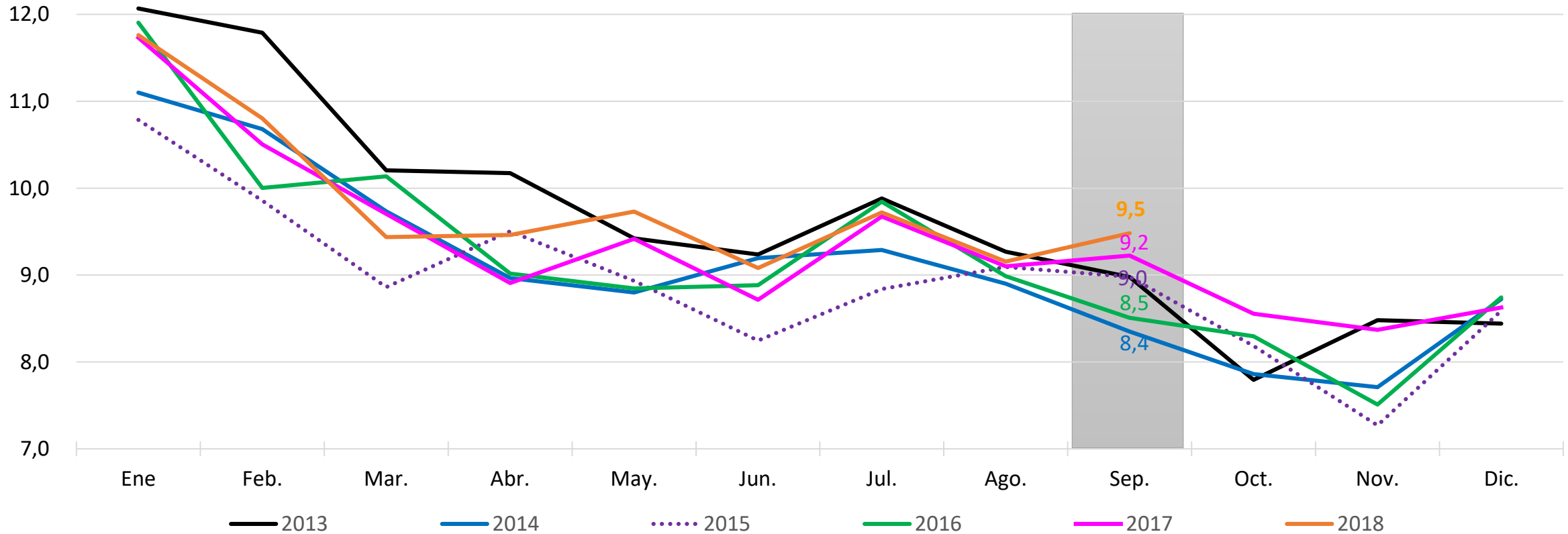
Población económicamente activa	24.673	25.082	409	1,7
Población económicamente inactiva	13.786	13.877	91	0,7
<b>Ocupados</b>	22.397	22.704	<b>307</b>	1,4
Desocupados	2.276	2.378	102	4,5
Subempleados Subjetivos	6.452	6.540	88	1,4
Subempleados Objetivos	2.330	2.741	411	17,6

# Ideas Principales

- El número de ocupados aumento en **307 mil personas** y el **desempleo se ubicó en 9,5%** (frente a 9,2% de 2017).
- Las actividades económicas en las que el empleo creció más fueron: **Industria** (7,3%) y **construcción** (6,2).
- **Ciudades con menor desempleo:** Bucaramanga (8,0%), Pereira (8,3%) y Cartagena (8,5%).
- **Ciudades con mayor desempleo:** Quibdó (19,0%), Cúcuta (16,2%) y Armenia (15,9%).

**Total Nacional**  
**Mensual. Enero 2013 – Septiembre 2018**

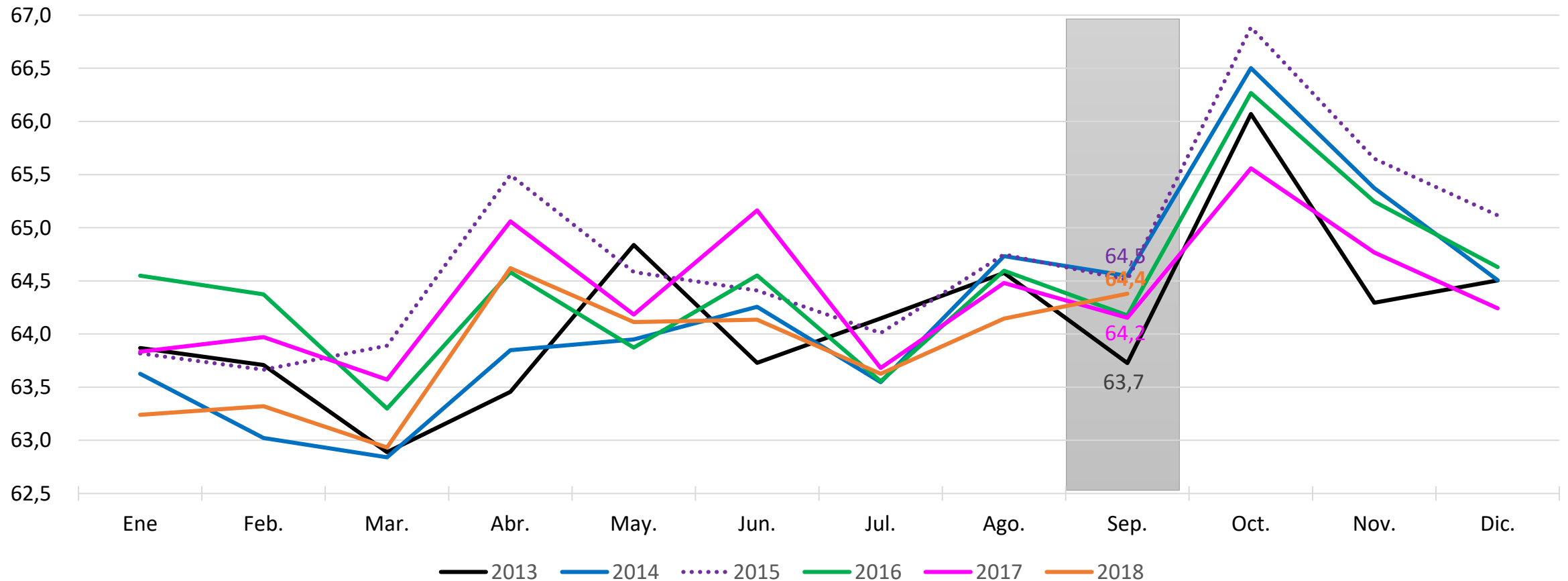
# Tasa de desempleo



Fuente: Dane -  
Ceih

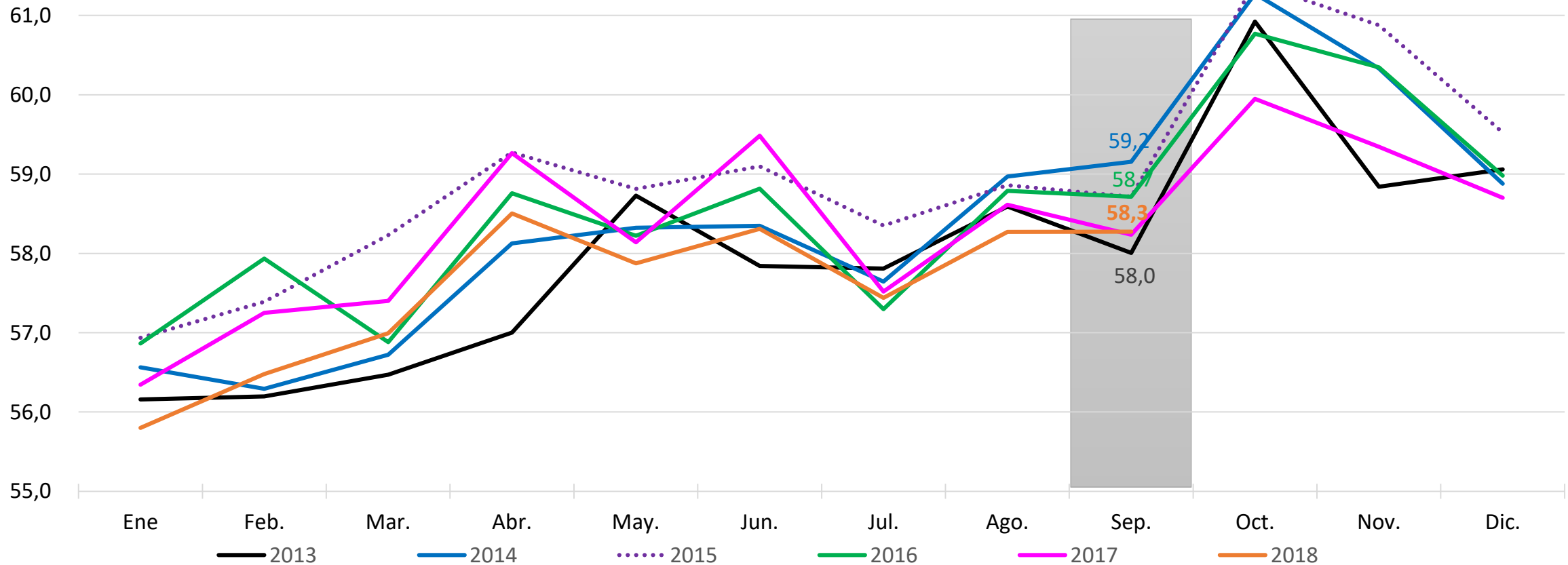
**Total Nacional**  
**Mensual. Enero 2013 – Septiembre 2018**

# Tasa Global de participación



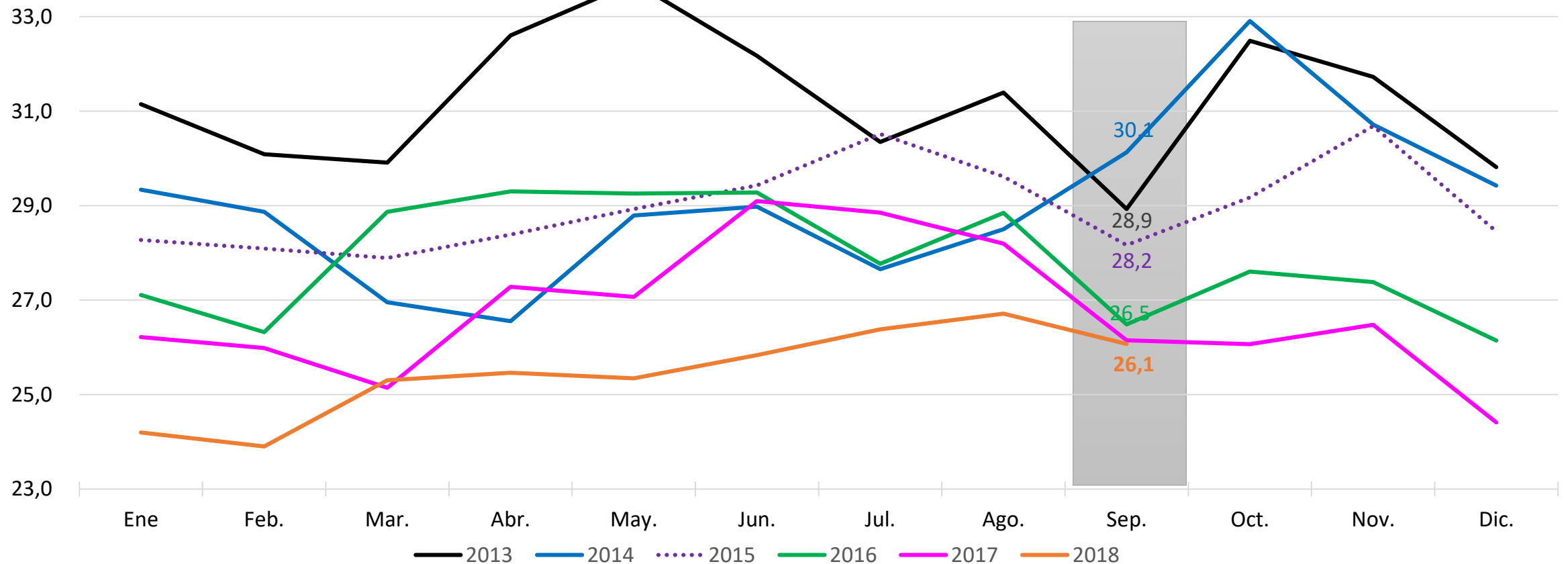
**Fuente: Dane - Geih**

# Tasa de ocupación



Fuente: Dane - Geih

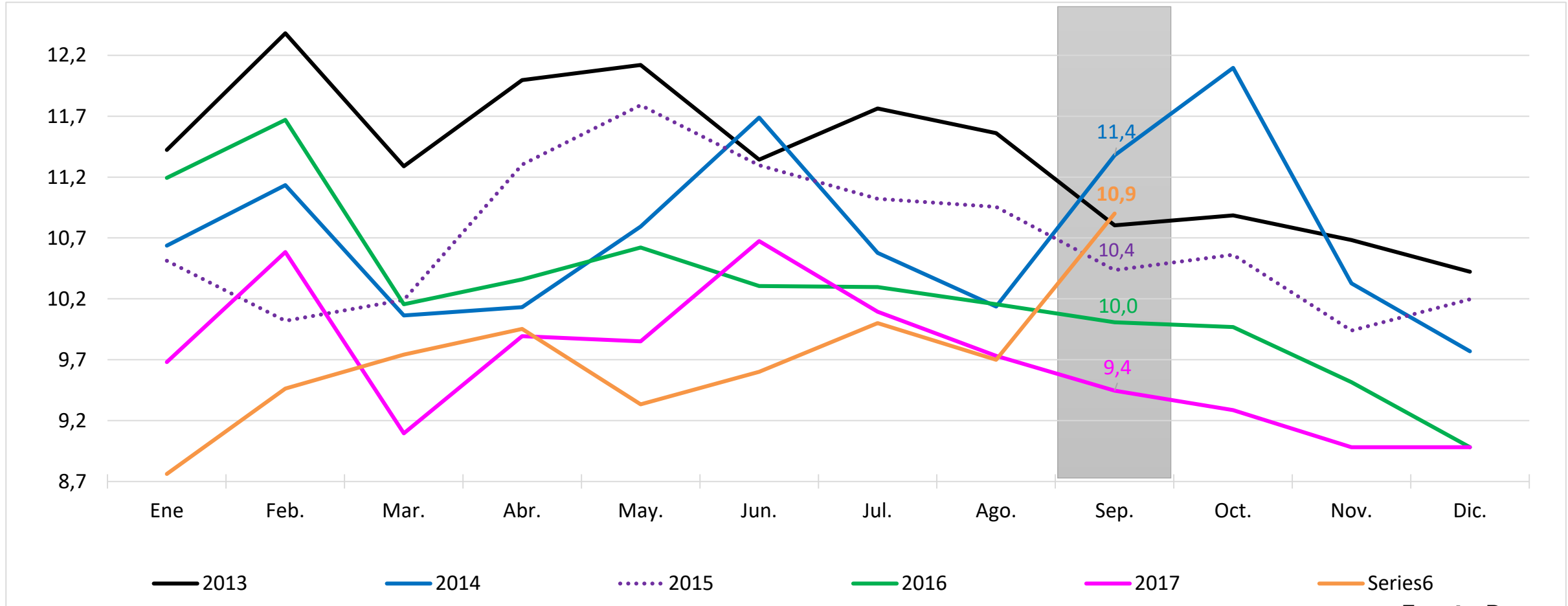
## Tasa de subempleo subjetivo



**Fuente: Dane - Geih**

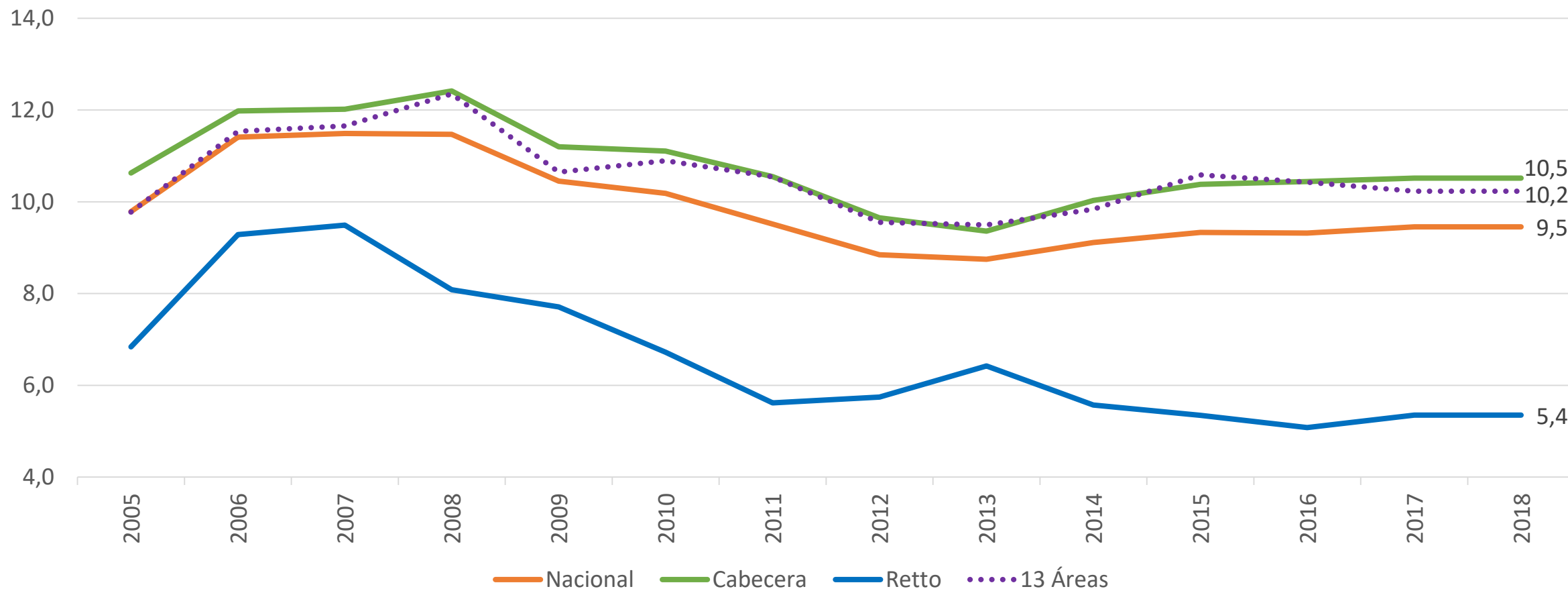
**Total Nacional**  
**Mensual. Enero 2013 – Septiembre 2018**

**Tasa de subempleo objetivo**



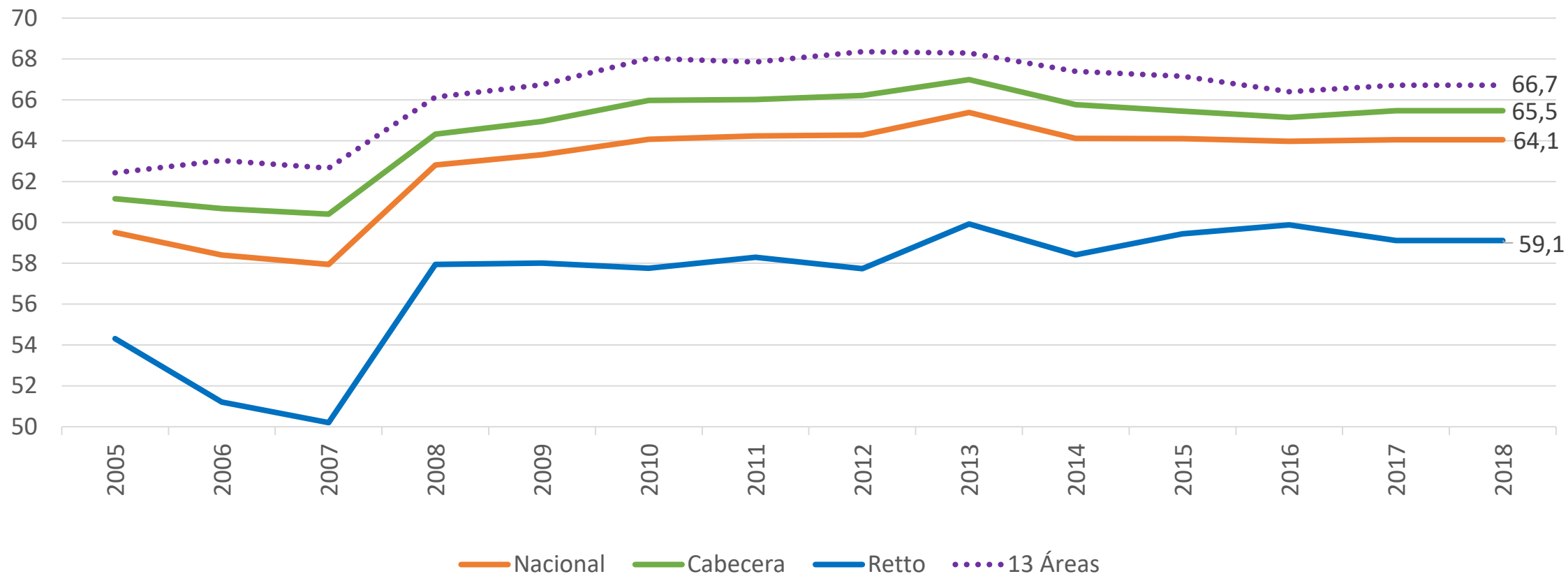
Fuente: Dane - Geih

## Tasa de desempleo



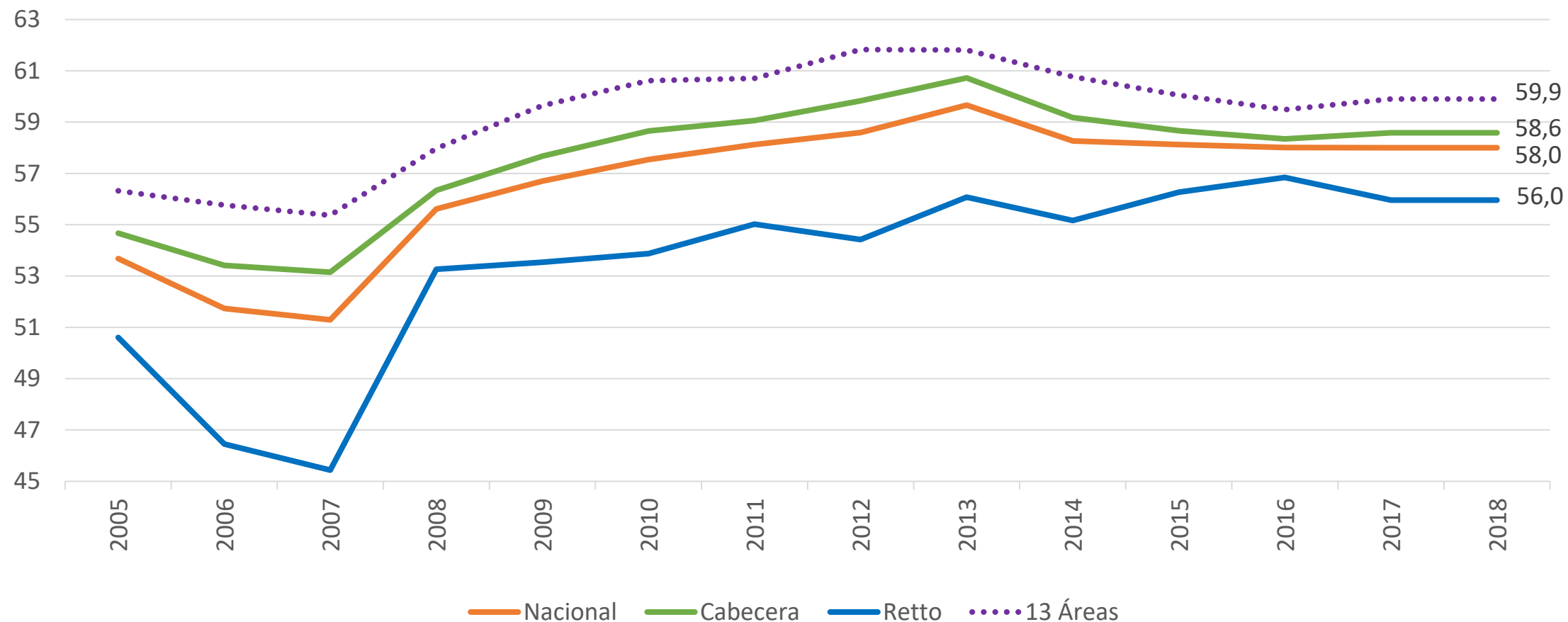
Fuente: Dane -  
Ceih

## Tasa Global de participación



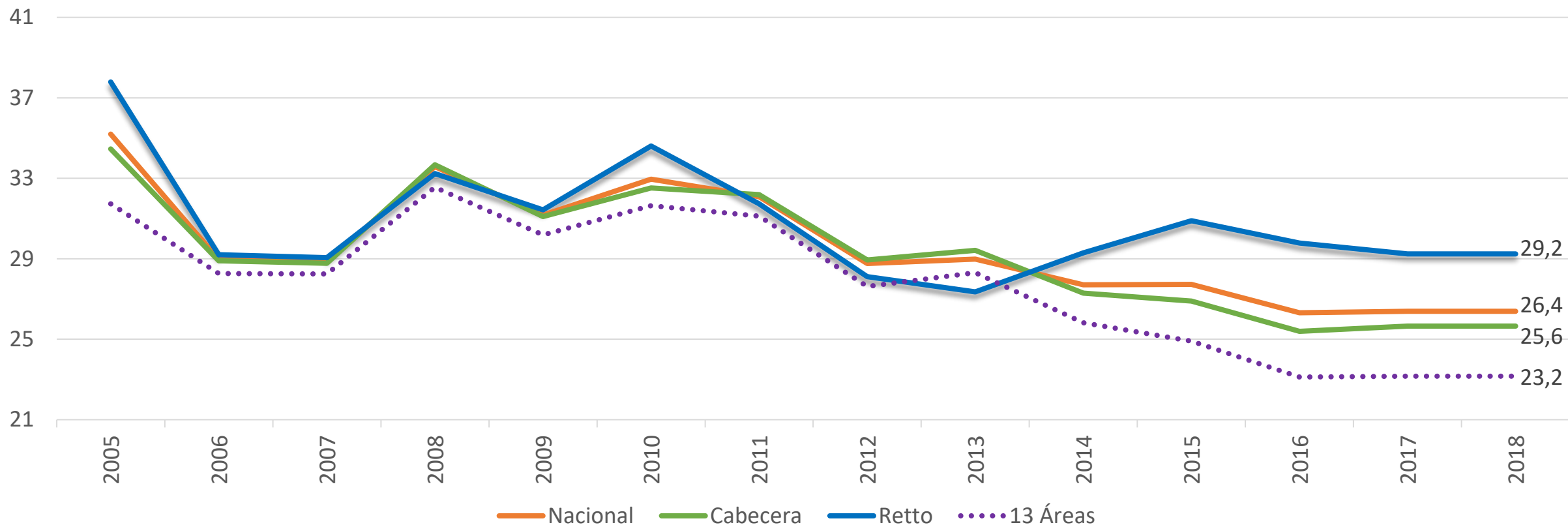
Fuente: Dane -  
Ceih

## Tasa de ocupación



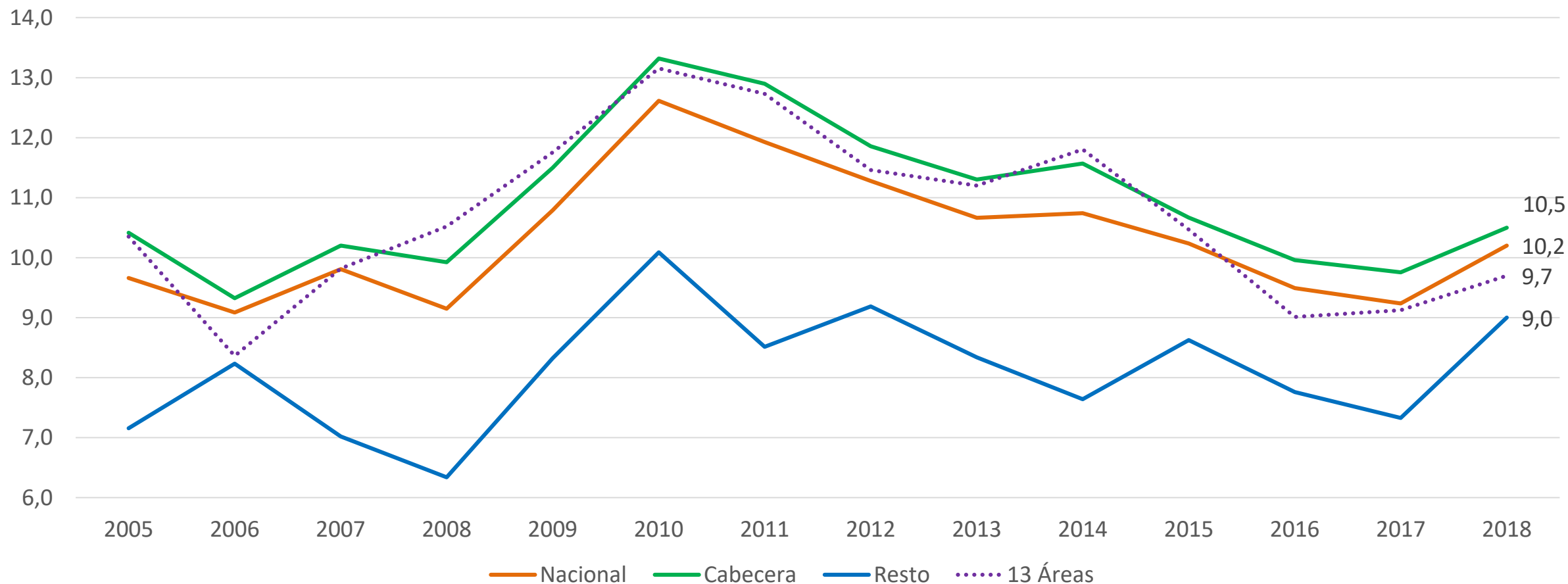
Fuente: Dane -  
Ceih

## Tasa de subempleo subjetivo



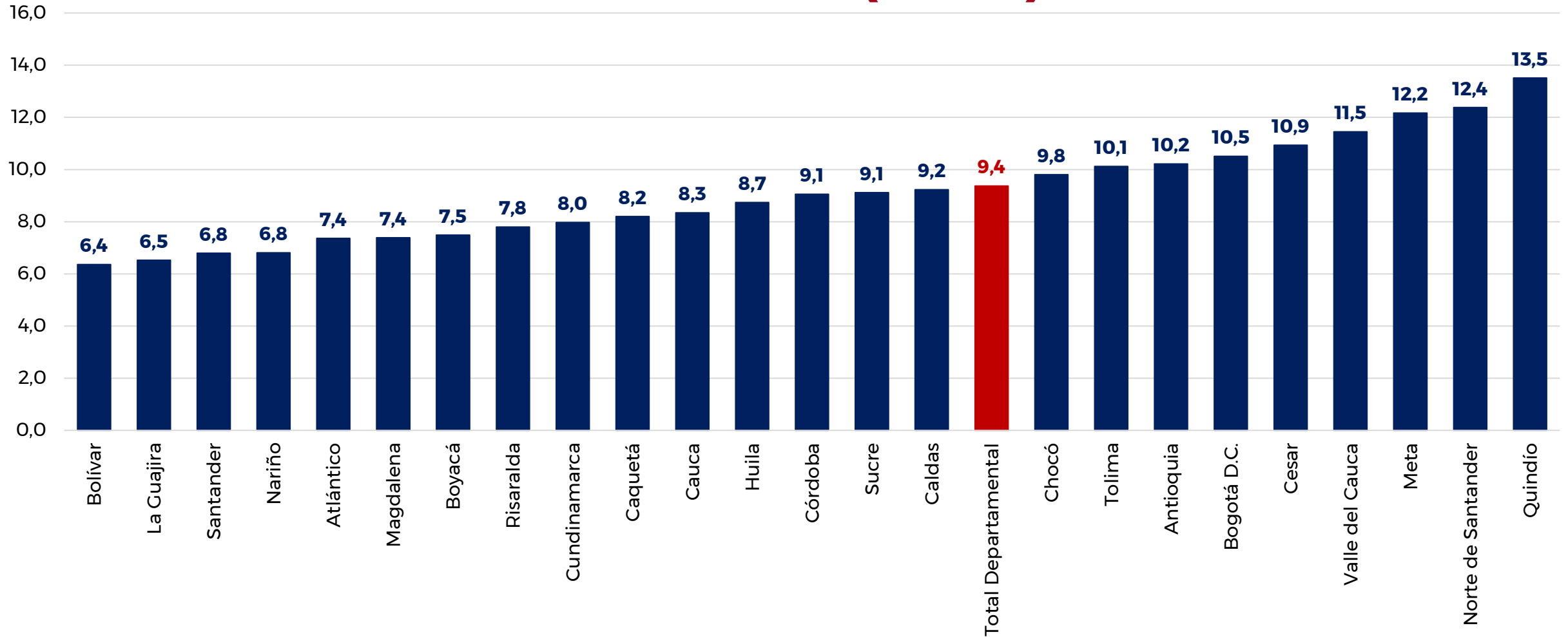
Fuente: Dane -  
Ceih

## Tasa de subempleo objetivo



Fuente: Dane -  
Ceih

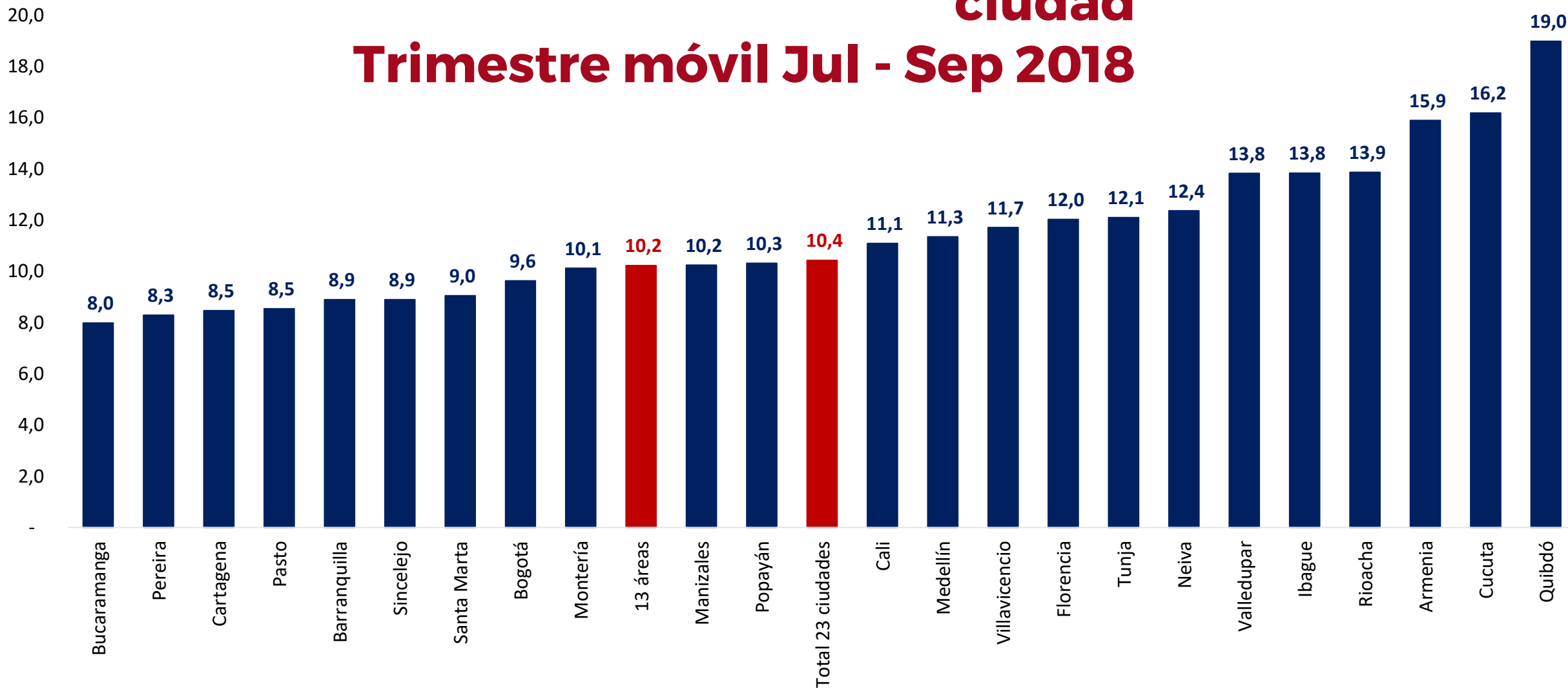
# Tasa de desempleo por departamento Año 2017 (anual)



Fuente: Dane -  
Geih

# Tasa de desempleo por ciudad

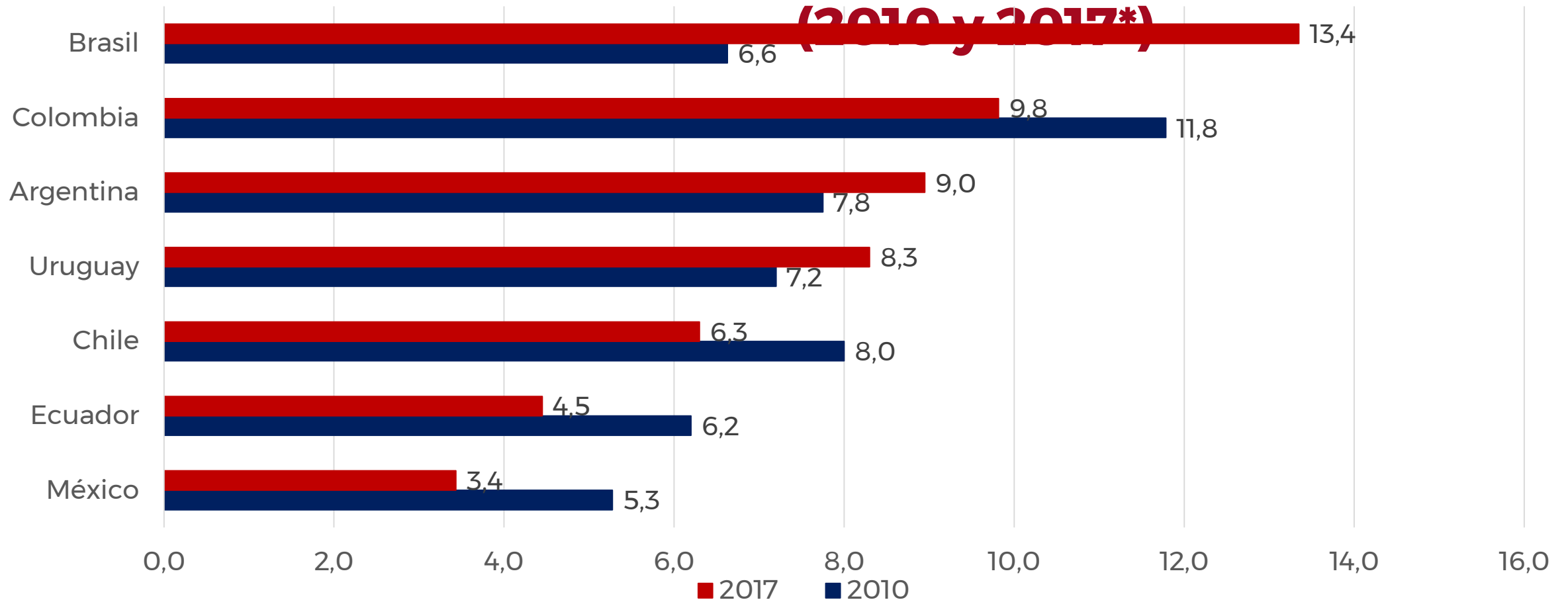
## Trimestre móvil Jul - Sep 2018



Fuente: Dane - Geih

# Comparación internacional de la tasa de desempleo

(2010 y 2017\*)



\*Los datos corresponden al primer semestre de 2017

Fuente: Institutos Nacionales de Estadística de cada país

# Seguridad social - Agosto 2018

**Panorama  
Laboral a  
septiembre de  
2018**



# Seguridad social

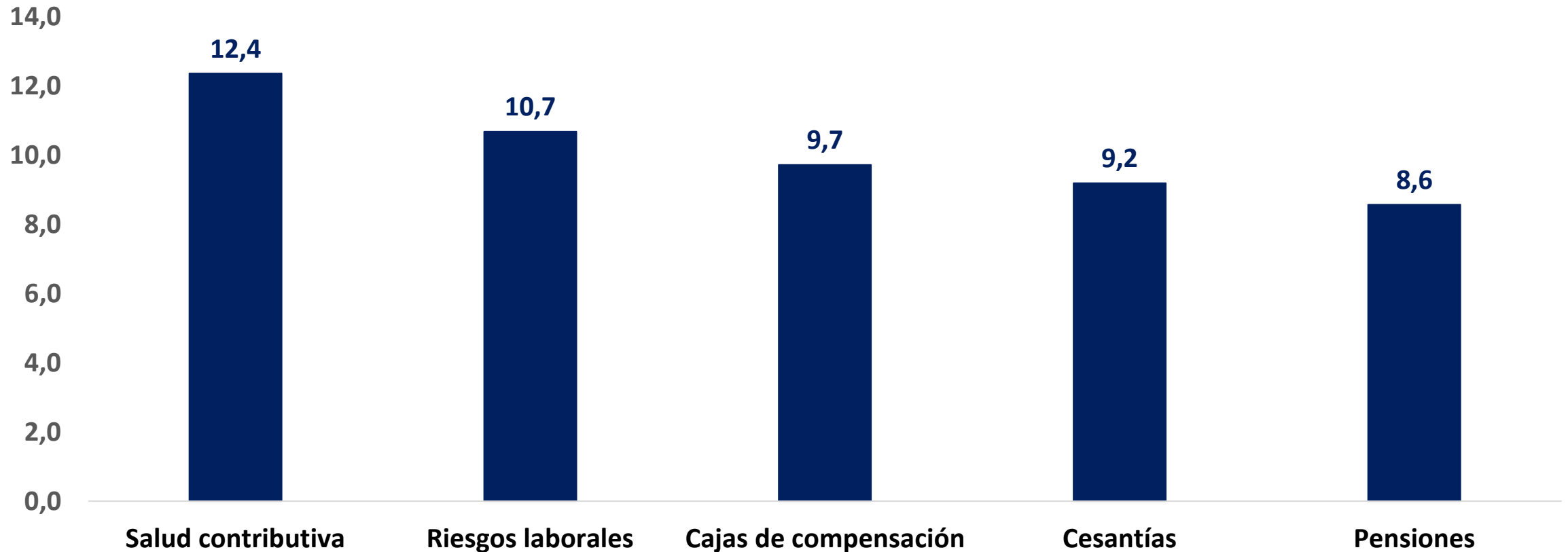
Poblaciones		2017	2018	Mes de corte	Variación	Variación %
Salud Regimen Contributivo	Cotizantes activos	12.146.120	12.366.120	Agosto	220.000	1,8
Riesgos Laborales*	Empresas afiliadas	748.882	815.470	Agosto	66.588	8,9
	Afiliados activos	10.381.049	10.683.559		302.510	2,9
Cajas de Compensación Familiar*	Empresas afiliadas	622.775	656.585	Agosto	33.810	5,4
	Trabajadores afiliados	9.592.885	9.720.646		127.761	1,3
Pensiones	Cotizantes régimen de Prima Media	2.304.936	2.356.719	Agosto	51.783	2,2
	Cotizantes régimen de Ahorro Individual	5.882.550	6.217.676		335.126	5,7
	Total Cotizantes	8.187.486	8.574.395		386.909	4,7
Cesantías FPC+FNA	Fondos de Cesantías	8.845.762	9.194.753	Agosto	348.991	3,9

• La estadística corresponde a número de afiliaciones, no a número de personas afiliadas

**Fuentes:** **Salud:** Sistema Integral de Información de la Protección Social - **Riesgos Laborales:** Min. Trabajo (Direc. Riesgos Laborales) - **Cajas de Compensación:** Supersubsidio Familiar (SSF) **Cesantías:** Superfinanciera y Fondo Nacional del Ahorro (FNA) – **Pensiones:** Superfinanciera.

# Seguridad social

Número de cotizantes a regímenes contributivos  
Millones de personas  
Agosto de 2018

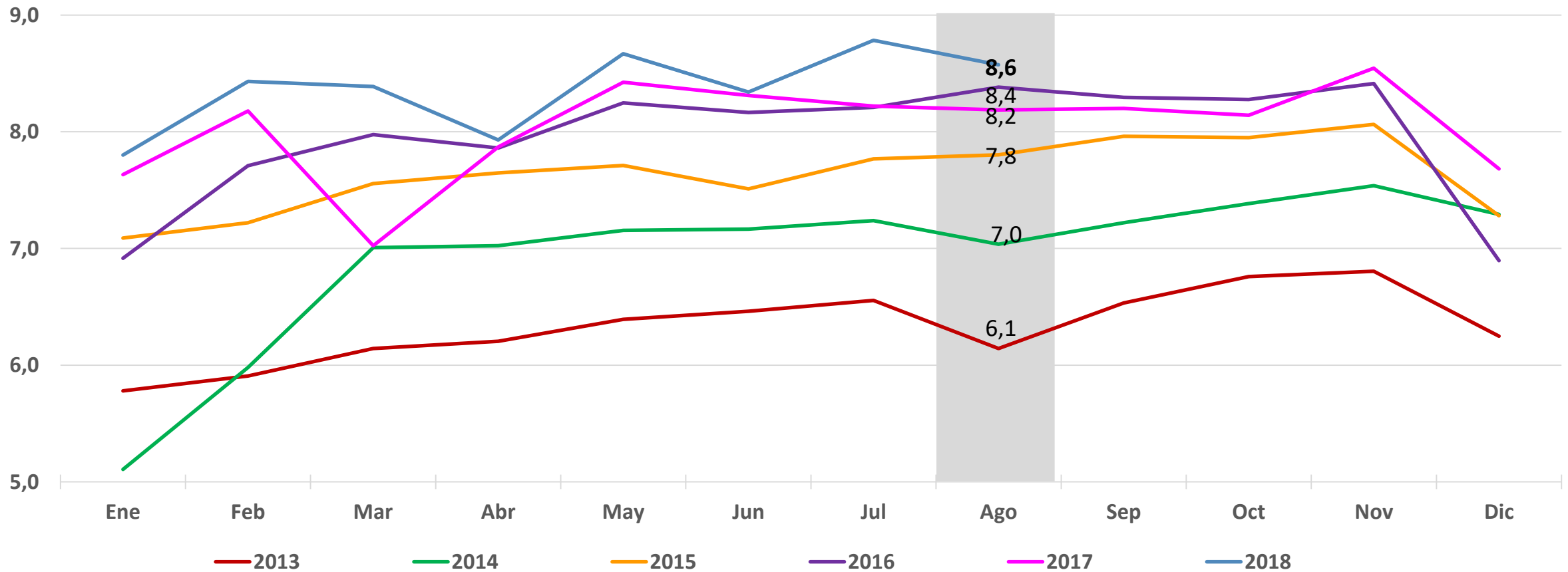


Datos a: Agosto de 2018

Fuentes: **Salud:** Sistema Integral de Información de la Protección Social - **Riesgos Laborales:** Min. Trabajo (Direc. Riesgos Laborales) - **Cajas de Compensación:** Supersubsidio Familiar (SSF) **Cesantías:** Superfinanciera y Fondo Nacional del Ahorro (FNA) - **Pensiones:** Superfinanciera.

# Seguridad social

## Pensiones (RPM + RAI) Total cotizantes a agosto de 2018 (Millones de personas)



RPM: Régimen de prima media

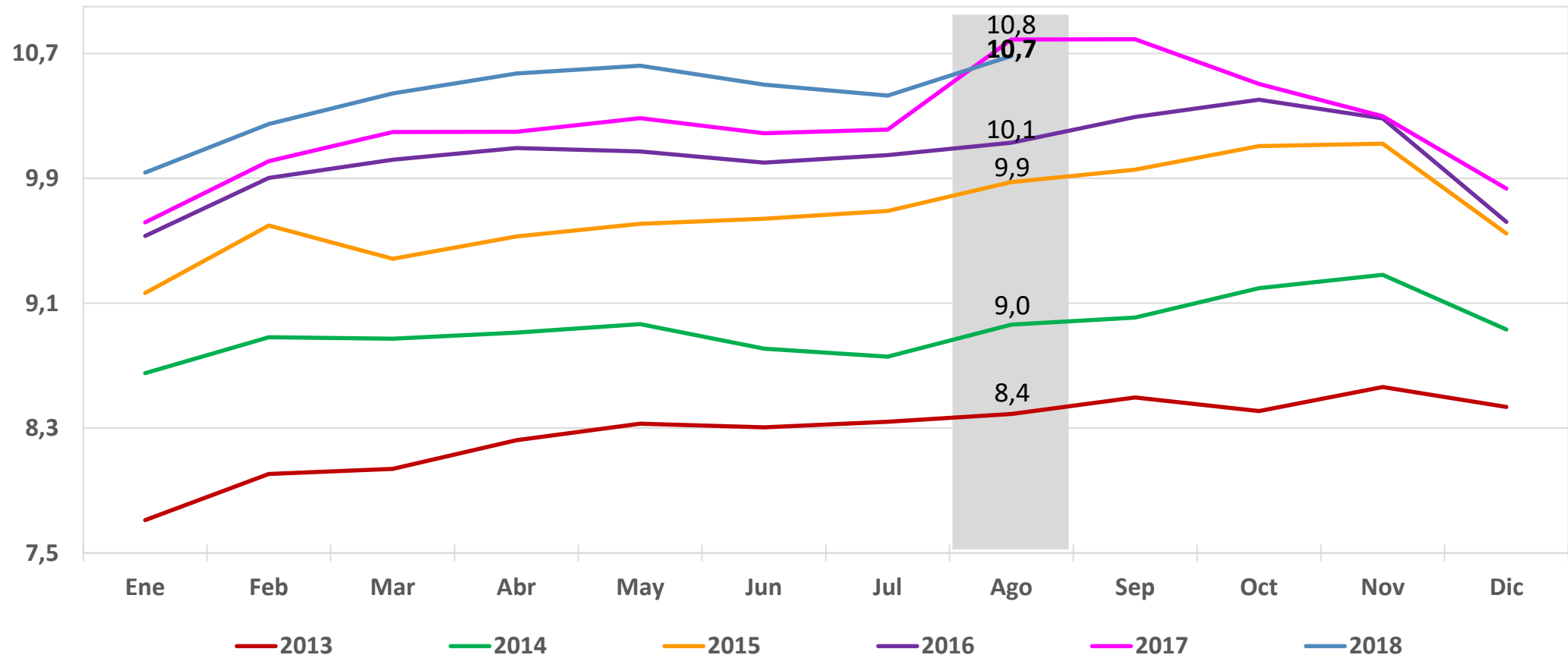
RAI: Régimen de ahorro individual

Fuente: Superfinanciera de Colombia.

# Seguridad social

## Riesgos laborales

Número de afiliaciones a agosto de 2018  
(Millones de personas)

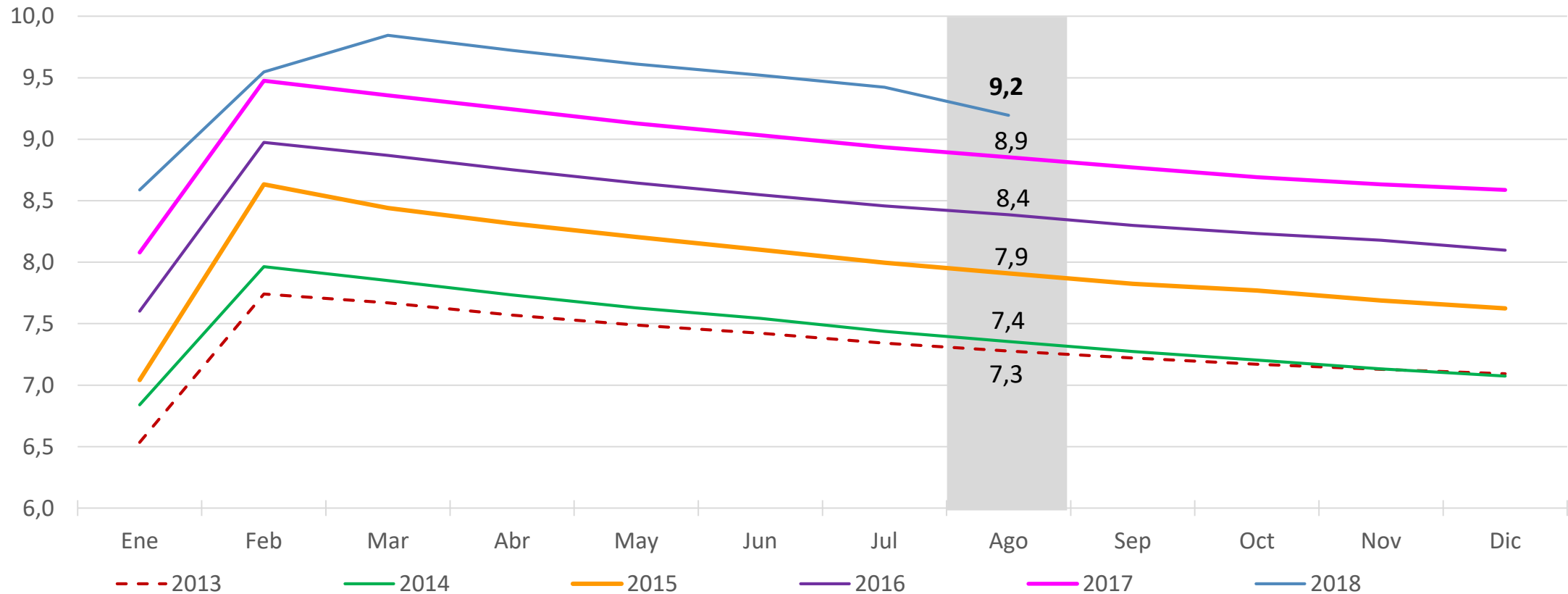


Fuente: Ministerio de Trabajo.

# Seguridad social

## Cesantías

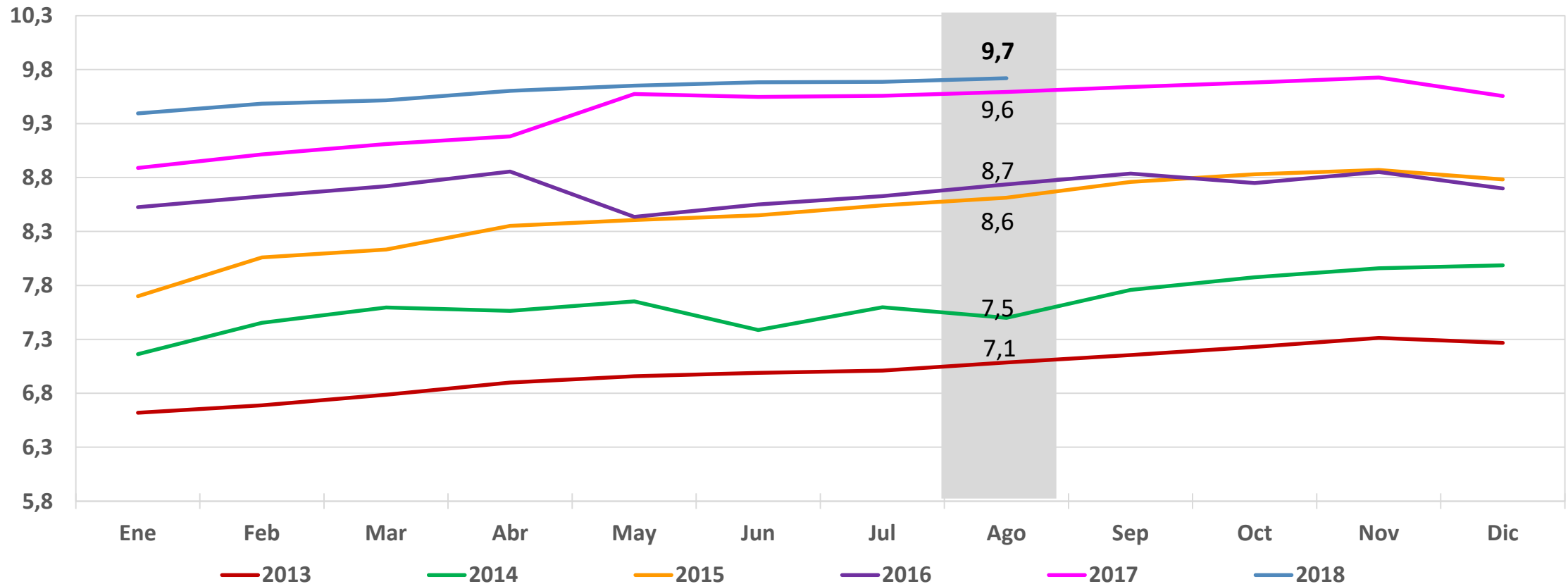
Número de afiliados a agosto de 2018  
(Millones de personas)



Fuente: Superfinanciera de Colombia y FNA.

# Seguridad social

## Cajas de Compensación Familiar Número de afiliados agosto de 2018 (Millones de personas)



Fuente: Superintendencia de Subsidio Familiar.

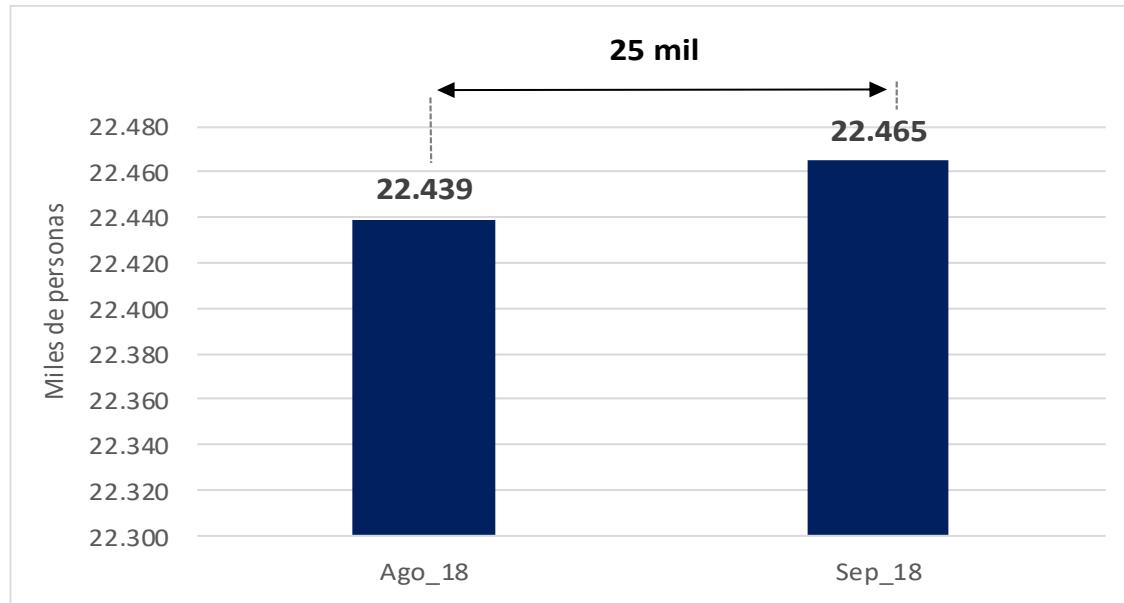
# Resultados de gobierno - a septiembre 2018

**Panorama  
Laboral a  
septiembre de  
2018**



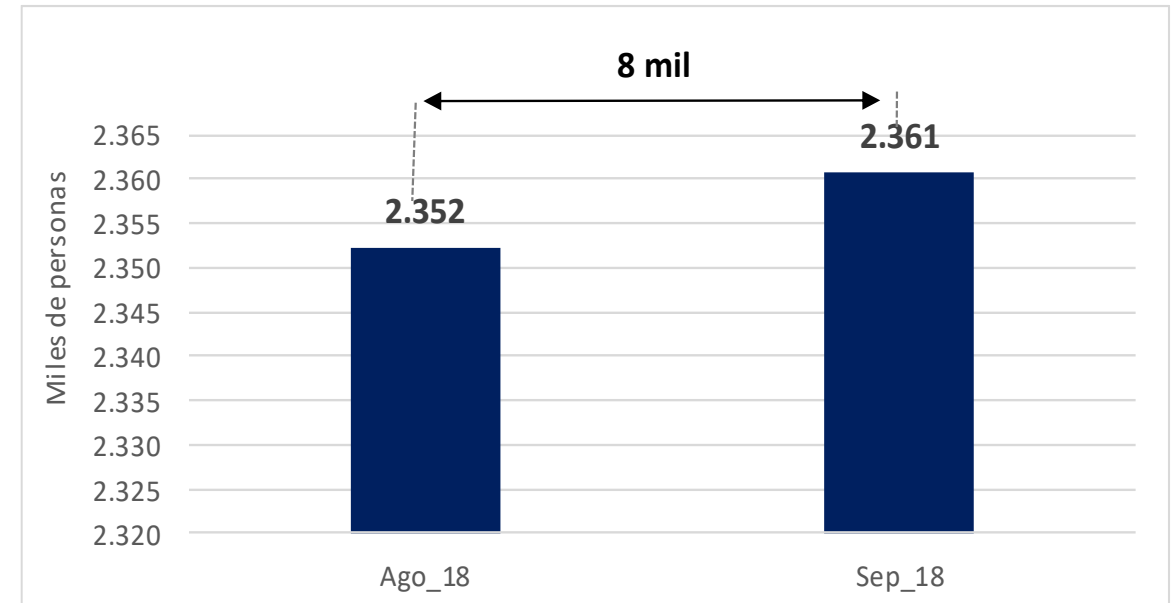
# Número de ocupados y desocupados - variaciones Total nacional, agosto 2018 - septiembre 2018 (promedio 12 meses)

## OCUPADOS



*En los 60 primeros días de gobierno de Iván Duque se han generado 25 mil empleos.*

## DESOCUPADOS



*En los 60 primeros días de gobierno de Iván Duque los desempleados han aumentado en 8 mil personas.*

Fuente: Dane - Geh



GOBIERNO  
DE COLOMBIA



DNP DEPARTAMENTO  
NACIONAL  
DE PLANEACIÓN

Departamento Nacional de Planeación

[www.dnp.gov.co](http://www.dnp.gov.co)