



El futuro
es de todos

DNP
Departamento
Nacional de Planeación



El futuro
es de todos

Consejería Presidencial para
la Equidad de la Mujer

BOLETÍN DE GÉNERO

Mayo de 2020

Situación de las mujeres en el empleo formal e informal



La formalidad y la informalidad en el empleo son indicadores clave cuando se analizan el progreso de la economía y el logro de una mejor calidad de vida de la población, máximo si se considera que la informalidad es más marcada en las mujeres, por razones como, su menor participación en la ocupación, el trabajo en

sectores más inestables, con mayor concentración de trabajo informal y en posiciones asociadas a trabajos por cuenta propia, trabajos familiares (en empresas o negocios propios de otros hogares sin remuneración y como empleadas domésticas), además de recibir bajos ingresos, más si se comparan con los de los hombres.

En este marco, y con el ánimo de orientar la mejor toma de decisiones para responder a las contingencias asociadas a la covid-19 y sus efectos en la economía de las mujeres colombianas, se estableció una alianza entre el Departamento Nacional de Planeación (DNP) y la Consejería Presidencial para la Equidad de la Mujer (CPEM), que permitió elaborar el presente boletín, cuyo objetivo es visibilizar las cifras de formalidad e informalidad que arroja la Gran Encuesta Integrada de Hogares (GEIH) en el año 2019, con énfasis en la situación que viven las mujeres por sector económico, posición ocupacional, lugar de trabajo y rangos salariales, de tal forma que estas cifras contribuyan a los ejercicios de construcción de la política pública de equidad de género para las mujeres y al impulso del Observatorio Colombiano de las Mujeres que lidera la CPEM.

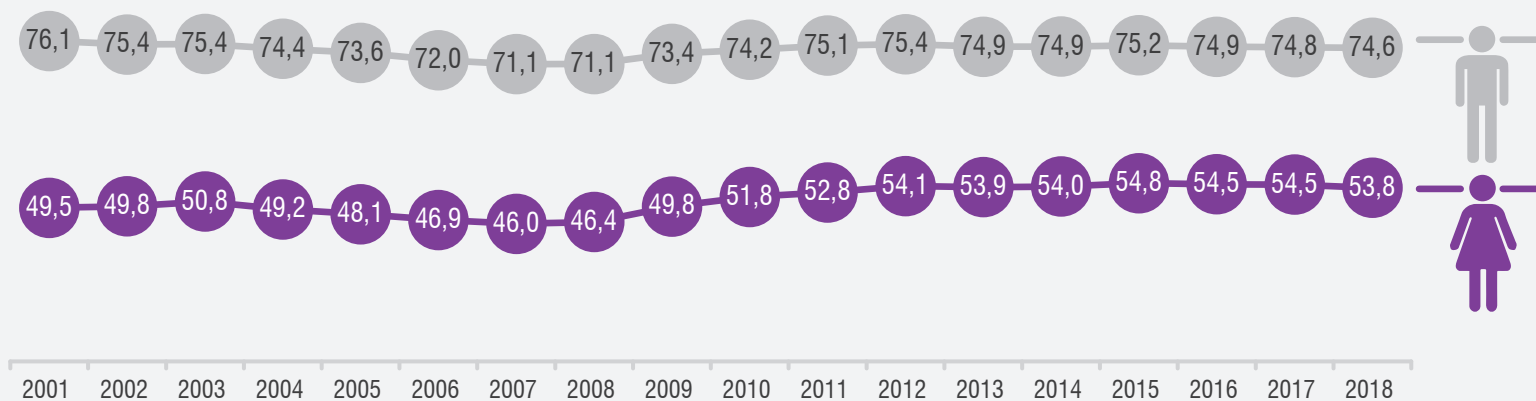
La población de Colombia es de **48,3 millones de personas**, de las cuales el **51,2%** son mujeres y el **48,8%** son hombres¹. La población trabajadora es de **22,3 millones de personas: 41,4% mujeres y 58,6% hombres**².

En las últimas décadas, las mujeres han ingresado de manera sostenida al mercado laboral; sin embargo, su participación sigue siendo considerablemente menor a la de los hombres, además de concentrarse en determinados sectores productivos y en escalas ocupacionales y salariales menores. Así, **la tasa global de participación³ ha mantenido una amplia brecha entre mujeres y hombres entre los años 2001 y 2018**,

con una diferencia de 26,6 puntos porcentuales en 2001, que pasó a una brecha de 20,8 p.p. en 2018, lo cual representa una disminución de 5,8 p.p. (gráfico 1).

La diferencia en la participación de mujeres y hombres es explicada por varios factores como: i) el tiempo que dedican las mujeres a las actividades domésticas y de cuidado es mayor que el de los hombres; ii) la brecha salarial entre mujeres y hombres, debido a que ellos ganan más que las mujeres; iii) las condiciones de trabajo precarias con baja remuneración y en condiciones poco favorables y sin la protección que ofrece la ley; iv) la elevada proporción de mujeres en trabajo no remunerado en

Gráfico 1. Tasa global de participación según sexo. Colombia, 2001-2018



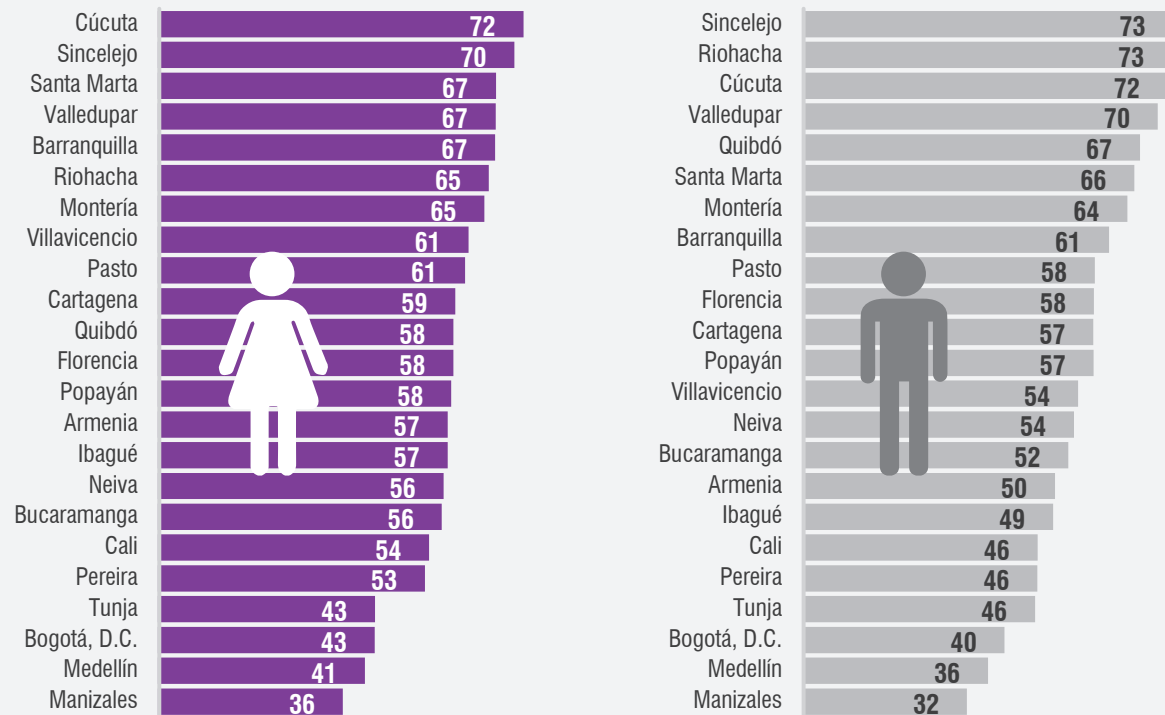
Fuente: DANE, Gran Encuesta Integrada de Hogares (GEIH).

1 Censo Nacional de Población y Vivienda, 2018.

2 Gran Encuesta Integrada de Hogares, 2019.

3 Tasa global de participación: es la relación porcentual entre la población económicamente activa y la población en edad de trabajar. Este indicador refleja la presión de la población en edad de trabajar sobre el mercado laboral.

Gráfico 2. Porcentaje de población trabajadora informal según sexo.
Principales ciudades de Colombia, 2019

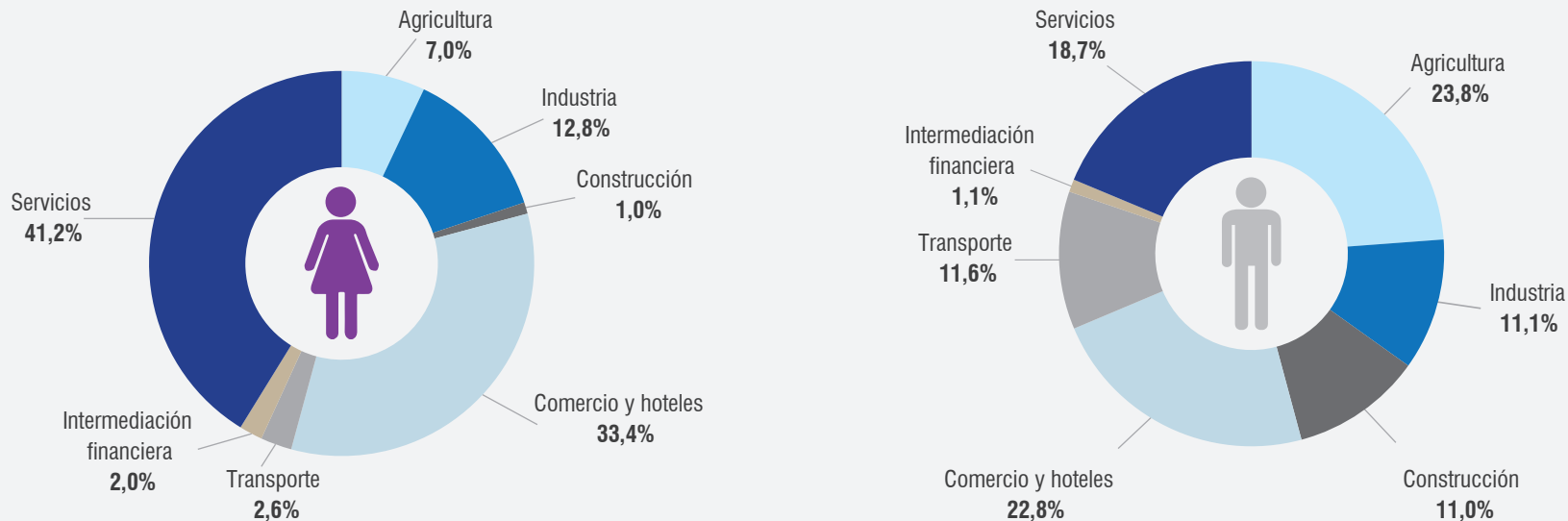


Fuente: DANE, Gran Encuesta Integrada de Hogares (GEIH).

Las mujeres se emplean en sectores más inestables y que concentran la mayor informalidad (gráfico 3). Del total de mujeres que participan en el mercado laboral, los sectores que concentran la mayor cantidad de mujeres son **servicios (41,2%), comercio y hoteles (33,4%) e industria (12,8%)**. En contraposición, entre los hombres la mayor participación se presenta en el sector **agricultura (23,8%), comercio y hoteles (22,8%) y servicios (18,7%)**.

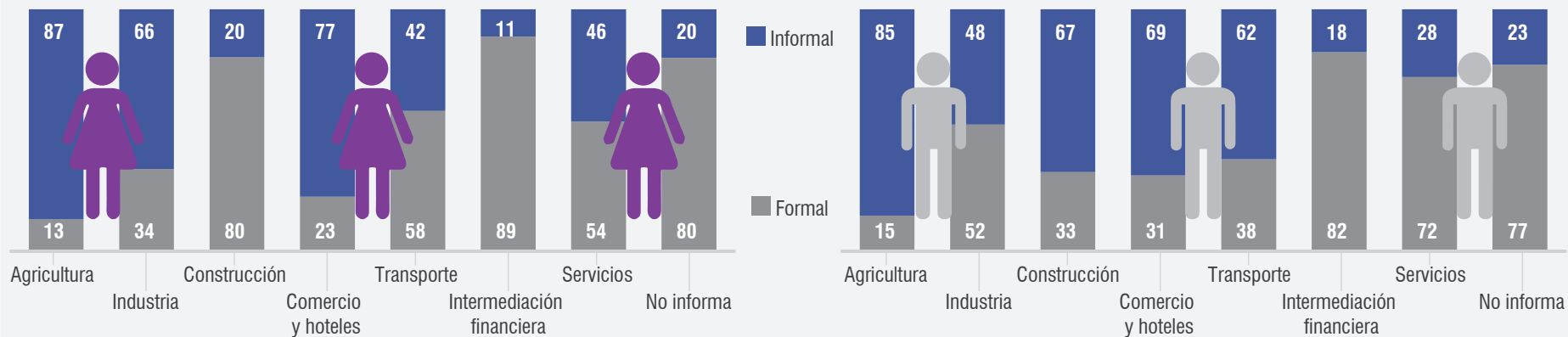
Con respecto a la participación de mujeres y hombres en la formalidad y la informalidad por sector, se observa que **el sector agricultura concentra la informalidad más elevada. De las mujeres que trabajan en este sector, el 87% son informales, versus el 85% de los hombres; asimismo, del total de mujeres que trabajan en el sector comercio y hoteles, el 77% son informales, versus el 69% de los hombres** (gráfico 4). También se destaca que, **aunque las mujeres**

Gráfico 3. Proporción de población trabajadora formal e informal según sector y sexo. Colombia, 2019



Fuente: DANE, Gran Encuesta Integrada de Hogares (GEIH).

Gráfico 4. Participación porcentual de la formalidad y la informalidad en los sectores según sexo. Colombia, 2019



Fuente: DANE, Gran Encuesta Integrada de Hogares (GEIH).

participan menos en sectores como la intermediación financiera y la construcción, el empleo formal presenta proporciones elevadas, con el 89% y el 80%, respectivamente, en relación con el total de mujeres trabajadoras en cada sector. Entre los hombres, la mayor formalidad se presenta en intermediación financiera (82%) y servicios (72%).

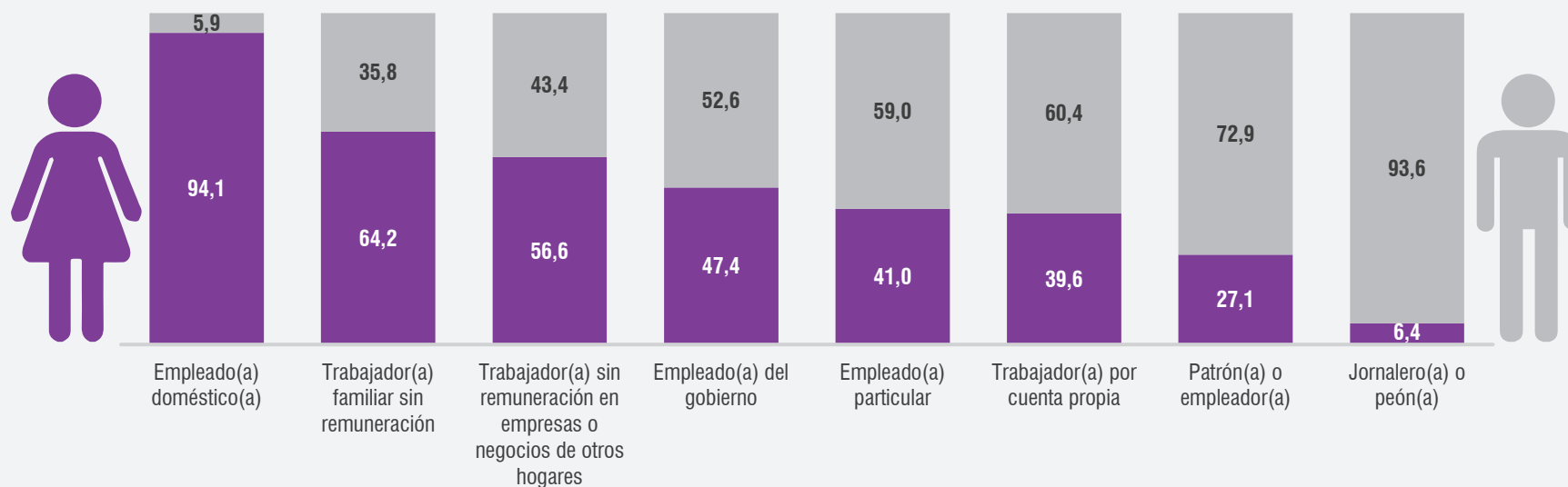
Revisada la participación por sectores, se describe la posición ocupacional (gráfico 5). Se destaca que **las 646.853 mujeres que laboran como empleadas domésticas y las 472.159 trabajadoras familiares sin remuneración son las posiciones más vulnerables;**

las mujeres que se dedican a este tipo de empleos representan el 94,1% y el 64,2%, respectivamente, sobre el total de personas que se dedican a estos empleos. Estas dos posiciones representan el 12% de las mujeres ocupadas.

De otro lado, tan solo una cuarta parte de las personas en condición de patronas o empleadoras son mujeres (219.176 versus 588.697 hombres).

De los 9,4 millones de personas que trabajan por cuenta propia, el 60,4% son hombres y el 39,6% mujeres; este conjunto de independientes tiene mayor

Gráfico 5. Porcentaje de mujeres y hombres sobre el total de personas ocupadas por posición ocupacional. Colombia, 2019



Fuente: DANE, Gran Encuesta Integrada de Hogares (GEIH).

riesgo de perder su trabajo. De la misma manera, **de los 8'879.918 de personas que trabajan como empleadas particulares, el 59% son hombres y el 41% son mujeres.**

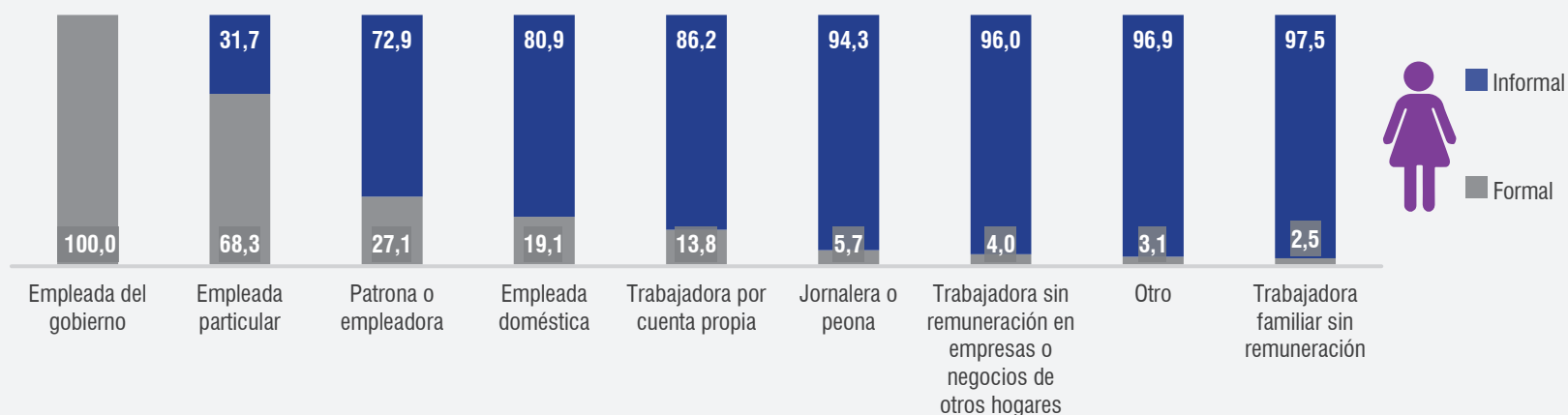
En el gráfico 6, se observa que **más del 80% de las mujeres empleadas en cada posición ocupacional son informales**, con excepción de las empleadas del gobierno (100%) y empleadas particulares (68,3%); **las mayores cifras de informalidad se presentan en trabajadoras familiares sin remuneración o en empresas o negocios de otros hogares y en las mujeres que trabajan como jornaleras.**

Con relación al lugar de trabajo, **del total de mujeres trabajadoras, el 52% lo realizan en un local fijo,**

oficina o fábrica, versus el 39% de los hombres. Las mayores diferencias se presentan en el empleo en la vivienda de habitación o en otras viviendas: **el 19% de las mujeres se emplean en su sitio de vivienda frente al 5% de los hombres.** De igual forma, **el 14% de las mujeres se emplean en otras viviendas,** frente al 6% de los hombres, **lo que permite colegir un efecto de la división sexual del trabajo y la feminización de ciertas actividades asociadas al cuidado.**

En el trabajo en la calle, kioscos o casetas o de puerta en puerta, se evidencian algunas diferencias entre mujeres y hombres: **mientras hay mayor cantidad de mujeres (0,4%) que de hombres (0,2%) trabajando en kioscos y de puerta en puerta, hay más hombres en puestos en la calle (6%) que mujeres (4%).**

Gráfico 6. Porcentaje de las mujeres en la formalidad y la informalidad según la posición ocupacional. Colombia, 2019



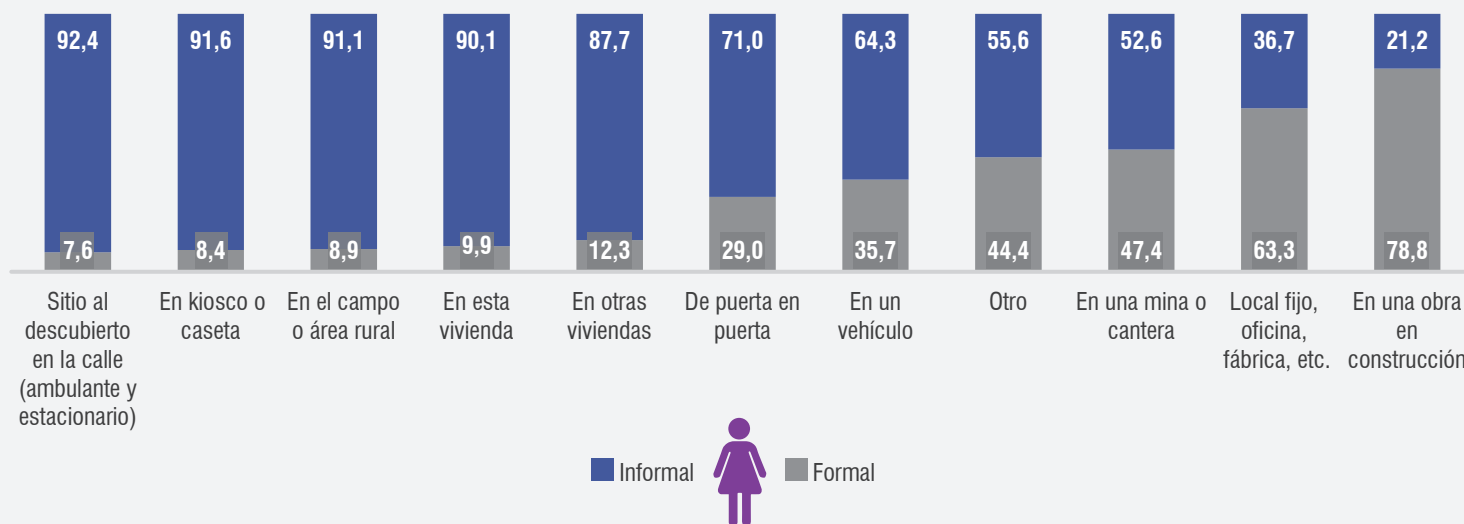
Fuente: DANE, Gran Encuesta Integrada de Hogares (GEIH).

La mayor informalidad de las mujeres (gráfico 7) se presenta en sitios al descubierto en la calle (92,4%), kioscos o casetas (91,6%), en el campo o área rural (91,1%), en la propia vivienda (90,1%) o en otras viviendas (87,7%) y en ventas de puerta en puerta (71%).

Las mujeres tienen una baja remuneración y ganan menos que los hombres. Con respecto a los rangos de ingresos de la población, se halla que, del total de mujeres empleadas en el sector formal e informal, el 46% ganan menos de 500.000 pesos, versus el 28%

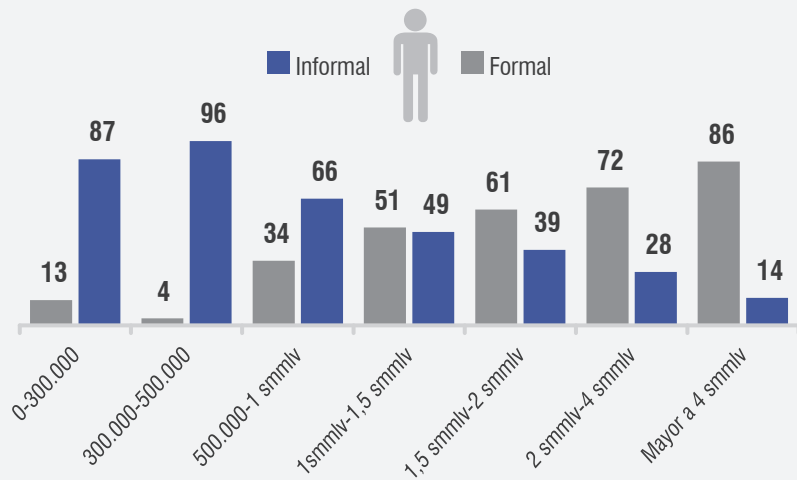
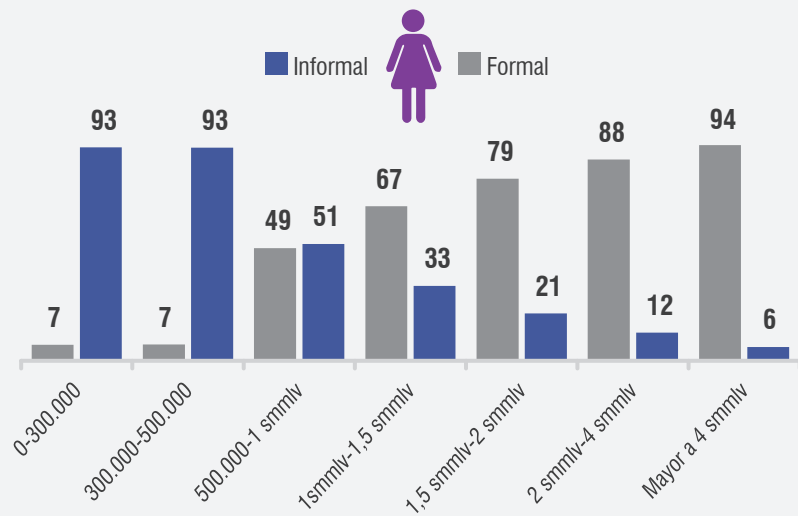
de los hombres. De este grupo de mujeres, el 93% se encuentran en el sector informal (gráfico 8). En la misma línea, el 22% de ellas reciben un ingreso entre 500.000 pesos y un salario mínimo mensual legal vigente (smmlv), de las cuales el 51% laboran en el sector informal, versus el 27% de los hombres (de ellos, el 66% trabajan en el sector informal). Por último, solo una de cada 3 mujeres (32%) percibe un salario superior al mínimo; de ese grupo, el 7% trabajan en el sector informal, en tanto el 45% de los hombres ganan un salario superior al mínimo, de los cuales el 18% trabajan en el sector informal.

Gráfico 7. Porcentaje de las mujeres en la formalidad y la informalidad según el lugar de trabajo. Colombia, 2019



Fuente: DANE, Gran Encuesta Integrada de Hogares (GEIH).

Gráfico 8. Porcentaje de mujeres y hombres según rango salarial y sector formal e informal. Colombia, 2019



Fuente: DANE, Gran Encuesta Integrada de Hogares (GEIH).



Principales conclusiones

- De los 22,3 millones de personas trabajadoras de Colombia, el 58,6% son hombres y el 41,4% mujeres. La tasa global de participación ha sido históricamente menor entre ellas que entre ellos, debido a los roles sociales de género que asignan a las mujeres un mayor tiempo dedicado a las labores de cuidado.
- De los 9,2 millones de mujeres trabajadoras, el 85% están ocupadas en la zona urbana y el 15% en la zona rural y el 61% lo hacen en empleos informales. Asimismo, del total de mujeres que se emplean en la zona rural, el 87% son informales.
- Las mayores proporciones de informalidad entre las mujeres se registran en las ciudades de Cúcuta (72%), Sincelejo (70%), Barranquilla, Valledupar y Santa Marta (67%). Manizales es la ciudad con la menor tasa de informalidad (36%).
- Las mujeres se concentran en sectores más informales e inestables, como el de servicios (41,2%) y comercio y hoteles (33,4%), mientras entre los hombres la mayor concentración se presenta en el sector de agricultura (23,8%) y comercio y hoteles (22,8%).
- De los 9,4 millones de personas que trabajan por cuenta propia, el 39,6% son mujeres y tienen mayor riesgo de perder su trabajo. De los 8,9 millones de personas que laboran como empleadas particulares, el 41% son mujeres, de las cuales el 13% trabajan en la informalidad.
- 646.853 mujeres que laboran como empleadas domésticas y 472.159 trabajadoras familiares sin remuneración se encuentran en posiciones más vulnerables; las mujeres que se dedican a este tipo de empleos representan el 94,4% y 63,6%, respectivamente, sobre el total de personas que se dedican a estos empleos. Estas dos posiciones representan el 12% de las mujeres ocupadas.
- Del total de mujeres trabajadoras, el 52% trabajan en un local fijo, oficina o fábrica, versus el 39% de los hombres, y el 19% de las mujeres se emplean en su sitio de vivienda, versus el 5% de los hombres.
- Del total de mujeres trabajadoras, el 46% ganan menos de 500.000 pesos y el 93% de ellas se encuentran en el sector informal. De igual manera, el 22% perciben un ingreso entre 500.000 pesos y un smmlv y el 51% de ellas laboran en el sector informal.

Referencias

- DANE (2019). Gran Encuesta Integrada de Hogares 2019.
- DANE (2009). Metodología informalidad - GEIH. Recuperado de <https://www.dane.gov.co/index.php/estadisticas-por-tema/mercado-laboral/empleo-informal-y-seguridad-social>
- ONU Mujeres (2019). Boletín estadístico, empoderamiento económico de las mujeres en Colombia, octubre de 2019, DANE, Women Count.