



**El futuro
es de todos**

DNP
Departamento
Nacional de Planeación

Esta presentación es propiedad intelectual controlada y producida por el Departamento Nacional de Planeación



El futuro
es de todos

DNP
Departamento
Nacional de Planeación

Panorama Laboral a abril de 2020

Esta presentación es un complemento a la publicada por el Dane en: <https://www.dane.gov.co/index.php/estadisticas-por-tema/mercado-laboral/empleo-y-desempleo>

Subdirección de Empleo y Seguridad Social
DNP-DDS-SESS

Mayo 29 de 2020



A - Indicadores de Mercado Laboral – abril 2020, datos anuales

B - Indicadores de Mercado Laboral – abril 2020, datos mes y trimestre

Indicadores de Mercado Laboral – abril 2020

Seguridad social – febrero 2020

Resultados de gobierno – abril 2020

Indicadores para jóvenes, jefes de hogar y por sexo – febrero 2020

A - Indicadores de Mercado Laboral abril 2020, datos anuales

Resumen nacional. 2019 Dic. y 2020 Abril (promedio 12 meses)

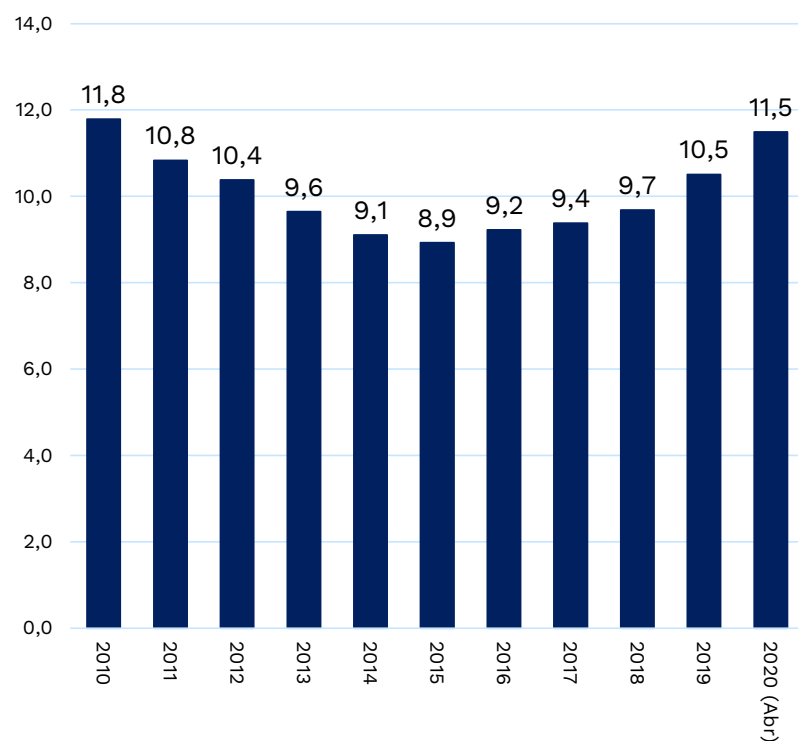
	2019	2020	Variación	Var. (%)
<i>(Tasas en %)</i>				
Tasa global de participación (TGP)	63,3	61,9	-1,3	
Tasa de ocupación (TO)	56,6	54,9	-1,7	
Tasa de desempleo (TD)	10,5	11,5	1,0	
Tasa de subempleo subjetivo (TS)	10,7	22,7	12,0	
Tasa de subempleo objetivo (TSO)	10,7	8,9	-1,8	
<i>(Poblaciones en miles de personas)</i>				
Población económicamente activa	24.902	24.474	-428	-1,7%
Población económicamente inactiva	14.453	15.048	595	4,1%
Ocupados	22.287	21.694	-594	-2,7%
Desocupados	2.615	2.780	166	6,3%

Ideas principales con datos promedio 12 meses

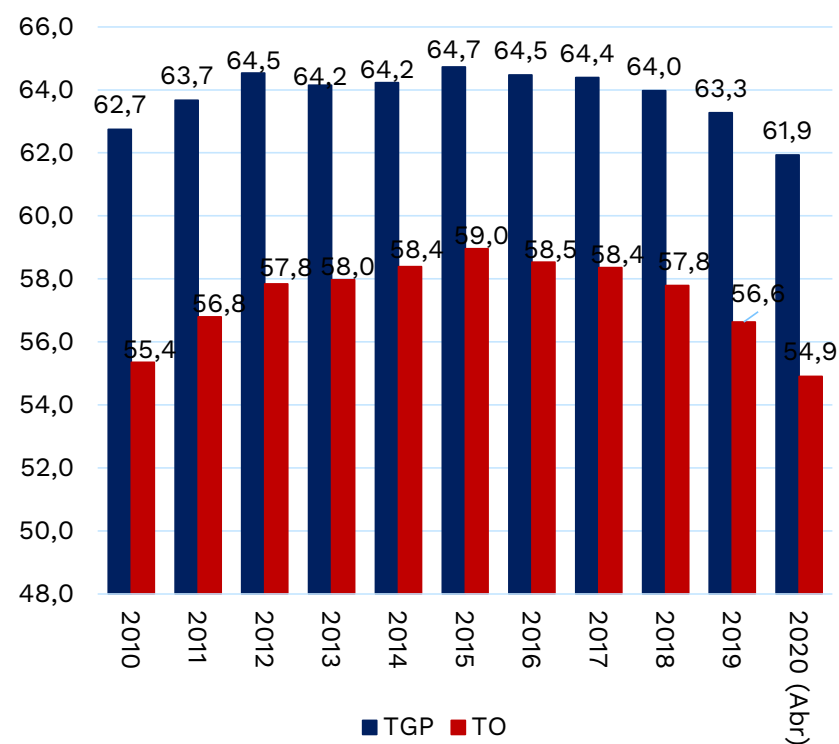
- El número de ocupados disminuyó en 594 **mil personas** y el **desempleo se ubicó en 11,5%** (frente a 10,5% de 2019).
- Las actividades económicas en las que el empleo más creció a abril de 2020 fueron: ***Suministro de electricidad, agua y luz*** (22,3%).
- **Por posición ocupacional**, las categorías que más crecieron en empleo fueron: ***Jornalero o Peón*** (15,3%) y ***Trabajador sin Remuneración*** (0,1%).

Desempleo a *nivel nacional* ha disminuido en -0,3 puntos entre dic. 2010 y abr. 2020, pese a la disminución de 0.8 p.p., en la *participación laboral*

Tasa de Desempleo



Tasa Global de Participación y Ocupación

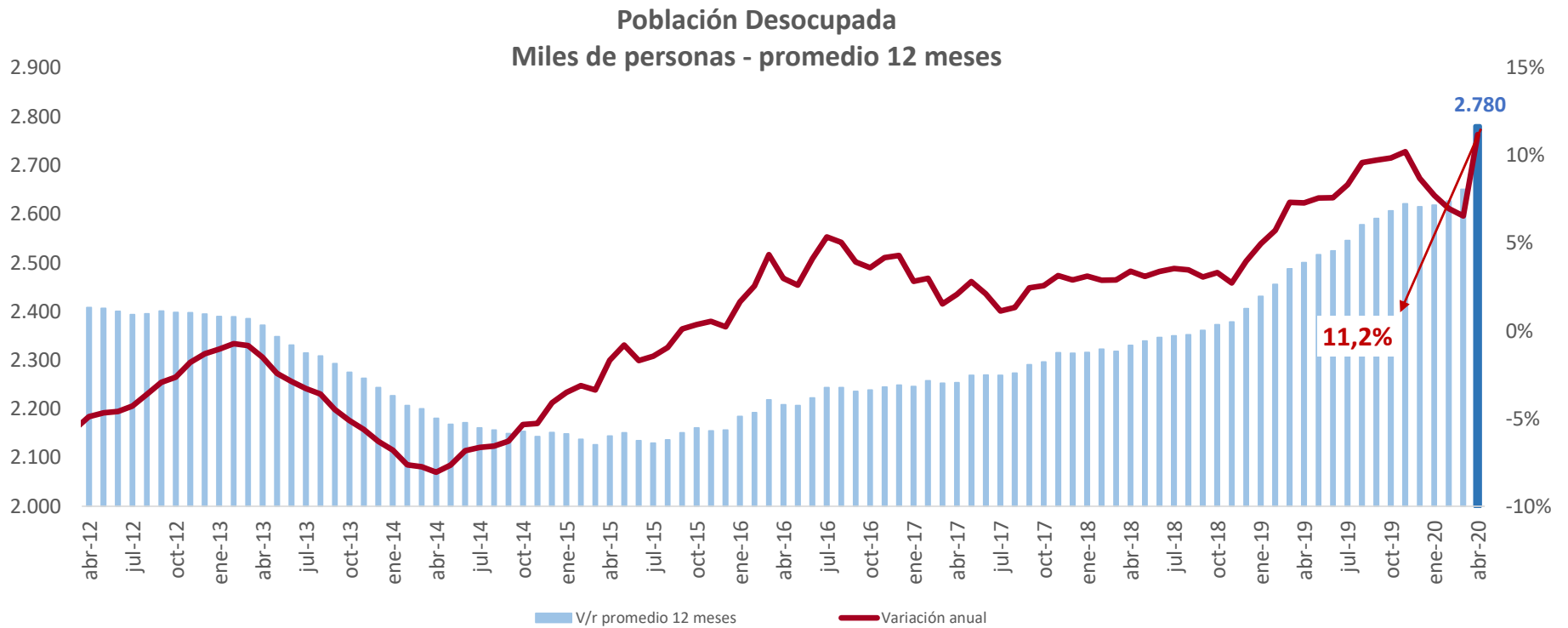


Datos: *total nacional*. 2010 – 2019 (dic). 2020 (abr). Promedio anual.

Fuente: Dane – Geih.

Número de desocupados (miles) y sus variaciones
Total nacional, Abril 2012 – abril 2020 (promedio 12 meses)

El desempleo aumentó 11,2%



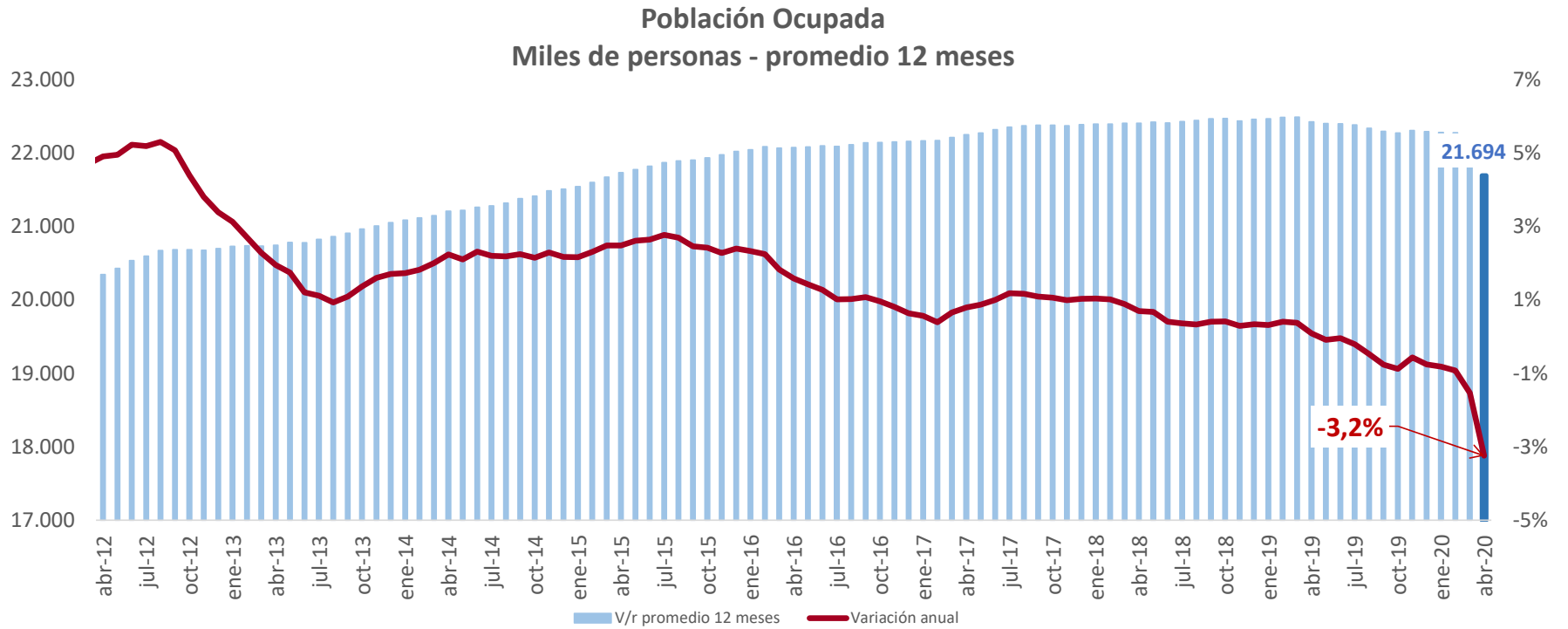
Fuente: Dane – Geih.

La población desempleada creció en promedio 280 mil personas durante los últimos 12 meses.



**Número de ocupados (miles) y sus variaciones
Total nacional, Abril 2012 – abril 2020 (promedio 12 meses)**

El empleo decreció en 3,2%

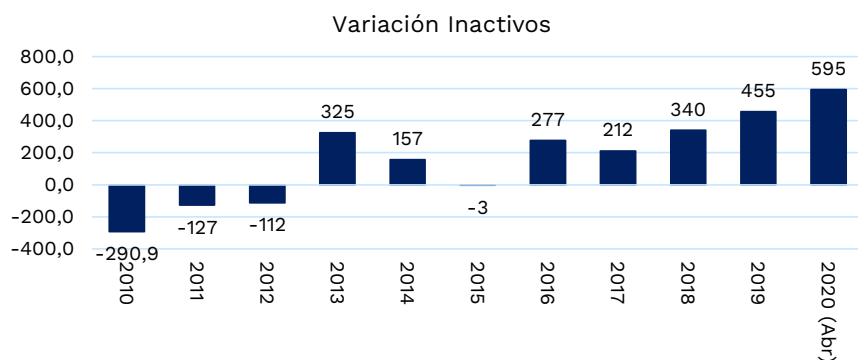
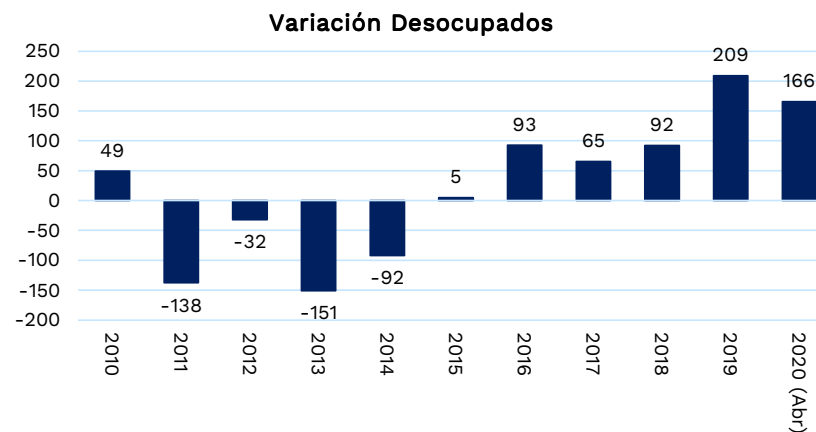
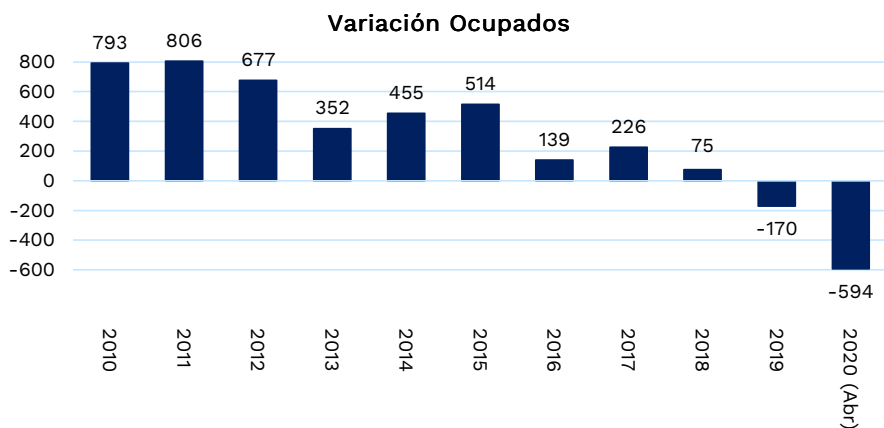


La población ocupada disminuyó en promedio en 728 mil personas durante los últimos 12 meses

Fuente: Dane – Geih.



En promedio a *nivel nacional* se han generado 166.000 nuevos empleos por año entre dic. 2010 y abr. 2020.



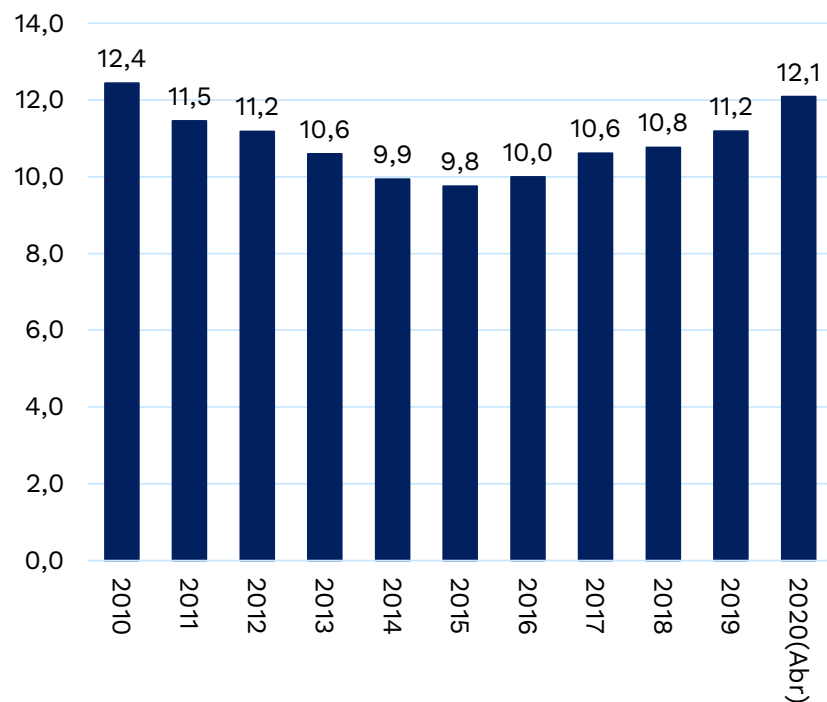
La población ocupada aumentó 2.4 millones de personas entre dic. 2010 y abr. 2020.

Datos: *total nacional. 2010 – 2019 (dic). 2020 (abr) . Promedio anual*

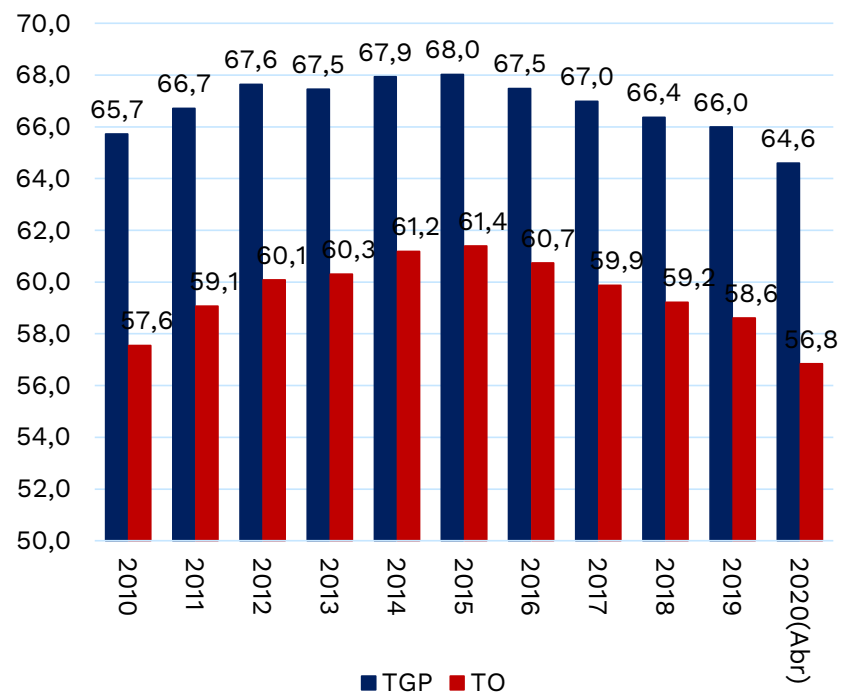
Fuente: Dane – Geih.

En las 13 principales áreas metrop., el desempleo ha disminuido -0.3 puntos entre dic. 2010 y abr. 2020

Tasa de Desempleo



Tasa Global de Participación y Ocupación

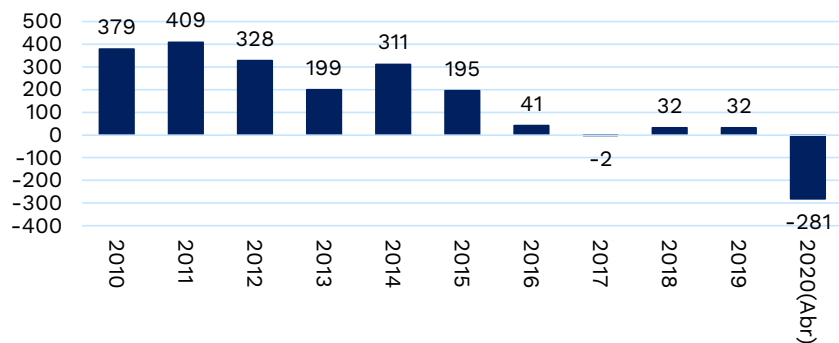


Datos: 13 áreas. 2010 – 2019 (dic). 2020 (abr) . Promedio anual

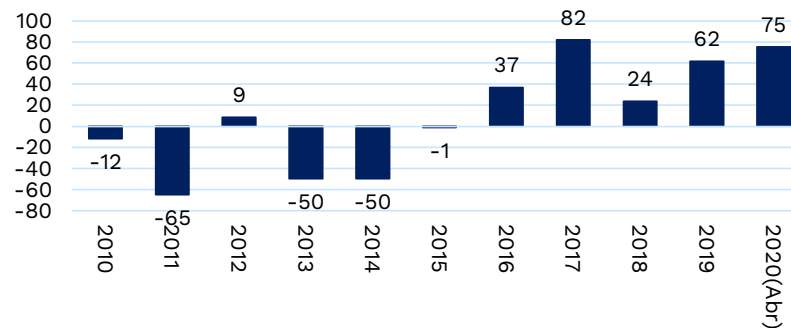
Fuente: Dane – Geih.

En promedio en las 13 principales áreas metrop., se han generado 149.000 nuevos empleos por año entre dic. 2010 y abr. 2020.

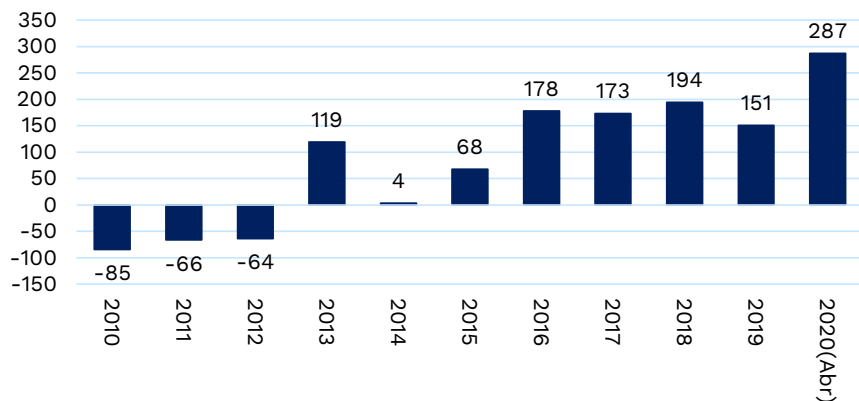
Variación Ocupados



Variación Desocupados



Variación Inactivos



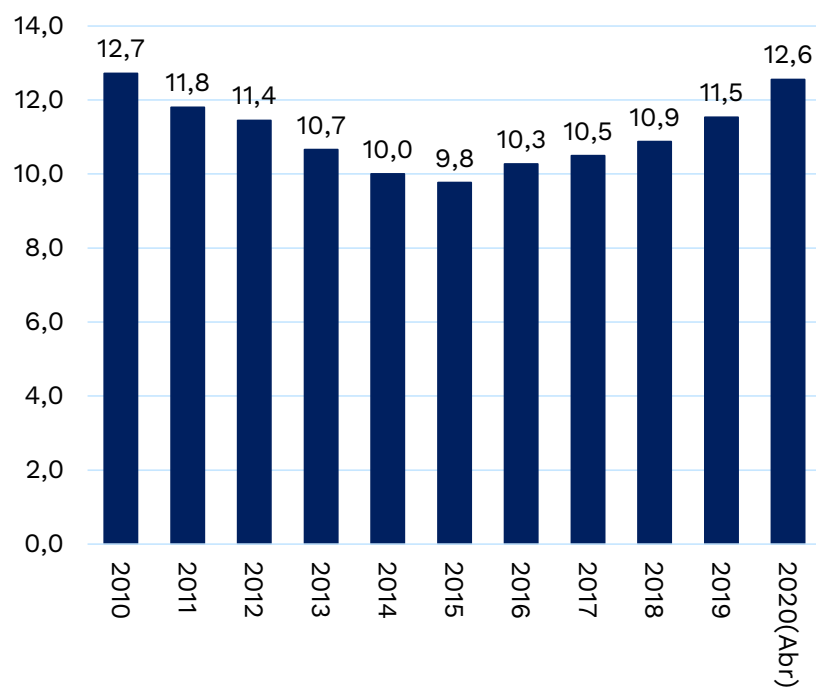
La población ocupada aumentó 1.2 millones de personas entre dic. 2010 y abr. 2020.

Datos: 13 áreas. 2010 - 2019 (dic). 2020 (abr). Promedio anual

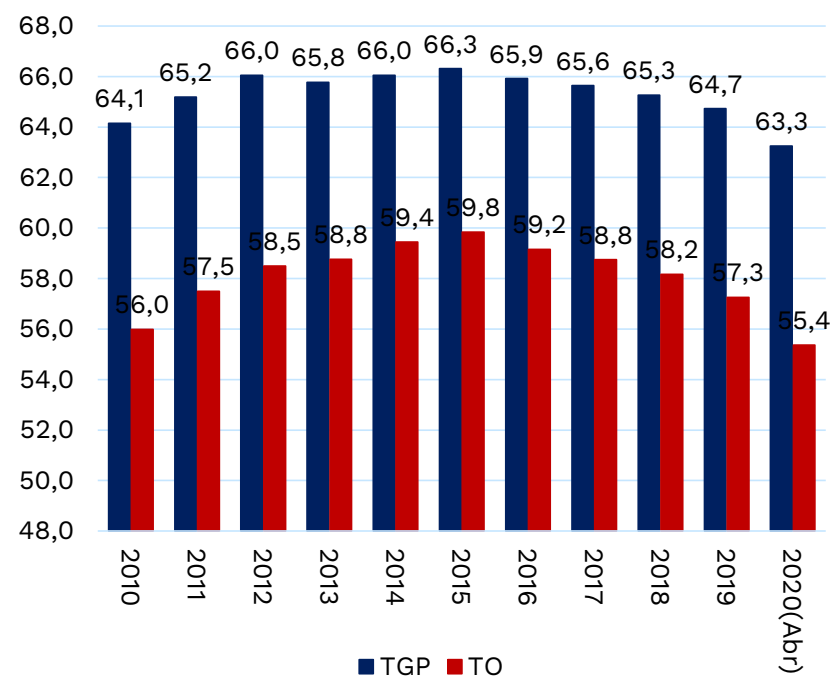
Fuente: Dane – Geih.

En las cabeceras, el desempleo ha disminuido -0,1 punto entre dic. 2010 y abr. 2020

Tasa de Desempleo

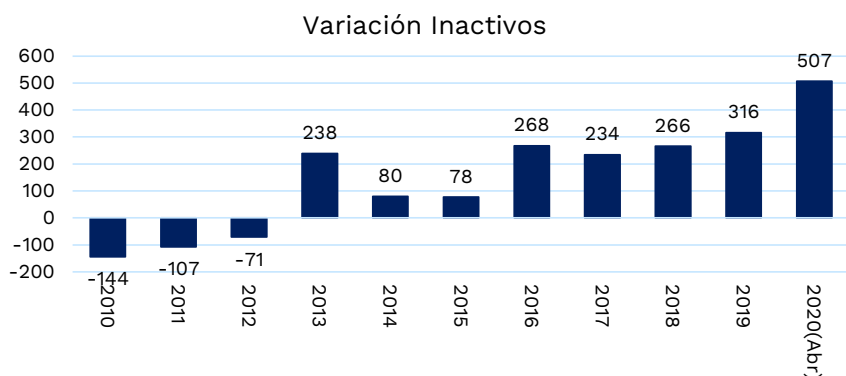
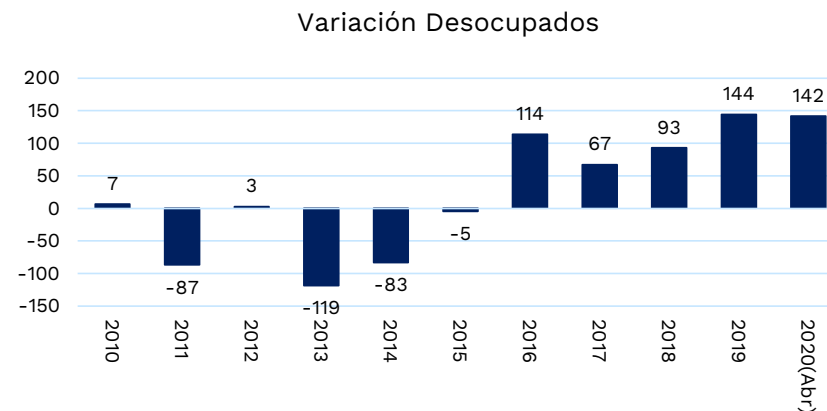
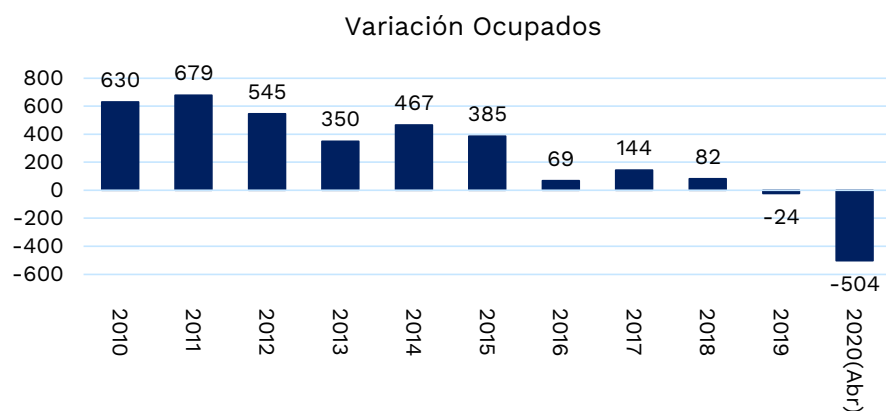


Tasa Global de Participación y Ocupación



Datos: Cabeceras. 2010 – 2019 (dic). 2020 (abr) . Promedio anual
Fuente: Dane – Geih.

En promedio en las *cabeceras*, se han generado 257.000 nuevos empleos por año entre dic. 2010 y abr. 2020.



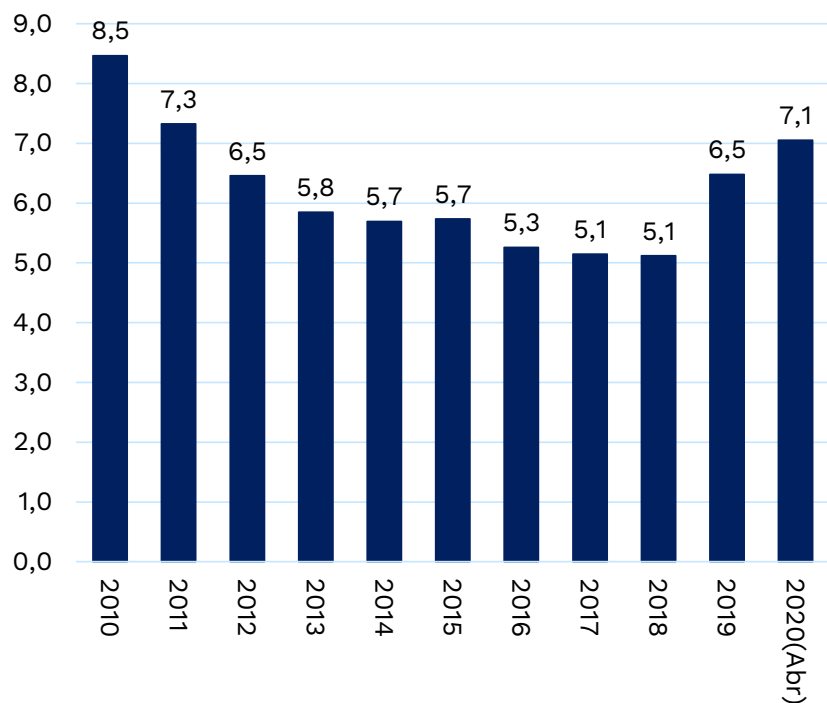
La población ocupada aumentó 2.1 millones de personas entre dic. 2010 y abr. 2019.

Datos: Cabeceras. 2010 – 2019 (dic). 2020 (abr) . Promedio anual

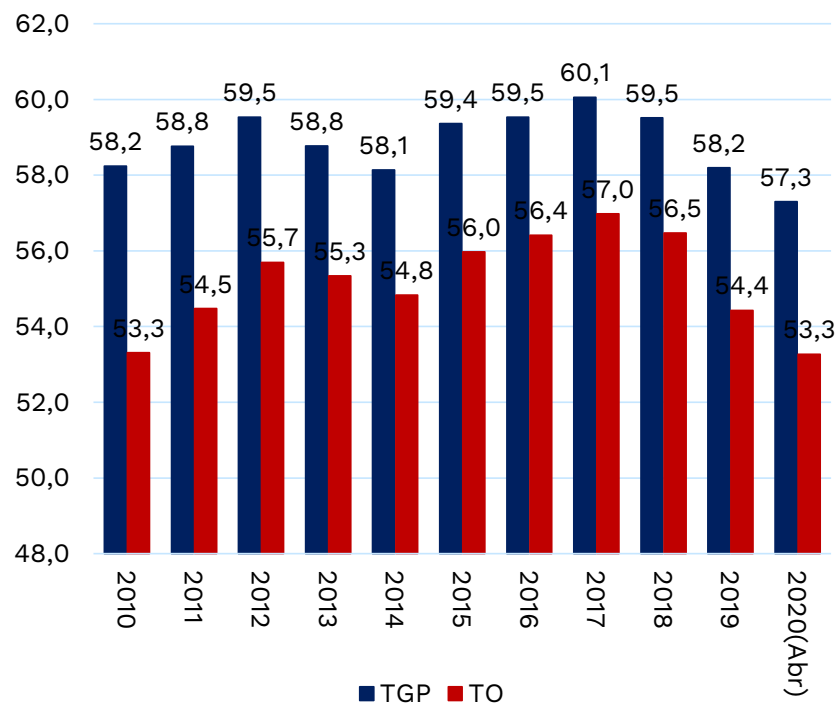
Fuente: Dane – Geih.

En el sector rural es donde más ha disminuido el desempleo: -1,4 puntos entre dic. 2010 y abr. 2020.

Tasa de Desempleo

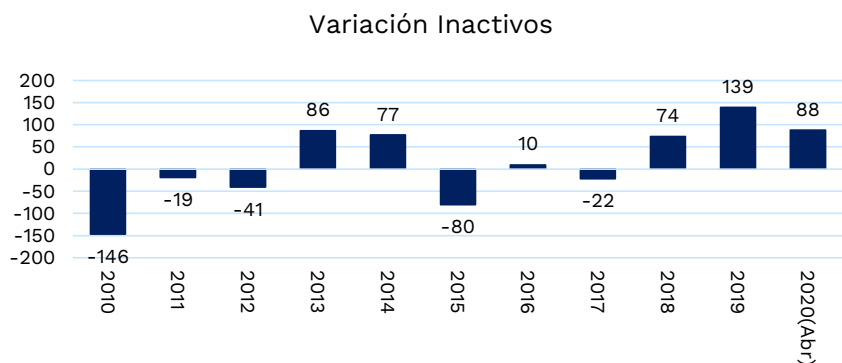
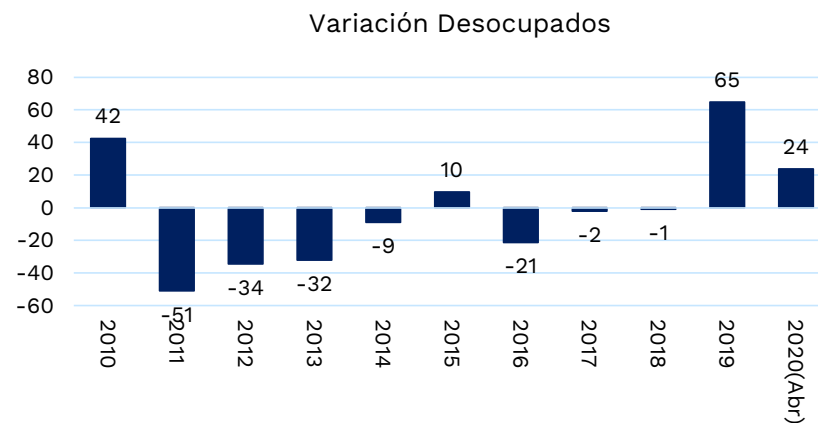
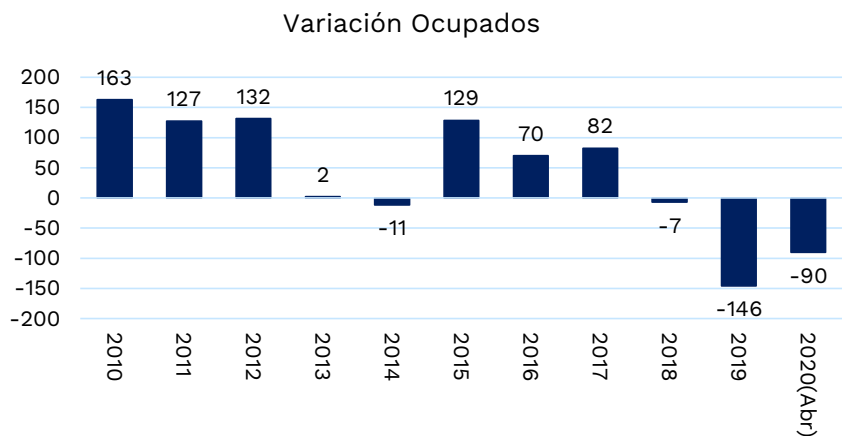


Tasa Global de Participación y Ocupación



Datos: Centros poblados y rural disperso. 2010 – 2019 (dic). 2020 (abr) . Promedio anual
 Fuente: Dane – Geih.

En promedio en el sector rural, se han generado 41.000 nuevos empleos por año entre dic. 2010 y abr. 2020



La población ocupada aumentó 288 mil de personas entre dic. 2010 y abr. 2020.

Datos: Centros poblados y rural disperso. 2010 – 2019 (dic). 2020 (abr) . Promedio anual
Fuente: Dane – Geih.

B- Indicadores de Mercado Laboral – abril 2020 (mes y trim.)

Indicadores de Mercado Laboral – abril 2020

Seguridad social – febrero 2020

Resultados de gobierno – abril 2020

Indicadores para jóvenes, jefes de hogar y por sexo – febrero 2020

Resumen mensual nacional. Abril

	2019	2020	Variación	Var. (%)
<i>(Tasas en %)</i>				
Tasa global de participación (TGP)	62,2	51,8	-10,4	
Tasa de ocupación (TO)	55,8	41,6	-14,2	
Tasa de desempleo (TD)	10,3	19,8	9,5	
Tasa de subempleo subjetivo (TS)	27,9	0,0	-27,9	
Tasa de subempleo objetivo (TSO)	10,9	0,0	-10,9	
<i>(Poblaciones en miles de personas)</i>				
Población económicamente activa	24.420	20.607	-3.813	-15,6
Población económicamente inactiva	14.831	19.144	4.313	29,1
Ocupados	21.896	16.525	-5.371	-24,5
Desocupados	2.524	4.083	1.559	61,8

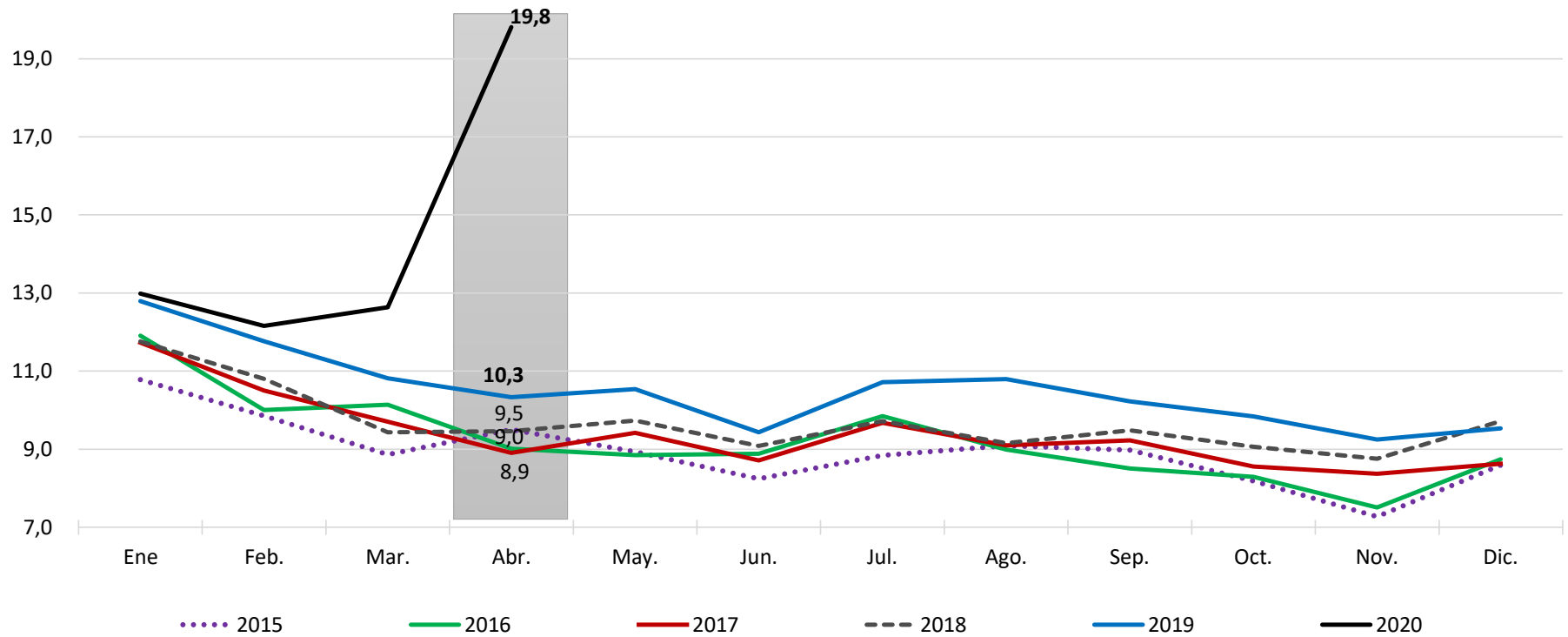
Ideas Principales

- **El número de ocupados disminuyó en 5.371 mil personas y el desempleo se ubicó en 19,8% (frente a 10,3% de 2019).**
- **La actividad económica en la que el empleo decreció más fue: Agricultura (-3,5).**
- **Ciudades con menor desempleo: Cartagena (11,7%), Barranquilla (12,1%) y Bucaramanga (14,0%).**
- **Ciudades con mayor desempleo: Neiva (25,8%), Ibagué (25,1%) y Armenia (24,1%).**

Total Nacional Mensual. Abril 2015 – Abril 2020

Tasa de desempleo

LCBM1

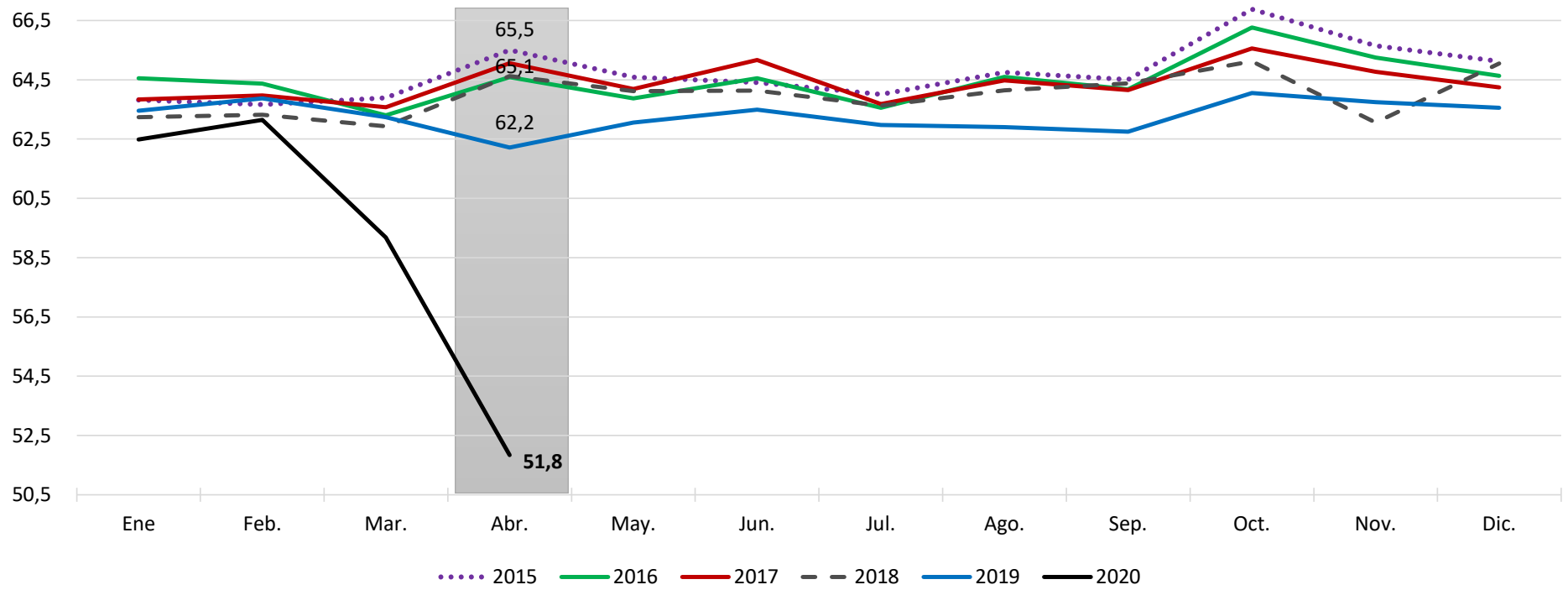


Diapositiva 20

LCBM1 Luis Carlos Betancourt Mejia; 29/05/2020

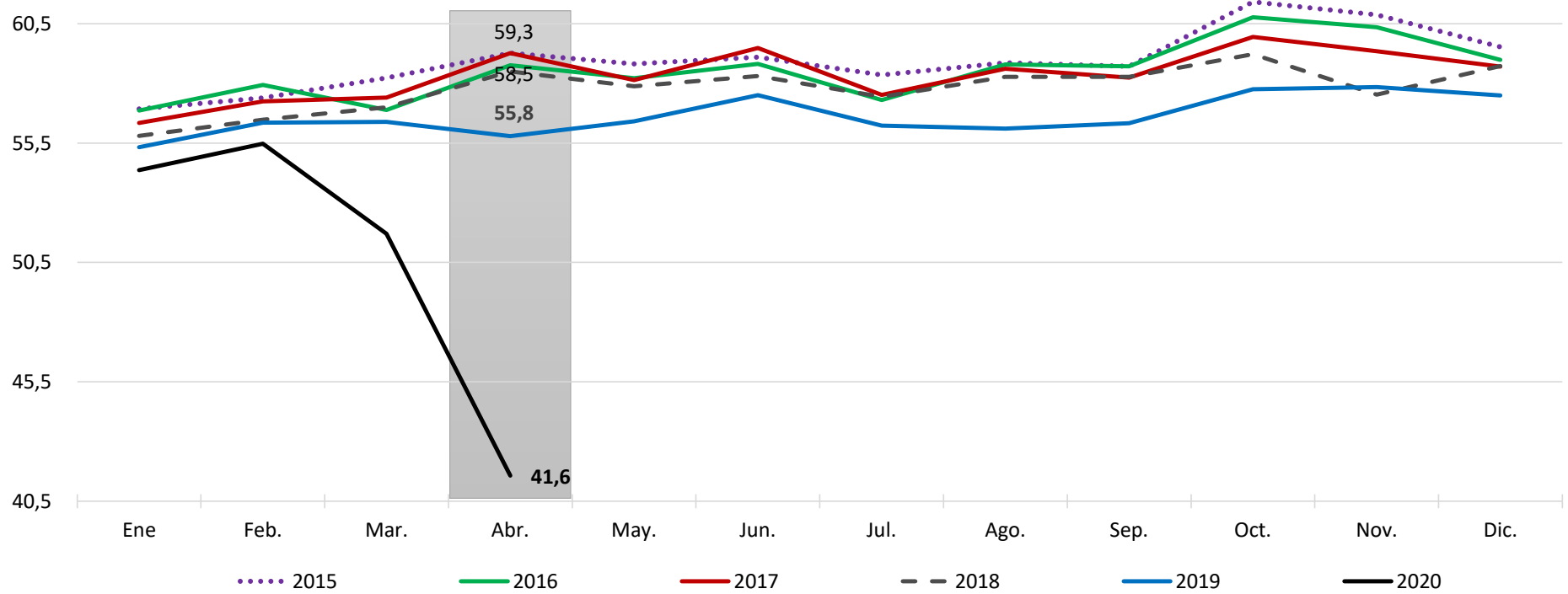
Total Nacional Mensual. Abril 2015 – Abril 2020

Tasa Global de participación



Total Nacional Mensual. Abril 2015 – Abril 2020

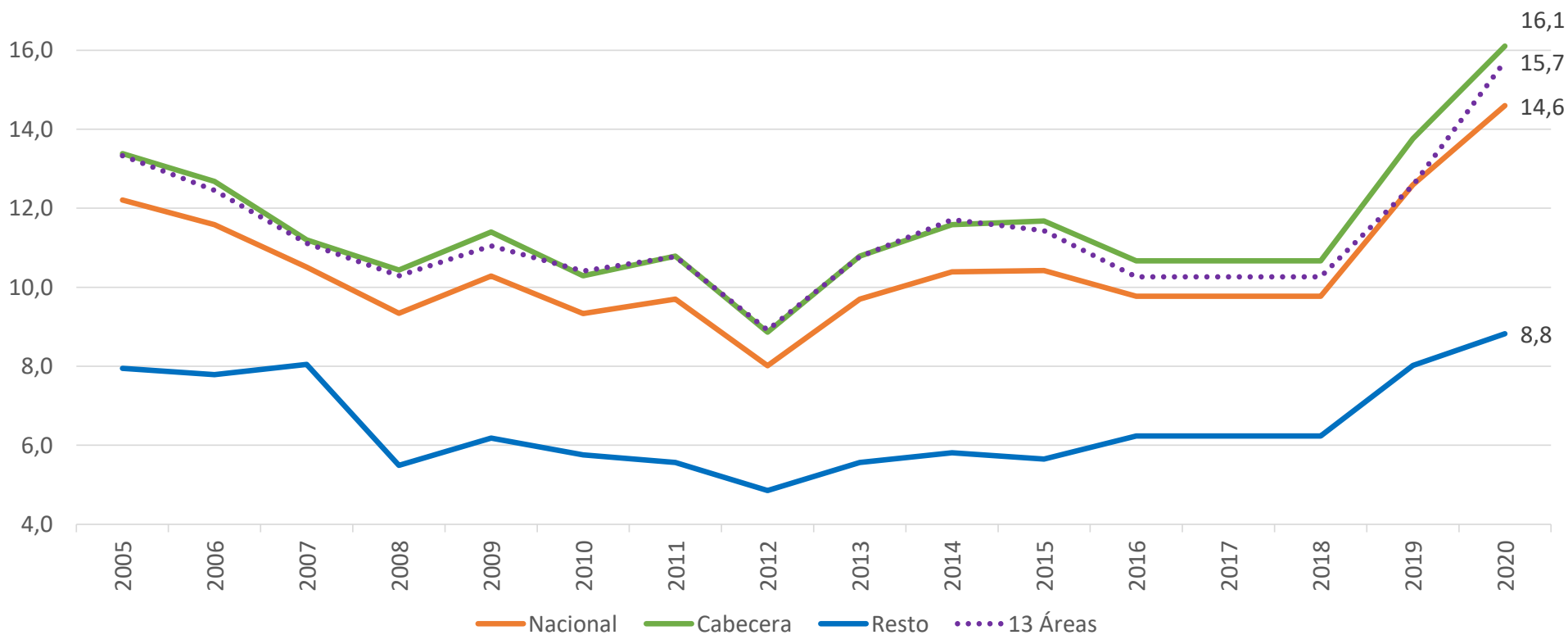
Tasa de ocupación



Trimestre Feb – Abr 20

Por zona de residencia, 2005 - 2020

Tasa de desempleo

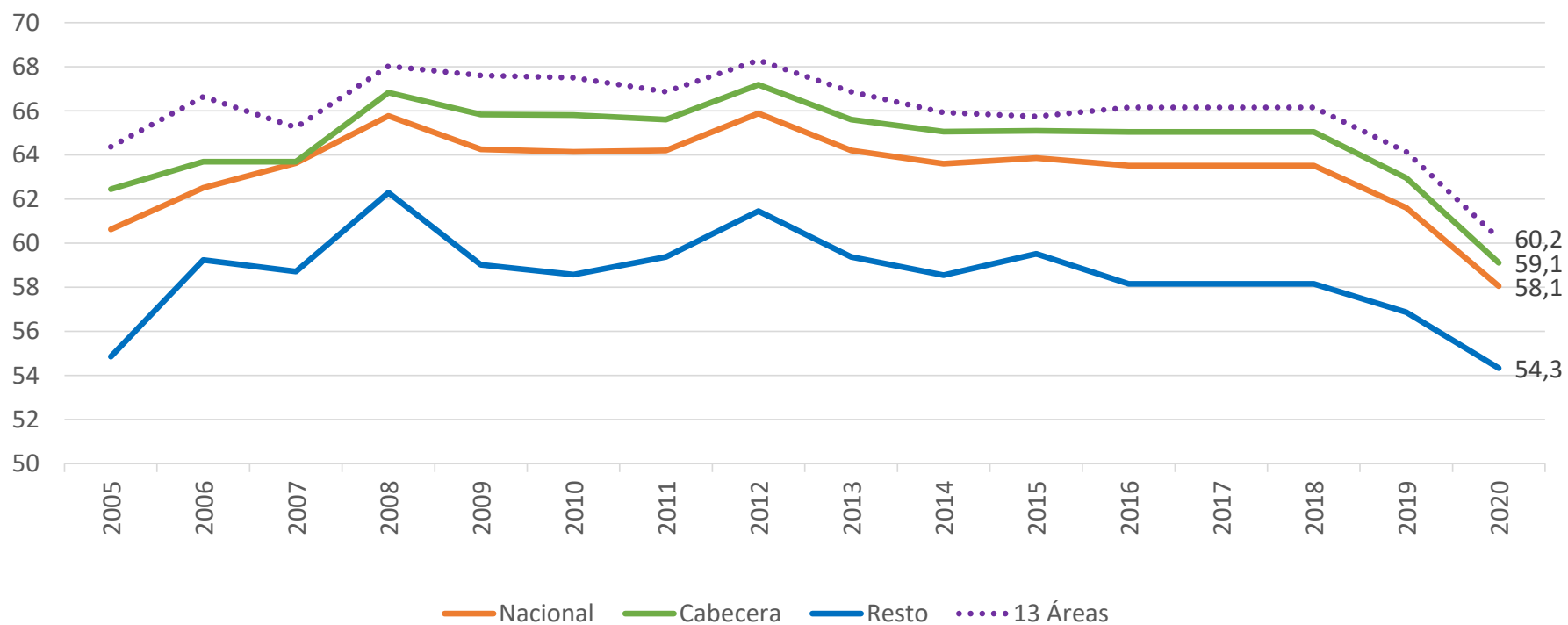


Fuente: Dane – Geih.



Trimestre Feb – Abr 20
Por zona de residencia, 2005 - 2020

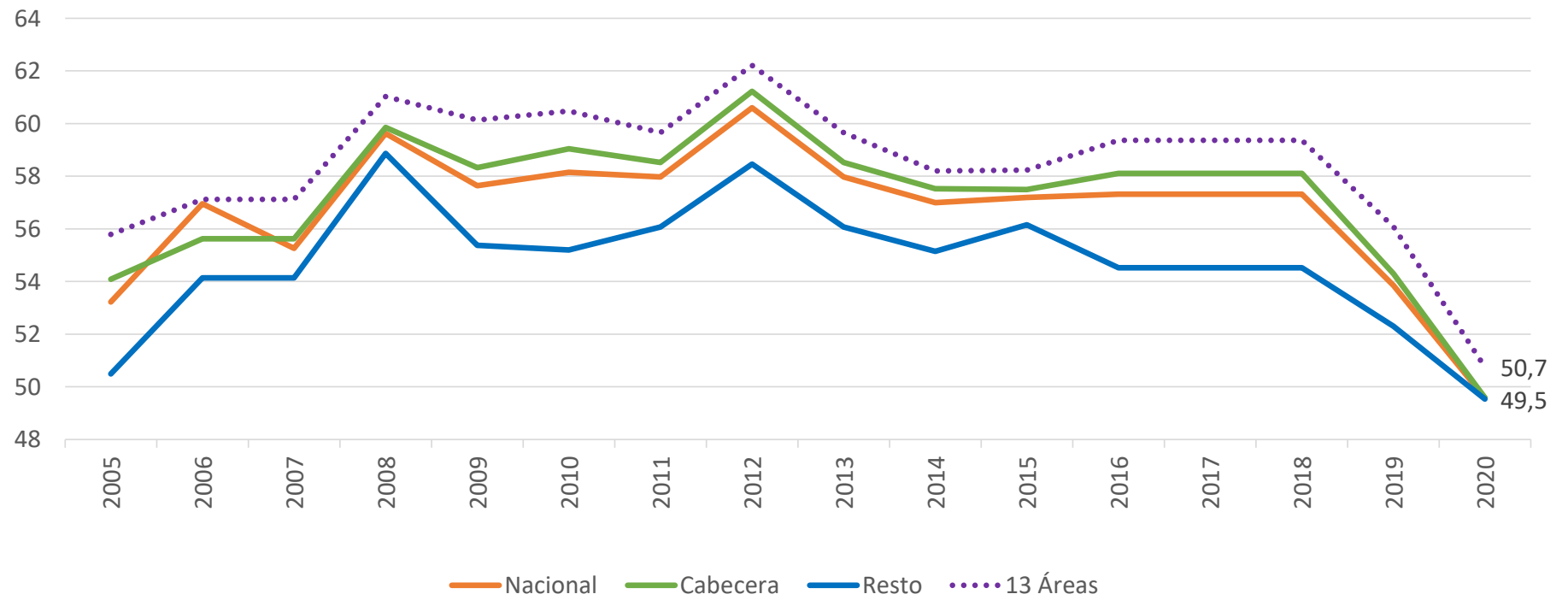
Tasa Global de Participación



Fuente: Dane – Geih.

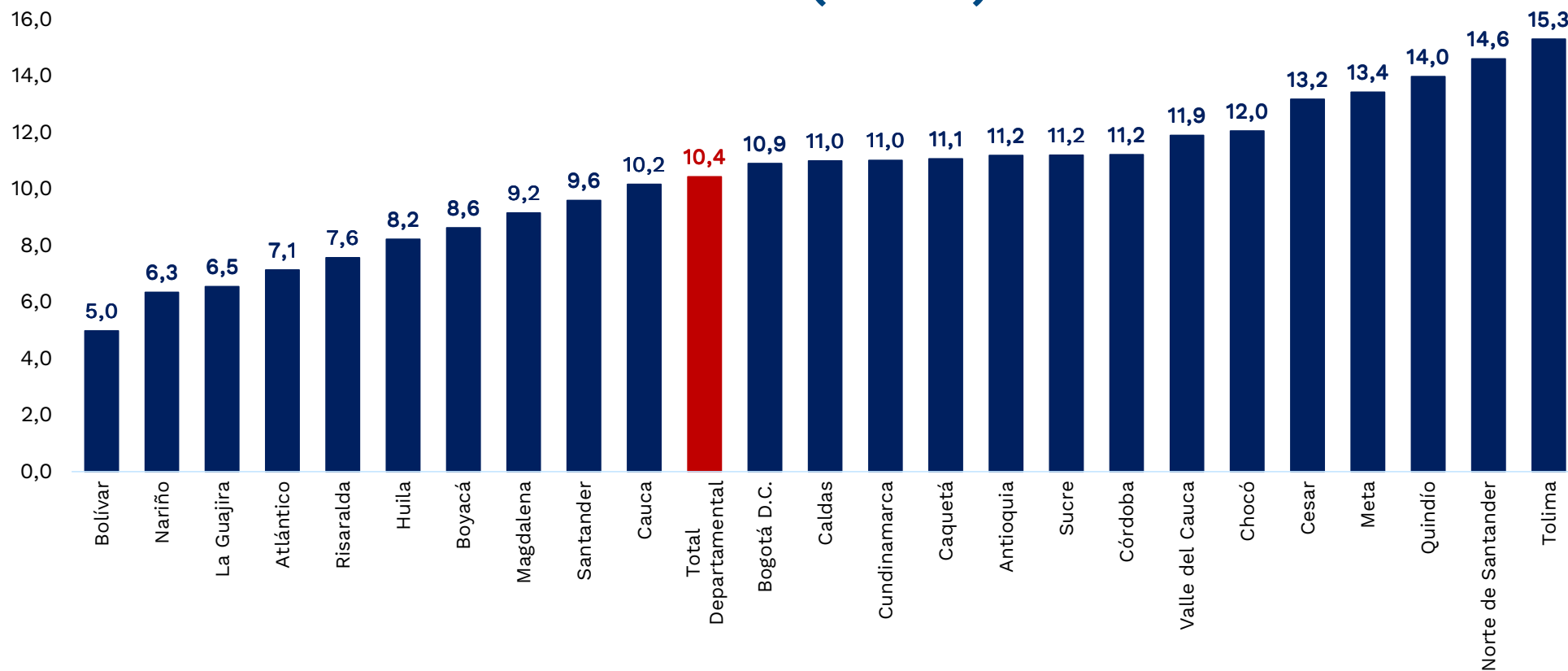
Trimestre Feb – Abr 20
Por zona de residencia, 2005 - 2020

Tasa de ocupación



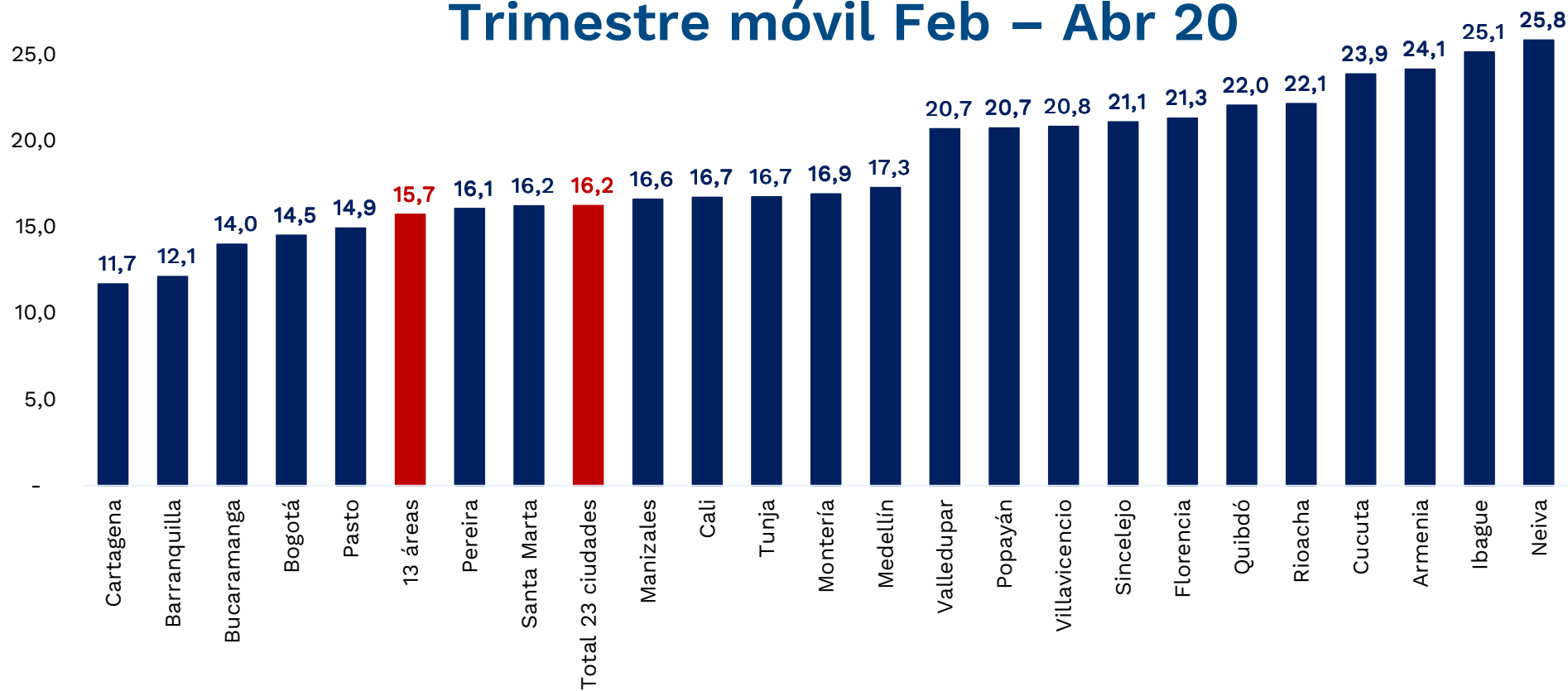
Fuente: Dane – Geih.

Tasa de desempleo por departamento Año 2019 (anual)

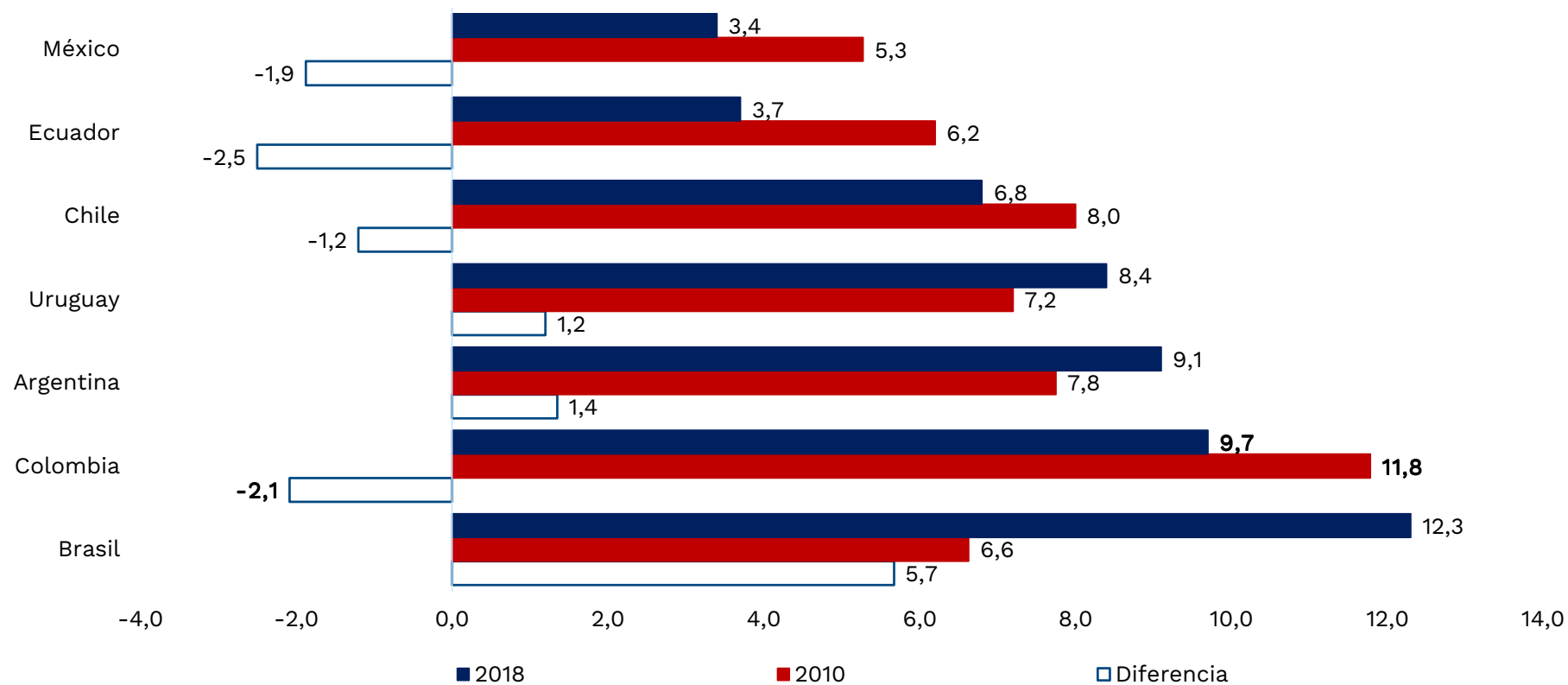


Fuente: Dane – Geih.

Tasa de desempleo por ciudad Trimestre móvil Feb – Abr 20



Comparación internacional de la tasa de desempleo (2010 y 2018)



Fuente: Institutos Nacionales de Estadística de cada país

Seguridad social – febrero 2020

Seguridad social

Poblaciones		2019	2020	Mes de corte	Variación	Variación %
Salud Regimen Contributivo	Cotizantes activos	12.451.207	12.729.401	Febrero	278.194	2,2
Riesgos Laborales*	Empresas afiliadas	779.780	903.941	Febrero	124.161	15,9
	Afiliados activos	10.233.530	10.377.151		143.621	1,4
Cajas de Compensación Familiar*	Empresas afiliadas	667.787	693.028	Febrero	25.241	3,8
	Trabajadores afiliados	9.623.862	9.476.074		-147.788	-1,5
Pensiones	Cotizantes régimen de Prima Media	2.356.803	2.505.274	Febrero	148.471	6,3
	Cotizantes régimen de Ahorro Individual	6.103.270	7.428.140		1.324.870	21,7
	Total Cotizantes	8.460.073	9.933.414		1.473.341	17,4
Cesantías FPC+FNA	Fondos de Cesantías	10.463.173	11.000.753	Febrero	537.580	5,1

- La estadística corresponde a número de afiliaciones, no a número de personas afiliadas

Fuentes: **Salud:** Sistema Integral de Información de la Protección Social - **Riesgos Laborales:** Min. Trabajo (Direc. Riesgos Laborales) - **Cajas de Compensación:** Supersubsidio Familiar (SSF) **Cesantías:** Superfinanciera y Fondo Nacional del Ahorro (FNA) – **Pensiones:** Superfinanciera.

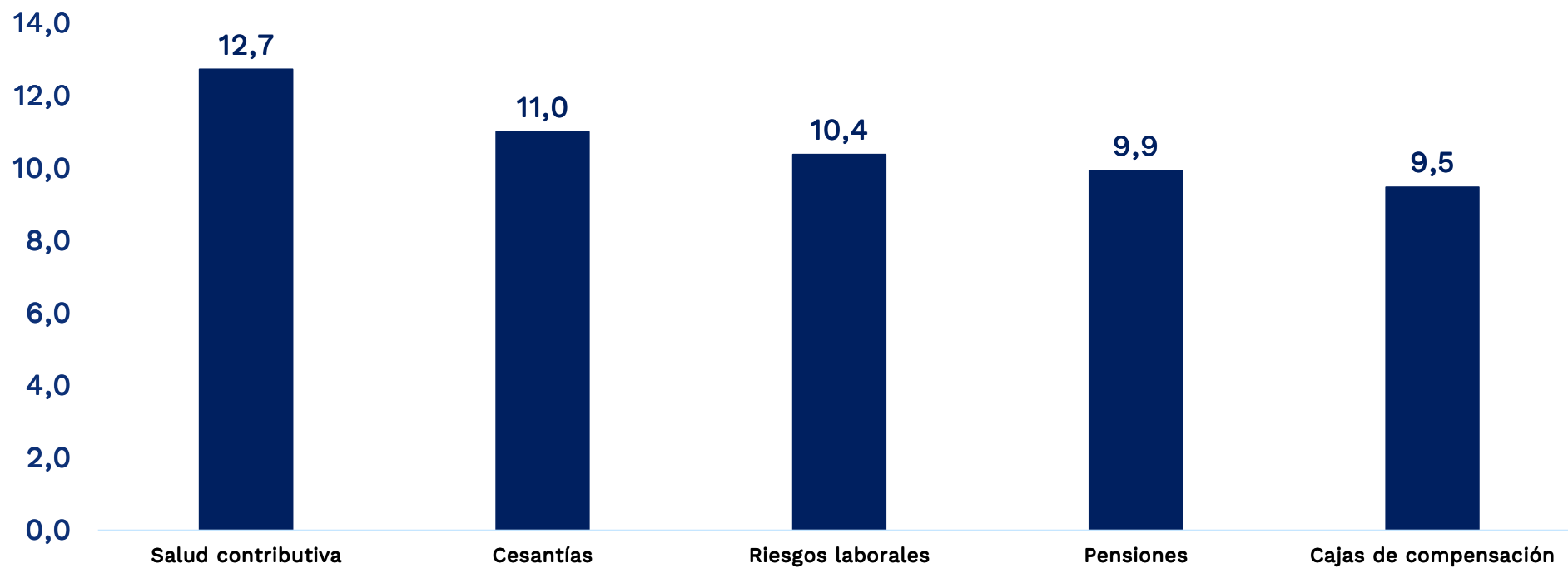


Seguridad social

Número de cotizantes a regímenes contributivos

Millones de personas

Febrero de 2020

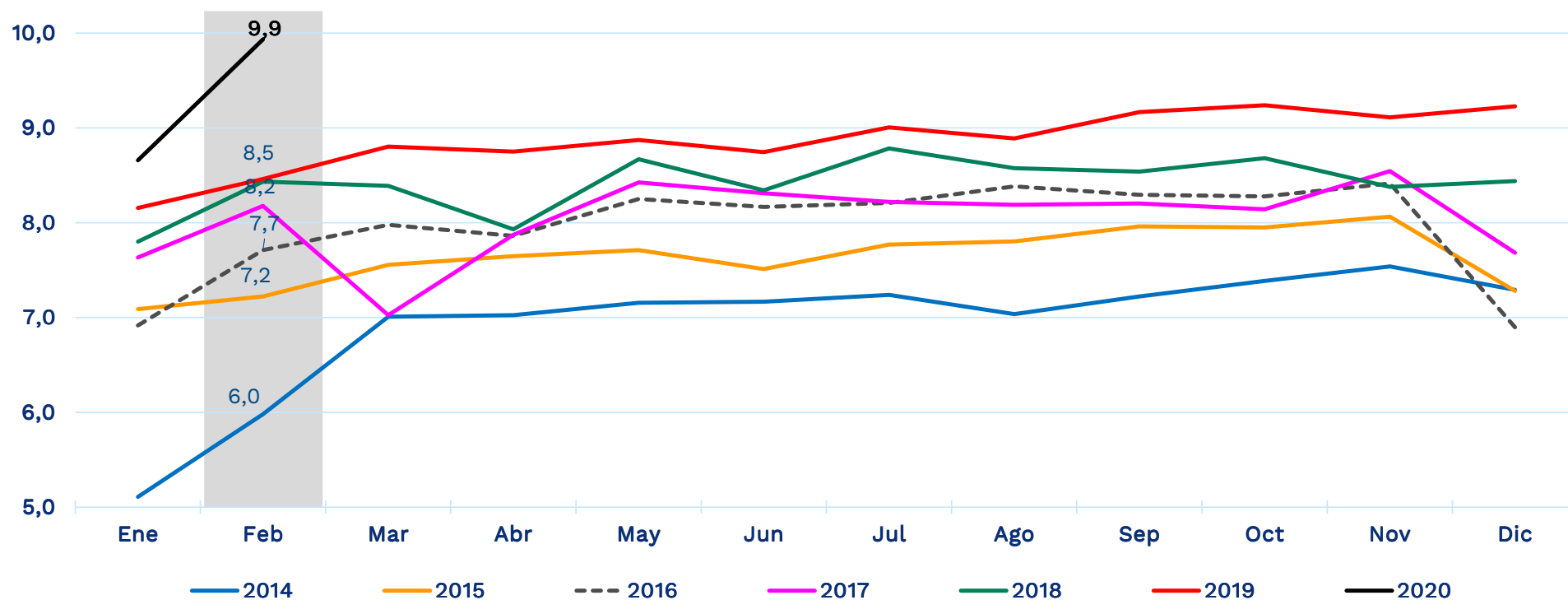


Datos a: Febrero de 2020

Fuentes: Salud: Sistema Integral de Información de la Protección Social - Riesgos Laborales: Min. Trabajo (Direc. Riesgos Laborales) - Cajas de Compensación: Supersubsidio Familiar (SSF) Cesantías: Superfinanciera y Fondo Nacional del Ahorro (FNA) – Pensiones: Superfinanciera.

Seguridad social

Pensiones (RPM + RAI)
Total cotizantes a Febrero de 2020
(Millones de personas)



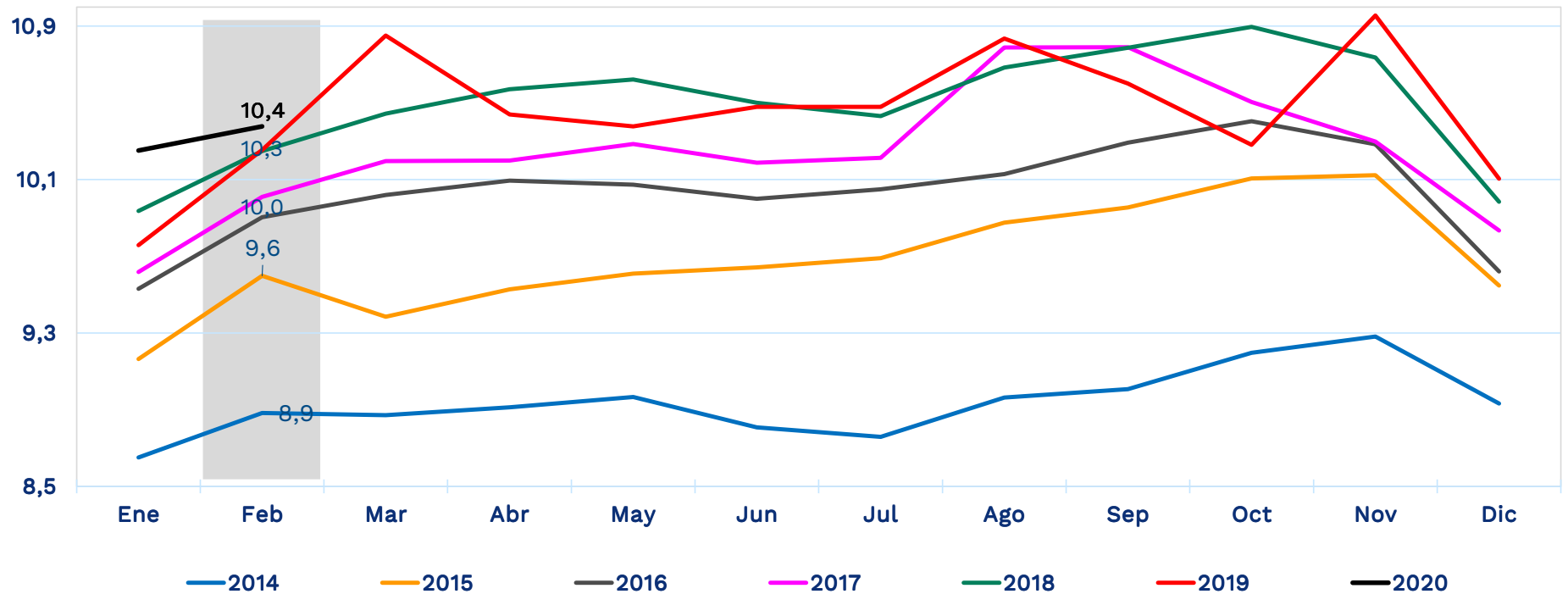
RPM: Régimen de prima media

RAI: Régimen de ahorro individual



Seguridad social

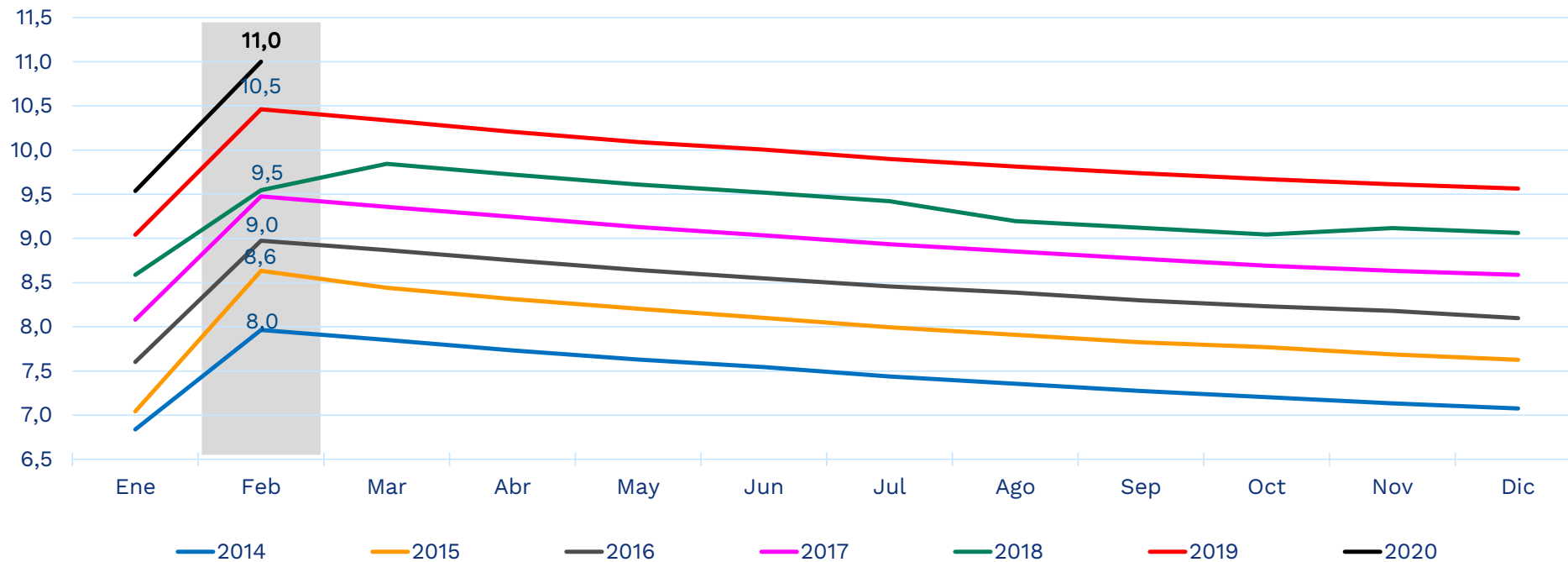
Riesgos laborales
Número de afiliaciones a febrero de 2020
 (Millones de personas)



Fuente: Ministerio de Trabajo.

Seguridad social

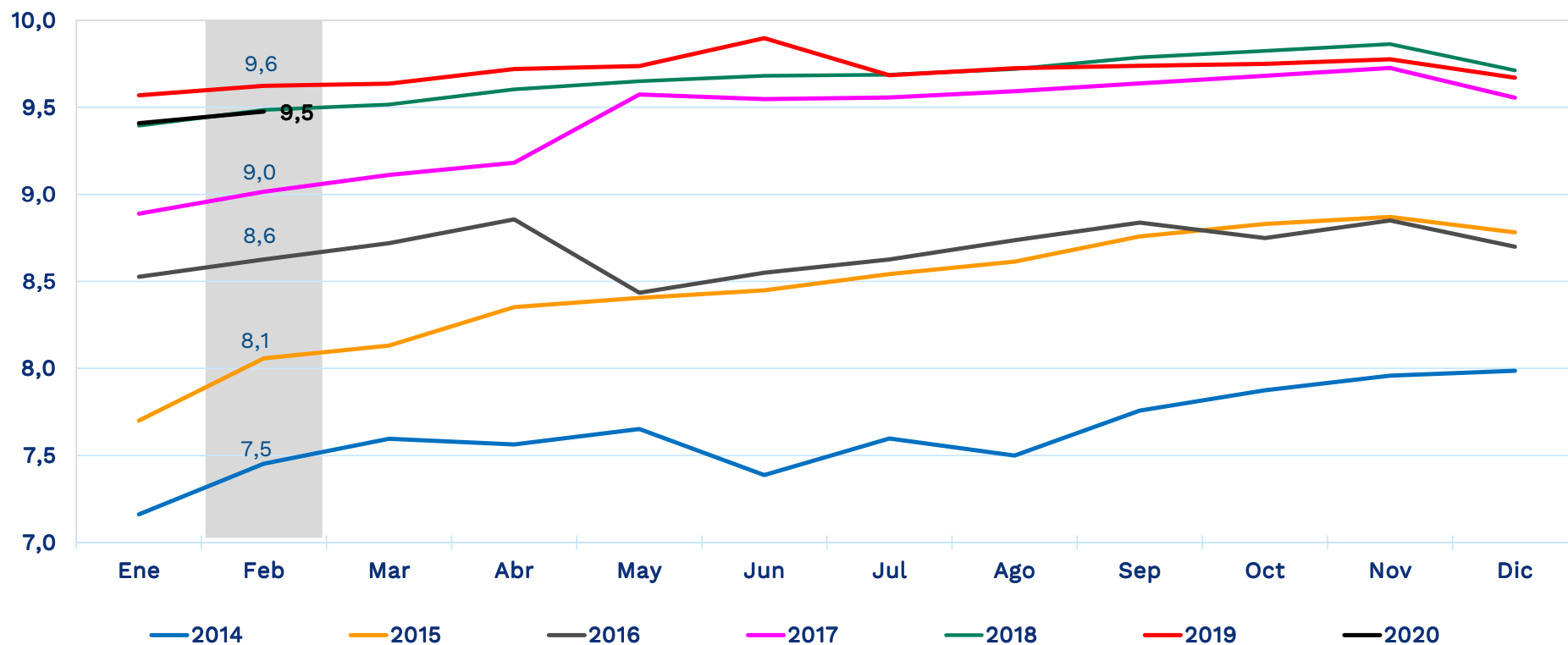
Cesantías
Número de afiliados a febrero de 2020
(Millones de personas)



Fuente: Superfinanciera de Colombia y FNA.

Seguridad social

Cajas de Compensación Familiar
Número de afiliados febrero de 2020
 (Millones de personas)

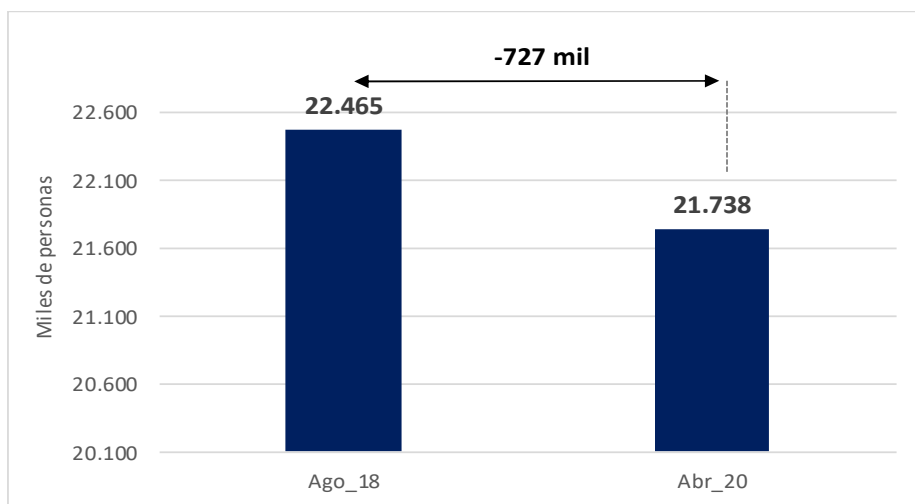


Fuente: Superintendencia de Subsidio Familiar.

Resultados de gobierno – a abril 2020

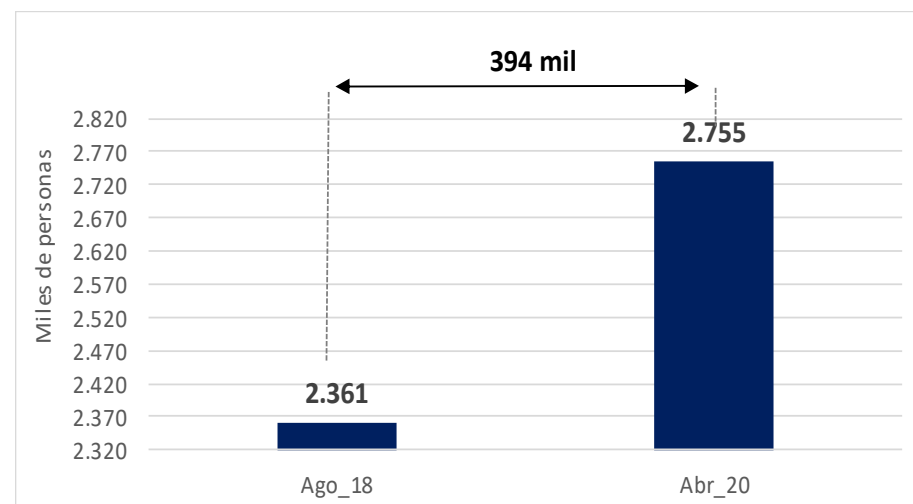
Número de ocupados y desocupados - variaciones Total nacional, agosto 2018 – abril 2020 (promedio 12 meses)

OCUPADOS



Desde el comienzo del gobierno de Iván Duque los ocupados han disminuido en 727 mil empleos.

DESOCUPADOS

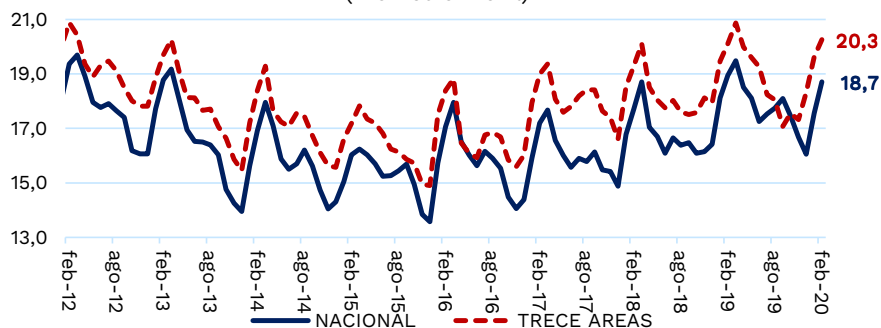


Desde el comienzo del gobierno de Iván Duque los desempleados han aumentado en 394 mil personas.

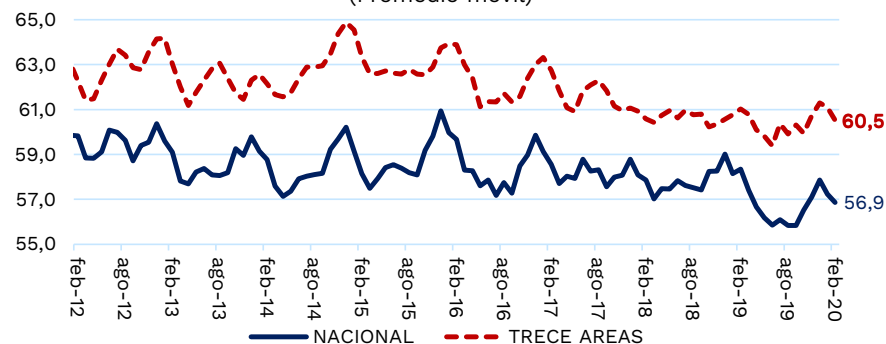
Indicadores para jóvenes, jefes de hogar y por sexo. Trim. Dic. 19 – feb. 2020

La tasa de desempleo de *jóvenes a nivel nacional* se ubica en 18,7% en trim. Dic. 19 – Feb. 20

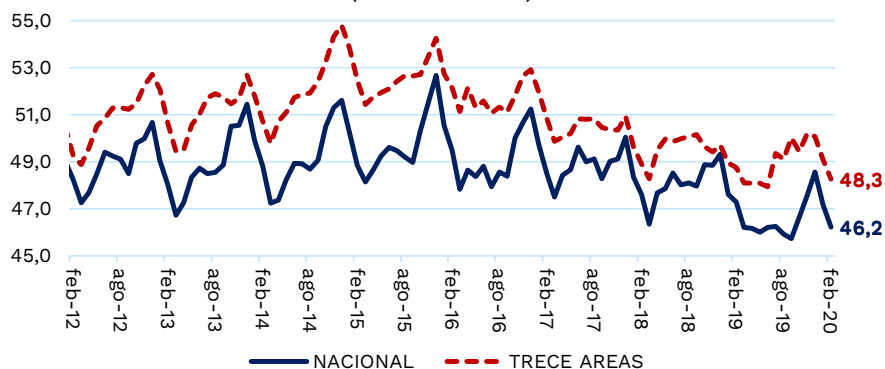
Tasa de Desempleo (%) Jóvenes*
(Promedio móvil)



Tasa Global de Participación (%) Jóvenes*
(Promedio móvil)



Tasa de Ocupación (%) Jóvenes*
(Promedio móvil)



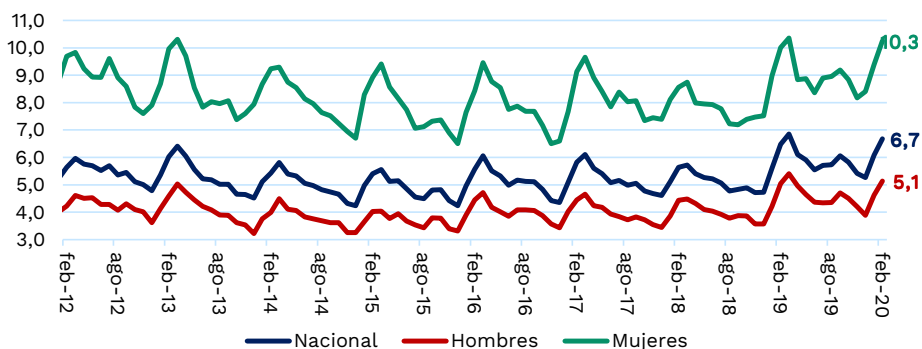
Poblaciones Jóvenes-Nacional-trim móvil dic 19 - feb 20 (miles)

	2018			2019		
	Nacional	Hombres	Mujeres	Nacional	Hombres	Mujeres
Ocupados	5.852	3.573	2.279	5.732	3.524	2.208
Desocupados	1.368	577	790	1.319	582	737
Inactivos	5.156	2.054	3.102	5.349	2.160	3.189

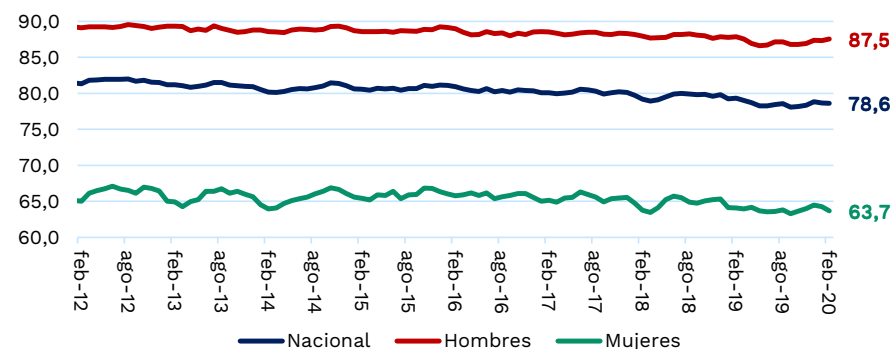
Fuente: Dane – Geih. . *Jóvenes (14-28 años)

La tasa de desempleo para jefes de hogar a nivel nacional se ubica en 6,7% en trim. Dic. 19 – Feb. 20

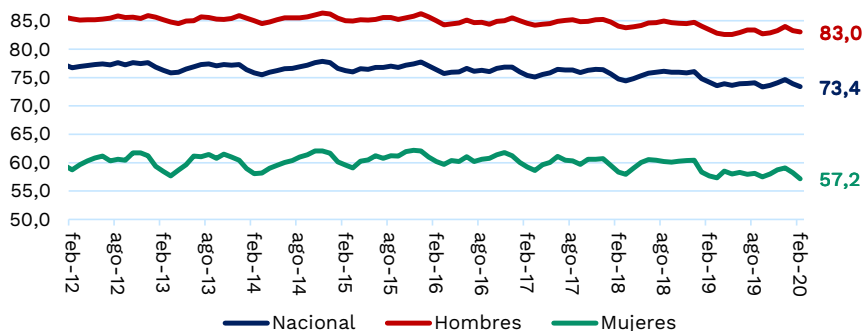
Tasa de Desempleo (%) Jefe de Hogar
(Promedio móvil)



Tasa Global de Participación (%) Jefe de Hogar
(Promedio móvil)



Tasa de Ocupación (%) Jefe de Hogar
(Promedio móvil)

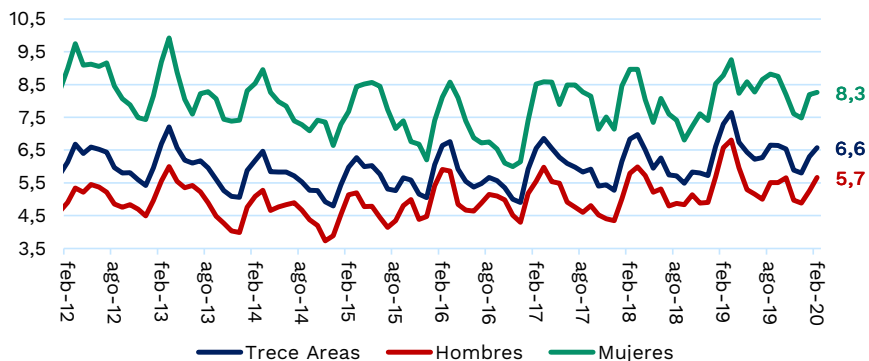


Poblaciones Jefes de Hogar-Nacional-trim móvil dic 19 - feb 20 (miles)

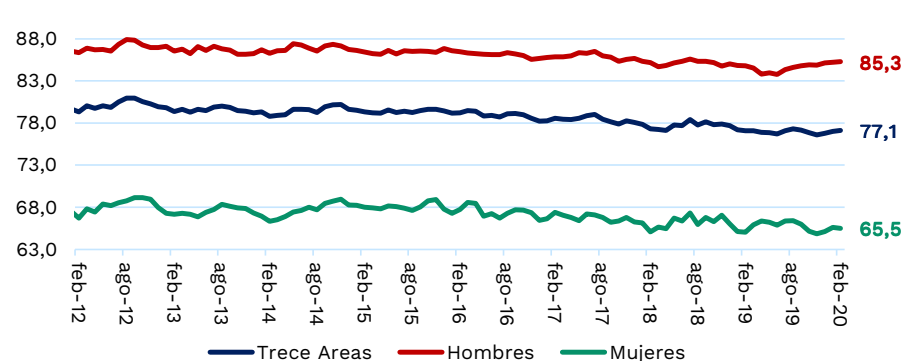
	2018			2019		
	Nacional	Hombres	Mujeres	Nacional	Hombres	Mujeres
Ocupados	10.949	7.897	3.052	11.053	7.838	3.215
Desocupados	759	420	340	792	424	367
Inactivos	3.050	1.148	1.902	3.218	1.176	2.042

La tasa de desempleo para jefes de hogar en las trece áreas se ubica 6,6% en trim. Dic. 19 – Feb. 20

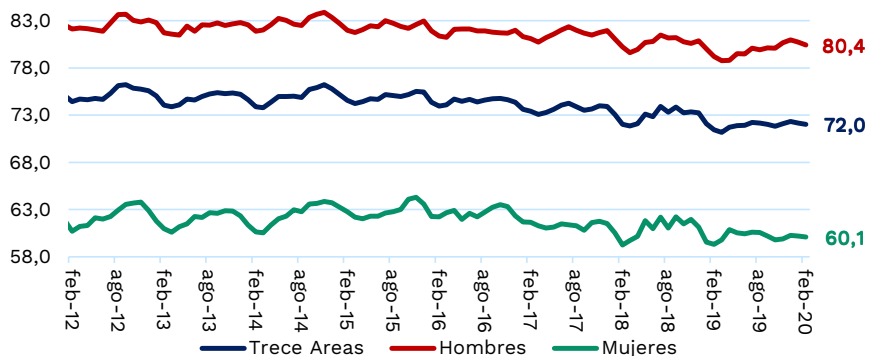
Tasa de Desempleo (%) Jefe de Hogar
(Promedio móvil)



Tasa Global de Participación (%) Jefe de Hogar
(Promedio móvil)



Tasa de Ocupación (%) Jefe de Hogar
(Promedio móvil)

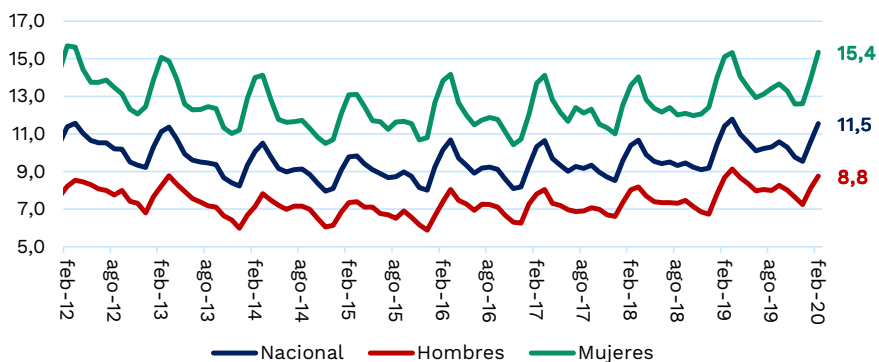


Poblaciones Jefes de hogar-Trece Areas-trim móvil dic 19 - feb 20 (miles)

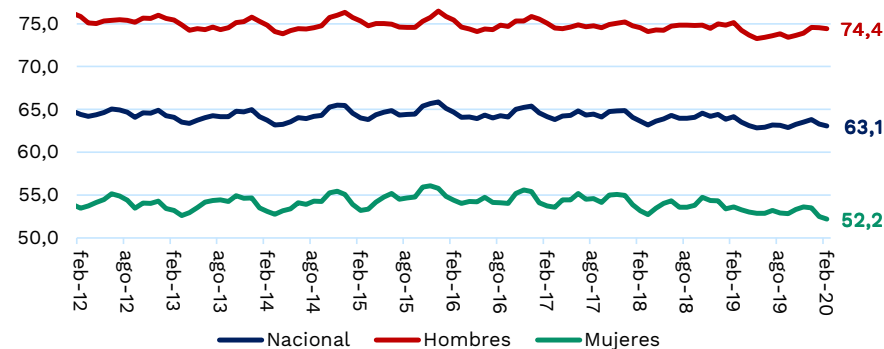
	2018			2019		
	13 Áreas	Hombres	Mujeres	13 Áreas	Hombres	Mujeres
Ocupados	4.924	3.329	1.594	5.101	3.344	1.757
Desocupados	388	234	153	359	201	158
Inactivos	1.580	640	940	1.621	612	1.009

La tasa de desempleo para hombres fue de 8.8% y para las mujeres de 15.4% (total nacional)

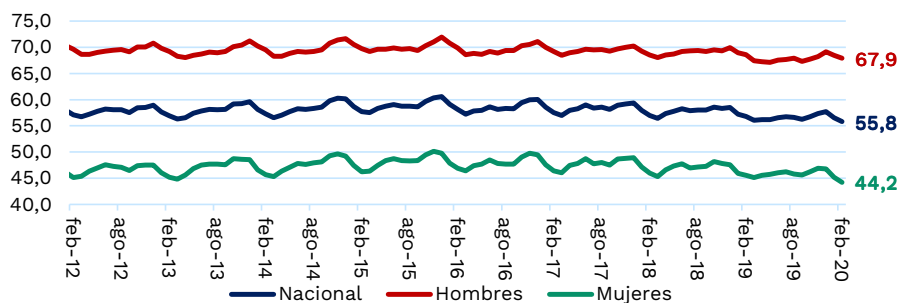
Tasa de Desempleo (%) por Sexo
(Promedio móvil)



Tasa Global de Participación (%) por Sexo
(Promedio móvil)



Tasa de Ocupación (%) por Sexo
(Promedio móvil)

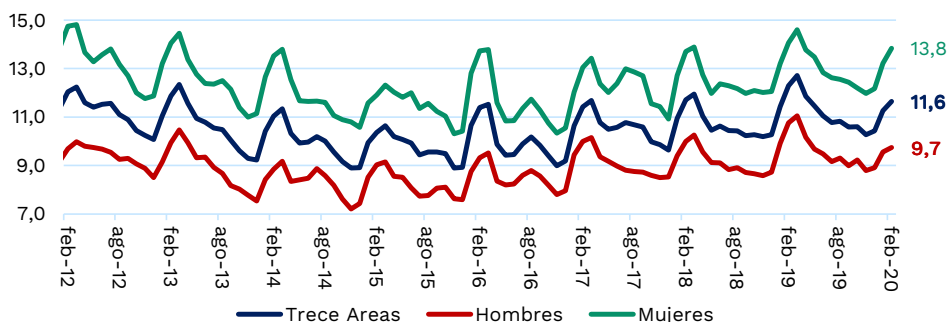


Poblaciones Según Sexo-Nacional-trim móvil dic 19 - feb 20 (miles)

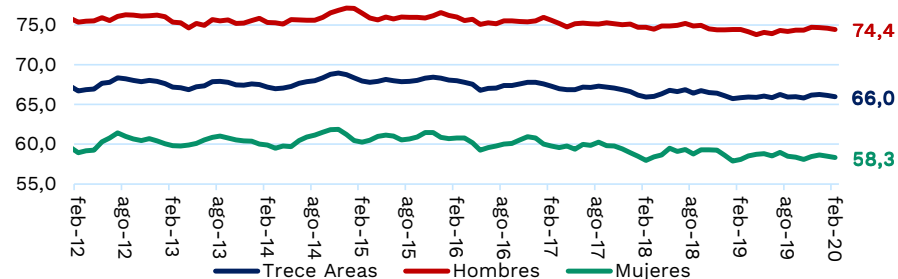
	2018			2019		
	Nacional	Hombres	Mujeres	Nacional	Hombres	Mujeres
Ocupados	22.225	13.126	9.099	22.104	13.159	8.945
Desocupados	2.864	1.246	1.618	2.886	1.264	1.622
Inactivos	14.037	4.763	9.275	14.636	4.958	9.678

La tasa de desempleo para hombres fue de 9.7% y para mujeres de 13.8% (trece áreas)

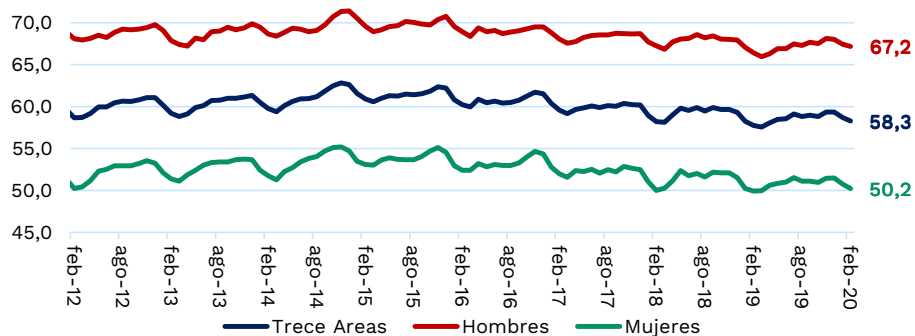
Tasa de Desempleo (%) por Sexo
(Promedio móvil)



Tasa Global de Participación (%) por Sexo
(Promedio móvil)



Tasa de Ocupación (%) por Sexo
(Promedio móvil)



Poblaciones Según Sexo-Trece Áreas-trim móvil dic 19 - feb 20 (miles)

	2018			2019		
	13 Áreas	Hombres	Mujeres	13 Áreas	Hombres	Mujeres
Ocupados	10.569	5.770	4.799	10.808	5.916	4.892
Desocupados	1.481	696	785	1.424	639	786
Inactivos	6.250	2.222	4.028	6.312	2.252	4.061

Fuente: Dane – Geih.



**El futuro
es de todos**

DNP
Departamento
Nacional de Planeación

Esta presentación es propiedad intelectual controlada y producida por el Departamento Nacional de Planeación