



**El futuro
es de todos**

DNP
Departamento
Nacional de Planeación

Esta presentación es propiedad intelectual controlada y producida por el Departamento Nacional de Planeación



El futuro
es de todos

DNP
Departamento
Nacional de Planeación

Panorama Laboral a junio de 2020

Esta presentación es un complemento a la publicada por el Dane en: <https://www.dane.gov.co/index.php/estadisticas-por-tema/mercado-laboral/empleo-y-desempleo>

Subdirección de Empleo y Seguridad Social
DNP-DDS-SESS

Julio 30 de 2020



A - Indicadores de Mercado Laboral – junio 2020, datos anuales

B - Indicadores de Mercado Laboral – junio 2020, datos mes y trimestre

Indicadores de Mercado Laboral – junio 2020

Seguridad social – mayo 2020

Resultados de gobierno – junio 2020

Indicadores para jóvenes, jefes de hogar y por sexo – febrero 2020

A - Indicadores de Mercado Laboral junio 2020, datos anuales

Resumen nacional. 2019 Dic. y 2020 Junio (promedio 12 meses)

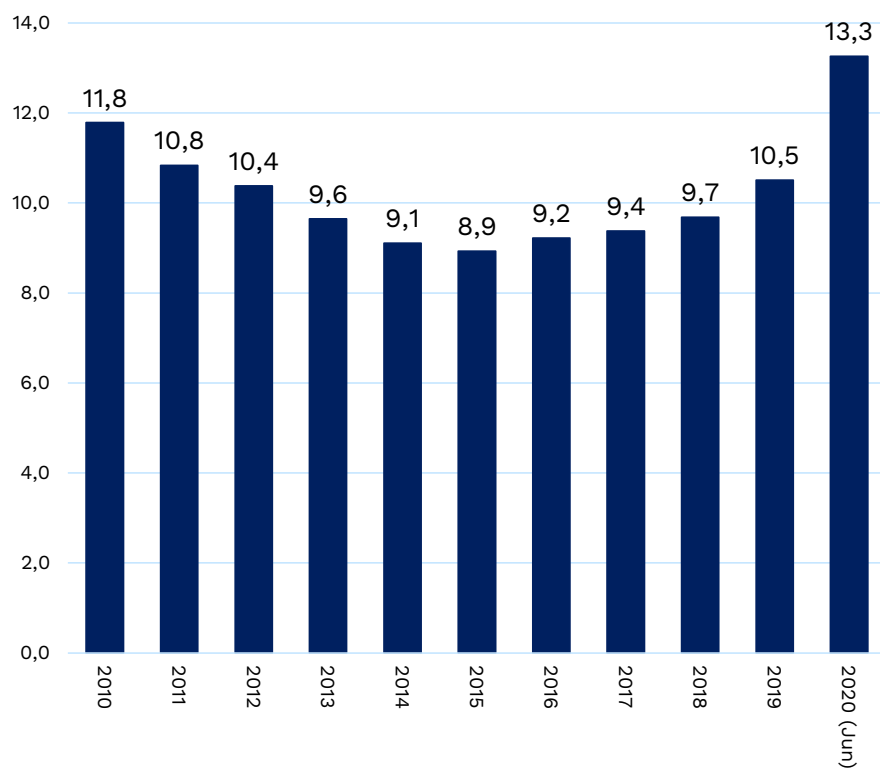
	2019	2020	Variación	Var. (%)
<i>(Tasas en %)</i>				
Tasa global de participación (TGP)	63,3	60,8	-2,5	
Tasa de ocupación (TO)	56,6	52,9	-3,8	
Tasa de desempleo (TD)	10,5	13,3	2,8	
<i>(Poblaciones en miles de personas)</i>				
Población económicamente activa	24.902	24.064	-838	-3,4%
Población económicamente inactiva	14.453	15.541	1.088	7,5%
Ocupados	22.287	20.929	-1.358	-6,1%
Desocupados	2.615	3.135	520	19,9%

Ideas principales con datos promedio 12 meses

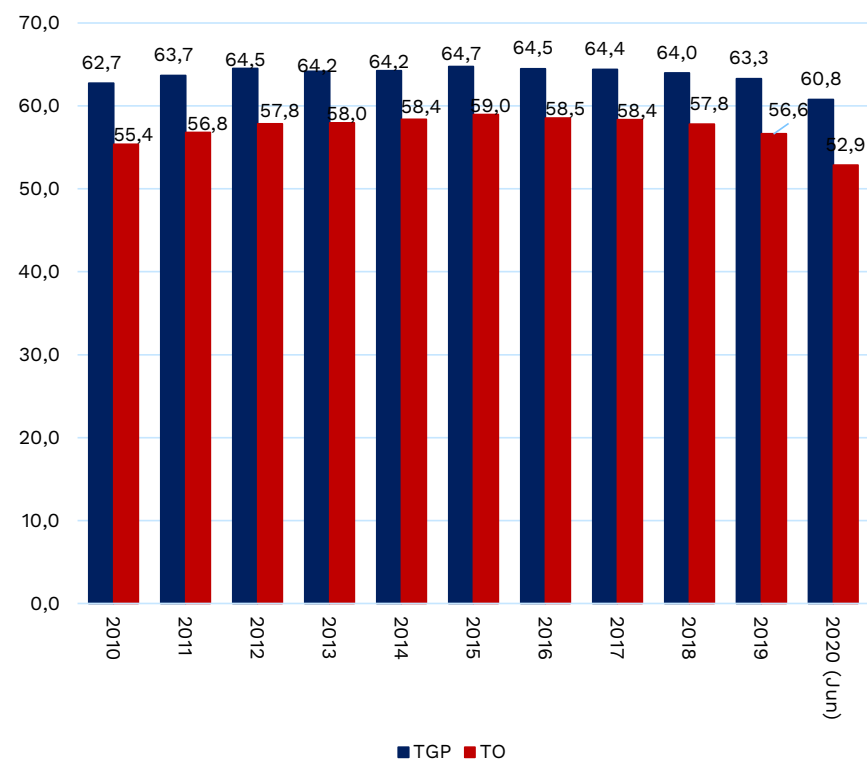
- El número de ocupados disminuyó en 1.358 mil personas y el **desempleo se ubicó en 13,3%** (frente a 10,5% de 2019).
- Las actividades económicas en las que el empleo más creció a abril de 2020 fueron: **Suministro de electricidad, agua y luz** (27,2%).
- **Por posición ocupacional**, las categorías que más crecieron en empleo fueron: **Trabajador sin Remuneración** (15,7%) y **Jornalero o Peón** (16,5%).

Desempleo a *nivel nacional* ha aumentado en 1.5 puntos entre dic. 2010 y jun. 2020, pese a la disminución de 1.9 p.p., en la *participación laboral*

Tasa de Desempleo



Tasa Global de Participación y Ocupación



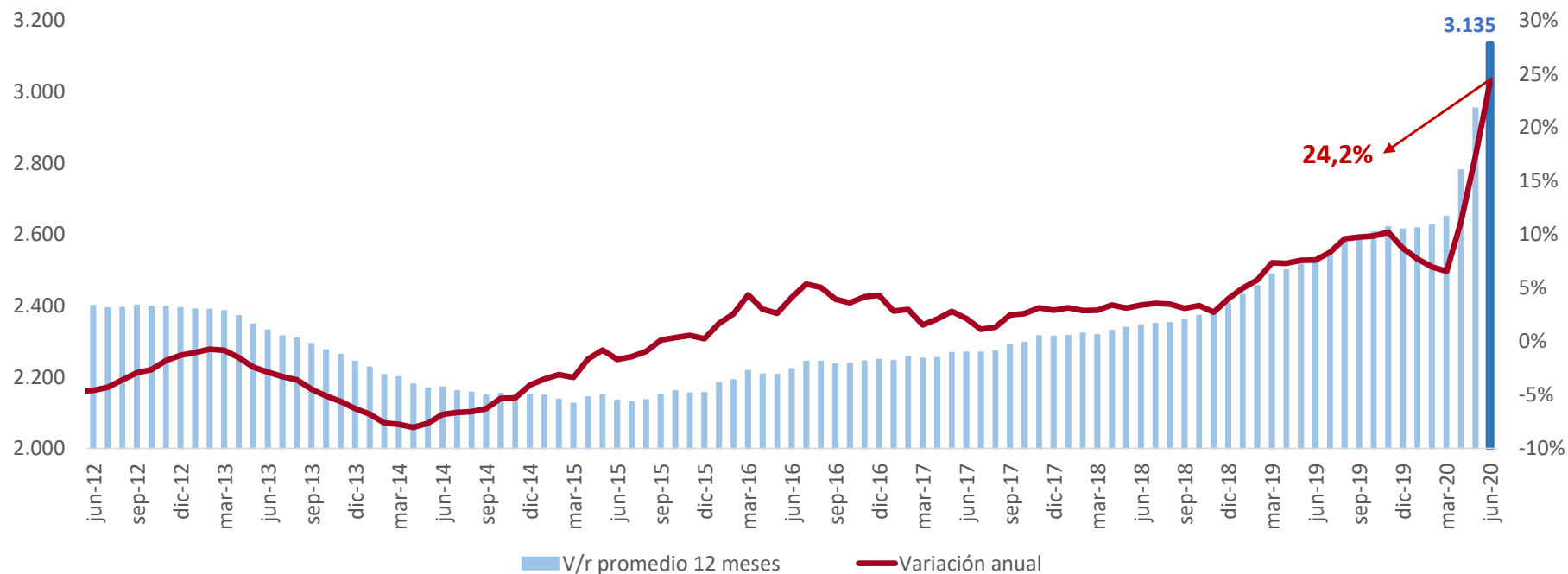
Datos: *total nacional*. 2010 – 2019 (dic). 2020 (jun). Promedio anual.

Fuente: Dane – Geih.

Número de desocupados (miles) y sus variaciones Total nacional, Junio 2012 – junio 2020 (promedio 12 meses)

El desempleo aumentó 24,2%

Población Desocupada
Miles de personas - promedio 12 meses



Fuente: Dane – Geih.

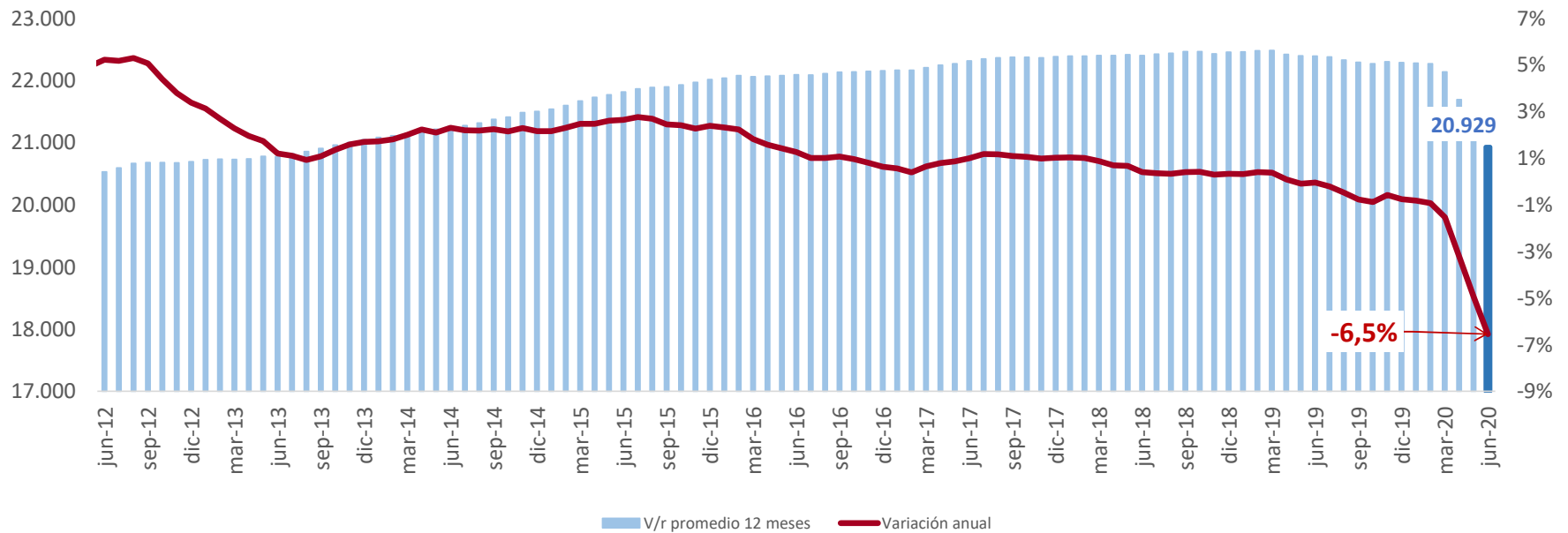
La población desempleada creció en promedio 611 mil personas durante los últimos 12 meses.



**Número de ocupados (miles) y sus variaciones
Total nacional, Junio 2012 – junio 2020 (promedio 12 meses)**

El empleo decreció en 6,5%

Población Ocupada
Miles de personas - promedio 12 meses

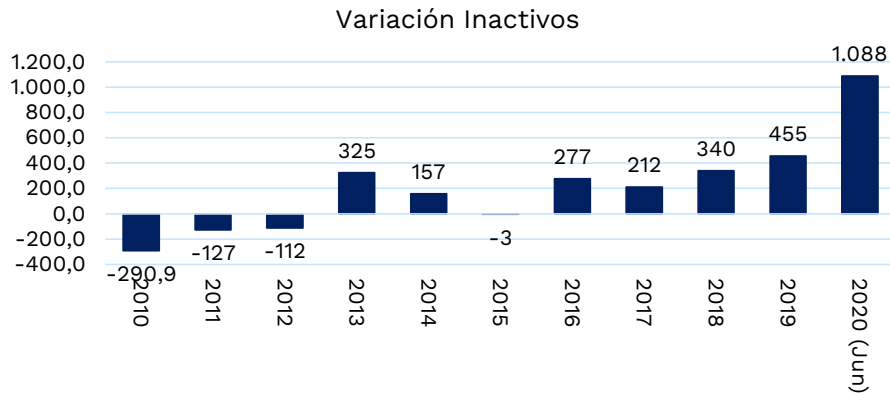
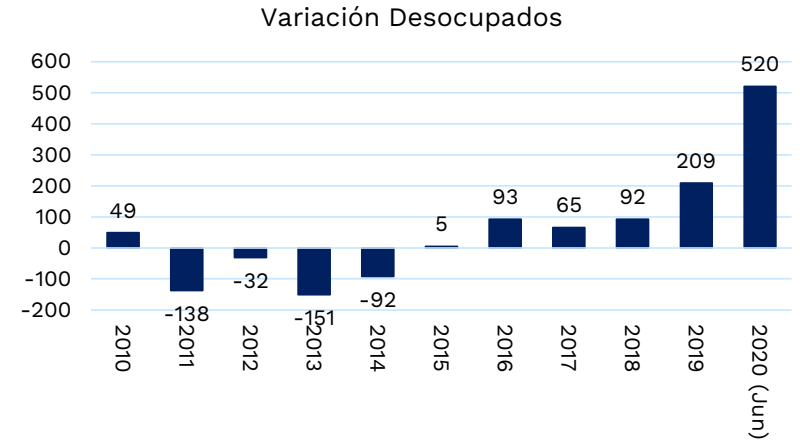
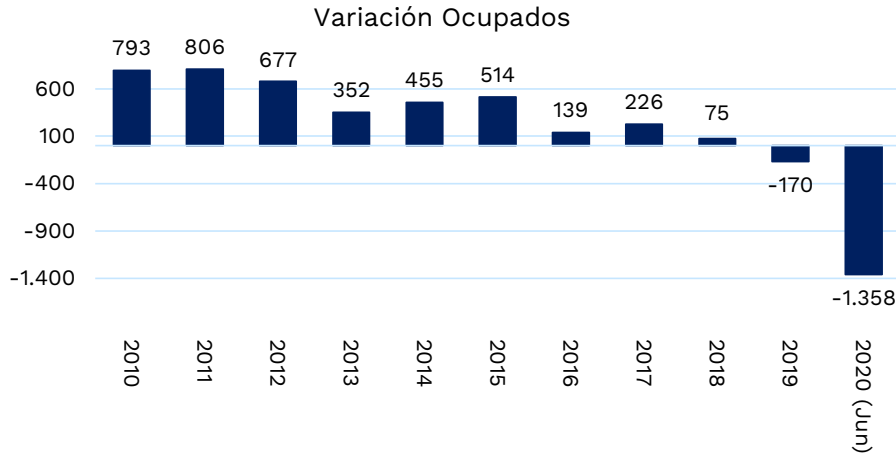


La población ocupada disminuyó en promedio en 1.466 mil personas durante los últimos 12 meses

Fuente: Dane – Geih.



En promedio a *nivel nacional* se han generado 228.000 nuevos empleos por año entre dic. 2010 y jun. 2020.



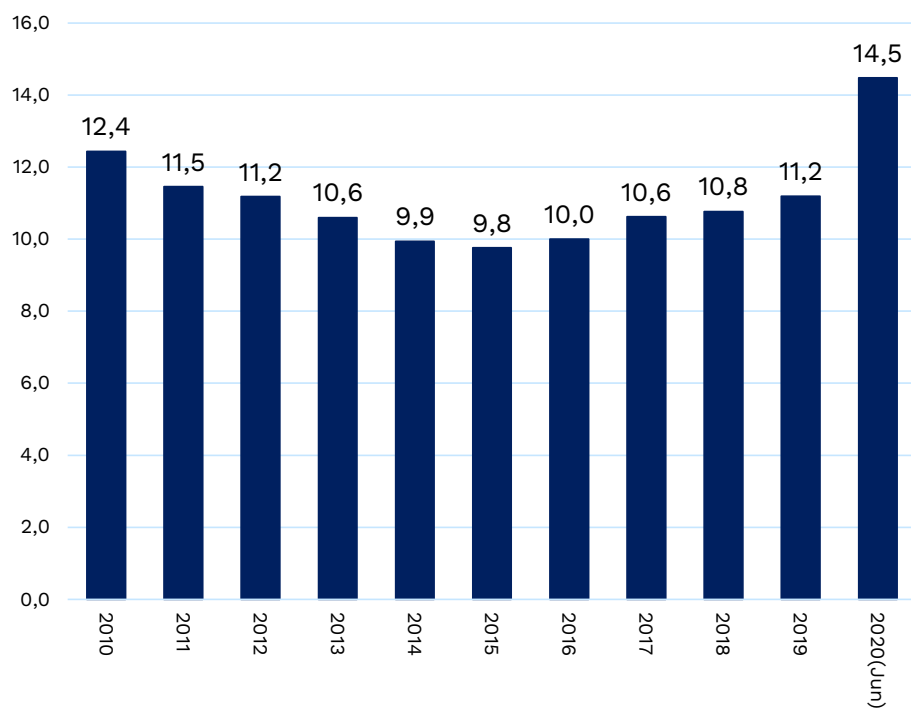
La población ocupada aumentó 1.7 millones de personas entre dic. 2010 y jun. 2020.

Datos: *total nacional. 2010 – 2019 (dic). 2020 (jun) . Promedio anual*

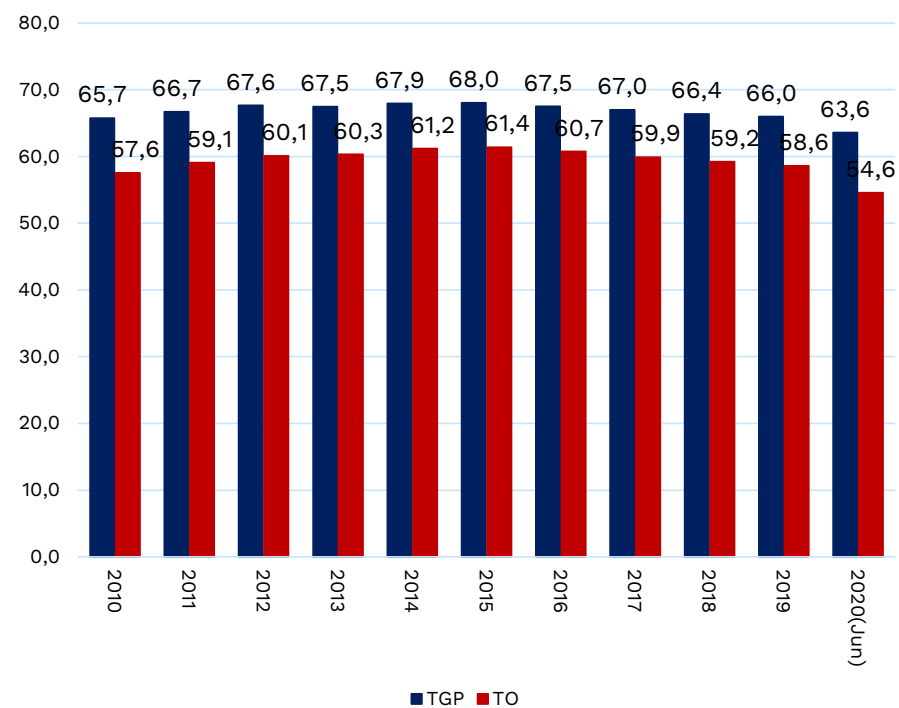
Fuente: Dane – Geih.

En las 13 principales áreas metrop., el desempleo ha aumentado 2.1 puntos entre dic. 2010 y jun. 2020

Tasa de Desempleo



Tasa Global de Participación y Ocupación

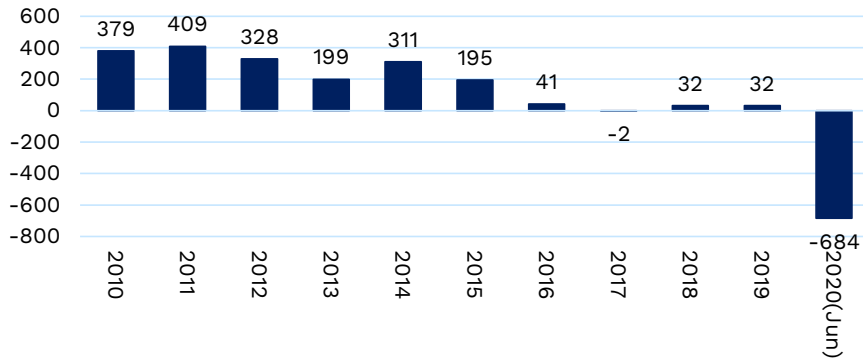


Datos: 13 áreas. 2010 – 2019 (dic). 2020 (jun) . Promedio anual

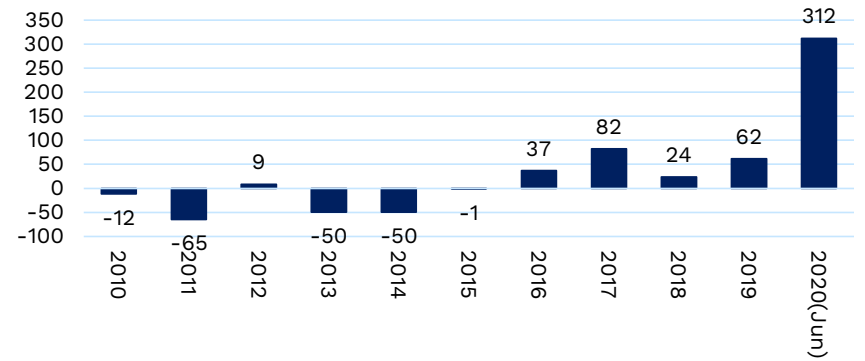
Fuente: Dane – Geih.

En promedio en las 13 principales áreas metrop., se han generado 113.000 nuevos empleos por año entre dic. 2010 y jun. 2020.

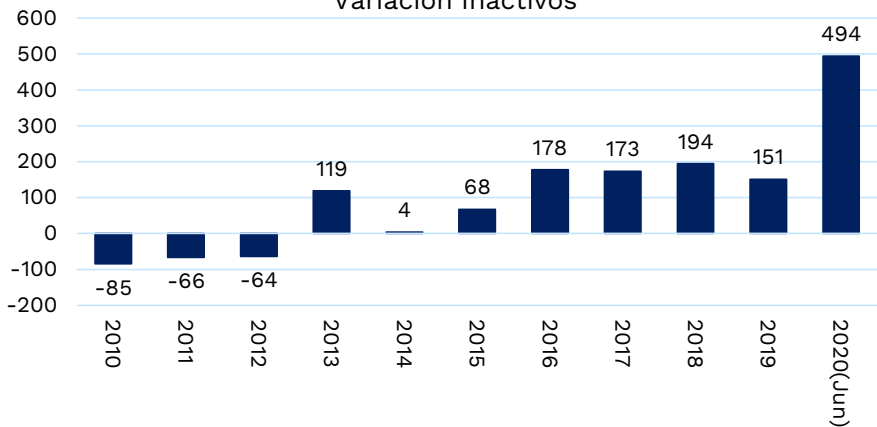
Variación Ocupados



Variación Desocupados



Variación Inactivos



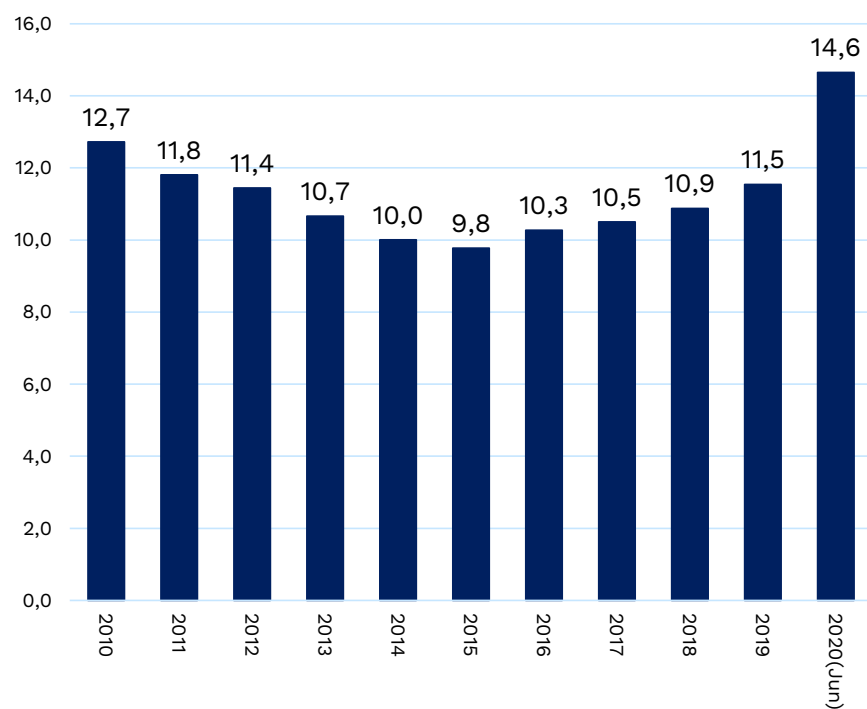
La población ocupada aumentó 861 mil personas entre dic. 2010 y jun. 2020.

Datos: 13 áreas. 2010 - 2019 (dic). 2020 (jun). Promedio anual

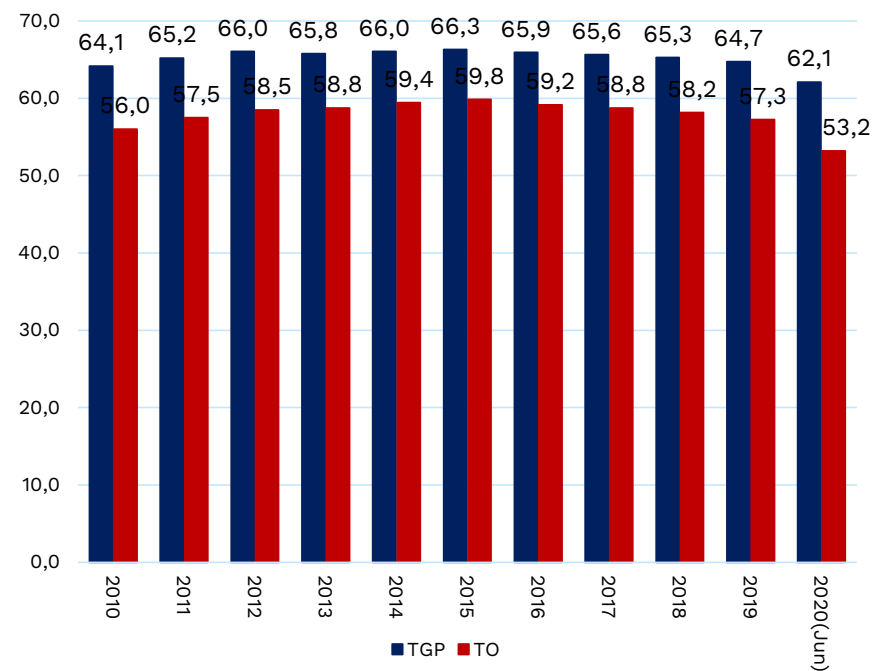
Fuente: Dane – Geih.

En las cabeceras, el desempleo ha aumentado 1,9 punto entre dic. 2010 y jun. 2020

Tasa de Desempleo



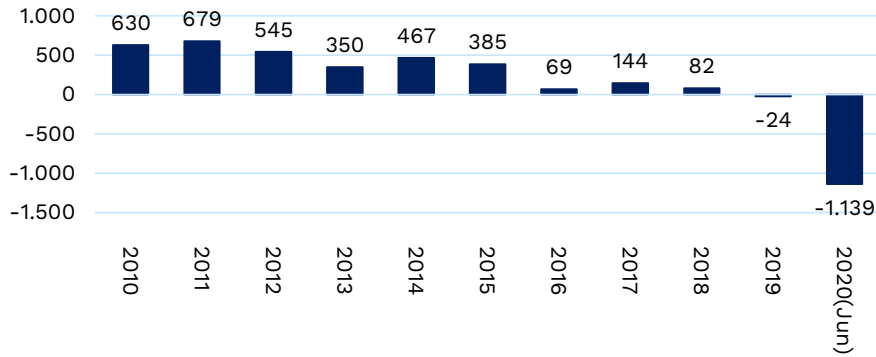
Tasa Global de Participación y Ocupación



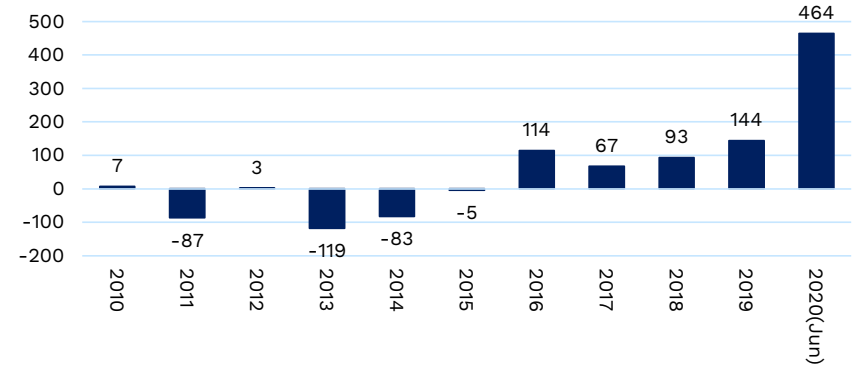
Datos: Cabeceras. 2010 – 2019 (dic). 2020 (jun) . Promedio anual
Fuente: Dane – Geih.

En promedio en las *cabeceras*, se han generado 199.000 nuevos empleos por año entre dic. 2010 y jun. 2020.

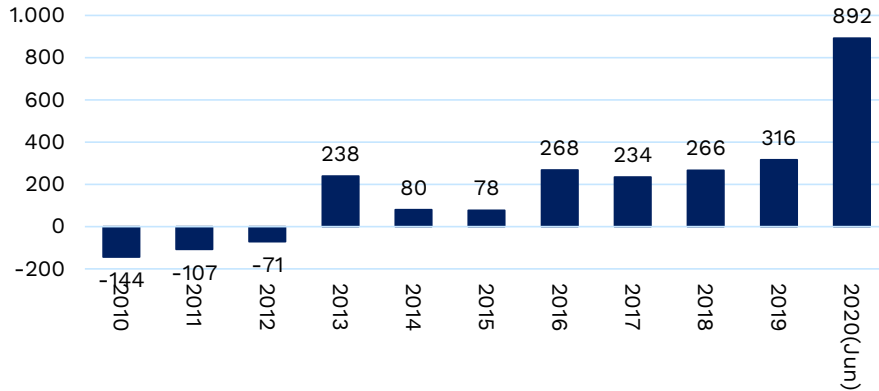
Variación Ocupados



Variación Desocupados



Variación Inactivos



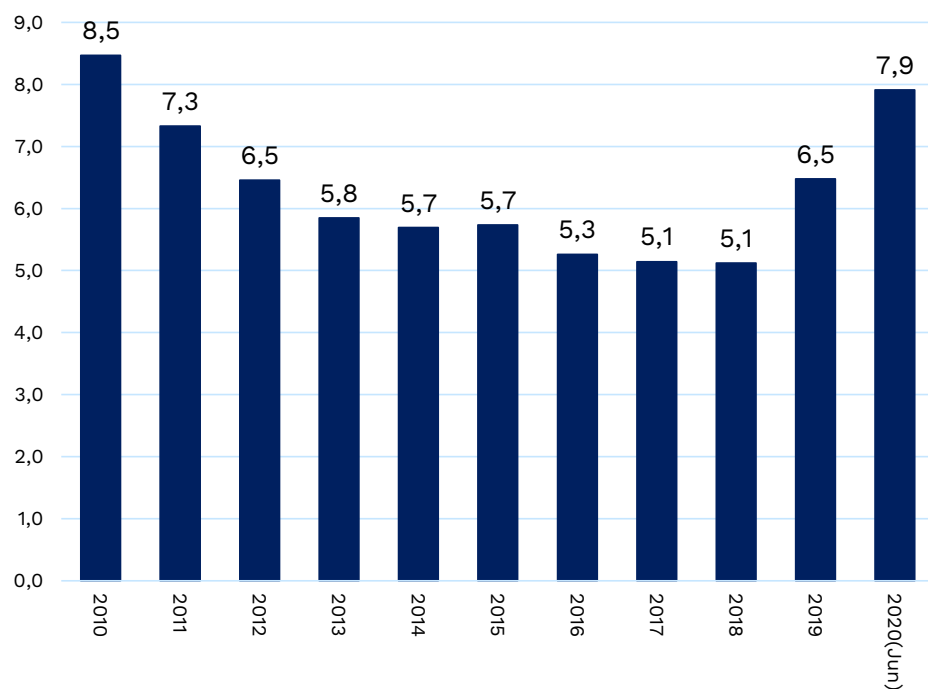
La población ocupada aumentó 1.5 millones de personas entre dic. 2010 y jun. 2019.

Datos: Cabeceras. 2010 – 2019 (dic). 2020 (jun) . Promedio anual

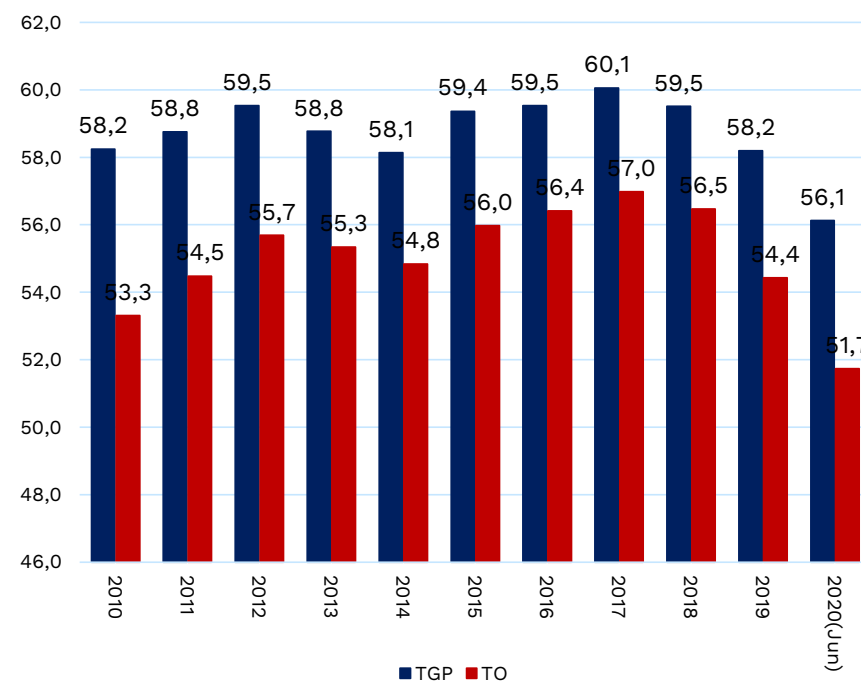
Fuente: Dane – Geih.

En el sector rural es donde más ha disminuido el desempleo: -0,6 puntos entre dic. 2010 y jun. 2020.

Tasa de Desempleo



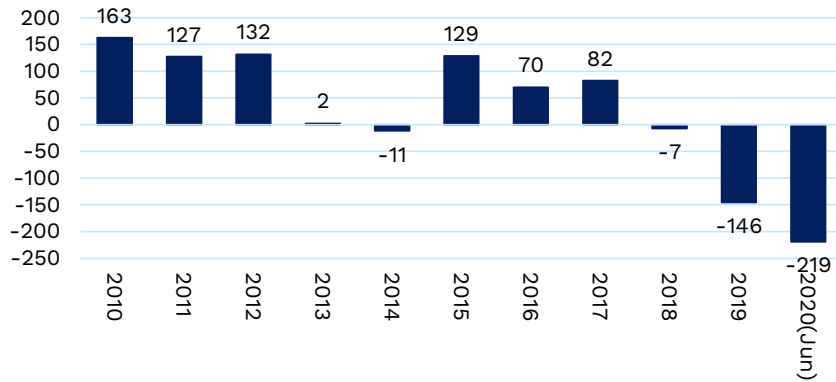
Tasa Global de Participación y Ocupación



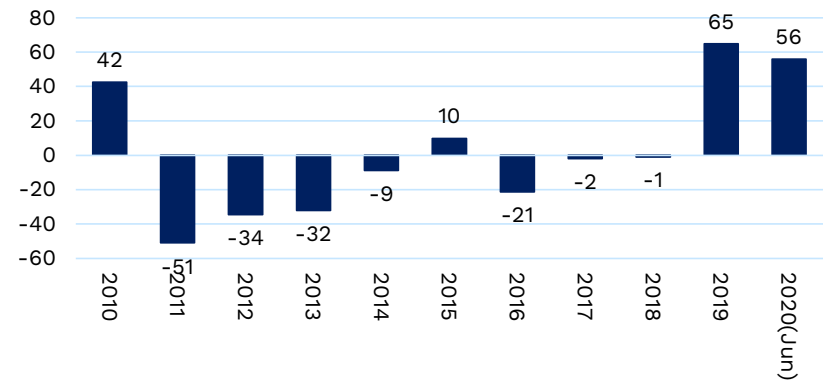
Datos: Centros poblados y rural disperso. 2010 – 2019 (dic). 2020 (jun) . Promedio anual
Fuente: Dane – Geih.

En promedio en el sector rural, se han generado 29.000 nuevos empleos por año entre dic. 2010 y jun. 2020

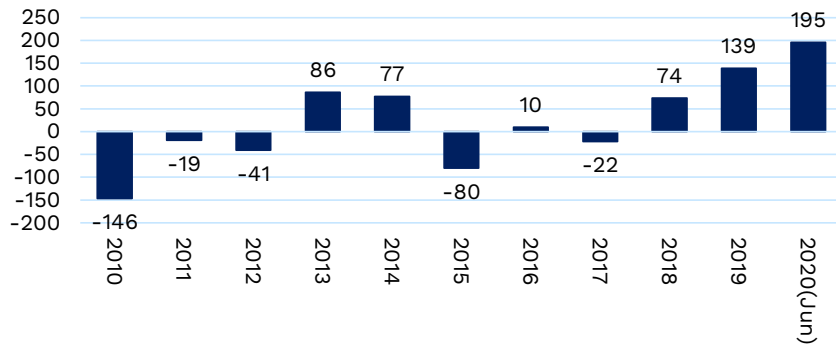
Variación Ocupados



Variación Desocupados



Variación Inactivos



La población ocupada aumentó 159 mil de personas entre dic. 2010 y jun. 2020.

Datos: Centros poblados y rural disperso. 2010 – 2019 (dic). 2020 (jun) . Promedio anual
Fuente: Dane – Geih.

B- Indicadores de Mercado Laboral – junio 2020 (mes y trim.)

Indicadores de Mercado Laboral – junio 2020

Seguridad social – mayo 2020

Resultados de gobierno – junio 2020

Indicadores para jóvenes, jefes de hogar y por sexo – febrero 2020

Resumen mensual nacional. Junio

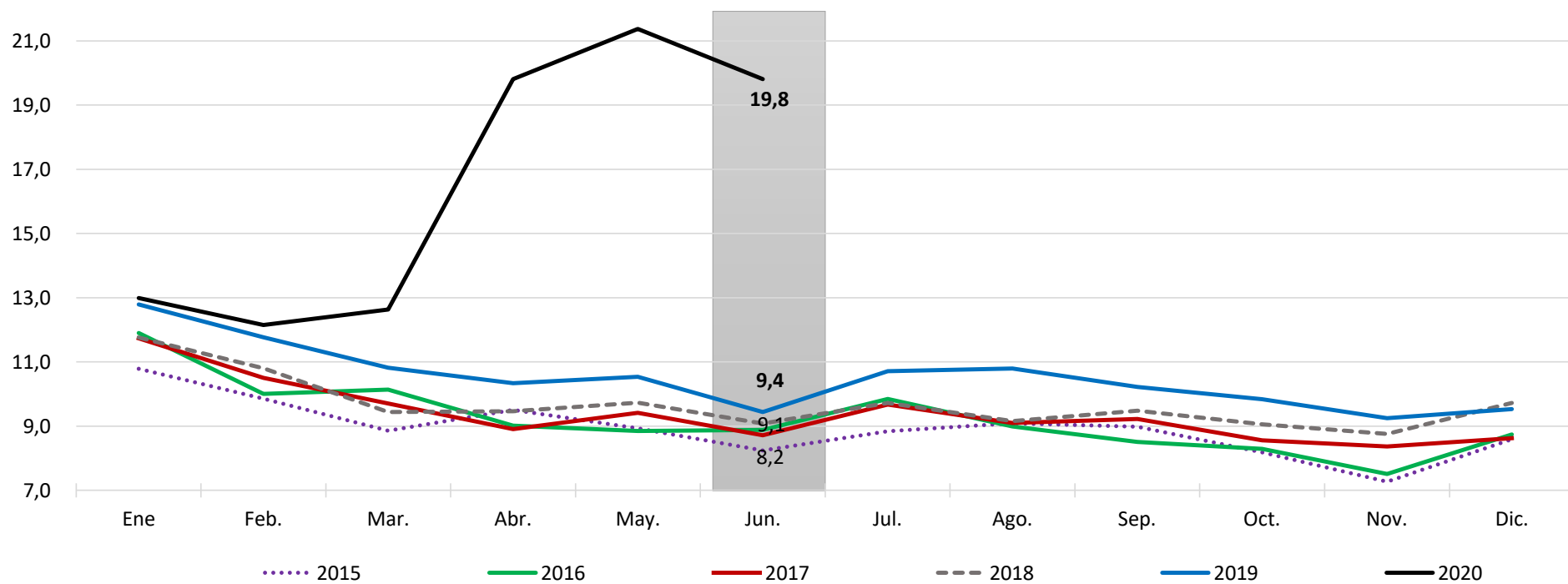
	2019	2020	Variación	Var. (%)
<i>(Tasas en %)</i>				
Tasa global de participación (TGP)	63,5	57,4	-6,1	
Tasa de ocupación (TO)	57,5	46,1	-11,5	
Tasa de desempleo (TD)	9,4	19,8	10,4	
<i>(Poblaciones en miles de personas)</i>				
Población económicamente activa	24.975	22.877	-2.098	-8,4
Población económicamente inactiva	14.359	16.957	2.598	18,1
Ocupados	22.618	18.345	-4.273	-18,9
Desocupados	2.357	4.533	2.176	92,3

Ideas Principales

- **El número de ocupados disminuyó en 4.273 mil personas y el desempleo se ubicó en 19,8% (frente a 9,4% de 2019).**
- **La actividad económica en la que el empleo decreció más fue: Servicios Sociales (-34,2%).**
- **Ciudades con menor desempleo: Barranquilla (15,9%), Quibdó (18,0%) Cartagena (19,4%)**
- **Ciudades con mayor desempleo: Neiva (40,6%), Ibagué (37,6%) y Popayán (33,7%).**

Total Nacional Mensual. Junio 2015 – Junio 2020

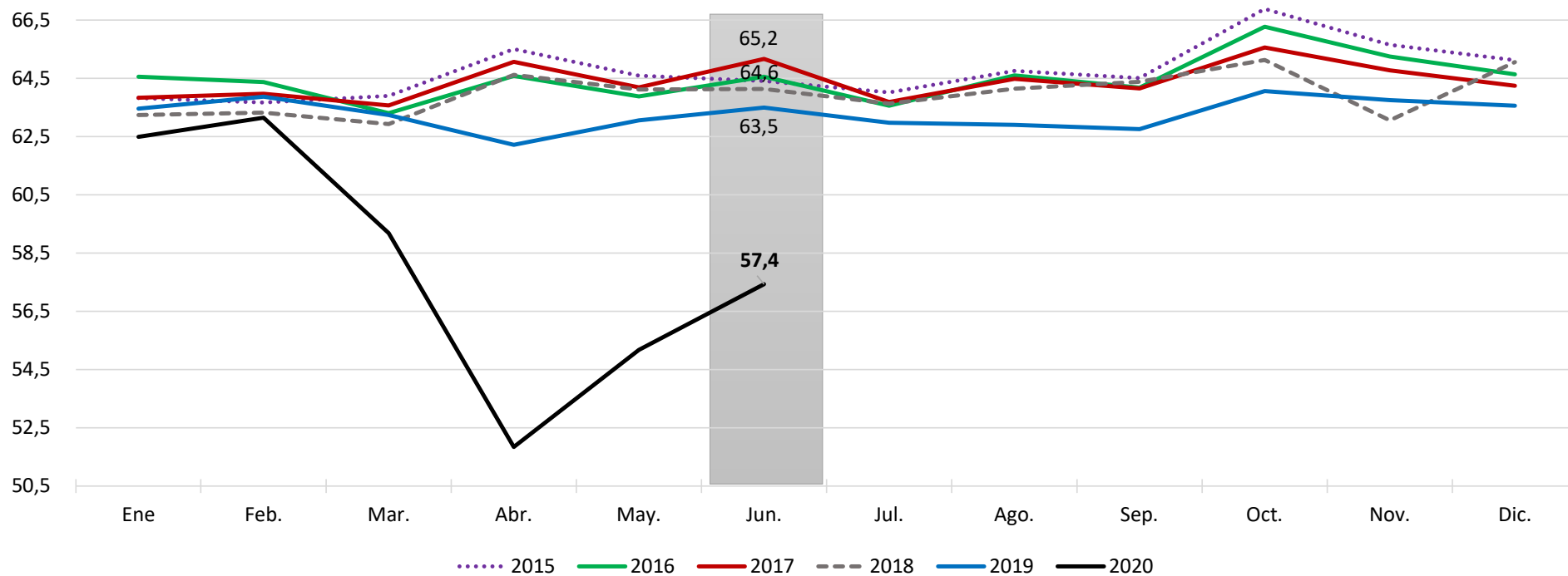
Tasa de desempleo



Fuente: Dane – Geih.

Total Nacional Mensual. Junio 2015 – Junio 2020

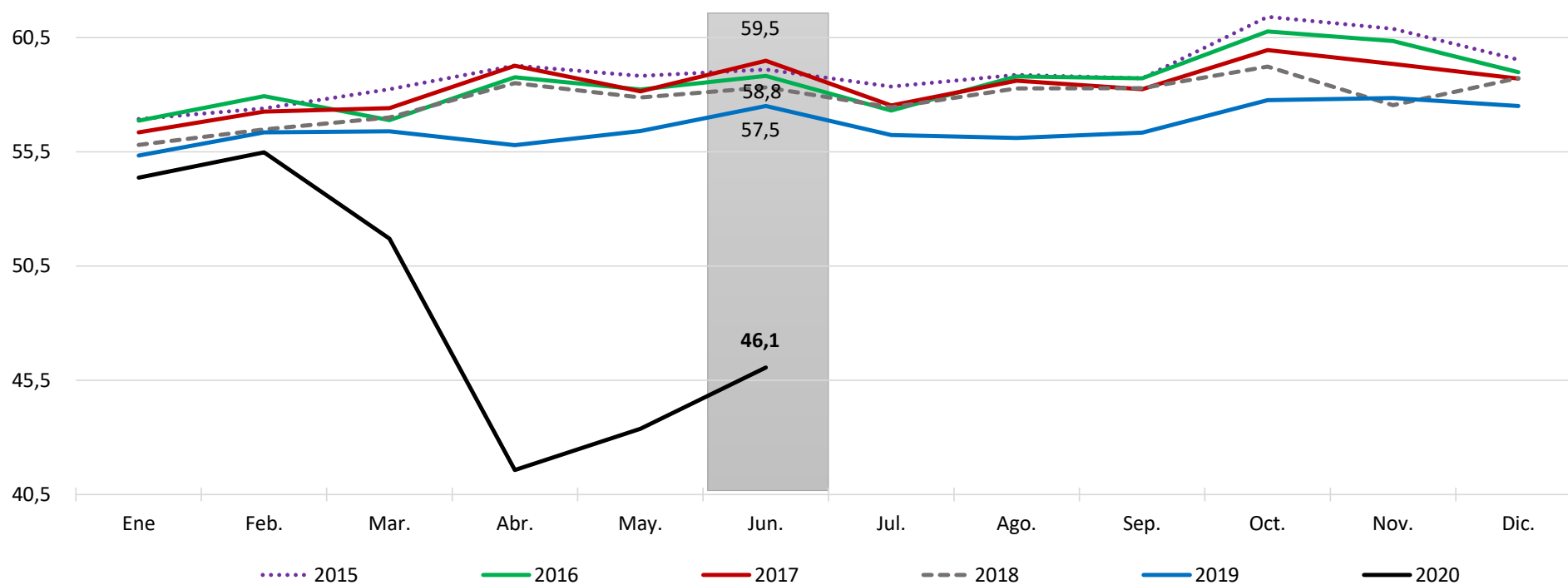
Tasa Global de participación



Fuente: Dane – Geih.

Total Nacional Mensual. Junio 2015 – Junio 2020

Tasa de ocupación

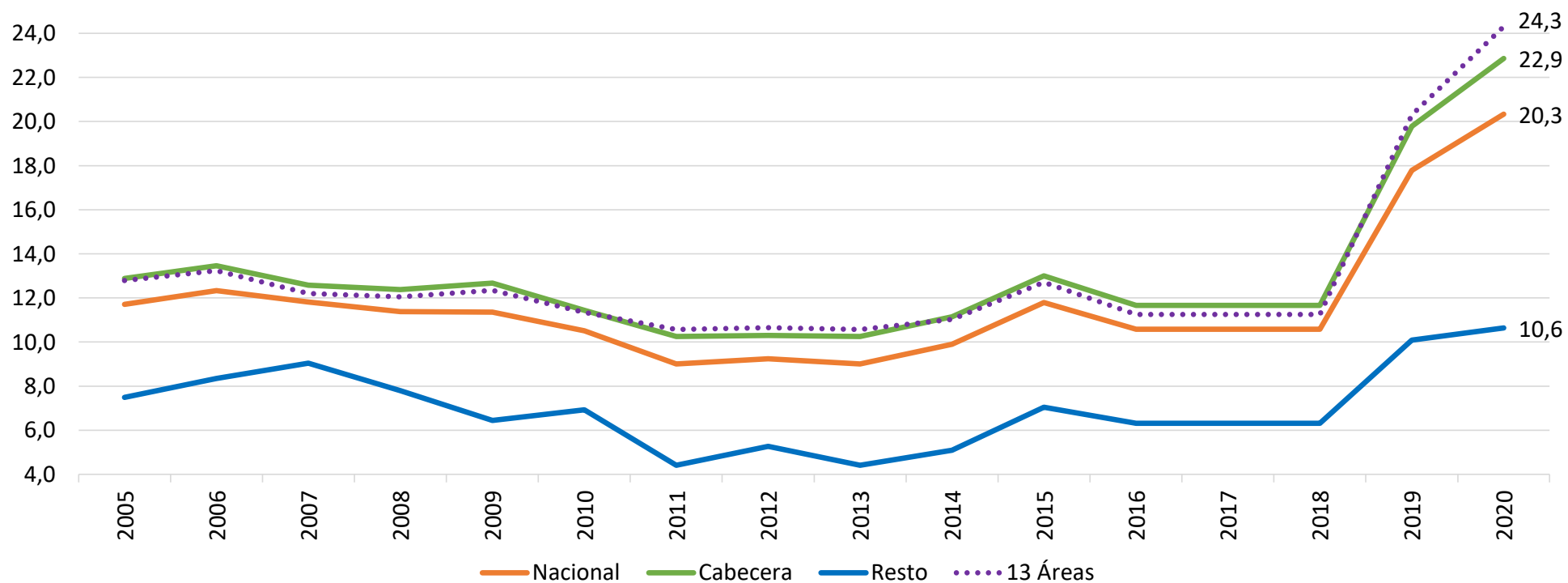


Fuente: Dane – Geih.

Trimestre Abr – Jun 20

Por zona de residencia, 2005 - 2020

Tasa de desempleo

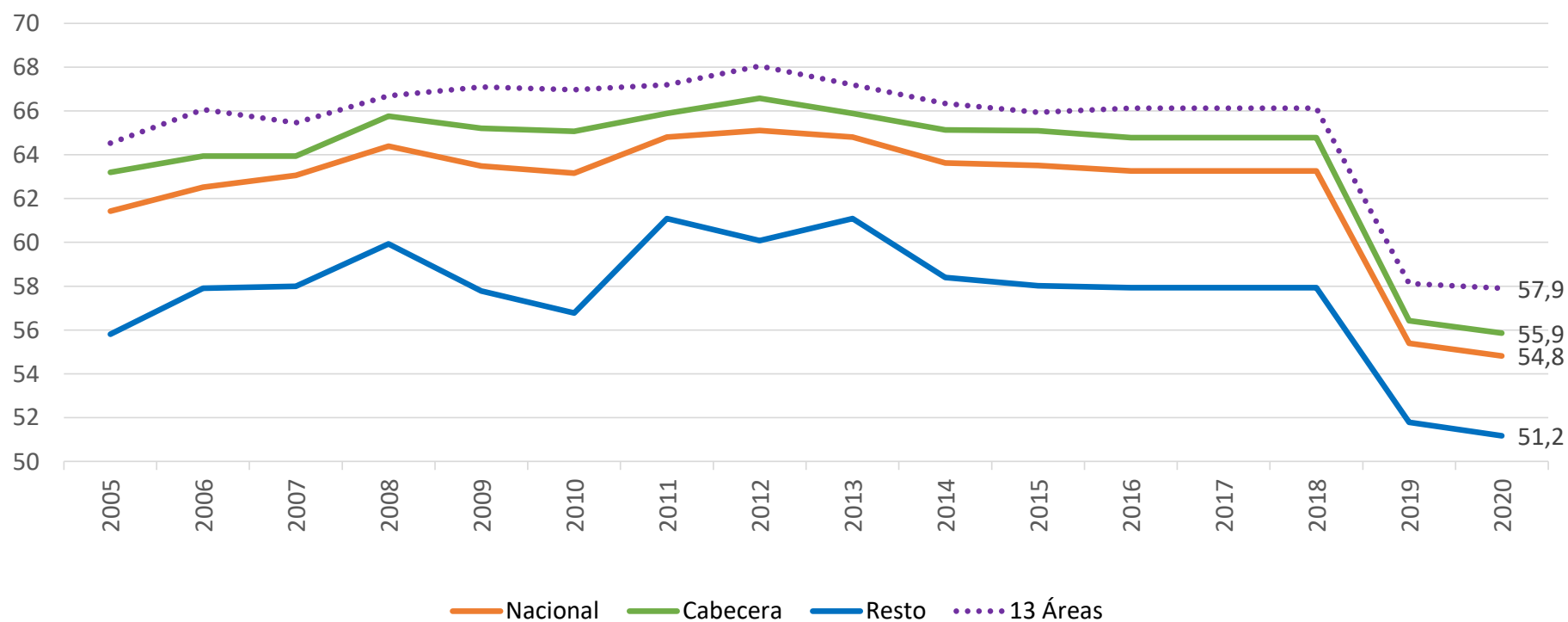


Fuente: Dane – Geih.



Trimestre Abr – Jun 20
Por zona de residencia, 2005 - 2020

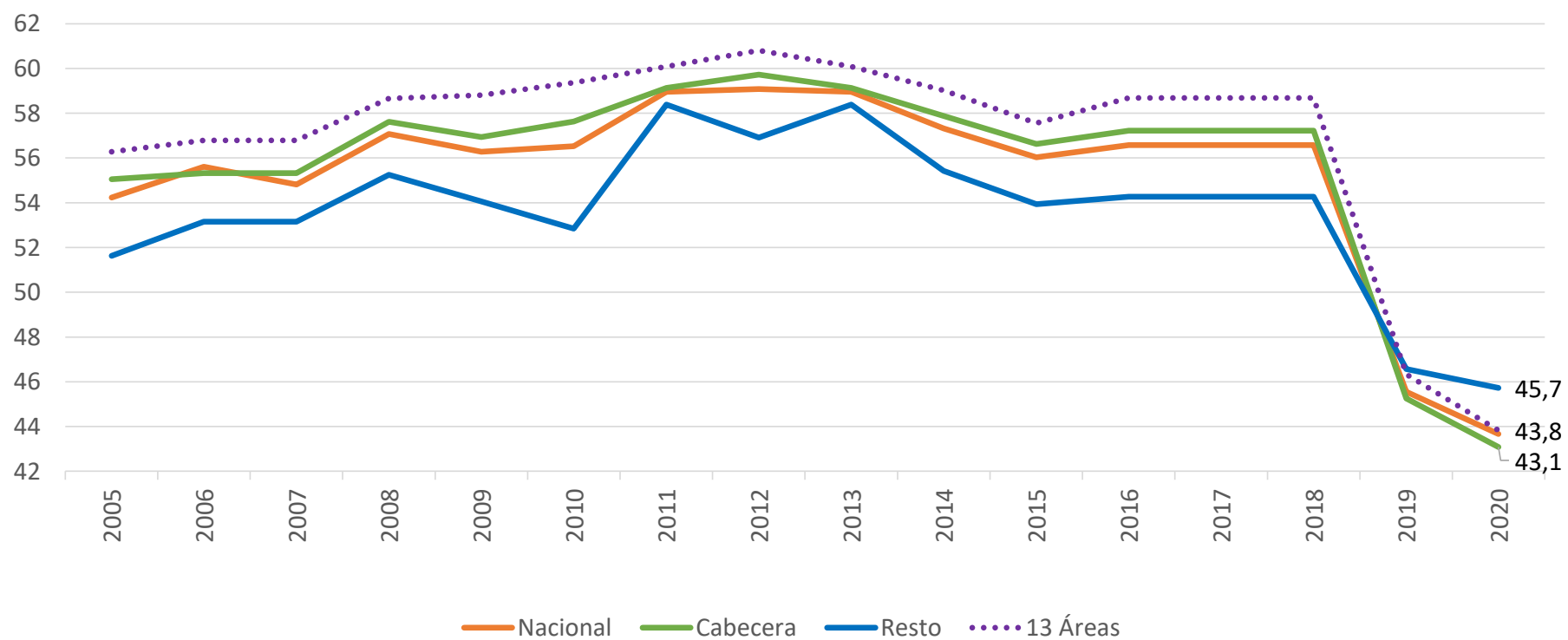
Tasa Global de Participación



Fuente: Dane – Geih.

Trimestre Abr – Jun 20
Por zona de residencia, 2005 - 2020

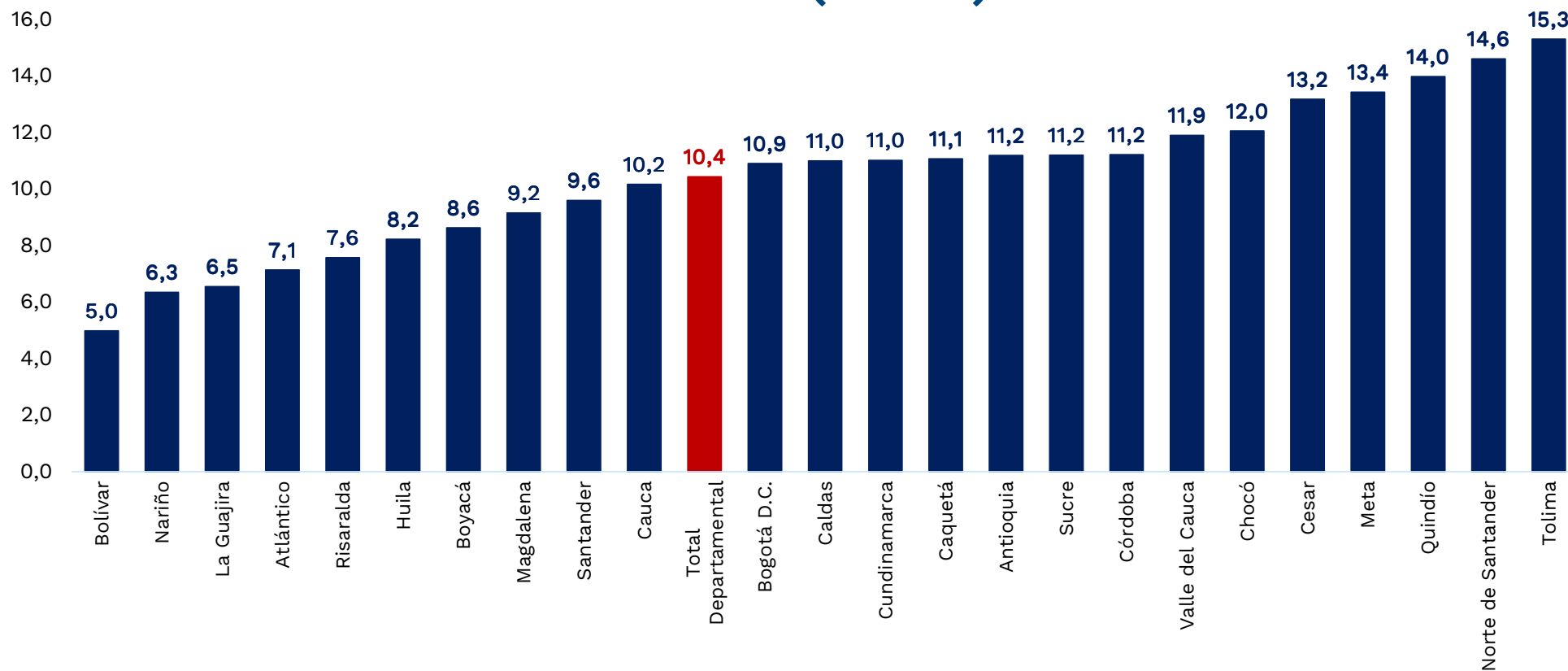
Tasa de ocupación



Fuente: Dane – Geih.

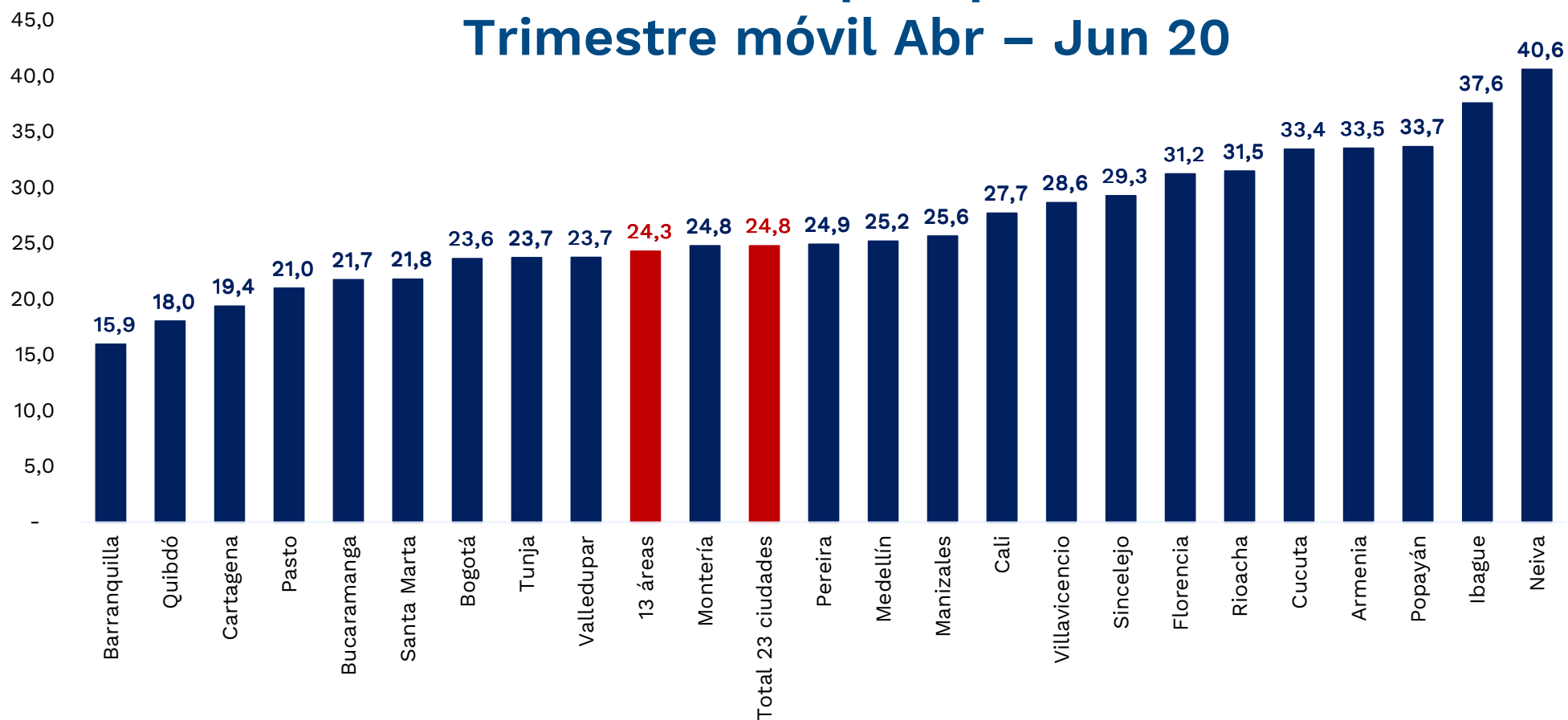


Tasa de desempleo por departamento Año 2019 (anual)



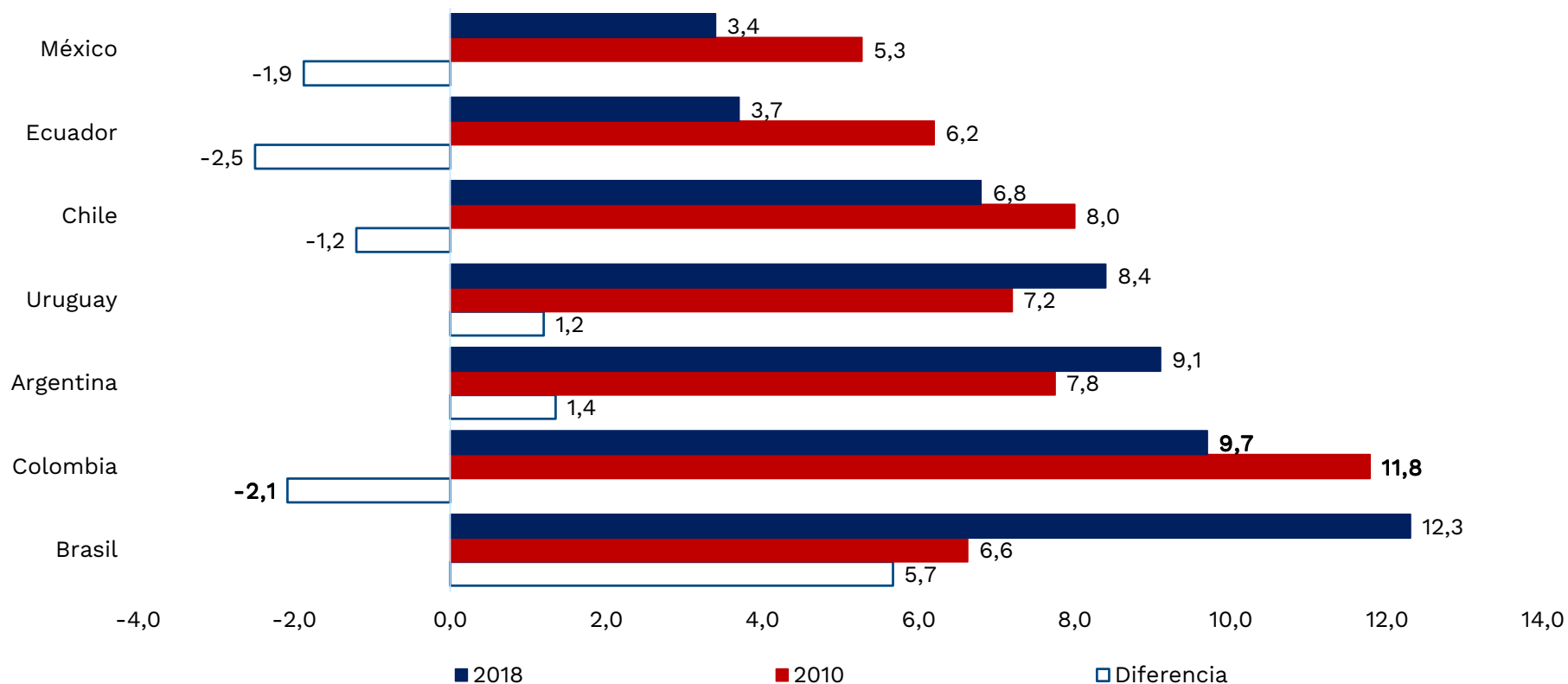
Fuente: Dane – Geih.

Tasa de desempleo por ciudad Trimestre móvil Abr – Jun 20



Fuente: Dane – Geih.

Comparación internacional de la tasa de desempleo (2010 y 2018)



Fuente: Institutos Nacionales de Estadística de cada país

Seguridad social – Mayo 2020

Seguridad social

Poblaciones		2019	2020	Mes de corte	Variación	Variación %
Salud Regimen Contributivo	Cotizantes activos	12.669.764	12.382.427	Mayo	-287.337	-2,3
Riesgos Laborales*	Empresas afiliadas	819.479	918.906	Mayo	99.427	12,1
	Afiliados activos	10.377.496	9.817.854		-559.642	-5,4
Cajas de Compensación Familiar*	Empresas afiliadas	675.420	689.223	Mayo	13.803	2,0
	Trabajadores afiliados	9.736.422	8.966.219		-770.203	-7,9
Pensiones	Cotizantes régimen de Prima Media	2.467.713	2.524.033	Mayo	56.320	2,3
	Cotizantes régimen de Ahorro Individual	6.404.735	6.043.943		-360.792	-5,6
	Total Cotizantes	8.872.448	8.567.976		-304.472	-3,4
Cesantías FPC+FNA	Fondos de Cesantías	10.092.024	10.691.364	Mayo	599.340	5,9

- La estadística corresponde a número de afiliaciones, no a número de personas afiliadas

Fuentes: **Salud:** Sistema Integral de Información de la Protección Social - **Riesgos Laborales:** Min. Trabajo (Direc. Riesgos Laborales) - **Cajas de Compensación:** Supersubsidio Familiar (SSF) **Cesantías:** Superfinanciera y Fondo Nacional del Ahorro (FNA) – **Pensiones:** Superfinanciera.

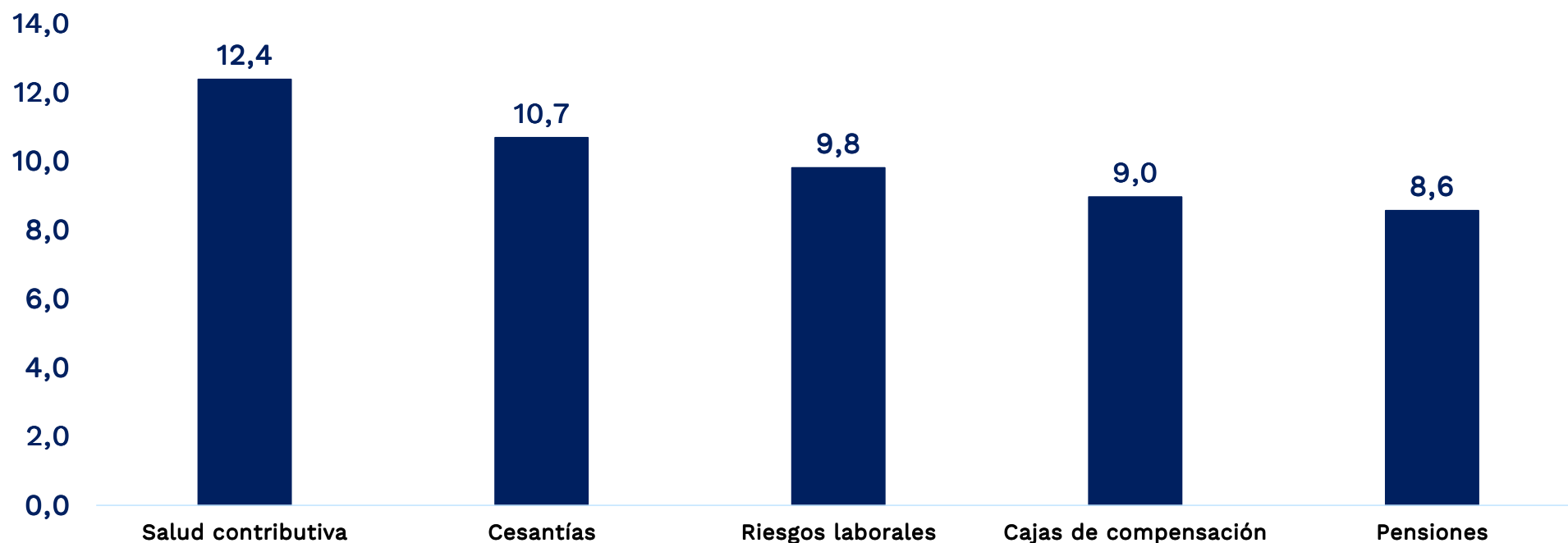


Seguridad social

Número de cotizantes a regímenes contributivos

Millones de personas

Mayo de 2020

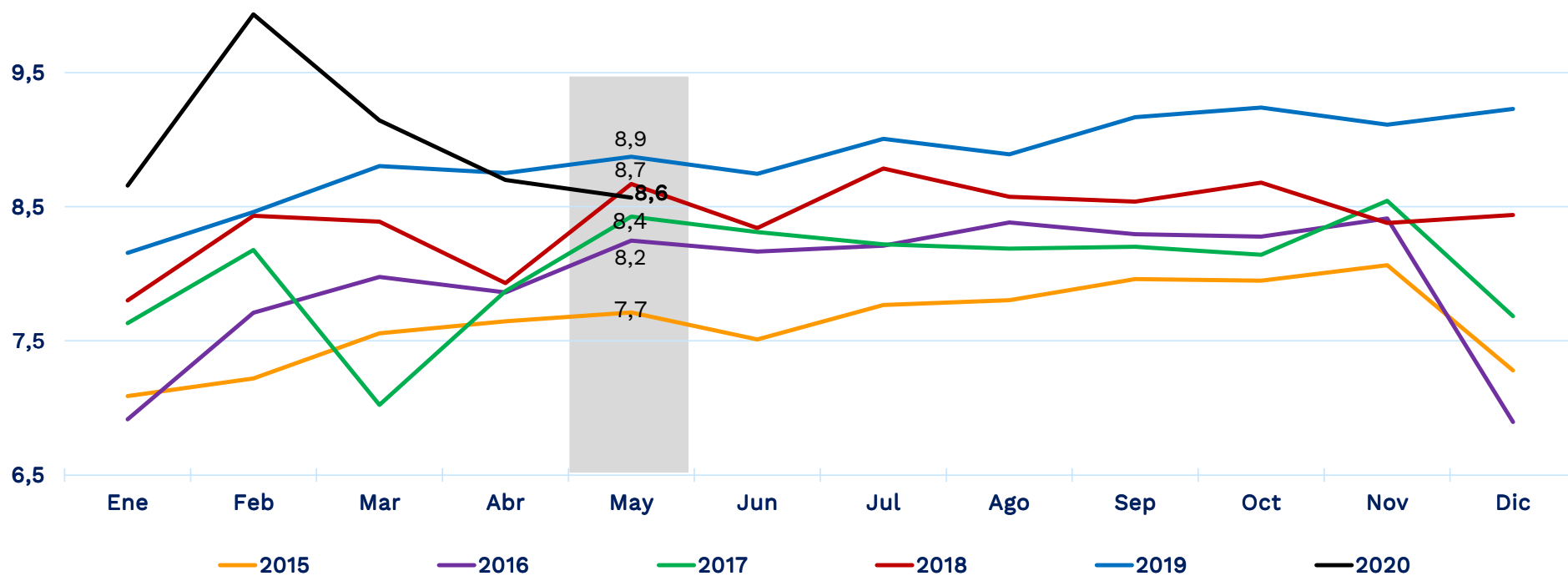


Datos a: Mayo de 2020

Fuentes: Salud: Sistema Integral de Información de la Protección Social - Riesgos Laborales: Min. Trabajo (Direc. Riesgos Laborales) - Cajas de Compensación: Supersubsidio Familiar (SSF) Cesantías: Superfinanciera y Fondo Nacional del Ahorro (FNA) – Pensiones: Superfinanciera.

Seguridad social

Pensiones (RPM + RAI)
Total cotizantes a Mayo de 2020
(Millones de personas)



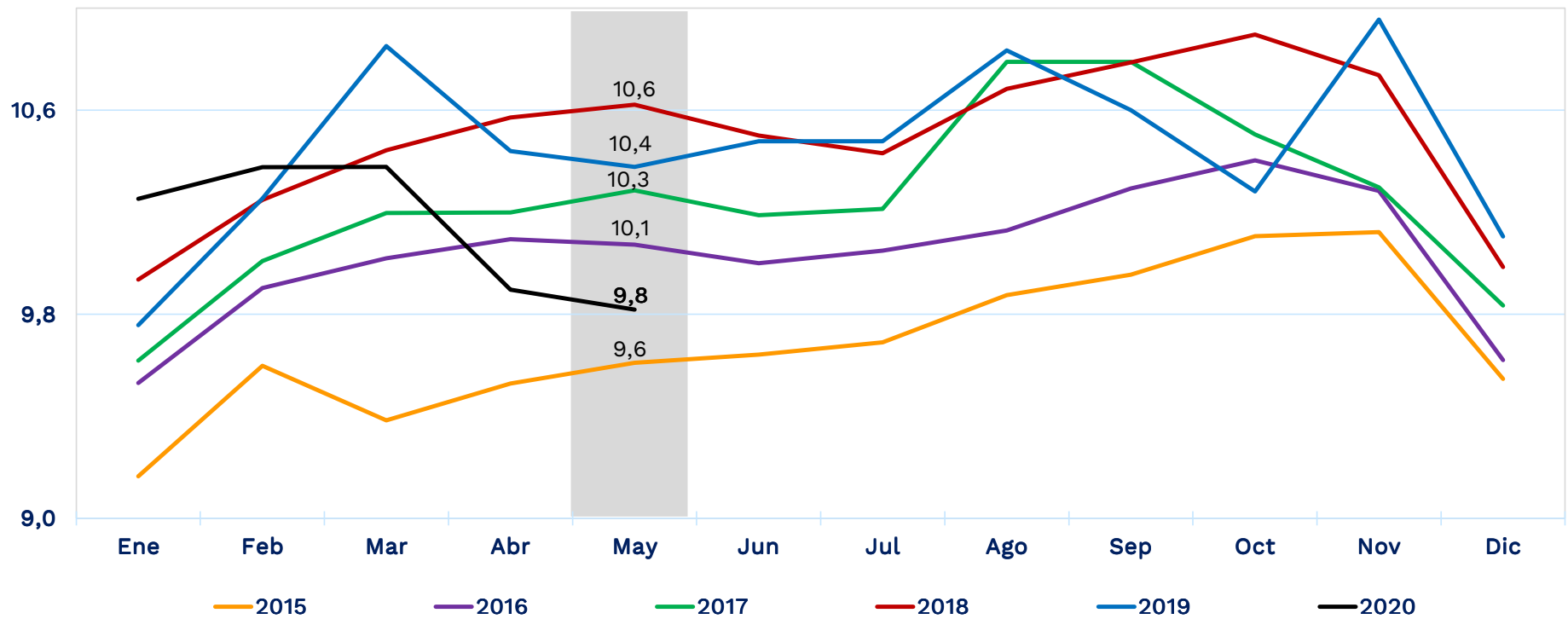
RPM: Régimen de prima media

RAI: Régimen de ahorro individual



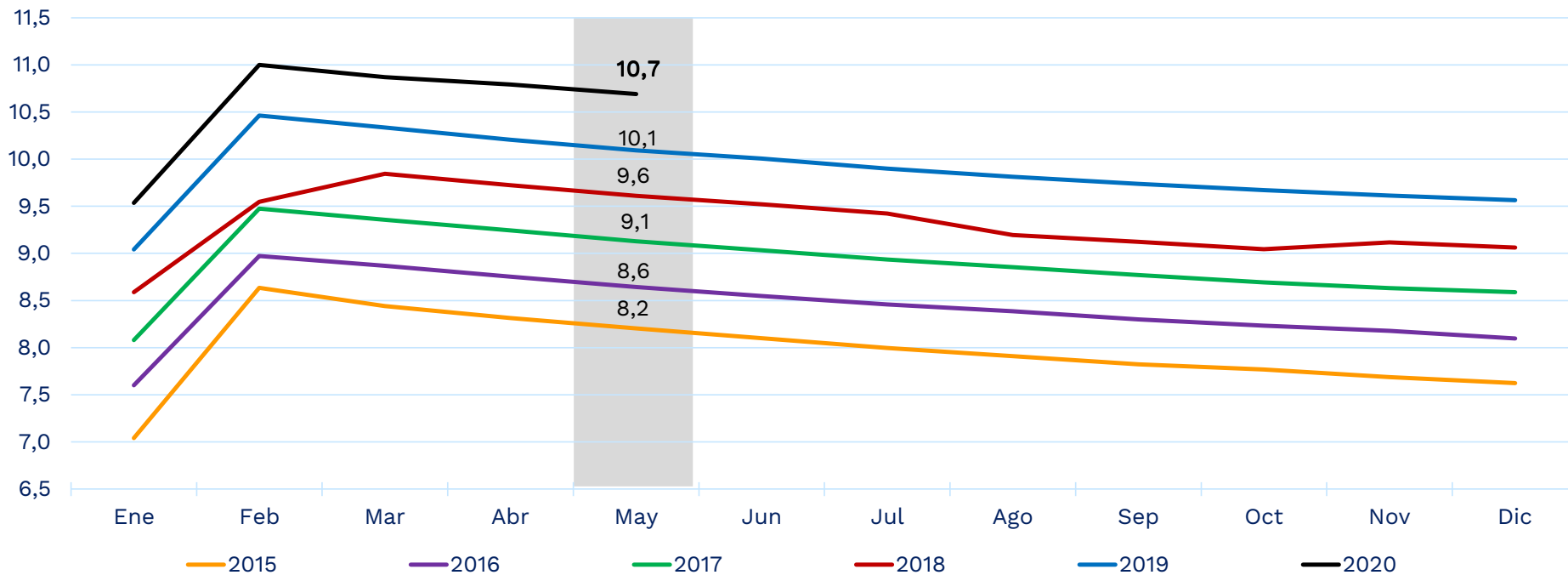
Seguridad social

Riesgos laborales
Número de afiliaciones a Mayo de 2020
 (Millones de personas)



Seguridad social

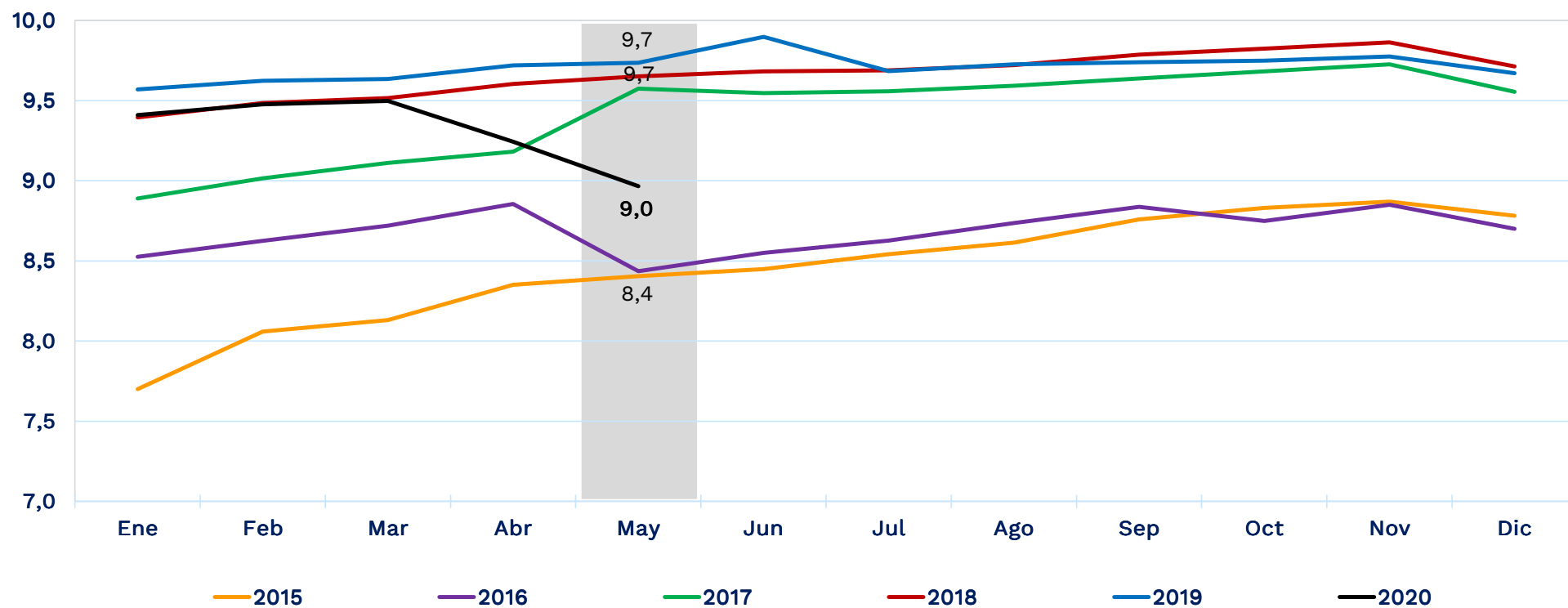
Cesantías
Número de afiliados a Mayo de 2020
(Millones de personas)



Fuente: Superfinanciera de Colombia y FNA.

Seguridad social

Cajas de Compensación Familiar
Número de afiliados Mayo de 2020
(Millones de personas)

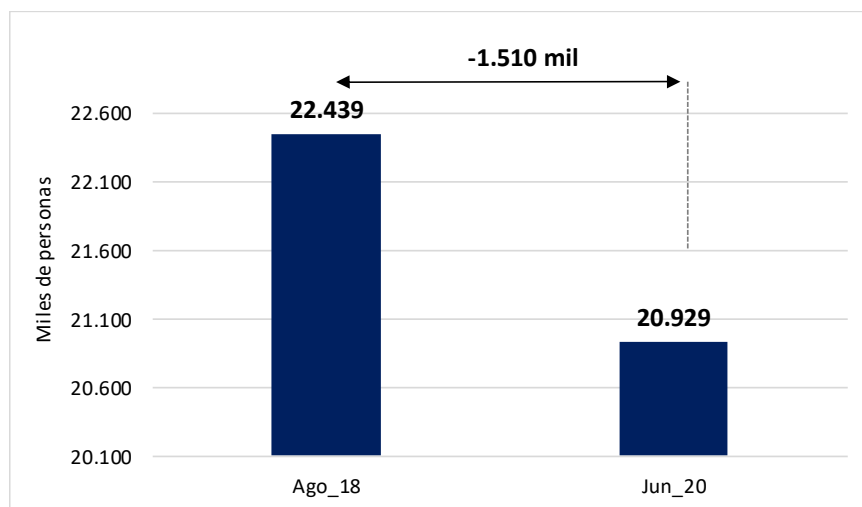


Fuente: Superintendencia de Subsidio Familiar.

Resultados de gobierno – a Junio 2020

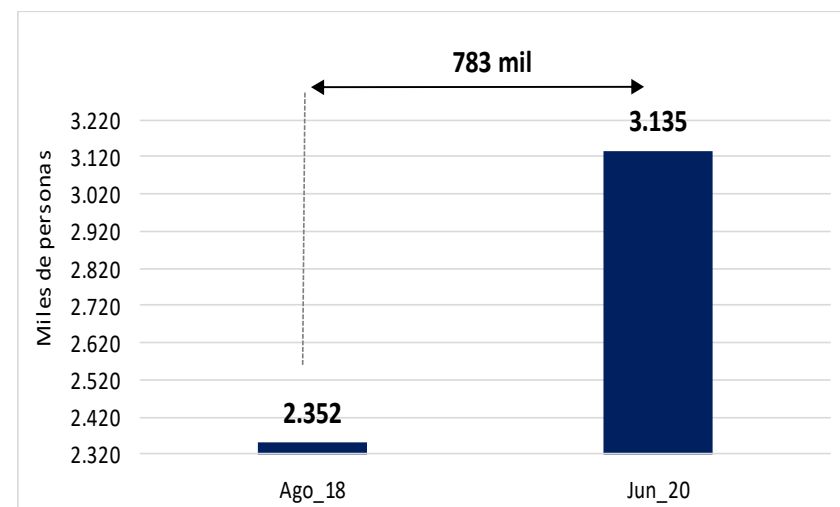
Número de ocupados y desocupados - variaciones Total nacional, agosto 2018 – junio 2020 (promedio 12 meses)

OCUPADOS



Desde el comienzo del gobierno de Iván Duque los ocupados han disminuido en 1.510 mil empleos.

DESOCUPADOS

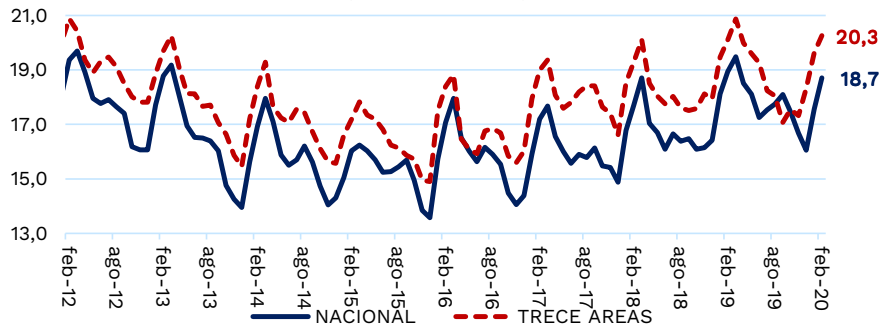


Desde el comienzo del gobierno de Iván Duque los desempleados han aumentado en 783 mil personas.

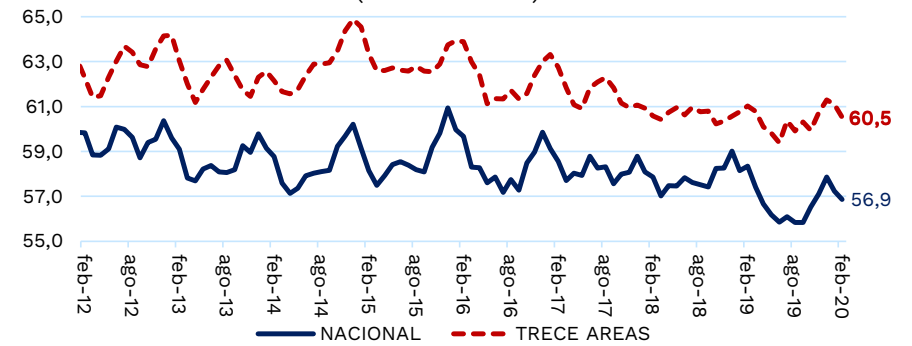
Indicadores para jóvenes, jefes de hogar y por sexo. Trim. Dic. 19 – feb. 2020

La tasa de desempleo de *jóvenes a nivel nacional* se ubica en 18,7% en trim. Dic. 19 – Feb. 20

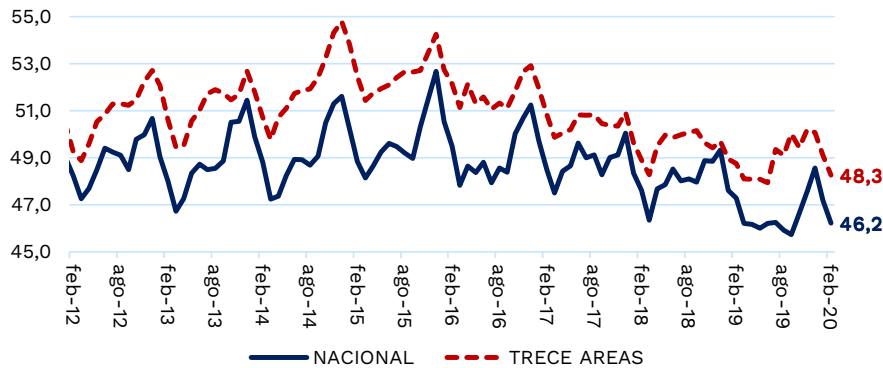
Tasa de Desempleo (%) Jóvenes*
(Promedio móvil)



Tasa Global de Participación (%) Jóvenes*
(Promedio móvil)



Tasa de Ocupación (%) Jóvenes*
(Promedio móvil)



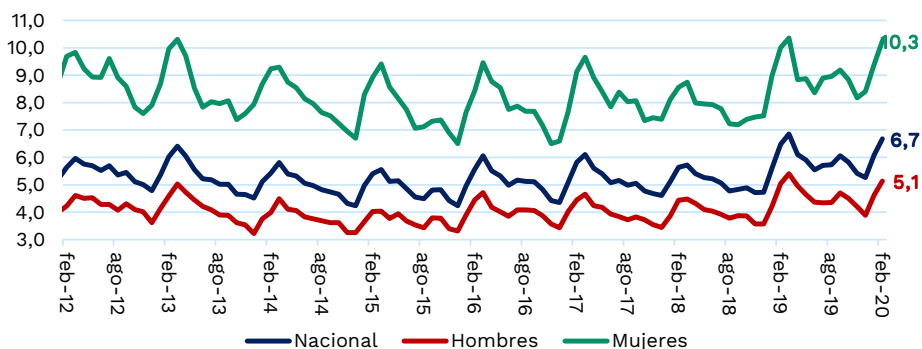
Poblaciones Jóvenes-Nacional-trim móvil dic 19 - feb 20 (miles)

	2018			2019		
	Nacional	Hombres	Mujeres	Nacional	Hombres	Mujeres
Ocupados	5.852	3.573	2.279	5.732	3.524	2.208
Desocupados	1.368	577	790	1.319	582	737
Inactivos	5.156	2.054	3.102	5.349	2.160	3.189

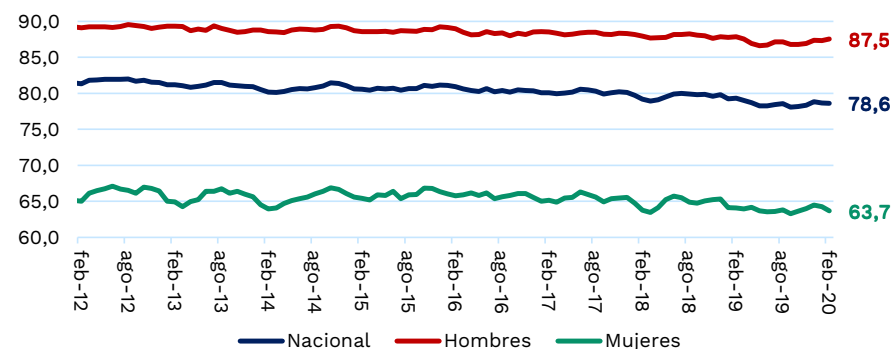
Fuente: Dane – Geih. . *Jóvenes (14-28 años)

La tasa de desempleo para jefes de hogar a nivel nacional se ubica en 6,7% en trim. Dic. 19 – Feb. 20

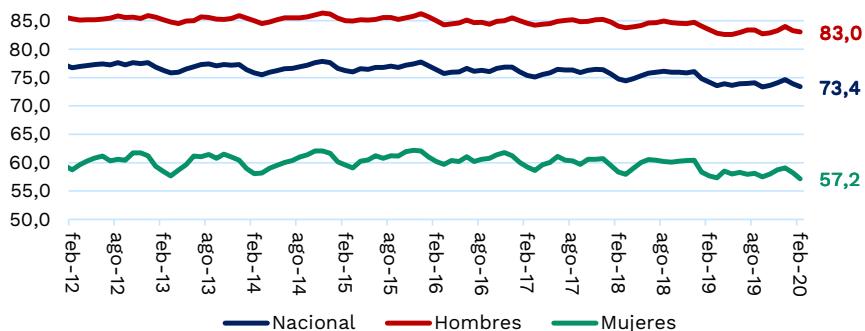
Tasa de Desempleo (%) Jefe de Hogar
(Promedio móvil)



Tasa Global de Participación (%) Jefe de Hogar
(Promedio móvil)



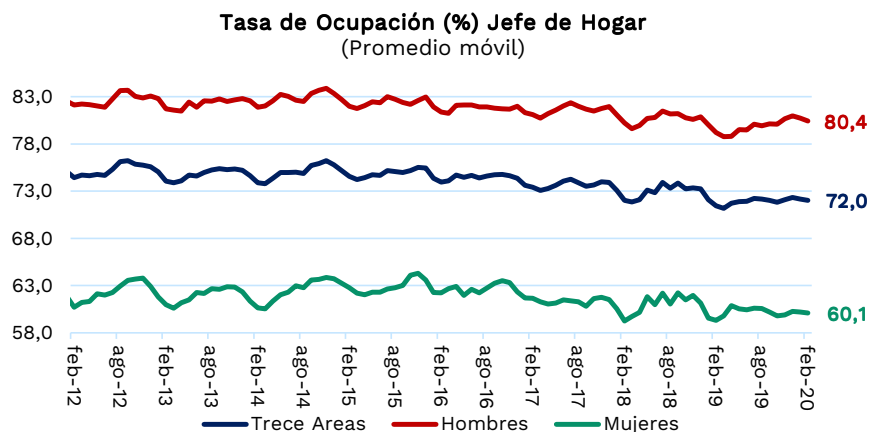
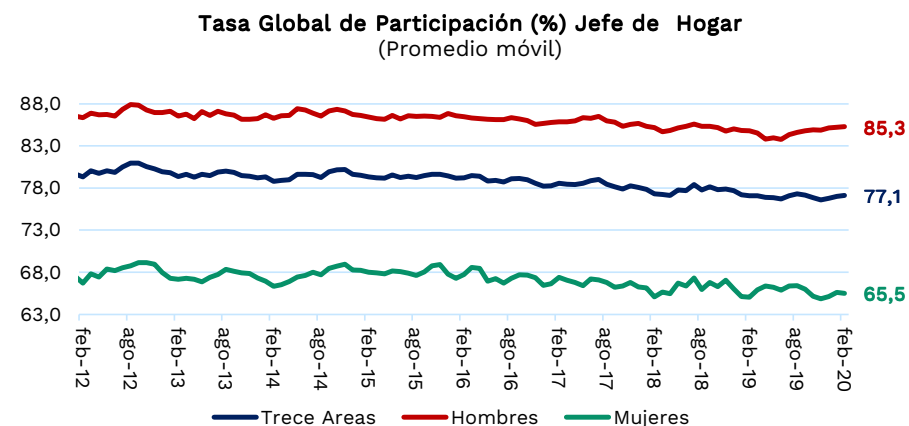
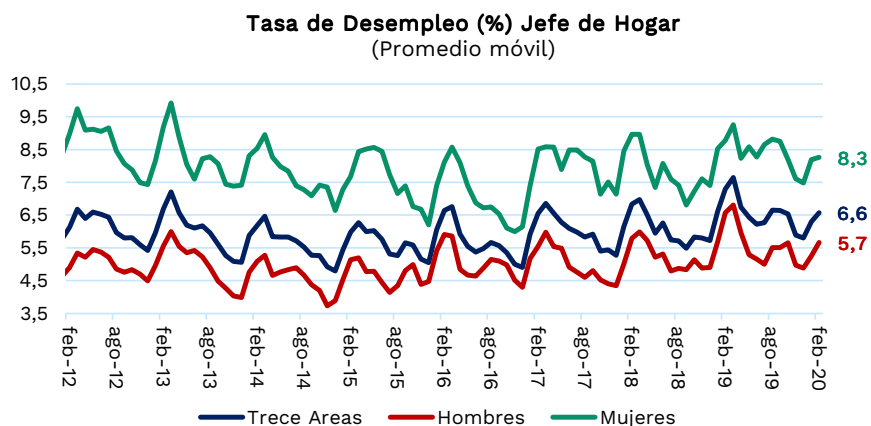
Tasa de Ocupación (%) Jefe de Hogar
(Promedio móvil)



Poblaciones Jefes de Hogar-Nacional-trim móvil dic 19 - feb 20 (miles)

	2018			2019		
	Nacional	Hombres	Mujeres	Nacional	Hombres	Mujeres
Ocupados	10.949	7.897	3.052	11.053	7.838	3.215
Desocupados	759	420	340	792	424	367
Inactivos	3.050	1.148	1.902	3.218	1.176	2.042

La tasa de desempleo para *jefes de hogar en las trece áreas* se ubica 6,6% en trim. Dic. 19 – Feb. 20

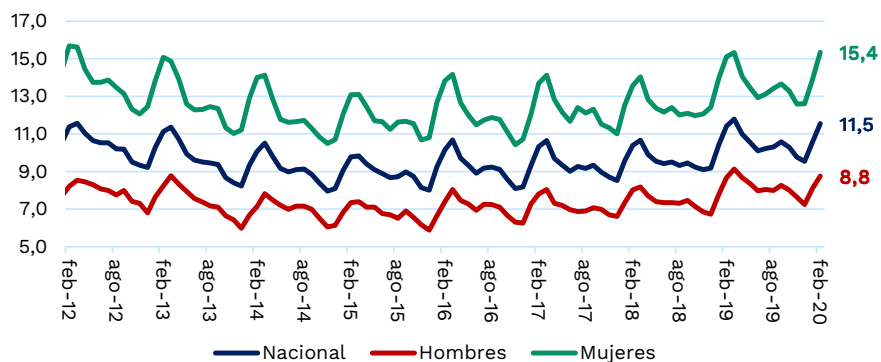


Poblaciones Jefes de hogar-Trece Areas-trim móvil dic 19 - feb 20 (miles)

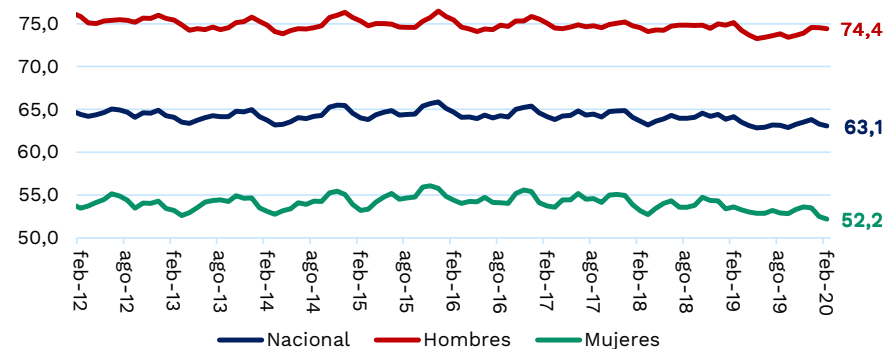
	2018			2019		
	13 Áreas	Hombres	Mujeres	13 Áreas	Hombres	Mujeres
Ocupados	4.924	3.329	1.594	5.101	3.344	1.757
Desocupados	388	234	153	359	201	158
Inactivos	1.580	640	940	1.621	612	1.009

La tasa de desempleo para hombres fue de 8.8% y para las mujeres de 15.4% *(total nacional)*

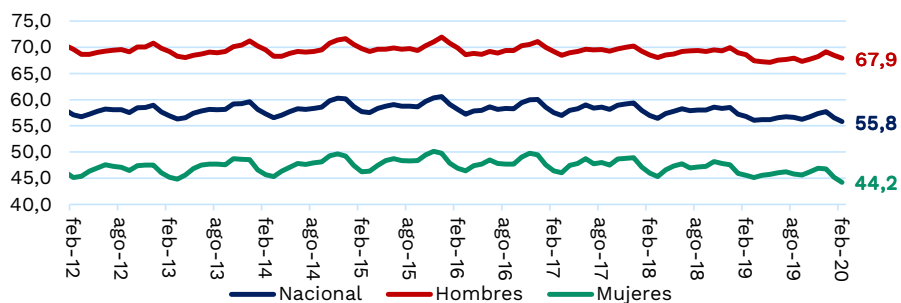
Tasa de Desempleo (%) por Sexo
(Promedio móvil)



Tasa Global de Participación (%) por Sexo
(Promedio móvil)



Tasa de Ocupación (%) por Sexo
(Promedio móvil)

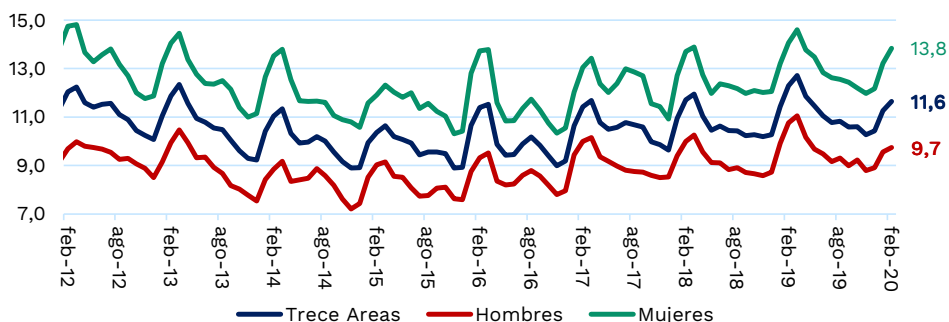


Poblaciones Según Sexo-Nacional-trim móvil dic 19 - feb 20 (miles)

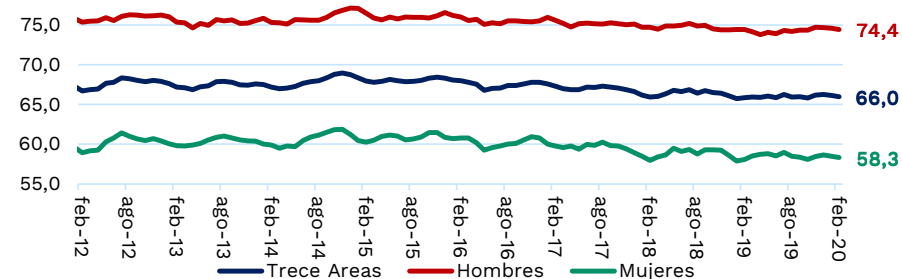
	2018			2019		
	Nacional	Hombres	Mujeres	Nacional	Hombres	Mujeres
Ocupados	22.225	13.126	9.099	22.104	13.159	8.945
Desocupados	2.864	1.246	1.618	2.886	1.264	1.622
Inactivos	14.037	4.763	9.275	14.636	4.958	9.678

La tasa de desempleo para hombres fue de 9.7% y para mujeres de 13.8% (trece áreas)

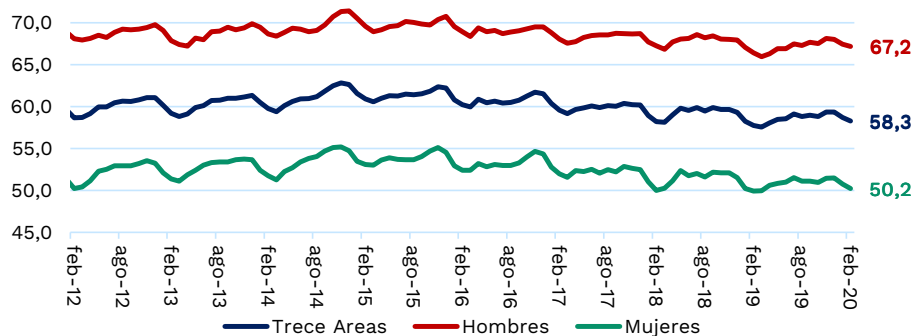
Tasa de Desempleo (%) por Sexo
(Promedio móvil)



Tasa Global de Participación (%) por Sexo
(Promedio móvil)



Tasa de Ocupación (%) por Sexo
(Promedio móvil)



Poblaciones Según Sexo-Trece Áreas-trim móvil dic 19 - feb 20 (miles)

	2018			2019		
	13 Áreas	Hombres	Mujeres	13 Áreas	Hombres	Mujeres
Ocupados	10.569	5.770	4.799	10.808	5.916	4.892
Desocupados	1.481	696	785	1.424	639	786
Inactivos	6.250	2.222	4.028	6.312	2.252	4.061



**El futuro
es de todos**

DNP
Departamento
Nacional de Planeación

Esta presentación es propiedad intelectual controlada y producida por el Departamento Nacional de Planeación