



**El futuro
es de todos**

DNP
Departamento
Nacional de Planeación

Esta presentación es propiedad intelectual controlada y producida por el Departamento Nacional de Planeación



El futuro
es de todos

DNP
Departamento
Nacional de Planeación

Panorama Laboral a mayo de 2020

Esta presentación es un complemento a la publicada por el Dane en: <https://www.dane.gov.co/index.php/estadisticas-por-tema/mercado-laboral/empleo-y-desempleo>

Subdirección de Empleo y Seguridad Social
DNP-DDS-SESS

Junio 30 de 2020



A - Indicadores de Mercado Laboral – mayo 2020, datos anuales

B - Indicadores de Mercado Laboral – mayo 2020, datos mes y trimestre

Indicadores de Mercado Laboral – mayo 2020

Seguridad social – abril 2020

Resultados de gobierno – mayo 2020

Indicadores para jóvenes, jefes de hogar y por sexo – febrero 2020

A - Indicadores de Mercado Laboral mayo 2020, datos anuales

Resumen nacional. 2019 Dic. y 2020 Mayo (promedio 12 meses)

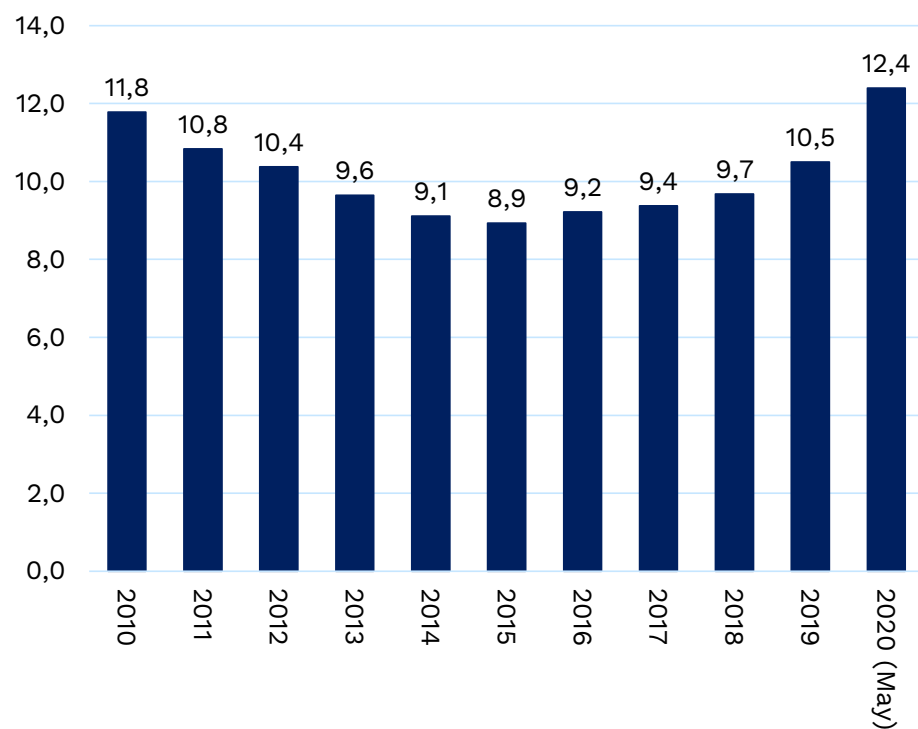
	2019	2020	Variación	Var. (%)
<i>(Tasas en %)</i>				
Tasa global de participación (TGP)	63,3	61,3	-2,0	
Tasa de ocupación (TO)	56,6	53,8	-2,8	
Tasa de desempleo (TD)	10,5	12,4	1,9	
<i>(Poblaciones en miles de personas)</i>				
Población económicamente activa	24.902	24.239	-663	-2,7%
Población económicamente inactiva	14.453	15.324	871	6,0%
Ocupados	22.287	21.285	-1.002	-4,5%
Desocupados	2.615	2.954	339	13,0%

Ideas principales con datos promedio 12 meses

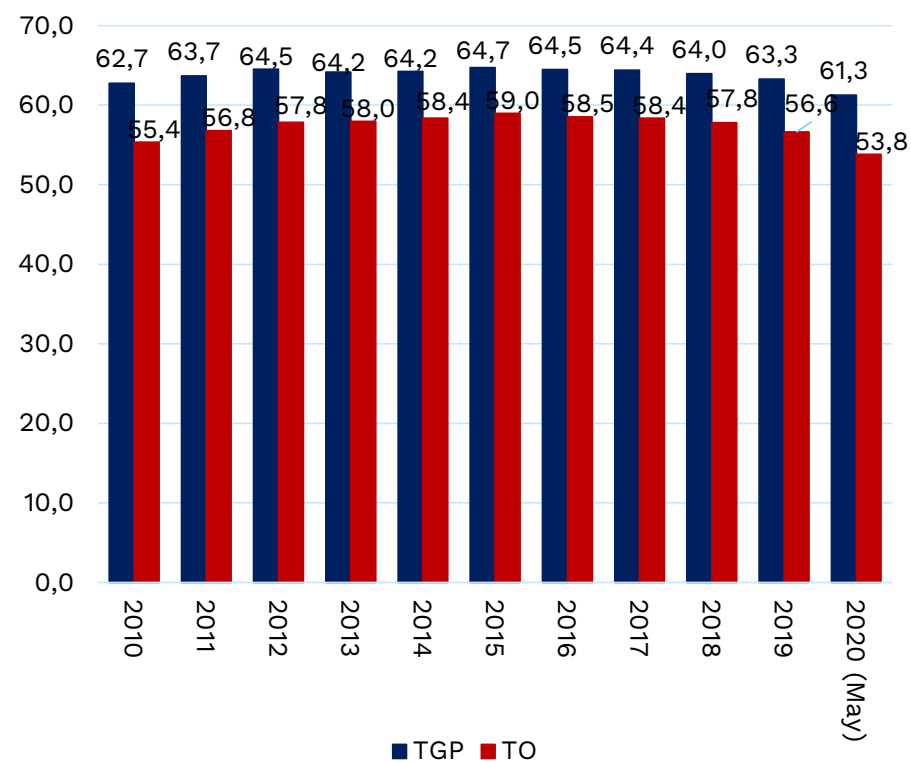
- El número de ocupados disminuyó en 1.002 mil personas y el **desempleo se ubicó en 12,4%** (frente a 10,5% de 2019).
- Las actividades económicas en las que el empleo más creció a abril de 2020 fueron: ***Suministro de electricidad, agua y luz*** (24%).
- **Por posición ocupacional**, las categorías que más crecieron en empleo fueron: ***Jornalero o Peón*** (9,6%) y ***Trabajador sin Remuneración*** (0,8%).

Desempleo a nivel nacional ha aumentado en 0.6 puntos entre dic. 2010 y may. 2020, pese a la disminución de 1.4 p.p., en la participación laboral

Tasa de Desempleo



Tasa Global de Participación y Ocupación



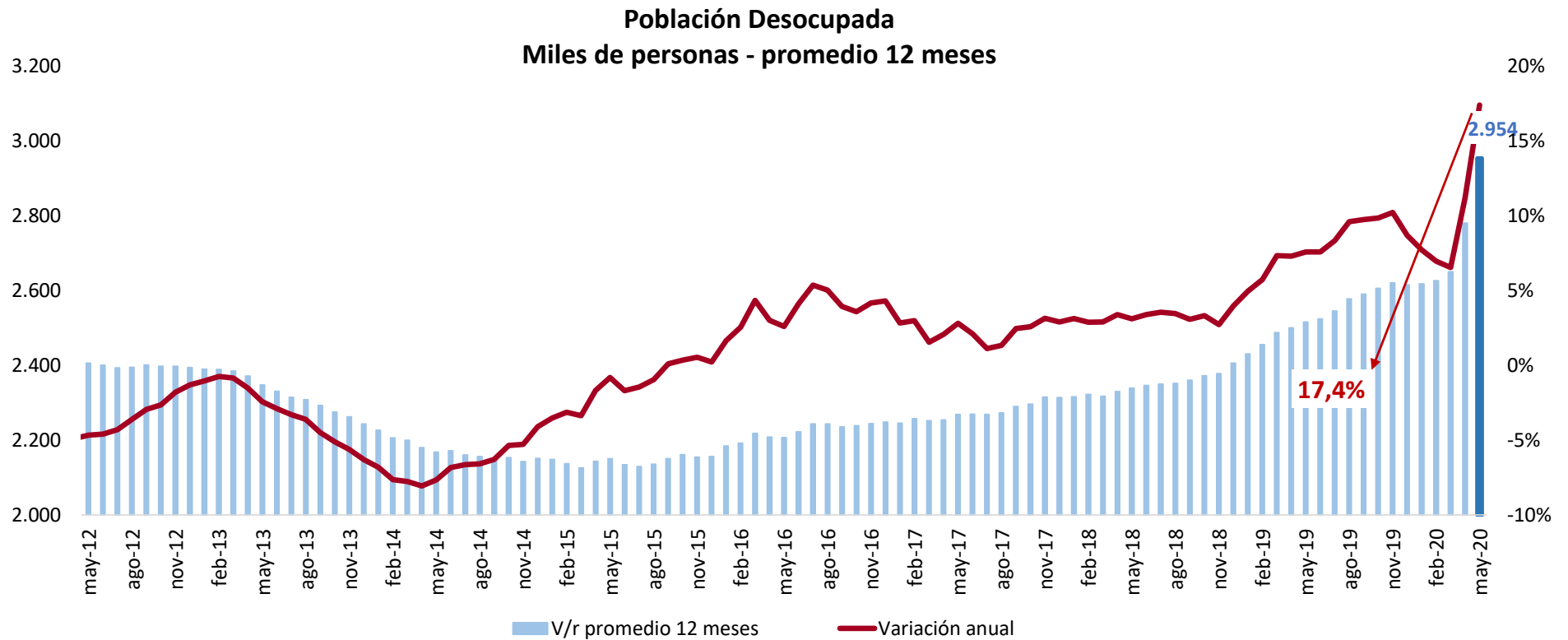
■ TGP ■ TO

Datos: total nacional. 2010 – 2019 (dic). 2020 (may). Promedio anual.

Fuente: Dane – Geih.

Número de desocupados (miles) y sus variaciones Total nacional, Mayo 2012 – mayo 2020 (promedio 12 meses)

El desempleo aumentó 17,4%



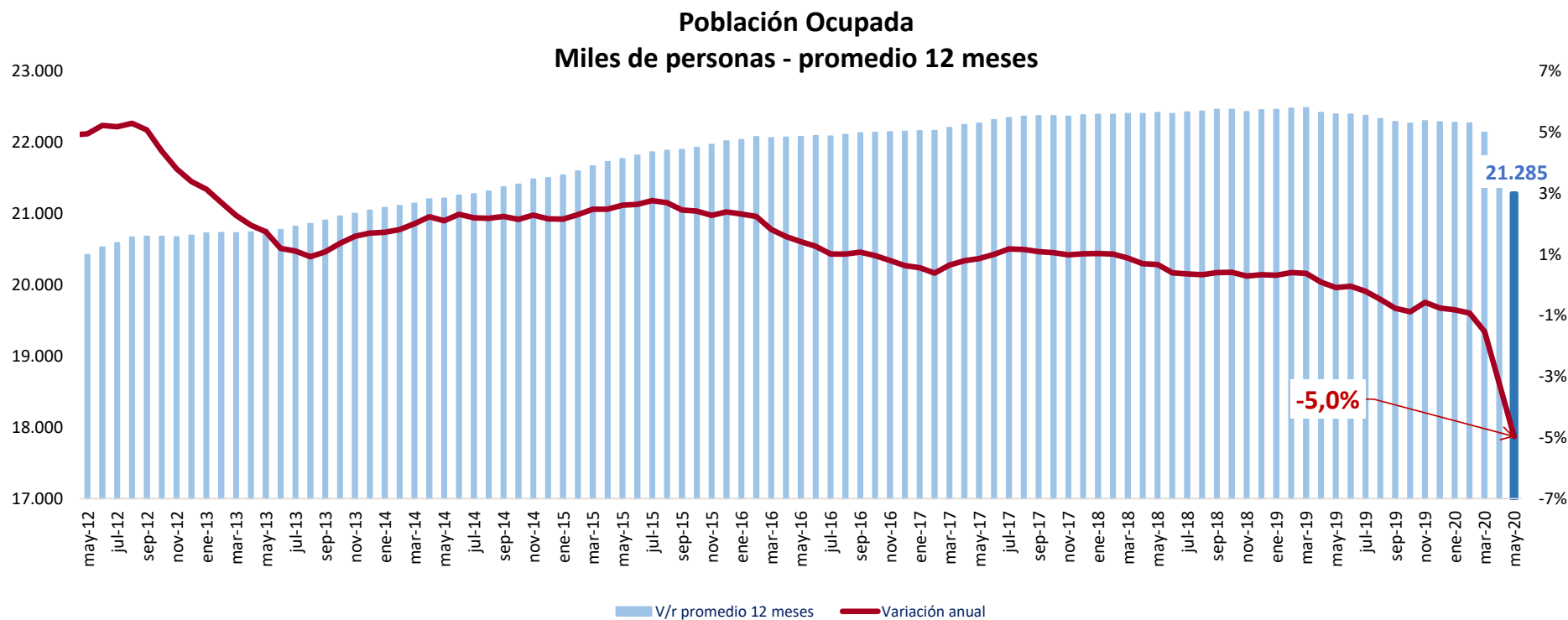
Fuente: Dane – Geih.

La población desempleada creció en promedio 438 mil personas durante los últimos 12 meses.



**Número de ocupados (miles) y sus variaciones
Total nacional, Mayo 2012 – mayo 2020 (promedio 12 meses)**

El empleo decreció en 5,0%



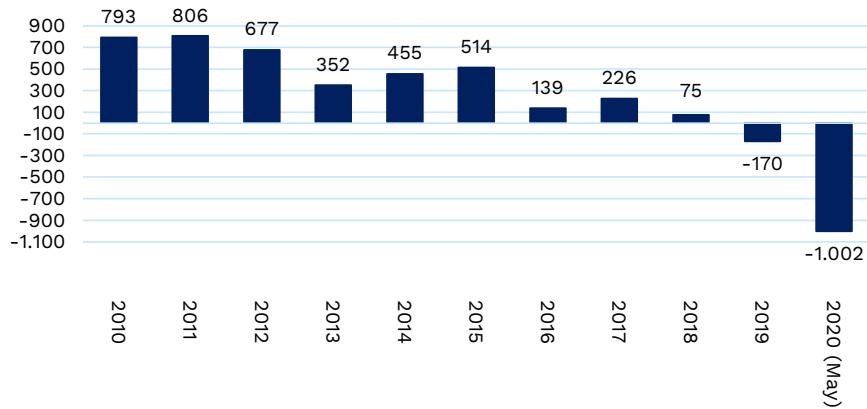
La población ocupada disminuyó en promedio en 1.112 mil personas durante los últimos 12 meses

Fuente: Dane – Geih.

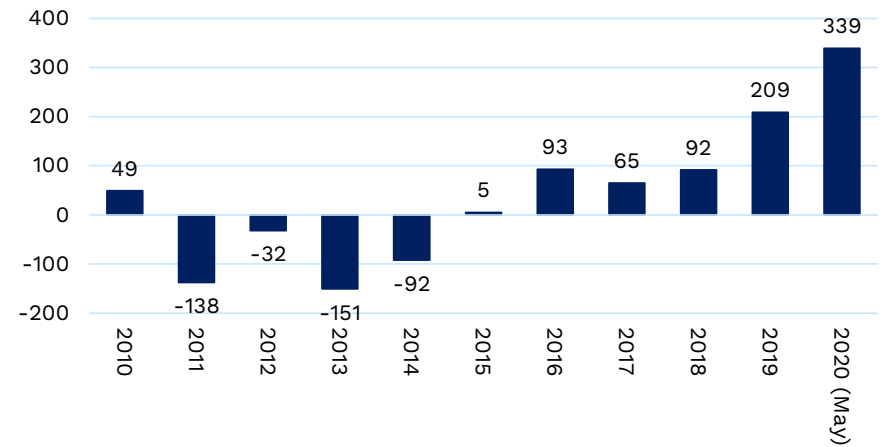


En promedio a *nivel nacional* se han generado 260.000 nuevos empleos por año entre dic. 2010 y may. 2020.

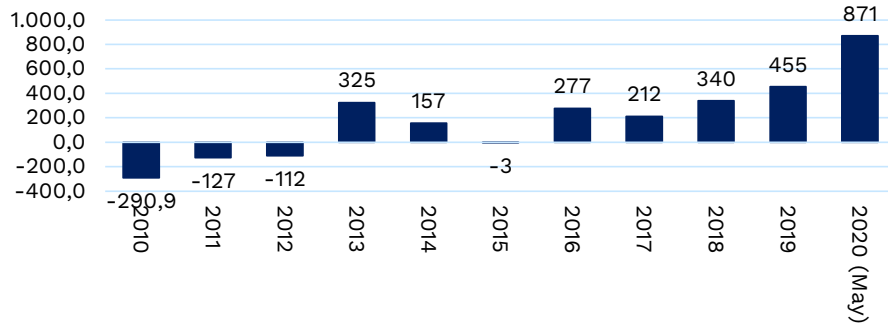
Variación Ocupados



Variación Desocupados



Variación Inactivos



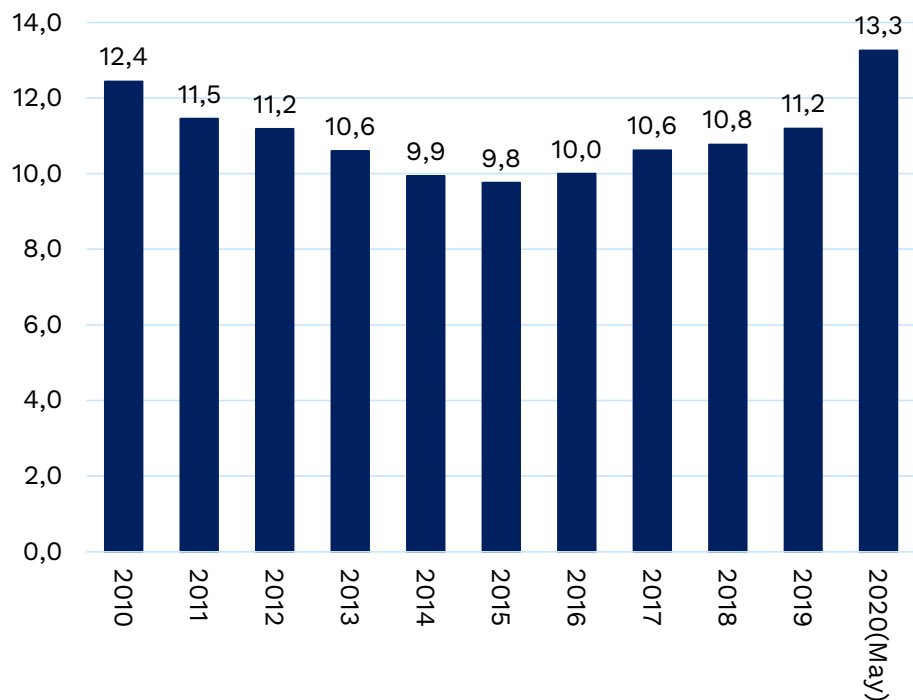
La población ocupada aumentó 2 millones de personas entre dic. 2010 y may. 2020.

Datos: *total nacional*. 2010 – 2019 (dic). 2020 (may) . Promedio anual

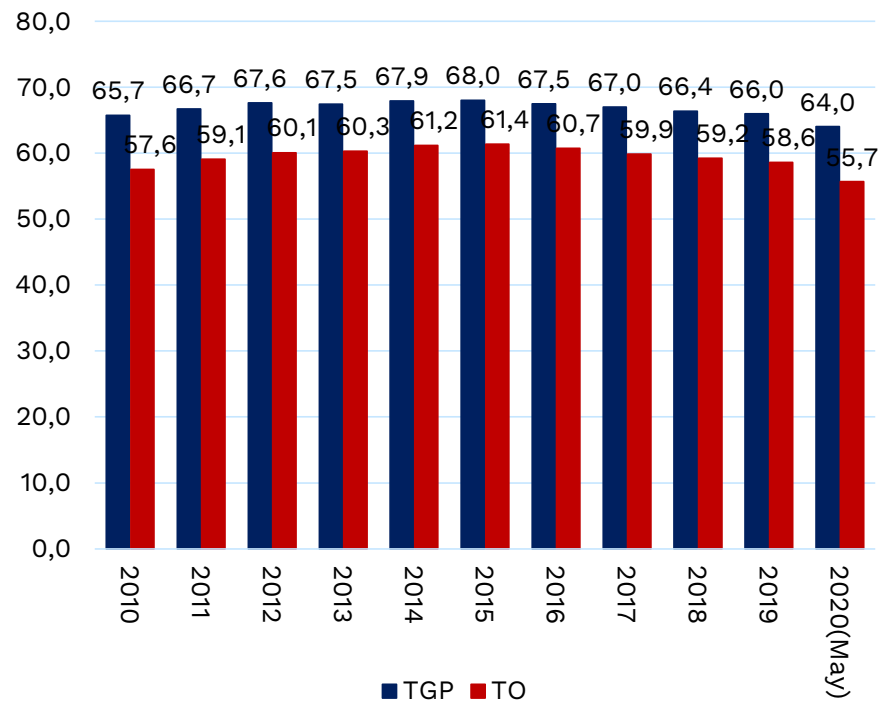
Fuente: Dane – Geih.

En las 13 principales áreas metrop., el desempleo ha aumentado 0.9 puntos entre dic. 2010 y may. 2020

Tasa de Desempleo



Tasa Global de Participación y Ocupación

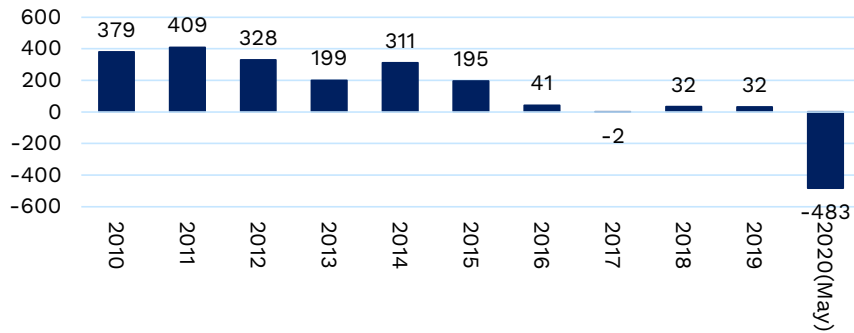


Datos: 13 áreas. 2010 – 2019 (dic). 2020 (may) . Promedio anual

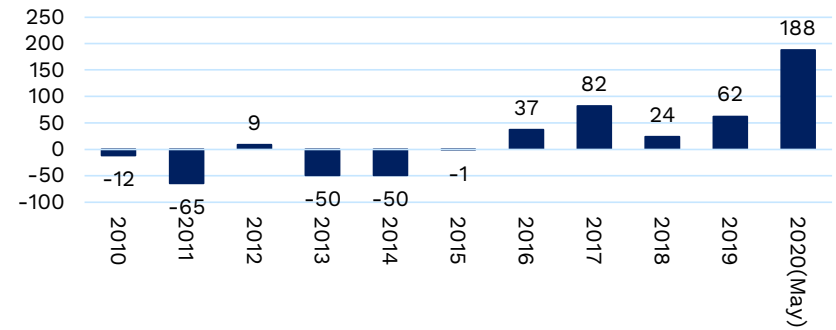
Fuente: Dane – Geih.

En promedio en las 13 principales áreas metrop., se han generado 131.000 nuevos empleos por año entre dic. 2010 y may. 2020.

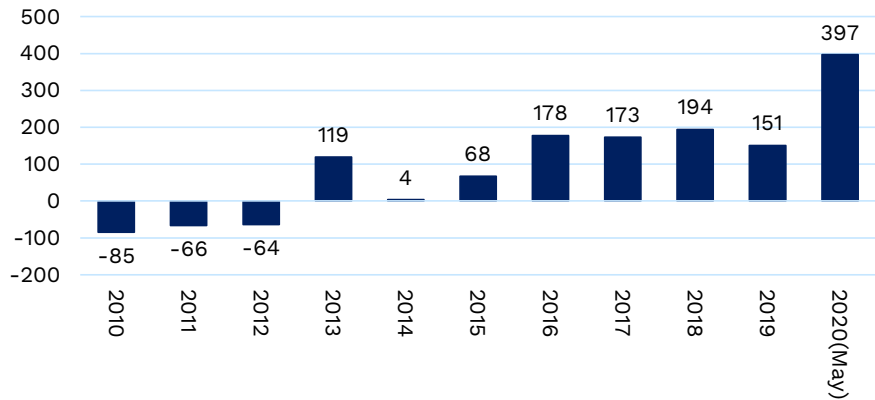
Variación Ocupados



Variación Desocupados



Variación Inactivos



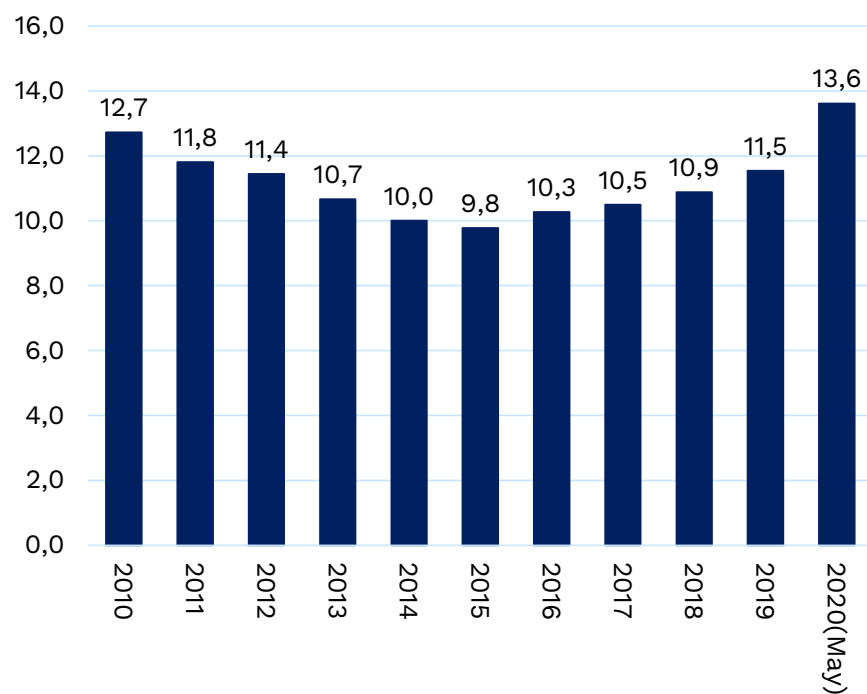
La población ocupada aumentó 1 millón de personas entre dic. 2010 y may. 2020.

Datos: 13 áreas. 2010 - 2019 (dic). 2020 (may). Promedio anual

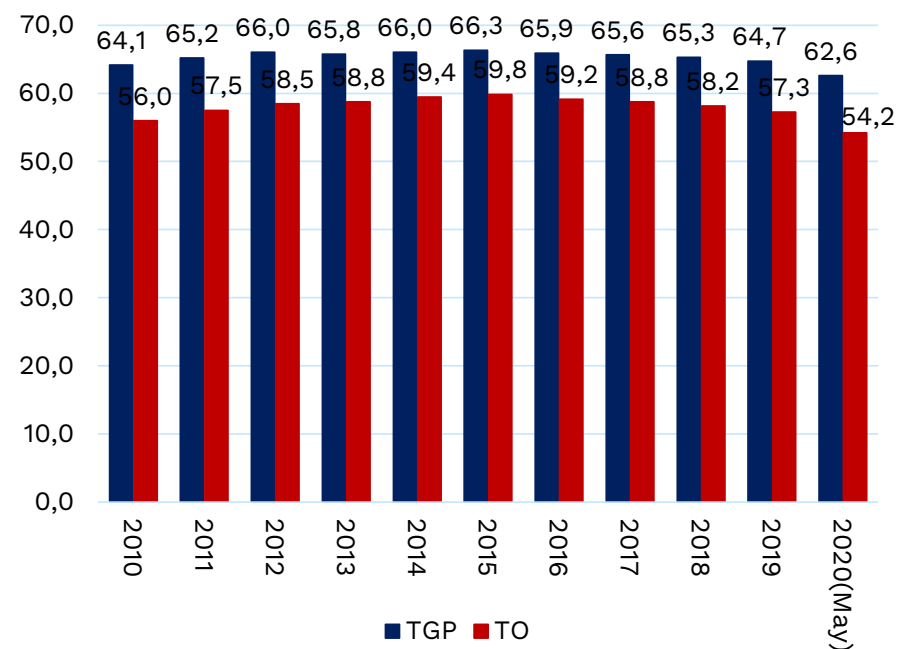
Fuente: Dane – Geih.

En las *cabeceras*, el desempleo ha aumentado 0,9 punto entre dic. 2010 y may. 2020

Tasa de Desempleo

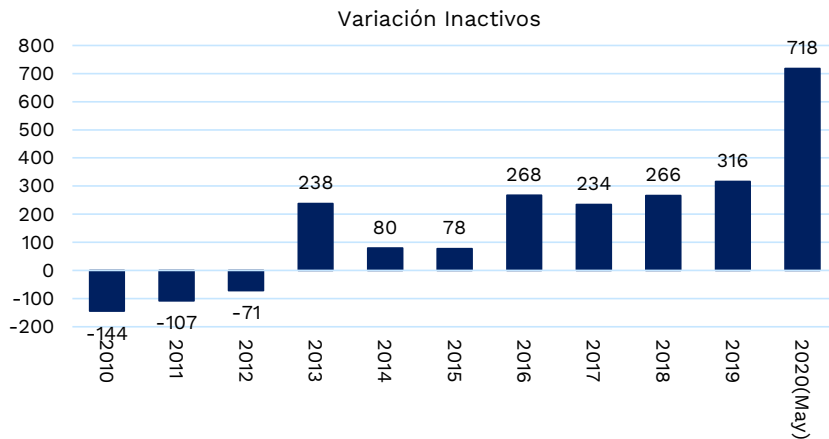
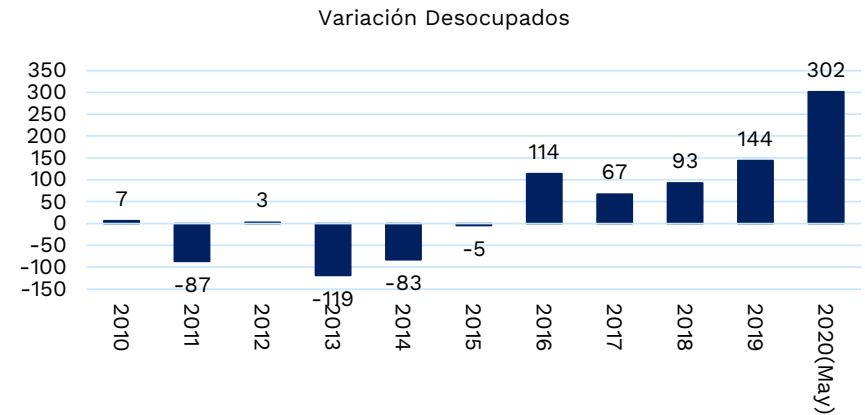
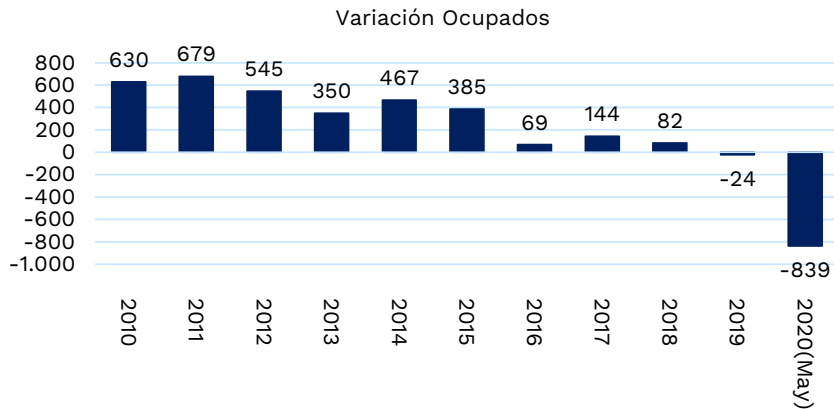


Tasa Global de Participación y Ocupación



Datos: Cabeceras. 2010 – 2019 (dic). 2020 (may) . Promedio anual
Fuente: Dane – Geih.

En promedio en las *cabeceras*, se han generado 226.000 nuevos empleos por año entre dic. 2010 y may. 2020.



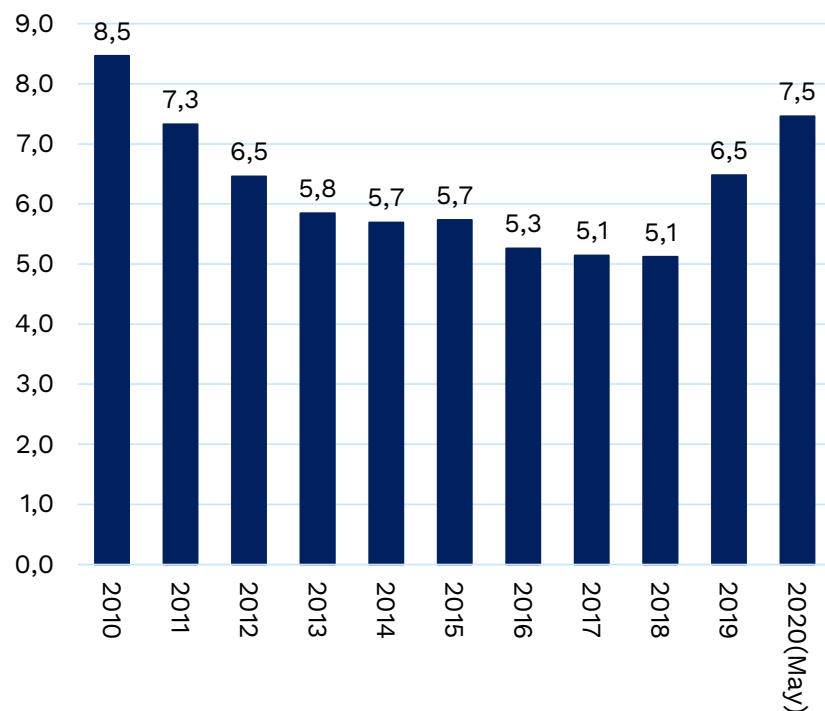
La población ocupada aumentó 1.8 millones de personas entre dic. 2010 y may. 2019.

Datos: Cabeceras. 2010 – 2019 (dic). 2020 (may) . Promedio anual

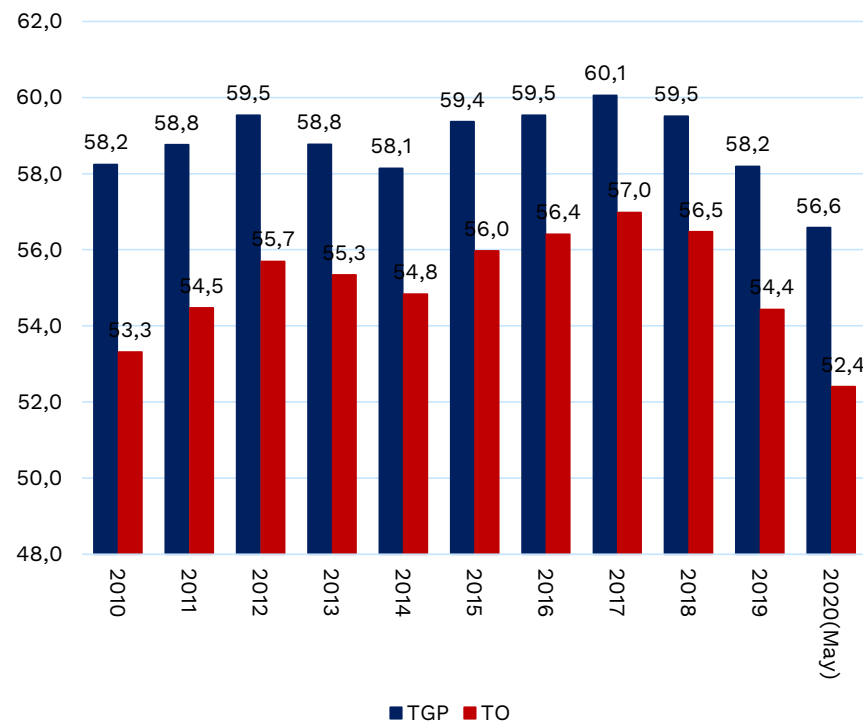
Fuente: Dane – Geih.

En el sector rural es donde más ha disminuido el desempleo: -1 puntos entre dic. 2010 y may. 2020.

Tasa de Desempleo



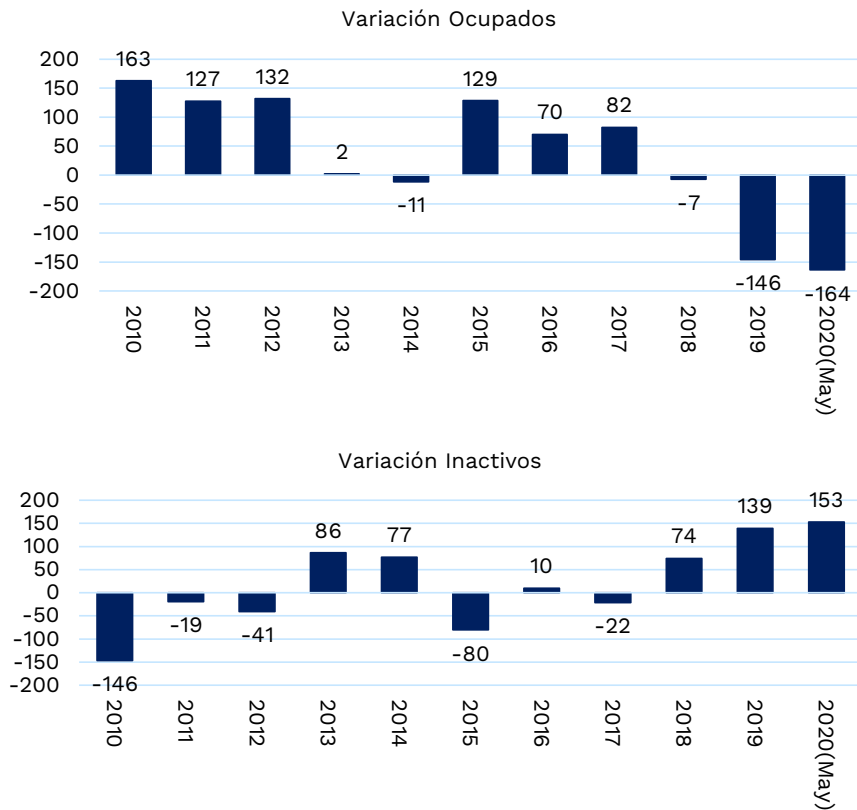
Tasa Global de Participación y Ocupación



■ TGP ■ TO

Datos: Centros poblados y rural disperso. 2010 – 2019 (dic). 2020 (may) . Promedio anual
Fuente: Dane – Geih.

En promedio en el *sector rural*, se han generado 34.000 nuevos empleos por año entre dic. 2010 y may. 2020



La población ocupada aumentó 214 mil de personas entre dic. 2010 y may. 2020.

Datos: Centros poblados y rural disperso. 2010 – 2019 (dic). 2020 (may) . Promedio anual
Fuente: Dane – Geih.

B- Indicadores de Mercado Laboral – mayo 2020 (mes y trim.)

Indicadores de Mercado Laboral – mayo 2020

Seguridad social – abril 2020

Resultados de gobierno – mayo 2020

Indicadores para jóvenes, jefes de hogar y por sexo – febrero 2020

Resumen mensual nacional. Mayo

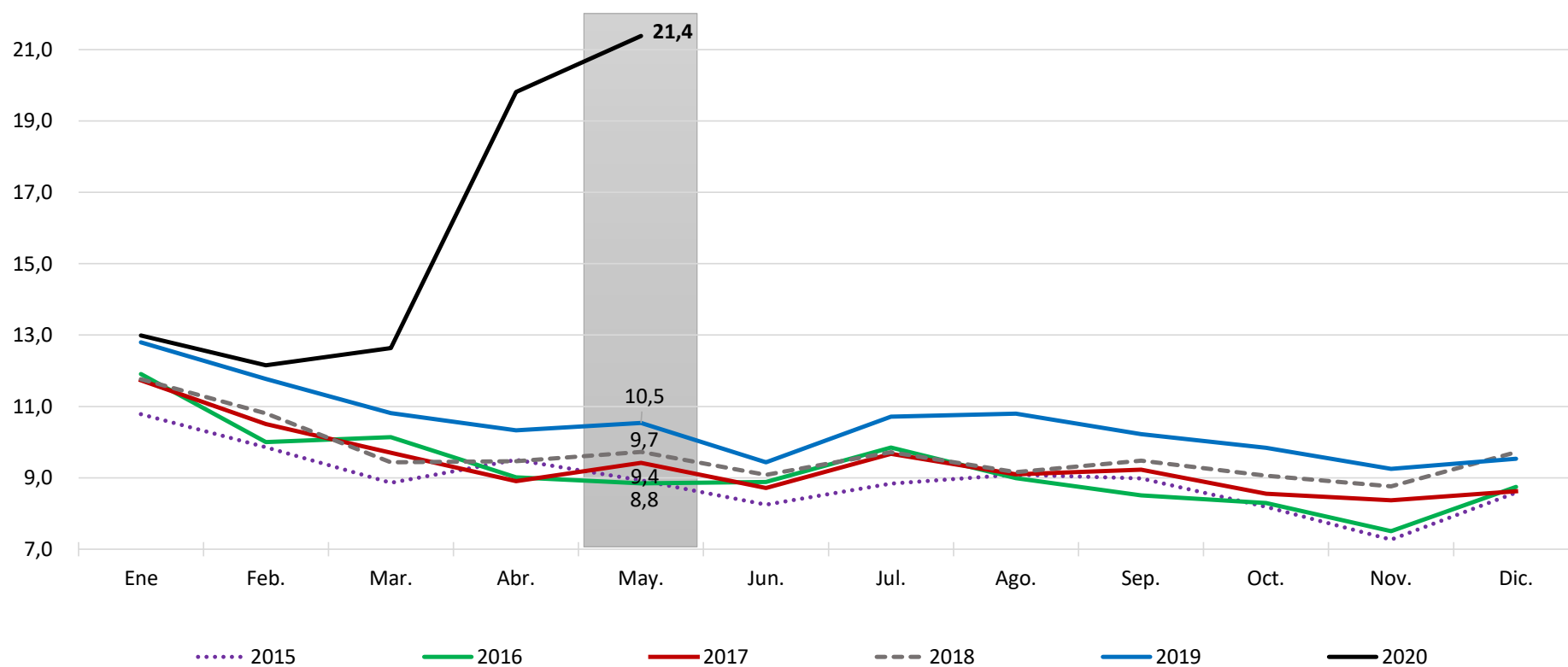
	2019	2020	Variación	Var. (%)
<i>(Tasas en %)</i>				
Tasa global de participación (TGP)	63,1	55,2	-7,9	
Tasa de ocupación (TO)	56,4	43,4	-13,0	
Tasa de desempleo (TD)	10,5	21,4	10,8	
<i>(Poblaciones en miles de personas)</i>				
Población económicamente activa	24.775	21.956	-2.819	-11,4
Población económicamente inactiva	14.518	17.836	3.319	22,9
Ocupados	22.164	17.262	-4.902	-22,1
Desocupados	2.611	4.694	2.083	79,8

Ideas Principales

- **El número de ocupados disminuyó en 4.902 mil personas y el desempleo se ubicó en 21,4% (frente a 10,5% de 2019).**
- **La actividad económica en la que el empleo decreció más fue: Actividades Inmobiliarias (-32,4%).**
- **Ciudades con menor desempleo: Barranquilla (14,0%), Cartagena (16,1%) y Pasto (18,5%).**
- **Ciudades con mayor desempleo: Neiva (32,8%), Ibagué (31,7%) y Armenia (30,4%).**

Total Nacional Mensual. Mayo 2015 – Mayo 2020

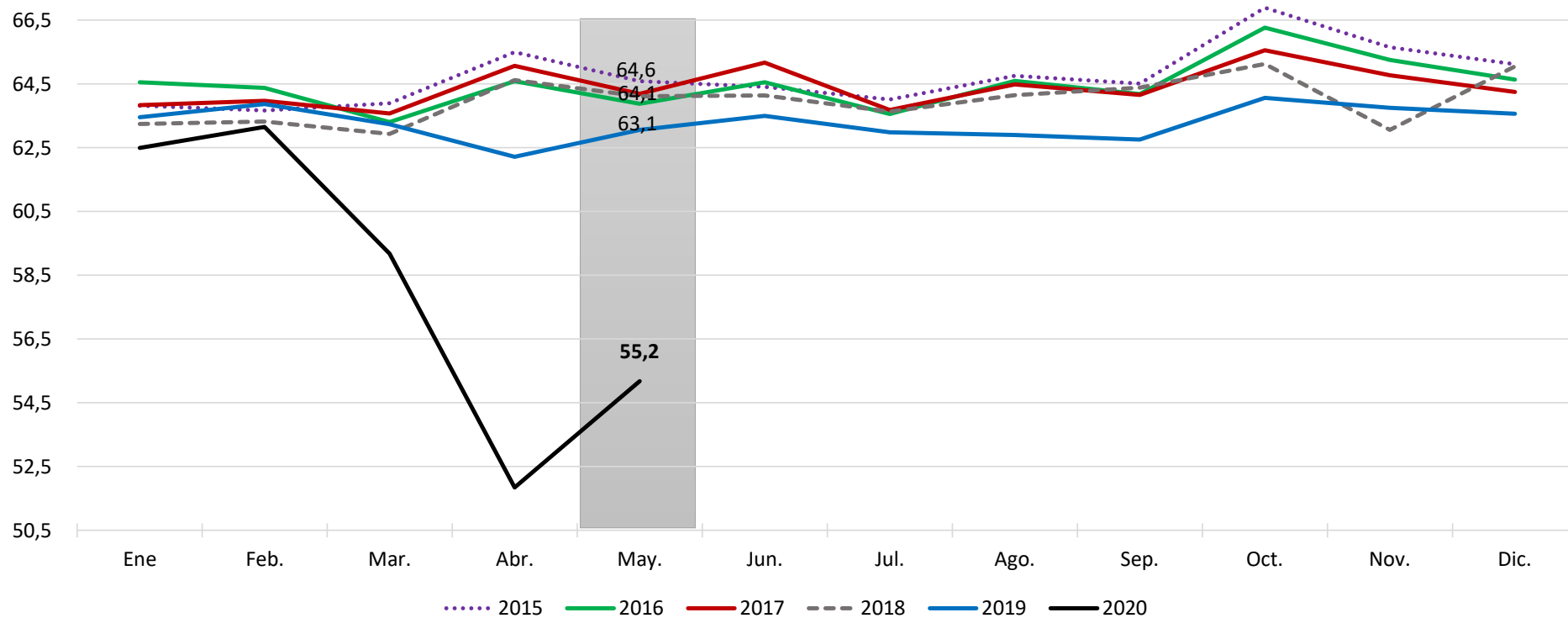
Tasa de desempleo



Fuente: Dane – Geih.

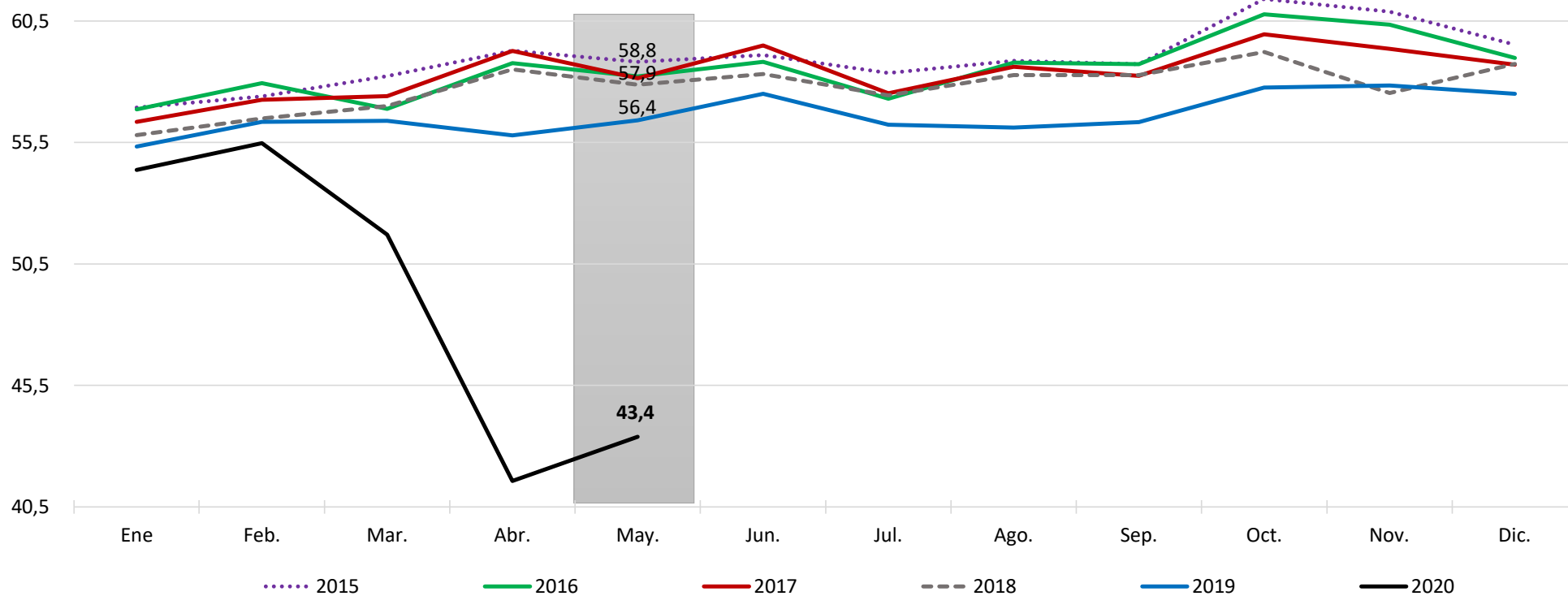
Total Nacional Mensual. Mayo 2015 – Mayo 2020

Tasa Global de participación



Total Nacional Mensual. Mayo 2015 – Mayo 2020

Tasa de ocupación

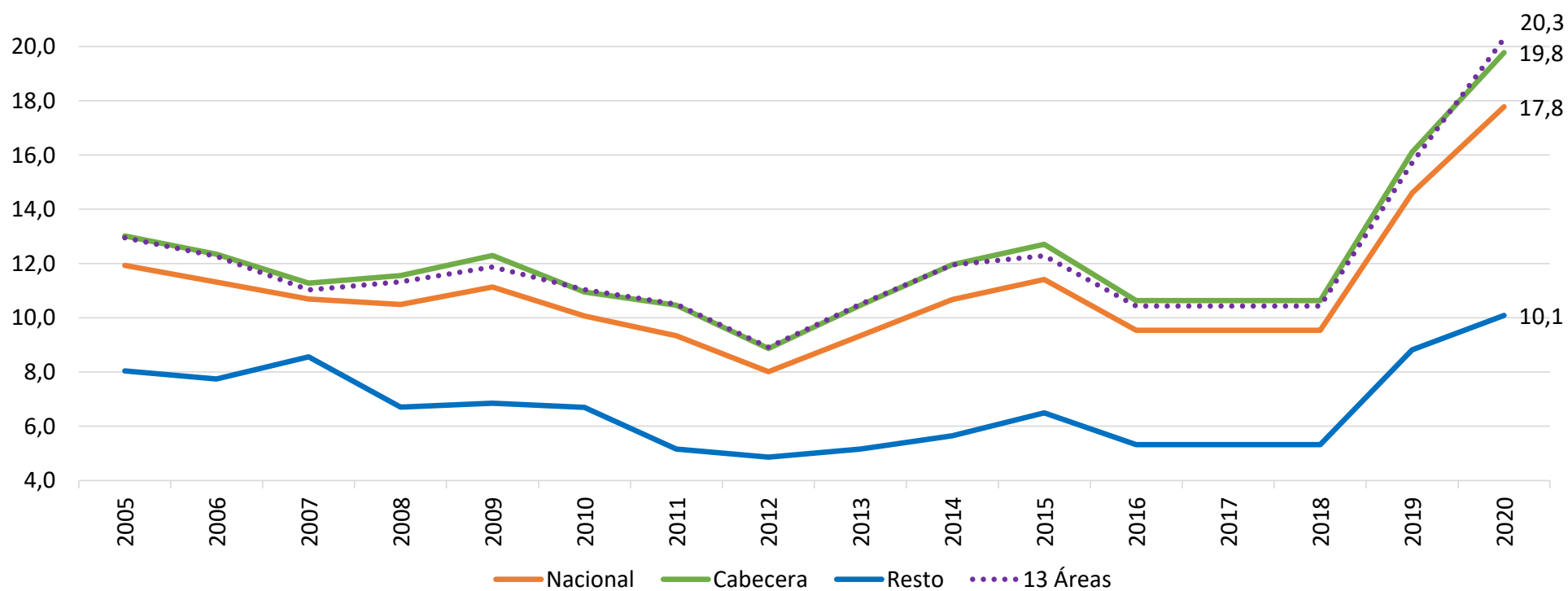


Fuente: Dane – Geih.

Trimestre Mar – May 20

Por zona de residencia, 2005 - 2020

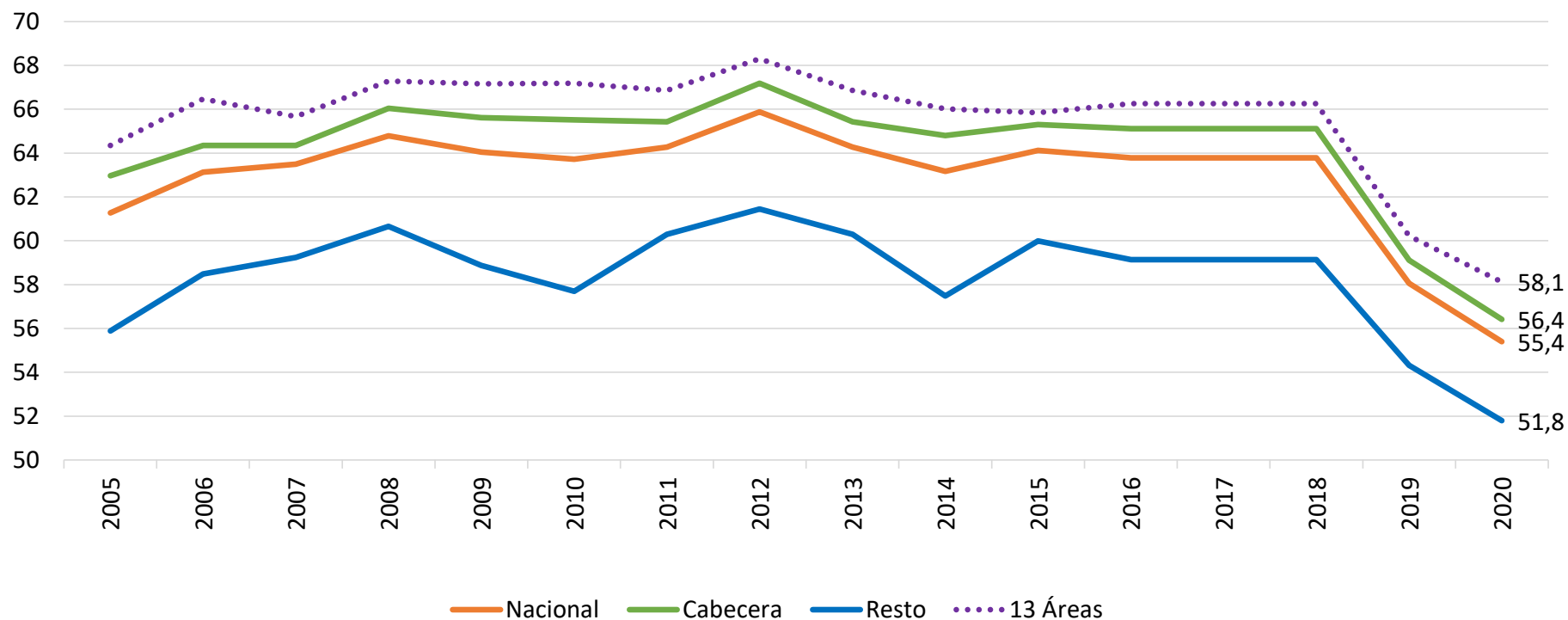
Tasa de desempleo



Fuente: Dane – Geih.

Trimestre Mar – May 20
Por zona de residencia, 2005 - 2020

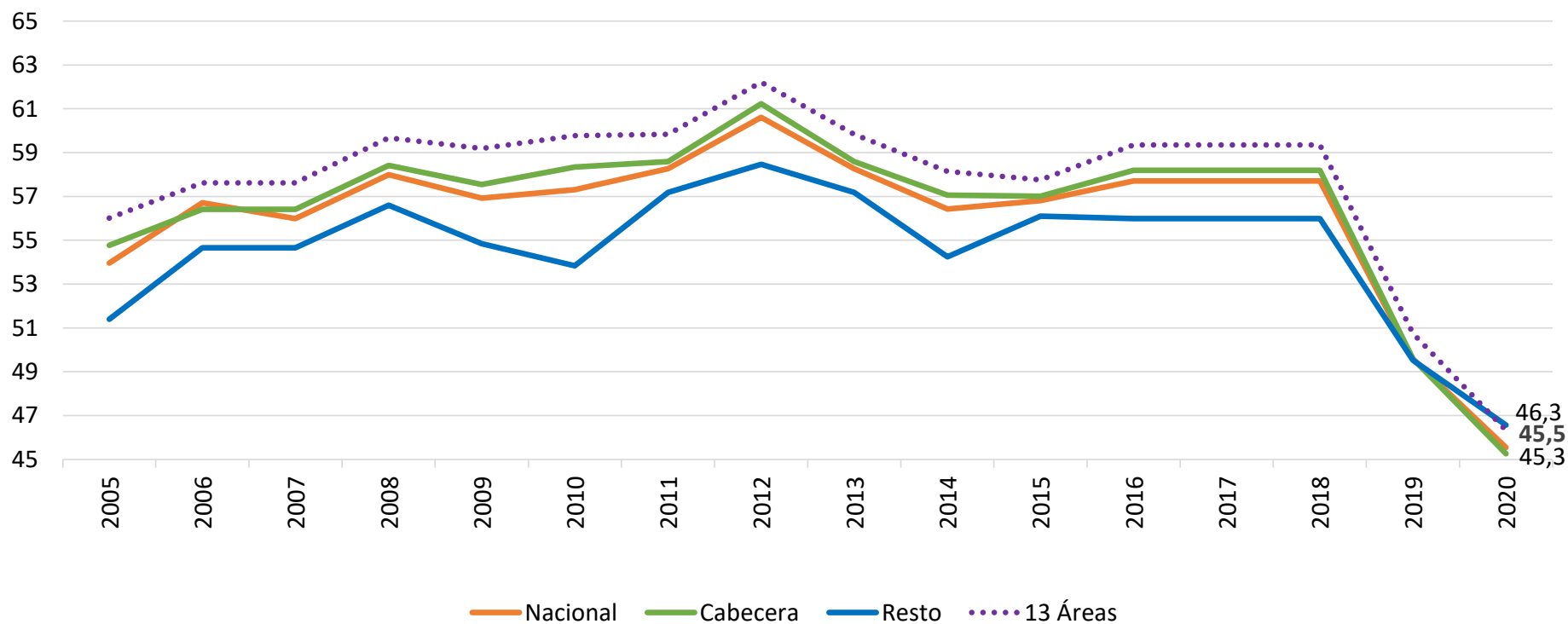
Tasa Global de Participación



Fuente: Dane – Geih.

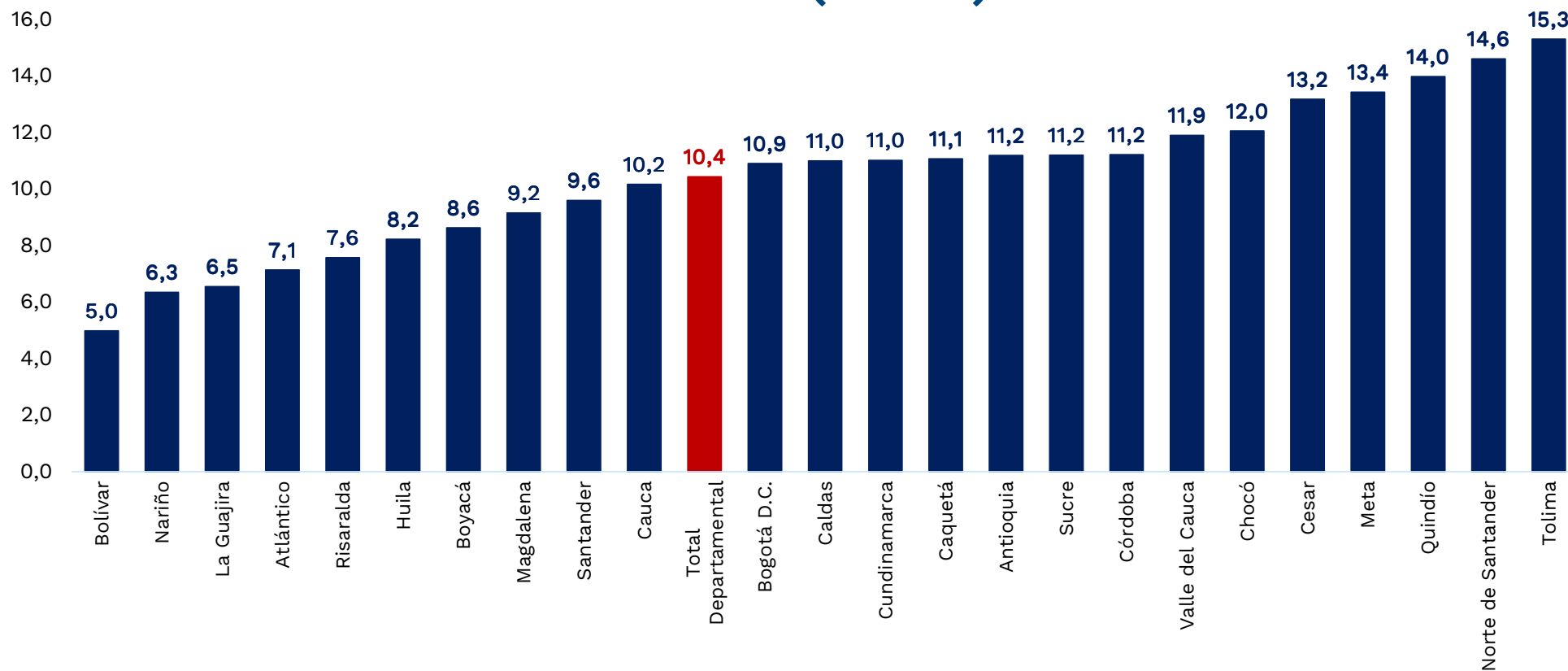
Trimestre Mar – May 20
Por zona de residencia, 2005 - 2020

Tasa de ocupación



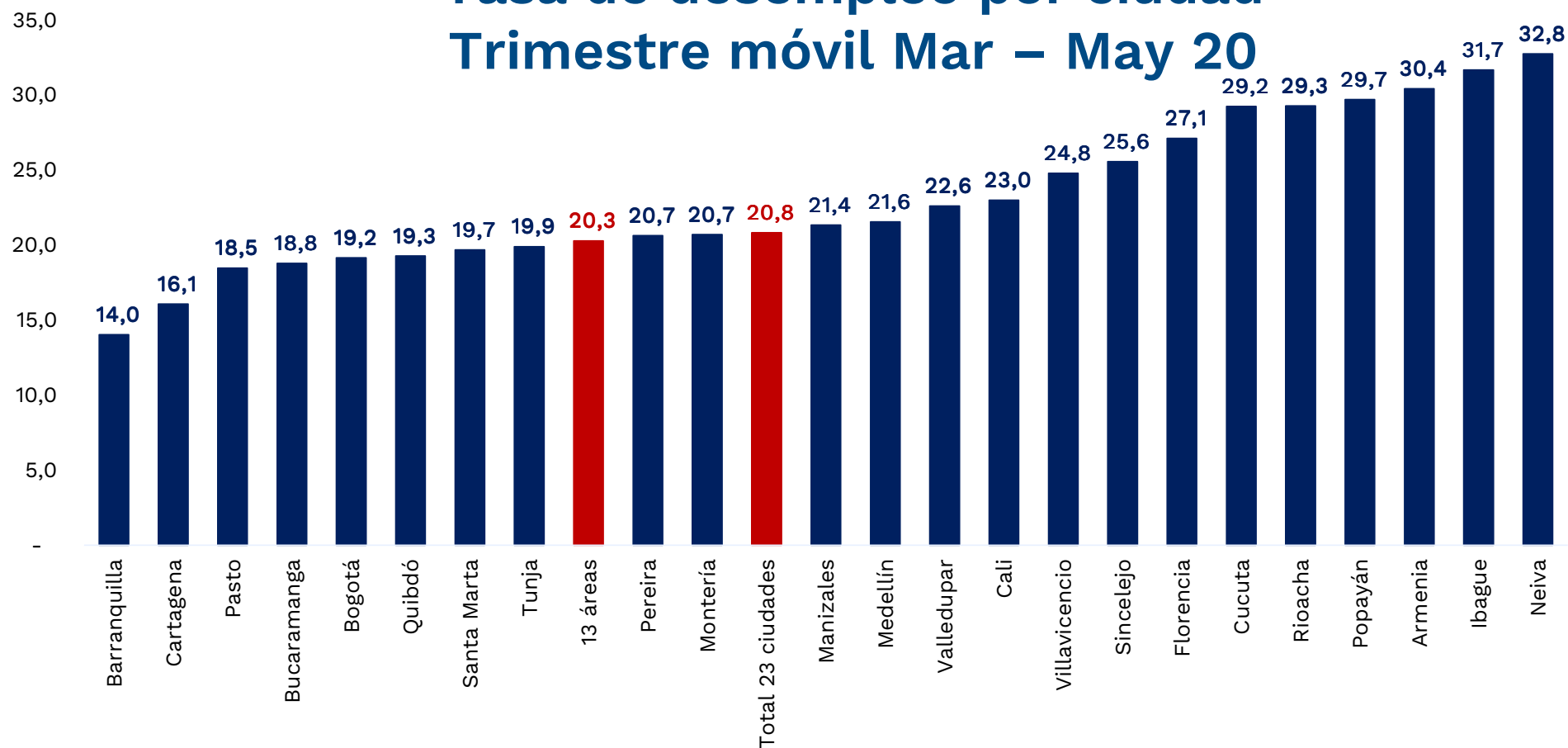
Fuente: Dane – Geih.

Tasa de desempleo por departamento Año 2019 (anual)

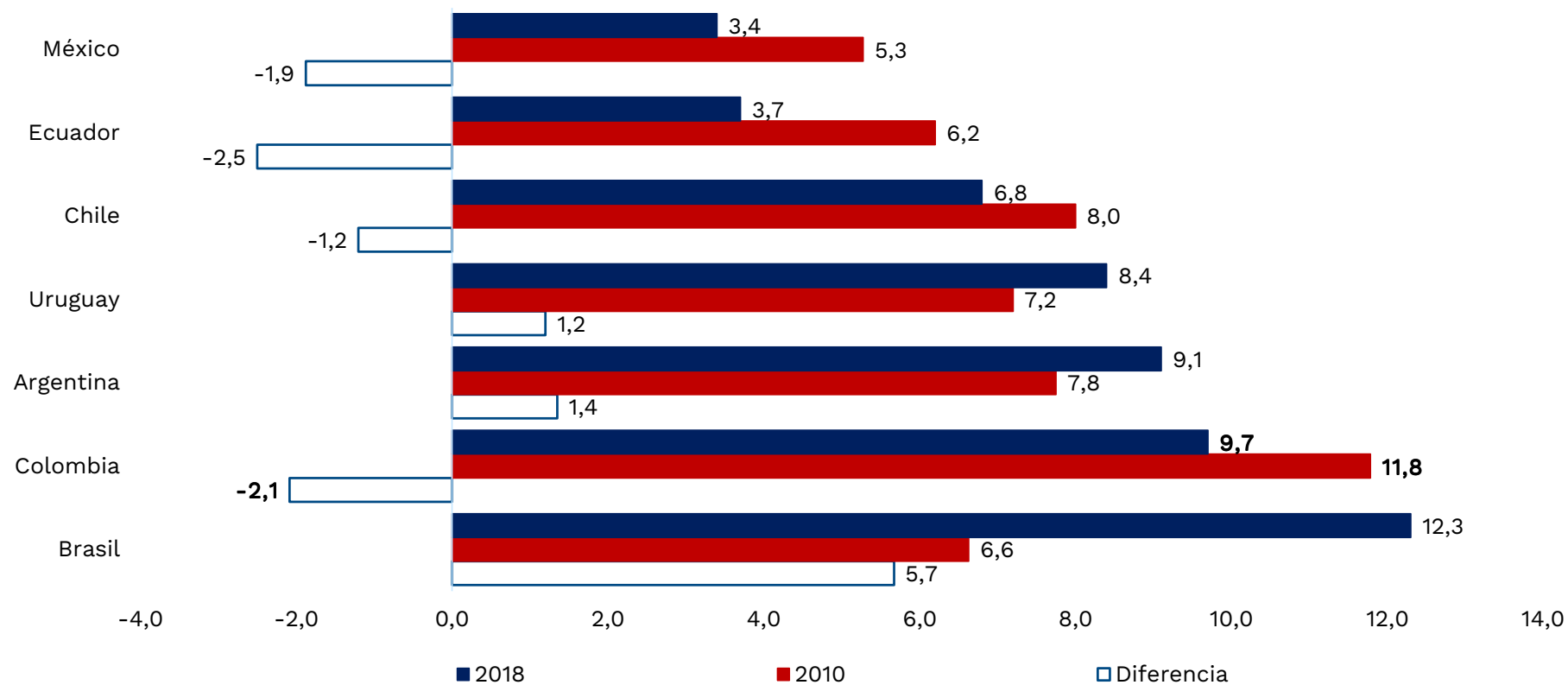


Fuente: Dane – Geih.

Tasa de desempleo por ciudad Trimestre móvil Mar – May 20



Comparación internacional de la tasa de desempleo (2010 y 2018)



Fuente: Institutos Nacionales de Estadística de cada país

Seguridad social – Abril 2020

Seguridad social

Poblaciones		2019	2020	Mes de corte	Variación	Variación %
Salud Regimen Contributivo	Cotizantes activos	12.578.904	12.611.241	Abril	32.337	0,3
Riesgos Laborales*	Empresas afiliadas	811.342	913.049	Abril	101.707	12,5
	Afiliados activos	10.439.318	9.896.564		-542.754	-5,2
Cajas de Compensación Familiar*	Empresas afiliadas	676.606	695.096	Abril	18.490	2,7
	Trabajadores afiliados	9.720.079	9.242.829		-477.250	-4,9
Pensiones	Cotizantes régimen de Prima Media	2.430.420	2.493.197		62.777	2,6
	Cotizantes régimen de Ahorro Individual	6.319.440	6.205.017	Abril	-114.423	-1,8
	Total Cotizantes	8.749.860	8.698.214		-51.646	-0,6
Cesantías FPC+FNA	Fondos de Cesantías	10.206.494	10.790.176	Abril	583.682	5,7

- La estadística corresponde a número de afiliaciones, no a número de personas afiliadas

Fuentes: **Salud:** Sistema Integral de Información de la Protección Social - **Riesgos Laborales:** Min. Trabajo (Direc. Riesgos Laborales) - **Cajas de Compensación:** Supersubsidio Familiar (SSF) **Cesantías:** Superfinanciera y Fondo Nacional del Ahorro (FNA) – **Pensiones:** Superfinanciera.

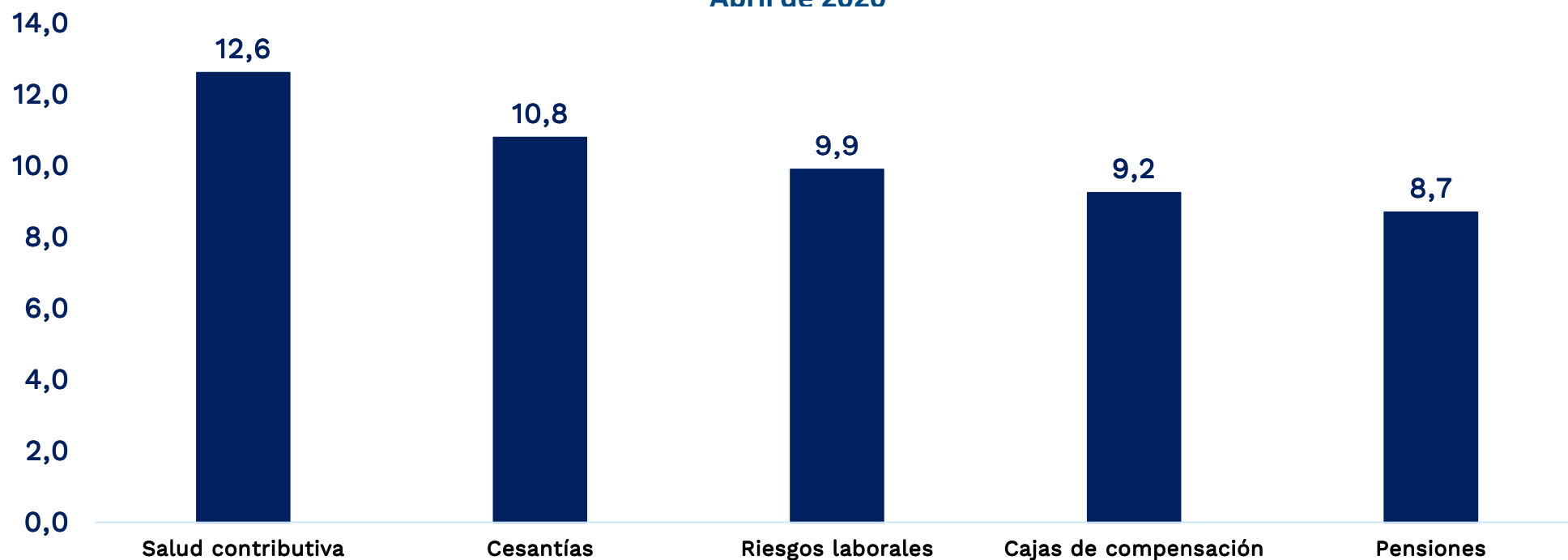


Seguridad social

Número de cotizantes a regímenes contributivos

Millones de personas

Abril de 2020

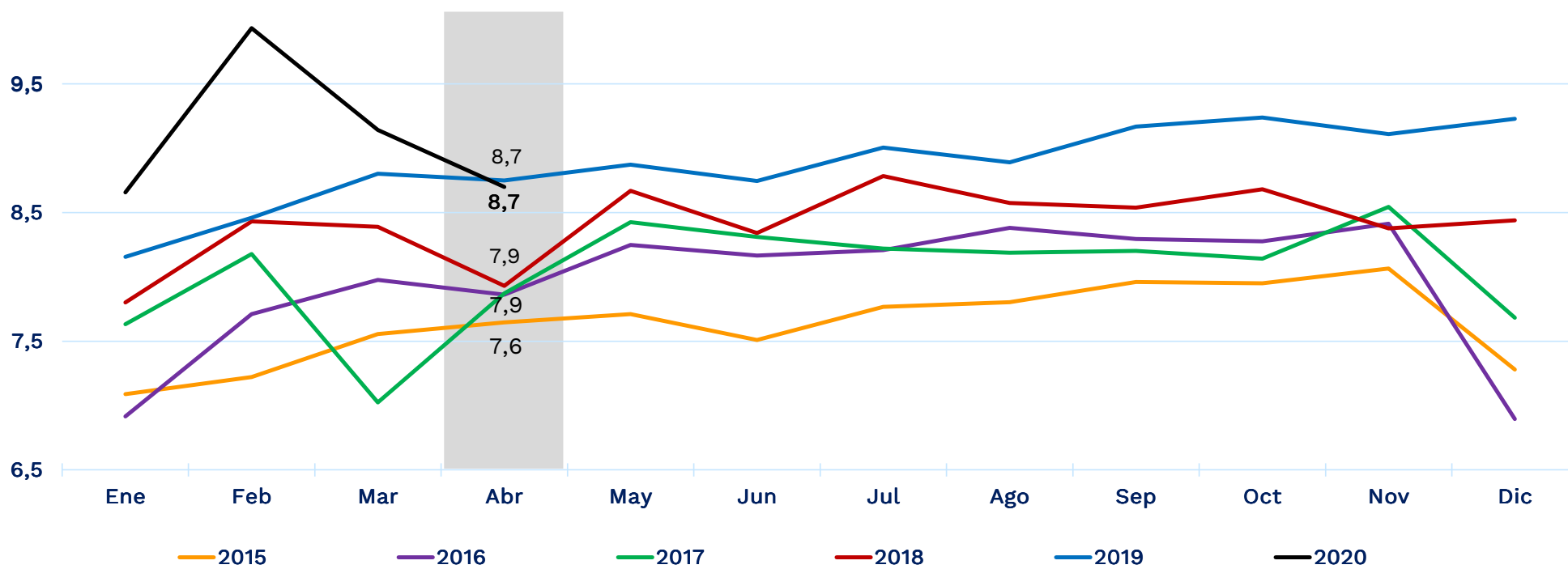


Datos a: Abril de 2020

Fuentes: Salud: Sistema Integral de Información de la Protección Social - Riesgos Laborales: Min. Trabajo (Direc. Riesgos Laborales) - Cajas de Compensación: Supersubsidio Familiar (SSF) Cesantías: Superfinanciera y Fondo Nacional del Ahorro (FNA) – Pensiones: Superfinanciera.

Seguridad social

Pensiones (RPM + RAI)
Total cotizantes a Abril de 2020
(Millones de personas)



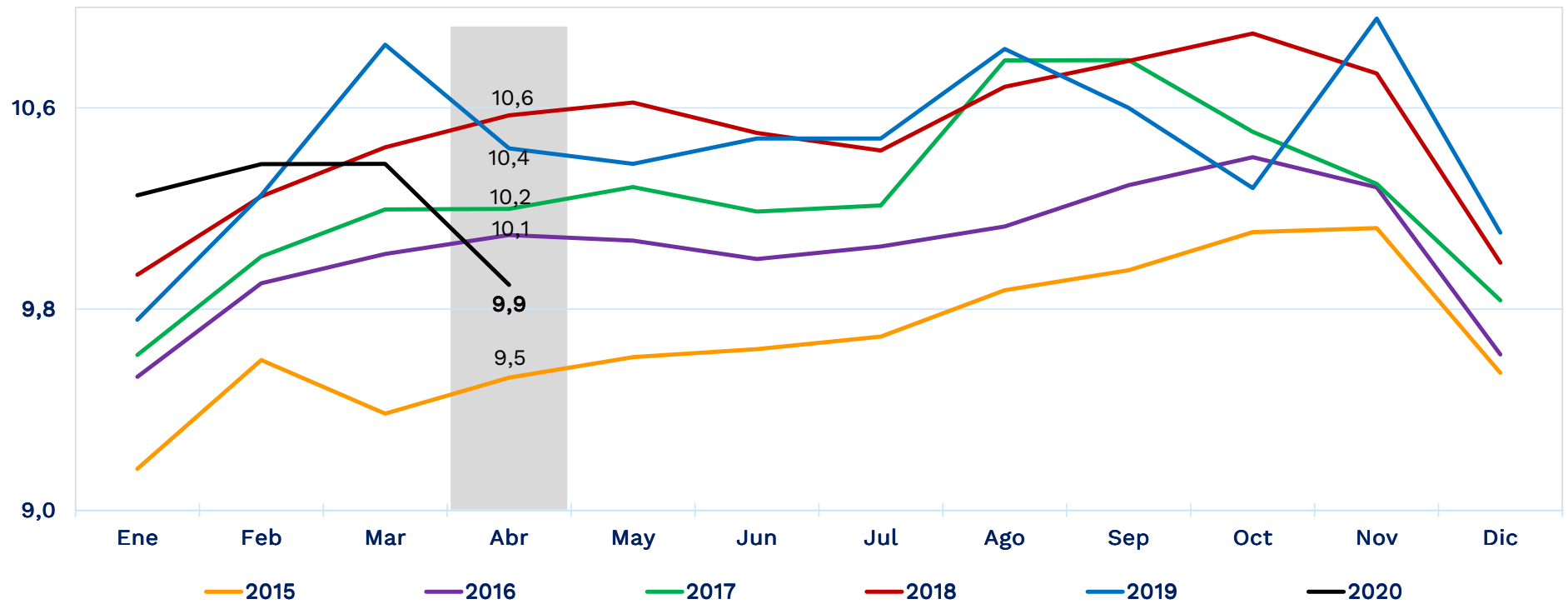
RPM: Régimen de prima media

RAI: Régimen de ahorro individual



Seguridad social

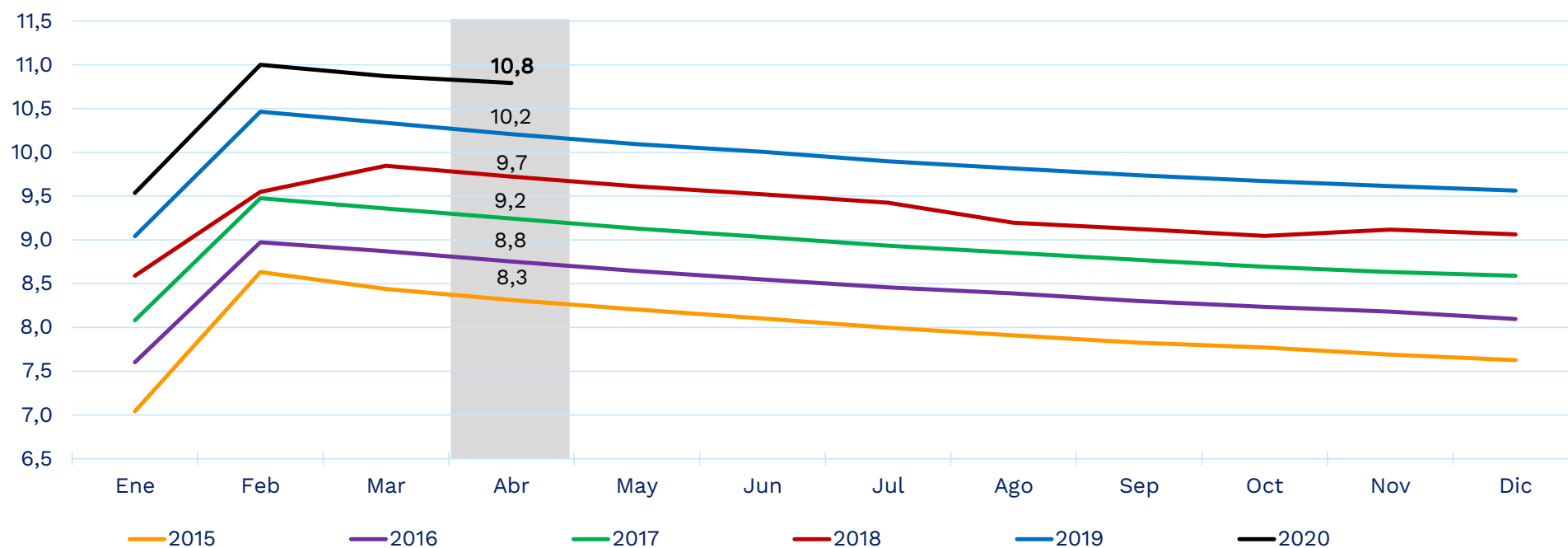
Riesgos laborales
Número de afiliaciones a Abril de 2020
(Millones de personas)



Fuente: Ministerio de Trabajo.

Seguridad social

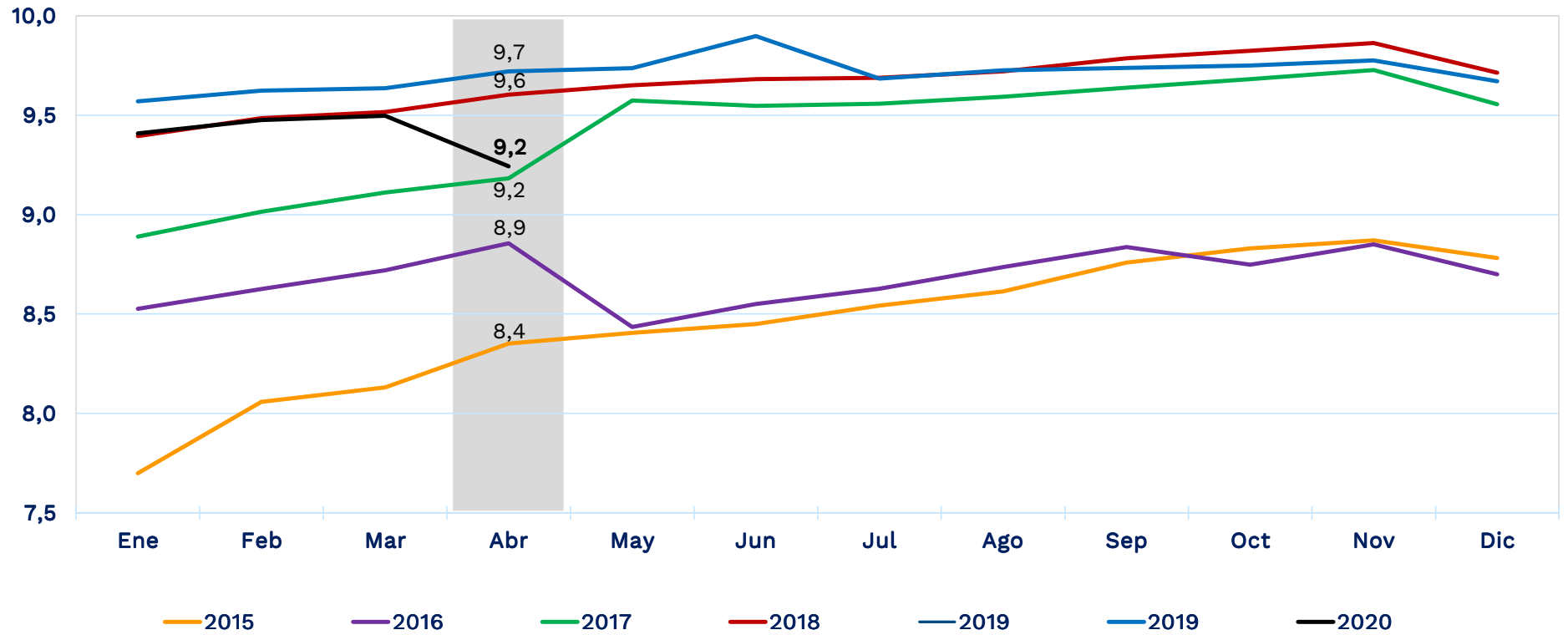
Cesantías
Número de afiliados a Abril de 2020
(Millones de personas)



Fuente: Superfinanciera de Colombia y FNA.

Seguridad social

Cajas de Compensación Familiar
Número de afiliados Abril de 2020
 (Millones de personas)

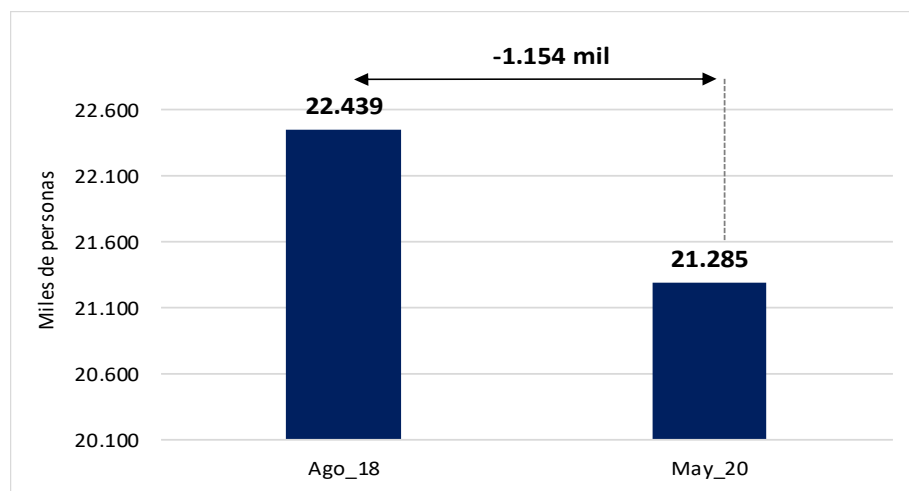


Fuente: Superintendencia de Subsidio Familiar.

Resultados de gobierno – a Mayo 2020

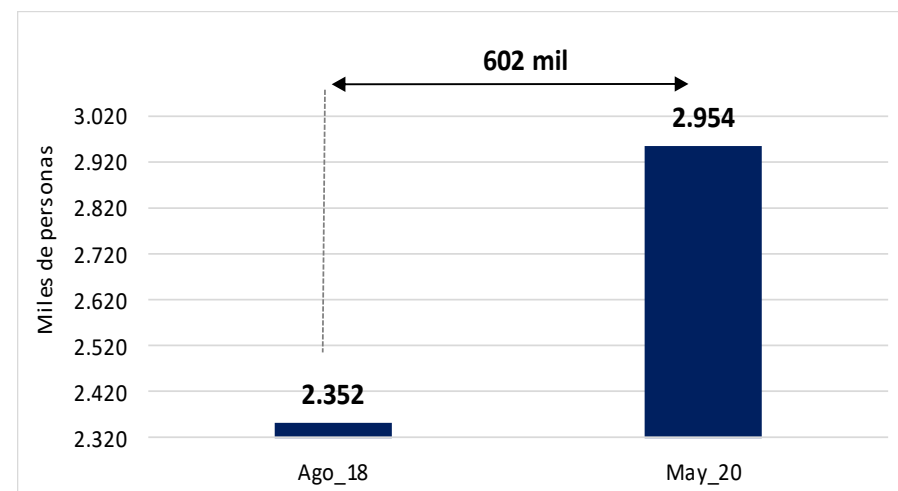
Número de ocupados y desocupados - variaciones Total nacional, agosto 2018 – mayo 2020 (promedio 12 meses)

OCUPADOS



Desde el comienzo del gobierno de Iván Duque los ocupados han disminuido en 1.154 mil empleos.

DESOCUPADOS

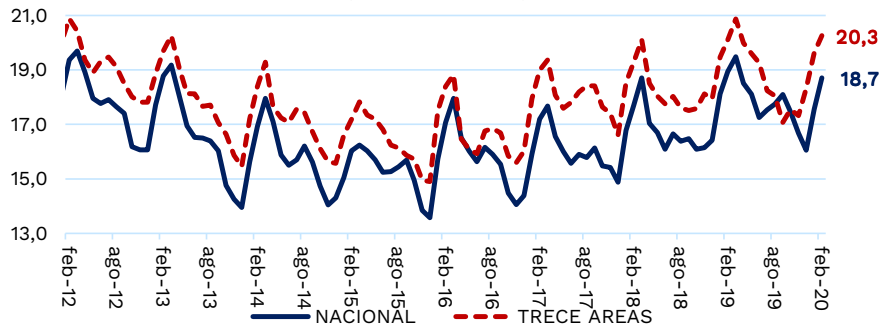


Desde el comienzo del gobierno de Iván Duque los desempleados han aumentado en 602 mil personas.

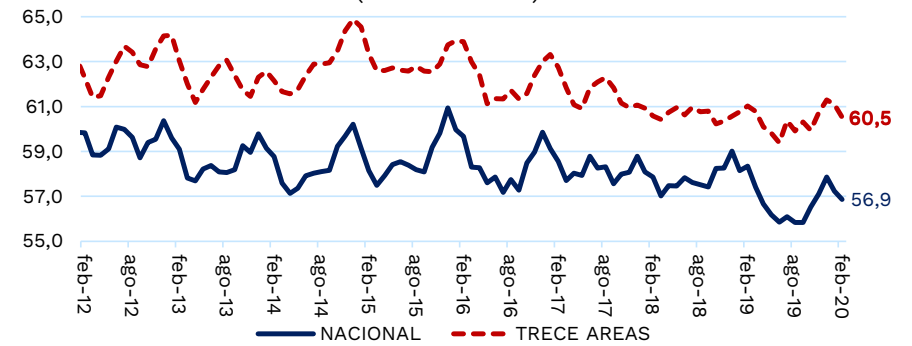
Indicadores para jóvenes, jefes de hogar y por sexo. Trim. Dic. 19 – feb. 2020

La tasa de desempleo de *jóvenes a nivel nacional* se ubica en 18,7% en trim. Dic. 19 – Feb. 20

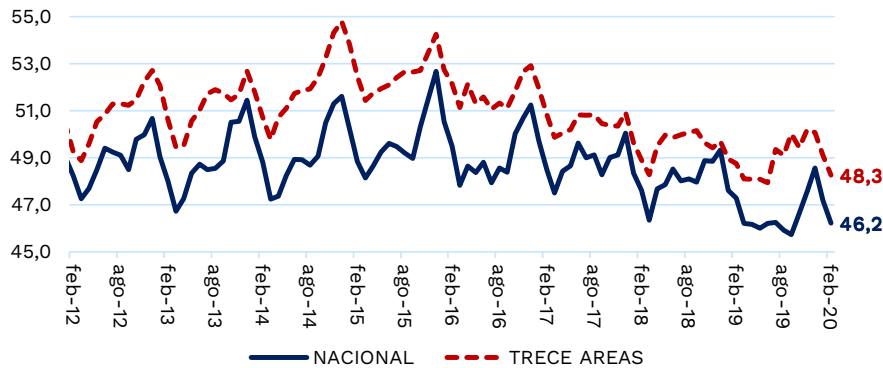
Tasa de Desempleo (%) Jóvenes*
(Promedio móvil)



Tasa Global de Participación (%) Jóvenes*
(Promedio móvil)



Tasa de Ocupación (%) Jóvenes*
(Promedio móvil)



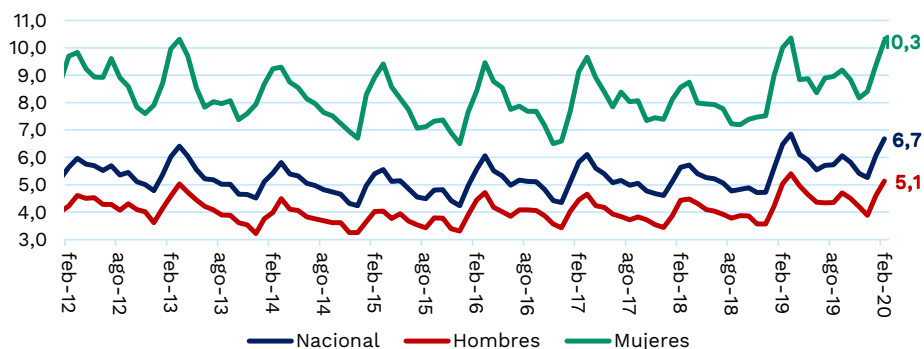
Poblaciones Jóvenes-Nacional-trim móvil dic 19 - feb 20 (miles)

	2018			2019		
	Nacional	Hombres	Mujeres	Nacional	Hombres	Mujeres
Ocupados	5.852	3.573	2.279	5.732	3.524	2.208
Desocupados	1.368	577	790	1.319	582	737
Inactivos	5.156	2.054	3.102	5.349	2.160	3.189

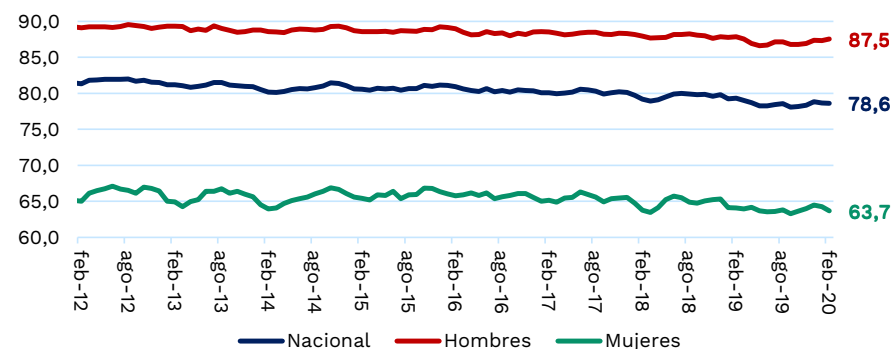
Fuente: Dane – Geih. . *Jóvenes (14-28 años)

La tasa de desempleo para jefes de hogar a nivel nacional se ubica en 6,7% en trim. Dic. 19 – Feb. 20

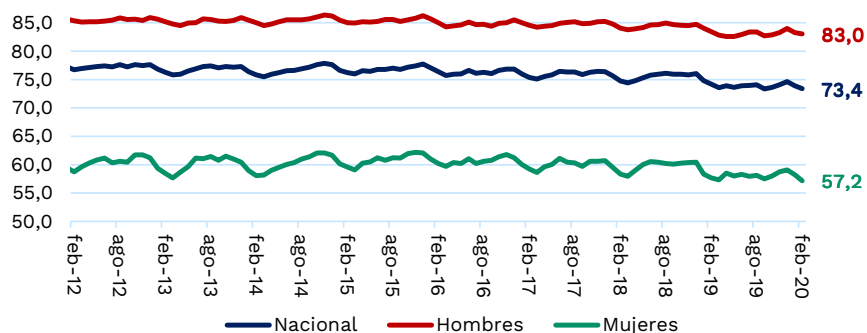
Tasa de Desempleo (%) Jefe de Hogar
(Promedio móvil)



Tasa Global de Participación (%) Jefe de Hogar
(Promedio móvil)



Tasa de Ocupación (%) Jefe de Hogar
(Promedio móvil)

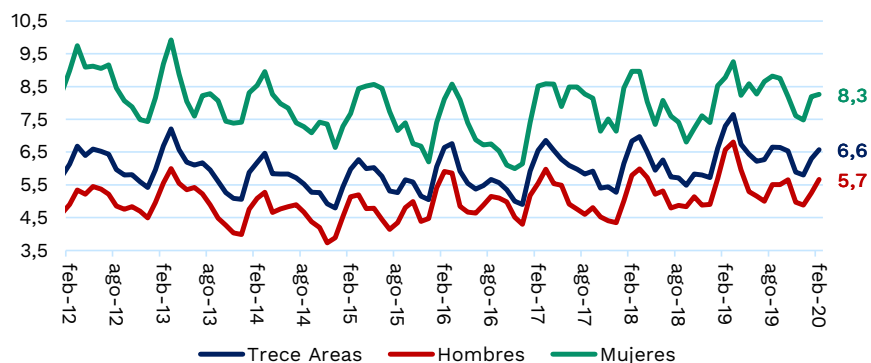


Poblaciones Jefes de Hogar-Nacional-trim móvil dic 19 - feb 20 (miles)

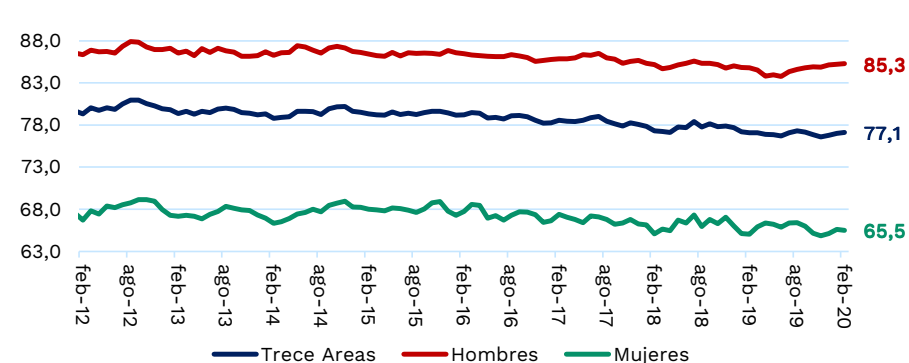
	2018			2019		
	Nacional	Hombres	Mujeres	Nacional	Hombres	Mujeres
Ocupados	10.949	7.897	3.052	11.053	7.838	3.215
Desocupados	759	420	340	792	424	367
Inactivos	3.050	1.148	1.902	3.218	1.176	2.042

La tasa de desempleo para jefes de hogar en las trece áreas se ubica 6,6% en trim. Dic. 19 – Feb. 20

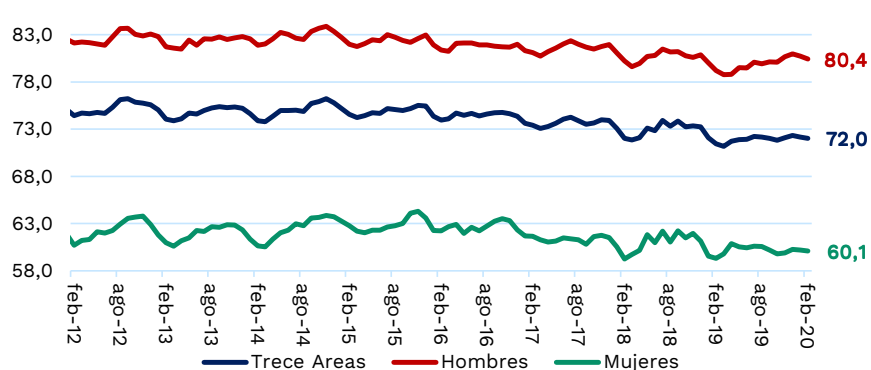
Tasa de Desempleo (%) Jefe de Hogar
(Promedio móvil)



Tasa Global de Participación (%) Jefe de Hogar
(Promedio móvil)



Tasa de Ocupación (%) Jefe de Hogar
(Promedio móvil)

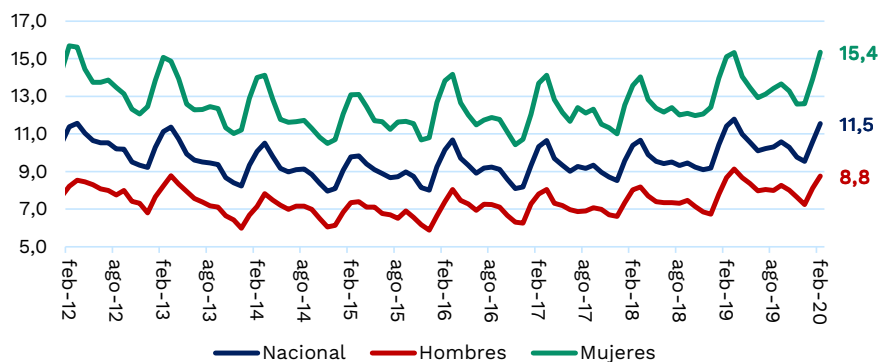


Poblaciones Jefes de hogar-Trece Areas-trim móvil dic 19 - feb 20 (miles)

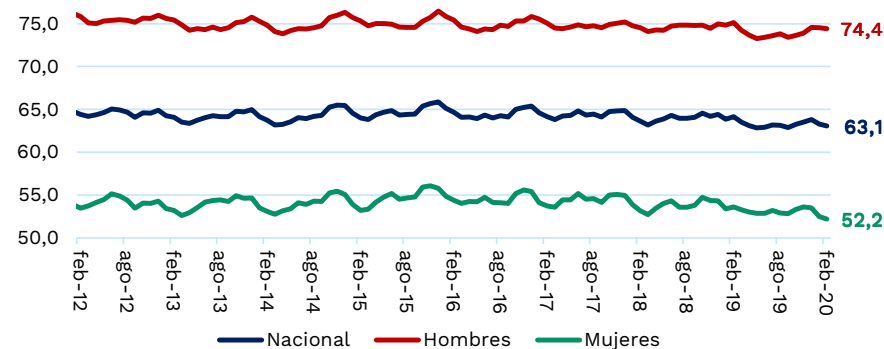
	2018			2019		
	13 Áreas	Hombres	Mujeres	13 Áreas	Hombres	Mujeres
Ocupados	4.924	3.329	1.594	5.101	3.344	1.757
Desocupados	388	234	153	359	201	158
Inactivos	1.580	640	940	1.621	612	1.009

La tasa de desempleo para hombres fue de 8.8% y para las mujeres de 15.4% (total nacional)

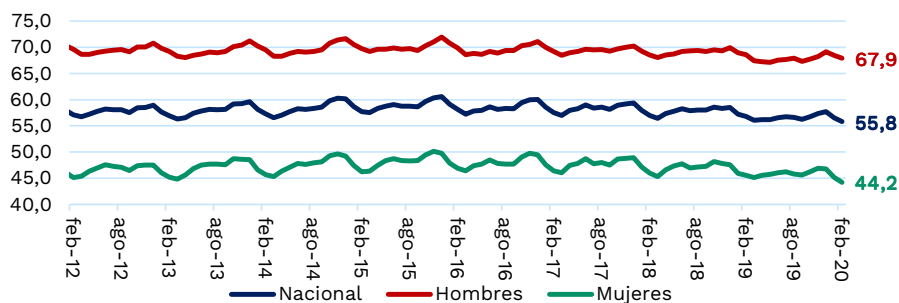
Tasa de Desempleo (%) por Sexo (Promedio móvil)



Tasa Global de Participación (%) por Sexo (Promedio móvil)



Tasa de Ocupación (%) por Sexo (Promedio móvil)

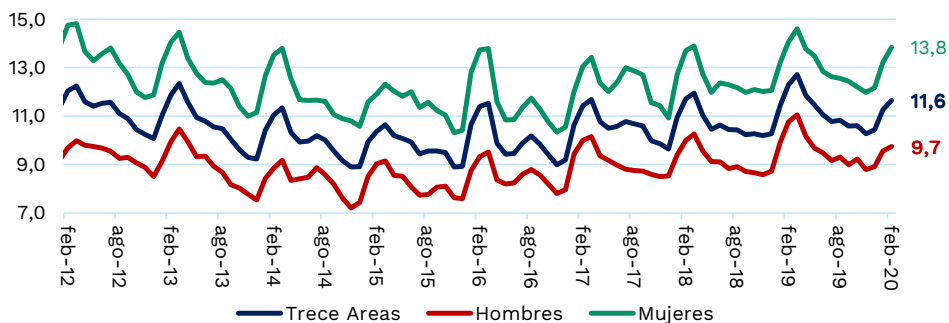


Poblaciones Según Sexo-Nacional-trim móvil dic 19 - feb 20 (miles)

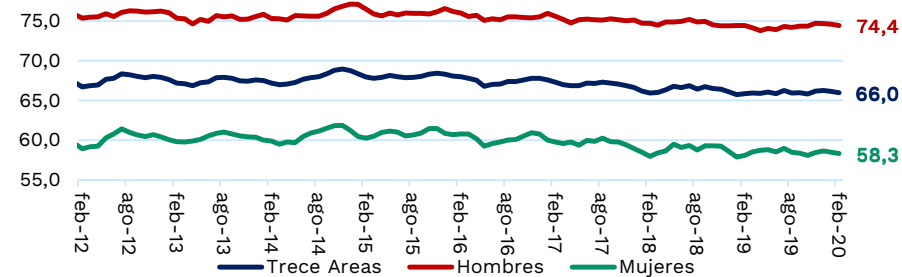
	2018			2019		
	Nacional	Hombres	Mujeres	Nacional	Hombres	Mujeres
Ocupados	22.225	13.126	9.099	22.104	13.159	8.945
Desocupados	2.864	1.246	1.618	2.886	1.264	1.622
Inactivos	14.037	4.763	9.275	14.636	4.958	9.678

La tasa de desempleo para hombres fue de 9.7% y para mujeres de 13.8% (trece áreas)

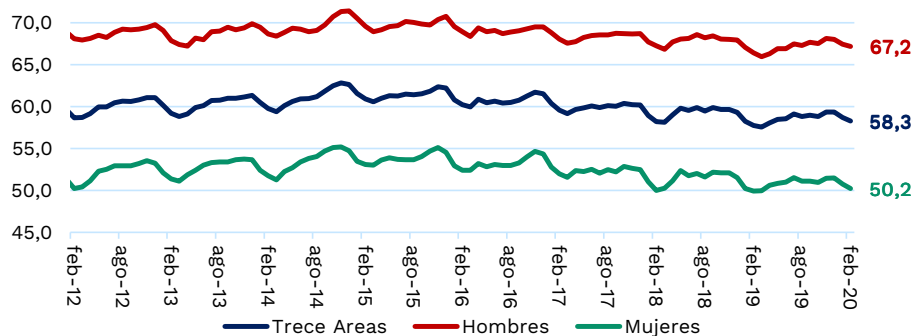
Tasa de Desempleo (%) por Sexo
(Promedio móvil)



Tasa Global de Participación (%) por Sexo
(Promedio móvil)



Tasa de Ocupación (%) por Sexo
(Promedio móvil)



Poblaciones Según Sexo-Trece Áreas-trim móvil dic 19 - feb 20 (miles)

	2018			2019		
	13 Áreas	Hombres	Mujeres	13 Áreas	Hombres	Mujeres
Ocupados	10.569	5.770	4.799	10.808	5.916	4.892
Desocupados	1.481	696	785	1.424	639	786
Inactivos	6.250	2.222	4.028	6.312	2.252	4.061



**El futuro
es de todos**

DNP
Departamento
Nacional de Planeación

Esta presentación es propiedad intelectual controlada y producida por el Departamento Nacional de Planeación