



**El futuro  
es de todos**

**DNP**  
Departamento  
Nacional de Planeación



El futuro  
es de todos

DNP  
Departamento  
Nacional de Planeación

# Panorama Laboral a agosto de 2019

Esta presentación es un complemento a la publicada por el Dane en: <https://www.dane.gov.co/index.php/estadisticas-por-tema/mercado-laboral/empleo-y-desempleo>

**Subdirección de Empleo y Seguridad Social**  
DNP-DDS-SESS

Septiembre 30 de 2019



**A - Indicadores de Mercado Laboral – agosto 2019, datos anuales**

**B - Indicadores de Mercado Laboral – agosto 2019, datos mes y trimestre**

**Indicadores de Mercado Laboral – agosto 2019**

**Seguridad social – julio 2019**

**Resultados de gobierno – agosto 2019**

**Indicadores para jóvenes, jefes de hogar y por sexo – julio 2019**

# A - Indicadores de Mercado Laboral agosto 2019, datos anuales

# Resumen nacional. 2018 Dic. y 2019 agosto (promedio 12 meses)

	2018	2019	Variación	Var. (%)
<b><i>(Tasas en %)</i></b>				
Tasa global de participación (TGP)	64,0	63,6	-0,4	
Tasa de ocupación (TO)	57,8	57,0	-0,8	
<b>Tasa de desempleo (TD)</b>	9,7	10,4	<b>0,7</b>	
Tasa de subempleo subjetivo (TS)	9,8	27,3	17,4	
Tasa de subempleo objetivo (TSO)	9,8	10,6	0,8	

## ***(Poblaciones en miles de personas)***

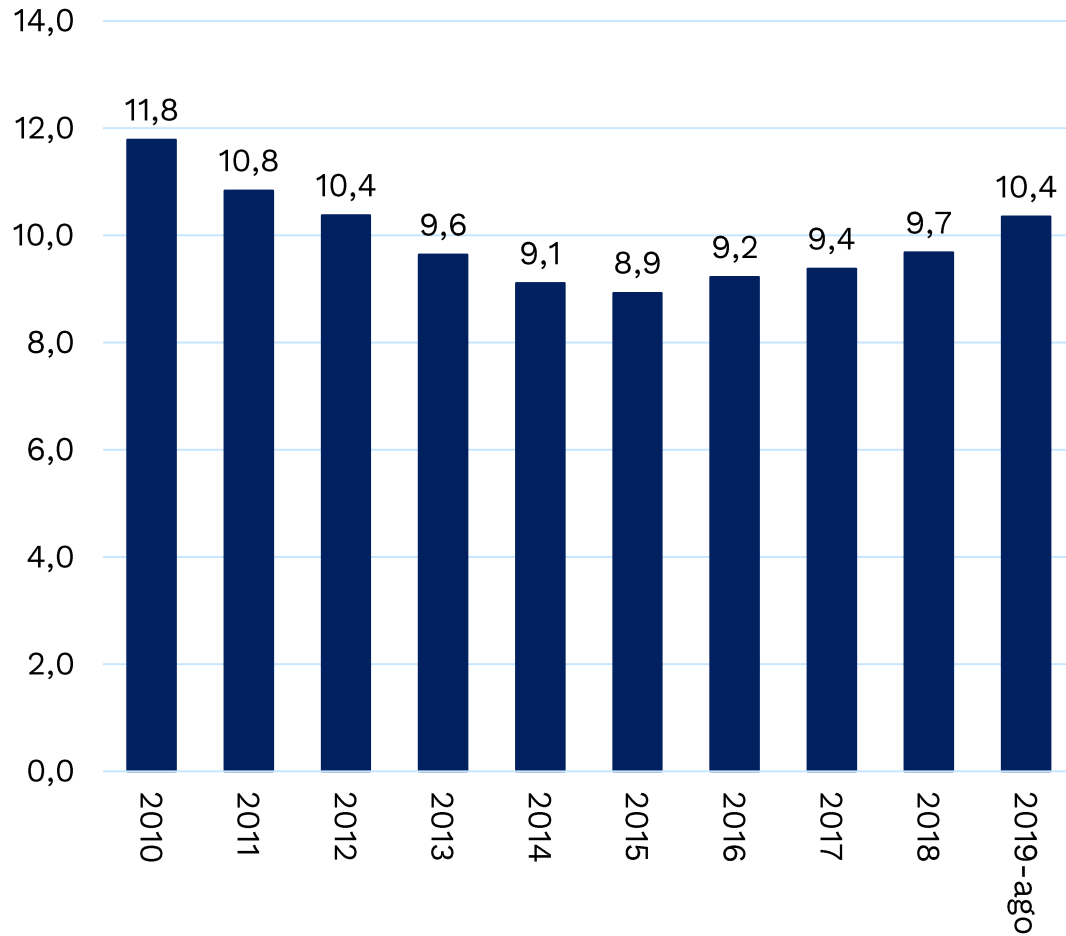
Población económicamente activa	24.863	24.910	47	0,2%
Población económicamente inactiva	13.998	14.279	281	2,0%
<b>Ocupados</b>	22.457	22.332	<b>-125</b>	-0,6%
Desocupados	2.406	2.578	172	7,1%
Subempleados Subjetivos	6.425	6.791	366	5,7%
Subempleados Objetivos	2.441	2.638	197	8,1%

## *Ideas principales con datos promedio 12 meses*

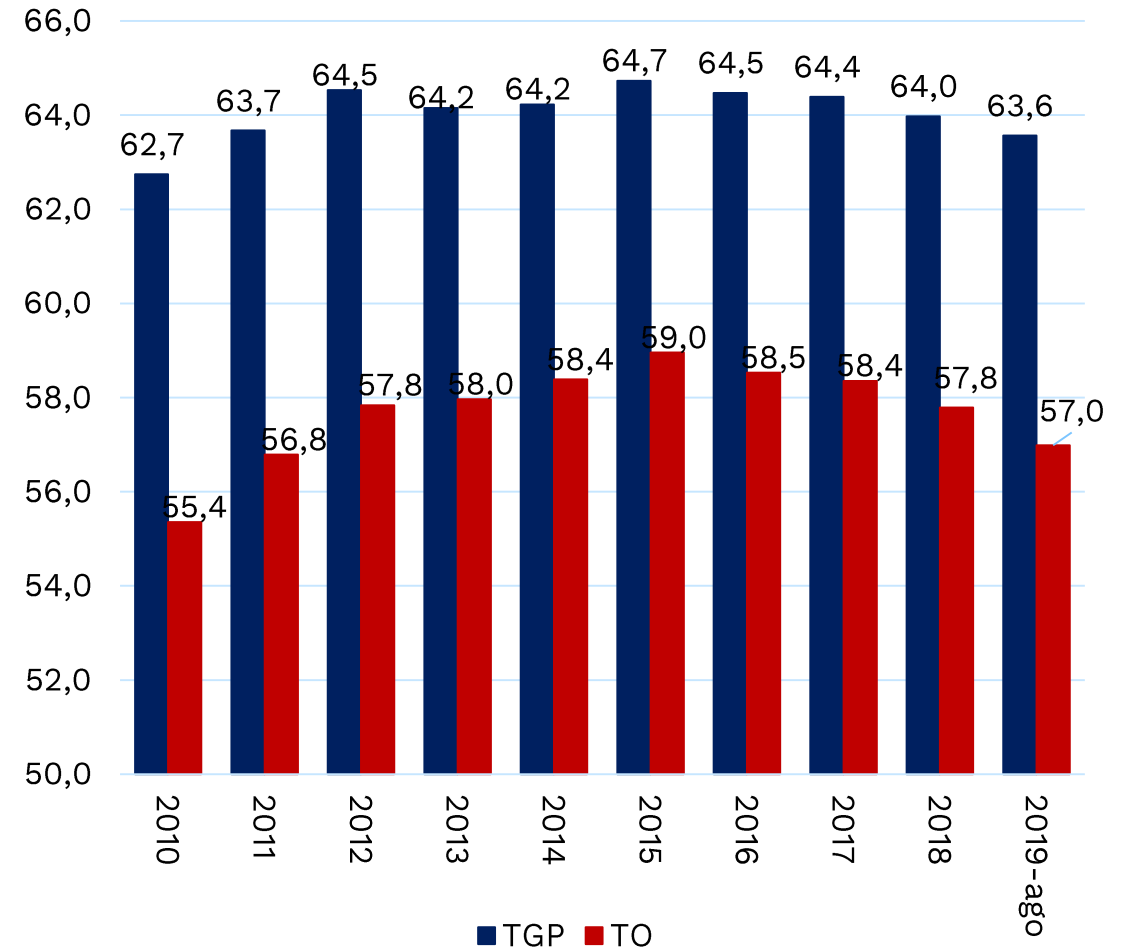
- El número de ocupados disminuyó en **125 mil personas** y el **desempleo se ubicó en 10,4%** (frente a 9,7% de 2018).
- Las actividades económicas en las que el empleo más creció a agosto de 2019 fueron: **Construcción** (6,8%).
- **Por posición ocupacional**, las categorías que más crecieron en empleo fueron: **Jornalero o Peón** (4,3%) y **Empleado Doméstico** (2,6%).

## Desempleo a nivel nacional ha disminuido 1.4 puntos entre dic. 2010 y ago. 2019, pese al aumento de 0.9 p.p., en la participación laboral

### Tasa de Desempleo



### Tasa Global de Participación y Ocupación

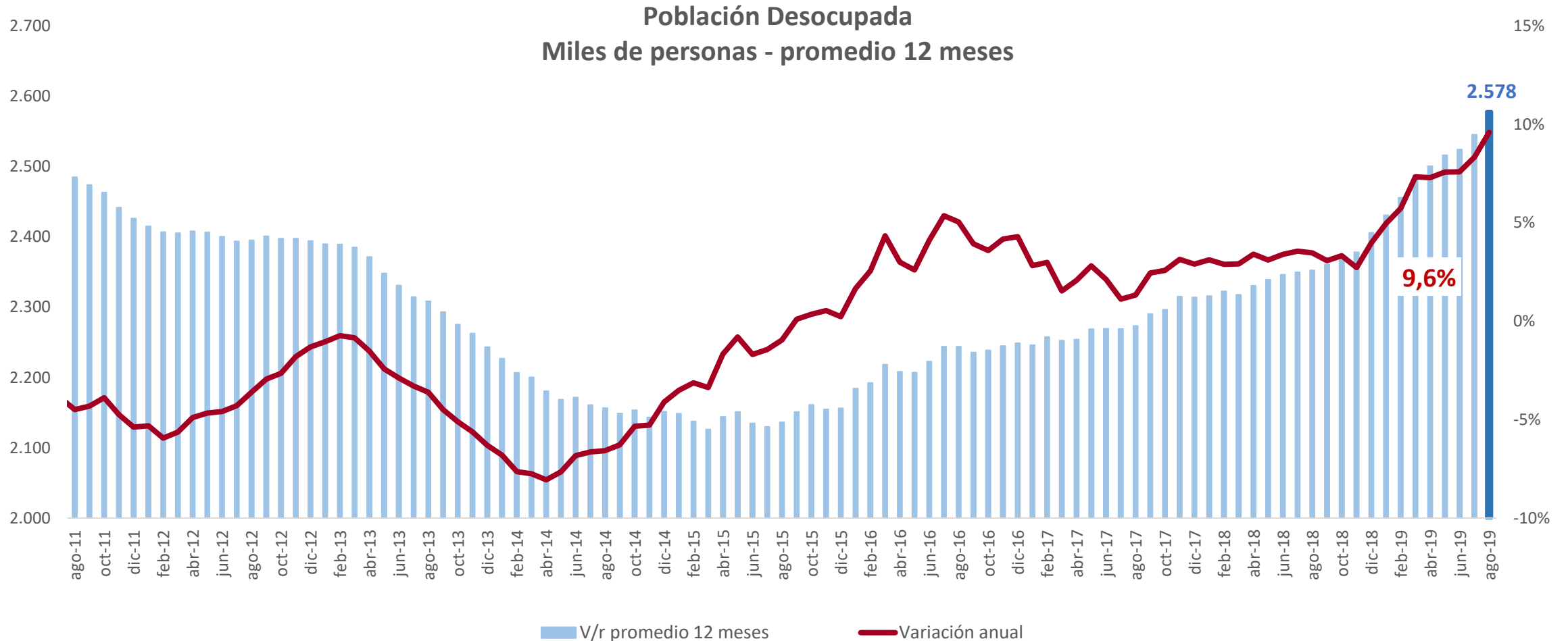


Datos: total nacional. 2010 – 2018 (dic). 2019 (ago). Promedio anual.

Fuente: Dane – Geih.

## Número de desocupados (miles) y sus variaciones Total nacional, Agosto 2011 – agosto 2019 (promedio 12 meses)

# El desempleo aumentó 9,6%

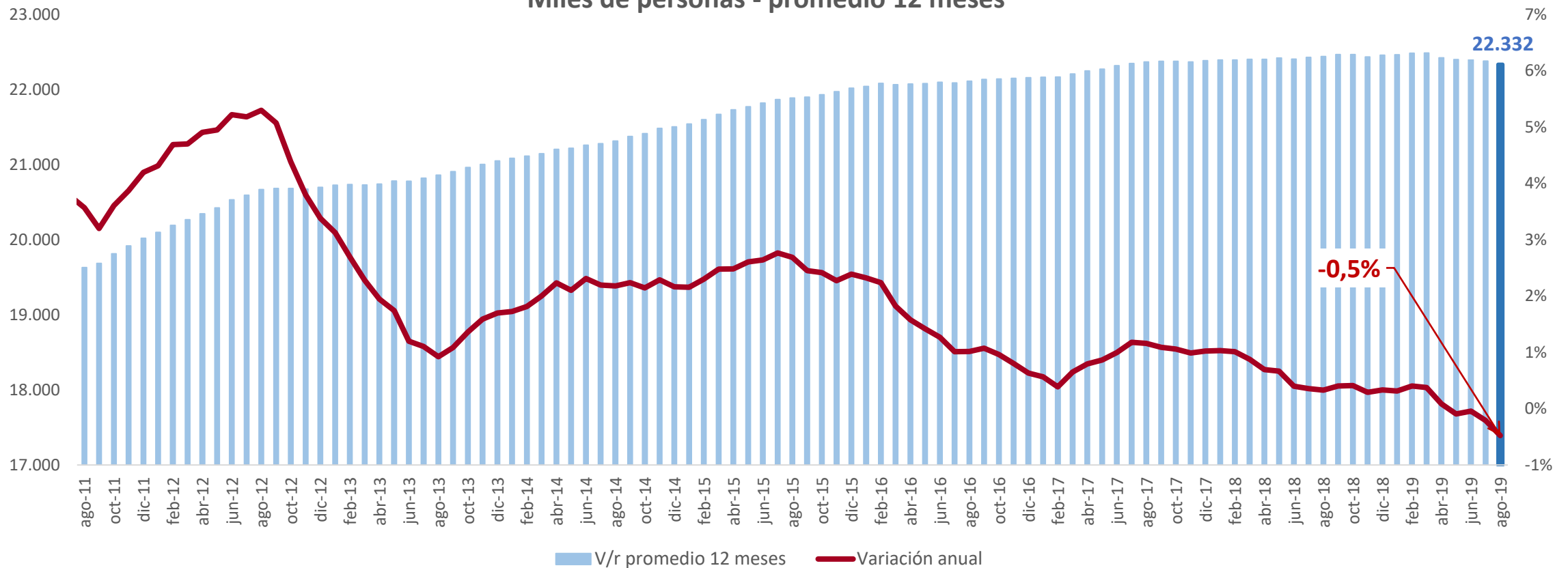


## Número de ocupados (miles) y sus variaciones Total nacional, Agosto 2011 – agosto 2019 (promedio 12 meses)

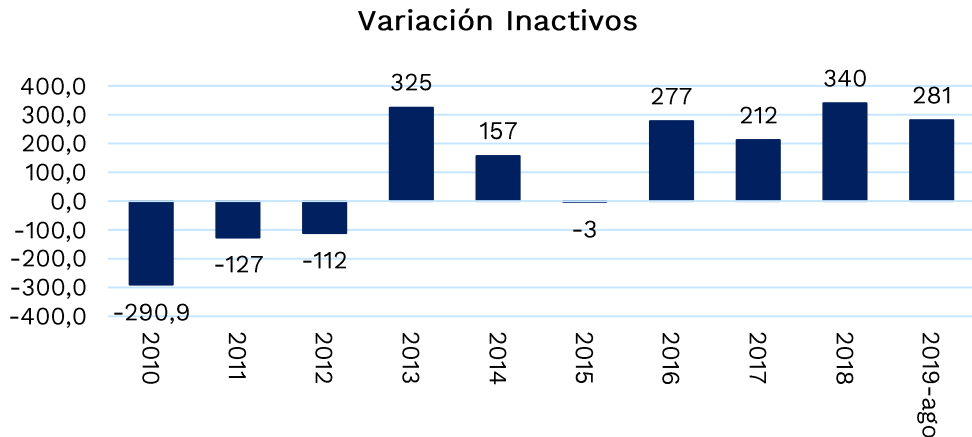
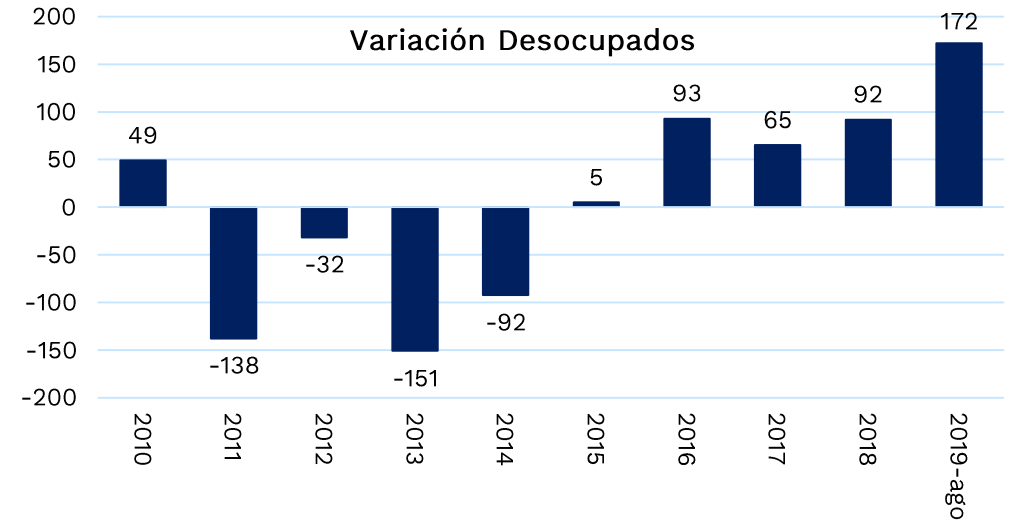
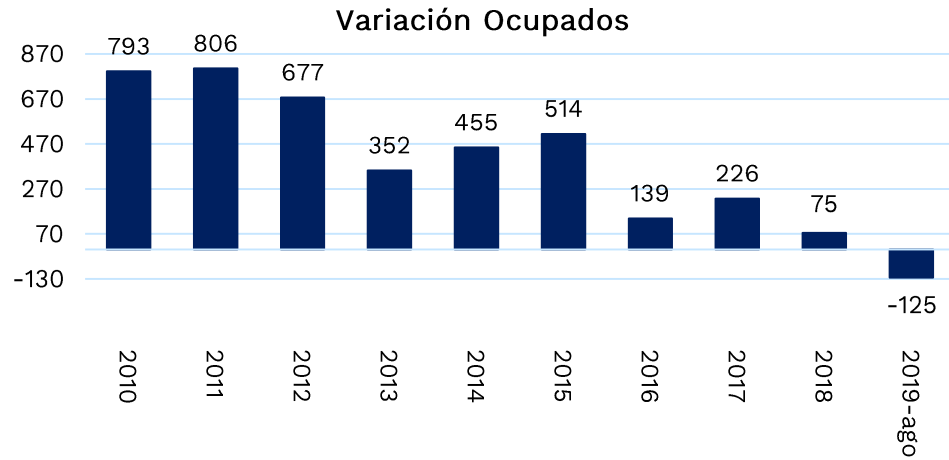
# El empleo decreció en 0,5%

Población Ocupada

Miles de personas - promedio 12 meses



En promedio a nivel nacional se han generado 391.000 nuevos empleos por año entre dic. 2010 y ago. 2019.



*La población ocupada aumentó 3.1 millones de personas entre dic. 2010 y ago. 2019.*

**Datos: total nacional. 2010 – 2018 (dic). 2019 (ago) . Promedio anual**

Fuente: Dane – Geih.

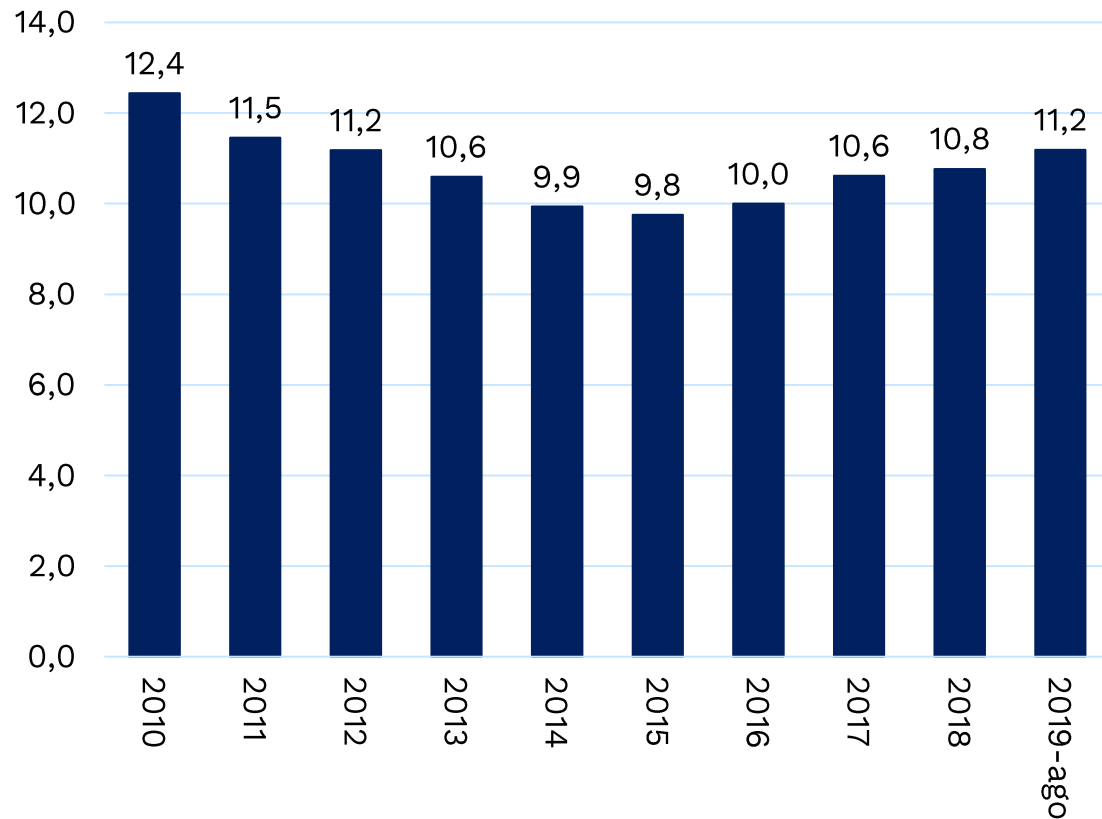


El futuro  
es de todos

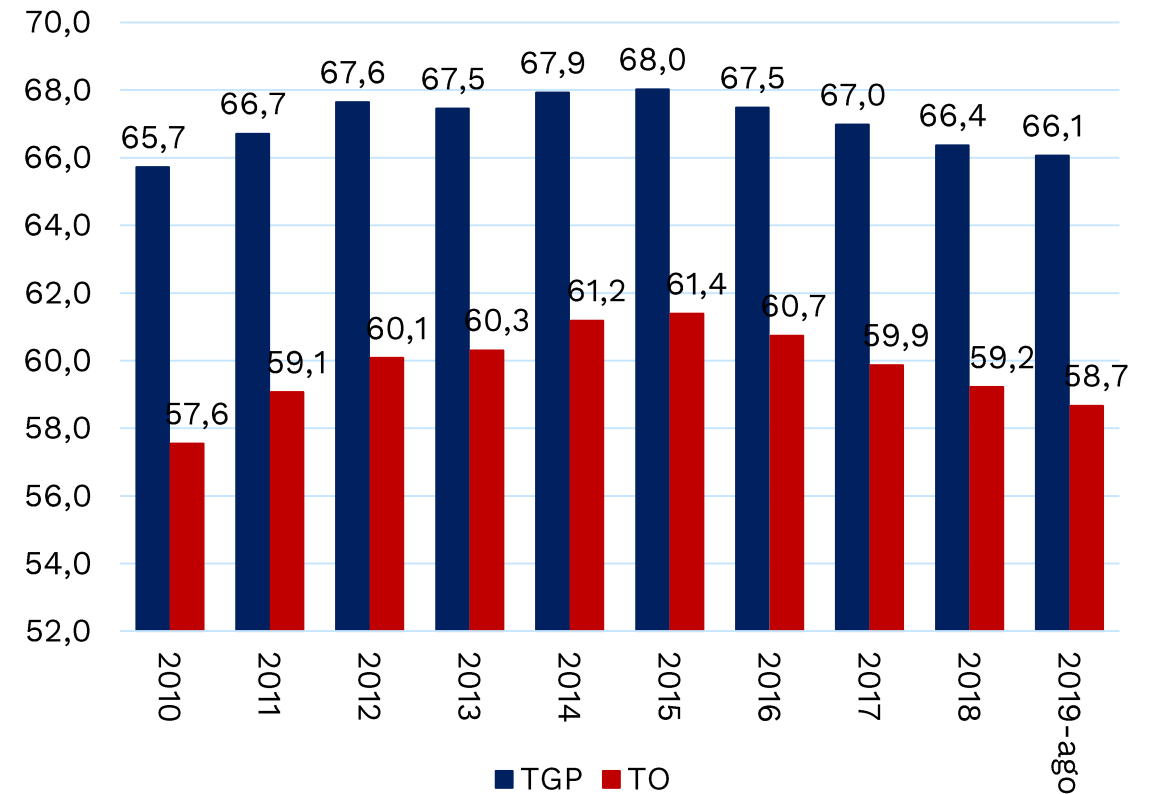
DNP  
Departamento  
Nacional de Planeación

## En las 13 principales áreas metrop., el desempleo ha disminuido 1.3 puntos entre dic. 2010 y ago. 2019

### Tasa de Desempleo



### Tasa Global de Participación y Ocupación

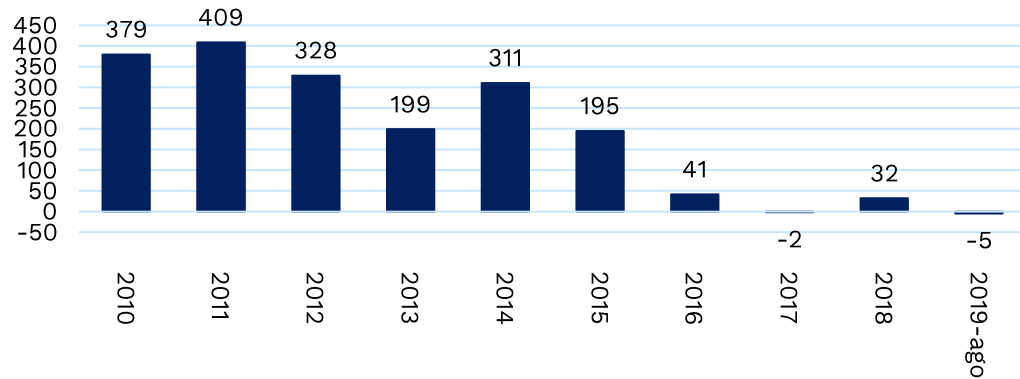


Datos: 13 áreas. 2010 – 2018 (dic). 2019 (ago) . Promedio anual

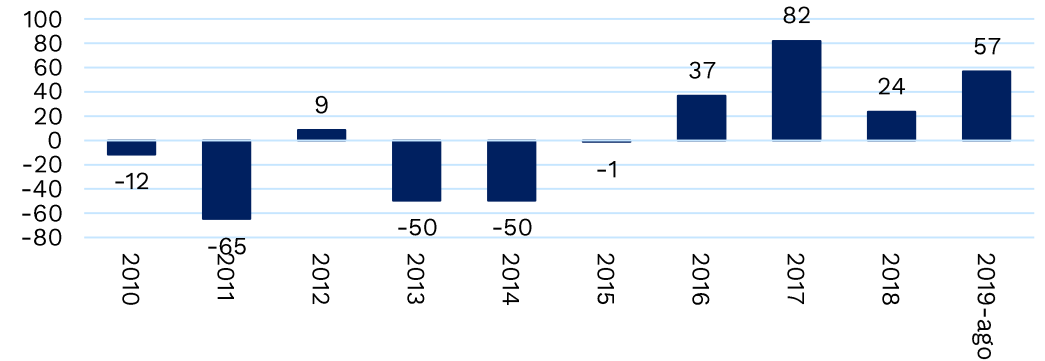
Fuente: Dane – Geih.

En promedio en las 13 principales áreas metrop., se han generado 189.000 nuevos empleos por año entre dic. 2010 y ago. 2019.

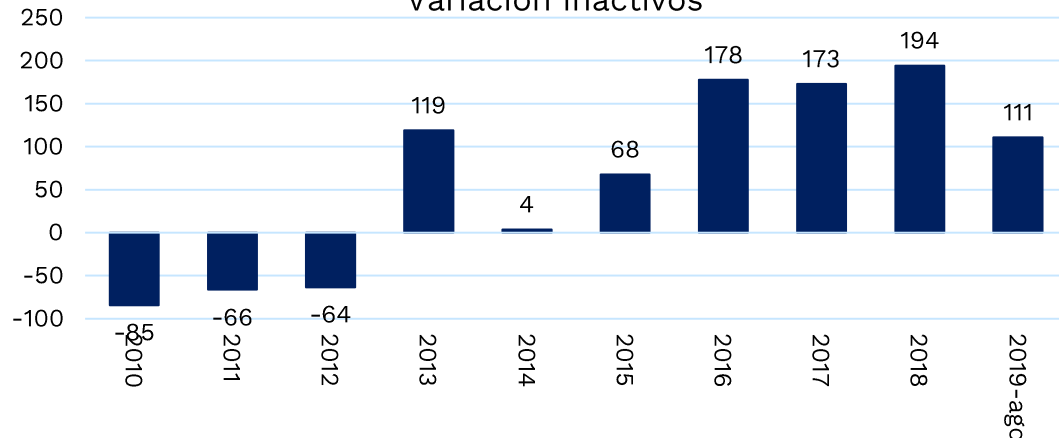
Variación Ocupados



Variación Desocupados



Variación Inactivos



*La población ocupada aumentó 1.5 millones de personas entre dic. 2010 y ago. 2019.*

Datos: 13 áreas. 2010 - 2018 (dic). 2019 (ago). Promedio anual

Fuente: Dane – Geih.

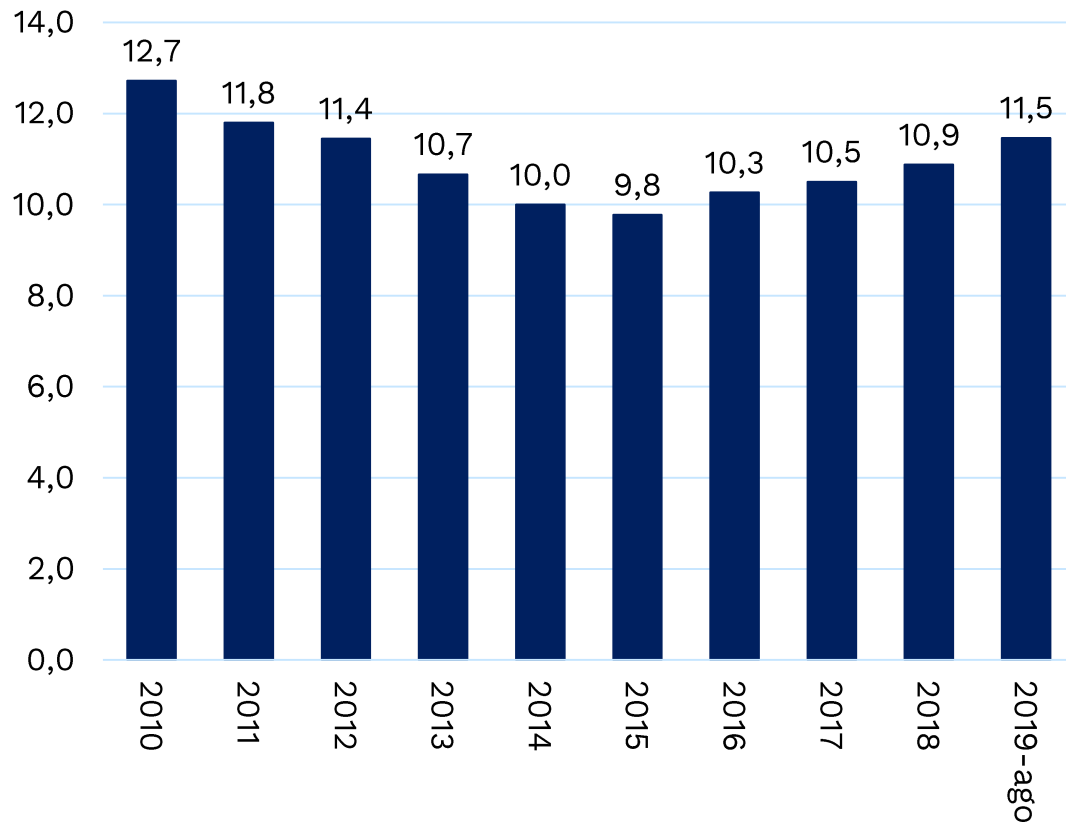


El futuro  
es de todos

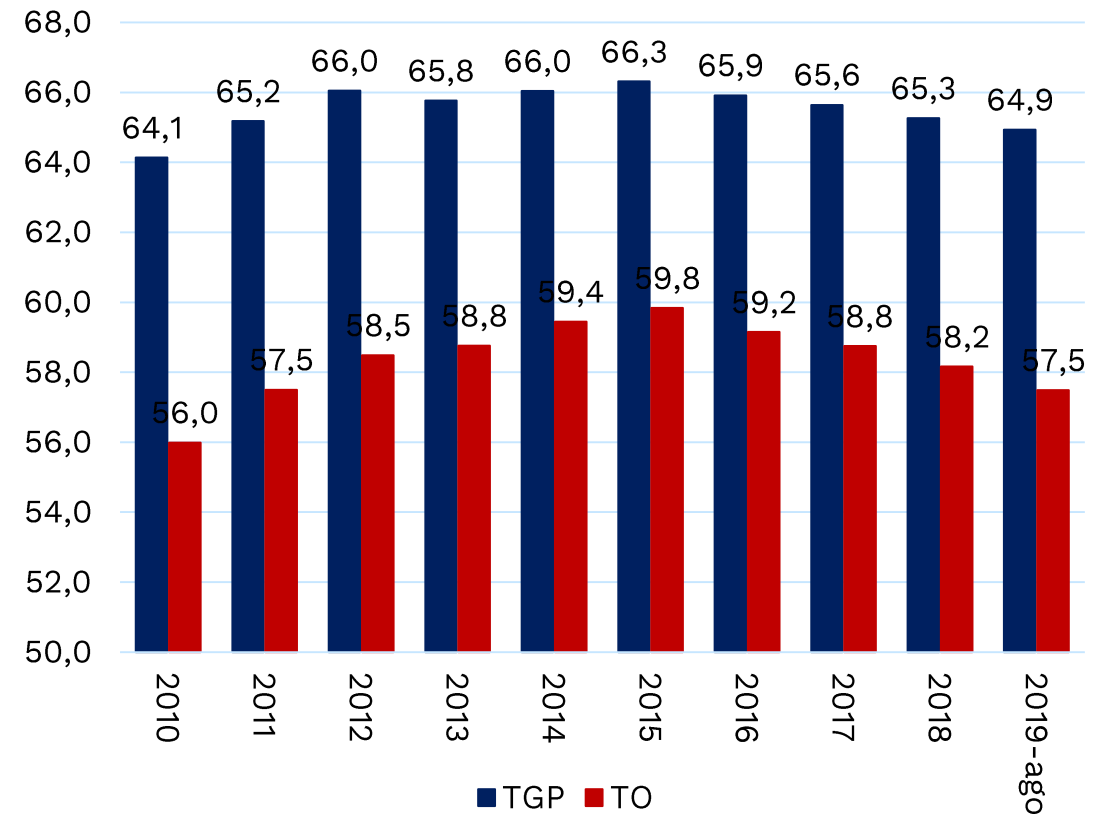
DNP  
Departamento  
Nacional de Planeación

## En las *cabeceras*, el desempleo ha disminuido 1.2 puntos entre dic. 2010 y ago. 2019

### Tasa de Desempleo



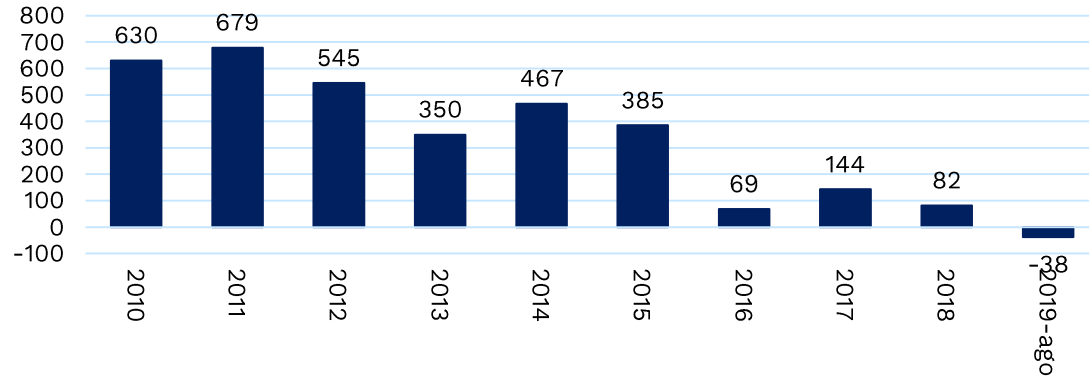
### Tasa Global de Participación y Ocupación



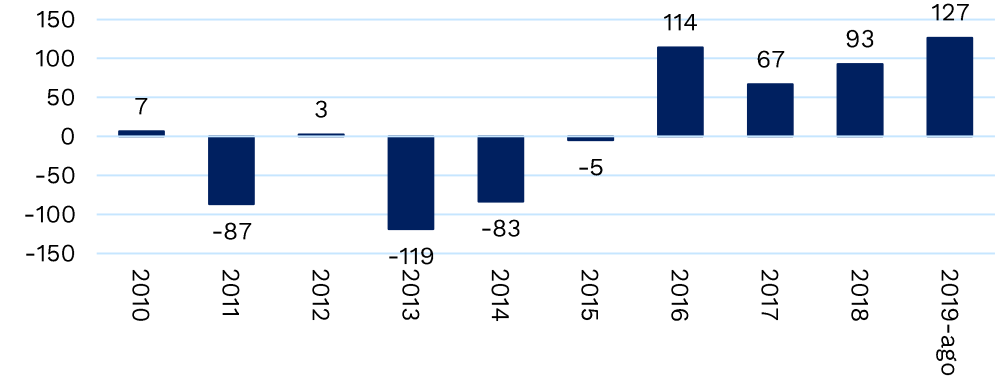
■ TGP ■ TO

En promedio en las *cabeceras*, se han generado 331.000 nuevos empleos por año entre dic. 2010 y ago. 2019.

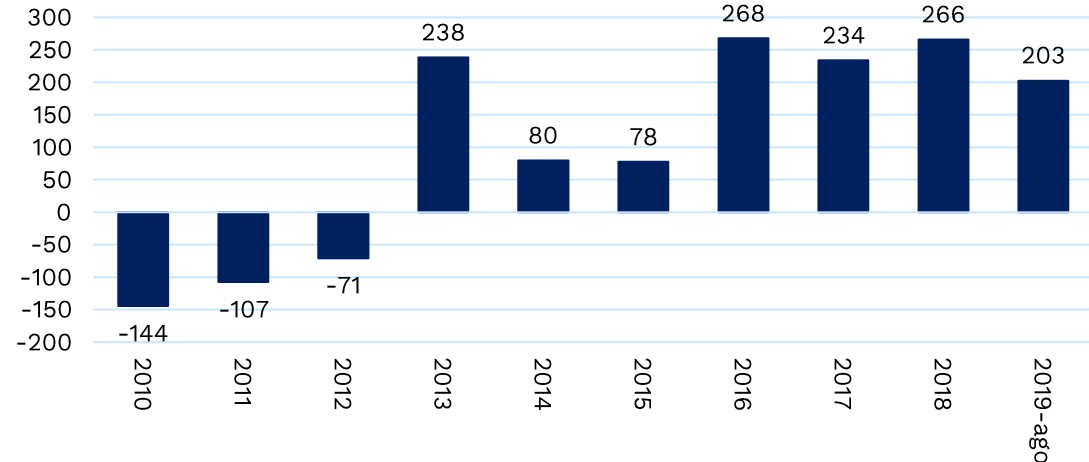
Variación Ocupados



Variación Desocupados



Variación Inactivos



*La población ocupada aumentó 2.7 millones de personas entre dic. 2010 y ago. 2019.*

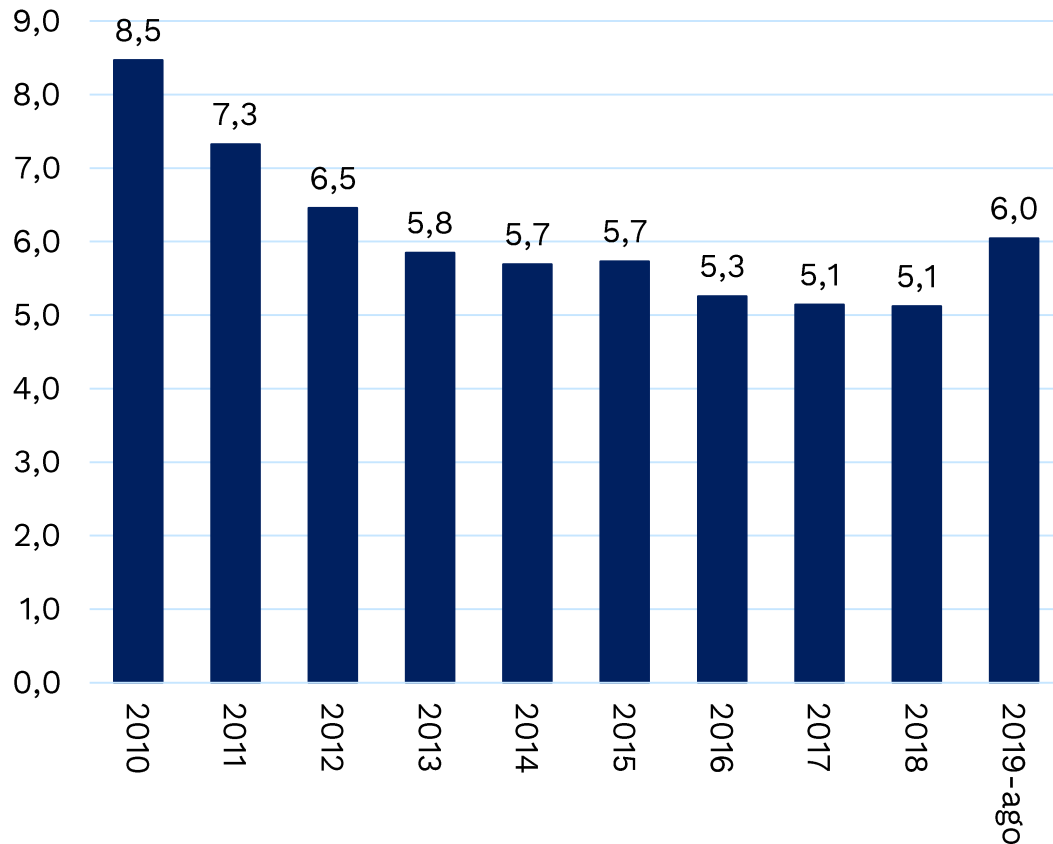
Datos: Cabeceras. 2010 – 2018 (dic). 2019 (ago) . Promedio anual

Fuente: Dane – Geih.

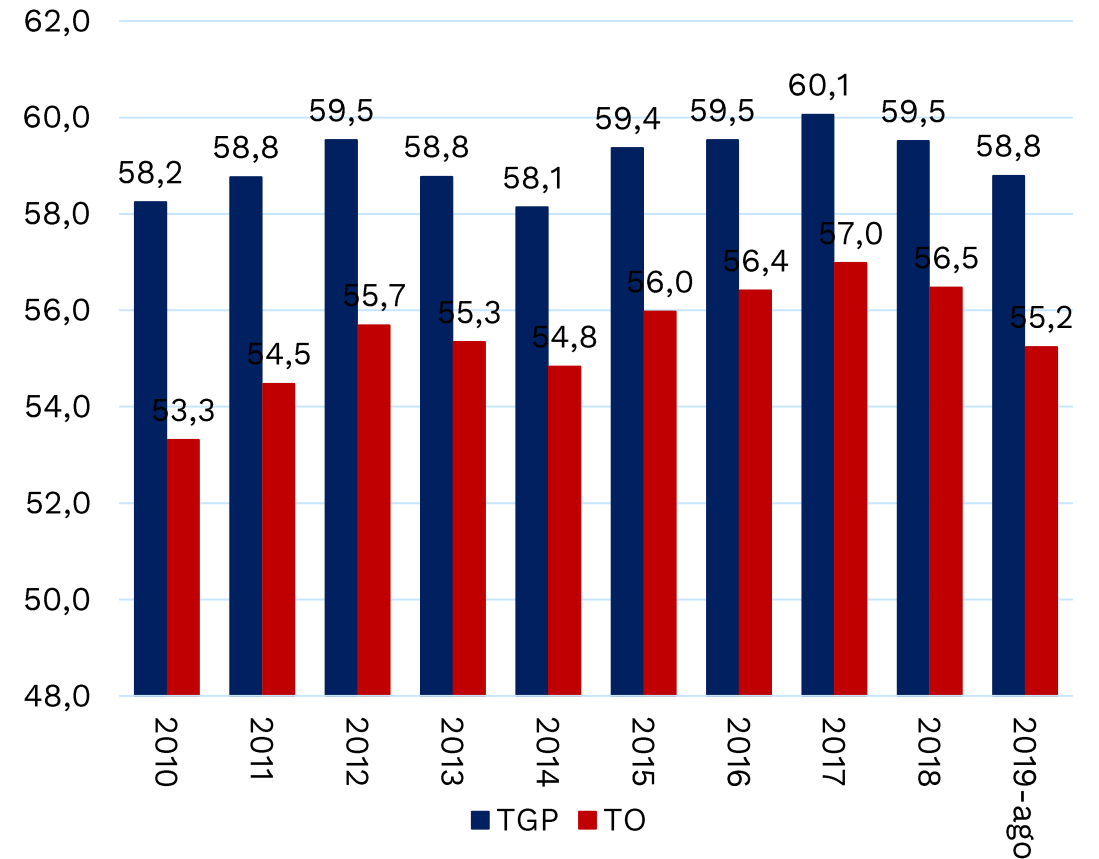


# En el sector rural es donde más ha disminuido el desempleo: 2,5 puntos entre dic. 2010 y ago. 2019.

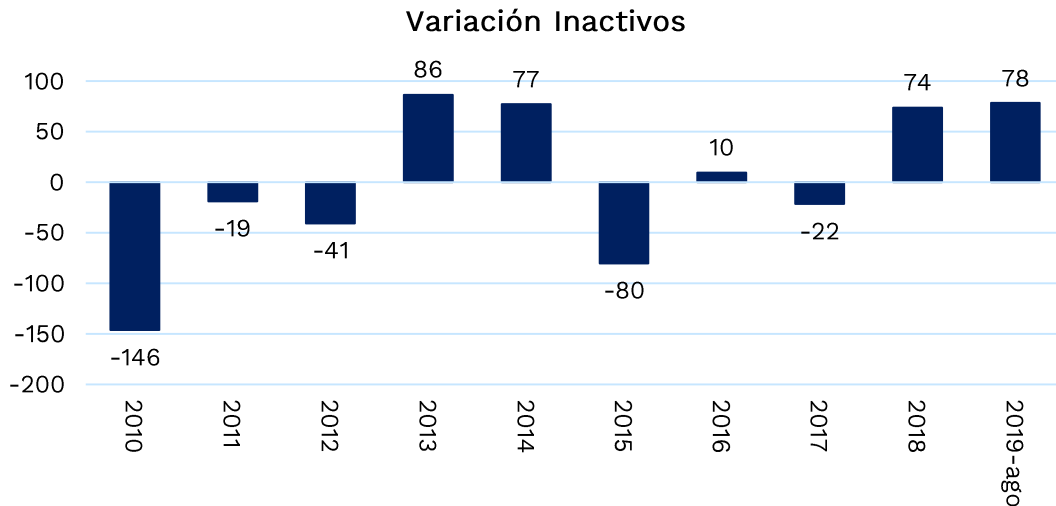
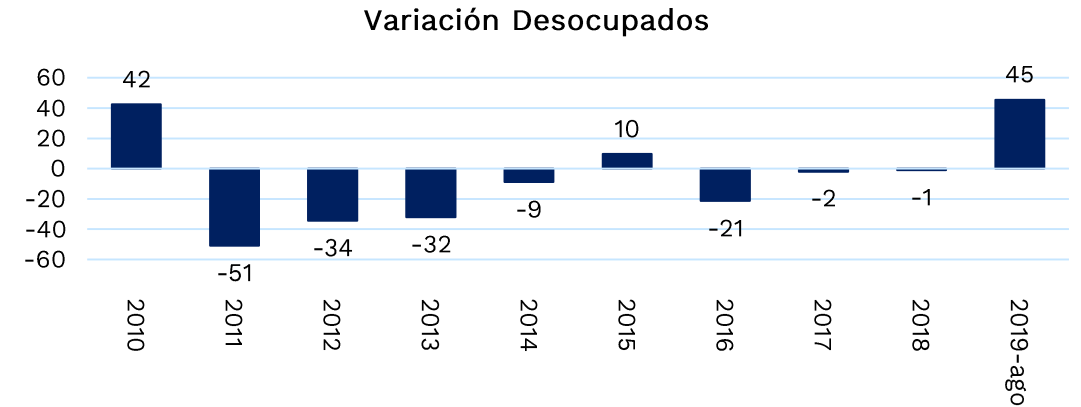
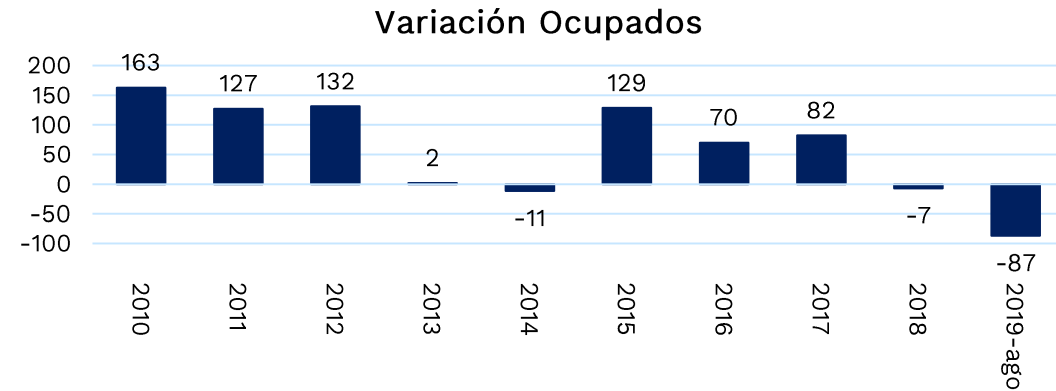
### Tasa de Desempleo



### Tasa Global de Participación y Ocupación



## En promedio en el sector rural, se han generado 60.000 nuevos empleos por año entre dic. 2010 y ago. 2019



*La población ocupada aumentó 436 mil de personas entre dic. 2010 y ago. 2019.*

## **B- Indicadores de Mercado Laboral – agosto 2019 (mes y trim.)**

Indicadores de Mercado Laboral – agosto 2019

Seguridad social – julio 2019

Resultados de gobierno – agosto 2019

Indicadores para jóvenes, jefes de hogar y por sexo – julio 2019

# Resumen mensual nacional. Agosto

	2018	2019	Variación	Var. (%)
<b><i>(Tasas en %)</i></b>				
Tasa global de participación (TGP)	64,1	62,9	-1,2	
Tasa de ocupación (TO)	58,3	56,1	-2,2	
<b>Tasa de desempleo (TD)</b>	9,2	10,8	<b>1,6</b>	
Tasa de subempleo subjetivo (TS)	26,7	27,0	0,3	
Tasa de subempleo objetivo (TSO)	9,7	10,6	1,0	
<b><i>(Poblaciones en miles de personas)</i></b>				
Población económicamente activa	24.964	24.793	-171	-0,7
Población económicamente inactiva	13.954	14.625	671	4,8
<b>Ocupados</b>	22.678	22.116	<b>-562</b>	-2,5
Desocupados	2.286	2.677	391	17,1
Subempleados Subjetivos	6.668	6.695	27	0,4
Subempleados Objetivos	2.410	2.637	226	9,4

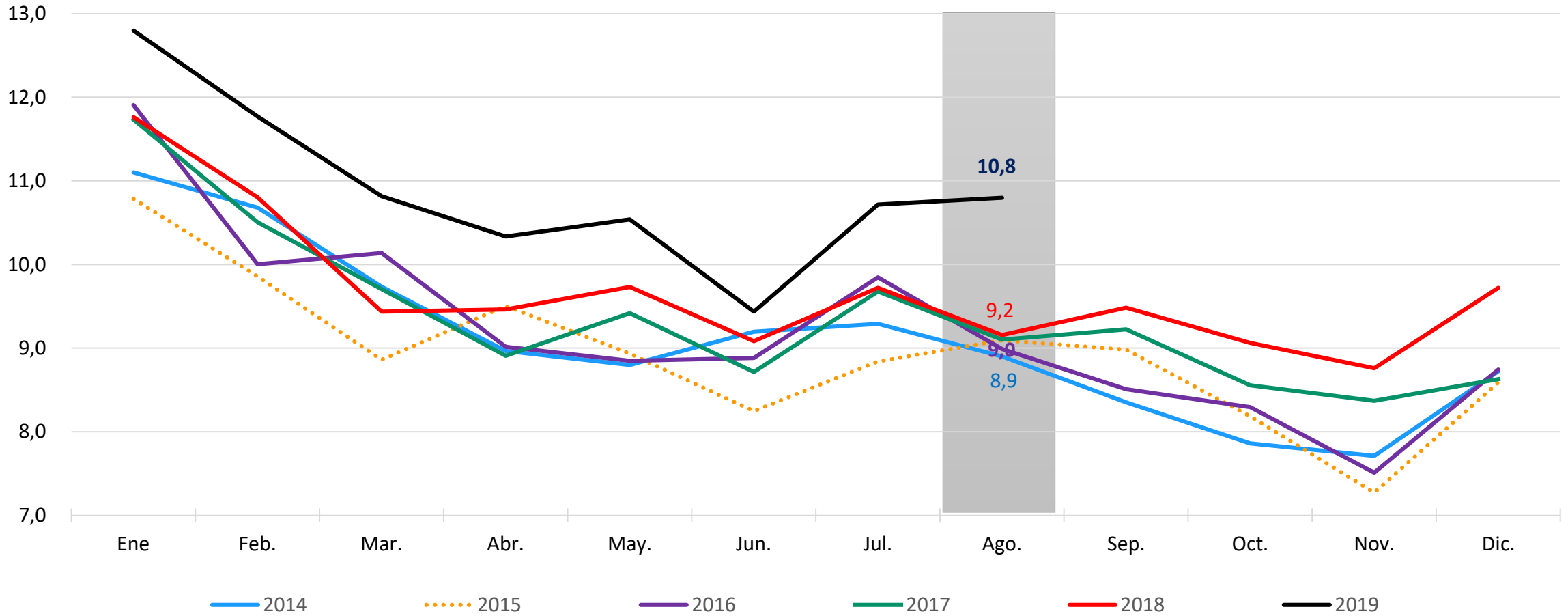
## ***Ideas Principales***

- El número de ocupados disminuyó en 562 mil personas y el desempleo se ubicó en 10,8% (frente a 9,2% de 2018).
- La actividad económica en la que el empleo creció más fue: **Construcción (12,5)**.
- Ciudades con menor desempleo: Cartagena (6,5%), Barranquilla (7,6%) y Pereira (8,6%).
- Ciudades con mayor desempleo: Quibdó (18, 1%), Cúcuta (16,5%) y Valledupar (15,5).

# Total Nacional

## Mensual. Agosto 2014 – Agosto 2019

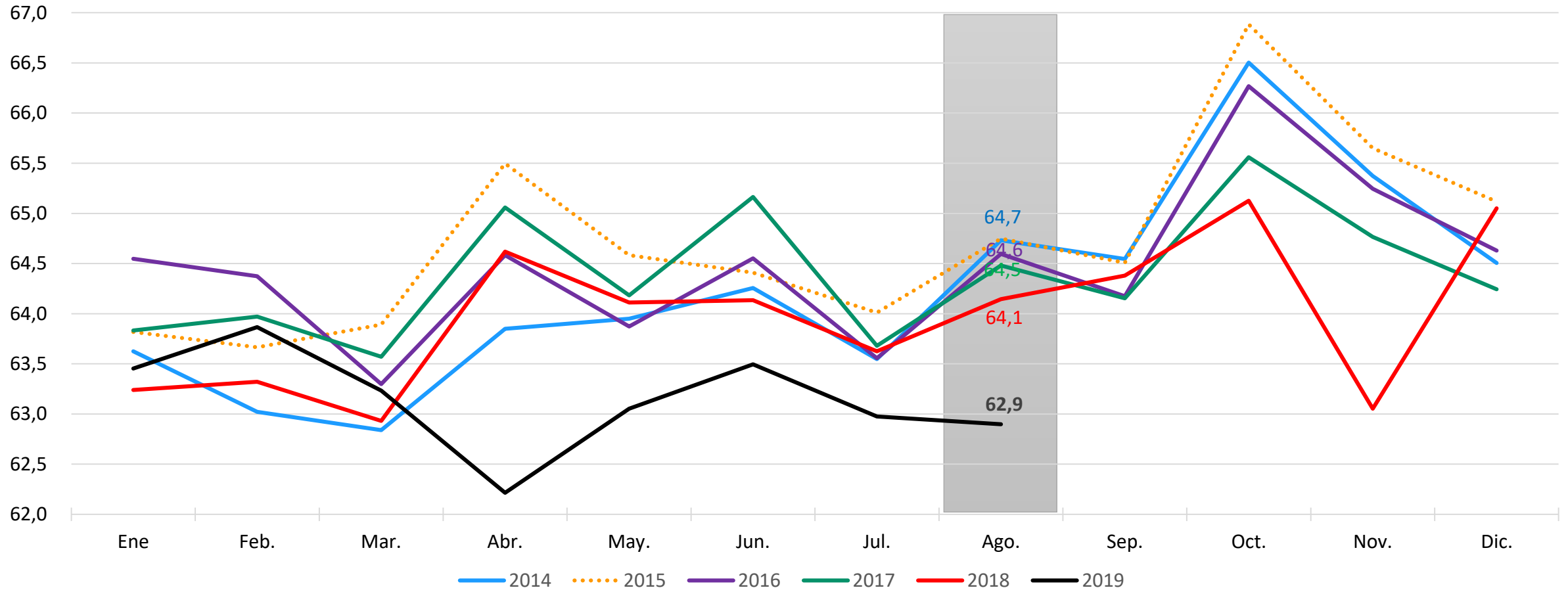
### Tasa de desempleo



# Total Nacional

## Mensual. Agosto 2014 – Agosto 2019

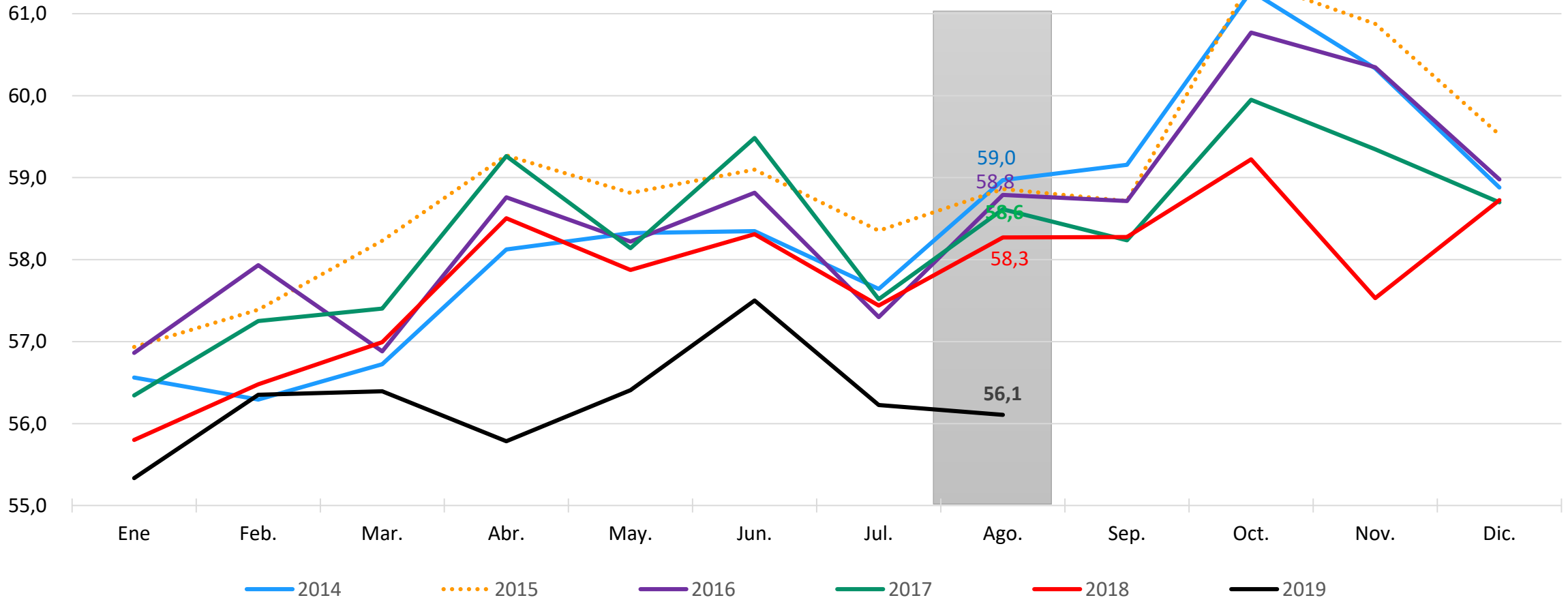
### Tasa Global de participación



# Total Nacional

## Mensual. Agosto 2014 – Agosto 2019

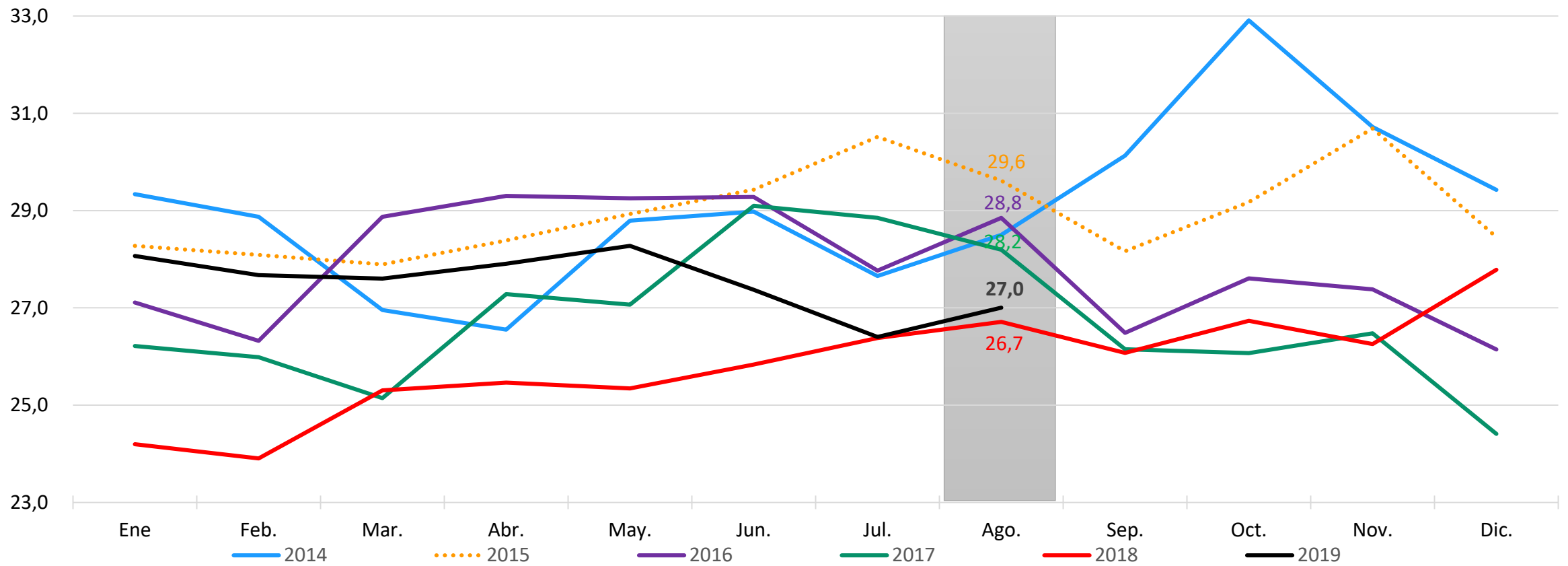
### Tasa de ocupación



# Total Nacional

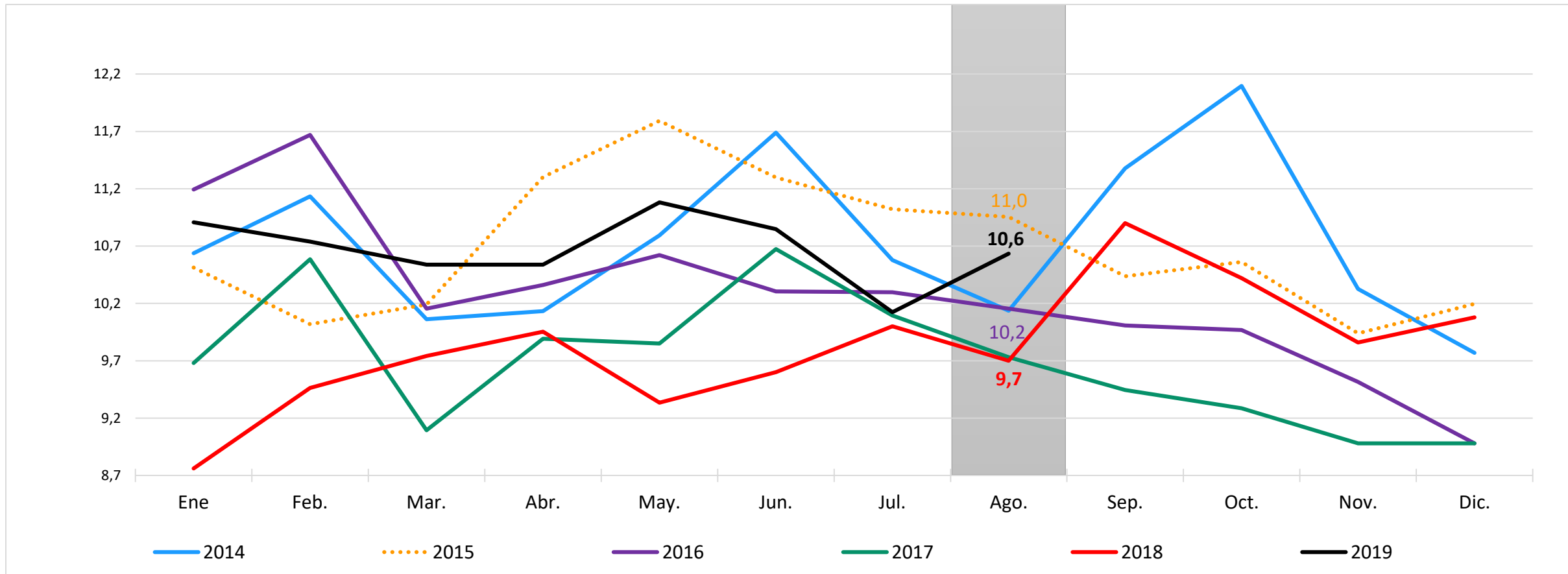
## Mensual. Agosto 2014 – Agosto 2019

### Tasa de subempleo subjetivo



# Total Nacional Mensual. Agosto 2014 – Agosto 2019

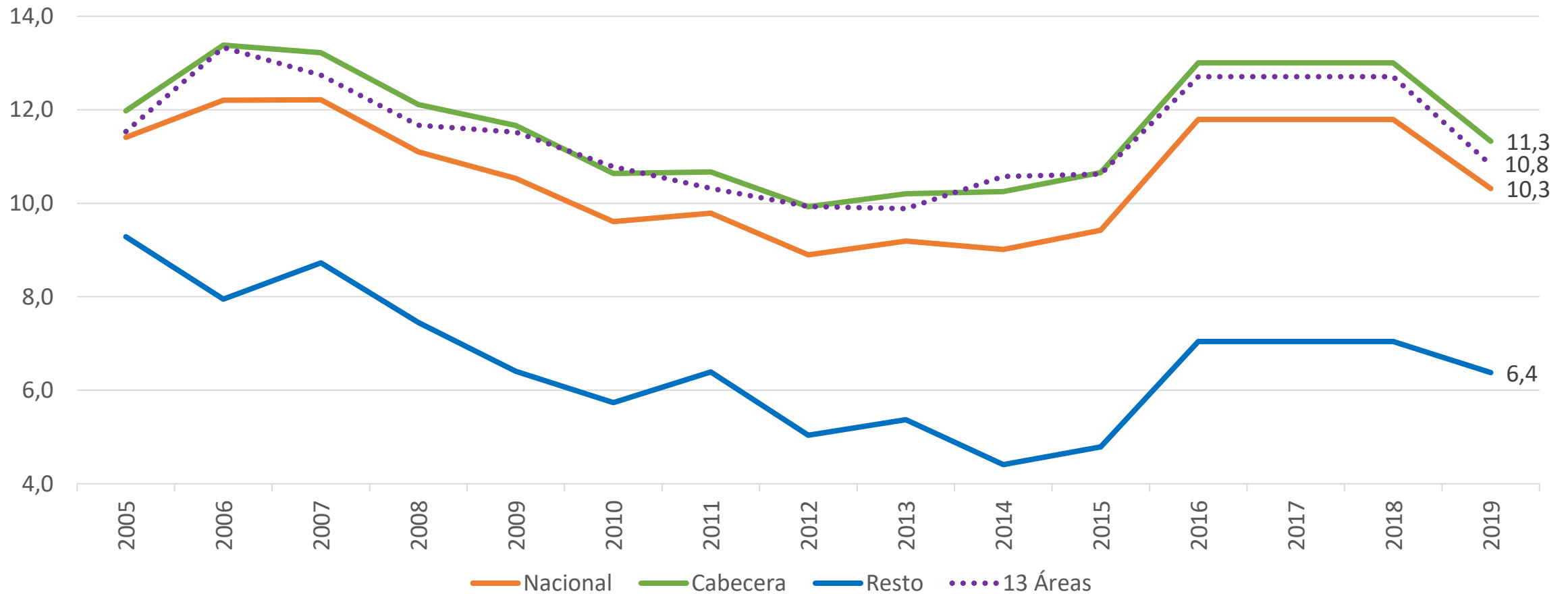
## Tasa de subempleo objetivo



# Trimestre Jun – Ago 19

## Por zona de residencia, 2005 - 2019

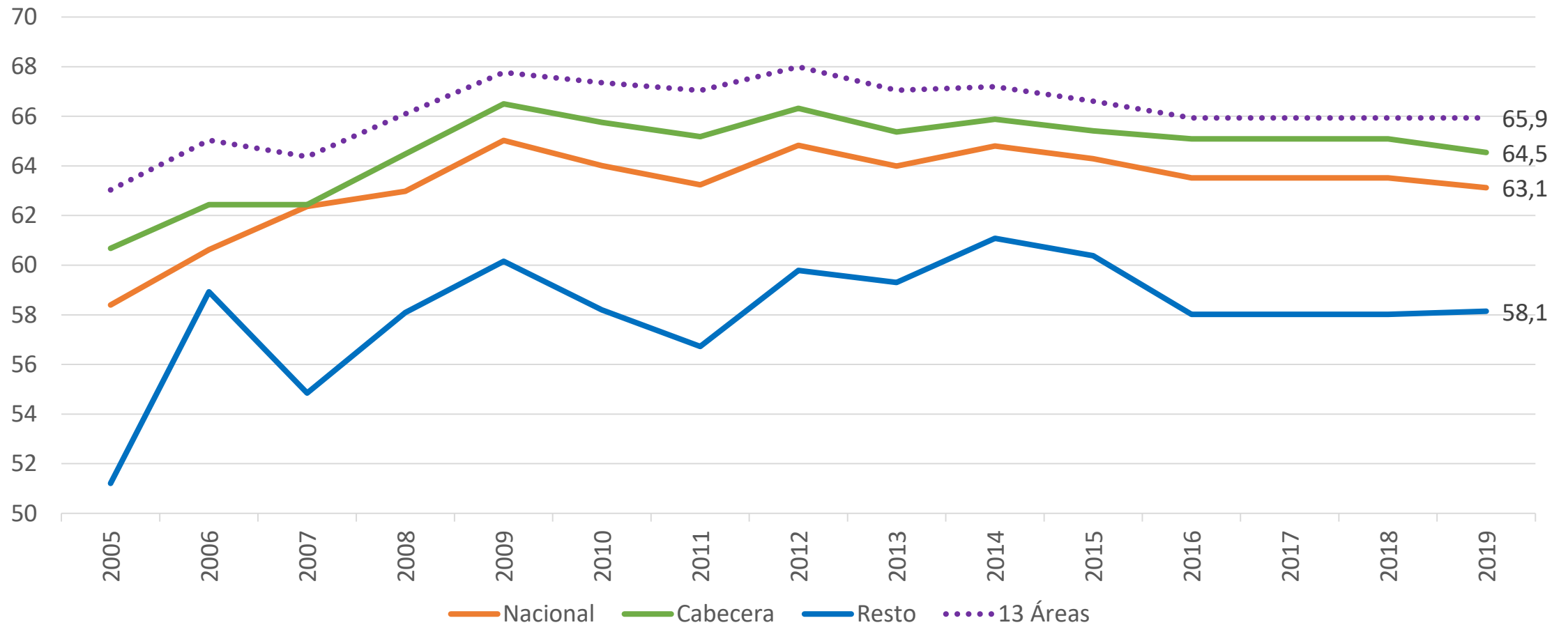
### Tasa de desempleo



## Trimestre Jun – Ago 19

### Por zona de residencia, 2005 - 2019

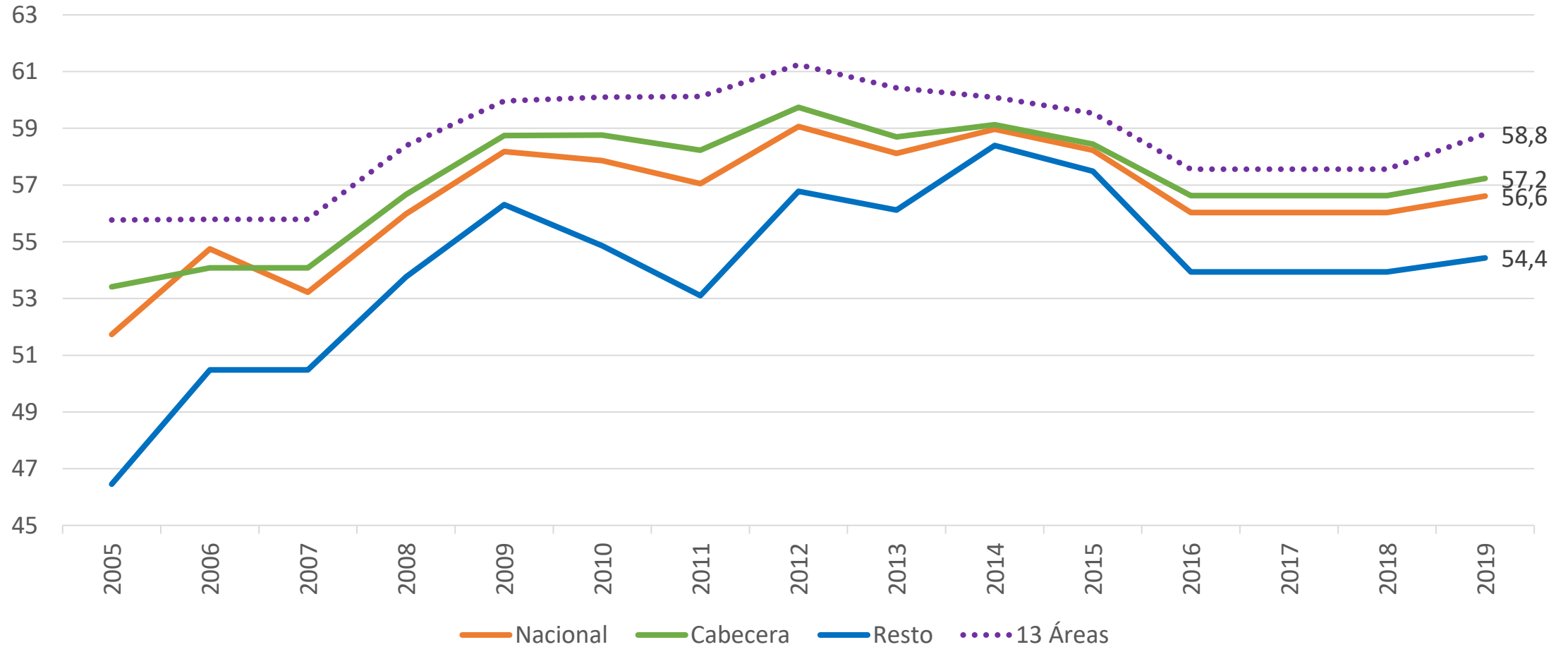
## Tasa Global de Participación



## Trimestre Jun – Ago 19

### Por zona de residencia, 2005 - 2019

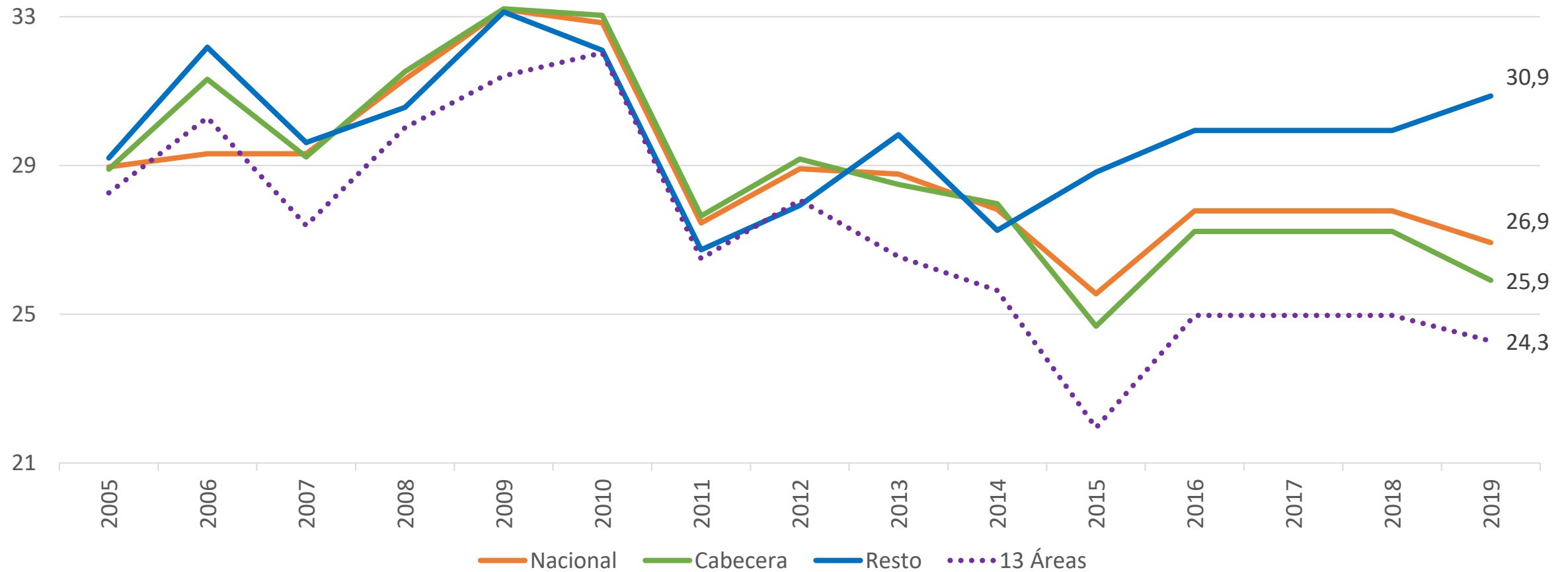
### Tasa de ocupación



## Trimestre Jun – Ago 19

### Por zona de residencia, 2005 - 2019

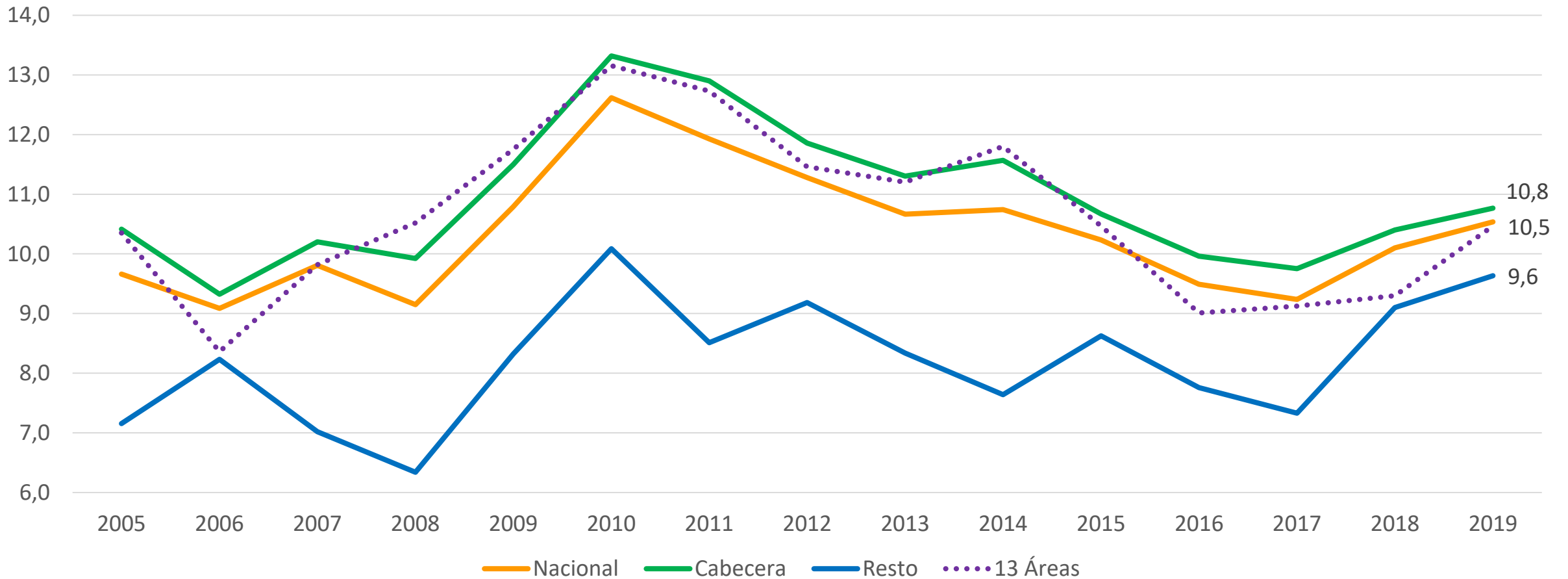
#### Tasa de subempleo subjetivo



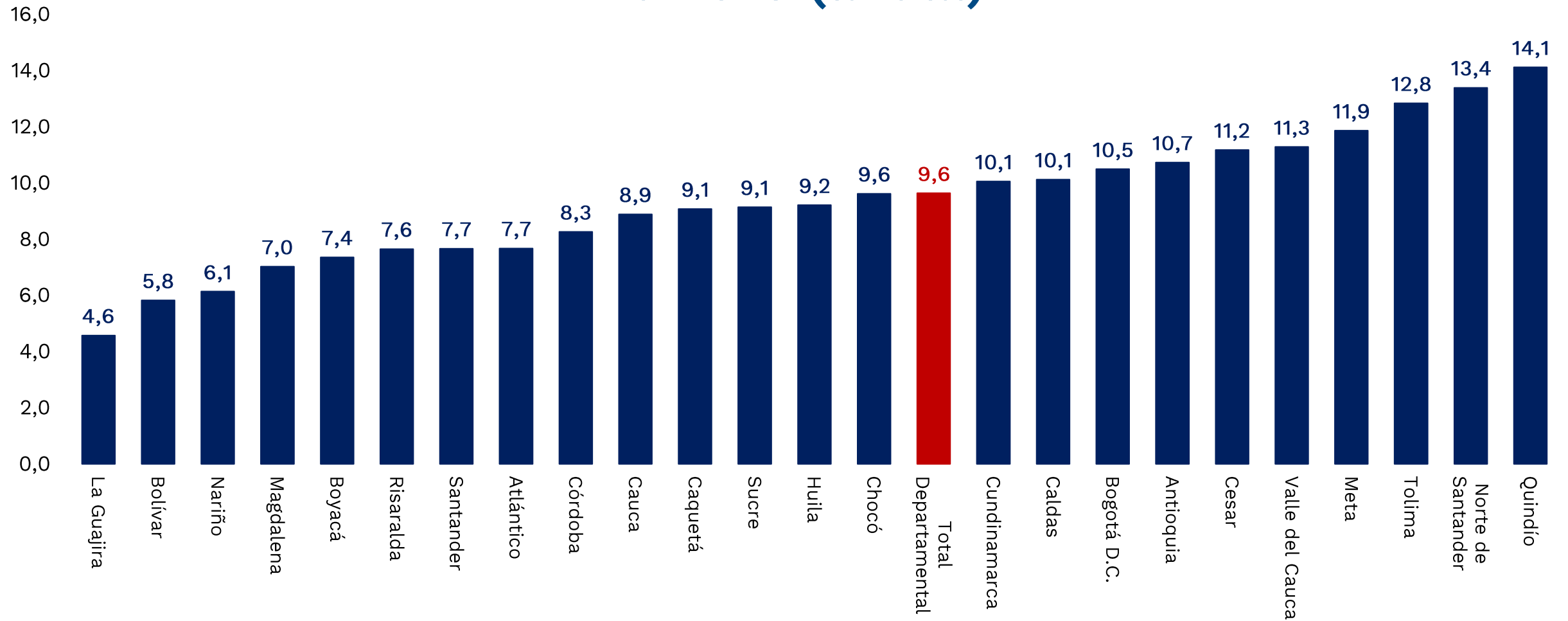
## Trimestre Jun – Ago 19

### Por zona de residencia, 2005 - 2019

### Tasa de subempleo objetivo

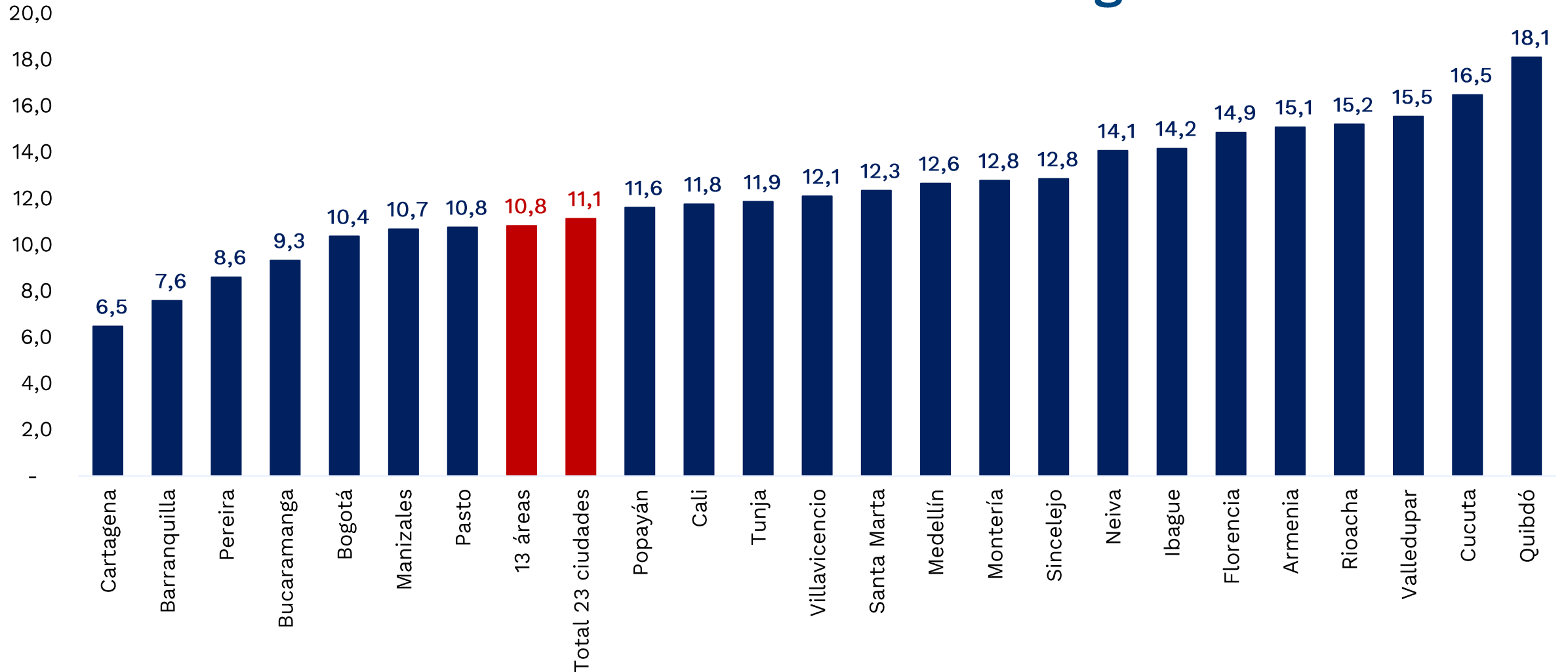


# Tasa de desempleo por departamento Año 2018 (anual)

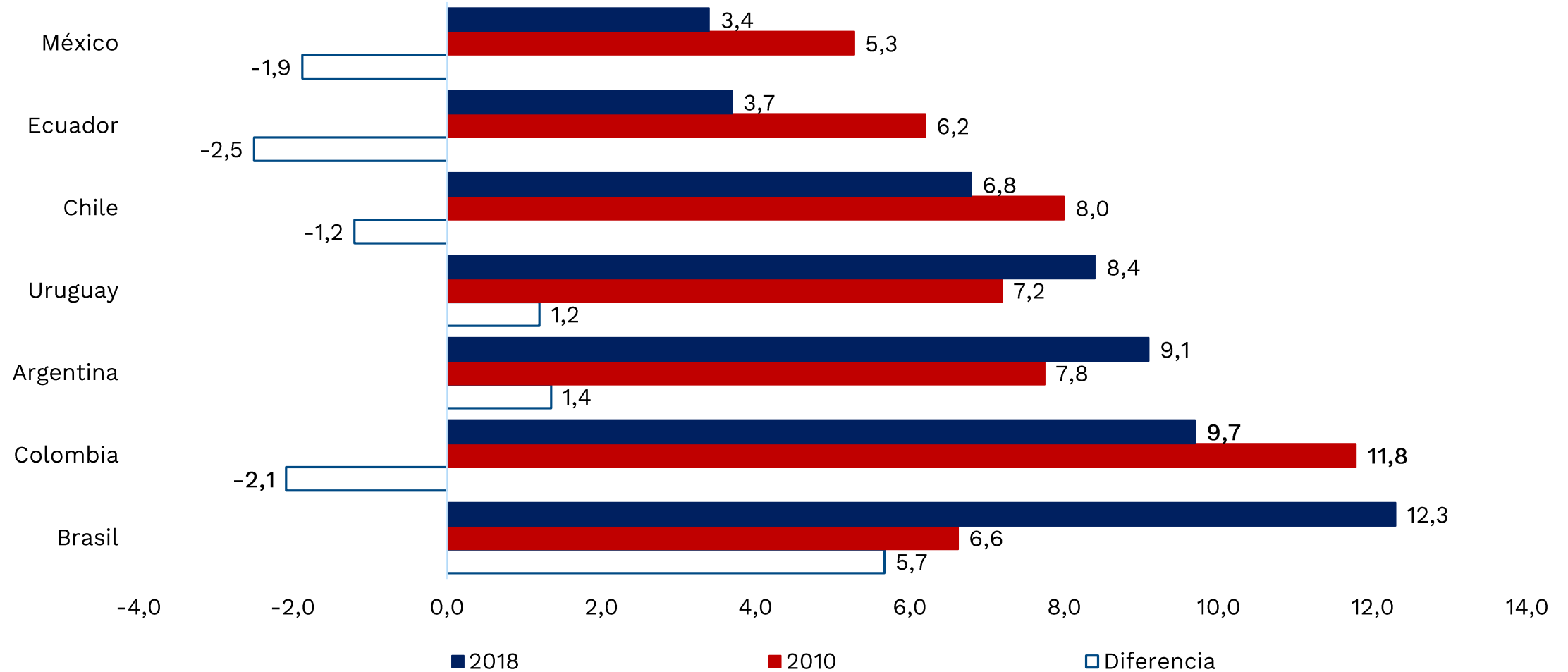


# Tasa de desempleo por ciudad

## Trimestre móvil Jun – Ago 19



# Comparación internacional de la tasa de desempleo (2010 y 2018)



# Seguridad social – julio 2019

# Seguridad social

Poblaciones		2018	2019	Mes de corte	Variación	Variación %
Salud Regimen Contributivo	Cotizantes activos	12.308.949	12.766.624	Julio	457.675	3,7
Riesgos Laborales*	Empresas afiliadas	810.838	834.682	Julio	23.844	2,9
	Afiliados activos	10.430.653	10.478.646		47.993	0,5
Cajas de Compensación Familiar*	Empresas afiliadas	652.876	677.919	Julio	25.043	3,8
	Trabajadores afiliados	9.687.761	9.683.685		-4.076	0,0
Pensiones	Cotizantes régimen de Prima Media	2.389.472	2.548.481	Julio	159.009	6,7
	Cotizantes régimen de Ahorro Individual	6.394.486	6.496.460		101.974	1,6
	Total Cotizantes	8.783.958	9.044.941		260.983	3,0
Cesantías FPC+FNA	Fondos de Cesantías	9.423.311	9.898.082	Julio	474.771	5,0

• La estadística corresponde a número de afiliaciones, no a número de personas afiliadas

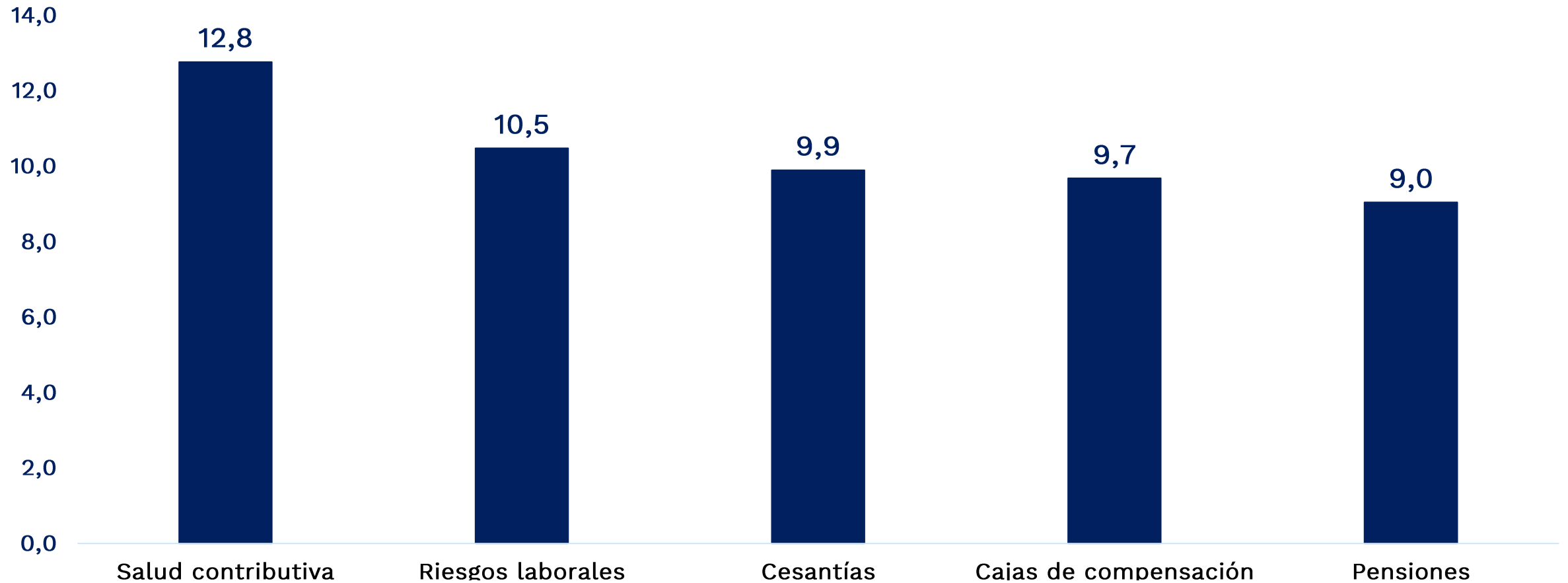
**Fuentes:** Salud: Sistema Integral de Información de la Protección Social - Riesgos Laborales: Min. Trabajo (Direc. Riesgos Laborales) - Cajas de Compensación: Supersubsidio Familiar (SSF) Cesantías: Superfinanciera y Fondo Nacional del Ahorro (FNA) – Pensiones: Superfinanciera.

# Seguridad social

*Número de cotizantes a regímenes contributivos*

Millones de personas

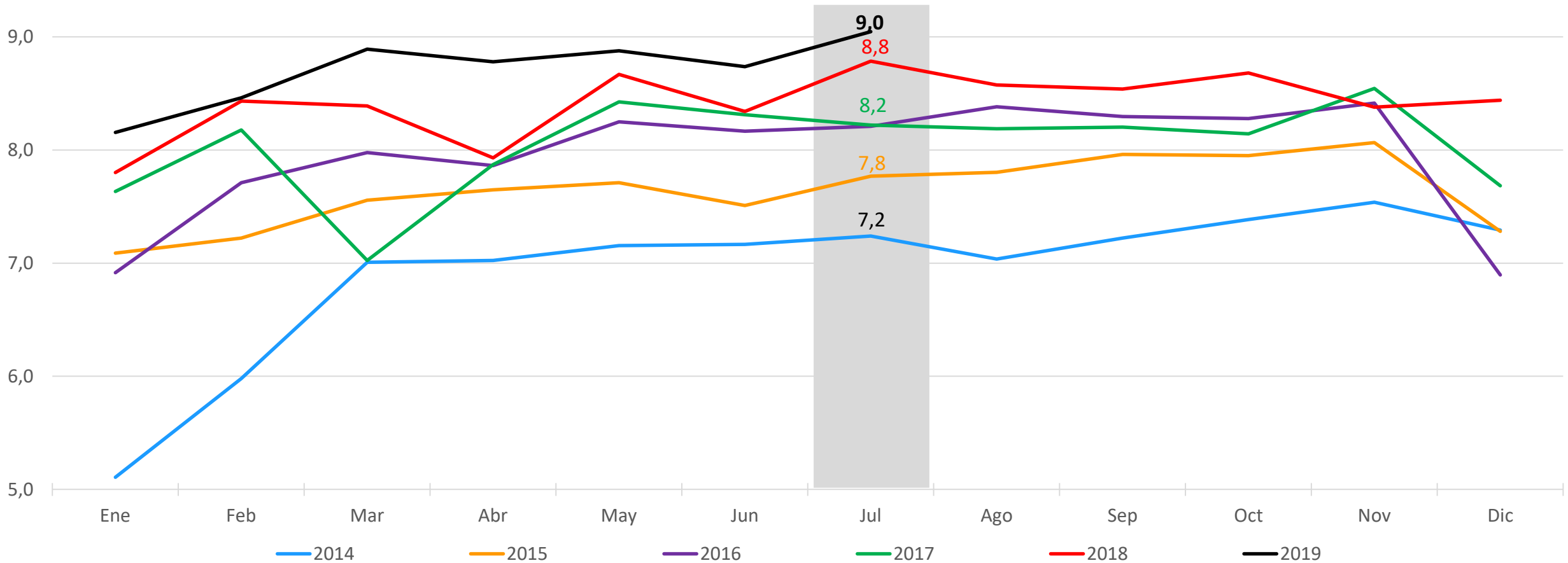
Julio de 2019



**Fuentes:** Salud: Sistema Integral de Información de la Protección Social - Riesgos Laborales: Min. Trabajo (Direc. Riesgos Laborales) - Cajas de Compensación: Supersubsidio Familiar (SSF) Cesantías: Superfinanciera y Fondo Nacional del Ahorro (FNA) – Pensiones: Superfinanciera.

# Seguridad social

**Pensiones (RPM + RAI)**  
**Total cotizantes a julio de 2019**  
**(Millones de personas)**

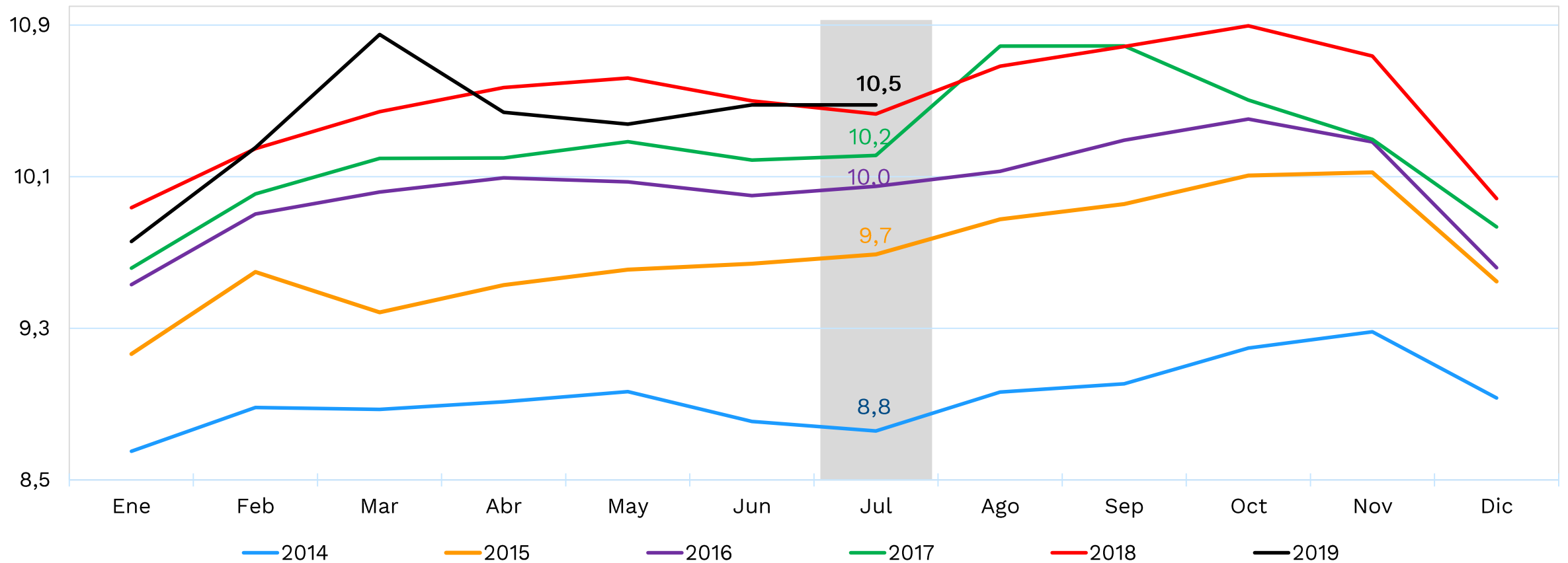


RPM: Régimen de prima media

RAI: Régimen de ahorro individual

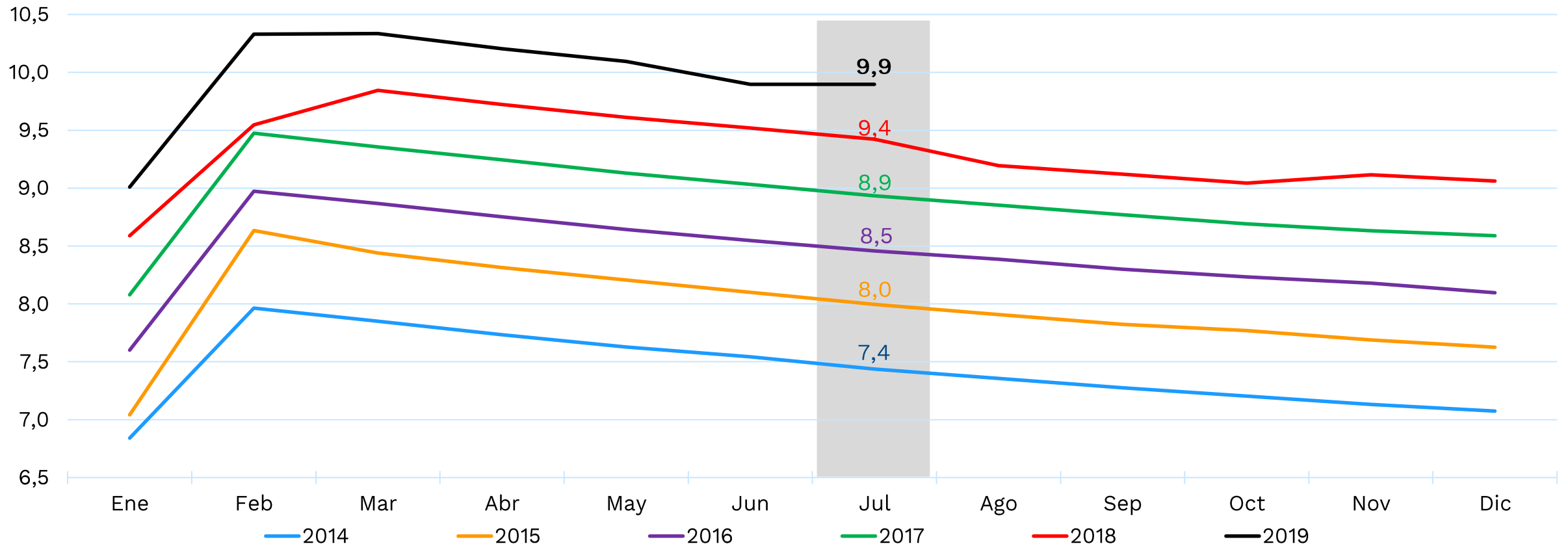
# Seguridad social

## Riesgos laborales Número de afiliaciones a julio de 2019 (Millones de personas)



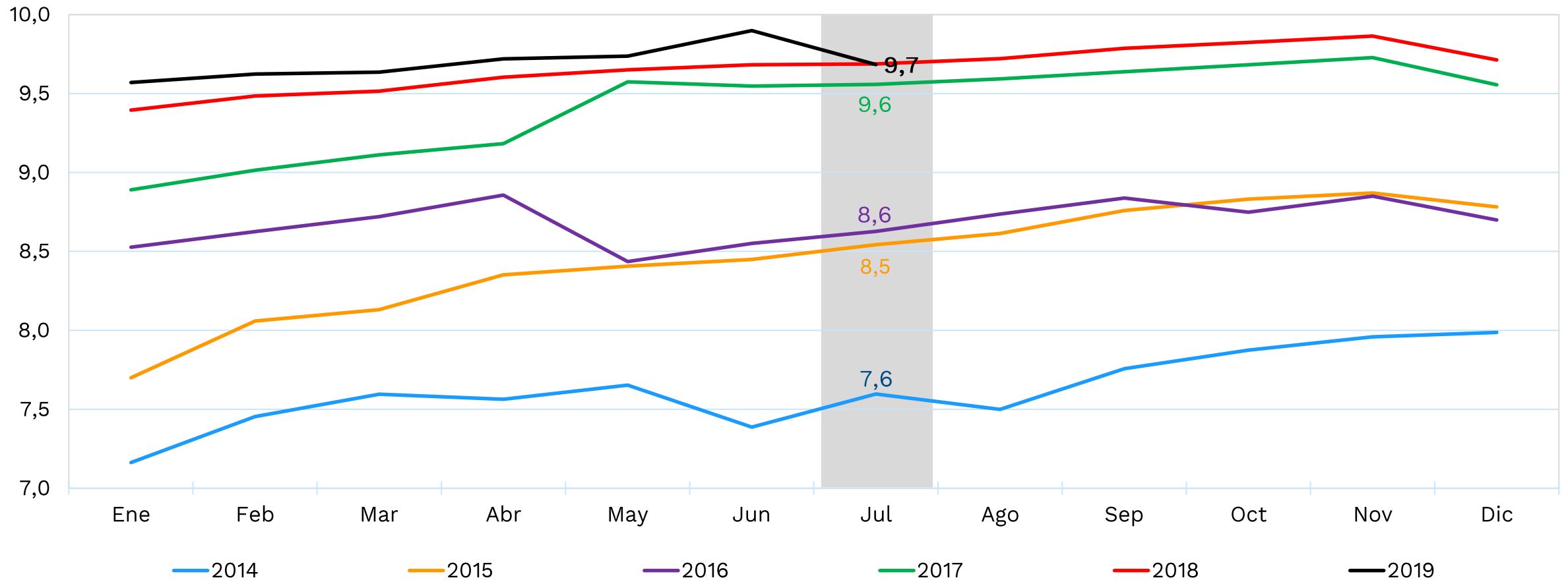
# Seguridad social

## Cesantías Número de afiliados a julio de 2019 (Millones de personas)



# Seguridad social

**Cajas de Compensación Familiar**  
**Número de afiliados julio de 2019**  
**(Millones de personas)**



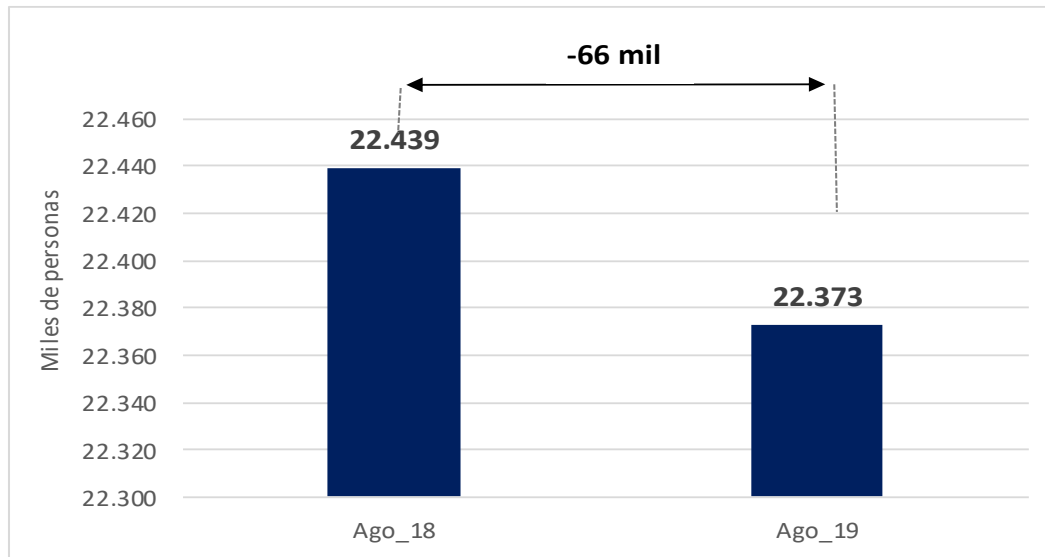
# Resultados de gobierno – a agosto 2019



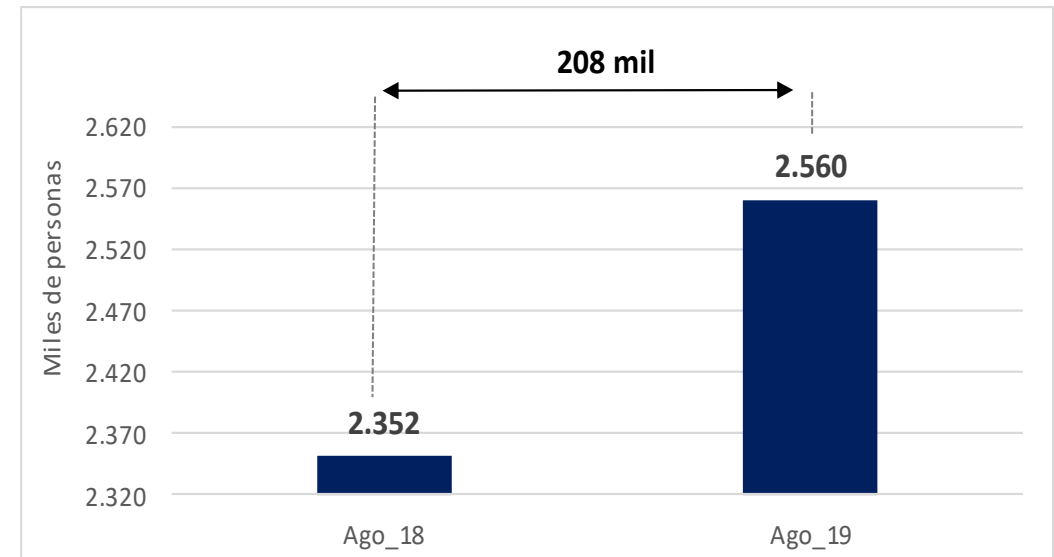
# Número de ocupados y desocupados - variaciones

## Total nacional, agosto 2018 – agosto 2019 (promedio 12 meses)

### OCUPADOS



### DESOCUPADOS



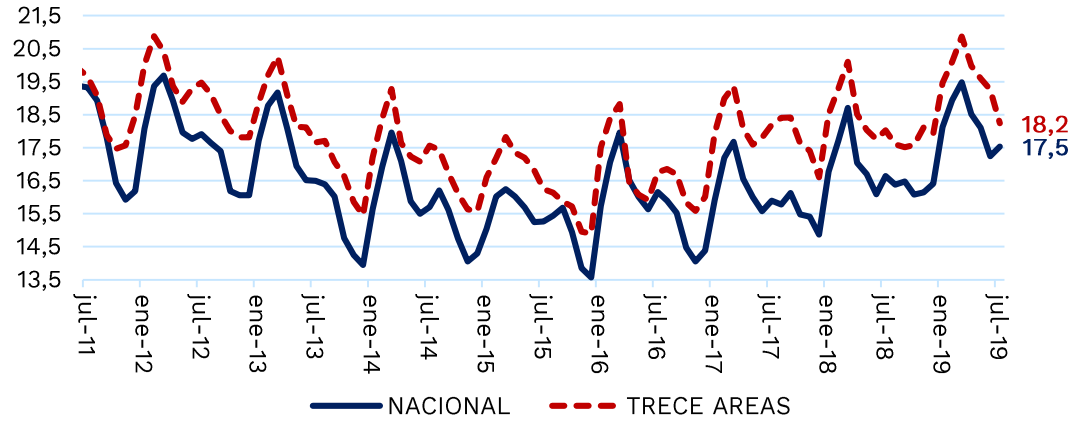
*En el primer año de gobierno de Iván Duque los ocupados han disminuido en 66 mil empleos.*

*En el primer año de gobierno de Iván Duque los desempleados han aumentado en 208 mil personas.*

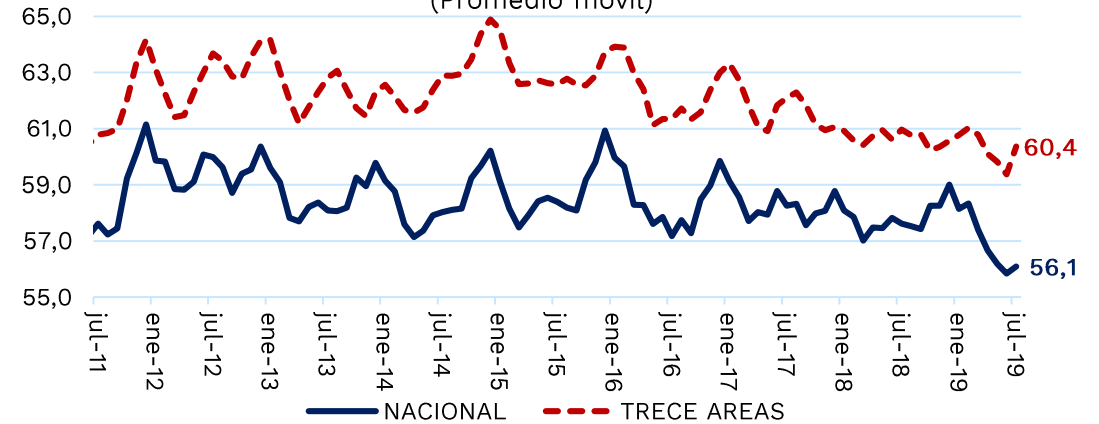
# Indicadores para jóvenes, jefes de hogar y por sexo. Trim. Mayo. – julio. 2019

# La tasa de desempleo de jóvenes a nivel nacional se ubica en 17,5% en trim. May.- jul. 19

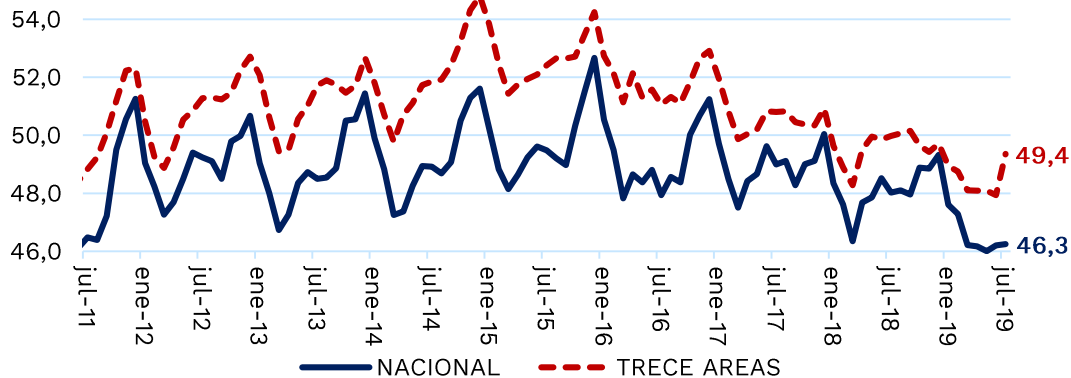
Tasa de Desempleo (%) Jóvenes\*  
(Promedio móvil)



Tasa Global de Participación (%) Jóvenes\*  
(Promedio móvil)



Tasa de Ocupación (%) Jóvenes\*  
(Promedio móvil)



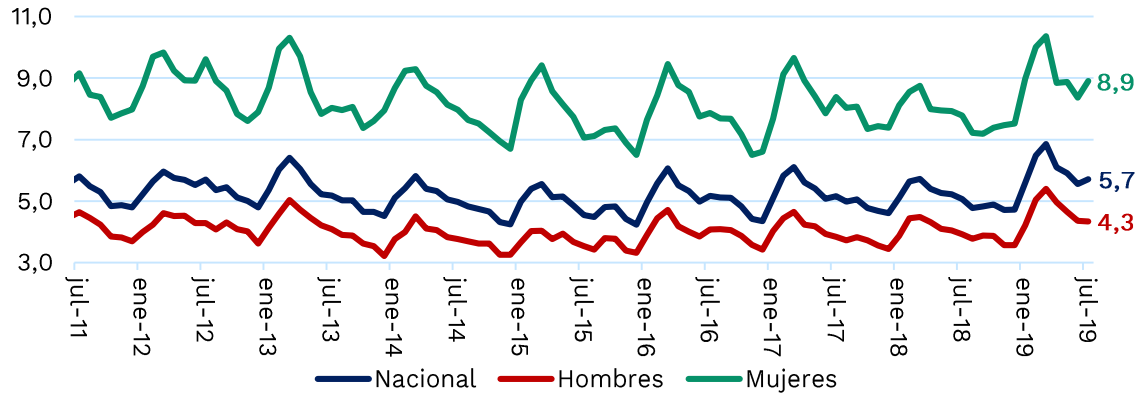
Poblaciones Jóvenes-Nacional-trim móvil may - jul 19 (miles)

	2018			2019		
	Nacional	Hombres	Mujeres	Nacional	Hombres	Mujeres
Ocupados	5.895	3.544	2.351	5.691	3.368	2.322
Desocupados	1.177	532	645	1.210	542	668
Inactivos	5.204	2.120	3.084	5.403	2.265	3.137

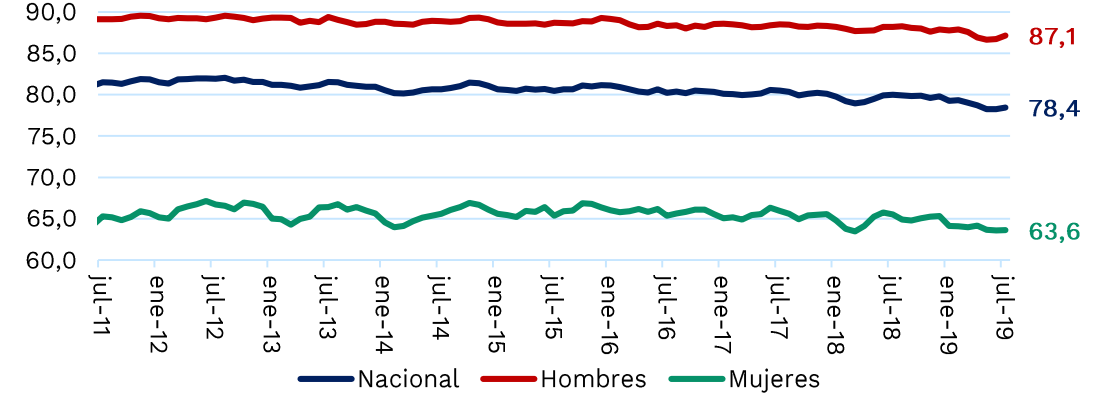
Fuente: Dane – Geih. . \*Jóvenes (14-28 años)

# La tasa de desempleo para jefes de hogar a nivel nacional se ubica en 5,7% en trim. May – jul. 19.

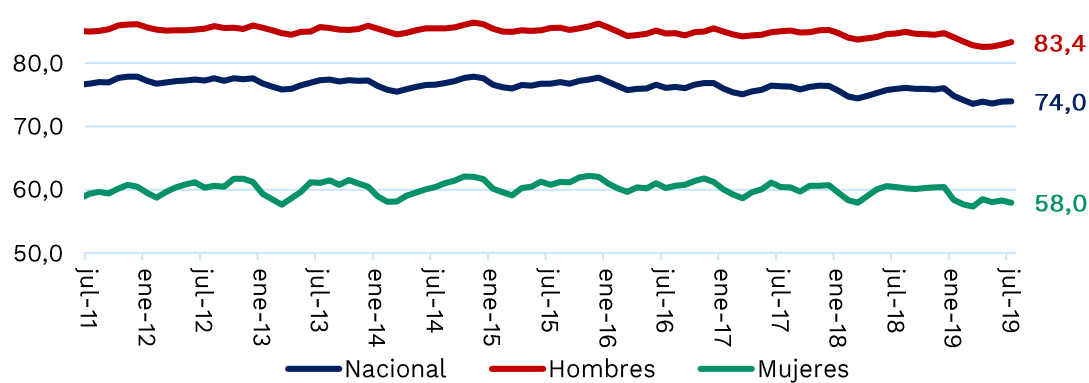
Tasa de Desempleo (%) Jefe de Hogar (Promedio móvil)



Tasa Global de Participación (%) Jefe de Hogar (Promedio móvil)



Tasa de Ocupación (%) Jefe de Hogar (Promedio móvil)

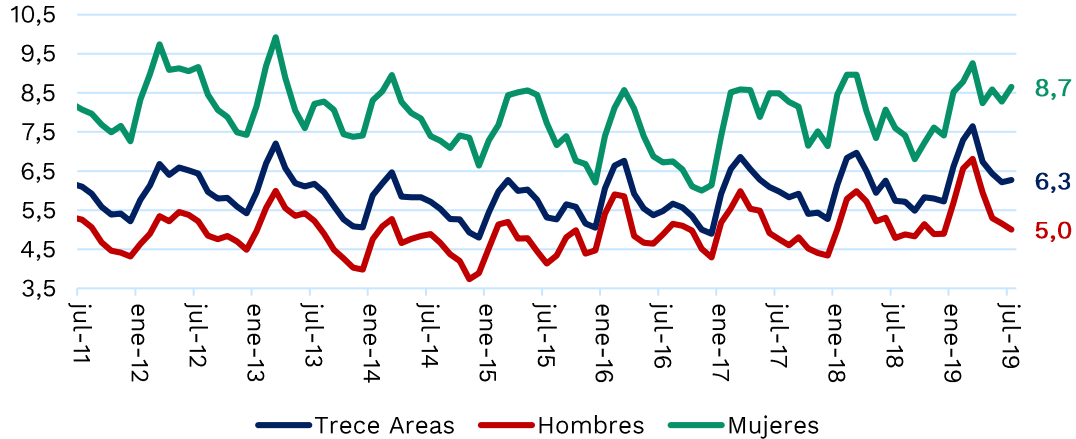


Poblaciones Jefes de hogar-Nacional-trim móvil may - jul 19 (miles)

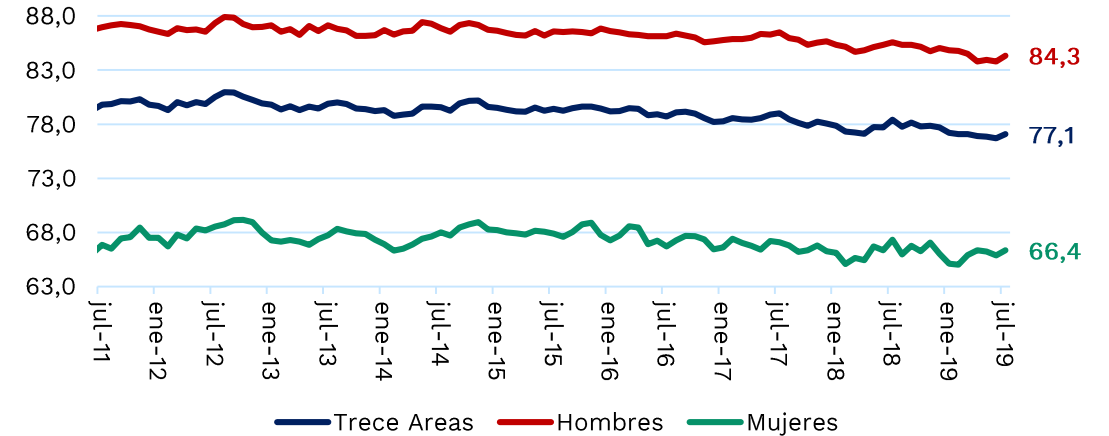
	2018			2019		
	Nacional	Hombres	Mujeres	Nacional	Hombres	Mujeres
Ocupados	11.072	7.887	3.185	11.026	7.831	3.195
Desocupados	591	322	269	667	355	312
Inactivos	2.918	1.102	1.817	3.214	1.208	2.006

# La tasa de desempleo para jefes de hogar en las trece áreas se ubica 6,3% en trim. May. - jul. 19.

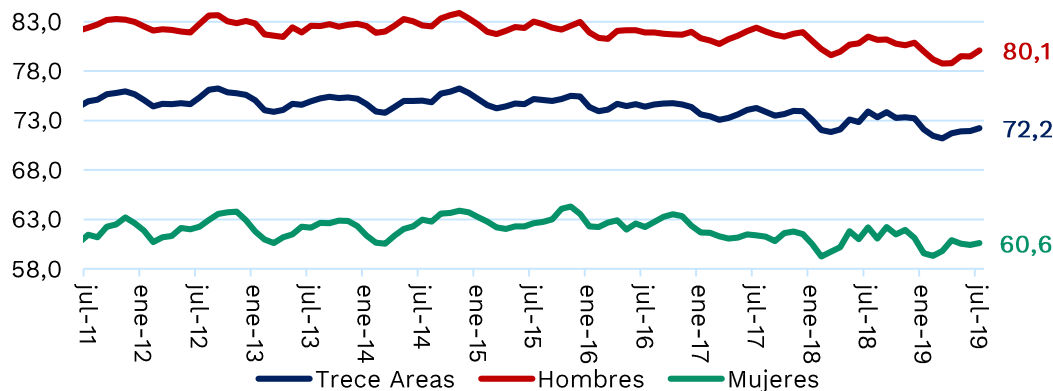
Tasa de Desempleo (%) Jefe de Hogar (Promedio móvil)



Tasa Global de Participación (%) Jefe de Hogar (Promedio móvil)



Tasa de Ocupación (%) Jefe de Hogar (Promedio móvil)

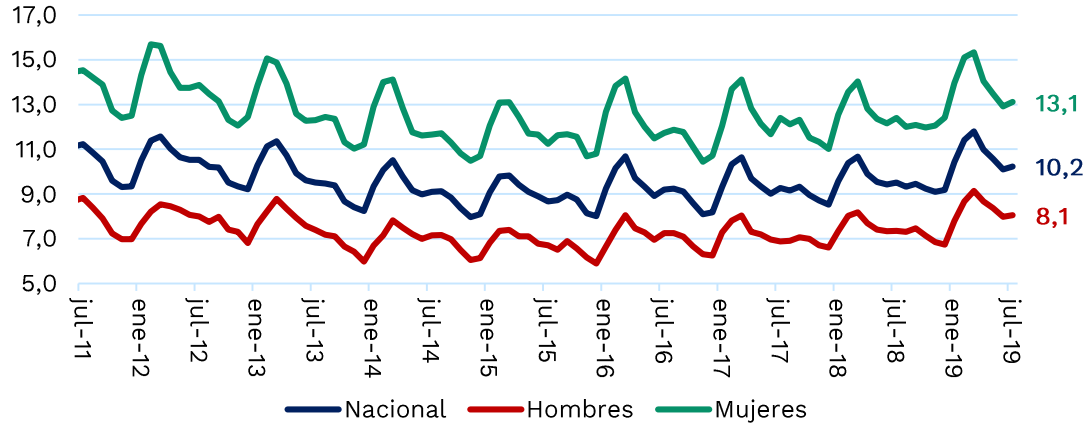


Poblaciones Jefes de hogar-Trece áreas-trim móvil may - jul 19 (miles)

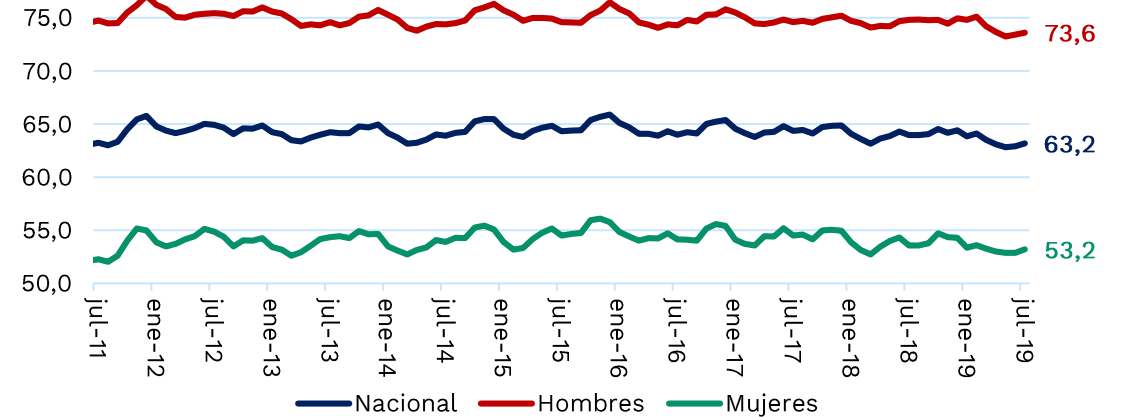
	2018			2019		
	13 Áreas	Hombres	Mujeres	13 Áreas	Hombres	Mujeres
Ocupados	5.062	3.390	1.673	5.012	3.316	1.696
Desocupados	308	171	138	335	175	161
Inactivos	1.478	600	878	1.590	649	942

# La tasa de desempleo para hombres fue de 8.1% y para las mujeres de 13.1% (total nacional)

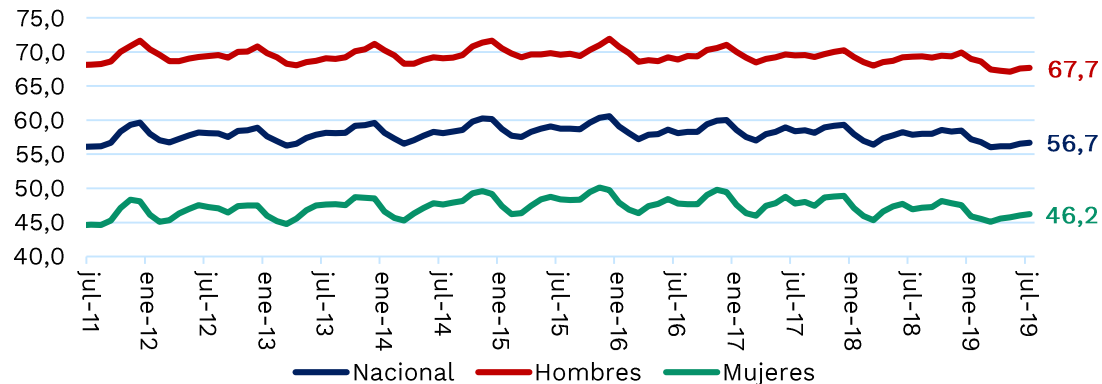
Tasa de Desempleo (%) por Sexo (Promedio móvil)



Tasa Global de Participación (%) por Sexo (Promedio móvil)



Tasa de Ocupación (%) por Sexo (Promedio móvil)

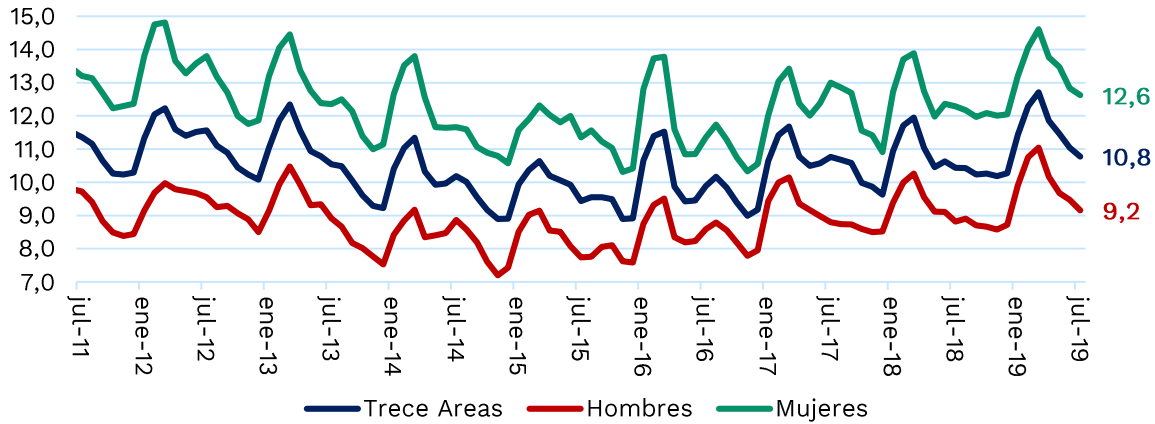


Poblaciones-Según Sexo-Nacional-trim móvil may - jul 19 (miles)

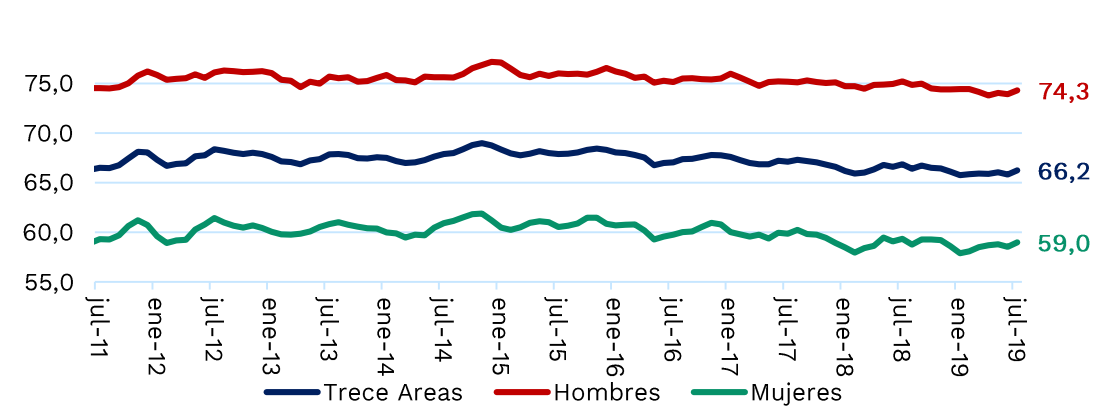
	2018			2019		
	Nacional	Hombres	Mujeres	Nacional	Hombres	Mujeres
Ocupados	22.476	13.164	9.311	22.307	13.020	9.288
Desocupados	2.362	1.044	1.318	2.542	1.140	1.402
Inactivos	13.997	4.781	9.216	14.485	5.077	9.408

## La tasa de desempleo para hombres fue de 9.2% y para mujeres de 12.6% (trece áreas)

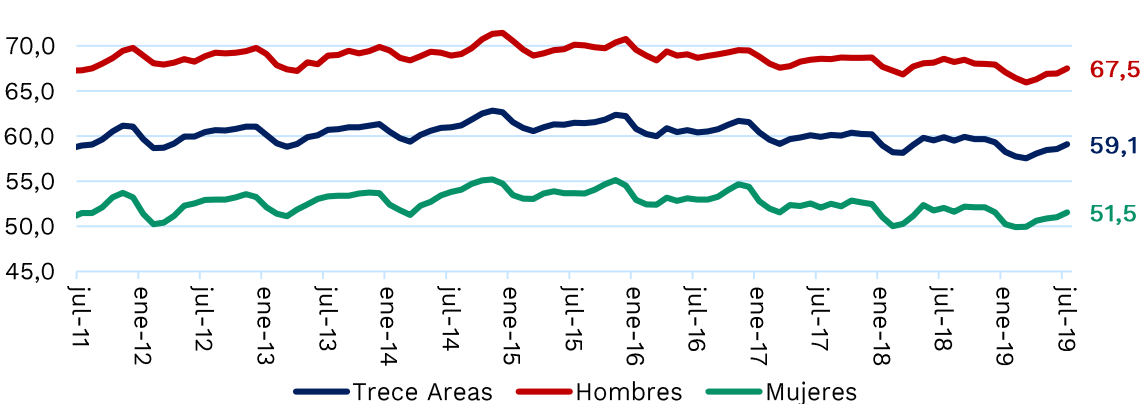
Tasa de Desempleo (%) por Sexo (Promedio móvil)



Tasa Global de Participación (%) por Sexo (Promedio móvil)



Tasa de Ocupación (%) por Sexo (Promedio móvil)



Poblaciones-Según Sexo-Trece áreas-trim móvil may - jul 19 (miles)

	2018			2019		
	13 Áreas	Hombres	Mujeres	13 Áreas	Hombres	Mujeres
Ocupados	10.874	5.909	4.965	10.877	5.896	4.981
Desocupados	1.268	572	696	1.314	594	720
Inactivos	6.016	2.138	3.878	6.211	2.247	3.964



**El futuro  
es de todos**

**DNP**  
Departamento  
Nacional de Planeación