



**El futuro
es de todos**

DNP
Departamento
Nacional de Planeación

Esta presentación es propiedad intelectual controlada y producida por el Departamento Nacional de Planeación



El futuro
es de todos

DNP
Departamento
Nacional de Planeación

Panorama Laboral a diciembre de 2019

Esta presentación es un complemento a la publicada por el Dane en: <https://www.dane.gov.co/index.php/estadisticas-por-tema/mercado-laboral/empleo-y-desempleo>

Subdirección de Empleo y Seguridad Social
DNP-DDS-SESS

Enero 31 de 2020



A - Indicadores de Mercado Laboral – diciembre 2019, datos anuales

B - Indicadores de Mercado Laboral – diciembre 2019, datos mes y trimestre

Indicadores de Mercado Laboral – diciembre 2019

Seguridad social – octubre 2019

Resultados de gobierno – diciembre 2019

Indicadores para jóvenes, jefes de hogar y por sexo – noviembre 2019

A - Indicadores de Mercado Laboral diciembre 2019, datos anuales

Resumen nacional. 2018 dic y 2019 dic (promedio 12 meses)

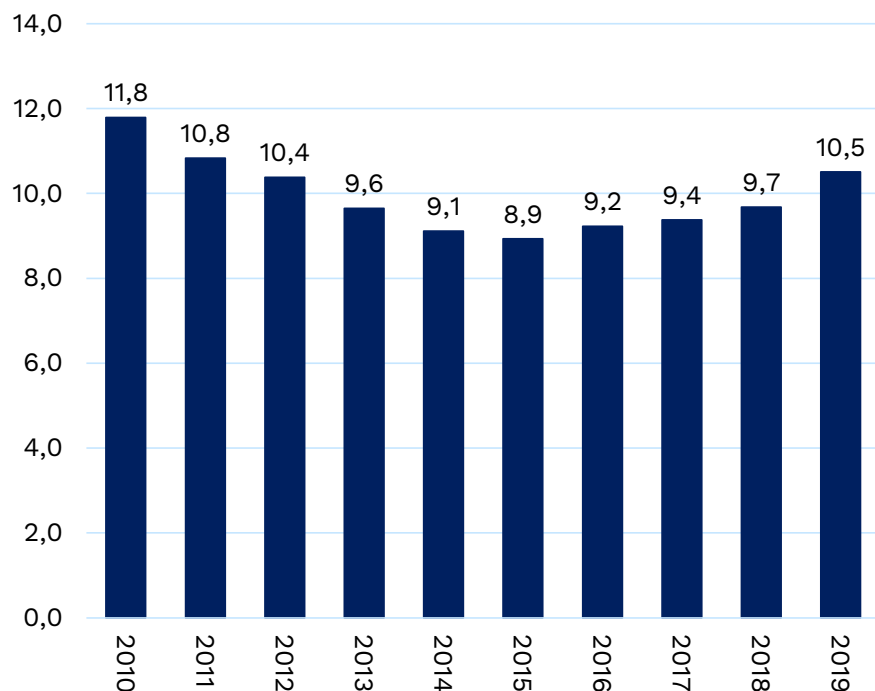
	2018	2019	Variación	Var. (%)
<i>(Tasas en %)</i>				
Tasa global de participación (TGP)	64,0	63,3	-0,7	
Tasa de ocupación (TO)	57,8	56,6	-1,2	
Tasa de desempleo (TD)	9,7	10,5	0,8	
Tasa de subempleo subjetivo (TS)	9,8	27,5	17,7	
Tasa de subempleo objetivo (TSO)	9,8	10,7	0,9	
<i>(Poblaciones en miles de personas)</i>				
Población económicamente activa	24.863	24.902	39	0,2%
Población económicamente inactiva	13.998	14.453	455	3,3%
Ocupados	22.457	22.287	-170	-0,8%
Desocupados	2.406	2.615	209	8,7%
Subempleados Subjetivos	6.425	6.846	420	6,5%
Subempleados Objetivos	2.441	2.664	223	9,1%

Ideas principales con datos promedio 12 meses

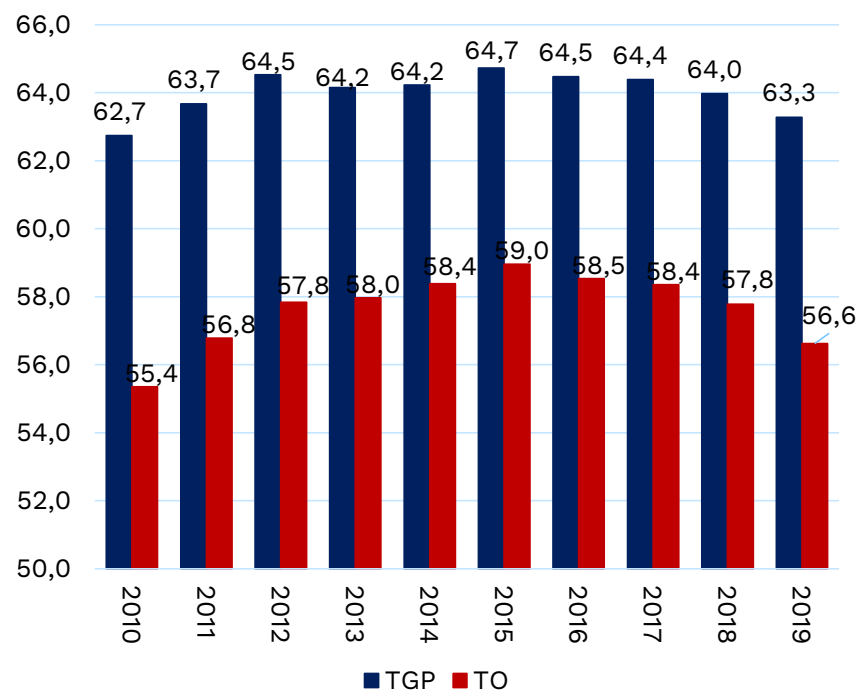
- El número de ocupados disminuyó en **170 mil personas** y el **desempleo se ubicó en 10,5%** (frente a 9,7% de 2018).
- Las actividades económicas en las que el empleo más creció a diciembre de 2019 fueron: **Construcción** (8,4%).
- **Por posición ocupacional**, las categorías que más crecieron en empleo fueron: **Jornalero o Peón** (11,6%) y **Trabajador sin Remuneración** (8,5%).

Desempleo a *nivel nacional* ha disminuido 1.3 puntos entre dic. 2010 y dic. 2019, pese al aumento de 0.6 p.p., en la *participación laboral*

Tasa de Desempleo



Tasa Global de Participación y Ocupación

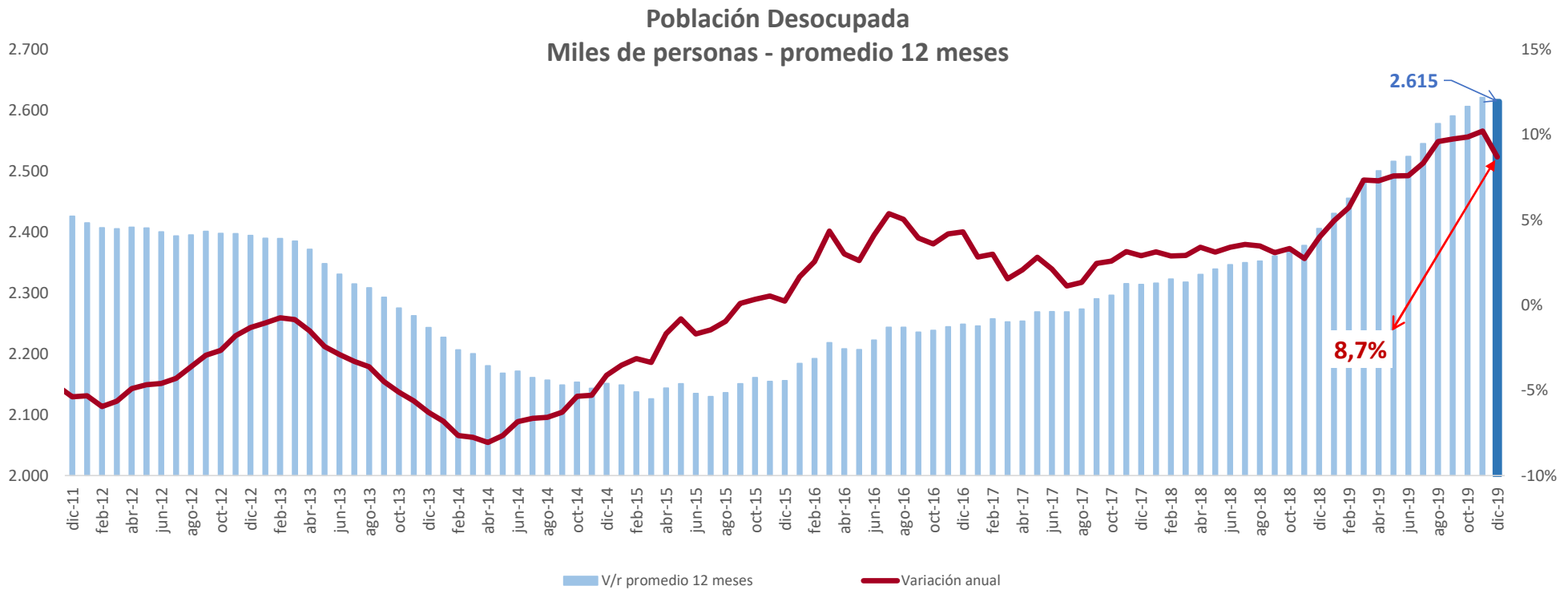


Datos: *total nacional*. 2010 – 2018 (dic). 2019 (dic). Promedio anual.

Fuente: Dane – Geih.

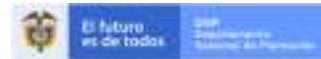
Número de desocupados (miles) y sus variaciones Total nacional, Diciembre 2011 – diciembre 2019 (promedio 12 meses)

El desempleo disminuyó 8,7%



Fuente: Dane – Geih.

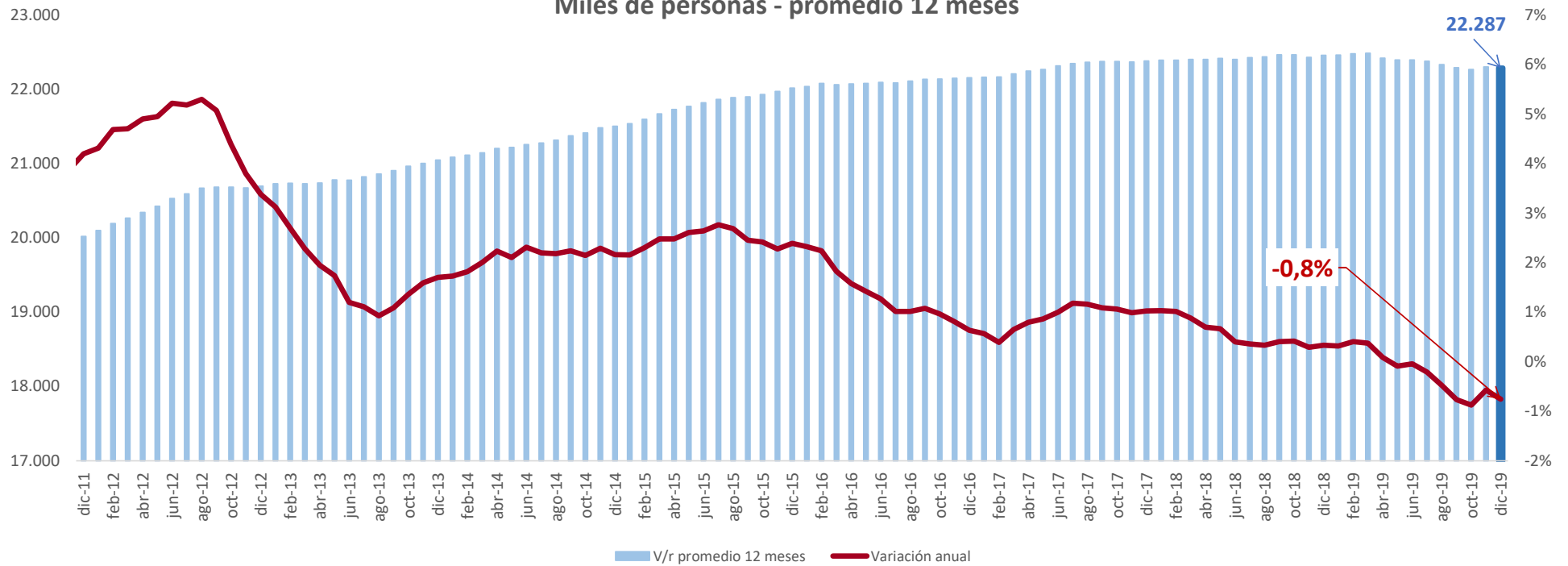
La población desempleada decreció en promedio 209 mil personas durante los últimos 12 meses.



Número de ocupados (miles) y sus variaciones Total nacional, Diciembre 2011 – diciembre 2019 (promedio 12 meses)

El empleo decreció en 0,8%

Población Ocupada
Miles de personas - promedio 12 meses



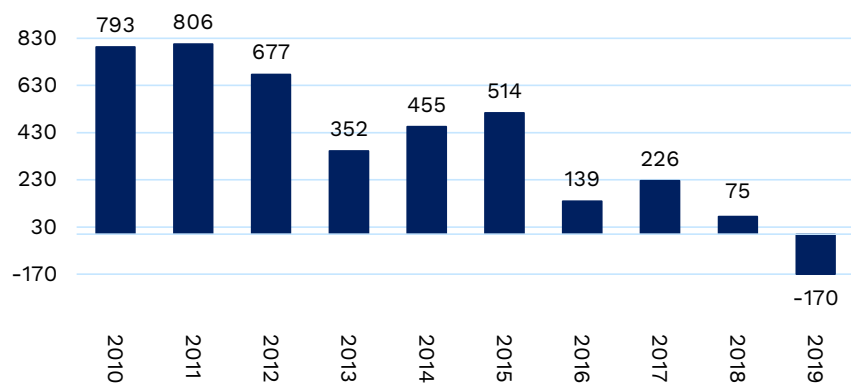
La población ocupada aumentó en promedio en 170 mil personas durante los últimos 12 meses

Fuente: Dane – Geih.

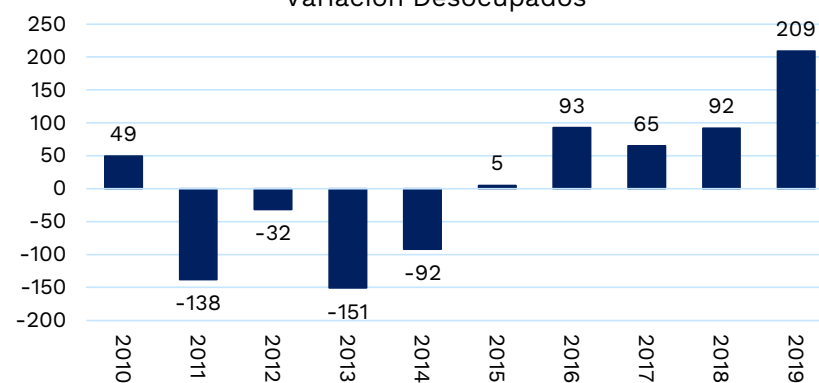


En promedio a *nivel nacional* se han generado 387.000 nuevos empleos por año entre dic. 2010 y dic. 2019.

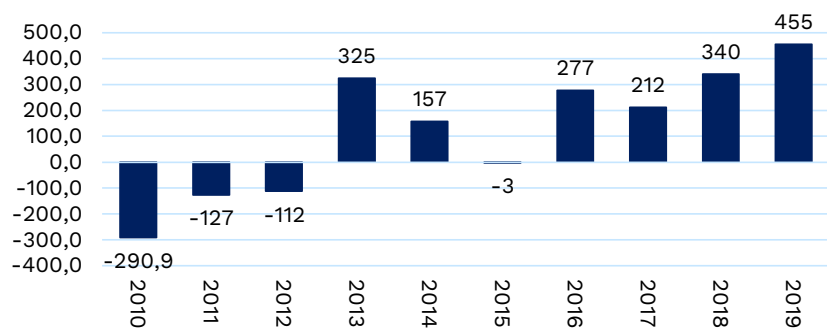
Variación Ocupados



Variación Desocupados



Variación Inactivos



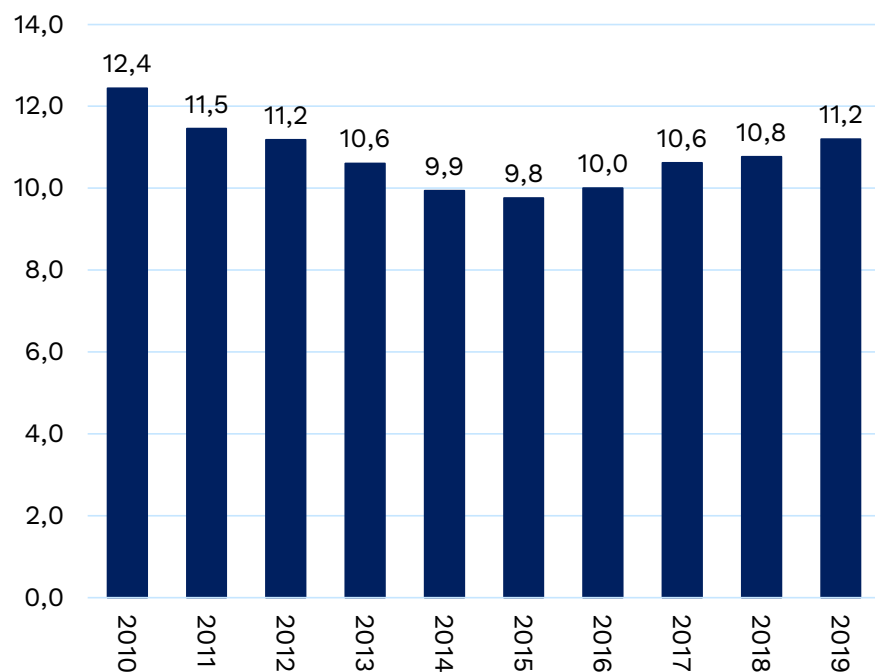
La población ocupada aumentó 3 millones de personas entre dic. 2010 y dic. 2019.

Datos: total nacional. 2010 – 2018 (dic). 2019 (dic) . Promedio anual

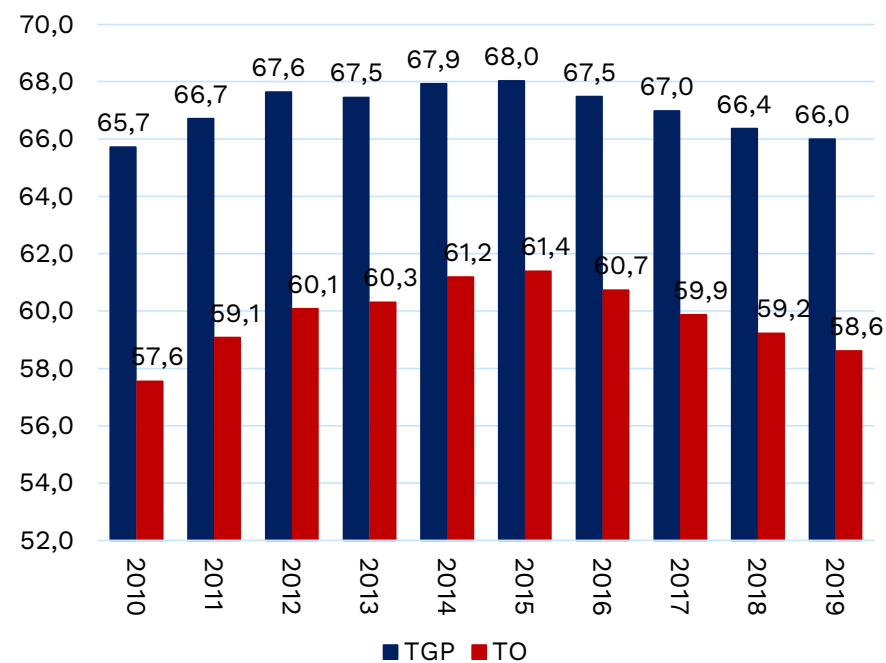
Fuente: Dane – Geih.

En las 13 principales áreas metrop., el desempleo ha disminuido 1.2 puntos entre dic. 2010 y dic. 2019

Tasa de Desempleo



Tasa Global de Participación y Ocupación

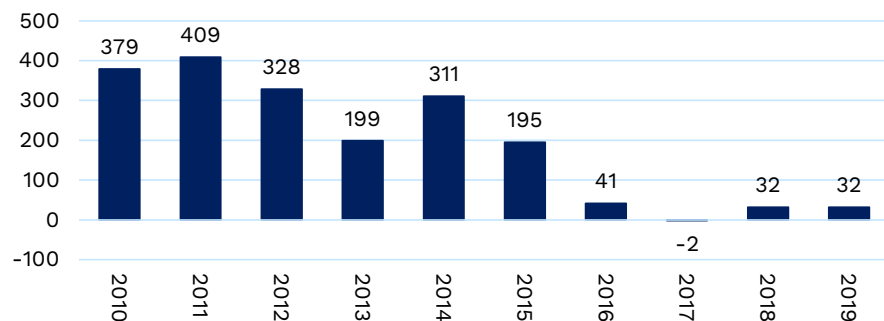


Datos: 13 áreas. 2010 – 2018 (dic). 2019 (dic) . Promedio anual

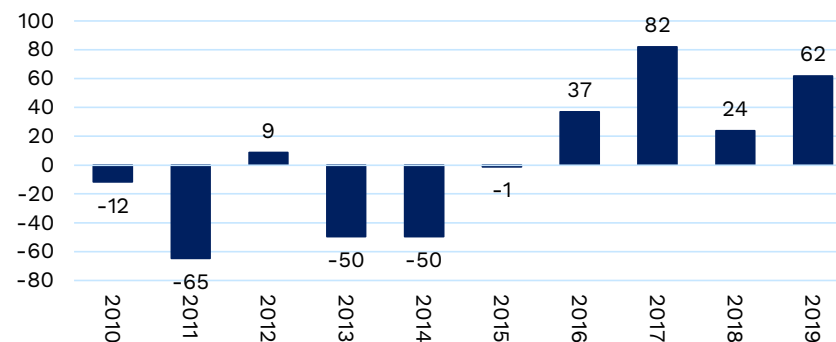
Fuente: Dane – Geih.

En promedio en las 13 principales áreas metrop., se han generado 192.000 nuevos empleos por año entre dic. 2010 y dic. 2019.

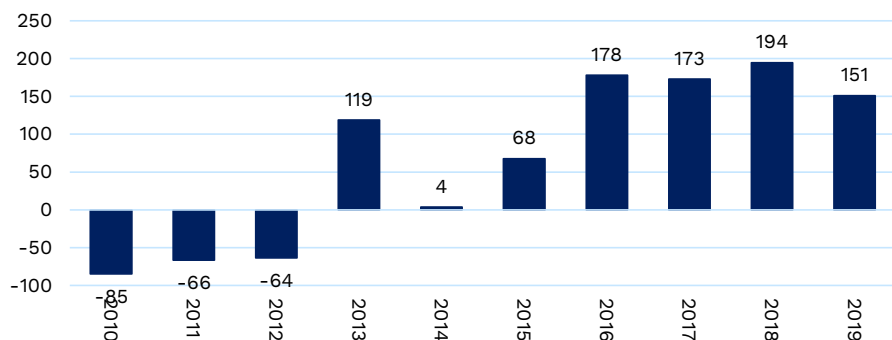
Variación Ocupados



Variación Desocupados



Variación Inactivos



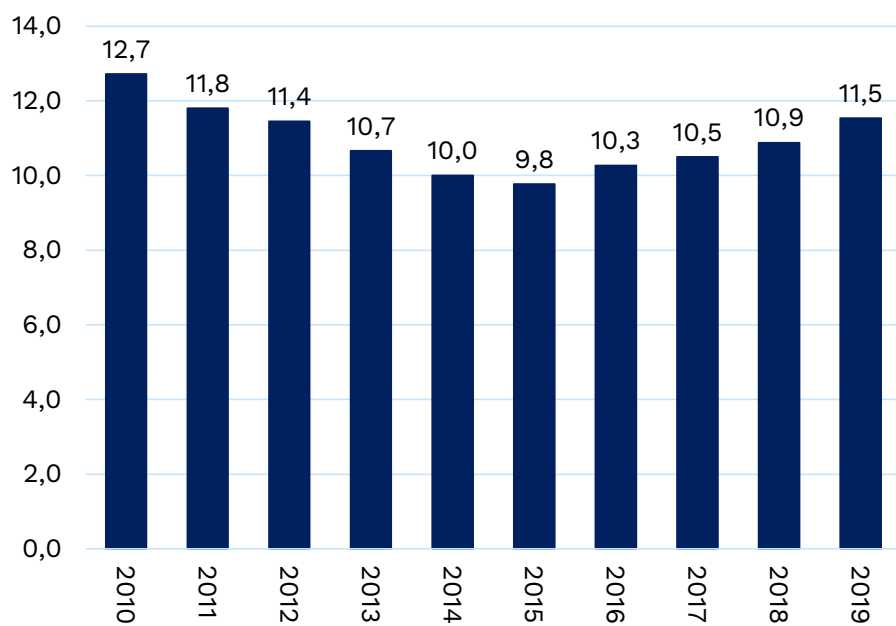
La población ocupada aumentó 1.5 millones de personas entre dic. 2010 y dic. 2019.

Datos: 13 áreas. 2010 - 2018 (dic). 2019 (dic). Promedio anual

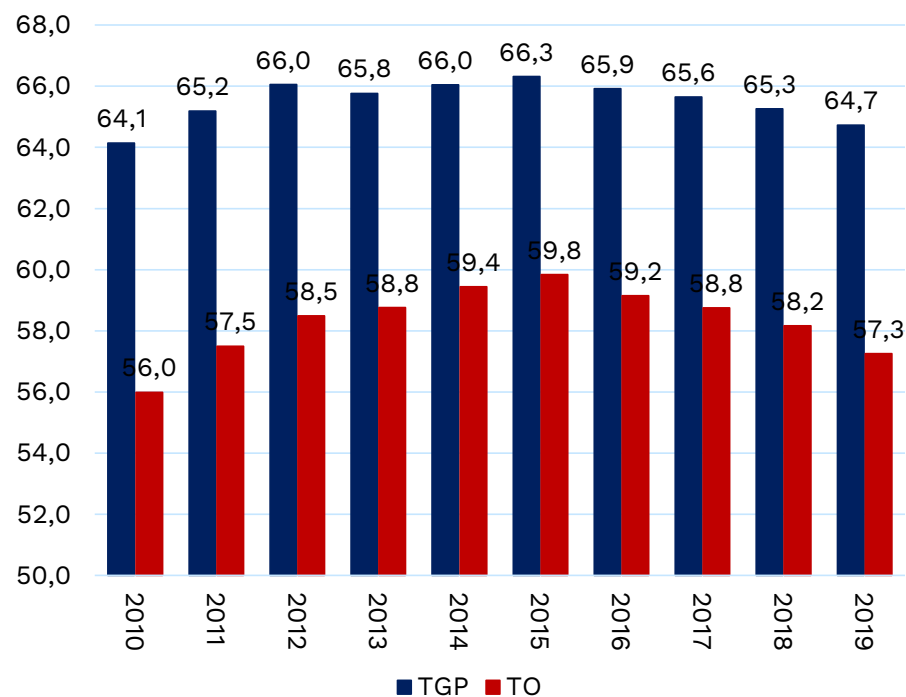
Fuente: Dane – Geih.

En las cabeceras, el desempleo ha disminuido 1.2 puntos entre dic. 2010 y dic. 2019

Tasa de Desempleo



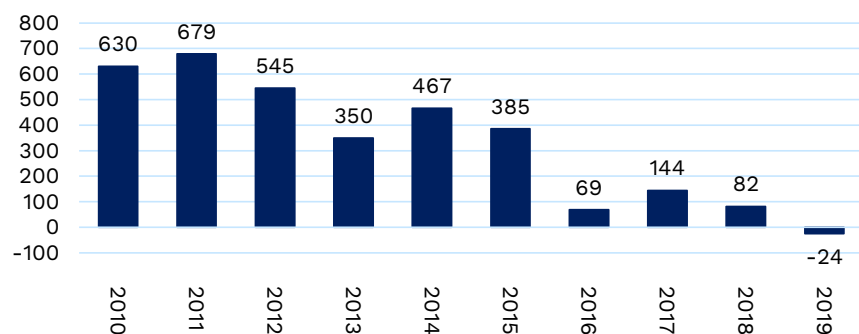
Tasa Global de Participación y Ocupación



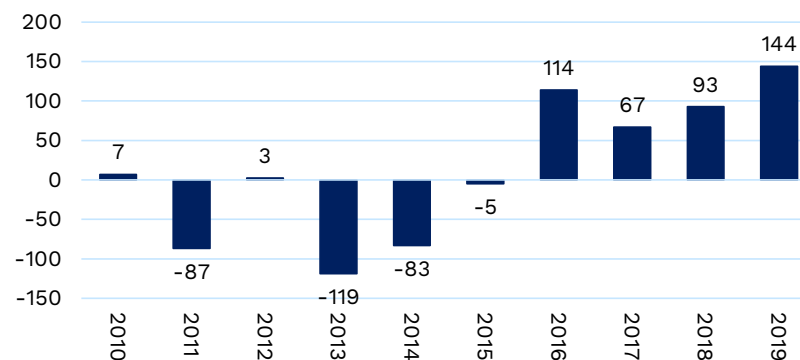
Datos: Cabeceras. 2010 – 2018 (dic). 2019 (dic) . Promedio anual
Fuente: Dane – Geih.

En promedio en las *cabeceras*, se han generado 333.000 nuevos empleos por año entre dic. 2010 y dic. 2019.

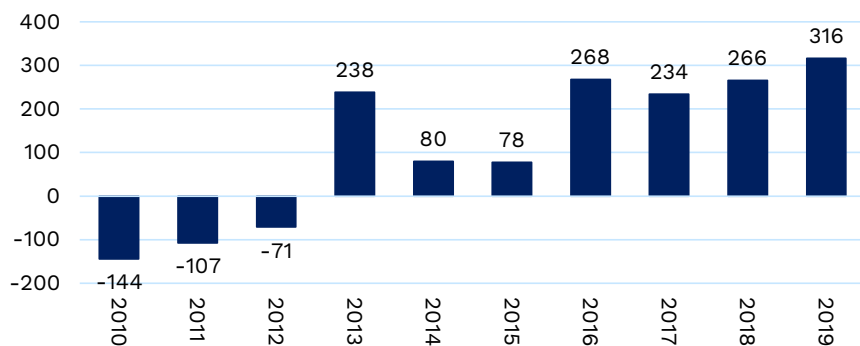
Variación Ocupados



Variación Desocupados



Variación Inactivos



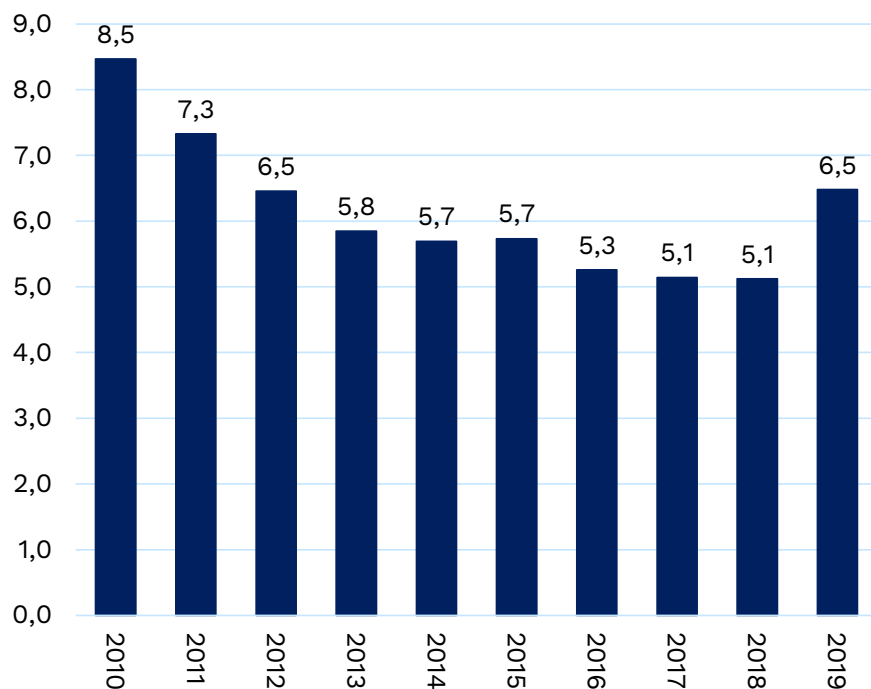
La población ocupada aumentó 2.7 millones de personas entre dic. 2010 y dic. 2019.

Datos: Cabeceras. 2010 – 2018 (dic). 2019 (dic) . Promedio anual

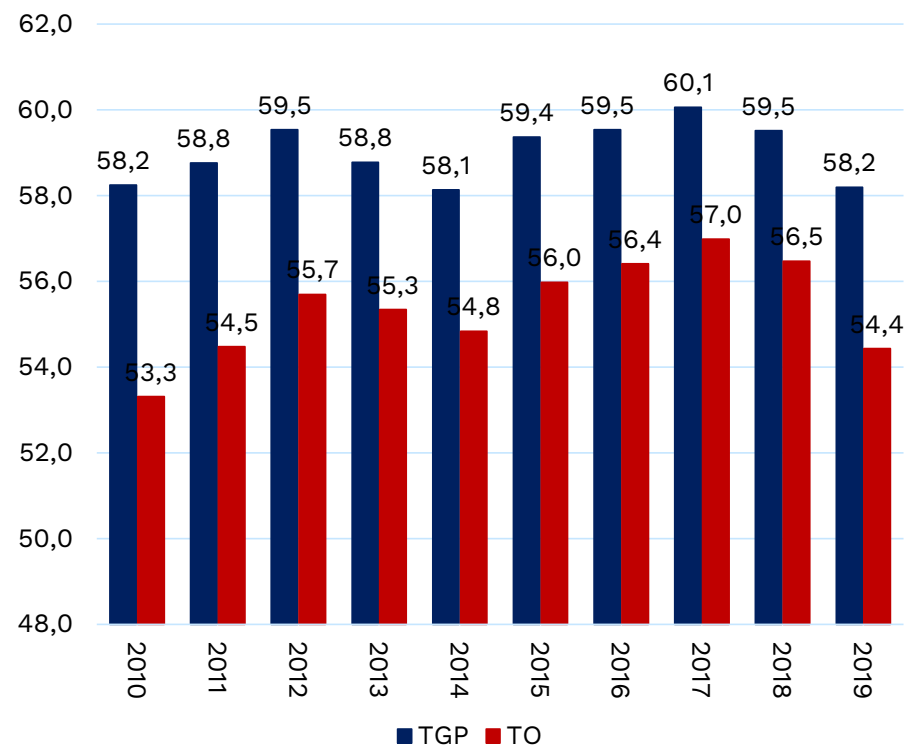
Fuente: Dane – Geih.

En el sector rural es donde más ha disminuido el desempleo: 2,0 puntos entre dic. 2010 y dic. 2019.

Tasa de Desempleo



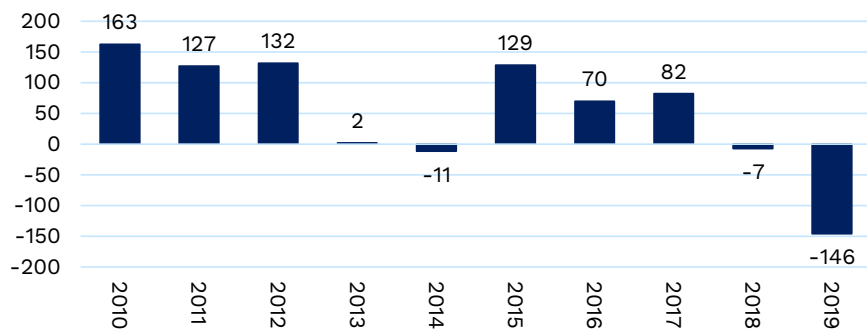
Tasa Global de Participación y Ocupación



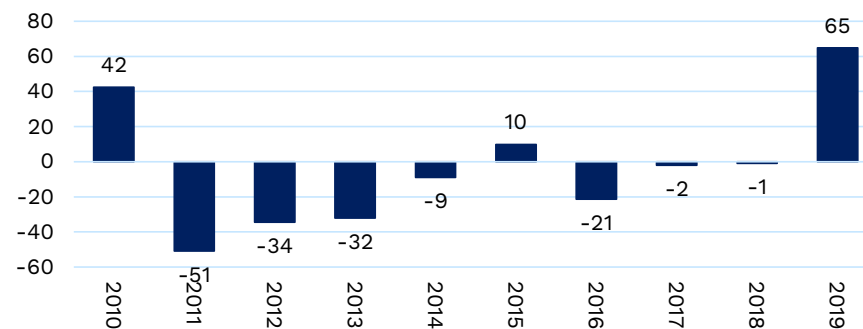
Datos: Centros poblados y rural disperso. 2010 – 2018 (dic). 2019 (dic) . Promedio anual
Fuente: Dane – Geih.

En promedio en el sector rural, se han generado 54.000 nuevos empleos por año entre dic. 2010 y dic. 2019

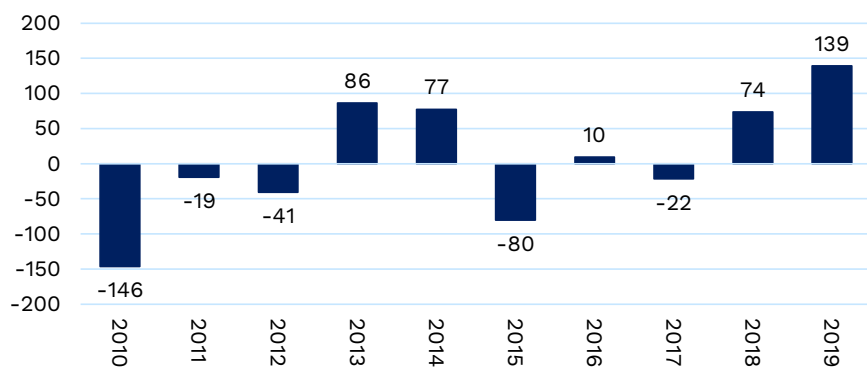
Variación Ocupados



Variación Desocupados



Variación Inactivos



La población ocupada aumentó 378 mil de personas entre dic. 2010 y dic. 2019.

Datos: Centros poblados y rural disperso. 2010 – 2018 (dic). 2019 (dic) . Promedio anual
Fuente: Dane – Geih.

B- Indicadores de Mercado Laboral – diciembre 2019 (mes y trim.)

Indicadores de Mercado Laboral – diciembre 2019

Seguridad social – octubre 2019

Resultados de gobierno – diciembre 2019

Indicadores para jóvenes, jefes de hogar y por sexo – noviembre 2019

Resumen mensual nacional. Diciembre

	2018	2019	Variación	Var. (%)
<i>(Tasas en %)</i>				
Tasa global de participación (TGP)	65,1	63,6	-1,5	
Tasa de ocupación (TO)	58,7	57,5	-1,2	
Tasa de desempleo (TD)	9,7	9,5	-0,2	
Tasa de subempleo subjetivo (TS)	27,8	27,2	-0,6	
Tasa de subempleo objetivo (TSO)	10,1	10,6	0,6	
<i>(Poblaciones en miles de personas)</i>				
Población económicamente activa	25.425	25.159	-266	-1,0
Población económicamente inactiva	13.660	14.425	765	5,6
Ocupados	22.953	22.761	-192	-0,8
Desocupados	2.472	2.398	-73	-3,0
Subempleados Subjetivos	7.064	6.846	-218	-3,1
Subempleados Objetivos	2.563	2.678	115	4,5

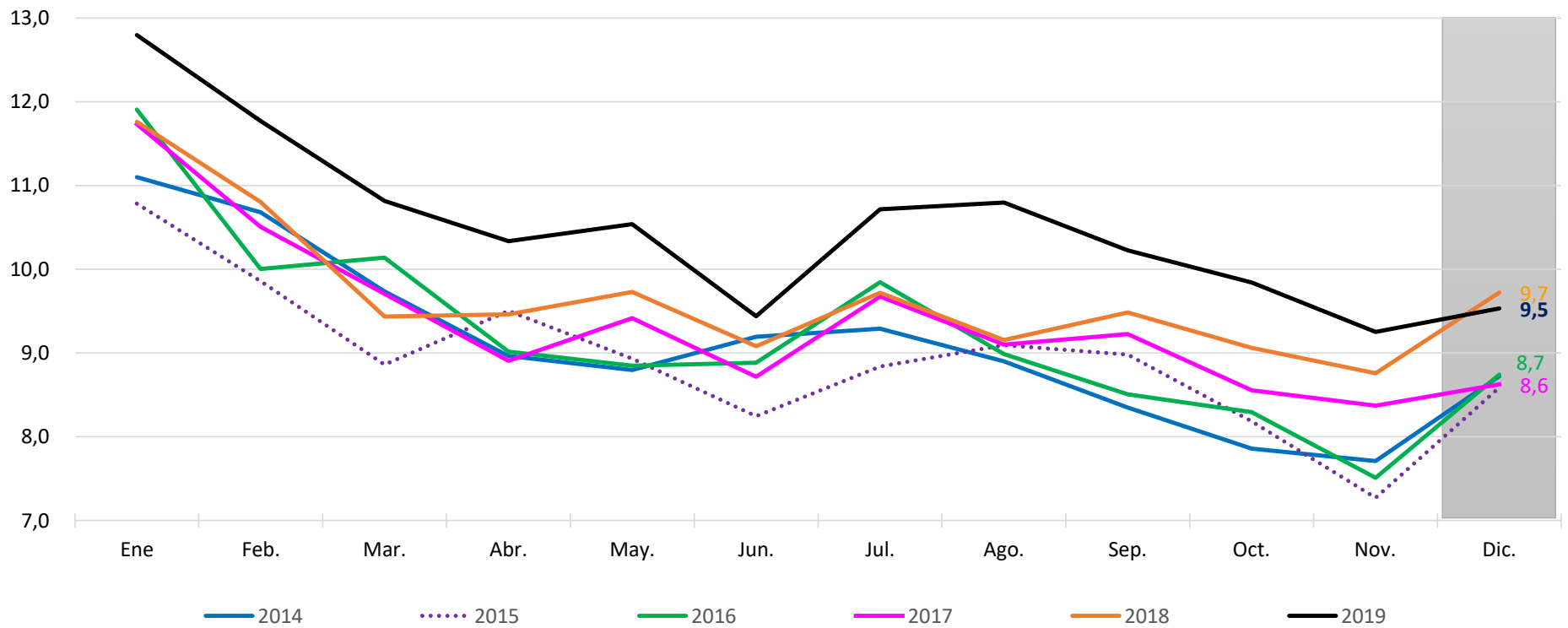
Ideas Principales

- El número de ocupados disminuyó en 192 mil personas y el desempleo se ubicó en 9,5% (frente a 9,7% de 2018).
- La actividad económica en la que el empleo creció más fue: *Construcción* (5,2).
- Ciudades con menor desempleo: Cartagena (6,7%), Barranquilla (8,0%) y Pereira (8,3%).
- Ciudades con mayor desempleo: Quibdó (18,9%), e Ibagué (17,6%) Valledupar (15,9)

Total Nacional

Mensual. Diciembre 2014 – Diciembre 2019

Tasa de desempleo

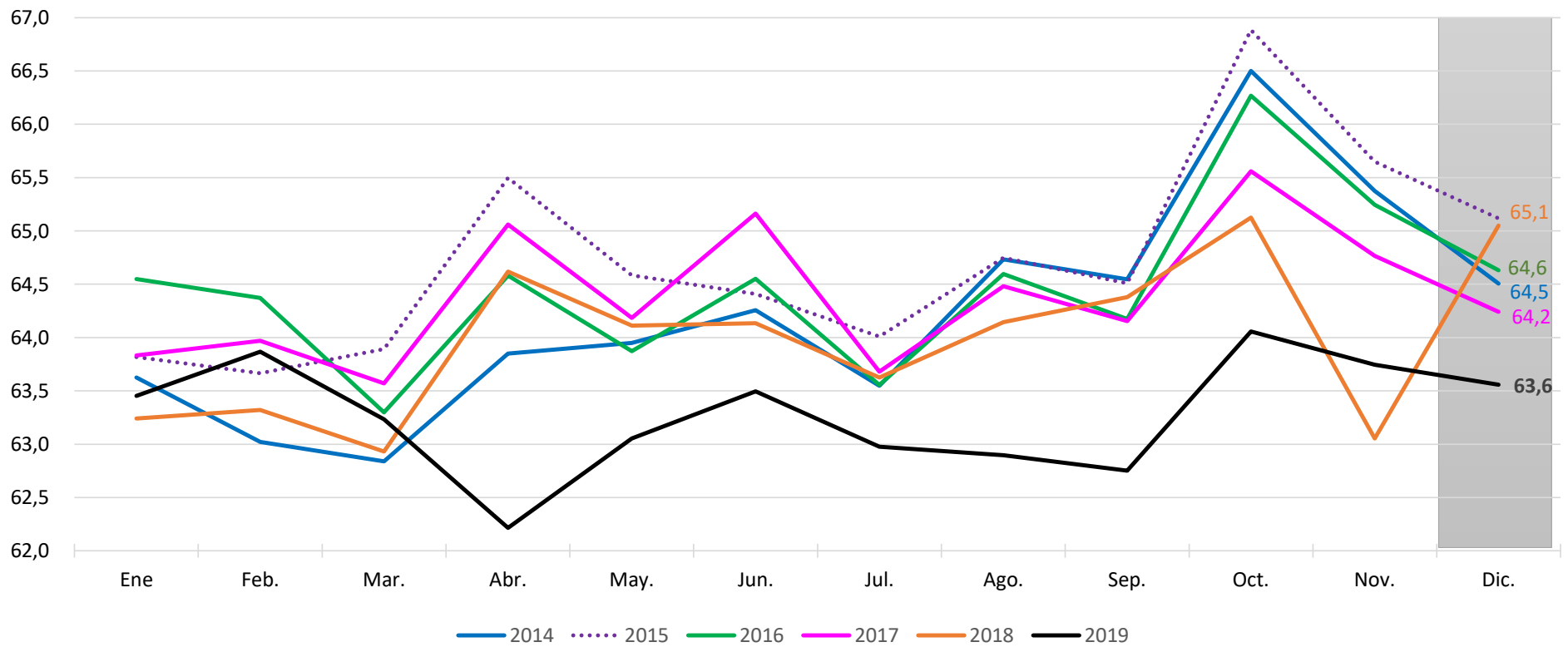


Fuente: Dane – Geih.

Total Nacional

Mensual. Diciembre 2014 – Diciembre 2019

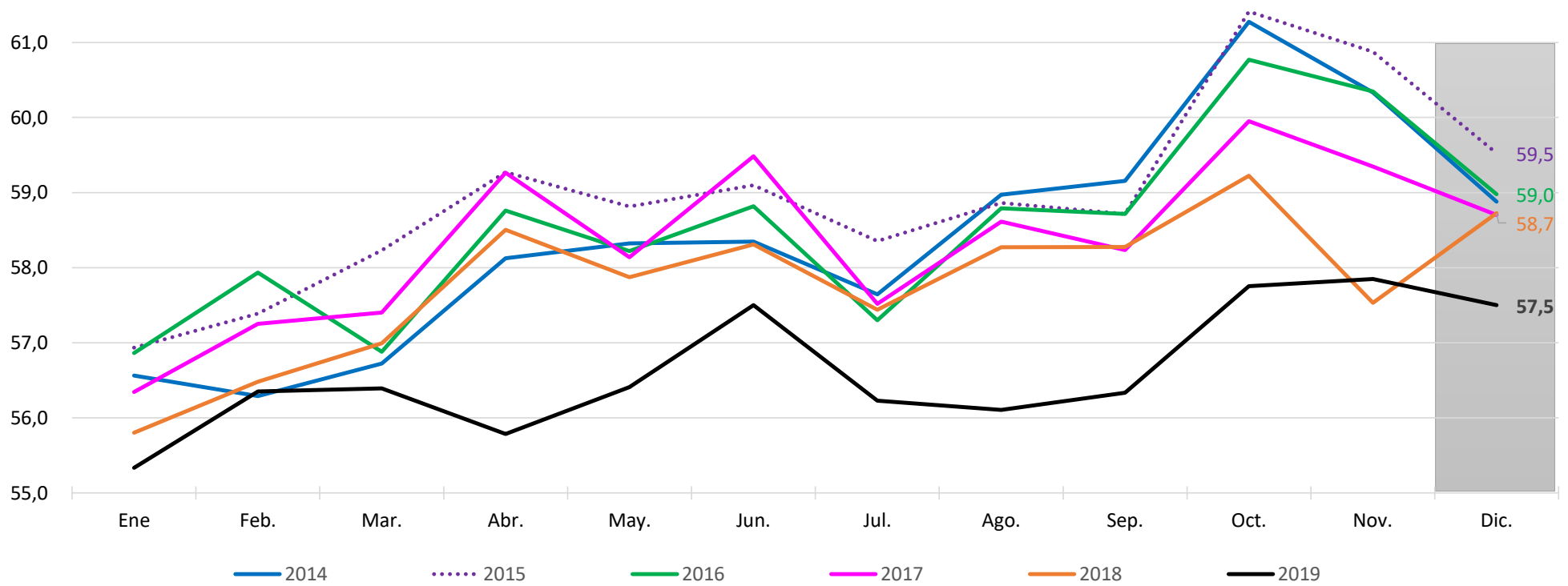
Tasa Global de participación



Total Nacional

Mensual. Diciembre 2014 – Diciembre 2019

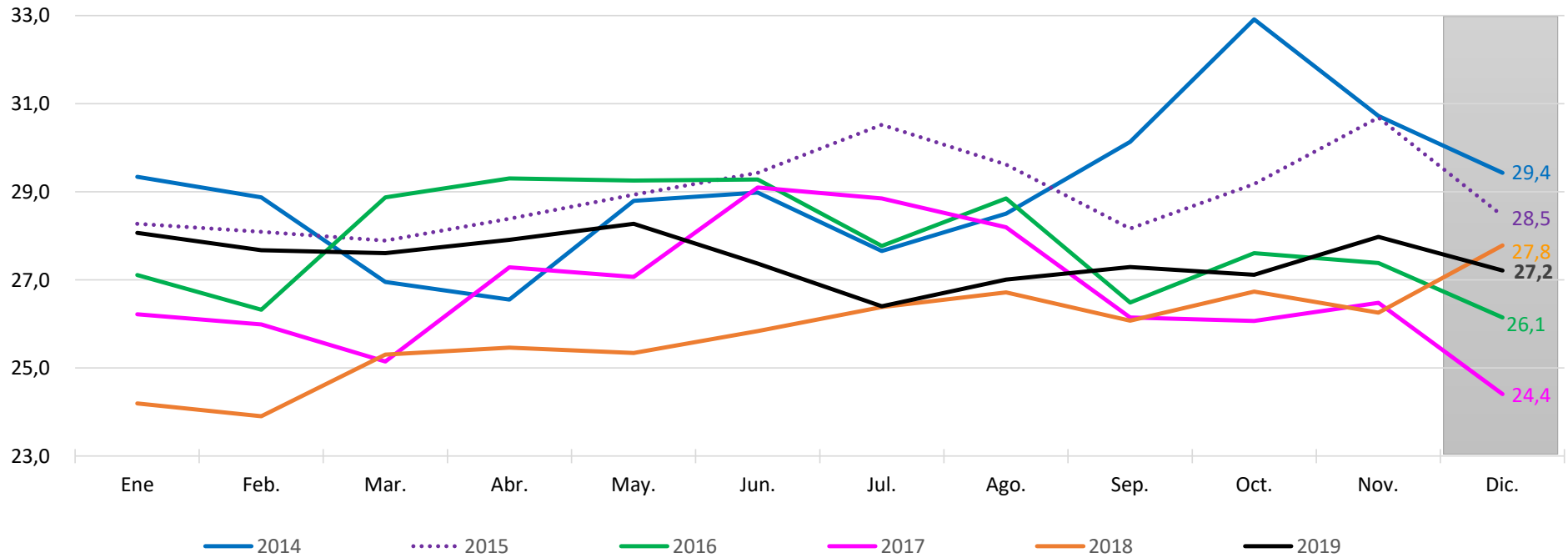
Tasa de ocupación



Fuente: Dane – Geih.

Total Nacional Mensual. Diciembre 2014 – Diciembre 2019

Tasa de subempleo subjetivo

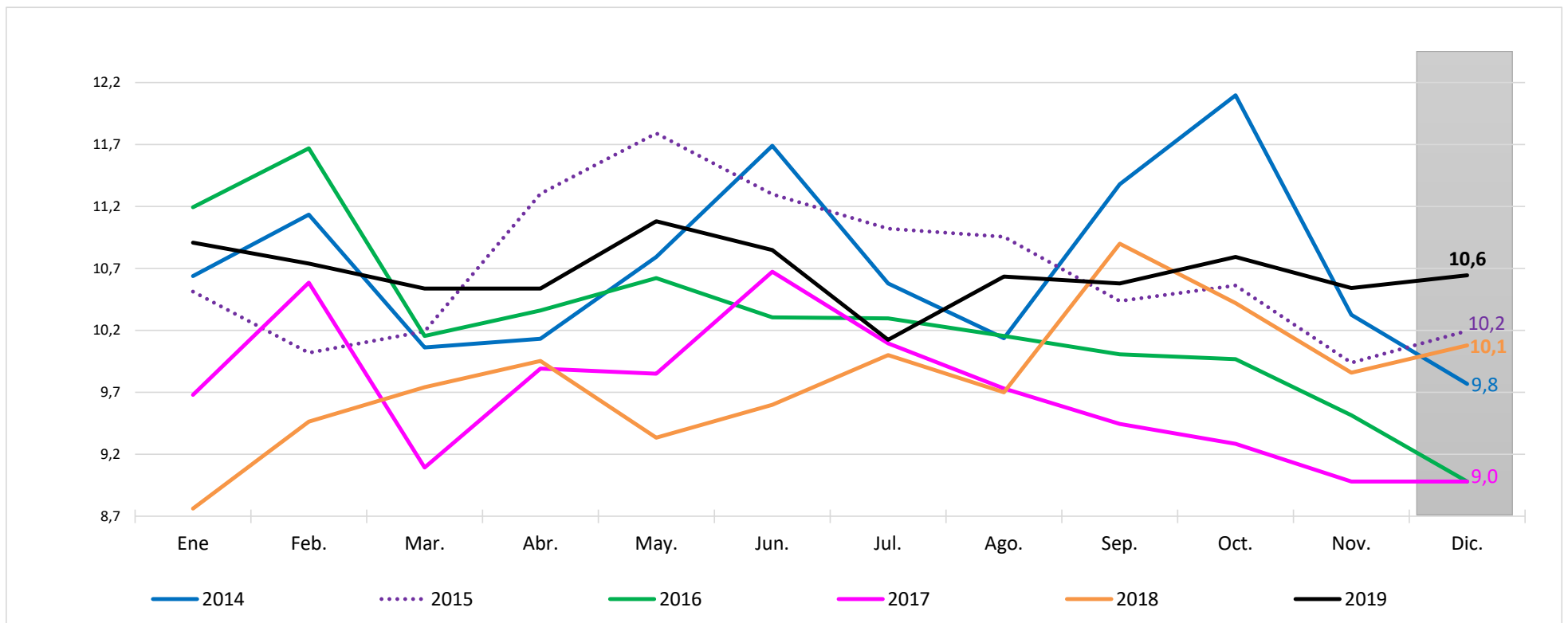


Fuente: Dane – Geih.

Total Nacional

Mensual. Diciembre 2014 – Diciembre 2019

Tasa de subempleo objetivo

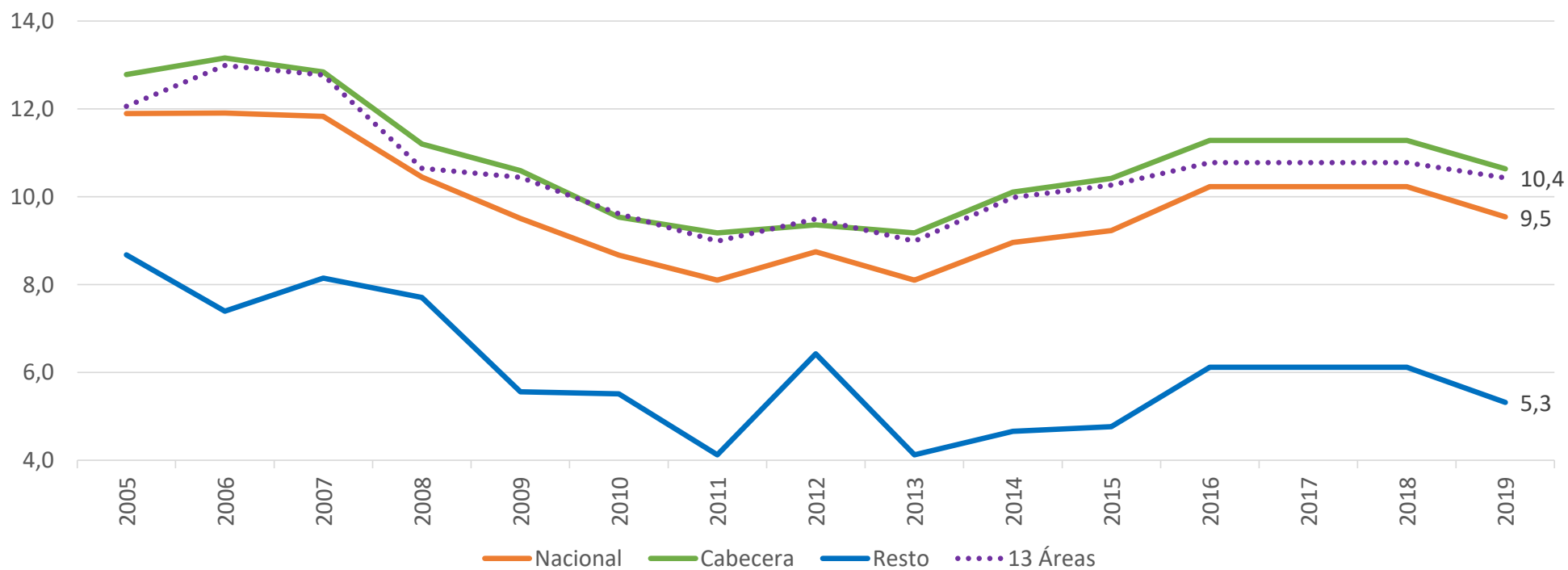


Fuente: Dane – Geih.

Trimestre Oct – Dic 19

Por zona de residencia, 2005 - 2019

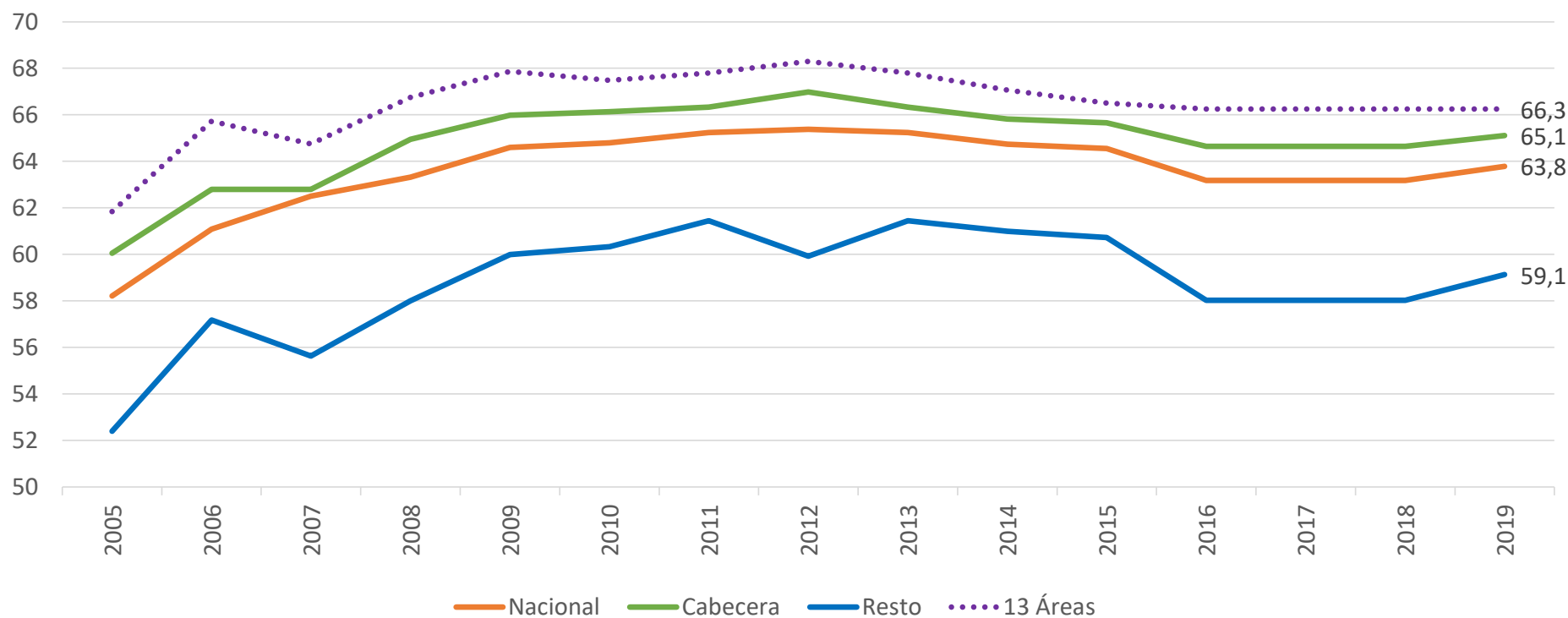
Tasa de desempleo



Fuente: Dane – Geih.

Trimestre Oct – Dic 19
Por zona de residencia, 2005 - 2019

Tasa Global de Participación

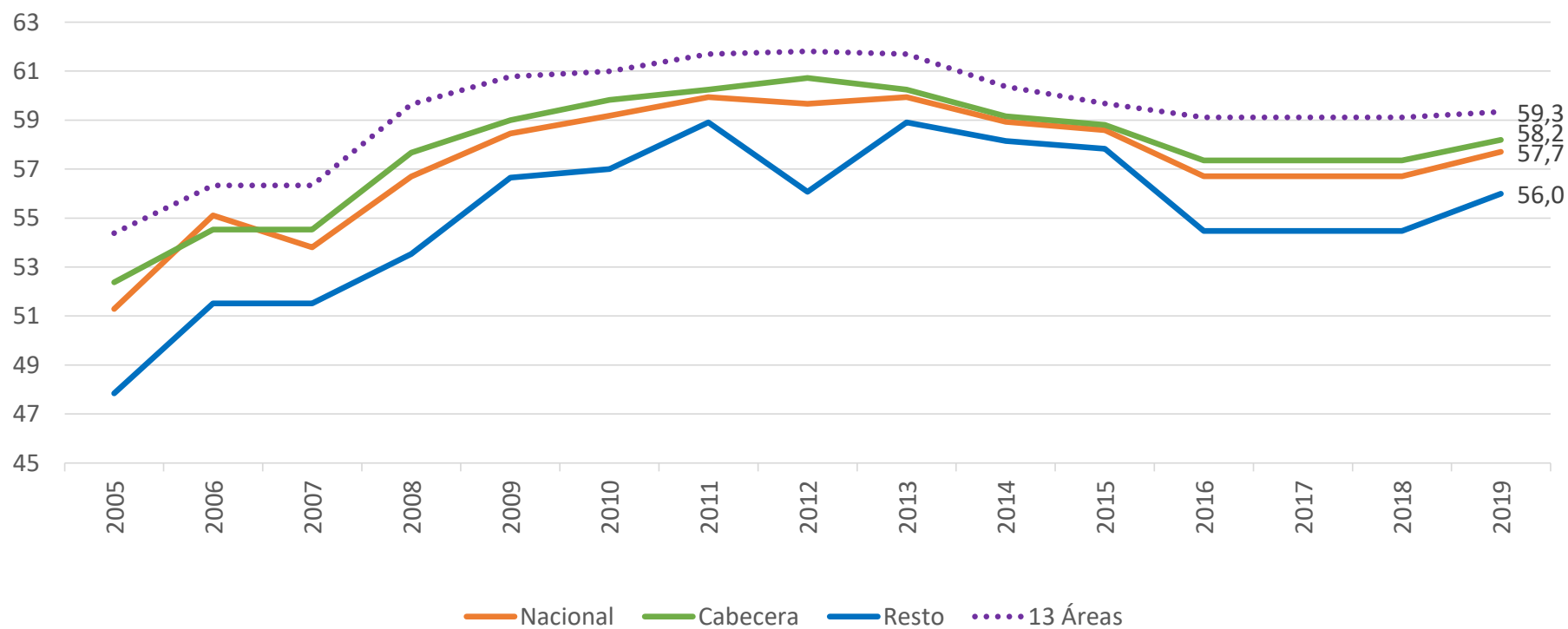


Fuente: Dane – Geih.



Trimestre Oct – Dic 19 Por zona de residencia, 2005 - 2019

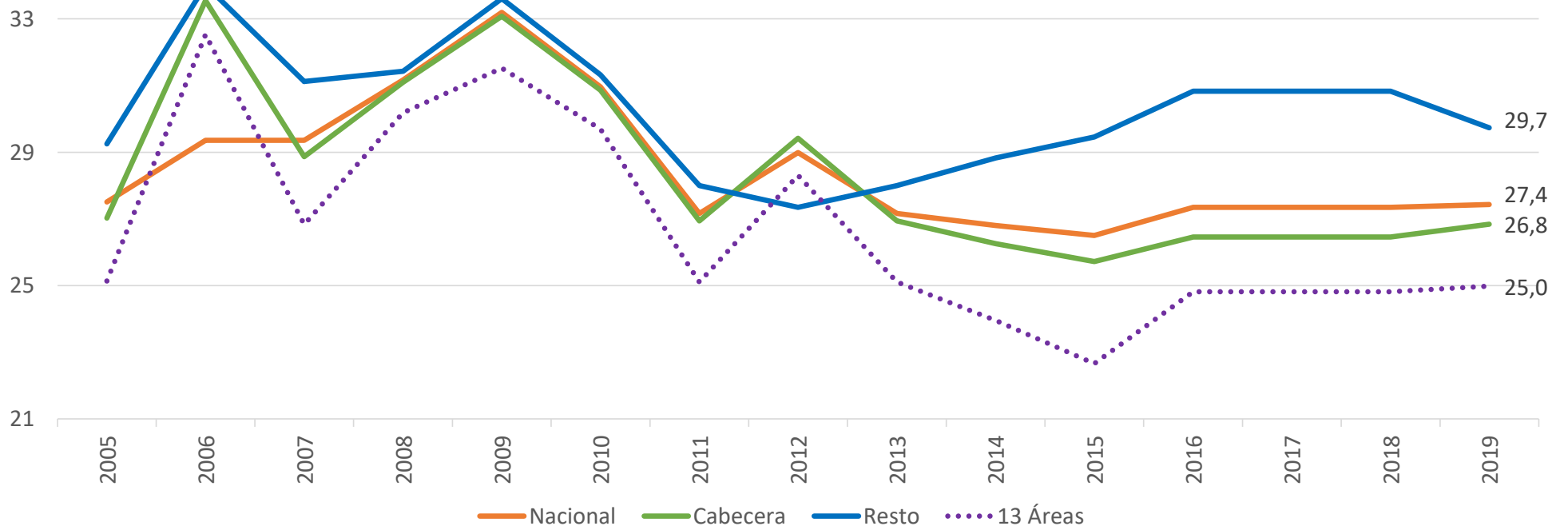
Tasa de ocupación



Fuente: Dane – Geih.

Trimestre Oct – Dic 19 Por zona de residencia, 2005 - 2019

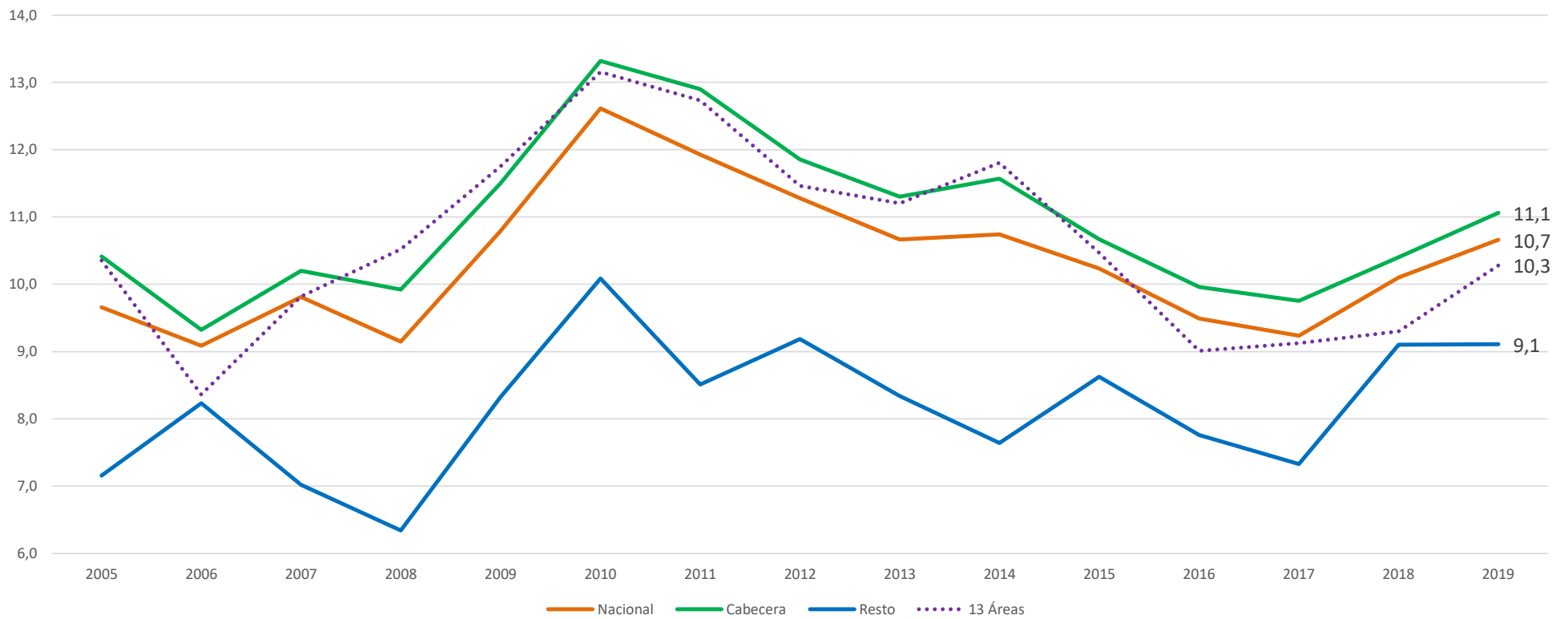
Tasa de subempleo subjetivo



Fuente: Dane – Geih.

Trimestre Oct – Dic 19
Por zona de residencia, 2005 - 2019

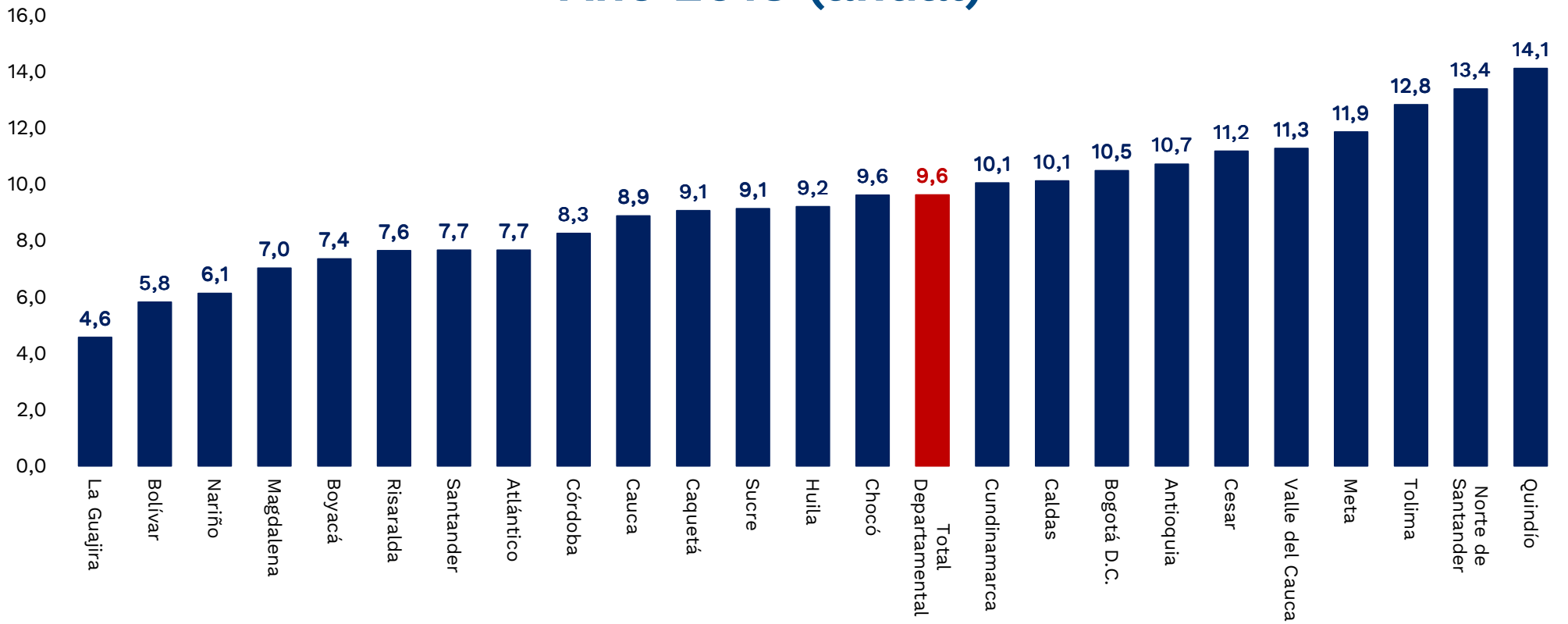
Tasa de subempleo objetivo



Fuente: Dane – Geih.

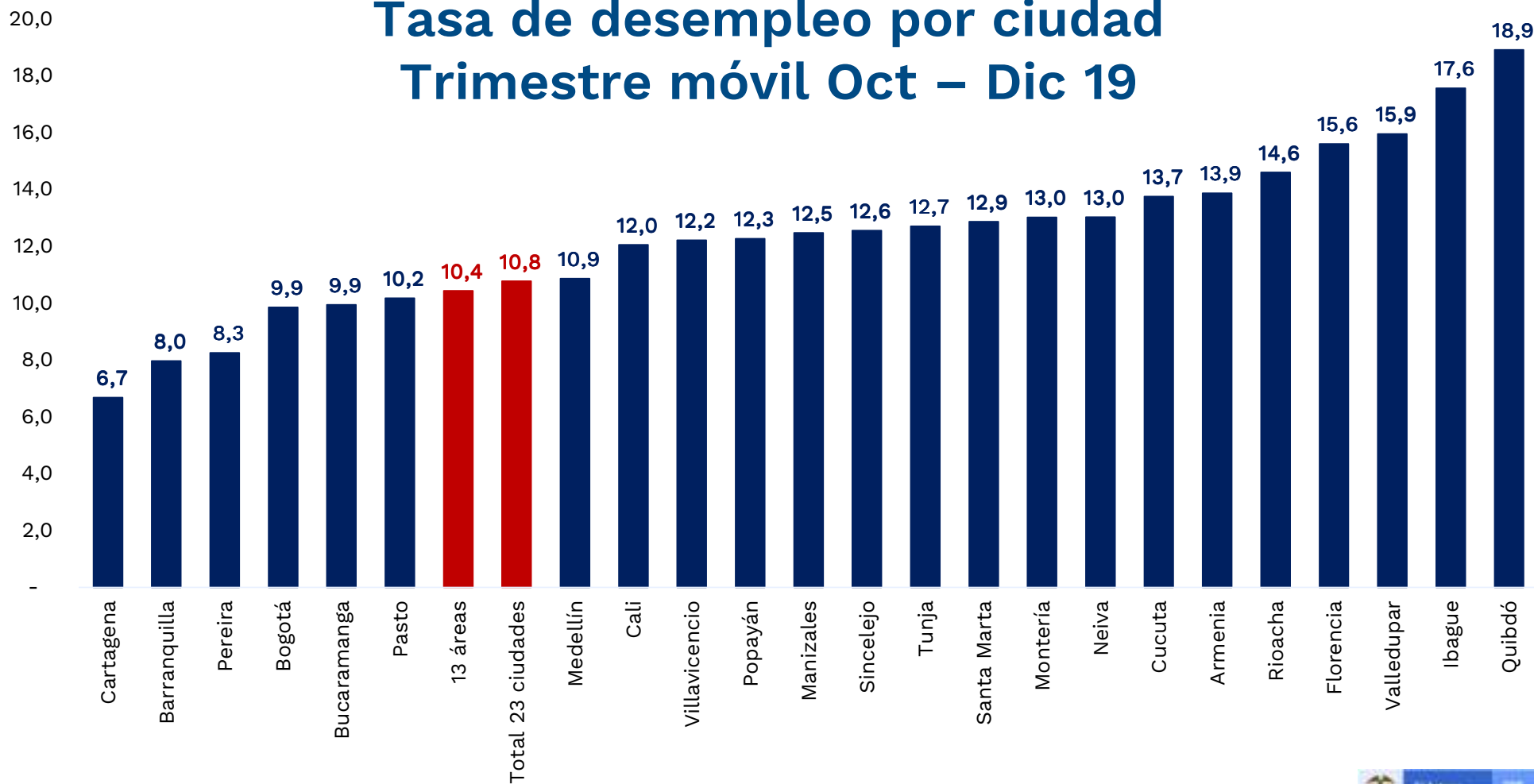


Tasa de desempleo por departamento Año 2018 (anual)



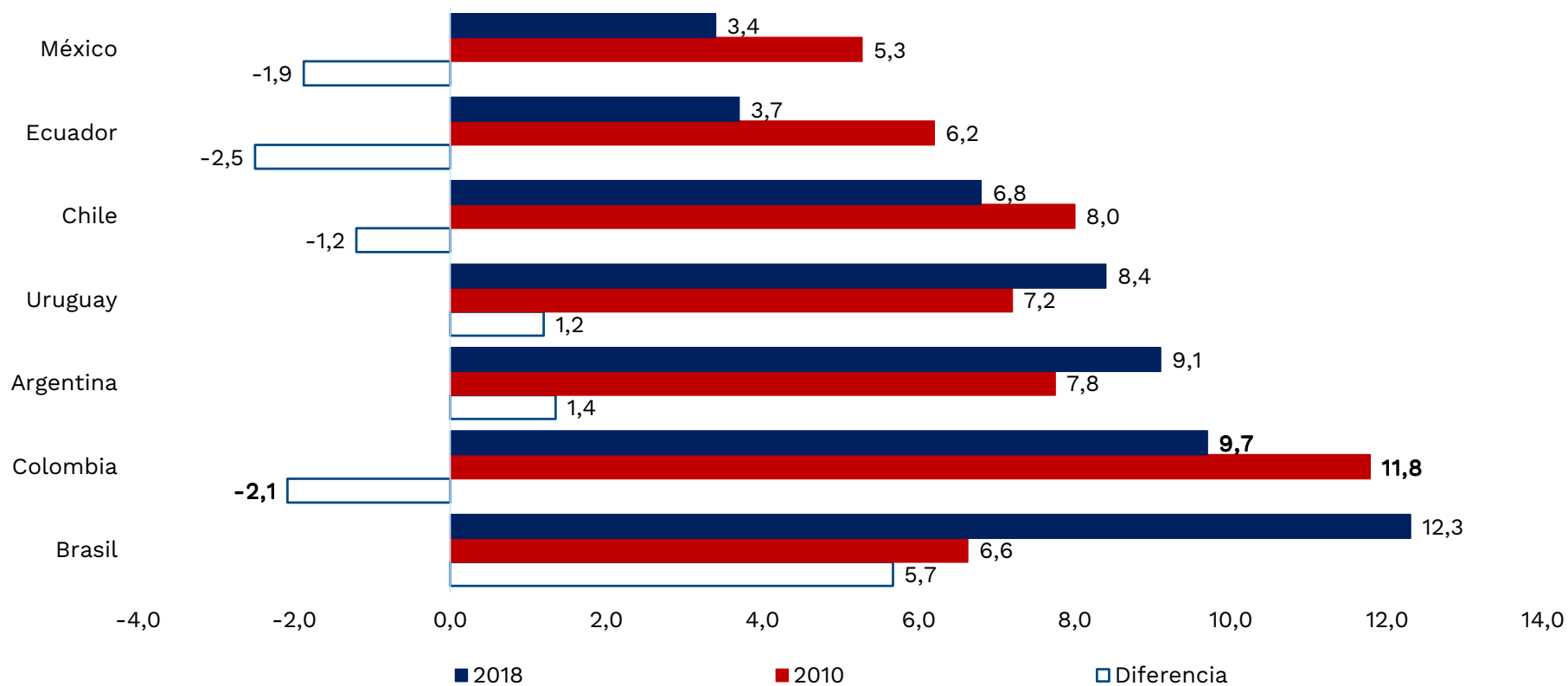
Fuente: Dane – Geih.

Tasa de desempleo por ciudad Trimestre móvil Oct – Dic 19



Fuente: Dane – Geih.

Comparación internacional de la tasa de desempleo (2010 y 2018)



Fuente: Institutos Nacionales de Estadística de cada país

Seguridad social – octubre 2019

Seguridad social

Poblaciones		2018	2019	Mes de corte	Variación	Variación %
Salud Regimen Contributivo	Cotizantes activos	12.523.127	12.927.552	Octubre	404.425	3,2
Riesgos Laborales*	Empresas afiliadas	826.765	854.924	Octubre	28.159	3,4
	Afiliados activos	10.896.209	10.281.587		-614.622	-5,6
Cajas de Compensación Familiar*	Empresas afiliadas	662.386	684.357	Octubre	21.971	3,3
	Trabajadores afiliados	9.823.694	9.749.496		-74.198	-0,8
Pensiones	Cotizantes régimen de Prima Media	2.361.844	2.705.847		344.003	14,6
	Cotizantes régimen de Ahorro Individual	6.317.918	6.532.167	Octubre	214.249	3,4
	Total Cotizantes	8.679.762	9.238.014		558.252	6,4
Cesantías FPC+FNA	Fondos de Cesantías	9.181.378	9.693.301	Octubre	511.923	5,6

- La estadística corresponde a número de afiliaciones, no a número de personas afiliadas

Fuentes: **Salud:** Sistema Integral de Información de la Protección Social - **Riesgos Laborales:** Min. Trabajo (Direc. Riesgos Laborales) - **Cajas de Compensación:** Supersubsidio Familiar (SSF) **Cesantías:** Superfinanciera y Fondo Nacional del Ahorro (FNA) – **Pensiones:** Superfinanciera.

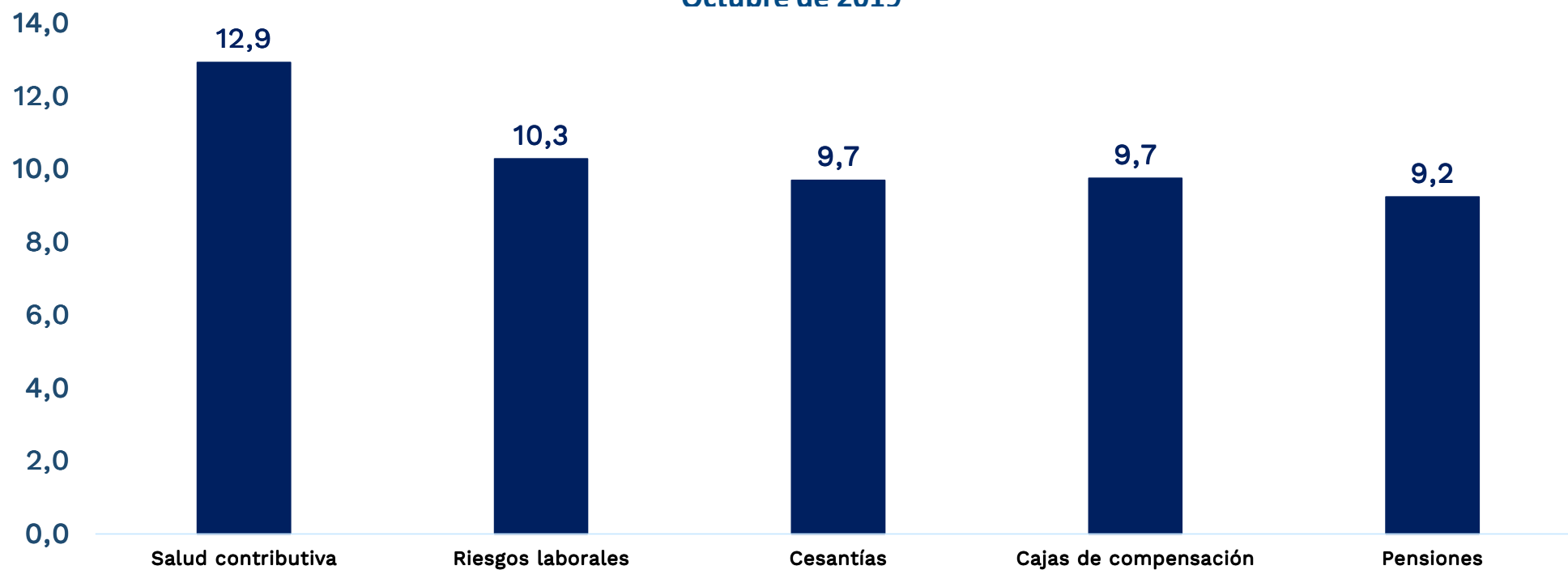


Seguridad social

Número de cotizantes a regímenes contributivos

Millones de personas

Octubre de 2019

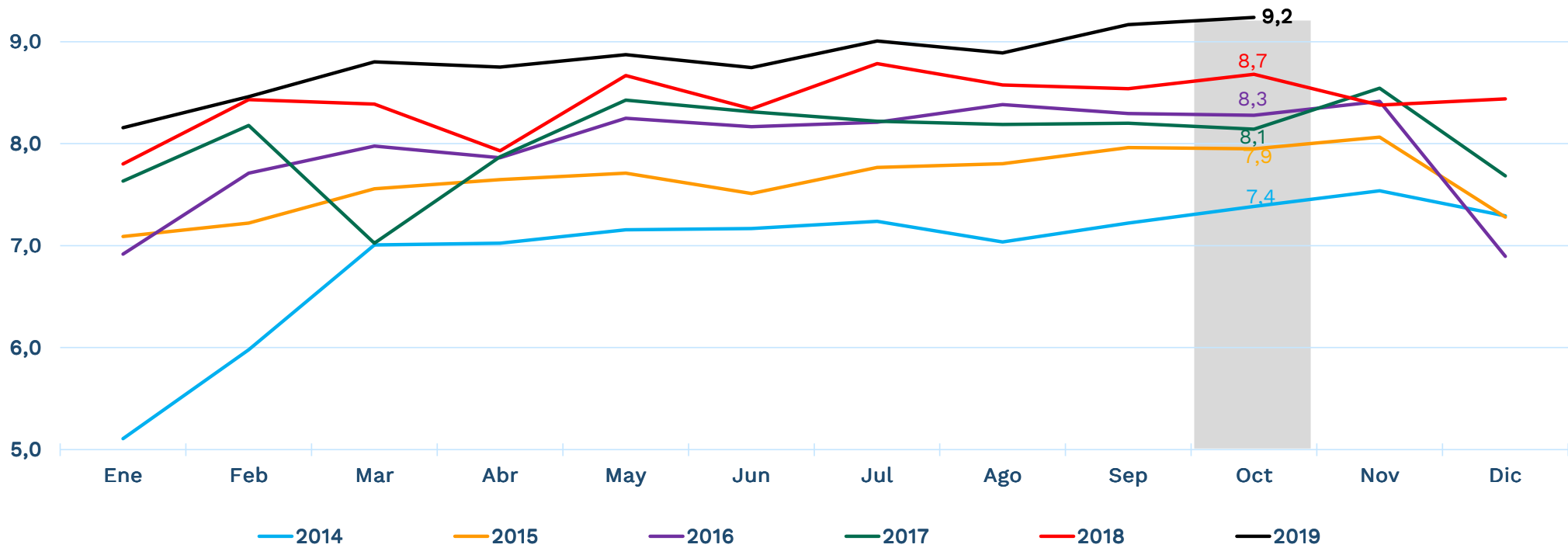


Datos a: Octubre de 2019

Fuentes: Salud: Sistema Integral de Información de la Protección Social - Riesgos Laborales: Min. Trabajo (Direc. Riesgos Laborales) - Cajas de Compensación: Supersubsidio Familiar (SSF) Cesantías: Superfinanciera y Fondo Nacional del Ahorro (FNA) – Pensiones: Superfinanciera.

Seguridad social

Pensiones (RPM + RAI)
Total cotizantes a octubre de 2019
(Millones de personas)



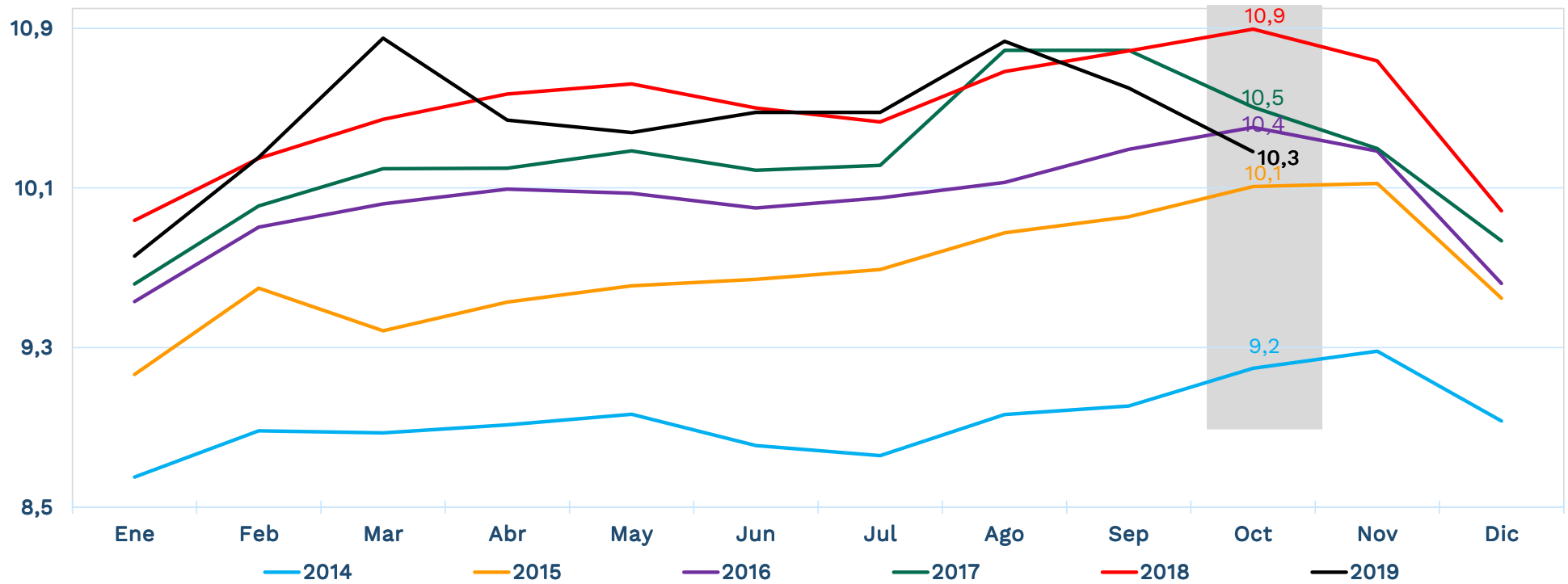
RPM: Régimen de prima media

RAI: Régimen de ahorro individual



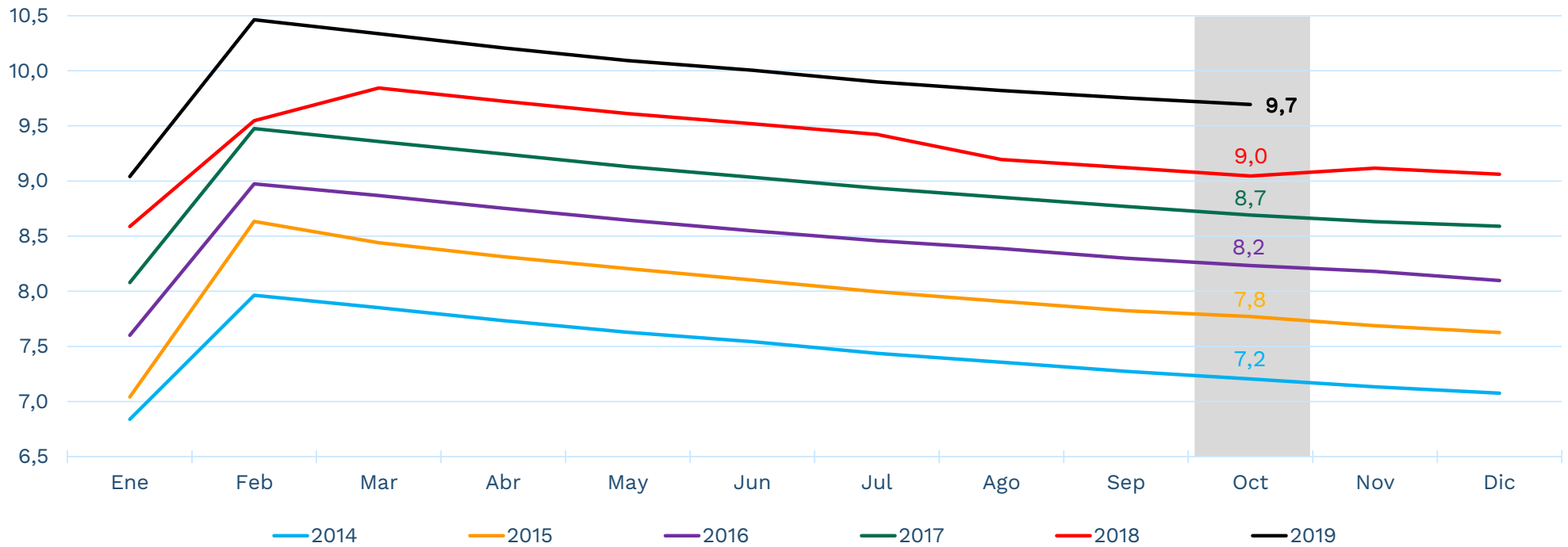
Seguridad social

Riesgos laborales
Número de afiliaciones a octubre de 2019
 (Millones de personas)



Seguridad social

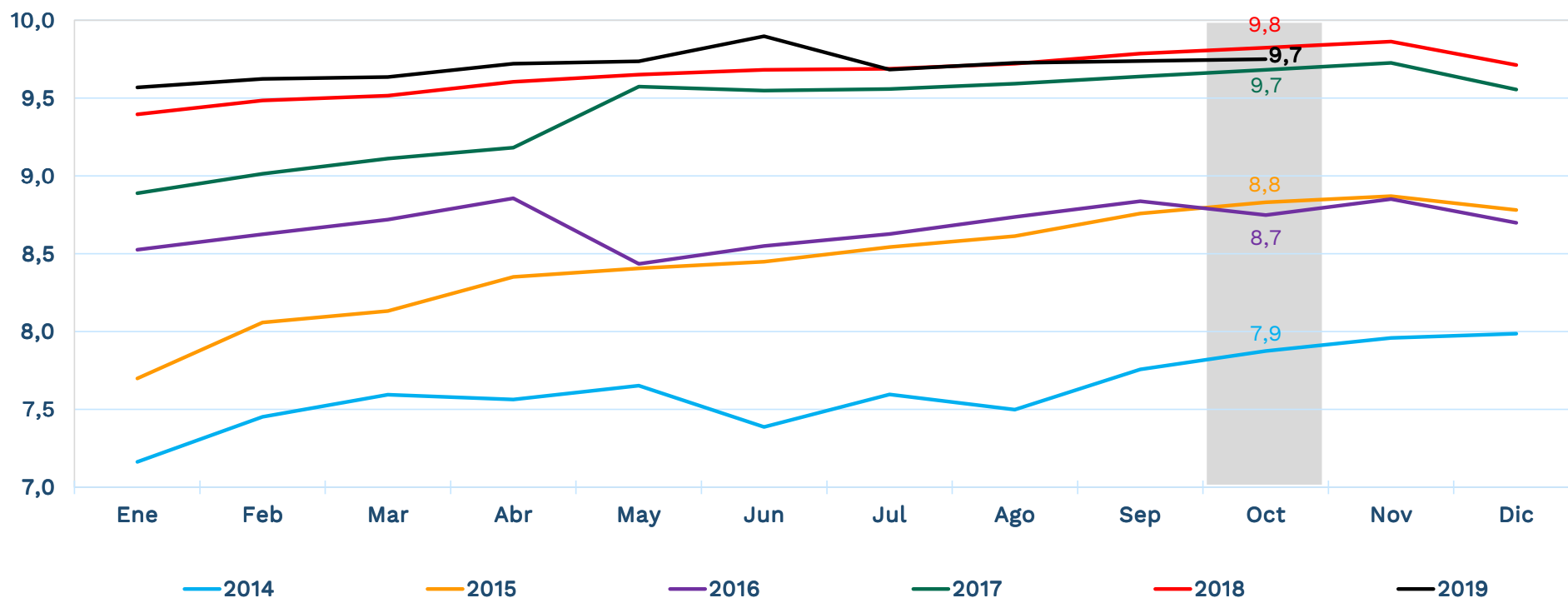
Cesantías
Número de afiliados a octubre de 2019
 (Millones de personas)



Fuente: Superfinanciera de Colombia y FNA.

Seguridad social

Cajas de Compensación Familiar
Número de afiliados octubre de 2019
 (Millones de personas)

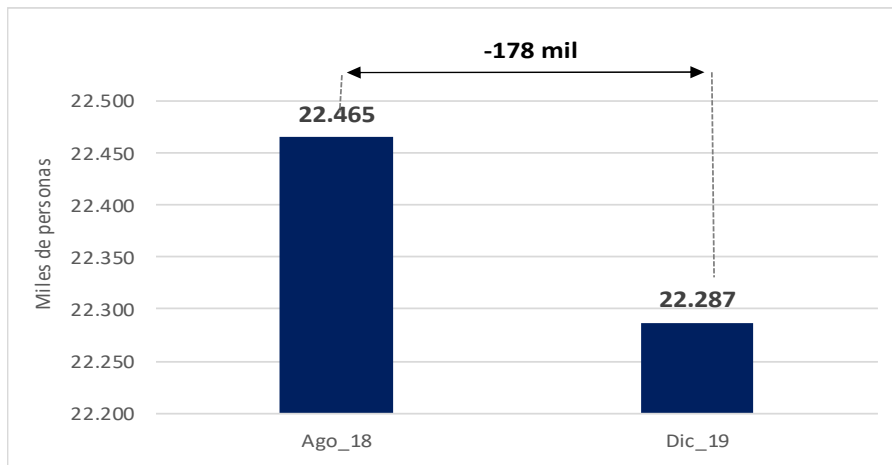


Fuente: Superintendencia de Subsidio Familiar.

Resultados de gobierno – a diciembre 2019

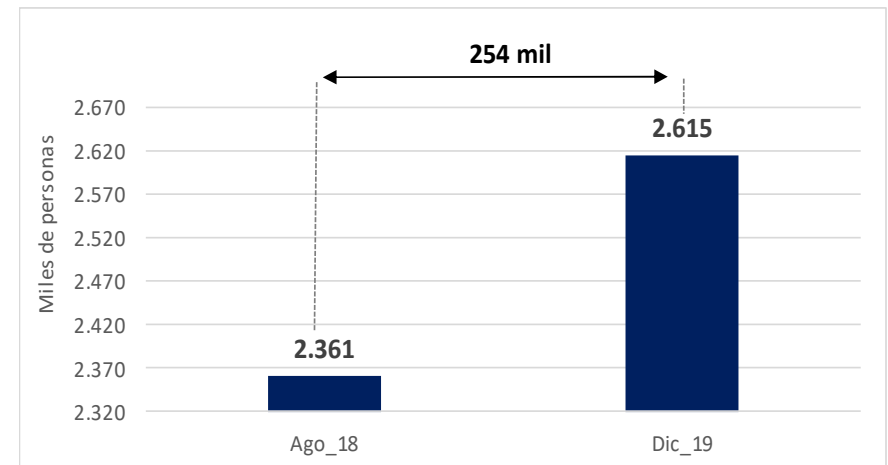
Número de ocupados y desocupados - variaciones Total nacional, agosto 2018 – diciembre 2019 (promedio 12 meses)

OCUPADOS



Desde el comienzo del gobierno de Iván Duque los ocupados han disminuido en 178 mil empleos.

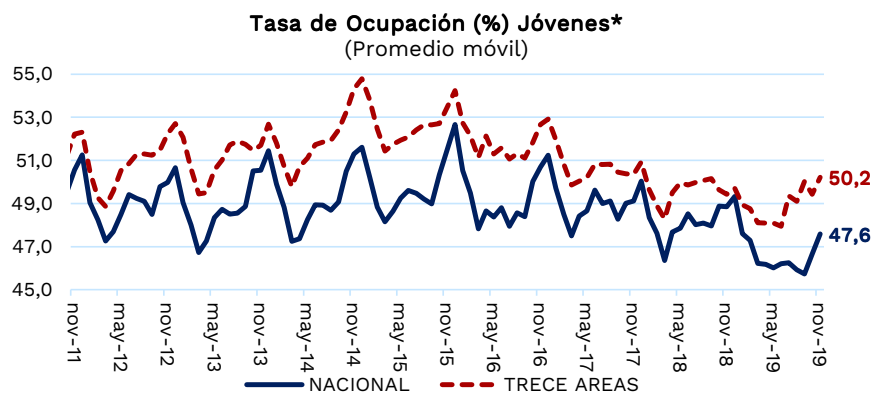
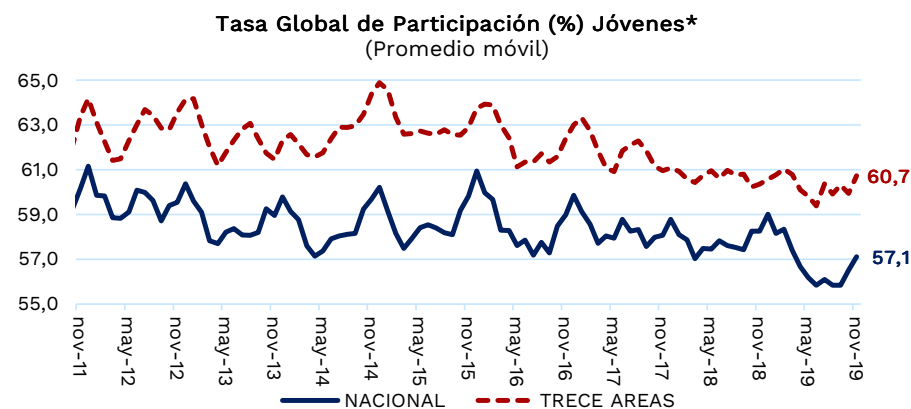
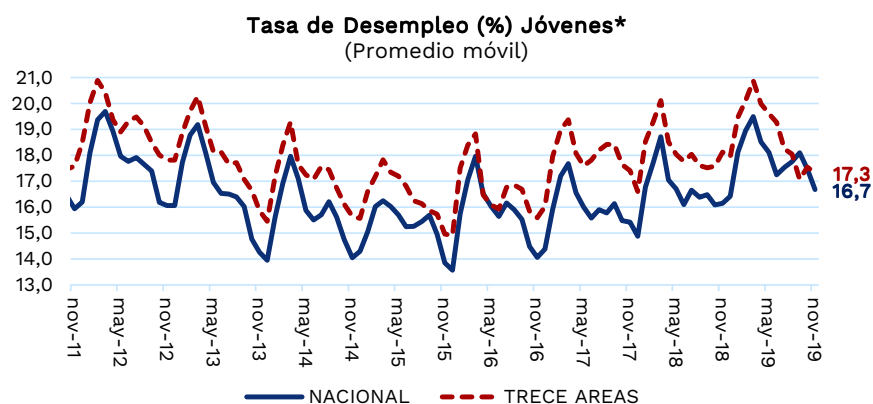
DESOCUPADOS



Desde el comienzo del gobierno de Iván Duque los desempleados han aumentado en 254 mil personas.

Indicadores para jóvenes, jefes de hogar y por sexo. Trim. Septiembre – noviembre 2019

La tasa de desempleo de *jóvenes a nivel nacional* se ubica en 16,7% en trim. Sep.- nov. 19



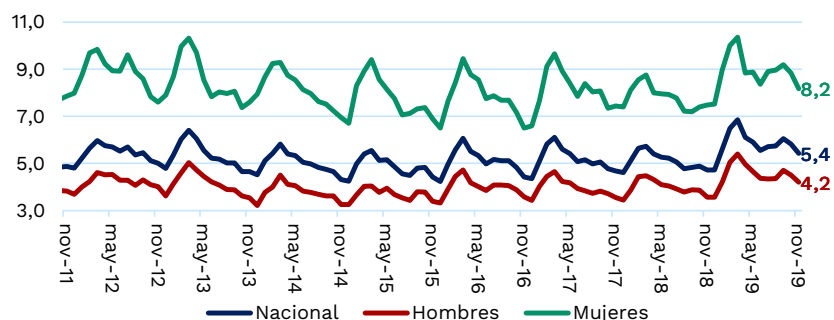
Poblaciones Jóvenes-Nacional-trim móvil sep - nov 19 (miles)

	2018			2019		
	Nacional	Hombres	Mujeres	Nacional	Hombres	Mujeres
Ocupados	6.034	3.576	2.458	5.903	3.485	2.418
Desocupados	1.162	493	669	1.181	521	660
Inactivos	5.156	2.148	3.008	5.320	2.220	3.100

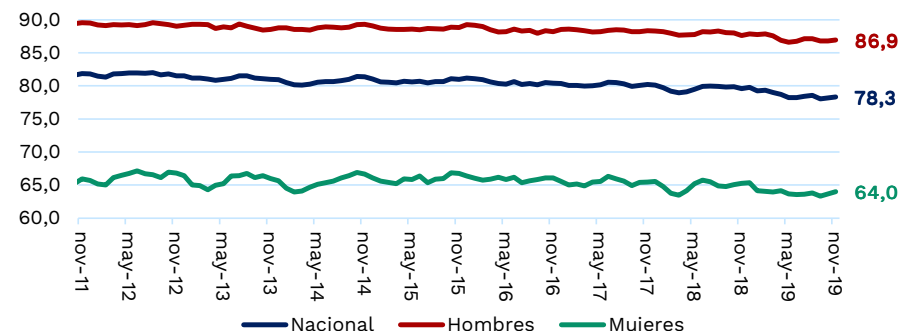
Fuente: Dane – Geih. . *Jóvenes (14-28 años)

La tasa de desempleo para jefes de hogar a nivel nacional se ubica en 5,4% en trim. Sep – nov. 19.

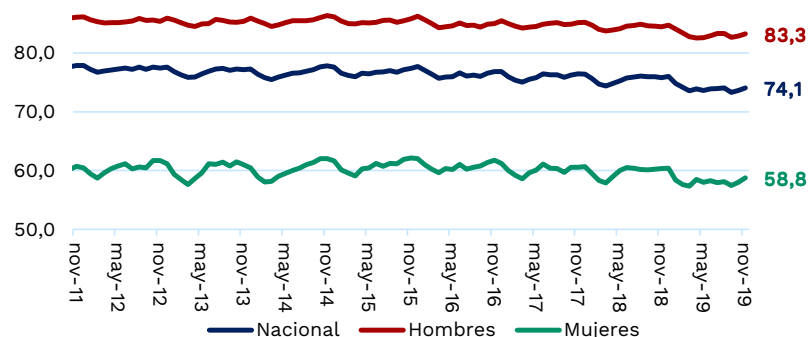
Tasa de Desempleo (%) Jefe de Hogar
(Promedio móvil)



Tasa Global de Participación (%) Jefe de Hogar
(Promedio móvil)



Tasa de Ocupación (%) Jefe de Hogar
(Promedio móvil)

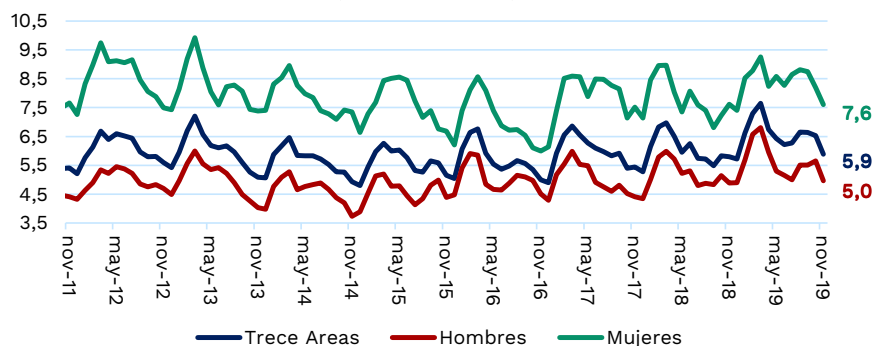


Poblaciones Jefes de hogar-Nacional-trim móvil sep - nov 19 (miles)

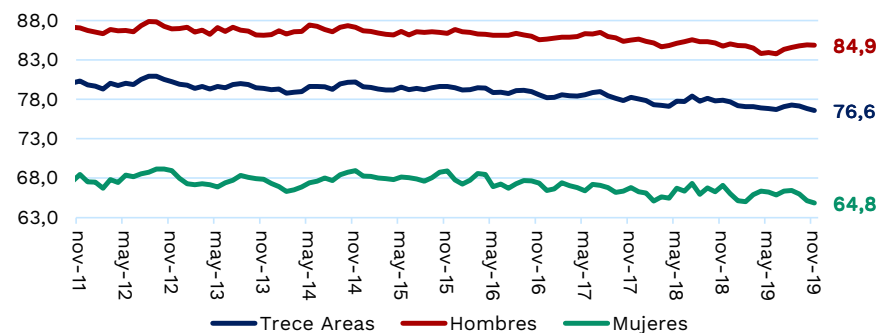
	2018			2019		
	Nacional	Hombres	Mujeres	Nacional	Hombres	Mujeres
Ocupados	11.149	7.966	3.183	11.074	7.779	3.295
Desocupados	552	295	257	635	341	293
Inactivos	2.999	1.167	1.832	3.238	1.220	2.018

La tasa de desempleo para jefes de hogar en las trece áreas se ubica 5,9% en trim. Sep. - nov. 19.

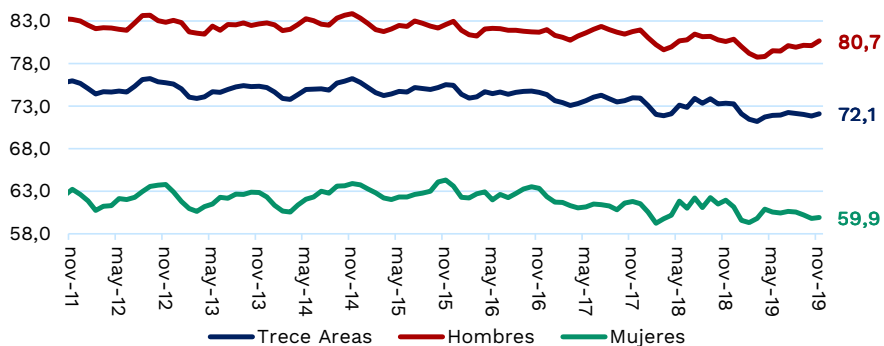
Tasa de Desempleo (%) Jefe de Hogar
(Promedio móvil)



Tasa Global de Participación (%) Jefe de Hogar
(Promedio móvil)



Tasa de Ocupación (%) Jefe de Hogar
(Promedio móvil)

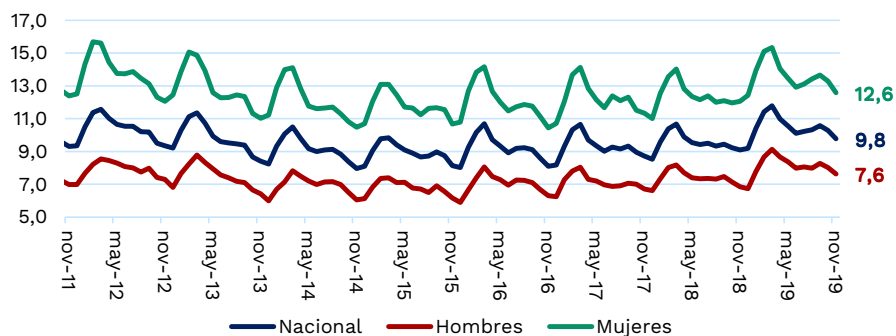


Poblaciones Jefes de hogar-Trece áreas-trim móvil sep - nov 19 (miles)

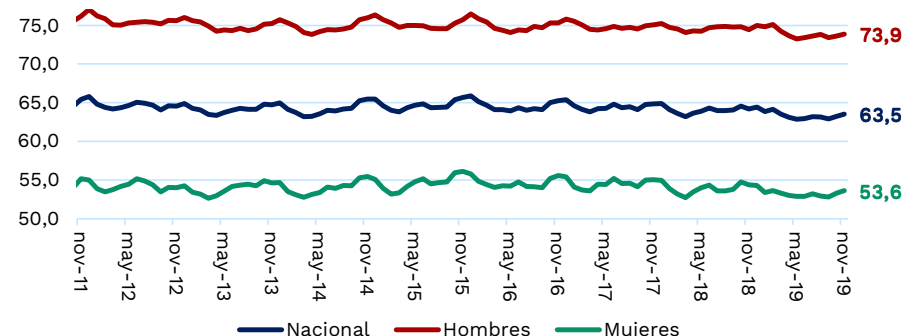
	2018			2019		
	13 Áreas	Hombres	Mujeres	13 Áreas	Hombres	Mujeres
Ocupados	5.037	3.381	1.656	5.027	3.304	1.723
Desocupados	310	174	136	315	173	142
Inactivos	1.520	640	880	1.631	619	1.011

La tasa de desempleo para hombres fue de 7.6% y para las mujeres de 12.6% (total nacional)

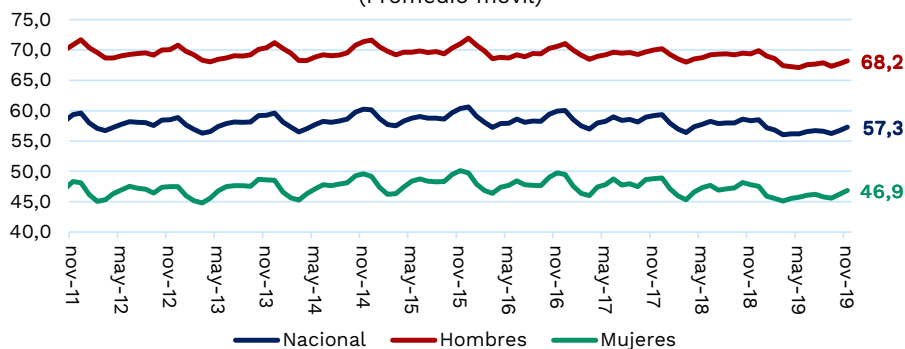
Tasa de Desempleo (%) por Sexo
(Promedio móvil)



Tasa Global de Participación (%) por Sexo
(Promedio móvil)



Tasa de Ocupación (%) por Sexo
(Promedio móvil)

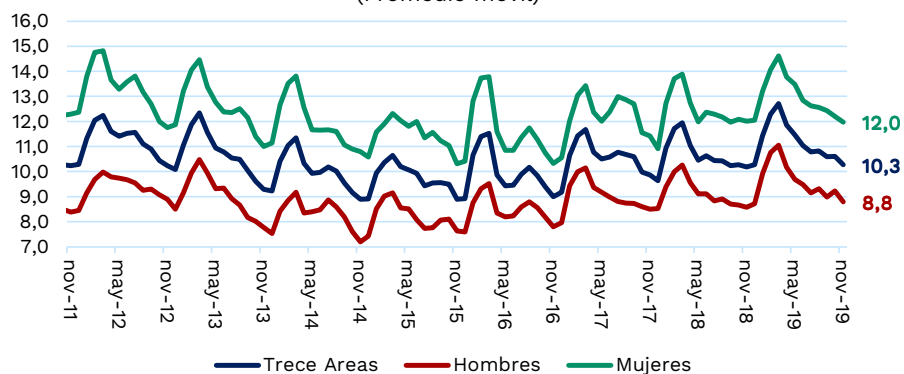


Poblaciones Según Sexo-Nacional-trim móvil sep - nov 19 (miles)

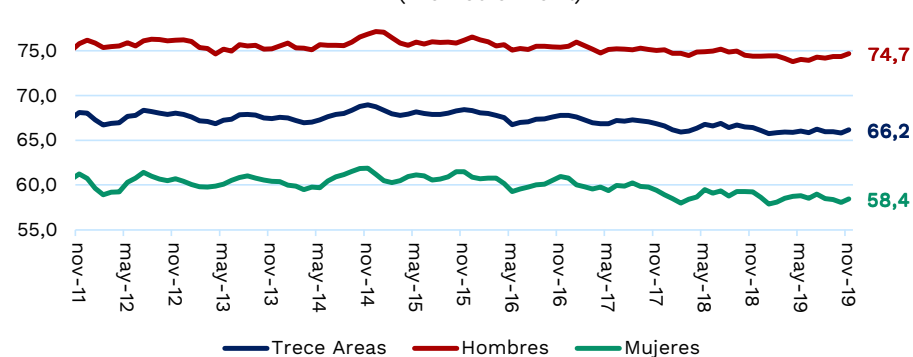
	2018			2019		
	Nacional	Hombres	Mujeres	Nacional	Hombres	Mujeres
Ocupados	22.755	13.228	9.526	22.639	13.181	9.458
Desocupados	2.279	972	1.307	2.451	1.090	1.361
Inactivos	13.968	4.872	9.096	14.411	5.048	9.363

La tasa de desempleo para hombres fue de 8.8% y para mujeres de 12.0% (trece áreas)

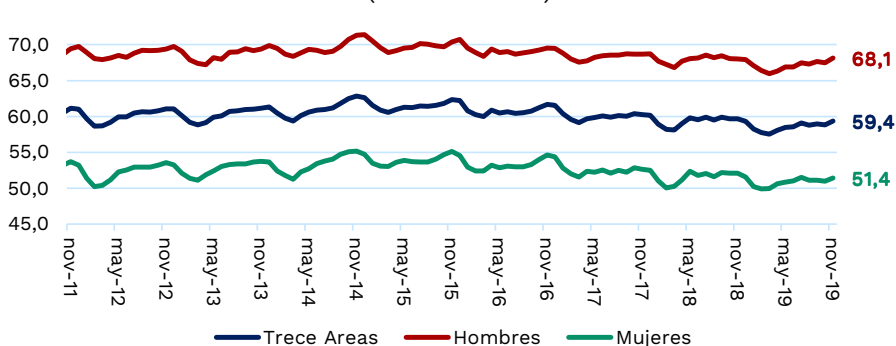
Tasa de Desempleo (%) por Sexo
(Promedio móvil)



Tasa Global de Participación (%) por Sexo
(Promedio móvil)



Tasa de Ocupación (%) por Sexo
(Promedio móvil)



Poblaciones-Según Sexo-Trece áreas-trim móvil sep - nov 19 (miles)

	2018			2019		
	13 Áreas	Hombres	Mujeres	13 Áreas	Hombres	Mujeres
Ocupados	10.881	5.888	4.993	10.972	5.979	4.993
Desocupados	1.234	552	682	1.255	576	679
Inactivos	6.124	2.218	3.906	6.256	2.222	4.034



**El futuro
es de todos**

DNP
Departamento
Nacional de Planeación

Esta presentación es propiedad intelectual controlada y producida por el Departamento Nacional de Planeación