



**El futuro
es de todos**

DNP
Departamento
Nacional de Planeación

Esta presentación es propiedad intelectual controlada y producida por el Departamento Nacional de Planeación



El futuro
es de todos

DNP
Departamento
Nacional de Planeación

Panorama Laboral a enero de 2020

Esta presentación es un complemento a la publicada por el Dane en: <https://www.dane.gov.co/index.php/estadisticas-por-tema/mercado-laboral/empleo-y-desempleo>

Subdirección de Empleo y Seguridad Social
DNP-DDS-SESS

Febrero 28 de 2020



A - Indicadores de Mercado Laboral – enero 2020, datos anuales

B - Indicadores de Mercado Laboral – enero 2020, datos mes y trimestre

Indicadores de Mercado Laboral – enero 2020

Seguridad social – noviembre 2019

Resultados de gobierno – enero 2020

Indicadores para jóvenes, jefes de hogar y por sexo – diciembre 2019

A - Indicadores de Mercado Laboral julio 2019, datos anuales

Resumen nacional. 2019 Dic. y 2020 Enero (promedio 12 meses)

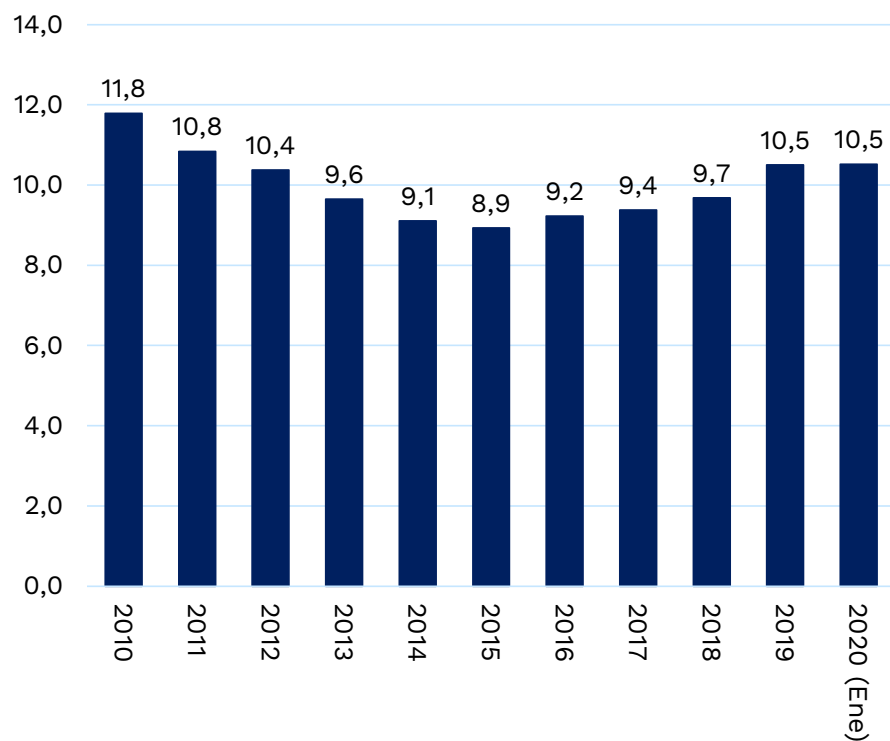
| | 2019 | 2020 | Variación | Var. (%) |
|--|--------|--------|------------|----------|
| <i>(Tasas en %)</i> | | | | |
| Tasa global de participación (TGP) | 63,3 | 63,2 | -0,1 | |
| Tasa de ocupación (TO) | 56,6 | 56,5 | -0,1 | |
| Tasa de desempleo (TD) | 10,5 | 10,5 | 0,0 | |
| Tasa de subempleo subjetivo (TS) | 10,7 | 27,5 | 16,8 | |
| Tasa de subempleo objetivo (TSO) | 10,7 | 10,7 | 0,0 | |
| <i>(Poblaciones en miles de personas)</i> | | | | |
| Población económicamente activa | 24.902 | 24.897 | -5 | 0,0% |
| Población económicamente inactiva | 14.453 | 14.500 | 47 | 0,3% |
| Ocupados | 22.287 | 22.279 | -9 | 0,0% |
| Desocupados | 2.615 | 2.618 | 3 | 0,1% |
| Subempleados Subjetivos | 6.846 | 6.841 | -5 | -0,1% |
| Subempleados Objetivos | 2.664 | 2.665 | 2 | 0,1% |

Ideas principales con datos promedio 12 meses

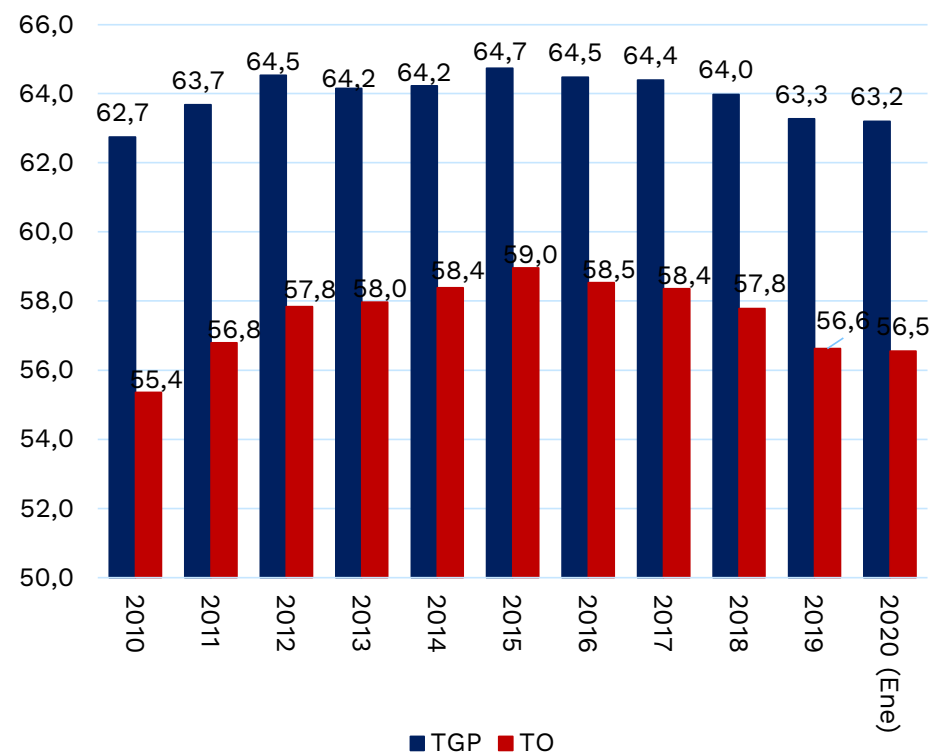
- El número de ocupados disminuyó en 9 **mil personas** y el **desempleo se ubicó en 10,5%** (frente a 10,5% de 2019).
- Las actividades económicas en las que el empleo más creció a mayo de 2019 fueron: **Construcción** (8,8%).
- **Por posición ocupacional**, las categorías que más crecieron en empleo fueron: **Jornalero o Peón** (11,6%) y **Trabajador sin Remuneración** (11,1%).

Desempleo a *nivel nacional* ha disminuido 1.3 puntos entre dic. 2010 y ene. 2020, pese al aumento de 0.5 p.p., en la *participación laboral*

Tasa de Desempleo



Tasa Global de Participación y Ocupación

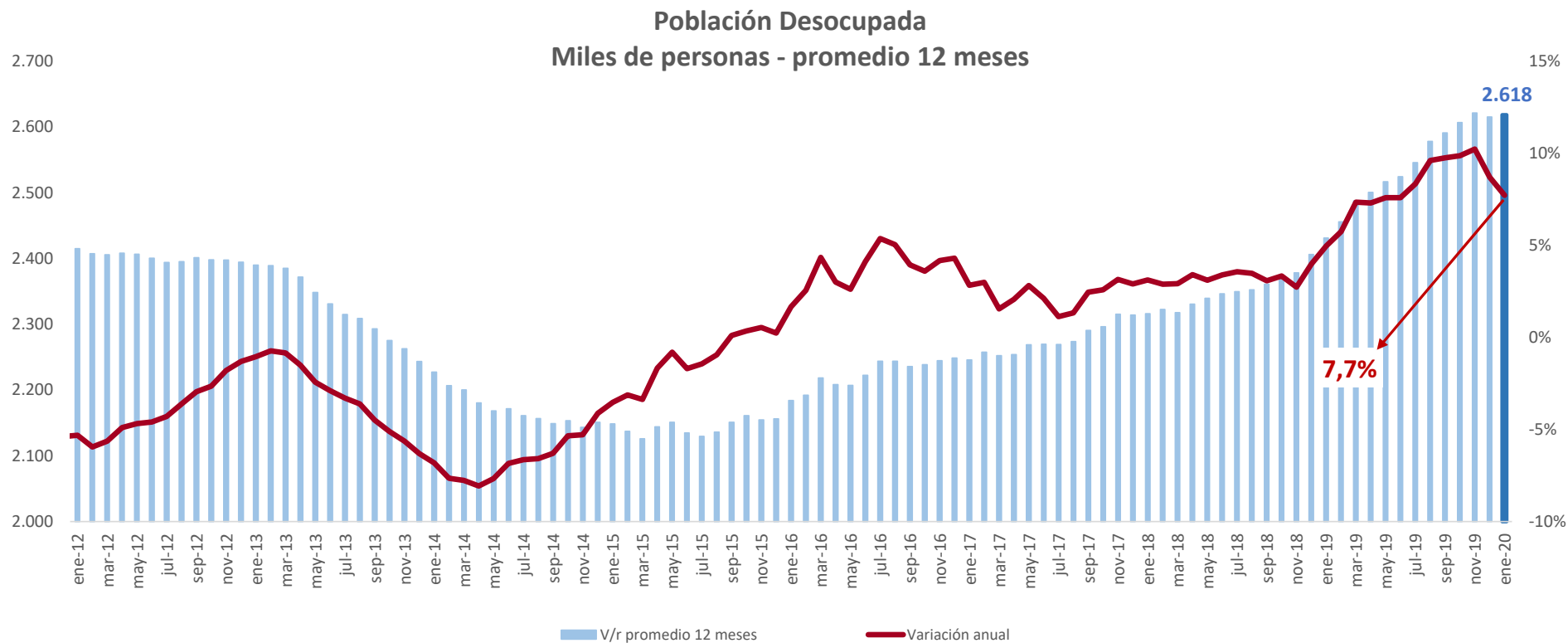


Datos: *total nacional*. 2010 – 2019 (dic). 2020 (ene). Promedio anual.

Fuente: Dane – Geih.

Número de desocupados (miles) y sus variaciones Total nacional, Enero 2012 – enero 2020 (promedio 12 meses)

El desempleo aumentó 7,7%



Fuente: Dane – Geih.

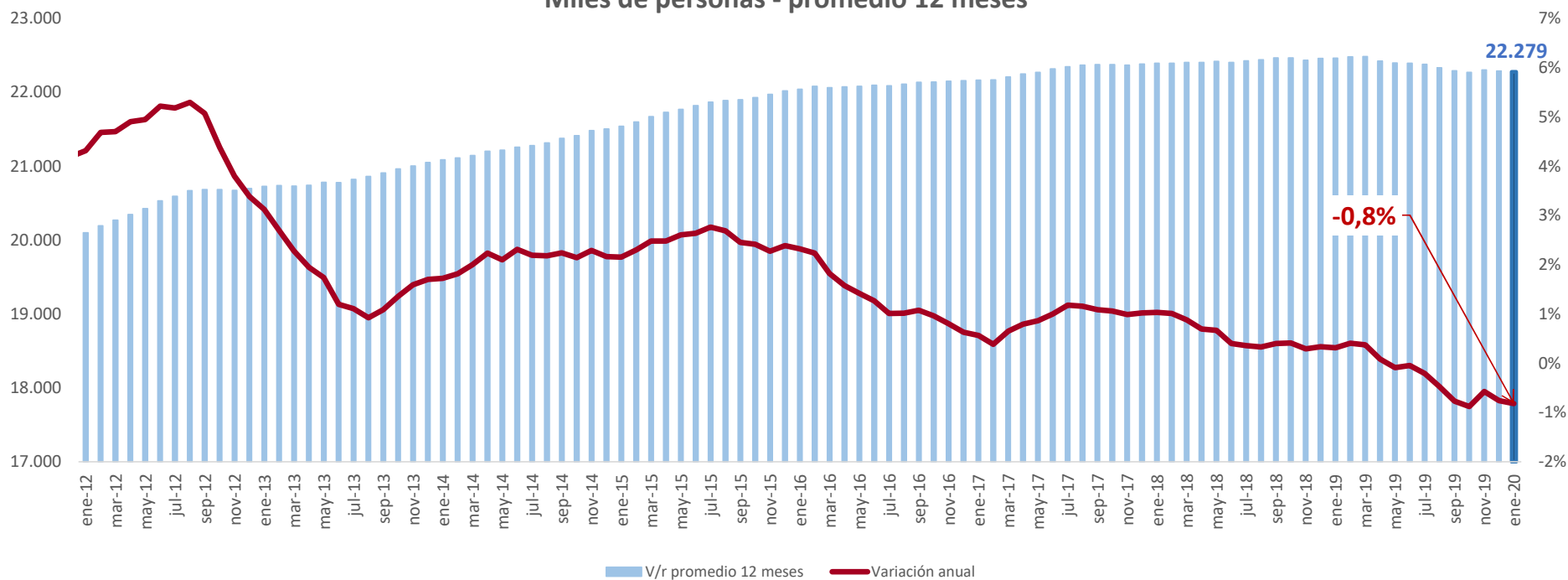
La población desempleada creció en promedio 187 mil personas durante los últimos 12 meses.



**Número de ocupados (miles) y sus variaciones
Total nacional, Enero 2012 – enero 2020 (promedio 12 meses)**

El empleo decreció en 0,8%

Población Ocupada
Miles de personas - promedio 12 meses

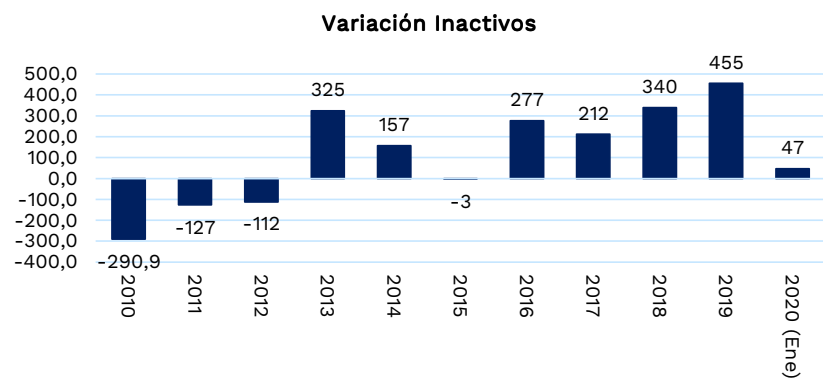
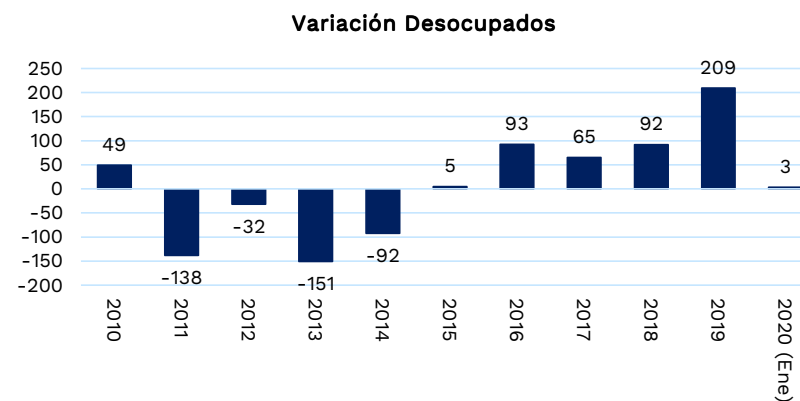
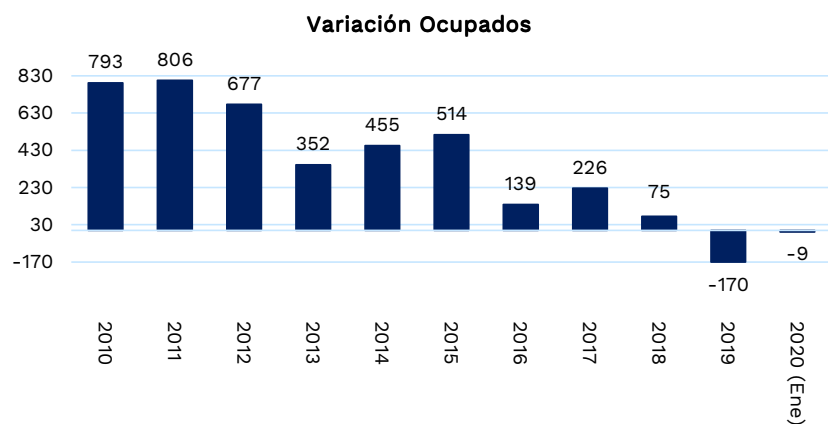


La población ocupada disminuyó en promedio en 183 mil personas durante los últimos 12 meses

Fuente: Dane – Geih.



En promedio a *nivel nacional* se han generado 351.000 nuevos empleos por año entre dic. 2010 y ene. 2020.



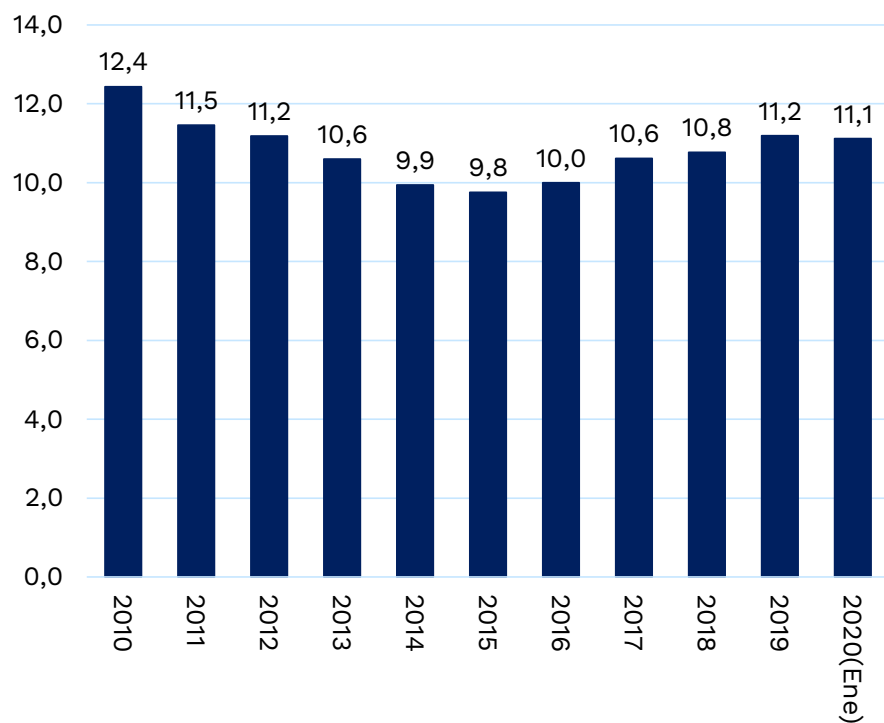
La población ocupada aumentó 3 millones de personas entre dic. 2010 y ene. 2020.

Datos: *total nacional*. 2010 – 2019 (dic). 2020 (ene) . Promedio anual

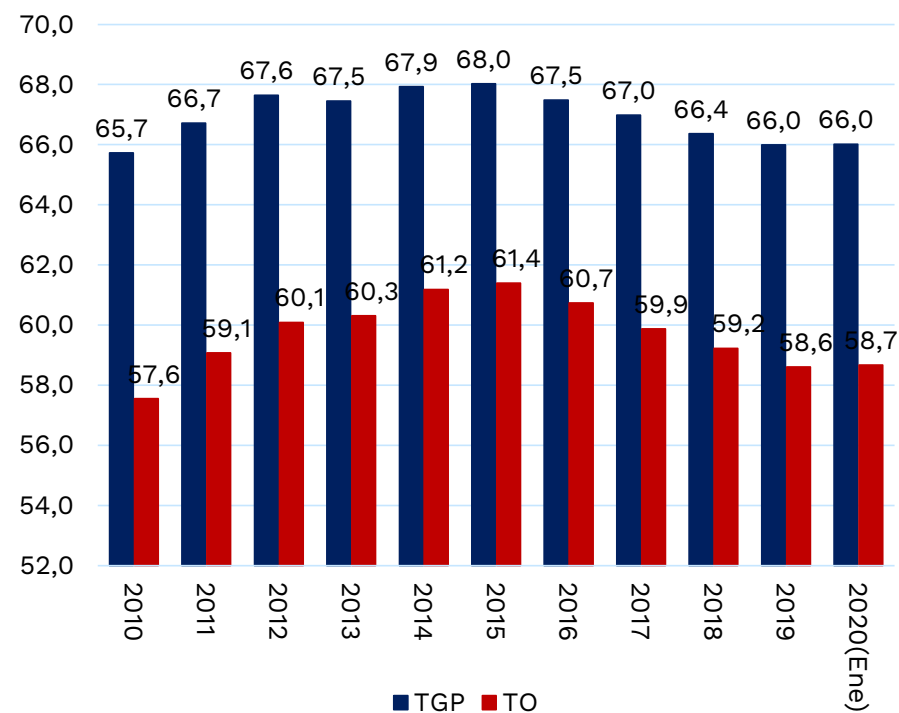
Fuente: Dane – Geih.

En las 13 principales áreas metrop., el desempleo ha disminuido 1.3 puntos entre dic. 2010 y ene. 2020

Tasa de Desempleo



Tasa Global de Participación y Ocupación

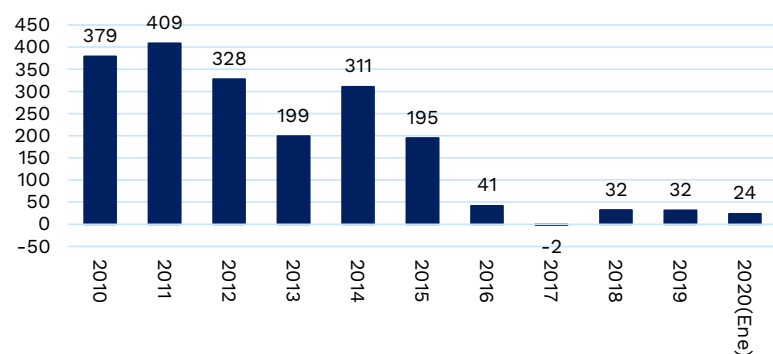


Datos: 13 áreas. 2010 – 2019 (dic). 2020 (ene) . Promedio anual

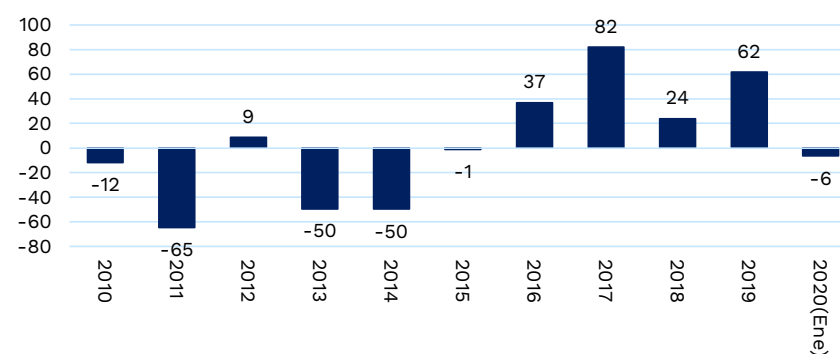
Fuente: Dane – Geih.

En promedio en las 13 principales áreas metrop., se han generado 177.000 nuevos empleos por año entre dic. 2010 y ene. 2020.

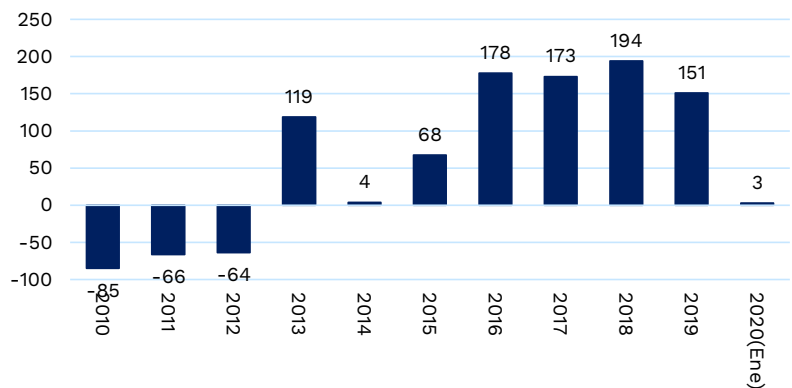
Variación Ocupados



Variación Desocupados



Variación Inactivos



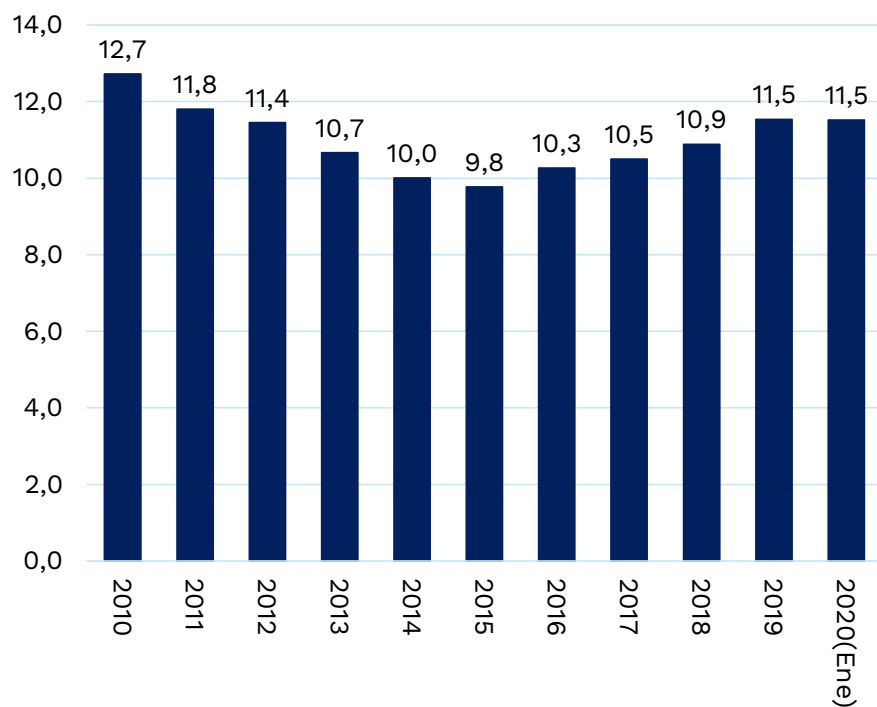
La población ocupada aumentó 1.5 millones de personas entre dic. 2010 y ene. 2020.

Datos: 13 áreas. 2010 - 2019 (dic). 2020 (ene). Promedio anual

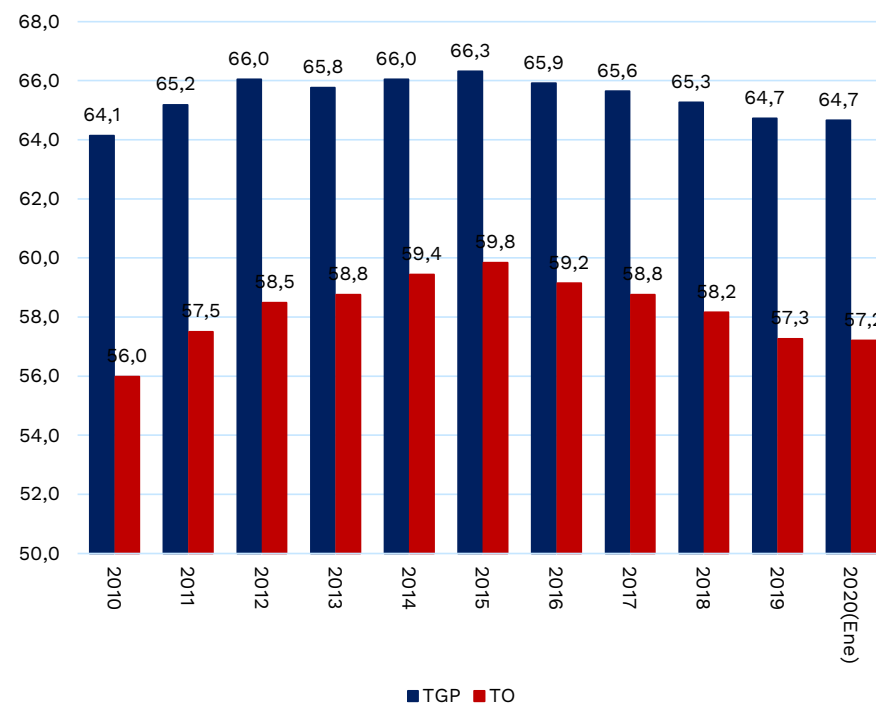
Fuente: Dane – Geih.

En las cabeceras, el desempleo ha disminuido 1.2 puntos entre dic. 2010 y ene. 2020

Tasa de Desempleo



Tasa Global de Participación y Ocupación

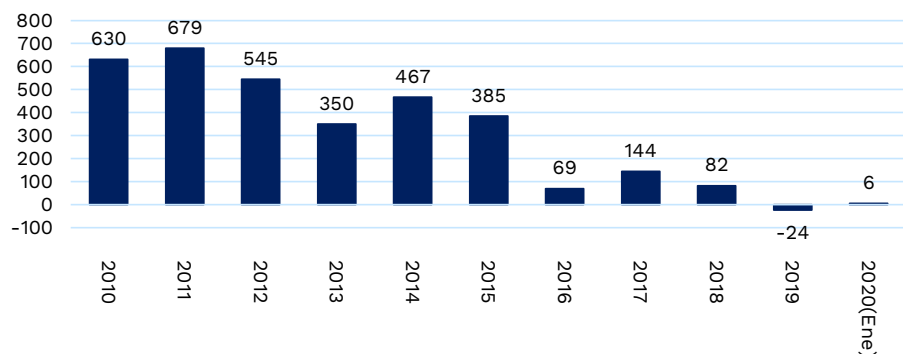


■ TGP ■ TO

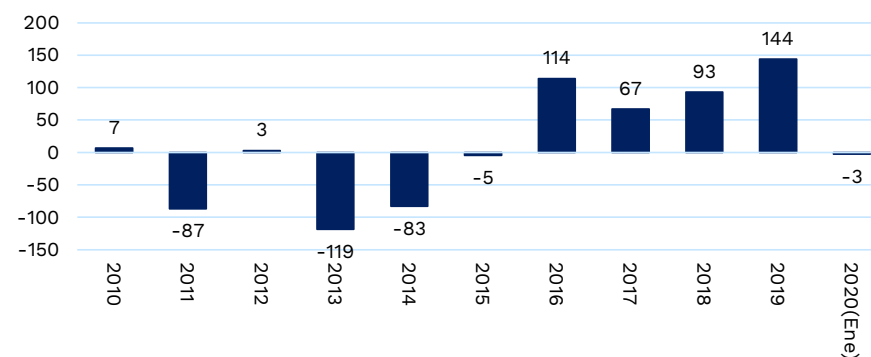
Datos: Cabeceras. 2010 – 2019 (dic). 2020 (ene) . Promedio anual
Fuente: Dane – Geih.

En promedio en las *cabeceras*, se han generado 303.000 nuevos empleos por año entre dic. 2010 y ene. 2020.

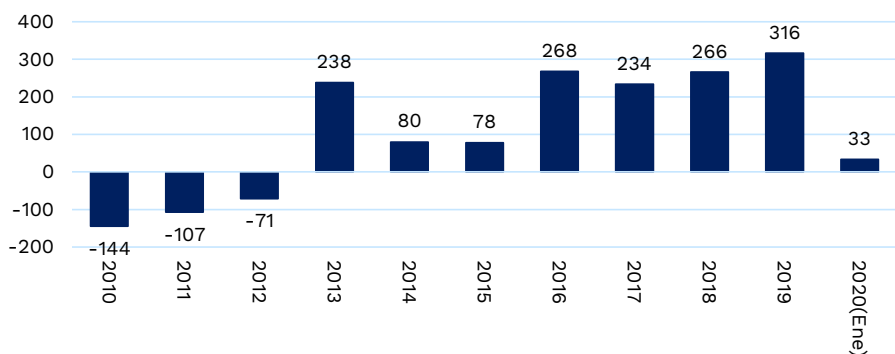
Variación Ocupados



Variación Desocupados



Variación Inactivos



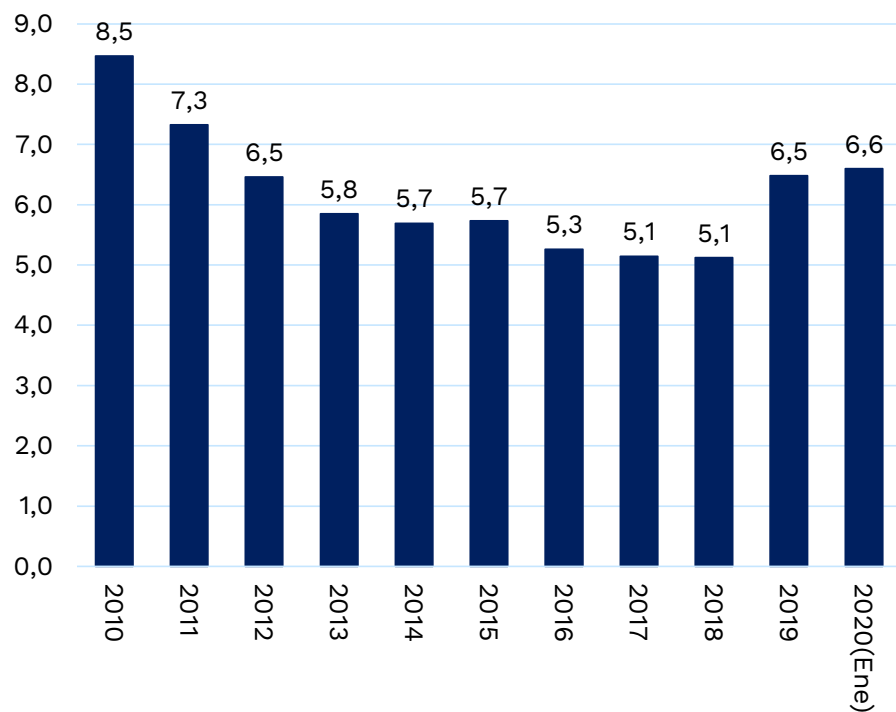
La población ocupada aumentó 2.7 millones de personas entre dic. 2010 y ene. 2019.

Datos: Cabeceras. 2010 – 2019 (dic). 2020 (ene) . Promedio anual

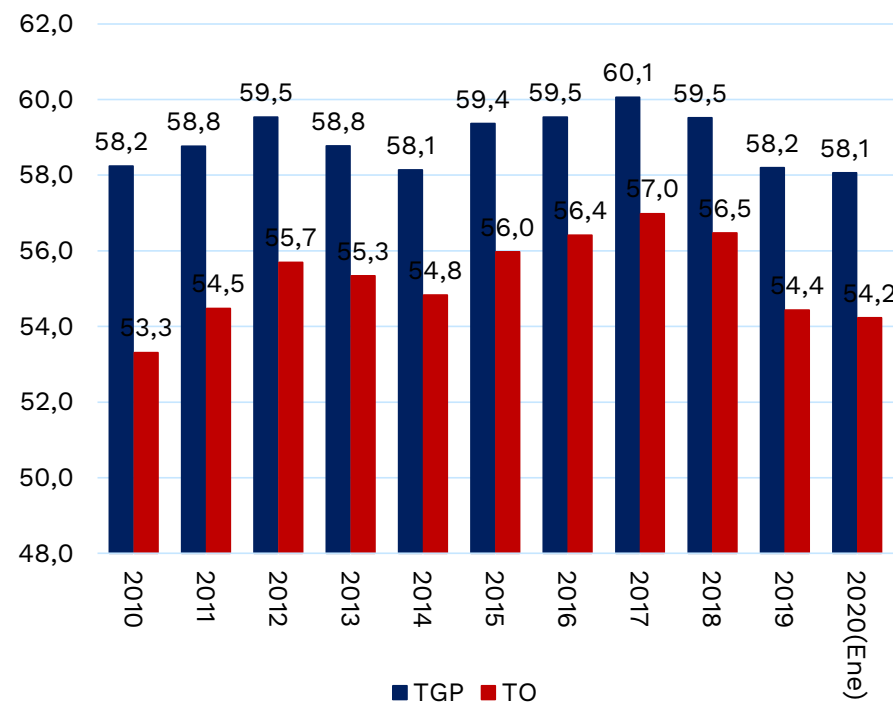
Fuente: Dane – Geih.

En el sector rural es donde más ha disminuido el desempleo: 1,9 puntos entre dic. 2010 y ene. 2020.

Tasa de Desempleo

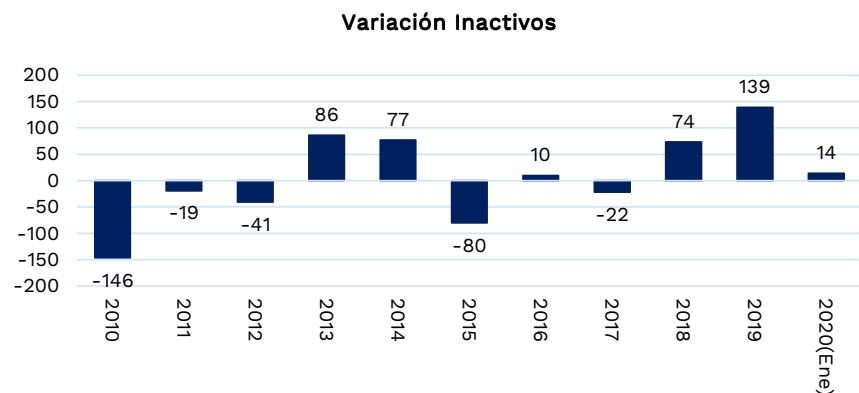
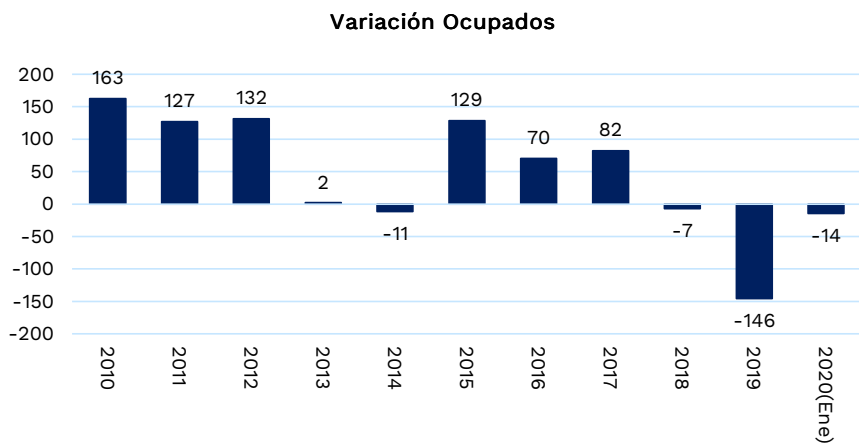


Tasa Global de Participación y Ocupación



Datos: Centros poblados y rural disperso. 2010 – 2019 (dic). 2020 (ene) . Promedio anual
Fuente: Dane – Geih.

En promedio en el *sector rural*, se han generado 48.000 nuevos empleos por año entre dic. 2010 y ene. 2020



La población ocupada aumentó 363 mil de personas entre dic. 2010 y ene. 2020.

Datos: Centros poblados y rural disperso. 2010 – 2019 (dic). 2020 (ene) . Promedio anual
Fuente: Dane – Geih.

B- Indicadores de Mercado Laboral – enero 2020 (mes y trim.)

Indicadores de Mercado Laboral – enero 2020

Seguridad social – noviembre 2019

Resultados de gobierno – enero 2020

Indicadores para jóvenes, jefes de hogar y por sexo – diciembre 2019

Resumen mensual nacional. Enero

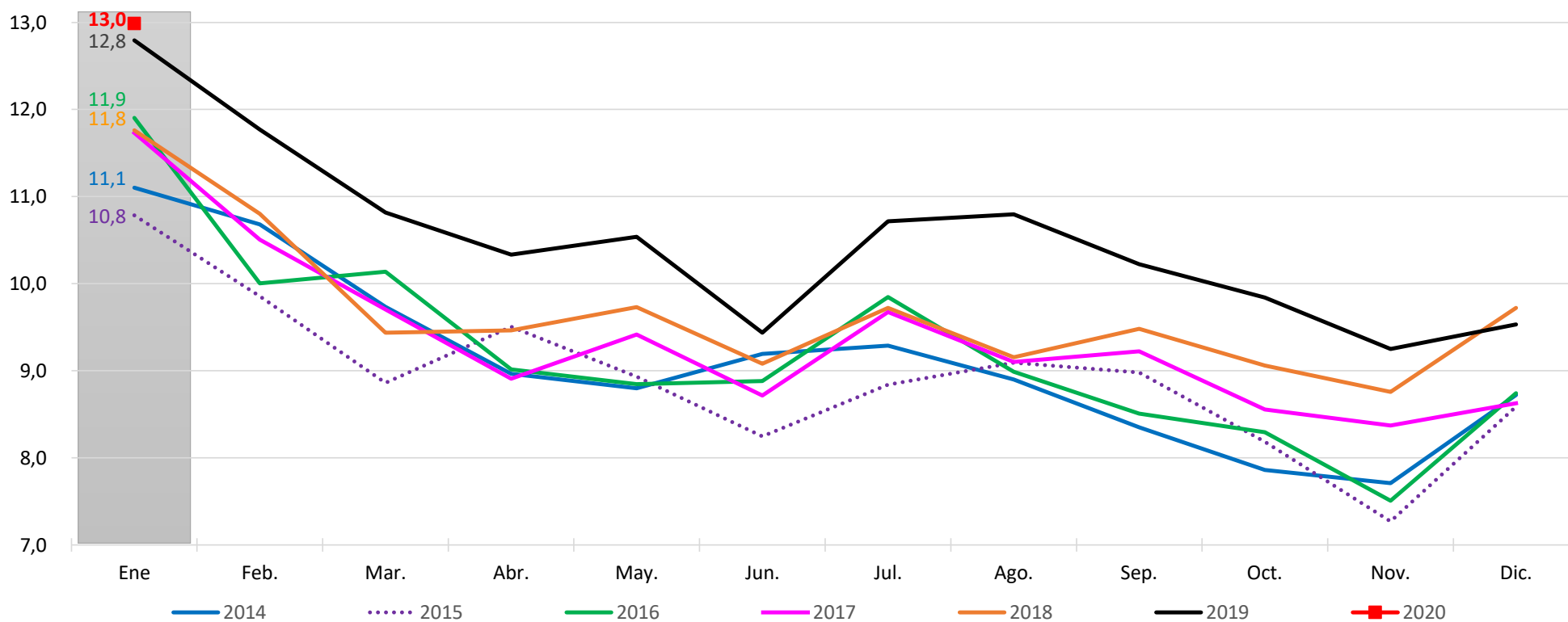
| | 2019 | 2020 | Variación | Var. (%) |
|--|--------|--------|-------------|----------|
| <i>(Tasas en %)</i> | | | | |
| Tasa global de participación (TGP) | 63,5 | 62,5 | -1,0 | |
| Tasa de ocupación (TO) | 55,3 | 54,4 | -1,0 | |
| Tasa de desempleo (TD) | 12,8 | 13,0 | 0,2 | |
| Tasa de subempleo subjetivo (TS) | 28,1 | 27,9 | -0,2 | |
| Tasa de subempleo objetivo (TSO) | 10,9 | 11,0 | 0,1 | |
| <i>(Poblaciones en miles de personas)</i> | | | | |
| Población económicamente activa | 24.827 | 24.761 | -66 | -0,3 |
| Población económicamente inactiva | 14.300 | 14.865 | 566 | 4,0 |
| Ocupados | 21.650 | 21.545 | -105 | -0,5 |
| Desocupados | 3.177 | 3.216 | 39 | 1,2 |
| Subempleados Subjetivos | 6.968 | 6.909 | -58 | -0,8 |
| Subempleados Objetivos | 2.708 | 2.727 | 19 | 0,7 |

Ideas Principales

- El número de ocupados disminuyó en 105 mil personas y el desempleo se ubicó en 13,0% (frente a 12,8% de 2019).
- La actividad económica en la que el empleo creció más fue: *Construcción* (2,1).
- Ciudades con menor desempleo: Cartagena (8,4%), Barranquilla (8,4%) y Pereira (9,9%).
- Ciudades con mayor desempleo: Quibdó (20,0%), Ibagué (18,6%) y Florencia (17,6%).

Total Nacional Mensual. Enero 2014 – Enero 2020

Tasa de desempleo

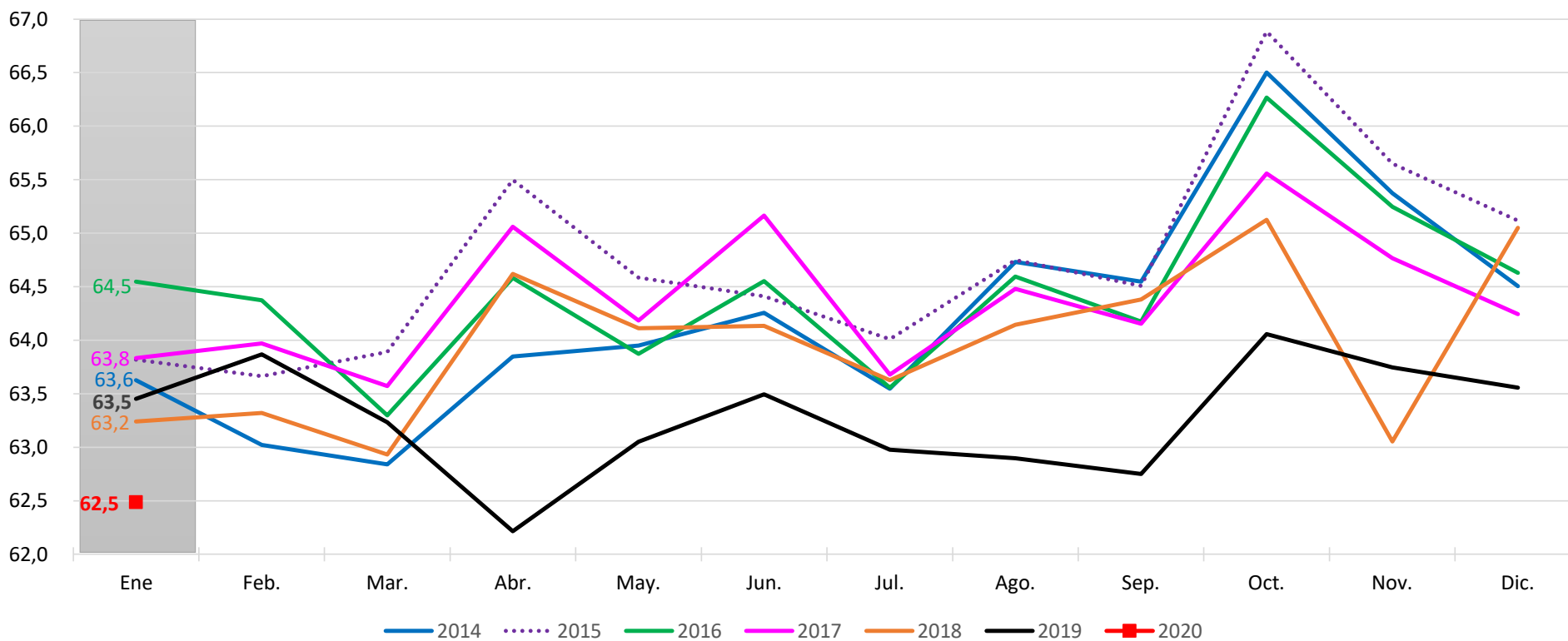


Fuente: Dane – Geih.



Total Nacional Mensual. Enero 2014 – Enero 2020

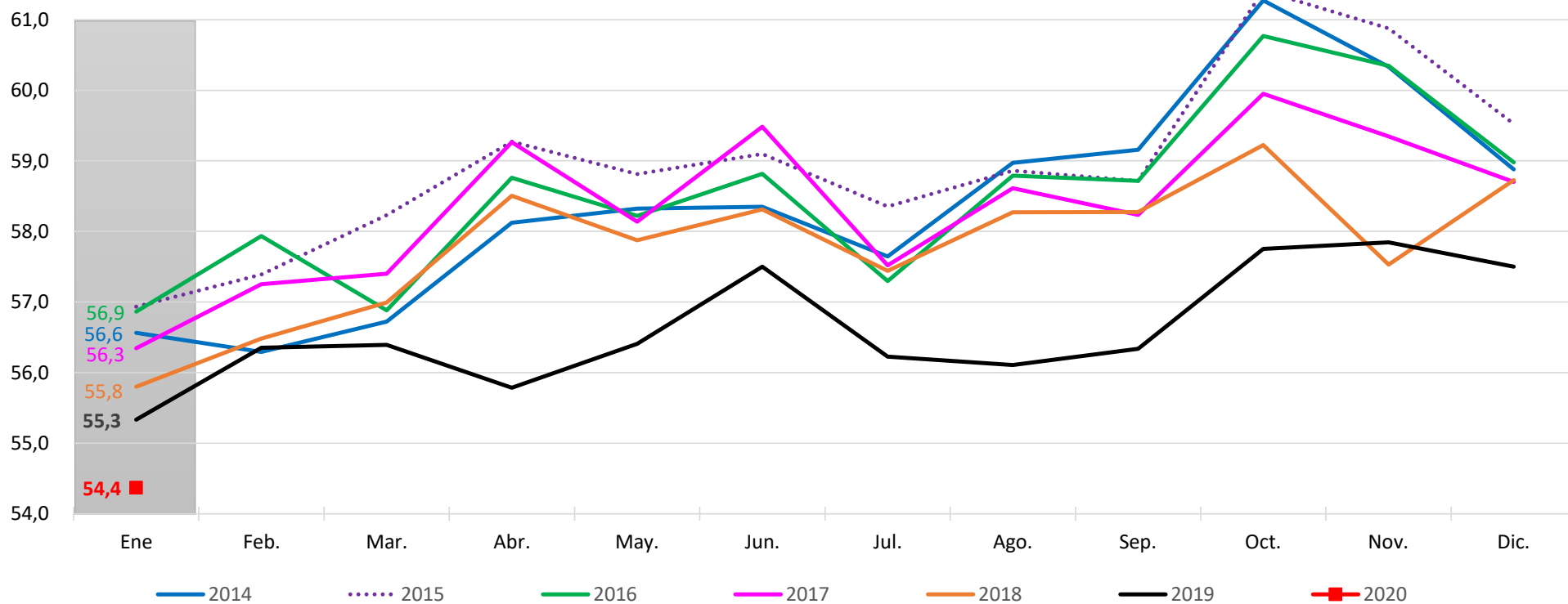
Tasa Global de participación



Fuente: Dane – Geih.

Total Nacional Mensual. Enero 2014 – Enero 2020

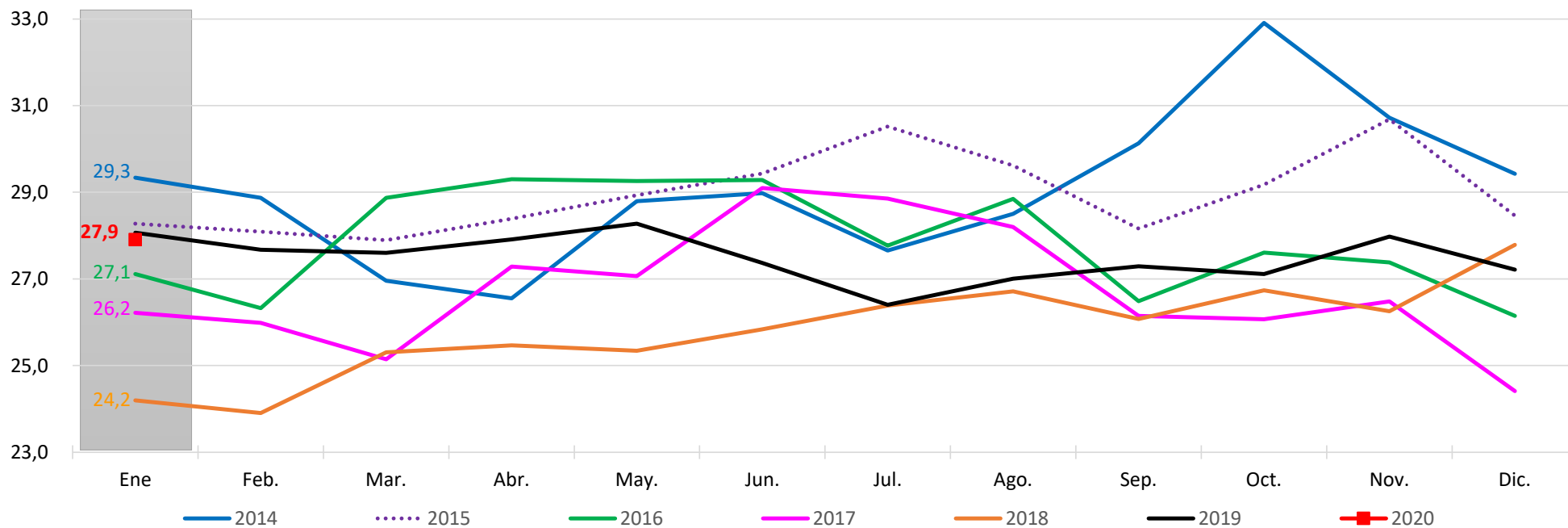
Tasa de ocupación



Fuente: Dane – Geih.

Total Nacional Mensual. Enero 2014 – Enero 2020

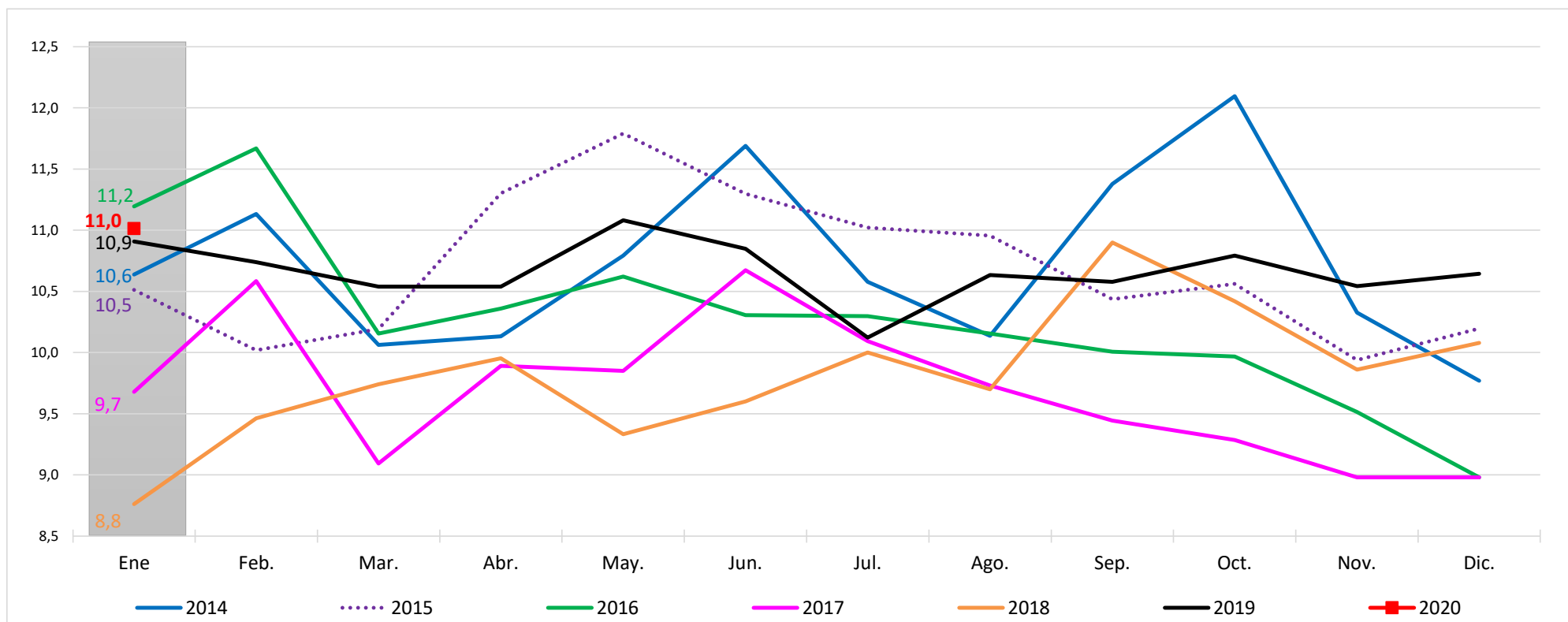
Tasa de subempleo subjetivo



Fuente: Dane – Geih.

Total Nacional Mensual. Enero 2014 – Enero 2020

Tasa de subempleo objetivo

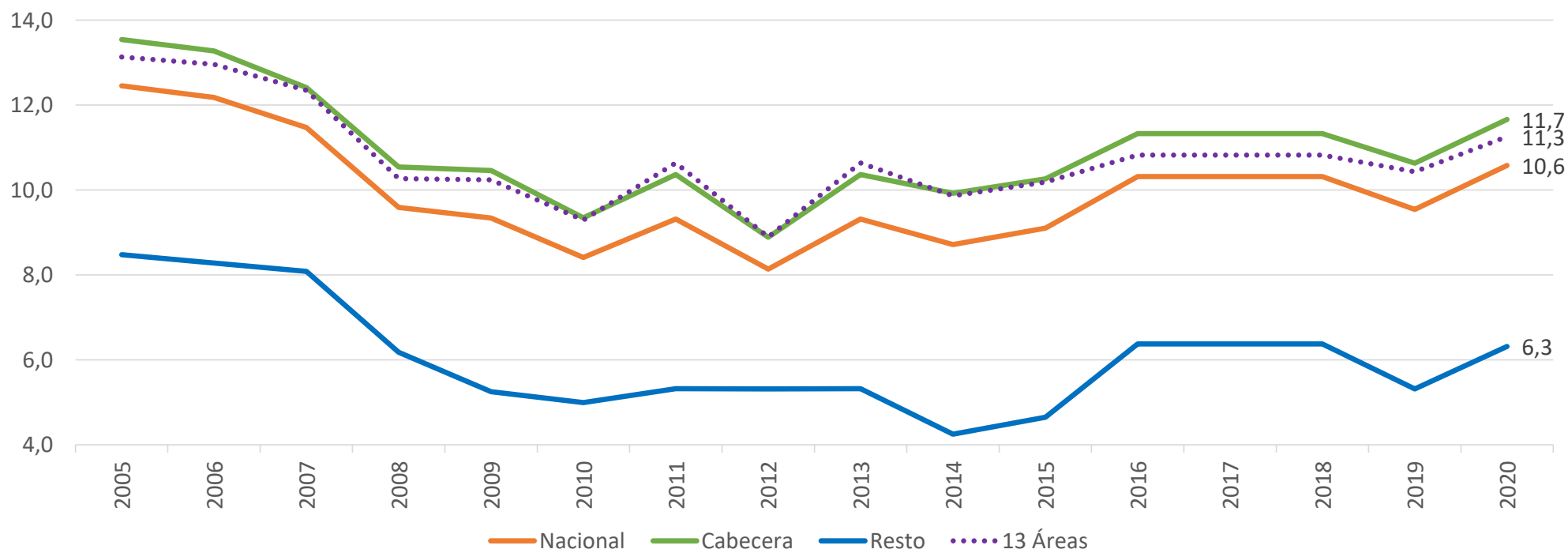


Fuente: Dane – Geih.

Trimestre Nov 19 – Ene 20

Por zona de residencia, 2005 - 2020

Tasa de desempleo

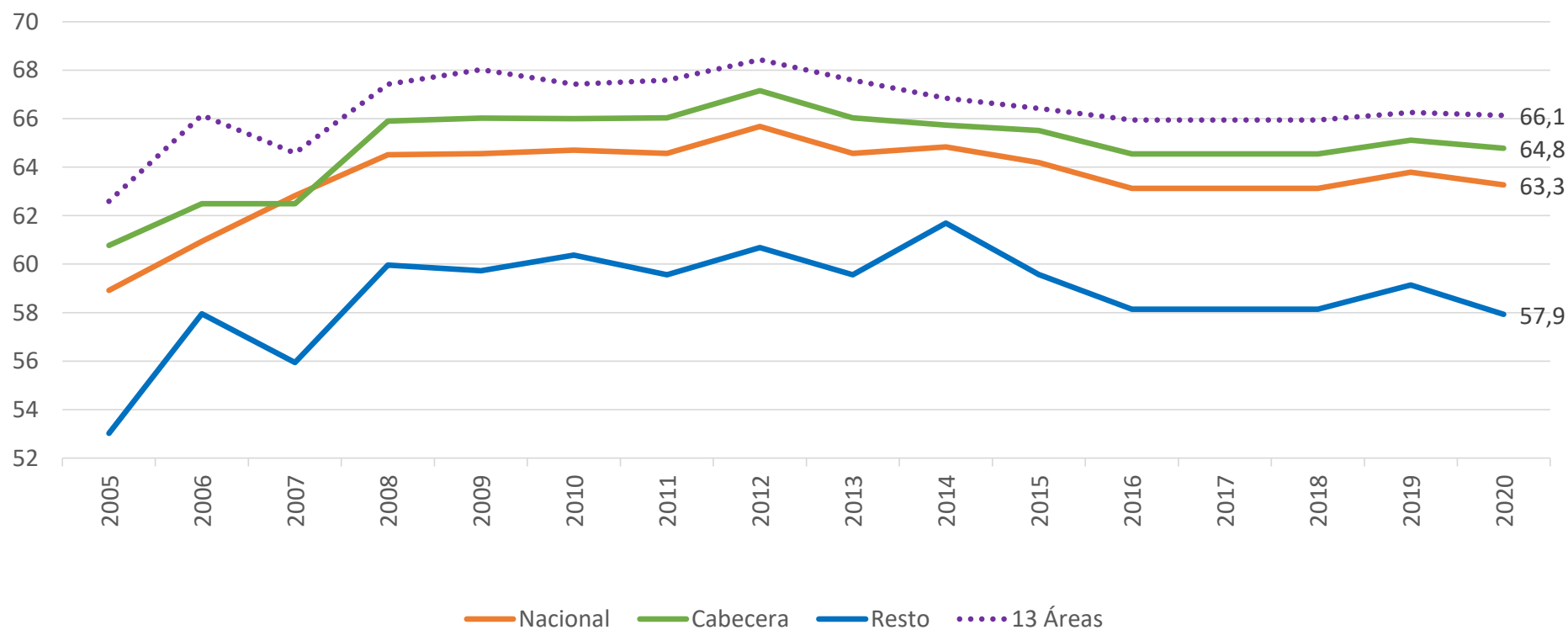


Fuente: Dane – Geih.



Trimestre Nov 19 – Ene 20 Por zona de residencia, 2005 - 2020

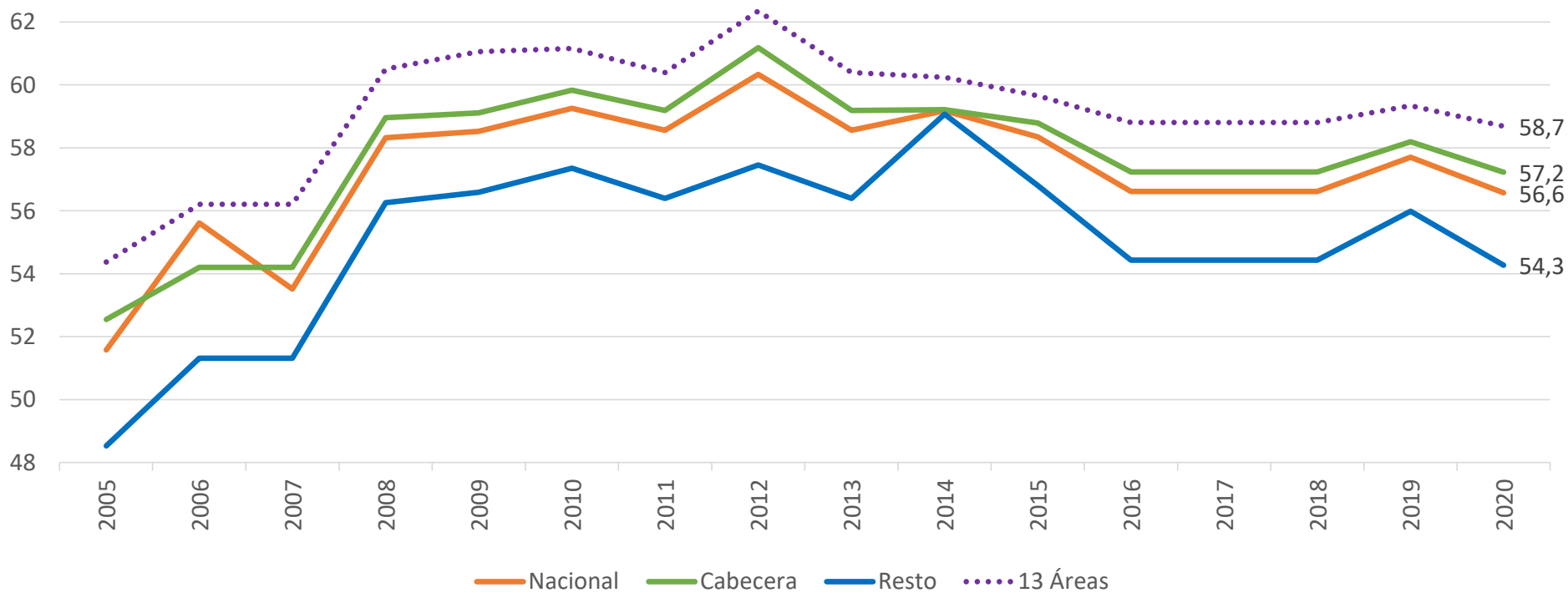
Tasa Global de Participación



Fuente: Dane – Geih.

Trimestre Nov 19 – Ene 20
Por zona de residencia, 2005 - 2020

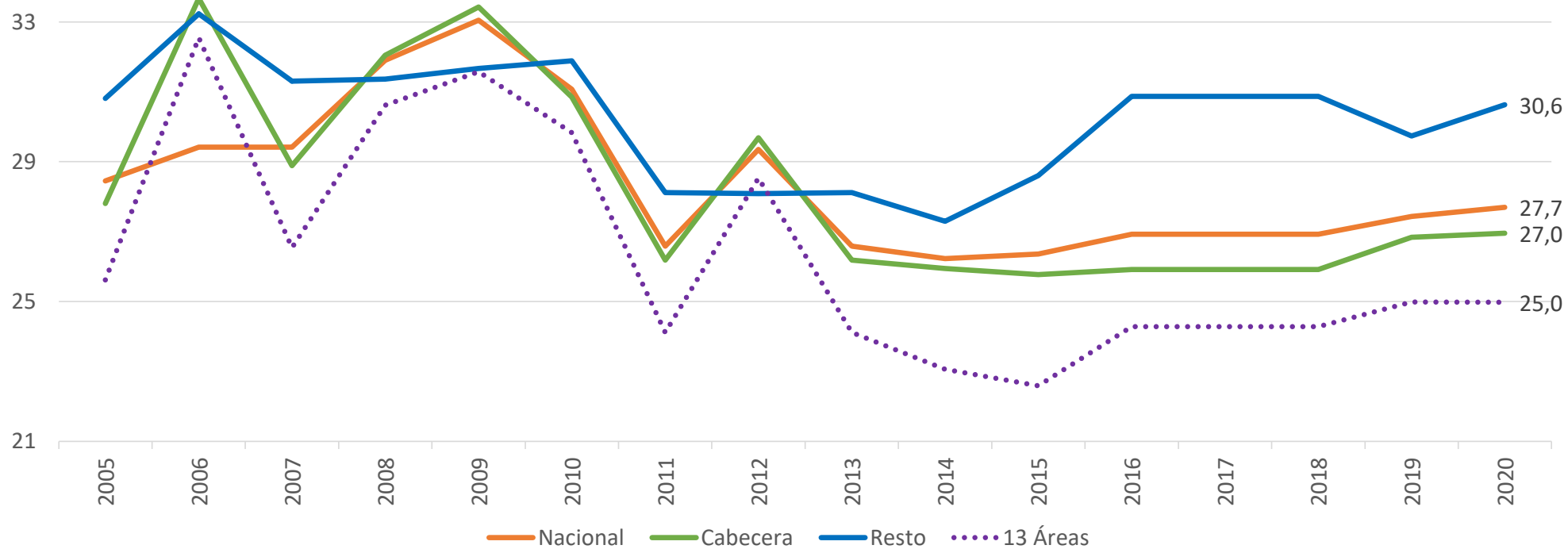
Tasa de ocupación



Fuente: Dane – Geih.

Trimestre Nov 19 – Ene 20
Por zona de residencia, 2005 - 2020

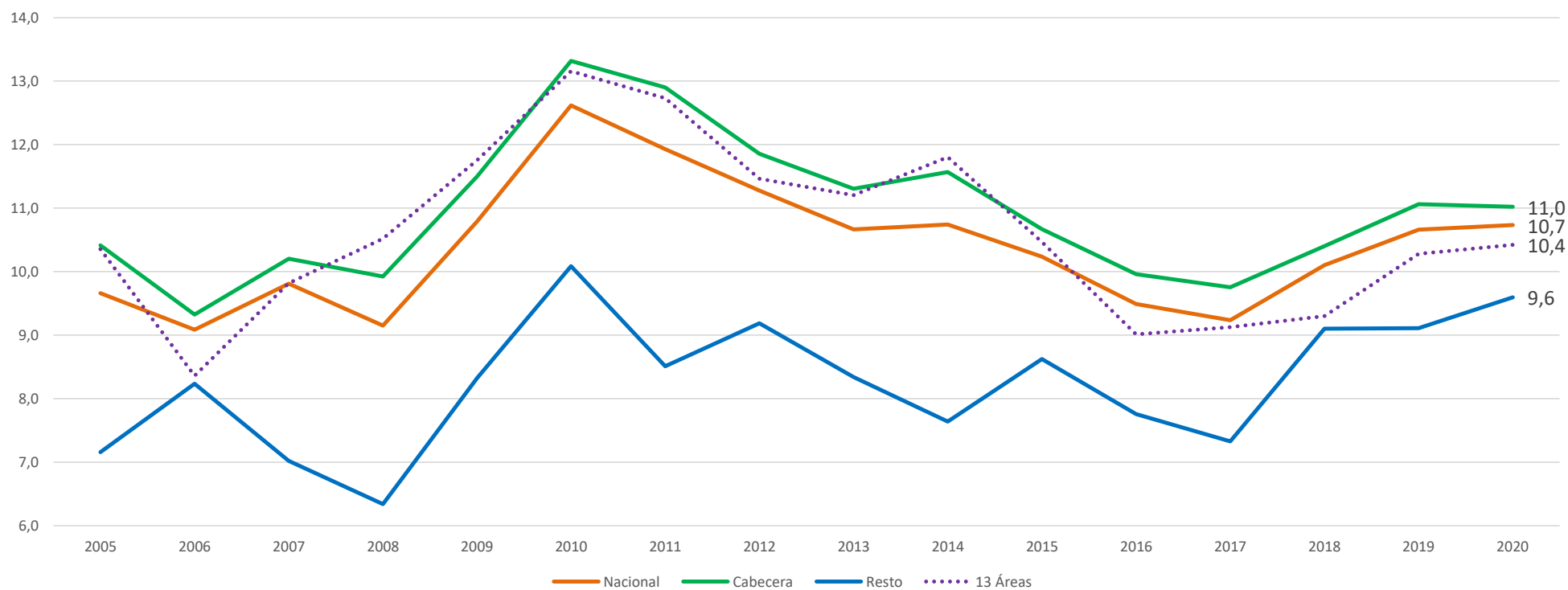
Tasa de subempleo subjetivo



Fuente: Dane – Geih.

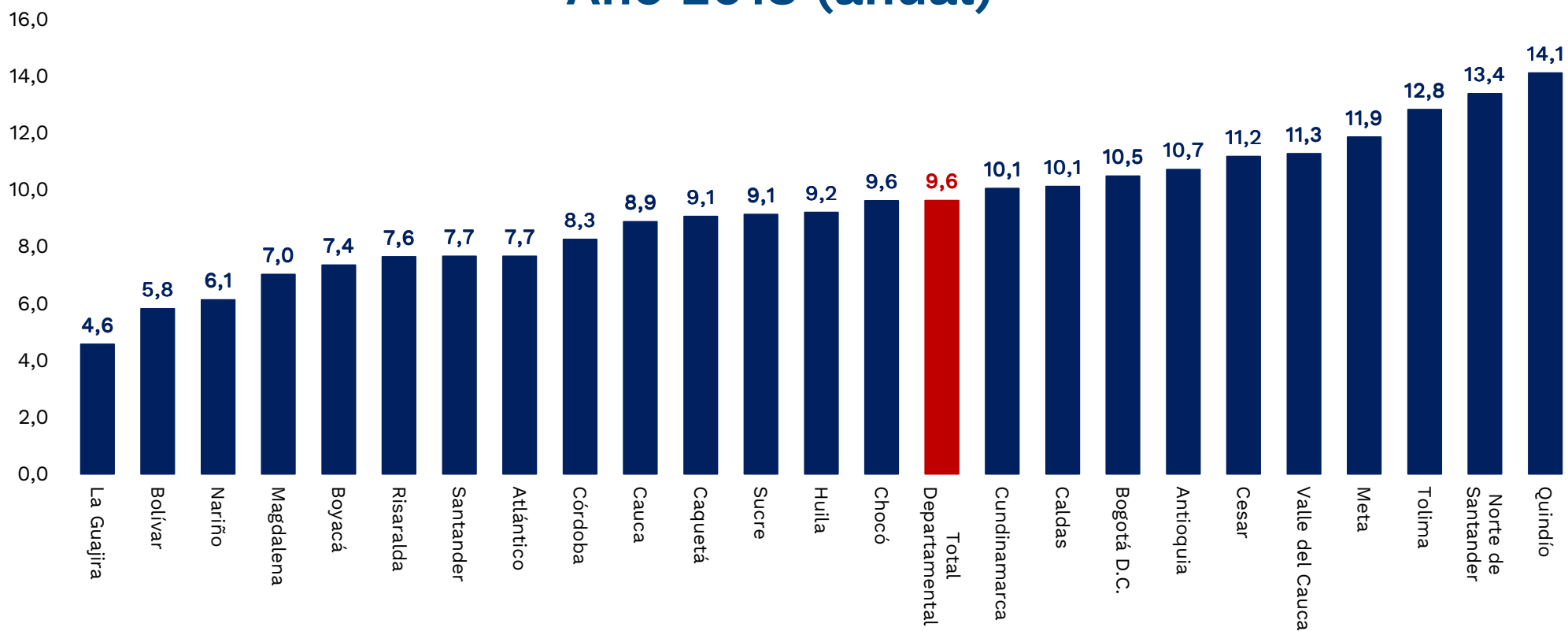
Trimestre Nov 19 – Ene 20 Por zona de residencia, 2005 - 2020

Tasa de subempleo objetivo



Fuente: Dane – Geih.

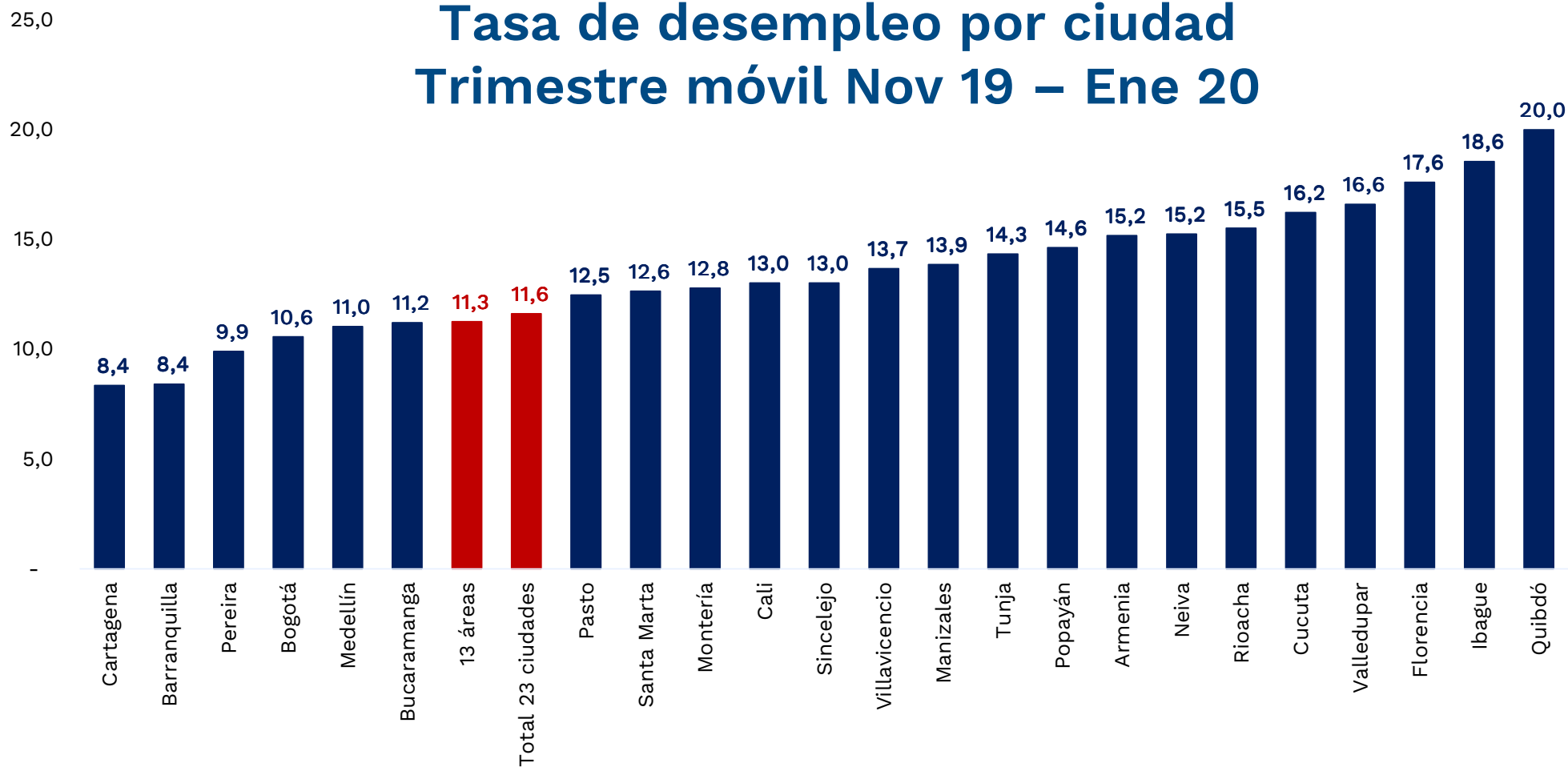
Tasa de desempleo por departamento Año 2018 (anual)



Fuente: Dane – Geih.

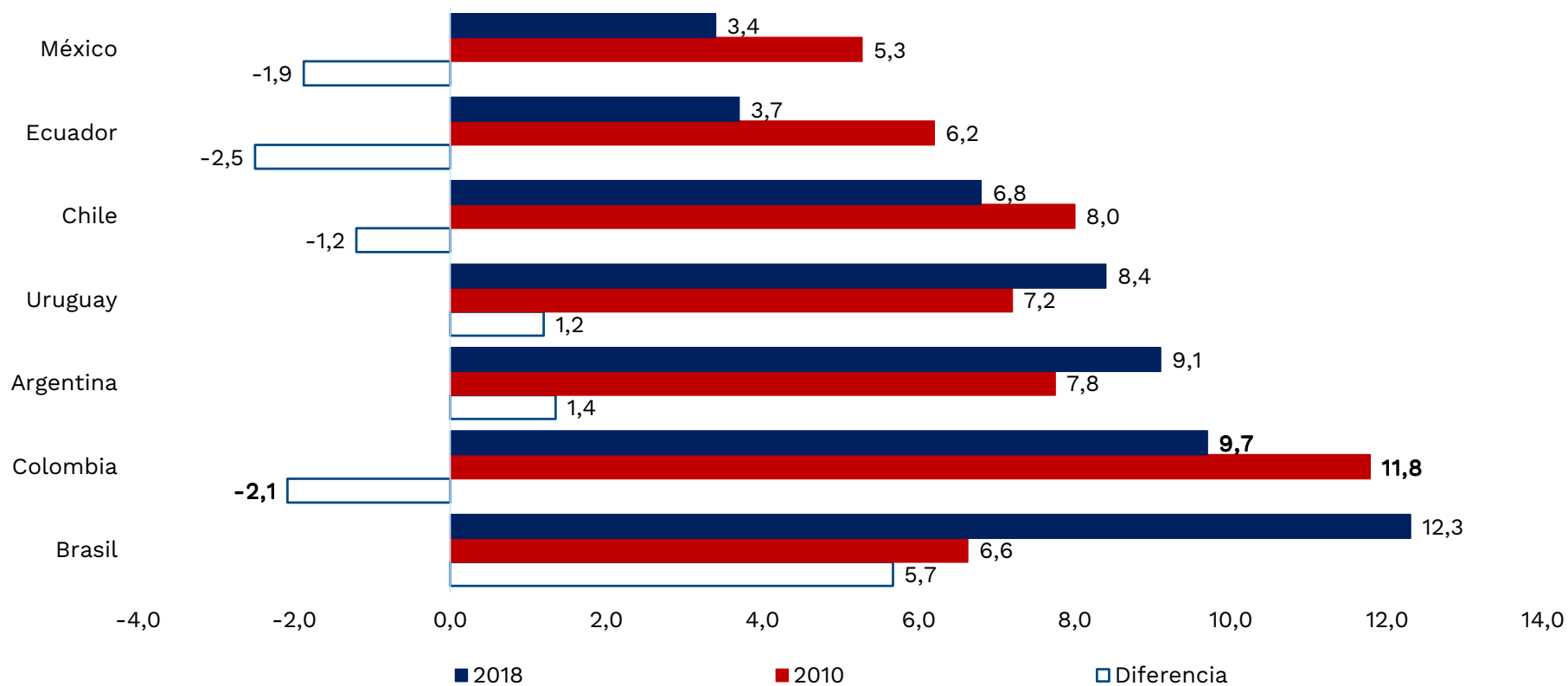
Tasa de desempleo por ciudad

Trimestre móvil Nov 19 – Ene 20



Fuente: Dane – Geih.

Comparación internacional de la tasa de desempleo (2010 y 2018)



Fuente: Institutos Nacionales de Estadística de cada país

Seguridad social – noviembre 2019

Seguridad social

| Poblaciones | | 2018 | 2019 | Mes de corte | Variación | Variación % |
|---------------------------------|---|------------|------------|--------------|-----------|-------------|
| Salud Regimen Contributivo | Cotizantes activos | 12.554.118 | 12.985.499 | Noviembre | 431.381 | 3,4 |
| Riesgos Laborales* | Empresas afiliadas | 829.464 | 875.824 | Noviembre | 46.360 | 5,6 |
| | Afiliados activos | 10.736.656 | 10.955.161 | | 218.505 | 2,0 |
| Cajas de Compensación Familiar* | Empresas afiliadas | 679.158 | 686.106 | Noviembre | 6.948 | 1,0 |
| | Trabajadores afiliados | 9.863.855 | 9.775.231 | | -88.624 | -0,9 |
| Pensiones | Cotizantes régimen de Prima Media | 2.359.140 | 2.600.334 | | 241.194 | 10,2 |
| | Cotizantes régimen de Ahorro Individual | 6.018.458 | 6.509.788 | Noviembre | 491.330 | 8,2 |
| | Total Cotizantes | 8.377.598 | 9.110.122 | | 732.524 | 8,7 |
| Cesantías FPC+FNA | Fondos de Cesantías | 9.116.540 | 9.642.043 | Noviembre | 525.503 | 5,8 |

- La estadística corresponde a número de afiliaciones, no a número de personas afiliadas

Fuentes: **Salud:** Sistema Integral de Información de la Protección Social - **Riesgos Laborales:** Min. Trabajo (Direc. Riesgos Laborales) - **Cajas de Compensación:** Supersubsidio Familiar (SSF) **Cesantías:** Superfinanciera y Fondo Nacional del Ahorro (FNA) – **Pensiones:** Superfinanciera.

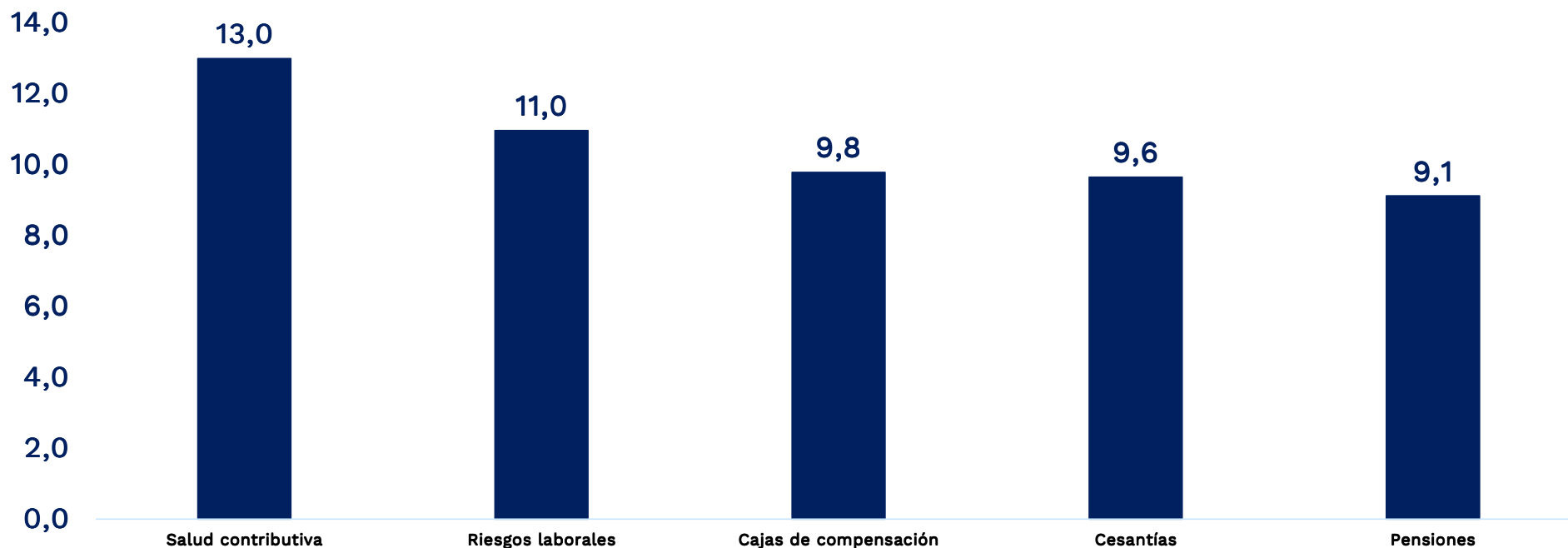


Seguridad social

Número de cotizantes a regímenes contributivos

Millones de personas

Noviembre de 2019

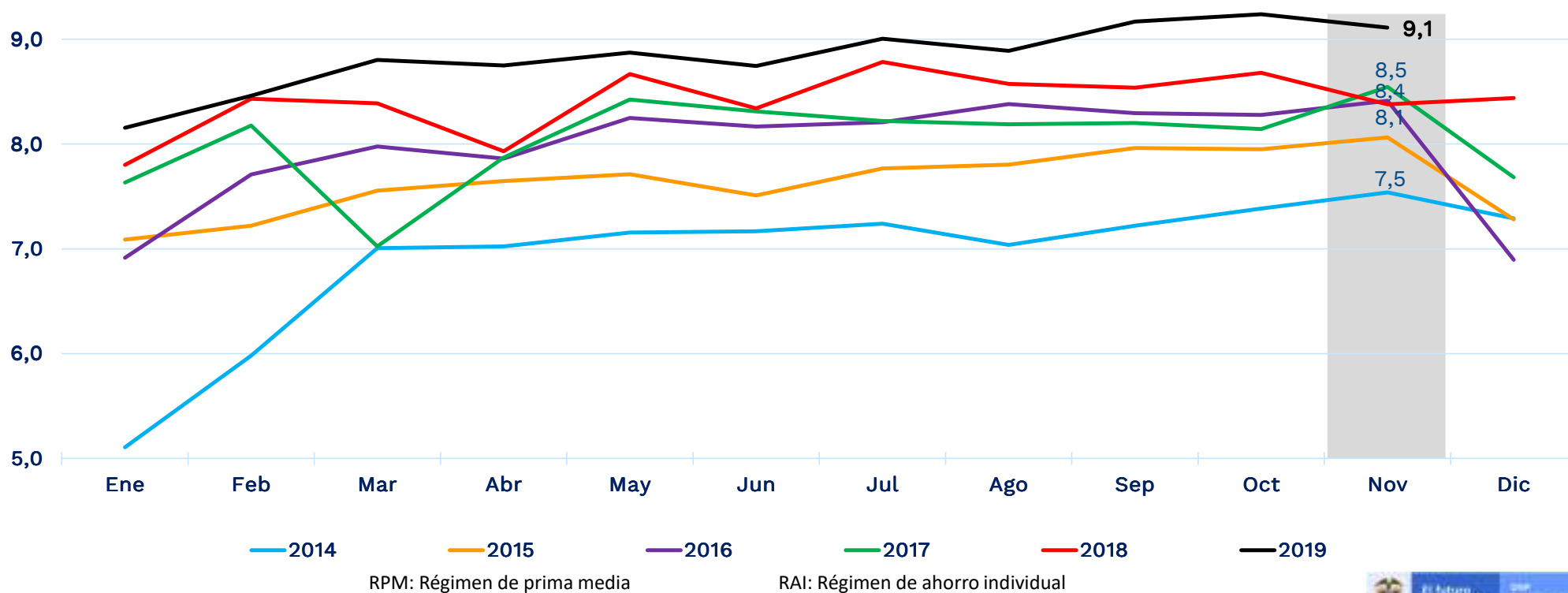


Datos a: Noviembre de 2019

Fuentes: Salud: Sistema Integral de Información de la Protección Social - Riesgos Laborales: Min. Trabajo (Direc. Riesgos Laborales) - Cajas de Compensación: Supersubsidio Familiar (SSF) Cesantías: Superfinanciera y Fondo Nacional del Ahorro (FNA) – Pensiones: Superfinanciera.

Seguridad social

Pensiones (RPM + RAI)
Total cotizantes a Noviembre de 2019
(Millones de personas)

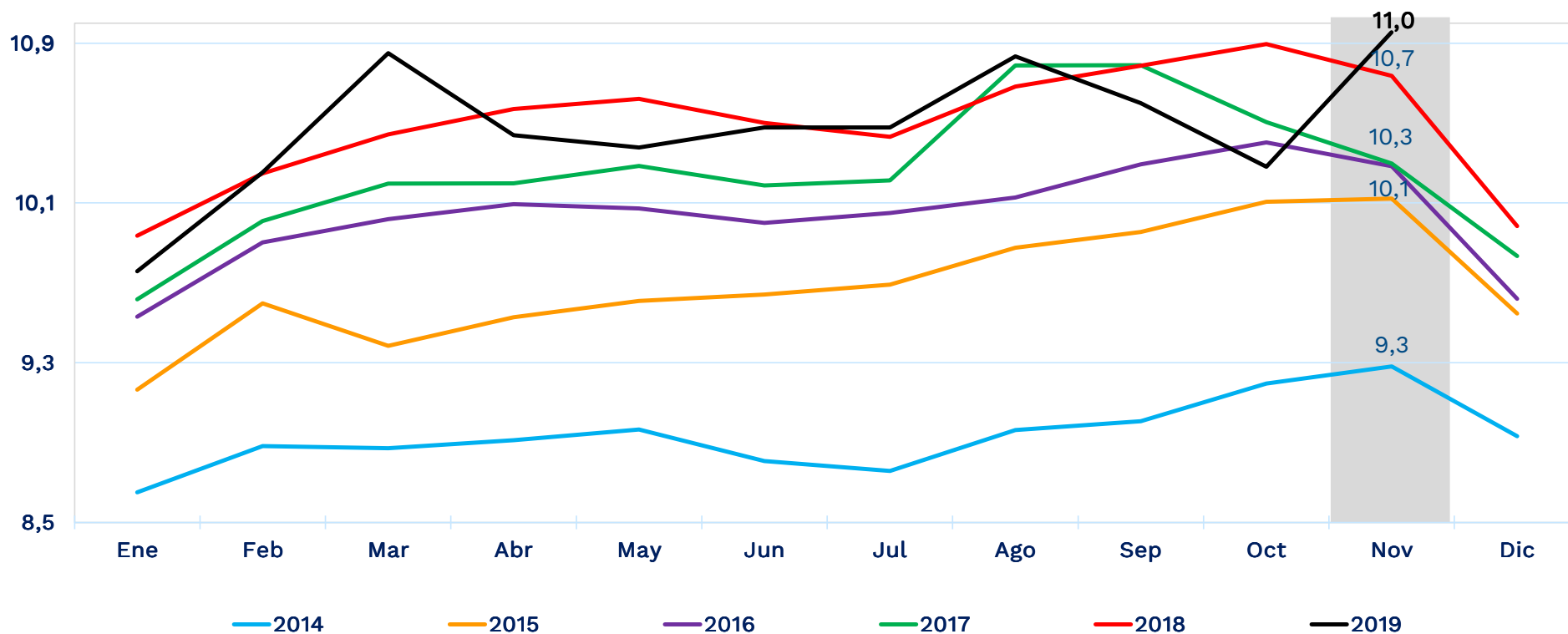


Fuente: Superfinanciera de Colombia.



Seguridad social

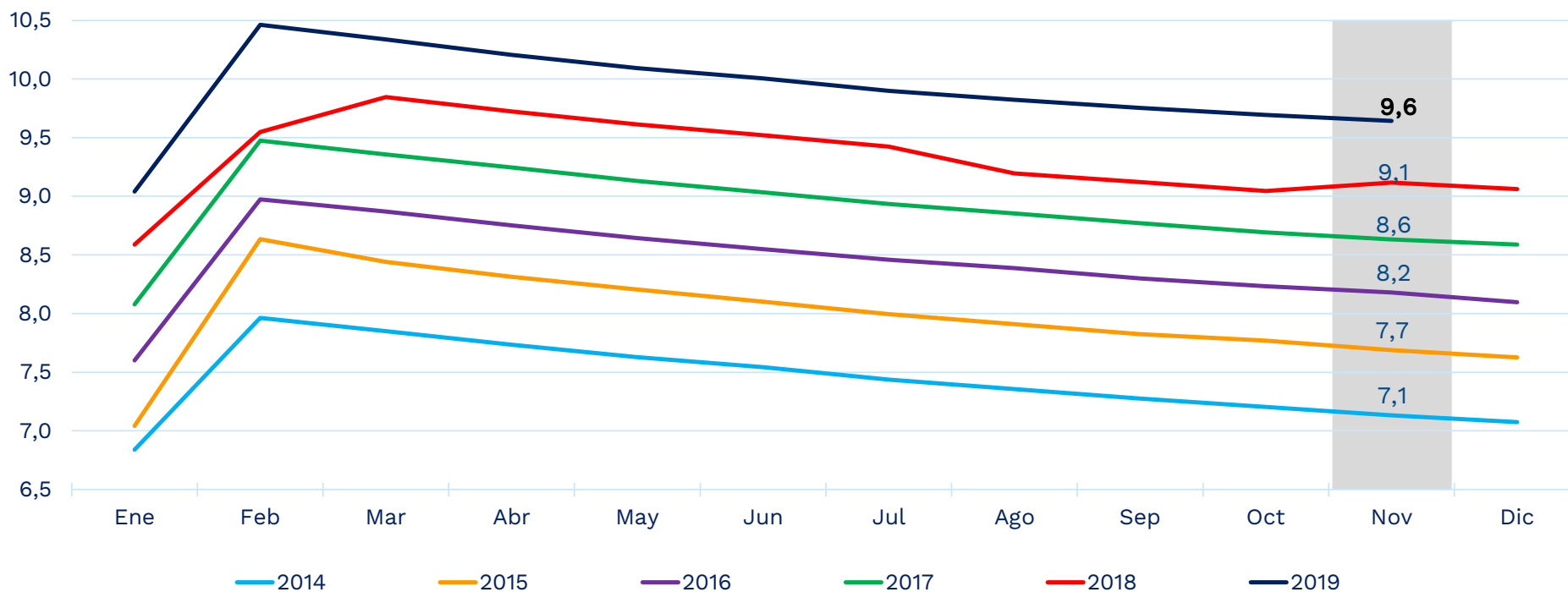
Riesgos laborales
Número de afiliaciones a noviembre de 2019
 (Millones de personas)



Fuente: Ministerio de Trabajo.

Seguridad social

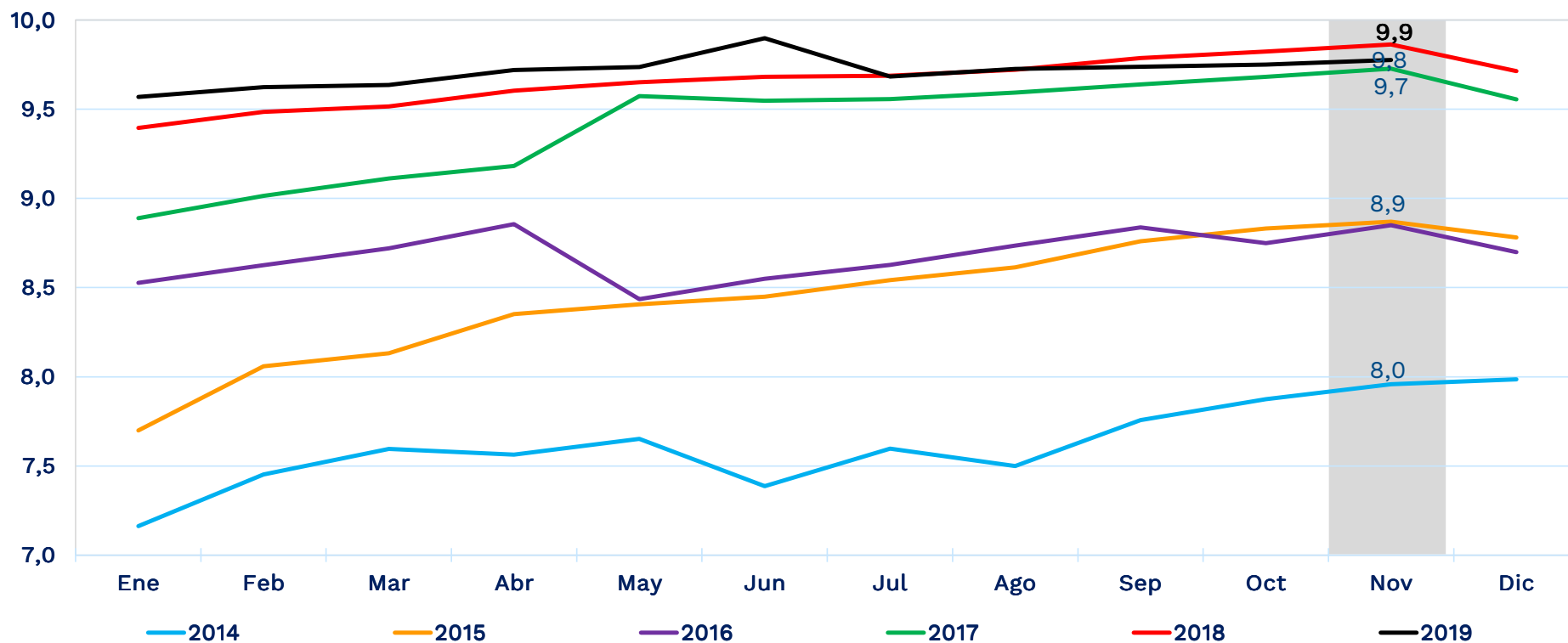
Cesantías
Número de afiliados a noviembre de 2019
(Millones de personas)



Fuente: Superfinanciera de Colombia y FNA.

Seguridad social

Cajas de Compensación Familiar Número de afiliados noviembre de 2019 (Millones de personas)

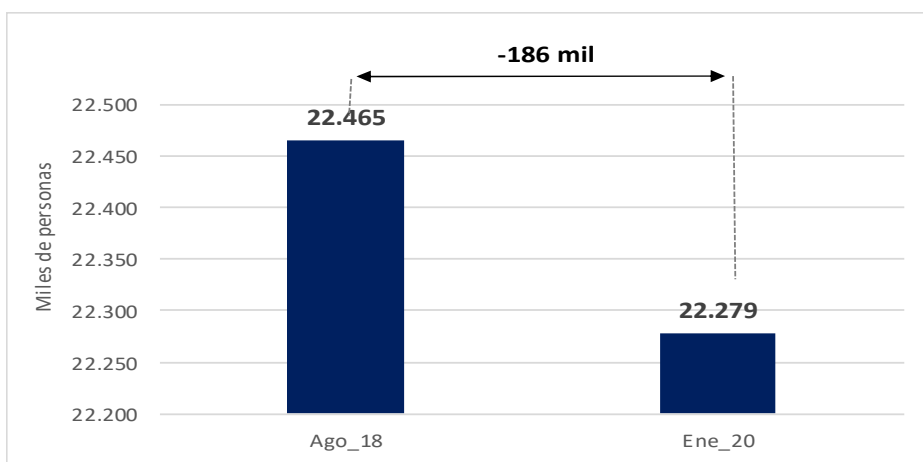


Fuente: Superintendencia de Subsidio Familiar.

Resultados de gobierno – a enero 2020

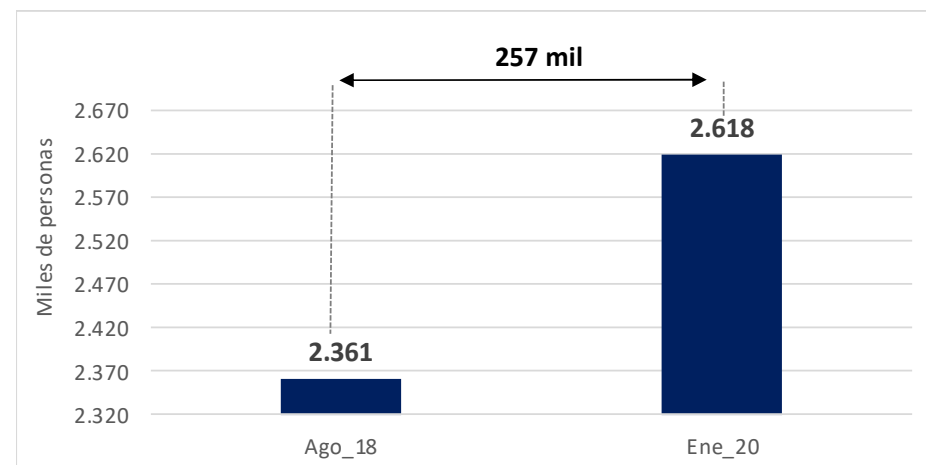
Número de ocupados y desocupados - variaciones Total nacional, agosto 2018 – enero 2020 (promedio 12 meses)

OCUPADOS



Desde el comienzo del gobierno de Iván Duque los ocupados han disminuido en 186 mil empleos.

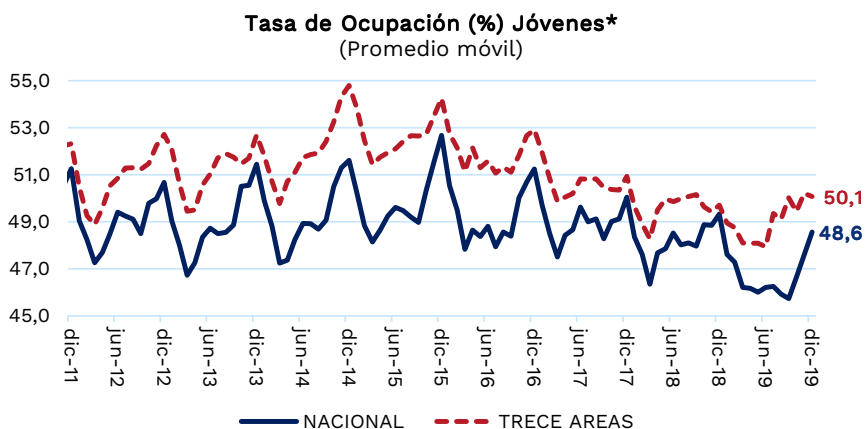
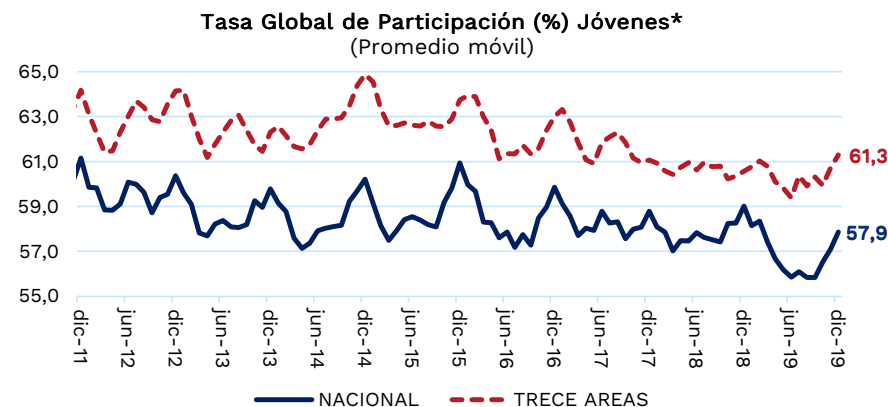
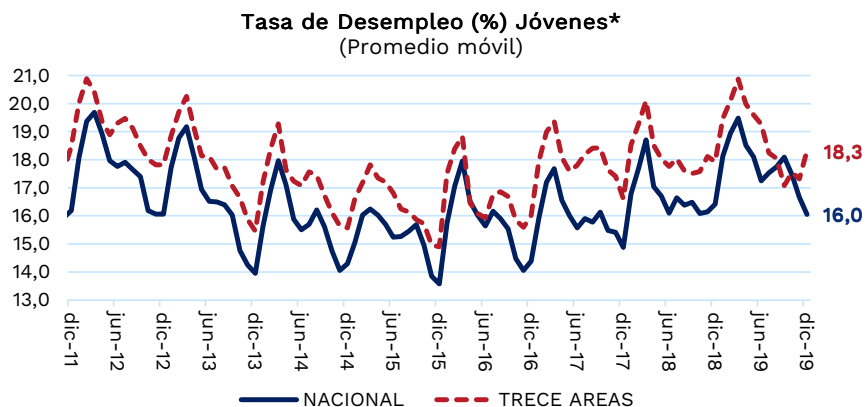
DESOCUPADOS



Desde el comienzo del gobierno de Iván Duque los desempleados han aumentado en 257 mil personas.

Indicadores para jóvenes, jefes de hogar y por sexo. Trim. Oct. – Dic. 2019

La tasa de desempleo de *jóvenes a nivel nacional* se ubica en 16,0% en trim. Oct.- dic. 19



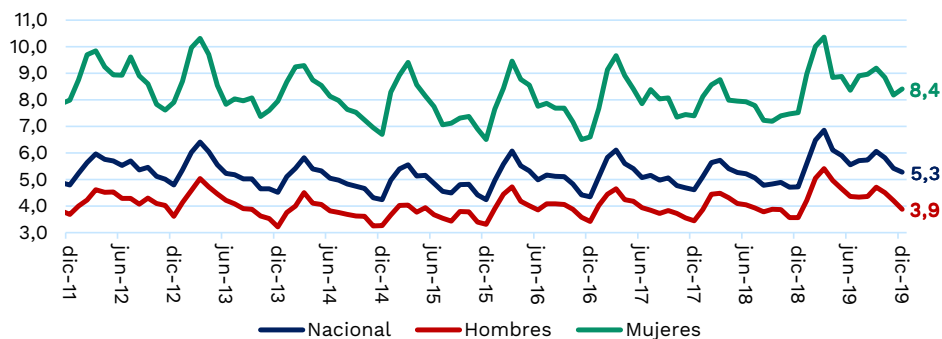
Poblaciones Jóvenes-Nacional-trim móvil oct - dic 19 (miles)

| | 2018 | | | 2019 | | |
|-------------|----------|---------|---------|----------|---------|---------|
| | Nacional | Hombres | Mujeres | Nacional | Hombres | Mujeres |
| Ocupados | 6.100 | 3.659 | 2.440 | 6.001 | 3.588 | 2.413 |
| Desocupados | 1.197 | 497 | 700 | 1.147 | 501 | 646 |
| Inactivos | 5.069 | 2.069 | 3.000 | 5.207 | 2.147 | 3.059 |

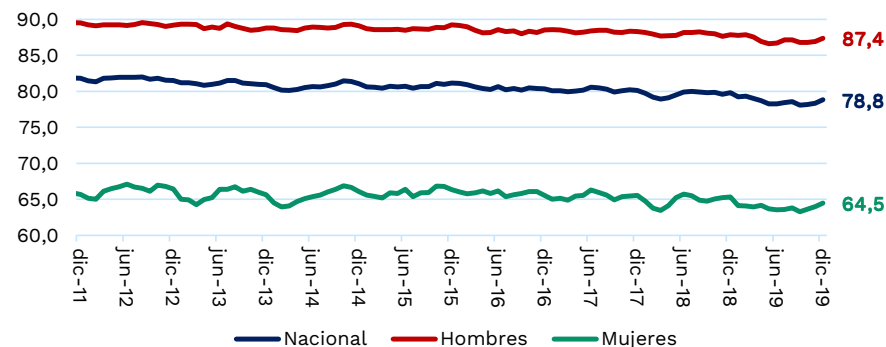
Fuente: Dane – Geih. * Jóvenes (14-28 años)

La tasa de desempleo para jefes de hogar a nivel nacional se ubica en 5,3% en trim. Oct – dic. 19.

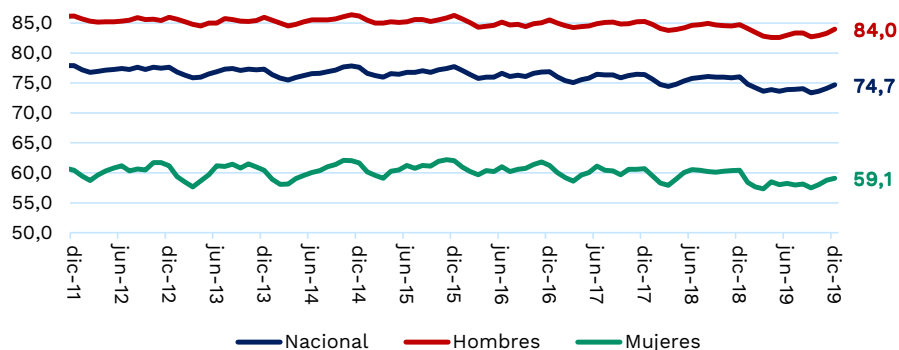
Tasa de Desempleo (%) Jefe de Hogar
(Promedio móvil)



Tasa Global de Participación (%) Jefe de Hogar
(Promedio móvil)



Tasa de Ocupación (%) Jefe de Hogar
(Promedio móvil)



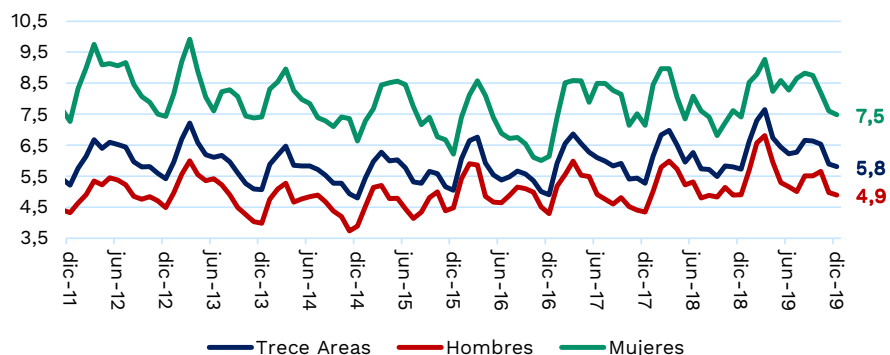
Poblaciones Jefes de hogar-Nacional-trim móvil oct - dic 19 (miles)

| | 2018 | | | 2019 | | |
|-------------|----------|---------|---------|----------|---------|---------|
| | Nacional | Hombres | Mujeres | Nacional | Hombres | Mujeres |
| Ocupados | 11.156 | 7.983 | 3.173 | 11.173 | 7.865 | 3.308 |
| Desocupados | 553 | 295 | 258 | 622 | 318 | 304 |
| Inactivos | 2.963 | 1.143 | 1.820 | 3.169 | 1.182 | 1.987 |

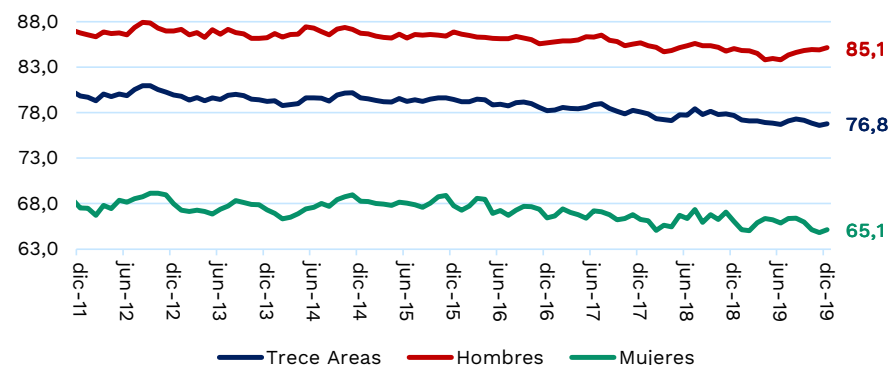
Fuente: Dane – Geih.

La tasa de desempleo para jefes de hogar en las trece áreas se ubica 5,8% en trim. Oct. - dic. 19.

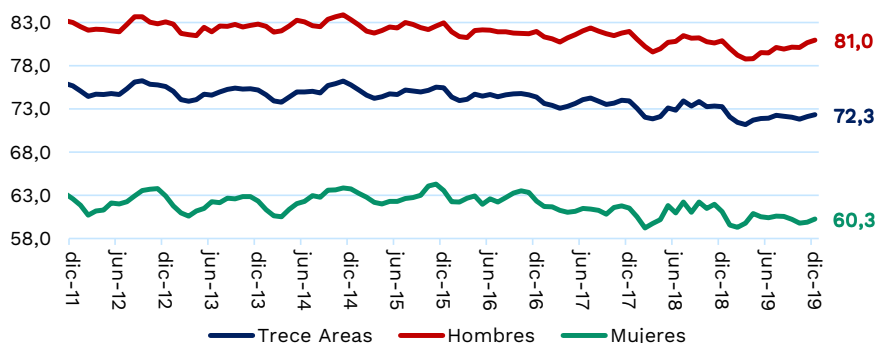
Tasa de Desempleo (%) Jefe de Hogar
(Promedio móvil)



Tasa Global de Participación (%) Jefe de Hogar
(Promedio móvil)



Tasa de Ocupación (%) Jefe de Hogar
(Promedio móvil)



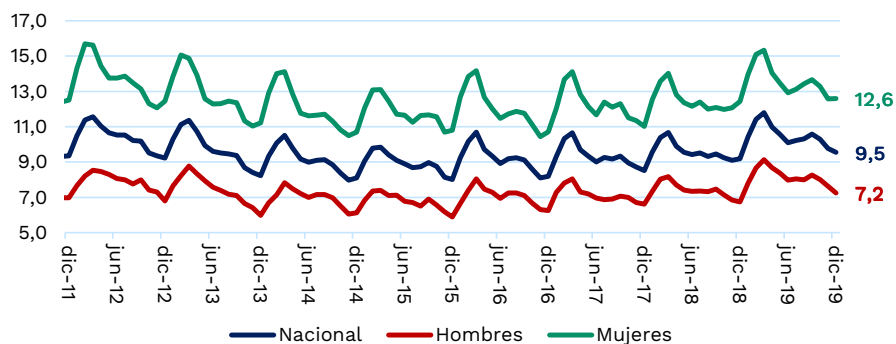
Poblaciones Jefes de hogar-Trece áreas-trim móvil oct - dic 19 (miles)

| | 2018 | | | 2019 | | |
|-------------|----------|---------|---------|----------|---------|---------|
| | 13 Áreas | Hombres | Mujeres | 13 Áreas | Hombres | Mujeres |
| Ocupados | 5.022 | 3.401 | 1.620 | 5.058 | 3.298 | 1.760 |
| Desocupados | 305 | 175 | 130 | 312 | 169 | 142 |
| Inactivos | 1.529 | 629 | 900 | 1.624 | 606 | 1.019 |

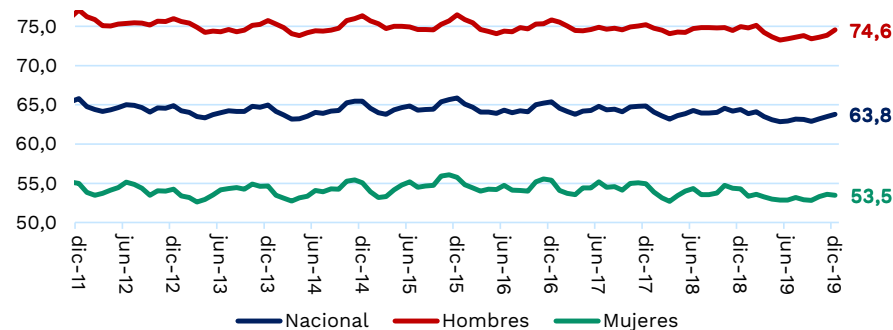
Fuente: Dane – Geih.

La tasa de desempleo para hombres fue de 7.2% y para las mujeres de 12.6% (total nacional)

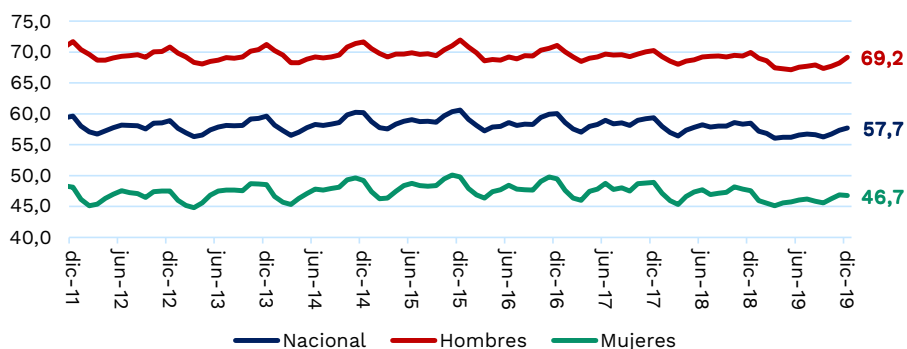
Tasa de Desempleo (%) por Sexo (Promedio móvil)



Tasa Global de Participación (%) por Sexo (Promedio móvil)



Tasa de Ocupación (%) por Sexo (Promedio móvil)



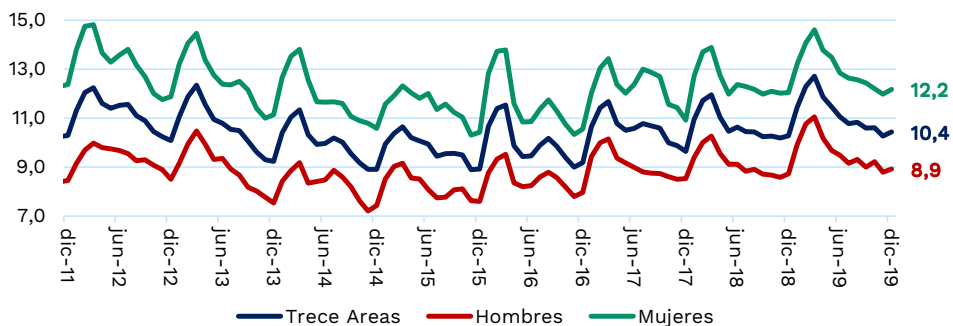
Poblaciones-Según Sexo-Nacional-trim móvil oct - dic 19 (miles)

| | 2018 | | | 2019 | | |
|-------------|----------|---------|---------|----------|---------|---------|
| | Nacional | Hombres | Mujeres | Nacional | Hombres | Mujeres |
| Ocupados | 22.838 | 13.350 | 9.487 | 22.816 | 13.374 | 9.443 |
| Desocupados | 2.310 | 964 | 1.346 | 2.407 | 1.045 | 1.362 |
| Inactivos | 13.896 | 4.779 | 9.117 | 14.320 | 4.921 | 9.399 |

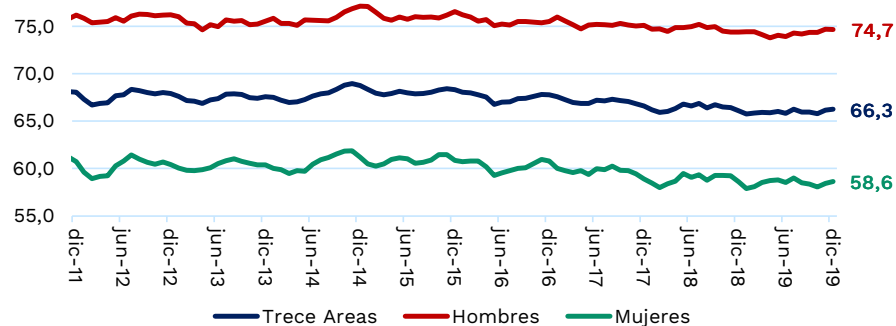
Fuente: Dane – Geih.

La tasa de desempleo para hombres fue de 8.9% y para mujeres de 12.2% *(trece áreas)*

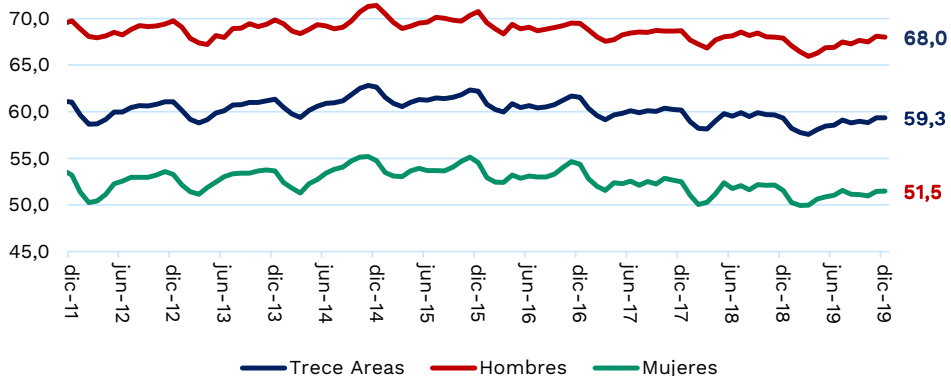
Tasa de Desempleo (%) por Sexo
(Promedio móvil)



Tasa Global de Participación (%) por Sexo
(Promedio móvil)



Tasa de Ocupación (%) por Sexo
(Promedio móvil)



Poblaciones-Según Sexo-Trece áreas-trim móvil oct - dic 19 (miles)

| | 2018 | | | 2019 | | |
|-------------|----------|---------|---------|----------|---------|---------|
| | 13 Áreas | Hombres | Mujeres | 13 Áreas | Hombres | Mujeres |
| Ocupados | 10.831 | 5.887 | 4.944 | 10.980 | 5.977 | 5.004 |
| Desocupados | 1.240 | 562 | 677 | 1.278 | 585 | 694 |
| Inactivos | 6.189 | 2.219 | 3.970 | 6.245 | 2.225 | 4.020 |

Fuente: Dane – Geih.



**El futuro
es de todos**

DNP
Departamento
Nacional de Planeación

Esta presentación es propiedad intelectual controlada y producida por el Departamento Nacional de Planeación