



**El futuro
es de todos**

DNP
Departamento
Nacional de Planeación

Esta presentación es propiedad intelectual controlada y producida por el Departamento Nacional de Planeación



El futuro
es de todos

DNP
Departamento
Nacional de Planeación

Panorama Laboral a febrero de 2020

Esta presentación es un complemento a la publicada por el Dane en: <https://www.dane.gov.co/index.php/estadisticas-por-tema/mercado-laboral/empleo-y-desempleo>

Subdirección de Empleo y Seguridad Social
DNP-DDS-SESS

Marzo 31 de 2020



A - Indicadores de Mercado Laboral – febrero 2020, datos anuales

B - Indicadores de Mercado Laboral – febrero 2020, datos mes y trimestre

Indicadores de Mercado Laboral – febrero 2020

Seguridad social – noviembre 2019

Resultados de gobierno – febrero 2020

Indicadores para jóvenes, jefes de hogar y por sexo – enero 2020

A - Indicadores de Mercado Laboral febrero 2020, datos anuales

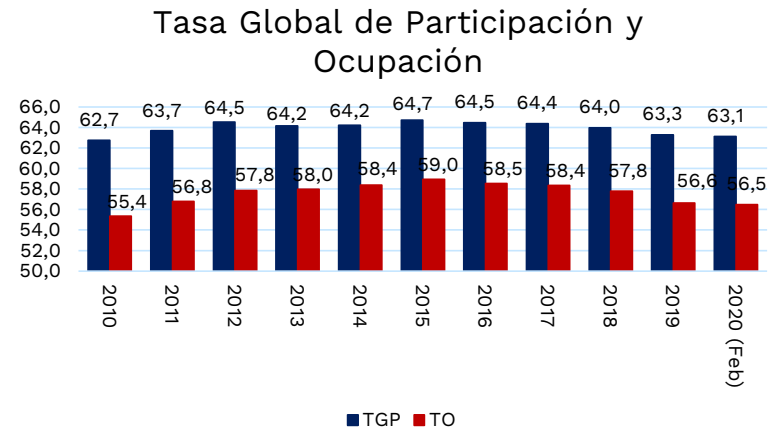
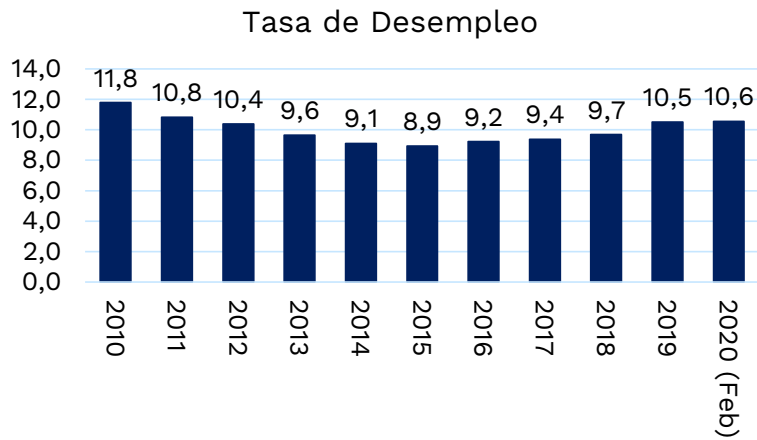
Resumen nacional. 2019 Dic. y 2020 Febrero (promedio 12 meses)

	2019	2020	Variación	Var. (%)
<i>(Tasas en %)</i>				
Tasa global de participación (TGP)	63,3	63,1	-0,1	
Tasa de ocupación (TO)	56,6	56,5	-0,2	
Tasa de desempleo (TD)	10,5	10,6	0,0	
Tasa de subempleo subjetivo (TS)	10,7	27,3	16,6	
Tasa de subempleo objetivo (TSO)	10,7	10,7	0,0	
<i>(Poblaciones en miles de personas)</i>				
Población económicamente activa	24.902	24.900	-3	0,0%
Población económicamente inactiva	14.453	14.539	86	0,6%
Ocupados	22.287	22.273	-14	-0,1%
Desocupados	2.615	2.627	12	0,4%
Subempleados Subjetivos	6.846	6.798	-47	-0,7%
Subempleados Objetivos	2.664	2.670	6	0,2%

Ideas principales con datos promedio 12 meses

- El número de ocupados disminuyó en **14 mil personas** y el **desempleo se ubicó en 10,5%** (frente a 10,5% de 2019).
- Las actividades económicas en las que el empleo más creció a mayo de 2019 fueron: **Construcción (8,8%)**.
- **Por posición ocupacional**, las categorías que más crecieron en empleo fueron: **Jornalero o Peón (11,6%)** y **Trabajador sin Remuneración (11,1%)**.

Desempleo a nivel nacional ha disminuido 1.3 puntos entre dic. 2010 y feb. 2020, pese al aumento de 0.5 p.p., en la participación laboral



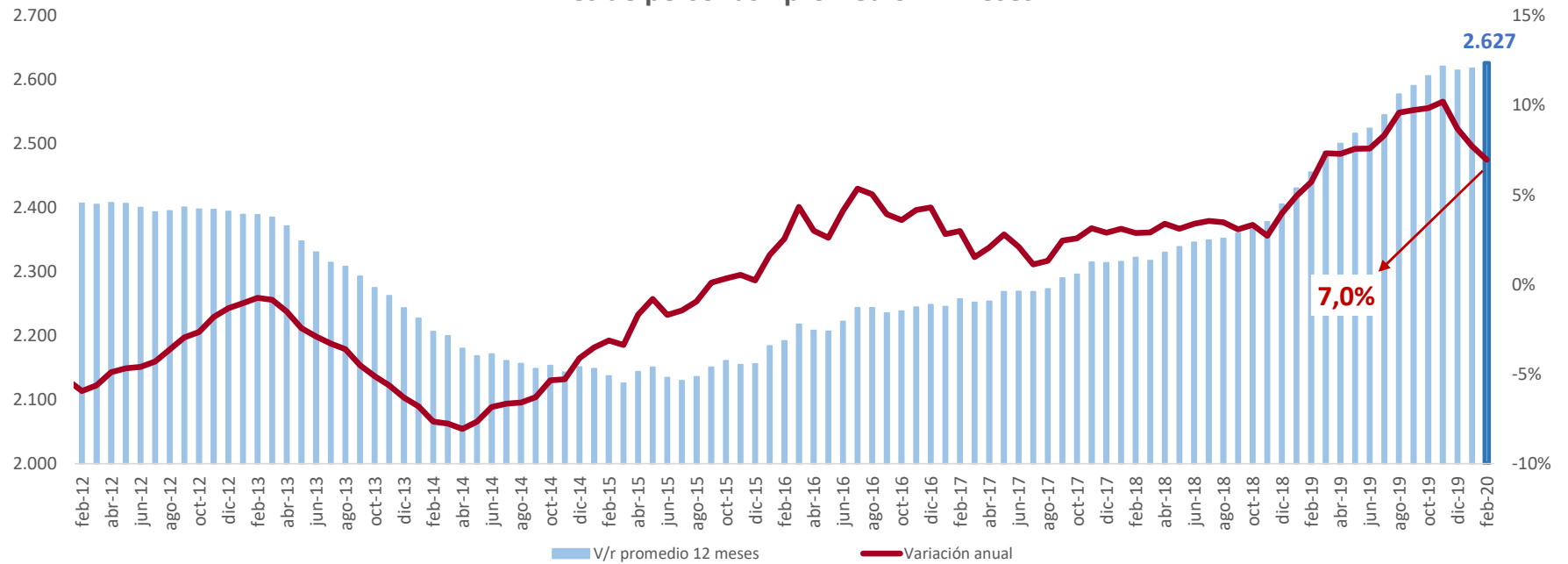
Datos: total nacional. 2010 – 2019 (dic). 2020 (feb). Promedio anual.

Fuente: Dane – Geih.

Número de desocupados (miles) y sus variaciones Total nacional, Febrero 2012 – febrero 2020 (promedio 12 meses)

El desempleo aumentó 7,0%

Población Desocupada
Miles de personas - promedio 12 meses



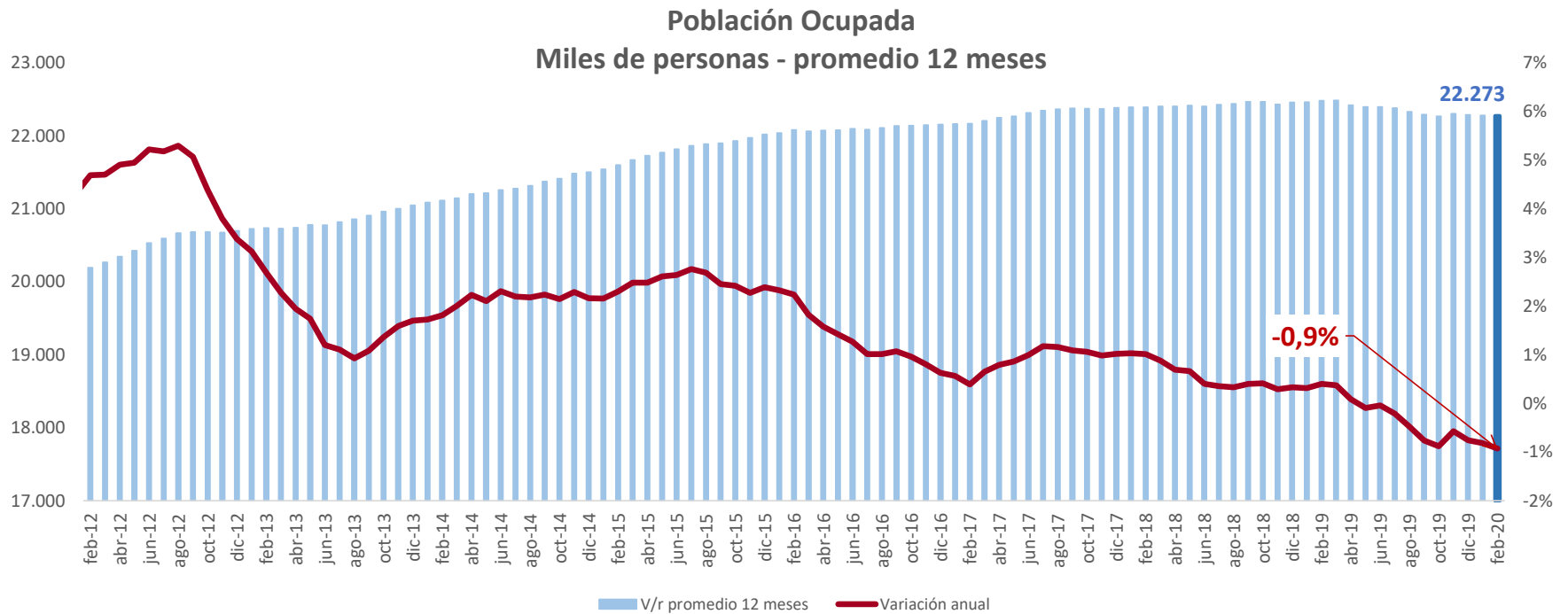
Fuente: Dane – Geih.

La población desempleada creció en promedio 171 mil personas durante los últimos 12 meses.



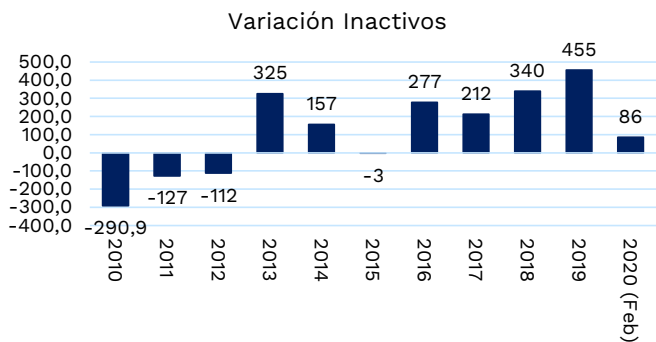
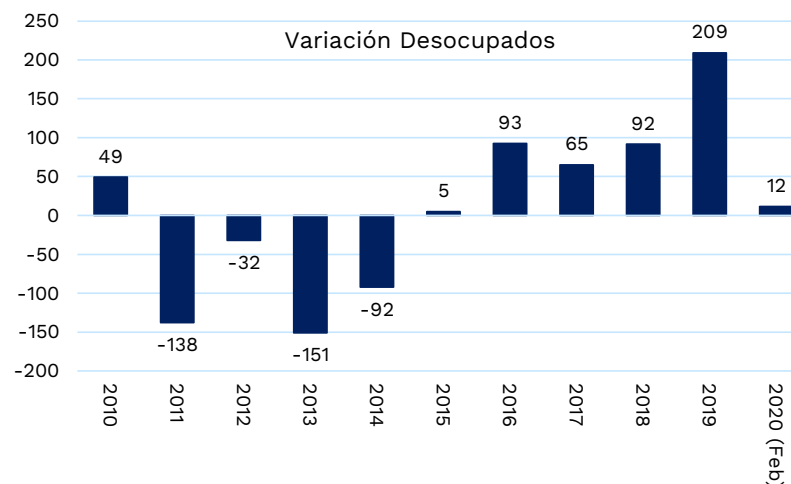
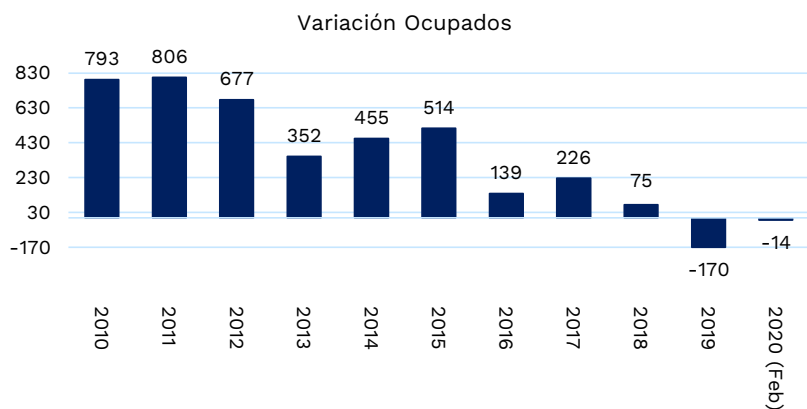
Número de ocupados (miles) y sus variaciones Total nacional, Febrero 2012 – febrero 2020 (promedio 12 meses)

El empleo decreció en 0,9%



La población ocupada disminuyó en promedio en 208 mil personas durante los últimos 12 meses

En promedio a *nivel nacional* se han generado 350.000 nuevos empleos por año entre dic. 2010 y feb. 2020.

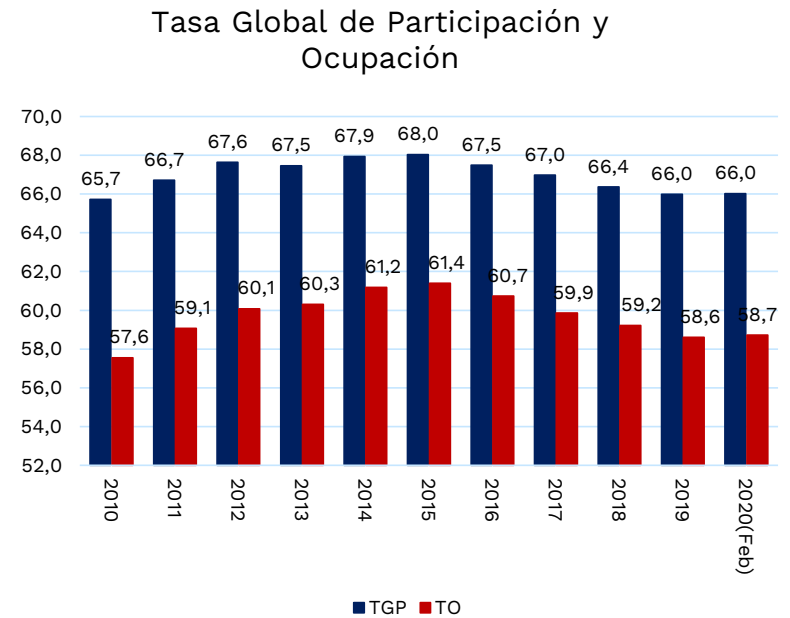
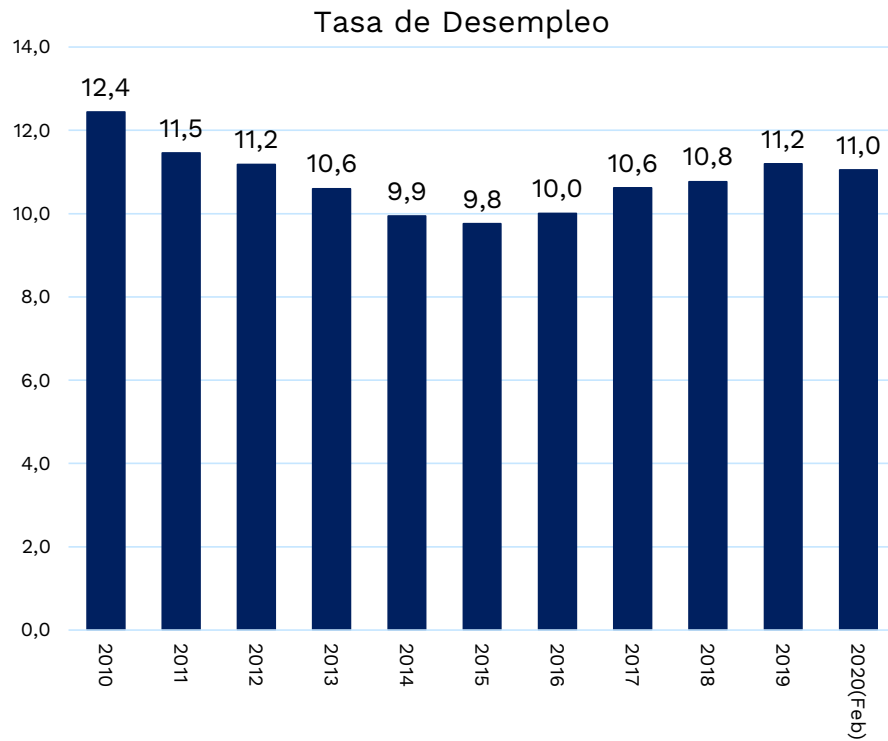


La población ocupada aumentó 3 millones de personas entre dic. 2010 y feb. 2020.

Datos: *total nacional*. 2010 – 2019 (dic). 2020 (feb) . Promedio anual

Fuente: Dane – Geih.

En las 13 principales áreas metrop., el desempleo ha disminuido 1.3 puntos entre dic. 2010 y feb. 2020

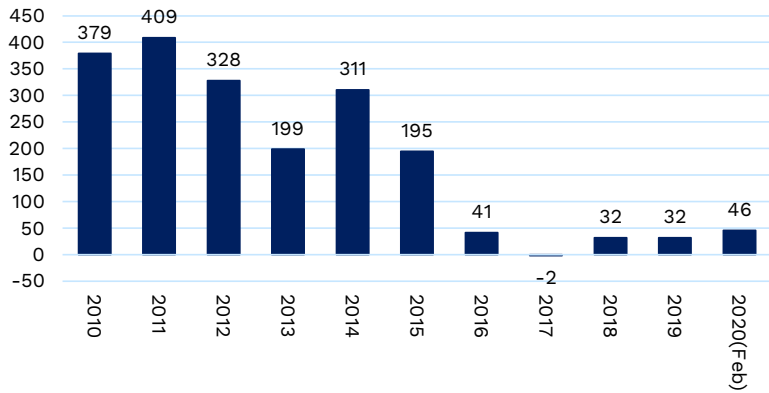


Datos: 13 áreas. 2010 – 2019 (dic). 2020 (feb) . Promedio anual

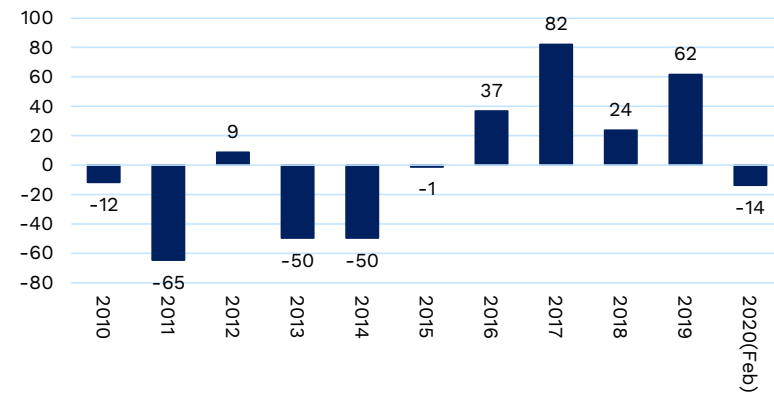
Fuente: Dane – Geih.

En promedio en las 13 principales áreas metrop., se han generado 179.000 nuevos empleos por año entre dic. 2010 y feb. 2020.

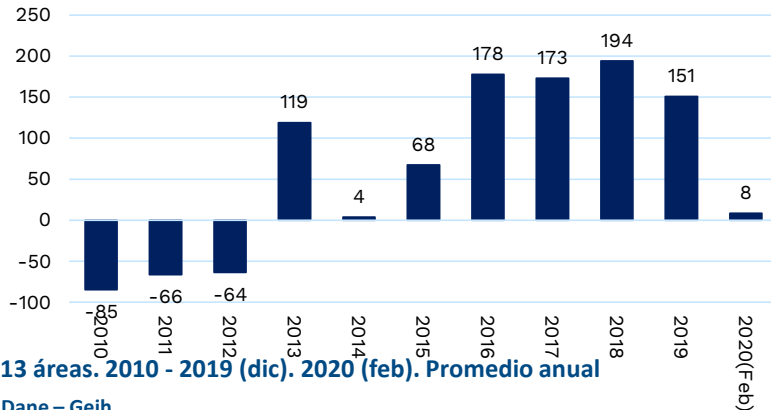
Variación Ocupados



Variación Desocupados



Variación Inactivos



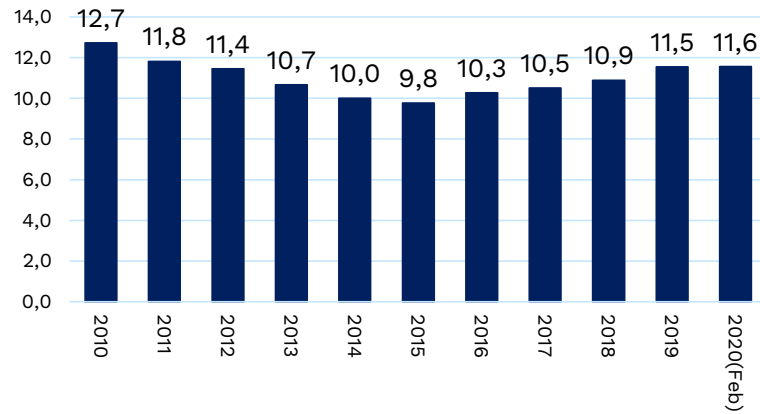
La población ocupada aumentó 1.5 millones de personas entre dic. 2010 y feb. 2020.

Datos: 13 áreas. 2010 - 2019 (dic). 2020 (feb). Promedio anual

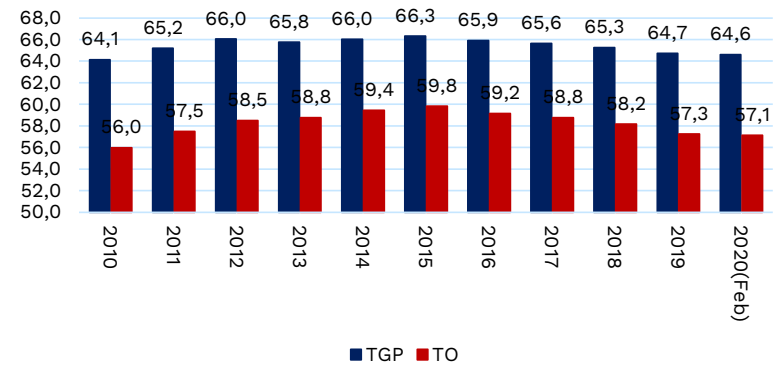
Fuente: Dane – Geih.

En las cabeceras, el desempleo ha disminuido 1.2 puntos entre dic. 2010 y feb. 2020

Tasa de Desempleo



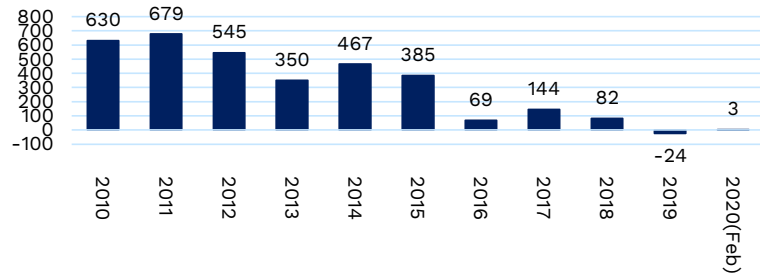
Tasa Global de Participación y Ocupación



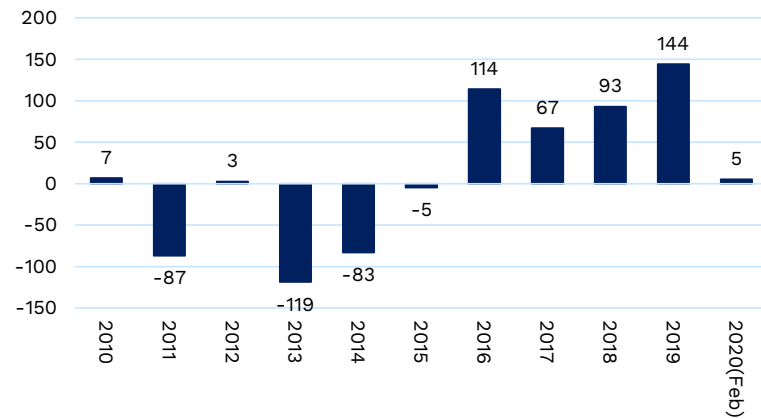
Datos: Cabeceras. 2010 – 2019 (dic). 2020 (feb) . Promedio anual
 Fuente: Dane – Geih.

En promedio en las *cabeceras*, se han generado 303.000 nuevos empleos por año entre dic. 2010 y feb. 2020.

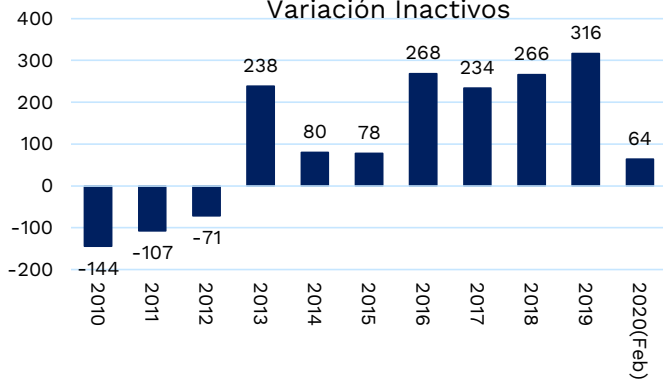
Variación Ocupados



Variación Desocupados



Variación Inactivos



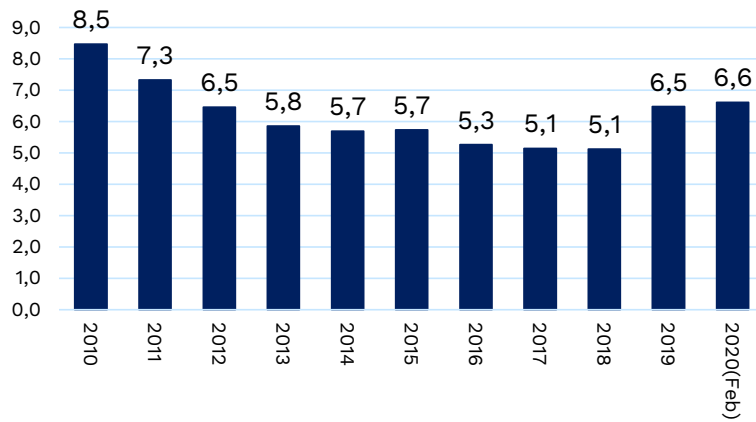
La población ocupada aumentó 2.7 millones de personas entre dic. 2010 y feb. 2019.

Datos: Cabeceras. 2010 – 2019 (dic). 2020 (feb) . Promedio anual

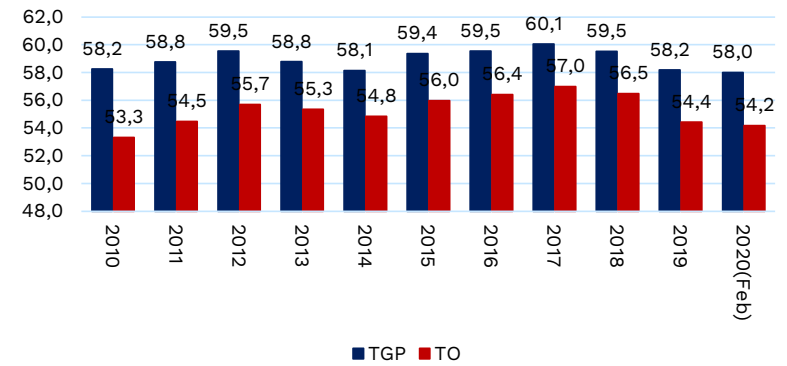
Fuente: Dane – Geih.

En el sector rural es donde más ha disminuido el desempleo: 1,9 puntos entre dic. 2010 y feb. 2020.

Tasa de Desempleo

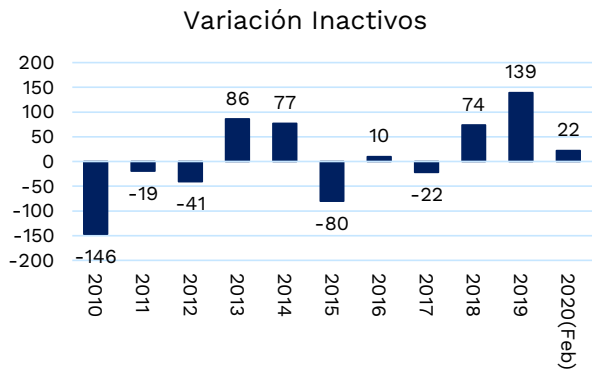
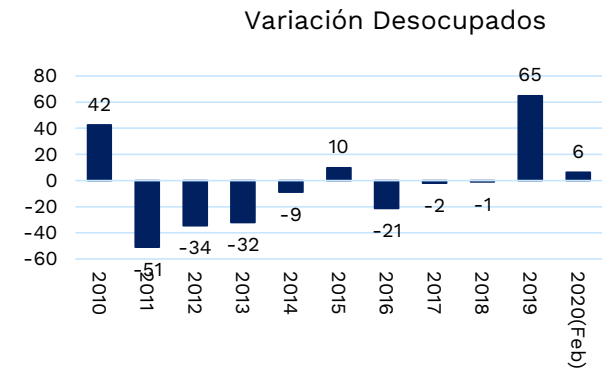
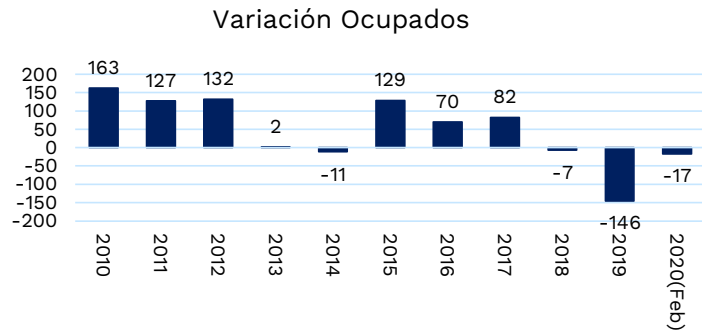


Tasa Global de Participación y Ocupación



Datos: Centros poblados y rural disperso. 2010 – 2019 (dic). 2020 (feb) . Promedio anual
 Fuente: Dane – Geih.

En promedio en el sector rural, se han generado 48.000 nuevos empleos por año entre dic. 2010 y feb. 2020



La población ocupada aumentó 363 mil de personas entre dic. 2010 y feb. 2020.

B- Indicadores de Mercado Laboral – febrero 2020 (mes y trim.)

Indicadores de Mercado Laboral – febrero 2020

Seguridad social – noviembre 2019

Resultados de gobierno – febrero 2020

Indicadores para jóvenes, jefes de hogar y por sexo – enero 2020

Resumen mensual nacional. Febrero

	2019	2020	Variación	Var. (%)
<i>(Tasas en %)</i>				
Tasa global de participación (TGP)	63,9	63,2	-0,7	
Tasa de ocupación (TO)	56,4	55,5	-0,9	
Tasa de desempleo (TD)	11,8	12,2	0,4	
Tasa de subempleo subjetivo (TS)	27,7	25,6	-2,1	
Tasa de subempleo objetivo (TSO)	10,7	11,0	0,2	
<i>(Poblaciones en miles de personas)</i>				
Población económicamente activa	25.015	25.051	36	0,1
Población económicamente inactiva	14.153	14.617	464	3,3
Ocupados	22.071	22.006	-65	-0,3
Desocupados	2.944	3.045	101	3,4
Subempleados Subjetivos	6.923	6.414	-509	-7,4
Subempleados Objetivos	2.686	2.744	58	2,2

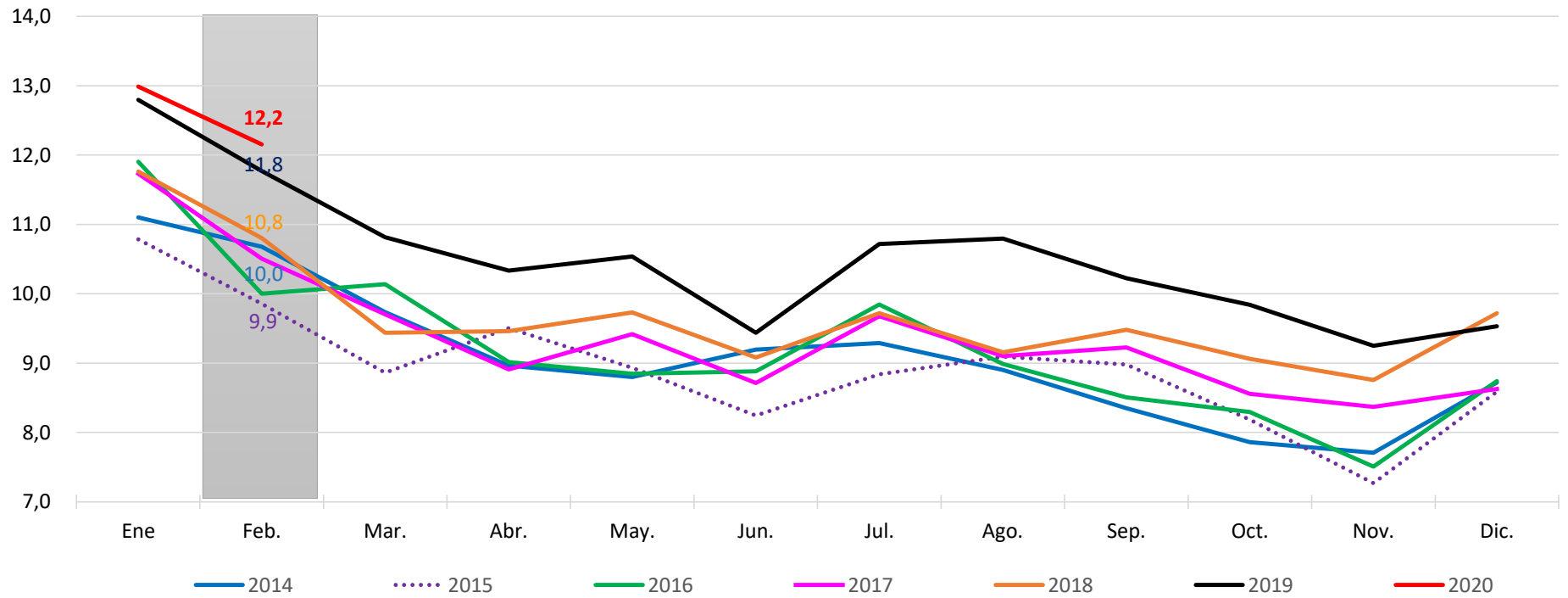
Ideas Principales

- El número de ocupados disminuyó en 65 mil personas y el desempleo se ubicó en 12,2% (frente a 11,8% de 2019).
- La actividad económica en la que el empleo creció más fue: *Construcción* (5,3).
- Ciudades con menor desempleo: Barranquilla (8,9%), Cartagena (9,1%) y Bogotá (10,8%).
- Ciudades con mayor desempleo: Quibdó (20,6%), Ibagué (18,8%) y Cúcuta (18,1%).

Total Nacional

Mensual. Febrero 2014 – Febrero 2020

Tasa de desempleo

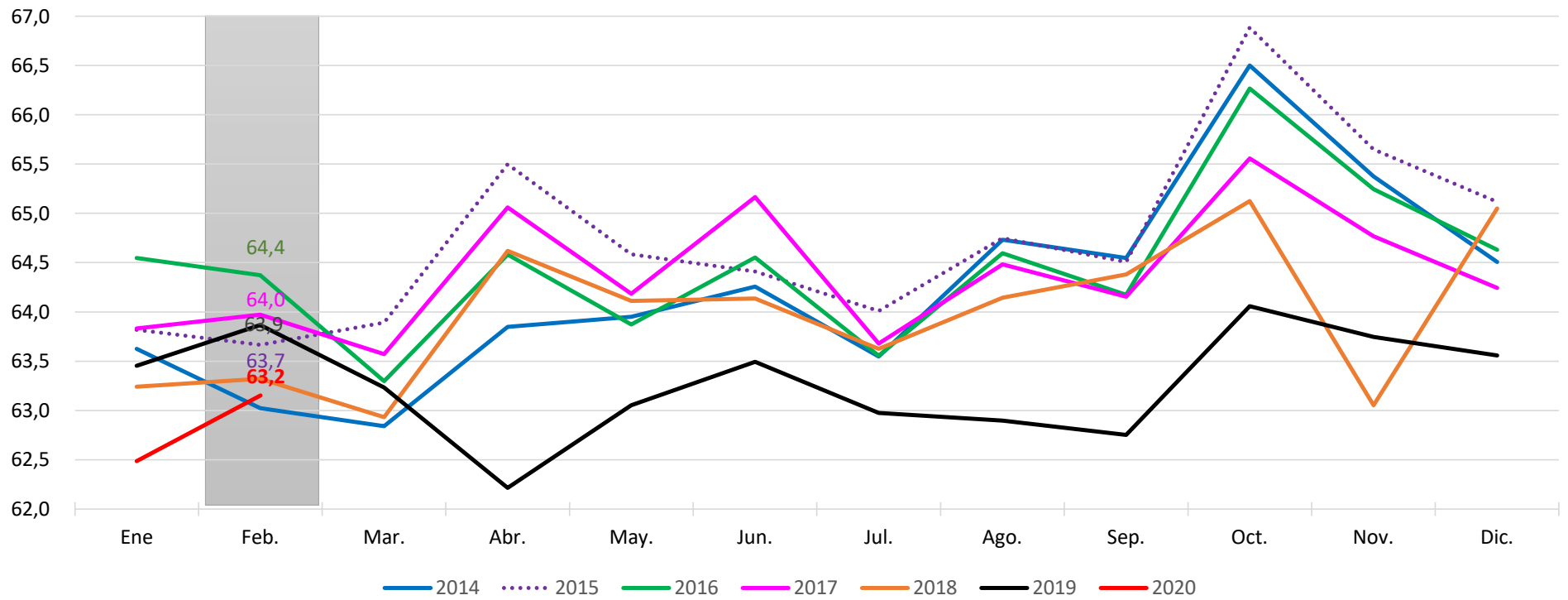


Fuente: Dane – Geih.

Total Nacional

Mensual. Febrero 2014 – Febrero 2020

Tasa Global de participación

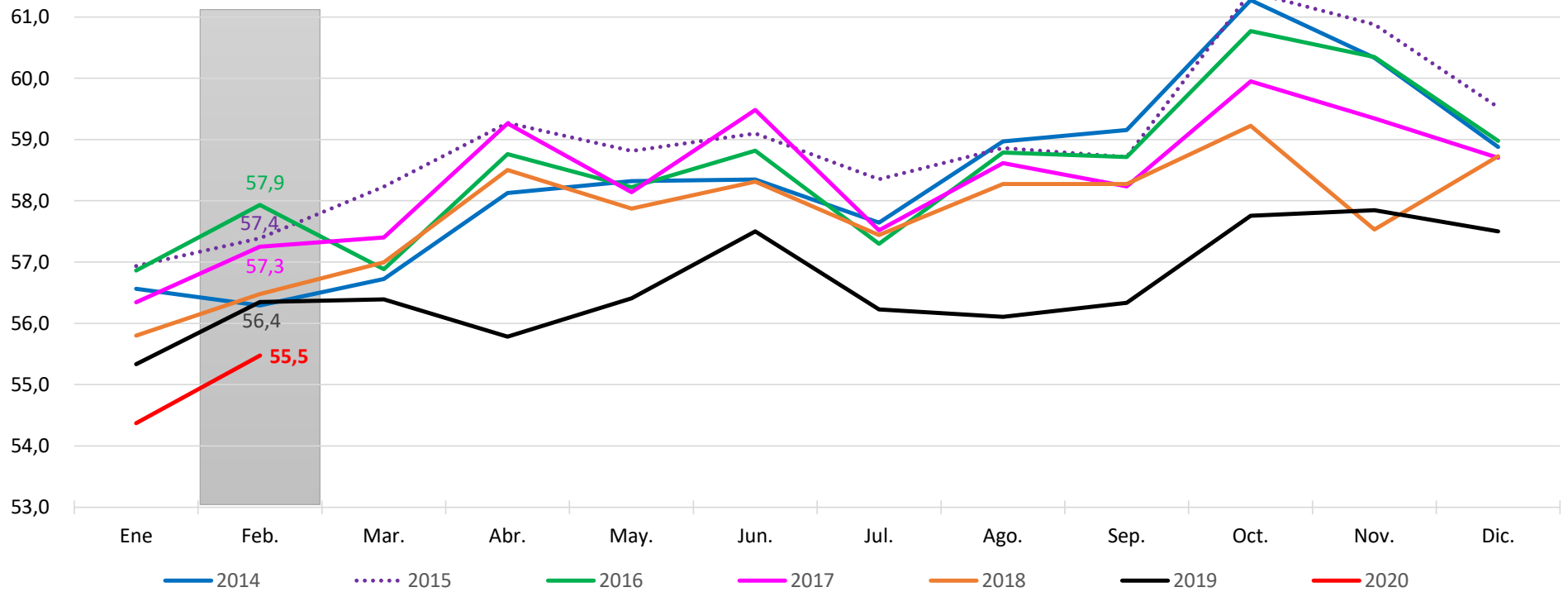


Fuente: Dane – Geih.

Total Nacional

Mensual. Febrero 2014 – Febrero 2020

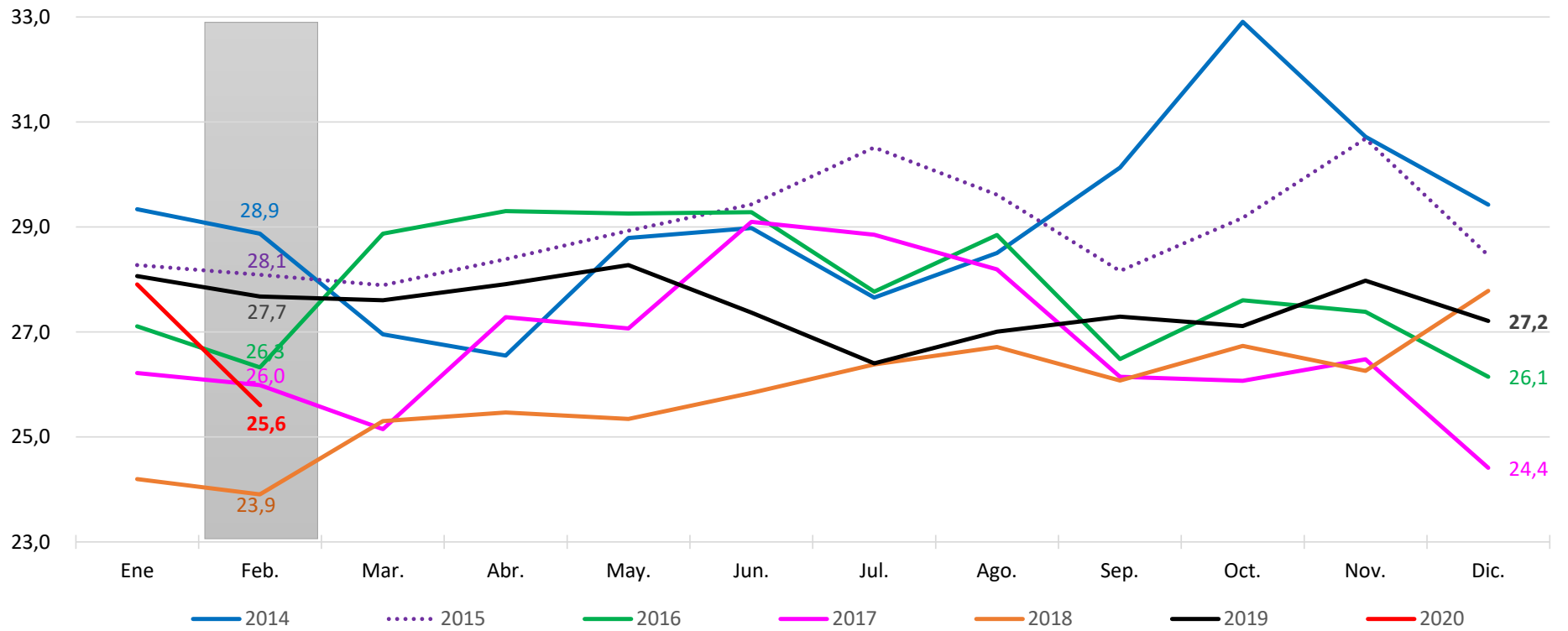
Tasa de ocupación



Fuente: Dane – Geih.

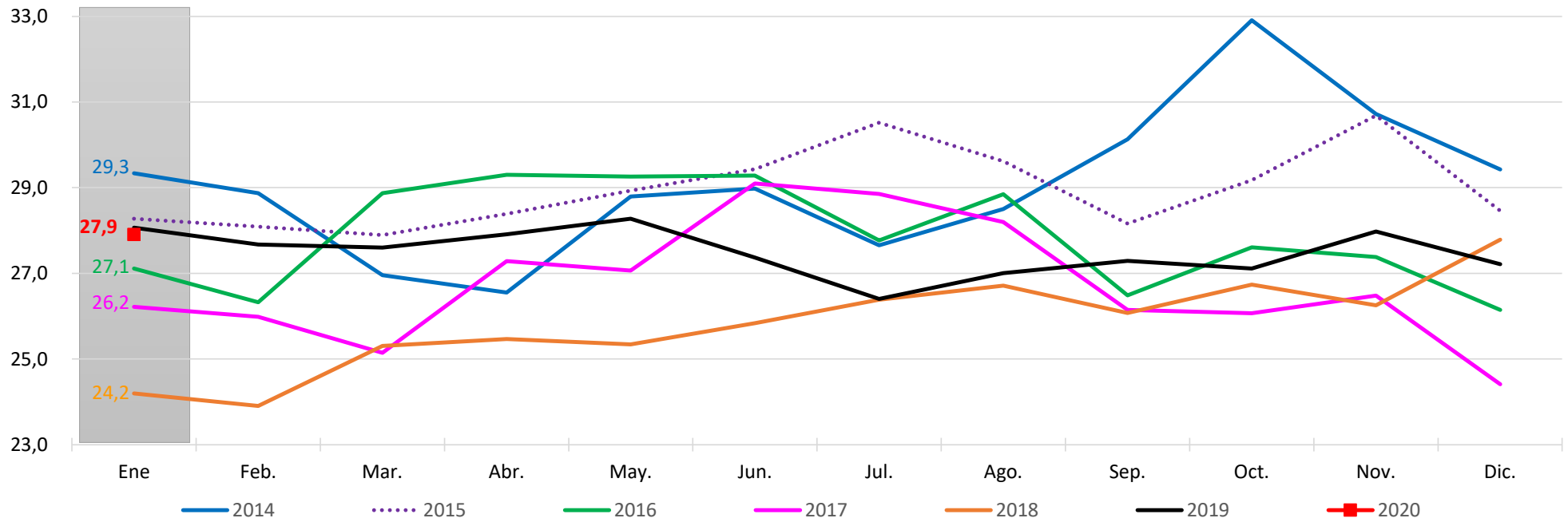
Total Nacional Mensual. Febrero 2014 – Febrero 2020

Tasa de subempleo subjetivo



Total Nacional Mensual. Febrero 2014 – Febrero 2020

Tasa de subempleo objetivo

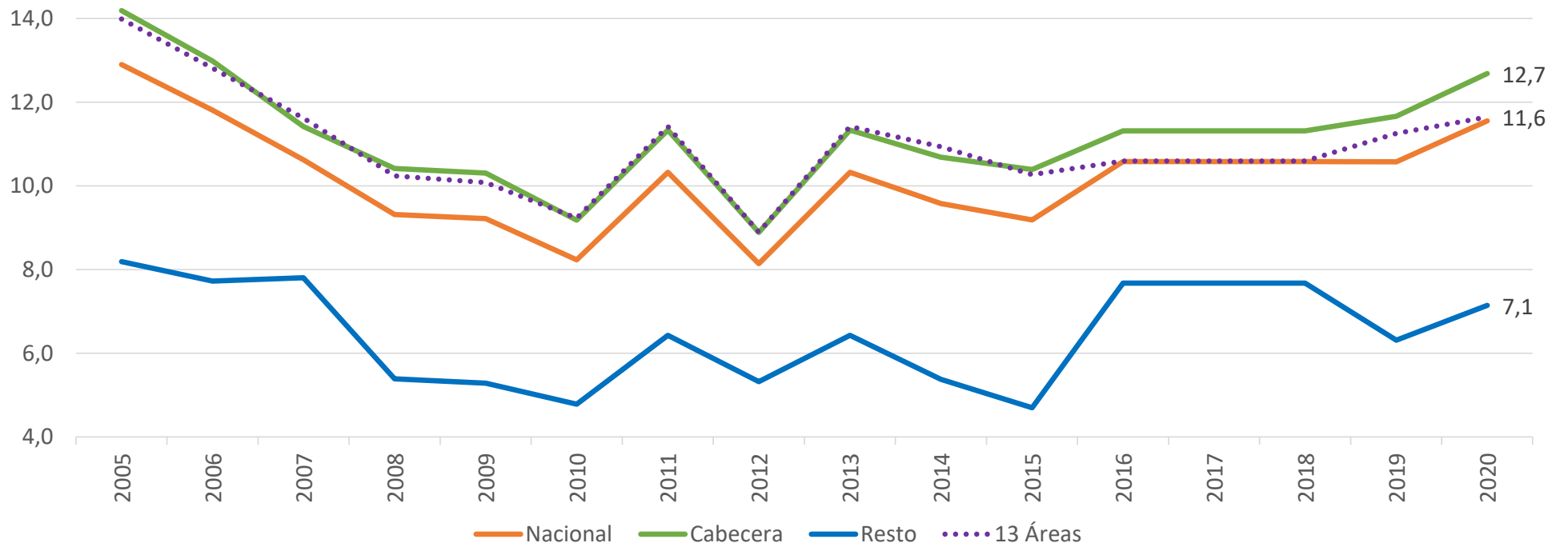


Fuente: Dane – Geih.

Trimestre Dic 19 – Feb 20

Por zona de residencia, 2005 - 2020

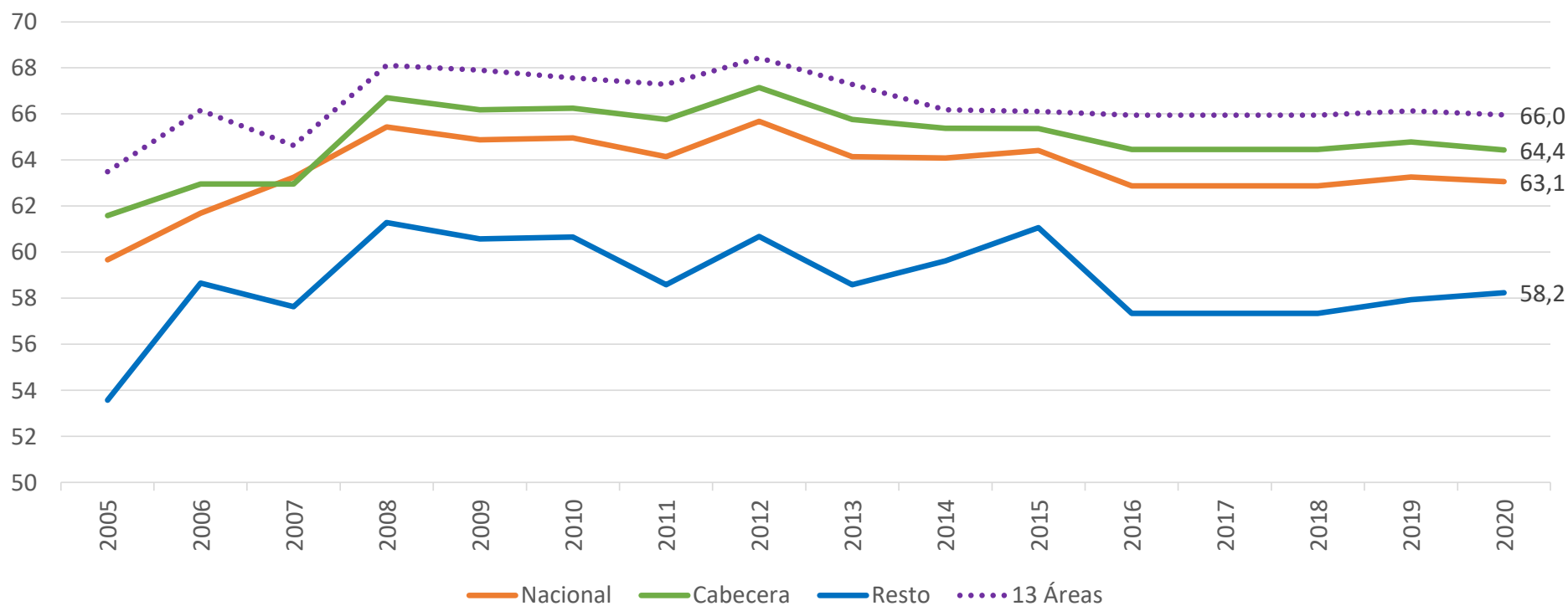
Tasa de desempleo



Fuente: Dane – Geih.

Trimestre Dic 19 – Feb 20
Por zona de residencia, 2005 - 2020

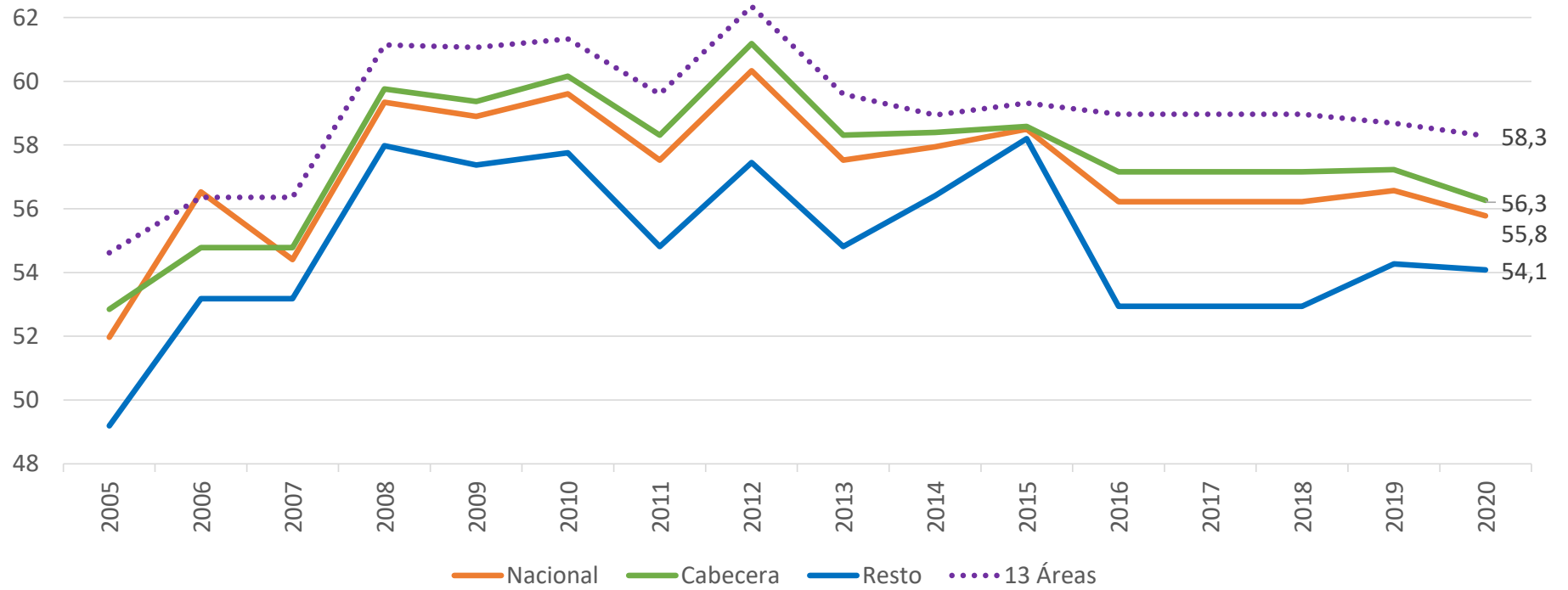
Tasa Global de Participación



Fuente: Dane – Geih.

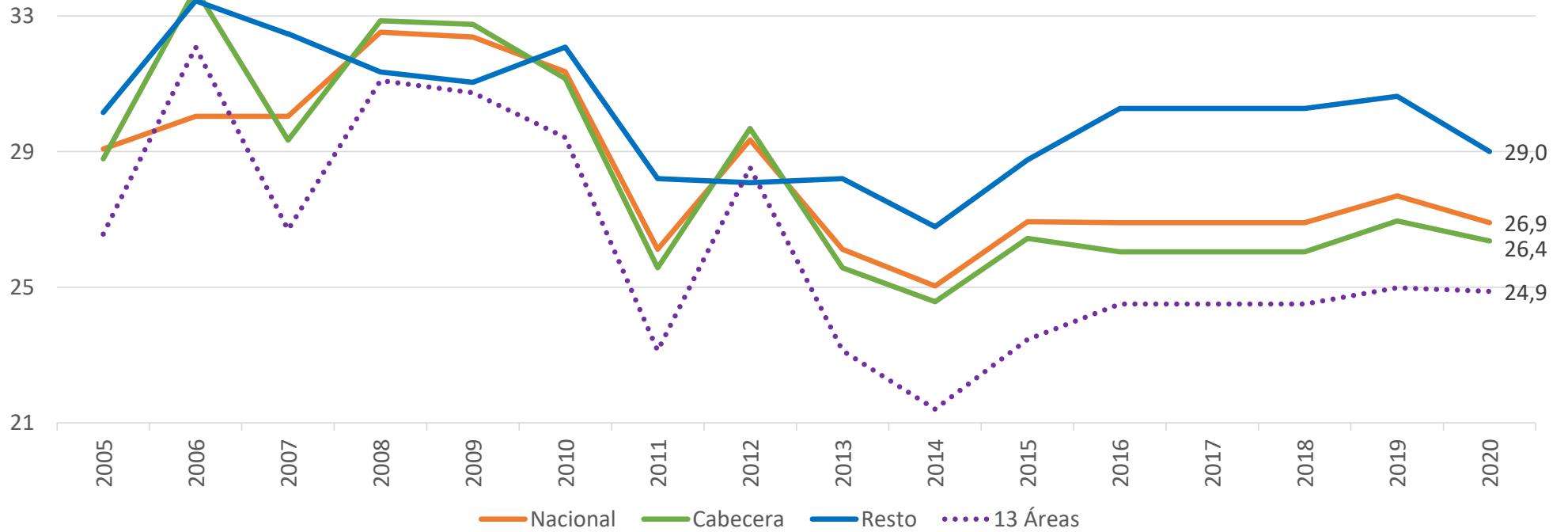
Trimestre Dic 19 – Feb 20 Por zona de residencia, 2005 - 2020

Tasa de ocupación



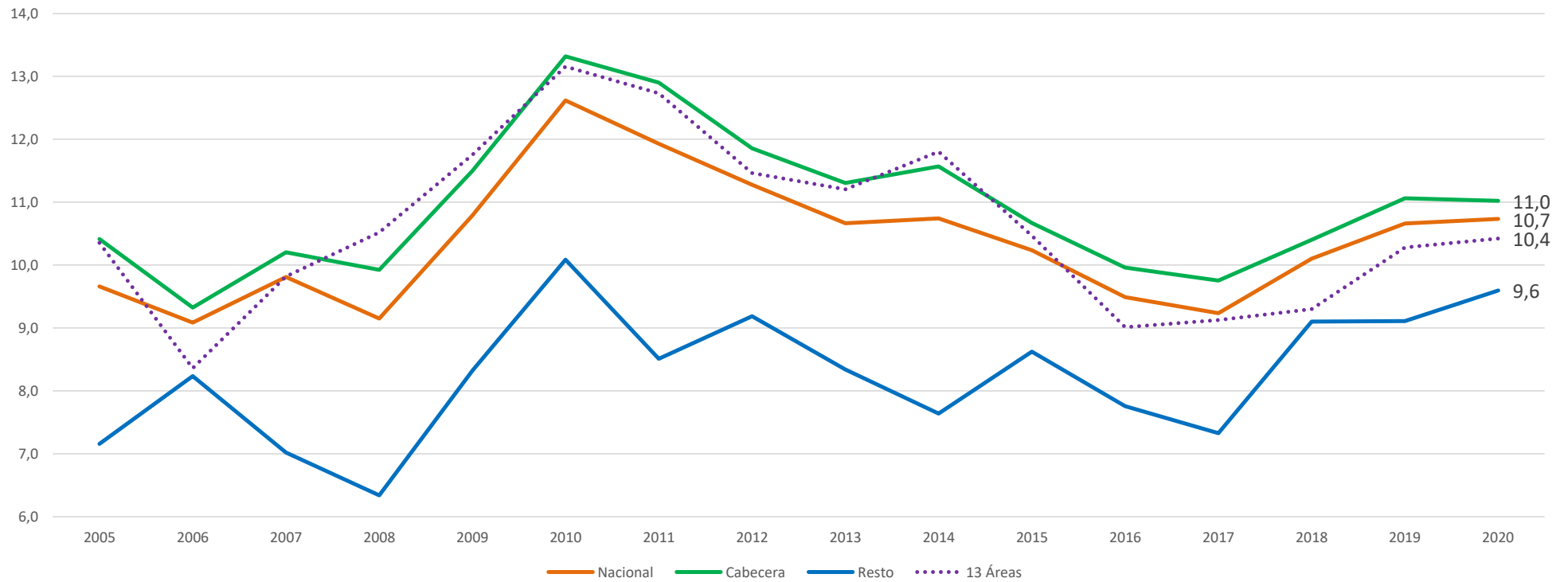
Trimestre Dic 19 – Feb 20 Por zona de residencia, 2005 - 2020

Tasa de subempleo subjetivo



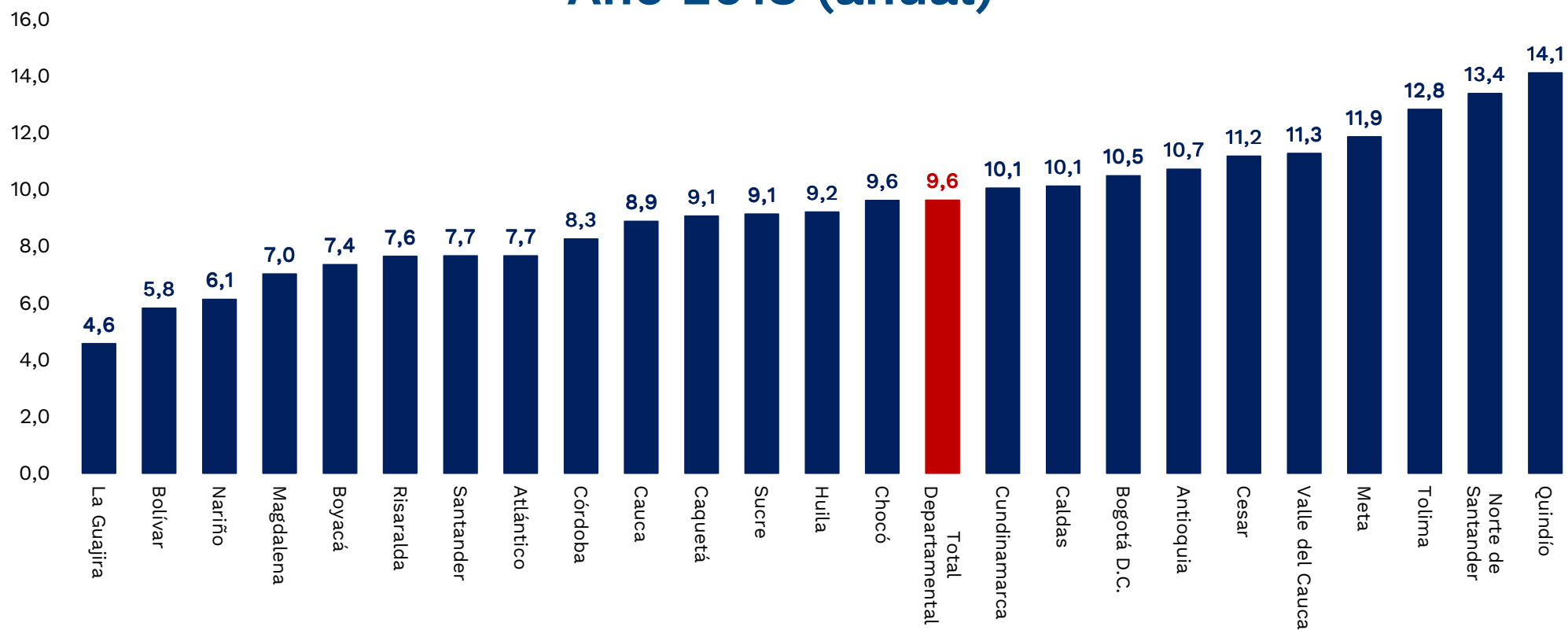
Trimestre Dic 19 – Feb 20 Por zona de residencia, 2005 - 2020

Tasa de subempleo objetivo



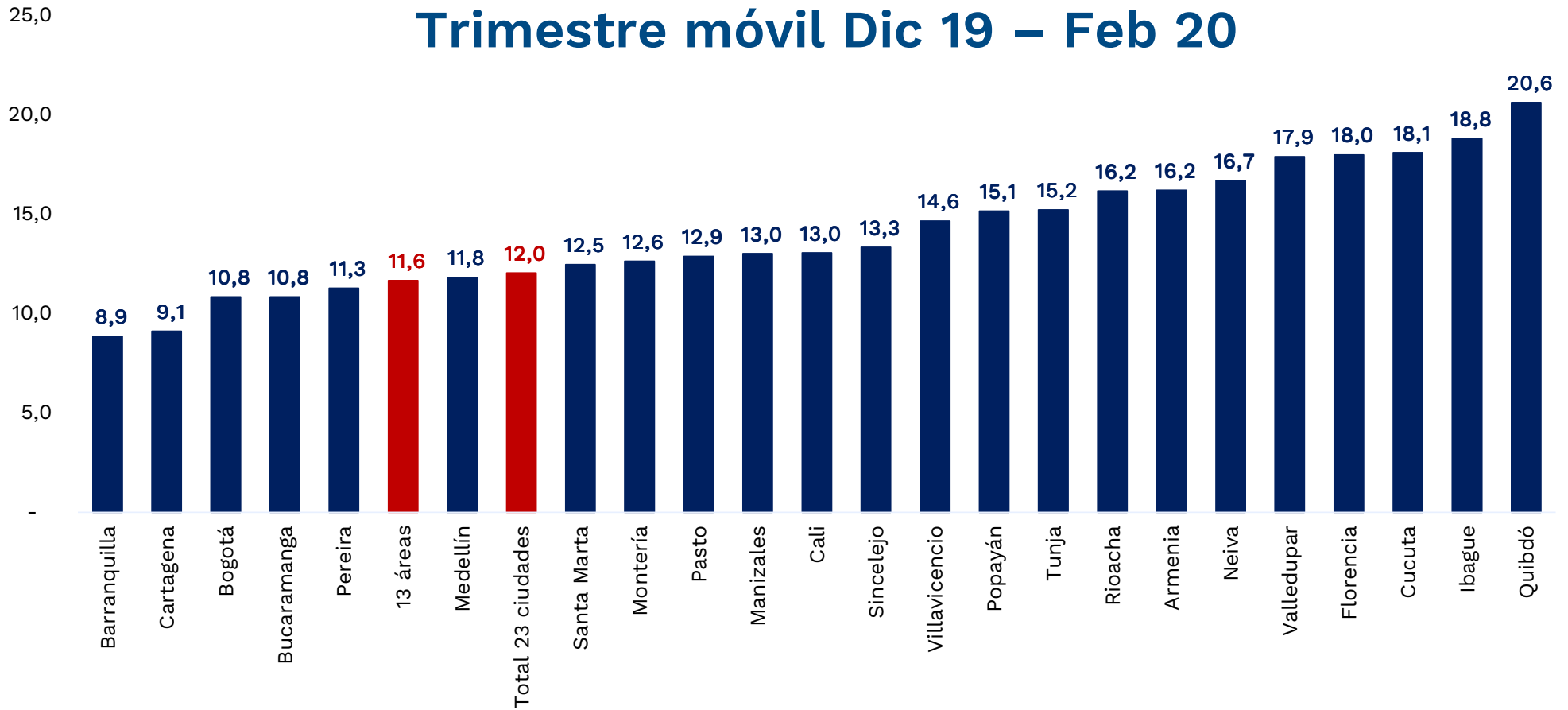
Fuente: Dane – Geih.

Tasa de desempleo por departamento Año 2018 (anual)



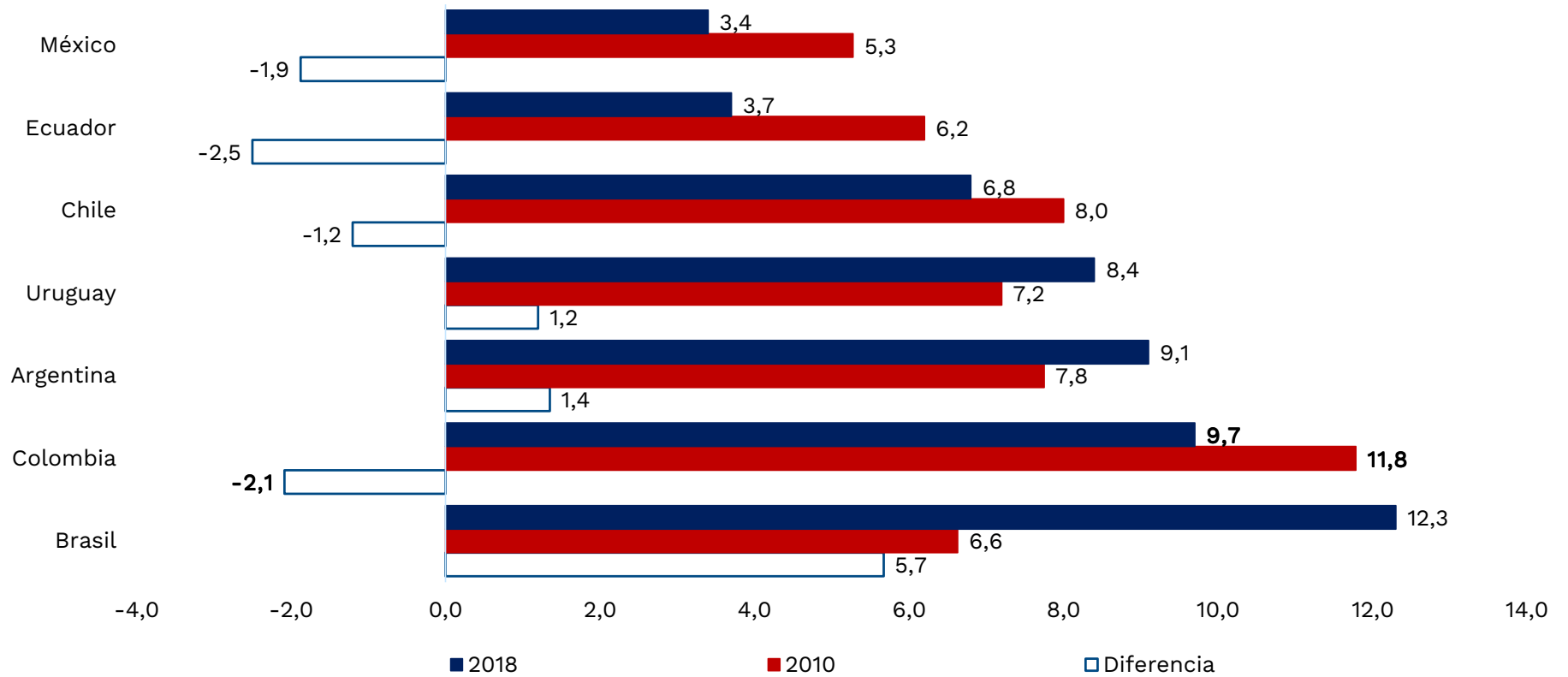
Fuente: Dane – Geih.

Tasa de desempleo por ciudad Trimestre móvil Dic 19 – Feb 20



Fuente: Dane – Geih.

Comparación internacional de la tasa de desempleo (2010 y 2018)



Fuente: Institutos Nacionales de Estadística de cada país

Seguridad social – noviembre 2019

Seguridad social

Poblaciones		2018	2019	Mes de corte	Variación	Variación %
Salud Regimen Contributivo	Cotizantes activos	12.554.118	12.985.499	Noviembre	431.381	3,4
Riesgos Laborales*	Empresas afiliadas	829.464	875.824	Noviembre	46.360	5,6
	Afiliados activos	10.736.656	10.955.161		218.505	2,0
Cajas de Compensación Familiar*	Empresas afiliadas	679.158	686.106	Noviembre	6.948	1,0
	Trabajadores afiliados	9.863.855	9.775.231		-88.624	-0,9
Pensiones	Cotizantes régimen de Prima Media	2.359.140	2.600.334		241.194	10,2
	Cotizantes régimen de Ahorro Individual	6.018.458	6.509.788	Noviembre	491.330	8,2
	Total Cotizantes	8.377.598	9.110.122		732.524	8,7
Cesantías FPC+FNA	Fondos de Cesantías	9.116.540	9.642.043	Noviembre	525.503	5,8

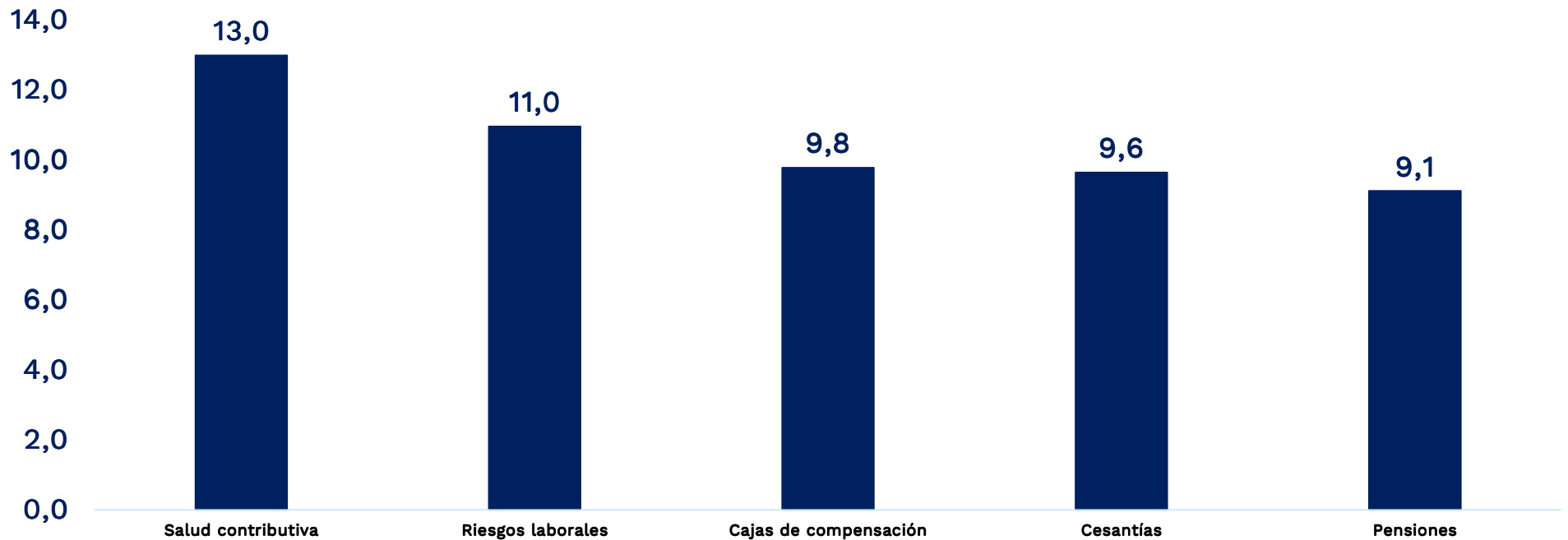
- La estadística corresponde a número de afiliaciones, no a número de personas afiliadas

Fuentes: **Salud:** Sistema Integral de Información de la Protección Social - **Riesgos Laborales:** Min. Trabajo (Direc. Riesgos Laborales) - **Cajas de Compensación:** Supersubsidio Familiar (SSF) **Cesantías:** Superfinanciera y Fondo Nacional del Ahorro (FNA) – **Pensiones:** Superfinanciera.



Seguridad social

Número de cotizantes a regímenes contributivos
Millones de personas
Noviembre de 2019

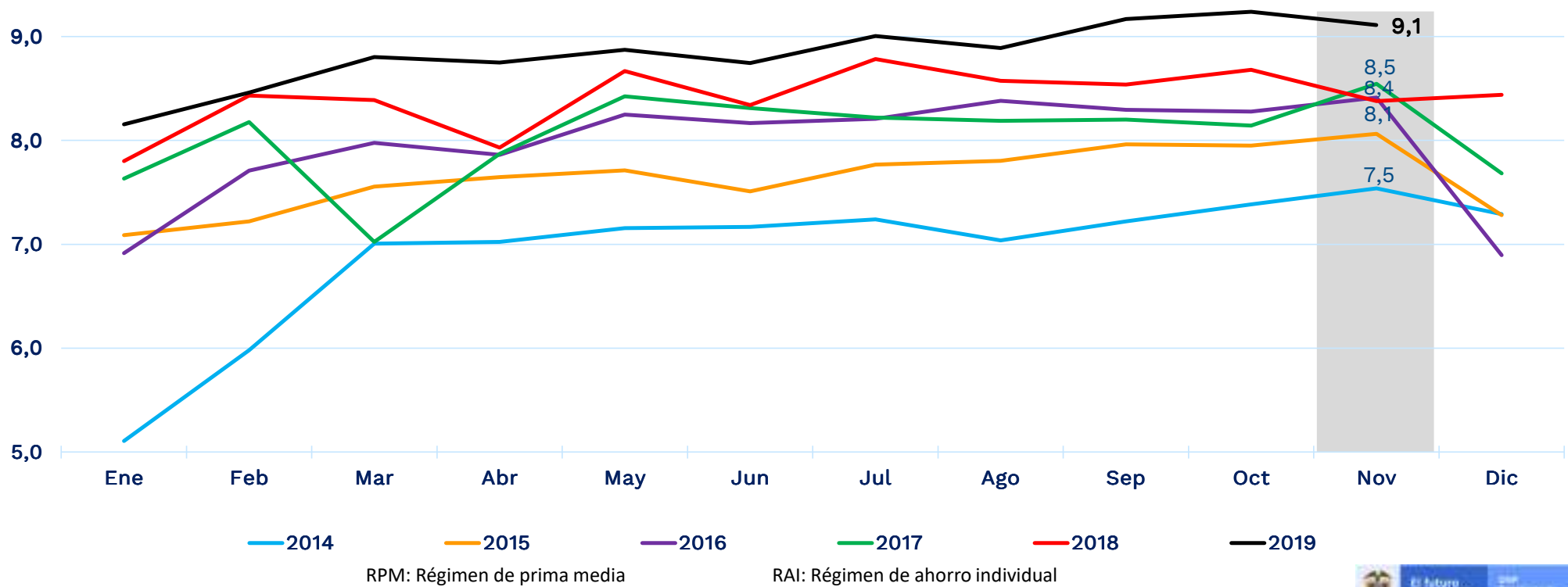


Datos a: Noviembre de 2019

Fuentes: Salud: Sistema Integral de Información de la Protección Social - Riesgos Laborales: Min. Trabajo (Direc. Riesgos Laborales) - Cajas de Compensación: Supersubsidio Familiar (SSF) Cesantías: Superfinanciera y Fondo Nacional del Ahorro (FNA) – Pensiones: Superfinanciera.

Seguridad social

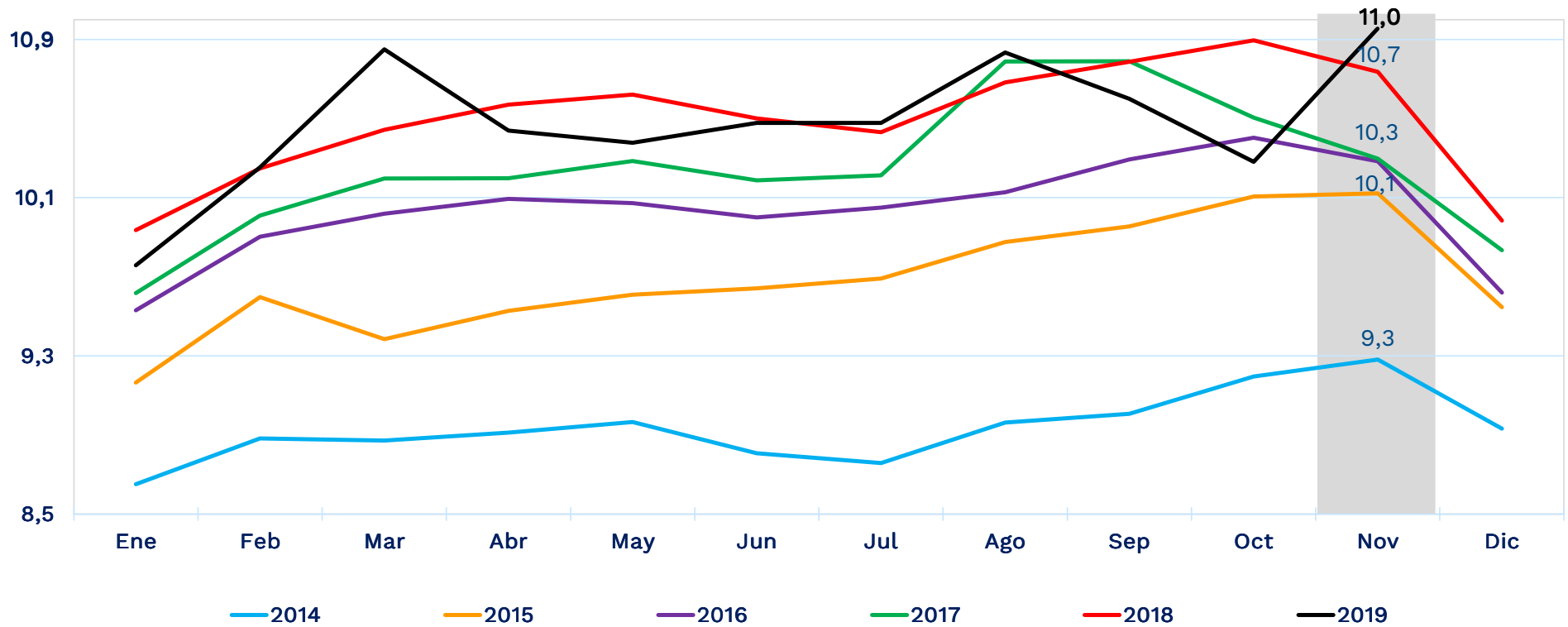
Pensiones (RPM + RAI)
Total cotizantes a Noviembre de 2019
(Millones de personas)



Fuente: Superfinanciera de Colombia.

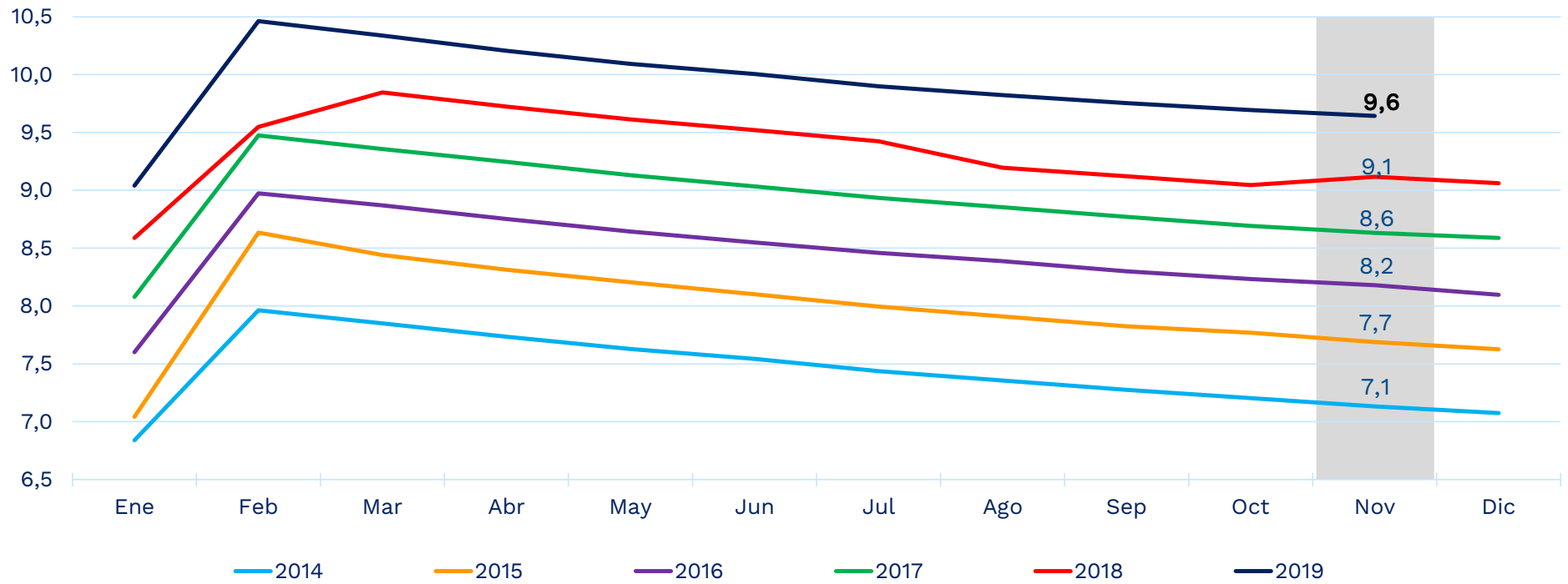
Seguridad social

Riesgos laborales
Número de afiliaciones a noviembre de 2019
(Millones de personas)



Seguridad social

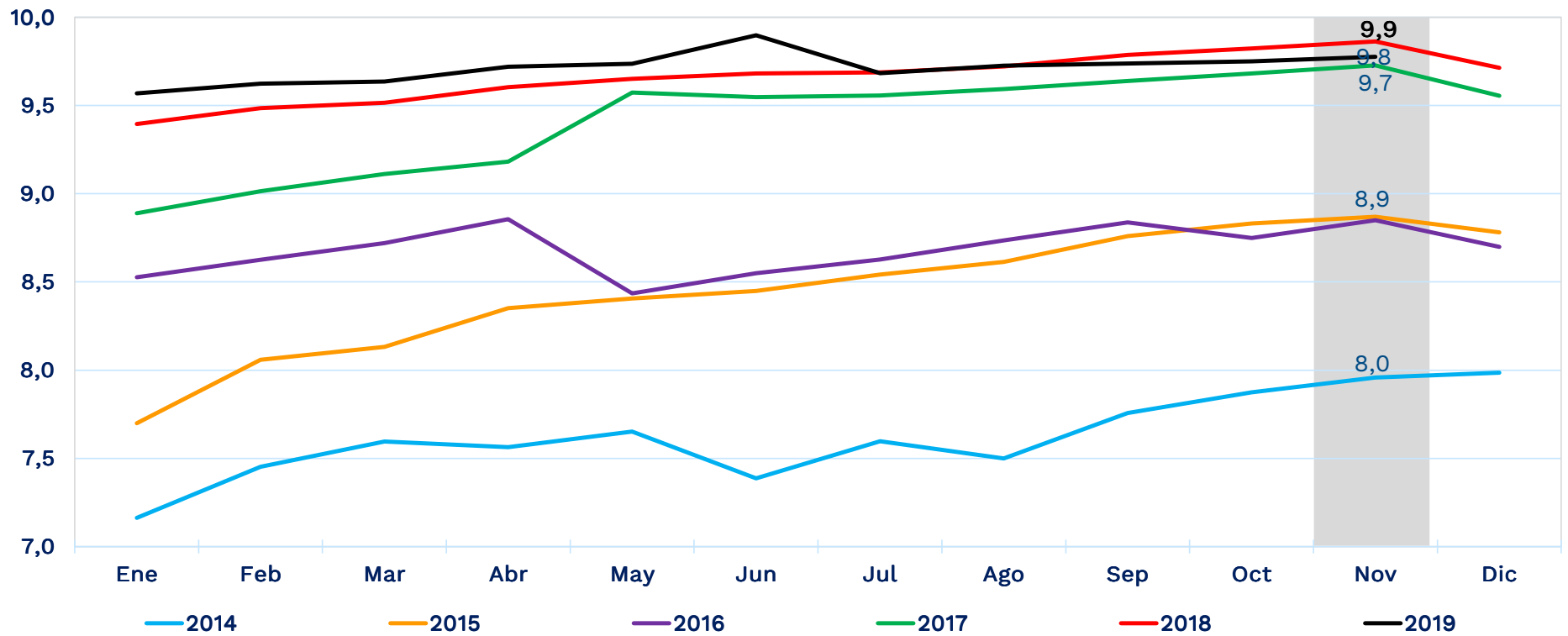
Cesantías
Número de afiliados a noviembre de 2019
(Millones de personas)



Fuente: Superfinanciera de Colombia y FNA.

Seguridad social

Cajas de Compensación Familiar Número de afiliados noviembre de 2019 (Millones de personas)

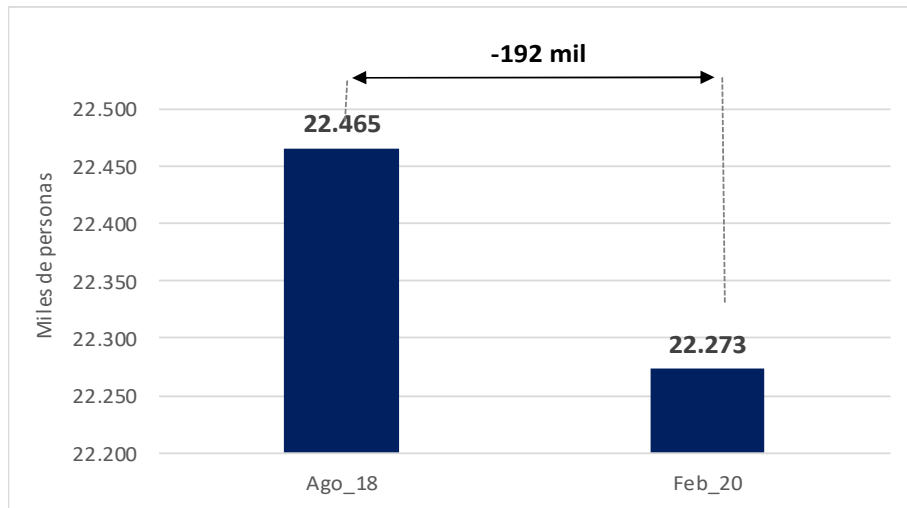


Fuente: Superintendencia de Subsidio Familiar.

Resultados de gobierno – a febrero 2020

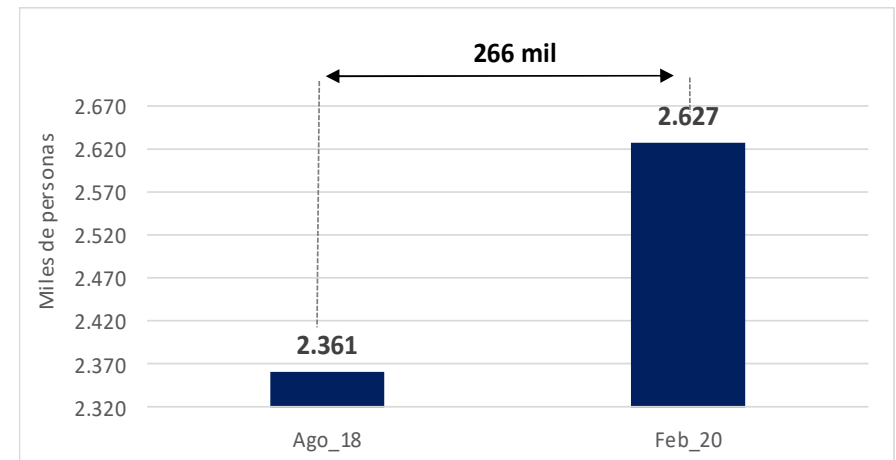
Número de ocupados y desocupados - variaciones Total nacional, agosto 2018 – febrero 2020 (promedio 12 meses)

OCUPADOS



Desde el comienzo del gobierno de Iván Duque los ocupados han disminuido en 192 mil empleos.

DESOCUPADOS

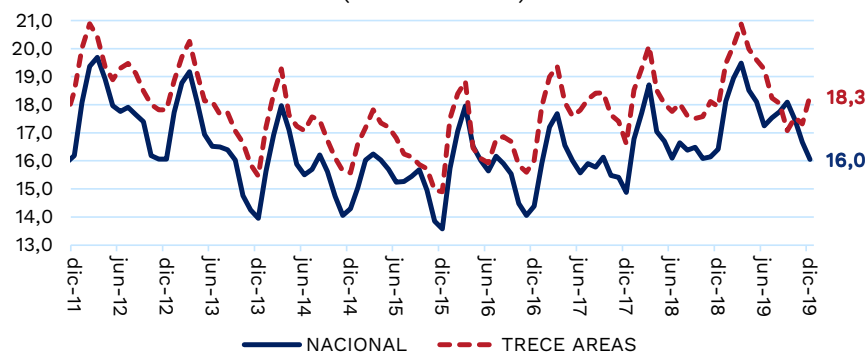


Desde el comienzo del gobierno de Iván Duque los desempleados han aumentado en 266 mil personas.

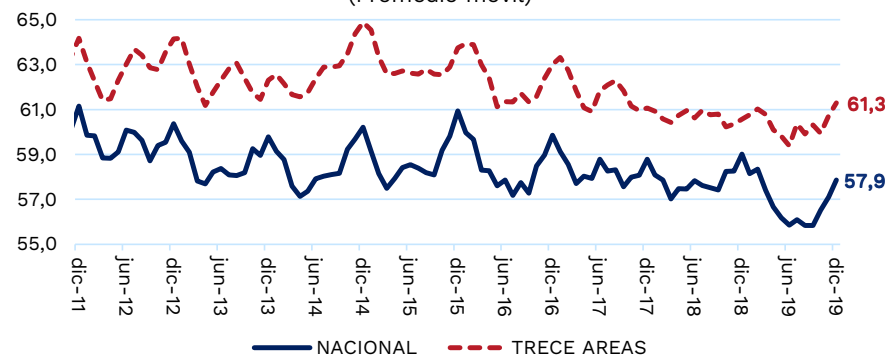
Indicadores para jóvenes, jefes de hogar y por sexo. Trim. Oct. – Dic. 2019

La tasa de desempleo de *jóvenes a nivel nacional* se ubica en 16,0% en trim. Oct.- dic. 19

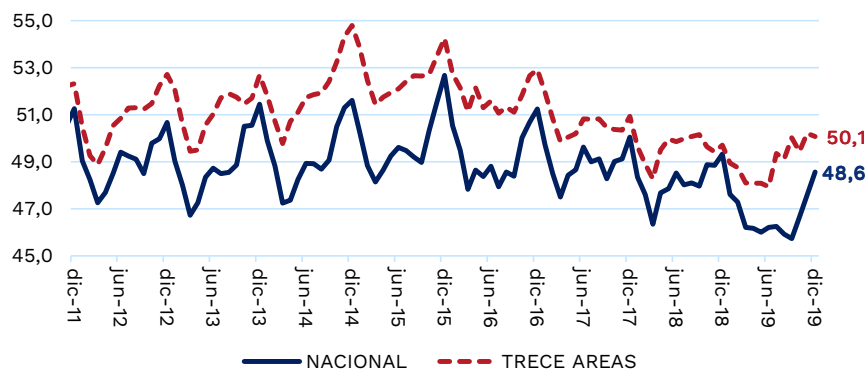
Tasa de Desempleo (%) Jóvenes*
(Promedio móvil)



Tasa Global de Participación (%) Jóvenes*
(Promedio móvil)



Tasa de Ocupación (%) Jóvenes*
(Promedio móvil)



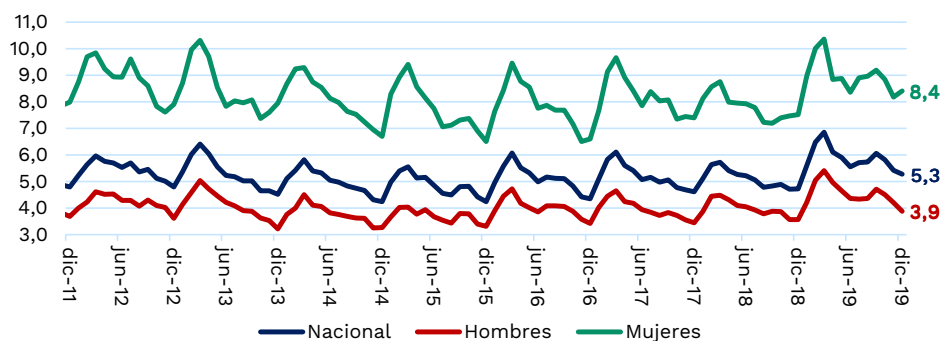
Poblaciones Jóvenes-Nacional-trim móvil oct - dic 19 (miles)

	2018			2019		
	Nacional	Hombres	Mujeres	Nacional	Hombres	Mujeres
Ocupados	6.100	3.659	2.440	6.001	3.588	2.413
Desocupados	1.197	497	700	1.147	501	646
Inactivos	5.069	2.069	3.000	5.207	2.147	3.059

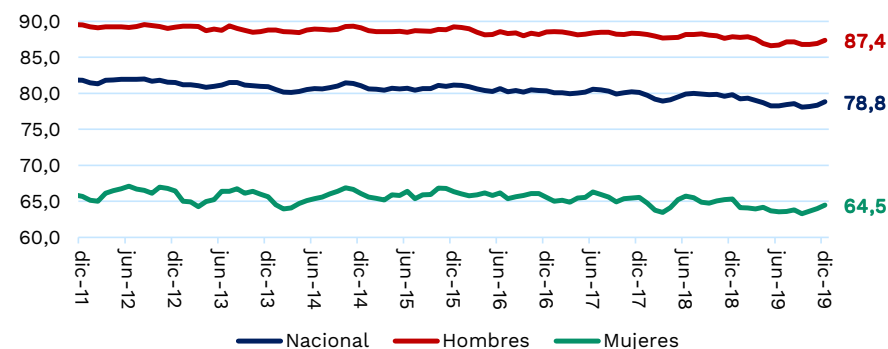
Fuente: Dane – Geih. . *Jóvenes (14-28 años)

La tasa de desempleo para jefes de hogar a nivel nacional se ubica en 5,3% en trim. Oct – dic. 19.

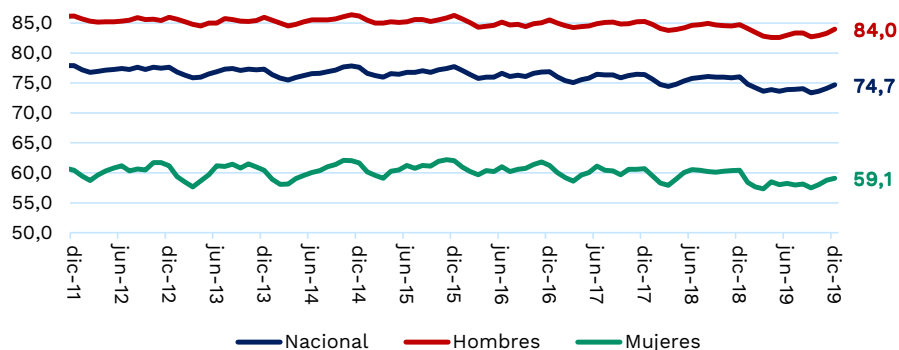
Tasa de Desempleo (%) Jefe de Hogar
(Promedio móvil)



Tasa Global de Participación (%) Jefe de Hogar
(Promedio móvil)



Tasa de Ocupación (%) Jefe de Hogar
(Promedio móvil)

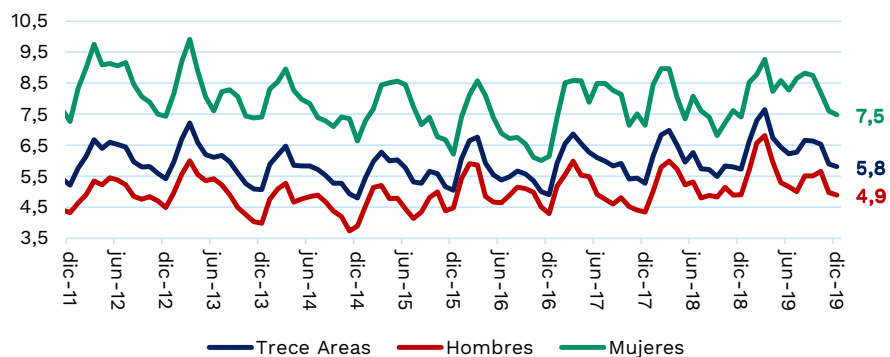


Poblaciones Jefes de hogar-Nacional-trim móvil oct - dic 19 (miles)

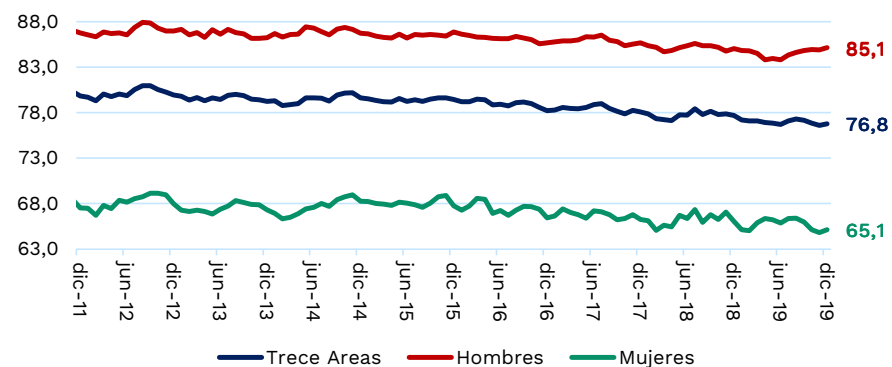
	2018			2019		
	Nacional	Hombres	Mujeres	Nacional	Hombres	Mujeres
Ocupados	11.156	7.983	3.173	11.173	7.865	3.308
Desocupados	553	295	258	622	318	304
Inactivos	2.963	1.143	1.820	3.169	1.182	1.987

La tasa de desempleo para jefes de hogar en las trece áreas se ubica 5,8% en trim. Oct. - dic. 19.

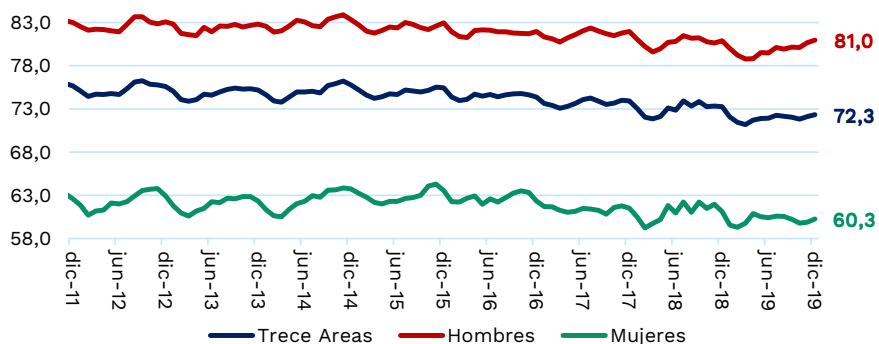
Tasa de Desempleo (%) Jefe de Hogar
(Promedio móvil)



Tasa Global de Participación (%) Jefe de Hogar
(Promedio móvil)



Tasa de Ocupación (%) Jefe de Hogar
(Promedio móvil)



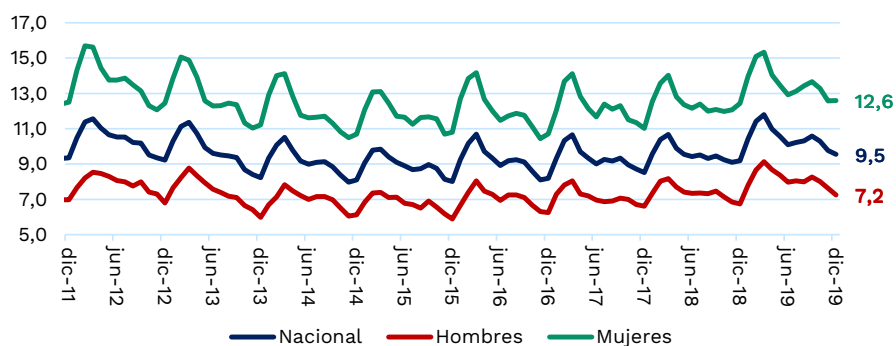
Poblaciones Jefes de hogar-Trece áreas-trim móvil oct - dic 19 (miles)

	2018			2019		
	13 Áreas	Hombres	Mujeres	13 Áreas	Hombres	Mujeres
Ocupados	5.022	3.401	1.620	5.058	3.298	1.760
Desocupados	305	175	130	312	169	142
Inactivos	1.529	629	900	1.624	606	1.019

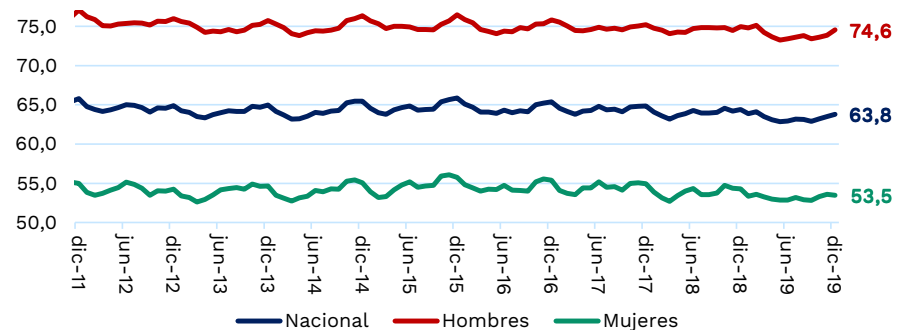


La tasa de desempleo para hombres fue de 7.2% y para las mujeres de 12.6% (total nacional)

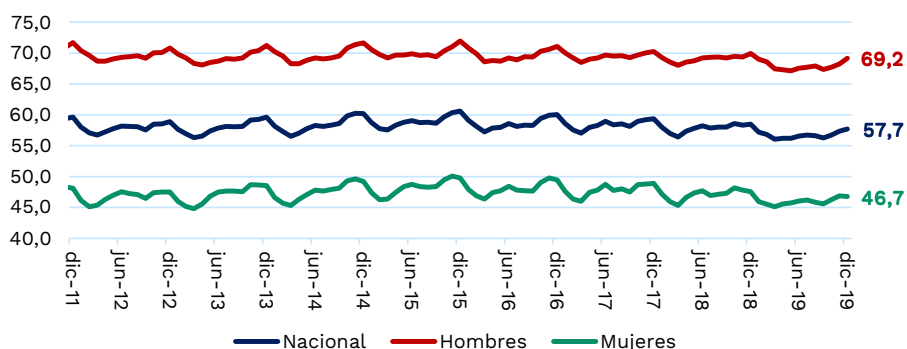
Tasa de Desempleo (%) por Sexo (Promedio móvil)



Tasa Global de Participación (%) por Sexo (Promedio móvil)



Tasa de Ocupación (%) por Sexo (Promedio móvil)

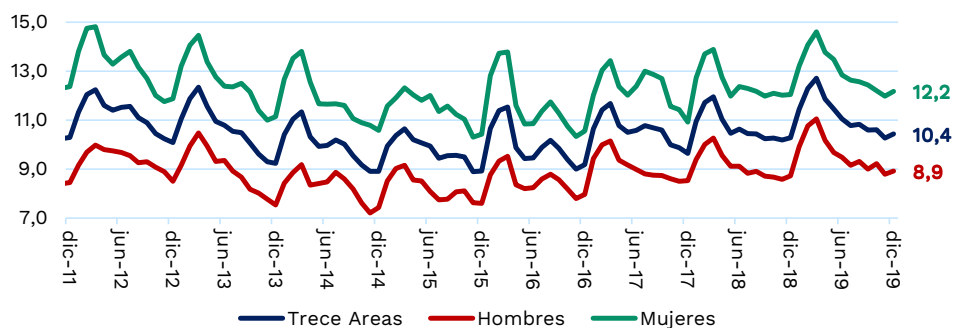


Poblaciones-Según Sexo-Nacional-trim móvil oct - dic 19 (miles)

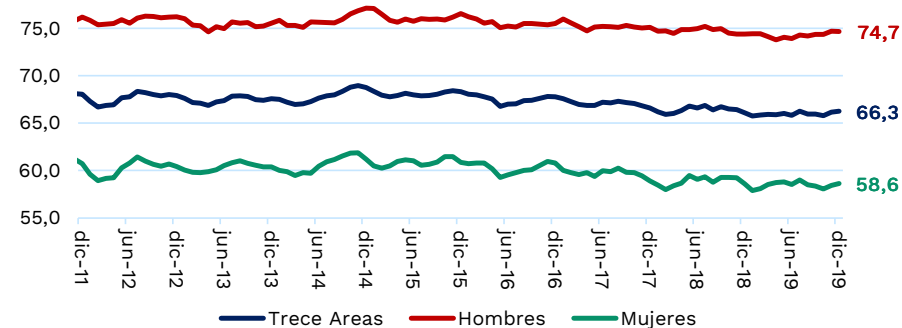
	2018			2019		
	Nacional	Hombres	Mujeres	Nacional	Hombres	Mujeres
Ocupados	22.838	13.350	9.487	22.816	13.374	9.443
Desocupados	2.310	964	1.346	2.407	1.045	1.362
Inactivos	13.896	4.779	9.117	14.320	4.921	9.399

La tasa de desempleo para hombres fue de 8.9% y para mujeres de 12.2% *(trece áreas)*

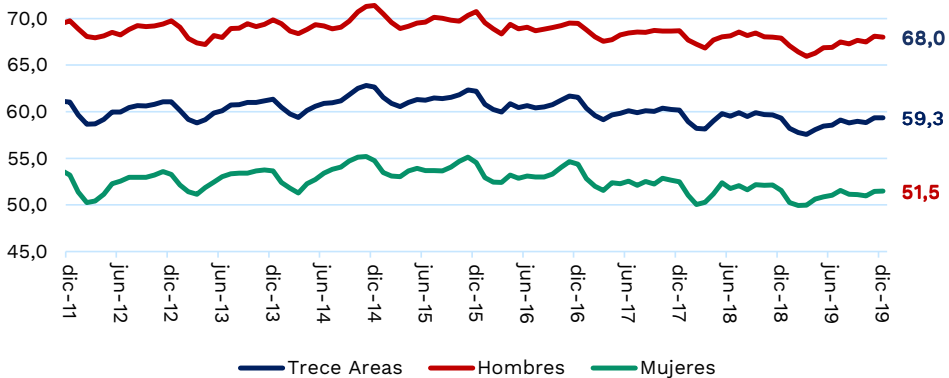
Tasa de Desempleo (%) por Sexo
(Promedio móvil)



Tasa Global de Participación (%) por Sexo
(Promedio móvil)



Tasa de Ocupación (%) por Sexo
(Promedio móvil)



Poblaciones-Según Sexo-Trece áreas-trim móvil oct - dic 19 (miles)

	2018			2019		
	13 Áreas	Hombres	Mujeres	13 Áreas	Hombres	Mujeres
Ocupados	10.831	5.887	4.944	10.980	5.977	5.004
Desocupados	1.240	562	677	1.278	585	694
Inactivos	6.189	2.219	3.970	6.245	2.225	4.020

Fuente: Dane – Geih.



**El futuro
es de todos**

DNP
Departamento
Nacional de Planeación

Esta presentación es propiedad intelectual controlada y producida por el Departamento Nacional de Planeación