



**El futuro
es de todos**

DNP
Departamento
Nacional de Planeación



El futuro
es de todos

DNP
Departamento
Nacional de Planeación

Panorama Laboral a julio de 2019

Esta presentación es un complemento a la publicada por el Dane en: <https://www.dane.gov.co/index.php/estadisticas-por-tema/mercado-laboral/empleo-y-desempleo>

Subdirección de Empleo y Seguridad Social
DNP-DDS-SESS

Agosto 30 de 2019



A - Indicadores de Mercado Laboral – julio 2019, datos anuales

B - Indicadores de Mercado Laboral – julio 2019, datos mes y trimestre

Indicadores de Mercado Laboral – julio 2019

Seguridad social – mayo 2019

Resultados de gobierno – julio 2019

Indicadores para jóvenes, jefes de hogar y por sexo – junio 2019

A - Indicadores de Mercado Laboral julio 2019, datos anuales

Resumen nacional. 2018 Dic. y 2019 Julio (promedio 12 meses)⁵

	2018	2019	Variación	Var. (%)
<i>(Tasas en %)</i>				
Tasa global de participación (TGP)	64,0	63,7	-0,3	
Tasa de ocupación (TO)	57,8	57,2	-0,6	
Tasa de desempleo (TD)	9,7	10,2	0,5	
Tasa de subempleo subjetivo (TS)	9,8	27,2	17,4	
Tasa de subempleo objetivo (TSO)	9,8	10,5	0,7	

(Poblaciones en miles de personas)

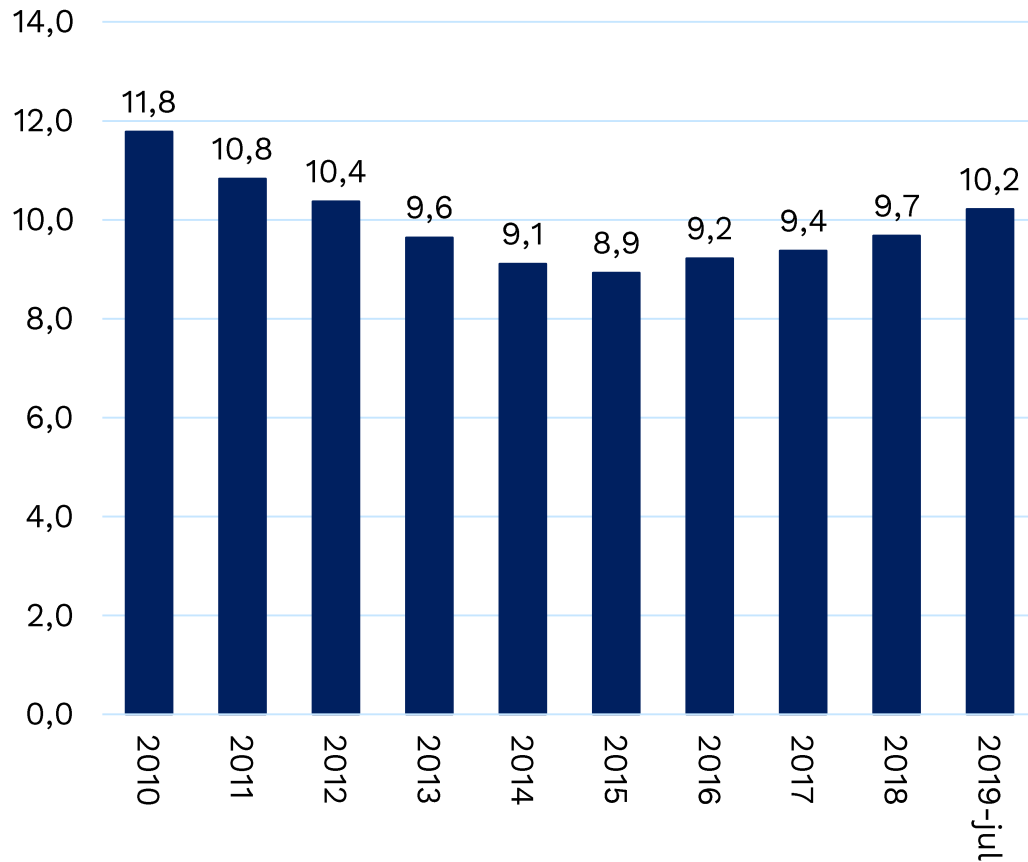
Población económicamente activa	24.863	24.924	61	0,2%
Población económicamente inactiva	13.998	14.223	225	1,6%
Ocupados	22.457	22.379	-78	-0,3%
Desocupados	2.406	2.545	139	5,8%
Subempleados Subjetivos	6.425	6.789	363	5,7%
Subempleados Objetivos	2.441	2.619	178	7,3%

Ideas principales con datos promedio 12 meses

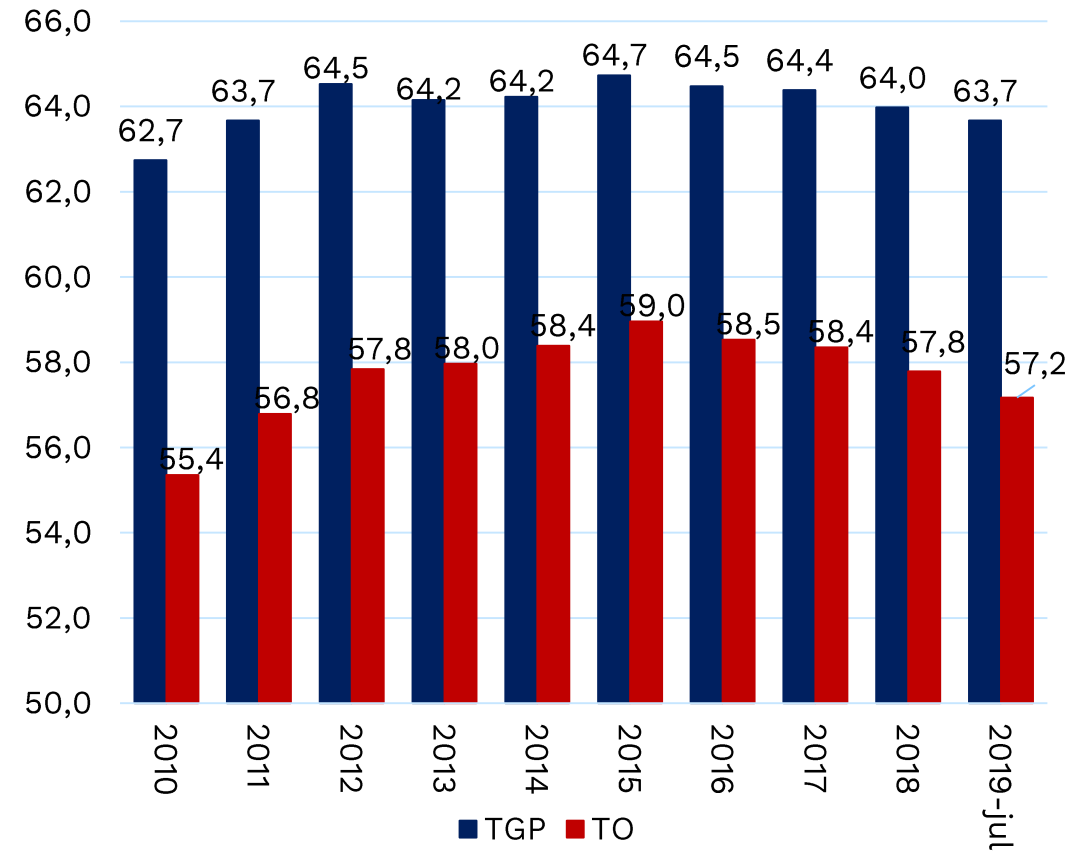
- El número de ocupados disminuyó en **78 mil personas** y el **desempleo se ubicó en 10,2%** (frente a 9,7% de 2018).
- Las actividades económicas en las que el empleo más creció a mayo de 2019 fueron: ***Explotación de minas y cantera*** (12,0%) y ***Construcción*** (8,1%).
- **Por posición ocupacional**, las categorías que más crecieron en empleo fueron: ***Trabajador sin Remuneración*** (4,5%) y ***Empleado Doméstico*** (2,3%).

Desempleo a *nivel nacional* ha disminuido 1.6 puntos entre dic. 2010 y jul. 2019, pese al aumento de 1.0 p.p., en la *participación laboral*

Tasa de Desempleo



Tasa Global de Participación y Ocupación

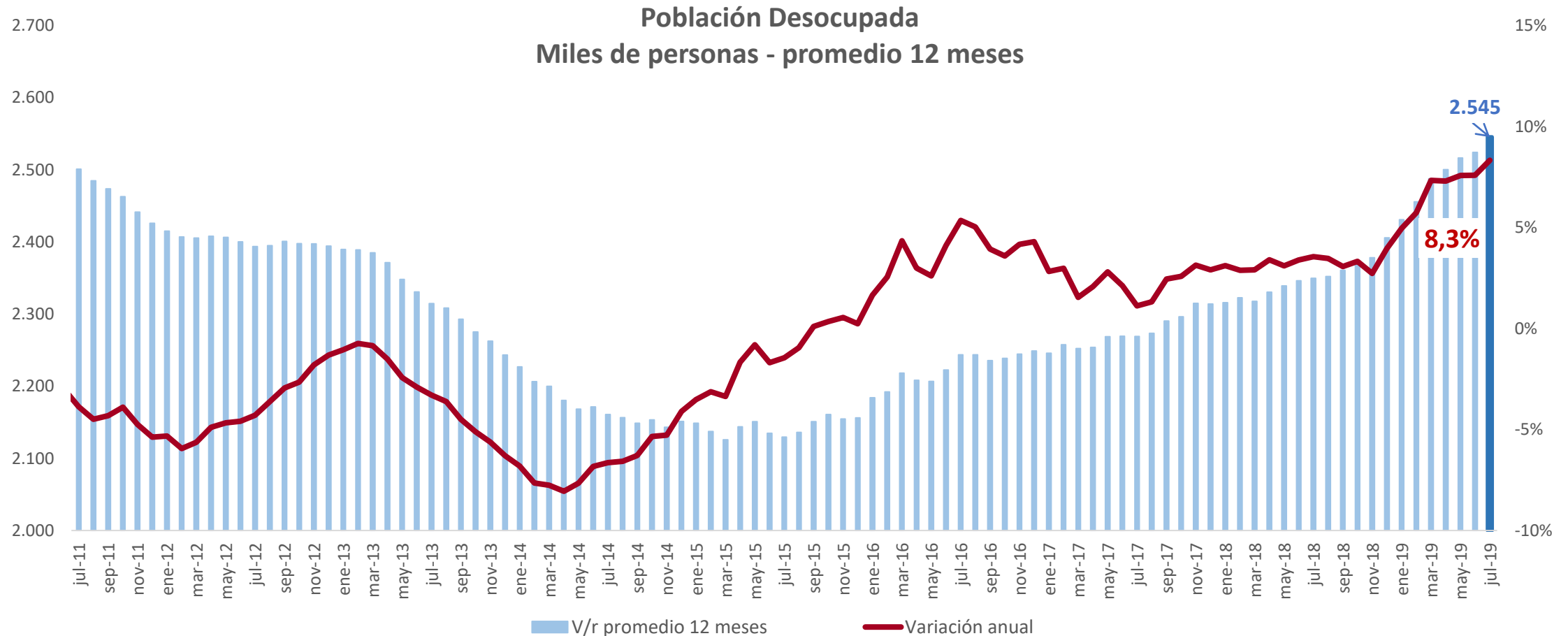


Datos: *total nacional*. 2010 – 2018 (dic). 2019 (jul). Promedio anual.

Fuente: Dane – Geih.

Número de desocupados (miles) y sus variaciones Total nacional, Julio 2011 – julio 2019 (promedio 12 meses)

El desempleo aumentó 8,3%

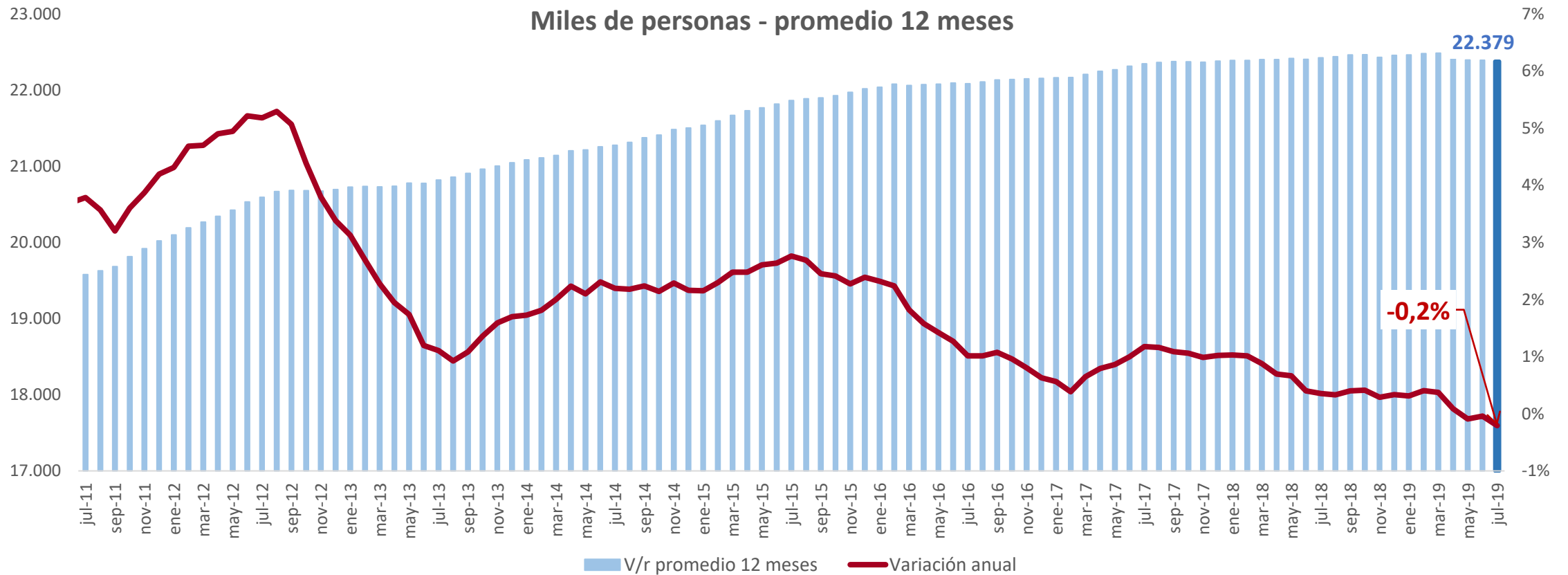


Número de ocupados (miles) y sus variaciones Total nacional, Julio 2011 – julio 2019 (promedio 12 meses)

El empleo decreció en 0,2%

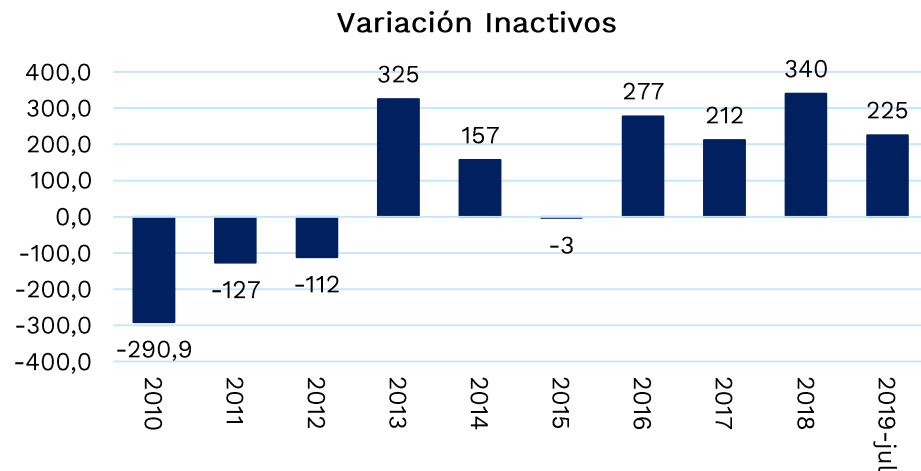
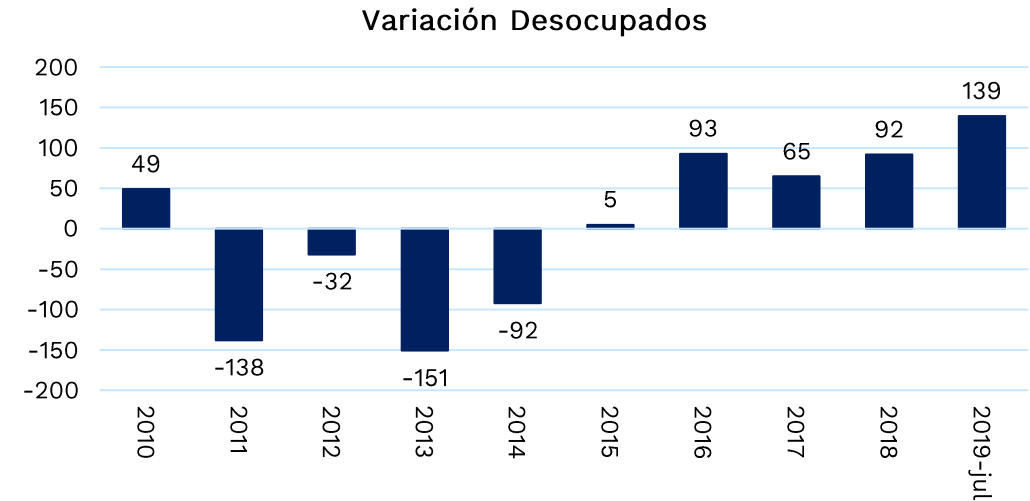
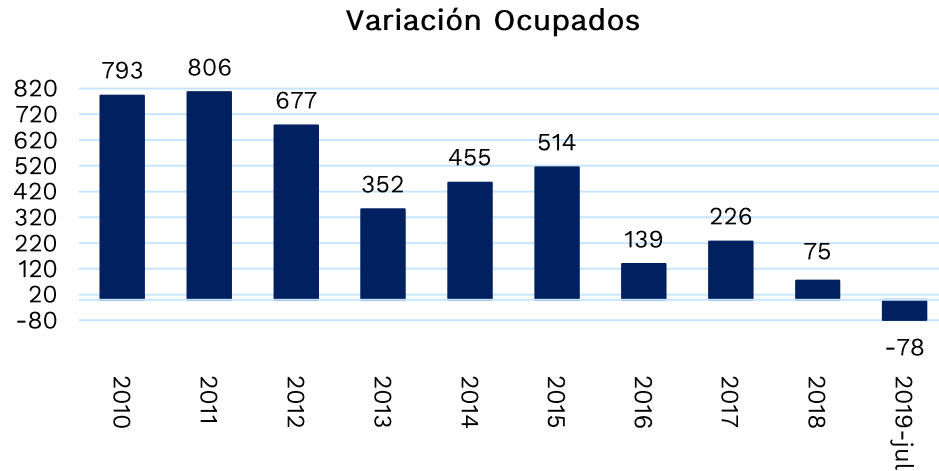
Población Ocupada

Miles de personas - promedio 12 meses



La población ocupada disminuyó en promedio en 47 mil personas durante los últimos 12 meses

En promedio a nivel nacional se han generado 396.000 nuevos empleos por año entre dic. 2010 y jul. 2019.



La población ocupada aumentó 3.1 millones de personas entre dic. 2010 y jul. 2019.

Datos: total nacional. 2010 – 2018 (dic). 2019 (jul) . Promedio anual

Fuente: Dane – Geih.

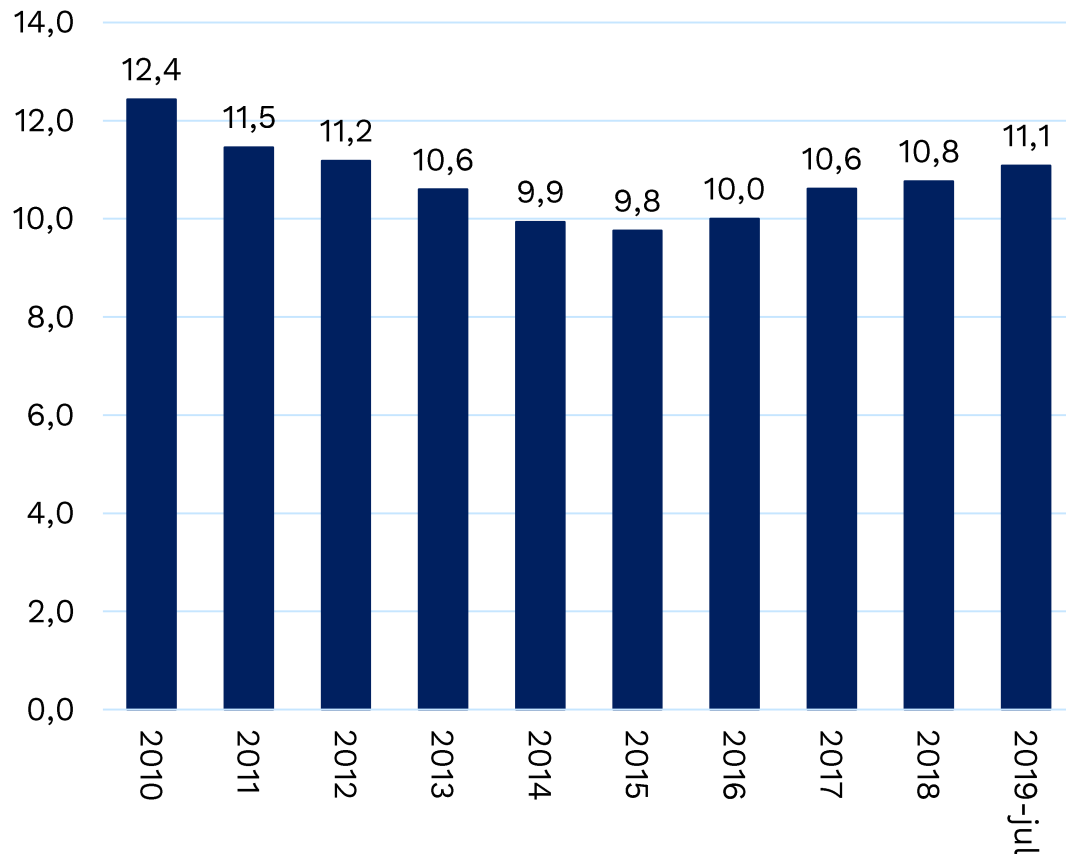


El futuro
es de todos

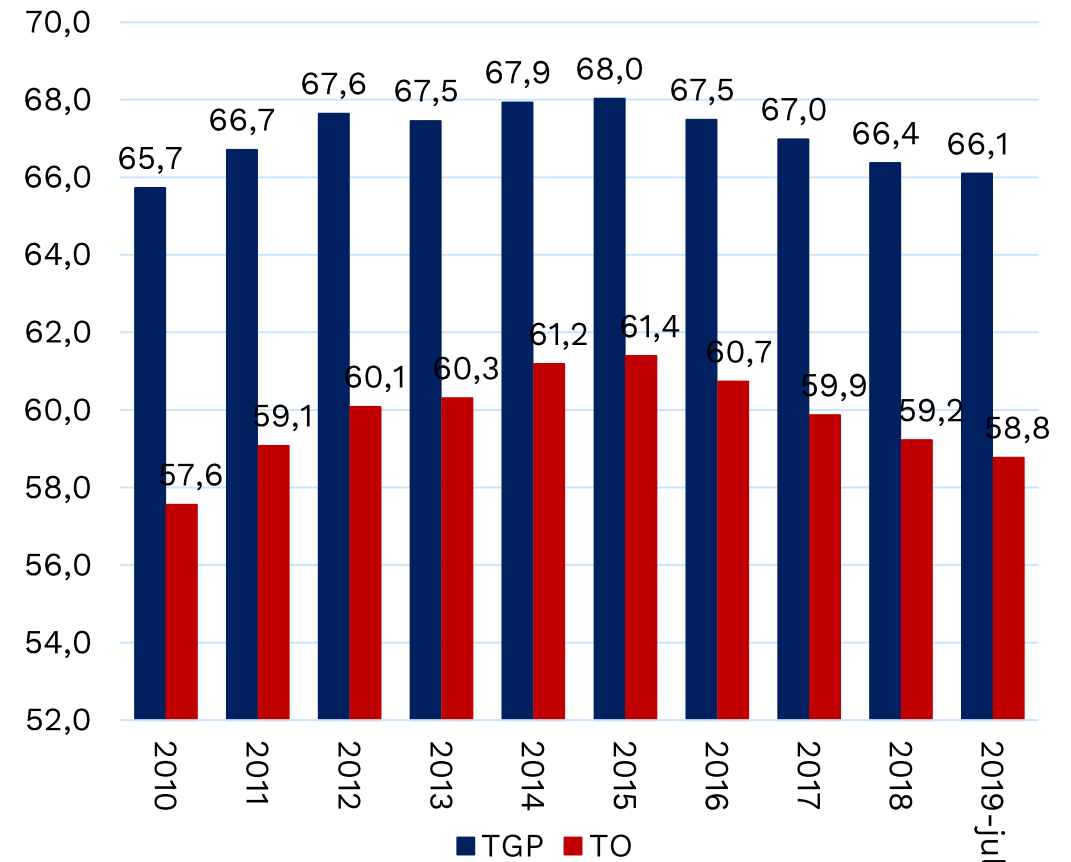
DNP
Departamento
Nacional de Planeación

En las 13 principales áreas metrop., el desempleo ha disminuido 1.3 puntos entre dic. 2010 y jul. 2019

Tasa de Desempleo



Tasa Global de Participación y Ocupación

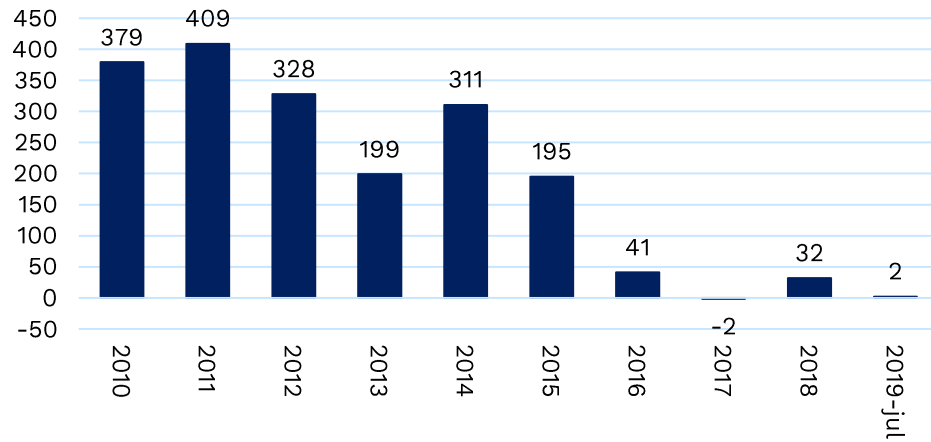


Datos: 13 áreas. 2010 – 2018 (dic). 2019 (jul) . Promedio anual

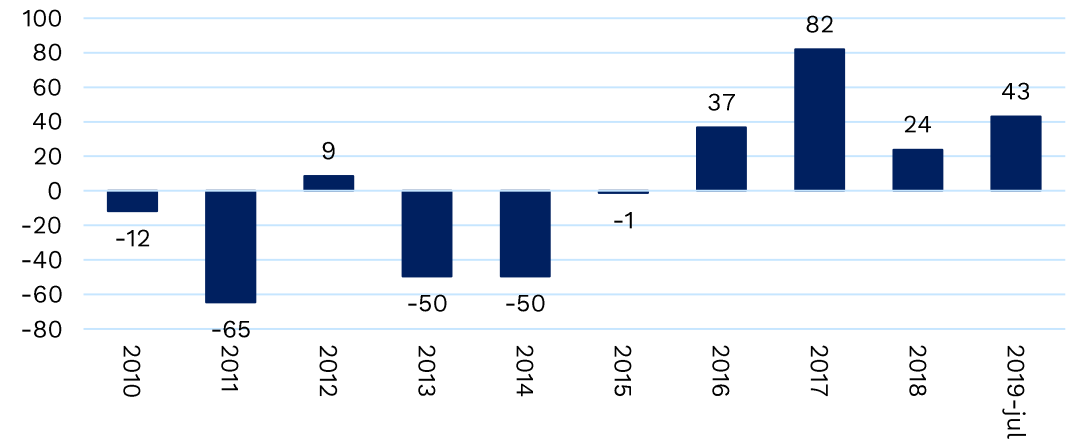
Fuente: Dane – Geih.

En promedio en las 13 principales áreas metrop., se han generado 189.000 nuevos empleos por año entre dic. 2010 y jul. 2019.

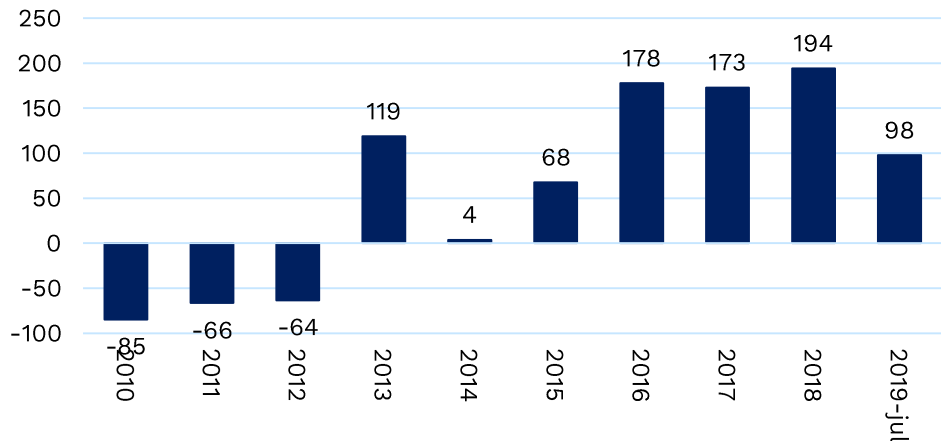
Variación Ocupados



Variación Desocupados



Variación Inactivos



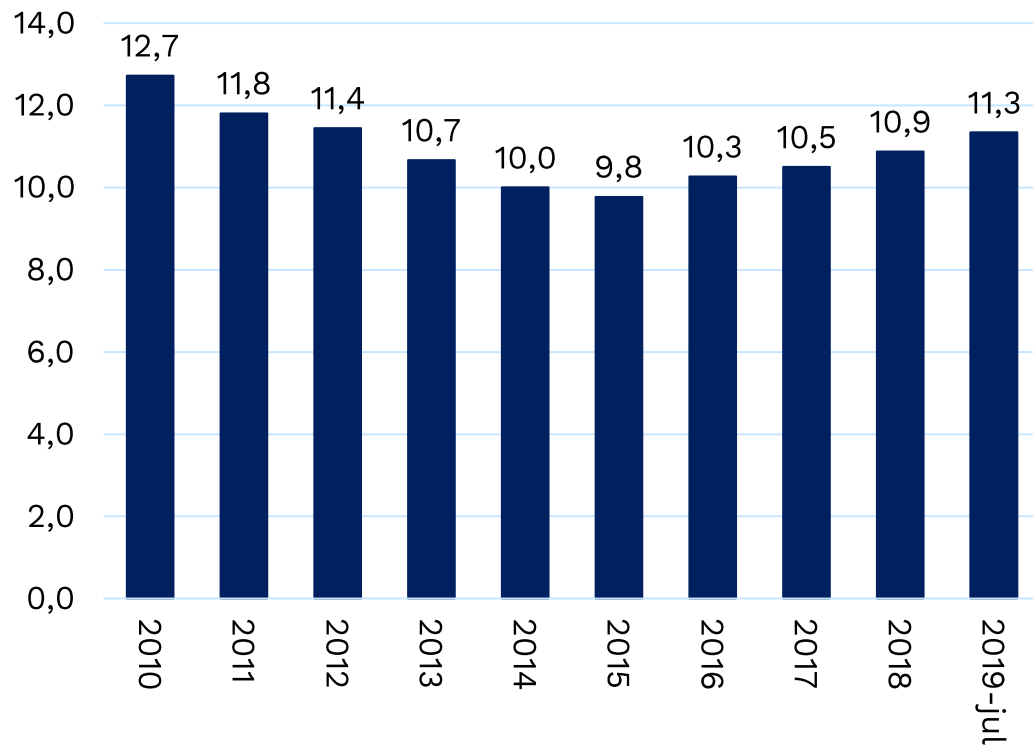
La población ocupada aumentó 1.5 millones de personas entre dic. 2010 y jul. 2019.

Datos: 13 áreas. 2010 - 2018 (dic). 2019 (jul). Promedio anual

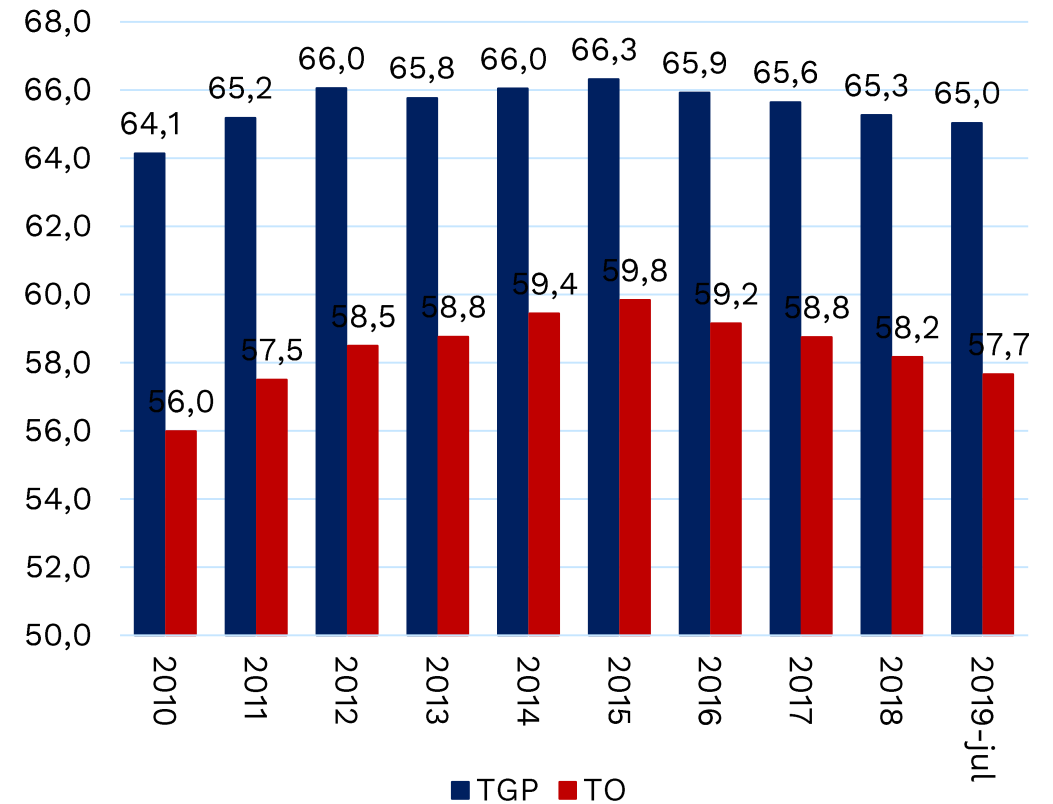
Fuente: Dane – Geih.

En las cabeceras, el desempleo ha disminuido 1.4 puntos entre dic. 2010 y jul. 2019

Tasa de Desempleo

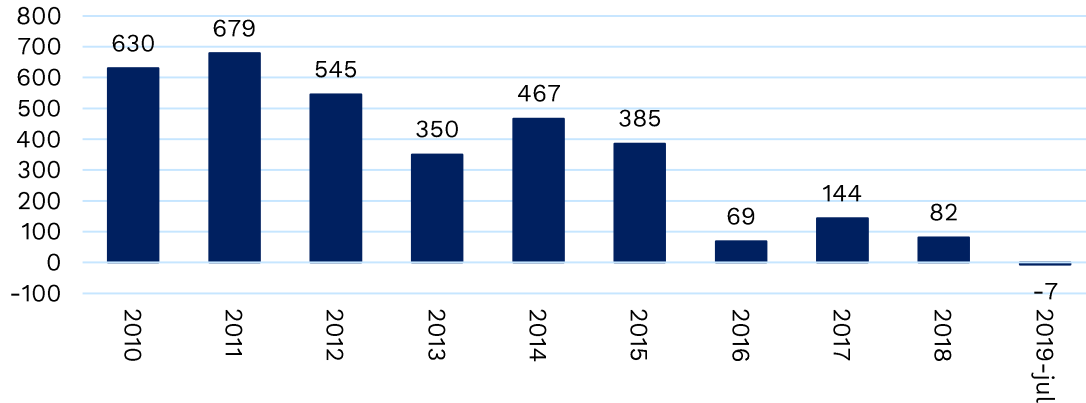


Tasa Global de Participación y Ocupación

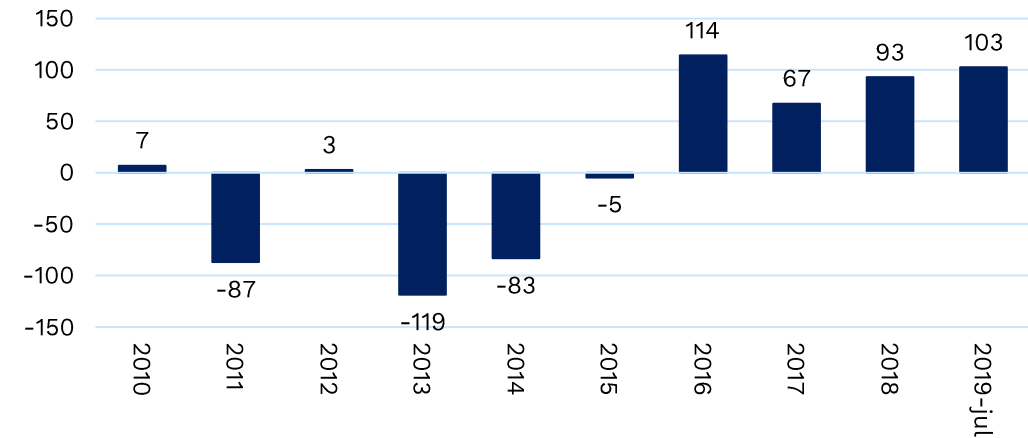


En promedio en las *cabeceras*, se han generado 334.000 nuevos empleos por año entre dic. 2010 y jul. 2019.

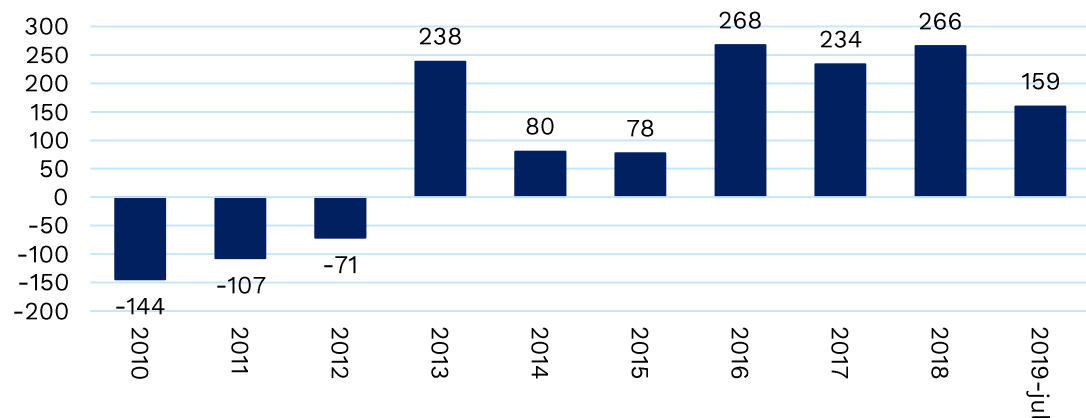
Variación Ocupados



Variación Desocupados



Variación Inactivos



La población ocupada aumentó 2.7 millones de personas entre dic. 2010 y jul. 2019.

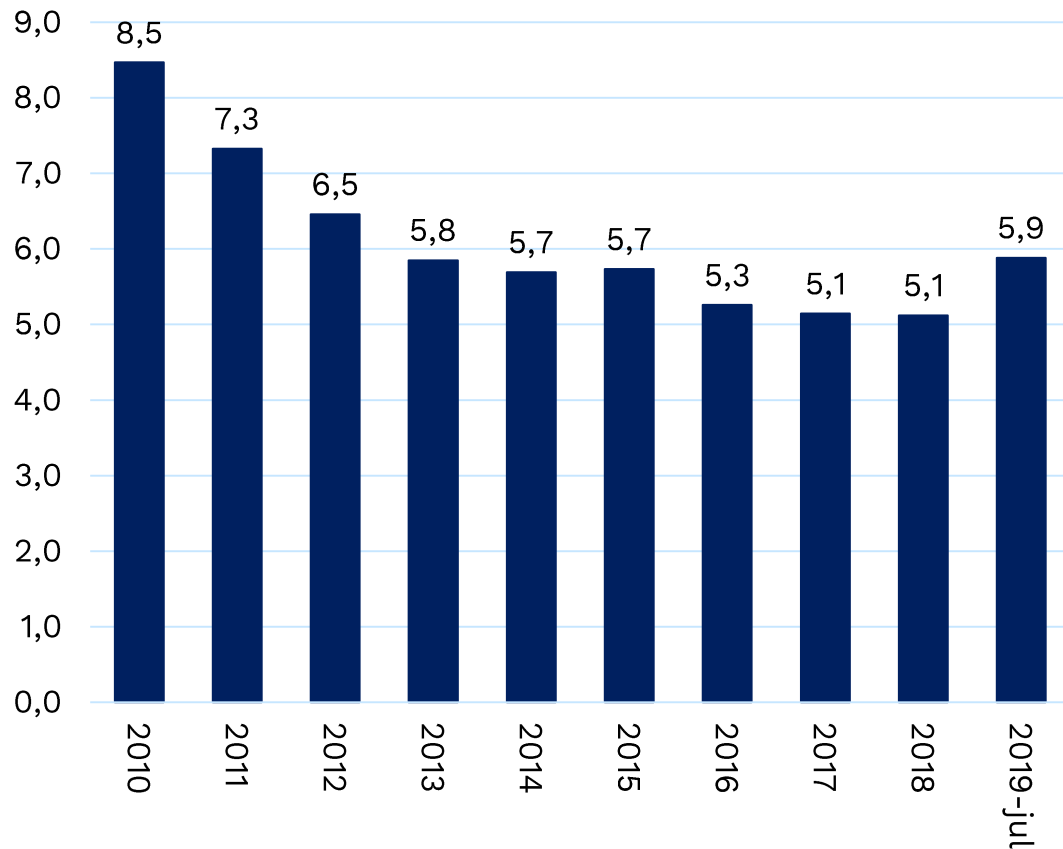
Datos: Cabeceras. 2010 – 2018 (dic). 2019 (jul) . Promedio anual

Fuente: Dane – Geih.

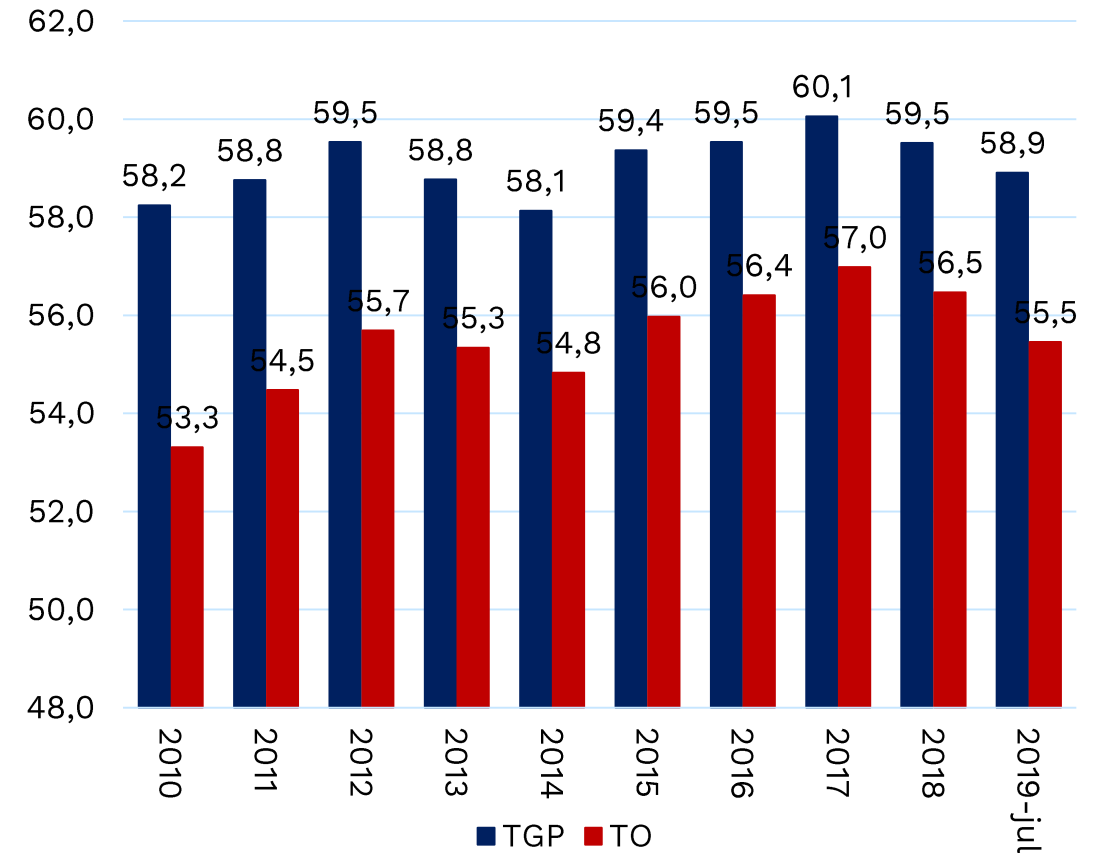


En el sector rural es donde más ha disminuido el desempleo: 2,6 puntos entre dic. 2010 y jul. 2019.

Tasa de Desempleo



Tasa Global de Participación y Ocupación

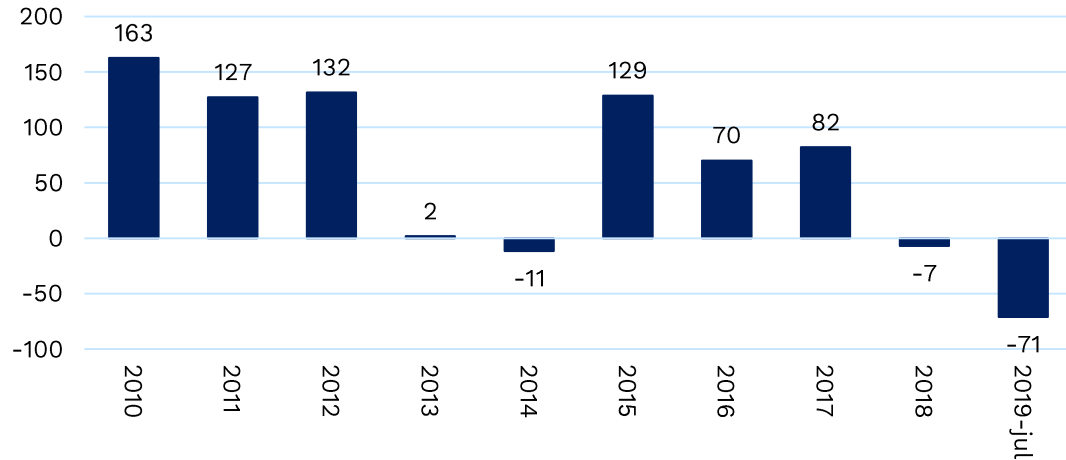


Datos: Centros poblados y rural disperso. 2010 – 2018 (dic). 2019 (jul) . Promedio anual
Fuente: Dane – Geih.

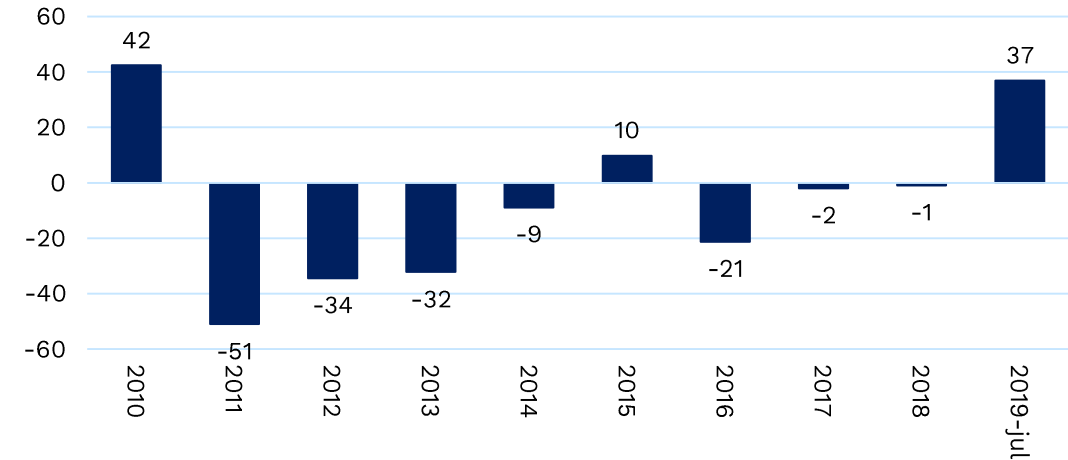


En promedio en el sector rural, se han generado 76.000 nuevos empleos por año entre dic. 2010 y jul. 2019

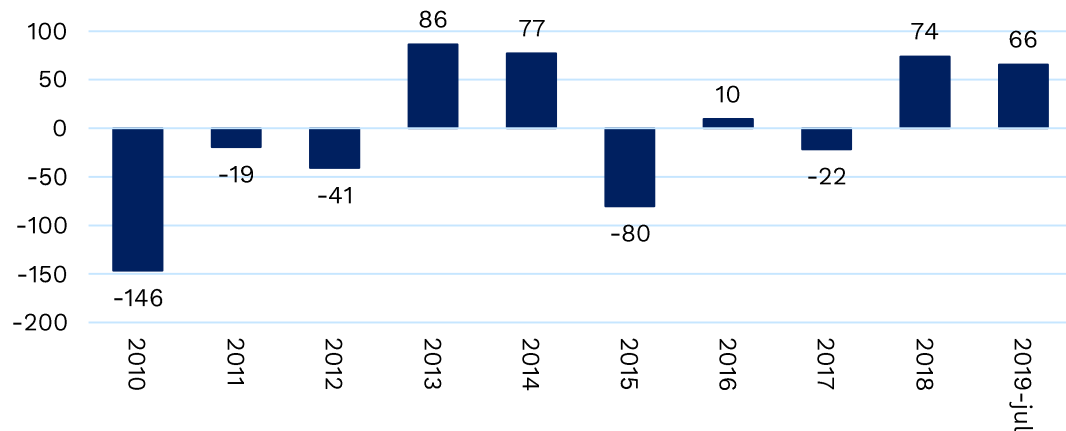
Variación Ocupados



Variación Desocupados



Variación Inactivos



La población ocupada aumentó 452 mil de personas entre dic. 2010 y jul. 2019.

B- Indicadores de Mercado Laboral – julio 2019 (mes y trim.)

Indicadores de Mercado Laboral – julio 2019

Seguridad social – mayo 2019

Resultados de gobierno – julio 2019

Indicadores para jóvenes, jefes de hogar y por sexo – junio 2019

Resumen mensual nacional. Julio

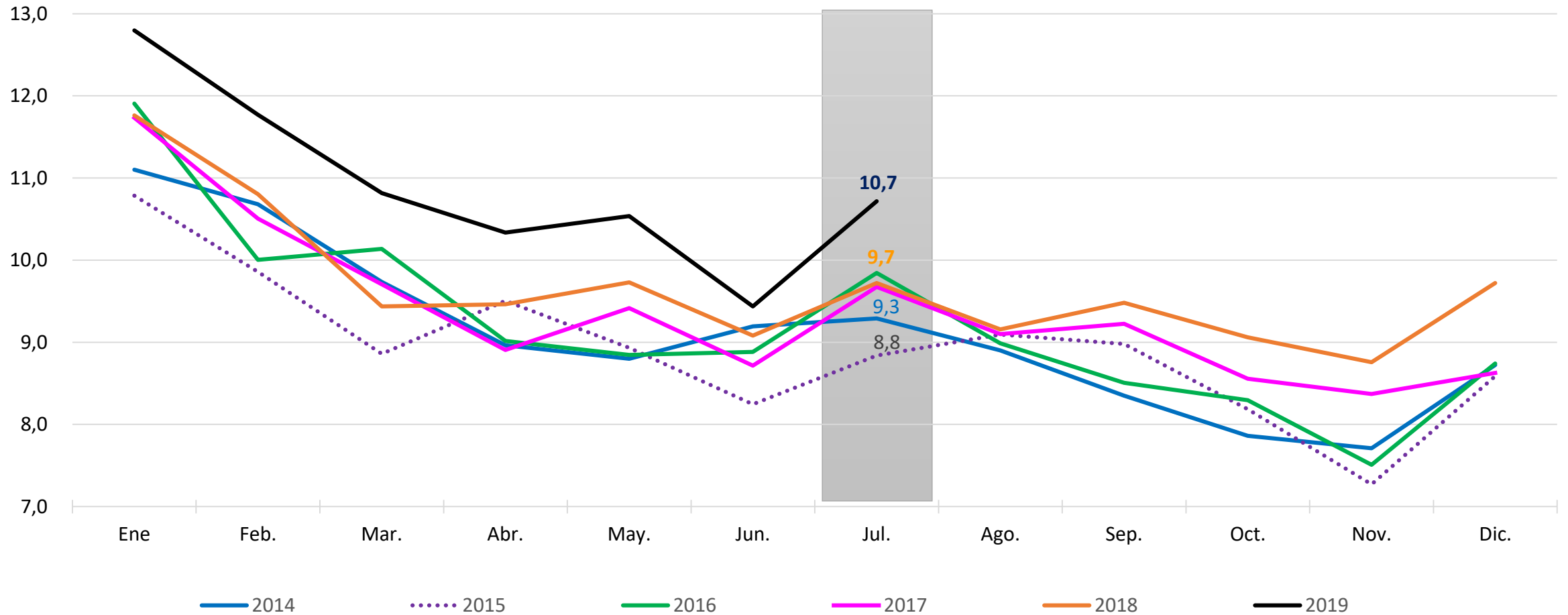
	2018	2019	Variación	Var. (%)
<i>(Tasas en %)</i>				
Tasa global de participación (TGP)	63,6	63,0	-0,6	
Tasa de ocupación (TO)	57,4	56,2	-1,2	
Tasa de desempleo (TD)	9,7	10,7	1,0	
Tasa de subempleo subjetivo (TS)	26,4	26,4	0,0	
Tasa de subempleo objetivo (TSO)	10,0	10,1	0,2	
<i>(Poblaciones en miles de personas)</i>				
Población económicamente activa	24.735	24.797	62	0,3
Población económicamente inactiva	14.141	14.578	437	3,1
Ocupados	22.331	22.140	-191	-0,9
Desocupados	2.404	2.657	253	10,5
Subempleados Subjetivos	6.525	6.547	21	0,3
Subempleados Objetivos	2.467	2.510	44	1,8

Ideas Principales

- El número de ocupados disminuyó en 191 mil personas y el desempleo se ubicó en 10,7% (frente a 9,7% de 2018).
- La actividad económica en la que el empleo creció más fue: *Construcción* (10,2).
- Ciudades con menor desempleo: Cartagena (7,3%), Barranquilla (7,6%) y Pereira (8,2%).
- Ciudades con mayor desempleo: Quibdó (18,6%), Cúcuta (16,2%) y Valledupar (15,9).

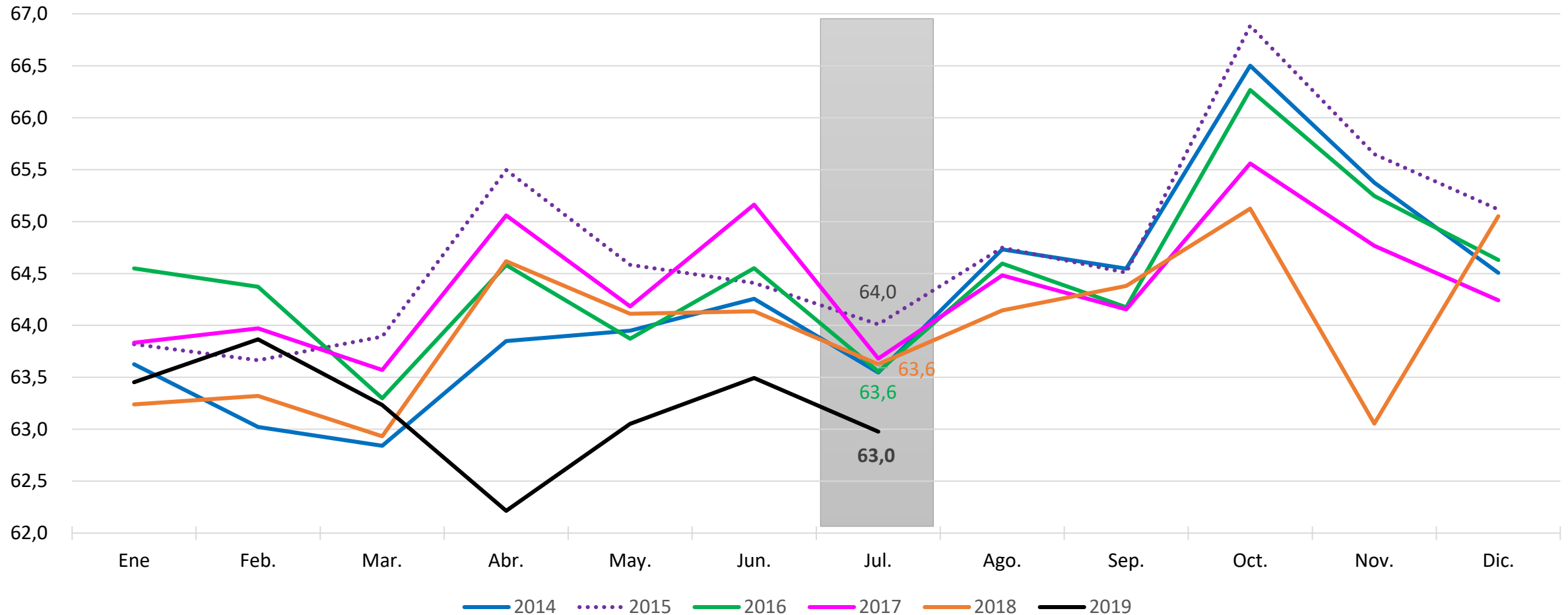
Total Nacional Mensual. Julio 2014 – Julio 2019

Tasa de desempleo



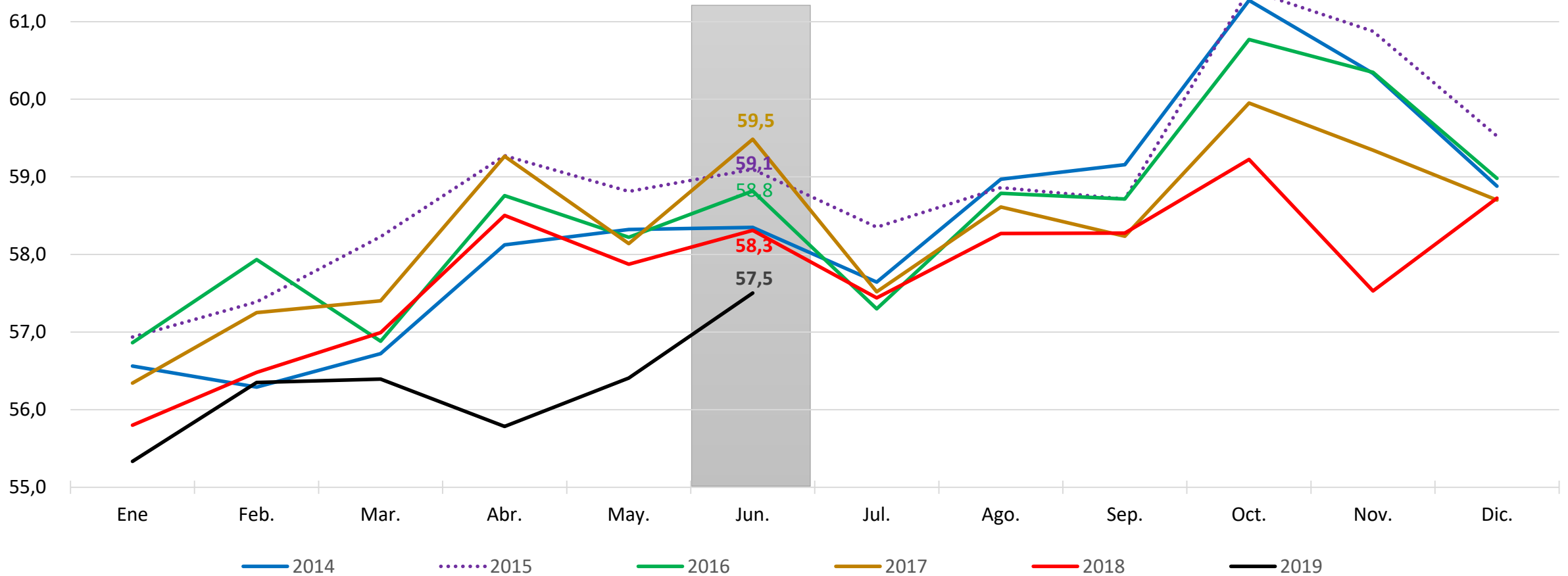
Total Nacional Mensual. Julio 2014 – Julio 2019

Tasa Global de participación



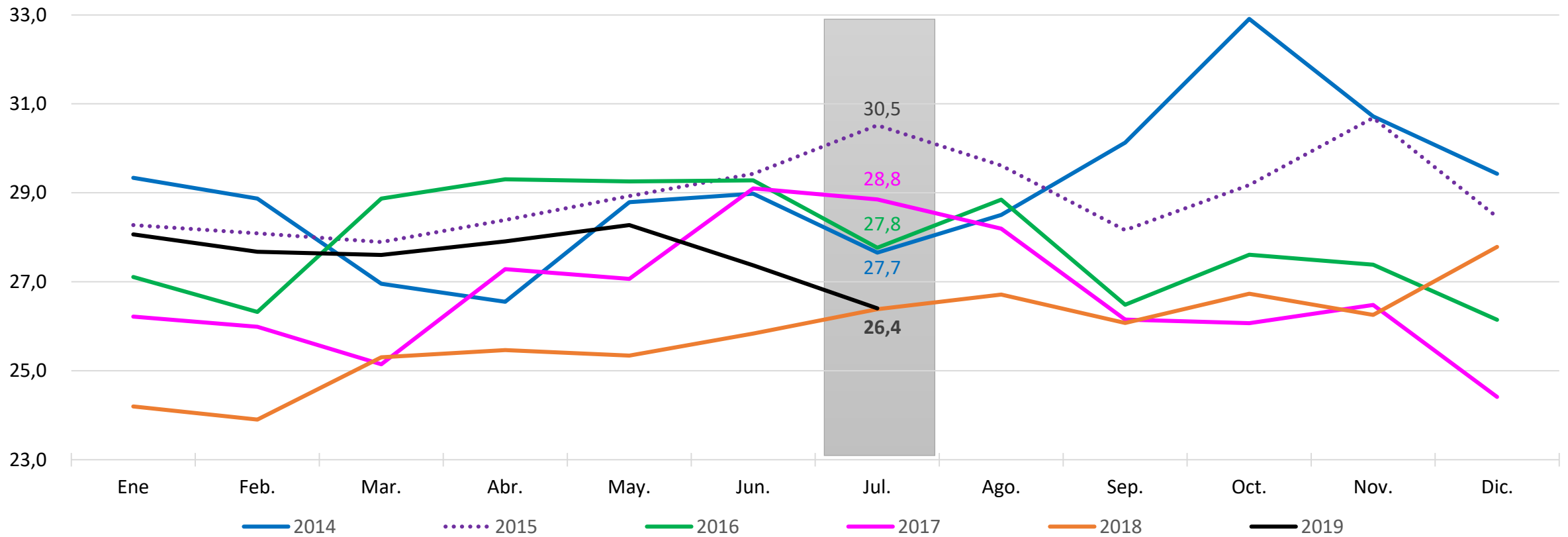
Total Nacional Mensual. Julio 2014 – Julio 2019

Tasa de ocupación



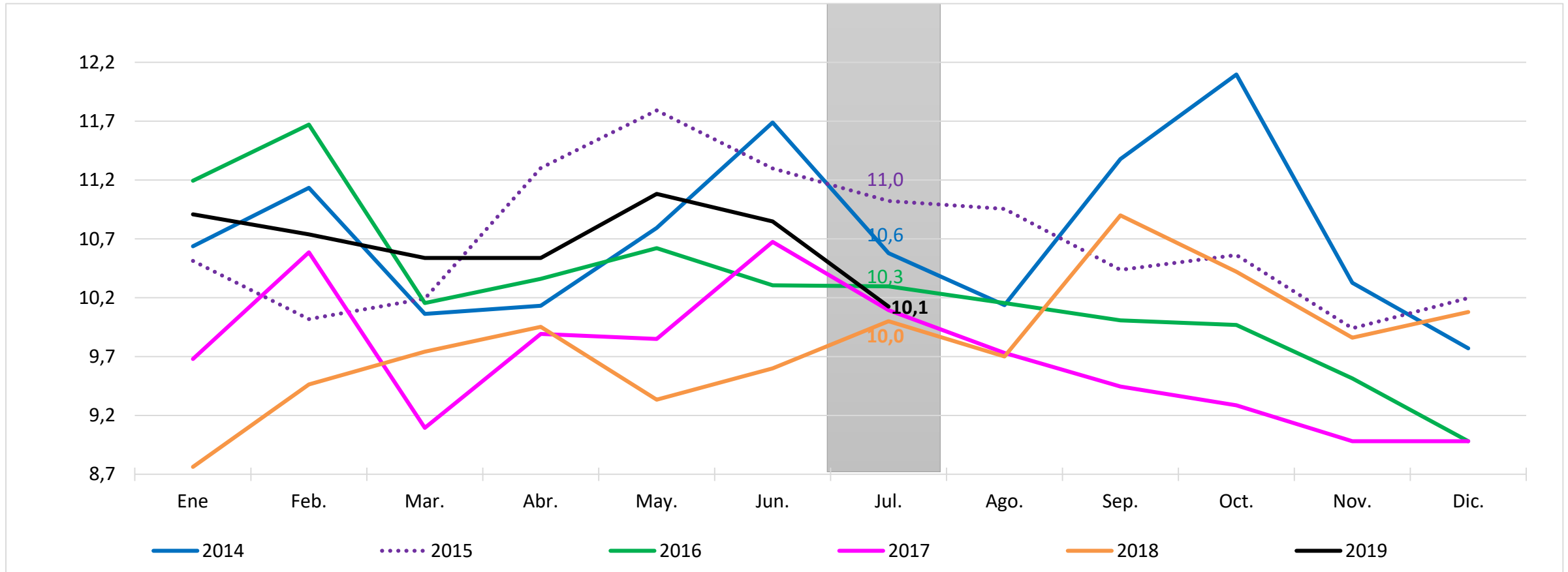
Total Nacional Mensual. Julio 2014 – Julio 2019

Tasa de subempleo subjetivo



Total Nacional Mensual. Julio 2014 – Julio 2019

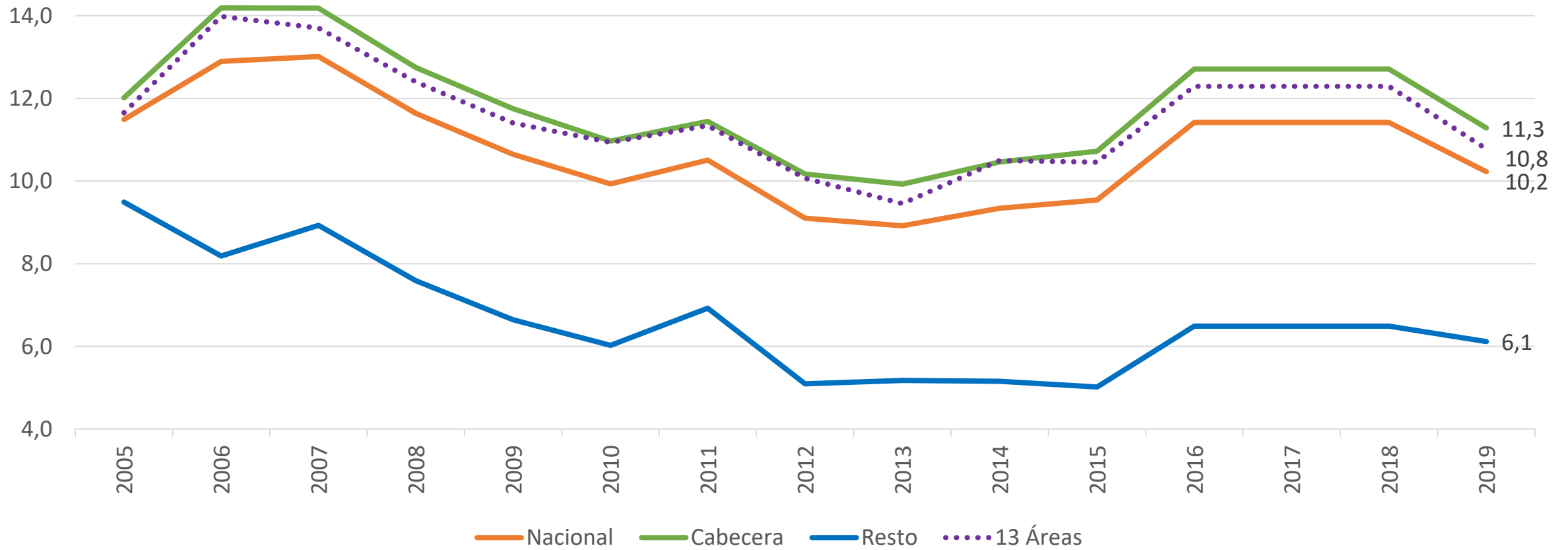
Tasa de subempleo objetivo



Trimestre May – Jul 19

Por zona de residencia, 2005 - 2019

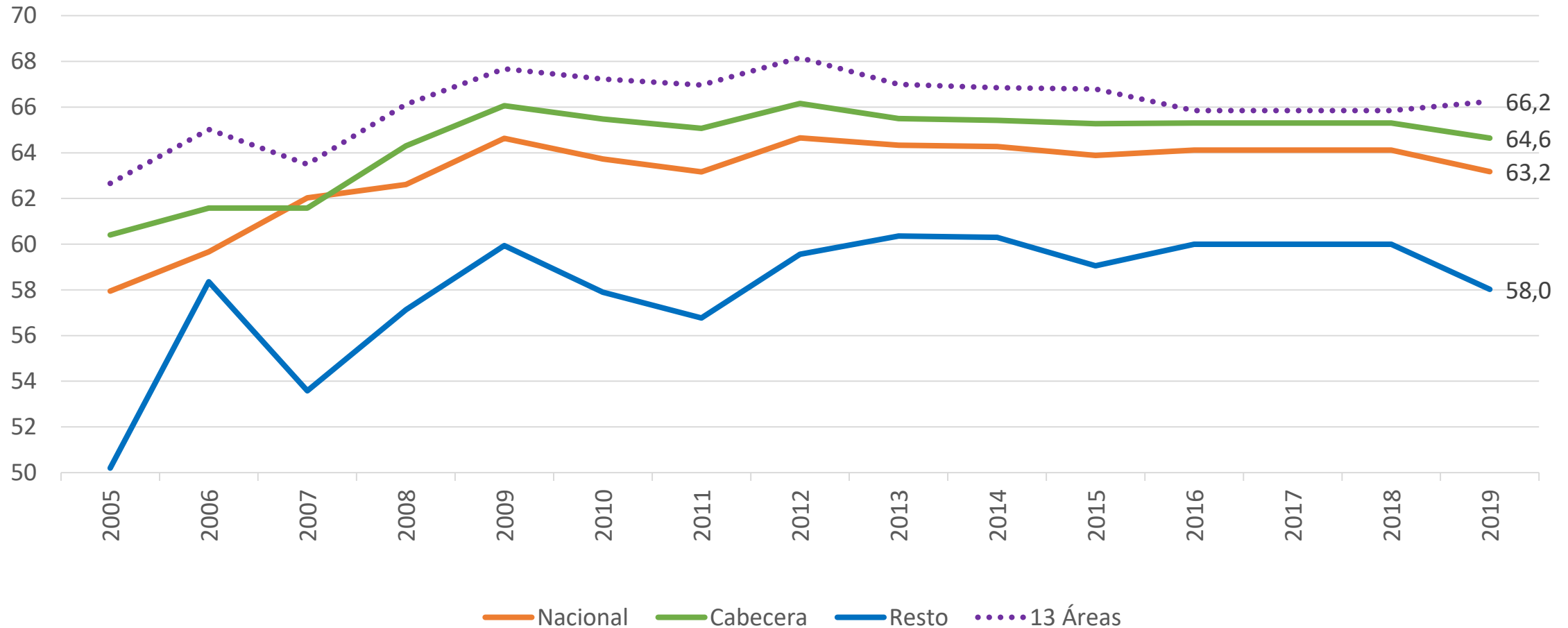
Tasa de desempleo



Trimestre May – Jul 19

Por zona de residencia, 2005 - 2019

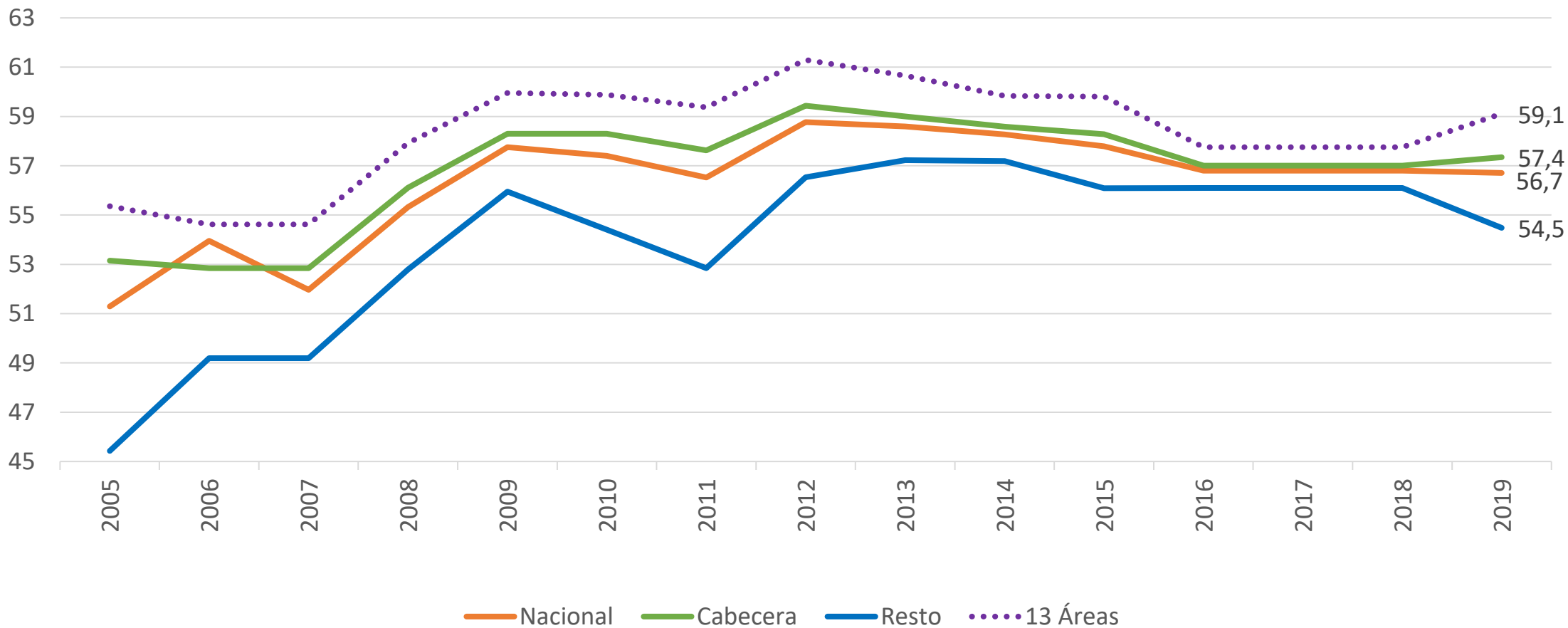
Tasa Global de Participación



Trimestre May – Jul 19

Por zona de residencia, 2005 - 2019

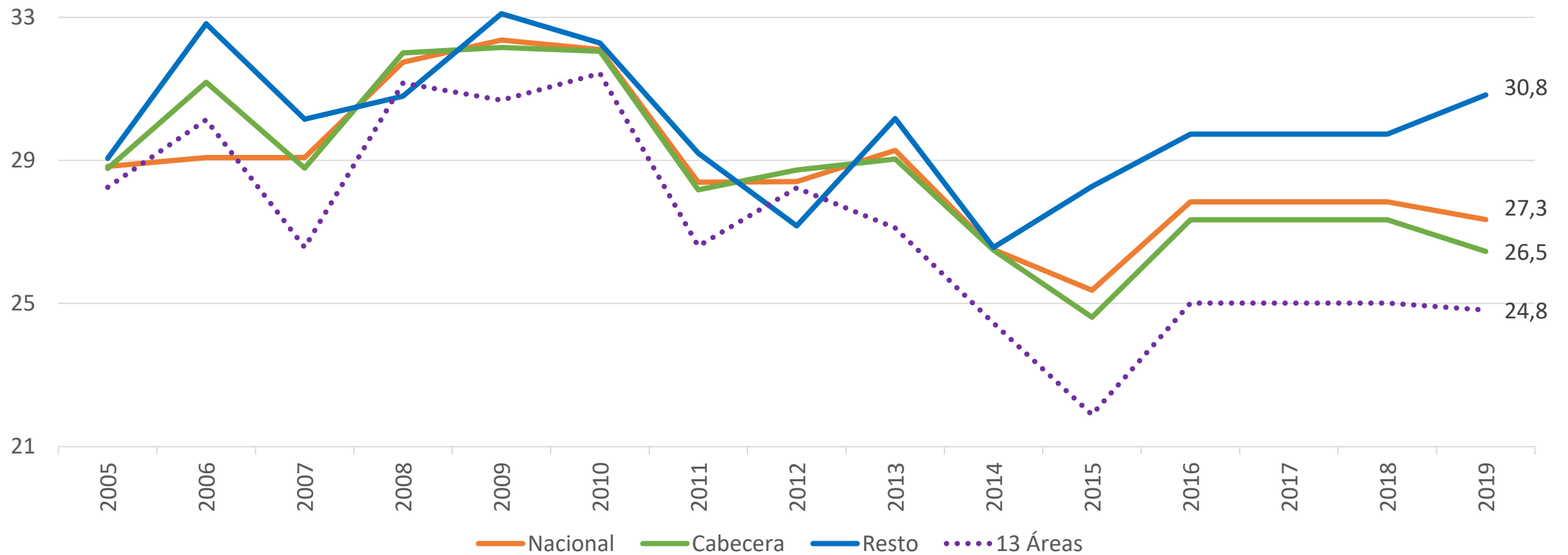
Tasa de ocupación



Trimestre May – Jul 19

Por zona de residencia, 2005 - 2019

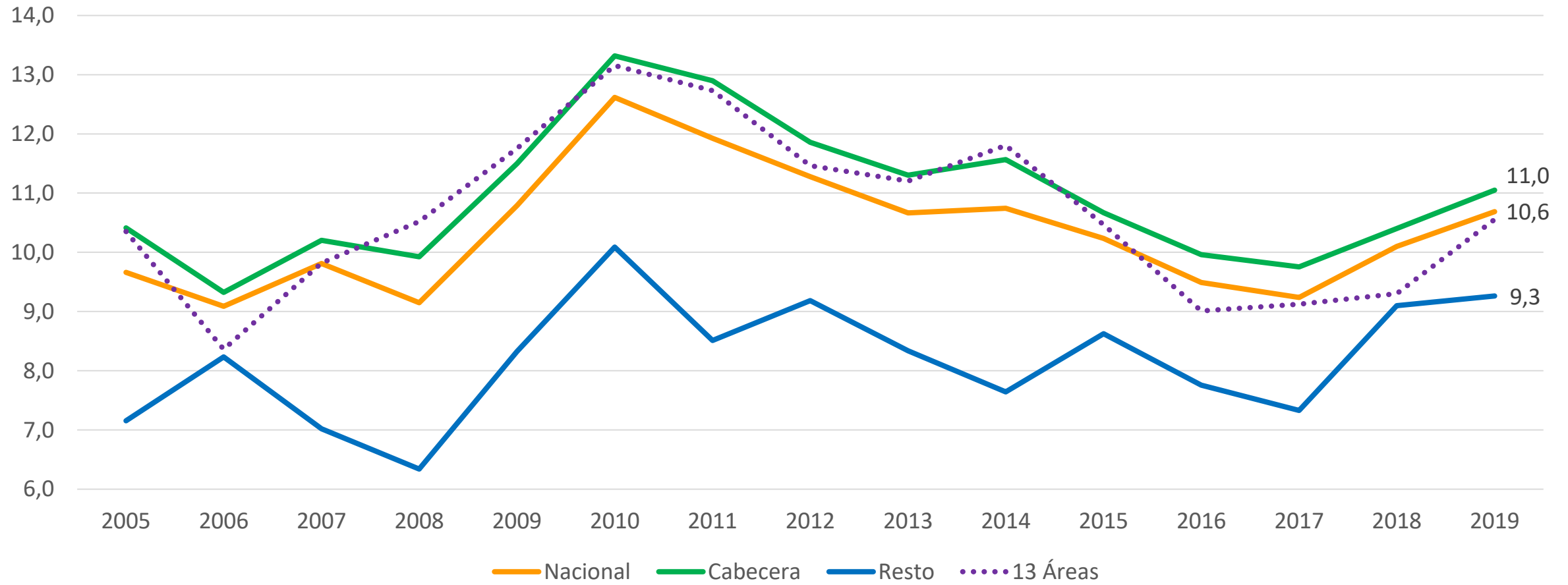
Tasa de subempleo subjetivo



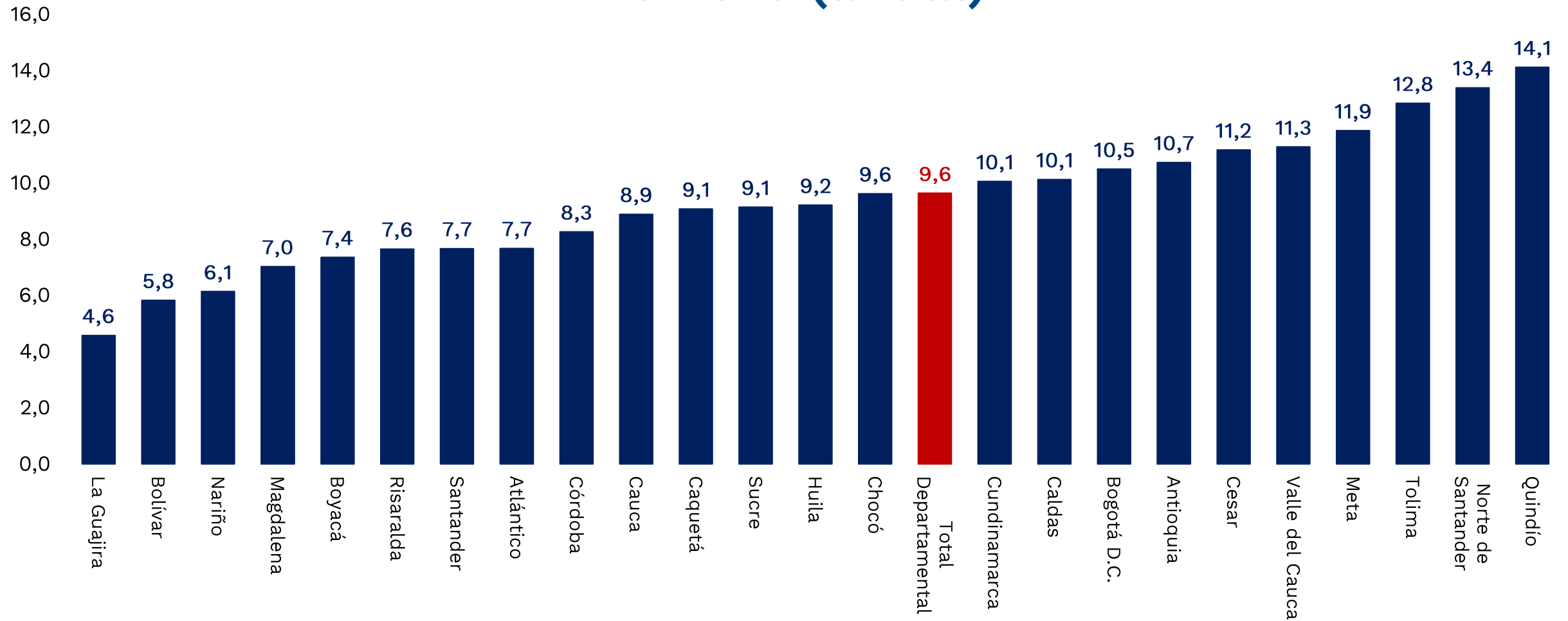
Trimestre May – Jul 19

Por zona de residencia, 2005 - 2019

Tasa de subempleo objetivo

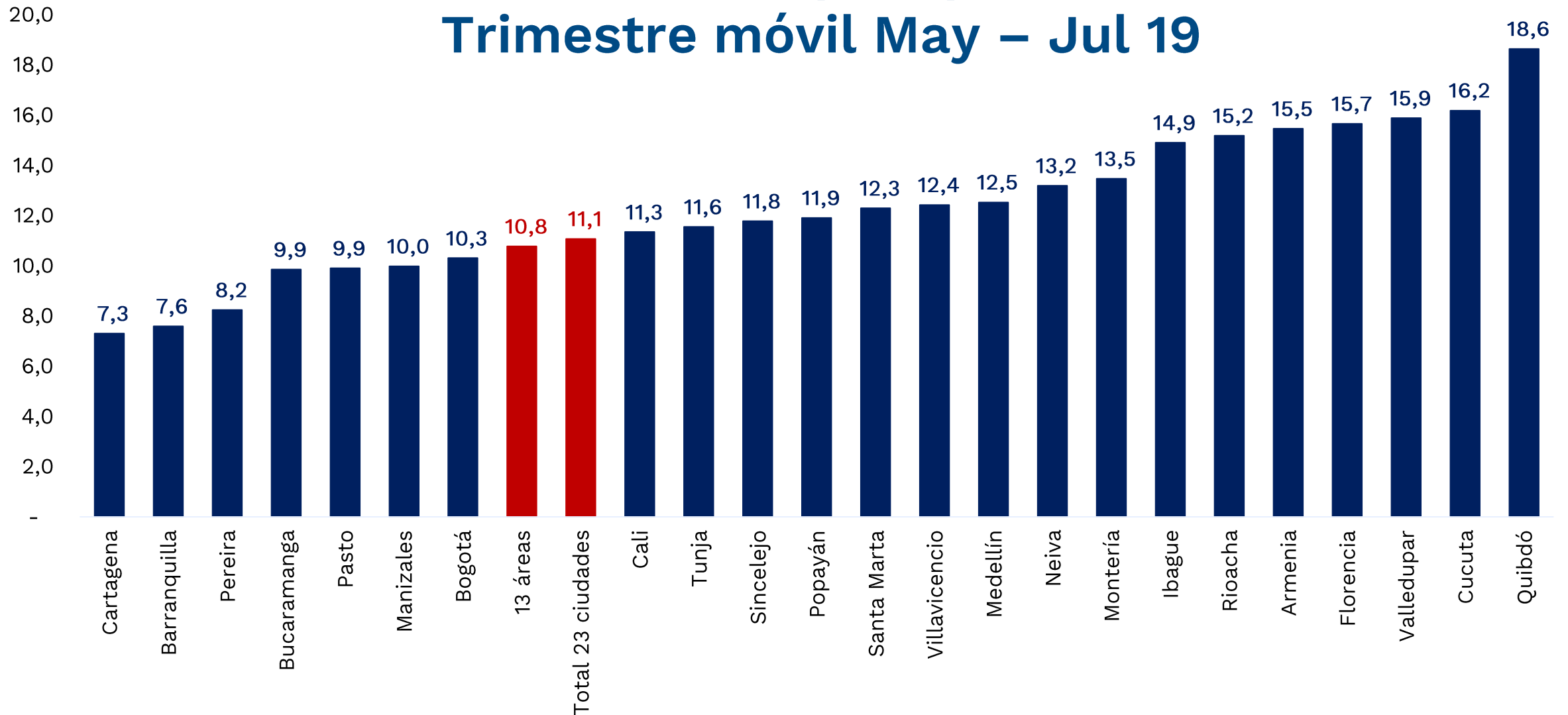


Tasa de desempleo por departamento Año 2018 (anual)

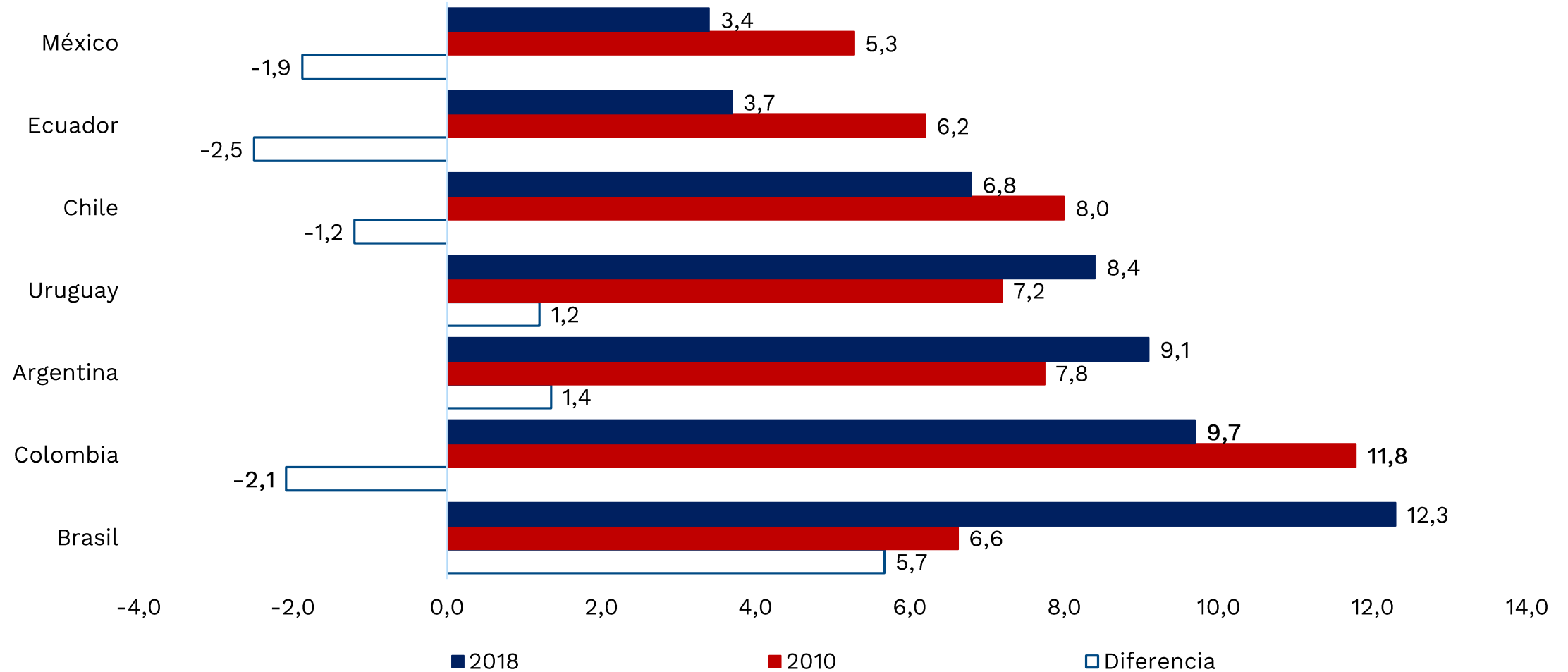


Tasa de desempleo por ciudad

Trimestre móvil May – Jul 19



Comparación internacional de la tasa de desempleo (2010 y 2018)



Seguridad social – mayo 2019



Seguridad social

Poblaciones		2018	2019	Mes de corte	Variación	Variación %
Salud Régimen Contributivo	Cotizantes activos	12.290.558	12.669.764	Mayo	379.206	3,1
Riesgos Laborales*	Empresas afiliadas	798.679	819.479	Mayo	20.800	2,6
	Afiliados activos	10.621.076	10.377.496		-243.580	-2,3
Cajas de Compensación Familiar*	Empresas afiliadas	648.112	675.420	Mayo	27.308	4,2
	Trabajadores afiliados	9.650.441	9.736.422		85.981	0,9
Pensiones	Cotizantes régimen de Prima Media	2.400.213	2.467.713		67.500	2,8
	Cotizantes régimen de Ahorro Individual	6.268.066	6.408.147	Mayo	140.081	2,2
	Total Cotizantes	8.668.279	8.875.860		207.581	2,4
Cesantías FPC+FNA	Fondos de Cesantías	9.611.325	10.094.665	Mayo	483.340	5,0

• La estadística corresponde a número de afiliaciones, no a número de personas afiliadas

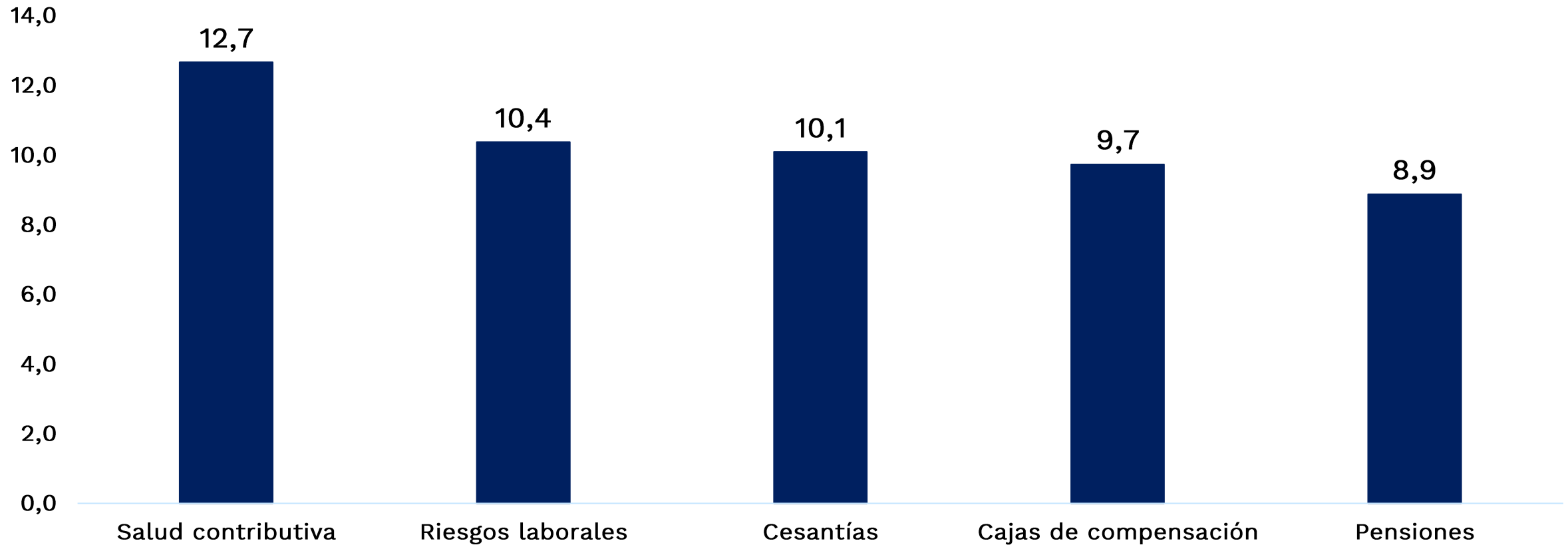
Fuentes: **Salud:** Sistema Integral de Información de la Protección Social - **Riesgos Laborales:** Min. Trabajo (Direc. Riesgos Laborales) - **Cajas de Compensación:** Supersubsidio Familiar (SSF) **Cesantías:** Superfinanciera y Fondo Nacional del Ahorro (FNA) – **Pensiones:** Superfinanciera.

Seguridad social

Número de cotizantes a regímenes contributivos

Millones de personas

Mayo de 2019



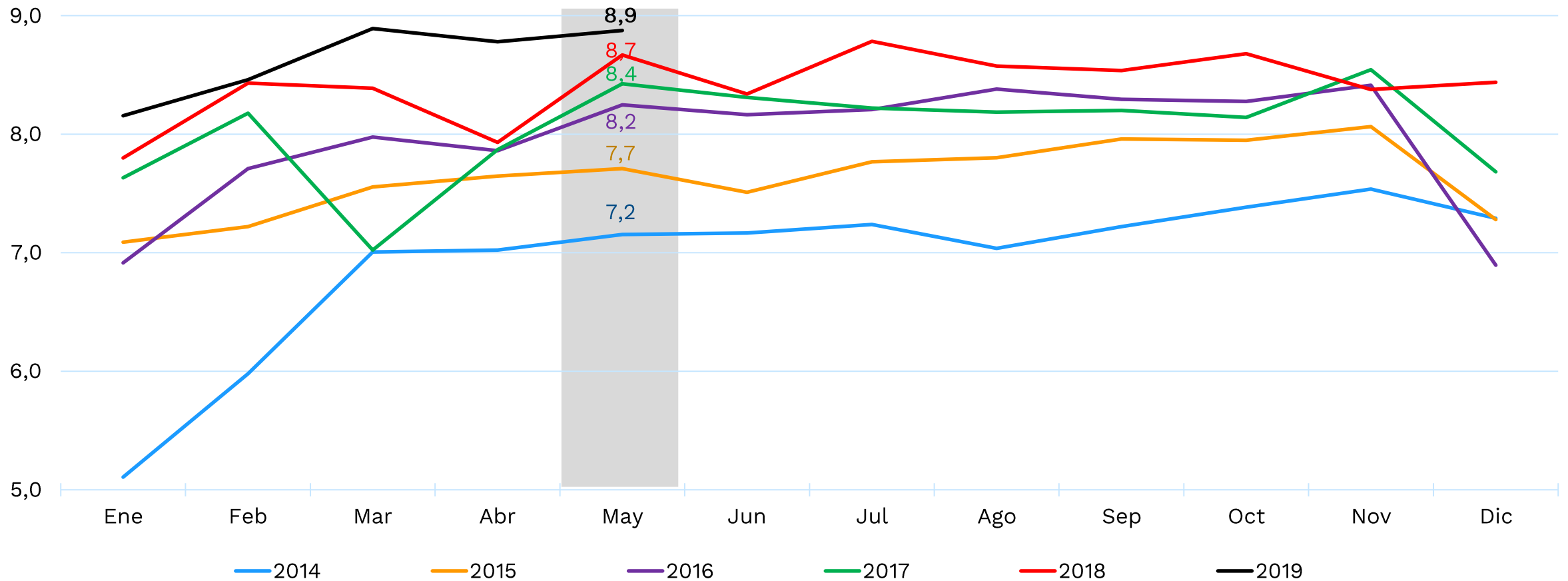
Datos a: Mayo de 2019

Fuentes: Salud: Sistema Integral de Información de la Protección Social - Riesgos Laborales: Min. Trabajo (Direc. Riesgos Laborales) - Cajas de Compensación: Supersubsidio Familiar (SSF) Cesantías: Superfinanciera y Fondo Nacional del Ahorro (FNA) - Pensiones: Superfinanciera.



Seguridad social

Pensiones (RPM + RAI) Total cotizantes a mayo de 2019 (Millones de personas)



RPM: Régimen de prima media

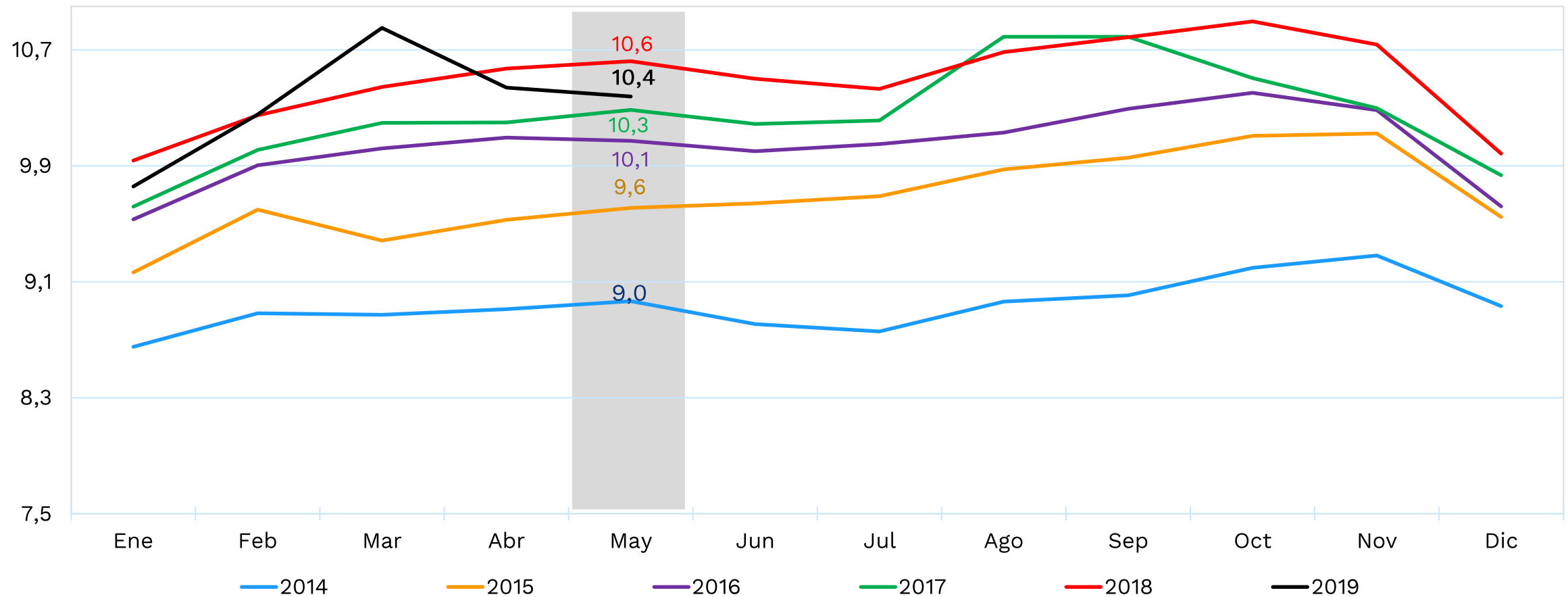
RAI: Régimen de ahorro individual

El futuro
es de todosDNP
Departamento
Nacional de Planeación

Seguridad social

Riesgos laborales

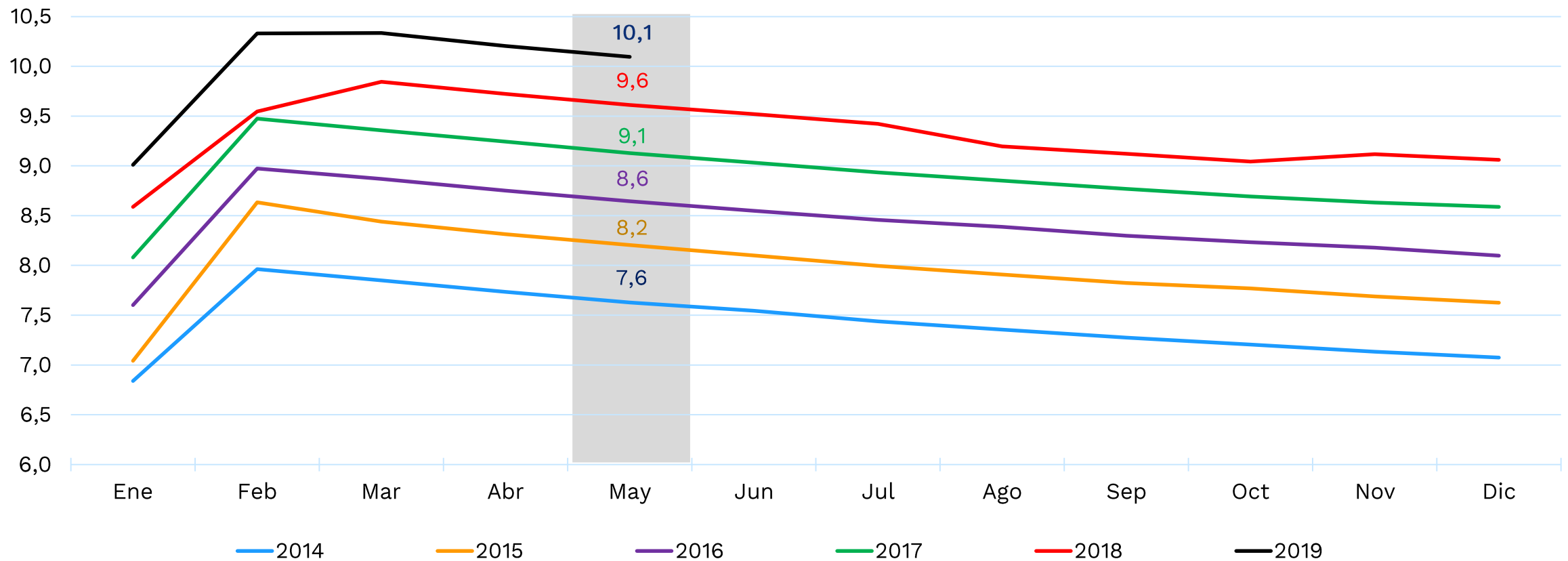
Número de afiliaciones a mayo de 2019 (Millones de personas)



Seguridad social

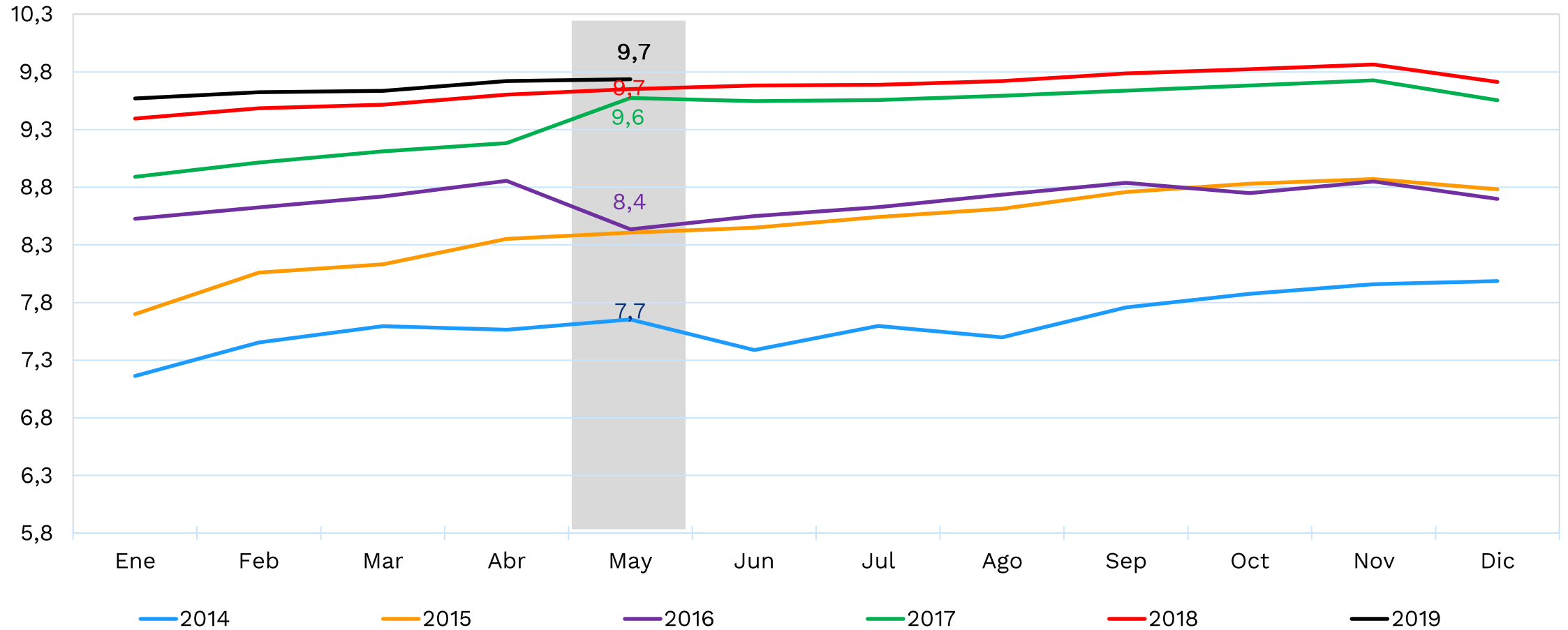
Cesantías

Número de afiliados a mayo de 2019
(Millones de personas)



Seguridad social

Cajas de Compensación Familiar Número de afiliados mayo de 2019 (Millones de personas)

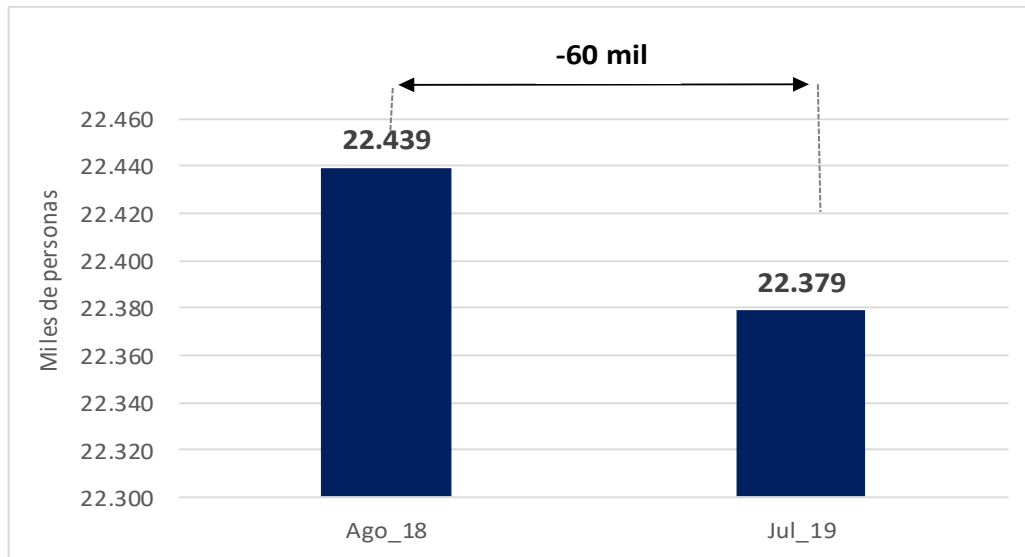


Resultados de gobierno – a julio 2019

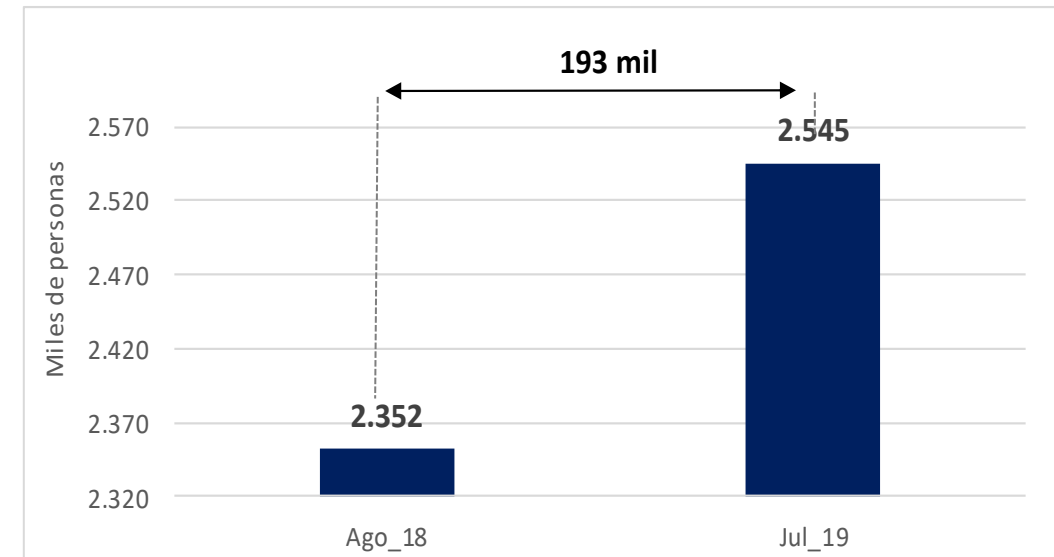


Número de ocupados y desocupados - variaciones Total nacional, agosto 2018 – julio 2019 (promedio 12 meses)

OCUPADOS



DESOCUPADOS



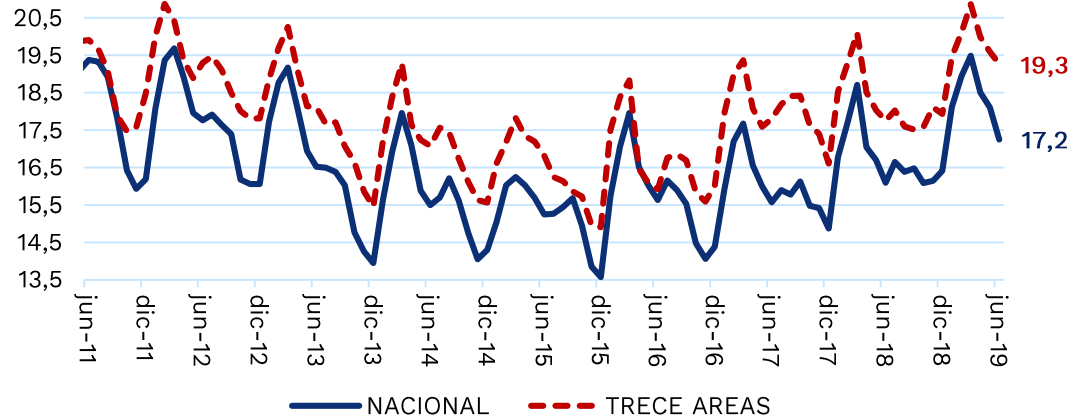
En los 360 primeros días de gobierno de Iván Duque los ocupados han disminuido en 60 mil empleos.

En los 360 primeros días de gobierno de Iván Duque los desempleados han aumentado en 193 mil personas.

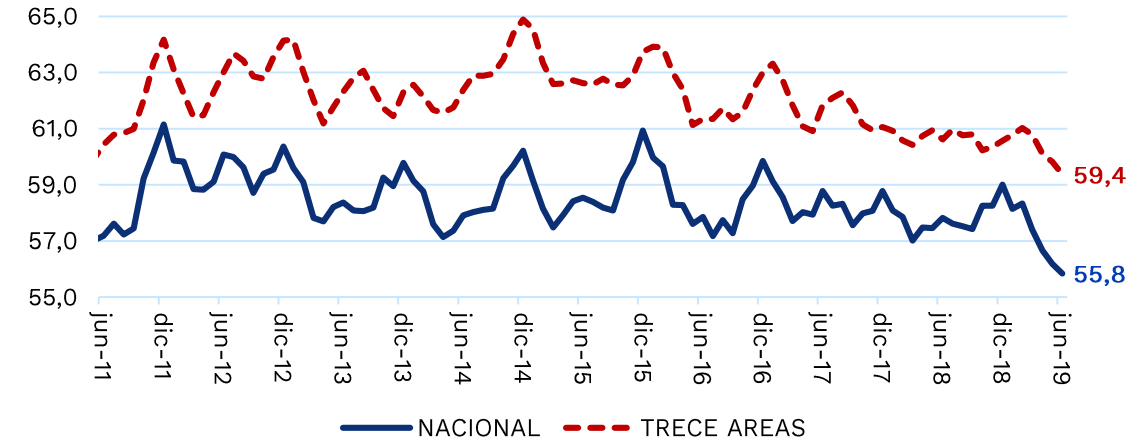
Indicadores para jóvenes, jefes de hogar y por sexo. Trim. Abril. – junio. 2019

La tasa de desempleo de jóvenes a nivel nacional se ubica en 17,2% en trim. Abr.- jun. 19

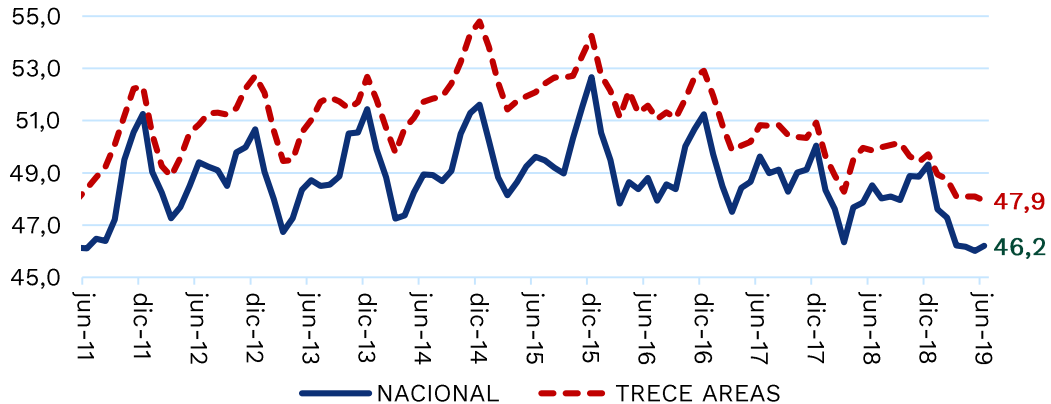
Tasa de Desempleo (%) Jóvenes*
(Promedio móvil)



Tasa Global de Participación (%) Jóvenes*
(Promedio móvil)



Tasa de Ocupación (%) Jóvenes*
(Promedio móvil)

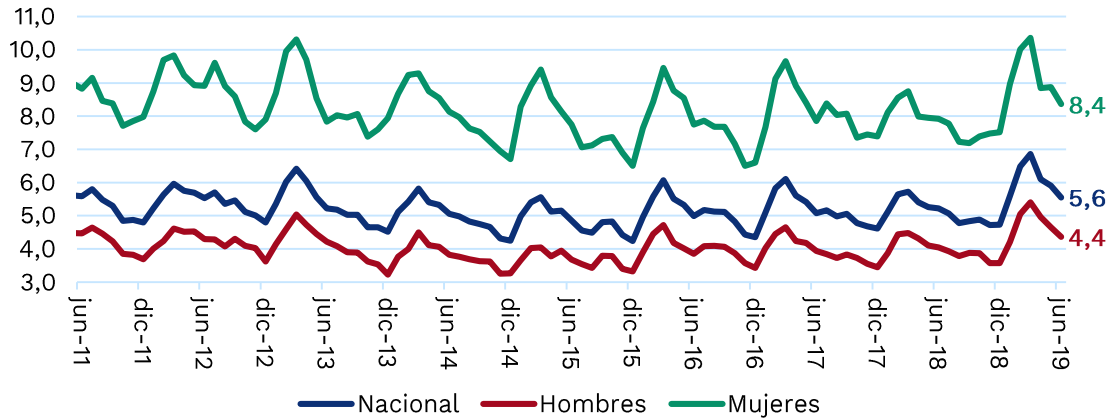


Poblaciones Jóvenes-Nacional-trim móvil abr - jun 19 (miles)

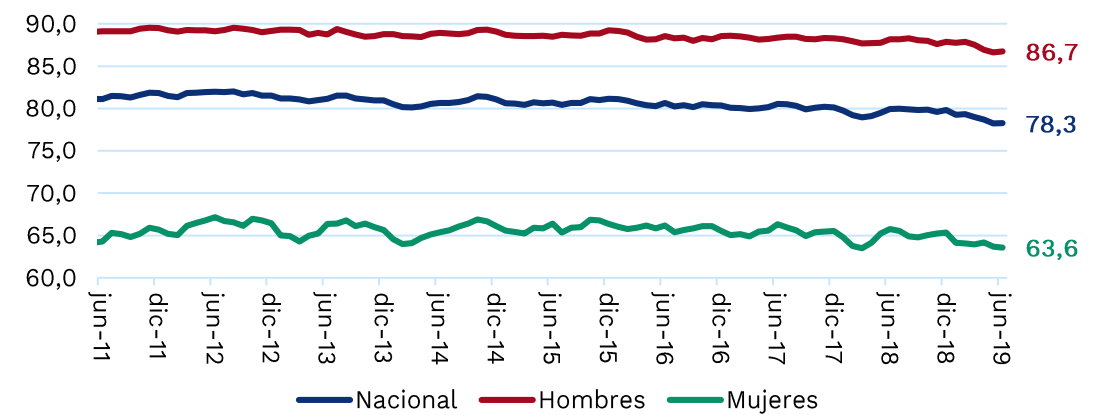
	2018			2019		
	Nacional	Hombres	Mujeres	Nacional	Hombres	Mujeres
Ocupados	5.997	3.570	2.427	5.681	3.355	2.326
Desocupados	1.150	520	630	1.184	538	646
Inactivos	5.212	2.147	3.065	5.429	2.262	3.167

La tasa de desempleo para jefes de hogar a nivel nacional se ubica en 5,6% en trim. Abr – jun. 19.

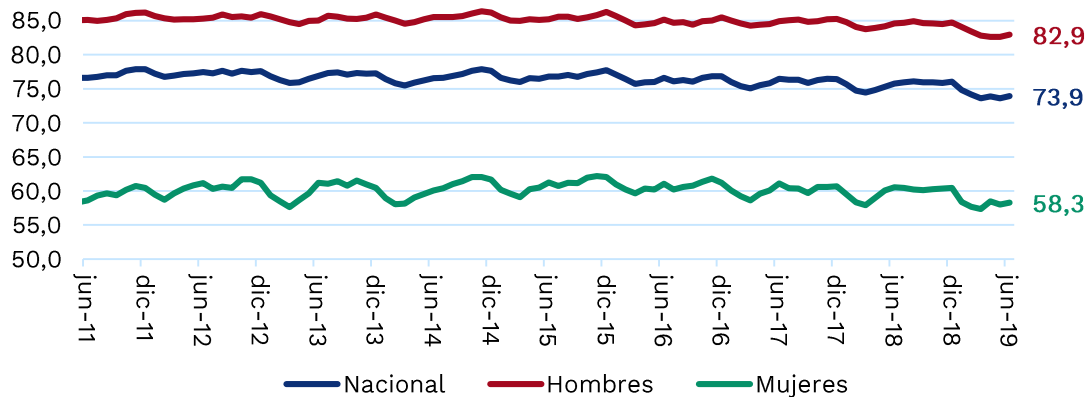
Tasa de Desempleo (%) Jefe de Hogar (Promedio móvil)



Tasa Global de Participación (%) Jefe de Hogar (Promedio móvil)



Tasa de Ocupación (%) Jefe de Hogar (Promedio móvil)

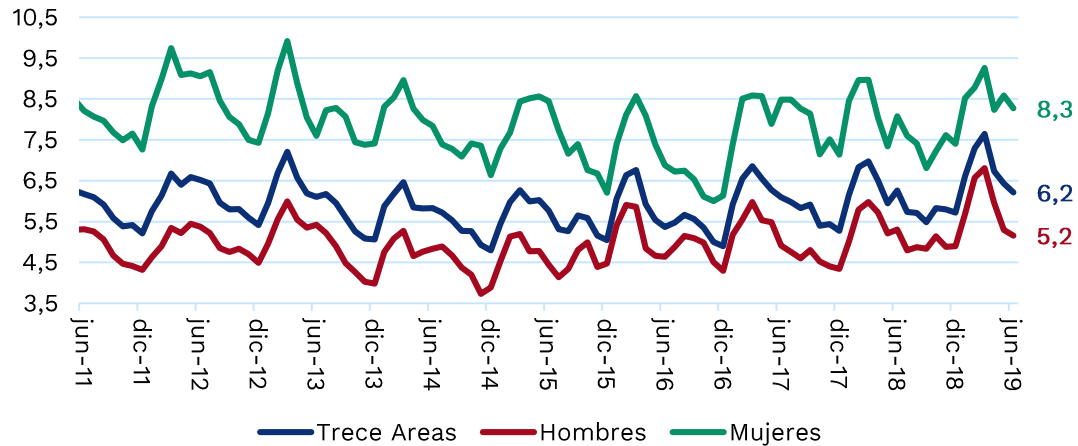


Poblaciones Jefes de hogar-Nacional-trim móvil abr - jun 19 (miles)

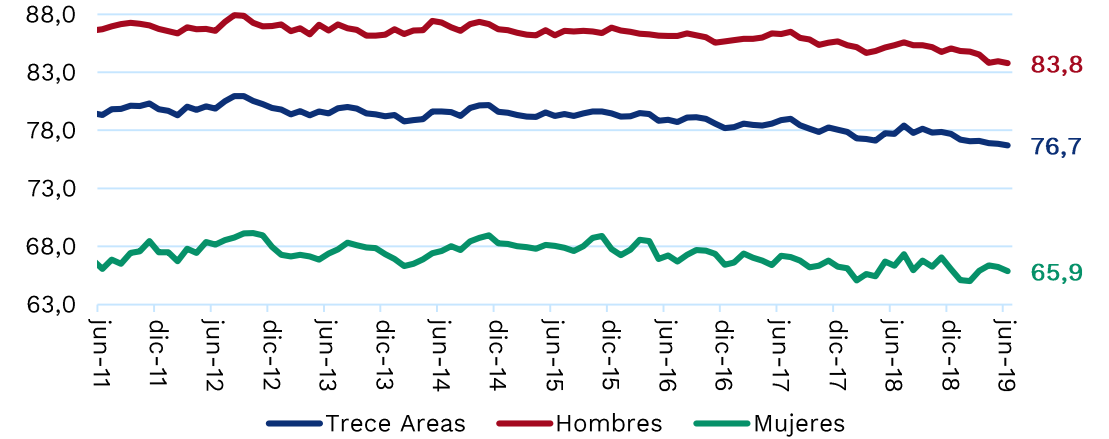
	2018			2019		
	Nacional	Hombres	Mujeres	Nacional	Hombres	Mujeres
Ocupados	11.038	7.789	3.249	10.961	7.800	3.162
Desocupados	608	328	280	644	356	288
Inactivos	2.926	1.088	1.838	3.225	1.248	1.977

La tasa de desempleo para jefes de hogar en las trece áreas se ubica 6,2% en trim. Abr. - jun. 19.

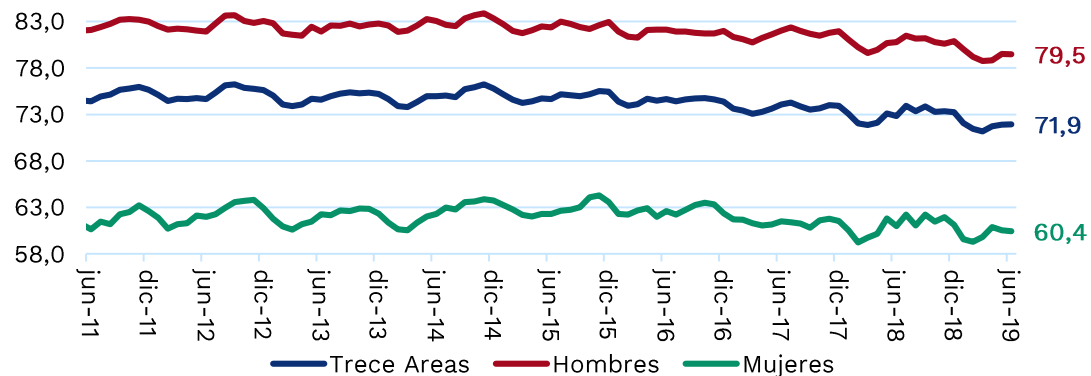
Tasa de Desempleo (%) Jefe de Hogar (Promedio móvil)



Tasa Global de Participación (%) Jefe de Hogar (Promedio móvil)



Tasa de Ocupación (%) Jefe de Hogar (Promedio móvil)

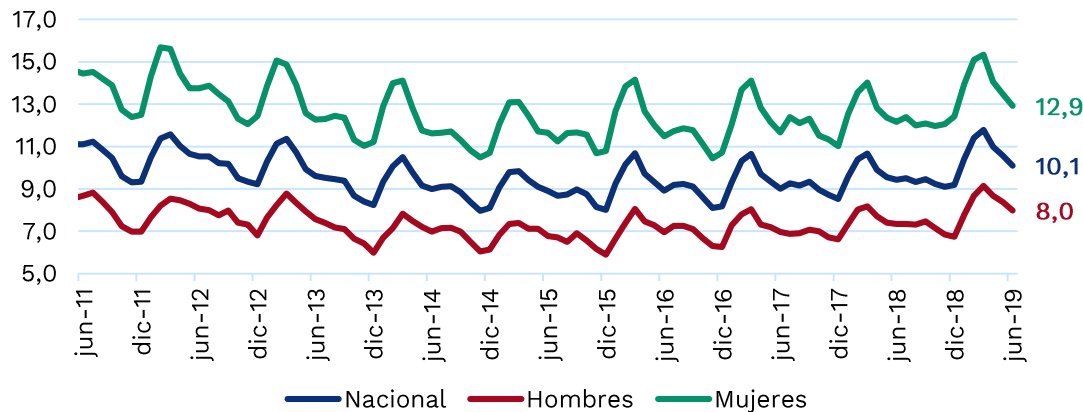


Poblaciones Jefes de hogar-Trece áreas-trim móvil abr - jun 19 (miles)

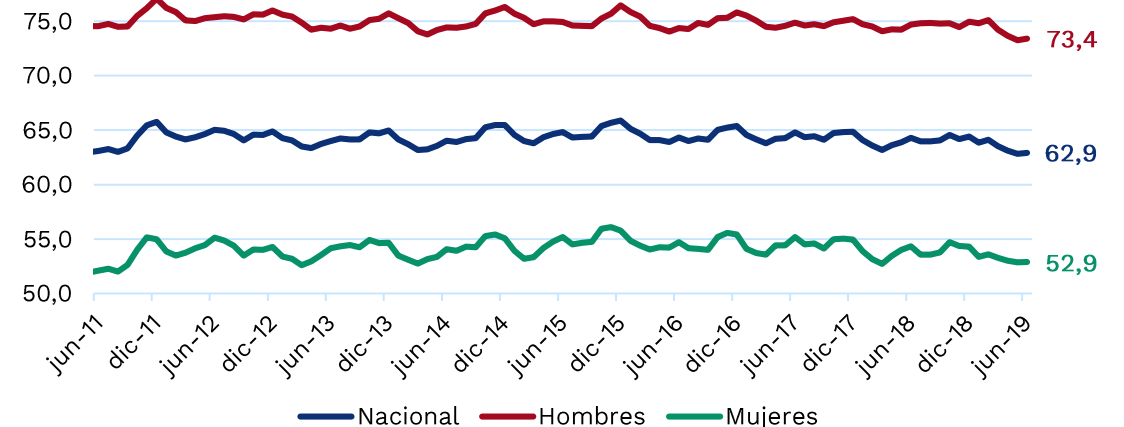
	2018			2019		
	13 Áreas	Hombres	Mujeres	13 Áreas	Hombres	Mujeres
Ocupados	4.982	3.307	1.675	4.979	3.323	1.657
Desocupados	333	185	147	330	181	149
Inactivos	1.525	600	924	1.613	677	936

La tasa de desempleo para hombres fue de 8.0% y para las mujeres de 12.9% **(total nacional)**

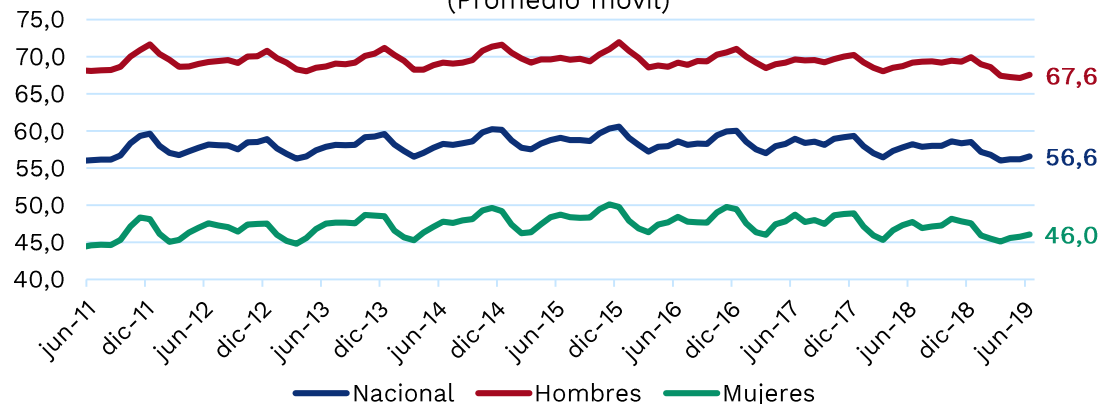
Tasa de Desempleo (%) por Sexo
(Promedio móvil)



Tasa Global de Participación (%) por Sexo
(Promedio móvil)



Tasa de Ocupación (%) por Sexo
(Promedio móvil)

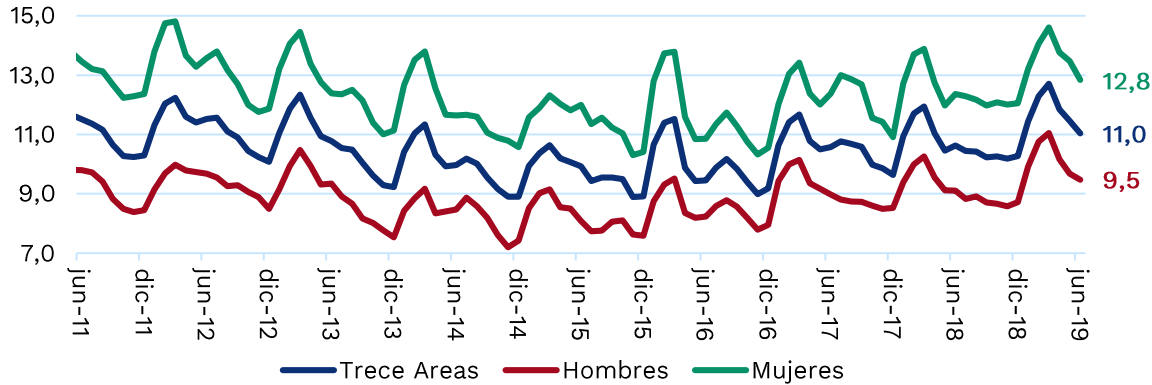


Poblaciones-Según Sexo-Nacional-trim móvil abr - jun 19 (miles)

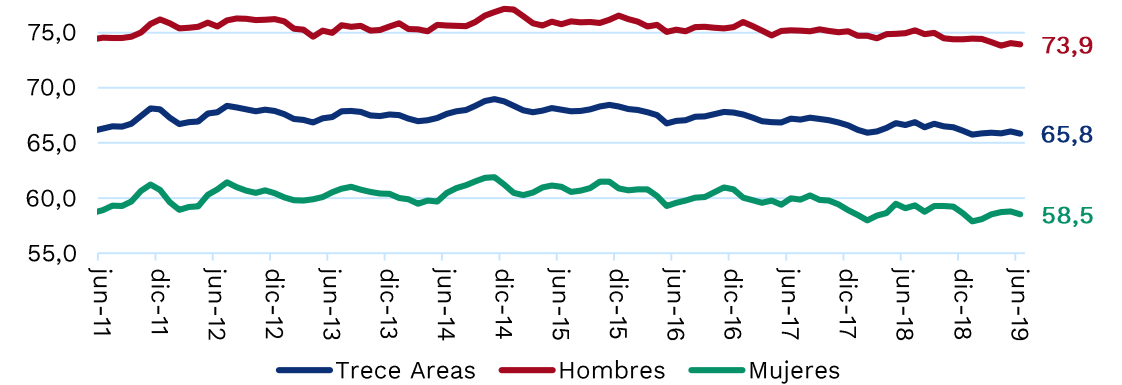
	2018			2019		
	Nacional	Hombres	Mujeres	Nacional	Hombres	Mujeres
Ocupados	22.589	13.130	9.459	22.226	12.983	9.244
Desocupados	2.351	1.041	1.310	2.497	1.125	1.372
Inactivos	13.854	4.799	9.054	14.569	5.109	9.461

La tasa de desempleo para hombres fue de 9.5% y para mujeres de 12.8% (trece áreas)

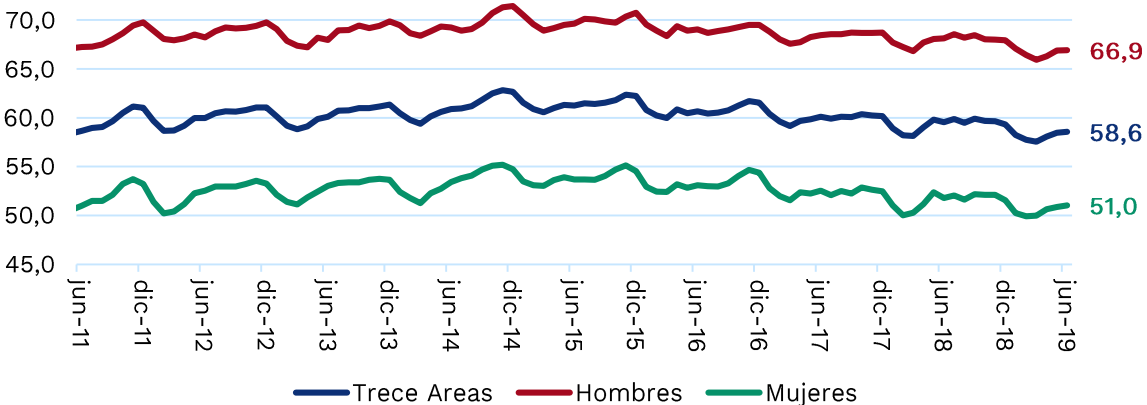
Tasa de Desempleo (%) por Sexo (Promedio móvil)



Tasa Global de Participación (%) por Sexo (Promedio móvil)



Tasa de Ocupación (%) por Sexo (Promedio móvil)



Poblaciones-Según Sexo-Trece áreas-trim móvil abr - jun 19 (miles)

	2018			2019		
	13 Áreas	Hombres	Mujeres	13 Áreas	Hombres	Mujeres
Ocupados	10.797	5.865	4.933	10.765	5.839	4.925
Desocupados	1.284	588	696	1.336	611	725
Inactivos	6.056	2.156	3.900	6.280	2.277	4.004



**El futuro
es de todos**

DNP
Departamento
Nacional de Planeación