



**El futuro
es de todos**

DNP
Departamento
Nacional de Planeación

Esta presentación es propiedad intelectual controlada y producida por el Departamento Nacional de Planeación



El futuro
es de todos

DNP
Departamento
Nacional de Planeación

Panorama Laboral a noviembre de 2019

Esta presentación es un complemento a la publicada por el Dane en: <https://www.dane.gov.co/index.php/estadisticas-por-tema/mercado-laboral/empleo-y-desempleo>

Subdirección de Empleo y Seguridad Social
DNP-DDS-SESS

Diciembre 27 de 2019



A - Indicadores de Mercado Laboral – noviembre 2019, datos anuales

B - Indicadores de Mercado Laboral – noviembre 2019, datos mes y trimestre

Indicadores de Mercado Laboral – noviembre 2019

Seguridad social – octubre 2019

Resultados de gobierno – noviembre 2019

Indicadores para jóvenes, jefes de hogar y por sexo – octubre 2019

A - Indicadores de Mercado Laboral noviembre 2019, datos anuales

Resumen nacional. 2018 Dic. y 2019 noviembre (promedio 12 meses)

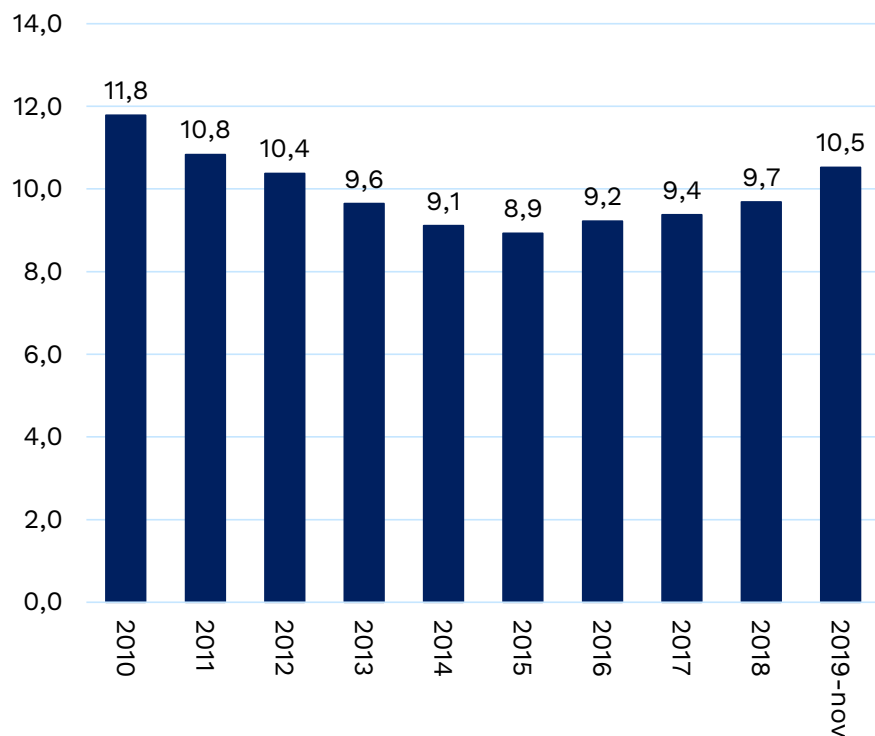
	2018	2019	Variación	Var. (%)
<i>(Tasas en %)</i>				
Tasa global de participación (TGP)	64,0	63,4	-0,6	
Tasa de ocupación (TO)	57,8	56,7	-1,1	
Tasa de desempleo (TD)	9,7	10,5	0,8	
Tasa de subempleo subjetivo (TS)	9,8	27,5	17,7	
Tasa de subempleo objetivo (TSO)	9,8	10,6	0,8	
<i>(Poblaciones en miles de personas)</i>				
Población económicamente activa	24.863	24.924	61	0,2%
Población económicamente inactiva	13.998	14.389	391	2,8%
Ocupados	22.457	22.303	-154	-0,7%
Desocupados	2.406	2.621	215	8,9%
Subempleados Subjetivos	6.425	6.864	439	6,8%
Subempleados Objetivos	2.441	2.654	213	8,7%

Ideas principales con datos promedio 12 meses

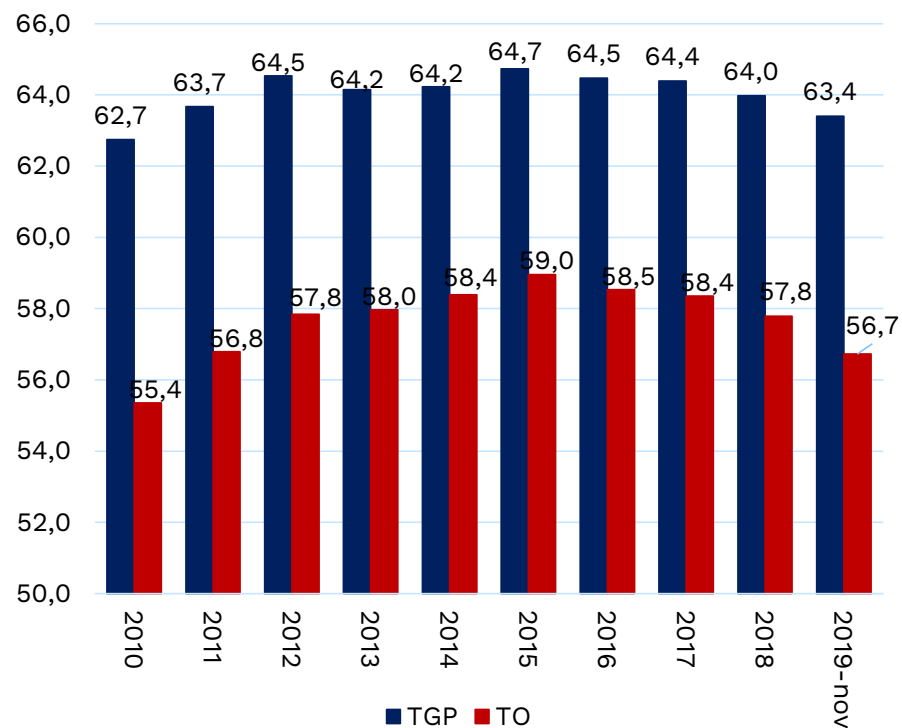
- El número de ocupados disminuyó en **154 mil personas** y el **desempleo se ubicó en 10,5%** (frente a 9,7% de 2018).
- Las actividades económicas en las que el empleo más creció a septiembre de 2019 fueron: **Construcción** (7,7%).
- **Por posición ocupacional**, las categorías que más crecieron en empleo fueron: **Jornalero o Peón** (8,8%) y **Trabajador sin Remuneración** (8,2%).

Desempleo a *nivel nacional* ha disminuido 1.3 puntos entre dic. 2010 y nov. 2019, pese al aumento de 0.7 p.p., en la *participación laboral*

Tasa de Desempleo



Tasa Global de Participación y Ocupación

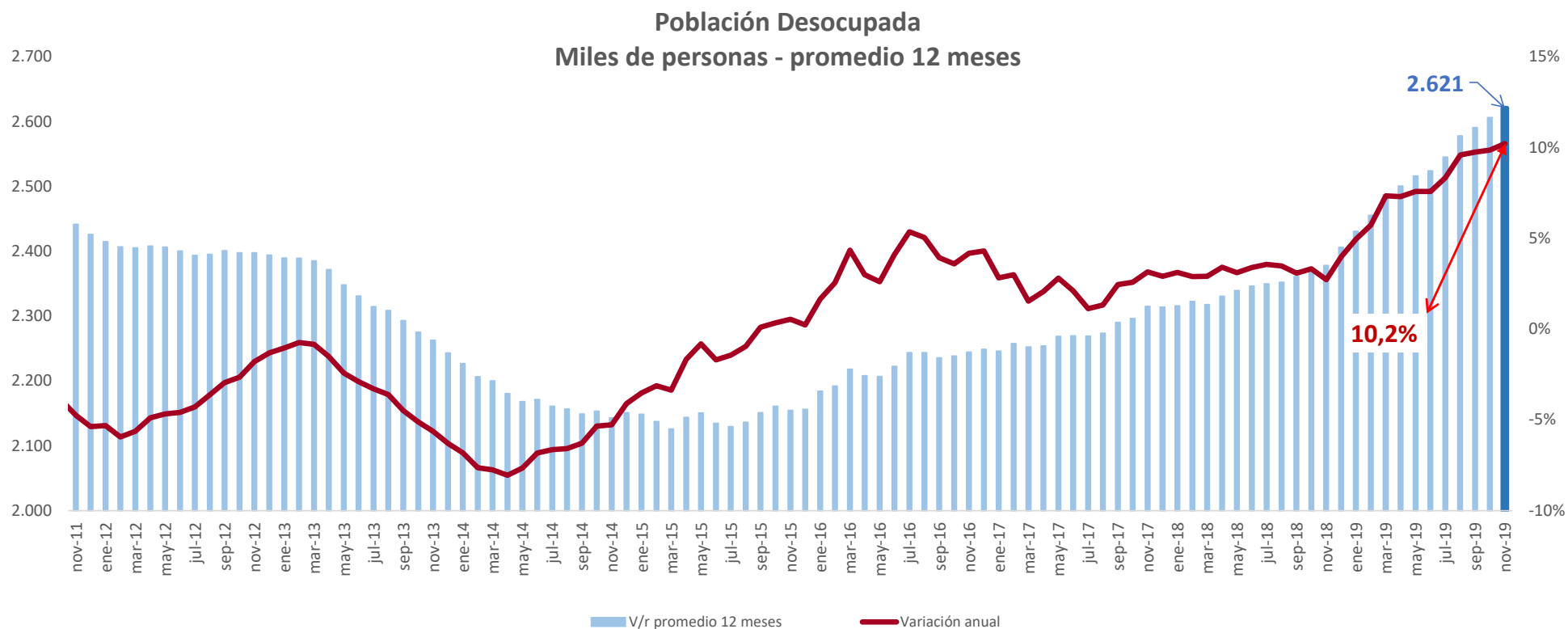


Datos: *total nacional*. 2010 – 2018 (dic). 2019 (nov). Promedio anual.

Fuente: Dane – Geih.

Número de desocupados (miles) y sus variaciones Total nacional, Noviembre 2011 – Noviembre 2019 (promedio 12 meses)

El desempleo aumentó 10,2%



Fuente: Dane – Geih.

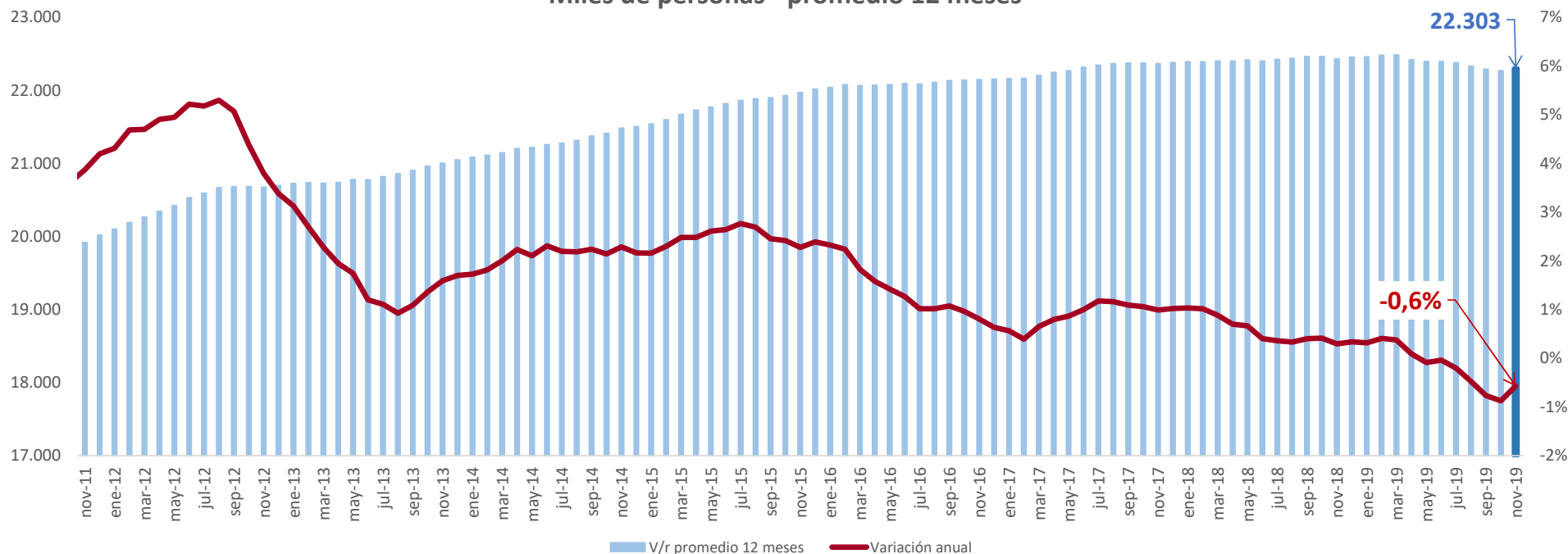
La población desempleada creció en promedio 243 mil personas durante los últimos 12 meses.



Número de ocupados (miles) y sus variaciones Total nacional, Noviembre 2011 – noviembre 2019 (promedio 12 meses)

El empleo decreció en 0,6%

Población Ocupada
Miles de personas - promedio 12 meses

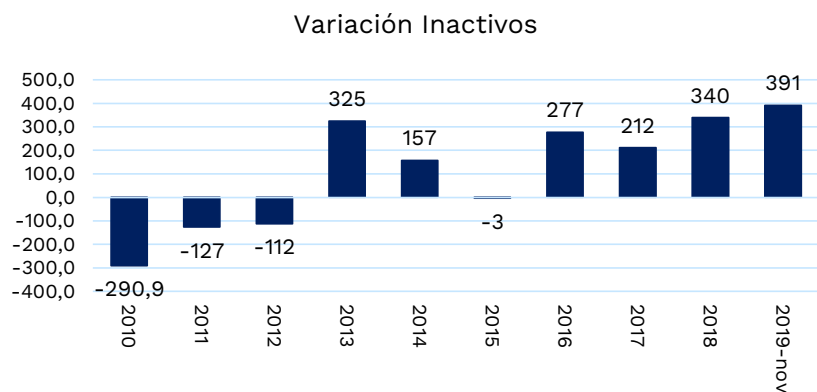
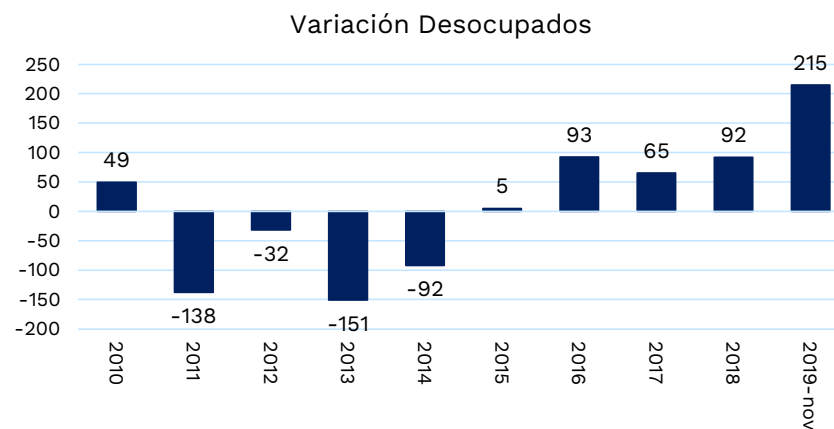
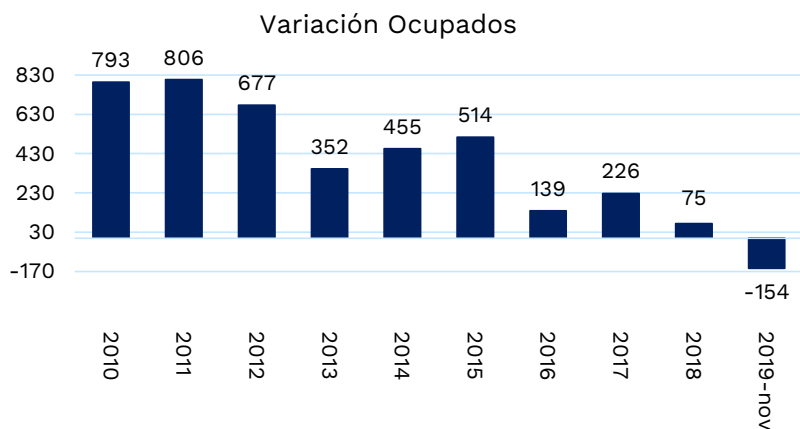


Fuente: Dane – Geih.

La población ocupada disminuyó en promedio en 129 mil personas durante los últimos 12 meses



En promedio a *nivel nacional* se han generado 388.000 nuevos empleos por año entre dic. 2010 y nov. 2019.



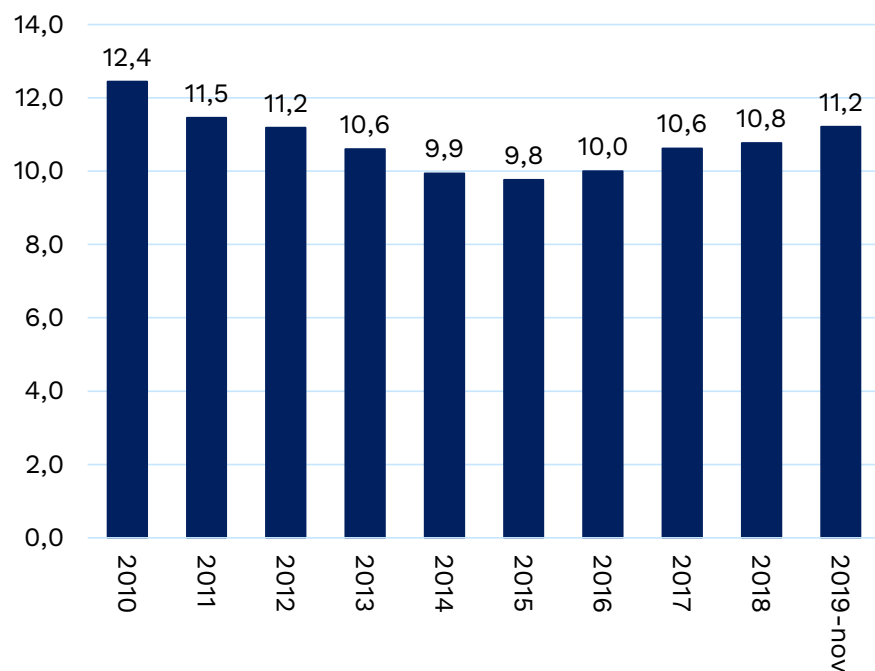
La población ocupada aumentó 3 millones de personas entre dic. 2010 y nov. 2019.

Datos: *total nacional*. 2010 – 2018 (dic). 2019 (nov) . Promedio anual

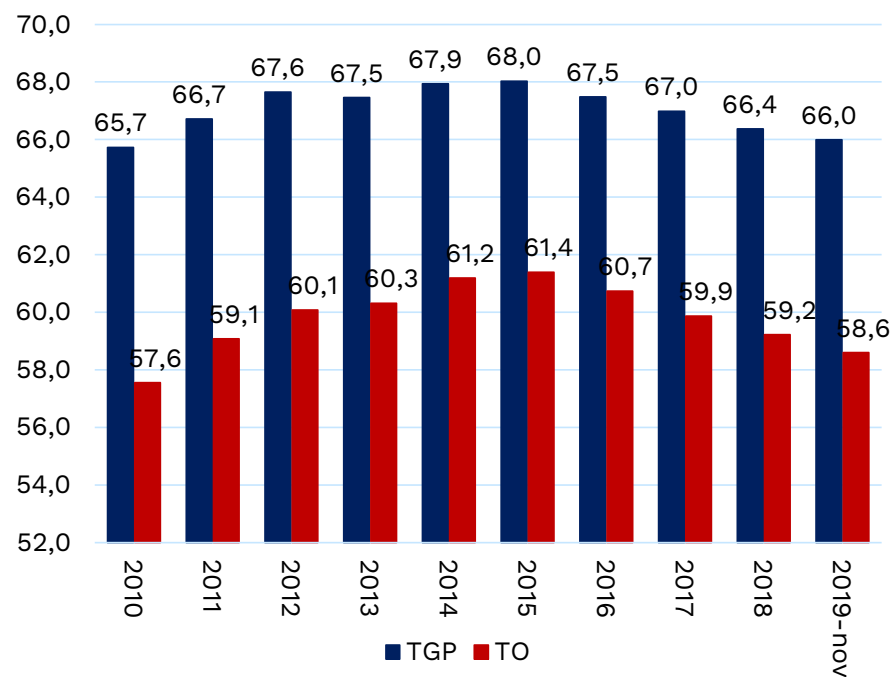
Fuente: Dane – Geih.

En las 13 principales áreas metrop., el desempleo ha disminuido 1.2 puntos entre dic. 2010 y nov. 2019

Tasa de Desempleo



Tasa Global de Participación y Ocupación

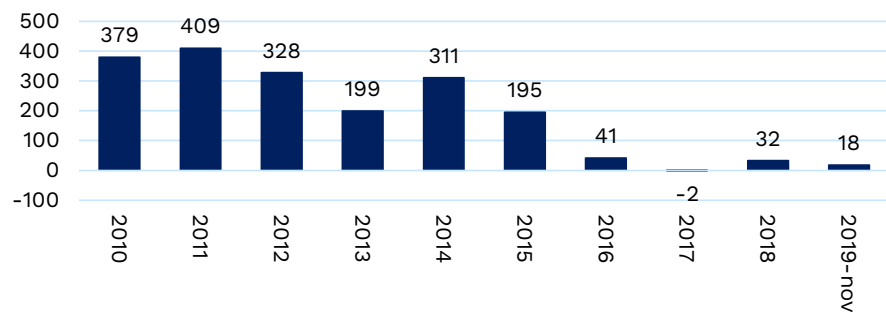


Datos: 13 áreas. 2010 – 2018 (dic). 2019 (nov) . Promedio anual

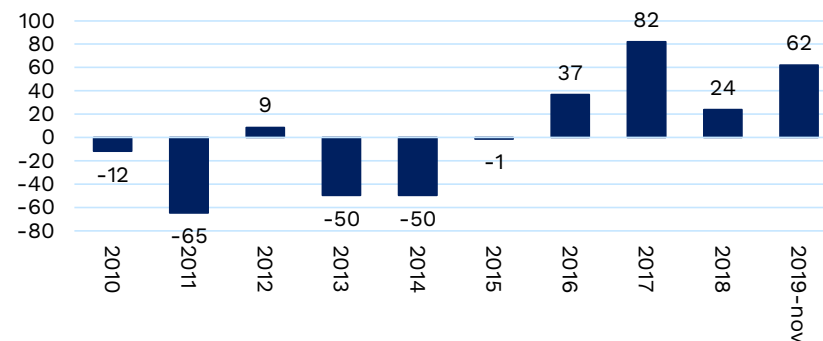
Fuente: Dane – Geih.

En promedio en las 13 principales áreas metrop., se han generado 191.000 nuevos empleos por año entre dic. 2010 y nov. 2019.

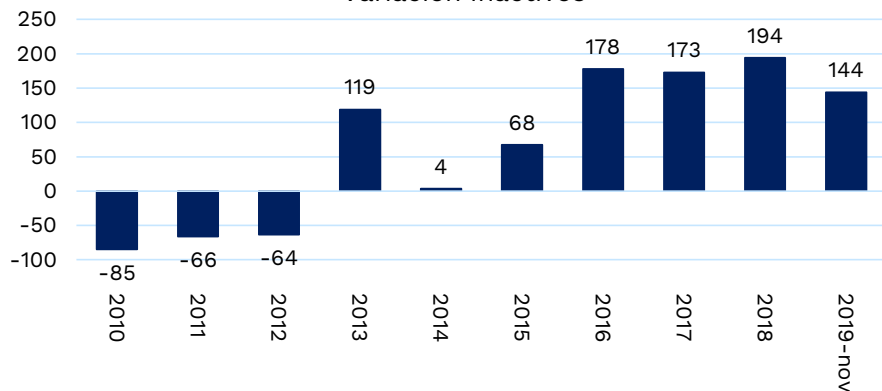
Variación Ocupados



Variación Desocupados



Variación Inactivos



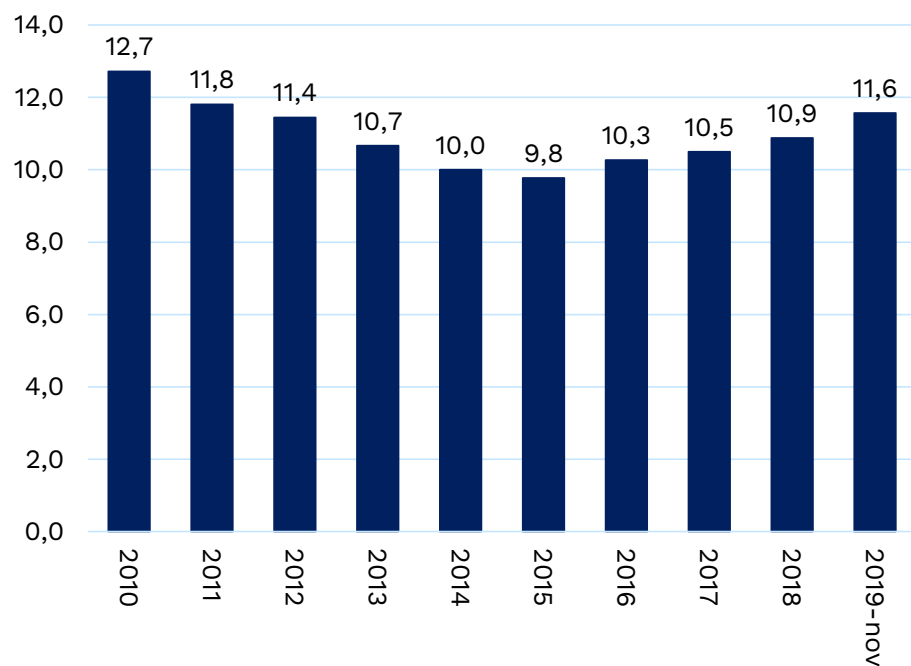
La población ocupada aumentó 1.5 millones de personas entre dic. 2010 y nov. 2019.

Datos: 13 áreas. 2010 - 2018 (dic). 2019 (nov). Promedio anual

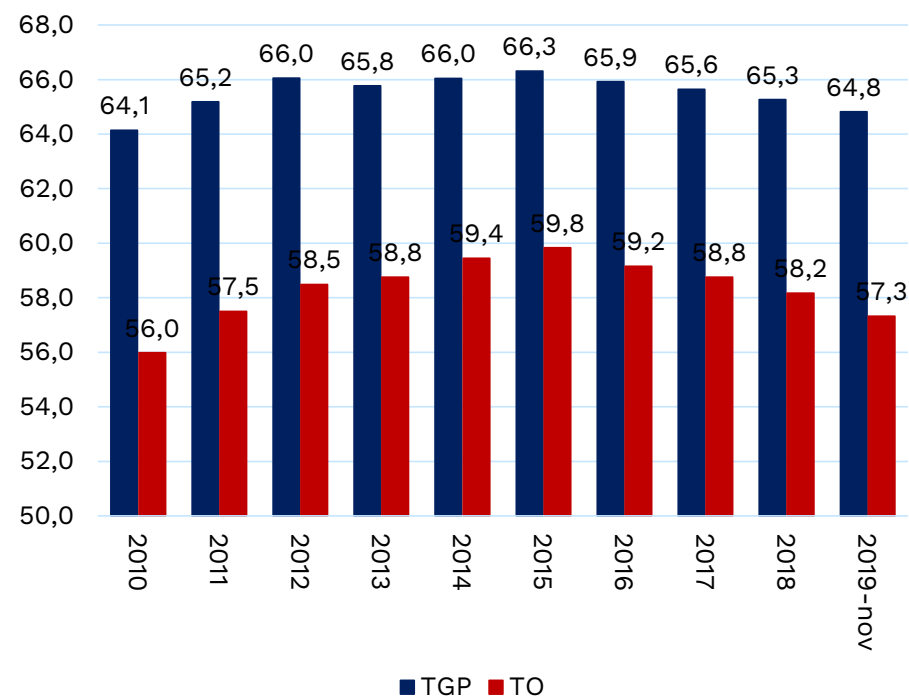
Fuente: Dane – Geih.

En las *cabeceras*, el desempleo ha disminuido 1.1 puntos entre dic. 2010 y nov. 2019

Tasa de Desempleo



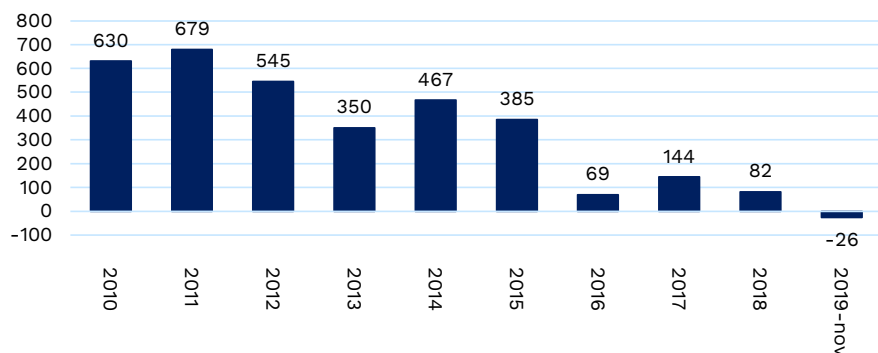
Tasa Global de Participación y Ocupación



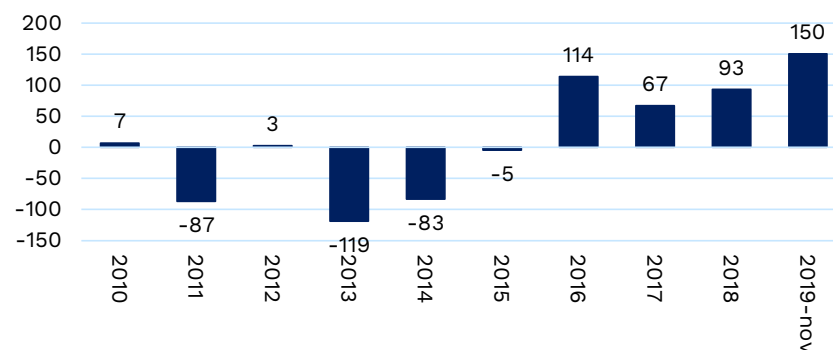
Datos: Cabeceras. 2010 – 2018 (dic). 2019 (nov) . Promedio anual
Fuente: Dane – Geih.

En promedio en las *cabeceras*, se han generado 332.000 nuevos empleos por año entre dic. 2010 y nov. 2019.

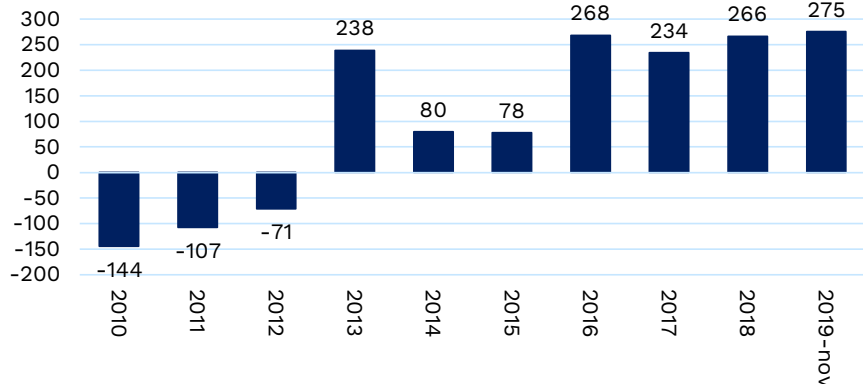
Variación Ocupados



Variación Desocupados



Variación Inactivos



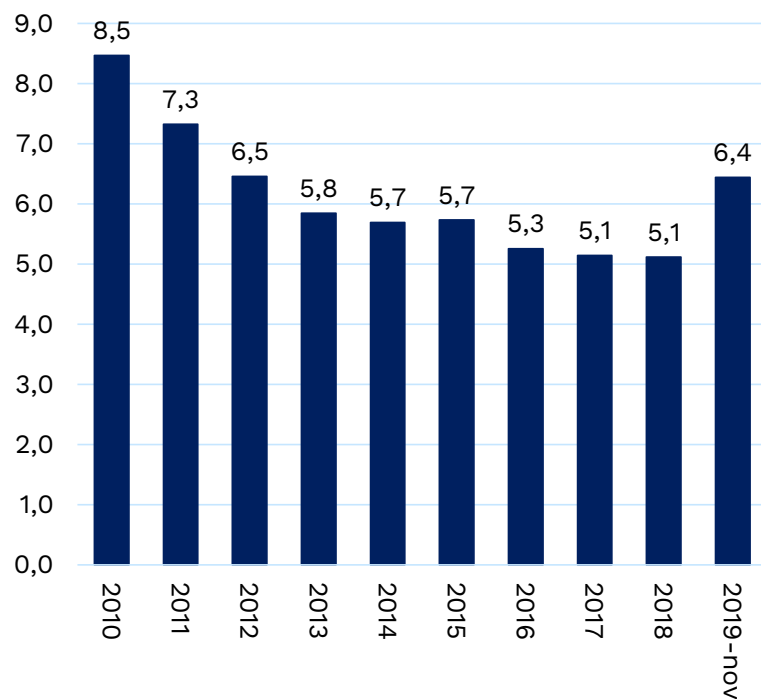
La población ocupada aumentó 2.6 millones de personas entre dic. 2010 y nov. 2019.

Datos: Cabeceras. 2010 – 2018 (dic). 2019 (oct) . Promedio anual

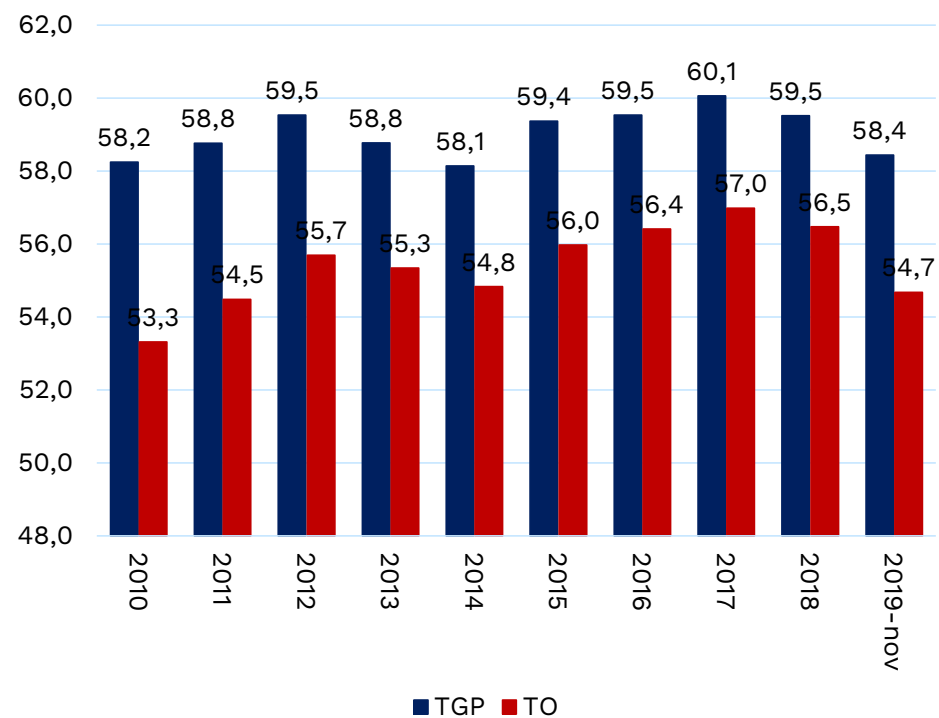
Fuente: Dane – Geih.

En el sector rural es donde más ha disminuido el desempleo: 2,1 puntos entre dic. 2010 y nov. 2019.

Tasa de Desempleo



Tasa Global de Participación y Ocupación

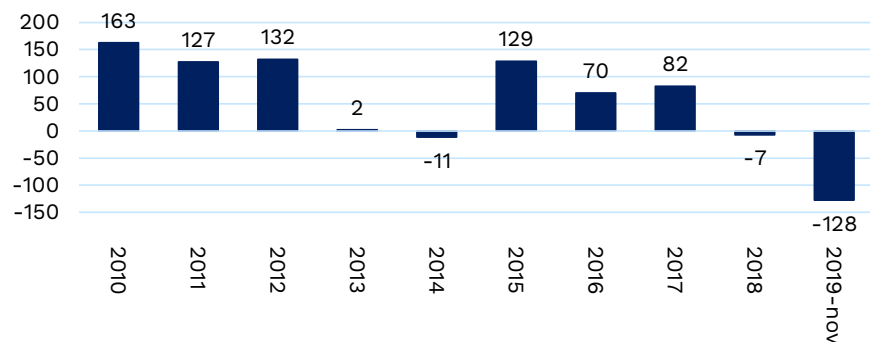


■ TGP ■ TO

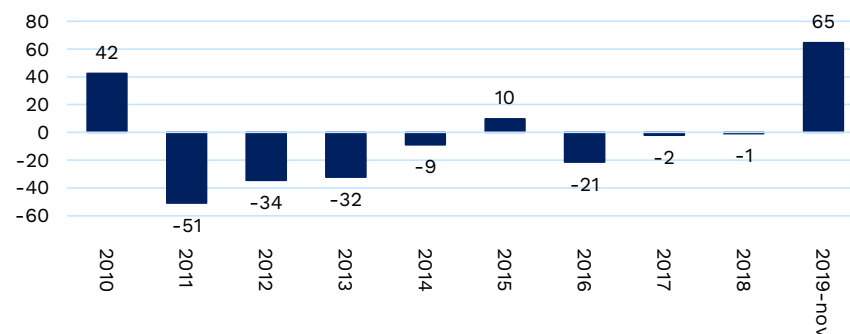
Datos: Centros poblados y rural disperso. 2010 – 2018 (dic). 2019 (nov) . Promedio anual
Fuente: Dane – Geih.

En promedio en el sector rural, se han generado 56.000 nuevos empleos por año entre dic. 2010 y nov. 2019

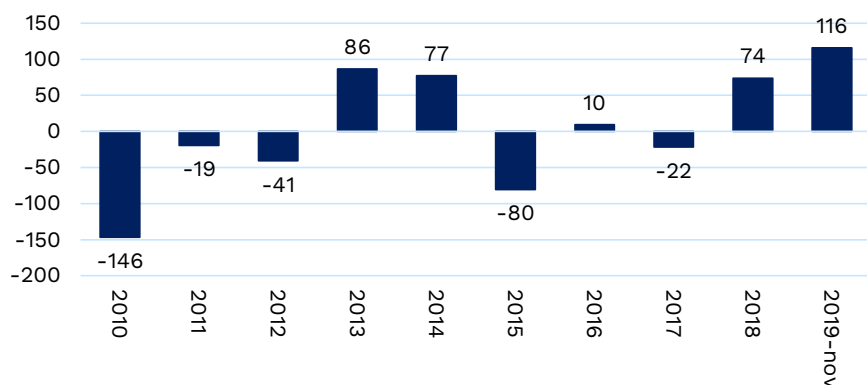
Variación Ocupados



Variación Desocupados



Variación Inactivos



La población ocupada aumentó 396 mil de personas entre dic. 2010 y nov. 2019.

Datos: Centros poblados y rural disperso. 2010 – 2018 (dic). 2019 (nov) . Promedio anual
Fuente: Dane – Geih.

B- Indicadores de Mercado Laboral – noviembre 2019 (mes y trim.)

Indicadores de Mercado Laboral – noviembre 2019

Seguridad social – octubre 2019

Resultados de gobierno – noviembre 2019

Indicadores para jóvenes, jefes de hogar y por sexo – octubre 2019

Resumen mensual nacional. Noviembre

	2018	2019	Variación	Var. (%)
<i>(Tasas en %)</i>				
Tasa global de participación (TGP)	63,1	63,7	0,7	
Tasa de ocupación (TO)	57,5	57,8	0,3	
Tasa de desempleo (TD)	8,8	9,3	0,5	
Tasa de subempleo subjetivo (TS)	26,3	28,0	1,7	
Tasa de subempleo objetivo (TSO)	9,9	10,5	0,7	
<i>(Poblaciones en miles de personas)</i>				
Población económicamente activa	24.618	25.206	589	2,4
Población económicamente inactiva	14.425	14.336	-89	-0,6
Ocupados	22.462	22.874	413	1,8
Desocupados	2.156	2.332	176	8,1
Subempleados Subjetivos	6.464	7.052	589	9,1
Subempleados Objetivos	2.427	2.657	230	9,5

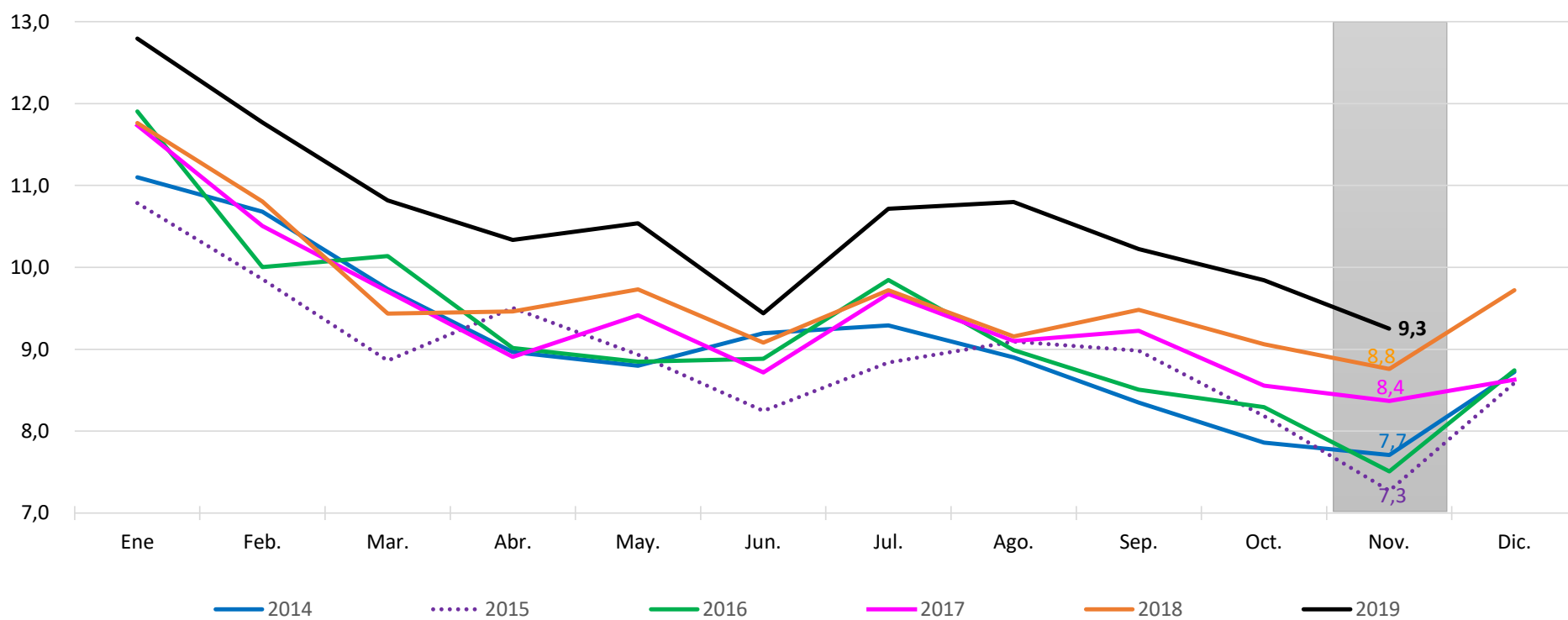
Ideas Principales

- El número de ocupados aumentó en 413 mil personas y el desempleo se ubicó en 9,3% (frente a 8,8% de 2018).
- La actividad económica en la que el empleo creció más fue: *Construcción* (3,4).
- Ciudades con menor desempleo: Cartagena (6,2%), Barranquilla (7,7%) y Pereira (8,2%).
- Ciudades con mayor desempleo: Quibdó (20,5%), Valledupar (15,6) e Ibagué (15,2%)

Total Nacional

Mensual. Noviembre 2014 – Noviembre 2019

Tasa de desempleo

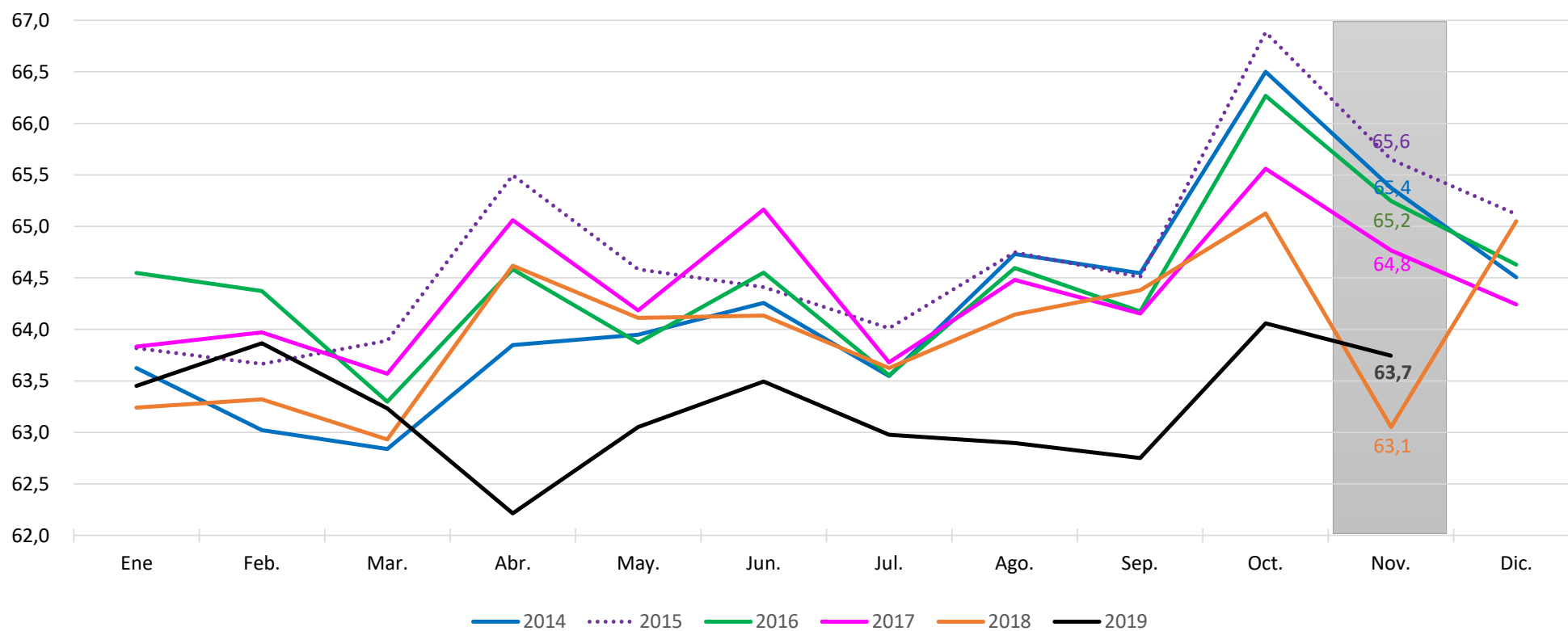


Fuente: Dane – Geih.

Total Nacional

Mensual. Noviembre 2014 – Noviembre 2019

Tasa Global de participación

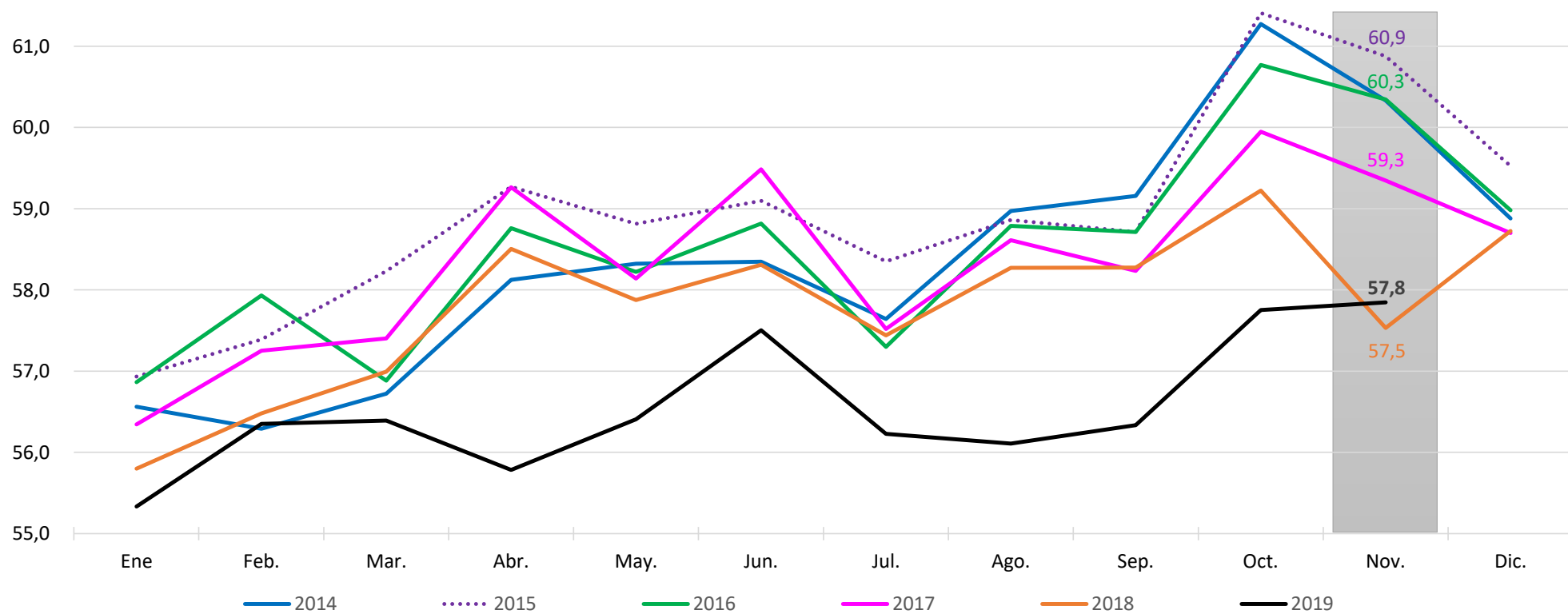


Fuente: Dane – Geih.

Total Nacional

Mensual. Noviembre 2014 – Noviembre 2019

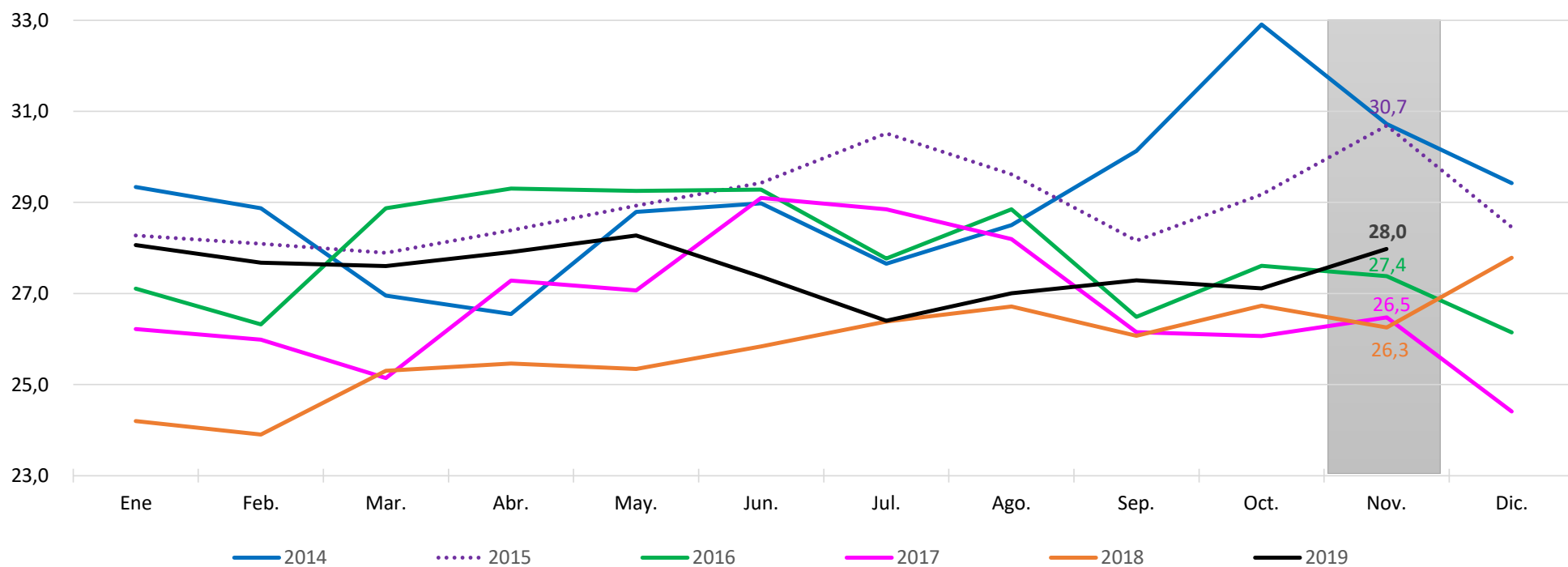
Tasa de ocupación



Fuente: Dane – Geih.

Total Nacional Mensual. Noviembre 2014 – Noviembre 2019

Tasa de subempleo subjetivo

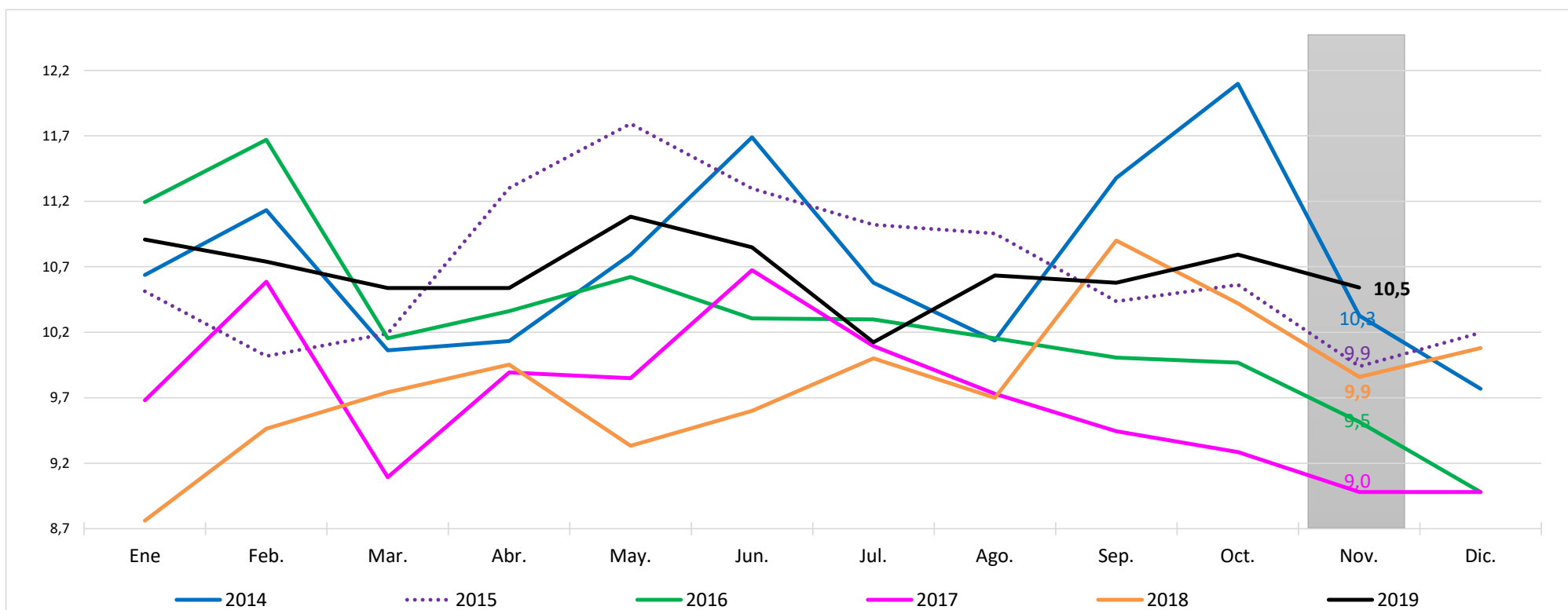


Fuente: Dane – Geih.

Total Nacional

Mensual. Noviembre 2014 – Noviembre 2019

Tasa de subempleo objetivo

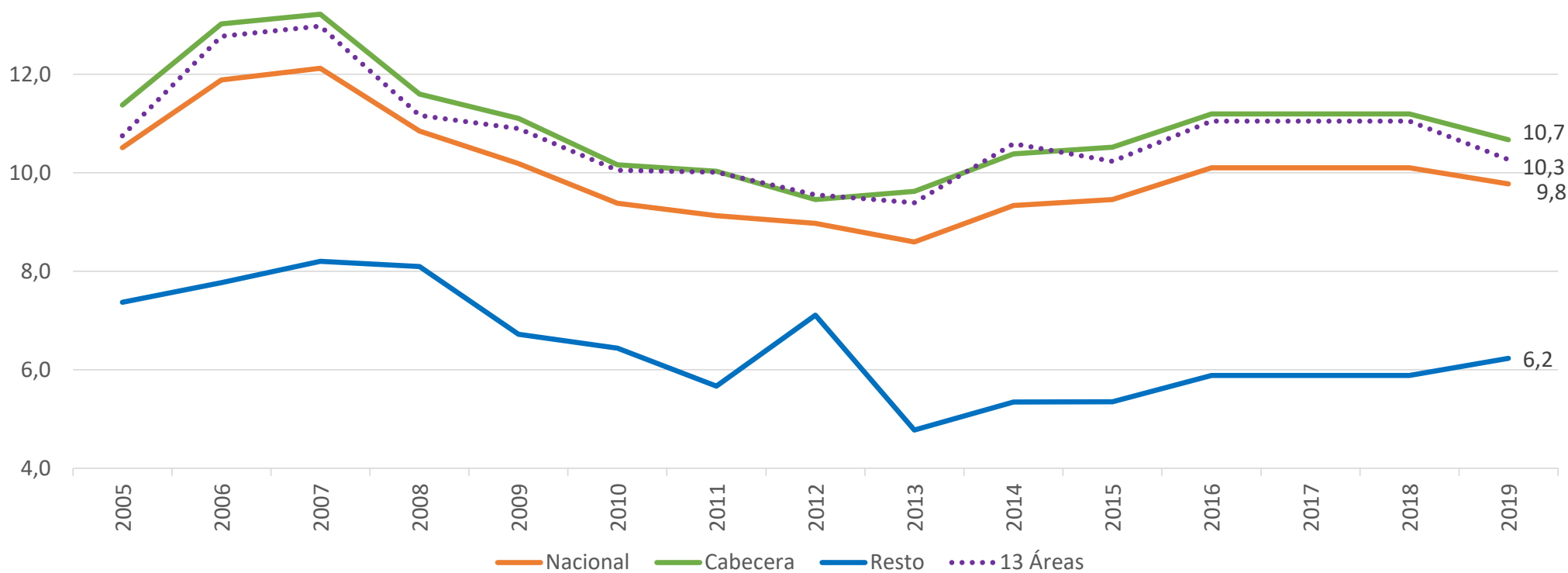


Fuente: Dane – Geih.

Trimestre Sep – Nov 19

Por zona de residencia, 2005 - 2019

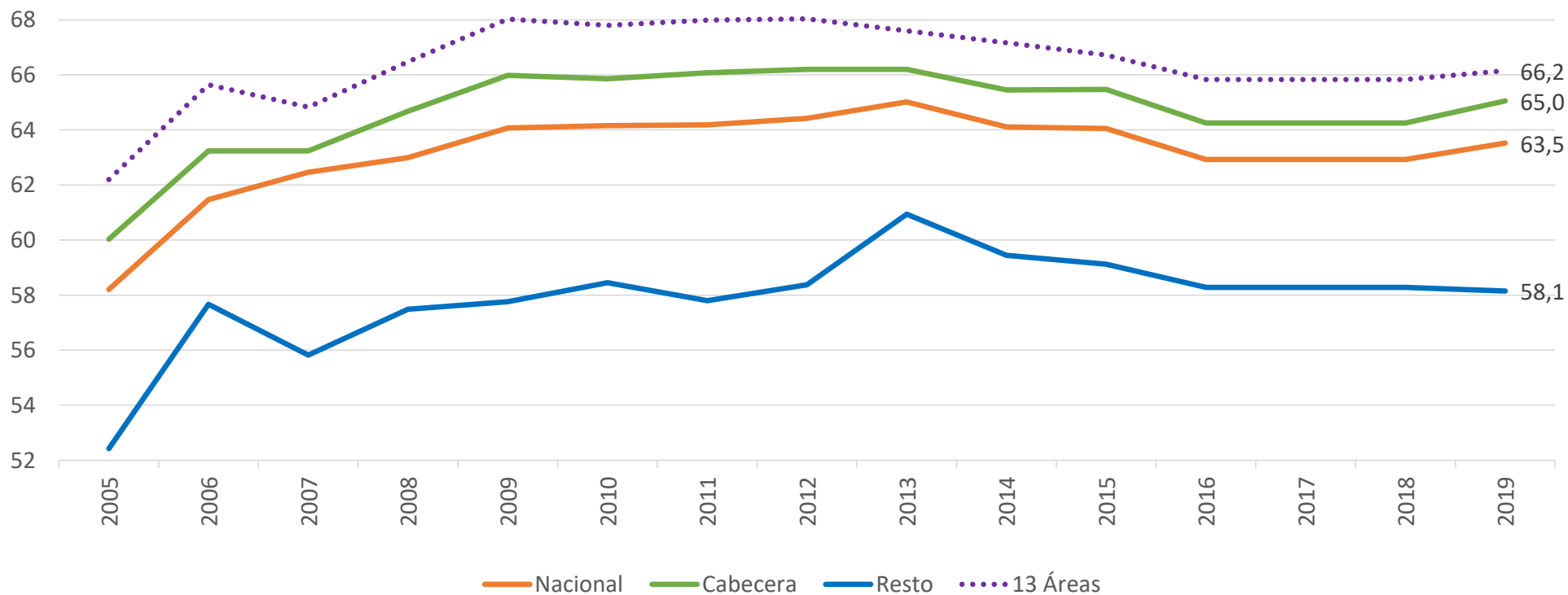
Tasa de desempleo



Fuente: Dane – Geih.

Trimestre Sep – Nov 19
Por zona de residencia, 2005 - 2019

Tasa Global de Participación

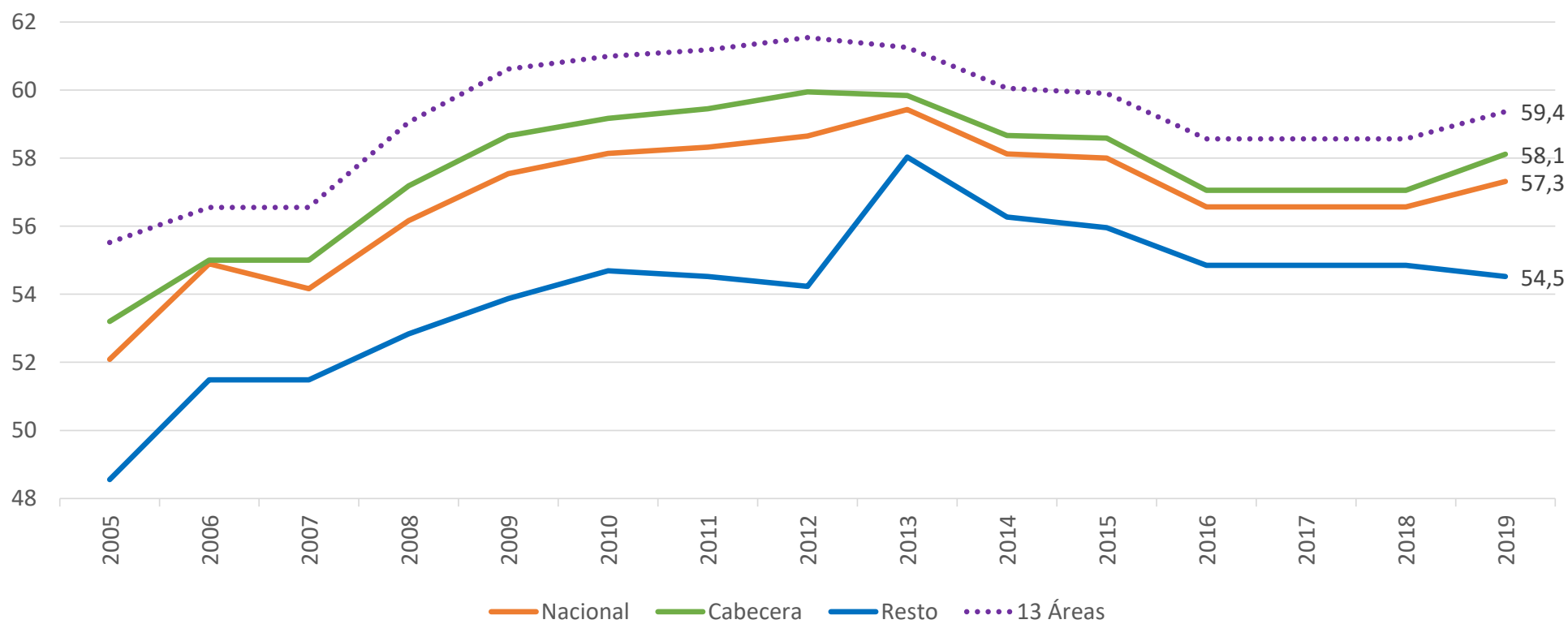


Fuente: Dane – Geih.



Trimestre Sep – Nov 19 Por zona de residencia, 2005 - 2019

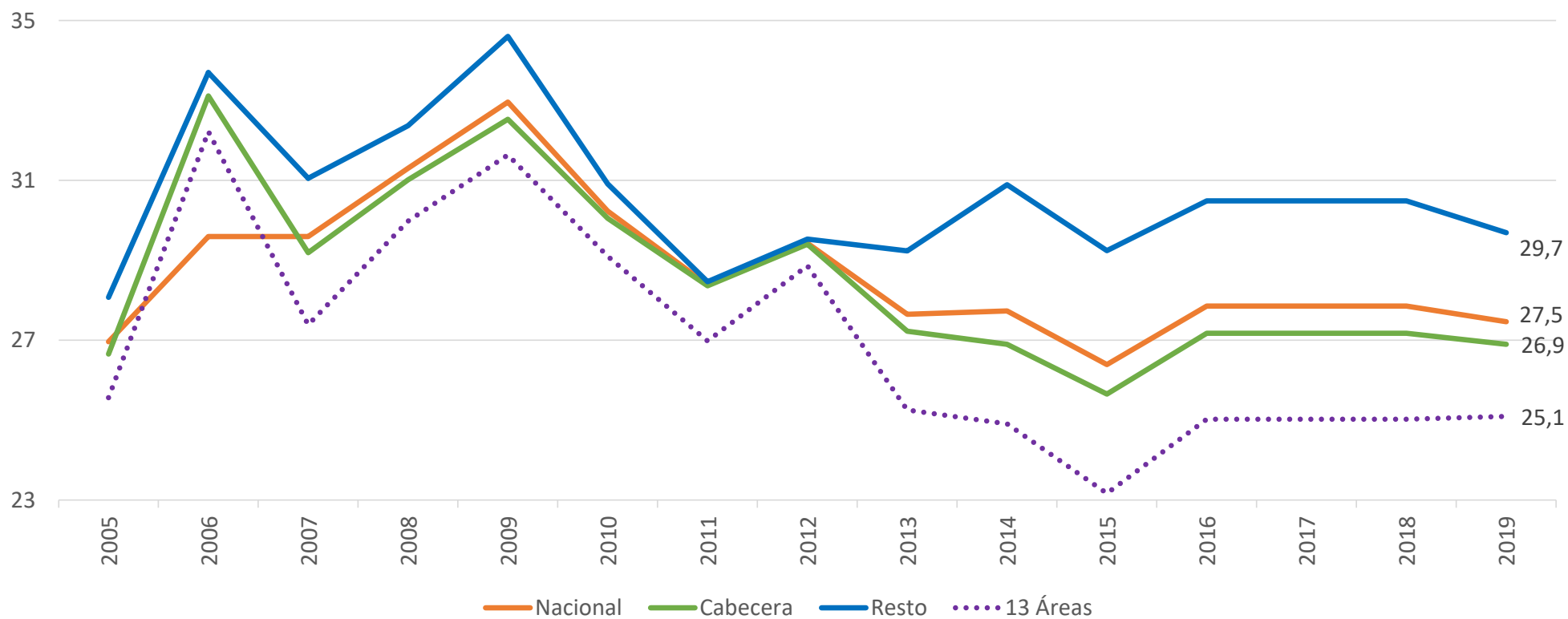
Tasa de ocupación



Fuente: Dane – Geih.

Trimestre Sep – Nov 19
Por zona de residencia, 2005 - 2019

Tasa de subempleo subjetivo

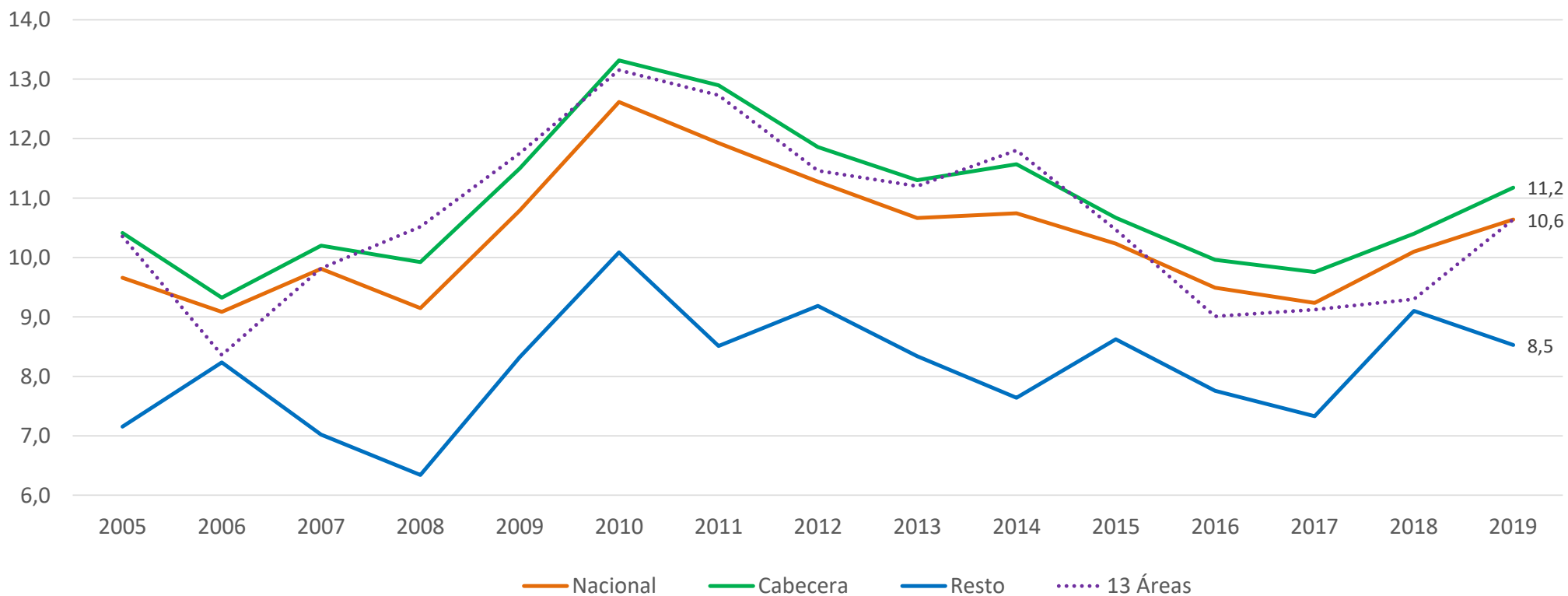


Fuente: Dane – Geih.



Trimestre Sep – Nov 19
Por zona de residencia, 2005 - 2019

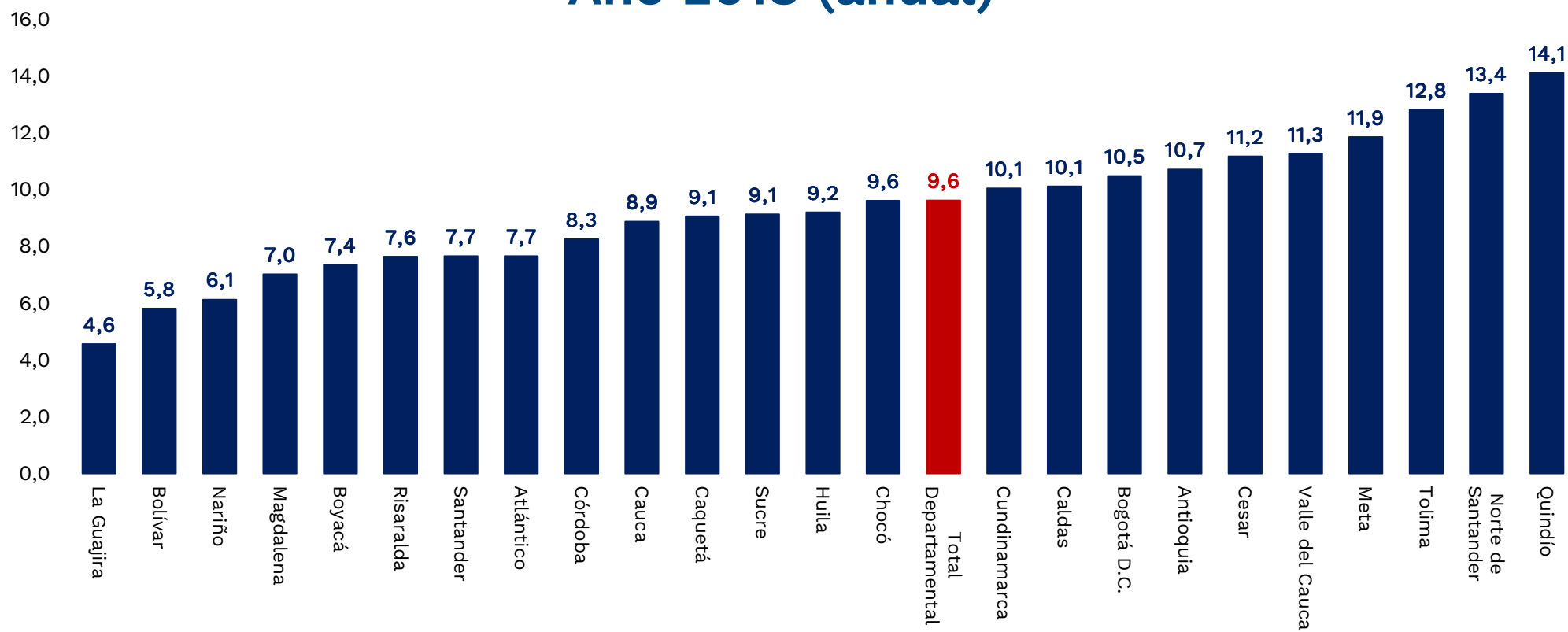
Tasa de subempleo objetivo



Fuente: Dane – Geih.

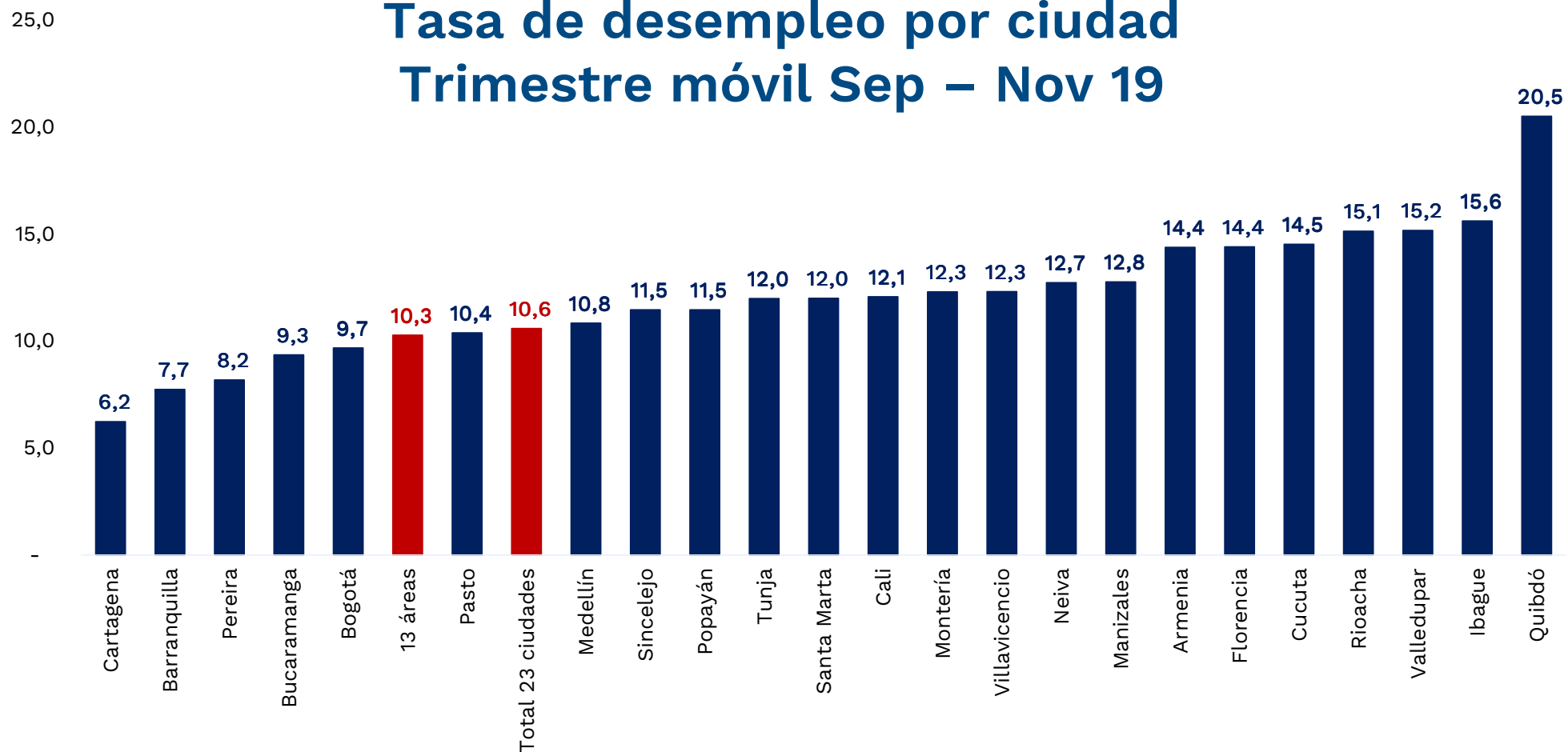


Tasa de desempleo por departamento Año 2018 (anual)



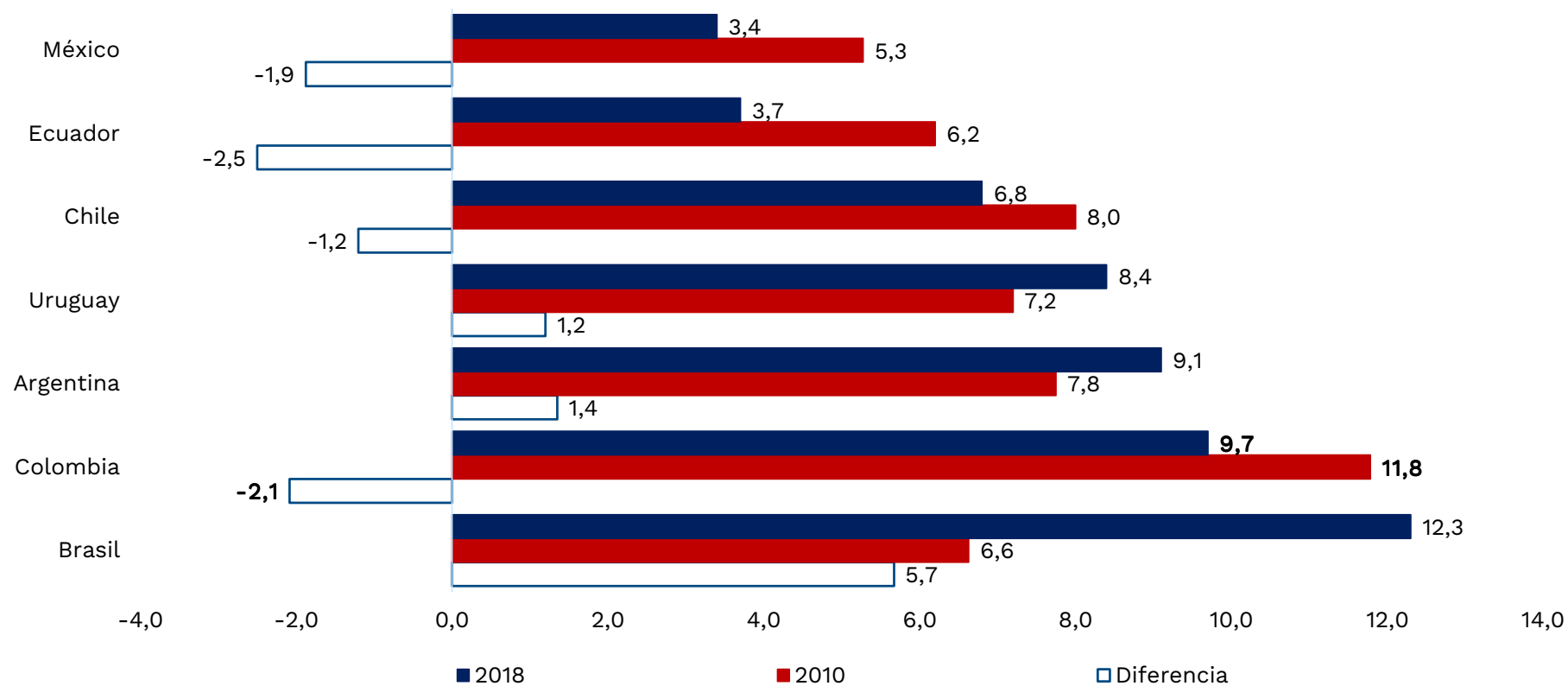
Fuente: Dane – Geih.

Tasa de desempleo por ciudad Trimestre móvil Sep – Nov 19



Fuente: Dane – Geih.

Comparación internacional de la tasa de desempleo (2010 y 2018)



Fuente: Institutos Nacionales de Estadística de cada país

Seguridad social – octubre 2019

Seguridad social

Poblaciones		2018	2019	Mes de corte	Variación	Variación %
Salud Regimen Contributivo	Cotizantes activos	12.523.127	12.927.552	Octubre	404.425	3,2
Riesgos Laborales*	Empresas afiliadas	826.765	854.924	Octubre	28.159	3,4
	Afiliados activos	10.896.209	10.281.587		-614.622	-5,6
Cajas de Compensación Familiar*	Empresas afiliadas	662.386	684.357	Octubre	21.971	3,3
	Trabajadores afiliados	9.823.694	9.749.496		-74.198	-0,8
Pensiones	Cotizantes régimen de Prima Media	2.361.844	2.705.847		344.003	14,6
	Cotizantes régimen de Ahorro Individual	6.317.918	6.532.167	Octubre	214.249	3,4
	Total Cotizantes	8.679.762	9.238.014		558.252	6,4
Cesantías FPC+FNA	Fondos de Cesantías	9.181.378	9.693.301	Octubre	511.923	5,6

- La estadística corresponde a número de afiliaciones, no a número de personas afiliadas

Fuentes: **Salud:** Sistema Integral de Información de la Protección Social - **Riesgos Laborales:** Min. Trabajo (Direc. Riesgos Laborales) - **Cajas de Compensación:** Supersubsidio Familiar (SSF) **Cesantías:** Superfinanciera y Fondo Nacional del Ahorro (FNA) – **Pensiones:** Superfinanciera.

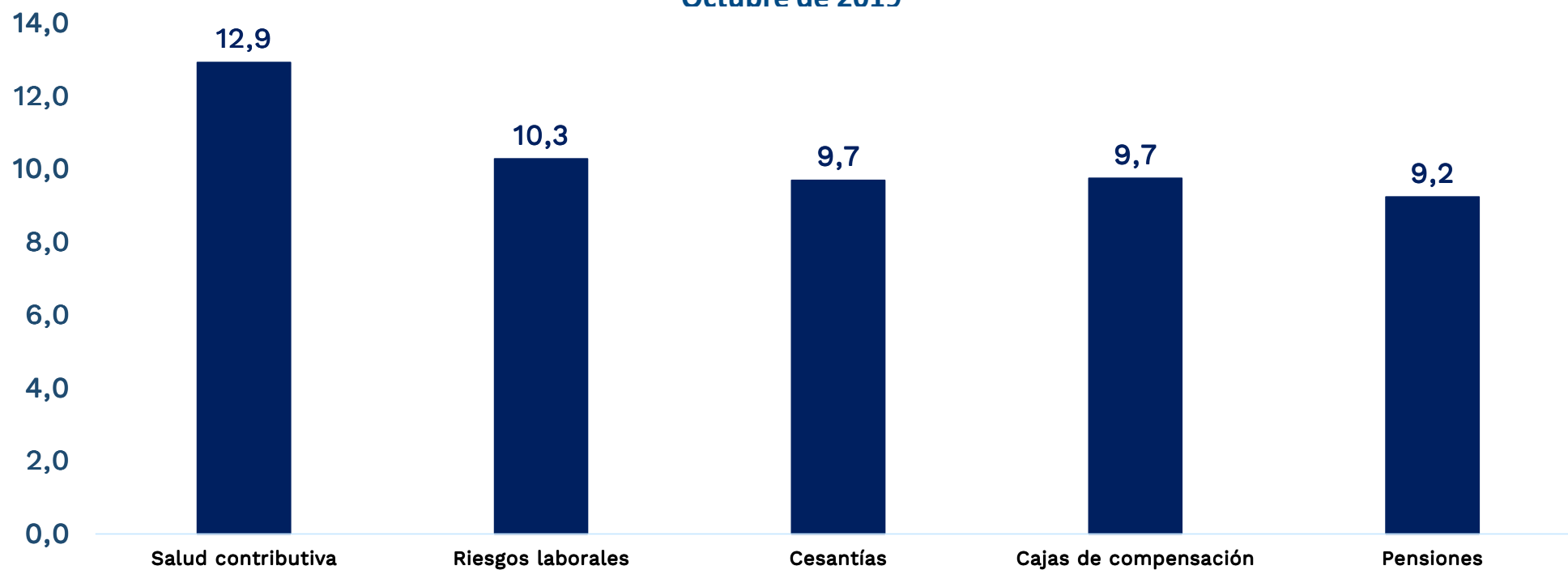


Seguridad social

Número de cotizantes a regímenes contributivos

Millones de personas

Octubre de 2019

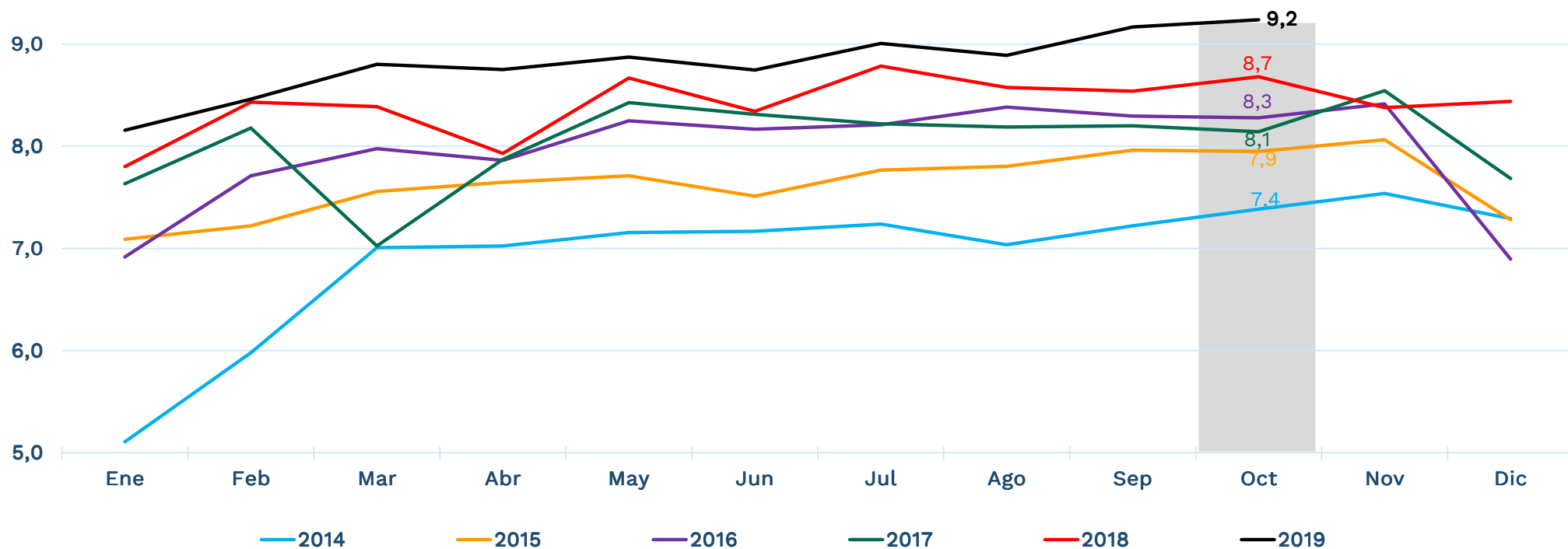


Datos a: Octubre de 2019

Fuentes: Salud: Sistema Integral de Información de la Protección Social - Riesgos Laborales: Min. Trabajo (Direc. Riesgos Laborales) - Cajas de Compensación: Supersubsidio Familiar (SSF) Cesantías: Superfinanciera y Fondo Nacional del Ahorro (FNA) – Pensiones: Superfinanciera.

Seguridad social

Pensiones (RPM + RAI)
Total cotizantes a octubre de 2019
(Millones de personas)



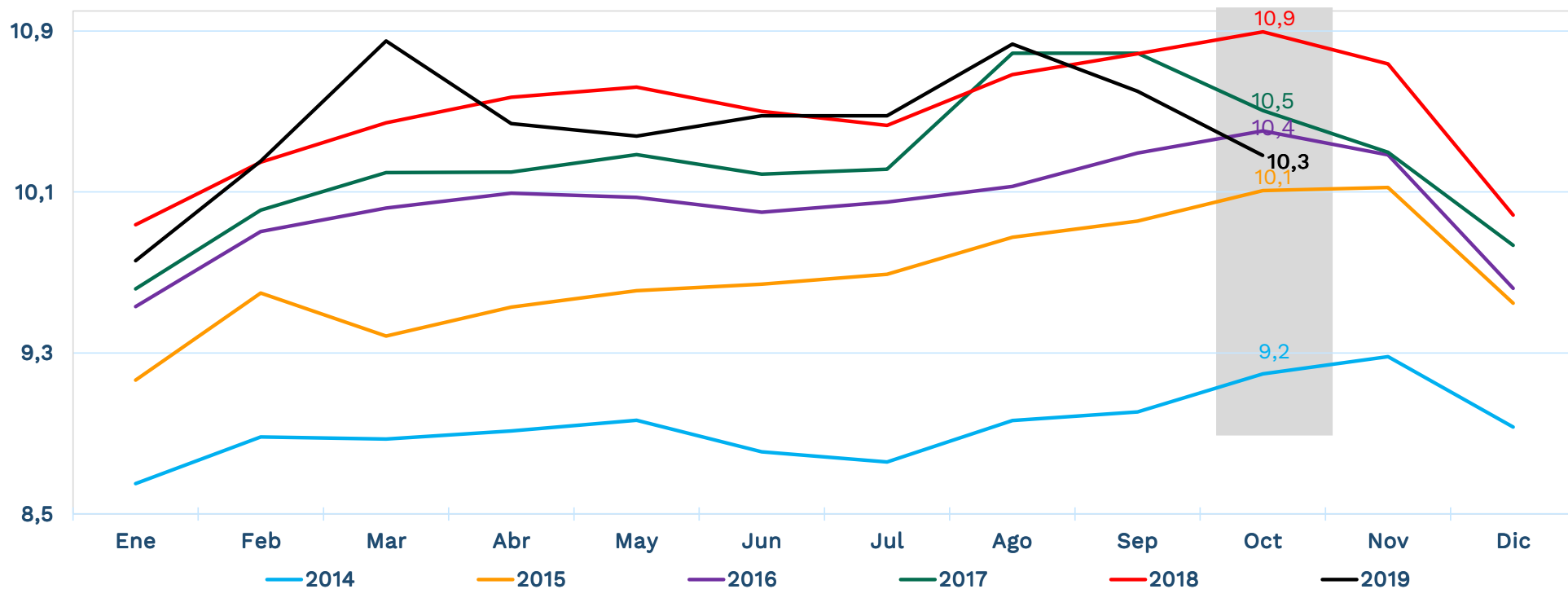
RPM: Régimen de prima media

RAI: Régimen de ahorro individual



Seguridad social

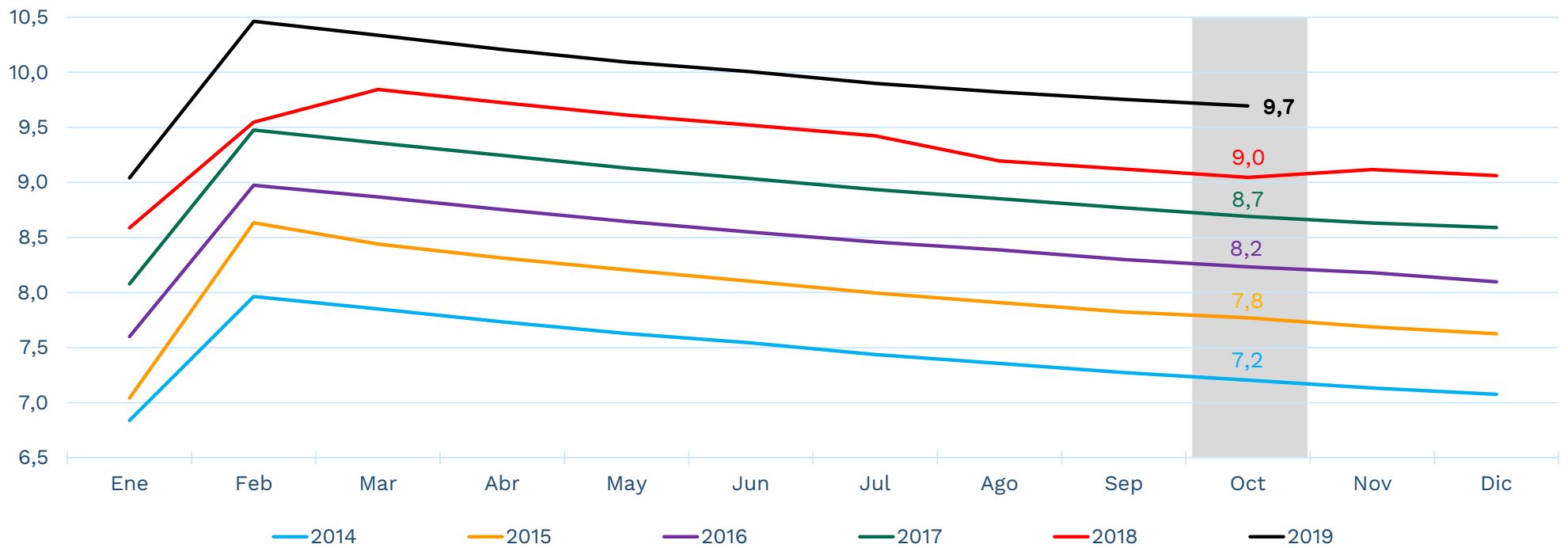
Riesgos laborales
Número de afiliaciones a octubre de 2019
 (Millones de personas)



Fuente: Ministerio de Trabajo.

Seguridad social

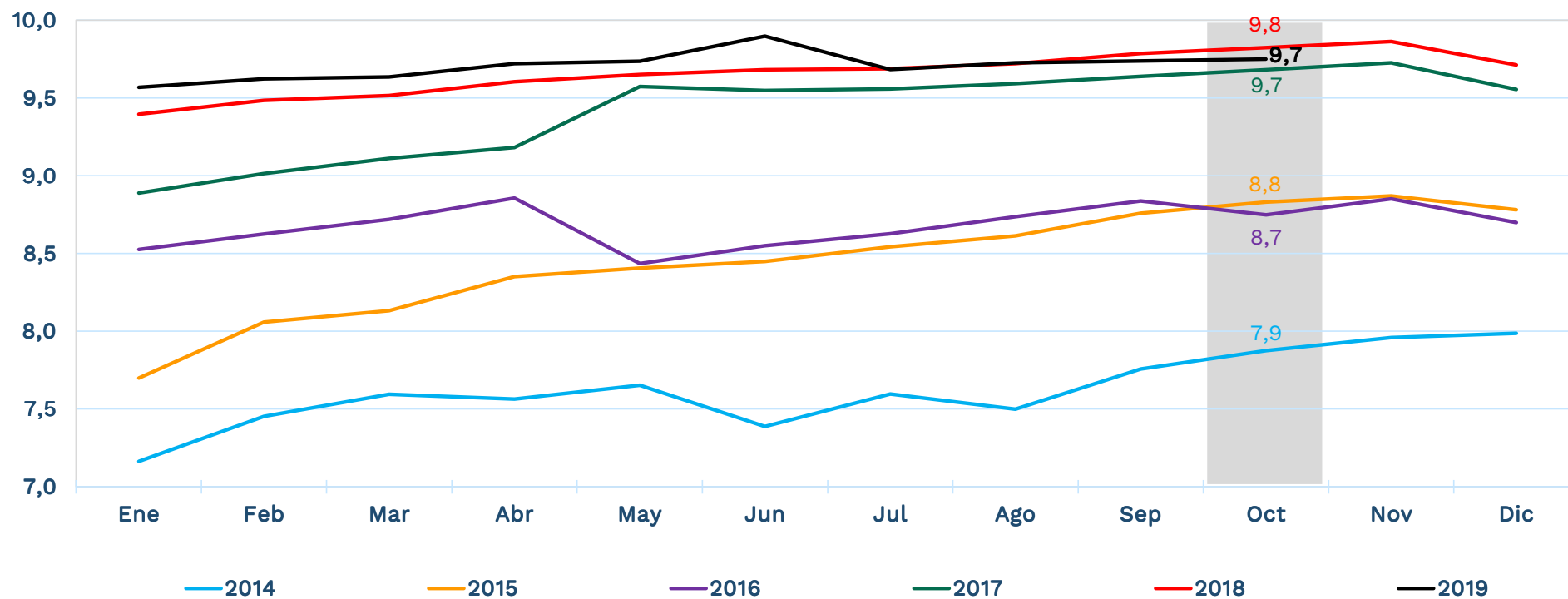
Cesantías
Número de afiliados a octubre de 2019
(Millones de personas)



Fuente: Superfinanciera de Colombia y FNA.

Seguridad social

Cajas de Compensación Familiar
Número de afiliados octubre de 2019
 (Millones de personas)

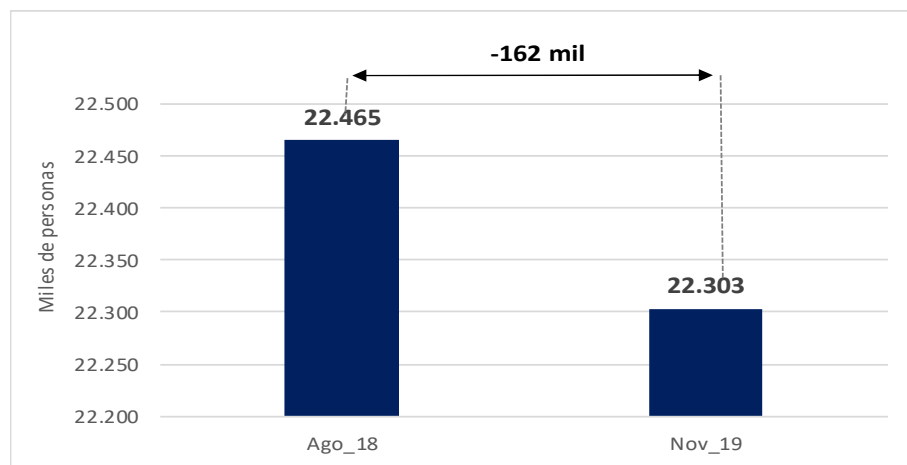


Fuente: Superintendencia de Subsidio Familiar.

Resultados de gobierno – a noviembre 2019

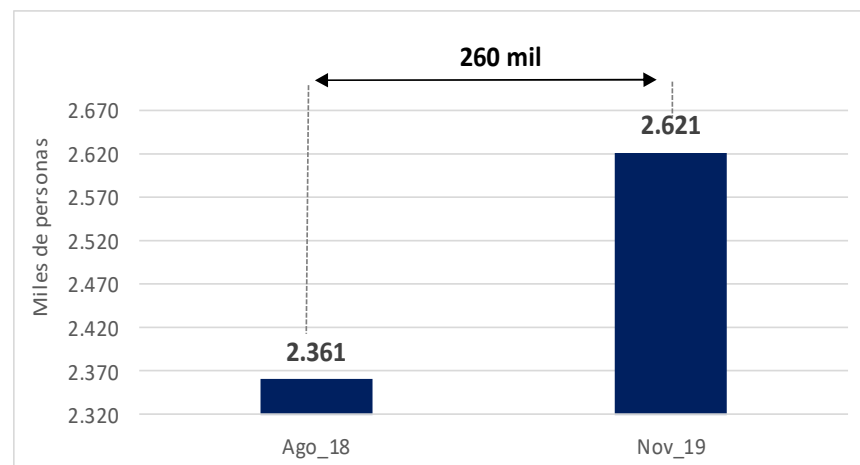
Número de ocupados y desocupados - variaciones Total nacional, agosto 2018 – noviembre 2019 (promedio 12 meses)

OCUPADOS



Desde el comienzo del gobierno de Iván Duque los ocupados han disminuido en 162 mil empleos.

DESOCUPADOS

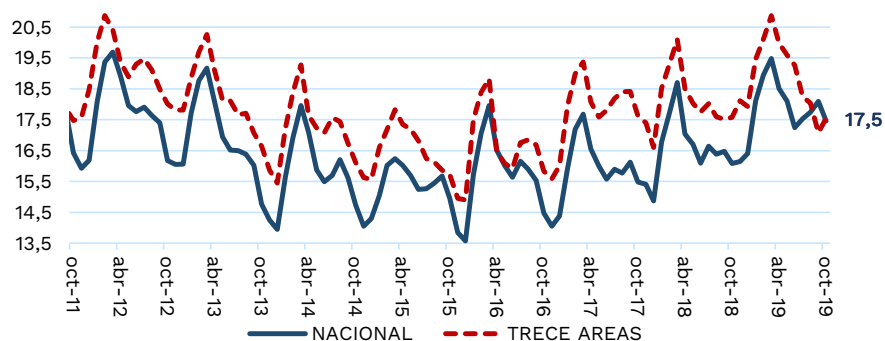


Desde el comienzo del gobierno de Iván Duque los desempleados han aumentado en 260 mil personas.

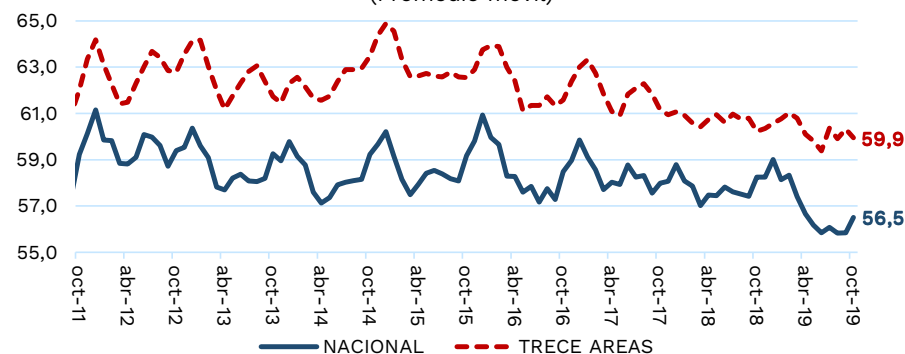
Indicadores para jóvenes, jefes de hogar y por sexo. Trim. Agosto. – octubre 2019

La tasa de desempleo de *jóvenes a nivel nacional* se ubica en 17,5% en trim. Ago.- oct. 19

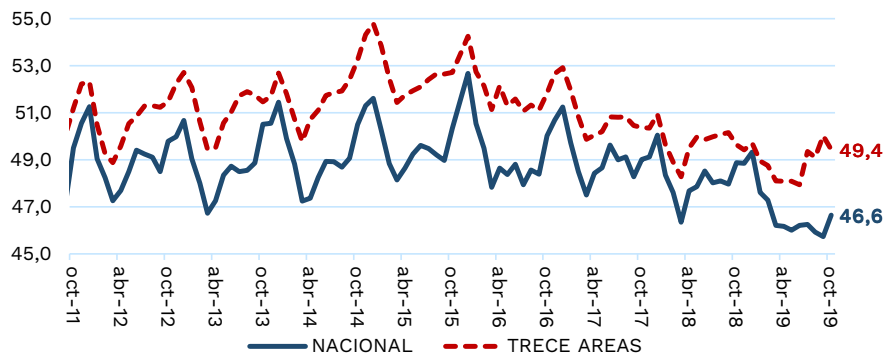
Tasa de Desempleo (%) Jóvenes*
(Promedio móvil)



Tasa Global de Participación (%) Jóvenes*
(Promedio móvil)



Tasa de Ocupación (%) Jóvenes*
(Promedio móvil)



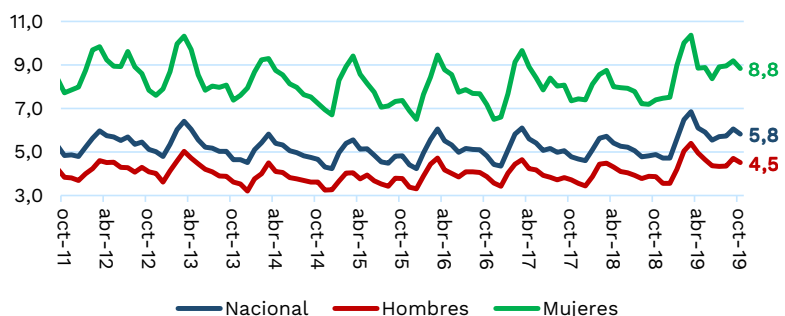
Poblaciones Jóvenes-Nacional-trim móvil ago - oct 19 (miles)

	2018			2019		
	Nacional	Hombres	Mujeres	Nacional	Hombres	Mujeres
Ocupados	6.042	3.610	2.432	5.782	3.423	2.359
Desocupados	1.158	487	671	1.223	542	682
Inactivos	5.161	2.119	3.041	5.390	2.245	3.145

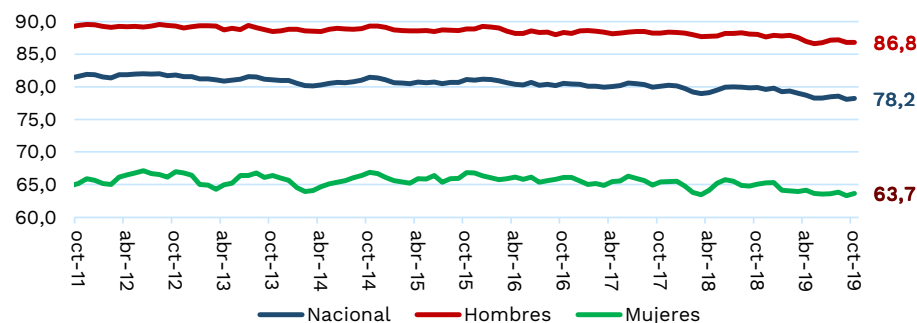
Fuente: Dane – Geih. . *Jóvenes (14-28 años)

La tasa de desempleo para *jefes de hogar a nivel nacional* se ubica en 5,8% en trim. Ago – oct. 19.

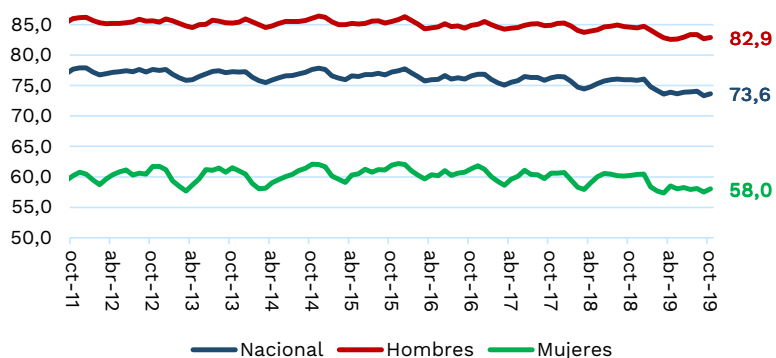
Tasa de Desempleo (%) Jefe de Hogar
(Promedio móvil)



Tasa Global de Participación (%) Jefe de Hogar
(Promedio móvil)



Tasa de Ocupación (%) Jefe de Hogar
(Promedio móvil)

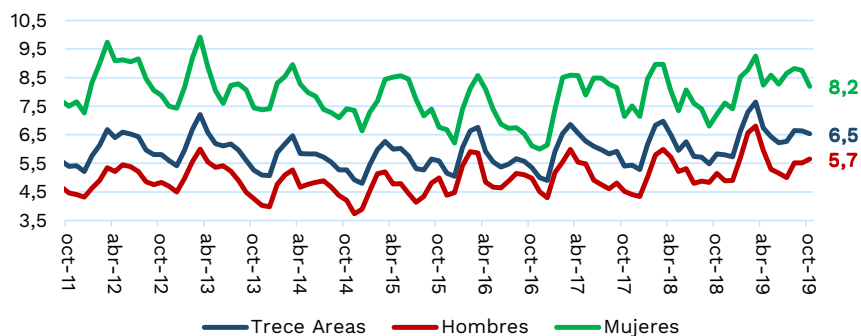


Poblaciones Jefes de hogar-Nacional-trim móvil ago - oct 19 (miles)

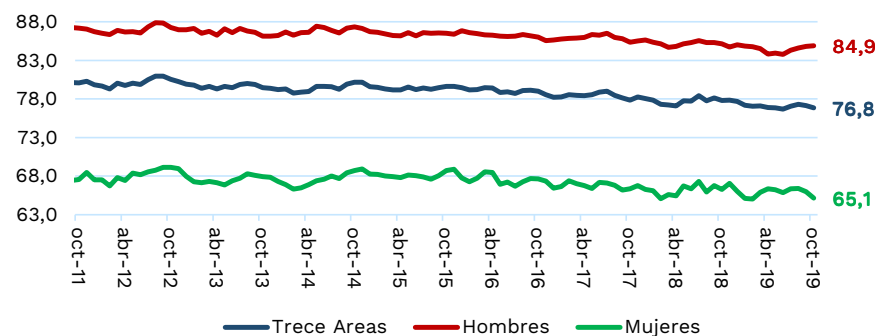
	2018			2019		
	Nacional	Hombres	Mujeres	Nacional	Hombres	Mujeres
Ocupados	11.199	8.048	3.148	11.042	7.805	3.237
Desocupados	575	325	251	683	369	314
Inactivos	2.968	1.133	1.826	3.269	1.242	2.028

La tasa de desempleo para jefes de hogar en las trece áreas se ubica 6,5% en trim. Ago. - oct. 19.

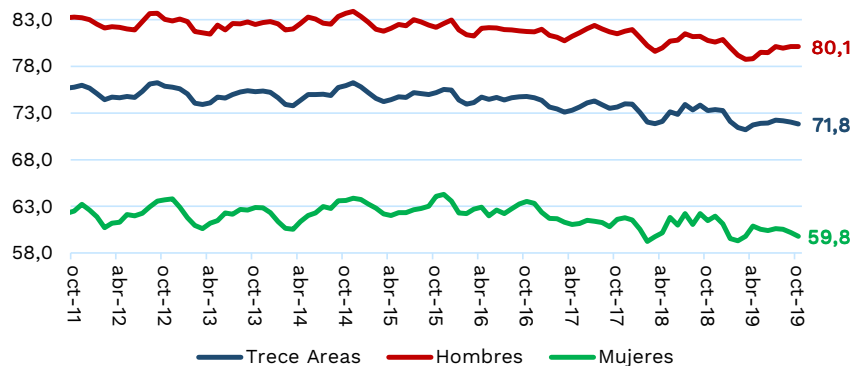
Tasa de Desempleo (%) Jefe de Hogar
(Promedio móvil)



Tasa Global de Participación (%) Jefe de Hogar
(Promedio móvil)



Tasa de Ocupación (%) Jefe de Hogar
(Promedio móvil)



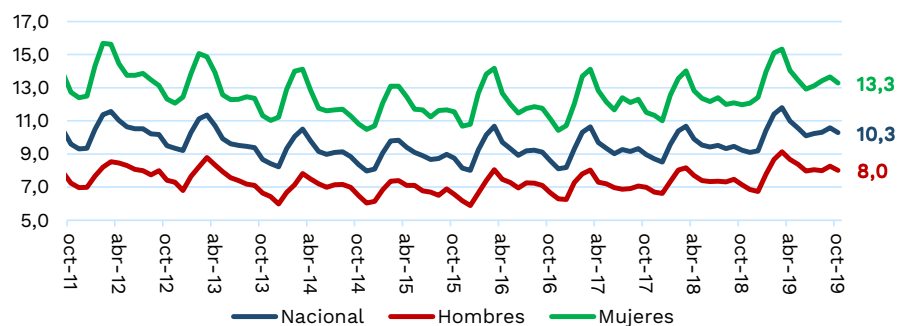
Poblaciones Jefes de hogar-Trece áreas-trim móvil ago - oct 19 (miles)

	2018			2019		
	13 Áreas	Hombres	Mujeres	13 Áreas	Hombres	Mujeres
Ocupados	5.048	3.397	1.651	5.052	3.334	1.718
Desocupados	313	184	129	353	200	153
Inactivos	1.530	624	906	1.629	628	1.001

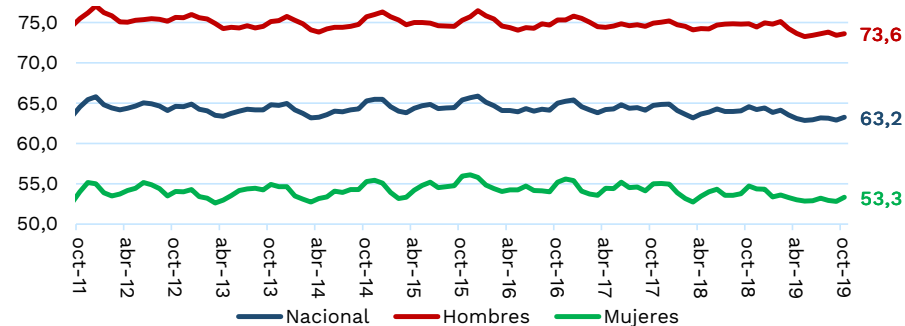
Fuente: Dane – Geih.

La tasa de desempleo para hombres fue de 8.0% y para las mujeres de 13.3% *(total nacional)*

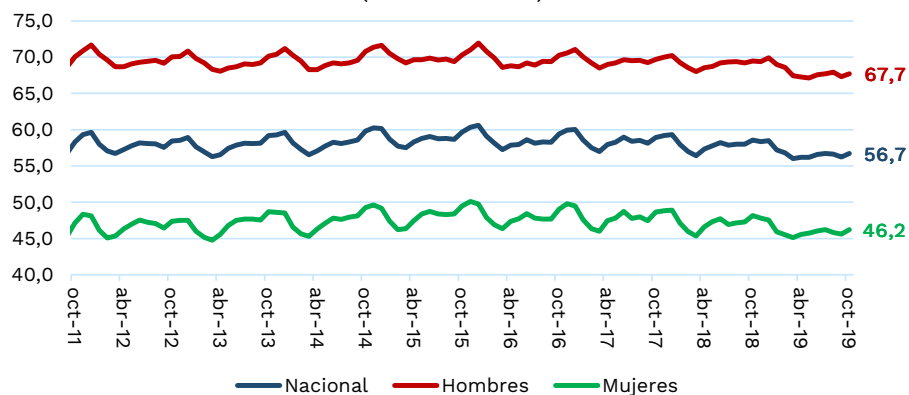
Tasa de Desempleo (%) por Sexo
(Promedio móvil)



Tasa Global de Participación (%) por Sexo
(Promedio móvil)



Tasa de Ocupación (%) por Sexo
(Promedio móvil)



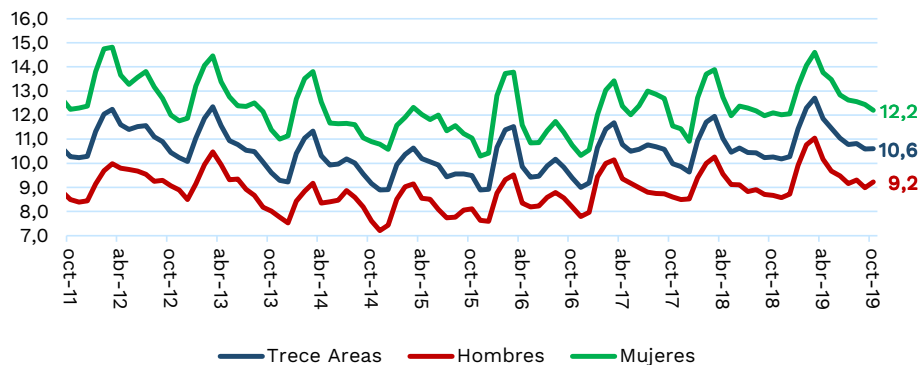
Poblaciones-Según Sexo-Nacional-trim móvil ago - oct 19 (miles)

	2018			2019		
	Nacional	Hombres	Mujeres	Nacional	Hombres	Mujeres
Ocupados	22.827	13.237	9.589	22.386	13.068	9.318
Desocupados	2.322	1.018	1.304	2.566	1.139	1.427
Inactivos	13.811	4.797	9.014	14.507	5.092	9.415

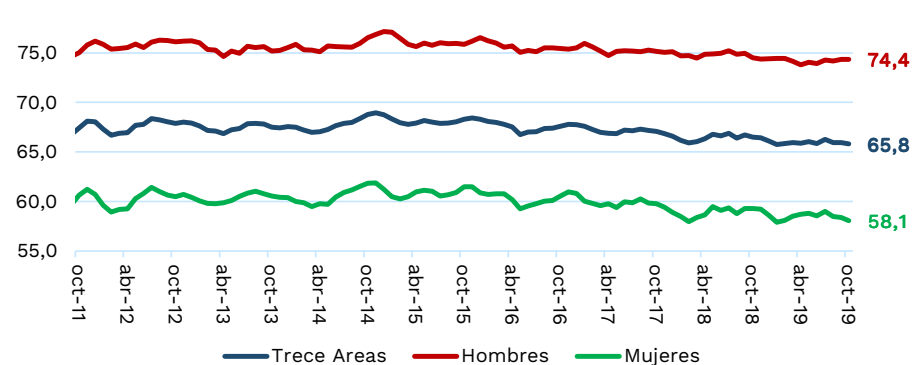
Fuente: Dane – Geih.

La tasa de desempleo para hombres fue de 9.2% y para mujeres de 12.2% *(trece áreas)*

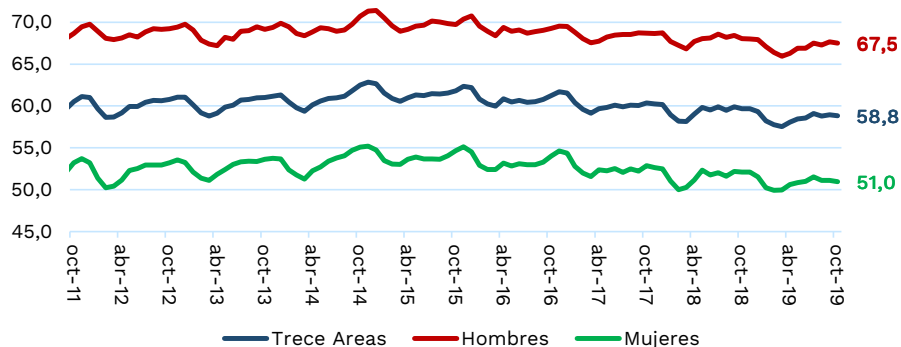
Tasa de Desempleo (%) por Sexo
(Promedio móvil)



Tasa Global de Participación (%) por Sexo
(Promedio móvil)



Tasa de Ocupación (%) por Sexo
(Promedio móvil)



Poblaciones-Según Sexo-Trece áreas-trim móvil ago - oct 19 (miles)

	2018			2019		
	13 Áreas	Hombres	Mujeres	13 Áreas	Hombres	Mujeres
Ocupados	10.872	5.884	4.988	10.860	5.917	4.943
Desocupados	1.244	558	678	1.288	601	686
Inactivos	6.103	2.206	3.893	6.315	2.248	4.067



**El futuro
es de todos**

DNP
Departamento
Nacional de Planeación

Esta presentación es propiedad intelectual controlada y producida por el Departamento Nacional de Planeación