



**El futuro
es de todos**

DNP
Departamento
Nacional de Planeación

Esta presentación es propiedad intelectual controlada y producida por el Departamento Nacional de Planeación



El futuro
es de todos

DNP
Departamento
Nacional de Planeación

Panorama Laboral a octubre de 2019

Esta presentación es un complemento a la publicada por el Dane en: <https://www.dane.gov.co/index.php/estadisticas-por-tema/mercado-laboral/empleo-y-desempleo>

Subdirección de Empleo y Seguridad Social
DNP-DDS-SESS

Noviembre 30 de 2019



A - Indicadores de Mercado Laboral – octubre 2019, datos anuales

B - Indicadores de Mercado Laboral – octubre 2019, datos mes y trimestre

Indicadores de Mercado Laboral – octubre 2019

Seguridad social – agosto 2019

Resultados de gobierno – octubre 2019

Indicadores para jóvenes, jefes de hogar y por sexo – septiembre 2019

A - Indicadores de Mercado Laboral octubre 2019, datos anuales

Resumen nacional. 2018 Dic. y 2019 octubre (promedio 12 meses)

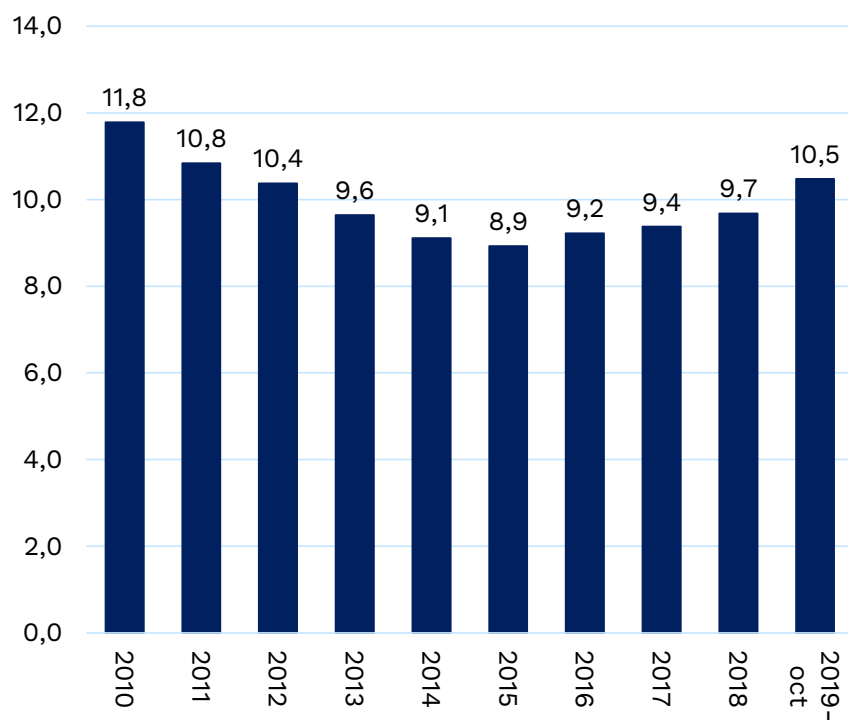
	2018	2019	Variación	Var. (%)
<i>(Tasas en %)</i>				
Tasa global de participación (TGP)	64,0	63,3	-0,6	
Tasa de ocupación (TO)	57,8	56,7	-1,1	
Tasa de desempleo (TD)	9,7	10,5	0,8	
Tasa de subempleo subjetivo (TS)	9,8	27,4	17,6	
Tasa de subempleo objetivo (TSO)	9,8	10,6	0,8	
<i>(Poblaciones en miles de personas)</i>				
Población económicamente activa	24.863	24.875	12	0,0%
Población económicamente inactiva	13.998	14.397	399	2,8%
Ocupados	22.457	22.269	-188	-0,8%
Desocupados	2.406	2.606	200	8,3%
Subempleados Subjetivos	6.425	6.815	390	6,1%
Subempleados Objetivos	2.441	2.635	194	7,9%

Ideas principales con datos promedio 12 meses

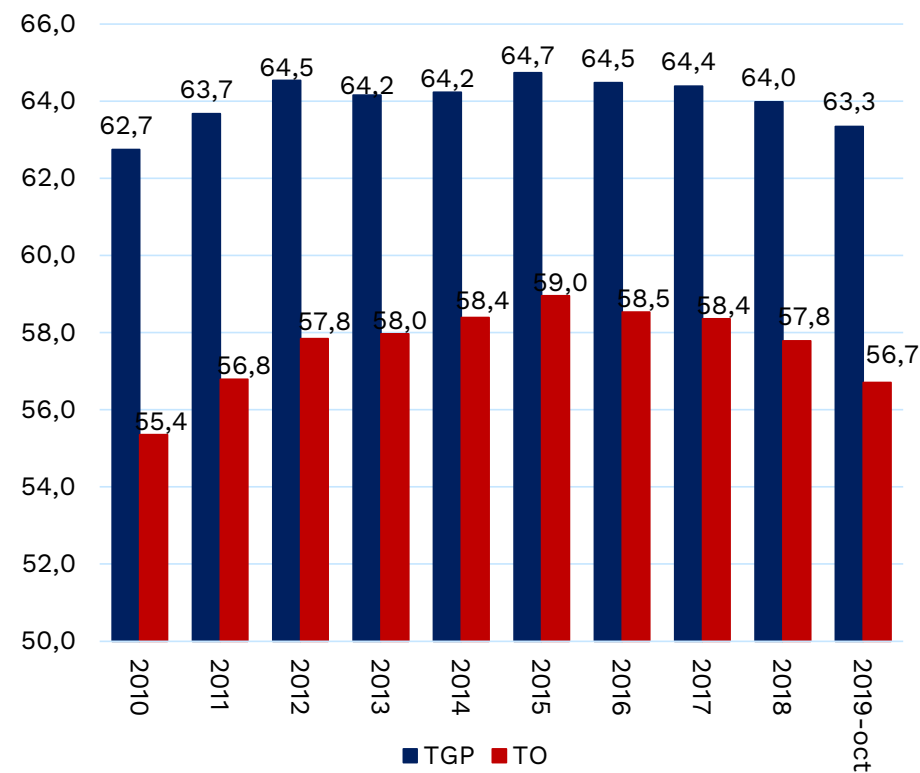
- El número de ocupados disminuyó en **188 mil personas** y el **desempleo se ubicó en 10,5%** (frente a 9,7% de 2018).
- Las actividades económicas en las que el empleo más creció a septiembre de 2019 fueron: **Construcción** (6,9%) e intermediación financiera (4,1%).
- **Por posición ocupacional**, las categorías que más crecieron en empleo fueron: **Jornalero o Peón** (8,6%) y **Trabajador sin Remuneración** (6,2%).

Desempleo a *nivel nacional* ha disminuido 1.3 puntos entre dic. 2010 y oct. 2019, pese al aumento de 0.6 p.p., en la *participación laboral*

Tasa de Desempleo



Tasa Global de Participación y Ocupación

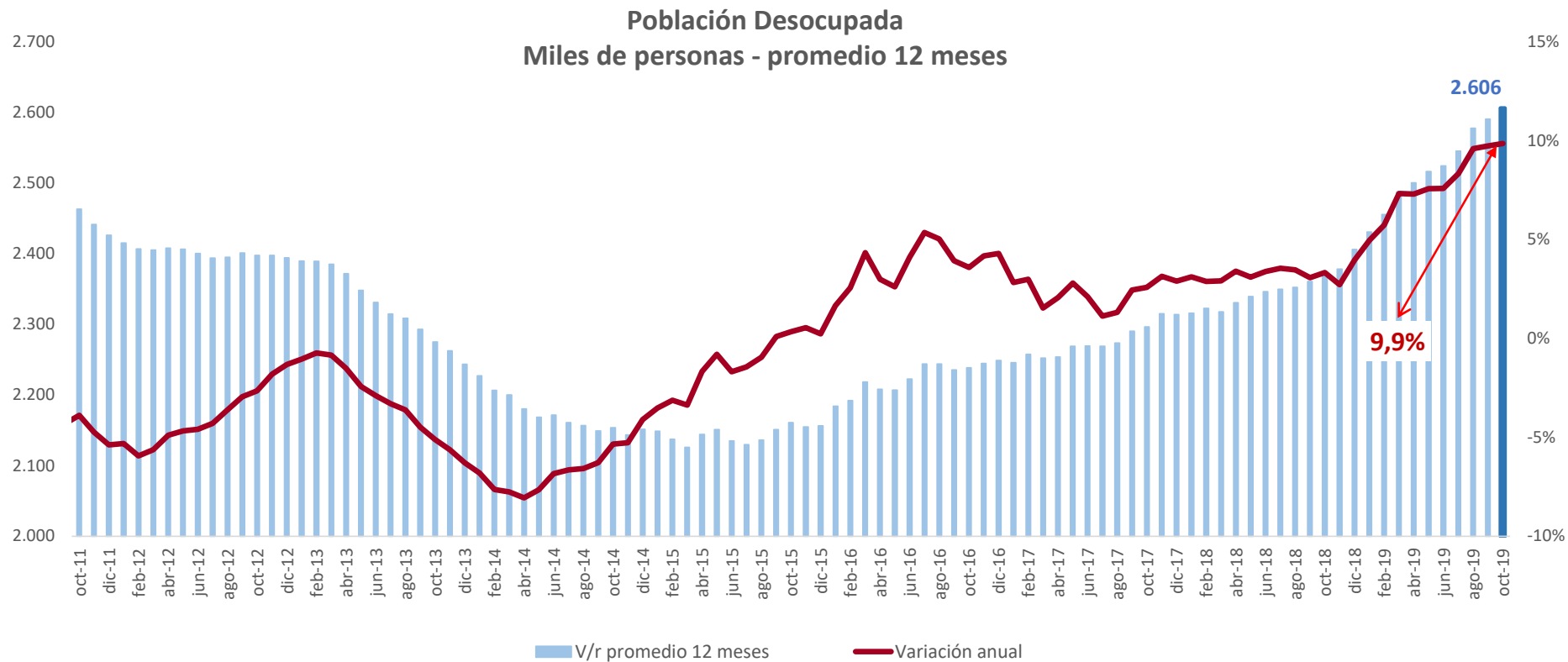


Datos: *total nacional*. 2010 – 2018 (dic). 2019 (oct). Promedio anual.

Fuente: Dane – Geih.

Número de desocupados (miles) y sus variaciones Total nacional, Octubre 2011 – Octubre 2019 (promedio 12 meses)

El desempleo aumentó 9,9%



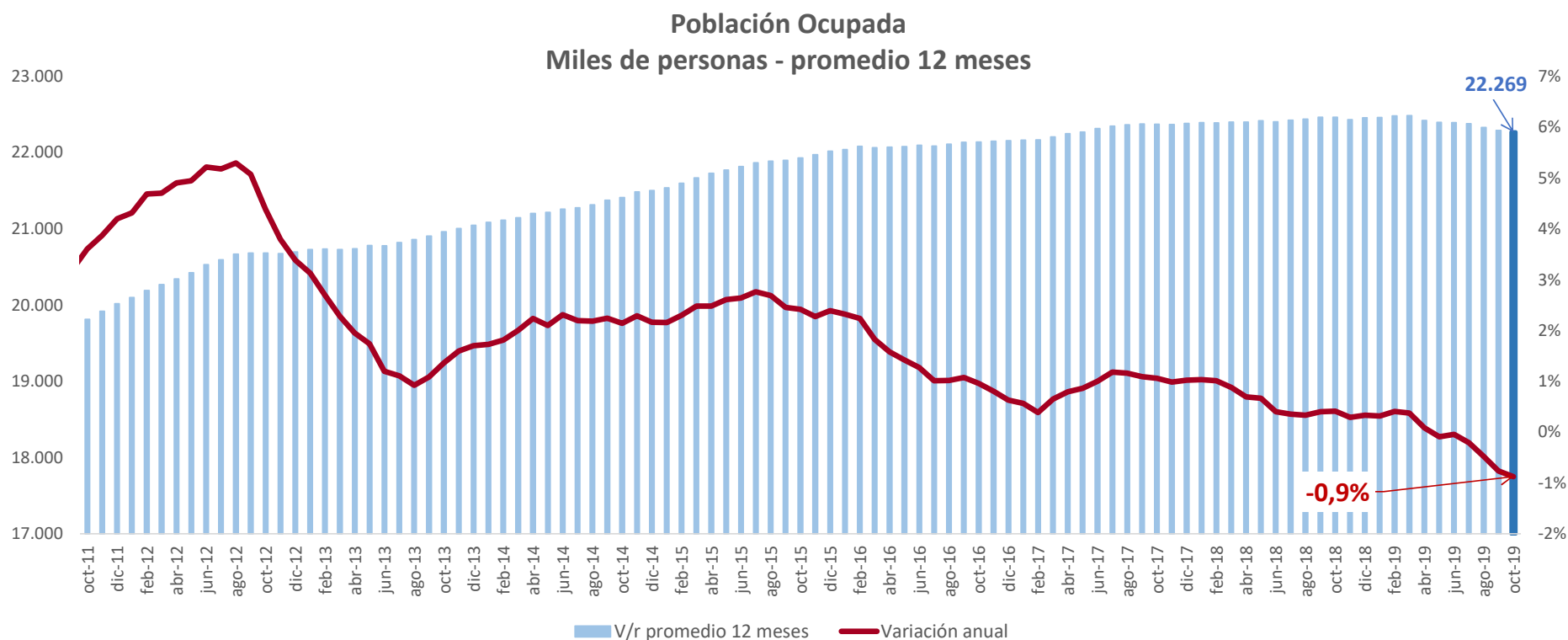
Fuente: Dane – Geih.

La población desempleada creció en promedio 234 mil personas durante los últimos 12 meses.



Número de ocupados (miles) y sus variaciones Total nacional, Octubre 2011 – octubre 2019 (promedio 12 meses)

El empleo decreció en 0,9%

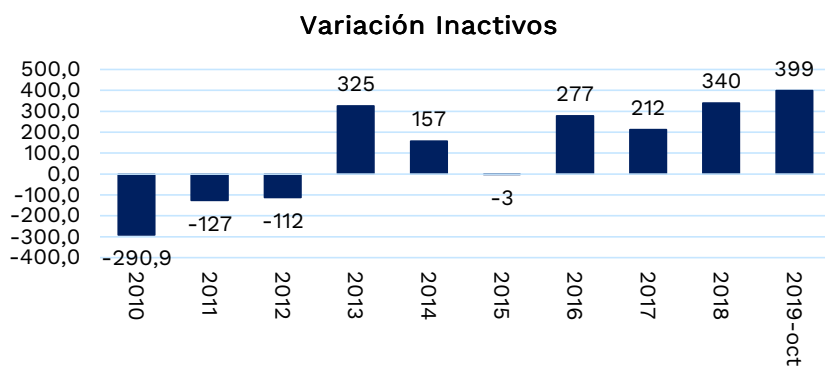
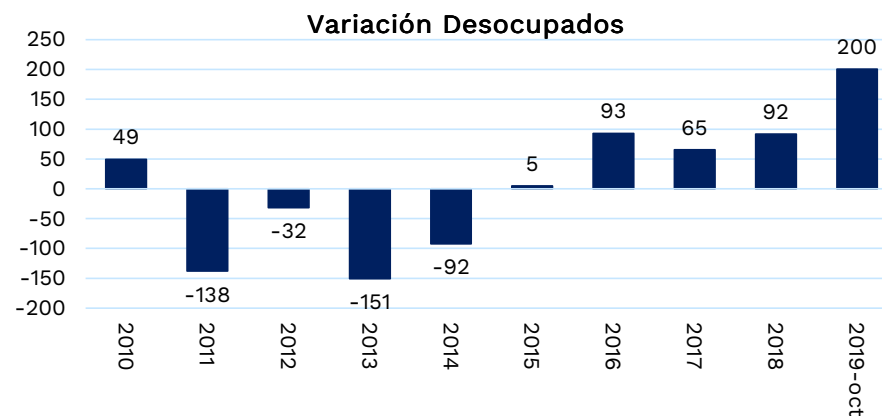
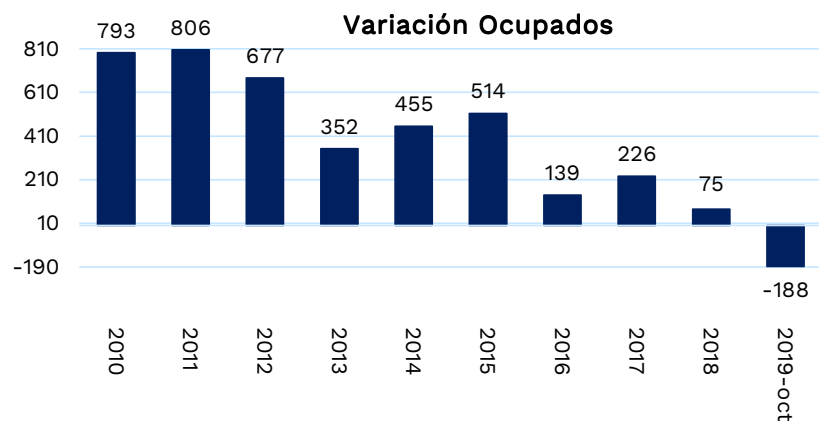


Fuente: Dane – Geih.

La población ocupada disminuyó en promedio en 197 mil personas durante los últimos 12 meses



En promedio a *nivel nacional* se han generado 385.000 nuevos empleos por año entre dic. 2010 y oct. 2019.



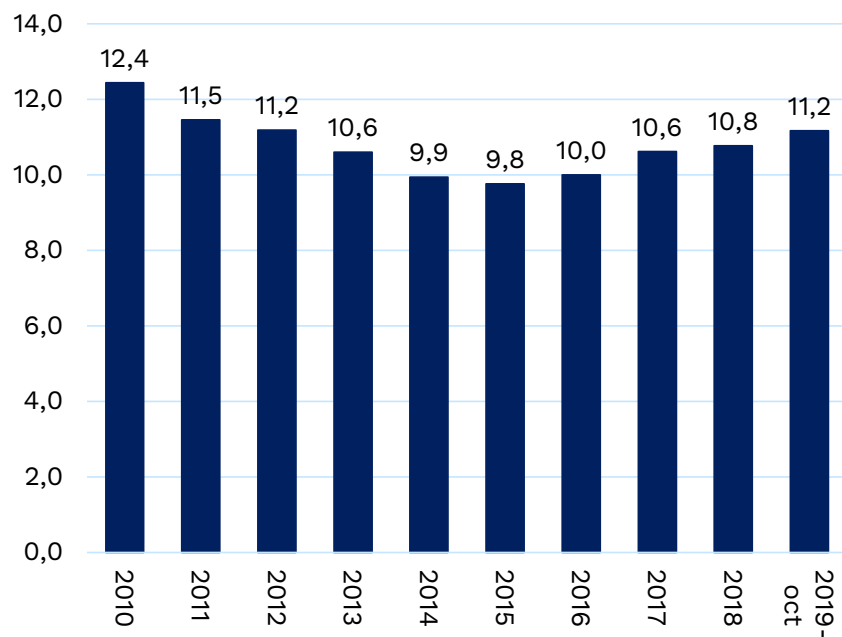
La población ocupada aumentó 3 millones de personas entre dic. 2010 y oct. 2019.

Datos: *total nacional*. 2010 – 2018 (dic). 2019 (oct) . Promedio anual

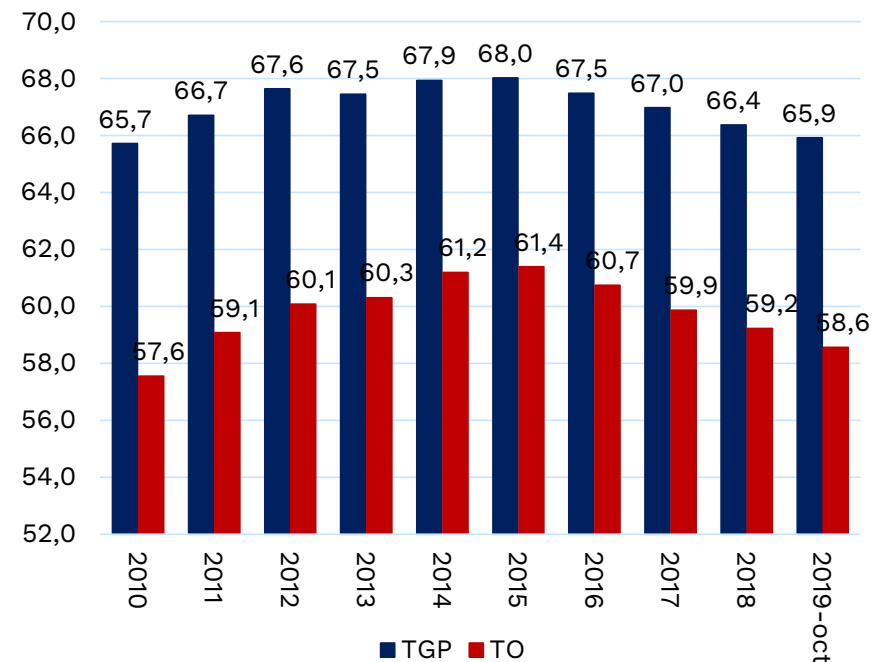
Fuente: Dane – Geih.

En las 13 principales áreas metrop., el desempleo ha disminuido 1.2 puntos entre dic. 2010 y oct. 2019

Tasa de Desempleo



Tasa Global de Participación y Ocupación

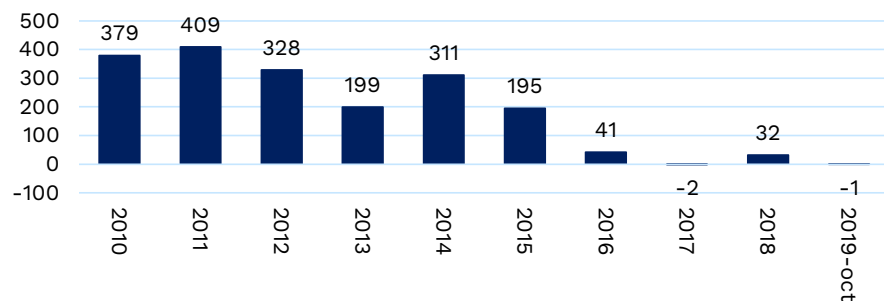


Datos: 13 áreas. 2010 – 2018 (dic). 2019 (oct) . Promedio anual

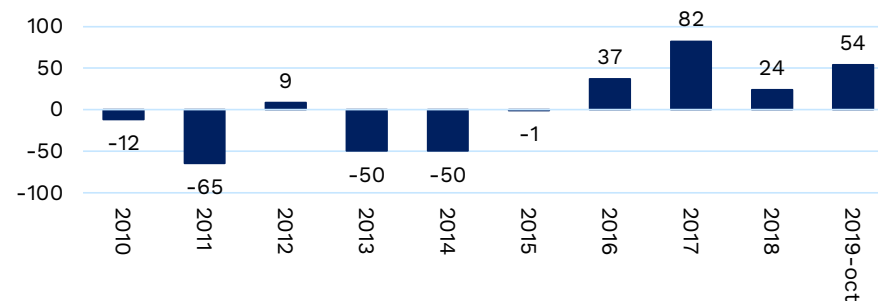
Fuente: Dane – Geih.

En promedio en las 13 principales áreas metrop., se han generado 189.000 nuevos empleos por año entre dic. 2010 y oct. 2019.

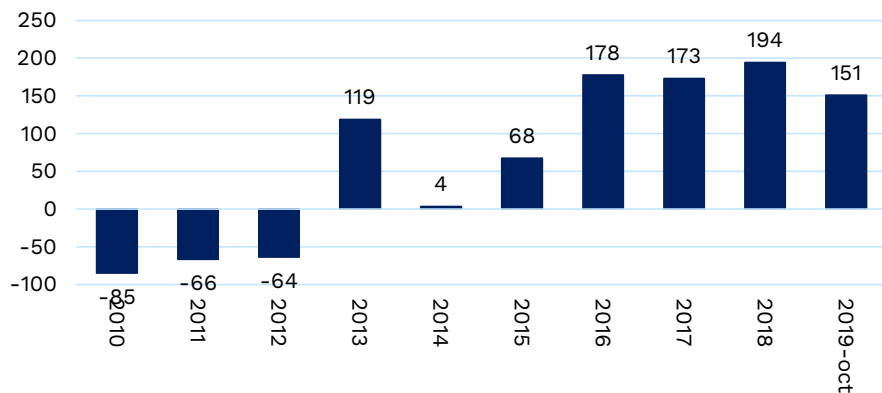
Variación Ocupados



Variación Desocupados



Variación Inactivos



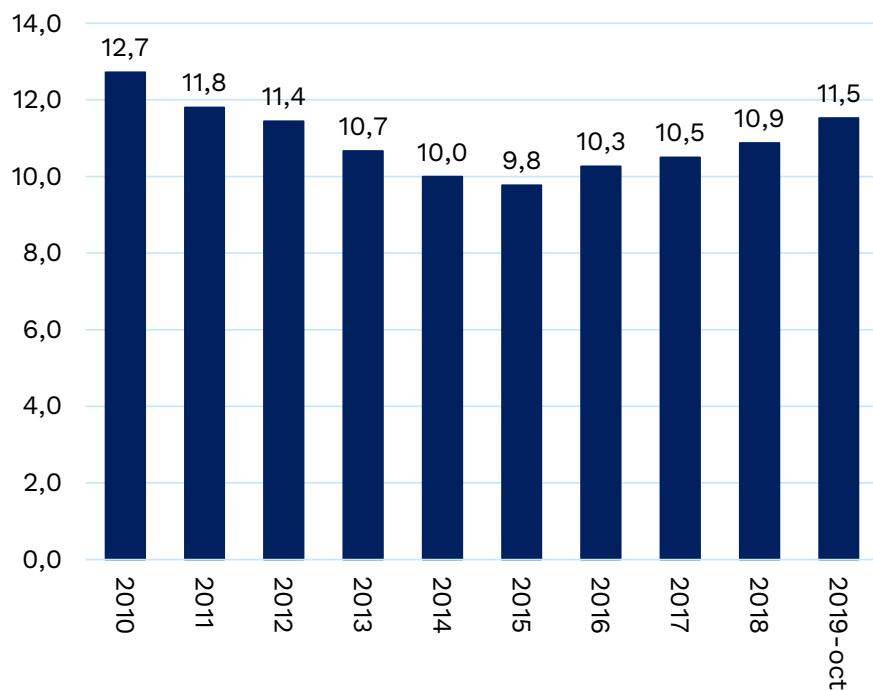
La población ocupada aumentó 1.5 millones de personas entre dic. 2010 y oct. 2019.

Datos: 13 áreas. 2010 - 2018 (dic). 2019 (oct). Promedio anual

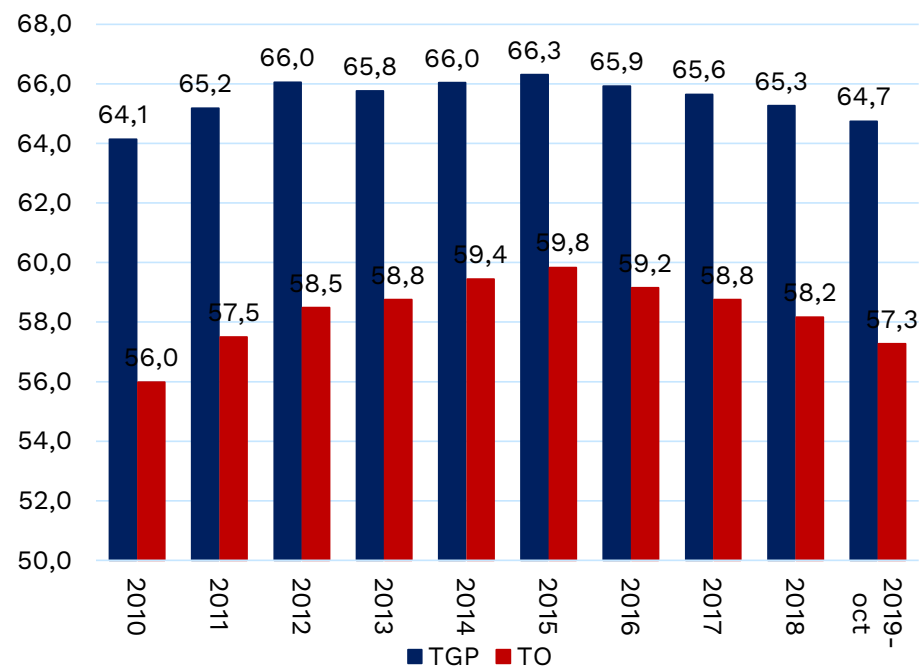
Fuente: Dane – Geih.

En las *cabeceras*, el desempleo ha disminuido 1.2 puntos entre dic. 2010 y oct. 2019

Tasa de Desempleo



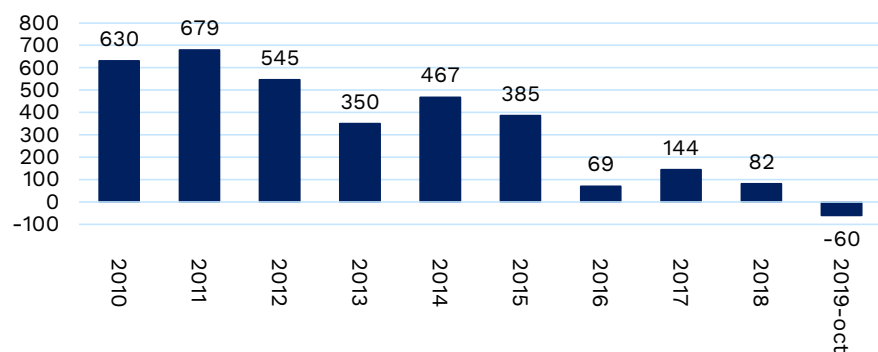
Tasa Global de Participación y Ocupación



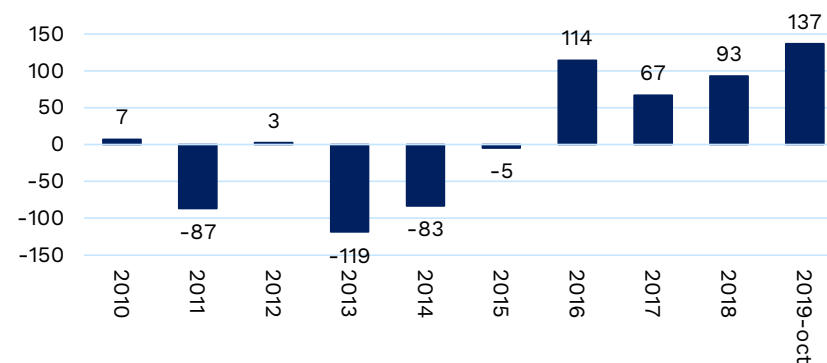
Datos: Cabeceras. 2010 – 2018 (dic). 2019 (oct) . Promedio anual
Fuente: Dane – Geih.

En promedio en las *cabeceras*, se han generado 329.000 nuevos empleos por año entre dic. 2010 y oct. 2019.

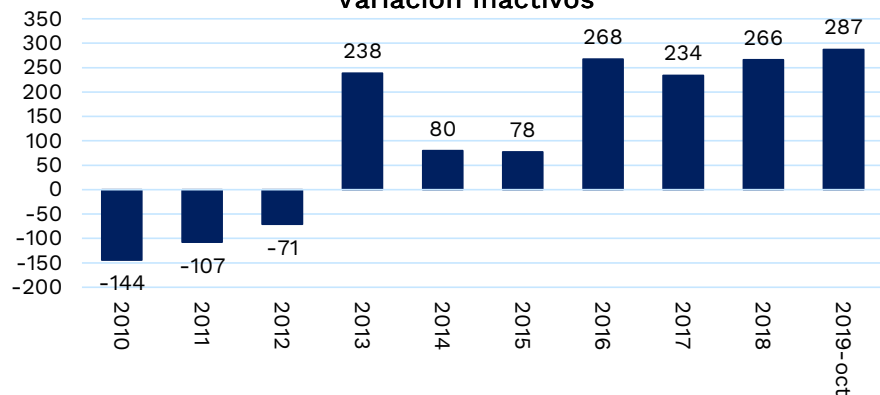
Variación Ocupados



Variación Desocupados



Variación Inactivos



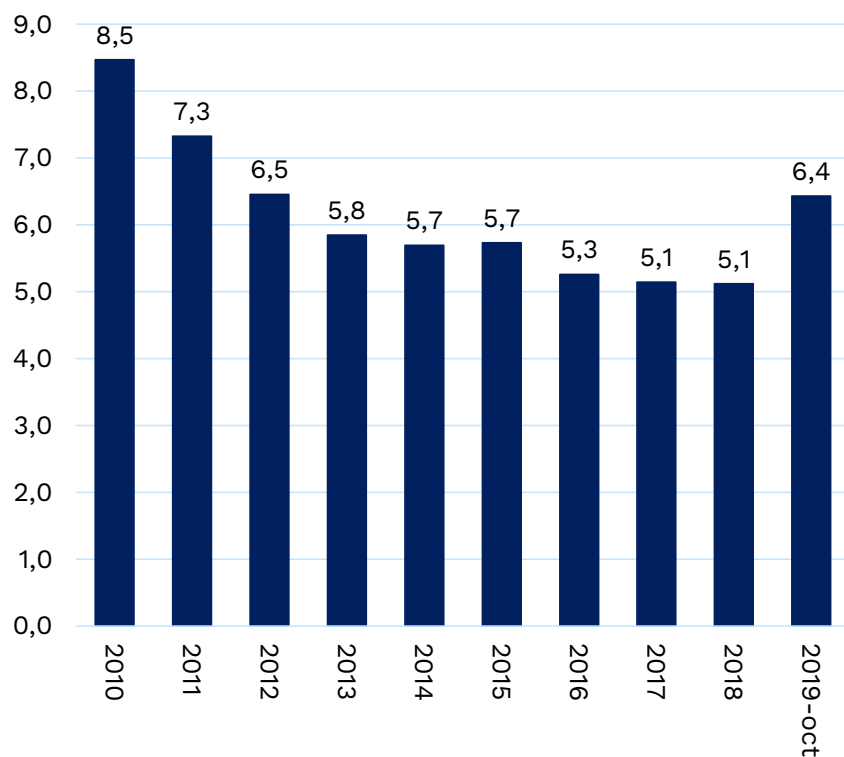
La población ocupada aumentó 2.6 millones de personas entre dic. 2010 y oct. 2019.

Datos: Cabeceras. 2010 – 2018 (dic). 2019 (oct) . Promedio anual

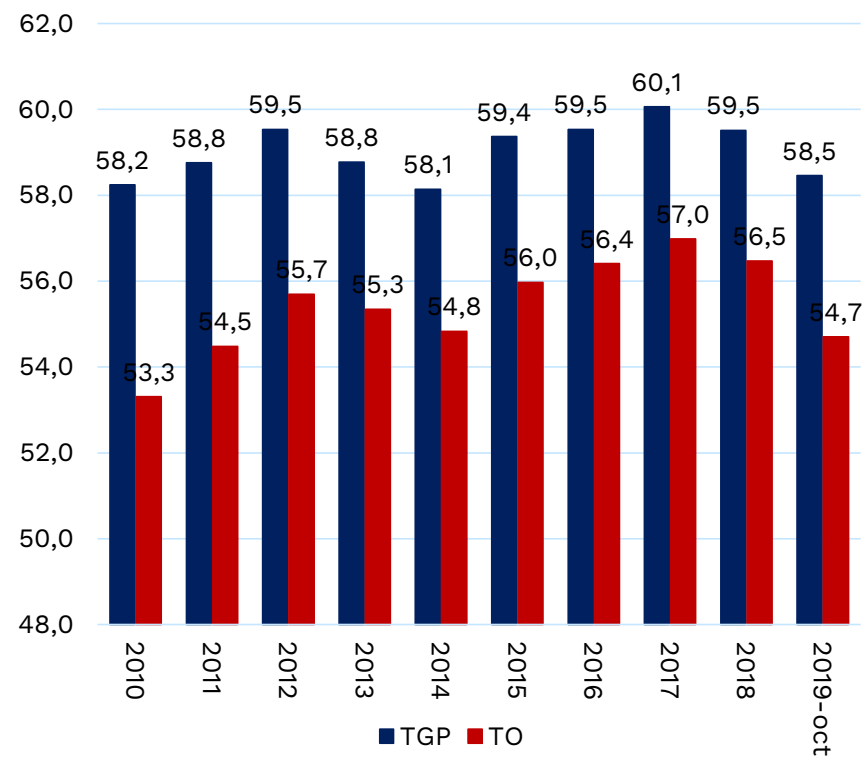
Fuente: Dane – Geih.

En el sector rural es donde más ha disminuido el desempleo: 2,1 puntos entre dic. 2010 y oct. 2019.

Tasa de Desempleo

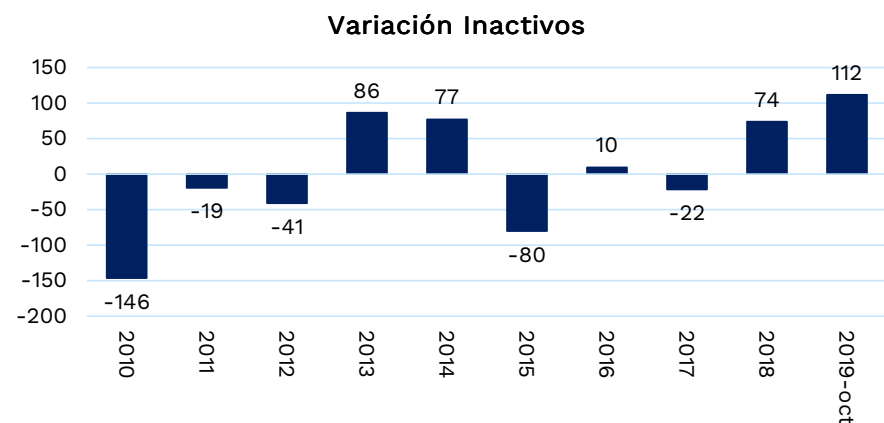
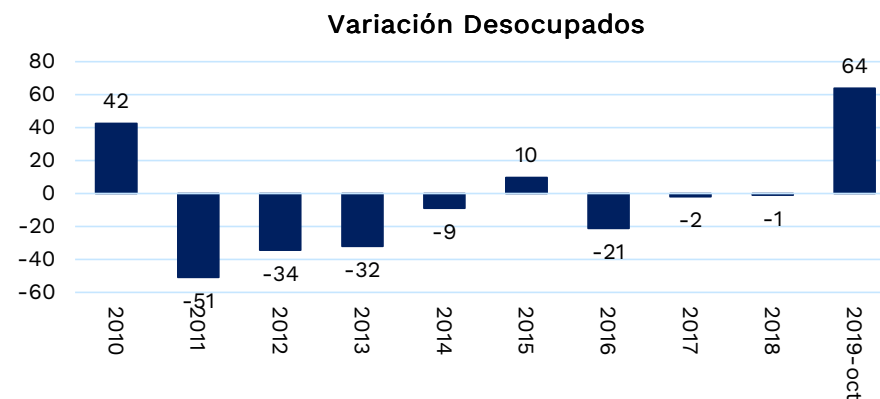
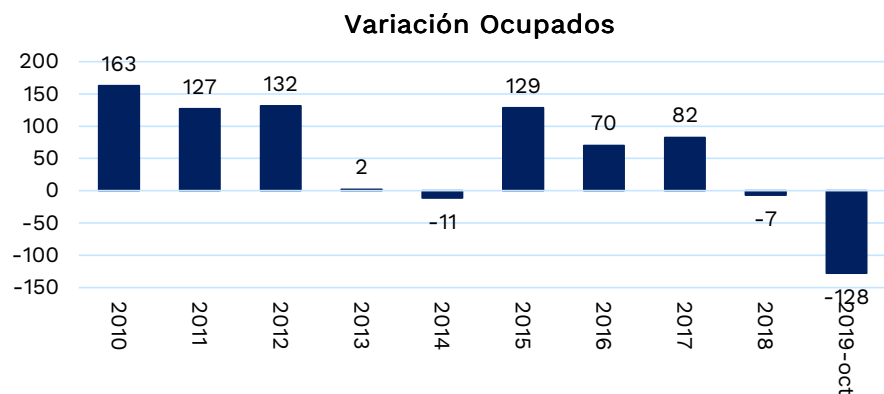


Tasa Global de Participación y Ocupación



Datos: Centros poblados y rural disperso. 2010 – 2018 (dic). 2019 (oct) . Promedio anual
Fuente: Dane – Geih.

En promedio en el sector rural, se han generado 56.000 nuevos empleos por año entre dic. 2010 y oct. 2019



La población ocupada aumentó 395 mil de personas entre dic. 2010 y oct. 2019.

Datos: Centros poblados y rural disperso. 2010 – 2018 (dic). 2019 (oct) . Promedio anual
Fuente: Dane – Geih.

B- Indicadores de Mercado Laboral – octubre 2019 (mes y trim.)

Indicadores de Mercado Laboral – octubre 2019

Seguridad social – agosto 2019

Resultados de gobierno – octubre 2019

Indicadores para jóvenes, jefes de hogar y por sexo – septiembre 2019

Resumen mensual nacional. Octubre

	2018	2019	Variación	Var. (%)
<i>(Tasas en %)</i>				
Tasa global de participación (TGP)	65,1	64,1	-1,1	
Tasa de ocupación (TO)	59,2	57,8	-1,5	
Tasa de desempleo (TD)	9,1	9,8	0,8	
Tasa de subempleo subjetivo (TS)	26,7	27,1	0,4	
Tasa de subempleo objetivo (TSO)	10,4	10,8	0,4	
<i>(Poblaciones en miles de personas)</i>				
Población económicamente activa	25.400	25.304	-96	-0,4
Población económicamente inactiva	13.602	14.197	596	4,4
Ocupados	23.098	22.813	-285	-1,2
Desocupados	2.302	2.490	189	8,2
Subempleados Subjetivos	6.790	6.860	70	1,0
Subempleados Objetivos	2.647	2.731	84	3,2

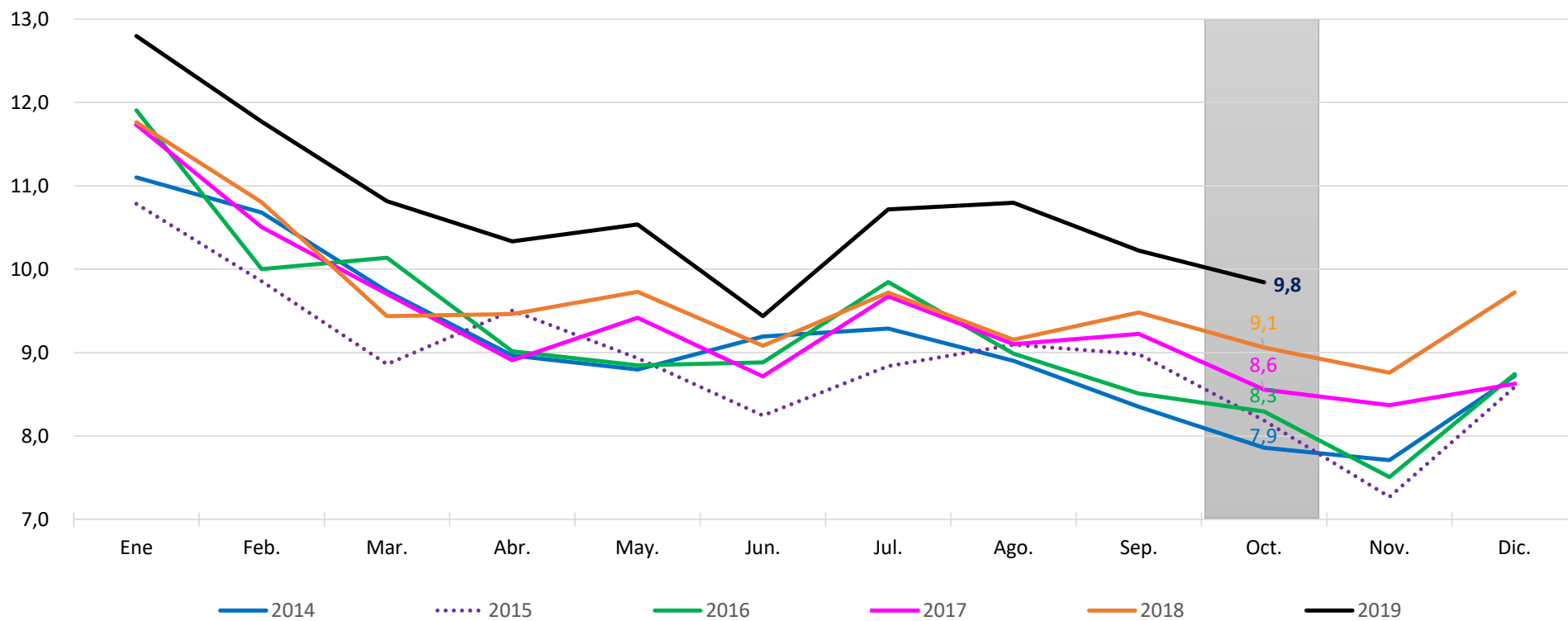
Ideas Principales

- El número de ocupados disminuyó en 285 mil personas y el desempleo se ubicó en 9,8% (frente a 9,1% de 2018).
- La actividad económica en la que el empleo creció más fue: *Construcción* (4,9).
- Ciudades con menor desempleo: Cartagena (6,1%), Barranquilla (7,9%) y Bucaramanga (8,9%).
- Ciudades con mayor desempleo: Quibdó (19,4%), Cúcuta (15,5%) y Valledupar (15,5).

Total Nacional

Mensual. Octubre 2014 – Octubre 2019

Tasa de desempleo

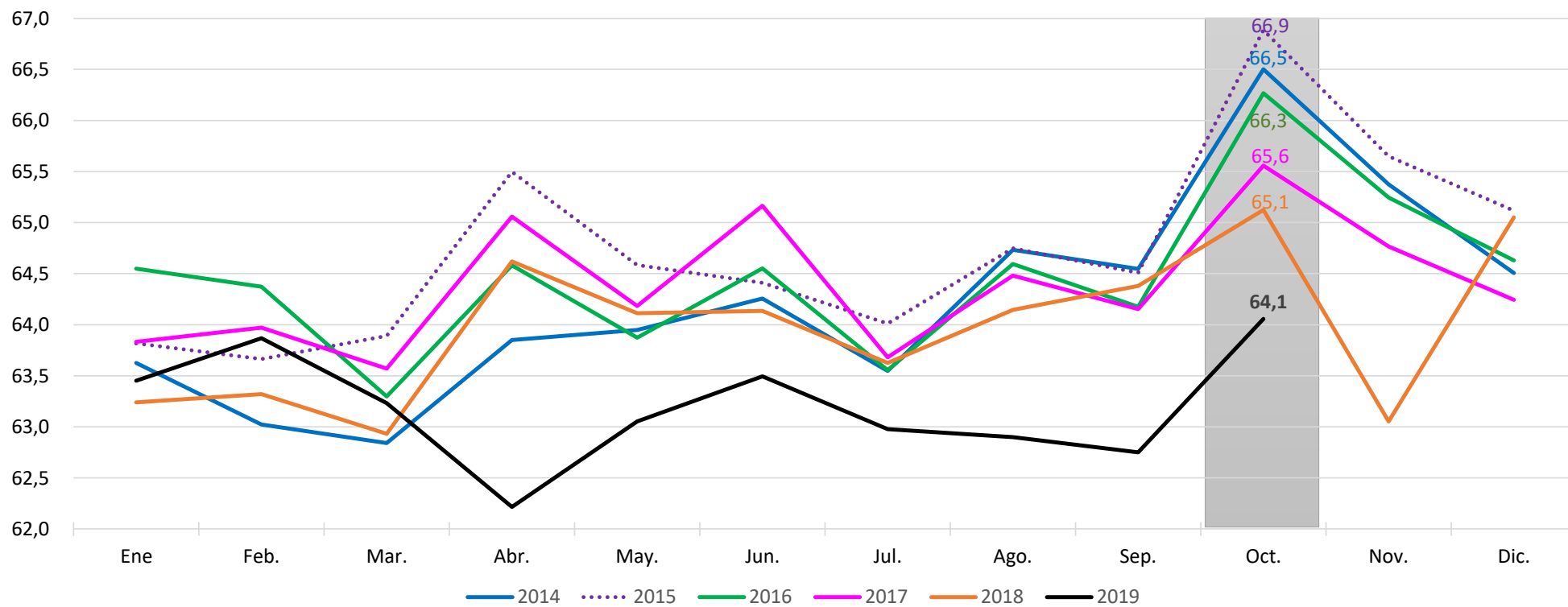


Fuente: Dane – Geih.

Total Nacional

Mensual. Octubre 2014 – Octubre 2019

Tasa Global de participación

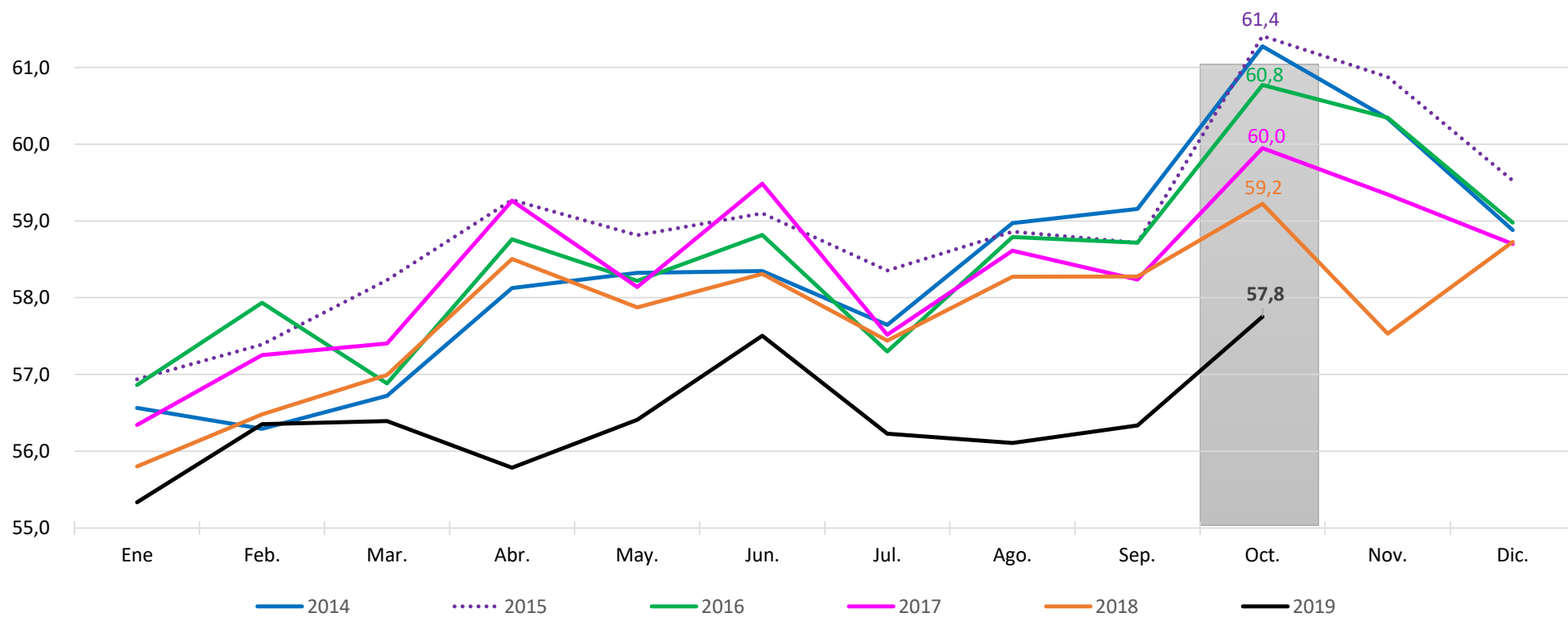


Fuente: Dane – Geih.

Total Nacional

Mensual. Octubre 2014 – Octubre 2019

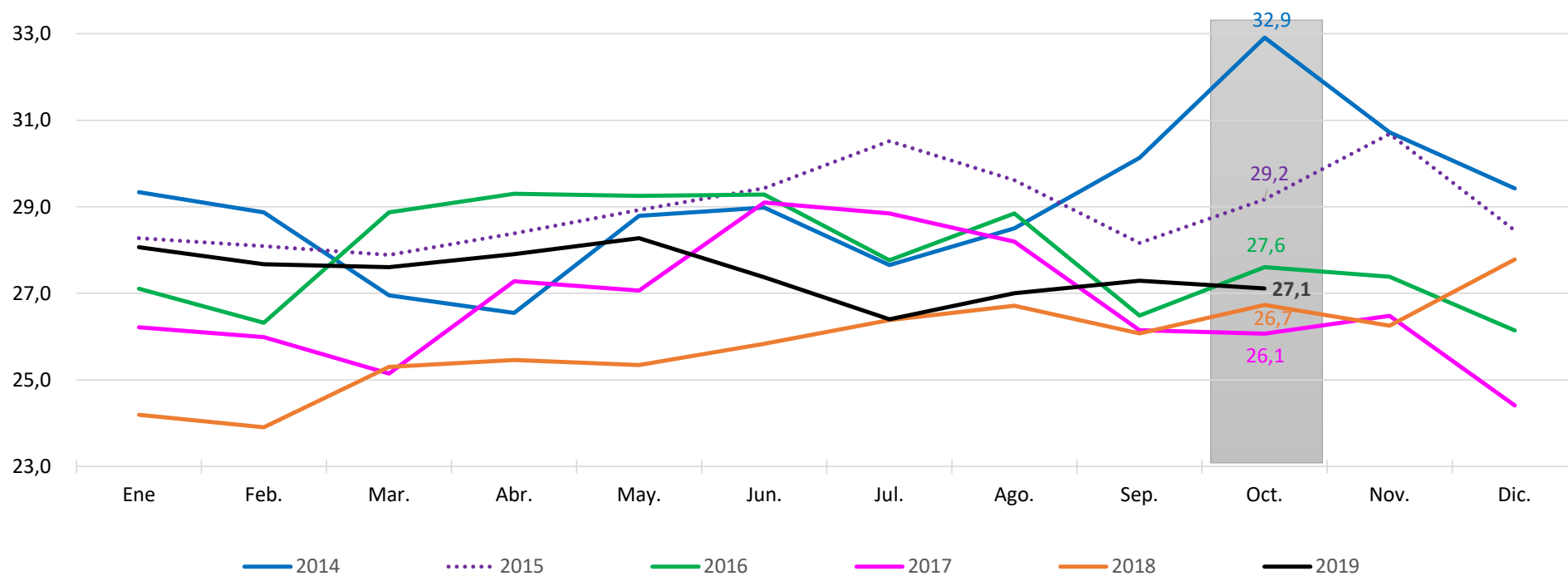
Tasa de ocupación



Fuente: Dane – Geih.

Total Nacional Mensual. Octubre 2014 – Octubre 2019

Tasa de subempleo subjetivo

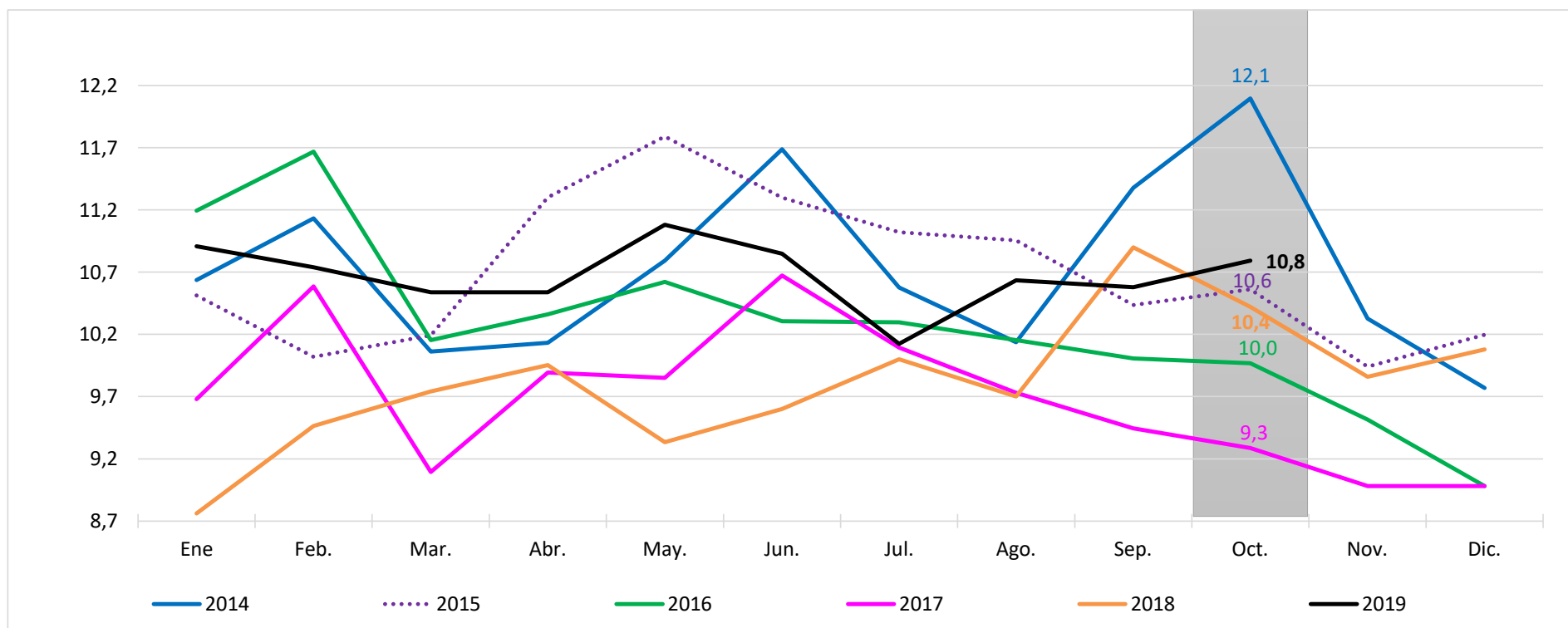


Fuente: Dane – Geih.

Total Nacional

Mensual. Octubre 2014 – Octubre 2019

Tasa de subempleo objetivo

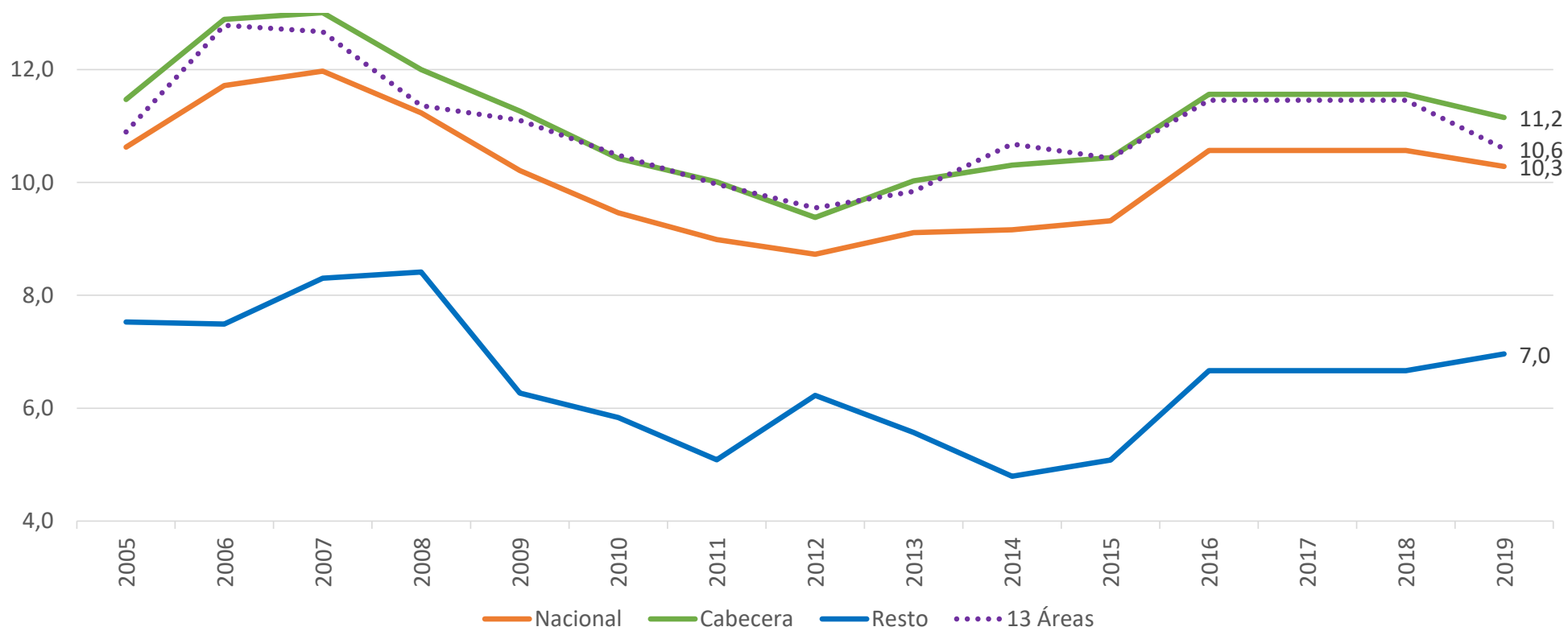


Fuente: Dane – Geih.

Trimestre Ago – Oct 19

Por zona de residencia, 2005 - 2019

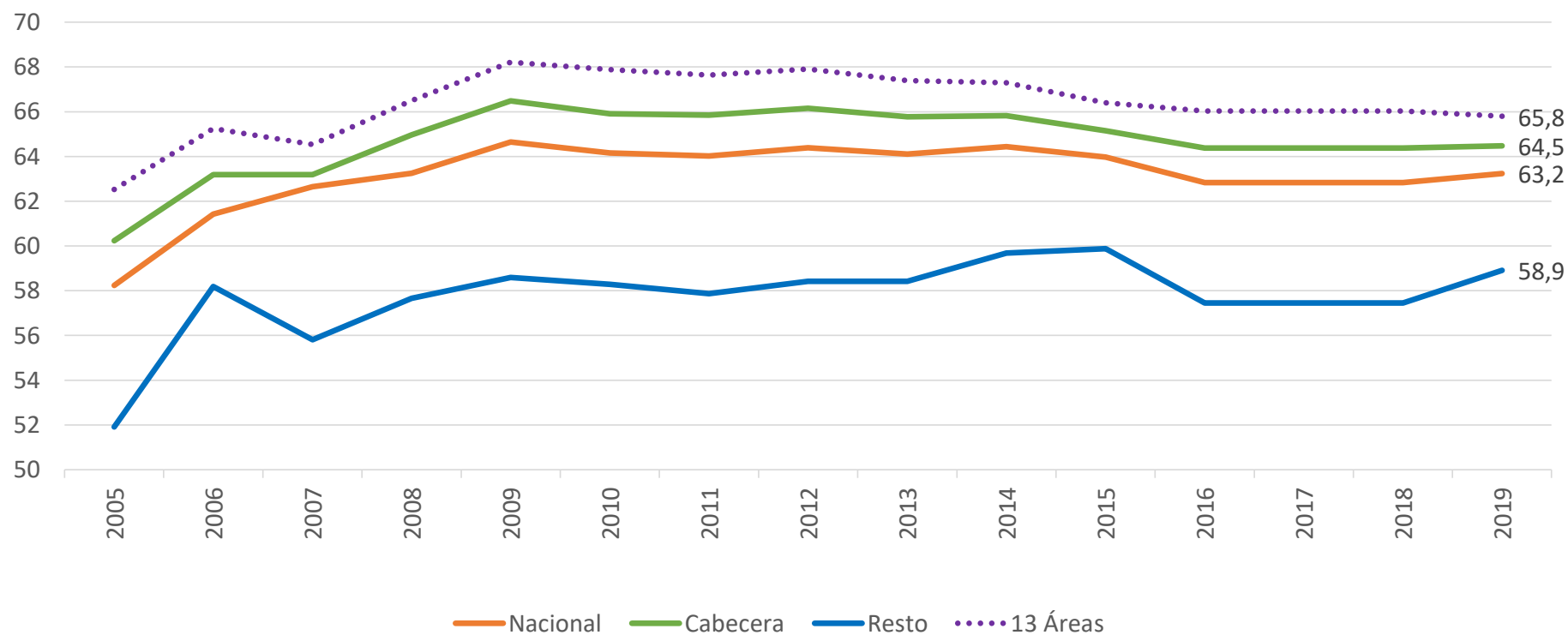
Tasa de desempleo



Fuente: Dane – Geih.

Trimestre Ago – Oct 19
Por zona de residencia, 2005 - 2019

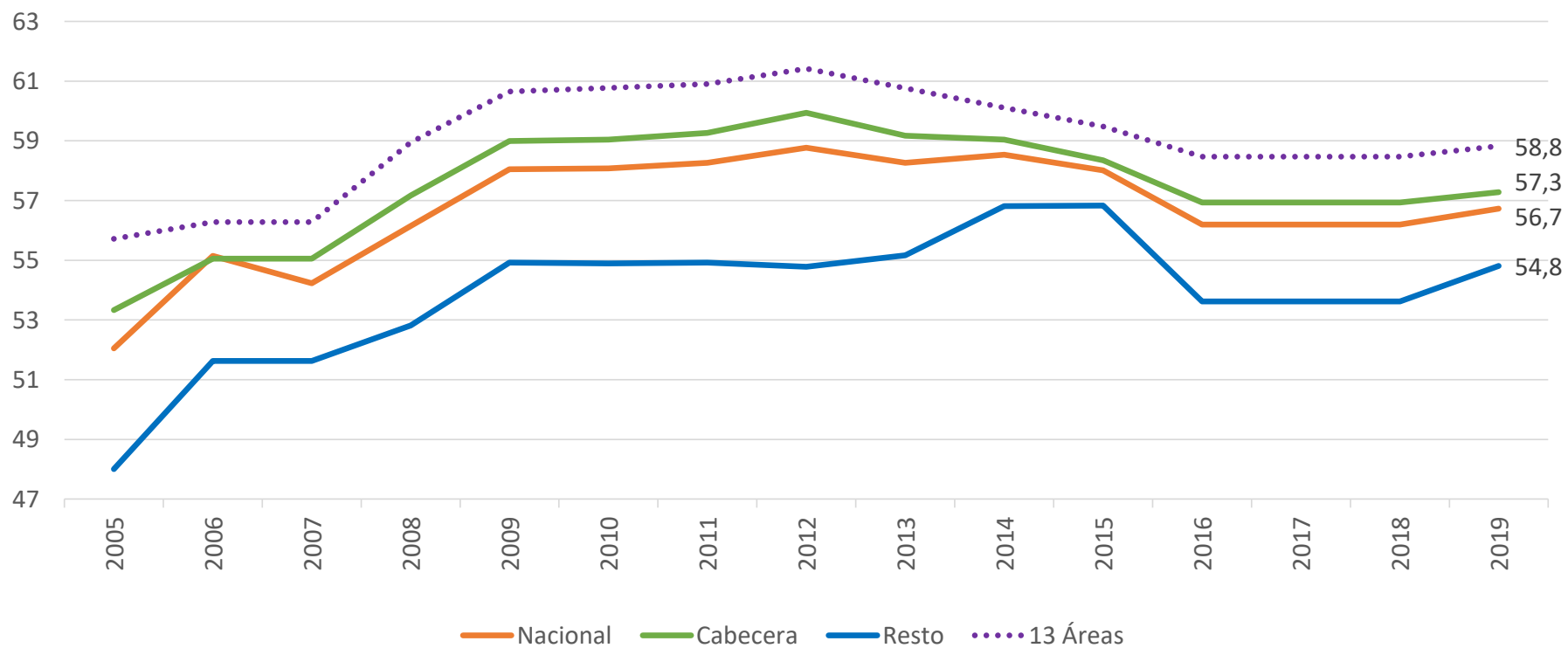
Tasa Global de Participación



Fuente: Dane – Geih.

Trimestre Ago – Oct 19 Por zona de residencia, 2005 - 2019

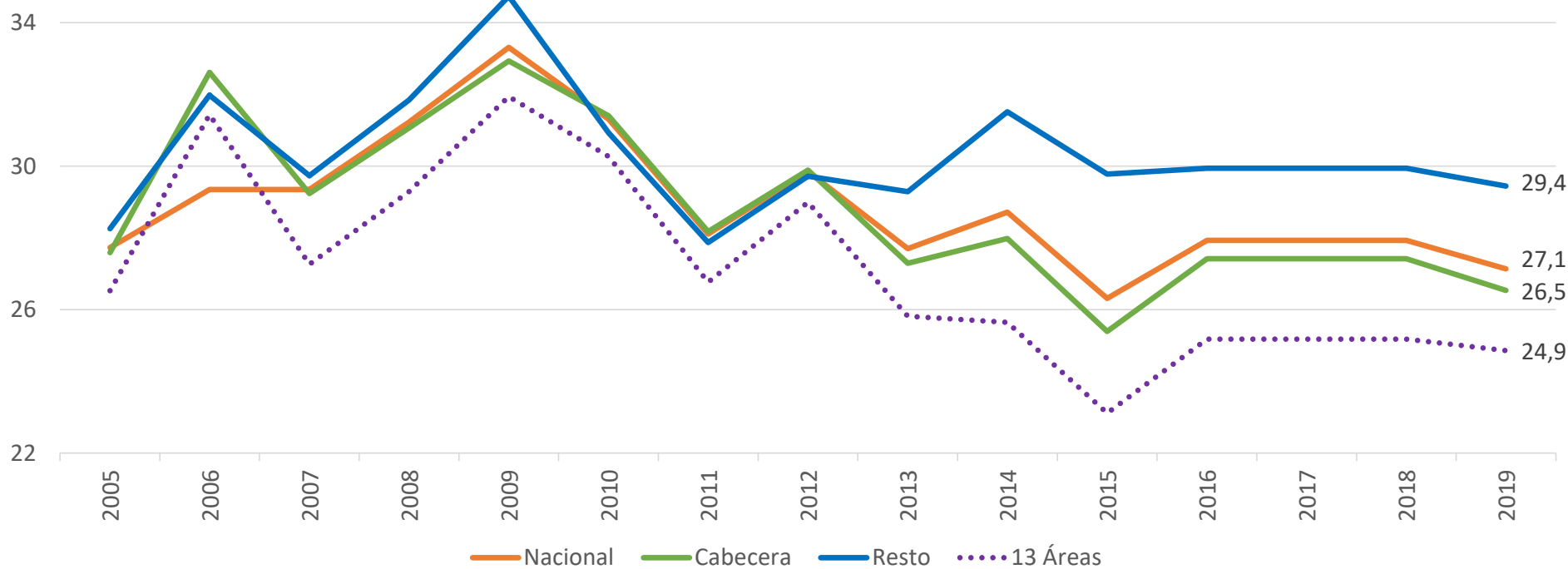
Tasa de ocupación



Fuente: Dane – Geih.

Trimestre Ago – Oct 19
Por zona de residencia, 2005 - 2019

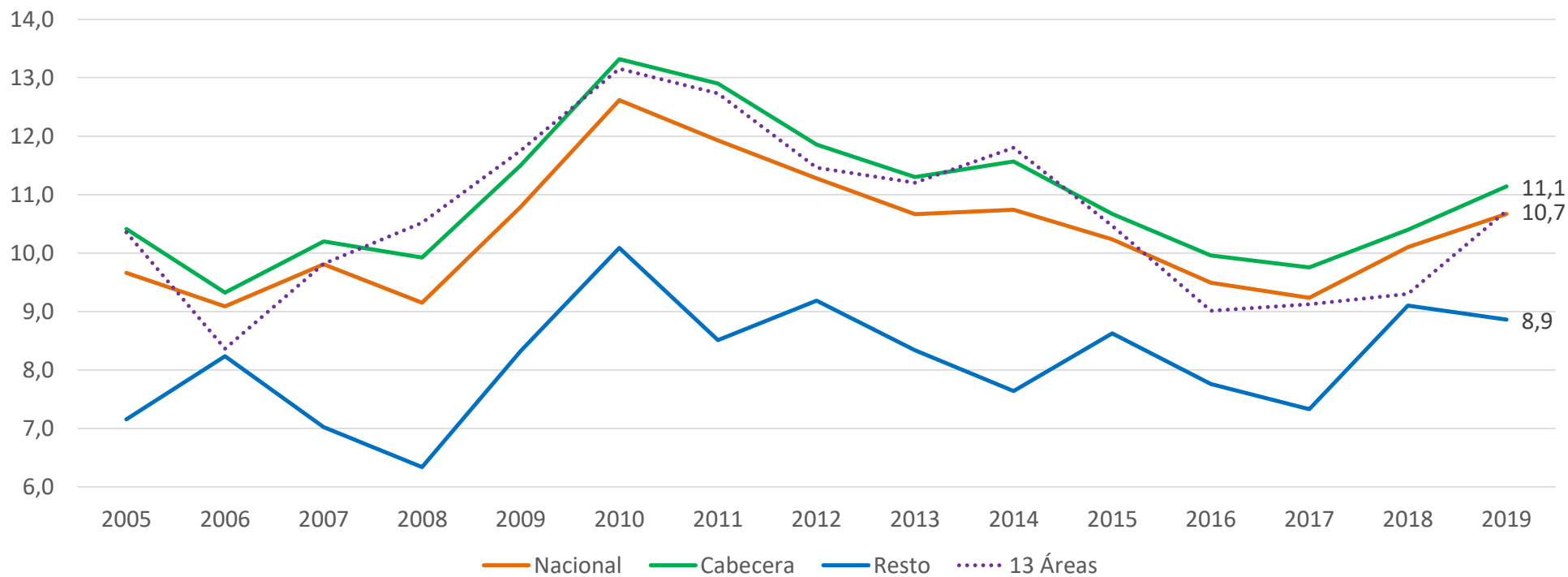
Tasa de subempleo subjetivo



Fuente: Dane – Geih.

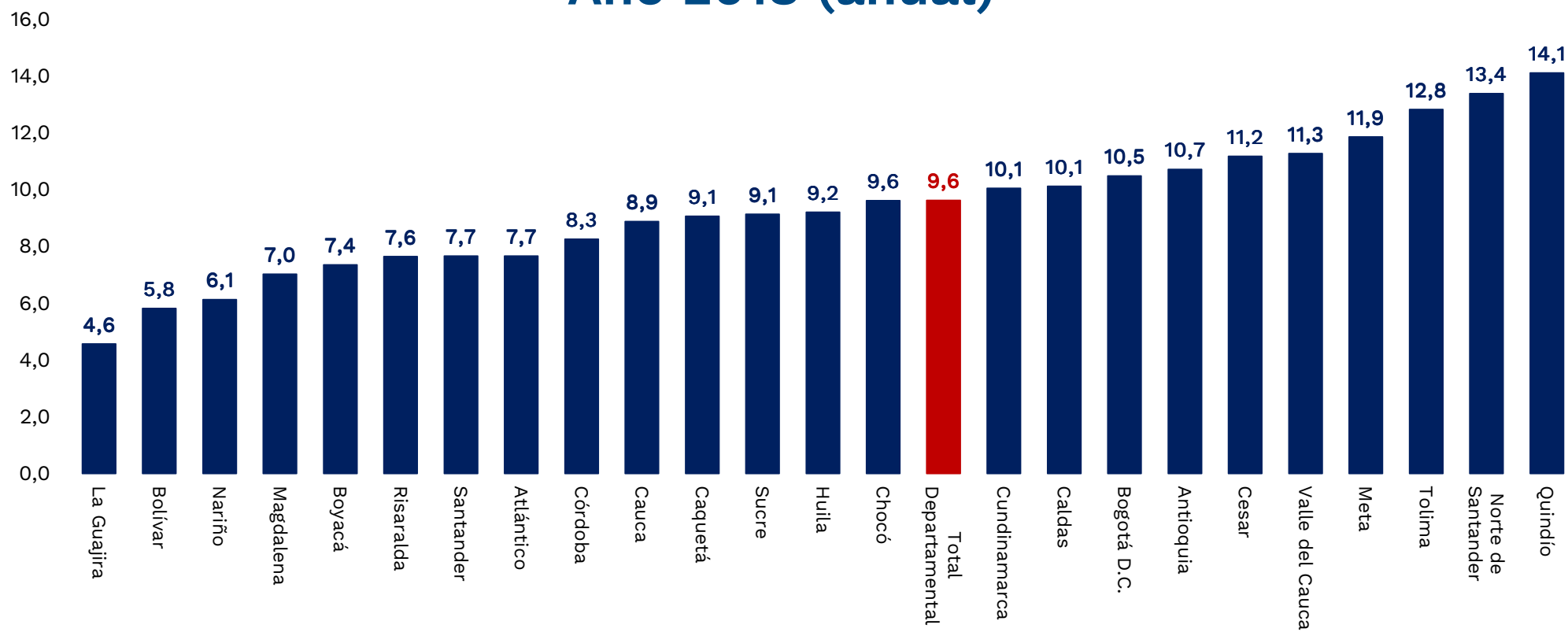
Trimestre Ago – Oct 19
Por zona de residencia, 2005 - 2019

Tasa de subempleo objetivo



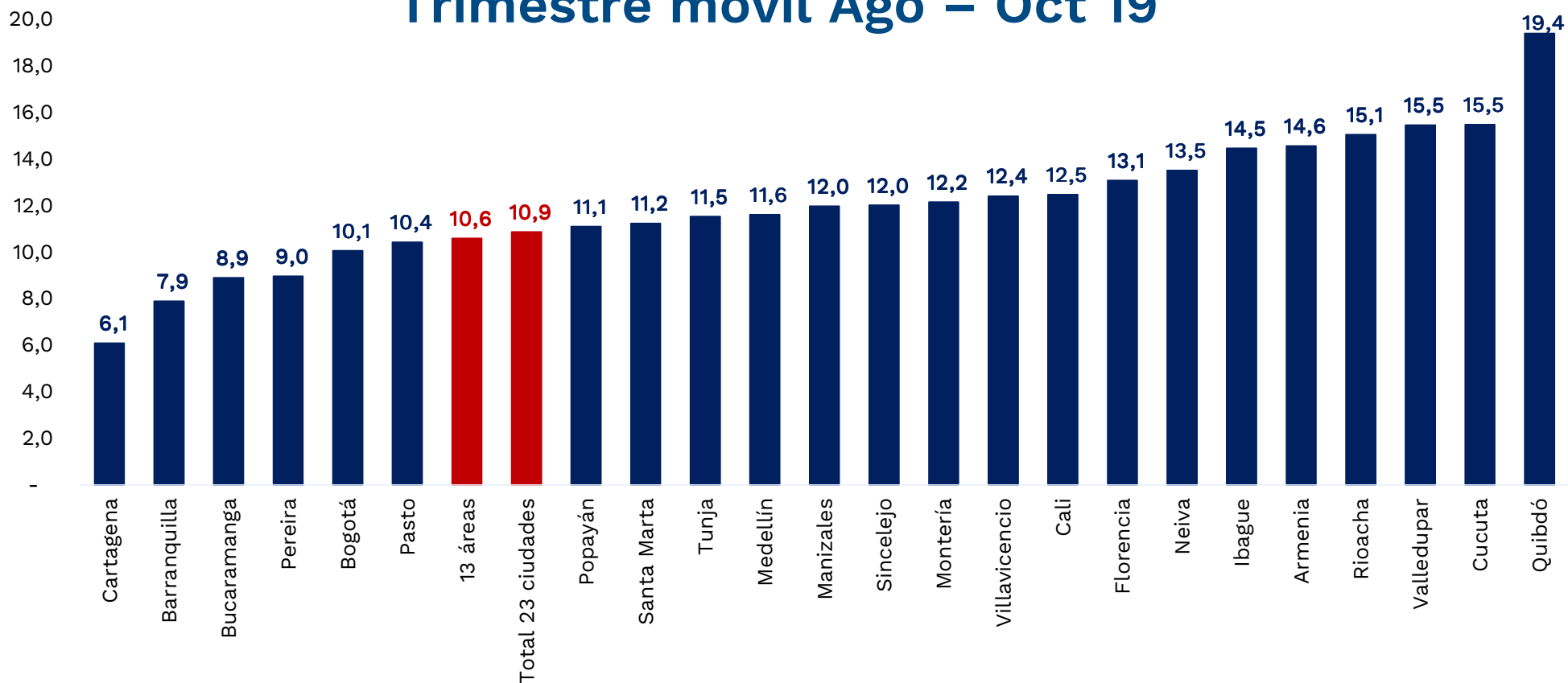
Fuente: Dane – Geih.

Tasa de desempleo por departamento Año 2018 (anual)



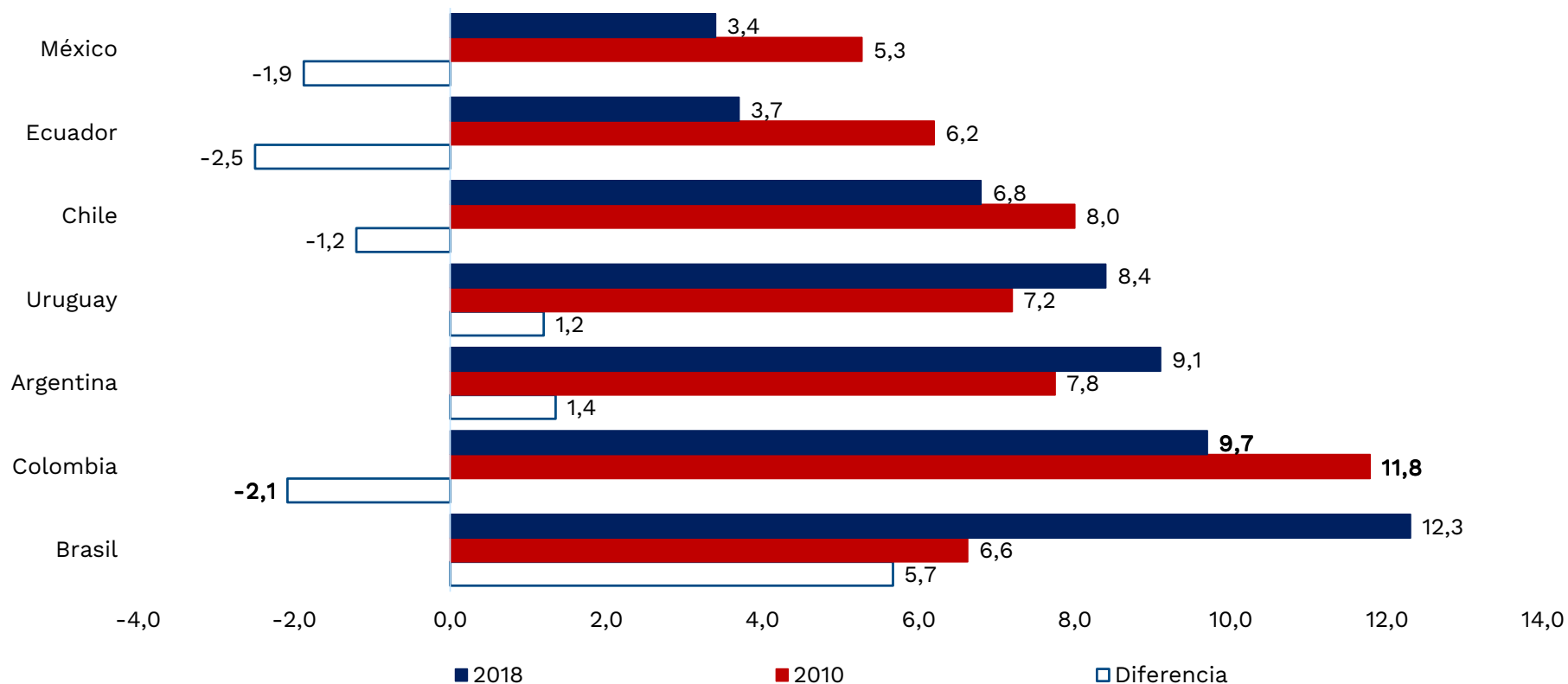
Fuente: Dane – Geih.

Tasa de desempleo por ciudad Trimestre móvil Ago – Oct 19



Fuente: Dane – Geih.

Comparación internacional de la tasa de desempleo (2010 y 2018)



Fuente: Institutos Nacionales de Estadística de cada país

Seguridad social – agosto 2019

Seguridad social

Poblaciones		2018	2019	Mes de corte	Variación	Variación %
Salud Regimen Contributivo	Cotizantes activos	12.366.120	12.832.239	Agosto	466.119	3,8
Riesgos Laborales*	Empresas afiliadas	815.470	855.777	Agosto	40.307	4,9
	Afiliados activos	10.683.559	10.834.569		151.010	1,4
Cajas de Compensación Familiar*	Empresas afiliadas	656.585	679.503	Agosto	22.918	3,5
	Trabajadores afiliados	9.720.646	9.725.196		4.550	0,0
Pensiones	Cotizantes régimen de Prima Media	2.356.719	2.501.115		144.396	6,1
	Cotizantes régimen de Ahorro Individual	6.217.676	6.388.176	Agosto	170.500	2,7
	Total Cotizantes	8.574.395	8.889.291		314.896	3,7
Cesantías FPC+FNA	Fondos de Cesantías	9.333.217	9.821.530	Agosto	488.313	5,2

- La estadística corresponde a número de afiliaciones, no a número de personas afiliadas

Fuentes: **Salud:** Sistema Integral de Información de la Protección Social - **Riesgos Laborales:** Min. Trabajo (Direc. Riesgos Laborales) - **Cajas de Compensación:** Supersubsidio Familiar (SSF) **Cesantías:** Superfinanciera y Fondo Nacional del Ahorro (FNA) – **Pensiones:** Superfinanciera.

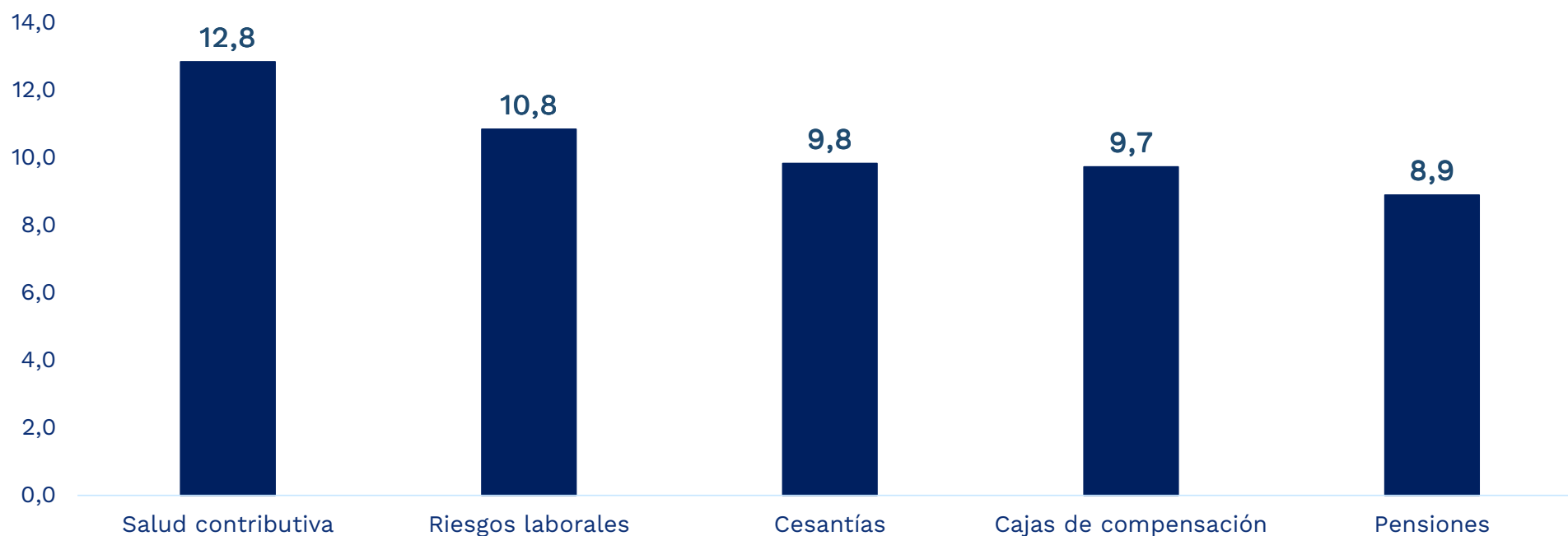


Seguridad social

Número de cotizantes a regímenes contributivos

Millones de personas

Agosto de 2019

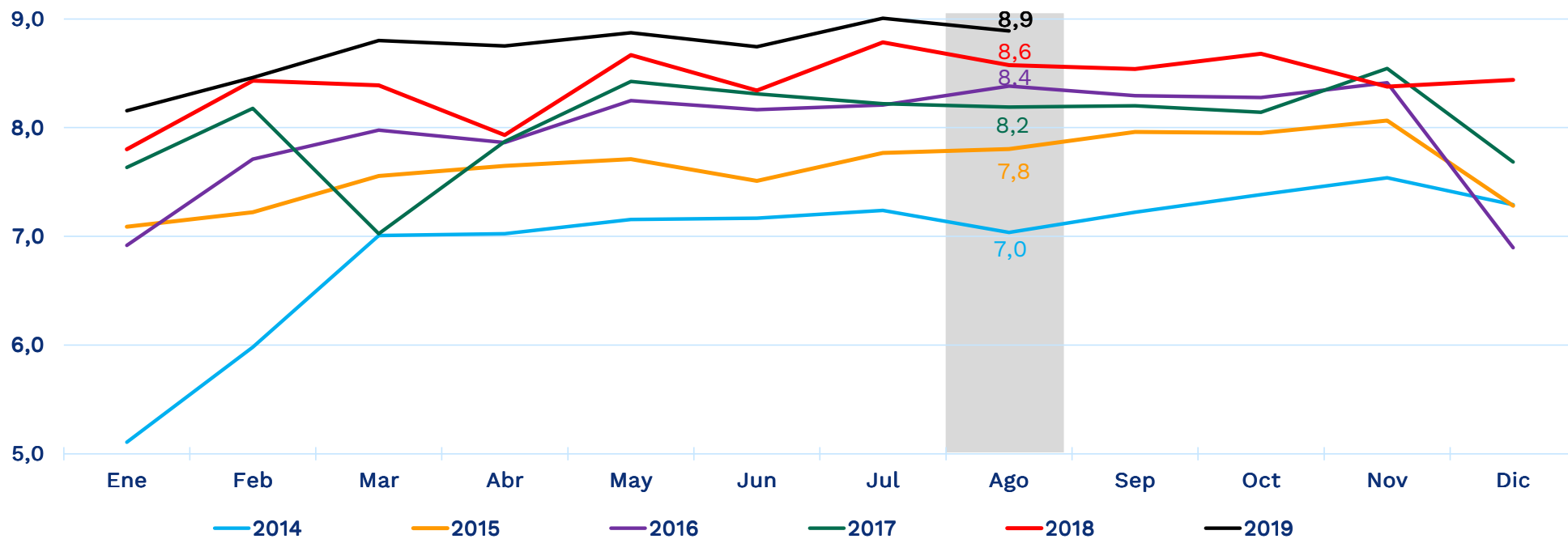


Datos a: Agosto de 2019

Fuentes: Salud: Sistema Integral de Información de la Protección Social - Riesgos Laborales: Min. Trabajo (Direc. Riesgos Laborales) - Cajas de Compensación: Supersubsidio Familiar (SSF) Cesantías: Superfinanciera y Fondo Nacional del Ahorro (FNA) – Pensiones: Superfinanciera.

Seguridad social

Pensiones (RPM + RAI)
Total cotizantes a agosto de 2019
(Millones de personas)



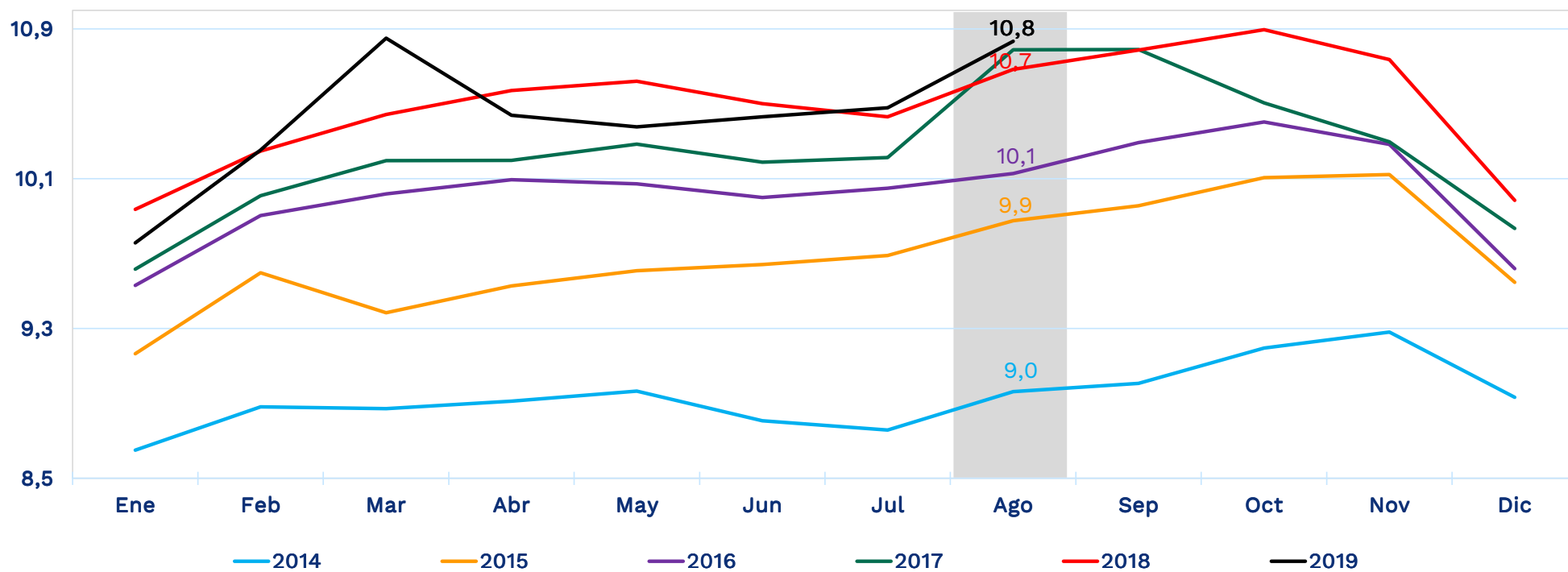
RPM: Régimen de prima media

RAI: Régimen de ahorro individual



Seguridad social

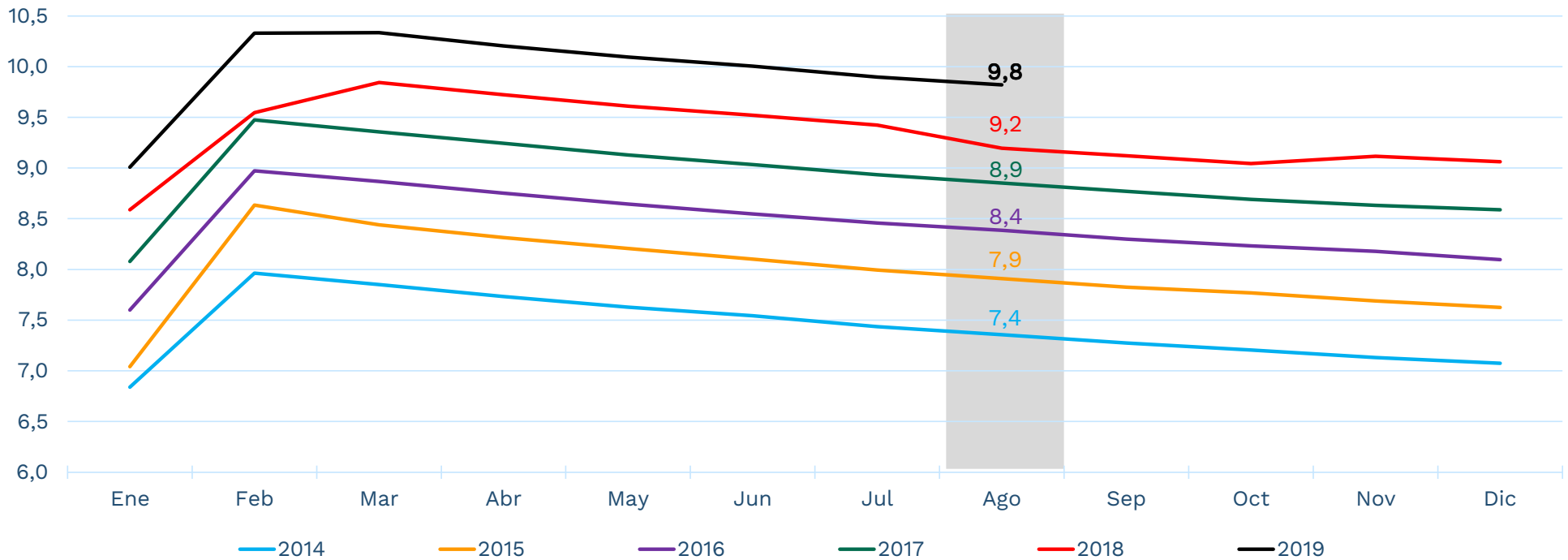
Riesgos laborales
Número de afiliaciones a agosto de 2019
 (Millones de personas)



Fuente: Ministerio de Trabajo.

Seguridad social

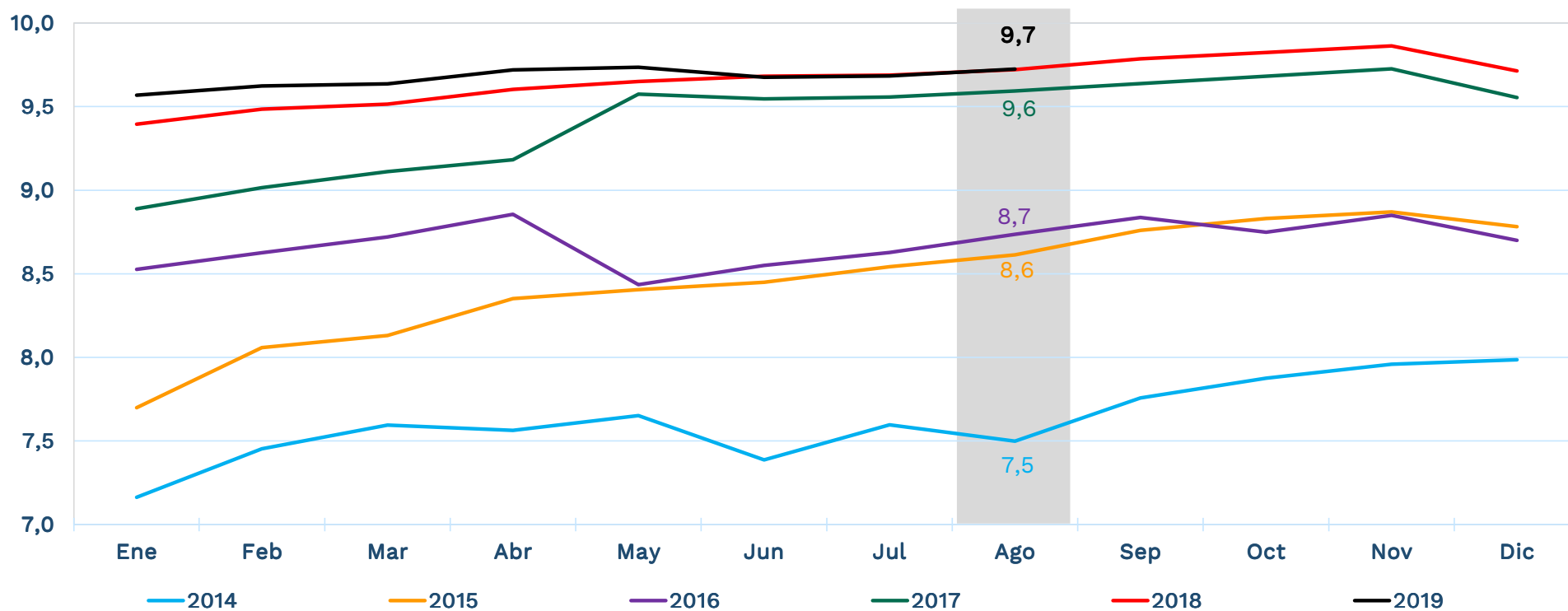
Cesantías
Número de afiliados a agosto de 2019
(Millones de personas)



Fuente: Superfinanciera de Colombia y FNA.

Seguridad social

Cajas de Compensación Familiar
Número de afiliados agosto de 2019
(Millones de personas)

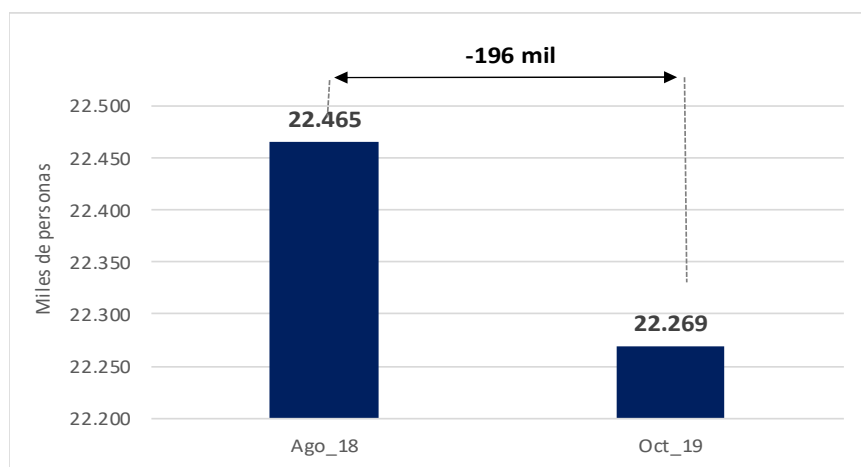


Fuente: Superintendencia de Subsidio Familiar.

Resultados de gobierno – a octubre 2019

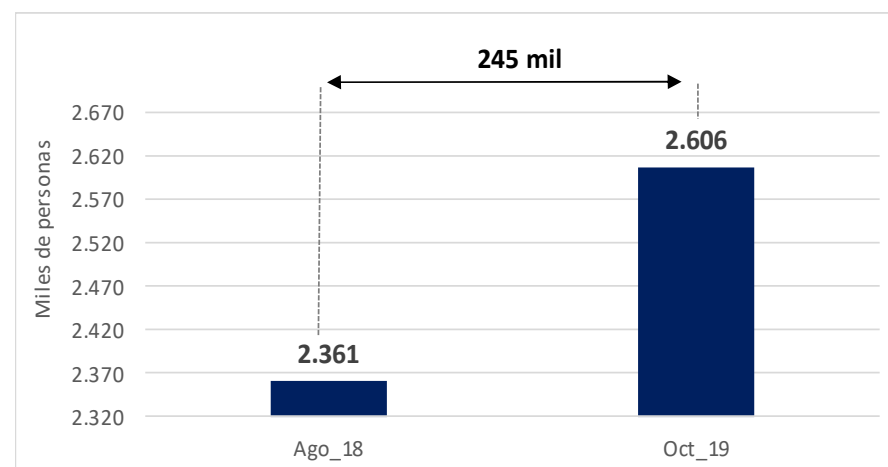
Número de ocupados y desocupados - variaciones Total nacional, agosto 2018 – octubre 2019 (promedio 12 meses)

OCUPADOS



Desde el comienzo del gobierno de Iván Duque los ocupados han disminuido en 196 mil empleos.

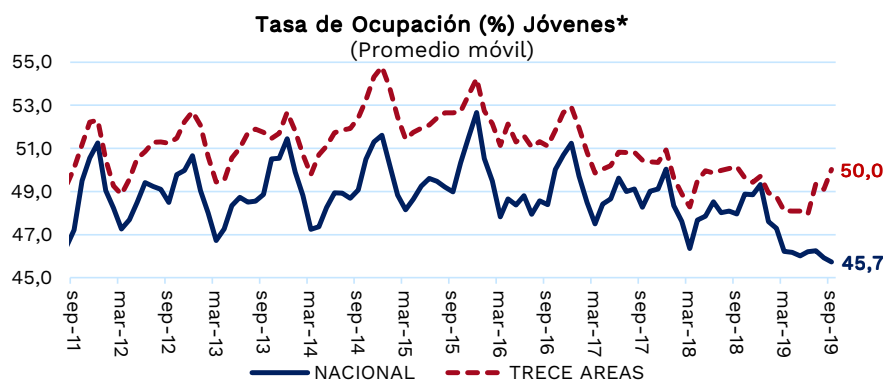
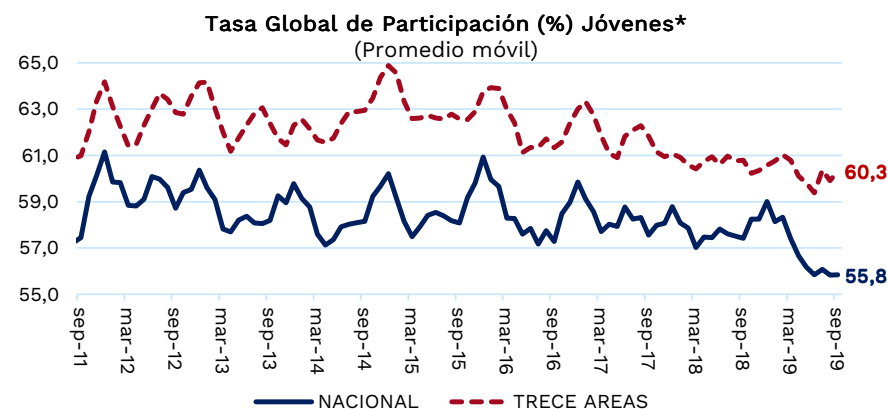
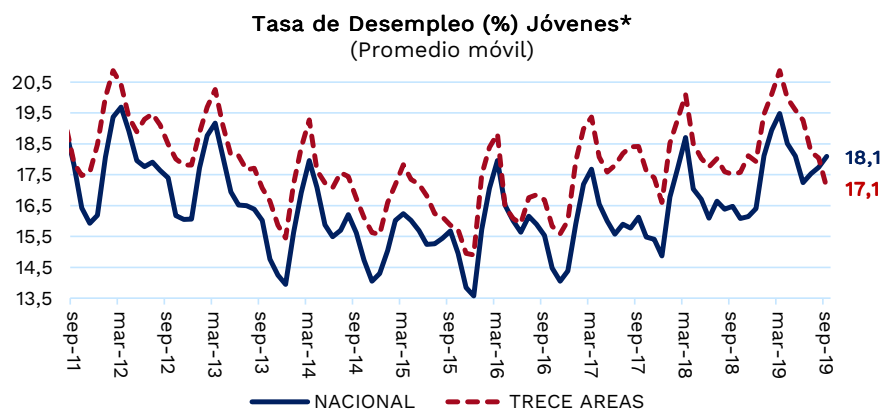
DESOCUPADOS



Desde el comienzo del gobierno de Iván Duque los desempleados han aumentado en 245 mil personas.

Indicadores para jóvenes, jefes de hogar y por sexo. Trim. Julio. – septiembre 2019

La tasa de desempleo de *jóvenes a nivel nacional* se ubica en 18,1% en trim. Jul.- sep. 19

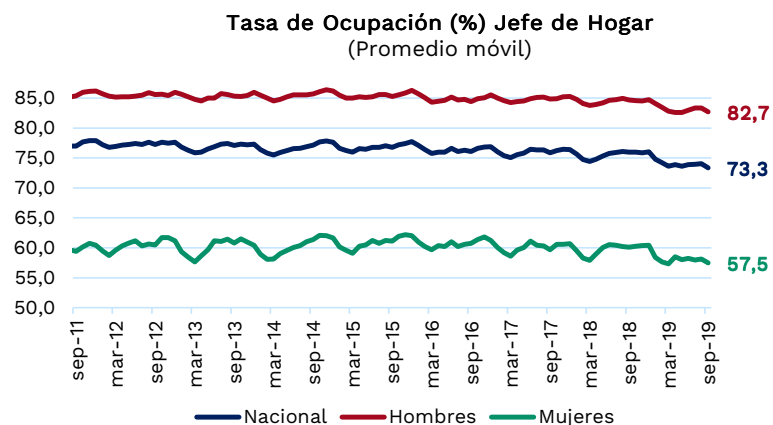
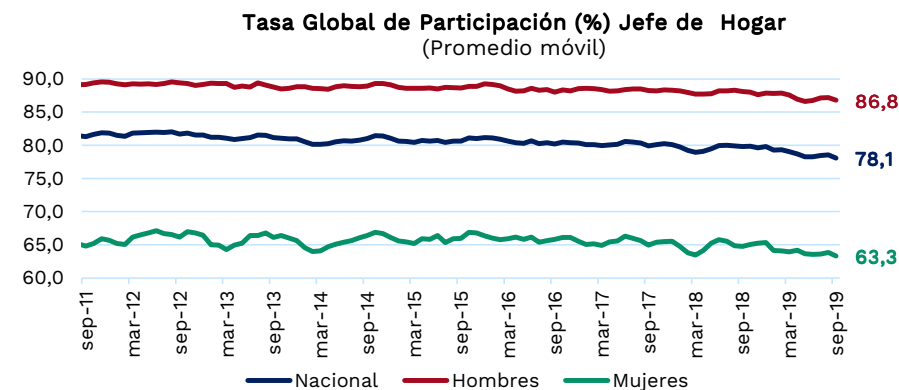
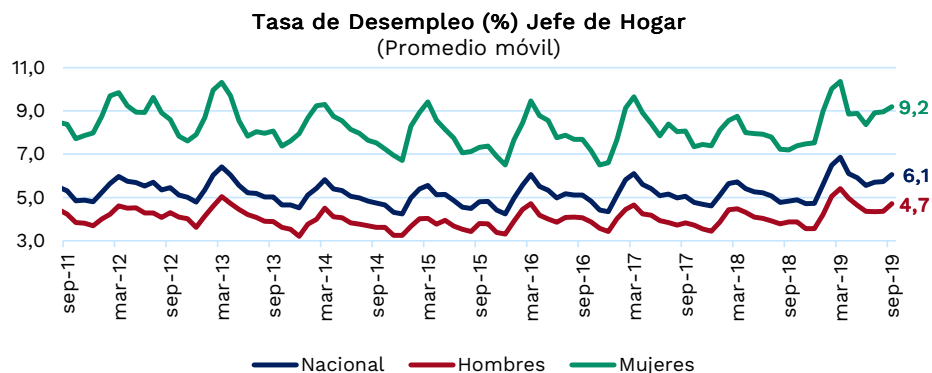


Poblaciones Jóvenes-Nacional-trim móvil jul - sep 19 (miles)

	2018			2019		
	Nacional	Hombres	Mujeres	Nacional	Hombres	Mujeres
Ocupados	5.891	3.542	2.349	5.645	3.375	2.270
Desocupados	1.162	516	647	1.247	552	695
Inactivos	5.230	2.143	3.087	5.450	2.293	3.157

Fuente: Dane – Geih. . *Jóvenes (14-28 años)

La tasa de desempleo para *jefes de hogar a nivel nacional* se ubica en 6,1% en trim. Jul – sep. 19.



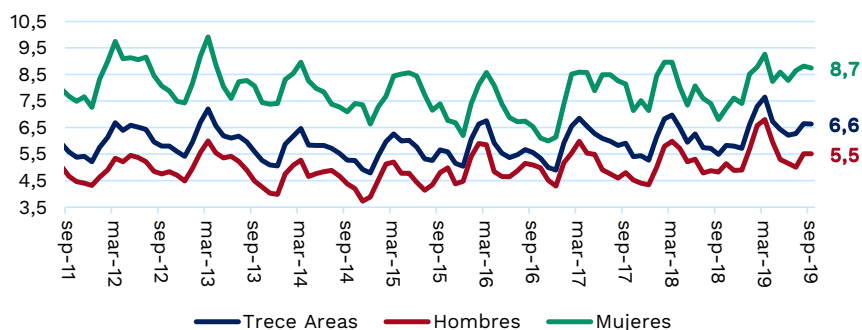
Poblaciones Jefes de hogar-Nacional-trim móvil jul - sep 19 (miles)

	2018			2019		
	Nacional	Hombres	Mujeres	Nacional	Hombres	Mujeres
Ocupados	11.185	8.048	3.138	11.024	7.821	3.202
Desocupados	568	325	243	711	387	324
Inactivos	2.972	1.133	1.839	3.295	1.251	2.044

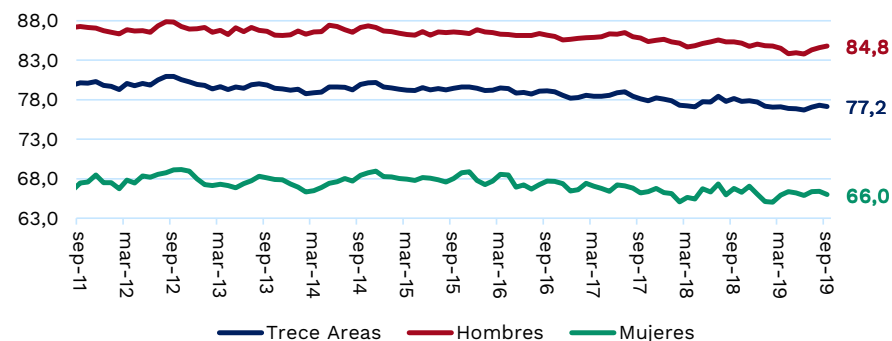
Fuente: Dane – Geih.

La tasa de desempleo para jefes de hogar en las trece áreas se ubica 6,6% en trim. Jul. - sep. 19.

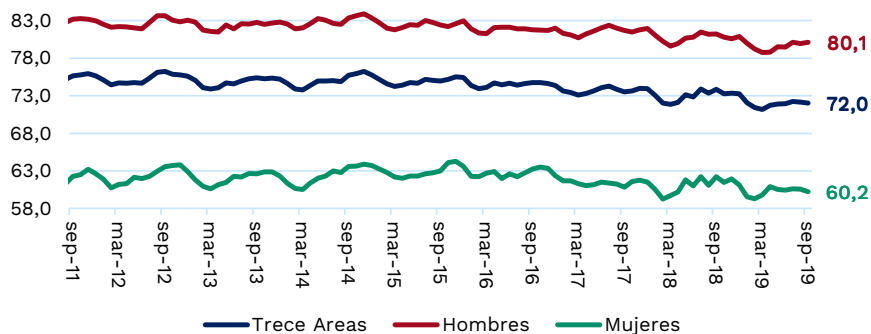
Tasa de Desempleo (%) Jefe de Hogar
(Promedio móvil)



Tasa Global de Participación (%) Jefe de Hogar
(Promedio móvil)



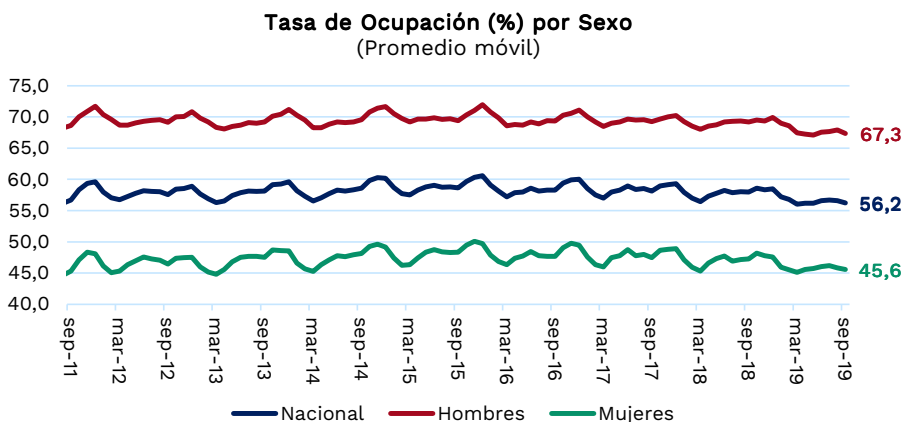
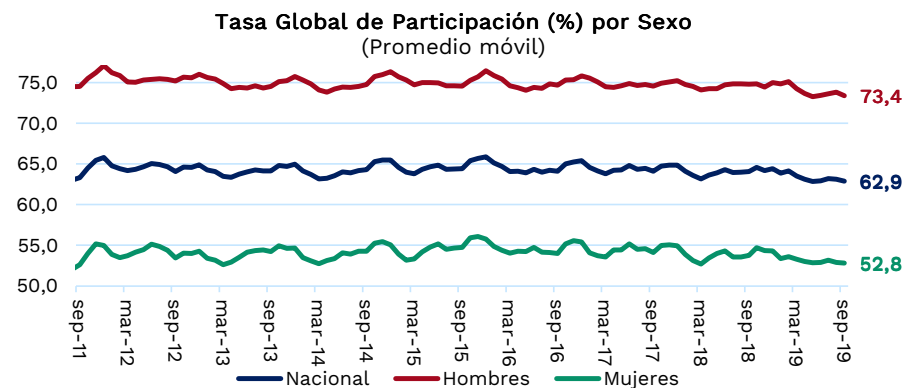
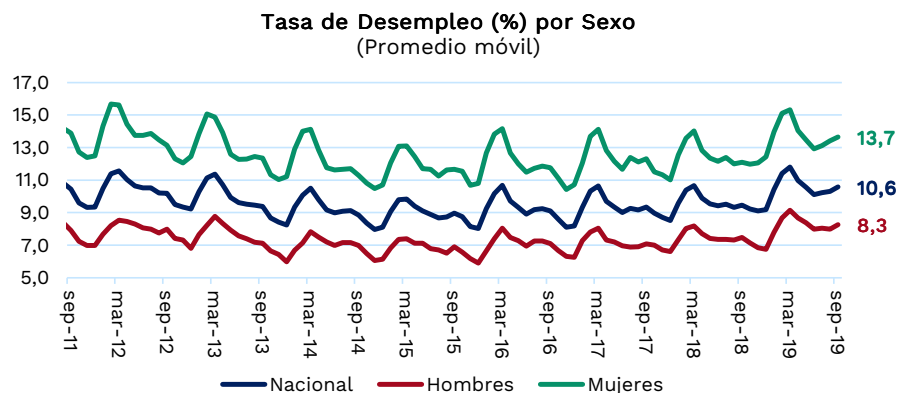
Tasa de Ocupación (%) Jefe de Hogar
(Promedio móvil)



Poblaciones Jefes de hogar-Trece áreas-trim móvil jul - sep 19 (miles)

	2018			2019		
	13 Áreas	Hombres	Mujeres	13 Áreas	Hombres	Mujeres
Ocupados	5.099	3.432	1.666	5.056	3.337	1.720
Desocupados	296	174	122	359	195	165
Inactivos	1.510	620	890	1.604	633	971

La tasa de desempleo para hombres fue de 8.3% y para las mujeres de 13.7% *(total nacional)*



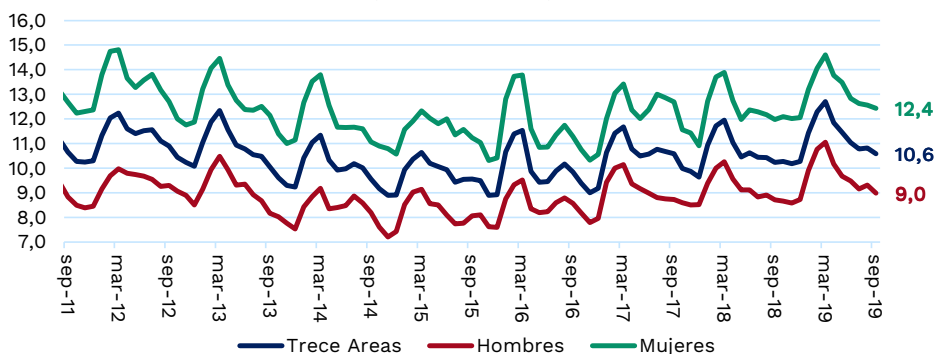
Poblaciones-Según Sexo-Nacional-trim móvil jul - sep 19 (miles)

	2018			2019		
	Nacional	Hombres	Mujeres	Nacional	Hombres	Mujeres
Ocupados	22.571	13.169	9.401	22.162	12.979	9.183
Desocupados	2.356	1.063	1.293	2.622	1.170	1.452
Inactivos	13.991	4.799	9.192	14.634	5.129	9.504

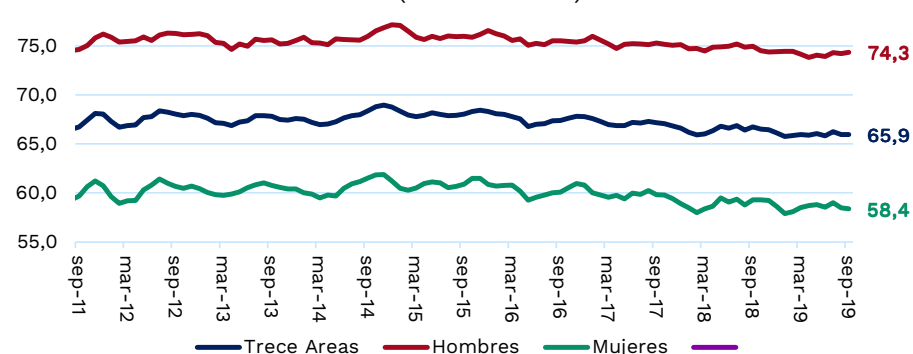
Fuente: Dane – Geih.

La tasa de desempleo para hombres fue de 9.0% y para mujeres de 12.4% (trece áreas)

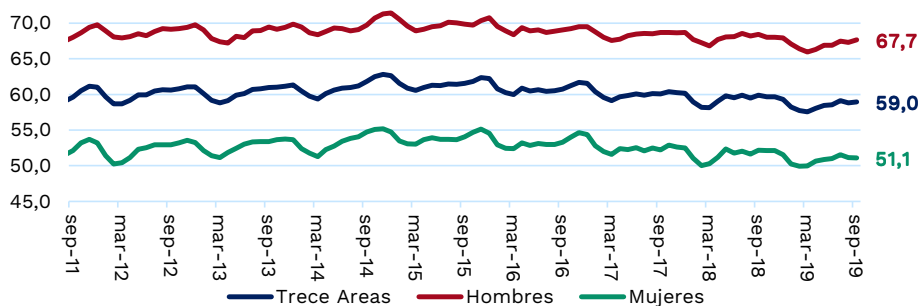
Tasa de Desempleo (%) por Sexo (Promedio móvil)



Tasa Global de Participación (%) por Sexo (Promedio móvil)



Tasa de Ocupación (%) por Sexo (Promedio móvil)



Poblaciones-Según Sexo-Trece áreas-trim móvil jul - sep 19 (miles)

	2018			2019		
	13 Áreas	Hombres	Mujeres	13 Áreas	Hombres	Mujeres
Ocupados	10.900	5.912	4.988	10.875	5.925	4.950
Desocupados	1.242	564	678	1.288	585	703
Inactivos	6.056	2.163	3.893	6.280	2.247	4.033



**El futuro
es de todos**

DNP
Departamento
Nacional de Planeación

Esta presentación es propiedad intelectual controlada y producida por el Departamento Nacional de Planeación