



**El futuro  
es de todos**

**DNP**  
Departamento  
Nacional de Planeación



El futuro  
es de todos

DNP  
Departamento  
Nacional de Planeación

# Panorama Laboral a septiembre de 2019

Esta presentación es un complemento a la publicada por el Dane en: <https://www.dane.gov.co/index.php/estadisticas-por-tema/mercado-laboral/empleo-y-desempleo>

**Subdirección de Empleo y Seguridad Social**  
DNP-DDS-SESS

Octubre 31 de 2019



**A - Indicadores de Mercado Laboral – septiembre 2019, datos anuales**

**B - Indicadores de Mercado Laboral – septiembre 2019, datos mes y trimestre**

**Indicadores de Mercado Laboral – septiembre 2019**

**Seguridad social – agosto 2019**

**Resultados de gobierno – septiembre 2019**

**Indicadores para jóvenes, jefes de hogar y por sexo – agosto 2019**

# A - Indicadores de Mercado Laboral septiembre 2019, datos anuales

# Resumen nacional. 2018 Dic. y 2019 septiembre (promedio 12 meses)

5

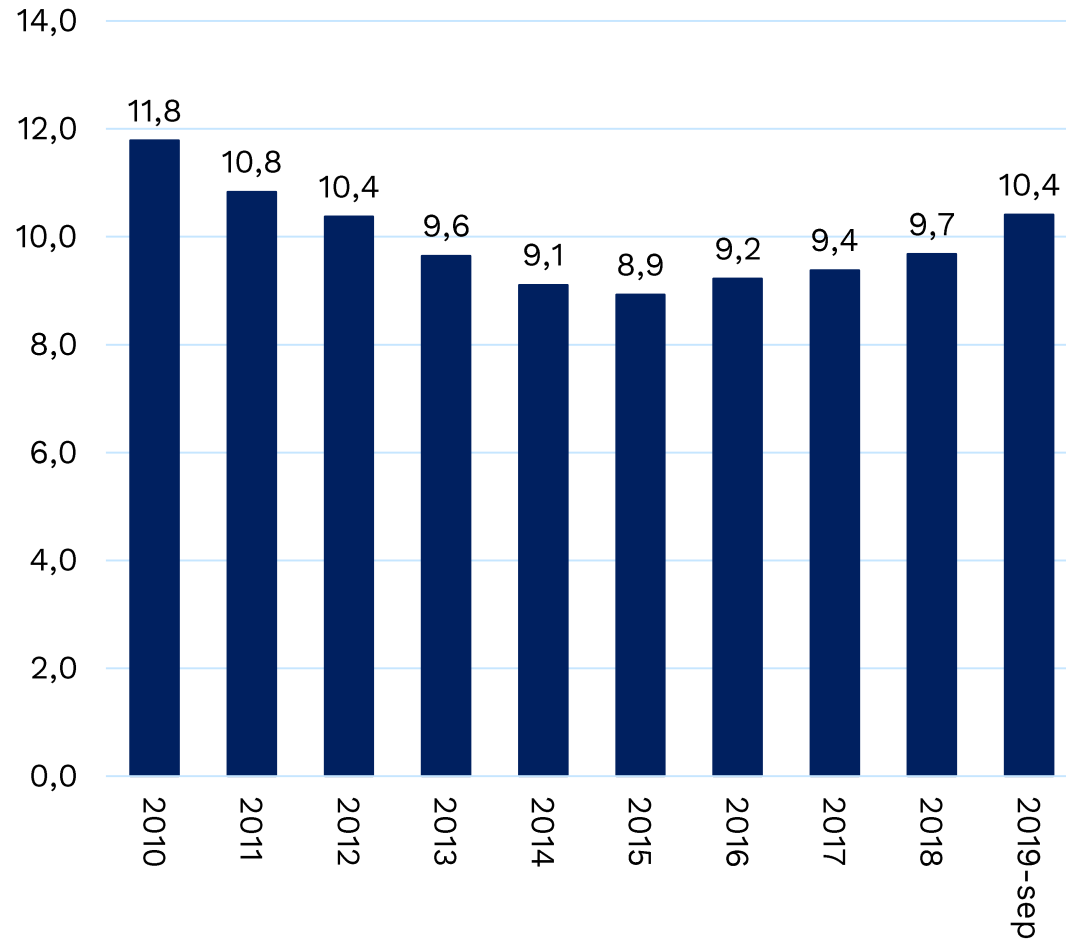
	2018	2019	Variación	Var. (%)
<b><i>(Tasas en %)</i></b>				
Tasa global de participación (TGP)	64,0	63,4	-0,5	
Tasa de ocupación (TO)	57,8	56,8	-1,0	
<b>Tasa de desempleo (TD)</b>	9,7	10,4	<b>0,7</b>	
Tasa de subempleo subjetivo (TS)	9,8	27,4	17,6	
Tasa de subempleo objetivo (TSO)	9,8	10,6	0,7	
<b><i>(Poblaciones en miles de personas)</i></b>				
Población económicamente activa	24.863	24.883	20	0,1%
Población económicamente inactiva	13.998	14.347	349	2,5%
<b>Ocupados</b>	22.457	22.293	<b>-165</b>	-0,7%
Desocupados	2.406	2.591	185	7,7%
Subempleados Subjetivos	6.425	6.809	384	6,0%
Subempleados Objetivos	2.441	2.628	187	7,7%

## *Ideas principales con datos promedio 12 meses*

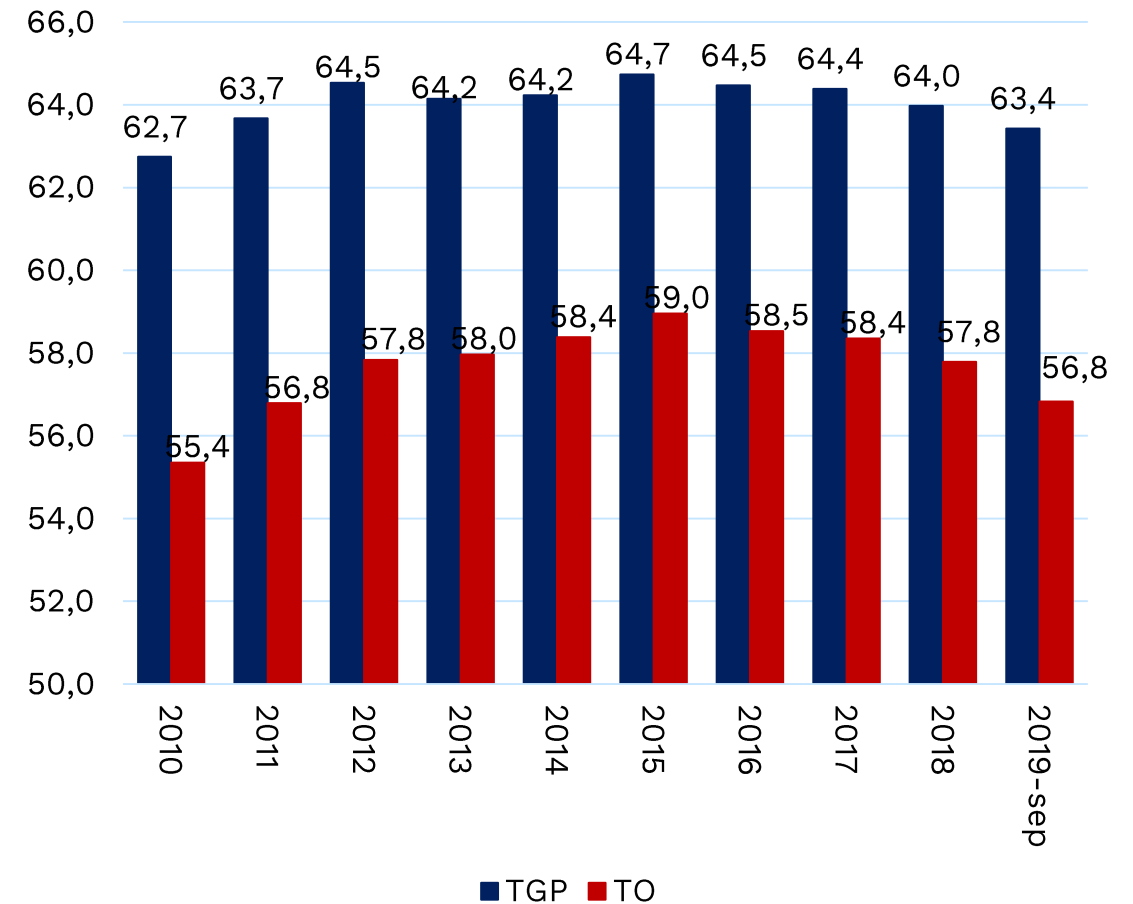
- El número de ocupados disminuyó en **165 mil personas** y el **desempleo se ubicó en 10,4%** (frente a 9,7% de 2018).
- Las actividades económicas en las que el empleo más creció a septiembre de 2019 fueron: **Construcción** (6,9%).
- **Por posición ocupacional**, las categorías que más crecieron en empleo fueron: **Jornalero o Peón** (6,7%) y **Trabajador sin Remuneración** (5,2%).

## Desempleo a nivel nacional ha disminuido 1.4 puntos entre dic. 2010 y sep. 2019, pese al aumento de 0.7 p.p., en la participación laboral

### Tasa de Desempleo



### Tasa Global de Participación y Ocupación



Datos: total nacional. 2010 – 2018 (dic). 2019 (sep). Promedio anual.

Fuente: Dane – Geih.

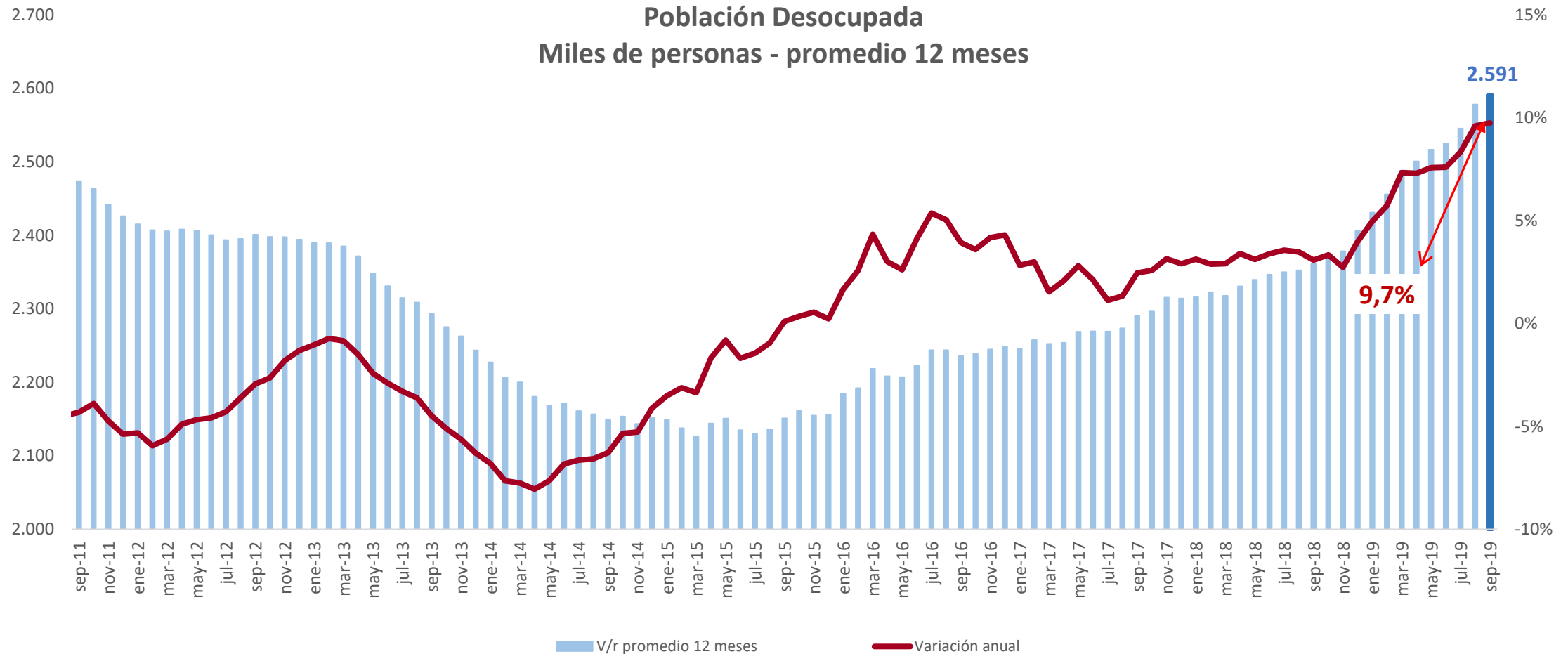


El futuro  
es de todos

DNP  
Departamento  
Nacional de Planeación

## Número de desocupados (miles) y sus variaciones Total nacional, Septiembre 2011 – Septiembre 2019 (promedio 12 meses)

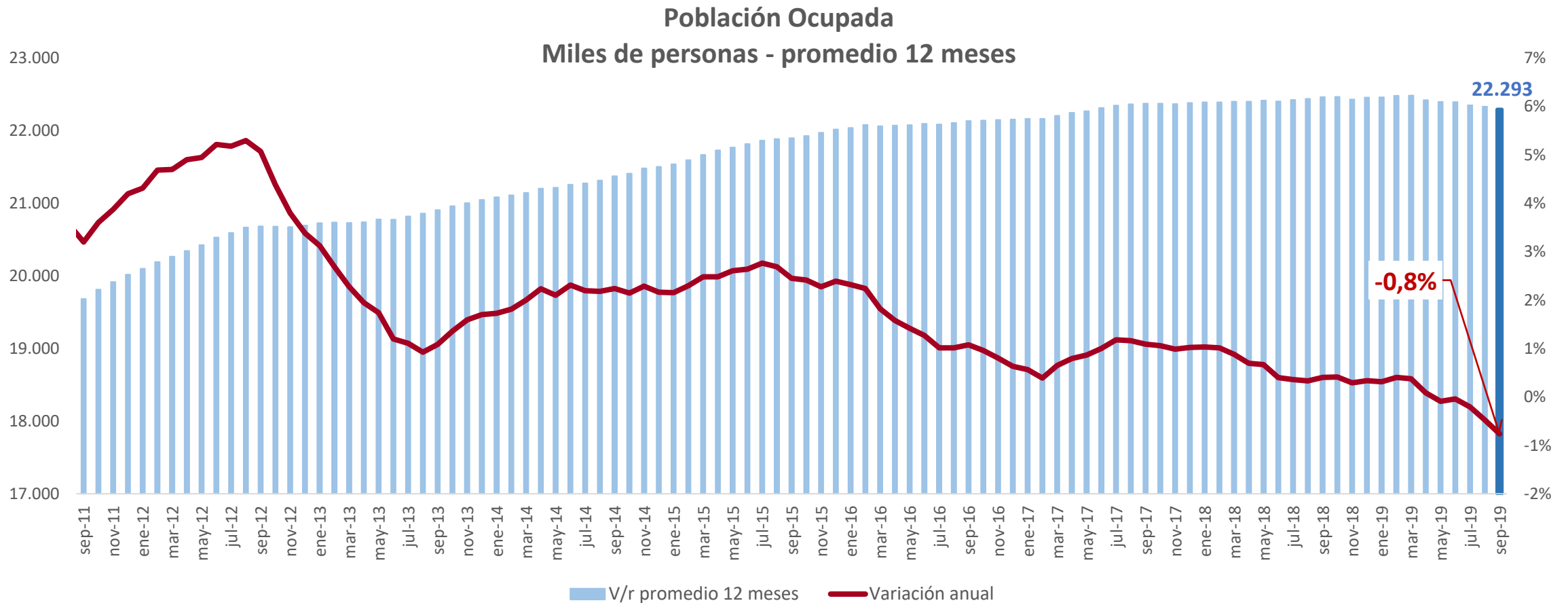
# El desempleo aumentó 9,7%



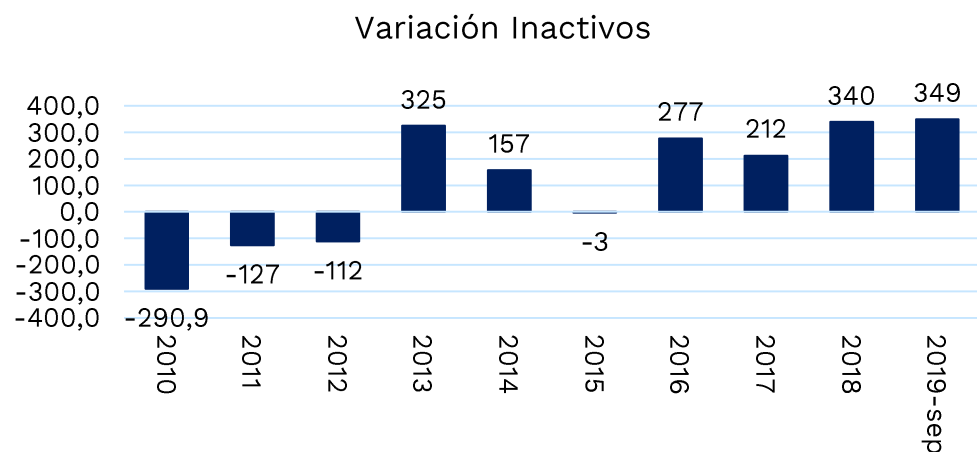
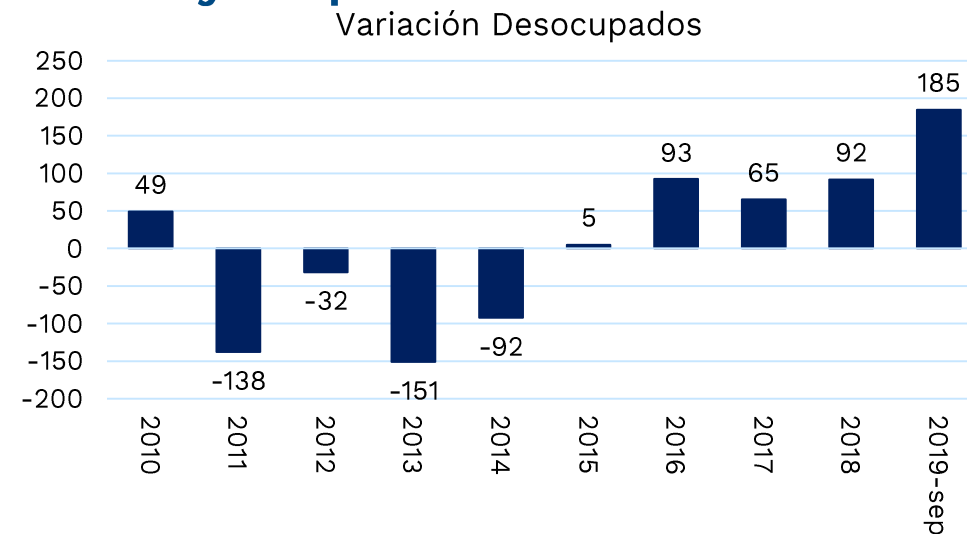
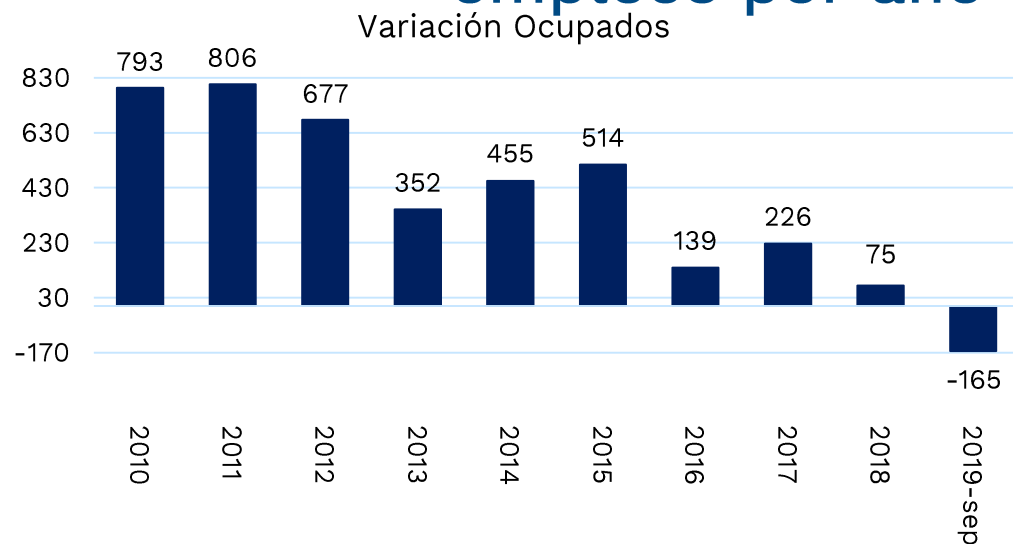
## Número de ocupados (miles) y sus variaciones

### Total nacional, Septiembre 2011 – septiembre 2019 (promedio 12 meses)

# El empleo decreció en 0,8%



## En promedio a nivel nacional se han generado 387.000 nuevos empleos por año entre dic. 2010 y sep. 2019.



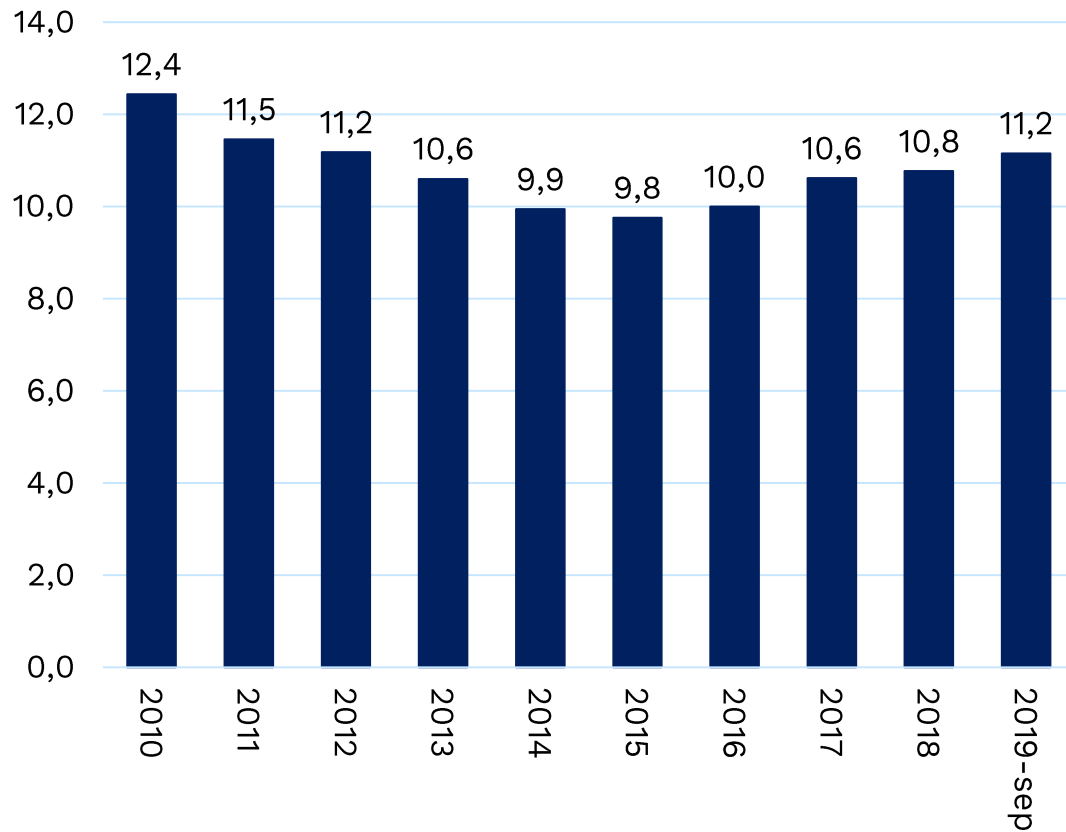
*La población ocupada aumentó 3.1 millones de personas entre dic. 2010 y sep. 2019.*

Datos: total nacional. 2010 – 2018 (dic). 2019 (sep) . Promedio anual

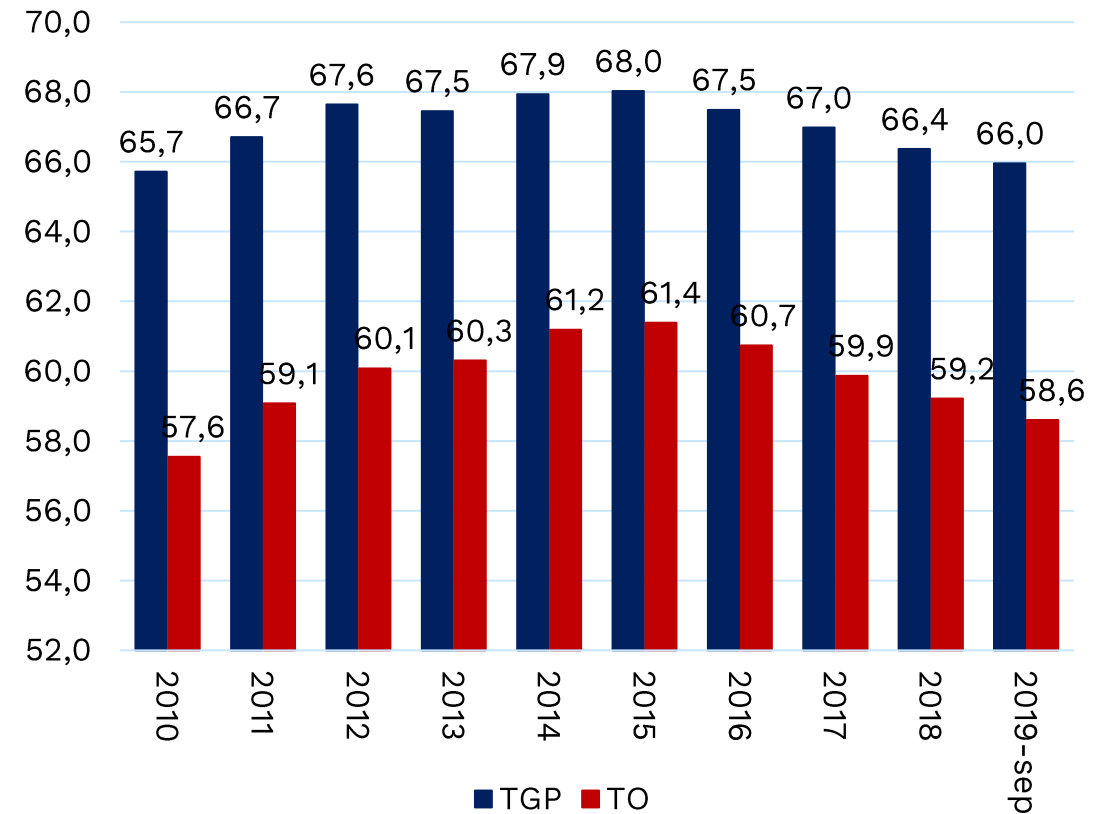
Fuente: Dane – Geih.

## En las 13 principales áreas metrop., el desempleo ha disminuido 1.2 puntos entre dic. 2010 y sep. 2019

### Tasa de Desempleo



### Tasa Global de Participación y Ocupación

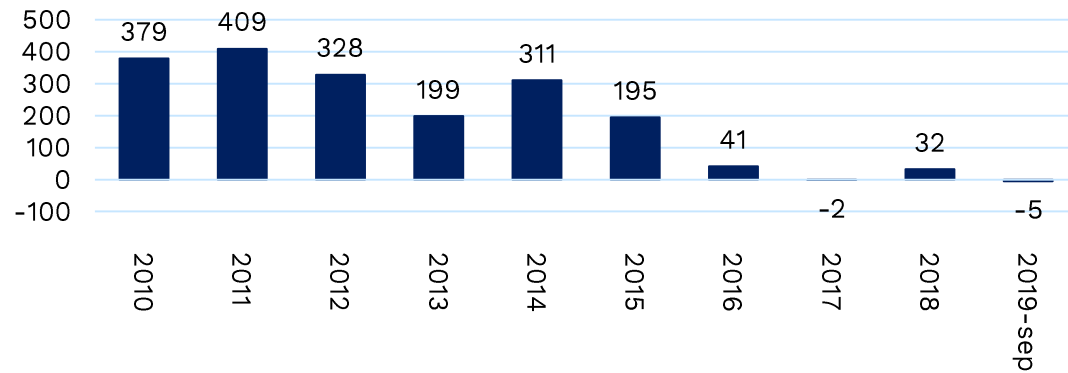


Datos: 13 áreas. 2010 – 2018 (dic). 2019 (sep) . Promedio anual

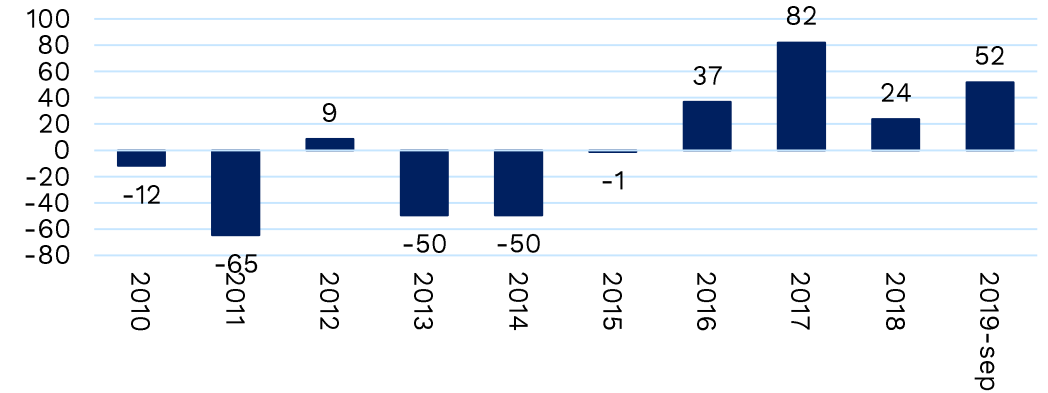
Fuente: Dane – Geih.

# En promedio en las 13 principales áreas metrop., se han generado 189.000 nuevos empleos por año entre dic. 2010 y sep. 2019.

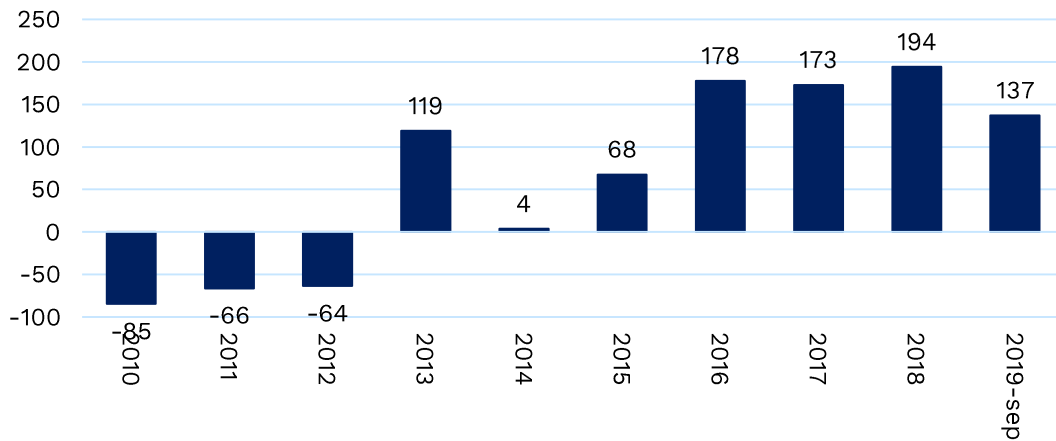
Variación Ocupados



Variación Desocupados



Variación Inactivos



*La población ocupada aumentó 1.5 millones de personas entre dic. 2010 y sep. 2019.*

Datos: 13 áreas. 2010 - 2018 (dic). 2019 (sep). Promedio anual

Fuente: Dane – Geih.

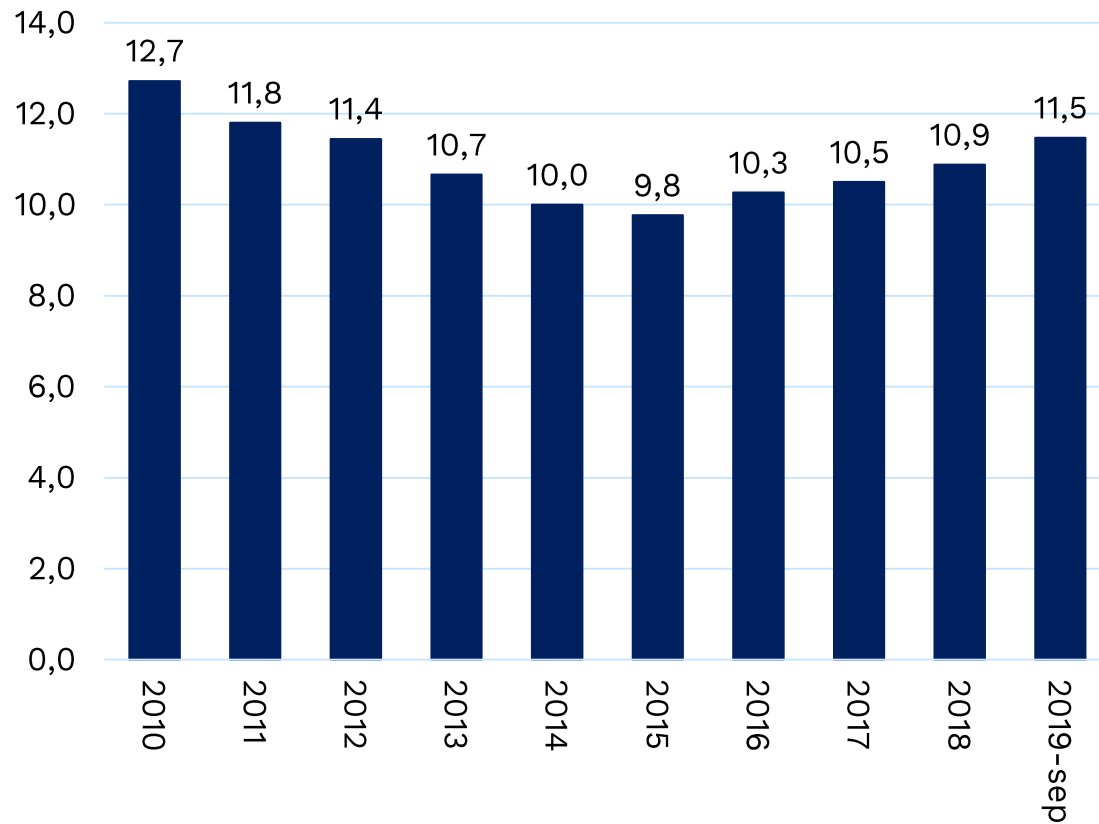


El futuro  
es de todos

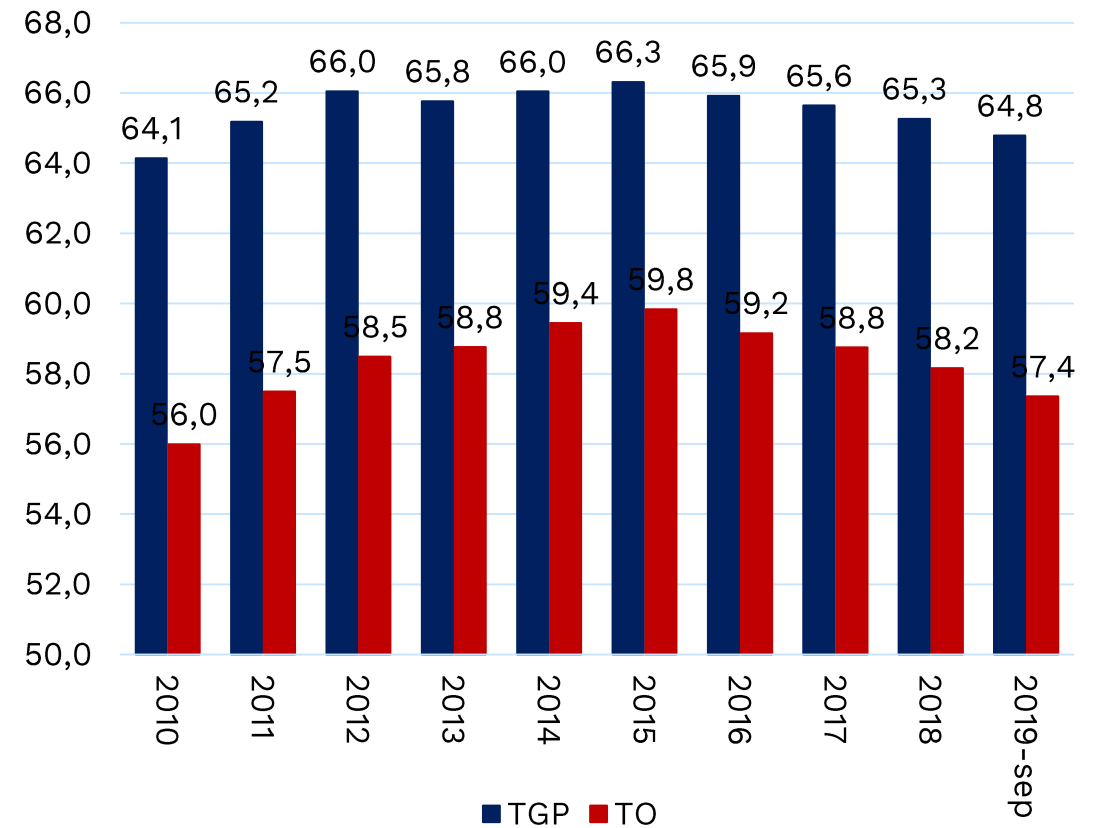
DNP  
Departamento  
Nacional de Planeación

## En las cabeceras, el desempleo ha disminuido 1.2 puntos entre dic. 2010 y sep. 2019

### Tasa de Desempleo

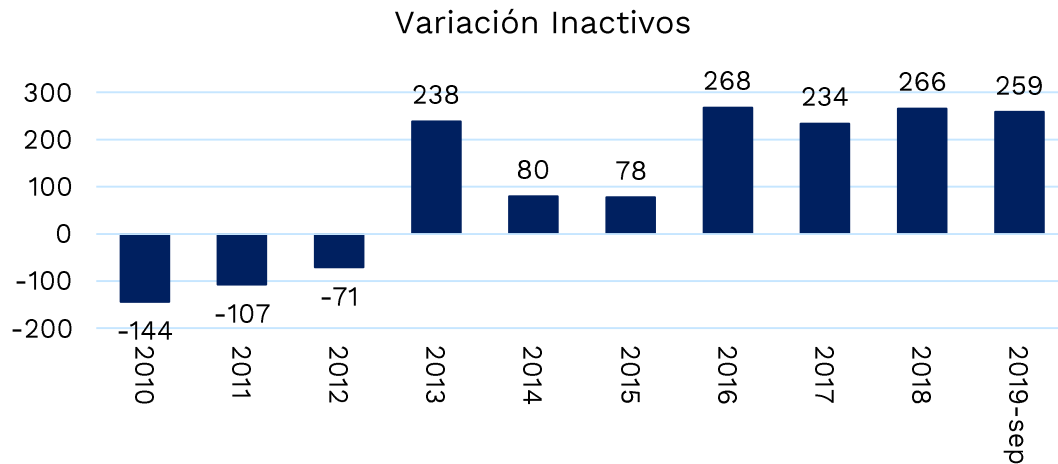
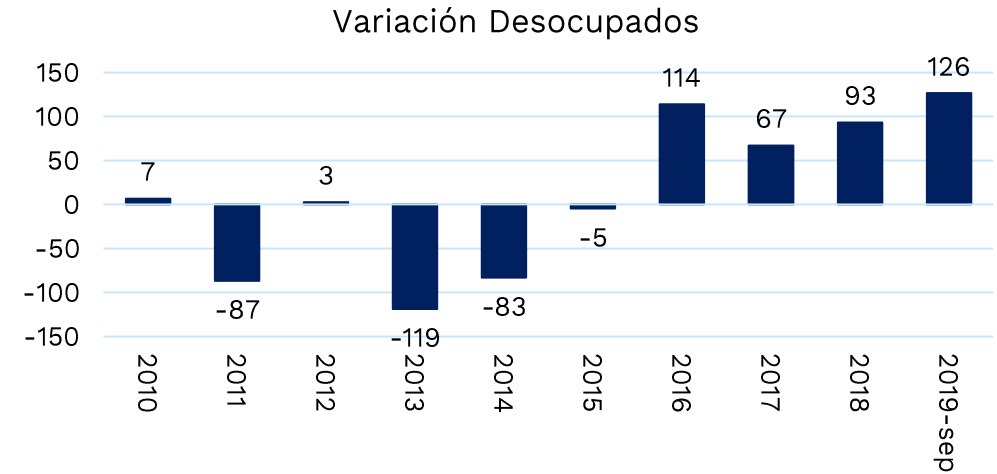
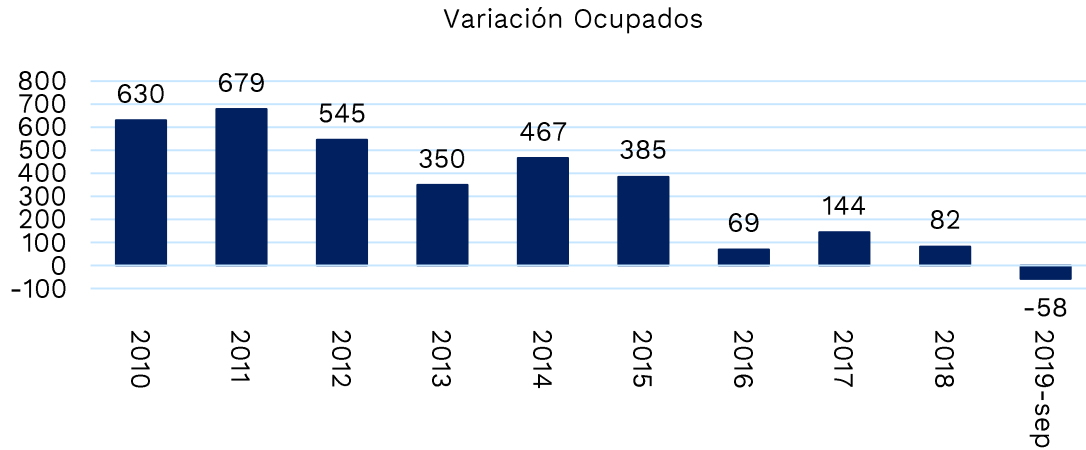


### Tasa Global de Participación y Ocupación



■ TGP ■ TO

En promedio en las *cabeceras*, se han generado 329.000 nuevos empleos por año entre dic. 2010 y sep. 2019.



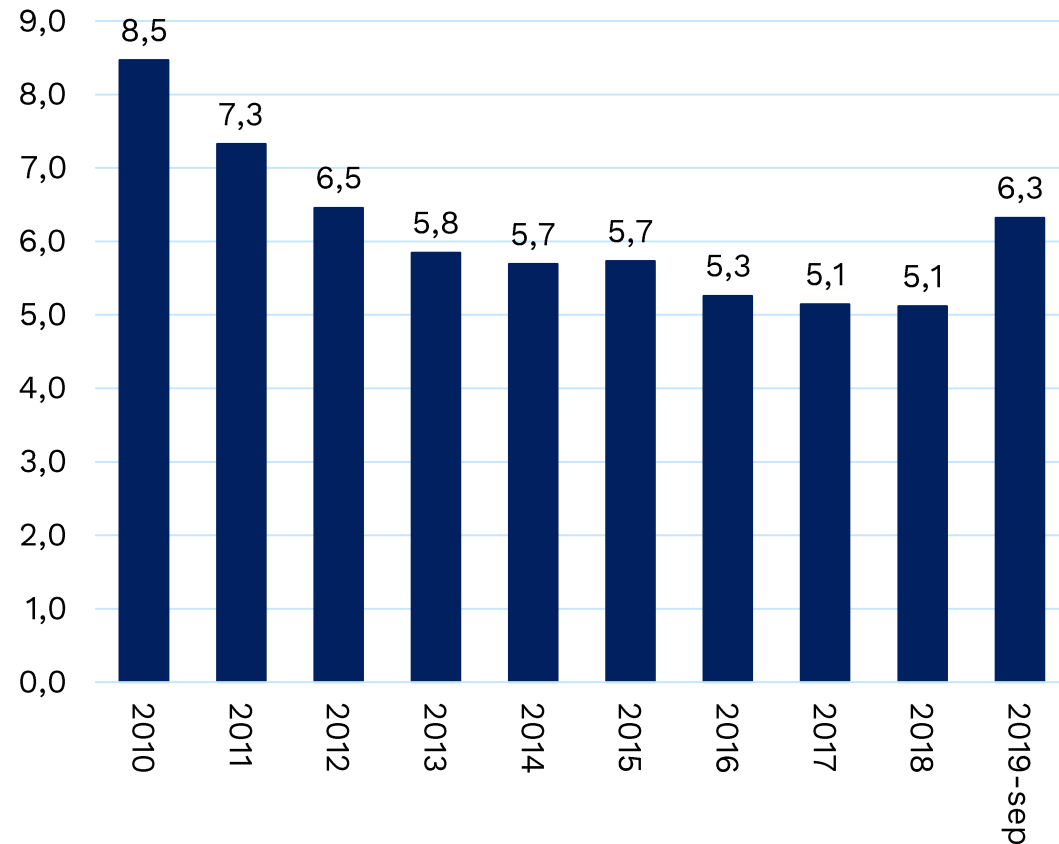
*La población ocupada aumentó 2.6 millones de personas entre dic. 2010 y sep. 2019.*

Datos: Cabeceras. 2010 – 2018 (dic). 2019 (sep) . Promedio anual

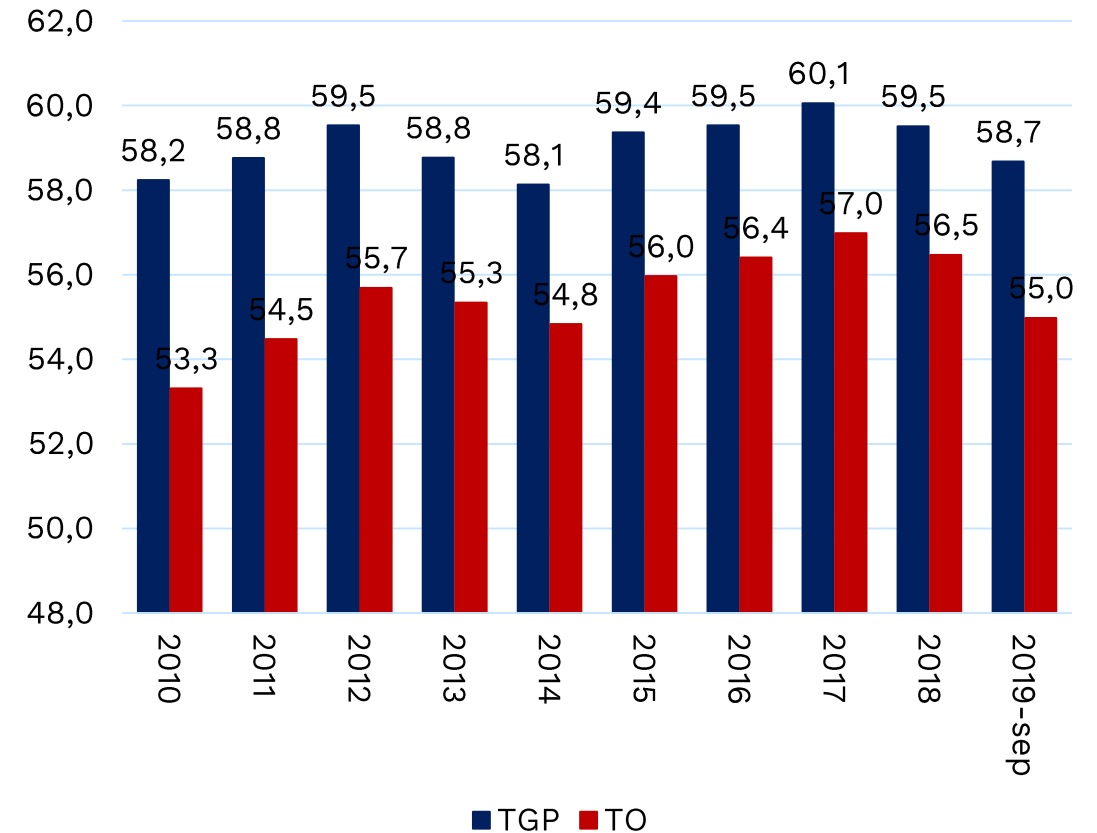
Fuente: Dane – Geih.

# En el sector rural es donde más ha disminuido el desempleo: 2,2 puntos entre dic. 2010 y sep. 2019.

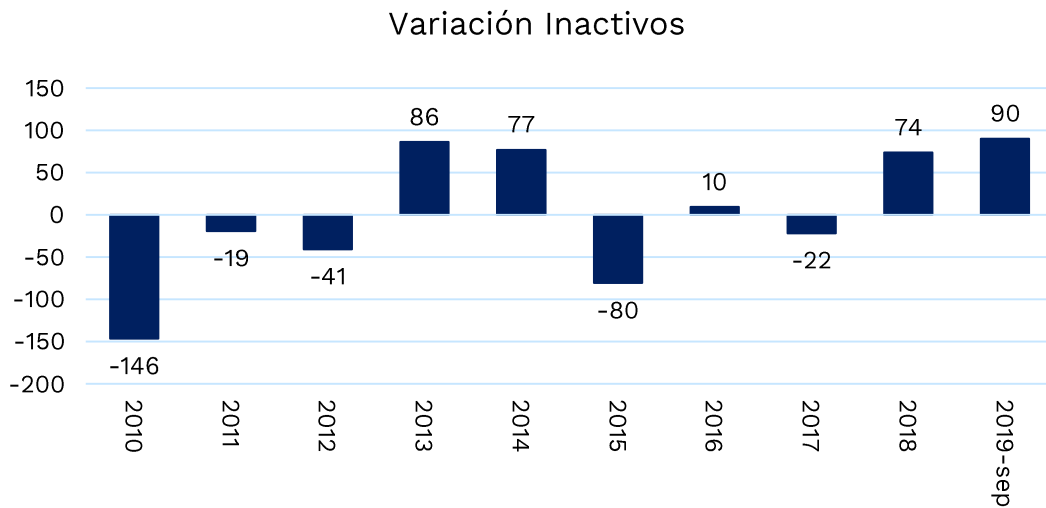
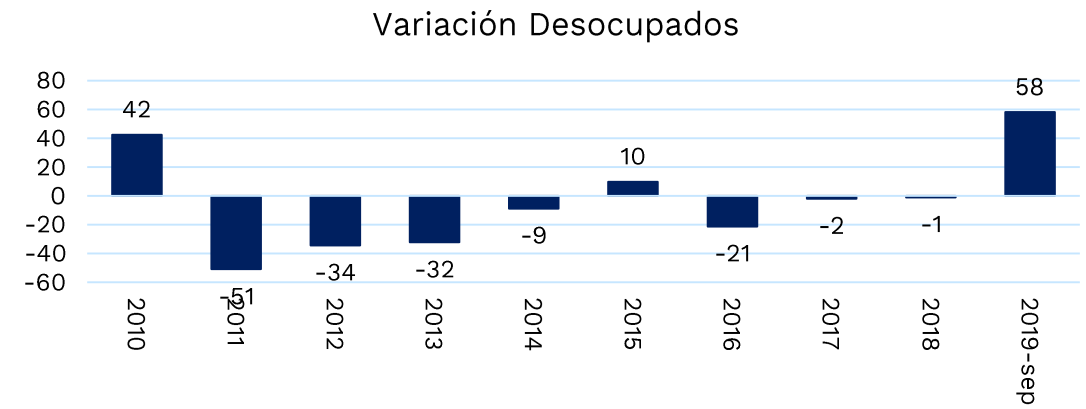
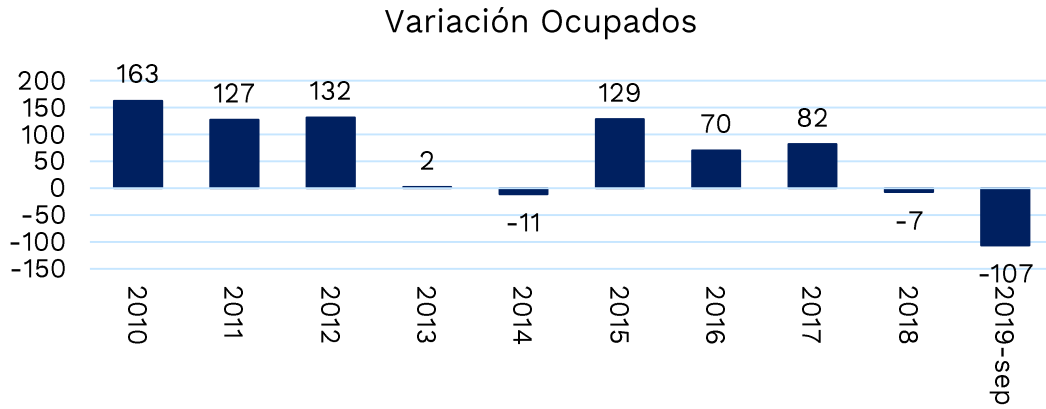
## Tasa de Desempleo



## Tasa Global de Participación y Ocupación



## En promedio en el sector rural, se han generado 58.000 nuevos empleos por año entre dic. 2010 y sep. 2019



*La población ocupada aumentó 417 mil de personas entre dic. 2010 y sep. 2019.*

## **B- Indicadores de Mercado Laboral – septiembre 2019 (mes y trim.)**

Indicadores de Mercado Laboral – septiembre 2019

Seguridad social – agosto 2019

Resultados de gobierno – septiembre 2019

Indicadores para jóvenes, jefes de hogar y por sexo – agosto 2019

# Resumen mensual nacional. Septiembre

	2018	2019	Variación	Var. (%)
<b><i>(Tasas en %)</i></b>				
Tasa global de participación (TGP)	64,4	62,8	-1,6	
Tasa de ocupación (TO)	58,3	56,3	-1,9	
<b>Tasa de desempleo (TD)</b>	9,5	10,2	<b>0,7</b>	
Tasa de subempleo subjetivo (TS)	26,1	27,3	1,2	
Tasa de subempleo objetivo (TSO)	10,9	10,6	-0,4	
<b><i>(Poblaciones en miles de personas)</i></b>				
Población económicamente activa	25.082	24.761	-321	-1,3
Población económicamente inactiva	13.877	14.698	821	5,9
<b>Ocupados</b>	22.704	22.230	<b>-474</b>	-2,1
Desocupados	2.378	2.531	153	6,4
Subempleados Subjetivos	6.540	6.757	218	3,3
Subempleados Objetivos	2.741	2.619	-122	-4,5

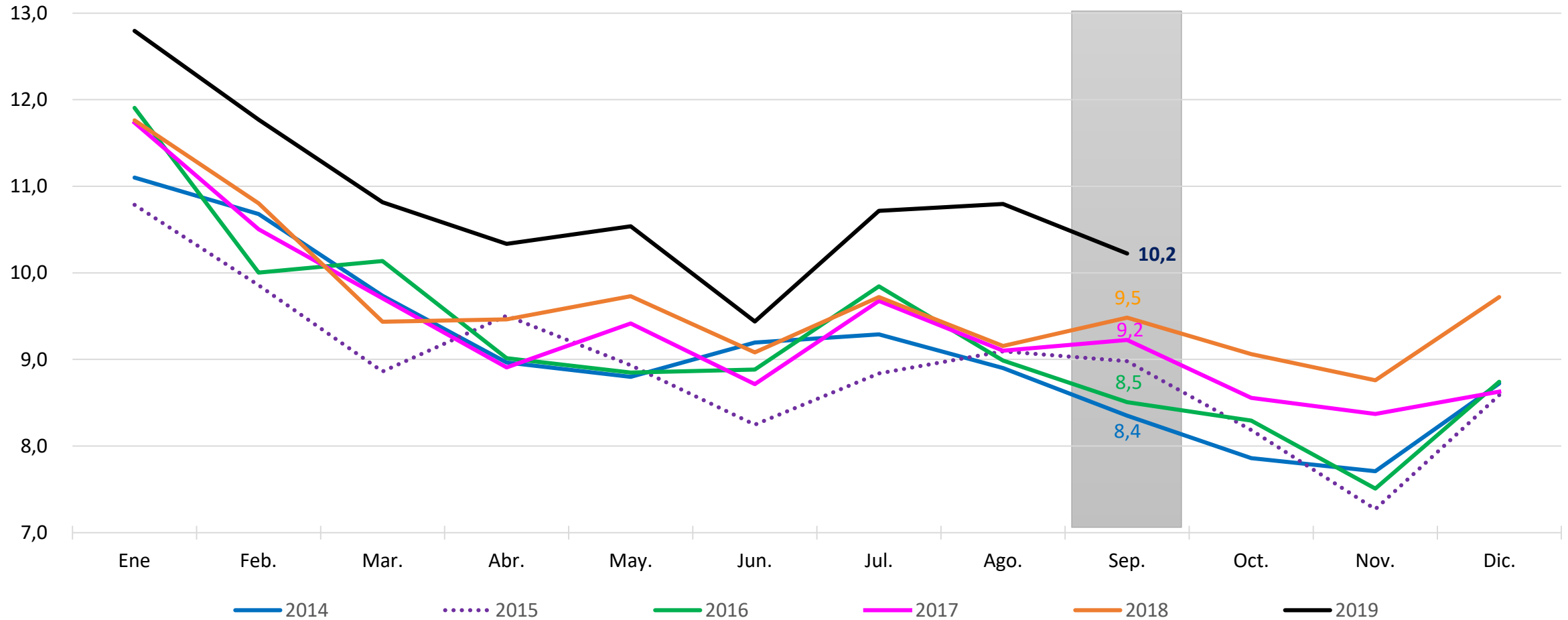
## *Ideas Principales*

- El número de ocupados disminuyó en 474 mil personas y el desempleo se ubicó en 10,2% (frente a 9,5% de 2018).
- La actividad económica en la que el empleo creció más fue: *Construcción* (4,9).
- Ciudades con menor desempleo: Cartagena (6,6%), Barranquilla (7,9%) y Bucaramanga (9,0%).
- Ciudades con mayor desempleo: Quibdó (18,4%), Cúcuta (16,5%) y Valledupar (15,3).

# Total Nacional

## Mensual. Septiembre 2014 – Septiembre 2019

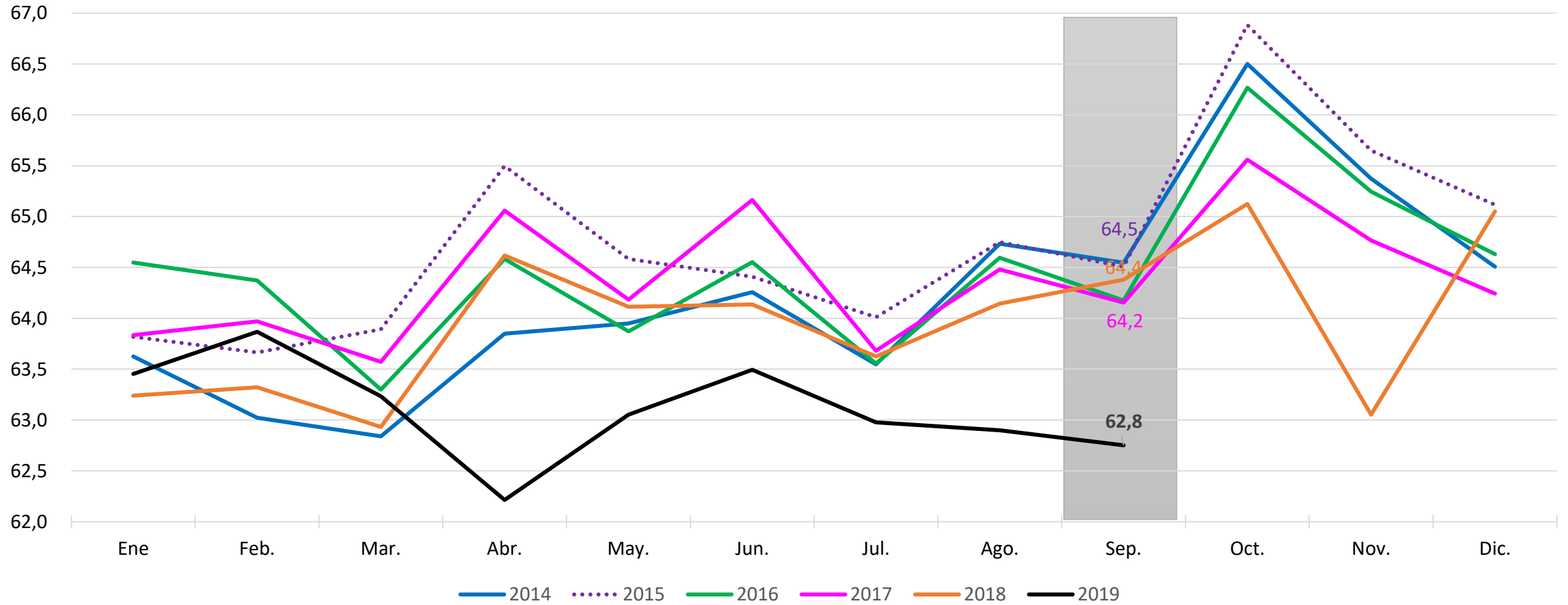
### Tasa de desempleo



# Total Nacional

## Mensual. Septiembre 2014 – Septiembre 2019

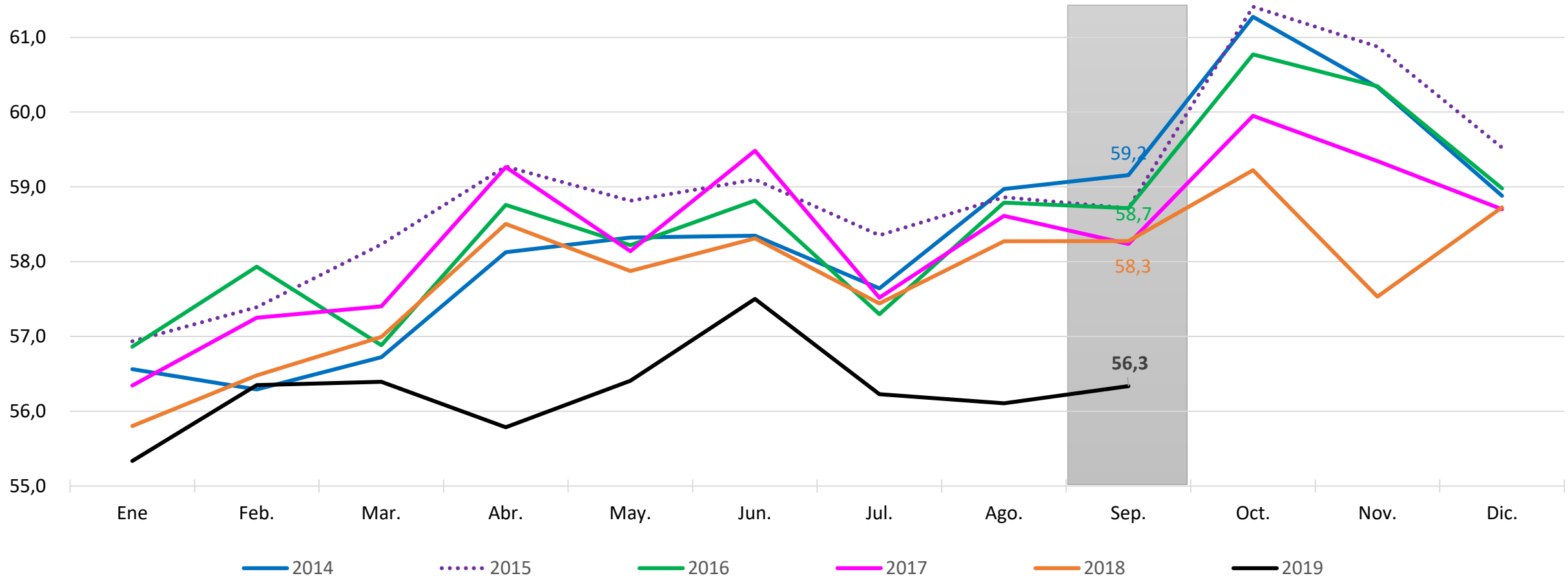
### Tasa Global de participación



# Total Nacional

## Mensual. Septiembre 2014 – Septiembre 2019

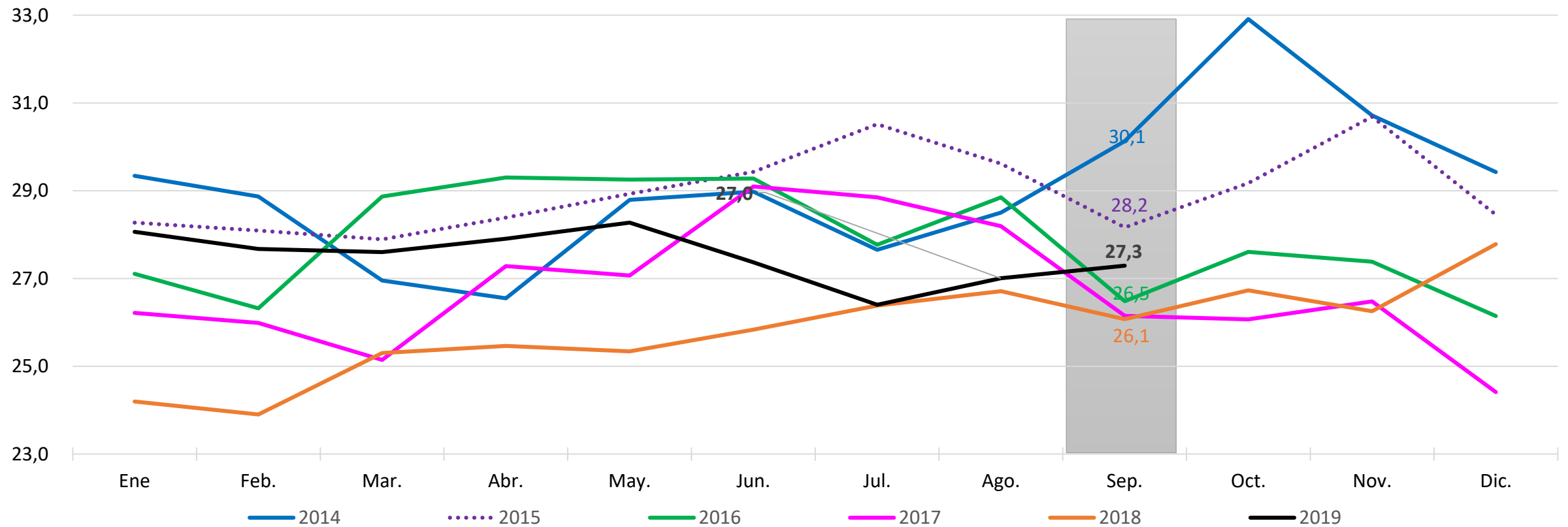
### Tasa de ocupación



# Total Nacional

## Mensual. Septiembre 2014 – Septiembre 2019

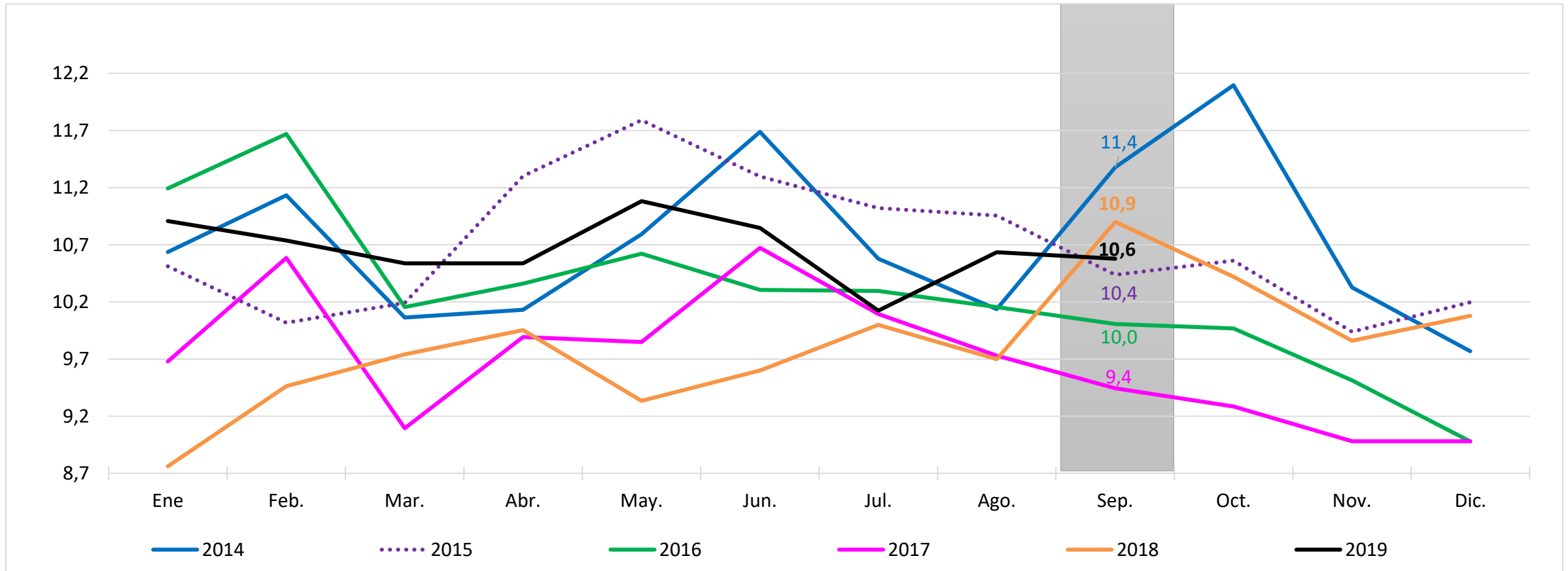
### Tasa de subempleo subjetivo



# Total Nacional

## Mensual. Septiembre 2014 – Septiembre 2019

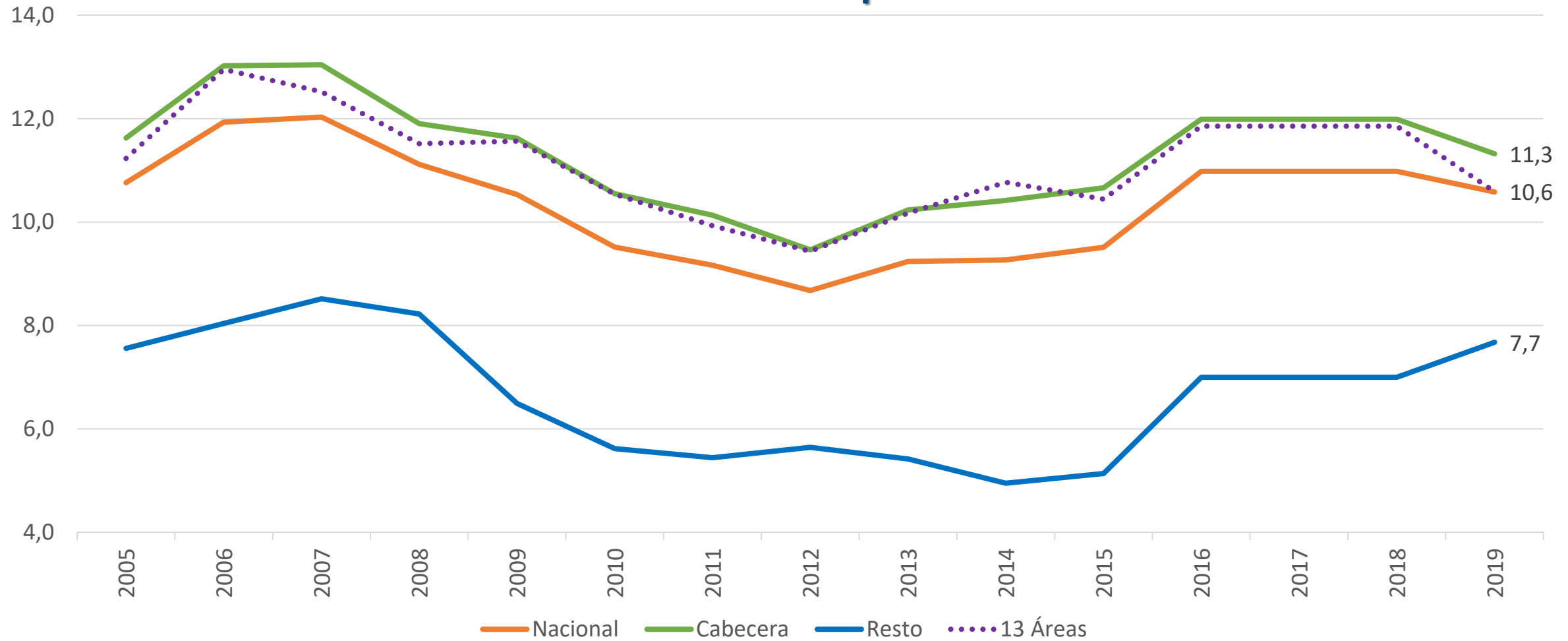
### Tasa de subempleo objetivo



# Trimestre Jul – Sep 19

## Por zona de residencia, 2005 - 2019

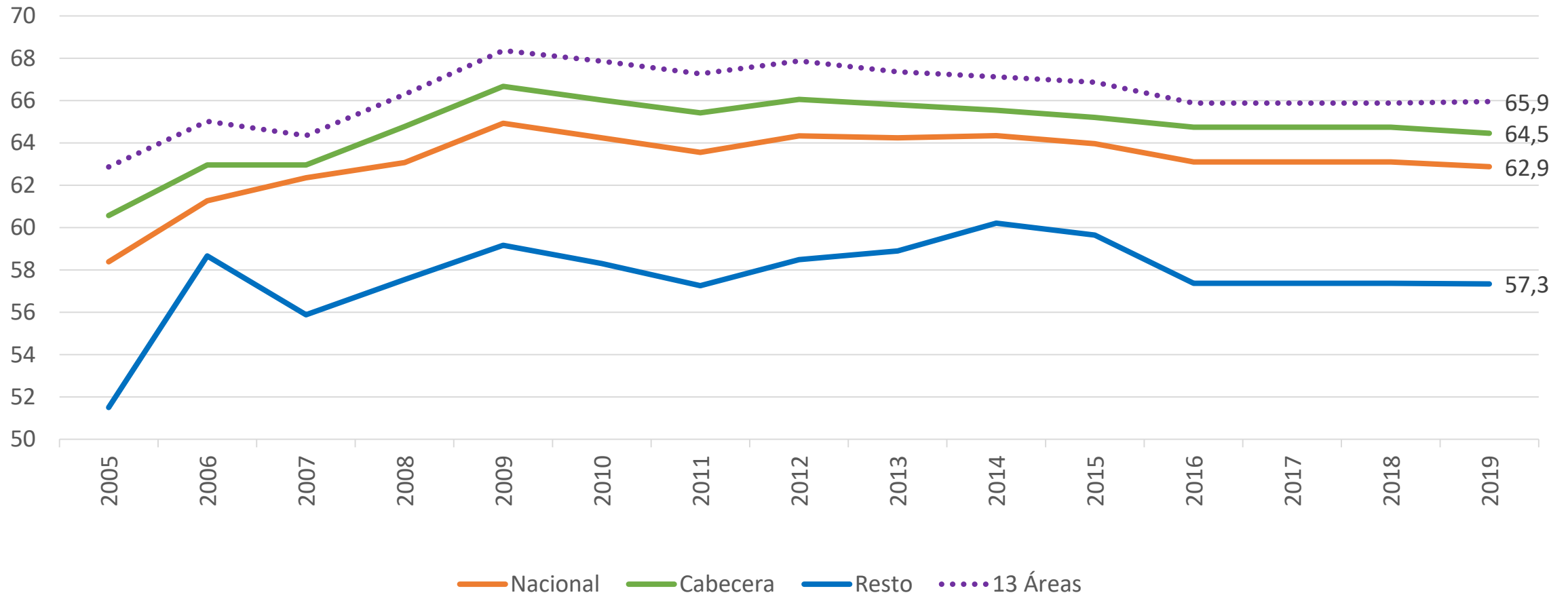
### Tasa de desempleo



## Trimestre Jul – Sep 19

### Por zona de residencia, 2005 - 2019

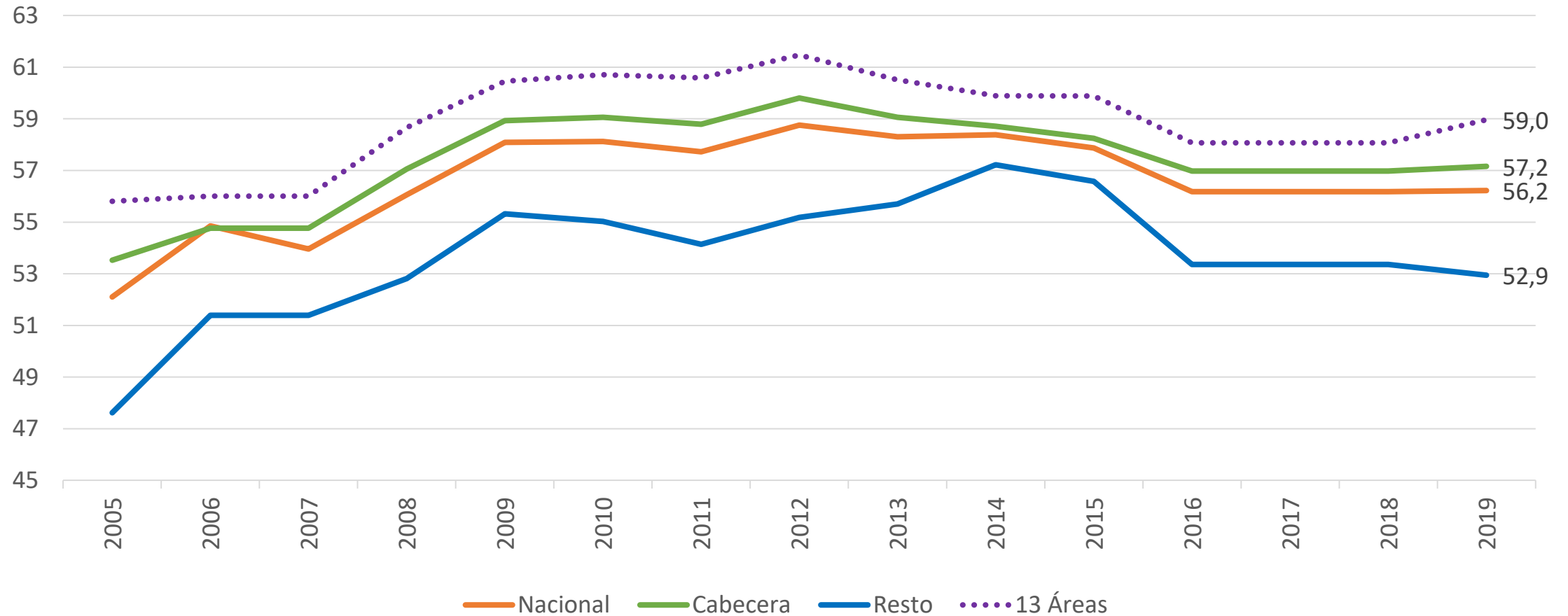
## Tasa Global de Participación



## Trimestre Jul – Sep 19

### Por zona de residencia, 2005 - 2019

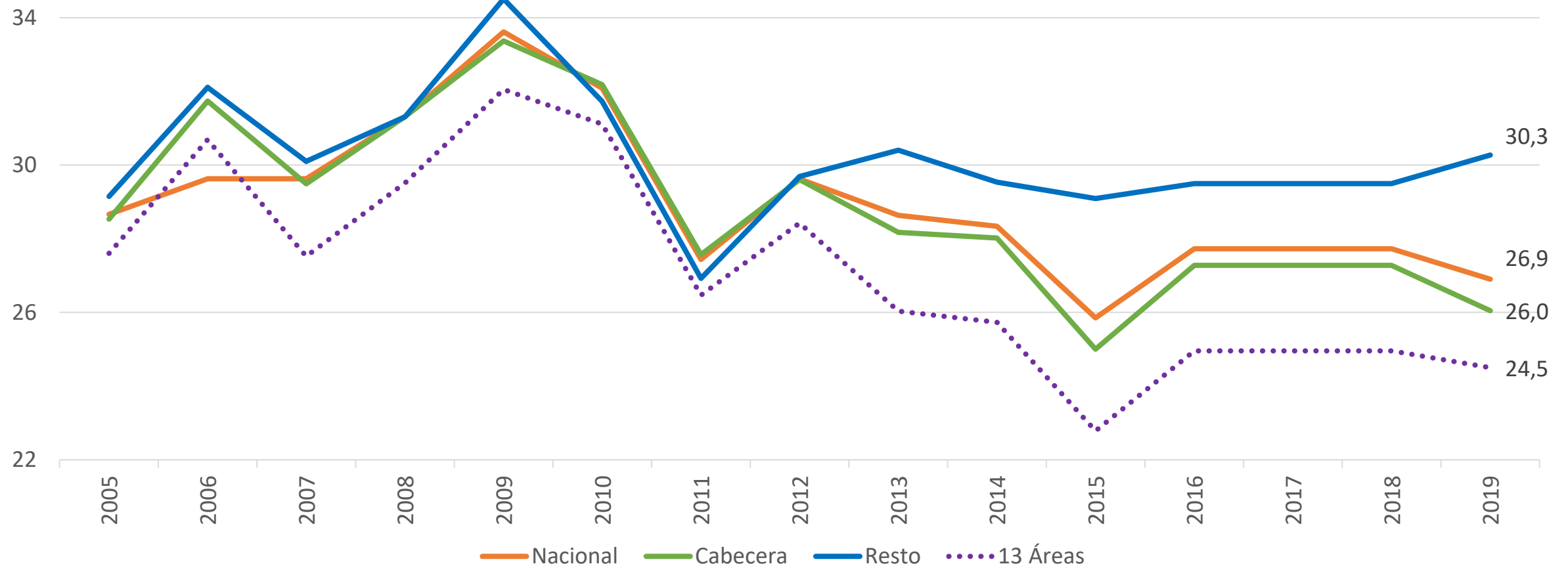
## Tasa de ocupación



## Trimestre Jul – Sep 19

### Por zona de residencia, 2005 - 2019

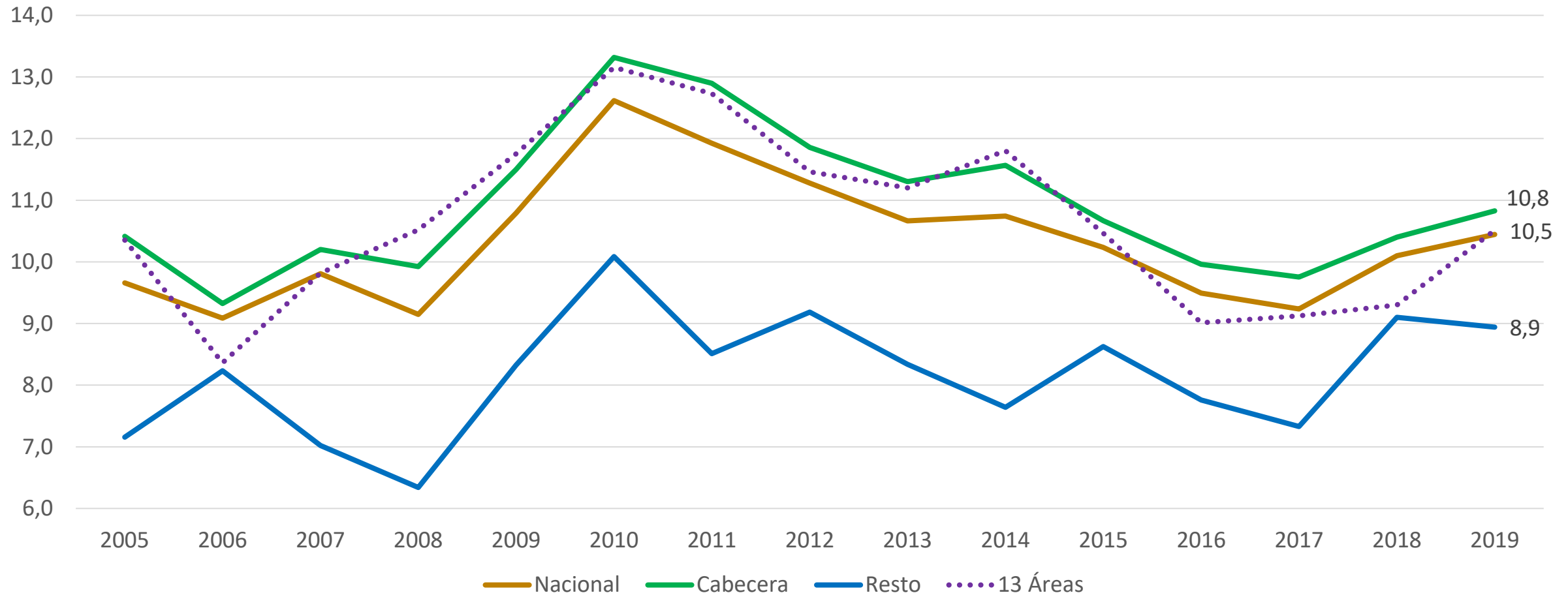
#### Tasa de subempleo subjetivo



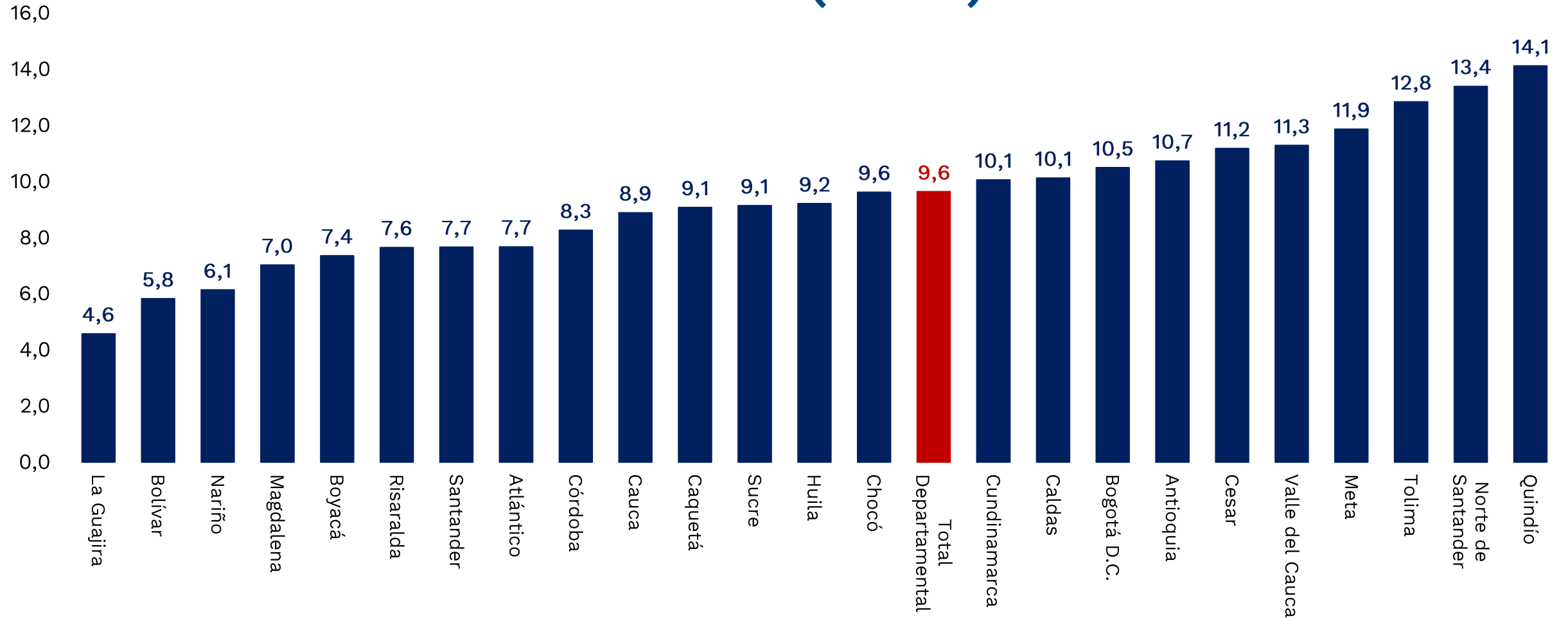
## Trimestre Jul – Sep 19

### Por zona de residencia, 2005 - 2019

### Tasa de subempleo objetivo

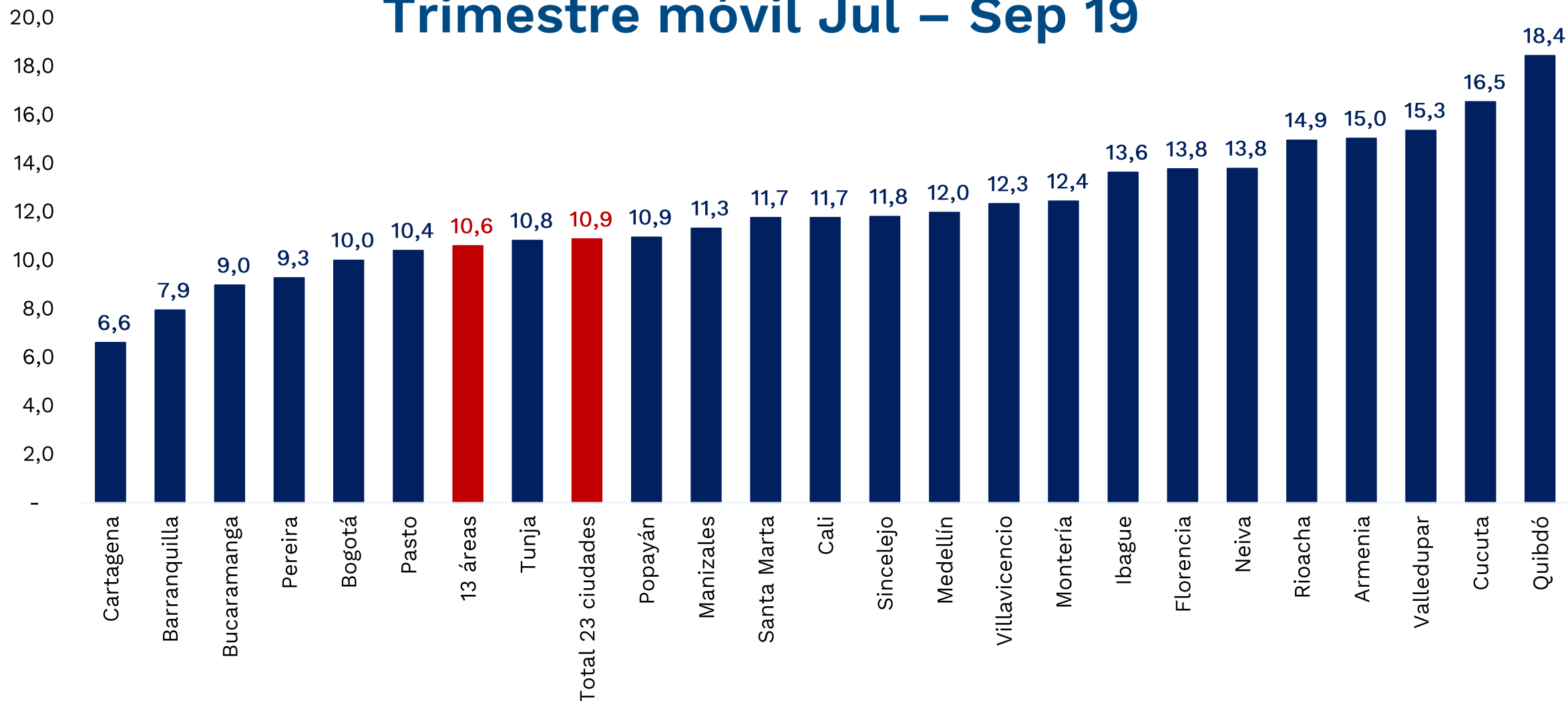


# Tasa de desempleo por departamento Año 2018 (anual)

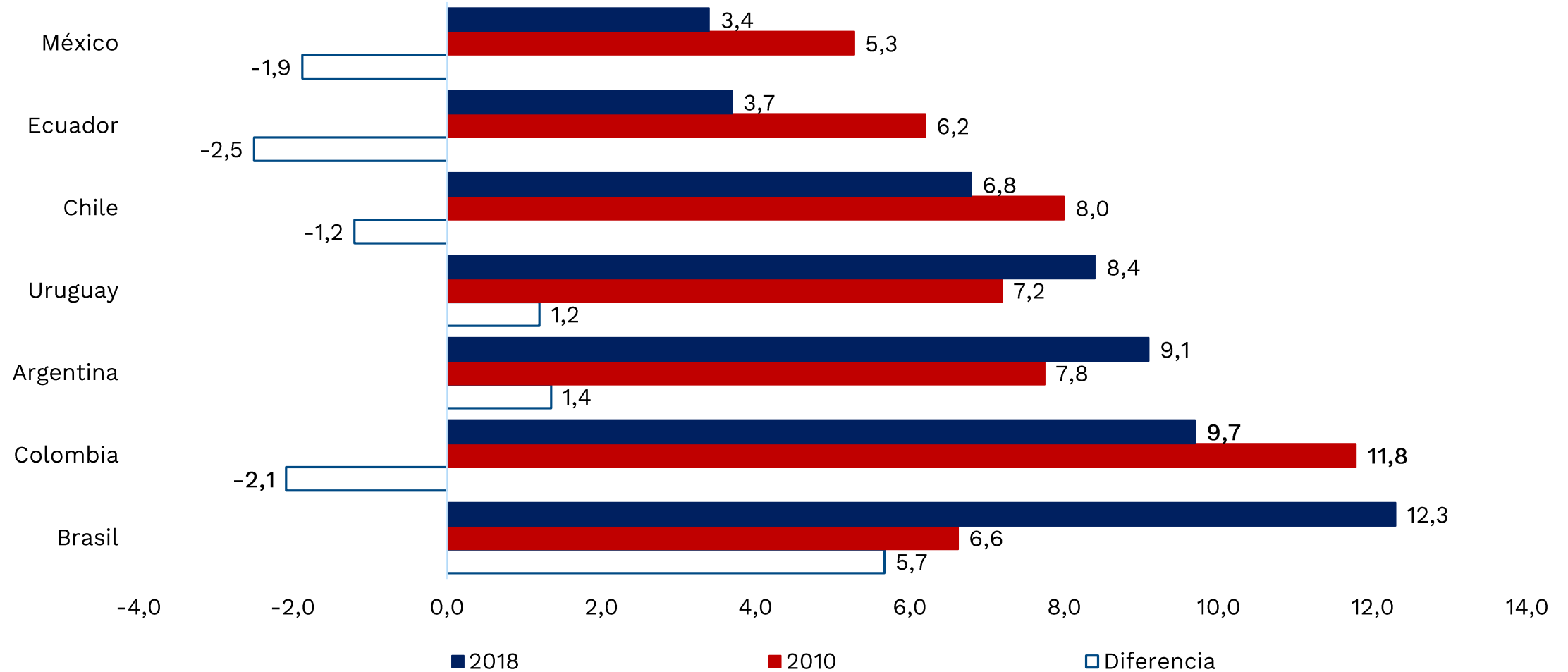


# Tasa de desempleo por ciudad

## Trimestre móvil Jul – Sep 19



# Comparación internacional de la tasa de desempleo (2010 y 2018)



# Seguridad social – agosto 2019

# Seguridad social

Poblaciones		2018	2019	Mes de corte	Variación	Variación %
Salud Regimen Contributivo	Cotizantes activos	12.366.120	12.832.239	Agosto	466.119	3,8
Riesgos Laborales*	Empresas afiliadas	815.470	855.777	Agosto	40.307	4,9
	Afiliados activos	10.683.559	10.834.569		151.010	1,4
Cajas de Compensación Familiar*	Empresas afiliadas	656.585	679.503	Agosto	22.918	3,5
	Trabajadores afiliados	9.720.646	9.725.196		4.550	0,0
Pensiones	Cotizantes régimen de Prima Media	2.356.719	2.501.115	Agosto	144.396	6,1
	Cotizantes régimen de Ahorro Individual	6.217.676	6.388.176		170.500	2,7
	Total Cotizantes	8.574.395	8.889.291		314.896	3,7
Cesantías FPC+FNA	Fondos de Cesantías	9.333.217	9.821.530	Agosto	488.313	5,2

• La estadística corresponde a número de afiliaciones, no a número de personas afiliadas

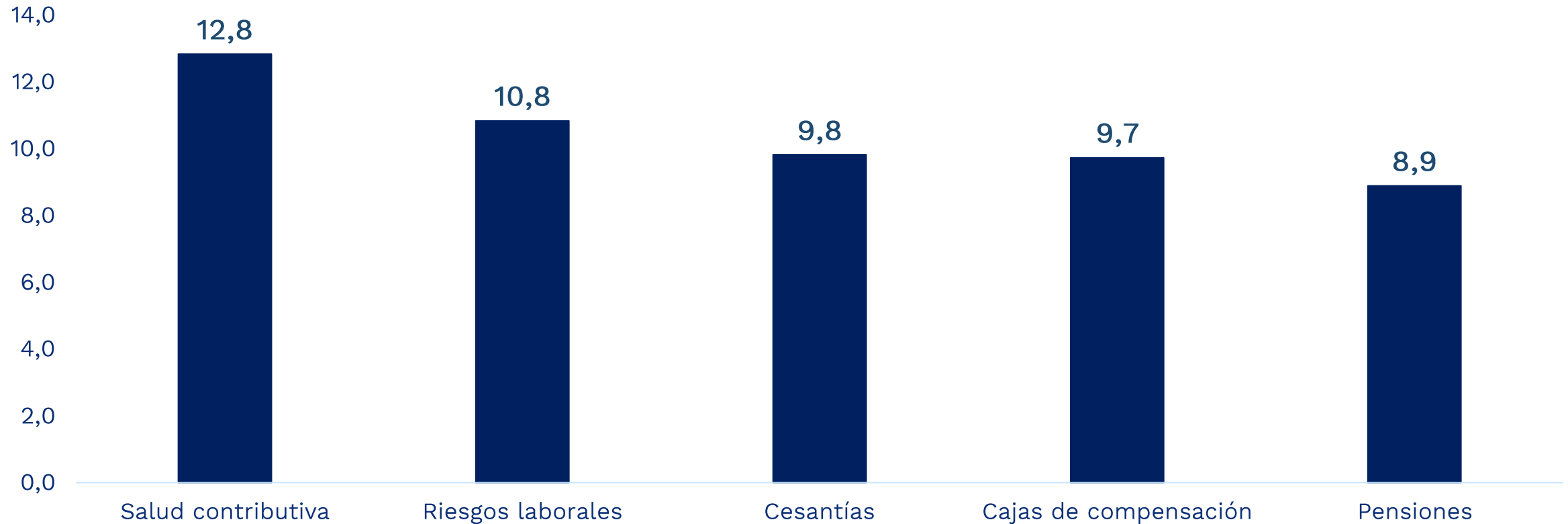
**Fuentes:** **Salud:** Sistema Integral de Información de la Protección Social - **Riesgos Laborales:** Min. Trabajo (Direc. Riesgos Laborales) - **Cajas de Compensación:** Supersubsidio Familiar (SSF) **Cesantías:** Superfinanciera y Fondo Nacional del Ahorro (FNA) – **Pensiones:** Superfinanciera.

# Seguridad social

*Número de cotizantes a regímenes contributivos*

Millones de personas

Agosto de 2019



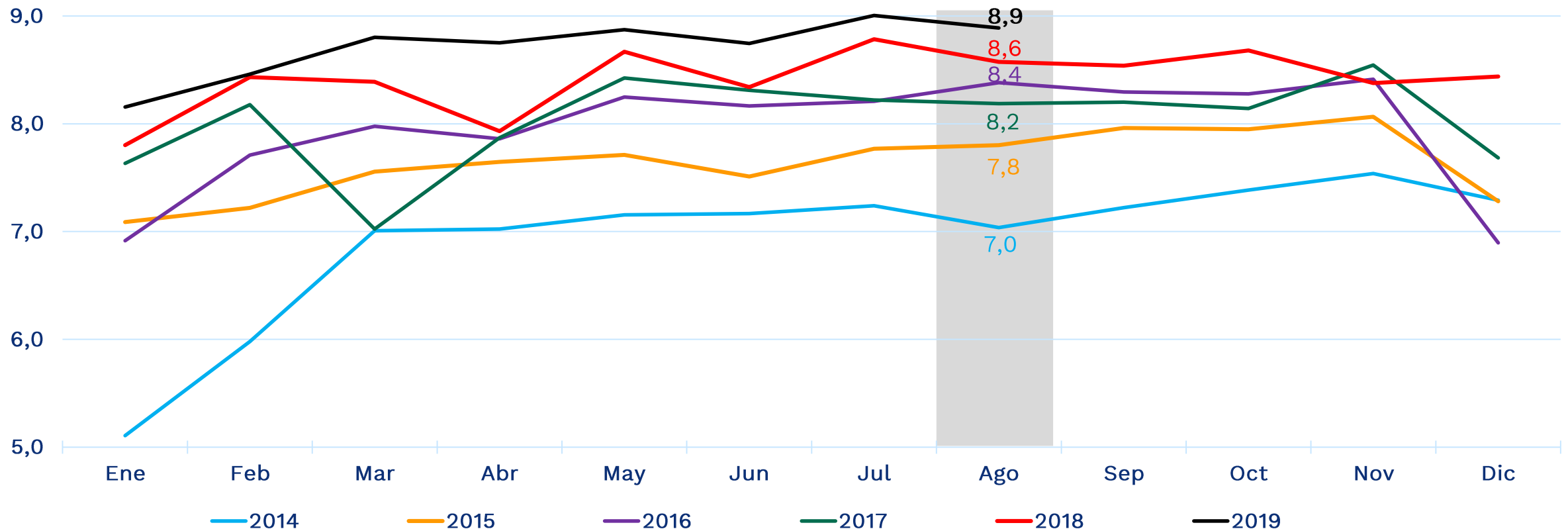
Datos a: Agosto de 2019

**Fuentes:** Salud: Sistema Integral de Información de la Protección Social - Riesgos Laborales: Min. Trabajo (Direc. Riesgos Laborales) - Cajas de Compensación: Supersubsidio Familiar (SSF) Cesantías: Superfinanciera y Fondo Nacional del Ahorro (FNA) – Pensiones: Superfinanciera.



# Seguridad social

**Pensiones (RPM + RAI)**  
**Total cotizantes a agosto de 2019**  
**(Millones de personas)**



RPM: Régimen de prima media

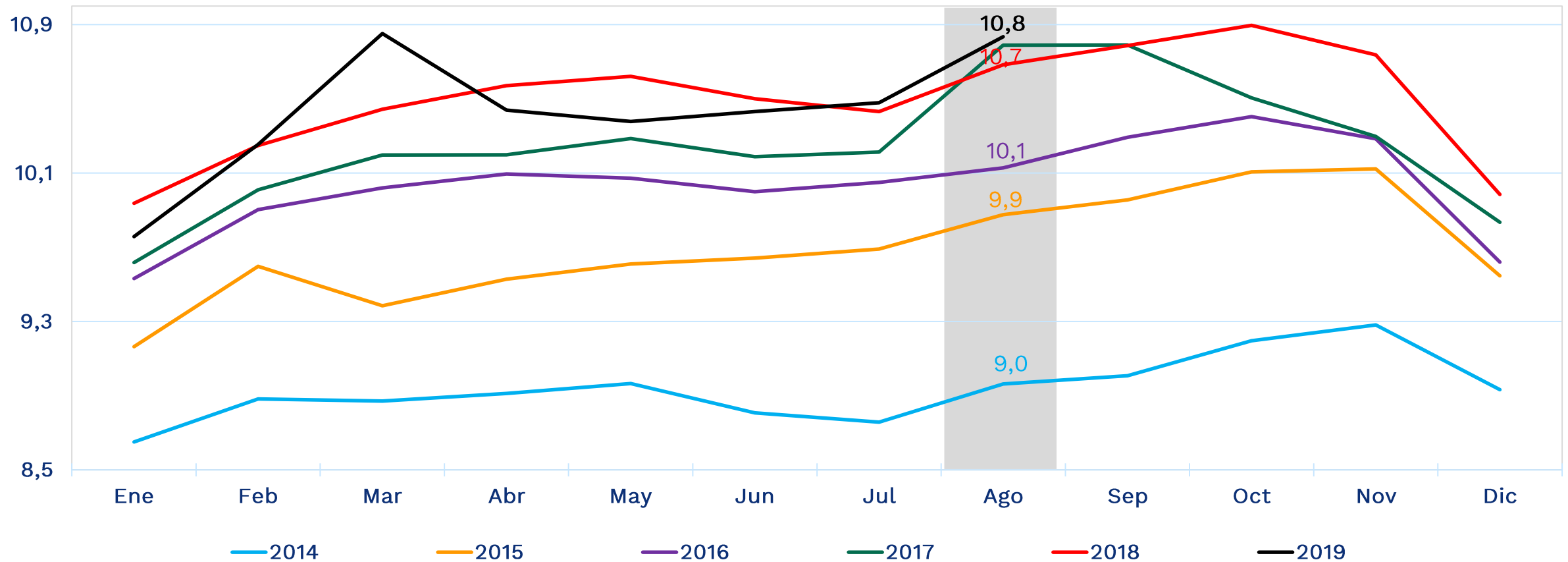
RAI: Régimen de ahorro individual

El futuro  
es de todosDNP  
Departamento  
Nacional de Planeación

# Seguridad social

## Riesgos laborales

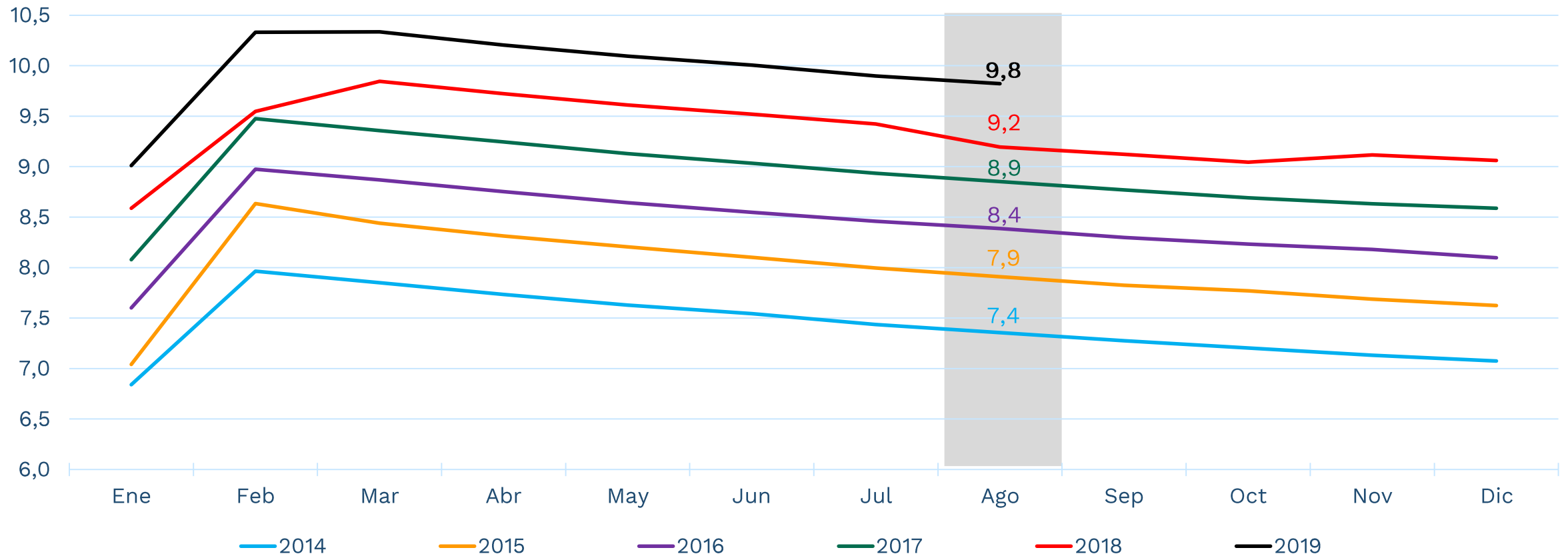
Número de afiliaciones a agosto de 2019  
(Millones de personas)



# Seguridad social

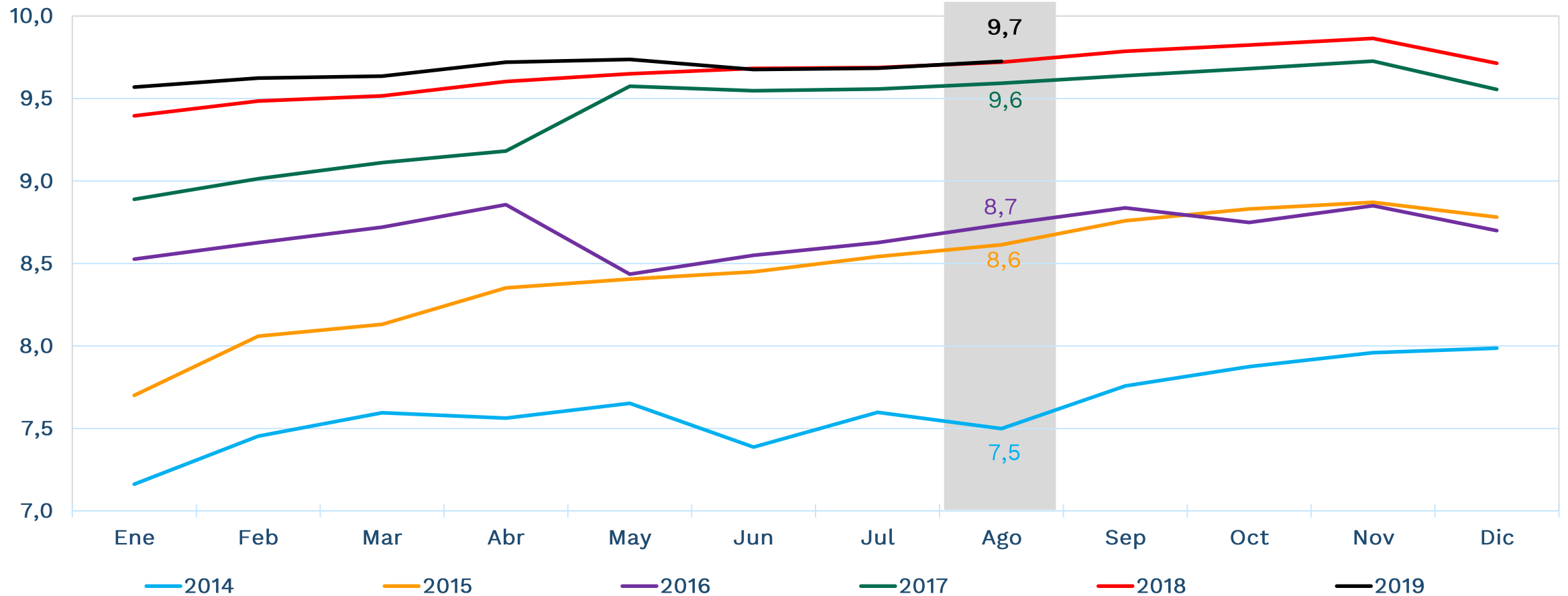
## Cesantías

### Número de afiliados a agosto de 2019 (Millones de personas)



# Seguridad social

## Cajas de Compensación Familiar Número de afiliados agosto de 2019 (Millones de personas)

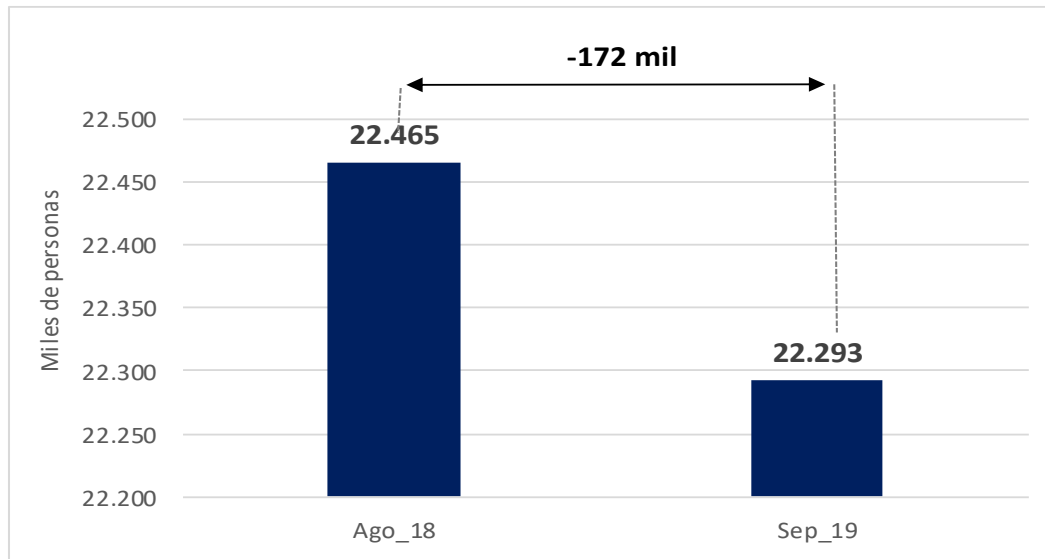


# Resultados de gobierno – a septiembre 2019

# Número de ocupados y desocupados - variaciones

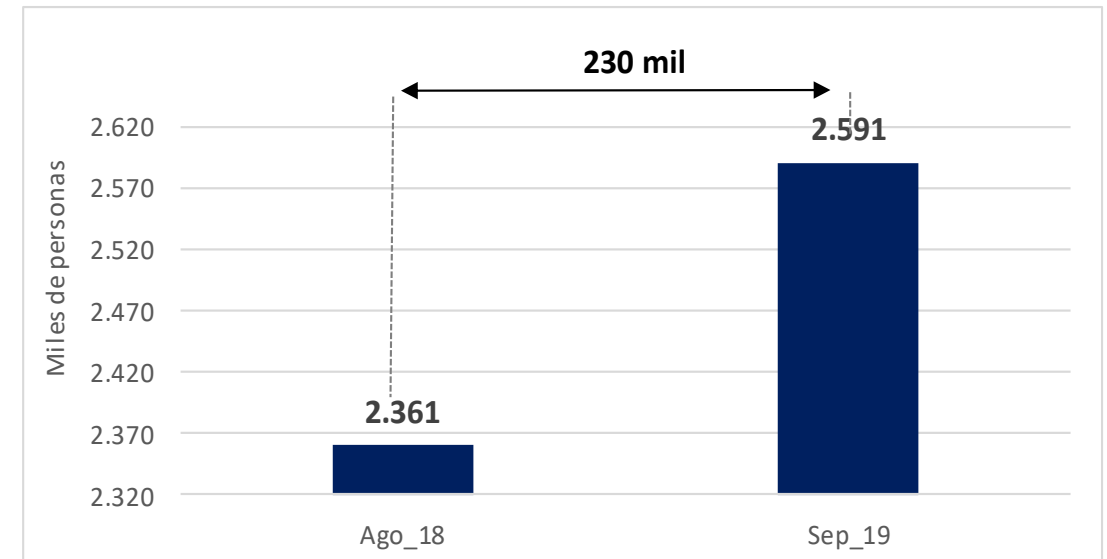
## Total nacional, agosto 2018 – septiembre 2019 (promedio 12 meses)

### OCUPADOS



*Desde el comienzo del gobierno de Iván Duque los ocupados han disminuido en 172 mil empleos.*

### DESOCUPADOS

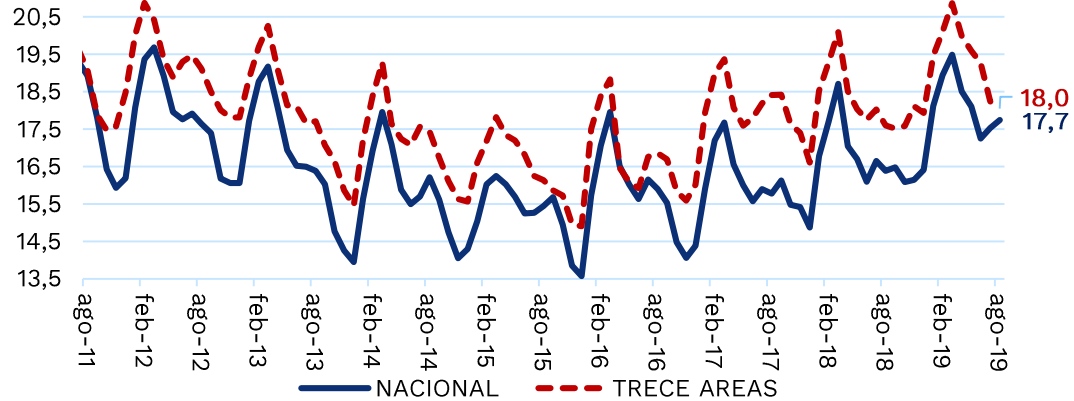


*Desde el comienzo del gobierno de Iván Duque los desempleados han aumentado en 230 mil personas.*

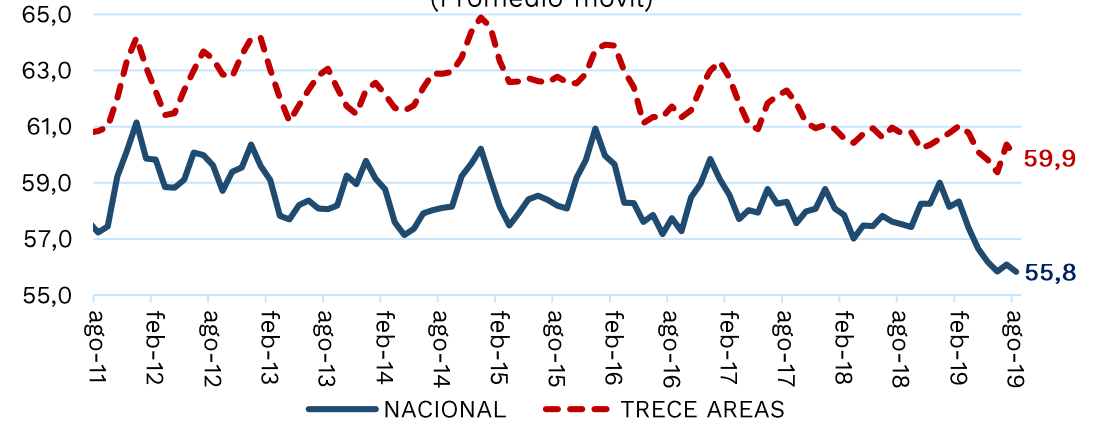
# Indicadores para jóvenes, jefes de hogar y por sexo. Trim. Junio. – agosto. 2019

# La tasa de desempleo de jóvenes a nivel nacional se ubica en 17,7% en trim. Jun.- ago. 19

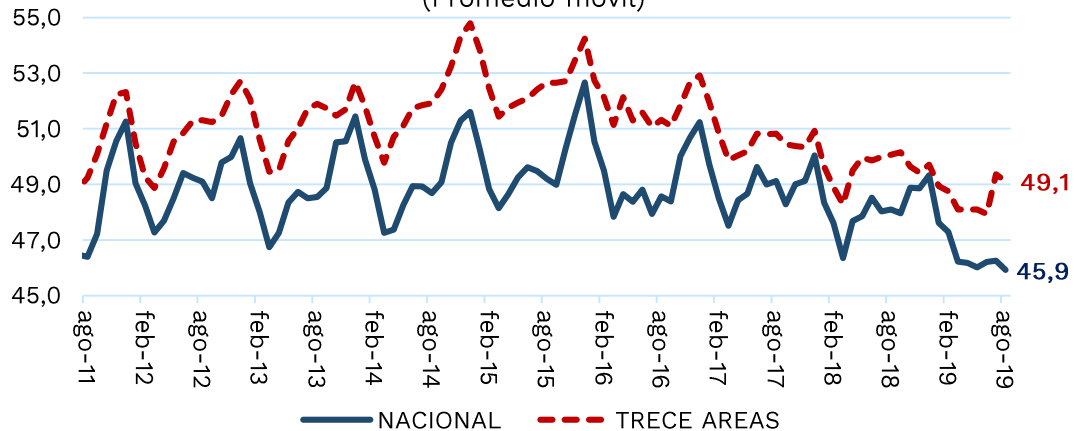
Tasa de Desempleo (%) Jóvenes\*  
(Promedio móvil)



Tasa Global de Participación (%) Jóvenes\*  
(Promedio móvil)



Tasa de Ocupación (%) Jóvenes\*  
(Promedio móvil)



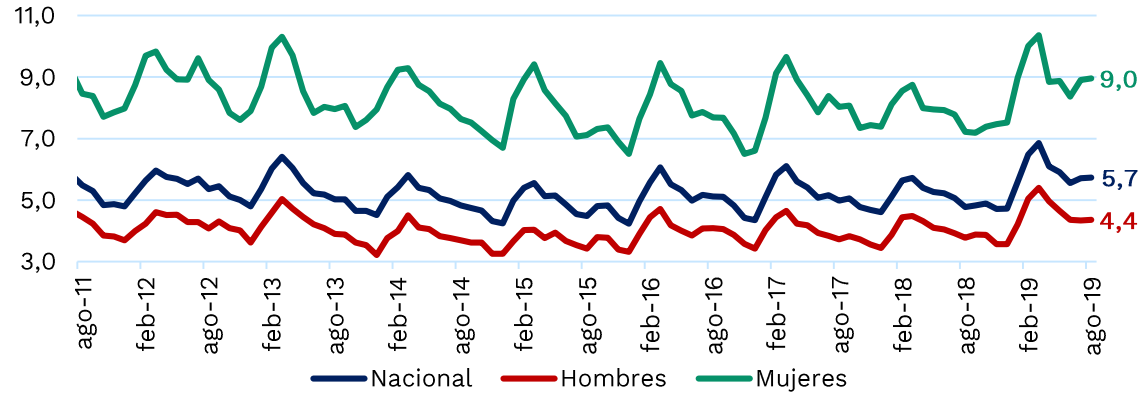
Poblaciones Jóvenes-Nacional-trim móvil jun - ago 19 (miles)

	2018			2019		
	Nacional	Hombres	Mujeres	Nacional	Hombres	Mujeres
Ocupados	5.906	3.560	2.346	5.634	3.365	2.268
Desocupados	1.157	518	639	1.215	544	671
Inactivos	5.215	2.135	3.080	5.418	2.259	3.159

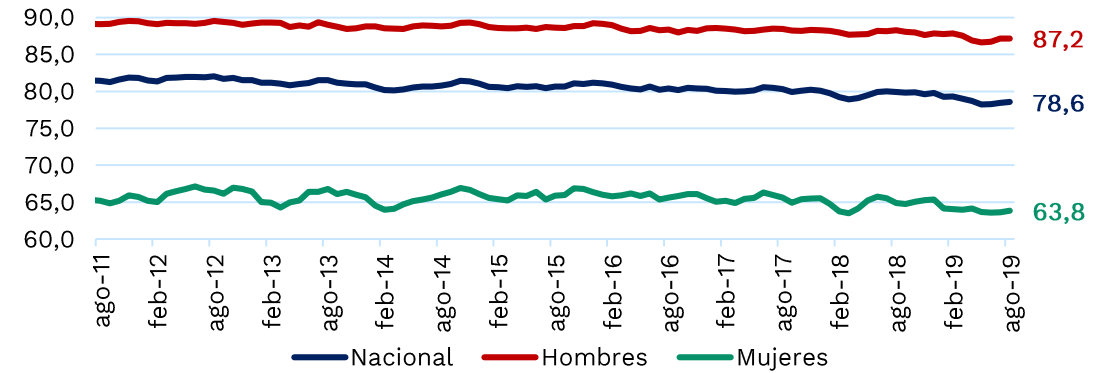
Fuente: Dane – Geih. . \*Jóvenes (14-28 años)

# La tasa de desempleo para jefes de hogar a nivel nacional se ubica en 5,7% en trim. Jun – ago. 19.

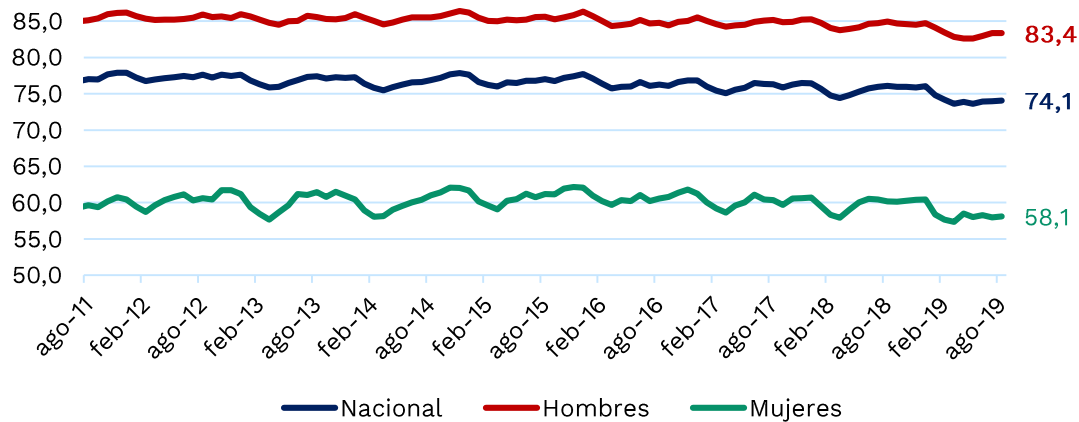
Tasa de Desempleo (%) Jefe de Hogar (Promedio móvil)



Tasa Global de Participación (%) Jefe de Hogar (Promedio móvil)



Tasa de Ocupación (%) Jefe de Hogar (Promedio móvil)

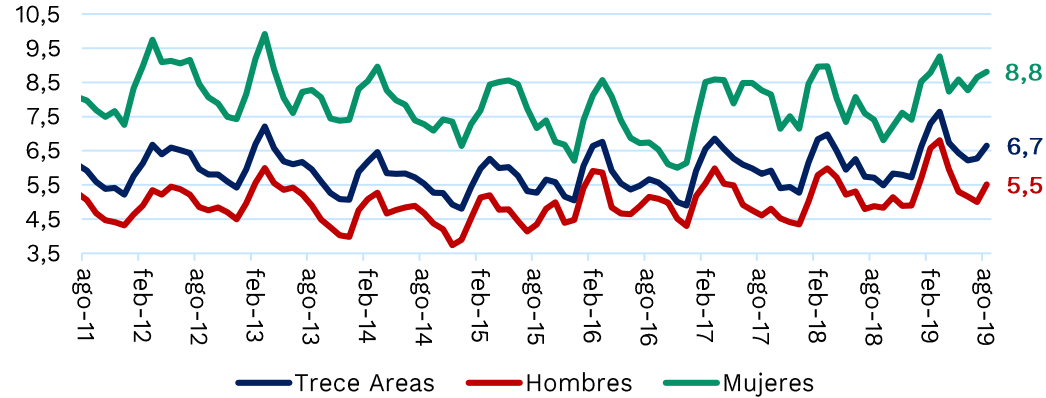


Poblaciones Jefes de hogar-Nacional-trim móvil jun - ago 19 (miles)

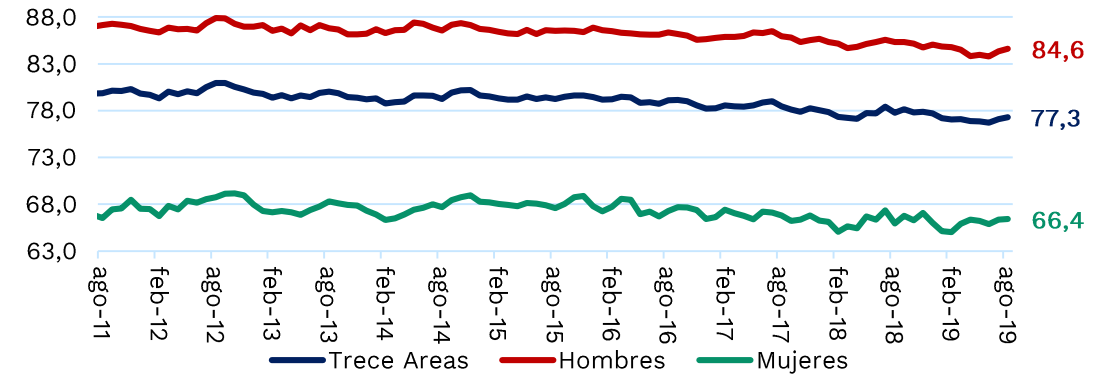
	2018			2019		
	Nacional	Hombres	Mujeres	Nacional	Hombres	Mujeres
Ocupados	11.147	7.992	3.155	11.094	7.888	3.206
Desocupados	559	314	246	675	359	315
Inactivos	2.944	1.103	1.841	3.211	1.215	1.996

# La tasa de desempleo para jefes de hogar en las trece áreas se ubica 6,7% en trim. Jun. - ago. 19.

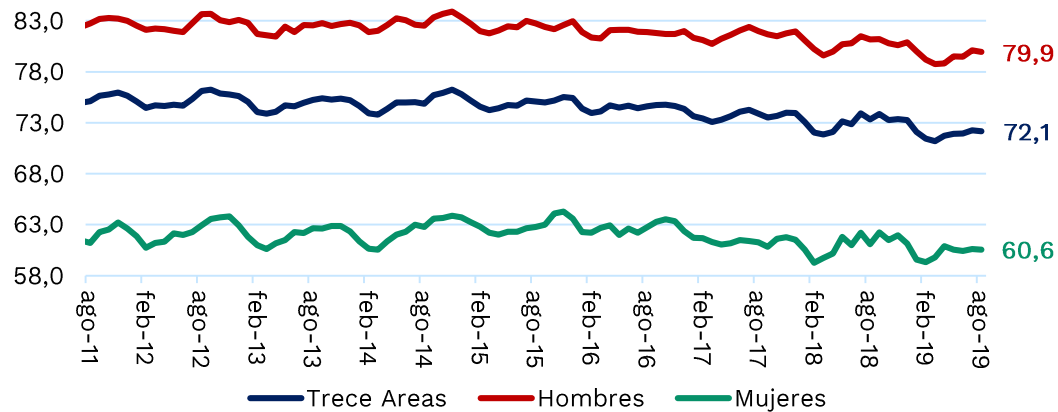
Tasa de Desempleo (%) Jefe de Hogar  
(Promedio móvil)



Tasa Global de Participación (%) Jefe de Hogar  
(Promedio móvil)



Tasa de Ocupación (%) Jefe de Hogar  
(Promedio móvil)

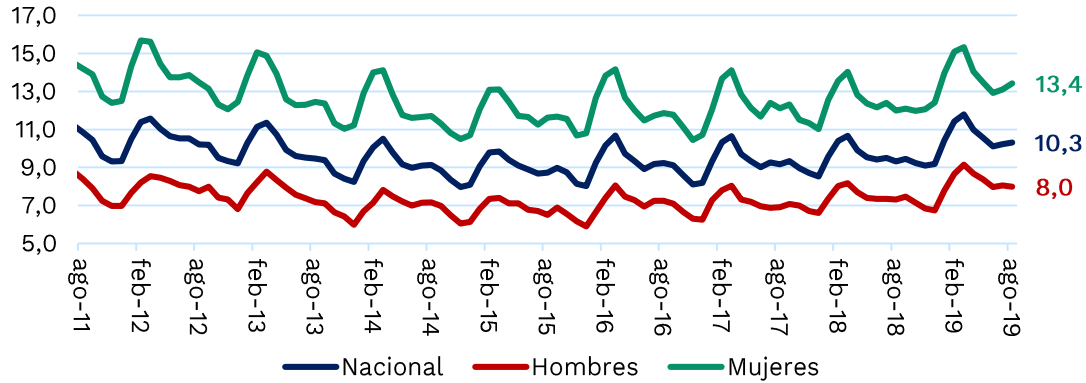


Poblaciones Jefes de hogar-Trece áreas-trim móvil jun - ago 19 (miles)

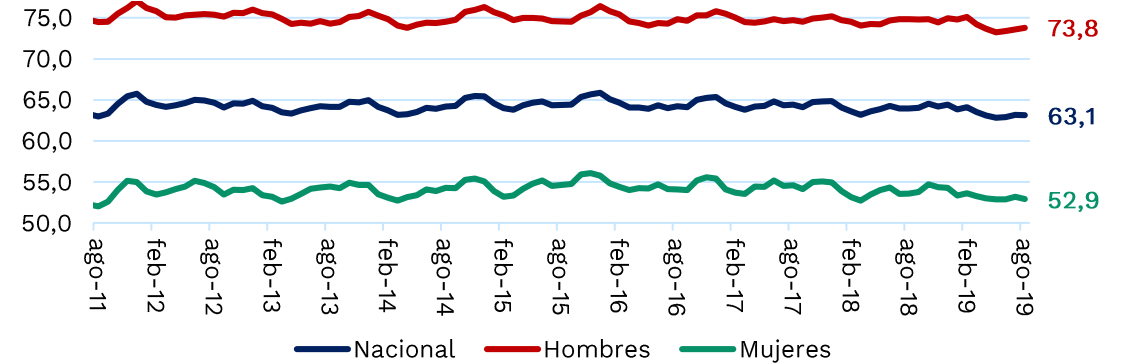
	2018			2019		
	13 Áreas	Hombres	Mujeres	13 Áreas	Hombres	Mujeres
Ocupados	5.052	3.412	1.640	5.034	3.336	1.698
Desocupados	306	175	131	359	195	164
Inactivos	1.531	617	914	1.584	643	942

# La tasa de desempleo para hombres fue de 10.3% y para las mujeres de 13.4% *(total nacional)*

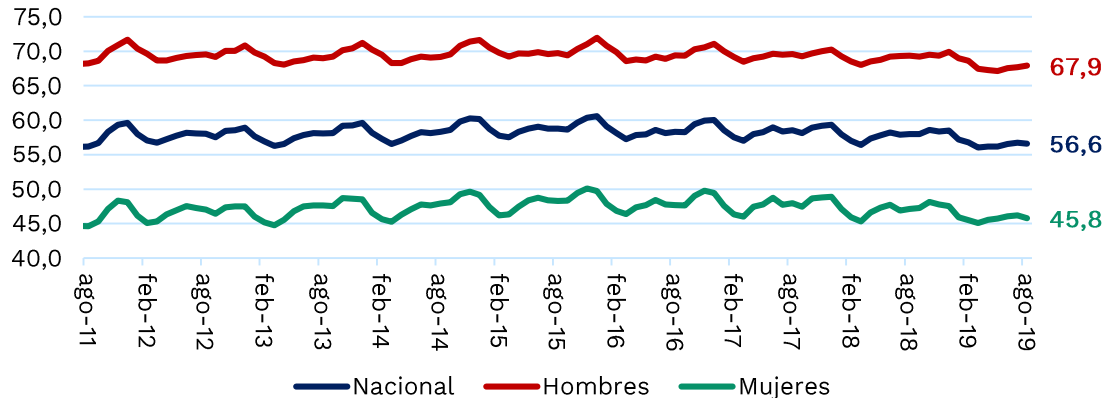
Tasa de Desempleo (%) por Sexo (Promedio móvil)



Tasa Global de Participación (%) por Sexo (Promedio móvil)



Tasa de Ocupación (%) por Sexo (Promedio móvil)

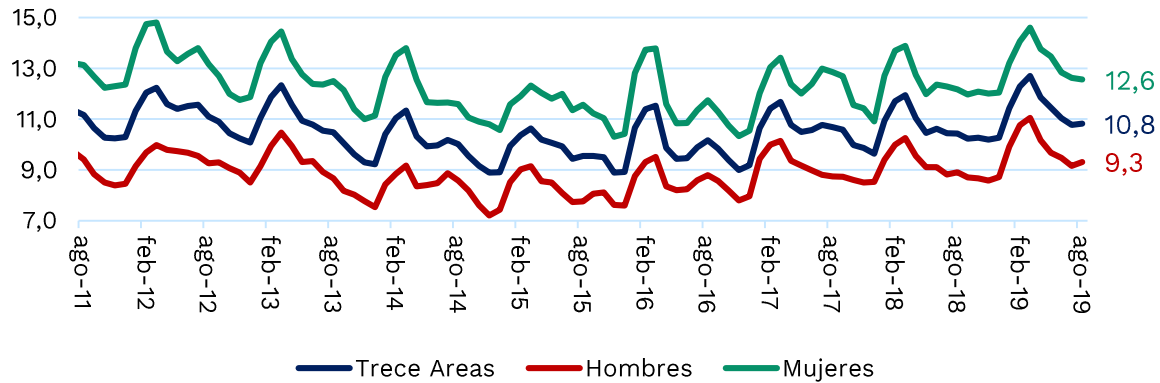


Poblaciones-Según Sexo-Nacional-trim móvil jun - ago 19 (miles)

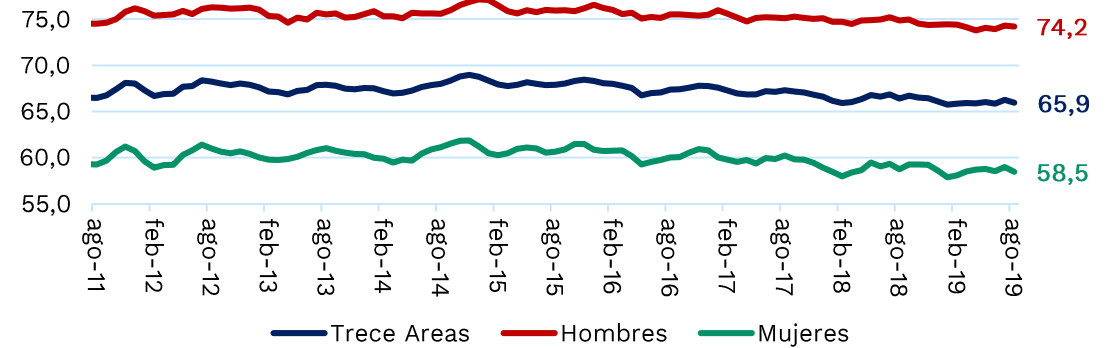
	2018			2019		
	Nacional	Hombres	Mujeres	Nacional	Hombres	Mujeres
Ocupados	22.551	13.187	9.364	22.291	13.076	9.215
Desocupados	2.317	1.040	1.277	2.564	1.136	1.428
Inactivos	14.008	4.784	9.224	14.521	5.046	9.475

## La tasa de desempleo para hombres fue de 9.3% y para mujeres de 12.6% (trece áreas)

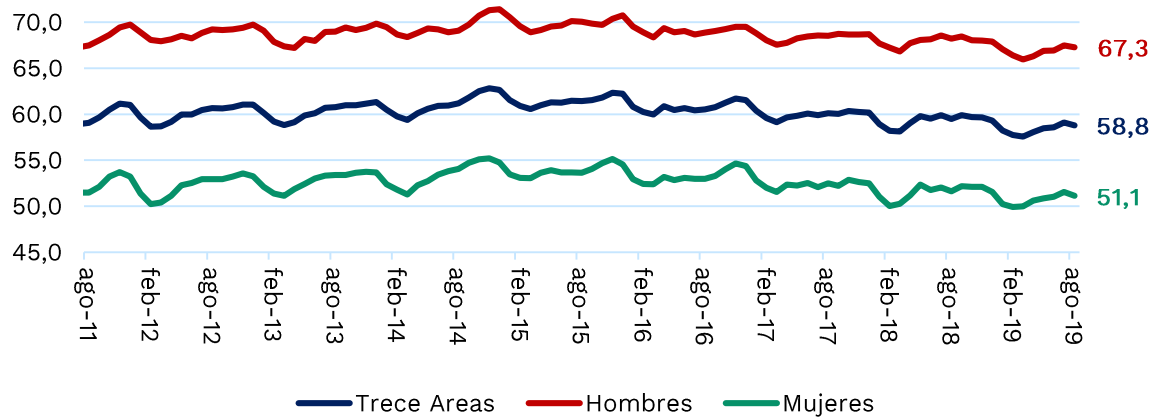
Tasa de Desempleo (%) por Sexo (Promedio móvil)



Tasa Global de Participación (%) por Sexo (Promedio móvil)



Tasa de Ocupación (%) por Sexo (Promedio móvil)



Poblaciones-Según Sexo-Trece áreas-trim móvil jun - ago 19 (miles)

	2018			2019		
	13 Áreas	Hombres	Mujeres	13 Áreas	Hombres	Mujeres
Ocupados	10.812	5.884	4.928	10.832	5.885	4.947
Desocupados	1.259	575	683	1.315	604	710
Inactivos	6.107	2.169	3.938	6.275	2.258	4.017



**El futuro  
es de todos**

**DNP**  
Departamento  
Nacional de Planeación