



**El futuro
es de todos**

DNP
Departamento
Nacional de Planeación



El futuro
es de todos

DNP
Departamento
Nacional de Planeación

Panorama Laboral a junio de 2019

Esta presentación es un
complemento a la publicada por el
Dane en:

<https://www.dane.gov.co/index.php/estadisticas-por-tema/mercado-laboral/empleo-y-desempleo>

Subdirección de Empleo y Seguridad Social
DNP-DDS-SESS

Julio 31 de 2019



A - Indicadores de Mercado Laboral – junio 2019, datos anuales

B - Indicadores de Mercado Laboral – junio 2019, datos mes y trimestre

Indicadores de Mercado Laboral – junio 2019

Seguridad social – mayo 2019

Resultados de gobierno – junio 2019

Indicadores para jóvenes, jefes de hogar y por sexo – mayo 2019

A - Indicadores de Mercado Laboral junio 2019, datos anuales

Resumen nacional. 2018 Dic. y 2019 Junio (promedio 12)

	2018	2019	Variación	Var. (%)
<i>(Tasas en %)</i>				
Tasa global de participación (TGP)	64,0	63,7	-0,3	
Tasa de ocupación (TO)	57,8	57,3	-0,5	
Tasa de desempleo (TD)	9,7	10,1	0,5	
Tasa de subempleo subjetivo (TS)	9,8	27,2	17,4	
Tasa de subempleo objetivo (TSO)	9,8	10,5	0,7	

(Poblaciones en miles de personas)

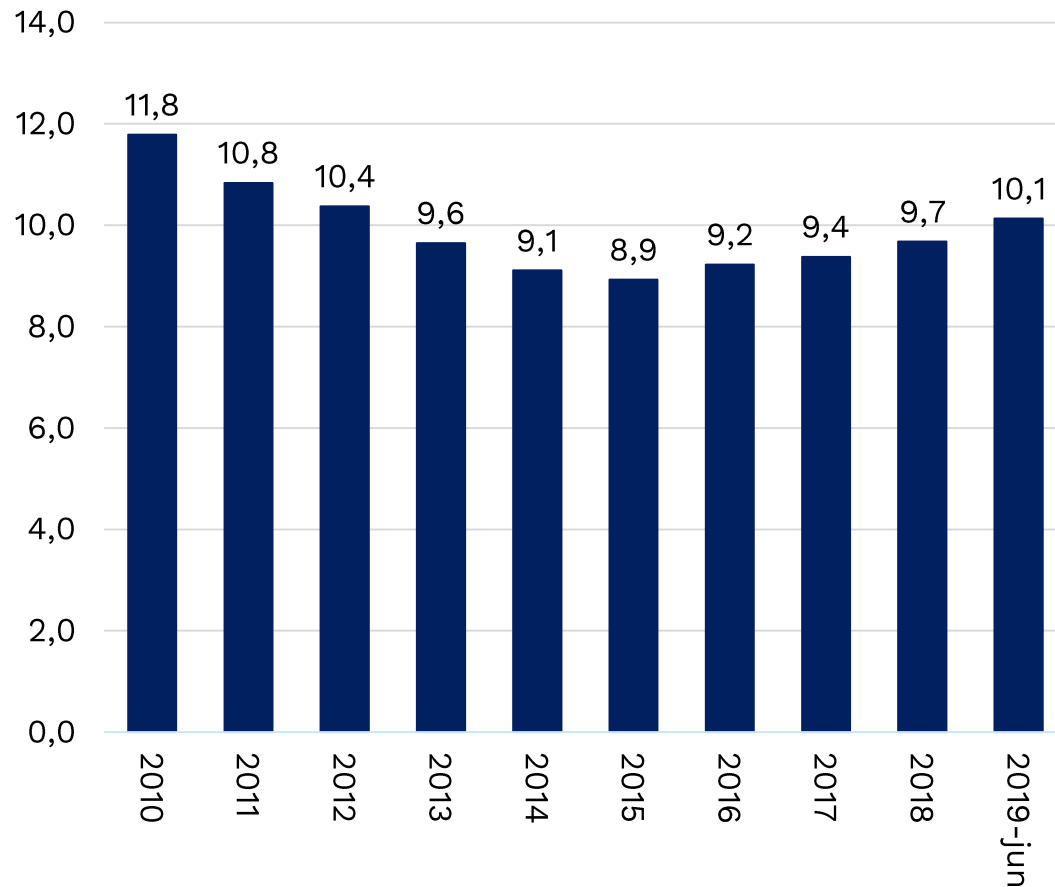
Población económicamente activa	24.863	24.919	56	0,2%
Población económicamente inactiva	13.998	14.186	188	1,3%
Ocupados	22.457	22.395	-62	-0,3%
Desocupados	2.406	2.524	118	4,9%
Subempleados Subjetivos	6.425	6.787	362	5,6%
Subempleados Objetivos	2.441	2.615	175	7,1%

Ideas principales con datos promedio 12 meses

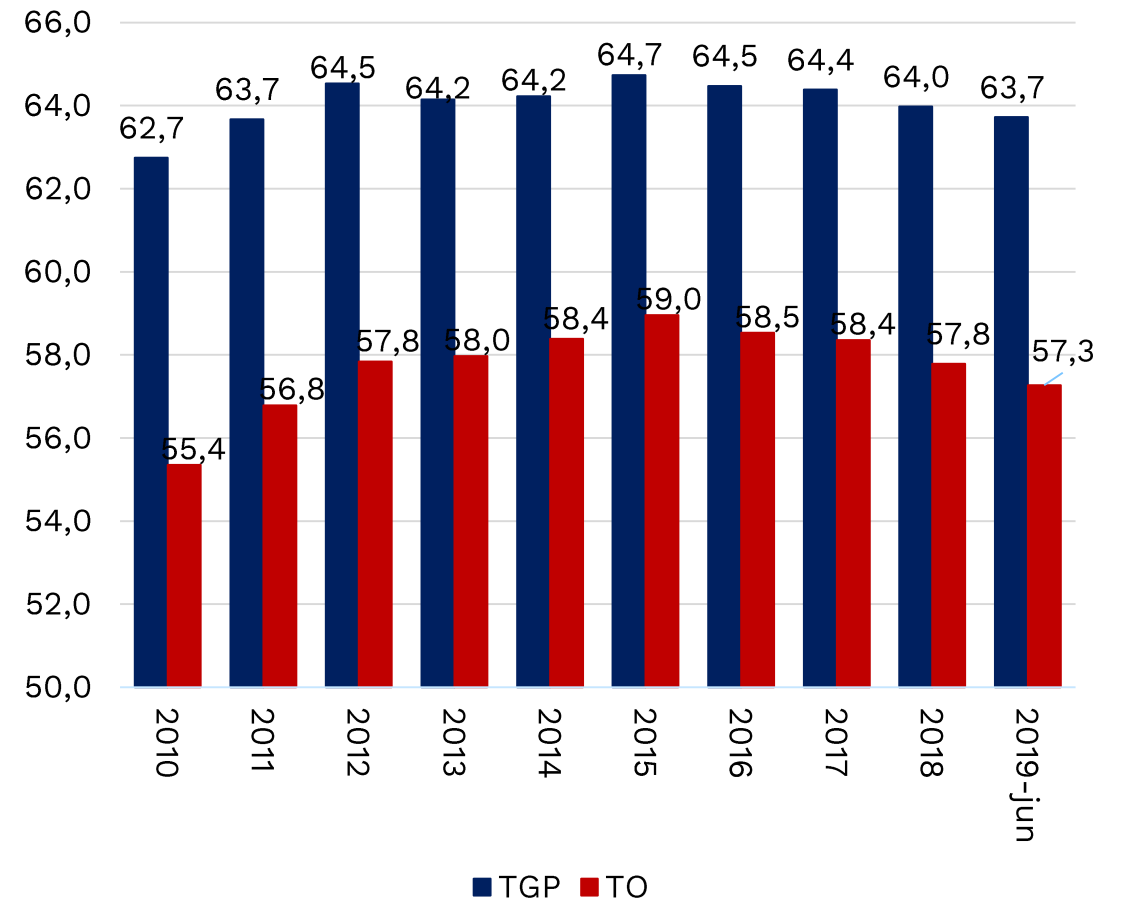
- El número de ocupados disminuyó en **62 mil personas** y el **desempleo se ubicó en 10,1%** (frente a 9,7% de 2018).
- Las actividades económicas en las que el empleo más creció a mayo de 2019 fueron: ***Explotación de minas y cantera*** (16,0%) y ***Construcción*** (8,2%).
- **Por posición ocupacional**, las categorías que más crecieron en empleo fueron: ***Obrero, empleado particular*** (1,3%) y ***Empleado Doméstico*** (1,1%).

Desempleo a nivel nacional ha disminuido 1.7 puntos entre dic. 2010 y jun. 2019, pese al aumento de 1.0 p.p., en la participación laboral

Tasa de Desempleo



Tasa Global de Participación y Ocupación



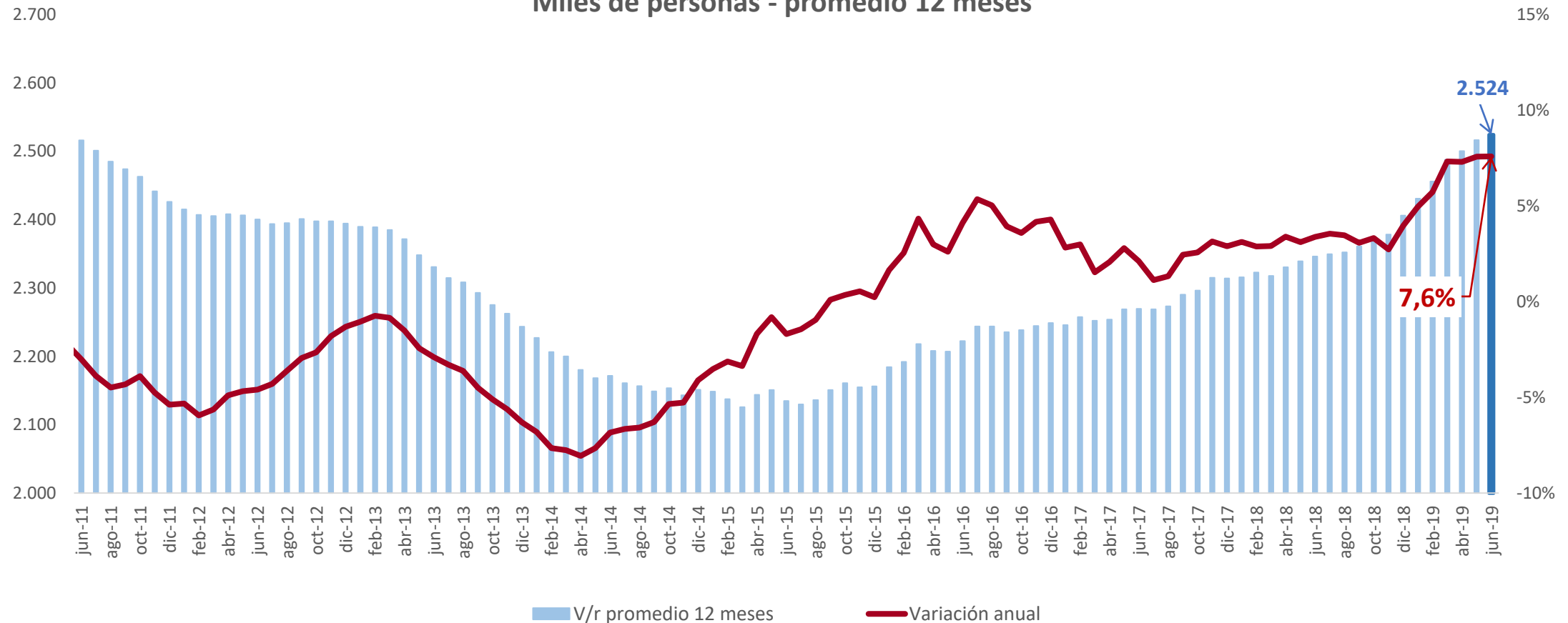
Datos: total nacional. 2010 – 2018 (dic). 2019 (may). Promedio anual.

Fuente: Dane – Geih.

Número de desocupados (miles) y sus variaciones Total nacional, Junio 2011 – junio 2019 (promedio 12 meses)

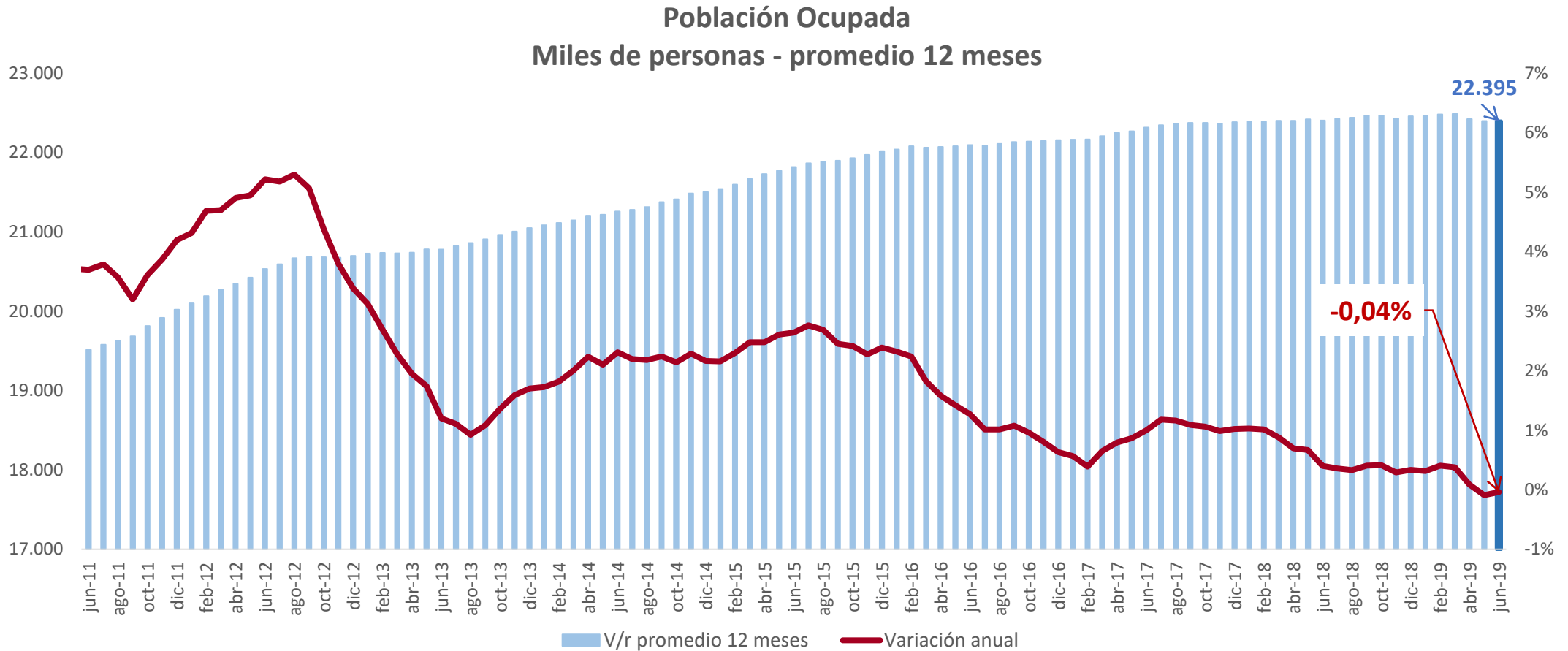
El desempleo aumentó 7,6%

Población Desocupada
Miles de personas - promedio 12 meses



Número de ocupados (miles) y sus variaciones Total nacional, Junio 2011 – junio 2019 (promedio 12 meses)

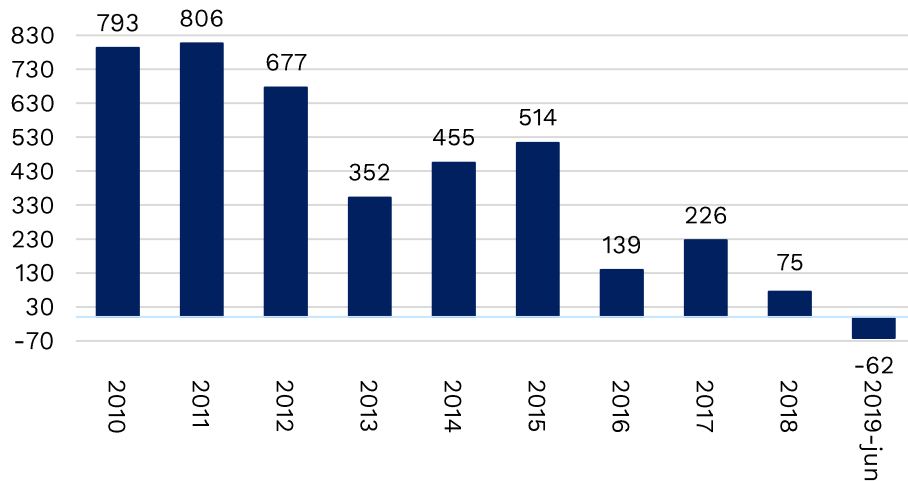
El empleo decreció en 0,04%



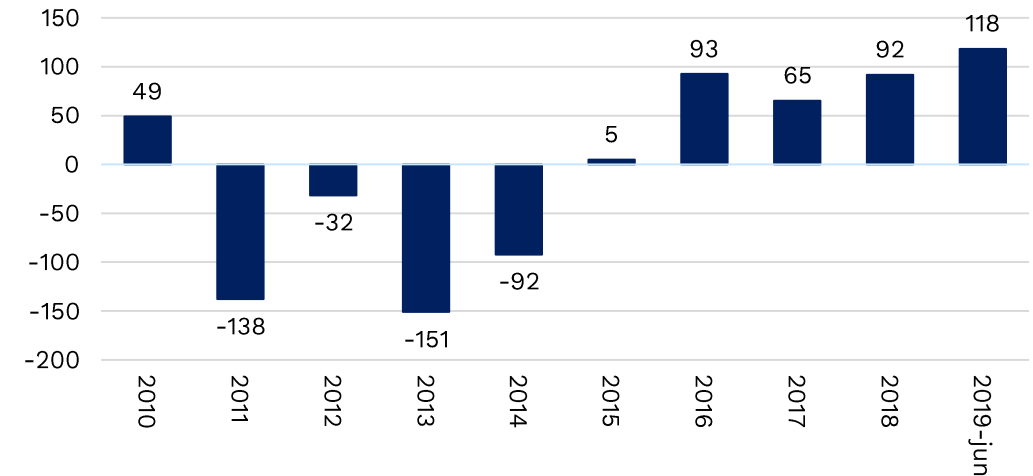
La población ocupada disminuyó en promedio en 10 mil personas durante los últimos 12 meses

En promedio a nivel nacional se han generado 397.000 nuevos empleos por año entre dic. 2010 y jun. 2019.

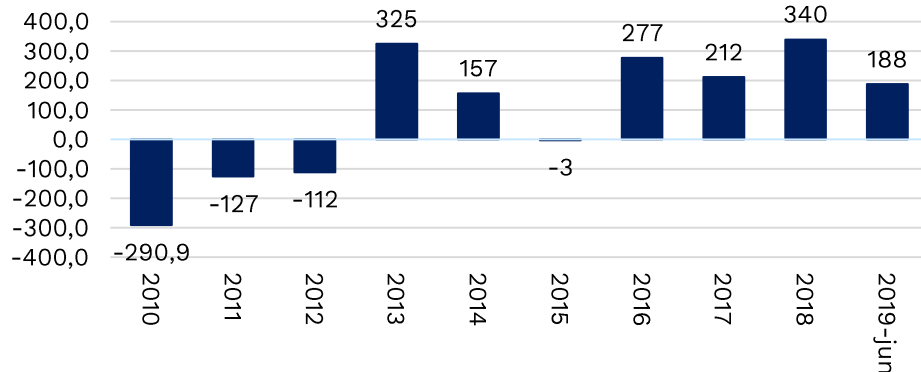
Variación Ocupados



Variación Desocupados



Variación Inactivos



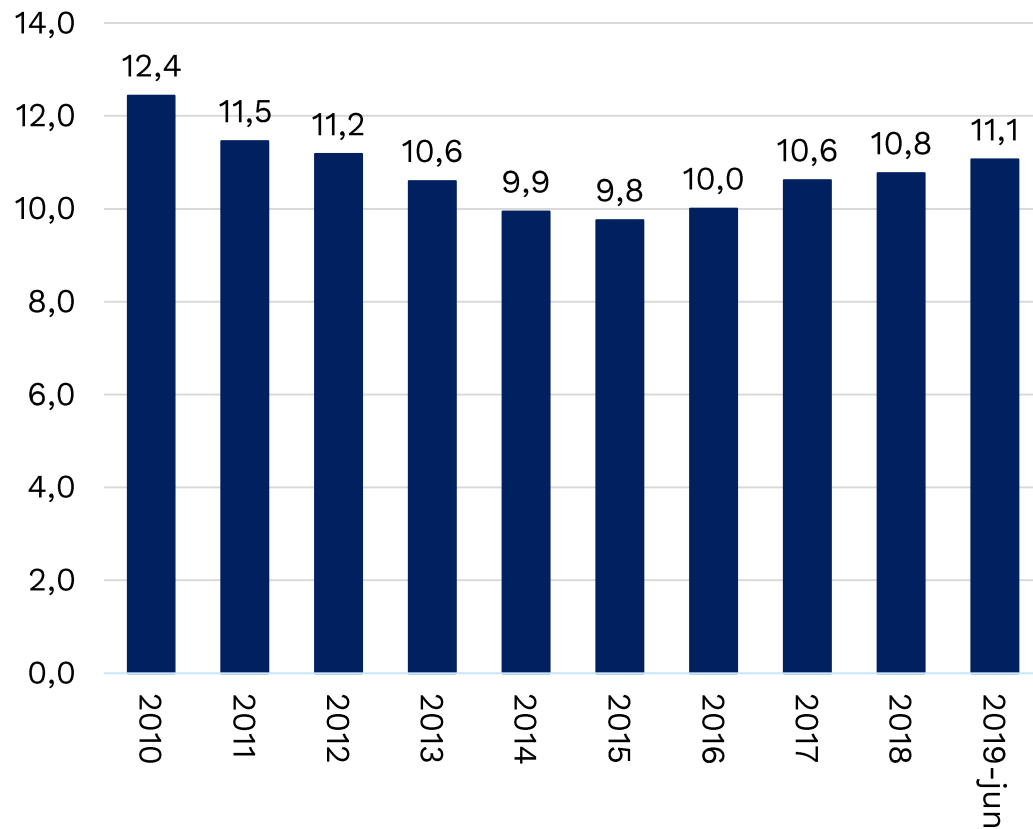
La población ocupada aumentó 3.1 millones de personas entre dic. 2010 y jun. 2019.

Datos: total nacional. 2010 – 2018 (dic). 2019 (jun) . Promedio anual

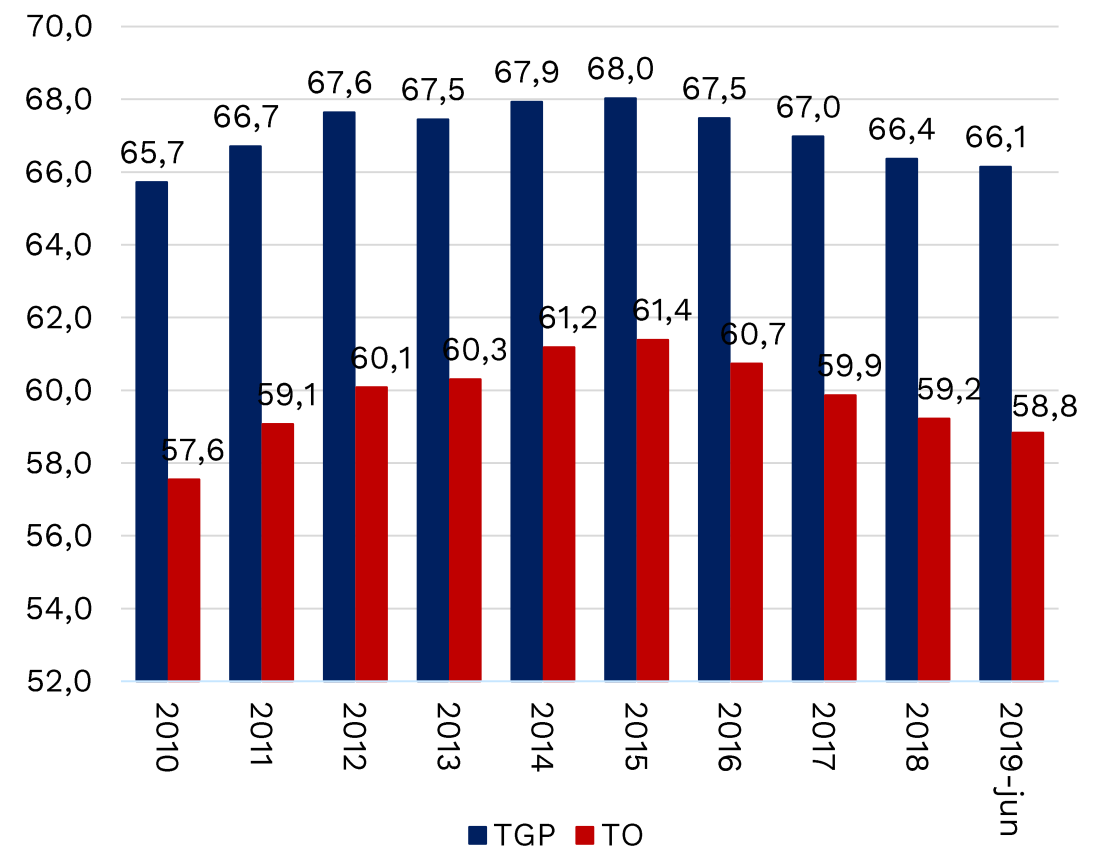
Fuente: Dane – Geih.

En las 13 principales áreas metrop., el desempleo ha disminuido 1.3 puntos entre dic. 2010 y jun. 2019

Tasa de Desempleo



Tasa Global de Participación y Ocupación



Datos: 13 áreas. 2010 – 2018 (dic). 2019 (jun) . Promedio anual

Fuente: Dane – Geih.

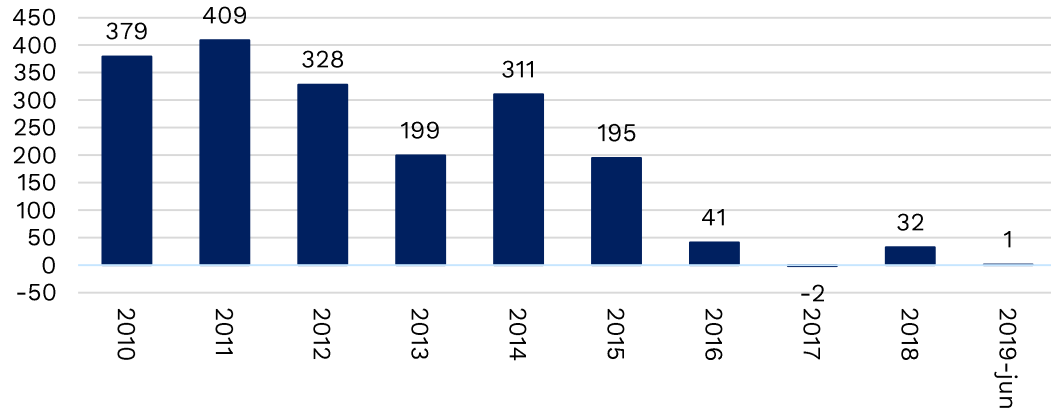


El futuro
es de todos

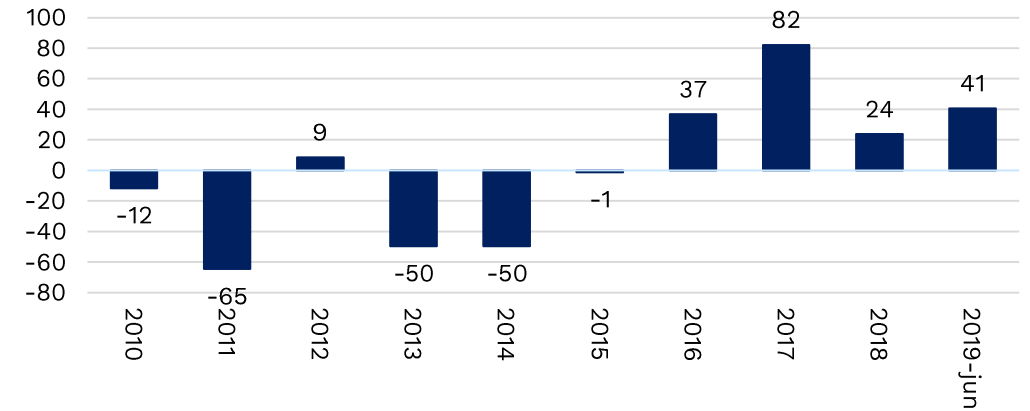
DNP
Departamento
Nacional de Planeación

En promedio en las 13 principales áreas metrop., se han generado 189.000 nuevos empleos por año entre dic. 2010 y jun. 2019.

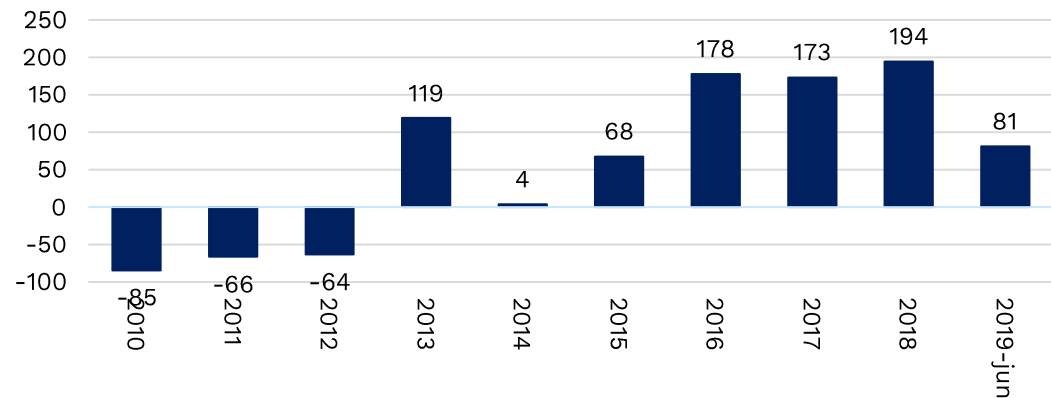
Variación Ocupados



Variación Desocupados



Variación Inactivos



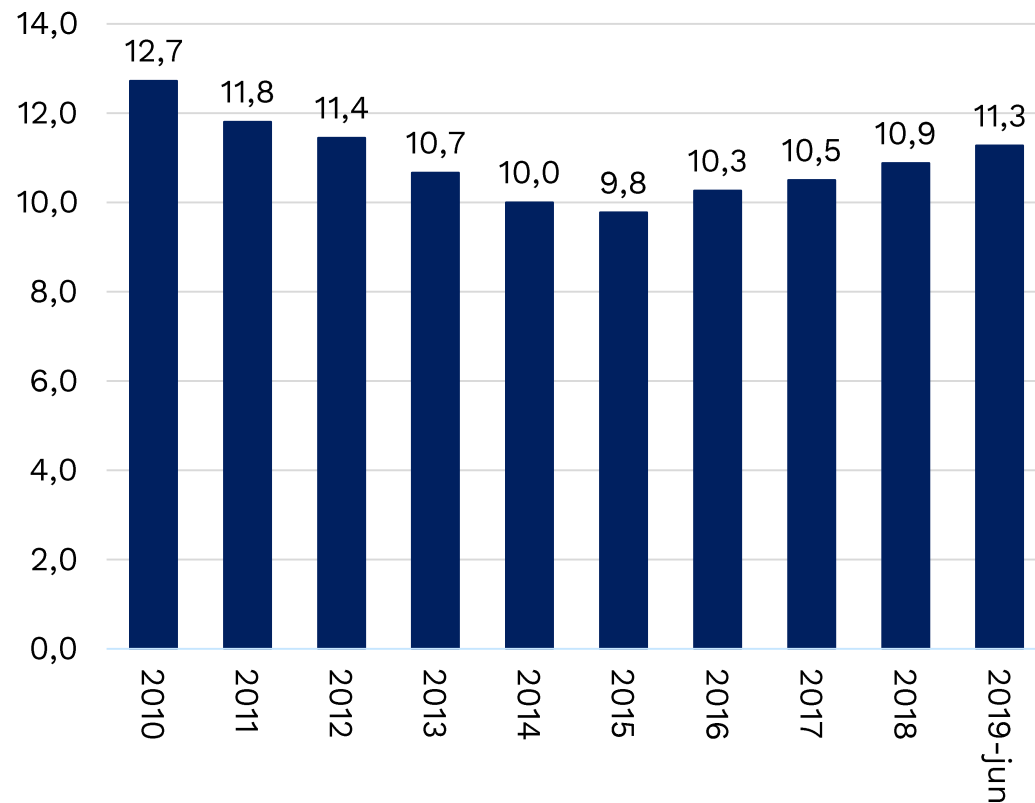
La población ocupada aumentó 1.5 millones de personas entre dic. 2010 y jun. 2019.

Datos: 13 áreas. 2010 - 2018 (dic). 2019 (jun). Promedio anual

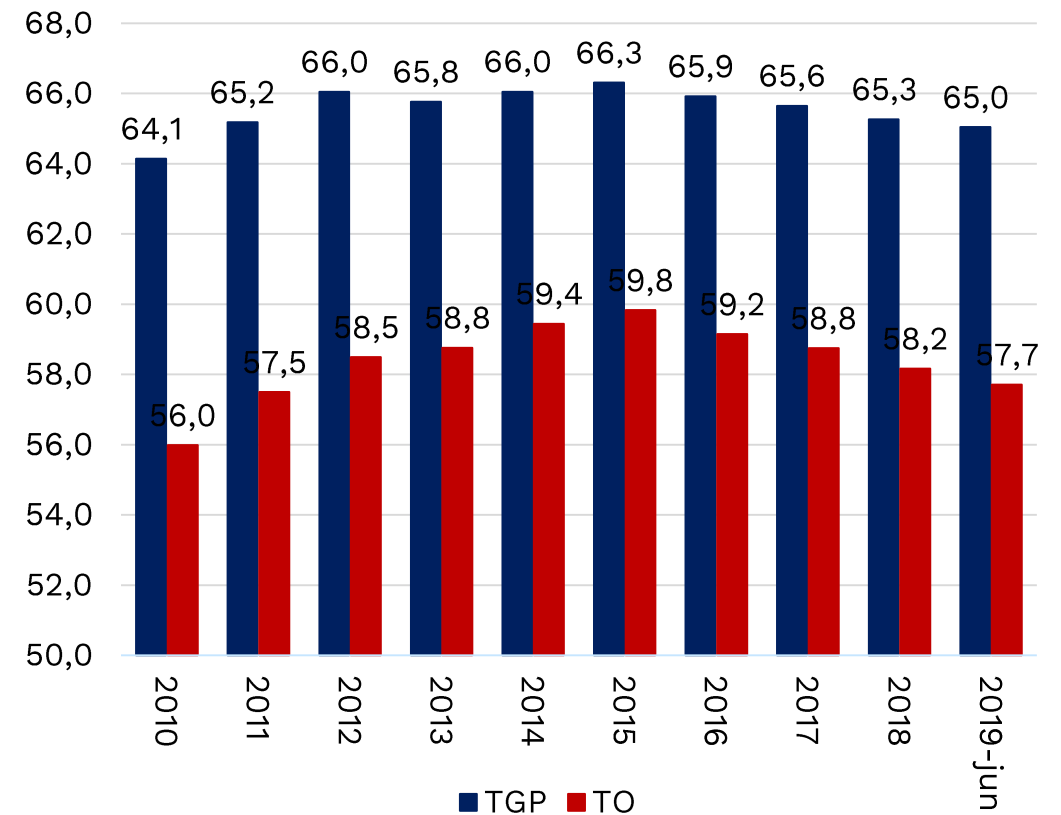
Fuente: Dane – Geih.

En las *cabeceras*, el desempleo ha disminuido 1.4 puntos entre dic. 2010 y jun. 2019

Tasa de Desempleo

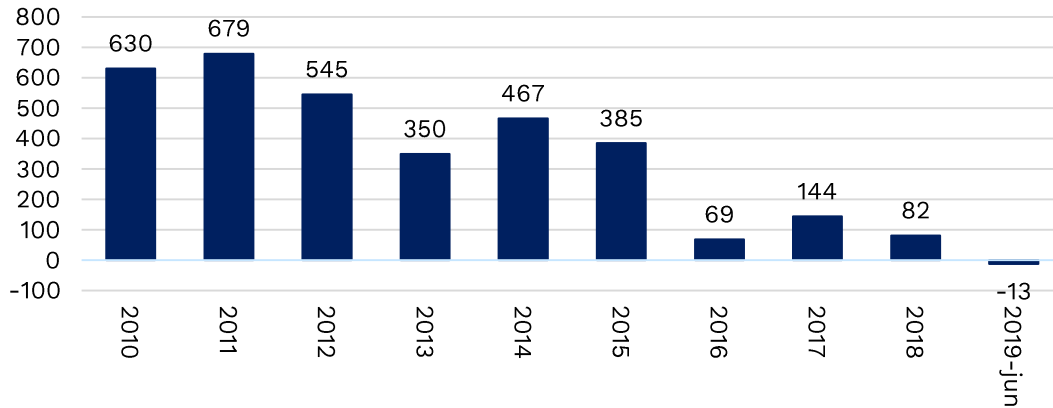


Tasa Global de Participación y Ocupación

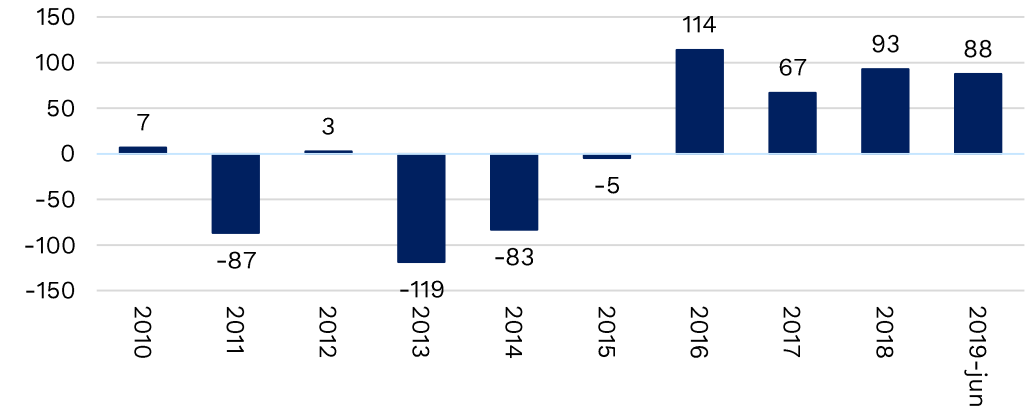


En promedio en las *cabeceras*, se han generado 334.000 nuevos empleos por año entre dic. 2010 y jun. 2019.

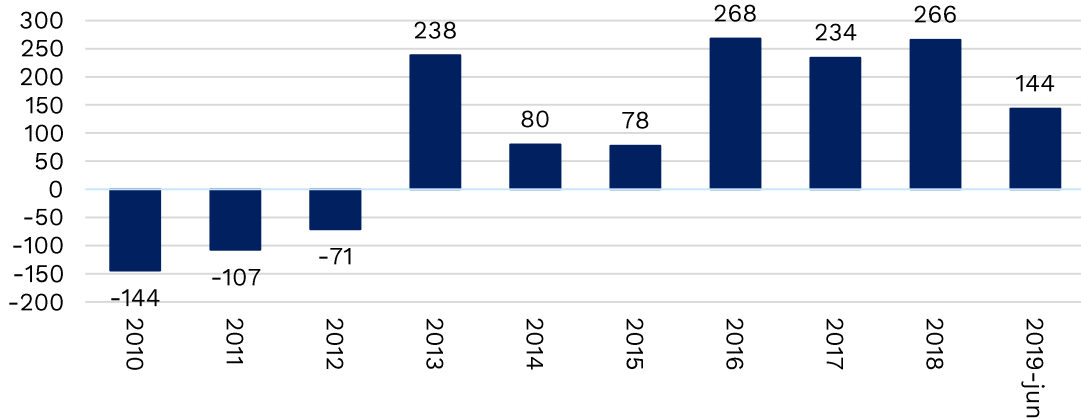
Variación Ocupados



Variación Desocupados



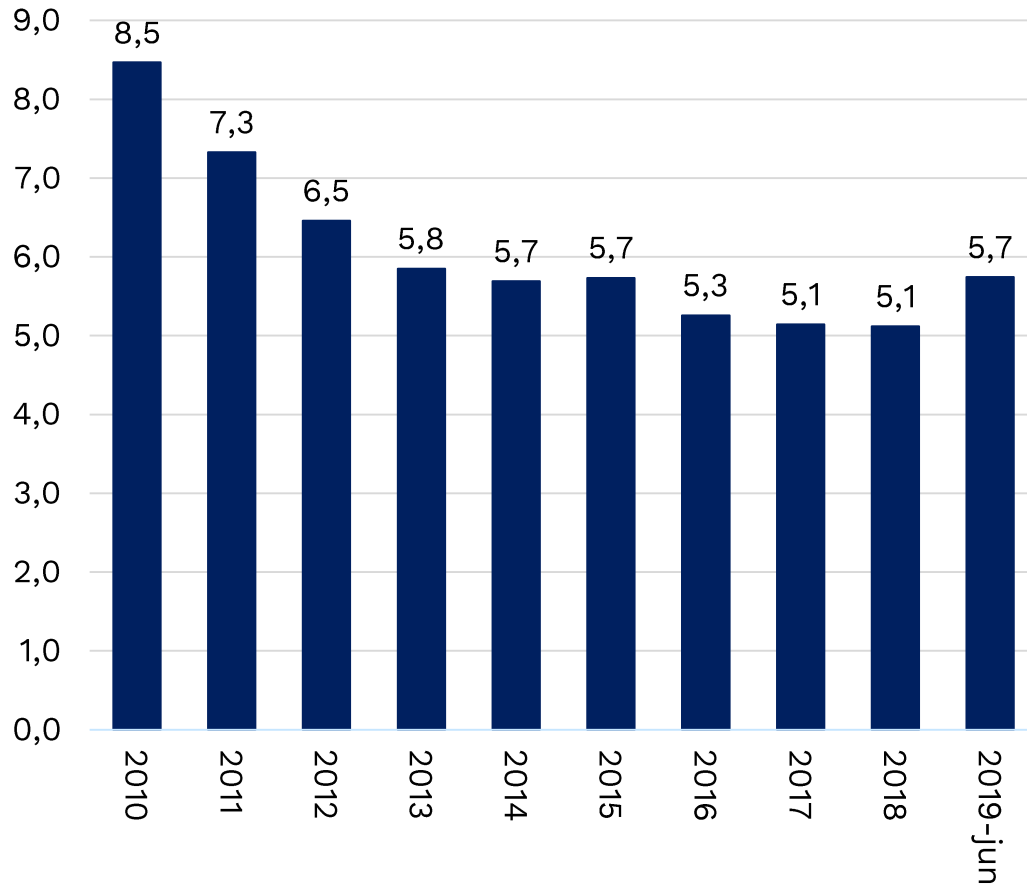
Variación Inactivos



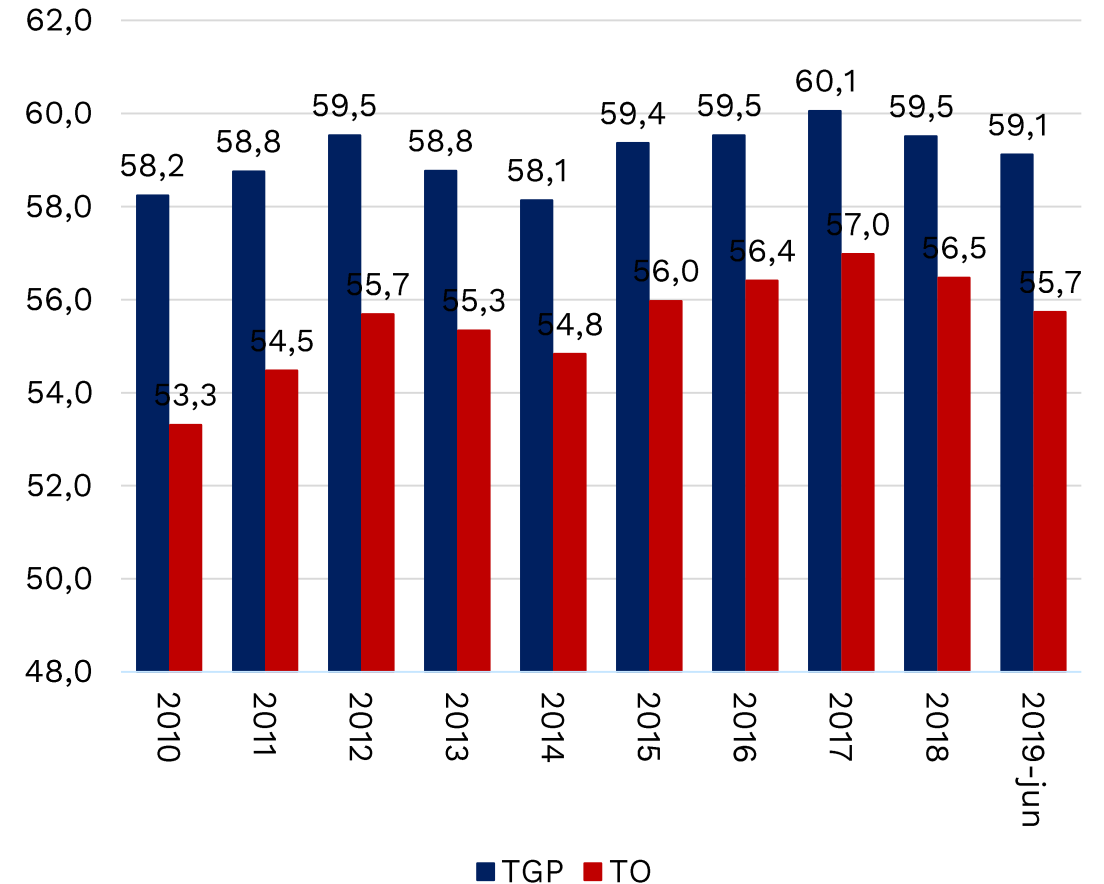
La población ocupada aumentó 2.7 millones de personas entre dic. 2010 y jun. 2019.

En el sector rural es donde más ha disminuido el desempleo: 2,8 puntos entre dic. 2010 y jun. 2019.

Tasa de Desempleo

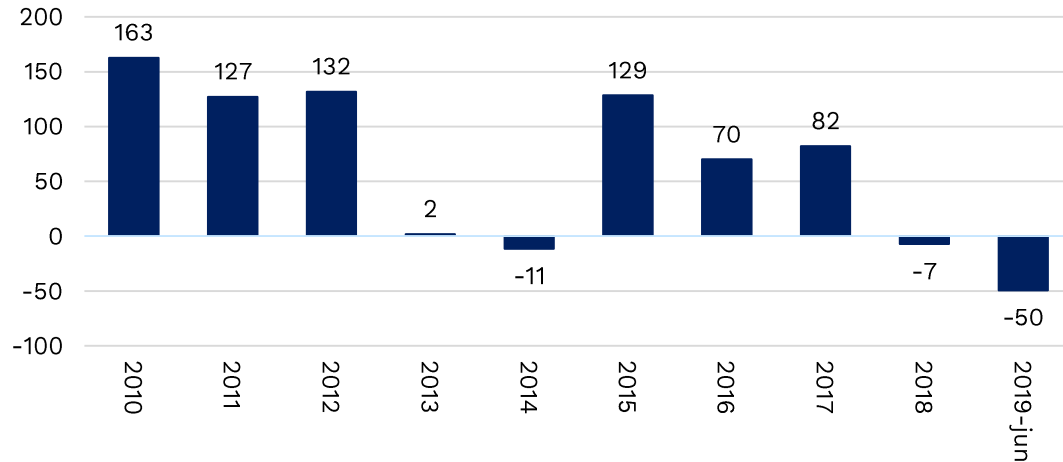


Tasa Global de Participación y Ocupación

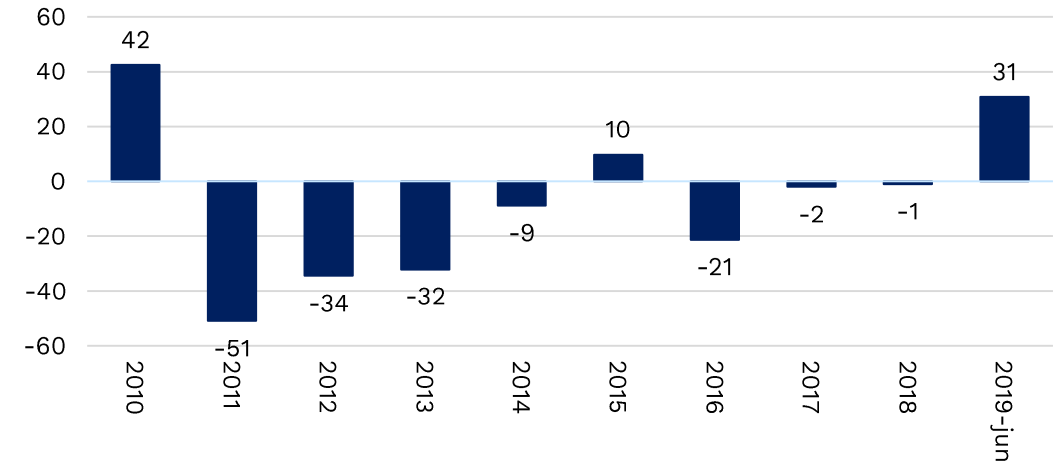


En promedio en el sector rural, se han generado 64.000 nuevos empleos por año entre dic. 2010 y jun. 2019

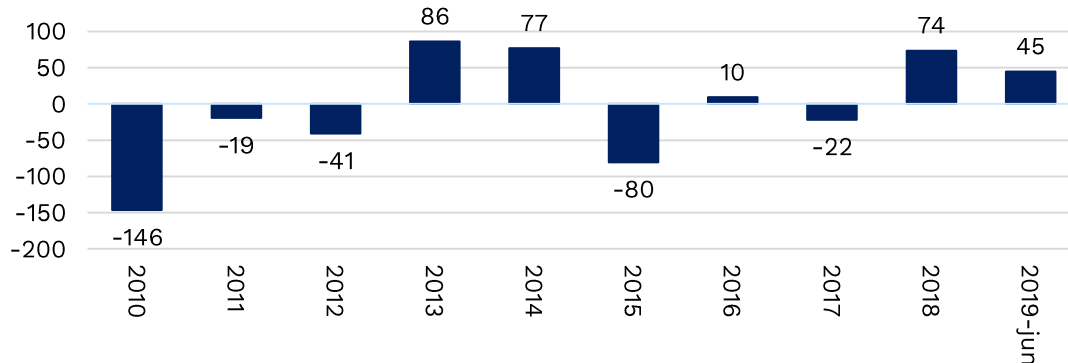
Variación Ocupados



Variación Desocupados



Variación Inactivos



La población ocupada aumentó 474 mil de personas entre dic. 2010 y jun. 2019.

B- Indicadores de Mercado Laboral – junio 2019 (mes y trim.)

Indicadores de Mercado Laboral – junio 2019

Seguridad social – mayo 2019

Resultados de gobierno – junio 2019

Indicadores para jóvenes, jefes de hogar y por sexo – mayo 2019

Resumen mensual nacional. Junio

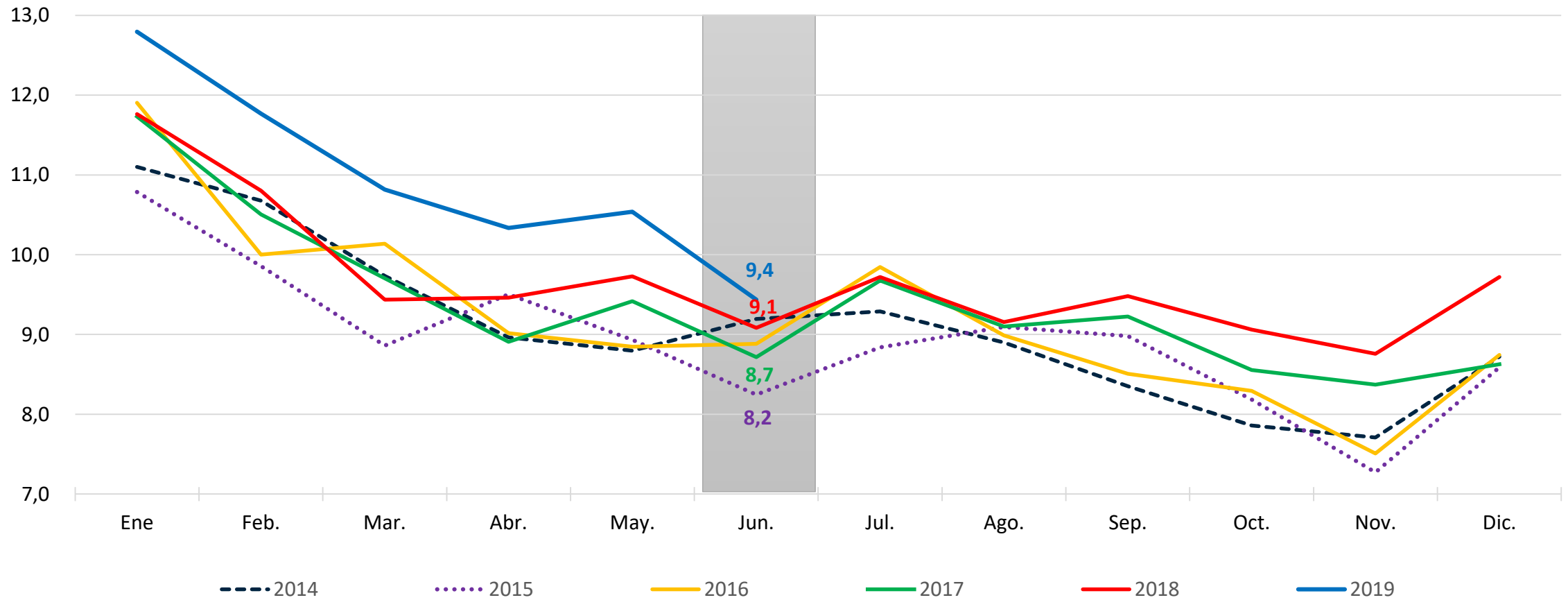
	2018	2019	Variación	Var. (%)
<i>(Tasas en %)</i>				
Tasa global de participación (TGP)	64,1	63,5	-0,6	
Tasa de ocupación (TO)	58,3	57,5	-0,8	
Tasa de desempleo (TD)	9,1	9,4	0,4	
Tasa de subempleo subjetivo (TS)	25,8	27,4	1,5	
Tasa de subempleo objetivo (TSO)	9,6	10,8	1,3	
<i>(Poblaciones en miles de personas)</i>				
Población económicamente activa	24.907	24.975	68	0,3
Población económicamente inactiva	13.928	14.359	431	3,1
Ocupados	22.645	22.618	-27	-0,1
Desocupados	2.262	2.357	95	4,2
Subempleados Subjetivos	6.435	6.835	400	6,2
Subempleados Objetivos	2.388	2.709	321	13,5

Ideas Principales

- El número de ocupados disminuyó en 27 mil personas y el desempleo se ubicó en 9,4% (frente a 9,1% de 2018).
- Las actividades económicas en las que el empleo creció más fueron: *Construcción* (13,6) y *servicios sociales* (0,2%).
- Ciudades con menor desempleo: Cartagena (7,3%), Barranquilla (8,0%) y Pereira (8,2%).
- Ciudades con mayor desempleo: Quibdó (20,3%), Valledupar (16,2%) y Armenia (15,8%).

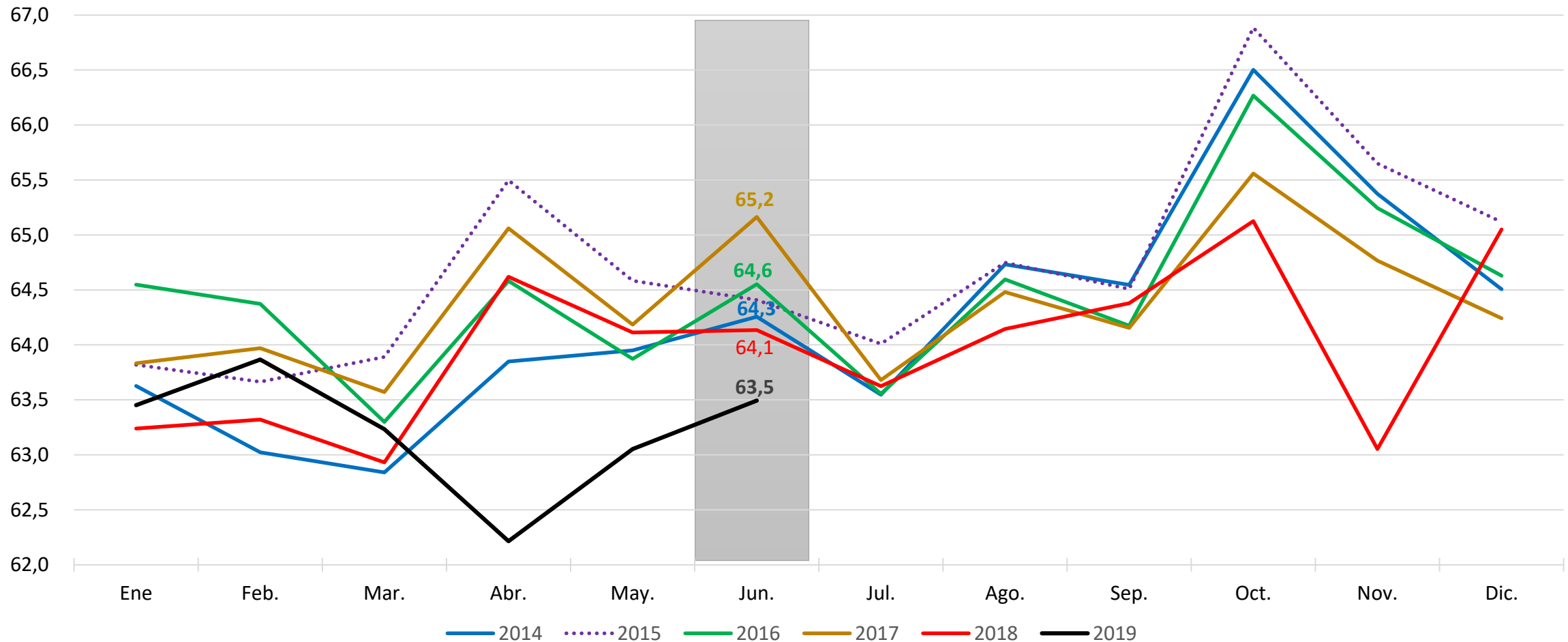
Total Nacional Mensual. Junio 2014 – Junio 2019

Tasa de desempleo



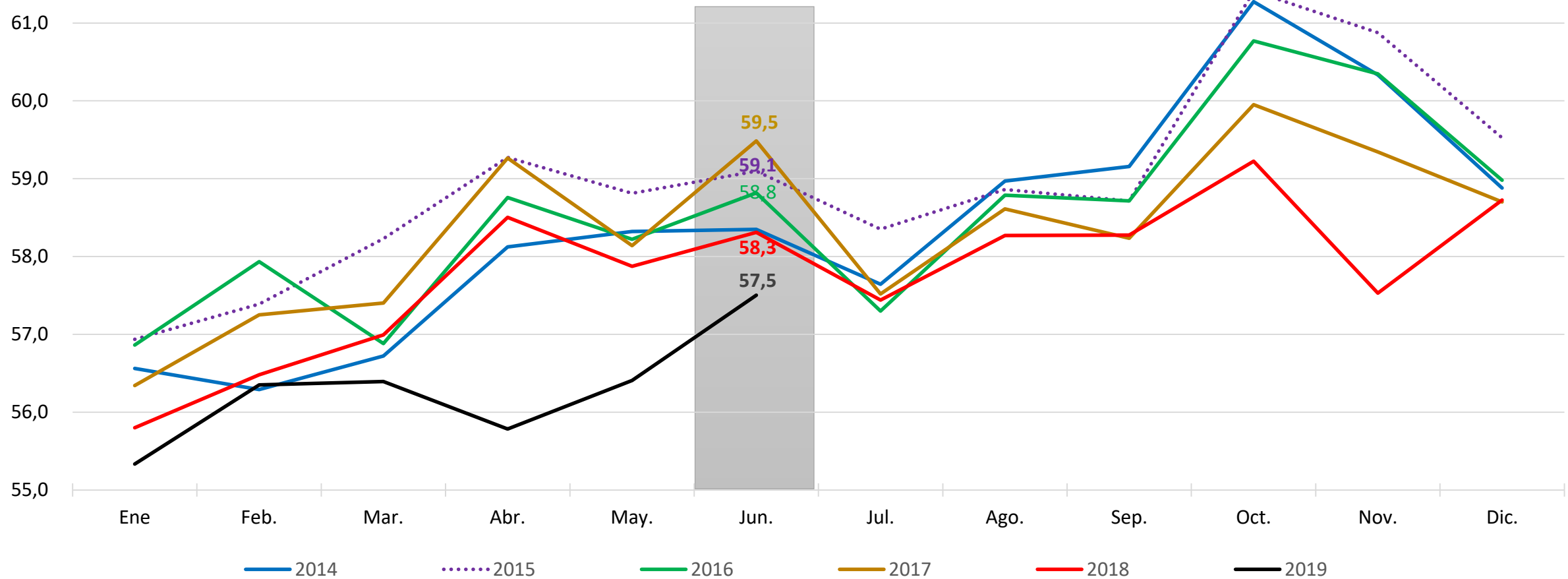
Total Nacional Mensual. Junio 2014 – Junio 2019

Tasa Global de participación



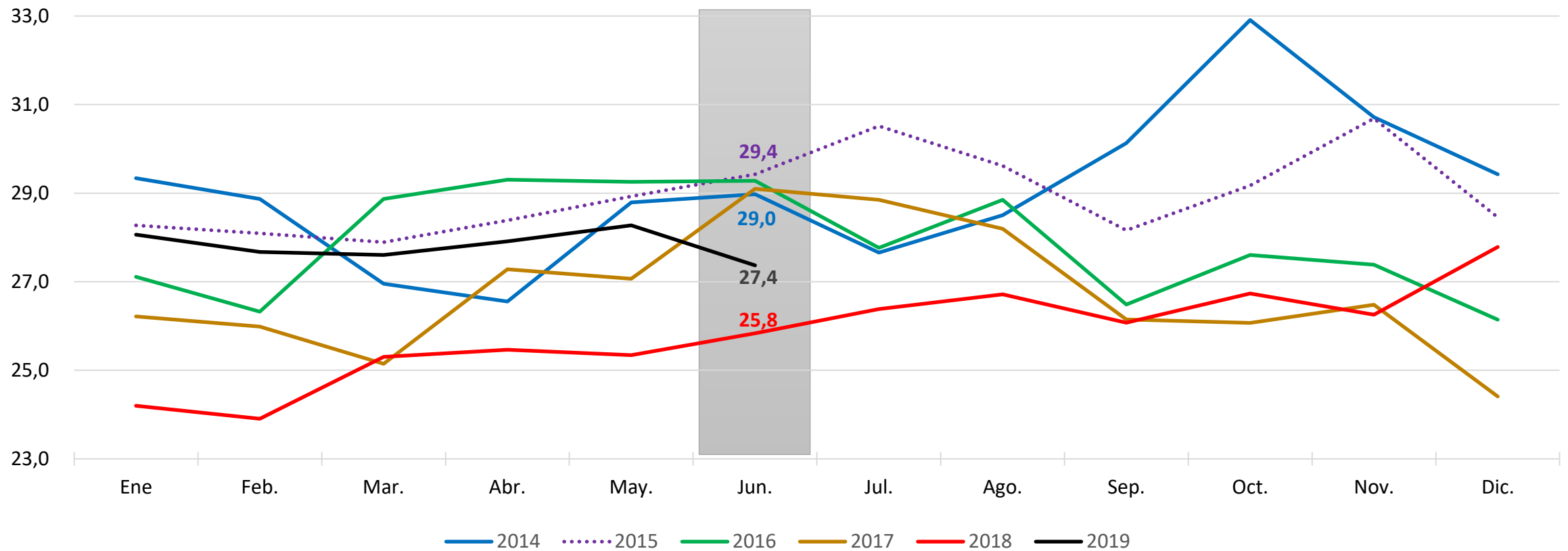
Total Nacional Mensual. Junio 2014 – Junio 2019

Tasa de ocupación



Total Nacional Mensual. Junio 2014 – Junio 2019

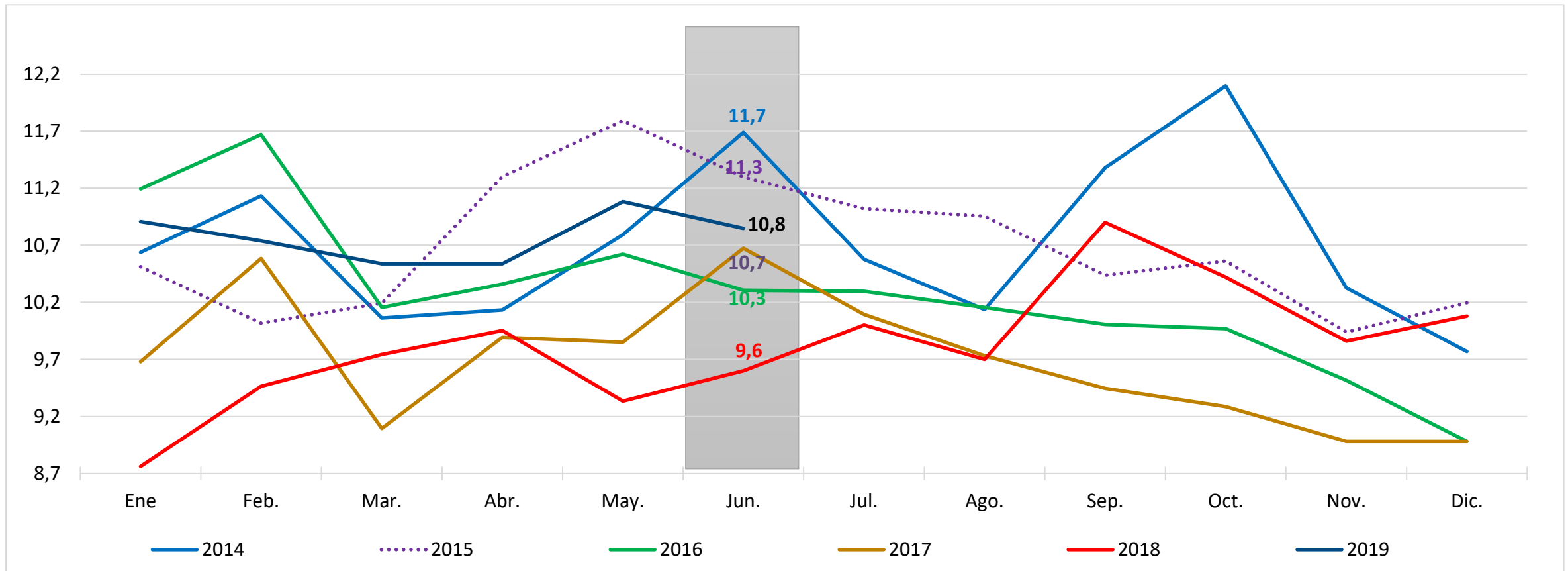
Tasa de subempleo subjetivo



Total Nacional

Mensual. Junio 2014 – Junio 2019

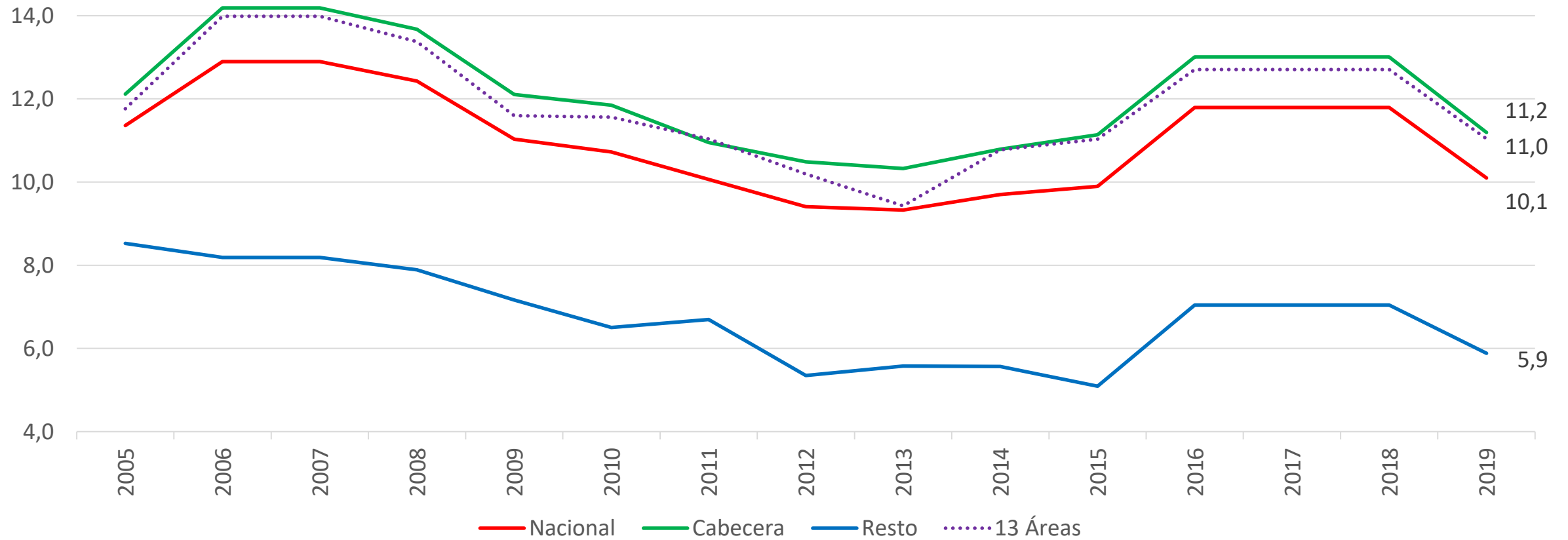
Tasa de subempleo objetivo



Trimestre Abr – Jun 19

Por zona de residencia, 2005 - 2019

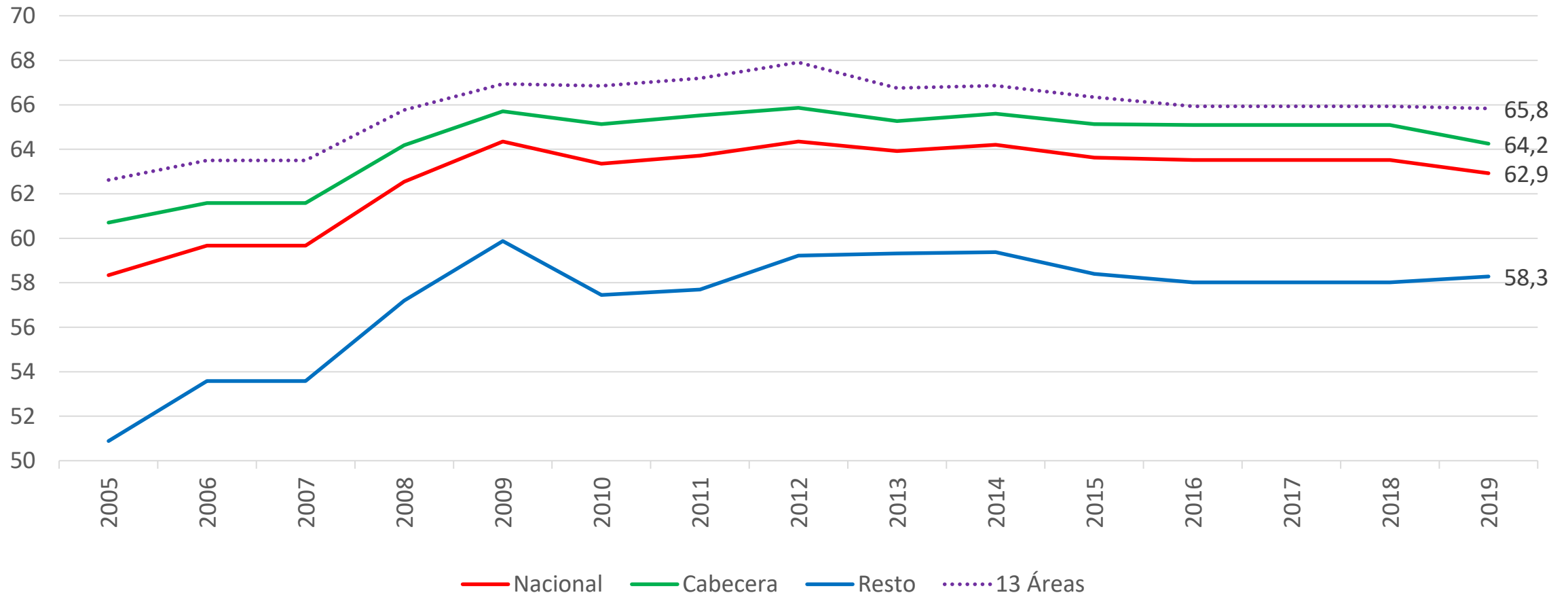
Tasa de desempleo



Trimestre Abr – Jun 19

Por zona de residencia, 2005 - 2019

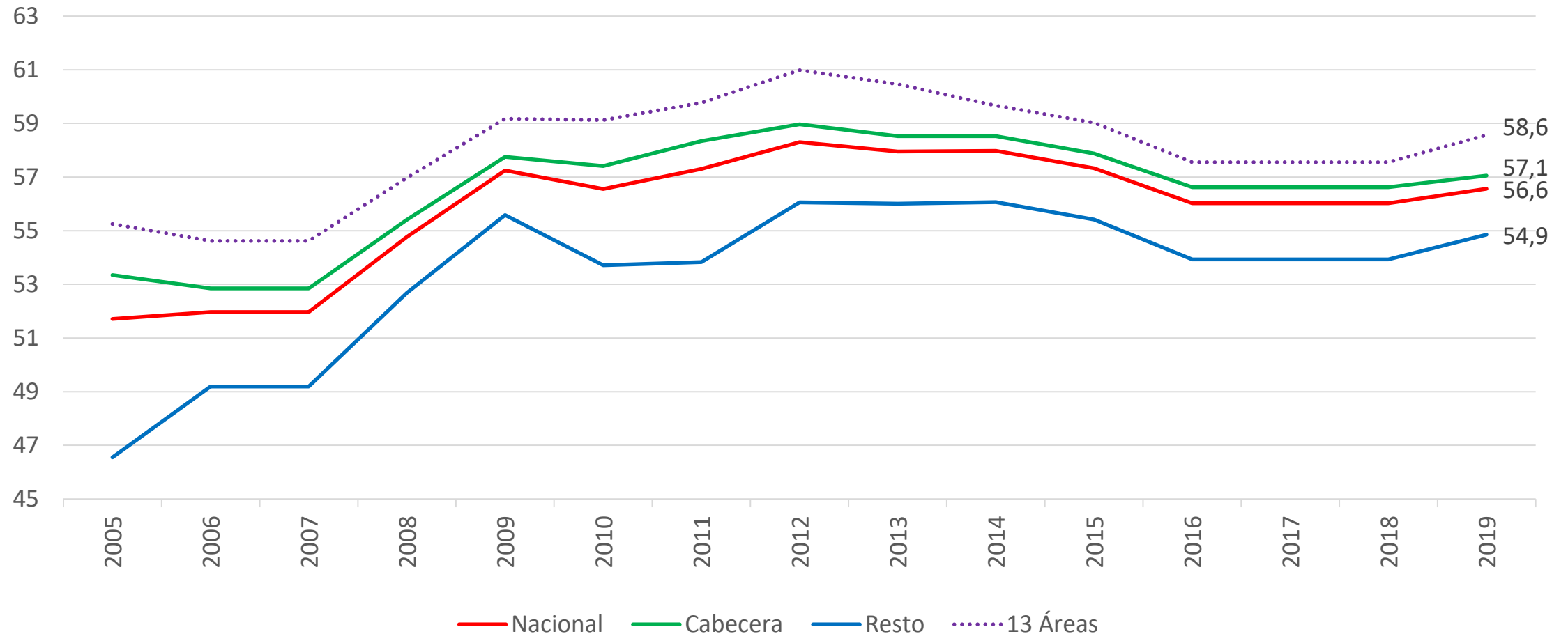
Tasa Global de participación



Trimestre Abr – Jun 19

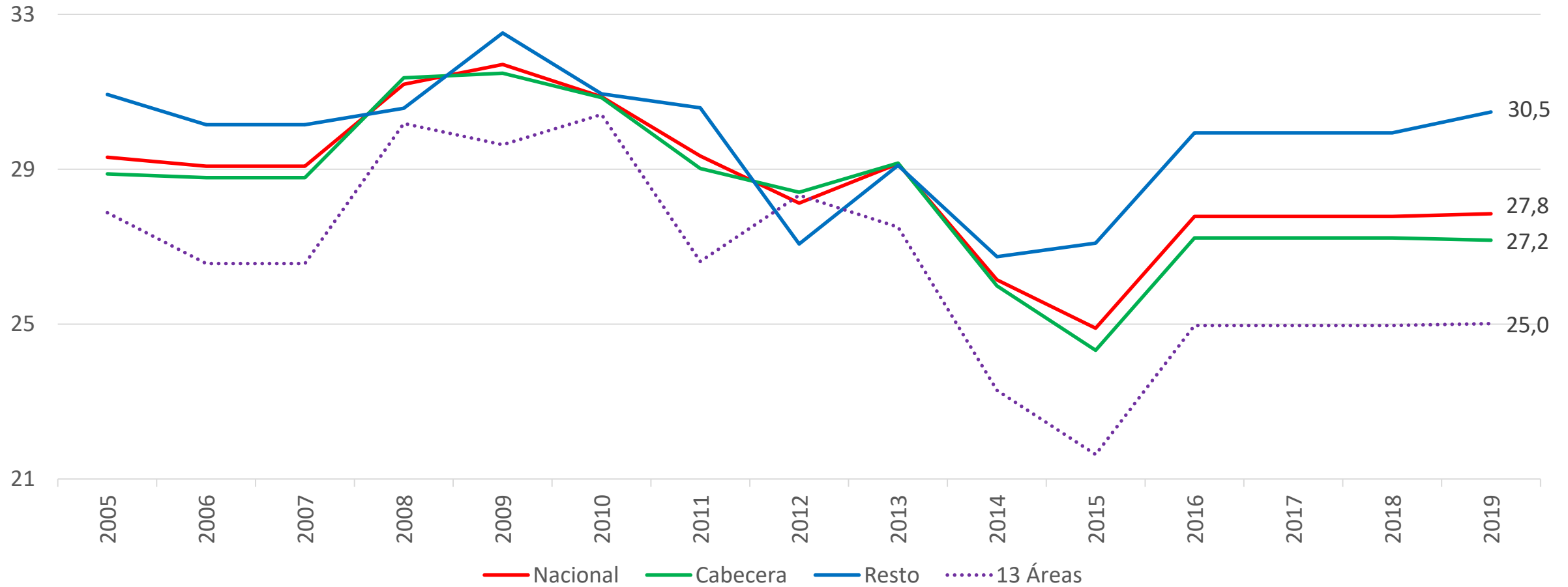
Por zona de residencia, 2005 - 2019

Tasa de ocupación



Trimestre Abr – Jun 19
Por zona de residencia, 2005 - 2019

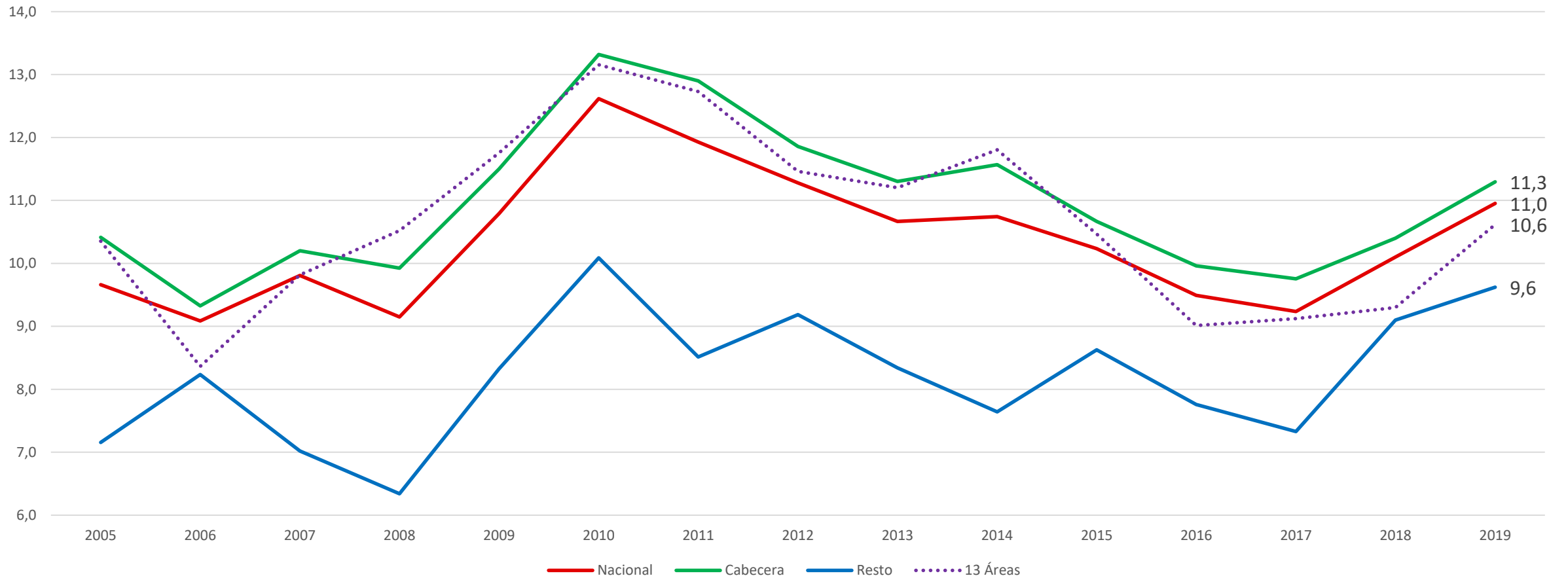
Tasa de subempleo subjetivo



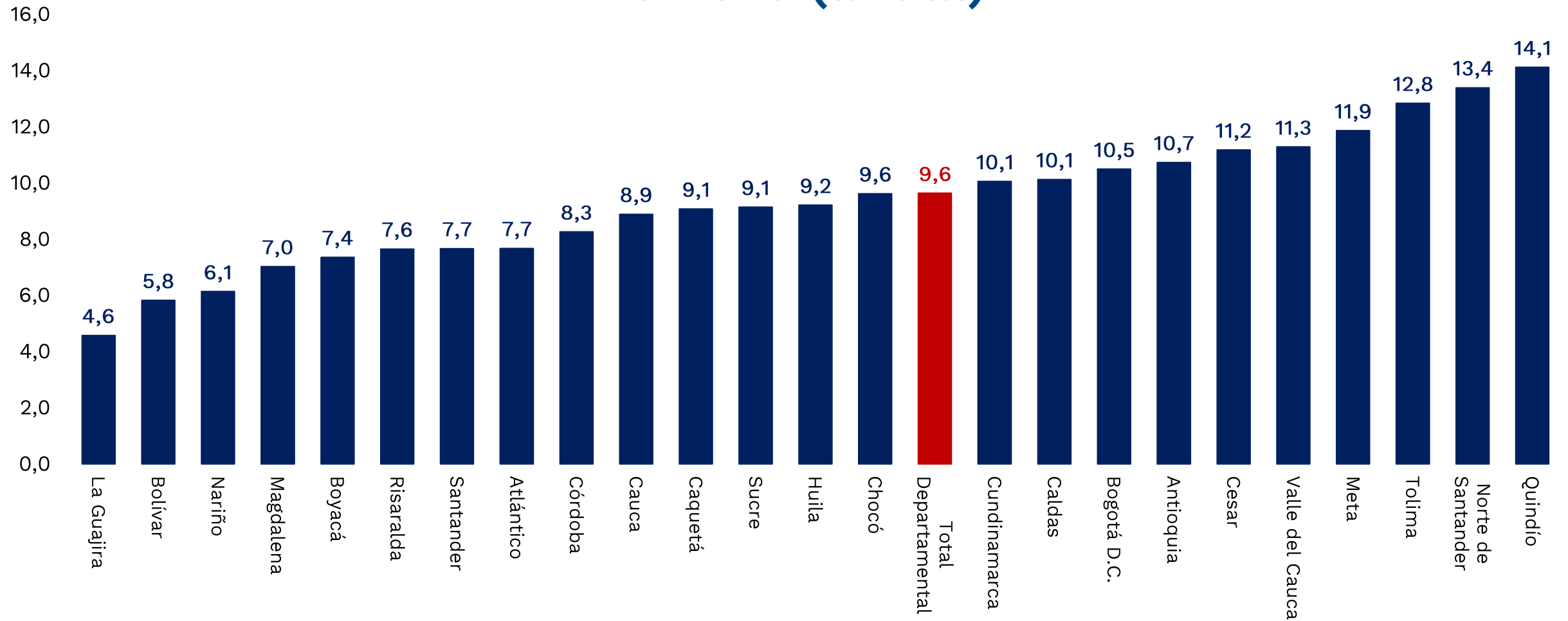
Trimestre Abr – Jun 19

Por zona de residencia, 2005 - 2019

Tasa de subempleo objetivo

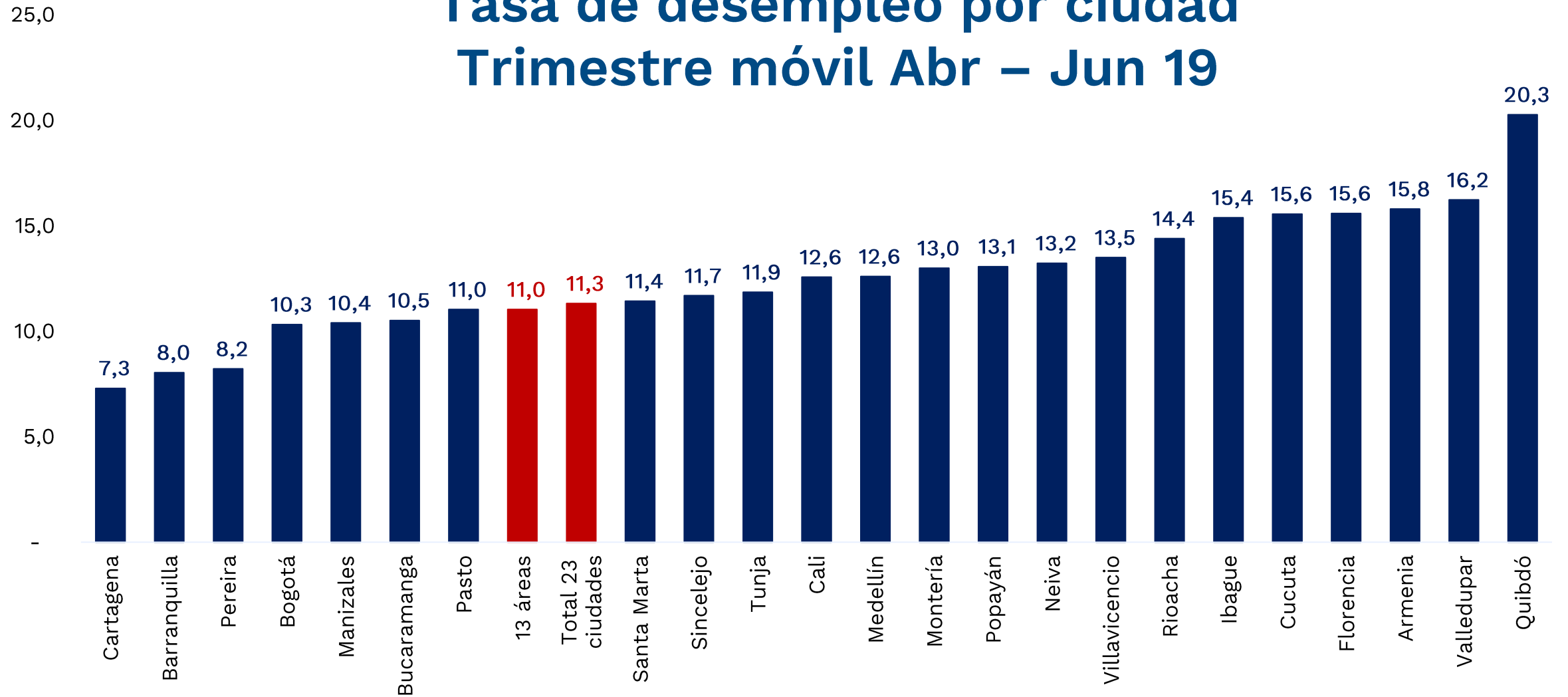


Tasa de desempleo por departamento Año 2018 (anual)

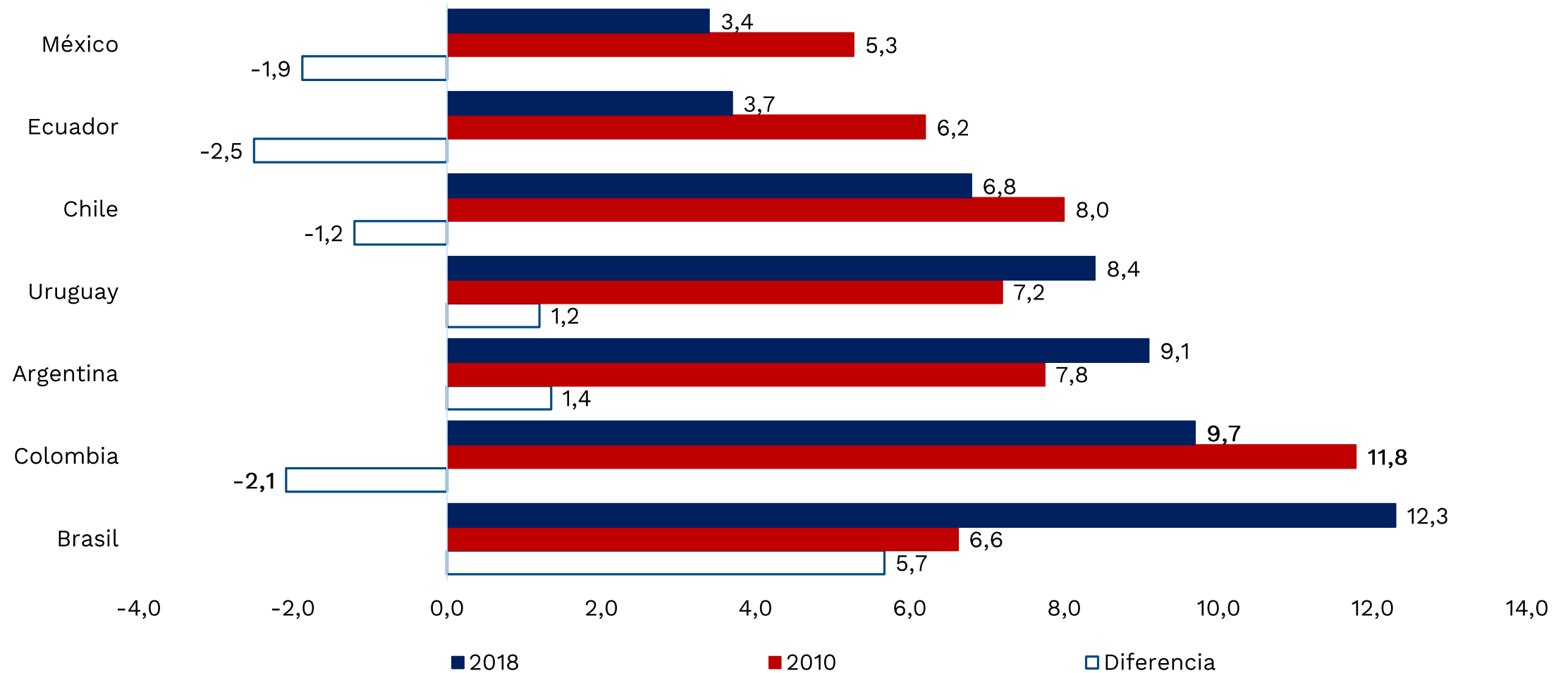


Tasa de desempleo por ciudad

Trimestre móvil Abr – Jun 19



Comparación internacional de la tasa de desempleo (2010 y 2018)



Seguridad social – mayo 2019



Seguridad social

Poblaciones		2018	2019	Mes de corte	Variación	Variación %
Salud Régimen Contributivo	Cotizantes activos	12.290.558	12.669.764	Mayo	379.206	3,1
Riesgos Laborales*	Empresas afiliadas	798.679	819.479	Mayo	20.800	2,6
	Afiliados activos	10.621.076	10.377.496		-243.580	-2,3
Cajas de Compensación Familiar*	Empresas afiliadas	648.112	675.420	Mayo	27.308	4,2
	Trabajadores afiliados	9.650.441	9.736.422		85.981	0,9
Pensiones	Cotizantes régimen de Prima Media	2.400.213	2.467.713		67.500	2,8
	Cotizantes régimen de Ahorro Individual	6.268.066	6.408.147	Mayo	140.081	2,2
	Total Cotizantes	8.668.279	8.875.860		207.581	2,4
Cesantías FPC+FNA	Fondos de Cesantías	9.611.325	10.094.665	Mayo	483.340	5,0

• La estadística corresponde a número de afiliaciones, no a número de personas afiliadas

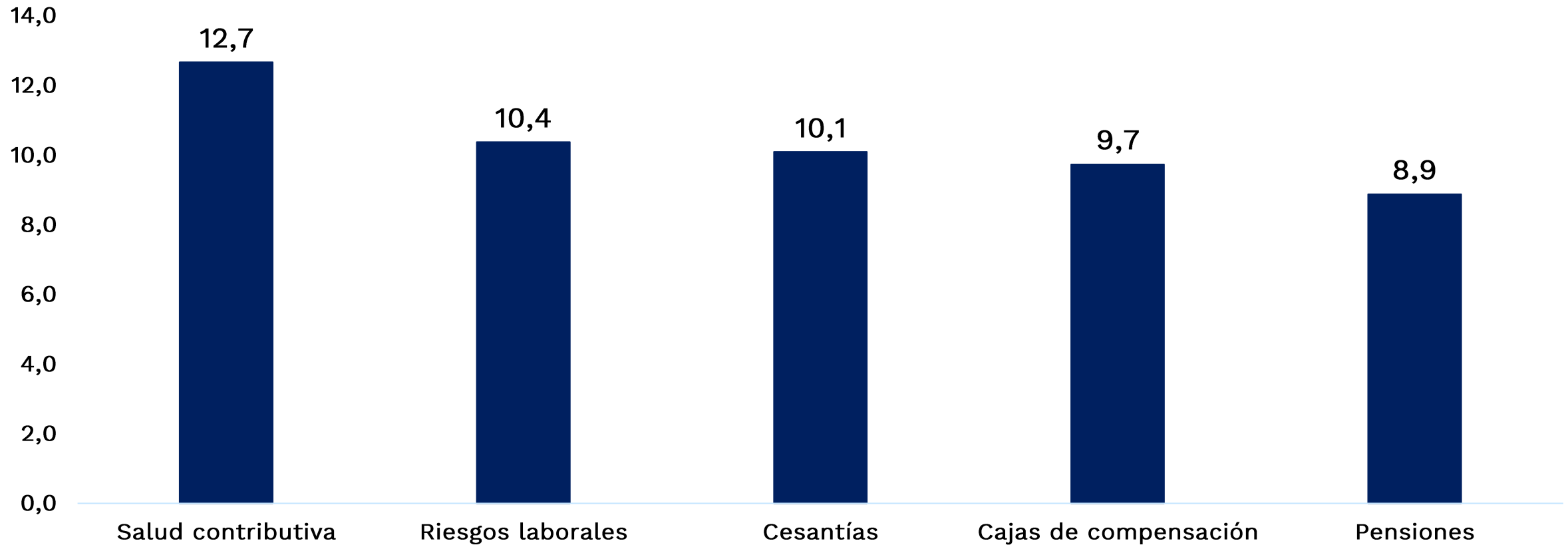
Fuentes: **Salud:** Sistema Integral de Información de la Protección Social - **Riesgos Laborales:** Min. Trabajo (Direc. Riesgos Laborales) - **Cajas de Compensación:** Supersubsidio Familiar (SSF) **Cesantías:** Superfinanciera y Fondo Nacional del Ahorro (FNA) – **Pensiones:** Superfinanciera.

Seguridad social

Número de cotizantes a regímenes contributivos

Millones de personas

Mayo de 2019



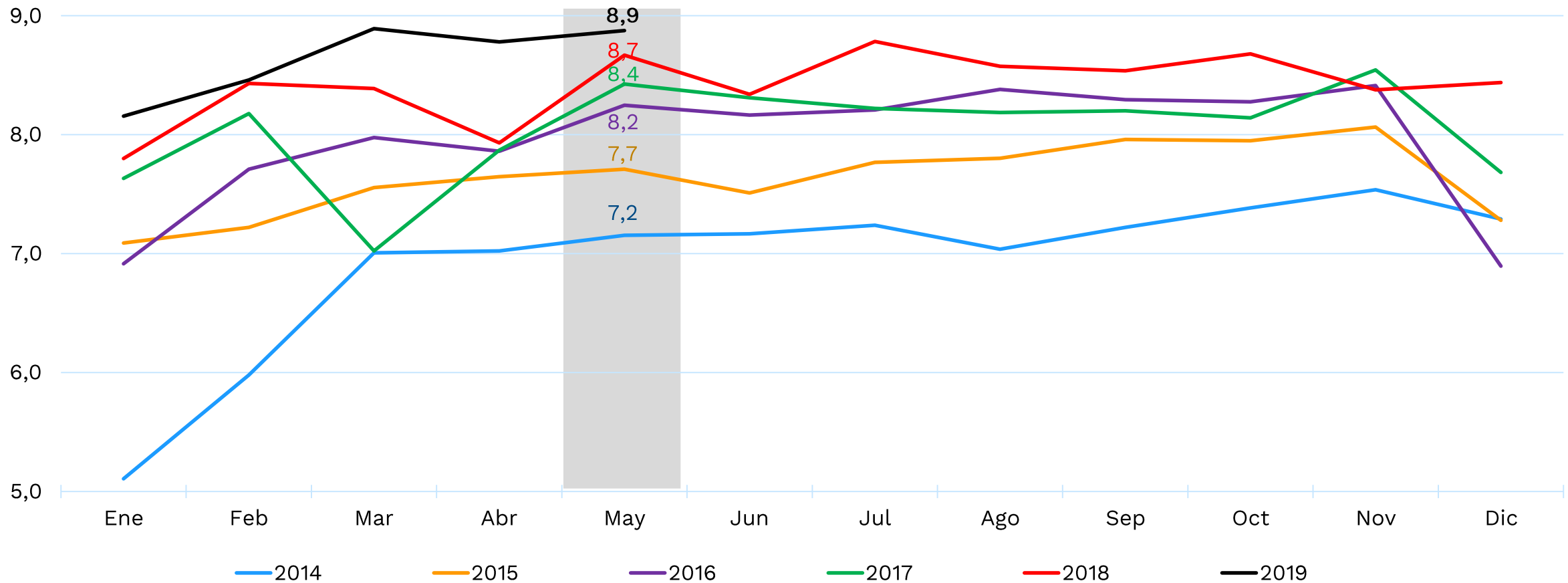
Datos a: Mayo de 2019

Fuentes: Salud: Sistema Integral de Información de la Protección Social - Riesgos Laborales: Min. Trabajo (Direc. Riesgos Laborales) - Cajas de Compensación: Supersubsidio Familiar (SSF) Cesantías: Superfinanciera y Fondo Nacional del Ahorro (FNA) - Pensiones: Superfinanciera.



Seguridad social

Pensiones (RPM + RAI)
Total cotizantes a mayo de 2019
(Millones de personas)



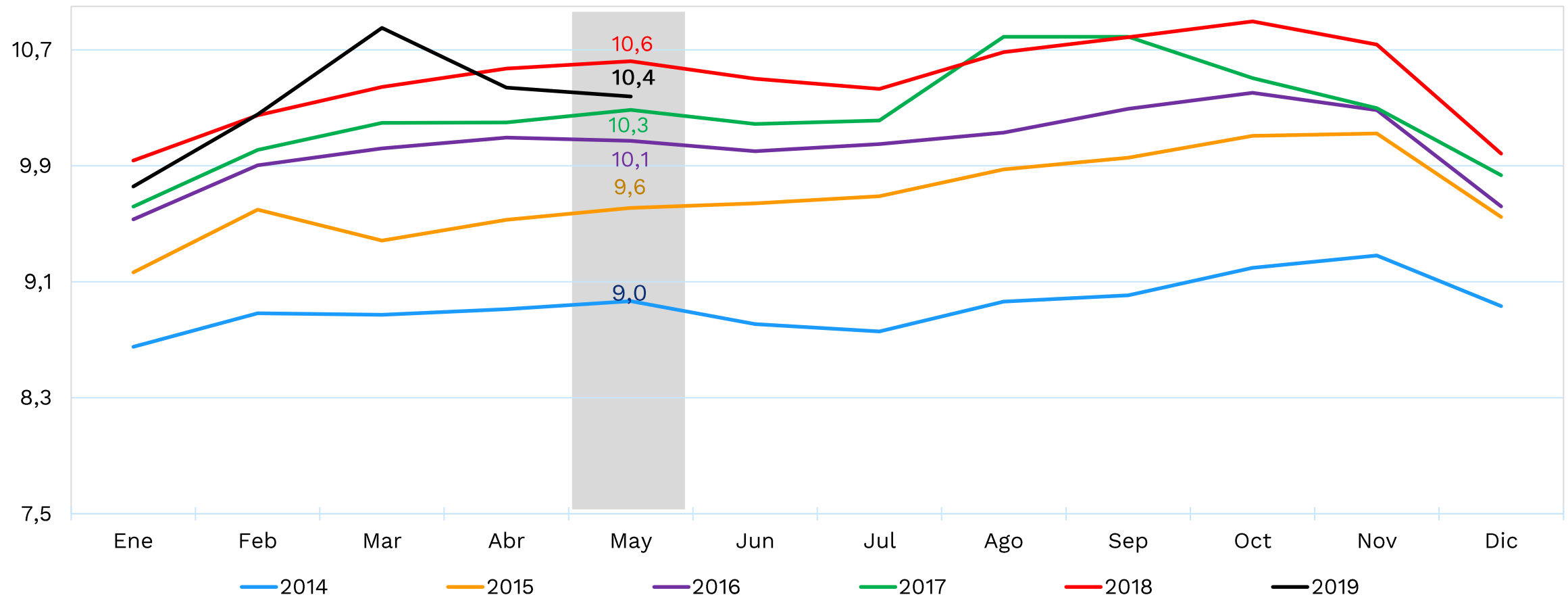
RPM: Régimen de prima media

RAI: Régimen de ahorro individual

El futuro
es de todosDNP
Departamento
Nacional de Planeación

Seguridad social

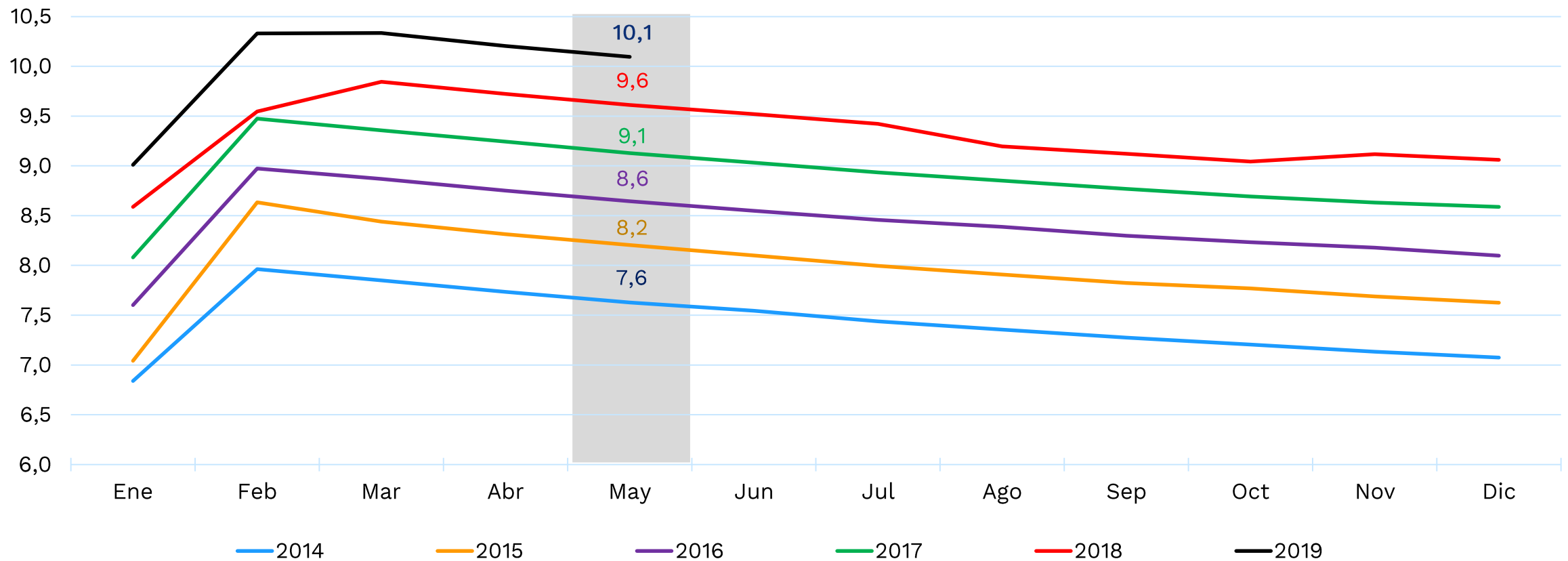
Riesgos laborales Número de afiliaciones a mayo de 2019 (Millones de personas)



Seguridad social

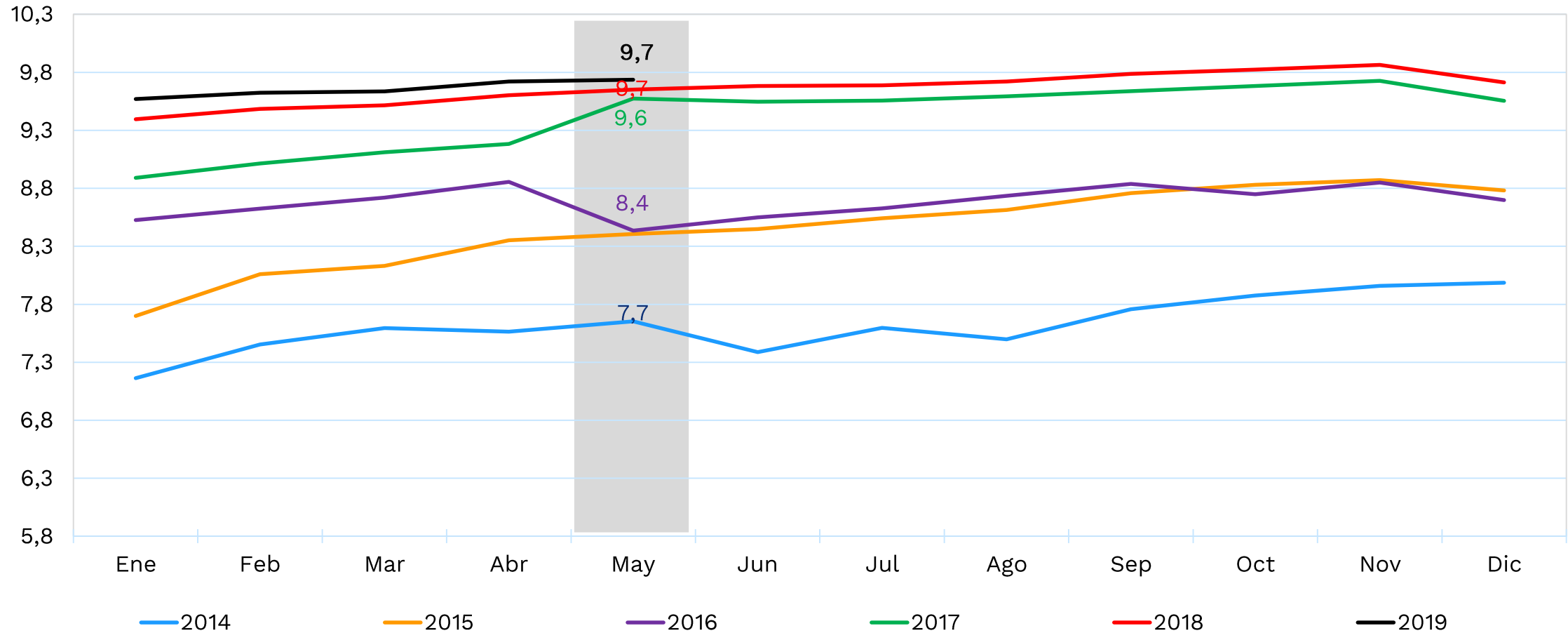
Cesantías

Número de afiliados a mayo de 2019
(Millones de personas)



Seguridad social

Cajas de Compensación Familiar Número de afiliados mayo de 2019 (Millones de personas)

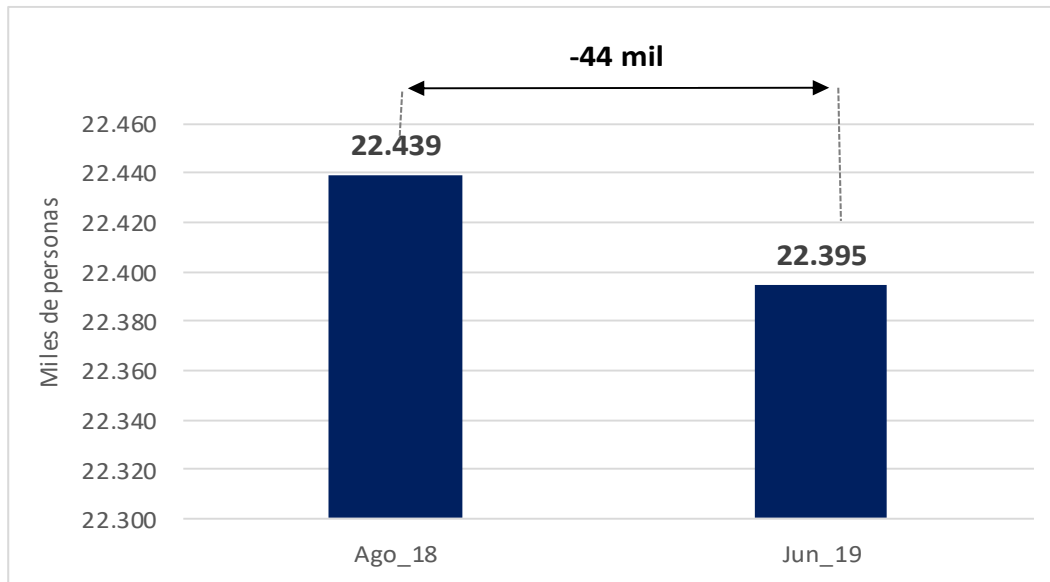


Resultados de gobierno – a junio 2019

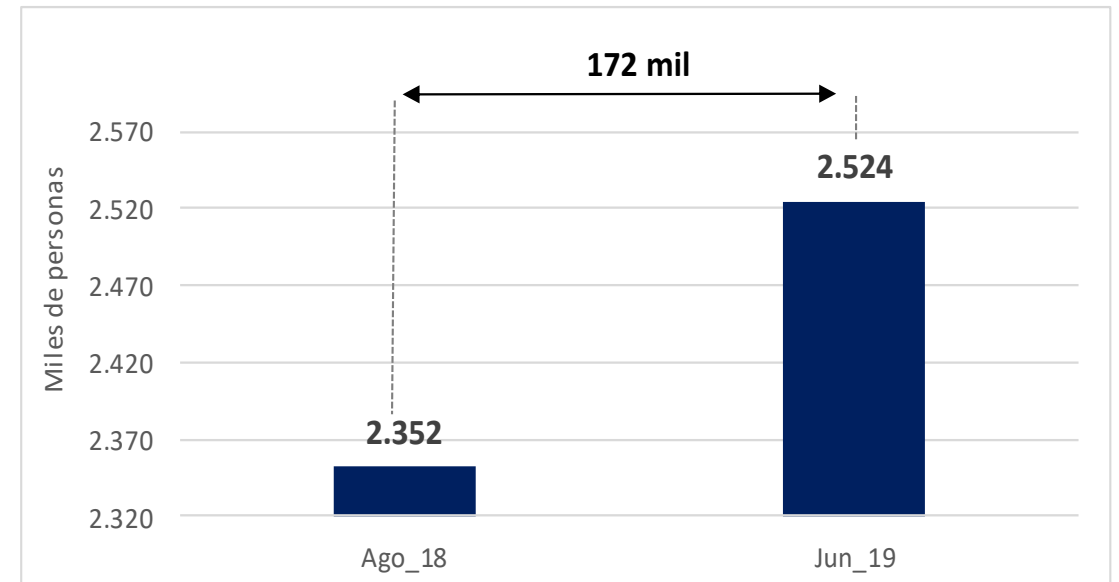


Número de ocupados y desocupados - variaciones Total nacional, agosto 2018 – junio 2019 (promedio 12 meses)

OCUPADOS



DESOCUPADOS



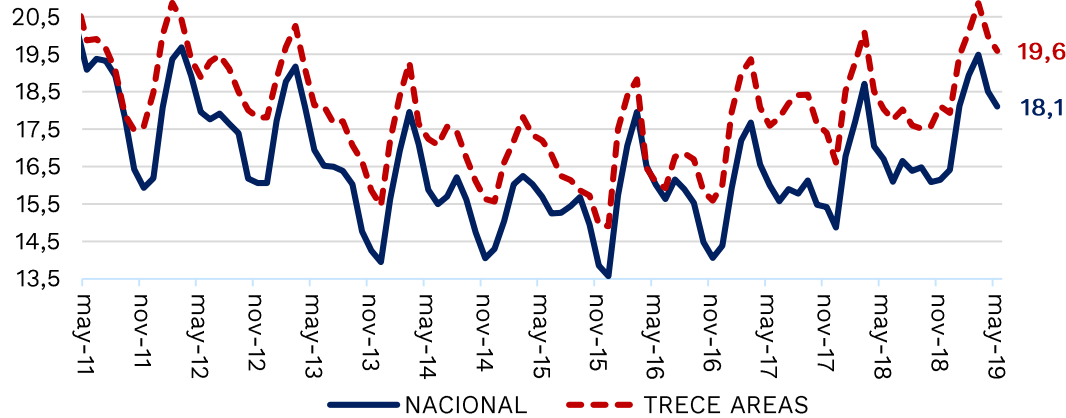
En los 330 primeros días de gobierno de Iván Duque los ocupados han disminuido en 44 mil empleos.

En los 330 primeros días de gobierno de Iván Duque los desempleados han aumentado en 172 mil personas.

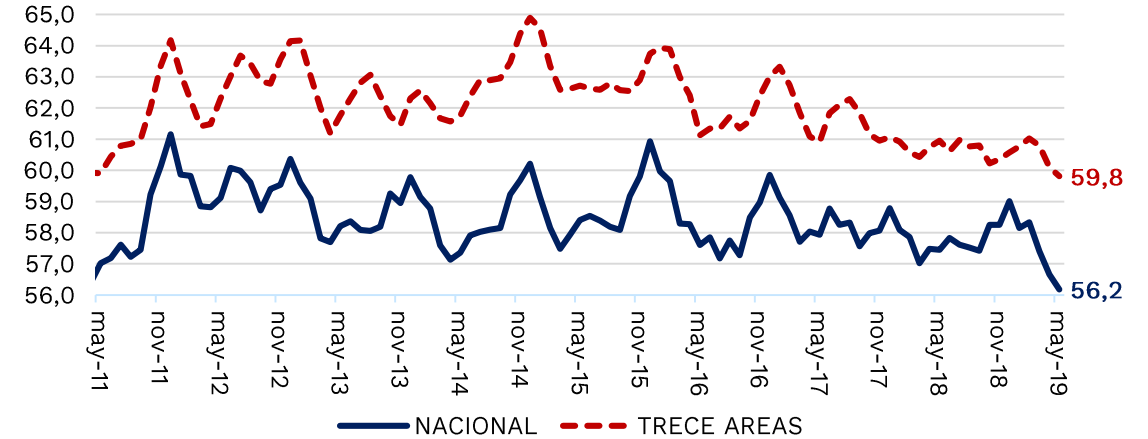
Indicadores para jóvenes, jefes de hogar y por sexo. Trim. Marzo. – mayo. 2019

La tasa de desempleo de jóvenes a nivel nacional se ubica en 18,1% en trim. Mar.- may. 19

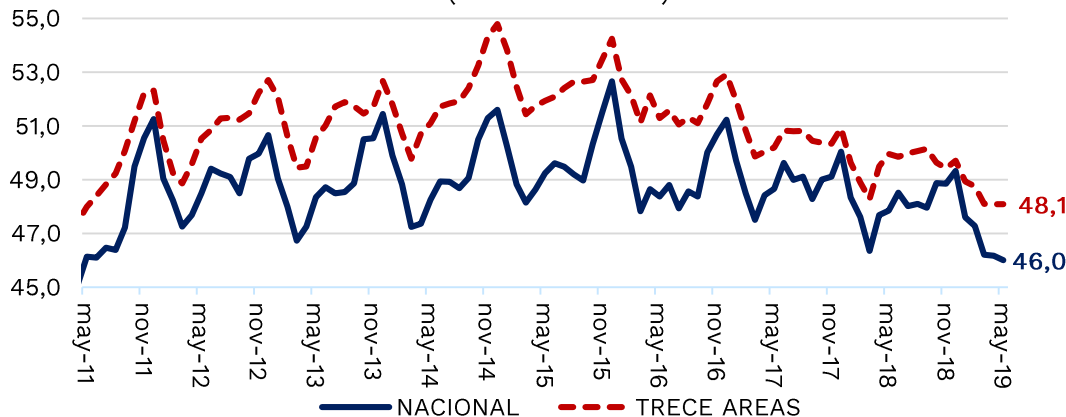
Tasa de Desempleo (%) Jóvenes*
(Promedio móvil)



Tasa Global de Participación (%) Jóvenes*
(Promedio móvil)



Tasa de Ocupación (%) Jóvenes*
(Promedio móvil)



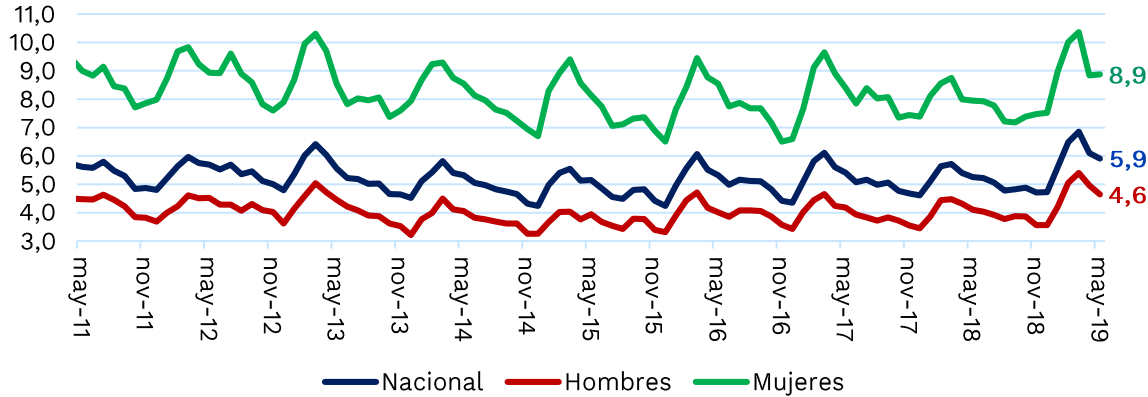
Poblaciones Jóvenes-Nacional-trim móvil mar - may 19 (miles)

	2018			2019		
	Nacional	Hombres	Mujeres	Nacional	Hombres	Mujeres
Ocupados	5.891	3.512	2.379	5.632	3.324	2.308
Desocupados	1.181	526	655	1.245	558	687
Inactivos	5.237	2.154	3.083	5.364	2.256	3.108

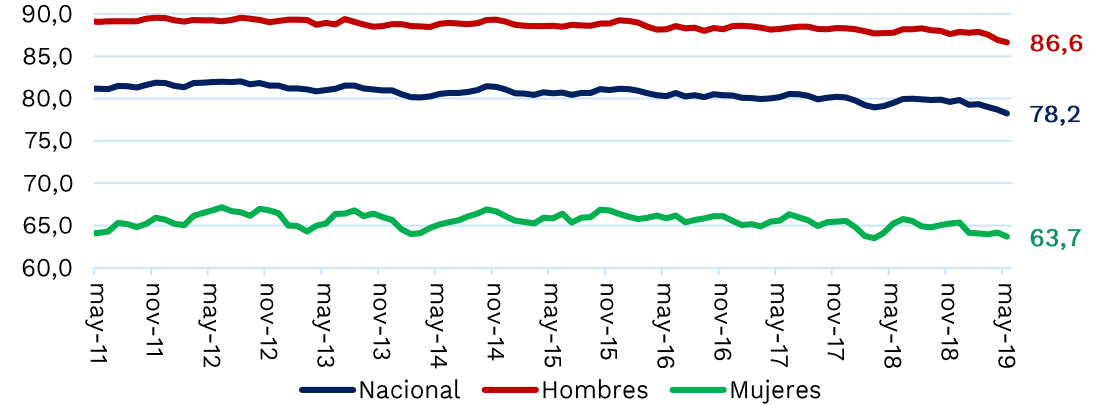
Fuente: Dane – Geih. . *Jóvenes (14-28 años)

La tasa de desempleo para jefes de hogar a nivel nacional se ubica en 5,9% en trim. Mar – may. 19.

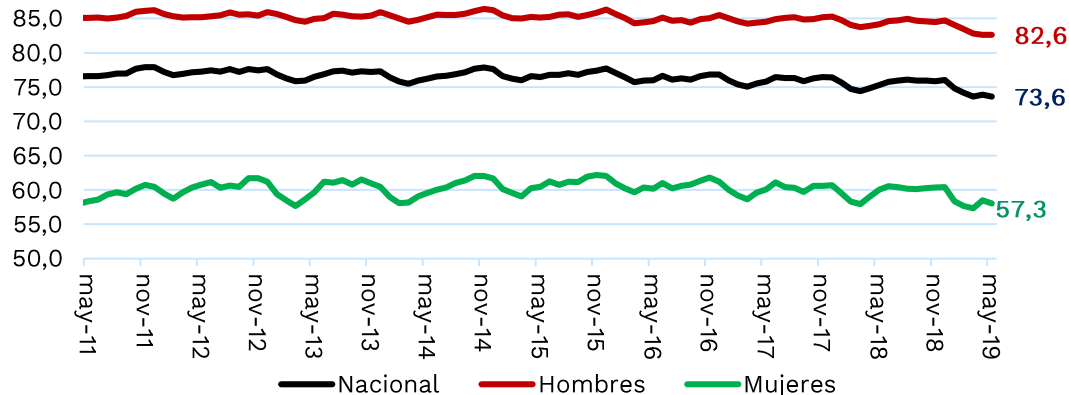
Tasa de Desempleo (%) Jefe de Hogar (Promedio móvil)



Tasa Global de Participación (%) Jefe de Hogar (Promedio móvil)



Tasa de Ocupación (%) Jefe de Hogar (Promedio móvil)

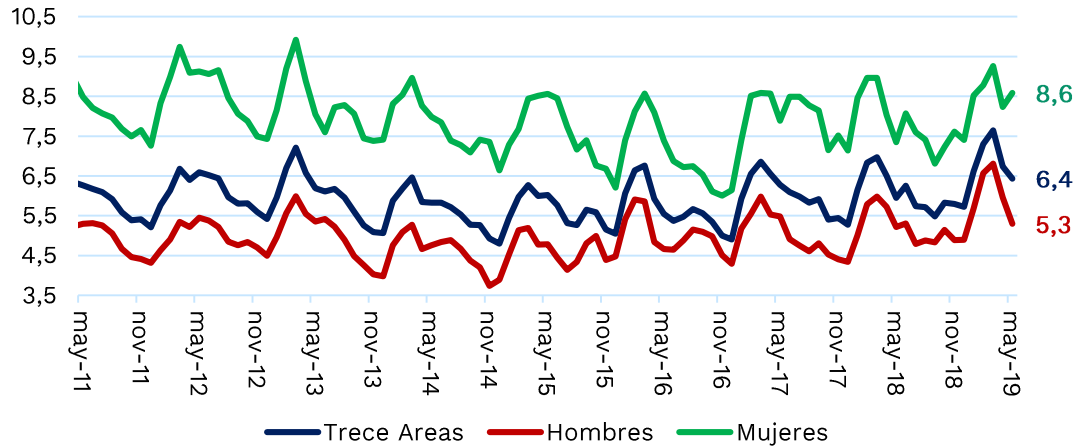


Poblaciones Jefes de hogar-Nacional-trim móvil mar - may 19 (miles)

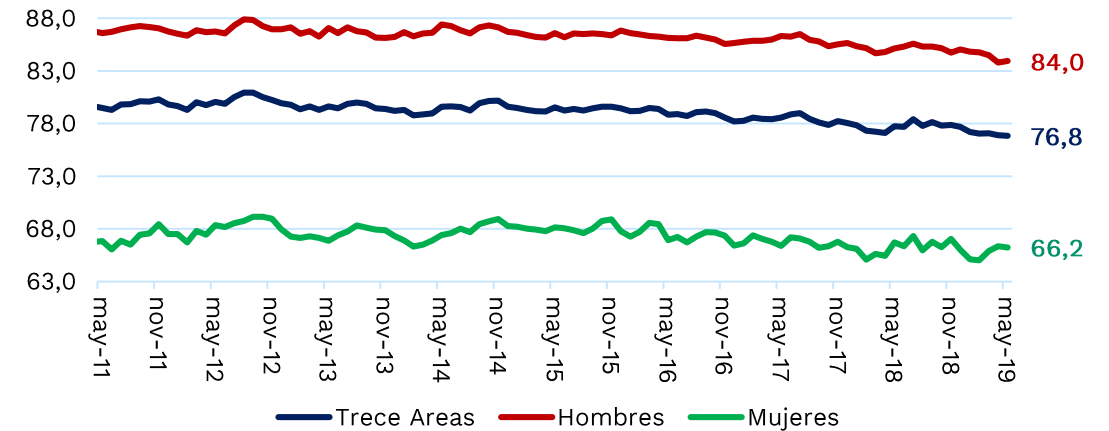
	2018			2019		
	Nacional	Hombres	Mujeres	Nacional	Hombres	Mujeres
Ocupados	10.972	7.756	3.215	10.940	7.790	3.150
Desocupados	609	332	278	687	380	307
Inactivos	2.989	1.127	1.862	3.233	1.261	1.972

La tasa de desempleo para jefes de hogar en las trece áreas se ubica 6,4% en trim. Mar. - may. 19.

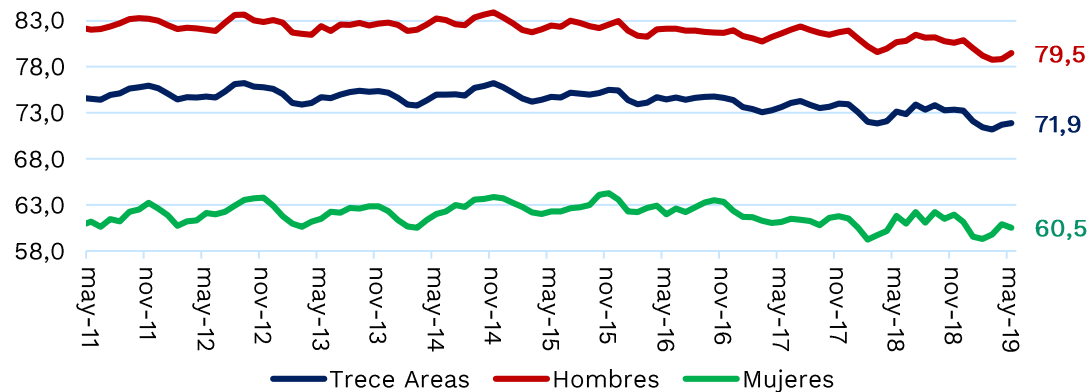
Tasa de Desempleo (%) Jefe de Hogar (Promedio móvil)



Tasa Global de Participación (%) Jefe de Hogar (Promedio móvil)



Tasa de Ocupación (%) Jefe de Hogar (Promedio móvil)

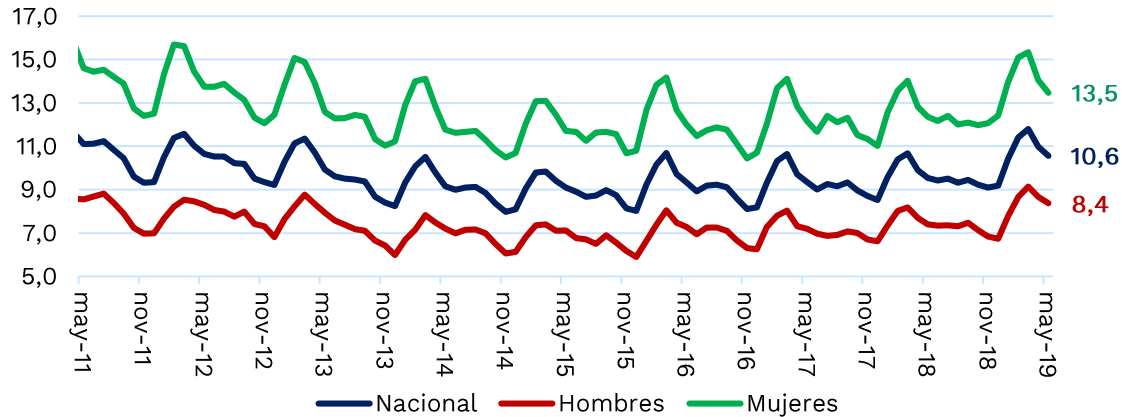


Poblaciones Jefes de hogar-Trece áreas-trim móvil mar - may 19 (miles)

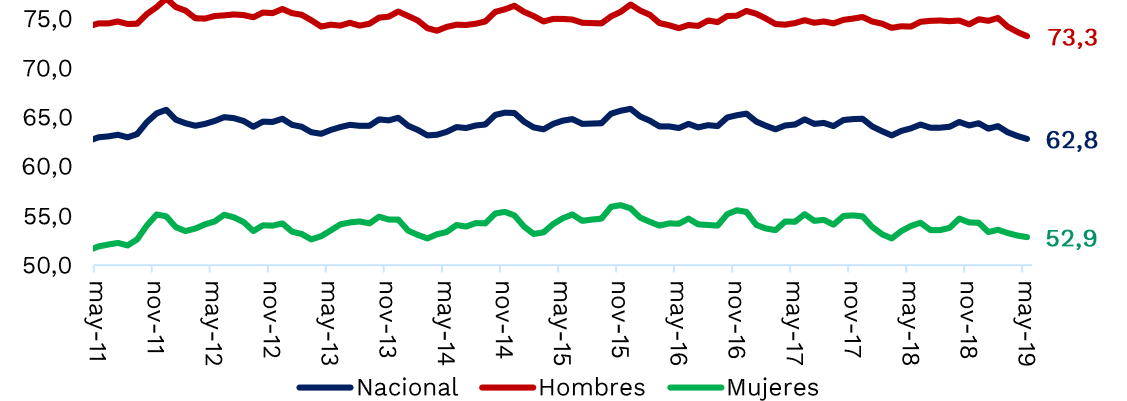
	2018			2019		
	13 Áreas	Hombres	Mujeres	13 Áreas	Hombres	Mujeres
Ocupados	5.014	3.314	1.700	5.020	3.326	1.694
Desocupados	317	182	135	345	186	159
Inactivos	1.526	611	915	1.616	671	945

La tasa de desempleo para hombres fue de 8.4% y para las mujeres de 13.5% (total nacional)

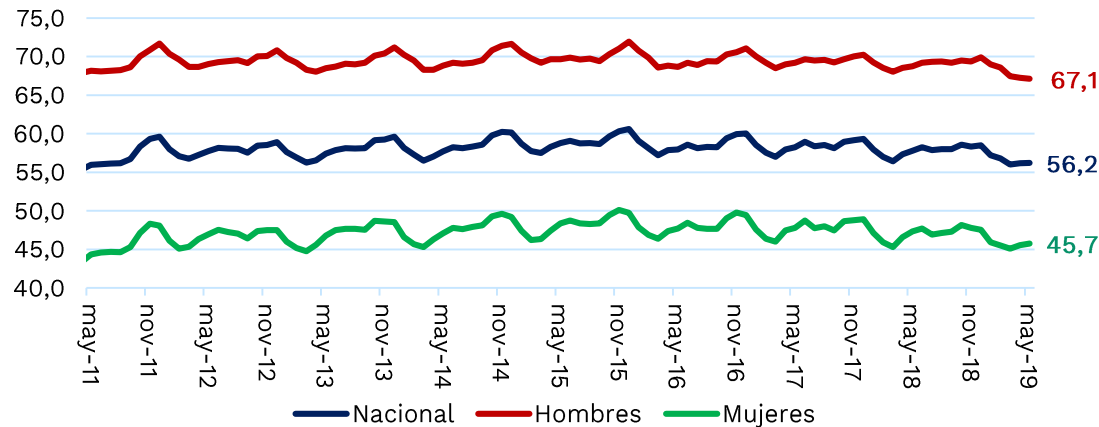
Tasa de Desempleo (%) por Sexo (Promedio móvil)



Tasa Global de Participación (%) por Sexo (Promedio móvil)



Tasa de Ocupación (%) por Sexo (Promedio móvil)

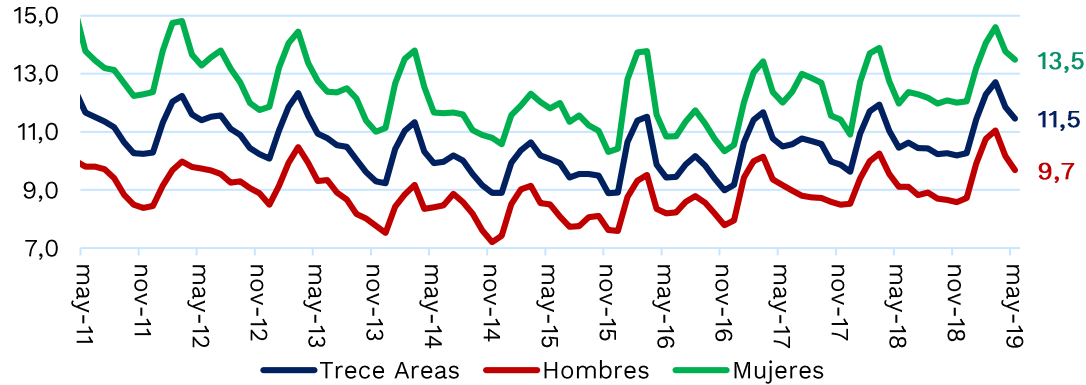


Poblaciones-Según Sexo-Nacional-trim móvil mar - may 19 (miles)

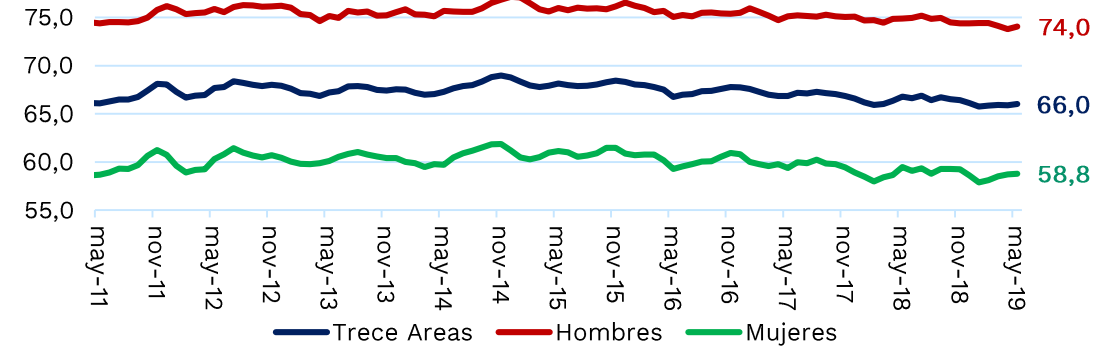
	2018			2019		
	Nacional	Hombres	Mujeres	Nacional	Hombres	Mujeres
Ocupados	22.395	13.024	9.371	22.058	12.884	9.174
Desocupados	2.363	1.041	1.321	2.605	1.177	1.428
Inactivos	13.994	4.884	9.110	14.589	5.135	9.454

La tasa de desempleo para hombres fue de 9.7% y para mujeres de 13.5% (trece áreas)

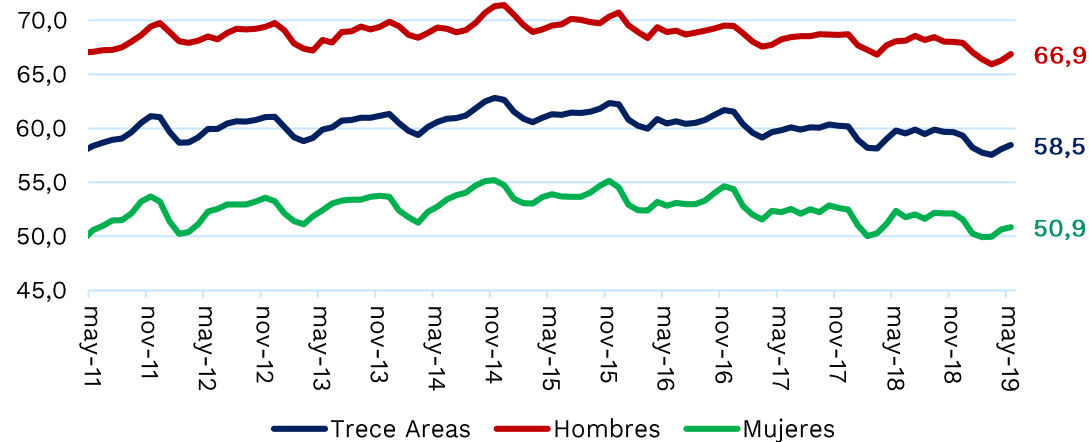
Tasa de Desempleo (%) por Sexo (Promedio móvil)



Tasa Global de Participación (%) por Sexo (Promedio móvil)



Tasa de Ocupación (%) por Sexo (Promedio móvil)



Poblaciones-Según Sexo-Trece áreas-trim móvil mar - may 19 (miles)

	2018			2019		
	13 Áreas	Hombres	Mujeres	13 Áreas	Hombres	Mujeres
Ocupados	10.835	5.852	4.983	10.735	5.830	4.905
Desocupados	1.265	587	678	1.389	625	764
Inactivos	6.016	2.160	3.856	6.237	2.262	3.975



**El futuro
es de todos**

DNP
Departamento
Nacional de Planeación